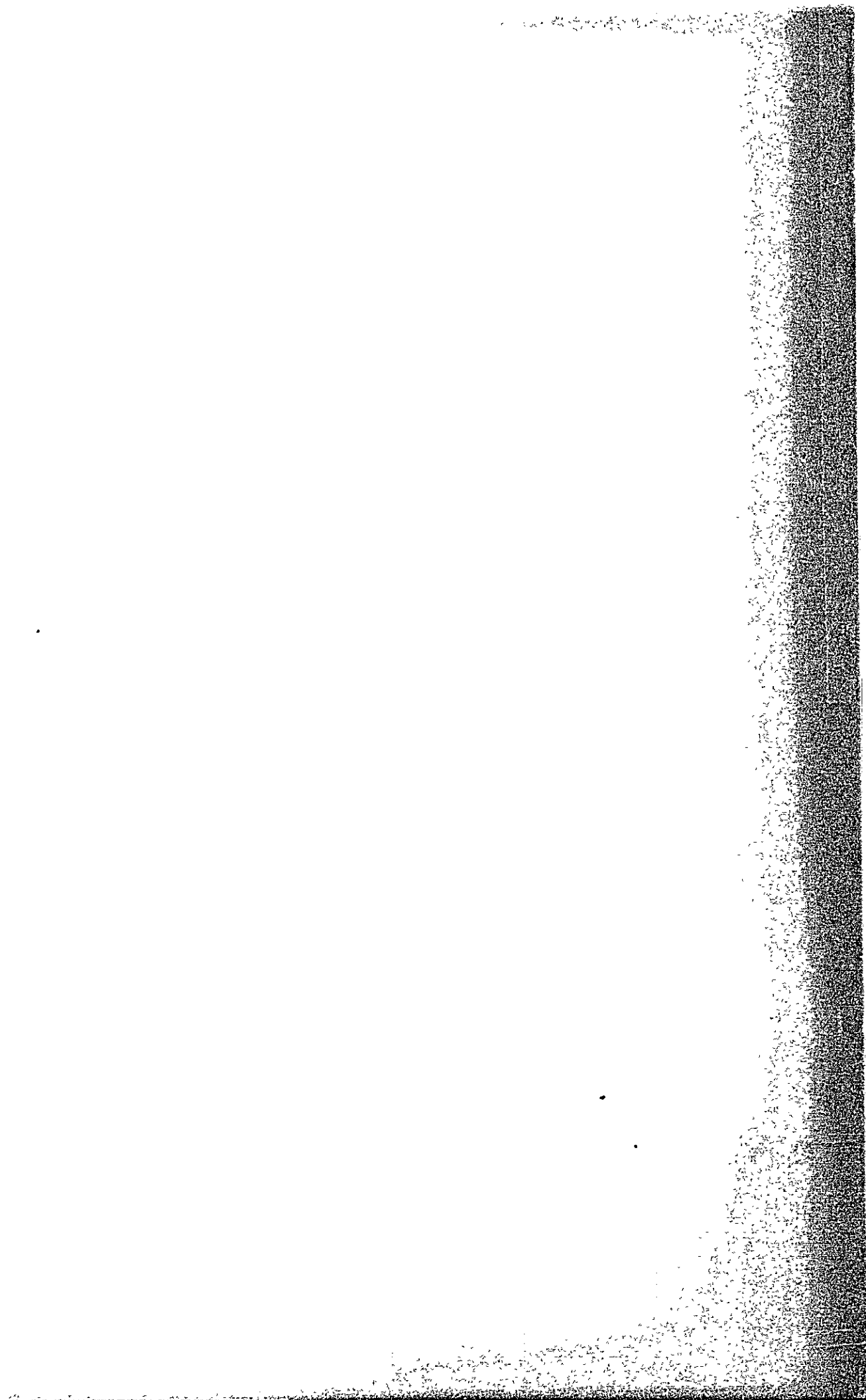


2
8
0
ARY



農家経済の概要

平成8年度調査仮集計

1997年1月

JICA LIBRARY

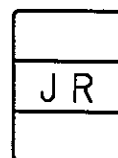


1135622(7)

ボリヴィア農業総合試験場

CETABOL~~JICA

CENTRO TECNOLOGICO AGROPECUARIO EN BOLIVIA



目 次

サンファン、オキナワ移住地の営農現況

1. 経営形態 (形態別構成比)
2. 土地所有状況 (一戸当たりの所有面積)
3. 建物面積 (一戸当たりの面積)
4. 大農具所有状況 (一戸当たりの所有台数)
5. 動物 (一戸当たりの飼育頭羽数)
6. 畑作物植付状況 (一戸当たりの面積)
7. 畑作物販売量 (一戸当たり TON)
畜産物販売量 (一戸当たり 頭羽 ダース KL)
8. 販売額 (畑作物) (一戸当たり \$US)
販売額 (畜産物) (一戸当たり \$US)
9. 農業経営費 (一戸当たり \$US)
10. 負債 (一戸当たり \$US)
11. 農家経済の総括 (一戸あたり \$US)
 - a. 農業所得
 - b. 農家所得
 - c. 農家経済余剰
12. 分析諸指数. (一戸当たり \$US)
 - a. 農業所得率
 - b. 農業依存率
 - c. 農業所得による家計費充足率
 - d. Ha 当たり土地生産性
 - e. Ha 当たり農業資本額
 - f. 資本生産性

調査対象農家数	サンファン移住地	105 戸
	オキナワ 移住地	121 戸

調査対象期間 1995年9月1日～～1996年8月31日



1135622 [7]

1996. 12. 26

CETABOL

サンファン・オキナワ移住地の営農現況

1. サンファン・オキナワ移住地の営農現況 (1994・95・96年度農家経済調査結果)

1) 販売額 (調査戸数の総計)

・サンファン

	1994年(調査戸数103戸)		1995年(調査戸数101戸)		1996年(調査戸数105戸)	
	金額 千\$	%	金額 千\$	%	金額 千\$	%
畑作	(6,307)	(42.8)	(7,166)	(45.8)	(12,127)	(51.6)
稲	3,768	25.5	4,424	28.3	8,759	37.2
大豆	2,494	16.9	2,687	17.2	3,249	13.8
畜産	(8,026)	(54.4)	(7,969)	(51.0)	(10,396)	(44.2)
鶏	7,916	53.7	7,807	49.9	10,151	43.1
肉牛	110	0.7	162	1.0	236	1.0
果樹他	420	2.8	502	3.2	997	4.2
合 計	14,753	100.0	15,637	100.0	23,520	100.0
(1戸平均)	(143.2)		(154.8)		(224.0)	

・オキナワ

	1994年(調査戸数103戸)		1995年(調査戸数106戸)		1996年(調査戸数121戸)	
	金額 千\$	%	金額 千\$	%	金額 千\$	%
畑作	(11,912)	(90.9)	(13,870)	(90.8)	(18,012)	(91.6)
大豆	9,140	69.7	8,937	58.5	11,005	56.0
稲	699	5.3	573	3.8	527	2.7
小麦	871	6.6	1,822	11.9	2,797	14.2
マيس	637	4.9	1,235	8.1	1,891	9.6
ヒマワリ	264	2.0	811	5.8	382	1.9
ソルゴ	255	1.9	464	3.0	1,227	6.2
畜産	(1,197)	(9.1)	(1,400)	(9.2)	(1,652)	(8.4)
肉牛	563	4.3	705	4.6	879	4.5
豚	309	2.4	401	2.6	442	2.2
鶏	170	1.3	143	0.9	153	0.8
乳牛	139	1.1	151	1.0	177	0.9
その他			5	0.0		
合 計	13,109	100.0	15,275	100.0	19,664	100.0
(1戸平均)	(123.7)		(144.1)		(162.5)	

2) 資産及び負債 (調査農家1戸平均)

・サンファン

	1994年度	1995年度	1996年度
土地所有面積 (熱帯面積)	239ha (134ha)	256ha (144ha)	300ha (169ha)
負債	45千ドル	49千ドル	51千ドル
(JICA)	(32〃)	(32〃)	(32〃)
(農協)	(3〃)	(6〃)	(6〃)
(銀行他)	(10〃)	(11〃)	(13〃)

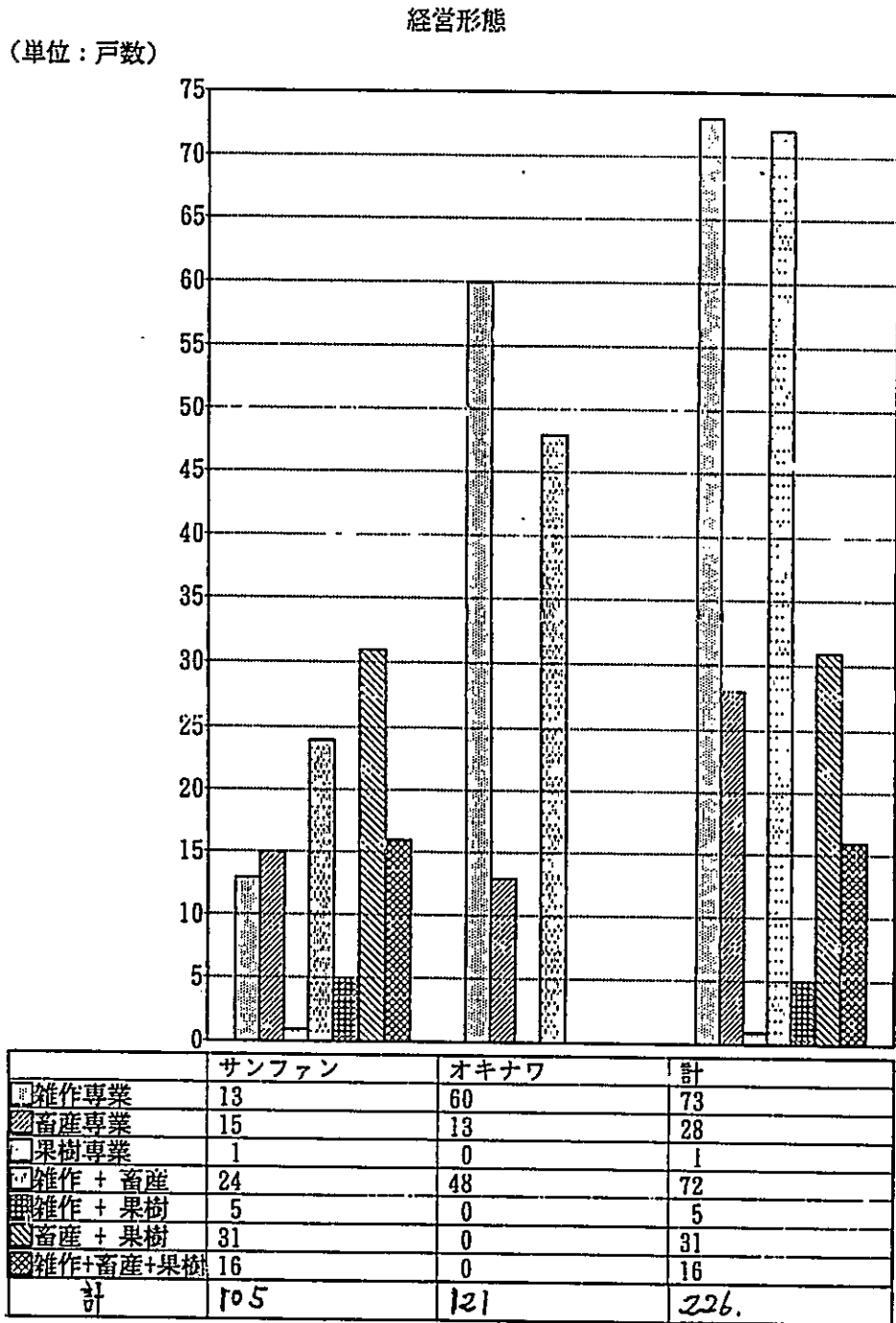
・オキナワ

	1994年度	1995年度	1996年度
土地所有面積 (熱帯面積)	412ha (271ha)	439ha (297ha)	414ha (297ha)
負債	130千ドル	97千ドル	105千ドル
(JICA)	(48〃)	(45〃)	(46〃)
(農協)	(64〃)	(20〃)	(34〃)
(銀行他)	(18〃)	(32〃)	(25〃)

3. 調査結果概観

- 1) 1995/96農年度は、サン・ファン、オキナワ両移住地ともに一戸当たりの農畜産物販売額が順調に伸びており、全体としては好調な農年であったと言える。特に、サン・ファン移住地においては米価、卵価ともに高値で推移したため、一戸当たりの農畜産物販売額が初めて20万ドルの大白に乗り、近年にない好景気であった。ただし、オキナワ第3移住地を中心に干ばつの被害を受けた地区もあり、地域的な格差が生じる結果となっている。
- 2) 営農の基本的形態に変化はないが、サン・ファン移住地では畑作・畜産・永年作を組み合わせた農業形態をとる農家が着実に増加しており、農家レベルで営農の複合化が進んでいるようである。一方、オキナワ移住地においては大豆を中心とした雑作偏重の営農が続いており、畜産の比重は年々低下する傾向が見られる。ただし、昨年度まで続いていた耕作面積拡大の傾向に一応の歯止めがかかり、安定生産の方向に向かいつつあるように見受けられる。
- 3) また、昨年度からオキナワ移住地において本格的に導入され始めた不耕起栽培については、今までの所、作物収量の低下等の影響は出ていないが、雑草のコントロールに今後一層の注意が必要と思われる。
- 4) なお、オキナワ移住地の一戸当たり土地所有面積が減少しているのは、新たに独立した農家等を中心に、調査戸数を大幅に増やした影響によるものである。また、サン・ファン移住地の一戸当たり土地所有面積が急増しているのは、従来調査対象に入っていなかった大土地所有農家を、新たに調査対象に加えた影響が大きい。

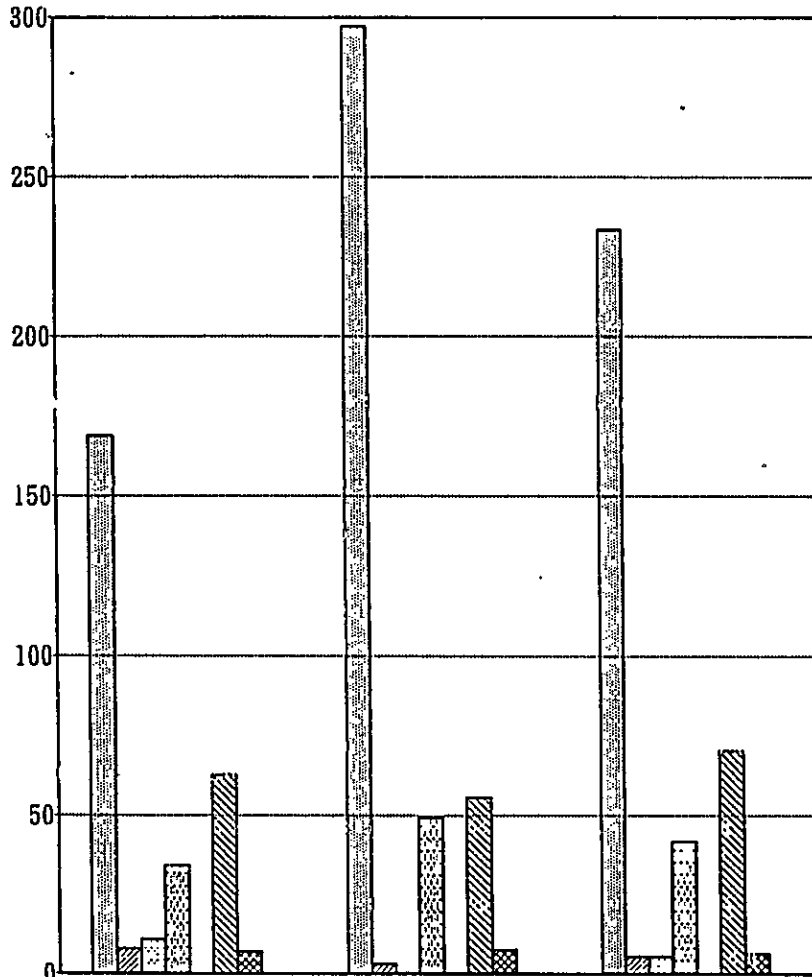
1 . 経営形態 (形態別構成比)



2. 土地所有状況 (一戸当たりの所有面積)

土地所有状況(一戸当たりの所有面

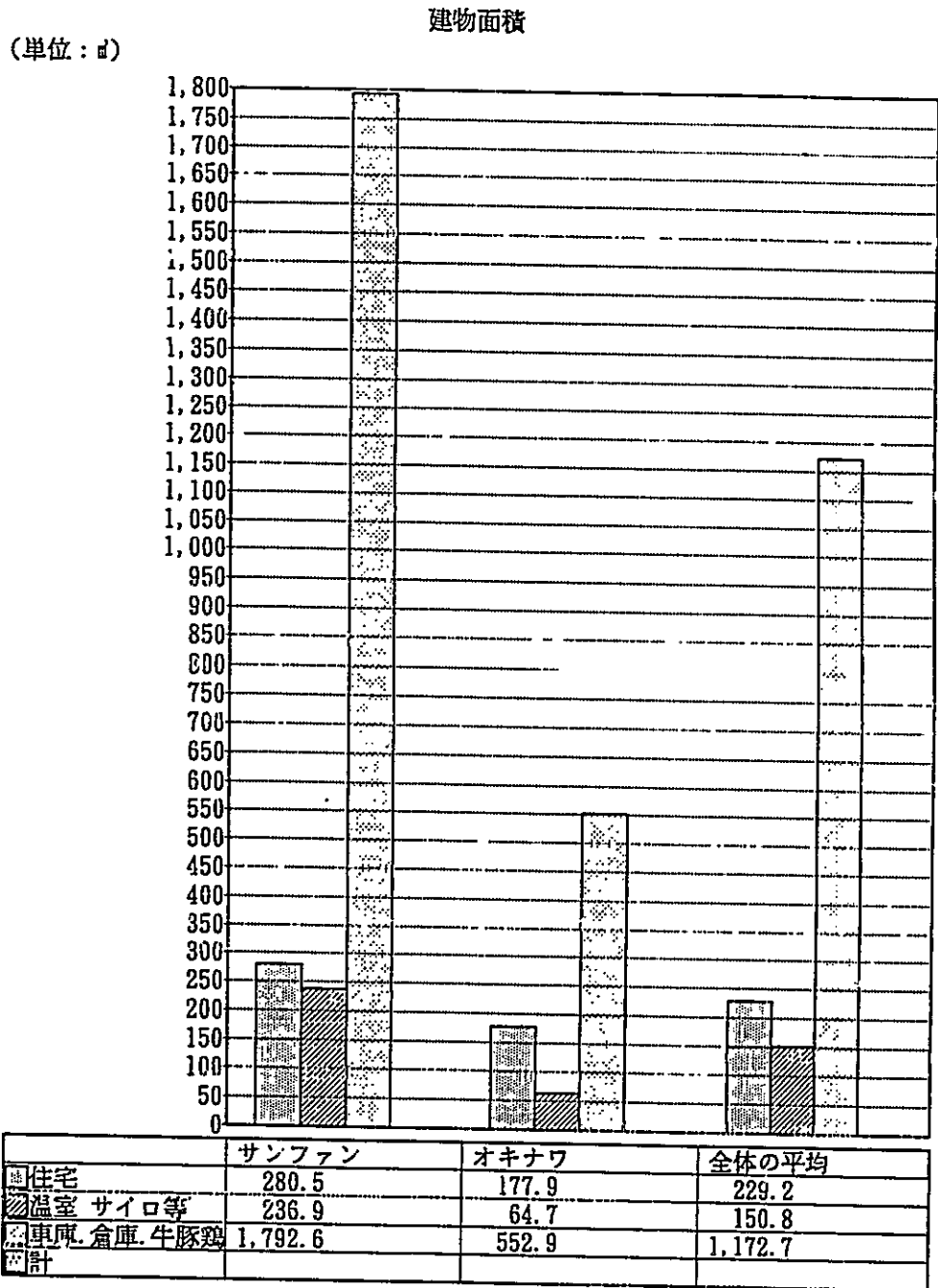
(単位: Ha)



	サンファン	オキナワ	全体の平均
機械化耕地	169.3	297.3	233.3
伐開地	8.2	3.4	5.8
樹園地	11.2	0.2	5.7
牧草地	34.5	49.5	42
植林地	0	0	0
未開墾地	63.1	55.7	70.6
その他	7.1	7.7	6.5
計	293.4	413.8	363.9

3. 建物面積

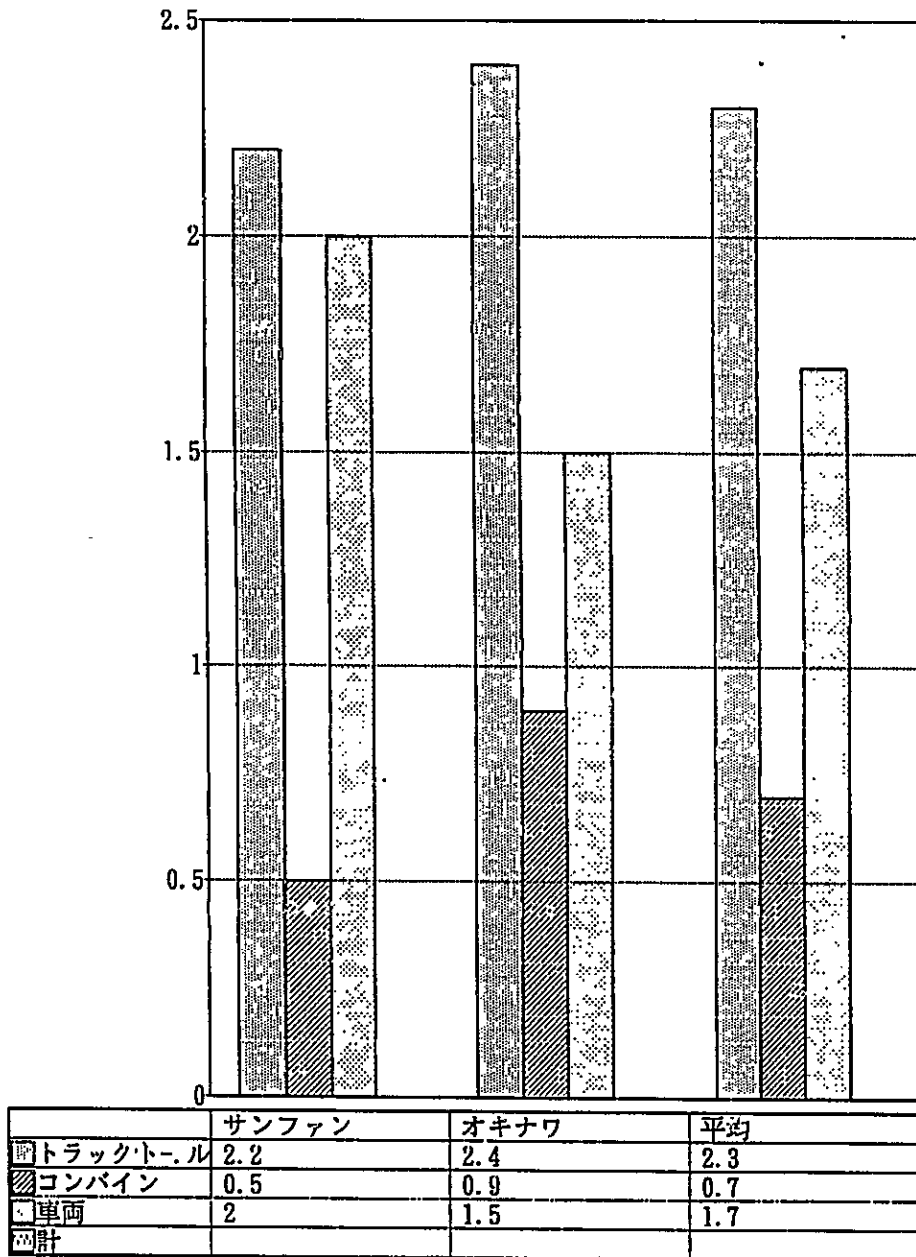
(一戸当たりの面積)



4. 大農具所有状況 (一戸当たりの所有台数)

大農具車両所有状況

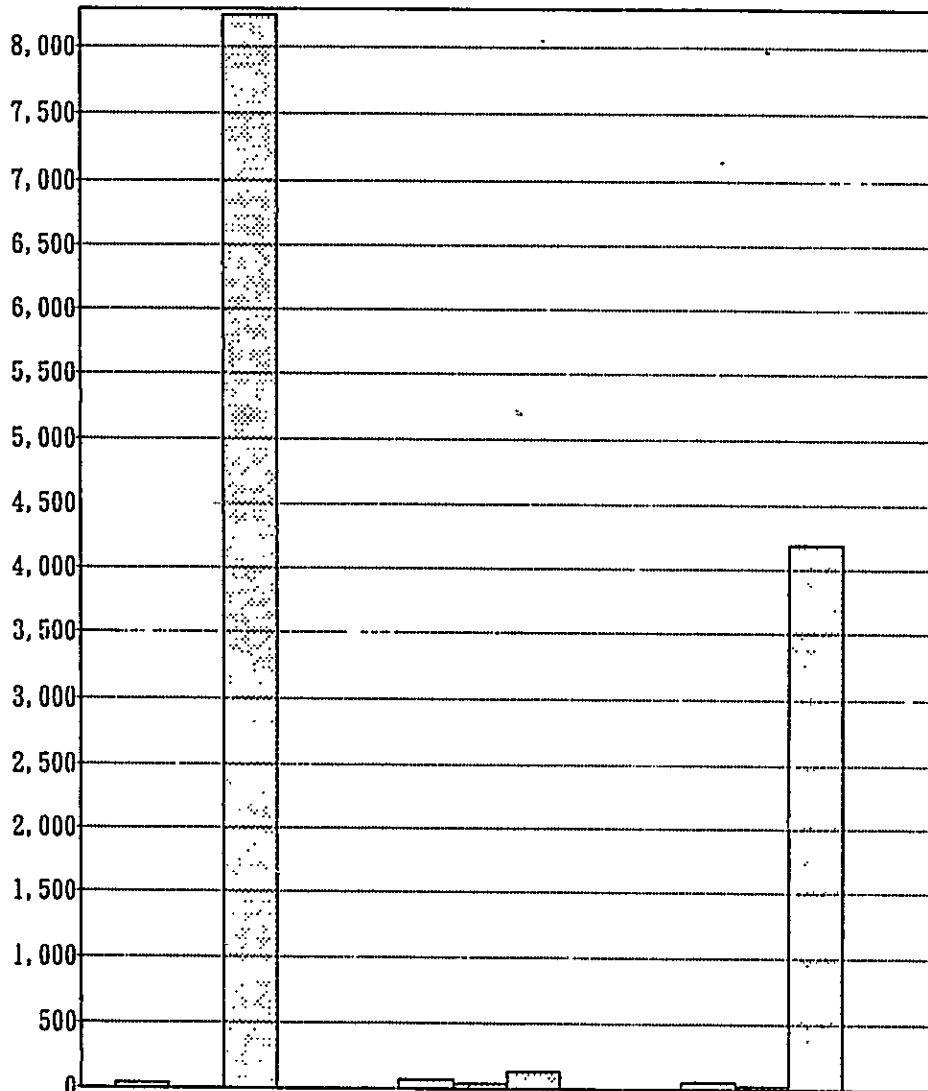
(単位：台数)



5. 動物 (一戸当たりの飼育頭羽数)

動物

(単位：頭羽数)

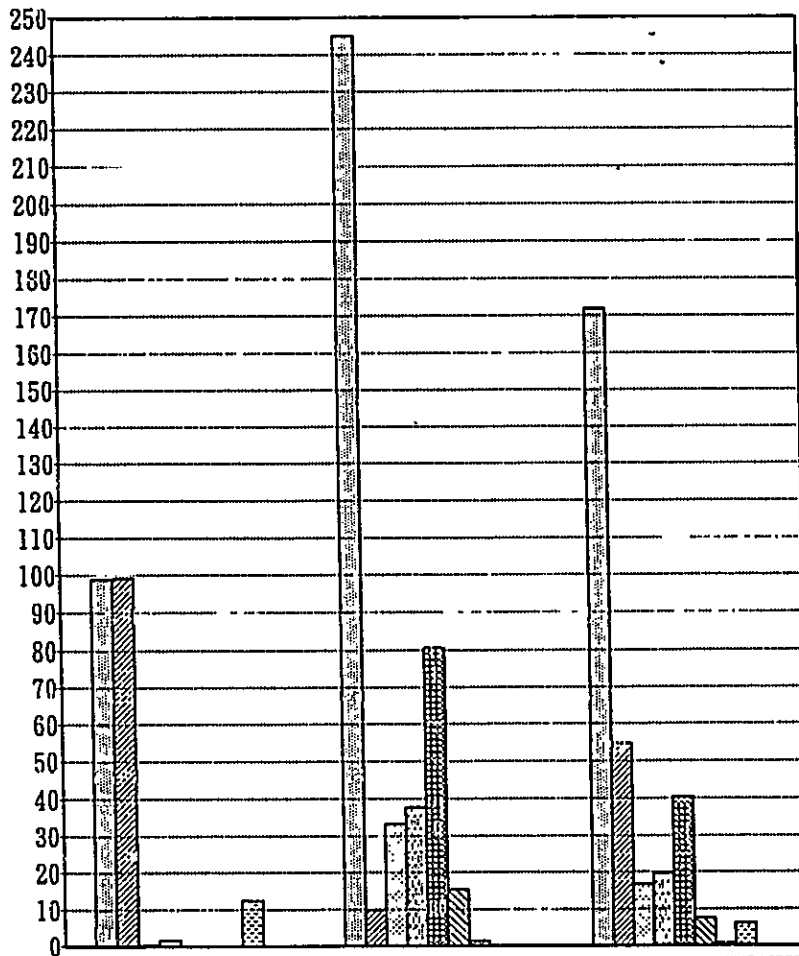


	サンファン	オキナワ	平均
牛	45.6	75.9	60.7
豚	0.9	40.9	20.9
鶏	8,249.7	136.7	4,193.2
計			

6. 畑作物植付状況 (一戸当たりの面積)

畑作物植付面積

(単位：町歩)

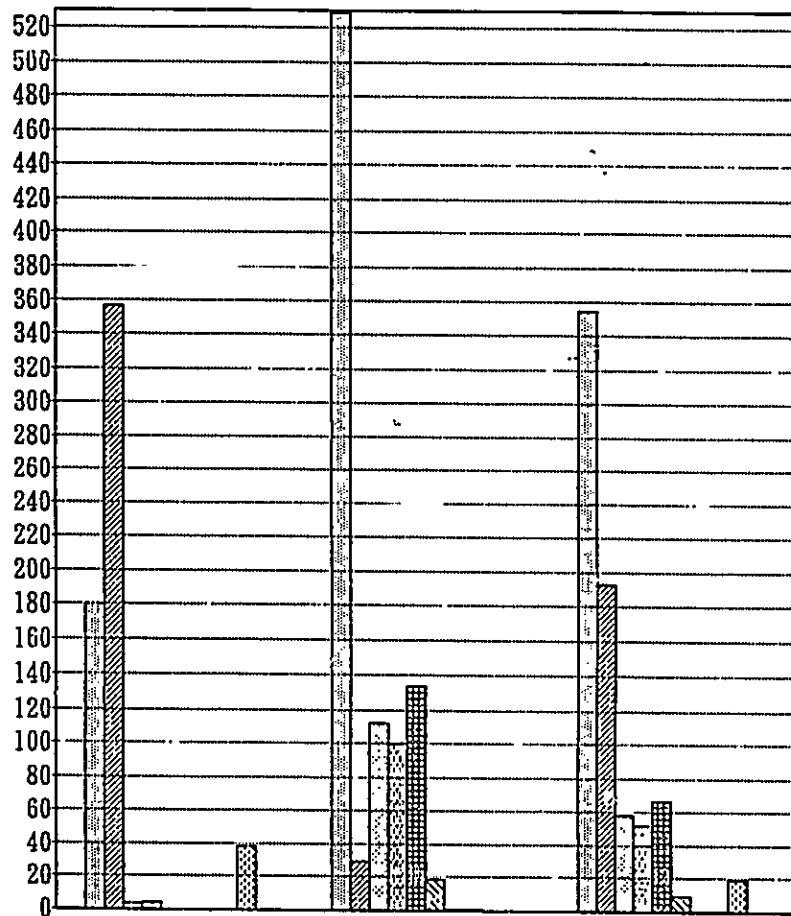


	サンファン	オキナワ	平均
大豆	99.1	245.2	172.1
陸稲	99.3	10.1	54.7
トウモロコシ	0.5	33.2	16.8
ソルゴ	1.8	37.8	19.8
小麦	0	80.8	40.4
ヒマワリ	0	15.5	7.7
綿	0	1.4	0.7
果樹	12.4	0.2	6.3
計	213.1	427.2	318.5

7. 畑作物販売量 (一戸当たりの TON)

畑作物販売量

(単位：トン)

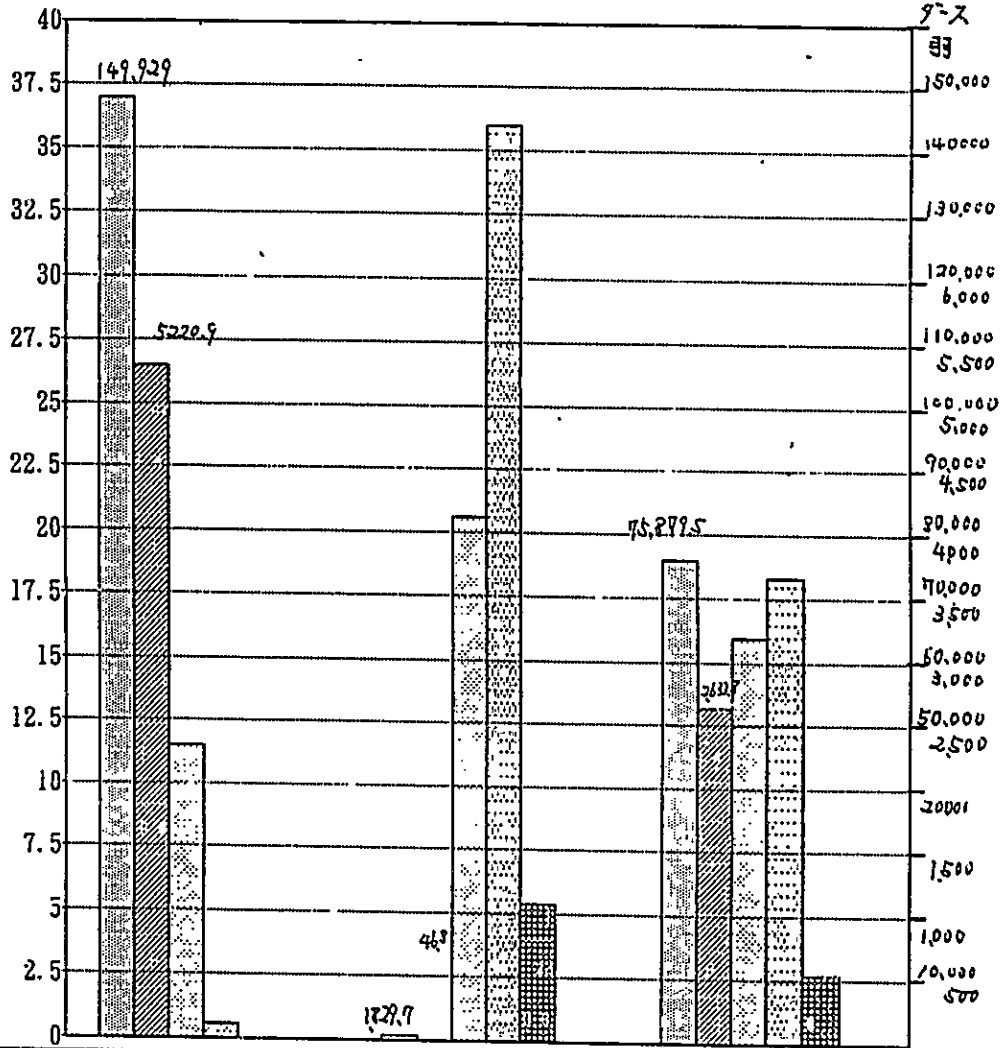


	サンファン	オキナワ	平均
大豆	180	529.2	354.6
陸稻	356.7	28.9	192.8
トウモロコシ	3.7	112.3	58
ソルゴ	4.2	100.3	52.2
小麦	0	134.1	67
ヒマワリ	0	78.8	9.4
綿	0	1	0.5
砂糖キビ	0	1.1	0.55
果樹	38.2	0	19.1
計			

畜産物販売量 (一戸当たり頭羽, ダース, KL)

畜産物販売量 一戸当たり

(単位: 頭 KL)

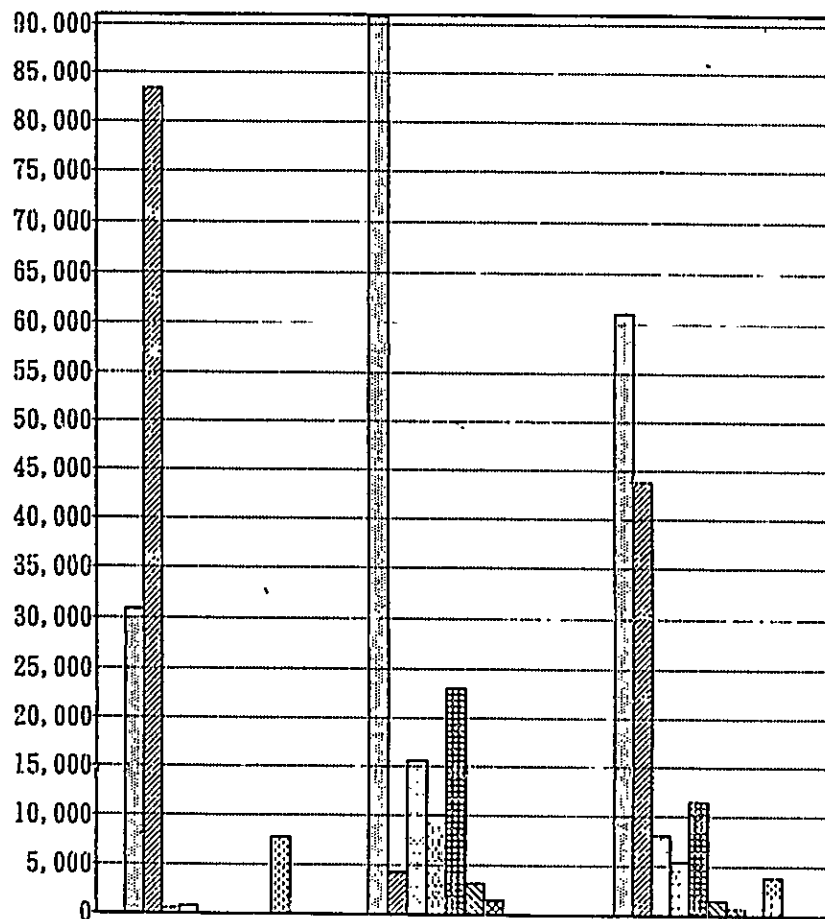


	サンファン	オキナワ	平均
鶏	149,929.0	1,829.7	75,879.5
豚	5,220.9	46.8	2,633.8
牛	11.5	20.6	16
牛乳	0	5.4	2.7
計			

8. 販売額（畑作物）（一戸当たり US\$）

畑作物販売額 (1)

(単位：US\$)

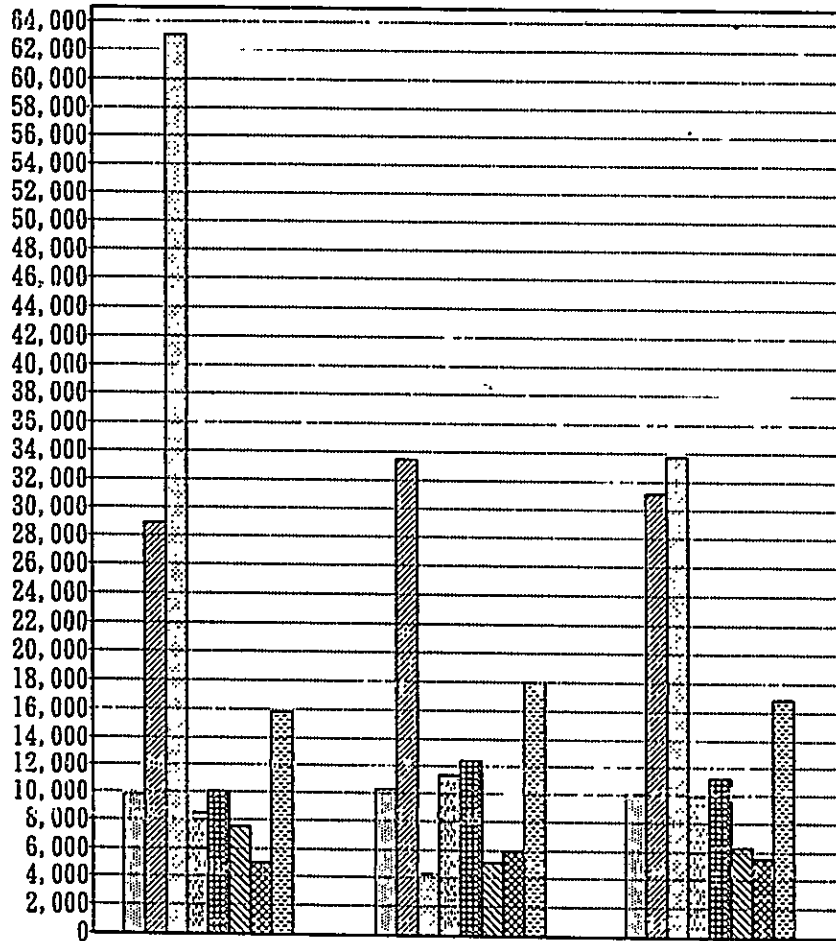


	サンファン	オキナワ	平均
大豆	30,943.7	90,954	60,948.8
陸稲	83,414.3	4,354	43,884.1
トウモロコシ	505.6	15,624.2	8,064.9
ソルゴ	813.9	10,141.1	5,477.5
小麦	0	23,117.4	11,558.7
ヒマワリ	0	3,153.9	1,576.9
綿	0	1,503.8	751.9
砂糖キビ	0	10.6	5.3
果樹	7,865.4	0	3,932.7
計	123,542.9	148,859.0	136,200.8

9, 農業経営費 (一戸当たり US\$)

農業経営費

(単位: US\$)

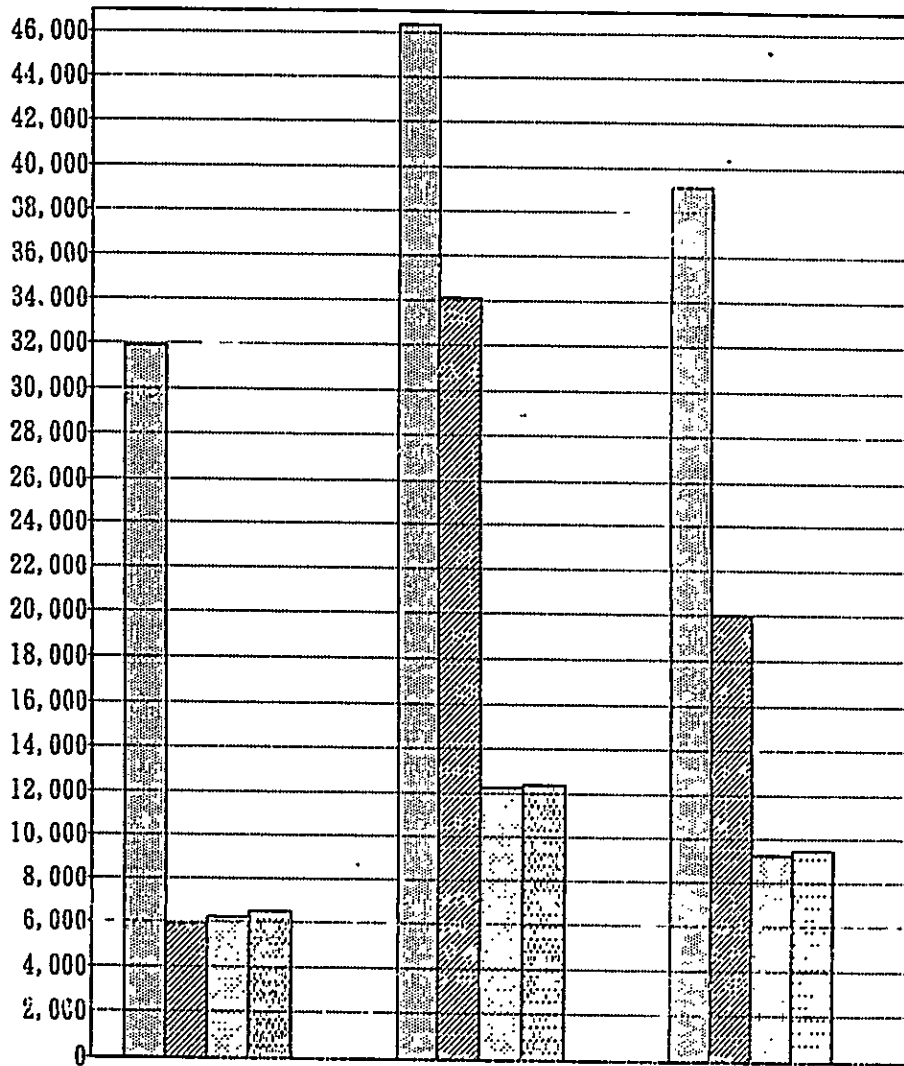


	サンファン	オキナワ	平均
雇用労賃	9,840.3	10,349.4	10,094.8
肥料 農薬費	28,919.4	33,493.7	31,206.5
飼料費	63,110.6	4,312.9	33,711.7
修理費	8,496.6	11,345	9,920.8
燃料費	10,053.8	12,410.1	11,231.9
賃借料	7,511.1	5,128.2	6,319.6
販売経費	5,009.9	5,978.7	5,494.3
その他	15,861.8	17,981	16,921.4
計	148,803.5	101,049.0	124,901.0

10, 負債 (一戸当たり US\$)

負債

(単位: US\$)

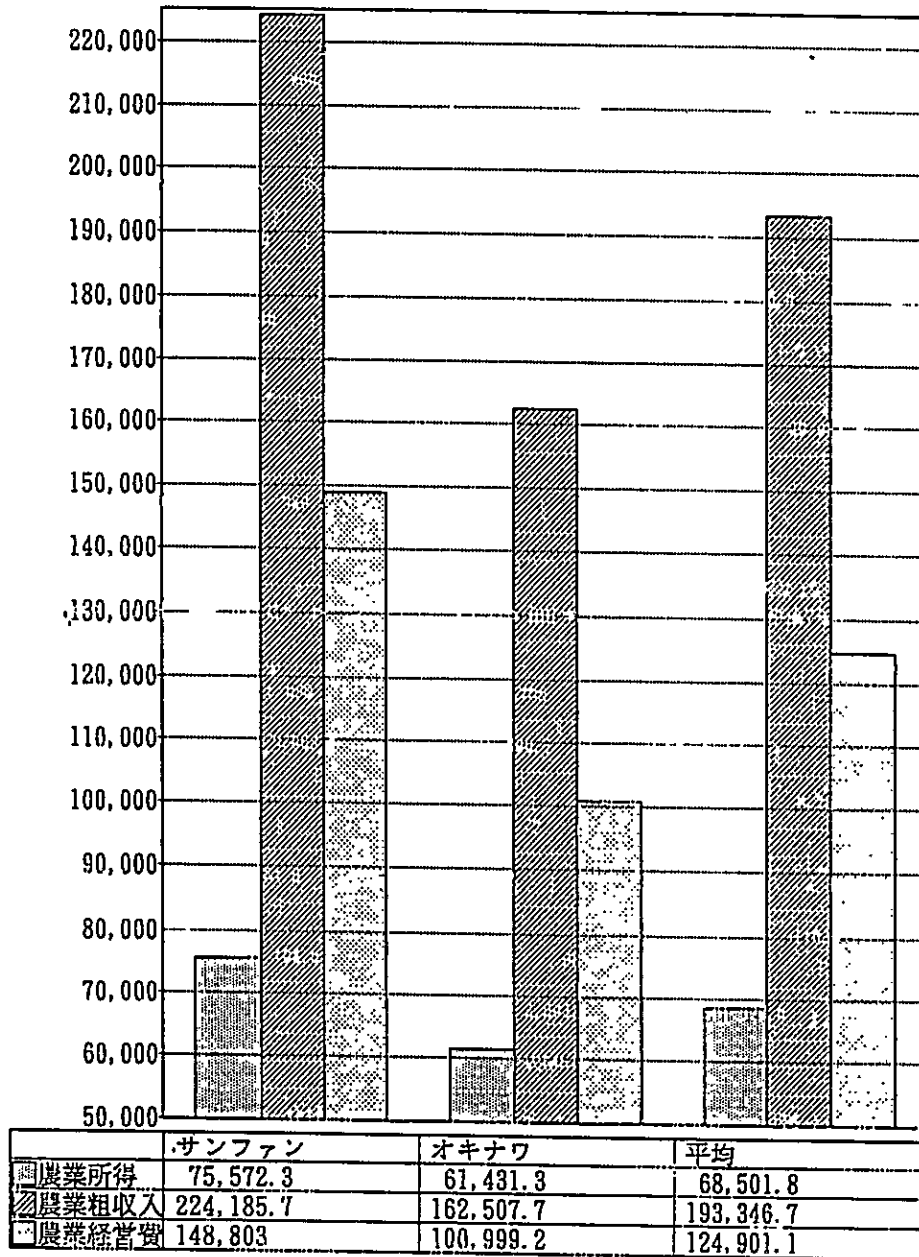


	サンファン	オキナワ	平均
事業団	31,925.5	46,399.1	39,162.3
農協	5,944.4	34,101	20,022.7
銀行	6,238	12,288.2	9,263.1
その他	6,551.7	12,402.2	9,476.9
総計	50,659.6	105,190.5	77,925.0

1 1. 農家経済の総括 (一戸当たり US\$)

農業所得 (一戸当たり)

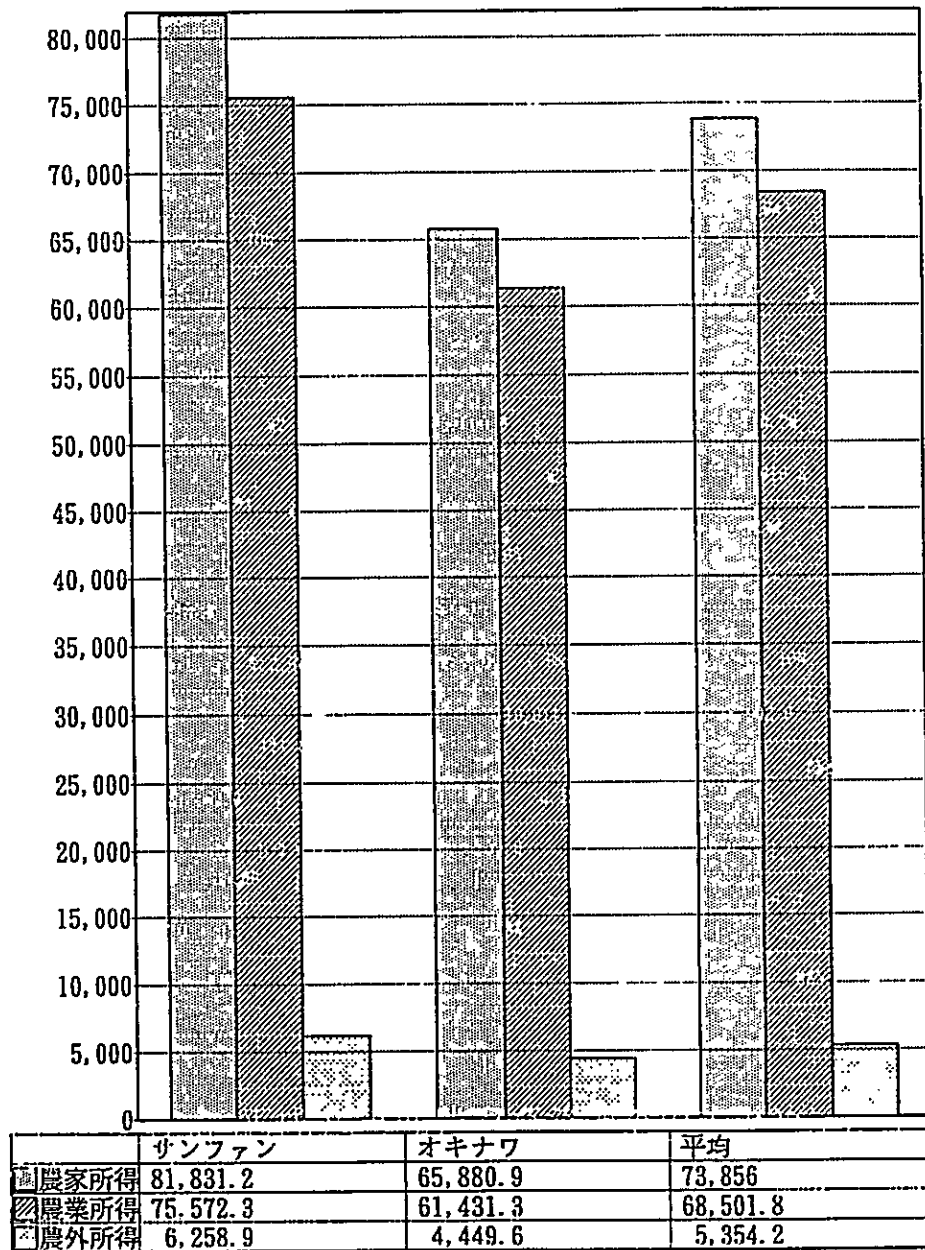
(単位: US\$)



農業所得 = 農業粗収入 - 農業経営費(含借入金利息)

農家所得(一戸当たり)

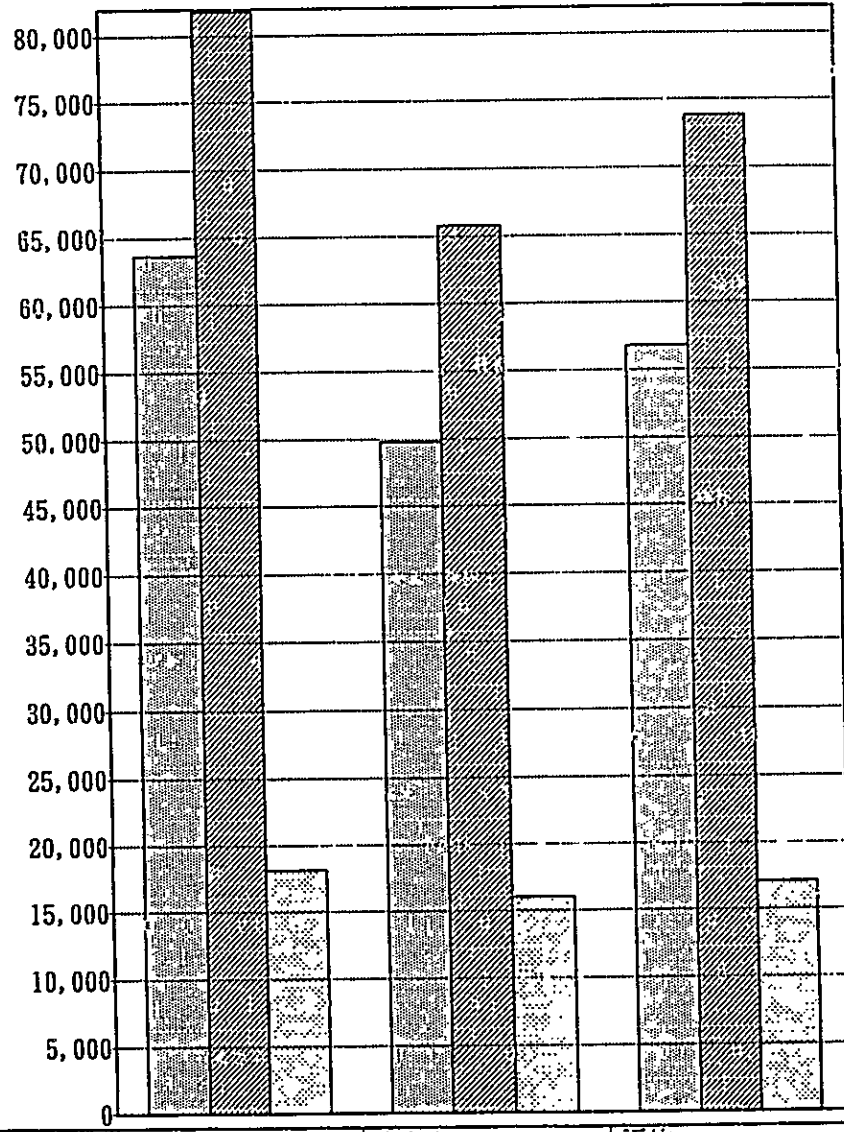
(単位: US\$)



農家所得 = 農業所得 + 農外所得

農家経済余剰(一戸当たり)

(単位：US\$)

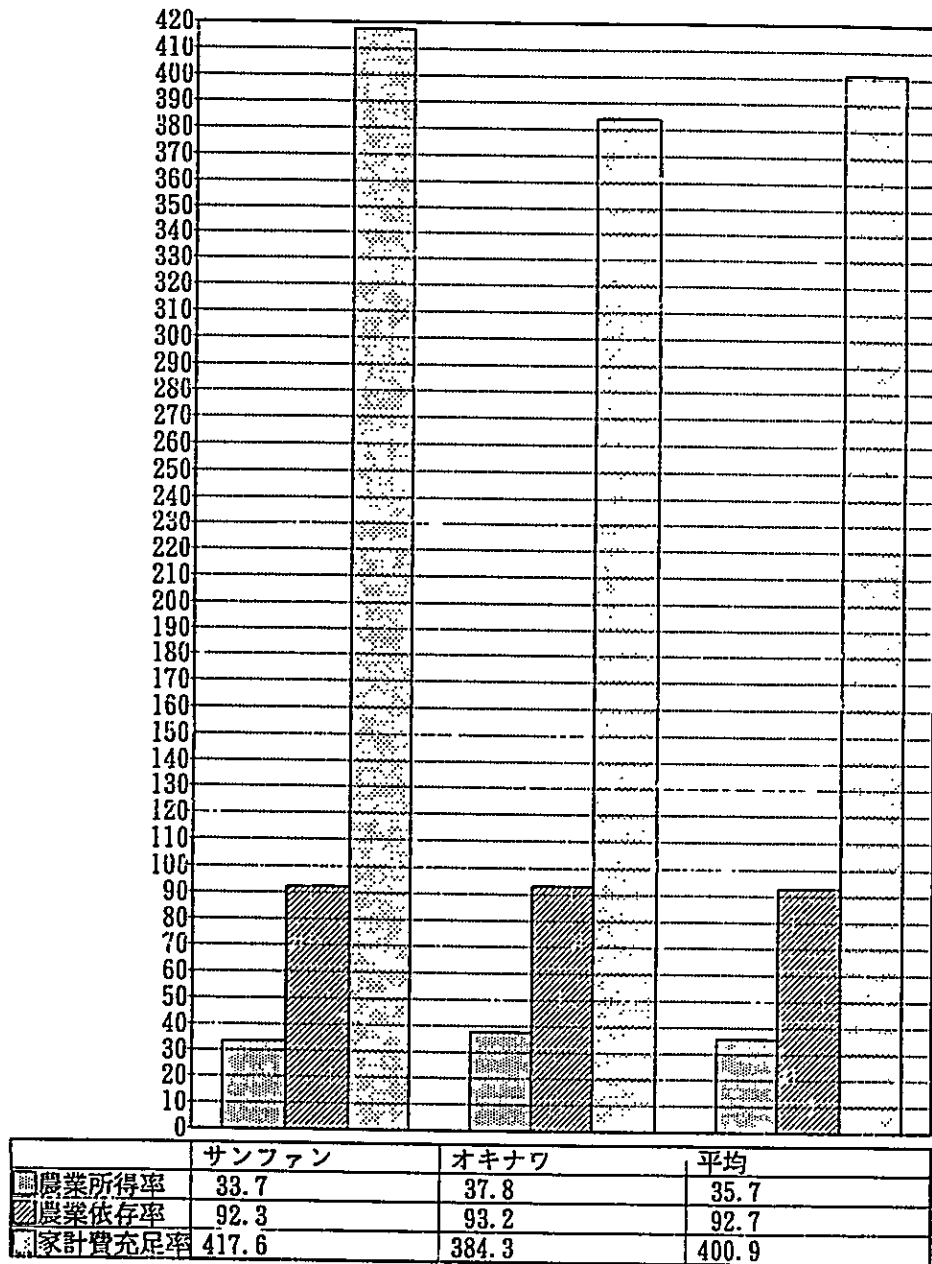


	サンファン	オキナワ	平均
農家経済余剰	63,735.1	49,895.7	56,815.4
農家所得	81,831.2	65,880.9	73,856
家計費	18,096.1	15,985.2	17,040.6

農家経済余剰 = 農家所得 - 家計費

12, 分析諸指数 (一戸当たり US\$)

分析諸指数 一戸当たり
(単位: %)



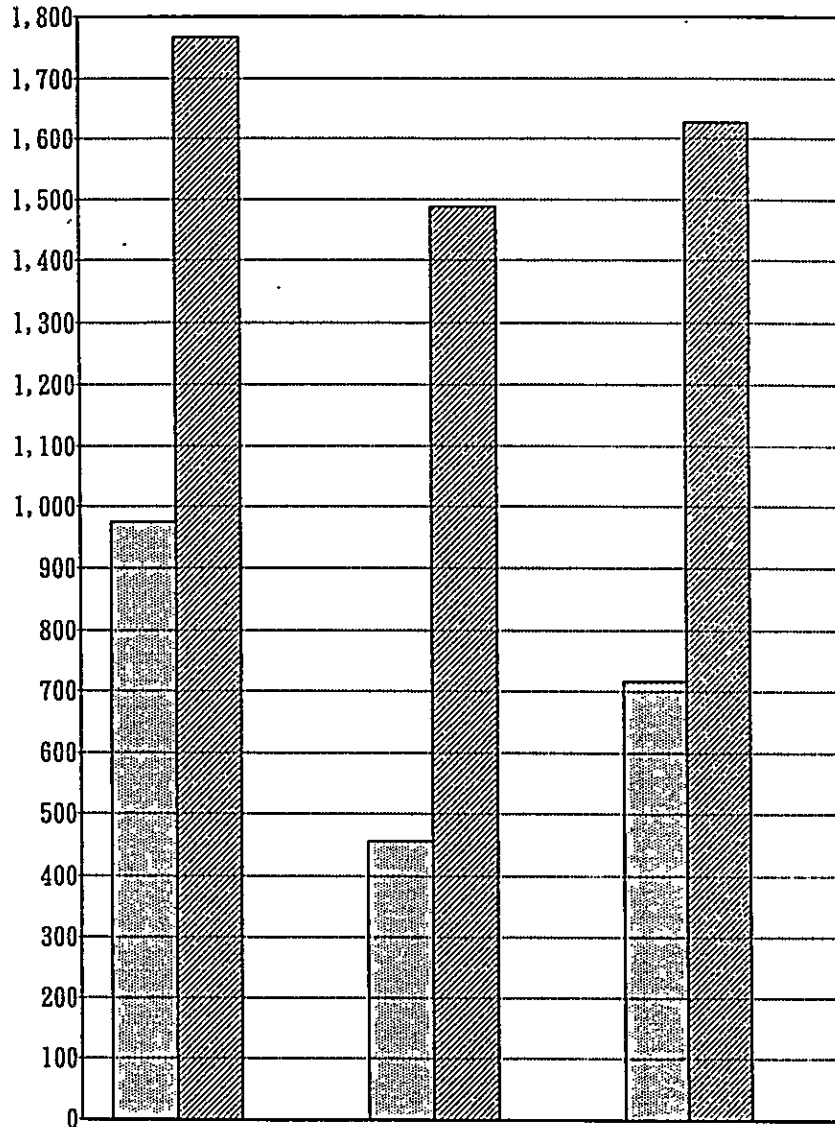
$$\text{農業所得率 (\%)} = (\text{農業所得} \div \text{農業粗収入}) \times 100$$

$$\text{農業依存率 (\%)} = (\text{農業所得} \div \text{農家所得}) \times 100$$

$$\text{農業所得による家計費充足率 (\%)} = (\text{農業所得} \div \text{家計費}) \times 100$$

分析諸指数 一戸当たり

(単位：US\$)



	サンファン	オキナワ	平均
■ 土地生産性	974.8	456.9	715.8
▨ 農業資本額	1,766.9	1,487.7	1,627.3
□ 資本生産性			

Haあたり土地生産性 = 農業粗収入(ドル) ÷ 開墾地面積

Haあたり農業資本額 = 資産計 ÷ 開墾地面積

資本生産性 = 農業粗収入 ÷ 資産計

平成8年度農家経済調査のまとめ

サンファン移住地

経営形態	戸数							
	西川区	中央区	富士区	栄町区	共励区	ピクトル区	大和区	計
雑作専業	2	0	4	1	0	1	5	13
養鶏専業	1	0	1	0	1	1	1	5
牧畜専業	0	0	0	0	0	0	1	1
果樹専業	1	0	0	0	0	0	0	1
雑作 + 養鶏	0	3	2	1	3	3	8	20
雑作 + 果樹	2	0	0	1	1	1	0	5
養鶏 + 牧畜	0	1	1	1	0	3	3	9
養鶏 + 果樹	3	3	3	1	1	0	2	13
雑作 + 養鶏 + 牧畜	1	0	0	0	3	0	0	4
雑作 + 養鶏 + 果樹	3	4	1	3	1	0	4	16
養鶏 + 牧畜 + 果樹	4	6	3	1	1	1	2	18
計	17	17	15	9	11	10	26	105

	地区別構成比 (%)							
	西川区	中央区	富士区	栄町区	共励区	ピクトル区	大和区	計
雑作専業	11.7	0.0	26.6	11.1	0.0	10.0	19.2	12.4
養鶏専業	5.9	0.0	6.7	0.0	9.1	10.0	3.8	4.8
牧畜専業	0.0	0.0	0.0	0.0	0.0	0.0	3.8	0.9
果樹専業	5.9	0.0	0.0	0.0	0.0	0.0	0.0	0.9
雑作 + 養鶏	0.0	17.6	13.3	11.1	27.2	30.0	30.8	19.0
雑作 + 果樹	11.8	0.0	0.0	11.1	9.1	10.0	0.0	4.8
養鶏 + 牧畜	0.0	5.9	6.7	11.1	0.0	30.0	11.5	8.6
養鶏 + 果樹	17.6	17.6	20.0	11.1	9.1	0.0	7.8	12.4
雑作 + 養鶏 + 牧畜	5.9	0.0	0.0	0.0	27.3	0.0	0.0	3.8
雑作 + 養鶏 + 果樹	17.6	23.6	6.7	33.4	9.1	0.0	15.3	15.2
養鶏 + 牧畜 + 果樹	23.6	35.3	20.0	11.5	9.1	10.0	7.8	17.2
計	100.0	100.0	100.0	100.0	100.0	100.0	100.0	100.0

基準

雑作 = 耕作面積 30Ha以上 (麦作 + 粟作)

畜産 = 牧草地 30Ha以上 (牛30頭以上) 及び鶏 1000羽以上 豚 10頭以上

果樹 = 1Ha以上 (収入 1,000 \$US以上)

建物面積

建物 (m)

	西川区	中央区	富士区	栄町区	共励区	ビクトル区	大和区	計
住 宅	5,840	4,975	3,832	2,835	2,804	1,866	7,919	29,471
温室 サイロ等	2,950	2,556	1,411	4,170	7,069	3,189	3,530	24,875
倉庫 車庫 鶏豚舎	19,920	48,625	23,068	13,828	21,002	11,275	50,507	188,225

地区別一戸当たりの面積

	西川区	中央区	富士区	栄町区	共励区	ビクトル区	大和区	計
住 宅	343.5	292.6	255.4	315.0	254.9	186.6	281.5	280.6
温室 サイロ等	173.5	150.3	94.0	463.3	642.6	318.9	135.7	236.9
倉庫 車庫 鶏豚舎	1,171.7	2,860.2	1,537.8	1,536.4	1,909.2	1,127.5	1,942.5	1,792.6

大農具車両所有状況

調査対象農家所有台数

	西川区	中央区	富士区	栄町区	共励区	ビクトル区	大和区	計
トラクトール	37	33	31	21	35	22	54	233
コンバイン	10	8	4	6	12	4	9	53
車 両	33	30	34	19	28	15	53	212

所有農家数

	西川区	中央区	富士区	栄町区	共励区	ビクトル区	大和区	計
トラクトール	16	15	11	8	10	10	23	93
コンバイン	6	4	2	5	8	3	8	36
車 両	17	17	15	8	11	8	25	78

所有農家一戸当たりの台数

	西川区	中央区	富士区	栄町区	共励区	ビクトル区	大和区	計
トラクトール	2.3	1.9	2.8	2.6	3.5	2.2	2.3	2.5
コンバイン	1.6	2.0	2.0	1.2	1.5	1.3	1.1	1.4
車 両	1.9	1.7	2.2	2.3	2.5	1.8	2.1	2.7

地区別一戸当たりの台数

	西川区	中央区	富士区	栄町区	共励区	ビクトル区	大和区	計
トラクトール	2.1	1.9	2.0	2.3	3.1	2.2	2.0	2.2 2.5
コンバイン	0.5	0.4	0.2	0.6	1.0	0.4	0.3	0.9
車 両	1.9	1.7	2.2	2.1	2.5	1.5	2.0	2.0

動物飼育状況

調査対象農家飼育頭羽数

	西川区	中央区	富士区	栄町区	共励区	ビクトル区	大和区	計
牛	714	1,656	715	295	749	120	539	4,788
豚	0	0	0	0	0	43	55	98
鶏	99,500	173,500	111,920	55,500	106,000	60,600	259,200	866,220

飼育農家数

	西川区	中央区	富士区	栄町区	共励区	ビクトル区	大和区	計
牛	6	10	6	3	8	4	10	47
豚	0	0	0	0	0	2	2	4
鶏	12	14	10	6	10	6	20	78

飼育農家一戸当たりの頭羽数

	西川区	中央区	富士区	栄町区	共励区	ビクトル区	大和区	計
牛	119.0	165.6	119.1	98.3	93.6	30.0	53.9	101.8
豚	0.0	0.0	0.0	0.0	0.0	21.5	27.5	24.5
鶏	8,291.6	12,392.8	11,192.0	9,250.0	10,600.0	10,100.0	12,960.0	11,105.1

地区別一戸当たりの頭羽数

	西川区	中央区	富士区	栄町区	共励区	ビクトル区	大和区	計
牛	42.0	97.4	47.6	32.7	68.0	12.0	20.3	45.6
豚	0.0	0.0	0.0	0.0	0.0	4.3	2.1	0.9
鶏	5,852.9	10,205.8	7,461.3	6,166.6	9,636.3	6,060.0	9,969.2	8,249.5

農畜産物販売量

調査対象農家販売量 (トン 頭 羽 等)

	西川区	中央区	富士区	栄町区	共助区	ビクトル区	大和区	計
大豆	1,869.0	1,530.0	2,275.0	1,592.0	3,990.0	1,191.0	6,455.0	18,902.0
陸稲	4,316.0	5,479.0	6,430.0	6,365.0	7,708.0	2,910.0	4,254.0	37,462.0
トウモロコシ	0.0	0.0	0.0	0.0	2.0	175.0	219.0	396.0
ソルゴ	94.0	0.0	52.0	227.0	0.0	0.0	69.0	442.0
果樹 (TON)	908.0	755.5	355.1	413.2	744.6	264.0	536.6	3,976.2
鶏卵 (ダース)	1,755,545.0	3,199,303.0	2,065,320.0	1,183,100.0	1,988,970.0	1,036,830.0	4,513,522.0	15,742,590.0
産鶏	62,527.0	123,270.0	65,588.0	42,775.0	75,520.0	35,235.0	143,285.0	548,200.0
牛	160.0	271.0	503.0	72.0	117.0	42.0	47.0	1,212.0
豚	0.0	2.0	0.0	0.0	0.0	36.0	31.0	69.0

販売農家数

	西川区	中央区	富士区	栄町区	共助区	ビクトル区	大和区	計
大豆	8	5	6	7	9	8	18	61
陸稲	10	8	8	7	9	7	16	65
トウモロコシ	0	0	0	0	1	1	3	5
ソルゴ	2	0	1	2	0	0	2	7
果樹	13	13	7	6	5	2	8	54
鶏卵	12	14	10	6	10	6	19	77
産鶏	12	14	10	6	10	6	18	76
牛	5	10	5	3	5	3	5	36
豚	0	1	0	0	0	1	3	5

販売農家当たり

	西川区	中央区	富士区	栄町区	共助区	ビクトル区	大和区	計
大豆	233.6	306.0	379.1	227.4	443.3	148.8	358.6	309.8
陸稲	431.6	684.6	803.7	909.2	856.4	415.7	265.8	576.3
トウモロコシ	0.0	0.0	0.0	0.0	2.0	175.0	73.0	79.2
ソルゴ	47.0	0.0	52.0	113.5	0.0	0.0	34.5	63.1
果樹	69.8	58.1	50.7	68.8	148.9	132.0	67.0	73.6
鶏卵	146,295.4	228,521.6	206,532.0	197,183.3	198,897.0	172,805.0	237,553.7	204,449.2
産鶏	5,210.5	8,805.0	6,558.8	7,129.1	7,552.0	5,872.5	7,960.2	7,213.1
牛	32.0	27.1	100.0	24.0	23.4	14.0	9.4	33.6
豚	0.0	2.0	0.0	0.0	0.0	36.0	10.3	13.8

地区別一戸当たり

	西川区	中央区	富士区	栄町区	共助区	ビクトル区	大和区	計
大豆	109.9	90.0	151.6	176.8	362.7	119.1	248.2	180.0
陸稲	253.8	322.2	428.0	707.2	700.7	291.0	163.0	356.7
トウモロコシ	0.0	0.0	0.0	0.0	0.1	17.5	8.4	3.7
ソルゴ	5.5	0.0	3.4	25.2	0.0	0.0	2.0	4.2
果樹	53.4	44.4	23.6	45.8	67.6	26.4	20.8	37.8
鶏卵	103,267.3	188,194.2	137,688.0	131,455.5	180,815.4	103,683.0	173,597.0	149,929.4
産鶏	3,678.0	7,251.1	4,372.5	4,752.7	6,865.4	3,523.5	5,510.9	5,220.9
牛	9.4	15.9	33.5	8.0	10.6	4.2	1.8	11.5
豚	0.0	0.1	0.0	0.0	0.0	3.0	1.1	0.6

農畜産物販売額

販売額 (US\$)

	西川区	中央区	富士区	栄町区	共励区	ビクトル区	大和区	計
大豆	316,722	264,400	418,240	302,660	629,178	201,476	1,116,422	3,249,098
陸稻	999,479	1,439,079	1,568,800	1,480,800	1,769,966	565,705	934,750	8,758,509
トウモロコシ	0	0	0	0	236	3,048	30,400	33,684
ソルゴ	16,970	0	16,800	39,490	0	0	12,200	85,460
果樹	212,711	178,573	44,900	95,820	156,950	33,235	103,685	825,874
鶏卵	1,049,380	1,907,424	1,226,061	698,667	1,173,842	615,076	2,672,607	9,343,057
産鶏	87,227	191,280	94,752	59,482	104,443	52,527	217,764	807,475
牛	26,392	66,260	100,189	8,760	17,171	7,370	10,310	236,452
豚	0	300	0	0	0	3,417	5,300	9,017
その他	9,315	40,173	24,980	4,000	10,550	42,171	40,330	171,519
計	2,718,196	4,087,489	3,494,722	2,689,679	3,862,266	1,524,025	3,609,613	23,520,145

販売農家戸数

	西川区	中央区	富士区	栄町区	共励区	ビクトル区	大和区	計
大豆	8	5	6	7	9	8	18	61
陸稻	10	8	8	7	9	7	16	65
トウモロコシ	0	0	0	0	1	1	3	5
ソルゴ	2	0	1	2	0	0	2	7
果樹	13	13	7	6	5	2	8	54
鶏卵	12	14	10	6	10	6	19	77
産鶏	12	14	10	6	10	6	18	76
牛	5	10	5	3	5	3	5	36
豚	0	0	0	0	0	1	3	5
その他	6	12	8	1	2	5	6	40

販売農家当たり

	西川区	中央区	富士区	栄町区	共励区	ビクトル区	大和区	計
大豆	39,590.2	52,880.0	69,706.0	43,237.1	69,908.6	25,184.5	62,023.0	53,263.9
陸稻	99,947.9	179,884.8	196,100.0	211,542.8	196,655.1	80,815.0	58,421.8	134,746.2
トウモロコシ	0.0	0.0	0.0	0.0	236.0	3,048.0	10,133.3	6,736.8
ソルゴ	8,485.0	0.0	16,800.0	19,745.0	0.0	0.0	6,100.0	12,208.5
果樹	16,362.3	13,736.3	6,414.2	15,970.0	31,390.0	16,617.5	12,960.6	15,293.9
鶏卵	87,448.3	136,244.5	122,606.1	116,444.5	117,384.2	102,512.6	140,663.5	121,338.4
産鶏	7,268.9	13,662.8	9,475.2	9,913.6	10,444.3	8,754.5	12,098.0	10,624.6
牛	5,278.4	6,626.0	20,037.8	2,920.0	3,434.2	2,456.6	2,062.0	6,568.0
豚	0.0	300.0	0.0	0.0	0.0	3,417.0	1,766.6	1,803.4
その他	1,552.5	3,347.7	3,122.5	4,000.0	5,275.0	8,434.2	6,721.6	4,287.9

農産物の町歩当たりの出来高及びトン当たりの価格

平成8年度 サンファン移住地

	作付面積 (Ha)	販売量 (TON)	販売額 (US\$)	Ha TON	TON US\$
大豆	10,911.0	18,902.0	3,249,098.0	1.73	171.89
陸稲	10,934.0	37,462.0	8,758,509.0	3.42	233.79
トウモロコシ	59.0	396.0	33,684.0	6.71	85.06
ソルゴ	190.0	442.0	85,460.0	2.32	193.34
果樹	1,312.0	3,976.2	825,874.0	3.03	207.70

平成7年度 サンファン移住地

	作付面積 (Ha)	販売量 (TON)	販売額 (US\$)	Ha TON	TON US\$
大豆	9,068.0	16,800.7	2,687,353.0	1.85	159.95
陸稲	8,768.0	34,101.9	4,423,834.0	3.89	120.72
トウモロコシ	61.5	207.2	23,679.0	3.37	114.28
ソルゴ	110.0	317.0	31,162.0	2.88	98.30
果樹	842.5	2,504.1	501,923.0	2.97	200.44

平成6年度

	作付面積 (Ha)	販売量 (TON)	販売額 (US\$)	Ha TON	TON US\$
大豆	8,215.0	15,636.0	2,493,631.0	1.90	159.48
陸稲	8,191.0	28,035.0	3,768,231.0	3.42	134.40
トウモロコシ	37.5	142.7	15,952.0	3.80	111.80
ソルゴ	85.0	287.0	29,087.0	3.37	101.34
果樹	751.0	2,240.0	320,792.0	2.98	143.21

平成5年度

	作付面積 (Ha)	販売量 (TON)	販売額 (US\$)	Ha TON	TON US\$
大豆	2,893.0	4,845.0	768,808.0	1.67	158.68
陸稲	7,071.5	21,138.0	2,892,817.0	2.99	136.85
トウモロコシ	8.0	27.2	3,000.0	3.40	110.29
ソルゴ	225.0	619.2	53,400.0	2.75	86.24
果樹	625.0	2,286.4	307,078.0	3.65	134.70

負 債

負債 (US\$)

	西川区	中央区	富士区	栄町区	共励区	ビクトル区	大和区	計
事業団	374,282	537,381	428,017	506,823	456,696	294,770	754,213	3,352,182
農協	88,077	56,000	15,000	183,260	66,100	40,500	175,231	624,168
銀行	10,000	75,000	255,000	147,500	27,000	13,500	127,000	655,000
その他	84,800	118,750	241,400	35,000	69,300	12,500	126,184	687,934
計	557,159	787,131	939,417	872,583	619,096	361,270	1,182,628	5,319,284

債務者数

	西川区	中央区	富士区	栄町区	共励区	ビクトル区	大和区	計
事業団	14	14	12	8	10	10	23	91
農協	6	3	1	4	4	5	11	34
銀行	1	1	4	4	2	1	7	20
その他	5	4	6	3	3	2	9	32
計	26	22	23	19	19	18	50	177

債務者一戸当たり

	西川区	中央区	富士区	栄町区	共励区	ビクトル区	大和区	平均
事業団	26,734.4	38,384.3	35,668.0	63,352.8	45,669.6	29,477.0	32,791.8	36,837.1
農協	14,679.5	18,666.6	15,000.0	45,815.0	16,525.0	8,100.0	15,930.0	18,357.8
銀行	10,000.0	75,000.0	63,750.0	36,875.0	13,500.0	13,500.0	18,142.8	32,750.0
その他	16,960.0	29,687.5	40,233.3	11,666.6	23,100.0	6,250.0	14,020.4	21,497.9

地区一戸当たり債務 (US\$)

	西川区	中央区	富士区	栄町区	共励区	ビクトル区	大和区	平均
事業団	22,016.5	31,610.6	28,534.4	56,313.6	41,517.8	29,477.0	29,008.1	31,925.5
農協	5,181.0	3,294.1	1,000.0	20,382.2	6,009.0	4,050.0	6,739.6	5,944.4
銀行	588.2	4,411.7	17,000.0	16,388.8	2,454.5	1,350.0	4,884.6	6,238.0
その他	4,988.2	6,985.2	16,093.3	3,888.8	6,300.0	1,250.0	4,853.2	6,551.7
計	32,773.9	46,301.6	62,627.7	96,953.4	56,281.3	36,127.0	45,485.5	50,659.6

農家経済の総括

所得計算総括

	西川区	中央区	富士区	栄町区	共励区	ビクトル区	大和区	計
農業所得	1,019,855.	1,397,298	1,233,273	1,041,568	1,389,201	431,021	1,422,878	7,935,094
農外所得	78,789	132,250	187,800	52,600	54,166	25,080	126,500	657,185
農家所得	1,098,644	1,529,548	1,421,073	1,094,168	1,443,367	456,101	1,549,378	8,592,279
家計費	290,619	302,627	218,475	196,967	265,950	171,218	454,240	1,900,096
農家経済余剰	808,025	1,226,921	1,202,598	897,201	1,177,417	284,883	1,095,138	6,692,183

地区別一戸当たり

	西川区	中央区	富士区	栄町区	共励区	ビクトル区	大和区	平均
農業所得	59,991.4	82,194.0	82,218.2	115,729.7	126,291.0	43,102.1	54,726.0	75,572.3
農外所得	4,034.6	7,779.4	12,520.0	5,844.4	4,924.1	2,508.0	4,865.3	6,258.9
農家所得	64,026.1	89,973.4	94,738.2	121,574.2	131,215.1	45,610.1	59,591.4	81,831.2
家計費	17,095.2	17,801.5	14,565.0	21,885.2	24,177.2	17,121.8	17,470.7	18,096.1
農家経済余剰	47,530.8	72,171.8	80,173.2	99,689.0	107,037.9	28,488.3	42,120.6	63,735.0

分析諸指数

分析諸指数

	西川区	中央区	富士区	栄町区	共励区	ビクトル区	大和区	全体
農業所得率	37.5 %	34.2 %	35.3 %	38.7 %	36.0 %	28.3 %	39.4 %	33.7 %
農業依存率	92.8 %	91.3 %	86.7 %	95.1 %	96.2 %	94.5 %	91.8 %	92.3 %
家計費充足率	350.9 %	461.7 %	564.5 %	528.8 %	522.3 %	251.7 %	313.2 %	417.6 %
土地生産性	838.9 ドル	870.0 ドル	885.6 ドル	875.9 ドル	1,041.3 ドル	937.8 ドル	873.0 ドル	974.8 ドル
資本生産性	0.4626ドル	0.5327ドル	0.5396ドル	0.5468ドル	0.5820ドル	0.5314ドル	0.4409ドル	0.5517ドル
農業資本額	1,813.3ドル	1,633.0ドル	1,641.2ドル	1,801.7ドル	1,789.1ドル	1,764.6ドル	1,980.1ドル	1,766.9ドル

(参考)

農業所得率(%) = (農業所得 + 農業租収入) × 100

農業依存率(%) = (農業所得 + 農家所得) × 100

農業所得による家計費充足率(%) = (農業所得 + 家計費) × 100

Ha当たりの土地生産性 = (農業租収入 + 開墾地面積)

資本生産性 = 農業租収入 + 資産計

Ha当たり農業資本額 = 資産計 + 開墾地面積

平成8年度農家経済調査のまとめ

オキナワ移住地

経営形態	戸数						計
	第一移住地 一区	第一移住地 二区	第一移住地 三区	第二移住地 四区	第二移住地 五区	第三移住地 六区	
雑作専業	10	9	18	4	12	7	60
牧畜専業	0	1	2	5	1	4	13
雑作 + 牧畜	10	7	5	6	9	10	47
雑作 + 養鶏	0	0	0	0	0	1	1
雑作 + 果樹	0	0	0	0	0	0	0
牧畜 + 養鶏	0	0	0	0	0	0	0
計	20	17	25	15	22	22	121

経営形態	地区別構成比						計
	一区	二区	三区	四区	五区	六区	
雑作専業	50.0	52.9	72.0	26.7	54.5	31.9	49.6
牧畜専業	0.0	6.0	8.0	33.3	4.5	18.1	10.3
雑作 + 牧畜	50.0	41.1	20.0	40.0	41.0	45.4	38.9
雑作 + 養鶏	0.0	0.0	0.0	0.0	0.0	4.6	0.8
雑作 + 果樹	0.0	0.0	0.0	0.0	0.0	0.0	0.0
牧畜 + 養鶏	0.0	0.0	0.0	0.0	0.0	0.0	0.0
計	100. %	100. %	100. %	100. %	100. %	100. %	100. %

基準

雑作 = 耕作面積 30ha以上（表作 + 裏作）

畜産 = 牧草地 30ha 以上（牛 30頭以上）及び 鶏 1,000羽以上

果樹 = 1ha以上（収入 1,000. \$US以上）

建 物 面 積

建物 (M²)

	第一移住地 一区	第一移住地 二区	第一移住地 三区	第二移住地 四区	第二移住地 五区	第三移住地 六区	計
住 宅	4,064.	2,761 .	4,830.	2,264.	3,495.	4,114	21,528.
温室 サイロ等	645.	2,071	460.	621.	800.	3,240.	7,837.
倉庫、車庫、鶏豚牛舎	13,548.	10,503	12,771	5,938.	9,048.	15,102.	66,910.

地区別一戸当たりの面積

	一区	二区	三区	四区	五区	六区	計
住 宅	203.2	162.4	193.2	150.9	158.8	187.0	177.9
温室 サイロ等	32.2	121.8	18.4	41.4	36.3	147.2	64.7
倉庫、車庫、鶏豚牛舎	677.4	617.8	510.8	395.8	411.2	686.4	552.9

大農具車両所有状況

調査対象農家所有台数

	第一移住地	第一移住地	第一移住地	第二移住地	第二移住地	第三移住地	計
	一区	二区	三区	四区	五区	六区	
トラクター	68	46	65	17	49	49	294
コンバイン	28	10	27	1	21	18	111
車 両	42	28	44	15	29	29	190

所有農家数

	一区	二区	三区	四区	五区	六区	計
トラクター	20	17	25	11	22	22	119
コンバイン	18	2	18	1	12	15	76
車 両	20	17	25	13	22	22	119

所有農家一戸当たりの台数

	一区	二区	三区	四区	五区	六区	計
トラクター	3.4	2.7	2.6	1.5	2.2	2.2	2.5
コンバイン	1.5	1.3	1.5	1.0	1.7	1.2	1.4
車 両	2.1	1.6	1.7	1.1	1.4	1.3	1.6

地区一戸当たりの台数

	一区	二区	三区	四区	五区	六区	計
トラクター	3.4	2.7	2.6	1.1	2.2	2.2	2.1
コンバイン	1.4	0.9	1.0	0.01	0.9	0.8	0.9
車 両	2.1	1.6	1.7	1.0	1.4	1.3	1.5

動物飼育状況

調査対象農家飼育頭羽数

	第一移住地	第一移住地	第一移住地	第二移住地	第二移住地	第三移住地	計
	一区	二区	三区	四区	五区	六区	
牛	2,073	130	684	1,730	2,760	1,812	9,189
豚	903	1,604	201	93	5	2,150	4,956
鶏	0	4,000	1,000	7,550	0	4,000	16,550

飼育農家数

	一区	二区	三区	四区	五区	六区	計
牛	4	3	6	11	11	15	50
豚	11	9	4	3	1	4	32
鶏	0	1	1	2	0	2	6

飼育農家一戸当たりの頭羽数

	一区	二区	三区	四区	五区	六区	計
牛	518.2	43.3	114.0	157.2	250.9	120.8	183.7
豚	82.0	178.2	50.2	31.0	5.0	537.5	154.8
鶏	0.0	4,000.0	1,000.0	3,775.0	0.0	2,000.0	2,758.3

地区別一戸当たりの頭羽数

	一区	二区	三区	四区	五区	六区	計
牛	103.6	7.6	27.3	115.3	125.4	82.3	75.9
豚	45.1	94.3	8.0	6.2	0.2	97.7	40.9
鶏	0.0	235.3	40.0	503.3	0.0	181.8	136.7

畑作物作付状況 (1)

調査対象農家作付面積 (H₁)

	第一移住地	第一移住地	第一移住地	第二移住地	第二移住地	第三移住地	計
	一区	二区	三区	四区	五区	六区	
大豆	7,725.0	4,866.0	6,742.0	1,200.0	1,198.0	4,438.0	29,669.0
陸稲	472.0	268.0	338.0	100.0	0.0	50.0	1,228.0
トウモロコシ	1,965.0	775.0	625.0	210.0	343.0	108.0	4,026.0
ソルゴ	978.0	1,085.0	115.0	200.0	776.0	805.0	4,179.0
ヒマワリ	200.0	690.0	0.0	550.0	0.0	344.0	1,884.0
小麦	1,932.0	2,415.0	2,610.0	445.0	1,293.0	1,021.0	9,776.0
綿	0.0	0.0	0.0	146.6	39.0	0.0	176.0
落花生(マカダミア)	10.5	(6) 11.0	(1) 3.5	0.0	(1) 5.0	(2) 2.0	(10) 32.0
砂糖キビ	0.0	0.0	6.0	0.0	0.0	0.0	6.0
計	13,342.5	10,176.0	11,059.5	2,851.0	7,245.9	6,404.0	51,576.0

作付農家数

	一区	二区	三区	四区	五区	六区	計
大豆	20	15	23	7	21	19	105
陸稲	0	8	5	1	0	1	23
トウモロコシ	9	7	8	4	8	3	39
ソルゴ	14	12	14	4	15	15	74
ヒマワリ	1	2	0	3	1	5	12
小麦	13	13	13	5	17	13	74
綿	0	0	0	1	1	1	2
果樹	4	3	3	0	3	1	14
砂糖キビ	0	0	1	0	0	0	1
計	68	60	67	25	66	57	343

作付農家一戸当たりの面積

	一区	二区	三区	四区	五区	六区	計
大豆	386.2	324.4	293.1	171.4	223.7	233.5	282.5
陸稲	67.4	33.5	67.6	100.0	0.0	50.0	55.8
トウモロコシ	218.3	110.7	78.1	52.5	42.8	36.0	103.2
ソルゴ	69.8	90.0	52.5	50.0	51.7	53.6	61.8
ヒマワリ	200.0	345.0	0.0	183.3	100.0	68.8	157.0
小麦	153.2	185.7	200.0	89.0	76.0	78.5	132.1
綿	0.0	0.0	0.0	146.0	38.0	0.0	86.0
果樹	2.6	3.6	1.0	0.0	1.6	2.0	2.2
砂糖キビ	0.0	0.0	6.0	0.0	0.0	0.0	6.0

畑作物作付状況(2)

地区別一戸当たりの面積 (ha)

	第一移住地 一区	第一移住地 二区	第一移住地 三区	第二移住地 四区	第二移住地 五区	第三移住地 六区	計
大豆	386.2	286.3	269.0	87.6	213.5	201.7	245.2
陸稻	23.6	15.7	13.5	6.8	0.0	2.2	10.1
トウモロコシ	98.2	41.5	25.0	14.0	15.6	4.9	33.2
ソルゴ	48.9	63.8	29.4	13.3	35.2	36.6	37.8
ヒマワリ	10.0	40.5	0.0	36.3	4.5	15.2	15.5
小麦	39.6	142.0	104.4	29.6	53.7	46.4	80.8
綿	0.0	0.0	0.0	9.7	1.3	0.0	1.4
果樹(マカダミア)	0.5	0.0	0.1	0.0	0.2	0.0	1.2
砂糖キビ	0.1	0.0	0.2	0.0	0.0	0.0	0.0
計	667.1	594.7	442.3	190.0	329.3	307.3	424.5

作付農家数

	一区	二区	三区	四区	五区	六区	計
大豆	57.9	43.1	61.0	42.1	64.9	65.6	57.7
陸稻	3.6	2.7	3.0	3.5	3.0	0.7	2.4
トウモロコシ	14.8	7.7	5.7	7.4	4.7	1.6	7.8
ソルゴ	7.3	10.8	6.7	7.0	10.7	11.9	8.3
ヒマワリ	1.5	6.8	0.0	19.3	1.4	5.1	3.7
小麦	14.9	21.9	23.6	15.6	7.8	15.1	19.0
綿	0.0	0.0	0.0	5.1	0.4	0.0	0.4
果樹	0.0	0.0	0.0	0.0	0.1	0.01	0.1
砂糖キビ	0.0	0.0	0.0	0.0	0.0	0.0	0.0
計	100.0 %	100.0 %	100.0 %	100.0	100.0 %	100.0 %	100.0 %

農産物販売量 (1)

調査対象農家販売量 (トン)

	第一移住地 一区	第一移住地 二区	第一移住地 三区	第二移住地 四区	第二移住地 五区	第三移住地 六区	計
大豆	17,708.0	10,249.0	14,238.0	2,040.0	10,446.0	9,353.0	64,034.0
陸稲	1,270.0	1,221.0	830.0	110.3	0.0	72.0	3,503.3
トウモロコシ	7,055.0	3,155.0	1,930.0	391.0	1,053.0	480.0	13,594.0
ソルゴ	2,599.5	3,083.0	1,960.0	362.0	1,909.0	2,225.0	12,138.5
ヒマワリ	200.0	1,108.0	0.0	532.0	120.0	316.0	2,276.0
小麦	2,953.0	5,827.0	4,835.0	286.0	1,651.0	679.0	16,231.0
綿	0.0	0.0	0.0	112.0	19.0	0.0	131.0
砂糖キビ	0.0	0.0	215.0	0.0	0.0	0.0	215.0

販売農家戸数

	一区	二区	三区	四区	五区	六区	計
大豆	20	15	23	7	21	19	105
陸稲	8	8	5	1	0	1	23
トウモロコシ	8	7	8	4	7	3	37
ソルゴ	14	12	13	4	16	14	73
ヒマワリ	1	2	0	3	1	5	12
小麦	13	13	16	5	17	13	77
綿	0	0	0	1	1	0	2
砂糖キビ	0	0	1	0	0	0	1

販売農家一戸当たり

	一区	二区	三区	四区	五区	六区	計
大豆	885.4	683.2	619.0	291.4	497.4	492.2	609.8
陸稲	158.7	152.6	166.0	110.3	0.0	72.0	152.3
トウモロコシ	881.8	450.7	241.2	97.7	151.8	160.0	367.4
ソルゴ	185.6	256.9	150.7	90.5	119.3	158.9	166.2
ヒマワリ	200.0	554.0	0.0	177.3	120.0	63.2	189.6
小麦	227.1	448.2	302.1	57.2	97.1	52.2	210.7
綿	0.0	0.0	0.0	112.0	19.0	0.0	65.5
砂糖キビ	0.0	0.0	215.0	0.0	0.0	0.0	215.0

	地区別一戸当たりの販売量						計
	一区	二区	三区	四区	五区	六区	
大豆	885.4	602.8	569.5	136.0	474.8	425.1	529.2
陸稲	63.5	71.8	33.2	7.3	0.0	3.2	28.9
トウモロコシ	352.7	185.5	77.2	26.0	48.3	21.8	112.3
ソルゴ	130.0	181.3	78.4	24.1	86.7	101.1	100.3
ヒマワリ	10.0	65.1	0.0	35.4	5.4	14.3	18.8
小麦	147.6	342.7	193.4	19.0	75.0	30.8	134.1
綿	0.0	0.0	0.0	7.4	0.8	0.0	1.0
砂糖キビ	0.0	0.0	8.6	0.0	0.0	0.0	1.1

畜産物販売量 (2)

調査対象農家販売量 (頭 羽 グース KL Kg)

	第一移住地 一区	第一移住地 二区	第一移住地 三区	第二移住地 四区	第二移住地 五区	第三移住地 六区	計
鶏卵 (グース)	0	0	11,680	154,716	0	55,000	221,396
産鶏	0	0	420	2,550	0	2,700	5,670
牛	355	165	319	417	701	538	2,495
豚	578	1,065	315	149	0	2,260	4,367
牛乳 (KL)	0	0	10	348	306.25	0	664.25

販売農家戸数

	一区	二区	三区	四区	五区	六区	計
鶏卵	0	0	1	1	0	2	4
産鶏	0	0	1	1	0	2	4
牛	3	2	4	10	10	12	41
豚	8	7	5	0	0	3	25
牛乳	0	0	1	5	4	0	10

販売農家一戸当たり

	一区	二区	三区	四区	五区	六区	計
鶏卵	0.0	0.0	11,680.0	154,716.0	0.0	27,500.0	55,349.0
産鶏	0.0	0.0	420.0	2,550.0	0.0	1,350.0	1,417.5
牛	118.3	82.5	80.0	41.7	70.1	44.8	60.8
豚	72.2	152.1	63.0	74.5	0.0	753.3	174.6
牛乳	0.0	0.0	10.0	69.6	76.5	0.0	66.2

地区別一戸当たりの販売量

	一区	二区	三区	四区	五区	六区	全体平均
鶏卵	0.0	0.0	467.2	10,314.4	0.0	2,500.0	1,829.7
産鶏	0.0	0.0	16.8	170.0	0.0	122.7	46.8
牛	17.7	9.7	12.7	27.8	31.8	24.4	20.6
豚	28.9	62.6	12.6	9.9	0.0	102.7	36.0
牛乳	0.0	0.0	0.4	23.2	13.9	0.0	5.4

農畜産物販売額

(1)

販売額 (US\$)

	第一移住地 一区	第一移住地 二区	第一移住地 三区	第二移住地 四区	第二移住地 五区	第三移住地 六区	計
大豆	3,068,026.0	1,658,452.0	2,440,859.0	358,177.0	1,832,747.0	1,647,179.0	11,005,440.0
陸稻	157,981.0	152,100.0	180,642.0	24,520.0	0.0	11,600.0	526,843.0
トウモロコシ	929,370.0	432,897.0	254,674.0	51,566.0	162,838.0	59,194.0	1,890,539.0
ソルゴ	298,599.0	270,489.0	204,020.0	32,662.0	183,786.0	237,520.0	1,227,076.0
ヒマワリ	43,530.0	177,280.0	0.0	90,280.0	19,100.0	51,433.0	381,623.0
小麦	589,111.0	684,336.0	998,176.0	58,338.0	353,434.0	113,812.0	2,797,207.0
綿	0.0	0.0	0.0	156,160.0	25,800.0	0.0	181,960.0
砂糖キビ	0.0	0.0	1,290.0	0.0	0.0	0.0	1,290.0
鶏卵	0.0	0.0	7,300.0	97,968.0	0.0	38,400.0	143,668.0
豚肉	0.0	0.0	1,000.0	3,770.0	0.0	4,800.0	9,570.0
牛	136,428.0	58,000.0	105,727.0	138,140.0	229,757.0	211,300.0	879,352.0
豚	55,813.0	102,250.0	29,887.0	12,920.0	0.0	241,300.0	442,170.0
牛乳	0.0	0.0	4,000.0	83,886.0	88,887.0	0.0	176,773.0
計	5,278,858.0	3,535,804.0	4,227,575.0	1,108,387.0	2,896,349.0	2,616,538.0	19,663,511.0

販売農家戸数

	一区	二区	三区	四区	五区	六区	計
大豆	20	15	23	7	21	18	104
陸稻	7	8	5	1	0	1	22
トウモロコシ	9	8	8	4	8	3	40
ソルゴ	14	11	13	4	15	14	71
ヒマワリ	1	2	0	3	1	5	12
小麦	13	13	16	5	17	13	77
綿	0	0	1	0	1	0	2
砂糖キビ	0	0	1	0	0	0	1
鶏卵	0	0	1	1	0	2	4
豚肉	0	0	1	1	0	2	4
牛	3	2	4	10	10	12	41
豚	8	7	5	3	0	3	26
牛乳	0	0	1	5	4	0	10

農畜産物販売額 (2)

販売農家一戸当たり

	第一移住地 一区	第一移住地 二区	第一移住地 三区	第二移住地 四区	第二移住地 五区	第三移住地 六区	計
大豆	153,401.3	110,563.4	106,124.3	51,168.1	87,273.6	91,509.9	105,821.5
陸稲	22,568.7	19,012.5	36,128.4	24,520.0	0.0	11,600.0	23,947.4
トウモロコシ	103,263.3	54,112.1	31,834.2	12,891.5	20,354.7	19,731.3	47,263.4
ソルゴ	21,328.5	24,589.9	15,693.8	8,165.5	12,252.4	16,065.7	17,282.7
ヒマワリ	43,530.0	88,640.0	0.0	30,093.3	19,100.0	10,286.6	31,801.9
小麦	45,316.2	52,641.2	62,386.0	11,667.6	20,790.2	8,754.7	36,327.3
綿	0.0	0.0	0.0	156,160.0	25,800.0	0.0	90,980.0
砂糖キビ	0.0	0.0	1,290.0	0.0	0.0	0.0	1,290.0
鶏卵	0.0	0.0	7,300.0	97,968.0	0.0	19,200.0	35,917.0
豚肉	0.0	0.0	1,000.0	3,770.0	0.0	2,400.0	2,392.5
牛	45,476.0	29,000.0	26,431.7	13,814.0	22,975.7	17,608.3	21,447.6
豚	6,976.0	14,607.1	5,977.4	4,306.6	0.0	80,433.3	17,006.5
牛乳	0.0	0.0	4,000.0	16,777.2	22,221.7	0.0	17,677.3

地区別一戸当たりの販売額

	一区	二区	三区	四区	五区	六区	平均
大豆	153,401.3	97,556.0	97,634.3	23,878.4	83,306.6	74,871.7	90,954.0
陸稲	7,899.0	8,947.0	7,225.6	1,634.6	0.0	527.2	4,354.0
トウモロコシ	46,468.5	25,464.5	10,186.9	3,437.7	7,401.7	2,690.6	15,624.2
ソルゴ	14,929.9	15,911.1	8,160.8	2,177.4	8,353.9	10,796.3	10,141.1
ヒマワリ	2,176.5	10,428.2	0.0	6,018.6	868.1	2,337.8	3,153.9
小麦	29,455.5	40,255.0	39,927.0	3,889.2	16,065.1	5,173.2	23,117.4
綿	0.0	0.0	0.0	10,410.6	1,172.7	0.0	1,503.8
砂糖キビ	0.0	0.0	51.6	0.0	0.0	0.0	10.6
鶏卵	0.0	0.0	292.0	6,531.2	0.0	1,745.4	1,187.3
豚肉	0.0	0.0	40.0	251.3	0.0	216.1	79.0
牛	6,821.4	3,411.7	4,229.0	9,209.3	10,443.5	9,604.5	7,267.3
豚	2,790.6	6,014.7	1,195.4	861.3	0.0	10,968.1	3,654.2
牛乳	0.0	0.0	160.0	5,592.4	4,040.3	0.0	1,460.9
計	263,942.9	207,988.4	165,103.0	73,892.4	131,652.2	118,933.5	162,508.3

農産物の町歩当たりの出来高及びトン当たりの価格

平成8年度 オキナワ移住地

	作付面積 (Ha)	販売量 (TON)	販売額 (US\$)	(Ha)	TON	(TON)	US\$
大豆	29,669.0	64,034.0	11,005,440.0	2.15		171.86	
陸稲	1,228.0	3,503.3	526,843.0	2.85		150.38	
トウモロコシ	4,026.0	13,594.0	1,890,539.0	3.37		139.07	
ソルゴ	4,579.0	12,138.5	1,227,076.0	2.65		101.08	
ヒマワリ	1,884.0	2,276.0	381,623.0	1.20		167.67	
小麦	9,776.0	10,231.0	2,797,207.0	1.66		172.33	
綿	176.0	131.0	181,960.0	0.74		1,389.00	
キビ	6.0	215.0	1,290.0	35.83		6.00	

平成7年度 オキナワ移住地

	作付面積 (Ha)	販売量 (TON)	販売額 (US\$)	Ha	TON	TON	US\$
大豆	27,192.0	55,376.0	8,937,373.0	2.03		161.39	
陸稲	1,826.0	4,716.6	573,161.0	2.58		121.51	
トウモロコシ	3,603.0	9,701.1	1,235,413.0	2.60		127.34	
ソルゴ	2,616.5	5,987.2	463,599.0	2.28		77.43	
ヒマワリ	3,686.0	5,317.1	811,102.0	1.44		152.54	
小麦	5,693.0	10,188.5	1,822,299.0	1.78		178.85	
綿	45.0	13.0	27,000.0	0.28		2,076.92	

平成6年度

	作付面積 (Ha)	販売量 (TON)	販売額 (US\$)	Ha	TON	TON	US\$
大豆	28,890.0	55,964.0	9,140,359.0	1.94		163.33	
陸稲	2,805.0	6,078.0	699,420.0	2.12		115.07	
トウモロコシ	2,089.0	5,816.0	635,867.0	2.78		109.50	
ソルゴ	1,038.0	3,493.0	255,109.0	2.13		73.03	
ヒマワリ	890.0	1,640.0	264,220.0	1.84		161.10	
小麦	3,108.0	4,902.0	870,622.0	1.58		177.00	
綿	40.0	27.0	42,000.0	0.68		1,555.55	
キビ	7.0	200.0	3,000.0	28.50		15.00	

平成5年度

	作付面積 (Ha)	販売量 (TON)	販売額 (US\$)	Ha	TON	TON	US\$
大豆	19,182.0	38,757.5	6,083,961.0	2.02		156.98	
陸稲	2,717.0	4,913.5	723,315.0	1.80		147.20	
トウモロコシ	1,221.0	3,084.5	584,014.0	2.52		189.33	
ソルゴ	1,935.0	5,127.0	269,299.0	2.64		52.52	
ヒマワリ	130.0	135.0	22,950.0	1.03		170.00	
小麦	3,593.0	5,215.5	611,932.0	1.45		117.32	
キビ	78.0	3,450.0	42,400.0	44.23		12.29	

農家経済の総括

所得計算総括 (US\$)

	第一移住地 一区	第一移住地 二区	第一移住地 三区	第二移住地 四区	第二移住地 五区	第三移住地 六区	計
農業所得	2,337,711	1,209,727	1,482,948	254,913	1,229,019	918,878	7,433,196
農外所得	52,230	91,000	56,000	42,074	84,000	213,100	538,404
農家所得	2,389,941	1,300,727	1,538,948	296,987	1,313,019	1,131,978	7,971,600
家計費	420,700	308,200	328,500	156,090	313,526	407,200	1,934,216
農家経済余剰	1,969,241	992,527	1,210,448	140,897	999,493	724,778	6,037,384

地区別一戸当たり

	一区	二区	三区	四区	五区	六区	平均
農業所得	116,885.5	71,160.4	50,317.9	16,994.2	55,864.5	41,767.1	61,431.3
農外所得	2,611.5	5,352.9	2,240.0	2,804.9	3,818.1	9,686.3	4,449.6
農家所得	119,497.0	76,513.3	61,557.9	19,799.1	59,682.6	51,453.5	65,880.9
家計費	21,035.0	18,129.4	13,140.0	10,406.0	14,251.1	18,509.0	15,985.2
農家経済余剰	98,462.0	58,383.9	48,417.9	9,393.1	45,431.5	32,944.4	49,895.7

分析諸指標

分析諸指標

	一区	二区	三区	四区	五区	六区	全体
農業所得率	44.2 %	34.2 %	35.0 %	23.0 %	42.4 %	35.1 %	37.8 %
農業依存率	97.8 %	93.0 %	96.3 %	85.8 %	93.6 %	81.1 %	93.2 %
家計費充足率	555.6 %	392.5 %	451.4 %	163.3 %	392.0 %	225.6 %	384.3 %
土地生産性	495.7 ドル	543.2 ドル	525.2 ドル	393.4 ドル	360.6 ドル	375.1 ドル	456.9 ドル
資本生産性	0.3657 ドル	0.3427 ドル	0.3344 ドル	0.2568 ドル	0.2366 ドル	0.2596 ドル	0.3071 ドル
農業資本額	1,355.3ドル	1,584.7ドル	1,570.7ドル	1,531.4ドル	1,523.8ドル	1,444.5ドル	1,487.7ドル

(参考)

農業所得率 (%) = (農業所得 + 農業租収入) × 100

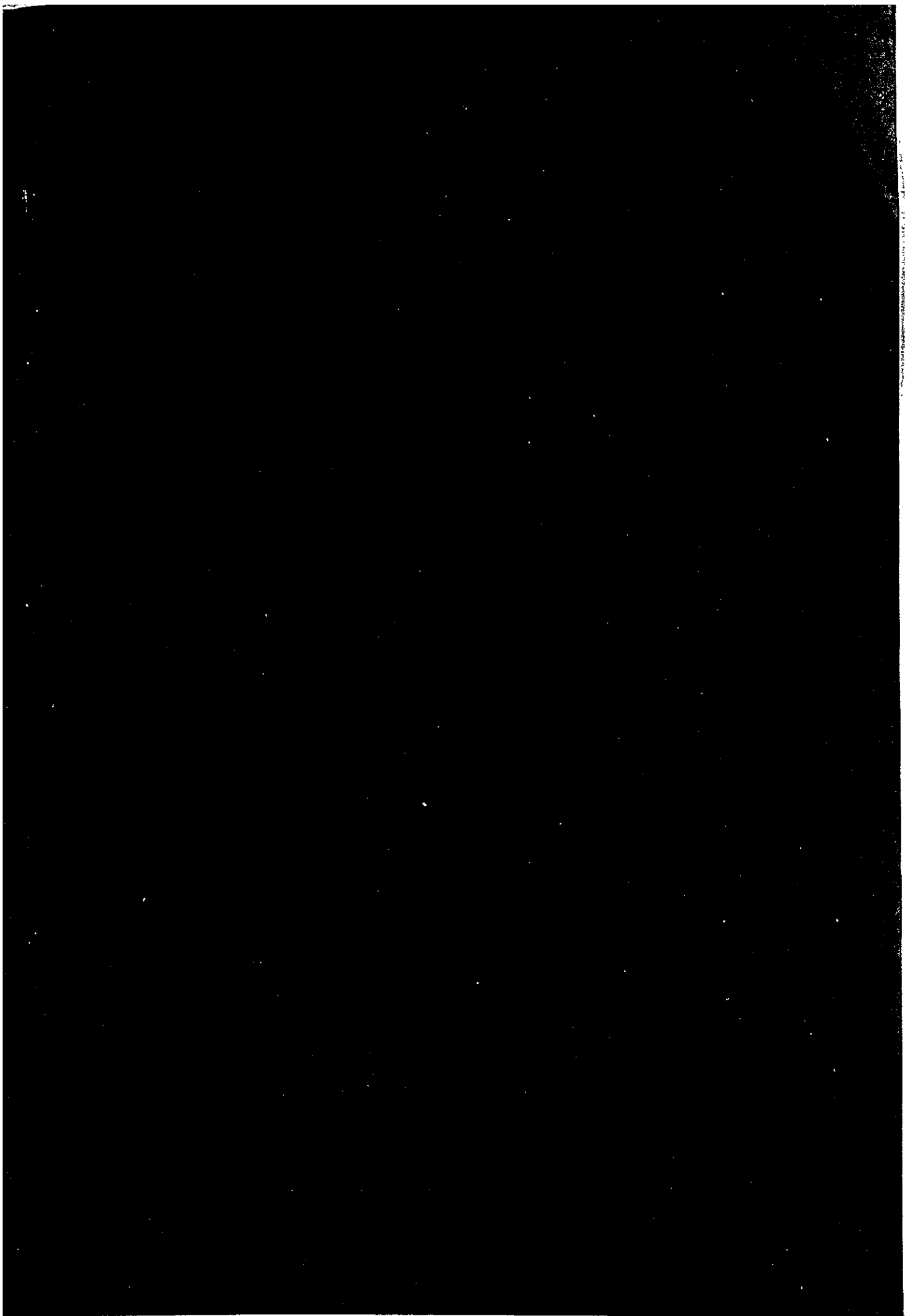
農業依存率 (%) = (農業所得 + 農家所得) × 100

農業所得による家計費充足率 (%) = (農業所得 + 家計費) × 100

Ha当たりの土地生産性 = 農業租収入 + 開墾地面積

資本生産性 = 農業租収入 + 資産計

Ha当たりの農業資本額 = 資産計 + 開墾地面積



平成8年度調査係集計

LIB