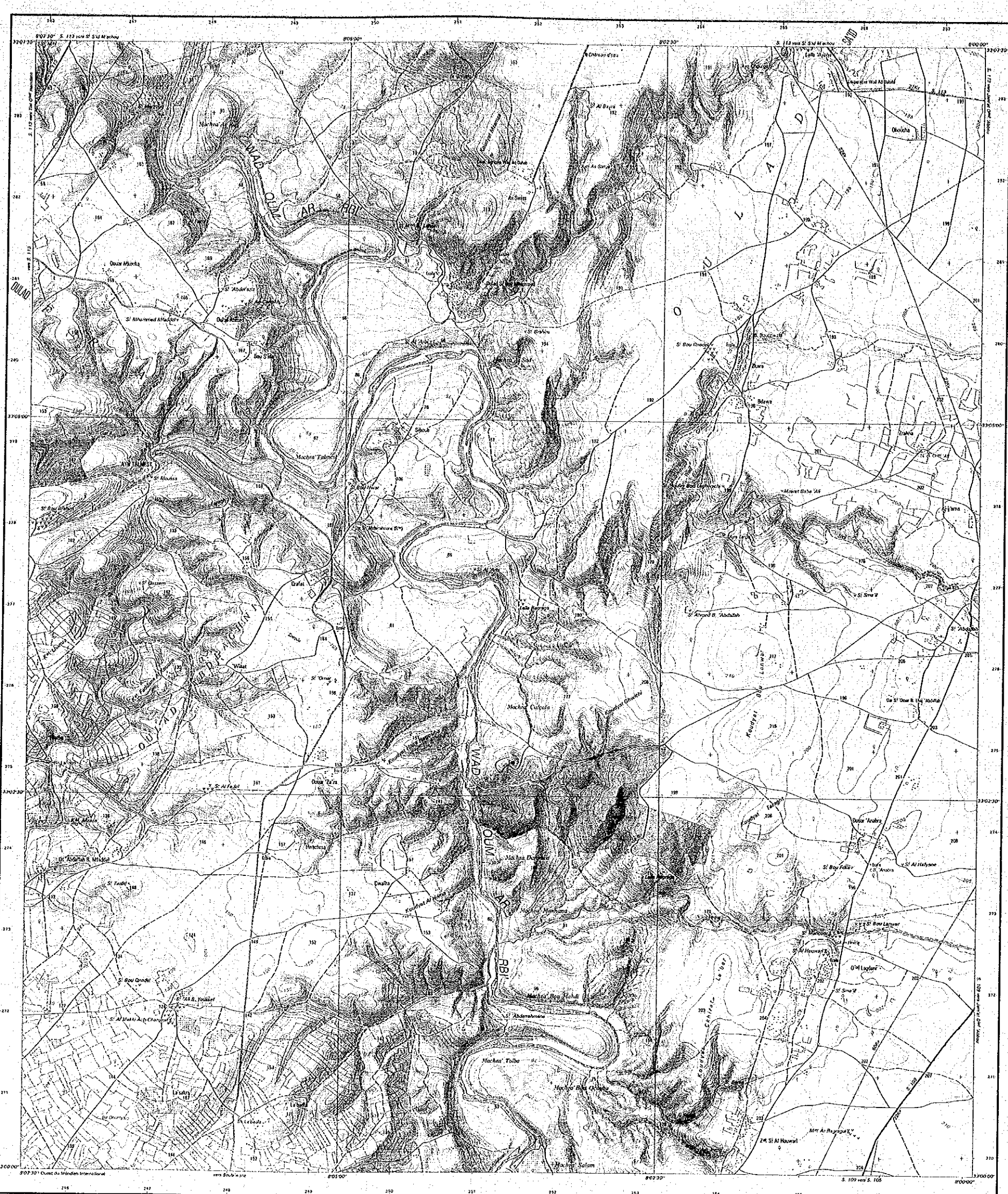
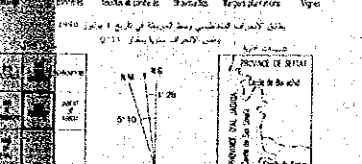


عين تالمست AYN TALMEST

LEGENDE

[Symbol]	مسجد جامع
[Symbol]	مسجد
[Symbol]	مسجد صغير
[Symbol]	مسجد قديم
[Symbol]	مسجد حديث
[Symbol]	مسجد جامع قديم
[Symbol]	مسجد جامع حديث
[Symbol]	مسجد جامع كبير
[Symbol]	مسجد جامع صغير
[Symbol]	مسجد جامع متوسط
[Symbol]	مسجد جامع عظيم
[Symbol]	مسجد جامع عظيم قديم
[Symbol]	مسجد جامع عظيم حديث
[Symbol]	مسجد جامع عظيم كبير
[Symbol]	مسجد جامع عظيم صغير
[Symbol]	مسجد جامع عظيم متوسط
[Symbol]	مسجد جامع عظيم عظيم
[Symbol]	مسجد جامع عظيم عظيم قديم
[Symbol]	مسجد جامع عظيم عظيم حديث
[Symbol]	مسجد جامع عظيم عظيم كبير
[Symbol]	مسجد جامع عظيم عظيم صغير
[Symbol]	مسجد جامع عظيم عظيم متوسط
[Symbol]	مسجد جامع عظيم عظيم عظيم
[Symbol]	مسجد جامع عظيم عظيم عظيم قديم
[Symbol]	مسجد جامع عظيم عظيم عظيم حديث
[Symbol]	مسجد جامع عظيم عظيم عظيم كبير
[Symbol]	مسجد جامع عظيم عظيم عظيم صغير
[Symbol]	مسجد جامع عظيم عظيم عظيم متوسط
[Symbol]	مسجد جامع عظيم عظيم عظيم عظيم



جمعة أولاد عبو
JAM'AT Oul'ABBOU

- مفتاح**
LEGENDE
- طريق سريع وخطوط نقل
- تصنيفات الطرق:
- | | |
|------------|-----|
| طريق سريع | 100 |
| طريق رئيسي | 200 |
| طريق فرعية | 300 |
- محطات:
- | | |
|-----------------|---|
| محطة سكة حديد | 1 |
| محطة ترانسपोर्ट | 2 |
- تصنيفات التلال:
- | | |
|-----------|----|
| تلة | 10 |
| تلة صغيرة | 20 |
| تلة كبيرة | 30 |
- تصنيفات الأنهار:
- | | |
|-----|---|
| نهر | 1 |
| جبل | 2 |
- تصنيفات القرى:
- | | |
|------------|---|
| قرية كبيرة | 1 |
| قرية صغيرة | 2 |
- تصنيفات المياه:
- | | |
|------------|---|
| بحيرة | 1 |
| مياه جوفية | 2 |
- تصنيفات الزراعة:
- | | |
|--------|---|
| زراعات | 1 |
| تلال | 2 |
- تصنيفات الجبال:
- | | |
|----------|---|
| جبل | 1 |
| جبل صغير | 2 |
- تصنيفات المدن:
- | | |
|-------------|---|
| مدينة كبيرة | 1 |
| مدينة صغيرة | 2 |
- تصنيفات الوديان:
- | | |
|-----------|---|
| وادي | 1 |
| وادي صغير | 2 |
- تصنيفات البحار:
- | | |
|----------|---|
| بحر | 1 |
| بحر صغير | 2 |

PROVINCE DE SETIF
Daira de Sera

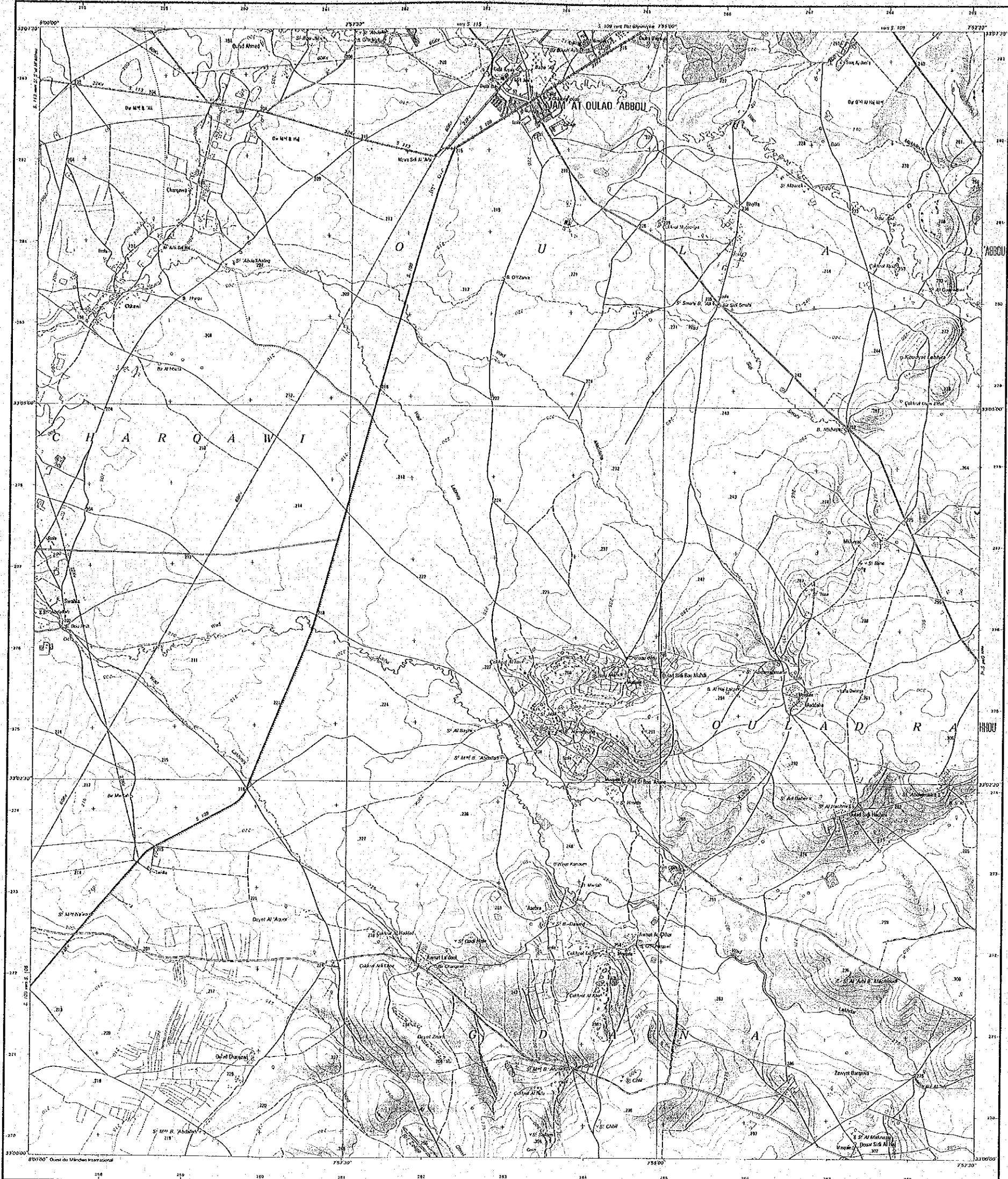
ملاحظات:

تاريخ الطبعة: 1953

مقياس: 1:25.000

إنتاج: JICA

ملاحظات إضافية:



اولاد سيدي التاوتي
 OULAD SIDI AT-TAWTI

LEGÈNDE

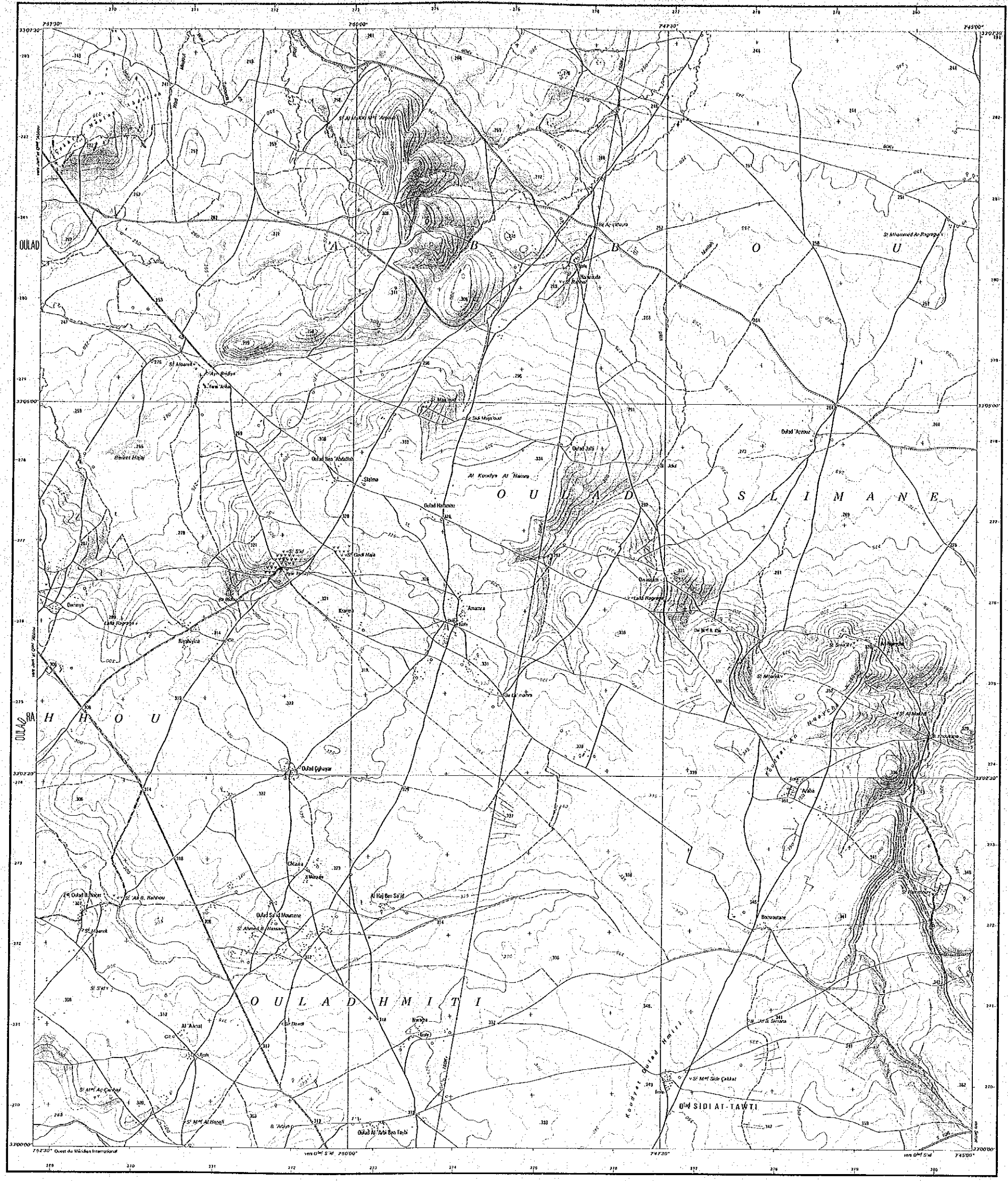
1. Les routes nationales (1) et provinciales (2)	1. National roads (1) and provincial roads (2)
2. Les routes communales (3) et rurales (4)	2. Communal roads (3) and rural roads (4)
3. Les chemins de fer (1) et les tramways (2)	3. Railways (1) and trams (2)
4. Les lignes de télégraphie sans fil (1) et les lignes de télégraphie (2)	4. Wireless telegraph lines (1) and telegraph lines (2)
5. Les lignes de téléphone (1) et les lignes de télécommunication (2)	5. Telephone lines (1) and telecommunication lines (2)
6. Les lignes de câbles (1) et les lignes de câbles (2)	6. Cable lines (1) and cable lines (2)
7. Les lignes de câbles (1) et les lignes de câbles (2)	7. Cable lines (1) and cable lines (2)
8. Les lignes de câbles (1) et les lignes de câbles (2)	8. Cable lines (1) and cable lines (2)
9. Les lignes de câbles (1) et les lignes de câbles (2)	9. Cable lines (1) and cable lines (2)
10. Les lignes de câbles (1) et les lignes de câbles (2)	10. Cable lines (1) and cable lines (2)
11. Les lignes de câbles (1) et les lignes de câbles (2)	11. Cable lines (1) and cable lines (2)
12. Les lignes de câbles (1) et les lignes de câbles (2)	12. Cable lines (1) and cable lines (2)
13. Les lignes de câbles (1) et les lignes de câbles (2)	13. Cable lines (1) and cable lines (2)
14. Les lignes de câbles (1) et les lignes de câbles (2)	14. Cable lines (1) and cable lines (2)
15. Les lignes de câbles (1) et les lignes de câbles (2)	15. Cable lines (1) and cable lines (2)
16. Les lignes de câbles (1) et les lignes de câbles (2)	16. Cable lines (1) and cable lines (2)
17. Les lignes de câbles (1) et les lignes de câbles (2)	17. Cable lines (1) and cable lines (2)
18. Les lignes de câbles (1) et les lignes de câbles (2)	18. Cable lines (1) and cable lines (2)
19. Les lignes de câbles (1) et les lignes de câbles (2)	19. Cable lines (1) and cable lines (2)
20. Les lignes de câbles (1) et les lignes de câbles (2)	20. Cable lines (1) and cable lines (2)

1. Les points de repère (1) et les points de repère (2)	1. Bench marks (1) and bench marks (2)
2. Les points de repère (1) et les points de repère (2)	2. Bench marks (1) and bench marks (2)
3. Les points de repère (1) et les points de repère (2)	3. Bench marks (1) and bench marks (2)
4. Les points de repère (1) et les points de repère (2)	4. Bench marks (1) and bench marks (2)
5. Les points de repère (1) et les points de repère (2)	5. Bench marks (1) and bench marks (2)
6. Les points de repère (1) et les points de repère (2)	6. Bench marks (1) and bench marks (2)
7. Les points de repère (1) et les points de repère (2)	7. Bench marks (1) and bench marks (2)
8. Les points de repère (1) et les points de repère (2)	8. Bench marks (1) and bench marks (2)
9. Les points de repère (1) et les points de repère (2)	9. Bench marks (1) and bench marks (2)
10. Les points de repère (1) et les points de repère (2)	10. Bench marks (1) and bench marks (2)
11. Les points de repère (1) et les points de repère (2)	11. Bench marks (1) and bench marks (2)
12. Les points de repère (1) et les points de repère (2)	12. Bench marks (1) and bench marks (2)
13. Les points de repère (1) et les points de repère (2)	13. Bench marks (1) and bench marks (2)
14. Les points de repère (1) et les points de repère (2)	14. Bench marks (1) and bench marks (2)
15. Les points de repère (1) et les points de repère (2)	15. Bench marks (1) and bench marks (2)
16. Les points de repère (1) et les points de repère (2)	16. Bench marks (1) and bench marks (2)
17. Les points de repère (1) et les points de repère (2)	17. Bench marks (1) and bench marks (2)
18. Les points de repère (1) et les points de repère (2)	18. Bench marks (1) and bench marks (2)
19. Les points de repère (1) et les points de repère (2)	19. Bench marks (1) and bench marks (2)
20. Les points de repère (1) et les points de repère (2)	20. Bench marks (1) and bench marks (2)

PROJET DE COTE
 D'UNE COTE
 D'UNE COTE

ÉCHELLE: 1/25,000

AGENCE JAPONAISE DE COOPÉRATION INTERNATIONALE



شرق سطات
SETTAT EST

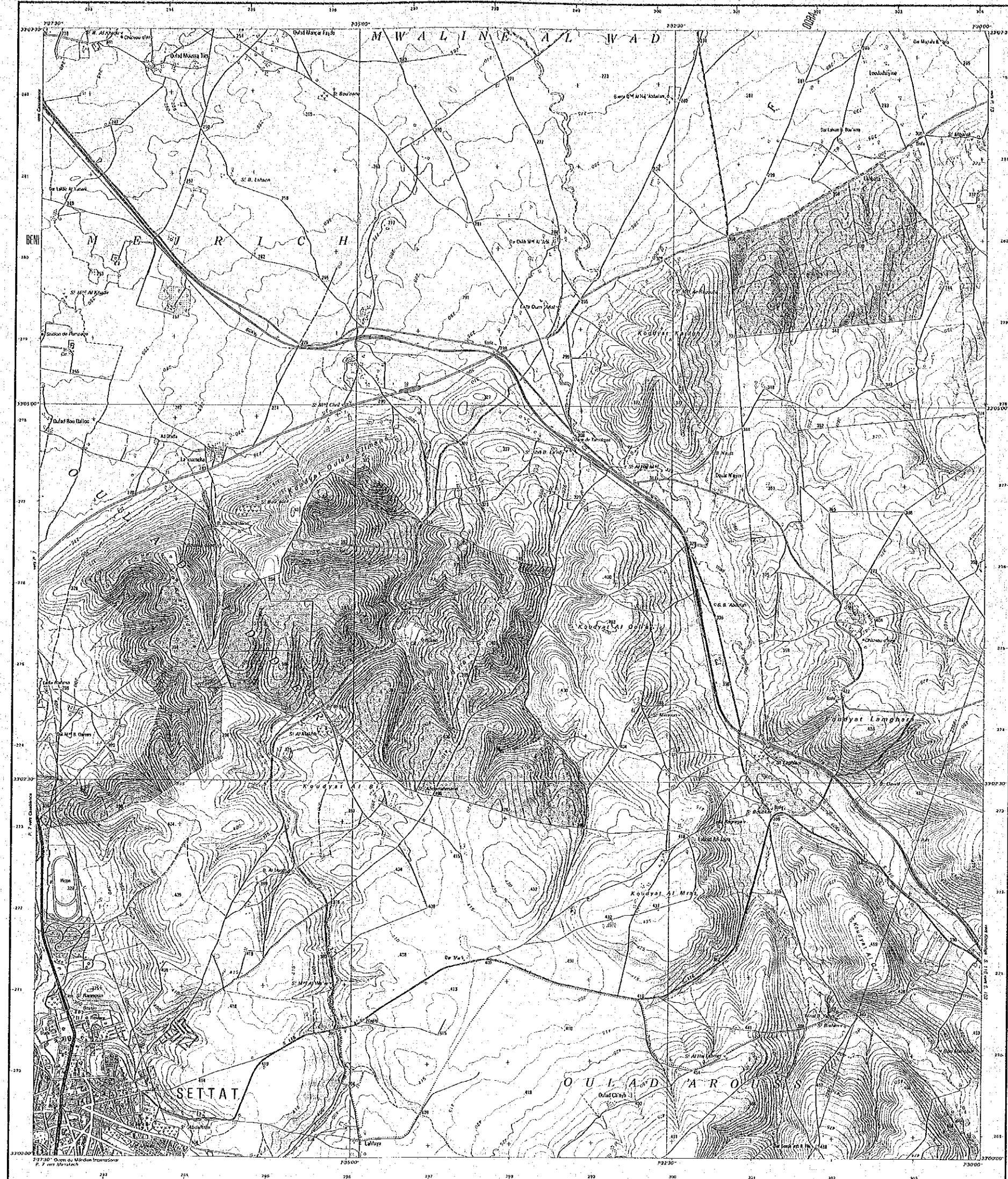
مفتاح
LÉGENDE

1. خطوط ساحلية (Coastlines)
 2. خطوط حدود دولية (International boundaries)
 3. خطوط حدود إقليمية (Regional boundaries)
 4. خطوط حدود بلدية (Municipal boundaries)
 5. خطوط حدود ملكية (Property boundaries)
 6. خطوط حدود زراعية (Agricultural boundaries)
 7. خطوط حدود مائية (Water boundaries)
 8. خطوط حدود جبلية (Mountain boundaries)
 9. خطوط حدود نفطية (Oil boundaries)
 10. خطوط حدود بحرية (Maritime boundaries)
 11. خطوط حدود جوية (Aerial boundaries)
 12. خطوط حدود فضائية (Space boundaries)
 13. خطوط حدود كوكبية (Celestial boundaries)
 14. خطوط حدود كونية (Cosmic boundaries)

1. خطوط ساحلية (Coastlines)
 2. خطوط حدود دولية (International boundaries)
 3. خطوط حدود إقليمية (Regional boundaries)
 4. خطوط حدود بلدية (Municipal boundaries)
 5. خطوط حدود ملكية (Property boundaries)
 6. خطوط حدود زراعية (Agricultural boundaries)
 7. خطوط حدود مائية (Water boundaries)
 8. خطوط حدود جبلية (Mountain boundaries)
 9. خطوط حدود نفطية (Oil boundaries)
 10. خطوط حدود بحرية (Maritime boundaries)
 11. خطوط حدود جوية (Aerial boundaries)
 12. خطوط حدود فضائية (Space boundaries)
 13. خطوط حدود كوكبية (Celestial boundaries)
 14. خطوط حدود كونية (Cosmic boundaries)

1. خطوط ساحلية (Coastlines)
 2. خطوط حدود دولية (International boundaries)
 3. خطوط حدود إقليمية (Regional boundaries)
 4. خطوط حدود بلدية (Municipal boundaries)
 5. خطوط حدود ملكية (Property boundaries)
 6. خطوط حدود زراعية (Agricultural boundaries)
 7. خطوط حدود مائية (Water boundaries)
 8. خطوط حدود جبلية (Mountain boundaries)
 9. خطوط حدود نفطية (Oil boundaries)
 10. خطوط حدود بحرية (Maritime boundaries)
 11. خطوط حدود جوية (Aerial boundaries)
 12. خطوط حدود فضائية (Space boundaries)
 13. خطوط حدود كوكبية (Celestial boundaries)
 14. خطوط حدود كونية (Cosmic boundaries)

1. خطوط ساحلية (Coastlines)
 2. خطوط حدود دولية (International boundaries)
 3. خطوط حدود إقليمية (Regional boundaries)
 4. خطوط حدود بلدية (Municipal boundaries)
 5. خطوط حدود ملكية (Property boundaries)
 6. خطوط حدود زراعية (Agricultural boundaries)
 7. خطوط حدود مائية (Water boundaries)
 8. خطوط حدود جبلية (Mountain boundaries)
 9. خطوط حدود نفطية (Oil boundaries)
 10. خطوط حدود بحرية (Maritime boundaries)
 11. خطوط حدود جوية (Aerial boundaries)
 12. خطوط حدود فضائية (Space boundaries)
 13. خطوط حدود كوكبية (Celestial boundaries)
 14. خطوط حدود كونية (Cosmic boundaries)

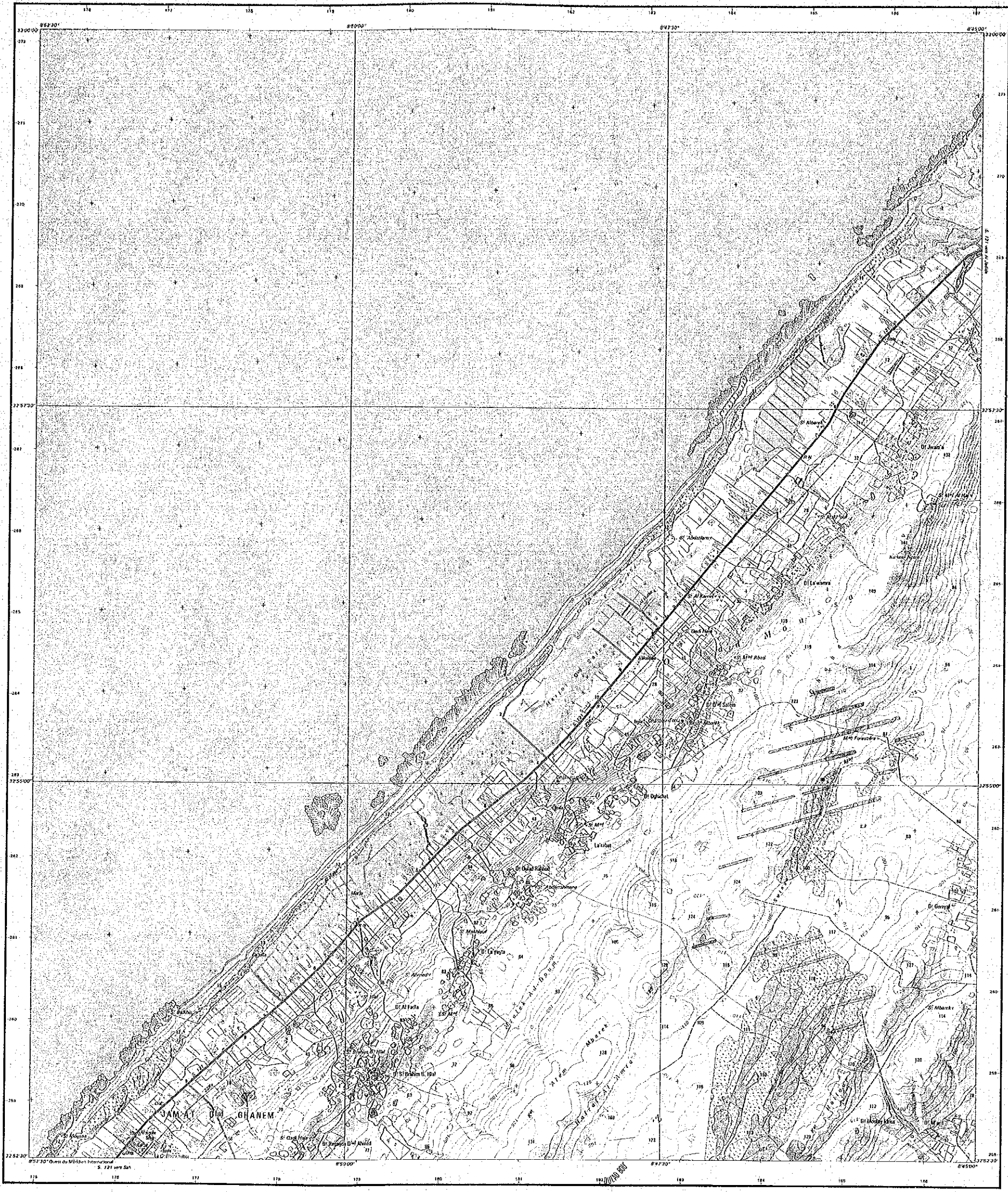


جمعة أولاد غانم
JAM'AT Od GHANEM

**مفتاح
 LÉGENDE**

	طريق رئيسي
	طريق ثانوي
	قطار
	نهر
	وادي
	بحيرة
	سطح البحر
	خطوط الارتفاع
	غابة
	منطقة حضرية
	مبنى
	مدرسة
	مسجد
	مقبرة
	جدار المقبرة
	بوابت المقبرة
	جدار المقبرة مع بوابت
	جدار المقبرة مع بوابت وجدار
	جدار المقبرة مع بوابت وجدار وبوابت
	جدار المقبرة مع بوابت وجدار وبوابت وجدار
	جدار المقبرة مع بوابت وجدار وبوابت وجدار وبوابت
	جدار المقبرة مع بوابت وجدار وبوابت وجدار وبوابت وجدار

مقياس الرسم 1:25.000
 Date: 1958
 Scale: 1:25.000
 JICA
 Reproduction interdite



MAP OF MOROCCO 1:25.000 خريطة المغرب
RUELE NI 29 IV 3 d 3 قصاصة

حد أولاد عيسى HAD Oud 'ISSA

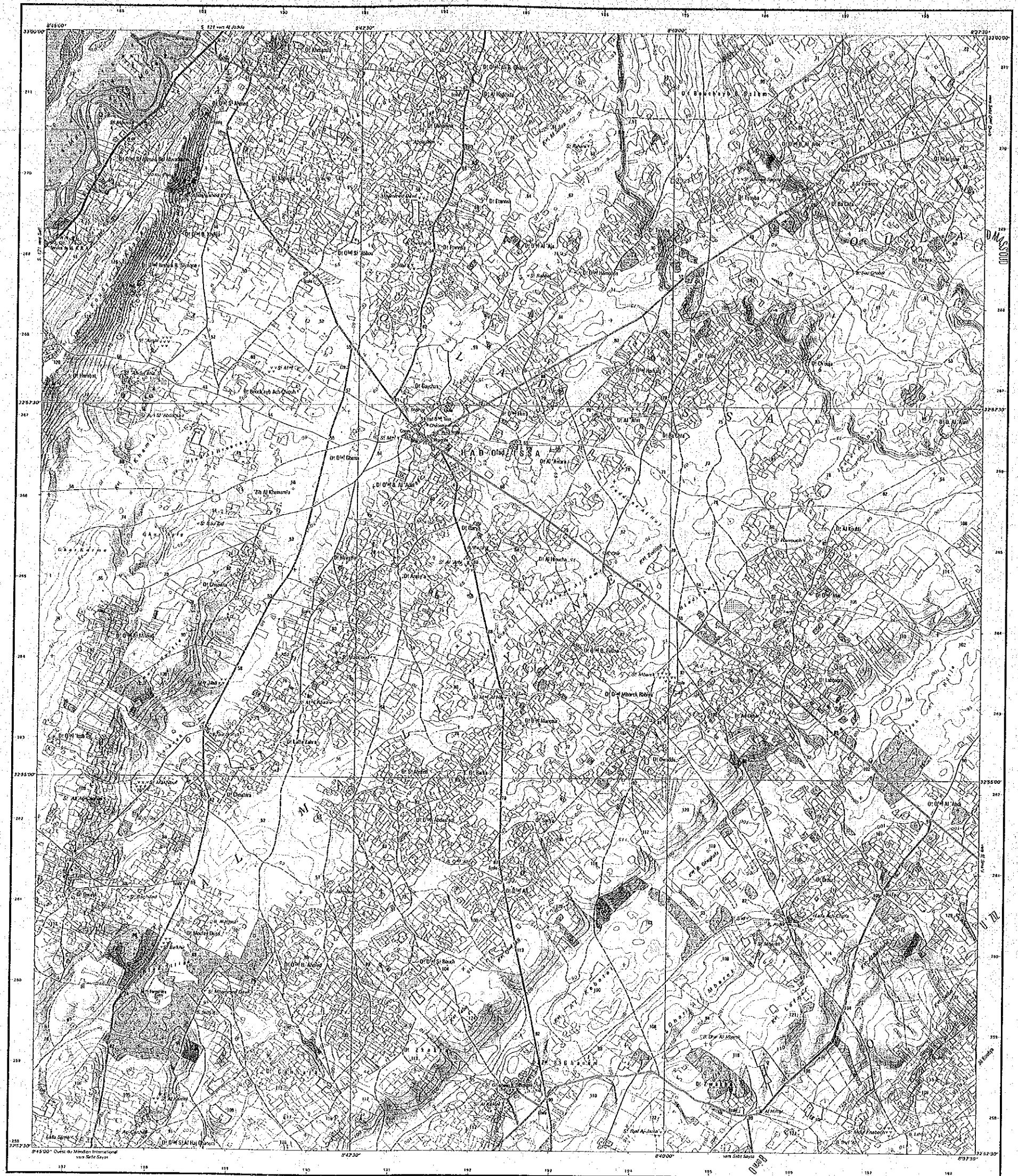
مفتاح
LEGENDE

	سكك حديدية (Fer)
	طريق وطني من الدرجة الأولى (Route nationale de première catégorie)
	طريق وطني من الدرجة الثانية (Route nationale de deuxième catégorie)
	طريق إقليمي (Route régionale)
	طريق بلدي (Route communale)
	طريق حي (Route de cartier)
	شارع (Rue)
	طريق ضيق (Allée)
	قناة (Cours d'eau)
	عين (Source)
	بئر (Puits)
	سد (Barrage)
	مناطق متضررة (Zones inondées)
	أراضي زراعية (Terres agricoles)
	أراضي غير زراعية (Terres non cultivées)
	غابات (Forêt)
	جardinières زيتونية (Jardin à olives)
	جardinières مثمرة (Jardin fruitier)
	جardinières نخيلية (Palmeraie)
	محاصيل حبوبية (Cultures céréalières)
	مراع (Prairie)
	محاصيل (Cultures)
	نباتات متناثرة (Végétation clairsemée)
	نباتات غائبة (Végétation absente)
	قمم (Sommet)
	أضراس (Crest)
	وادي (Dépression)
	خطوط ارتفاع (Courbes de niveau)
	مستنقعات (Marais)
	غابات رطبة (Sous-bois)
	تلال رملية (Dune)
	مناطق رملية (Banc de sable)
	مناطق ملحية (Salin)
	رمل (Sable)
	صخر جيري (Calcaire)
	رمل (Sable)
	صخر جيري (Calcaire)
	رمل (Sable)
	صخر جيري (Calcaire)
	رمل (Sable)
	صخر جيري (Calcaire)
	رمل (Sable)
	صخر جيري (Calcaire)
	رمل (Sable)

Scale 1:25.000
شبكة إحداثيات: 32°20' N, 13°30' E

AGENCE JAPONAISE DE COOPÉRATION INTERNATIONALE (JICA)
تمويل مشترك من قبل الحكومة اليابانية ووكالة التعاون الياباني مع المغرب
تمويل مشترك من قبل الحكومة المغربية ووكالة التعاون الياباني مع المغرب
تمويل مشترك من قبل الحكومة المغربية ووكالة التعاون الياباني مع المغرب

AGENCE JAPONAISE DE COOPÉRATION INTERNATIONALE (JICA)
تمويل مشترك من قبل الحكومة اليابانية ووكالة التعاون الياباني مع المغرب
تمويل مشترك من قبل الحكومة المغربية ووكالة التعاون الياباني مع المغرب
تمويل مشترك من قبل الحكومة المغربية ووكالة التعاون الياباني مع المغرب

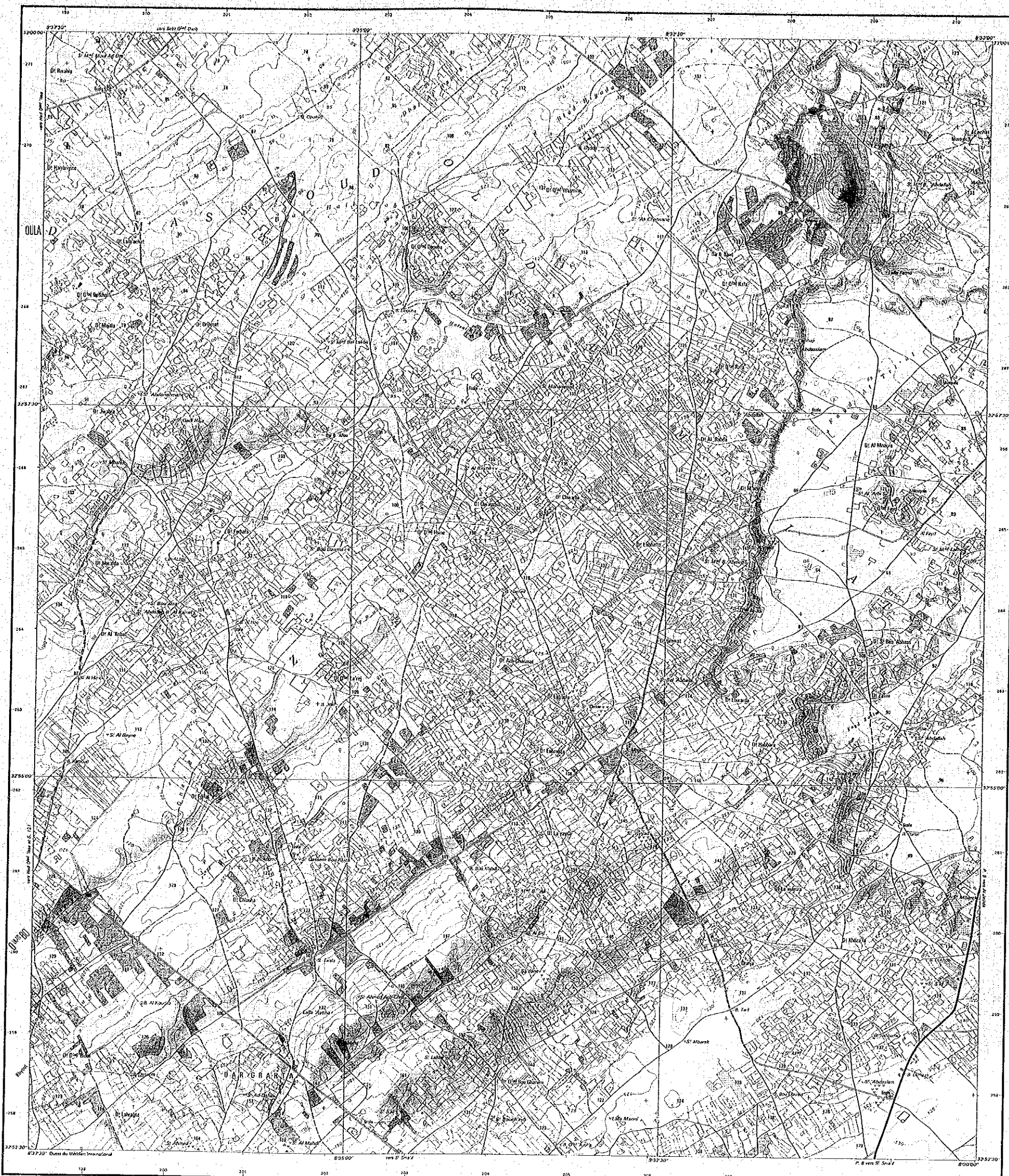


دار اكرارطة DAR GRARTA

الفتاح

LEGENDE

(1) خط ساحلي
 (2) خط ساحلي اصلي
 (3) خط ساحلي اصلي (صالح)
 (4) خط ساحلي اصلي (غير صالح)
 (5) خط ساحلي اصلي (متردد)
 (6) خط ساحلي اصلي (متردد)
 (7) خط ساحلي اصلي (متردد)
 (8) خط ساحلي اصلي (متردد)
 (9) خط ساحلي اصلي (متردد)
 (10) خط ساحلي اصلي (متردد)
 (11) خط ساحلي اصلي (متردد)
 (12) خط ساحلي اصلي (متردد)
 (13) خط ساحلي اصلي (متردد)
 (14) خط ساحلي اصلي (متردد)
 (15) خط ساحلي اصلي (متردد)
 (16) خط ساحلي اصلي (متردد)
 (17) خط ساحلي اصلي (متردد)
 (18) خط ساحلي اصلي (متردد)
 (19) خط ساحلي اصلي (متردد)
 (20) خط ساحلي اصلي (متردد)
 (21) خط ساحلي اصلي (متردد)
 (22) خط ساحلي اصلي (متردد)
 (23) خط ساحلي اصلي (متردد)
 (24) خط ساحلي اصلي (متردد)
 (25) خط ساحلي اصلي (متردد)
 (26) خط ساحلي اصلي (متردد)
 (27) خط ساحلي اصلي (متردد)
 (28) خط ساحلي اصلي (متردد)
 (29) خط ساحلي اصلي (متردد)
 (30) خط ساحلي اصلي (متردد)
 (31) خط ساحلي اصلي (متردد)
 (32) خط ساحلي اصلي (متردد)
 (33) خط ساحلي اصلي (متردد)
 (34) خط ساحلي اصلي (متردد)
 (35) خط ساحلي اصلي (متردد)
 (36) خط ساحلي اصلي (متردد)
 (37) خط ساحلي اصلي (متردد)
 (38) خط ساحلي اصلي (متردد)
 (39) خط ساحلي اصلي (متردد)
 (40) خط ساحلي اصلي (متردد)
 (41) خط ساحلي اصلي (متردد)
 (42) خط ساحلي اصلي (متردد)
 (43) خط ساحلي اصلي (متردد)
 (44) خط ساحلي اصلي (متردد)
 (45) خط ساحلي اصلي (متردد)
 (46) خط ساحلي اصلي (متردد)
 (47) خط ساحلي اصلي (متردد)
 (48) خط ساحلي اصلي (متردد)
 (49) خط ساحلي اصلي (متردد)
 (50) خط ساحلي اصلي (متردد)
 (51) خط ساحلي اصلي (متردد)
 (52) خط ساحلي اصلي (متردد)
 (53) خط ساحلي اصلي (متردد)
 (54) خط ساحلي اصلي (متردد)
 (55) خط ساحلي اصلي (متردد)
 (56) خط ساحلي اصلي (متردد)
 (57) خط ساحلي اصلي (متردد)
 (58) خط ساحلي اصلي (متردد)
 (59) خط ساحلي اصلي (متردد)
 (60) خط ساحلي اصلي (متردد)
 (61) خط ساحلي اصلي (متردد)
 (62) خط ساحلي اصلي (متردد)
 (63) خط ساحلي اصلي (متردد)
 (64) خط ساحلي اصلي (متردد)
 (65) خط ساحلي اصلي (متردد)
 (66) خط ساحلي اصلي (متردد)
 (67) خط ساحلي اصلي (متردد)
 (68) خط ساحلي اصلي (متردد)
 (69) خط ساحلي اصلي (متردد)
 (70) خط ساحلي اصلي (متردد)
 (71) خط ساحلي اصلي (متردد)
 (72) خط ساحلي اصلي (متردد)
 (73) خط ساحلي اصلي (متردد)
 (74) خط ساحلي اصلي (متردد)
 (75) خط ساحلي اصلي (متردد)
 (76) خط ساحلي اصلي (متردد)
 (77) خط ساحلي اصلي (متردد)
 (78) خط ساحلي اصلي (متردد)
 (79) خط ساحلي اصلي (متردد)
 (80) خط ساحلي اصلي (متردد)
 (81) خط ساحلي اصلي (متردد)
 (82) خط ساحلي اصلي (متردد)
 (83) خط ساحلي اصلي (متردد)
 (84) خط ساحلي اصلي (متردد)
 (85) خط ساحلي اصلي (متردد)
 (86) خط ساحلي اصلي (متردد)
 (87) خط ساحلي اصلي (متردد)
 (88) خط ساحلي اصلي (متردد)
 (89) خط ساحلي اصلي (متردد)
 (90) خط ساحلي اصلي (متردد)
 (91) خط ساحلي اصلي (متردد)
 (92) خط ساحلي اصلي (متردد)
 (93) خط ساحلي اصلي (متردد)
 (94) خط ساحلي اصلي (متردد)
 (95) خط ساحلي اصلي (متردد)
 (96) خط ساحلي اصلي (متردد)
 (97) خط ساحلي اصلي (متردد)
 (98) خط ساحلي اصلي (متردد)
 (99) خط ساحلي اصلي (متردد)
 (100) خط ساحلي اصلي (متردد)



(1) دار اكرارطة
 (2) دار اكرارطة
 (3) دار اكرارطة
 (4) دار اكرارطة
 (5) دار اكرارطة
 (6) دار اكرارطة
 (7) دار اكرارطة
 (8) دار اكرارطة
 (9) دار اكرارطة
 (10) دار اكرارطة
 (11) دار اكرارطة
 (12) دار اكرارطة
 (13) دار اكرارطة
 (14) دار اكرارطة
 (15) دار اكرارطة
 (16) دار اكرارطة
 (17) دار اكرارطة
 (18) دار اكرارطة
 (19) دار اكرارطة
 (20) دار اكرارطة
 (21) دار اكرارطة
 (22) دار اكرارطة
 (23) دار اكرارطة
 (24) دار اكرارطة
 (25) دار اكرارطة
 (26) دار اكرارطة
 (27) دار اكرارطة
 (28) دار اكرارطة
 (29) دار اكرارطة
 (30) دار اكرارطة
 (31) دار اكرارطة
 (32) دار اكرارطة
 (33) دار اكرارطة
 (34) دار اكرارطة
 (35) دار اكرارطة
 (36) دار اكرارطة
 (37) دار اكرارطة
 (38) دار اكرارطة
 (39) دار اكرارطة
 (40) دار اكرارطة
 (41) دار اكرارطة
 (42) دار اكرارطة
 (43) دار اكرارطة
 (44) دار اكرارطة
 (45) دار اكرارطة
 (46) دار اكرارطة
 (47) دار اكرارطة
 (48) دار اكرارطة
 (49) دار اكرارطة
 (50) دار اكرارطة
 (51) دار اكرارطة
 (52) دار اكرارطة
 (53) دار اكرارطة
 (54) دار اكرارطة
 (55) دار اكرارطة
 (56) دار اكرارطة
 (57) دار اكرارطة
 (58) دار اكرارطة
 (59) دار اكرارطة
 (60) دار اكرارطة
 (61) دار اكرارطة
 (62) دار اكرارطة
 (63) دار اكرارطة
 (64) دار اكرارطة
 (65) دار اكرارطة
 (66) دار اكرارطة
 (67) دار اكرارطة
 (68) دار اكرارطة
 (69) دار اكرارطة
 (70) دار اكرارطة
 (71) دار اكرارطة
 (72) دار اكرارطة
 (73) دار اكرارطة
 (74) دار اكرارطة
 (75) دار اكرارطة
 (76) دار اكرارطة
 (77) دار اكرارطة
 (78) دار اكرارطة
 (79) دار اكرارطة
 (80) دار اكرارطة
 (81) دار اكرارطة
 (82) دار اكرارطة
 (83) دار اكرارطة
 (84) دار اكرارطة
 (85) دار اكرارطة
 (86) دار اكرارطة
 (87) دار اكرارطة
 (88) دار اكرارطة
 (89) دار اكرارطة
 (90) دار اكرارطة
 (91) دار اكرارطة
 (92) دار اكرارطة
 (93) دار اكرارطة
 (94) دار اكرارطة
 (95) دار اكرارطة
 (96) دار اكرارطة
 (97) دار اكرارطة
 (98) دار اكرارطة
 (99) دار اكرارطة
 (100) دار اكرارطة

ECHELLE : 1:25.000
 MAROC
 1962
 JICA
 AGENCE JAPONAISE DE COOPERATION INTERNATIONALE
 Reproduced on Intertec