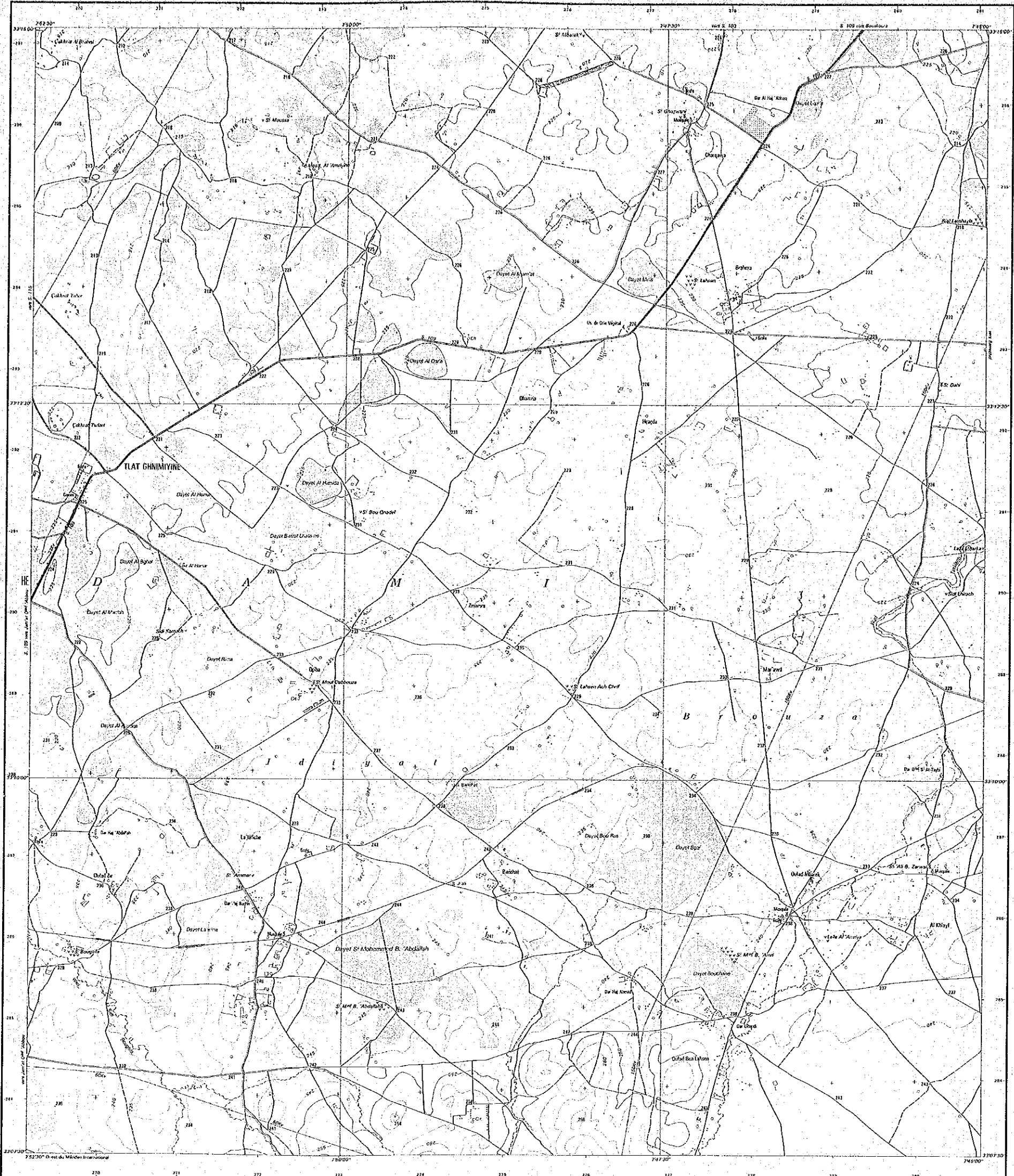


ثلاثاء اغنيمييين  
TLAT GHNIMIYINE

مفتاح  
LEGENDE

1. خطوط حدود البلدية  
 2. خطوط حدود الدواير  
 3. خطوط حدود المصالح  
 4. خطوط حدود المزارع  
 5. خطوط حدود الغابات  
 6. خطوط حدود الحدائق  
 7. خطوط حدود الحدائق  
 8. خطوط حدود الحدائق  
 9. خطوط حدود الحدائق  
 10. خطوط حدود الحدائق  
 11. خطوط حدود الحدائق  
 12. خطوط حدود الحدائق  
 13. خطوط حدود الحدائق  
 14. خطوط حدود الحدائق  
 15. خطوط حدود الحدائق  
 16. خطوط حدود الحدائق  
 17. خطوط حدود الحدائق  
 18. خطوط حدود الحدائق  
 19. خطوط حدود الحدائق  
 20. خطوط حدود الحدائق  
 21. خطوط حدود الحدائق  
 22. خطوط حدود الحدائق  
 23. خطوط حدود الحدائق  
 24. خطوط حدود الحدائق  
 25. خطوط حدود الحدائق  
 26. خطوط حدود الحدائق  
 27. خطوط حدود الحدائق  
 28. خطوط حدود الحدائق  
 29. خطوط حدود الحدائق  
 30. خطوط حدود الحدائق  
 31. خطوط حدود الحدائق  
 32. خطوط حدود الحدائق  
 33. خطوط حدود الحدائق  
 34. خطوط حدود الحدائق  
 35. خطوط حدود الحدائق  
 36. خطوط حدود الحدائق  
 37. خطوط حدود الحدائق  
 38. خطوط حدود الحدائق  
 39. خطوط حدود الحدائق  
 40. خطوط حدود الحدائق  
 41. خطوط حدود الحدائق  
 42. خطوط حدود الحدائق  
 43. خطوط حدود الحدائق  
 44. خطوط حدود الحدائق  
 45. خطوط حدود الحدائق  
 46. خطوط حدود الحدائق  
 47. خطوط حدود الحدائق  
 48. خطوط حدود الحدائق  
 49. خطوط حدود الحدائق  
 50. خطوط حدود الحدائق  
 51. خطوط حدود الحدائق  
 52. خطوط حدود الحدائق  
 53. خطوط حدود الحدائق  
 54. خطوط حدود الحدائق  
 55. خطوط حدود الحدائق  
 56. خطوط حدود الحدائق  
 57. خطوط حدود الحدائق  
 58. خطوط حدود الحدائق  
 59. خطوط حدود الحدائق  
 60. خطوط حدود الحدائق  
 61. خطوط حدود الحدائق  
 62. خطوط حدود الحدائق  
 63. خطوط حدود الحدائق  
 64. خطوط حدود الحدائق  
 65. خطوط حدود الحدائق  
 66. خطوط حدود الحدائق  
 67. خطوط حدود الحدائق  
 68. خطوط حدود الحدائق  
 69. خطوط حدود الحدائق  
 70. خطوط حدود الحدائق  
 71. خطوط حدود الحدائق  
 72. خطوط حدود الحدائق  
 73. خطوط حدود الحدائق  
 74. خطوط حدود الحدائق  
 75. خطوط حدود الحدائق  
 76. خطوط حدود الحدائق  
 77. خطوط حدود الحدائق  
 78. خطوط حدود الحدائق  
 79. خطوط حدود الحدائق  
 80. خطوط حدود الحدائق  
 81. خطوط حدود الحدائق  
 82. خطوط حدود الحدائق  
 83. خطوط حدود الحدائق  
 84. خطوط حدود الحدائق  
 85. خطوط حدود الحدائق  
 86. خطوط حدود الحدائق  
 87. خطوط حدود الحدائق  
 88. خطوط حدود الحدائق  
 89. خطوط حدود الحدائق  
 90. خطوط حدود الحدائق  
 91. خطوط حدود الحدائق  
 92. خطوط حدود الحدائق  
 93. خطوط حدود الحدائق  
 94. خطوط حدود الحدائق  
 95. خطوط حدود الحدائق  
 96. خطوط حدود الحدائق  
 97. خطوط حدود الحدائق  
 98. خطوط حدود الحدائق  
 99. خطوط حدود الحدائق  
 100. خطوط حدود الحدائق



# زاوية سيدي المكي zet si AL MAKKI

## LEGENDE

الحدود الإدارية	الحدود البلدية	الحدود القروية	الحدود العائلية
الحدود الوطنية	الحدود الإقليمية	الحدود المحلية	الحدود الفردية

الحدود البلدية	الحدود القروية	الحدود العائلية	الحدود الفردية
الحدود الوطنية	الحدود الإقليمية	الحدود المحلية	الحدود الفردية

الحدود البلدية	الحدود القروية	الحدود العائلية	الحدود الفردية
الحدود الوطنية	الحدود الإقليمية	الحدود المحلية	الحدود الفردية

الحدود البلدية	الحدود القروية	الحدود العائلية	الحدود الفردية
الحدود الوطنية	الحدود الإقليمية	الحدود المحلية	الحدود الفردية

الحدود البلدية	الحدود القروية	الحدود العائلية	الحدود الفردية
الحدود الوطنية	الحدود الإقليمية	الحدود المحلية	الحدود الفردية

الحدود البلدية	الحدود القروية	الحدود العائلية	الحدود الفردية
الحدود الوطنية	الحدود الإقليمية	الحدود المحلية	الحدود الفردية

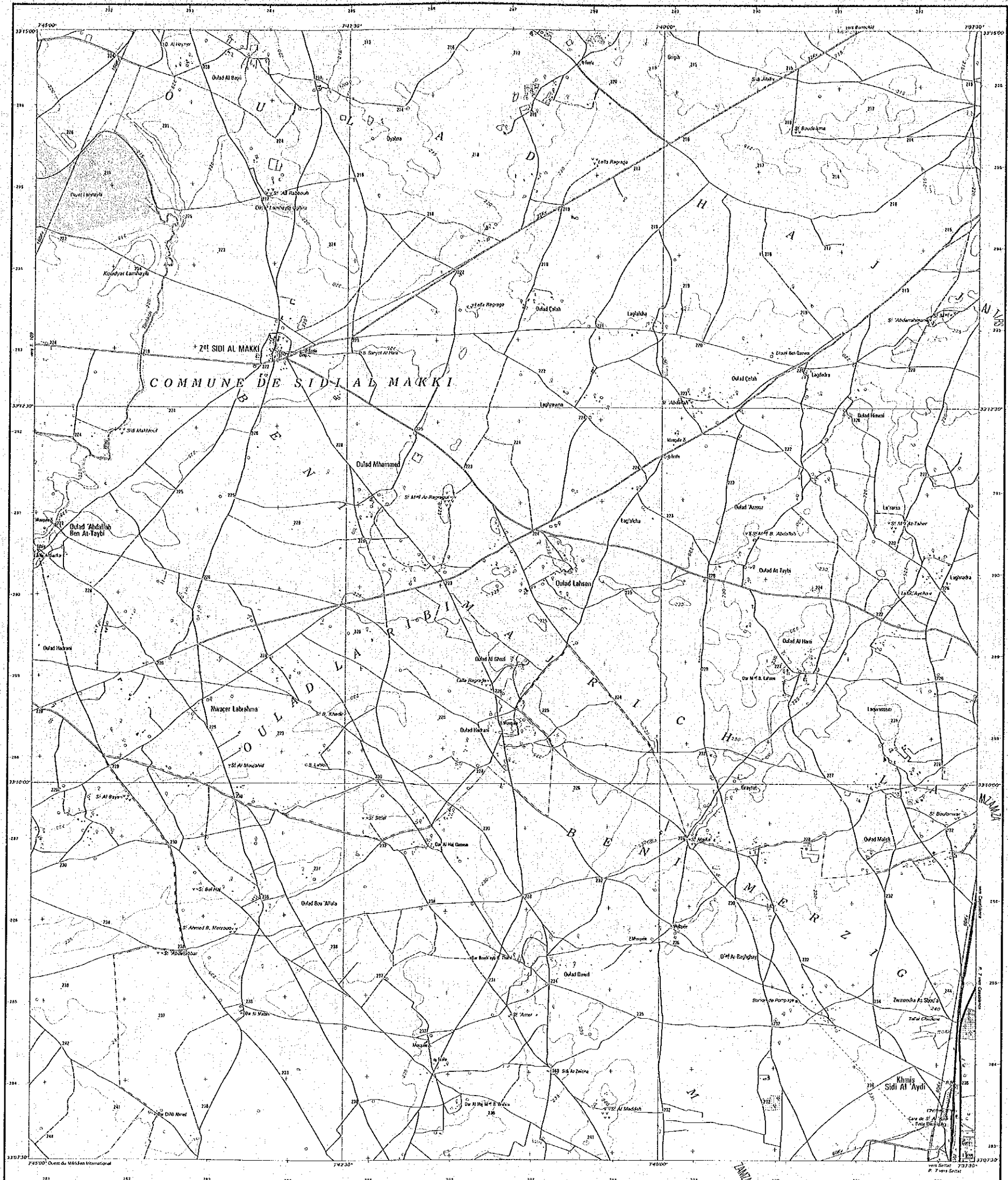
الحدود البلدية	الحدود القروية	الحدود العائلية	الحدود الفردية
الحدود الوطنية	الحدود الإقليمية	الحدود المحلية	الحدود الفردية

الحدود البلدية	الحدود القروية	الحدود العائلية	الحدود الفردية
الحدود الوطنية	الحدود الإقليمية	الحدود المحلية	الحدود الفردية

PROVINCE DE SETIF  
Cade de Beni  
Cade de Sira

DAVISONS ADMINISTRATIVES  
Primum municipale correspond au titre de la feuille de 1 Juin 1953  
deuxième municipale de 11 feuillets photographés  
Echelle: 1:25.000

JICA  
AGENCE JAPONAISE DE COOPERATION INTERNATIONALE





# سیدی العابد SIDI AL 'ABED

**LEGENDE**

وحدات  
حجم المساحة: 10000 متر مربع (تقريباً)

مسجد	(1)	مسجد	(2)	مسجد	(3)	مسجد	(4)
مسجد	(5)	مسجد	(6)	مسجد	(7)	مسجد	(8)
مسجد	(9)	مسجد	(10)	مسجد	(11)	مسجد	(12)
مسجد	(13)	مسجد	(14)	مسجد	(15)	مسجد	(16)
مسجد	(17)	مسجد	(18)	مسجد	(19)	مسجد	(20)

مقياس: 1:25,000  
محور X: 100 متر  
محور Y: 100 متر

ملاحظات: هذه الخريطة هي نسخة محدث من الخريطة رقم 1:25,000، طبعت في 1982. الخريطة هي ملكية للوكالة الوطنية للمعلومات الجغرافية بالمغرب.  
تم تمويل هذا المشروع من قبل الوكالة اليابانية للتعاون الدولي (JICA).  
تمت الطباعة في مطبعات جوجا، الدار البيضاء.



**سبت اولاد الدويب**  
**SEBT OLAD DWIB**

**LEGENDE**

الخطوط السوداء (Black lines) [Symbol] 0.50 0.25

الخطوط البنية (Brown lines) [Symbol] 0.25 0.10

الخطوط الزرقاء (Blue lines) [Symbol] 0.25 0.10

الخطوط الحمراء (Red lines) [Symbol] 0.25 0.10

الخطوط الخضراء (Green lines) [Symbol] 0.25 0.10

الخطوط الوردية (Pink lines) [Symbol] 0.25 0.10

الخطوط البنفسجية (Purple lines) [Symbol] 0.25 0.10

الخطوط البرتقالية (Orange lines) [Symbol] 0.25 0.10

الخطوط العنبرية (Amber lines) [Symbol] 0.25 0.10

الخطوط الذهبية (Gold lines) [Symbol] 0.25 0.10

الخطوط الفضية (Silver lines) [Symbol] 0.25 0.10

الخطوط البيضاء (White lines) [Symbol] 0.25 0.10

الخطوط الرمادية (Grey lines) [Symbol] 0.25 0.10

الخطوط السوداء (Black lines) [Symbol] 0.25 0.10

الخطوط البنية (Brown lines) [Symbol] 0.25 0.10

الخطوط الزرقاء (Blue lines) [Symbol] 0.25 0.10

الخطوط الحمراء (Red lines) [Symbol] 0.25 0.10

الخطوط الخضراء (Green lines) [Symbol] 0.25 0.10

الخطوط الوردية (Pink lines) [Symbol] 0.25 0.10

الخطوط البنفسجية (Purple lines) [Symbol] 0.25 0.10

الخطوط البرتقالية (Orange lines) [Symbol] 0.25 0.10

الخطوط العنبرية (Amber lines) [Symbol] 0.25 0.10

الخطوط الذهبية (Gold lines) [Symbol] 0.25 0.10

الخطوط الفضية (Silver lines) [Symbol] 0.25 0.10

الخطوط البيضاء (White lines) [Symbol] 0.25 0.10

الخطوط الرمادية (Grey lines) [Symbol] 0.25 0.10

الخطوط السوداء (Black lines) [Symbol] 0.25 0.10

الخطوط البنية (Brown lines) [Symbol] 0.25 0.10

الخطوط الزرقاء (Blue lines) [Symbol] 0.25 0.10

الخطوط الحمراء (Red lines) [Symbol] 0.25 0.10

الخطوط الخضراء (Green lines) [Symbol] 0.25 0.10

الخطوط الوردية (Pink lines) [Symbol] 0.25 0.10

الخطوط البنفسجية (Purple lines) [Symbol] 0.25 0.10

الخطوط البرتقالية (Orange lines) [Symbol] 0.25 0.10

الخطوط العنبرية (Amber lines) [Symbol] 0.25 0.10

الخطوط الذهبية (Gold lines) [Symbol] 0.25 0.10

الخطوط الفضية (Silver lines) [Symbol] 0.25 0.10

الخطوط البيضاء (White lines) [Symbol] 0.25 0.10

الخطوط الرمادية (Grey lines) [Symbol] 0.25 0.10

الخرطة المغربية 1:25,000  
 نقشه المغرب 1:25,000  
 MAP OF MOROCCO 1:25,000  
 CARTE DU MAROC 1:25,000

الخرطة المغربية 1:25,000  
 نقشه المغرب 1:25,000  
 MAP OF MOROCCO 1:25,000  
 CARTE DU MAROC 1:25,000

الخرطة المغربية 1:25,000  
 نقشه المغرب 1:25,000  
 MAP OF MOROCCO 1:25,000  
 CARTE DU MAROC 1:25,000

الخرطة المغربية 1:25,000  
 نقشه المغرب 1:25,000  
 MAP OF MOROCCO 1:25,000  
 CARTE DU MAROC 1:25,000

الخرطة المغربية 1:25,000  
 نقشه المغرب 1:25,000  
 MAP OF MOROCCO 1:25,000  
 CARTE DU MAROC 1:25,000

الخرطة المغربية 1:25,000  
 نقشه المغرب 1:25,000  
 MAP OF MOROCCO 1:25,000  
 CARTE DU MAROC 1:25,000

الخرطة المغربية 1:25,000  
 نقشه المغرب 1:25,000  
 MAP OF MOROCCO 1:25,000  
 CARTE DU MAROC 1:25,000

الخرطة المغربية 1:25,000  
 نقشه المغرب 1:25,000  
 MAP OF MOROCCO 1:25,000  
 CARTE DU MAROC 1:25,000

الخرطة المغربية 1:25,000  
 نقشه المغرب 1:25,000  
 MAP OF MOROCCO 1:25,000  
 CARTE DU MAROC 1:25,000

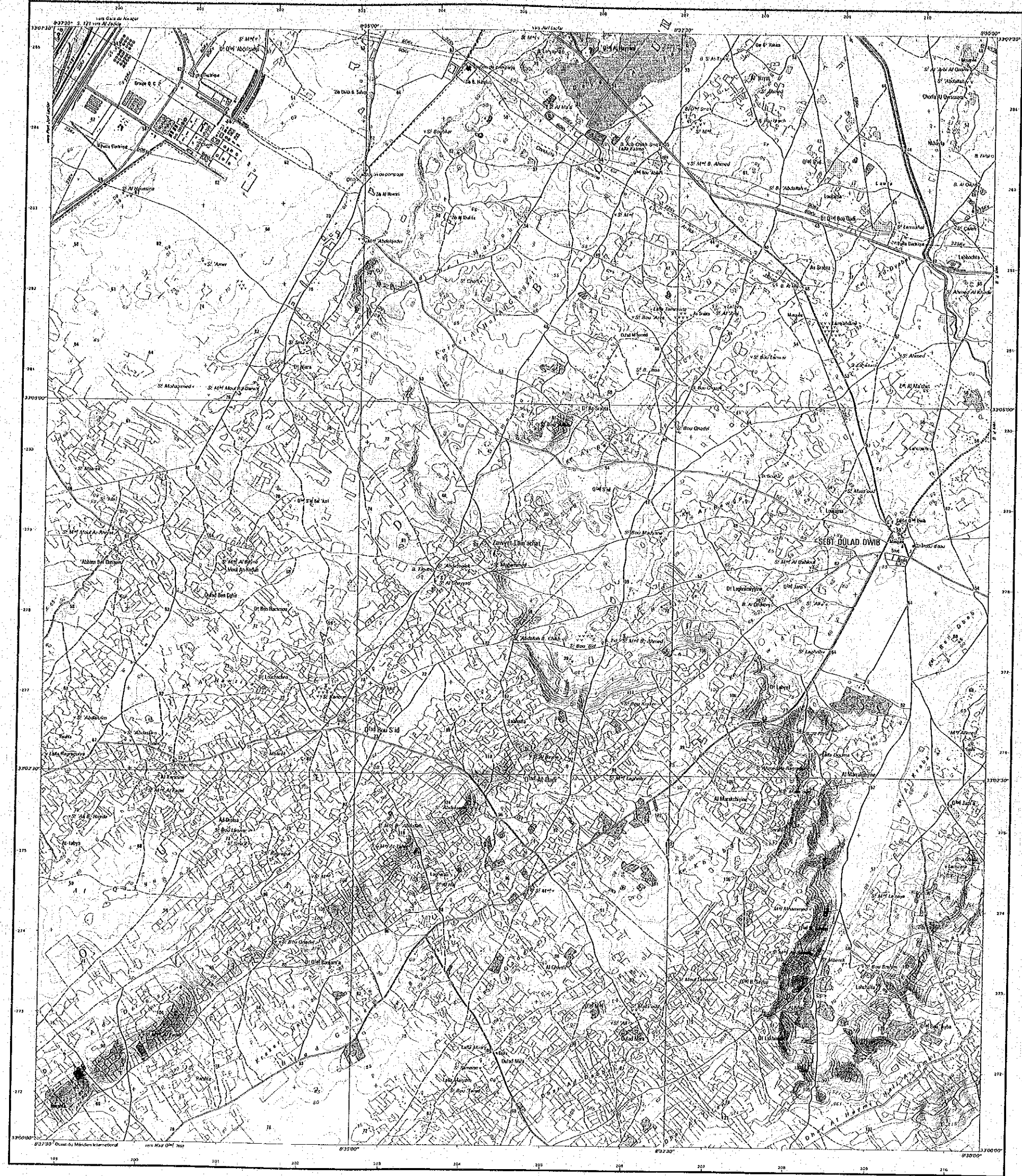
الخرطة المغربية 1:25,000  
 نقشه المغرب 1:25,000  
 MAP OF MOROCCO 1:25,000  
 CARTE DU MAROC 1:25,000

الخرطة المغربية 1:25,000  
 نقشه المغرب 1:25,000  
 MAP OF MOROCCO 1:25,000  
 CARTE DU MAROC 1:25,000

الخرطة المغربية 1:25,000  
 نقشه المغرب 1:25,000  
 MAP OF MOROCCO 1:25,000  
 CARTE DU MAROC 1:25,000

الخرطة المغربية 1:25,000  
 نقشه المغرب 1:25,000  
 MAP OF MOROCCO 1:25,000  
 CARTE DU MAROC 1:25,000

الخرطة المغربية 1:25,000  
 نقشه المغرب 1:25,000  
 MAP OF MOROCCO 1:25,000  
 CARTE DU MAROC 1:25,000



# اولاد رحمون OULAD RAHMOUNE

**LEGENDE**

مفتاح

مقياس 1:25.000

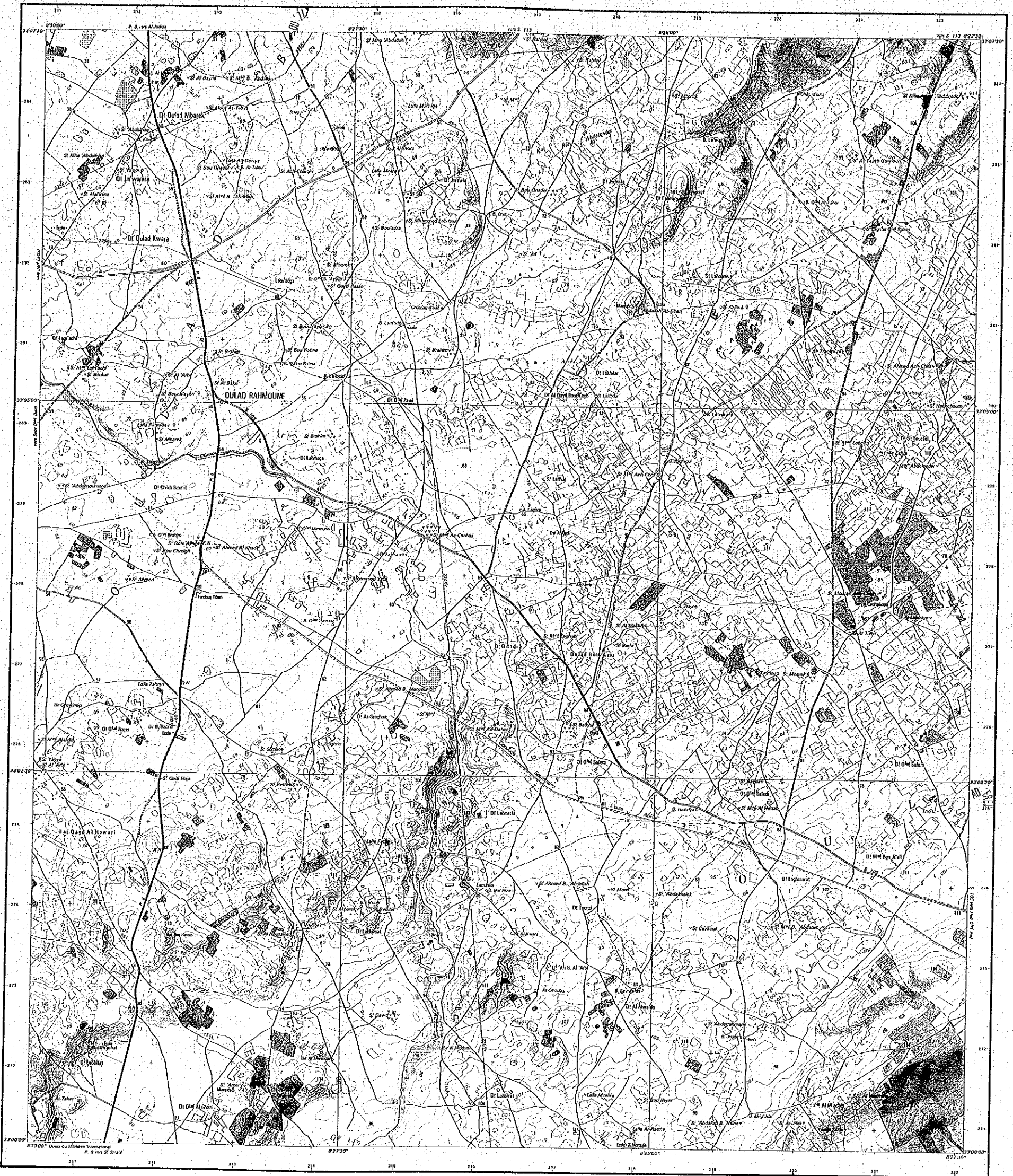
1	2	3	4	5	6	7	8	9	10	11	12	13	14	15	16	17	18	19	20	21	22	23	24	25	26	27	28	29	30	31	32	33	34	35	36	37	38	39	40	41	42	43	44	45	46	47	48	49	50	51	52	53	54	55	56	57	58	59	60	61	62	63	64	65	66	67	68	69	70	71	72	73	74	75	76	77	78	79	80	81	82	83	84	85	86	87	88	89	90	91	92	93	94	95	96	97	98	99	100
---	---	---	---	---	---	---	---	---	----	----	----	----	----	----	----	----	----	----	----	----	----	----	----	----	----	----	----	----	----	----	----	----	----	----	----	----	----	----	----	----	----	----	----	----	----	----	----	----	----	----	----	----	----	----	----	----	----	----	----	----	----	----	----	----	----	----	----	----	----	----	----	----	----	----	----	----	----	----	----	----	----	----	----	----	----	----	----	----	----	----	----	----	----	----	----	----	----	----	-----

PROJETEUR

AGENCE JAPONAISE DE COOPERATION INTERNATIONALE

AGENCE JAPONAISE DE COOPERATION INTERNATIONALE

AGENCE JAPONAISE DE COOPERATION INTERNATIONALE

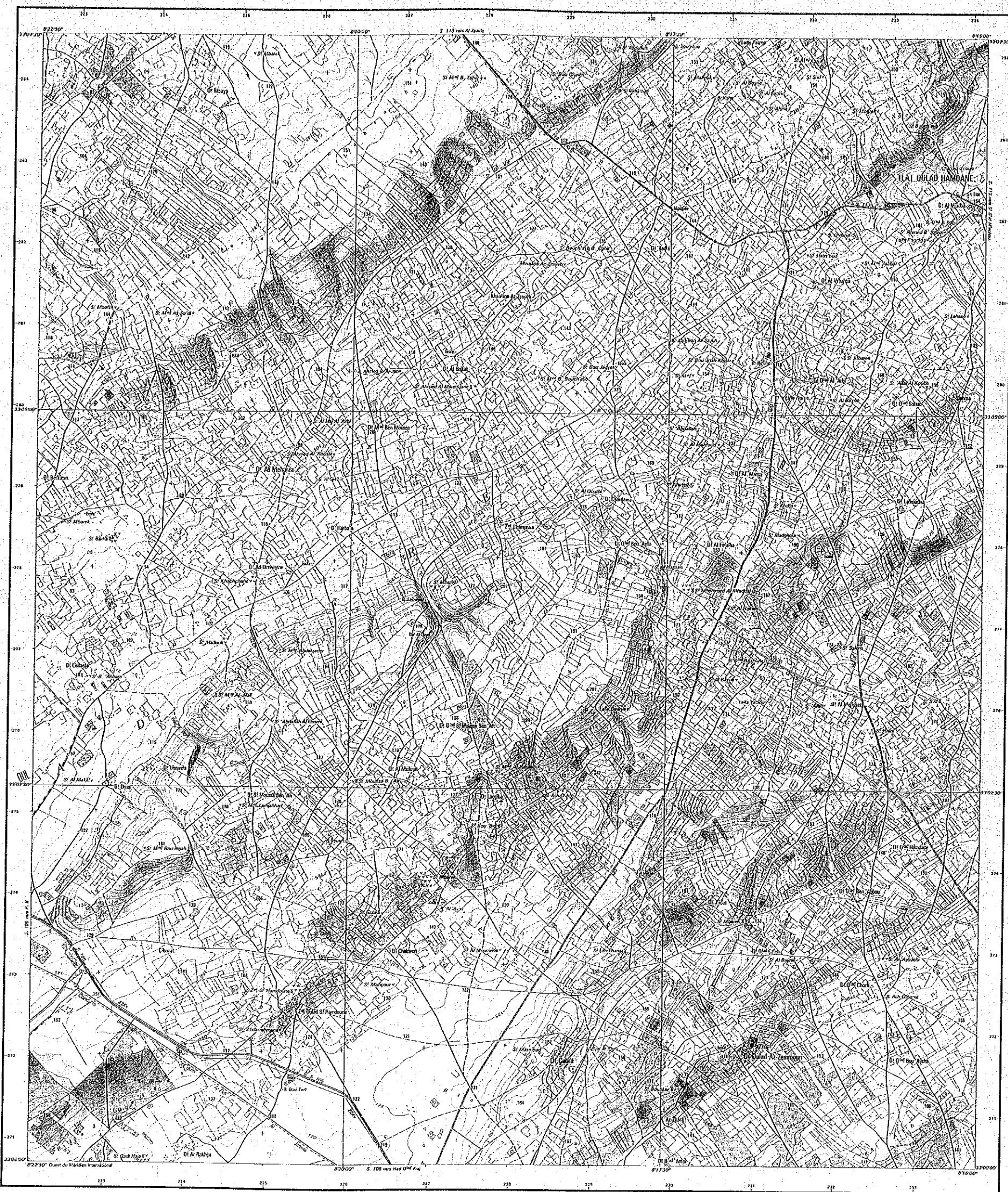


ثلاثاء اولاد حمدان  
PLAT Od HAMDANE

LEGENDE

طريق مرصع (1) [Symbol]	طريق مرصع (2) [Symbol]
طريق مرصع (3) [Symbol]	طريق مرصع (4) [Symbol]
طريق مرصع (5) [Symbol]	طريق مرصع (6) [Symbol]
طريق مرصع (7) [Symbol]	طريق مرصع (8) [Symbol]
طريق مرصع (9) [Symbol]	طريق مرصع (10) [Symbol]
طريق مرصع (11) [Symbol]	طريق مرصع (12) [Symbol]
طريق مرصع (13) [Symbol]	طريق مرصع (14) [Symbol]
طريق مرصع (15) [Symbol]	طريق مرصع (16) [Symbol]
طريق مرصع (17) [Symbol]	طريق مرصع (18) [Symbol]
طريق مرصع (19) [Symbol]	طريق مرصع (20) [Symbol]
طريق مرصع (21) [Symbol]	طريق مرصع (22) [Symbol]
طريق مرصع (23) [Symbol]	طريق مرصع (24) [Symbol]
طريق مرصع (25) [Symbol]	طريق مرصع (26) [Symbol]
طريق مرصع (27) [Symbol]	طريق مرصع (28) [Symbol]
طريق مرصع (29) [Symbol]	طريق مرصع (30) [Symbol]
طريق مرصع (31) [Symbol]	طريق مرصع (32) [Symbol]
طريق مرصع (33) [Symbol]	طريق مرصع (34) [Symbol]
طريق مرصع (35) [Symbol]	طريق مرصع (36) [Symbol]
طريق مرصع (37) [Symbol]	طريق مرصع (38) [Symbol]
طريق مرصع (39) [Symbol]	طريق مرصع (40) [Symbol]
طريق مرصع (41) [Symbol]	طريق مرصع (42) [Symbol]
طريق مرصع (43) [Symbol]	طريق مرصع (44) [Symbol]
طريق مرصع (45) [Symbol]	طريق مرصع (46) [Symbol]
طريق مرصع (47) [Symbol]	طريق مرصع (48) [Symbol]
طريق مرصع (49) [Symbol]	طريق مرصع (50) [Symbol]
طريق مرصع (51) [Symbol]	طريق مرصع (52) [Symbol]
طريق مرصع (53) [Symbol]	طريق مرصع (54) [Symbol]
طريق مرصع (55) [Symbol]	طريق مرصع (56) [Symbol]
طريق مرصع (57) [Symbol]	طريق مرصع (58) [Symbol]
طريق مرصع (59) [Symbol]	طريق مرصع (60) [Symbol]
طريق مرصع (61) [Symbol]	طريق مرصع (62) [Symbol]
طريق مرصع (63) [Symbol]	طريق مرصع (64) [Symbol]
طريق مرصع (65) [Symbol]	طريق مرصع (66) [Symbol]
طريق مرصع (67) [Symbol]	طريق مرصع (68) [Symbol]
طريق مرصع (69) [Symbol]	طريق مرصع (70) [Symbol]
طريق مرصع (71) [Symbol]	طريق مرصع (72) [Symbol]
طريق مرصع (73) [Symbol]	طريق مرصع (74) [Symbol]
طريق مرصع (75) [Symbol]	طريق مرصع (76) [Symbol]
طريق مرصع (77) [Symbol]	طريق مرصع (78) [Symbol]
طريق مرصع (79) [Symbol]	طريق مرصع (80) [Symbol]
طريق مرصع (81) [Symbol]	طريق مرصع (82) [Symbol]
طريق مرصع (83) [Symbol]	طريق مرصع (84) [Symbol]
طريق مرصع (85) [Symbol]	طريق مرصع (86) [Symbol]
طريق مرصع (87) [Symbol]	طريق مرصع (88) [Symbol]
طريق مرصع (89) [Symbol]	طريق مرصع (90) [Symbol]
طريق مرصع (91) [Symbol]	طريق مرصع (92) [Symbol]
طريق مرصع (93) [Symbol]	طريق مرصع (94) [Symbol]
طريق مرصع (95) [Symbol]	طريق مرصع (96) [Symbol]
طريق مرصع (97) [Symbol]	طريق مرصع (98) [Symbol]
طريق مرصع (99) [Symbol]	طريق مرصع (100) [Symbol]

مقياس: 1:25.000  
 تاريخ: 1950  
 جيجا (JICA) AGENCE JAPONAISE DE COOPERATION INTERNATIONALE  
 Reproduction interdite



**بنز الببوش**  
**BIR AL BABBOUCHE**

LEGÈNDE

وادي (Wadi)	
وادي عميق (Wadi Profond)	
وادي ضيق (Wadi Étroit)	
وادي جاف (Wadi Sec)	
وادي مع حصاة (Wadi Cailloux)	
وادي مع رمال (Wadi Sableux)	
وادي مع صخرات (Wadi Roches)	
وادي مع جبال (Wadi Montagneux)	
وادي مع غابات (Wadi Forêt)	
وادي مع شجر (Wadi Arbres)	
وادي مع تلال (Wadi Collines)	
وادي مع هضاب (Wadi Plateaux)	
وادي مع بحيرات (Wadi Lacs)	
وادي مع سدود (Wadi Barrages)	
وادي مع جسر (Wadi Pont)	
وادي مع قناة (Wadi Canal)	
وادي مع بئر (Wadi Puits)	
وادي مع مغارة (Wadi Grotte)	
وادي مع كهف (Wadi Caverne)	
وادي مع مغارة (Wadi Grotte)	
وادي مع كهف (Wadi Caverne)	
وادي مع مغارة (Wadi Grotte)	
وادي مع كهف (Wadi Caverne)	

