

**EL NUEVO MODELO INSTITUCIONAL PUBLICO MINERO  
(PROYECTO P.A.S.M.A.)**

**SISTEMA NACIONAL DE TECNOLOGIA MINERA (SINATEM)**

INSTITUCION PUBLICA MINERA DE NIVEL  
NACIONAL (SEGEMAR) MODERNIZADA

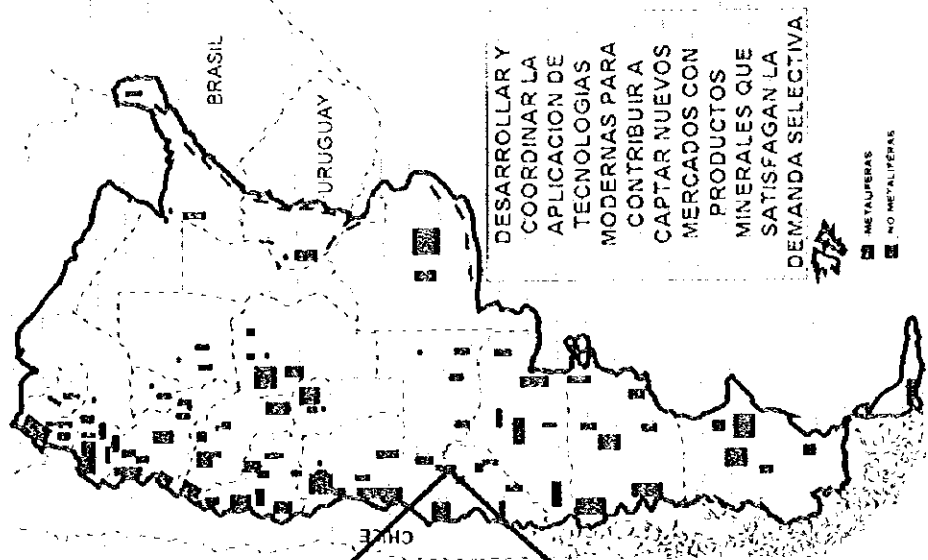
FASE I: RELEVAMIENTO DE LA OFERTA  
TECNOLOGICA Y DE LA DEMANDA DE  
TECNOLOGIA DE LAS PYMES APLICADA  
A LA PRODUCCION MINERA.

FASE II: IMPLEMENTACION DEL  
PROGRAMA SINATEM Y EL PROGRAMA  
PYMES.

FASE III: MODERNIZACION Y  
COORDINACION DE LA OFERTA  
TECNOLOGICA ESTATAL Y PRIVADA.

FASE IV: RECONVERSION DEL SECTOR  
NO METALIFERO.

SERVICIOS  
TECNOLOGICOS  
PUBLICOS Y  
PRIVADOS  
APLICADOS  
A LA MINERIA



DESARROLLAR Y  
COORDINAR LA  
APLICACION DE  
TECNOLOGIAS  
MODERNAS PARA  
CONTRIBUIR A  
CAPTAR NUEVOS  
MERCADOS CON  
PRODUCTOS  
MINERALES QUE  
SATISFAGAN LA  
DEMANDA SELECTIVA.

■ METALIFERAS  
□ NO METALIFERAS

**SUBCOMPONENTES DEL PROYECTO P.A.S.M.A. EN RELACION A LA DEMANDA SELECTIVA.**

**MODERNIZAR LAS INSTITUCIONES PUBLICAS MINERAS**

FORTALECER LA SUBSECRETARIA DE LA NACION Y LAS DIRECCIONES DE MINERIA EN SEIS PROVINCIAS  
2 años - US\$ 536.000

CODIGO DE MINERIA REORDENADO, REGULACIONES PROVINCIALES, FORMATOS Y PROCEDIMIENTOS HOMOGENEIZADOS  
2 años US\$ 570.000

CENSO DE RELEVAMIENTO DE LA OFERTA TECNOLÓGICA Y SOBRE LAS PYMES MINERAS A NIVEL NACIONAL  
8 meses US\$ 840.000

REALIZAR TRABAJOS TOPOGRÁFICOS, MODERNIZAR, EQUIPAR Y CAPACITAR EL PERSONAL DE LAS AGENCIAS CATASTRALES EN SEIS PROVINCIAS  
3 años US\$ 7.223.000

CONFORMAR EL SISTEMA AMBIENTAL MINERO PREVENTIVO QUE INCLUYE EL MARCO LEGAL, LA GESTIÓN AMBIENTAL MINERA Y LOS ESTUDIOS AMBIENTALES DE BASE EN SEIS PROVINCIAS  
5 años US\$ 3.810.000

MODERNIZAR EL PROCESO DE INFORMACIÓN GEOLOGICA-MINERA DE BASE E IMPLEMENTAR EL PROGRAMA NACIONAL DE CARTAS GEOLOGICAS, EXPL. AEROGEOFISICA Y REPOSITORIO GEOLOGICO.  
5 años US\$ 10.700.000

IMPLEMENTAR EL SISTEMA NACIONAL DE TECNOLOGIA MINERA Y EL PROGRAMA PYMES.  
3 años US\$ 1.850.600

IMPLEMENTAR EL SISTEMA UNIFICADO E INTERACTIVO DEL BANCO DE DATOS DEL SECTOR MINERO ARGENTINO.  
4 años US\$ 2.344.000

CAPTAR Y DIFUNDIR INFORMACION PARA LA TOMA DE DECISIONES Y PUBLICA A TRAVES DEL SISTEMA NACIONAL DE MERCADO TECNICA Y ESTADISTICA MINERA.  
5 años US\$ 1.287.000

**CLIMA DE INVERSION FAVORABLE**

**DEMANDA PRIVADA SELECTIVA**

SERVICIOS PUBLICOS MINEROS EFICACES EFICIENTES Y TRANSPARENTES

GARANTIAS JURIDICAS Y AUSENCIA DE DISCRIMINACIONES PARA CON LA INVERSION PRIVADA

INFORMACION SOBRE LAS POSIBILIDADES DE LAS PYMES MINERAS Y LA OFERTA TECNOLÓGICA EN APOYO A LA PRODUCCION MINERA

GARANTIAS JURIDICAS Y TRANSPARENCIA EN LA CONCESION MINERA PARA LA INVERSION PRIVADA.

REGLAS DE JUEGO AMBIENTALES Y MECANISMO AMBIENTAL MINERO PREVENTIVO QUE FACILITE EL DESARROLLO DE ACTIVIDADES MINERAS AMBIENTALMENTE SUSTENTABLES.

QUE LA INVERSION PRIVADA PUEDA ACCEDER A INFORMACION GEOLOGICO-MINERA DE BASE PRECISA, OPORTUNA Y CONFIABLE.

CONTAR CON SERVICIOS TECNOLOGICOS ACORDE CON ESTANDARES INTERNACIONALES EN EL PAIS Y EL ACCESO A NUEVOS MERCADOS DE PRODUCTOS MINERALES.

ACCEDER A INFORMACION MINERA CONFIABLE EN TIEMPO REAL PARA LA TOMA DE DECISIONES E INFORMACION GENERAL.

ACCEDER A OPORTUNIDADES DE INVERSION CONFIABLES.

**SUBCOMPONENTES DEL PROYECTO P.A.S.M.A. EN RELACION A LA DEMANDA SELECTIVA.**

CLIMA DE INVERSION FAVORABLE

DEMANDA PRIVADA SELECTIVA

MODERNIZAR LAS INSTITUCIONES PUBLICAS MINERAS

|   |  |
|---|--|
| <p>SERVICIOS PUBLICOS MINEROS EFICACES, EFICIENTES Y TRANSPARENTES</p>  | <p>FORTALECER LA SUBSECRETARIA DE LA NACION Y LAS DIRECCIONES DE MINERIA EN SEIS PROVINCIAS<br/>4 años US\$ 5.536.000</p>  |
| <p>GARANTIAS JURIDICAS Y AUSENCIA DE DISCRIMINACIONES PARA CON LA INVERSION PRIVADA</p>   | <p>CODIGO DE MINERIA REORDENADO, REGULACIONES PROVINCIALES, FORMATOS Y PROCEDIMIENTOS HOMOGENEIZADOS<br/>2 años US\$ 570.000</p>   |
| <p>INFORMACION SOBRE LAS POSIBILIDADES DE LAS PYMES MINERAS Y LA OFERTA TECNOLÓGICA EN APOYO A LA PRODUCCION MINERA</p>                                   | <p>CENSO DE RELEVAMIENTO DE LA OFERTA TECNOLÓGICA Y SOBRE LAS PYMES MINERAS A NIVEL NACIONAL<br/>2 meses US\$ 840.000</p>  |
| <p>GARANTIAS JURIDICAS Y TRANSPARENCIA EN LA CONCESION MINERA PARA LA INVERSION PRIVADA.</p>  | <p>REALIZAR TRABAJOS TOPOGRAFICOS, MODERNIZAR, EQUIPAR Y CAPACITAR EL PERSONAL DE LAS AGENCIAS CATASTRALES EN SEIS PROVINCIAS<br/>3 años US\$ 7.223.000</p>  |
| <p>REGLAS DE JUEGO AMBIENTALES Y MECANISMO AMBIENTAL MINERO PREVENTIVO QUE FACILITE EL DESARROLLO DE ACTIVIDADES MINERAS AMBIENTALMENTE SUSTENTABLES.</p> | <p>CONFORMAR EL SISTEMA AMBIENTAL MINERO PREVENTIVO QUE INCLUYE EL MARCO LEGAL, LA GESTION AMBIENTAL MINERA Y LOS ESTUDIOS AMBIENTALES DE BASE EN SEIS PROVINCIAS<br/>5 años US\$ 3.810.000</p>      |
| <p>QUE LA INVERSION PRIVADA PUEDA ACCEDER A INFORMACION GEOLOGICO-MINERA DE BASE PRECISA, OPORTUNA Y CONFIABLE.</p>                                       | <p>MODERNIZAR EL PROCESO DE INFORMACION GEOLOGICA-MINERA DE BASE E IMPLEMENTAR EL PROGRAMA NACIONAL DE CARTAS GEOLOGICAS, EXPL AEROGEOFISICA Y REPOSITORIO GEOLOGICO.<br/>5 años US\$ 10.700.000</p> |
| <p>CONTAR CON SERVICIOS TECNOLOGICOS ACORDE CON ESTANDARES INTERNACIONALES EN EL PAIS Y EL ACCESO A NUEVOS MERCADOS DE PRODUCTOS MINERALES.</p>           | <p>IMPLEMENTAR EL SISTEMA NACIONAL DE TECNOLOGIA MINERA Y EL PROGRAMA PYMES.<br/>3 años US\$ 1.850.600</p>   |
| <p>ACCEDER A INFORMACION MINERA CONFIABLE EN TIEMPO REAL PARA LA TOMA DE DECISIONES E INFORMACION GENERAL.</p>  | <p>IMPLEMENTAR EL SISTEMA UNIFICADO E INTERACTIVO DEL BANCO DE DATOS DEL SECTOR MINERO ARGENTINO.<br/>4 años US\$ 2.344.000</p>  |
| <p>ACCEDER A OPORTUNIDADES DE INVERSION CONFIABLES.</p>   | <p>CAPTAR Y DIFUNDIR INFORMACION PARA LA TOMA DE DECISIONES Y PUBLICA A TRAVES DEL SISTEMA NACIONAL DE MERCADO TECNICA Y ESTADISTICA MINERA.<br/>5 años US\$ 1.267.000</p>                           |

**NIVELES INVOLUCRADOS Y RESPONSABILIDADES**

| <b>NIVELES INVOLUCRADOS</b>  | <b>RESPONSABILIDADES</b>  |
|--|---|
| <b>NIVEL POLITICO</b>  | <p><b>GOBIERNO NACIONAL - SECRETARIA DE INDUSTRIA, COMERCIO Y MINERIA - SUBSECRETARIA DE MINERIA</b></p> <p>Entiende en la determinación de objetivos, roles, funciones y el estatuto.<br/>Entiende en la aprobación de planes de mediano plazo y programas anuales.<br/>Proporciona personal necesario y convenido.<br/>Recibe y asigna la utilización del equipamiento establecido por el Convenio Binacional firmado entre Argentina y Japón</p> |
|  | <p><b>GOBIERNO DE LA PROVINCIA DE SAN JUAN</b></p> <p>Entiende en la determinación de objetivos, roles, funciones y el estatuto.<br/>Entiende en la aprobación de planes de mediano plazo y programas anuales.<br/>Proporciona personal necesario y convenido.<br/>Proporciona el terreno, la infraestructura y los fondos necesarios y convenidos.</p>   |
| <b>NIVEL DE COOPERACION CIENTIFICA Y TECNOLÓGICA INTERNACIONAL</b> | <p><b>GOBIERNO DE JAPON - JICA</b></p> <p>Asesora en la determinación de objetivos, roles, funciones y el estatuto.<br/>Colabora en la elaboración de planes de mediano plazo y programas anuales.<br/>Proporciona personal necesario y convenido.<br/>Proporciona el equipamiento tecnológico necesario y convenido.</p>   |
| <b>NIVEL DE LA IMPLEMENTACION TÉCNICA</b>                          | <p><b>INSTITUTO A CREAR</b></p> <p>Propone e implementa los objetivos, roles, funciones y cumplimiento el estatuto.<br/>Propone e implementa los planes de mediano plazo y programas anuales.<br/>Propone el personal necesario, el terreno, la infraestructura y los fondos necesarios para su aprobación.<br/>Propone el equipamiento tecnológico necesario y los planes de actualización.</p>  |
|  | <p><b>SEGEMAR</b></p> <p>Participa en la propuesta o implementación de los objetivos, roles, funciones y el cumplimiento del estatuto.<br/>Participa en la implementación de los planes de mediano plazo y programas anuales.<br/>Propone el personal necesario.<br/>Participa en la propuesta del equipamiento tecnológico necesario y los planes de actualización.</p>  |
|  | <p><b>PROYECTO PASMA</b></p> <p>Coordina los apoyos a brindar al Instituto a crear, a través de los subcomponentes y programas del Proyecto, en particular:</p> <ul style="list-style-type: none"> <li>- Nuevo Modelo Institucional Público Minero</li> <li>- Sistema Nacional de Tecnología Aplicada a la Producción Minera</li> <li>- Sistema Ambiental Minero Preventivo</li> <li>- Sistema Unificado de Información Minera</li> </ul>           |
|  | <p><b>INSTITUTO DE LA UNIVERSIDAD DE SAN JUAN</b></p> <p>Coordina a través del SEGEMAR sus planes y programas a fin de evitar duplicidades de esfuerzos.</p>  |

**NIVELES INVOLUCRADOS Y RESPONSABILIDADES**

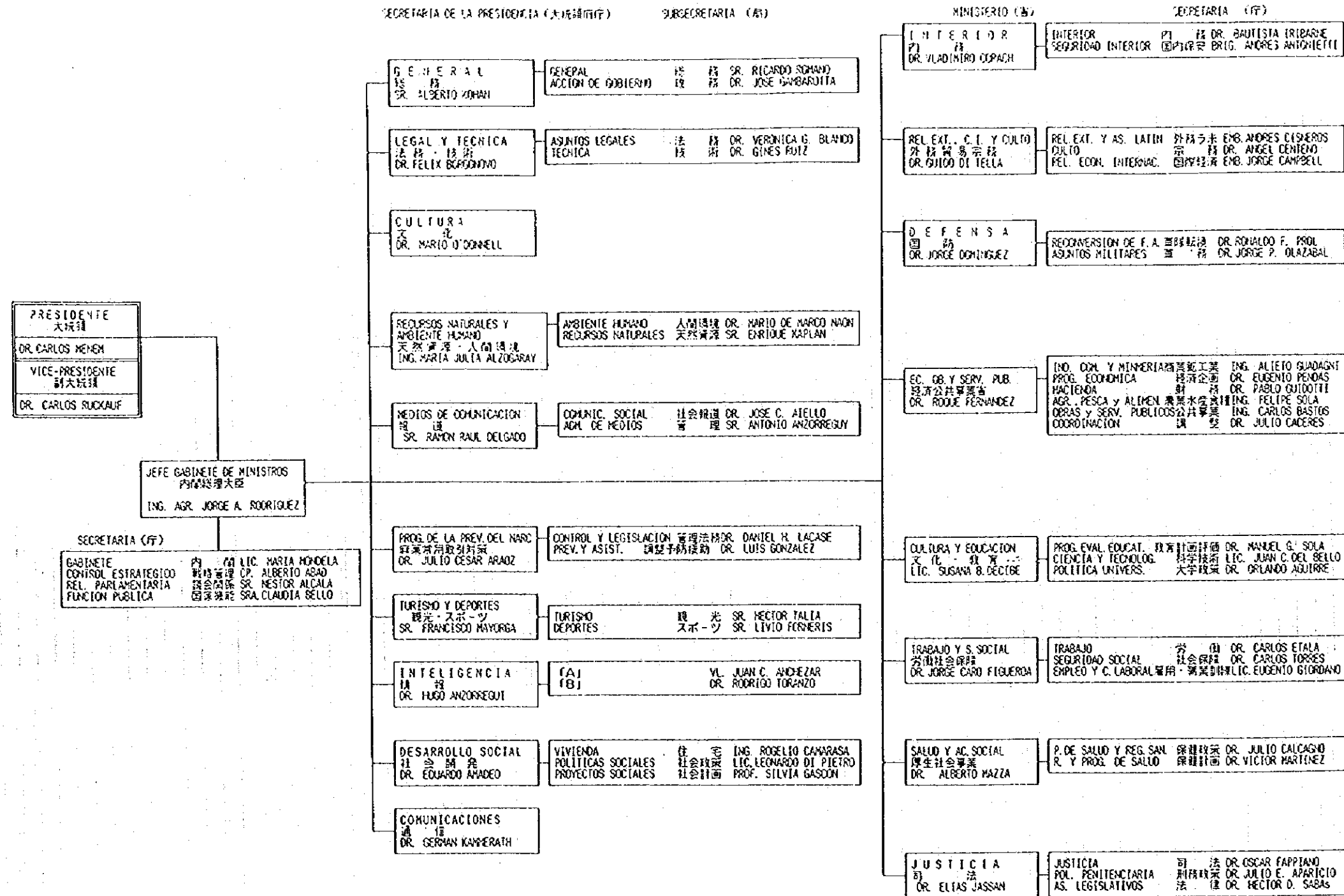
| <b>NIVELES INVOLUCRADOS</b>  | <b>RESPONSABILIDADES</b>  |
|--|---|
| <b>NIVEL POLITICO</b>  | <p><b>GOBIERNO NACIONAL - SECRETARIA DE INDUSTRIA, COMERCIO Y MINERIA - SUBSECRETARIA DE MINERIA</b></p> <p>Entiende en la determinación de objetivos, roles, funciones y el estatuto.<br/>Entiende en la aprobación de planes de mediano plazo y programas anuales.<br/>Proporciona personal necesario y convenido.<br/>Recibe y asigna la utilización del equipamiento establecido por el Convenio Binacional firmado entre Argentina y Japón</p> |
|  | <p><b>GOBIERNO DE LA PROVINCIA DE SAN JUAN</b></p> <p>Entiende en la determinación de objetivos, roles, funciones y el estatuto.<br/>Entiende en la aprobación de planes de mediano plazo y programas anuales.<br/>Proporciona personal necesario y convenido.<br/>Proporciona el terreno, la infraestructura y los fondos necesarios y convenidos.</p>   |
| <b>NIVEL DE COOPERACION CIENTIFICA Y TECNOLOGICA INTERNACIONAL</b> | <p><b>GOBIERNO DE JAPON - JICA</b></p> <p>Asesora en la determinación de objetivos, roles, funciones y el estatuto.<br/>Colabora en la elaboración de planes de mediano plazo y programas anuales.<br/>Proporciona personal necesario y convenido.<br/>Proporciona el equipamiento tecnológico necesario y convenido.</p>   |
| <b>NIVEL DE LA IMPLEMENTACION TECNICA</b>                          | <p><b>INSTITUTO A CREAR</b></p> <p>Propone e implementa los objetivos, roles, funciones y cumplimenta el estatuto.<br/>Propone e implementa los planes de mediano plazo y programas anuales.<br/>Propone el personal necesario, el terreno, la infraestructura y los fondos necesarios para su aprobación.<br/>Propone el equipamiento tecnológico necesario y los planes de actualización.</p>   |
|  | <p><b>SEGEMAR</b></p> <p>Participa en la propuesta e implementación de los objetivos, roles, funciones y el cumplimiento del estatuto.<br/>Participa en la implementación de los planes de mediano plazo y programas anuales.<br/>Propone el personal necesario.<br/>Participa en la propuesta del equipamiento tecnológico necesario y los planes de actualización.</p>  |
|  | <p><b>PROYECTO PASMA</b></p> <p>Coordina los apoyos a brindar al Instituto a crear, a través de los subcomponentes y programas del Proyecto, en particular:</p> <ul style="list-style-type: none"> <li>- Nuevo Modelo Institucional Público Minero.</li> <li>- Sistema Nacional de Tecnología Aplicada a la Producción Minera. ✓</li> <li>- Sistema Ambiental Minero Preventivo.</li> <li>- Sistema Unificado de Información Minera</li> </ul>      |
|  | <p><b>INSTITUTO DE LA UNIVERSIDAD DE SAN JUAN</b></p> <p>Coordina a través del SEGEMAR sus planes y programas a fin de evitar duplicidades de esfuerzos.</p>  |





資料4. アルゼンティン共和国国家全体行政組織図

アルゼンティン共和国・国家全体行政組織図 (3年8月8日現在)

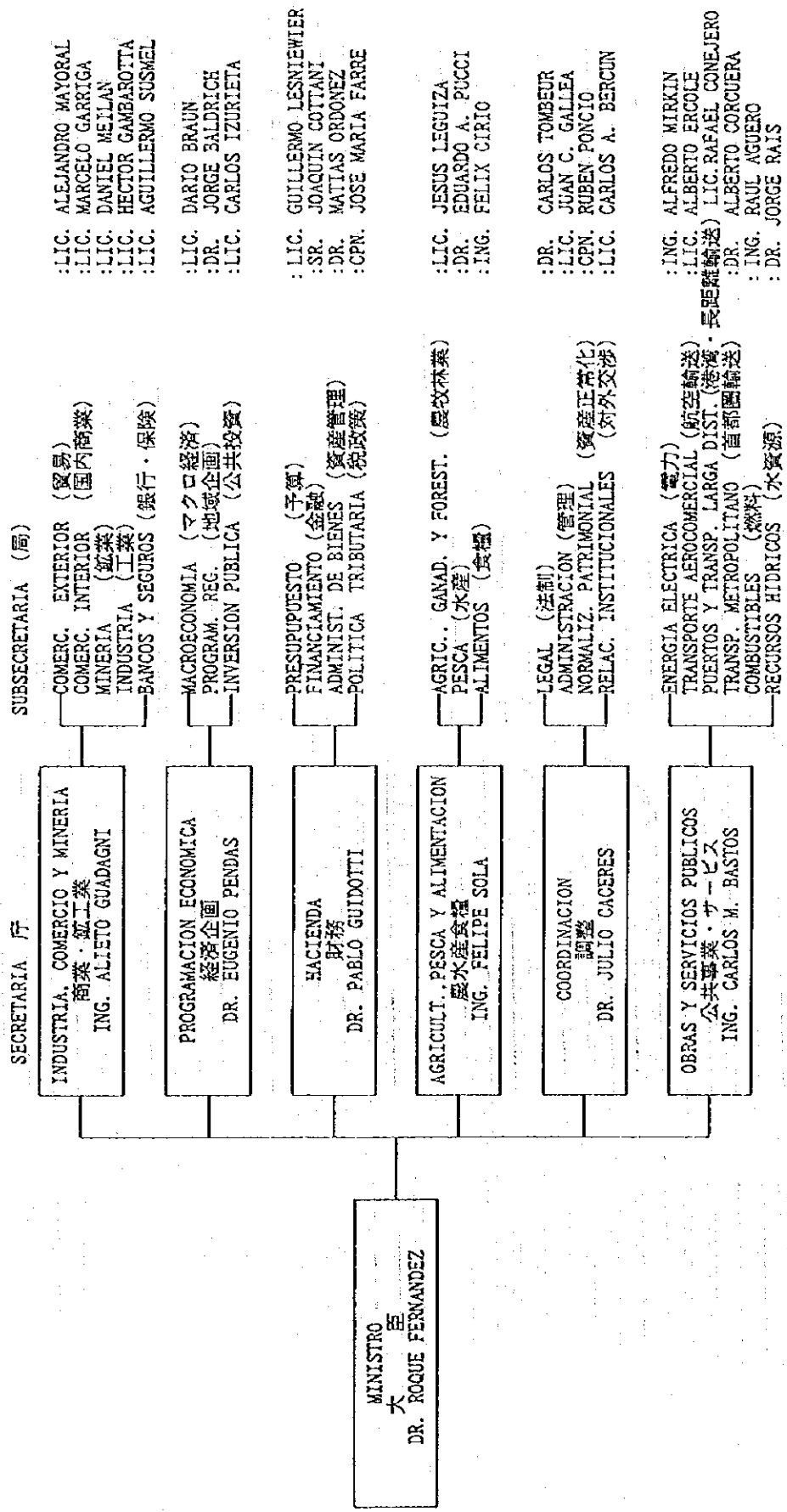






資料 5. アルゼンティン共和国経済公共事業省組織図

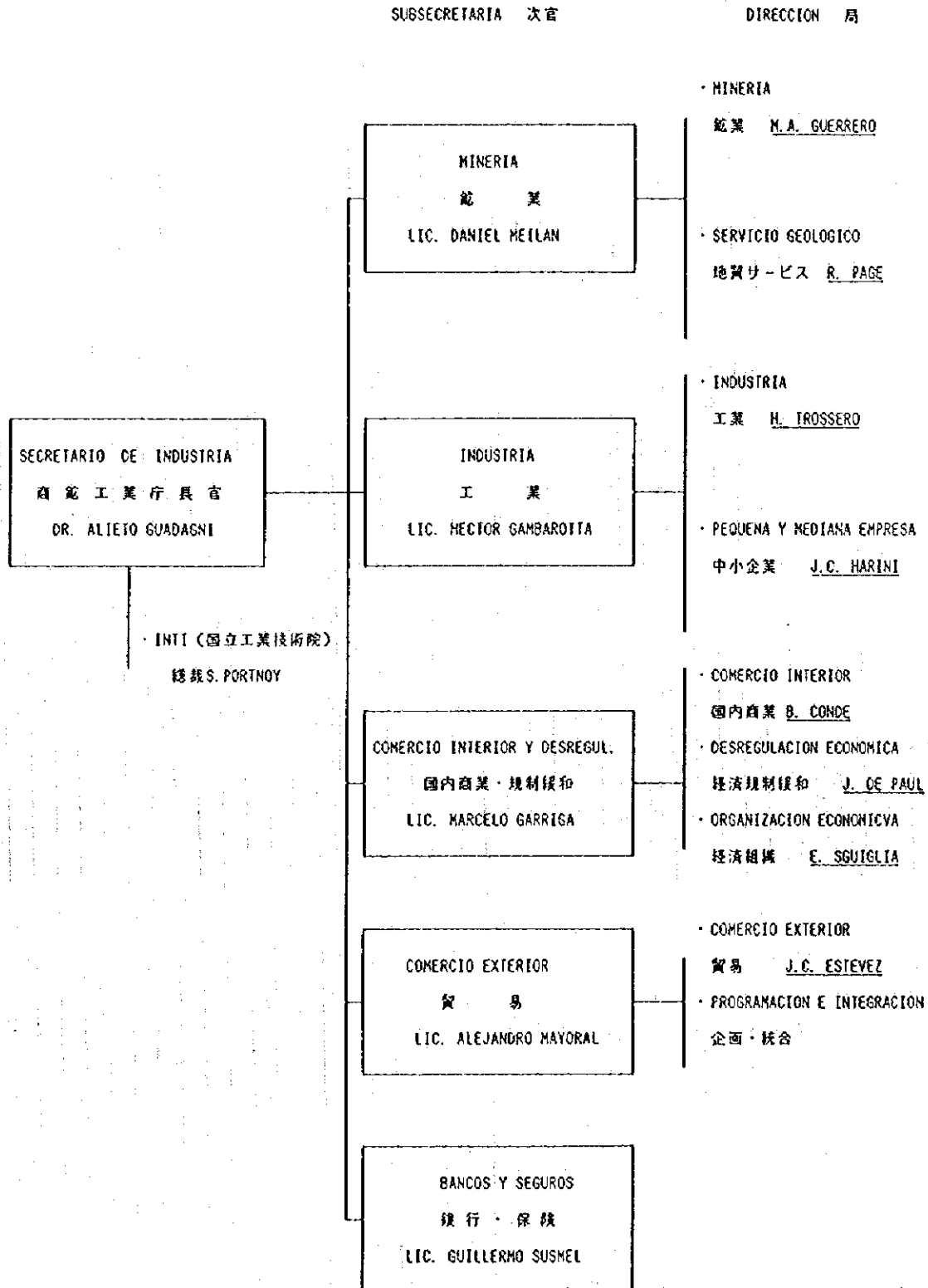
経済公共事業省組織図 (1996. 8. 10)



資料6. アルゼンティン共和国商鉱工業庁組織図

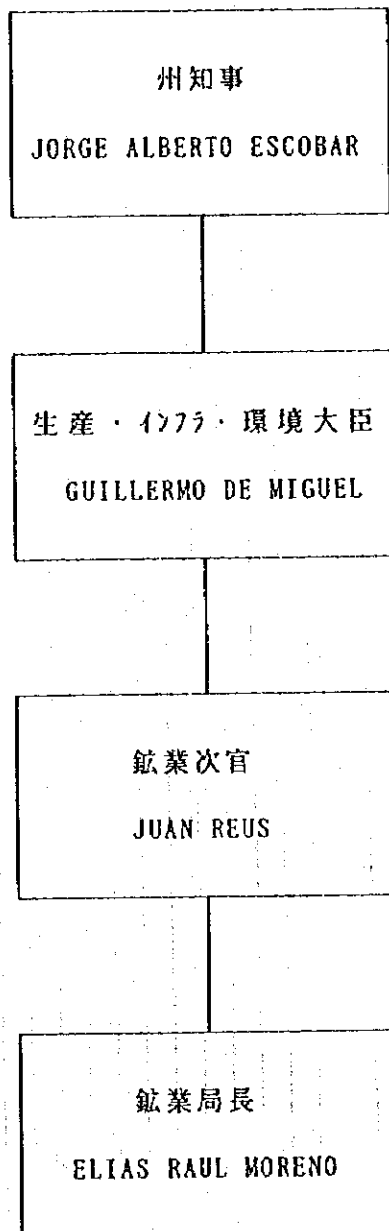
Organization chart of the Secretariat of Commerce, Industry & Mining

商鉱工業庁組織図



資料7. アルゼンティン共和国サンファン州関係者

サンファン州関係者



その他

鉱山探査・開発研究所所長: ISMAEL AZCURRA

国会上院議員 (サンファン州代表、鉱業委員会副委員長) : JOSE LUIS GIOJA

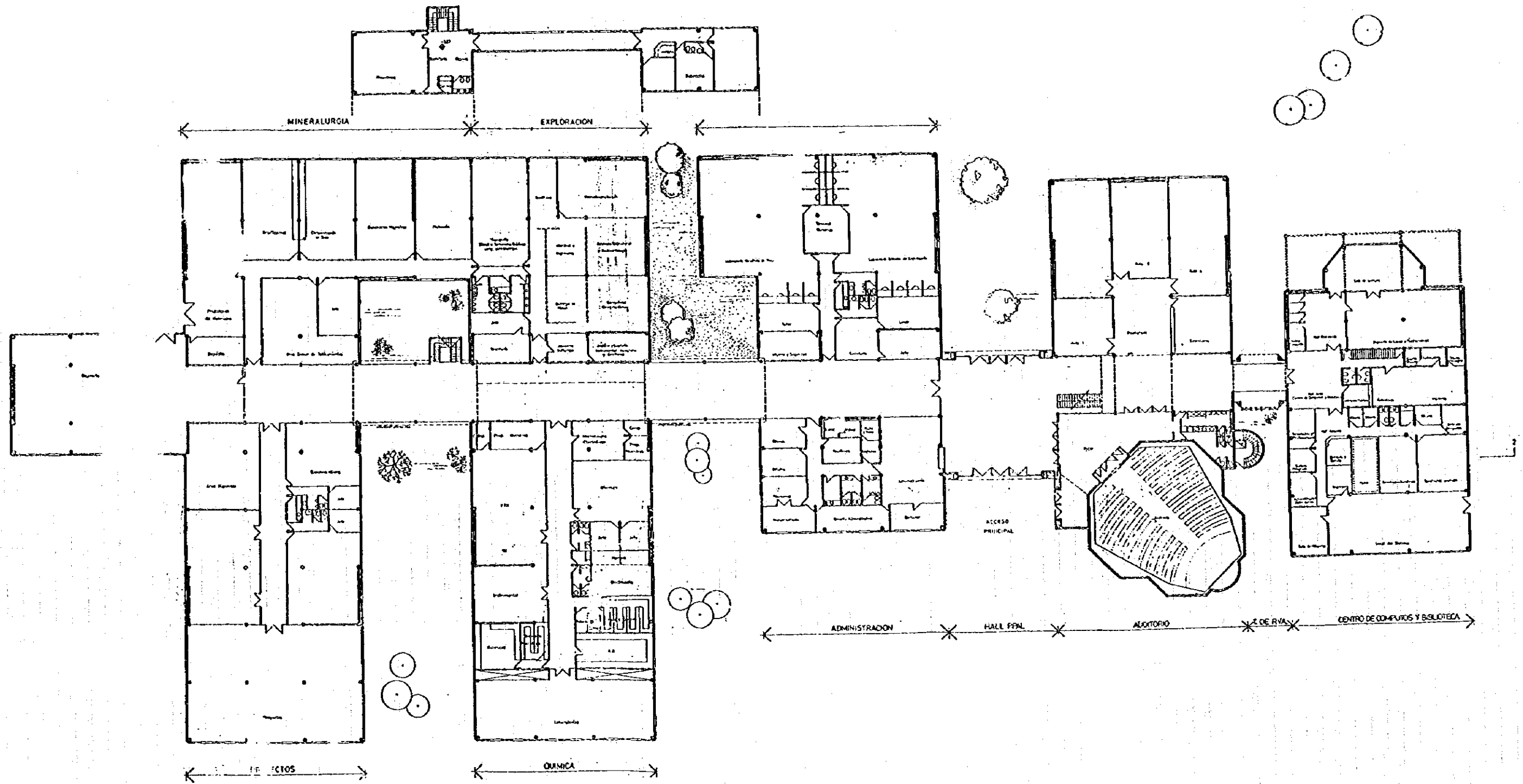
鉱工業研究協力協会会長 (ACCIIM) : JOSE MATAR

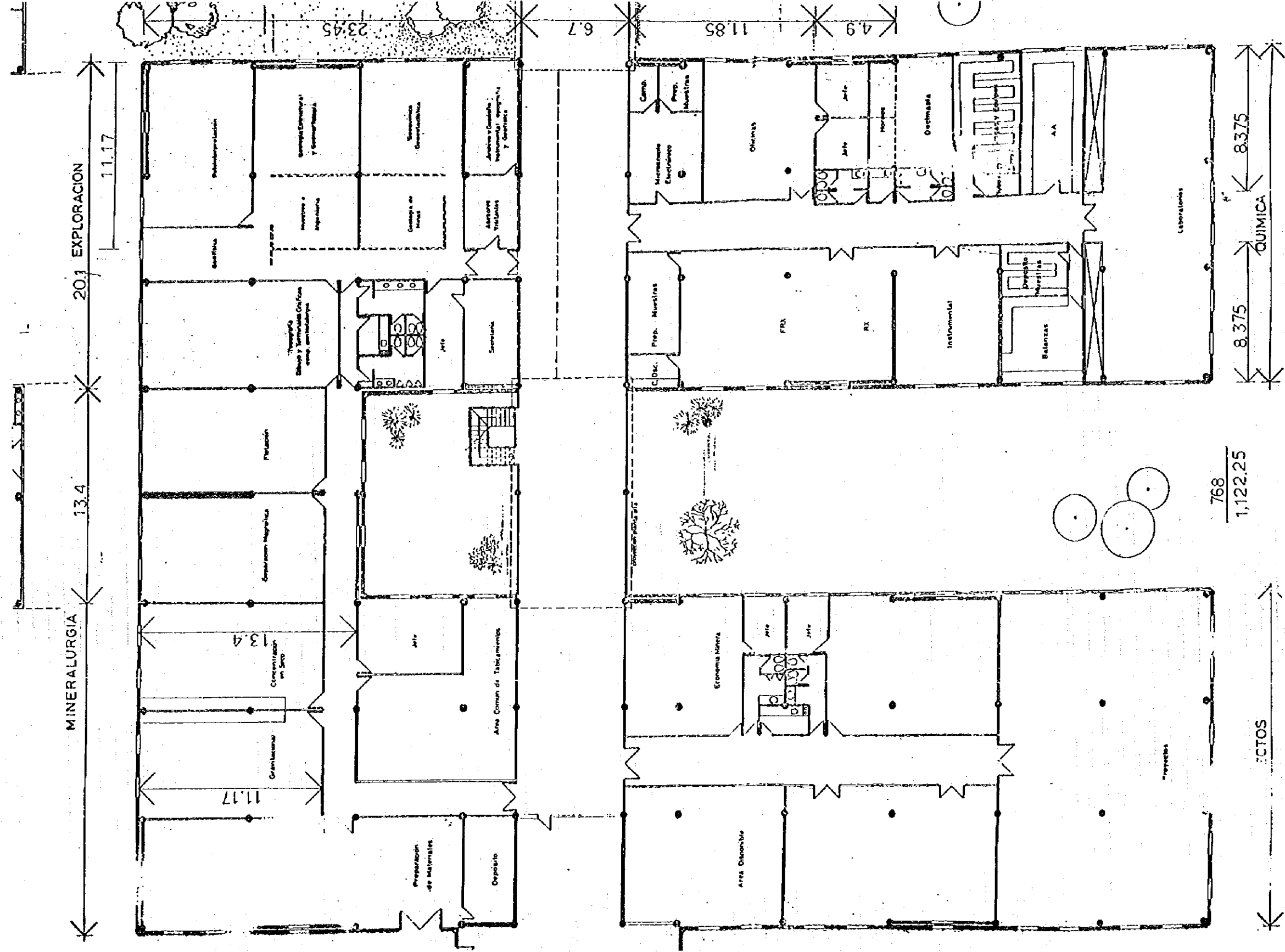




資料 8. プロジェクトサイト建物図面

プロジェクトサイト建物図面

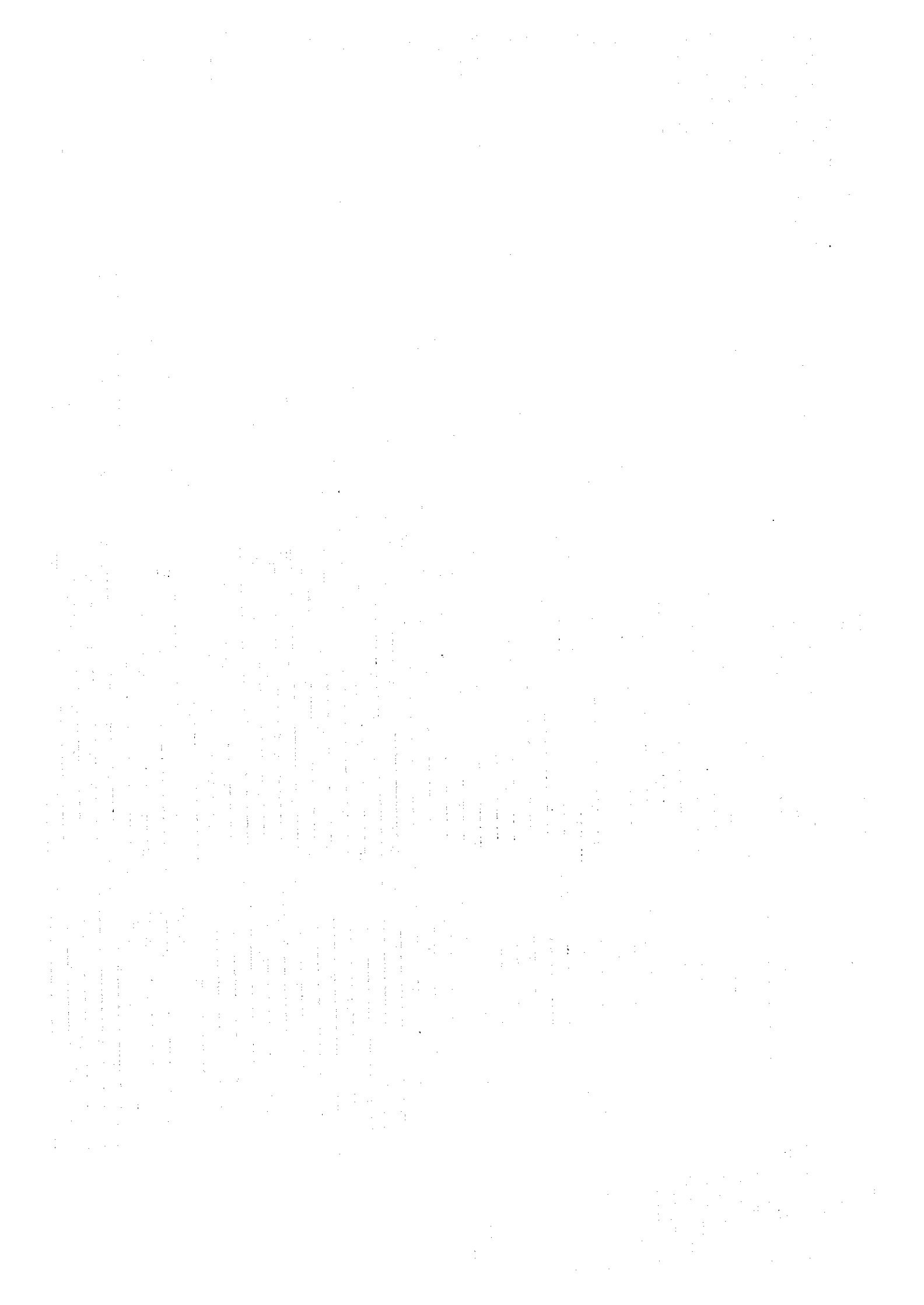














JICA