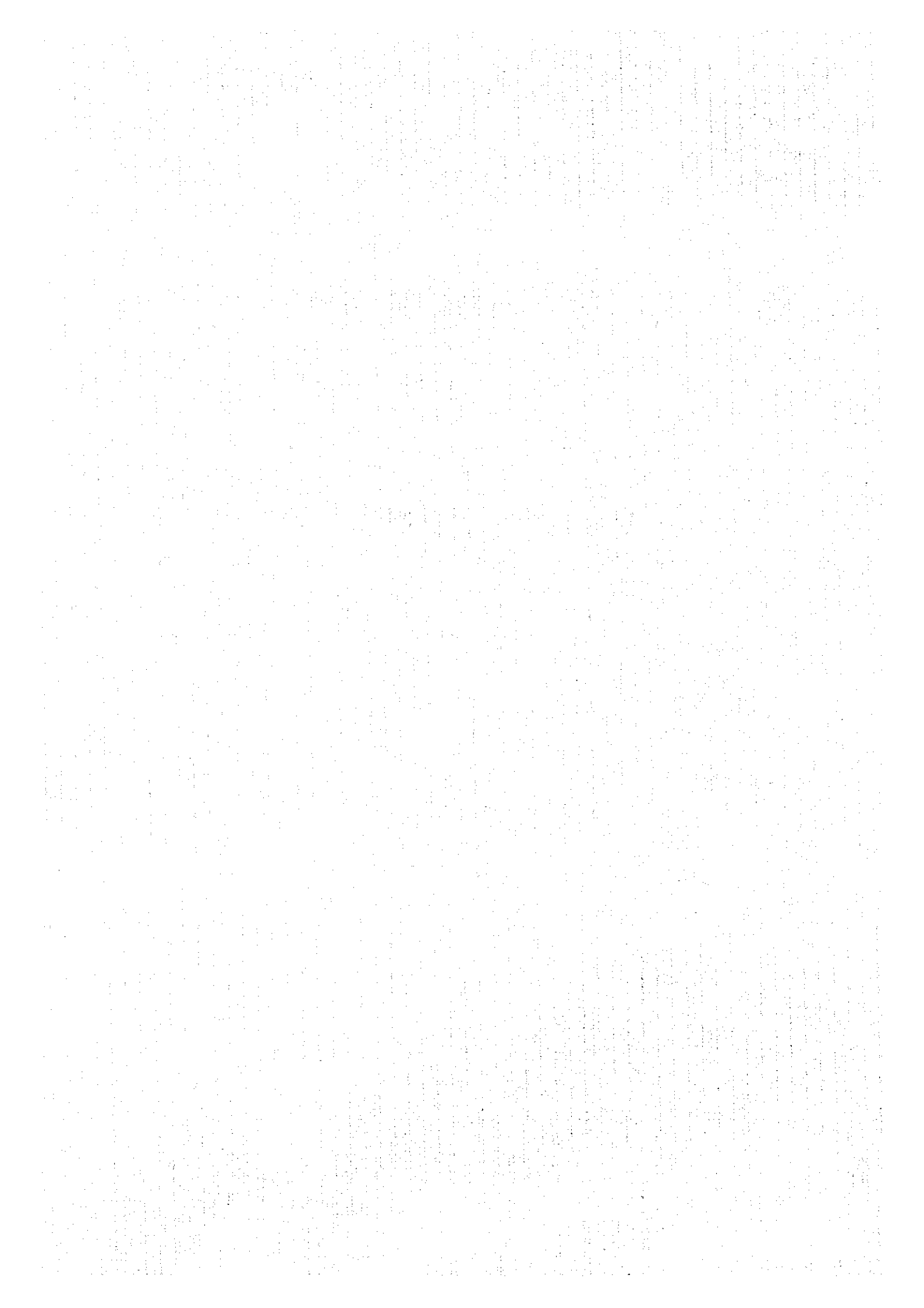


機材維持管理調査表

黒竜江省木材総合利用研究計画



機材維持管理調査表

施設名： 中国黒龍江省林業科学院
 部門名： 主実験棟
 機材番号： B02
 調査実施日： 1996年4月4日

1. 機材名 : 万能投影機
2. 形式/製造者番号 : V-12
3. 製造者又は販売者名 : 日本光学
4. 製造年月日 : 1984年 月
5. 電源仕様 : AC 220 V 50 Hz 1 φ
6. 機材の管理状況
 - 1) 機材の管理状況とその理由
 管理状況 (ランク) A, (B), C, D
 理由 動作不良に付保管中
 - 2) 機材管理簿等の有無
 機材管理簿: (有) 無、 保守点検簿: 有 (無)、 取扱説明書: (有) 無
 - 3) 予備部品・消耗品等の保有状況
 なし
7. 機材の使用状況
 - 1) 機材の使用状況
 使用状況 (ランク) A, B, (C), D, E
 理由 特定の時期に集中的に使用の為
8. 機材故障状況と修理方法
 - 1) 故障箇所及び故障内容 動作不良に付 全体的な点検整備が必要
 - 2) 修理の必要性 試験片その他拡大投影させ分析する機械で万能型で今後の実験研究には必需品の為
 - 3) 修理方法 日本光学北京事務所へ修理打診中
 - 4) 概算修理金額 日本光学北京事務所対応の為不明
 - 5) 部品の調達手段 日本光学北京事務所にて対応可能
9. 対処方法の検討 特になし

機材維持管理調査表

施設名： 中国黒龍江省林業科学院
部門名： 製材実験棟屋外
機材番号： B25
調査実施日： 1996年4月3日

1. 機材名 : パーカー

2. 形式/製造者番号 : N30L

3. 製造者又は販売者名 : エノ産業

4. 製造年月日 : 明記なし 年 月 (1985年度供与)

5. 電源仕様 : AC 380 V 50 Hz 3 φ

6. 機材の管理状況

1) 機材の管理状況とその理由

管理状況 (ランク)

A, B, **C**, D

理由

特に操作盤保管状況悪く全体的な整備を要する

2) 機材管理簿等の有無

機材管理簿 : **有** 無、

保守点検簿 : 有 **無**、

取扱説明書 : **有** 無

3) 予備部品・消耗品等の保有状況

特になし

7. 機材の使用状況

1) 機材の使用状況

使用状況 (ランク)

A, B, C, D, **E**

理由

大, 中径木が激減し原木入手が困難である為、保管中の因にカラ松の場合、寒冷地帯の為 直径約30cmで約150年間の育成期間が掛かる

8. 機材故障状況と修理方法

1) 故障箇所及び故障内容

故障ではないが全体的な点検整備が必要

2) 修理の必要性

3) 修理方法

林業科学院で対応可能

4) 概算修理金額

特になし

5) 部品の調達手段

電気部品のごく一部は現地調達可能だが殆どメーカー対応となる。

9. 対処方法の検討

機材維持管理調査表

施設名： 中国黒龍江省林業科学院
 部門名： 製材実験棟
 機材番号： B26
 調査実施日： 1996年4月3日

1. 機材名 : 送材車付帯鋸型
2. 形式/製造者番号 : GCF-1200, S/No 500
3. 製造者又は販売者名 : CKSチューキ (旧社名：中国機械)
4. 製造年月日 : 1985年10月
5. 電源仕様 : AC 380 V 50 Hz 3 φ
6. 機材の管理状況
 - 1) 機材の管理状況とその理由
 管理状況 (ランク) A, (B), C, D
 理由 特段の問題はなく、概ね良好な状態
 - 2) 機材管理簿等の有無
 機材管理簿： (有) 無、 保守点検簿： 有 (無)、 取扱説明書： (有) 無
 - 3) 予備部品・消耗品等の保有状況
 駆動電動機制御盤軸流ファン (A715PS-22TB3000) 1個
 (1995年度予算手当済)
7. 機材の使用状況
 - 1) 機材の使用状況
 使用状況 (ランク) A, (B), C, D, E
 理由 特定時期に集中的に使用の為
8. 機材故障状況と修理方法
 - 1) 故障箇所及び故障内容 制御盤軸流ファンの点検
 - 2) 修理の必要性 製材の切削作業には必需品である。
 - 3) 修理方法 部品入手後現地にて交換可能
 - 4) 概算修理金額 特になし
 - 5) 部品の調達手段 1995年度予算にて調達済で1996年7月頃、現場到着の見込み
9. 対処方法の検討 特になし

機材維持管理調査表

施設名： 中国黒龍江省林業科学院
 部門名： 製材実験棟
 機材番号： B28
 調査実施日： 1996年4月3日

1. 機材名 : テーブル帯鋸盤
2. 形式/製造者番号 : CKS-GCF-1100, S/No 962
3. 製造者又は販売者名 : CKS チューキ (旧社名:中国機械)
4. 製造年月日 : 1985年10月
5. 電源仕様 : AC 380 V 50 Hz 3 φ
6. 機材の管理状況
 - 1) 機材の管理状況とその理由
 管理状況 (ランク) A, (B), C, D
 理由 特段の問題はなく管理は概ね良好
 - 2) 機材管理簿等の有無
 機材管理簿: (有) 無、 保守点検簿: 有 (無) 取扱説明書: (有) 無
 - 3) 予備部品・消耗品等の保有状況
 替刃類保有中
7. 機材の使用状況
 - 1) 機材の使用状況
 使用状況 (ランク) A, (B), C, D, E
 理由 特定時期に集中的に使用
8. 機材故障状況と修理方法
 - 1) 故障箇所及び故障内容 部出しの際、目盛板と実際の切削後の寸法が少し相違する。寸法制御用ポテンシオメーター
 - 2) 修理の必要性 (緑精密CCP-45B, 5KΩ) の接触不良
 - 3) 修理方法 ポテンシオメーター (CCP-45B, 5KΩ) 1個の交換は現地側で交換可能
 - 4) 概算修理金額 ¥23,500
 - 5) 部品の調達手段 メーカー対応 (株)シーケイエス・チューキ TEL:0849-20-3311)
9. 対処方法の検討 特になし

機材維持管理調査表

施設名： 中国黒龍江省林業科学院
部門名： 製材実験棟
機材番号： B29
調査実施日： 1996年4月3日

1. 機材名 : クロスカットソー
2. 形式/製造者番号 : HS16-5, S/No 1032
3. 製造者又は販売者名 : CKS チューキ (旧社名：中国機械)
4. 製造年月日 : 1985年10月
5. 電源仕様 : AC 380 V 50 Hz 3 φ
6. 機材の管理状況
 - 1) 機材の管理状況とその理由
管理状況 (ランク) A, (B), C, D
理由 再整備を行えば使用可能な状態
 - 2) 機材管理簿等の有無
機材管理簿： (有) 無、 保守点検簿： 有 (無) 取扱説明書： (有) 無
 - 3) 予備部品・消耗品等の保有状況
必要部品は少量保有中
7. 機材の使用状況
 - 1) 機材の使用状況
使用状況 (ランク) A, (B), C, D, E
理由 機材番号 B28 と同じ
8. 機材故障状況と修理方法
 - 1) 故障箇所及び故障内容 特になし
 - 2) 修理の必要性 特になし
 - 3) 修理方法
 - 4) 概算修理金額 特になし
 - 5) 部品の調達手段 機材番号 B28 と同じ
9. 対処方法の検討 特になし

機材維持管理調査表

施設名： 中国黒龍江省林業科学院
部門名： 製材実験棟
機材番号： B48
調査実施日： 1996年4月3日

1. 機材名 : エッジャー
2. 形式/製造者番号 : CKS-M300
3. 製造者又は販売者名 : CKSチューキ (旧社名：中国機械)
4. 製造年月日 : 1987年1月
5. 電源仕様 : AC 380 V 50 Hz 3 φ

6. 機材の管理状況

1) 機材の管理状況とその理由

管理状況 (ランク) : A, B, C, D
理由 : 老朽化のため、解体保管

2) 機材管理簿等の有無

機材管理簿 : 有、 無、 保守点検簿 : 有 無、 取扱説明書 : 有、 無

3) 予備部品・消耗品等の保有状況

なし

7. 機材の使用状況

1) 機材の使用状況

使用状況 (ランク) : A, B, C, D, E
理由

8. 機材故障状況と修理方法

1) 故障箇所及び故障内容 : 解体保管

2) 修理の必要性 : なし

3) 修理方法

4) 概算修理金額

5) 部品の調達手段

9. 対処方法の検討 : 解体保管の為 特になし

機材維持管理調査表

施設名： 中国黒龍江省林業科学院
 部門名： 製材実験棟
 機材番号： B49
 調査実施日： 1996年4月3日

1. 機材名 : ツインバンドソー
2. 形式/製造者番号 : CKS-ID-1200, S/No 121L
3. 製造者又は販売者名 : CKS チューキ (旧社名: 中国機械)
4. 製造年月日 : 1987年3月
5. 電源仕様 : AC 380 V 50 Hz 3 φ
6. 機材の管理状況
 - 1) 機材の管理状況とその理由
 管理状況 (ランク) A, B, C, D
 理由 歩出軸 (30 φ × 950mm/mL) 曲りと整備を要する。
 - 2) 機材管理簿等の有無
 機材管理簿: 有, 無, 保守点検簿: 有 無, 取扱説明書: 有, 無
 - 3) 予備部品・消耗品等の保有状況
 替刃多数保有中
7. 機材の使用状況
 - 1) 機材の使用状況
 使用状況 (ランク) A, B, C, D, E
 理由 現在家具のみ加工し、大、中径木切削作業がない為
8. 機材故障状況と修理方法
 - 1) 故障箇所及び故障内容 歩出し軸が不注意により曲り発生交換要する。
 - 2) 修理の必要性 中間生産試験時の切削作業には必要となる。
 - 3) 修理方法 研究所よりメーカーへ巡回サービス要請中
 - 4) 概算修理金額 歩出軸 (30 φ × 950mm/mL) 1本 ¥28,800
 - 5) 部品の調達手段 機材番号 28 と同じ
9. 対処方法の検討 ターレット付シャフトの曲りは人為的な損傷の為 該当位置に保護柵等を講じるを提言済

機材維持管理調査表

施設名： 中国黒龍江省林業科学院
 部門名： 実験センター屋外
 機材番号： B5S
 調査実施日： 1996年4月3日

1. 機材名 : フォークリフト
2. 形式/製造者番号 : ZC-3
3. 製造者又は販売者名 : 鎮江林業機械廠
4. 製造年月日 : 明記なし 年 月 (1985年度供与)
5. 電源仕様 : AC V Hz ϕ
6. 機材の管理状況
 - 1) 機材の管理状況とその理由
 管理状況 (ランク) A, B, C, D
 理由 解体保管
 - 2) 機材管理簿等の有無
 機材管理簿： 有 無、 保守点検簿： 有 無、 取扱説明書： 有 無
 - 3) 予備部品・消耗品等の保有状況
7. 機材の使用状況
 - 1) 機材の使用状況
 使用状況 (ランク) A, B, C, D, E
 理由 再三修理を実施したが使用不能となり解体保管中
8. 機材故障状況と修理方法
 - 1) 故障箇所及び故障内容 解体保管
 - 2) 修理の必要性 -----
 - 3) 修理方法 -----
 - 4) 概算修理金額 -----
 - 5) 部品の調達手段 -----
9. 対処方法の検討 -----

機材維持管理調査表

施設名： 中国黒龍江省林業科学院
部門名： 実施センター
機材番号： B59
調査実施日： 1996年4月3日

1. 機材名 : フォークリフト
2. 形式/製造者番号 : FG-25C-8, S/No 138028
3. 製造者又は販売者名 : 小松製作所
4. 製造年月日 : 明記なし 年 月 (1986年度供与)
5. 電源仕様 : AC V Hz ϕ
6. 機材の管理状況
 - 1) 機材の管理状況とその理由
管理状況(ランク) (A) B, C, D
理由 メーカー代理店で1年1回整備され常に使用可能な状態
 - 2) 機材管理簿等の有無
機材管理簿: (有) 無、 保守点検簿: 有 (無) 取扱説明書: (有) 無
 - 3) 予備部品・消耗品等の保有状況
特に必要なし
7. 機材の使用状況
 - 1) 機材の使用状況
使用状況(ランク) (A) B, C, D, E
理由 日常的に木材運搬で使用
8. 機材故障状況と修理方法
 - 1) 故障箇所及び故障内容 特になし
 - 2) 修理の必要性 特になし
 - 3) 修理方法
 - 4) 概算修理金額 特になし
 - 5) 部品の調達手段 ハルビン市内メーカー代理店で対応可能
9. 対処方法の検討 特になし

機材維持管理調査表

施設名： 中国黒龍江省林業科学院
 部門名： 製材実験棟
 機材番号： B78
 調査実施日： 1996年4月3日

1. 機材名 : キャングリッパー
2. 形式/製造者番号 : GRS-5
3. 製造者又は販売者名 : CKS チューキ (旧社名：中国機械)
4. 製造年月日 : 明記なし 年 月 (1988年度供与)
5. 電源仕様 : AC 380 V 50 Hz 3 φ

6. 機材の管理状況

- 1) 機材の管理状況とその理由
 管理状況 (ランク) A, B, C, D
 理由 解体保管
- 2) 機材管理簿等の有無
 機材管理簿： 有、 保守点検簿： 有 無、 取扱説明書： 有 無
- 3) 予備部品・消耗品等の保有状況

7. 機材の使用状況

- 1) 機材の使用状況
 使用状況 (ランク) A, B, C, D, E
 理由 再三 修理、整備を行ったが不良となり解体保管

8. 機材故障状況と修理方法

- 1) 故障箇所及び故障内容 解体保管
- 2) 修理の必要性 -----
- 3) 修理方法 -----
- 4) 概算修理金額 -----
- 5) 部品の調達手段 -----

9. 対処方法の検討 -----

機材維持管理調査表

施設名： 中国黒龍江省林業科学院
部門名： 乾燥複合材実験棟
機材番号： C08
調査実施日： 1996年4月3日

1. 機材名 : ボイラー
2. 形式/製造者番号 : KT-II-25, S/No 10963
3. 製造者又は販売者名 : タカハシ キカン
4. 製造年月日 : 1985年10月
5. 電源仕様 : AC V Hz ϕ
6. 機材の管理状況
 - 1) 機材の管理状況とその理由
管理状況 (ランク) A, B, C, D
理由 特段の問題なく概ね良好な状態
 - 2) 機材管理簿等の有無
機材管理簿 : 有、 保守点検簿 : 有 無、 取扱説明書 : 有 無
 - 3) 予備部品・消耗品等の保有状況
特に必要とされない。
7. 機材の使用状況
 - 1) 機材の使用状況
使用状況 (ランク) A, B, C, D, E
理由 担当員転勤で免許を所持したボイラー技師を補充中。
8. 機材故障状況と修理方法
 - 1) 故障箇所及び故障内容 特になし
 - 2) 修理の必要性 特になし
 - 3) 修理方法
 - 4) 概算修理金額 特になし
 - 5) 部品の調達手段 必要な場合メーカー対応 ((株)タカハシキカン TEL052-871-6731)
9. 対処方法の検討 特になし

機材維持管理調査表

施設名： 中国黒龍江省林業科学院
 部門名： 主実験棟
 機材番号： C12
 調査実施日： 1996年4月4日

1. 機材名 : 乾燥速度試験機
2. 形式/製造者番号 : HD74-TAII, S/No 850608
3. 製造者又は販売者名 : 住金ヒルデブランド (旧社名: ヒルデブランド)
4. 製造年月日 : 1985年6月
5. 電源仕様 : AC 380 V 50 Hz 1 φ

6. 機材の管理状況

1) 機材の管理状況とその理由

管理状況 (ランク) A, B, **(C)**, D
 理由 プログラム湿球温度調節計不良

2) 機材管理簿等の有無

機材管理簿: **(有)** 無、 保守点検簿: 有 **(無)** 取扱説明書: **(有)** 無

3) 予備部品・消耗品等の保有状況

記録紙(CH;NO EM605)なし、記録用インク(5色/組)1組のみ保有中

7. 機材の使用状況

1) 機材の使用状況

使用状況 (ランク) A, B, **(C)**, D, E
 理由 特定の時期に集中的に使用の為

8. 機材故障状況と修理方法

1) 故障箇所及び故障内容

プログラム湿球温度計(CH;NO DP1210-01)、測温センサーのPIN-STEP不良温度設定値と指示値に約10℃差が発生する又、加湿電流計指示せず

2) 修理の必要性

現在短期専門家が来研中で乾燥速度研究に支障をきたす恐れがある。

3) 修理方法

プログラム湿球温度計(CH;No dp1210-01)の交換を要す。

4) 概算修理金額

¥446,000 (プログラム紙 ¥420,000/個
 測温センサー ¥20,000/本
 記録紙 (3冊/箱) ¥3,000
 インク (5色/組) ¥3,000)

5) 部品の調達手段

メーカー対応 (住金ヒルデブランド: TEL03-3870-3361)

9. 対処方法の検討

水質が硬水 (PH約8, 全硬度 100以上) で悪く黄砂混入の為、フィルターを追加した。

機材維持管理調査表

施設名： 中国黒龍江省林業科学院
 部門名： 乾燥複合材実験棟
 機材番号： C13
 調査実施日： 1996年4月3日

1. 機材名 : IF型木材乾燥機
2. 形式/製造者番号 : IF, S/No 60-322
3. 製造者又は販売者名 : 木村工業
4. 製造年月日 : 1985年10月
5. 電源仕様 : AC 380 V 50 Hz 3 φ

6. 機材の管理状況

1) 機材の管理状況とその理由

管理状況 (ランク)

A, B, C, D

理由

配管内部に“赤錆”が多数発生し再清掃又は再配管が必要な状態

2) 機材管理簿等の有無

機材管理簿 : 有、

保守点検簿 : 有 無

取扱説明書 : 有 無

3) 予備部品・消耗品等の保有状況

特に必要としない。

7. 機材の使用状況

1) 機材の使用状況

使用状況 (ランク)

A, B, C, D, E

理由

生産用には容量が小さく、かつランニングコストが高く付き不向きな為

8. 機材故障状況と修理方法

1) 故障箇所及び故障内容

納入メーカー倒産している。

2) 修理の必要性

——

3) 修理方法

4) 概算修理金額

——

5) 部品の調達手段

メーカー倒産の為、不可。

9. 対処方法の検討

若し再整備する必要がある場合は、配管類の“赤錆”対策を考慮すべきである。

機材維持管理調査表

施設名： 中国黒龍江省林業科学院
 部門名： 乾燥複合材実験棟
 機材番号： C14
 調査実施日： 1996年4月3日

1. 機材名 : 真空乾燥機

2. 形式/製造者番号 : HED-602V

3. 製造者又は販売者名 : 富士電波工業

4. 製造年月日 : 明記なし 年 月 (1986年度供与)

5. 電源仕様 : AC 380 V 50 Hz 3 φ

6. 機材の管理状況

1) 機材の管理状況とその理由

管理状況 (ランク)

(A), B, C, D

理由

特段の問題はなく概ね良好な状態

2) 機材管理簿等の有無

機材管理簿： (有) 無、

保守点検簿： 有 (無)

取扱説明書： (有) 無

3) 予備部品・消耗品等の保有状況

必要な予備部品、消耗品は保有中

7. 機材の使用状況

1) 機材の使用状況

使用状況 (ランク)

A, (B), C, D, E

理由

8. 機材故障状況と修理方法

1) 故障箇所及び故障内容 特になし

2) 修理の必要性 特になし

3) 修理方法

4) 概算修理金額 特になし

5) 部品の調達手段 富士電波工業 上海事務所が1996年4月新設された。

9. 対処方法の検討 特になし

機材維持管理調査表

施設名： 中国黒龍江省林業科学院
 部門名： 乾燥複合材実験棟
 機材番号： C16
 調査実施日： 1996年4月3日

1. 機材名 : 低温除湿乾燥機

2. 形式/製造者番号 : MT-HC-15

3. 製造者又は販売者名 : 伊豆巴産業

4. 製造年月日 : 明記なし 年 月 (1987年度供与)

5. 電源仕様 : AC 380 V 50 Hz 3 φ

6. 機材の管理状況

1) 機材の管理状況とその理由

管理状況 (ランク)

(A), B, C, D

理由

特段の問題はなく概ね良好な状態

2) 機材管理簿等の有無

機材管理簿： (有) 無、

保守点検簿： 有 (無)

取扱説明書： (有) 無

3) 予備部品・消耗品等の保有状況

特に必要としない。

7. 機材の使用状況

1) 機材の使用状況

使用状況 (ランク)

A, B, C, (D), E

理由

家具生産工程では使用しない為

8. 機材故障状況と修理方法

1) 故障箇所及び故障内容 特になし

2) 修理の必要性 特になし

3) 修理方法

4) 概算修理金額 特になし

5) 部品の調達手段 特殊部品はメーカー対応、他は現地調達可能

9. 対処方法の検討 特になし

機材維持管理調査表

施設名： 中国黒龍江省林業科学院
 部門名： 乾燥複合材実験棟
 機材番号： C29
 調査実施日： 1996年4月4日

1. 機材名 : ボイラー
2. 形式/製造者番号 : TU-250, S/No 22621
3. 製造者又は販売者名 : (株)ヤスジマ (旧社名:安島製缶)
4. 製造年月日 : 1990年10月
5. 電源仕様 : AC 380 V 50 Hz 3 φ
6. 機材の管理状況
 - 1) 機材の管理状況とその理由
 管理状況 (ランク) (A), B, C, D
 理由 特段の問題はなく概ね良好な状態
 - 2) 機材管理簿等の有無
 機材管理簿: (有) 無、 保守点検簿: 有 (無) 取扱説明書: (有) 無
 - 3) 予備部品・消耗品等の保有状況
 特に必要なし
7. 機材の使用状況
 - 1) 機材の使用状況
 使用状況 (ランク) A, B, C, D, (E)
 理由 機材番号C13川のボイラーであり現在使用する機会がない為
8. 機材故障状況と修理方法
 - 1) 故障箇所及び故障内容 特になし
 - 2) 修理の必要性 特になし
 - 3) 修理方法
 - 4) 概算修理金額 特になし
 - 5) 部品の調達手段 特殊部品はメーカー対応 (株)ヤスジマ TEL0762-40-3911)
 一般規格品は北京市内又はハルビン市内で調達可能
9. 対処方法の検討 特になし

機材維持管理調査表

施設名： 中国黒龍江省林業科学院
部門名： 主実験棟試験機室
機材番号： D05
調査実施日： 1996年4月2日

1. 機材名 : 材料試験機
2. 形式/製造者番号 : RIM-IT, S/No 210049
3. 製造者又は販売者名 : オリエンテック (旧社名: 東洋ポールドウイン)
4. 製造年月日 : 1985年7月
5. 電源仕様 : AC 100 V 50 Hz 1 ϕ (降圧トランス使用)
6. 機材の管理状況
 - 1) 機材の管理状況とその理由
管理状況 (ランク) A, B, C, D
理由 点検が十分実施され常に使用可能な状態
 - 2) 機材管理簿等の有無
機材管理簿: 有, 無, 保守点検簿: 有 無, 取扱説明書: 有, 無
 - 3) 予備部品・消耗品等の保有状況
特に必要なし
7. 機材の使用状況
 - 1) 機材の使用状況
使用状況 (ランク) A, B, C, D, E
理由 家具生産時に木材強度試験が多く実施されている為
8. 機材故障状況と修理方法
 - 1) 故障箇所及び故障内容 良好に稼動中に付、特になし
 - 2) 修理の必要性 特になし
 - 3) 修理方法
 - 4) 概算修理金額 特になし
 - 5) 部品の調達手段 回路基板類等の特殊部品はメーカー対応、その他規格品は北京市内であれば調達可能
9. 対処方法の検討 特になし

機材維持管理調査表

施設名： 中国黒龍江省林業科学院
 部門名： 主実験棟試験機室
 機材番号： D14
 調査実施日： 1996年4月2日

1. 機材名 : 材料試験機
2. 形式/製造者番号 : UTM-10T-PC, S/No SS-207-EP
3. 製造者又は販売者名 : オリエンテック (旧社名: 東洋ゴールドウイン)
4. 製造年月日 : 1987年1月
5. 電源仕様 : AC 220 V 50 Hz 1 φ
6. 機材の管理状況
 - 1) 機材の管理状況とその理由
 管理状況 (ランク) A, B, C, D
 理由 木材強度試験が継続中で点検整備が十分実施されている。
 - 2) 機材管理簿等の有無
 機材管理簿: 有、無、 保守点検簿: 有 無、 取扱説明書: 有、無
 - 3) 予備部品・消耗品等の保有状況
 特に必要なし
7. 機材の使用状況
 - 1) 機材の使用状況
 使用状況 (ランク) A, B, C, D, E
 理由 現在週1~2回使用中
8. 機材故障状況と修理方法
 - 1) 故障箇所及び故障内容 良好に稼動中に付、特になし
 - 2) 修理の必要性 特になし
 - 3) 修理方法
 - 4) 概算修理金額 特になし
 - 5) 部品の調達手段 機材番号 D05 と同じ
9. 対処方法の検討 特になし

機材維持管理調査表

施設名： 中国黒龍江省林業科学院
 部門名： 主実験棟精密機器室
 機材番号： D17-1
 調査実施日： 1996年4月2日

1. 機材名 : 走査型電子顕微鏡
2. 形式/製造者番号 : JSM-T220A, S/No MP169115-119
3. 製造者又は販売者名 : 日本電子工業
4. 製造年月日 : 1988年2月
5. 電源仕様 : AC 100 V 50 Hz 1 φ (降圧トランス使用)
6. 機材の管理状況
 - 1) 機材の管理状況とその理由
 管理状況 (ランク) A, (B), C, D
 理由 電子鏡の交換と点検整備を実施
 - 2) 機材管理簿等の有無
 機材管理簿: (有) 無、 保守点検簿: 有 (無)、 取扱説明書: (有) 無
 - 3) 予備部品・消耗品等の保有状況
 特に必要なし
7. 機材の使用状況
 - 1) 機材の使用状況
 使用状況 (ランク) A, B, (C), D, E
 理由 新材料並びに特殊材質分析試験時のみ使用の為
8. 機材故障状況と修理方法
 - 1) 故障箇所及び故障内容 電子ビームに“ムラ”が発生し解像度 (絞り機能) が鮮明でない。
 - 2) 修理の必要性 使用頻度は現在少ないが多種多様な実験分析が可能な為、新課題が提案された折りも適合する可能性が大きい。
 - 3) 修理方法 メーカー北京代理店 (JEOL DATUM LTD. TEL北京2043913)
 - 4) 概算修理金額 メーカー北京代理店対応の為不明
 - 5) 部品の調達手段 メーカー代理店 (JEOL DATUM LTD. TEL北京2043913) にて対応可能
9. 対処方法の検討 特になし

機材維持管理調査表

施設名： 中国黒龍江省林業科学院
部門名： 主実験棟精密機器室
機材番号： D17-2
調査実施日： 1996年4月2日

1. 機材名 : イオンスパッター
2. 形式/製造者番号 : JFC-1100, S/No 12603EP 437261-48
3. 製造者又は販売者名 : 日本電子工業
4. 製造年月日 : 1988年2月
5. 電源仕様 : AC 200 V 50 Hz 1 φ
6. 機材の管理状況
 - 1) 機材の管理状況とその理由
管理状況 (ランク) A, B, C, D
理由 特段の問題はなく概ね良好な状態
 - 2) 機材管理簿等の有無
機材管理簿 : 有, 無, 保守点検簿 : 有 無, 取扱説明書 : 有 無
 - 3) 予備部品・消耗品等の保有状況
特に必要なし
7. 機材の使用状況
 - 1) 機材の使用状況
使用状況 (ランク) A, B, C, D, E
理由 機材番号 D17-1 と同じ
8. 機材故障状況と修理方法
 - 1) 故障箇所及び故障内容 特になし
 - 2) 修理の必要性 特になし
 - 3) 修理方法
 - 4) 概算修理金額 特になし
 - 5) 部品の調達手段 機材番号 D17-2 と同じ
9. 対処方法の検討 特になし

機材維持管理調査表

施設名： 中国黒龍江省林業科学院
 部門名： 主実験棟
 機材番号： D21
 調査実施日： 1996年4月 日

1. 機材名 : 万能投影機
2. 形式/製造者番号 : V-16E, S/No 208006
3. 製造者又は販売者名 : 日本光学
4. 製造年月日 : 1987年 月
5. 電源仕様 : AC 220 V 50 Hz 1 φ

6. 機材の管理状況

1) 機材の管理状況とその理由

管理状況 (ランク) A, (B), C, D
 理由 特段の問題はない

2) 機材管理簿等の有無

機材管理簿： (有) 無、 保守点検簿： 有 (無) 取扱説明書： (有) 無

3) 予備部品・消耗品等の保有状況

特に必要性はない

7. 機材の使用状況

1) 機材の使用状況

使用状況 (ランク) A, B, (C), D, E
 理由 機材番号 D17-1 と同じ

8. 機材故障状況と修理方法

1) 故障箇所及び故障内容

防塵用ビニールカバーは掛けてあり、特に問題はないが“ホコリ”が付着している為、“ホコリ”除去後、アルコールでガラスとレンズ面の清掃の必要有り。

2) 修理の必要性

特になし

3) 修理方法

林業科学院対応可能

4) 概算修理金額

特になし

5) 部品の調達手段

ニコン北京事務所にて対応可能

9. 対処方法の検討

保管場所は“エアコン”が配置され室内環境は良好だが、季節により中国独特の黄塵現象の発生する為密閉性の高い防塵カバーの設置が最良。

機材維持管理調査表

施設名： 中国黒龍江省林業科学院
 部門名： 主実験棟精密機器室
 機材番号： D23
 調査実施日： 1996年4月2日

1. 機材名 : 工場顕微鏡
2. 形式/製造者番号 : UM-2, S/No 126130
3. 製造者又は販売者名 : 日本光学
4. 製造年月日 : 1984年 月
5. 電源仕様 : AC 220 V 50 Hz 1 φ

6. 機材の管理状況

1) 機材の管理状況とその理由

管理状況 (ランク) A, (B), C, D
 理由 エアコンが配置され室内の密閉性は高い。

2) 機材管理簿等の有無

機材管理簿： (有) 無、 保守点検簿： 有 (無) 取扱説明書： (有) 無

3) 予備部品・消耗品等の保有状況

必要部品は保有中

7. 機材の使用状況

1) 機材の使用状況

使用状況 (ランク) A, B, (C), D, E
 理由 機材番号 D17-1 と同じ

8. 機材故障状況と修理方法

1) 故障箇所及び故障内容 倍率レンズ×5, 10, 20, 100に“カビ”の発生が見受けられた。

2) 修理の必要性 現段階では概ね目視可能であるが、このままでは“カビ”が更に増殖し使用不可能になるものと想定される。

3) 修理方法 アルコールによる倍率レンズとガラス面の清掃

4) 概算修理金額 ニコン北京事務所に確認

5) 部品の調達手段 ニコン北京事務所に確認

9. 対処方法の検討

未使用保管時にはレンズカバーを施し倍率レンズ類はデシケーター内に保管する事が望ましい。

機材維持管理調査表

施設名： 中国黒龍江省林業科学院
 部門名： 人造板実験棟
 機材番号： D28
 調査実施日： 1996年4月3日

1. 機材名 : 応力等級区分機
2. 形式/製造者番号 : 明記なし
3. 製造者又は販売者名 : 林産工業研究所
4. 製造年月日 : 年 月 (1987年度供与)
5. 電源仕様 : AC 380 V 50 Hz 3 φ
6. 機材の管理状況
 - 1) 機材の管理状況とその理由
 管理状況 (ランク) A, B, C, **(D)**
 理由 保管状態が悪く使用困難な状態
 - 2) 機材管理簿等の有無
 機材管理簿 : **(有)** 無、 保守点検簿 : 有 **(無)** 取扱説明書 : **(有)** 無
 - 3) 予備部品・消耗品等の保有状況
 特になし
7. 機材の使用状況
 - 1) 機材の使用状況
 使用状況 (ランク) A, B, C, **(D)**, E
 理由 大規模木材の試験用で試験完了済
8. 機材故障状況と修理方法
 - 1) 故障箇所及び故障内容 等級区分試験材が高価な為、未使用な状態であり、修理は不要と認められる。
 - 2) 修理の必要性 必要性なし
 - 3) 修理方法
 - 4) 概算修理金額 特になし
 - 5) 部品の調達手段 特になし
9. 対処方法の検討 開発実用機第1号 (因に森林総研の分は第2号) であり、老朽化と等級区分試験用木材の入手が現在では困難となった。

機材維持管理調査表

施設名： 中国黒龍江省林業科学院
部門名： 主実験棟
機材番号： D31
調査実施日： 1996年4月2日

1. 機材名 : 軟X線装置
2. 形式/製造者番号 : C-60
3. 製造者又は販売者名 : ソフテックス
4. 製造年月日 : 1988年 月
5. 電源仕様 : AC 100 V 50 Hz 1 φ (降圧トランス使用)
6. 機材の管理状況
 - 1) 機材の管理状況とその理由
管理状況(ランク) A, B, C, D
理由 使用頻度は少ないが防塵カバーで保護され管理は概ね良好な状態
 - 2) 機材管理簿等の有無
機材管理簿: 有, 保守点検簿: 有 無, 取扱説明書: 有 無
 - 3) 予備部品・消耗品等の保有状況
フィルム、現像液は十分な量が保有中
7. 機材の使用状況
 - 1) 機材の使用状況
使用状況(ランク) A, B, C, D, E
理由 機材番号 D17-1 と同じ
8. 機材故障状況と修理方法
 - 1) 故障箇所及び故障内容 良好に作動中に付、特になし
 - 2) 修理の必要性 特になし
 - 3) 修理方法
 - 4) 概算修理金額 特になし
 - 5) 部品の調達手段 日本ソフテックスは日本より撤退済の為、納入業者の対応となる
(納入業者: ウェスタントレーディング (株) TEL03-3583-2111)
9. 対処方法の検討 特になし

機材維持管理調査表

施設名： 中国黒龍江省林業科学院
部門名： 主実験棟材性研究室
機材番号： D35
調査実施日： 1996年4月2日

1. 機材名 : 衝撃試験機
2. 形式/製造者番号 : W1-10
3. 製造者又は販売者名 : JT. トーシ (旧社名: 東京試験機)
4. 製造年月日 : 1989年1月
5. 電源仕様 : AC V Hz ϕ
6. 機材の管理状況
 - 1) 機材の管理状況とその理由
管理状況 (ランク) (A) B, C, D
理由 特段の問題はなく概ね良好な状態
 - 2) 機材管理簿等の有無
機材管理簿: (有) 無、 保守点検簿: 有 (無)、 取扱説明書: (有) 無
 - 3) 予備部品・消耗品等の保有状況
特に必要性なし
7. 機材の使用状況
 - 1) 機材の使用状況
使用状況 (ランク) A, B, (C), D, E
理由 新規材料や特定材質の衝撃試験の使用目的の為使用頻度は少ない。
8. 機材故障状況と修理方法
 - 1) 故障箇所及び故障内容 特になし
 - 2) 修理の必要性 特になし
 - 3) 修理方法
 - 4) 概算修理金額 特になし
 - 5) 部品の調達手段 構造がシンプルな為、現場対応可能
9. 対処方法の検討 安全管理と事故防止の為、ヘルメットの着用と試験片飛散防止の為防護金網の新設が望まれる。

機材維持管理調査表

施設名： 中国黒龍江省林業科学院
部門名： 修鋸センター
機材番号： E04
調査実施日： 1996年4月4日

1. 機材名 : 超硬工具研磨機
2. 形式/製造者番号 : SG-212, S/No 850101
3. 製造者又は販売者名 : 庄田鉄工
4. 製造年月日 : 1985年 月
5. 電源仕様 : AC 380 V 50 Hz 3 φ
6. 機材の管理状況
 - 1) 機材の管理状況とその理由
管理状況(ランク) A, (B), C, D
理由 整備を実施すれば使用可能な状態
 - 2) 機材管理簿等の有無
機材管理簿: (有) 無、 保守点検簿: 有 (無) 取扱説明書: (有) 無
 - 3) 予備部品・消耗品等の保有状況
特になし
7. 機材の使用状況
 - 1) 機材の使用状況
使用状況(ランク) A, B, C, (D), E
理由
8. 機材故障状況と修理方法
 - 1) 故障箇所及び故障内容 現況では使用する機会が少ない。
 - 2) 修理の必要性 特になし
 - 3) 修理方法
 - 4) 概算修理金額 特になし
 - 5) 部品の調達手段 特定部品はメーカー対応 (庄田鉄工(株) TEL053-464-1211)
9. 対処方法の検討 特になし

機材維持管理調査表

施設名： 中国黒龍江省林業科学院
 部門名： 木製品実験棟
 機材番号： E-15-1
 調査実施日： 1996年4月3日

1. 機材名 : リッパ-

2. 形式/製造者番号 : RG-35, S/NO 515

3. 製造者又は販売者名 : アミテック (旧社名: 竹川鉄工)

4. 製造年月日 : 1991年4月

5. 電源仕様 : AC 380 V 50 Hz 3 φ

6. 機材の管理状況

1) 機材の管理状況とその理由

管理状況 (ランク) (A) B, C, D
 理由 常に使用可能な状態

2) 機材管理簿等の有無

機材管理簿: (有) 無、 保守点検簿: 有 (無) 取扱説明書: 有 (無)

3) 予備部品・消耗品等の保有状況

特に必要性なし

7. 機材の使用状況

1) 機材の使用状況

使用状況 (ランク) (A) B, C, D, E
 理由 送材調節が不良であるが手動で行い日常的に使用中の為

8. 機材故障状況と修理方法

1) 故障箇所及び故障内容 送材変速部品3点 (AP-164, P-164, C-32) の不良の為、速度調節が出来ない。

2) 修理の必要性 日常的に使用されており、手動方式では不便である。

3) 修理方法 送材変速部部品3点交換

4) 概算修理金額 ¥58,500 (AP-164 ¥33,000 P-164 ¥24,000 C-32 ¥1,500)

5) 部品の調達手段 メーカー対応 (アミテック: TEL052-822-7161)

9. 対処方法の検討 特になし

機材維持管理調査表

施設名： 中国黒龍江省林業科学院
 部門名： 木製品実験棟屋外
 機材番号： E15-2
 調査実施日： 1996年4月3日

1. 機材名 : リッパ
 2. 形式/製造者番号 : RG-35, S/No 311
 3. 製造者又は販売者名 : アミテック (旧社名: 竹川鉄工)
 4. 製造年月日 : 1985年6月
 5. 電源仕様 : AC 380 V 50 Hz 3 φ

6. 機材の管理状況

- 1) 機材の管理状況とその理由
 管理状況 (ランク) A, B, C, D
 理由 電流計1個を除き特段の問題はなく概ね良好
- 2) 機材管理簿等の有無
 機材管理簿: 有, 無 保守点検簿: 有 無 取扱説明書: 有, 無
- 3) 予備部品・消耗品等の保有状況
 特に必要なし

7. 機材の使用状況

- 1) 機材の使用状況
 使用状況 (ランク) A, B, C, D, E
 理由 家具部品生産用の為よく使用されている。

8. 機材故障状況と修理方法

- 1) 故障箇所及び故障内容 電流計 (KOWA TYPE R-52) のプラスチックカバー及び指針破損
- 2) 修理の必要性 使用上は直接支障ないが過電流時の対応が困難となる。
- 3) 修理方法 電流計 (KOWA, R-52型) のみ交換
- 4) 概算修理金額 ¥3,100 (納期1ヶ月)
- 5) 部品の調達手段 寸法は多少相違するが同一規格電流値の電流計であれば北京市内、ハルビン市内でも調達可能

9. 対処方法の検討 特になし

機材維持管理調査表

施設名： 中国黒龍江省林業科学院
部門名： 乾燥複合材実験棟
機材番号： E16
調査実施日： 1996年4月3日

1. 機材名 : 自動一面かんな盤
2. 形式/製造者番号 : K-24, S/No 3255-1
3. 製造者又は販売者名 : 菊川鉄工
4. 製造年月日 : 明記なし 年 月 (1987年度供与)
5. 電源仕様 : AC 380 V 50 Hz 3 φ
6. 機材の管理状況
 - 1) 機材の管理状況とその理由
管理状況 (ランク) A, (B), C, D
理由
 - 2) 機材管理簿等の有無
機材管理簿: (有) 無、 保守点検簿: 有 (無)、 取扱説明書: (有) 無
 - 3) 予備部品・消耗品等の保有状況
替刃等は保有中
7. 機材の使用状況
 - 1) 機材の使用状況
使用状況 (ランク) A, B, C, D, (E)
理由 現在家具製品生産の為、工程上運用なく約2年間未使用の状態
8. 機材故障状況と修理方法
 - 1) 故障箇所及び故障内容
 - 2) 修理の必要性 今後の研究、実験予定による
 - 3) 修理方法 林業科学院対応可能
 - 4) 概算修理金額 特になし
 - 5) 部品の調達手段 特殊部品はメーカー対応 他は現地調達可能
9. 対処方法の検討 長期間未使用の場合、点検・清掃・注油後、防塵カバーで覆い保有する事が望ましい。

機材維持管理調査表

施設名： 中国黒龍江省林業科学院
部門名： 製材実験棟
機材番号： E-22
調査実施日： 1996年4月3日

1. 機材名 : パーティカルプレーナー

2. 形式/製造者番号 : PV35-CA, S/No 107

3. 製造者又は販売者名 : アミテック (旧社名:竹川鉄工)

4. 製造年月日 : 1988年3月

5. 電源仕様 : AC 380 V 50 Hz 3 φ

6. 機材の管理状況

1) 機材の管理状況とその理由

管理状況 (ランク)

A, B, C, (D)

理由

業務終了

2) 機材管理簿等の有無

機材管理簿 : (有) 無、

保守点検簿 : 有 (無)、

取扱説明書 : (有) 無

3) 予備部品・消耗品等の保有状況

特になし

7. 機材の使用状況

1) 機材の使用状況

使用状況 (ランク)

A, B, C, D, (E)

理由

機材は保管中

8. 機材故障状況と修理方法

1) 故障箇所及び故障内容 整備が必要

2) 修理の必要性 今後の研究、実験予定による

3) 修理方法 メーカー対応

4) 概算修理金額 不明

5) 部品の調達手段 特殊部品はメーカー対応、他は現地調達可能

9. 対処方法の検討

機材番号 E16 と同じ

機材維持管理調査表

施設名： 中国黒龍江省林業科学院
 部門名： 木製品実験棟
 機材番号： E25
 調査実施日： 1996年4月3日

1. 機材名 : むら取り二面かんな盤
2. 形式/製造者番号 : KPW-400DX
3. 製造者又は販売者名 : 桑原鉄工
4. 製造年月日 : 明記なし 年 月 (1986年度供与)
5. 電源仕様 : AC 380 V 50 Hz 3 φ
6. 機材の管理状況
 - 1) 機材の管理状況とその理由
 管理状況 (ランク) A, B, C, D
 理由 点検が実施され使用可能な状態
 - 2) 機材管理簿等の有無
 機材管理簿: 有、無、 保守点検簿: 有 無、 取扱説明書: 有、無
 - 3) 予備部品・消耗品等の保有状況
 刃物類相当摩耗しているが多少保有中
7. 機材の使用状況
 - 1) 機材の使用状況
 使用状況 (ランク) A, B, C, D, E
 理由 日常的に使用中の為
8. 機材故障状況と修理方法
 - 1) 故障箇所及び故障内容 特になし
 - 2) 修理の必要性 特になし
 - 3) 修理方法
 - 4) 概算修理金額 特になし
 - 5) 部品の調達手段 機材番号 E16 と同じ
9. 対処方法の検討 特になし

機材維持管理調査表

施設名： 中国黒龍江省林業科学院
 部門名： 修鋸センター
 機材番号： E27
 調査実施日： 1996年4月4日

1. 機材名 : 超硬工具研磨機
2. 形式/製造者番号 : G-16, S/No 0154
3. 製造者又は販売者名 : 松下超硬産業
4. 製造年月日 : 1988年3月
5. 電源仕様 : AC 380 V 50 Hz 3 φ
6. 機材の管理状況
 - 1) 機材の管理状況とその理由
 管理状況 (ランク) A, (B), C, D
 理由 モーター焼付け故障の為、分解保管中
 - 2) 機材管理簿等の有無
 機材管理簿：(有) 無、 保守点検簿： 有 (無) 取扱説明書： (有) 無
 - 3) 予備部品・消耗品等の保有状況
 特に必要性なし
7. 機材の使用状況
 - 1) 機材の使用状況
 使用状況 (ランク) A, B, C, D, (E)
 理由 分解保管中
8. 機材故障状況と修理方法
 - 1) 故障箇所及び故障内容 修理不要と見受けられる
 - 2) 修理の必要性 特になし
 - 3) 修理方法
 - 4) 概算修理金額 特になし
 - 5) 部品の調達手段
9. 対処方法の検討 特になし

機材維持管理調査表

施設名： 中国黒龍江省林業科学院
 部門名： 修鋸センター
 機材番号： E41
 調査実施日： 1996年4月4日

1. 機材名 : ナイフグラインダー
2. 形式／製造者番号 : KGV-20SF, S/No G-867
3. 製造者又は販売者名 : 東洋刃物
4. 製造年月日 : 1988年3月
5. 電源仕様 : AC 380 V 50 Hz 3 φ
6. 機材の管理状況
 - 1) 機材の管理状況とその理由
 管理状況 (ランク) A, B, C, D
 理由 点検が実施され常に使用可能な状態
 - 2) 機材管理簿等の有無
 機材管理簿: 有、 保守点検簿: 有 無、 取扱説明書: 有 無
 - 3) 予備部品・消耗品等の保有状況
 特に必要性なし
7. 機材の使用状況
 - 1) 機材の使用状況
 使用状況 (ランク) A, B, C, D, E
 理由 刃物類研磨で日常的に使用中の為
8. 機材故障状況と修理方法
 - 1) 故障箇所及び故障内容 特になし
 - 2) 修理の必要性 特になし
 - 3) 修理方法
 - 4) 概算修理金額 特になし
 - 5) 部品の調達手段 機材番号 E16 と同じ
9. 対処方法の検討 特になし

機材維持管理調査表

施設名： 中国黒龍江省林業科学院
部門名： 木製品実験棟
機材番号： E43
調査実施日： 1996年4月4日

1. 機材名 : パネルソー
2. 形式/製造者番号 : SZ3-6000
3. 製造者又は販売者名 : 新鋼工業
4. 製造年月日 : 1987年 月
5. 電源仕様 : AC 380 V 50 Hz 3 φ

6. 機材の管理状況

1) 機材の管理状況とその理由

管理状況 (ランク)

A, B, C, D

理由

特段の問題はなく概ね良好な状態

2) 機材管理簿等の有無

機材管理簿 : 有、

保守点検簿 : 有 無

取扱説明書 : 有 無

3) 予備部品・消耗品等の保有状況

替刃物少ないが保有中

7. 機材の使用状況

1) 機材の使用状況

使用状況 (ランク)

A, B, C, D, E

理由

週2~3回位の頻度で使用

8. 機材故障状況と修理方法

1) 故障箇所及び故障内容 特になし

2) 修理の必要性 特になし

3) 修理方法

4) 概算修理金額 特になし

5) 部品の調達手段 機材番号 E16 と同じ

9. 対処方法の検討 特になし

機材維持管理調査表

施設名： 中国黒龍江省林業科学院
部門名： 人造板実験棟
機材番号： E44
調査実施日： 1996年4月3日

1. 機材名 : 木工施盤
2. 形式/製造者番号 : TK-18, S/No 87953
3. 製造者又は販売者名 : 藤久機械
4. 製造年月日 : 1989年 月
5. 電源仕様 : AC 380 V 50 Hz 3 φ

6. 機材の管理状況

1) 機材の管理状況とその理由

管理状況 (ランク)

A, B, C, D

理由

点検、整備が実施され常に使用可能な状態

2) 機材管理簿等の有無

機材管理簿 : 有、

保守点検簿 : 有 無、

取扱説明書 : 有 無

3) 予備部品・消耗品等の保有状況

バイト類少量であるが保有中

7. 機材の使用状況

1) 機材の使用状況

使用状況 (ランク)

A, B, C, D, E

理由

椅子の台座加工の為、日常的に使用中

8. 機材故障状況と修理方法

1) 故障箇所及び故障内容

特になし

2) 修理の必要性

特になし

3) 修理方法

4) 概算修理金額

特になし

5) 部品の調達手段

機材番号 E-16 と同じ

9. 対処方法の検討

特になし

機材維持管理調査表

施設名： 中国黒龍江省林業科学院
部門名： 製材実験棟
機材番号： E48
調査実施日： 1996年4月3日

1. 機材名 : 家具強度試験機
2. 形式/製造者番号 : SR-100-02
3. 製造者又は販売者名 : JT. トーシ (旧社名: 東京試験機)
4. 製造年月日 : 明記なし 年 月 (1988年度供与)
5. 電源仕様 : AC 380 V 50 Hz 3 φ
6. 機材の管理状況
 - 1) 機材の管理状況とその理由
管理状況 (ランク) A, B, C, D
理由 再整備を実施すれば使用可能な状態
 - 2) 機材管理簿等の有無
機材管理簿: 有, 保守点検簿: 有 無, 取扱説明書: 有 無
 - 3) 予備部品・消耗品等の保有状況
特に必要性なし
7. 機材の使用状況
 - 1) 機材の使用状況
使用状況 (ランク) A, B, C, D, E
理由 供与当時 (1988年度) 使用したが現在強度試験対象家具生産なしの
為、未使用
8. 機材故障状況と修理方法
 - 1) 故障箇所及び故障内容 使用開始のためには再整備が必要と認められる。
 - 2) 修理の必要性 特になし
 - 3) 修理方法
 - 4) 概算修理金額 特になし
 - 5) 部品の調達手段 機材番号 E16 と同じ
9. 対処方法の検討 保管するには防塵カバー等で覆った方が良いと認められる。

機材維持管理調査表

施設名： 中国黒龍江省林業科学院
 部門名： 乾燥複合材実験棟
 機材番号： E49
 調査実施日： 1996年4月4日

1. 機材名 : エッチバンダー
2. 形式/製造者番号 : KCB-50, S/No 80088K
3. 製造者又は販売者名 : 丸仲化工機
4. 製造年月日 : 明記なし 年 月 (1988年度供与)
5. 電源仕様 : AC 380 V 50 Hz 3 φ
6. 機材の管理状況
 - 1) 機材の管理状況とその理由
 管理状況 (ランク) : A, (B), C, D
 理由
 - 2) 機材管理簿等の有無
 機材管理簿 : (有) 無、 保守点検簿 : 有 (無) 取扱説明書 : (有) 無
 - 3) 予備部品・消耗品等の保有状況
 不明
7. 機材の使用状況
 - 1) 機材の使用状況
 使用状況 (ランク) : A, B, C, D, (E)
 理由 : 現在対象実験なく保管中
8. 機材故障状況と修理方法
 - 1) 故障箇所及び故障内容 : モータースイッチ、PVC-VEN:EERの切換スイッチ各1個破損中
 - 2) 修理の必要性 : スイッチ類破損だが対象実験なく現在の処不要
 - 3) 修理方法 : 再使用の場合、部品現地調達後、対応可能
 - 4) 概算修理金額 : ¥3,500
 - 5) 部品の調達手段 : 現地調達可能
9. 対処方法の検討 : 部品類破損原因は取扱不注意による

機材維持管理調査表

施設名： 中国黒龍江省林業科学院
 部門名： 木製品実験棟
 機材番号： F09
 調査実施日： 1996年4月3日

1. 機材名 : フィンガーコンポーザー

2. 形式/製造者番号 : FEP-131, S/No 0711987

3. 製造者又は販売者名 : 飯田工業

4. 製造年月日 : 明記なし 年 月 (1986年度供与)

5. 電源仕様 : AC 380 V 50 Hz 3 φ

6. 機材の管理状況

1) 機材の管理状況とその理由

管理状況 (ランク)

A, B, C, D

理由

点検が実施され常に使用可能な状態

2) 機材管理簿等の有無

機材管理簿 : 有, 無

保守点検簿 : 有, 無

取扱説明書 : 有, 無

3) 予備部品・消耗品等の保有状況

特に必要性なし

7. 機材の使用状況

1) 機材の使用状況

使用状況 (ランク)

A, B, C, D, E

理由

テーブル天板生産の為、日常的に使用中

8. 機材故障状況と修理方法

1) 故障箇所及び故障内容

特に問題なく良好に稼働中

2) 修理の必要性

特になし

3) 修理方法

4) 概算修理金額

特になし

5) 部品の調達手段

機材番号 E16 と同じ

9. 対処方法の検討

特になし

機材維持管理調査表

施設名： 中国黒龍江省林業科学院
 部門名： 木製品実験棟
 機材番号： F11
 調査実施日： 1996年4月4日

1. 機材名 : フィンガーシェーパー
2. 形式/製造者番号 : FEG-130T, S/No 0291987
3. 製造者又は販売者名 : 飯田工業
4. 製造年月日 : 明記なし 年 月 (1986年度供与)
5. 電源仕様 : AC 380 V 50 Hz 3 φ
6. 機材の管理状況
 - 1) 機材の管理状況とその理由
 管理状況 (ランク) A, B, C, D
 理由 点検が実施され常に使用可能な状態
 - 2) 機材管理簿等の有無
 機材管理簿: 有, 無, 保守点検簿: 有 無, 取扱説明書: 有, 無
 - 3) 予備部品・消耗品等の保有状況
 特に必要性なし
7. 機材の使用状況
 - 1) 機材の使用状況
 使用状況 (ランク) A, B, C, D, E
 理由 電磁ブレーキと電源スイッチ不良だが日常的に使用中
8. 機材故障状況と修理方法
 - 1) 故障箇所及び故障内容 電磁ブレーキ (FEQ, TYPE NAB-44, DC90V) のブレーキシュー摩耗
 電源用電磁スイッチ (富士, SRC3938-06M) 2 個,
 電磁スイッチ (富士, SRCA3938-06RM) 2 個
 押ボタンスイッチ (日開, SE221 (N/O)) 4 個
 - 2) 修理の必要性 不良に付、要請あったがいずれも現地で代替品対処可能である。
 - 3) 修理方法 代替品現地調達後、現地対応可能
 - 4) 概算修理金額 現地調達予定の為、不明
 - 5) 部品の調達手段 現地代替品調達可能
9. 対処方法の検討 電磁スイッチ類の故障は許容範囲を超えた。低電圧時(公様圧AC380V
 →約310V)の為にいわゆる“チャタリング”現象の為に接点を損傷せしめたものと認める机电源供給側で定格の±10%に改善するしか方法がない(2次側で定電圧装置配備の場合、コストが非常に高くつく為)

機材維持管理調査表

施設名： 中国黒龍江省林業科学院
 部門名： 乾燥複合材実験棟
 機材番号： F12
 調査実施日： 1996年4月3日

1. 機材名 : コールドプレス
2. 形式/製造者番号 : KS-N-D0520, S/No 566206
3. 製造者又は販売者名 : 小林機械
4. 製造年月日 : 明記なし 年 月 (1986年度供与)
5. 電源仕様 : AC 380 V 50 Hz 3 φ

6. 機材の管理状況

1) 機材の管理状況とその理由

管理状況 (ランク) A, B, C, D
 理由 点検が実施され使用可能な状態

2) 機材管理簿等の有無

機材管理簿: 有、無、 保守点検簿: 有 無、 取扱説明書: 有、無

3) 予備部品・消耗品等の保有状況

特に必要性なし

7. 機材の使用状況

1) 機材の使用状況

使用状況 (ランク) A, B, C, D, E
 理由 現在椅子の“背もたれ”部分の集積用として日常的に使用中

8. 機材故障状況と修理方法

1) 故障箇所及び故障内容 特に問題なく良好に稼動中

2) 修理の必要性 特になし

3) 修理方法

4) 概算修理金額 特になし

5) 部品の調達手段 機材番号 E16 と同じ

9. 対処方法の検討 特になし

機材維持管理調査表

施設名： 中国黒龍江省林業科学院
 部門名： 乾燥複合材実験棟
 機材番号： F13
 調査実施日： 1996年4月3日

1. 機材名 : スライサー
2. 形式/製造者番号 : SL-250V, S/No 1209
3. 製造者又は販売者名 : 丸仲鉄工
4. 製造年月日 : 1988年1月
5. 電源仕様 : AC 380 V 50 Hz 3 φ

6. 機材の管理状況

1) 機材の管理状況とその理由

管理状況 (ランク) A, B, C, D
 理由 点検が実施され使用可能な状態

2) 機材管理簿等の有無

機材管理簿: 有、 保守点検簿: 有 無 取扱説明書: 有 無

3) 予備部品・消耗品等の保有状況

替本体刃、刃口保有中

7. 機材の使用状況

1) 機材の使用状況

使用状況 (ランク) A, B, C, D, E
 理由 家具用表面薄板加工用に日常的に使用の為

8. 機材故障状況と修理方法

- 1) 故障箇所及び故障内容 良好に稼動中だが往復の自動制御出来ず電磁リレー (SC-3N 5) 2個の接触不良であるが手動で操作中
- 2) 修理の必要性 日常的に使用している為、自動制御方式が便利である。
- 3) 修理方法 リレー接点の清掃又は代替品現地調達可能
- 4) 概算修理金額 ¥25,000 (2個分)
- 5) 部品の調達手段 代替品現地調達可能

9. 対処方法の検討

特になし

機材維持管理調査表

施設名： 中国黒龍江省林業科学院
部門名： 乾燥複合材実験棟
機材番号： F27
調査実施日： 1996年4月3日

1. 機材名 : ロータリーレース

2. 形式/製造者番号 : BQ1613

3. 製造者又は販売者名 : 信陽木工機械廠

4. 製造年月日 : 不明 年 月

5. 電源仕様 : AC 380 V 50 Hz 3 φ

6. 機材の管理状況

1) 機材の管理状況とその理由

管理状況 (ランク) A, B, C, D
理由 修理不能解体廃棄済

2) 機材管理簿等の有無

機材管理簿： 有 無、 保守点検簿： 有 無、 取扱説明書： 有 無

3) 予備部品・消耗品等の保有状況

7. 機材の使用状況

1) 機材の使用状況

使用状況 (ランク) A, B, C, D, E
理由 修理不能解体廃棄済

8. 機材故障状況と修理方法

1) 故障箇所及び故障内容

2) 修理の必要性

3) 修理方法

4) 概算修理金額

5) 部品の調達手段

9. 対処方法の検討

機材更新のため1996年度、現地調達分でロータリーレース (型式BQ111318) 1台製作手配済

機材維持管理調査表

施設名： 中国黒龍江省林業科学院
 部門名： 乾燥複合実験棟
 機材番号： F28
 調査実施日： 1996年4月4日

1. 機材名 : ホットプレス
2. 形式/製造者番号 : BY-214-8, S/No 8810
3. 製造者又は販売者名 : 信陽木工機械廠
4. 製造年月日 : 1988年11月
5. 電源仕様 : AC 380 V 50 Hz 3 φ
6. 機材の管理状況
 - 1) 機材の管理状況とその理由
 管理状況 (ランク) A, B, C, D
 理由 老朽化により使用困難な状態
 - 2) 機材管理簿等の有無
 機材管理簿 : 有、無、 保守点検簿 : 有 無、 取扱説明書 : 有、無
 - 3) 予備部品・消耗品等の保有状況
 特に必要性なし
7. 機材の使用状況
 - 1) 機材の使用状況
 使用状況 (ランク) A, B, C, D, E
 理由 供与当時 (1988年) より"熱ムラ"と圧力の"バラツキ"有り使用出来ず。
8. 機材故障状況と修理方法
 - 1) 故障箇所及び故障内容
 - 2) 修理の必要性 実用上使用不可能である。
 - 3) 修理方法
 - 4) 概算修理金額
 - 5) 部品の調達手段
9. 対処方法の検討 現地調達分で日本品と比較して廉価ではあるが、特に性能、安定性、耐久性等も導入に当っては十二分に検討する余地があるものと見受けられる。

機材維持管理調査表

施設名： 中国黒龍江省林業科学院
部門名： 乾燥複合材実験棟
機材番号： F31-1
調査実施日： 1996年4月3日

1. 機材名 : 高周波プレス
2. 形式/製造者番号 : KU-CP-D021, S/No 730103
3. 製造者又は販売者名 : 小林機械
4. 製造年月日 : 明記なし 年 月 (1988年度供与)
5. 電源仕様 : AC 380 V 50 Hz 3 φ
6. 機材の管理状況
 - 1) 機材の管理状況とその理由
管理状況 (ランク) (A) B, C, D
理由 特段の問題はなく概ね良好な状態
 - 2) 機材管理簿等の有無
機材管理簿： (有) 無、 保守点検簿： 有 (無)、 取扱説明書： (有) 無
 - 3) 予備部品・消耗品等の保有状況
特に必要性はなし
7. 機材の使用状況
 - 1) 機材の使用状況
使用状況 (ランク) (A) B, C, D, E
理由 家具用部材が接着加工用として日常的に使用の為
8. 機材故障状況と修理方法
 - 1) 故障箇所及び故障内容 特になし 特に問題なく良好に稼動中
 - 2) 修理の必要性 特になし
 - 3) 修理方法
 - 4) 概算修理金額 特になし
 - 5) 部品の調達手段 特殊部品はメーカー対応、他は現地調達可能
9. 対処方法の検討 特になし

機材維持管理調査表

施設名： 中国黒龍江省林業科学院
 部門名： 乾燥複合材実験棟
 機材番号： F31-2
 調査実施日： 1996年4月3日

1. 機材名 : 高周波発信機
2. 形式/製造者番号 : FDY-2001, S/No 40802
3. 製造者又は販売者名 : 富士電波工機
4. 製造年月日 : 1989年3月
5. 電源仕様 : AC 380 V 50 Hz 3 φ
6. 機材の管理状況
 - 1) 機材の管理状況とその理由
 管理状況 (ランク) A, B, C, D
 理由 点検が十分実施され使用可能な状態
 - 2) 機材管理簿等の有無
 機材管理簿: 有、 保守点検簿: 有 無、 取扱説明書: 有 無
 - 3) 予備部品・消耗品等の保有状況
 高周波発信管 (8T25RA) 劣化しつつあり予備分の要望有
7. 機材の使用状況
 - 1) 機材の使用状況
 使用状況 (ランク) A, B, C, D, E
 理由 機材番号 F31-1と同時使用の為
8. 機材故障状況と修理方法
 - 1) 故障箇所及び故障内容 故障では高周波発信機真空管(8T25RA)が日常的に使用され劣化しつつ有り近い将来寿命となる公算が大きい。
 - 2) 修理の必要性 中間生産を実施しており作業工程上必要不可欠な為
 - 3) 修理方法 発信機真空管入手後、現地対応可能
 - 4) 概算修理金額 発振機用真空管 8T25RA ¥500,000 納期約1ヶ月
 - 5) 部品の調達手段 特殊部品の為、メーカー対応 (富士電波工機、TEL0492-86-3211)
9. 対処方法の検討 特になし

機材維持管理調査表

施設名： 中国黒龍江省林業科学院
 部門名： 人造板実験棟
 機材番号： G16
 調査実施日： 1996年4月4日

1. 機材名 : ドラムフレーカー
2. 形式/製造者番号 : H-60B, S/No YBS50502
3. 製造者又は販売者名 : 大平製作所
4. 製造年月日 : 明記なし 年 月 (1984年度供与)
5. 電源仕様 : AC 380 V 50 Hz 3 φ

6. 機材の管理状況

1) 機材の管理状況とその理由

管理状況 (ランク) A, (B), C, D
 理由

2) 機材管理簿等の有無

機材管理簿： (有) 無、 保守点検簿： 有 (無) 取扱説明書： (有) 無

3) 予備部品・消耗品等の保有状況

刃物4種類摩耗の為、1995年度予算で手当済

7. 機材の使用状況

1) 機材の使用状況

使用状況 (ランク) A, (B), C, D, E
 理由 供与当初時は実験研究用として頻繁に使用したが現在は少ない

8. 機材故障状況と修理方法

1) 故障箇所及び故障内容

故障ではないが再整備とテストシューピング刃物
 サイズ25mm/㎜用 A,B 各2枚
 サイズ50mm/㎜用 A,B 各2枚 は1995年度予算で手当済
 テストシューピングを実施する際刃物が必要である。

2) 修理の必要性

3) 修理方法

1996年7月頃 人荷予定で現地対応可能

4) 概算修理金額

¥44,000 (1995年度予算手当済)

5) 部品の調達手段

1995年度予算にて手当済

9. 対処方法の検討

木材を細かく粉砕・切削する為、当然木クズ・塵・ホコリが堆積し易い
 室内環境であり安全・衛生管理面からも集塵機の増設が望まれる。

機材維持管理調査表

施設名： 中国黒龍江省林業科学院
 部門名： 人造板実験棟
 機材番号： G17
 調査実施日： 1996年4月4日

1. 機材名 : 小片乾燥機
2. 形式/製造者番号 : O-150F, S/No 5884
3. 製造者又は販売者名 : ヤマト科学
4. 製造年月日 : 1985年6月
5. 電源仕様 : AC 380 V 50 Hz 3 φ

6. 機材の管理状況

1) 機材の管理状況とその理由

管理状況 (ランク)

A, (B), C, D

理由

主電源スイッチは破損していたが特段の問題はなく概ね良好

2) 機材管理簿等の有無

機材管理簿： (有) 無、

保守点検簿： 有 (無)

取扱説明書： (有) 無

3) 予備部品・消耗品等の保有状況

特に必要性なし

7. 機材の使用状況

1) 機材の使用状況

使用状況 (ランク)

A, (B), C, D, E

理由

機材番号 G16 と同じ

8. 機材故障状況と修理方法

1) 故障箇所及び故障内容

2) 修理の必要性

主電源スイッチ (春日KB33C) 1個破損、但し製造中止の為代用品となる。

3) 修理方法

通常のブレーカー型スイッチのみの交換で現地で代用品の調達又は配電盤にて電源投入可能

4) 概算修理金額

¥3,500

5) 部品の調達手段

現地調達可能

9. 対処方法の検討

特になし

機材維持管理調査表

施設名： 中国黒龍江省林業科学院
 部門名： 人造板実験棟
 機材番号： G19
 調査実施日： 1996年4月4日

1. 機材名 : ドラムチッパー
2. 形式/製造者番号 : RC-B, S/No CPA-54
3. 製造者又は販売者名 : 富士鋼業
4. 製造年月日 : 1985年12月
5. 電源仕様 : AC 380 V 50 Hz 3 φ
6. 機材の管理状況
 - 1) 機材の管理状況とその理由
 管理状況 (ランク) : A, (B), C, D
 理由
 - 2) 機材管理簿等の有無
 機材管理簿 : (有) 無、 保守点検簿 : 有 (無)、 取扱説明書 : (有) 無
 - 3) 予備部品・消耗品等の保有状況
 特に必要性なし
7. 機材の使用状況
 - 1) 機材の使用状況
 使用状況 (ランク) : A, (B), C, D, E
 理由 : 機材番号 G16 と同じ
8. 機材故障状況と修理方法
 - 1) 故障箇所及び故障内容 : 特になし
 - 2) 修理の必要性 : 特になし
 - 3) 修理方法 : 林業科学院対応可能
 - 4) 概算修理金額 : 特になし
 - 5) 部品の調達手段 : 特殊部品はメーカー対応、他は現地調達可能
9. 対処方法の検討 : 機材番号 G16 と同じ

機材維持管理調査表

施設名： 中国黒龍江省林業科学院
部門名： 人造板実験棟
機材番号： G20
調査実施日： 1996年4月4日

1. 機材名 : ディスクチップパー
2. 形式/製造者番号 : NTC-27, S/No CCB-791
3. 製造者又は販売者名 : 富士鋼業
4. 製造年月日 : 1985年12月
5. 電源仕様 : AC 380 V 50 Hz 3 φ
6. 機材の管理状況
 - 1) 機材の管理状況とその理由
管理状況 (ランク) A, (B), C, D
理由
 - 2) 機材管理簿等の有無
機材管理簿： (有) 無、 保守点検簿： 有 (無) 取扱説明書： (有) 無
 - 3) 予備部品・消耗品等の保有状況
切刃保有中
7. 機材の使用状況
 - 1) 機材の使用状況
使用状況 (ランク) A, (B), C, D, E
理由 機材番号 G16 と同じ
8. 機材故障状況と修理方法
 - 1) 故障箇所及び故障内容 特になし
 - 2) 修理の必要性 特になし
 - 3) 修理方法 林業科学院対応可能
 - 4) 概算修理金額 特になし
 - 5) 部品の調達手段 特殊部品はメーカー対応、他は現地調達可能
9. 対処方法の検討 機材番号 G16 と同じ

機材維持管理調査表

施設名： 中国黒龍江省林業科学院
 部門名： 人造板実験棟
 機材番号： G21
 調査実施日： 1996年4月4日

1. 機材名 : リングプレーカー
2. 形式/製造者番号 : PZ-8, S-No 01185301
3. 製造者又は販売者名 : PALIMAN (GERMANY)
4. 製造年月日 : 1985年 月
5. 電源仕様 : AC 380 V 50 Hz 3 φ
6. 機材の管理状況
 - 1) 機材の管理状況とその理由
 管理状況 (ランク) A, (B), C, D
 理由
 - 2) 機材管理簿等の有無
 機材管理簿： (有) 無、 保守点検簿： 有 (無)、 取扱説明書： (有) 無
 - 3) 予備部品・消耗品等の保有状況
 ナイフ、調節用デバイス不足の為、1995年度予算にて手当済
7. 機材の使用状況
 - 1) 機材の使用状況
 使用状況 (ランク) A, (B), C, D, E
 理由 機材番号 G16 と同じ
8. 機材故障状況と修理方法
 - 1) 故障箇所及び故障内容 再整備及びナイフ(No 001250001) 2組
 調節用デバイス(No 00127003) 1組 何れも1995年度予算にて手当済
 - 2) 修理の必要性
 - 3) 修理方法 上記部品入荷後、現地対応可能
 - 4) 概算修理金額 ¥675,000 (1995年度予算で手当済)
 - 5) 部品の調達手段 日本代理店 ウェスタントレーディング (TEL:03-3583-2111)
9. 対処方法の検討 機材番号 G16 と同じ

機材維持管理調査表

施設名： 中国黒龍江省林業科学院
部門名： 人造板実験棟
機材番号： G22
調査実施日： 1996年4月4日

1. 機材名 : ターボミル
2. 形式/製造者番号 : PSKM6-35, S/No 17B-8501B
3. 製造者又は販売者名 : PALLMAN (GERMANY)
4. 製造年月日 : 1985年 月
5. 電源仕様 : AC 380 V 50 Hz 3 φ
6. 機材の管理状況
 - 1) 機材の管理状況とその理由
管理状況 (ランク) A, B, C, D
理由
 - 2) 機材管理簿等の有無
機材管理簿 : 有 無 保守点検簿 : 有 無 取扱説明書 : 有 無
 - 3) 予備部品・消耗品等の保有状況
特に必要性なし
7. 機材の使用状況
 - 1) 機材の使用状況
使用状況 (ランク) A, B, C, D, E
理由 機材番号 G16 と同じ
8. 機材故障状況と修理方法
 - 1) 故障箇所及び故障内容 故障ではないが再整備 (現地対応可能) が認められる。
 - 2) 修理の必要性 特になし
 - 3) 修理方法 林業科学院で対応可能
 - 4) 概算修理金額 特になし
 - 5) 部品の調達手段 日本代理店 : ウェスタン トレーディング (TEL:03-3583-2111)
9. 対処方法の検討 機材番号 G16 と同じ

機材維持管理調査表

施設名： 中国黒龍江省林業科学院
 部門名： 人造板実験棟
 機材番号： G23
 調査実施日： 1996年4月4日

1. 機材名 : チップスクリーン
 2. 形式/製造者番号 : NVS-308, S/No VLA-9
 3. 製造者又は販売者名 : 富士鋼業
 4. 製造年月日 : 1985年12月
 5. 電源仕様 : AC 380 V 50 Hz 3 φ

6. 機材の管理状況

- 1) 機材の管理状況とその理由
 管理状況 (ランク) A, (B), C, D
 理由
- 2) 機材管理簿等の有無
 機材管理簿 : (有) 無、 保守点検簿 : 有 (無) 取扱説明書 : (有) 無
- 3) 予備部品・消耗品等の保有状況
 特に必要性なし

7. 機材の使用状況

- 1) 機材の使用状況
 使用状況 (ランク) A, (B), C, D, E
 理由 機材番号 G16 と同じ

8. 機材故障状況と修理方法

- 1) 故障箇所及び故障内容 特になし
- 2) 修理の必要性 特になし
- 3) 修理方法 林業科学院で対応可能
- 4) 概算修理金額 特になし
- 5) 部品の調達手段 特殊部品はメーカー対応、他は現地調達可能

9. 対処方法の検討 機材番号 G16 と同じ

機材維持管理調査表

施設名： 中国黒龍江省林業科学院
 部門名： 人造板実験棟
 機材番号： G25
 調査実施日： 1996年4月3日

1. 機材名 : 接着剤塗布機
2. 形式/製造者番号 : FM130-DS
3. 製造者又は販売者名 : LOD:GE
4. 製造年月日 : 明記なし 年 月 (1985年度供与)
5. 電源仕様 : AC 380 V 50 Hz 3 φ
6. 機材の管理状況
 - 1) 機材の管理状況とその理由
 管理状況 (ランク) A, B, C, D
 理由 下記部品類を除き特段の問題なく概ね良好な状態
 - 2) 機材管理簿等の有無
 機材管理簿: 有、無、 保守点検簿: 有 無、 取扱説明書: 有、無
 - 3) 予備部品・消耗品等の保有状況
 スプレーチムニー、噴射ノズル、ボールコック不足の為 1995年度
 予算で手当済
7. 機材の使用状況
 - 1) 機材の使用状況
 使用状況 (ランク) A, B, C, D, E
 理由 日常的に使用中の為
8. 機材故障状況と修理方法
 - 1) 故障箇所及び故障内容 特に故障ではないが接着剤吐出口部品 (スプレーチムニー、噴射ノズル、手動式ボールコック) が必要である。
 - 2) 修理の必要性 1995年度予算にて手当済
 - 3) 修理方法 現地対応可能
 - 4) 概算修理金額 ¥3,600,000 (1995年度予算で手当済)
 - 5) 部品の調達手段 日本代理店: ウェスタントレーディング (TEL:03-3583-2111)
9. 対処方法の検討 特になし

機材維持管理調査表

施設名： 中国黒龍江省林業科学院
 部門名： 人造板実験棟
 機材番号： G26
 調査実施日： 1996年4月3日

1. 機材名 : ホットプレス
2. 形式/製造者番号 : KU-HPD 1515, S-No 256010
3. 製造者又は販売者名 : 小林機械
4. 製造年月日 : 明記なし 年 月 (1985年度供与)
5. 電源仕様 : AC 380 V 50 Hz 3 φ

6. 機材の管理状況

- 1) 機材の管理状況とその理由
 管理状況 (ランク) A, (B), C, D
 理由 熱板、120分タイマー交換とオイル補充を行えば正常に使用可能な状態
- 2) 機材管理簿等の有無
 機材管理簿： (有) 無、 保守点検簿： 有 (無) 取扱説明書： (有) 無
- 3) 予備部品・消耗品等の保有状況
 ジュラ板(4 t×500×530mm) 5枚、オイル20ℓ用3缶不足(1995年度予算手当済)タイマー(120分AIMIEPJ)の不足

7. 機材の使用状況

- 1) 機材の使用状況
 使用状況 (ランク) (A), B, C, D, E
 理由 一部支障はあるが家具部材プレス加工の為、日常的に使用中

8. 機材故障状況と修理方法

- 1) 故障箇所及び故障内容
 オイルヒーター付熱板(下側)が取扱不注意で凸凹発生、120分タイマー故障で時間制御出来ず又、保有中のホットプレス用オイルも保有なくなっている。
- 2) 修理の必要性
 家具部材、他プレス加工の工程上必需品である。
- 3) 修理方法
 ジュラ板とオイルは1995年度予算で手当済 120分タイマーは現地調達の手前で全て現地交換作業対応可能
- 4) 概算修理金額
 ¥375,000 (1995年度予算で手当済) + ¥20,000 (タイマー分)
- 5) 部品の調達手段
 小林機械工業 (TEL:0559-77-3611)

9. 対処方法の検討

熱板損傷はラフなハンドリングによる不注意な事故である。ヒーティング方式もランニングコストの観点からオイルを使用した間接方式よりも熱板にヒーターを直接埋込む。直接方式(但し熱ムラ等留意する)も新型機ではあるが、現型式を現場で改造は困難である。

機材維持管理調査表

施設名： 中国黒龍江省林業科学院
 部門名： 乾燥複合材実験棟
 機材番号： G30
 調査実施日： 1996年4月3日

1. 機材名 : ベルトサンダー
2. 形式/製造者番号 : SR-75A, S/No 106
3. 製造者又は販売者名 : アミテック (旧社名: 竹川鉄工)
4. 製造年月日 : 1987年3月
5. 電源仕様 : AC 380 V 50 Hz 3 φ
6. 機材の管理状況
 - 1) 機材の管理状況とその理由
 管理状況 (ランク) A, (B), C, D
 理由
 - 2) 機材管理簿等の有無
 機材管理簿: (有) 無、 保守点検簿: 有 (無) 取扱説明書: (有) 無
 - 3) 予備部品・消耗品等の保有状況
 現有分の送りベルトが少し摩耗しつつあり予備1個の要望有り
7. 機材の使用状況
 - 1) 機材の使用状況
 使用状況 (ランク) (A), B, C, D, E
 理由 表面処理加工の為、日常的に使用中の為
8. 機材故障状況と修理方法
 - 1) 故障箇所及び故障内容 ダイヤルゲージ不良の為、マイクロメーターを使用し、手動で高さ調整を実施中
 - 2) 修理の必要性 他社製品ではこの調節機能がないものもあり、実用上大きな問題ではないものと見受けられる。
 - 3) 修理方法 新品入手後、現地対応可能
 - 4) 概算修理金額 ¥116,500 (送りベルト 巾770×内周長2400mm ¥100,000)
 (ダイヤルゲージ (台座付) ¥ 16,500)
 - 5) 部品の調達手段 メーカー対応 (株)アミテック TEL:052-822-7161)
9. 対処方法の検討 特になし

機材維持管理調査表

施設名： 中国黒龍江省林業科学院
 部門名： 人造板実験棟
 機材番号： C31
 調査実施日： 1996年4月3日

1. 機材名 : ロールコーター
2. 形式/製造者番号 : VR-22, S/No 4393
3. 製造者又は販売者名 : 田之内鉄工
4. 製造年月日 : 1988年3月
5. 電源仕様 : AC 380 V 50 Hz 3 φ
6. 機材の管理状況
 - 1) 機材の管理状況とその理由
 管理状況 (ランク) A, (B), C, D
 理由 特段の問題はなく概ね良好
 - 2) 機材管理簿等の有無
 機材管理簿： (有) 無、 保守点検簿： 有 (無) 取扱説明書： (有) 無
 - 3) 予備部品・消耗品等の保有状況
 特に必要性なし
7. 機材の使用状況
 - 1) 機材の使用状況
 使用状況 (ランク) A, (B), C, D, E
 理由 一面湖付方式の為、家具類加工には使用頻度が低い。
8. 機材故障状況と修理方法
 - 1) 故障箇所及び故障内容 特になし
 - 2) 修理の必要性 特になし
 - 3) 修理方法
 - 4) 概算修理金額 特になし
 - 5) 部品の調達手段 特殊部品はメーカー対応、ほかは現地調達可能
9. 対処方法の検討 特になし

機材維持管理調査表

施設名： 中国黒龍江省林業科学院
 部門名： 乾燥複合材実験棟
 機材番号： G42
 調査実施日： 1996年4月3日

1. 機材名 : パネルソー
2. 形式/製造者番号 : SZ-8000
3. 製造者又は販売者名 : 新鋼工業
4. 製造年月日 : 明記なし 年 月 (1986年年度供与)
5. 電源仕様 : AC 380 V 50 Hz 3 φ
6. 機材の管理状況
 - 1) 機材の管理状況とその理由
 管理状況 (ランク) (A) B, C, D
 理由
 - 2) 機材管理簿等の有無
 機材管理簿： (有) 無、 保守点検簿： 有 (無)、 取扱説明書： (有) 無
 - 3) 予備部品・消耗品等の保有状況
 替鋸刃 (A0テップソー) 不足に付、1995年度予算にて5枚手当済
7. 機材の使用状況
 - 1) 機材の使用状況
 使用状況 (ランク) (A) B, C, D, E
 理由 合板とパーティクルボード切削用の為、日常的に使用中
8. 機材故障状況と修理方法
 - 1) 故障箇所及び故障内容 特になし
 - 2) 修理の必要性 特になし
 - 3) 修理方法 替鋸刃入手後、現地対応可能
 - 4) 概算修理金額 ¥88,000 (替鋸刃5枚分、1995年度予算で手当済)
 - 5) 部品の調達手段 替鋸刃はカネフサ (TEL:0587-95-2821)
9. 対処方法の検討 特になし

機材維持管理調査表

施設名： 中国黒龍江省林業科学院
部門名： 人造板実験棟
機材番号： G43
調査実施日： 1996年4月3日

1. 機材名 : ホットプレス
2. 形式/製造者番号 : KU-HP-D 3366, S/No 740103
3. 製造者又は販売者名 : 小林機械
4. 製造年月日 : 明記なし 年 月 (1988年度供与分)
5. 電源仕様 : AC 380 V 50 Hz 3 φ
6. 機材の管理状況
 - 1) 機材の管理状況とその理由
管理状況 (ランク) A, (B), C, D
理由 特段の問題はなく概ね良好な状態
 - 2) 機材管理簿等の有無
機材管理簿： (有) 無、 保守点検簿： 有 (無) 取扱説明書： (有) 無
 - 3) 予備部品・消耗品等の保有状況
特に必要性はないが熱当板 (SUS, 3-6R) を1995年度予算で手当済
7. 機材の使用状況
 - 1) 機材の使用状況
使用状況 (ランク) (A), B, C, D, E
理由 日常的に使用中の為
8. 機材故障状況と修理方法
 - 1) 故障箇所及び故障内容 特になし
 - 2) 修理の必要性 特になし
 - 3) 修理方法
 - 4) 概算修理金額 特になし
 - 5) 部品の調達手段 特殊部品はメーカー対応、他は現地調達も可能
9. 対処方法の検討 特になし

機材維持管理調査表

施設名： 中国黒龍江省林業科学院
部門名： 主実験棟接着剤研究室
機材番号： H16
調査実施日： 1996年4月2日

1. 機材名 : 分光光度計
2. 形式/製造者番号 : U-3200, S/No 62639001
3. 製造者又は販売者名 : 日立製作所
4. 製造年月日 : 明記なし 年 月 (1986年度供与)
5. 電源仕様 : AC 220 V 50 Hz 1 φ
6. 機材の管理状況
 - 1) 機材の管理状況とその理由
管理状況 (ランク) (A) B, C, D
理由 室内はエアコン配備され防塵カバーを覆っており良好な状態
 - 2) 機材管理簿等の有無
機材管理簿： (有) 無、 保守点検簿： 有 (無)、 取扱説明書： (有) 無
 - 3) 予備部品・消耗品等の保有状況
予備電池なし為、1995年予算で現地手配済
7. 機材の使用状況
 - 1) 機材の使用状況
使用状況 (ランク) (A) B, C, D, E
理由 特定の時期に集中的に使用
8. 機材故障状況と修理方法
 - 1) 故障箇所及び故障内容 特になし
 - 2) 修理の必要性 特になし
 - 3) 修理方法
 - 4) 概算修理金額 ¥21,000 (電池代) 1995年度予算で現地調達済
 - 5) 部品の調達手段 日立製作所北京代理店 (中国機器選出口总公司、TEL:8456178)
9. 対処方法の検討 特になし

機材維持管理調査表

施設名： 中国黒龍江省林業科学院
部門名： 主実験棟接着剤研究室
機材番号： H17
調査実施日： 1996年4月2日

1. 機材名 : 赤外線分光光度計

2. 形式/製造者番号 : 270-30, S/No 60030301

3. 製造者又は販売者名 : 日立製作所

4. 製造年月日 : 明記なし 年 月 (1987年度供与)

5. 電源仕様 : AC 220 V 50 Hz 1 φ

6. 機材の管理状況

1) 機材の管理状況とその理由

管理状況 (ランク)

A, B, C, D

理由

機材番号 H16 と同じ

2) 機材管理簿等の有無

機材管理簿 : 有、 無、

保守点検簿 : 有 無、

取扱説明書 : 有 無

3) 予備部品・消耗品等の保有状況

必要部品、消耗品は保有中

7. 機材の使用状況

1) 機材の使用状況

使用状況 (ランク)

A, B, C, D, E

理由

週当たり 2 ~ 3 回の割合いで使用

8. 機材故障状況と修理方法

1) 故障箇所及び故障内容 : 特に問題なく良好に稼動中

2) 修理の必要性 : 特になし

3) 修理方法

4) 概算修理金額 : 特になし

5) 部品の調達手段 : 日立製作所北京代理店 (日製産業北京事務所、TEL:5014341)

9. 対処方法の検討 : 特になし

機材維持管理調査表

施設名： 中国黒龍江省林業科学院
 部門名： 主実験棟接着研究室
 機材番号： H18
 調査実施日： 1996年4月2日

1. 機材名 : 高速液体クロマトグラフ

2. 形式/製造者番号 : L-4200/L-6200, S/No 6209-029

3. 製造者又は販売者名 : 日立製作所

4. 製造年月日 : 1988年3月

5. 電源仕様 : AC 220 V 50 Hz 1 φ

6. 機材の管理状況

1) 機材の管理状況とその理由

管理状況 (ランク) A, B, C, D

理由 機材番号 H16 と同じ

2) 機材管理簿等の有無

機材管理簿: 有、無、 保守点検簿: 有 無、 取扱説明書: 有、無

3) 予備部品・消耗品等の保有状況

GPCカラム類6種不足の為、1995年度予算で手当済

7. 機材の使用状況

1) 機材の使用状況

使用状況 (ランク) A, B, C, D, E

理由

8. 機材故障状況と修理方法

1) 故障箇所及び故障内容

故障ではないが新規試料分析の場合、試料に対応したカラムが必要となって来る。

2) 修理の必要性

GPCカラム (SB802.5, KF803~4, CF310HQ, CF510HQ, CF710HQ) が今回試料分析には必要不可欠である (1995年度予算で手当済)

3) 修理方法

カラム類入手後、現地対応可能

4) 概算修理金額

¥1,551,000 (1995年度予算で手当済)

5) 部品の調達手段

機材番号 H17 と同じ

9. 対処方法の検討

特になし

機材維持管理調査表

施設名： 中国黒龍江省林業科学院
 部門名： 修鋸センター
 機材番号： H24
 調査実施日： 1996年4月4日

1. 機材名 : 反応釜
2. 形式/製造者番号 : SUS-304, S/No 3220
3. 製造者又は販売者名 : 入江鉄工所
4. 製造年月日 : 1987年2月
5. 電源仕様 : AC 380 V 50 Hz 3 φ
6. 機材の管理状況
 - 1) 機材の管理状況とその理由
 管理状況 (ランク) A, (B), C, D
 理由
 - 2) 機材管理簿等の有無
 機材管理簿： (有) 無、 保守点検簿： 有 (無) 取扱説明書： (有) 無
 - 3) 予備部品・消耗品等の保有状況
 特に必要性なし
7. 機材の使用状況
 - 1) 機材の使用状況
 使用状況 (ランク) A, B, (C), D, E
 理由 供与当時はよく使用したが中間生産試験用としては容量50ℓでは小さい
8. 機材故障状況と修理方法
 - 1) 故障箇所及び故障内容 特になし
 - 2) 修理の必要性 特になし
 - 3) 修理方法
 - 4) 概算修理金額 特になし
 - 5) 部品の調達手段 特殊部品はメーカー対応、他は現地調達も可能
9. 対処方法の検討 特になし

機材維持管理調査表

施設名： 中国黒龍江省林業科学院
 部門名： 主実験棟電控室
 機材番号： K01
 調査実施日： 1996年4月2日

1. 機材名 : 電磁オッシログラフ
2. 形式/製造者番号 : 2932-21, S/No 45MB2012
3. 製造者又は販売者名 : 横河北辰
4. 製造年月日 : 明記なし 年 月 (1984年度供与分)
5. 電源仕様 : AC 220 V 50 Hz 1 φ
6. 機材の管理状況
 - 1) 機材の管理状況とその理由
 管理状況 (ランク) : A, B, C, D
 理由 : 旧型が老朽化しているが概ね良好な状態
 - 2) 機材管理簿等の有無
 機材管理簿 : 有, 無, 保守点検簿 : 有 無, 取扱説明書 : 有, 無
 - 3) 予備部品・消耗品等の保有状況
 記録紙少量残存しているが使用頻度低く補充不要と認められる。
7. 機材の使用状況
 - 1) 機材の使用状況
 使用状況 (ランク) : A, B, C, D, E
 理由 : 良好に稼動するが現在測定する機会がない。
8. 機材故障状況と修理方法
 - 1) 故障箇所及び故障内容 : 特に問題なく良好に稼動
 - 2) 修理の必要性 : 特になし
 - 3) 修理方法
 - 4) 概算修理金額 : 特になし
 - 5) 部品の調達手段 : 製造中止の為、部品によっては調達不可能な場合もある。
9. 対処方法の検討 : 特になし

機材維持管理調査表

施設名： 中国黒龍江省林業科学院
部門名： 主実験棟電控室
機材番号： K02
調査実施日： 1996年4月2日

1. 機材名 : デジタル AC パワーメーター
2. 形式/製造者番号 : 2503-23, S/No 45AC3033
3. 製造者又は販売者名 : 横河北辰
4. 製造年月日 : 明記なし 年 月 (1984年度供与分)
5. 電源仕様 : AC 220 V 50 Hz 1 φ
6. 機材の管理状況
 - 1) 機材の管理状況とその理由
管理状況 (ランク) A, B, C, D
理由 機材番号 K01 と同じ
 - 2) 機材管理簿等の有無
機材管理簿 : 有、 保守点検簿 : 有 無、 取扱説明書 : 有 無
 - 3) 予備部品・消耗品等の保有状況
特に必要性なし
7. 機材の使用状況
 - 1) 機材の使用状況
使用状況 (ランク) A, B, C, D, E
理由 動作良好であるが旧型化、老朽化し使用頻度は少ない。
8. 機材故障状況と修理方法
 - 1) 故障箇所及び故障内容 特に問題なく良好に動作中
 - 2) 修理の必要性 特になし
 - 3) 修理方法
 - 4) 概算修理金額 特になし
 - 5) 部品の調達手段 製造中止の為、特定部品の入手は困難な場合もあり得る。
9. 対処方法の検討 特になし

機材維持管理調査表

施設名： 中国黒龍江省林業科学院
部門名： 主実験棟電控室
機材番号： K06
調査実施日： 1996年4月2日

1. 機材名 : データレコーダー
2. 形式/製造者番号 : RPT-501A, S/No GA7086
3. 製造者又は販売者名 : 共和電業
4. 製造年月日 : 明記なし 年 月 (1985年度供与分)
5. 電源仕様 : AC 220 V 50 Hz 1 φ
6. 機材の管理状況
 - 1) 機材の管理状況とその理由
管理状況 (ランク) A, B, C, D
理由 機材番号 K01 と同じ
 - 2) 機材管理簿等の有無
機材管理簿 : 有、 保守点検簿 : 有 無、 取扱説明書 : 有 無
 - 3) 予備部品・消耗品等の保有状況
特に必要性なし
7. 機材の使用状況
 - 1) 機材の使用状況
使用状況 (ランク) A, B, C, D, E
理由 機材番号 K01 と同じ
8. 機材故障状況と修理方法
 - 1) 故障箇所及び故障内容 特になし
 - 2) 修理の必要性 特になし
 - 3) 修理方法 当型式は既に製造中止品である。
 - 4) 概算修理金額 特になし
 - 5) 部品の調達手段 共和電業北京事務所：共和電業測試技術服務部 TEL:899-6873
9. 対処方法の検討 特になし

機材維持管理調査表

施設名： 中国黒龍江省林業科学院
 部門名： 林業科学院
 機材番号： L16
 調査実施日： 1996年4月4日

1. 機材名 : マイクロバス
 2. 形式/製造者番号 : Hi-ACE YH
 3. 製造者又は販売者名 : トヨタ自動車販売
 4. 製造年月日 : 1984年 月
 5. 電源仕様 : AC V Hz ϕ

6. 機材の管理状況

1) 機材の管理状況とその理由

管理状況 (ランク)

A, B, C, D

理由

毎年車検時整備が実施されノッキングを起こすが概ね良好な状態

2) 機材管理簿等の有無

機材管理簿： 有、

保守点検簿： 有 無、

取扱説明書： 有 無

3) 予備部品・消耗品等の保有状況

特に必要性なし

7. 機材の使用状況

1) 機材の使用状況

使用状況 (ランク)

A, B, C, D, E

理由

毎日送迎用として日常的に使用中の為

8. 機材故障状況と修理方法

1) 故障箇所及び故障内容

キャブレターの詰まりがプラグ不良の為、ノッキングを起しているが中国側で整備可能

2) 修理の必要性

送迎用の為

3) 修理方法

現地で整備可能

4) 概算修理金額

不明

5) 部品の調達手段

ハルピントヨタ自動車整備工場

9. 対処方法の検討

中国では制令により車の状態に係わりなく公式には登録後、12年間で廃車となり当該車も1997年廃車となる。

機材維持管理調査表

施設名： 中国黒龍江省林業科学院
部門名： 専門家室
機材番号： L25
調査実施日： 1996年4月2日

1. 機材名 : 複写機
2. 形式/製造者番号 : NP-400
3. 製造者又は販売者名 : キヤノン販売
4. 製造年月日 : 1984年 月
5. 電源仕様 : AC 220 V 50 Hz 1 φ
6. 機材の管理状況
 - 1) 機材の管理状況とその理由
管理状況 (ランク) A, B, C, D
理由 修理不能廃棄
 - 2) 機材管理簿等の有無
機材管理簿： 有 無、 保守点検簿： 有 無、 取扱説明書： 有 無
 - 3) 予備部品・消耗品等の保有状況
7. 機材の使用状況
 - 1) 機材の使用状況
使用状況 (ランク) A, B, C, D, E
理由 廃棄
8. 機材故障状況と修理方法
 - 1) 故障箇所及び故障内容
 - 2) 修理の必要性
 - 3) 修理方法
 - 4) 概算修理金額
 - 5) 部品の調達手段
9. 対処方法の検討

複写出来ず再三ハルピンの代理店で修理したが交換部品ない為、修理不能と断定された。現在1995年度予算でXEROX5331を現地調達済

機材維持管理調査表

施設名： 中国黒龍江省林業科学院
部門名： 主実験棟
機材番号： L26
調査実施日： 1996年4月2日

1. 機材名 : 恒温恒湿槽
2. 形式/製造者番号 : GLM-825, S/No 51266
3. 製造者又は販売者名 : 池田理化
4. 製造年月日 : 1987年7月
5. 電源仕様 : AC 380 V 50 Hz 3 φ
6. 機材の管理状況
 - 1) 機材の管理状況とその理由
管理状況(ランク) (A), B, C, D
理由 特段の問題はなく概ね良好な状態
 - 2) 機材管理簿等の有無
機材管理簿: (有) 無、 保守点検簿: 有 (無) 取扱説明書: (有) 無
 - 3) 予備部品・消耗品等の保有状況
特に必要性なし
7. 機材の使用状況
 - 1) 機材の使用状況
使用状況(ランク) A, B, (C), D, E
理由 現在当機材を使用した実験計画ない為
8. 機材故障状況と修理方法
 - 1) 故障箇所及び故障内容 特になし
 - 2) 修理の必要性 特になし
 - 3) 修理方法
 - 4) 概算修理金額 特になし
 - 5) 部品の調達手段 特定部品はメーカー対応、他は現地調達可能
9. 対処方法の検討 特になし

機材維持管理調査表

施設名： 中国黒龍江省林業科学院
部門名： 林産工業研究所
機材番号： M08
調査実施日： 1996年4月 日

1. 機材名 : 複写機
2. 形式/製造者番号 : NP-400
3. 製造者又は販売者名 : キヤノン販売
4. 製造年月日 : 1987年 月
5. 電源仕様 : AC 220 V 50 Hz 1 φ
6. 機材の管理状況
 - 1) 機材の管理状況とその理由
管理状況 (ランク) A, B, C, D
理由 修理不能
 - 2) 機材管理簿等の有無
機材管理簿： 有 無、 保守点検簿： 有 無、 取扱説明書： 有 無
 - 3) 予備部品・消耗品等の保有状況
7. 機材の使用状況
 - 1) 機材の使用状況
使用状況 (ランク) A, B, C, D, E
理由 修理不能
8. 機材故障状況と修理方法
 - 1) 故障箇所及び故障内容
 - 2) 修理の必要性
 - 3) 修理方法
 - 4) 概算修理金額
 - 5) 部品の調達手段
9. 対処方法の検討

機材維持管理調査表

施設名： 中国黒龍江省林業科学院
 部門名： 林業科学院
 機材番号： S21
 調査実施日： 1996年4月4日

1. 機材名 : ステーション ワゴン

2. 形式/製造者番号 : CROWN MS1

3. 製造者又は販売者名 : トヨタ自動車販売

4. 製造年月日 : 1984年 月

5. 電源仕様 : AC V Hz ϕ

6. 機材の管理状況

1) 機材の管理状況とその理由

管理状況 (ランク) (A) B, C, D

理由 毎年車検時整備され管理は良好な状態

2) 機材管理簿等の有無

機材管理簿： (有) 無、 保守点検簿： 有 (無)、 取扱説明書： (有) 無

3) 予備部品・消耗品等の保有状況

特に必要性なし

7. 機材の使用状況

1) 機材の使用状況

使用状況 (ランク) (A) B, C, D, E

理由 日常的に使用され現在迄約275000km走破済

8. 機材故障状況と修理方法

1) 故障箇所及び故障内容 特になし

2) 修理の必要性 特になし

3) 修理方法

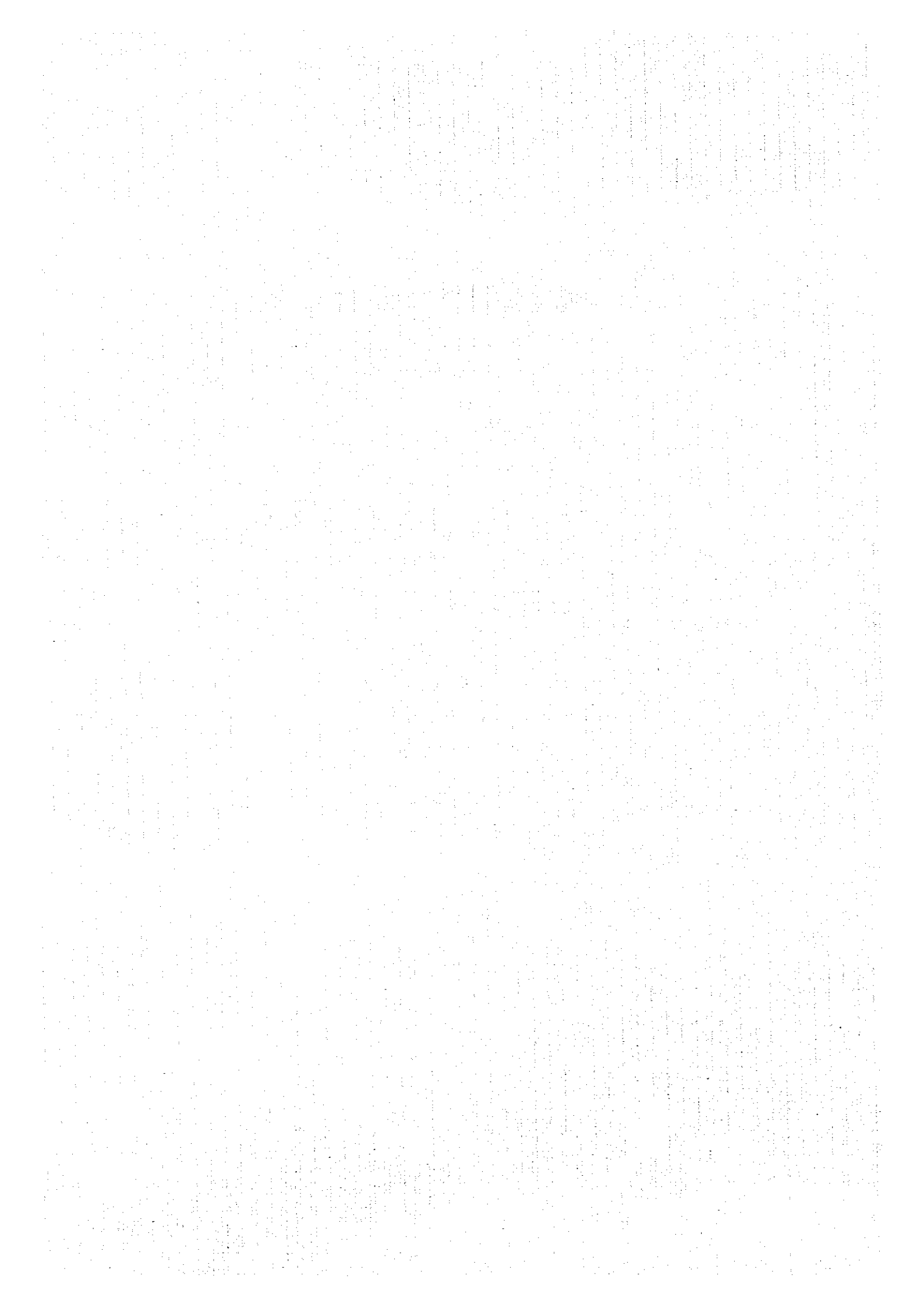
4) 概算修理金額 特になし

5) 部品の調達手段 ハルビントヨタ自動車整備工場

9. 対処方法の検討 機材番号 L16 と同じ

機材維持管理調査表

マレーシア林産研究計画



機材維持管理調査表

施設名： FOREST RESEARCH INSTITUTE OF MALAYSIA (F.R.I.M)
 部門名： 化学実験棟
 機材番号： 1
 調査実施日： 1996年4月9日

1. 機材名 : 原子吸光分光分析器

2. 形式/製造者番号 : AA-670, S/No 123654

3. 製造者又は販売者名 : 島津製作所

4. 製造年月日 : 明記なし 年 月 (1986年度供与)

5. 電源仕様 : AC 240 V 50 Hz 1 φ

6. 機材の管理状況

1) 機材の管理状況とその理由

管理状況 (ランク) A, B, C, D
 理由 点検整備が十分行われ常に使用可能な状態

2) 機材管理簿等の有無

機材管理簿: 有、 無、 保守点検簿: 有、 無、 取扱説明書: 有、 無

3) 予備部品・消耗品等の保有状況

供与済部品、消耗品類は少量残存しており、不足分はFRIMの独自予算で調達している。

7. 機材の使用状況

1) 機材の使用状況

使用状況 (ランク) A, B, C, D, E
 理由 日常的に使用中の為

8. 機材故障状況と修理方法

1) 故障箇所及び故障内容 正常稼働中に付、特になし

2) 修理の必要性 特になし

3) 修理方法

4) 概算修理金額 特になし

5) 部品の調達手段 トラブル発生や不足部品、消耗品類は現地代理店にて対応可能

9. 対処方法の検討 特になし

機材維持管理調査表

施設名： FOREST RESEARCH INSTITUTE OF MALAYSIA(F.R.I.M)
 部門名： 集成棟
 機材番号： 2
 調査実施日： 1996年4月9日

1. 機材名 : フィンガー ジョインター

2. 形式/製造者番号 : C64K-K, S/No TB850420

3. 製造者又は販売者名 : 大平製作所

4. 製造年月日 : 1986年 月

5. 電源仕様 : AC 415 V 50 Hz 3 φ

6. 機材の管理状況

1) 機材の管理状況とその理由

管理状況 (ランク) A, B, C, D
 理由 機材番号 1 と同じ

2) 機材管理簿等の有無

機材管理簿: 有 無、 保守点検簿: 有 無、 取扱説明書: 有 無

3) 予備部品・消耗品等の保有状況

カッター、ベアリング、パッキン、電磁弁等保有中で不足の場合、FRIM
 の独自予算で調達可能

7. 機材の使用状況

1) 機材の使用状況

使用状況 (ランク) A, B, C, D, E
 理由 週2~3回位の割合いで良く使用されている為

8. 機材故障状況と修理方法

1) 故障箇所及び故障内容 正常稼働中に付、特になし

2) 修理の必要性 特になし

3) 修理方法

4) 概算修理金額 特になし

5) 部品の調達手段 特殊部品を除き一般規格部品類は現地調達可能

9. 対処方法の検討

AC415が2次側にてGROUND-シャーシー間の絶縁抵抗を計測。測定値
 7~7.5MΩであった。(使用計測器:武蔵電機カードテスターMDT-2,
 S/No038574)測定絶縁値は概ね良好である。

機材維持管理調査表

施設名： FOREST RESEARCH INSTITUTE OF MALAYSIA(F. R. I. M)
 部門名： 集成棟
 機材番号： 3
 調査実施日： 1996年4月9日

1. 機材名 : フィンガー コンポーザー

2. 形式/製造者番号 : C55-B, S/No TB860506

3. 製造者又は販売者名 : 大平製作所

4. 製造年月日 : 1986年 月

5. 電源仕様 : AC 415 V 50 Hz 3 φ

6. 機材の管理状況

1) 機材の管理状況とその理由

管理状況 (ランク) A, B, C, D

理由 機材番号1と同じ

2) 機材管理簿等の有無

機材管理簿: 有、 無、 保守点検簿: 有、 無、 取扱説明書: 有、 無

3) 予備部品・消耗品等の保有状況

油圧シリンダーパッキン類各1式保有中で不足の場合、FRIMの独自
 予算で調達可能

7. 機材の使用状況

1) 機材の使用状況

使用状況 (ランク) A, B, C, D, E

理由 週2~3回位の割合でよく使用されている為

8. 機材故障状況と修理方法 正常稼働中に付、特になし

1) 故障箇所及び故障内容 特になし

2) 修理の必要性 特になし

3) 修理方法

4) 概算修理金額 特になし

5) 部品の調達手段 機材番号2と同じ

9. 対処方法の検討

AC415が2次側にてGROUND-シャーシー間の絶縁抵抗を計測。測定値
 7~7.5MΩであった。(使用計測器: 武蔵電機カードテスターMDT-2,
 S/No038574)測定絶縁値は概ね良好である。

機材維持管理調査表

施設名： FOREST RESEARCH INSTITUTE OF MALAYSIA(F.R.I.M)
 部門名： 集成棟
 機材番号： 4
 調査実施日： 1996年4月9日

1. 機材名 : コールドプレス

2. 形式/製造者番号 : KE-CPD-057, S/No 516106

3. 製造者又は販売者名 : 小林機械

4. 製造年月日 : 明記なし 年 月 (1986年度供与)

5. 電源仕様 : AC 415 V 50 Hz 3 φ

6. 機材の管理状況

1) 機材の管理状況とその理由

管理状況 (ランク)

A, B, C, D

理由

機材番号1と同じ

2) 機材管理簿等の有無

機材管理簿： 有、 保守点検簿： 有、 取扱説明書： 有、 無

3) 予備部品・消耗品等の保有状況

FRIM側の独自予算でオイルシール等調達済

7. 機材の使用状況

1) 機材の使用状況

使用状況 (ランク)

A, B, C, D, E

理由

週2~3回程度使用の為

8. 機材故障状況と修理方法

1) 故障箇所及び故障内容

以前循環オイルタンクのシールがリークし不調であったが、FRIM側で調達、交換後良好に作動中

2) 修理の必要性

特になし

3) 修理方法

4) 概算修理金額

特になし

5) 部品の調達手段

特殊部品を除き一般規格品は現地調達可能

9. 対処方法の検討

特になし

機材維持管理調査表

施設名： FOREST RESEARCH INSTITUTE OF MALAYSIA (F. R. I. M)
 部門名： 機維試験棟
 機材番号： 5
 調査実施日： 1996年4月9日

1. 機材名 : 圧力釜
2. 形式/製造者番号 : HK-20, S/No 0623
3. 製造者又は販売者名 : 道北機械
4. 製造年月日 : 1987年3月
5. 電源仕様 : AC 415 V 50 Hz 3 φ
6. 機材の管理状況
 - 1) 機材の管理状況とその理由
 管理状況 (ランク) A, B, C, D
 理由 特段の問題なくほぼ良好な状態
 - 2) 機材管理簿等の有無
 機材管理簿: 有、 保守点検簿: 有、 取扱説明書: 有
 - 3) 予備部品・消耗品等の保有状況
 予備部品、消耗品の必要はない
7. 機材の使用状況
 - 1) 機材の使用状況
 使用状況 (ランク) A, B, C, D, E
 理由 週1~2回の割合で良く使用されている為
8. 機材故障状況と修理方法
 - 1) 故障箇所及び故障内容 正常に稼動中に付、特になし
 - 2) 修理の必要性 特になし
 - 3) 修理方法
 - 4) 概算修理金額 特になし
 - 5) 部品の調達手段 バルブ・継手・パッキン類は全て規格品であり、現地にて容易に調達可能
9. 対処方法の検討 特になし

機材維持管理調査表

施設名： FOREST RESEARCH INSTITUTE OF MALAYSIA(F. R. I. M)
 部門名： 木材乾燥棟
 機材番号： 6
 調査実施日： 1996年4月11日

1. 機材名 : 高周波乾燥機
 2. 形式/製造者番号 : HED-0602, S/No 39665
 3. 製造者又は販売者名 : 富士電波工機
 4. 製造年月日 : 1987年3月
 5. 電源仕様 : AC 415 V 50 Hz 3 φ

6. 機材の管理状況

- 1) 機材の管理状況とその理由
 管理状況 (ランク) A, B, **C**, D
 理由 オートトランス不良と回路絶縁不良であるが、整備を行えば使用可能
 2) 機材管理簿等の有無
 機材管理簿： 有、 保守点検簿： 有、 取扱説明書： 有
 3) 予備部品・消耗品等の保有状況
 FRIM側の独自予算で調達可能

7. 機材の使用状況

- 1) 機材の使用状況
 使用状況 (ランク) A, B, C, **D**, E
 理由 故障中の為

8. 機材故障状況と修理方法

- 1) 故障箇所及び故障内容 AC415V→AC200Vオートトランス不良と二次側回路の絶縁不良(陰極板-アース間 0.3Ω、二次側ACライン-アース間約700Ωであった。
 2) 修理の必要性 木材乾燥には必要不可欠な機械であり、短時間乾燥と乾燥時の木材ひび割れ防止が可能で実験並びに業務委託があった場合対応不可能となる。
 3) 修理方法 短期専門家派遣
 4) 概算修理金額 ¥90,000 (オートトランス代のみ)
 5) 部品の調達手段 富士電波工業シンガポール事務所 (TEL:02-4824911)

9. 対処方法の検討

木材乾燥棟内部は温湿度計 (佐藤計量NS-307, S/No 106045, 1985年4月製造) を使用し4/11午後2:50 気温33℃ 湿度70%を測定。情報によると午前中は湿度が更に高いとの事。現環境下では電気部品並びに回路が絶縁不良となり漏電の為、再度故障発生(1988~1992年の4年間で発振管4回交換済)する恐れが多く室内環境改善の為強制換気装置又は除湿装置の配備が必要となろう。

機材維持管理調査表

施設名： FOREST RESEARCH INSTITUTE OF MALAYSIA(F.R.I.M)
 部門名： 化学実験棟
 機材番号： 7
 調査実施日： 1996年4月10日

1. 機材名 : X線装置

2. 形式/製造者番号 : CMB-2

3. 製造者又は販売者名 : ソフテックス

4. 製造年月日 : 明記なし 年 月 (1987年度供与)

5. 電源仕様 : AC 240 V 50 Hz 1 φ

6. 機材の管理状況

1) 機材の管理状況とその理由

管理状況 (ランク) A, (B), C, D
 理由 特段の問題はなくほぼ良好な状態

2) 機材管理簿等の有無

機材管理簿：(有) 無、 保守点検簿：(有) 無、 取扱説明書：(有) 無

3) 予備部品・消耗品等の保有状況

フィルム20冊、現像液保有中

7. 機材の使用状況

1) 機材の使用状況

使用状況 (ランク) A, (B), C, D, E
 理由 現在対象実験研究が少ないが比較的よく使用されている為

8. 機材故障状況と修理方法

1) 故障箇所及び故障内容

概ね良好に稼動中で特に大きな問題はないが、納入後9年間経過しており、解像度が一部劣化の為、“オーバーホール”を提言致します。

2) 修理の必要性

今後の実験課題により必要性が増して来る。

3) 修理方法

オーバーホールの場合、機材返送は困難の為、短期専門家(シンガポール)の派遣となる。

4) 概算修理金額

不明

5) 部品の調達手段

消耗品類は下記支店で対応可能

9. 対処方法の検討

上記対処は SINGAPORE SOFTEX TECHNOLOGY TEL:8423375で全て対処可能

機材維持管理調査表

施設名： FOREST RESEARCH INSTITUTE OF MALAYSIA(F.R.I.M)
 部門名： 化学実験棟
 機材番号： 8
 調査実施日： 1996年4月11日

1. 機材名 : 分光分析器

2. 形式/製造者番号 : MPM-184

3. 製造者又は販売者名 : ユニオン光学

4. 製造年月日 : 明記なし 年 月 (1987年度供与)

5. 電源仕様 : AC 240 V 50 Hz 1 φ

6. 機材の管理状況

1) 機材の管理状況とその理由

管理状況 (ランク) A, B, C, D

理由 機材番号1と同じ

2) 機材管理簿等の有無

機材管理簿: 有、 無、 保守点検簿: 有、 無、 取扱説明書: 有、 無

3) 予備部品・消耗品等の保有状況

FRIM側で調達済で記録紙等保有中

7. 機材の使用状況

1) 機材の使用状況

使用状況 (ランク) A, B, C, D, E

理由 日常的に現在使用中の為

8. 機材故障状況と修理方法

1) 故障箇所及び故障内容 正常に稼動中に付、特になし

2) 修理の必要性 特になし

3) 修理方法

4) 概算修理金額 特になし

5) 部品の調達手段 特になし

9. 対処方法の検討 特になし

機材維持管理調査表

施設名： FOREST RESEARCH INSTITUTE OF MALAYSIA(F.R.I.M)
 部門名： 繊維板実験棟
 機材番号： 9
 調査実施日： 1996年4月9日

1. 機材名 : ホットプレス
 2. 形式/製造者番号 : P20-8, S/No TA870101
 3. 製造者又は販売者名 : 大平製作所
 4. 製造年月日 : 1987年10月
 5. 電源仕様 : AC 415 V 50 Hz 3 φ

6. 機材の管理状況

1) 機材の管理状況とその理由

管理状況 (ランク)

理由

A, B, C, D
 機材番号 1 と同じ

2) 機材管理簿等の有無

機材管理簿 : 有、無、 保守点検簿 : 有、無、 取扱説明書 : 有、無

3) 予備部品・消耗品等の保有状況

FRIM側で市販品保有中であるが、特殊部品TEMP/PRESSURECONTROL
 基板(K2NCPU, KX42N, KY13SN)が10年間使用の為老朽化しており予備
 部品として保有したいとの要望有

7. 機材の使用状況

1) 機材の使用状況

使用状況 (ランク)

理由

A, B, C, D, E
 日常的に使用中の為

8. 機材故障状況と修理方法

1) 故障箇所及び故障内容 昨年FRIM側予算でオーバーホール済で正常に稼働中

2) 修理の必要性 特になし

3) 修理方法

4) 概算修理金額 特になし

5) 部品の調達手段 TEMP/CONTROL基板3種は製造中止又は代替品もなし

9. 対処方法の検討 特になし

機材維持管理調査表

施設名： FOREST RESEARCH INSTITUTE OF MALAYSIA (F. R. I. M)
部門名： 集成棟
機材番号： 10
調査実施日： 1996年4月9日

1. 機材名 : 集成圧縮装置
2. 形式/製造者番号 : KN-RS200, S/No 366203
3. 製造者又は販売者名 : 小林機械
4. 製造年月日 : 明記なし 年 月 (1987年度供与)
5. 電源仕様 : AC 415 V 50 Hz 3 φ
6. 機材の管理状況
 - 1) 機材の管理状況とその理由
管理状況(ランク) A, B, C, D
理由 特段の問題はなく管理は概ね良好
 - 2) 機材管理簿等の有無
機材管理簿: 有、 無、 保守点検簿: 有、 無、 取扱説明書: 有、 無
 - 3) 予備部品・消耗品等の保有状況
予備部品、消耗品類は特に必要ない。
7. 機材の使用状況
 - 1) 機材の使用状況
使用状況(ランク) A, B, C, D, E
理由 対象した実験が終了し、現在次回新しい実験開始保管中の為
8. 機材故障状況と修理方法
 - 1) 故障箇所及び故障内容 特になし
 - 2) 修理の必要性 特になし
 - 3) 修理方法
 - 4) 概算修理金額 特になし
 - 5) 部品の調達手段 特殊部品を除き、一般規格品は現地調達可能
9. 対処方法の検討
バルンサー部が集成圧縮時移動するとの事であったが、固定台ボルトを確実に着在させれば通常加圧力10TON迄は移動しない。日本国内でも同様である。

機材維持管理調査表

施設名： FOREST RESEARCH INSTITUTE OF MALAYSIA (F. R. I. M)
 部門名： 木材加工棟
 機材番号： 11
 調査実施日： 1996年4月9日

1. 機材名 : 自動片面かな盤
2. 形式/製造者番号 : B-11-H, S/No TB870318
3. 製造者又は販売者名 : 大平製作所
4. 製造年月日 : 1987年3月
5. 電源仕様 : AC 415 V 50 Hz 3 φ
6. 機材の管理状況
 - 1) 機材の管理状況とその理由
 管理状況(ランク) A, B, C, D
 理由 機材番号1と同じ
 - 2) 機材管理簿等の有無
 機材管理簿: 有、無、 保守点検簿: 有、無、 取扱説明書: 有、無
 - 3) 予備部品・消耗品等の保有状況
 予備替刃、ナイフ共保有中
7. 機材の使用状況
 - 1) 機材の使用状況
 使用状況(ランク) A, B, C, D, E
 理由 日常的に使用中の為
8. 機材故障状況と修理方法
 - 1) 故障箇所及び故障内容 良好に稼動中だが切削目盛と実際切削木板が約1mmの差があった。刃物、ナイフ研磨後寸法が短くなる為で目盛板位置調整で正常となる。
 - 2) 修理の必要性 特になし
 - 3) 修理方法
 - 4) 概算修理金額 特になし
 - 5) 部品の調達手段 現地調達困難な部品はFRIMで保有中であり、一般部品は現地調達可能
9. 対処方法の検討 特になし

機材維持管理調査表

施設名： FOREST RESEARCH INSTITUTE OF MALAYSIA (F.R.I.M)
 部門名： 機維試験棟
 機材番号： 12
 調査実施日： 1996年4月9日

1. 機材名 : チッパー
2. 形式/製造者番号 : H-15EA, S/No TB860309
3. 製造者又は販売者名 : 大平製作所
4. 製造年月日 : 1986年 月
5. 電源仕様 : AC 415 V 50 Hz 3 φ
6. 機材の管理状況
 - 1) 機材の管理状況とその理由
 管理状況 (ランク) : A, B, C, D
 理由 : 特段の問題はなく概ね良好
 - 2) 機材管理簿等の有無
 機材管理簿 : 有、 無、 保守点検簿 : 有、 無、 取扱説明書 : 有、 無
 - 3) 予備部品・消耗品等の保有状況
 替刃保有中
7. 機材の使用状況
 - 1) 機材の使用状況
 使用状況 (ランク) : A, B, C, D, E
 理由 : 当面の実験・研究が一段落し特定の時期に集中的に使用の為
8. 機材故障状況と修理方法
 - 1) 故障箇所及び故障内容 : 良好に作動中に付、特に問題なし
 - 2) 修理の必要性 : 特になし
 - 3) 修理方法
 - 4) 概算修理金額 : 特になし
 - 5) 部品の調達手段 : 機材番号1と同じ
9. 対処方法の検討 : 特になし

機材維持管理調査表

施設名： FOREST RESEARCH INSTITUTE OF MALAYSIA (F.R.I.M)
部門名： 繊維試験棟
機材番号： 13
調査実施日： 1996年4月9日

1. 機材名 : 解繊機
2. 形式/製造者番号 : 12" LAB
3. 製造者又は販売者名 : SPROUT-WALDRON (AUSTRIA)
4. 製造年月日 : 明記なし 年 月 (1987年度供与)
5. 電源仕様 : AC 415 V 50 Hz 3 ϕ
6. 機材の管理状況
 - 1) 機材の管理状況とその理由
管理状況 (ランク) A, B, C, D
理由 点検整備が十分行われ常に使用可能な状態である。
 - 2) 機材管理簿等の有無
機材管理簿: 有、 保守点検簿: 有、 取扱説明書: 有 無
 - 3) 予備部品・消耗品等の保有状況
特に予備部品、消耗品の必要性なし
7. 機材の使用状況
 - 1) 機材の使用状況
使用状況 (ランク) A, B, C, D, E
理由 粉砕後、乾燥させ中比重ボード (MDF) を作成中の為
8. 機材故障状況と修理方法
 - 1) 故障箇所及び故障内容 良好に稼動中で特に問題なし
 - 2) 修理の必要性 特になし
 - 3) 修理方法
 - 4) 概算修理金額 特になし
 - 5) 部品の調達手段 機材番号11と同じ
9. 対処方法の検討 特になし

機材維持管理調査表

施設名： FOREST RESEARCH INSTITUTE OF MALAYSIA (F. R. I. M)
 部門名： 化学実験棟
 機材番号： 14
 調査実施日： 1996年4月9日

1. 機材名 : 高速液体クロマトグラフ

2. 形式/製造者番号 : LC-6A, S/No 83869L9

3. 製造者又は販売者名 : 鳥津製作所

4. 製造年月日 : 明記なし 年 月 (1988年度供与)

5. 電源仕様 : AC 240 V 50 Hz 1 φ

6. 機材の管理状況

1) 機材の管理状況とその理由

管理状況 (ランク)

A, B, C, D

理由

機材番号13と同じ

2) 機材管理簿等の有無

機材管理簿: 有 無

保守点検簿: 有 無

取扱説明書: 有 無

3) 予備部品・消耗品等の保有状況

供与時の予備部品、消耗品類は少量残存中だが不足分はFRIMで全て調達済

7. 機材の使用状況

1) 機材の使用状況

使用状況 (ランク)

A, B, C, D, E

理由

分析業務が日常的に実施されている為

8. 機材故障状況と修理方法

1) 故障箇所及び故障内容

現在モニター不良であったが代用品で対応し、故障したモニターは現地代理店へ修理依頼済

2) 修理の必要性

日常的に使用されかつモニターなしでは監視不可能な為

3) 修理方法

現地代理店にてモニター修理依頼中

4) 概算修理金額

FRIM側で見積書、受領待ちの為不明

5) 部品の調達手段

現地代理店で全て対応可能

9. 対処方法の検討

特になし

機材維持管理調査表

施設名： FOREST RESEARCH INSTITUTE OF MALAYSIA (F. R. I. M)
 部門名： 木材強度試験室
 機材番号： 15
 調査実施日： 1996年4月11日

1. 機材名 : 万能強度試験機

2. 形式/製造者番号 : AG-10TB, S/No 88313

3. 製造者又は販売者名 : 島津製作所

4. 製造年月日 : 明記なし 年 月 (1988年度供与)

5. 電源仕様 : AC 415 V 50 Hz 3 φ

6. 機材の管理状況

1) 機材の管理状況とその理由

管理状況 (ランク)

A, B, C, D

理由

点検整備が十分実施され、常に使用可能な状態である。

2) 機材管理簿等の有無

機材管理簿： 有、

保守点検簿： 有、

取扱説明書： 有

3) 予備部品・消耗品等の保有状況

予備部品、消耗品多数保管中

7. 機材の使用状況

1) 機材の使用状況

使用状況 (ランク)

A, B, C, D, E

理由

FRIMを初め外部研究機関より強度試験依頼あり日常的に使用の為、
 又、1サンプルテスト分析=M\$300/日廉価で技術移転も実施している。

8. 機材故障状況と修理方法

1) 故障箇所及び故障内容

良好に稼働中に付、特になし

2) 修理の必要性

特になし

3) 修理方法

4) 概算修理金額

特になし

5) 部品の調達手段

現地代理店にて全て対応可能

9. 対処方法の検討

試験室内は良く整理整頓されかつ安全衛生管理面からも安全ヘルメット、作業衣等完備されており、全く問題ない。

機材維持管理調査表

施設名： FOREST RESEARCH INSTITUTE OF MALAYSIA (F. R. I. M)
 部門名： 木材加工棟
 機材番号： 16
 調査実施日： 1996年4月9日

1. 機材名 : ナイフグラインダー

2. 形式/製造者番号 : LD60, S/No 153

3. 製造者又は販売者名 : アミテック (旧社名: 竹川鉄工)

4. 製造年月日 : 1988年5月

5. 電源仕様 : AC 415 V 50 Hz 3 φ

6. 機材の管理状況

1) 機材の管理状況とその理由

管理状況 (ランク) A, **(B)**, C, D

理由 特段の問題なく管理は概ね良好

2) 機材管理簿等の有無

機材管理簿: **(有)** 無、 保守点検簿: **(有)** 無、 取扱説明書: **(有)** 無

3) 予備部品・消耗品等の保有状況

荒削り・仕上・ダイヤモンドカップ砥石を保有中

7. 機材の使用状況

1) 機材の使用状況

使用状況 (ランク) A, B, C, **(D)**, E

理由 約2年前より切削オイル循環モーター (富士電機VKP-032L型20W) がコイルショート為、故障中。放置された原因は作業員が研究員へ未報告の為

8. 機材故障状況と修理方法

1) 故障箇所及び故障内容 研磨時、切削オイル循環モーターのコイルのレアショート

2) 修理の必要性 加工棟において切削機械の刃物研磨の為

3) 修理方法 現地電気店にてモーターコイルの差直し又は小型モーターの為、現地調達可能

4) 概算修理金額

5) 部品の調達手段 ¥22,000 (工場渡し 納期 即納)

9. 対処方法の検討

故障中の間、FRIM独自で購入したナイフグラインダーで研磨していた。維持管理の面より日常点検、報告の強化を提言した。

機材維持管理調査表

施設名： FOREST RESEARCH INSTITUTE OF MALAYSIA (F.R.I.M)
 部門名： 防腐剤試験棟 (木材保存)
 機材番号： 17
 調査実施日： 1996年4月11日

1. 機材名 : 減圧加圧注入装置
 2. 形式/製造者番号 : HPV5, S/No 2725
 3. 製造者又は販売者名 : 東京クラッチドアー
 4. 製造年月日 : 1988年4月
 5. 電源仕様 : AC 415 V 50 Hz 3 φ

6. 機材の管理状況

- 1) 機材の管理状況とその理由
 管理状況 (ランク) A, B, C, D
 理由 液面レベル検出器 (KLI-131型 関西オートメーション) と計測回路の老朽化の為、レベル指示計とに差が生じる。
 2) 機材管理簿等の有無
 機材管理簿 : 有 無、 保守点検簿 : 有 無、 取扱説明書 : 有 無
 3) 予備部品・消耗品等の保有状況
 消耗品類は特に必要なし

7. 機材の使用状況

- 1) 機材の使用状況
 使用状況 (ランク) A, B, C, D, E
 理由 液面レベル計に一部支障があるが、液量が判明しており特段の問題はないので日常的に使用中の為

8. 機材故障状況と修理方法

- 1) 故障箇所及び故障内容 レベルインジケータと投入液量とに差が出る。原因としては検出器 (KLI-131型関西オートメーション) と計測基板の老朽化の為
 2) 修理の必要性 減圧加圧により防腐剤注入試験が比較的簡単かつ、迅速に実施出来る為
 3) 修理方法 液面レベル検出部と計測回路の交換で現地対応可能
 4) 概算修理金額 レベル検出器+計測回路 (¥350,000 納期1ヶ月)
 5) 部品の調達手段 特殊部品の為、メーカー対応となる。

9. 対処方法の検討

液面レベル検出器計測の結果 (使用 計測器: 武蔵カードテスター
 MDT-2, SNo38574) 導通端子 E1-E2 ∞ 絶縁 E1-G∞
 E2-E3 ∞ E2-G∞
 E1-E3 ∞ E3-G0.2Ω

機材維持管理調査表

施設名： FOREST RESEARCH INSTITUTE OF MALAYSIA (F.R.I.M.)
部門名： 製材棟
機材番号： 18
調査実施日： 1996年4月8日

1. 機材名 : 帯鋸盤
2. 形式/製造者番号 : GCF-1200, S/No 528
3. 製造者又は販売者名 : CKSチューキ (旧社名:中国機械)
4. 製造年月日 : 1989年2月
5. 電源仕様 : AC 415 V 50 Hz 30 ϕ
6. 機材の管理状況
 - 1) 機材の管理状況とその理由
管理状況 (ランク) A, B, C, D
理由 点検整備が十分実施され常に使用可能な状態である。
 - 2) 機材管理簿等の有無
機材管理簿: 有, 無, 保守点検簿: 有, 無, 取扱説明書: 有, 無
 - 3) 予備部品・消耗品等の保有状況
替鋸刃・バルブ・スイッチ類多数保有中
7. 機材の使用状況
 - 1) 機材の使用状況
使用状況 (ランク) A, B, C, D, E
理由 日常的に使用の為
8. 機材故障状況と修理方法
 - 1) 故障箇所及び故障内容 特になし
 - 2) 修理の必要性 特になし
 - 3) 修理方法
 - 4) 概算修理金額 特になし
 - 5) 部品の調達手段 消耗品・部品類は特殊部品を除き現地調達可能
9. 対処方法の検討 特になし

機材維持管理調査表

施設名： FOREST RESEARCH INSTITUTE OF MALAYSIA (F.R.I.M)
部門名： 集成棟
機材番号： 19
調査実施日： 1996年4月10日

1. 機材名 : 高周波コアコンポーザー

2. 形式/製造者番号 : FDY1231J, S-No 40672

3. 製造者又は販売者名 : 富士電波工業

4. 製造年月日 : 1988年12月

5. 電源仕様 : AC 415 V 50 Hz 3 φ

6. 機材の管理状況

1) 機材の管理状況とその理由

管理状況 (ランク) A, (B) C, D

理由 特段の問題はなく概ね良好状態である。

2) 機材管理簿等の有無

機材管理簿：(有) 無、 保守点検簿：(有) 無、 取扱説明書：(有) 無

3) 予備部品・消耗品等の保有状況

コンデンサー・グリット低抗各2個保有中

7. 機材の使用状況

1) 機材の使用状況

使用状況 (ランク) A, B, C, (D) E

理由 現在実験研究が一段落しあまり使用されていない。

8. 機材故障状況と修理方法

1) 故障箇所及び故障内容 良好に稼動するので特に問題なし

2) 修理の必要性 特になし

3) 修理方法

4) 概算修理金額 特になし

5) 部品の調達手段 富士電波工業シンガポール事務所あり、ここを基点としてアフターケア全般対応可能 (TEL:SINGAPORE 02-4824911)

9. 対処方法の検討

メーカーでは時々有料で現地修理、アフターケアサービスを時々実施している為、全て現地で対応可能

機材維持管理調査表

施設名： FOREST RESEARCH INSTITUTE OF MALAYSIA (F.R.I.M)
 部門名： 化学実験棟
 機材番号： 20
 調査実施日： 1996年4月9日

1. 機材名 : ガスクロマトグラフ
2. 形式/製造者番号 : GC-9A, S/No 42910TE
3. 製造者又は販売者名 : 島津製作所
4. 製造年月日 : 明記なし 年 月 (1986年度供与)
5. 電源仕様 : AC 240 V 50 Hz 1 φ
6. 機材の管理状況
 - 1) 機材の管理状況とその理由
 管理状況 (ランク) A, B, C, D
 理由 点検が十分実施され常に使用可能な状態
 - 2) 機材管理簿等の有無
 機材管理簿: 有、 無、 保守点検簿: 有、 無、 取扱説明書: 有、 無
 - 3) 予備部品・消耗品等の保有状況
 感熱紙・プリント基板・フューズ類1式保有中、不足分はFRIMで購入済
7. 機材の使用状況
 - 1) 機材の使用状況
 使用状況 (ランク) A, B, C, D, E
 理由 日常的に使用中の為
8. 機材故障状況と修理方法
 - 1) 故障箇所及び故障内容 良好に稼動中で特に問題なし
 - 2) 修理の必要性 特になし
 - 3) 修理方法
 - 4) 概算修理金額 特になし
 - 5) 部品の調達手段 現地代理店あり 現地対応可能
9. 対処方法の検討 同上

機材維持管理調査表

施設名： FOREST RESEARCH INSTITUTE OF MALAYSIA (F.R.I.M)
 部門名： 化学実験棟
 機材番号： 21
 調査実施日： 1996年4月12日

1. 機材名 : ロータリーエバポレーター

2. 形式/製造者番号 : N-1, S-No 10993114

3. 製造者又は販売者名 : 東京理化工業

4. 製造年月日 : 明記なし 年 月 (1986年度供与)

5. 電源仕様 : AC 240 V 50 Hz 1 φ

6. 機材の管理状況

1) 機材の管理状況とその理由

管理状況 (ランク) A, B, C, D
 理由 特段の問題はなく概ね良好

2) 機材管理簿等の有無

機材管理簿: 有、 保守点検簿: 有、 取扱説明書: 有

3) 予備部品・消耗品等の保有状況

特になし

7. 機材の使用状況

1) 機材の使用状況

使用状況 (ランク) A, B, C, D, E
 理由 日常的に使用中の為

8. 機材故障状況と修理方法

1) 故障箇所及び故障内容

コンデンサー (冷却管、ガラス製) 取付部パッキン老化の為、時々水漏れする。

2) 修理の必要性

計3台中の1台で実験が重なった場合、必要となる。

3) 修理方法

現地にて人造ゴム板を円状に加工すれば、防水可能でFRIMで対処可能

4) 概算修理金額

N-1用シール (¥12,000/2組、即納)

5) 部品の調達手段

純正部品はメーカー調達 (東京理化工業 TEL:3252-6211)

9. 対処方法の検討

特になし

機材維持管理調査表

施設名： FOREST RESEARCH INSTITUTE OF MALAYSIA (F.R.I.M)
 部門名： 化学実験棟
 機材番号： 22
 調査実施日： 1996年4月12日

1. 機材名 : 冷却水装置

2. 形式/製造者番号 : CA-11, S/No 10481173

3. 製造者又は販売者名 : 東京理化工業

4. 製造年月日 : 明記なし 年 月 (1985年度供与)

5. 電源仕様 : AC 240 V 50 Hz 1 φ

6. 機材の管理状況

1) 機材の管理状況とその理由

管理状況 (ランク)

A, B, **(C)**, D

理由

フィルター等老化しており、整備する必要あり

2) 機材管理簿等の有無

機材管理簿： **(有)** 無、

保守点検簿： **(有)** 無、

取扱説明書： **(有)** 無

3) 予備部品・消耗品等の保有状況

特に必要なし

7. 機材の使用状況

1) 機材の使用状況

使用状況 (ランク)

A, B, C, D, **(E)**

理由

3台供与された内の1台でよく使用されているが、故障の為一時保管中

8. 機材故障状況と修理方法

1) 故障箇所及び故障内容

防塵フィルターの劣化及びコンプレッサ-老化の為、時々金属音が発生する。範囲-5℃~20℃で通常10~15℃で使用中の為コンプレッサ-自体のスイッチを“断”にしたままでも基本的には使用可能

2) 修理の必要性

冷却水を要する実験の場合、コンプレッサ-の交換が必要となる。

3) 修理方法

防塵フィルターは代用品多数ありコンプレッサ-自体の交換作業はFRIMで対応可能

4) 概算修理金額

コンプレッサ- (AC240V用) ¥105,000 (納期3ヶ月)

エアフィルター ¥ 5,000

5) 部品の調達手段

収納スペースと機能的な問題があり日本調達の可能性が高い。

9. 対処方法の検討

空冷式機構であり特に防塵フィルターの定期清掃 (1回/週) 励行を提言した。

機材維持管理調査表

施設名： FOREST RESEARCH INSTITUTE OF MALAYSIA (F.R.I.M)
 部門名： 化学実験棟
 機材番号： 23
 調査実施日： 1996年4月12日

1. 機材名 : 雪状製氷機
2. 形式/製造者番号 : F-120B
3. 製造者又は販売者名 : 東京理化工業
4. 製造年月日 : 明記なし 年 月 (1986年度供与)
5. 電源仕様 : AC 240 V 50 Hz 1 φ
6. 機材の管理状況
 - 1) 機材の管理状況とその理由
 管理状況 (ランク) A, (B), C, D
 理由 特段の問題はなく概ね良好
 - 2) 機材管理簿等の有無
 機材管理簿： (有) 無、 保守点検簿： 有 (無) 取扱説明書： (有) 無
 - 3) 予備部品・消耗品等の保有状況
 特になし
7. 機材の使用状況
 - 1) 機材の使用状況
 使用状況 (ランク) (A), B, C, D, E
 理由 日常的に使用中
8. 機材故障状況と修理方法
 - 1) 故障箇所及び故障内容 フルークイスが出来ないとの事で点検、防塵フィルター清掃後、フルークイスが正常に出来るのを確認し、良好に稼動中と判断した。
 - 2) 修理の必要性 特になし
 - 3) 修理方法
 - 4) 概算修理金額 特になし
 - 5) 部品の調達手段 特殊部品を除き、一般規格品は現地対応可能
9. 対処方法の検討 防塵フィルターの定期清掃の励行を提言した。

機材維持管理調査表

施設名： FOREST RESEARCH INSTITUTE OF MALAYSIA (F. R. I. M)
 部門名： 製材加工棟
 機材番号： 24
 調査実施日： 1996年4月12日

1. 機材名 : 電動式ワイドカットソー

2. 形式/製造者番号 : ISWC-2500EJH, S-No 61213

3. 製造者又は販売者名 : 石津製作所

4. 製造年月日 : 1986年 月

5. 電源仕様 : AC 415 V 50 Hz 1 φ

6. 機材の管理状況

1) 機材の管理状況とその理由

管理状況(ランク) A, (B), C, D
 理由 特段の問題はなく概ね良好

2) 機材管理簿等の有無

機材管理簿：(有) 無、 保守点検簿：(有) 無、 取扱説明書：(有) 無

3) 予備部品・消耗品等の保有状況

予備ベルト・チップソー保有中

7. 機材の使用状況

1) 機材の使用状況

使用状況(ランク) (A), B, C, D, E
 理由 日常的に使用中だが、パネル切断時縦横約4mmズれる。

8. 機材故障状況と修理方法

1) 故障箇所及び故障内容

パネル切断時縦横約4mm/mズれるとの事で水平管を使用し鋸部の垂直度、ローラー部の水平度を点検、垂直部分で約15°水平部で約10°傾いており、垂直度90°水平度180°になる様々、材質で調節する事を教示する。

2) 修理の必要性

特になし

3) 修理方法

4) 概算修理金額

特になし

5) 部品の調達手段

特殊部品は日本調達となるが一般規格品は現地調達可能

9. 対処方法の検討

供与後10年経過しており水平ローラー部の摩耗、鋸部の歪等発生する恐れがある為、定期的に垂直度、水平度を点検する様提言した。

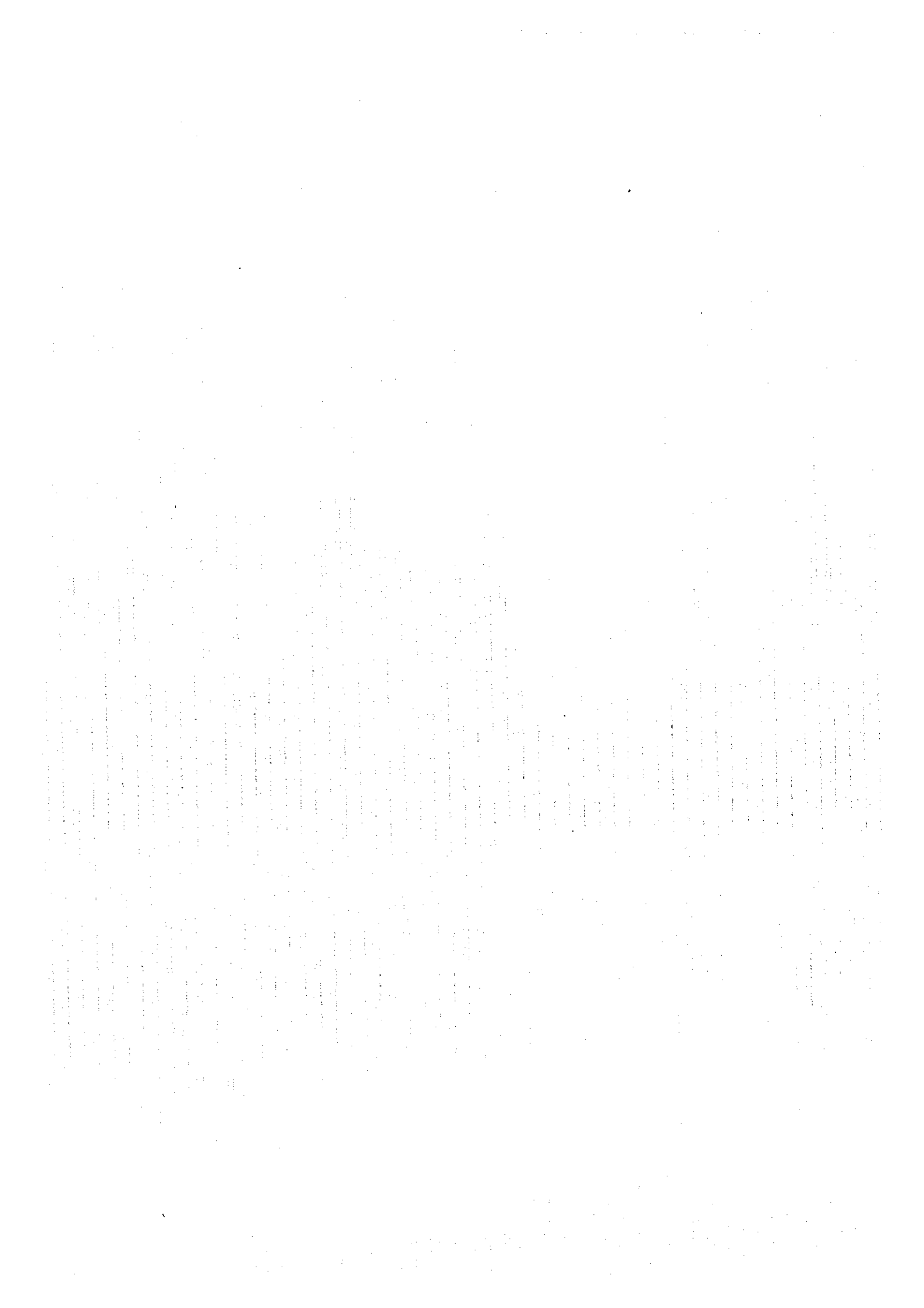
機材維持管理調査表

施設名： FOREST RESEARCH INSTITUTE OF MALAYSIA (F.R.I.M)
 部門名： 林産部研究室
 機材番号： 25
 調査実施日： 1996年4月12日

1. 機材名 : 走査型電子顕微鏡
2. 形式/製造者番号 : JSM-25S II, S-No EP 163144-55
3. 製造者又は販売者名 : 日本電子工業
4. 製造年月日 : 明記なし 年 月
5. 電源仕様 : AC 240 V 50 Hz 1 φ
6. 機材の管理状況
 - 1) 機材の管理状況とその理由
 管理状況 (ランク) (A), B, C, D
 理由 点検整備が十分に行われ常に使用可能な状態
 - 2) 機材管理簿等の有無
 機材管理簿: (有) 無、 保守点検簿: (有) 無、 取扱説明書: (有) 無
 - 3) 予備部品・消耗品等の保有状況
 FRIM独自の予算で予備部品、消耗品保有中
7. 機材の使用状況
 - 1) 機材の使用状況
 使用状況 (ランク) (A), B, C, D, E
 理由 基本構成に加えFRIM側でソフトウェアを開発しパーソナルコンピュータで解像度のグレートアップと画像処理装置を導入し画像印刷システムを確立している。
8. 機材故障状況と修理方法
 - 1) 故障箇所及び故障内容 良好に稼動中に付、特になし
 - 2) 修理の必要性 特になし
 - 3) 修理方法
 - 4) 概算修理金額 特になし
 - 5) 部品の調達手段 日本電子工業現地代理店: WENARD INSTRUMENTATION (M) SDNBHD63
 JALAN SS 15/5A SUBANG JAYA, P.J. TEL: 7338020 FAX: 7340467
9. 対処方法の検討 トラブル発生の場合又は部品調達等は現地代理店で対処可能







JICA