

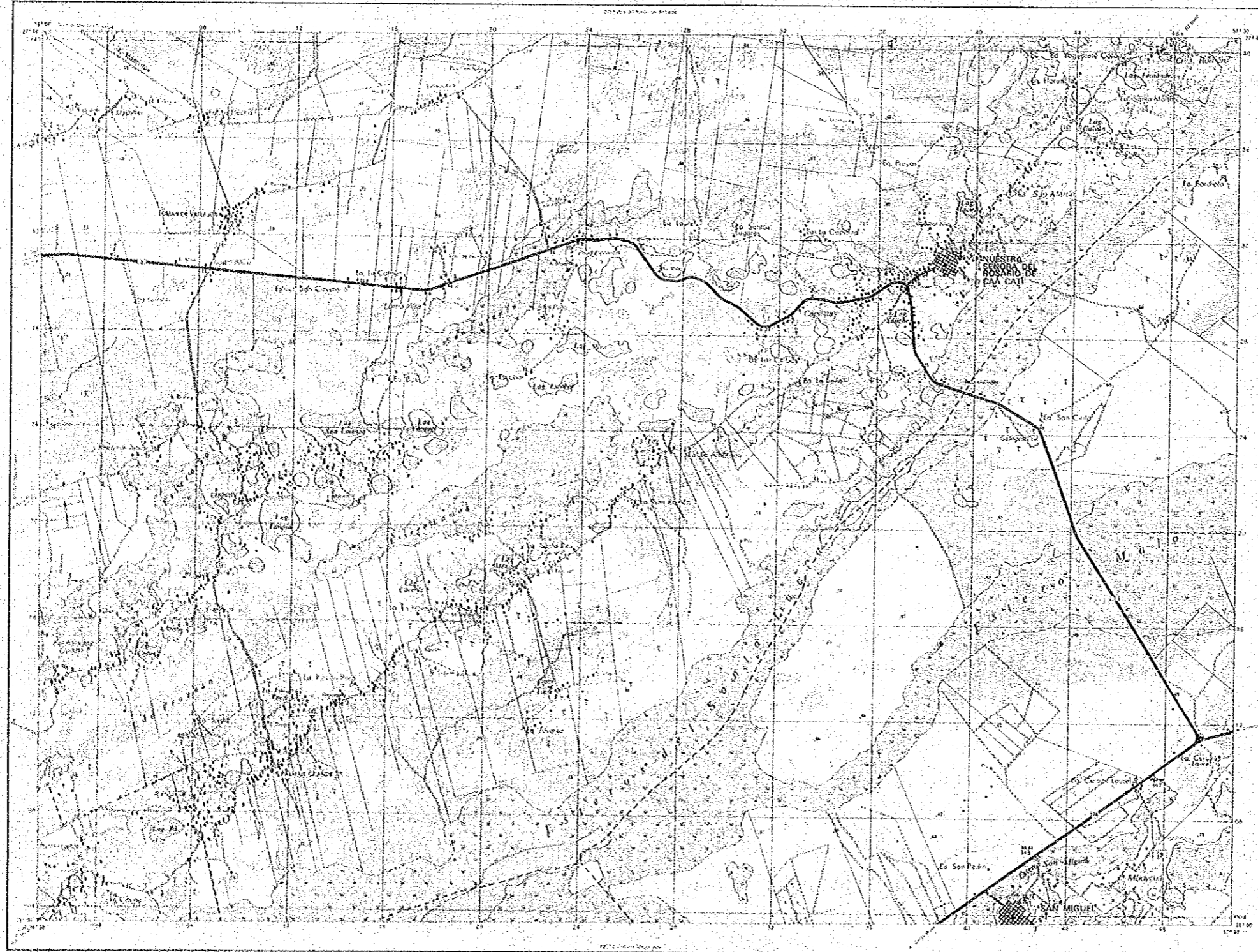




REPUBLICA ARGENTINA  
INSTITUTO GEOGRÁFICO MILITAR

REPUBLICA ARGENTINA  
PROVINCIA DE CORRIENTES  
**NUESTRA SEÑORA DEL ROSARIO DE CAÁ CATÍ**

CARTA TOPOGRÁFICA  
HOJA 2767 37  
PROVINCIA DE CORRIENTES, ARGENTINA  
LEVANTAMIENTO: AÑO 1958



**SIGNOS CARTOGRAFICOS**

Hoja N.º 2767 37  
Escala 1:100 000  
NUESTRA SEÑORA DEL ROSARIO DE CAÁ CATÍ  
Elevación: 100 m s.n.m.  
Elevación de la ciudad: 100 m s.n.m.

**CERRADO**  
Físico  
Carpinterías

**ABREVIATURAS**

**LEVANTAMIENTO**

**RESULTADO**  
PLANIMETRÍA  
Topografía

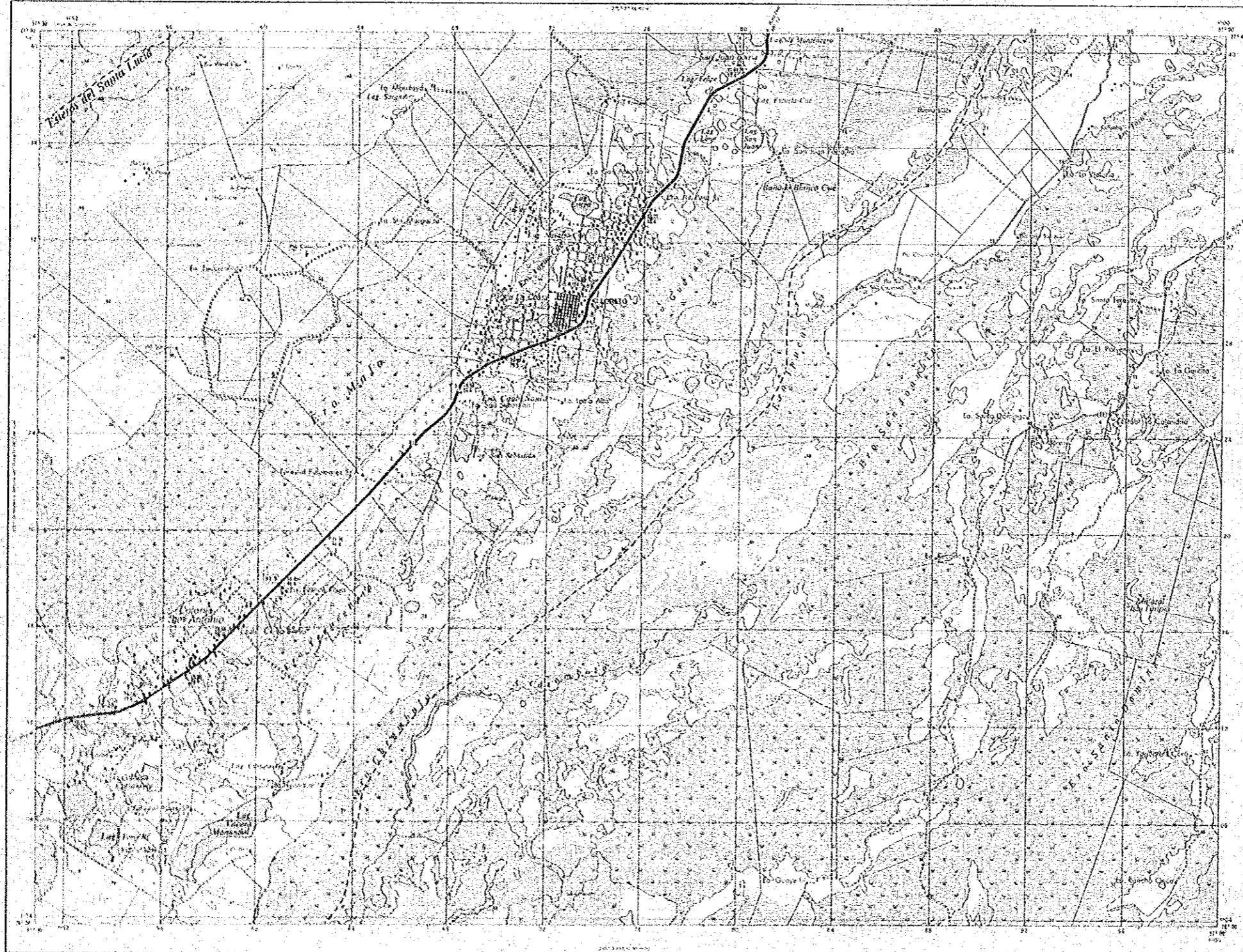
**UNIDAD MÉTRICA**

**PUNTOS TRIGONOMÉTRICOS**

ESCALA 1:100 000

UNIDAD MÉTRICA

UNIDAD MÉTRICA



**SIGNOS CARTOGRAFICOS**

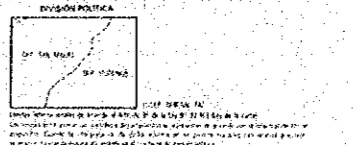
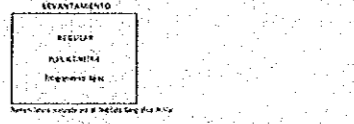
**LORETO**

**San Juan Loreto**

- Alcaldía Municipal
- Comisaría
- Escuela Primaria
- Escuela Secundaria
- Escuela Técnica
- Escuela de Artes y Oficios
- Escuela de Música
- Escuela de Danza
- Escuela de Teatro
- Escuela de Fútbol
- Escuela de Natación
- Escuela de Deportes
- Escuela de Idiomas
- Escuela de Computación
- Escuela de Informática
- Escuela de Artes Plásticas
- Escuela de Música
- Escuela de Danza
- Escuela de Teatro
- Escuela de Fútbol
- Escuela de Natación
- Escuela de Deportes
- Escuela de Idiomas
- Escuela de Computación
- Escuela de Informática
- Escuela de Artes Plásticas

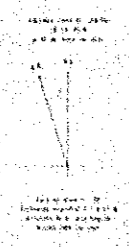
**ABREVIATURAS**

Am	América
Arg	Argentina
Br	Brasil
Ch	Chile
Col	Colombia
Can	Canadá
Fr	Francia
It	Italia
Pa	Países Bajos
Per	Perú
Ur	Uruguay
Est	Estados Unidos
Ing	Inglaterra
Esp	España
Port	Portugal
Gre	Grecia
Tur	Turquía
Jap	Japón
Ind	India
Chn	China
Ussr	Unión Soviética
Urss	Unión Soviética
Urss	Unión Soviética

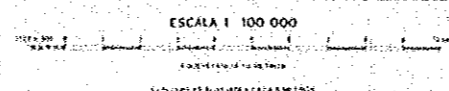


**PUNTOS TRIGONOMÉTRICOS**

Nombre	Altura
1	114
2	114
3	114
4	114
5	114



Esta carta fue levantada por el Instituto Geográfico Militar de la Armada Argentina en el año 1982. Se basa en mediciones aerofotogramétricas y mediciones terrestres. La escala es de 1:100,000.



Esta carta fue levantada por el Instituto Geográfico Militar de la Armada Argentina en el año 1982. Se basa en mediciones aerofotogramétricas y mediciones terrestres. La escala es de 1:100,000.

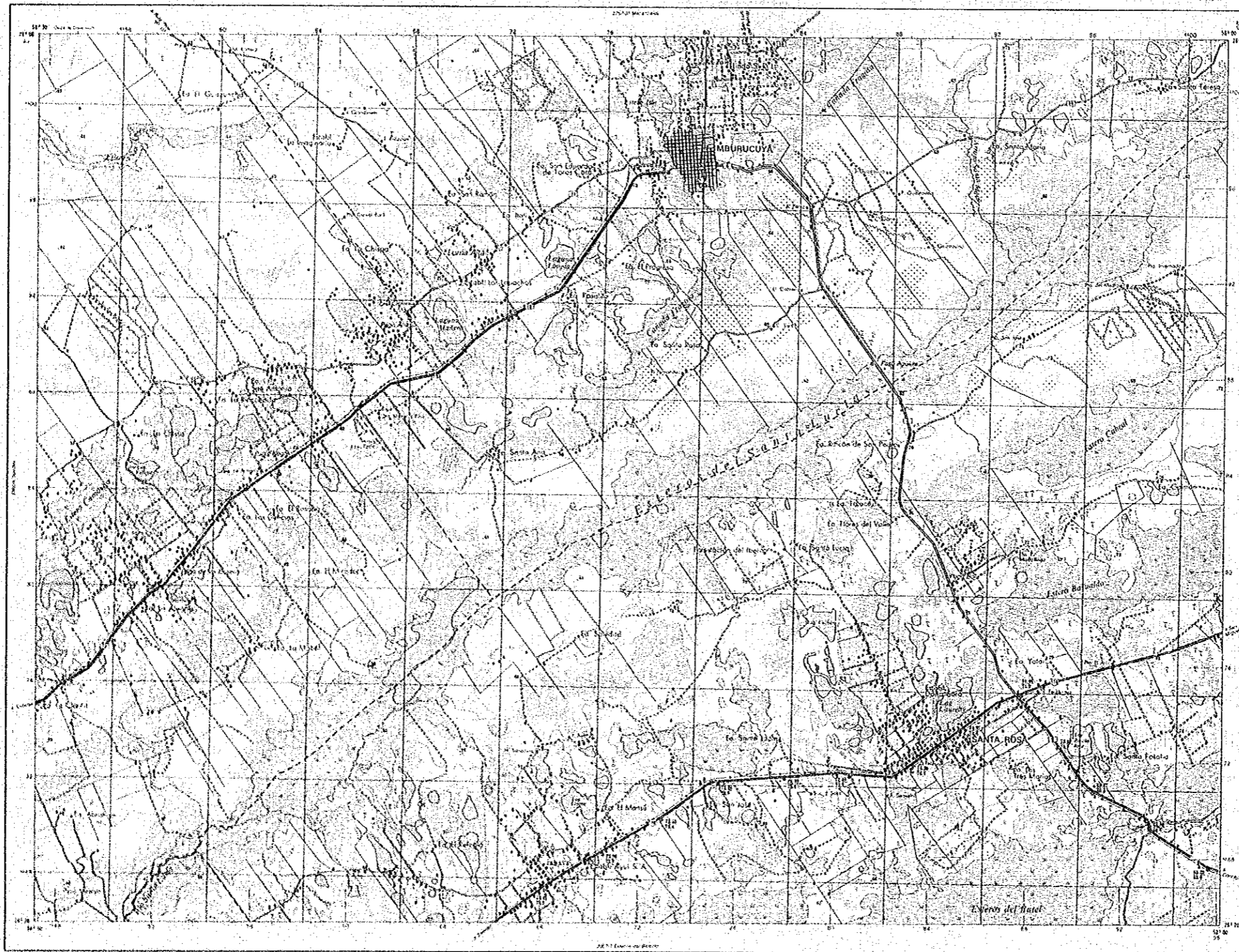
ESCALA DE 1:100,000



LENGUAJE ANTIPO  
INSTITUTO GEOGRÁFICO MILITAR

REPÚBLICA ARGENTINA  
PROVINCIA DE CORRIENTES  
**MBURUCUYÁ**

CARTA TOPOGRÁFICA  
HOJA 2957-1  
PROYECTIVO: UTM  
LEVANTAMIENTO: AÑO 1933



**SIGNOS CARTOGRAFICOS**

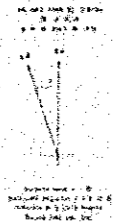
MBURUCUYÁ  
TABAY

**ABREVIATURAS**

**LEVANTAMIENTO**

**DIVISION POLITICA**

ESCALA 1:100 000



Este mapa fue levantado en el mes de Agosto de 1933 por el Comandante en Jefe del Batallón de Topografía del Ejército Argentino, Sr. Juan Manuel de los Rios, y el Comandante en Jefe del Batallón de Topografía del Ejército Argentino, Sr. Juan Manuel de los Rios.

ESCALA 1:100 000  
CON CLAVES Y UNIDADES CADA 500 METROS

Este mapa fue levantado en el mes de Agosto de 1933 por el Comandante en Jefe del Batallón de Topografía del Ejército Argentino, Sr. Juan Manuel de los Rios, y el Comandante en Jefe del Batallón de Topografía del Ejército Argentino, Sr. Juan Manuel de los Rios.

ESCALA DE 100 000



