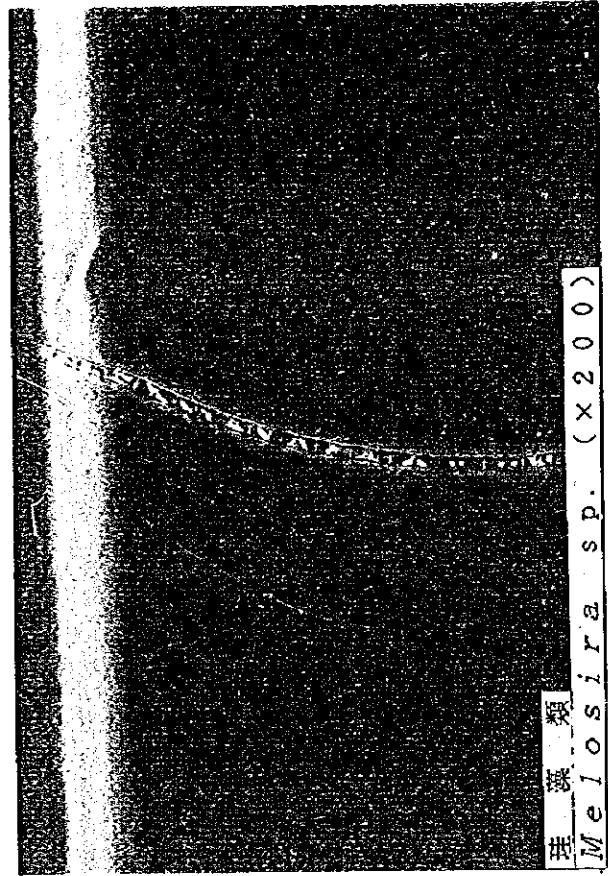
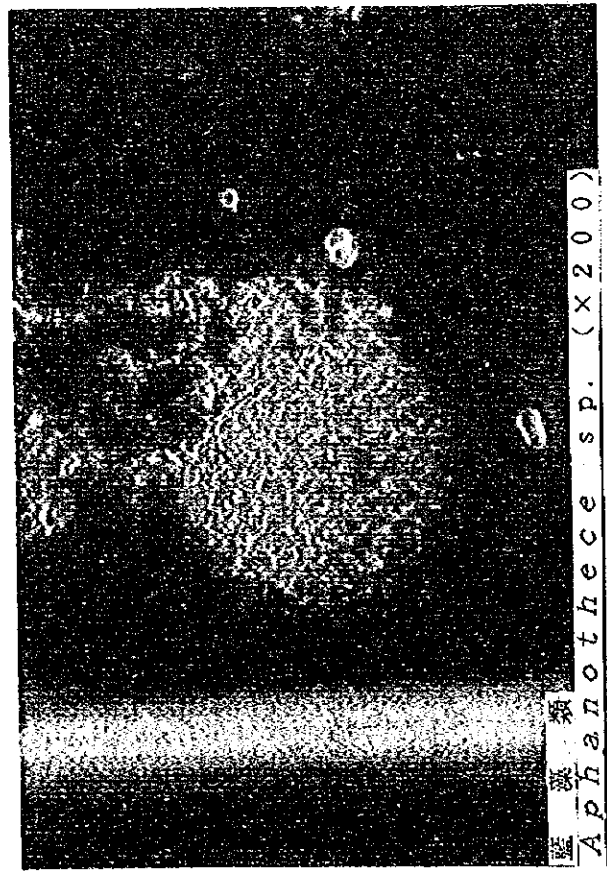
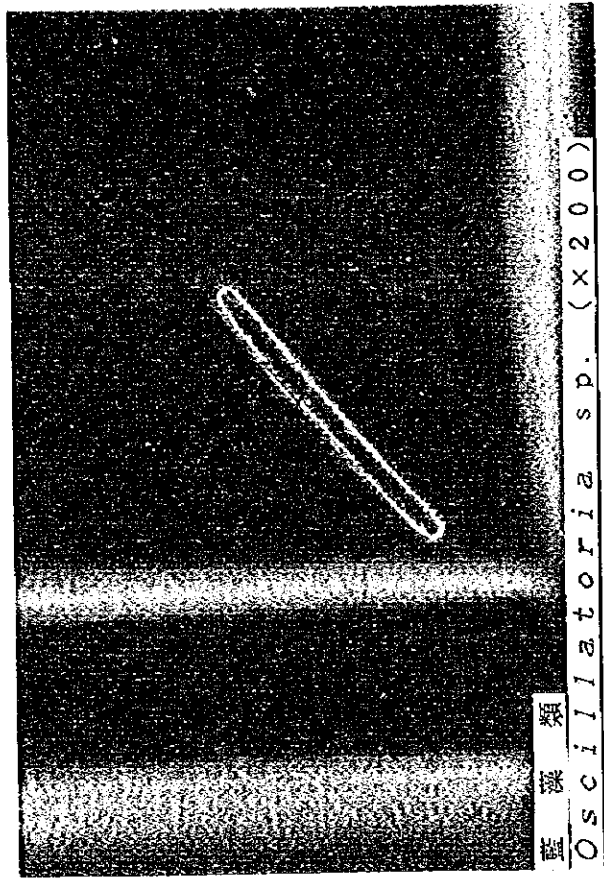
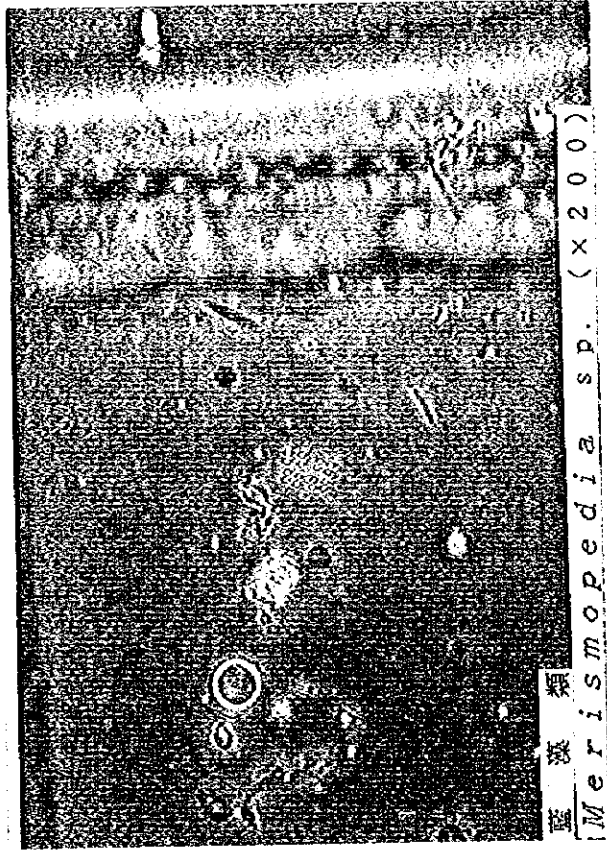


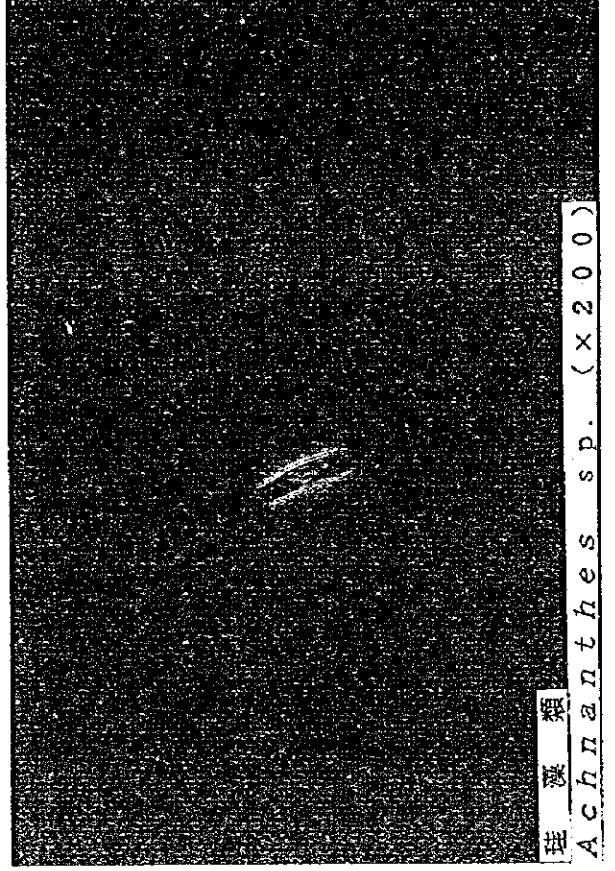
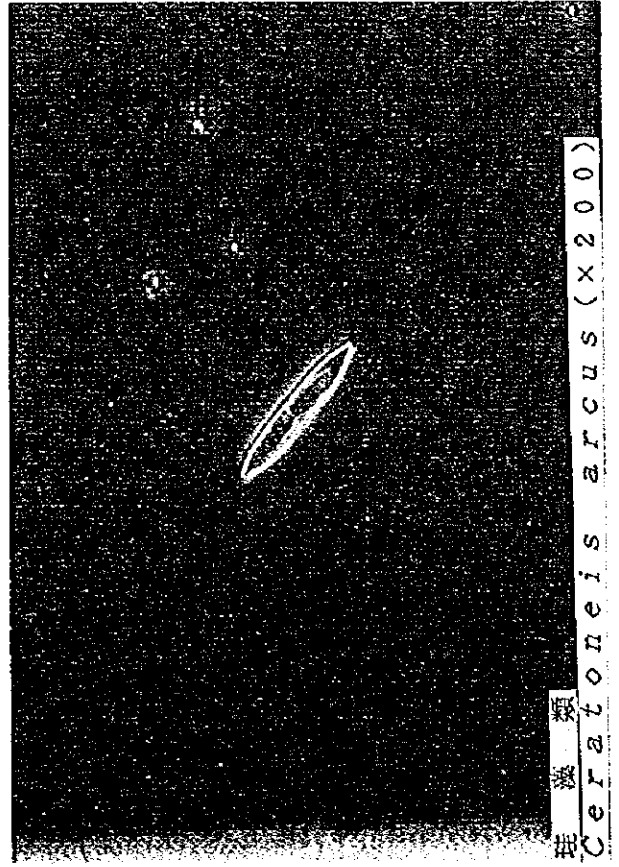
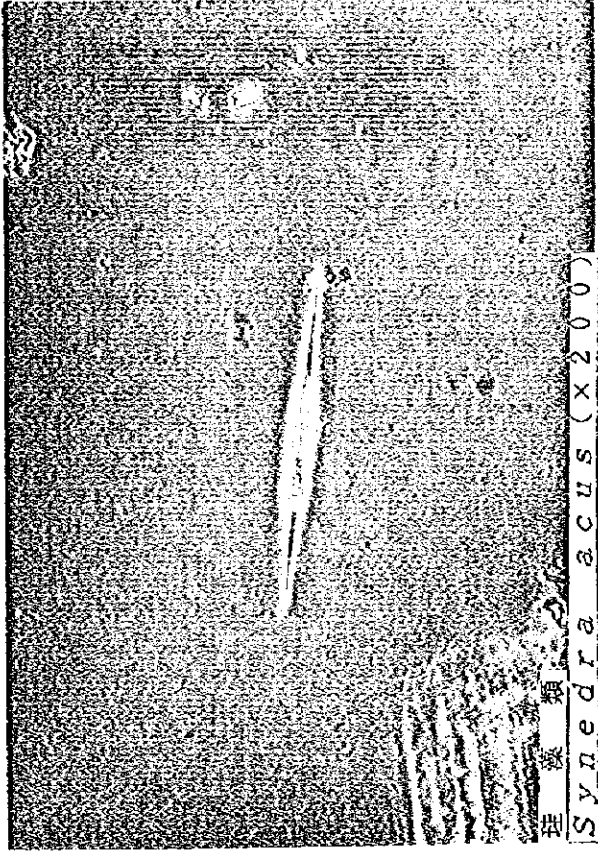
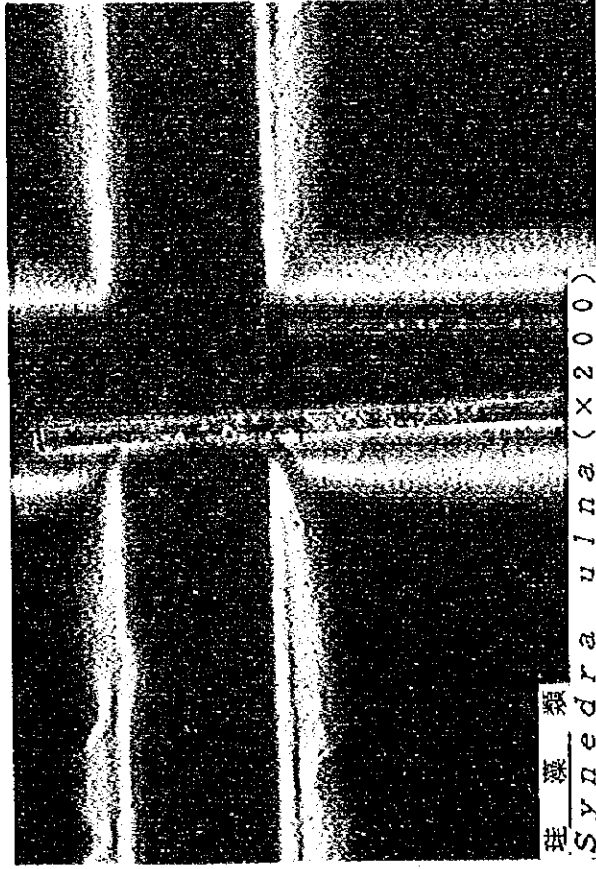
家 魚 の 方 言

- (1) 草魚：混子、草青魚、草根魚、鯪、白鯪、坪、埤
- (2) 青魚：黑鯪、螺獅青、鱈（海産魚のサバ「鱈」→油同魚、鮎魚と同名）
＜華北のある地方では、草魚を青魚、青魚を草魚とよぶ＞
- (3) 鱈魚：白鯪、埤
- (4) 鮎魚：花鮎、黑鮎、黄鮎、大頭鮎、胖頭鮎（東北では、白鯪を胖頭鮎とよぶ）

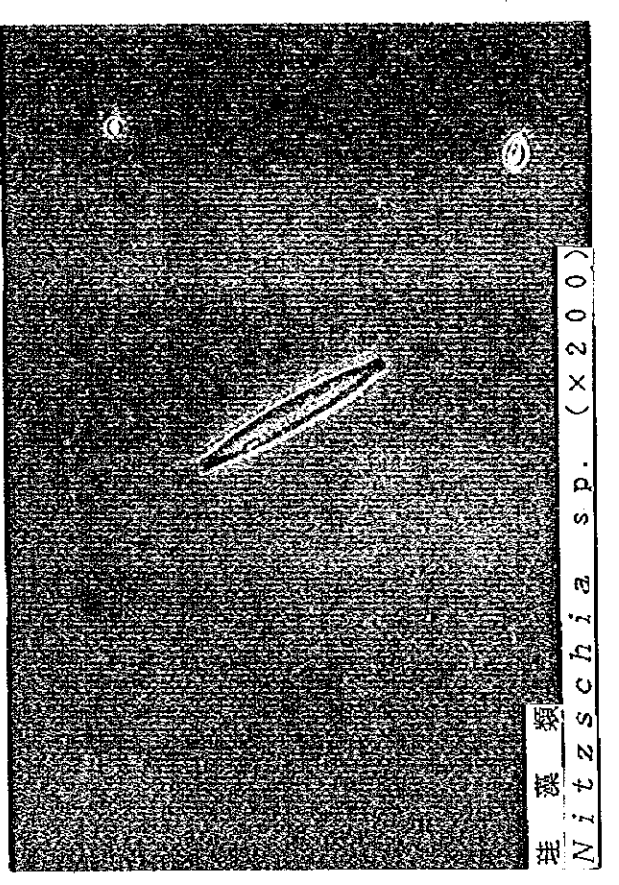
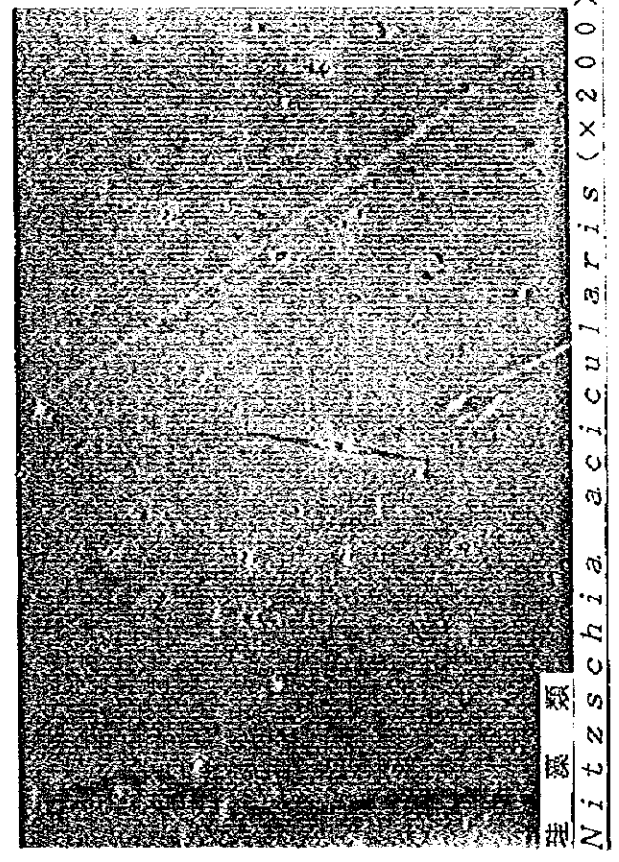
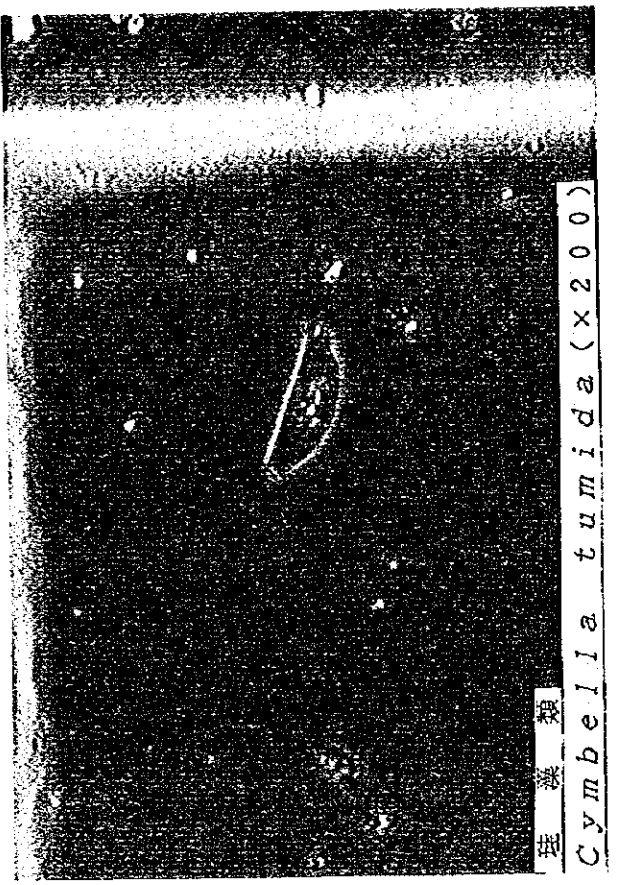
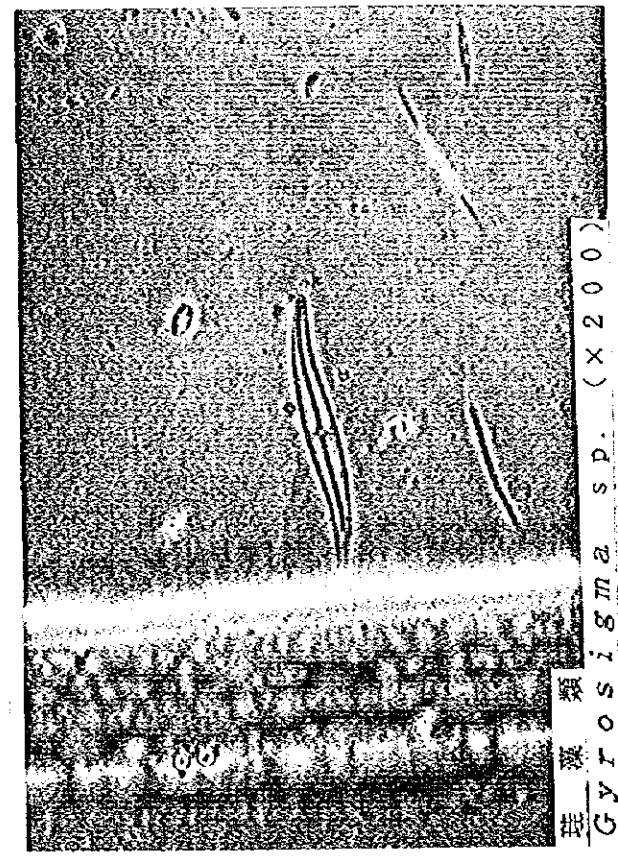
南河 (百花潭公園) 1995年 9月18日10:15 採水



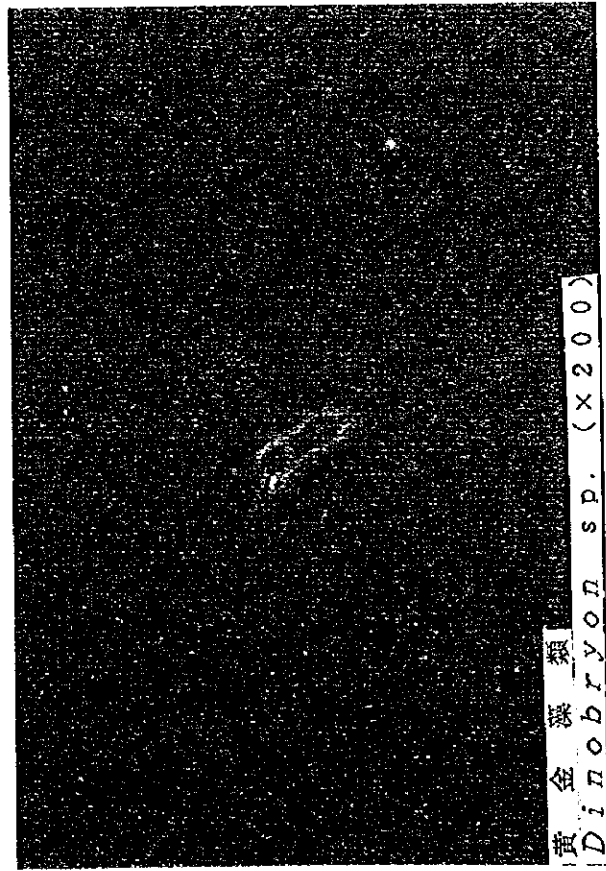
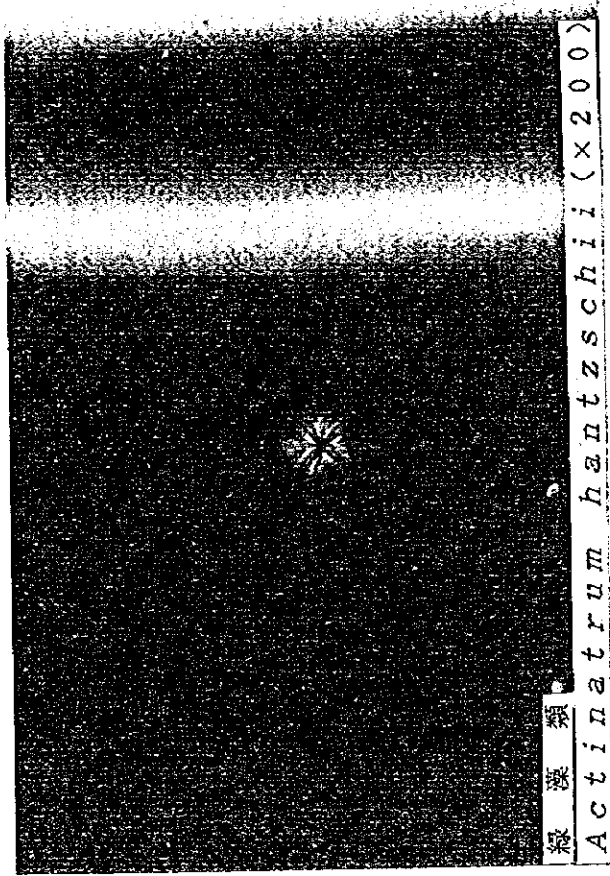
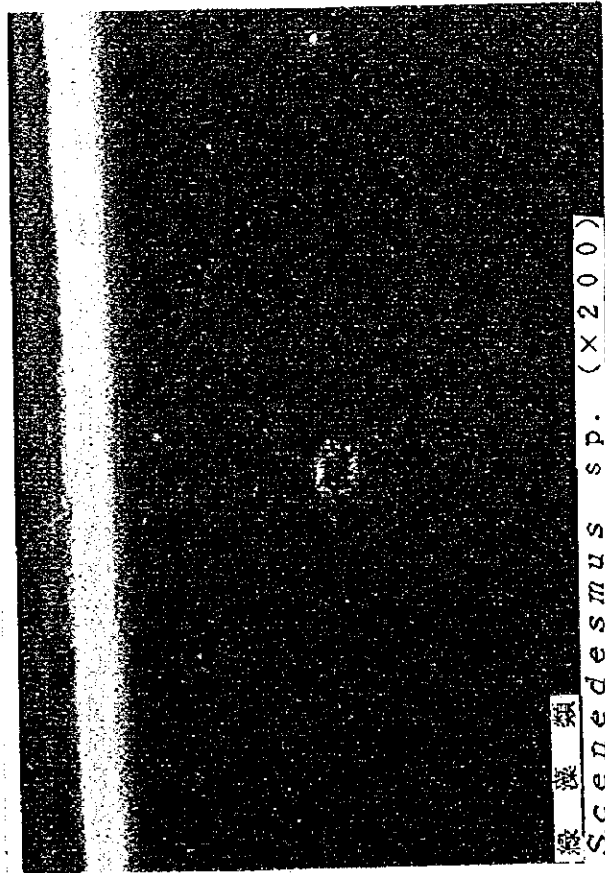
南河 (百花潭公園) 1995年 9月18日 10:15 採水



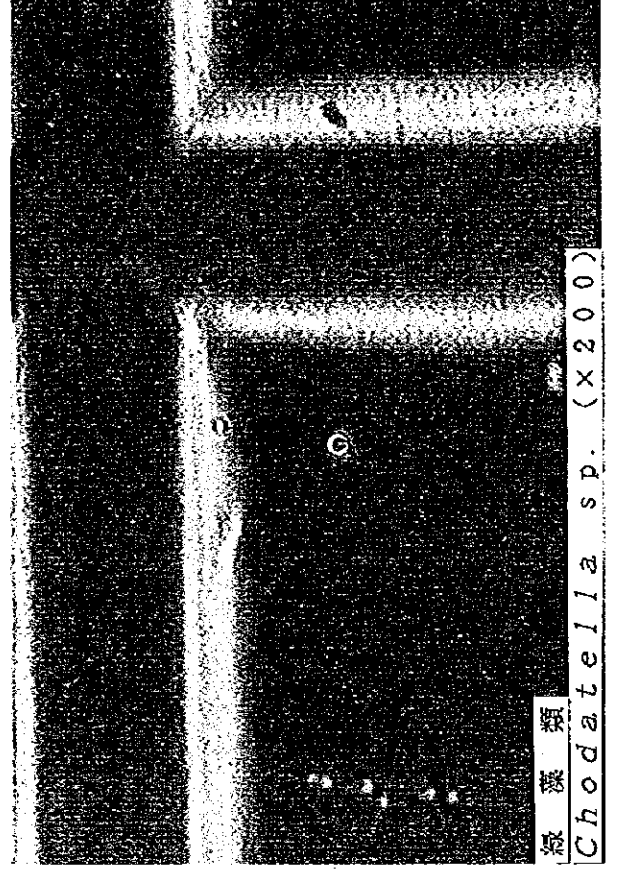
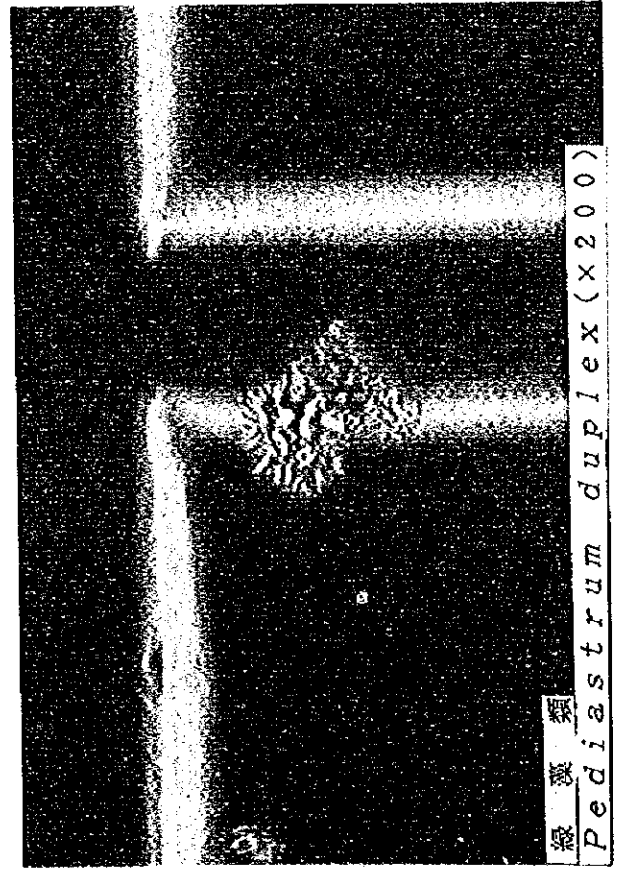
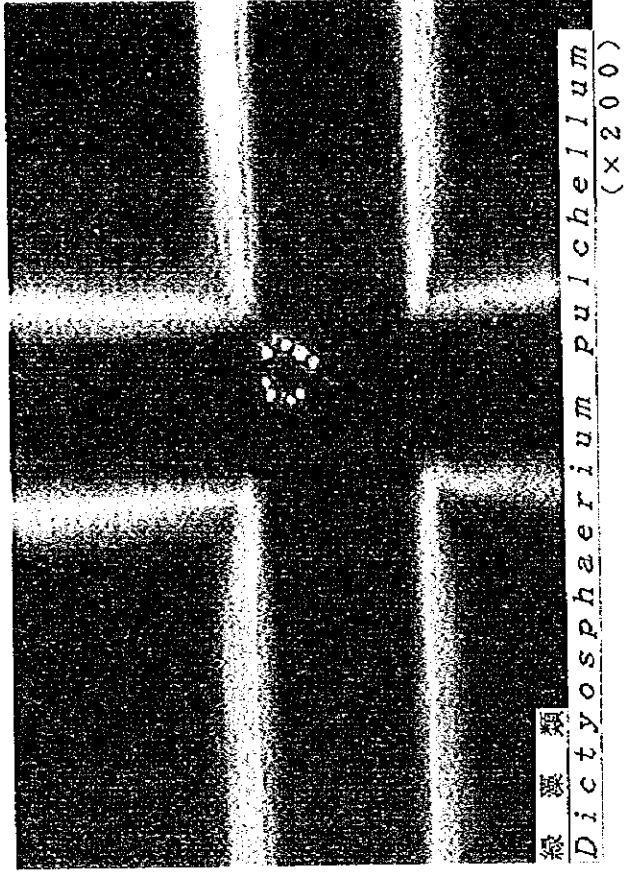
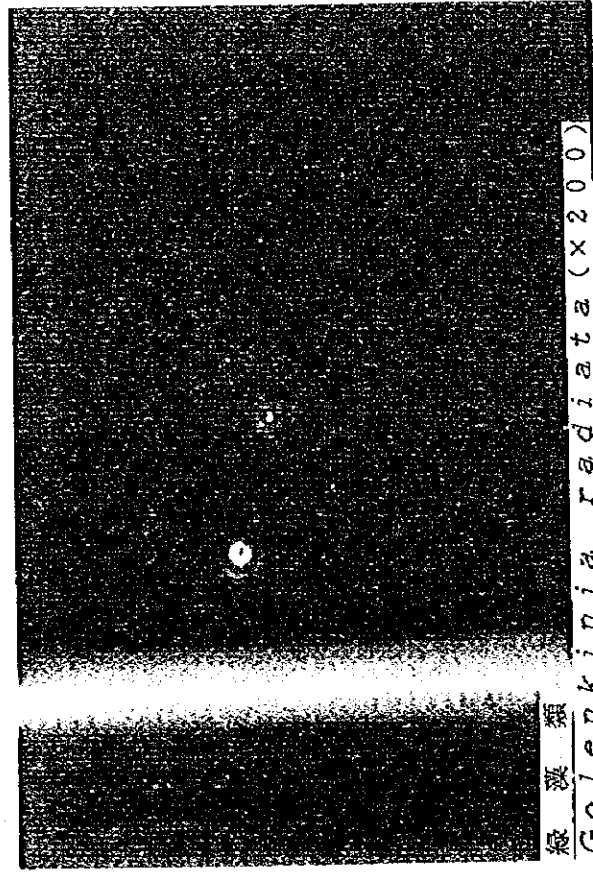
南河 (百花潭公園) 1995年 9月 18日 10:15 採水



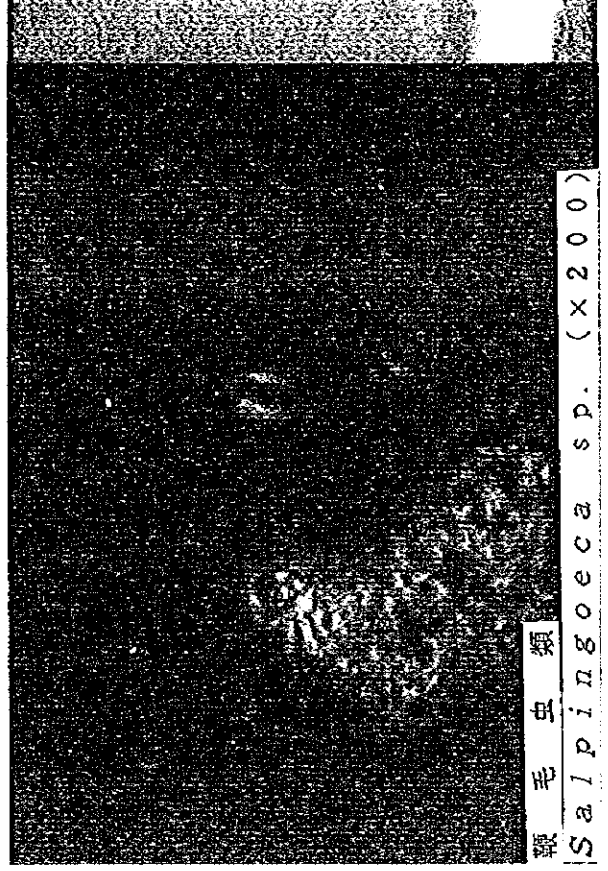
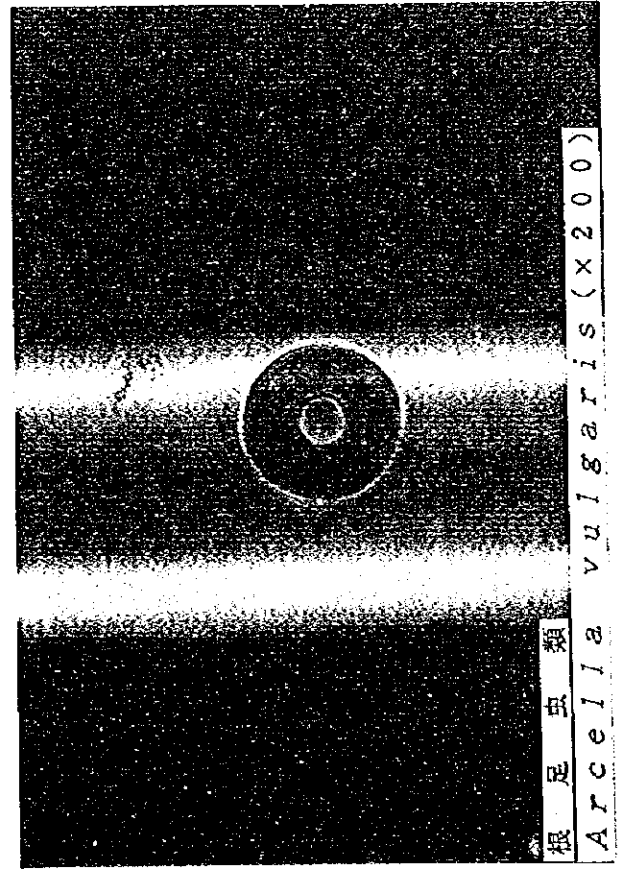
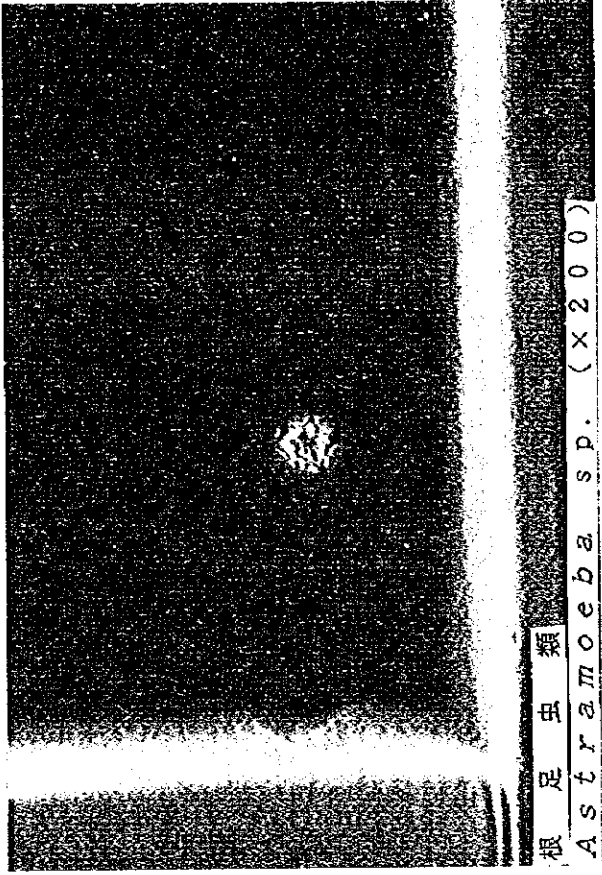
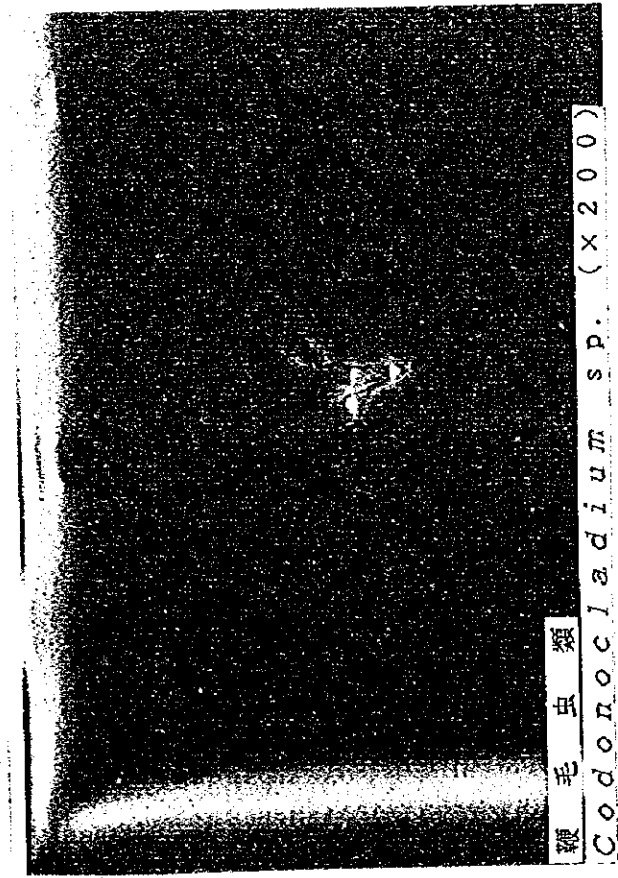
南河 (百花潭公園) 1995年 9月 18日 10:15 採水



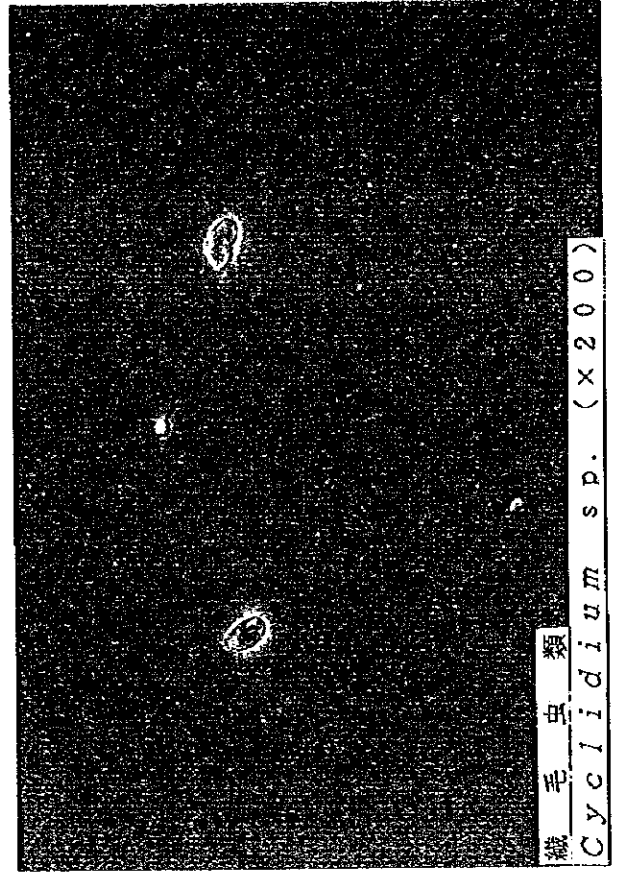
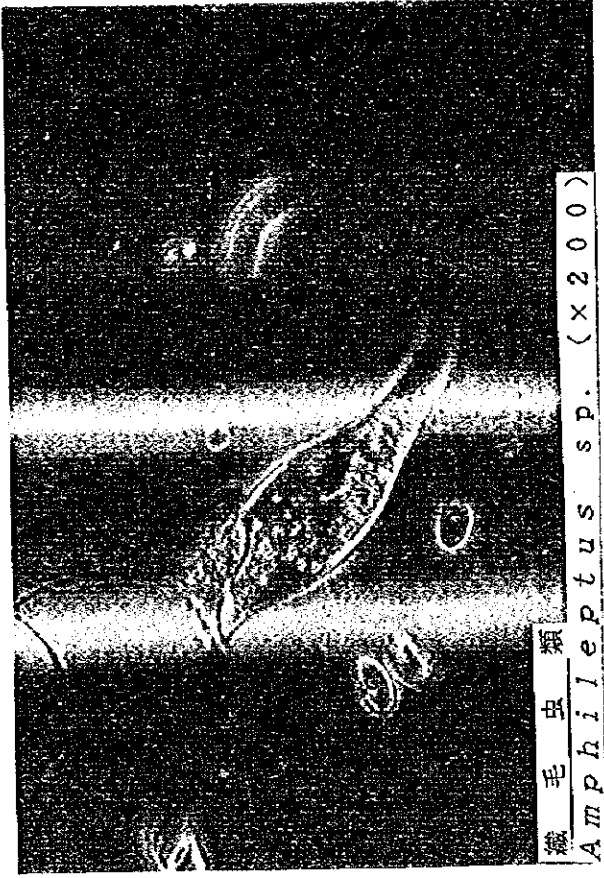
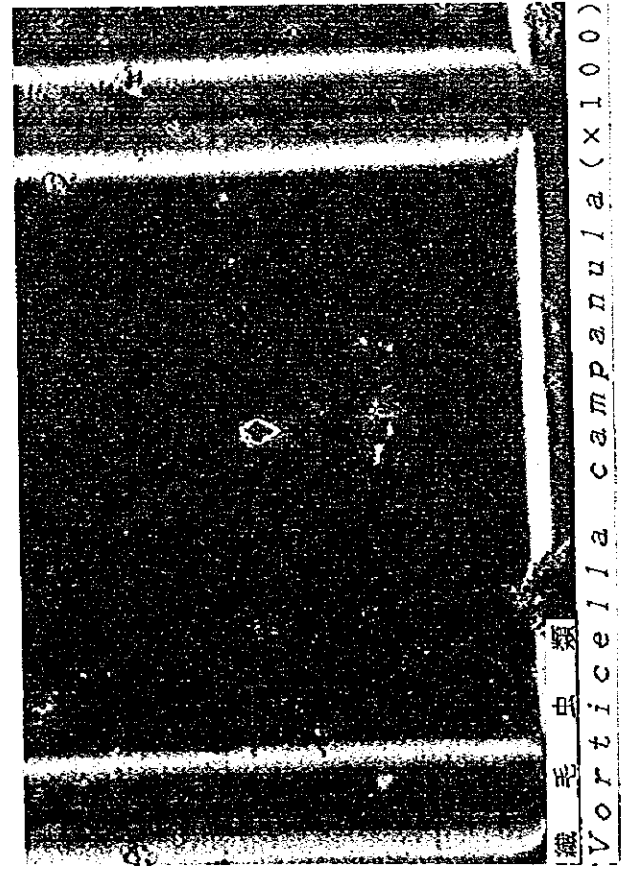
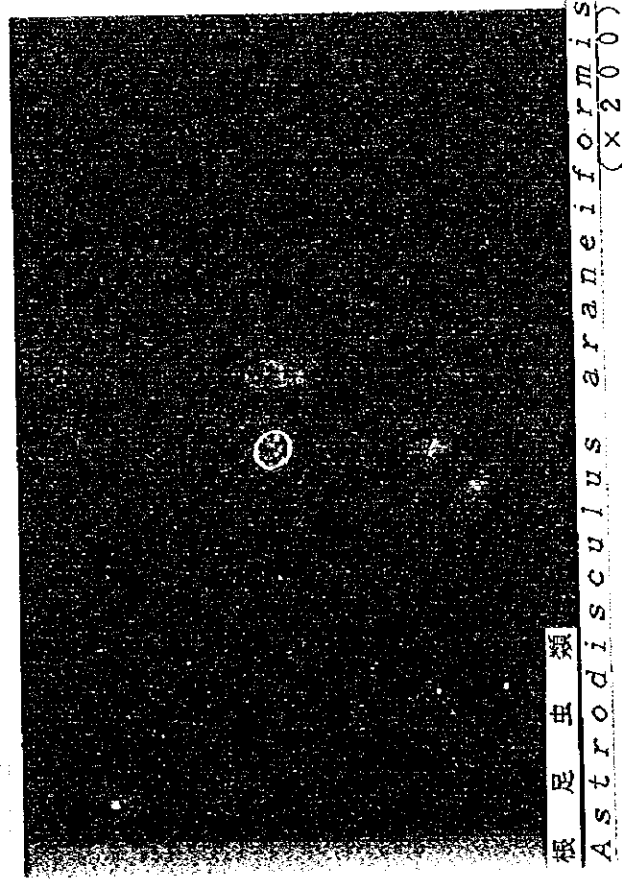
南河 (百花潭公園) 1995年 9月18日10:15 採水



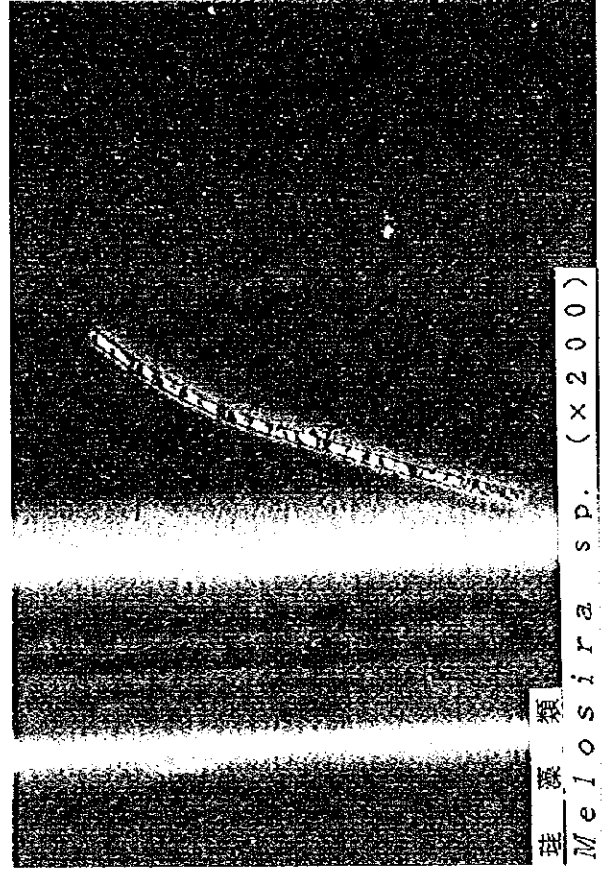
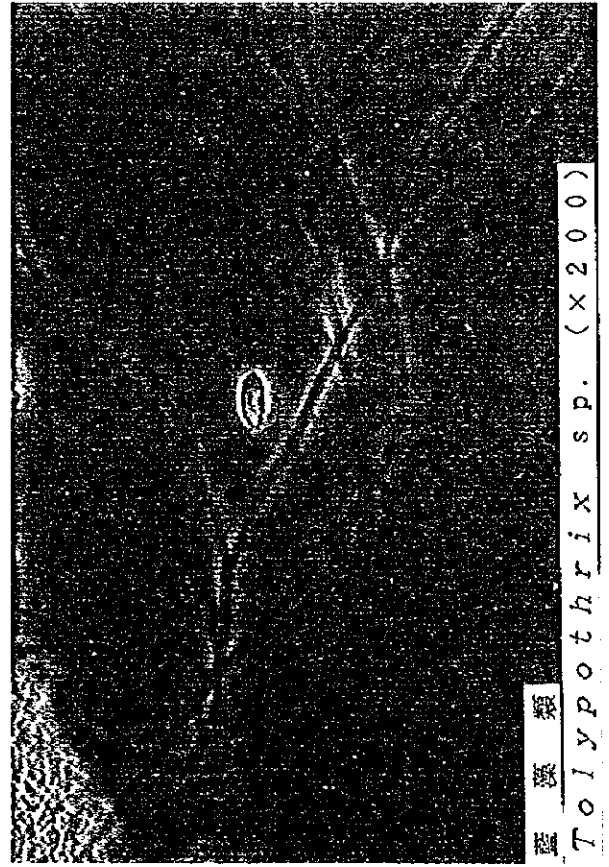
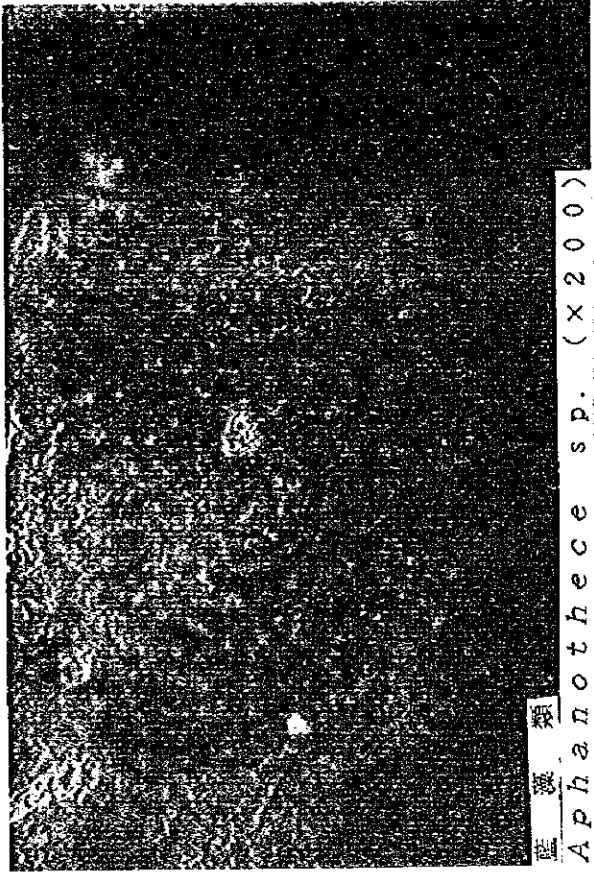
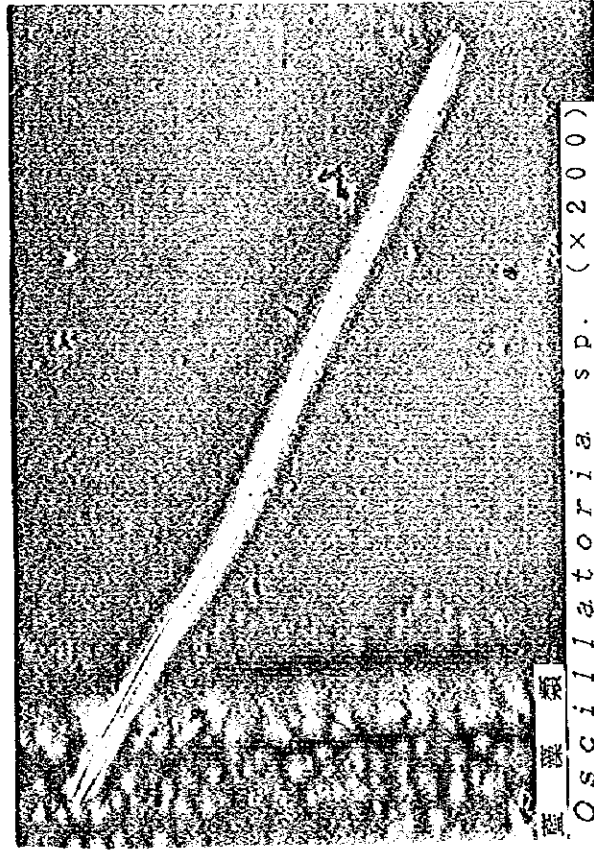
南河 (百花潭公園) 1995年 9月 18日 10:15 採水



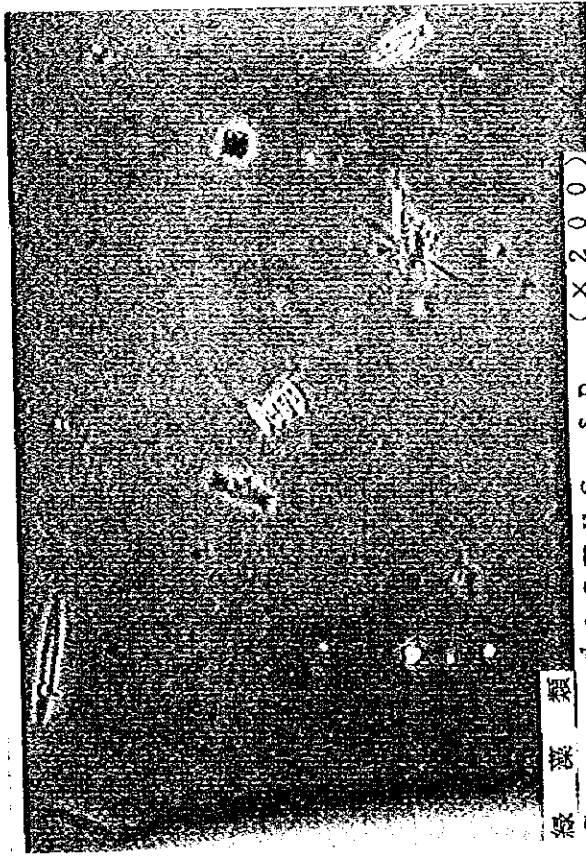
南河 (百花潭公園) 1995年 9月18日10:15 採水



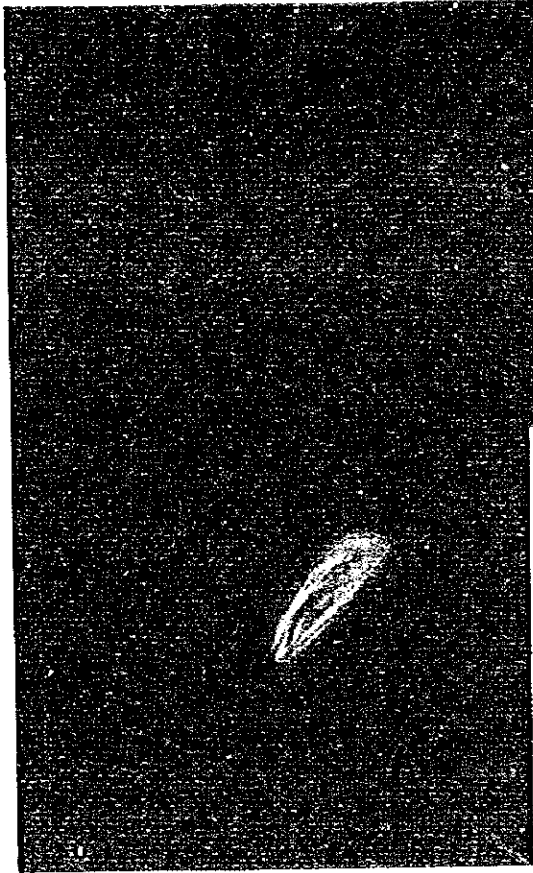
南河（府河合流点下）1995年 9月18日 11:00 採水



南河（府河合流点下）1995年 9月18日11:00 採水

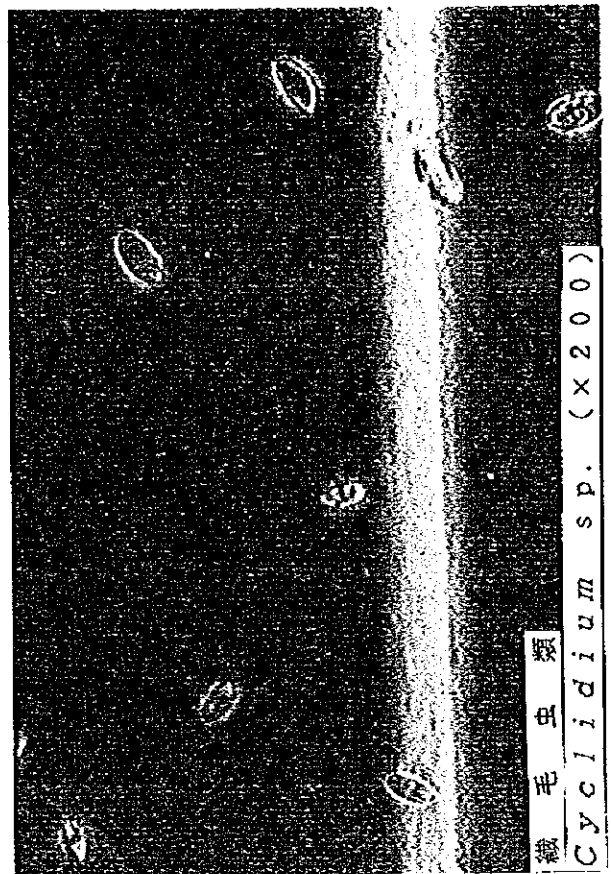
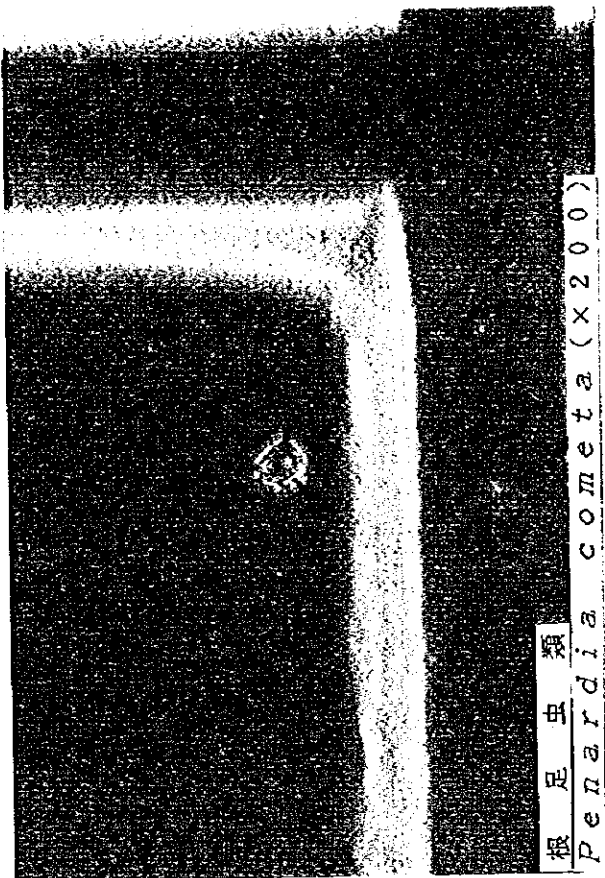
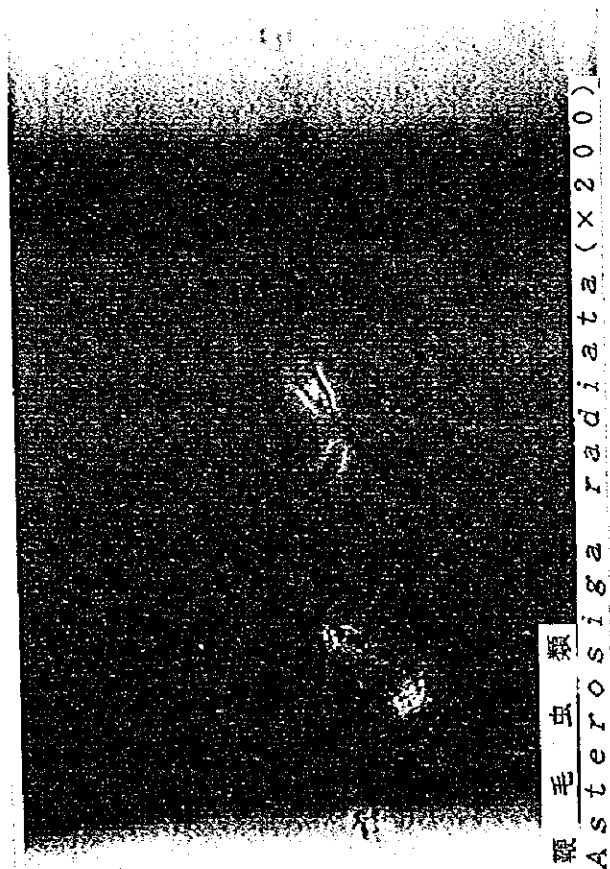


緑藻類
Scenedesmus sp. (x200)



ユーザルナ藻類
Peranema trichophorum (x200)

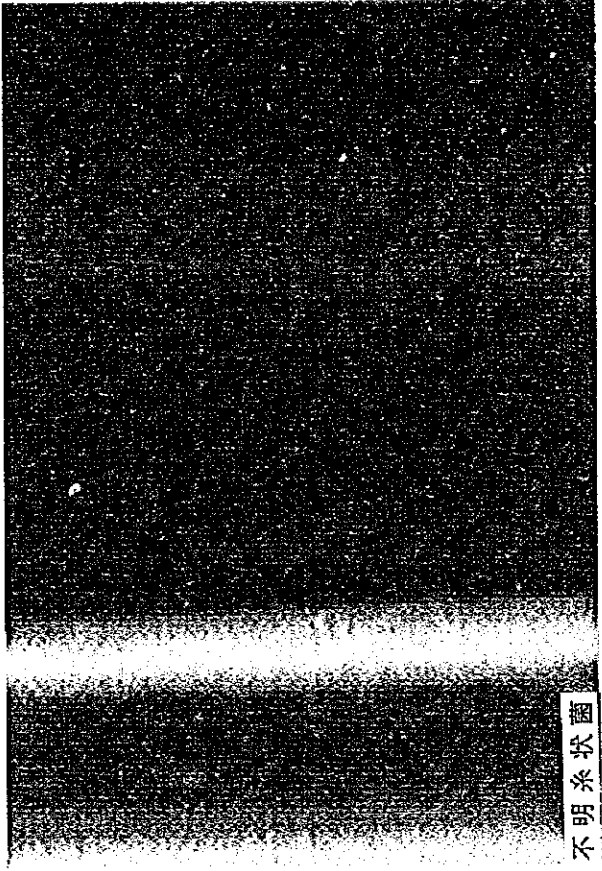
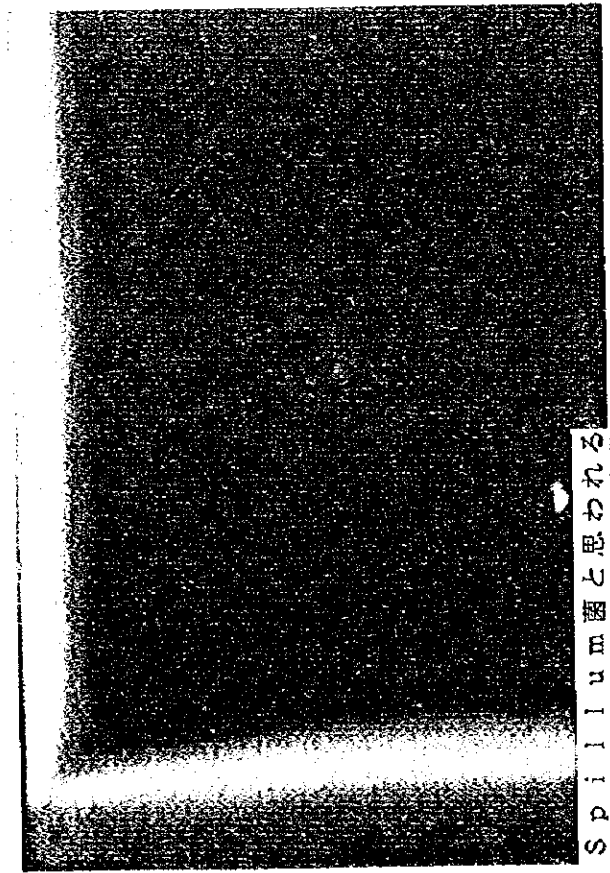
南河（府河合流点下）1995年 9月18日11:00 採水



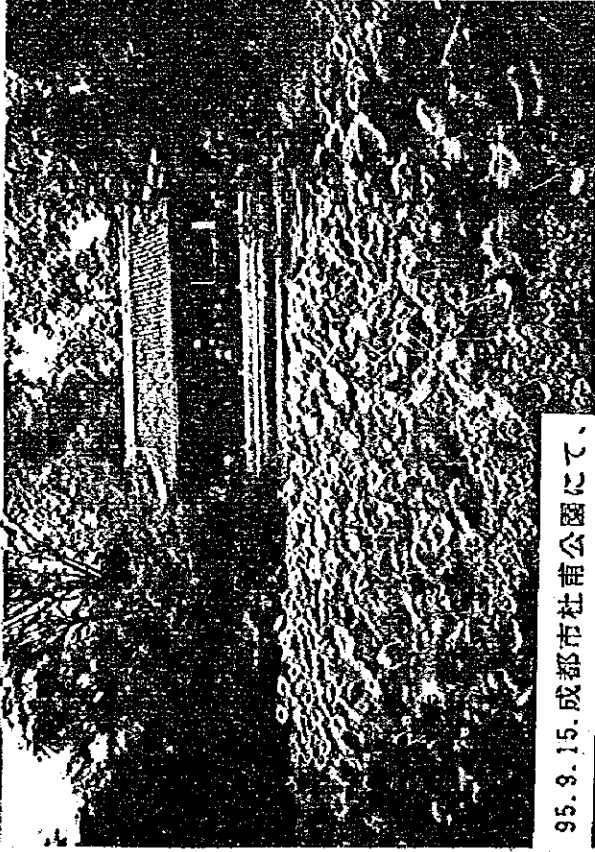
南河（府河合流点下）1995年 9月18日11:00 採水

参 考

他に動植物プランクトンではないと思われれるものが多数確認された。



長江及び岷江における河川生物状況



95.9.15.成都市杜甫公園にて、

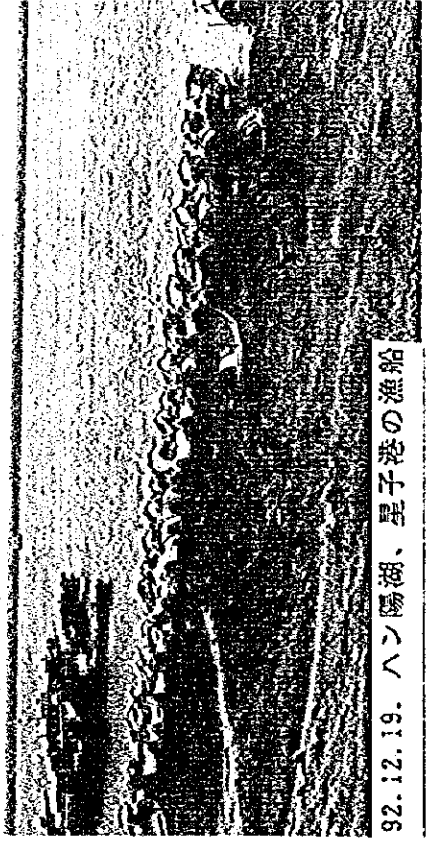
水生植物繁殖状況、ハス、スイレン、アサザなど



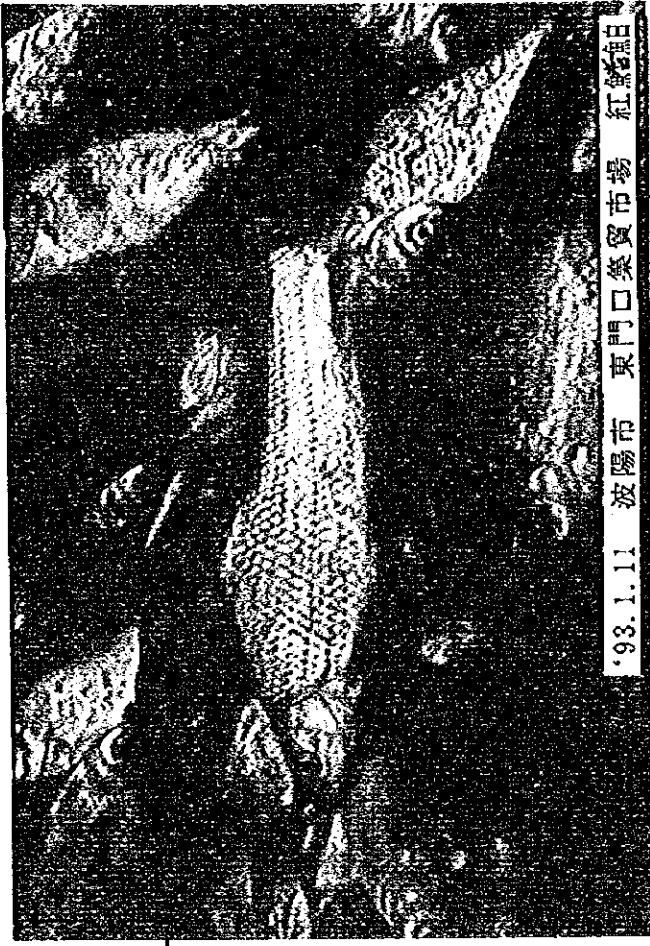
92.12.17.南昌市、ヘンギョ



92.12.19.南昌市、シマバス



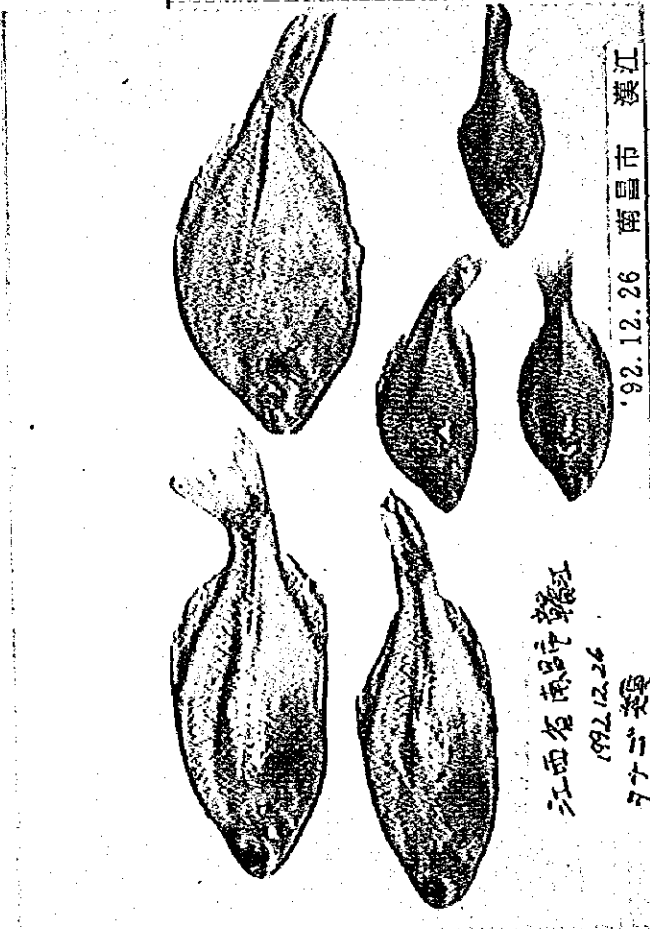
92.12.19.ハン陽湖、星子港の漁船



'93.1.11 波陽市 東門口集贸市场 紅鯉魚



'93.1.19 南昌市 董家集贸市场 赤眼鱖



江西省南昌縣
1992.12.26
772 鱖

'92.12.26 南昌市 漢江



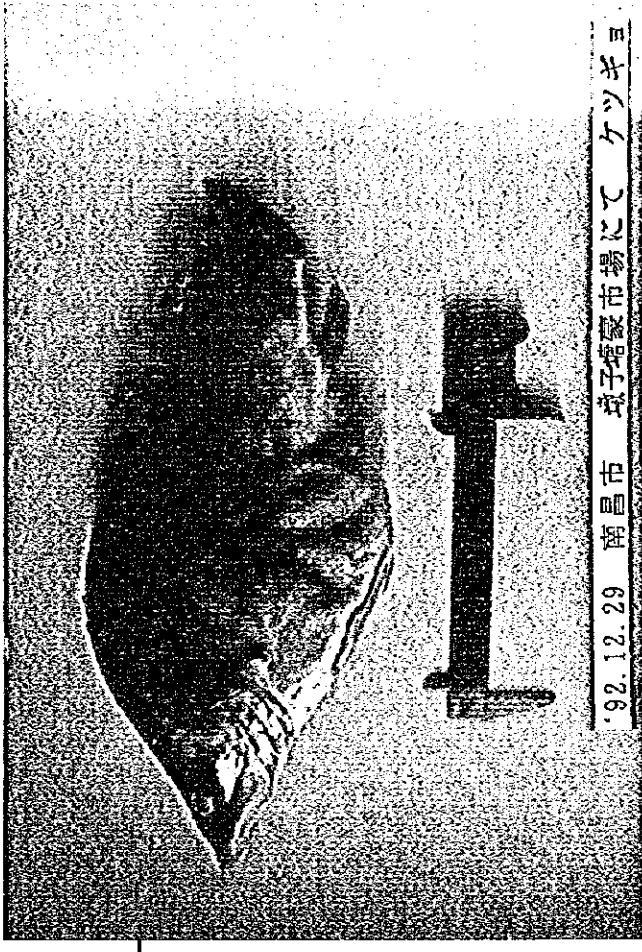
'93.1.7 軍山湖產 鱖魚(中央、右向き)



'93.1.15 葦山湖産 上ハクレン 下コクレン



'93.1.8 星子港 コクレン都昌(対岸)市の養殖地より



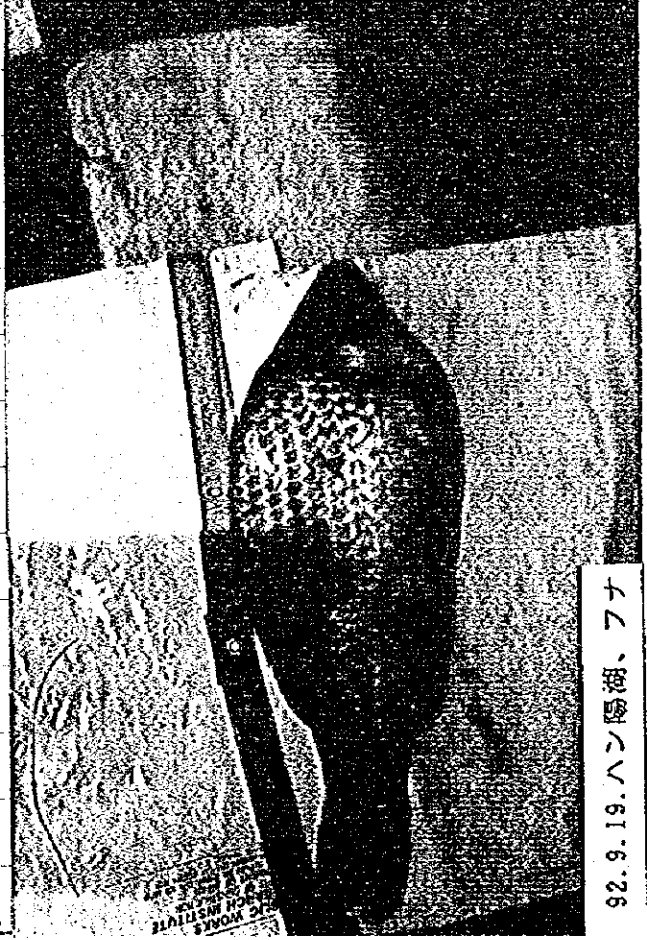
'92.12.29 南昌市 球子培豪市場にて ケツギヨ



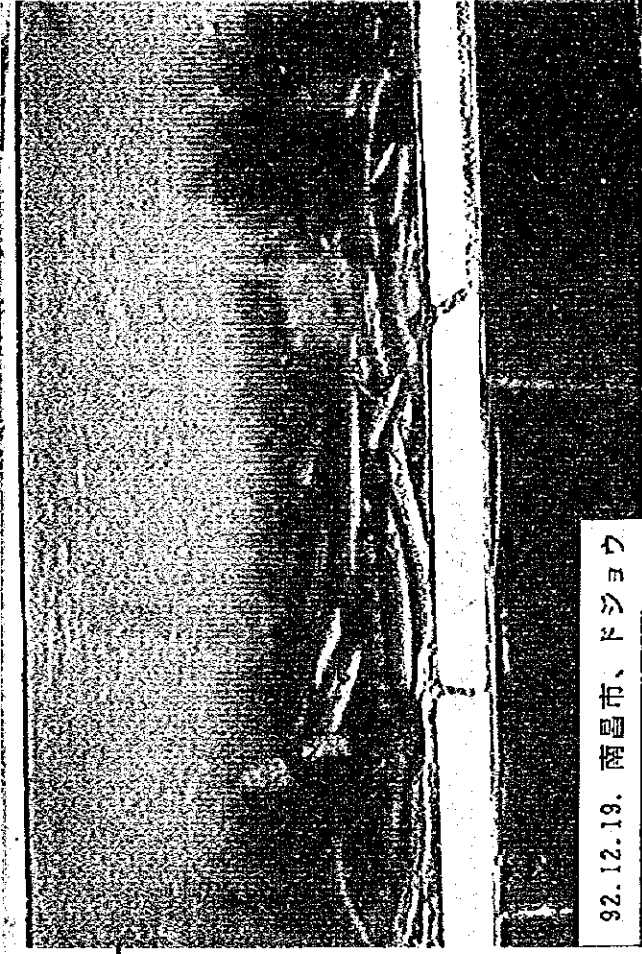
95.9.15 成都市、バス



93.1.19 南昌市 コイ



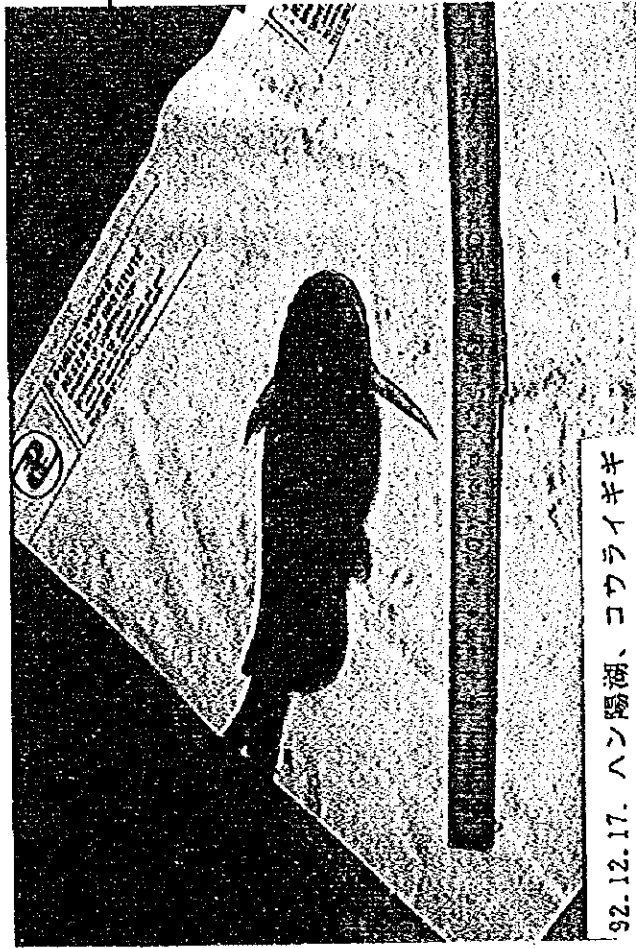
92.9.19.ハン陽湖、フナ



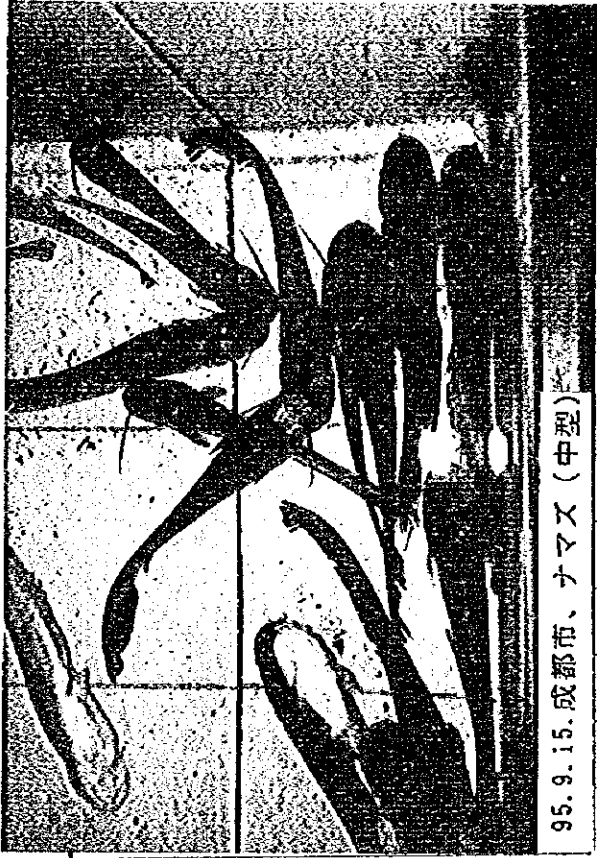
92.12.19. 南昌市、ドジョウ



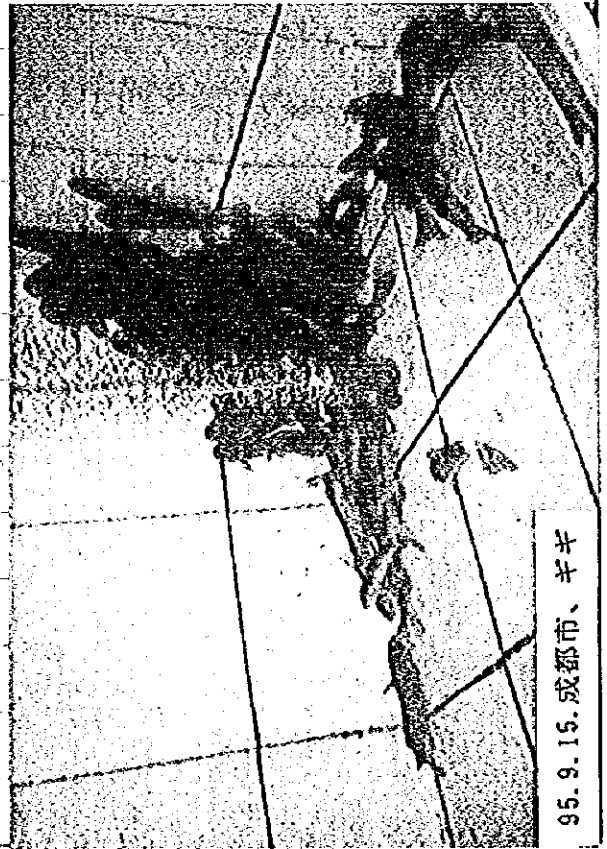
95.9.18. 成都市、カムルチー及びコイ



92.12.17. ハン陽湖、コウライギギ



95.9.15. 成都市、ナマス (中型)



95.9.15. 成都市、ギギ



95.9.15. 成都市、ナマス (大型) 及びウナギ