

3-3 「F/S 調査等」の実現状況

1. 概況

「F/S 調査等」の現況区分は、前章で述べたとおり「実施済・進行中」、「具体化準備中」、「遅延・中断」、「中止・消滅」の4つである（「実施済・進行中」については、更に4つの小区分を設けている²⁾）。案件数を「F/S 調査等」の全案件数で割った値を、「事業化率」と呼んでいるが、本年度は「F/S 調査等」全 824 件のうち、「実施済・進行中」が 455 件であり、事業化率は 55.2%であった。

(1) 終了年度別（表3-5）

表3-5、図3-5は、「F/S 調査等」の実現状況を、終了年度別に示したものである。これによると、年度毎の「事業化率」は、平成6年度22.2%、平成4年度41.3%、平成3年度35.9%と、最近調査が終了した案件の事業化率が、他の年度に比べて低くなっている。これは、案件の事業化まで、通常2~3年程度の時間を要するため、最近開発調査が行われた案件の多くが具体化準備中に区分されているためと考えられる。

(2) 調査種類別（表3-6）

表3-6、図3-6は「F/S 調査等」の実現状況を、調査の種類別に示したものである。調査の種類別に見ると、「実施済・進行中」案件は、M/P+F/S 調査で 59.0%、F/S 調査で 53.4%、D/D 調査で 88.2%、その他調査（F/S 型）で 60.0%となっている。

D/D 調査は、事業化を前提として行われる詳細設計調査なので、当然「実施済・進行中」の比率が最も高くなっている。

(3) 地域別（表3-7）

表3-7、図3-7は、「F/S 調査等」の対象地域別の実現状況を示したものである。件数の少ない地域（オセアニア、ヨーロッパ、複数国）を除いて地域別の特徴を見ると、「実施済・進行中」案件の比率は、その他アジアが最も高く（62.7%）、次いでアセアン7ヶ国（60.6%）、中近東（60.5%）、アフリカ（47.5%）と続き、中南米が一番低い（38.2%）。また、中南米とアフリカは、「遅延・中断」と「中止・消滅」の合計比率が30%を超えており、他地域と比べ極めて高くなっている。

この理由としては、アセアン7ヶ国をはじめとするアジア諸国が近年の経済成長に伴い、資金調達能力が向上したのに対して、中南米やアフリカ諸国は80年代からの債務危機により、構造調整の導入を余儀なくされ、その結果、海外からの資金調達が困難となった時期があったためと思われる。

²⁾ ただし、鉱工業分野は、前述のとおり3つに区分されている。

(4) 分野別 (表 3-8)

分野別実現状況を、案件数の比較的多い分野 (ここでは 10 件以上とした) についてみると、「通信・放送」が 81.3% と最も高く、次いで「航空・空港」80.8%、「公共事業」72.4%、「道路」71.6%、「社会基盤」56.8%、「農業」56.0%、「港湾」55.9%、「鉄道」50.0%、という順になっている。

一方、「エネルギー」、「工業」の事業化率はそれぞれ 37.7%、40.0% と低くなっている。「エネルギー」について更に詳細に見ると事業化率が特に低いのは「水力発電」(32.4%) と「新・再生エネルギー」(0.0% : 9 件中 0 件) である。これは「水力発電」案件においては、提案されたプロジェクト予算規模が巨額であるということのほかに、環境問題及び住民移転の問題が大きく影響しているためと考えられる。また「新・再生エネルギー」案件のほとんどは第 2 次石油危機直後に調査・提案されたものであり、その後の石油市況の軟化と供給の安定によって現在はフィージブルでは無くなったと判断された案件が多いためである。他方、「工業」の事業化率が低いのは、プロジェクトの実施によって生産可能となる工業製品の市場競争力、そしてそれを規定する市場の規模・構造の変化が早く、フィージビリティ調査実施時点で前提とした市場条件が成り立たなくなる場合が少なくないためである。

(5) 国別・分野別 (巻末資料)

a. 案件数上位 20 カ国

「F/S 調査等」全案件数の 70% 以上を占める上位 20 ヶ国について、分野別の実現状況の分析を行った。20 ヶ国とは、インドネシア (131 件)、タイ (91 件)、フィリピン (82 件)、マレーシア (44 件)、中国 (40 件)、エジプト (29 件)、バングラデシュ (20 件)、パキスタン (19 件)、ネパール (17 件)、スリ・ランカ (15 件)、ミャンマー (13 件)、トルコ (13 件)、ケニア (13 件)、タンザニア (13 件)、ボリヴィア (12 件)、パラグアイ (12 件)、ペルー (12 件)、インド (10 件)、コロンビア (10 件)、メキシコ (10 件) である。

①インドネシア (131 件)

同国は、金額、件数とも日本の援助の最大受益国である。各分野でほぼまんべんなく調査が行われており、また、全体の事業化率も 62.6% (131 件中 82 件) と平均より高くなっている。

②タイ (91 件)

第一の特徴は、農業案件の比率がアセアン諸国の中で最も高く (91 件中 24 件、26.4%)、またその事業化率も高い (24 件中 15 件、62.5%) ことである。この理由として先ず第一に、同国にとって近年まで農業分野は外貨を獲得できる戦略セクターであったということが言える。第二の理由として、同国が我が国の年次協議対象国の一つであり、円借款を前提としたそういう仕組みが、高い事業化率に貢献したと言える。しかし 80 年代中頃からこの傾向に大きな変化がみられ、外国資本の導入による工業化を目指している。その結果、農業案件の事業化率は低下してい

るが、その理由としては、「同国の経済政策として経済効率の悪い農業案件に対し外国ローンを積極的に導入する意思がない。」（東北タイ南部中規模灌漑パッケージプロジェクト）ということが挙げられる。

もう一つの特徴として、「運輸・交通」分野案件26件のうち、「その他」案件が7件と極めて多くなっているが、これは主に、海運計画、運輸計画、都市交通計画等、長期的／複合的な調査案件で占められているからである。しかし、同じ分野の「道路」、「鉄道」、「港湾」の単発の案件の事業化率が非常に高くなっている（84.2%）のに比べ、事業化率は低い（7件中4件、57.1%）。全体の事業化率は67.0%と高く、20ヶ国中ではエジプト、中国に次いで3番目である。

③フィリピン（82件）

「道路」案件の比率が20ヶ国中2番目に高い（82件中13件、15.9%）。この内容は、80年代中頃までのマニラ首都圏の道路整備案件と、それ以降の地方道路整備案件とに明確に分かれており、計画的に整備された好例といえる。もう一つの特徴は、同国が非産油国ということを反映して、アセアン諸国の中で「エネルギー」案件の比率が23.2%（82件中19件）と最も高くなっている。しかしながら、同分野において「遅延・中断」、「中止・消滅」に至った比率も最も高い（19件中「遅延・中断」1件、「中止・消滅」9件、52.6%）。そして、全体の事業化率は51.2%（82件中42件）で、平均事業化率よりも低くなっていることも指摘せねばならない。

④マレーシア（44件）

上下水道整備を主とした「社会基盤」案件の比率が20ヶ国中2番目に高い（44件中8件、18.2%）のが同国の特徴だが、その事業化率は低い（37.5%、8件中3件）。しかし、全体の事業化率は61.4%と平均よりも高くなっている。

⑤中国（40件）

同国の特徴は、広い国土を反映し、「運輸・交通」分野案件の比率が20ヶ国中トップであることである（40件中14件、33.3%）。更にその内訳を見ると、「道路」（4件）、「鉄道」（4件）、「港湾」（4件）、「航空」（2件）とバランスよく調査を実施し、しかも準備中の2件を除き、全て事業化している事は注目に値する。この理由としては同国は調査を要請する案件の成熟度がおしなべて高いことが挙げられる。言い換えれば、国内での案件のプライオリティ付けが強固で、案件調査後の実施体制も少なくとも国家・省レベルでは強力であるということが言える。また全体の事業化率も高く、67.5%とエジプトに次いで20ヶ国中2番目である。

⑥エジプト（29件）

全体の事業化率が20ヶ国中トップである（29件中25件、86.2%）。後で述べるが、同国の案件事業化には自己資金が大きな比重を占めている。その他の特徴としては、「通信・放送」案

件が3件(10.3%)、「工業」案件が5件(17.2%)あり、全体の件数に占める比率は両分野とも20カ国中2番目の高率になっていることが挙げられる。しかも両分野とも事業化率が100%となっている。

⑦バングラデシュ(20件)

同国の特徴としては、「社会基盤」案件の比率が、20カ国中最も高いことが挙げられる(20件中4件、20.0%)。具体的にはその4件とも、同国を度々襲う台風に対応した雨水排水/洪水排水防御案件である。

⑧パキスタン(19件)

同国では、「農業」の比率が20ヶ国中スリ・ランカに次いで2番目に高くなっている(19件中7件、36.8%)。

⑨ネパール(17件)

同国の特徴は全体の事業化率が20カ国中5番目に高いことである(17件中11件、64.7%)。

⑩スリ・ランカ(15件)

まず、全体の事業化率が20カ国中4番目に高い(15件中10件、66.7%)ことが挙げられるが、9位以下は全体の案件数自体がかなり少なくなっていることから、細かな傾向を議論できないことに注意を要する。もう一つの特徴として、「農業」案件の比率が20カ国中トップ(15件中6件、40.0%)であることが挙げられる。

⑪ミャンマー(13件)

同国の特徴は「遅延・中断」及び「中止・消滅」案件の比率が20カ国中最も高いことである(13件中5件、38.5%)。これは1988年の政変に関連して外国援助が全面的に停止されたことによる影響が大きいものと考えられる。しかし1995年、約80カ月続いた日本政府の開発援助資金の凍結が解除されたため、既契約分のプロジェクトへの円借款の供与再開が行われる予定であり、事業化率は今後改善されていくものと考えられる。

⑫トルコ(13件)

同国の特徴は事業化率が20カ国中最も低いこと(13件中4件、30.8%)である。また「エネルギー」案件の比率が最も高く13件中8件、61.5%である。

⑬ケニア(13件)

同国の特徴は、「道路」案件の比率が20カ国中最も高いことである(13件中4件、30.8%)。しかし全体の件数が少ないことと、「ナイロビバイパス建設計画」がF/S、D/Dで2件分にカウ

ントされていることに注意を要する。

⑪タンザニア (13件)

同国の特徴は、「エネルギー」案件の比率が20カ国中3番目に高いことである(13件中4件、30.8%)。その4件の内容は水力発電開発計画が2件、送配電網整備計画が2件となっている。

⑫ボリビア (12件)

同国においては1982年から連続4年間、調査案件が無い。この時期は中南米を襲った債務危機による構造調整の時期に当たり、個別案件に対する日本の援助は見送られた。その後1987年から案件調査は再開され本年度までに7案件を数え、案件を進める環境が整ってきたようである。それにともない、全体の事業化率も高くなってきている(12件中7件、58.3%)。

⑬パラグアイ (12件)

同国の事業化率は58.3%(12件中7件)で、全体の平均事業化率を上回っている。分野のばらつきとしては、全体的に均等で、特に著しい傾向はない。

⑭ペルー (12件)

同国は20カ国中2番目に事業化率が低い(12件中4件、33.3%)。これは80年代に中南米全体を襲った累積債務危機に加えて、同国の政情不安により我が国からの援助を停止した時期があったことが大きな理由である。

⑮インド (10件)

同国の特徴としては、全体の事業化率は低い(50.0%、10件中5件)が、10件中6件を占める運輸・交通分野の事業化率が高い(66.7%、6件中4件)ことである。

⑯コロンビア (10件)

同国の特徴は「エネルギー」案件の比率が高く(10件中3件、33.3%)、20カ国中2番目となっていることである。しかし、3件とも事業化していない。他の中南米諸国と同様に同国も債務危機による構造調整が実施された。その結果、個別案件は資金計画が立たず実現化しなかったものが多かった。しかし近年はその状況が改善されてきており、それにつれて事業化率も改善されてきている。

⑰メキシコ (10件)

全体の事業化率は20カ国中、3番目に低い(10件中4件、40.0%)。運輸・交通分野が全案件の半数を占めているが、その事業化率も40%である。

b. 「F/S 調査等」事業化率 50%未満の国 (表 3-9 a、b、c)

現在、「F/S 調査等」がこれまでに 5 件以上実施され、かつ事業化率が 50%未満の国は 12 カ国となっている。これら 12 カ国の平均事業化率は 29.8%で、全案件を対象とした事業化率の 55.2%を大幅に下回っている。一方、遅延・中断、および中止・消滅案件が全体に占める割合は、それぞれ 12.8%、13.8%と全案件を対象とした場合の 12.6%、11.3%と大きな相違はなく、これらの国々で実施された案件の多くが「実施済・進行中」にいたる前の具体化準備中に区分されていることがわかる。全案件では具体化準備中の占める割合は、20.9%と全体の 5 分の 1 程度であるが、これら 12 カ国の場合は 43.6%に上っている。よって、今後これらの国々の事業化率改善には、現在具体化準備中となっている案件に対してどのような措置を講ずるかにかかっているといえよう。

表 3-9 b は、1994 年に実施されたフォローアップ調査を基に作られた「F/S 調査等」事業化率 50%未満の国であるが、ラオス、グアテマラ、バブア・ニューギニア、コロンビア、ザンビア、パラグアイ、およびミャンマーの 7 カ国で本年度は事業化率が 50%を上回った。これら 7 カ国において、昨年度具体化準備中に分類され、かつ本年度「実施済・進行中」に区分された案件は 6 件である。この 6 件について開発調査終了後の経過年数をみると、5 年未満の案件が 4 件、10 年未満の案件が 2 件で、本格調査終了後比較的早期にプロジェクトが具体化している。この傾向は、事業化率が 50%を超えるにはいたっていないものの、昨年度と比較して事業化率が向上したパナマ、トルコ、ペルー、チュニジア、エクアドルについても同様である。これらの国々で、昨年度具体化準備中に分類され、かつ本年度「実施済・進行中」に区分された案件は 8 件で、本格調査終了後の経過年数の内訳は、5 年未満の案件が 6 件、10 年未満の案件が 1 件、10 年以上経過した案件が 1 件となっている。

上記のことから、これら 12 カ国の事業化率向上のためには、特に、現在 23 件を数える本格調査終了後 5 年未満の具体化準備中案件 (表 3-9 c) において、次段階調査の実施等の対応を早期にとることが望まれる。

2. 実施済・進行中案件

(1) 実現状況別資金調達 (表 3-10)

資金調達先を、実現状況別に見てみると、次の特徴がある。

「実施済」「一部実施済」「実施中」の 3 つの区分においては、円借款の占める比率が圧倒的に高い (それぞれ 51.0%、34.3%、32.1%)。これに対し、「具体化進行中」では、自己資金の比率が 32.9%と最も高くなっている。この理由としては以下のことが考えられる。

円借款を主とした日本からの資金調達に成功した案件は、案件の全面的な完成が見込まれ着々と提案プロジェクトは進行していく。これに対し、第一義的に日本からの資金調達を期待したが、それにもれた場合は自己資金によって案件を事業化しようとする。しかしながら、途上国が一定

期間に投入する自己資金規模は一般的に日本からの円借款等に比べて小さいことから、建設計画が細分化される等の場合が少なくない。従って、案件の具体化に要する期間全体が長期化することとなる。その結果として、「実施済」、「一部実施済」、「実施中」の前段階にあたる「具体化進行中」の案件が多くなると推測される。

(2) 調査種類別資金調達 (表3-11)

資金調達先を調査種類別にみると、次の特徴がある。件数の少ないD/Dを除くとM/P+F/S、F/Sとも、円借款の占める比率が圧倒的に高い(それぞれ36.8%、40.2%)。

(3) 地域別資金調達 (表3-12)

資金調達先を各地域別にみると、はっきりした特徴が見られる。円借款の比率が最も高い地域は、アセアン7カ国で50.5%(208件中105件)、次いでその他アジアが41.2%(85件中35件)、アジア全体で47.8%(293件中140件)である。無償資金協力の比率が最も高い地域は、アフリカ地域で、44.1%(34件中15件)である。自己資金の比率が最も高い地域は、中近東で、47.1%(51件中24件)とずば抜けている。国際機関からの融資の比率が他地域に比べ最も高い地域は、中南米で、14.9%(47件中7件)であるが、中南米は、事業化率自体が、全地域の中で最も低い(38.2%、表3-7参照)ことに注意する必要がある。

この傾向の理由としては、先ず第一に、アジア(特にアセアン7ヶ国)は持続的な経済成長を続けており、対外借入に対する返済能力の向上が、円借款を可能にしていると考えられる。第二に、アフリカでは、井戸掘削や、耕地灌漑等、いわゆるベーシック・ヒューマン・ニーズに基づく無償資金協力案件が多いことが挙げられる。第三に、中近東は産油国が多く、石油輸出収入を基に、国家開発を進めることを意図しており、その結果、自己資金の比率が高くなっていると判断される。第四に、中南米において、国際機関からの融資の比率が最も高いのは、1975年以降の一次産品価格の低迷、累積債務の深刻化、政情不安等により、調達案件の実現に向けた動きが一時見送りあるいは、中止となり、全体の事業化率が低下し、相対的に国際機関の資金協力案件の比率が高まったと考えられる。しかし、中南米諸国の経済状態は90年代に入り上向き傾向であり、今後事業化率向上の可能性は大きい。即ち各地域固有の事情が、はっきり資金調達先に反映されたと考えられる。

(4) 年度別資金調達 (表3-13)

資金調達先を年度別にみると、昭和60年度を境に、それまで資金源の50%以上を占めていた円借款の割合が減少し、それに代わって、無償資金協力及び自己資金によりプロジェクトを事業化する案件が増加している。これは、持続的な経済成長を続けているアジア諸国(特にアセアン7カ国)で、援助国等からの融資を受けずに自己資金や民間資本により事業化をはかることが可能となってきたこと、また、アセアン以外のアジア諸国やアフリカ地域で、農業開発案件を中心に比較的事業費の小さい無償資金協力による案件の事業化が増加してきたためと思われる。

(5) 実現促進要因

・現地政府の開発政策との整合性/高いプライオリティ

事業化した案件の一般的傾向として、政府の開発政策に沿った案件であったということが挙げられる。開発政策の中で戦略的に特に高いプライオリティが与えられていた場合には、実施に結び付いた案件が多い。

・適切な事業規模と調査終了後の迅速な対応

開発調査で提案されるプロジェクトの費用とその事業化率との間には密接な関係がある。即ち、必要投資額が大きいと一般に事業化率は低下するのである。従来の調査案件でも、テクニカルな視点のみから検討された案件は、結果として投資規模等が相手国の財政能力に見合わない等の理由から実現に結び付かなかった例が多い。一方で、内外資金調達能力が不足している途上国政府が対応できるよう、プロジェクトをいくつかに分けて提案されたものは事業化率が高くなっているようである。また、調査終了後、日本側関係機関との連携を重視し、円借款や無償資金のプロポーザルまで迅速に進めた案件については、実現に結び付く場合が多い。

3. 案件未実現の理由

環境の変化

プロジェクト自体のプライオリティの変化とは言えないが、それをとりまく環境が変化することがある。

①国内的な環境変化の例

- ・火山の噴火、台風の襲来、大地震の発生等により、案件の大前提となっていた地理的条件が大幅に変わった。
- ・政変により開発政策が大きく変更されたり、プロジェクト実施場所が変更されたりした。

②国際的な環境変化の例

- ・国際金融市場の変動により、その途上国の信用度では資金調達が困難になった。
- ・一次産品市況の低迷により、予定していた内貨分が確保できなくなった。
- ・近隣で戦争が勃発し、周辺国に対する援助も一時停止となった。
- ・連鎖的な債務危機が発生し、新規援助が一時的に見送りになった。

等がある。

資金調達の困難さ

経済環境の変化による資金調達条件の悪化については、先項でも述べている。その一方で、急激な環境変化が無かったにも関わらず、調査終了直後から資金不足を理由に実施されなかった案件が、かなり多いことに留意する必要がある。

一般的にいえば、その途上国の財政規模あるいは構造から見て、提案プロジェクトの投資規模あるいは費用回収構造が明らかに不適當であったということが考えられる。このような場合には、援助国からの資金調達、内貨分の捻出等が難しくなるだけでなく、施設が完成した後の経常経費も確保することができなくなる。

また、フィージビリティ算定時に、実現可能性の極めて低い政策的な前提条件をおいていたり、極めて低利な外国資金の調達を条件にしていたりする場合についても、調査終了後のわずかな条件の変化によって提案内容の妥当性が失われてしまうこととなる。

プライオリティの低下

調査が終了した案件は途上国政府内で、援助要請案件としての検討／選別が行われることが多いが、調査終了後から具体化までの間に案件自体のプライオリティが下がることもある。

①調査終了直後は高いプライオリティを与えられていたが、2～3年進展がないと、直接担当者の異動等のために案件のフォローが弱体化したり、あるいは棚ざらしにされてしまうという場合である。特に、実施期間のターゲットとした国家開発5カ年計画等が、終了するまでに実現化への動きがとれない場合は、開発投資計画が組み替えられてしまうために、プライオリティが低下する可能性が高い。

②技術的な潮流の変化によって、提案内容そのものが陳腐化してしまう場合もある。例えば、巨大なホストコンピュータを導入した情報処理ネットワークが提案されたが、急激な技術進歩により、それは安価で小型のパソコンで足りてしまうことになったというような場合である。

フィージビリティの欠如

F/S等調査時に、フィージビリティなしと、明確に判断された場合である。しかし、この段階で収益性が悪いことが判明したためにプロジェクトを無理に進行させなかったことは、フィージビリティを検証するというF/S調査本来の目的にかなっていないと言える。

表 3-5 「F/S 調査等」終了年度別実現状況（社会開発・農林水産・鉱工業分野）

プロジェクトの 現況	第1期					第2期				
	49年度	50年度	51年度	52年度	53年度	54年度	55年度	56年度	57年度	58年度
実施済・進行中	1 (100.0%)	2 (50.0%)	13 (76.5%)	17 (65.4%)	20 (69.0%)	21 (61.8%)	21 (51.2%)	30 (66.7%)	32 (64.0%)	17 (41.5%)
実施済	1 (100.0%)	2 (50.0%)	9 (52.9%)	15 (57.7%)	12 (41.4%)	16 (47.1%)	11 (26.8%)	16 (35.6%)	9 (18.0%)	4 (9.8%)
一部実施済	0 (0.0%)	0 (0.0%)	3 (17.6%)	1 (3.8%)	3 (13.8%)	4 (11.8%)	7 (17.1%)	5 (11.1%)	12 (24.0%)	7 (17.1%)
実施中	0 (0.0%)	0 (0.0%)	1 (5.9%)	1 (3.8%)	2 (6.9%)	1 (2.9%)	2 (4.9%)	5 (11.1%)	7 (14.0%)	5 (12.2%)
具体化進行中	0 (0.0%)	0 (0.0%)	0 (0.0%)	0 (0.0%)	2 (6.9%)	0 (0.0%)	1 (2.4%)	4 (8.9%)	4 (8.0%)	1 (2.4%)
具体化準備中	0 (0.0%)	0 (0.0%)	0 (0.0%)	1 (3.8%)	2 (6.9%)	0 (0.0%)	1 (2.4%)	2 (4.4%)	4 (8.0%)	7 (17.1%)
遅延・中断	0 (0.0%)	1 (25.0%)	2 (11.8%)	5 (19.2%)	1 (3.4%)	3 (8.8%)	6 (14.6%)	5 (11.1%)	4 (8.0%)	9 (22.0%)
中止・消滅	0 (0.0%)	1 (25.0%)	2 (11.8%)	3 (11.5%)	6 (20.7%)	10 (29.4%)	13 (31.7%)	8 (17.8%)	10 (20.0%)	8 (19.5%)
合計	1	4	17	26	29	34	41	45	50	41
事業化率（%）	100.0%	50.0%	76.5%	65.4%	69.0%	61.8%	51.2%	66.7%	64.0%	41.5%

プロジェクトの 現況	第3期					第4期					第5期	合計
	59年度	60年度	61年度	62年度	63年度	元年度	2年度	3年度	4年度	5年度	6年度	
実施済・進行中	37 (63.8%)	26 (55.3%)	25 (61.0%)	28 (62.2%)	23 (50.0%)	37 (61.7%)	36 (65.5%)	14 (35.9%)	19 (41.3%)	24 (53.3%)	12 (22.2%)	455 (55.2%)
実施済	18 (31.0%)	7 (14.9%)	5 (12.2%)	7 (15.6%)	2 (4.3%)	3 (5.0%)	6 (10.9%)	2 (5.1%)	1 (2.2%)	0 (0.0%)	0 (0.0%)	146 (17.7%)
一部実施済	10 (17.2%)	9 (19.1%)	5 (12.2%)	7 (15.6%)	5 (10.9%)	10 (16.7%)	4 (7.3%)	2 (5.1%)	0 (0.0%)	5 (11.1%)	0 (0.0%)	100 (12.1%)
実施中	7 (12.1%)	6 (12.8%)	6 (14.6%)	8 (17.8%)	7 (15.2%)	17 (28.3%)	15 (27.3%)	3 (7.7%)	8 (17.4%)	5 (11.1%)	5 (9.3%)	111 (13.5%)
具体化進行中	2 (3.4%)	4 (8.5%)	9 (22.0%)	6 (13.3%)	9 (19.6%)	7 (11.7%)	11 (20.0%)	7 (17.9%)	10 (21.7%)	14 (31.1%)	7 (13.0%)	98 (11.9%)
具体化準備中	5 (8.6%)	5 (10.6%)	4 (9.8%)	3 (6.7%)	9 (19.6%)	14 (23.3%)	14 (25.5%)	18 (46.2%)	21 (52.2%)	20 (44.4%)	39 (72.2%)	172 (20.9%)
遅延・中断	9 (15.5%)	8 (17.0%)	8 (19.5%)	8 (17.8%)	12 (26.1%)	9 (15.0%)	2 (3.6%)	6 (15.4%)	3 (6.5%)	1 (2.2%)	2 (3.7%)	104 (12.6%)
中止・消滅	7 (12.1%)	8 (17.0%)	4 (9.8%)	6 (13.3%)	2 (4.3%)	0 (0.0%)	3 (5.5%)	1 (2.6%)	0 (0.0%)	0 (0.0%)	1 (1.9%)	93 (11.3%)
合計	58	47	41	45	46	60	55	39	46	45	54	824
事業化率（%）	63.8%	55.3%	61.0%	62.2%	50.0%	61.7%	65.5%	35.9%	41.3%	53.3%	22.2%	55.2%

図3-5 「F/S調査等」終了年度別実現状況（社会開発・農林水産・鉱工業分野）

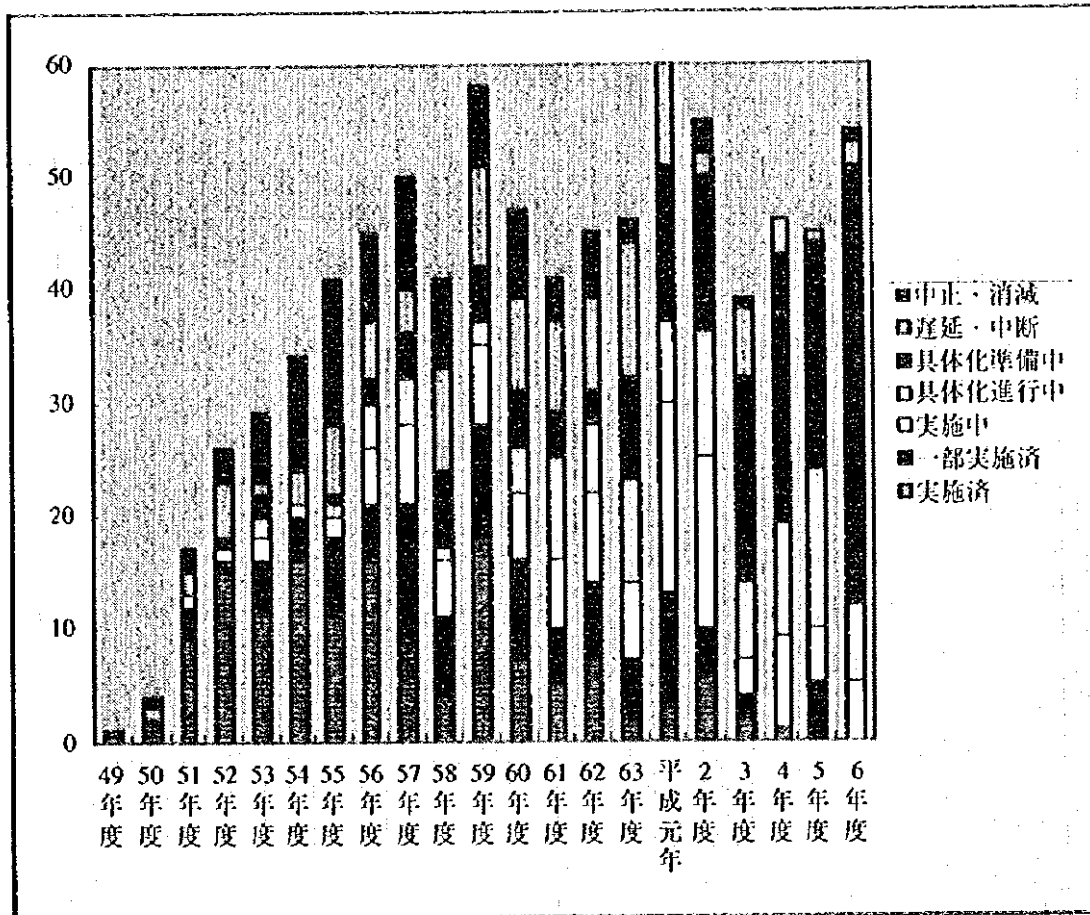


表3-6 「F/S調査等」調査種類別実現状況（社会開発・農林水産・鉱工業分野）

プロジェクトの 現況	M/P+F/S	F/S	D/D	その他 (F/S型)	合計
実施済・進行中	95 (59.0%)	342 (53.4%)	15 (88.2%)	3 (60.0%)	455 (55.2%)
実施済	8 (5.0%)	130 (20.3%)	7 (41.2%)	1 (20.0%)	146 (17.7%)
一部実施済	35 (21.7%)	63 (9.8%)	2 (11.8%)	0 (0.0%)	100 (12.1%)
実施中	34 (21.1%)	75 (11.7%)	2 (11.8%)	0 (0.0%)	111 (13.5%)
具体化進行中	18 (11.2%)	74 (11.5%)	4 (23.5%)	2 (40.0%)	98 (11.9%)
具体化準備中	51 (31.7%)	119 (18.6%)	1 (5.9%)	1 (20.0%)	172 (20.9%)
遅延・中断	9 (5.6%)	94 (14.7%)	0 (0.0%)	1 (20.0%)	104 (12.6%)
中止・消滅	6 (3.7%)	86 (13.4%)	1 (5.9%)	0 (0.0%)	93 (11.3%)
合計	161	641	17	5	824

図3-6 「F/S調査等」調査種類別実現状況（社会開発・農林水産・鉱工業分野）

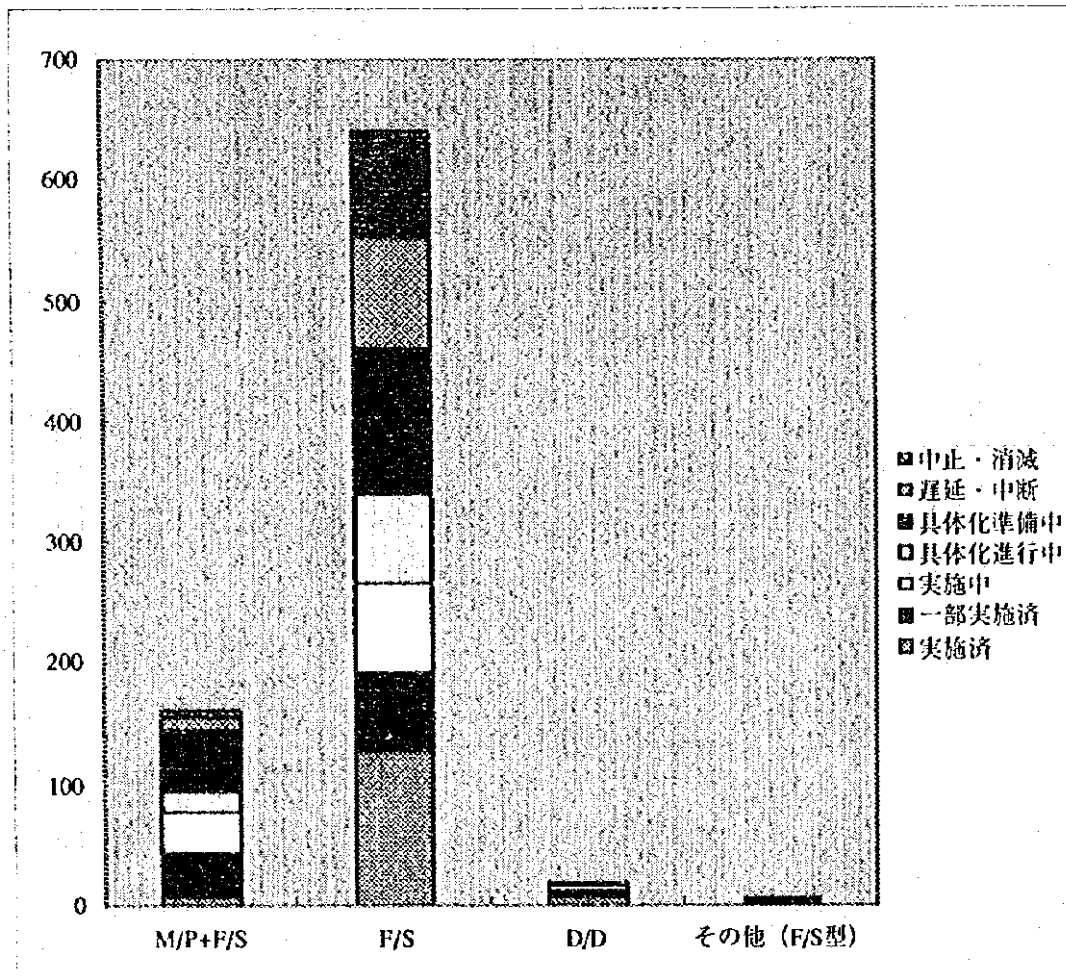


表 3-7 「F/S 調査等」地域別実現状況（社会開発・農林水産・鉱工業分野）

プロジェクトの 現況	アジア			中近東	アフリカ	中南米	オセアニア	ヨーロッパ	複数国	合計
	アセアン 7ヶ国	その他 アジア	計							
実施済・進行中	215 (60.6%)	94 (62.7%)	309 (61.2%)	52 (60.5%)	38 (47.5%)	50 (38.2%)	6 (42.9%)	0 (0.0%)	0 (0.0%)	455 (55.2%)
実施済	69 (19.4%)	27 (18.0%)	96 (19.0%)	16 (18.6%)	17 (21.3%)	16 (12.2%)	1 (7.1%)	0 (0.0%)	0 (0.0%)	146 (17.7%)
一部実施済	47 (13.2%)	22 (14.7%)	69 (13.7%)	16 (18.6%)	8 (10.0%)	7 (5.3%)	0 (0.0%)	0 (0.0%)	0 (0.0%)	100 (12.1%)
実施中	62 (17.5%)	24 (16.0%)	86 (17.0%)	9 (10.5%)	4 (5.0%)	9 (6.9%)	3 (21.4%)	0 (0.0%)	0 (0.0%)	111 (13.5%)
具体化進行中	37 (10.4%)	21 (14.0%)	58 (11.5%)	11 (12.8%)	9 (11.3%)	18 (13.7%)	2 (14.3%)	0 (0.0%)	0 (0.0%)	98 (11.9%)
具体化準備中	59 (16.6%)	31 (20.7%)	90 (17.8%)	16 (18.6%)	17 (21.3%)	40 (30.5%)	3 (21.4%)	6 (85.7%)	0 (0.0%)	172 (20.9%)
遅延・中断	34 (9.6%)	17 (11.3%)	51 (10.1%)	10 (11.6%)	15 (18.8%)	24 (18.3%)	3 (21.4%)	1 (14.3%)	0 (0.0%)	104 (12.6%)
中止・消滅	47 (13.2%)	8 (5.3%)	55 (10.9%)	8 (9.3%)	10 (12.5%)	17 (13.0%)	2 (14.3%)	0 (0.0%)	1 (100.0%)	93 (11.3%)
合計	355	150	505	86	80	131	14	7	1	824

図 3-7 「F/S 調査等」地域別実現状況（社会開発・農林水産・鉱工業分野）

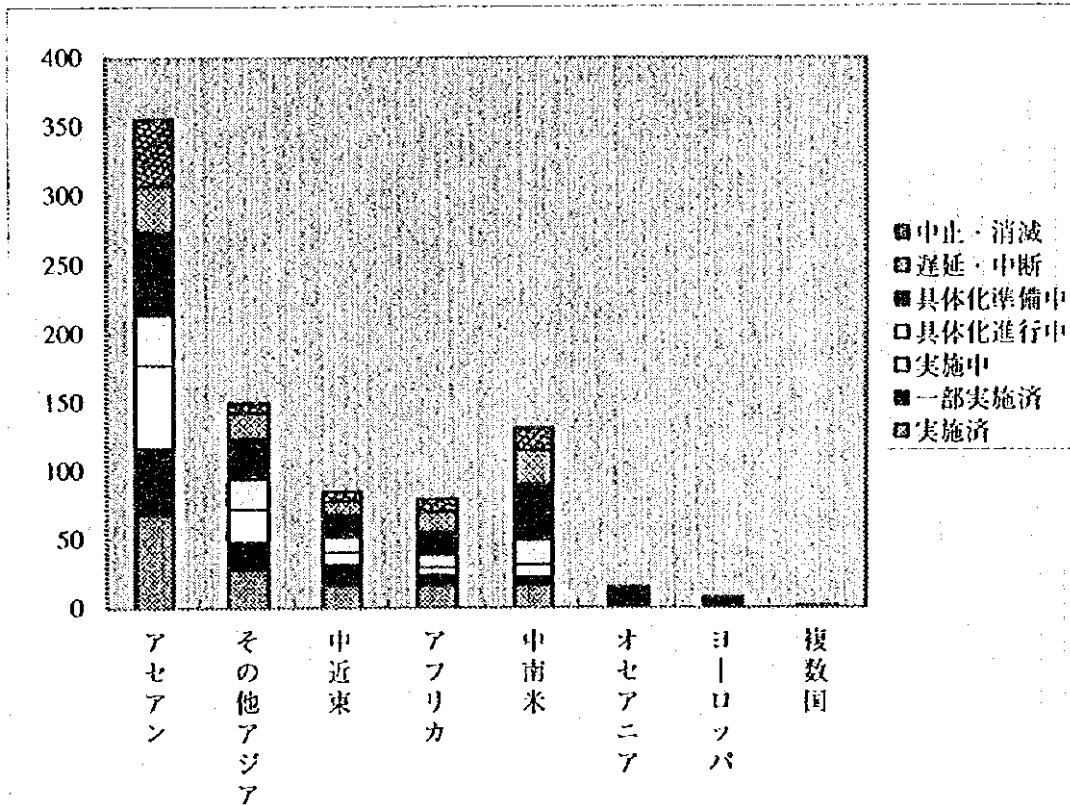


表3-8 「F/S調査等」分野別（中分類）実現状況（社会開発・農林水産・鉱工業分野）

分野 プロジェクト の現況	社会開発調査部											
	計画 ・ 行政	公益 事業	運輸・交通						社会 基盤	通信		小計
			道路	鉄道	港湾	航空 空港	その他	放送		観光		
実施済・進行中	2 (50.0%)	42 (72.4%)	53 (71.6%)	16 (50.0%)	33 (55.9%)	21 (30.8%)	15 (45.5%)	138 (61.6%)	42 (56.8%)	39 (81.3%)	4 (80.0%)	267 (64.6%)
実施済	1 (25.0%)	4 (6.9%)	13 (17.6%)	4 (12.5%)	9 (15.3%)	3 (11.5%)	6 (18.2%)	35 (15.6%)	7 (9.5%)	17 (35.4%)	1 (20.0%)	65 (15.7%)
一部実施済	1 (25.0%)	14 (24.1%)	16 (21.6%)	5 (15.6%)	11 (18.6%)	2 (7.7%)	3 (9.1%)	37 (16.5%)	10 (13.5%)	13 (27.1%)	0 (0.0%)	75 (18.2%)
実施中	0 (0.0%)	15 (25.9%)	14 (18.9%)	6 (18.8%)	6 (10.2%)	8 (30.8%)	4 (12.1%)	38 (17.0%)	14 (18.9%)	7 (14.6%)	1 (20.0%)	75 (18.2%)
具体化進行中	0 (0.0%)	9 (15.5%)	10 (13.5%)	1 (3.1%)	7 (11.9%)	8 (30.8%)	2 (6.1%)	28 (12.5%)	11 (14.9%)	2 (4.2%)	2 (40.0%)	52 (12.6%)
具体化準備中	2 (50.0%)	12 (20.7%)	13 (17.6%)	3 (9.4%)	14 (23.7%)	2 (7.7%)	6 (18.2%)	38 (17.0%)	20 (27.0%)	3 (6.3%)	0 (0.0%)	75 (18.2%)
遅延・中断	0 (0.0%)	2 (3.4%)	2 (2.7%)	2 (6.3%)	3 (5.1%)	1 (3.8%)	5 (15.2%)	13 (5.8%)	5 (6.8%)	3 (6.3%)	6 (0.0%)	23 (5.6%)
中止・消滅	0 (0.0%)	2 (3.4%)	6 (8.1%)	11 (34.4%)	9 (15.3%)	2 (7.7%)	7 (21.2%)	35 (15.6%)	7 (9.5%)	3 (6.3%)	1 (20.0%)	48 (11.6%)
合計	4	58	74	32	59	26	33	224	74	48	5	413

分野 プロジェクト の現況	農林水産開発調査部					鉱工業開発調査部					合計
	農業	畜産	林業	水産	小計	鉱業	工業	エネルギー	その他	小計	
実施済・進行中	93 (55.0%)	0 (0.0%)	5 (71.4%)	4 (50.0%)	102 (55.7%)	2 (22.2%)	34 (40.0%)	49 (37.7%)	1 (25.0%)	86 (37.7%)	455 (55.2%)
実施済	28 (16.9%)	0 (0.0%)	1 (14.3%)	1 (12.5%)	30 (16.4%)	1 (11.1%)	27 (31.8%)	23 (17.7%)	0 (0.0%)	51 (22.4%)	146 (17.7%)
一部実施済	25 (15.1%)	0 (0.0%)	0 (0.0%)	0 (0.0%)	25 (13.7%)	0 (0.0%)	0 (0.0%)	0 (0.0%)	0 (0.0%)	0 (0.0%)	100 (12.1%)
実施中	24 (14.5%)	0 (0.0%)	3 (42.9%)	1 (12.5%)	28 (15.3%)	0 (0.0%)	3 (3.5%)	5 (3.8%)	0 (0.0%)	8 (3.5%)	111 (13.5%)
具体化進行中	16 (9.6%)	0 (0.0%)	1 (14.3%)	2 (25.0%)	19 (10.4%)	1 (11.1%)	4 (4.7%)	21 (16.2%)	1 (25.0%)	27 (11.8%)	98 (11.9%)
具体化準備中	42 (25.3%)	1 (50.0%)	2 (28.6%)	2 (25.0%)	47 (25.7%)	3 (33.3%)	10 (11.8%)	36 (27.7%)	1 (25.0%)	50 (21.9%)	172 (20.9%)
遅延・中断	23 (13.9%)	0 (0.0%)	6 (0.0%)	2 (25.0%)	25 (13.7%)	1 (11.1%)	25 (29.4%)	28 (21.5%)	2 (50.0%)	56 (24.6%)	101 (12.6%)
中止・消滅	8 (4.8%)	1 (50.0%)	0 (0.0%)	0 (0.0%)	9 (4.9%)	3 (33.3%)	16 (18.8%)	17 (13.1%)	0 (0.0%)	36 (15.8%)	93 (11.3%)
合計	166	2	7	8	183	9	85	130	4	228	824

図3-8 「F/S調査等」分野別（中分類）実現状況（社会開発・農林水産・鉱工業分野）

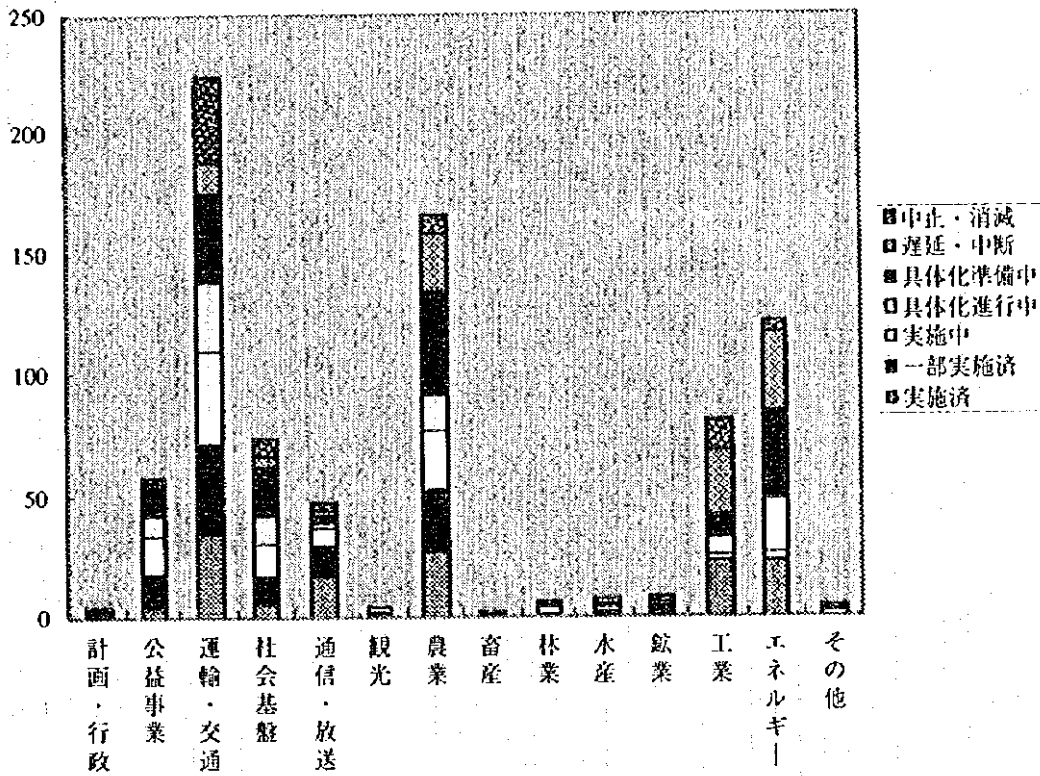


表 3-9a 国別事業化率リスト (1995 年)

No	国名	F/S等案件数 (件) (事業化件数 (件))	事業化率 (%)
1	パナマ	1 (7)	14.3
2	コスタリカ	1 (6)	16.7
3	モーリシャス	1 (5)	20.0
4	ホンジュラス	2 (9)	22.2
5	ブラジル	2 (7)	28.6
6	トルコ	4 (13)	30.8
7	チリ	2 (6)	33.3
7	エクアドル	3 (9)	33.3
7	ペルー	4 (12)	33.3
10	メキシコ	4 (10)	40.0
10	モロッコ	2 (5)	40.0
10	チュニジア	2 (5)	40.0

表 3-9 b 国別事業化率リスト (1994 年)

No	国名	F/S等案件数 (件) (事業化件数 (件))	事業化率 (%)
1	パナマ	0 (7)	0.0
2	トルコ	1 (11)	9.1
3	コスタリカ	1 (6)	16.7
3	ペルー	2 (12)	16.7
5	チュニジア	1 (5)	20.0
5	モーリシャス	1 (5)	20.0
7	ホンジュラス	2 (8)	25.0
8	エクアドル	2 (7)	28.6
9	ラオス	2 (6)	33.3
9	グアテマラ	2 (6)	33.3
9	パプアニューギニア	2 (6)	33.3
12	ブラジル	2 (5)	40.0
12	コロンビア	4 (10)	40.0
14	ザンビア	3 (7)	42.9
15	メキシコ	4 (9)	44.4
16	パラグアイ	5 (11)	45.5
17	ミャンマー	6 (13)	46.2

表 3-9 c 具体化準備中案件の本格調査終了後の経過年数

経過年数	案件数 (件)
5 年未満	23
5 年から 10 年未満	12
10 年以上	6

表3-10 「F/S調査等」実現状況別資金調達の現状（社会開発・農林水産・鉱工業分野）

	資金源	実施済	一部実施済	実施中	具体化進行中	合計
資金 調 達 確 定	円借款	74 (51.0%)	34 (34.3%)	35 (32.1%)	24 (31.6%)	167 (38.9%)
	無償資金	25 (17.2%)	19 (19.2%)	14 (12.8%)	8 (10.5%)	66 (15.4%)
	協調融資	6 (4.1%)	1 (1.0%)	3 (2.8%)	0 (0.0%)	10 (2.3%)
	二国間	6 (4.1%)	4 (4.0%)	4 (3.7%)	4 (5.3%)	18 (4.2%)
	国際機関	7 (4.8%)	9 (9.1%)	6 (5.5%)	6 (7.9%)	28 (6.5%)
	自己資金	12 (8.3%)	31 (31.3%)	32 (29.4%)	25 (32.9%)	100 (23.3%)
	その他	15 (10.3%)	1 (1.0%)	15 (13.8%)	9 (11.8%)	40 (9.3%)
	小計(縦%) (横%)	145 (100.0%) 145 (33.8%)	99 (100.0%) 99 (23.1%)	109 (100.0%) 109 (25.4%)	76 (100.0%) 76 (17.7%)	429 (100.0%) 429 (100.0%)
未確定	1	1	2	22	26	
合計(横%)	146 (32.1%)	100 (22.0%)	111 (24.4%)	98 (21.5%)	455 (100.0%)	

表3-11 「F/S調査等」調査種類別資金調達の現状（社会開発・農林水産・鉱工業分野）

	資金源	M/P+F/S	F/S	D/D	その他(F/P型)	合計
資金 調 達 確 定	円借款	32 (36.8%)	131 (40.2%)	4 (28.6%)	0 (0.0%)	167 (38.9%)
	無償資金	14 (16.1%)	50 (15.3%)	0 (0.0%)	2 (100.0%)	66 (15.4%)
	協調融資	0 (0.0%)	10 (3.1%)	0 (0.0%)	0 (0.0%)	10 (2.3%)
	二国間	3 (3.4%)	14 (4.3%)	1 (7.1%)	0 (0.0%)	18 (4.2%)
	国際機関	7 (8.0%)	20 (6.1%)	1 (7.1%)	0 (0.0%)	28 (6.5%)
	自己資金	27 (31.0%)	67 (20.6%)	6 (42.9%)	0 (0.0%)	100 (23.3%)
	その他	4 (4.6%)	34 (10.4%)	2 (14.3%)	0 (0.0%)	40 (9.3%)
	小計(縦%) (横%)	87 (100.0%) 87 (20.3%)	326 (100.0%) 326 (76.0%)	14 (100.0%) 14 (3.3%)	2 (100.0%) 2 (0.5%)	429 (100.0%) 429 (100.0%)
未確定	8	16	1	1	26	
合計(横%)	95 (20.9%)	342 (75.2%)	15 (3.3%)	3 (0.7%)	455 (100.0%)	

表3-12 「F/S調査等」地域別資金調達の現状（社会開発・農林水産・鉱工業分野）

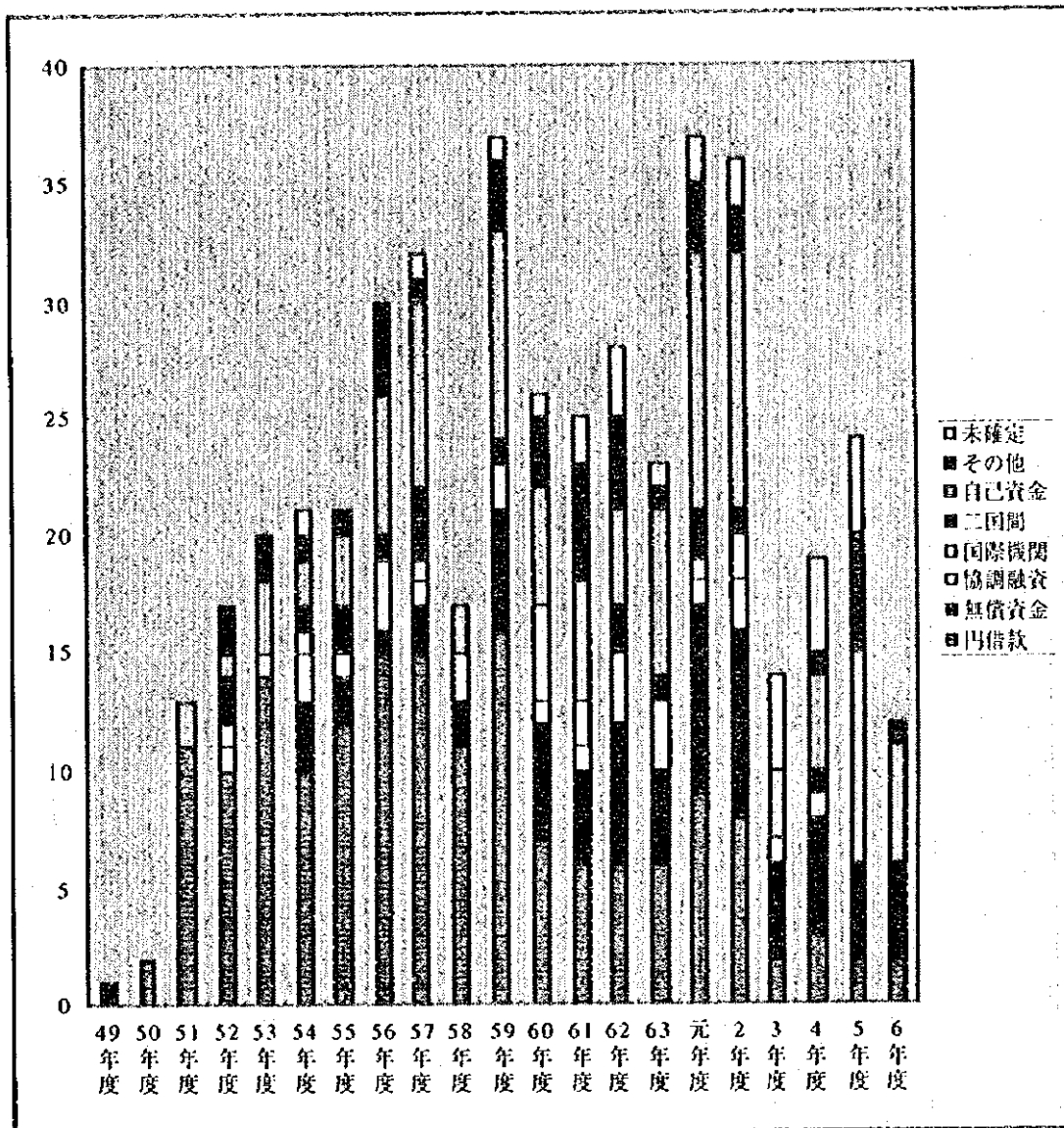
	計	アジア		中近東	アフリカ	中南米	オセアニア	合計	
		アセアン 7ヶ国	その他 アジア						
資金 調 達 確 定	円借款	140 (47.8%)	105 (50.5%)	35 (41.2%)	4 (7.8%)	11 (32.4%)	11 (23.4%)	167 (38.9%)	
	無償資金	35 (11.9%)	13 (6.3%)	22 (25.9%)	6 (11.8%)	15 (44.1%)	8 (17.0%)	66 (15.4%)	
	協調融資	7 (2.4%)	5 (2.4%)	2 (2.4%)	2 (3.9%)	0 (0.0%)	1 (2.1%)	10 (2.3%)	
	二国間	8 (2.7%)	5 (2.4%)	3 (3.5%)	5 (9.8%)	2 (5.9%)	3 (6.4%)	18 (4.2%)	
	国際機関	19 (6.5%)	14 (6.7%)	5 (5.9%)	0 (0.0%)	2 (5.9%)	7 (14.9%)	28 (6.5%)	
	自己資金	64 (21.8%)	52 (25.0%)	12 (14.1%)	24 (47.1%)	1 (2.9%)	11 (23.4%)	0 (0.0%)	100 (23.3%)
	その他	20 (6.8%)	14 (6.7%)	6 (7.1%)	10 (19.6%)	3 (8.8%)	6 (12.8%)	1 (2.5%)	40 (9.3%)
	小計(縦%) (横%)	293 (100.0%) 293 (68.3%)	208 (100.0%) 208 (48.5%)	85 (100.0%) 85 (19.8%)	51 (100.0%) 51 (11.9%)	34 (100.0%) 34 (7.9%)	17 (100.0%) 17 (11.0%)	4 (100.0%) 4 (0.9%)	429 (100.0%) 429 (100.0%)
未確定	16	7	9	1	4	3	2	26	
合計(横%)	309 (67.9%)	215 (47.3%)	94 (20.7%)	52 (11.4%)	38 (8.4%)	50 (19.3%)	6 (1.3%)	455 (100.0%)	

表3-13 「F/S調査等」年度別資金調達の現状（社会開発・農林水産・鉱工業分野）

	第1期					第2期				
	49年度	50年度	51年度	52年度	53年度	54年度	55年度	56年度	57年度	58年度
円借款	0 (0.0%)	2 (100.0%)	11 (84.6%)	10 (58.8%)	14 (70.0%)	10 (50.0%)	12 (57.1%)	15 (50.0%)	15 (48.4%)	11 (64.7%)
無償資金	0 (0.0%)	0 (0.0%)	0 (0.0%)	0 (0.0%)	0 (0.0%)	3 (15.0%)	2 (9.5%)	1 (3.3%)	2 (6.5%)	2 (11.8%)
協調融資	0 (0.0%)	0 (0.0%)	0 (0.0%)	1 (5.9%)	0 (0.0%)	2 (10.0%)	1 (4.8%)	0 (0.0%)	1 (3.2%)	0 (0.0%)
二国間	0 (0.0%)	0 (0.0%)	0 (0.0%)	2 (11.8%)	0 (0.0%)	1 (5.0%)	2 (9.5%)	1 (3.3%)	3 (9.7%)	0 (0.0%)
国際機関	0 (0.0%)	0 (0.0%)	0 (0.0%)	1 (5.9%)	1 (5.0%)	1 (5.0%)	0 (0.0%)	3 (10.0%)	1 (3.2%)	2 (11.8%)
自己資金	0 (0.0%)	0 (0.0%)	2 (15.4%)	1 (5.9%)	3 (15.0%)	2 (10.0%)	3 (14.3%)	6 (20.0%)	8 (25.8%)	2 (11.8%)
その他	1 (100.0%)	0 (0.0%)	0 (0.0%)	2 (11.8%)	2 (10.0%)	1 (5.0%)	1 (4.8%)	4 (13.3%)	1 (3.2%)	0 (0.0%)
小計	1 (100.0%)	2 (100.0%)	13 (100.0%)	17 (100.0%)	20 (100.0%)	20 (100.0%)	21 (100.0%)	30 (100.0%)	31 (100.0%)	17 (100.0%)
未確定	0	0	0	0	0	1	0	0	1	0
合計	1 (0.2%)	2 (0.4%)	13 (2.9%)	17 (3.7%)	20 (4.4%)	21 (4.6%)	21 (4.6%)	30 (6.6%)	32 (7.0%)	17 (3.7%)

	第3期					第4期					第5期	合計
	59年度	60年度	61年度	62年度	63年度	元年度	2年度	3年度	4年度	5年度	6年度	
円借款	16 (44.4%)	7 (28.0%)	6 (26.1%)	6 (24.0%)	6 (27.3%)	9 (25.7%)	8 (23.5%)	2 (20.0%)	3 (20.0%)	2 (10.0%)	2 (16.7%)	167 (38.9%)
無償資金	5 (13.9%)	5 (20.0%)	4 (17.4%)	6 (24.0%)	4 (18.2%)	8 (22.9%)	8 (23.5%)	4 (40.0%)	5 (33.3%)	4 (20.0%)	3 (25.0%)	66 (15.4%)
協調融資	0 (0.0%)	1 (4.0%)	1 (4.3%)	0 (0.0%)	0 (0.0%)	1 (2.9%)	2 (5.9%)	0 (0.0%)	0 (0.0%)	0 (0.0%)	0 (0.0%)	10 (2.3%)
二国間	1 (2.8%)	0 (0.0%)	0 (0.0%)	2 (8.0%)	1 (4.5%)	2 (5.7%)	1 (2.9%)	0 (0.0%)	1 (6.7%)	0 (0.0%)	1 (8.3%)	18 (4.2%)
国際機関	2 (5.6%)	4 (16.0%)	2 (8.7%)	3 (12.0%)	3 (13.6%)	1 (2.9%)	2 (5.9%)	1 (10.0%)	1 (6.7%)	0 (0.0%)	0 (0.0%)	28 (6.5%)
自己資金	9 (25.0%)	5 (20.0%)	5 (21.7%)	4 (16.0%)	7 (31.8%)	11 (31.4%)	11 (32.4%)	3 (30.0%)	4 (26.7%)	9 (45.0%)	5 (41.7%)	100 (23.3%)
その他	3 (8.3%)	3 (12.0%)	5 (21.7%)	4 (16.0%)	1 (4.5%)	3 (8.6%)	2 (5.9%)	0 (0.0%)	1 (6.7%)	5 (25.0%)	1 (8.3%)	40 (9.3%)
小計	36 (100.0%)	25 (100.0%)	23 (100.0%)	25 (100.0%)	22 (100.0%)	35 (100.0%)	34 (100.0%)	10 (100.0%)	15 (100.0%)	20 (100.0%)	12 (100.0%)	429 (100.0%)
未確定	1	1	2	3	1	2	2	4	4	4	0	26
合計	37 (8.1%)	26 (5.7%)	25 (5.5%)	28 (6.2%)	23 (5.1%)	37 (8.1%)	36 (7.9%)	14 (3.1%)	19 (4.2%)	24 (5.3%)	12 (2.6%)	455 (100.0%)

図3-13 「F/S調査等」年度別資金調達状況の現状（社会開発・農林水産・鉱工業分野）

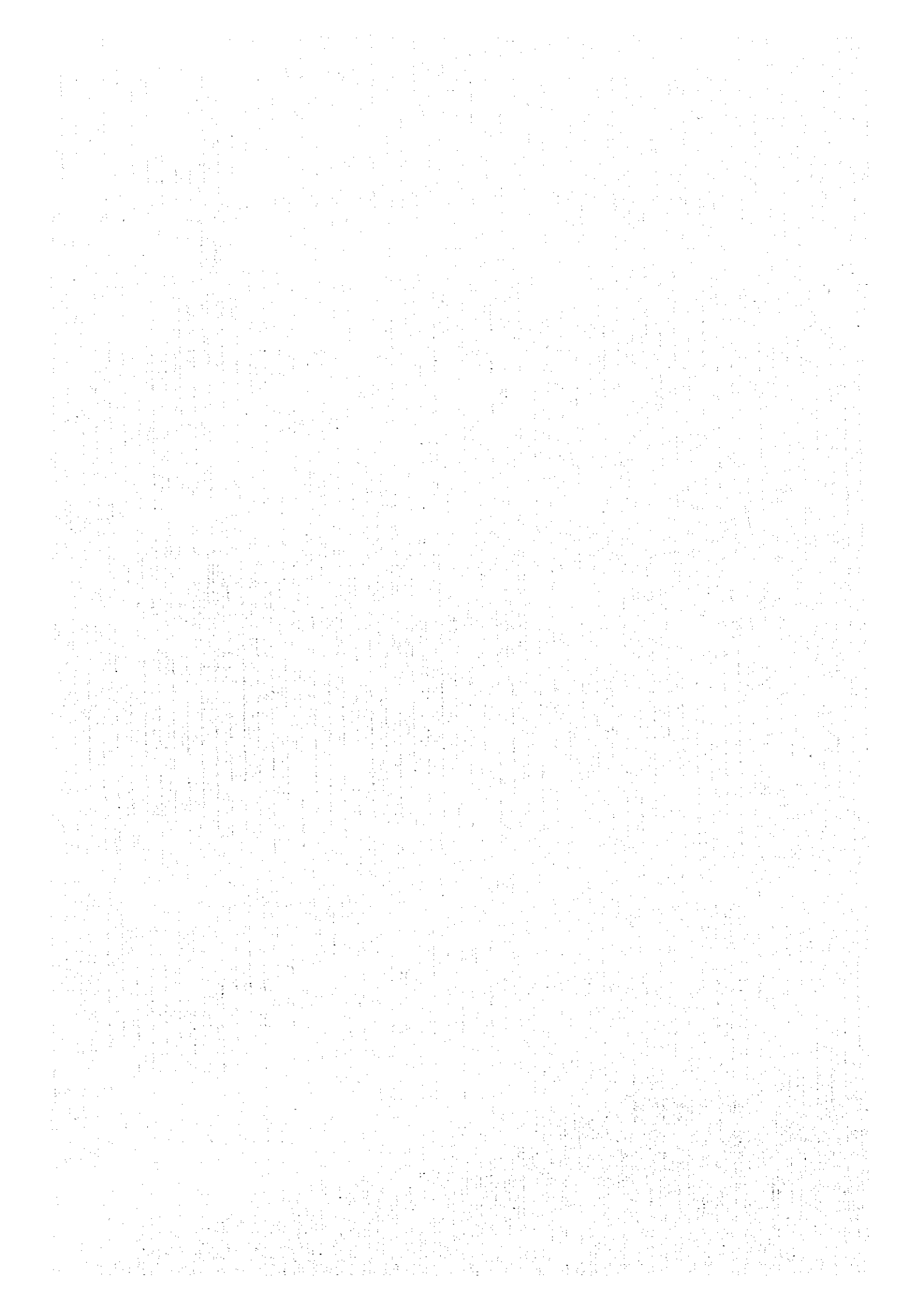


3-4 開発調査の活用・実現状況

M/P・F/S調査等全開発調査については、66.4%（854件/1286件）が「進行・活用」もしくは「実施済・進行中」に区分されているが、次段階調査の実施や資金の調達といった事業具体化のための準備段階にある172件、また「遅延・中断」、「中止・消滅」に区分されているものの具体化へ向けて何らかの行動がかつて取られた案件については、今後適切な措置を講ずることによって、活用・実現され、活用率、事業化率の向上へつながるものと考えられる。また、それ以外の案件でも、その調査結果が評価され、他の計画に転用され、活かされていくケースもあり、具体化以前の段階にとどまっている案件といえども、何らかの形で相手国に裨益していると言えよう。

第4章

フォローアップ調査の結論と提言



第4章 フォローアップ調査の結論と提言

4-1 フォローアップ調査体制の改善

開発調査終了後の案件の動向及び調査結果の活用状況を把握するためには、フォローアップ調査の継続的実施は不可欠である。開発調査の実現状況の改善及び開発調査のより効率的・効果的実施に資するため、調査終了後のモニタリングを一層強化する必要がある。

本件フォローアップ調査（その2）は、社会開発調査部で実施されている「フォローアップ調査（開発調査実施済案件現状調査）」及び鉱工業開発調査部で実施されている「鉱工業プロジェクトフォローアップ調査（開発調査実施済案件現状調査）」によって収集された情報を使用している。

これらの調査においては、平成3年度よりそれまでの担当コンサルタントに対するアンケート等の国内調査、現地フォローアップ調査に加えて事業団在外事務所へのアンケート調査が行われてきたが、昨年度より事業団の先進国在外事務所を通じた現地調査が新たに追加され、調査終了案件の現況と遅延理由の的確な把握に努めている。

特に、現地調査では、現地関係機関での聞き取り調査、現場視察等が実施され、国内調査やアンケート調査では得られにくい詳細な情報を得ることが可能である。故に、各案件の現況をより的確に把握するために、案件の現状調査には、国内調査のみならず、これらの現地調査の充実を図っていくことが大変重要である。

このような調査体制の一層の強化により、実施済案件の多様な活用の仕方の把握、調査終了後の社会経済条件の変化の分析、案件実現を阻害する諸要因の明確化及び解決方法の検討が可能となり、今後の新規開発調査案件の発掘に役立てられるものと考えられる。

4-2 開発調査実施への提言

1. 実現状況の改善のための課題

今後の開発調査案件の調査終了後の実現状況の改善のための課題としては、以下の点を指摘できよう。

(1) 開発政策の動向と開発プライオリティの把握

相手国政府の開発政策の動向と開発プライオリティは、その国の社会・経済状況により変化していくことがしばしば見受けられており、それらを的確に把握することは必ずしも容易ではない面がある。しかし開発調査の実現状況の改善のためには、それらを最大限に把握することが極めて重要であることも明らかである。そのため、相手国政府との政策面での対話を保ち、プライオリティの変化等を把握できるように一層努力し、また、プライオリティの再設定・再検討についても何らかの形で協力・関与していき、それらを開発調査の実施、開発調査実施済案件の事業化に反映させる必要がある。

尚、開発調査終了から相当な年数を経過し、その間に相手国の諸情勢が急変した場合の案件については、現状に見合ったアフターケア調査を検討することが望まれる。その際、環境影響調査等も併せて実施される必要がある。

(2) 財政的制約を考慮した事業提案

財政的制約は、プロジェクトの事業化に大きく影響を及ぼす重要な経済的要因の一つである。開発調査時のプロジェクト提案においては、この財政的制約を充分考慮した適正規模にすることが望まれる。例えば、提案プロジェクトを内容に応じ段階別にし、各段階で実施可能な小プロジェクトにするなどの工夫が必要と思われる。また、タイ国のように、農業開発プロジェクトの事業化は政府の自己資金充当が原則となっている場合には、案件発掘及び調査段階で充分な協議を行い、適正な事業内容・規模とすることが必要である。近年、主に電力事業関連を中心として BOT 方式によりプロジェクトの事業化を検討している案件（中国天津市津塘快速鉄道新線建設計画他）、また、民間資本により実施中の案件（パキスタン国コンテナ輸送導入計画、インド国ニューマンガロール港改良計画他）等で見られるように、BOT 等を前提とした資金調達によるプロジェクトの事業化も今後増えることが予想されるため、これらを考慮した事業提案についても検討が期待される。

(3) 地方・民間セクターと協力した事業

プロジェクトの実現化に際し、地方分権・地方主導型の開発案件（フィリピン国マリンデュケ農業総合開発計画他）、相手国政府関連機関と民間セクター（民間機関や NGO）とが連携して地域の活性化を図りつつ実施していく案件などが現れてきており、事業化のためには NGO 等の協力が不可欠となっている場合も見受けられる。JICA の開発調査においても、地方機関あるいは現地の NGO 等とどのような協力関係のもとで調査・支援を進めていくかは、今後の重要課題の一つと思われる。

2. 技術移転の促進

相手国側からの技術移転に関する希望は多様であり、これらの要望に対し、現在の開発調査の scope、プロジェクト・サイクル、調査行程を前提として応えることは容易ではない面がある。今後はこれらの改善を含め以下のような方向で検討されることが望ましい。

(1) 技術移転の効率化

技術移転の成果については、開発調査期間中の日本における研修は総じて高い評価を得ているが、現地での研修（OJT）は、充分な成果を挙げ、現地にて有効活用中であるものも多い反面、一部相手機関より不十分であるという指摘が出されているものも存在する。これは調査期間中であるため資料収集に多くの時間がとられ、改正等の核心部に至るまでの充分な技術移転がなされていないこと等が主な理由である。その背景には、次の様な問題が挙げられよう。

相手国の事情

- ・カウンター・パートの質的制約（技術水準レベル）
- ・カウンター・パートの量的制約（人数不足）

日本国側の事情

- ・調査実施期間の制約（技術移転のための十分な時間の不足）
- ・相手国機関とのコミュニケーション不足（会話能力等）、他

資料収集により時間的な制約が生ずるような場合は、予めカウンター・パートに必要書類収集の提示（ガイドライン化）を行い、時間を効率化することが可能と思われるが、上記の様な諸事情が背景として存在する場合には、それぞれについて十分な検討が必要と思われる。

(2) 現地セミナーの開催と活用

開発調査実施中あるいは実施後の現地における技術移転セミナーやワークショップの開催は総じて高い評価を得ている。これは、相手国の担当機関、中央政府と地方政府の関係者、民間企業、受益者を中心とする市民団体等関係者が一堂に会し、意思疎通を図る機会を提供し、政策の立案、調整、理解促進、OJT で得られた成果の普及、意見交換の場として非常に有効な役割を果たす。今後とも、適宜、現地セミナー等の開催を積極的に推進することが望まれる。

(3) 建設段階における日本での研修

前述の調査期間中の研修に加え、開発調査後に日本からの資金により事業が具体化し、施設等が建設されている段階においても、引き続き日本での研修を希望する要望が多く出されている。これは事業内容が具体化したことにより研修の必要性・内容もより明確となったためであり、その具体例として施工監理技術・事業に含まれる日本製機器・関連施設の活用方法や継続的な環境モニタリング等の研修が挙げられた。これは開発調査段階を超えた要望ではあるものの、相手国からの技術協力の強い要望であり、研修員枠の拡大等の検討が期待される。

卷末資料

〈F/S調査等〉国別セクター別実現状況表
(社会開発・農林水産・鉱工業分野)

[The page contains extremely faint and illegible text, likely due to low contrast or scanning quality. No specific content can be transcribed.]

<F/S調査等>国別セクター別実現状況表

担当事業部	分野	社会開発調査部										農林水産開発調査部				鉱工業開発調査部				合計				
		計画	行政	公益	運輸				社会	通信	小計	小計	小計	小計	エネ	その他								
					事業	交通	道路	鉄道									港湾	航空	その他		基礎	放送	観光	農業
ブルネイ	実施済																					0		
	進行中																					0		
	一部																					0		
	実施済																					0		
	実施中																					0		
	具体化																					0		
	進行中																					0		
	具体化準備中																					0		
遅延・中断																					1			
中止・消滅																					0			
合計		0	0	0	0	0	0	0	0	0	0	0	0	0	0	0	0	1	0	0	1	1		
インドネシア	実施済		7	17	5	4	6	2		13	13	1	51	8		2	10	9	12		21	82		
	進行中	87.5%	88.6%	55.6%	66.7%	60.0%	66.7%		65.0%	92.9%	100.0%	70.8%	53.3%		100.0%	55.6%	60.0%	48.0%		51.2%	62.6%			
	一部		1	5	1		4			4	2	1	13	2			2	8	6		14	29		
	実施済	12.5%	17.7%	11.1%		40.0%			30.0%	14.3%	100.0%	19.1%	13.3%			11.1%	53.3%	24.0%		34.1%	22.4%			
	実施中		2	6	2	3		1		3	5		16	3			3					19		
	具体化	25.0%	20.2%	22.2%	50.0%		33.3%		15.0%	35.7%		22.2%	20.0%			16.7%						14.5%		
	進行中		1	4	1	1	2			5	5		15	3			4		2		2	21		
	具体化準備中	12.5%	13.8%	11.1%	16.7%	20.0%			25.0%	35.7%		20.8%	20.0%			22.2%		8.0%		4.9%	16.0%			
遅延・中断		3	2	1			1		1	1		7			1	1	4		5	1	13			
中止・消滅	27.5%	6.0%	11.1%			13.3%		5.0%	7.1%		9.7%				5.6%	6.7%	16.0%		23.2%	9.9%				
合計		1	6	4		2		4		11	6		11	6		7	1	5		6	24			
進行中	12.5%	20.7%	44.4%		20.0%			20.0%		15.3%	40.0%		100.0%	28.9%		6.2%	20.0%		14.6%	18.1%				
遅延・中断		2			1	1		1	1		4				0	4	5	1	10	14				
中止・消滅		4		2	1		1	2		6	1				1	1	3		4	11				
合計		0	8	29	9	6	10	3	1	20	14	1	72	15	0	2	1	18	0	15	25	1	41	131
マレーシア	実施済		4	6	3	1			2	3	4	1	18	3		1	1	5	2	2		4	27	
	進行中	100.0%	50.0%	60.0%	50.0%			100.0%	32.5%	100.0%	100.0%	62.1%	25.0%		100.0%	100.0%	83.3%	66.7%	33.3%		44.4%	61.4%		
	一部		2	3	2				1		2		7	1			1					2	6	
	実施済	50.0%	25.0%	40.0%				50.0%		50.0%		10.3%	25.0%			16.7%		66.7%		22.2%	13.6%			
	実施中		2	3	1	1			1	2		1	8	1			2		1		1	11		
	具体化	50.0%	25.0%	20.0%	50.0%			50.0%	25.0%		100.0%	27.6%	25.0%			33.3%		16.7%		11.0%	25.0%			
	進行中															1	1		1		1	2		
	具体化準備中			4	1	1	2			2		6	1			1		1		1	1	8		
遅延・中断																		1	3		4	4		
中止・消滅			2	1		1			3		5						33.3%	50.0%		44.4%	9.1%			
合計		0	4	12	5	2	3	0	2	8	4	1	29	4	0	1	1	6	0	3	6	0	9	44

<F/S調査等>国別セクター別実現状況表

担当事業部	分野	計画	社会開発調査部										農林水産開発調査部				鉱工業開発調査部				合計				
			行政	公益事業	運輸			航空	その他	社会	通信	放送	観光	小計	農業	畜産	林業	水産	小計	鉱業		工業	エネルギー	その他	小計
					交通	道路	鉄道																		
パイリピン	実施済		3	15	9		2	1	3	5	2	25	9				9		2	6		8	42		
	・進行中	100.0%	65.2%	69.2%		40.0%	100.0%	100.0%	62.5%	100.0%	69.4%	47.4%				45.0%		40.0%	31.6%		30.8%	51.2%			
	実施済		4	1				3	1			5	4				4		2	5		7	16		
	・一部		1	3	3				1	1		6	3				3						9		
	実施済	33.3%	13.0%	23.1%				100.0%	12.5%	50.0%	16.7%	15.8%				15.0%		40.0%	26.3%				11.0%		
	実施中		2	5	4		1		1	1		9	1				1			1		1	11		
	・具体化	66.7%	21.7%	30.8%		20.0%			12.5%	50.0%	25.0%	5.3%				5.0%				5.3%		5.8%	13.8%		
	進行中		3	1		1	1		2			5	1				1						6		
	・具体化	13.0%	7.7%		20.0%	100.0%			25.0%			13.9%	5.3%			5.0%							7.3%		
	準備中		4	3		1			2			6	5		1		6			3		3	15		
・遅延	17.4%	23.1%		20.0%				25.0%			16.7%	26.3%		100.0%		30.0%			15.8%		11.5%	18.3%			
・中断		1			1						1	4				4			1	1	2	7			
・中止	4.3%				20.0%						2.8%	21.4%				20.0%			5.3%	100.0%	7.7%	8.5%			
・消滅		3	1	1	1			1			4	1				1	1	3	9		13	18			
・合計	13.0%	7.7%	100.0%	20.0%				12.5%			11.6%	5.3%			5.0%	100.0%	60.0%	47.4%			50.0%	22.0%			
合計	0	3	23	13	1	5	1	3	8	2	0	36	19	0	1	0	20	1	5	19	1	26	82		
シンガポール	実施済			2	1			1			2											2			
	・進行中			100.0%	100.0%			100.0%			66.7%												66.7%		
	実施済																					0			
	・一部			1	1						1											1			
	実施済			50.0%	100.0%						33.3%												33.3%		
	実施中																					0			
	・具体化			1				1			1											1			
	進行中			50.0%				100.0%			33.3%												33.3%		
	具体化																					0			
	準備中																					0			
遅延																					0				
中断										1											1				
消滅									100.0%		33.3%											33.3%			
合計	0	0	2	1	0	0	0	1	0	1	0	3	0	0	0	0	0	0	0	0	0	3			
タイ	実施済		1	9	20	9	2	4	1	4	4	3	2	39	15			15		3	4		7	61	
	・進行中	100.0%	90.0%	76.9%	90.0%	50.0%	100.0%	100.0%	57.1%	80.0%	75.0%	66.7%	79.6%	62.5%			62.5%		37.5%	41.0%		30.9%	67.0%		
	実施済		1		6	4	1	1		1	3		11	3			3		2	2		4	18		
	・一部			23.1%	40.0%	25.0%	25.0%			20.0%	75.0%	22.4%	12.5%			12.5%		25.0%	20.0%			22.2%	19.8%		
	実施中		3	5	2	1	1	1		1		9	1			1							10		
	・具体化	30.0%	19.2%	20.0%	25.0%	25.0%	100.0%		20.0%		18.3%	4.2%			4.2%								11.0%		
	実施中		4	5	2			3	2			11	7			7		1				1	19		
	・具体化	40.0%	19.2%	20.0%				42.9%	40.0%		22.4%	29.2%			29.2%		12.5%					5.8%	20.8%		
	進行中		2	4	1		2	1			2	8	4			4				2		2	14		
	・具体化	20.0%	15.4%	10.0%		50.0%		14.3%			66.7%	16.3%	16.7%			16.7%				20.0%		11.1%	15.4%		
準備中		1	1					1	1		3	4			4				3		3	10			
遅延																						0			
中断																						0			
消滅		1	4		2		2			1	6	1			1				4	1		5	12		
・合計	10.0%	15.4%		50.0%			28.6%			33.3%	12.2%	4.2%			4.2%		50.0%	10.0%			27.8%	13.2%			
合計	1	10	26	10	4	4	1	7	5	4	3	49	24	0	0	0	24	0	8	10	0	18	91		

<F/S調査等>国別セクター別実現状況表

担当事業部	分野	社会開発調査部											農林水産開発調査部				鉱工業開発調査部				合計							
		計画 行政	公益 事業	運輸					社会 基盤	通信		小計	農業	畜産	林業	水産	小計	鉱業	工業	エネルギー		その他	小計					
				交通	道路	鉄道	港湾	航空		その他	放送													観光	農	畜	水	採
ウ イ エ ト ナ ム	実施済																										1	
	・進行中																											33.7%
	実施済																											0
	一部 実施済																											0
	実施中																											0
	具体化 進行中																											1
	具体化 準備中																											1
	遅延 ・中断																											0
	中止 ・消滅																											0
	合計	0	0	1	0	0	1	0	0	1	0	0	2	1	0	0	0	1	0	0	0	0	0	0	0	0	3	
ア セ ア ン 計	実施済	1	23	60	27	7	12	4	10	26	22	4	136	35		3	1	39		16	24				40	215		
	・進行中	100.0%	92.0%	64.5%	71.1%	53.8%	52.7%	80.0%	71.4%	61.9%	88.0%	80.0%	71.2%	55.6%		75.0%	50.0%	56.5%		50.0%	40.0%				42.1%	60.6%		
	実施済	1	1	15	6	1	5		3	7	7	1	32	10				10		14	13				27	69		
		100.0%	4.0%	16.1%	15.6%	7.7%	21.7%		21.4%	16.7%	26.0%	20.0%	16.5%	15.9%				14.5%		43.8%	21.7%				28.4%	19.4%		
	一部 実施済		8	18	10	4	1	2	1	5	8		39	8				8									47	
	実施中		9	17	8	2	3		4	10	6	1	43	12		2		14		1	4				5	62		
			36.0%	18.3%	21.8%	15.4%	11.0%		26.0%	23.8%	24.0%	20.0%	22.5%	19.0%		50.0%		20.3%		11%	6.7%				5.3%	17.5%		
	具体化 進行中		5	10	3		3	2	2	4	1	2	22	5		1	1	7		1	7				8	37		
			20.0%	10.8%	1.9%		13.0%	40.0%	14.3%	9.5%	4.0%	40.0%	11.5%	7.9%		25.0%	50.0%	30.1%		3.1%	11.7%				8.4%	10.4%		
	具体化 準備中		1	16	9	1	6			9	1		27	17		1	1	19		1	12				13	59		
		4.0%	17.2%	23.7%	7.7%	26.1%			21.4%	4.0%		14.1%	27.0%		25.0%	50.0%	27.5%		3.1%	20.0%				13.7%	16.6%			
遅延 ・中断			4			2	1	1	1	1		6	8				8			7	11	2		2	20	34		
			4.3%			8.7%	20.0%	7.1%	2.4%	4.0%		3.1%	12.7%				11.6%			21.9%	18.3%	100.0%	21.4%	9.6%				
中止 ・消滅		1	13	2	5	3		3	6	1	1	22	3				3		1	8	13				22	47		
		4.0%	14.0%	5.3%	16.5%	13.0%		21.4%	14.3%	4.0%	20.0%	11.5%	4.8%				4.9%	100.0%	25.0%	21.7%				21.2%	13.2%			
合計	1	25	93	38	13	23	5	14	42	25	5	191	63	0	4	2	69	1	32	60	2	95	355					
バ ン ク ラ テ シ ユ	実施済			4	1		2	1		2	1	7	1				1		2	2				4	12			
	・進行中			66.7%	100.0%		100.0%	100.0%		50.0%	100.0%	61.6%	25.0%				25.0%		66.7%	100.0%				80.0%	60.0%			
	実施済			1	1							2								2	2				4	6		
				16.7%	100.0%							100.0%	18.2%							66.7%	100.0%				80.0%	30.0%		
	一部 実施済									2		2	1					1								3		
	実施中																									0		
																										0		
	具体化 進行中			3			2	1				3						3								3		
				50.0%			100.0%	100.0%				27.3%						25.0%								15.0%		
	具体化 準備中									2		2	2					2								4		
									50.0%		14.3%	50.0%					50.0%								20.0%			
遅延 ・中断			1					1			1	1					1		1				1	3				
			16.7%					100.0%			9.1%	25.0%					25.0%		33.3%				20.0%	15.0%				
中止 ・消滅			1		1						1														1			
			16.7%		100.0%						9.1%														5.0%			
合計	0	0	6	1	1	2	1	1	4	1	0	11	4	0	0	0	4	0	3	2	0	5	20					

<F/S調査等>国別セクター別実現状況表

担当事業部	分野	社会開発調査部										農林水産開発調査部				鉱工業開発調査部				合計				
		計画 行政	公益 事業	運輸					社会 基盤	通信 放送	観光	小計	農業	畜産	林業	水産	小計	鉱業	工業		エネルギー	その他	小計	
				交通	道路	鉄道	港湾	航空 空港																その他
プロジェクト	実施済																							0
	進行中																							0.0%
	実施済																							0
	一部 実施済																							0
	実施中																							0
	具体化 進行中																							0
	具体化 準備中																							0
	遅延 ・中断												1				1							1
	中止 ・消滅												100.0%				100.0%							100.0%
合計	0	0	0	0	0	0	0	0	0	0	0	1	0	0	0	1	0	0	0	0	0	0	1	
カンボジア	実施済		1									1											1	
	進行中	100.0%									100.0%												50.0%	
	実施済																						0	
	一部 実施済																						0	
	実施中		1									1											1	
	具体化 進行中		100.0%									100.0%											50.0%	
	具体化 準備中																						0	
	遅延 ・中断												1				1						1	
	中止 ・消滅												100.0%				100.0%						50.0%	
合計	0	1	0	0	0	0	0	0	0	0	1	1	0	0	0	1	0	0	0	0	0	2		
中国	実施済		1	12	3	3	4	2		2	1	16	8			8			3		3	27		
	進行中	100.0%		65.7%	35.0%	35.0%	100.0%	100.0%		40.0%	50.0%	72.7%	72.7%			66.7%			75.0%		50.0%	67.5%		
	実施済			4	1	2		1			1	5	2			2			1		1	8		
	一部 実施済			28.6%	25.0%	50.0%		50.0%			50.0%	22.7%	18.2%			16.7%			25.0%		16.7%	20.0%		
	実施中		1	2			2			1		4										4		
	具体化 進行中		100.0%	14.3%			50.0%			20.0%		18.2%										10.0%		
	具体化 準備中			3	1		2			1		4	3			3						7		
	遅延 ・中断			21.4%	25.0%		50.0%			20.0%		18.2%	27.3%			25.0%						47.5%		
	中止 ・消滅			3	1	1		1				3	3			3			2		2	8		
具体化 準備中			21.4%	25.0%	25.0%		50.0%				13.6%	27.3%			25.0%			50.0%		33.3%	20.0%			
遅延 ・中断			2	1	1				2	1	5	2	1		3		2	1		3	11			
中止 ・消滅			14.3%	25.0%	25.0%				40.0%	50.0%	22.7%	18.2%	100.0%		25.0%		100.0%	25.0%		50.0%	27.5%			
合計	0	1	14	4	4	4	2	0	5	2	0	22	11	1	0	12	0	2	4	0	6	40		

<F/S調査等>国別セクター別実現状況表

担当事業部	分野	社会開発調査部										農林水産開発調査部				鉱工業開発調査部				合計				
		計画 行政	公益 事業	運輸				航空 空港	社会 その他	通信 放送	観光	小計	農業	畜産	林業	水産	小計	鉱業	工業		エネルギー	その他	小計	
				交通	道路	鉄道	港湾																	小計
イ インド	実施済 ・進行中			4		2	2					4							1			1	5	
				66.7%		66.7%	100.0%					66.7%							50.0%			33.3%	50.0%	
	実施済																						0	
																								0.0%
	一部 実施済			1			1					1											1	1
				16.7%			50.0%					16.7%												10.0%
	実施中			3		2	1					3											3	3
				50.0%		66.7%	50.0%					50.0%												30.0%
具体化 進行中																		1				1	1	
																		50.0%				33.3%	10.0%	
具体化 準備中			1								1							1	1			2	3	
			16.7%								16.7%							50.0%	100.0%			66.7%	30.0%	
遅延 ・中断																							1	
																							10.0%	
中止 ・消滅			1		1						1												1	
			16.7%		33.3%						16.7%												10.0%	
合計		0	0	6	0	3	2	0	1	0	0	6	1	0	0	0	1	0	2	1	0	3	10	
大 韓国	実施済 ・進行中		1	1		1						2	1				1						3	
			100.0%	100.0%		100.0%						100.0%	100.0%				100.0%						75.0%	
	実施済																						0	
																							0.0%	
	一部 実施済		1	1		1						2	1				1						3	
			100.0%	100.0%		100.0%						100.0%	100.0%				100.0%						75.0%	
	実施中																						0	
																							0.0%	
具体化 進行中																						0		
																						0.0%		
具体化 準備中																		1				1	1	
																		100.0%				100.0%	25.0%	
遅延 ・中断																							0	
																							0.0%	
中止 ・消滅																							0	
																							0.0%	
合計		0	1	1	0	1	0	0	0	0	0	2	1	0	0	0	1	0	1	0	0	1	4	
ラ オス	実施済 ・進行中		1	1		1						2	1				1						3	
			100.0%	100.0%		100.0%						66.7%	50.0%				50.0%						50.0%	
	実施済			1		1						1	1				1						2	
				100.0%		100.0%						33.3%	50.0%				50.0%							33.3%
	一部 実施済																						0	
																							0.0%	
	実施中																						0	
																							0.0%	
具体化 進行中		1									1											1		
		100.0%									33.3%												16.7%	
具体化 準備中									1		1	1				1			1			1	3	
									100.0%		33.3%	50.0%				50.0%			100.0%			100.0%	50.0%	
遅延 ・中断																							0	
																							0.0%	
中止 ・消滅																							0	
																							0.0%	
合計		0	1	1	1	0	0	0	1	0	0	3	2	0	0	0	2	0	0	1	0	1	6	

<F/S調査等>国別セクター別実現状況表

担当事業種 分野 実現状況	社会開発調査部										農林水産開発調査部				鉱工業開発調査部				合計			
	計画 行政	公益 事業	運輸				社会 基盤	通信		小計	小計	農業	畜産	林業	水産	小計	鉱業	工業		IT	その他	小計
			交通	道路	鉄道	港湾		航空	その他													
モ ル テ ィ ン	実施済									1											1	1
	・進行中									100.0%											100.0%	100.0%
	実施済																				0	0.0%
	一部 実施済																				0	0.0%
	実施中									1											1	100.0%
	具体化 進行中									100.0%											0	0.0%
	具体化 準備中																				0	0.0%
	遅延 ・中断																				0	0.0%
	中止 ・消滅																				0	0.0%
	合計	0	0	0	0	0	0	0	1	0	0	1	0	0	0	0	0	0	0	0	0	1
モ ン コ ル	実施済			1		1										1					1	2
	・進行中			100.0%		100.0%										100.0%					100.0%	100.0%
	実施済																				0	0.0%
	一部 実施済																				0	0.0%
	実施中			1		1															1	50.0%
	具体化 進行中															1					1	50.0%
	具体化 準備中																				0	0.0%
	遅延 ・中断																				0	0.0%
	中止 ・消滅																				0	0.0%
	合計	0	0	1	0	1	0	0	0	0	0	1	0	0	0	0	1	0	0	0	1	2
ミ ヤ ン マ ー	実施済			1							1	3				3	2	1			3	7
	・進行中			30.0%							20.0%	100.0%				100.0%	66.7%	50.0%			60.0%	53.3%
	実施済											2				2	2	1			3	5
	一部 実施済											66.7%				66.7%	66.7%	50.0%			60.0%	38.5%
	実施中			1												1					1	17.2%
	具体化 進行中			30.0%								20.0%										17.2%
	具体化 準備中																				1	17.2%
	遅延 ・中断			40.0%		50.0%						40.0%					1				20.0%	23.1%
	中止 ・消滅			30.0%		50.0%						30.0%									1	15.4%
	合計	0	0	5	0	2	0	1	2	0	0	5	3	0	0	3	0	3	2	0	5	13

<F/S調査等>同別セクター別実現状況表

担当事業部	分野	社会開発調査部										農林水産開発調査部				鉱工業開発調査部				合計			
		計画 行政	公益 事業	運輸				社会 基盤	通信		小計	農業	畜産	林業	水産	小計	鉱業	工業	エネ		小計		
				交通	道路	鉄道	港湾		航空	その他									放送			観光	ルキ-
ネパール	実施済			5	2					2	7						1	3		4	11		
	・進行中			100.0%	100.0%					100.0%	100.0%						33.3%	66.7%		50.0%	64.7%		
	実施済								1	1							1	1		2	3		
	・一部								1	1											1		
	実施済								50.0%	14.3%								33.3%	20.0%		25.0%	47.6%	
	実施中								1	1													
	・具体化								50.0%	14.3%												1	
	進行中			3						3										1	1	4	
パキスタン	実施済																						
	・進行中																						
	実施済																						
	・一部																						
	実施済																						
	実施中																						
	・具体化																						
	進行中			2	2					2										1	1	3	
スリランカ	実施済																						
	・進行中																						
	実施済																						
	・一部																						
	実施済																						
	実施中																						
	・具体化																						
	進行中																						
その他	実施済																						
	・進行中																						
	実施済																						
	・一部																						
	実施済																						
	実施中																						
	・具体化																						
	進行中																						
合計	0	0	5	2	0	0	3	0	0	2	0	7	2	0	0	0	2	0	3	5	0	8	17
その他	実施済		1	5		1	2		2	1	7	4				4		1		1	12		
	・進行中		100.0%	100.0%		100.0%	100.0%		100.0%	100.0%	100.0%	57.1%				57.1%		25.0%		20.0%	63.2%		
	実施済			1				1		1	1										1		
	・一部			3			2	1	1	4	2				2						6		
	実施済			60.0%			100.0%	50.0%	100.0%	57.1%	28.6%				28.6%						31.6%		
	実施中			1	1		1			2	1				1						3		
	・具体化			100.0%	20.0%		100.0%			28.6%	14.3%				14.3%						15.8%		
	進行中									14.3%					14.3%					1	2		
その他	実施済																						
	・進行中																						
	実施済																						
	・一部																						
	実施済																						
	実施中																						
	・具体化																						
	進行中																						
合計	0	1	5	0	1	2	0	2	0	1	0	7	7	0	0	0	7	0	1	4	0	5	19
その他	実施済		1	2			2		2	5	4				4			1		1	10		
	・進行中		50.0%	66.7%			100.0%		100.0%	71.4%	66.7%				66.7%			100.0%		50.0%	66.7%		
	実施済								1	1	1				1						2		
	・一部																						
	実施済																						
	実施中																						
	・具体化																						
	進行中																						
合計	0	2	3	1	0	2	0	0	2	0	7	6	0	0	0	6	0	1	1	0	2	15	

<F/S調査等>国別セクター別実現状況表

担当事業部	分野	社会開発調査部										農林水産開発調査部				鉱工業開発調査部				合計							
		計画	行政	公益事業	運輸	交通	道路	鉄道	港湾	空港	その他	社会	通信	放送	観光	小計	農業	畜産	林業		水産	小計	鉱業	工業	エネルギー	その他	小計
その他アジア計	実施済			6	36	7	8	12	7	2	5	7			54	22					22	1	6	11		18	94
	・進行中	85.7%	26.6%	77.8%	61.5%	100.0%	100.0%	33.3%	45.5%	87.5%			74.0%	56.4%						55.0%	100.0%	37.5%	55.0%		48.6%	62.7%	
	実施済			7	3	2		1	1			4			11	6					6		5	5		10	27
	・一部			2	9		1	7		1	3	3			17	5					5						22
	実施済	28.6%	19.1%				7.7%	56.3%		16.7%	27.3%	37.5%			23.3%	12.8%					12.5%						14.7%
	実施中			2	12	1	4	3	4		2				16	7					7			1		1	24
	・具体化			2	8	3	1	2	2						10	4					4	1	1	5		7	21
	進行中	28.6%	17.0%	33.3%	7.7%	16.7%	28.6%								13.7%	10.3%					10.0%	100.0%	6.3%	25.0%		14.9%	14.0%
	具体化準備中			1	4	1	1			2	5	1			11	10	1				11		4	5		9	31
	・遅延									33.3%	45.5%	12.5%			15.1%	25.6%	100.0%				27.5%		25.0%	25.0%		24.3%	20.7%
	・中断				4	1	1			2	1				5	6					6		4	2		6	17
	・中止				4	1	1			2	1				5	6					6		4	2		6	17
・消滅				3		3								3	1					1		2	2		4	8	
・消滅				3		3								3	1					1		2	2		4	8	
合計		0	7	47	9	13	12	7	6	11	8	0	0	73	39	1	0	0	0	40	1	16	20	0	37	150	
アジア	実施済																									0	
	・進行中																									0.0%	
	実施済																									0	
	・一部																									0	
	実施済																									0.0%	
	実施中																									0	
	・具体化																									0	
	進行中																									0.0%	
	具体化準備中																									0	
	・遅延																									0.0%	
・中断				1					1					1	1					1		2			2	4	
・中止				1					1					1	1					1		2			2	4	
・消滅				1					1					1	1					1		2			2	4	
合計		0	0	1	0	0	0	0	1	0	0	0	0	1	1	0	0	0	0	1	0	2	0	0	2	4	
エシト	実施済	1	5	4			2	1	1		3			13	7					7		5			5	25	
	・進行中	100.0%	100.0%	66.7%			66.7%	100.0%	100.0%		100.0%			86.7%	100.0%					87.5%		100.0%			83.3%	86.2%	
	実施済			1			1				2			3								3			3	6	
	・一部			1			1				2			3								3			3	6	
	実施済	100.0%	60.0%	33.3%			33.3%		100.0%		66.7%			39.0%	57.1%					30.0%		60.0%			50.0%	20.7%	
	実施中			1	1				1					2	2					2		1			1	5	
	・具体化			1	1				1					2	2					2		1			1	5	
	進行中	20.0%	16.7%						100.0%					13.3%	28.6%					25.0%		20.0%			16.7%	17.2%	
	具体化準備中			1							1			2	1					1		1			1	4	
	・遅延			1							33.3%			43.3%	14.3%					12.5%		20.0%			14.7%	11.8%	
・中断																									0		
・消滅				2		1	1						2		1				1				1		1	4	
・消滅				2		1	1						2		1				1				1		1	4	
合計		1	5	6	0	1	3	1	1	0	3	0	0	15	7	1	0	0	0	8	0	5	1	0	6	29	

＜F/S調査等＞国別セクター別実現状況表

担当事業部 分野 実現状況	社会開発調査部											農林水産開発調査部				鉱工業開発調査部				合計			
	計画 行政	公益 事業	運輸					社会 基盤	通信 放送	観光	小計	農業	畜産	林業	水産	小計	鉱業	工業	エネルギー		その他	小計	
			交通	道路	鉄道	港湾	航空 空港																その他
イ ラ ン	実施済																					0	
	・進行中																						0.0%
	実施済																						0
	一部																						0.0%
	実施済																						0
	実施中																						0
	具体化																						0
	進行中																						0.0%
	具体化												1			1							1
準備中											100.0%				100.0%							50.0%	
遅延																		1			1	1	
・中断																	100.0%			100.0%		50.0%	
中止																						0	
・消滅																						0.0%	
合計	0	0	0	0	0	0	0	0	0	0	0	1	0	0	0	1	0	1	0	0	1	2	
イ ラ ク	実施済																					0	
	・進行中																						0.0%
	実施済																						0
	一部																						0.0%
	実施済																						0
	実施中																						0
	具体化																						0
	進行中																						0.0%
	具体化																						0
準備中																						0	
遅延																						0	
・中断																						0.0%	
中止												1			1							1	
・消滅											100.0%				100.0%							100.0%	
合計	0	0	0	0	0	0	0	0	0	0	0	1	0	0	0	1	0	0	0	0	0	1	
ジ ヨ ル タ ン	実施済			1	1							1	1			1	1				1	3	
	・進行中			100.0%	100.0%							100.0%	50.0%			50.0%	100.0%				100.0%	25.0%	
	実施済												1			1	1				1	2	
	一部																						0.0%
	実施済			1	1																		1
	実施中			100.0%	100.0%								100.0%										25.0%
	具体化																						0
	進行中																						0.0%
	具体化												1			1							1
準備中											50.0%				50.0%							25.0%	
遅延																						0	
・中断																						0.0%	
中止																						0	
・消滅																						0.0%	
合計	0	0	1	1	0	0	0	0	0	0	1	2	0	0	0	2	0	1	0	0	1	4	

<F/S調査等>国別セクター別実現状況表

担当事業部	分野	社会開発調査部										農林水産開発調査部				鉱工業開発調査部				合計				
		計画 行政	公益 事業	運輸					社会 基盤	通信		小計	農業	畜産	林業	水産	小計	鉱業	工業		エネ	その他	小計	
				交通	道路	鉄道	港湾	航空		その他	放送													観光
モ ロ ツ コ	実施済								1			1												2
	・進行中								100.0%			33.3%	100.0%											40.0%
	実施済																							0
	一部 実施済												1											1
	実施中											100.0%												0
	具体化 進行中								1			1												1
	具体化 準備中			2		1		1				2				1								3
	遅延			100.0%		100.0%		100.0%				66.7%				100.0%								60.0%
	・中断																							0
	中止 ・消滅																							0
合計	0	0	2	0	1	0	1	0	1	0	0	3	1	0	1	0	2	0	0	0	0	0	5	
オ マ ー ン	実施済			1	1							1	2				2		1	1			2	5
	・進行中			100.0%	100.0%							100.0%	100.0%				100.0%		100.0%	50.0%			66.7%	83.3%
	実施済												1				1		1				1	2
	一部 実施済												50.0%				50.0%		100.0%				33.3%	33.3%
	実施中			1	1							1												1
	具体化 進行中			100.0%	100.0%							100.0%									1			1
	具体化 準備中																			50.0%			33.3%	16.7%
	遅延																				1		1	1
	・中断																			50.0%			33.3%	16.7%
	中止 ・消滅																							0
合計	0	0	1	1	0	0	0	0	0	0	0	1	2	0	0	0	2	0	1	2	0	3	6	
カ タ ー ル	実施済			1								1											1	
	・進行中			100.0%								100.0%												100.0%
	実施済																							0
	一部 実施済																							0
	実施中			1								1												1
	具体化 進行中			100.0%								100.0%												0
	具体化 準備中																							0
	遅延																							0
	・中断																							0
	中止 ・消滅																							0
合計	0	1	0	0	0	0	0	0	0	0	0	1	0	0	0	0	0	0	0	0	0	0	1	

<F/S調査等>国別セクター別実現状況表

担当事業部	分野	社会開発調査部										農林水産開発調査部				鉱工業開発調査部				合計			
		計画	行政	公益事業	運輸					社会	通信	小計	小計	小計	小計	エネ	その他						
					交通	道路	鉄道	港湾	航空									その他	基礎		放送	観光	農業
サウジアラビア	実施済																1				1	1	
	・進行中																50.0%				50.0%	50.0%	
	実施済																1				1	1	
	一部																					0	
	実施済																					0.5%	
	実施中																					0	
	具体化																					0	
	・進行中																					0.0%	
	具体化																					0	
準備中																					0.0%		
遅延																					0		
・中断																					0.0%		
中止																	1				1	1	
・消滅																50.0%					50.0%	50.0%	
合計		0	0	0	0	0	0	0	0	0	0	0	0	0	0	0	2	0	0	0	2	2	
スーダン	実施済			2	1	1						2	1									3	
	・進行中			100.0%	100.0%	100.0%						100.0%	50.0%				50.0%					60.0%	
	実施済			1		1						1										1	
	一部												1									1	
	実施済												50.0%				50.0%					20.0%	
	実施中			1	1							1										1	
	具体化			50.0%	100.0%							50.0%										20.0%	
	・進行中																					0	
	具体化																					0	
準備中																					0.0%		
遅延													1				1				1		
・中断												50.0%				50.0%					20.0%		
中止																1				1	1		
・消滅																100.0%				100.0%	20.0%		
合計		0	0	2	1	1	0	0	0	0	0	2	2	0	0	0	1	0	0	0	1	5	
チュニジア	実施済																1	1			2	2	
	・進行中																50.0%	33.3%	66.7%		40.0%		
	実施済																1				1	1	
	一部																					0	
	実施済																					0.0%	
	実施中																					0	
	具体化																				1	1	
	・進行中																				100.0%	33.3%	20.0%
	具体化			1	1					1		2										40.0%	2
準備中			100.0%	100.0%					100.0%		100.0%											40.0%	
遅延																	1				1	1	
・中断																50.0%				33.3%	20.0%		
中止																					0		
・消滅																					0.0%		
合計		0	0	1	1	0	0	0	0	1	0	2	0	0	0	0	0	2	1	3	3	5	

<F/S調査等>国別セクター別実現状況表

担当事業部 分野 実現状況	社会開発調査部											農林水産開発調査部				鉱工業開発調査部				合計			
	計画 行政	公益 事業	運輸				社会			通信 放送	観光	小計	農業	畜産	林業	水産	小計	鉱業	工業		エネ ルギー	その他	小計
			交通	道路	鉄道	港湾	航空	空港	その他														
ト ル コ	実施済			1	1							1	1							2		2	4
	進行中		50.0%	100.0%							33.3%	100.0%								25.0%		22.2%	30.8%
	実施済																						0
	一部 実施済		50.0%	100.0%							1												1
	実施中											1											1
	具体化 進行中																		2		2	2	
	具体化 準備中	100.0%	50.0%			1					2								5		5	7	
	遅延 ・中断																		1		1	1	
	中止 ・消滅																	1		12.5%		11.1%	1.7%
	合計	0	1	2	1	0	1	0	0	0	0	3	1	0	0	0	1	0	1	8	0	9	13
ア ラ ブ 首 長 国 連 邦	実施済								2		2				1	1						3	
	進行中								100.0%		100.0%				100.0%	100.0%						25.0%	
	実施済														1	1						1	
	一部 実施済														100.0%	100.0%						25.0%	
	実施中																					0	
	具体化 進行中								2		2											2	
	具体化 準備中								100.0%		100.0%								1		1	1	
	遅延 ・中断																	100.0%		100.0%		25.0%	
	中止 ・消滅																					0	
	合計	0	0	0	0	0	0	0	2	0	2	0	0	0	1	1	0	0	1	0	1	4	
イ エ メ ン	実施済		1	1			1			1	3											3	
	進行中		50.0%	100.0%			100.0%			100.0%	75.0%											60.0%	
	実施済		1							1	2											2	
	一部 実施済			1							1											1	
	実施中						1				1											1	
	具体化 進行中																					0	
	具体化 準備中																	1		100.0%		1	1
	遅延 ・中断		1								1											1	
	中止 ・消滅		50.0%								25.0%											20.0%	
	合計	0	2	1	0	0	1	0	0	1	4	0	0	0	0	0	0	1	0	0	1	5	

<F/S調査等>国別セクター別実現状況表

担当事業部		社会開発調査部										農林水産開発調査部				鉱工業開発調査部				合計				
分野	実現状況	計画	運輸		航空			社会	通信	小計	小計	小計	小計	小計	小計	小計	小計	小計						
		行政	公益	交通	道路	鉄道	港湾	空港	その他										基盤	放送	観光	農業	畜産	林業
中近東計	実施済	1	7	10	5		3	1	1	3	4				1	14		8	4	1	13	52		
	・進行中	100.0%	77.8%	52.8%	83.3%		60.0%	50.0%	50.0%	75.0%	100.0%				100.0%	66.7%		53.3%	28.6%	100.0%	43.3%	60.5%		
	実施済		1	2	1		1				3				1	3		6	1		7	16		
	・進行中		11.1%	11.8%	16.7%		20.0%				75.0%				100.0%	14.3%		40.0%	7.1%		23.3%	14.6%		
	一部	1	3	5	2		2		1							7						16		
	実施済	100.0%	33.3%	29.4%	33.3%		40.0%		50.0%							33.3%						18.6%		
	実施中		2	3	2			1			5	3				3		1			1	9		
	・進行中		22.2%	17.6%	33.3%			50.0%			14.3%	16.7%				14.3%		6.7%			3.3%	10.5%		
	具体化		1							3	1					1		1	3	1	5	11		
	・進行中		11.1%							75.0%	25.0%					4.8%		6.7%	21.4%	100.0%	16.7%	12.8%		
具体化		1	4	1	1	1	1		1						3		1	6		7	16			
準備中		11.1%	23.5%	16.7%	50.0%	20.0%	50.0%		25.0%					100.0%	14.3%		6.7%	42.9%		23.3%	18.6%			
遅延		1	1					1		2	2				2		3	3		6	10			
・中断		11.1%	5.9%					50.0%		5.7%	11.1%				9.5%		20.0%	21.4%		20.0%	11.6%			
中止			2		1	1				2	1	1			2		3	1		4	8			
・消滅			11.8%		50.0%	20.0%				5.7%	5.6%	100.0%			9.5%		20.0%	7.1%		13.3%	9.3%			
合計		1	9	17	6	2	5	2	2	4	4	0	35	18	1	1	1	21	0	15	14	1	30	86
ブルキナフアン	実施済																				0			
	・進行中																					0.0%		
	実施済																					0		
	・進行中																					0.0%		
	一部																					0		
	実施済																					0.0%		
	実施中																					0		
	・進行中																					0.0%		
	具体化																					0		
	・進行中																					0.0%		
具体化											1				1						1			
準備中											100.0%				100.0%						100.0%			
遅延																					0			
・中断																					0.0%			
中止																					0			
・消滅																					0.0%			
合計		0	0	0	0	0	0	0	0	0	0	0	1	0	0	0	0	1	0	0	0	0	1	
カメルーン	実施済																				0			
	・進行中																					0.0%		
	実施済																					0		
	・進行中																					0.0%		
	一部																					0		
	実施済																					0.0%		
	実施中																					0		
	・進行中																					0.0%		
	具体化																					0		
	・進行中																					0.0%		
具体化																	1			1	1			
準備中																	100.0%		100.0%	50.0%				
遅延											1				1						1			
・中断											100.0%				100.0%						50.0%			
中止																					0			
・消滅																					0.0%			
合計		0	0	0	0	0	0	0	0	0	0	0	1	0	0	0	1	0	1	0	0	1	2	

<F/S調査等>国別セクター別実現状況表

担当事業部	分野	社会開発調査部										農林水産開発調査部				鉱工業開発調査部				合計		
		計画	公益	運輸				社会	通信		小計	農業	畜産	林業	水産	小計	鉱業	工業	エネ		小計	
				行政	事業	交通	道路		鉄道	港湾									航空			その他
ジ ブ テ イ	実施済			1			1															1
	・進行中			100.0%			100.0%															100.0%
	実施済																					0
	・一部																					0
	実施済																					0
	実施中																					0
	具体化			1			1															1
	・進行中			100.0%			100.0%															100.0%
	具体化																					0
準備中																					0	
遅延																					0	
・中断																					0	
中止																					0	
・消滅																					0	
合計		0	0	1	0	0	1	0	0	0	0	0	0	0	0	0	0	0	0	0	0	1
エ テ イ オ ビ ア	実施済																					0
	・進行中																					0
	実施済																					0
	・一部																					0
	実施済																					0
	実施中																					0
	具体化																					0
	・進行中																					0
	具体化																					0
準備中																					0	
遅延																					1	
・中断																					1	
中止																					0	
・消滅																					0	
合計		0	0	0	0	0	0	0	0	0	0	0	0	0	0	0	0	0	1	0	1	1
カ ナ	実施済																					0
	・進行中																					0
	実施済																					0
	・一部																					0
	実施済																					0
	実施中																					0
	具体化																					0
	・進行中																					0
	具体化																					0
準備中																					0	
遅延																					0	
・中断																					0	
中止																					1	
・消滅																					1	
合計		0	0	0	0	0	0	0	0	0	0	1	0	0	0	1	0	0	0	0	0	1

<F/S調査等>国別セクター別実現状況表

担当事業部	分野	社会開発調査部											農林水産開発調査部				鉱工業開発調査部				合計		
		計画 行政	公益 事業	運輸					社会 基盤	通信		小計	小計	小計	小計	小計							
				交通	道路	鉄道	港湾	航空		その他	放送						観光	農業	畜産	林業		水産	鉱業
キニア	実施済																					0	
	・進行中																						0.0%
	実施済																						0
	一部																						0
	実施済																						0.0%
	実施中																						0
	具体化																						0.0%
	進行中																						0
	具体化																						0
準備中			1																			1	
・中絶			100.0%																			100.0%	
中止																						0	
・消滅																						0.0%	
合計		0	0	1	0	0	0	0	1	0	0	0	1	1	0	0	0	1	0	0	0	2	
象牙海岸	実施済																					0	
	・進行中																						0.0%
	実施済																						0
	一部																						0
	実施済																						0.0%
	実施中																						0
	具体化																						0
	進行中																						0.0%
	具体化																						1
準備中																						100.0%	
・中絶																						0	
中止																						0	
・消滅																						0.0%	
合計		0	0	0	0	0	0	0	0	0	0	0	1	0	0	0	1	0	0	0	0	1	
ケニア	実施済		1	3	3								4	2				2	1	1		2	8
	・進行中		33.3%	75.0%	75.0%								57.1%	66.7%				66.7%	100.0%	50.0%		66.7%	61.5%
	実施済			1	1								1	1				1	1			1	3
	一部			25.0%	25.0%								14.3%	33.3%				33.3%	100.0%			33.3%	23.4%
	実施済													1				1					1
	実施中		1										1										1
	具体化		33.3%										14.3%										14.3%
	進行中			2	2								2							1		1	3
	具体化			50.0%	50.0%								28.6%							50.0%		33.3%	23.1%
準備中		1										1	1				1		1		1	3	
・中絶		33.3%										14.3%	33.3%				33.3%		50.0%		33.3%	23.1%	
中止		1	1	1								2										0	
・消滅		33.3%	25.0%	25.0%								28.6%										15.4%	
合計		0	3	4	4	0	0	0	0	0	0	7	3	0	0	0	3	0	1	2	0	13	

＜F/S調査等＞国別セクター別実現状況表

担当事業部	分野 実現状況	社会開発調査部										農林水産開発調査部				鉱工業開発調査部				合計			
		計画 行政	公益 事業	運輸				社会 基盤	通信 放送	観光	小計	農業	畜産	林業	水産	小計	鉱業	工業	エネ ルギー		その他	小計	
				交通	道路	鉄道	港湾																航空 空港
リベリア	実施済			1	1						1										1	1	
	・進行中			100.0%	100.0%						100.0%											100.0%	100.0%
	実施済			1	1						1											1	1
	・一部			100.0%	100.0%						100.0%											100.0%	100.0%
	実施済																					0	0
	・実施中																					0	0
	・具体化																					0	0
	・進行中																					0	0
	・具体化																					0	0
	・準備中																					0	0
・遅延																					0	0	
・中断																					0	0	
・中止																					0	0	
・消滅																					0	0	
合計		0	0	1	1	0	0	0	0	0	1	0	0	0	0	0	0	0	0	0	0	1	
マダガスカル	実施済		1							1	2							1		1	3	3	
	・進行中		100.0%							100.0%	66.7%							100.0%		100.0%	75.0%	100.0%	
	実施済									1	1							1		1	2	2	
	・一部									100.0%	33.3%							100.0%		100.0%	50.0%	100.0%	
	実施済		1								1										1	1	
	・実施中		100.0%								33.3%											25.0%	25.0%
	・具体化																					0	0
	・進行中																					0	0
	・具体化			1			1				1											1	1
	・準備中			100.0%			100.0%				33.3%											25.0%	25.0%
・遅延																					0	0	
・中断																					0	0	
・中止																					0	0	
・消滅																					0	0	
合計		0	1	1	0	0	1	0	0	1	3	0	0	0	0	0	0	1	0	1	4	4	
マラウイ	実施済																	1		1	1	1	
	・進行中																	100.0%		100.0%	50.0%	100.0%	
	実施済																				0	0	
	・一部																				0	0	
	実施済																				0	0	
	・実施中																				0	0	
	・具体化																				0	0	
	・進行中																				1	1	
	・具体化																				100.0%	100.0%	
	・準備中										1				1						50.0%	50.0%	
・遅延																				0	0		
・中断																				0	0		
・中止																				0	0		
・消滅																				0	0		
合計		0	0	0	0	0	0	0	0	0	1	0	0	0	1	0	0	1	0	1	2	2	

＜F/S調査等＞同別セクター別実現状況表

担当事業部	社会開発調査部											農林水産開発調査部				鉱工業開発調査部				合計			
	分野 実現状況	計画		運輸				社会			小計	農業	畜産	林業	水産	小計	鉱業	工業	エネ		その他	小計	
		行政	公益事業	交通	道路	鉄道	港湾	航空	その他	社会基盤													放送
マ リ	実施済												2				2						2
	・進行中												66.7%				66.7%						66.7%
	実施済												2				2						2
													66.7%				66.7%						66.7%
	一部 実施済																						0
	実施中																						0
	具体化 進行中																						0
	具体化 準備中													1			1						1
遅延 ・中断													33.3%			33.3%						0	
中止 ・消滅																						0	
																						0	
合計	0	0	0	0	0	0	0	0	0	0	0	0	3	0	0	0	3	0	0	0	0	3	
モ リ シ ヤ ス	実施済								1			1										1	
	・進行中								100.0%			20.0%											20.0%
	実施済																						0
																							0.0%
	一部 実施済																						0
	実施中																						0
	具体化 進行中								1			1											1
	具体化 準備中		2						100.0%			2											2
遅延 ・中断																						0	
中止 ・消滅			2	2							2											2	
			100.0%	100.0%							40.0%											40.0%	
合計	0	2	2	2	0	0	0	0	1	0	0	5	0	0	0	0	0	0	0	0	0	5	
三 ジ エ ル	実施済											1				1						1	
	・進行中											50.0%				50.0%							33.3%
	実施済											1				1						1	
												50.0%				50.0%							33.3%
	一部 実施済																						0
	実施中																						0
	具体化 進行中																						0
	具体化 準備中											1				1							1
遅延 ・中断											50.0%				50.0%				1		1	1	
中止 ・消滅																		100.0%		100.0%		0	
合計	0	0	0	0	0	0	0	0	0	0	0	2	0	0	0	2	0	1	0	0	1	3	

<F/S調査等>国別セクター別実現状況表

担当事業部		社会開発調査部											農林水産開発調査部				鉱工業開発調査部				合計				
分野	計画	行政	公益事業	運輸					航空	その他	社会		通信	観光	小計	農業	畜産	林業	水産	小計		鉱業	工業	エネルギー	その他
				交通	道路	鉄道	港湾	空港			放送	基盤									小計				
ナイジェリア	実施済									1				1											1
	・進行中									100.0%				100.0%											50.0%
	実施済																								0
	一部									1				1											1
	実施済									100.0%				100.0%											50.0%
	実施中																								0
																									0
	具体化																								0
	・進行中																								0
	具体化																								0
準備中																								0	
遅延																								1	
・中断															100.0%						100.0%			50.0%	
中止																								0	
・消滅																								0	
合計		0	0	0	0	0	0	0	0	1	0	0	1	1	0	0	0	0	1	0	0	0	0	2	
ルワンダ	実施済																							0	
	・進行中																							0	
	実施済																							0	
	一部																							0	
	実施済																							0	
	実施中																							0	
																								0	
	具体化																							0	
	・進行中																							0	
	具体化																							0	
準備中																							0		
遅延																							1		
・中断															100.0%								100.0%		
中止																							0		
・消滅																							0		
合計		0	0	0	0	0	0	0	0	1	0	0	1	0	0	0	0	0	0	0	0	0	1		
セネガル	実施済														1									1	
	・進行中														100.0%						100.0%			33.3%	
	実施済														1									1	
	一部														100.0%									0	
	実施済																							0	
	実施中																							0	
																								0	
	具体化																							0	
	・進行中																							0	
	具体化																							1	
準備中															100.0%								33.3%		
遅延																							0		
・中断																							0		
中止																							1		
・消滅															50.0%									33.3%	
合計		0	0	1	0	0	0	0	1	1	0	0	2	1	0	0	0	0	1	0	0	0	3		

<F/S調査等>国別セクター別実現状況表

担当事業部	分野	社会開発調査部										農林水産開発調査部				鉱工業開発調査部				合計					
		計画 行政	公益 事業	運輸		鉄道	港湾	航空	その他	社会 基盤		通信 放送	観光	小計	農業	畜産	林業	水産	小計		鉱業	工業	エネルギー	その他	小計
				交通	道路					社会	観光														
シ エ ラ レ オ ー ネ	実施済			1	1								1												1
	・進行中			100.0%	100.0%								100.0%												50.0%
	実施済																								0
	一部			1	1								1												1
	実施済			100.0%	100.0%								100.0%												50.0%
	実施中																								0
	具体化 進行中																								0
	具体化 準備中																								0
遅延 ・中断														1				1						1	
中止 ・消滅																								0	
合計		0	0	1	1	0	0	0	0	0	0	0	1	1	0	0	0	0	1	0	0	0	0	2	
ス リ ジ ラ ン ド	実施済																							0	
	・進行中																							0.0%	
	実施済																							0	
	一部																							0	
	実施済																							0.0%	
	実施中																							0	
	具体化 進行中																							0	
	具体化 準備中																							0	
遅延 ・中断																					1		1		
中止 ・消滅			1					1				1											1		
合計		0	0	1	0	0	0	1	0	0	0	0	1	0	0	0	0	0	0	0	1	0	1	2	
タ ン ザ ニ ア	実施済		1	2	2								3	2					2		3		3	8	
	・進行中		100.0%	50.0%	66.7%								66.0%	66.7%					66.7%		75.0%	60.0%	61.5%	61.5%	
	実施済																				2		2	2	
	一部			1	1								1	2					2					3	
	実施済			25.0%	33.3%								20.0%	66.7%					66.7%					23.1%	
	実施中			1	1								1											1	
	具体化 進行中		1										1								1		1	2	
	具体化 準備中			1	1								1											1	
遅延 ・中断			25.0%	33.3%								20.0%									1	1	2		
中止 ・消滅			1					1				1								1	1		3		
合計		0	1	4	3	0	0	0	1	0	0	0	5	3	0	0	0	3	0	1	4	0	5	13	

＜F/S調査等＞国別セクター別実現状況表

担当事業部	分野	社会開発調査部											農林水産開発調査部				飲工業開発調査部				合計		
		計画 行政	公益 事業	運輸					社会 基盤	通信 放送	観光	小計	農業	畜産	林業	水産	小計	鉱業	工業	エネ ルギ-		その他	小計
				交通	道路	鉄道	港湾	航空 空港															
ウ カ ン タ	実施済																						0
	・進行中																						0.0%
	実施済																						0
	・一部 実施済																						0.0%
	実施中																						0
	・具体化 進行中																						0.0%
	具体化 準備中																						0
	・遅延 ・中断																	1					1
	中止 ・消滅																	100.0%					100.0%
	合計	0	0	0	0	0	0	0	0	0	0	0	0	0	0	0	0	1	0	0	0	0	1
サ イ ー ル	実施済			1					1														1
	・進行中			33.3%					100.0%														33.3%
	実施済			1					1														1
	・一部 実施済			33.3%					100.0%														33.3%
	実施中																						0
	・具体化 進行中																						0.0%
	具体化 準備中																						0
	・遅延 ・中断			2	1	1						2											2
	中止 ・消滅			66.7%	100.0%	100.0%						66.7%											66.7%
	合計	0	0	3	1	1	0	0	1	0	0	3	0	0	0	0	0	0	0	0	0	0	3
サ ン ピ ア	実施済			2	1				1		3							1				1	
	・進行中			100.0%	100.0%				100.0%		100.0%							33.3%				25.0%	58.3%
	実施済			1	1						2							1				1	
	・一部 実施済			50.0%	100.0%						66.7%							33.3%				25.0%	42.9%
	実施中			1					1		1												1
	・具体化 進行中			50.0%					100.0%		33.3%												14.3%
	具体化 準備中																1					1	
	・遅延 ・中断																		2				2
	中止 ・消滅																	66.7%				50.0%	24.6%
	合計	0	0	2	1	0	0	1	0	1	0	3	0	0	0	0	1	3	0	0	0	4	

<F/S調査等>国別セクター別実現状況表

担当事業部	分野	社会開発調査部										農林水産開発調査部				鉱工業開発調査部				合計				
		計画	公益事業	運輸					社会基盤	通信放送	観光	小計	農業	畜産	林業	水産	小計	鉱業	工業		エネルギー	その他	小計	
				行政	交通	道路	鉄道	港湾																航空
ジ ン パ ブ エ	実施済									2		2	2				2							4
	・進行中									100.0%		100.0%	100.0%				100.0%							66.7%
	実施済											1				1								1
	・一部																							1
	実施済											50.0%	50.0%											16.7%
	実施中												50.0%	50.0%										1
	・具体化													1			1							1
	進行中													50.0%			50.0%							16.7%
具体化																		1					1	
準備中																		50.0%				50.0%	16.7%	
遅延																							0	
・中断																							0	
中止																			1				1	
・消滅																			50.0%				50.0%	16.7%
合計	0	0	0	0	0	0	0	0	0	2	0	2	2	0	0	0	2	0	2	0	0	2	6	
ア フ リ カ 計	実施済	3	11	8		1	1	1	2	4	20	10				10	2	6		8	38			
	・進行中	42.9%	50.0%	61.5%		50.0%	50.0%	25.0%	50.0%	100.0%	54.1%	45.5%				45.5%	25.0%	54.5%		30.1%	47.5%			
	実施済		4	3				1		2	6	6				6	2	3		5	17			
	・一部		18.2%	23.1%				25.0%		50.0%	16.2%	37.3%				27.3%	25.0%	27.3%		23.0%	21.3%			
	実施済	1	2	2					1	1	5	3				3					8			
	・一部	14.3%	9.1%	15.4%					25.0%	25.0%	13.5%	13.6%				13.6%					10.0%			
	実施中	1	2	1			1			1	4										4			
	・具体化	14.3%	9.1%	7.7%			50.0%			25.0%	10.8%										5.0%			
進行中	1	3	2		1			1		5	1				1		3		3	9				
・具体化	14.3%	13.0%	15.4%		50.0%			25.0%		13.5%	4.5%				4.5%		27.3%		14.3%	11.3%				
具体化	3	3	1		1	1	1			7	6				6	1	1	2	4	17				
準備中	42.9%	13.6%	7.7%		50.0%		25.0%	25.0%		18.9%	27.3%				27.3%	50.0%	12.5%	18.2%	19.0%	21.3%				
遅延		2	1	1					1	3	4				4	1	4	3	8	15				
・中断		9.1%	7.7%	100.0%					25.0%	8.1%	18.2%				18.2%	50.0%	50.0%	27.3%	30.1%	15.8%				
中止	1	6	3			1	2			7	2				2		1		1	10				
・消滅	14.3%	27.3%	23.1%			50.0%	50.0%			18.9%	9.1%				9.1%		12.5%		4.8%	12.5%				
合計	0	7	22	13	1	2	2	4	4	4	0	37	22	0	0	0	22	2	8	11	0	21	80	
ア ル ゼ ン テ イ ン	実施済																						0	
	・進行中																						0	
	実施済																						0	
	・一部																						0	
	実施済																						0	
	実施中																						0	
	・具体化																						0	
	進行中																						0	
具体化																				1	1	1		
準備中																			100.0%	50.0%	25.0%			
遅延																						0		
・中断																						0		
中止			2		1	1					2							1		1	3			
・消滅			100.0%		100.0%	100.0%					100.0%							100.0%		50.0%	25.0%			
合計	0	0	2	0	1	1	0	0	0	0	0	2	0	0	0	0	0	1	1	0	2	4		

<F/S調査等>国別セクター別実現状況表

担当事業部	分野	社会開発調査部										農林水産開発調査部				鉱工業開発調査部				合計						
		計画 行政	公益 事業	運輸					社会 基盤	通信		小計	農業	畜産	林業	水産	小計	鉱業	工業		エネ		小計			
				交通	道路	鉄道	港湾	航空		その他	放送										観光	エネルギー		その他		
ホ リ ビ ア	実施済		1	6	3	1		2					7												7	
	・進行中	100.0%	100.0%	100.0%	100.0%			100.0%					77.8%												58.3%	
	実施済		1	2		1		1					3												3	
	・一部	100.0%	33.3%			100.0%		50.0%					33.3%												25.0%	
	実施済			2	2								2													2
	・実施中			33.3%	66.7%								22.2%													16.7%
	実施中			2	1			1					2													2
	・具体化			33.3%	33.3%			50.0%					22.2%													16.7%
	進行中																									0
	・具体化		1										1					1							1	3
準備中	100.0%											11.1%	100.0%				100.0%	100.0%						50.0%	25.0%	
・遅延																								1	1	
・中断																							100.0%		50.0%	11.1%
・中止										1		1													1	
・消滅										100.0%		11.1%														11.1%
合計		1	1	6	3	1	0	2	0	0	1	0	9	1	0	0	0	1	1	0	1	0	1	0	2	12
ブ ラ ン ジ ル	実施済									1		1												1	2	
	・進行中									33.3%		20.0%							100.0%					50.0%	26.7%	
	実施済																								0	
	・一部																								0.0%	
	実施済									1		1													1	1
	・実施中									33.3%		20.0%													14.3%	
	具体化																							1	1	
	進行中																		100.0%					50.0%	14.3%	
	・具体化																								0	
	準備中			1			1		2			3											1	1	4	
・遅延			50.0%			50.0%		66.7%			50.0%											100.0%	50.0%	57.1%		
・中断																								0		
・中止			1			1					1														1	
・消滅			50.0%			50.0%					20.0%														14.3%	
合計		0	0	2	0	0	2	0	0	3	0	5	0	0	0	0	0	0	1	1	0	1	0	2	7	
チ リ	実施済			1	1							1	1											1	2	
	・進行中			100.0%	100.0%							50.0%	50.0%											50.0%	33.3%	
	実施済																								0	
	・一部																								0.0%	
	実施済																								0	
	・実施中																								0	
	具体化																								0.0%	
	進行中			1	1							1	1												1	2
	準備中			100.0%	100.0%							50.0%	50.0%												50.0%	33.3%
	・遅延																									2
・中断																								1	1	
・中止																									2	
・消滅																									0	
合計		0	0	1	1	0	0	0	0	1	0	2	2	0	0	0	0	2	0	1	1	0	2	2	6	

<F/S調査等>国別セクター別実現状況表

担当事業部	分野	社会開発調査部										農林水産開発調査部				鉱工業開発調査部				合計				
		計画	行政	公益事業	運輸					社会	通信	観光	小計	農業	畜産	林業	水産	小計	鉱業		工業	エネルギー	その他	小計
					交通	道路	鉄道	港湾	航空															
コロナ ピーク	実施済											1	4					4	1			1	6	
	進行中											100.0%	50.0%	100.0%				100.0%	100.0%			25.0%	60.0%	
	実施済																						0	
	一部 実施済												2					2					2	
	実施中												1										1	
	具体化 進行中											100.0%	50.0%					2	1			25.0%	30.0%	
	具体化 準備中																						0	
	遅延 ・中断																				3		3	3
中止 ・消滅				1	1							1										1	1	
合計		0	0	1	1	0	0	0	0	1	0	0	2	4	0	0	0	4	0	1	3	0	4	10
コスタ リカ	実施済			1								1											1	
	進行中			33.3%								33.3%											16.7%	
	実施済																						0	
	一部 実施済																						0	
	実施中			1								1											1	
	具体化 進行中			33.3%								33.3%											16.7%	
	具体化 準備中																				2	2	3	
	遅延 ・中断												1										1	
中止 ・消滅			1								1											1		
合計		0	0	3	0	0	2	1	0	0	0	3	1	0	0	0	0	1	0	0	2	0	2	6
ドミニ カ共和 国	実施済										1	1	3					3			1	1	5	
	進行中										100.0%	50.0%	100.0%					100.0%		50.0%		50.0%	71.4%	
	実施済											1	2					2			1	1	4	
	一部 実施済										100.0%	50.0%	66.7%					66.7%		50.0%		50.0%	57.1%	
	実施中																						0	
	具体化 進行中												1					1					1	
	具体化 準備中																						0	
	遅延 ・中断																				1	1	1	
中止 ・消滅			1								1									50.0%	50.0%	14.3%		
合計		0	0	1	0	0	1	0	0	0	1	2	3	0	0	0	0	3	0	0	2	0	7	

＜F/S調査等＞国別セクター別実現状況表

担当事業部		社会開発調査部										農林水産開発調査部				鉱工業開発調査部				合計						
分野	実現状況	計画 行政	公社 事業	運輸					社会 基盤	通信 放送	観光	小計	農業	畜産	林業	水産	小計	鉱業	工業		エネルギー	その他	小計			
				交通	道路	鉄道	港湾	航空												その他						
エクアドル	実施済								2			2	1				1								3	
	・進行中								100.0%			66.7%	50.0%													33.3%
	実施済																								0	
	一部																								0	
	実施済																								0	
	実施中																									0
	具体化																									0
	進行中									2		2	1					1								3
	100.0%									100.0%		66.7%	50.0%					33.3%								33.3%
	具体化																	2	1	1					2	4
準備中																		50.0%	100.0%				66.7%	44.4%		
遅延																			1					1	1	
・中断																								1	1	
中止																									1	
・消滅				1					1																1	
100.0%				100.0%					100.0%																1	
100.0%																									1	
合計		0	0	1	0	0	0	0	1	2	0	0	3	2	0	0	1	3	0	2	1	0	0	3	9	
グアテマラ	実施済		1	2			1	1				3													3	
	・進行中		100.0%	100.0%			100.0%	100.0%				75.0%														50.0%
	実施済		1									1													1	
	100.0%											25.0%														16.7%
	一部			1			1					1													1	
	実施済			50.0%			100.0%					25.0%														16.7%
	実施中																								0	
	具体化			1				1				1													1	
	進行中			50.0%				100.0%				25.0%														16.7%
	100.0%																								1	
具体化																									1	
準備中																									1	
遅延									1		1													1	2	
・中断									100.0%		25.0%													100.0%	33.3%	
中止																									0	
・消滅																									0	
100.0%																									0	
合計		0	1	2	0	0	1	1	0	1	0	4	1	0	0	0	1	0	1	0	0	0	0	1	6	
ホンジュラス	実施済			1			1	1				1	1				1								2	
	・進行中			50.0%			100.0%					33.3%	20.0%				20.0%									22.2%
	実施済																								0	
	一部																								0	
	実施済																								0	
	実施中																								1	
	具体化																								1	
	進行中																								1	
	50.0%																								11.1%	
	100.0%																								1	
具体化																									1	
準備中																									5	
遅延																									0	
・中断																									0	
中止																									2	
・消滅																									2	
50.0%																									22.2%	
100.0%																									2	
合計		0	0	2	0	0	1	1	0	1	0	3	5	0	0	0	5	0	0	1	0	0	1	0	9	

<F/S調査等>国別セクター別実現状況表

担当事業部	分野 実現状況	社会開発調査部										農林水産開発調査部				鉱工業開発調査部				合計				
		計画 行政	公益 事業	運輸				航空 空港	その他	社会 基盤	通信 放送	観光	小計	農業	畜産	林業	水産	小計	鉱業		工業	エネ ガス	その他	小計
				交通	道路	鉄道	港湾																	
シヤマイカ	実施済												1				1							1
	・進行中												50.0%				50.0%							50.0%
	実施済																							0
	一部																							0
	実施済																							0
	実施中												1				1							1
	具体化 進行中												50.0%				50.0%							0
	具体化 準備中																							0
遅延 ・中断													1			1							1	
中止 ・消滅																							0	
合計		0	0	0	0	0	0	0	0	0	0	0	2	0	0	0	2	0	0	0	0	0	2	
メキシコ	実施済			2			2					2					1		1				2	4
	・進行中			40.0%			66.7%					33.3%					50.0%		100.0%				50.0%	40.0%
	実施済			2			2					2					1						1	3
	一部																							0
	実施済																							0
	実施中																							0
	具体化 進行中																			1			1	1
	具体化 準備中			1								1					1				100.0%		25.0%	10.0%
遅延 ・中断																							0	
中止 ・消滅			3		1	1		1			3							1				1	4	
合計		0	1	5	0	1	3	0	1	0	0	6	0	0	0	0	2	1	1	0	0	4	10	
ニカラグア	実施済									1	1													1
	・進行中									100.0%	50.0%													50.0%
	実施済																							0
	一部																							0
	実施済																							0
	実施中																							0
	具体化 進行中										1	1												1
	具体化 準備中				1	1						1												1
遅延 ・中断																							0	
中止 ・消滅																							0	
合計		0	0	1	1	0	0	0	0	1	2	0	0	0	0	0	0	0	0	0	0	0	2	

<F/S調査等>国別セクター別実現状況表

担当事業部	分野	社会開発調査部											農林水産開発調査部				鉱工業開発調査部				合計		
		計画 行政	公益 事業	運輸					社会 基盤	通信		小計	農業	畜産	林業	水産	小計	鉱業	工業	エネルギー		その他	小計
				交通	道路	鉄道	港湾	航空 空港		その他	放送												
パナマ	実施済			1	1							1											1
	- 進行中			20.0%	100.0%							16.7%											14.3%
	実施済																						0
	一部 実施済																						0
	実施中																						0
	具体化 進行中			1	1							1											1
	具体化 準備中			3				1		2		3							1			1	4
	遅延 - 中断			60.0%				100.0%		66.7%		50.0%							100.0%			100.0%	57.1%
中止 - 消滅			1						1		2											2	
合計	0	0	5	1	0	1	0	3	0	1	0	6	0	0	0	0	0	0	1	0	1	7	
パラグアイ	実施済			2				1	1	1	4	1		1		2			1		1	7	
	- 進行中			66.7%				100.0%	50.0%	100.0%	57.1%	50.0%		100.0%		66.7%			100.0%		50.0%	54.3%	
	実施済			2				1	1		2	1		1		2						4	
	一部 実施済			66.7%				100.0%	50.0%		28.6%	50.0%		100.0%		66.7%						33.3%	
	実施中									1	1											1	
	具体化 進行中									1	1											1	
	具体化 準備中			1	1				1	1	3								1			3	
	遅延 - 中断			100.0%	33.3%				50.0%	50.0%	42.9%								100.0%		50.0%	8.3%	
中止 - 消滅											1				1		1				1	2	
合計	0	1	3	0	0	0	1	2	1	2	7	2	0	1	0	3	0	1	1	0	2	12	
ペルー	実施済			1				1			1	1			1	2			1		1	4	
	- 進行中			50.0%				100.0%			33.3%	100.0%			50.0%	66.7%			25.0%		16.7%	33.3%	
	実施済											1				1						1	
	一部 実施済										100.0%					33.3%						8.3%	
	実施中																					0	
	具体化 進行中										1				1	1			1		1	3	
	具体化 準備中			1	1			1			2								1		1	3	
	遅延 - 中断			100.0%	50.0%			100.0%			66.7%								1		1	2	3
中止 - 消滅															1	1		1		1	2	3	
合計	0	1	2	0	0	1	1	0	0	0	3	1	0	0	2	3	1	1	4	0	6	12	

<F/S調査等>国別セクター別実現状況表

担当事業部	分野	社会開発調査部										農林水産開発調査部				鉱工業開発調査部				合計			
		計画 行政	公益 事業	運輸		航空	航空	その他	社会 基盤	通信 放送	観光	小計	農業	畜産	林業	水産	小計	鉱業	工業		その他		
				交通	道路																鉄道	港湾	X
ト リ ニ ダ ツ ド ・ ト バ コ	実施済																						0
	・進行中																						0.0%
	実施済																						0
	一部 実施済																						0
	実施中																						0
	具体化 進行中																						0
	具体化 準備中		1									1								1	1		2
	100.0%										100.0%								100.0%	100.0%			0
	遅延 ・中断																						0
	0.0%																						0
中止 ・消滅																						0	
0.0%																						0	
合計	0	1	0	0	0	0	0	0	0	0	1	0	0	0	0	0	0	0	1	0	1	2	
ウ ル グ ア イ	実施済													1		1						1	
	・進行中													100.0%		100.0%						25.0%	
	実施済																						0
	0.0%																						0
	一部 実施済																						0
	0.0%																						0
	実施中														1		1						1
	100.0%														100.0%		100.0%						25.0%
	具体化 進行中																						0
	0.0%																						0
具体化 準備中			1				1				1											1	
50.0%							100.0%				50.0%											25.0%	
遅延 ・中断			1				1				1							1			1	2	
50.0%							100.0%				50.0%							100.0%			100.0%	50.0%	
中止 ・消滅																						0	
0.0%																						0	
合計	0	0	2	0	0	1	1	0	0	0	2	0	0	1	0	1	0	1	0	0	1	4	
ウ エ ズ エ ラ	実施済																					0	
	・進行中																						0.0%
	実施済																						0
	0.0%																						0
	一部 実施済																						0
	0.0%																						0
	実施中																						0
	0.0%																						0
	具体化 進行中																						0
	0.0%																						0
具体化 準備中																				1	1	1	
																			50.0%	33.3%	25.0%	25.0%	
遅延 ・中断									1		1							1	1		2	3	
									100.0%		100.0%							100.0%	50.0%		66.7%	25.0%	
中止 ・消滅																						0	
0.0%																						0	
合計	0	0	0	0	0	0	0	0	1	0	1	0	0	0	0	0	0	1	2	0	3	4	

<F/S調査等>国別セクター別実現状況表

担当事業種	分野	計画 行政	社会開発調査部										農林水産開発調査部				鉱工業開発調査部				合計		
			公益 事業	運輸			航空 空港	社会 基盤	通信		観光	小計	農業	畜産	林業	水産	小計	鉱業	工業	エネ		その他	小計
				交通	道路	鉄道			放送	放送													
中南米計	実施済		2	17	5	1	4	6	1	6	2			2	1	16	1	2	4		7	50	
	・進行中		33.3%	43.6%	71.4%	33.3%	28.6%	75.0%	14.3%	50.0%	40.0%	42.9%	54.2%	100.0%	33.3%	55.2%	25.0%	16.7%	17.3%		17.9%	38.2%	
	実施済		2	6		1	2	2	1		1			1		5	1		1		2	16	
	・一部			3	2		1		1	1		5	2			2						7	
	実施済			7.7%	28.6%		7.1%		8.3%	20.0%		7.9%	8.3%			6.9%						5.3%	
	実施中			3	1			2		2		5	2		1	3		1			1	9	
	・具体化											7.9%	8.3%		50.0%	10.3%		8.3%	0.0%		2.6%	6.9%	
	・進行中			5	2		1	2		3		8	5		1	6		1	3		4	18	
	具体化			12.8%	28.6%		7.1%	25.0%		25.0%		42.7%	20.8%		33.3%	20.7%		8.3%	13.0%		10.3%	13.7%	
	準備中	100.0%	66.7%	23.1%	14.3%		4	1	3	4	1	19	7		1	8	2	1	10		13	40	
・遅延						28.6%	12.5%	42.9%	33.3%	20.0%	30.2%	29.2%		33.3%	27.6%	50.0%	8.3%	43.5%		33.3%	30.5%		
・中断			2			1		1	2	1	5	3		1	4		7	8		15	24		
・中止			5.1%			7.1%		14.3%	16.7%	20.0%	7.9%	12.5%		33.3%	13.8%		58.3%	34.8%		38.5%	18.3%		
・消滅			11	1	2	5	1	2		1	12	1		1	1	2	1			4	17		
合計			29.7%	14.3%	66.7%	35.7%	12.5%	28.6%		20.0%	19.6%	4.2%		3.4%	25.0%	16.7%	4.3%		10.3%	13.0%			
合計	1	6	39	7	3	14	8	7	12	5	0	63	24	0	2	3	29	4	12	23	0	39	131
クック諸島	実施済																				0		
	・進行中																					0.0%	
	実施済																					0	
	・一部																					0.0%	
	実施済																					0	
	実施中																					0.0%	
	・具体化																					0	
	・進行中																					0.0%	
	具体化	100.0%		100.0%			100.0%					2										2	
	準備中	100.0%		100.0%			100.0%					100.0%										100.0%	
・遅延																					0		
・中断																					0.0%		
・中止																					0		
・消滅																					0.0%		
合計	1	0	1	0	0	1	0	0	0	0	0	2	0	0	0	0	0	0	0	0	0	2	
キリバス	実施済																				0		
	・進行中																					0.0%	
	実施済																					0	
	・一部																					0.0%	
	実施済																					0	
	実施中																					0.0%	
	・具体化																					0	
	・進行中																					0.0%	
	具体化			1			1					1										1	
	準備中			100.0%			100.0%					100.0%										100.0%	
・遅延																					0		
・中断																					0.0%		
・中止																					0		
・消滅																					0.0%		
合計	0	0	1	0	0	1	0	0	0	0	0	1	0	0	0	0	0	0	0	0	0	1	

<F/S調査等>国別セクター別実現状況表

担当事業部	分野	社会開発調査部											農林水産開発調査部				鉱工業開発調査部				合計			
		計画	行政	運輸						社会			小計	農業	畜産	林業	水産	小計	鉱業	工業		エネルギー	その他	小計
				公益	交通	道路	鉄道	港湾	航空	その他	社会	放送												
パ プ ア ・ ニ ュ ー キ ニア	実施済		1	2	1									3										3
	・進行中		100.0%	100.0%	100.0%									75.0%										50.0%
	実施済																							0
	一部																							0
	実施済																							0
	実施中		1	1	1									2										2
			100.0%	50.0%	100.0%									50.0%										33.3%
	具体化													1										1
	・進行中			50.0%										25.0%										16.7%
	具体化																							0
準備中																							0	
遅延													1				1				1		3	
・中断													100.0%				100.0%				100.0%	100.0%	50.0%	
中止																							0	
・消滅																							0	
合計		0	1	2	1	0	0	1	0	0	1	0	4	0	0	0	1	1	0	0	1	0	1	6
ソ ロ モ ン 諸 島	実施済			1									1				1						2	
	・進行中			100.0%									50.0%				100.0%	100.0%					50.0%	
	実施済																						0	
	一部																						0	
	実施済																						0	
	実施中																						1	
																							25.0%	
	具体化													1									1	
	・進行中			100.0%										50.0%									25.0%	
	具体化																						0	
準備中																						0		
遅延																						0		
・中断																						0		
中止													1								1	2		
・消滅													100.0%								100.0%	50.0%		
合計		0	0	1	0	0	0	1	0	0	1	0	2	0	0	0	1	1	1	0	0	1	4	
西 サ モ ア	実施済			1									1										1	
	・進行中			100.0%									100.0%										100.0%	
	実施済																						1	
																							100.0%	
	一部																						0	
	実施済																						0	
	実施中																						0	
																							0	
	具体化																						0	
	・進行中																						0	
具体化																						0		
準備中																						0		
遅延																						0		
・中断																						0		
中止																						0		
・消滅																						0		
合計		0	0	1	0	0	1	0	0	0	0	1	1	0	0	0	0	0	0	0	0	0	1	

<F/S調査等>国別セクター別表現況表

担当事業部	分野	社会開発調査部										農林水産開発調査部				鉱工業開発調査部				合計				
		計画	公益	運輸			航空	航空	その他	社会	通信		小計	農業	畜産	林業	水産	小計	鉱業		工業	エネルギー	その他	小計
				行政	事業	交通					道路	鉄道												
オセアニア計	実施済		1	4	1		1	2				5					1	1					6	
	・進行中	100.0%	66.7%	100.0%		33.3%	100.0%					50.0%				50.0%	50.0%						42.9%	
	実施済			1				1				1											1	
	・一部			16.7%				50.0%				30.0%											3.1%	
	実施済																						0	
	・実施中		1	1	1							2				1	1						3	
	・具体化	100.0%	16.7%	100.0%								30.0%				50.0%	50.0%						21.4%	
	・準備中			2				1	1			2											2	
	・遅延			33.3%				33.3%	50.0%			30.0%											14.3%	
	・中止	1		2			2					3											3	
・消滅	100.0%	33.3%				66.7%					30.0%				1	1			100.0%		50.0%	21.4%		
合計		1	1	6	1	0	3	2	0	0	2	0	0	0	2	2	1	0	1	0	0	2	14	
ブルガリア	実施済																						0	
	・進行中																						0.0%	
	実施済																						0	
	・一部																						0.0%	
	実施済																						0	
	・実施中																						0	
	・具体化																						0.0%	
	・準備中																						0	
	・遅延																						0.0%	
	・中止	1										1											1	
・消滅	100.0%										100.0%											100.0%		
合計		0	1	0	0	0	0	0	0	0	1	0	0	0	0	0	0	0	0	0	0	1		
チエコスロヴァキア	実施済																						0	
	・進行中																						0.0%	
	実施済																						0	
	・一部																						0.0%	
	実施済																						0	
	・実施中																						0	
	・具体化																						0.0%	
	・準備中																						0	
	・遅延																						0.0%	
	・中止																						0	
・消滅																						0.0%		
合計		0	0	0	0	0	0	0	0	0	0	0	0	0	0	0	0	0	0	1	0	1		

<F/S調査等>国別セクター別実現状況表

担当事業部	社会開発調査部													農林水産開発調査部				鉱工業開発調査部				合計	
	分野	計画 行政	公益 事業	運輸			航空	その他	社会 基盤	通信 放送	観光	小計	農業	畜産	林業	水産	小計	鉱業	工業	エネルギー	その他		小計
				交通	道路	鉄道																	
ハン カ リ	実施済																						0
	・進行中																						0
	実施済																						0
	一部 実施済																						0
	実施中																						0
	具体化 進行中																						0
	具体化 準備中		1									1											1
	遅延 ・中断		100.0%									100.0%											0
	中止 ・消滅																						0
合計	0	1	0	0	0	0	0	0	0	0	1	0	0	0	0	0	0	0	0	0	0	1	
ホ ー ラ ン ド	実施済																						0
	・進行中																						0
	実施済																						0
	一部 実施済																						0
	実施中																						0
	具体化 進行中																						0
	具体化 準備中		1									1						1		1		2	3
	遅延 ・中断		100.0%									100.0%						100.0%		100.0%	100.0%		0
	中止 ・消滅																						0
合計	0	1	0	0	0	0	0	0	0	0	1	0	0	0	0	0	1	0	1	2	3		
ル ー マ ニ ア	実施済																						0
	・進行中																						0
	実施済																						0
	一部 実施済																						0
	実施中																						0
	具体化 進行中																						0
	具体化 準備中																	1			1		1
	遅延 ・中断																						0
	中止 ・消滅																						0
合計	0	0	0	0	0	0	0	0	0	0	0	0	0	0	0	0	1	0	0	1	1		

<F/S調査等>国別セクター別実現状況表

担当事業部	社会開発調査部																				農林水産開発調査部				鉱工業開発調査部				合計
	分野	計画	運輸						社会	通信	観光	小計	農業	畜産	林業	水産	小計	鉱業	工業	エネ	その他	小計							
			行政	公益	交通	道路	鉄道	港湾															航空	空港	その他	基盤	放送	農業	
目 口 ツ バ 計	実施済																							0					
	・進行中																							0					
	実施済																							0					
	一部																							0					
	実施済																							0					
	実施中																							0					
	具体化																							0					
	進行中																							0					
	具体化		2									2							2	1	1	1	4	6					
準備中	66.7%										66.7%						100.0%	100.0%	100.0%	100.0%			85.7%						
遅延		1									1												1						
・中断	33.3%										33.3%												13.3%						
中止																							0						
・消滅																							0						
合計	0	3	0	0	0	0	0	0	0	0	3	0	0	0	0	0	0	2	1	1	4	7							
複 数 国 計	実施済																						0						
	・進行中																						0						
	実施済																						0						
	一部																						0						
	実施済																						0						
	実施中																						0						
	具体化																						0						
	進行中																						0						
	具体化									1		1											1						
準備中									100.0%		100.0%											100.0%							
遅延																						0							
・中断																						0							
中止																						0							
・消滅																						0							
合計	0	0	0	0	0	0	0	0	1	0	1	0	0	0	0	0	0	0	0	0	0	1							
総 合 計	実施済	2	42	138	53	16	33	21	15	42	39	4	267	93	0	5	4	102	2	34	49	1	86	455					
	・進行中	50.0%	72.4%	61.6%	21.6%	50.0%	55.9%	80.3%	45.5%	56.8%	81.3%	80.0%	64.6%	56.9%	0.0%	21.4%	50.0%	55.7%	22.3%	40.0%	37.7%	25.0%	37.7%	55.2%					
	実施済	1	4	35	13	4	9	3	6	7	17	1	65	28	0	1	1	30	1	27	23	0	51	146					
		25.0%	6.9%	15.6%	17.6%	12.5%	15.3%	11.5%	18.2%	9.5%	35.4%	20.0%	15.7%	16.9%	0.0%	14.7%	12.5%	16.4%	11.1%	31.8%	17.7%	0.0%	22.4%	17.7%					
	一部	1	14	37	16	5	11	2	3	10	13	0	75	25	0	0	0	25	0	0	0	0	0	100					
	実施済	25.0%	24.1%	16.5%	21.6%	15.6%	18.8%	7.7%	9.1%	13.5%	22.1%	0.0%	18.2%	15.1%	0.0%	0.0%	0.0%	13.7%	0.0%	0.0%	0.0%	0.0%	0.0%	12.1%					
	実施中	0	15	38	14	6	6	8	4	14	7	1	75	24	0	3	1	28	0	3	5	0	8	111					
		0.0%	25.9%	17.0%	18.9%	18.8%	10.2%	30.8%	12.4%	18.9%	14.6%	20.0%	18.2%	14.5%	0.0%	42.9%	12.5%	15.3%	0.0%	3.5%	1.8%	0.0%	3.5%	13.5%					
	具体化	0	9	28	10	1	7	8	2	11	2	2	52	16	0	1	2	19	1	4	21	1	27	98					
	進行中	0.0%	15.3%	12.5%	13.5%	3.1%	11.9%	30.8%	6.1%	14.9%	4.2%	40.0%	12.8%	9.6%	0.0%	14.3%	25.0%	10.4%	11.1%	4.7%	16.2%	25.0%	11.8%	11.9%					
	具体化	2	12	38	13	3	14	2	6	20	3	0	75	42	1	2	2	47	3	10	36	1	50	172					
	準備中	50.0%	20.7%	17.0%	17.6%	9.4%	21.7%	7.7%	14.2%	23.0%	6.3%	0.0%	18.2%	23.3%	50.0%	20.6%	25.0%	25.7%	33.3%	11.8%	22.7%	25.0%	21.9%	20.9%					
	遅延	0	2	13	2	2	3	1	5	5	3	0	23	23	0	0	2	25	1	25	28	2	56	104					
・中断	0.0%	3.4%	5.2%	2.7%	6.3%	5.1%	3.8%	15.2%	6.8%	6.3%	0.0%	5.6%	11.9%	0.0%	0.0%	25.0%	13.7%	11.1%	20.4%	21.5%	50.0%	24.6%	12.6%						
中止	0	2	35	6	11	9	2	7	7	3	1	45	8	1	0	0	9	3	16	17	0	36	93						
・消滅	0.0%	3.4%	15.6%	8.1%	24.4%	15.3%	7.7%	21.2%	9.5%	6.3%	20.0%	11.6%	4.8%	50.0%	0.0%	0.0%	4.9%	33.3%	16.8%	15.1%	0.0%	15.8%	11.3%						
合計	4	58	224	74	32	59	26	33	74	48	5	413	166	2	7	8	183	9	85	130	4	228	824						