

写真-1 OTCにおける協議等

OTC局長表敬訪問



P/Oに関する議事録署名  
(於MEH局長室)



技術打合せ  
(於OTC会議室)

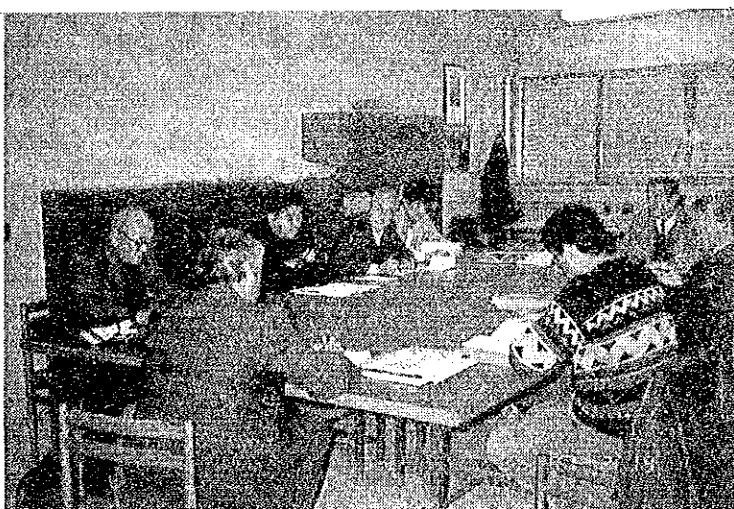


写真-2 調査地域の概況

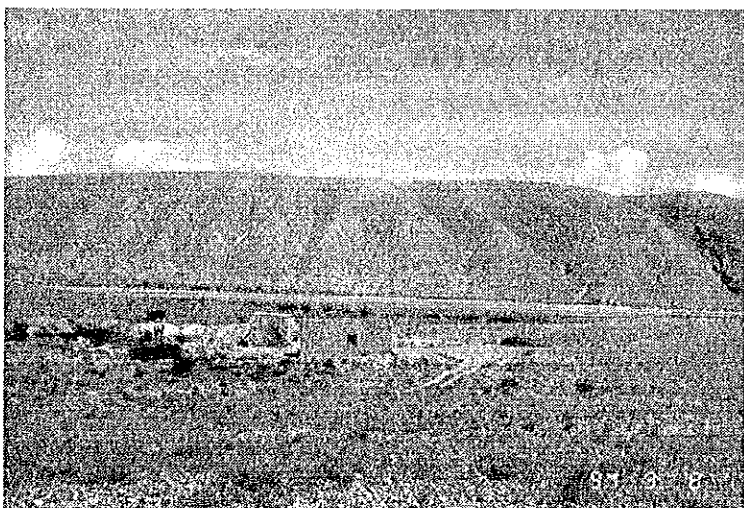
整然と植えられている  
オリーブ畑



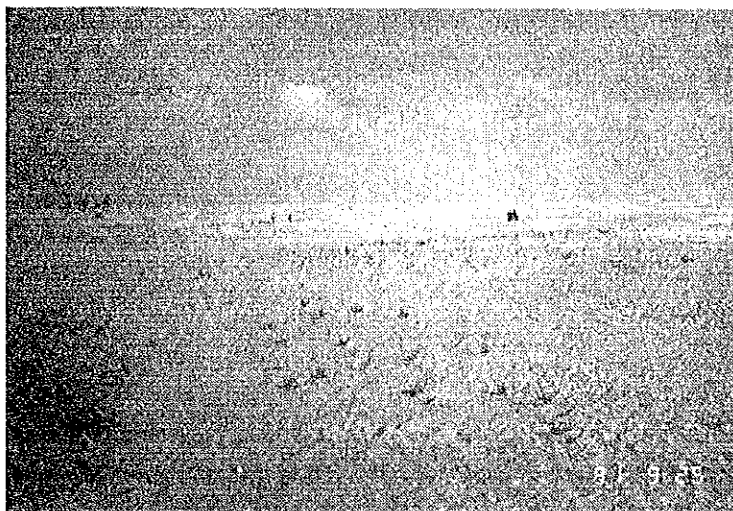
水飲み場に集まる放牧  
されている羊



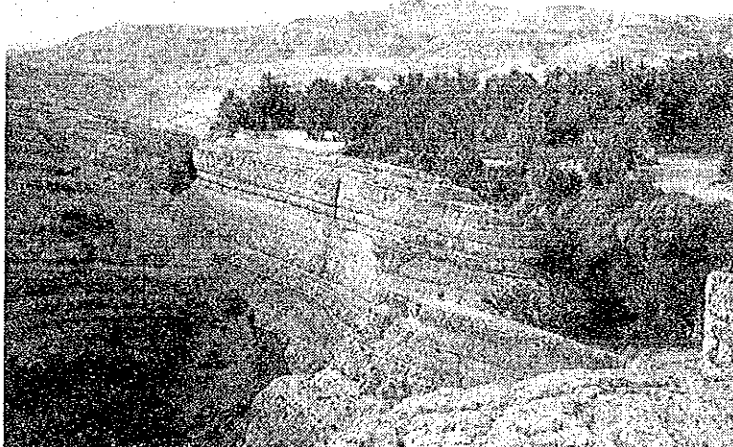
調査地域東南の市街地  
GAFSA東部に位置する  
Bou Hedma山



調査地域東南のMETLAOUI  
南方の砂漠地帯



調査地域最南，最東部の  
TAMERZA部落北東部に展  
開する乾燥地形を刻む峽  
谷

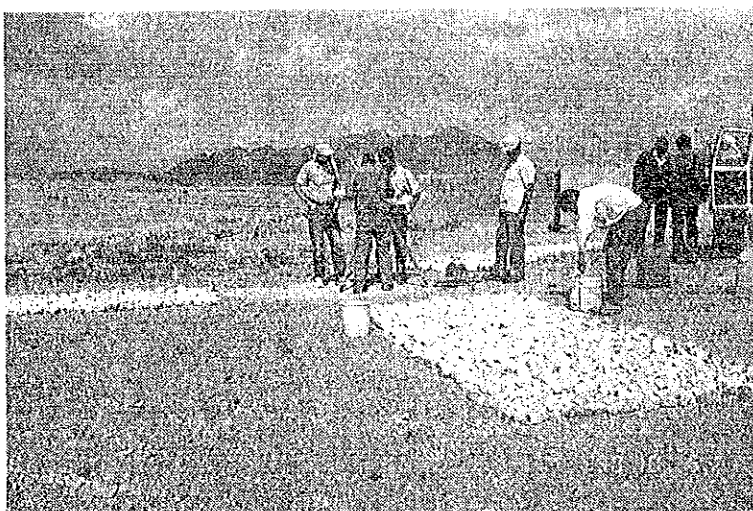


TAMERZA部落南方の谷間  
のオアシス

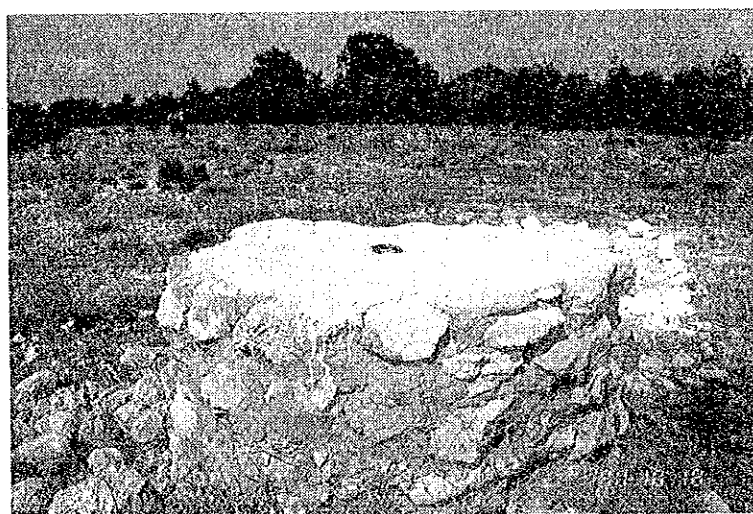


写真-3 対空標識設置

対空標識設置作業  
(点N 6)



基準点構造物を利用した  
対空標識



構造物を利用した簡易  
水準路線の固定点対  
する対空標識

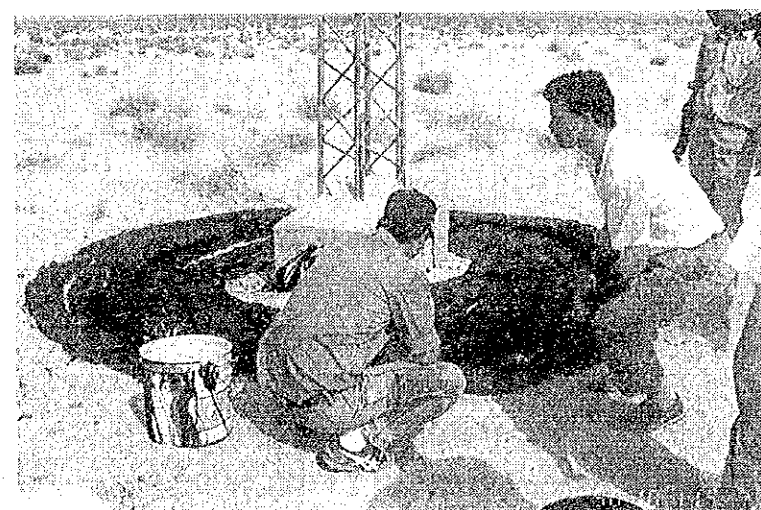
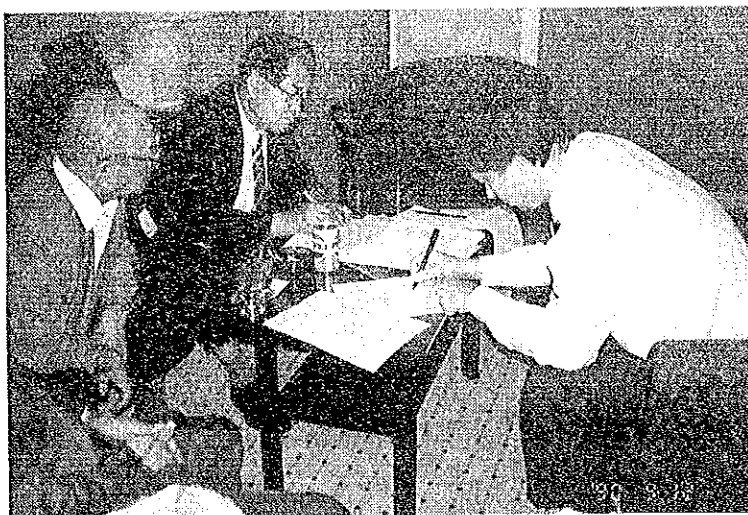
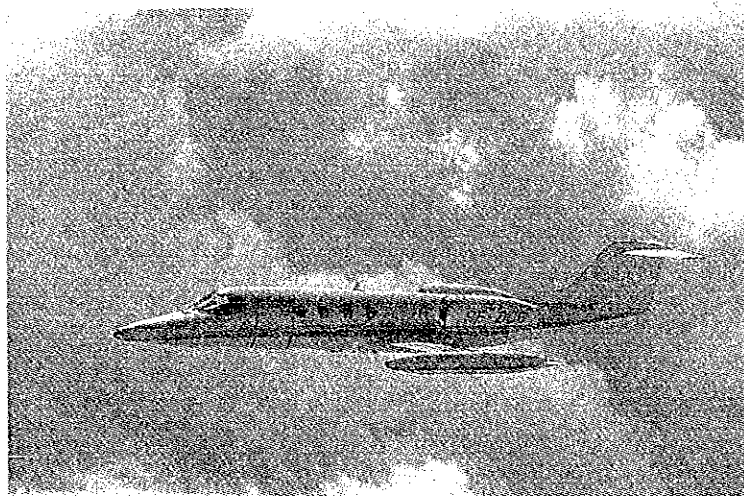


写真-4 空中写真撮影

パリにおける撮影契約



撮影機  
(Lear Jet I.R 35A)



BASAIR社のカメラマン  
と撮影コースの打合せ



写真-5 簡易水準測量

岩漠地帯の簡易水準路線  
の固定点の埋標



壁付け水準点

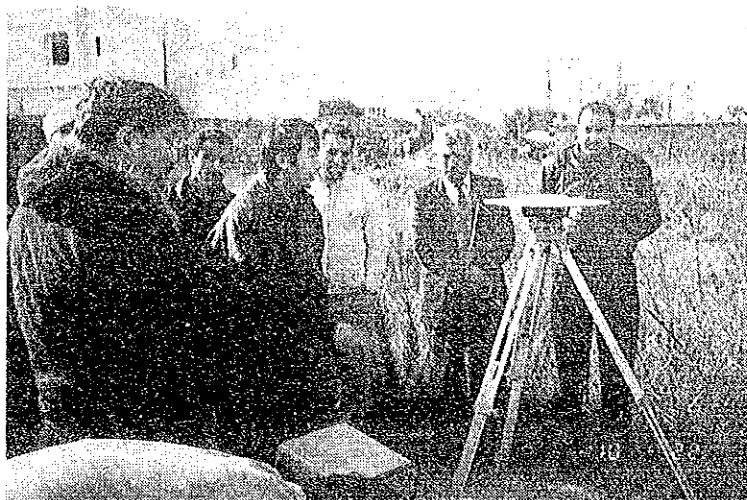


水準測量  
(技術移転)



写真-6 標定点測量

OTC構内におけるGPS  
観測のデモンストレーション



GPS観測 (N 1)

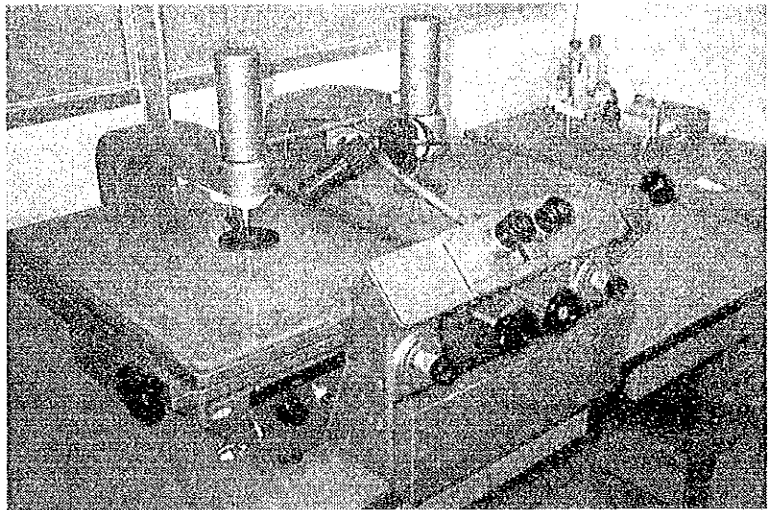


カウンターパートに  
対するGPS観測結果の  
概算に関する説明

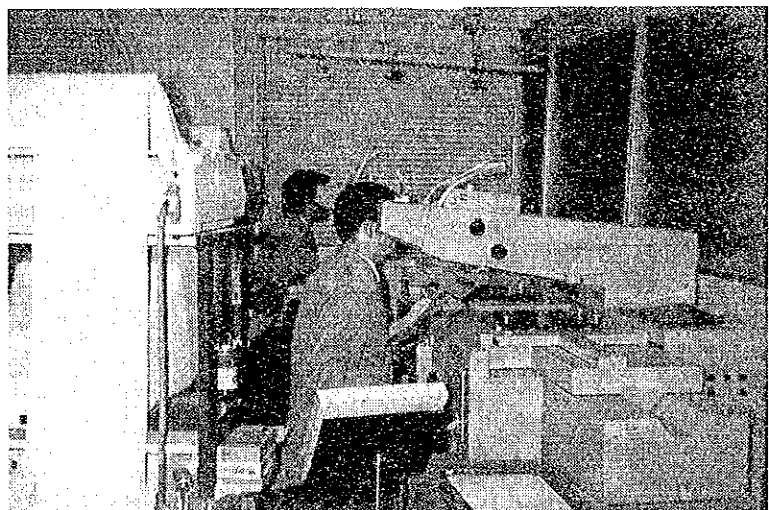


写真-7 空中三角測量

点刻機(PUG 4型)



精密座標測定機  
(ステコメーター)



電子計算機  
(FACOM M760-4)



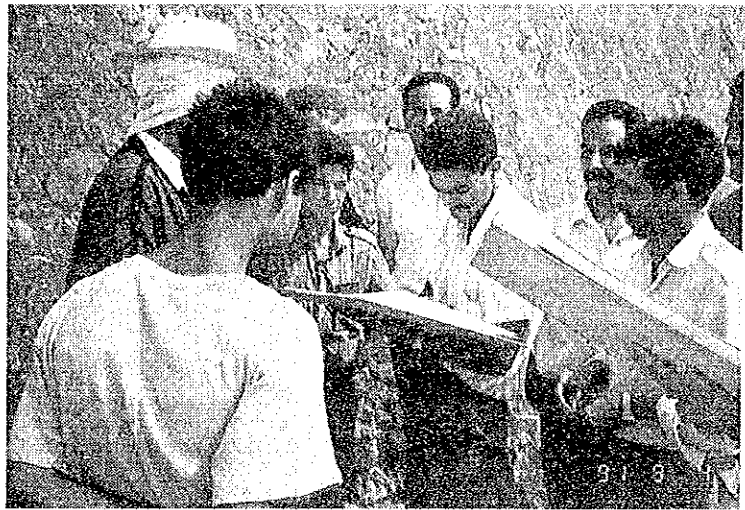


写真-8 現地調査

現地調査作業の出発準備



地元住民から調査対象物の所在確認調査

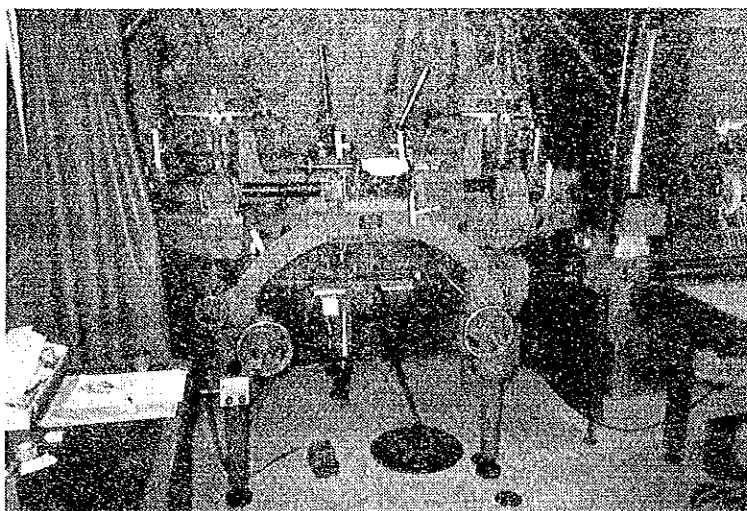


現地調査結果の写真整理

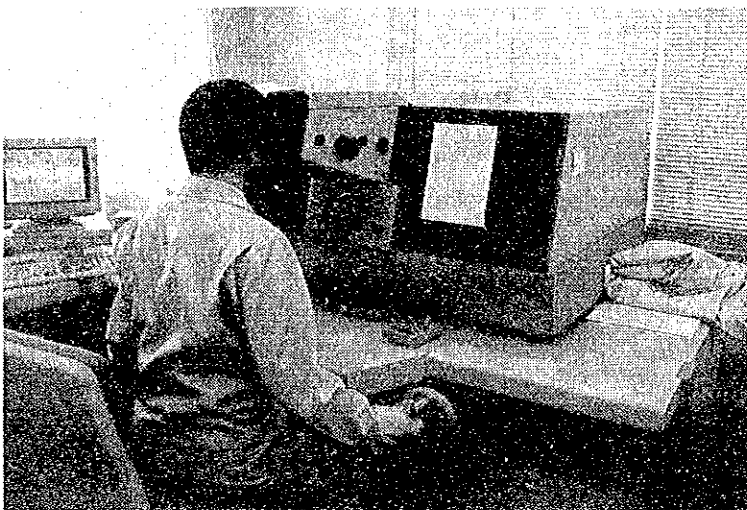


写真-9 図化・編集

図化機(WILD A-8)



図化機  
(ケルンDSR-14)



編集作業

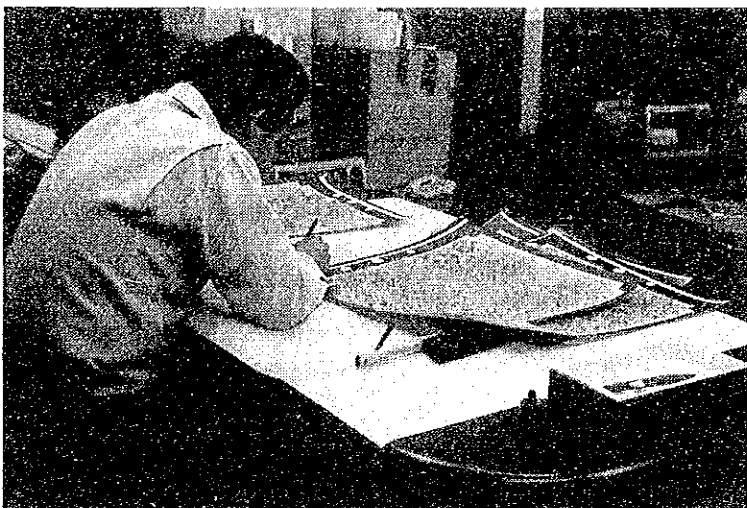
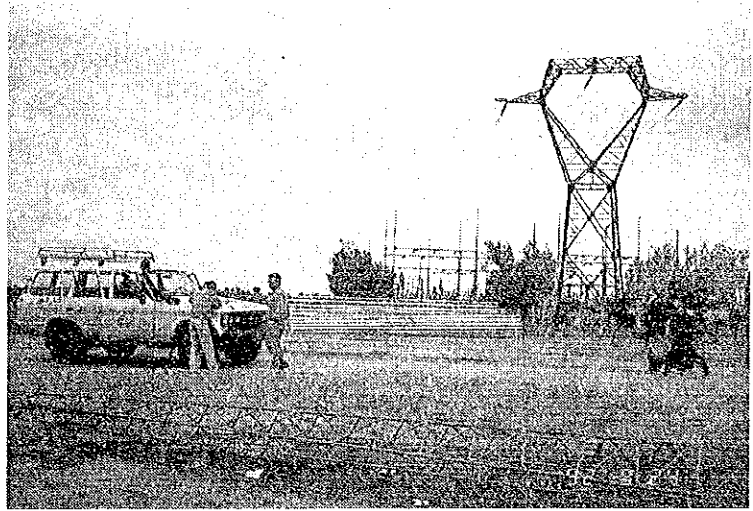
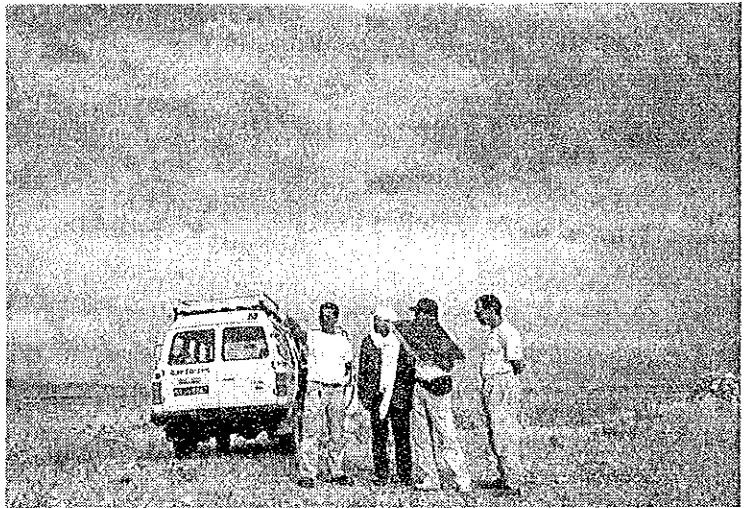


写真-10 現地補測

送電線の補入作業



地元住民から自然地名等の  
調査，確認作業

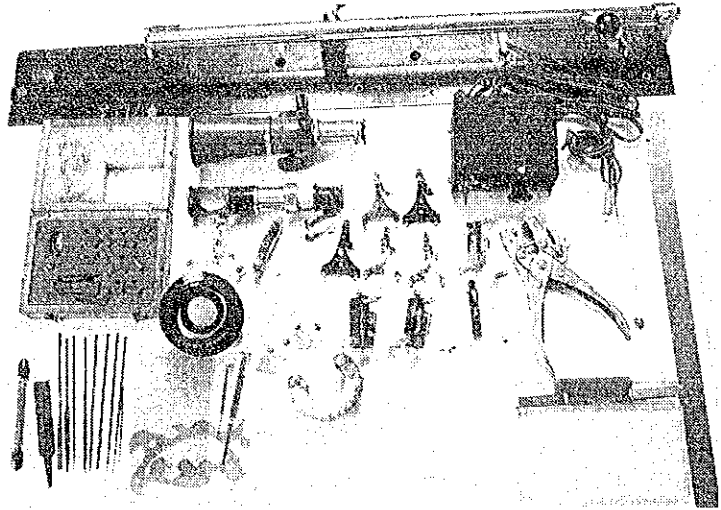


カウンターパートとの  
注記位置の検討

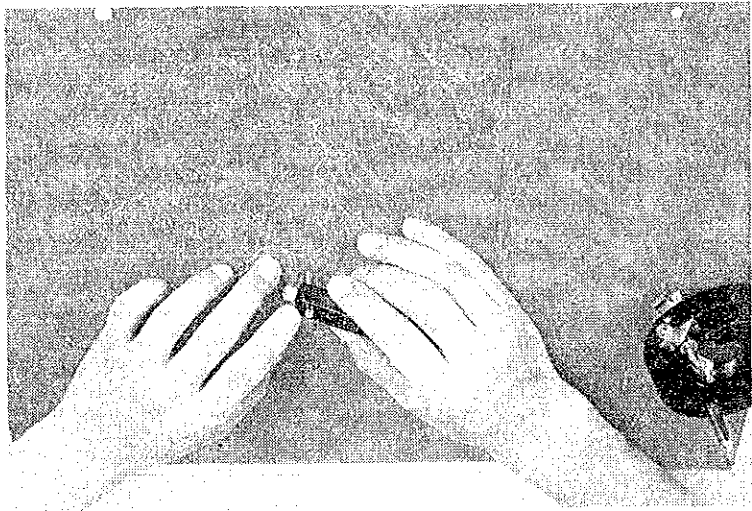


写真-11 製図・印刷

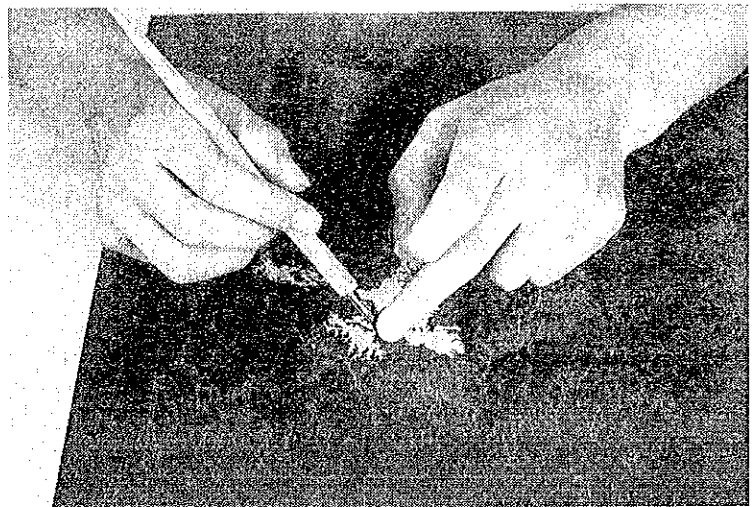
スクライプ作業に使用  
した各種器具



スクライプ作業



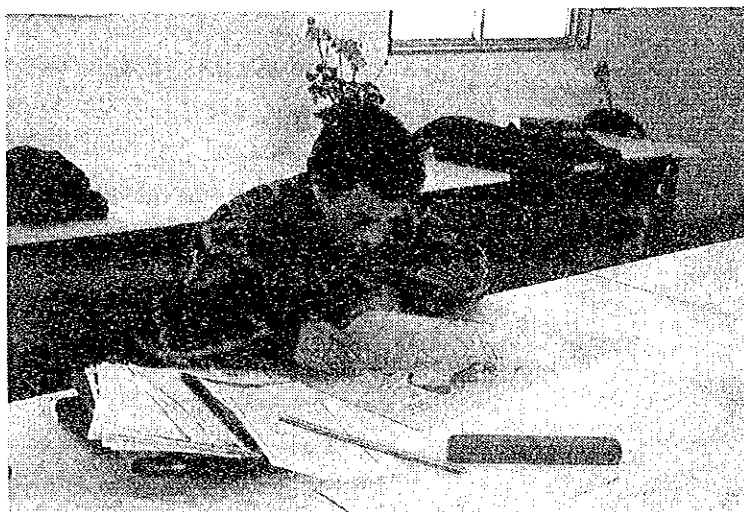
マスク版作成作業



ボカシ版作成作業



カウンターパートによる  
製図成果の点検



印刷機

