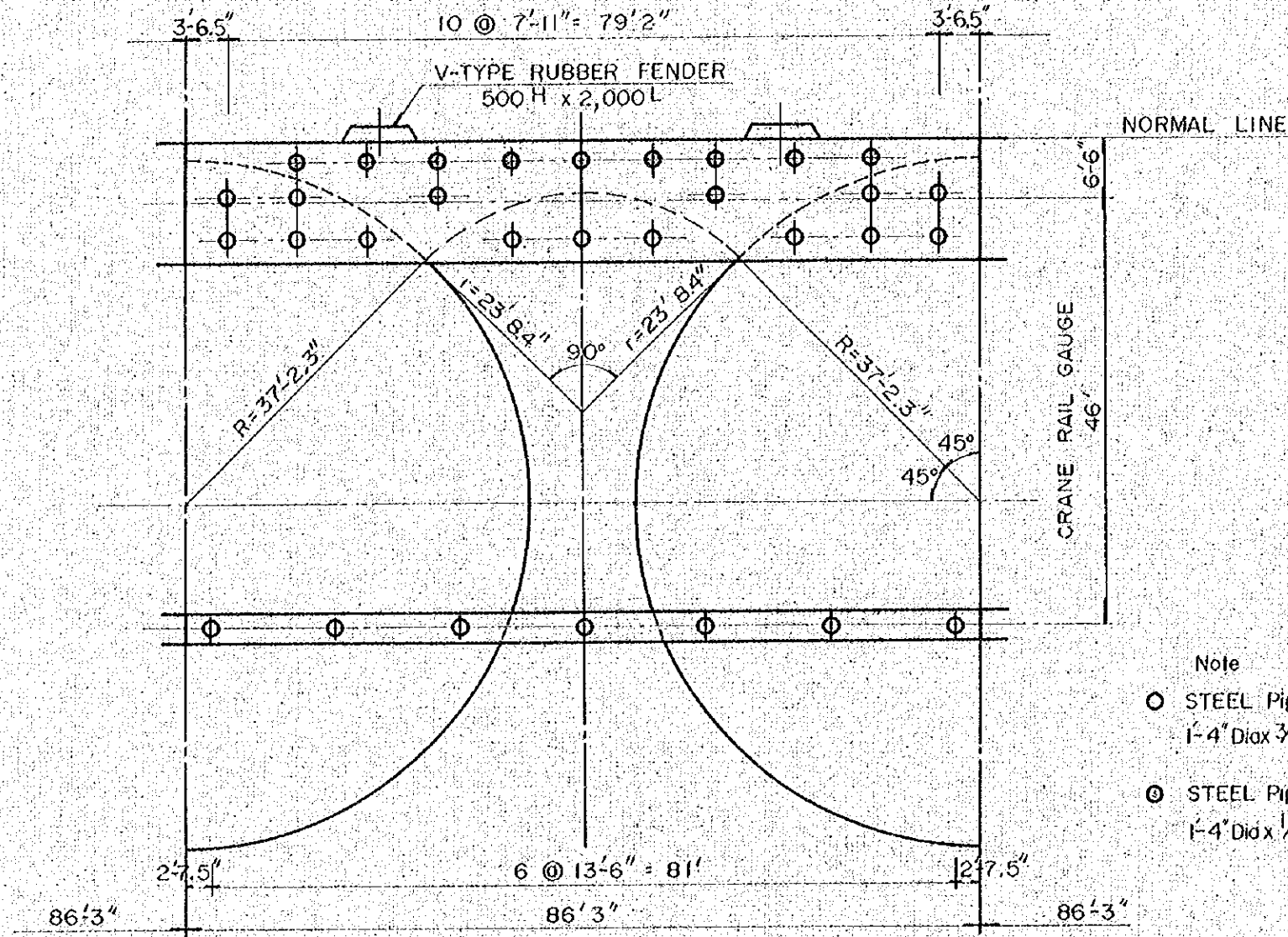


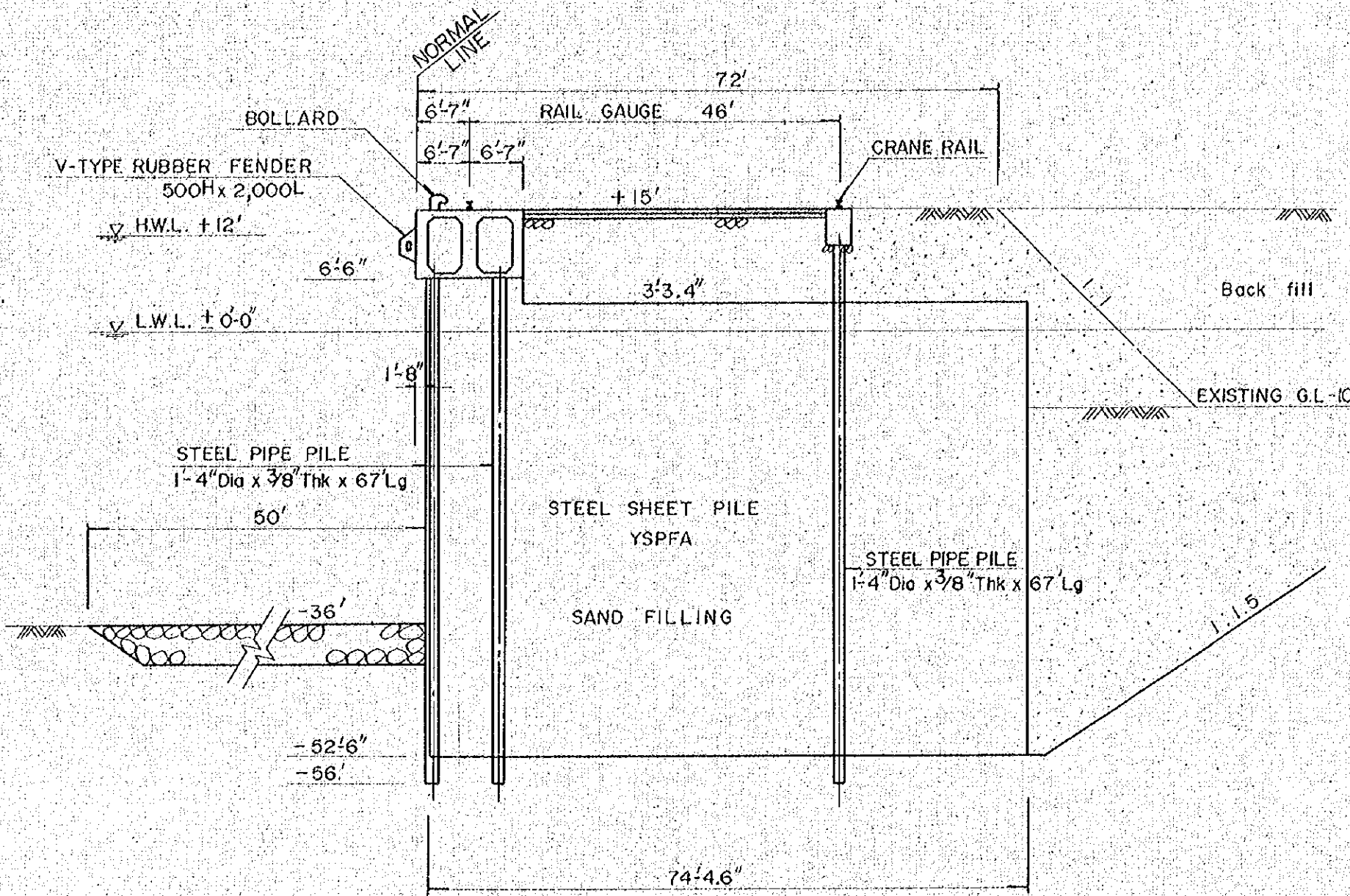
### TYPICAL PLAN SCALE 1:200



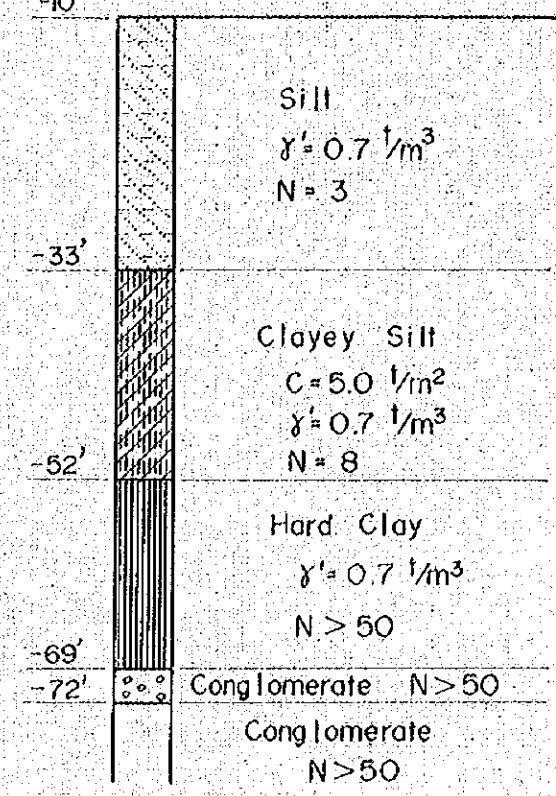
- Note
- STEEL Pipe Pile  
1'-4" Dia x 3/8" Thk x 67' Lg.
  - ⊙ STEEL Pipe Pile  
1'-4" Dia x 1/2" Thk x 67' Lg.

20,000 DWT 燐鉄石 小坂 バース  
 鋼矢板ヒル式岸壁  
 (その2)  
 図-23

TYPICAL CROSS SECTION SCALE 1:200

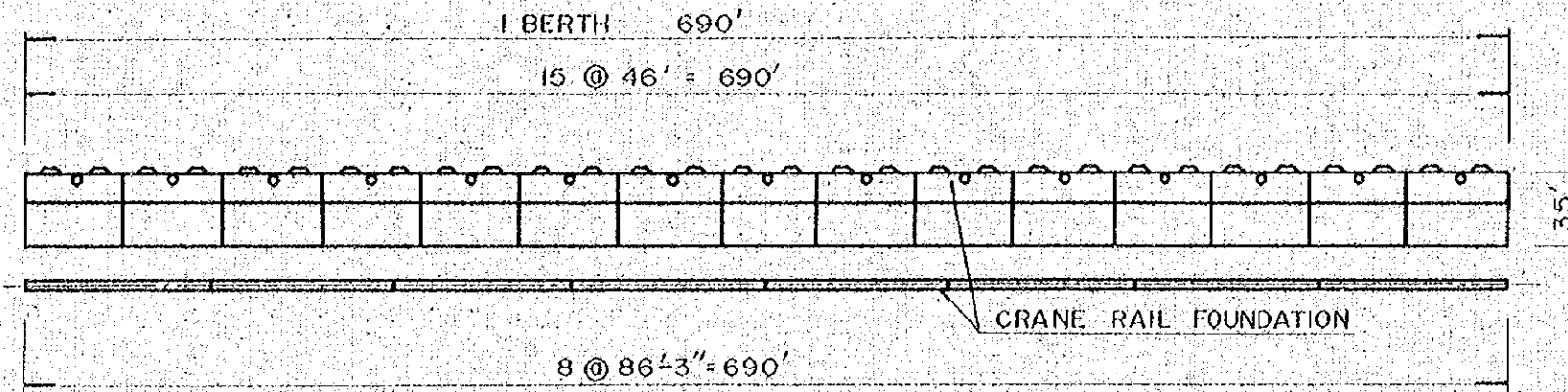


MODIFIED SOIL LOG FOR DESIGN

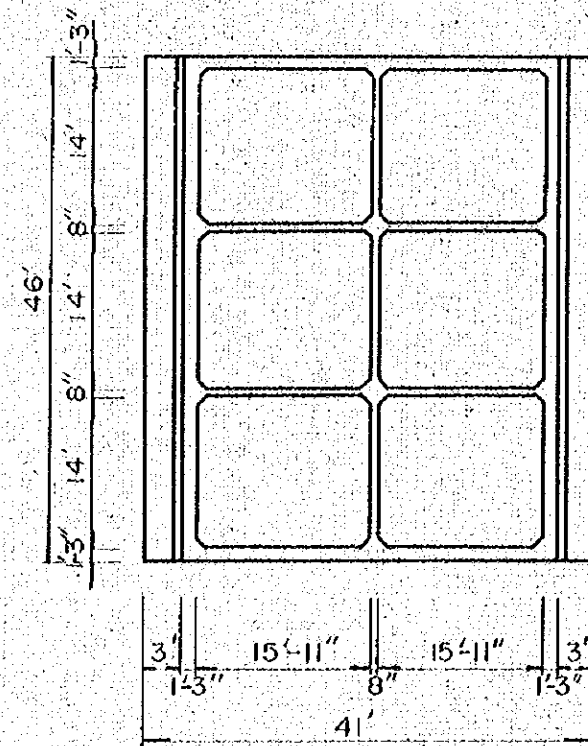


20000DWT 燒鉄石小炭バーズ  
鋼矢板セル式岸壁  
(その3)  
図-24

GENERAL PLAN SCALE 1 : 1,000

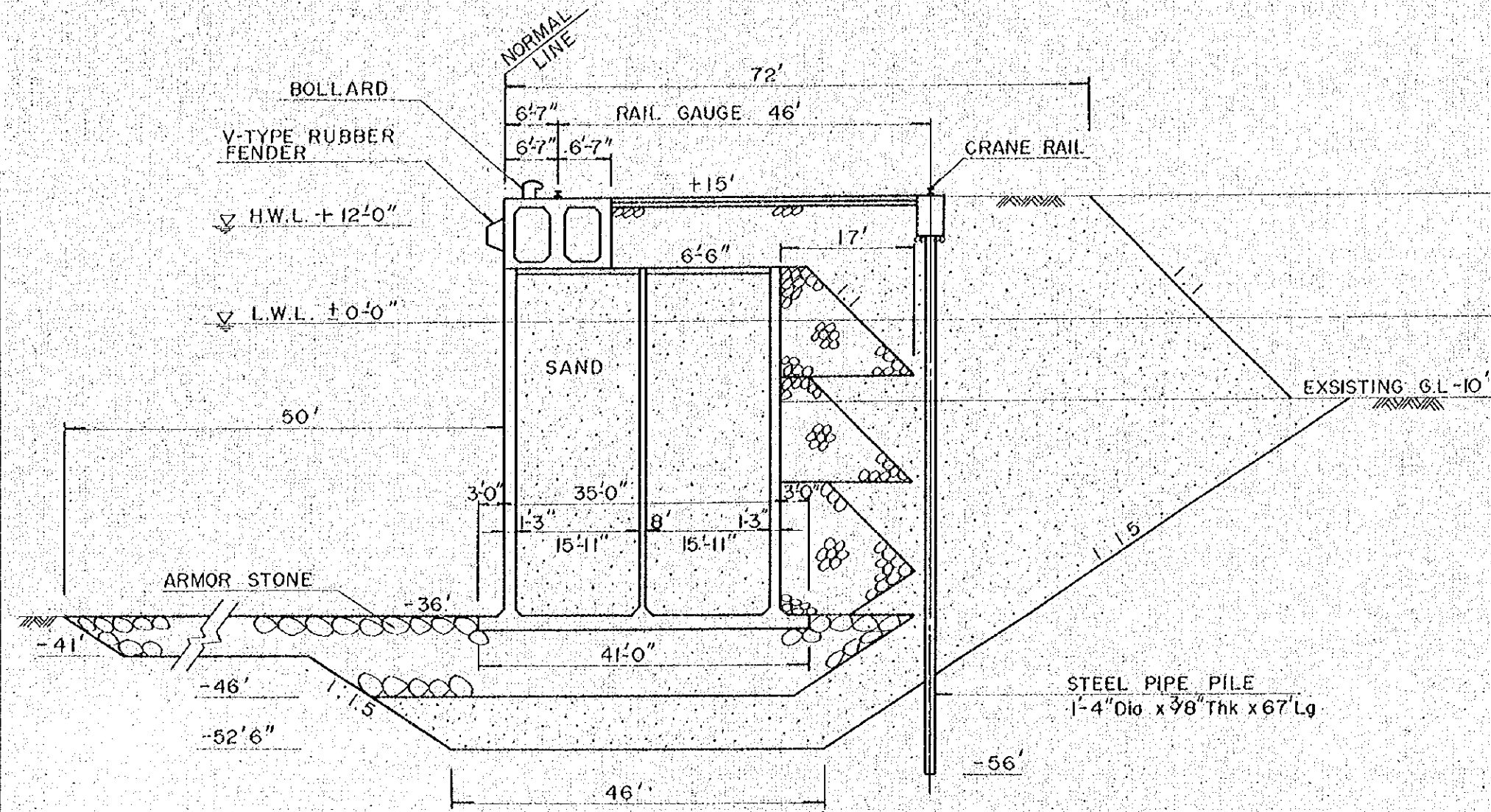


CAISSON PLAN SCALE 1 : 200

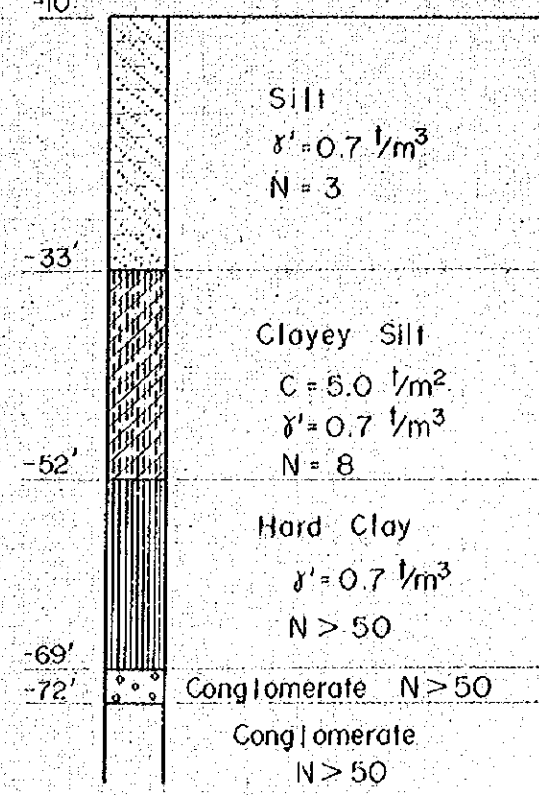


20,000 DWT 燐鉍石 水長 バース  
 ケーソン式岸壁  
 (その1)  
 図-25

TYPICAL CROSS SECTION SCALE 1:200



MODIFIED SOIL LOG FOR DESIGN



20,000DWT 塔鉾石小坂バース

ケーソン式岸壁

(その2)

図-26

鉄鉱石バース平面図

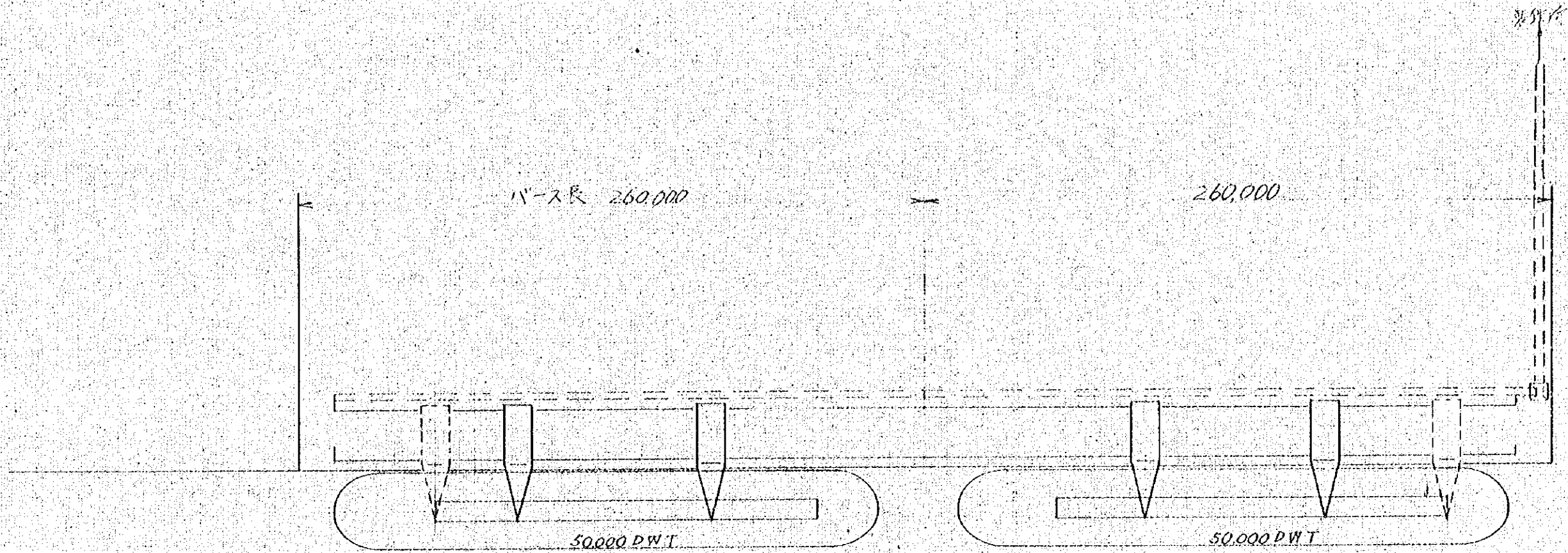


図 - 27

鉄鉱石陸揚設備

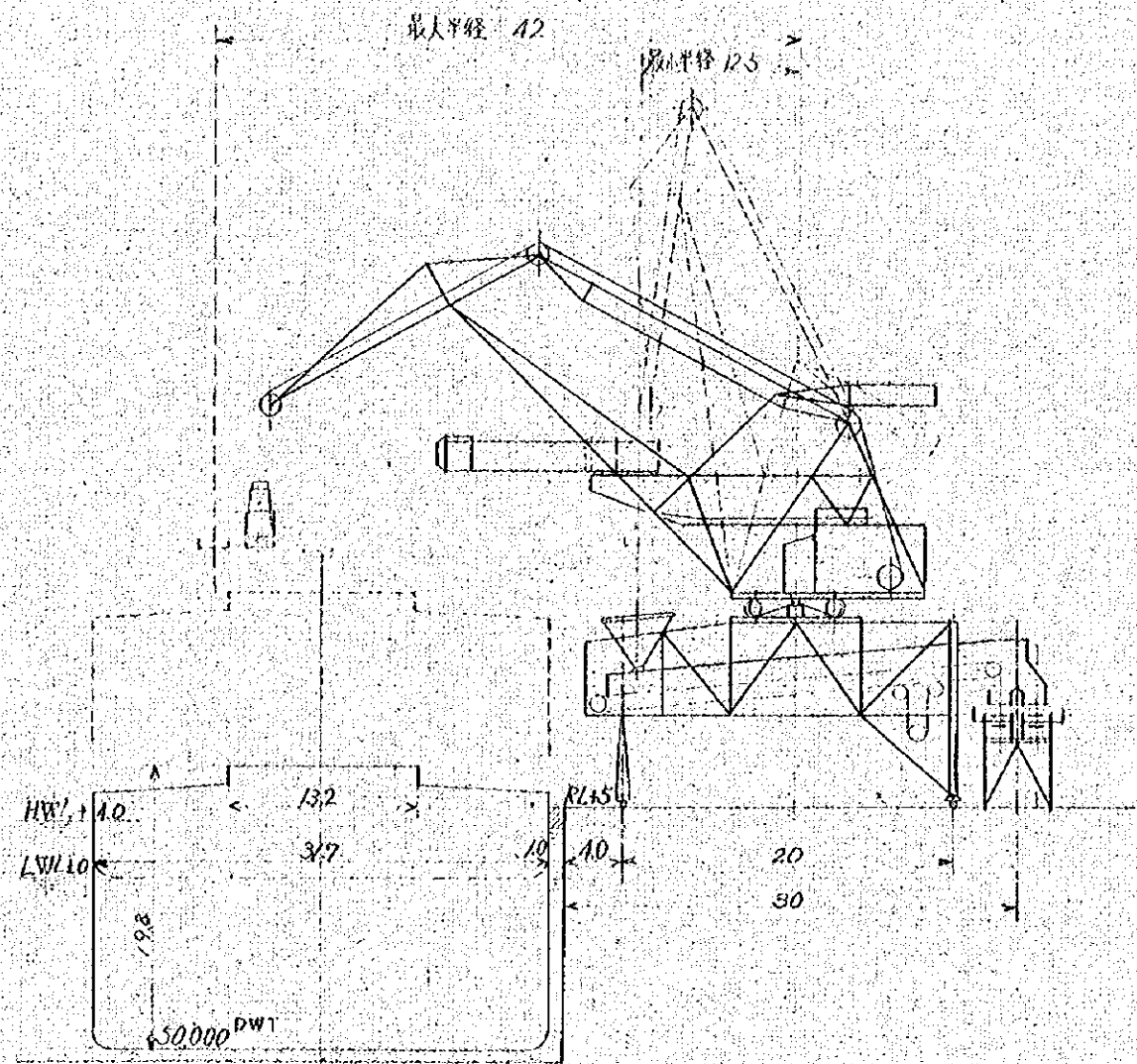
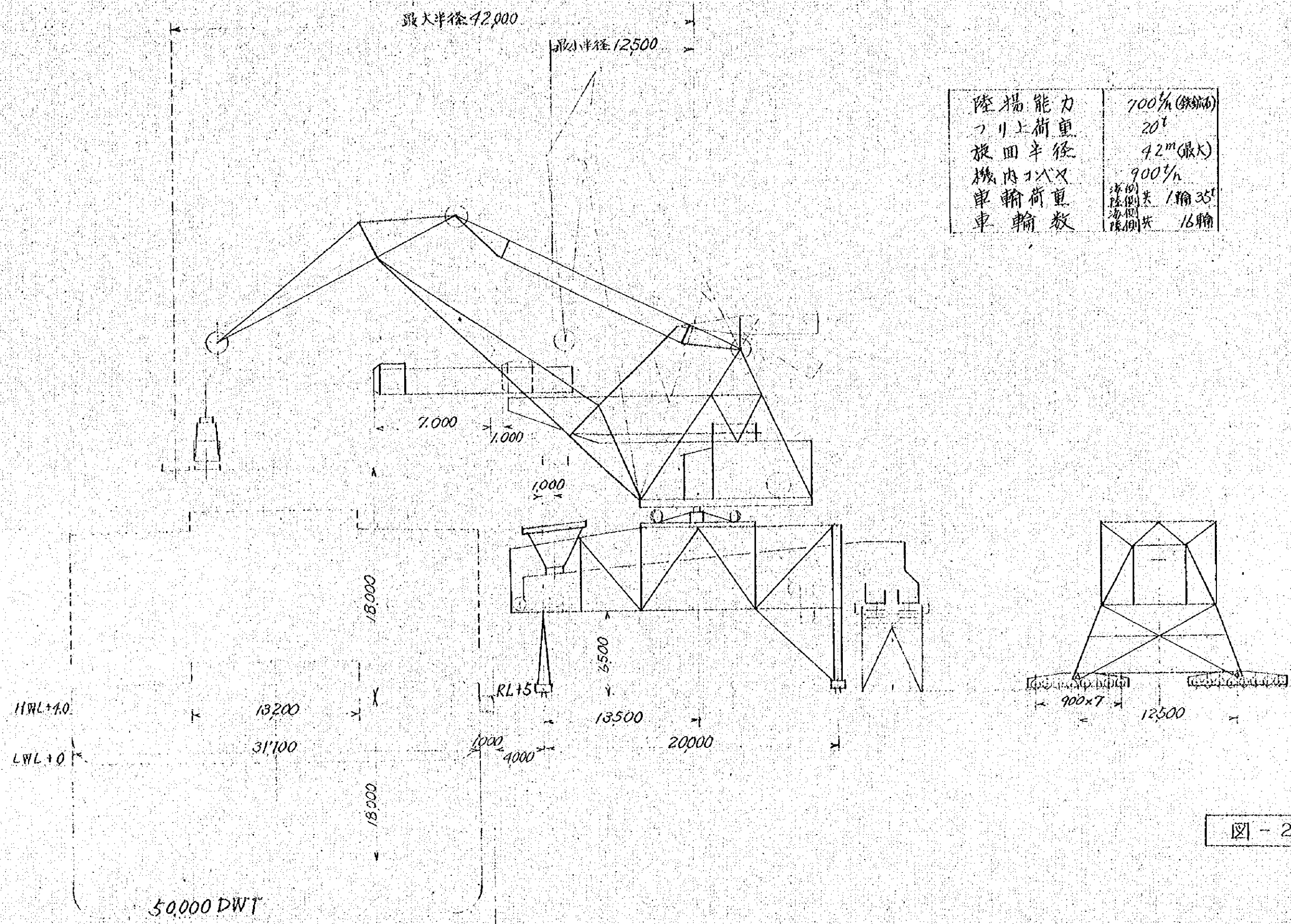


図 - 28

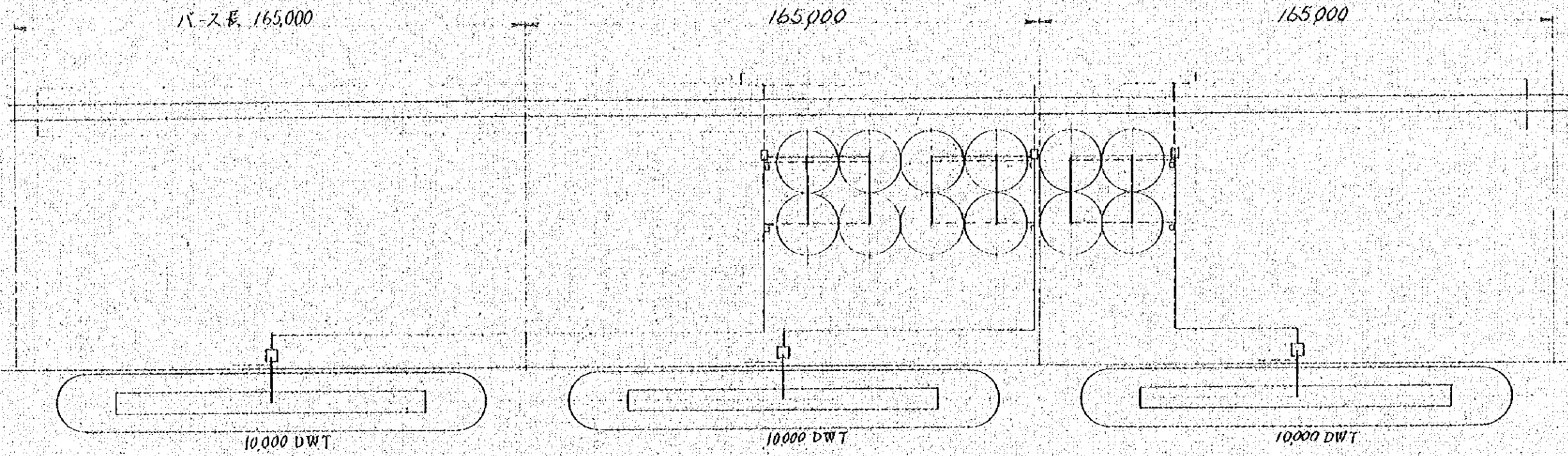
鉄鉱石陸揚機



陸揚能力	700 <sup>1</sup> / <sub>h</sub> (鉄鋼)
フリ上荷重	20 <sup>t</sup>
旋回半径	42 <sup>m</sup> (最大)
機内バックス	900 <sup>1</sup> / <sub>h</sub>
車輪荷重	海側共 1輪 35 <sup>t</sup>
車輪数	陸側共 16輪

図 - 29

セメントバース平面図





# セメント船積設備

積込能力 800t/h

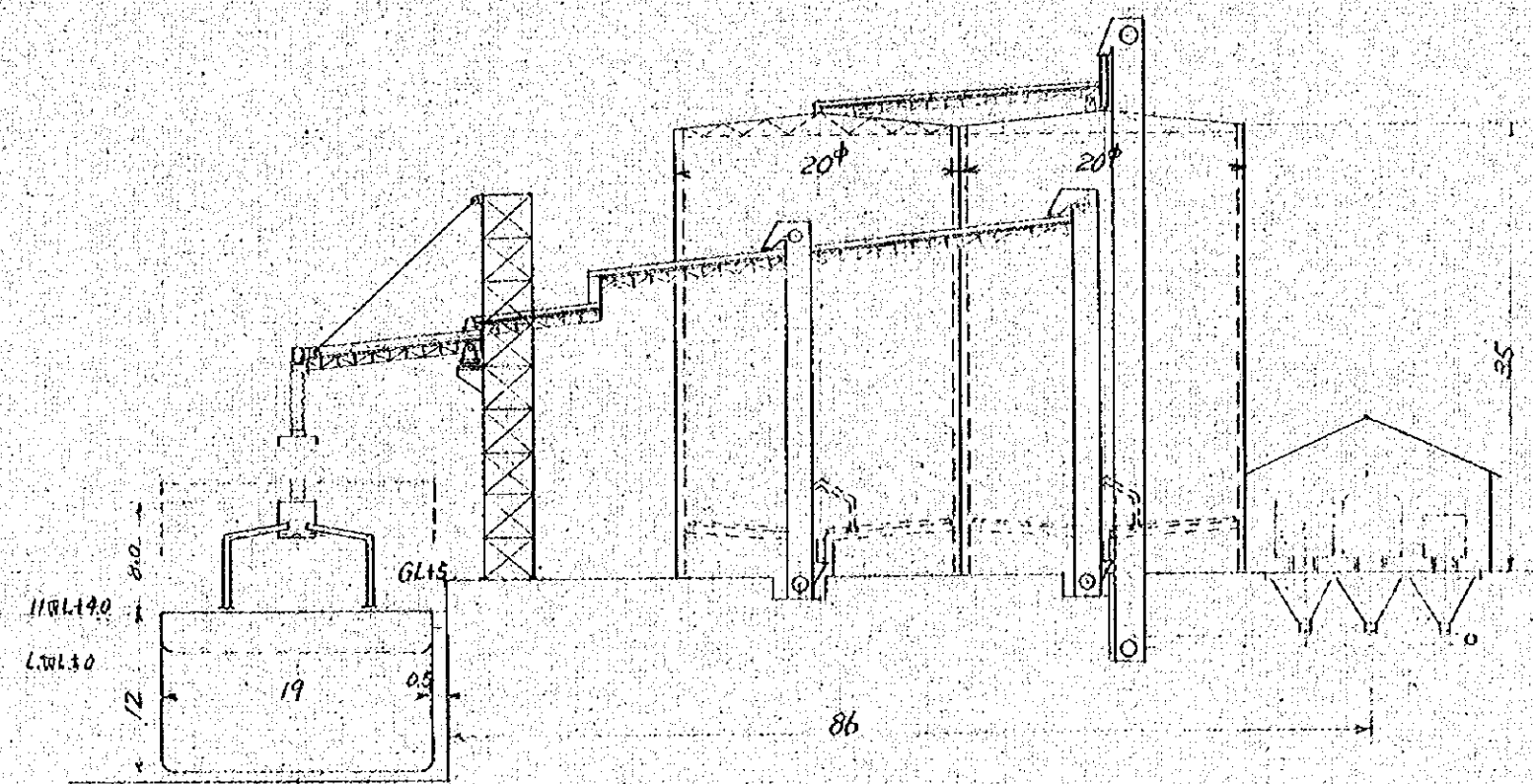


図 - 31

セメント船積機

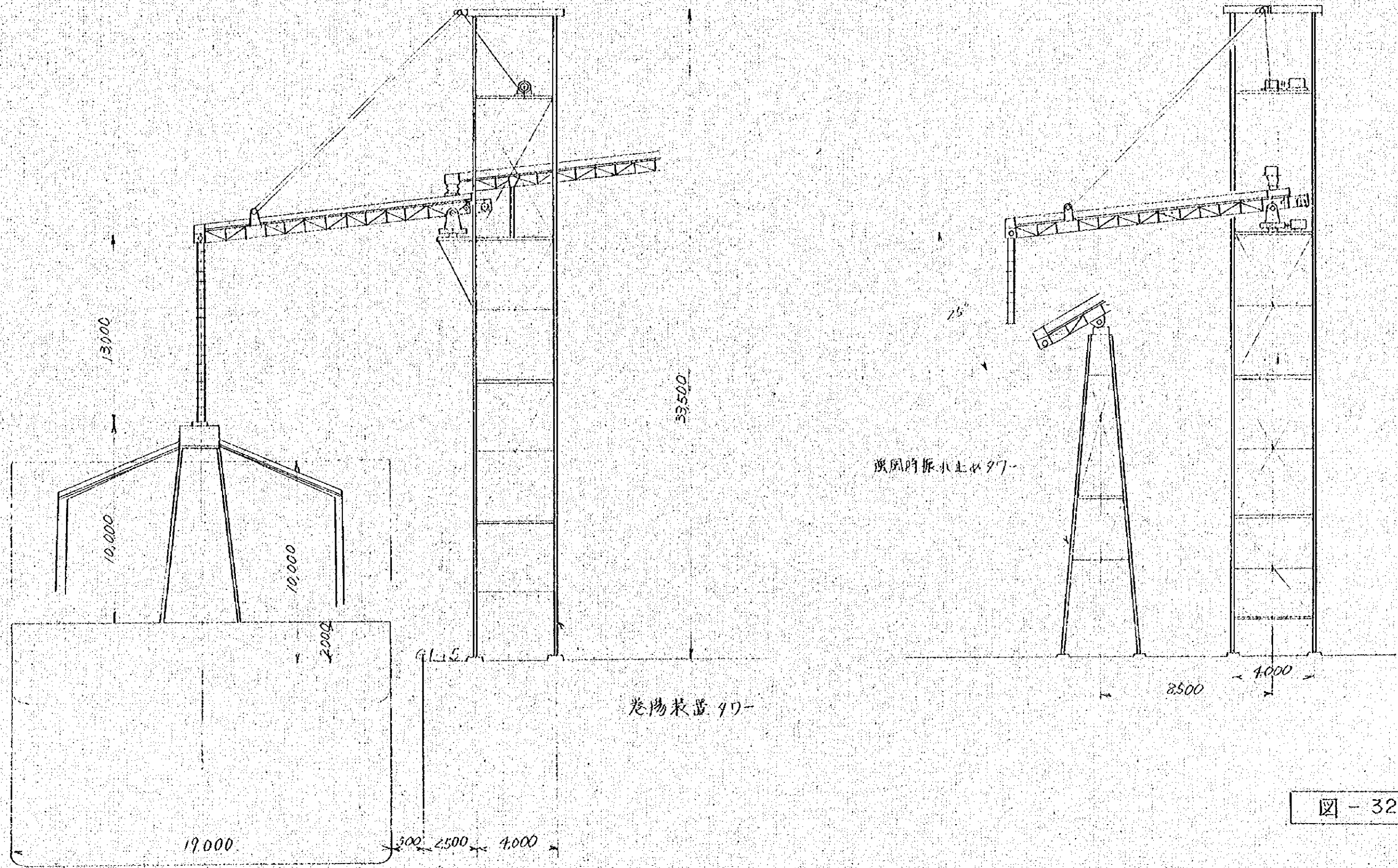


図 - 32

リン鉱石バス平面図

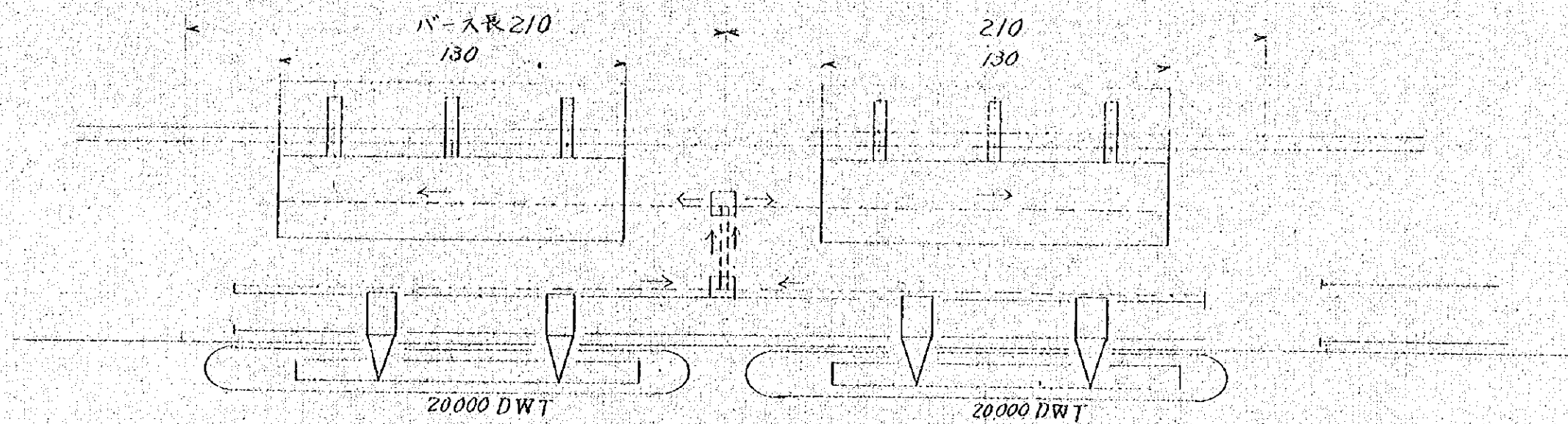


図 - 33

リン鉱石陸揚設備

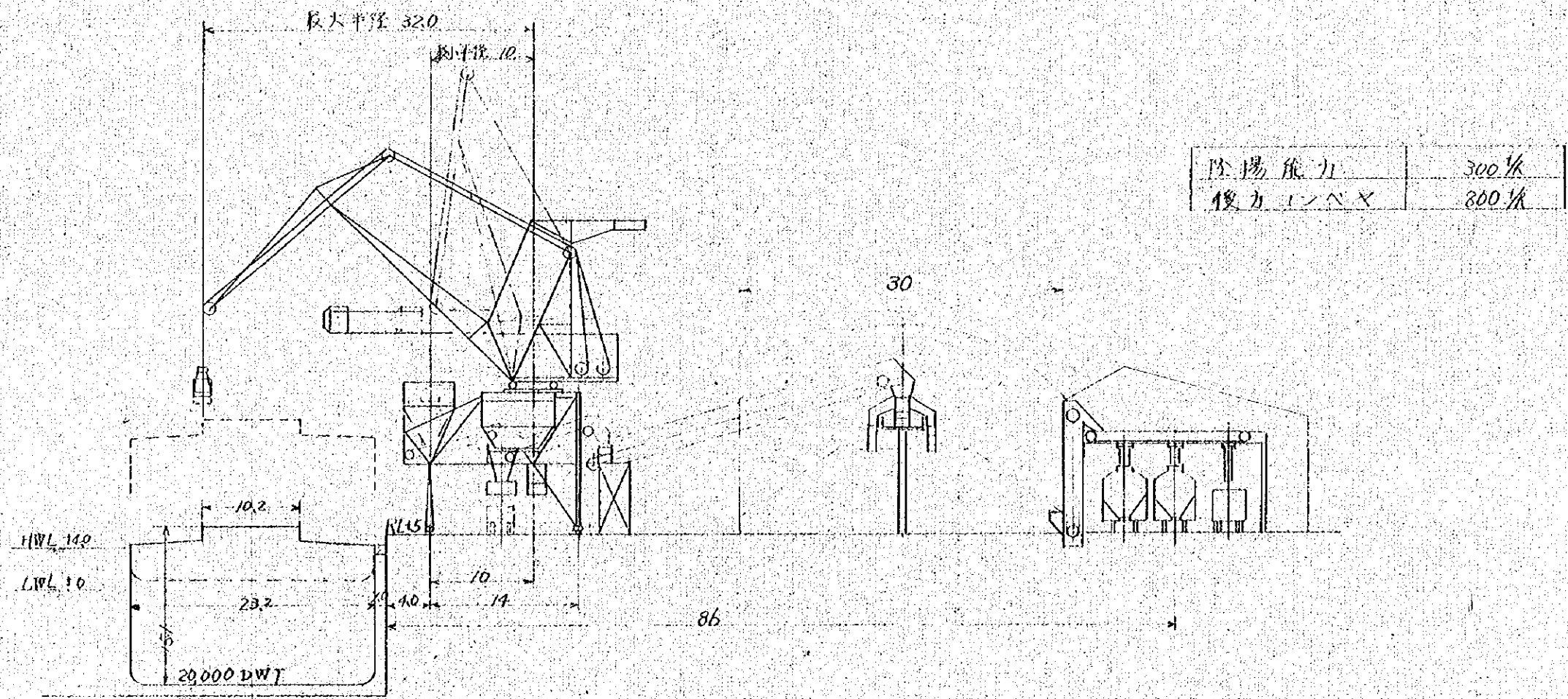


図 - 34

# リン鉱石陸揚機

最大半径 32,000

最小半径 10,000

陸揚能力	300 <sup>t</sup> /h
つり上荷重	8t
旋回半径	32 <sup>m</sup> (最大)
機内コンベヤ	400 <sup>t</sup> /h
車輪荷重	海側 14輪 30t
車輪数	陸側 8輪 12輪

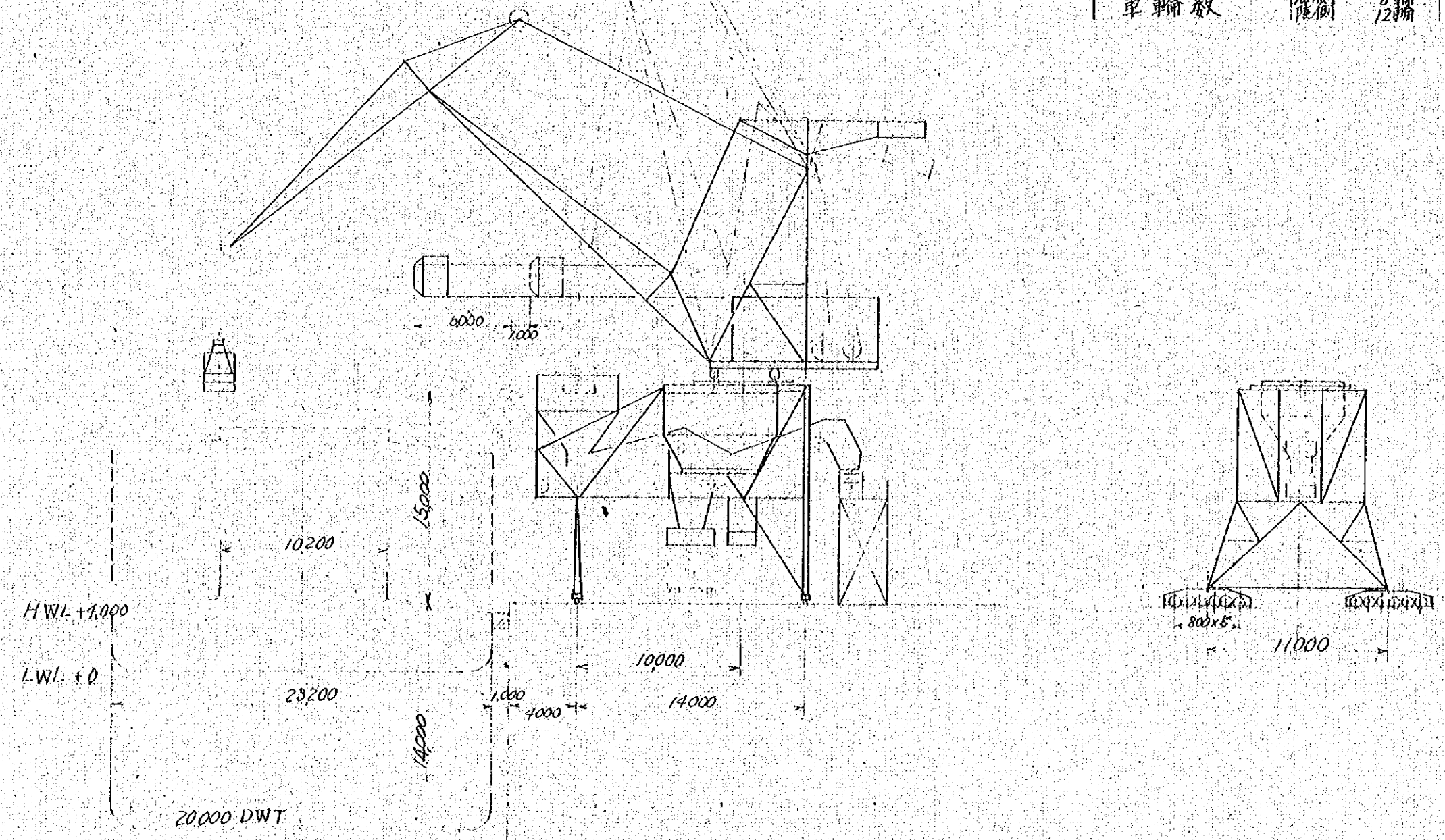


図 - 35

小麦バース平面図

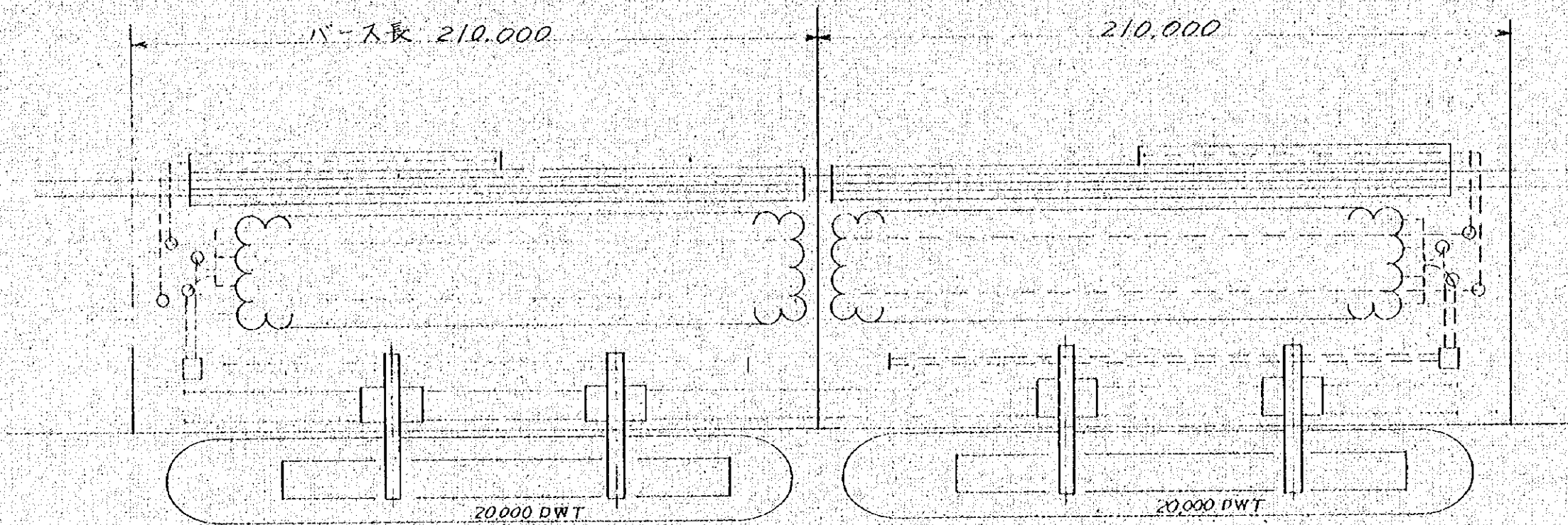


図 - 36

小麦船積設備

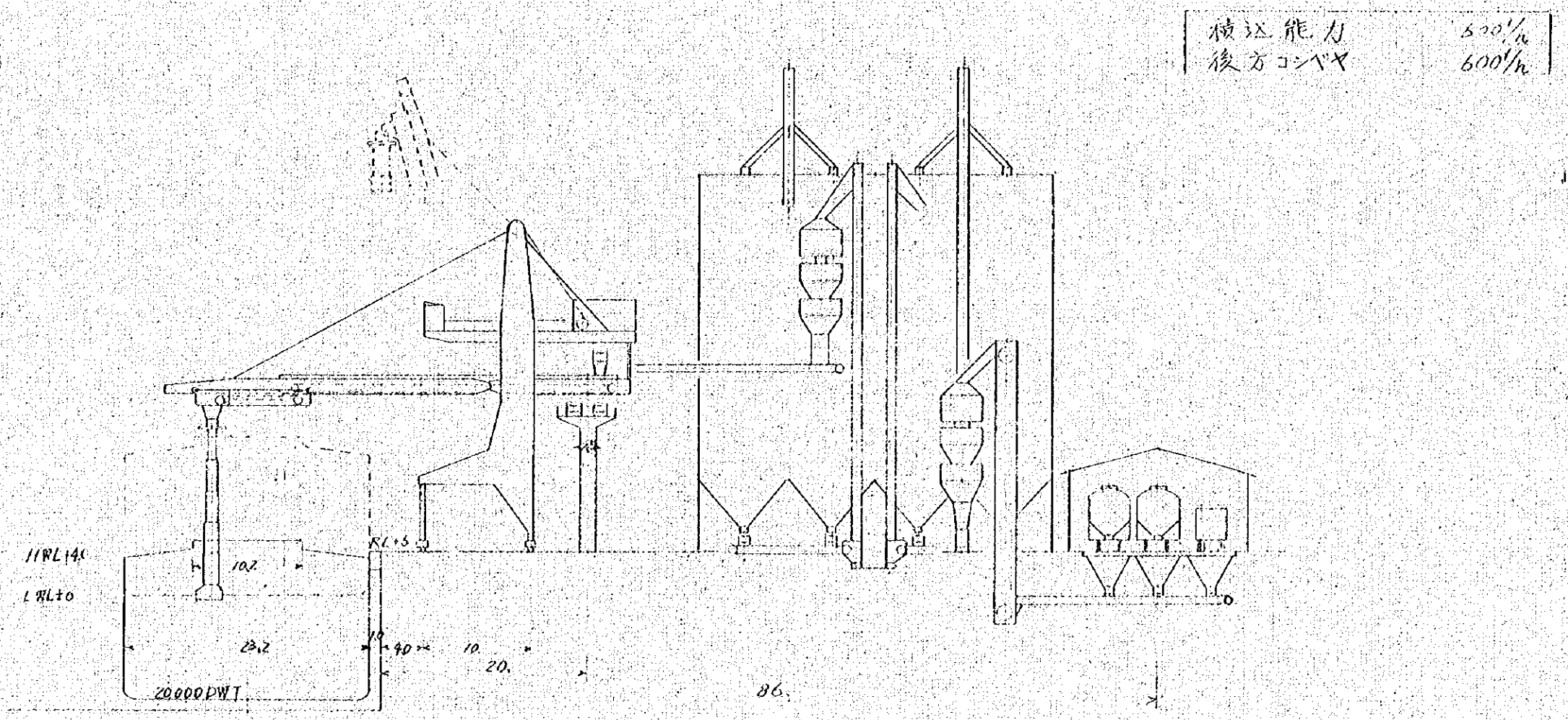


図 - 37

小麦船積機

積込能力	600 <sup>t</sup> /h
機内コンベヤ	600 <sup>t</sup> /h
車輪荷重	海側 1車 22 <sup>t</sup>
車輪数	陸側 1車 8輪

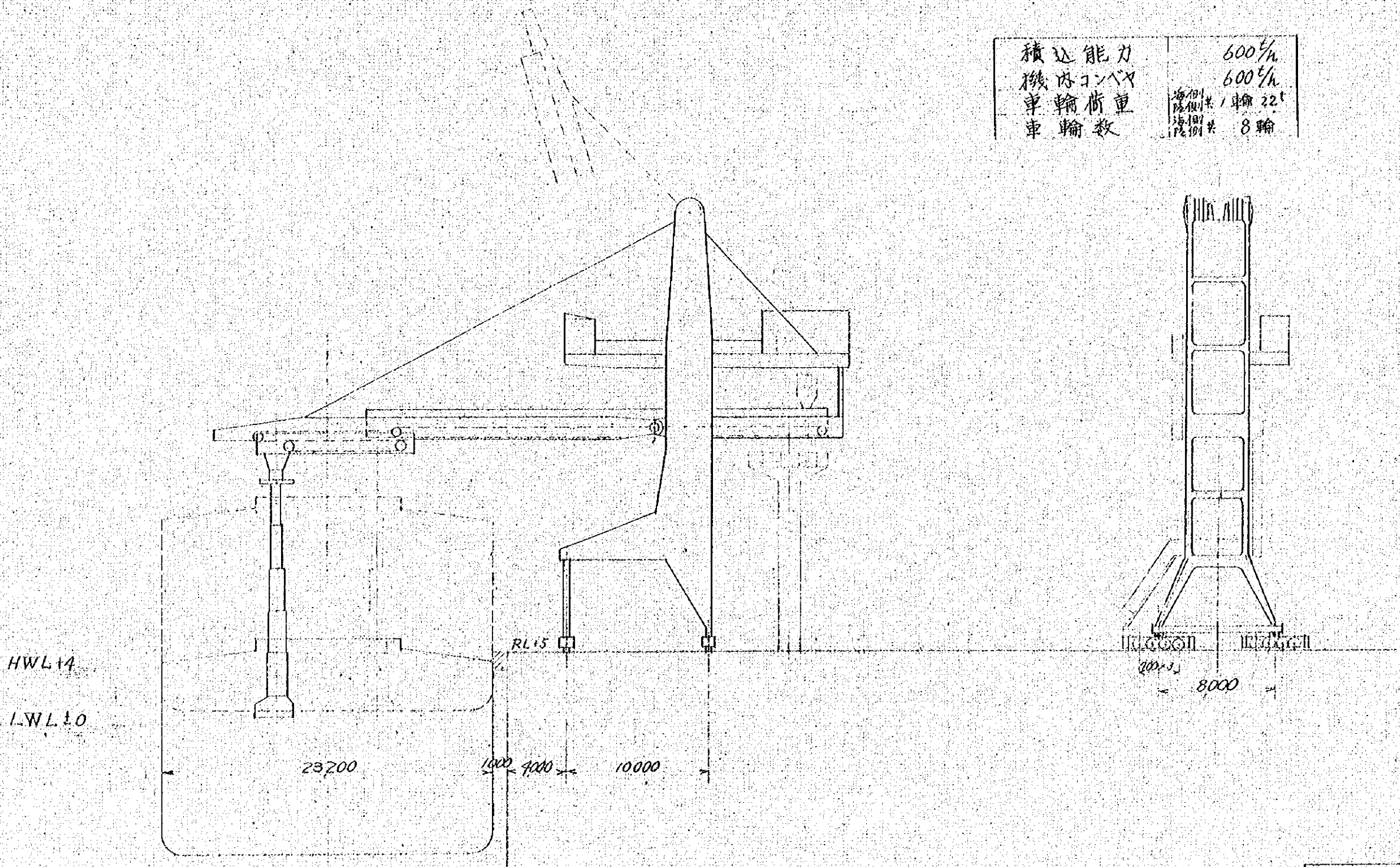


図 - 38



肥料バス平面図

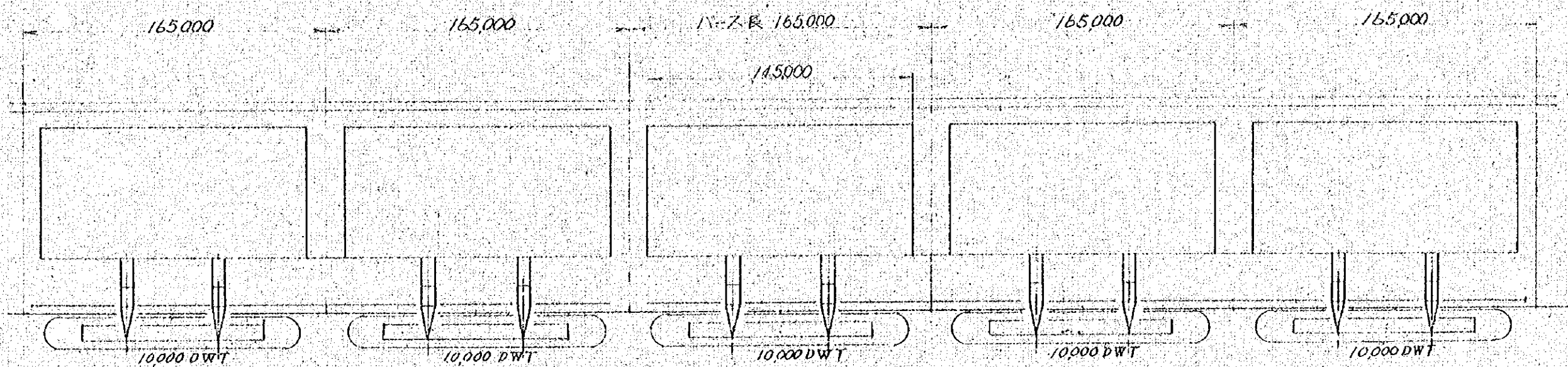


図 - 39

# 肥料陸揚設備

貯揚能力 20%

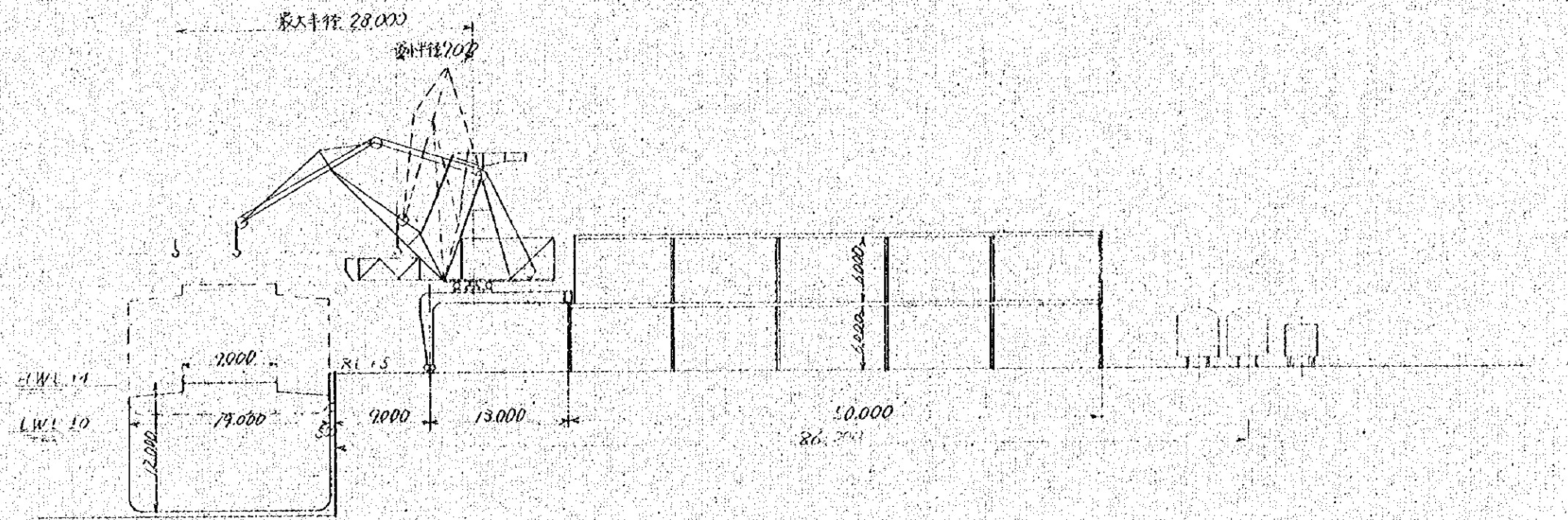


図 - 40

肥料塔揚機

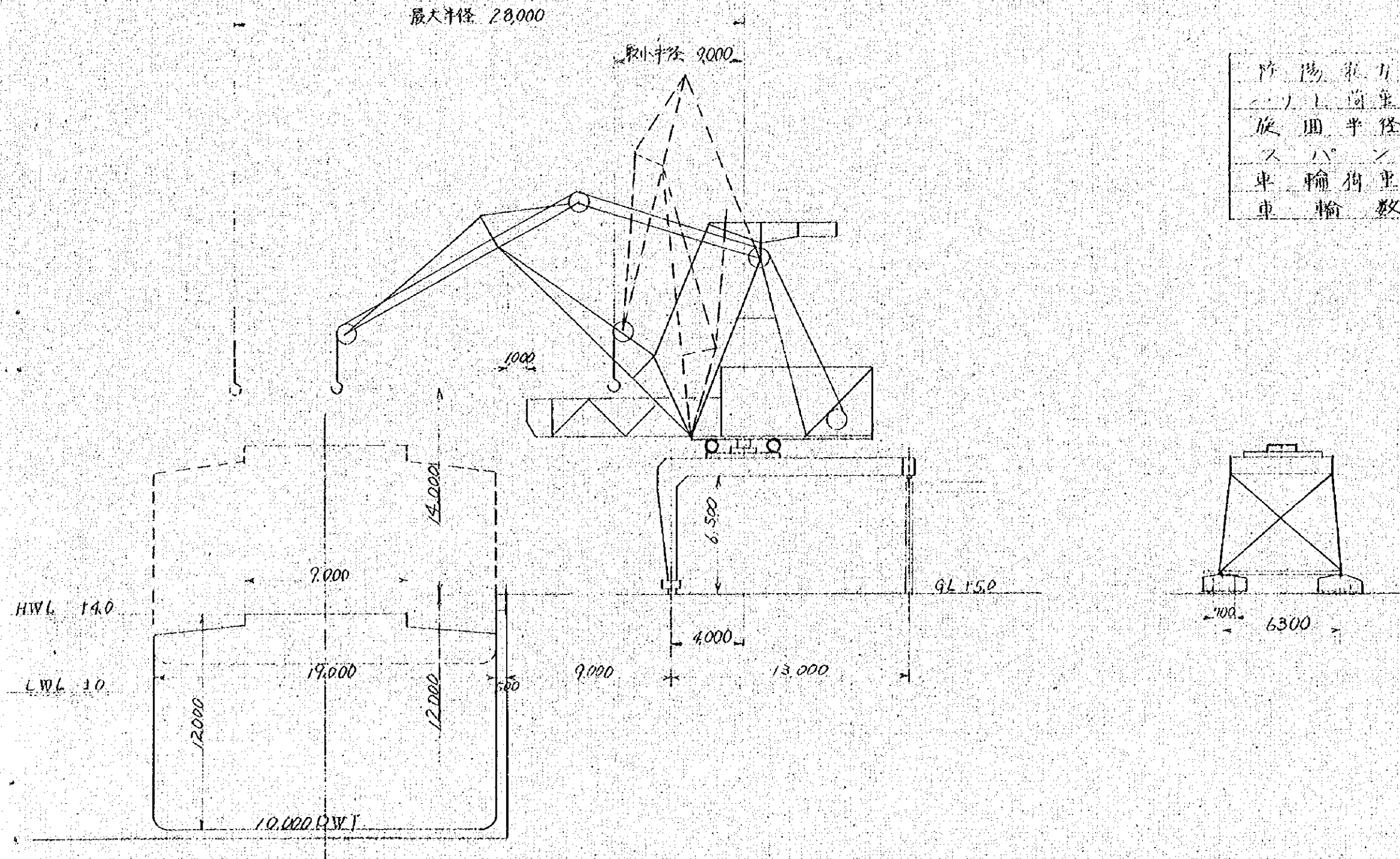


図-41

# 米バス平面図

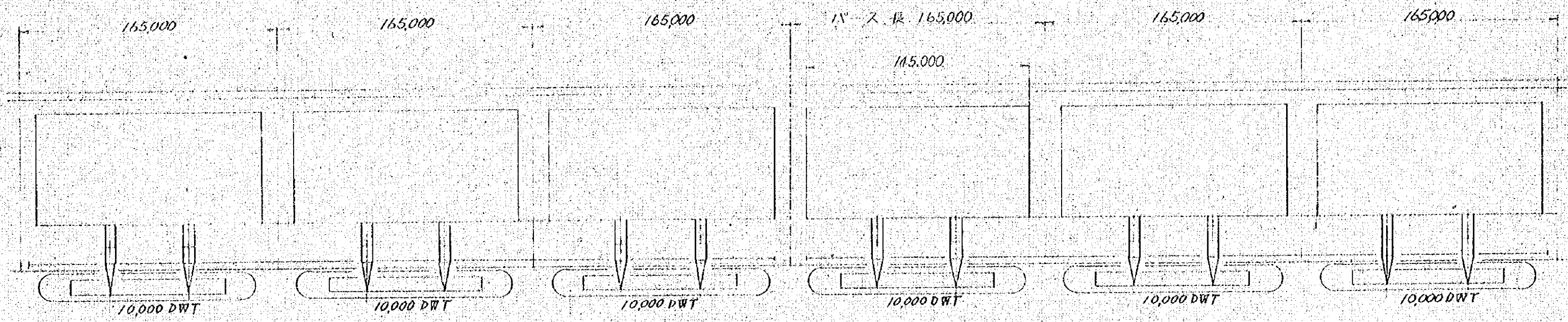


図 - 42

# 米船積設備

船積能力 70 噸

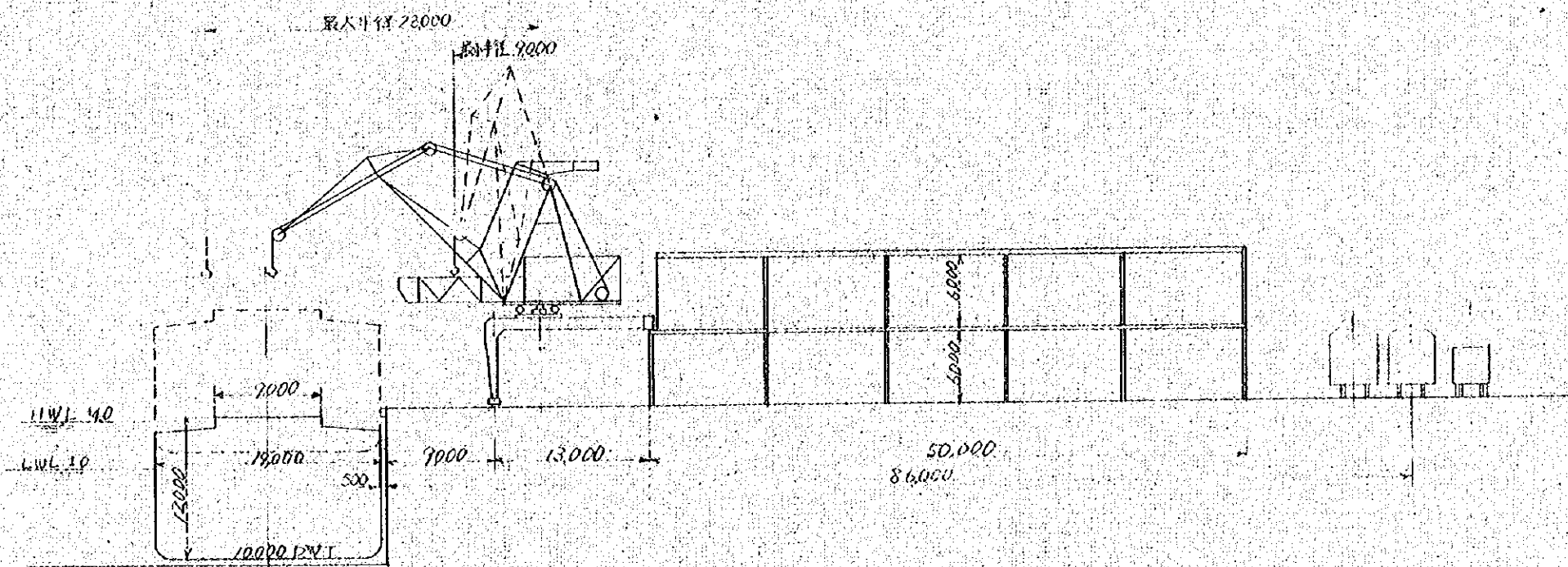
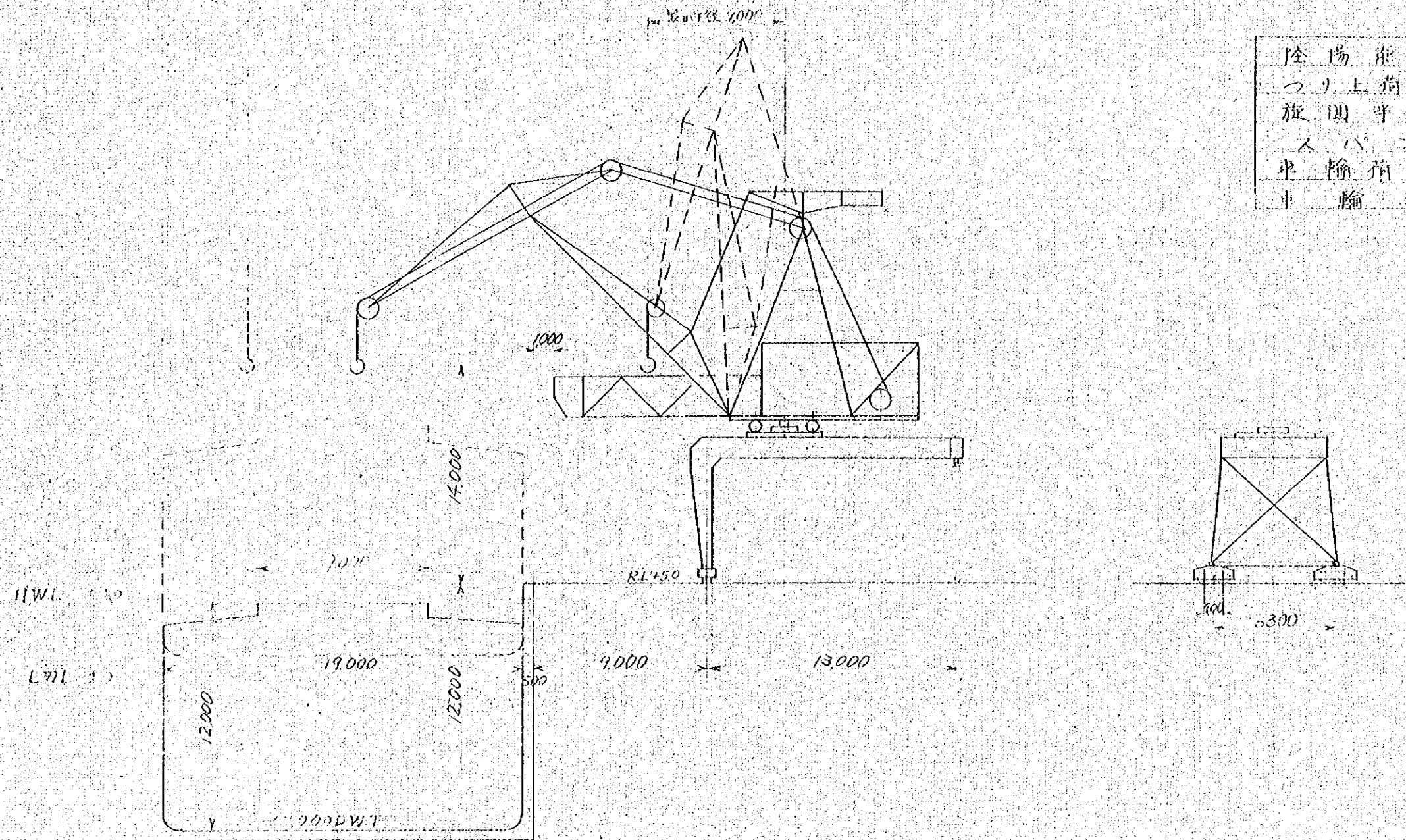


圖 - 43

米船積機

積入率 28,000



陸揚能力	20%
つり上荷重	5t
旋回半径	最大 28m
スパン	13m
車輪荷重	1輪 12.5t
車輪数	深掘り 1輪

図 - 44

石炭バース平面図

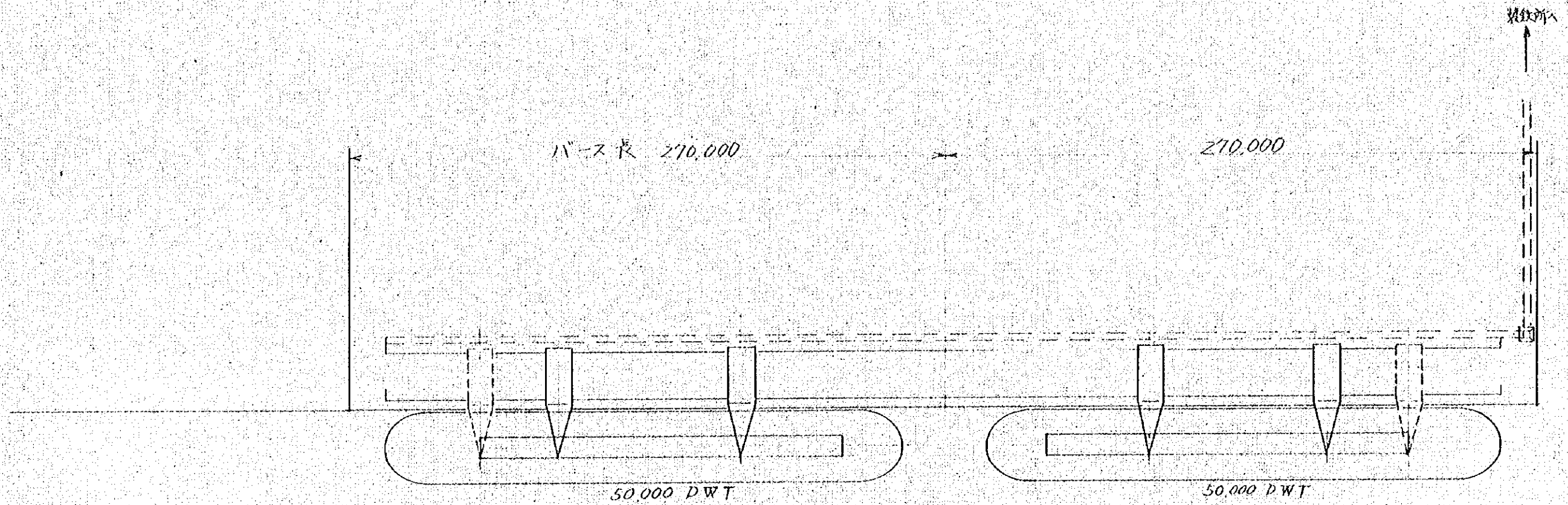
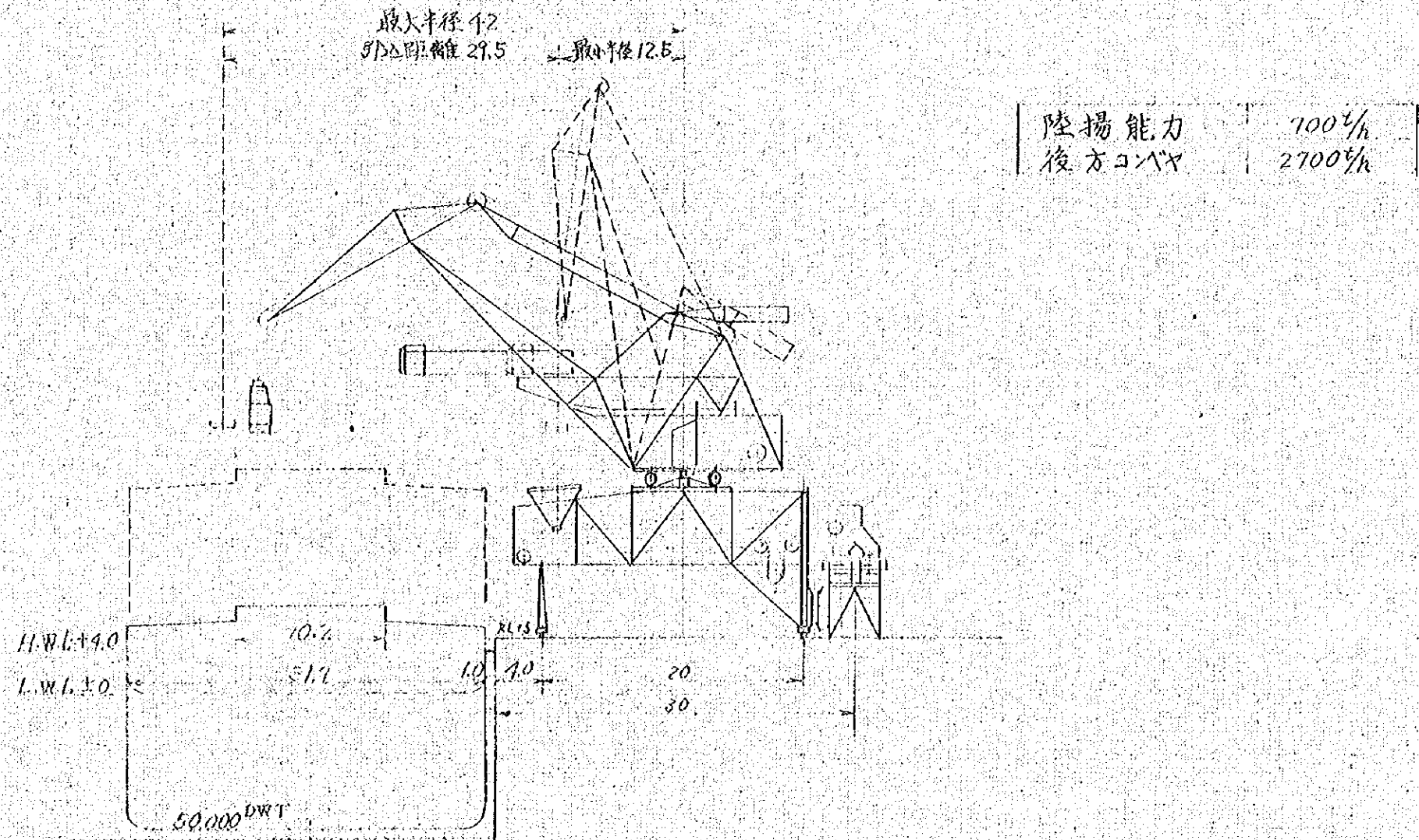


図 - 45

# 石炭陸揚設備





石炭陸揚機

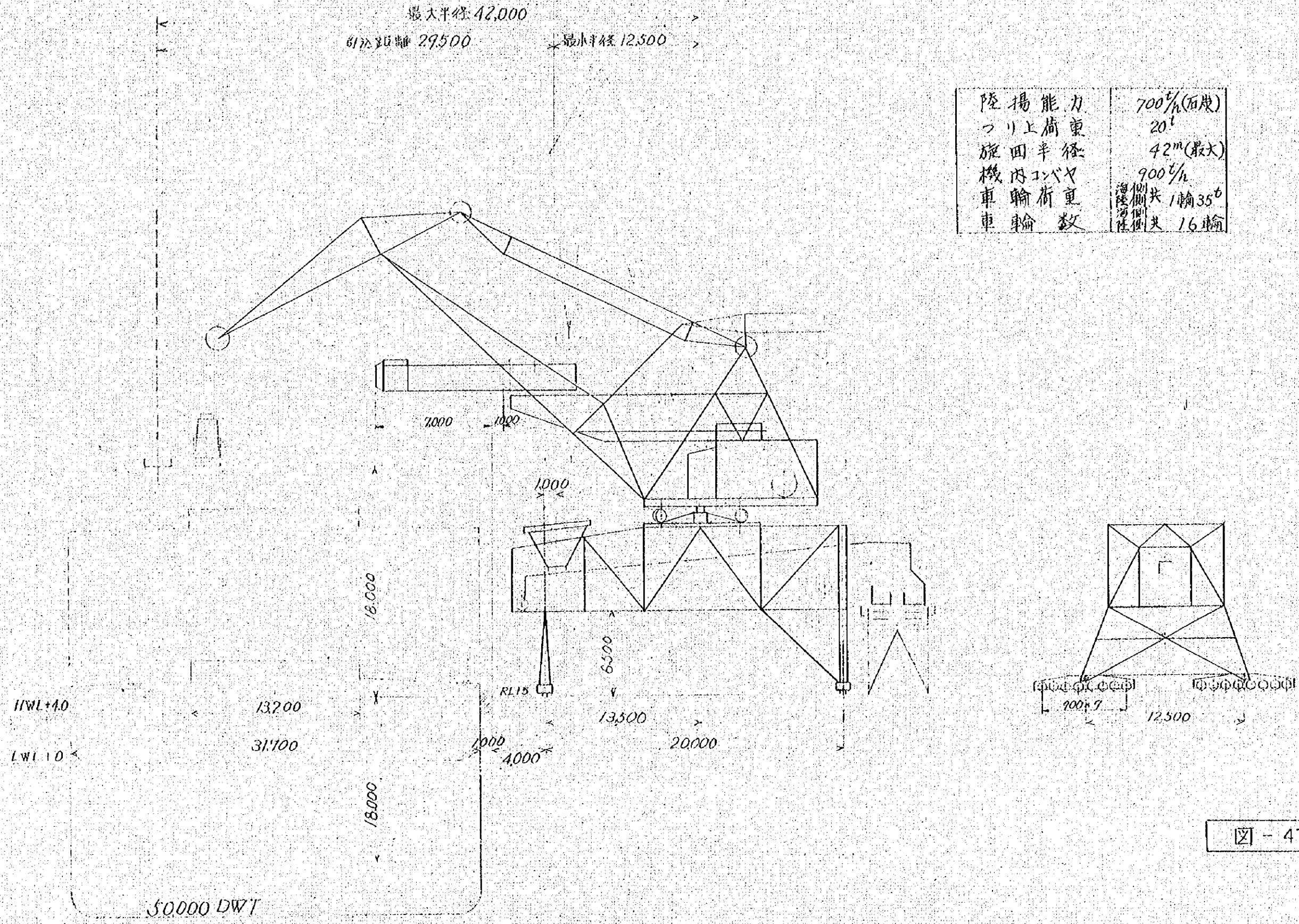


図 - 47

# 石油陸揚設備

積込能力 2500 t/h

