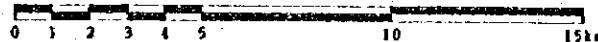


Carte de Localisation

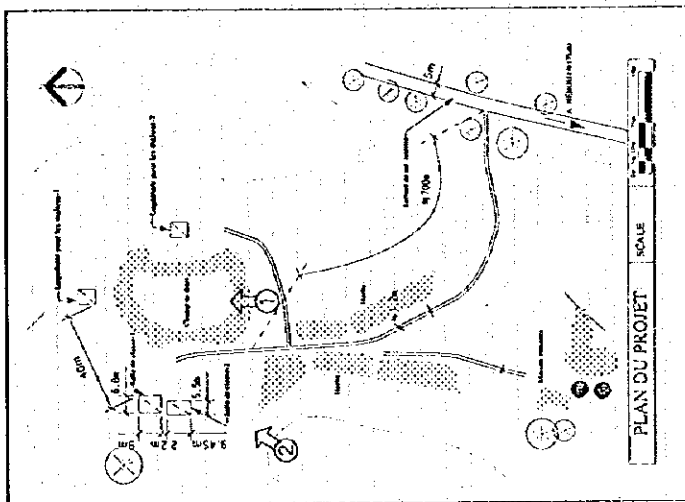


SISSILI

SC19 Katian



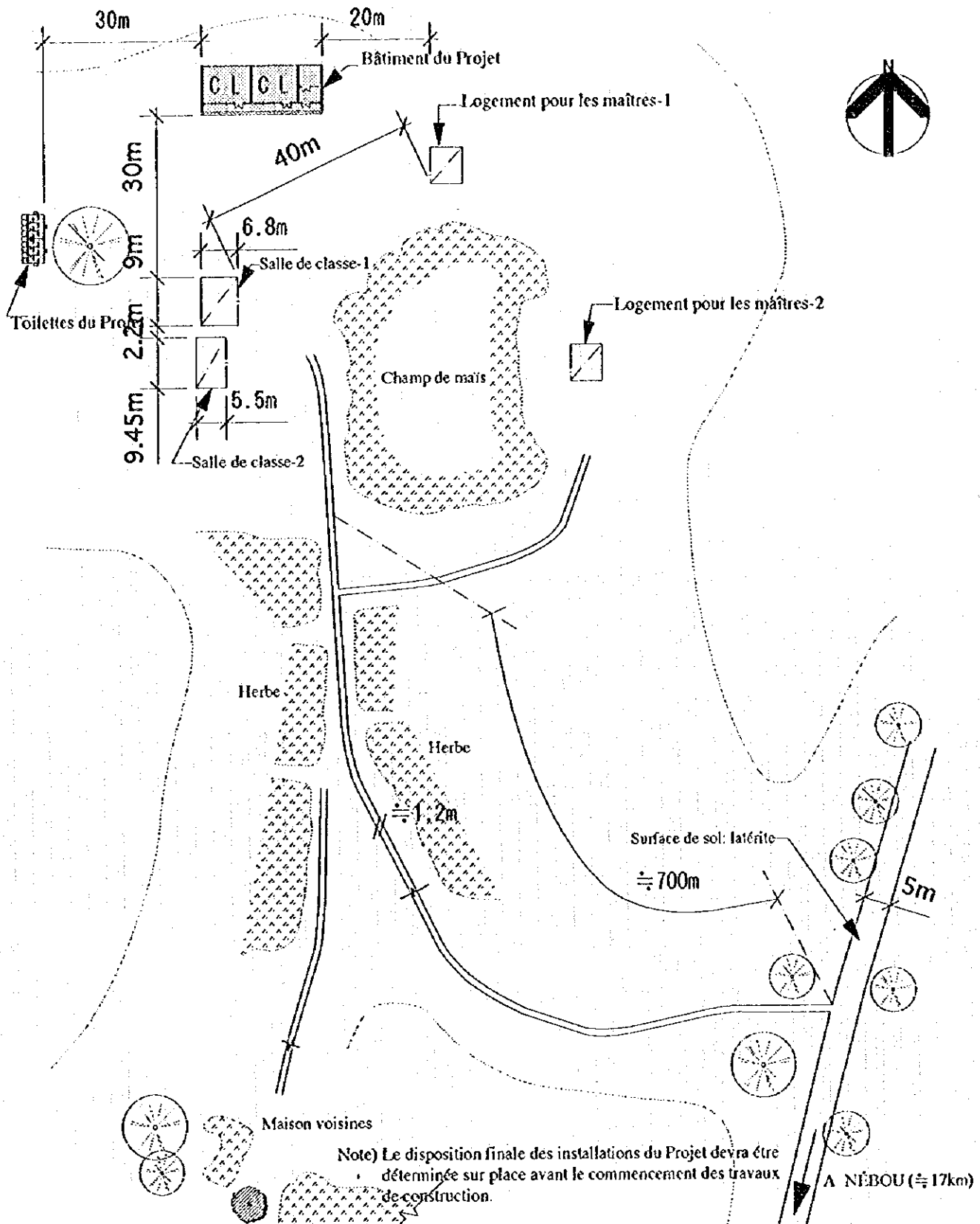
①



②

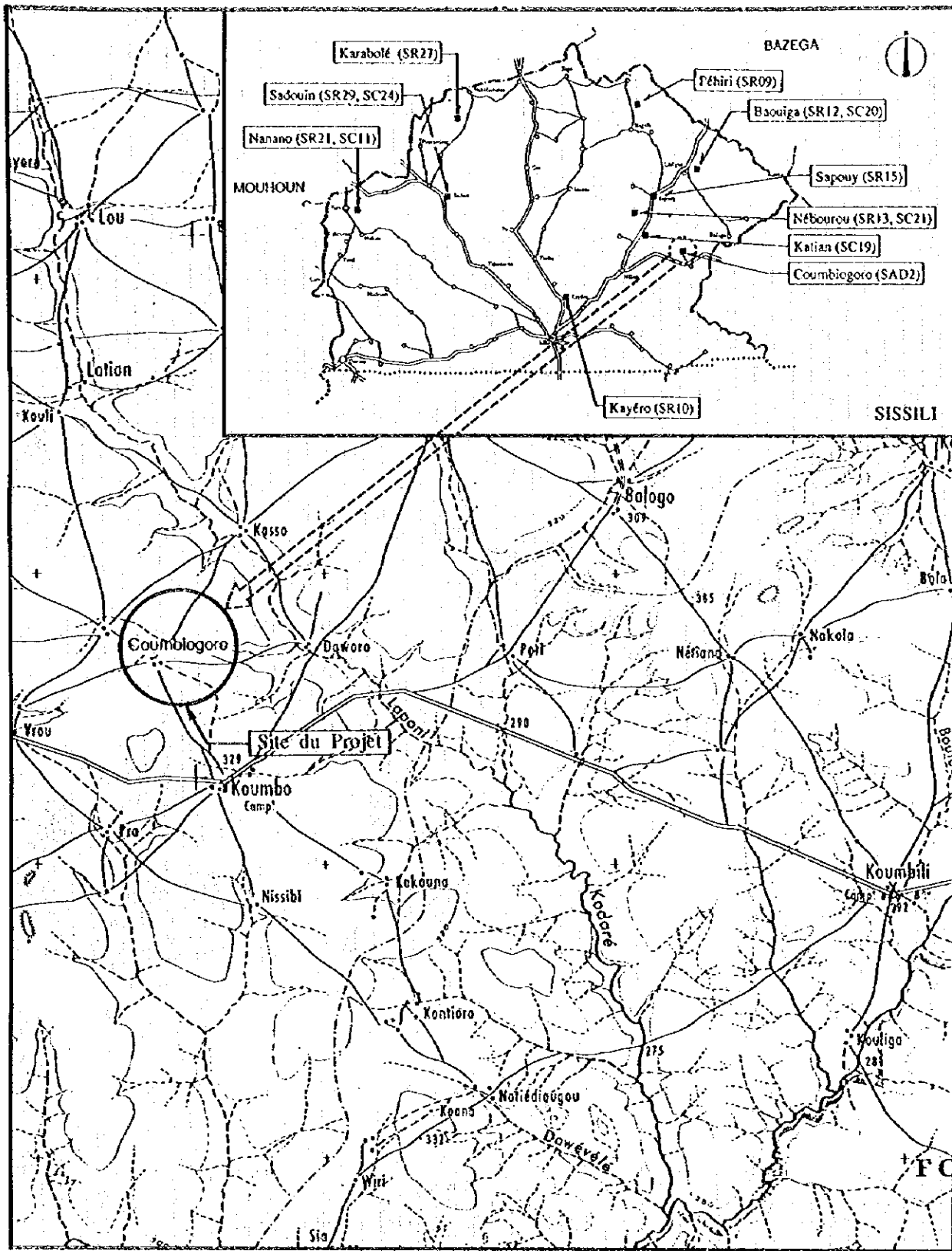
SC19	SISSILI
Katian	

Fichier de l'étude sur place		Date de l'étude le 9, 21 1995	Groupe chargé C	No. de fichier 54			
N° de réf. SCI9	Nom de l'école : KATIAN						
Accès	Condition d'accès	•Transport possible par véhicule •Transport possible selon les saisons					
	Distance	< 1 >Km de la route principale() < 17 >Km de la ville de / du village de (NEBOU)					
Condition du site	Propriétaire	•Propriétaire déterminé •Propriétaire non-déterminé					
	Surface	Environ 50 ha.					
	Condition du terrain	•Approprié à la construction •Possible par adaptation du prototype •Non-approprié					
	Dénivellation	•Plat •Bien que dénivellé, pas de problème pour la construction •Non-approprié					
Aperçu des installations	Géologie	•Appropriée à la construction •Nécessite une étude de forage, etc. •Non-appropriée					
	Bâtiment d'école	Bâtiment-1					
		Bâtiment-2					
	Nombre de bâtiment (2)	Constructeur	•A.P.E. •Autres()	•A.P.E. •Autres()	•A.P.E. •Autres()		
		Année de construction	1990				
		Structure	•Banco •Bloc de béton •Banco de bonne qualité •Autres	•Banco •Bloc de béton •Banco de bonne qualité •Autres	•Banco •Bloc de béton •Banco de bonne qualité •Autres		
		<Finition> Toit	•Tôle galvanisée ondulée •Chaumé •Autres()	•Tôle galvanisée ondulée •Chaumé •Autres()	•Tôle galvanisée ondulée •Chaumé •Autres()		
		Mur	•Banco •Mortier •Bloc de béton sans revêtement •Banco de bonne qualité •Autres	•Banco •Mortier •Bloc de béton sans revêtement •Banco de bonne qualité •Autres	•Banco •Mortier •Bloc de béton sans revêtement •Banco de bonne qualité •Autres		
		Plancher	•Mortier •Terre •Autres	•Mortier •Terre •Autres	•Mortier •Terre •Autres		
		Condition des installations	•Bonne •Nécessite de la réfection •Dangereuse ou non-hygiénique	•Bonne •Nécessite de la réfection •Dangereuse ou non-hygiénique	•Bonne •Nécessite de la réfection •Dangereuse ou non-hygiénique		
		Nombre des salles de classe	salles de classe 1				
		Logement des maîtres	Logement-1				
			Logement-2				
	Nombre de logement (2)	Constructeur	•A.P.E. •Autres()	•A.P.E. •Autres()	•A.P.E. •Autres()		
		Année de construction	19				
Structure		•Banco •Bloc de béton •Banco de bonne qualité •Autres	•Banco •Bloc de béton •Banco de bonne qualité •Autres	•Banco •Bloc de béton •Banco de bonne qualité •Autres			
<Finition> Toit		•Tôle galvanisée ondulée •Chaumé •Autres()	•Tôle galvanisée ondulée •Chaumé •Autres()	•Tôle galvanisée ondulée •Chaumé •Autres()			
Mur		•Banco •Mortier •Bloc de béton sans revêtement •Banco de bonne qualité •Autres	•Banco •Mortier •Bloc de béton sans revêtement •Banco de bonne qualité •Autres	•Banco •Mortier •Bloc de béton sans revêtement •Banco de bonne qualité •Autres			
Plancher		•Mortier •Terre •Autres	•Mortier •Terre •Autres	•Mortier •Terre •Autres			
Condition des installations		•Bonne •Nécessite de la réfection •Dangereuse ou non-hygiénique	•Bonne •Nécessite de la réfection •Dangereuse ou non-hygiénique	•Bonne •Nécessite de la réfection •Dangereuse ou non-hygiénique			
Cantine		Existence	•Oui •Non				
		US AID	•Oui •Non				
		Structure	•Banco •Bloc de béton	•Banco de bonne qualité	•Autres		
Toilettes	Existence	•Oui •Non					
	Structure	•Banco •Bloc de béton	•Banco de bonne qualité	•Autres			
	Traitement	•Infiltration •Autres()					
Source d'eau	Nature	•Puits •Eau de village	•Etang •Rivière	•Autres()			
	Enplacement	•Dans le terrain •Hors-terrain (4 Km)					
	Système du puits	•Puisage	•Pompe à ailes	•Pompe à pédales •Non-identifié			
Alimentation électrique	•Oui •Non						
Projet similaire réalisé ou prévu	•Oui •Non						
Enfants scolarisables	•Garçons () •Filles () Total ()						
Elèves actuels	80 élèves						
Classe	CPI	CP2	CE1	CE2	CM1	CM2	Total
Garçons			22		17		39
Filles			23		18		41
Total			45		35		80
Maîtres actuels	2 maîtres						
Remarques							

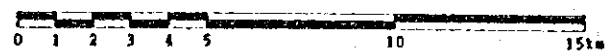


Installations existantes	Salle de classe	Structure	Nbre type	Année de construction 1990(APE)
	Salle de classe Logement pour les maîtres Surface de terrain - Sha	Banco Banco	4 salle 2 bâtiments	
Installations du Projet	Salle	Structure	Nbre type	Année de construction
	Bâtiment de salle de classe Toilettes	Bloc de béton armé Bloc de béton armé	1 bâtiment : 2 salles 1 bloc : 6 cabinets	

PLAN DU PROJET **SCALE 1:1000** 0m 5m 10m 20m 40m



Carte de Localisation



SISSILI

SAD2 Coumbiogo



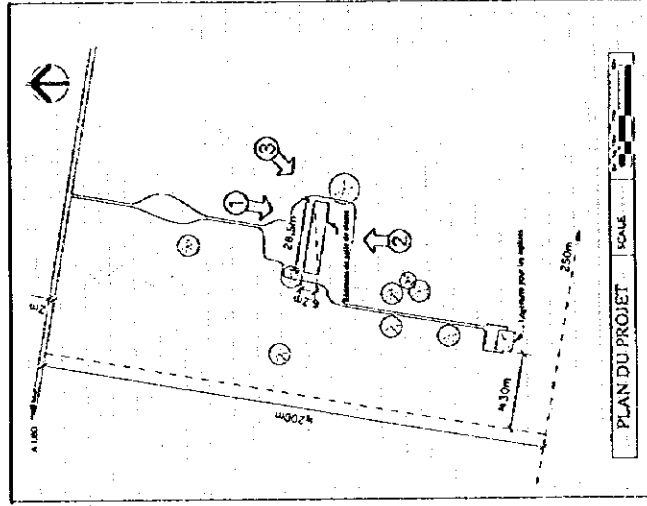
①



②

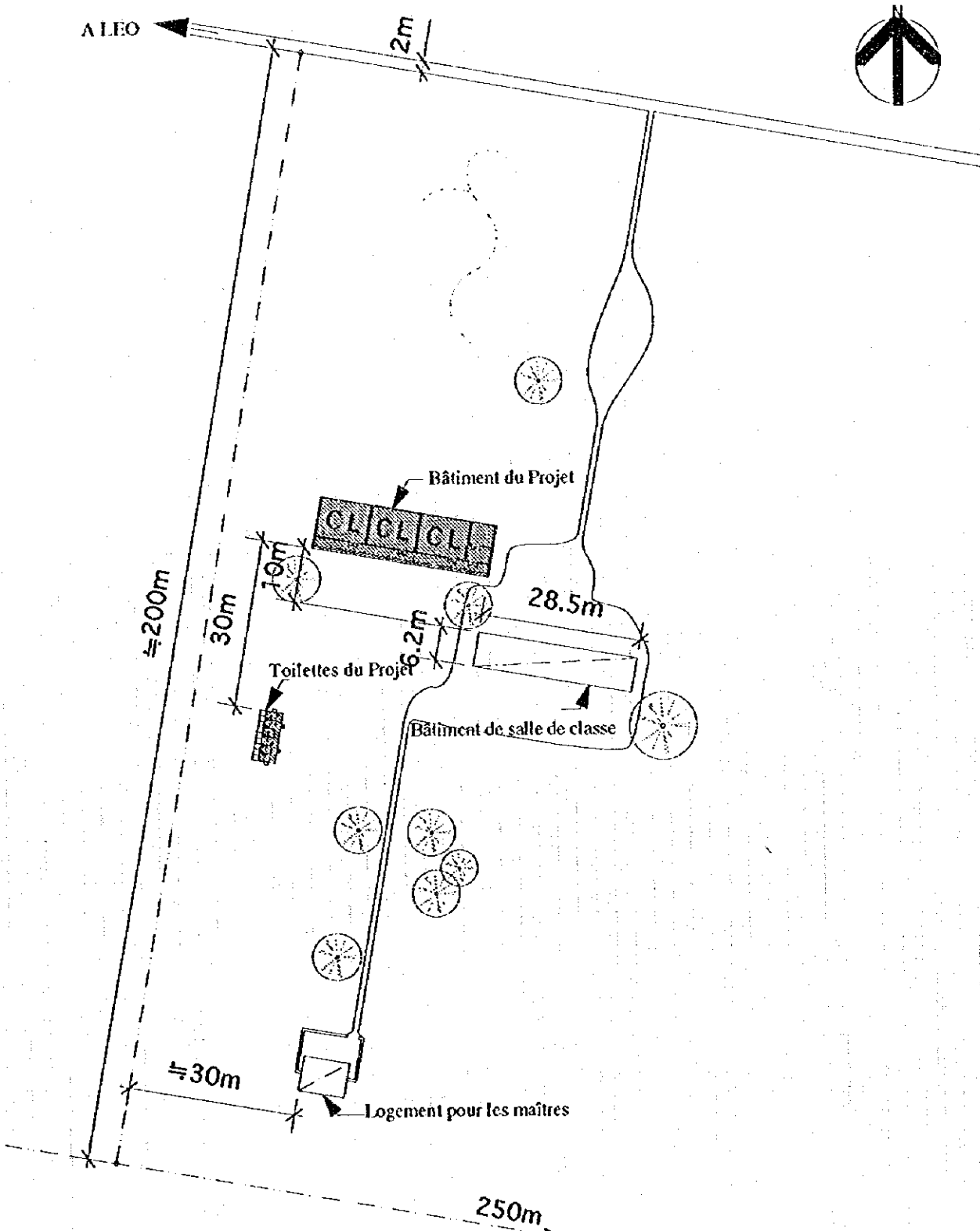


③



SAD2
 Sissili
 Coumbiogoro

Fichier de l'étude sur place		Date de l'étude le 9, 21 1995	Groupe chargé B	No. de fichier 55								
N° de réf. SAD2	Nom de l'école : COUMBIOGORO											
Accès	Condition d'accès	•Transport possible par véhicule •Transport possible selon les saisons										
	Distance	•< 23 >Km de la route principale(N-6) •< >Km de la ville de / du village de ()										
Condition du site	Propriétaire	•Propriétaire déterminé •Propriétaire non-déterminé										
	Surface	Environ 5.0 ha										
	Condition du terrain	•Approprié à la construction •Possible par adaptation du prototype •Non- approprié										
	Dénivellation	•Plat •Bien que dénivellé, pas de problème pour la construction •Non-approprié										
	Géologie	•Appropriée à la construction •Nécessite une étude de forage, etc. •Non-appropriée										
Aperçu des installations	Bâtiment d'école	Bâtiment-1			Bâtiment-2			Bâtiment-3				
		Constructeur	•A.P.E. •Autres()			•A.P.E. •Autres()			•A.P.E. •Autres()			
		Année de construction	19			19			19			
		Structure	•Banco •Bloc de béton •Banco de bonne qualité •Autres			•Banco •Bloc de béton •Banco de bonne qualité •Autres			•Banco •Bloc de béton •Banco de bonne qualité •Autres			
		<Finition> Toit	•Tôle galvanisée ondulée •Chaumé •Autres()			•Tôle galvanisée ondulée •Chaumé •Autres()			•Tôle galvanisée ondulée •Chaumé •Autres()			
		Mur	•Banco •Mortier •Bloc de béton sans revêtement •Banco de bonne qualité •Autres			•Banco •Mortier •Bloc de béton sans revêtement •Banco de bonne qualité •Autres			•Banco •Mortier •Bloc de béton sans revêtement •Banco de bonne qualité •Autres			
		Plancher	•Mortier •Terre •Autres			•Mortier •Terre •Autres			•Mortier •Terre •Autres			
		Condition des installations	•Bonne •Nécessite de la réfection •Dangereuse ou non-hygiénique			•Bonne •Nécessite de la réfection •Dangereuse ou non-hygiénique			•Bonne •Nécessite de la réfection •Dangereuse ou non-hygiénique			
		Nombre des salles de classe	salles de classe 3			salles de classe			salles de classe			
		Logement des maîtres	Logement-1			Logement-2			Logement-3			
	Constructeur		•A.P.E. •Autres()			•A.P.E. •Autres()			•A.P.E. •Autres()			
	Année de construction		19			19			19			
	Structure		•Banco •Bloc de béton •Banco de bonne qualité •Autres			•Banco •Bloc de béton •Banco de bonne qualité •Autres			•Banco •Bloc de béton •Banco de bonne qualité •Autres			
	<Finition> Toit		•Tôle galvanisée ondulée •Chaumé •Autres()			•Tôle galvanisée ondulée •Chaumé •Autres()			•Tôle galvanisée ondulée •Chaumé •Autres()			
	Mur		•Banco •Mortier •Bloc de béton sans revêtement •Banco de bonne qualité •Autres			•Banco •Mortier •Bloc de béton sans revêtement •Banco de bonne qualité •Autres			•Banco •Mortier •Bloc de béton sans revêtement •Banco de bonne qualité •Autres			
	Plancher		•Mortier •Terre •Autres			•Mortier •Terre •Autres			•Mortier •Terre •Autres			
	Condition des installations		•Bonne •Nécessite de la réfection •Dangereuse ou non-hygiénique			•Bonne •Nécessite de la réfection •Dangereuse ou non-hygiénique			•Bonne •Nécessite de la réfection •Dangereuse ou non-hygiénique			
	Cantine		Existence	•Oui •Non			•Non			•Non		
			US AID	•Oui •Non			•Non			•Non		
		Structure	•Banco •Bloc de béton •Banco de bonne qualité •Autres			•Banco de bonne qualité •Autres			•Banco de bonne qualité •Autres			
Traitements		•Infiltration •Autres()			•Autres()			•Autres				
Toilettes	Existence	•Oui •Non			•Non			•Non				
	Structure	•Banco •Bloc de béton •Banco de bonne qualité •Autres			•Banco de bonne qualité •Autres			•Banco de bonne qualité •Autres				
	Traitements	•Infiltration •Autres()			•Autres()			•Autres				
Source d'eau	Nature	•Puits •Eau de village •Etang •Rivière •Autres()			•Etang •Rivière •Autres()			•Autres()				
	Emplacement	•Dans le terrain •Hors-terrain (Km)			•Hors-terrain (Km)			•Hors-terrain (Km)				
	Système du puits	•Puisage •Pompe à ailes •Pompe à pédales •Non-identifié			•Pompe à pédales •Non-identifié			•Non-identifié				
Alimentation électrique	•Oui •Non			•Non			•Non					
Projet similaire réalisé ou prévu	•Oui •Non			•Non			•Non					
Enfants scolarisables	•Garçons (112) •Filles (113) Total (225)			•Filles (113) Total (225)			Total (225)					
Elèves actuels	0 élèves			0 élèves			0 élèves					
Classe	CP1	CP2	CE1	CE2	CM1	CM2	Total					
Garçons												
Filles												
Total												
Maîtres actuels	0 maîtres			0 maîtres			0 maîtres					
Remarques												



Note) Le disposition finale des installations du Projet devra être déterminée sur place avant le commencement des travaux de construction.

Installations existantes	Salle de classe Logement pour les maîtres Toilettes	Structure Banco Banco	Nbre./type 3 salles	Année de construction En déterioration
Installations du Projet	Salle Bâtiment de salle de classe Toilettes	Structure Bloc de béton armé Bloc de béton armé	Nbre./type 1 bâtiment : 3 salles 1 bloc : 6 cabinets	Année de construction

PLAN DU PROJET	SCALE 1:1000	
----------------	--------------	--

Fichier de l'étude sur place		Date de l'étude le 9, 21 1995	Groupe chargé	No. de fichier 56				
N° de réf. SR06	Nom de l'école : NEVRI							
Accès	Condition d'accès	•Transport possible par véhicule •Transport possible selon les saisons						
	Distance	* < > Km de la route principale() * < > Km de la ville de / du village de ()						
Condition du site	Propriétaire	•Propriétaire déterminé •Propriétaire non-déterminé						
	Surface	Environ ha						
	Condition du terrain	•Approprié à la construction •Possible par adaptation du prototype •Non- approprié						
	Dé nivellement	•Plat •Bien que dé nivelé, pas de problème pour la construction •Non- approprié						
Aperçu des installations	Géologie	•Appropriée à la construction •Nécessite une étude de forage, etc. •Non- appropriée						
	Bâtiment d'école	Bâtiment-1			Bâtiment-2	Bâtiment-3		
		Constructeur	•A.P.E. •Autres()			•A.P.E. •Autres()	•A.P.E. •Autres()	
		Année de construction	19			19	19	
		Structure	•Banco •Bloc de béton •Banco de bonne qualité •Autres			•Banco •Bloc de béton •Banco de bonne qualité •Autres	•Banco •Bloc de béton •Banco de bonne qualité •Autres	
		<Finition> Toit	•Tôle galvanisée ondulée •Chaumé •Autres()			•Tôle galvanisée ondulée •Chaumé •Autres()	•Tôle galvanisée ondulée •Chaumé •Autres()	
		Mur	•Banco •Mortier •Bloc de béton sans revêtement •Banco de bonne qualité •Autres			•Banco •Mortier •Bloc de béton sans revêtement •Banco de bonne qualité •Autres	•Banco •Mortier •Bloc de béton sans revêtement •Banco de bonne qualité •Autres	
		Plancher	•Mortier •Terre •Autres			•Mortier •Terre •Autres	•Mortier •Terre •Autres	
		Condition des installations	•Bonne •Nécessite de la réflexion •Dangereuse ou non-hygiénique			•Bonne •Nécessite de la réflexion •Dangereuse ou non-hygiénique	•Bonne •Nécessite de la réflexion •Dangereuse ou non-hygiénique	
		Nombre des salles de classe	salles de classe			salles de classe	salles de classe	
		Logement des maîtres	Logement-1			Logement-2	Logement-3	
	Constructeur		•A.P.E. •Autres()			•A.P.E. •Autres()	•A.P.E. •Autres()	
	Année de construction		19			19	19	
	Structure		•Banco •Bloc de béton •Banco de bonne qualité •Autres			•Banco •Bloc de béton •Banco de bonne qualité •Autres	•Banco •Bloc de béton •Banco de bonne qualité •Autres	
	<Finition> Toit		•Tôle galvanisée ondulée •Chaumé •Autres()			•Tôle galvanisée ondulée •Chaumé •Autres()	•Tôle galvanisée ondulée •Chaumé •Autres()	
	Mur		•Banco •Mortier •Bloc de béton sans revêtement •Banco de bonne qualité •Autres			•Banco •Mortier •Bloc de béton sans revêtement •Banco de bonne qualité •Autres	•Banco •Mortier •Bloc de béton sans revêtement •Banco de bonne qualité •Autres	
	Plancher		•Mortier •Terre •Autres			•Mortier •Terre •Autres	•Mortier •Terre •Autres	
	Condition des installations		•Bonne •Nécessite de la réflexion •Dangereuse ou non-hygiénique			•Bonne •Nécessite de la réflexion •Dangereuse ou non-hygiénique	•Bonne •Nécessite de la réflexion •Dangereuse ou non-hygiénique	
	Cantine		Existence	•Oui •Non			•Non	•Non
			US AID	•Oui •Non			•Non	•Non
		Structure	•Banco •Bloc de béton •Banco de bonne qualité •Autres			•Banco de bonne qualité •Autres	•Autres	
		Toilettes	•Existence •Structure •Traitement			•Non •Banco de bonne qualité •Autres	•Non •Banco de bonne qualité •Autres	
	Source d'eau	Nature	•Puits •Eau de village •Étang •Rivière •Autres()			•Puits •Étang •Rivière •Autres()	•Puits •Étang •Rivière •Autres()	
		Enplacement	•Dans le terrain •Hors-terrain (Km)			•Hors-terrain (Km)	•Hors-terrain (Km)	
Système du puits		•Puitsage •Pompe à ailes •Pompe à pédales •Non-identifié			•Pompe à pédales •Non-identifié	•Non-identifié		
Alimentation électrique	•Oui •Non			•Non	•Non			
Projet similaire réalisé ou prévu	•Oui •Non			•Non	•Non			
Enfants scolarisables	•Garçons () •Filles () Total ()			•Filles ()	Total ()			
Elèves actuels					élèves			
Classe	CP1	CP2	CE1	CE2	CM1	CM2	Total	
Garçons								
Filles								
Total								
Maîtres actuels							maîtres	
Remarques	Nous avons annulé des études sur place du fait que les personnes concernées et le guide nous ont informés de l'accès impossible lors de la réunion matinale sur l'itinéraire des études sur place. Questionnaire non-récupéré							

Le terrain n'est pas étudié dû à impossibilité de l'accès.

PLAN DU PROJET	
----------------	--

Fichier de l'étude sur place		Date de l'étude le 9, 20 1995	Groupe chargé B	No. de fichier 57								
N° de réf. SR16	Nom de l'école : TIABIENKASSO											
Accès	Condition d'accès	*Transport possible par véhicule *Transport possible selon les saisons										
	Distance	<< >>Km de la route principale() << >>Km de la ville de / du village de ()										
Condition du site	Propriétaire	*Propriétaire déterminé *Propriétaire non-déterminé										
	Surface	Environ ha.										
	Condition du terrain	*Approprié à la construction *Possible par adaptation du prototype *Non- approprié										
	Dénivellement	*Plat *Bien que dénivelé, pas de problème pour la construction *Non-approprié										
Géologie	*Appropriée à la construction *Nécessite une étude de forage, etc. *Non-appropriée											
	Aperçu des installations											
Bâtiment d'école	Nombre de bâtiment ()	Bâtiment-1			Bâtiment-2			Bâtiment-3				
		Constructeur	*A.P.E. *Autres()			*A.P.E. *Autres()			*A.P.E. *Autres()			
		Année de construction	19			19			19			
		Structure	*Banco *Bloc de béton *Banco de bonne qualité *Autres			*Banco *Bloc de béton *Banco de bonne qualité *Autres			*Banco *Bloc de béton *Banco de bonne qualité *Autres			
		<Finition> Toit	*Tôle galvanisée ondulée *Chaumé *Autres()			*Tôle galvanisée ondulée *Chaumé *Autres()			*Tôle galvanisée ondulée *Chaumé *Autres()			
		Mur	*Banco *Mortier *Bloc de béton sans revêtement *Banco de bonne qualité *Autres			*Banco *Mortier *Bloc de béton sans revêtement *Banco de bonne qualité *Autres			*Banco *Mortier *Bloc de béton sans revêtement *Banco de bonne qualité *Autres			
		Plancher	*Mortier *Terre *Autres			*Mortier *Terre *Autres			*Mortier *Terre *Autres			
		Condition des installations	*Bonne *Nécessite de la réfection *Dangereuse ou non-hygiénique			*Bonne *Nécessite de la réfection *Dangereuse ou non-hygiénique			*Bonne *Nécessite de la réfection *Dangereuse ou non-hygiénique			
		Nombre des salles de classe	salles de classe			salles de classe			salles de classe			
		Logement des maîtres	Nombre de logement: ()	Logement-1			Logement-2			Logement-3		
	Constructeur			*A.P.E. *Autres()			*A.P.E. *Autres()			*A.P.E. *Autres()		
	Année de construction			19			19			19		
	Structure			*Banco *Bloc de béton *Banco de bonne qualité *Autres			*Banco *Bloc de béton *Banco de bonne qualité *Autres			*Banco *Bloc de béton *Banco de bonne qualité *Autres		
	<Finition> Toit			*Tôle galvanisée ondulée *Chaumé *Autres()			*Tôle galvanisée ondulée *Chaumé *Autres()			*Tôle galvanisée ondulée *Chaumé *Autres()		
	Mur			*Banco *Mortier *Bloc de béton sans revêtement *Banco de bonne qualité *Autres			*Banco *Mortier *Bloc de béton sans revêtement *Banco de bonne qualité *Autres			*Banco *Mortier *Bloc de béton sans revêtement *Banco de bonne qualité *Autres		
Plancher	*Mortier *Terre *Autres			*Mortier *Terre *Autres			*Mortier *Terre *Autres					
Condition des installations	*Bonne *Nécessite de la réfection *Dangereuse ou non-hygiénique			*Bonne *Nécessite de la réfection *Dangereuse ou non-hygiénique			*Bonne *Nécessite de la réfection *Dangereuse ou non-hygiénique					
Cantine	Existence			*Oui *Non			*Non *Non					
	Structure			*Banco *Bloc de béton *Banco de bonne qualité *Autres			*Banco de bonne qualité *Autres					
Toilettes	Existence	*Oui *Non			*Non							
	Structure	*Banco *Bloc de béton *Banco de bonne qualité *Autres			*Banco de bonne qualité *Autres							
Source d'eau	Nature	*Puits *Eau de village			*Etang *Rivière *Autres()							
	Emplacement	*Dans le terrain			*Hors-terrain (Km)							
	Système du puits	*Puisage *Pompe à ailes			*Pompe à pédales *Non-identifié							
Alimentation électrique	*Oui *Non			*Non								
Projet similaire réalisé ou prévu	*Oui *Non			*Non								
Enfants scolarisables	*Garçons ()			*Filles ()			Total ()					
Elèves actuels							élèves					
Classe	CP1	CP2	CE1	CE2	CM1	CM2	Total					
Garçons												
Filles												
Total												
Maîtres actuels							maîtres					
Remarques	Nous avons annulé des études sur place du fait que les personnes concernées et le guide nous ont informés de l'accès impossible lors de la réunion matinale sur l'itinéraire des études sur place. Questionnaire non-récupéré											

Le terrain n'est pas étudié dû à impossibilité de l'accès.

PLAN DU PROJET	
----------------	--

Fichier de l'étude sur place		Date de l'étude le 9, 21 1995	Groupe chargé	No. de fichier 58												
N° de réf. SR25	Nom de l'école : SADON NOUNA															
Accès	Condition d'accès	•Transport possible par véhicule •Transport possible selon les saisons														
	Distance	< >Km de la route principale() < >Km de la ville de / du village de ()														
Condition du site	Propriétaire	•Propriétaire déterminé •Propriétaire non-déterminé														
	Surface	Environ ha.														
	Condition du terrain	•Approprié à la construction •Possible par adaptation du prototype •Non- approprié														
	Dénivellement	•Plat •Bien que dénivelé, pas de problème pour la construction •Non-approprié														
Géologie	•Appropriée à la construction •Nécessite une étude de forage, etc. •Non-appropriée															
Aperçu des installations	Bâtiment d'école	Bâtiment-1			Bâtiment-2			Bâtiment-3								
		Constructeur	•A.P.E. •Autres()			•A.P.E. •Autres()			•A.P.E. •Autres()							
		Année de construction	19			19			19							
		Structure	•Banco •Bloc de béton •Banco de bonne qualité •Autres			•Banco •Bloc de béton •Banco de bonne qualité •Autres			•Banco •Bloc de béton •Banco de bonne qualité •Autres							
		<Finition> Toit	•Tôle galvanisée ondulée •Chaumé •Autres()			•Tôle galvanisée ondulée •Chaumé •Autres()			•Tôle galvanisée ondulée •Chaumé •Autres()							
		Mur	•Banco •Mortier •Bloc de béton sans revêtement •Banco de bonne qualité •Autres			•Banco •Mortier •Bloc de béton sans revêtement •Banco de bonne qualité •Autres			•Banco •Mortier •Bloc de béton sans revêtement •Banco de bonne qualité •Autres							
		Plancher	•Mortier •Terre •Autres			•Mortier •Terre •Autres			•Mortier •Terre •Autres							
		Condition des installations	•Bonne •Nécessite de la réfection •Dangereuse ou non-hygiénique			•Bonne •Nécessite de la réfection •Dangereuse ou non-hygiénique			•Bonne •Nécessite de la réfection •Dangereuse ou non-hygiénique							
	Nombre des salles de classe	salles de classe			salles de classe			salles de classe								
	Logement des maîtres	Logement-1									Logement-2			Logement-3		
		Constructeur	•A.P.E. •Autres()			•A.P.E. •Autres()			•A.P.E. •Autres()							
		Année de construction	19			19			19							
		Structure	•Banco •Bloc de béton •Banco de bonne qualité •Autres			•Banco •Bloc de béton •Banco de bonne qualité •Autres			•Banco •Bloc de béton •Banco de bonne qualité •Autres							
		<Finition> Toit	•Tôle galvanisée ondulée •Chaumé •Autres()			•Tôle galvanisée ondulée •Chaumé •Autres()			•Tôle galvanisée ondulée •Chaumé •Autres()							
		Mur	•Banco •Mortier •Bloc de béton sans revêtement •Banco de bonne qualité •Autres			•Banco •Mortier •Bloc de béton sans revêtement •Banco de bonne qualité •Autres			•Banco •Mortier •Bloc de béton sans revêtement •Banco de bonne qualité •Autres							
Plancher		•Mortier •Terre •Autres			•Mortier •Terre •Autres			•Mortier •Terre •Autres								
Condition des installations		•Bonne •Nécessite de la réfection •Dangereuse ou non-hygiénique			•Bonne •Nécessite de la réfection •Dangereuse ou non-hygiénique			•Bonne •Nécessite de la réfection •Dangereuse ou non-hygiénique								
Cantine	Existence	•Oui •Non			•Non											
	US AID	•Oui •Non			•Non											
	Structure	•Banco •Bloc de béton •Banco de bonne qualité •Autres			•Banco de bonne qualité •Autres											
Toilettes	Existence	•Oui •Non			•Non											
	Structure	•Banco •Bloc de béton •Banco de bonne qualité •Autres			•Banco de bonne qualité •Autres											
	Traitement	•Infiltration			Autres()											
Source d'eau	Nature	•Puits •Eau de village			•Étang •Rivière			•Autres()								
	Enplacement	•Dans le terrain			•Hors-terrain (Km)											
	Système du puits	•Puisage •Pompe à ailes			•Pompe à pédales			•Non-identifié								
Alimentation électrique	•Oui •Non			•Non												
Projet similaire réalisé ou prévu	•Oui •Non			•Non												
Enfants scolarisables	•Garçons ()			•Filles ()			Total ()									
Elèves actuels										élèves						
Classe	CP1	CP2	CE1	CE2	CM1	CM2	Total									
Garçons																
Filles																
Total																
Maîtres actuels										maîtres						
Remarques : Nous avons annulé des études sur place du fait que les personnes concernées et le guide nous ont informés de l'accès impossible lors de la réunion matinale sur l'itinéraire des études sur place. Questionnaire non-récupéré																

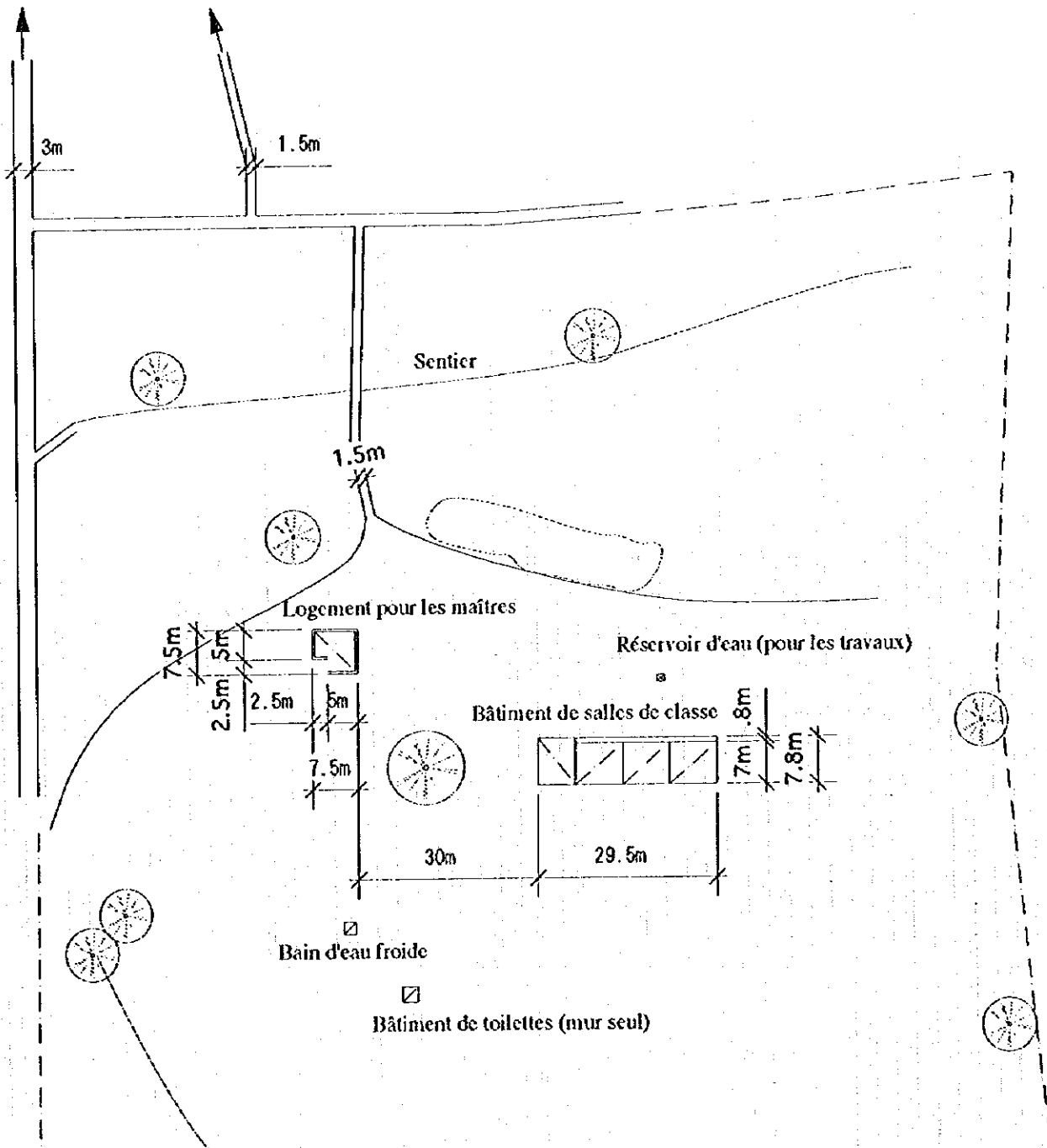
Le terrain n'est pas étudié dû à impossibilité de l'accès.

PLAN DU PROJET	
----------------	--

Fichier de l'étude sur place			Date de l'étude le 9, 20 1995	Groupe chargé C	No. de fichier 59				
N° de réf. SR26	Nom de l'école : BOURI								
Accès	Condition d'accès	*Transport possible par véhicule *Transport possible selon les saisons							
	Distance	< >Km de la route principale() < >Km de la ville de / du village de ()							
Condition du site	Propriétaire	*Propriétaire déterminé		*Propriétaire non-déterminé					
	Surface	Environ ha.							
	Condition du terrain	*Approprié à la construction		*Possible par adaptation du prototype *Non- approprié					
	Dénivellement	*Plat *Bien que dénivelé, pas de problème pour la construction		*Non-approprié					
Géologie	*Appropriée à la construction		*Nécessite une étude de forage, etc.		*Non-appropriée				
	Aperçu des installations								
Bâtiment d'école	Nombre de bâtiment ()	Bâtiment-1			Bâtiment-2		Bâtiment-3		
		Constructeur	*A.P.E. *Autres()		*A.P.E. *Autres()		*A.P.E. *Autres()		
		Année de construction	19		19		19		
		Structure	*Banco *Bloc de béton *Banco de bonne qualité *Autres		*Banco *Bloc de béton *Banco de bonne qualité *Autres		*Banco *Bloc de béton *Banco de bonne qualité *Autres		
		<Finition> Toit	*Tôle galvanisée ondulée *Chaumé *Autres()		*Tôle galvanisée ondulée *Chaumé *Autres()		*Tôle galvanisée ondulée *Chaumé *Autres()		
		Mur	*Banco *Mortier *Bloc de béton sans revêtement *Banco de bonne qualité *Autres		*Banco *Mortier *Bloc de béton sans revêtement *Banco de bonne qualité *Autres		*Banco *Mortier *Bloc de béton sans revêtement *Banco de bonne qualité *Autres		
		Plancher	*Mortier *Terre *Autres		*Mortier *Terre *Autres		*Mortier *Terre *Autres		
	Condition des installations	*Bonne *Nécessite de la réfection *Dangereuse ou non-hygiénique		*Bonne *Nécessite de la réfection *Dangereuse ou non-hygiénique		*Bonne *Nécessite de la réfection *Dangereuse ou non-hygiénique			
	Nombre des salles de classe	salles de classe		salles de classe		salles de classe			
	Logement des maîtres	Nombre de logement: ()	Logement-1			Logement-2		Logement-3	
			Constructeur	*A.P.E. *Autres()		*A.P.E. *Autres()		*A.P.E. *Autres()	
			Année de construction	19		19		19	
Structure			*Banco *Bloc de béton *Banco de bonne qualité *Autres		*Banco *Bloc de béton *Banco de bonne qualité *Autres		*Banco *Bloc de béton *Banco de bonne qualité *Autres		
<Finition> Toit			*Tôle galvanisée ondulée *Chaumé *Autres()		*Tôle galvanisée ondulée *Chaumé *Autres()		*Tôle galvanisée ondulée *Chaumé *Autres()		
Mur			*Banco *Mortier *Bloc de béton sans revêtement *Banco de bonne qualité *Autres		*Banco *Mortier *Bloc de béton sans revêtement *Banco de bonne qualité *Autres		*Banco *Mortier *Bloc de béton sans revêtement *Banco de bonne qualité *Autres		
Plancher			*Mortier *Terre *Autres		*Mortier *Terre *Autres		*Mortier *Terre *Autres		
Condition des installations	*Bonne *Nécessite de la réfection *Dangereuse ou non-hygiénique		*Bonne *Nécessite de la réfection *Dangereuse ou non-hygiénique		*Bonne *Nécessite de la réfection *Dangereuse ou non-hygiénique				
Cantine	Existence	*Oui		*Non					
	US AID	*Oui		*Non					
Toilettes	Structure	*Banco *Bloc de béton		*Banco de bonne qualité *Autres					
	Existence	*Oui		*Non					
	Structure	*Banco *Bloc de béton		*Banco de bonne qualité *Autres					
Source d'eau	Traitement	*Infiltration		Autres()					
	Nature	*Puits *Eau de village		*Etang *Rivière		*Autres()			
	Enplacement	*Dans le terrain		*Hors-terrain (Km)					
	Système du puits	*Puisage		*Pompe à ailes		*Pompe à pédales *Non-identifié			
Alimentation électrique	*Oui		*Non						
Projet similaire réalisé ou prévu	*Oui		*Non						
Enfants scolarisables	*Garçons ()		*Filles ()		Total ()				
Elèves actuels					élèves				
Classe	CP1	CP2	CE1	CE2	CM1	CM2	Total		
Garçons									
Filles									
Total									
Maîtres actuels					maîtres				
Remarques	Construction déjà faite du bâtiment d'école neuf. Questionnaire non-récupéré								

Vers TITA env. 20km

Traverse à TITI (nécessitant d'un guide)



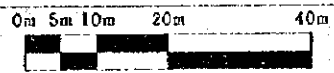
Note) Le disposition finale des installations du Projet devra être déterminée sur place avant le commencement des travaux de construction.

Installations existantes	Salle	Structure	Nbre/type	Année de construction
	Bâtiment salle de classe	Bloc de béton	3 salles (dont une seule est utilisée)	Achèvement en 1984
	Logement pour les maîtres	Bloc de béton	1 bâtiment	Plancher - mortier, toit - feuille métallique, Cloison - acier avec finition en peinture
				Finition identique au bâtiment de salles de classe, mais des blocs de béton n'étant pas utilisés pour le mur seul

Nombre d'élèves - 39, maître - 1, source d'eau - dans une résidence d'environ 1 km, surface de terrain - 20ha

PLAN DU PROJET

SCALE 1:1000



Fichier de l'étude sur place			Date de l'étude le 9, 19 1995	Groupe chargé C	No. de fichier 60			
N° de réf. SADI	Nom de l'école : NETIAO							
Accès	Condition d'accès	*Transport possible par véhicule *Transport possible selon les saisons						
	Distance	* < > Km de la route principale() * < > Km de la ville de / du village de ()						
Condition du site	Propriétaire	*Propriétaire déterminé *Propriétaire non-déterminé						
	Surface	Environ ha						
	Condition du terrain	*Approprié à la construction *Possible par adaptation du prototype *Non- approprié						
	Dénivellement	*Plat *Bien que dénivelé, pas de problème pour la construction *Non-approprié						
Aperçu des installations	Bâtiment d'école	Géologie			*Appropriée à la construction *Nécessite une étude de forage, etc. *Non-appropriée			
		Constructeur	Bâtiment-1		Bâtiment-2		Bâtiment-3	
			*A.P.E. *Autres()	*A.P.E. *Autres()	*A.P.E. *Autres()	*A.P.E. *Autres()		
		Année de construction	19		19		19	
			Structure		Structure		Structure	
		*Banco *Bloc de béton *Banco de bonne qualité *Autres		*Banco *Bloc de béton *Banco de bonne qualité *Autres		*Banco *Bloc de béton *Banco de bonne qualité *Autres		
		<Finition> Toit		<Finition> Toit		<Finition> Toit		
		*Tôle galvanisée ondulée *Chaumé *Autres()		*Tôle galvanisée ondulée *Chaumé *Autres()		*Tôle galvanisée ondulée *Chaumé *Autres()		
	Mur	*Banco *Mortier *Bloc de béton sans revêtement *Banco de bonne qualité *Autres		*Banco *Mortier *Bloc de béton sans revêtement *Banco de bonne qualité *Autres		*Banco *Mortier *Bloc de béton sans revêtement *Banco de bonne qualité *Autres		
		Plancher		Plancher		Plancher		
	*Mortier *Terre *Autres		*Mortier *Terre *Autres		*Mortier *Terre *Autres			
	Condition des installations		*Bonne *Nécessite de la réfection *Dangereuse ou non-hygiénique		*Bonne *Nécessite de la réfection *Dangereuse ou non-hygiénique		*Bonne *Nécessite de la réfection *Dangereuse ou non-hygiénique	
	Nombre des salles de classe		salles de classe		salles de classe		salles de classe	
	Logement des maîtres	Logement-1			Logement-2		Logement-3	
		Constructeur	*A.P.E. *Autres()		*A.P.E. *Autres()		*A.P.E. *Autres()	
Année de construction			Année de construction		Année de construction			
19		19		19				
Structure		Structure		Structure				
*Banco *Bloc de béton *Banco de bonne qualité *Autres		*Banco *Bloc de béton *Banco de bonne qualité *Autres		*Banco *Bloc de béton *Banco de bonne qualité *Autres				
<Finition> Toit		<Finition> Toit		<Finition> Toit				
*Tôle galvanisée ondulée *Chaumé *Autres()		*Tôle galvanisée ondulée *Chaumé *Autres()		*Tôle galvanisée ondulée *Chaumé *Autres()				
Mur	*Banco *Mortier *Bloc de béton sans revêtement *Banco de bonne qualité *Autres		*Banco *Mortier *Bloc de béton sans revêtement *Banco de bonne qualité *Autres		*Banco *Mortier *Bloc de béton sans revêtement *Banco de bonne qualité *Autres			
	Plancher		Plancher		Plancher			
*Mortier *Terre *Autres		*Mortier *Terre *Autres		*Mortier *Terre *Autres				
Condition des installations		*Bonne *Nécessite de la réfection *Dangereuse ou non-hygiénique		*Bonne *Nécessite de la réfection *Dangereuse ou non-hygiénique		*Bonne *Nécessite de la réfection *Dangereuse ou non-hygiénique		
Cantine	Existence	*Oui *Non		*Oui *Non		*Oui *Non		
	US AID	*Oui *Non		*Oui *Non		*Oui *Non		
	Structure	*Banco *Bloc de béton *Banco de bonne qualité *Autres		*Banco *Bloc de béton *Banco de bonne qualité *Autres		*Banco *Bloc de béton *Banco de bonne qualité *Autres		
Toilettes	Existence	*Oui *Non		*Oui *Non		*Oui *Non		
	Structure	*Banco *Bloc de béton *Banco de bonne qualité *Autres		*Banco *Bloc de béton *Banco de bonne qualité *Autres		*Banco *Bloc de béton *Banco de bonne qualité *Autres		
	Traitement	*Infiltration *Autres()		*Infiltration *Autres()		*Infiltration *Autres()		
Source d'eau	Nature	*Puits *Eau de village		*Etang *Rivière		*Autres()		
	Enplacement	*Dans le terrain		*Hors-terrain (Km)		*Autres()		
	Système du puits	*Puisage *Pompe à ailes		*Pompe à pédales		*Non-identifié		
Alimentation électrique		*Oui *Non		*Oui *Non		*Oui *Non		
Projet similaire réalisé ou prévu		*Oui *Non		*Oui *Non		*Oui *Non		
Enfants scolarisables		*Garçons ()		*Filles ()		Total ()		
Elèves actuels						élèves		
Classe	CPI	CP2	CE1	CE2	CM1	CM2	Total	
Garçons								
Filles								
Total								
Maîtres actuels						maîtres		
Remarques Nous avons annulé des études sur place du fait que les personnes concernées et le guide nous ont informés de l'accès impossible lors de la réunion finale sur l'itinéraire des études sur place. Questionnaire non-récupéré								

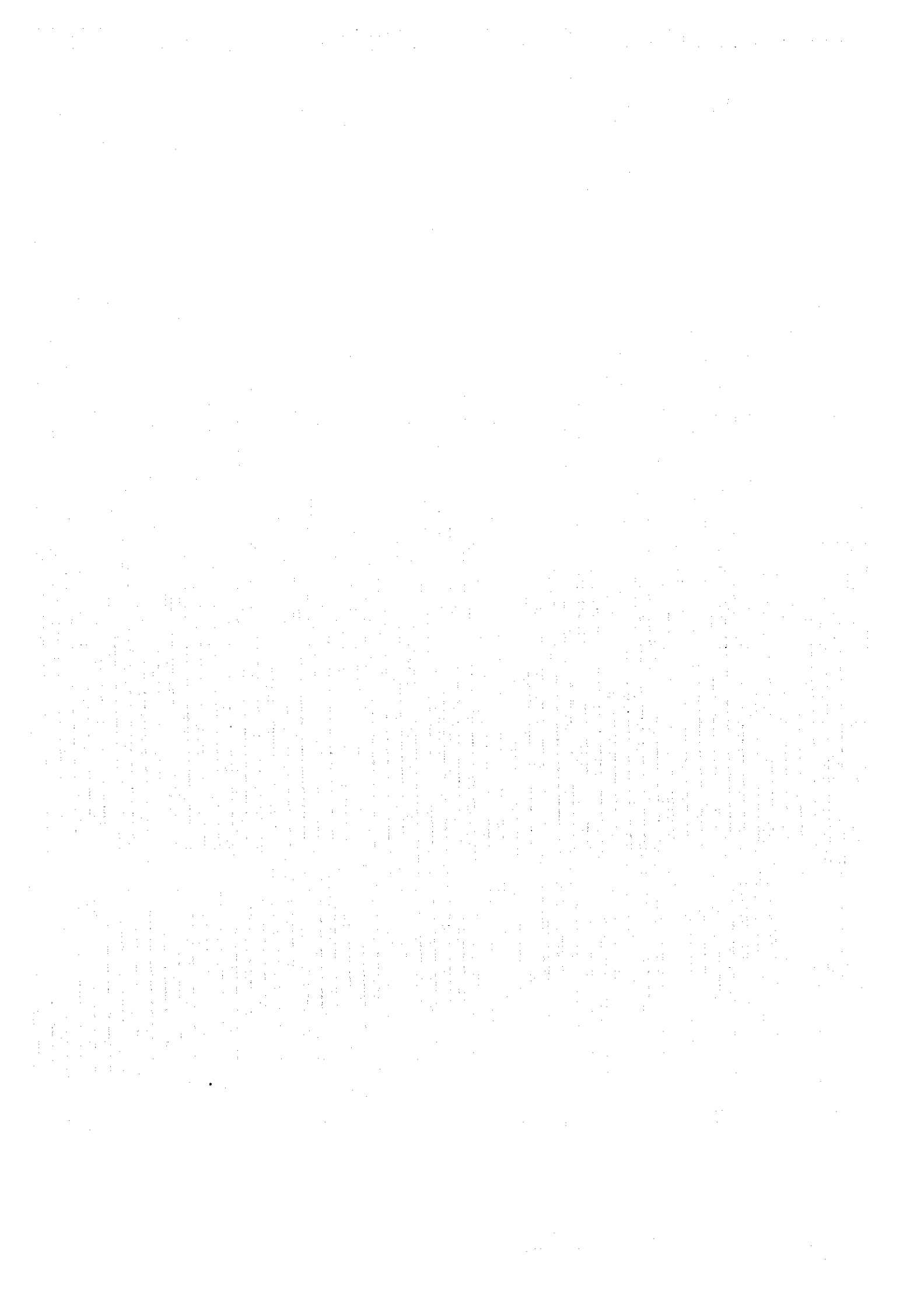
Le terrain n'est pas étudié dû à impossibilité de l'accès.

PLAN DU PROJET	
----------------	--

Fichier de l'étude sur place		Date de l'étude le 9, 18 1995	Groupe chargé C	No. de fichier 61							
N° de réf. SAD3	Nom de l'école : VARA										
Accès	Condition d'accès	•Transport possible par véhicule •Transport possible selon les saisons									
	Distance	* < > Km de la route principale () * < > Km de la ville de / du village de ()									
Condition du site	Propriétaire	•Propriétaire déterminé •Propriétaire non-déterminé									
	Surface	Environ ha.									
	Condition du terrain	•Approprié à la construction •Possible par adaptation du prototype •Non- approprié									
	Dénivellement	•Plat •Bien que dénivelé, pas de problème pour la construction •Non-approprié									
Aperçu des installations	Géologie	•Appropriée à la construction •Nécessite une étude de forage, etc. •Non-appropriée									
	Bâtiment d'école	Bâtiment-1			Bâtiment-2			Bâtiment-3			
		Constructeur	•A.P.E. •Autres()			•A.P.E. •Autres()			•A.P.E. •Autres()		
		Année de construction	19			19			19		
		Structure	•Banco •Bloc de béton •Banco de bonne qualité •Autres			•Banco •Bloc de béton •Banco de bonne qualité •Autres			•Banco •Bloc de béton •Banco de bonne qualité •Autres		
		<Finition> Toit	•Tôle galvanisée ondulée •Chaumé •Autres()			•Tôle galvanisée ondulée •Chaumé •Autres()			•Tôle galvanisée ondulée •Chaumé •Autres()		
		Mur	•Banco •Mortier •Bloc de béton sans revêtement •Banco de bonne qualité •Autres			•Banco •Mortier •Bloc de béton sans revêtement •Banco de bonne qualité •Autres			•Banco •Mortier •Bloc de béton sans revêtement •Banco de bonne qualité •Autres		
		Plancher	•Mortier •Terre •Autres			•Mortier •Terre •Autres			•Mortier •Terre •Autres		
	Condition des installations	•Bonne •Nécessite de la réfection •Dangereuse ou non-hygiénique			•Bonne •Nécessite de la réfection •Dangereuse ou non-hygiénique			•Bonne •Nécessite de la réfection •Dangereuse ou non-hygiénique			
	Nombre des salles de classe	salles de classe			salles de classe			salles de classe			
	Logement des maîtres	Logement-1			Logement-2			Logement-3			
		Constructeur	•A.P.E. •Autres()			•A.P.E. •Autres()			•A.P.E. •Autres()		
		Année de construction	19			19			19		
		Structure	•Banco •Bloc de béton •Banco de bonne qualité •Autres			•Banco •Bloc de béton •Banco de bonne qualité •Autres			•Banco •Bloc de béton •Banco de bonne qualité •Autres		
		<Finition> Toit	•Tôle galvanisée ondulée •Chaumé •Autres()			•Tôle galvanisée ondulée •Chaumé •Autres()			•Tôle galvanisée ondulée •Chaumé •Autres()		
Mur		•Banco •Mortier •Bloc de béton sans revêtement •Banco de bonne qualité •Autres			•Banco •Mortier •Bloc de béton sans revêtement •Banco de bonne qualité •Autres			•Banco •Mortier •Bloc de béton sans revêtement •Banco de bonne qualité •Autres			
Plancher		•Mortier •Terre •Autres			•Mortier •Terre •Autres			•Mortier •Terre •Autres			
Condition des installations	•Bonne •Nécessite de la réfection •Dangereuse ou non-hygiénique			•Bonne •Nécessite de la réfection •Dangereuse ou non-hygiénique			•Bonne •Nécessite de la réfection •Dangereuse ou non-hygiénique				
Cantine	Existence	•Oui •Non			•Oui •Non			•Oui •Non			
	US AID	•Oui •Non			•Oui •Non			•Oui •Non			
	Structure	•Banco •Bloc de béton •Banco de bonne qualité •Autres			•Banco •Bloc de béton •Banco de bonne qualité •Autres			•Banco •Bloc de béton •Banco de bonne qualité •Autres			
Toilettes	Existence	•Oui •Non			•Oui •Non			•Oui •Non			
	Structure	•Banco •Bloc de béton •Banco de bonne qualité •Autres			•Banco •Bloc de béton •Banco de bonne qualité •Autres			•Banco •Bloc de béton •Banco de bonne qualité •Autres			
	Traitement	•Infiltration •Autres()			•Infiltration •Autres()			•Infiltration •Autres()			
Source d'eau	Nature	•Puits •Eau de village •Etang •Rivière •Autres()			•Puits •Eau de village •Etang •Rivière •Autres()			•Puits •Eau de village •Etang •Rivière •Autres()			
	Emplacement	•Dans le terrain •Hors-terrain (Km)			•Dans le terrain •Hors-terrain (Km)			•Dans le terrain •Hors-terrain (Km)			
	Système du puits	•Puisage •Pompe à ailes •Pompe à pédales •Non-Identifié			•Puisage •Pompe à ailes •Pompe à pédales •Non-Identifié			•Puisage •Pompe à ailes •Pompe à pédales •Non-Identifié			
Alimentation électrique	•Oui •Non			•Oui •Non			•Oui •Non				
Projet similaire réalisé ou prévu	•Oui •Non			•Oui •Non			•Oui •Non				
Enfants scolarisables	•Garçons () •Filles () Total ()			•Garçons () •Filles () Total ()			•Garçons () •Filles () Total ()				
Elèves actuels							élèves				
Classe	CP1	CP2	CE1	CE2	CM1	CM2	Total				
Garçons											
Filles											
Total											
Maîtres actuels							maîtres				
Remarques	Nous avons annulé des études sur place du fait que les personnes concernées et le guide nous ont informés de l'accès impossible lors de la réunion matinale sur l'itinéraire des études sur place. Questionnaire non-récupéré										

Le terrain n'est pas étudié dû à impossibilité de l'accès.

PLAN DU PROJET	
----------------	--





JICA