

Carte de Localisation



GANZOURGOU

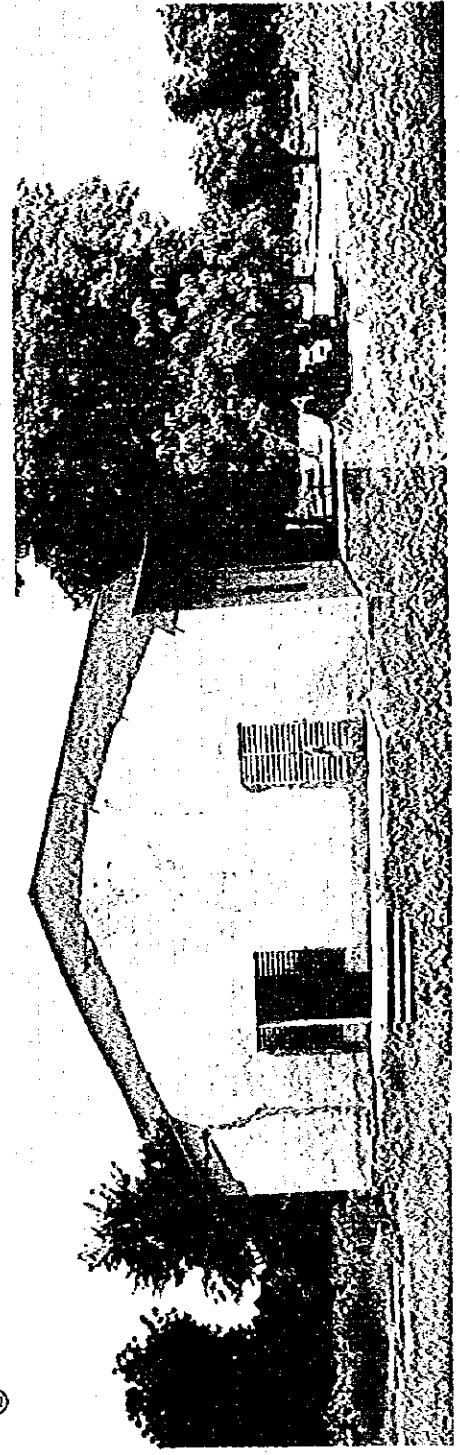
GAD2 Zorgo



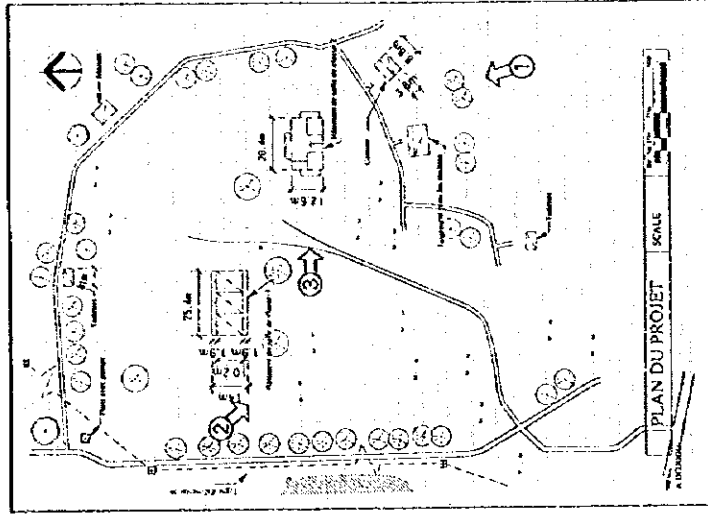
①



②

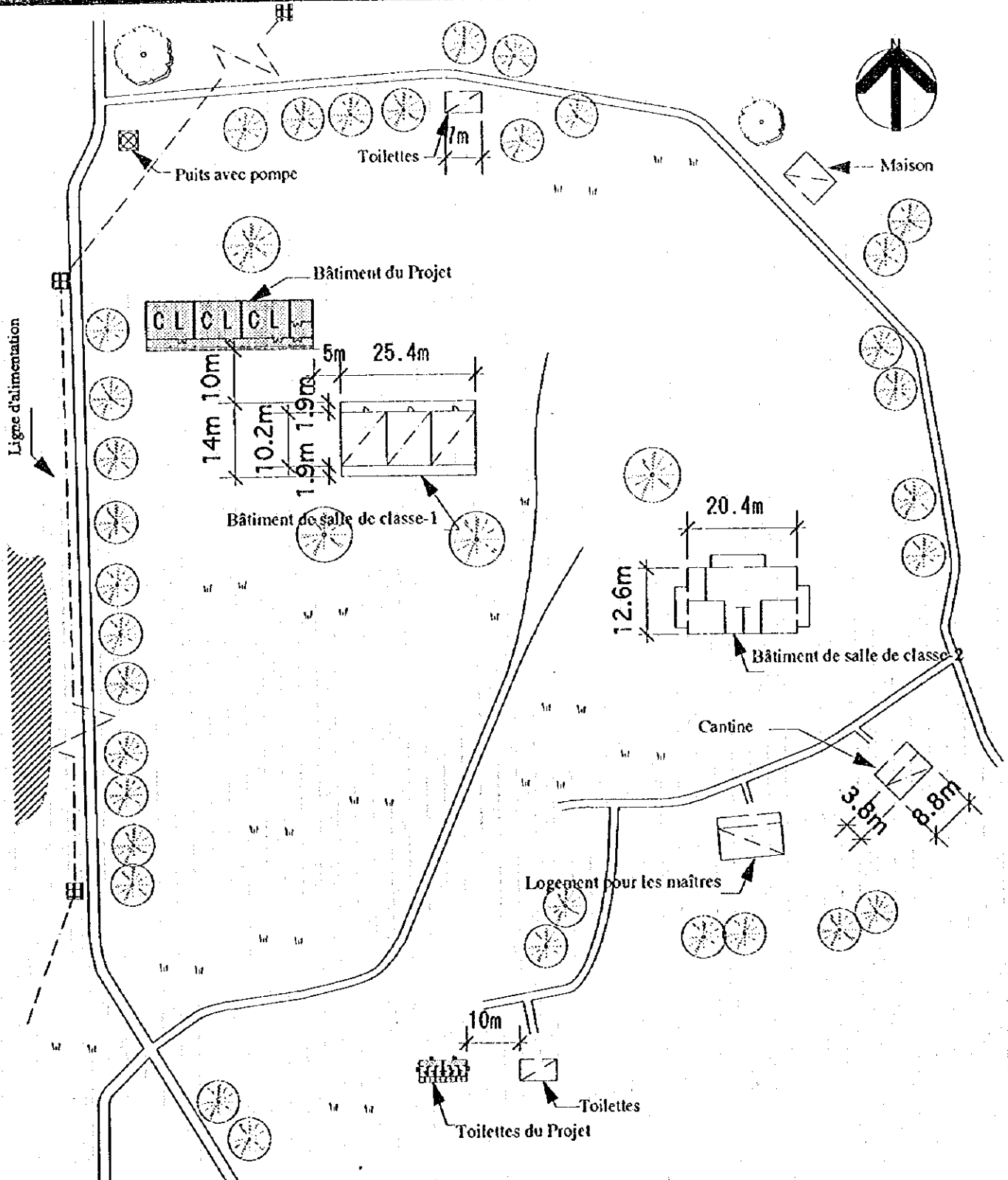


③



GAD2 GANZOURGOU
Zoriso

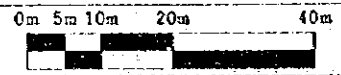
Fichier de l'étude sur place				Date de l'étude le 9, 28 1995	Groupe chargé C	No. de fichier 12			
N° de réf. GAD2	Nom de l'école : ZORGO								
Accès	Condition d'accès	*Transport possible par véhicule *Transport possible selon les saisons							
	Distance	* < 5 > Km de la route principale (N4) * < > Km de la ville de / du village de ()							
Condition du site	Propriétaire	*Propriétaire déterminé *Propriétaire non-déterminé							
	Surface	Environ 2,5 ha.							
	Condition du terrain	*Approprié à la construction *Possible par adaptation du prototype *Non- approprié							
	Dénivellement	*Plat *Bien que dénivelé, pas de problème pour la construction *Non-approprié							
	Géologie	*Appropriée à la construction *Nécessite une étude de forage, etc. *Non-appropriée							
Aperçu des installations	Bâtiment d'école	Bâtiment-1			Bâtiment-2		Bâtiment-3		
		Constructeur	*A.P.E. *Autres()		*A.P.E. *Autres()		*A.P.E. *Autres()		
		Année de construction	1946		19		19		
		Structure	*Banco *Bloc de béton *Banco de bonne qualité *Autres		*Banco *Bloc de béton *Banco de bonne qualité *Autres		*Banco *Bloc de béton *Banco de bonne qualité *Autres		
		<Finition> Toit	*Tôle galvanisée ondulée *Chaumé *Autres()		*Tôle galvanisée ondulée *Chaumé *Autres()		*Tôle galvanisée ondulée *Chaumé *Autres()		
		Mur	*Banco *Mortier *Bloc de béton sans revêtement *Banco de bonne qualité *Autres		*Banco *Mortier *Bloc de béton sans revêtement *Banco de bonne qualité *Autres		*Banco *Mortier *Bloc de béton sans revêtement *Banco de bonne qualité *Autres		
		Plancher	*Mortier *Terre *Autres		*Mortier *Terre *Autres		*Mortier *Terre *Autres		
		Condition des installations	*Bonne *Nécessite de la réfection *Dangereuse ou non-hygiénique		*Bonne *Nécessite de la réfection *Dangereuse ou non-hygiénique		*Bonne *Nécessite de la réfection *Dangereuse ou non-hygiénique		
		Nombre des salles de classe	salles de classe 3		salles de classe 3		salles de classe		
		Logement des maîtres	Logement-1			Logement-2		Logement-3	
	Constructeur		*A.P.E. *Autres()		*A.P.E. *Autres()		*A.P.E. *Autres()		
	Année de construction		19		19		19		
	Structure		*Banco *Bloc de béton *Banco de bonne qualité *Autres		*Banco *Bloc de béton *Banco de bonne qualité *Autres		*Banco *Bloc de béton *Banco de bonne qualité *Autres		
	<Finition> Toit		*Tôle galvanisée ondulée *Chaumé *Autres()		*Tôle galvanisée ondulée *Chaumé *Autres()		*Tôle galvanisée ondulée *Chaumé *Autres()		
	Mur		*Banco *Mortier *Bloc de béton sans revêtement *Banco de bonne qualité *Autres		*Banco *Mortier *Bloc de béton sans revêtement *Banco de bonne qualité *Autres		*Banco *Mortier *Bloc de béton sans revêtement *Banco de bonne qualité *Autres		
	Plancher		*Mortier *Terre *Autres		*Mortier *Terre *Autres		*Mortier *Terre *Autres		
	Condition des installations		*Bonne *Nécessite de la réfection *Dangereuse ou non-hygiénique		*Bonne *Nécessite de la réfection *Dangereuse ou non-hygiénique		*Bonne *Nécessite de la réfection *Dangereuse ou non-hygiénique		
	Cantine		Existence	*Oui		*Non			
			US AID	*Oui		*Non			
		Structure	*Banco *Bloc de béton		*Banco de bonne qualité *Autres				
		Traitement	*Infiltration		*Autres()				
	Toilettes	Existence	*Oui		*Non				
		Structure	*Banco *Bloc de béton		*Banco de bonne qualité *Autres				
		Traitement	*Infiltration		*Autres()				
	Source d'eau	Nature	*Puits *Eau de village		*Etang *Rivière		*Autres()		
		Emplacement	*Dans le terrain		*Hors-terrain (Km)				
		Système de puits	*Puisage *Pompe à ailes		*Pompe à pédales		*Non-identifié		
Alimentation électrique		*Oui		*Non					
Projet similaire réalisé ou prévu		*Oui		*Non					
Enfants scolarisables		*Garçons (1,343)		*Filles (1,455)		Total (2,798)			
Elèves actuels						436 élèves			
Classe	CP1	CP2	CE1	CE2	CM1	CM2	Total		
Garçons	51	36	49	32	39	31	238		
Filles	30	29	33	34	37	35	198		
Total	81	65	82	66	76	66	436		
Maîtres actuels						6 maîtres			
Remarques									



Installations existantes	Salle Bâtiment de salle de classe-1 Bâtiment de salle de classe-2	Structure CHB + mortier Barco + mortier	Nbre type 3 salles 3 salles (chute de plafond, infiltration d'eau de pluie)	Année de construction 1946
Installations du Projet	Salle Bâtiment de salle de classe Toilettes	Structure Bloc de béton armé Bloc de béton armé	Nbre type 1 bâtiment : 3 salles 1 bloc : 6 cabinets	Année de construction

PLAN DU PROJET

SCALE 1:1000

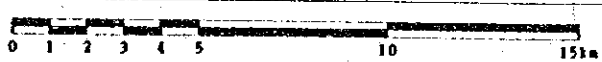


A DÉDOGU

Note) La disposition finale des installations du Projet devra être déterminée sur place avant le commencement des travaux de construction.



Carte de Localisation



GANZOURGOU

GAD3 Bollé



①



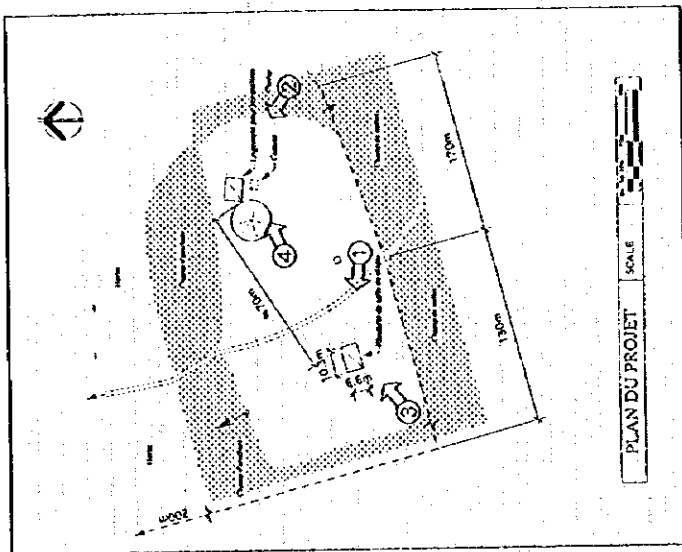
②



③



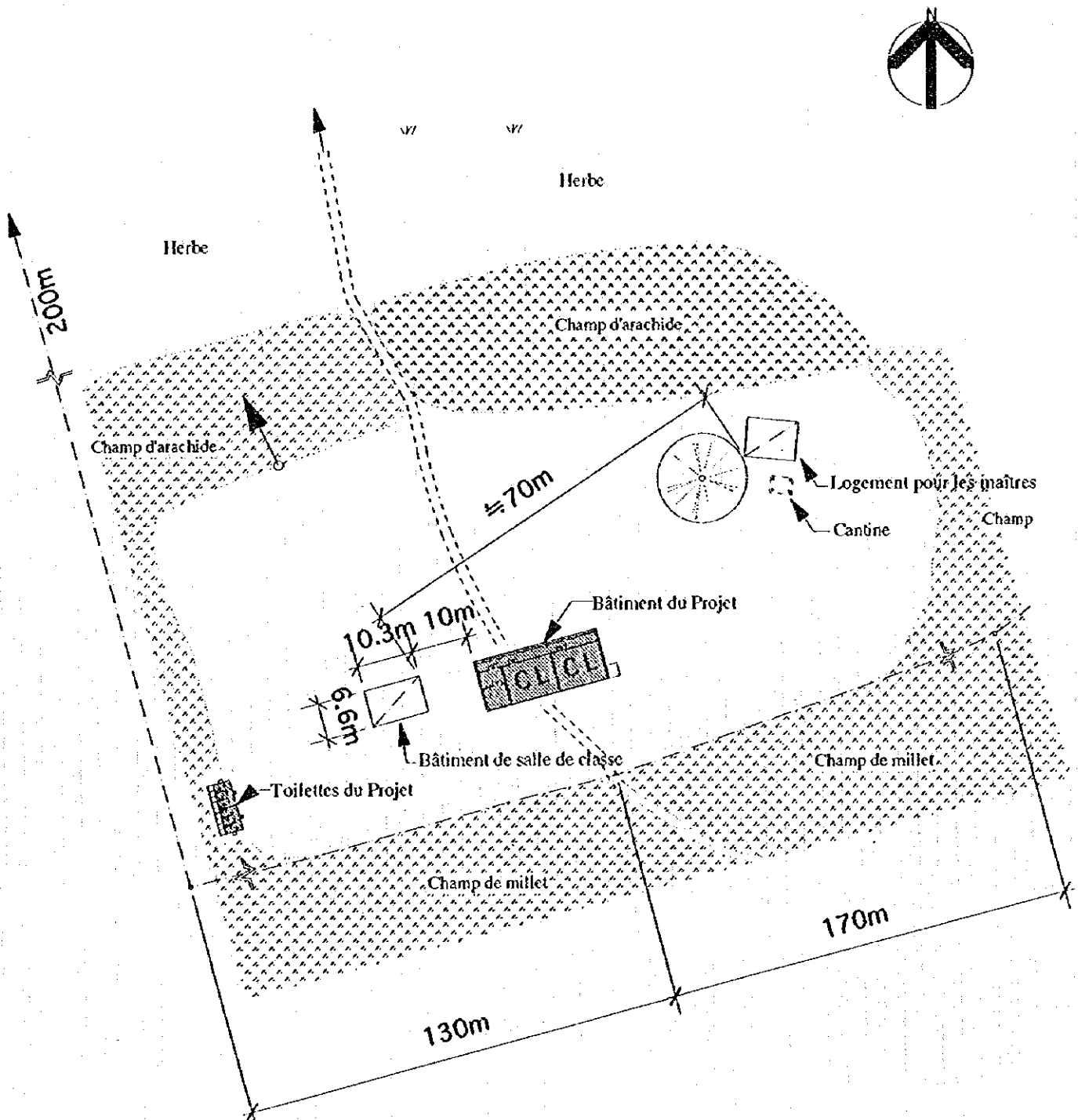
④



GAD3 GANZOURGOU

Bollé

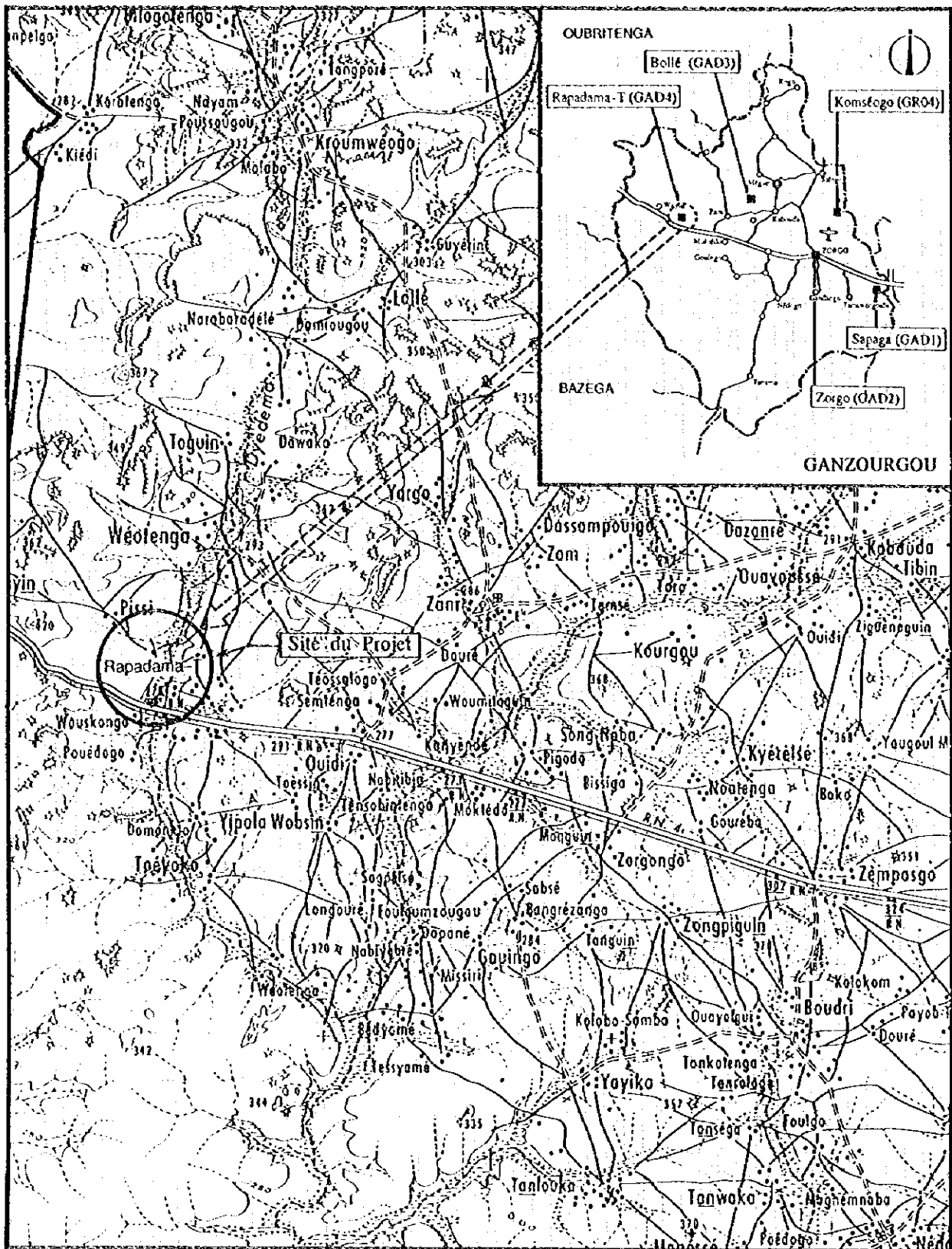
Fichier de l'étude sur place		Date de l'étude le 9, 28 1995	Groupe chargé B	No. de fichier 13			
N° de réf. GAD3	Nom de l'école : BOLLE						
Accès	Condition d'accès	•Transport possible par véhicule •Transport possible selon les saisons					
	Distance	•< >Km de la route principale() •< 32 >Km de la ville de / du village de (ZORGO)					
Condi- tion du site	Propriétaire	•Propriétaire déterminé •Propriétaire non-déterminé					
	Surface	Environ 60 ha.					
	Condition du terrain	•Approprié à la construction •Possible par adaptation du prototype •Non- approprié					
	Dénivellation	•Plat •Bien que dénivelé, pas de problème pour la construction •Non-approprié					
Aperçu des installations	Géologie	•Appropriée à la construction •Nécessite une étude de forage, etc. •Non-appropriée					
	Bâtiment d'école	Bâtiment-1 Bâtiment-2 Bâtiment-3					
		Constructeur	•A.P.E. •Autres(privé)	•A.P.E. •Autres()	•A.P.E. •Autres()		
		Année de construction	1995	19	19		
		Structure	•Banco •Bloc de béton •Banco de bonne qualité •Autres	•Banco •Bloc de béton •Banco de bonne qualité •Autres	•Banco •Bloc de béton •Banco de bonne qualité •Autres		
		<Finition> Toit	•Tôle galvanisée ondulée •Chaumé •Autres()	•Tôle galvanisée ondulée •Chaumé •Autres()	•Tôle galvanisée ondulée •Chaumé •Autres()		
		Mur	•Banco •Mortier •Bloc de béton sans revêtement •Banco de bonne qualité •Autres	•Banco •Mortier •Bloc de béton sans revêtement •Banco de bonne qualité •Autres	•Banco •Mortier •Bloc de béton sans revêtement •Banco de bonne qualité •Autres		
		Plancher	•Mortier •Terre •Autres	•Mortier •Terre •Autres	•Mortier •Terre •Autres		
	Condition des installations	•Bonne •Nécessite de la réfection •Dangereuse ou non-hygiénique	•Bonne •Nécessite de la réfection •Dangereuse ou non-hygiénique	•Bonne •Nécessite de la réfection •Dangereuse ou non-hygiénique			
	Nombre des salles de classe	salles de classe 1	salles de classe	salles de classe			
	Logement des maîtres	Logement-1 Logement-2 Logement-3					
		Constructeur	•A.P.E. •Autres(privé)	•A.P.E. •Autres()	•A.P.E. •Autres()		
		Année de construction	1995	19	19		
		Structure	•Banco •Bloc de béton •Banco de bonne qualité •Autres	•Banco •Bloc de béton •Banco de bonne qualité •Autres	•Banco •Bloc de béton •Banco de bonne qualité •Autres		
		<Finition> Toit	•Tôle galvanisée ondulée •Chaumé •Autres()	•Tôle galvanisée ondulée •Chaumé •Autres()	•Tôle galvanisée ondulée •Chaumé •Autres()		
Mur		•Banco •Mortier •Bloc de béton sans revêtement •Banco de bonne qualité •Autres	•Banco •Mortier •Bloc de béton sans revêtement •Banco de bonne qualité •Autres	•Banco •Mortier •Bloc de béton sans revêtement •Banco de bonne qualité •Autres			
Plancher		•Mortier •Terre •Autres	•Mortier •Terre •Autres	•Mortier •Terre •Autres			
Condition des installations	•Bonne •Nécessite de la réfection •Dangereuse ou non-hygiénique	•Bonne •Nécessite de la réfection •Dangereuse ou non-hygiénique	•Bonne •Nécessite de la réfection •Dangereuse ou non-hygiénique				
Cantine	Existence	•Oui •Non					
	US AID	•Oui •Non					
Toilettes	Structure	•Banco •Bloc de béton •Banco de bonne qualité •Autres					
	Existence	•Oui •Non					
	Structure	•Banco •Bloc de béton •Banco de bonne qualité •Autres					
Source d'eau	Traitement	•Infiltration •Autres()					
	Nature	•Puits •Eau de village •Etang •Rivière •Autres()					
	Enplacement	•Dans le terrain •Hors-terrain (0.5 Km)					
Alimentation électrique	Système du puits	•Puisage •Pompe à ailes •Pompe à pédales •Non-identifié					
	Alimentation électrique	•Oui •Non					
Projet similaire réalisé ou prévu	•Oui •Non						
Enfants scolarisables	•Garçons (250) •Filles (50) Total (300)						
Elèves actuels	35 élèves						
Classe	CP1	CP2	CE1	CE2	CM1	CM2	Total
Garçons	27						27
Filles	8						8
Total	35						35
Maîtres actuels	1 maîtres						
Remarques							



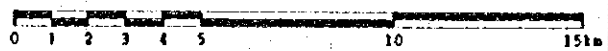
	Salle	Structure	Nbre.type	Année de construction
Installations existantes	Salle de classe	Bloc de béton	1 salle+magasin	1995
	Logement pour les maîtres		1 bâtiment+cantine	1995
	Toilettes			
	Salle	Structure	Nbre.type	Année de construction
Installations du Projet	Bâtiment de salle de classe	Bloc de béton armé	1 bâtiment : 2 salles	
	Toilettes	Bloc de béton armé	1 bloc : 6 cabinets	

Note) Le disposition finale des installations du Projet devra être déterminée sur place avant le commencement des travaux de construction.

PLAN DU PROJET	SCALE 1:1000	
-----------------------	--------------	--



Carte de Localisation



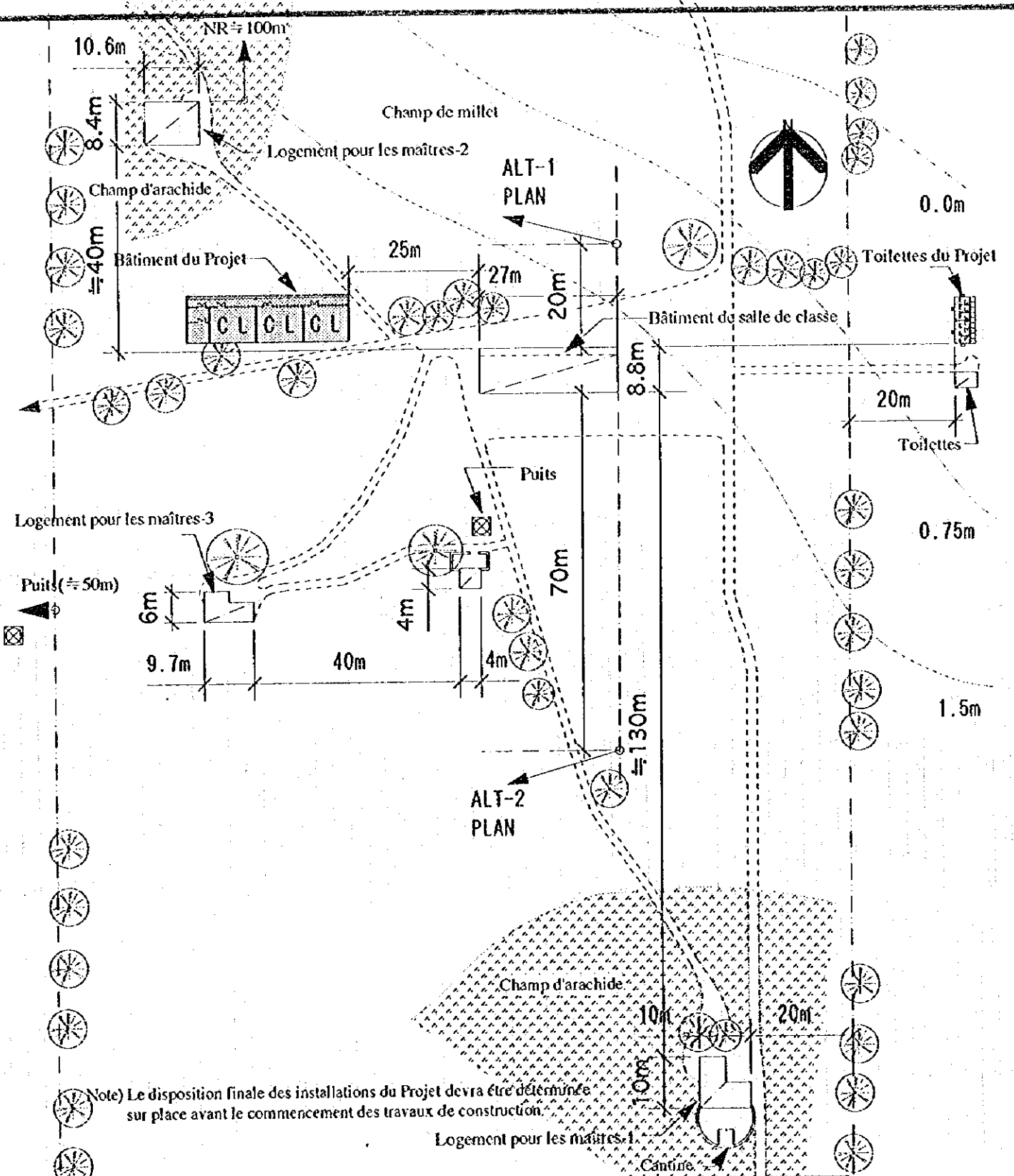
GANZOURGOU

GAD4 Rapadama-T

Fichier de l'étude sur place		Date de l'étude le 9, 28 1995	Groupe chargé B	No. de fichier 14			
N° de réf. GAD4	Nom de l'école : RAPADAMA-T						
Accès	Condition d'accès	•Transport possible par véhicule •Transport possible selon les saisons					
	Distance	•< 0.1 > Km de la route principale(N-4) •< > Km de la ville de / du village de ()					
Condi- tion du site	Propriétaire	•Propriétaire déterminé •Propriétaire non-déterminé					
	Surface	• Environ 5.0 ha.					
	Condition du terrain	•Approprié à la construction •Possible par adaptation du prototype •Non- approprié					
	Déni-vel-la-tion	•Plat •Bien que déni-velé, pas de problème pour la construction •Non-approprié					
Géologie	•Appropriée à la construction •Nécessite une étude de forage, etc. •Non-appropriée						
	Aperçu des installa- tions	Bâtiment d'école	Bâtiment-1	Bâtiment-2	Bâtiment-3		
Constructeur		•A.P.E. •Autres(Catholique)	•A.P.E. •Autres()	•A.P.E. •Autres()			
Année de construction		1958	19	19			
Structure		•Banco •Bloc de béton •Banco de bonne qualité •Autres	•Banco •Bloc de béton •Banco de bonne qualité •Autres	•Banco •Bloc de béton •Banco de bonne qualité •Autres			
<Finition> Toit		•Tôle galvanisée ondulée •Chaumé •Autres()	•Tôle galvanisée ondulée •Chaumé •Autres()	•Tôle galvanisée ondulée •Chaumé •Autres()			
Mur		•Banco •Mortier •Bloc de béton sans revêtement •Banco de bonne qualité •Autres	•Banco •Mortier •Bloc de béton sans revêtement •Banco de bonne qualité •Autres	•Banco •Mortier •Bloc de béton sans revêtement •Banco de bonne qualité •Autres			
Plancher		•Mortier •Terre •Autres	•Mortier •Terre •Autres	•Mortier •Terre •Autres			
Condition des instal-lations		•Bonne •Nécessite de la réfection •Dangereuse ou non- hygiénique	•Bonne •Nécessite de la réfection •Dangereuse ou non- hygiénique	•Bonne •Nécessite de la réfection •Dangereuse ou non- hygiénique			
Nombre des salles de classe		salles de classe 3	salles de classe	salles de classe			
Logement des maîtres		Logement-1	Logement-2	Logement-3			
	Constructeur	•A.P.E. •Autres()	•A.P.E. •Autres()	•A.P.E. •Autres(privé)			
	Année de deconstruction	1982	1978	1995			
	Structure	•Banco •Bloc de béton •Banco de bonne qualité •Autres	•Banco •Bloc de béton •Banco de bonne qualité •Autres	•Banco •Bloc de béton •Banco de bonne qualité •Autres			
	<Finition> Toit	•Tôle galvanisée ondulée •Chaumé •Autres()	•Tôle galvanisée ondulée •Chaumé •Autres()	•Tôle galvanisée ondulée •Chaumé •Autres()			
	Mur	•Banco •Mortier •Bloc de béton sans revêtement •Banco de bonne qualité •Autres	•Banco •Mortier •Bloc de béton sans revêtement •Banco de bonne qualité •Autres	•Banco •Mortier •Bloc de béton sans revêtement •Banco de bonne qualité •Autres			
	Plancher	•Mortier •Terre •Autres	•Mortier •Terre •Autres	•Mortier •Terre •Autres			
	Condition des instal-lations	•Bonne •Nécessite de la réfection •Dangereuse ou non- hygiénique	•Bonne •Nécessite de la réfection •Dangereuse ou non- hygiénique	•Bonne •Nécessite de la réfection •Dangereuse ou non- hygiénique			
	Canline	Existence	•Oui •Non				
		US AID	•Oui •Non				
Structure		•Banco •Bloc de béton •Banco de bonne qualité •Autres					
Toilettes	Existence	•Oui •Non					
	Structure	•Banco •Bloc de béton •Banco de bonne qualité •Autres					
	Traitement	•Infiltration •Autres()					
Source d'eau	Nature	•Puits •Eau de village •Etang •Rivière •Autres()					
	Enplace-ment	•Dans le terrain •Hors-terrain (50 m)					
	Système du puits	•Puisage •Pompe à ailes •Pompe à pédales •Non-identifié					
Alimentation électrique	•Oui •Non						
Projet similaire réalisé ou prévu	•Oui •Non						
Enfants scolarisables	•Garçons (670) •Filles (645) Total (1,315)						
Elèves actuels	194 élèves						
Classe	CPI	CP2	CE1	CE2	CMI	CM2	Total
Garçons		41		35		33	109
Filles		29		30		26	85
Total		70		65		59	194
Maîtres actuels	3 maîtres						
Remarques							

GANZOURGOU

NR-4 GAD4 Rapadama-T

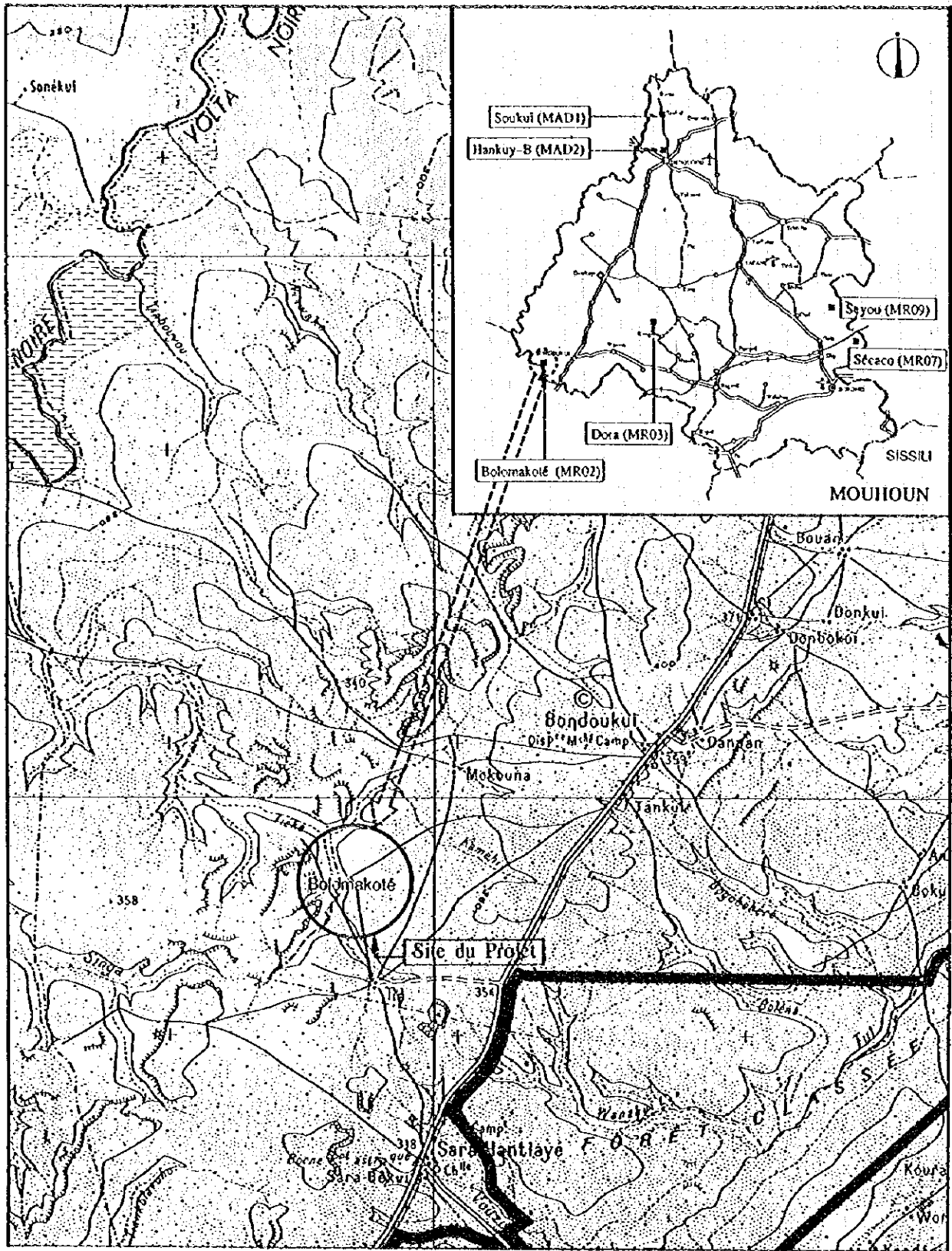


Note) Le disposition finale des installations du Projet devra être déterminée sur place avant le commencement des travaux de construction.

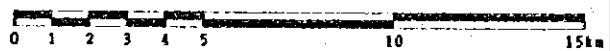
	Structure	Nbre. bpts	Année de construction
Installations existantes	Bâtiment de salle de classe Logement pour les maîtres Cantine Toilettes	Bloc de béton Bloc de béton Banco Banco	(dont 1 bâtiment en bois de paille) 1958
Installations du Projet	Salle Bâtiment de salle de classe Toilettes	Structure Bloc de béton armé Bloc de béton armé	Nbre. bpts 1 bâtiment : 3 salles 1 bloc : 6 cabinets

PLAN DU PROJET

SCALE 1:1000

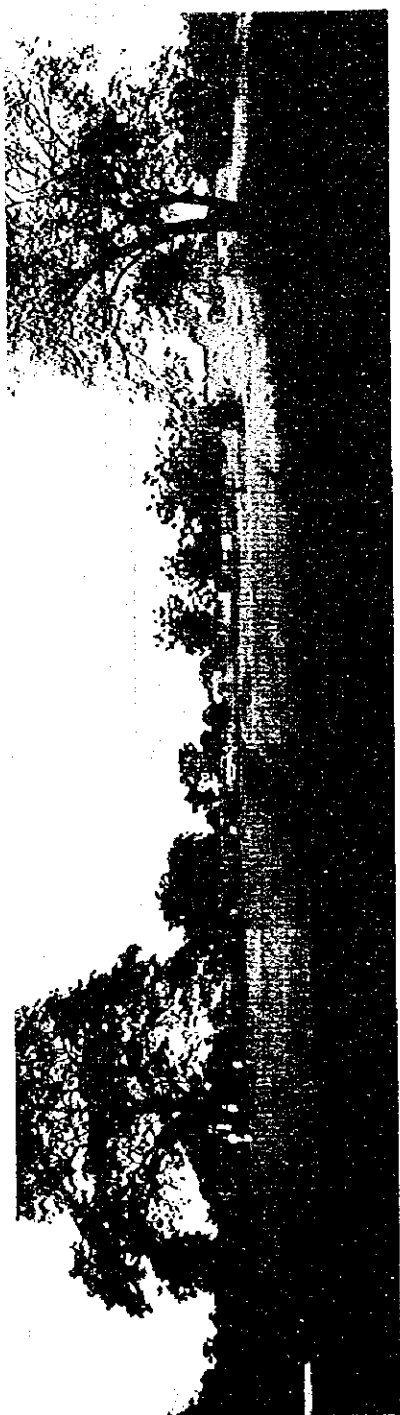


Carte de Localisation

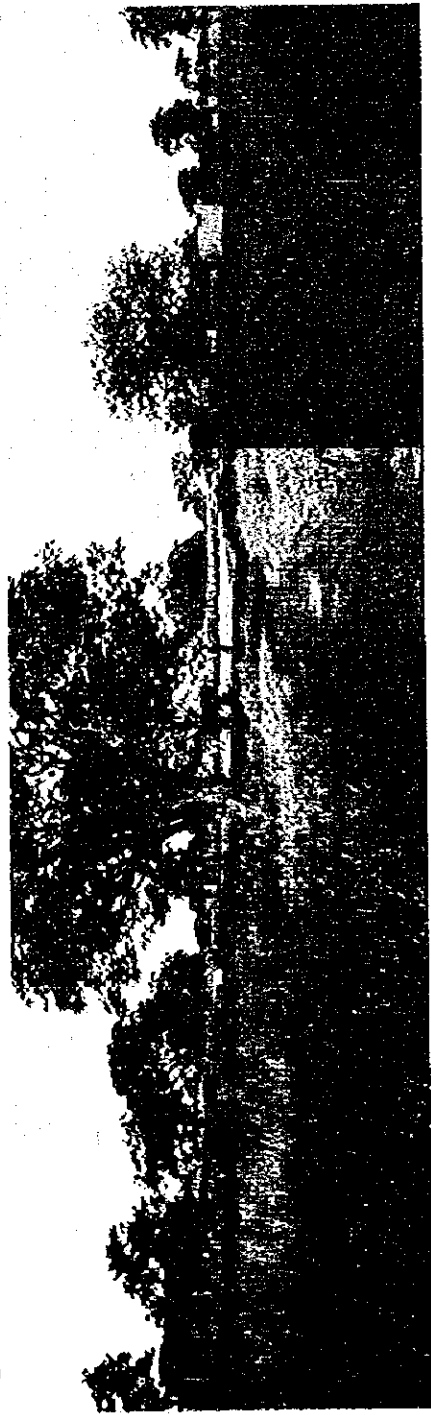


MOUHOUN

MR02 Bolomakoté



①



②



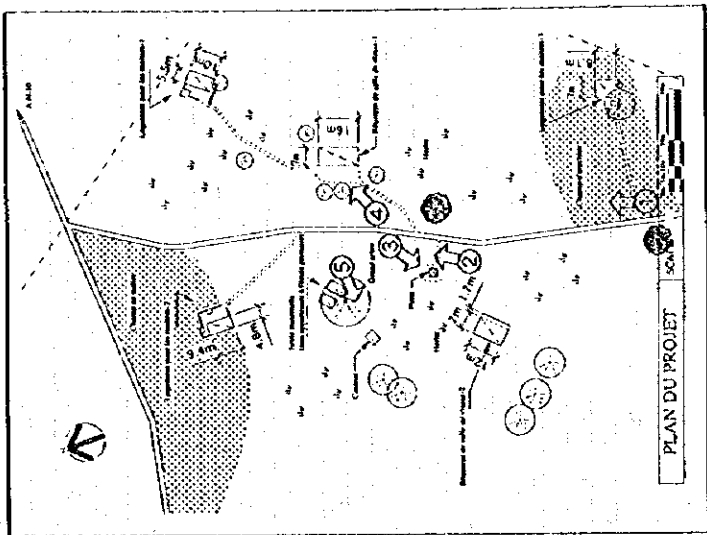
③



④

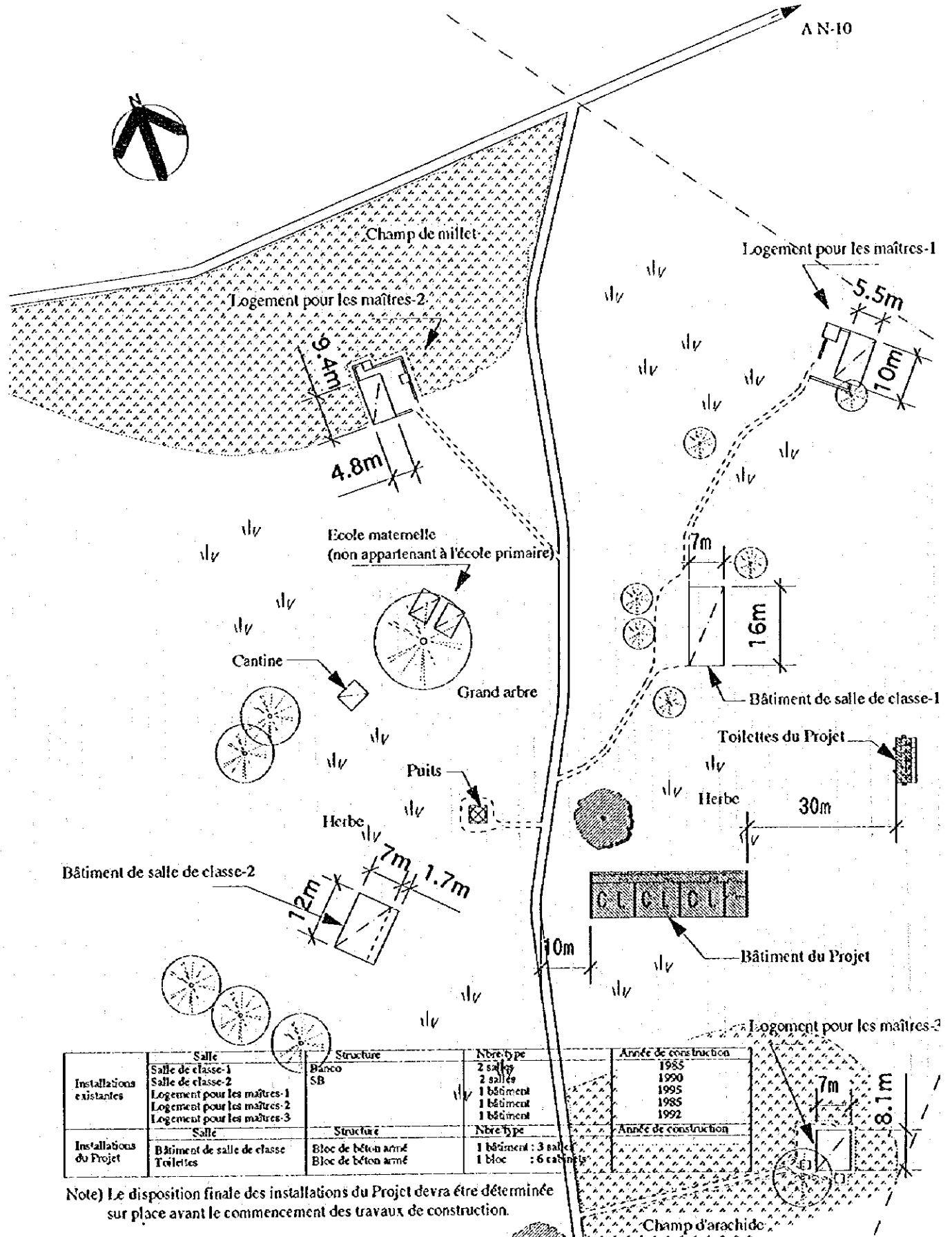


⑤



MR02 MOUHOUN
Bolomakoté

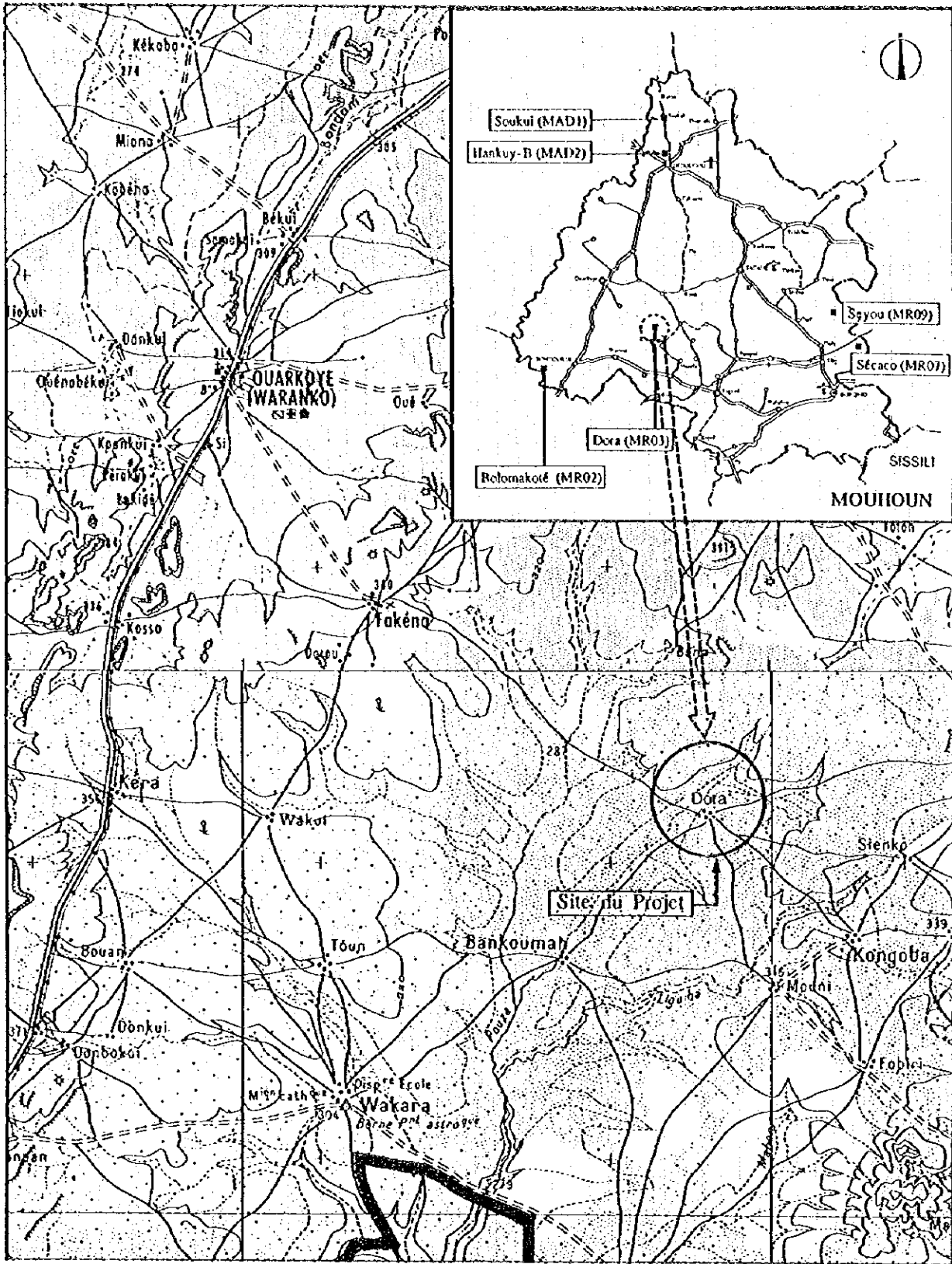
Fichier de l'étude sur place		Date de l'étude le 9, 27 1995	Groupe chargé B	No. de fichier 15								
N° de réf. MR02	Nom de l'école : BOLOMAKOTIE											
Accès	Condition d'accès	•Transport possible par véhicule. •Transport possible selon les saisons										
	Distance	•< 24 > Km de la route principale(N-10) •< > Km de la ville de / du village de ()										
Condition du site	Propriétaire	•Propriétaire déterminé •Propriétaire non-déterminé										
	Surface	Environ 5.0 ha.										
	Condition du terrain	•Approprié à la construction •Possible par adaptation du prototype •Non- approprié										
	Dénivellement	•Plat •Bien que dénivelé, pas de problème pour la construction •Non-approprié										
	Géologie	•Appropriée à la construction •Nécessite une étude de forage, etc. •Non-appropriée										
Aperçu des installations	Bâtiment d'école Nombre de bâtiment (1)	Bâtiment-1			Bâtiment-2			Bâtiment-3				
		Constructeur	•A.P.E. •Autres()			•A.P.E. •Autres()			•A.P.E. •Autres()			
		Année de construction	1985			19			19			
		Structure	•Banco •Bloc de béton •Banco de bonne qualité •Autres			•Banco •Bloc de béton •Banco de bonne qualité •Autres			•Banco •Bloc de béton •Banco de bonne qualité •Autres			
		<Finition> Toit	•Tôle galvanisée ondulée •Chaumé •Autres()			•Tôle galvanisée ondulée •Chaumé •Autres()			•Tôle galvanisée ondulée •Chaumé •Autres()			
		Mur	•Banco •Mortier •Bloc de béton sans revêtement •Banco de bonne qualité •Autres			•Banco •Mortier •Bloc de béton sans revêtement •Banco de bonne qualité •Autres			•Banco •Mortier •Bloc de béton sans revêtement •Banco de bonne qualité •Autres			
		Plancher	•Mortier •Terre •Autres			•Mortier •Terre •Autres			•Mortier •Terre •Autres			
		Condition des installations	•Bonne •Nécessite de la réfection •Dangereuse ou non-hygiénique			•Bonne •Nécessite de la réfection •Dangereuse ou non-hygiénique			•Bonne •Nécessite de la réfection •Dangereuse ou non-hygiénique			
		Nombre des salles de classe	salles de classe 2			salles de classe			salles de classe			
		Logement des maîtres Nombre de logement: (3)	Logement-1			Logement-2			Logement-3			
	Constructeur		•A.P.E. •Autres()			•A.P.E. •Autres()			•A.P.E. •Autres()			
	Année de construction		1995			1992			1985			
	Structure		•Banco •Bloc de béton •Banco de bonne qualité •Autres			•Banco •Bloc de béton •Banco de bonne qualité •Autres			•Banco •Bloc de béton •Banco de bonne qualité •Autres			
	<Finition> Toit		•Tôle galvanisée ondulée •Chaumé •Autres()			•Tôle galvanisée ondulée •Chaumé •Autres()			•Tôle galvanisée ondulée •Chaumé •Autres()			
	Mur		•Banco •Mortier •Bloc de béton sans revêtement •Banco de bonne qualité •Autres			•Banco •Mortier •Bloc de béton sans revêtement •Banco de bonne qualité •Autres			•Banco •Mortier •Bloc de béton sans revêtement •Banco de bonne qualité •Autres			
	Plancher		•Mortier •Terre •Autres			•Mortier •Terre •Autres			•Mortier •Terre •Autres			
	Condition des installations		•Bonne •Nécessite de la réfection •Dangereuse ou non-hygiénique			•Bonne •Nécessite de la réfection •Dangereuse ou non-hygiénique			•Bonne •Nécessite de la réfection •Dangereuse ou non-hygiénique			
	Cantine		Existence	•Oui			•Non					
			US AID	•Oui			•Non					
		Structure	•Banco •Bloc de béton •Banco de bonne qualité •Autres			•Banco de bonne qualité •Autres						
		Toilettes	•Oui			•Non						
	Source d'eau	Existence	•Oui			•Non						
		Structure	•Banco •Bloc de béton •Banco de bonne qualité •Autres			•Banco de bonne qualité •Autres						
Traitement		•Infiltration			Autres()							
Nature		•Puits •Eau de village			•Etang •Rivière			•Autres()				
	Emplacement	•Dans le terrain			•Hors-terrain (Km)							
	Système du puits	•Pulvérisation •Pompe à ailes			•Pompe à pédales			•Non-identifié				
Alimentation électrique		•Oui			•Non							
Projet similaire réalisé ou prévu		•Oui			•Non							
Enfants scolarisables		•Garçons (161)			•Filles (157)			Total (318)				
Elèves actuels								106 élèves				
Classe	CP1	CP2	CE1	CE2	CM1	CM2	Total					
Garçons		37		32			69					
Filles		22		15			37					
Total		59		47			106					
Maîtres actuels								2 maîtres				
Remarques												



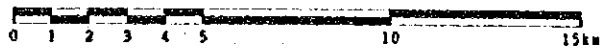
	Salle	Structure	Nbre. type	Année de construction
Installations existantes	Salle de classe-1	Banco	2 salles	1985
	Salle de classe-2	SB	2 salles	1990
	Logement pour les maîtres-1		1 bâtiment	1995
	Logement pour les maîtres-2		1 bâtiment	1985
	Logement pour les maîtres-3		1 bâtiment	1992
Installations du Projet	Bâtiment de salle de classe	Bloc de béton armé	1 bâtiment : 3 salles	
	Toilettes	Bloc de béton armé	1 bloc : 6 cabines	

Note) Le disposition finale des installations du Projet devra être déterminée sur place avant le commencement des travaux de construction.

PLAN DU PROJET SCALE 1:1000



Carte de Localisation



MOUHOUN

MR03 Dora



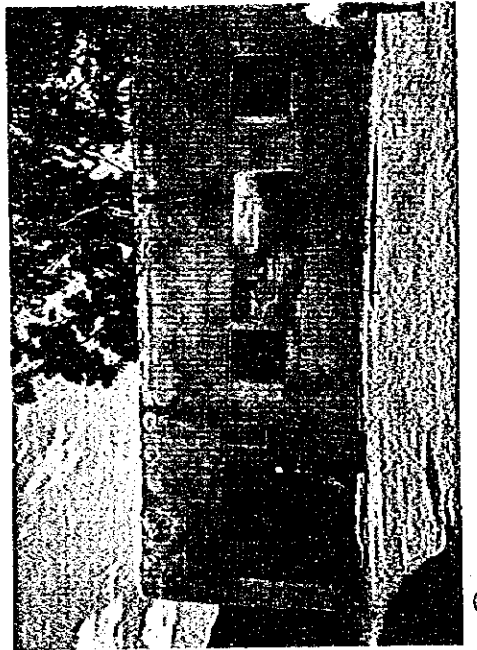
①



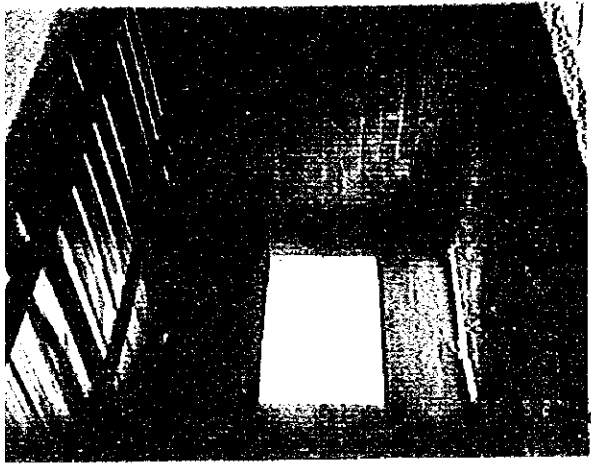
②



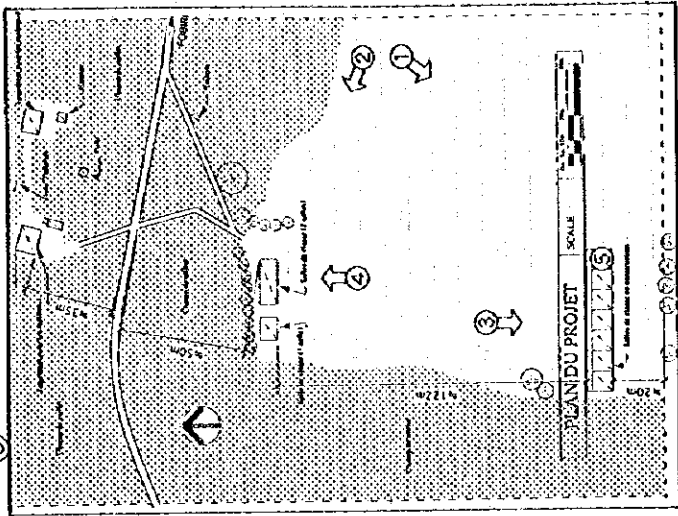
③



④



⑤

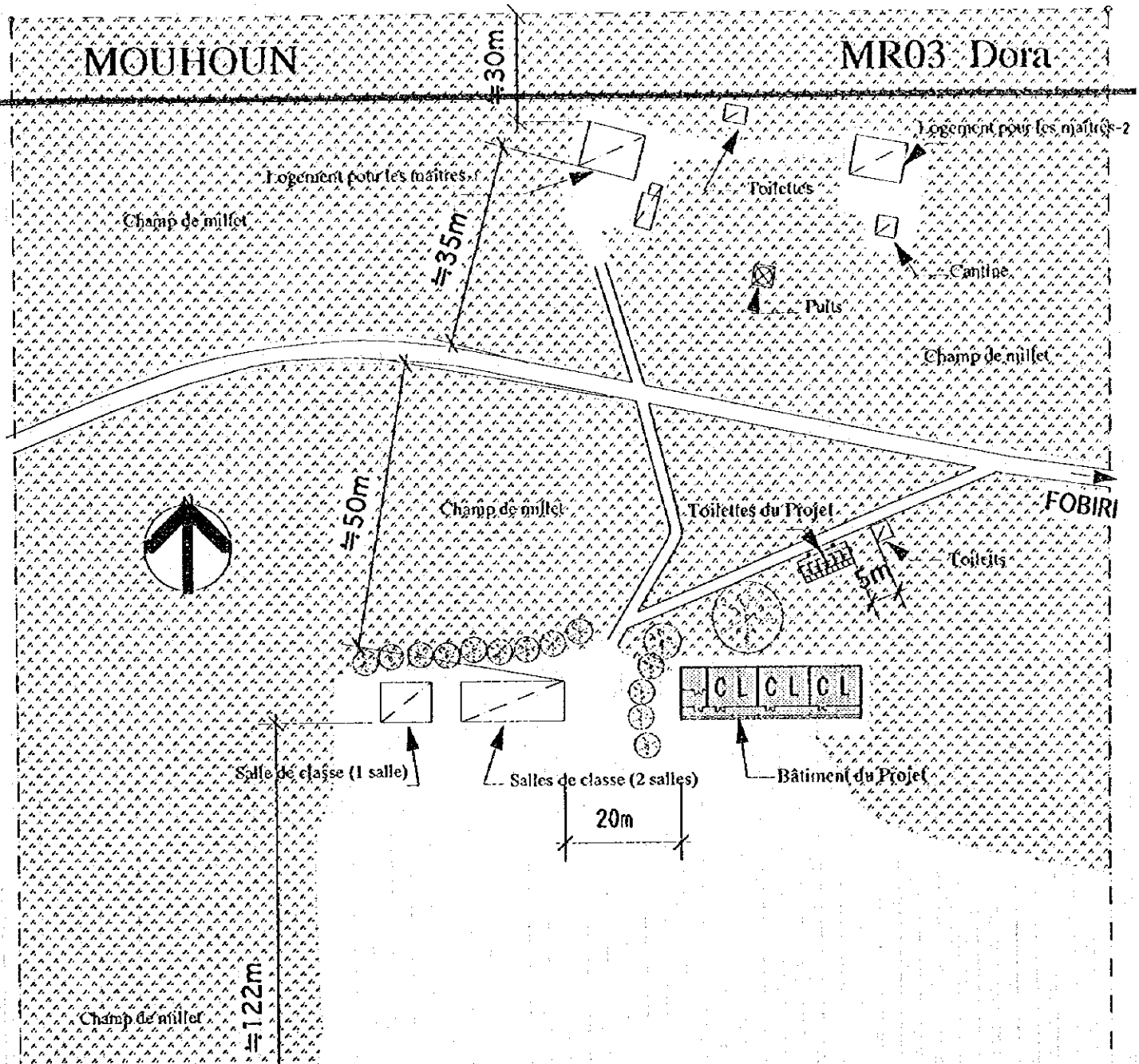


MR03 MOUHOUN
Dora

Fichier de l'étude sur place				Date de l'étude le 9, 27 1995	Groupe chargé B	No. de fichier 16		
N° de réf. MR03	Nom de l'école : DORA							
Accès	Condition d'accès	*Transport possible par véhicule. *Transport possible selon les saisons						
	Distance	* < 25 > Km de la route principale(N-10) * < > Km de la ville de / du village de ()						
Condition du site	Propriétaire	*Propriétaire déterminé. *Propriétaire non-déterminé						
	Surface	Environ 70 ha.						
	Condition du terrain	*Approprié à la construction *Possible par adaptation du prototype *Non- approprié						
	Dénivellement	*Plat. *Bien que dénivelé, pas de problème pour la construction *Non-approprié						
Aperçu des installations	Bâtiment d'école	Bâtiment-1			Bâtiment-2		Bâtiment-3	
		Constructeur	*A.P.E. *Autres()		*A.P.E. *Autres()		*A.P.E. *Autres()	
	Nombre de bâtiment (1)	Année de construction	1986		19		19	
		Structure	*Banco. *Bloc de béton *Banco de bonne qualité *Autres		*Banco. *Bloc de béton *Banco de bonne qualité *Autres		*Banco. *Bloc de béton *Banco de bonne qualité *Autres	
	<Finition> Toit	*Tôle galvanisée ondulée *Chaumé *Autres()		*Tôle galvanisée ondulée *Chaumé *Autres()		*Tôle galvanisée ondulée *Chaumé *Autres()		
	Mur	*Banco. *Mortier *Bloc de béton sans revêtement *Banco de bonne qualité *Autres		*Banco. *Mortier *Bloc de béton sans revêtement *Banco de bonne qualité *Autres		*Banco. *Mortier *Bloc de béton sans revêtement *Banco de bonne qualité *Autres		
		*Mortier. *Terre. *Autres		*Mortier. *Terre. *Autres		*Mortier. *Terre. *Autres		
	Plancher	*Mortier. *Terre. *Autres		*Mortier. *Terre. *Autres		*Mortier. *Terre. *Autres		
	Condition des installations	*Bonne *Nécessite de la réfection *Dangereuse ou non-hygiénique		*Bonne *Nécessite de la réfection *Dangereuse ou non-hygiénique		*Bonne *Nécessite de la réfection *Dangereuse ou non-hygiénique		
	Nombre des salles de classe	salles de classe 2		salles de classe		salles de classe		
	Logement des maîtres	Logement-1			Logement-2		Logement-3	
		Constructeur	*A.P.E. *Autres()		*A.P.E. *Autres()		*A.P.E. *Autres()	
	Nombre de logement: (2)	Année de construction	1986		1986		19	
		Structure	*Banco. *Bloc de béton *Banco de bonne qualité *Autres		*Banco. *Bloc de béton *Banco de bonne qualité *Autres		*Banco. *Bloc de béton *Banco de bonne qualité *Autres	
	<Finition> Toit	*Tôle galvanisée ondulée *Chaumé *Autres()		*Tôle galvanisée ondulée *Chaumé *Autres()		*Tôle galvanisée ondulée *Chaumé *Autres()		
Mur	*Banco. *Mortier *Bloc de béton sans revêtement *Banco de bonne qualité *Autres		*Banco. *Mortier *Bloc de béton sans revêtement *Banco de bonne qualité *Autres		*Banco. *Mortier *Bloc de béton sans revêtement *Banco de bonne qualité *Autres			
	*Mortier. *Terre. *Autres		*Mortier. *Terre. *Autres		*Mortier. *Terre. *Autres			
Plancher	*Mortier. *Terre. *Autres		*Mortier. *Terre. *Autres		*Mortier. *Terre. *Autres			
Condition des installations	*Bonne *Nécessite de la réfection *Dangereuse ou non-hygiénique		*Bonne *Nécessite de la réfection *Dangereuse ou non-hygiénique		*Bonne *Nécessite de la réfection *Dangereuse ou non-hygiénique			
Cantine	Existence	*Oui		*Non				
	US AID	*Oui		*Non				
Toilettes	Structure	*Banco. *Bloc de béton *Banco de bonne qualité *Autres		*Banco de bonne qualité *Autres				
	Existence	*Oui		*Non				
Source d'eau	Structure	*Banco. *Bloc de béton *Banco de bonne qualité *Autres		*Banco de bonne qualité *Autres				
	Traitement	*Infiltration		Autres()				
	Nature	*Puits. *Eau de village		*Etang. *Rivière		*Autres()		
Enplacement	*Dans le terrain		*Hors-terrain (Km)					
Système du puits	*Pulsage. *Pompe à ailes		*Pompe à pédales		*Non-identifié			
Alimentation électrique	*Oui		*Non					
Projet similaire réalisé ou prévu	*Oui		*Non					
Enfants scolarisables	*Garçons (165)		*Filles (114)		Total (279)			
Elèves actuels					116 élèves			
Classe	CPI	CP2	CE1	CE2	CM1	CM2	Total	
Garçons	37		32				69	
Filles	25		22				47	
Total	62		54				116	
Maîtres actuels							2 maîtres	
Remarques								

MOUHOUN

MR03 Dora

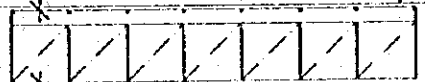
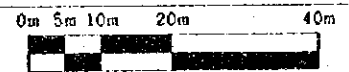


	Salle	Structure	Nbre type	Année de construction
Installations existantes	Salle de classe	Banco par les habitants	Bâtiment #1 salle +	1986
	Salle de classe en construction	Bloc de béton	Bâtiment #2 salles	
	Logement pour les maîtres	*Construction sans les travaux de cloison faite par les habitants, mais actuellement interrompue.	8 salles + 1 bâtiment	
	Surface de terrain - 7ha			
Installations du Projet	Salle	Structure	Nbre type	Année de construction
	Bâtiment de salle de classe Toilettes	Bloc de béton armé Bloc de béton armé	1 bâtiment : 3 salles 1 bloc : 6 cabinets	

Note) La disposition finale des installations du Projet devra être déterminée sur place avant le commencement des travaux de construction.

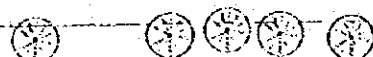
PLAN DU PROJET

SCALE 1:1000



Salles de classe en construction

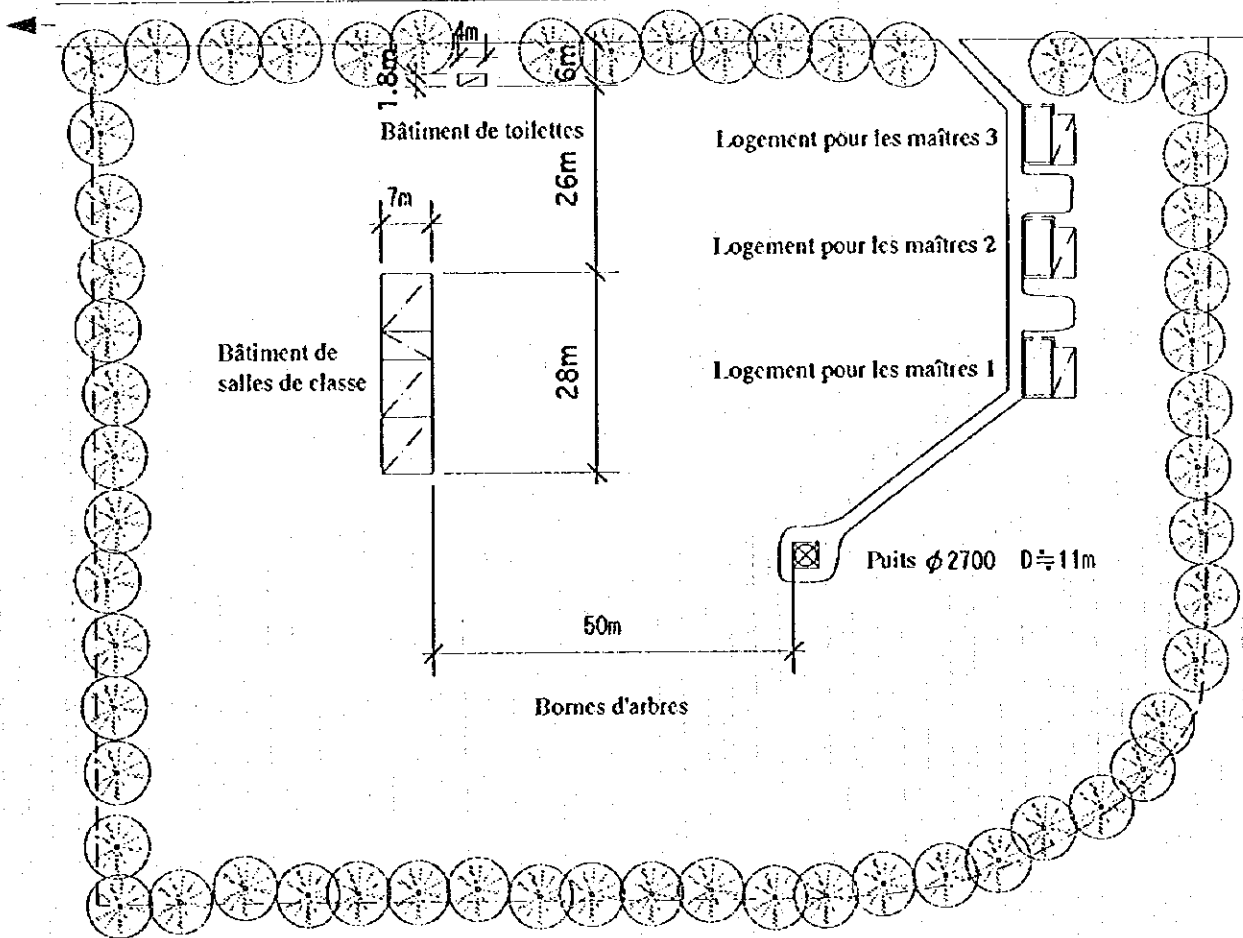
20m



Fichier de l'étude sur place			Date de l'étude le 9, 13 1995	Groupe chargé B	No. de fichier 17																																													
N° de réf. MRO4	Nom de l'école : BORON																																																	
Accès	Condition d'accès	*Transport possible par véhicule *Transport possible selon les saisons																																																
	Distance	* < 16 > Km de la route principale(N-10) * < > Km de la ville de / du village de ()																																																
Condi- tion du site	Propriétaire	*Propriétaire déterminé *Propriétaire non-déterminé																																																
	Surface	Environ 11.0 ha.																																																
	Condition du terrain	*Approprié à la construction *Possible par adaptation du prototype *Non- approprié																																																
	Dénivellement	*Plat *Bien que dénivelé, pas de problème pour la construction *Non-approprié																																																
Géologie	*Appropriée à la construction *Nécessite une étude de forage, etc. *Non-appropriée																																																	
Aperçu des installa- tions	Bâtiment d'école	<table border="1"> <thead> <tr> <th></th> <th>Bâtiment-1</th> <th>Bâtiment-2</th> <th colspan="2">Bâtiment-3</th> </tr> </thead> <tbody> <tr> <td>Constructeur</td> <td>*A.P.E. *Autres()</td> <td>*A.P.E. *Autres()</td> <td colspan="2">*A.P.E. *Autres()</td> </tr> <tr> <td>Année de construction</td> <td>19</td> <td>19</td> <td colspan="2">19</td> </tr> <tr> <td>Structure</td> <td>*Banco *Bloc de béton *Banco de bonne qualité *Autres</td> <td>*Banco *Bloc de béton *Banco de bonne qualité *Autres</td> <td colspan="2">*Banco *Bloc de béton *Banco de bonne qualité *Autres</td> </tr> <tr> <td><Finition> Toit</td> <td>*Tôle galvanisée ondulée *Chaumé *Autres()</td> <td>*Tôle galvanisée ondulée *Chaumé *Autres()</td> <td colspan="2">*Tôle galvanisée ondulée *Chaumé *Autres()</td> </tr> <tr> <td>Mur</td> <td>*Banco *Mortier *Bloc de béton sans revêtement *Banco de bonne qualité *Autres</td> <td>*Banco *Mortier *Bloc de béton sans revêtement *Banco de bonne qualité *Autres</td> <td colspan="2">*Banco *Mortier *Bloc de béton sans revêtement *Banco de bonne qualité *Autres</td> </tr> <tr> <td>Plancher</td> <td>*Mortier *Terre *Autres</td> <td>*Mortier *Terre *Autres</td> <td colspan="2">*Mortier *Terre *Autres</td> </tr> <tr> <td>Condition des installations</td> <td>*Bonne *Nécessite de la réfection *Dangereuse ou non-hygiénique</td> <td>*Bonne *Nécessite de la réfection *Dangereuse ou non-hygiénique</td> <td colspan="2">*Bonne *Nécessite de la réfection *Dangereuse ou non-hygiénique</td> </tr> <tr> <td>Nombre des salles de classe</td> <td colspan="2">salles de classe 3</td> <td colspan="2">salles de classe</td> </tr> </tbody> </table>					Bâtiment-1	Bâtiment-2	Bâtiment-3		Constructeur	*A.P.E. *Autres()	*A.P.E. *Autres()	*A.P.E. *Autres()		Année de construction	19	19	19		Structure	*Banco *Bloc de béton *Banco de bonne qualité *Autres	*Banco *Bloc de béton *Banco de bonne qualité *Autres	*Banco *Bloc de béton *Banco de bonne qualité *Autres		<Finition> Toit	*Tôle galvanisée ondulée *Chaumé *Autres()	*Tôle galvanisée ondulée *Chaumé *Autres()	*Tôle galvanisée ondulée *Chaumé *Autres()		Mur	*Banco *Mortier *Bloc de béton sans revêtement *Banco de bonne qualité *Autres	*Banco *Mortier *Bloc de béton sans revêtement *Banco de bonne qualité *Autres	*Banco *Mortier *Bloc de béton sans revêtement *Banco de bonne qualité *Autres		Plancher	*Mortier *Terre *Autres	*Mortier *Terre *Autres	*Mortier *Terre *Autres		Condition des installations	*Bonne *Nécessite de la réfection *Dangereuse ou non-hygiénique	*Bonne *Nécessite de la réfection *Dangereuse ou non-hygiénique	*Bonne *Nécessite de la réfection *Dangereuse ou non-hygiénique		Nombre des salles de classe	salles de classe 3		salles de classe	
		Bâtiment-1	Bâtiment-2	Bâtiment-3																																														
Constructeur	*A.P.E. *Autres()	*A.P.E. *Autres()	*A.P.E. *Autres()																																															
Année de construction	19	19	19																																															
Structure	*Banco *Bloc de béton *Banco de bonne qualité *Autres	*Banco *Bloc de béton *Banco de bonne qualité *Autres	*Banco *Bloc de béton *Banco de bonne qualité *Autres																																															
<Finition> Toit	*Tôle galvanisée ondulée *Chaumé *Autres()	*Tôle galvanisée ondulée *Chaumé *Autres()	*Tôle galvanisée ondulée *Chaumé *Autres()																																															
Mur	*Banco *Mortier *Bloc de béton sans revêtement *Banco de bonne qualité *Autres	*Banco *Mortier *Bloc de béton sans revêtement *Banco de bonne qualité *Autres	*Banco *Mortier *Bloc de béton sans revêtement *Banco de bonne qualité *Autres																																															
Plancher	*Mortier *Terre *Autres	*Mortier *Terre *Autres	*Mortier *Terre *Autres																																															
Condition des installations	*Bonne *Nécessite de la réfection *Dangereuse ou non-hygiénique	*Bonne *Nécessite de la réfection *Dangereuse ou non-hygiénique	*Bonne *Nécessite de la réfection *Dangereuse ou non-hygiénique																																															
Nombre des salles de classe	salles de classe 3		salles de classe																																															
Logement des maîtres	<table border="1"> <thead> <tr> <th></th> <th>Logement-1</th> <th>Logement-2</th> <th colspan="2">Logement-3</th> </tr> </thead> <tbody> <tr> <td>Constructeur</td> <td>*A.P.E. *Autres()</td> <td>*A.P.E. *Autres()</td> <td colspan="2">*A.P.E. *Autres()</td> </tr> <tr> <td>Année de construction</td> <td>19</td> <td>19</td> <td colspan="2">19</td> </tr> <tr> <td>Structure</td> <td>*Banco *Bloc de béton *Banco de bonne qualité *Autres</td> <td>*Banco *Bloc de béton *Banco de bonne qualité *Autres</td> <td colspan="2">*Banco *Bloc de béton *Banco de bonne qualité *Autres</td> </tr> <tr> <td><Finition> Toit</td> <td>*Tôle galvanisée ondulée *Chaumé *Autres()</td> <td>*Tôle galvanisée ondulée *Chaumé *Autres()</td> <td colspan="2">*Tôle galvanisée ondulée *Chaumé *Autres()</td> </tr> <tr> <td>Mur</td> <td>*Banco *Mortier *Bloc de béton sans revêtement *Banco de bonne qualité *Autres</td> <td>*Banco *Mortier *Bloc de béton sans revêtement *Banco de bonne qualité *Autres</td> <td colspan="2">*Banco *Mortier *Bloc de béton sans revêtement *Banco de bonne qualité *Autres</td> </tr> <tr> <td>Plancher</td> <td>*Mortier *Terre *Autres</td> <td>*Mortier *Terre *Autres</td> <td colspan="2">*Mortier *Terre *Autres</td> </tr> <tr> <td>Condition des installations</td> <td>*Bonne *Nécessite de la réfection *Dangereuse ou non-hygiénique</td> <td>*Bonne *Nécessite de la réfection *Dangereuse ou non-hygiénique</td> <td colspan="2">*Bonne *Nécessite de la réfection *Dangereuse ou non-hygiénique</td> </tr> </tbody> </table>					Logement-1	Logement-2	Logement-3		Constructeur	*A.P.E. *Autres()	*A.P.E. *Autres()	*A.P.E. *Autres()		Année de construction	19	19	19		Structure	*Banco *Bloc de béton *Banco de bonne qualité *Autres	*Banco *Bloc de béton *Banco de bonne qualité *Autres	*Banco *Bloc de béton *Banco de bonne qualité *Autres		<Finition> Toit	*Tôle galvanisée ondulée *Chaumé *Autres()	*Tôle galvanisée ondulée *Chaumé *Autres()	*Tôle galvanisée ondulée *Chaumé *Autres()		Mur	*Banco *Mortier *Bloc de béton sans revêtement *Banco de bonne qualité *Autres	*Banco *Mortier *Bloc de béton sans revêtement *Banco de bonne qualité *Autres	*Banco *Mortier *Bloc de béton sans revêtement *Banco de bonne qualité *Autres		Plancher	*Mortier *Terre *Autres	*Mortier *Terre *Autres	*Mortier *Terre *Autres		Condition des installations	*Bonne *Nécessite de la réfection *Dangereuse ou non-hygiénique	*Bonne *Nécessite de la réfection *Dangereuse ou non-hygiénique	*Bonne *Nécessite de la réfection *Dangereuse ou non-hygiénique							
	Logement-1	Logement-2	Logement-3																																															
Constructeur	*A.P.E. *Autres()	*A.P.E. *Autres()	*A.P.E. *Autres()																																															
Année de construction	19	19	19																																															
Structure	*Banco *Bloc de béton *Banco de bonne qualité *Autres	*Banco *Bloc de béton *Banco de bonne qualité *Autres	*Banco *Bloc de béton *Banco de bonne qualité *Autres																																															
<Finition> Toit	*Tôle galvanisée ondulée *Chaumé *Autres()	*Tôle galvanisée ondulée *Chaumé *Autres()	*Tôle galvanisée ondulée *Chaumé *Autres()																																															
Mur	*Banco *Mortier *Bloc de béton sans revêtement *Banco de bonne qualité *Autres	*Banco *Mortier *Bloc de béton sans revêtement *Banco de bonne qualité *Autres	*Banco *Mortier *Bloc de béton sans revêtement *Banco de bonne qualité *Autres																																															
Plancher	*Mortier *Terre *Autres	*Mortier *Terre *Autres	*Mortier *Terre *Autres																																															
Condition des installations	*Bonne *Nécessite de la réfection *Dangereuse ou non-hygiénique	*Bonne *Nécessite de la réfection *Dangereuse ou non-hygiénique	*Bonne *Nécessite de la réfection *Dangereuse ou non-hygiénique																																															
Cantine	Existence	*Oui *Non																																																
	US AID	*Oui *Non																																																
Toilettes	Structure	*Banco *Bloc de béton *Banco de bonne qualité *Autres																																																
	Existence	*Oui *Non																																																
	Structure	*Banco *Bloc de béton *Banco de bonne qualité *Autres																																																
Source d'eau	Traitement	*Infiltration *Autres()																																																
	Nature	*Puits *Eau de village *Etang *Rivière *Autres()																																																
	Emplacement	*Dans le terrain *Hors-terrain (Km)																																																
Alimentation électrique	*Oui *Non																																																	
	*Projet similaire réalisé ou prévu *Non																																																	
Enfants scolarisables	*Garçons (122)		*Filles (78)		Total (200)																																													
Elèves actuels	150 élèves																																																	
Classe	CP1	CP2	CE1	CE2	CM1	CM2	Total																																											
Garçons	39		32		10	9	90																																											
Filles	21		18		9	12	60																																											
Total	60		50		19	21	150																																											
Maîtres actuels	3 maîtres																																																	
Remarques																																																		



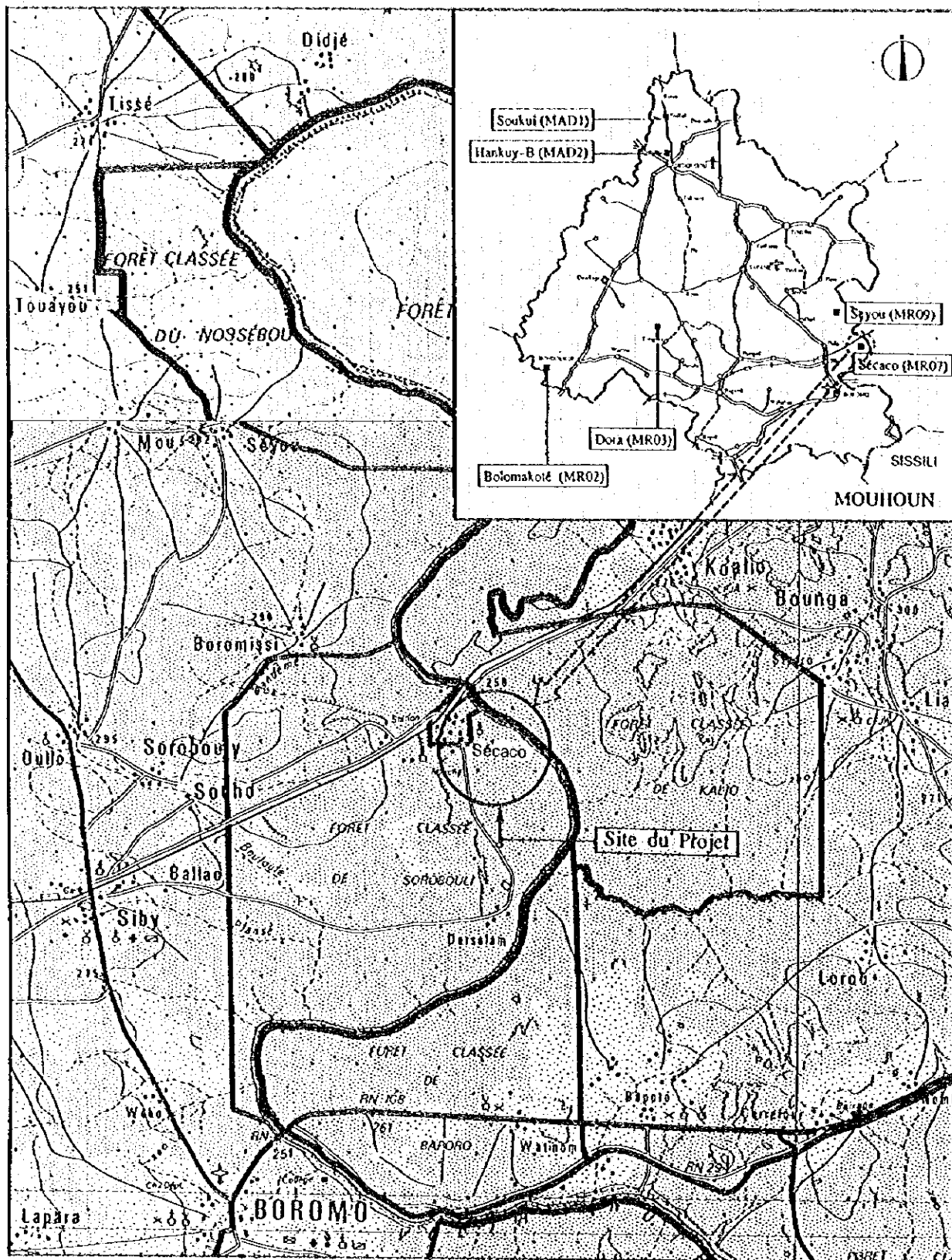
Vers DEDOUGOU



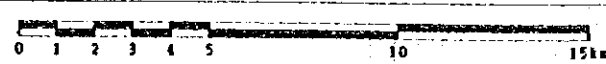
Note) Le disposition finale des installations du Projet devra être déterminée sur place avant le commencement des travaux de construction.

Installations existantes	Salle	Structure	Nbre type	Année de construction
	Bâtiment salle de classe Logement pour les maîtres Bâtiments de toilettes		3 salles + 1 magasin 3 bâtiments	Avec fosse septique
Accès - env. 16km, surface de terrain - 11ha				

PLAN DU PROJET	SCALE 1:1000	
-----------------------	--------------	--

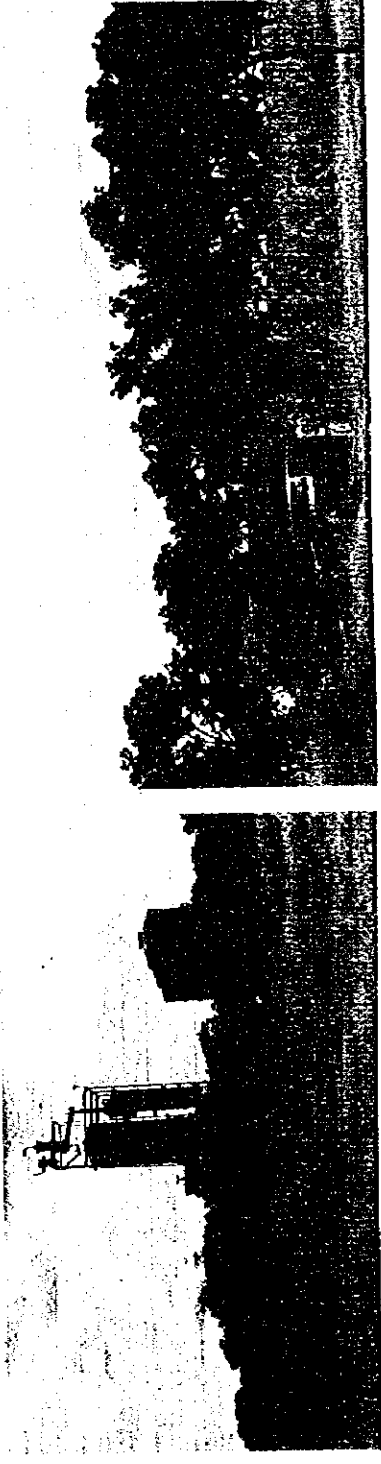
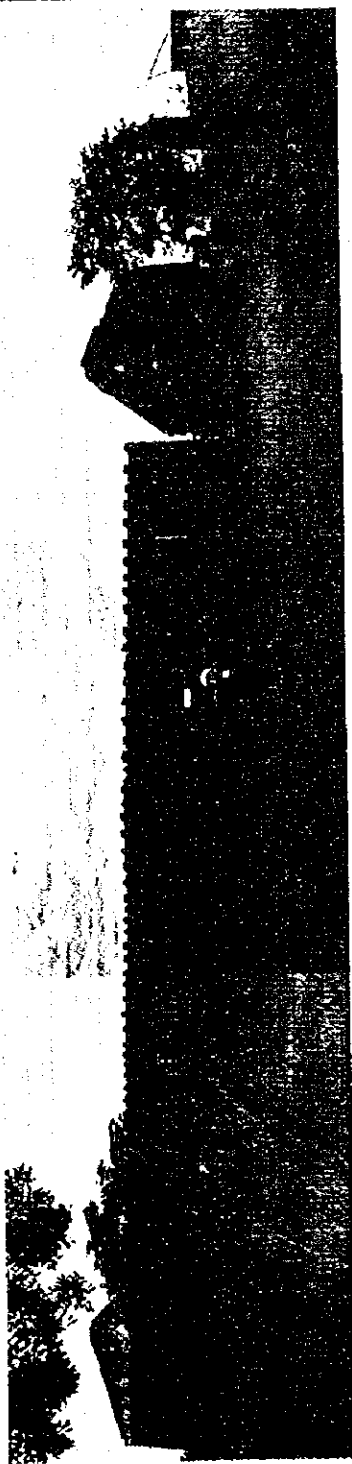
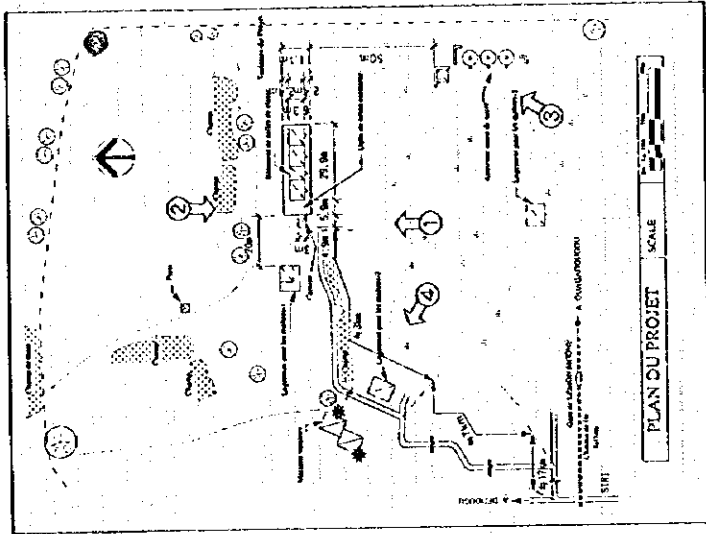
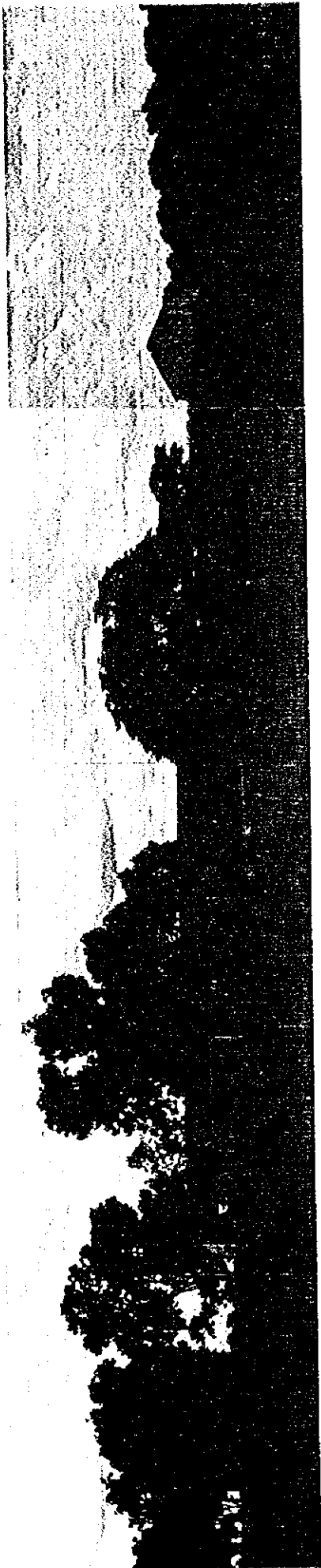


Carte de Localisation



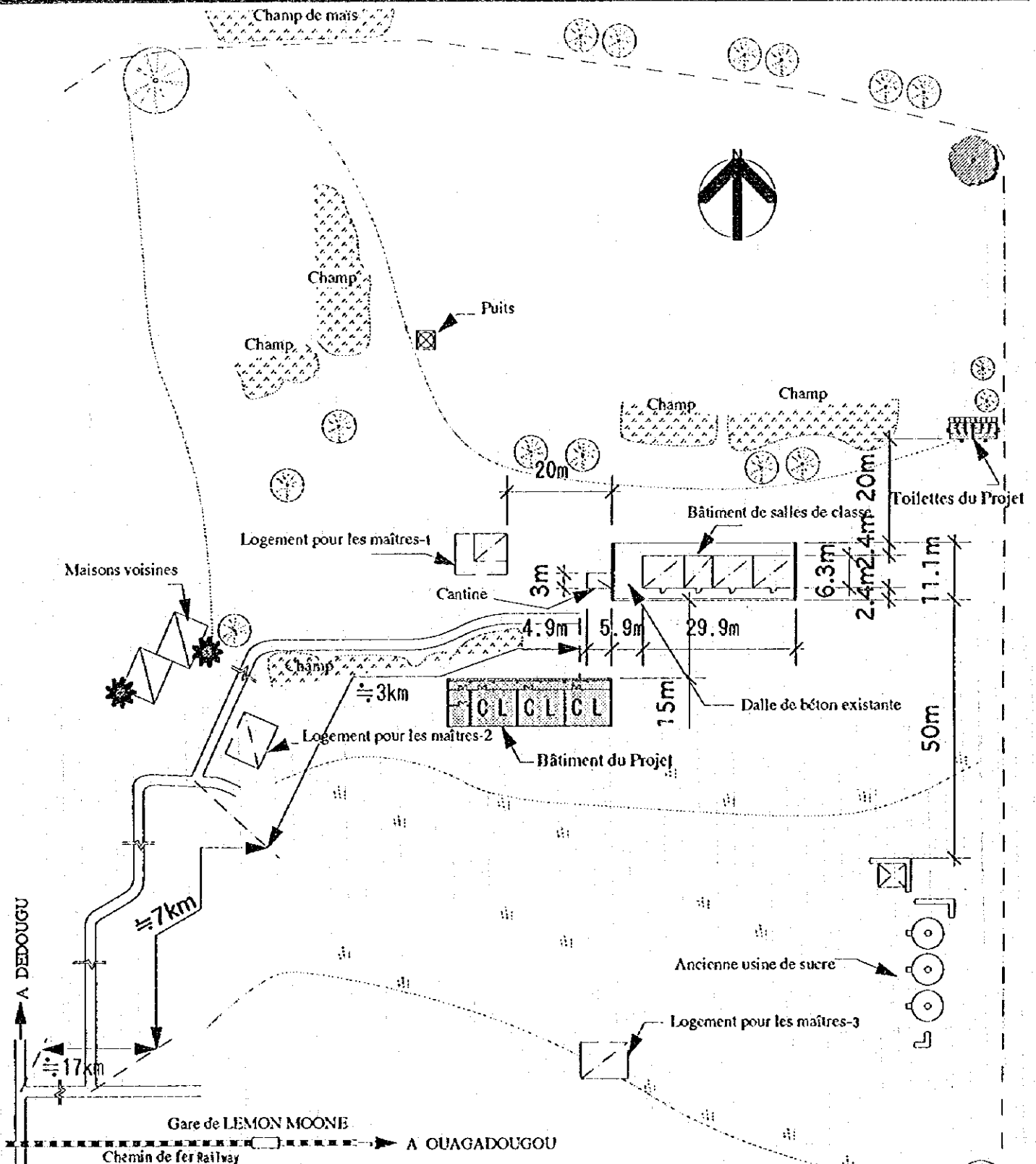
MOUHOUN

MR07 Sécaco



MR07 MOUHOUN
Sécaco

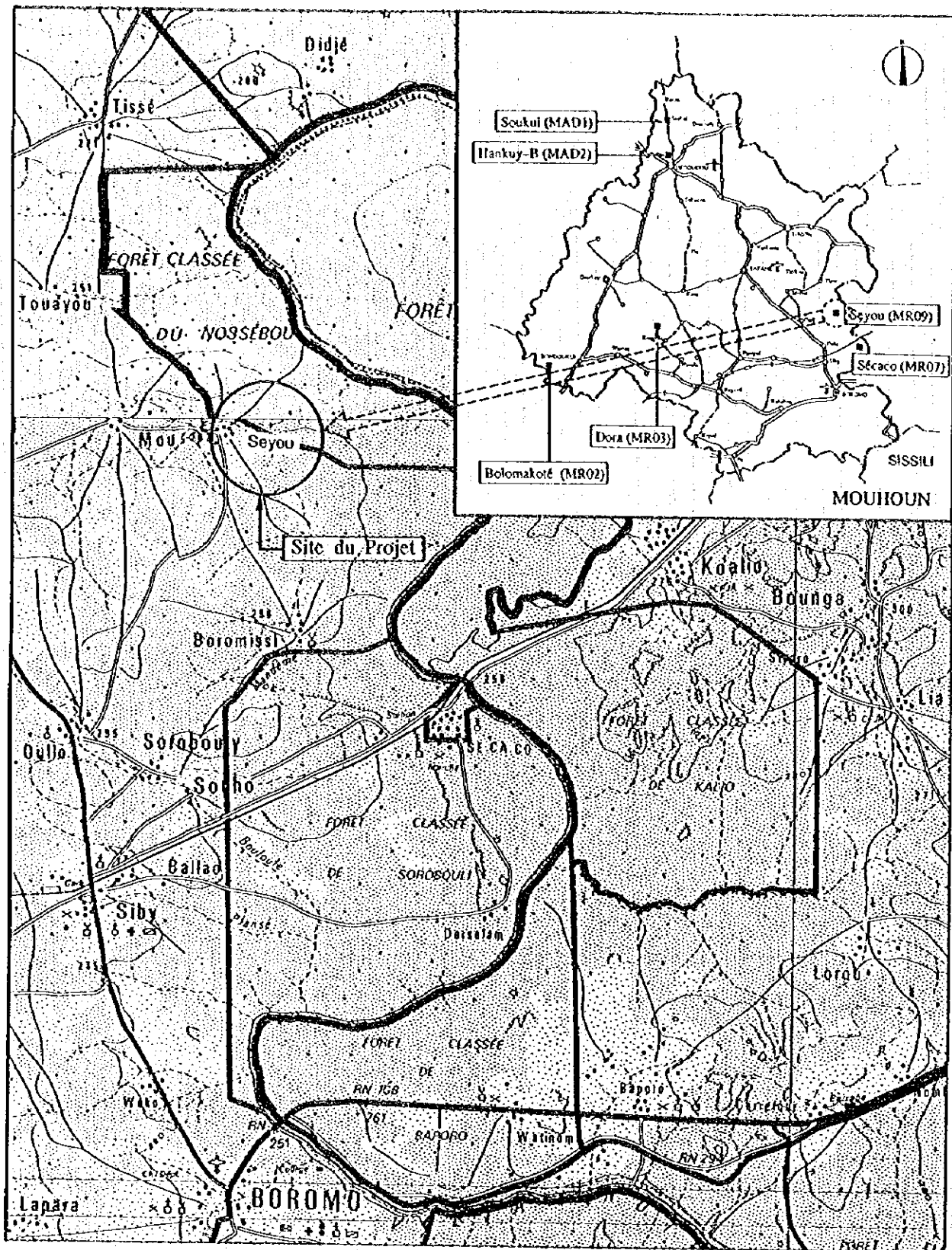
Fichier de l'étude sur place		Date de l'étude le 9, 27 1995	Groupe chargé C	No. de fichier 18				
N° de réf. MR07	Nom de l'école : SECACO							
Accès	Condition d'accès	*Transport possible par véhicule *Transport possible selon les saisons						
	Distance	* < > Km de la route principale() * < 25 > Km de la ville de / du village de (SIBI)						
Condition du site	Propriétaire	*Propriétaire déterminé *Propriétaire non déterminé						
	Surface	Environ 9,0 ha.						
	Condition du terrain	*Approprié à la construction *Possible par adaptation du prototype *Non- approprié						
	Dénivellation	*Plat *Bien que dénivelé, pas de problème pour la construction *Non-approprié						
Géologie	*Appropriée à la construction *Nécessite une étude de forage, etc. *Non-appropriée							
Aperçu des Installations	Bâtiment d'école	Bâtiment-1			Bâtiment-2		Bâtiment-3	
		Constructeur	*A.P.E. *Autres()	*A.P.E. *Autres()	*A.P.E. *Autres()	*A.P.E. *Autres()	*A.P.E. *Autres()	*A.P.E. *Autres()
	Nombre de bâtiment (1)	Année de construction	1968		19		19	
		Structure	*Banco *Bloc de béton *Banco de bonne qualité *Autres	*Banco *Bloc de béton *Banco de bonne qualité *Autres	*Banco *Bloc de béton *Banco de bonne qualité *Autres	*Banco *Bloc de béton *Banco de bonne qualité *Autres	*Banco *Bloc de béton *Banco de bonne qualité *Autres	*Banco *Bloc de béton *Banco de bonne qualité *Autres
	<Finition> Toit	*Tôle galvanisée ondulée *Chaumé *Autres()		*Tôle galvanisée ondulée *Chaumé *Autres()		*Tôle galvanisée ondulée *Chaumé *Autres()		
	Mur	*Banco *Mortier *Bloc de béton sans revêtement *Banco de bonne qualité *Autres	*Banco *Mortier *Bloc de béton sans revêtement *Banco de bonne qualité *Autres	*Banco *Mortier *Bloc de béton sans revêtement *Banco de bonne qualité *Autres	*Banco *Mortier *Bloc de béton sans revêtement *Banco de bonne qualité *Autres	*Banco *Mortier *Bloc de béton sans revêtement *Banco de bonne qualité *Autres	*Banco *Mortier *Bloc de béton sans revêtement *Banco de bonne qualité *Autres	
	Plancher	*Mortier *Terre *Autres	*Mortier *Terre *Autres	*Mortier *Terre *Autres	*Mortier *Terre *Autres	*Mortier *Terre *Autres	*Mortier *Terre *Autres	
	Condition des installations	*Bonne *Nécessite de la réfection *Dangereuse ou non-hygiénique		*Bonne *Nécessite de la réfection *Dangereuse ou non-hygiénique		*Bonne *Nécessite de la réfection *Dangereuse ou non-hygiénique		
	Nombre des salles de classe	salles de classe 3		salles de classe		salles de classe		
	Logement des maîtres	Logement-1			Logement-2		Logement-3	
		Constructeur	*A.P.E. *Autres()	*A.P.E. *Autres()	*A.P.E. *Autres()	*A.P.E. *Autres()	*A.P.E. *Autres()	*A.P.E. *Autres()
	Nombre de logement: (3)	Année de construction	19		19		19	
		Structure	*Banco *Bloc de béton *Banco de bonne qualité *Autres	*Banco *Bloc de béton *Banco de bonne qualité *Autres	*Banco *Bloc de béton *Banco de bonne qualité *Autres	*Banco *Bloc de béton *Banco de bonne qualité *Autres	*Banco *Bloc de béton *Banco de bonne qualité *Autres	*Banco *Bloc de béton *Banco de bonne qualité *Autres
	<Finition> Toit	*Tôle galvanisée ondulée *Chaumé *Autres()		*Tôle galvanisée ondulée *Chaumé *Autres()		*Tôle galvanisée ondulée *Chaumé *Autres()		
	Mur	*Banco *Mortier *Bloc de béton sans revêtement *Banco de bonne qualité *Autres	*Banco *Mortier *Bloc de béton sans revêtement *Banco de bonne qualité *Autres	*Banco *Mortier *Bloc de béton sans revêtement *Banco de bonne qualité *Autres	*Banco *Mortier *Bloc de béton sans revêtement *Banco de bonne qualité *Autres	*Banco *Mortier *Bloc de béton sans revêtement *Banco de bonne qualité *Autres	*Banco *Mortier *Bloc de béton sans revêtement *Banco de bonne qualité *Autres	
Plancher	*Mortier *Terre *Autres	*Mortier *Terre *Autres	*Mortier *Terre *Autres	*Mortier *Terre *Autres	*Mortier *Terre *Autres	*Mortier *Terre *Autres		
Condition des installations	*Bonne *Nécessite de la réfection *Dangereuse ou non-hygiénique		*Bonne *Nécessite de la réfection *Dangereuse ou non-hygiénique		*Bonne *Nécessite de la réfection *Dangereuse ou non-hygiénique			
Cantine	Existence	*Oui		*Non				
	US AID	*Oui		*Non				
Toilettes	Structure	*Banco *Bloc de béton *Banco de bonne qualité *Autres	*Banco *Bloc de béton *Banco de bonne qualité *Autres	*Banco *Bloc de béton *Banco de bonne qualité *Autres	*Banco *Bloc de béton *Banco de bonne qualité *Autres	*Banco *Bloc de béton *Banco de bonne qualité *Autres		
	Traitement	*Infiltration		*Autres()				
Source d'eau	Nature	*Puits *Eau de village		*Etang	*Rivière	*Autres()		
	Enplacement	*Dans le terrain		*Hors-terrain (Km)				
	Système du puits	*Pulsage		*Pompe à ailes	*Pompe à pédales	*Non-identifié		
Alimentation électrique		*Oui		*Non				
Projet similaire réalisé ou prévu		*Oui		*Non				
Enfants scolarisables		*Garçons (430)		*Filles (454)		Total (884)		
Elèves actuels						135 élèves		
Classe	CP1	CP2	CE1	CE2	CM1	CM2	Total	
Garçons	52		24		8	12	96	
Filles	13		12		4	10	39	
Total	65		36		12	22	135	
Maîtres actuels						3 maîtres		
Remarques								



	Salle	Structure	Nbre type	Année de construction
Installations existantes	Bâtiment de Salle de classe	Transformation de l'ancienne usine (travaux par l'AFD)	3 salles + magasin	Reconstruction en 1986
	Logement pour les maîtres		3 bâtiments	
Installations du Projet	Salle	Structure	Nbre type	Année de construction
	Bâtiment de salle de classe	Bloc de béton armé	1 bâtiment : 3 salles	
	Toilettes	Bloc de béton armé	1 bloc : 6 cabinets	

Note) Le disposition finale des installations du Projet devra être déterminée sur place avant le commencement des travaux de construction.

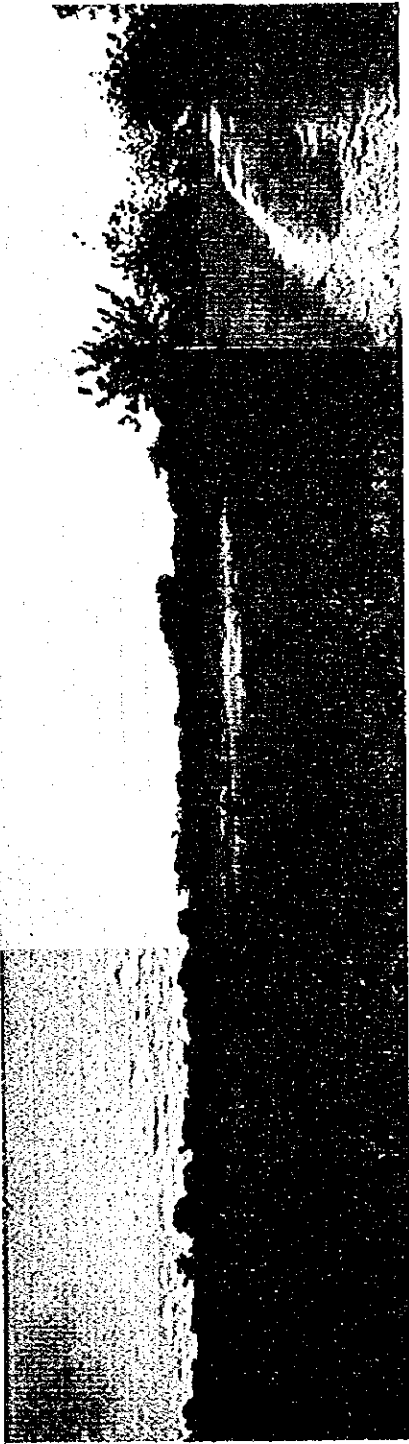
PLAN DU PROJET	SCALE 1:1000	
----------------	--------------	--



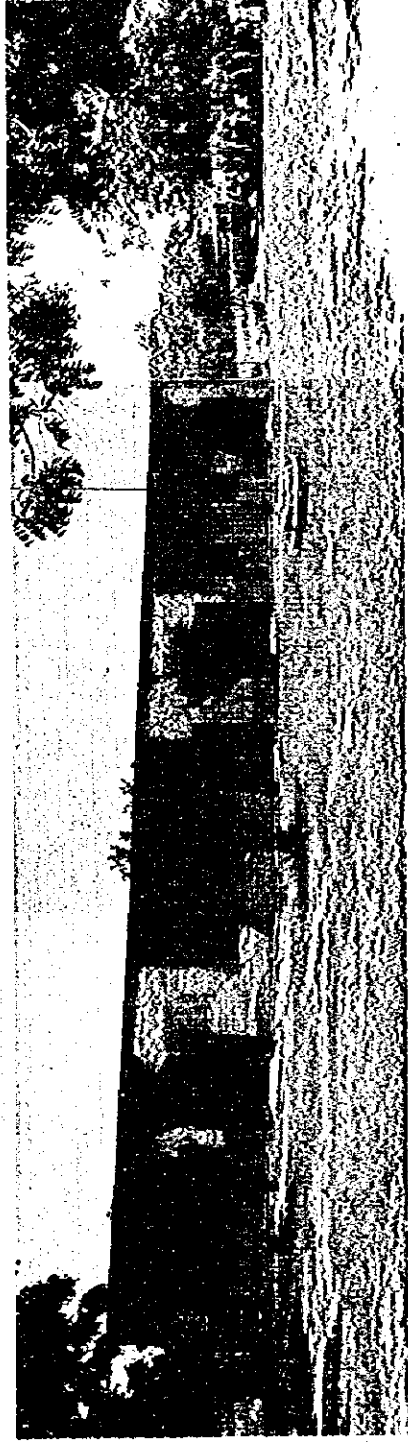
Carte de Localisation 0 1 2 3 4 5 10 15 km

MOUHOUN

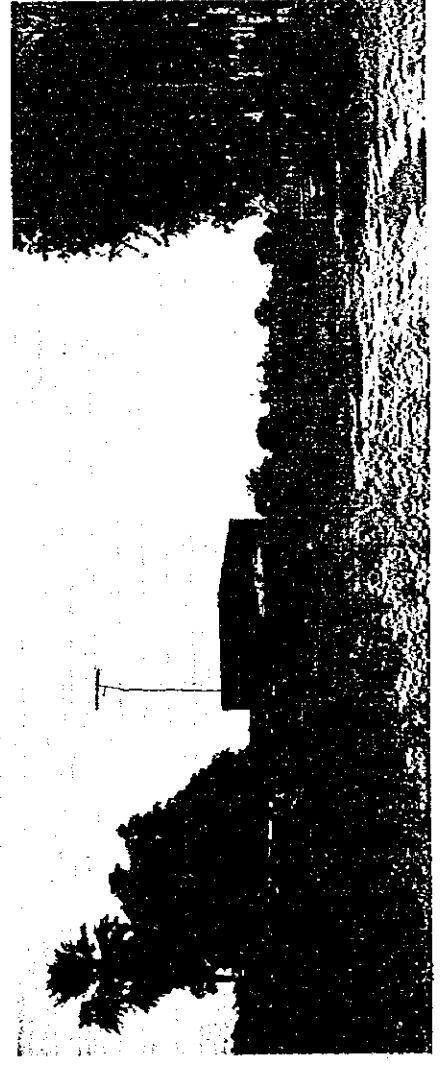
MR09 Seyou



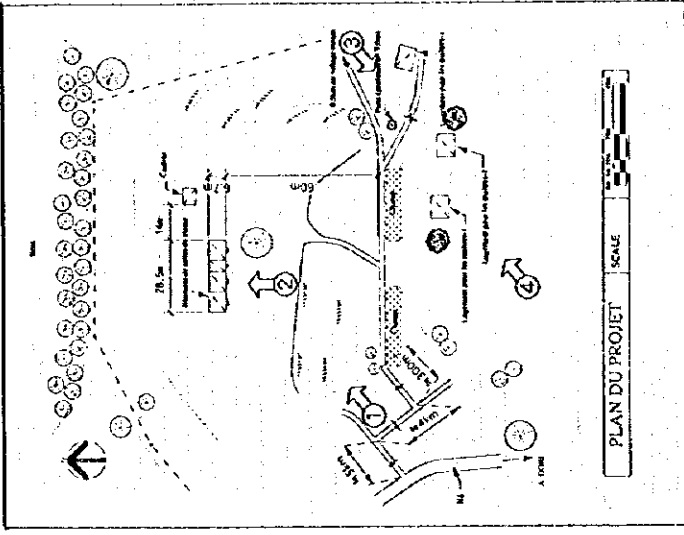
①



②



③

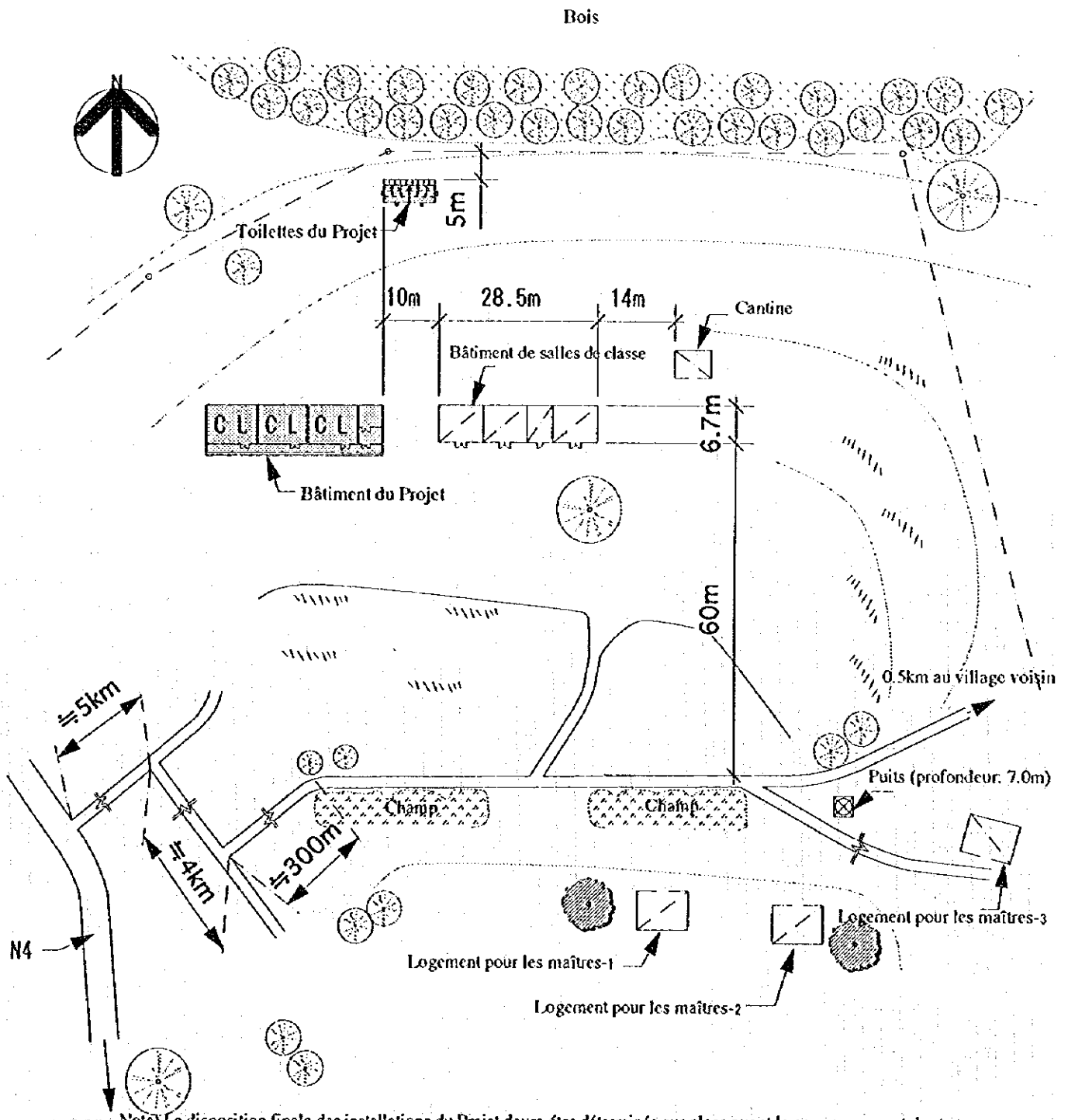


MR09 MOUHOUN
Seyou



④

Fichier de l'étude sur place		Date de l'étude le 9, 27 1995	Groupe chargé C	No. de fichier 19							
N° de réf. MR09	Nom de l'école : SEYOU										
Accès	Condition d'accès	•Transport possible par véhicule. •Transport possible selon les saisons									
	Distance	•< 10 >Km de la route principale(N4) •< >Km de la ville de / du village de ()									
Condi- tion du site	Propriétaire	•Propriétaire déterminé •Propriétaire non-déterminé									
	Surface	Environ 9.0 ha.									
	Condition du terrain	•Approprié à la construction •Possible par adaptation du prototype •Non- approprié									
	Dénivellement	•Plat •Bien que dénivelé, pas de problème pour la construction •Non-approprié									
Aperçu des installa- tions	Bâtiment d'école	Bâtiment-1			Bâtiment-2			Bâtiment-3			
		Constructeur	•A.P.E. •Autres()			•A.P.E. •Autres()			•A.P.E. •Autres()		
		Année de construction	1985			19			19		
		Structure	•Banco •Bloc de béton •Banco de bonne qualité •Autres			•Banco •Bloc de béton •Banco de bonne qualité •Autres			•Banco •Bloc de béton •Banco de bonne qualité •Autres		
		<Finitions> Toit	•Tôle galvanisée ondulée •Chaumé •Autres()			•Tôle galvanisée ondulée •Chaumé •Autres()			•Tôle galvanisée ondulée •Chaumé •Autres()		
		Mur	•Banco •Mortier •Bloc de béton sans revêtement •Banco de bonne qualité •Autres			•Banco •Mortier •Bloc de béton sans revêtement •Banco de bonne qualité •Autres			•Banco •Mortier •Bloc de béton sans revêtement •Banco de bonne qualité •Autres		
		Plancher	•Mortier •Terre •Autres			•Mortier •Terre •Autres			•Mortier •Terre •Autres		
		Condition des instal-lations	•Bonne •Nécessite de la réfection •Dangereuse ou non- hygiénique			•Bonne •Nécessite de la réfection •Dangereuse ou non- hygiénique			•Bonne •Nécessite de la réfection •Dangereuse ou non- hygiénique		
		Nombre des salles de classe	salles de classe 3			salles de classe			salles de classe		
		Logement des maîtres	Logement-1			Logement-2			Logement-3		
	Constructeur		•A.P.E. •Autres()			•A.P.E. •Autres()			•A.P.E. •Autres()		
	Année de construction		1985			19			19		
	Structure		•Banco •Bloc de béton •Banco de bonne qualité •Autres			•Banco •Bloc de béton •Banco de bonne qualité •Autres			•Banco •Bloc de béton •Banco de bonne qualité •Autres		
	<Finitions> Toit		•Tôle galvanisée ondulée •Chaumé •Autres()			•Tôle galvanisée ondulée •Chaumé •Autres()			•Tôle galvanisée ondulée •Chaumé •Autres()		
	Mur		•Banco •Mortier •Bloc de béton sans revêtement •Banco de bonne qualité •Autres			•Banco •Mortier •Bloc de béton sans revêtement •Banco de bonne qualité •Autres			•Banco •Mortier •Bloc de béton sans revêtement •Banco de bonne qualité •Autres		
Plancher	•Mortier •Terre •Autres			•Mortier •Terre •Autres			•Mortier •Terre •Autres				
Condition des instal-lations	•Bonne •Nécessite de la réfection •Dangereuse ou non- hygiénique			•Bonne •Nécessite de la réfection •Dangereuse ou non- hygiénique			•Bonne •Nécessite de la réfection •Dangereuse ou non- hygiénique				
Cantine	Existence		•Oui			•Non					
	US AID		•Oui			•Non					
	Structure	•Banco •Bloc de béton •Banco de bonne qualité •Autres			•Banco de bonne qualité •Autres						
Toilettes	Existence	•Oui			•Non						
	Structure	•Banco •Bloc de béton •Banco de bonne qualité •Autres			•Banco de bonne qualité •Autres						
	Traitement	•Infiltration			Autres()						
Source d'eau	Nature	•Puits •Eau de village			•Etang •Rivière			•Autres()			
	Enplace-ment	•Dans le terrain			•Hors-terrain (Km)						
	Système du puits	•Puisage			•Pompe à ailes			•Pompe à pédales •Non-identifié			
Alimentation électrique	•Oui			•Non							
Projet similaire réalisé ou prévu	•Oui			•Non							
Enfants scolarisables	•Garçons (222)			•Filles (230)			Total (452)				
Elèves actuels							80 élèves				
Classe	CP1	CP2	CE1	CE2	CM1	CM2	Total				
Garçons	16		11			19	46				
Filles	11		11			12	34				
Total	27		22			31	80				
Maîtres actuels							3 maîtres				
Remarques											

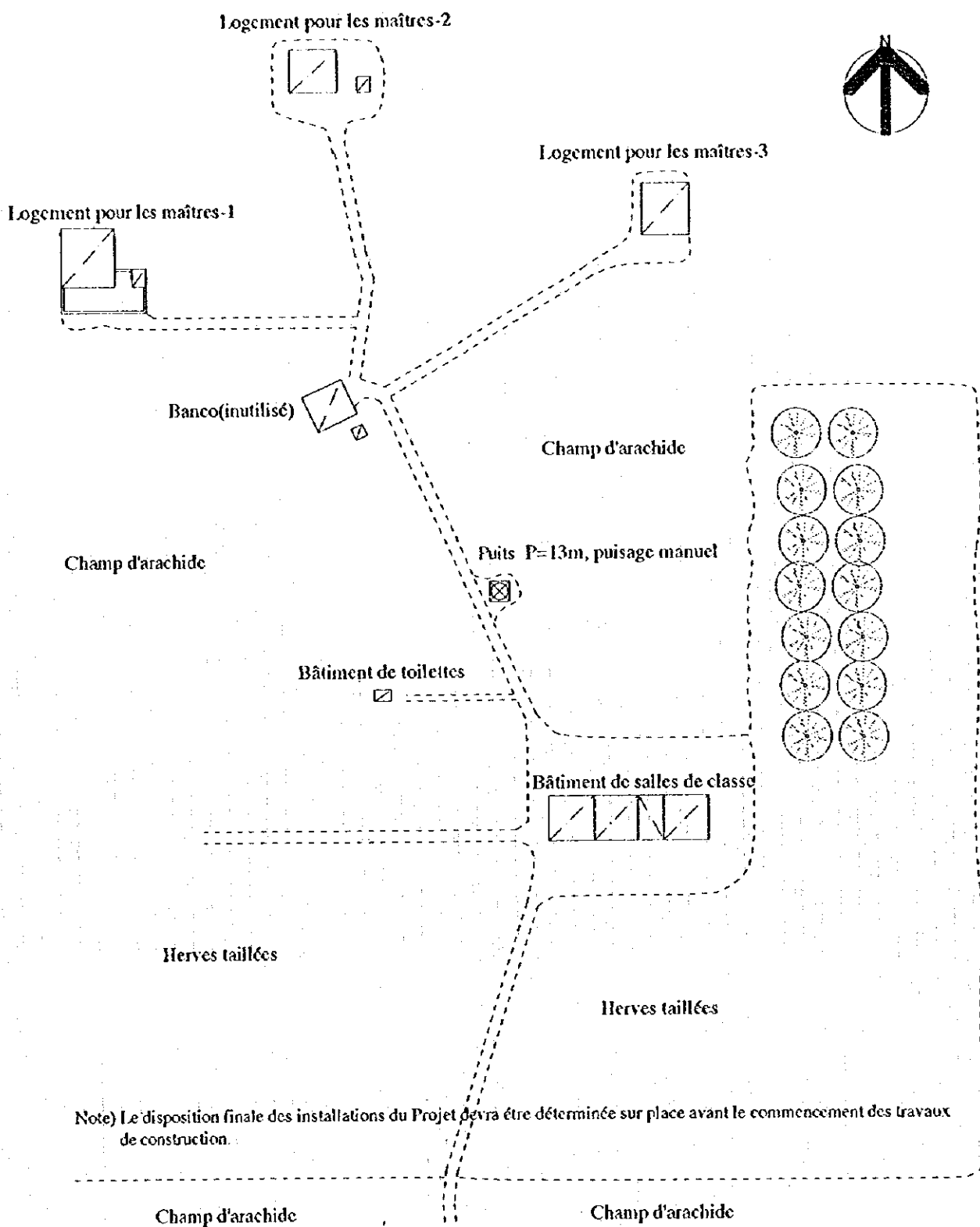


A DORI Note) Le disposition finale des installations du Projet devra être déterminée sur place avant le commencement des travaux de construction.

Installations existantes	Salle	Structure	Nbre type	Année de construction
	Bâtiment de Salle de classe	Banco	3 salles + bureau	1985
	Logement pour les maîtres	Banco	3 bâtiments	
	Toilettes	Banco		
	Surface de terrain - 9ha			
Installations du Projet	Salle	Structure	Nbre type	Année de construction
	Bâtiment de salle de classe	Bloc de béton armé	1 bâtiment : 3 salles	
	Toilettes	Bloc de béton armé	1 Noc : 6 cabinets	

PLAN DU PROJET	SCALE 1:1000	
----------------	--------------	--

Fichier de l'étude sur place				Date de l'étude le 9, 27 1995	Groupe chargé B	No. de fichier 20																																			
N° de réf. MR10	Nom de l'école : FOBIRI																																								
Accès	Condition d'accès	*Transport possible par véhicule *Transport possible selon les saisons																																							
	Distance	* < 12 > Km de la route principale (D-29) * < 9 > Km de la ville de / du village de (DORA)																																							
Condition du site	Propriétaire	*Propriétaire déterminé *Propriétaire non-déterminé																																							
	Surface	Environ 6.0 ha.																																							
	Condition du terrain	*Approprié à la construction *Possible par adaptation du prototype *Non-approprié																																							
	Dénivellement	*Plat *Bien que dénivelé, pas de problème pour la construction *Non-approprié																																							
Aperçu des installations	Géologie	*Appropriée à la construction *Nécessite une étude de forage, etc. *Non-appropriée																																							
	Bâtiment d'école	<table border="1"> <thead> <tr> <th></th> <th>Bâtiment-1</th> <th>Bâtiment-2</th> <th>Bâtiment-3</th> </tr> </thead> <tbody> <tr> <td>Constructeur</td> <td>*A.P.E. *Autres()</td> <td>*A.P.E. *Autres()</td> <td>*A.P.E. *Autres()</td> </tr> <tr> <td>Année de construction</td> <td>1984</td> <td>19</td> <td>19</td> </tr> <tr> <td>Structure</td> <td>*Banco *Bloc de béton *Banco de bonne qualité *Autres</td> <td>*Banco *Bloc de béton *Banco de bonne qualité *Autres</td> <td>*Banco *Bloc de béton *Banco de bonne qualité *Autres</td> </tr> <tr> <td><Finition> Toit</td> <td>*Tôle galvanisée ondulée *Chaumé *Autres()</td> <td>*Tôle galvanisée ondulée *Chaumé *Autres()</td> <td>*Tôle galvanisée ondulée *Chaumé *Autres()</td> </tr> <tr> <td>Mur</td> <td>*Banco *Mortier *Bloc de béton sans revêtement *Banco de bonne qualité *Autres</td> <td>*Banco *Mortier *Bloc de béton sans revêtement *Banco de bonne qualité *Autres</td> <td>*Banco *Mortier *Bloc de béton sans revêtement *Banco de bonne qualité *Autres</td> </tr> <tr> <td>Plancher</td> <td>*Mortier *Terre *Autres</td> <td>*Mortier *Terre *Autres</td> <td>*Mortier *Terre *Autres</td> </tr> <tr> <td>Condition des installations</td> <td>*Bonne *Nécessite de la réfection *Dangereuse ou non-hygiénique</td> <td>*Bonne *Nécessite de la réfection *Dangereuse ou non-hygiénique</td> <td>*Bonne *Nécessite de la réfection *Dangereuse ou non-hygiénique</td> </tr> <tr> <td>Nombre des salles de classe</td> <td>salles de classe 3</td> <td>salles de classe</td> <td>salles de classe</td> </tr> </tbody> </table>						Bâtiment-1	Bâtiment-2	Bâtiment-3	Constructeur	*A.P.E. *Autres()	*A.P.E. *Autres()	*A.P.E. *Autres()	Année de construction	1984	19	19	Structure	*Banco *Bloc de béton *Banco de bonne qualité *Autres	*Banco *Bloc de béton *Banco de bonne qualité *Autres	*Banco *Bloc de béton *Banco de bonne qualité *Autres	<Finition> Toit	*Tôle galvanisée ondulée *Chaumé *Autres()	*Tôle galvanisée ondulée *Chaumé *Autres()	*Tôle galvanisée ondulée *Chaumé *Autres()	Mur	*Banco *Mortier *Bloc de béton sans revêtement *Banco de bonne qualité *Autres	*Banco *Mortier *Bloc de béton sans revêtement *Banco de bonne qualité *Autres	*Banco *Mortier *Bloc de béton sans revêtement *Banco de bonne qualité *Autres	Plancher	*Mortier *Terre *Autres	*Mortier *Terre *Autres	*Mortier *Terre *Autres	Condition des installations	*Bonne *Nécessite de la réfection *Dangereuse ou non-hygiénique	*Bonne *Nécessite de la réfection *Dangereuse ou non-hygiénique	*Bonne *Nécessite de la réfection *Dangereuse ou non-hygiénique	Nombre des salles de classe	salles de classe 3	salles de classe
	Bâtiment-1	Bâtiment-2	Bâtiment-3																																						
Constructeur	*A.P.E. *Autres()	*A.P.E. *Autres()	*A.P.E. *Autres()																																						
Année de construction	1984	19	19																																						
Structure	*Banco *Bloc de béton *Banco de bonne qualité *Autres	*Banco *Bloc de béton *Banco de bonne qualité *Autres	*Banco *Bloc de béton *Banco de bonne qualité *Autres																																						
<Finition> Toit	*Tôle galvanisée ondulée *Chaumé *Autres()	*Tôle galvanisée ondulée *Chaumé *Autres()	*Tôle galvanisée ondulée *Chaumé *Autres()																																						
Mur	*Banco *Mortier *Bloc de béton sans revêtement *Banco de bonne qualité *Autres	*Banco *Mortier *Bloc de béton sans revêtement *Banco de bonne qualité *Autres	*Banco *Mortier *Bloc de béton sans revêtement *Banco de bonne qualité *Autres																																						
Plancher	*Mortier *Terre *Autres	*Mortier *Terre *Autres	*Mortier *Terre *Autres																																						
Condition des installations	*Bonne *Nécessite de la réfection *Dangereuse ou non-hygiénique	*Bonne *Nécessite de la réfection *Dangereuse ou non-hygiénique	*Bonne *Nécessite de la réfection *Dangereuse ou non-hygiénique																																						
Nombre des salles de classe	salles de classe 3	salles de classe	salles de classe																																						
Logement des maîtres	<table border="1"> <thead> <tr> <th></th> <th>Logement-1</th> <th>Logement-2</th> <th>Logement-3</th> </tr> </thead> <tbody> <tr> <td>Constructeur</td> <td>*A.P.E. *Autres()</td> <td>*A.P.E. *Autres()</td> <td>*A.P.E. *Autres()</td> </tr> <tr> <td>Année de construction</td> <td>1986</td> <td>19</td> <td>19</td> </tr> <tr> <td>Structure</td> <td>*Banco *Bloc de béton *Banco de bonne qualité *Autres</td> <td>*Banco *Bloc de béton *Banco de bonne qualité *Autres</td> <td>*Banco *Bloc de béton *Banco de bonne qualité *Autres</td> </tr> <tr> <td><Finition> Toit</td> <td>*Tôle galvanisée ondulée *Chaumé *Autres()</td> <td>*Tôle galvanisée ondulée *Chaumé *Autres()</td> <td>*Tôle galvanisée ondulée *Chaumé *Autres()</td> </tr> <tr> <td>Mur</td> <td>*Banco *Mortier *Bloc de béton sans revêtement *Banco de bonne qualité *Autres</td> <td>*Banco *Mortier *Bloc de béton sans revêtement *Banco de bonne qualité *Autres</td> <td>*Banco *Mortier *Bloc de béton sans revêtement *Banco de bonne qualité *Autres</td> </tr> <tr> <td>Plancher</td> <td>*Mortier *Terre *Autres</td> <td>*Mortier *Terre *Autres</td> <td>*Mortier *Terre *Autres</td> </tr> <tr> <td>Condition des installations</td> <td>*Bonne *Nécessite de la réfection *Dangereuse ou non-hygiénique</td> <td>*Bonne *Nécessite de la réfection *Dangereuse ou non-hygiénique</td> <td>*Bonne *Nécessite de la réfection *Dangereuse ou non-hygiénique</td> </tr> </tbody> </table>						Logement-1	Logement-2	Logement-3	Constructeur	*A.P.E. *Autres()	*A.P.E. *Autres()	*A.P.E. *Autres()	Année de construction	1986	19	19	Structure	*Banco *Bloc de béton *Banco de bonne qualité *Autres	*Banco *Bloc de béton *Banco de bonne qualité *Autres	*Banco *Bloc de béton *Banco de bonne qualité *Autres	<Finition> Toit	*Tôle galvanisée ondulée *Chaumé *Autres()	*Tôle galvanisée ondulée *Chaumé *Autres()	*Tôle galvanisée ondulée *Chaumé *Autres()	Mur	*Banco *Mortier *Bloc de béton sans revêtement *Banco de bonne qualité *Autres	*Banco *Mortier *Bloc de béton sans revêtement *Banco de bonne qualité *Autres	*Banco *Mortier *Bloc de béton sans revêtement *Banco de bonne qualité *Autres	Plancher	*Mortier *Terre *Autres	*Mortier *Terre *Autres	*Mortier *Terre *Autres	Condition des installations	*Bonne *Nécessite de la réfection *Dangereuse ou non-hygiénique	*Bonne *Nécessite de la réfection *Dangereuse ou non-hygiénique	*Bonne *Nécessite de la réfection *Dangereuse ou non-hygiénique				
		Logement-1	Logement-2	Logement-3																																					
Constructeur	*A.P.E. *Autres()	*A.P.E. *Autres()	*A.P.E. *Autres()																																						
Année de construction	1986	19	19																																						
Structure	*Banco *Bloc de béton *Banco de bonne qualité *Autres	*Banco *Bloc de béton *Banco de bonne qualité *Autres	*Banco *Bloc de béton *Banco de bonne qualité *Autres																																						
<Finition> Toit	*Tôle galvanisée ondulée *Chaumé *Autres()	*Tôle galvanisée ondulée *Chaumé *Autres()	*Tôle galvanisée ondulée *Chaumé *Autres()																																						
Mur	*Banco *Mortier *Bloc de béton sans revêtement *Banco de bonne qualité *Autres	*Banco *Mortier *Bloc de béton sans revêtement *Banco de bonne qualité *Autres	*Banco *Mortier *Bloc de béton sans revêtement *Banco de bonne qualité *Autres																																						
Plancher	*Mortier *Terre *Autres	*Mortier *Terre *Autres	*Mortier *Terre *Autres																																						
Condition des installations	*Bonne *Nécessite de la réfection *Dangereuse ou non-hygiénique	*Bonne *Nécessite de la réfection *Dangereuse ou non-hygiénique	*Bonne *Nécessite de la réfection *Dangereuse ou non-hygiénique																																						
Cantine	Existence	*Oui *Non																																							
	US AID	*Oui *Non																																							
Toilettes	Structure	*Banco *Bloc de béton *Banco de bonne qualité *Autres																																							
	Existence	*Oui *Non																																							
Source d'eau	Structure	*Banco *Bloc de béton *Banco de bonne qualité *Autres																																							
	Traitement	*Infiltration *Autres()																																							
Alimentation électrique	Nature	*Puits *Eau de village *Etang *Rivière *Autres()																																							
	Emplacement	*Dans le terrain *Hors-terrain (Km)																																							
	Système du puits	*Puisage *Pompe à ailes *Pompe à pédales *Non-identifié																																							
Projet similaire réalisé ou prévu		*Oui *Non																																							
Enfants scolarisables		*Garçons (194) *Filles (139) Total (333)																																							
Elèves actuels		223 élèves																																							
Classe	CPI	CP2	CE1	CE2	CM1	CM2	Total																																		
Garçons		37		39		30	106																																		
Filles		25		24		68	117																																		
Total		62		63		98	223																																		
Maîtres actuels		3 maîtres																																							
Remarques																																									

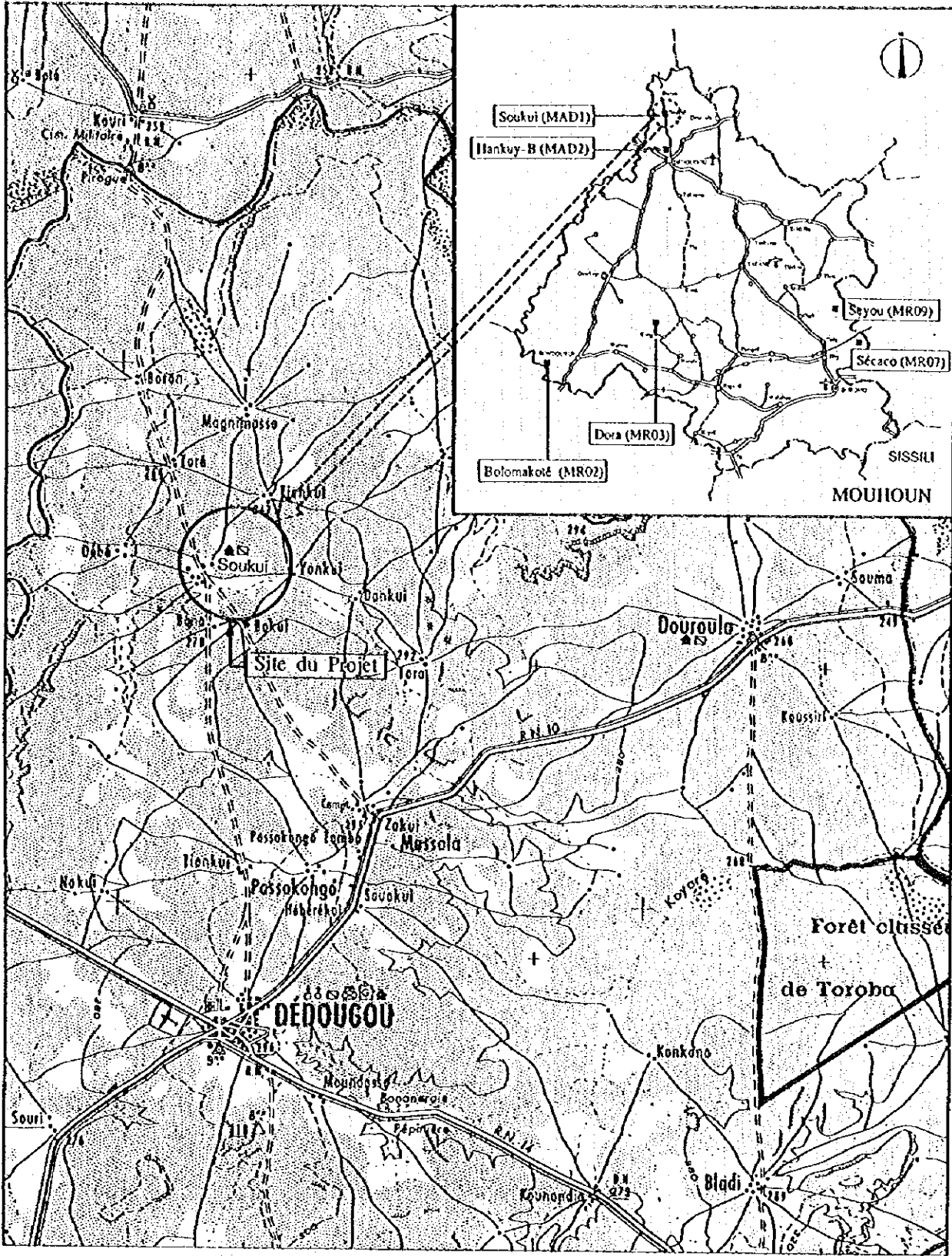


Note) Le disposition finale des installations du Projet devra être déterminée sur place avant le commencement des travaux de construction.

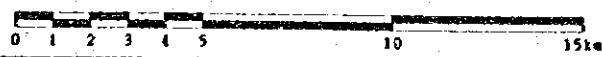
	Salle	Structure	Nbre type	Année de construction
Installations existantes	Bâtiment salle de classe Logement pour les maîtres	Toit en métallique, Banco de bonne qualité Bloc de béton Banco	3 salles+1 magasin	Construit par les habitants en 1986, finition du plancher en ciment, sans plafond

Surface de terrain - 6ha

PLAN DU PROJET	SCALE 1:1000	0m 5m 10m 20m 40m



Carte de Localisation



MOUHOUN

MAD1 Soukui



①



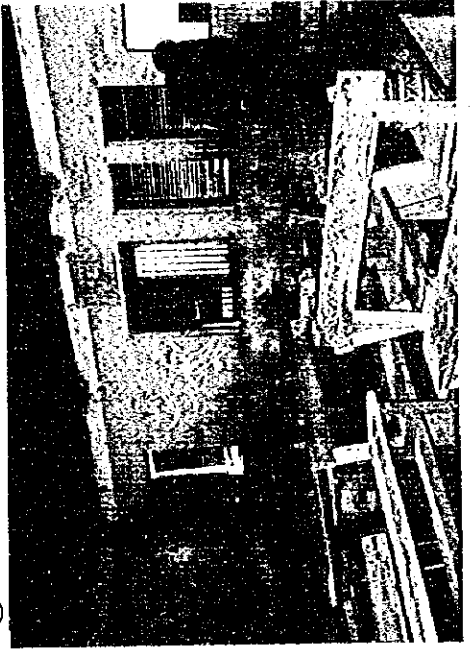
②



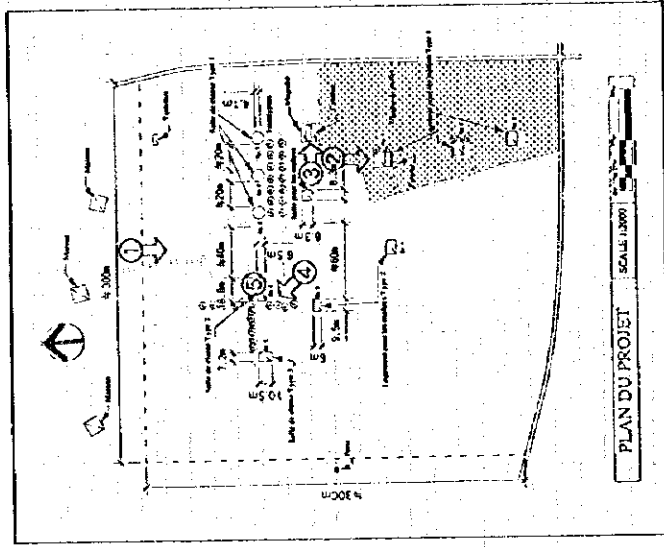
③



④

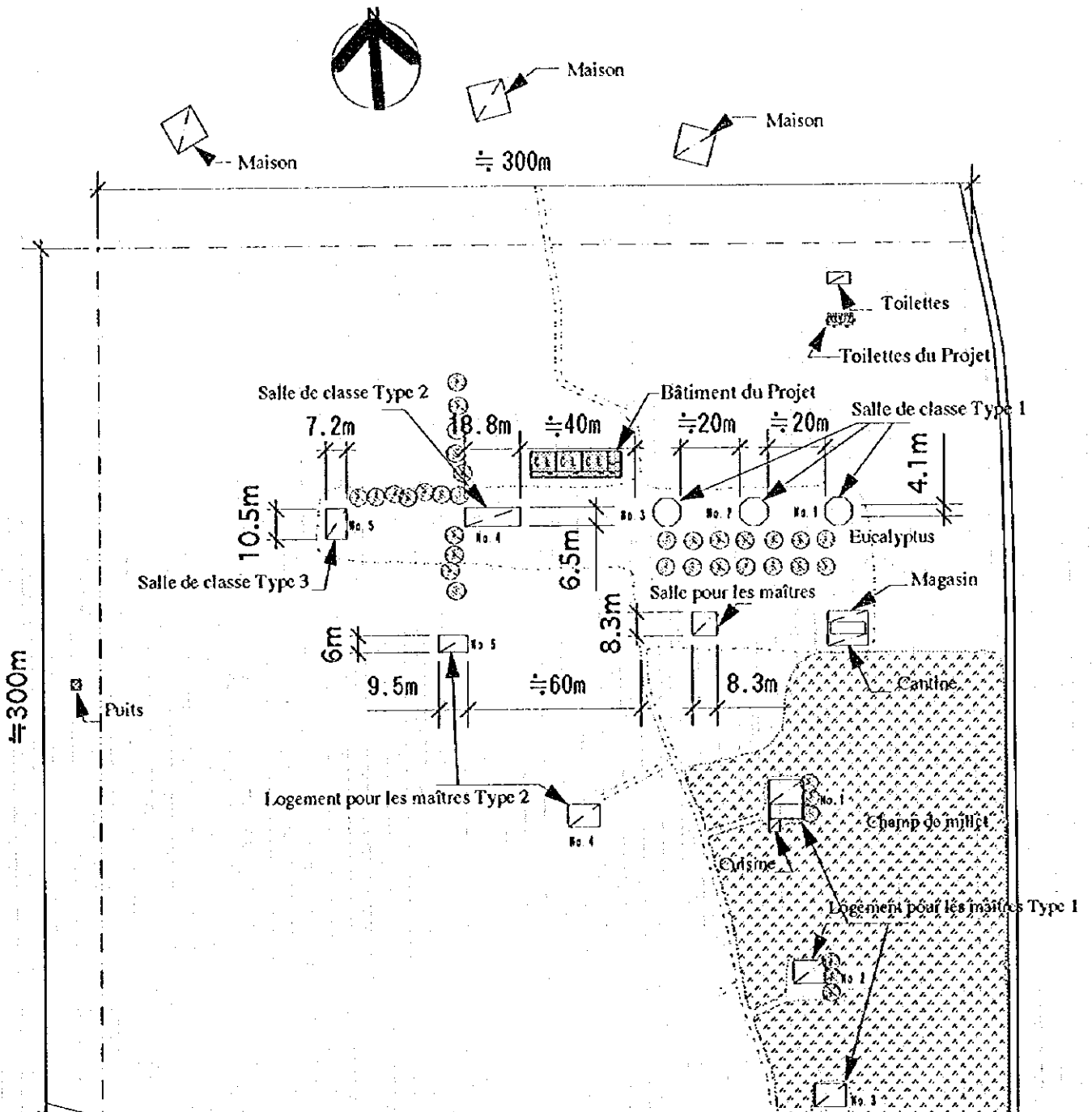


⑤



MADI MOUHOUN
Soukui

Fichier de l'étude sur place		Date de l'étude le 9, 26 1995	Groupe chargé B	No. de fichier 21			
N° de réf. MAD1	Nom de l'école : SOUKUI						
Accès	Condition d'accès	•Transport possible par véhicule •Transport possible selon les saisons					
	Distance	•< >Km de la route principale() •< 4 >Km de la ville de / du village de (DEDOUGOU)					
Condition du site	Propriétaire	•Propriétaire déterminé •Propriétaire non-déterminé					
	Surface	Environ 9.6 ha.					
	Condition du terrain	•Approprié à la construction •Possible par adaptation du prototype •Non- approprié					
	Dénivellation	•Plat •Bien que dénivelé, pas de problème pour la construction •Non-approprié					
Aperçu des installations	Géologie	•Appropriée à la construction •Nécessite une étude de forage, etc. •Non-appropriée					
	Bâtiment d'école	Constructeur	Bâtiment-1, 2, 3	Bâtiment-4	Bâtiment-5		
			•A.P.E. •Autres(Hollande)	•A.P.E. •Autres(Pays)	•A.P.E. •Autres()		
		Année de construction	1982	1960	19		
			Structure	•Banco •Bloc de béton •Banco de bonne qualité •Autres	•Banco •Bloc de béton •Banco de bonne qualité •Autres	•Banco •Bloc de béton •Banco de bonne qualité •Autres	
		<Finition> Toit		•Tôle galvanisée ondulée •Chaumé •Autres()	•Tôle galvanisée ondulée •Chaumé •Autres()	•Tôle galvanisée ondulée •Chaumé •Autres()	
			Mur	•Banco •Mortier •Bloc de béton sans revêtement •Banco de bonne qualité •Autres	•Banco •Mortier •Bloc de béton sans revêtement •Banco de bonne qualité •Autres	•Banco •Mortier •Bloc de béton sans revêtement •Banco de bonne qualité •Autres	
		Plancher		•Mortier •Terre •Autres	•Mortier •Terre •Autres	•Mortier •Terre •Autres	
			Condition des installations	•Bonne •Nécessite de la réfection •Dangereuse ou non-hygiénique	•Bonne •Nécessite de la réfection •Dangereuse ou non-hygiénique	•Bonne •Nécessite de la réfection •Dangereuse ou non-hygiénique	
		Logement des maîtres		Nombre des salles de classe	salles de classe 3	salles de classe 2	salles de classe 1
			Logement	Constructeur	Logement-1, 2, 3	Logement-4	Logement-5
	•A.P.E. •Autres(Hollande)	•A.P.E. •Autres()			•A.P.E. •Autres()		
	Année de construction	1982		19	19		
		Structure		•Banco •Bloc de béton •Banco de bonne qualité •Autres	•Banco •Bloc de béton •Banco de bonne qualité •Autres	•Banco •Bloc de béton •Banco de bonne qualité •Autres	
	<Finition> Toit			•Tôle galvanisée ondulée •Chaumé •Autres()	•Tôle galvanisée ondulée •Chaumé •Autres()	•Tôle galvanisée ondulée •Chaumé •Autres()	
Mur		•Banco •Mortier •Bloc de béton sans revêtement •Banco de bonne qualité •Autres		•Banco •Mortier •Bloc de béton sans revêtement •Banco de bonne qualité •Autres	•Banco •Mortier •Bloc de béton sans revêtement •Banco de bonne qualité •Autres		
	Plancher	•Mortier •Terre •Autres		•Mortier •Terre •Autres	•Mortier •Terre •Autres		
Condition des installations		•Bonne •Nécessite de la réfection •Dangereuse ou non-hygiénique		•Bonne •Nécessite de la réfection •Dangereuse ou non-hygiénique	•Bonne •Nécessite de la réfection •Dangereuse ou non-hygiénique		
	Cantine	Existence		•Oui	•Non		
US AID		•Oui		•Non			
Structure		•Banco •Bloc de béton	•Banco de bonne qualité •Autres				
Toilettes	Existence	•Oui	•Non				
	Structure	•Banco •Bloc de béton	•Banco de bonne qualité •Autres				
	Traitement	•Infiltration	Autres()				
Source d'eau	Nature	•Puits •Eau de village	•Étang •Rivière •Autres()				
	Emplacement	•Dans le terrain	•Hors-terrain (100 m)				
	Système du puits	•Puisage •Pompe à ailes	•Pompe à pédales •Non-identifié				
Alimentation électrique	•Oui •Non						
Projet similaire réalisé ou prévu	•Oui •Non						
Enfants scolarisables	•Garçons (99)		•Filles (51)				
Elèves actuels	Total (150)						
				274 élèves			
Classe	CP1	CP2	CE1	CE2	CM1	CM2	Total
Garçons	33	35	35	23	21	40	187
Filles	17	15	14	19	13	9	87
Total	50	50	49	42	34	49	274
Maîtres actuels							6 maîtres
Remarques							



Note) Le disposition finale des installations du Projet devra être déterminée sur place avant le commencement des travaux de construction.

	Salle	Structure	Nbre. type	Année de construction
Installations existantes	Salle de classe Type 1	SB treillis	3 bâtiment à 1 salle/ finition en béton (mur int, plancher)	1984 (par les Pays-Bas)
	Salle de classe Type 2	Banco	1 bâtiment à 2 salles/ toit métallique finition en béton (mur int, ext.) plafond	
	Salle de classe Type 3	Banco	1 bâtiment à 1 salle	
	Salle pour les maîtres	SB	1 bâtiment/ finition identique à la salle Type 1	
	Magasin/ Cantine	SB	1 bâtiment à 2 salles/ finition identique à la salle Type 1	
	Toilettes	SB		
	Logement pour les maîtres Type 1	SB	3 bâtiments (n°1-3) finition identique à la salle Type 1	
Installations du Projet	Logement pour les maîtres Type 2	CB Banco	2 bâtiments (n°4 en BB, n° 5 en banco)	
	Surface de terrain - 9.15 ha			
Installations du Projet	Salle	Structure	Nbre. Type	Année de construction
	Bâtiment de salle de classe Toilettes	Bloc de béton armé Bloc de béton armé	1 bâtiment : 3 salles 1 Bloc : 6 cabinets	

PLAN DU PROJET **SCALE 1:2000**