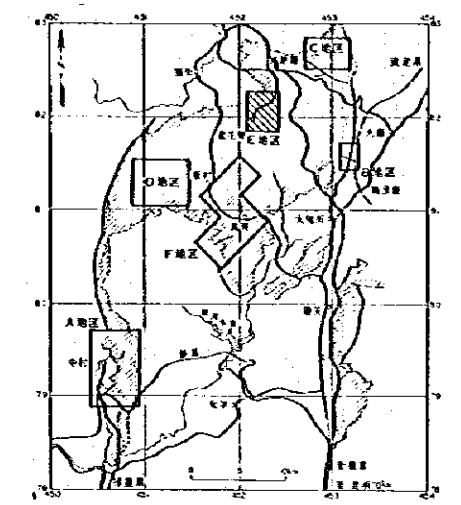
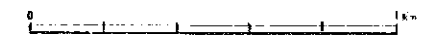


調查位置圖



地質凡例

- | | | | |
|-----------|----------------------|------|-------|
| O | 新生界 第四系 (礫・砂・泥) | | |
| Mz | 中生界 (砂岩・頁岩) | | |
| Ca | 古生界 砂頁岩系 (砂岩・頁岩) | | |
| Sn | 源生界 震旦系 (苦灰岩) | | |
| Lz | 原 綠汁江層 (苦灰岩・石灰岩・粘板岩) | | |
| E | 生 龍 鷓鴣嶺層 (粘板岩・泥灰岩) | | |
| L | 層 落雷層 (泥灰岩) | | |
| Y | 群 因民群 (粘板岩・泥灰岩・火山岩類) | | |
| br | 角礫岩・刺穿角礫岩 | | |
| A | 流紋岩 | | |
| Ap | 石英質長石岩 | | |
| δ | 閃綠岩 | | |
| βu | 輝綠岩 | | |
| | 走向傾斜・逆轉層 | 岩質略号 | |
| | 地層境界・不整合面 | ss | 砂 岩 |
| | 斷層・推定斷層 | sl | 粘 板 岩 |
| | 伏在斷層 | sc | 苦 灰 岩 |
| | 背斜軸・向斜軸 | ls | 石 灰 岩 |
| | 蛇溝・管体 | sl | 泥 灰 岩 |
| | 試鑽・坑道 | vfc | 火山岩類 |
| | | Alc | 互 層 |
| | | Brc | 角礫化岩 |

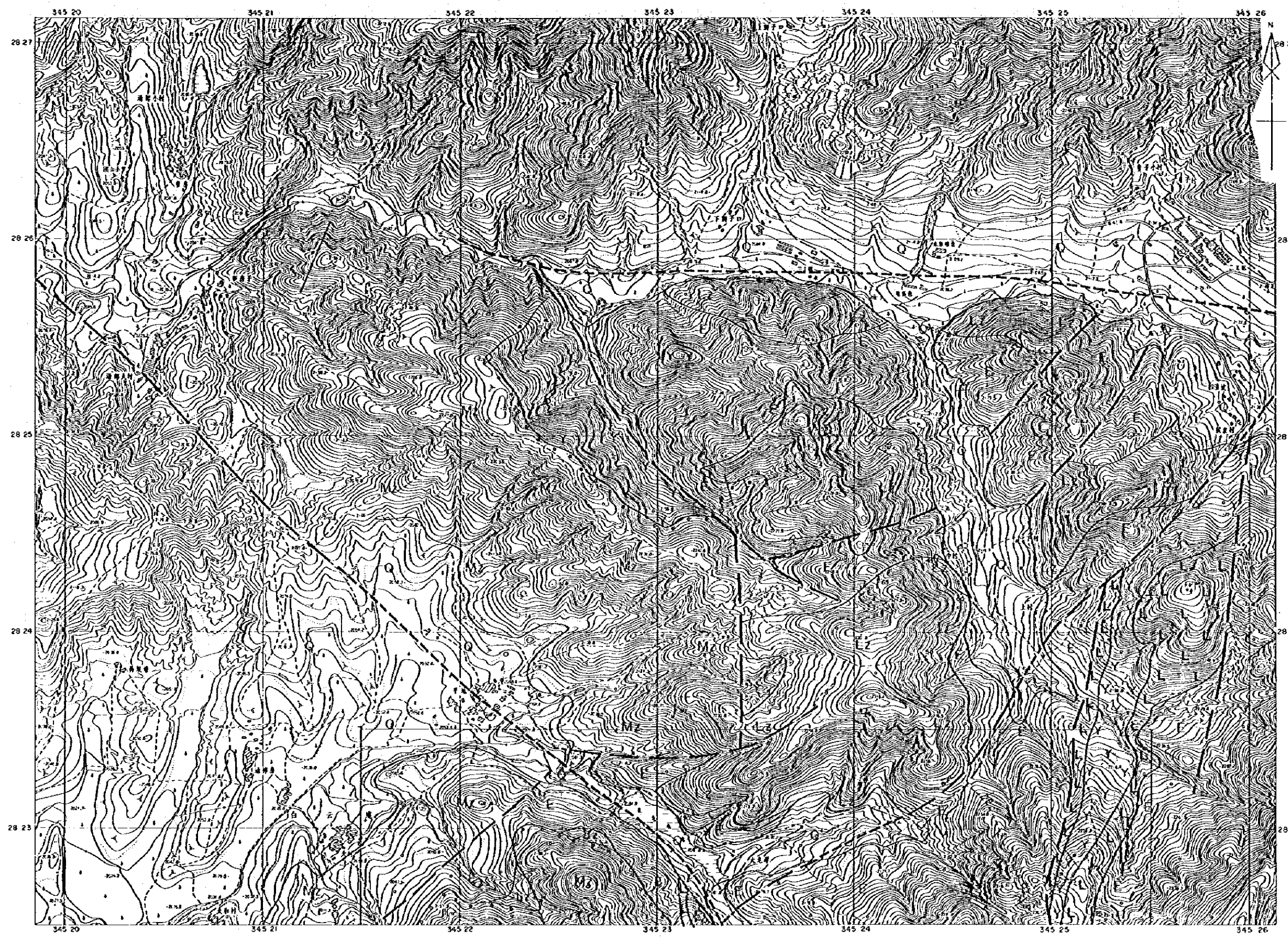


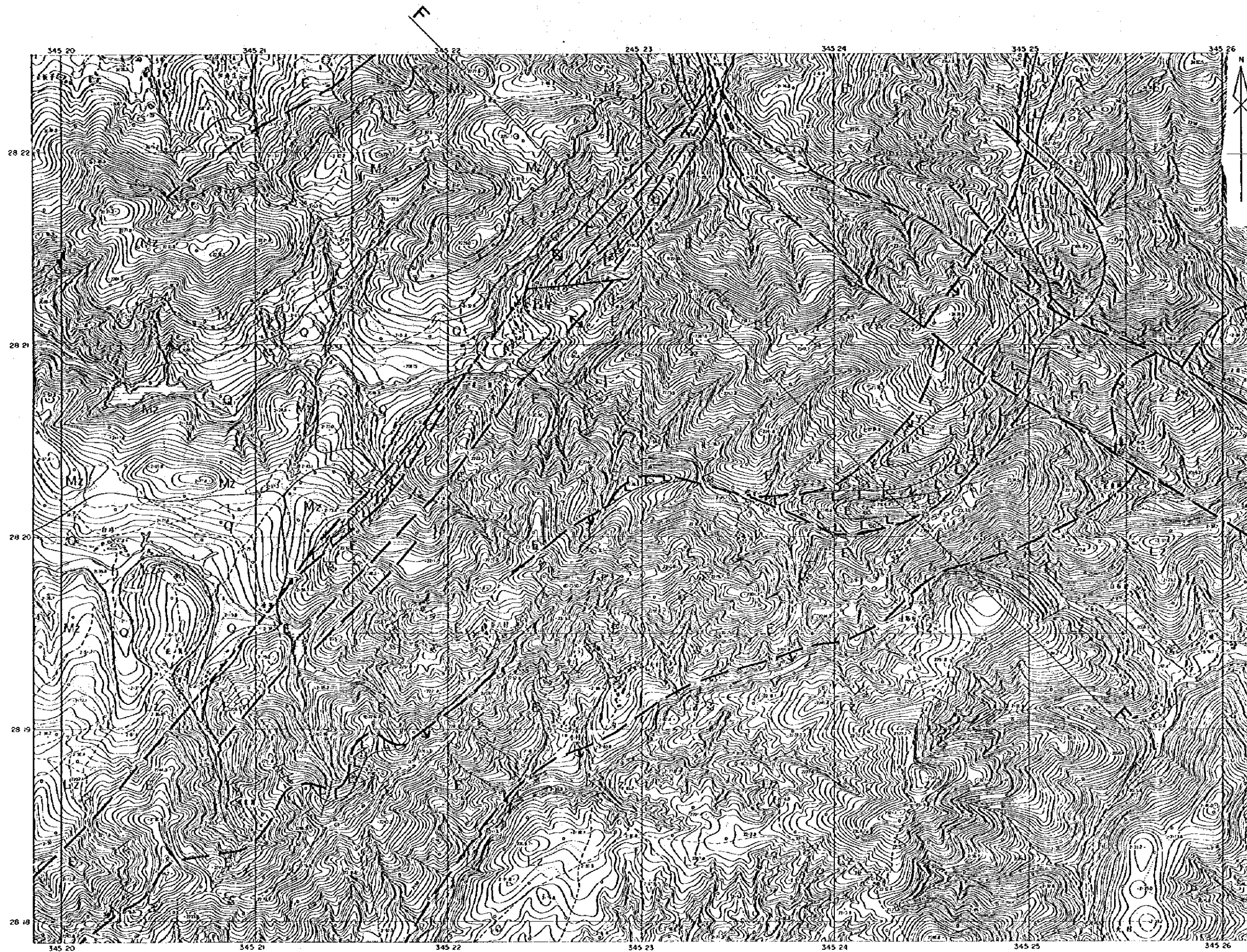
平成6年度 資源開発協力基礎調査
 鉱物資源総合開発調査
 中華人民共和國 揚子地台西縁地域
 禄武地域(第2年次)

白石岩地区 地質 図(1)

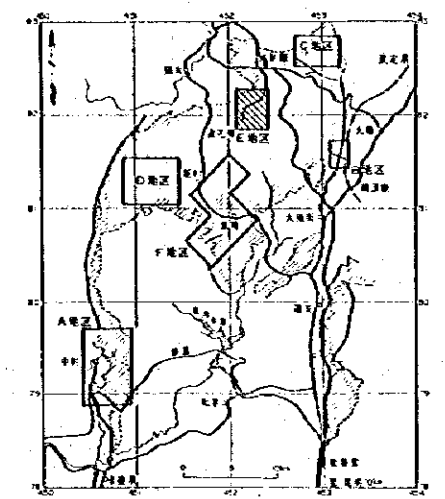
JICA-MMAJ
 1995-2

付図2-7-5



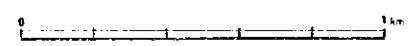


調查位置圖



地質凡例

- | | |
|-----------|----------------------|
| O | 新生界 第四系 (礫·砂·泥) |
| Mz | 中生界 (砂岩·頁岩) |
| Cm | 古生界 石炭系 (砂岩·頁岩) |
| Sn | 原生界 震旦系 (苦灰岩) |
| Lz | 原 綽河層 (苦灰岩·石灰岩·粘板岩) |
| E | 生 鷓鴣砦層 (粘板岩·泥灰岩) |
| L | 層 潘蓋層 (苦灰岩) |
| Y | 群 因民層 (粘板岩·泥灰岩·火山岩類) |
| br | 角礫岩·刺穿角礫岩 |
| λ | 流紋岩 |
| λp | 石英質流紋岩 |
| δ | 閃綠岩 |
| βu | 輝綠岩 |
-
- | | | |
|--|------------|----------|
| | 走向斜, 逆轉斷 | 岩質略号 |
| | 地層境界, 不整合面 | ss 砂岩 |
| | 斷層, 推定斷層 | sl 粘板岩 |
| | 伏在斷層 | do 苦灰岩 |
| | 背斜軸, 向斜軸 | ls 石灰岩 |
| | 磁體·磁體 | ml 泥灰岩 |
| | 磁體·磁體 | v/c 火山岩類 |
| | 磁體·磁體 | Al 互層 |
| | 磁體·磁體 | B-c 角礫化帶 |
| | 試樣, 坑道 | |

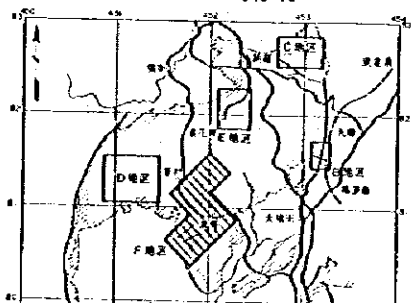
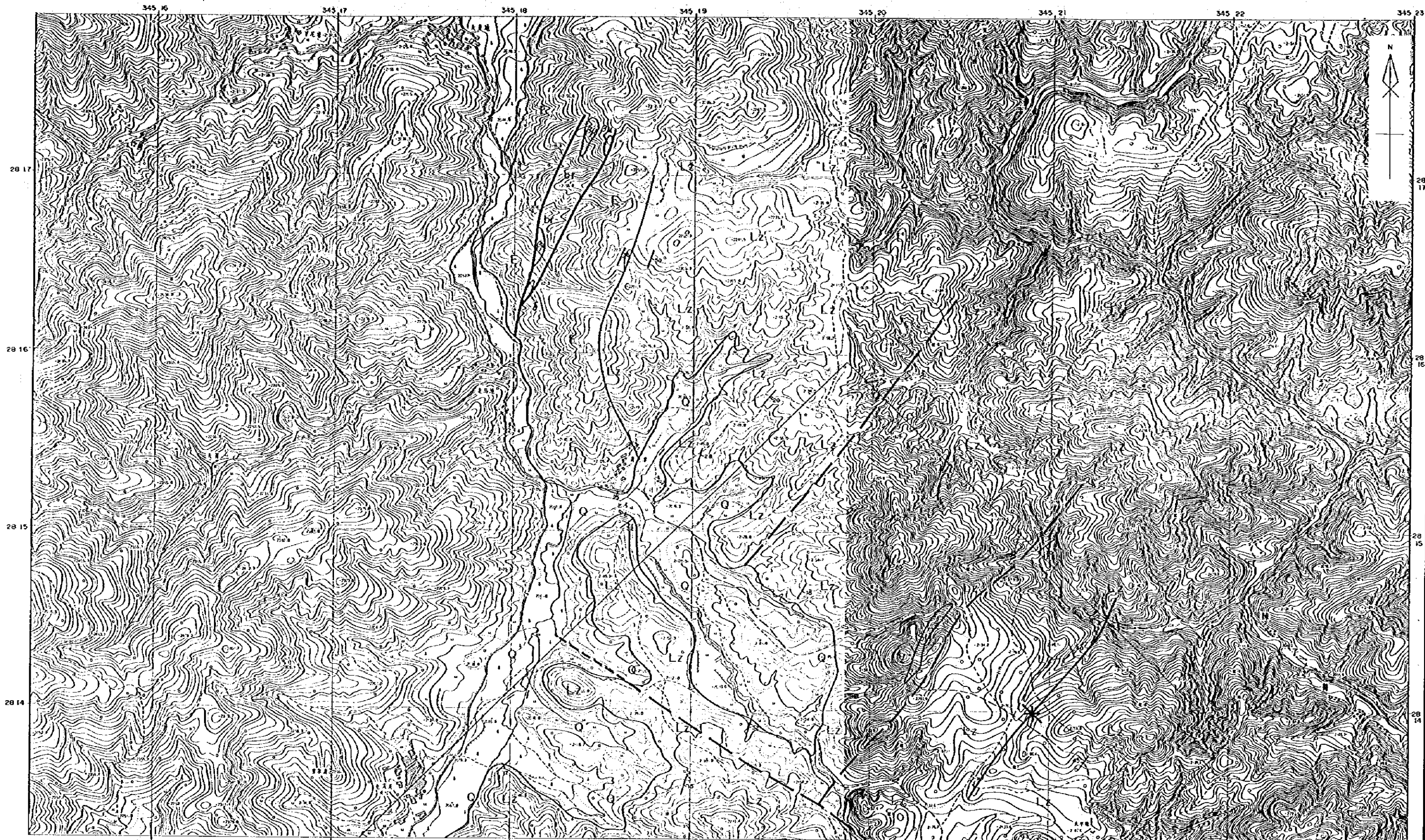


平成6年度 資源開発協力基礎調査
 鉱物資源総合開発調査
 中華人民共和國 揚子地台西緣地域
 禄武地域 (第2年次)

白石岩地区 地質 図(2)

JICA-MMAJ
 1995-2

付図2-7-5

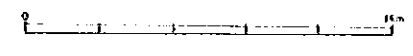


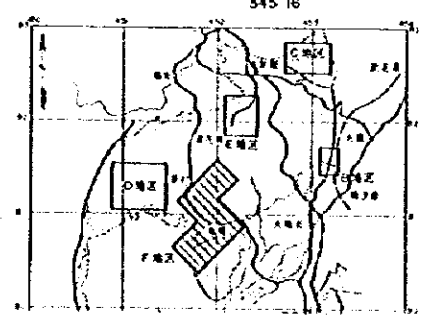
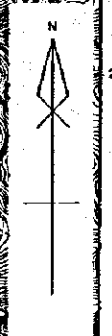
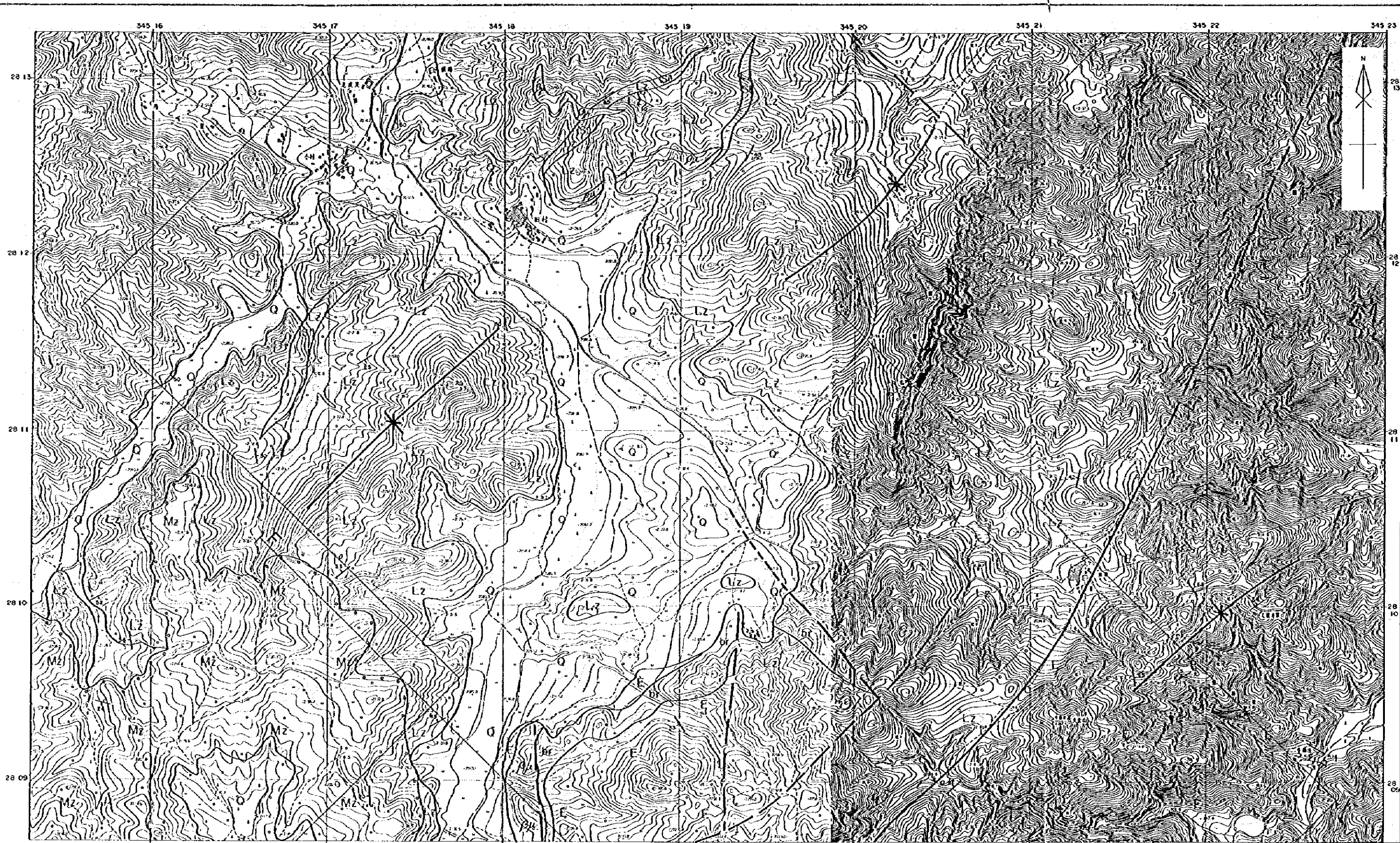
地質凡例

O	新生界 第四系 (沖積、砂、泥)	Lr	角礫岩、砂岩與礫岩		走向斜錯, 逆斜錯		岩質略符
Mz	中生界 (砂岩、頁岩)	d	頁岩		地層境界, 不整合面		ss 砂岩
Cx	古生界 石炭系 (砂岩、頁岩)	ba	輝綠岩		斷層, 推定斷層		sl 粘板岩
Sx	新生界 震旦系 (頁岩)				伏在斷層		ls 石灰岩
Lz	新生界 綏化系 (頁岩、石灰岩、砂板岩)				錯動軸, 向斜軸		af 火山灰
E	中生界 綏化系 (頁岩、泥炭岩)				斷層、蛇曲		vc 火山灰
L	震旦系 震旦系 (頁岩)				斷層、蛇曲		at 火山灰
V	震旦系 震旦系 (頁岩、泥炭岩、火山岩類)				斷層、蛇曲		brc 頁岩化岩

平成6年度 資源開発協力基礎調査
 鉱物資源総合開発調査
 中華人民共和國 揚子地台西麓地域
 禄武地域 (第2年次)
 黑箐—河尾地区 地質図(1)

JICA-MMAJ
 1995-2
 付図2-7-6





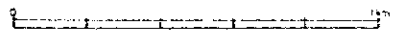
地質凡例

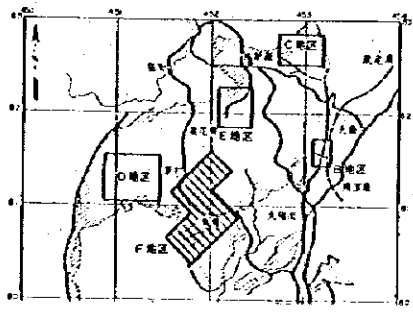
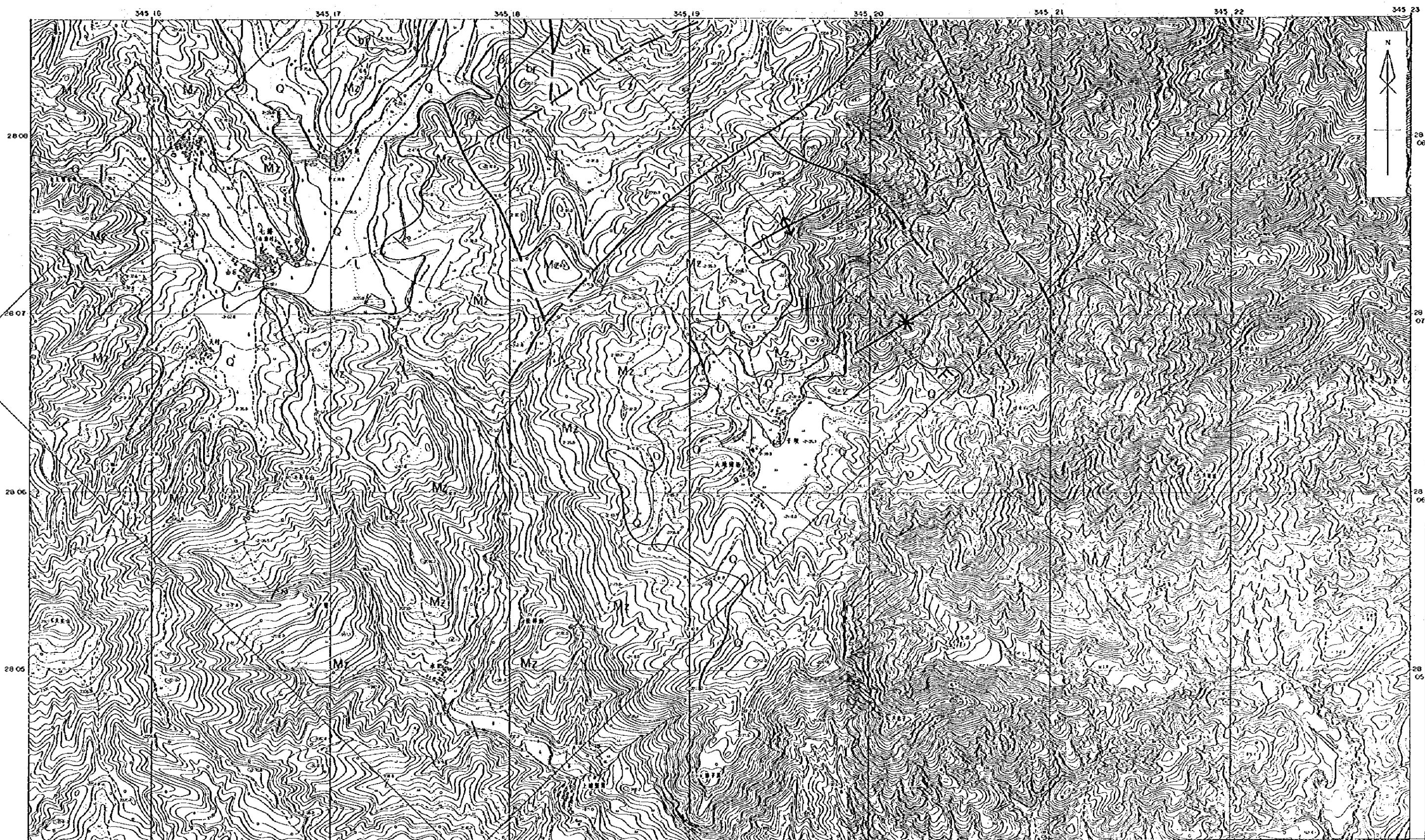
Q 新生界 第四系 (礫・砂・泥)	Lz 角礫岩・砂岩角礫岩	走向斜斷、逆斷層	ss 砂
Mz 中生界 (砂岩・頁岩)	f 斷層	地層不齊、不整合面	st 粘板岩
Cz 古生界 石炭系 (砂岩・頁岩)	plz 頁岩	新層、構造新層	sh 石灰岩
Sz 新生界 黄土系 (黃土)	l 礫層	伏位斷層	sl 頁岩
Lz 礫 礫層 (頁岩・石灰岩・砂岩)	斜斷層、逆斜斷層	褶皺、逆褶	slc 頁岩
E 礫層 礫層 (頁岩・石灰岩)	斷層、逆斷層	斷層、逆斷層	slc 頁岩
L 礫層 (頁岩)	斷層、逆斷層	斷層、逆斷層	slc 頁岩
Y 礫層 (頁岩・石灰岩・火山岩)	斷層、逆斷層	斷層、逆斷層	slc 頁岩

平成6年度 資源開発協力基礎調査
 鉱物資源総合開発調査
 中華人民共和國 揚子地台西緣地域
 禄武地域 (第2年次)

黑箐一河尾地区 地質図(2)

JICA-MMAJ
 1995-2
 付図2-7-6



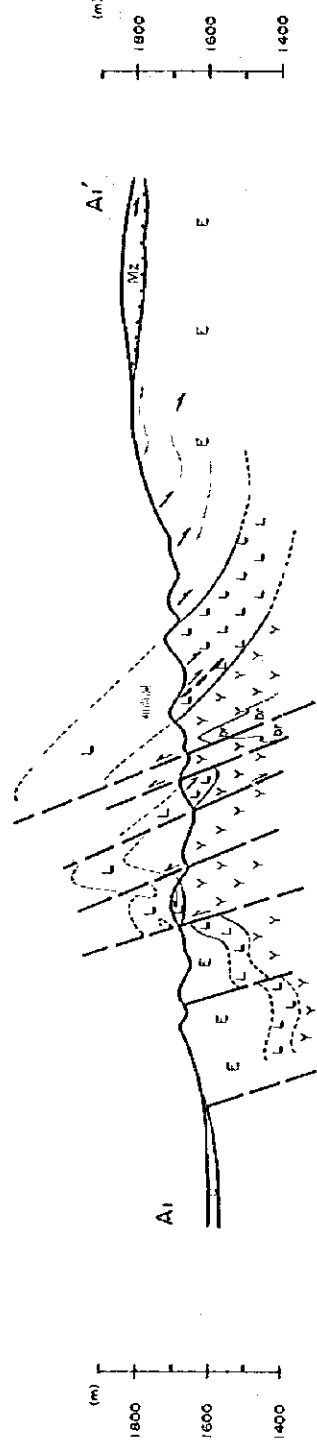


地質凡例

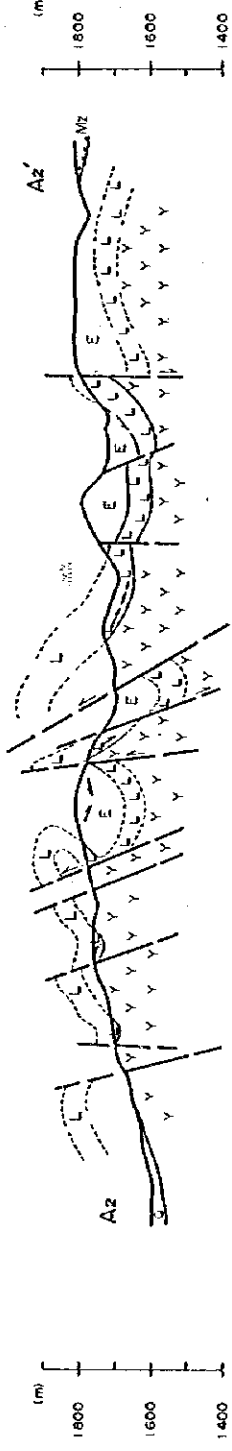
O	新生界 第四系 (礫、砂、泥)	br	角礫岩、砂岩角礫岩	↗ ↘	走向傾斜、逆斜層	岩區略号	
Mz	中生界 (砂岩、頁岩)	δ	閃綠岩	——	地層境界、不整合面	ss	砂 岩
Ca	古生界 砂頁系 (砂岩、頁岩)	βa	輝綠岩	——	斷層、地定帶層	sl	粘板岩
Sr	原生界 震旦系 (基岩)			——	伏在斷層	de	泥板岩
Lz	原 綠汁山層 (基岩、石灰岩、粘板岩)			——	背斜軸、向斜軸	ls	石灰岩
E	原 震旦系 (粘板岩、泥板岩)			——	斷層、斷體	al	泥板岩
L	震旦系 震旦系 (基岩)			——	斷層、斷體	w/c	火山岩類
Y	震旦系 震旦系 (粘板岩、泥板岩、火山岩類)			○	礦洞、坑道	A/c	頁 岩
						B/c	角礫岩

平成6年度 資源開発協力基礎調査
 鉱物資源総合開発調査
 中華人民共和國 揚子地台西緣地域
 禄武地域 (第2年次)
 黑箐—河尾地区 地質図(3)
 JICA-MMAJ
 1995-2
 付図2-7-6

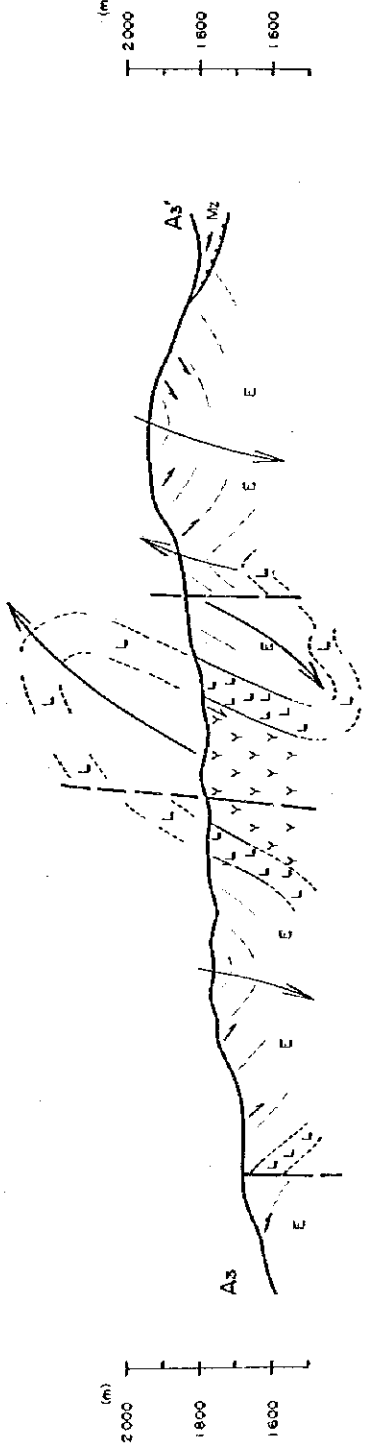
中村地区 A₁ - A₁' 地質断面图 (W-E)



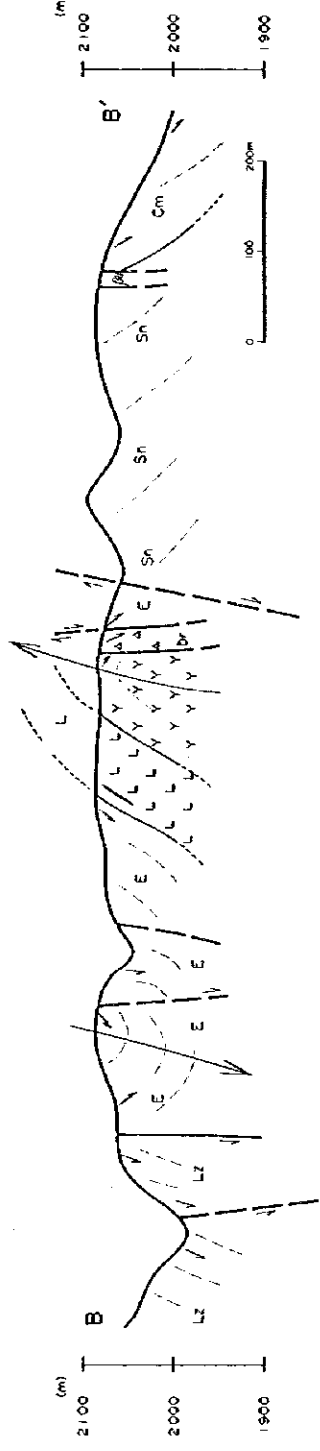
中村地区 A₂ - A₂' 地質断面图 (W-E)



中村地区 A₃ - A₃' 地質断面图 (W-E)



銅藏管地区 B - B' 地質断面图 (W-E)



地質凡例

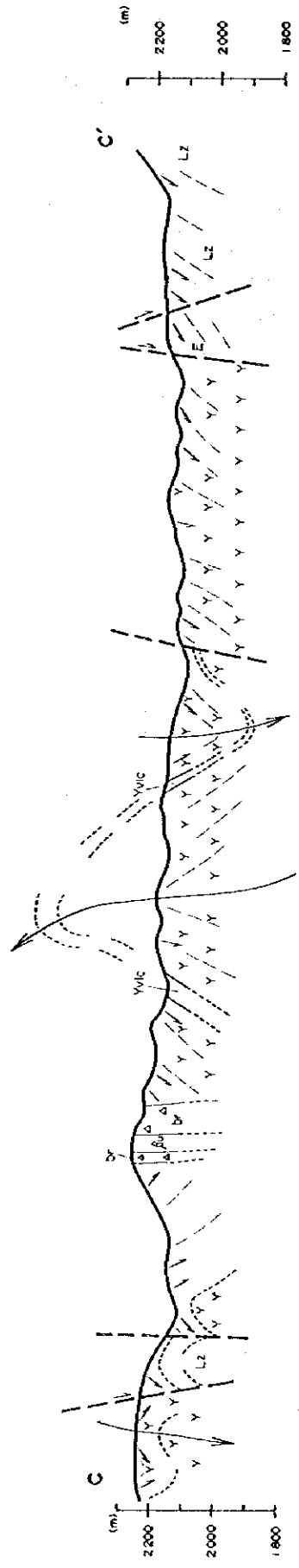
O	新世層 (沖積層)	沖積層 (沖積層)
Mz	中生代	中生代
Cm	古生代	古生代
L	陸相層	陸相層
E	海相層	海相層
Y	礫層	礫層
Lz	礫層	礫層
Az	礫層	礫層
...

地質凡例 (continued)

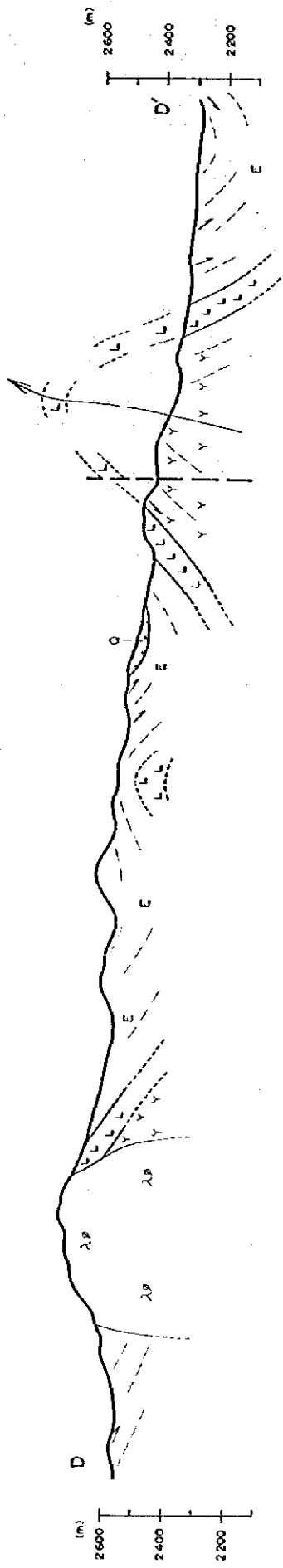
...
...



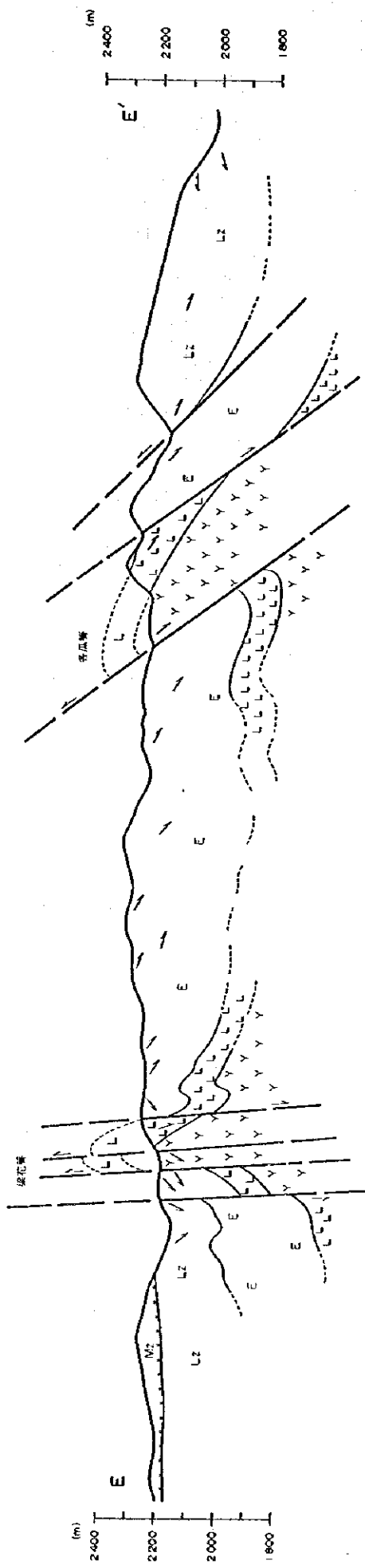
利竹峯地区 C-C' 地質断面图 (N-S)



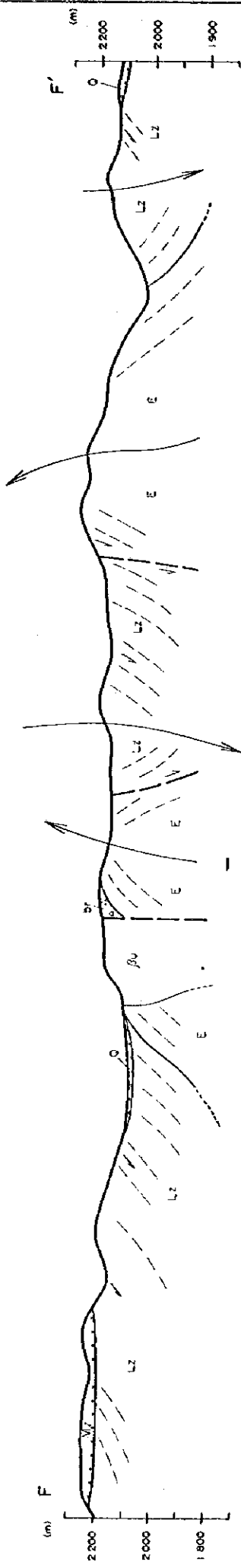
平地場地区 D-D' 地質断面图 (NNE-SSW)



白石岩地区 E-E' 地質断面图 (NW-SE)



黑脊-河尾地区 F-F' 地質断面图 (NW-SE)



地質凡例

- | | | | |
|---|------------------------|---|----------------|
| ① | 砂岩 (SANDSTONE) | ① | 頁岩 (SLATE) |
| ② | 中砂岩 (MEDIUM SANDSTONE) | ② | 砂岩 (SANDSTONE) |
| ③ | 粗砂岩 (COARSE SANDSTONE) | ③ | 頁岩 (SLATE) |
| ④ | 砂岩 (SANDSTONE) | ④ | 頁岩 (SLATE) |
| ⑤ | 頁岩 (SLATE) | ⑤ | 頁岩 (SLATE) |
| ⑥ | 頁岩 (SLATE) | ⑥ | 頁岩 (SLATE) |
| ⑦ | 頁岩 (SLATE) | ⑦ | 頁岩 (SLATE) |
| ⑧ | 頁岩 (SLATE) | ⑧ | 頁岩 (SLATE) |
| ⑨ | 頁岩 (SLATE) | ⑨ | 頁岩 (SLATE) |
| ⑩ | 頁岩 (SLATE) | ⑩ | 頁岩 (SLATE) |

- | | | | |
|---|------------|---|------------|
| ⑪ | 頁岩 (SLATE) | ⑪ | 頁岩 (SLATE) |
| ⑫ | 頁岩 (SLATE) | ⑫ | 頁岩 (SLATE) |
| ⑬ | 頁岩 (SLATE) | ⑬ | 頁岩 (SLATE) |
| ⑭ | 頁岩 (SLATE) | ⑭ | 頁岩 (SLATE) |
| ⑮ | 頁岩 (SLATE) | ⑮ | 頁岩 (SLATE) |

- | | | | |
|---|------------|---|------------|
| ⑯ | 頁岩 (SLATE) | ⑯ | 頁岩 (SLATE) |
| ⑰ | 頁岩 (SLATE) | ⑰ | 頁岩 (SLATE) |
| ⑱ | 頁岩 (SLATE) | ⑱ | 頁岩 (SLATE) |
| ⑲ | 頁岩 (SLATE) | ⑲ | 頁岩 (SLATE) |
| ⑳ | 頁岩 (SLATE) | ⑳ | 頁岩 (SLATE) |

- | | | | |
|---|------------|---|------------|
| ㉑ | 頁岩 (SLATE) | ㉑ | 頁岩 (SLATE) |
| ㉒ | 頁岩 (SLATE) | ㉒ | 頁岩 (SLATE) |
| ㉓ | 頁岩 (SLATE) | ㉓ | 頁岩 (SLATE) |
| ㉔ | 頁岩 (SLATE) | ㉔ | 頁岩 (SLATE) |
| ㉕ | 頁岩 (SLATE) | ㉕ | 頁岩 (SLATE) |

平成6年度 資源開発協力基礎調査
 鉱物資源総合開発調査
 中華人民共和國 揚子地台南緣地塊
 禄武地域 (第2年次)

禄武地域 地質断面图(2)

JICA-MMAJ

1995-2

付图 2-7-7