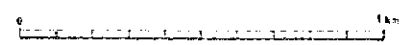


地質凡例

- | | |
|-----------|----------------------|
| Q | 新生界 第四系 (礫・砂・泥) |
| Mz | 中生界 (砂岩・頁岩) |
| Ca | 古生界 砂岩系 (砂岩・頁岩) |
| Sn | 原生界 震旦系 (基灰岩) |
| Lz | 原 隸江層 (基灰岩・石灰岩・粘板岩) |
| E | 生 龍洞層 (粘板岩・泥灰岩) |
| L | 隆 瀟沅層 (基灰岩) |
| Y | 群 陽辰層 (粘板岩・泥灰岩・火山岩類) |
| br | 角礫岩・刺身角礫岩 |
| A | 流紋岩 |
| Ap | 石英質斑岩 |
| S | 閃輝岩 |
| Bu | 輝綠岩 |
-
- | | | |
|--|-----------|-------------|
| | 走向斜錯、逆転層 | 岩質略号 |
| | 地層境界、不整合面 | ss 砂 岩 |
| | 断層、推定断層 | sl 粘 板 岩 |
| | 伏在断層 | do 基 灰 岩 |
| | 褶皺、軸 | ls 石 灰 岩 |
| | 褶皺、軸 | nl 泥 灰 岩 |
| | 褶皺、軸 | vfc 火 山 岩 類 |
| | 褶皺、軸 | Al: 互 層 |
| | 褶皺、軸 | B:c 角 礫 化 岩 |
| | 試井、坑道 | |

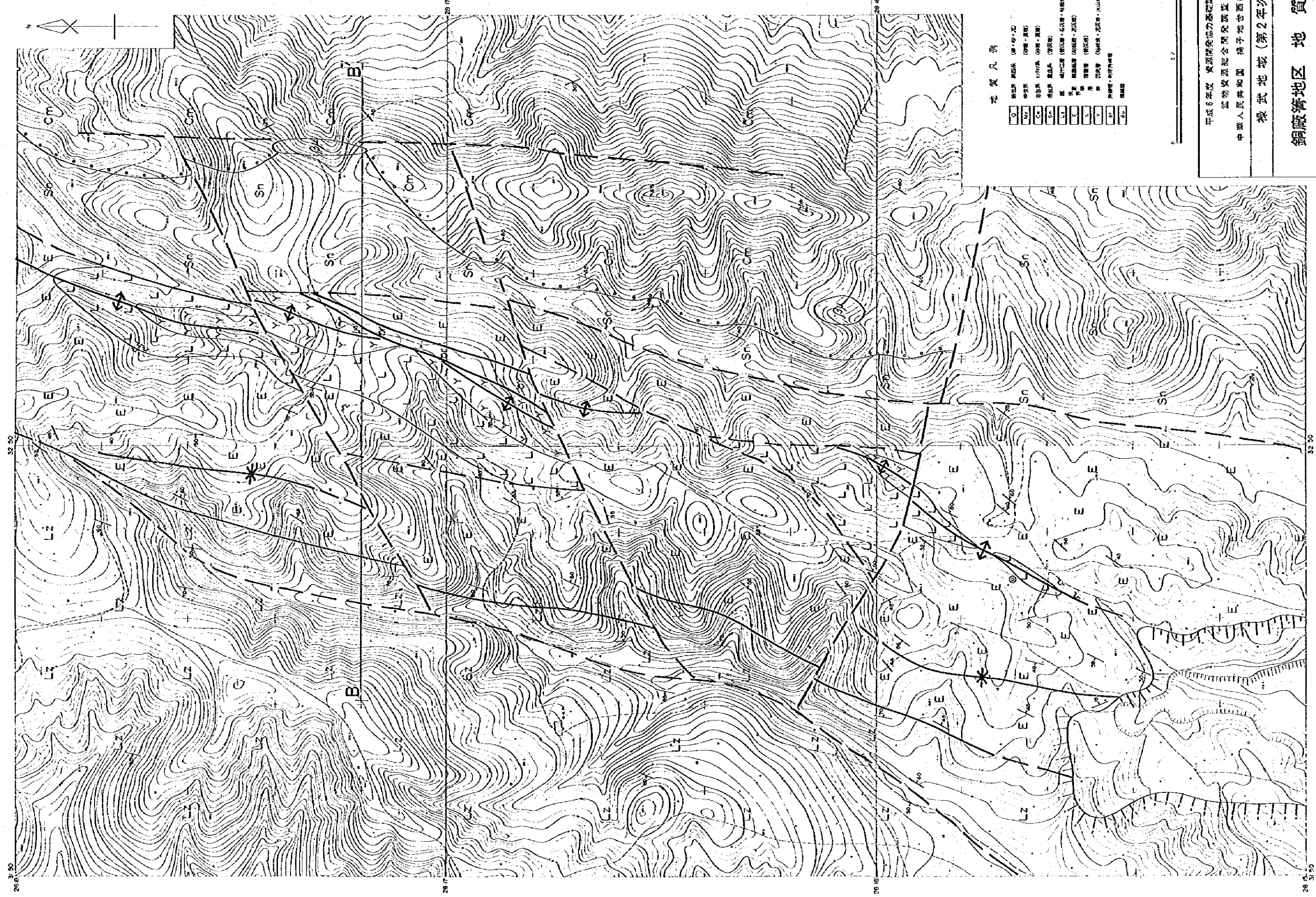


平成6年度 資源開発協力基礎調査
 鉱物資源総合開発調査
 中華人民共和國 揚子地台西縁地域
 禄武地域(第2年次)

中村地区地質図(1)

JICA-MMAJ
 1995-2

付図2-7-1



地质凡例

- | | |
|---|-----------------------|
| Q | 第四系 全新统 (冲积、洪积) |
| M | 第四系 中统 (冲积、洪积) |
| C | 第三系 白垩系 (冲积、洪积) |
| S | 震旦系 (变杂岩) |
| L | 震旦系 麻里沟组 (变杂岩、石英岩、砂岩) |
| E | 震旦系 麻里沟组 (变杂岩、石英岩、砂岩) |
| L | 震旦系 麻里沟组 (变杂岩、石英岩、砂岩) |
| Y | 震旦系 麻里沟组 (变杂岩、石英岩、砂岩) |
| W | 震旦系 麻里沟组 (变杂岩、石英岩、砂岩) |
| G | 震旦系 麻里沟组 (变杂岩、石英岩、砂岩) |

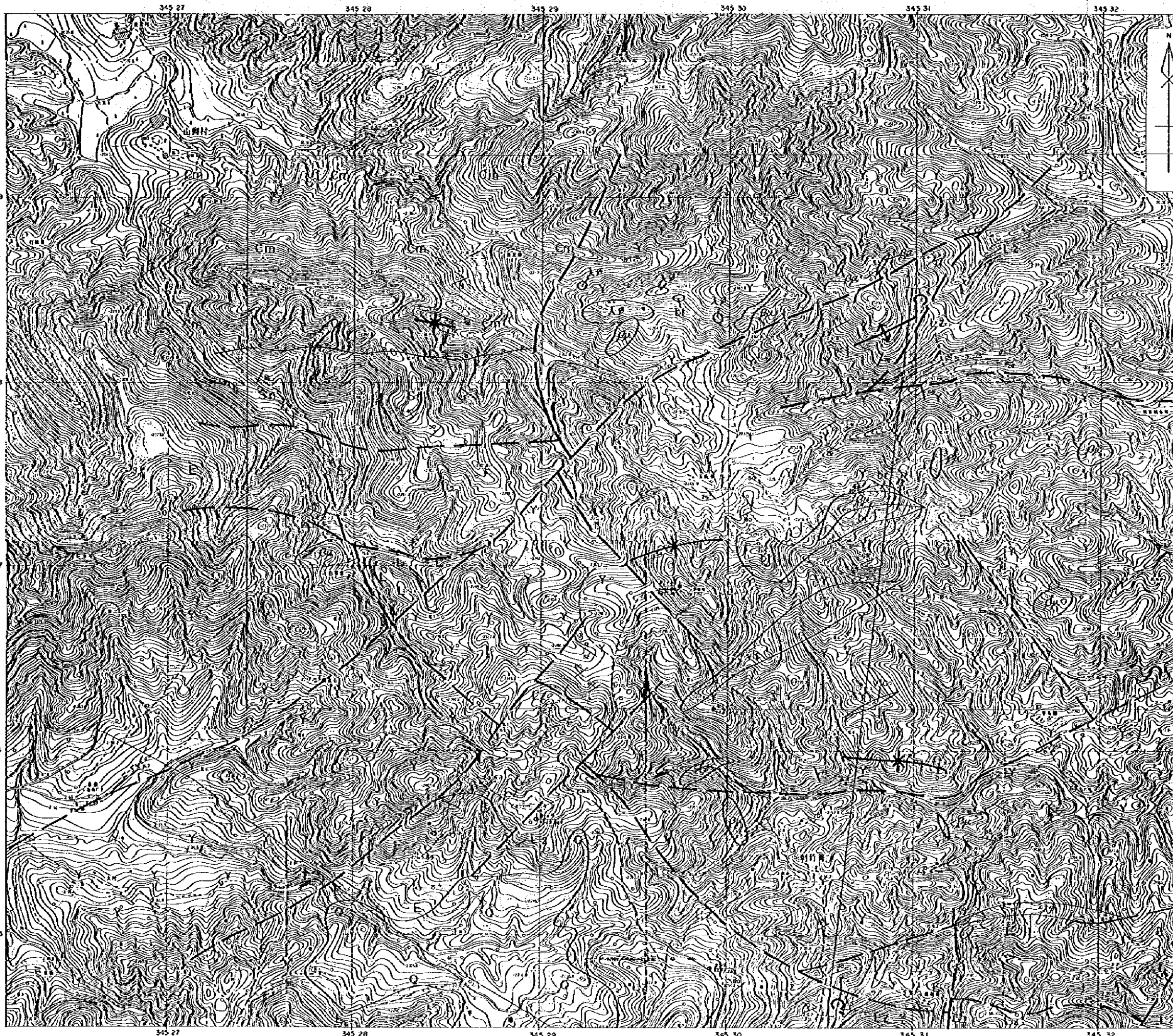


平成6年度 資源開発協力基礎調査
 鉱物資源総合開発調査
 中華人民共和國 綏子地台西麓地区
 綏武地区 (第2年次)
銅廠溝地区 地質圖

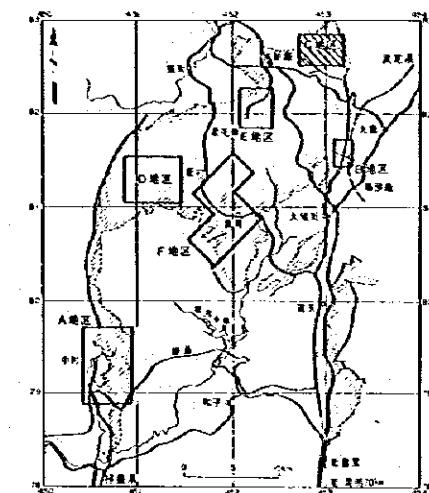
JICA-MMAU

1995-2

付図2-7-2

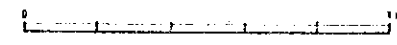


調查位置圖



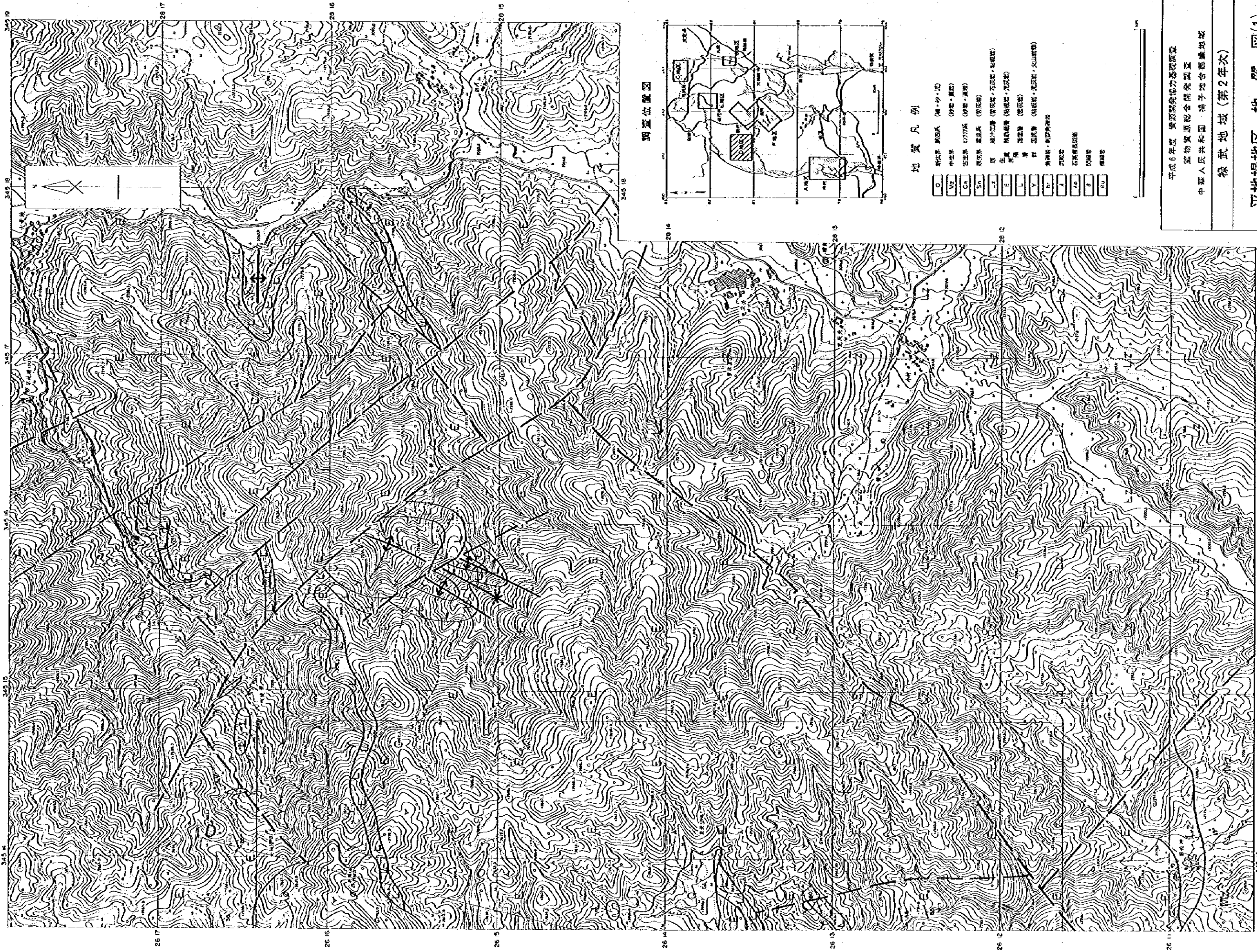
地質凡例

O	新生界 第四系 (礫・砂・泥)	
Mz	中生界 (砂岩・頁岩)	
Cn	古生界 石炭系 (砂岩・頁岩)	
Sn	中生界 震旦系 (石灰岩)	
Lz	原 綠汁江層 (石灰岩・石灰岩・粘板岩)	
E	生 泥盆層 (粘板岩・泥灰岩)	
L	生 薄雲層 (石灰岩)	
Y	群 因民層 (粘板岩・泥灰岩・火山岩類)	
br	角礫岩・刺穿角礫岩	
λ	流紋岩	
λφ	石英質流紋岩	
δ	閃綠岩	
βU	輝綠岩	
↗↘	走向斜傾, 逆標層	岩質略号
///	地層境界, 不整合面	ss 砂 岩
---	斷層, 推定斷層	sl 粘 板 岩
---	伏在斷層	do 石 灰 岩
XX	背斜軸, 向斜軸	ls 石 灰 岩
—	鉱藏・鉱体	nl 泥 灰 岩
⊙	観測, 坑道	vfc 火 山 岩 類
		All 互 層
		Brc 角 礫 化 帶

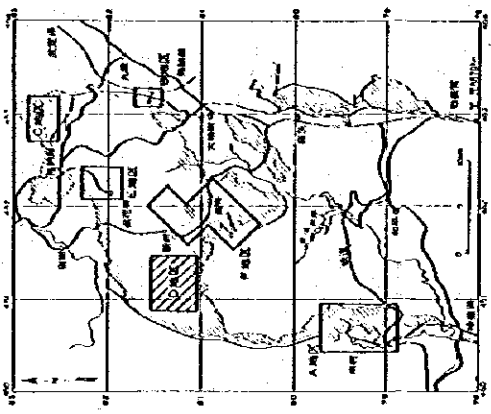


平成6年度 資源開発協力基礎調査
 鉱物資源総合開発調査
 中華人民共和國 揚子地台西緣地域
 禄武地域 (第2年次)

刺竹箐地区 地質図



調查位置圖

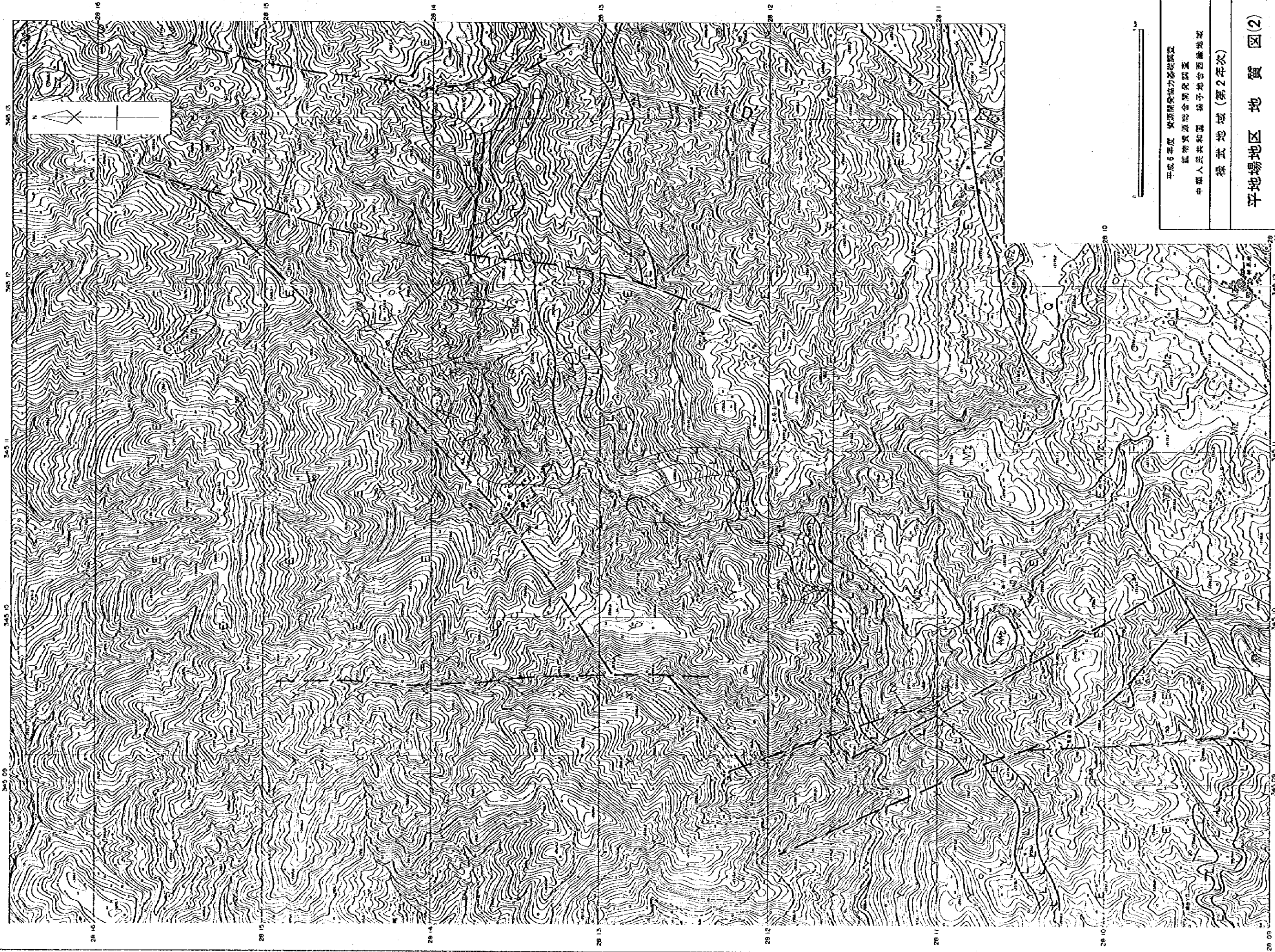


地質凡例

- 新近系 第四系 (沖積、沖積扇)
- M 沖積層 (沖積、扇形)
- G 礫石層 砂卵石層 (沖積、扇形)
- S 砂岩層 礫石層 (沖積扇)
- L 頁岩 砂岩 (沖積扇、礫石層)
- E 頁岩 礫石層 (沖積扇、礫石層)
- L 頁岩 礫石層 (沖積扇、礫石層)
- Y 頁岩 礫石層 (沖積扇、礫石層)
- D 頁岩 礫石層 (沖積扇、礫石層)
- J 頁岩 礫石層 (沖積扇、礫石層)
- A 頁岩 礫石層 (沖積扇、礫石層)
- B 頁岩 礫石層 (沖積扇、礫石層)
- C 頁岩 礫石層 (沖積扇、礫石層)



平成6年度 資源開発協力基金調査
 資源調査総合研究所調査
 中華人民共和國 揚子地台区西麓地塊
 禄武地区 (第2年次)
 平地場地区 地質図(1)



平成6年度 資源開発協力基礎調査
 鉱物資源総合開発調査
 中華人民共和國 揚子地台西麓地域
 裸武地域 (第2年次)
 平地場地区 地質図(2)

JICA-MMAU
 1995-2

付図2-7-4