

中華人民共和國揚子地台西緣地域 資源開發協力基礎調査報告書

鉍物資源総合開発調査

第 2 年 次

付 図

地崎寧地域

付図1-1	A地区地質図及び断面図	縮尺 1:10,000
付図1-2	B地区地質図及び断面図(1),(2)	縮尺 1:10,000
付図1-3	A地区試料採取位置図	縮尺 1:10,000
付図1-4	B地区試料採取位置図(1),(2)	縮尺 1:10,000

禄武地域

付図2-7-1	中村地区地質図(1),(2)	縮尺 1:10,000
付図2-7-2	銅廠善地区地質図	縮尺 1: 4,000
付図2-7-3	刺竹善地区地質図	縮尺 1:10,000
付図2-7-4	平地場地区地質図(1),(2)	縮尺 1:10,000
付図2-7-5	白石岩地区地質図(1),(2)	縮尺 1:10,000
付図2-7-6	黒善-河尾地区地質図(1),(2),(3)	縮尺 1:10,000
付図2-7-7	禄武地域地質断面図(1),(2)	縮尺 1:10,000
付図2-8-1	中村地区試料採取位置図(1),(2)	縮尺 1:10,000
付図2-8-2	銅廠善地区試料採取位置図	縮尺 1: 4,000
付図2-8-3	刺竹善地区試料採取位置図	縮尺 1:10,000
付図2-8-4	平地場地区試料採取位置図(1),(2)	縮尺 1:10,000
付図2-8-5	白石岩地区試料採取位置図(1),(2)	縮尺 1:10,000
付図2-8-6	黒善-河尾地区試料採取位置図(1),(2),(3)	縮尺 1:10,000

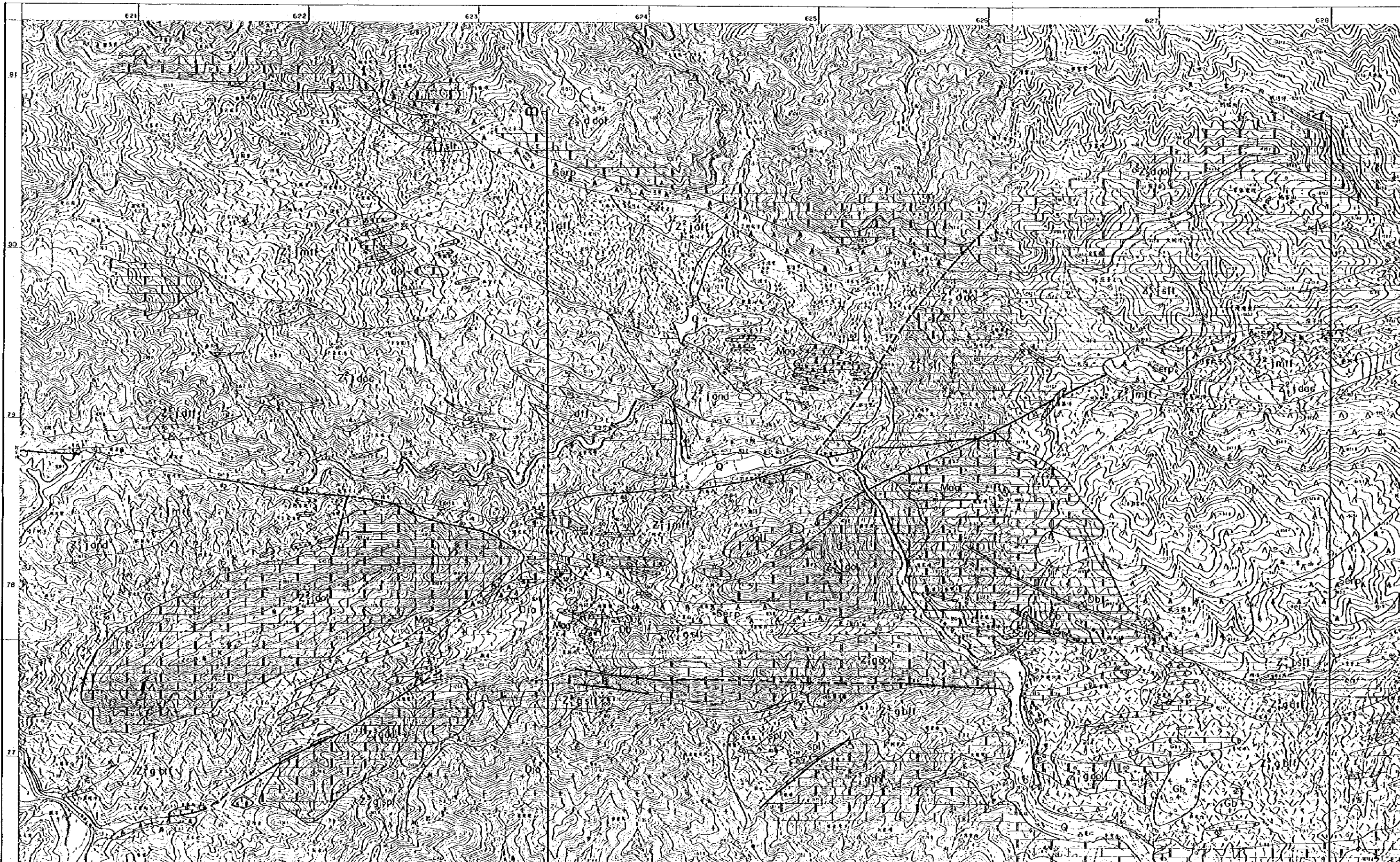
平成 7 年 3 月

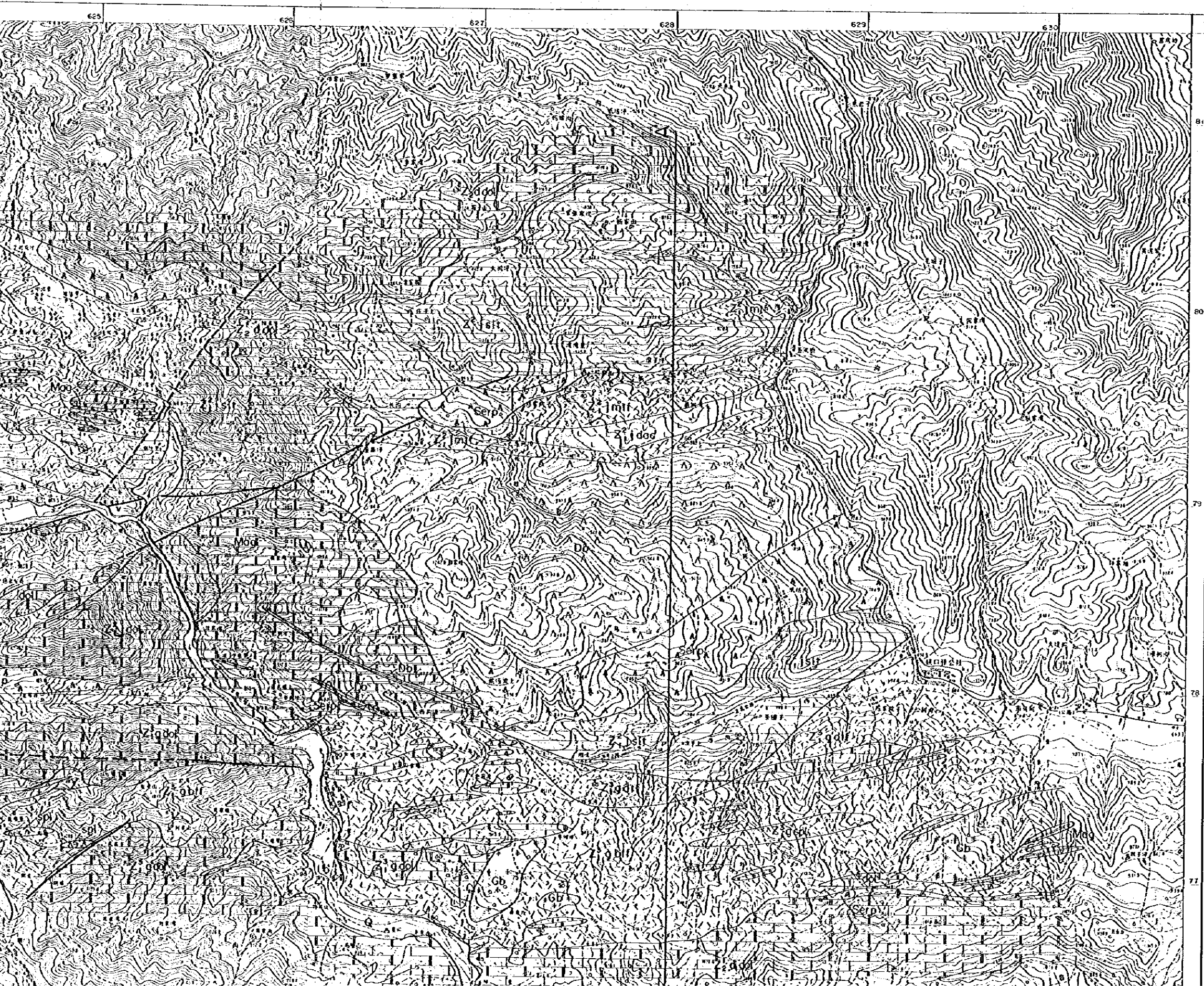
国際協力事業団
金属鉍業事業団



1126814(1)

鉍調査
J R
95-064





附圖 1-1

中華人民共和國揚子地台西緣地區
資源開發潛力基礎調查
地質資源綜合研究調查
第2年次

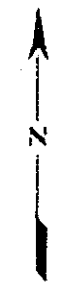
勉略寧地區A地區
地質及剖面圖

1
A地區
2
B地區

0 10km

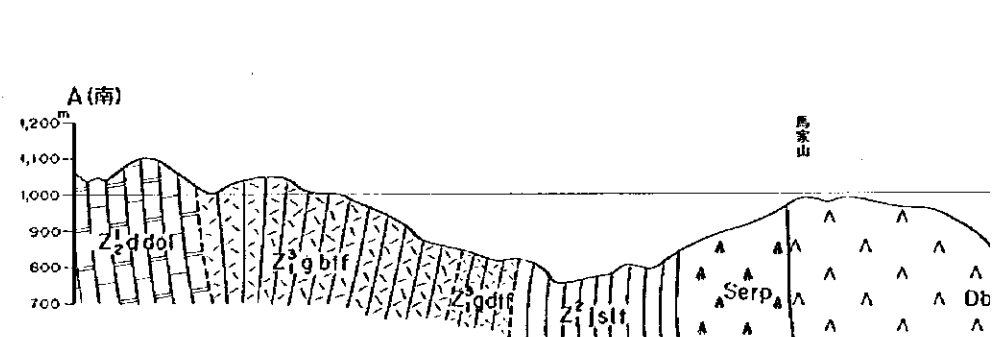
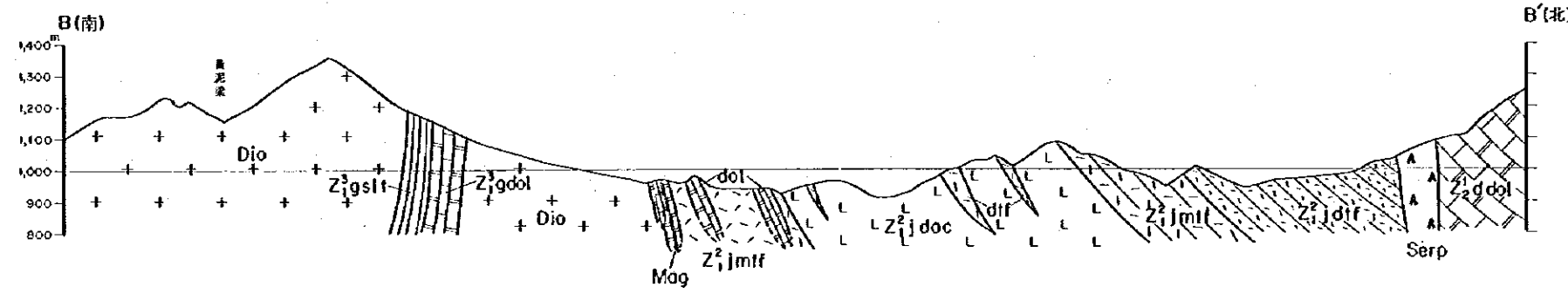
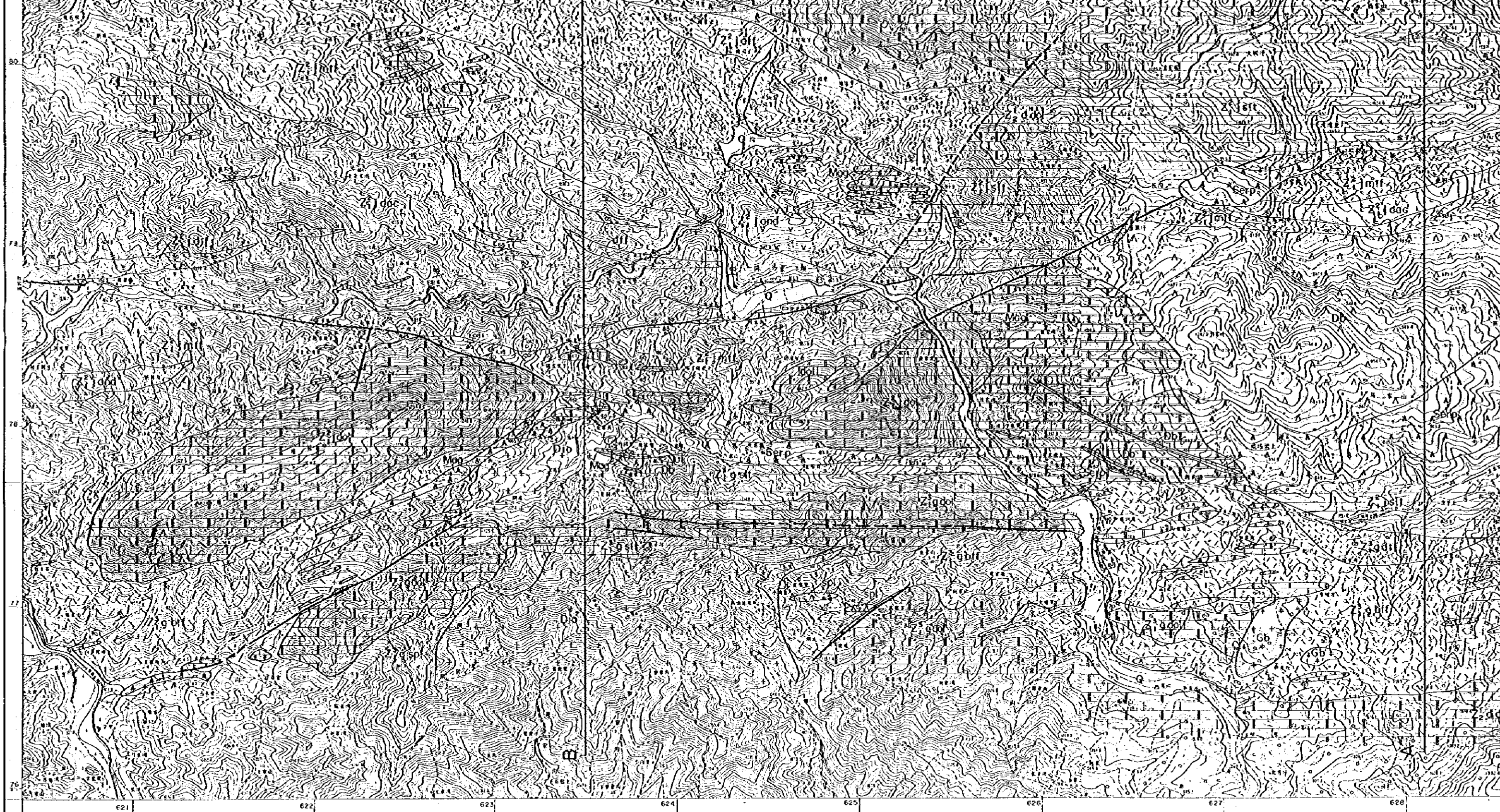
1977年2月
國際協力事業團
金屬鉱業事業團

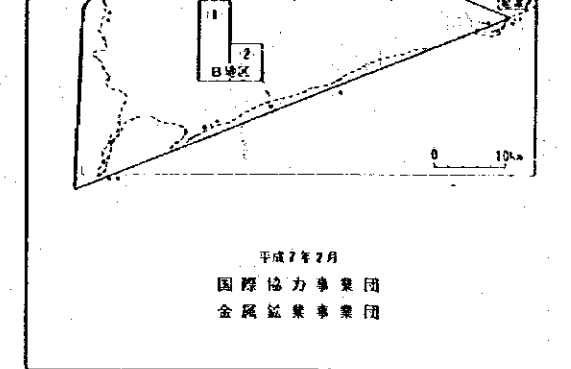
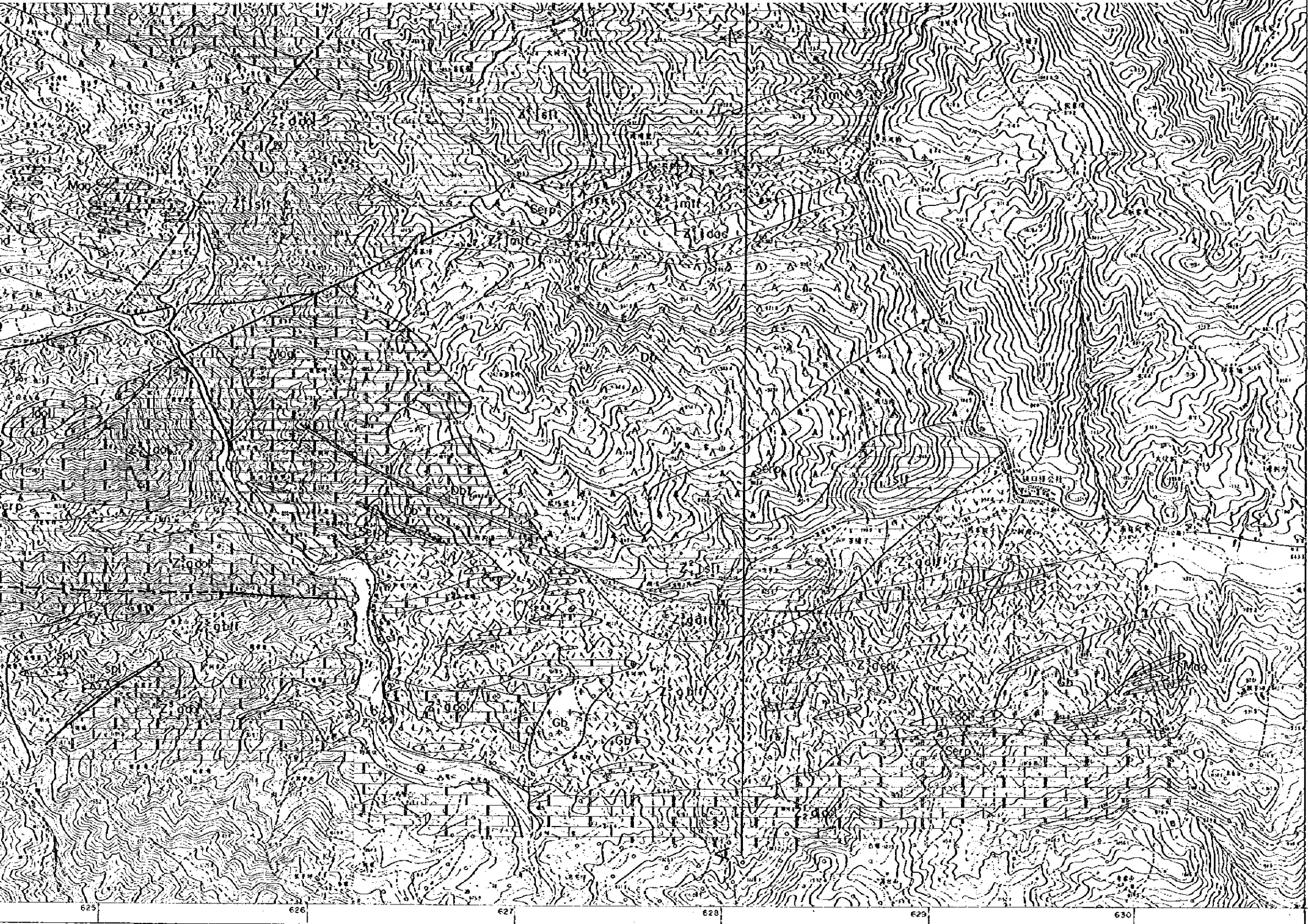
縮尺 1 : 10,000



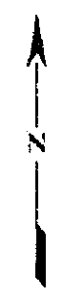
凡例

- | | | | | | |
|--|--------------------|-------|-------------|---------------|-----|
| | Q 河川堆積物 | 第四紀層 | | Gr 頁岩類、頁岩質砂岩 | 侵入岩 |
| | Z'jdbd 石炭紀煤系及頁岩 | 第三紀層 | | Dno 砂岩類、砂岩質頁岩 | |
| | Z'jglc 砂岩類 | 新第三紀層 | | Abh 礫岩類 | |
| | Z'jgdc 石炭紀山頂層 | | | Gb 砂岩類 | |
| | Z'jgdl 中層性煤系 | | | Mag 礫岩類、砂岩類 | |
| | Z'jgdt 煤質性煤系 | | | Serp 頁岩類 | |
| | Z'jgd 頁岩類 | | Db 頁岩類 | | |
| | Z'jgsp 煤質性頁岩 | | Por 中層-煤質頁岩 | | |
| | Z'jst 砂岩類 | | | | |
| | Z'jstf 礫質性砂岩 | | | | |
| | Z'jstf 中層性煤系-礫質性砂岩 | | | | |
| | Z'jstf 中層性煤系 | | | | |
| | Z'jst 頁岩類 | | | | |
| | Z'jst 頁岩類 | | | | |
-
- | | | | |
|--|-------|--|------|
| | 主要構造線 | | 褶皺構造 |
| | 構造線 | | 斷裂構造 |
| | 構造線 | | 構造線 |
| | 構造線 | | 構造線 |



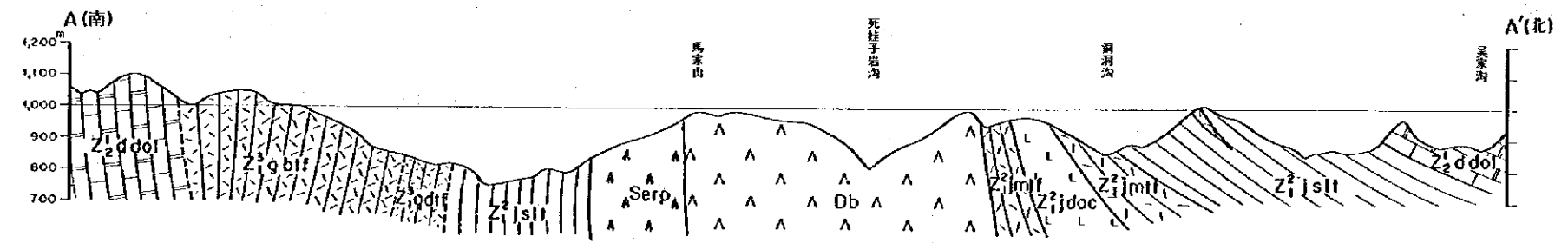
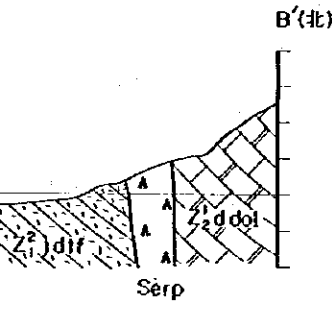


平成7年2月
 国際協力事業団
 金属鉱業事業団

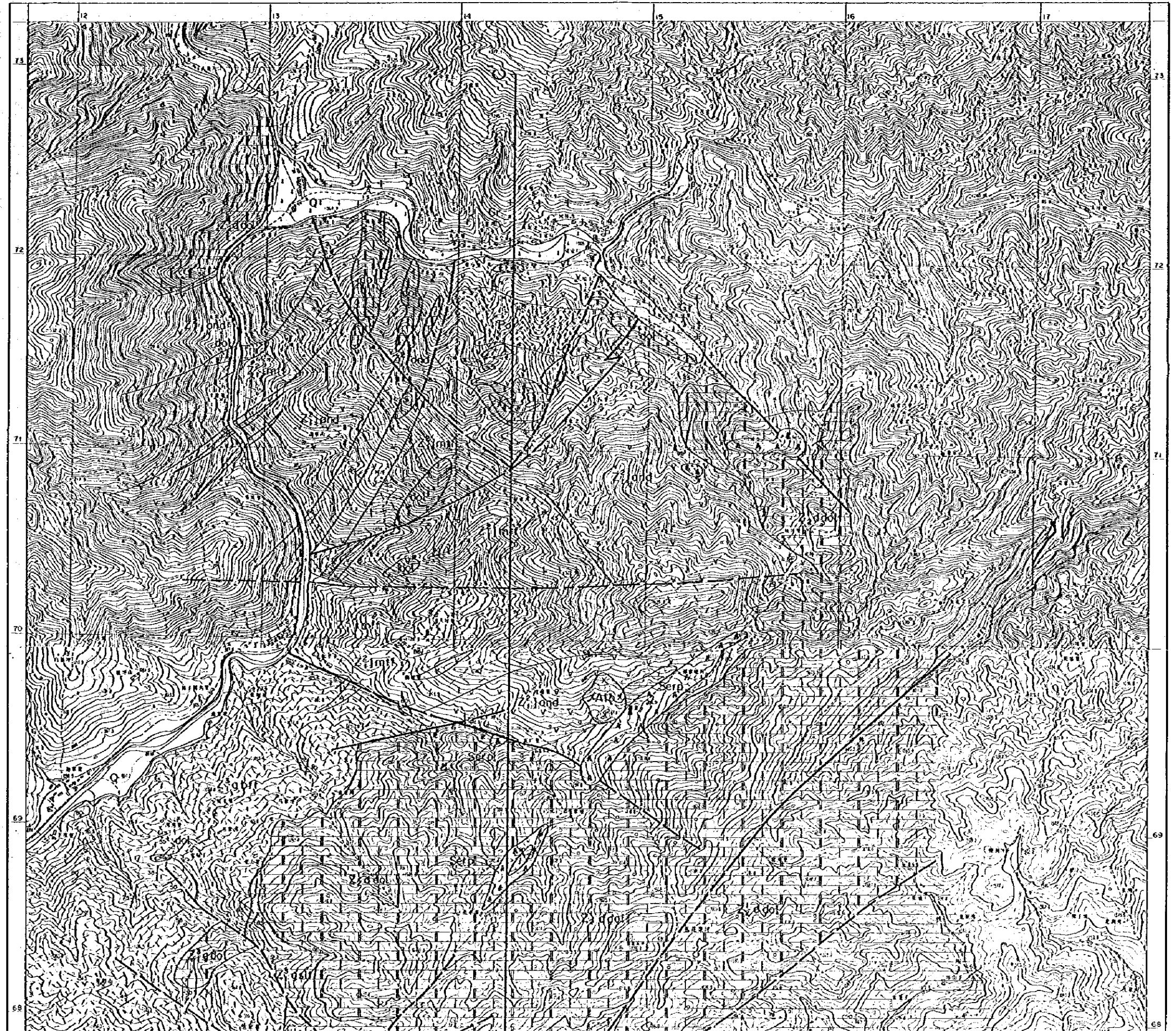
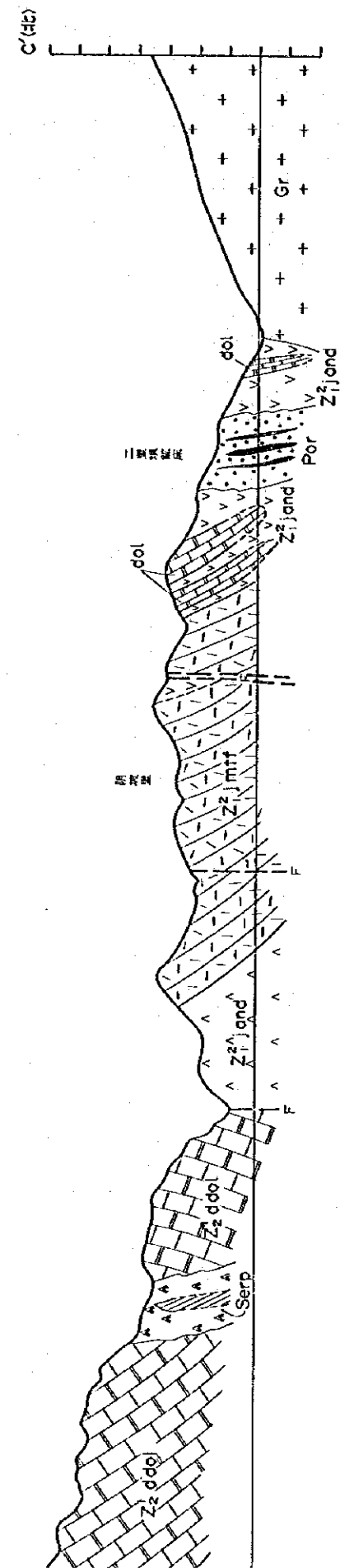


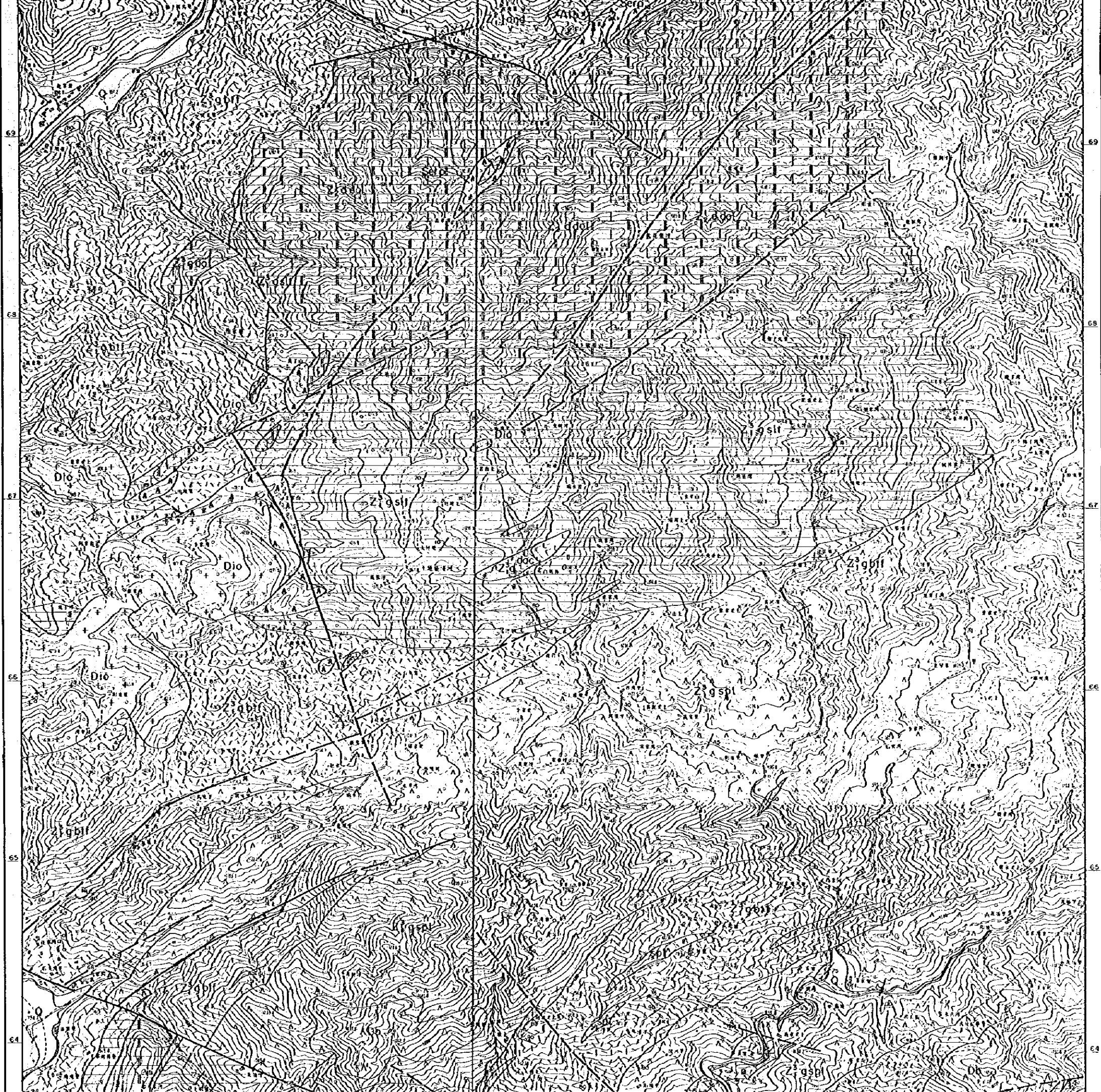
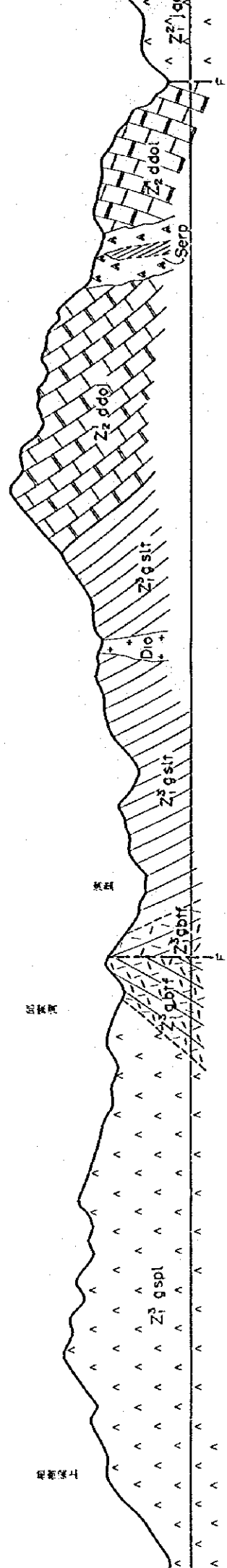
凡例

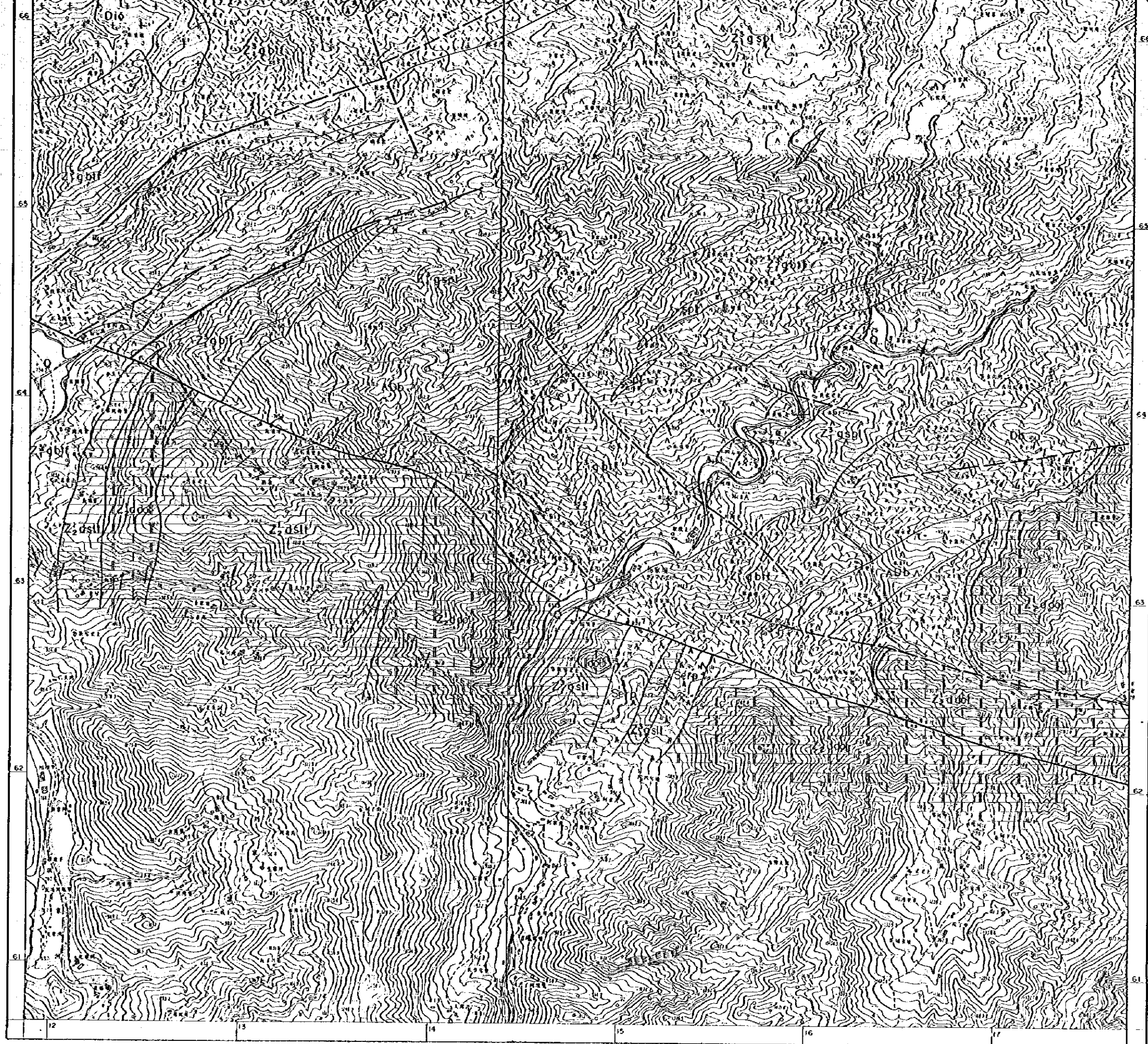
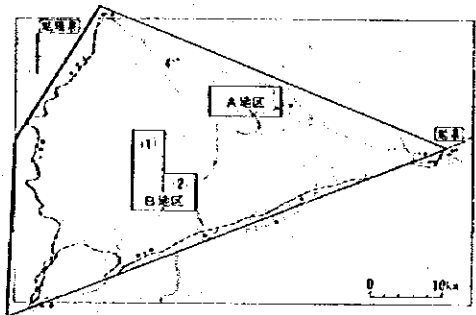
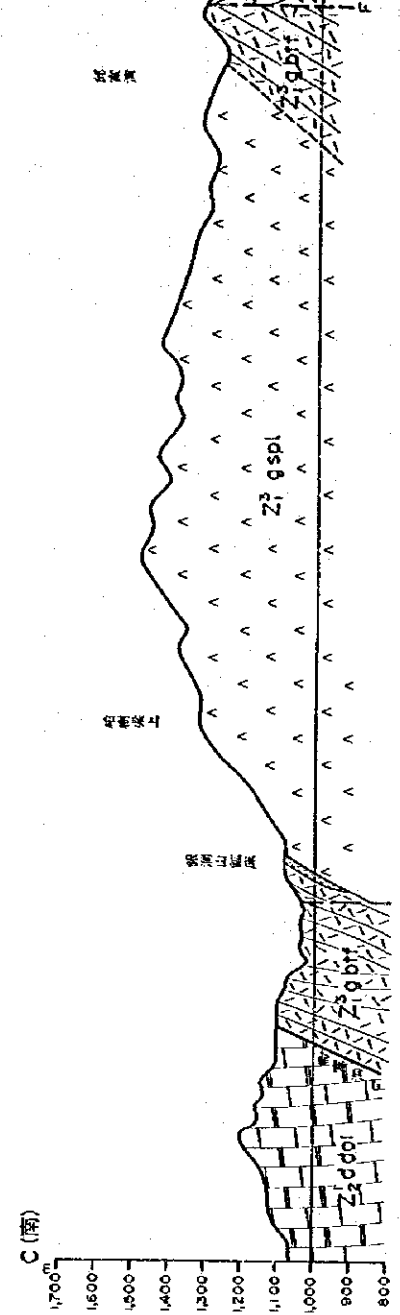
Q	河川堆積物	新第三紀	侵入岩	
Z ₂ dkol	石炭系砂岩系	新第三紀	Gr	花崗岩、花崗閃綠岩
Z ₁ gsit	砂岩	新第三紀	Do	閃綠岩、石英閃綠岩
Z ₁ gdac	石英岩山岳岩	新第三紀	Alb	雲母岩
Z ₁ gdif	中層砂岩系	新第三紀	Gb	片麻岩
Z ₁ gbif	堆積岩系	新第三紀	Mag	磁石、磁石岩
Z ₁ gdol	頁岩	新第三紀	Serp	蛇紋岩
Z ₁ gsp2	堆積岩系	新第三紀	Db	閃綠岩
Z ₁ pslt	砂岩	新第三紀	Por	中粒-粗粒閃綠岩
Z ₁ jtlf	堆積岩系	新第三紀		
Z ₁ jtlf	中層砂岩系-堆積岩系	新第三紀		
Z ₁ ymf	中-粗粒侵入岩	新第三紀		
Z ₁ jdol	頁岩	新第三紀		
Z ₁ jaod	安山岩系	新第三紀		
Z ₁ jdoc	石英岩山岳岩	新第三紀		



付图 1-2 (1) 勉略寧地域B地区地質及C断面图

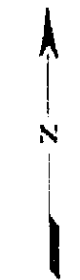
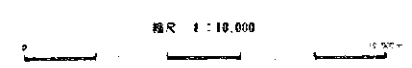
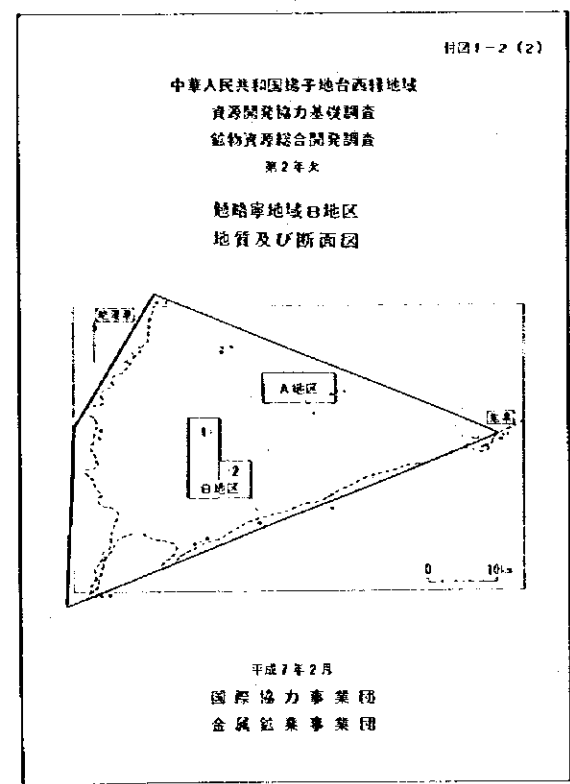
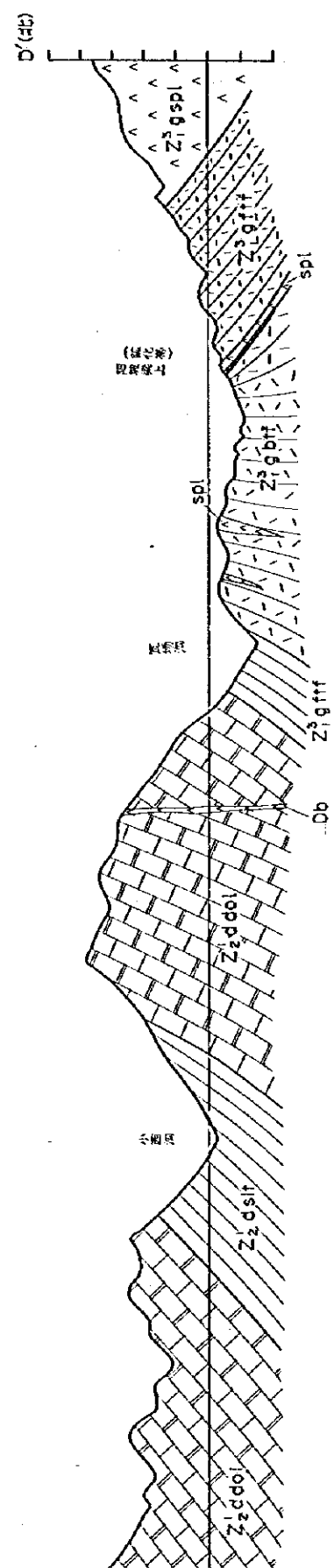
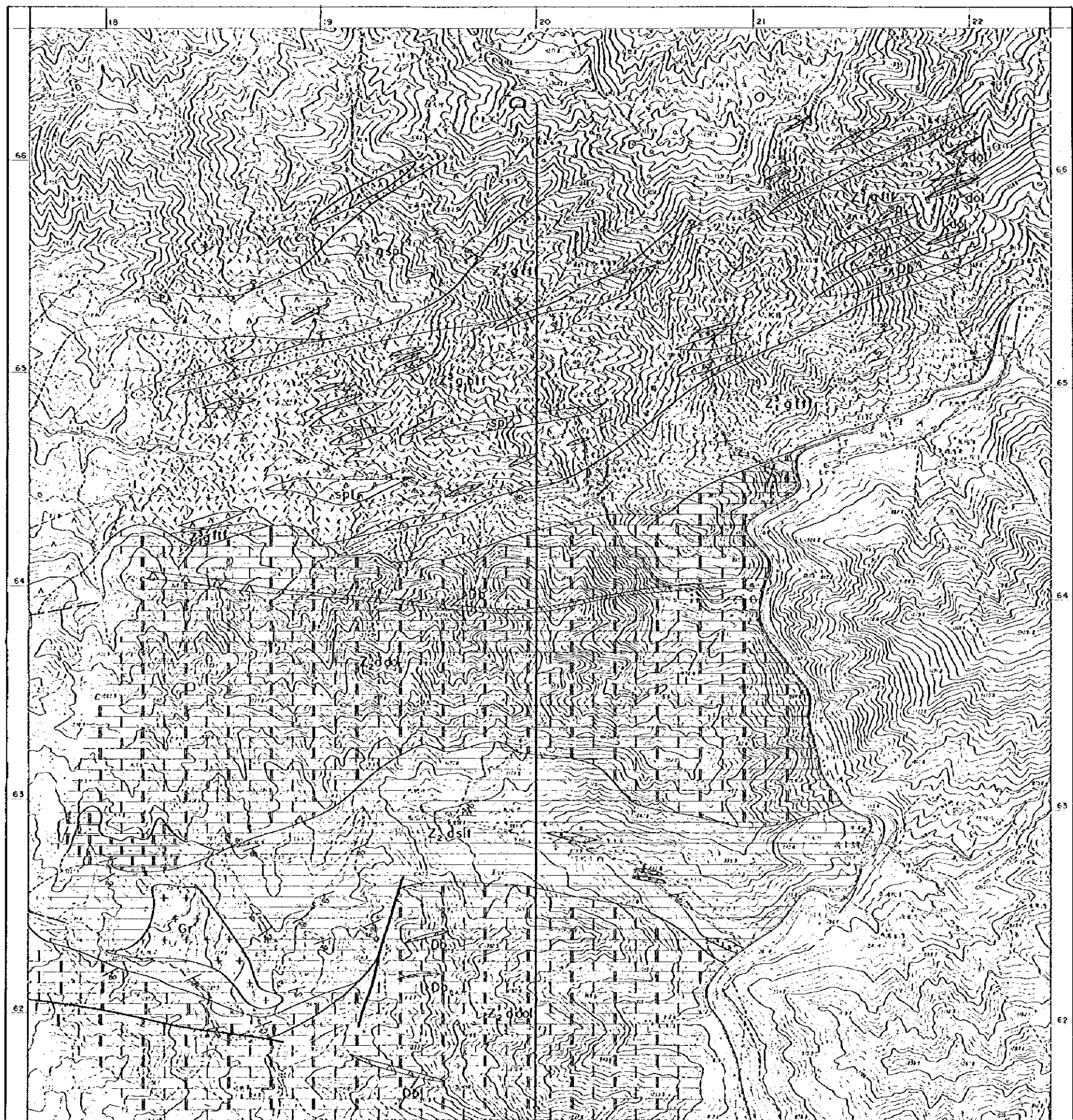






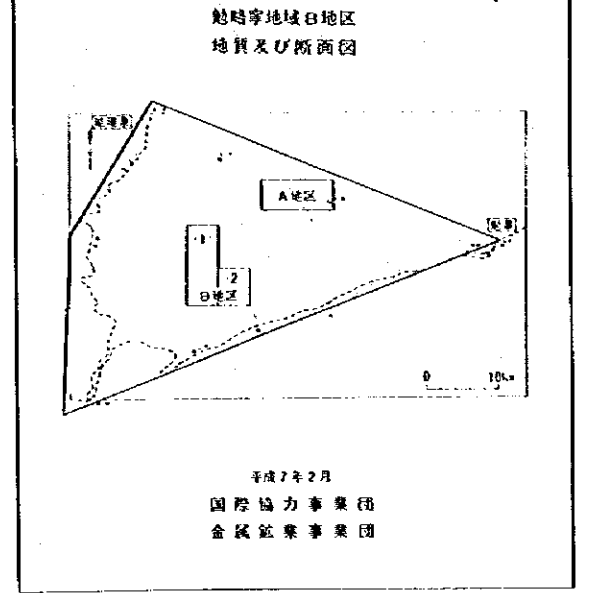
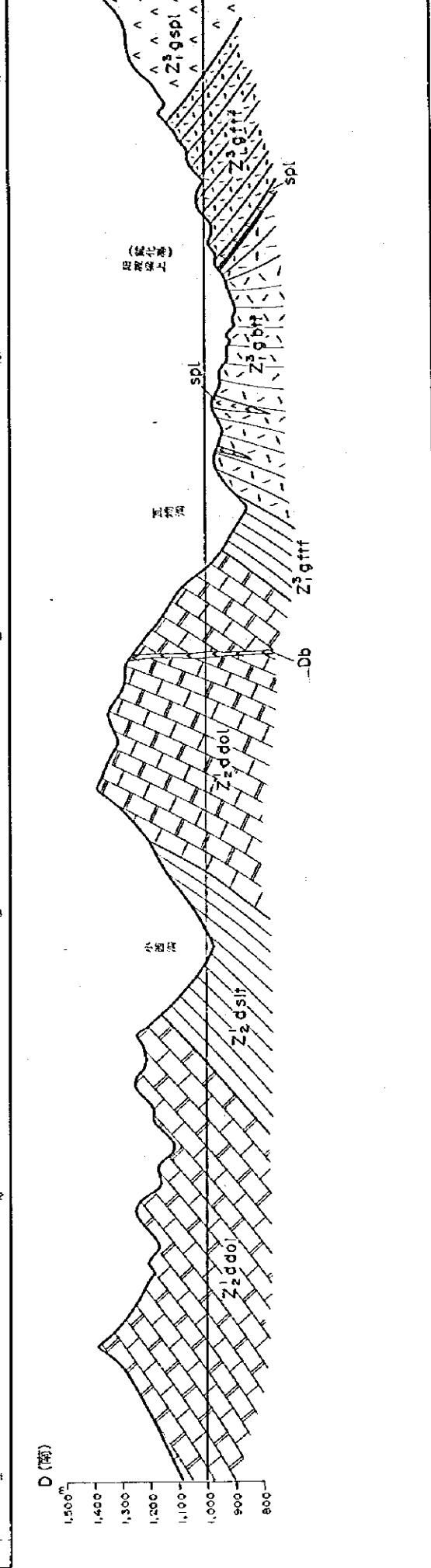
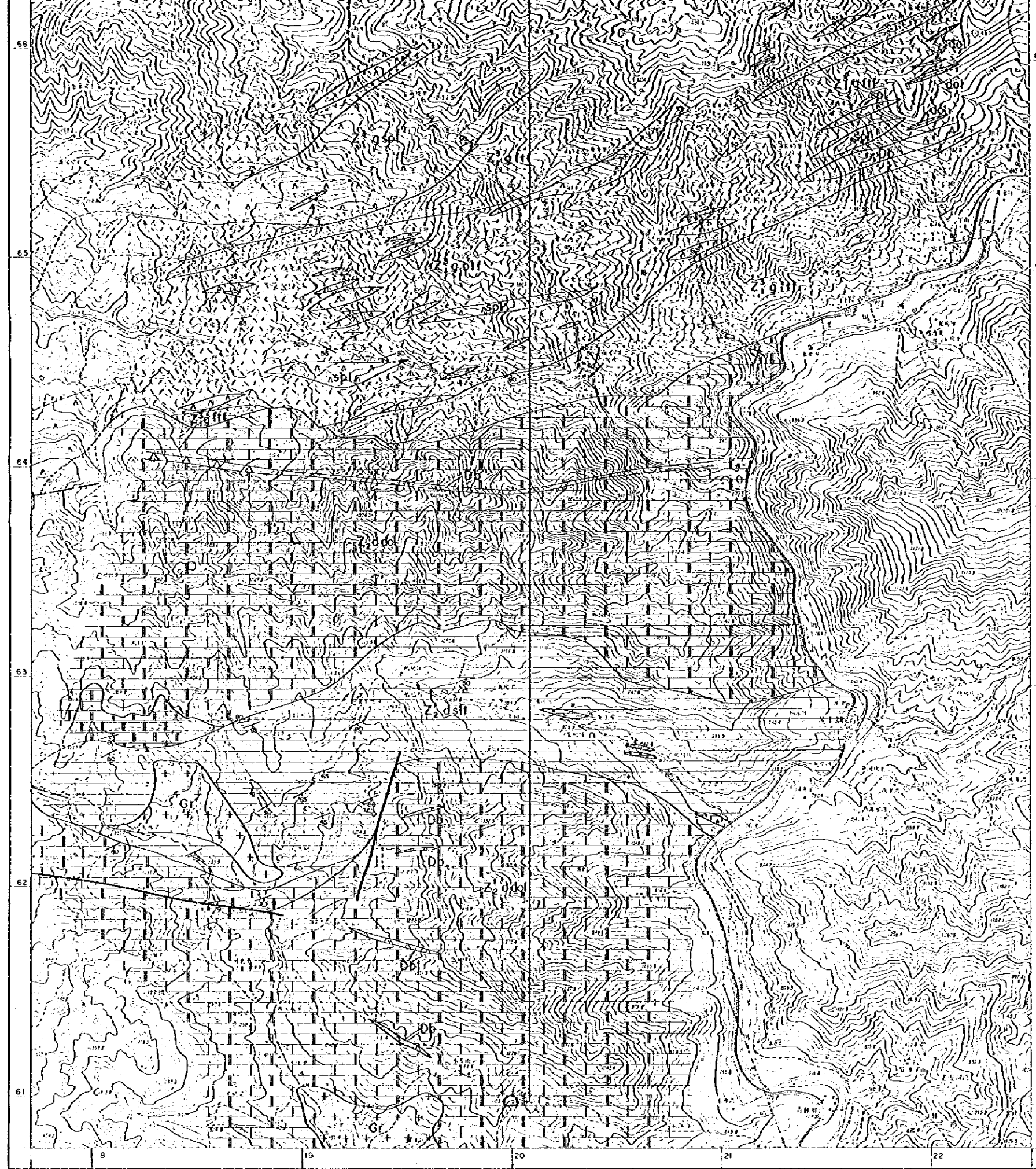
付图 1-2 (1) 勉略率地域B地区地質及断面图





凡例

Q	第四纪沉积物	第四纪沉积物	侵入岩
Z1^1 gpi	白垩纪砂页岩	新沙页岩	Gr
Z1^2 gpi	白垩纪砂页岩		Dio
Z1^3 gpi	白垩纪砂页岩		Alb
Z2^1 gpi	白垩纪砂页岩		Gb
Z2^2 gpi	白垩纪砂页岩		Mog
Z2^3 gpi	白垩纪砂页岩		Serp
Db	白垩纪砂页岩		Ob
Z1^1 gtf	白垩纪砂页岩		Pov
Z1^2 gtf	白垩纪砂页岩		
Z1^3 gtf	白垩纪砂页岩		
Z2^1 gtf	白垩纪砂页岩		
Z2^2 gtf	白垩纪砂页岩		
Z2^3 gtf	白垩纪砂页岩		



凡例

Q	河川冲积物	第四纪层	侵入岩	
Z1gspi	石灰岩或砂岩	泥盆系	Gr	闪长岩、花岗岩
Z1gbit	砂岩	石炭系	Ob	砂岩、石英岩
Z1gdoc	石灰岩山岩层		Ab	砂岩
Z1gdoi	中酸性砂岩	新第三系	Gb	砂岩
Z1gbof	熔岩流层		Maj	砂岩、页岩
Z1gkol	流纹岩	Serp	蛇纹岩	
Z1gsp	熔岩流	Db	砂岩	
Z1jst	砂岩	Por	中酸性侵入岩	
Z1jat	熔岩流			
Z1pdt	中酸性侵入岩			
Z1mit	中-酸性侵入岩	深部岩层		
Z1pkl	花岗岩			
Z1jnd	玄武岩			
Z1pdc	石灰岩山岩层			
			△	主要侵入岩山
			⊘	侵入岩
			—	断层线
			⊙	放射性矿产
			⊖	放射性矿产