

②技術的な潮流の変化によって、提案内容そのものが陳腐化してしまう場合もある。例えば、巨大なホストコンピュータを導入した情報処理ネットワークが提案されたが、急激な技術進歩により、それは安価で小型のパソコンで足りてしまうことになったというような場合である。

フィージビリティの欠如

F/S等調査時に、フィージビリティなしと、明確に判断された場合(12件)である。しかし、この段階で収益性が悪いことが判明したためにプロジェクトを無理に進行させなかったことは、フィージビリティを検証するというF/S調査本来の目的にかなっているといえる。

3-4 開発調査の活用・実現状況

M/P・F/S調査等全開発調査については、63.0%(752件/1193件)が活用・実現されている。

表3-5 a 「F/S調査等」終了年度別実現状況 (社会開発・農林水産・鉱工業分野)

プロジェクトの 現況	第1期					第2期				
	49年度	50年度	51年度	52年度	53年度	54年度	55年度	56年度	57年度	58年度
実施済・進行中	1 (0.0%)	2 (50.0%)	13 (76.5%)	17 (65.4%)	20 (69.0%)	19 (55.9%)	21 (51.2%)	28 (60.9%)	31 (62.0%)	17 (41.5%)
実施済	1 (0.0%)	2 (100.0%)	8 (61.5%)	14 (82.4%)	11 (55.0%)	17 (89.5%)	11 (52.4%)	14 (50.0%)	8 (25.8%)	3 (17.6%)
一部実施済	0 (0.0%)	0 (0.0%)	3 (23.1%)	1 (5.9%)	4 (20.0%)	1 (5.3%)	6 (28.6%)	6 (21.4%)	14 (45.2%)	5 (29.4%)
実施中	0 (0.0%)	0 (0.0%)	2 (15.4%)	1 (5.9%)	4 (20.0%)	0 (0.0%)	3 (14.3%)	6 (21.4%)	6 (19.4%)	9 (52.9%)
具体化進行中	0 (0.0%)	0 (0.0%)	0 (0.0%)	1 (5.9%)	1 (5.0%)	1 (5.3%)	1 (4.8%)	2 (7.1%)	3 (9.7%)	0 (0.0%)
具体化準備中	0 (0.0%)	0 (0.0%)	0 (0.0%)	1 (3.8%)	2 (6.9%)	0 (0.0%)	1 (2.4%)	5 (10.9%)	5 (10.0%)	8 (19.5%)
遅延・中断	0 (0.0%)	1 (25.0%)	2 (11.8%)	5 (19.2%)	3 (10.3%)	5 (14.7%)	8 (19.5%)	7 (15.2%)	7 (14.0%)	10 (24.4%)
中止・消滅	0 (0.0%)	1 (25.0%)	2 (11.8%)	3 (11.5%)	4 (13.8%)	10 (29.4%)	11 (26.8%)	6 (13.0%)	7 (14.0%)	6 (14.6%)
合計	1	4	17	26	29	34	41	46	50	41
事業化率 (%)	0.0	50.0	76.5	65.4	69.0	55.9	51.2	60.9	62.0	41.5

プロジェクトの 現況	第3期					第4期					合計
	59年度	60年度	61年度	62年度	63年度	平成元年度	2年度	3年度	4年度	5年度	
実施済・進行中	33 (56.9%)	23 (46.9%)	19 (46.3%)	29 (64.4%)	22 (47.8%)	34 (56.7%)	31 (56.4%)	10 (25.6%)	16 (34.8%)	13 (28.9%)	399 (51.6%)
実施済	14 (42.4%)	7 (30.4%)	4 (21.1%)	5 (17.2%)	3 (13.6%)	3 (8.8%)	3 (9.7%)	2 (20.0%)	0 (0.0%)	1 (7.7%)	131 (32.8%)
一部実施済	9 (27.3%)	9 (39.1%)	6 (31.6%)	7 (24.1%)	4 (18.2%)	8 (23.5%)	2 (6.5%)	1 (10.0%)	0 (0.0%)	1 (7.7%)	87 (21.8%)
実施中	9 (27.3%)	5 (21.7%)	5 (26.3%)	9 (31.0%)	6 (27.3%)	13 (38.2%)	13 (41.9%)	2 (20.0%)	4 (25.0%)	2 (15.4%)	99 (24.8%)
具体化進行中	1 (3.0%)	2 (8.7%)	4 (21.1%)	8 (27.6%)	9 (40.9%)	10 (29.4%)	13 (41.9%)	5 (50.0%)	12 (75.0%)	9 (69.2%)	82 (20.6%)
具体化準備中	8 (13.8%)	10 (20.4%)	11 (26.8%)	4 (8.9%)	10 (21.7%)	19 (31.7%)	18 (32.7%)	22 (56.4%)	29 (63.0%)	29 (64.4%)	182 (23.5%)
遅延・中断	12 (20.7%)	10 (20.4%)	9 (22.0%)	9 (20.0%)	12 (26.1%)	7 (11.7%)	5 (9.1%)	6 (15.4%)	1 (2.2%)	3 (6.7%)	122 (15.8%)
中止・消滅	5 (8.6%)	6 (12.2%)	2 (4.9%)	3 (6.7%)	2 (4.3%)	0 (0.0%)	1 (1.8%)	1 (2.6%)	0 (0.0%)	0 (0.0%)	70 (9.1%)
合計	58	49	41	45	46	60	55	39	46	45	773
事業化率 (%)	56.9	46.9	46.3	64.4	47.8	56.7	56.4	25.6	34.8	28.9	51.6

図3-5 a 「F/S調査等」終了年度別実現状況 (社会開発・農林水産・鉱工業分野)

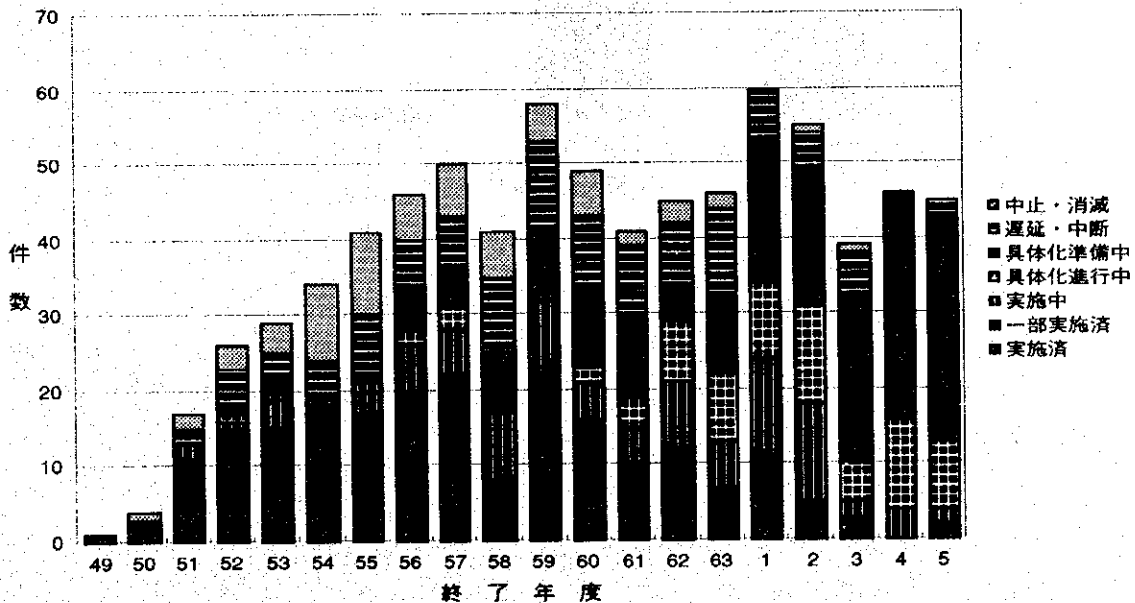


表3-6 a 「F/S調査等」調査種類別実現状況（社会開発・農林水産・鉱工業分野）

プロジェクトの 現況	M/P+F/S	F/S	D/D	合計
実施済・進行中	78 (55.7%)	309 (50.2%)	12 (70.6%)	399 (51.6%)
実施済	6 (7.7%)	119 (38.5%)	6 (50.0%)	131 (32.8%)
一部実施済	29 (37.2%)	55 (17.8%)	3 (25.0%)	87 (21.8%)
実施中	22 (28.2%)	76 (24.6%)	1 (8.3%)	99 (24.8%)
具体化進行中	21 (26.9%)	59 (19.1%)	2 (16.7%)	82 (20.6%)
具体化準備中	46 (32.9%)	132 (21.4%)	4 (23.5%)	182 (23.5%)
遅延・中断	12 (8.6%)	110 (17.9%)	0 (0.0%)	122 (15.8%)
中止・消滅	4 (2.9%)	65 (10.6%)	1 (5.9%)	70 (9.1%)
合計	140	616	17	773

図3-6 a 「F/S調査等」調査種類別実現状況（社会開発・農林水産・鉱工業分野）

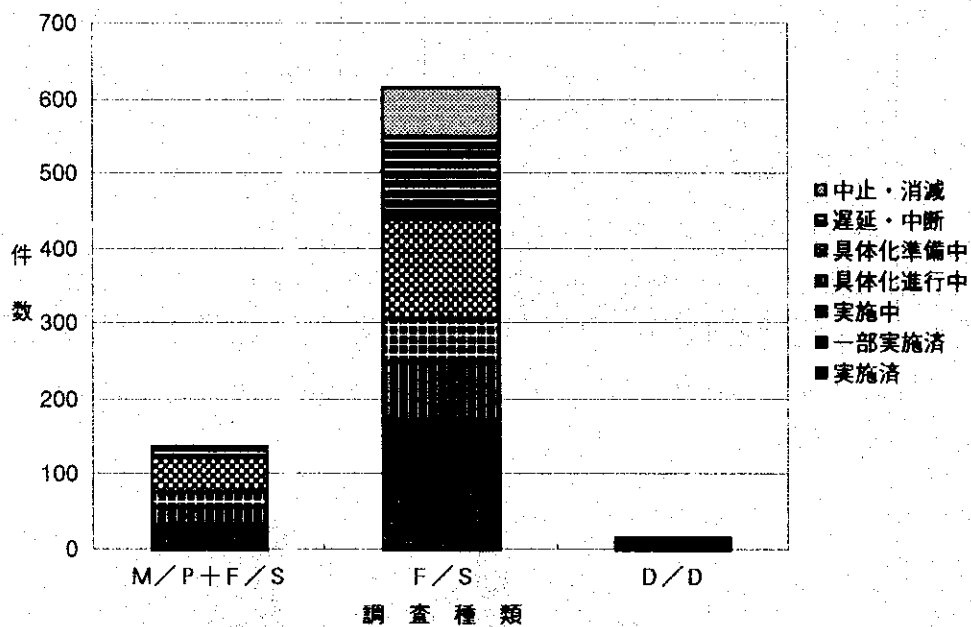


表3-7a 「F/S調査等」地域別実現状況（社会開発・農林水産・鉱工業分野）

プロジェクトの 現況	ア ジ ア			中近東	アフリカ	中南米	オセアニア	ヨーロッパ	複数国	合 計
	アセアン 6カ国	その他 アジア	計							
実施済・進行中	199 (58.4%)	83 (59.3%)	282 (58.6%)	41 (50.0%)	34 (45.3%)	39 (32.8%)	3 (27.3%)	0 (0.0%)	0 (0.0%)	399 (51.6%)
実施済	60 (30.2%)	25 (30.1%)	85 (30.1%)	16 (39.0%)	16 (47.1%)	13 (33.3%)	1 (33.3%)	0 (0.0%)	0 (0.0%)	131 (32.8%)
一部実施済	42 (21.1%)	17 (20.5%)	59 (20.9%)	15 (36.6%)	7 (20.6%)	6 (15.4%)	0 (0.0%)	0 (0.0%)	0 (0.0%)	87 (21.8%)
実施中	62 (31.2%)	21 (25.3%)	83 (29.4%)	4 (9.8%)	4 (11.8%)	7 (17.9%)	1 (33.3%)	0 (0.0%)	0 (0.0%)	99 (24.8%)
具体化進行中	35 (17.6%)	20 (24.1%)	55 (19.5%)	6 (14.6%)	7 (20.6%)	13 (33.3%)	1 (33.3%)	0 (0.0%)	0 (0.0%)	82 (20.6%)
具体化準備中	66 (19.4%)	33 (23.6%)	99 (20.6%)	26 (31.7%)	16 (21.3%)	36 (30.3%)	2 (18.2%)	3 (75.0%)	0 (0.0%)	182 (23.5%)
遅延・中断	48 (14.1%)	16 (11.4%)	64 (13.3%)	10 (12.2%)	15 (20.0%)	28 (23.5%)	4 (36.4%)	1 (25.0%)	0 (0.0%)	122 (15.8%)
中止・消滅	28 (8.2%)	8 (5.7%)	36 (7.5%)	5 (6.1%)	10 (13.3%)	16 (13.4%)	2 (18.2%)	0 (0.0%)	1 (100.0%)	70 (9.1%)
合 計	341	140	481	82	75	119	11	4	1	773

図3-7a 「F/S調査等」地域別実現状況（社会開発・農林水産・鉱工業分野）

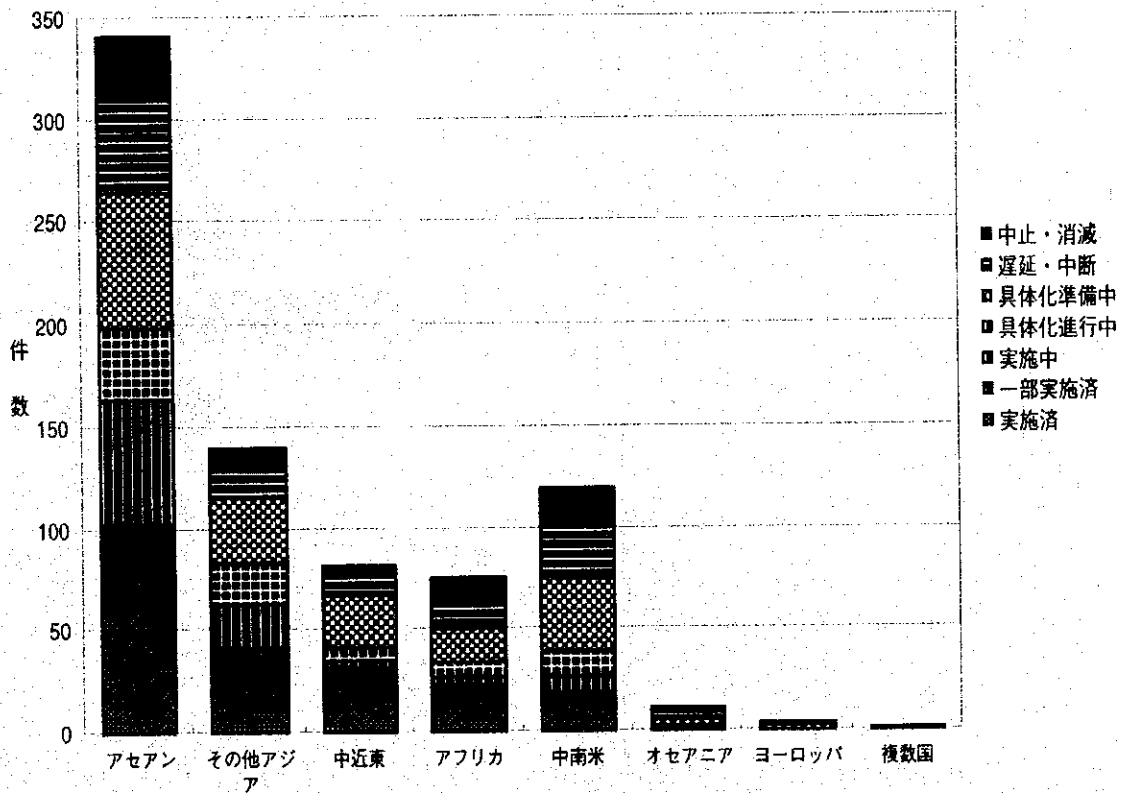


表3-8 a 「F/S調査等」分野別（中分類）実現状況（社会開発・農林水産・鉱工業分野）

分野 F/S以外の 状況	社会開発調査										農林水産開発調査					鉱工業開発調査					合計					
	行政	公益	道路	鉄道	港湾	空港	港湾	航空	交通	その他	小計	社会基盤	通信	放送	観光	小計	農業	畜産	林業	水産		小計	鉱業	工業	その他	小計
実施済・進行中	2	35	45	17	30	12	13	117	37	38	4	233	78	0	3	1	82	1	32	49	2	399	1	32	49	84
	(50.0%)	(66.0%)	(53.1%)	(56.6%)	(48.0%)	(56.0%)	(55.2%)	(56.0%)	(79.2%)	(79.2%)	(80.0%)	(60.4%)	(51.0%)	(0.0%)	(60.0%)	(16.7%)	(49.4%)	(11.1%)	(38.6%)	(39.8%)	(33.3%)	(51.6%)	(11.1%)	(38.6%)	(39.8%)	(38.0%)
実施済	1	5	12	2	7	2	6	29	7	17	2	61	22	0	0	1	23	1	23	23	0	131	1	23	23	47
	(50.0%)	(14.3%)	(26.7%)	(11.8%)	(23.3%)	(16.7%)	(46.2%)	(24.8%)	(18.9%)	(44.7%)	(50.0%)	(26.2%)	(0.0%)	(0.0%)	(100.0%)	(28.0%)	(28.0%)	(0.0%)	(71.9%)	(46.9%)	(0.0%)	(32.8%)	(0.0%)	(71.9%)	(46.9%)	(56.0%)
一部実施済	1	11	10	5	11	1	2	29	10	14	0	65	22	0	0	0	22	0	0	0	0	87	0	0	0	0
	(50.0%)	(31.4%)	(22.2%)	(29.4%)	(36.7%)	(8.3%)	(15.4%)	(24.8%)	(27.0%)	(36.8%)	(0.0%)	(27.9%)	(0.0%)	(0.0%)	(0.0%)	(26.8%)	(0.0%)	(0.0%)	(0.0%)	(0.0%)	(0.0%)	(21.8%)	(0.0%)	(0.0%)	(0.0%)	(0.0%)
実施中	0	7	16	10	8	4	2	40	12	4	0	63	25	0	2	0	27	0	3	4	9	99	0	3	4	9
	(0.0%)	(20.0%)	(35.6%)	(58.8%)	(26.7%)	(33.3%)	(15.4%)	(34.2%)	(32.4%)	(10.5%)	(0.0%)	(27.0%)	(0.0%)	(0.0%)	(66.7%)	(32.9%)	(32.9%)	(0.0%)	(9.4%)	(8.2%)	(100.0%)	(24.8%)	(0.0%)	(8.2%)	(100.0%)	(10.7%)
具体化進行中	0	12	7	0	4	5	3	19	8	3	2	44	9	0	1	0	10	0	6	22	0	82	0	6	22	0
	(0.0%)	(34.3%)	(15.6%)	(0.0%)	(13.3%)	(41.7%)	(23.1%)	(16.2%)	(21.6%)	(7.9%)	(50.0%)	(18.9%)	(0.0%)	(0.0%)	(33.3%)	(0.0%)	(12.2%)	(0.0%)	(18.8%)	(44.9%)	(0.0%)	(20.6%)	(0.0%)	(18.8%)	(44.9%)	(33.3%)
具体化準備中	1	15	14	6	10	9	5	44	17	4	0	81	42	1	3	47	3	11	37	3	182	3	11	37	54	
	(2.5.0%)	(28.3%)	(21.2%)	(18.8%)	(18.9%)	(36.0%)	(15.2%)	(21.1%)	(25.4%)	(8.3%)	(0.0%)	(21.0%)	(27.5%)	(50.0%)	(20.0%)	(50.0%)	(28.3%)	(33.3%)	(13.3%)	(30.1%)	(50.0%)	(23.5%)	(33.3%)	(13.3%)	(30.1%)	(24.4%)
遅延・中断	1	2	2	2	6	2	8	20	6	3	0	32	24	0	1	2	27	3	27	32	1	122	3	27	32	63
	(2.5.0%)	(3.8%)	(3.0%)	(6.3%)	(11.3%)	(8.0%)	(24.2%)	(9.6%)	(9.0%)	(6.3%)	(0.0%)	(8.3%)	(15.7%)	(0.0%)	(33.3%)	(16.3%)	(33.3%)	(32.5%)	(26.0%)	(16.7%)	(15.8%)	(23.5%)	(33.3%)	(32.5%)	(26.0%)	(15.8%)
中止・消滅	0	1	5	7	7	2	7	28	7	3	1	40	9	1	0	0	10	2	13	5	70	2	13	5	20	
	(0.0%)	(1.9%)	(7.6%)	(21.9%)	(13.2%)	(8.0%)	(21.2%)	(13.4%)	(10.4%)	(6.3%)	(20.0%)	(10.4%)	(5.9%)	(50.0%)	(0.0%)	(6.0%)	(27.2%)	(15.7%)	(4.1%)	(0.0%)	(9.1%)	(0.0%)	(15.7%)	(4.1%)	(9.1%)	(9.1%)
合計	4	53	66	32	53	25	33	209	67	48	5	386	153	2	5	166	9	83	123	6	773	9	83	123	221	

図3-8 a 「F/S調査等」分野別（中分類）実現状況（社会開発・農林水産・鉱工業分野）

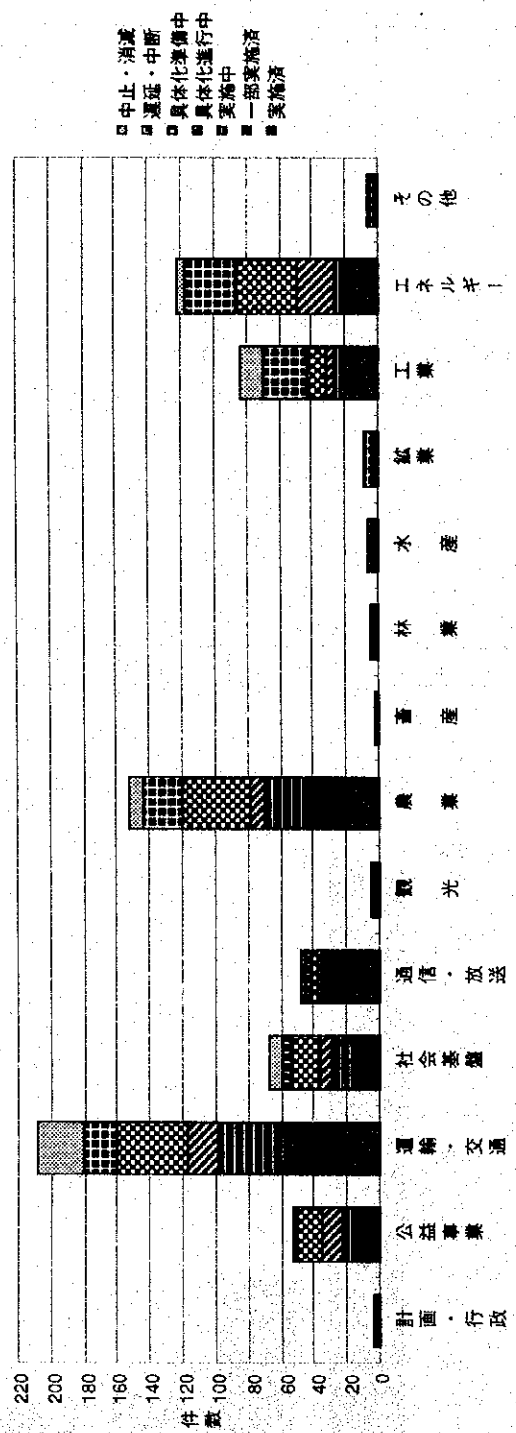


表3-9a 「F/S調査等」調査種類別資金調達の実況（社会開発・農林水産・鉱工業分野）

	資金源	実施済	一部実施済	実施中	具体化進行中	合計
資金 調達 確定	円借款	65 (50.0%)	34 (39.5%)	40 (43.0%)	17 (27.0%)	156 (41.9%)
	無償資金	20 (15.4%)	14 (16.3%)	9 (9.7%)	12 (19.0%)	55 (14.8%)
	協調融資	8 (6.2%)	3 (3.5%)	2 (2.2%)	2 (3.2%)	15 (4.0%)
	二国間	3 (2.3%)	7 (8.1%)	2 (2.2%)	2 (3.2%)	14 (3.8%)
	国際機関	9 (6.9%)	6 (7.0%)	5 (5.4%)	2 (3.2%)	22 (5.9%)
	自己資金	13 (10.0%)	20 (23.3%)	24 (25.8%)	20 (31.7%)	77 (20.7%)
	その他	12 (9.2%)	2 (2.3%)	11 (11.8%)	8 (12.7%)	33 (8.9%)
	小計(縦%)	130 (100.0%)	86 (100.0%)	93 (100.0%)	63 (100.0%)	372 (100.0%)
(横%)	130 (34.9%)	86 (23.1%)	93 (25.0%)	63 (16.9%)	372 (100.0%)	
未 確定	ESローンのみ	0	0	1	4	5
	未確定	1	1	5	15	22
合計(横%)		131 (32.8%)	87 (21.8%)	99 (24.8%)	82 (20.6%)	399 (100.0%)

表3-10a 「F/S調査等」の実現状況別資金調達の実況（社会開発・農林水産・鉱工業分野）

	資金源	M/P+F/S	F/S	D/D	合計
資金 調達 確定	円借款	32 (45.1%)	120 (41.4%)	4 (36.4%)	156 (41.9%)
	無償資金	8 (11.3%)	47 (16.2%)	0 (0.0%)	55 (14.8%)
	協調融資	1 (1.4%)	14 (4.8%)	0 (0.0%)	15 (4.0%)
	二国間	4 (5.6%)	10 (3.4%)	0 (0.0%)	14 (3.8%)
	国際機関	4 (5.6%)	18 (6.2%)	0 (0.0%)	22 (5.9%)
	自己資金	19 (26.8%)	53 (18.3%)	5 (45.5%)	77 (20.7%)
	その他	3 (4.2%)	28 (9.7%)	2 (18.2%)	33 (8.9%)
	小計(縦%)	71 (100.0%)	290 (100.0%)	11 (100.0%)	372 (100.0%)
(横%)	71 (19.1%)	290 (78.0%)	11 (3.0%)	372 (100.0%)	
未 確定	ESローンのみ	1	4	0	5
	未確定	6	15	1	22
合計(横%)		78 (19.5%)	309 (77.4%)	12 (3.0%)	399 (100.0%)

表3-11a 「F/S調査等」地域別資金調達の実況（社会開発・農林水産・鉱工業分野）

	計	アジア		中近東	アフリカ	中南米	オセアニア	合計	
		アセアン 6カ国	その他 アジア						
資金 調達 確定	円借款	131 (49.1%)	100 (52.4%)	31 (40.8%)	5 (12.8%)	11 (34.4%)	8 (25.0%)	1 (50.0%)	156 (41.9%)
	無償資金	32 (12.0%)	15 (7.9%)	17 (22.4%)	4 (10.3%)	13 (40.6%)	5 (15.6%)	1 (50.0%)	55 (14.8%)
	協調融資	12 (4.5%)	6 (3.1%)	6 (7.9%)	1 (2.6%)	1 (3.1%)	1 (3.1%)	0 (0.0%)	15 (4.0%)
	二国間	9 (3.4%)	4 (2.1%)	5 (6.6%)	4 (10.3%)	0 (0.0%)	1 (3.1%)	0 (0.0%)	14 (3.8%)
	国際機関	15 (5.6%)	10 (5.2%)	5 (6.6%)	1 (2.6%)	1 (3.1%)	5 (15.6%)	0 (0.0%)	22 (5.9%)
	自己資金	48 (18.0%)	43 (22.5%)	5 (6.6%)	20 (51.3%)	3 (9.4%)	6 (18.8%)	0 (0.0%)	77 (20.7%)
	その他	20 (7.5%)	13 (6.8%)	7 (9.2%)	4 (10.3%)	3 (9.4%)	6 (18.8%)	0 (0.0%)	33 (8.9%)
	小計(縦%)	267 (100.0%)	191 (100.0%)	76 (100.0%)	39 (100.0%)	32 (100.0%)	32 (100.0%)	2 (100.0%)	372 (100.0%)
(横%)	267 (71.8%)	191 (51.3%)	76 (20.4%)	39 (10.5%)	32 (8.6%)	32 (8.6%)	2 (0.5%)	372 (100.0%)	
未 確定	ESローンのみ	5	2	3	0	0	0	0	5
	未確定	9	5	4	1	3	8	1	22
合計(横%)		281 (70.4%)	198 (49.6%)	83 (20.8%)	40 (10.0%)	35 (8.8%)	40 (10.0%)	3 (0.8%)	399 (100.0%)

第4章 フォローアップ調査の結論と提言

第4章 フォローアップ調査の結論と提言

4-1 フォローアップ調査体制の改善

開発調査終了後の案件の動向及び調査結果の活用状況を把握するためには、フォローアップ調査の継続的实施は不可欠である。開発調査の実現状況の改善及び開発調査のより効率的・効果的実施に資するため、調査終了後のモニタリングを一層強化する必要がある。

本件フォローアップ調査(その2)は、社会開発調査部で実施されている「フォローアップ調査(開発調査実施済案件現状調査)」及び鉱工業開発調査部で実施されている「鉱工業プロジェクトフォローアップ調査(開発調査実施済案件現状調査)」によって収集された情報を使用している。

これらの調査においては、平成2年度まで担当コンサルタントに対するアンケート等の国内調査結果と現地フォローアップ調査結果等に基づいて実施してきたが、平成3年度依頼、更に事業段在外事務所による実施済調査案件の現状調査を実施したことにより、調査終了案件の現況と遅延理由の把握についてはかなりの前進をみた。

特に今年度は、実施済調査案件数(全体で1,193件)が多くなって、きたことから全面的な国内調査(主に、担当コンサルタントに対するアンケート)を実施し、その結果、案件の現状把握に大きな進展を得た。同時に、国内調査のみでは現況把握に限界のみられる案件が一部存在することも本調査により明かにされた。これらの該当案件は、案件要約表においては「情報なし」として明記することとした。また事業団の先進国在外事務所を通じた現地調査により、相対的に情報の得にくかった諸国(ジョルダン等)の案件の現況を詳細に把握することが可能となった。更に、現地調査では、現地関係機関での聞き取り調査、現場視察等が実施され、各案件の現況を的確に把握するとともに、国内調査では情報の得にくい案件については内容の充実化が行われた。なお、今年度の現地調査においても、昨年度と同様、ローカルコンサルタントを適宜起用することにより、現況把握の補完調査が行われ、多くの成果が得られた。以上のように、案件の現状調査には、国内調査のみならず、現地調査を実施することは極めて有効であり、これらの調査と在外事務所調査との有機的な相互連携が促進された場合、各案件の的確な現状把握が可能となることから、今後共これらの調査体制の一層の強化が望まれる。また、各案件の基礎情報及び現況の経時変化等についてはデータベースにより案件要約表としてまとめられている。これらの豊富な情報を更に有効活用し、内容を常に最新情報化する上からも、パソコン・ネットワークによる情報活用・管理体制を検討する時期にきているように思われる。

4-2 開発調査実施への提言

1. 実現状況の改善のための課題

今後の開発調査案件の調査終了後の実現状況の改善のための課題としては、以下の点を指摘できよう。

(1) 開発政策の動向と開発プライオリティの把握

相手国政府の開発政策の動向と開発プライオリティは、その国の社会・経済状況により変化していくことがしばしば見受けられており、それらを的確に把握することは必ずしも容易でない面がある。しかし開発調査の

実現状況の改善のためには、それらを最大限に把握することが極めて重要であることも明らかである。そのため、相手国政府との政策面での対話を保ち、プライオリティの変化等を把握できるように一層努力し、また、プライオリティの再設定・再検討についても何らかの形で協力・関与していき、それらを開発調査の実施、開発調査案件の事業化に反映させる必要がある。

なお、開発調査終了から相当な年数を経過し、その間に相手国の諸情勢が急変した場合の案件については、現状に見合ったアフターケア調査を検討することが望まれる。その際、環境影響調査等も合わせて実施されることが必要である。

(2) 財政的制約を考慮した事業提案

財政的制約は、プロジェクトの事業化に大きく影響を及ぼす重要な経済的要因のひとつである。開発調査時のプロジェクト提案においては、この財政的制約を十分考慮した適正規模にすることが望まれる。例えば、提案プロジェクトを内容に応じ段階別にし、各段階で実施可能な小プロジェクトにするなどの工夫が必要と思われる。また、タイ国のように、農業開発プロジェクトの事業化は政府の自己資金充当が原則となっている場合には、案件発掘及び調査段階で十分な協議を行い、適正な事業内容・規模とすることが必要である。近年、主に電力事業関連を中心としてBOT方式によりプロジェクトの事業化を検討している案件（中国天津市津塘快速鉄道新線建設計画他）、また、民間資本により実施中の案件（パキスタン国コンテナ輸送導入計画、インド国ニューマンガロール港改良計画他）等で見られるように、国家財政以外の資金調達によるプロジェクトの事業化も今後増えることが予想されるため、これらを考慮した事業提案についても検討が期待される。

(3) 地方・民間セクターと協力した事業

プロジェクトの実現化に際し、地方分権・地方主導型の開発案件（フィリピン国マリンデュケ農業総合開発計画他）、相手国政府関連機関と民間セクター（民間機関やNGO）とが連携して地域の活性化を図りつつ実施していく案件などが現れてきており、事業化のためにはNGO等の協力が不可欠となっている場合も見受けられる。JICAの開発調査においても、地方機関あるいは現地のNGO等とどのような協力関係のもとで調査・支援を進めていくかは、今後の重要課題のひとつと思われる。

2. 技術移転の促進

相手国側からの技術移転に関する希望は多様であり、これらの要望に対し、現在の開発調査のスコープ、プロジェクト・サイクル、調査行程を前提として応えることは容易ではない面がある。今後はこれらの改善を含め以下のような方向で検討されることが望ましい。

(1) 技術移転の効率化

技術移転の成果については、開発調査期間中の日本における研修は総じて高い評価を得ているが、現地での研修（OJT）は、十分な成果を挙げ、現地にて有効活用中であるものも多い反面、一部相手国側より不十分であるという指摘が出されているものも存在する。これは調査期間中であるため資料収集に多くの時間が採られ、改正等の核心部に至るまでの十分な技術移転がなされていないこと等が主な理由である。その背景には、次のような問題が挙げられよう。

相手国側の事情

・カウンター・パートの質的制約（消化・吸収能力）

- ・カウンター・パートの量的制約（人数不足）
 - ・相手国期間の体制の不備（データ入手までの諸手続の煩雑さ等）、他
- 日本側の事情
- ・調査実施期間の制約（技術移転のための十分な時間不足）
 - ・相手国期間とのコミュニケーション不足（会話能力等）、他

資料収集に時間を要するのみであれば、あらかじめカウンター・パートに必要書類収集の提示（ガイドライン化）を行い、時間を効率化することが可能と思われるが、上記の諸事情が背景として存在する場合には、それぞれについて十分な検討が必要と思われる。

（２）現地セミナーの開催と活用

開発調査実施中あるいは実施後の現地における技術移転セミナーやワークショップの開催は総じて高い評価を得ている。これは、相手国の担当機関、中央政府と地方政府の関係者、民間企業、受益者を中心とする市民団体等関係者が一同に会し、意志疎通を図る機会を提供し、政策の立案、調整、理解促進、OJTで得られた成果の普及、意見交換の場として非常に有効な役割を果たす。今後とも、適宜、現地セミナー等の開催を積極的に推進することが望まれる。

（３）建設段階における日本での研修

前述の調査期間中の研修に加え、開発調査後に日本からの資金により事業が具体化し、施設等が建設されている段階に置いて、引き続き日本での研修を希望する要望が多く出されている。これは事業内容が具体化したことにより研修の必要性・内容もより明確となったためであり、その具体例として施工監理技術・事業に含まれる日本製機器・関連施設の活用方法や継続的な環境モニタリング等の研修が挙げられた。これは開発調査段階を越えた要望ではあるものの、相手国からの技術協力の強い要望であり、研修員枠の拡大等の検討が期待される。

卷末資料

〈F／S調査等〉国別セクター別実現状況表
(社会開発・農林水産・鉱工業分野)

国別・調査種類別開発調査実施済案件リスト
開発調査実施済案件リスト
(社会開発・農林水産・鉱工業分野)

<F/S調査等>国別セクター別実現状況表

ブルネイ

担当事業部	社会開発調査部											農林水産開発調査部				鉱工業開発調査部				合計				
	分野	計画 行政	公益 事業	運輸 交通	道路	鉄道	港湾	航空 空港	その他	社会 基盤	通信 放送	観光	小計	農業	畜産	林産	水産	小計	鉱業		工業	球 ぎ	その他	小計
実施済																								
一部実施済																								
実施中																								
具体化進行中																								
具体化準備中																								
遅延・中断																				1			1	1
中止・消滅																								
合計																				1			1	1

インドネシア

担当事業部	社会開発調査部											農林水産開発調査部				鉱工業開発調査部				合計				
	分野	計画 行政	公益 事業	運輸 交通	道路	鉄道	港湾	航空 空港	その他	社会 基盤	通信 放送	観光	小計	農業	畜産	林産	水産	小計	鉱業		工業	球 ぎ	その他	小計
実施済	7	16	5	4	6	1			13	13	1	50	8		2		10		8	13		21	81	
一部実施済	1	4	1		3				3	2	1	11	1				1		7	7		14	26	
実施中	2	5	2	2		1			4	7		18	3				3						21	
具体化進行中	1	6	1	2	3				5	2		14	4		1		5			2		9	21	
具体化準備中	3	1	1						1	2		7					1		1	4		5	13	
遅延・中断	1	7	3	2	1	1			3			11	6				6		2	5		7	24	
中止・消滅		4				3	1		1	1		6						4	5	1	10	16		
合計	8	28	8	6	10	3	1	19	14	1	70	15		2		17		15	24	1	40	127		

マレーシア

担当事業部	社会開発調査部											農林水産開発調査部				鉱工業開発調査部				合計				
	分野	計画 行政	公益 事業	運輸 交通	道路	鉄道	港湾	航空 空港	その他	社会 基盤	通信 放送	観光	小計	農業	畜産	林産	水産	小計	鉱業		工業	球 ぎ	その他	小計
実施済	4	6	3	1				2	3	4	1	18	2				2		2	2		4	24	
一部実施済									1	2	1	4							2			2	6	
実施中	2	3	2					1		2		7											7	
具体化進行中	3	1	1						2			5	2				2			1		1	8	
具体化準備中	2	4	1	1	2			1	1			5				1	1		1	3		1	7	
遅延・中断														1		1		2	1	3		4	6	
中止・消滅		2	1		1				3			5											5	
合計	4	12	5	2	3			2	7	4	1	28	3		1	1	5		3	6		9	42	

<F/S調査等> 国別セクター別実現状況表

フィリピン

担当事業部	社会開発調査部											農林水産開発調査部					鉱工業開発調査部					合計	
	分野	計画 行政	公益 事業	運輸 交通	運輸				社会 基盤	通信 放送	観光	小計	農業	畜産	林産	水産	小計	鉱業	工業	IT IT	その他		小計
					道路	鉄道	港湾	航空 空港															
実施済進行中		3 (100)	13 (56.5)	8 (61.5)			2 (40)		3 (100)	5 (71.4)	2 (100)	23 (65.7)	8 (47.1)			8 (47.1)		1 (20)	6 (33.3)	1 (50)	8 (30.8)	39 (50)	
実施済			2 (15.4)					2 (66.7)	1 (20)			3 (13)	2 (25)			2 (25)		1 (100)	5 (83.3)		6 (75)	11 (28.2)	
一部実施済		1 (33.3)	2 (15.4)	2 (25)					1 (20)		1 (50)	5 (21.7)	3 (37.5)			3 (37.5)						8 (20.5)	
実施中		1 (33.3)	2 (53.8)	5 (62.5)			1 (50)		1 (33.3)	2 (40)	1 (50)	11 (47.8)	2 (25)			2 (25)			1 (16.7)	1 (100)	2 (25)	15 (38.5)	
具体化進行中		1 (33.3)	2 (15.4)	1 (12.5)			1 (50)		1 (20)			4 (17.4)	1 (12.5)			1 (12.5)						5 (12.8)	
具体化準備中			6 (26.1)	4 (30.8)			1 (20)	1 (100)	1 (14.3)			7 (20)	4 (23.5)			4 (23.5)		1 (20)	4 (22.2)	1 (50)	6 (23.1)	17 (21.8)	
遅延・中断			2 (8.7)	1 (7.7)			1 (20)					2 (5.7)	4 (23.5)			4 (23.5)	1 (100)	2 (40)	7 (38.9)		10 (38.5)	16 (20.5)	
中止・消滅			2 (8.7)			1 (100)	1 (20)		1 (14.3)			3 (8.6)	1 (5.9)			1 (5.9)		1 (20)	1 (5.6)		2 (7.7)	6 (7.7)	
合計		3	23	13	1	5	1	3	7	2		35	17			17	1	5	18	2	26	78	

シンガポール

担当事業部	社会開発調査部											農林水産開発調査部					鉱工業開発調査部					合計	
	分野	計画 行政	公益 事業	運輸 交通	運輸				社会 基盤	通信 放送	観光	小計	農業	畜産	林産	水産	小計	鉱業	工業	IT IT	その他		小計
					道路	鉄道	港湾	航空 空港															
実施済進行中				1 (50)	1 (100)							1 (33.3)									1 (100)	1 (100)	2 (50)
実施済																							
一部実施済																							
実施中				1 (100)	1 (100)							1 (100)									1 (100)	1 (100)	2 (100)
具体化進行中																							
具体化準備中				1 (50)				1 (100)				1 (33.3)										1 (25)	
遅延・中断																							
中止・消滅										1 (100)		1 (33.3)										1 (25)	
合計			2	1				1		1	3									1	1	4	

タイ

担当事業部	社会開発調査部											農林水産開発調査部					鉱工業開発調査部					合計	
	分野	計画 行政	公益 事業	運輸 交通	運輸				社会 基盤	通信 放送	観光	小計	農業	畜産	林産	水産	小計	鉱業	工業	IT IT	その他		小計
					道路	鉄道	港湾	航空 空港															
実施済進行中	1 (100)	6 (60)	18 (75)	8 (88.9)	4 (100)	2 (66.7)	1 (100)	3 (42.9)	4 (80)	3 (75)	2 (66.7)	34 (72.3)	13 (54.2)			13 (54.2)		3 (37.5)	3 (30)		6 (33.3)	53 (59.6)	
実施済	1 (100)	1 (16.7)	4 (22.2)	4 (50)					1 (25)	3 (100)		10 (29.4)	3 (23.1)			3 (23.1)		2 (66.7)	2 (66.7)		4 (66.7)	17 (32.1)	
一部実施済		1 (16.7)	2 (11.1)		1 (25)	1 (50)			2 (50)			5 (14.7)	1 (7.7)			1 (7.7)					6 (11.3)		
実施中		1 (16.7)	8 (44.4)	3 (37.5)	3 (75)	1 (50)	1 (100)		1 (25)			10 (29.4)	5 (38.5)			5 (38.5)		1 (33.3)			1 (16.7)	16 (30.2)	
具体化進行中		3 (50)	4 (22.2)	1 (12.5)				3 (100)			2 (100)	9 (26.5)	4 (30.8)			4 (30.8)			1 (33.3)		1 (16.7)	14 (26.4)	
具体化準備中		4 (40)	2 (8.3)	1 (11.1)		1 (33.3)			1 (20)	1 (25)		8 (17)	5 (20.8)			5 (20.8)			4 (40)		4 (22.2)	17 (19.1)	
遅延・中断			1 (4.2)					1 (14.3)				1 (2.1)	5 (20.8)			5 (20.8)		1 (12.5)	2 (20)		3 (16.7)	9 (10.1)	
中止・消滅			3 (12.5)					3 (42.9)			1 (33.3)	4 (8.5)	1 (4.2)			1 (4.2)		4 (50)	1 (10)		5 (27.8)	10 (11.2)	
合計	1	10	24	9	4	3	1	7	5	4	3	47	24			24		8	10		18	89	

アセアン計

担当事業部	社会開発調査部											農林水産開発調査部					鉱工業開発調査部					合計		
	分野	計画 行政	公益 事業	運輸 交通	運輸					社会 基盤	通信 放送	観光	小計	農業	畜産	林産	水産	小計	鉱業	工業	環境		その他	小計
					道路	鉄道	港湾	航空 空港	その他															
実現状況	1	20	54	25	9	10	2	8	25	22	4	126	31		2	33		14	24	2	40	199		
実施済	1	2	10	5		3		2	6	7	2	28	6			6		12	14		26	60		
一部実施済			6	12	6	3	1	1	7	10		35	7			7						42		
実施中		3	25	11	6	5	1	2	10	3		41	13		1	14		1	4	2	7	62		
具体化進行中		6	15	46.3	44	66.7		50	50	40	13.6	32.5	41.9			42.4		7.1	16.7		100	17.5		
具体化準備中		5	20	7	9	3	5	2	1	6	1	9	10			10		3	14	1	18	66		
遅延・中断			7	1	4	1	1	1	1	1		9	10			11		9	17		28	48		
中止・消滅			8	1	1	2		4	6	1	1	16	3			3		6	3		9	28		
合計	1	25	89	36	13	21	5	14	38	25	5	183	59		3	63	1	32	58	4	95	341		

バングラデシュ

担当事業部	社会開発調査部											農林水産開発調査部					鉱工業開発調査部					合計		
	分野	計画 行政	公益 事業	運輸 交通	運輸					社会 基盤	通信 放送	観光	小計	農業	畜産	林産	水産	小計	鉱業	工業	環境		その他	小計
					道路	鉄道	港湾	航空 空港	その他															
実現状況			4	1	2	1		3	1		8	1				1		2	2		4	13		
実施済			1	1				1	1		3	1				1		2	2		4	8		
一部実施済								33.3	100		37.5	100				100		100	100		100	61.5		
実施中																						1		
具体化進行中			3		2	1		33.3			4											4		
具体化準備中								25			1					1						2		
遅延・中断			1								1					1		33.3			20	15		
中止・消滅			1		1						1					1						2		
合計			6	1	1	2	1	4	1		11	4				4		3	2		5	20		

ブータン

担当事業部	社会開発調査部											農林水産開発調査部					鉱工業開発調査部					合計		
	分野	計画 行政	公益 事業	運輸 交通	運輸					社会 基盤	通信 放送	観光	小計	農業	畜産	林産	水産	小計	鉱業	工業	環境		その他	小計
					道路	鉄道	港湾	航空 空港	その他															
実現状況																								
実施済																								
一部実施済																								
実施中																								
具体化進行中																								
具体化準備中																								
遅延・中断														1			1					1		
中止・消滅																								
合計														1			1					1		

カンボディア

担当事業部	社会開発調査部											農林水産開発調査部				鉱工業開発調査部				合計				
	分野	計画 行政	公益 事業	運輸 交通	道路	鉄道	港湾	航空 空港	その他	社会 基盤	通信 放送	観光	小計	農業	畜産	林産	水産	小計	鉱業		工業	エネルギー	その他	小計
実施済進行中			1 (100)										1 (100)											1 (100)
実施済																								
一部実施済																								
実施中																								
具体化進行中			1 (100)										1 (100)											1 (100)
具体化準備中																								
遅延・中断																								
中止・消滅																								
合計			1										1											1

中国

担当事業部	社会開発調査部											農林水産開発調査部				鉱工業開発調査部				合計				
	分野	計画 行政	公益 事業	運輸 交通	道路	鉄道	港湾	航空 空港	その他	社会 基盤	通信 放送	観光	小計	農業	畜産	林産	水産	小計	鉱業		工業	エネルギー	その他	小計
実施済進行中				10 (83.3)	2 (100)	2 (50)	4 (100)	2 (100)		1 (20)	1 (50)	12 (60)	4 (44.4)					4 (40)			3 (75)	3 (60)	19 (54.3)	
実施済				2 (20)	1 (50)	1 (50)					1 (100)	3 (25)	2 (50)					2 (50)					5 (26.3)	
一部実施済				3 (30)		1 (50)	2 (50)					3 (25)											3 (15.8)	
実施中				4 (40)	1 (50)		2 (50)	1 (50)		1 (100)		5 (41.7)	2 (50)					2 (50)					7 (36.8)	
具体化進行中				1 (10)				1 (50)				1 (8.3)									3 (100)	3 (100)	4 (21.1)	
具体化準備中			1 (100)	2 (16.7)		2 (50)				3 (60)	1 (50)	7 (35)	5 (55.6)	1 (100)				6 (60)		1 (100)	1 (25)		15 (42.9)	
遅延・中断										1 (20)		1 (5)											1 (2.9)	
中止・消滅																								
合計			1	12	2	4	4	2		5	2	20	9	1			10		1	4		5	35	

インド

担当事業部	社会開発調査部											農林水産開発調査部				鉱工業開発調査部				合計				
	分野	計画 行政	公益 事業	運輸 交通	道路	鉄道	港湾	航空 空港	その他	社会 基盤	通信 放送	観光	小計	農業	畜産	林産	水産	小計	鉱業		工業	エネルギー	その他	小計
実施済進行中				4 (66.7)		2 (66.7)	2 (100)						4 (66.7)								1 (50)	1 (33.3)	5 (50)	
実施済																								
一部実施済				1 (25)			1 (50)					1 (25)											1 (20)	
実施中				3 (75)		2 (100)	1 (50)					3 (75)											3 (60)	
具体化進行中																					1 (100)	1 (100)	2 (20)	
具体化準備中				1 (16.7)					1 (100)			1 (16.7)									1 (50)	1 (100)	3 (30)	
遅延・中断														1 (100)				1 (100)					1 (10)	
中止・消滅				1 (16.7)		1 (33.3)						1 (16.7)											1 (10)	
合計				6		3	2		1			6	1				1		2	1		3	10	

大韓民国		社会開発調査部											農林水産開発調査部				鉱工業開発調査部				合計		
分野 実現状況	計画 行政	公益 事業	運輸 交通	道路	鉄道	港湾	航空 空港	その他	社会 基盤	通信 放送	観光	小計	農業	畜産	林産	水産	小計	鉱業	工業	エネルギー		その他	小計
																					実施済進行中		
実施済																							
一部実施済		1 (100)	1 (100)		1 (100)							2 (100)											2 (66.7)
実施中													1 (100)				1 (100)						1 (33.3)
具体化進行中																							
具体化準備中																			1 (100)			1 (100)	1 (25)
遅延・中断																							
中止・消滅																							
合計		1	1		1							2	1				1		1			1	4

ラオス		社会開発調査部											農林水産開発調査部				鉱工業開発調査部				合計		
分野 実現状況	計画 行政	公益 事業	運輸 交通	道路	鉄道	港湾	航空 空港	その他	社会 基盤	通信 放送	観光	小計	農業	畜産	林産	水産	小計	鉱業	工業	エネルギー		その他	小計
																					実施済進行中		
実施済			1 (100)	1 (100)								1 (100)	1 (100)				1 (100)						2 (100)
一部実施済																							
実施中																							
具体化進行中																							
具体化準備中		1 (100)							1 (100)			2 (66.7)	1 (50)				1 (50)				1 (100)	1 (100)	4 (66.7)
遅延・中断																							
中止・消滅																							
合計		1	1	1					1			3	2				2				1	1	6

モルディブ		社会開発調査部											農林水産開発調査部				鉱工業開発調査部				合計		
分野 実現状況	計画 行政	公益 事業	運輸 交通	道路	鉄道	港湾	航空 空港	その他	社会 基盤	通信 放送	観光	小計	農業	畜産	林産	水産	小計	鉱業	工業	エネルギー		その他	小計
																					実施済進行中		
実施済																							
一部実施済																							
実施中																							
具体化進行中									1 (100)			1 (100)											1 (100)
具体化準備中																							
遅延・中断																							
中止・消滅																							
合計									1			1											1

<F/S調査等>国別セクター別実現状況表

モンゴル

担当事業部	社会開発調査部											農林水産開発調査部					鉱工業開発調査部					合計		
	分野	計画 行政	公益 事業	運輸 交通	運輸					社会 基盤	通信 放送	観光	小計	農業	畜産	林産	水産	小計	鉱業	工業	採掘		その他	小計
					道路	鉄道	港湾	航空 空港	その他															
実施済進行中				1 (100)		1 (100)						1 (100)											1 (50)	
実施済																								
一部実施済																								
実施中				1 (100)		1 (100)						1 (100)											1 (100)	
具体化進行中																								
具体化準備中																		1 (100)				1 (100)	1 (50)	
遅延・中断																								
中止・消滅																								
合計				1		1						1						1				1	2	

ミャンマー

担当事業部	社会開発調査部											農林水産開発調査部					鉱工業開発調査部					合計		
	分野	計画 行政	公益 事業	運輸 交通	運輸					社会 基盤	通信 放送	観光	小計	農業	畜産	林産	水産	小計	鉱業	工業	採掘		その他	小計
					道路	鉄道	港湾	航空 空港	その他															
実施済進行中				1 (20)				1 (100)				1 (20)	2 (66.7)				2 (66.7)		2 (66.7)	1 (50)		3 (60)	6 (46.2)	
実施済																								
一部実施済													1 (50)				1 (50)		2 (100)	1 (100)		3 (100)	4 (66.7)	
実施中				1 (100)				1 (100)				1 (100)	1 (50)				1 (50)						2 (33.3)	
具体化進行中																								
具体化準備中																								
遅延・中断				3 (60)		1 (50)			2 (100)			3 (60)	1 (33.3)				1 (33.3)		1 (33.3)			1 (20)	5 (38.5)	
中止・消滅				1 (20)		1 (50)						1 (20)									1 (50)	2 (20)	2 (15.4)	
合計				5		2		1	2			5	3				3		3	2	5	13		

ネパール

担当事業部	社会開発調査部											農林水産開発調査部					鉱工業開発調査部					合計		
	分野	計画 行政	公益 事業	運輸 交通	運輸					社会 基盤	通信 放送	観光	小計	農業	畜産	林産	水産	小計	鉱業	工業	採掘		その他	小計
					道路	鉄道	港湾	航空 空港	その他															
実施済進行中				3 (75)	1 (50)			2 (100)				5 (83.3)								1 (33.3)	4 (80)		5 (62.5)	10 (66.7)
実施済																								
一部実施済												1 (50)								1 (100)	1 (25)		2 (40)	3 (30)
実施中				1 (33.3)				1 (50)				1 (20)											1 (10)	
具体化進行中				2 (66.7)	1 (100)			1 (50)				2 (40)									3 (75)		5 (60)	
具体化準備中				1 (25)	1 (50)							1 (16.7)	1 (100)				1 (100)			1 (20)		1 (12.5)	3 (20)	
遅延・中断																			2 (66.7)			2 (25)	2 (13.3)	
中止・消滅																								
合計				4	2			2				6	1				1		3	5		8	15	

担当事業部		社会開発調査部										農林水産開発調査部					鉱工業開発調査部					合計		
分野	計画 行政	公益 事業	運輸 交通	道路	鉄道	港湾	航空 空港	その他	社会 基盤	通信 放送	観光	小計	農業	畜産	林産	水産	小計	鉱業	工業	球 ぎ	その他		小計	
																						実現状況		実現状況
実施済			5 (100)			1 (100)	2 (100)		2 (100)		1 (100)	7 (100)	4 (66.7)				4 (66.7)				1 (25)		1 (20)	12 (66.7)
一部実施済			3 (60)			2 (100)		1 (50)		1 (100)		4 (57.1)	2 (50)			2 (50)							6 (50)	
実施中			1 (20)		1 (100)							2 (28.6)	1 (25)			1 (25)							3 (25)	
具体化進行中												1 (25)				1 (25)				1 (100)		1 (100)	2 (16.7)	
具体化準備中												1 (16.7)				1 (16.7)				1 (25)		1 (20)	2 (11.1)	
遅延・中断												1 (16.7)				1 (16.7)					2 (50)	2 (40)	3 (16.7)	
中止・消滅																			1 (100)			1 (20)	1 (5.6)	
合計			5		1	2		2		1		7	6				6		1		4	5	18	

担当事業部		社会開発調査部										農林水産開発調査部					鉱工業開発調査部					合計	
分野	計画 行政	公益 事業	運輸 交通	道路	鉄道	港湾	航空 空港	その他	社会 基盤	通信 放送	観光	小計	農業	畜産	林産	水産	小計	鉱業	工業	球 ぎ	その他		小計
																						実現状況	
実施済			3 (100)	1 (100)		2 (100)				2 (100)		5 (83.3)	4 (66.7)				4 (66.7)				1 (100)		10 (71.4)
一部実施済			2 (66.7)			2 (100)		1 (50)		1 (50)		3 (60)	1 (25)			1 (25)							3 (30)
実施中			1 (33.3)	1 (100)								2 (20)	2 (50)			2 (50)							3 (30)
具体化進行中												1 (25)				1 (25)				1 (100)		1 (100)	2 (20)
具体化準備中			1 (100)									1 (16.7)	1 (16.7)			1 (16.7)							2 (14.3)
遅延・中断																							
中止・消滅												1 (16.7)				1 (16.7)			1 (100)			1 (50)	2 (14.3)
合計			3	1		2				2		6	6				6		1		1	2	14

担当事業部		社会開発調査部										農林水産開発調査部					鉱工業開発調査部					合計	
分野	計画 行政	公益 事業	運輸 交通	道路	鉄道	港湾	航空 空港	その他	社会 基盤	通信 放送	観光	小計	農業	畜産	林産	水産	小計	鉱業	工業	球 ぎ	その他		小計
																						実現状況	
実施済			33 (75)	6 (85.7)	7 (53.8)	12 (100)	6 (100)	2 (33.3)	5 (45.5)	7 (87.5)		48 (69.6)	17 (50)				17 (48.6)				6 (40)	12 (60)	18 (50)
一部実施済			5 (33.3)	3 (30.3)	1 (28.6)	7 (58.3)		1 (50)	1 (20)	4 (42.9)		10 (31.5)	6 (11.8)			6 (11.8)				5 (83.3)	4 (33.3)	9 (50)	
実施中			12 (33.3)	2 (36.4)	4 (33.3)	3 (57.1)	3 (25)		1 (20)			15 (29.2)	2 (41.2)			7 (41.2)							21 (25.3)
具体化進行中			6 (33.3)	1 (18.2)	1 (16.7)	2 (16.7)	3 (50)		2 (40)			9 (18.8)	2 (11.8)			2 (11.8)				1 (16.7)	8 (66.7)	9 (50)	
具体化準備中			4 (50)	1 (9.1)	2 (14.3)	2 (15.4)		1 (16.7)	5 (45.5)	1 (12.5)		13 (18.8)	10 (29.4)	1 (100)		11 (31.4)	1 (100)		3 (20)	5 (25)		9 (25)	
遅延・中断			4 (9.1)		1 (7.7)			3 (50)	1 (9.1)			5 (7.2)	5 (14.7)			5 (14.3)				4 (26.7)	2 (10)	6 (16.7)	
中止・消滅			3 (6.8)		3 (23.1)							3 (4.3)	2 (5.9)			2 (5.7)			2 (13.3)	1 (5)		3 (8.3)	
合計			44	7	13	12	6	6	11	8		69	34	1		35		1	15	20		36	140

アルジェリア

担当事業部 分野 実現状況	社会開発調査部											農林水産開発調査部					鉱工業開発調査部					合計		
	計画 行政	公益 事業	運輸 交通	道路	鉄道	港湾	航空 空港	その他	社会 基盤	通信 放送	観光	小計	農業	畜産	林産	水産	小計	鉱業	工業	球 ぎー	その他		小計	
実施済																								
一部実施済																								
実施中																								
具体化進行中			1 (100)					1 (100)				1 (100)											1 (25)	
遅延・中断													1 (100)				1 (100)		2 (100)				2 (100)	3 (75)
中止・消滅																								
合計			1					1				1	1				1		2				2	4

エジプト

担当事業部 分野 実現状況	社会開発調査部											農林水産開発調査部					鉱工業開発調査部					合計	
	計画 行政	公益 事業	運輸 交通	道路	鉄道	港湾	航空 空港	その他	社会 基盤	通信 放送	観光	小計	農業	畜産	林産	水産	小計	鉱業	工業	球 ぎー	その他		小計
実施済	1 (100)	5 (100)	3 (50)			2 (66.7)		1 (100)		3 (100)	12 (80)	5 (71.4)					5 (62.5)	4 (80)				4 (66.7)	21 (72.4)
一部実施済			2 (66.7)			1 (50)		1 (100)		2 (66.7)	4 (33.3)							1 (25)				1 (25)	5 (23.8)
実施中	1 (100)	4 (80)	1 (33.3)			1 (50)					6 (50)	5 (100)					5 (100)						11 (52.4)
具体化進行中										1 (33.3)	1 (8.3)											3 (75)	1 (4.8)
具体化準備中			1 (16.7)					1 (100)			1 (6.7)	2 (28.6)					2 (25)	1 (20)	1 (100)			2 (33.3)	5 (17.2)
遅延・中断			1 (16.7)			1 (33.3)					1 (6.7)												1 (3.4)
中止・消滅			1 (16.7)			1 (100)					1 (6.7)			1 (100)			1 (12.5)						2 (6.9)
合計	1	5	6			1		1		3	15	7	1			8		5	1			6	29

イラン

担当事業部 分野 実現状況	社会開発調査部											農林水産開発調査部					鉱工業開発調査部					合計		
	計画 行政	公益 事業	運輸 交通	道路	鉄道	港湾	航空 空港	その他	社会 基盤	通信 放送	観光	小計	農業	畜産	林産	水産	小計	鉱業	工業	球 ぎー	その他		小計	
実施済																								
一部実施済																								
実施中																								
具体化進行中																								
具体化準備中													1 (100)					1 (100)						1 (50)
遅延・中断																			1 (100)				1 (100)	1 (50)
中止・消滅																								
合計													1				1		1				1	2

担当事業部		社会開発調査部										農林水産開発調査部					鉱工業開発調査部					合計	
分野 実現状況	計画 行政	公益 事業	運輸 交通	運輸					社会 基盤	通信 放送	観光	小計	農業	畜産	林産	水産	小計	鉱業	工業	林業	その他		小計
				道路	鉄道	港湾	航空 空港	その他															
実施済																							
一部実施済																							
実施中																							
具体化進行中																							
具体化準備中																							
遅延・中断																							
中止・消滅																							
合計																							

担当事業部		社会開発調査部										農林水産開発調査部					鉱工業開発調査部					合計	
分野 実現状況	計画 行政	公益 事業	運輸 交通	運輸					社会 基盤	通信 放送	観光	小計	農業	畜産	林産	水産	小計	鉱業	工業	林業	その他		小計
				道路	鉄道	港湾	航空 空港	その他															
実施済			1 (100)	1 (100)							1 (100)					1 (50)						1 (100)	3 (75)
一部実施済			1 (100)	1 (100)							1 (100)					1 (100)						1 (100)	2 (66.7)
実施中																							
具体化進行中																							
具体化準備中																1 (50)						1 (50)	1 (25)
遅延・中断																							
中止・消滅																							
合計			1	1							1		2			2		1				1	4

担当事業部		社会開発調査部										農林水産開発調査部					鉱工業開発調査部					合計	
分野 実現状況	計画 行政	公益 事業	運輸 交通	運輸					社会 基盤	通信 放送	観光	小計	農業	畜産	林産	水産	小計	鉱業	工業	林業	その他		小計
				道路	鉄道	港湾	航空 空港	その他															
実施済											1 (100)					1 (100)							2 (50)
一部実施済																1 (100)						1 (50)	
実施中																							
具体化進行中											1 (100)												1 (50)
具体化準備中			2 (100)	1 (100)			1 (100)					2 (66.7)											2 (50)
遅延・中断																							
中止・消滅																							
合計			2	1			1				3	1			1							4	

<F/S調査等>国別セクター別実現状況表

オマーン

担当事業部	社会開発調査部											農林水産開発調査部					鉱工業開発調査部					合計	
	分野	計画 行政	公益 事業	運輸 交通	運輸				社会 基盤	通信 放送	観光	小計	農業	畜産	林産	水産	小計	鉱業	工業	IT IT	その他		小計
					道路	鉄道	港湾	航空 空港															
実現状況																							
実施済																							
一部実施済																							
実施中																							
具体化進行中																							
具体化準備中																							
遅延・中断																							
中止・消滅																							
合計																							

カタール

担当事業部	社会開発調査部											農林水産開発調査部					鉱工業開発調査部					合計	
	分野	計画 行政	公益 事業	運輸 交通	運輸				社会 基盤	通信 放送	観光	小計	農業	畜産	林産	水産	小計	鉱業	工業	IT IT	その他		小計
					道路	鉄道	港湾	航空 空港															
実現状況																							
実施済																							
一部実施済																							
実施中																							
具体化進行中																							
具体化準備中																							
遅延・中断																							
中止・消滅																							
合計																							

サウディ・アラビア

担当事業部	社会開発調査部											農林水産開発調査部					鉱工業開発調査部					合計	
	分野	計画 行政	公益 事業	運輸 交通	運輸				社会 基盤	通信 放送	観光	小計	農業	畜産	林産	水産	小計	鉱業	工業	IT IT	その他		小計
					道路	鉄道	港湾	航空 空港															
実現状況																							
実施済																							
一部実施済																							
実施中																							
具体化進行中																							
具体化準備中																							
遅延・中断																							
中止・消滅																							
合計																							

スーダン		社会開発調査部											農林水産開発調査部					鉱工業開発調査部					合計
分野	計画 行政	公益 事業	運輸 交通	道路	鉄道	港湾	航空 空港	その他	社会 基盤	通信 放送	観光	小計	農業	畜産	林産	水産	小計	鉱業	工業	球 ぎ-	その他	小計	
																							実現状況
実施済進行中			2 (100)	2 (100)								2 (100)	1 (50)				1 (50)						3 (60)
実施済			1 (50)	1 (50)								1 (50)	1 (100)				1 (100)						2 (66.7)
一部実施済																							
実施中			1 (50)	1 (50)								1 (50)											1 (33.3)
具体化進行中																							
具体化準備中																							
遅延・中断													1 (50)				1 (50)						1 (20)
中止・消滅																			1 (100)			1 (100)	
合計			2	2								2	2				2			1		1	5

チュニジア		社会開発調査部											農林水産開発調査部					鉱工業開発調査部					合計	
分野	計画 行政	公益 事業	運輸 交通	道路	鉄道	港湾	航空 空港	その他	社会 基盤	通信 放送	観光	小計	農業	畜産	林産	水産	小計	鉱業	工業	球 ぎ-	その他	小計		
																							実現状況	実現状況
実施済進行中																				1 (50)		1 (33.3)	1 (20)	
実施済																				1 (100)		1 (100)	1 (100)	
一部実施済																								
実施中																								
具体化進行中																								
具体化準備中			1 (100)	1 (100)					1 (100)			2 (100)										1 (100)	1 (33.3)	3 (60)
遅延・中断																				1 (50)		1 (33.3)	1 (20)	
中止・消滅																								
合計			1	1					1		2									2	1	3	5	

トルコ		社会開発調査部											農林水産開発調査部					鉱工業開発調査部					合計
分野	計画 行政	公益 事業	運輸 交通	道路	鉄道	港湾	航空 空港	その他	社会 基盤	通信 放送	観光	小計	農業	畜産	林産	水産	小計	鉱業	工業	球 ぎ-	その他	小計	
																							実現状況
実施済進行中																					1 (14.3)	1 (12.5)	1 (9.1)
実施済																							
一部実施済																							
実施中																							
具体化進行中																					1 (100)	1 (100)	1 (100)
具体化準備中			2 (100)	1 (100)		1 (100)						2 (100)	1 (100)				1 (100)		1 (100)	5 (71.4)		6 (75)	9 (81.8)
遅延・中断																				1 (14.3)		1 (12.5)	1 (9.1)
中止・消滅																							
合計			2	1		1					2	1				1		1	7		8	11	

アラブ首長国連邦

担当事業部	社会開発調査部											農林水産開発調査部				鉱工業開発調査部				合計				
	分野	計画 行政	公益 事業	運輸 交通	道路	鉄道	港湾	航空 空港	その他	社会 基盤	通信 放送	観光	小計	農業	畜産	林産	水産	小計	鉱業		工業	環 境	その他	小計
実施済進行中																	1	1		1			1	2
実施済																	1	1		1			1	2
一部実施済																	1	1					1	2
実施中																				1			1	2
具体化進行中																							1	2
具体化準備中										2		2									1		1	3
遅延・中断										(100)		(100)									(100)		(50)	(60)
中止・消滅																								
合計										2		2					1	1		1	1		2	5

イエメン

担当事業部	社会開発調査部											農林水産開発調査部				鉱工業開発調査部				合計				
	分野	計画 行政	公益 事業	運輸 交通	道路	鉄道	港湾	航空 空港	その他	社会 基盤	通信 放送	観光	小計	農業	畜産	林産	水産	小計	鉱業		工業	環 境	その他	小計
実施済進行中			1	1			1				1	3											3	
実施済			(50)	(100)			(100)				(100)	(75)											(60)	
一部実施済			1							1	2												2	
実施中			(100)							(100)	(66.7)												(66.7)	
具体化進行中				1			1				1												1	
具体化準備中																				1			1	
遅延・中断			1									1								(100)			(20)	
中止・消滅			(50)									(25)											(20)	
合計			2	1			1				1	4								1			5	

中近東計

担当事業部	社会開発調査部											農林水産開発調査部				鉱工業開発調査部				合計				
	分野	計画 行政	公益 事業	運輸 交通	道路	鉄道	港湾	航空 空港	その他	社会 基盤	通信 放送	観光	小計	農業	畜産	林産	水産	小計	鉱業		工業	環 境	その他	小計
実施済進行中	1	7	7	3		3		1	1	4		20	10			1	11		8	2		10	41	
実施済	(100)	(87.5)	(43.8)	(60)		(60)		(50)	(25)	(100)		(60.6)	(55.6)			(100)	(55)		(50)	(16.7)		(34.5)	(50)	
一部実施済		1	3	1		1		1		3		7	3			1	4		4	1		5	16	
実施中	(100)	(57.1)	(42.9)	(33.3)		(66.7)		(100)		(75)		(35)	(30)			(100)	(36.4)		(50)	(50)		(50)	(39)	
具体化進行中		2	1	1		2						8	7				7						15	
具体化準備中												(15)											(36.6)	
遅延・中断												3											4	
中止・消滅												(10)											(14.6)	
合計	1	8	16	5	2	5	2	2	4	4		33	18	1		1	20		16	12	1	29	82	

カメルーン

担当事業部	社会開発調査部											農林水産開発調査部					鉱工業開発調査部					合計		
	分野	計画 行政	公益 事業	運輸 交通	運輸					社会 基盤	通信 放送	観光	小計	農業	畜産	林産	水産	小計	鉱業	工業	球 ぎ		その他	小計
					道路	鉄道	港湾	航空 空港	その他															
実現状況																								
実施済																								
一部実施済																								
実施中																								
具体化進行中																								
具体化準備中																								
遅延・中断																								
中止・消滅																								
合計																								

ジブティ

担当事業部	社会開発調査部											農林水産開発調査部					鉱工業開発調査部					合計		
	分野	計画 行政	公益 事業	運輸 交通	運輸					社会 基盤	通信 放送	観光	小計	農業	畜産	林産	水産	小計	鉱業	工業	球 ぎ		その他	小計
					道路	鉄道	港湾	航空 空港	その他															
実現状況																								
実施済																								
一部実施済																								
実施中																								
具体化進行中																								
具体化準備中																								
遅延・中断																								
中止・消滅																								
合計																								

エティオピア

担当事業部	社会開発調査部											農林水産開発調査部					鉱工業開発調査部					合計		
	分野	計画 行政	公益 事業	運輸 交通	運輸					社会 基盤	通信 放送	観光	小計	農業	畜産	林産	水産	小計	鉱業	工業	球 ぎ		その他	小計
					道路	鉄道	港湾	航空 空港	その他															
実現状況																								
実施済																								
一部実施済																								
実施中																								
具体化進行中																								
具体化準備中																								
遅延・中断																								
中止・消滅																								
合計																								

ガーナ

担当事業部	社会開発調査部										農林水産開発調査部					鉱工業開発調査部					合計		
	分野	計画	公益	運輸	交通				社会	通信	観光	小計	農業	畜産	林産	水産	小計	鉱業	工業	林業		その他	小計
実現状況	行政	事業	交通	道路	鉄道	港湾	航空	空港	その他	基盤	放送												
実施済																							
一部実施済																							
実施中																							
具体化進行中																							
具体化準備中																							
遅延・中断																							
中止・消滅																							
合計																							

ギニア

担当事業部	社会開発調査部										農林水産開発調査部					鉱工業開発調査部					合計		
	分野	計画	公益	運輸	交通				社会	通信	観光	小計	農業	畜産	林産	水産	小計	鉱業	工業	林業		その他	小計
実現状況	行政	事業	交通	道路	鉄道	港湾	航空	空港	その他	基盤	放送												
実施済																							
一部実施済																							
実施中																							
具体化進行中																							
具体化準備中																							
遅延・中断																							
中止・消滅																							
合計																							

象牙海岸

担当事業部	社会開発調査部										農林水産開発調査部					鉱工業開発調査部					合計		
	分野	計画	公益	運輸	交通				社会	通信	観光	小計	農業	畜産	林産	水産	小計	鉱業	工業	林業		その他	小計
実現状況	行政	事業	交通	道路	鉄道	港湾	航空	空港	その他	基盤	放送												
実施済																							
一部実施済																							
実施中																							
具体化進行中																							
具体化準備中																							
遅延・中断																							
中止・消滅																							
合計																							

ケニア

担当事業部	社会開発調査部											農林水産開発調査部					鉱工業開発調査部					合計		
	分野	計画 行政	公益 事業	運輸 交通	運輸					社会 基盤	通信 放送	観光	小計	農業	畜産	林産	水産	小計	鉱業	工業	IT IT		その他	小計
					道路	鉄道	港湾	航空 空港	その他															
実現状況																								
実施済進行中		1 (33.3)	3 (75)	3 (75)								4 (57.1)	2 (66.7)				2 (66.7)		1 (100)	1 (50)		2 (66.7)	8 (61.5)	
実施済			1 (33.3)	1 (33.3)								1 (25)	1 (50)				1 (50)		1 (100)			1 (50)	3 (37.5)	
一部実施済																							1 (12.5)	
実施中																								
具体化進行中		1 (100)	2 (66.7)	2 (66.7)								3 (75)								1 (100)		1 (50)	4 (50)	
具体化準備中		1 (33.3)										1 (14.3)	1 (33.3)				1 (33.3)			1 (50)		1 (33.3)	3 (23.1)	
遅延・中断																								
中止・消滅		1 (33.3)	1 (25)	1 (25)								2 (28.6)											2 (15.4)	
合計		3	4	4								7	3				3		1	2		3	13	

リベリア

担当事業部	社会開発調査部											農林水産開発調査部					鉱工業開発調査部					合計		
	分野	計画 行政	公益 事業	運輸 交通	運輸					社会 基盤	通信 放送	観光	小計	農業	畜産	林産	水産	小計	鉱業	工業	IT IT		その他	小計
					道路	鉄道	港湾	航空 空港	その他															
実現状況																								
実施済進行中			1 (100)	1 (100)								1 (100)											1 (100)	
実施済			1 (100)	1 (100)								1 (100)											1 (100)	
一部実施済																								
実施中																								
具体化進行中																								
具体化準備中																								
遅延・中断																								
中止・消滅																								
合計			1	1								1											1	

マダガスカル

担当事業部	社会開発調査部											農林水産開発調査部					鉱工業開発調査部					合計		
	分野	計画 行政	公益 事業	運輸 交通	運輸					社会 基盤	通信 放送	観光	小計	農業	畜産	林産	水産	小計	鉱業	工業	IT IT		その他	小計
					道路	鉄道	港湾	航空 空港	その他															
実現状況																								
実施済進行中		1 (100)										2 (100)									1 (100)	1 (100)	3 (100)	
実施済												1 (100)									1 (100)	1 (100)	2 (66.7)	
一部実施済																								
実施中		1 (100)										1 (50)										1 (100)	1 (33.3)	
具体化進行中																								
具体化準備中																								
遅延・中断																								
中止・消滅																								
合計		1										2									1	1	3	

<F/S調査等>国別セクター別実現状況表

マラウイ

担当事業部	社会開発調査部											農林水産開発調査部					鉱工業開発調査部					合計			
	分野	計画 行政	公益 事業	運輸 交通	道路	鉄道	港湾	航空 空港	その他	社会 基盤	通信 放送	観光	小計	農業	畜産	林産	水産	小計	鉱業	工業	環 境		その他	小計	
																									実現状況
実施済進行中																					1 (100)			1 (100)	1 (100)
実施済																									
一部実施済																									
実施中																									
具体化進行中																					1 (100)			1 (100)	1 (100)
具体化準備中																									
遅延・中断																									
中止・消滅																									
合計																						1		1	1

マリ

担当事業部	社会開発調査部											農林水産開発調査部					鉱工業開発調査部					合計			
	分野	計画 行政	公益 事業	運輸 交通	道路	鉄道	港湾	航空 空港	その他	社会 基盤	通信 放送	観光	小計	農業	畜産	林産	水産	小計	鉱業	工業	環 境		その他	小計	
																									実現状況
実施済進行中														2 (66.7)				2 (66.7)							2 (66.7)
実施済														2 (100)				2 (100)							2 (100)
一部実施済																									
実施中																									
具体化進行中																									
具体化準備中																									
遅延・中断														1 (33.3)				1 (33.3)							1 (33.3)
中止・消滅																									
合計														3				3							3

モーリシャス

担当事業部	社会開発調査部											農林水産開発調査部					鉱工業開発調査部					合計			
	分野	計画 行政	公益 事業	運輸 交通	道路	鉄道	港湾	航空 空港	その他	社会 基盤	通信 放送	観光	小計	農業	畜産	林産	水産	小計	鉱業	工業	環 境		その他	小計	
																									実現状況
実施済進行中									1 (100)				1 (20)												1 (20)
実施済																									
一部実施済																									
実施中																									
具体化進行中									1 (100)				1 (100)												1 (100)
具体化準備中			2 (100)										2 (40)												2 (40)
遅延・中断																									
中止・消滅				2 (100)	2 (100)								2 (40)												2 (40)
合計			2	2	2				1			5												5	

ニジェール

担当事業部	社会開発調査部										農林水産開発調査部					鉱工業開発調査部					合計				
	分野	計画	公益	運輸	道路	鉄道	港湾	航空	その他	社会	通信	観光	小計	農業	畜産	林産	水産	小計	鉱業	工業		エネルギー	その他	小計	
実現状況	行政	事業	交通				空港		基盤	放送															
実施済進行中													1	(50)				1	(50)					1	(33.3)
実施済													1	(100)				1	(100)					1	(100)
一部実施済																									
実施中																									
具体化進行中																									
具体化準備中													1	(50)				1	(50)					1	(33.3)
遅延・中断																				1	(100)			1	(33.3)
中止・消滅																									
合計													2					2		1			1	3	

ナイジェリア

担当事業部	社会開発調査部										農林水産開発調査部					鉱工業開発調査部					合計				
	分野	計画	公益	運輸	道路	鉄道	港湾	航空	その他	社会	通信	観光	小計	農業	畜産	林産	水産	小計	鉱業	工業		エネルギー	その他	小計	
実現状況	行政	事業	交通				空港		基盤	放送															
実施済進行中									1	(100)		1	(100)											1	(50)
実施済									1	(100)		1	(100)											1	(100)
一部実施済																									
実施中																									
具体化進行中																									
具体化準備中																									
遅延・中断													1	(100)				1	(100)					1	(50)
中止・消滅																									
合計									1			1	1					1						2	

ルワンダ

担当事業部	社会開発調査部										農林水産開発調査部					鉱工業開発調査部					合計				
	分野	計画	公益	運輸	道路	鉄道	港湾	航空	その他	社会	通信	観光	小計	農業	畜産	林産	水産	小計	鉱業	工業		エネルギー	その他	小計	
実現状況	行政	事業	交通				空港		基盤	放送															
実施済進行中																									
実施済																									
一部実施済																									
実施中																									
具体化進行中																									
具体化準備中																									
遅延・中断										1	(100)		1	(100)										1	(100)
中止・消滅																									
合計										1		1												1	

<F/S調査等>国別セクター別実現状況表

セネガル

担当事業部	社会開発調査部											農林水産開発調査部					鉱工業開発調査部					合計														
	分野	計画 行政	公益 事業	運輸 交通	道路	鉄道	港湾	航空 空港	その他	社会 基盤	通信 放送	観光	小計	農業	畜産	林産	水産	小計	鉱業	工業	IT IT		その他	小計												
																									実現状況											
実施済進行中														1 (100)					1 (100)																1 (50)	
実施済														1 (100)						1 (100)															1 (100)	
一部実施済																																				
実施中																																				
具体化進行中																																				
具体化準備中																																				
遅延・中断																																				
中止・消滅				1 (100)																																1 (50)
合計				1									1	1						1														2		

シエラ・レオネ

担当事業部	社会開発調査部											農林水産開発調査部					鉱工業開発調査部					合計														
	分野	計画 行政	公益 事業	運輸 交通	道路	鉄道	港湾	航空 空港	その他	社会 基盤	通信 放送	観光	小計	農業	畜産	林産	水産	小計	鉱業	工業	IT IT		その他	小計												
																									実現状況											
実施済進行中				1 (100)	1 (100)								1 (100)																						1 (50)	
実施済				1 (100)	1 (100)								1 (100)																							1 (100)
一部実施済																																				
実施中																																				
具体化進行中																																				
具体化準備中																																				
遅延・中断																																				
中止・消滅																																				
合計				1	1								1	1						1															2	

スワジランド

担当事業部	社会開発調査部											農林水産開発調査部					鉱工業開発調査部					合計														
	分野	計画 行政	公益 事業	運輸 交通	道路	鉄道	港湾	航空 空港	その他	社会 基盤	通信 放送	観光	小計	農業	畜産	林産	水産	小計	鉱業	工業	IT IT		その他	小計												
																									実現状況											
実施済進行中																																				
実施済																																				
一部実施済																																				
実施中																																				
具体化進行中																																				
具体化準備中																																				
遅延・中断																																				
中止・消滅				1 (100)									1 (100)																							1 (50)
合計				1								1																							2	

担当事業部		社会開発調査部										農林水産開発調査部					鉱工業開発調査部				合計		
分野	計画 行政	公益 事業	運輸 交通	道路	鉄道	港湾	航空 空港	その他	社会 基盤	通信 放送	観光	小計	農業	畜産	林産	水産	小計	鉱業	工業	エネルギー		その他	小計
																					実現状況		
実施済			2 (66.7)	2 (100)								2 (50)	2 (66.7)					2 (66.7)			3 (75)	3 (60)	7 (58.3)
一部実施済			1 (50)	1 (50)								1 (50)	2 (100)					2 (100)			2 (66.7)	2 (66.7)	2 (28.6)
実施中			1 (50)	1 (50)								1 (50)									1 (33.3)	1 (33.3)	1 (14.3)
具体化進行中																					1 (33.3)	1 (33.3)	1 (14.3)
具体化準備中		1 (100)										1 (25)											1 (8.3)
遅延・中断													1 (33.3)					1 (33.3)	1 (100)	1 (25)		2 (40)	3 (25)
中止・消滅			1 (33.3)					1 (100)				1 (25)											1 (8.3)
合計			1	3	2			1				4	3					3	1	4		5	12

担当事業部		社会開発調査部										農林水産開発調査部					鉱工業開発調査部				合計		
分野	計画 行政	公益 事業	運輸 交通	道路	鉄道	港湾	航空 空港	その他	社会 基盤	通信 放送	観光	小計	農業	畜産	林産	水産	小計	鉱業	工業	エネルギー		その他	小計
																					実現状況		
実施済																							
一部実施済																							
実施中																							
具体化進行中																							
具体化準備中																							
遅延・中断																			1 (100)				1 (100)
中止・消滅																							
合計																			1				1

担当事業部		社会開発調査部										農林水産開発調査部					鉱工業開発調査部				合計		
分野	計画 行政	公益 事業	運輸 交通	道路	鉄道	港湾	航空 空港	その他	社会 基盤	通信 放送	観光	小計	農業	畜産	林産	水産	小計	鉱業	工業	エネルギー		その他	小計
																					実現状況		
実施済			1 (33.3)					1 (100)				1 (33.3)											1 (33.3)
一部実施済			1 (100)					1 (100)				1 (100)											1 (100)
実施中																							
具体化進行中																							
具体化準備中																							
遅延・中断			2 (66.7)	1 (100)	1 (100)							2 (66.7)											2 (66.7)
中止・消滅																							
合計			3	1	1			1				3											3

<F/S調査等>国別セクター別実現状況表

ギンビア

担当事業部	社会開発調査部											農林水産開発調査部				鉱工業開発調査部				合計					
	分野	計画 行政	公益 事業	運輸 交通	道路	鉄道	港湾	航空 空港	その他	社会 基盤	通信 放送	観光	小計	農業	畜産	林産	水産	小計	鉱業		工業	球 ぎ	その他	小計	
																									実現状況
実施済進行中				1 (50)	1 (100)						1 (100)	2 (66.7)								1 (33.3)			1 (25)	3 (42.9)	
実施済				1 (100)	1 (100)						1 (100)	2 (100)									1 (100)			1 (100)	3 (100)
一部実施済																									
実施中																									
具体化進行中																									
具体化準備中				1 (50)				1 (100)				1 (33.3)								1 (100)			1 (25)	2 (28.6)	
遅延・中断																					2 (66.7)		2 (50)	2 (28.6)	
中止・消滅																									
合計				2	1			1		1		3							1	3			4	7	

ジンバブエ

担当事業部	社会開発調査部											農林水産開発調査部				鉱工業開発調査部				合計				
	分野	計画 行政	公益 事業	運輸 交通	道路	鉄道	港湾	航空 空港	その他	社会 基盤	通信 放送	観光	小計	農業	畜産	林産	水産	小計	鉱業		工業	球 ぎ	その他	小計
実施済進行中											1 (50)	1 (50)	2 (100)					2 (100)						3 (50)
実施済											1 (100)	1 (100)												1 (33.3)
一部実施済																								
実施中																								
具体化進行中																								
具体化準備中											1 (50)	1 (50)								1 (50)			1 (50)	2 (33.3)
遅延・中断																								
中止・消滅																					1 (50)		1 (50)	1 (16.7)
合計										2		2	2					2	2				2	6

アフリカ計

担当事業部	社会開発調査部											農林水産開発調査部				鉱工業開発調査部				合計				
	分野	計画 行政	公益 事業	運輸 交通	道路	鉄道	港湾	航空 空港	その他	社会 基盤	通信 放送	観光	小計	農業	畜産	林産	水産	小計	鉱業		工業	球 ぎ	その他	小計
実施済進行中		2 (28.6)	9 (45)	8 (66.7)				1 (25)	2 (66.7)	3 (75)		16 (47.1)	10 (50)					10 (50)		2 (25)	6 (54.5)	8 (38.1)	34 (45.3)	
実施済			4 (44.4)	3 (37.5)				1 (100)		2 (66.7)		6 (37.5)	5 (50)					5 (50)		2 (100)	3 (50)		5 (62.5)	16 (47.1)
一部実施済			2 (22.2)	2 (25)					1 (50)	1 (33.3)		4 (25)	3 (30)					3 (30)						7 (20.6)
実施中			1 (50)	1 (11.1)	1 (12.5)							2 (12.5)	2 (20)					2 (20)						4 (11.8)
具体化進行中			1 (50)	2 (22.2)	2 (25)					1 (50)		4 (25)									3 (50)		3 (37.5)	7 (20.6)
具体化準備中			4 (57.1)	3 (15)			1 (100)	1 (50)	1 (25)		1 (25)	8 (23.5)	4 (20)					4 (20)	1 (50)	1 (12.5)	2 (18.2)		4 (19)	16 (21.3)
遅延・中断				2 (10)	1 (8.3)	1 (100)				1 (33.3)		3 (8.8)	4 (20)					4 (20)	1 (50)	4 (50)	3 (27.3)		8 (38.1)	15 (20)
中止・消滅			1 (14.3)	6 (30)	3 (25)			1 (50)	2 (50)			7 (20.6)	2 (10)					2 (10)			1 (12.5)		1 (4.8)	10 (13.3)
合計			7	20	12	1	1	2	4	3	4	34	20				20	2	8	11		21	75	

アルゼンティン		社会開発調査部										農林水産開発調査部					鉱工業開発調査部					合計		
分野	計画 行政	公益 事業	運輸 交通	道路	鉄道	港湾	航空 空港	その他	社会 基盤	通信 放送	観光	小計	農業	畜産	林産	水産	小計	鉱業	工業	林 業	その他		小計	
				実現状況																				
実施済進行中																								
実施済																								
一部実施済																								
実施中																								
具体化進行中																								
具体化準備中																					1 (100)		1 (50)	1 (25)
遅延・中断																								
中止・消滅			2 (100)		1 (100)	1 (100)						2 (100)									1 (100)		1 (50)	3 (75)
合計			2		1	1						2									1	1	2	4

ボリビア		社会開発調査部										農林水産開発調査部					鉱工業開発調査部					合計		
分野	計画 行政	公益 事業	運輸 交通	道路	鉄道	港湾	航空 空港	その他	社会 基盤	通信 放送	観光	小計	農業	畜産	林産	水産	小計	鉱業	工業	林 業	その他		小計	
				実現状況																				
実施済進行中		1 (100)	5 (83.3)	2 (66.7)	1 (100)		2 (100)					6 (66.7)												6 (50)
実施済		1 (100)	2 (40)	1 (50)	1 (100)		1 (50)					3 (50)												3 (50)
一部実施済			1 (20)	1 (50)								1 (16.7)												1 (16.7)
実施中																								
具体化進行中			2 (40)	1 (50)			1 (50)					2 (33.3)												2 (33.3)
具体化準備中			1 (16.7)	1 (33.3)								1 (11.1)	1 (100)				1 (100)							2 (16.7)
遅延・中断	1 (100)											1 (11.1)						1 (100)		1 (100)		2 (100)	3 (25)	
中止・消滅											1 (100)	1 (11.1)												1 (8.3)
合計	1	1	6	3	1		2				1	9	1				1	1		1		2	12	

ブラジル		社会開発調査部										農林水産開発調査部					鉱工業開発調査部					合計		
分野	計画 行政	公益 事業	運輸 交通	道路	鉄道	港湾	航空 空港	その他	社会 基盤	通信 放送	観光	小計	農業	畜産	林産	水産	小計	鉱業	工業	林 業	その他		小計	
				実現状況																				
実施済進行中									1 (33.3)			1 (25)												2 (40)
実施済									1 (100)			1 (100)												1 (50)
一部実施済																								1 (50)
実施中																				1 (100)			1 (100)	1 (50)
具体化進行中																								
具体化準備中									2 (66.7)			2 (50)												2 (40)
遅延・中断																								
中止・消滅			1 (100)				1 (100)					1 (25)												1 (20)
合計			1				1		3			4											1	5

<F/S調査等>国別セクター別実現状況表

チリ		社会開発調査部											農林水産開発調査部					鉱工業開発調査部				合計					
実現状況	分野 計画 行政	公益 事業	運輸 交通	道路	鉄道	港湾	航空 空港	その他	社会 基盤	通信 放送	観光	小計	農業	畜産	林産	水産	小計	鉱業	工業	IT IT	その他		小計				
																						実施済					
一部実施済																											
実施中																											
具体化進行中													1 (100)				1 (100)										1 (100)
具体化準備中													1 (50)				1 (50)										1 (25)
遅延・中断																			1 (100)	1 (100)						2 (100)	2 (50)
中止・消滅																											
合計													2				2		1	1					2	4	

コロンビア		社会開発調査部											農林水産開発調査部					鉱工業開発調査部				合計			
実現状況	分野 計画 行政	公益 事業	運輸 交通	道路	鉄道	港湾	航空 空港	その他	社会 基盤	通信 放送	観光	小計	農業	畜産	林産	水産	小計	鉱業	工業	IT IT	その他		小計		
																						実施済			
一部実施済													1 (50)				1 (50)								1 (25)
実施中									1 (100)			1 (100)	1 (50)				1 (50)								2 (50)
具体化進行中																			1 (100)					1 (100)	1 (25)
具体化準備中													2 (50)				2 (50)				1 (33.3)			1 (25)	3 (30)
遅延・中断																				2 (66.7)			2 (50)	2 (20)	
中止・消滅			1 (100)	1 (100)								1 (50)													1 (10)
合計			1	1					1			2	4				4		1	3			4	10	

コスタ・リカ		社会開発調査部											農林水産開発調査部					鉱工業開発調査部				合計			
実現状況	分野 計画 行政	公益 事業	運輸 交通	道路	鉄道	港湾	航空 空港	その他	社会 基盤	通信 放送	観光	小計	農業	畜産	林産	水産	小計	鉱業	工業	IT IT	その他		小計		
																						実施済			
一部実施済																									
実施中																									
具体化進行中			1 (100)				1 (100)					1 (100)													1 (100)
具体化準備中			1 (33.3)			1 (50)						1 (33.3)									2 (100)			2 (100)	3 (50)
遅延・中断													1 (100)				1 (100)								1 (16.7)
中止・消滅			1 (33.3)			1 (50)						1 (33.3)													1 (16.7)
合計			3			2	1					3	1				1			2			2	6	

ドミニカ共和国

担当事業部	社会開発調査部										農林水産開発調査部					鉱工業開発調査部					合計			
	分野	計画 行政	公益 事業	運輸 交通	運輸					社会 基盤	通信 放送	観光	小計	農業	畜産	林産	水産	小計	鉱業	工業		球 ぎ	その他	小計
					道路	鉄道	港湾	航空 空港	その他															
実施済進行中										1 (100)		1 (50)	2 (66.7)				2 (66.7)			1 (50)		1 (50)	4 (57.1)	
実施済										1 (100)		1 (100)	1 (50)				1 (50)			1 (100)		1 (100)	3 (75)	
一部実施済																								
実施中																	1 (50)						1 (25)	
具体化進行中																	1 (33.3)						1 (14.3)	
具体化準備中																							1 (14.3)	
遅延・中断																				1 (50)		1 (50)	1 (14.3)	
中止・消滅				1 (100)			1 (100)					1 (50)											1 (14.3)	
合計				1			1			1	2	3					3			2		2	7	

エクアドル

担当事業部	社会開発調査部										農林水産開発調査部					鉱工業開発調査部					合計			
	分野	計画 行政	公益 事業	運輸 交通	運輸					社会 基盤	通信 放送	観光	小計	農業	畜産	林産	水産	小計	鉱業	工業		球 ぎ	その他	小計
					道路	鉄道	港湾	航空 空港	その他															
実施済進行中										1 (100)		1 (50)	1 (100)				1 (50)						2 (28.6)	
実施済																								
一部実施済																								
実施中													1 (100)				1 (100)						1 (50)	
具体化進行中										1 (100)	1 (100)												1 (50)	
具体化準備中																	1 (100)	1 (50)		1 (50)	1 (100)	2 (66.7)	3 (42.9)	
遅延・中断				1 (100)					1 (100)			1 (50)								1 (50)			1 (33.3)	2 (28.6)
中止・消滅																								
合計				1					1	1	2	1					1	2		2	1	3	7	

グアテマラ

担当事業部	社会開発調査部										農林水産開発調査部					鉱工業開発調査部					合計			
	分野	計画 行政	公益 事業	運輸 交通	運輸					社会 基盤	通信 放送	観光	小計	農業	畜産	林産	水産	小計	鉱業	工業		球 ぎ	その他	小計
					道路	鉄道	港湾	航空 空港	その他															
実施済進行中			1 (100)	1 (50)			1 (100)					2 (50)											2 (33.3)	
実施済			1 (100)									1 (50)											1 (50)	
一部実施済				1 (100)			1 (100)					1 (50)											1 (50)	
実施中																								
具体化進行中																								
具体化準備中				1 (50)				1 (100)			1 (25)	1 (100)					1 (100)						2 (33.3)	
遅延・中断									1 (100)		1 (25)									1 (100)		1 (100)	2 (33.3)	
中止・消滅																								
合計			1	2			1	1	1		4	1					1		1			1	6	

ホンデュラス

担当事業部	社会開発調査部											農林水産開発調査部				鉱工業開発調査部				合計				
	分野	計画 行政	公益 事業	運輸 交通	道路	鉄道	港湾	航空 空港	その他	社会 基盤	通信 放送	観光	小計	農業	畜産	林産	水産	小計	鉱業		工業	エネルギー	その他	小計
実施済進行中				1 (50)			1 (100)					1 (33.3)	1 (25)					1 (25)					2 (25)	
実施済																								
一部実施済																								
実施中																								
具体化進行中				1 (100)			1 (100)					1 (100)	1 (100)					1 (100)					2 (100)	
具体化準備中									1 (100)			1 (33.3)	2 (50)					2 (50)			1 (100)	1 (100)	4 (50)	
遅延・中断																								
中止・消滅				1 (50)			1 (100)					1 (33.3)	1 (25)					1 (25)					2 (25)	
合計				2			1	1	1			3	4				4			1	1	8		

ジャマイカ

担当事業部	社会開発調査部											農林水産開発調査部				鉱工業開発調査部				合計				
	分野	計画 行政	公益 事業	運輸 交通	道路	鉄道	港湾	航空 空港	その他	社会 基盤	通信 放送	観光	小計	農業	畜産	林産	水産	小計	鉱業		工業	エネルギー	その他	小計
実施済進行中													1 (50)					1 (50)					1 (50)	
実施済																								
一部実施済													1 (100)					1 (100)					1 (100)	
実施中																								
具体化進行中																								
具体化準備中																								
遅延・中断													1 (50)					1 (50)					1 (50)	
中止・消滅																								
合計													2				2						2	

メキシコ

担当事業部	社会開発調査部											農林水産開発調査部				鉱工業開発調査部				合計				
	分野	計画 行政	公益 事業	運輸 交通	道路	鉄道	港湾	航空 空港	その他	社会 基盤	通信 放送	観光	小計	農業	畜産	林産	水産	小計	鉱業		工業	エネルギー	その他	小計
実施済進行中				2 (40)			2 (66.7)					2 (40)							1 (50)		1 (100)		2 (50)	
実施済																								
一部実施済				2 (100)			2 (100)					2 (100)							1 (100)				1 (50)	
実施中																								
具体化進行中																					1 (100)		1 (50)	
具体化準備中																			1 (50)				1 (25)	
遅延・中断																								
中止・消滅				3 (60)		1 (100)	1 (33.3)		1 (100)			3 (60)								1 (100)			1 (25)	
合計				5		1	3		1			5						2	1	1		4	9	

ニカラグア

担当事業部	社会開発調査部										農林水産開発調査部					鉱工業開発調査部					合計			
	分野	計画 行政	公益 事業	運輸 交通	その他					社会 基盤	通信 放送	観光	小計	農業	畜産	林産	水産	小計	鉱業	工業		鉱 産	その他	小計
					道路	鉄道	港湾	航空 空港	その他															
実現状況																								
実施済									1 (100)			1 (100)												1 (100)
一部実施済																								
実施中																								
具体化進行中									1 (100)			1 (100)												1 (100)
具体化準備中																								
遅延・中断																								
中止・消滅																								
合計									1		1												1	

パナマ

担当事業部	社会開発調査部										農林水産開発調査部					鉱工業開発調査部					合計			
	分野	計画 行政	公益 事業	運輸 交通	その他					社会 基盤	通信 放送	観光	小計	農業	畜産	林産	水産	小計	鉱業	工業		鉱 産	その他	小計
					道路	鉄道	港湾	航空 空港	その他															
実現状況																								
実施済																								
一部実施済																								
実施中																								
具体化進行中																								
具体化準備中				2 (40)	1 (100)		1 (100)					2 (33.3)										1 (100)	1 (100)	3 (42.9)
遅延・中断				3 (60)					3 (100)		1 (100)	4 (66.7)												4 (57.1)
中止・消滅																								
合計				5	1		1		3		1	6										1	1	7

パラグアイ

担当事業部	社会開発調査部										農林水産開発調査部					鉱工業開発調査部					合計			
	分野	計画 行政	公益 事業	運輸 交通	その他					社会 基盤	通信 放送	観光	小計	農業	畜産	林産	水産	小計	鉱業	工業		鉱 産	その他	小計
					道路	鉄道	港湾	航空 空港	その他															
実現状況																								
実施済				2 (66.7)				1 (100)	1 (50)		1 (50)	3 (50)	1 (50)					1 (33.3)				1 (100)	1 (50)	5 (45.5)
一部実施済				2 (100)				1 (100)	1 (100)			2 (66.7)	1 (100)					1 (100)						3 (60)
実施中											1 (100)	1 (33.3)												1 (20)
具体化進行中																						1 (100)	1 (100)	2 (20)
具体化準備中				1 (33.3)					1 (50)		1 (50)	2 (33.3)				1 (100)		1 (33.3)						3 (27.3)
遅延・中断										1 (100)		1 (16.7)	1 (50)					1 (33.3)		1 (100)			1 (50)	3 (27.3)
中止・消滅																								
合計				3				1	2	1	2	6	2		1		3		1	1		1	2	11

ペルー

担当事業部	社会開発調査部										農林水産開発調査部					鉱工業開発調査部					合計			
	分野	計画 行政	公益 事業	運輸 交通	道路	鉄道	港湾	航空 空港	その他	社会 基盤	通信 放送	観光	小計	農業	畜産	林産	水産	小計	鉱業	工業		エネルギー	その他	小計
実施済														1 (100)				1 (33.3)			1 (25)		1 (16.7)	2 (16.7)
一部実施済														1 (100)				1 (100)						1 (50)
実施中																					1 (100)		1 (100)	1 (50)
具体化準備中		1 (100)		2 (100)			1 (100)	1 (100)				3 (100)					1 (50)	1 (33.3)			1 (25)		1 (16.7)	5 (41.7)
遅延・中断																	1 (50)	1 (33.3)		1 (100)	1 (25)		2 (33.3)	3 (25)
中止・消滅																			1 (100)		1 (25)		2 (33.3)	2 (16.7)
合計			1	2			1	1				3		1			2	3		1	1	4	6	12

トリニダード・トバゴ

担当事業部	社会開発調査部										農林水産開発調査部					鉱工業開発調査部					合計			
	分野	計画 行政	公益 事業	運輸 交通	道路	鉄道	港湾	航空 空港	その他	社会 基盤	通信 放送	観光	小計	農業	畜産	林産	水産	小計	鉱業	工業		エネルギー	その他	小計
実施済																								
一部実施済																								
実施中																								
具体化準備中		1 (100)										1 (100)												1 (100)
遅延・中断																								
中止・消滅																								
合計		1										1												1

ウルグアイ

担当事業部	社会開発調査部										農林水産開発調査部					鉱工業開発調査部					合計			
	分野	計画 行政	公益 事業	運輸 交通	道路	鉄道	港湾	航空 空港	その他	社会 基盤	通信 放送	観光	小計	農業	畜産	林産	水産	小計	鉱業	工業		エネルギー	その他	小計
実施済																1 (100)	1 (100)						1 (25)	
一部実施済																								
実施中																1 (100)	1 (100)						1 (100)	
具体化準備中				1 (50)				1 (100)				1 (50)												1 (25)
遅延・中断				1 (50)				1 (100)				1 (50)								1 (100)			1 (100)	2 (50)
中止・消滅																								
合計				2			1	1				2			1	1	1			1			1	4

ウエネズエラ		社会開発調査部										農林水産開発調査部					鉱工業開発調査部				合計			
分野	計画 行政	公益 事業	運輸 交通	道路	鉄道	港湾	航空 空港	その他	社会 基盤	通信 放送	観光	小計	農業	畜産	林産	水産	小計	鉱業	工業	林 業		その他	小計	
				実現状況																				
実施済																								
一部実施済																								
実施中																								
具体化進行中																								
具体化準備中																								
遅延・中断									1 (100)			1 (100)								1 (100)			1 (50)	2 (66.7)
中止・消滅																								
合計									1			1								1		1	2	3

中南米計		社会開発調査部										農林水産開発調査部					鉱工業開発調査部				合計			
分野	計画 行政	公益 事業	運輸 交通	道路	鉄道	港湾	航空 空港	その他	社会 基盤	通信 放送	観光	小計	農業	畜産	林産	水産	小計	鉱業	工業	林 業		その他	小計	
				実現状況																				
実施済		2 (50)	12 (33.3)	2 (40)	1 (33.3)	4 (30.8)	4 (50)	1 (14.3)	4 (40)	2 (40)		20 (35.7)	10 (45.5)			1 (50)		11 (40.7)	1 (25)	2 (16.7)	5 (25)	8 (22.2)	39 (32.8)	
一部実施済		2 (100)	6 (50)		1 (100)	2 (50)	2 (50)	1 (100)	1 (50)	1 (50)		9 (45)	2 (20)					2 (18.2)	1 (100)		1 (20)	2 (25)	13 (33.3)	
実施中									1 (25)	1 (50)		2 (10)	3 (30)			1 (100)		4 (36.4)		1 (50)		1 (12.5)	7 (17.9)	
具体化進行中									2 (50)	2 (50)		6 (30)	2 (20)					2 (18.2)		1 (50)	4 (80)	5 (62.5)	13 (33.3)	
具体化準備中		2 (50)	9 (25)	2 (40)		3 (23.1)	3 (37.5)	1 (14.3)	3 (30)	1 (20)		15 (26.8)	8 (36.4)		1 (50)	2 (66.7)	11 (40.7)	1 (25)	1 (8.3)	7 (40)	8 (40)	10 (27.8)	36 (30.3)	
遅延・中断	1 (100)		5 (13.9)			1 (7.7)		4 (57.1)	3 (30)	1 (20)		10 (17.9)	3 (13.6)			1 (33.3)	4 (14.8)	1 (25)	7 (58.3)	6 (30)	14 (38.9)	28 (23.5)		
中止・消滅			10 (27.8)	1 (20)	2 (66.7)	5 (38.5)	1 (12.5)	1 (14.3)		1 (20)		11 (19.6)	1 (4.5)					1 (3.7)	2 (25)	2 (16.7)	1 (5)	4 (11.1)	16 (13.4)	
合計	1	4	36	5	3	13	8	7	10	5		56	22		2	3	27	4	12	20		36	119	

クック諸島		社会開発調査部										農林水産開発調査部					鉱工業開発調査部				合計			
分野	計画 行政	公益 事業	運輸 交通	道路	鉄道	港湾	航空 空港	その他	社会 基盤	通信 放送	観光	小計	農業	畜産	林産	水産	小計	鉱業	工業	林 業		その他	小計	
				実現状況																				
実施済																								
一部実施済																								
実施中																								
具体化進行中																								
具体化準備中	1 (100)											1 (100)												1 (100)
遅延・中断																								
中止・消滅																								
合計	1											1												1

バブア・ニューギニア

担当事業部	社会開発調査部											農林水産開発調査部					鉱工業開発調査部					合計		
	分野	計画 行政	公益 事業	運輸 交通	運輸					社会 基盤	通信 放送	観光	小計	農業	畜産	林産	水産	小計	鉱業	工業	林業		その他	小計
					道路	鉄道	港湾	航空 空港	その他															
実施済			1 (100)	1 (50)	1 (100)							2 (50)											2 (33.3)	
一部実施済																								
実施中				1 (100)	1 (100)							1 (50)											1 (50)	
具体化進行中			1 (100)									1 (50)											1 (50)	
具体化準備中																								
遅延・中断			1 (50)					1 (100)		1 (100)		2 (50)				1 (100)	1 (100)				1 (100)		4 (66.7)	
中止・消滅																								
合計			1	2	1			1		1		4				1	1				1	6		

ソロモン諸島

担当事業部	社会開発調査部											農林水産開発調査部					鉱工業開発調査部					合計		
	分野	計画 行政	公益 事業	運輸 交通	運輸					社会 基盤	通信 放送	観光	小計	農業	畜産	林産	水産	小計	鉱業	工業	林業		その他	小計
					道路	鉄道	港湾	航空 空港	その他															
実施済																								
一部実施済																								
実施中																								
具体化進行中				1 (100)				1 (100)				1 (50)											1 (33.3)	
具体化準備中																								
遅延・中断																								
中止・消滅										1 (100)		1 (50)						1 (100)					2 (66.7)	
合計				1				1		1		2					1					3		

西サモア

担当事業部	社会開発調査部											農林水産開発調査部					鉱工業開発調査部					合計		
	分野	計画 行政	公益 事業	運輸 交通	運輸					社会 基盤	通信 放送	観光	小計	農業	畜産	林産	水産	小計	鉱業	工業	林業		その他	小計
					道路	鉄道	港湾	航空 空港	その他															
実施済				1 (100)				1 (100)				1 (100)											1 (100)	
一部実施済				1 (100)				1 (100)				1 (100)											1 (100)	
実施中																								
具体化進行中																								
具体化準備中																								
遅延・中断																								
中止・消滅																								
合計				1				1				1										1		

オセアニア計

担当事業部	社会開発調査部											農林水産開発調査部					鉱工業開発調査部					合計	
	分野	計画 行政	公益 事業	運輸 交通	運輸				社会 基盤	通信 放送	観光	小計	農業	畜産	林産	水産	小計	鉱業	工業	IT IT	その他		小計
					道路	鉄道	港湾	航空 空港															
実施済進行中		1 (100)	2 (50)	1 (100)			1 (100)				3 (37.5)											3 (27.3)	
実施済			1 (50)				1 (100)				1 (33.3)											1 (33.3)	
一部実施済																							
実施中			1 (50)	1 (100)							1 (33.3)											1 (33.3)	
具体化進行中		1 (100)									1 (33.3)											1 (33.3)	
具体化準備中	1 (100)		1 (25)					1 (50)			2 (25)											2 (18.2)	
遅延・中断			1 (25)					1 (50)		1 (50)	2 (25)				1 (100)	1 (100)			1 (100)		1 (50)	4 (36.4)	
中止・消滅										1 (50)	1 (12.5)								1 (100)			2 (18.2)	
合計	1	1	4	1			2		2		8				1	1		1		1	2	11	

チェコスロヴァキア

担当事業部	社会開発調査部											農林水産開発調査部					鉱工業開発調査部					合計	
	分野	計画 行政	公益 事業	運輸 交通	運輸				社会 基盤	通信 放送	観光	小計	農業	畜産	林産	水産	小計	鉱業	工業	IT IT	その他		小計
					道路	鉄道	港湾	航空 空港															
実施済進行中																							
実施済																							
一部実施済																							
実施中																							
具体化進行中																							
具体化準備中																			1 (100)		1 (100)	1 (100)	
遅延・中断																							
中止・消滅																							
合計																			1		1	1	

ハンガリー

担当事業部	社会開発調査部											農林水産開発調査部					鉱工業開発調査部					合計	
	分野	計画 行政	公益 事業	運輸 交通	運輸				社会 基盤	通信 放送	観光	小計	農業	畜産	林産	水産	小計	鉱業	工業	IT IT	その他		小計
					道路	鉄道	港湾	航空 空港															
実施済進行中																							
実施済																							
一部実施済																							
実施中																							
具体化進行中																							
具体化準備中																							
遅延・中断		1 (100)									1 (100)											1 (100)	
中止・消滅																							
合計		1									1											1	

<F/S調査等>国別セクター別実現状況表

ボーランド		社会開発調査部										農林水産開発調査部					鉱工業開発調査部					合計		
分野	計画 行政	公益 事業	運輸 交通	道路	鉄道	港湾	航空 空港	その他	社会 基盤	通信 放送	観光	小計	農業	畜産	林産	水産	小計	鉱業	工業	エネルギー	その他		小計	
																						実現状況		
実施済																								
一部実施済																								
実施中																								
具体化進行中																								
具体化準備中		1 (100)										1 (100)										1 (100)	1 (100)	2 (100)
遅延・中断																								
中止・消滅																								
合計		1										1										1	1	2

ヨーロッパ計		社会開発調査部										農林水産開発調査部					鉱工業開発調査部					合計		
分野	計画 行政	公益 事業	運輸 交通	道路	鉄道	港湾	航空 空港	その他	社会 基盤	通信 放送	観光	小計	農業	畜産	林産	水産	小計	鉱業	工業	エネルギー	その他		小計	
																						実現状況		
実施済																								
一部実施済																								
実施中																								
具体化進行中																								
具体化準備中		1 (50)										1 (50)									1 (100)	1 (100)	2 (100)	3 (75)
遅延・中断		1 (50)										1 (50)											1 (25)	
中止・消滅																								
合計		2										2									1	1	2	4

複数国		社会開発調査部										農林水産開発調査部					鉱工業開発調査部					合計	
分野	計画 行政	公益 事業	運輸 交通	道路	鉄道	港湾	航空 空港	その他	社会 基盤	通信 放送	観光	小計	農業	畜産	林産	水産	小計	鉱業	工業	エネルギー	その他		小計
																						実現状況	
実施済																							
一部実施済																							
実施中																							
具体化進行中																							
具体化準備中																							
遅延・中断																							
中止・消滅									1 (100)			1 (100)											1 (100)
合計									1		1												1

複数国計		社会開発調査部											農林水産開発調査部					鉱工業開発調査部					合計	
分野	計画	公益	運輸	道路	鉄道	港湾	航空	その他	社会	通信	観光	小計	農業	畜産	林産	水産	小計	鉱業	工業	球	その他	小計		
																							行政	事業
実施済																								
一部実施済																								
実施中																								
具体化進行中																								
具体化準備中																								
遅延・中断																								
中止・消滅									1			1												1
合計									1			1												1

総合計		社会開発調査部											農林水産開発調査部					鉱工業開発調査部					合計
分野	計画	公益	運輸	道路	鉄道	港湾	航空	その他	社会	通信	観光	小計	農業	畜産	林産	水産	小計	鉱業	工業	球	その他	小計	
																							行政
実施済	2	35	117	45	17	30	12	13	37	38	4	233	78		3	1	82	1	32	49	2	84	399
	(50)	(66)	(56)	(68.2)	(53.1)	(56.6)	(48)	(39.4)	(55.2)	(79.2)	(80)	(60.4)	(51)		(60)	(16.7)	(49.4)	(11.1)	(38.6)	(39.8)	(33.3)	(38)	(51.6)
一部実施済	1	5	29	12	2	7	2	6	7	17	2	61	22			1	23	1	23	23		47	131
	(50)	(14.3)	(24.8)	(26.7)	(11.8)	(23.3)	(16.7)	(46.2)	(18.9)	(44.7)	(50)	(26.2)	(28.2)			(100)	(28)	(100)	(71.9)	(46.9)		(56)	(32.8)
実施中	1	11	29	10	5	11	1	2	10	14		65	22				22					22	87
	(50)	(31.4)	(24.8)	(22.2)	(29.4)	(36.7)	(8.3)	(15.4)	(27)	(36.8)		(27.9)	(28.2)				(26.8)						(21.8)
具体化進行中	7	40	16	10	8	4	2	12	4	63	25	63	25		2	27		3	4	2	9	99	
	(20)	(34.2)	(35.6)	(58.8)	(26.7)	(33.3)	(15.4)	(32.4)	(10.5)	(27)	(32.1)	(27)	(32.1)		(66.7)	(32.9)		(9.4)	(8.2)	(100)	(10.7)	(24.8)	
具体化準備中	12	19	7		4	5	3	8	3	2	44	9			1	10		6	22		28	82	
	(34.3)	(16.2)	(15.6)		(13.3)	(41.7)	(23.1)	(21.6)	(7.9)	(50)	(18.9)	(11.5)			(33.3)	(12.2)		(18.8)	(44.9)		(33.3)	(20.6)	
遅延・中断	1	15	44	14	6	10	9	5	17	4		81	42	1	1	3	47	3	11	37	3	54	182
	(25)	(28.3)	(21.1)	(21.2)	(18.8)	(18.9)	(36)	(15.2)	(25.4)	(8.3)		(21)	(27.5)	(50)	(20)	(50)	(28.3)	(33.3)	(13.3)	(30.1)	(50)	(24.4)	(23.5)
中止・消滅	1	2	20	2	2	6	2	8	6	3		32	24		1	2	27	3	27	32	1	63	122
	(25)	(3.8)	(9.6)	(3)	(6.3)	(11.3)	(8)	(24.2)	(9)	(6.3)		(8.3)	(15.7)		(20)	(33.3)	(16.3)	(33.3)	(32.5)	(26)	(16.7)	(28.5)	(15.8)
合計	4	53	209	66	32	53	25	33	67	48	5	386	153	2	5	6	166	9	83	123	6	221	773

国別・調査種類別開発調査実施済案件リスト (社会開発・農林水産・鉱工業分野)

No.	国名	調査名	種類	現況区分	資金調達	終了年度	分野 (中分類/小分類)
1	バングラデシユ	テレビジョンスタジアム建設計画	D/D	実施済	その他	1977	通信・放送/放送
2	バングラデシユ	N-N地区かんがい計画	F/S	実施済	無償資金	1979	農業/農業一般
3	バングラデシユ	132KV送電計画調査	F/S	実施済	円借款	1979	エネルギー/
4	バングラデシユ	カルナプリ・レーヨン工場修復・増設計画調査	F/S	実施済	円借款	1979	工業/
5	バングラデシユ	自動車修理工場建設計画調査	F/S	実施済	協調融資	1979	工業/
6	バングラデシユ	小規模工業開発計画調査	M/P	遅延	円借款	1980	工業/
7	バングラデシユ	カプタイ水力発電所増設計画調査	F/S	実施済		1980	エネルギー/
8	バングラデシユ	ジュートパルプ工場建設計画調査	F/S	遅延・中断		1981	工業/
9	バングラデシユ	メグナ・メグナグナムティ橋建設計画	F/S	実施済	無償資金	1984	運輸・交通/道路
10	バングラデシユ	鉄道車輛工事建設計画	F/S	中止・消滅		1985	運輸・交通/鉄道
11	バングラデシユ	ダッカ・ナラヤンガンジ港整備計画	M/P+F/S	具体化進行中	円借款	1987	運輸・交通/港湾
12	バングラデシユ	ダッカ市雨水排水施設整備計画	F/S	一部実施済	無償資金	1987	社会基盤/河川・砂防
13	バングラデシユ	ラジシャヒ北部かんがい計画	F/S	中止・消滅		1988	農業/農業一般
14	バングラデシユ	モアル農村開発計画	M/P	進行・活用		1989	農業/農業一般
15	バングラデシユ	チャッタゴン造船所整備計画	F/S	遅延・中断		1989	運輸・交通/海運・船舶
16	バングラデシユ	チャッタゴン国際空港開発計画	F/S	具体化進行中	ESローンのみ	1989	運輸・交通/航空・空港
17	バングラデシユ	ダッカ市雨水排水施設整備計画 (アフターケア)	F/S	実施済	無償資金	1989	社会基盤/河川・砂防
18	バングラデシユ	ダッカ港コンテナ・ターミナル整備計画	F/S	具体化進行中	ESローンのみ	1990	運輸・交通/港湾
19	バングラデシユ	クリグラム北部灌漑排水計画	F/S	遅延・中断		1990	農業/農業一般
20	バングラデシユ	モアル農村開発計画 II	M/P	遅延		1991	農業/農業一般
21	バングラデシユ	ダッカ首都圏洪水防衛・雨水排水計画	M/P+F/S	具体化準備中		1992	社会基盤/河川・砂防
22	バングラデシユ	北西地域洪水防衛排水計画	M/P+F/S	具体化進行中	その他	1992	社会基盤/河川・砂防
23	バングラデシユ	クリグラム南部灌漑排水計画	F/S	具体化準備中		1992	農業/農業土木
24	ブータン	ルンチ・モンガル農業総合開発計画	F/S	遅延・中断		1988	農業/農業一般
25	ブルネイ	セメント工場建設計画調査	F/S	遅延・中断		1982	工業/
26	ブルネイ	印刷局改善計画	その他	中止・消滅		1983	社会基盤/建築・住宅
27	ブルネイ	公共交通網整備計画	M/P	遅延		1985	運輸・交通/運輸・交通一般
28	ブルネイ	森林資源調査	基礎調査	進行・活用		1993	林業/林業・森林保全
29	カンボディア	プノンペン市及びシエムリアップ市電力復興マスタープラン	M/P	進行・活用		1993	エネルギー/
30	カンボディア	プノンペン市水道整備計画調査	M/P+F/S	具体化進行中	無償資金	1993	公益事業/上水道

国別・調査種類別開発調査実施済案件リスト (社会開発・農林水産・鉱工業分野)

No.	国名	調査名	種類	現況区分	資金調達	終了年度	分野 (中分類/小分類)
31	中国	港湾建設計画	その他	進行・活用	円借款	1979	運輸・交通/港湾
32	中国	五強溪水力発電開発計画調査	F/S	具体化進行中	円借款	1980	エネルギー/
33	中国	鉄道近代化計画	その他	進行・活用	円借款	1981	運輸・交通/鉄道
34	中国	工場 (プラスチック) 近代化計画調査-上海、無錫	中国工場近代化	進行・活用		1982	工業/
35	中国	工場 (冷蔵庫・洗濯機) 近代化計画調査-北京	中国工場近代化	進行・活用		1982	工業/
36	中国	工場 (民生用電子) 近代化計画調査-上海	中国工場近代化	進行・活用		1982	工業/
37	中国	甌江水力発電開発計画調査	F/S	具体化準備中		1983	エネルギー/
38	中国	工場 (プラスチック) 近代化計画調査-天津	中国工場近代化	進行・活用		1983	工業/
39	中国	工場 (ガラス) 近代化計画調査-上海	中国工場近代化	遅延		1983	工業/
40	中国	工場 (メカニズム・スビーカー) 近代化計画調査-天津	中国工場近代化	進行・活用		1983	工業/
41	中国	工場 (光学機器) 近代化計画調査-天津	中国工場近代化	進行・活用		1983	工業/
42	中国	工場 (ポリバリコン) 近代化計画調査-上海	中国工場近代化	進行・活用		1983	工業/
43	中国	工場 (家具) 近代化計画調査-烟台	中国工場近代化	進行・活用		1983	工業/
44	中国	鄭州・宝鶏間複線鉄道電化計画、衡陽・広州間鉄道複線化及び電化計画	F/S	実施済	円借款	1984	運輸・交通/鉄道
45	中国	秦皇島港丙丁バース建設、連雲港廟嶺二期工事、青島港前湾港区建設工事	F/S	一部実施済	円借款	1984	運輸・交通/港湾
46	中国	天津・上海・広州電気通信網改造計画	F/S	実施済	円借款	1984	通信・放送/電気通信
47	中国	三江平原額頭橋典型区農業開発計画	F/S	具体化準備中	その他	1984	農業/農業一般
48	中国	三江平原農業総合試験場基本計画	F/S	実施済		1984	農業/農業一般
49	中国	工場 (ボールペンインキ) 近代化計画調査-上海	中国工場近代化	遅延		1984	工業/
50	中国	工場 (計器) 近代化計画調査-合肥	中国工場近代化	進行・活用		1984	工業/
51	中国	工場 (制御整流素子) 近代化計画調査-上海	中国工場近代化	進行・活用		1984	工業/
52	中国	工場 (整流器) 近代化計画調査-上海	中国工場近代化	進行・活用		1984	工業/
53	中国	特許情報検索システム開発計画調査	その他	進行・活用		1985	その他/
54	中国	工場 (大連化学) 近代化計画調査	中国工場近代化	進行・活用		1985	工業/
55	中国	工場 (錦西化学) 近代化計画調査	中国工場近代化	進行・活用		1985	工業/
56	中国	工場 (南京化学) 近代化計画調査	中国工場近代化	進行・活用		1985	工業/
57	中国	工場 (鉄鋼) 近代化計画調査-無錫	中国工場近代化	遅延		1985	工業/
58	中国	工場 (大冶冶金) 近代化計画調査	中国工場近代化	進行・活用		1985	工業/
59	中国	工場 (セメント) 近代化計画調査	中国工場近代化	進行・活用		1985	工業/
60	中国	工場 (重機械) 近代化計画調査 (齊齊哈爾市)	中国工場近代化	進行・活用		1985	工業/

国別・調査種類別開発調査実施済案件リスト (社会開発・農林水産・鉱工業分野)

No.	国名	調査名	種類	現況区分	資金調達	終了年度	分類 (中分類/小分類)
61	中国	工場 (金型) 近代化計画調査	中国工場近代化	進行・活用		1985	工業 /
62	中国	工業省エネルギー計画調査	M/P	進行・活用		1986	エネルギー /
63	中国	上海都市快速鉄道整備計画	F/S	一部実施済	二国間	1986	運輸・交通 / 鉄道
64	中国	大連湾港整備計画	F/S	実施中	円借款	1986	運輸・交通 / 港湾
65	中国	工場 (山東萊蕪鋼鉄廠) 近代化計画調査	中国工場近代化	進行・活用		1986	工業 /
66	中国	工場 (上海第十鋼鉄廠) 近代化計画調査	中国工場近代化	進行・活用		1986	工業 /
67	中国	工場 (石家荘鋼鉄廠) 近代化計画調査	中国工場近代化	進行・活用		1986	工業 /
68	中国	工場 (沈陽、大連ガラス) 近代化計画調査	中国工場近代化	進行・活用		1986	工業 /
69	中国	工場 (新建機械) 近代化計画調査	中国工場近代化	進行・活用		1986	工業 /
70	中国	工場 (濱州ヒストン) 近代化計画調査	中国工場近代化	進行・活用		1986	工業 /
71	中国	工場 (無綫電気ケーブル) 近代化計画調査	中国工場近代化	進行・活用		1986	工業 /
72	中国	上海市大気汚染対策	M/P	進行・活用		1987	行政 / 環境問題
73	中国	上海・南京間高速道路建設計画	F/S	実施中	自己資金	1987	運輸・交通 / 道路
74	中国	上海市黄浦江架橋計画	F/S	実施済	国際機関	1987	運輸・交通 / 道路
75	中国	北江飛来峡多目的ダム建設計画	F/S	遅延・中断		1987	社会基盤 / 水資源開発
76	中国	天津市地下水源開発計画	基礎調査	進行・活用		1987	社会基盤 / 水資源開発
77	中国	工場 (合肥工機) 近代化計画調査	中国工場近代化	進行・活用		1987	工業 /
78	中国	広西大廠銅坑鉱山近代化計画調査	中国工場近代化	進行・活用		1987	工業 /
79	中国	工場 (貴州アルミニウム) 近代化計画調査	中国工場近代化	進行・活用		1987	工業 /
80	中国	工場 (瀋陽第一砂輪廠) 近代化計画調査	中国工場近代化	進行・活用		1987	工業 /
81	中国	工場 (襄陽ベアリング) 近代化計画調査	中国工場近代化	進行・活用		1987	工業 /
82	中国	工場 (常州トラクター) 近代化計画調査	中国工場近代化	進行・活用		1987	工業 /
83	中国	工場 (沈陽鑄造廠) 近代化計画調査	中国工場近代化	進行・活用		1987	工業 /
84	中国	工場 (重慶ポンプ廠) 近代化計画調査	中国工場近代化	遅延		1987	工業 /
85	中国	海南島総合開発	M/P	進行・活用	その他	1988	開発計画 / 総合・地域開発計画
86	中国	青島輸出加工区開発計画調査	M/P	進行・活用		1988	工業 /
87	中国	金型産業振興計画調査	M/P	進行・活用		1988	工業 /
88	中国	大連湾港整備計画	M/P+F/S	一部実施済	協調融資	1988	運輸・交通 / 港湾
89	中国	甘肅省閩井地区牧畜業開発計画	M/P+F/S	具体化準備中		1988	畜産 / 畜産
90	中国	北京首都空港施設地区拡張計画	F/S	具体化進行中	円借款	1988	運輸・交通 / 航空・空港

国別・調査種類別開発調査実施済案件リスト (社会開発・農林水産・鉱工業分野)

No.	国名	調査名	種類	現況区分	資金調達	終了年度	分野 (中分類/小分類)
91	中国	観音閣ダム建設計画	F/S	実施中	円借款	1988	社会基盤/水資源開発
92	中国	湖北省北部農業水利開発計画	F/S	実施済	無償資金	1988	農業/農業一般
93	中国	工場 (重慶合成化工廠) 近代化計画調査	中国工場近代化	進行・活用		1988	工業/
94	中国	工場 (上海大陸機械) 近代化計画調査	中国工場近代化	進行・活用		1988	工業/
95	中国	工場 (鄭州ボアリング) 近代化計画調査	中国工場近代化	進行・活用		1988	工業/
96	中国	工場 (沈陽医療器械廠) 近代化計画調査	中国工場近代化	進行・活用		1988	工業/
97	中国	工場 (南昌バルブ工場) 近代化計画調査	中国工場近代化	遅延		1988	工業/
98	中国	工場 (紹興シヨベル) 近代化計画調査	中国工場近代化	進行・活用		1988	工業/
99	中国	工場 (湖南印刷機械) 近代化計画調査	中国工場近代化	進行・活用		1988	工業/
100	中国	工場 (力風塗料成型機) 近代化計画調査	中国工場近代化	進行・活用		1988	工業/
101	中国	三港湾整備計画	F/S	実施中	円借款	1989	運輸・交通/港灣
102	中国	武漢天河空港建設計画	F/S	実施中	円借款	1989	運輸・交通/航空・空港
103	中国	湖南省洞庭湖地区総合水利及び農業開発計画	F/S	実施中	無償資金	1989	農業/農業一般
104	中国	工場 (陝西印刷機械) 近代化計画調査	中国工場近代化	進行・活用		1989	工業/
105	中国	工場 (上海合金工場) 近代化計画調査	中国工場近代化	進行・活用		1989	工業/
106	中国	工場 (蘭州石油化工機器) 近代化計画調査	中国工場近代化	進行・活用		1989	工業/
107	中国	工場 (四川空分分離設備工場) 近代化計画調査	中国工場近代化	進行・活用		1989	工業/
108	中国	西安市生活廃棄物処理計画	M/P+F/S	具体化準備中		1990	公益事業/都市衛生
109	中国	天津市津塘快速鉄道新線建設計画	F/S	具体化準備中		1990	運輸・交通/鉄道
110	中国	北京市海子ダム農業水利開発計画	F/S	実施中	自己資金	1990	農業/農業一般
111	中国	十三陵揚水発電開発計画	F/S	具体化進行中	円借款	1990	エネルギー/
112	中国	産業廃水処理・再生利用計画	F/S	具体化準備中		1990	工業/
113	中国	ウルムチ地下水開発計画	基礎調査	進行・活用		1990	社会基盤/水資源開発
114	中国	工場 (常州絶縁材料総廠) 近代化計画	中国工場近代化	進行・活用		1990	工業/
115	中国	工場 (南京第二鋼鉄廠) 近代化計画調査	中国工場近代化	進行・活用		1990	工業/
116	中国	工場 (丹東工程渣圧機械) 近代化計画調査	中国工場近代化	進行・活用		1990	工業/
117	中国	工場 (四川江北機械) 近代化計画調査	中国工場近代化	進行・活用		1990	工業/
118	中国	工場 (湘潭圧縮機) 近代化計画調査	中国工場近代化	中止・消滅		1990	工業/
119	中国	工場 (遼陽製業機械) 近代化計画調査	中国工場近代化	中止・消滅		1990	工業/
120	中国	工場 (揚州染料) 近代化計画調査	中国工場近代化	進行・活用		1990	工業/

国別・調査種類別開発調査実施案件リスト (社会開発・農林水産・鉱工業分野)

No.	国名	調査名	種類	現況区分	資金調達	終了年度	分野 (中分類/小分類)
121	中国	工場 (北京第三綿紡織) 近代化計画調査	中国工場近代化	進行・活用		1990	工業/
122	中国	吉林省德惠県電話網自動化計画	F/S	具体化準備中		1991	通信・放送/電気通信
123	中国	広西壮族自治区欽州地区農業海河堤整備及び農業開発計画	F/S	具体化準備中		1991	農業/農業一般
124	中国	工場 (広州油脂化学) 近代化計画	中国工場近代化	遅延		1991	工業/
125	中国	工場 (鞍山紅旗トラクター) 近代化計画	中国工場近代化	中止・消滅		1991	工業/
126	中国	工場 (湖北機械) 近代化計画	中国工場近代化	進行・活用		1991	工業/
127	中国	工場 (広州鑄管) 近代化計画	中国工場近代化	進行・活用		1991	工業/
128	中国	工場 (山東稲電工具工場) 近代化計画	中国工場近代化	進行・活用		1991	工業/
129	中国	工場 (上海紡織総架) 近代化計画	中国工場近代化	進行・活用		1991	工業/
130	中国	工場 (瀋陽毛巾) 近代化計画	中国工場近代化	進行・活用		1991	工業/
131	中国	湘西南支山脈地区農牧畜業総合開発計画	M/P+F/S	具体化準備中		1992	農業/農業一般
132	中国	遼河三角洲農業資源総合開発計画	M/P+F/S	具体化準備中		1992	農業/農業一般
133	中国	珠江中下流区間洪水予警報計画	F/S	具体化準備中		1992	社会基盤/河川・砂防
134	中国	吉林豊満ダム修復強化計画	F/S	具体化準備中		1992	社会基盤/水資源開発
135	中国	神府東勝鉅区炭質管理システム計画	F/S	具体化進行中	二国間	1992	エネルギー/
136	中国	工場 (浦建設機械) 近代化計画調査	中国工場近代化	中止・消滅		1992	工業/
137	中国	工場 (羅定ラミー) 近代化計画調査	中国工場近代化	進行・活用		1992	工業/
138	中国	工場 (太原西山石膏) 近代化計画調査	中国工場近代化	進行・活用		1992	工業/
139	中国	工場 (瀋陽毛紡織) 近代化計画調査	中国工場近代化	中止・消滅		1992	工業/
140	中国	九江市総合開発計画調査	M/P	進行・活用		1993	開発計画/総合・地域開発計画
141	中国	中国は陽湖水質保護対策計画調査	M/P	進行・活用		1993	行政/環境問題
142	中国	上海市浦東新区外高橋地区開発計画調査	M/P+F/S	具体化準備中		1993	社会基盤/都市計画・土地造成
143	中国	重慶市快速軌道交通計画調査	F/S	具体化準備中		1993	運輸・交通/鉄道
144	中国	吉林省前郭地区第二灌漑区施設整備計画	F/S	具体化準備中		1993	農業/農業一般
145	中国	工場 (瀋陽建設機械) 近代化計画	中国工場近代化	進行・活用		1993	工業/
146	中国	工場 (無錫工作機械) 近代化計画	中国工場近代化	進行・活用		1993	工業/
147	中国	工場 (無錫動力機) 近代化計画	中国工場近代化	進行・活用		1993	工業/
148	中国	工場 (四川第一綿紡織染色) 近代化計画調査	中国工場近代化	進行・活用		1993	工業/
149	中国	工場 (本溪市助劑) 近代化計画	中国工場近代化	進行・活用		1993	その他/
150	インド	バンブール製鉄所近代化計画調査	F/S	具体化進行中	無償資金	1986	工業/

国別・調査種類別開発調査実施済案件リスト (社会開発・農林水産・鉱工業分野)

No.	国名	調査名	種類	現況区分	資金調達	終了年度	分野 (中分類/小分類)
151	インド	デリー〜カンブール間幹線鉄道改良計画	F/S	実施中	その他	1987	運輸・交通/鉄道
152	インド	鉄道車両工場近代化計画	F/S	中止・消滅		1987	運輸・交通/鉄道
153	インド	カルカッタ・ハルディア港開発計画	M/P+F/S	一部実施済	国際機関	1989	運輸・交通/港湾
154	インド	ニューデリー駅近代化計画	F/S	実施中	自己資金	1989	運輸・交通/鉄道
155	インド	ニュー・マンガロール港改良計画	F/S	実施中	その他	1990	運輸・交通/港湾
156	インド	シャルダグ灌漑・排水專業整備計画	F/S	遅延・中断		1991	農業/農業一般
157	インド	溶剤精製炭生産計画調査	F/S	具体化準備中		1991	エネルギー/
158	インド	工作機械公社リストラクテュアリング計画	F/S	具体化準備中		1991	工業/
159	インド	カルカッタ都市交通施設整備計画	F/S	具体化準備中		1992	運輸・交通/都市交通
160	インド	工業団地 (IMT) 建設計画	M/P	進行・活用		1993	工業/
161	インドネシア	ソロ河流域開発計画アプターケア	その他	進行・活用		1974	社会基盤/水資源開発
162	インドネシア	東部ジャバ州総合開発	M/P	進行・活用	円借款	1975	開発計画/総合・地域開発計画
163	インドネシア	都市ガス整備計画調査	M/P	進行・活用		1975	エネルギー/
164	インドネシア	ウオノギリ多目的ダム建設計画	F/S	実施済	円借款	1975	社会基盤/水資源開発
165	インドネシア	中東部ジャバ道路改良計画	F/S	実施済	円借款	1976	運輸・交通/道路
166	インドネシア	ウオノギリ多目的ダム計画関連運搬橋及び河川改修計画	F/S	一部実施済	円借款	1976	社会基盤/河川・砂防
167	インドネシア	ウオノギリダムかんがい及び河川改修計画	F/S	一部実施済	円借款	1976	農業/農業一般
168	インドネシア	ウジュンバンダン工業団地建設計画調査	F/S	実施済	円借款	1976	工業/
169	インドネシア	中部ジャバ州総合開発計画	M/P	進行・活用	円借款	1977	開発計画/総合・地域開発計画
170	インドネシア	バンジャルマシン港開発計画	F/S	実施済	国際機関	1977	運輸・交通/港湾
171	インドネシア	サダン川水系パカル水力発電開発計画調査	F/S	実施済	円借款	1977	エネルギー/
172	インドネシア	アキツトアサム石炭火力発電計画調査	F/S	実施済	自己資金	1977	エネルギー/
173	インドネシア	プランタス河 (ウリンギダム) アプターケア	その他	進行・活用		1977	社会基盤/河川・砂防
174	インドネシア	プランタス河中流部河川改修計画アプターケア	その他	進行・活用	円借款	1977	社会基盤/河川・砂防
175	インドネシア	スマトラ西部及び北部トバ湖周辺基盤整備計画	M/P	進行・活用		1978	観光/観光一般
176	インドネシア	ウラル河治水及び灌漑・排水改良計画 (M/Pはウラル河総合河川改修計画)	M/P+F/S	実施中	円借款	1978	社会基盤/河川・砂防
177	インドネシア	ジャカルタリングロード計画	F/S	一部実施済	円借款	1978	運輸・交通/道路
178	インドネシア	ヒトン港拡張計画	F/S	遅延・中断		1978	運輸・交通/港湾
179	インドネシア	スマラン港開発計画 (フェーズI)	F/S	実施済	円借款	1978	運輸・交通/港湾
180	インドネシア	病院整備計画	F/S	実施済	円借款	1978	社会基盤/建築・住宅

国別・調査種類別開発調査実施済案件リスト (社会開発・農林水産・鉱工業分野)

No.	国名	調査名	種類	現況区分	資金調達	終了年度	分野 (中分類/小分類)
181	インドネシア	アチエ農業肥料工場建設計画調査	F/S	実施済	協同融資	1978	工業/
182	インドネシア	中部ジャワ州ブカランガン林業資源調査	基礎調査	進行・活用		1978	林業/林業・森林保全
183	インドネシア	ソロ河ウオノギリ多目的ダム関連河川改修計画アプターケーア	その他	進行・活用		1978	社会基盤/河川・砂防
184	インドネシア	造船振興計画	M/P	進行・活用		1979	運輸・交通/海運・船舶
185	インドネシア	南スラウエシ州中部水資源総合開発計画	M/P	進行・活用	円借款	1979	社会基盤/水資源開発
186	インドネシア	バリクパパン港港灣整備計画	F/S	実施済	国際機関	1979	運輸・交通/港湾
187	インドネシア	ボロブドール・フランパンン国立史跡公園整備計画	F/S	実施済	円借款	1979	観光/観光一般
188	インドネシア	リアムカナンかんがい計画	F/S	一部実施済	円借款	1979	農業/農業一般
189	インドネシア	オンピリン石炭開発計画調査	基礎調査	進行・活用		1979	エネルギー/
190	インドネシア	ジャカルターメラク間道路アプターケーア	その他	進行・活用	円借款	1979	運輸・交通/道路
191	インドネシア	東部ジャワ州南部沿岸地域開発計画	M/P	中止・消滅	その他	1980	開発計画/総合・地域開発計画
192	インドネシア	沈船除去計画	M/P	進行・活用		1980	運輸・交通/海運・船舶
193	インドネシア	メダン地域都市交通計画	M/P	進行・活用	国際機関	1980	運輸・交通/都市交通
194	インドネシア	メラピ火山砂防基本計画	M/P	進行・活用	円借款	1980	社会基盤/河川・砂防
195	インドネシア	南スマトラ州ムシ河上流域管理計画	M/P	進行・活用		1980	林業/林業・森林保全
196	インドネシア	地方小都市上水道整備計画	F/S	実施済	円借款	1980	公益事業/上水道
197	インドネシア	マカッサル造船所整備計画	F/S	中止・消滅		1980	運輸・交通/海運・船舶
198	インドネシア	マデウン河緊急治水計画	F/S	実施中	円借款	1980	社会基盤/河川・砂防
199	インドネシア	マウン水力発電開発計画調査	F/S	遅延・中断		1980	エネルギー/
200	インドネシア	北スマトラ送電網開発計画調査	F/S	実施済	円借款	1980	エネルギー/
201	インドネシア	地方道整備計画	基礎調査	進行・活用	円借款	1980	運輸・交通/道路
202	インドネシア	エネルギー供給データバンク計画調査	その他	進行・活用		1980	その他/
203	インドネシア	ソロン港整備計画	M/P+F/S	遅延・中断		1981	運輸・交通/港湾
204	インドネシア	ローコスト住宅開発計画	M/P+F/S	中止・消滅		1981	社会基盤/建築・住宅
205	インドネシア	ジャカルタ首都圏電話網整備計画	M/P+F/S	一部実施済	円借款	1981	通信・放送/電気通信
206	インドネシア	ジャカルタ湾岸道路計画	F/S	実施中	円借款	1981	運輸・交通/道路
207	インドネシア	パダン空港整備計画	F/S	遅延・中断		1981	運輸・交通/航空・空港
208	インドネシア	沿岸無線通信網整備計画	F/S	実施済	円借款	1981	通信・放送/電気通信
209	インドネシア	地方都市周辺電気通信網整備計画	F/S	一部実施済	国際機関	1981	通信・放送/電気通信
210	インドネシア	ランケメかんがい開発計画	F/S	実施中	円借款	1981	農業/農業一般

国別・調査種類別開発調査実施済案件リスト (社会開発・農林水産・鉱工業分野)

No.	国名	調査名	種類	現況区分	資金調達	終了年度	分野 (中分類/小分類)
211	インドネシア	サフルント (オンピリン) 石炭開発計画調査	F/S	実施済	自己資金	1981	エネルギー /
212	インドネシア	メダン鑛物センター建設計画評価調査	F/S	中止・消滅		1981	工業 /
213	インドネシア	コンドーム製造工場設立計画調査	F/S	実施済	円借款	1981	工業 /
214	インドネシア	石油探鉱生産プラントバンクシステム開発計画調査	その他	進行・活用		1981	その他 /
215	インドネシア	海上無線通信網整備補充計画	M/P	進行・活用	円借款	1982	通信・放送 / 電気通信
216	インドネシア	米穀収穫後処理法改善計画	M/P	進行・活用		1982	農業 / 農産加工
217	インドネシア	ジャカルタ大都市圏鉄道輸送計画 (中央線高架化)	M/P+F/S	一部実施済	円借款	1982	運輸・交通 / 鉄道
218	インドネシア	スラウェシ電気通信網整備計画 (東部地域電気通信網整備計画のF/S)	M/P+F/S	一部実施済	二国間	1982	通信・放送 / 電気通信
219	インドネシア	バリ国際空港整備補充計画	F/S	一部実施済	円借款	1982	運輸・交通 / 航空・空港
220	インドネシア	ジェネペラン河下流域治水計画 / ジェネペラン河治水計画 (Phase II)	F/S	一部実施済	円借款	1982	社会基盤 / 河川・砂防
221	インドネシア	コメリン川上流域農業開発計画	F/S	実施中	円借款	1982	農業 / 農業一般
222	インドネシア	稲病虫害発生予防計画	F/S	実施済	無償資金	1982	農業 / 農業一般
223	インドネシア	稲種子生産・配布計画	F/S	一部実施済	円借款	1982	農業 / 農業一般
224	インドネシア	サンレゴかんがい開発計画	F/S	実施中	国際機関	1982	農業 / 農業一般
225	インドネシア	ピラかんがい開発計画	F/S	実施中	円借款	1982	農業 / 農業一般
226	インドネシア	アサハン水力発電開発計画調査	F/S	具体化進行中	無償資金	1982	農業 / 農業土木
227	インドネシア	リアムキワ水力発電開発計画調査	F/S	具体化進行中	無償資金	1982	エネルギー /
228	インドネシア	エネルギー需給計画策定システム開発技術協力調査	その他	進行・活用		1982	その他 /
229	インドネシア	貿易商業統計システム開発計画調査	その他	遅延		1982	その他 /
230	インドネシア	ジャワ島幹線鉄道電化計画	M/P	進行・活用		1983	運輸・交通 / 鉄道
231	インドネシア	北バンテン水資源開発基本計画	M/P	進行・活用		1983	社会基盤 / 水資源開発
232	インドネシア	スラバヤ都市圏都市計画	M/P	進行・活用	円借款	1983	社会基盤 / 都市計画・土地造成
233	インドネシア	国際通信長期開発計画	M/P	進行・活用	自己資金	1983	通信・放送 / 通信・放送一般
234	インドネシア	ドマイ港整備計画	M/P+F/S	実施中	円借款	1983	運輸・交通 / 港湾
235	インドネシア	パダン治水計画	M/P+F/S	実施中	円借款	1983	社会基盤 / 河川・砂防
236	インドネシア	ジャカルタ住宅市街地再開発計画	F/S	中止・消滅		1983	社会基盤 / 都市計画・土地造成
237	インドネシア	K-C-C地区灌漑開発計画	F/S	中止・消滅		1983	農業 / 農業一般
238	インドネシア	コタパンジャン水力発電開発計画調査	F/S	実施中	無償資金	1983	エネルギー /
239	インドネシア	砂糖副産物利用工業開発計画調査	F/S	遅延・中断		1983	エネルギー /
240	インドネシア	ルンプーン地熱開発計画調査	基礎調査	進行・活用		1983	エネルギー /

国別・調査種類別開発調査実施済案件リスト（社会開発・農林水産・鉱工業分野）

No.	国名	調査名	種類	現況区分	資金調達	終了年度	分野（中分類/小分類）
241	インドネシア	ジャカルタ市水道整備計画	M/P+F/S	一部実施済	円借款	1984	公益事業/上水道
242	インドネシア	ラジョ・テレビ放送総合開発5カ年計画	M/P+F/S	一部実施済	円借款	1984	通信・放送/通信・放送一般
243	インドネシア	ジャカルタ大都市圏鉄道輸送計画（チェンカレン空港鉄道新線計画）	F/S	具体化準備中		1984	運輸・交通/鉄道
244	インドネシア	ジャカルタ大都市圏鉄道輸送計画（マンガライ駅立体交差化、メラク線タンゲラン線）	F/S	実施中	円借款	1984	運輸・交通/鉄道
245	インドネシア	スマル火山砂防・水資源保全計画	F/S	実施済	円借款	1984	社会基盤/河川・砂防
246	インドネシア	ササテンガラ電気通信網整備計画	F/S	実施中	二国間	1984	通信・放送/電気通信
247	インドネシア	ルヌン水力発電開発計画調査	F/S	具体化進行中	円借款	1984	エネルギー/
248	インドネシア	東部ジャワ送電網整備計画調査	F/S	実施済	円借款	1984	エネルギー/
249	インドネシア	プラント（奇性ソーダ）リノベーション計画調査	F/S	遅延・中断		1984	工業/
250	インドネシア	プラント機器製造産業振興計画調査	F/S	実施済	二国間	1984	工業/
251	インドネシア	プラント（紙・パルプ）リノベーション計画調査	F/S	実施済	その他	1984	工業/
252	インドネシア	プラント（紡績工場）リノベーション計画調査	F/S	実施済	円借款	1984	工業/
253	インドネシア	航行援助施設整備基本計画	M/P	進行・活用	二国間	1985	運輸・交通/海運・船舶
254	インドネシア	アサハン河下流域開発計画	M/P	進行・活用	円借款	1985	社会基盤/水資源開発
255	インドネシア	地方電気通信網整備計画	M/P	進行・活用		1985	通信・放送/電気通信
256	インドネシア	中小工業振興開発計画調査	M/P	中止・凍結		1985	工業/
257	インドネシア	ウジュンバンダン市水道整備計画	M/P+F/S	一部実施済	円借款	1985	公益事業/上水道
258	インドネシア	ウイダス川流域開発計画	M/P+F/S	一部実施済	国際機関	1985	社会基盤/水資源開発
259	インドネシア	地方道路整備計画	F/S	一部実施済	円借款	1985	運輸・交通/道路
260	インドネシア	ジャカルタ大都市圏鉄道輸送計画（カンボンバンダン駅地区改良計画）	F/S	一部実施済	円借款	1985	運輸・交通/鉄道
261	インドネシア	ジャワ島幹線鉄道電化計画	F/S	具体化準備中		1985	運輸・交通/鉄道
262	インドネシア	カリアン多目的ダム建設計画	F/S	具体化準備中		1985	社会基盤/水資源開発
263	インドネシア	メダン・スマラン・ソロ電話網整備計画	F/S	一部実施済	協調融資	1985	通信・放送/電気通信
264	インドネシア	プリアク火力発電所リノベーション協力計画調査	F/S	実施済	円借款	1985	エネルギー/
265	インドネシア	アラト（チェブ製油所）リハバシ計画調査	F/S	遅延・中断		1985	工業/
266	インドネシア	アラト（サヤン製油所）リハバシ計画調査	F/S	具体化準備中		1985	工業/
267	インドネシア	カリマンタン州ネガララ河上流域地区作成事業	基礎調査	進行・活用		1985	社会基盤/測量・地図
268	インドネシア	南カリマンタン州ネガララ河下流域写真区作成調査	基礎調査	進行・活用		1985	農業/農業一般
269	インドネシア	電気通信システム長期開発計画	M/P	進行・活用	円借款	1986	通信・放送/通信・放送一般
270	インドネシア	スマラン港整備計画（フェーズII）	M/P+F/S	実施中	円借款	1986	運輸・交通/港湾

国別・調査種類別開発調査実施済案件リスト (社会開発・農林水産・鉱工業分野)

No.	国名	調査名	種類	現況区分	資金調達	終了年度	分野 (中分類/小分類)
271	インドネシア	中部ジャワ・ジョグジャカルタ空港整備計画	M/P+F/S	具体化準備中		1986	運輸・交通/航空・空港
272	インドネシア	スラバヤ・バンジャルマシム海底ケーブル建設計画	F/S	実施済	円借款	1986	通信・放送/電気通信
273	インドネシア	中部スマトラ電力系統開発計画調査	F/S	実施中	円借款	1986	エネルギー/
274	インドネシア	プラト (パライク織布工場) リハブ計画調査	F/S	具体化進行中	その他	1986	工業/
275	インドネシア	ジャカルタ首都圏幹線道路網整備計画	M/P	進行・活用	その他	1987	運輸・交通/道路
276	インドネシア	島嶼間交通需要予測	M/P	進行・活用	自己資金	1987	運輸・交通/航空・空港
277	インドネシア	ジャワ西部地域開発計画	M/P	進行・活用	自己資金	1987	観光/観光一般
278	インドネシア	主要食用作物生産振興計画	M/P	進行・活用	円借款	1987	農業/農業一般
279	インドネシア	ジャカルタ市都市廃棄物整備計画	F/S	具体化進行中	円借款	1987	公益事業/都市衛生
280	インドネシア	スマトラ縦断幹線伝送路整備計画	F/S	一部実施済	二国間	1987	通信・放送/電気通信
281	インドネシア	ラナウ水力発電開発計画調査	F/S	遅延・中断		1987	エネルギー/
282	インドネシア	第2製鉄所建設計画調査 (ステップ3)	F/S	遅延・中断		1987	工業/
283	インドネシア	発電機修理工場リノベーション計画調査	F/S	実施済	円借款	1987	工業/
284	インドネシア	海難捜索救助並びに海難予防体制整備計画	M/P	進行・活用	自己資金	1988	運輸・交通/海運・船舶
285	インドネシア	ウジエンバン・ダン都市圏道路網整備計画	M/P	遅延		1988	運輸・交通/都市交通
286	インドネシア	チタルム川上流域洪水防衛計画	M/P+F/S	実施中	円借款	1988	社会基盤/河川・砂防
287	インドネシア	ガルングン火山防災計画	F/S	一部実施済	自己資金	1988	社会基盤/河川・砂防
288	インドネシア	バリ海岸緊急保安計画	F/S	具体化進行中	ESローンのみ	1988	社会基盤/河川・砂防
289	インドネシア	カリマンタン・スラウエシ海底ケーブル建設計画 (フェーズI及びII)	F/S	具体化進行中	国際機関	1988	通信・放送/電気通信
290	インドネシア	都市加入者マイクロ波網整備計画	F/S	遅延・中断		1988	通信・放送/電気通信
291	インドネシア	バタナクム農業開発計画	F/S	具体化準備中		1988	農業/農業一般
292	インドネシア	チバヤン水力発電開発計画調査	F/S	遅延・中断		1988	エネルギー/
293	インドネシア	ジャンピ天然ガス利用開発計画調査	F/S	具体化準備中		1988	エネルギー/
294	インドネシア	パンコ炭有効利用計画調査	F/S	中止・消滅		1988	エネルギー/
295	インドネシア	クリンチ地熱開発計画調査	F/S	具体化準備中		1988	エネルギー/
296	インドネシア	金屬加工業育成センター設立計画調査	F/S	具体化準備中		1988	工業/
297	インドネシア	産業技術情報センター設立計画調査	F/S	遅延・中断		1988	その他/
298	インドネシア	北部スマトラ地域総合開発計画	M/P	進行・活用	国際機関	1989	開発計画/総合・地域開発計画
299	インドネシア	ネガラ河下流域かんがい開発計画	M/P	進行・活用		1989	農業/農業一般
300	インドネシア	収穫後処理及び流通改善計画	M/P	遅延		1989	農業/農業加工

国別・調査種類別開発調査実施済案件リスト (社会開発・農林水産・鉱工業分野)

No.	国名	調査名	種類	現況区分	資金調達	終了年度	分野 (中分類/小分類)
301	インドネシア	クマヨラン地区都市・住宅再開発計画	M/P+F/S	遅延・中断		1989	社会基盤/都市計画・土地造成
302	インドネシア	ジャカルタ首都圏電気通信網整備計画	M/P+F/S	実施中	円借款	1989	通信・放送/電気通信
303	インドネシア	ラジノ・テレビ放送総合開発計画	M/P+F/S	一部実施済	円借款	1989	通信・放送/放送
304	インドネシア	チカンベック・チレボン有料高速道路建設計画	F/S	具体化進行中	自己資金	1989	運輸・交通/道路
305	インドネシア	産業造林計画	F/S	実施中	自己資金	1989	林業/林業・森林保全
306	インドネシア	アユン水力発電開発計画調査	F/S	具体化準備中		1989	エネルギー/
307	インドネシア	地方空港整備計画	M/P	進行・活用	円借款	1990	運輸・交通/航空・空港
308	インドネシア	ジャカルタ都市排水・下水道整備計画	M/P+F/S	実施中	円借款	1990	公益事業/下水道
309	インドネシア	ジャボタベック圏統合輸送システム改良計画	M/P+F/S	実施中	円借款	1990	運輸・交通/鉄道
310	インドネシア	スラバヤ都市圏電気通信網整備計画	M/P+F/S	具体化進行中	円借款	1990	通信・放送/電気通信
311	インドネシア	アサハン河下流域開発計画	M/P+F/S	具体化準備中		1990	農業/農業一般
312	インドネシア	ボゴール・バンドン道路整備計画	F/S	具体化準備中		1990	運輸・交通/道路
313	インドネシア	パンジャルマシム港航路維持・浚渫計画	F/S	遅延・中断		1990	運輸・交通/港湾
314	インドネシア	アイルスラガン灌漑開発計画	F/S	具体化準備中		1990	農業/農業一般
315	インドネシア	シバンシハポラス水力発電計画	F/S	具体化進行中	無償資金	1990	エネルギー/
316	インドネシア	アブルン水力発電計画	F/S	遅延・中断		1990	エネルギー/
317	インドネシア	産業セクター振興開発計画	M/P	進行・活用		1991	工業/
318	インドネシア	アラワン・バダグン統合河川流域開発計画	M/P+F/S	実施中	円借款	1991	社会基盤/河川・砂防
319	インドネシア	スラバヤ・モジョクルト有料道路建設計画	F/S	具体化準備中		1991	運輸・交通/道路
320	インドネシア	ニアス島灌漑農業開発計画	F/S	具体化準備中		1991	農業/農業一般
321	インドネシア	カガ・海濱工場 (カトン/バンダリン) 処理計画	F/S	遅延・中断		1991	工業/
322	インドネシア	南部スマトラ地域総合開発計画	M/P	進行・活用		1992	開発計画/総合・地域開発計画
323	インドネシア	スマトラ東海岸道路整備計画	M/P+F/S	具体化準備中		1992	運輸・交通/道路
324	インドネシア	全国フェリー網整備計画	M/P+F/S	具体化準備中		1992	運輸・交通/港湾
325	インドネシア	地方水道整備計画	F/S	具体化進行中	円借款	1992	公益事業/上水道
326	インドネシア	デンパサール下水道整備計画	F/S	具体化進行中	円借款	1992	公益事業/下水道
327	インドネシア	チダナオ・チバンテン水道開発計画	F/S	具体化準備中		1992	社会基盤/水資源開発
328	インドネシア	小規模かんがい施設整備計画	F/S	具体化準備中		1992	農業/農業一般
329	インドネシア	ローカン川流域灌漑開発計画	F/S	具体化準備中		1992	農業/農業一般
330	インドネシア	ワンブー水力発電開発計画	F/S	具体化準備中		1992	エネルギー/

国別・調査種類別開発調査実施済案件リスト (社会開発・農林水産・鉱工業分野)

No.	国名	調査名	種類	現況区分	資金調達	終了年度	分野 (中分類/小分類)
331	インドネシア	第6次5カ年電気通信開発計画	その他	進行・活用	円借款	1992	通信・放送/電気通信
332	インドネシア	全国灌漑開発プログラム形成計画調査	M/P	進行・活用		1993	農業/農業一般
333	インドネシア	スラバヤ市廃棄物処理計画調査	M/P+F/S	具体化準備中		1993	公益事業/都市衛生
334	インドネシア	東部インドネシア海上輸送近代化総合計画調査	M/P+F/S	実施中	円借款	1993	運輸・交通/港湾
335	インドネシア	スマラン市周辺緊急治水・水資源開発計画調査	M/P+F/S	具体化準備中		1993	社会基盤/水資源開発
336	インドネシア	チタリクク水源林造成計画 調査	F/S	具体化進行中		1993	林業/林業・森林保全
337	インドネシア	南スマトラ山元火力発電開発計画	F/S	具体化準備中		1993	エネルギー/
338	インドネシア	太陽光発電ハイブリッド・システム地方電化計画	F/S	実施済	協賛融資	1993	エネルギー/
339	大韓民国	地下鉄2号線建設計画	F/S	一部実施済	円借款	1977	運輸・交通/鉄道
340	大韓民国	西南海岸干拓農地開発計画	F/S	実施中	自己資金	1978	農業/農業一般
341	大韓民国	長期多目的ダム開発計画	M/P	進行・活用	その他	1979	社会基盤/水資源開発
342	大韓民国	水資源総合開発計画調査	M/P	進行・活用		1979	エネルギー/
343	大韓民国	ソウル特別市都市固形廃棄物整備計画	M/P+F/S	一部実施済	自己資金	1985	公益事業/都市衛生
344	大韓民国	漢江水系中小河川環境整備計画	M/P	遅延		1991	社会基盤/河川・砂防
345	大韓民国	産業排水処理・再生利用計画	F/S	具体化準備中		1993	工業/
346	ラオス	グイエンチャン排水網整備計画	M/P+F/S	具体化準備中		1989	社会基盤/河川・砂防
347	ラオス	首都郊外農村開発計画調査	F/S	実施済	無償資金	1989	農業/農業一般
348	ラオス	タゴン架橋計画	F/S	実施済	二国間	1990	運輸・交通/道路
349	ラオス	セカナム小水力発電開発計画調査	F/S	具体化準備中		1991	エネルギー/
350	ラオス	サバナケート県農業開発計画実施調査	M/P	進行・活用		1992	農業/農業一般
351	ラオス	首都廃棄物処理計画	M/P+F/S	具体化準備中		1992	公益事業/都市衛生
352	ラオス	ウドムサイ県焼畑地域農業開発計画	M/P+F/S	具体化準備中		1993	農業/農業一般
353	マレーシア	石油産業開発計画調査	M/P	進行・活用		1977	エネルギー/
354	マレーシア	東西マレーシア海底ケーブル敷設計画	F/S	実施済	円借款	1977	通信・放送/電気通信
355	マレーシア	ペナン州下水道・排水計画	M/P+F/S	一部実施済	自己資金	1978	公益事業/下水道
356	マレーシア	トレンガヌ沼沢地農業総合開発計画	M/P+F/S	遅延・中断		1979	農業/農業一般
357	マレーシア	ピンツル港建設計画	その他	進行・活用	円借款	1979	運輸・交通/港湾
358	マレーシア	ケランタン州港湾建設計画	M/P+F/S	中止・消滅		1980	運輸・交通/港湾
359	マレーシア	サラワク幹線道路建設計画	F/S	一部実施済	自己資金	1980	運輸・交通/道路
360	マレーシア	サバ・サラワク洪水予警報計画	F/S	実施済	自己資金	1980	社会基盤/河川・砂防

国別・調査種類別開発調査実施案件リスト（社会開発・農林水産・鉱工業分野）

No.	国名	調査名	種類	現況区分	資金調達	終了年度	分野（中分類/小分類）
361	マレーシア	尿素肥料工場建設計画調査	F/S	実施済	協調融資	1980	工業/
362	マレーシア	アロースタス下水道及び排水計画	M/P+F/S	具体化進行中	自己資金	1981	公益事業/下水道
363	マレーシア	FM放送網整備計画	F/S	一部実施済	自己資金	1981	通信・放送/放送
364	マレーシア	クラシタシ州セメント工場建設計画調査	F/S	遅延・中断		1981	工業/
365	マレーシア	全国水資源開発計画	M/P	進行・活用	自己資金	1982	社会基盤/水資源開発
366	マレーシア	クラン地域下水道・排水計画	M/P+F/S	一部実施済		1982	公益事業/下水道
367	マレーシア	ジョージタウン・パタワース道路計画（フェーズII・ス・ステージ1及びフェーズII・ス）	M/P+F/S	具体化準備中		1982	運輸・交通/道路
368	マレーシア	キナバタンガン河流域開発計画	F/S	中止・消滅		1982	社会基盤/水資源開発
369	マレーシア	錫鉱埋立跡地住宅開発計画	F/S	中止・消滅		1982	社会基盤/建築・住宅
370	マレーシア	鉄道整備計画	M/P	進行・活用	円借款	1983	運輸・交通/鉄道
371	マレーシア	東マレーシアFM放送網整備計画	F/S	一部実施済	自己資金	1983	通信・放送/放送
372	マレーシア	テカイ川水力発電開発計画調査	F/S	遅延・中断		1983	エネルギー/
373	マレーシア	ジョホールバル道路交通計画	M/P+F/S	一部実施済	自己資金	1984	運輸・交通/道路
374	マレーシア	ペルリス港開発計画	M/P+F/S	具体化準備中		1984	運輸・交通/港湾
375	マレーシア	ペルリス・ケダ・ブラウピナン地域水資源開発計画	F/S	中止・消滅		1984	社会基盤/水資源開発
376	マレーシア	サバ州ベンコカ地区造林・入植計画	F/S	遅延・中断		1984	林業/林業・森林保全
377	マレーシア	トレンガス南部地域総合開発計画	M/P	進行・活用	自己資金	1985	開発計画/総合・地域開発計画
378	マレーシア	南ジョホール地域水資源開発計画	M/P	中止・消滅		1985	社会基盤/水資源開発
379	マレーシア	タタウ・カピト幹線道路計画	F/S	中止・消滅		1985	運輸・交通/道路
380	マレーシア	鉄道整備計画（東西線・西線）	F/S	具体化準備中		1985	運輸・交通/鉄道
381	マレーシア	クランパレー交通計画	M/P	進行・活用	協調融資	1986	運輸・交通/都市交通
382	マレーシア	クアタタン〜コタキナバル海底ケーブル建設計画	F/S	実施済	その他	1986	通信・放送/電気通信
383	マレーシア	テノンバンギ水力発電開発計画調査	F/S	遅延・中断		1986	エネルギー/
384	マレーシア	ペナン市都市交通コンピュニター制御システム	F/S	一部実施済	自己資金	1987	運輸・交通/都市交通
385	マレーシア	タンジョンランラン灌漑計画	F/S	実施中	自己資金	1987	農業/農業一般
386	マレーシア	クランパレー都市ガス供給開発計画調査	F/S	実施中	不明	1987	エネルギー/
387	マレーシア	クラン川流域治水計画	M/P+F/S	実施中	自己資金	1988	社会基盤/河川・砂防
388	マレーシア	地域総合開発計画	F/S	実施済	自己資金	1988	観光/観光一般
389	マレーシア	サラワク小水力発電開発計画調査	F/S	具体化進行中	自己資金	1988	エネルギー/
390	マレーシア	レビルダム計画調査	F/S	遅延・中断		1988	エネルギー/

国別・調査種類別開発調査実施案件リスト (社会開発・農林水産・鉱工業分野)

No.	国名	調査名	種類	現況区分	資金調達	終了年度	分野 (中分類/小分類)
391	マレーシア	ペナン農産物処理計画	M/P+F/S	具体化進行中	自己資金	1989	公益事業/都市衛生
392	マレーシア	クランタン川流域治水計画	M/P+F/S	具体化準備中		1989	社会基盤/河川・砂防
393	マレーシア	高速道路交通管理計画	F/S	実施中	その他	1989	運輸・交通/道路
394	マレーシア	クランパレー地域都市交通施設計画	F/S	実施中	その他	1989	運輸・交通/都市交通
395	マレーシア	水産物流通システム総合計画	M/P	進行・活用		1990	水産/水産
396	マレーシア	工業分野開発振興計画	M/P	進行・活用		1990	工業/
397	マレーシア	ペナン島洪水緩和排水計画	M/P+F/S	実施中	自己資金	1990	社会基盤/河川・砂防
398	マレーシア	非穀倉灌漑地区合理化・作付多様化計画	M/P+F/S	実施中	自己資金	1990	農業/農業一般
399	マレーシア	クランパレー地域鉄道改良計画	F/S	実施中	協調融資	1990	運輸・交通/鉄道
400	マレーシア	ラジャカン港開発計画	M/P+F/S	具体化準備中		1991	運輸・交通/港湾
401	マレーシア	ハイテク工業団地建設計画	F/S	実施済	不明	1991	工業/
402	マレーシア	全国道路網整備計画	M/P	進行・活用		1992	運輸・交通/道路
403	マレーシア	全国橋梁維持・修理計画	M/P	進行・活用		1992	運輸・交通/道路
404	マレーシア	工業標準化・品質管理振興計画	M/P	進行・活用		1992	工業/
405	マレーシア	リワグ川小水力発電開発計画	F/S	具体化準備中		1992	エネルギー/
406	マレーシア	首都圏大気汚染対策計画調査	M/P	進行・活用		1993	行政/環境問題
407	マレーシア	SIRIM計量センター拡充計画	M/P	進行・活用		1993	その他/
408	マレーシア	東ジョホール水産物流通システム改善計画	F/S	具体化準備中		1993	水産/水産
409	モルデイブ	マレ島海岸防災計画	M/P+F/S	具体化進行中	無償資金	1992	社会基盤/河川・砂防
410	モンゴル	ザミンウワード駅貨物積替施設整備計画	F/S	実施中	無償資金	1992	運輸・交通/鉄道
411	モンゴル	エルデネット鉱山近代化計画	F/S	具体化準備中		1993	鉱業/
412	ミャンマー	製油所建設計画調査	F/S	実施済	円借款	1976	工業/
413	ミャンマー	イラワジ川流域農業総合開発計画	M/P	進行・活用		1979	農業/農業一般
414	ミャンマー	ライスミル建設計画	F/S	実施済	円借款	1979	農業/農産加工
415	ミャンマー	チャンギンセメント工場拡張計画調査	F/S	実施済	円借款	1979	工業/
416	ミャンマー	ラングーン国際空港拡張計画	F/S	実施中	円借款	1980	運輸・交通/航空・空港
417	ミャンマー	南ナウインかんがい計画	F/S	実施中	円借款	1980	農業/農業一般
418	ミャンマー	オカングダムかんがい計画	F/S	遅延・中断		1981	農業/農業一般
419	ミャンマー	LPG回収計画調査 (フェーズ I, II)	F/S	実施済	円借款	1981	エネルギー/
420	ミャンマー	ラングーン鉄道環状線電化計画	F/S	中止・消滅		1984	運輸・交通/鉄道

国別・調査種類別開発調査実施済案件リスト (社会開発・農林水産・鉱工業分野)

No.	国名	調査名	種類	現況区分	資金調達	終了年度	分野 (中分類/小分類)
421	ミャンマー	船舶修理ドックヤード	F/S	遅延・中断		1984	運輸・交通/海運・船舶
422	ミャンマー	LPG総合開発計画 (フェーズ III) 調査	F/S	中止・消滅		1985	エネルギー/
423	ミャンマー	イラワジ河橋梁建設計画	F/S	遅延・中断		1986	運輸・交通/運輸・交通一般
424	ミャンマー	幹線鉄道整備計画	F/S	遅延・中断		1986	運輸・交通/鉄道
425	ミャンマー	4工業プロジェクト近代化計画調査	F/S	遅延・中断		1988	工業/
426	ネパール	列加第2発電所建設計画調査カトマンズ地区送配電網整備計画	F/S	実施済	協調融資	1978	エネルギー/
427	ネパール	ウダイプールセメント工場建設計画調査	F/S	実施済	円借款	1978	工業/
428	ネパール	サブトガングダキ水力発電開発計画調査	F/S	具体化準備中		1982	エネルギー/
429	ネパール	地方電気通信網整備計画	F/S	実施済	無償資金	1983	通信・放送/電気通信
430	ネパール	コシ河流域水資源開発基本計画	M/P	進行・活用	自己資金	1984	社会基盤/水資源開発
431	ネパール	尿素肥料工場計画調査	F/S	遅延・中断		1984	工業/
432	ネパール	繊維工場建設計画調査	F/S	遅延・中断		1986	工業/
433	ネパール	テレビジョン放送網開発計画	M/P+F/S	一部実施済	二国間	1987	通信・放送/放送
434	ネパール	アルン3水力発電開発計画調査	F/S	具体化進行中	国際機関	1987	エネルギー/
435	ネパール	シンズリ道路建設計画	F/S	具体化進行中	未確定	1988	運輸・交通/道路
436	ネパール	ルンビニ県農村総合開発計画	M/P	進行・活用		1989	農業/農業一般
437	ネパール	国内航空網整備計画	M/P+F/S	具体化進行中	未確定	1989	運輸・交通/航空・空港
438	ネパール	カトマンズ盆地地下水開発計画	基礎調査	進行・活用	無償資金	1990	社会基盤/水資源開発
439	ネパール	カトマンズ地区送配電網拡張整備計画	F/S	具体化進行中	協調融資	1991	エネルギー/
440	ネパール	カトマンズ都市交通計画	M/P+F/S	実施中	未確定	1992	運輸・交通/航空・空港
441	ネパール	国内水文学資料整備計画調査	M/P	進行・活用		1993	社会基盤/河川・砂防
442	ネパール	カルナリ川上流及びマハカリ川流域水資源開発計画調査	M/P	進行・活用		1993	社会基盤/水資源開発
443	ネパール	シンズリ道路建設計画アプターケア調査	F/S	具体化準備中		1993	運輸・交通/道路
444	ネパール	ラジクドゥワ灌漑計画	F/S	具体化準備中		1993	農業/農業一般
445	ネパール	イラム小水力発電開発計画	F/S	具体化進行中	未確定	1993	エネルギー/
446	ネパール	ルンビニ県地形図作成調査	基礎調査	進行・活用		1993	社会基盤/測量・地図
447	パキスタン	バンデルカシム港建設計画アプターケア	その他	進行・活用	協調融資	1975	運輸・交通/港湾
448	パキスタン	海運・造船振興計画	M/P+F/S	実施済	円借款	1979	運輸・交通/海運・船舶
449	パキスタン	グアダール・ミニポート開発計画	F/S	一部実施済	二国間	1980	運輸・交通/港湾
450	パキスタン	ラクラ炭田・石炭火力発電開発計画調査	F/S	遅延・中断		1980	エネルギー/

国別・調査種類別開発調査実施済案件リスト (社会開発・農林水産・鉱工業分野)

No.	国名	調査名	種類	現況区分	資金調達	終了年度	分野 (中分類/小分類)
451	パキスタン	特殊鋼工場再建計画調査	F/S	中止・消滅		1980	工業/
452	パキスタン	コンテナ輸送導入計画	M/P+F/S	一部実施済	国際機関	1981	運輸・交通/港湾
453	パキスタン	パットファイターダ-水路拡張計画	F/S	一部実施済	協調融資	1982	農業/農業土木
454	パキスタン	全国総合交通計画	M/P	進行・活用	円借款	1983	運輸・交通/運輸・交通一般
455	パキスタン	国鉄機関車供給計画	F/S	実施中		1983	運輸・交通/鉄道
456	パキスタン	カンブールダム・イスラマバード・ラワルピンディ導水計画	F/S	実施中	その他	1984	公益事業/上水道
457	パキスタン	農村総合開発計画	M/P	進行・活用		1985	農業/農業一般
458	パキスタン	米穀収穫後処理法改善計画	M/P	進行・活用		1986	農業/農産加工
459	パキスタン	バルチスタン州地下水かんがい開発計画	F/S	一部実施済	無償資金	1986	農業/農業一般
460	パキスタン	全国総合交通計画 (アフターケア)	M/P	進行・活用	円借款	1987	運輸・交通/運輸・交通一般
461	パキスタン	首都圏水資源開発基本計画	M/P	進行・活用	円借款	1987	社会基盤/水資源開発
462	パキスタン	クラング川上流かんがい開発計画	F/S	遅延・中断		1988	農業/農業一般
463	パキスタン	豆炭生産計画調査	F/S	遅延・中断		1988	エネルギー/
464	パキスタン	ウエストワ-フ火力発電開発計画調査	F/S	遅延・中断		1988	エネルギー/
465	パキスタン	スワット地域農村総合開発計画	M/P+F/S	具体化進行中	協調融資	1989	農業/農業一般
466	パキスタン	教育テレビチャネル設立計画	F/S	一部実施済	無償資金	1989	通信・放送/放送
467	パキスタン	ウエストワ-フ火力発電所建設計画調査 (D/D)	D/D	具体化準備中		1989	エネルギー/
468	パキスタン	マリル川流域農業開発計画	F/S	具体化進行中	円借款	1990	農業/農業一般
469	パキスタン	ラホール都市圏総合交通システム開発計画	M/P+F/S	一部実施済	国際機関	1991	運輸・交通/都市交通
470	パキスタン	繊維産業振興開発計画	M/P	進行・活用		1992	工業/
471	パキスタン	D.G.カーン地区かんがい開発計画	F/S	実施中	無償資金	1992	農業/農業土木
472	フィリピン	石油化学工業開発計画調査	M/P	遅延		1975	工業/
473	フィリピン	マニラ地下鉄 (1号線) 計画	F/S	中止・消滅		1976	運輸・交通/鉄道
474	フィリピン	スービック修理用造船所建設計画	F/S	実施済	円借款	1976	運輸・交通/海運・船舶
475	フィリピン	フェリー計画	F/S	実施済	円借款	1976	運輸・交通/海運・船舶
476	フィリピン	カガヤン農業総合開発	F/S	実施済	円借款	1976	農業/農業一般
477	フィリピン	Agno川、Bicol川、Cagayan川における洪水予警報システムの総合計画設立のためのF/S	F/S	実施済	円借款	1977	社会基盤/河川・砂防
478	フィリピン	穀物ターミナルサイロ建設プロジェクト (マニラ・セブ地区)	F/S	中止・消滅		1977	農業/農業土木
479	フィリピン	カガヤンパレイ地域配電計画調査	F/S	実施済	円借款	1977	エネルギー/
480	フィリピン	水産資源開発調査	基礎調査	遅延		1977	水産/水産

国別・調査種類別開発調査実施済案件リスト (社会開発・農林水産・鉱工業分野)

No.	国名	調査名	種類	現況区分	資金調達	終了年度	分野 (中分類/小分類)
481	フィリピン	フェリー計画アタケア	その他	進行・活用		1977	運輸・交通/海運・船舶
482	フィリピン	小水系河川総合開発計画	M/P	中止・消滅		1978	社会基盤/水資源開発
483	フィリピン	マニラ首都圏道路計画 (C-3・R-4道路建設計画)	F/S	実施中	円借款	1978	運輸・交通/道路
484	フィリピン	ルソン島北部電気通信網建設計画	F/S	一部実施済	円借款	1978	通信・放送/電気通信
485	フィリピン	ボホール農業総合開発計画	F/S	実施中	円借款	1978	農業/農業一般
486	フィリピン	バギオ地区鉱滓公害防止計画調査	F/S	遅延・中断		1978	鉱業/
487	フィリピン	漁港整備計画レビュー調査	その他	進行・活用		1978	水産/水産
488	フィリピン	ボホール州総合開発計画	M/P	進行・活用	円借款	1979	開発計画/総合・地域開発計画
489	フィリピン	病院整備計画	F/S	中止・消滅		1979	社会基盤/建築・住宅
490	フィリピン	(アセアン) 磷酸肥料工場建設計画調査	F/S	実施済	国際機関	1979	工業/
491	フィリピン	一貫製鉄所建設計画調査	F/S	中止・消滅		1979	工業/
492	フィリピン	マヨン火山砂防基本計画	M/P	進行・活用	自己資金	1980	社会基盤/河川・砂防
493	フィリピン	マニラ・バターン道路およびC-5、C-6道路建設計画	F/S	具体化準備中		1980	運輸・交通/道路
494	フィリピン	イロコスノルテカニガニ計画	F/S	一部実施済	円借款	1980	農業/農業一般
495	フィリピン	ディドヨン水力発電開発計画調査	F/S	遅延・中断		1980	エネルギー/
496	フィリピン	アゴス河水力発電開発計画調査	F/S	遅延・中断		1980	エネルギー/
497	フィリピン	ビサヤ地域電力系統拡張および連系計画調査	F/S	実施済	国際機関	1980	エネルギー/
498	フィリピン	ダバオ都市交通計画	M/P	進行・活用	国際機関	1981	運輸・交通/都市交通
499	フィリピン	パンバンガデルタ開発計画	F/S	実施中	円借款	1981	社会基盤/河川・砂防
500	フィリピン	中部ルソン電気通信網整備計画	F/S	実施中	円借款	1981	通信・放送/電気通信
501	フィリピン	ルソン島超高压送電系統開発計画調査	F/S	実施済	円借款	1981	エネルギー/
502	フィリピン	レイテ送電線計画調査	F/S	具体化準備中		1981	エネルギー/
503	フィリピン	マニラ市火力発電所リハビリテーション計画調査	M/P	進行・活用		1982	エネルギー/
504	フィリピン	地方都市上水道計画	M/P+F/S	一部実施済	円借款	1982	公益事業/上水道
505	フィリピン	アイリオン港整備計画	M/P+F/S	中止・消滅		1982	運輸・交通/港湾
506	フィリピン	ダルトン・バス・トンネル計画	F/S	遅延・中断		1982	運輸・交通/道路
507	フィリピン	マニラ首都圏南部地区幹線道路網計画	F/S	一部実施済	円借款	1982	運輸・交通/道路
508	フィリピン	マビニ地区農業開発計画	F/S	具体化準備中		1982	農業/農業一般
509	フィリピン	アルコガス計画	F/S	遅延・中断		1982	農業/農業一般
510	フィリピン	低圧ガス開発計画調査	F/S	遅延・中断		1982	エネルギー/

国別・調査種類別開発調査実施案件リスト (社会開発・農林水産・鉱工業分野)

No.	国名	調査名	種類	現況区分	資金調達	終了年度	分野 (中分類/小分類)
511	フィリピン	アルコガスプロジェクト (アロカ工場建設) 計画調査	F/S	中止・消滅		1982	エネルギー /
512	フィリピン	カガヤン・パレー地区地図作成	基礎調査	進行・活用	自己資金	1982	社会基盤/測量・地図
513	フィリピン	マニラ首都圏北部地区幹線道路網計画	F/S	実施中	円借款	1983	運輸・交通/道路
514	フィリピン	マツノ川開発計画	F/S	遅延・中断		1983	農業/農業一般
515	フィリピン	かんがい組織維持管理強化計画 (UPRIIS)	F/S	具体化準備中		1983	農業/農業一般
516	フィリピン	かんがい組織維持管理強化計画 (AMRIS, 18地区)	F/S	具体化準備中		1983	農業/農業一般
517	フィリピン	マツノ川開発計画調査	F/S	遅延・中断		1983	エネルギー /
518	フィリピン	レイテ・ミンダナオ送電線開発計画調査	F/S	遅延・中断		1983	エネルギー /
519	フィリピン	マヨ火山砂防計画	その他	遅延		1983	社会基盤/河川・砂防
520	フィリピン	インフアンタ・リアル都市開発計画	M/P	遅延		1984	社会基盤/都市計画・土地造成
521	フィリピン	水産物流通システム整備計画	M/P	進行・活用		1984	水産/水産
522	フィリピン	道路防災計画	F/S	実施中	円借款	1984	運輸・交通/道路
523	フィリピン	サンフェルナンド港整備計画	F/S	遅延・中断		1984	運輸・交通/港湾
524	フィリピン	気象通信網整備計画	F/S	実施中	円借款	1984	運輸・交通/気象・地震
525	フィリピン	グマイン川灌漑開発計画	F/S	遅延・中断		1984	農業/農業一般
526	フィリピン	プラント (紙・パルプ) リノベリション計画調査	F/S	具体化準備中		1984	工業 /
527	フィリピン	マニラ首都圏都市交通計画 (フェーズIおよびII)	M/P	進行・活用	国際機関	1985	運輸・交通/都市交通
528	フィリピン	バナイ河流域洪水防衛基本計画	M/P	遅延		1985	社会基盤/河川・砂防
529	フィリピン	パタンガス港整備計画	M/P+F/S	具体化進行中	円借款	1985	運輸・交通/港湾
530	フィリピン	道路防災計画ステージII	F/S	実施中	円借款	1985	運輸・交通/道路
531	フィリピン	サンロケ多目的ダム開発計画	F/S	具体化準備中		1985	社会基盤/水資源開発
532	フィリピン	アスエ川流域農業開発計画	F/S	遅延・中断		1985	農業/農業一般
533	フィリピン	ボホール灌漑開発計画 フェーズII	F/S	一部実施済	無償資金	1985	農業/農業一般
534	フィリピン	アラバト・パ・ヨ (カガ島送電網) 計画調査	F/S	実施済	自己資金	1985	エネルギー /
535	フィリピン	アクバン・イトゴト地熱開発計画調査	F/S	遅延・中断		1985	エネルギー /
536	フィリピン	活性炭工業振興開発計画調査	F/S	遅延・中断		1985	工業 /
537	フィリピン	サンロケ多目的ダム (水質予測) 開発計画調査	F/S	実施中	未確定	1985	その他 /
538	フィリピン	地方都市上水道整備計画	M/P+F/S	実施中	無償資金	1986	公益事業/上水道
539	フィリピン	アラバト (アバトセロ) リバネヨ計画調査	F/S	遅延・中断		1986	工業 /
540	フィリピン	カリラヤダム修復計画	F/S	具体化準備中		1986	その他 /

国別・調査種類別開発調査実施済案件リスト (社会開発・農林水産・鉱工業分野)

No.	国名	調査名	種類	現況区分	資金調達	終了年度	分野 (中分類/小分類)
541	フィリピン	カガヤン河流域水資源開発基本計画	M/P	進行・活用	自己資金	1987	社会基盤/水資源開発
542	フィリピン	マガットかんがいシステム維持管理強化計画	M/P	遅延		1987	農業/農業一般
543	フィリピン	日比友好道路・道路改善計画	F/S	実施中	円借款	1987	運輸・交通/道路
544	フィリピン	マニラ南港改修計画	F/S	実施中	国際機関	1987	運輸・交通/港湾
545	フィリピン	ルソン島包蔵水力調査	F/S	具体化準備中		1987	エネルギー/
546	フィリピン	アンブクラオダム修復計画調査	F/S	具体化準備中		1987	エネルギー/
547	フィリピン	カラカ石炭火力発電所第一号機改善計画調査	F/S	実施済	不明	1987	エネルギー/
548	フィリピン	西ヤマール農業総合開発計画	M/P	進行・活用		1988	農業/農業一般
549	フィリピン	石炭鉱業技術開発調査	M/P	進行・活用		1988	エネルギー/
550	フィリピン	地方道路網整備計画	F/S	具体化進行中	円借款	1988	運輸・交通/道路
551	フィリピン	トリニダッド高地農村総合開発計画	F/S	実施済	無償資金	1988	農業/農業一般
552	フィリピン	ボンプ灌溉施設維持管理改善計画	F/S	具体化準備中		1988	農業/農業土木
553	フィリピン	アンガットダム修復計画調査	F/S	具体化準備中		1988	エネルギー/
554	フィリピン	ビンガダム修復計画調査	F/S	遅延・中断		1988	エネルギー/
555	フィリピン	マニラ都市基本図作成	基礎調査	進行・活用	自己資金	1988	社会基盤/測量・地図
556	フィリピン	広域森林情報分析管理計画	その他	進行・活用		1988	林業/林業・森林保全
557	フィリピン	農業用小規模ため池整備計画	M/P	進行・活用		1989	農業/農業土木
558	フィリピン	水産物輸送システム総合計画	M/P	進行・活用		1989	水産/水産
559	フィリピン	工業標準化・品質向上計画調査	M/P	進行・活用		1989	工業/
560	フィリピン	マニラ洪水対策計画	M/P+F/S	実施中	円借款	1989	社会基盤/河川・砂防
561	フィリピン	パナイ島地下水開発計画	M/P+F/S	一部実施済	無償資金	1989	社会基盤/水資源開発
562	フィリピン	マリナンアエケ農業総合開発計画	M/P+F/S	一部実施済	円借款	1989	農業/農業一般
563	フィリピン	幹線道路主要橋梁改修計画	F/S	一部実施済	円借款	1989	運輸・交通/道路
564	フィリピン	石炭火力発電開発計画調査	F/S	実施中	国際機関	1989	エネルギー/
565	フィリピン	タルラック州南部地域小規模灌漑組織強化計画	M/P	遅延		1990	農業/農業一般
566	フィリピン	カビネ輸出加工区開発・投資振興計画	M/P	進行・活用		1990	工業/
567	フィリピン	地方道路網整備計画 (II)	F/S	具体化準備中		1990	運輸・交通/道路
568	フィリピン	ハラハラ農業開発計画	F/S	実施中	無償資金	1990	農業/農業一般
569	フィリピン	優良種子流通配布計画	F/S	具体化進行中	無償資金	1990	農業/農業一般
570	フィリピン	カラパルソン地域総合開発計画	M/P	進行・活用	円借款	1991	開発計画/総合・地域開発計画

国別・調査種類別開発調査実施案件リスト (社会開発・農林水産・鉱工業分野)

No.	国名	調査名	種類	現況区分	資金調達	終了年度	分野 (中分類/小分類)
571	フィリピン	イロダ・ヒラバンガン川流域治水計画	M/P	遅延		1991	社会基盤/河川・砂防
572	フィリピン	小規模灌漑施設整備計画	M/P	進行・活用		1991	農業/農業一般
573	フィリピン	アグノ川流域治水計画	M/P+F/S	具体化進行中	ESロンのみ	1991	社会基盤/河川・砂防
574	フィリピン	バララ浄水場修復計画	F/S	具体化進行中	無償資金	1991	公益事業/上水道
575	フィリピン	地方道路防災計画	F/S	具体化準備中		1991	運輸・交通/道路
576	フィリピン	海上交通管理計画	M/P	進行・活用	円借款	1992	運輸・交通/海運・船舶
577	フィリピン	農地情報整備計画	M/P	遅延		1992	農業/農業一般
578	フィリピン	ルソン系統電力設備修復・維持管理改善計画	M/P	進行・活用		1992	エネルギー/
579	フィリピン	工業分野振興開発計画	M/P	進行・活用		1992	工業/
580	フィリピン	全国フェリー輸送計画	M/P+F/S	具体化準備中		1992	運輸・交通/港湾
581	フィリピン	ダバオ国際空港整備計画	M/P+F/S	具体化準備中		1992	運輸・交通/航空・空港
582	フィリピン	マニラ首都圏地下水開発計画	基礎調査	進行・活用	自己資金	1992	社会基盤/水資源開発
583	フィリピン	ルソン島広域道路網計画調査	M/P	進行・活用		1993	運輸・交通/道路
584	フィリピン	電気通信網整備計画調査	M/P	進行・活用		1993	通信・放送/電気通信
585	フィリピン	農業共同組合組織強化計画	M/P	進行・活用		1993	農業/農業一般
586	フィリピン	マニラ都市圏高速道路整備計画調査	M/P+F/S	具体化準備中		1993	運輸・交通/道路
587	シンガポール	浅瀬浚渫計画	M/P	進行・活用	自己資金	1978	運輸・交通/港湾
588	シンガポール	石炭火力発電所及び一貫製鉄所設立に係る環境への影響調査	F/S	実施中	未確定	1985	その他/
589	シンガポール	セントサ衛星地球局補修計画	F/S	中止・消滅		1986	通信・放送/電気通信
590	シンガポール	都市交通改善計画	F/S	具体化準備中		1988	運輸・交通/都市交通
591	シンガポール	カラシ・パヤレンバ高速道路計画	F/S	実施中	自己資金	1990	運輸・交通/道路
592	シンガポール	包装技術センター開発計画	M/P	進行・活用		1993	その他/
593	スリ・ランカ	電気通信網整備計画	F/S	実施済	円借款	1977	通信・放送/電気通信
594	スリ・ランカ	インギミニチャ権がいダム計画	F/S	実施済	円借款	1977	農業/農業一般
595	スリ・ランカ	合成繊維工場新設計画調査	F/S	中止・消滅		1977	工業/
596	スリ・ランカ	モラガハカランダ農業開発計画	F/S	中止・消滅		1979	農業/農業一般
597	スリ・ランカ	コロンボ港整備計画	M/P+F/S	一部実施済	円借款	1980	運輸・交通/港湾
598	スリ・ランカ	コロンボ港整備計画アフターケア	その他	進行・活用		1980	運輸・交通/港湾
599	スリ・ランカ	マハヴェリ農業開発計画シスラムC地区	F/S	実施中	その他	1981	農業/農業一般
600	スリ・ランカ	地方上水道整備計画	F/S	具体化準備中		1982	公益事業/上水道