

3-3 F/S調査等の実現状況

1. 概況

「F/S調査等」の現況区分は、前章で述べたとおり「実施済・進行中」、「具体化準備中」、「遅延・中断」、「中止・消滅」の4つである。（「実施済・進行中」については、さらに4つの小区分を設けている。）また、「実施済・進行中」案件数を「F/S調査等」全案件数で割った値を、「事業化率」とよんでいるが、本年度は「F/S調査等」全729件のうち、「実施済・進行中」が366件であり、事業化率は50.2%であった。

(1) 終了年度別（表3-5a）

表3-5a、図3-5aは、「F/S調査等」の実現状況を、終了年度別に示したものである。これによると、年度ごとの「事業化率」は、平成4年度、3年度がそれぞれ27.7%、20.5%と低いですが、平成2年度以前は、40%以上で安定している。これは、案件の事業化まで2～3年程度の時間を要することを反映していると考えられる。

(2) 調査種類別（表3-6a）

表3-6a、図3-6aは、「F/S調査等」の実現状況を、調査の種類別に示したものである。調査の種類別にみると、「実施済・進行中」案件は、M/P+F/S調査で55.9%、F/S調査で48.7%、D/D調査で66.7%となっている。

D/D調査は、事業化を前提として行なわれる詳細設計調査なので、当然「実施済・進行中」の比率が最も高くなっている。

(3) 地域別（表3-7a）

表3-7a、図3-7aは、「F/S調査等」の対象地域別の実現状況を示したものである。件数の少ない地域（オセアニア、ヨーロッパ、複数国）を除いて地域別の特徴をみると、「実施済・進行中」案件の比率は、その他アジアが最も高く（58.3%）、次いでアセアン6カ国（57.1%）、中近東（47.4%）、アフリカ（42.5%）と続き、中南米が一番低い（31.2%）。また、中南米は、「遅延・中断」と「中止・消滅」の合計比率がおよそ40%にも達し、他地域と比べ極めて高くなっている。

この理由としては、アセアン6カ国をはじめとするアジア諸国が近年の経済成長に伴い、資金調達能力が向上したのに対して、中南米は80年代の債務危機により、債務救済型のものを除いては、信用供与が全面的に停止した時期があったことが考えられる。

(4) 分野別 (表 3-8 a)

分野別実現状況を、案件数の比較的多い分野 (ここでは 10 件以上とした) についてみると、通信放送が 71.7% と最も高く、次いで上下水道整備などを主とする「公益事業」67.4%、「道路」62.5%、「港湾」54.2%、「農業」52.4%、「鉄道」51.6% という順になっている。

一方、「エネルギー」分野、「工業分野」の実現化率がそれぞれ 36.8%、37.0% と相対的に低くなっている。エネルギー分野についてさらに詳細にみると実現化率が特に低いのは「水力発電」(30.2%) と「新・再生エネルギー」(0.0%; 8 件中 0 件) である。これは「水力発電」案件においては、提案されたプロジェクト予算規模が巨額であるということの他に、環境問題および住民移転の問題が大きく影響している。また「新・再生エネルギー」案件のほとんどは第 2 次石油危機直後に調査・提案されたものであり、その後の石油市況の軟化と供給の安定によって現在はフィージブルではなくなったと判断された案件が多いためである。他方「工業」分野の実現率が低いのは、プロジェクトの実施によって生産可能となる工業製品の市場競争力、そしてそれを規定する市場の規模・構造の変化が早く、フィージビリティ調査実施時点で前提とした市場条件が成り立たなくなる場合が少なくないためである。

(5) 国別・分野別 (案件数上位 16 カ国について、その他は巻末資料)

「F/S 調査等」全案件数の 70% を占める上位 16 カ国について、分野別・実現状況の分析を行った。

16 カ国とは、インドネシア (120 件)、タイ (84 件)、フィリピン (77 件)、マレーシア (42 件)、中国 (32 件)、エジプト (27 件)、パキスタン (18 件)、バングラデシュ (20 件)、スリ・ランカ (14 件)、ミャンマー (13 件)、ネパール (12 件)、タンザニア (12 件)、ペルー (12 件)、ケニア (12 件)、ボリビア (11 件)、コロンビア (10 件) である。

① インドネシア (120 件)

同国は、金額、件数とも日本の最大援助国である。各分野ではほぼまんべんなく調査が行なわれており、また、全体の事業化率も 60.8% (120 件中 73 件) と平均より高くなっている。

② タイ (84 件)

第一の特徴は、農業案件の比率がアセアン諸国の中で最も高く (84 件中 22 件、26.1%)、

またその実現化率も最も高い（22件中13件、59.1％）ことである。この理由としてまず第1に、同国にとって近年まで農業分野は外貨を獲得できる戦略セクターであったということが言える。第2の理由として、同国が我国年次協議対象国のひとつであり、円借を前提としたそういうくみが高い実現化率に貢献したと言える。しかし80年代中頃からこの傾向に大きな変化が見られ、外国資本の導入による工業化を目指している。その結果、農業案件の実現化率は低下しており、その理由として「同国の経済政策として経済効率の悪い農業案件に対し外国のローンを積極的に導入する意志のないことによる。」（東北タイ南部中規模かんがいパッケージプロジェクト）というようにことが挙がるようになった。

もう一つの特徴として、「運輸・交通」分野案件23件のうち、「その他」案件が7件と極めて多くなっているが、これは主に、海運計画、運輸計画、都市交通計画など長期的／複合的な調査案件で占められている。しかし、同じ分野の「道路」、「鉄道」、「港湾」の単発の案件に比べ、実現化率は低い（7件中2件、28.6％）。

③フィリピン（77件）

「道路」案件の比率が16カ国中最も高い（77件中12件、15.5％）。この内容は、80年代中頃までのマニラ首都圏の道路整備案件と、それ以降の地方道路整備案件とに明確に分かれており、計画的に整備された好例といえる。もう一つの特徴は、同国が非産油国ということを反映して、アセアン諸国の中で「エネルギー」案件の比率が23.4％（77件中18件）と最も高くなっている。しかしながら、同分野において「遅延・中断」、「中止・消滅」に至った比率も最も高い（18件中「遅延・中断」7件、「中止・消滅」1件、44.5％）。そして、全体の実現化率は50.6％（77件中39件）で、12カ国中2番目に低い値であったことも指摘せねばならない。

④マレーシア（42件）

上下水道整備を主とした「社会基盤」案件の比率が16カ国中2番目に高い（42件中7件、16.7％）のが同国の特徴だが、その実現化率は低い（28.6％、7件中2件）。

⑤中国（32件）

同国の特徴は、広い国土を反映し、「運輸・交通」分野案件の比率が12カ国中トップであることである（32件中11件、34.4％）。さらにその内訳をみると、「道路」（2件）、「鉄道」（3件）、「港湾」（4件）、「空港」（2件）とバランス良く調査を実施し、しかも準備中の1件を除き、すべて実現化しているのは注目に値する。この理由としては同国が調査を要請する案件

の成熟度がおしなべて高いことがあげられる。言い換えれば、国内での案件のプライオリティ付けが強固で、案件調査後の実施体制も少なくとも国家・省レベルでは強力であるということが言える。

⑥エジプト（27件）

全体の実現化率が16カ国中3番目に高いのが特徴である（12件中8件、66.7%、パキスタンも同率）。後で述べるが、同国の案件実現化には自己資金が大きな比重を占めている。その他の特徴としては、「通信・放送」案件が3件（11.1%）、「工業」案件が4件（14.8%）あり、全体の件数に占める比率は両分野とも12カ国中2番目の高率になっていることが挙げられる。しかも両分野とも実現化率が高い（工業；4件中3件、75%、通信・放送；3件中2件、66.7%）。

⑦バングラデシュ（20件）

同国の特徴としては、「社会基盤」案件の比率が、16カ国中最も高いことが挙げられる（20件中4件、20.0%）。具体的にはその4件とも、同国を度々襲う台風に対応した雨水排水/洪水排水防御案件である。

⑧パキスタン（18件）

同国は、全体の実現化率が、16カ国中3番目に高い（18件中12件、66.7%、エジプトも同率）。また「農業」案件の比率がスリ・ランカに次いで高いのも特徴である（18件中6件、33.3%）。

⑨スリ・ランカ（14件）

まず、全体の実現化率が16カ国中2番目に高い（14件中10件、71.4%）ことが挙げられるが、9位以下は全体の案件数自体がかなり少なくなってきたことから細かな傾向を議論できないことに注意を要する。もう一つの特徴として、「農業」案件の比率が16カ国中トップ（14件中6件、42.9%）であることが挙げられる。

⑩ミャンマー（13件）

同国の特徴は「遅延・中断」案件の比率が16カ国中最も高いことである（13件中6件、46.2%）。これは1988年の政変に関連して外国援助が全面的に停止されたことの影響が大きい。政変以前には実現化に向けて動きのみられた案件も1988年以降、ほぼ全て中断している。

⑪ネパール（12件）

同国の特徴は全体の実現化率が16カ国中トップであることである（12件中9件、75%）。また「エネルギー」案件の比率が16カ国中最も高い（12件中4件、33.3%、タンザニアとコロンビアも同率）。その4件は水資源に関連した水力発電開発計画が2件と送配電網整備計画が2件である。

⑫ペルー（12件）

一般に中南米諸国は実現化率が低い、同国は16カ国中最も実現化率が低い（12件中2件、16.7%）。これは80年代に中南米全体を襲った累積債務危機に加えて、同国の政情不安により我が国からの援助が停止した時期があったことが大きな理由である。

⑬タンザニア（12件）

同国の特徴は、「エネルギー」案件の比率が12カ国中最も高いことである（10件中3件、33.3%、コロンビアとネパールも同率）。その4件の内容は水力発電開発計画が2件、送配電網整備計画が2件とネパールと同じパターンであった。

⑭ケニア（12件）

同国の特徴は、「道路」案件の比率が16カ国中最も高いことである（12件中4件33.3%）。しかしやはり、全体の件数が少ないこと、「ナイロビバイパス建設計画」がF/S、D/Dで2件分カウントされていることに注意を要する。

⑮ボリビア（11件）

同国も他の中南米諸国と同様、全体の実現化率は低い（11件中3件、27.3%）。加えて同国は「具体化進行中」案件の比率が16カ国中最も高い（11件中5件、45.5%）。同国においては1982年から連続4年間、調査案件がない。この時期は中南米全体を襲った債務危機による構造調整の時期にあたり、個別案件に対する日本の援助は見送られた。その後1987年から案件調査は再開され本年度まで6件案件を数え、徐々に案件を進める環境が整ってきたようである。ちなみに現在はその6件のうち5件が「具体化準備中」となっている。

⑯コロンビア（10件）

中南米諸国一般の特徴であるが、同国も実現化率が低い（10件中4件、40%）。また、タン

ザニア、ネパールと同様、同国も「エネルギー」案件の比率が高い（10件中3件、33.3%）が、3件とも実現化していない。同国も債務危機による構造調整を実施しており、個別案件は資金計画が立たなかったことにより実現化しなかったものが多い。近年はその状況が改善し日本からの援助獲得にむけた動きが見られるが、その一方で「平成4年度に、OECDのアブレイザルミッションが派遣される予定であったが、国内情勢が不安定（麻薬組織によるテロ事件の頻発）のため延期となっている。」（アリアリ川農業総合開発計画）ということも報告されている。

2. 実施済・進行中案件

(1) 実現状況別資金調達（表3-14a）

資金調達先を、実現状況別にみると、次の特徴がある。

「実施済」「一部実施済」「実施中」の3つの区分においては、円借款の占める比率が圧倒的に高い（それぞれ51.6%、38.6%、48.6%）。これに対し、「具体化進行中」では、自己資金の比率が40.4%と最も高くなっている。この理由としては以下のことが考えられる。

円借款を主とした日本からの資金調達に成功した案件は、案件の全面的な完成が見込まれ着々と提案プロジェクトは進行していく。これに対し、第一義的に日本からの資金調達を期待したが、それにもれた場合は自国資金によって案件を事業化しようとする。しかしながら、途上国が一定期間に投入しうる自国資金規模は一般的に日本からの円借款等に較べて小さいことから、建設計画が細分化される等の場合が少なくない。したがって、案件の具体化に要する期間全体が長期化することとなる。その結果として、「実施済」「一部実施済」「実施中」の前段階にあたる「具体進行中」の案件が多くなると推測される。

(2) 調査種類別資金調達（表3-15a）

資金調達先を調査種類別にみると、次の特徴がある。件数の少ないD/Dを除くとM/P+F/S、F/Sとも、円借款の占める比率が圧倒的に高い（それぞれ45.0%、42.0%）。

(3) 地域別資金調達（表3-18a）

資金調達先を各地域別にみると、はっきりした特徴がみられる。円借款の比率が最も高い地域は、アセアン6ヶ国で53.1%（177件中94件）、次いでその他アジアが42.6%（77件中29件）、アジア全体で50.2%（263件中123件）である。無償資金協力の比率が最も高い地域は、アフリカ地域で、38.7%（31件中12件）である。自己資金の比率が最も高い地域は、中近東で、51.4%（36件中18件）とずば抜けている。国際機関からの比率が他地域に比べ最も高い地域は、中南米で、16.1%（34件中5件、すべて世銀）であるが、中

南米は、事業化率自体が、全地域のなかで最も低い（20.1%、表3-7a参照）ことに注意する必要がある。

この傾向の理由としては、まず第一に、アジア（特にアセアン6ヶ国）は持続的な経済成長を続けており、対外借入に対する返済能力の向上が、円借入を可能にしていると考えられる。第二に、アフリカでは、井戸掘削や、耕地灌漑など、いわゆるベーシック・ヒューマン・ニーズに基づく無償資金協力案件が多いことがあげられる。第三に、中近東は産油国が多く、石油輸出収入を基に、国家開発を進めることを意図しており、その結果、自己資金の比率が高くなっていると判断される。第四に中南米において、国際機関の比率が最も高いのは、1975年以降の一次産品価格の低迷、累積債務の深刻化、政情不安等により、調達案件の実現に向けた動きが一時見送りあるいは中止となり、全体の実現率が低下し、相対的に国際機関（すべて世銀）の資金協力案件の比率が高まったと考えられる。すなわち各地域固有の事情が、はっきり資金調達先に反映されたと考えられる。

(4) 実現促進要因

現地政府の開発政策との整合性／高いプライオリティ

実現化した案件の一般的傾向として、政府の開発政策に沿った案件であったということが挙げられる。開発政策の中で戦略的に特に高いプライオリティが与えられていた場合には、実施に結びついた案件が多い。

適切な事業規模と調査終了後の迅速な対応

開発調査で提案されるプロジェクトの費用とその実現化率の間には密接な関係がある。すなわち、必要投資額が大きいと一般に実現化率は低下するのである。従来の調査案件でも、テクニカルな視点のみから検討された案件は、結果として投資規模等が相手国の財政能力に見合わない等の理由から実現に結びつかなかった例が多い。一方で、内外資金調達能力が不足している途上国政府が対応できるよう、プロジェクトをいくつかに細分化したり、何段階かに分けて提案されたものは実現化率が高くなっているようである。また、調査終了後、日本側関係機関との連携を重視し、円借入や無償資金のプロポーザルまで迅速に進めた案件については、実現に結びつく場合が多い。

3. 案件未実現の理由

環境の変化

プロジェクト自体のプライオリティの変化とは言えないが、それをとりまく環境が変化することがある。

①国内的な環境変化の例

- ・火山の噴火、台風の襲来、大地震の発生等により、案件の大前提となっていた地理的条件が大幅に変わった。
- ・政変により開発政策が大きく変更されたり、プロジェクト実施場所が変更されたりする場合。

②国際的な環境変化の例

- ・国際金融市場の変動により、その途上国の信用度では資金調達が困難になった。
- ・一次産品市況の低迷により、予定していた内貨分が確保できなくなった。
- ・近隣で戦争が勃発し、周辺国に対する援助も一時停止となった。
- ・連鎖的な債務危機が発生し、新規援助が一時的に見送りになった。

等がある。

資金調達の困難さ

経済環境の変化による資金調達条件の悪化については、先項でも述べている。その一方で、急激な環境変化がなかったにもかかわらず、調査終了直後から資金不足を理由に実施されなかった案件が、かなり多いことに留意する必要がある。

一般的にいえば、その途上国の財政規模あるいは構造からみて、提案プロジェクトの投資規模あるいは費用回収構造が明らかに不相当であったということが考えられる。このような場合には、援助国からの資金調達、内貨分の捻出等が難しくなるだけでなく、施設が完成した後の経常経費も確保することができなくなる。

また、フィージビリティ算定時に、実現可能性の極めて低い政策的な前提条件をおいていたり、極めて低利な外国資金の調達を条件にしていたりする場合についても、調査終了後のわずかな条件の変化によって提案内容の妥当性が失われてしまうこととなる。

プライオリティの低下

調査が終了した案件は途上国政府部内で、援助要請案件としての検討／選別が行なわれることが多いが、調査終了後から具体化までの間に案件自体のプライオリティが下がることもある。

①調査終了直後は高いプライオリティを与えられていたが、2～3年進展がないと、直接の担当者の異動等のために案件のフォローが弱体化したり、あるいは棚ざらしにされてしまうという場合である。特に、実施期間のターゲットとした国家開発5年計画等が、終了するまでに実現化への

動きがとれない場合は、開発投資計画が組みかえられてしまう為に、プライオリティが低下する可能性が高い。

②技術的な潮流の変化によって、提案内容そのものが陳腐化してしまう場合もある。例えば、巨大なホストコンピューターを導入した情報処理ネットワークが提案されたが、急激な技術進歩により、それは安価で小型のパソコンでたりてしまうことになったというような場合である。

フィージビリティの欠如

F/S等調査時に、フィージビリティなしと、明確に判断された場合（12件）である。しかし、この段階で収益性が悪いことが判明したためにプロジェクトを無理に進行させなかったことは、フィージビリティを検証するというF/S調査本来の目的にかなっていないといえる。

表3-5 a 「F/S調査等」終了年度別実現状況（社会開発・農林水産・鉱工業分野）

プロジェクトの現状	第1期					第2期				
	49年度	50年度	51年度	52年度	53年度	54年度	55年度	56年度	57年度	58年度
実施済・進行中	1 (100.0%)	2 (50.0%)	13 (76.5%)	16 (61.5%)	21 (72.4%)	19 (54.3%)	22 (53.7%)	27 (58.7%)	31 (62.0%)	17 (41.5%)
実施済	1 (100.0%)	2 (100.0%)	9 (69.2%)	13 (81.3%)	10 (47.6%)	15 (78.9%)	11 (50.0%)	15 (55.6%)	8 (25.8%)	4 (23.5%)
一部実施済	0	0	2 (15.4%)	1 (6.3%)	4 (19.0%)	1 (5.3%)	5 (22.7%)	1 (3.7%)	8 (25.8%)	3 (17.6%)
実施中	0	0	2 (15.4%)	1 (6.3%)	5 (23.8%)	2 (10.5%)	4 (18.2%)	9 (33.3%)	10 (32.3%)	9 (52.9%)
具体化進行中	0	0	0	1 (6.3%)	2 (9.5%)	1 (5.3%)	2 (9.1%)	2 (7.4%)	5 (16.1%)	1 (5.9%)
具体化準備中	0	0	0	1 (3.8%)	1 (3.4%)	1 (2.9%)	1 (2.4%)	5 (10.9%)	6 (12.0%)	6 (14.6%)
遅延・中断	0	1 (25.0%)	2 (11.8%)	4 (15.4%)	3 (10.3%)	5 (14.3%)	7 (17.1%)	8 (17.4%)	5 (10.0%)	12 (29.3%)
中止・消滅	0	1 (25.0%)	2 (11.8%)	5 (19.2%)	4 (13.8%)	10 (28.6%)	11 (26.8%)	6 (13.0%)	8 (16.0%)	6 (14.6%)
合計	1	4	17	26	29	35	41	46	50	41
事業化率(%)	100.0	50.0	76.5	61.5	72.4	54.3	53.7	58.7	62.0	41.5

プロジェクトの現状	第3期					第4期					合計
	59年度	60年度	61年度	62年度	63年度	平均元年度	2年度	3年度	4年度	5年度	
実施済・進行中	34 (58.6%)	25 (51.0%)	18 (43.9%)	26 (57.8%)	21 (45.7%)	28 (47.5%)	24 (43.6%)	8 (20.5%)	13 (27.7%)		366 (50.2%)
実施済	12 (35.3%)	7 (28.0%)	5 (27.8%)	4 (15.4%)	1 (4.8%)	3 (10.7%)	2 (8.3%)	0	0		122 (33.3%)
一部実施済	6 (17.6%)	9 (36.0%)	3 (16.7%)	6 (23.1%)	3 (14.3%)	3 (10.7%)	0	2 (25.0%)	0		57 (15.6%)
実施中	12 (35.3%)	8 (32.0%)	7 (38.9%)	12 (46.2%)	9 (42.9%)	12 (42.9%)	11 (45.8%)	2 (25.0%)	3 (23.1%)		118 (32.2%)
具体化進行中	4 (11.8%)	1 (4.0%)	3 (16.7%)	4 (15.4%)	8 (38.1%)	10 (35.7%)	11 (45.8%)	4 (50.0%)	10 (76.9%)		69 (18.9%)
具体化準備中	6 (10.3%)	5 (10.2%)	11 (26.8%)	8 (17.8%)	11 (23.9%)	22 (37.3%)	27 (49.1%)	21 (53.8%)	34 (72.3%)		166 (22.8%)
遅延・中断	13 (22.4%)	13 (26.5%)	10 (24.4%)	9 (20.0%)	13 (28.3%)	9 (15.3%)	3 (5.5%)	9 (23.1%)	0		126 (17.3%)
中止・消滅	5 (8.6%)	6 (12.2%)	2 (4.9%)	2 (4.4%)	1 (2.2%)	0	1 (1.8%)	1 (2.6%)	0		71 (9.7%)
合計	58	49	41	45	46	59	55	39	47		729
事業化率(%)	58.6	51.0	43.9	57.3	45.7	47.5	43.6	20.5	27.7		50.2

注) 表中の「実施済・進行中」の4細分類である「実施済」、「一部実施済」、「実施中」、「具体化進行中」に表示されている％は、「実施済・進行中」に占める各細分類の割合である。

図3-5 a 「F/S調査等」終了年度別実現状況（社会開発・農林水産・鉱工業分野）

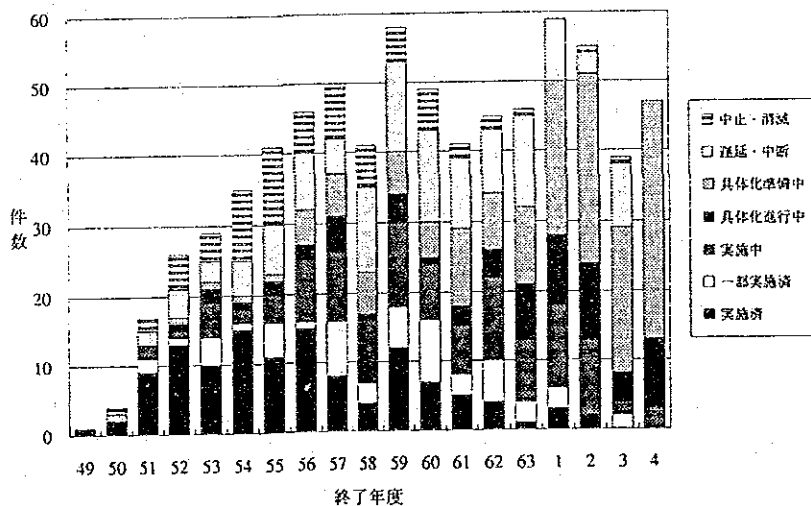


表3-6 a 「F/S調査等」調査種類別実現状況 (社会開発・農林水産・鉱工業分野)

プロジェクトの現状	M/P+F/S	F/S	D/D	合計
実施済・進行中	66 (55.9%)	290 (48.7%)	10 (66.7%)	366 (50.2%)
実施済	4 (6.1%)	112 (38.6%)	6 (60.0%)	122 (33.3%)
一部実施済	20 (30.3%)	36 (12.4%)	1 (10.0%)	57 (15.6%)
実施中	23 (34.8%)	94 (32.4%)	1 (10.0%)	118 (32.2%)
具体化進行中	19 (28.8%)	48 (16.6%)	2 (20.0%)	69 (18.9%)
具体化準備中	36 (30.5%)	127 (21.3%)	3 (20.0%)	166 (22.8%)
遅延・中断	12 (10.2%)	113 (19.0%)	1 (6.7%)	126 (17.3%)
中止・消滅	4 (3.4%)	66 (11.1%)	1 (6.7%)	71 (9.7%)
合計	118	596	15	729

注) 表中の「実施済・進行中」の4細分類である「実施済」、「一部実施済」、「実施中」、「具体化進行中」に表示されている%は、「実施済・進行中」に占める各細分類の割合である。

図3-6 a 「F/S調査等」調査種類別実現状況 (社会開発・農林水産・鉱工業分野)

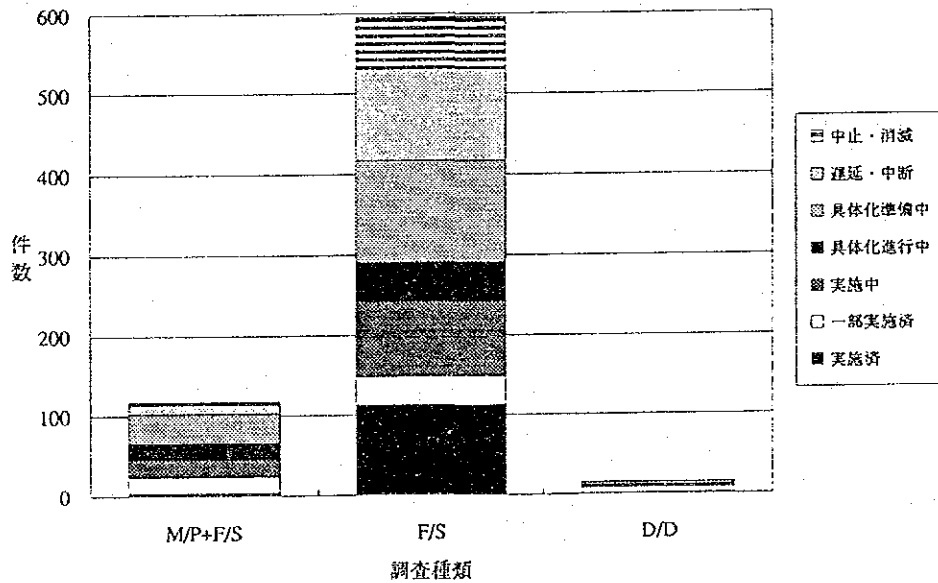


表3-7 a 「F/S調査等」地域別実現状況（社会開発・農林水産・鉱工業分野）

プロジェクトの状況	アジア			中近東	アフリカ	中南米	オセアニア	ヨーロッパ	複数国	合計
	アセアン6ヶ国	その他アジア	計							
実施済・進行中	186 (57.1%)	77 (58.3%)	263 (57.4%)	36 (47.4%)	31 (42.5%)	34 (31.2%)	2 (20.0%)	0	0	366 (50.2%)
実施済	56 (30.1%)	21 (27.3%)	77 (29.3%)	17 (47.2%)	16 (51.6%)	11 (32.4%)	1 (50.0%)	0	0	122 (33.3%)
一部実施済	31 (16.7%)	12 (15.6%)	43 (16.3%)	3 (8.3%)	5 (16.1%)	6 (17.6%)	0	0	0	57 (15.6%)
実施中	65 (34.9%)	26 (33.8%)	91 (34.6%)	12 (33.3%)	6 (19.4%)	8 (23.5%)	1 (50.0%)	0	0	118 (32.2%)
具体化進行中	34 (18.3%)	18 (23.4%)	52 (19.8%)	4 (11.1%)	4 (12.9%)	9 (26.5%)	0	0	0	69 (18.9%)
具体化準備中	60 (18.4%)	33 (25.0%)	93 (20.3%)	22 (28.9%)	15 (20.5%)	32 (29.4%)	2 (20.0%)	2 (100.0%)	0	166 (22.8%)
遅延・中断	51 (15.6%)	16 (12.1%)	67 (14.6%)	11 (14.5%)	16 (21.9%)	28 (25.7%)	4 (40.0%)	0	0	126 (17.3%)
中止・消滅	29 (8.9%)	6 (4.5%)	35 (7.6%)	7 (9.2%)	11 (15.1%)	15 (13.8%)	2 (20.0%)	0	1 (100.0%)	71 (9.7%)
合計	326	132	458	76	73	109	10	2	1	729

注) 表中の「実施済・進行中」の4細分類である「実施済」、「一部実施済」、「実施中」、「具体化進行中」に表示されている％は、「実施済・進行中」に占める各細分類の割合である。

図3-7 a 「F/S調査等」地域別実現状況（社会開発・農林水産・鉱工業分野）

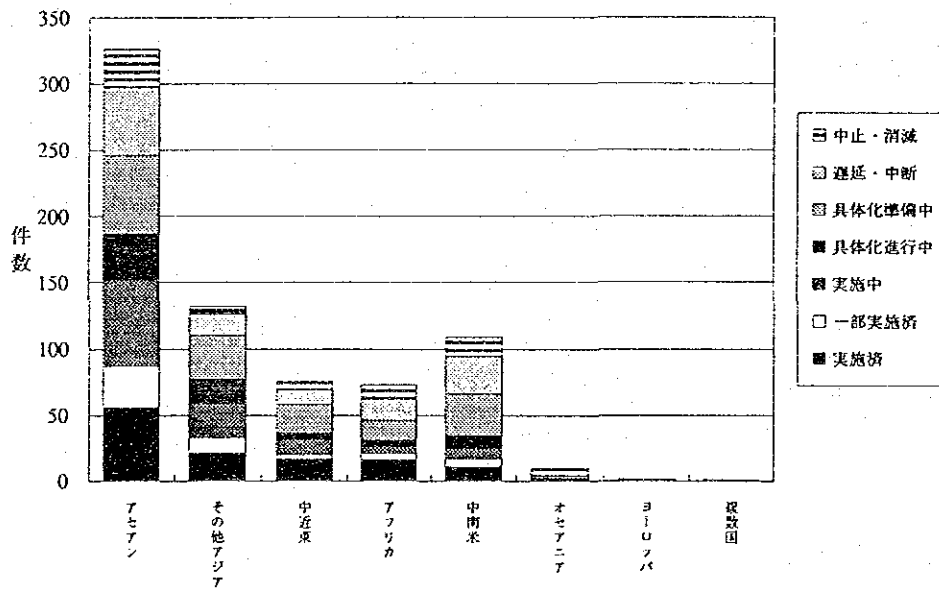


表3-8 a 「F/S調査等」分野別（中分類）実施状況（社会開発・農林水産・鉱工業分野）

分野	社会開発調査部											農林水産開発調査部					鉱工業開発調査部			合計						
	計画・公益		交通			社会		観光		小計		農業		畜産		林産		水産			小計		工業		その他	
	行政	事業	道路	鉄道	港湾	航空	空港	その他	小計	求職	放送	観光	小計	農業	畜産	林産	水産	小計	工業		その他	小計	小計	その他	小計	
実施済	2	31	40	16	26	12	13	0	33	33	4	210	77	0	2	1	80	1	30	43	2	76	366	30.2%		
一部実施済	0	5	9	3	8	1	5	26	7	17	1	57	23	0	0	24	1	20	20	0	41	122	33.3%			
実施中	1	7	22	7	12	5	1	47	13	7	2	77	29	0	2	0	31	0	4	4	2	10	118	32.2%		
具体化進行中	0	9	6	0	2	4	4	16	5	2	1	33	11	0	0	11	0	6	19	0	25	69	18.9%			
具体化準備中	0	11	14	4	10	7	6	41	15	5	0	73	36	1	2	2	41	2	11	37	2	52	166	22.8%		
遅延・中断	0	2	3	6	4	4	7	24	6	4	0	36	25	0	0	1	26	3	27	33	1	64	126	17.3%		
中止・消滅	0	2	7	5	8	1	6	27	7	4	4	41	9	1	0	1	11	2	13	4	0	19	71	9.7%		
合計	3	46	64	31	48	24	32	199	61	46	5	360	147	2	4	5	158	8	81	117	5	211	729			

注) 表中の「実施済・進行中」の4細分類である「実施済」、「一部実施済」、「実施中」、「具体化進行中」に表示されている%は、「実施済・進行中」に占める各細分類の割合である。

図3-8 a 「F/S調査等」対象分野別実施状況（社会開発・農林水産・鉱工業分野）

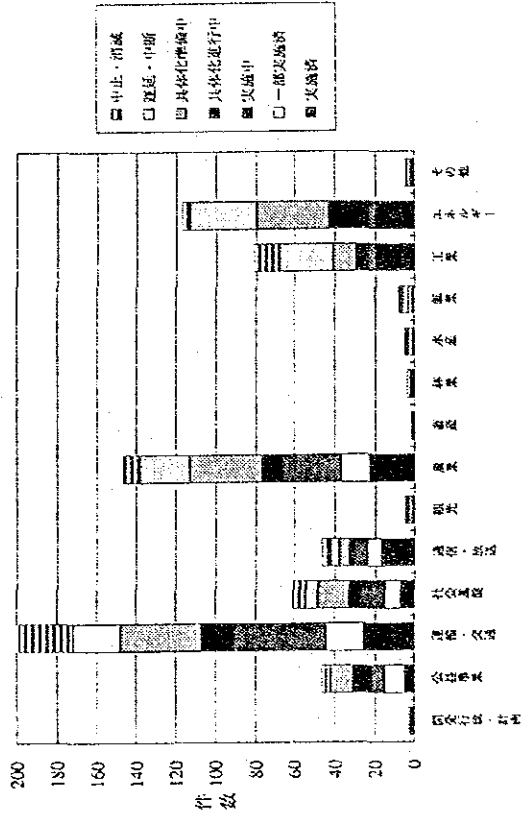


表3-14a 「F/S調査等」の実現状況別資金調達の実況（社会開発・農林水産・鉱工業分野）

	資金源	実施済	一部実施済	実施中	具体化進行中	合計
資金調達確定	円借款	63 (51.6%)	22 (38.6%)	55 (48.7%)	6 (11.5%)	146 (42.4%)
	無償資金	17 (13.9%)	9 (15.8%)	14 (12.4%)	10 (19.2%)	50 (14.5%)
	協調融資	7 (5.7%)	0 (0.0%)	3 (2.7%)	2 (3.8%)	12 (3.5%)
	二国間	2 (1.6%)	3 (5.3%)	3 (2.7%)	2 (3.8%)	10 (2.9%)
	国際機関	9 (7.4%)	4 (7.0%)	4 (3.5%)	1 (1.9%)	18 (5.2%)
	自己資金	12 (9.8%)	15 (26.3%)	26 (23.0%)	21 (40.4%)	74 (21.5%)
	その他	12 (9.8%)	4 (7.0%)	8 (7.1%)	10 (19.2%)	34 (9.9%)
小計	(総%)	122 (100.0%)	57 (100.0%)	113 (100.0%)	52 (100.0%)	344 (100.0%)
	(横%)	122 (35.5%)	57 (16.6%)	113 (32.8%)	52 (15.1%)	344 (100.0%)
未確定	E/Sローンのみ	0	0	2	10	12
	未確定	0	0	3	7	10
合計	(横%)	122 (33.3%)	57 (15.6%)	118 (32.2%)	69 (18.9%)	366 (100.0%)

表3-15a 「F/S調査等」の調査種類別資金調達の実況（社会開発・農林水産・鉱工業分野）

	資金源	M/P+F/S	F/S	D/D	合計
資金調達確定	円借款	27 (45.0%)	115 (42.0%)	4 (40.0%)	146 (42.4%)
	無償資金	7 (11.7%)	43 (15.7%)	0 (0.0%)	50 (14.5%)
	協調融資	1 (1.7%)	11 (4.0%)	0 (0.0%)	12 (3.5%)
	二国間	2 (3.3%)	8 (2.9%)	0 (0.0%)	10 (2.9%)
	国際機関	2 (3.3%)	16 (5.8%)	0 (0.0%)	18 (5.2%)
	自己資金	16 (26.7%)	54 (19.7%)	4 (40.0%)	74 (21.5%)
	その他	5 (8.3%)	27 (9.9%)	2 (20.0%)	34 (9.9%)
小計	(総%)	60 (100.0%)	274 (100.0%)	10 (100.0%)	344 (100.0%)
	(横%)	60 (17.4%)	274 (79.7%)	10 (2.9%)	344 (100.0%)
未確定	E/Sローンのみ	3	9	0	12
	未確定	3	7	0	10
合計	(横%)	66 (18.0%)	290 (79.2%)	10 (2.7%)	366 (100.0%)

表3-18a 「F/S調査等」の地域別資金調達の実況（社会開発・農林水産・鉱工業分野）

	資金源	アジア		中近東	アフリカ	中南米	オセアニア	合計	
		計	72763国						その他アジア
資金調達	円借款	123 (50.2)	94 (53.1)	29 (42.6)	5 (14.3)	10 (32.3)	7 (22.6)	1 (50.0)	146 (42.4)
	無償資金	28 (11.4)	14 (7.9)	14 (20.6)	4 (11.4)	12 (38.7)	5 (16.1)	1 (50.0)	50 (14.5)
	協調融資	9 (3.7)	4 (2.3)	5 (7.4)	1 (2.9)	1 (3.2)	1 (3.2)	0 (0.0)	12 (3.5)
	二国間	6 (2.4)	2 (1.1)	4 (5.9)	2 (5.7)	1 (3.2)	1 (3.2)	0 (0.0)	10 (2.9)
	国際機関	11 (4.5)	8 (4.5)	3 (4.4)	1 (2.9)	1 (3.2)	5 (16.1)	0 (0.0)	18 (5.2)
	自己資金	46 (18.8)	41 (23.2)	5 (7.4)	18 (51.4)	3 (9.7)	7 (22.6)	0 (0.0)	74 (21.5)
	その他	22 (9.0)	14 (7.9)	8 (11.8)	4 (11.4)	3 (9.7)	5 (16.1)	0 (0.0)	34 (9.9)
小計	(総%)	245 (100.0)	177 (100.0)	68 (100.0)	35 (100.0)	31 (100.0)	31 (100.0)	2 (100.0)	344 (100.0)
	(横%)	245 (71.2)	177 (51.5)	68 (19.8)	35 (10.2)	31 (9.0)	31 (9.0)	2 (0.6)	344 (100.0)
未確定	E/Sのみのみ	10	5	5	0	0	2	0	12
	未確定	8	4	4	1	0	1	0	10
合計	(横%)	263 (71.9)	186 (50.8)	77 (21.0)	36 (9.8)	31 (8.5)	34 (9.3)	2 (0.5)	366 (100.0)

第4章 結論と提言

第4章 結論と提言

4-1 フォローアップ体制の改善

開発調査終了後の案件の動向および調査結果の活用状況を把握するためには、フォローアップ調査の継続的実施は不可欠である。開発調査の実現状況の改善、及び開発調査のより効率的、効果的実施に資するため、調査終了後のモニタリング体制を一層強化する必要がある。

本件フォローアップ調査（その2）は、社会開発調査部で実施されている「フォローアップ調査（開発調査実施済案件現状調査）」及び鉱工業開発調査部で実施されている「鉱工業プロジェクトフォローアップ調査（開発調査実施済案件現状調査）」によって収集された情報を使用している。

これらの調査においては、1990年度まで担当コンサルタントに対するアンケート等の国内調査結果と現地フォローアップ調査結果とに基づいて実施してきた。1991年度以来、これに加え、さらに事業団在外事務所による実施済調査案件の現状調査を実施したことにより、調査終了案件の現況と遅延理由の把握についてはかなりの前進を見た。

とくに今年度は、実施済調査案件数が多いため、これまで事業団在外事務所のキャパシティの制約などもあって、在外事務所調査のアンケート調査の回収状況が良くなかったアセアン諸国でも、ローカル・コンサルタントの起用などにより現状把握に大きな進展をみた。また、案件の現状調査には、相手国担当機関へのアンケート調査のみならず、現地でのヒアリング調査・現場視察が極めて有効であり、現地フォローアップ調査と在外事務所アンケート調査の効率的な分担などによる調査体制の強化をはかるべきである。

とりわけ、具体的な事例を調査分析する現地フォローアップ調査についてその有効性が強調されるべきである。すなわち、国内調査では実態がつかみにくい実施済案件の多様な活用の仕方の把握、調査終了後の社会経済条件の変化の分析、案件実現を阻害する諸要因の明確化及び解決方法の検討、フォローアップを通じた新規開発調査案件の発掘等については案件を選択的に現地でフォローすることが不可欠である。そのためには、国別あるいは分野別という視点に加えて、当該国もしくは分野に特徴的な阻害要因に焦点をあてた現地調査を行なうことも考えられる。

4-2 開発調査実施への提言

1. 実現状況の改善のための課題

国・分野を問わず優良案件は「進行・活用」や「具体化」も早く、案件形成の仕方がその後の「進行・活用」「具体化」の度合いを大きく規定している。実現促進の観点からは案件形成と選定に一層の注意を向けるべきである。

その一方で、短期的な実現率の向上のみに注目すると、ニーズが大きいにもかかわらず実現しにくい案件（例えば、途上国の地方行政が担当する地方インフラ整備、地方都市開発計画関係等）を回避することになりかねない。むしろ、このような性格の案件が実現に結びつきにくいことこそ、途上国が開発を進めるうえで克服すべき構造的な問題と成長基盤の弱さの原因である社会経済の不安定さを反映している。

したがって、短期的には途上国における社会経済の不安定さを所与の条件としたうえで調査案件を実現に結びつける方策の検討が重要である一方で、中・長期的には、開発調査をこれらの構造的（多くは制度的）問題そのものを解決するためにも大いに活用すべきであろう。

以上のような視点にたつと、今後の開発調査案件の調査終了後の実現状況の改善のための課題としては、下記の点を指摘できよう。

(1) 開発政策の動向と開発プライオリティーの把握

途上国の社会経済条件は不安定であり常に変化しつつある。その変化は、開発政策にも反映される。最近の代表的な政策動向には、地方分権化（タイ、インドネシア、フィリピン）、「民活」の導入（フィリピンなど）、自己資金による事業の実施（タイの農業分野）などがある。

いうまでもなく、相手国側の開発プライオリティーは、調査案件実現のためのもっとも重要な要件の一つである。例えば、タイでは農業開発事業の実施は政府自己資金の充当が基本であるとの政策を取っているが、これによって、事業具体化に至るまでの期間は短くなったが、優先度・緊急度の高いものを除いては実現しにくい状況が生まれている。

開発調査の提案に関しては、これらの動向を十分に考慮した事業規模と事業内容を提示することが重要である。そのためには、調査案件の形成段階から調査期間を通じて相手国政府との政策面での対話を保ち、プライオリティーの変化等を把握するよう一層努力することが必要である。また、開発調査の実施を通じて、将来の開発プライオリティーを先取りして相手国政府に提示することにも相応の意義があると考えられる（例えば、都市部での公害対策、都市衛生対策などの分野）。

他方、調査終了後に社会経済条件等が大きく変化し、プライオリティーの再設定、再検討等がもたえられる場合が多い。これらのニーズについては、アフターケア調査やF/S調査等による個別事

業ごとの見直しに協力する一方で、M/P調査を中心とした新規調査の実施によって新たな政策の策定そのものに協力することも考えられる。先にも述べたとおり、このようなニーズを把握するうえで現地フォローアップ調査は極めて有効である。

(2) 財政的制約を考慮した事業提案

「経済的要因」、特に政府財政の制約は、開発途上国の開発プロジェクト実施に多かれ少なかれ必然的に係わる問題である。案件の経済/財務分析に際して、この政府財政の制約を考慮に入れなければならない。

例えば、年間の財政規模に比して投資規模が過大であれば、自己資金にて実施することはもちろん不可能である。また、建設費用等を中心とする新規投資部分については外国からの援助に依ったとしても、施設維持運営のための経常費用の規模が当該施設の費用回収規模や相手国の財政規模からみて大きい場合は、施設の稼働率の大幅な低下等とともに継続的に財政を圧迫する要因となりうる。このような制約に直面して、事業費縮小と設計変更を中心とした事業の見直しと更新のための調査の要望が各国で起こっている。

「JICA調査で示された投資額は多額である。技術的・経済的実現可能性のみが考慮され、予算制約への考慮が欠如している。高価なF/S調査の見直しに至る前に技術的な可能性、とくに費用節減効果の高い技術的選択肢を示してほしい」という相手国側のコメントがある（フィリピンの社会基盤分野）。

また、前述の政策動向に照らしてみると、今後のプロジェクト費用算定にあたっては、国家財政のみならず、地方財政の予測、BOTスキームによる実施可能性、財政規模にみあった事業の段階的实施、経済環境の変動を前提とした事業のコンポーネント化や選択肢の提示等を念頭においたF/S調査の実施等も考慮することが重要となろう。また、後にも述べるように、「地方財政の体質強化にむけての構造転換」等といった制度的な改革を支援する開発調査等も考えられる。

(3) 現地人材の起用などによるニーズへの対応

開発計画策定に際して現地ニーズの把握の助けとなるローカル・コンサルタントの起用は、既に一部で実現している。今後は、管理運営システム形成、資金措置、制度的条件の向上、民間の活用などに重点をおいた調査が増えていくことが予想されている。したがって、開発調査の実施にあたっては、ローカル・コンサルタントの一層の活用とともに、カウンターパート以外の関連機関、民間企業やNGOを含む民間セクターの代表や受益者グループの参加が望まれる。

2. 技術移転の促進

(1) セミナーの開催と活用

開発調査実施中あるいは実施後のセミナーの開催は、マスタープラン型調査においては、行政運営の日常では望めない、相手国の担当機関、中央政府と地方政府の関係者、民間企業、受益者を中心とする市民団体など関係者が一堂に会し、意志疎通をはかる機会を提供し、政策の立案、調整、理解促進を図るうえで重要な役割を果たす。

フィージビリティ・スタディ型調査では、OJTで得られた現場知識の整理、概念の明確化と体系化に非常に有効である。相手国側の評価が高いセミナーやワークショップを今後も可能なかぎり多く開催し、事前の計画を充分に行なって、充実した内容で実施することが望まれる。また、案件の実現化には、相手国の中でのコンセンサスの形成が進んでいることが重要である。この点でもセミナーの意義は大きい。

その一方で、相手国側からの技術移転に関するさまざまな要望に、現在の開発調査のスコープ、プロジェクト・サイクル、調査工程を前提として十分に応えることは難しい。今後はこれらの改善も含めて以下のような方向での検討がなされることが望ましい。

(2) 現地での技術移転の効率化

現地での資料収集に多くの時間が取られ、技術移転が情報収集に終わってしまうことが多い現状に鑑み、必要資料のガイドライン化をはかりあらかじめカウンターパート側に提示するなど、資料収集の効率化を図る必要がある。

また調査日程との関係では、現地滞在期間の長さのみならず、調査工程との調整の難しさが課題としてあげられる。限られた現地作業期間のなかで、より円滑なコミュニケーションを現地において確保し、かつ技術移転をより有効にすすめるための手立てが講じられる必要がある。

調査の実施期間（のべ実働時間だけでなく、作業密度も含めた全調査期間の長短）、対象国の現地事情（現地の労働慣習・長期の祝祭日の有無、通訳や現地語への翻訳の必要性の有無など）、カウンターパートの消化・吸収能力（調査のカウンターパートとしての経験など）などと無関係に、報告書作成回数や現地作業監理日程などの調査工程が一律に（日本側の都合で）定められる現状も、これらの事情に即してフレキシブルに行なう方向での検討の余地がある。

(3) 技術協力によるフォローアップ

いずれにしても、基本的には、限られた期間内に開発調査を実施する傍ら行なう技術移転には限界があり、開発調査という技術協力形式のみで技術移転が十分に進展するとは考えられない。とく

に、調査終了後、具体化準備中・進行中に至った案件、建設後の案件では、技術力や専門人材の不足のため、施設のメンテナンス・リハビリテーション、運営管理、計測データの分析とモニタリングなどに困難を生じることが多い。資金協力とは別に、これらのソフト面での技術を中心とした技術協力によるフォローアップが必要である。農業関係のマスタープラン型調査に見られるように、あらかじめプロジェクト方式技術協力へつなげることをにらんだ開発調査の実施も重要であろう。

(4) ソフト型開発調査の実施

もうひとつの方法は、開発調査のスキームでソフト面での調査を実施することである。

インドネシアの在外事務所調査では、人材開発計画（Manpower Planning）に関する調査、島間交通需要予測に関する開発調査（運輸交通分野）の要望があった。他にも、全国ベースの水資源データマネジメント・システムの構築（ケニア）、灌漑システムの維持管理（フィリピン）などの例が上がっている。

また、地方分権化に伴い、マスタープラン型の開発調査では、地域レベルの計画策定と実施能力の強化や税制・財政など制度改善に貢献する技術移転が重要となっている。すでにインドネシアでは産業技術人材の需給予測に関する調査が日程にのぼり、土地区画整理計画、高速道路の維持管理などが検討ないし実施の方向にある。

今後ますます増えていくことが予想されるこのようなソフト技術や制度・組織、人材育成などに関連する技術協力の要請に対して、開発調査のスキームで協力を実施することも、有効な対応策である。また、制度的な側面を対象とする場合、カウンターパートとの共同作業がより一層重要となる。

卷末資料

< F / S 調査等 > 国別セクター別実現状況表
(社会開発・農林水産・鉱工業分野)

国別・調査種類別開発調査実施済案件リスト
(社会開発・農林水産・鉱工業分野)

担当事業部		社会開発調査部										農林水産開発調査部				鉱工業開発調査部				合計			
分野	計画 行政	公経 事業	運輸 交通	道路	鉄道	港湾	航空 空港	その他	社会 基盤	通信 放送	観光	小計	農業	畜産	林産	水産	小計	鉱業	工業		建設	その他	小計
																				実現状況			
実施済進行中																							
実施済																							
一部実施済																							
実施中																							
具体化進行中																							
具体化準備中																							
遅延・中断																			1 (100)			1 (100)	1 (100)
中止・消滅																							
合計																			1			1	1

担当事業部		社会開発調査部										農林水産開発調査部				鉱工業開発調査部				合計			
分野	計画 行政	公経 事業	運輸 交通	道路	鉄道	港湾	航空 空港	その他	社会 基盤	通信 放送	観光	小計	農業	畜産	林産	水産	小計	鉱業	工業		建設	その他	小計
																				実現状況			
実施済進行中		6 (85.7)	15 (55.6)	5 (62.5)	4 (66.7)	5 (55.6)	1 (33.3)		13 (72.2)	9 (69.2)	1 (100)	44 (66.7)	8 (53.3)		1 (100)		9 (56.3)		8 (53.3)	12 (54.5)		20 (52.6)	73 (60.8)
実施済		1 (16.7)	4 (26.7)	1 (20)		3 (60)			3 (23.1)	2 (22.2)	1 (100)	11 (25)	2 (25)				2 (22.2)		6 (75)	4 (33.3)		10 (50)	23 (31.5)
一部実施済		2 (33.3)	4 (26.7)	1 (20)	2 (50)		1 (100)		4 (30.8)	2 (22.2)		12 (27.3)	2 (25)				2 (22.2)					4 (20)	14 (19.2)
実施中		1 (16.7)	6 (40)	2 (40)	2 (50)	2 (40)			5 (38.5)	3 (33.3)		15 (34.1)	4 (50)		1 (100)		5 (55.6)		1 (12.5)	3 (25)		4 (20)	24 (32.9)
具体化進行中		2 (33.3)	6 (6.7)	1 (20)					1 (7.7)	2 (22.2)		6 (13.6)							1 (12.5)	5 (41.7)		6 (30)	12 (16.4)
具体化準備中		1 (14.3)	7 (25.9)	3 (37.5)	1 (16.7)	2 (22.2)	1 (33.3)		2 (11.1)	1 (7.7)		11 (16.7)	5 (33.3)				5 (31.3)		2 (13.3)	4 (18.2)		6 (15.8)	22 (28.3)
遅延・中断			4 (14.8)		1 (16.7)	2 (22.2)	1 (33.3)		1 (5.6)	2 (15.4)		7 (10.6)	1 (6.7)				1 (6.3)		4 (26.7)	6 (27.3)	1 (100)	11 (28.9)	19 (15.8)
中止・消滅			1 (3.7)					1 (100)	1 (11.1)	1 (7.7)		4 (6.1)	1 (6.7)				1 (6.3)		1 (6.7)			1 (2.6)	6 (5)
合計		7	27	8	6	9	3	1	18	13	1	66	15		1	16		15	22		1	38	120

担当事業部		社会開発調査部										農林水産開発調査部				鉱工業開発調査部				合計			
分野	計画 行政	公経 事業	運輸 交通	道路	鉄道	港湾	航空 空港	その他	社会 基盤	通信 放送	観光	小計	農業	畜産	林産	水産	小計	鉱業	工業		建設	その他	小計
																				実現状況			
実施済進行中		4 (100)	7 (53.8)	3 (50)	1 (50)	1 (33.3)		2 (100)	2 (28.6)	4 (100)	1 (100)	18 (62.1)	1 (33.3)				1 (25)		1 (33.3)	2 (33.3)		3 (33.3)	22 (52.4)
実施済									1 (50)	2 (50)		3 (16.7)							1 (100)			1 (33.3)	4 (18.2)
一部実施済		3 (75)	3 (42.9)	1 (33.3)		1 (100)		1 (50)				6 (33.3)											6 (27.3)
実施中			1 (14.3)		1 (100)					2 (50)	1 (100)	4 (22.2)	1 (100)				1 (100)				1 (50)	1 (33.3)	6 (27.3)
具体化進行中		1 (25)	3 (42.9)	2 (66.7)				1 (50)	1 (50)			5 (27.8)									1 (50)	1 (33.3)	6 (27.3)
具体化準備中			3 (23.1)	2 (33.3)		1 (33.3)			2 (28.6)			5 (17.2)	1 (33.3)		1 (100)		2 (50)		1 (33.3)	1 (16.7)		2 (22.2)	9 (21.4)
遅延・中断																	1 (25)		1 (33.3)	3 (50)		4 (44.4)	5 (11.9)
中止・消滅			3 (23.1)	1 (16.7)	1 (50)	1 (33.3)			3 (42.9)			6 (20.7)											6 (14.3)
合計		4	13	6	2	3	2	1	7	4	1	29	3		1	4		3	6		1	9	42

フィリピン																							
担当事業部		社会開発調査部								農林水産開発調査部					鉱工業開発調査部					合計			
分野	計画	公社	運輸	道路	鉄道	港湾	航空	その他	社会	通信	観光	小計	農業	畜産	林産	水産	小計	鉱業	工業		その他	小計	
実現状況	行政	事業	交通						基盤	放送													
実施済進行中		3	14	9		2		3	5	2		24	8				8	1	5	1	7	39	
		(100)	(63.6)	(75)		(40)		(100)	(71.4)	(100)		(70.6)	(47.1)				(47.1)	(20)	(27.8)	(50)	(26.9)	(50.6)	
実施済			2					2	1			3	2				2	1	5	1	6	11	
			(14.3)					(66.7)	(20)			(12.5)	(25)				(25)	(100)	(100)		(85.7)	(28.2)	
一部実施済		1						1	1			3	2				2					5	
		(33.3)						(20)	(50)			(12.5)	(25)				(25)					(12.8)	
実施中		1	11	8		2		1	2	1		15	3				3				1	19	
		(33.3)	(78.6)	(88.9)		(100)		(33.3)	(40)	(50)		(62.5)	(37.5)				(37.5)				(100)	(14.3)	(48.7)
具体化進行中		1	1	1					1			3	1				1					4	
		(33.3)	(7.1)	(11.1)					(20)			(12.5)	(12.5)				(12.5)					(10.3)	
具体化準備中			4	2		1	1					4	3				3		1	5	1	14	
			(18.2)	(16.7)		(20)	(100)					(11.8)	(17.6)				(17.6)		(20)	(27.8)	(50)	(26.9)	(18.2)
遅延・中断			2	1		1			1			3	4				4	1	2	7		10	
			(9.1)	(8.3)		(20)			(14.3)			(8.8)	(23.5)				(23.5)	(100)	(40)	(38.9)		(38.5)	(22.1)
中止・消滅			2		1	1			1			3	2				2		1	1		2	
			(9.1)		(100)	(20)			(14.3)			(8.8)	(11.8)				(11.8)		(20)	(5.6)		(7.7)	(9.1)
合計		3	22	12	1	5	1	3	7	2		34	17				17	1	5	18	2	26	77

シンガポール																							
担当事業部		社会開発調査部								農林水産開発調査部					鉱工業開発調査部					合計			
分野	計画	公社	運輸	道路	鉄道	港湾	航空	その他	社会	通信	観光	小計	農業	畜産	林産	水産	小計	鉱業	工業		その他	小計	
実現状況	行政	事業	交通						基盤	放送													
実施済進行中			1	1								1									1	1	2
			(50)	(100)								(33.3)									(100)	(100)	(50)
実施済																							
一部実施済																							
実施中			1	1								1									1	1	2
			(100)	(100)								(100)									(100)	(100)	(100)
具体化進行中																							
具体化準備中			1					1				1										1	
			(50)					(100)				(33.3)										(25)	
遅延・中断																							
中止・消滅										1		1										1	
										(100)		(33.3)										(25)	
合計			2	1				1		1		3									1	1	4

タイ																						
担当事業部		社会開発調査部								農林水産開発調査部					鉱工業開発調査部					合計		
分野	計画	公社	運輸	道路	鉄道	港湾	航空	その他	社会	通信	観光	小計	農業	畜産	林産	水産	小計	鉱業	工業		その他	小計
実現状況	行政	事業	交通						基盤	放送												
実施済進行中		1	6	16	8	4	2	2	4	3	2	32	13				13		3	2	5	50
		(100)	(66.7)	(69.6)	(88.9)	(100)	(66.7)	(28.6)	(100)	(75)	(66.7)	(72.7)	(59.1)				(59.1)		(37.5)	(20)	(27.8)	(59.5)
実施済		1	4	4					1	3	10	4					4		2	2	4	18
		(100)	(16.7)	(25)	(50)				(25)	(100)	(31.3)	(30.8)					(30.8)		(66.7)	(100)	(80)	(36)
一部実施済		1	2		2				2		5	1					1					6
		(16.7)	(12.5)		(50)				(50)		(15.6)	(7.7)					(7.7)					(12)
実施中			8	4	2	2			1		10	4					4					14
			(50)	(50)	(50)	(100)			(25)		(50)	(31.3)	(30.8)				(30.8)					(28)
具体化進行中		4	2					2			7	4					4		1		1	12
		(66.7)	(12.5)					(100)			(50)	(21.9)	(30.8)				(30.8)		(33.3)		(20)	(24)
具体化準備中		2	4	1		1		2		1	7	3					3			5	5	15
		(22.2)	(17.4)	(11.1)		(33.3)		(28.6)		(25)	(15.9)	(13.6)					(13.6)			(50)	(27.8)	(17.9)
遅延・中断			1					1			1	5					5		1	2	3	9
			(4.3)					(14.3)			(2.3)	(22.7)					(22.7)		(12.5)	(20)	(16.7)	(10.7)
中止・消滅			1	2				2			1	4	1				1		4	1	5	10
			(11.1)	(8.7)				(28.6)			(33.3)	(9.1)	(4.5)				(4.5)		(50)	(10)	(27.8)	(11.9)
合計		1	9	23	9	4	3	7	4	4	3	44	22				22		8	10	18	84

アセアン計

担当事業部	社会開発調査部											農林水産開発調査部				鉱工業開発調査部				合計		
	分野	計画	公営	運輸	社会				通信	観光	小計	農業	畜産	林産	水産	小計	鉱業	工業	建設		その他	小計
					行政	事業	交通	道路														
実現済進行中	1	19	53	26	9	10	1	7	24	18	4	119	30		1	31		13	21	2	36	186
	(100)	(82.6)	(60.9)	(72.2)	(69.2)	(50)	(25)	(50)	(66.7)	(75)	(80)	(67.6)	(52.6)		(50)	(52.5)		(40.6)	(37.5)	(50)	(38.7)	(56.7)
実施済	1	2	10	5		3		2	6	7	1	27	8		8		10	11		21	56	
	(100)	(10.5)	(18.9)	(19.2)		(30)		(28.6)	(25)	(38.9)	(25)	(22.7)	(26.7)		(25.8)		(76.9)	(52.4)		(58.3)	(30.1)	
一部実施済		7	9	2	4	1	1	1	7	3		26	5		5						31	
		(36.8)	(17)	(7.7)	(44.4)	(10)	(100)	(14.3)	(29.2)	(16.7)		(21.8)	(16.7)		(16.1)						(16.7)	
実施中		2	27	15	5	6		1	8	6	2	45	12		13		1	4	2	7	65	
		(10.5)	(50.9)	(57.7)	(55.6)	(60)		(14.3)	(33.3)	(33.3)	(50)	(37.8)	(40)		(41.9)		(7.7)	(19)	(100)	(19.4)	(34.9)	
具体化進行中		8	7	4				3	3	2	1	21	5		5		2	6		8	34	
		(42.1)	(13.2)	(15.4)				(42.9)	(12.5)	(11.1)	(25)	(17.6)	(16.7)		(16.1)		(15.4)	(28.6)		(22.2)	(18.3)	
具体化準備中		3	19	8	1	5	2	3	4	2		28	12		13		4	15	1	20	61	
		(13)	(21.8)	(22.2)	(7.7)	(50)	(21.4)	(11.1)	(8.3)			(15.9)	(21.1)		(22)		(12.5)	(26.8)	(25)	(21.5)	(18.6)	
遅延・中断			7	1	1	3	1	1	2	2		11	11		11	1	9	18	1	29	51	
			(8)	(2.8)	(7.7)	(15)	(25)	(7.1)	(5.6)	(8.3)		(6.3)	(19.3)		(18.6)	(100)	(28.1)	(32.1)	(25)	(31.2)	(15.5)	
中止・消滅		1	8	1	2	2		3	6	2	1	18	4		4		6	2		8	30	
		(4.3)	(9.2)	(2.8)	(15.4)	(10)		(21.4)	(16.7)	(8.3)	(20)	(10.2)	(7)		(6.8)		(18.8)	(3.6)		(8.6)	(9.1)	
合計	1	23	87	36	13	20	4	14	36	24	5	176	57		59	1	32	56	4	93	328	

パングラデシュ

担当事業部	社会開発調査部											農林水産開発調査部				鉱工業開発調査部				合計		
	分野	計画	公営	運輸	社会				通信	観光	小計	農業	畜産	林産	水産	小計	鉱業	工業	建設		その他	小計
					行政	事業	交通	道路														
実現済進行中			4	1		2	1		3	1		8	1		1		2	2		4	13	
			(66.7)	(100)		(100)	(100)		(75)	(100)		(72.7)	(25)		(25)		(66.7)	(100)		(80)	(65)	
実施済									1	1		2					2	2		4	6	
									(33.3)	(100)		(25)					(100)	(100)		(100)	(46.2)	
一部実施済																						
実施中			1	1					1		2	1			1						3	
			(25)	(100)					(33.3)		(25)	(100)			(100)						(23.1)	
具体化進行中			3			2	1		1		4										4	
			(75)			(100)	(100)		(33.3)		(50)										(30.8)	
具体化準備中									1		1	2			2						3	
									(25)		(9.1)	(50)			(50)						(15)	
遅延・中断			2		1			1			2						1			1	3	
			(33.3)		(100)			(100)			(18.2)						(33.3)			(20)	(15)	
中止・消滅															1						1	
														(25)							(5)	
合計			6	1	1	2	1	1	4	1	11	4		4		3	2		5	20		

ブータン

担当事業部	社会開発調査部											農林水産開発調査部				鉱工業開発調査部				合計		
	分野	計画	公営	運輸	社会				通信	観光	小計	農業	畜産	林産	水産	小計	鉱業	工業	建設		その他	小計
					行政	事業	交通	道路														
実現済進行中																						
実施済																						
一部実施済																						
実施中																						
具体化進行中																						
具体化準備中																						
遅延・中断												1			1						1	
												(100)			(100)						(100)	
中止・消滅																						
合計												1			1						1	

<F/S調査等>国別セクター別実現状況表

中国		社会開発調査部										農林水産開発調査部				鉱工業開発調査部				合計			
分野	計画 行政	公益 事業	運輸 交通	道路	鉄道	港湾	航空 空港	その他	社会 基盤	通信 放送	観光	小計	農業	畜産	林産	水産	小計	鉱業	工業		建設	その他	小計
																				実現状況			
実施済進行中			10 (90.9)	2 (100)	2 (66.7)	4 (100)	2 (100)		1 (2.5)	1 (50)		12 (66.7)	4 (50)				4 (44.4)			3 (75)		3 (60)	19 (59.4)
実施済			2 (20)	1 (50)	1 (50)					1 (100)		3 (25)	1 (25)				1 (25)						4 (21.1)
一部実施済			1 (10)		1 (50)							1 (8.3)											1 (5.3)
実施中			7 (70)	1 (50)		4 (100)	2 (100)		1 (100)			8 (66.7)	3 (75)				3 (75)						11 (57.9)
具体化進行中																				3 (100)		3 (100)	3 (15.8)
具体化準備中		1 (100)	1 (9.1)		1 (33.3)				3 (75)	1 (50)		6 (33.3)	4 (50)	1 (100)			5 (55.6)		1 (100)	1 (25)		2 (40)	13 (40.6)
遅延・中断																							
中止・消滅																							
合計		1	11	2	3	4	2		4	2		18	8	1			9		1	4		5	32

インド		社会開発調査部										農林水産開発調査部				鉱工業開発調査部				合計				
分野	計画 行政	公益 事業	運輸 交通	道路	鉄道	港湾	航空 空港	その他	社会 基盤	通信 放送	観光	小計	農業	畜産	林産	水産	小計	鉱業	工業		建設	その他	小計	
																				実現状況				実現状況
実施済進行中			1 (16.7)		1 (33.3)							1 (16.7)							1 (50)				1 (33.3)	2 (20)
実施済																								
一部実施済																								
実施中			1 (100)		1 (100)							1 (100)								1 (100)			1 (100)	1 (50)
具体化進行中																								
具体化準備中			5 (83.3)		2 (66.7)	2 (100)		1 (100)				5 (83.3)								1 (50)	1 (100)		2 (66.7)	7 (70)
遅延・中断													1 (100)				1 (100)						1 (10)	
中止・消滅																								
合計			6		3	2		1				6	1				1		2	1		3	10	

大韓民国		社会開発調査部										農林水産開発調査部				鉱工業開発調査部				合計			
分野	計画 行政	公益 事業	運輸 交通	道路	鉄道	港湾	航空 空港	その他	社会 基盤	通信 放送	観光	小計	農業	畜産	林産	水産	小計	鉱業	工業		建設	その他	小計
																				実現状況			
実施済進行中		1 (100)	1 (100)		1 (100)							2 (100)	1 (100)				1 (100)						3 (100)
実施済																							
一部実施済		1 (100)	1 (100)		1 (100)							2 (100)											2 (66.7)
実施中													1 (100)				1 (100)						1 (33.3)
具体化進行中																							
具体化準備中																							
遅延・中断																							
中止・消滅																							
合計		1	1		1							2	1				1						3

<F/S調査等>国別セクター別実現状況表

ラオス

担当事業部	社会開発調査部											農林水産開発調査部				鉱工業開発調査部				合計			
	分野	計画 行政	公益 事業	運輸 交通	運輸					社会 基盤	通信 放送	観光	小計	農業	畜産	林産	水産	小計	鉱業		工業	その他	小計
					道路	鉄道	港湾	航空 空港	その他														
実現済進行中													1 (100)				1 (100)					1 (20)	
実施済													1 (100)				1 (100)					1 (100)	
一部実施済																							
実施中																							
具体化進行中																							
具体化準備中		1 (100)	1 (100)	1 (100)					1 (100)			3 (100)								1 (100)		1 (100)	4 (80)
遅延・中断																							
中止・消滅																							
合計		1	1	1					1			3	1				1			1		5	

モルディブ

担当事業部	社会開発調査部											農林水産開発調査部				鉱工業開発調査部				合計			
	分野	計画 行政	公益 事業	運輸 交通	運輸					社会 基盤	通信 放送	観光	小計	農業	畜産	林産	水産	小計	鉱業		工業	その他	小計
					道路	鉄道	港湾	航空 空港	その他														
実現済進行中									1 (100)			1 (100)										1 (100)	
実施済																							
一部実施済																							
実施中																							
具体化進行中									1 (100)			1 (100)										1 (100)	
具体化準備中																							
遅延・中断																							
中止・消滅																							
合計									1			1										1	

モンゴル

担当事業部	社会開発調査部											農林水産開発調査部				鉱工業開発調査部				合計			
	分野	計画 行政	公益 事業	運輸 交通	運輸					社会 基盤	通信 放送	観光	小計	農業	畜産	林産	水産	小計	鉱業		工業	その他	小計
					道路	鉄道	港湾	航空 空港	その他														
実現済進行中				1 (100)		1 (100)						1 (100)										1 (100)	
実施済																							
一部実施済																							
実施中				1 (100)		1 (100)						1 (100)										1 (100)	
具体化進行中																							
具体化準備中																							
遅延・中断																							
中止・消滅																							
合計				1		1						1										1	

<F/S調査等>国別セクター別実現状況表

ミャンマー		社会開発調査部										農林水産開発調査部				鉱工業開発調査部				合計				
実現状況	分野	計画 行政	公益 事業	運輸 交通	道路	鉄道	港湾	航空 空港	その他	社会 基盤	通信 放送	観光	小計	農業	畜産	林産	水産	小計	鉱業		工業	IT IT	その他	小計
																				実施済進行中				
実施済														1 (50)					1 (50)	2 (100)	1 (100)		3 (100)	4 (66.7)
一部実施済																								
実施中				1 (100)				1 (100)					1 (100)	1 (50)					1 (50)					2 (33.3)
具体化進行中																								
具体化準備中																								
遅延・中断				4 (80)		2 (100)			2 (100)				4 (80)	1 (33.3)					1 (33.3)	1 (33.3)			1 (20)	6 (46.2)
中止・消滅																					1 (50)		1 (20)	1 (7.7)
合計				5		2		1	2				5	3					3	3	2		5	13

ネパール		社会開発調査部										農林水産開発調査部				鉱工業開発調査部				合計				
実現状況	分野	計画 行政	公益 事業	運輸 交通	道路	鉄道	港湾	航空 空港	その他	社会 基盤	通信 放送	観光	小計	農業	畜産	林産	水産	小計	鉱業		工業	IT IT	その他	小計
																				実施済進行中				
実施済											1 (50)		1 (20)								1 (33.3)		1 (25)	2 (22.2)
一部実施済											1 (50)		1 (20)											1 (11.1)
実施中																				1 (100)			1 (25)	1 (11.1)
具体化進行中				3 (100)	1 (100)			2 (100)					3 (60)								2 (66.7)		2 (50)	5 (55.6)
具体化準備中																					1 (25)		1 (14.3)	1 (8.3)
遅延・中断																				2 (66.7)			2 (28.6)	2 (16.7)
中止・消滅																								
合計				3	1			2			2		5							3	4		7	12

パキスタン		社会開発調査部										農林水産開発調査部				鉱工業開発調査部				合計				
実現状況	分野	計画 行政	公益 事業	運輸 交通	道路	鉄道	港湾	航空 空港	その他	社会 基盤	通信 放送	観光	小計	農業	畜産	林産	水産	小計	鉱業		工業	IT IT	その他	小計
																				実施済進行中				
実施済				1 (20)		1 (100)							1 (14.3)											1 (8.3)
一部実施済				3 (60)			1 (50)		2 (100)		1 (100)		4 (57.1)	2 (50)					2 (50)					6 (50)
実施中			1 (100)	1 (20)			1 (50)						2 (28.6)	1 (25)					1 (25)					3 (25)
具体化進行中														1 (25)					1 (25)			1 (100)	1 (100)	2 (16.7)
具体化準備中														1 (16.7)					1 (16.7)			1 (25)	1 (20)	2 (11.1)
遅延・中断														1 (16.7)					1 (16.7)			2 (50)	2 (40)	3 (16.7)
中止・消滅																				1 (100)			1 (20)	1 (5.6)
合計			1	5		1	2		2		1		7	6					6	1	4		5	18

<F/S調査等>国別セクター別実現状況表

スリ・ランカ

担当事業部	社会開発調査部										農林水産開発調査部				鉱工業開発調査部				合計				
	分野	計画 行政	公益 事業	運輸 交通	運輸				社会 基盤	通信 放送	観光	小計	農業	畜産	林産	水産	小計	鉱業		工業	建設	その他	小計
					道路	鉄道	港湾	航空 空港															
実施済				3 (100)	1 (100)			2 (100)			2 (100)	5 (83.3)	4 (66.7)				4 (66.7)			1 (100)		1 (50)	10 (71.4)
一部実施済				1 (33.3)			1 (50)		1 (50)		1 (20)	2 (30)					2 (50)					3 (30)	
実施中				2 (66.7)	1 (100)		1 (50)				2 (40)	1 (25)				1 (25)						3 (30)	
具体化進行中												1 (25)				1 (25)				1 (100)		2 (20)	
具体化準備中		1 (100)									1 (16.7)	1 (16.7)				1 (16.7)						2 (14.3)	
遅延・中断																							
中止・消滅												1 (16.7)				1 (16.7)			1 (100)			2 (14.3)	
合計		1		3	1		2			2	6	6				6			1	1	2	14	

その他アジア計

担当事業部	社会開発調査部										農林水産開発調査部				鉱工業開発調査部				合計				
	分野	計画 行政	公益 事業	運輸 交通	運輸				社会 基盤	通信 放送	観光	小計	農業	畜産	林産	水産	小計	鉱業		工業	建設	その他	小計
					道路	鉄道	港湾	航空 空港															
実施済		2 (40)	29 (69)	5 (83.3)	6 (50)	10 (83.3)	6 (100)	2 (33.3)	5 (50)	7 (87.5)	43 (66.2)	17 (54.8)				17 (53.1)	6 (42.9)	11 (57.9)			17 (51.5)	77 (59.2)	
一部実施済			3 (10.3)	1 (20)	2 (33.3)				1 (20)	4 (57.1)	8 (18.6)	5 (29.4)				5 (29.4)	4 (66.7)	4 (36.4)			8 (47.1)	21 (27.3)	
実施中		1 (50)	6 (20.7)		2 (33.3)	2 (20)		2 (100)	3 (42.9)		10 (23.3)	2 (11.8)				2 (11.8)						12 (15.6)	
具体化進行中		1 (50)	14 (48.3)	3 (60)	2 (33.3)	6 (60)	3 (50)		2 (40)		17 (39.5)	8 (47.1)				8 (47.1)	1 (16.7)				1 (5.9)	26 (33.8)	
具体化準備中		3 (60)	7 (16.7)	1 (16.7)	3 (25)	2 (16.7)		1 (16.7)	5 (50)	1 (12.5)	16 (24.6)	8 (25.8)	1 (100)			9 (28.1)	2 (14.3)	5 (26.3)			7 (21.2)	32 (24.6)	
遅延・中断			6 (14.3)		3 (25)			3 (50)			6 (9.2)	4 (12.9)				4 (12.5)	4 (28.6)	2 (10.5)			6 (18.2)	16 (12.3)	
中止・消滅												2 (6.5)				2 (6.3)		1 (14.3)	1 (5.3)		3 (9.1)	5 (3.8)	
合計		5	42	6	12	12	6	6	10	8	65	31	1		32	14	19			33	130		

アルジェリア

担当事業部	社会開発調査部										農林水産開発調査部				鉱工業開発調査部				合計				
	分野	計画 行政	公益 事業	運輸 交通	運輸				社会 基盤	通信 放送	観光	小計	農業	畜産	林産	水産	小計	鉱業		工業	建設	その他	小計
					道路	鉄道	港湾	航空 空港															
実施済																							
一部実施済																							
実施中																							
具体化進行中																							
具体化準備中			1 (100)					1 (100)			1 (100)											1 (25)	
遅延・中断												1 (100)				1 (100)		2 (100)			2 (100)	3 (75)	
中止・消滅																							
合計			1					1			1	1				1		2			2	4	

<F/S調査等>国別セクター別実現状況表

エジプト

担当事業部	社会開発調査部											農林水産開発調査部				鉱工業開発調査部				合計				
	分野	計画 行政	公益 事業	運輸 交通	運輸					社会 基盤	通信 放送	観光	小計	農業	畜産	林産	水産	小計	鉱業		工業	エネルギー	その他	小計
					道路	鉄道	港湾	航空 空港	その他															
実施済進行中	1 (100)	5 (100)	3 (60)			1 (50)	1 (100)	1 (100)		2 (66.7)		11 (78.6)	4 (57.1)				4 (50)		3 (75)			3 (60)	18 (66.7)	
実施済		1 (20)	2 (66.7)			1 (100)	1 (100)			2 (100)		5 (45.5)							1 (33.3)			1 (33.3)	6 (33.3)	
一部実施済		1 (20)	1 (33.3)				1 (100)					2 (18.2)											2 (11.1)	
実施中	1 (100)	2 (40)									3 (27.3)	4 (100)					4 (100)					7 (38.9)		
具体化進行中		1 (20)									1 (9.1)								2 (66.7)			2 (66.7)	3 (16.7)	
具体化準備中									1 (33.3)		1 (7.1)	3 (42.9)					3 (37.5)		1 (25)	1 (100)		2 (40)	6 (22.2)	
遅延・中断																								
中止・消滅			2 (40)		1 (100)	1 (50)						2 (14.3)		1 (100)			1 (12.5)						3 (11.1)	
合計	1	5	5		1	2	1	1		3		14	7	1		8		4	1		5	27		

イラン

担当事業部	社会開発調査部											農林水産開発調査部				鉱工業開発調査部				合計				
	分野	計画 行政	公益 事業	運輸 交通	運輸					社会 基盤	通信 放送	観光	小計	農業	畜産	林産	水産	小計	鉱業		工業	エネルギー	その他	小計
					道路	鉄道	港湾	航空 空港	その他															
実施済進行中																								
実施済																								
一部実施済																								
実施中																								
具体化進行中																								
具体化準備中																								
遅延・中断																			1 (100)			1 (100)	1 (100)	
中止・消滅																								
合計																			1			1	1	

イラク

担当事業部	社会開発調査部											農林水産開発調査部				鉱工業開発調査部				合計				
	分野	計画 行政	公益 事業	運輸 交通	運輸					社会 基盤	通信 放送	観光	小計	農業	畜産	林産	水産	小計	鉱業		工業	エネルギー	その他	小計
					道路	鉄道	港湾	航空 空港	その他															
実施済進行中																								
実施済																								
一部実施済																								
実施中																								
具体化進行中																								
具体化準備中																								
遅延・中断																								
中止・消滅													1 (100)				1 (100)						1 (100)	
合計													1				1						1	

<F/S調査等>国別セクター別実現状況表

担当事業部		社会開発調査部										農林水産開発調査部				鉱工業開発調査部				合計
分野	計画	公益	運輸	交通			社会	通信	観光	小計	農業	畜産	林産	水産	小計	鉱業	工業	その他	小計	
実現状況	行政	事業	道路	鉄道	港湾	航空	その他	基盤	放送	観光	小計	農業	畜産	林産	水産	小計	工業	その他	小計	
実施済進行中			1 (100)	1 (100)							1 (100)	1 (50)				1 (50)	1 (100)		1 (100)	3 (75)
実施済												1 (100)				1 (100)	1 (100)		1 (100)	2 (66.7)
一部実施済																				
実施中			1 (100)	1 (100)							1 (100)									1 (33.3)
具体化進行中																				
具体化準備中												1 (50)				1 (50)				1 (25)
遅延・中断																				
中止・消滅																				
合計			1	1							1	2				2	1		1	4

担当事業部		社会開発調査部										農林水産開発調査部				鉱工業開発調査部				合計
分野	計画	公益	運輸	交通			社会	通信	観光	小計	農業	畜産	林産	水産	小計	鉱業	工業	その他	小計	
実現状況	行政	事業	道路	鉄道	港湾	航空	その他	基盤	放送	観光	小計	農業	畜産	林産	水産	小計	工業	その他	小計	
実施済進行中								1 (100)			1 (33.3)	1 (100)				1 (100)				2 (50)
実施済																				
一部実施済																				
実施中								1 (100)			1 (100)	1 (100)				1 (100)				2 (100)
具体化進行中																				
具体化準備中			1 (50)				1 (100)				1 (33.3)									1 (25)
遅延・中断			1 (50)		1 (100)						1 (33.3)									1 (25)
中止・消滅																				
合計			2	1		1		1			3	1			1					4

担当事業部		社会開発調査部										農林水産開発調査部				鉱工業開発調査部				合計
分野	計画	公益	運輸	交通			社会	通信	観光	小計	農業	畜産	林産	水産	小計	鉱業	工業	その他	小計	
実現状況	行政	事業	道路	鉄道	港湾	航空	その他	基盤	放送	観光	小計	農業	畜産	林産	水産	小計	工業	その他	小計	
実施済進行中												2 (100)				2 (100)	1 (100)		1 (50)	3 (75)
実施済												1 (50)				1 (50)	1 (100)		1 (100)	2 (66.7)
一部実施済												1 (50)				1 (50)				1 (33.3)
実施中																				
具体化進行中																				
具体化準備中																				
遅延・中断																	1 (100)		1 (50)	1 (25)
中止・消滅																				
合計												2				2	1	1	2	4

<F/S調査等>国別セクター別実現状況表

カタル		社会開発調査部										農林水産開発調査部				鉱工業開発調査部				合計				
分野	計画	行政	公益	運輸	道路	鉄道	港湾	航空	その他	社会	通信	観光	小計	農業	畜産	林産	水産	小計	鉱業		工業	その他	小計	
実現状況	行政																							
実施済進行中			1 (100)										1 (100)											1 (100)
実施済																								
一部実施済																								
実施中			1 (100)										1 (100)											1 (100)
具体化進行中																								
具体化準備中																								
遅延・中断																								
中止・消滅																								
合計			1										1											1

サウディ・アラビア		社会開発調査部										農林水産開発調査部				鉱工業開発調査部				合計				
分野	計画	行政	公益	運輸	道路	鉄道	港湾	航空	その他	社会	通信	観光	小計	農業	畜産	林産	水産	小計	鉱業		工業	その他	小計	
実現状況	行政																							
実施済進行中																				1 (50)			1 (50)	1 (50)
実施済																				1 (100)			1 (100)	1 (100)
一部実施済																								
実施中																								
具体化進行中																								
具体化準備中																								
遅延・中断																								
中止・消滅																				1 (50)			1 (50)	1 (50)
合計																				2			2	2

スーダン		社会開発調査部										農林水産開発調査部				鉱工業開発調査部				合計				
分野	計画	行政	公益	運輸	道路	鉄道	港湾	航空	その他	社会	通信	観光	小計	農業	畜産	林産	水産	小計	鉱業		工業	その他	小計	
実現状況	行政																							
実施済進行中														1 (50)					1 (50)					1 (20)
実施済														1 (100)					1 (100)					1 (100)
一部実施済																								
実施中																								
具体化進行中																								
具体化準備中																								
遅延・中断				1 (50)	1 (50)								1 (50)	1 (50)					1 (50)					2 (40)
中止・消滅				1 (50)	1 (50)								1 (50)							1 (100)			1 (100)	2 (40)
合計				2	2								2	2				2		1			1	5

<F/S調査等>国別セクター別実現状況表

チュニジア

担当事業部	社会開発調査部										農林水産開発調査部				鉱工業開発調査部				合計						
	分野	計画 行政	公社 事業	運輸 交通	道路	鉄道	港湾	航空 空港	その他	社会 基盤	通信 放送	観光	小計	農業	畜産	林産	水産	小計		鉱業	工業	建設	その他	小計	
実現状況																									
実施済進行中																						1 (50)	1 (50)	1 (33.3)	
実施済																						1 (100)	1 (100)	1 (100)	
一部実施済																									
実施中																									
具体化進行中																									
具体化準備中				1 (100)	1 (100)							1 (100)													1 (33.3)
遅延・中断																						1 (50)	1 (50)	1 (33.3)	
中止・消滅																									
合計				1	1							1										2	2	3	

トルコ

担当事業部	社会開発調査部										農林水産開発調査部				鉱工業開発調査部				合計					
	分野	計画 行政	公社 事業	運輸 交通	道路	鉄道	港湾	航空 空港	その他	社会 基盤	通信 放送	観光	小計	農業	畜産	林産	水産	小計		鉱業	工業	建設	その他	小計
実現状況																								
実施済進行中																						1 (14.3)	1 (12.5)	1 (10)
実施済																								
一部実施済																								
実施中																								
具体化進行中																						1 (100)	1 (100)	1 (100)
具体化準備中				1 (100)		1 (100)						1 (100)	1 (100)				1 (100)	1 (100)	5 (71.4)				6 (75)	8 (80)
遅延・中断																						1 (14.3)	1 (12.5)	1 (10)
中止・消滅																								
合計				1		1						1	1				1	1				7	8	10

アラブ首長国連邦

担当事業部	社会開発調査部										農林水産開発調査部				鉱工業開発調査部				合計						
	分野	計画 行政	公社 事業	運輸 交通	道路	鉄道	港湾	航空 空港	その他	社会 基盤	通信 放送	観光	小計	農業	畜産	林産	水産	小計		鉱業	工業	建設	その他	小計	
実現状況																									
実施済進行中																							1 (50)	2 (40)	
実施済																								1 (50)	
一部実施済																									
実施中																							1 (100)	1 (50)	
具体化進行中																									
具体化準備中										2 (100)		2 (100)											1 (100)	1 (50)	3 (60)
遅延・中断																									
中止・消滅																									
合計										2		2					1	1				1	1	5	

イエメン

担当事業部	社会開発調査部										農林水産開発調査部					鉱工業開発調査部					合計		
	分野	計画	公益	運輸	道路	鉄道	港湾	航空	その他	社会	通信	観光	小計	農業	畜産	林産	水産	小計	鉱業	工業		その他	小計
実現状況	行政	事業	交通						差盤	放送													
実施済進行中		1 (50)	1 (100)			1 (100)				1 (100)		3 (75)											3 (60)
実施済		1 (100)	1 (100)			1 (100)				1 (100)		3 (100)											3 (100)
一部実施済																							
実施中																							
具体化進行中																							
具体化準備中																			1 (100)			1 (100)	1 (20)
遅延・中断		1 (50)										1 (25)											1 (20)
中止・消滅																							
合計			2	1			1				1	4							1			1	5

中近東計

担当事業部	社会開発調査部										農林水産開発調査部					鉱工業開発調査部					合計		
	分野	計画	公益	運輸	道路	鉄道	港湾	航空	その他	社会	通信	観光	小計	農業	畜産	林産	水産	小計	鉱業	工業		その他	小計
実現状況	行政	事業	交通						差盤	放送													
実施済進行中		1 (100)	7 (87.5)	5 (35.7)	1 (25)		2 (50)	1 (50)	1 (50)	3 (33.3)	3 (75)	17 (56.7)	9 (52.9)				1 (100)	10 (52.6)	7 (46.7)	2 (16.7)		9 (33.3)	36 (47.4)
実施済			2 (28.6)	3 (60)			2 (100)		1 (100)		3 (100)	8 (47.1)	3 (33.3)				1 (100)	4 (40)	4 (57.1)	1 (50)		5 (55.6)	17 (47.2)
一部実施済			1 (14.3)	1 (20)					1 (100)			2 (11.8)	1 (11.1)					1 (10)					3 (8.3)
実施中		1 (100)	3 (42.9)	1 (20)	1 (100)					1 (100)		6 (35.3)	5 (55.6)					5 (50)	1 (14.3)			1 (11.1)	12 (33.3)
具体化進行中			1 (14.3)									1 (5.9)							2 (28.6)	1 (50)		3 (33.3)	4 (11.1)
具体化準備中			4 (28.6)	1 (25)		1 (25)	1 (50)	1 (50)	2 (66.7)	1 (25)		7 (23.3)	5 (29.4)				5 (26.3)	3 (20)	7 (58.3)			10 (37)	22 (28.9)
遅延・中断		1 (12.5)	2 (14.3)	1 (25)	1 (50)							3 (10)	2 (11.8)				2 (10.5)	2 (20)	3 (25)			6 (22.2)	11 (14.5)
中止・消滅			3 (21.4)	1 (25)	1 (50)	1 (25)						3 (10)	1 (5.9)	1 (100)			2 (10.5)	2 (13.3)				2 (7.4)	7 (9.2)
合計		1	8	14	4	2	4	2	2	3	4	30	17	1		1	19	15	12		27	76	

カメルーン

担当事業部	社会開発調査部										農林水産開発調査部					鉱工業開発調査部					合計		
	分野	計画	公益	運輸	道路	鉄道	港湾	航空	その他	社会	通信	観光	小計	農業	畜産	林産	水産	小計	鉱業	工業		その他	小計
実現状況	行政	事業	交通						差盤	放送													
実施済進行中																							
実施済																							
一部実施済																							
実施中																							
具体化進行中																							
具体化準備中														1 (100)			1 (100)						1 (100)
遅延・中断																							
中止・消滅																							
合計														1			1						1

<F/S調査等>国別セクター別実現状況表

エテイオピア		社会開発調査部										農林水産開発調査部					鉱工業開発調査部				合計		
分野	計画	公益	運輸	道路	鉄道	港湾	航空	その他	社会	通信	観光	小計	農業	畜産	林産	水産	小計	鉱業	工業	エネルギー		その他	小計
実現状況	行政	事業	交通				空港		基盤	放送													
実施済進行中																							
実施済																							
一部実施済																							
実施中																							
具体化進行中																							
具体化準備中																							
遅延・中断																				1		1	1
中止・消滅																							
合計																					1	1	1

ガーナ		社会開発調査部										農林水産開発調査部					鉱工業開発調査部				合計		
分野	計画	公益	運輸	道路	鉄道	港湾	航空	その他	社会	通信	観光	小計	農業	畜産	林産	水産	小計	鉱業	工業	エネルギー		その他	小計
実現状況	行政	事業	交通				空港		基盤	放送													
実施済進行中																							
実施済																							
一部実施済																							
実施中																							
具体化進行中																							
具体化準備中																							
遅延・中断																							
中止・消滅													1				1						1
合計													1			1							1

ギニア		社会開発調査部										農林水産開発調査部					鉱工業開発調査部				合計		
分野	計画	公益	運輸	道路	鉄道	港湾	航空	その他	社会	通信	観光	小計	農業	畜産	林産	水産	小計	鉱業	工業	エネルギー		その他	小計
実現状況	行政	事業	交通				空港		基盤	放送													
実施済進行中																							
実施済																							
一部実施済																							
実施中																							
具体化進行中																							
具体化準備中			1						1			1											1
遅延・中断			(100)						(100)			(100)											(50)
中止・消滅													1				1						1
合計			1						1			1	1			1							2

<F/S調査等>国別セクター別実現状況表

象牙海岸

担当事業部	社会開発調査部										農林水産開発調査部				鉱工業開発調査部				合計					
	分野	計画	公益	運輸	道路			鉄道	港湾	航空	その他	社会	通信	観光	小計	農業	畜産	林産		水産	小計	鉱業	工業	その他
実現状況	行政	事業	交通	道路	鉄道	港湾	航空	その他	社会	通信	観光	小計	農業	畜産	林産	水産	小計	鉱業	工業	その他	小計	合計		
実施済進行中																								
実施済																								
一部実施済																								
実施中																								
具体化進行中																								
具体化準備中													1 (100)				1 (100)							1 (100)
遅延・中断																								
中止・消滅																								
合計													1				1							1

ケニア

担当事業部	社会開発調査部										農林水産開発調査部				鉱工業開発調査部				合計				
	分野	計画	公益	運輸	道路			鉄道	港湾	航空	その他	社会	通信	観光	小計	農業	畜産	林産		水産	小計	鉱業	工業
実現状況	行政	事業	交通	道路	鉄道	港湾	航空	その他	社会	通信	観光	小計	農業	畜産	林産	水産	小計	鉱業	工業	その他	小計	合計	
実施済進行中			2 (50)	2 (50)								2 (33.3)	2 (66.7)				2 (66.7)		1 (100)	1 (50)		2 (66.7)	6 (50)
実施済			1 (50)	1 (50)								1 (50)	1 (50)				1 (50)		1 (100)			1 (50)	3 (50)
一部実施済													1 (50)				1 (50)						1 (16.7)
実施中																							
具体化進行中			1 (50)	1 (50)								1 (50)								1 (100)		1 (50)	2 (33.3)
具体化準備中		1 (50)	1 (25)	1 (25)								2 (33.3)	1 (33.3)				1 (33.3)			1 (50)		1 (33.3)	4 (33.3)
遅延・中断																							
中止・消滅		1 (50)	1 (25)	1 (25)								2 (33.3)											2 (16.7)
合計		2	4	4								6	3				3		1	2		3	12

リベリア

担当事業部	社会開発調査部										農林水産開発調査部				鉱工業開発調査部				合計				
	分野	計画	公益	運輸	道路			鉄道	港湾	航空	その他	社会	通信	観光	小計	農業	畜産	林産		水産	小計	鉱業	工業
実現状況	行政	事業	交通	道路	鉄道	港湾	航空	その他	社会	通信	観光	小計	農業	畜産	林産	水産	小計	鉱業	工業	その他	小計	合計	
実施済進行中			1 (100)	1 (100)								1 (100)											1 (100)
実施済			1 (100)	1 (100)								1 (100)											1 (100)
一部実施済																							
実施中																							
具体化進行中																							
具体化準備中																							
遅延・中断																							
中止・消滅																							
合計			1	1								1											1

<F/S調査等>国別セクター別実現状況表

マダガスカル																							
担当事業部	社会開発調査部										農林水産開発調査部				鉱工業開発調査部				合計				
	分野	計画	公社	運輸	道路	鉄道	港湾	航空	その他	社会	通信	観光	小計	農業	畜産	林産	水産	小計		鉱業	工業	その他	小計
実現状況	行政	事業	交通				空港		施設	放送										その他			
実施済進行中		1								1		2									1	1	3
実施済		(100)								(100)		(66.7)									(100)	(100)	(75)
一部実施済										1		1									1	1	2
実施中										(100)		(50)									(100)	(100)	(66.7)
具体化進行中																							
具体化準備中																							
遅延・中断																							
中止・消滅				1	1							1											1
			(100)	(100)								(33.3)											(25)
合計		1	1	1						1		3									1	1	4

マラウイ																							
担当事業部	社会開発調査部										農林水産開発調査部				鉱工業開発調査部				合計				
	分野	計画	公社	運輸	道路	鉄道	港湾	航空	その他	社会	通信	観光	小計	農業	畜産	林産	水産	小計		鉱業	工業	その他	小計
実現状況	行政	事業	交通				空港		施設	放送										その他			
実施済進行中																					1	1	1
実施済																					(100)	(100)	(100)
一部実施済																							
実施中																							
具体化進行中																					1	1	1
具体化準備中																					(100)	(100)	(100)
遅延・中断																							
中止・消滅																							
合計																					1	1	1

マリ																							
担当事業部	社会開発調査部										農林水産開発調査部				鉱工業開発調査部				合計				
	分野	計画	公社	運輸	道路	鉄道	港湾	航空	その他	社会	通信	観光	小計	農業	畜産	林産	水産	小計		鉱業	工業	その他	小計
実現状況	行政	事業	交通				空港		施設	放送										その他			
実施済進行中													2					2					2
実施済													(66.7)					(66.7)					(66.7)
一部実施済													2					2					2
実施中													(100)					(100)					(100)
具体化進行中																							
具体化準備中																							
遅延・中断													1					1					1
													(33.3)					(33.3)					(33.3)
中止・消滅																							
合計													3					3					3

<F/S調査等>国別セクター別実現状況表

モーリシャス		社会開発調査部										農林水産開発調査部					鉱工業開発調査部				合計			
分野	計画	行政	公社	運輸	道路	鉄道	港湾	航空	その他	社会	通信	観光	小計	農業	畜産	林産	水産	小計	鉱業	工業		エネルギー	その他	小計
実現状況	行政																							
実施済																								
一部実施済																								
実施中																								
具体化進行中																								
具体化準備中			1 (50)							1 (100)			2 (40)											2 (40)
遅延・中断			1 (50)										1 (20)											1 (20)
中止・消滅				2 (100)	2 (100)								2 (40)											2 (40)
合計			2	2	2					1		5												5

ニジェール		社会開発調査部										農林水産開発調査部					鉱工業開発調査部				合計			
分野	計画	行政	公社	運輸	道路	鉄道	港湾	航空	その他	社会	通信	観光	小計	農業	畜産	林産	水産	小計	鉱業	工業		エネルギー	その他	小計
実現状況	行政																							
実施済														1 (50)				1 (50)						1 (33.3)
一部実施済														1 (100)				1 (100)						1 (100)
実施中																								
具体化進行中																								
具体化準備中														1 (50)				1 (50)						1 (33.3)
遅延・中断																			1 (100)				1 (100)	1 (33.3)
中止・消滅																								
合計														2				2		1			1	3

ナイジェリア		社会開発調査部										農林水産開発調査部					鉱工業開発調査部				合計			
分野	計画	行政	公社	運輸	道路	鉄道	港湾	航空	その他	社会	通信	観光	小計	農業	畜産	林産	水産	小計	鉱業	工業		エネルギー	その他	小計
実現状況	行政																							
実施済										1 (100)		1 (100)												1 (50)
一部実施済																								
実施中										1 (100)		1 (100)												1 (100)
具体化進行中																								
具体化準備中																								
遅延・中断														1 (100)				1 (100)						1 (50)
中止・消滅																								
合計										1		1	1					1						2

<F/S調査等>国別セクター別実現状況表

ルワンダ		社会開発調査部											農林水産開発調査部					鉱工業開発調査部					合計
担当事業部	分野	計画	公益	運輸	社会				通信	観光	小計	農業	畜産	林産	水産	小計	鉱業	工業	建設	その他	小計		
実現状況	行政	事業	交通	道路	鉄道	港湾	航空	その他	基盤													放送	
実施済進行中																							
実施済																							
一部実施済																							
実施中																							
具体化進行中																							
具体化準備中																							
遅延・中断																							1 (100)
中止・消滅																							1 (100)
合計																							1

セネガル		社会開発調査部											農林水産開発調査部					鉱工業開発調査部					合計
担当事業部	分野	計画	公益	運輸	社会				通信	観光	小計	農業	畜産	林産	水産	小計	鉱業	工業	建設	その他	小計		
実現状況	行政	事業	交通	道路	鉄道	港湾	航空	その他	基盤													放送	
実施済進行中																							
実施済																							1 (100)
一部実施済																							1 (100)
実施中																							
具体化進行中																							
具体化準備中																							
遅延・中断																							
中止・消滅																							1 (100)
合計																							2

シェラ・レオーネ		社会開発調査部											農林水産開発調査部					鉱工業開発調査部					合計
担当事業部	分野	計画	公益	運輸	社会				通信	観光	小計	農業	畜産	林産	水産	小計	鉱業	工業	建設	その他	小計		
実現状況	行政	事業	交通	道路	鉄道	港湾	航空	その他	基盤													放送	
実施済進行中																							1 (100)
実施済																							1 (100)
一部実施済																							1 (100)
実施中																							
具体化進行中																							
具体化準備中																							
遅延・中断																							1 (100)
中止・消滅																							1 (100)
合計																							2

<F/S調査等>国別セクター別実現状況表

担当事業部		社会開発調査部										農林水産開発調査部				鉱工業開発調査部				合計					
分野	計画 行政	公営 事業	運輸 交通	道路	鉄道	港湾	航空 空港	その他	社会 基礎	通信 放送	観光	小計	農業	畜産	林産	水産	小計	鉱業	工業		エネルギー	その他	小計		
																				実現状況					
実施済																									
一部実施済																									
実施中																									
具体化進行中																									
具体化準備中																									
遅延・中断																					1 (100)		1 (100)		1 (50)
中止・消滅			1 (100)					1 (100)				1 (100)													1 (50)
合計			1					1				1									1		1		2

担当事業部		社会開発調査部										農林水産開発調査部				鉱工業開発調査部				合計				
分野	計画 行政	公営 事業	運輸 交通	道路	鉄道	港湾	航空 空港	その他	社会 基礎	通信 放送	観光	小計	農業	畜産	林産	水産	小計	鉱業	工業		エネルギー	その他	小計	
																				実現状況				
実施済																					2 (66.7)		2 (66.7)	2 (28.6)
一部実施済																								2 (28.6)
実施中			2 (100)	2 (100)								2 (100)												2 (28.6)
具体化進行中																					1 (33.3)		1 (33.3)	1 (14.3)
具体化準備中		1 (100)										1 (25)												1 (8.3)
遅延・中断													1 (33.3)				1 (33.3)		1 (100)	1 (25)		2 (40)	3 (25)	
中止・消滅			1 (33.3)					1 (100)				1 (25)												1 (8.3)
合計		1	3	2				1				4	3				3		1	4		5	12	

担当事業部		社会開発調査部										農林水産開発調査部				鉱工業開発調査部				合計					
分野	計画 行政	公営 事業	運輸 交通	道路	鉄道	港湾	航空 空港	その他	社会 基礎	通信 放送	観光	小計	農業	畜産	林産	水産	小計	鉱業	工業		エネルギー	その他	小計		
																				実現状況					
実施済																									
一部実施済																									
実施中																									
具体化進行中																									
具体化準備中																									
遅延・中断																				1 (100)			1 (100)	1 (100)	
中止・消滅																									
合計																			1				1	1	

ザイール

担当事業部	社会開発調査部											農林水産開発調査部				鉱工業開発調査部				合計	
	分野	計画 行政	公益 事業	運輸 交通	社会					観光	小計	農業	畜産	林産	水産	小計	鉱業	工業	その他		小計
					道路	鉄道	港湾	航空 空港	その他												
実現済進行中				1 (33.3)					1 (100)												1 (33.3)
実施済				1 (100)					1 (100)												1 (100)
一部実施済																					
実施中																					
具体化進行中																					
具体化準備中																					
遅延・中断				2 (66.7)	1 (100)	1 (100)															2 (66.7)
中止・消滅																					
合計				3	1	1			1												3

ザンビア

担当事業部	社会開発調査部											農林水産開発調査部				鉱工業開発調査部				合計		
	分野	計画 行政	公益 事業	運輸 交通	社会					観光	小計	農業	畜産	林産	水産	小計	鉱業	工業	その他		小計	
					道路	鉄道	港湾	航空 空港	その他													社会 基盤
実現済進行中				2 (100)	1 (100)			1 (100)		1 (100)		3 (100)						1 (33.3)			1 (25)	4 (57.1)
実施済				1 (50)	1 (100)					1 (100)		2 (66.7)						1 (100)			1 (100)	3 (75)
一部実施済																						
実施中				1 (50)				1 (100)				1 (33.3)										1 (25)
具体化進行中																						
具体化準備中																	1 (100)				1 (25)	1 (14.3)
遅延・中断																		2 (66.7)			2 (50)	2 (28.6)
中止・消滅																						
合計				2	1			1		1		3					1	3			4	7

ジンバブエ

担当事業部	社会開発調査部											農林水産開発調査部				鉱工業開発調査部				合計		
	分野	計画 行政	公益 事業	運輸 交通	社会					観光	小計	農業	畜産	林産	水産	小計	鉱業	工業	その他		小計	
					道路	鉄道	港湾	航空 空港	その他													社会 基盤
実現済進行中										1 (50)		1 (50)	1 (50)			1 (50)						2 (33.3)
実施済																						1 (50)
一部実施済										1 (100)		1 (100)										1 (50)
実施中												1 (100)				1 (100)						1 (50)
具体化進行中																						
具体化準備中										1 (50)		1 (50)	1 (50)			1 (50)		1 (50)			1 (50)	3 (50)
遅延・中断																						
中止・消滅																		1 (50)			1 (50)	1 (16.7)
合計										2		2	2			2		2			2	6

<F/S調査等>国別セクター別実現状況表

アフリカ計

担当事業部	社会開発調査部											農林水産開発調査部				鉱工業開発調査部				合計				
	分野	計画 行政	公益 事業	運輸 交通	道路	鉄道	港湾	航空 空港	その他	社会 基盤	通信 放送	観光	小計	農業	畜産	林産	水産	小計	鉱業		工業	建設	その他	小計
実施済進行中		1 (16.7)	9 (45)	7 (53.8)				1 (50)	1 (25)	1 (33.3)	3 (75)	14 (42.4)	9 (45)					9 (45)	2 (25)	6 (60)		8 (40)	31 (42.5)	
実施済			4 (44.4)	3 (42.9)					1 (100)		2 (66.7)	6 (42.9)	5 (55.6)					5 (55.6)	2 (100)	3 (50)		5 (62.5)	16 (51.6)	
一部実施済			1 (11.1)	1 (14.3)							1 (33.3)	2 (14.3)	3 (33.3)					3 (33.3)					5 (16.1)	
実施中		1 (100)	3 (33.3)	2 (28.6)				1 (100)		1 (100)		5 (35.7)	1 (11.1)					1 (11.1)					6 (19.4)	
具体化進行中			1 (11.1)	1 (14.3)								1 (7.1)									3 (30)	3 (37.5)	4 (12.9)	
具体化準備中		3 (50)	2 (10)	1 (7.7)				1 (25)	1 (33.3)	1 (25)		7 (21.2)	5 (25)					5 (25)	1 (50)	1 (12.5)	1 (10)	3 (15)	15 (20.5)	
遅延・中断		1 (16.7)	2 (10)	1 (7.7)	1 (100)					1 (33.3)		4 (12.1)	4 (20)					4 (20)	1 (50)	4 (50)	3 (30)	8 (40)	16 (21.9)	
中止・消滅		1 (16.7)	7 (35)	4 (30.8)				1 (50)	2 (50)			8 (24.2)	2 (10)					2 (10)	1 (12.5)			1 (5)	11 (15.1)	
合計		6	20	13	1		2	4	3	4		33	20				20	2	8	10		20	73	

アルゼンティン

担当事業部	社会開発調査部											農林水産開発調査部				鉱工業開発調査部				合計				
	分野	計画 行政	公益 事業	運輸 交通	道路	鉄道	港湾	航空 空港	その他	社会 基盤	通信 放送	観光	小計	農業	畜産	林産	水産	小計	鉱業		工業	建設	その他	小計
実施済進行中																								
実施済																								
一部実施済																								
実施中																								
具体化進行中																								
具体化準備中																					1 (100)	1 (50)	1 (25)	
遅延・中断																								
中止・消滅			2 (100)	1 (100)	1 (100)							2 (100)							1 (100)			1 (50)	3 (75)	
合計			2	1	1							2							1	1		2	4	

ボリビア

担当事業部	社会開発調査部											農林水産開発調査部				鉱工業開発調査部				合計				
	分野	計画 行政	公益 事業	運輸 交通	道路	鉄道	港湾	航空 空港	その他	社会 基盤	通信 放送	観光	小計	農業	畜産	林産	水産	小計	鉱業		工業	建設	その他	小計
実施済進行中		1 (100)	2 (33.3)			1 (100)		1 (50)				3 (37.5)											3 (27.3)	
実施済		1 (100)	2 (100)			1 (100)		1 (100)				3 (100)											3 (100)	
一部実施済																								
実施中																								
具体化進行中																								
具体化準備中			4 (66.7)	3 (100)				1 (50)				4 (50)	1 (100)					1 (100)					5 (45.5)	
遅延・中断																			1 (100)	1 (100)		2 (100)	2 (18.2)	
中止・消滅											1 (100)	1 (12.5)											1 (9.1)	
合計		1	6	3	1		2			1		8	1				1	1		1		2	11	

<F/S調査等>国別セクター別実現状況表

ブラジル

担当事業部	社会開発調査部											農林水産開発調査部					鉱工業開発調査部					合計		
	分野	計画 行政	公益 事業	運輸 交通	道路	鉄道	港湾	航空 空港	その他	社会 基盤	通信 放送	観光	小計	農業	畜産	林産	水産	小計	鉱業	工業	エネルギー		その他	小計
実施済進行中									1 (33.3)			1 (25)								1 (100)			1 (100)	2 (40)
実施済																								
一部実施済									1 (100)			1 (100)												1 (50)
実施中																				1 (100)			1 (100)	1 (50)
具体化進行中																								
具体化準備中									2 (66.7)			2 (50)												2 (40)
遅延・中断																								
中止・消滅				1 (100)			1 (100)						1 (25)											1 (20)
合計				1			1		3			4								1			1	5

チリ

担当事業部	社会開発調査部											農林水産開発調査部					鉱工業開発調査部					合計		
	分野	計画 行政	公益 事業	運輸 交通	道路	鉄道	港湾	航空 空港	その他	社会 基盤	通信 放送	観光	小計	農業	畜産	林産	水産	小計	鉱業	工業	エネルギー		その他	小計
実施済進行中														1 (50)				1 (50)						1 (25)
実施済																								
一部実施済																								
実施中																								
具体化進行中														1 (100)				1 (100)						1 (100)
具体化準備中														1 (50)				1 (50)						1 (25)
遅延・中断																			1 (100)		1 (100)		2 (100)	2 (50)
中止・消滅																								
合計														2				2		1	1		2	4

コロンビア

担当事業部	社会開発調査部											農林水産開発調査部					鉱工業開発調査部					合計		
	分野	計画 行政	公益 事業	運輸 交通	道路	鉄道	港湾	航空 空港	その他	社会 基盤	通信 放送	観光	小計	農業	畜産	林産	水産	小計	鉱業	工業	エネルギー		その他	小計
実施済進行中									1 (100)			1 (50)		2 (50)				2 (50)		1 (100)			1 (25)	4 (40)
実施済																								
一部実施済														1 (50)				1 (50)						1 (25)
実施中									1 (100)			1 (100)		1 (50)				1 (50)						2 (50)
具体化進行中																			1 (100)				1 (100)	1 (25)
具体化準備中														2 (50)				2 (50)			1 (33.3)		1 (25)	3 (30)
遅延・中断																				2 (66.7)			2 (20)	
中止・消滅				1 (100)	1 (100)							1 (50)												1 (10)
合計				1	1				1			2		4				4		1	3		4	10

<F/S調査等>国別セクター別実現状況表

コスタ・リカ

担当事業部	社会開発調査部											農林水産開発調査部				鉱工業開発調査部				合計			
	分野	計画 行政	公社 事業	運輸 交通	運輸					社会 基盤	通信 放送	観光	小計	農業	畜産	林産	水産	小計	鉱業		工業	その他	小計
					道路	鉄道	港湾	航空 空港	その他														
実現状況																							
実施済進行中				1 (33.3)				1 (100)				1 (33.3)										1 (16.7)	
実施済																							
一部実施済																							
実施中																							
具体化進行中				1 (100)				1 (100)				1 (100)										1 (100)	
具体化準備中				1 (33.3)			1 (50)					1 (33.3)								2 (100)	2 (100)	3 (50)	
遅延・中断													1 (100)				1 (100)					1 (16.7)	
中止・消滅				1 (33.3)			1 (50)					1 (33.3)										1 (16.7)	
合計				3			2	1				3	1				1			2	2	6	

ドミニカ共和国

担当事業部	社会開発調査部											農林水産開発調査部				鉱工業開発調査部				合計			
	分野	計画 行政	公社 事業	運輸 交通	運輸					社会 基盤	通信 放送	観光	小計	農業	畜産	林産	水産	小計	鉱業		工業	その他	小計
					道路	鉄道	港湾	航空 空港	その他														
実現状況																							
実施済進行中										1 (100)	1 (50)	2 (66.7)		2 (66.7)					1 (50)		1 (50)	4 (57.1)	
実施済										1 (100)	1 (100)	1 (50)		1 (50)					1 (100)		1 (100)	3 (75)	
一部実施済																						1 (3)	
実施中																						1 (25)	
具体化進行中																						1 (25)	
具体化準備中												1 (33.3)		1 (33.3)								1 (14.3)	
遅延・中断																			1 (50)		1 (50)	1 (14.3)	
中止・消滅				1 (100)			1 (100)					1 (50)										1 (14.3)	
合計				1			1			1	2	3		3					2		2	7	

エクアドル

担当事業部	社会開発調査部											農林水産開発調査部				鉱工業開発調査部				合計			
	分野	計画 行政	公社 事業	運輸 交通	運輸					社会 基盤	通信 放送	観光	小計	農業	畜産	林産	水産	小計	鉱業		工業	その他	小計
					道路	鉄道	港湾	航空 空港	その他														
実現状況																							
実施済進行中													1 (100)					1 (50)				1 (14.3)	
実施済																							
一部実施済																							
実施中																						1 (100)	
具体化進行中																						1 (100)	
具体化準備中									1 (100)		1 (50)			1 (100)	1 (50)			1 (50)	1 (100)		2 (66.7)	4 (57.1)	
遅延・中断				1 (100)					1 (100)		1 (50)							1 (50)			1 (33.3)	2 (28.6)	
中止・消滅																							
合計				1					1	1	2	1		2			2	2	1		3	7	

<F/S調査等>国別セクター別実現状況表

グアテマラ		社会開発調査部										農林水産開発調査部				鉱工業開発調査部				合計		
分野	計画	公益	運輸	道路	鉄道	港湾	航空	その他	社会	通信	観光	小計	農業	畜産	林産	水産	小計	鉱業	工業		その他	小計
実現状況	行政	事業	交通				空港		基盤	放送												
実施済進行中		1	1			1						2										2
実施済		(100)	(50)			(100)						(50)										(33.3)
一部実施済		1	1			1						2										2
実施中		(100)	(100)			(100)						(100)										(100)
具体化進行中																						
具体化準備中			1				1				1	(25)	1	(100)			1	(100)				2
遅延・中断			(50)				(100)			1	(25)	1							1	(100)		(33.3)
中止・消滅																						2
合計		1	2			1	1		1		4	1	1				1	1			1	6

ホンデュラス		社会開発調査部										農林水産開発調査部				鉱工業開発調査部				合計		
分野	計画	公益	運輸	道路	鉄道	港湾	航空	その他	社会	通信	観光	小計	農業	畜産	林産	水産	小計	鉱業	工業		その他	小計
実現状況	行政	事業	交通				空港		基盤	放送												
実施済進行中													3				3					3
実施済													(75)				(75)					(60)
一部実施済																						
実施中																						
具体化進行中													3				3					3
具体化準備中			1				1				1	(100)										1
遅延・中断			(100)				(100)				(100)											(20)
中止・消滅													1				1					1
													(25)				(25)					(20)
合計			1				1				1	4	4				4					5

ジャマイカ		社会開発調査部										農林水産開発調査部				鉱工業開発調査部				合計		
分野	計画	公益	運輸	道路	鉄道	港湾	航空	その他	社会	通信	観光	小計	農業	畜産	林産	水産	小計	鉱業	工業		その他	小計
実現状況	行政	事業	交通				空港		基盤	放送												
実施済進行中													1				1					1
実施済													(50)				(50)					(50)
一部実施済													1				1					1
実施中													(100)				(100)					(100)
具体化進行中																						
具体化準備中																						
遅延・中断													1				1					1
中止・消滅													(50)				(50)					(50)
合計												2	2				2					2

<F/S調査等>国別セクター別実現状況表

担当事業部		社会開発調査部										農林水産開発調査部					鉱工業開発調査部					合計		
分野 実現状況	計画 行政	公益 事業	運輸 交通	道路	鉄道	港湾	航空 空港	その他	社会 基盤	通信 放送	観光	小計	農業	畜産	林産	水産	小計	鉱業	工業	エネルギー	その他		小計	
																						実施済進行中		
実施済			2 (100)				2 (100)					2 (100)							1 (100)				1 (100)	3 (100)
一部実施済																								
実施中																								
具体化進行中																								
具体化準備中																			1 (50)				1 (33.3)	1 (12.5)
遅延・中断																								
中止・消滅			3 (60)		1 (100)	1 (33.3)		1 (100)				3 (60)								1 (100)			1 (33.3)	4 (50)
合計			5		1	3		1				5							2	1			3	8

担当事業部		社会開発調査部										農林水産開発調査部					鉱工業開発調査部					合計		
分野 実現状況	計画 行政	公益 事業	運輸 交通	道路	鉄道	港湾	航空 空港	その他	社会 基盤	通信 放送	観光	小計	農業	畜産	林産	水産	小計	鉱業	工業	エネルギー	その他		小計	
																						実施済進行中		
実施済																								
一部実施済																								
実施中																								
具体化進行中																								
具体化準備中																					1 (100)		1 (100)	2 (25)
遅延・中断			3 (100)					2 (100)		1 (100)		3 (100)												3 (75)
中止・消滅																								
合計			2					2		1		3										1	1	4

担当事業部		社会開発調査部										農林水産開発調査部					鉱工業開発調査部					合計	
分野 実現状況	計画 行政	公益 事業	運輸 交通	道路	鉄道	港湾	航空 空港	その他	社会 基盤	通信 放送	観光	小計	農業	畜産	林産	水産	小計	鉱業	工業	エネルギー	その他		小計
																						実施済進行中	
実施済			1 (33.3)					1 (50)				1 (25)	1 (100)				1 (100)						2 (40)
一部実施済																							
実施中			1 (33.3)				1 (100)			1 (100)		2 (50)											2 (40)
具体化進行中			1 (33.3)					1 (50)				1 (25)											1 (20)
具体化準備中															1 (100)		1 (33.3)			1 (100)		1 (50)	2 (20)
遅延・中断									1 (100)			1 (20)	1 (50)				1 (33.3)		1 (100)			1 (50)	3 (30)
中止・消滅																							
合計			3				1	2	1	1		5	2		1		3		1	1		2	10

<F/S調査等>国別セクター別実現状況表

ペルー

担当事業部	社会開発調査部											農林水産開発調査部					鉱工業開発調査部					合計	
	分野	計画 行政	公益 事業	運輸 交通	運輸					社会 基礎	通信 放送	観光	小計	農業	畜産	林産	水産	小計	鉱業	工業	その他		小計
					道路	鉄道	港湾	航空 空港	その他														
実現状況	行政	事業	交通	道路	鉄道	港湾	航空 空港	その他	社会 基礎	通信 放送	観光	小計	農業	畜産	林産	水産	小計	鉱業	工業	その他	小計		
実施済																							
一部実施済																							
実施中																							
具体化進行中																							
具体化準備中		1 (100)										1 (33.3)				1 (50)	1 (33.3)			1 (25)		1 (100)	
遅延・中断			2 (100)			1 (100)	1 (100)					2 (66.7)								1 (100)	1 (25)	2 (33.3)	
中止・消滅																1 (50)	1 (33.3)	1 (100)		1 (25)		2 (33.3)	
合計		1	2			1	1				3	1			2	3	1	1	4		6		

トリニダード・トバゴ

担当事業部	社会開発調査部											農林水産開発調査部					鉱工業開発調査部					合計	
	分野	計画 行政	公益 事業	運輸 交通	運輸					社会 基礎	通信 放送	観光	小計	農業	畜産	林産	水産	小計	鉱業	工業	その他		小計
					道路	鉄道	港湾	航空 空港	その他														
実現状況	行政	事業	交通	道路	鉄道	港湾	航空 空港	その他	社会 基礎	通信 放送	観光	小計	農業	畜産	林産	水産	小計	鉱業	工業	その他	小計		
実施済																							
一部実施済																							
実施中																							
具体化進行中																							
具体化準備中		1 (100)										1 (100)										1 (100)	
遅延・中断																							
中止・消滅																							
合計		1										1										1	

ウルグアイ

担当事業部	社会開発調査部											農林水産開発調査部					鉱工業開発調査部					合計	
	分野	計画 行政	公益 事業	運輸 交通	運輸					社会 基礎	通信 放送	観光	小計	農業	畜産	林産	水産	小計	鉱業	工業	その他		小計
					道路	鉄道	港湾	航空 空港	その他														
実現状況	行政	事業	交通	道路	鉄道	港湾	航空 空港	その他	社会 基礎	通信 放送	観光	小計	農業	畜産	林産	水産	小計	鉱業	工業	その他	小計		
実施済																							
一部実施済																							
実施中																							
具体化進行中																							
具体化準備中			1 (50)			1 (100)						1 (50)										1 (25)	
遅延・中断			1 (50)				1 (100)					1 (50)							1 (100)		1 (100)	2 (50)	
中止・消滅																							
合計			2			1	1				2				1	1			1		1	4	

<F/S調査等>国別セクター別実現状況表

ヴェネズエラ

担当事業部	社会開発調査部											農林水産開発調査部				鉱工業開発調査部				合計				
	分野	計画 行政	公社 専業	運輸 交通	道路	鉄道	港湾	航空 空港	その他	社会 差盤	通信 放送	観光	小計	農業	畜産	林産	水産	小計	鉱業		工業	エネルギー	その他	小計
実現状況																								
実施済進行中																						1 (100)	1 (50)	1 (33.3)
実施済																								
一部実施済																								
実施中																						1 (100)	1 (100)	1 (100)
具体化進行中																								
具体化準備中																								
遅延・中断									1 (100)			1 (100)								1 (100)			1 (50)	2 (66.7)
中止・消滅																								
合計									1		1								1		1	2	3	

中南米計

担当事業部	社会開発調査部											農林水産開発調査部				鉱工業開発調査部				合計				
	分野	計画 行政	公社 専業	運輸 交通	道路	鉄道	港湾	航空 空港	その他	社会 差盤	通信 放送	観光	小計	農業	畜産	林産	水産	小計	鉱業		工業	エネルギー	その他	小計
実現状況																								
実施済進行中		2 (50)	9 (28.1)		1 (33.3)	3 (27.3)	3 (37.5)	2 (33.3)	2 (25)	2 (50)		15 (31.3)	12 (54.5)		1 (50)		13 (48.1)	1 (25)	2 (16.7)	3 (16.7)		6 (17.6)	34 (31.2)	
実施済		1 (50)	5 (55.6)		1 (100)	2 (66.7)	1 (33.3)	1 (50)		1 (50)		7 (46.7)	2 (16.7)				2 (15.4)	1 (100)		1 (33.3)		2 (33.3)	11 (32.4)	
一部実施済		1 (50)	1 (11.1)			1 (33.3)						3 (20)	3 (25)				3 (23.1)						6 (17.6)	
実施中			1 (11.1)				1 (33.3)		1 (50)	1 (50)		3 (20)	3 (25)		1 (100)		4 (30.8)		1 (50)			1 (16.7)	8 (23.5)	
具体化進行中			2 (22.2)				1 (33.3)	1 (50)				2 (13.3)	4 (33.3)				4 (30.8)		1 (50)		2 (66.7)	3 (50)	9 (26.5)	
具体化準備中		2 (50)	8 (25)	3 (75)		2 (18.2)	3 (37.5)		3 (37.5)			13 (27.1)	6 (27.3)		1 (50)	2 (66.7)	9 (33.3)	1 (25)	1 (8.3)		8 (44.4)	10 (29.4)	32 (29.4)	
遅延・中断			6 (18.8)			1 (9.1)	2 (25)	3 (50)	3 (37.5)	1 (25)		10 (20.8)	4 (18.2)				4 (14.8)	1 (25)	7 (58.3)	6 (33.3)		14 (41.2)	28 (25.7)	
中止・消滅			9 (28.1)	1 (25)	2 (66.7)	5 (45.5)		1 (16.7)			1 (25)	10 (20.8)					1 (33.3)	1 (3.7)	2 (25)	1 (16.7)	1 (5.6)	4 (11.8)	15 (13.8)	
合計		4	32	4	3	11	8	6	8	4		48	22		2	3	27	4	12	18		34	109	

クック諸島

担当事業部	社会開発調査部											農林水産開発調査部				鉱工業開発調査部				合計				
	分野	計画 行政	公社 専業	運輸 交通	道路	鉄道	港湾	航空 空港	その他	社会 差盤	通信 放送	観光	小計	農業	畜産	林産	水産	小計	鉱業		工業	エネルギー	その他	小計
実現状況																								
実施済進行中																								
実施済																								
一部実施済																								
実施中																								
具体化進行中																								
具体化準備中		1 (100)										1 (100)												1 (100)
遅延・中断																								
中止・消滅																								
合計		1										1												1

パプア・ニューギニア

担当事業部	社会開発調査部										農林水産開発調査部				鉱工業開発調査部				合計				
	分野	計画	公益	運輸	道路	鉄道	港湾	航空	その他	社会	通信	観光	小計	農業	畜産	林産	水産	小計		鉱業	工業	エネルギー	その他
実現状況	行政	事業	交通				空港		基盤	放送													
実施済進行中			1 (50)	1 (100)								1 (33.3)											1 (20)
実施済																							
一部実施済																							
実施中			1 (100)	1 (100)								1 (100)											1 (100)
具体化進行中																							
具体化準備中																							
遅延・中断			1 (50)				1 (100)			1 (100)		2 (66.7)					1 (100)	1 (100)			1 (100)		1 (100)
中止・消滅																							
合計			2	1			1			1		3					1	1			1		5

ソロモン諸島

担当事業部	社会開発調査部										農林水産開発調査部				鉱工業開発調査部				合計				
	分野	計画	公益	運輸	道路	鉄道	港湾	航空	その他	社会	通信	観光	小計	農業	畜産	林産	水産	小計		鉱業	工業	エネルギー	その他
実現状況	行政	事業	交通				空港		基盤	放送													
実施済進行中																							
実施済																							
一部実施済																							
実施中																							
具体化進行中																							
具体化準備中			1 (100)				1 (100)					1 (50)											1 (33.3)
遅延・中断																							
中止・消滅										1 (100)		1 (50)							1 (100)				1 (100)
合計			1				1			1		2						1				1	3

西サモア

担当事業部	社会開発調査部										農林水産開発調査部				鉱工業開発調査部				合計				
	分野	計画	公益	運輸	道路	鉄道	港湾	航空	その他	社会	通信	観光	小計	農業	畜産	林産	水産	小計		鉱業	工業	エネルギー	その他
実現状況	行政	事業	交通				空港		基盤	放送													
実施済進行中			1 (100)				1 (100)					1 (100)											1 (100)
実施済			1 (100)				1 (100)					1 (100)											1 (100)
一部実施済																							
実施中																							
具体化進行中																							
具体化準備中																							
遅延・中断																							
中止・消滅																							
合計			1				1					1											1

オセアニア計																							
担当事業部	社会開発調査部										農林水産開発調査部				鉱工業開発調査部				合計				
	分野	計画	公益	運輸	社会				通信	観光	小計	農業	畜産	林産	水産	小計	鉱業	工業		エネルギー	その他	小計	
実現状況	行政	事業	交通	道路	鉄道	港湾	航空	空港	その他	基盤	放送												
実施済進行中			2 (50)	1 (100)		1 (100)										2 (28.6)							
実施済			1 (50)			1 (100)										1 (50)							
一部実施済																							
実施中			1 (50)	1 (100)												1 (50)							
具体化進行中																							
具体化準備中	1 (100)		1 (25)					1 (50)								2 (28.6)							
遅延・中断			1 (25)					1 (50)			1 (50)					2 (28.6)			1 (100)	1 (100)			
中止・消滅											1 (50)					1 (14.3)			1 (100)		1 (50)		
合計	1		4	1		1	2			2					7			1	1	1	1	2	10

チェコスロヴァキア																						
担当事業部	社会開発調査部										農林水産開発調査部				鉱工業開発調査部				合計			
	分野	計画	公益	運輸	社会				通信	観光	小計	農業	畜産	林産	水産	小計	鉱業	工業		エネルギー	その他	小計
実現状況	行政	事業	交通	道路	鉄道	港湾	航空	空港	その他	基盤	放送											
実施済進行中																						
実施済																						
一部実施済																						
実施中																						
具体化進行中																						
具体化準備中																			1 (100)		1 (100)	1 (100)
遅延・中断																						
中止・消滅																						
合計																			1		1	1

ポーランド																						
担当事業部	社会開発調査部										農林水産開発調査部				鉱工業開発調査部				合計			
	分野	計画	公益	運輸	社会				通信	観光	小計	農業	畜産	林産	水産	小計	鉱業	工業		エネルギー	その他	小計
実現状況	行政	事業	交通	道路	鉄道	港湾	航空	空港	その他	基盤	放送											
実施済進行中																						
実施済																						
一部実施済																						
実施中																						
具体化進行中																						
具体化準備中																				1 (100)	1 (100)	1 (100)
遅延・中断																						
中止・消滅																						
合計																				1	1	1

<F/S調査等>国別セクター別実現状況表

ヨーロッパ計		社会開発調査部											農林水産開発調査部					鉱工業開発調査部					合計					
分野	計画	行政	公益	事業	運輸	交通	道路	鉄道	港湾	航空	空港	その他	社会	通信	観光	小計	農業	畜産	林産	水産	小計	鉱業		工業	建設	その他	小計	
実現状況																												
実施済																												
一部実施済																												
実施中																												
具体化進行中																												
具体化準備中																									1	1	2	2
遅延・中断																												
中止・消滅																												
合計																									1	1	2	2

複数国		社会開発調査部											農林水産開発調査部					鉱工業開発調査部					合計				
分野	計画	行政	公益	事業	運輸	交通	道路	鉄道	港湾	航空	空港	その他	社会	通信	観光	小計	農業	畜産	林産	水産	小計	鉱業		工業	建設	その他	小計
実現状況																											
実施済																											
一部実施済																											
実施中																											
具体化進行中																											
具体化準備中																											
遅延・中断																											
中止・消滅																											
合計																											

複数国計		社会開発調査部											農林水産開発調査部					鉱工業開発調査部					合計				
分野	計画	行政	公益	事業	運輸	交通	道路	鉄道	港湾	航空	空港	その他	社会	通信	観光	小計	農業	畜産	林産	水産	小計	鉱業		工業	建設	その他	小計
実現状況																											
実施済																											
一部実施済																											
実施中																											
具体化進行中																											
具体化準備中																											
遅延・中断																											
中止・消滅																											
合計																											

<F/S調査等>国別セクター別実現状況表

総合計		社会開発調査部										農林水産開発調査部					鉱工業開発調査部					合計			
実施状況	分野	計画	公社	運輸	道路		鉄道	港湾	航空	その他	社会	通信	観光	小計	農漁	畜産	林産	水産	小計	鉱業	工業		IT	その他	小計
		行政	事業	交通	道	鉄	港	航	其	基盤	放送	基盤										放送			
実施済進行中		2 (66.7)	31 (67.4)	107 (53.8)	40 (62.5)	16 (51.6)	26 (54.2)	12 (50)	13 (40.6)	33 (54.1)	33 (71.7)	4 (80)	210 (58.3)	77 (52.4)			2 (50)	1 (20)	80 (50.6)	1 (12.5)	30 (37)	43 (36.8)	2 (40)	76 (36)	366 (50.2)
実施済		1 (50)	5 (16.1)	26 (24.3)	9 (22.5)	3 (18.8)	8 (30.8)	1 (8.3)	5 (38.5)	7 (21.2)	17 (51.5)	1 (25)	57 (27.1)	23 (29.9)				1 (100)	24 (30)	1 (100)	20 (66.7)	20 (46.5)		41 (33.3)	122
一部実施済			10 (32.3)	18 (16.8)	3 (7.5)	6 (37.5)	4 (15.4)	2 (16.7)	3 (23.1)	8 (24.2)	7 (21.2)		43 (20.5)	14 (18.2)					14 (17.5)						57 (15.6)
実施中		1 (50)	7 (22.6)	47 (43.9)	22 (55)	7 (43.8)	12 (46.2)	5 (41.7)	1 (7.7)	13 (39.4)	7 (21.2)	2 (50)	77 (36.7)	29 (37.7)			2 (100)		31 (38.8)		4 (13.3)	4 (9.3)	2 (100)	10 (13.2)	118 (32.2)
具体化進行中			9 (29)	16 (15)	6 (15)		2 (7.7)	4 (33.3)	4 (30.8)	5 (15.2)	2 (6.1)	1 (25)	33 (15.7)	11 (14.3)					11 (13.8)		6 (20)	19 (44.2)		23 (32.9)	69 (18.9)
具体化準備中		1 (33.3)	11 (23.9)	41 (20.6)	14 (21.9)	4 (12.9)	10 (20.8)	7 (29.2)	6 (18.8)	15 (24.6)	5 (10.9)		73 (20.3)	36 (24.5)	1 (50)	2 (50)	2 (40)	2 (25.9)	41 (25)	2 (13.6)	11 (31.6)	37 (40)	2 (24.6)	52 (22.8)	166
遅延・中断			2 (4.3)	24 (12.1)	3 (4.7)	6 (19.4)	4 (8.3)	4 (16.7)	7 (21.9)	6 (9.8)	4 (8.7)		36 (10)	25 (17)				1 (20)	26 (16.5)	3 (37.5)	27 (33.3)	33 (28.2)	1 (20)	64 (30.3)	126 (17.3)
中止・消滅			2 (4.3)	27 (13.6)	7 (10.9)	5 (16.1)	8 (16.7)	1 (4.2)	6 (18.8)	7 (11.5)	4 (8.7)	1 (20)	41 (11.4)	9 (6.1)		1 (50)		1 (20)	11 (7)	2 (25)	13 (16)	4 (3.4)		19 (9)	71 (9.7)
合計		3	46	199	64	31	48	24	32	61	46	5	360	147	2	4	5	158	8	81	117	5	211	729	