

5 . 機材計画の検討

機材計画の検討

本計画における機材計画は設計方針に基づいて機材の選定および数量の設定を行うこととし、機材の選定にあたってはその必要性から3項目に分類検討し、また数量については診療実績とそれに基づく建築規模により数量調整を行った。

以上を取りまとめた結果は次表のとおりである。なお、表における項目、マークの意味は下記のとおりである。

(1) 必要性

- 更新 : 現有の機材が故障していたり老朽化しており更新の必要性がある機材。
- 補充 : 現在使用されている機材で、その数量が不足しており診療活動に支障をきたしている機材で数量の補充が必要な機材。
- 整備 : 現在の機材レベル、技術レベルで十分使用可能なもので診療サービスの向上のために整備が必要な機材。

(2) マーク

- 印 : 要請内容が品目の数量ともに妥当と判断された機材。
- △印 : 要請は妥当であるが、現有機材数、設計規模に基づき数量を変更した機材。
- 印 : 重複機材、研究目的や現在のレベル以上の機材、維持管理面で代理店の必要性があるが現地では対応不可能な機材、家具・一般消耗品で自助努力で対応可能な機材途等、本計画には含めない機材。

機 材 計 画

科 目	分 類	機 材 番 号		機 材 名	要 請 数 量	必 要 性		備 考	計 画 数 量
		要 請	計 画			更 新	補 充		
内 科	外 来	A-1		超音波診断装置、プリンター付き	1	●		日本より1993年供与	1
		A-2		麻酔関連機材	15		●	症例が少ない	1
		A-3	A-1	大腸内視鏡	21		△		2
		A-4	A-2	腹腔鏡セット	25	○			1
		A-5		外科鉗子類	68		●	症例が少ない	1
		A-6	A-3	内視鏡用光源	44	△		日本より1993年供与	2
生 理 機 能 査 検	外 来	B-1		血圧計	1		●	外来棟共通機材と重複	1
		B-2	B-1	スパイロメーター	1	○			1
		B-3	B-2	呼吸ガスモニター	2	△			1
		B-4	B-3	心電計(心電計)	2	△			1
		B-5		カテーテル用採リグラフ	1	●			1
		B-6		除細動装置	1	●			1
		B-7	B-4	血液ガス分析装置	1	○			1
		B-8	B-5	遠心器	1	○			1
脳 神 經 内 科	病 棟	C-1		脳波計 10チャンネル	1	○			1
		C-2		脳波計 14チャンネル	1	○			1
		C-3		筋電計	1	○			1
		C-4		超音波診断装置	1	●		放射線科に配備	1
泌 尿 器 科	外 来	D-1		膀胱・尿道鏡、大人用セット	1	○			1
		D-2		” ”、小児用セット	1	○			1
		D-3		” ”、幼児用セット	1		●		1
		D-4		経尿道的切除鏡、大人用セット	1	○			1

科	目	分類	機材番号		機材名	要請数量	必要性		備考	計画数量			
			要請	計画			更新	整備					
泌尿器科	外	来	D-5		経尿道的切除鏡、小児用セット	1	●		D-1にて対応可能	1			
			D-6		経尿道的切除鏡、幼児用セット	1		●			1		
			D-7	D-4	光源装置	3	△				1		
			D-8		内視鏡テレビシステム	1		●			1		
			D-9	D-5	内視鏡用電気メス	1		○			1		
			D-10		腎盂内視鏡	1		●			1		
			D-11		超音波結石破砕器	1		●			1		
			D-12		その他内視鏡機材	50		●		D-1からD-6と重複	1		
			D-13	D-6	泌尿器検査台	3	△		○	外来標の診察室の整備のため追加	6		
			産婦人科	外	来	E-1		婦人科検査台	1		○	外来診察室数に合わせて数量変更	1
						E-2		子宮頸管びらん治療器	2	△			1
						E-3		コルポスコوپ	3	●		外来共通機材と重複	1
						E-4		血圧計	3	△			2
E-5	E-4	新生児体重計				1	●		外来共通機材と重複	1			
E-6		術者いす				2	△			1			
E-7	E-5	顕微鏡				3	△			1			
E-8	E-6	羊水鏡				3	△			1			
E-9	E-7	卵管通気装置				3	△			1			
E-10	E-8	包帯交換車				1	△			外来診察室数に合わせて数量変更	7		
中央診療 分娩室	分娩室	来	E-11		包帯カスト	10	△		外来診察室数に合わせて数量変更	7			
			E-12	E-10	胎児心拍ドプラー	5	△			3			
			E-13	E-11	分娩監視装置	3		○		3			

科 目	分 類	機 材 番 号		機 材 名	要 請 数 量	必 要 性			考 考	計 画 数 量	
		要 請	計 画			更 新	補 充	整 備			
産 婦 人 科	中 央 診 療 分 娩 室	E-14	E-12	新生児蘇生台	1	△				2	
		E-15		インキビューター	2	●			小児科病棟と重複	-	
		E-16	E-13	ストレッチャーター	2	○				2	
		E-17	E-14	術者いす	1	○				1	
		E-18	E-15	血圧計、壁掛け式	8	△			分娩室の規模により数量調整	6	
		E-19	E-16	血液・血清観察箱	2	△				1	
		E-20	E-17	吸引器	2	○				2	
		E-21	E-18	吸引娩出器	2	○				2	
		E-22	E-19	体重計、大人用	5	△				1	
		E-23	E-20	体重計、新生児用	3	△				1	
		E-24		乾熱滅菌器、150L	1	●			中央材料部にて対応する	-	
		E-25	E-21	器械台車	2	○				2	
		E-26	E-22	蘇生器、手動式(大人用)	6	△				3	
		E-27	E-23	診察灯	3	○				3	
		E-28	E-24	羊水鏡	1			○		1	
		E-29	E-25	分娩鉗子セット	20			○		20	
				E-26		分娩台		△		現有機材老朽化のため追加	7
			中 央 診 療 手 術 部	E-30		手術台、婦人科用	2	●		現有機材あり	-
				E-31	E-27	子宮摘出術セット	3	△			1
				E-32	E-28	子宮摘出拡張術セット	1	○			1
				E-33	E-29	陸手術セット	1	○			1
				E-34	E-30	帝王切開手術セット	5	△			2

科	目	分類	機材番号		機材名	要請数量	必要性		備考	計画数量		
			要請	計画			更新	補充				
産婦人科	中央診療 手術部		E-35	E-31	卵管手術セット	1	○			1		
			E-36	E-32	器械台車	1	○				1	
			E-37		器械台車	1	●			上記と重複	-	
			E-38	E-33	人工妊娠中絶手術セット	5	△					1
			E-39	E-34	子宮経管拡張手術セット	2	△					1
			E-40	E-35	腹腔鏡	1			○			1
			E-41	E-36	器械台車	2	○					2
			E-42	E-37	電気メス	2	△					1
			E-43		高圧蒸気滅菌装置	1	●				中央材料部にて対応する	-
			E-44	E-38	吸引器	2	○					2
救急			E-45		吸引びん	20	●				-	
			E-46	E-39	子宮鏡	1	○				1	
			E-47		電子血圧計	2			●		E-51にて対応可能	-
			E-48		人工呼吸器、呼吸器用	2	●				現有機材あり	-
			E-49		麻酔器	2	●				現有機材あり	-
			E-50		産科検診台	3	●				救急部に移行	-
			E-51		血圧計、壁掛け式	3	●				救急部に移行	-
			E-52		陰鏡セット	1	●				救急部に移行	-
			E-53		シャーカーカステン	1	●				救急部に移行	-
			E-54		保育器	2	●				下記と重複	-
中央診療 蘇生 分娩部			E-55	E-40	保育器	2	△			1台を救急部に移行	1	
			E-56	E-41	光線治療器	2	△				1台を救急部に移行	1

科	目	分類	機材番号		機材名	要請数量	必要性			備考	計画数量	
			要請	計画			更新	補充	整備			
産婦人科	E-57	中央診療 蘇生 分娩部	E-42	黄疸計(ビリルビンアラライザー)	1			○			1	
	E-58		酸素混合器	2				●		E-55に含める	-	
	E-59		血液ガス分析装置	1				●		生理機能検査科に配備	-	
	E-60		グルコースメーター	1				●		臨床検査科にて対応可能	-	
	E-61		人工呼吸装置	1				●		ICUと重複	-	
	E-62		患者監視装置	4				●		ICUと重複	-	
	E-63		吸引器	1				●		手術部と重複	-	
	E-64		蘇生バッグ、新生児用	10	△							3
	E-65		喉頭鏡セット、マッキントッシュ氏	3	△						一部救急部に移行	1
	E-66		喉頭鏡セット、マッキントッシュ氏	3	●						E-65と重複	-
	E-67		マギール鉗子	3	△						一部救急部に移行	1
	E-68		病棟器具セット	10	○							10
	E-69		移動式无影灯	1	○							1
	E-70		外科ピンセット、130cm	10	●						E-68に含める	-
	E-71		"、180cm	10	●						E-68に含める	-
E-72	体重計、150kg	3	△							2		
E-73	血圧計、水銀	1	○							1		
E-74	ドプラー胎児心拍検出器	3	○							3		
E-75	血圧計、壁掛け式	10	△							3		

科	目	分類	機材番号		機材名	要請数量	必要性		備考	計画数量	
			要請	計画			更新	整備			
小児科	外科	来受付	F-1		机、130×75cm	1	●			-	
			F-2		いす、キャスター付	1	●			-	
			F-3		書類戸棚	3	●				-
			F-4		ごみ箱	1	●				-
			F-5		患者用いす	4	●				-
			F-6	F-1	自動体重計、新生児用	1	○				1
			F-7		体重計、大人用	1	●				-
			F-8		ベンチ	2	●				-
			F-9		戸棚、木製	1	●				-
外科	診察室	来	F-10		机、130×75cm	1	●		外来棟共通機材と重複	-	
			F-11		いす、キャスター付	1	●		外来棟共通機材と重複	-	
			F-12		患者いす	2	●		外来棟共通機材と重複	-	
			F-13		診察台	1	●		外来棟共通機材と重複	-	
			F-14		汚物缶	1	●			-	
			F-15		シャーカーカステン	1	●		外来棟共通機材と重複	-	
			F-16	F-2	診察鏡セット	1	△			2	
			F-17	F-3	血圧計、小児	1	○			1	
病棟	病棟	来	F-18	F-4	血圧計、新生児	1	○			1	
			F-19	F-5	保育器	4	○			4	
			F-20	F-6	吸引器	1	○			1	
			F-21	F-7	体重計、新生児	2	○			2	
			F-22	F-8	体重計	2	△			1	

科	目	分	類	機材番号		機材名	要請数量	必要性			備考	計画数量	
				要請	計画			更新	補充	整備			
小児科	病棟			F-23	F-9	血圧計、新生児	2	○				2	
				F-24		血圧計、幼児	2	●			上記にて可能	-	
				F-25	F-10	血圧計	2	○					2
				F-26	F-11	光線治療器	1		△			保育器の数量に合わせて数量変更	4
				F-27	F-12	シャーカーステン	2	○					2
				F-28	F-13	診察競セット	1	○					1
				F-29	F-14	保育器、ポータブル	1	○					1
				F-30	F-15	救急カート	2	△					1
				F-31	F-16	器械台車	2	○					2
				F-32		器械戸棚	1	●					-
				F-33		器械戸棚、2トビラ	1	●					-
				F-34	F-17	小児用ベッド	2	○					2
				F-35	F-18	汚物缶	3	○					2
				F-36		診察用いす	2	●					-
				F-37	F-19	診察灯	1	○					1
				F-38	F-20	歩行器	1	○					1
				F-39		術者いす (背なし)	1	●					-
				F-40		いす	2	●					-
				F-41	F-21	看護婦用基礎器具セット	1	△					3
				F-42		いす	50	●					-
				F-43		タイプライター	1	●					-
				F-44	F-22	新生児蘇生台	1	○					1

科	目	分	類	機材番号		機材名	要請数量	必要性			備考	計画数量					
				要請	計画			更新	補充	整備							
小児科	病棟			F-45	F-23	酸素テント	3			○		3					
				F-46	F-24	パルスオキシメーター	1			○		1					
眼科	外来			G-1	G-1	スリットランプ	7	△				新外来棟の規模により数量変更	3				
				G-2	G-2	角膜曲率計 (オフサルモメーター)	5	△					新外来棟の規模により数量変更	3			
				G-3	G-3	レンズメーター	3	○						3			
				G-4	G-4	隅角鏡	5	△						新外来棟の規模により数量変更	3		
				G-5	G-5	検眼レンズセット	7	△						新外来棟の規模により数量変更	3		
				G-6	G-6	チャートプロジェクター	7	△						新外来棟の規模により数量変更	3		
				G-7	G-7	検眼鏡、手持ち式	15	△						新外来棟の規模により数量変更	5		
				G-8		眼底造影装置	3					●			-		
				G-9	G-8	診察灯	2	△							新外来棟の規模により数量変更	1	
				G-10		自動視野計	1					●			下記にて対応可能	-	
				G-11	G-9	視野計、ゴールドマン氏	1						○			1	
				G-12		超音波診断装置、眼科用	1						●			放射線科の超音波診断装置にて対応	-
				G-13		眼科用生理機能検査装置	1						●			脳神経内科の機材にて対応可能	-
				G-14		誘発電位検査装置 (網膜電位)	1						●			上記と重複	-
				G-15		誘発電位検査装置 (眼球電位)	1						●			上記と重複	-
				G-16		誘発電位検査装置	1						●			上記と重複	-
				G-17		眼球麻痺検査装置 (視覚誘発)	1						●			上記と重複	-
G-18		ヒューテースト, 28色	1						●			G-21にて対応可能	-				
G-19		ヒューテースト, 50色	1						●			G-21にて対応可能	-				

科	目	分類	機材番号		機材名	要請数量	必要性		備考	計画数量		
			要請	計画			更新	補充			整備	
眼	科	外	G-20		ビューアースト, 100色	1			●		1	
			G-21	G-10	色覚検査表、石原氏	3			○		3	
			G-22	G-11	シノプチフォーア	1				○		1
			G-23	G-12	プリズムバー	5	△					3
			G-24	G-13	リフラクトメーター (屈曲計)	1				○		1
			G-25		シノプチフォーア	1				●	G-22と重複	1
			G-26	G-14	手術台、眼科用	1	○					1
			G-27	G-15	手術用无影灯	1	○					1
			G-28		手術用顕微鏡	1	●				現有機材あり	1
			G-29		冷凍手術装置	1	●				維持管理の代理店なし	1
			G-30	G-16	電気凝固装置	1	○					1
			G-31	G-17	術者いす	3	△					1
			G-32	G-18	麻酔器	1	○					1
			G-33	G-19	白内障手術セット	5	△					3
			G-34	G-20	緑内障手術セット	5	△					1
			G-35	G-21	網膜剥離手術セット	3	△					1
			G-36	G-22	角膜移植手術セット	3	△					1
			G-37	G-23	異物摘出手術セット	5	△					3
			G-38	G-24	眼瞼切除セット	3	△					1
			G-39	G-25	倒睫 (さかさまつげ) 手術セット	6	△					1
			G-40	G-26	眼球摘出手術セット	5	△					1
			G-41		アルゴンレーザー	1	●				維持管理の代理店なし	1

科	目	分	類	機材番号		機	材	名	要請 数量	必 要 性			備	考	計画 数量
				要	請					更 新	補 充	整 備			
眼	科	中央診療 手	術	G-42		YAGレーザー	硝子体摘出装置		1	●			維持管理の代理店なし		1
				G-43					1		●	維持管理の代理店なし			1
				G-44	G-27				2	○					2

科 目	分 類	機 材 番 号		機 材 名	要 請 数 量	必 要 性			備 考	計 画 数 量
		要 請	計 画			更 新	補 充	整 備		
耳鼻咽喉科	外 科	H-1	H-1	額帯鏡、電気式	1	△				4
		H-2	H-2	顕微鏡、外来検査用	2			○		2
		H-3	H-3	外来検査用器具セット、耳用	(10)	△				4
		H-4	H-4	外来検査用器具セット、鼻用	(4)	△				4
		H-5	H-5	外来検査用器具セット、咽喉用	(10)	△				4
		H-6	H-6	聴力検査装置 (オーディオメーター)	1	○				1
		H-7	H-7	インピーダンスメーター	1			○		1
		H-8		眼振計	1			●		-
		H-9	H-8	鼻腔鏡、硬性	3	△				1
		H-10	H-9	鼻咽喉内視鏡、軟性	1	○				1
		H-11	H-10	光源装置	1	○				1
		H-12	H-11	電気凝固装置耳鼻科用	1	△				2
		H-13	H-12	耳鼻科診療ユニット	4	○				4
	H-14	H-13	超音波ネブライザー	2			○		2	
	中央診療 手術	H-14	H-14	手術台、耳鼻咽喉科用	1	○				1
		H-15	H-15	電気メス	2	△				1
		H-16	H-16	吸引器	2	○				2
		H-17	H-17	麻酔器	1	○				1
		H-18	H-18	喉頭鏡、マッキントッシュ氏	3	△				2
		H-19	H-19	舌鉗子	2	○				2
		H-20	H-20	手術用いす	4	△				2
H-21		H-21	顕微鏡、手術用	2	△				1	

科	目	分類	機材番号		機材名	要請数量	必要性		備考	計画数量		
			要請	計画			更新	補充			整備	
耳鼻咽喉科	手術	中央診療	H-22	H-22	鼓膜形成手術セット	2	○			2		
			H-23	H-23	乳様突起切除術セット	2	△				1	
			H-24	H-24	鼻中隔手術セット	2	△				1	
			H-25	H-25	とう手術セット	2	○				2	
			H-26	H-26	扁桃腺手術セット	2	○				2	
			H-27	H-27	咽喉手術セット	2	○				2	
			H-28	H-28	耳下腺手術セット	2	△				1	
			H-29	H-29	耳下腺腫瘍切除セット	2	△				1	
			H-30	H-30	気管切開術セット	2	○				2	
			H-31	H-31	喉頭鏡セット	1	△				1	
			H-32	H-32	無影灯	1	○				1	
呼吸器科	外科	外来	I-1	I-1	気管支内視鏡、大人用	2	○			2		
			I-2	I-2	気管支内視鏡、小児用	2	○			2		
			I-3	I-3	気管支内視鏡、処置用	2	○			2		
			I-4	I-4	光源装置	1	△				2	
			I-5	I-5	内視鏡洗浄装置	1			○		1	
			I-6	I-6	ビデオ装置、内視鏡用	1			●		-	
			I-7	I-7	内視鏡戸棚	1			○		1	
			I-8	I-7	内視鏡トロリー	1			○		1	
			I-9	I-8	ネラトンカテーテル	10	△				外来棟の規模により数量変更	3
			I-10	I-9	喉頭注入器	5	△					3
			I-11	I-10	上がく洞探膿器	5	△					3

科	目	分類	機材番号		機材名	要請数量	必要性		整備	備考	計画数量			
			要請	計画			更新	補充						
呼吸器科	外科	来	I-12	I-11	喉頭部噴霧器、ジャクソン氏	5	△			外来棟の規模により数量変更	3			
			I-13	I-12	額帯鏡	1		○				1		
			I-14	I-13	喉頭ミラー	3	○						3	
			I-15	I-14	消毒盤台	1			△				3	
			I-16	I-15	麻酔用器具、台車	1			○				1	
			I-17	I-16	包帯台車	1			○				1	
			I-18	I-17	煮沸消毒器	1				○			1	
			I-19	I-18	処置器具セット	2	○						2	
			I-20	I-19	吸引器	2			○				2	
			I-21		移動式X線装置	1					●	放射線科と重複	-	
			I-22	I-20	X線防護エプロン	1				△			2	
			I-23	I-21	血圧計	3	○						3	
			I-24	I-22	酸素流量計	6	○						6	
			I-25		酸素流量計	1			●			上記と重複	-	
			I-26	I-23	シャーカーステン	1			○				1	
			I-27		スライドプロジェクター	1					●		-	
			口腔外科	中央診療 手術	術	J-1	J-1	鼻用手術セット	1	○				1
						J-2	J-2	唇裂・口蓋手術セット	1	○				1
						J-3	J-3	顎骨・顔面骨用手術セット	1	○				1
						J-4	J-4	顎骨手術インプラントセット	1	○				
J-5	J-5	下顎骨矢状切断セット				1	○					1		
J-6	J-6	マイクローモーターセット				1				○			1	

科	目	分類	機材番号		機材名	要請数量	必要性			備考	計画数量		
			要請	計画			更新	補充	整備				
外科・整形 手術部	病棟 中央診療 手術室	棟	K-6		扁平足検査器	1			●	症例が少ない	-		
			L-1	L-1	前立腺手術セット	4	△				3		
			L-2	L-2	胃切除術セット	6	△					3	
			L-3	L-3	痔核切除術セット	4	△					3	
			L-4	L-4	外科手術セット	4	△					2	
			L-5	L-5	骨手術セット	6	△					5	
			L-6	L-6	開胸手術セット	6	△					1	
			L-7	L-7	子宮切除術セット	6		●			産婦人科と重複	-	
			L-8	L-7	腎臓手術セット	2	△					1	
			L-9	L-8	血管手術セット	1	○					1	
			L-10	L-9	キルシュナー銅線索引器	2	△					1	
			L-11	L-10	電気メス	10	△					4	
			L-12	L-11	吸引器	10	△					5	
			L-13	L-12	手術台	4	○					4	
			L-14	L-14	超音波洗浄装置	1	●				中央材料部に移行	-	
			L-15	L-13	器械台車	5		○				5	
			L-16	L-14	皮膚移植装置	3	△					1	
			L-17	L-15	エスマルヒ氏駆血帯	30	△					10	
			L-18	L-16	无影灯	5	○					老朽化にともない更新	5
			中央診療 麻酔	中央診療 麻酔	中央診療 麻酔	L-18	L-17	気管挿入喉頭鏡セット	10	△			手術室数に合わせて数量調整
L-19	L-18	麻酔器				10	△			手術室数に合わせて数量調整	5		
L-20	L-19	吸引器				5	○				5		

科	目	分類	機材番号		機材名	要請数量	必要性		備考	計画数量	
			要請	計画			更新	補充			
手術部	中央診療 麻酔	中央診療 麻酔	L-21	L-20	人工呼吸器	6	△		手術室数に合わせて数量調整	2	
			L-22	L-21	蘇生バッグ、手動式	10	△		手術室数に合わせて数量調整	5	
			L-23	L-22	マギール鉗子	10	△		手術室数に合わせて数量調整	5	
			L-24	L-23	血圧計	5	○				5
			L-25	L-24	聴診器	5	○				5
			L-26		電子血圧計	8		●			-
			L-27	L-25	患者監視装置	8	△			手術室数により数量変更	5
			L-28		酸素バック	80		●		一般消耗品	-
			L-29		酸素チューブ	300		●		一般消耗品	-
			L-30		弁	60		●		一般消耗品	-
			L-31		カニューラ	2500		●		一般消耗品	-
			L-32		針	1000		●		一般消耗品	-
			L-33	L-26	脊椎麻酔針	50		△			20
			L-34		胃チューブ	500		●		一般消耗品	-
L-35	L-27	回復室、ベッド	3	△			手術室の規模により数量調整	7			
L-36		遠心器	5		●		臨床検査科へ移行	-			
L-37	L-28	除細動装置	2		○			2			
L-38		恒温槽	3		●		臨床検査科	-			
L-39	L-29	プラスチックカッター	5		△			2			
L-40		パルスオキシメーター	4			●	L-27にて対応可能	-			
L-41	L-30	筋弛緩モニター	4			△		2			
L-42	L-31	移動式X線装置 (Cアーム)	1	○				1			

科	目	分	類	機材番号		機材名	要請数量	必要性			備考	計画数量
				要請	計画			更新	補充	整備		
手術部	中央診療 手術		L-43		生化学分析装置	1			●	臨床検査科へ移行	1	
			L-44		血球検査装置	1			●	臨床検査科へ移行	1	
			L-45		血液ガス分析装置	1			●	臨床検査科へ移行	1	
	中央診療 中央材料		L-46	L-32	乾熱滅菌器	4	△				2	
			L-47	L-38	高圧蒸気滅菌器	4	○				4	
			L-48	L-34	滅菌カスト、大	10		△			20	
			L-49	L-35	滅菌カスト、小	10		△			20	
			L-50	L-36	滅菌カスト運搬車	3		○			3	
			L-51	L-37	リネンカート	4		○			4	
			L-52	L-38	超音波洗浄装置	1	○			L-14から移行	1	
I C U (集中治療 部)			L-39	滅菌物保管棚	12		○			中央材料部移設整備により補充	12	
			L-40	作業台	4		○			中央材料部移設整備により補充	4	
		M-1		リネンカート	4			●	中央材料部と重複	1		
		M-2	M-1	人工呼吸器小児用	2			△			1	
		M-3	M-2	人工呼吸器	4	△					3	
		M-4	M-3	吸引器	4	○					4	
		M-5	M-4	シリンジポンプ	8	△					4	
		M-6	M-5	インフュージョンポンプ	4	○					4	
		M-7	M-6	栄養補給ポンプ、冷却付	6	△					4	
		M-8		電子血圧計	11				●	M-11で対応可能	1	
M-9		インフュージョンポンプ	11				●	M-6と重複	1			
M-10		心拍出量分析装置	2				●	M-11で対応可能	1			

科	目	分類	機材番号		機材名	要請数量	必要性		備考	計画数量	
			要請	計画			更新	整備			
I C U (集中治療部)	M-11	中央診療	M-7		患者監視装置	4	△		I C Uの規模により数量調整	8	
	M-12		M-8		セントラルモニター	5		△	I C Uの規模により数量調整	1	
	M-13		M-9		床づれ防止マット	1	1	△	I C Uの規模により数量調整	6	
	M-14		M-10		血圧計、スタンド式	1	1	△	自動式でなく手動式とする	8	
	M-15		M-11		移動式无影灯	1	1		○		1
	M-16		M-12		喉頭鏡セット、マッキントッシュ氏	2	2		○		2
	M-17		M-13		喉頭鏡セット、ミラー氏	1	1		○		1
	M-18		M-14		蘇生バッグ	4	4		○		4
	M-19		M-15		吸引器、低圧持続型	1	1	○		I C Uの規模により数量調整	3
	M-20		M-16		除細動装置	1	1		○		1
	M-21				心電計、6 c h	1	1		●	M-22にて対応	-
	M-22		M-17		心電計、1 c h	1	1		○		1
	M-23				カニューラ	10	10		●	一般消耗品	-
	M-24				咽喉内視鏡、軟性	1	1		●	耳鼻咽喉科と重複	-
	M-25				咽喉内視鏡	1	1		●	耳鼻咽喉科と重複	-
	M-26				上部消化管内視鏡	1	1		●	内科と重複	-
	M-27				光源	1	1		●	内科と重複	-
	M-28				内視鏡洗浄器	1	1		●	内科と重複	-
	M-29				輸液セット	1000	1000		●	一般消耗品	-
	M-30				三方コック	1000	1000		●	一般消耗品	-
	M-31				スパイロメーター	1	1		●	整理機能検査科と重複	-
	M-32		M-18		ストップウォッチ	4	4		○		4

科	目	分	類	機材番号		機材名	要請数量	必要性			備考	計画数量			
				要請	計画			更新	補充	整備					
ICU	集中治療部	中央診療	M-33	M-19		聴診器	5		○			5			
				M-20		ICUベッド	3	△				ICUの規模により数量調整	13		
放射線科	中央診療	中央診療	N-1	N-1		遠隔操作式X線装置	1	○				1			
				N-2		乳房X線装置	1			●		症例が少ない	-		
				N-3		遠隔操作式X線装置	1			●		N-1と重複	-		
				N-4		シャーカステン	1			○			1		
				N-5		シネアングリオプロジェクター	1				●		関連機材なし	-	
				N-6		X線フィルム複写機	1				○			1	
				N-7		造影剤注入器	1					●		関連機材なし	-
				N-8		フィルムチェンジャー	1					●		関連機材なし	-
				N-9		移動式X線装置	1	○							1
				N-10		超音波診断装置	1					●		外来部に移行	-
			N-11	N-5		自動現像器	2	△				1			
				N-6		暗室用ランプ	2	△					1台外来部に移行	1	
				N-13		近接X線装置	2	●					N-1にて対応可能	-	
				N-14		CアームX線装置	1					●	手術部と重複	-	
				N-15		フィルムマーカ	1					○		1	
				N-16		X線防護ガラス	3					●		施設面にて対応	-
				N-17		X線防護グローブ	1	2	△					一部外来棟に移行	6
				N-18		X線防護エプロン、全身用	1	6	△					一部外来棟に移行	6
				N-19		X線防護エプロン、腰用	1	2	△					一部外来棟に移行	6
				N-20		X線防護、生殖器用	8	8	△					一部外来棟に移行	3

科	目	分類	機材番号		機材名	要請数量	必要性		備考	計画数量					
			要請	計画			更新	補充							
放射線科	外来		N-21	N-12	暗室用ランプ	3	△			1					
			N-22	N-13	フィルムローディング箱	3	△				1				
			N-23		CTスキャナー	1			●			1			
			N-24	N-14	単純撮影X線装置	1			○			1			
			N-25	N-15	超音波診断装置	1			○		N-10より移行	1			
			N-26	N-16	X線防護グローブ				△		N-17より移行	2			
			N-27	N-17	X線防護エプロン、全身用				△		N-18より移行	4			
			N-28	N-18	X線防護エプロン、腰用				△		N-19より移行	2			
			N-29	N-19	X線防護、生殖器用				△		N-20より移行	1			
				N-20	自動現像器	1	○				1台中央診療部から移行	1			
			小児科救急	救急		0-1	0-1	吸引器	2		○		2		
						0-2		新生児蘇生台、蘇生器付	1			●	病棟部に移行	1	
						0-4	0-2	新生児体重計	2	△			一台病棟部に移行	1	
						0-5	0-3	体重計	2	△				1	
						0-6	0-4	血圧計、新生児用	2	△				1	
						0-7	0-5	血圧計、小児用	2	△				1	
						0-8		血圧計	2	●			上記にて対応	1	
						0-9		酸素テント	3				●	病棟部に移行	1
						0-10	0-6	パルスオキシメーター	1				○		1
						0-11	0-7	酸素流量計、ボンベ付	6				△		4
0-12	0-8	酸素マスク				4				○		4			

科	目	分類	機材番号		機材名	要請数量	必要性			備考	計画数量
			要請	計画			更新	補充	整備		
小児科救急		救急	0-13	0-9	蘇生セット	2	△				1
			0-14		メイヨカニチューラ	3	●			上記に含める	-
			0-15		ゲーデルカニチューラ	3	●			上記に含める	-
			0-16	0-10	小外科セット	2			○		2
			0-17	0-11	検耳鏡セット	2			○		2
			0-3	0-12	人工呼吸器、小児用	1			○		1

科 目	分 類	機 材 番 号		機 材 名	要 請 数 量	必 要 性	備 考	計 画 数 量
		要 請	計 画					
免疫・血液 学 検 査 科	臨床検査 基礎機材	P-1	P-1	顕微鏡	12	△		10
		P-2	P-2	遠心器	4	△		3
		P-3	P-3	恒温水槽	6	△		3
		P-4		インキジェーター	1	●	下記に含める	-
		P-5	P-4	インキジェーター、37~100°	2	△		3
		P-6	P-5	マイクロピペット	13	△		10
		P-7	P-6	ストップウォッチ	8	△		5
		P-8	P-7	精密天秤	1	○		1
		P-9	P-8	冷蔵庫	1	○		1
		P-10	P-9	冷凍庫、-40℃	3	△		2
		P-11	P-10	蒸留器	2	○		2
		P-12	P-11	蒸発皿	10	○		10
		P-13	P-12	マグネットスターラー	9	△		1
		P-14	P-13	ピーカー	10	○		10
		P-15	P-14	試験管	60	△		10
		P-16	P-15	蒸気滅菌器	1	○		1
		P-17	P-16	屈折計	1	○		1
		P-18	P-17	製氷機	1	○		1
		P-19	P-18	イオン交換機	1	○		1
		P-20	P-19	マイクロピペット、8ch	4	△		3
		P-21	P-20	CO ₂ インキジェーター	2	△		1
		P-22		冷凍庫-90℃	1		●	-

科	目	分類	機材番号		機材名	要請数量	必要性			備考	計画数量		
			要請	計画			更新	補充	整備				
免疫・血液 学検査科	血液 検査	臨床検査 基礎機材	P-23	P-21	血球計算器	4	○				4		
			P-24		自動血球測定器	2	●			現有機材あり	-		
			P-25	P-22	血沈台	3	○					3	
			P-26	P-23	吸引器	1	○					1	
			P-27	P-24	PHメーター	2	△						1
			P-28	P-25	電気泳動装置	7	△						3
			P-29	P-26	デンスシトメーター	3	△						2
			P-30	P-27	分光光度計	2	○						2
			P-31		血液凝集能分析装置	1			●			現有機材あり	-
			P-32		血液型分類装置	1			●			現有機材あり	-
			P-33	P-28	血液・血清観察箱	1			○				1
			P-34		電気マッフル炉	1				●			-
			P-35	P-29	免疫血清プレートウォッシャー	1			○				1
			P-36	P-30	酵素抗体免疫(ELISA)測定器	1			○				1
			P-37	P-31	プレートインキュベーター	1			○				1
			P-38		冷却遠心器	1				●			-
			P-39		自動免疫分析装置	1					●		-
			P-40		クライオトーム	1					●		-
			P-41	P-32	ドラフトチャンバー	2	○						2
			P-42		ガンマカウンタ	1					●		-
			P-43		細胞収集器	1					●		-

科	目	分類	機材番号		機材名	要請数量	必要性			備考	計画数量	
			要請	計画			更新	補充	整備			
寄生虫学 検査科	Q-1	臨床検査	Q-1	Q-1	顕微鏡、蛍光	1	○				1	
	Q-2		Q-2	遠心器	4		○				4	
	Q-3		Q-3	ピペット、8ch	2		○				2	
	Q-4		Q-4	マイクロピペット、調節式 200 μ l	2	○					2	
	Q-5		Q-5	マイクロピペット、調節式 1000 μ l	2	○					2	
	Q-6		Q-6	ディスペンサー、5ml	2	○					2	
	Q-7		Q-7	ディスペンサー 10ml	2	○					2	
	Q-8		Q-8	マグネットスターラー	3	○						3
	Q-9		Q-9	電気マッフル炉450℃	1		○					1
	Q-10		Q-10	蒸留器	1	○						1
	Q-11		Q-11	CO ₂ インキュベーター	1	○						1
	Q-12		Q-12	ドラフトチャンバー	1	○						1
細菌学 検査科	R-1	臨床検査	R-1	R-1	超低温冷凍庫、-80℃	1	○				1	
	R-2		R-2	蒸留器	1	○					1	
	R-3		R-3	CO ₂ インキュベーター	1	○					1	
	R-4		R-4	顕微鏡、倒立	1		○				1	
	R-5		R-5	ドラフトチャンバー	1		●			現有機材あり	1	
	R-6		R-6	凍結乾燥器	1			●			1	
	R-7		R-7	製氷器	1				○		1	
	R-8		R-8	天秤	1	○					1	
	R-9		R-9	超高速遠心器	1	○					1	
	R-10		R-10	冷却遠心器、ローター付	1	○					1	

科	目	分類	機材番号		機材名	要請数量	必要性		備考	計画数量		
			要請	計画			更新	補充整備				
細胞学 検査科	臨床検査		S-1	S-1	顕微鏡	2	○			2		
			S-2	S-2	顕微鏡、写真撮影用	1	○			1		
			S-3		顕微鏡、共観用	1			●		-	
			S-4	S-3	遠心器	1	○				1	
			S-5		細胞診用ベッド	1			●		-	
			S-6	S-4	整理棚	2		○			2	
			S-7		クライオーム	1			●		-	
生化学 検査科	臨床検査		T-1	T-1	分光光度計	1	○			1		
			T-2	T-2	クロライドメーター	1	○			1		
			T-3	T-3	電解質分析装置	1	○			1		
			T-4	T-4	自動分析装置	1	○			1		
			T-5	T-5	濃度計	1	○			1		
			T-6		電気泳動電源	1	●			T-8と重複	-	
			T-7	T-6	PHメーター	1	○				1	
			T-8	T-7	免疫電気泳動装置	1	○				1	
			T-9	T-8	電気泳動装置(セルロース)	1	○				1	
			T-10		電気泳動装置(ディスク)	1			●		T-9にて対応可能	-
			T-11		自動分析装置	1	●				T-4と重複	-
			T-12		分光光度計	1	●				T-1と重複	-
			T-13		炎光光度計	1	●				T-3にて対応可能	-
			T-14	T-9	電子天秤	2	○					2
			T-15		血液ガス分析装置	1			●		生理機能検査科に配備	-

科 目	分 類	機 材 番 号		機 材 名	要 請 数 量	必 要 性		備 考	計 画 数 量
		要 請	計 画			更 新 補 充	整 備		
生 化 学 検 査 科	臨 床 検 査	T-16		自動電気泳動装置	1		●	T-9にて対応	1
		T-17	T-10	蒸留器	1	○			1
		T-18		レーザーネフロメーター	1		●	免疫学用機材	1
		T-19	T-19	遠心器	4	○			4
		T-20		免疫酵素分析装置	1		●	免疫学用機材	1
		T-21	T-12	恒温水槽	4	○			4
		T-22	T-13	自動ピペット	1		○		1
		T-23	T-14	マグネットスターラー	4	○			4
		T-24		滅菌器	1		●	免疫学用機材	1
		病 理 解 剖 学 検 査 科	臨 床 検 査	U-1	U-1	自動包埋装置	1	○	
U-2	U-2			クライオトーム	1		○		1
U-3				パラフィン包埋装置	1	●		U-1と重複	1
U-4	U-3			細胞収集用遠心器	1	○			1
U-5				顕微鏡、写真撮影	1		●	下記にて対応	1
U-6	U-4			顕微鏡	4	○			4
U-7	U-5			マイクロトーム	1	○			1
U-8	U-6			パラフィン溶融器	1	○			1
U-9	U-7			比色計	1		○		1

科	目	分	類	機材番号		機材名	要請数量	必要性			備考	計画数量		
				要請	計画			更新	補充	整備				
物理療法室	外	来	V-1	V-1	オーバベッドフレーム	2	△					1		
			V-2	V-2	姿勢矯正用鏡	2				△			1	
			V-3	V-3	訓練用マット	6					△			1
			V-4	V-4	訓練治療電動テーブル	1					●	下記にて対応可能		-
			V-5	V-4	マッサージテーブル	4	△							2
			V-6	V-5	大腿四頭筋訓練器	2	△							1
			V-7	V-6	自転車運動訓練器	2				△				1
			V-8	V-8	平行棒	1				●		現有機材あり		-
			V-9	V-7	ダンベルセット	1	○							1
			V-10	V-10	トレッドミル	1					●			-
			V-11	V-8	関節角度計	2					△			1
			V-12	V-9	握力計	1					○			1
			V-13	V-10	シャーカーステン	1					○			1
			V-14	V-11	赤外線灯	3	△							2
			V-15	V-12	パックウォーマー	1					○			1
			V-16	V-13	脊椎牽引装置	2					△			1
			V-17	V-14	低周波治療装置	1					○			1
			V-18	V-15	電気筋肉電動刺激装置	1					○			1
			V-19	V-16	歩行器	3					△			1
			V-20	V-17	車いす	2	○							2
			V-21	V-18	滑車重錘運動器	2	△							1
			V-22	V-22	過流浴装置	2						●		-
			V-23	V-19	足関節矯正起立板	6					△			1

科	目	分	類	機材番号		機材名	要請数量	必要性		備考	計画数量
				要請	計画			更新	補充		
薬	剤	部	中央診療	W-1		コンピューター、在庫管理用	1	●		現有機材あり	1
				W-2	W-1	蒸留器	1	○			1
				W-3	W-2	薬品戸棚	8		○		8
				W-4	W-3	天秤	1	○			1
				W-5	W-4	コピー	1		●		1
				W-6	W-5	麻薬金庫	1	○			1
				W-7	W-6	踏台	1		○		1
火	傷	センター	火傷 手術機材	X-1	X-1	皮膚移植刃、電動	2			△	1
				X-2	X-2	皮膚移植刃、手動	2			△	1
				X-3	X-3	皮膚移植刃、メッシュ	2			△	1
				X-4	X-4	電気メス	3			△	1
				X-5	X-5	神経刺激装置	3			△	1
				X-6	X-6	植皮・火傷手術セット	6			△	3
				X-7	X-7	手の外科用手術セット	2			○	2
				X-8	X-8	人工呼吸器	2			△	1
				X-9	X-9	人工呼吸器、小児用	1			○	1
				X-10	X-10	除細動装置	1			○	1
				X-11	X-11	術中監視装置	6			△	1
				X-12	X-12	患者監視装置	8			△	4
				X-13	X-13	吸引器	4			○	4
				X-14	X-14	輸液ポンプ	1	2		△	4
				X-15	X-15	シリンジポンプ	1	4		△	4

科	目	分類	機材番号		機材名	要請数量	必要性			備考	計画数量			
			要請	計画			更新	補充	整備					
火傷センター	火傷手術機材	火傷手術機材	X-16	X-16	栄養補給ポンプ	10			△		4			
			X-17	X-17	麻酔器	2			△		1			
			X-18	X-18	気管挿入セット	4			△		2			
			X-19	X-19	気管切開セット	3			△		2			
			X-20	X-20	蘇生バッグ	4			○		4			
			X-21	X-21	手術台	1			○		1			
			X-22	X-22	无影灯	1			○		1			
			X-23		熱傷用薬浴装置	1			●		●	現有機材あり	-	
			X-24		ストレッチャー	5			●		●		-	
			X-25		いす	3			●		●		-	
			X-26	X-23	器械台車	5			△		△		3	
			X-27	X-24	体重測定装置	1			○		○		1	
			X-28		給食台車	1			●		●		-	
			X-29	X-25	皮膚移植刃用皮膚キャリアー×2倍	50			○		○		50	
			X-30	X-26	皮膚移植刃用皮膚キャリアー×3倍	30			○		○		30	
			X-31	X-27	皮膚移植刃用皮膚キャリアー×6倍	10			○		○		10	
			X-32	X-28	皮膚移植刃替刃	2			○		○		2	
			X-33	X-29	皮膚移植刃替刃	3			○		○		3	
			X-34		シート、150×200	4			●		●		●	病院一般消耗品
			X-35		シート、100×150	4			●		●		●	病院一般消耗品
			X-36		シート、50×50	4			●		●		●	病院一般消耗品
			X-37		前掛け	40			●		●		●	病院一般消耗品

科	目	分類	機材番号		機材名	要請数量	必要性			備考	計画数量	
			要請	計画			更新	補充	整備			
火傷センター	火傷手術機材	火傷	X-38		5方向コック	25			●	病院一般消耗品	-	
			X-39		3方向コック	100			●	病院一般消耗品	-	
			X-40		2方向コック	5			●	病院一般消耗品	-	
			X-41		延長コード	200			●	病院一般消耗品	-	
			X-42		繙帯セット	40			●	病院一般消耗品	-	
			X-43		輸液セット	1000			●	病院一般消耗品	-	
			X-44		輸液チューブ	1000			●	病院一般消耗品	-	
			X-45		輸液チューブ	2000			●	病院一般消耗品	-	
			X-46		排液チューブ	1000			●	病院一般消耗品	-	
			X-47		筋肉注射針	1500			●	病院一般消耗品	-	
			X-48	X-30	栄養補給ポンプ用チューブ	2000				△		500
			X-49		栄養補給バッグ	8				●	病院一般消耗品	-
			X-50		マグネットスターター用磁石	16				●	病院一般消耗品	-
			X-51		タイマー	25				●	病院一般消耗品	-
			X-52	X-31	移動式無影灯	1				○		1
			X-53	X-32	止血帯	2				○		2
X-54	X-33	成形用モーター、小型	1				○		1			
X-55	X-34	高速グラインダー	1				○		1			
X-56	X-35	手洗い滅菌装置	1				○		1			

科	目	分類	機材番号		機材名	要請数量	必要性			備考	計画数量	
			要請	計画			更新	補充	整備			
透折センター	折	透	Y-1		逆浸透装置	1	●				1	
			Y-2		イオン交換器	1	●				1	
			Y-3		逆浸透装置用交換部品	1	●					1
			Y-4		制御装置	1	●					1
運営管理部	折	運営維持	Z-1	Y-1	コンピューターセット	1		○			1	
			Z-2		ソフト	1		●			1	
			Z-3	Y-2	コピー	1		○			1	
病棟共通	折	病棟	Z-1		診療器具セット	16	○			機材老朽化により更新追加	16	
			AA-1		空中浮遊菌測定装置	1			●		1	
			AA-2		真空フィルター	1			●		1	
病院衛生	折	運営維持	AA-3		滅菌テスト	1			●		1	
			BB-1	AA-1	診察台	42			△		30	
			BB-2	AA-2	机	42			△		45	
外来共通	折	外来	BB-3	AA-3	術者いす	42			△		52	
			BB-4	AA-4	足踏台	42			△		35	
			BB-5	AA-5	シャーカーステン	42			△		42	
			BB-6	AA-6	手洗い	42			△		43	
			BB-7	AA-7	血圧計、壁掛け式	42			△		41	
			BB-8		体重計、小児用	42				●		1
			BB-9	AA-8	体重計、大人用	42			△		19	
			BB-10	AA-9	診察灯	42			△		30	
			BB-11	AA-10	患者いす	84			△		76	

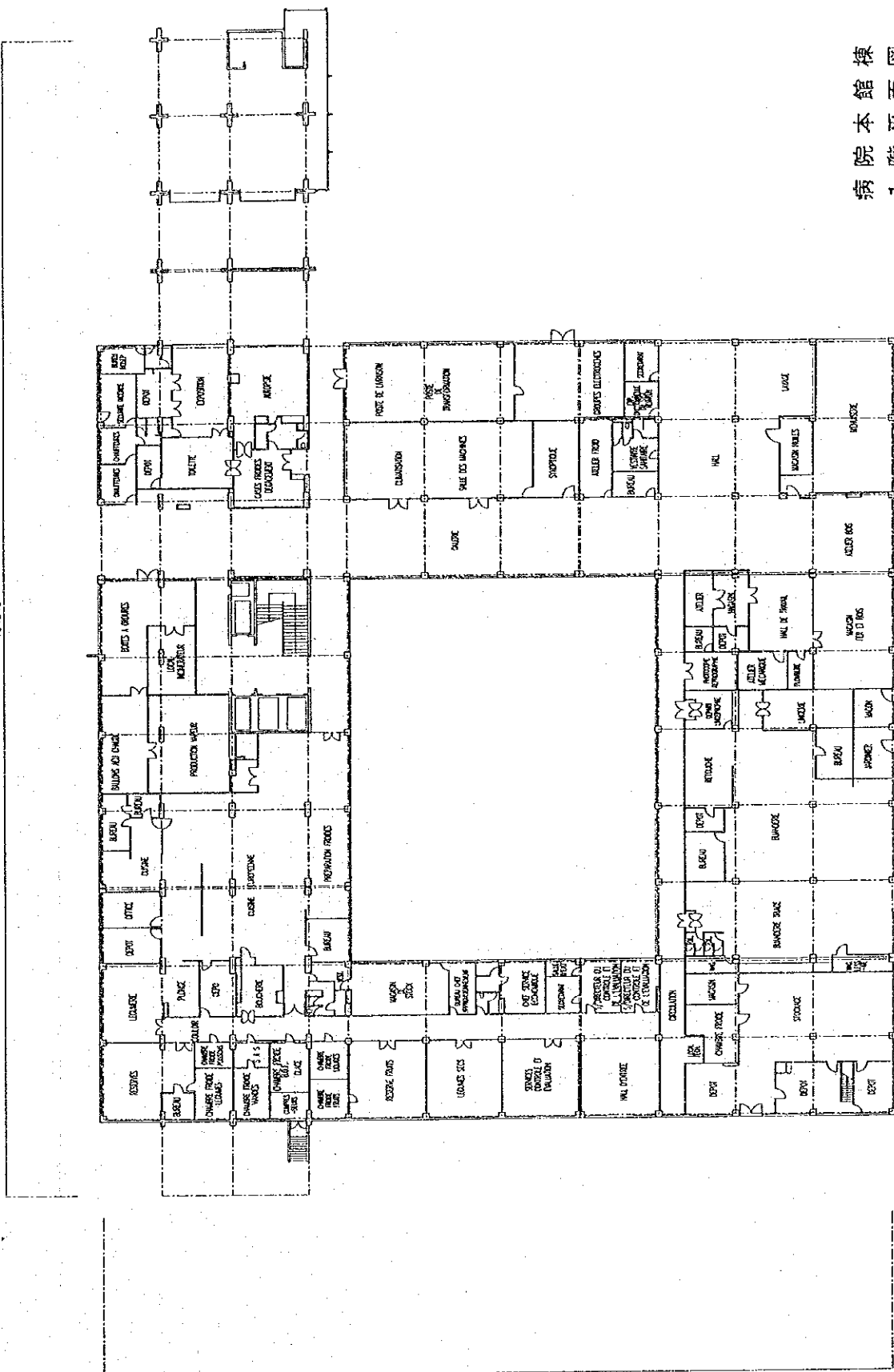
科	目	分類	機材番号		機材名	要請数量	必要性			備考	計画数量	
			要請	計画			更新	補充	整備			
医療 維持	器材 維持	運営維持	CC-1	BB-1	メノンテ工具セット	1	○				1	
			CC-2	BB-2	作業室工具セット	1	○					1
救急 産婦人科	急救	急救	DD-1	CC-1	産科検診台	2			○		2	
			DD-2	CC-2	血圧計	1			○			1
			DD-3	CC-3	腔鏡セット	2			○			2
			DD-4	CC-4	手術台	2				△		1
			DD-5	CC-5	麻酔器 (人工呼吸器付き)	2				△		1
			DD-6	CC-6	保育器	1				○		1
			DD-7	CC-7	光線治療器	1				○		1
			DD-8	CC-8	患者監視装置	2				△		1
			DD-9	CC-9	吸引器	4				△		2
			DD-10	CC-10	蘇生バッグ (新生児用)	4				○		4
			DD-11	CC-11	喉頭鏡セット、マッキントッシュ氏	2				○		2
			DD-12	CC-12	マギール鉗子	2				○		2
			DD-13	CC-13	子宮摘出手術セット	2				○		2
			DD-14	CC-14	帝王切開手術セット	3				○		3
			DD-15	CC-15	卵管手術セット	1				○		1
			DD-16	CC-16	器械台車	2				○		2
			DD-17	CC-17	子宮頸管拡張手術セット	1				○		1
			DD-18	CC-18	人工妊娠中絶手術セット	1				○		1
			DD-19	CC-19	無影灯	2					△	

科	目	分	類	機材番号		機材名	要請数量	必要性			備考	計画数量
				要請	計画			更新	補充	整備		
救急 救急 外科	産婦 急 急	救	急	DD-20	CC-20	器械戸棚	2			△		1
				EE-1	DD-1	電気メス	2			○		2
				EE-2	DD-2	吸引器	4			○		4
				EE-3	DD-3	手術台	2			○		2
				EE-4	DD-4	器械台車	4			○		4
				EE-5	DD-5	気管挿入喉頭鏡セット	2			○		2
				EE-6	DD-6	麻酔器	2			○		2
				EE-7	DD-7	人工呼吸器(麻酔器用)	1			○		1
				EE-8	DD-8	蘇生バッグ(手動式)	2			○		2
				EE-9	DD-9	血圧計	2			○		2
				EE-10	DD-10	患者監視装置	2			○		2
				EE-11	DD-11	除細動装置	1			○		1
				EE-12	DD-12	无影灯	2			○		2
				EE-13	DD-13	乾熱滅菌器	1			○		1
				EE-14	DD-14	器械戸棚	2			○		2
				EE-15	DD-15	診察台	2			○		2
				EE-16	DD-16	診察灯	1			○		1
				EE-17	DD-17	移動式无影灯	1			○		1
EE-18	DD-18	移動シャワー用台車	1			○		1	K-2より移設			

6 . 本館棟現狀圖

- | | |
|-----------|------------|
| 1) 病院本館棟 | 1階平面図 |
| 2) 病院本館棟 | 2階平面図 |
| 3) 病院本館棟 | 3階平面図 |
| 4) 病院本館棟 | 4階屋上平面図 |
| 5) 病院本館棟 | 4, 5階平面図 |
| 6) 病院本館棟 | 6, 7階平面図 |
| 7) 病院本館棟 | 8, 9階平面図 |
| 8) 病院本館棟 | 10, 11階平面図 |
| 9) 病院本館棟 | 12, 13階平面図 |
| 10) 病院本館棟 | 北立面図 |
| 11) 病院本館棟 | 東立面図 |
| 12) 病院本館棟 | 南立面図 |
| 13) 病院本館棟 | 西立面図 |
| 14) 救急棟 | 1階平面図 |

10-01-00



70330

病院本館棟
1階平面図

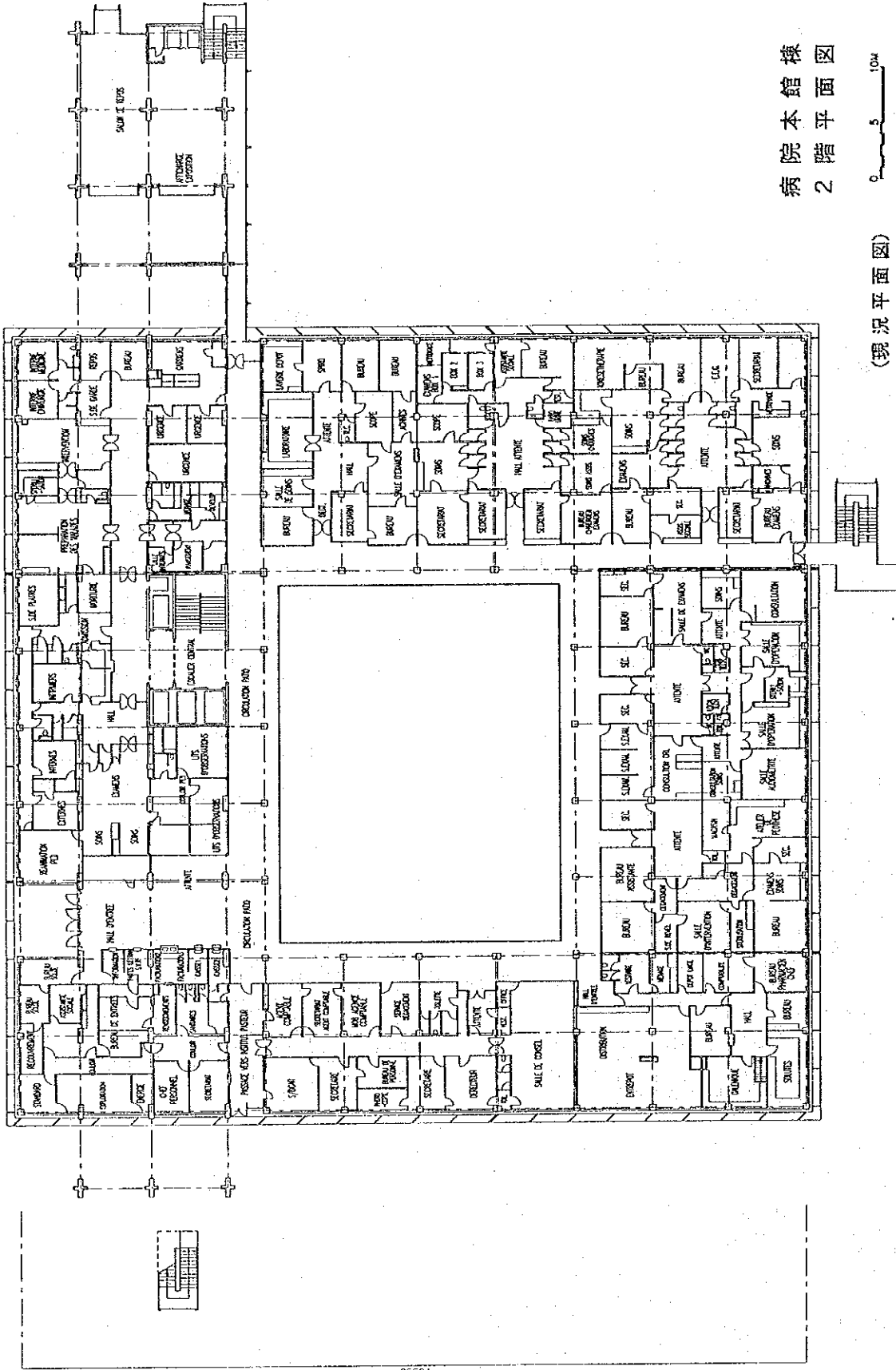
0 5 10M

(現況平面図)



象牙海岸共和国 コロディ大学病院センター拡充計画

10-0-0-40



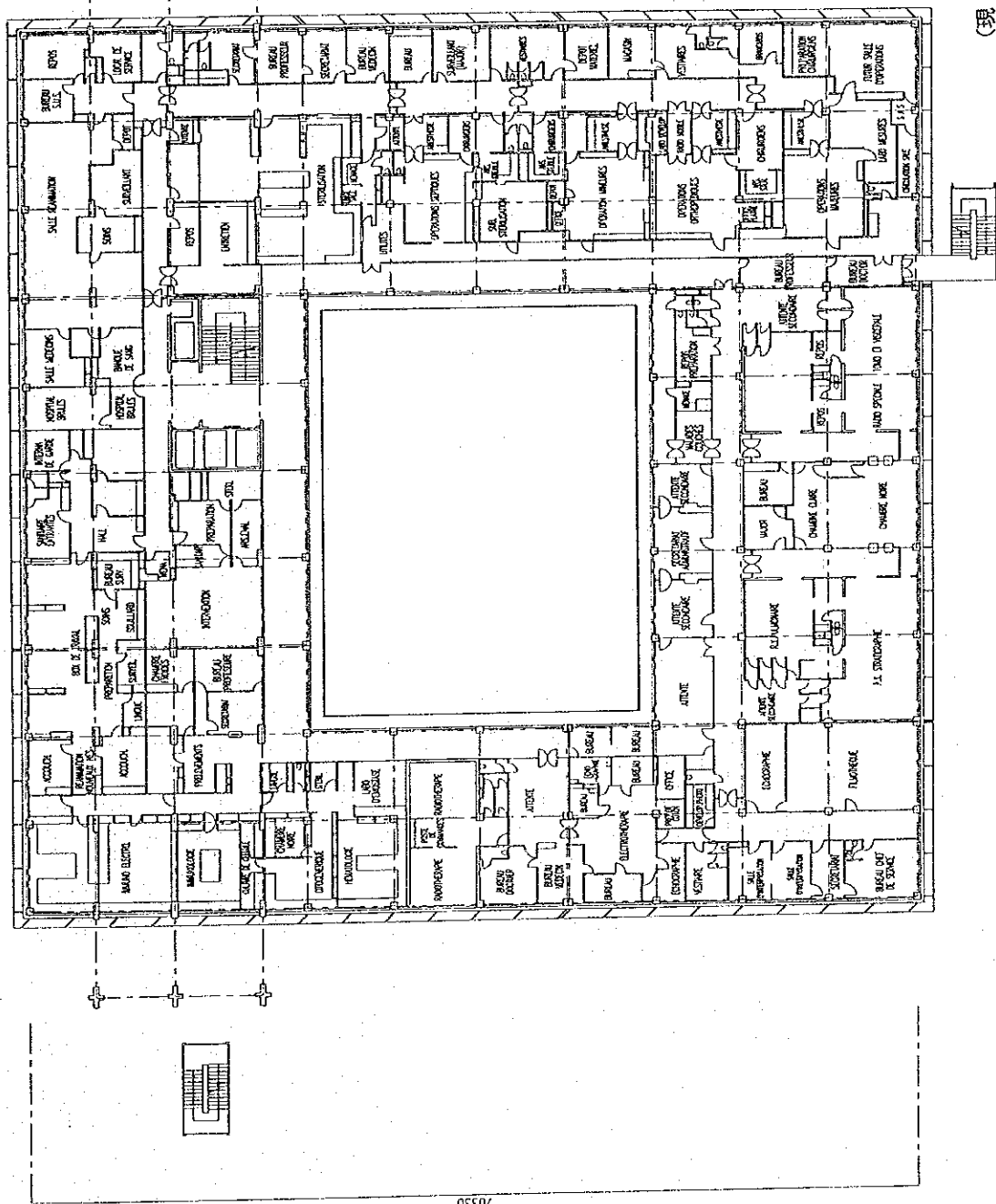
病院本館様
2階平面図

(現況平面図) 0 5 10M

象牙海岸共和国 ココディ大学病院センター拡充計画

70330

10-0-0-0



70330

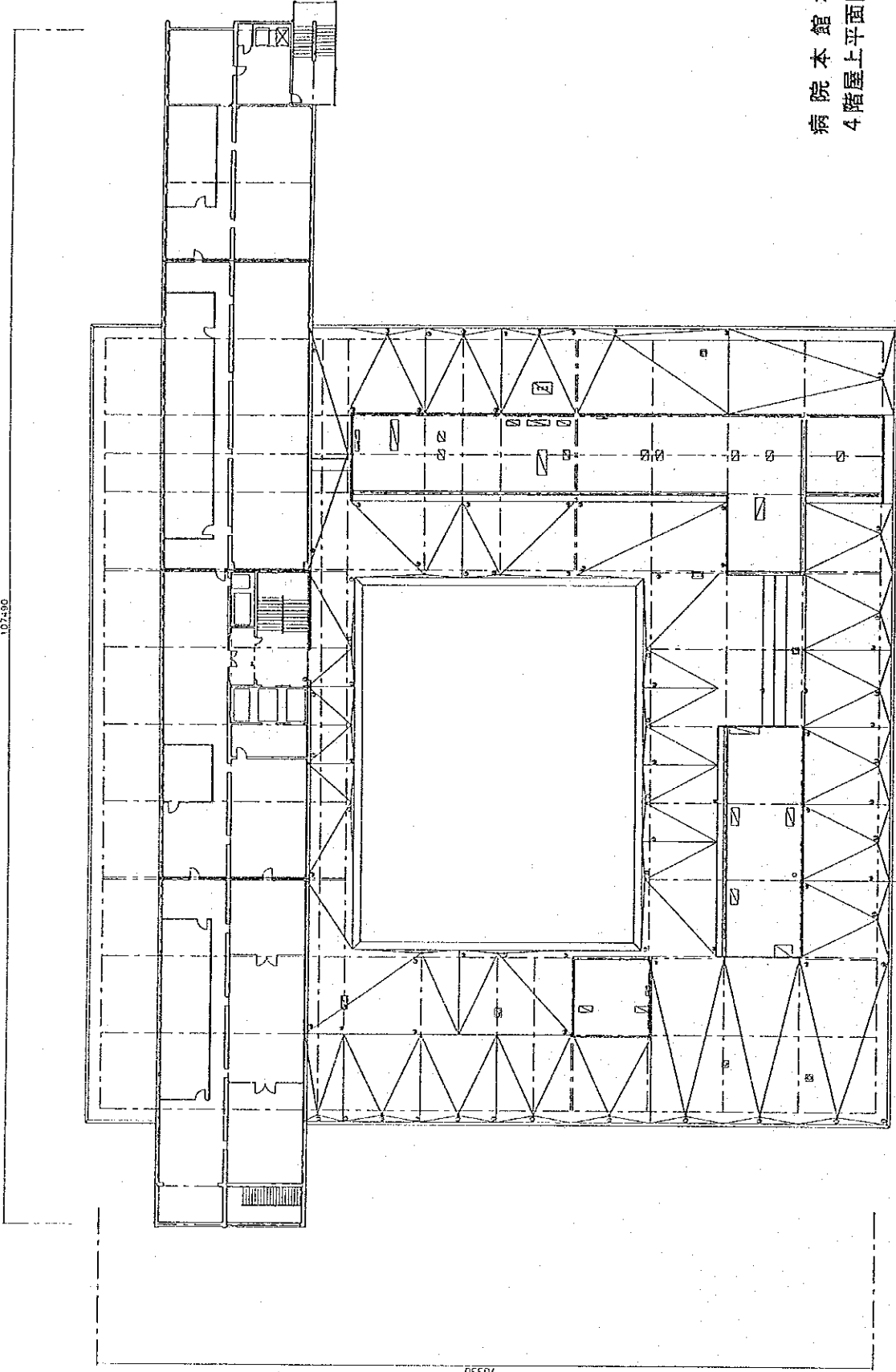
病院本館棟
3階平面図

0 5 10M

(現況平面図)

象牙海岸共和国 コロディ大学病院センター拡充計画

107490



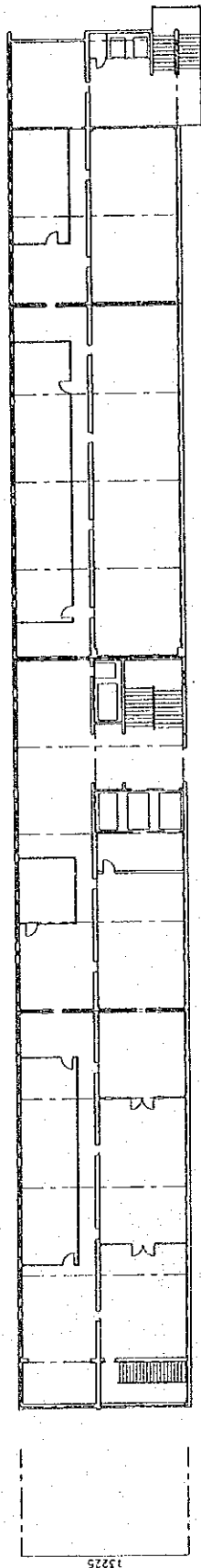
70330

病院本館棟
4階屋上平面図

(現況平面図) 0 5 10M

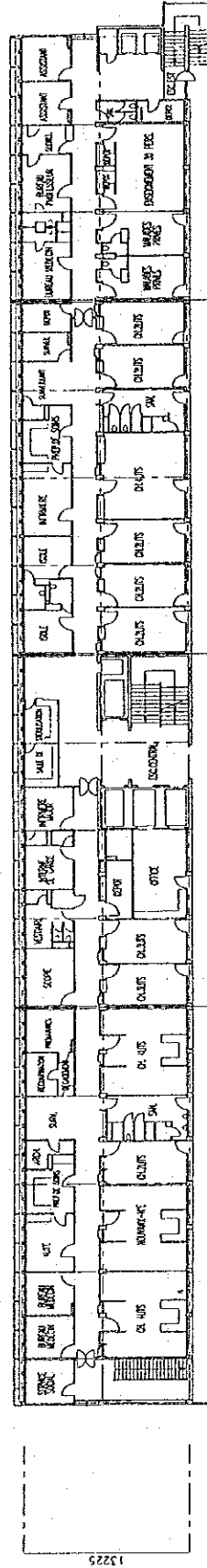
象牙海岸共和国 コロディ大学病院センター拡充計画

107490



NIVEAU 4

107490



PEDIATRIE
小児科

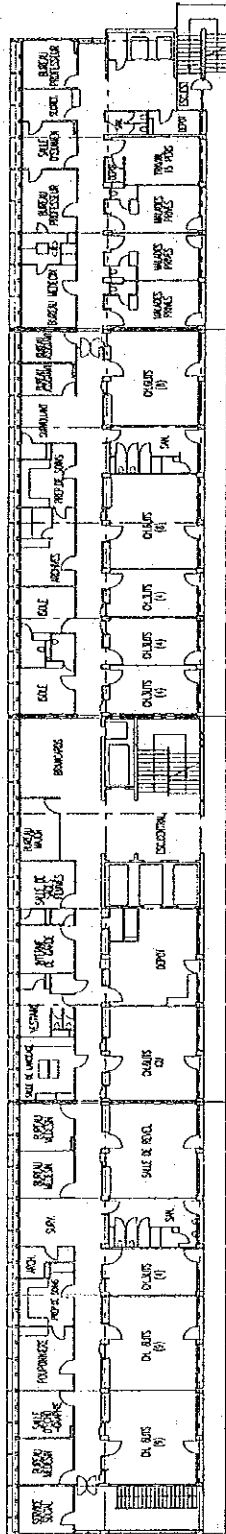
NIVEAU 5

病院本館棟
4、5階平面図

(現況平面図) 0 5 10M

象牙海岸共和国 ココディ大学病院センター拡充計画

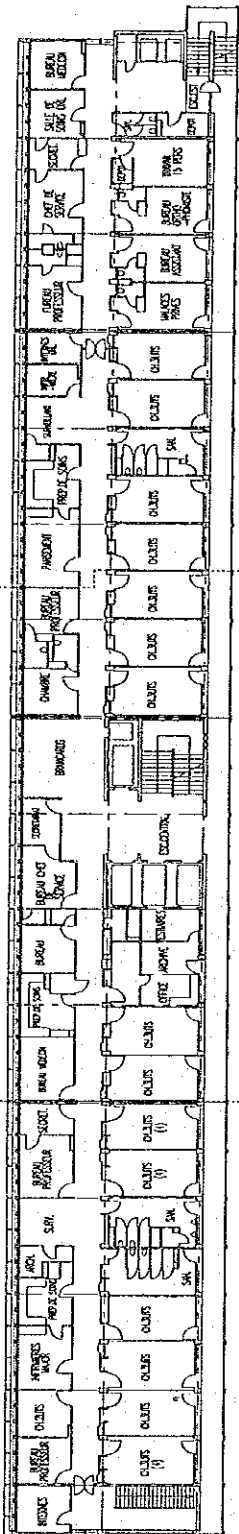
107490



NIVEAU 6

GYNECOLOGIE
産婦人科

107490



NIVEAU 7

OPHTALMOLOGIE
眼科

STOMATOLOGIE
口腔外科

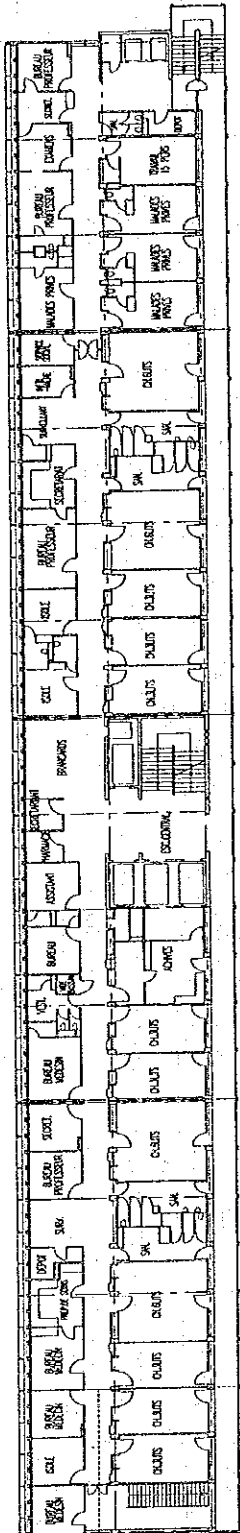
O.R.L.
耳鼻咽喉科

病院本館棟
6、7階平面図

(現況平面図) 0 5 10M

象牙海岸共和国 ココデイ大学病院センター拡充計画

107490



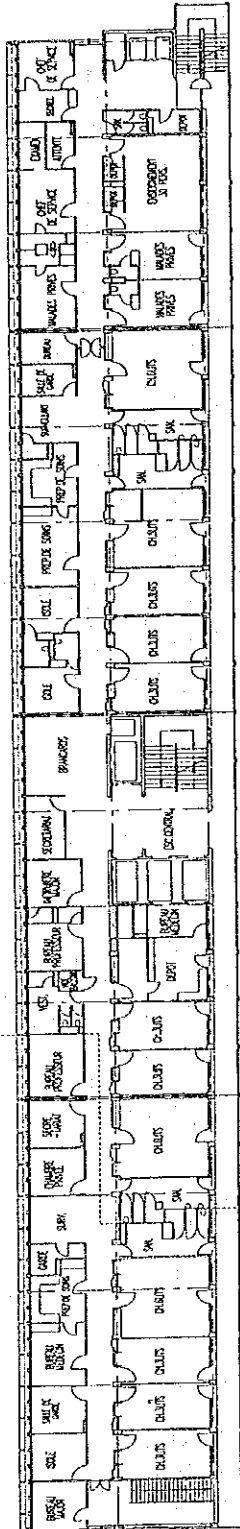
13225

CHIRURGIE DIGESTIVE
一般、消化器外科

UROLOGIE
泌尿器外科

NIVEAU 8

107490



13225

CHIRURGIE DIGESTIVE
一般、消化器外科

TRAUMATOLOGIE
外傷外科

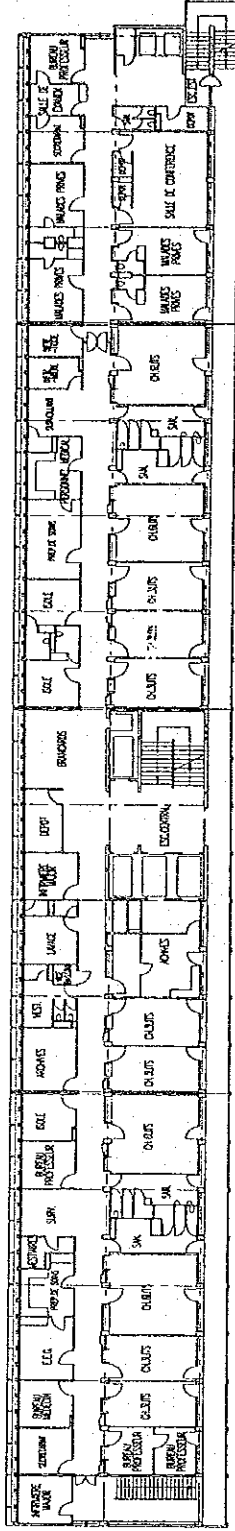
NIVEAU 9

病院本館棟
8、9階平面図

(現況平面図) 0 5 10M

象牙海岸共和国 ココディ大学病院センター拡充計画

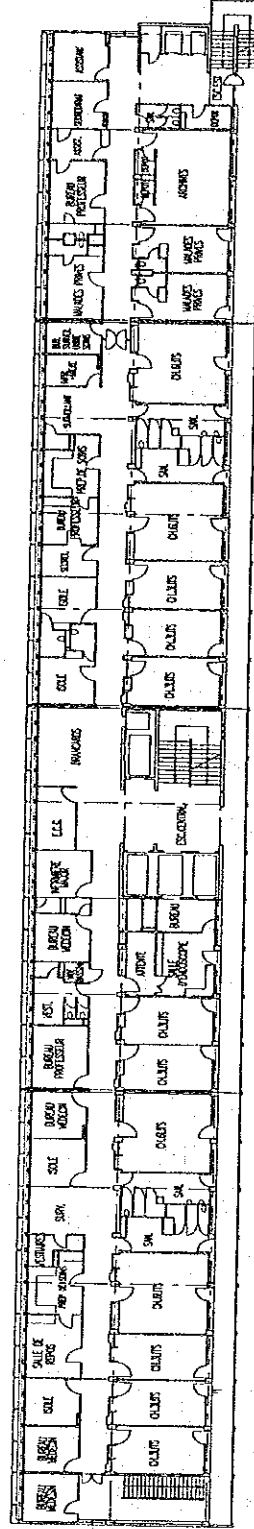
107490



MEDECINE
PH

NIVEAU 10

107490



MEDECINE
PH

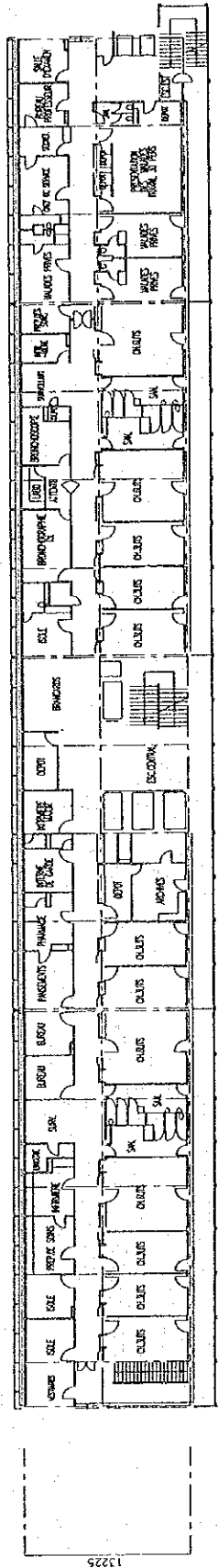
NIVEAU 11

病院本館棟
10、11階平面図

(現況平面図) 0 5 10M

象牙海岸共和国 ココデイ大学病院センター拡充計画

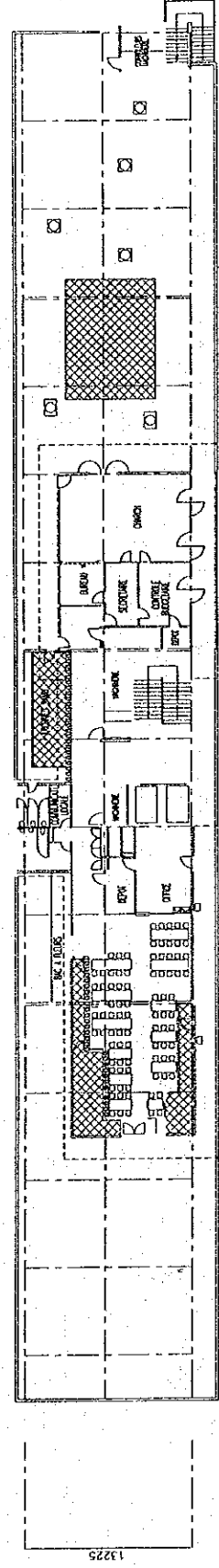
107490



PNEUMOLOGIE
呼吸器外科

NIVEAU 12

107490

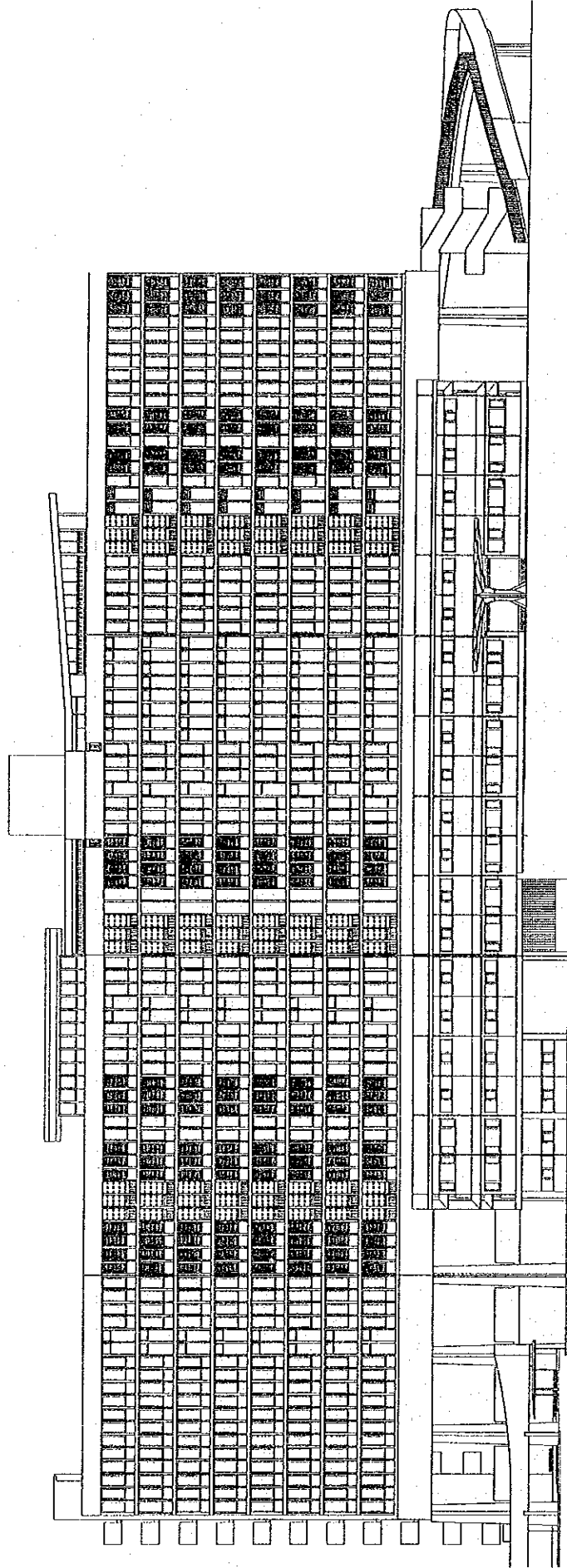


NIVEAU 13

病院本館棟
12、13階平面図



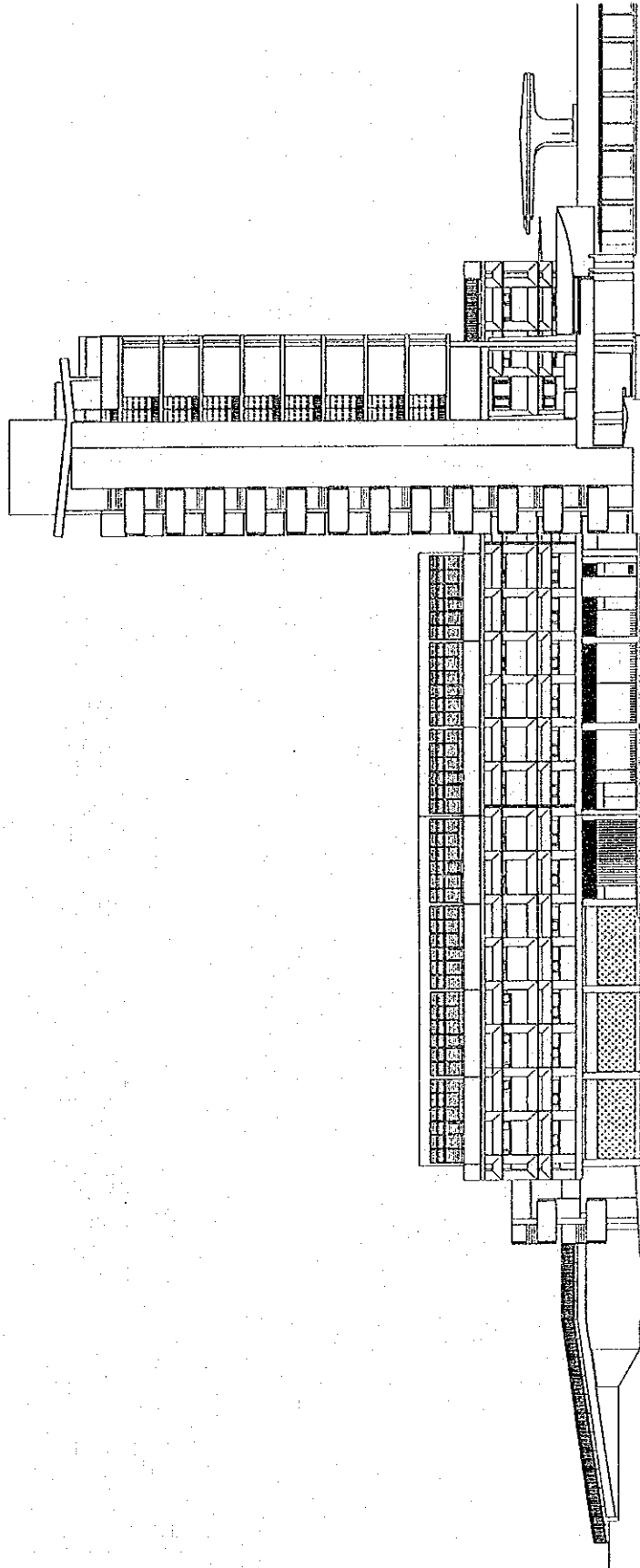
(現況平面図) 0 5 10m



病院本館棟
北立面図

(現況立面図) 0 5 10M

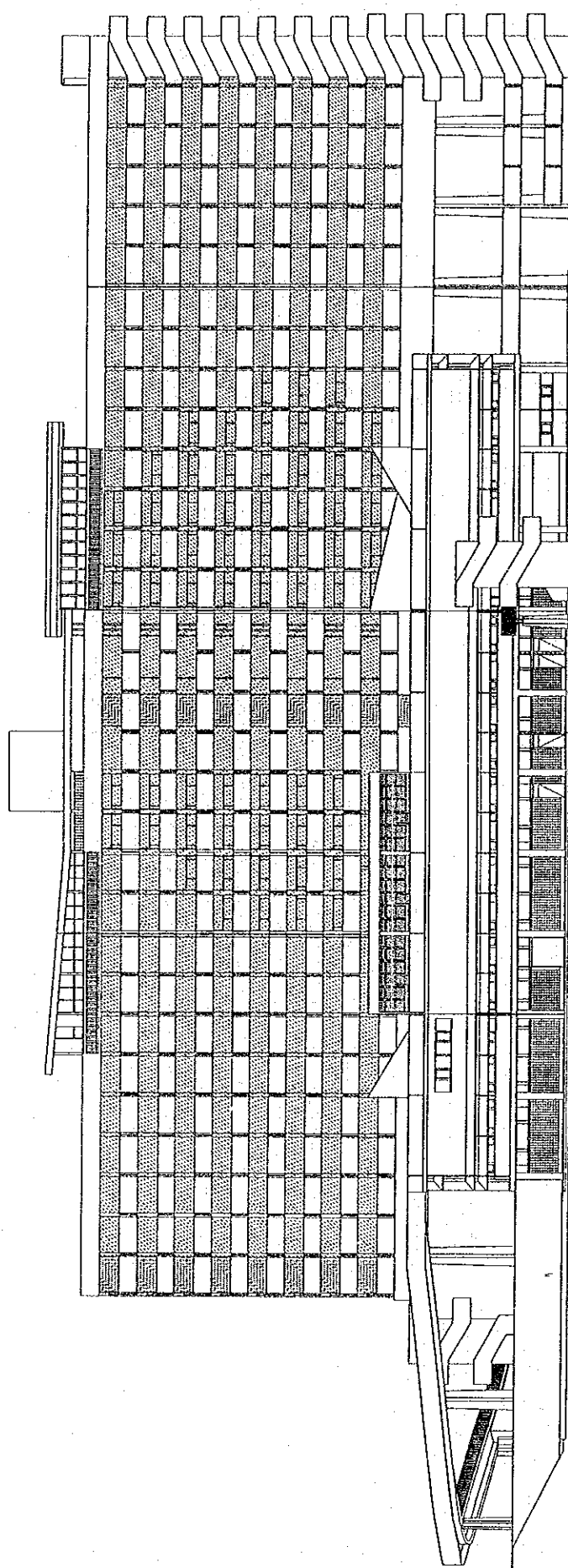
象牙海岸共和国 ココディ大学病院センター拡充計画



病院本館棟
東立面図

(現況立面図) 0 5 10M

象牙海岸共和国 コロディ大学病院センター拡充計画

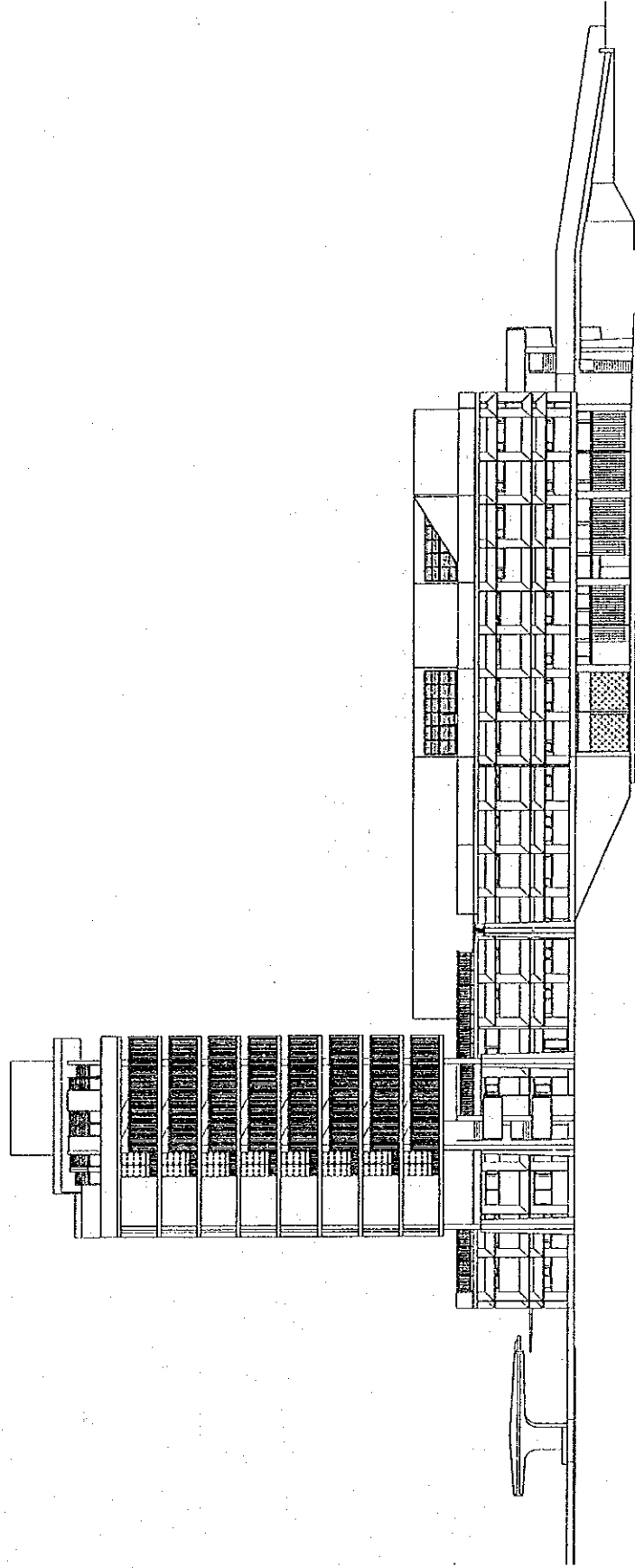


病院本館棟

南立面図

(現況立面図) 0 5 10M

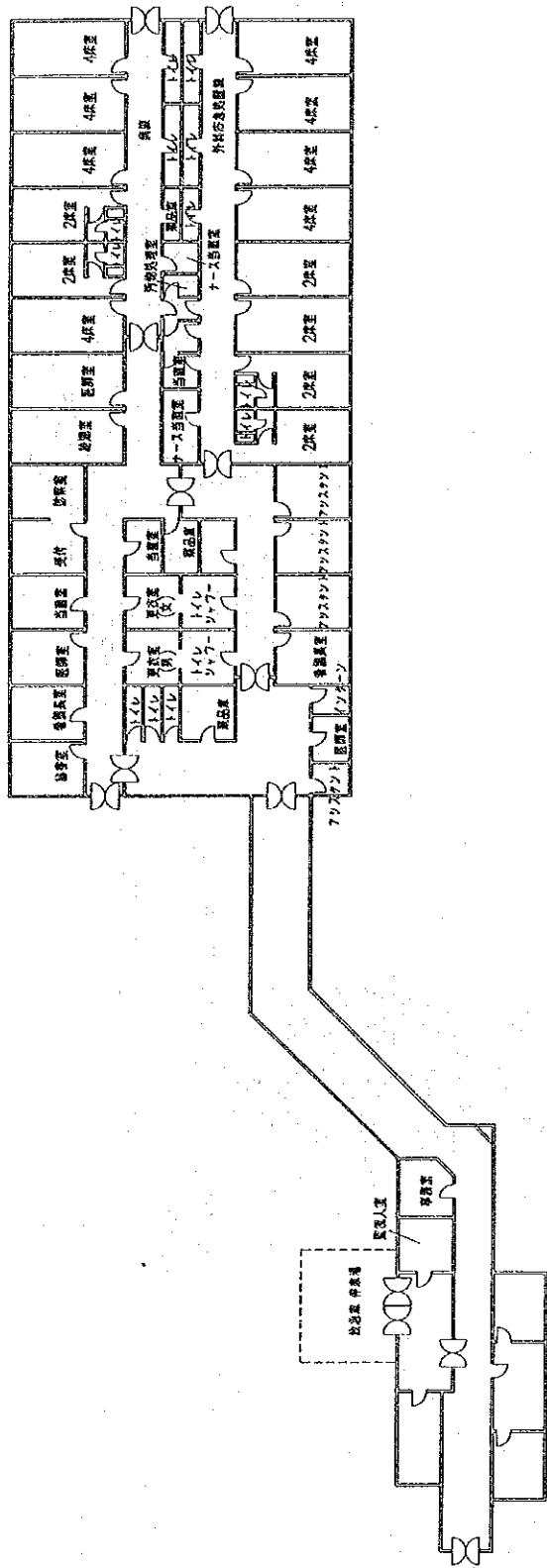
象牙海岸共和国 コロディ大学病院センター拡充計画



病院本館棟
西立面図

(現況立面図) 0 5 10M

象牙海岸共和国 ココディ大学病院センター拡充計画



救急棟
1階平面図

(現況平面図) 0 5 10M

JICA