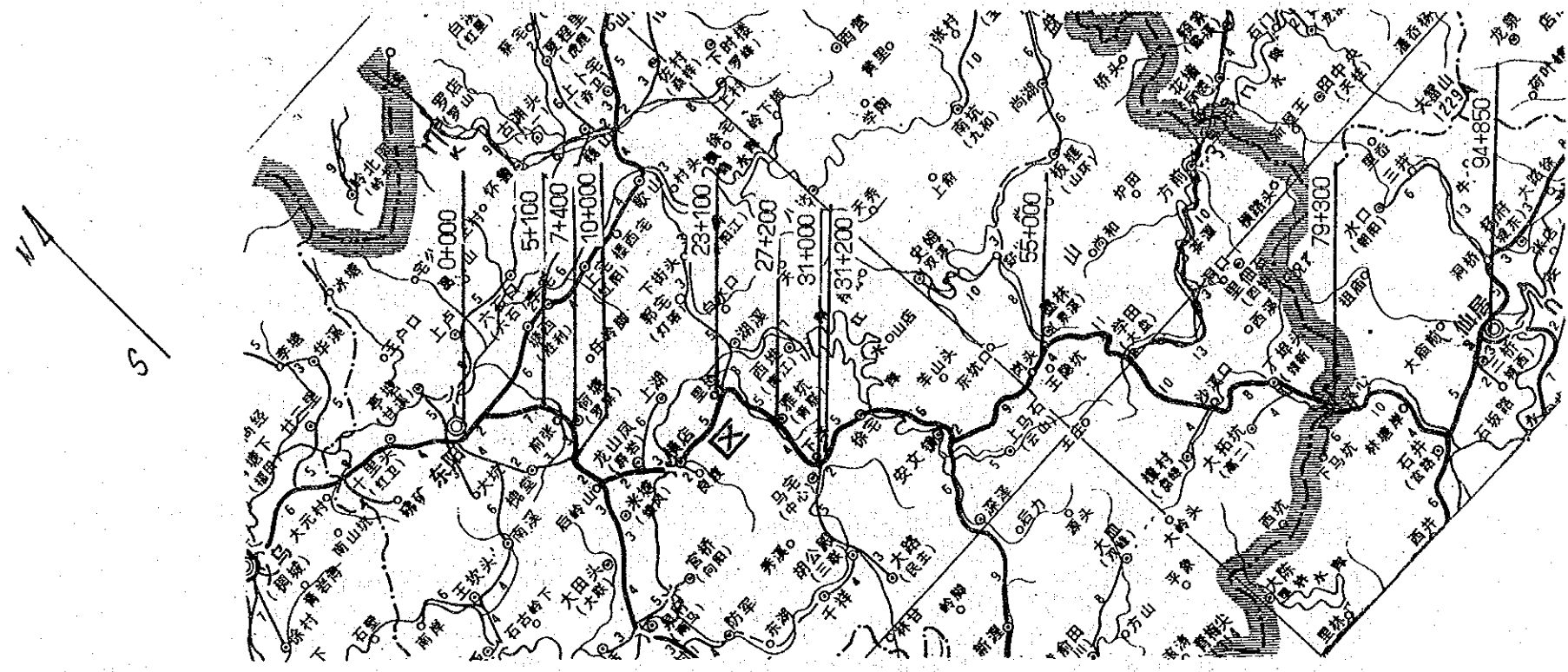
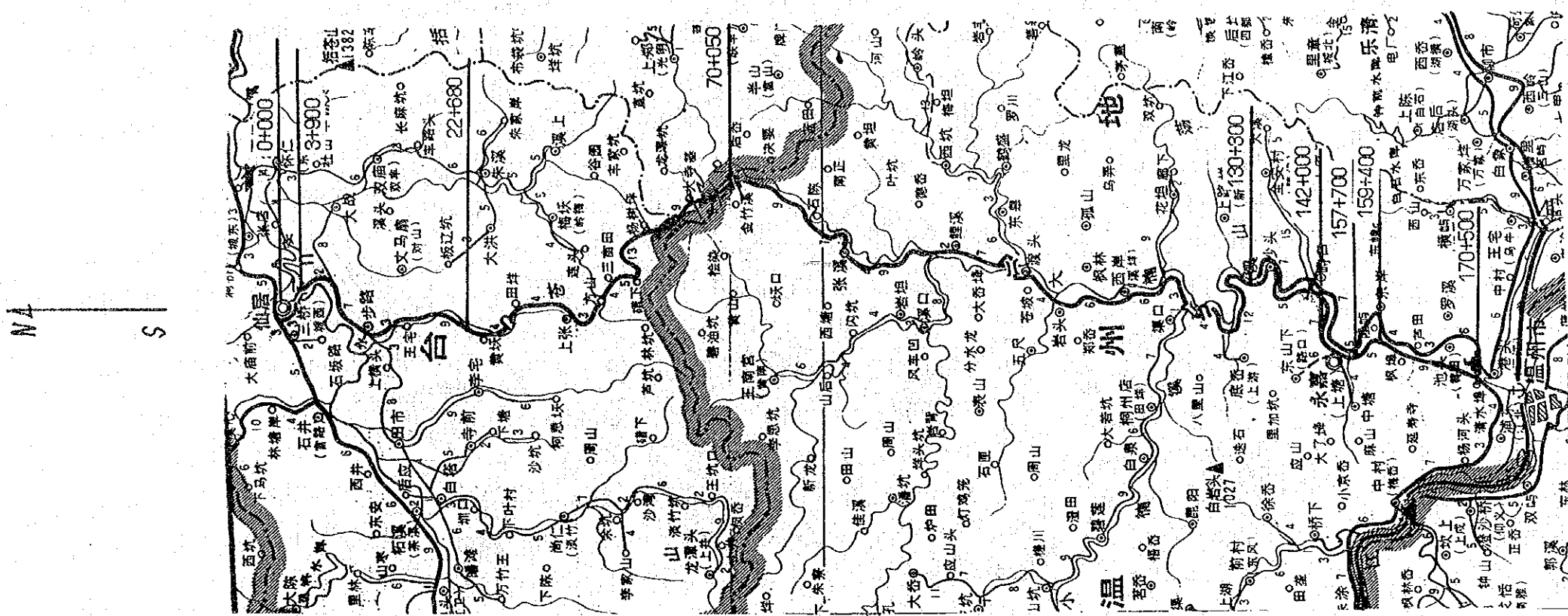


|      |     |      |     |     |       |
|------|-----|------|-----|-----|-------|
| 路线编号 | S40 | 路线名称 | 东仙线 | 起终点 | 东阳~仙居 |
|------|-----|------|-----|-----|-------|



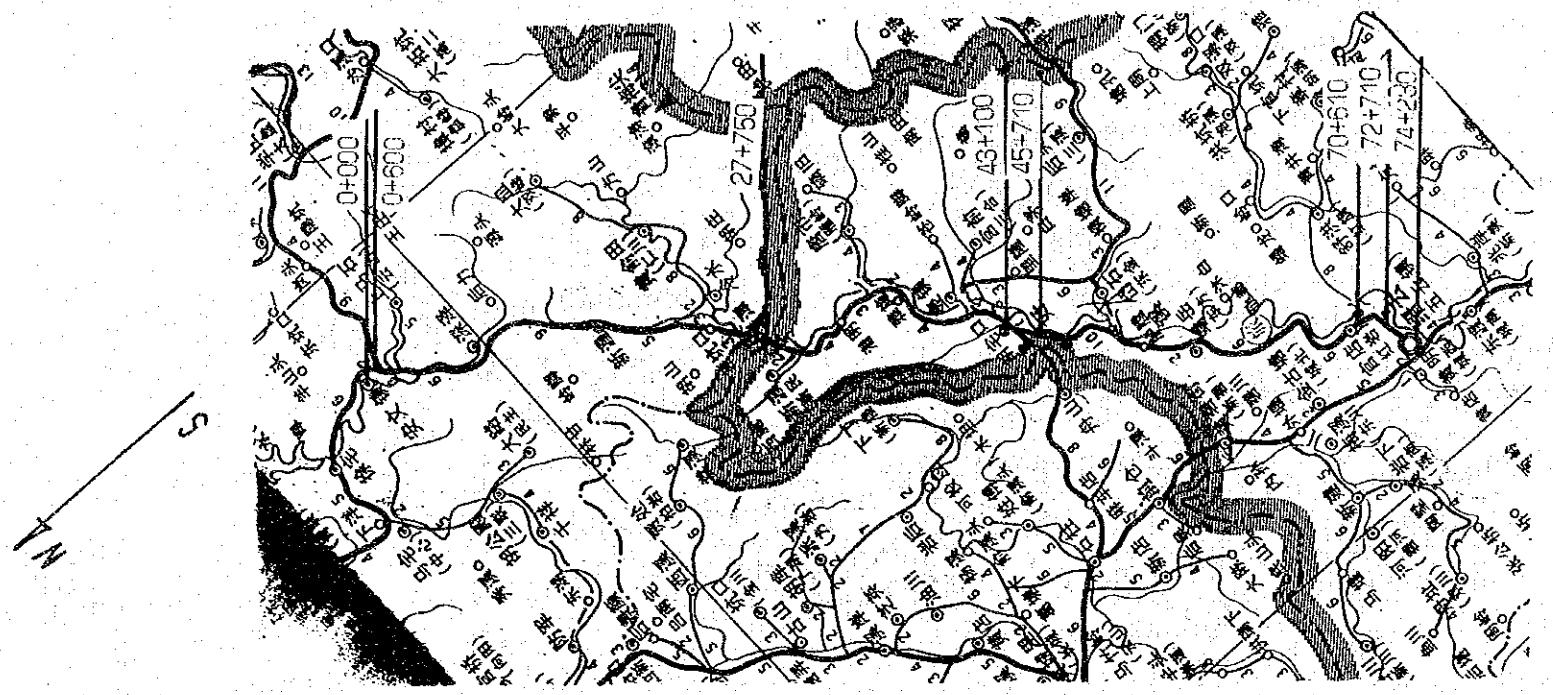
| 1  |                | 东仙线       |       |        |        |         |         |         |        |        |        |      |  |  |
|----|----------------|-----------|-------|--------|--------|---------|---------|---------|--------|--------|--------|------|--|--|
| 2  | 路线名称           |           |       |        |        |         |         |         |        |        |        |      |  |  |
| 3  | 管辖县.市          | 东阳        | 东阳    | 东阳     | 东阳     | 东阳      | 磐安      | 磐安      | 磐安     | 磐安     | 仙居     |      |  |  |
| 4  | 起点桩号           | 0+000     | 5+100 | 7+400  | 10+000 | 23+100  | 27+200  | 31+000  | 31+200 | 55+000 | 79+300 |      |  |  |
| 5  | 迄点桩号           | 5+100     | 7+400 | 10+000 | 23+100 | 27+200  | 31+000  | 31+200  | 55+000 | 79+300 | 94+850 |      |  |  |
| 6  | 里程(km)         | 5.1       | 2.3   | 2.6    | 13.1   | 4.1     | 3.8     | 0.2     | 23.8   | 24.3   | 15.6   |      |  |  |
| 7  | 地形             | 平原微丘      | 平原微丘  | 平原微丘   | 平原微丘   | 平原微丘    | 平原微丘    | 平原微丘    | 平原微丘   | 平原微丘   | 平原微丘   |      |  |  |
| 8  | 道路构造           | 技术等级      | 3     | 3      | 3      | 3       | 4       | 3       | 3      | 等外     | 4,等外   | 4    |  |  |
| 9  |                | 路基宽度(m)   | 12    | 12     | 12     | 6.5-7.5 | 6.5-7.5 | 6.5-7.5 | 7.5    | 7.5    | 7.5    | 7    |  |  |
| 10 |                | 路面宽度(m)   | 9     | 6-9    | 6-9    | 6-7     | 4.5     | 7-8     | 7      | 3.5    | 5      | 5    |  |  |
| 11 |                | 车道数       | 双     | 双      | 双      | 双       |         | 双       | 双      |        | 双      | 双    |  |  |
| 12 |                | 路面种类      | 油     | 砂      | 油      | 油       | 砂       | 砂       | 砂      | 砂      | 砂      | 砂    |  |  |
| 13 | 1991年交通量       | 日交通量(汽车)  | 1083  | 1083   | 1083   | 570     | 570     | 570     | 270    | 270    | 186    | 317  |  |  |
| 14 |                | 日交通量(机动车) | 1566  | 1566   | 1566   | 890     | 890     | 890     | 379    | 379    | 323    | 705  |  |  |
| 15 |                | 昼夜率       |       |        |        |         |         |         |        |        |        |      |  |  |
| 16 |                | 大型车率(%)   | 16.9  | 16.9   | 16.9   | 24.2    | 24.2    | 24.2    | 21.1   | 21.1   | 26.3   | 12.6 |  |  |
| 17 |                | 货车率(%)    | 56.0  | 56.0   | 56.0   | 44.7    | 44.7    | 44.7    | 48.9   | 48.9   | 66.7   | 82.3 |  |  |
| 18 | 平均车速(km/h)     |           |       |        |        |         |         |         |        |        |        |      |  |  |
| 19 | 1990年日交通量(机动车) | 1189      | 1189  | 1189   | 751    | 751     | 751     | 288     | 288    | 273    | 452    |      |  |  |
| 20 | 交通量增长(91/90)   | 1.32      | 1.32  | 1.32   | 1.19   | 1.19    | 1.19    | 1.32    | 1.32   | 1.18   | 1.56   |      |  |  |
| 备注 |                |           |       |        |        |         |         |         |        |        |        |      |  |  |

|      |     |      |     |     |        |
|------|-----|------|-----|-----|--------|
| 路线编号 | S41 | 路线名称 | 仙清线 | 起终点 | 仙居~清水埠 |
|------|-----|------|-----|-----|--------|



| 1  |                | 路线名称      | 仙清线    |        |         |         |         |         |         |      |
|----|----------------|-----------|--------|--------|---------|---------|---------|---------|---------|------|
| 2  | 管辖县.市          | 仙居        | 仙居     | 仙居     | 永嘉      | 永嘉      | 永嘉      | 永嘉      | 永嘉      |      |
| 3  | 起点桩号           | 0+000     | 3+900  | 22+680 | 70+050  | 130+300 | 142+000 | 157+700 | 159+400 |      |
| 4  | 迄点桩号           | 3+900     | 22+680 | 70+050 | 130+300 | 142+000 | 157+700 | 159+400 | 170+500 |      |
| 5  | 里程(km)         | 3.9       | 18.8   | 47.8   | 59.8    | 11.7    | 15.7    | 1.7     | 11.1    |      |
| 6  | 地形             | 山岭重丘      | 山岭重丘   | 山岭重丘   | 山岭重丘    | 山岭重丘    | 山岭重丘    | 平原微丘    | 平原微丘    |      |
| 7  | 道路构造           | 技术等级      | 3      | 4      | 4       | 等外      | 等外      | 3       | 3       | 3    |
| 8  |                | 路基宽度(m)   | 12     | 12     | 6-8     | 10      | 10      | 10      | 10      | 10   |
| 9  |                | 路面宽度(m)   | 9      | 5      | 5       | 5       | 4       | 7-8     | 7       | 7    |
| 10 |                | 车道数       | 双      | 双      | 双       | 双       | 单       | 双       | 双       | 双    |
| 11 |                | 路面种类      | 砼      | 砂      | 砂       | 砂       | 砂       | 油.砂     | 砼       | 油    |
| 12 | 1991年交通量等      | 日交通量(汽车)  | 721    | 721    | 156     | 741     | 856     | 856     | 3228    | 3228 |
| 13 |                | 日交通量(机动车) | 1068   | 1068   | 227     | 928     | 1345    | 1345    | 3727    | 3727 |
| 14 |                | 昼夜率       |        |        |         |         |         |         |         |      |
| 15 |                | 大型车率(%)   | 5.3    | 5.3    | 27.6    | 4.9     | 10.5    | 10.5    | 6.6     | 6.6  |
| 16 |                | 货物车率(%)   | 68.9   | 68.9   | 77.6    | 78.9    | 49.8    | 49.8    | 59.8    | 59.8 |
| 17 | 平均车速(km/h)     |           |        |        |         |         |         |         |         |      |
| 18 | 1990年日交通量(机动车) | 843       | 843    | 251    | 588     | 1063    | 1063    | 2588    | 2588    |      |
| 19 | 交通量增长(91/90)   | 1.27      | 1.27   | 0.90   | 1.58    | 1.27    | 1.27    | 1.44    | 1.44    |      |
| 备注 |                |           |        |        |         |         |         |         |         |      |

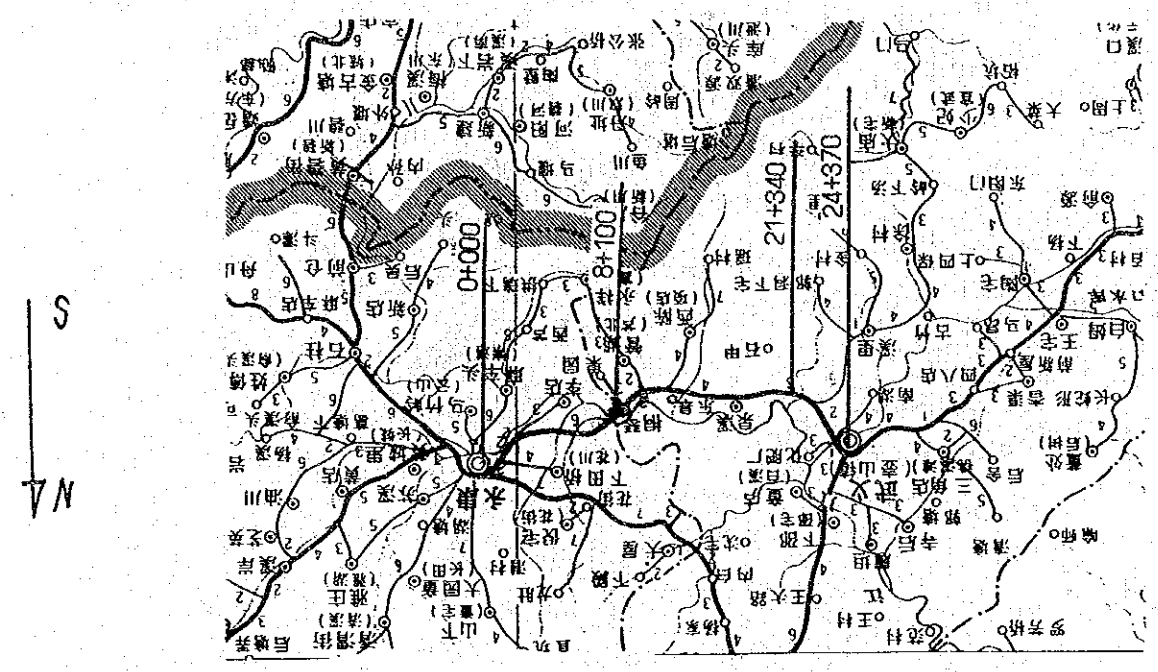
|      |     |      |     |     |       |
|------|-----|------|-----|-----|-------|
| 路线编号 | S42 | 路线名称 | 磐缙线 | 起终点 | 磐安~缙云 |
|------|-----|------|-----|-----|-------|



| 1   |                               | 路线名称      | 磐 缙 线  |        |        |        |        |        |      |  |  |  |  |  |  |  |  |  |  |
|-----|-------------------------------|-----------|--------|--------|--------|--------|--------|--------|------|--|--|--|--|--|--|--|--|--|--|
| 2   | 管辖县、市                         | 磐安        | 磐安     | 缙云     | 缙云     | 缙云     | 缙云     | 缙云     |      |  |  |  |  |  |  |  |  |  |  |
| 3   | 起点桩号                          | 0+000     | 0+600  | 27+750 | 43+100 | 45+710 | 70+610 | 72+710 |      |  |  |  |  |  |  |  |  |  |  |
| 4   | 迄点桩号                          | 0+600     | 27+750 | 43+100 | 45+710 | 70+610 | 72+710 | 74+230 |      |  |  |  |  |  |  |  |  |  |  |
| 5   | 里 程(km)                       | 0.6       | 27.2   | 15.3   | 2.6    | 24.9   | 2.1    | 1.5    |      |  |  |  |  |  |  |  |  |  |  |
| 6   | 地 形                           | 山岭重丘      | 山岭重丘   | 山岭重丘   | 山岭重丘   | 山岭重丘   | 山岭重丘   | 山岭重丘   |      |  |  |  |  |  |  |  |  |  |  |
| 7   | 道<br>路<br>构<br>造              | 技术等级      | 3      | 等外     | 4      | 4      | 4      | 3      | 3    |  |  |  |  |  |  |  |  |  |  |
|     |                               | 路基宽度(m)   | 7.5    | 6.5    | 6.5    | 6.5    | 7      | 7      | 7    |  |  |  |  |  |  |  |  |  |  |
|     |                               | 路面宽度(m)   | 7      | 3.5-5  | 4      | 4      | 4      | 7      | 9    |  |  |  |  |  |  |  |  |  |  |
|     |                               | 车道数       | 双      | 单      | 单      | 单      | 单      | 双      | 双    |  |  |  |  |  |  |  |  |  |  |
|     |                               | 路面种类      | 砼      | 砂      | 砂      | 砂      | 砂      | 油      | 砼    |  |  |  |  |  |  |  |  |  |  |
| 12  | 1991<br>年<br>交<br>通<br>量<br>等 | 日交通量(汽车)  | 335    | 335    | 222    | 974    | 220    | 220    | 220  |  |  |  |  |  |  |  |  |  |  |
|     |                               | 日交通量(机动车) | 504    | 504    | 793    | 1630   | 765    | 765    | 765  |  |  |  |  |  |  |  |  |  |  |
|     |                               | 昼夜率       |        |        |        |        |        |        |      |  |  |  |  |  |  |  |  |  |  |
|     |                               | 大型车率(%)   | 9.9    | 9.9    | 9.0    | 26.6   | 32.9   | 32.9   | 32.9 |  |  |  |  |  |  |  |  |  |  |
|     |                               | 货物车率(%)   | 84.2   | 84.2   | 58.1   | 45.5   | 35.6   | 35.6   | 35.6 |  |  |  |  |  |  |  |  |  |  |
| 17  | 平均车速(km/h)                    |           |        |        |        |        |        |        |      |  |  |  |  |  |  |  |  |  |  |
| 18  | 1990年日交通量(机动车)                | 415       | 415    | 833    | 1480   | 949    | 949    | 949    |      |  |  |  |  |  |  |  |  |  |  |
| 19  | 交通量增长(91/90)                  | 1.21      | 1.21   | 0.95   | 1.10   | 0.81   | 0.81   | 0.81   |      |  |  |  |  |  |  |  |  |  |  |
| 备 注 |                               |           |        |        |        |        |        |        |      |  |  |  |  |  |  |  |  |  |  |

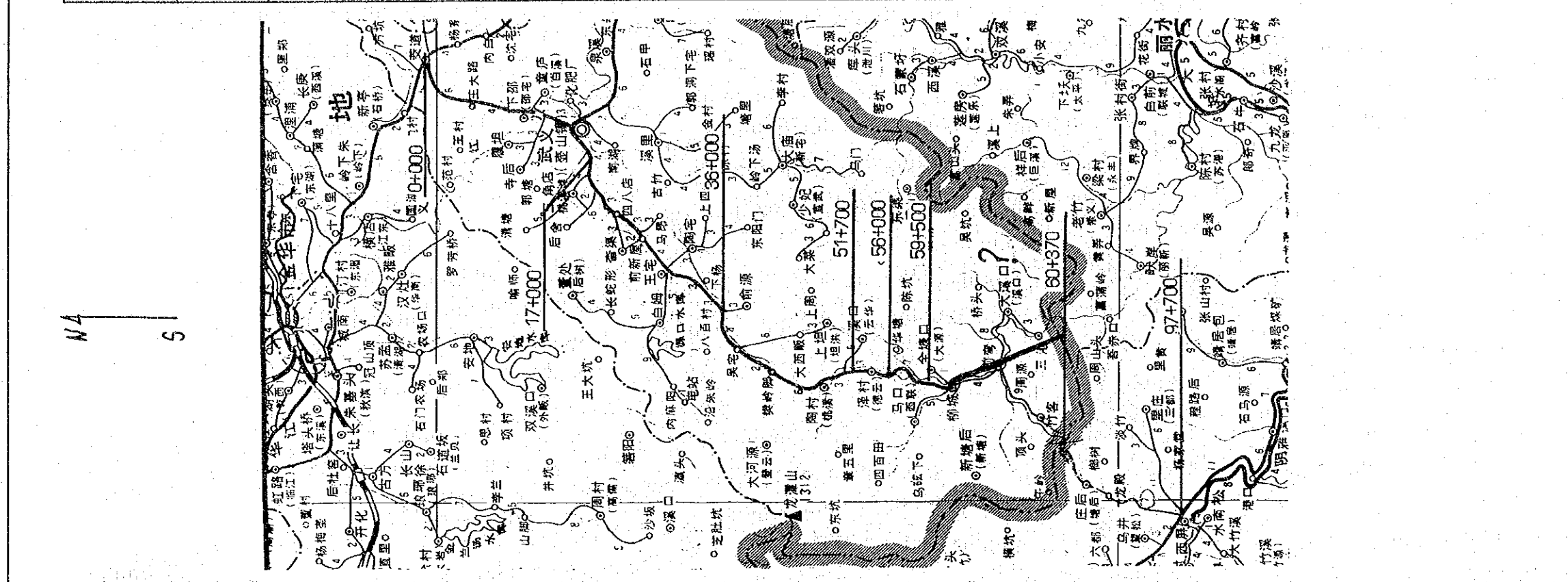
路线编号 S43 路线名称 永武线

起终点 永康~武义



| 1  |                | 路线名称      |         |        | 永武线  |  |  |  |  |  |  |  |  |  |  |  |  |  |  |  |  |
|----|----------------|-----------|---------|--------|------|--|--|--|--|--|--|--|--|--|--|--|--|--|--|--|--|
| 2  | 管辖县、市          | 永康        | 武义      | 武义     |      |  |  |  |  |  |  |  |  |  |  |  |  |  |  |  |  |
| 3  | 起点桩号           | 0+000     | 8+100   | 21+340 |      |  |  |  |  |  |  |  |  |  |  |  |  |  |  |  |  |
| 4  | 迄点桩号           | 8+100     | 21+340  | 24+370 |      |  |  |  |  |  |  |  |  |  |  |  |  |  |  |  |  |
| 5  | 里程(km)         | 8.1       | 13.3    | 3.0    |      |  |  |  |  |  |  |  |  |  |  |  |  |  |  |  |  |
| 6  | 地形             | 平原微丘      | 平原微丘    | 平原微丘   |      |  |  |  |  |  |  |  |  |  |  |  |  |  |  |  |  |
| 7  | 道路构造           | 技术等级      | 4       | 4      | 3    |  |  |  |  |  |  |  |  |  |  |  |  |  |  |  |  |
| 8  |                | 路基宽度(m)   | 5.4-8.4 | 10     | 8.4  |  |  |  |  |  |  |  |  |  |  |  |  |  |  |  |  |
| 9  |                | 路面宽度(m)   | 4.5     | 9      | 7    |  |  |  |  |  |  |  |  |  |  |  |  |  |  |  |  |
| 10 |                | 车道数       | 单       | 双      | 双    |  |  |  |  |  |  |  |  |  |  |  |  |  |  |  |  |
| 11 |                | 路面种类      | 砂       | 砂      | 砼    |  |  |  |  |  |  |  |  |  |  |  |  |  |  |  |  |
| 12 | 1991年交通量       | 日交通量(汽车)  | 427     | 427    | 427  |  |  |  |  |  |  |  |  |  |  |  |  |  |  |  |  |
| 13 |                | 日交通量(机动车) | 1212    | 1212   | 1212 |  |  |  |  |  |  |  |  |  |  |  |  |  |  |  |  |
| 14 |                | 昼夜率       |         |        |      |  |  |  |  |  |  |  |  |  |  |  |  |  |  |  |  |
| 15 |                | 大型车率(%)   | 17.3    | 17.3   | 17.3 |  |  |  |  |  |  |  |  |  |  |  |  |  |  |  |  |
| 16 |                | 货物车率(%)   | 61.8    | 61.8   | 61.8 |  |  |  |  |  |  |  |  |  |  |  |  |  |  |  |  |
| 17 | 平均车速(km/h)     |           |         |        |      |  |  |  |  |  |  |  |  |  |  |  |  |  |  |  |  |
| 18 | 1990年日交通量(机动车) | 987       | 987     | 987    |      |  |  |  |  |  |  |  |  |  |  |  |  |  |  |  |  |
| 19 | 交通量增长(91/90)   | 1.23      | 1.23    | 1.23   |      |  |  |  |  |  |  |  |  |  |  |  |  |  |  |  |  |
| 备注 |                |           |         |        |      |  |  |  |  |  |  |  |  |  |  |  |  |  |  |  |  |

|      |     |      |     |  |  |  |  |  |     |        |  |  |  |
|------|-----|------|-----|--|--|--|--|--|-----|--------|--|--|--|
| 路线编号 | S44 | 路线名称 | 上松线 |  |  |  |  |  | 起终点 | 上葵道~松阳 |  |  |  |
|------|-----|------|-----|--|--|--|--|--|-----|--------|--|--|--|



|    |                |           |        |        |        |        |         |         |      |  |  |  |  |  |  |  |  |  |  |  |
|----|----------------|-----------|--------|--------|--------|--------|---------|---------|------|--|--|--|--|--|--|--|--|--|--|--|
| 1  | 路线名称           | 上松线       |        |        |        |        |         |         |      |  |  |  |  |  |  |  |  |  |  |  |
| 2  | 管辖县.市          | 武义        | 武义     | 武义     | 武义     | 武义     | 武义      | 武义      | 松阳   |  |  |  |  |  |  |  |  |  |  |  |
| 3  | 起点桩号           | 0+000     | 17+000 | 36+000 | 51+700 | 56+000 | 59+500  | 60+370  |      |  |  |  |  |  |  |  |  |  |  |  |
| 4  | 迄点桩号           | 17+000    | 36+000 | 51+700 | 56+000 | 59+500 | 60+370  | 97+700  |      |  |  |  |  |  |  |  |  |  |  |  |
| 5  | 里程(km)         | 17.0      | 19.0   | 15.7   | 4.3    | 3.5    | 0.9     | 37.3    |      |  |  |  |  |  |  |  |  |  |  |  |
| 6  | 地形             | 平原微丘      | 平原微丘   | 平原微丘   | 山岭重丘   | 山岭重丘   | 山岭重丘    | 山岭重丘    |      |  |  |  |  |  |  |  |  |  |  |  |
| 7  | 道路构造           | 技术等级      | 3      | 3      | 3      | 4      | 4       | 3       | 4.等外 |  |  |  |  |  |  |  |  |  |  |  |
| 8  |                | 路基宽度(m)   | 9      | 8-9    | 8-9    | 7.5    | 7.5-8.5 | 7.5-8.5 | 7.5  |  |  |  |  |  |  |  |  |  |  |  |
| 9  |                | 路面宽度(m)   | 7      | 7      | 7      | 6      | 5       | 7       | 4.5  |  |  |  |  |  |  |  |  |  |  |  |
| 10 |                | 车道数       | 双      | 双      | 双      | 双      | 双       | 双       | 单    |  |  |  |  |  |  |  |  |  |  |  |
| 11 |                | 路面种类      | 砼      | 油.砼    | 油      | 砂      | 砂       | 砼       | 砂    |  |  |  |  |  |  |  |  |  |  |  |
| 12 | 1991年交通量       | 日交通量(汽车)  | 1041   | 609    | 224    | 224    | 159     | 159     | 100  |  |  |  |  |  |  |  |  |  |  |  |
| 13 |                | 日交通量(机动车) | 1733   | 1057   | 452    | 452    | 438     | 438     | 219  |  |  |  |  |  |  |  |  |  |  |  |
| 14 |                | 昼夜率       |        |        |        |        |         |         |      |  |  |  |  |  |  |  |  |  |  |  |
| 15 |                | 大型车率(%)   | 19.6   | 19.0   | 28.1   | 28.1   | 24.5    | 24.5    | 38.0 |  |  |  |  |  |  |  |  |  |  |  |
| 16 |                | 货物车率(%)   | 69.4   | 37.9   | 61.6   | 61.6   | 58.5    | 58.5    | 78.0 |  |  |  |  |  |  |  |  |  |  |  |
| 17 | 平均车速(km/h)     |           |        |        |        |        |         |         |      |  |  |  |  |  |  |  |  |  |  |  |
| 18 | 1990年日交通量(机动车) | 1666      | 852    | 450    | 450    | 384    | 384     | 142     |      |  |  |  |  |  |  |  |  |  |  |  |
| 19 | 交通量增长(91/90)   | 1.04      | 1.24   | 1.00   | 1.00   | 1.14   | 1.14    | 1.54    |      |  |  |  |  |  |  |  |  |  |  |  |
| 备注 |                |           |        |        |        |        |         |         |      |  |  |  |  |  |  |  |  |  |  |  |

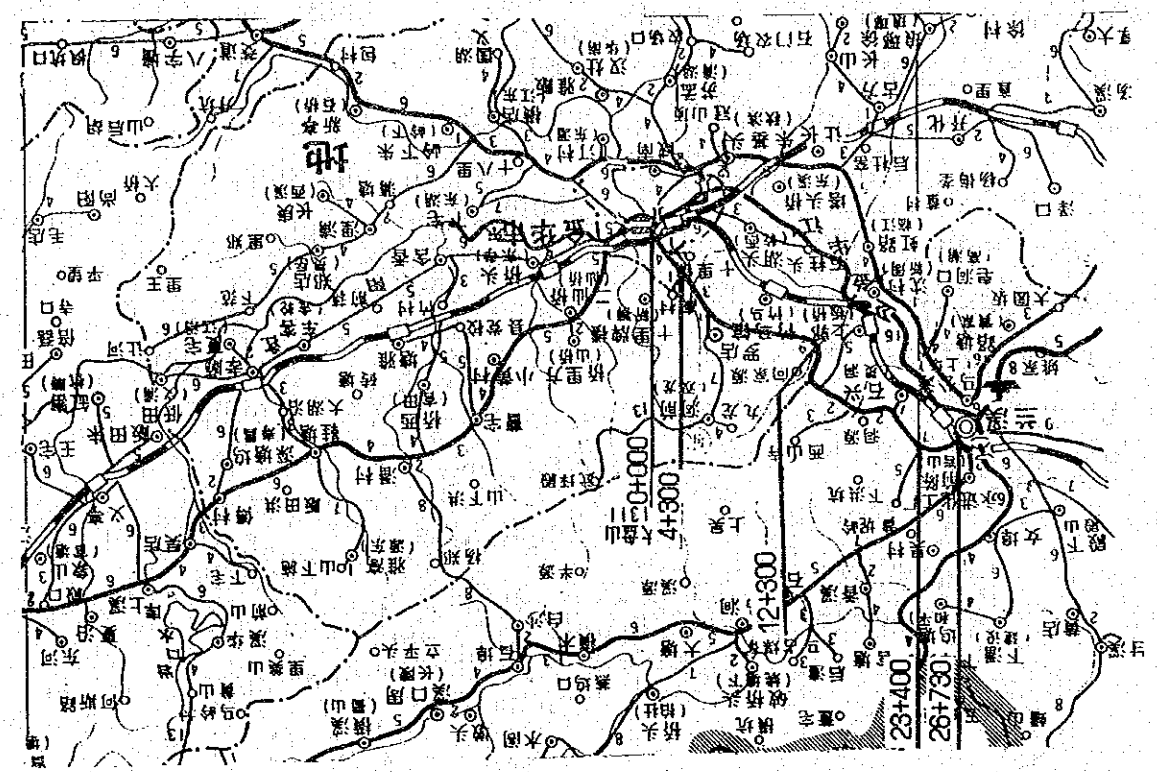
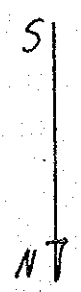
路线编号 S45

路线名称 金兰线

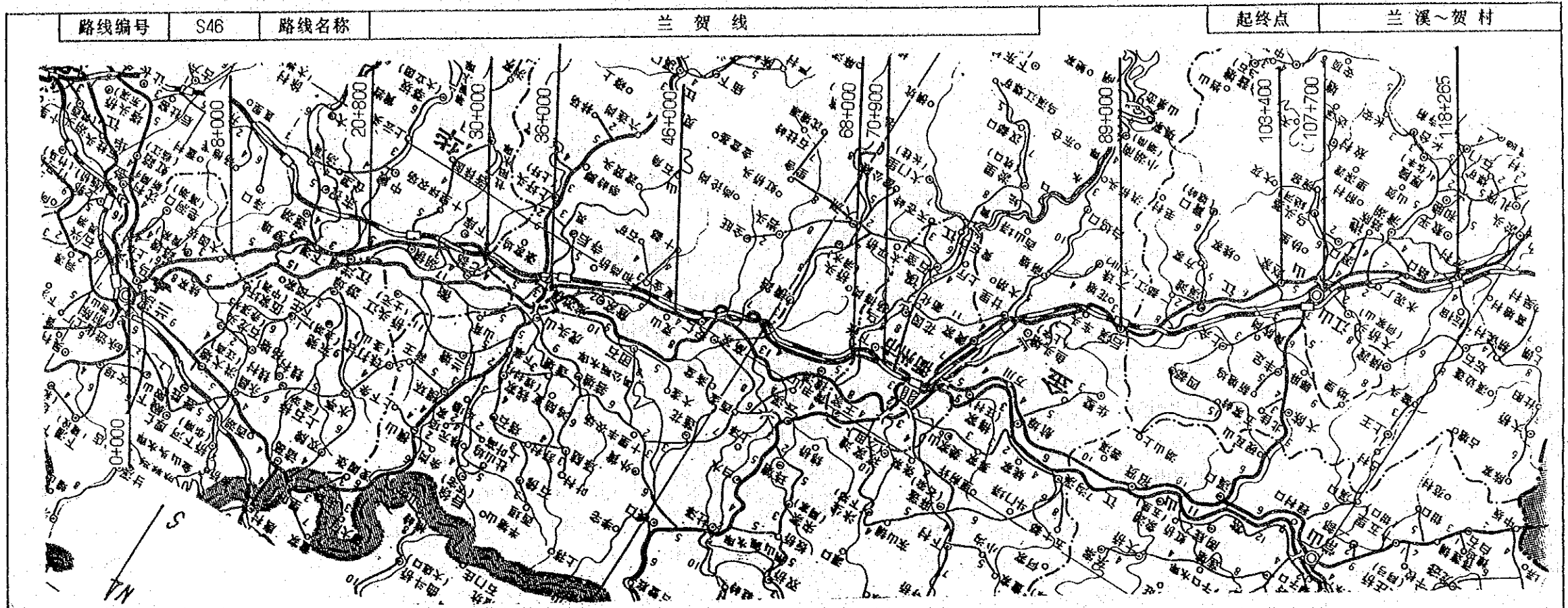
起终点 金华~兰溪

路线名称 金兰线

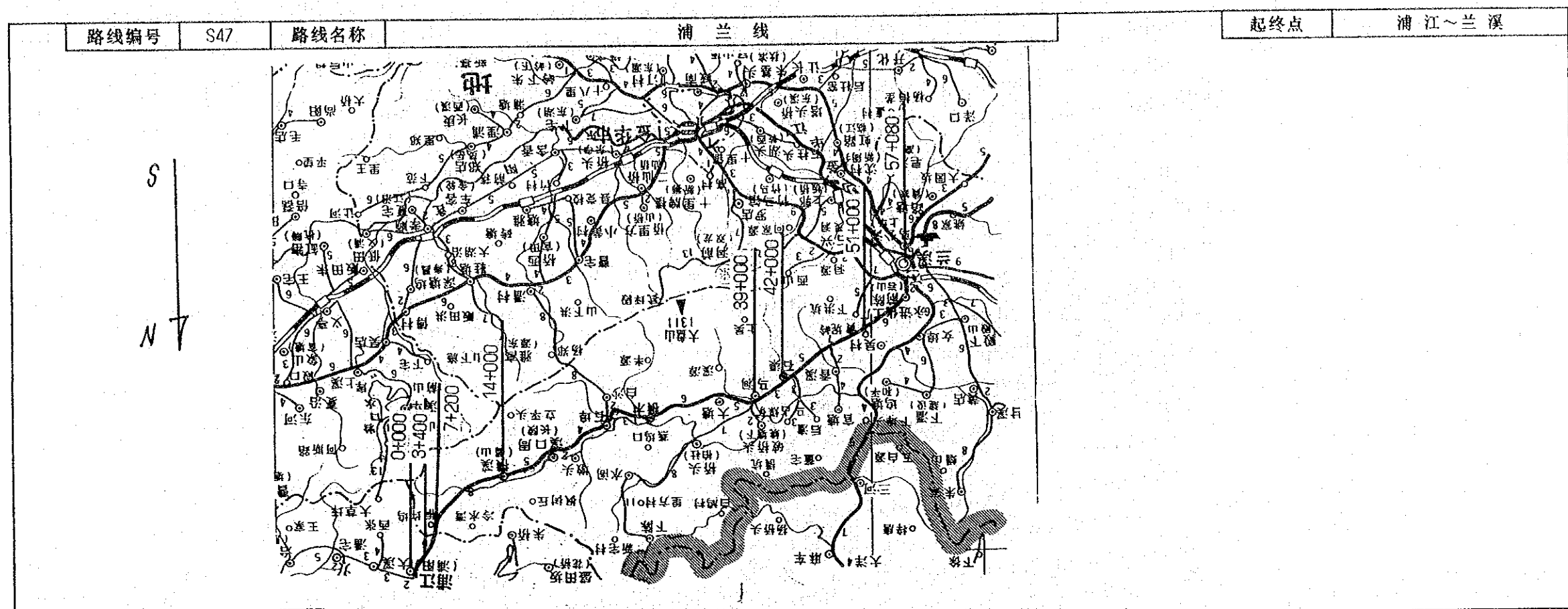
起终点 金华~兰溪



| 1 路线名称 |                | 金兰线   |        |        |        |
|--------|----------------|-------|--------|--------|--------|
| 2      | 管辖县、市          | 金华    | 金华     | 兰溪     | 兰溪     |
| 3      | 起点桩号           | 0+000 | 4+300  | 12+300 | 23+400 |
| 4      | 迄点桩号           | 4+300 | 12+300 | 23+400 | 26+730 |
| 5      | 里程(km)         | 4.3   | 8.0    | 11.1   | 3.3    |
| 6      | 地形             | 平原微丘  | 平原微丘   | 山岭重丘   | 山岭重丘   |
| 7      | 技术等级           | 2     | 3      | 3      | 2      |
|        | 路基宽度(m)        | 12    | 7.5    | 7-8    | 12     |
|        | 路面宽度(m)        | 9     | 6      | 6      | 9-14   |
|        | 车道数            | 双     | 双      | 双      | 双      |
|        | 路面种类           | 砼     | 油      | 油      | 砼      |
| 12     | 1991 日交通量(汽车)  | 2077  | 2077   | 744    | 744    |
|        | 日交通量(机动车)      | 2824  | 2824   | 1563   | 1563   |
|        | 昼夜率            |       |        |        |        |
|        | 大型车率(%)        | 23.1  | 23.1   | 37.6   | 37.6   |
|        | 货物车率(%)        | 50.4  | 50.4   | 71.1   | 71.1   |
| 17     | 平均车速(km/h)     |       |        |        |        |
| 18     | 1990年日交通量(机动车) | 2780  | 2780   | 1263   | 1263   |
| 19     | 交通量增长(91/90)   | 1.02  | 1.02   | 1.24   | 1.24   |
| 备注     |                |       |        |        |        |



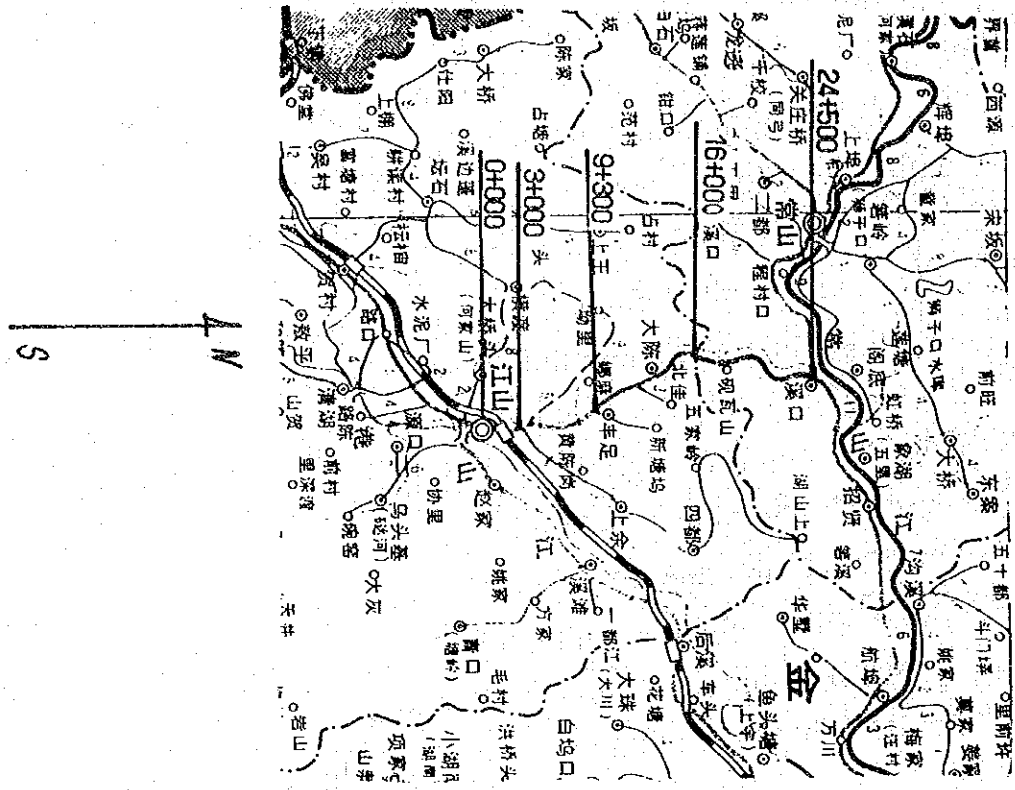
| 1   |                | 兰 贺 线      |        |        |        |        |        |        |        |         |         |         |       |   |  |  |
|-----|----------------|------------|--------|--------|--------|--------|--------|--------|--------|---------|---------|---------|-------|---|--|--|
| 2   | 路线名称           |            |        |        |        |        |        |        |        |         |         |         |       |   |  |  |
| 3   | 管辖区、市          | 兰溪         | 金华     | 龙游     | 龙游     | 龙游     | 衢县     | 衢县     | 衢县     | 江山      | 江山      | 江山      |       |   |  |  |
| 4   | 起点桩号           | 0+000      | 8+000  | 20+800 | 30+000 | 36+000 | 46+000 | 68+000 | 70+900 | 89+000  | 103+400 | 107+700 |       |   |  |  |
| 5   | 迄点桩号           | 8+000      | 20+800 | 30+000 | 36+000 | 46+000 | 68+000 | 70+900 | 89+000 | 103+400 | 107+700 | 118+265 |       |   |  |  |
| 6   | 里 程(km)        | 8.0        | 12.8   | 9.2    | 6.0    | 10.0   | 22.0   | 2.9    | 18.1   | 14.4    | 4.3     | 10.6    |       |   |  |  |
| 7   | 地 形            | 平原微丘       | 平原微丘   | 平原微丘   | 平原微丘   | 平原微丘   | 平原微丘   | 平原微丘   | 平原微丘   | 平原微丘    | 平原微丘    | 平原微丘    |       |   |  |  |
| 8   | 道 路 构 造        | 技术等级       | 2      | 2      | 2      | 2      | 2      | 2      | 2      | 2       | 2       | 2       | 3     |   |  |  |
|     |                | 路基宽度(m)    | 12     | 12     | 12     | 12     | 12     | 12     | 12     | 12      | 12      | 12      | 11-15 |   |  |  |
|     |                | 路面宽度(m)    | 9      | 9      | 9      | 9      | 9      | 9      | 9      | 9       | 9       | 9       | 7     |   |  |  |
|     |                | 车道数        | 双      | 双      | 双      | 双      | 双      | 双      | 双      | 双       | 双       | 双       | 双     | 双 |  |  |
|     |                | 路面种类       | 砼      | 砼      | 砼      | 油      | 油      | 油      | 油      | 砼       | 砼       | 砼       | 砂     | 砼 |  |  |
| 12  | 1991年          | 日交通量(汽车)   | 1699   | 1699   | 2175   | 2175   | 2922   | 2922   | 2922   | 1702    | 1702    | 1702    | 3733  |   |  |  |
| 13  | 交 通 量 等        | 日交通量(机动车)  | 2198   | 2198   | 2640   | 2640   | 3514   | 3514   | 3514   | 2678    | 2678    | 2678    | 5187  |   |  |  |
| 14  |                | 昼夜率        |        |        |        |        |        |        |        |         |         |         |       |   |  |  |
| 15  |                | 大型车率(%)    | 33.9   | 33.9   | 32.0   | 32.0   | 30.6   | 30.6   | 30.6   | 34.0    | 34.0    | 34.0    | 24.8  |   |  |  |
| 16  |                | 货车率(%)     | 73.1   | 73.1   | 71.0   | 71.0   | 79.7   | 79.7   | 79.7   | 75.0    | 75.0    | 75.0    | 71.1  |   |  |  |
| 17  |                | 平均车速(km/h) |        |        |        |        |        |        |        |         |         |         |       |   |  |  |
| 18  | 1990年日交通量(机动车) | 2057       | 2057   | 2194   | 2194   | 2896   | 2896   | 2896   | 2126   | 2126    | 2126    | 2126    | 4021  |   |  |  |
| 19  | 交通量增长(91/90)   | 1.07       | 1.07   | 1.20   | 1.20   | 1.21   | 1.21   | 1.21   | 1.26   | 1.26    | 1.26    | 1.26    | 1.29  |   |  |  |
| 备 注 |                |            |        |        |        |        |        |        |        |         |         |         |       |   |  |  |



| 路线名称 |                | 浦 兰 线     |       |        |        |        |        |        |      |
|------|----------------|-----------|-------|--------|--------|--------|--------|--------|------|
| 1    | 路线名称           |           |       |        |        |        |        |        |      |
| 2    | 管辖县市           | 浦江        | 浦江    | 兰溪     | 兰溪     | 兰溪     | 兰溪     | 兰溪     |      |
| 3    | 起点桩号           | 0+000     | 3+400 | 7+200  | 14+000 | 39+000 | 42+000 | 51+000 |      |
| 4    | 迄点桩号           | 3+400     | 7+200 | 14+000 | 39+000 | 42+000 | 51+000 | 57+080 |      |
| 5    | 里程(km)         | 3.4       | 3.8   | 6.8    | 25.0   | 3.0    | 9.0    | 6.1    |      |
| 6    | 地形             | 山岭重丘      | 山岭重丘  | 山岭重丘   | 山岭重丘   | 平原微丘   | 平原微丘   | 平原微丘   |      |
| 7    | 道路构造           | 技术等级      | 3     | 4      | 4      | 4      | 2      | 3      | 2    |
| 8    |                | 路基宽度(m)   | 9-12  | 9-12   | 9-12   | 9-12   | 9-12   | 9-12   | 9-12 |
| 9    |                | 路面宽度(m)   | 7-9   | 7-9    | 5      | 5      | 9      | 9      | 9    |
| 10   |                | 车道数       | 双     | 双      | 双      | 双      | 双      | 双      | 双    |
| 11   |                | 路面种类      | 砼     | 砂      | 砂      | 砂      | 砼      | 砂      | 砼    |
| 12   | 1991年          | 日交通量(汽车)  | 345   | 345    | 345    | 470    | 1019   | 1019   | 1019 |
| 13   | 交通量等           | 日交通量(机动车) | 503   | 503    | 503    | 697    | 1871   | 1871   | 1871 |
| 14   |                | 昼夜率       |       |        |        |        |        |        |      |
| 15   |                | 大型车率(%)   | 10.4  | 10.4   | 10.4   | 15.7   | 19.8   | 19.8   | 19.8 |
| 16   |                | 货物车率(%)   | 85.8  | 85.8   | 85.8   | 75.3   | 58.3   | 58.3   | 58.3 |
| 17   | 平均车速(km/h)     |           |       |        |        |        |        |        |      |
| 18   | 1990年日交通量(机动车) | 562       | 562   | 562    | 655    | 1354   | 1354   | 1354   |      |
| 19   | 交通量增长(91/90)   | 0.90      | 0.90  | 0.90   | 1.06   | 1.38   | 1.38   | 1.38   |      |
| 备 注  |                |           |       |        |        |        |        |        |      |

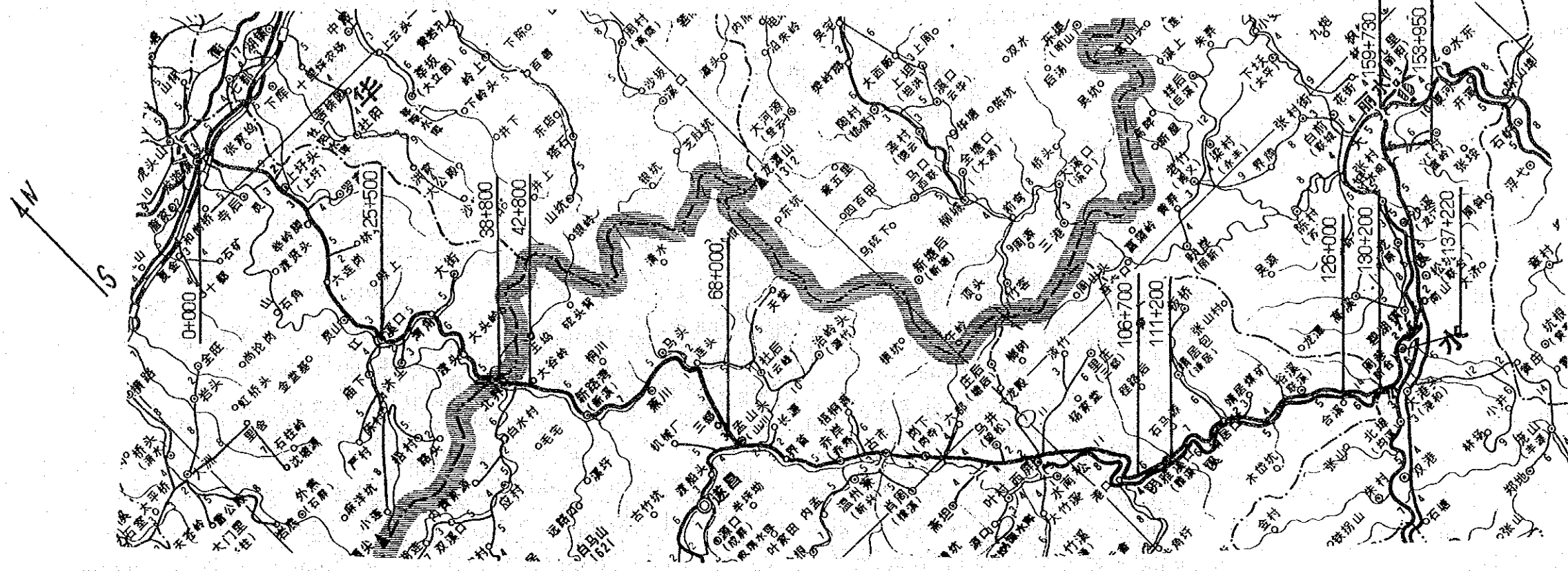


|      |     |      |     |     |       |
|------|-----|------|-----|-----|-------|
| 路线编号 | S48 | 路线名称 | 江溪线 | 起终点 | 江山~溪口 |
|------|-----|------|-----|-----|-------|



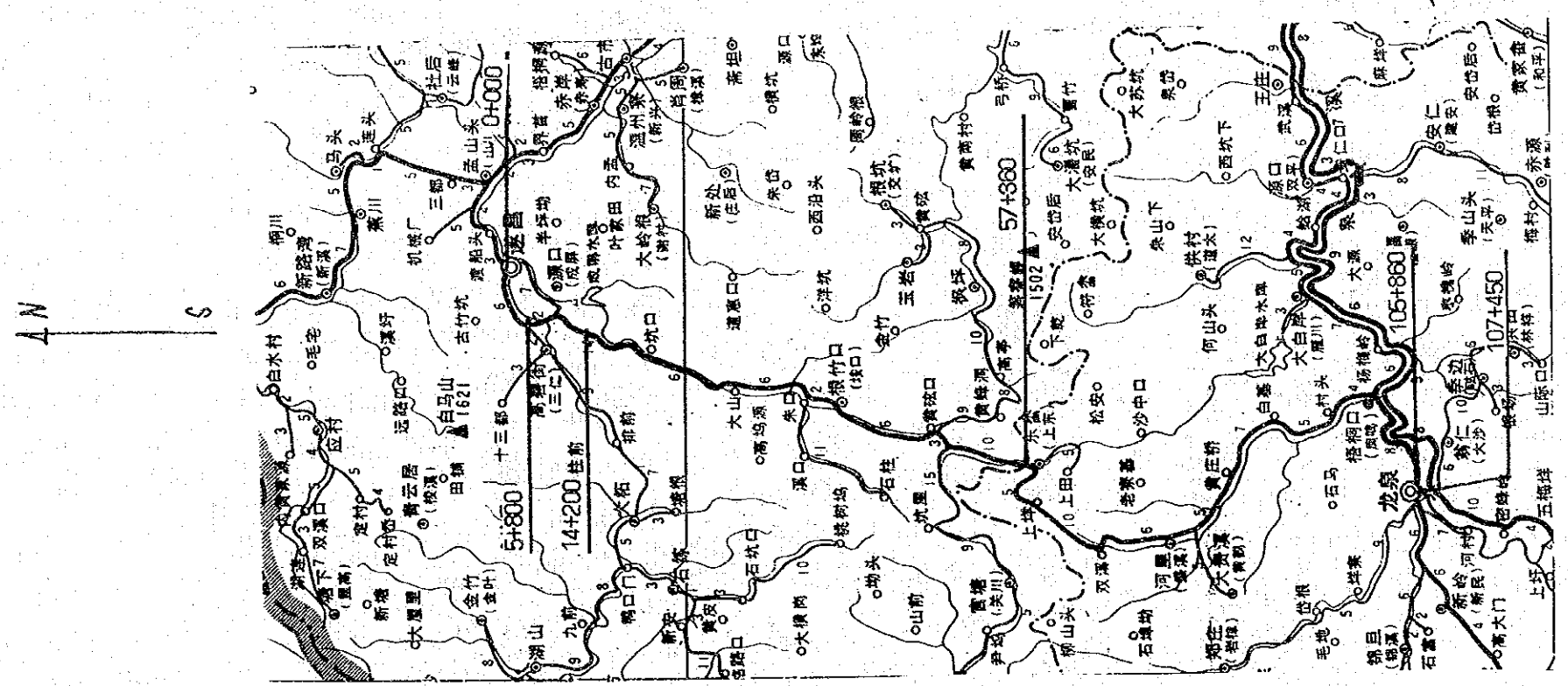
| 1  |                | 路线名称      |       |        |        | 江溪线  |  |  |  |  |  |  |  |  |  |  |  |  |  |  |  |
|----|----------------|-----------|-------|--------|--------|------|--|--|--|--|--|--|--|--|--|--|--|--|--|--|--|
| 2  | 管辖县、市          | 江山        | 江山    | 江山     | 常山     |      |  |  |  |  |  |  |  |  |  |  |  |  |  |  |  |
| 3  | 起点桩号           | 0+000     | 3+000 | 9+300  | 16+000 |      |  |  |  |  |  |  |  |  |  |  |  |  |  |  |  |
| 4  | 迄点桩号           | 3+000     | 9+300 | 16+000 | 24+500 |      |  |  |  |  |  |  |  |  |  |  |  |  |  |  |  |
| 5  | 里程(km)         | 3.0       | 6.3   | 6.7    | 8.5    |      |  |  |  |  |  |  |  |  |  |  |  |  |  |  |  |
| 6  | 地形             | 山岭重丘      | 山岭重丘  | 山岭重丘   | 山岭重丘   |      |  |  |  |  |  |  |  |  |  |  |  |  |  |  |  |
| 7  | 道路构造           | 技术等级      | 2     | 4      | 4      | 4    |  |  |  |  |  |  |  |  |  |  |  |  |  |  |  |
| 8  |                | 路基宽度(m)   | 9-12  | 7      | 7      | 7    |  |  |  |  |  |  |  |  |  |  |  |  |  |  |  |
| 9  |                | 路面宽度(m)   | 9     | 5      | 5      | 5    |  |  |  |  |  |  |  |  |  |  |  |  |  |  |  |
| 10 |                | 车道数       | 双     | 双      | 双      | 双    |  |  |  |  |  |  |  |  |  |  |  |  |  |  |  |
| 11 |                | 路面种类      | 砼     | 砂      | 砂      | 砂    |  |  |  |  |  |  |  |  |  |  |  |  |  |  |  |
| 12 | 1991年交通量等      | 日交通量(汽车)  | 697   | 697    | 187    | 187  |  |  |  |  |  |  |  |  |  |  |  |  |  |  |  |
| 13 |                | 日交通量(机动车) | 2027  | 2027   | 387    | 387  |  |  |  |  |  |  |  |  |  |  |  |  |  |  |  |
| 14 |                | 昼夜率       |       |        |        |      |  |  |  |  |  |  |  |  |  |  |  |  |  |  |  |
| 15 |                | 大型车率(%)   | 23.1  | 23.1   | 13.4   | 13.4 |  |  |  |  |  |  |  |  |  |  |  |  |  |  |  |
| 16 |                | 货物车率(%)   | 81.6  | 81.6   | 59.4   | 59.4 |  |  |  |  |  |  |  |  |  |  |  |  |  |  |  |
| 17 | 平均车速(km/h)     |           |       |        |        |      |  |  |  |  |  |  |  |  |  |  |  |  |  |  |  |
| 18 | 1990年日交通量(机动车) | 1560      | 1560  | 374    | 374    |      |  |  |  |  |  |  |  |  |  |  |  |  |  |  |  |
| 19 | 交通量增长(91/90)   | 1.30      | 1.30  | 1.03   | 1.03   |      |  |  |  |  |  |  |  |  |  |  |  |  |  |  |  |
| 备注 |                |           |       |        |        |      |  |  |  |  |  |  |  |  |  |  |  |  |  |  |  |

|      |     |      |       |     |           |
|------|-----|------|-------|-----|-----------|
| 路线编号 | S50 | 路线名称 | 龙 雨 线 | 起终点 | 龙 游 ~ 丽 水 |
|------|-----|------|-------|-----|-----------|



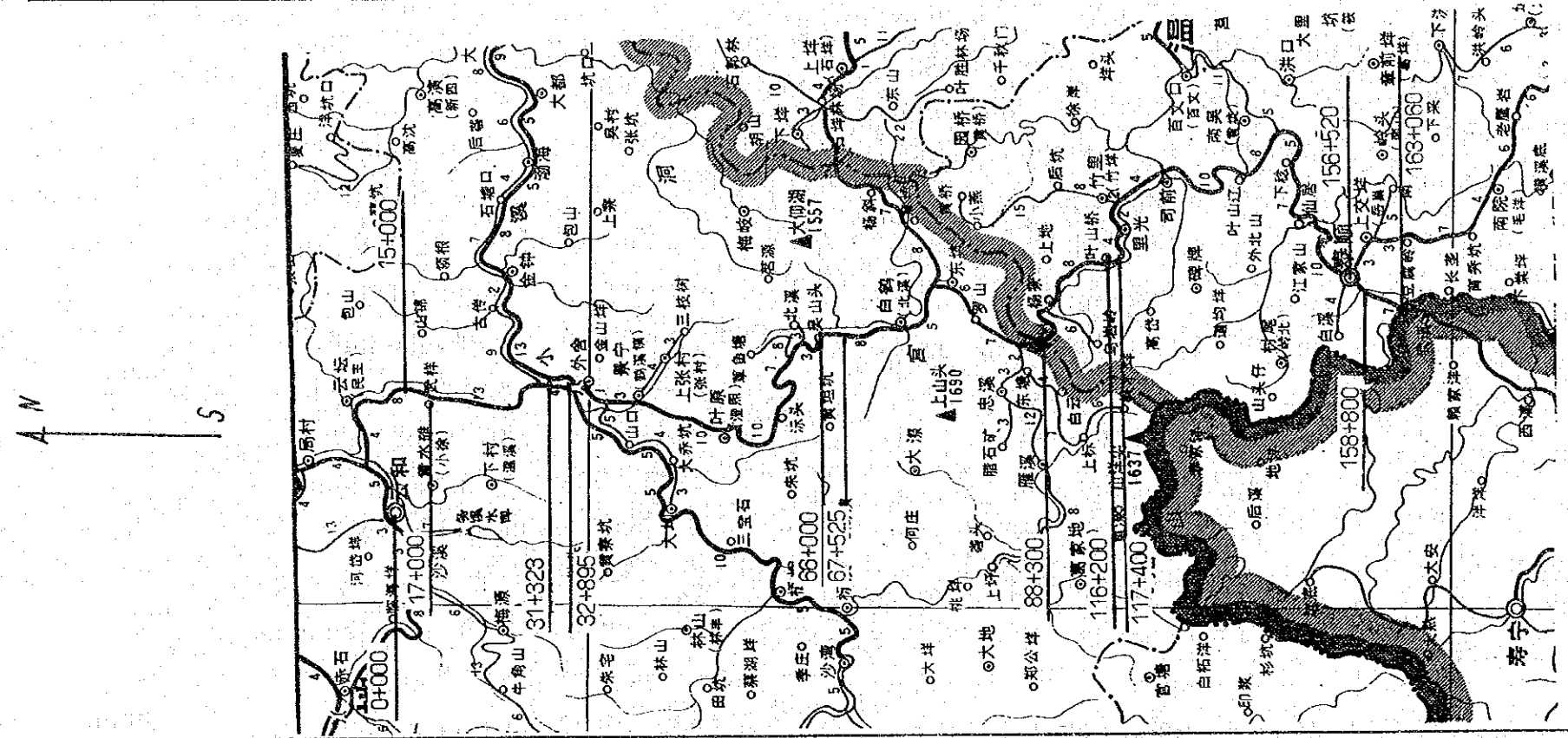
| 1   |                | 龙 雨 线     |        |        |        |         |         |         |         |         |         |         |      |   |  |
|-----|----------------|-----------|--------|--------|--------|---------|---------|---------|---------|---------|---------|---------|------|---|--|
| 2   | 路线名称           |           |        |        |        |         |         |         |         |         |         |         |      |   |  |
| 3   | 管辖县、市          | 龙游        | 龙游     | 遂昌     | 遂昌     | 松阳      | 松阳      | 松阳      | 丽水      | 丽水      | 丽水      | 丽水      |      |   |  |
| 4   | 起点桩号           | 0+000     | 25+500 | 38+800 | 42+800 | 68+000  | 106+700 | 111+200 | 126+000 | 130+200 | 137+220 | 153+950 |      |   |  |
| 5   | 迄点桩号           | 25+500    | 38+800 | 42+800 | 68+000 | 106+700 | 111+200 | 126+000 | 130+200 | 137+220 | 153+950 | 159+730 |      |   |  |
| 6   | 里 程(km)        | 25.5      | 13.3   | 4.0    | 25.2   | 38.7    | 4.5     | 14.8    | 4.2     | 7.0     | 16.7    | 5.8     |      |   |  |
| 7   | 地 形            | 平原微丘      | 山岭重丘   | 山岭重丘   | 山岭重丘   | 山岭重丘    | 山岭重丘    | 山岭重丘    | 山岭重丘    | 山岭重丘    | 山岭重丘    | 山岭重丘    |      |   |  |
| 8   | 道 路 构 造        | 技术等级      | 2      | 4      | 2      | 4       | 4       | 3       | 2       | 4       | 4       | 4       | 4    |   |  |
| 9   |                | 路基宽度(m)   | 13     | 8      | 12     | 12      | 12      | 12      | 12      | 12      | 12      | 12      | 12   |   |  |
| 10  |                | 路面宽度(m)   | 9      | 5-7    | 7-8.5  | 5.5     | 5.5     | 7       | 9       | 8       | 7       | 5.5     | 7    |   |  |
| 11  |                | 车道数       | 双      | 双      | 双      | 双       | 双       | 双       | 双       | 双       | 双       | 双       | 双    | 双 |  |
| 12  |                | 路面种类      | 砼      | 砂      | 砼      | 砂       | 砂       | 油       | 砼       | 砂       | 油、砼     | 砂       | 油    |   |  |
| 13  | 1991 年 交 通 量 等 | 日交通量(汽车)  | 846    | 846    | 885    | 885     | 756     | 756     | 756     | 332     | 332     | 332     | 332  |   |  |
| 14  |                | 日交通量(机动车) | 1062   | 1062   | 1049   | 1049    | 1188    | 1188    | 1188    | 727     | 727     | 727     | 727  |   |  |
| 15  |                | 昼夜率       |        |        |        |         |         |         |         |         |         |         |      |   |  |
| 16  |                | 大型车率(%)   | 31.7   | 31.7   | 49.4   | 49.4    | 36.4    | 36.4    | 36.4    | 40.1    | 40.1    | 40.1    | 40.1 |   |  |
| 17  |                | 货物车率(%)   | 63.1   | 63.1   | 80.2   | 80.2    | 51.7    | 51.7    | 51.7    | 68.1    | 68.1    | 68.1    | 68.1 |   |  |
| 18  | 平均车速(km/h)     |           |        |        |        |         |         |         |         |         |         |         |      |   |  |
| 19  | 1990年日交通量(机动车) | 888       | 888    | 1002   | 1002   | 1121    | 1121    | 1121    | 557     | 557     | 557     | 557     |      |   |  |
| 20  | 交通量增长(91/90)   | 1.20      | 1.20   | 1.05   | 1.05   | 1.06    | 1.06    | 1.06    | 1.31    | 1.31    | 1.31    | 1.31    |      |   |  |
| 备 注 |                |           |        |        |        |         |         |         |         |         |         |         |      |   |  |

路线编号 S51      路线名称 遂龙线      起终点 遂昌~龙泉

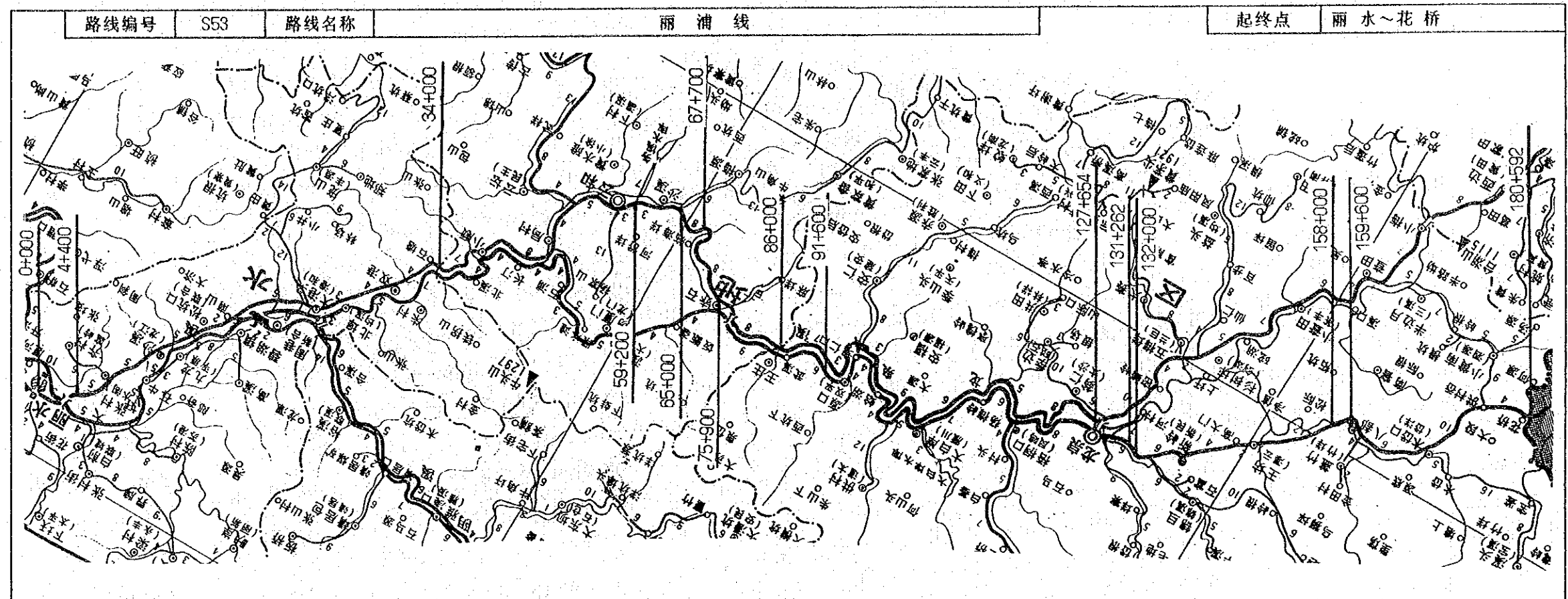


| 1  |                | 遂龙线       |        |        |         |         |      |
|----|----------------|-----------|--------|--------|---------|---------|------|
| 2  | 路线名称           | 遂昌        | 遂昌     | 遂昌     | 龙泉      | 龙泉      |      |
| 3  | 管辖区、市          | 遂昌        | 遂昌     | 遂昌     | 龙泉      | 龙泉      |      |
| 4  | 起点桩号           | 0+000     | 5+800  | 14+200 | 57+360  | 105+860 |      |
| 5  | 迄点桩号           | 5+800     | 14+200 | 57+360 | 105+860 | 107+450 |      |
| 6  | 里程(km)         | 5.8       | 8.4    | 43.2   | 48.5    | 1.6     |      |
| 7  | 地形             | 山岭重丘      | 山岭重丘   | 山岭重丘   | 山岭重丘    | 山岭重丘    |      |
| 8  | 道路构造           | 技术等级      | 3      | 4      | 4       | 4       | 3    |
| 9  |                | 路基宽度(m)   | 8.5    | 8.5    | 7       | 7       | 10   |
| 10 |                | 路面宽度(m)   | 7      | 5.5    | 5.5     | 5.5     | 8    |
| 11 |                | 车道数       | 双      | 双      | 双       | 双       | 双    |
| 12 |                | 路面种类      | 砼      | 砂      | 砂       | 砂       | 油    |
| 13 | 1991年交通量等      | 日交通量(汽车)  | 1428   | 1428   | 428     | 298     | 298  |
| 14 |                | 日交通量(机动车) | 1888   | 1888   | 661     | 451     | 451  |
| 15 |                | 昼夜率       |        |        |         |         |      |
| 16 |                | 大型车率(%)   | 55.0   | 55.0   | 39.7    | 33.2    | 33.2 |
| 17 |                | 货物车率(%)   | 72.8   | 72.8   | 77.8    | 70.1    | 70.1 |
| 18 | 平均车速(km/h)     |           |        |        |         |         |      |
| 19 | 1990年日交通量(机动车) | 2216      | 2216   | 426    | 499     | 499     |      |
| 20 | 交通量增长(91/90)   | 0.85      | 0.85   | 1.55   | 0.90    | 0.90    |      |
| 备注 |                |           |        |        |         |         |      |

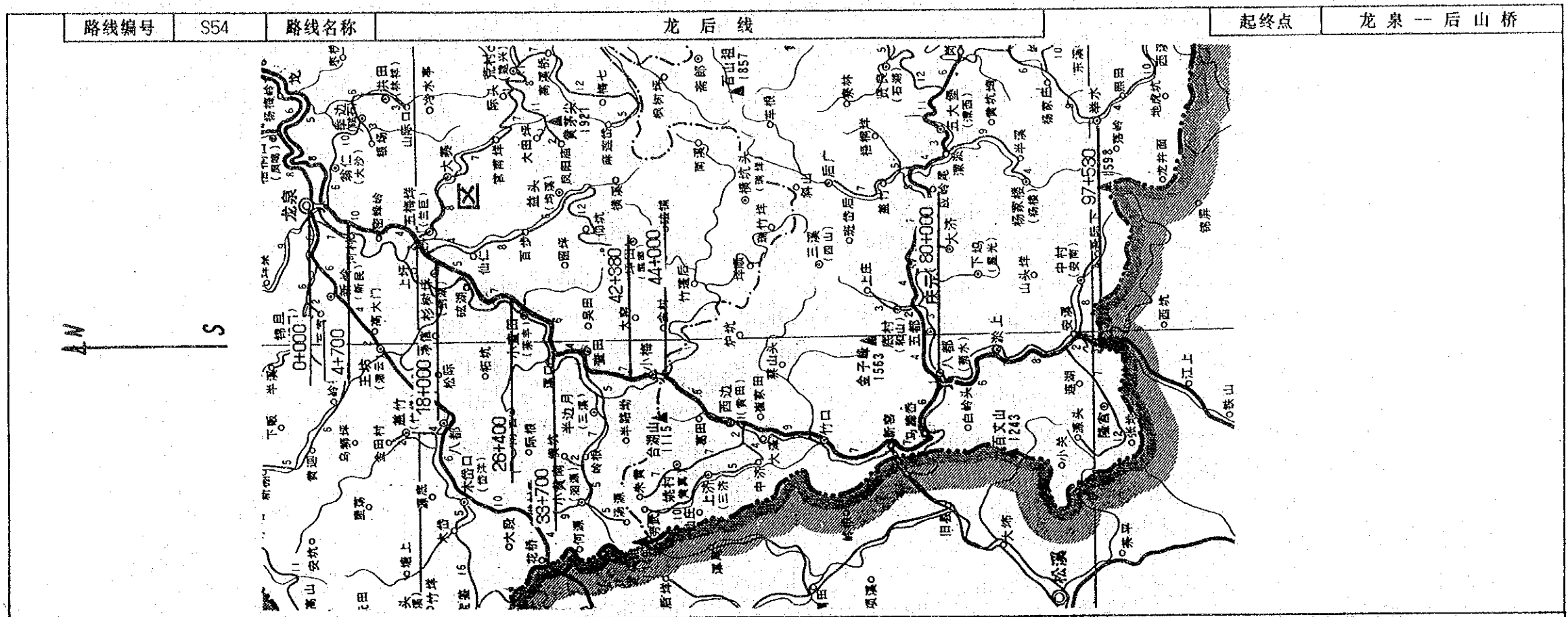
|      |     |      |     |     |       |
|------|-----|------|-----|-----|-------|
| 路线编号 | S52 | 路线名称 | 云寿线 | 起终点 | 云和~寿宁 |
|------|-----|------|-----|-----|-------|



| 1  |                | 云寿线       |        |        |        |        |        |        |         |         |         |         |         |      |
|----|----------------|-----------|--------|--------|--------|--------|--------|--------|---------|---------|---------|---------|---------|------|
| 2  | 路线名称           | 云寿线       |        |        |        |        |        |        |         |         |         |         |         |      |
| 3  | 管籍县.市          | 云和        | 云和     | 景宁     | 景宁     | 景宁     | 景宁     | 景宁     | 泰顺      | 泰顺      | 泰顺      | 泰顺      | 泰顺      |      |
| 4  | 起点桩号           | 0+000     | 15+000 | 17+000 | 31+323 | 32+895 | 66+000 | 67+525 | 88+300  | 116+200 | 117+400 | 156+520 | 158+800 |      |
| 5  | 迄点桩号           | 15+000    | 17+000 | 31+323 | 32+895 | 66+000 | 67+525 | 88+300 | 116+200 | 117+400 | 156+500 | 158+800 | 163+060 |      |
| 6  | 里程(km)         | 15.0      | 2.0    | 14.3   | 1.6    | 33.1   | 1.5    | 20.8   | 27.9    | 1.2     | 39.1    | 2.3     | 4.3     |      |
| 7  | 地形             | 山岭重丘      | 山岭重丘   | 山岭重丘   | 山岭重丘   | 山岭重丘   | 山岭重丘   | 山岭重丘   | 山岭重丘    | 山岭重丘    | 山岭重丘    | 山岭重丘    | 山岭重丘    |      |
| 8  | 道路构造           | 技术等级      | 3      | 4      | 4      | 3      | 3      | 4      | 4       | 4       | 4       | 4       | 4       |      |
| 9  |                | 路基宽度(m)   | 8      | 8      | 8      | 8      | 8      | 8      | 6-8     | 6-8     | 6-8     | 6-8     | 6-8     |      |
| 10 |                | 路面宽度(m)   | 7      | 5.5    | 5.5    | 7      | 5      | 5      | 5       | 5-6     | 7       | 5-6     | 5-6     |      |
| 11 |                | 车道数       | 双      | 双      | 双      | 双      | 双      | 双      | 双       | 双       | 双       | 双       | 双       | 双    |
| 12 |                | 路面种类      | 油      | 砂      | 砂      | 砂      | 砂      | 块石     | 砂       | 砂       | 砂       | 砂       | 砂       | 砂    |
| 13 | 1991年交通量等      | 日交通量(汽车)  | 236    | 236    | 466    | 466    | 466    | 466    | 466     | 273     | 273     | 273     | 273     |      |
| 14 |                | 日交通量(机动车) | 309    | 309    | 577    | 577    | 577    | 577    | 577     | 411     | 411     | 411     | 411     |      |
| 15 |                | 昼夜率       |        |        |        |        |        |        |         |         |         |         |         |      |
| 16 |                | 大型车率(%)   | 30.1   | 30.1   | 16.7   | 16.7   | 16.7   | 16.7   | 16.7    | 30.0    | 30.0    | 30.0    | 30.0    | 30.0 |
| 17 |                | 货物车率(%)   | 58.9   | 58.9   | 47.2   | 47.2   | 47.2   | 47.2   | 47.2    | 64.1    | 64.1    | 64.1    | 64.1    | 64.1 |
| 18 | 平均车速(km/h)     |           |        |        |        |        |        |        |         |         |         |         |         |      |
| 19 | 1990年日交通量(机动车) | 235       | 235    | 532    | 532    | 532    | 532    | 532    | 395     | 395     | 395     | 395     | 395     |      |
| 20 | 交通量增长(91/90)   | 1.31      | 1.31   | 1.08   | 1.08   | 1.08   | 1.08   | 1.08   | 1.04    | 1.04    | 1.04    | 1.04    | 1.04    |      |
| 备注 |                |           |        |        |        |        |        |        |         |         |         |         |         |      |

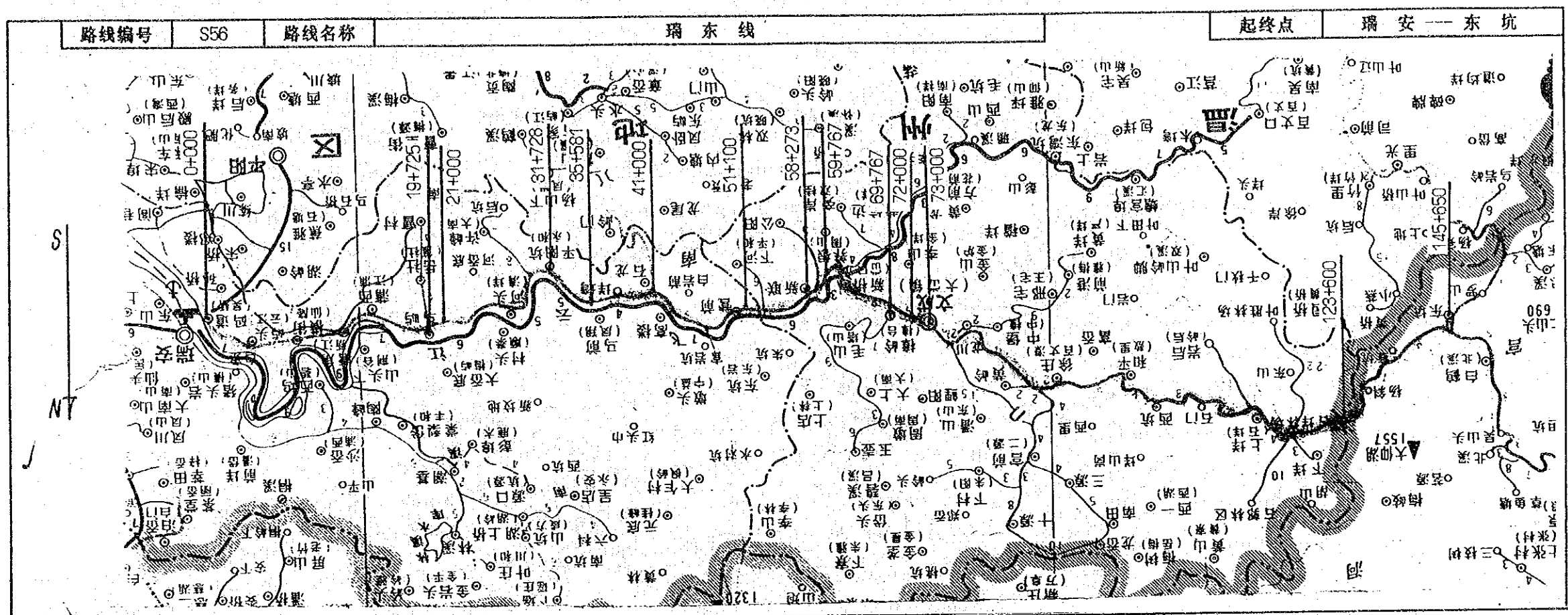


|   |                |        |       |        |        |        |        |        |        |        |         |         |         |         |         |         |   |
|---|----------------|--------|-------|--------|--------|--------|--------|--------|--------|--------|---------|---------|---------|---------|---------|---------|---|
| 1   |                | 路线名称   | 丽浦线   |        |        |        |        |        |        |        |         |         |         |         |         |         |   |
| 2   |                | 管辖县市   | 丽水    | 丽水     | 云和     | 云和     | 云和     | 云和     | 云和     | 云和     | 龙泉      | 龙泉      | 龙泉      | 龙泉      | 龙泉      | 龙泉      |   |
| 3   |                | 起点桩号   | 0+000 | 4+400  | 34+000 | 59+200 | 65+000 | 67+700 | 75+900 | 86+000 | 91+600  | 127+654 | 131+262 | 132+000 | 158+000 | 159+600 |   |
| 4   |                | 迄点桩号   | 4+400 | 34+000 | 59+200 | 65+000 | 67+700 | 75+900 | 86+000 | 91+600 | 127+654 | 131+262 | 132+000 | 158+000 | 159+600 | 180+592 |   |
| 5   |                | 里程(km) | 4.4   | 29.6   | 25.2   | 5.8    | 2.7    | 8.2    | 10.1   | 5.6    | 36.1    | 3.6     | 0.7     | 26.0    | 1.6     | 21.0    |   |
| 6   |                | 地形     | 平原微丘  | 山岭重丘   | 山岭重丘   | 山岭重丘   | 山岭重丘   | 山岭重丘   | 山岭重丘   | 山岭重丘   | 山岭重丘    | 山岭重丘    | 山岭重丘    | 山岭重丘    | 山岭重丘    | 山岭重丘    |   |
| 7<br>道路<br>构造   | 技术等级           | 2      | 2     | 3      | 3      | 3      | 4      | 3      | 3      | 3      | 4       | 4       | 4       | 4       | 4       | 4       |   |
|   | 路基宽度(m)        | 12     | 12    | 7-9    | 7-9    | 7-9    | 7-9    | 9      | 9      | 9      | 9       | 10      | 10      | 10      | 10      | 10      |   |
|   | 路面宽度(m)        | 9      | 7     | 7      | 7      | 7      | 7      | 7      | 7      | 7      | 7       | 7       | 7       | 7       | 7       | 7       |   |
|   | 车道数            | 双      | 双     | 双      | 双      | 双      | 双      | 双      | 双      | 双      | 双       | 双       | 双       | 双       | 双       | 双       | 双 |
|   | 路面种类           | 砼      | 油     | 油      | 砼      | 砼      | 砂      | 油      | 砼      | 油      | 砼       | 砂       | 砂       | 砂       | 砼       | 砂       |   |
| 12<br>13<br>14<br>15<br>16<br>17<br>年<br>交<br>通<br>量<br>等 | 1991 日交通量(汽车)  | 1069   | 1069  | 762    | 762    | 820    | 820    | 820    | 820    | 1209   | 1209    | 1209    | 1209    | 498     | 498     | 498     |   |
|   | 日交通量(机动车)      | 1410   | 1410  | 996    | 996    | 1019   | 1019   | 1019   | 1019   | 1477   | 1477    | 1477    | 1477    | 781     | 781     | 781     |   |
|   | 昼夜率            |        |       |        |        |        |        |        |        |        |         |         |         |         |         |         |   |
|   | 大型车率(%)        | 25.0   | 25.0  | 40.8   | 40.8   | 27.3   | 27.3   | 27.3   | 27.3   | 36.2   | 36.2    | 36.2    | 36.2    | 13.1    | 13.1    | 13.1    |   |
|   | 货车率(%)         | 52.7   | 52.7  | 59.4   | 59.4   | 36.2   | 36.2   | 36.2   | 36.2   | 71.6   | 71.6    | 71.6    | 71.6    | 31.3    | 31.3    | 31.3    |   |
| 17  | 平均车速(km/h)     |        |       |        |        |        |        |        |        |        |         |         |         |         |         |         |   |
| 18  | 1990年日交通量(机动车) | 1161   | 1161  | 762    | 762    | 854    | 854    | 854    | 854    | 1521   | 1521    | 1521    | 1521    | 726     | 726     | 726     |   |
| 19  | 交通量增长(91/90)   | 1.21   | 1.21  | 1.31   | 1.31   | 1.19   | 1.19   | 1.19   | 1.19   | 0.97   | 0.97    | 0.97    | 0.97    | 1.08    | 1.08    | 1.08    |   |
| 备注  |                |        |       |        |        |        |        |        |        |        |         |         |         |         |         |         |   |



|    |          |                |       |        |        |        |        |        |        |        |   |  |  |  |  |  |  |  |  |  |  |
|----|----------|----------------|-------|--------|--------|--------|--------|--------|--------|--------|---|--|--|--|--|--|--|--|--|--|--|
| 1  |          | 路线名称           | 龙后线   |        |        |        |        |        |        |        |   |  |  |  |  |  |  |  |  |  |  |
| 2  |          | 管辖县、市          | 龙泉    | 龙泉     | 龙泉     | 龙泉     | 龙泉     | 龙泉     | 庆元     | 庆元     |   |  |  |  |  |  |  |  |  |  |  |
| 3  |          | 起点桩号           | 0+000 | 4+700  | 18+000 | 26+400 | 33+700 | 42+380 | 44+000 | 80+000 |   |  |  |  |  |  |  |  |  |  |  |
| 4  |          | 迄点桩号           | 4+700 | 18+000 | 26+000 | 33+700 | 42+380 | 44+000 | 80+000 | 97+530 |   |  |  |  |  |  |  |  |  |  |  |
| 5  |          | 里程(km)         | 4.7   | 13.3   | 8.4    | 7.3    | 8.7    | 1.6    | 36     | 17.5   |   |  |  |  |  |  |  |  |  |  |  |
| 6  |          | 地形             | 山重    | 山重     | 山重     | 山重     | 山重     | 山重     | 山重     | 山重     |   |  |  |  |  |  |  |  |  |  |  |
| 7  | 道路构造     | 技术等级           | 3     | 等外     | 等外     | 3      | 4      | 4      | 4      | 4      |   |  |  |  |  |  |  |  |  |  |  |
|    |          | 路基宽度(m)        | 8     | 8      | 8      | 8      | 8      | 8      | 8      | 8      | 8 |  |  |  |  |  |  |  |  |  |  |
|    |          | 路面宽度(m)        | 7     | 4      | 4      | 7      | 4      | 5-7    | 5      | 5      |   |  |  |  |  |  |  |  |  |  |  |
|    |          | 车道数            | 双     | 单      | 单      | 双      | 单      | 单,双    | 单      | 单      |   |  |  |  |  |  |  |  |  |  |  |
| 8  |          | 路面种类           | 油     | 砂,油    | 砂      | 油      | 砂      | 砂,砂    | 砂      | 砂      |   |  |  |  |  |  |  |  |  |  |  |
| 12 | 1991年交通量 | 日交通量(汽车)       | 1160  | 1160   | 474    | 474    | 474    | 474    | 470    | 345    |   |  |  |  |  |  |  |  |  |  |  |
|    |          | 日交通量(机动车)      | 1757  | 1757   | 785    | 785    | 785    | 785    | 622    | 461    |   |  |  |  |  |  |  |  |  |  |  |
|    |          | 昼夜率            |       |        |        |        |        |        |        |        |   |  |  |  |  |  |  |  |  |  |  |
|    |          | 大型车率(%)        | 23.6  | 23.6   | 40.3   | 40.3   | 40.3   | 40.3   | 38.9   | 38.9   |   |  |  |  |  |  |  |  |  |  |  |
|    |          | 货物车率(%)        | 61.0  | 61.0   | 66.0   | 66.0   | 66.0   | 66.0   | 69.1   | 69.1   |   |  |  |  |  |  |  |  |  |  |  |
| 17 |          | 平均车速(km/h)     |       |        |        |        |        |        |        |        |   |  |  |  |  |  |  |  |  |  |  |
| 18 |          | 1990年日交通量(机动车) | 1627  | 1627   | 616    | 616    | 616    | 616    | 526    | 466    |   |  |  |  |  |  |  |  |  |  |  |
| 19 |          | 交通量增长(91/90)   | 1.08  | 1.08   | 1.27   | 1.27   | 1.27   | 1.27   | 1.18   | 0.99   |   |  |  |  |  |  |  |  |  |  |  |
| 备注 |          |                |       |        |        |        |        |        |        |        |   |  |  |  |  |  |  |  |  |  |  |





| 瑞东线 |                |           |        |        |        |        |        |        |        |        |        |        |         |         |         |     |
|-----|----------------|-----------|--------|--------|--------|--------|--------|--------|--------|--------|--------|--------|---------|---------|---------|-----|
| 1   | 路线名称           | 瑞东线       |        |        |        |        |        |        |        |        |        |        |         |         |         |     |
| 2   | 管辖县市           | 瑞安        | 瑞安     | 瑞安     | 瑞安     | 瑞安     | 瑞安     | 瑞安     | 瑞安     | 文成     | 文成     | 文成     | 文成      | 文成      | 景宁      |     |
| 3   | 起点桩号           | 0+000     | 19+725 | 21+000 | 31+728 | 35+581 | 41+000 | 51+100 | 58+273 | 59+767 | 69+767 | 72+000 | 73+000  | 123+600 | 145+650 |     |
| 4   | 迄点桩号           | 19+725    | 21+000 | 31+728 | 35+728 | 41+000 | 51+100 | 58+273 | 59+767 | 69+760 | 72+000 | 73+000 | 123+600 | 145+650 |         |     |
| 5   | 里程(km)         | 19.7      | 1.3    | 10.7   | 3.9    | 5.4    | 10.1   | 7.2    | 1.5    | 10.0   | 2.2    | 1.0    | 50.6    | 22.6    |         |     |
| 6   | 地形             | 平微        | 平微     | 山重     | 山重     | 山重     | 山重     | 山重     | 山重     | 山重     | 山重     | 山重     | 山重      | 山重      | 山重      |     |
| 7   | 道路构造           | 技术等级      | 3      | 3      | 3      | 3      | 3      | 3      | 3      | 3      | 3      | 3      | 等外      | 4,等外    | 4       |     |
|     |                | 路基宽度(m)   | 7-11   | 11     | 11     | 7-11   | 11     | 11     | 8      | 8      | 8      | 8      | 8-9     | 5       | 7-8     | 7-8 |
|     |                | 路面宽度(m)   | 6-7    | 9      | 6      | 6-9    | 9      | 9      | 6      | 6      | 6      | 6      | 6.9     | 5       | 5       | 6   |
|     |                | 车道数       | 双      | 双      | 双      | 双      | 双      | 双      | 双      | 双      | 双      | 双      | 双       | 单       | 双       | 双   |
|     |                | 路面种类      | 油      | 砂      | 油      | 砂      | 砂      | 油      | 砂      | 砂      | 砂      | 油      | 水,油     | 砂       | 砂       | 砂   |
| 12  | 1991年交通量       | 日交通量(汽车)  | 2018   | 2018   | 707    | 707    | 707    | 707    | 980    | 980    | 980    | 980    | 342     | 383     |         |     |
|     |                | 日交通量(机动车) | 2658   | 2658   | 1067   | 1067   | 1067   | 1067   | 1272   | 1272   | 1272   | 1272   | 538     | 491     |         |     |
|     |                | 昼夜率       |        |        |        |        |        |        |        |        |        |        |         |         |         |     |
|     |                | 大型车率(%)   | 12.0   | 12.0   | 29.6   | 29.6   | 29.6   | 29.6   | 29.6   | 13.2   | 13.2   | 13.2   | 13.2    | 19.3    | 20.4    |     |
|     |                | 货物车率(%)   | 72.9   | 72.9   | 61.2   | 61.2   | 61.2   | 61.2   | 61.2   | 54.7   | 54.7   | 54.7   | 54.7    | 69.3    | 59.3    |     |
| 17  | 平均车速(km/h)     |           |        |        |        |        |        |        |        |        |        |        |         |         |         |     |
| 18  | 1990年日交通量(机动车) | 2435      | 2435   | 897    | 897    | 897    | 897    | 897    | 1088   | 1088   | 1088   | 1088   | 492     | 554     |         |     |
| 19  | 交通量增长(91/90)   | 1.09      | 1.09   | 1.19   | 1.19   | 1.19   | 1.19   | 1.19   | 1.17   | 1.17   | 1.17   | 1.17   | 1.09    | 0.89    |         |     |
| 备注  |                |           |        |        |        |        |        |        |        |        |        |        |         |         |         |     |







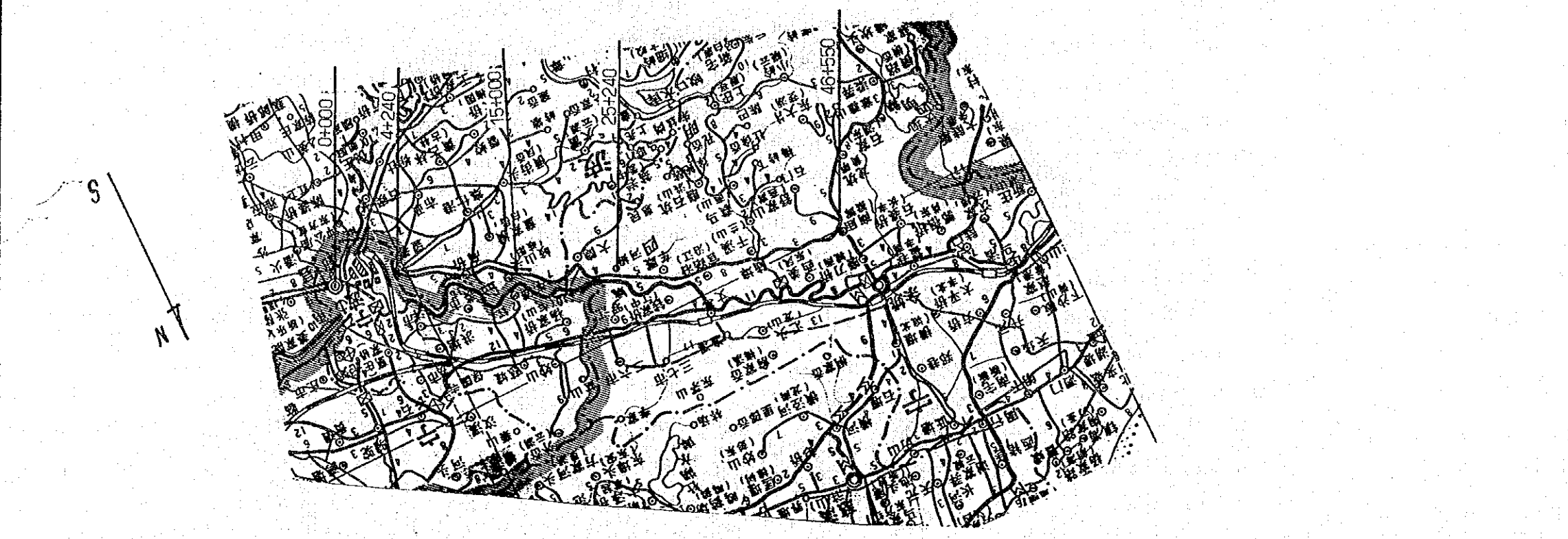
路线编号 S59

路线名称

甬梁线

起终点

宁波~梁辉



| 1  |           | 路线名称           |        |        |        | 甬梁线  |  |  |  |  |  |  |  |  |  |  |  |  |  |  |  |  |
|----|-----------|----------------|--------|--------|--------|------|--|--|--|--|--|--|--|--|--|--|--|--|--|--|--|--|
| 2  | 管辖县.市     | 宁波             | 鄞县     | 鄞县     | 余姚     |      |  |  |  |  |  |  |  |  |  |  |  |  |  |  |  |  |
| 3  | 起点桩号      | 0+000          | 4+240  | 15+000 | 25+240 |      |  |  |  |  |  |  |  |  |  |  |  |  |  |  |  |  |
| 4  | 迄点桩号      | 4+240          | 15+000 | 25+240 | 46+550 |      |  |  |  |  |  |  |  |  |  |  |  |  |  |  |  |  |
| 5  | 里程(km)    | 4.24           | 10.8   | 10.2   | 21.3   |      |  |  |  |  |  |  |  |  |  |  |  |  |  |  |  |  |
| 6  | 地形        |                | 平原微丘   | 平原微丘   | 平原微丘   |      |  |  |  |  |  |  |  |  |  |  |  |  |  |  |  |  |
| 7  | 道路构造      | 技术等级           |        | 3      | 4      | 4    |  |  |  |  |  |  |  |  |  |  |  |  |  |  |  |  |
| 8  |           | 路基宽度(m)        |        | 8.5    | 8.2    | 10   |  |  |  |  |  |  |  |  |  |  |  |  |  |  |  |  |
| 9  |           | 路面宽度(m)        |        | 7-9    | 7      | 7-9  |  |  |  |  |  |  |  |  |  |  |  |  |  |  |  |  |
| 10 |           | 车道数            |        | 双      | 双      | 双    |  |  |  |  |  |  |  |  |  |  |  |  |  |  |  |  |
| 11 |           | 路面种类           |        | 油.粒    | 砂      | 砂    |  |  |  |  |  |  |  |  |  |  |  |  |  |  |  |  |
| 12 | 1991年交通量等 | 日交通量(汽车)       |        | 1139   | 1139   | 981  |  |  |  |  |  |  |  |  |  |  |  |  |  |  |  |  |
| 13 |           | 日交通量(机动车)      |        | 2019   | 2019   | 1455 |  |  |  |  |  |  |  |  |  |  |  |  |  |  |  |  |
| 14 |           | 昼夜率            |        |        |        |      |  |  |  |  |  |  |  |  |  |  |  |  |  |  |  |  |
| 15 |           | 大型车率(%)        |        | 14.2   | 14.2   | 12.3 |  |  |  |  |  |  |  |  |  |  |  |  |  |  |  |  |
| 16 |           | 货物车率(%)        |        | 55.8   | 55.8   | 58.5 |  |  |  |  |  |  |  |  |  |  |  |  |  |  |  |  |
| 17 |           | 平均车速(km/h)     |        |        |        |      |  |  |  |  |  |  |  |  |  |  |  |  |  |  |  |  |
| 18 |           | 1990年日交通量(机动车) |        | 2301   | 2301   | 1357 |  |  |  |  |  |  |  |  |  |  |  |  |  |  |  |  |
| 19 |           | 交通量增长(91/90)   |        | 0.88   | 0.88   | 1.07 |  |  |  |  |  |  |  |  |  |  |  |  |  |  |  |  |
|    | 备注        | 市区未测           |        |        |        |      |  |  |  |  |  |  |  |  |  |  |  |  |  |  |  |  |

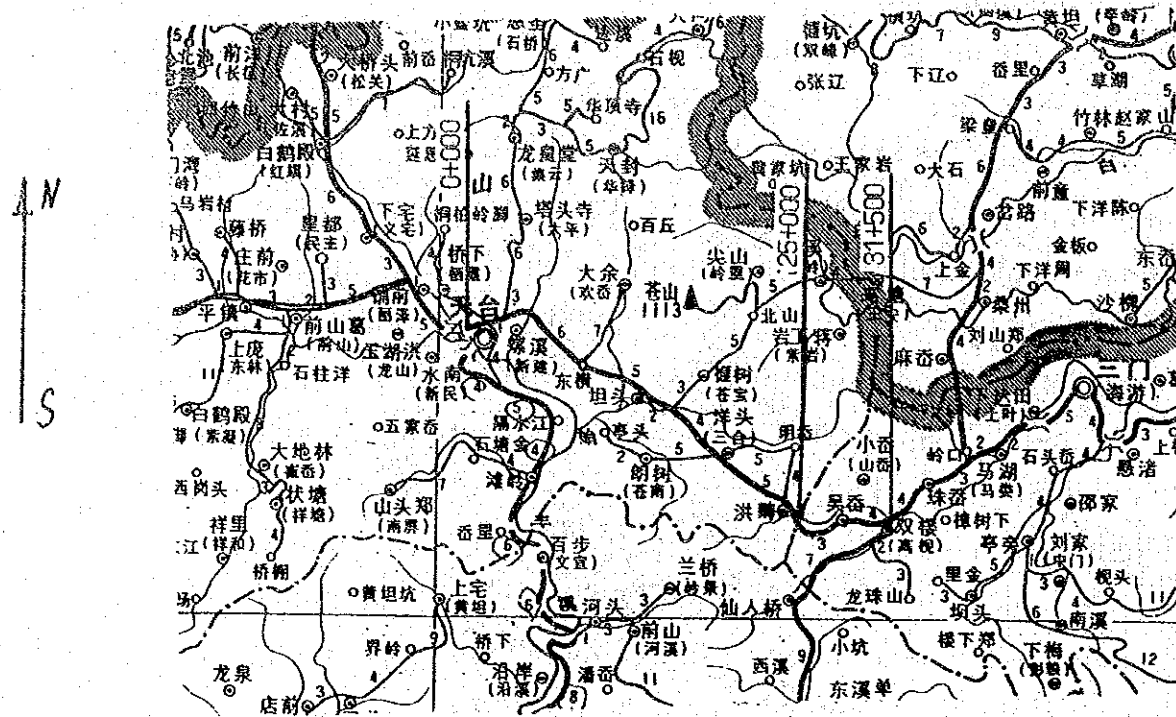
路线编号 S60

路线名称

天高线

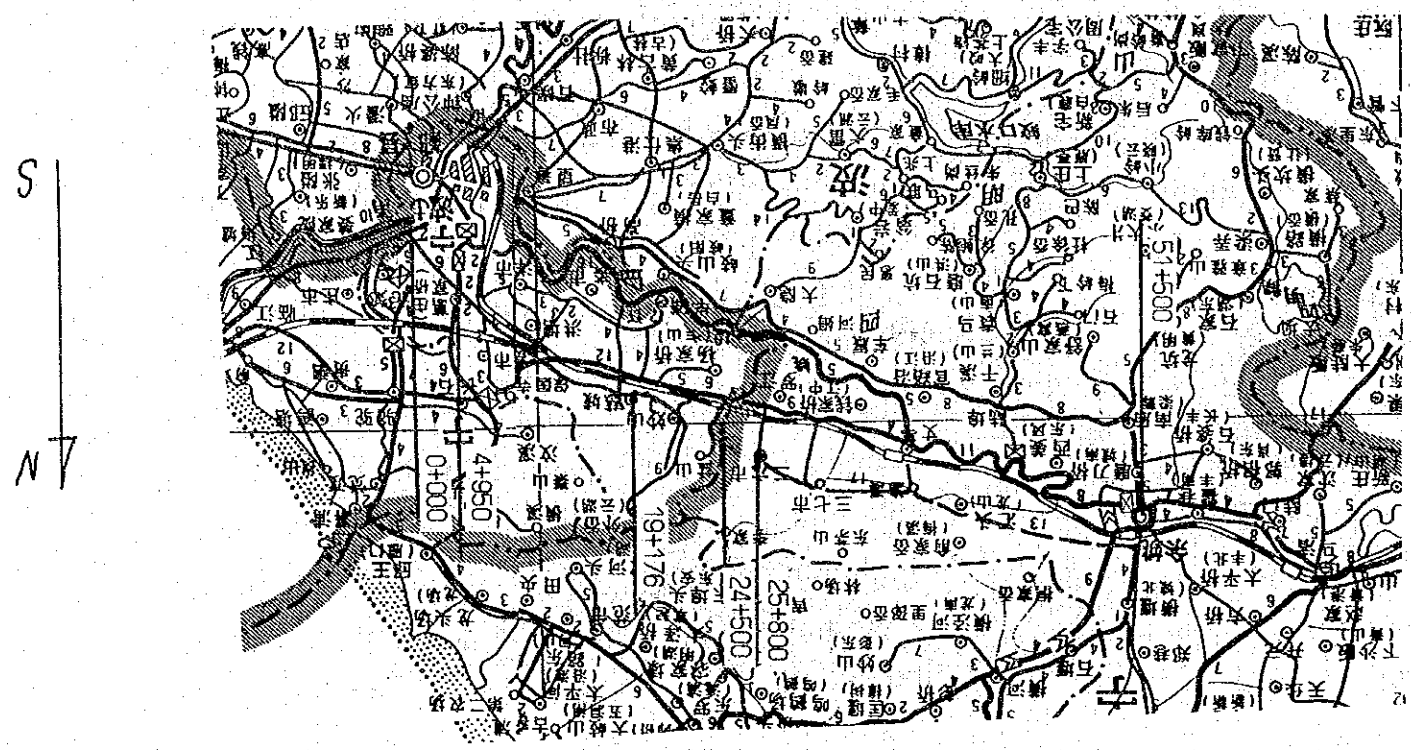
起终点

天台~高视



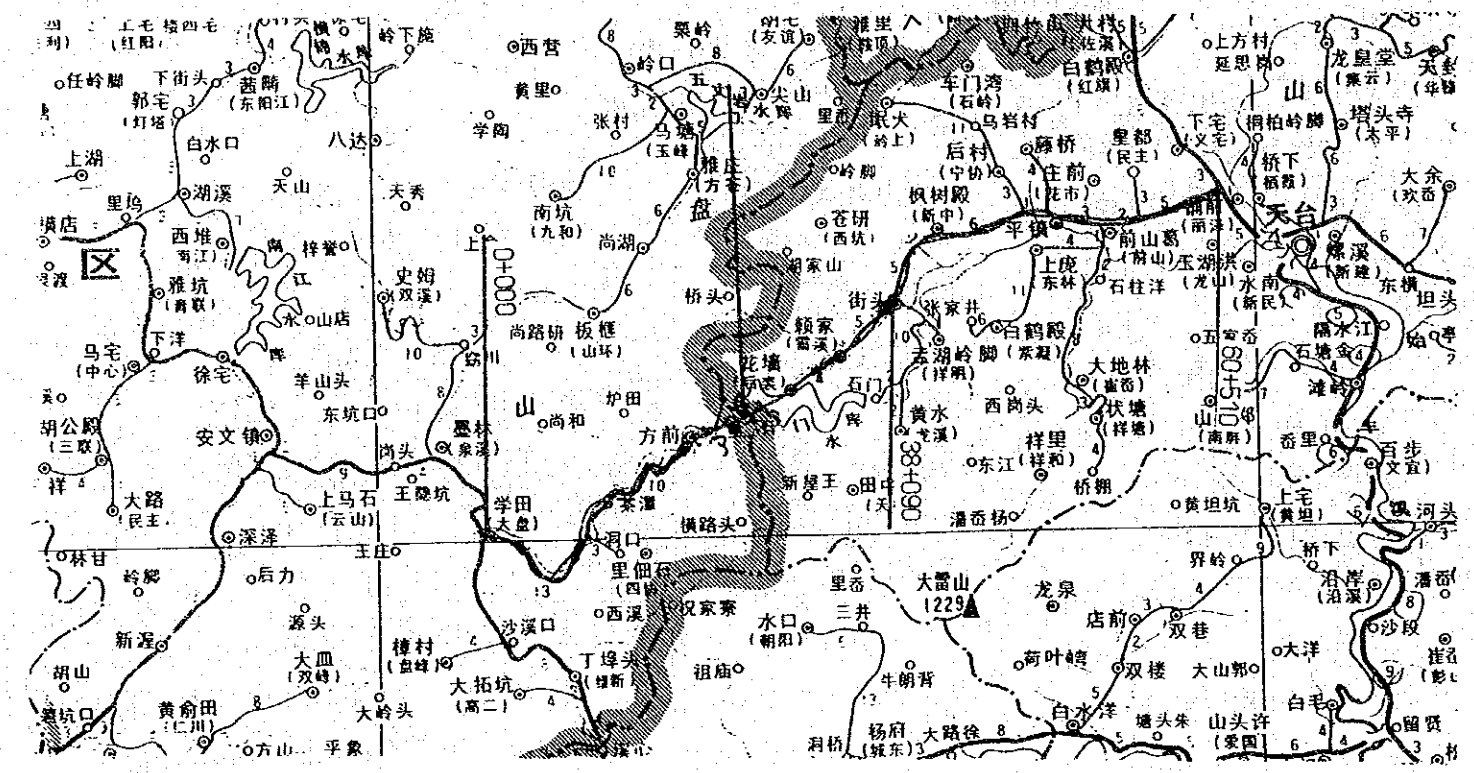
|    |                |           |        |      |  |  |  |  |  |  |  |  |  |
|----|----------------|-----------|--------|------|--|--|--|--|--|--|--|--|--|
| 1  | 路线名称           | 天高线       |        |      |  |  |  |  |  |  |  |  |  |
| 2  | 管辖县、市          | 台州        | 三门     |      |  |  |  |  |  |  |  |  |  |
| 3  | 起点桩号           | 0+000     | 25+000 |      |  |  |  |  |  |  |  |  |  |
| 4  | 迄点桩号           | 25+000    | 31+500 |      |  |  |  |  |  |  |  |  |  |
| 5  | 里程(km)         | 25.0      | 6.5    |      |  |  |  |  |  |  |  |  |  |
| 6  | 地形             | 平原微丘      | 平原微丘   |      |  |  |  |  |  |  |  |  |  |
| 7  | 道路构造           | 技术等级      | 3      | 3    |  |  |  |  |  |  |  |  |  |
| 8  |                | 路基宽度(m)   | 12     | 12   |  |  |  |  |  |  |  |  |  |
| 9  |                | 路面宽度(m)   | 7-9    | 7-9  |  |  |  |  |  |  |  |  |  |
| 10 |                | 车道数       | 双      | 双    |  |  |  |  |  |  |  |  |  |
| 11 |                | 路面种类      | 油      | 油    |  |  |  |  |  |  |  |  |  |
| 12 | 1991年交通量等      | 日交通量(汽车)  | 2891   | 2891 |  |  |  |  |  |  |  |  |  |
| 13 |                | 日交通量(机动车) | 3387   | 3387 |  |  |  |  |  |  |  |  |  |
| 14 |                | 昼夜率       |        |      |  |  |  |  |  |  |  |  |  |
| 15 |                | 大型车率(%)   | 12.3   | 12.3 |  |  |  |  |  |  |  |  |  |
| 16 |                | 货物车率(%)   | 58.5   | 58.5 |  |  |  |  |  |  |  |  |  |
| 17 | 平均车速(km/h)     |           |        |      |  |  |  |  |  |  |  |  |  |
| 18 | 1990年日交通量(机动车) | 2969      | 2969   |      |  |  |  |  |  |  |  |  |  |
| 19 | 交通量增长(91/90)   | 1.14      | 1.14   |      |  |  |  |  |  |  |  |  |  |
|    | 备注             |           |        |      |  |  |  |  |  |  |  |  |  |

|      |     |      |     |     |       |
|------|-----|------|-----|-----|-------|
| 路线编号 | S61 | 路线名称 | 甬余线 | 起终点 | 宁波~余姚 |
|------|-----|------|-----|-----|-------|

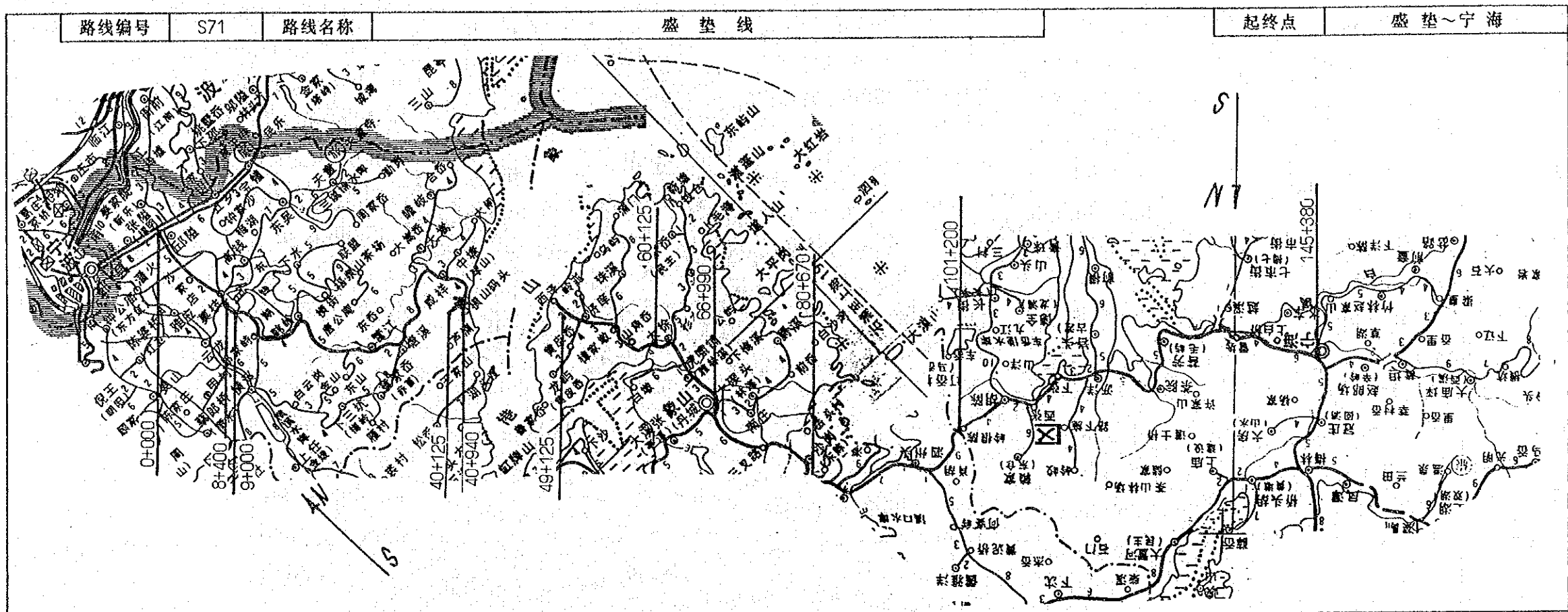


| 1  |                | 甬余线       |        |        |        |        |
|----|----------------|-----------|--------|--------|--------|--------|
| 2  | 路线名称           | 甬余线       |        |        |        |        |
| 3  | 管辖县.市          | 宁波        | 江北     | 江北     | 余姚     | 余姚     |
| 4  | 起点桩号           | 0+000     | 4+950  | 19+176 | 24+500 | 25+800 |
| 5  | 迄点桩号           | 4+950     | 19+176 | 24+500 | 25+800 | 51+500 |
| 6  | 里程(km)         | 5.0       | 14.3   | 5.3    | 1.3    | 25.7   |
| 7  | 地形             | 平原微丘      | 平原微丘   | 平原微丘   | 平原微丘   | 平原微丘   |
| 8  | 道路构造           | 技术等级      | 3      | 3      | 3      | 3      |
| 9  |                | 路基宽度(m)   | 12     | 12     | 12     | 8.5    |
| 10 |                | 路面宽度(m)   | 9      | 9      | 9      | 7      |
| 11 |                | 车道数       | 双      | 双      | 双      | 双      |
| 12 |                | 路面种类      | 砼      | 砼      | 砼      | 油      |
| 13 | 1991年交通量等      | 日交通量(汽车)  | 1698   | 1698   | 1119   | 1119   |
| 14 |                | 日交通量(机动车) | 2252   | 2252   | 1577   | 1577   |
| 15 |                | 昼夜率       |        |        |        |        |
| 16 |                | 大型车率(%)   | 21.0   | 21.0   | 20.0   | 20.0   |
| 17 |                | 货物车率(%)   | 53.3   | 53.3   | 62.6   | 62.6   |
| 18 | 平均车速(km/h)     |           |        |        |        |        |
| 19 | 1990年日交通量(机动车) |           | 1810   | 1810   | 未测     | 未测     |
| 20 | 交通量增长(91/90)   |           | 1.24   | 1.24   | 未测     | 未测     |
| 21 | 备注             | 市区        |        |        |        |        |

|      |     |      |     |  |  |     |       |
|------|-----|------|-----|--|--|-----|-------|
| 路线编号 | S62 | 路线名称 | 大科线 |  |  | 起终点 | 大盘~科山 |
|------|-----|------|-----|--|--|-----|-------|



| 1     |                | 路线名称      | 大科线    |        |      |
|-------|----------------|-----------|--------|--------|------|
| 2     | 管辖区、市          | 磐安        | 天台     | 天台     |      |
| 3     | 起点桩号           | 0+000     | 23+500 | 38+090 |      |
| 4     | 讫点桩号           | 23+500    | 38+090 | 60+510 |      |
| 5     | 里程(km)         | 23.5      | 14.6   | 22.4   |      |
| 6     | 地形             | 山岭重丘      | 山岭重丘   | 平原微丘   |      |
| 7-11  | 技术等级           | 4, 等外     | 等外     | 4      |      |
|       | 路基宽度(m)        | 5-7       | 5-7    | 5-7    |      |
|       | 路面宽度(m)        | 4.5-7     | 5      | 5      |      |
|       | 车道数            | 单、双       | 双      | 双      |      |
| 11    | 路面种类           | 砂         | 砂      | 砂      |      |
| 12-17 | 1991年          | 日交通量(汽车)  | 107    | 309    | 1146 |
|       |                | 日交通量(机动车) | 184    | 512    | 1536 |
|       |                | 昼夜率       |        |        |      |
|       |                | 大型车率(%)   | 15.0   | 8.1    | 6.7  |
|       |                | 货物车率(%)   | 43.0   | 77.0   | 74.0 |
| 17    | 平均车速(km/h)     |           |        |        |      |
| 18    | 1990年日交通量(机动车) | 115       | 342    | 1495   |      |
| 19    | 交通量增长(91/90)   | 1.60      | 1.50   | 1.03   |      |
| 备注    |                |           |        |        |      |



| 1  |        | 盛垫线          |       |        |        |        |        |        |        |         |         |        |
|----|--------|--------------|-------|--------|--------|--------|--------|--------|--------|---------|---------|--------|
| 2  | 路线名称   | 盛垫线          |       |        |        |        |        |        |        |         |         |        |
| 3  | 管辖县、市  | 鄞县           | 鄞县    | 鄞县     | 象山     | 象山     | 象山     | 象山     | 象山     | 象山      | 象山      | 宁海     |
| 4  | 起点桩号   | 0+000        | 8+400 | 9+000  | 40+125 | 40+940 | 49+125 | 60+125 | 66+990 | 80+670  | 101+200 |        |
| 5  | 迄点桩号   | 8+400        | 9+000 | 40+125 | 40+940 | 49+125 | 60+125 | 66+990 | 80+670 | 101+200 | 145+380 |        |
| 6  | 里程(km) | 8.4          | 0.6   | 31.1   | 0.8    | 8.2    | 11.0   | 6.9    | 13.7   | 20.5    | 44.2    |        |
| 7  | 地形     | 平原微丘         | 平原微丘  | 平原微丘   | 平原微丘   | 平原微丘   | 山岭重丘   | 山岭重丘   | 山岭重丘   | 山岭重丘    | 山岭重丘    |        |
| 8  | 道路构造   | 技术等级         | 3     | 3      | 4      | 4      |        | 4      | 4      | 3       | 4       | 4      |
| 9  |        | 路基宽度(m)      | 8.5   | 8.5    | 8.5    | 8.5    |        | 8.5    | 8.5    | 8.5     | 8.5     | 8.5-10 |
| 10 |        | 路面宽度(m)      | 7     | 7      | 7      | 7      |        | 7      | 7      | 7       | 7       | 7-9    |
| 11 |        | 车道数          | 双     | 双      | 双      | 双      |        | 双      | 双      | 双       | 双       | 双      |
| 12 |        | 路面种类         | 砼     | 油      | 油,砂    | 砂      |        | 砂      | 砂      | 砼,块石    | 砂       | 砂,油    |
| 13 | 1991年  | 日交通量(汽车)     | 2970  | 2970   | 1187   | 1187   | 码      | 786    | 544    | 544     | 544     | 1082   |
| 14 | 交通量    | 日交通量(机动车)    | 3246  | 3246   | 1631   | 1631   | 头      | 1071   | 859    | 859     | 859     | 1546   |
| 15 | 等      | 昼夜率          |       |        |        |        | 专      |        |        |         |         |        |
| 16 | 量      | 大型车率(%)      | 15.9  | 15.9   | 22.8   | 22.8   | 用      | 10.1   | 9.9    | 9.9     | 9.9     | 12.7   |
| 17 | 等      | 货车率(%)       | 38.8  | 38.8   | 47.7   | 47.7   | 线      | 17.6   | 24.8   | 24.8    | 24.8    | 64.9   |
| 18 |        | 平均车速(km/h)   |       |        |        |        |        |        |        |         |         |        |
| 19 | 1990年  | 日交通量(机动车)    | 2828  | 2828   | 1504   | 1504   |        | 925    | 681    | 681     | 681     | 1667   |
| 20 |        | 交通量增长(91/90) | 1.15  | 1.15   | 1.08   | 1.08   |        | 1.16   | 1.26   | 1.26    | 1.26    | 0.93   |
| 21 | 备注     | 包括象山港海面7.2KM |       |        |        |        |        |        |        |         |         |        |

