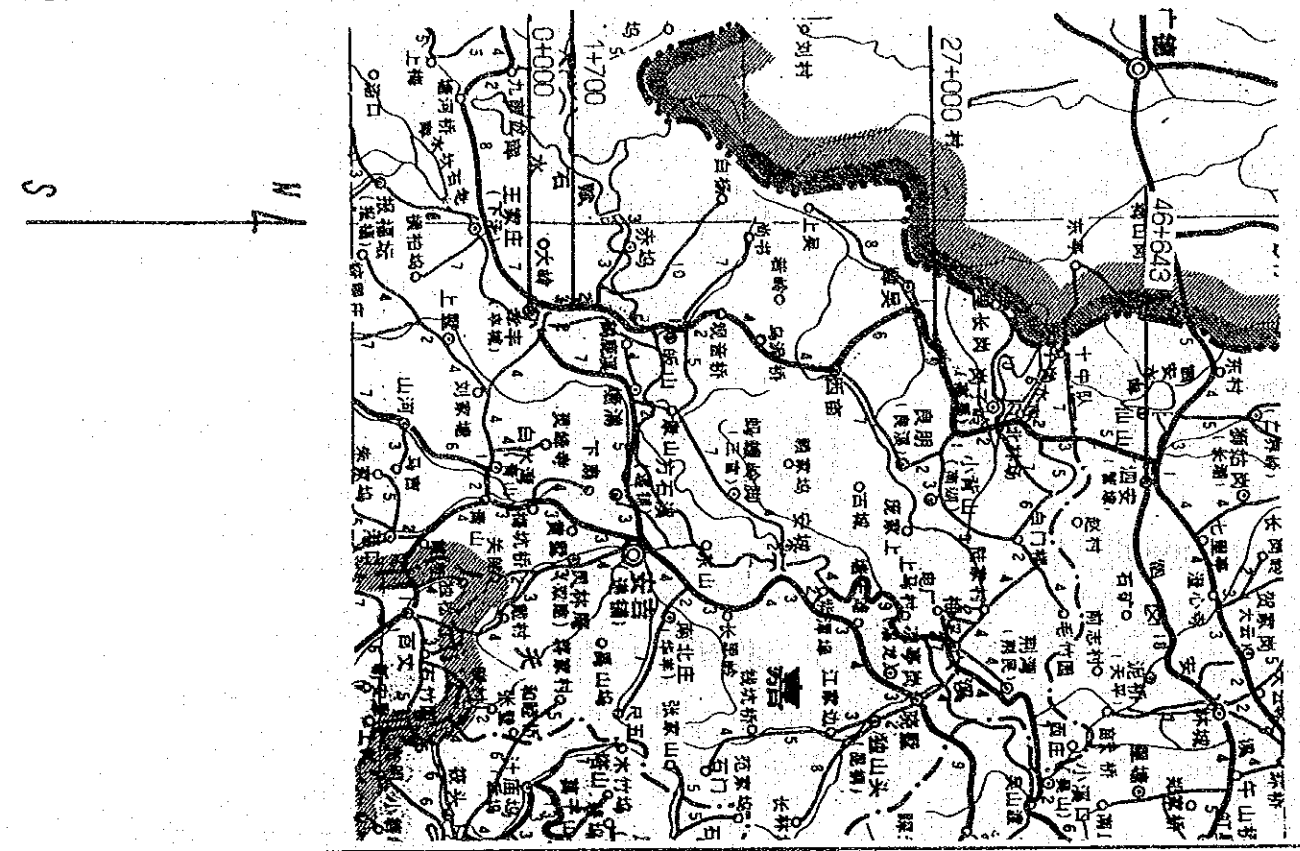


1		路线名称		鹿唐线																	
2		管辖县、市	湖州	长兴	安吉	安吉	安吉	安吉													
3		起点桩号	0+000	14+000	31+710	34+800	74+200	81+500													
4		迄点桩号	14+000	31+710	34+800	74+200	81+500	107+127													
5		里程(km)	14.0	17.7	3.1	39.4	17.3	15.6													
6		地形	平原微丘	平原微丘	平原微丘	平原微丘	山岭重丘	山岭重丘													
7	道路构造	技术等级	3	3	3	3	3	4													
		路基宽度(m)	7.5-8.5	7.5-8.5	7.5-8.5	12	12	12													
		路面宽度(m)	6-7	6	7	7-9	6-7	3.5													
		车道数	双	双	双	双	双	单													
		路面种类	油	油	油	油	油	砂													
12	1991年交通量	日交通量(汽车)	799	799	799	1777	1179	1179													
		日交通量(机动车)	1302	1302	1302	2341	1531	1531													
		昼夜率																			
		大型车率(%)	18.4	18.4	18.4	16.8	15.4	15.4													
		货物车率(%)	57.9	57.9	57.9	78.2	72.5	72.5													
17		平均车速(km/h)																			
18		1990年日交通量(机动车)	1080	1080	1080	2253	1499	1499													
19		交通量增长(91/90)	1.21	1.21	1.21	1.04	1.02	1.02													
备注																					

路线编号	S12	路线名称	孝泗线	起终点	孝丰~泗安
------	-----	------	-----	-----	-------



1		路线名称	孝泗线		
2	管辖区,市	安吉	安吉	安吉	
3	起点桩号	0+000	1+700	27+000	
4	迄点桩号	1+700	27+000	46+643	
5	里程(km)	1.7	25.3	19.6	
6	地形	平原微丘	平原微丘	平原微丘	
7	道路构造	技术等级	3	4	4.等外
8		路基宽度(m)	10	6-7.5	6-7.5
9		路面宽度(m)	8.5	3.5	3.5
10		车道数	双	单	单
11		路面种类	油	砂	砂
12	1991年交通量等	日交通量(汽车)	579	579	774
13		日交通量(机动车)	867	867	1030
14		昼夜率			
15		大型车率(%)	5.9	5.9	11.8
16		货物车率(%)	35.8	35.8	47.5
17	平均车速(km/h)				
18	1990年日交通量(机动车)	546	546	546	
19	交通量增长(91/90)	1.59	1.59	1.89	
备注					

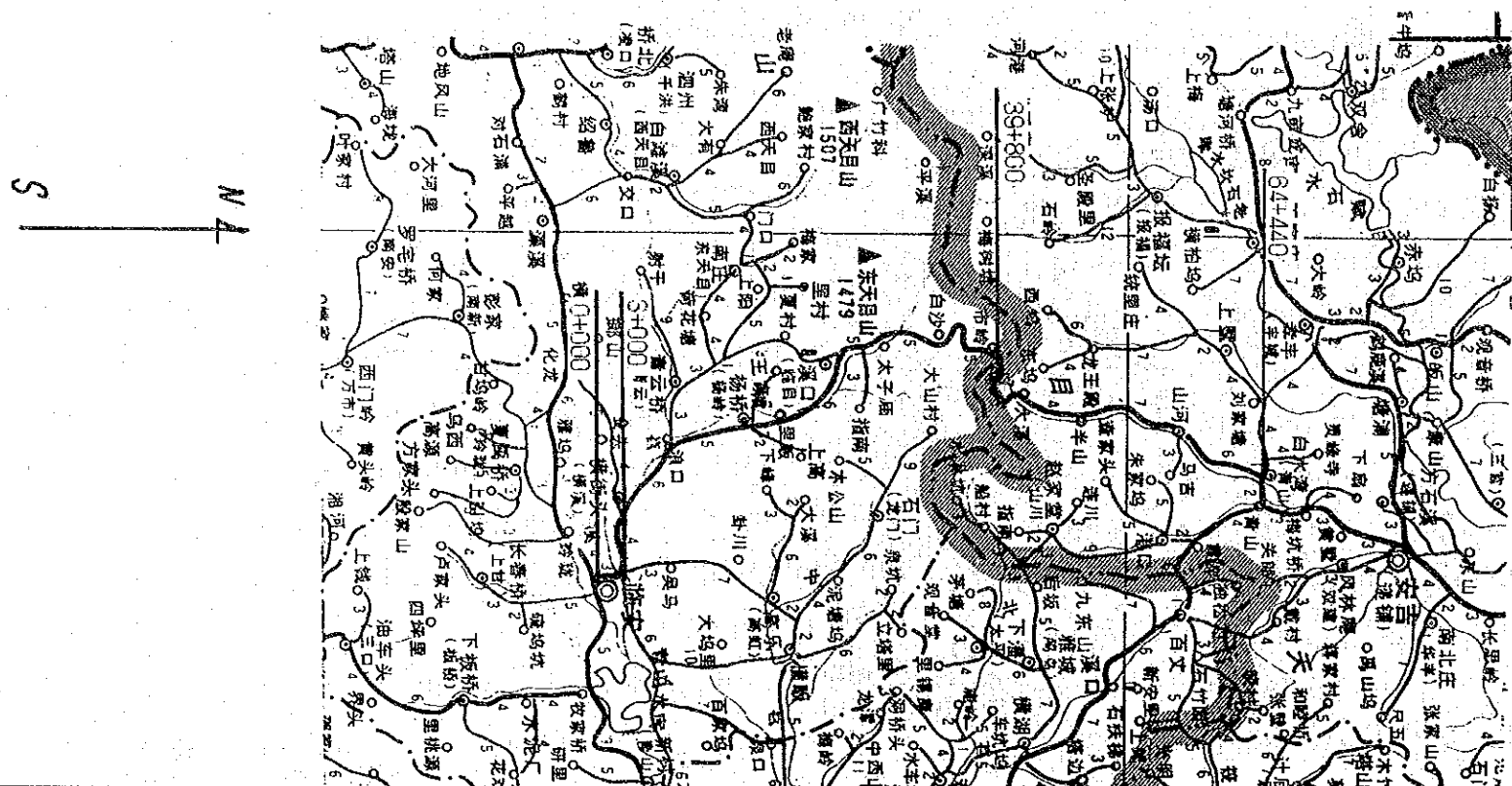
路线编号 S13

路线名称 临青线

起终点 临安~青山

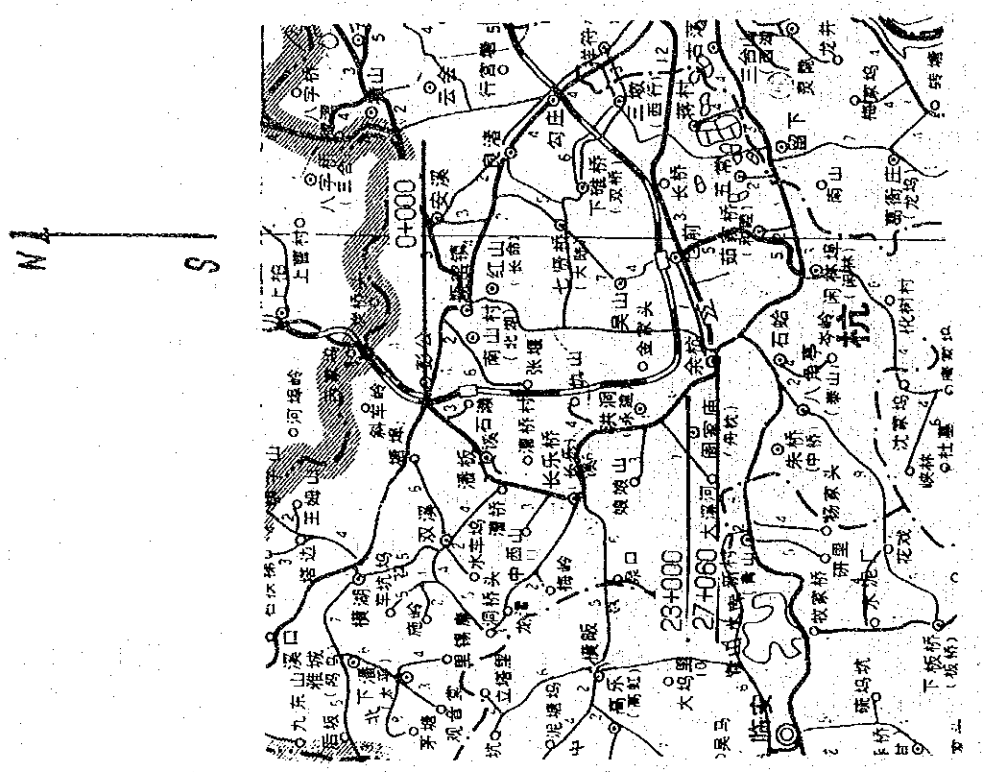
路线名称 临青线

起终点 临安~青山



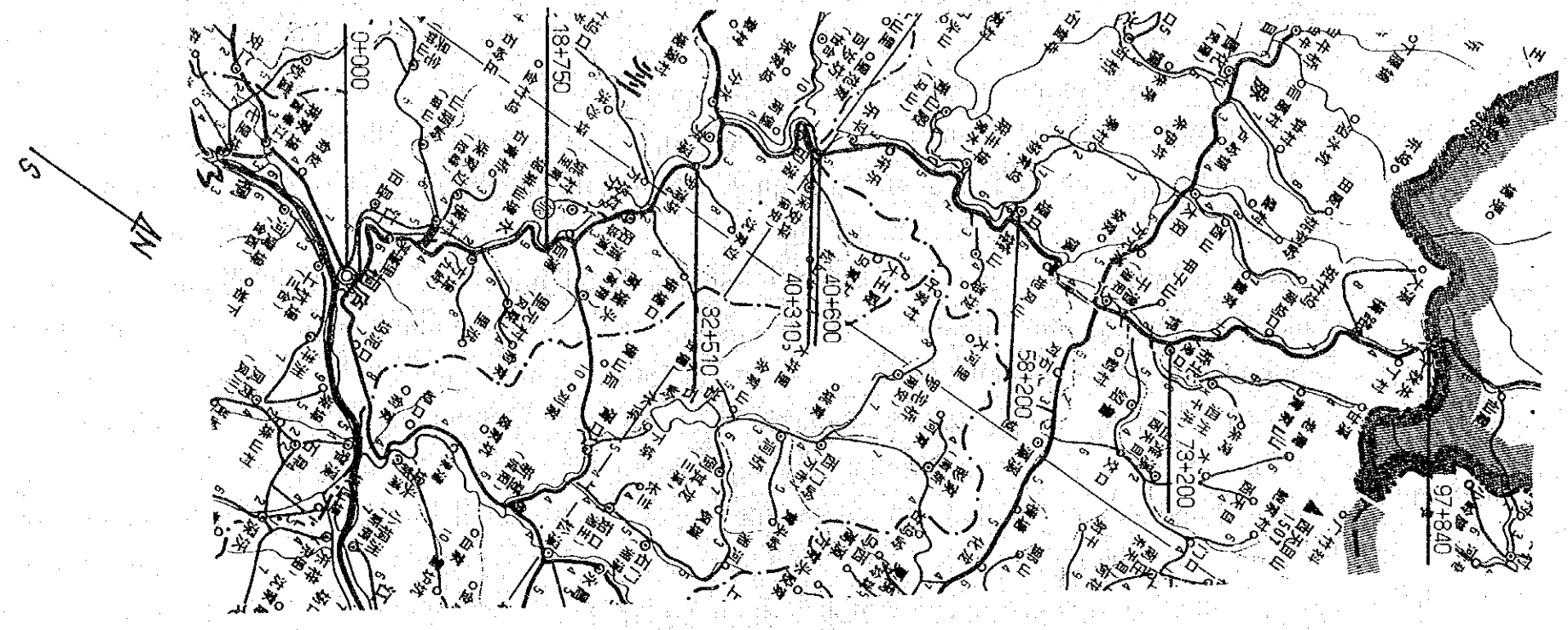
1	路线名称	临青线			
2	管辖县、市	临安	临安	安吉	
3	起点桩号	Q+000	3+000	39+800	
4	讫点桩号	3+000	39+800	64+440	
5	里程(km)	3.0	36.8	24.6	
6	地形	山岭重丘	山岭重丘	山岭重丘	
7	道路构造	技术等级	3	3	4
8		路基宽度(m)	8.5	8.5	8.5
9		路面宽度(m)	7	7	3.5
10		车道数	双	双	单
11		路面种类	油	油、砂	砂
12	1991年交通量等	日交通量(汽车)	1856	576	797
13		日交通量(机动车)	2625	823	1392
14		昼夜率			
15		大型车率(%)	9.6	4.0	10.4
16		货车率(%)	59.4	22.9	56.7
17	平均车速(km/h)				
18	1990年日交通量(机动车)	2366	906	1271	
19	交通量增长(91/90)	1.11	0.91	1.10	
	备注				

路线编号	S15	路线名称	彭余线	起终点	彭公~余杭
------	-----	------	-----	-----	-------



1	路线名称	彭余线																			
2	管辖县、市	余杭	余杭																		
3	起点桩号	0+000	23+000																		
4	迄点桩号	23+000	27+060																		
5	里程(km)	23.0	4.1																		
6	地形	平原	平原																		
7	道路构造	技术等级	3	3																	
8		路基宽度(m)	11-12	11-12																	
9		路面宽度(m)	7.5	9																	
10		车道数	双	双																	
11		路面种类	油	油																	
12	1991年交通量等	日交通量(汽车)	1319	2645																	
13		日交通量(机动车)	1726	4085																	
14		昼夜率																			
15		大型车率(%)	12.4	16.3																	
16		货车率(%)	67.3	65.2																	
17	平均车速(km/h)																				
18	1990年日交通量(机动车)	1229	4423																		
19	交通量增长(91/90)	1.40	0.92																		
	备注																				

路线编号	S16	路线名称	桐 千 线	起终点	桐 庐 ~ 千 秋 关
------	-----	------	-------	-----	-------------



1		路线名称	桐 千 线																	
2	管辖县、市	桐庐	桐庐	桐庐	临安	临安	临安	临安												
3	起点桩号	0+000	18+750	32+510	40+310	40+600	58+200	73+200												
4	迄点桩号	18+750	32+510	40+310	40+600	58+200	73+200	97+840												
5	里 程(km)	18.7	13.8	7.8	0.3	17.6	15.0	24.6												
6	地 形	山岭重丘	山岭重丘	山岭重丘	山岭重丘	山岭重丘	山岭重丘	山岭重丘												
7	道 路 构 造	技术等级	3	4	3	4	4,3	3,4	4等外											
8		路基宽度(m)	10	6	10	6	6	6	6											
9		路面宽度(m)	8		8	4.5	5	6	6											
10		车道数	双		双	单	双	双	双											
11		路面种类	油		油	砂	砂	油,砂	砂											
12	1991 年 交 通 量 等	日交通量(汽车)	2063		271	271	598	1733	1021											
13		日交通量(机动车)	2844		498	498	933	2314	1275											
14		昼夜率																		
15		大型车率(%)	14.8		15.9	15.9	15.7	11.9	37.5											
16		货物车率(%)	53.7		70.5	70.5	62.0	40.9	75.4											
17	平均车速(km/h)																			
18	1990年日交通量(机动车)	2797		620	620	1164	2029	1054												
19	交通量增长(91/90)	1.02		1.02	0.80	0.80	1.14	1.21												
备 注			施工未测																	

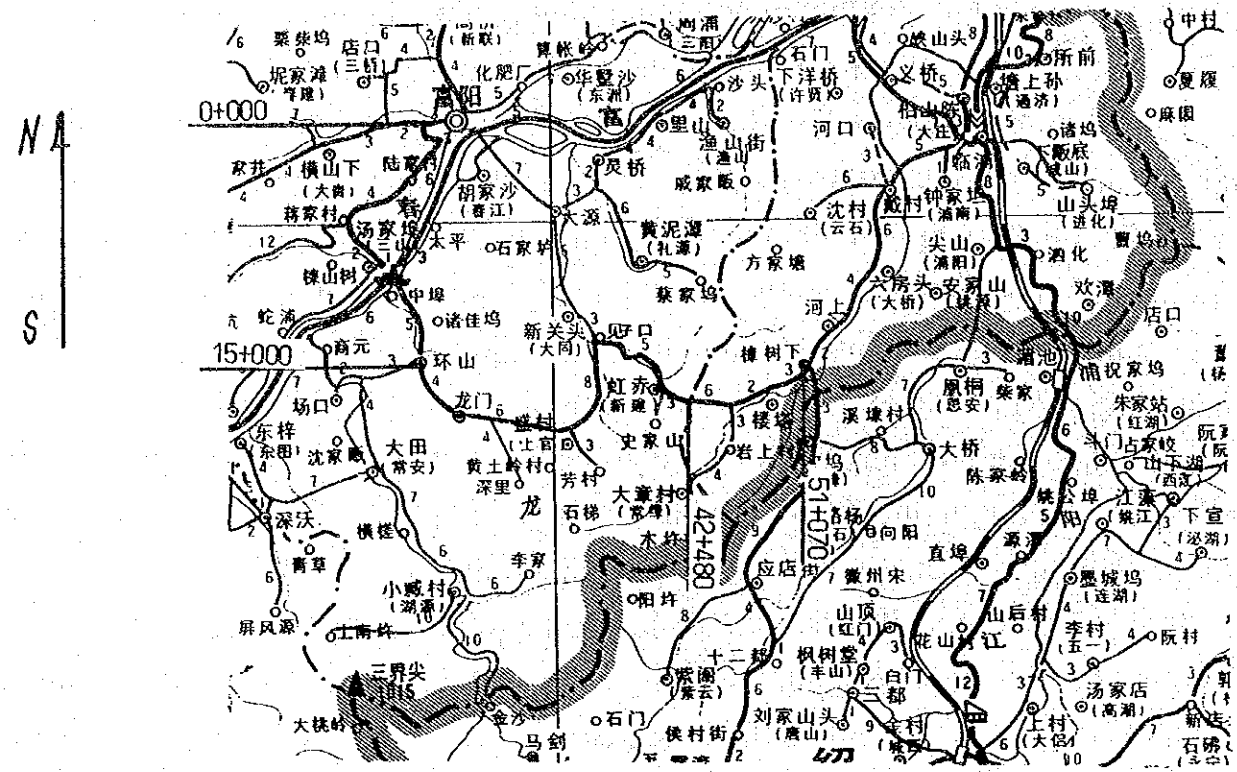
路线编号 S19

路线名称

横樟线

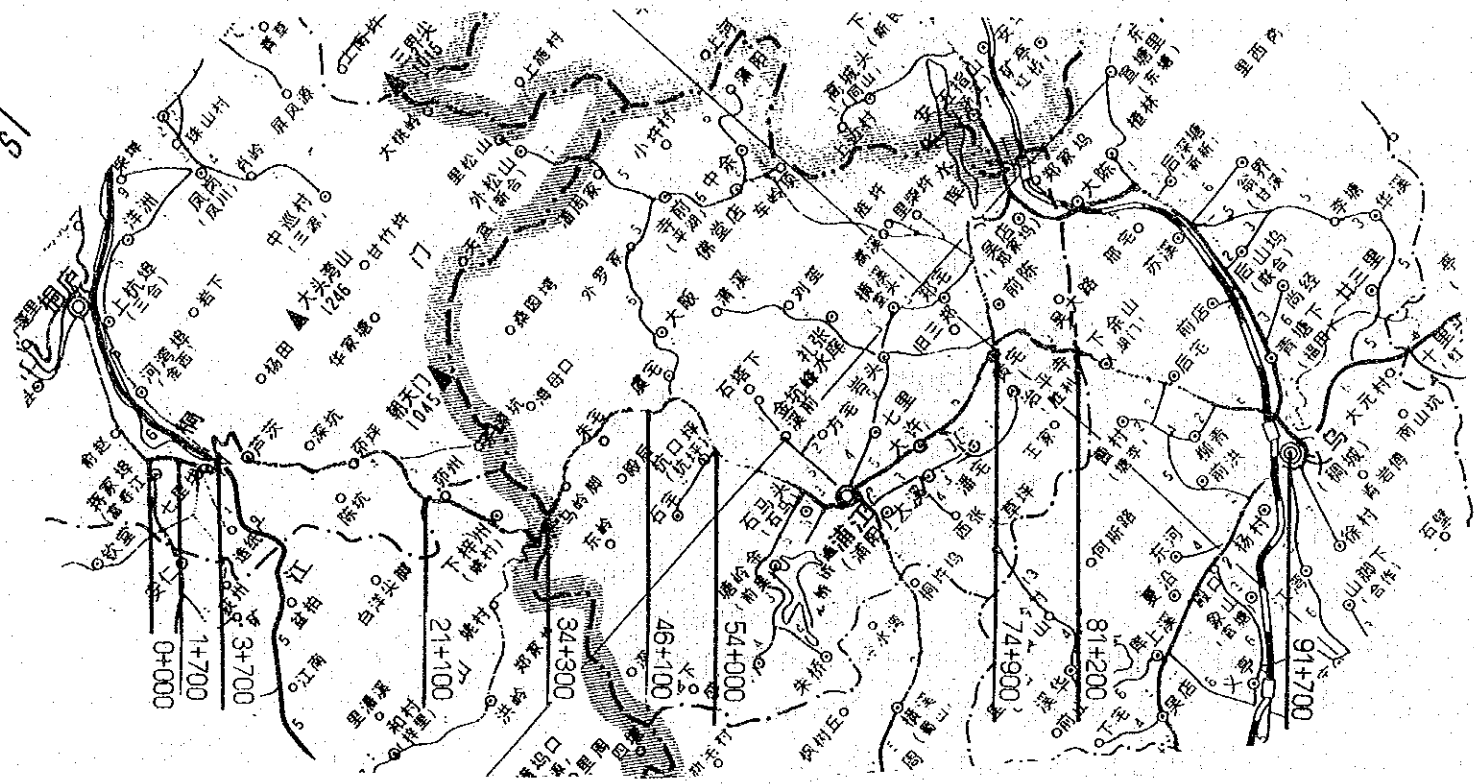
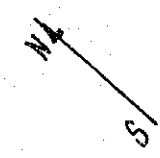
起终点

横凉亭~樟树下



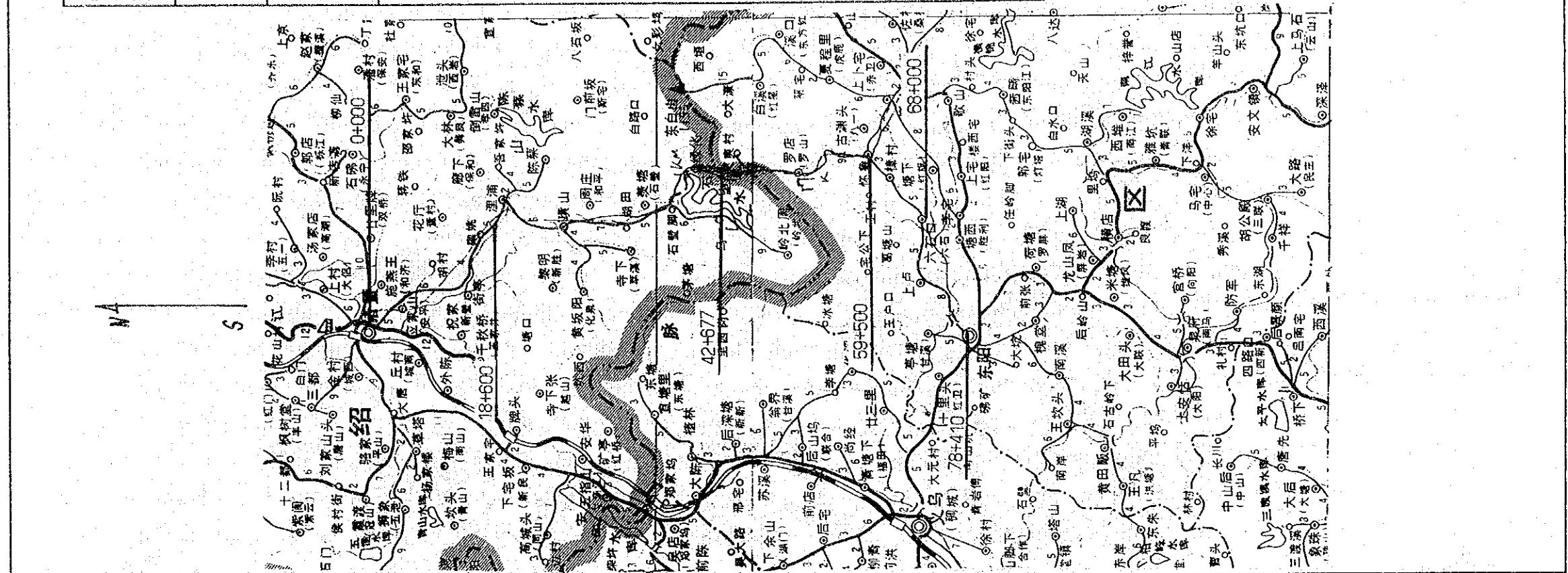
1	路线名称	横樟线											
2	管辖县、市	富阳	富阳	富阳									
3	起点桩号	0+000	15+000	42+480									
4	迄点桩号	15+000	42+480	51+070									
5	里程(km)	15.0	27.5	8.6									
6	地形	平原微丘	山岭重丘	山岭重丘									
7	道路构造	技术等级	3	4	4								
8		路基宽度(m)	8-12	8-12	8-12								
9		路面宽度(m)	7	6	6								
10		车道数	双	双	双								
11		路面种类	油	油	油								
12	1991年交通量	日交通量(汽车)	1192	733	323								
13		日交通量(机动车)	1707	1232	819								
14		昼夜率											
15		大型车率(%)	34.4	26.7	12.7								
16		货车率(%)	54.9	62.8	46.1								
17	平均车速(km/h)												
18	1990年日交通量(机动车)	1496	1048	695									
19	交通量增长(91/90)	1.14	1.18	1.18									
	备注												

路线编号	S20	路线名称	蒋义线	起终点	蒋家埠~义乌
------	-----	------	-----	-----	--------



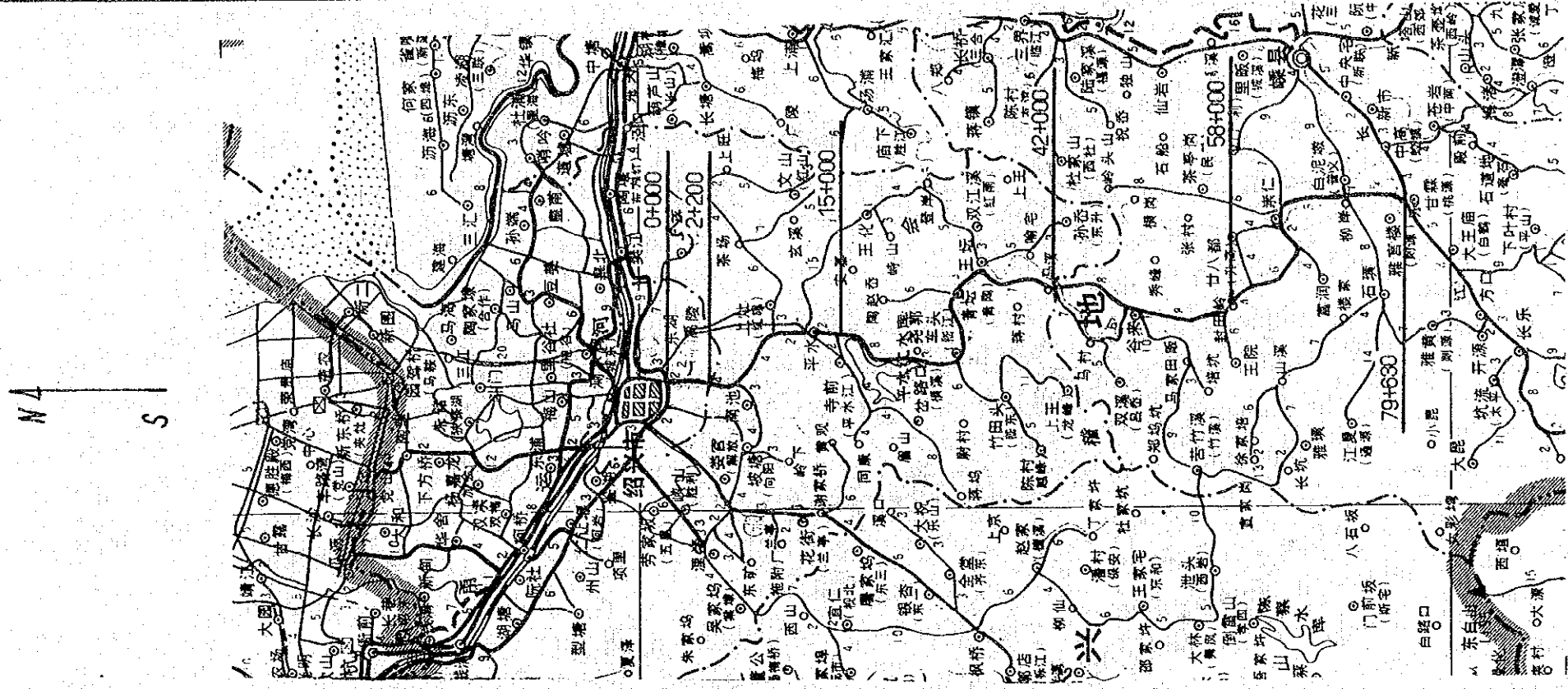
1		路线名称	蒋义线																	
2	管辖县.市	桐庐	桐庐	桐庐	建德	浦江	浦江	浦江	浦江	浦江	义乌									
3	起点桩号	0+000	1+700	3+700	21+100	34+300	46+100	54+000	74+900	81+200										
4	迄点桩号	1+700	3+700	21+100	34+300	46+100	54+000	74+900	81+200	91+700										
5	里程(km)	1.7	2.0	17.4	13.2	11.8	7.9	20.9	6.3	10.5										
6	地形	山岭重丘	山岭重丘	山岭重丘	山岭重丘	山岭重丘	山岭重丘	山岭重丘	山岭重丘	山岭重丘										
7	道路构造	技术等级	3	3	4	4	4	3	3	3										
8		路基宽度(m)	6.5-16	6.5-16	6.5-16	6.5-7.5	7	7	10	10	10									
9		路面宽度(m)	6	6	6	6	5	5-7	7	7	7									
10		车道数	双	双	双	双	双	双	双	双	双									
11		路面种类	油	砂	砂	砂	砂	油	油.砂	油	油									
12	1991年交通量等	日交通量(汽车)	1128	1128	1128	113	208	208	2374	2482	2482									
13		日交通量(机动车)	1599	1599	1599	235	418	418	3893	3309	3309									
14		昼夜率																		
15		大型车率(%)	7.3	7.3	7.3	9.7	4.8	4.8	11.3	9.5	9.5									
16		货物车率(%)	66.4	66.4	66.4	85.0	72.6	72.6	74.0	78.9	78.9									
17	平均车速(km/h)																			
18	1990年日交通量(机动车)	1114	1114	1114	312	464	464	4513	3701	3701										
19	交通量增长(91/90)	1.44	1.44	1.44	0.75	0.90	0.90	0.86	0.89	0.89										
备注																				

路线编号	S22	路线名称	诸东线					起终点	诸儿~东阳
------	-----	------	-----	--	--	--	--	-----	-------

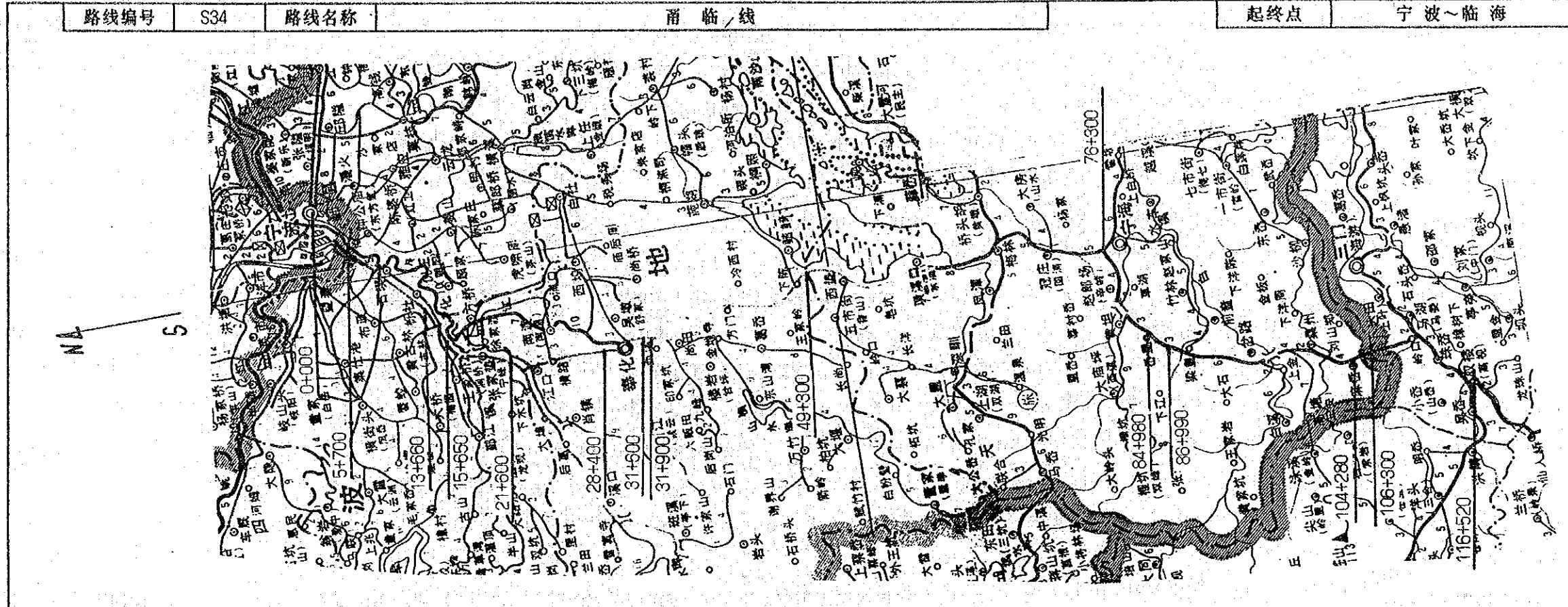


1		诸东线					
2	路线名称	诸东线					
3	管辖区市	诸儿	诸儿	东阳	东阳	东阳	
4	起点桩号	0+000	18+600	42+677	59+500	68+000	
5	迄点桩号	18+600	42+677	59+500	68+000	78+410	
6	里程(km)	18.6	24.1	16.8	8.5	10.4	
7	地形	平原微丘	山重	山重	平原微丘	平原	
8	道路构造	技术等级	3	4	等外	等外	3
		路基宽度(m)	8.0	7.5	6.0	6.0	8.0
		路面宽度(m)	5-6	6	3.5	3.5	6
		车道数	双	双	单	单	双
		路面种类	油	砂	砂	砂	油
12	1991年交通量等	日交通量(汽车)	1065	1065	106	526	526
		日交通量(机动车)	1966	1966	185	862	862
		昼夜率					
		大型车率(%)	15.1	15.1	19.8	10.1	10.1
		货物车率(%)	32.4	32.4	50.9	35.4	35.4
17	平均车速(km/h)						
18	1990年日交通量(机动车)	1792	1792	174	716	716	
19	交通量增长(91/90)	1.10	1.10	1.06	1.2	1.2	
备注							

路线编号	S32	路线名称	绍甘线				起终点	绍兴~甘霖
------	-----	------	-----	--	--	--	-----	-------

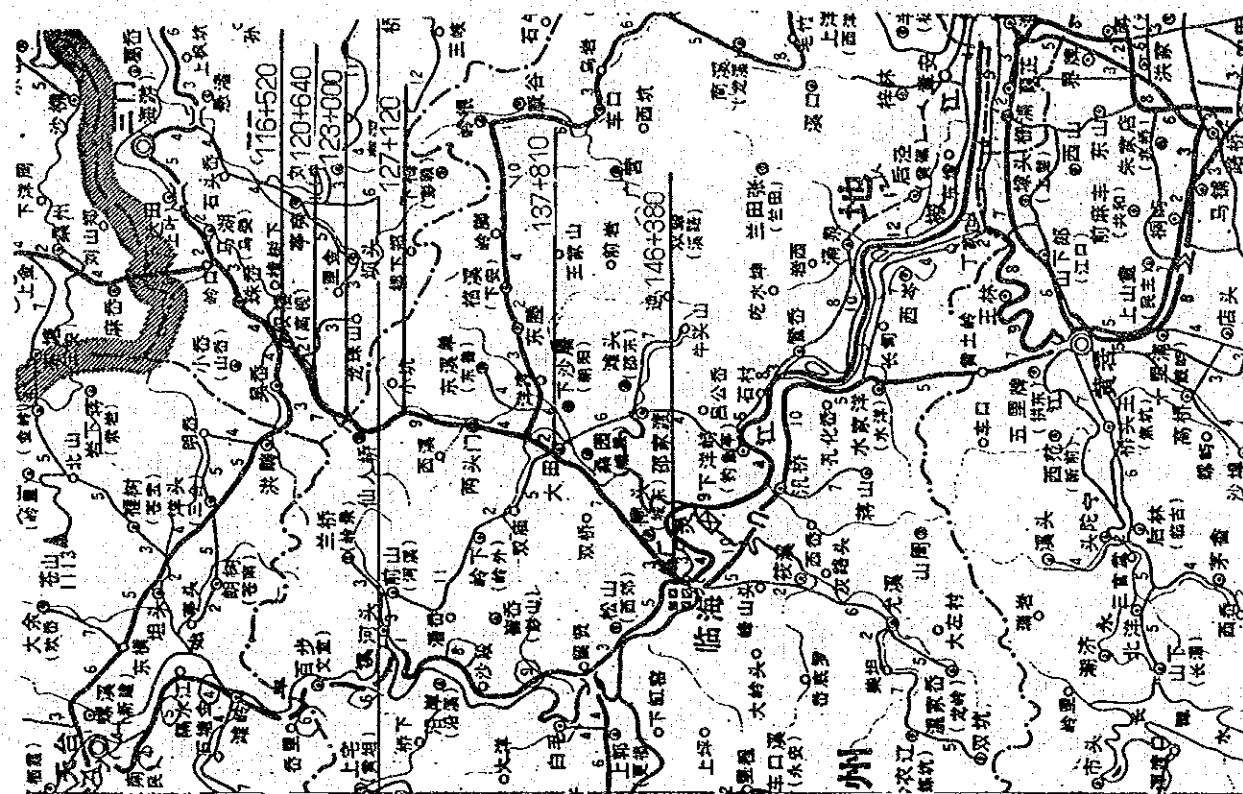


1		路线名称						绍甘线											
2	管辖县、市	绍兴	绍兴	绍兴	嵊县	嵊县													
3	起点桩号	0+000	2+200	15+000	42+000	58+000													
4	迄点桩号	2+200	15+000	42+000	58+000	79+630													
5	里程(km)	2.2	12.8	27.0	16.0	21.6													
6	地形		平原微丘	平原微丘	山岭重丘	山岭重丘													
7	道路构造	技术等级		3	3	4	4												
8		路基宽度(m)		10	6-10	6-10	6-10												
9		路面宽度(m)		7-9	6-7	6-9	6												
10		车道数		双	双	双	双												
11		路面种类		油	油、砂	砂	砂												
12	1991年交通量等	日交通量(汽车)		2216	446	440	865												
13		日交通量(机动车)		3642	928	928	1558												
14		昼夜率																	
15		大型车率(%)			19.7	25.7	25.7	109											
16		货物车率(%)			46.7	49.3	49.3	18.6											
17	平均车速(km/h)																		
18	1990年日交通量(机动车)		3067	786	786	1401													
19	交通量增长(91/90)		1.19	1.18	1.18	1.11													
备注		市政																	

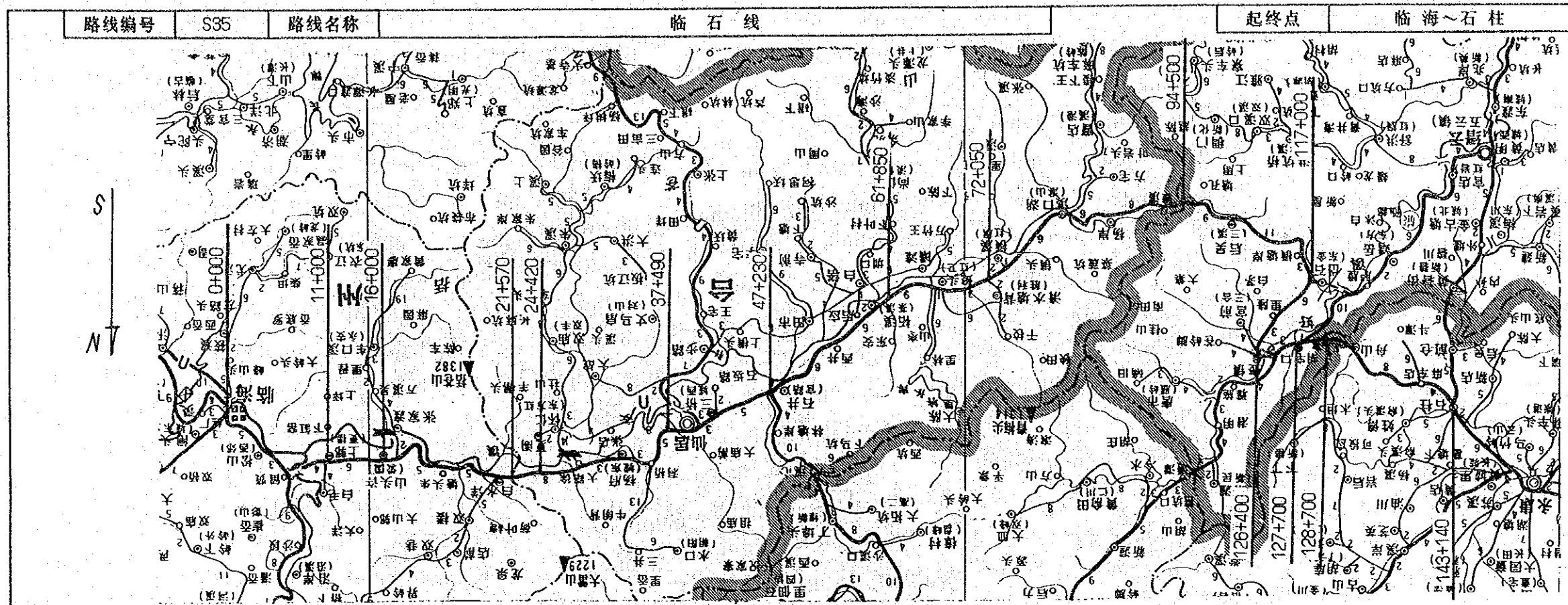


1		甬 仑 线														
2		宁波	鄞县	鄞县	鄞县	奉化	奉化	奉化	奉化	宁海	宁海	宁海	宁海	宁海	三门	
3	路线名称	甬 仑 线														
3	管辖县、市	宁波	鄞县	鄞县	鄞县	奉化	奉化	奉化	奉化	宁海	宁海	宁海	宁海	宁海	三门	
3	起点桩号	0+000	5+700	13+660	15+650	21+600	28+400	31+600	31+900	49+300	76+300	84+980	86+990	104+280	106+300	
4	迄点桩号	5+700	13+660	15+650	21+600	28+400	31+600	31+900	49+300	76+300	84+980	86+990	104+280	106+300	116+520	
5	里 程(km)	5.7	8.0	2.0	5.9	6.8	3.2	0.3	17.4	27.0	8.7	2.0	17.3	2.0	10.2	
6	地 形		平原微丘	平原微丘	平原微丘	平原微丘	平原微丘	平原微丘	平原微丘	平原微丘	山岭重丘	山岭重丘	山岭重丘	山岭重丘	山岭重丘	
7	道 路 构 造	技术等级	3	3	3	3	2	2	3	3	3	3	3	3	3	
8		路基宽度(m)	12	12	12	12	12	12	12	12	12	12	12	12	12	
9		路面宽度(m)	7	7	7	7	9	9	7	7	7	7	7	7	7	
10		车道数	双	双	双	双	双	双	双	双	双	双	双	双	双	
11		路面种类	砼	油	砼	油	砼	砼	油	油	砼、油	油	砼	油	砼	油
12	1991 年 交 通 量 等	日交通量(汽车)	5361	5361	5361	5354	5354	3260	3260	2526	2611	2611	2611	2611	1972	
13		日交通量(机动车)	5924	5924	5924	5685	5685	3666	3666	3076	3130	3130	3130	3130	2332	
14		昼夜率														
15		大型车率(%)		27.5	27.5	27.5	31.5	31.5	41.3	41.3	28.5	22.4	22.4	22.4	22.4	29.9
16		货物车率(%)		55.4	55.4	55.4	60.4	60.4	69.4	69.4	69.6	71.4	71.4	71.4	71.4	68.3
17	平均车速(km/h)															
18	1990年日交通量(机动车)		5595	5595	5595	4729	4729	3046	3046	2648	2151	2151	2151	2151	2142	
19	交通量增长(91/90)		1.06	1.06	1.06	1.20	1.20	1.20	1.20	1.16	1.46	1.46	1.46	1.46	1.09	
备 注		市 区														

路线编号	S34	路线名称	甬 临 线	起终点	宁波~临海
------	-----	------	-------	-----	-------

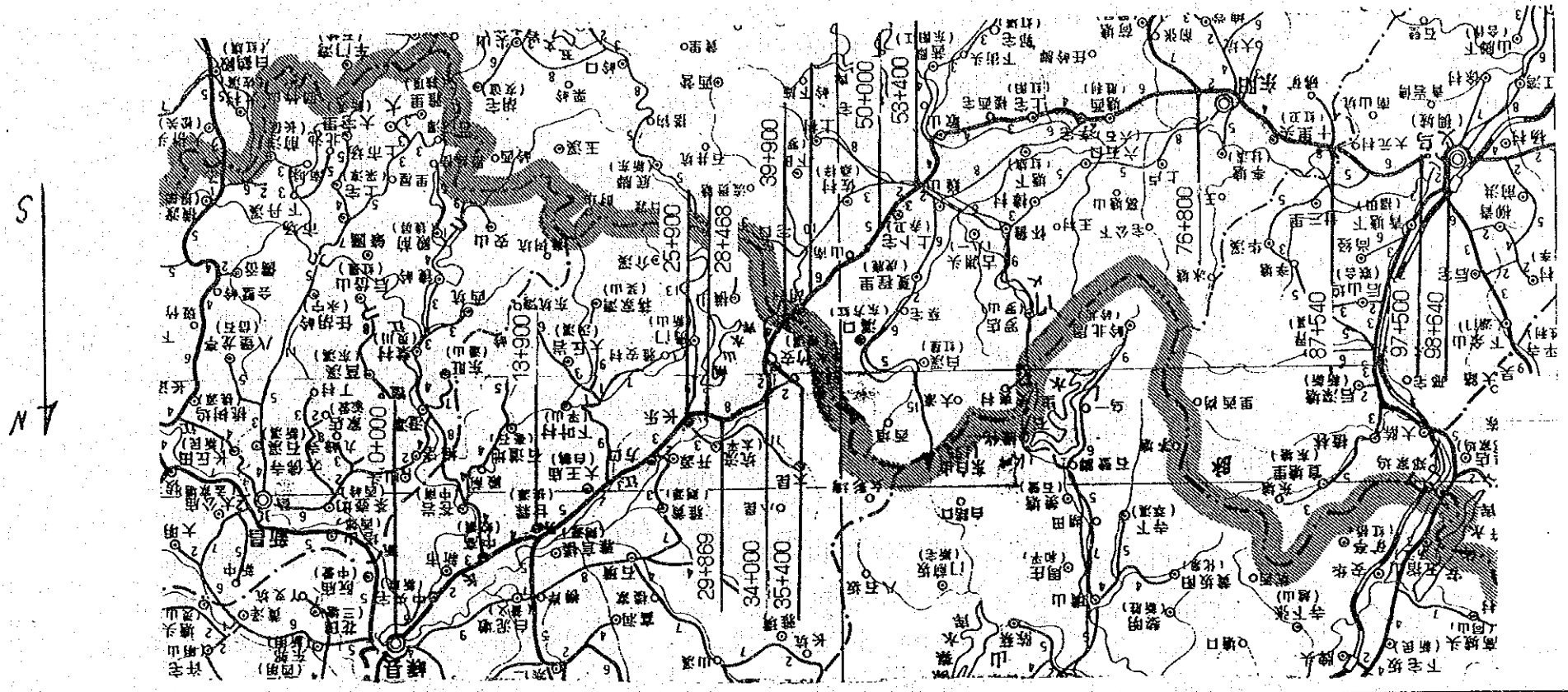


1		甬 临 线					
2	路线名称	甬 临 线					
3	管辖区、市	三门	三门	临海	临海	临海	
4	起点桩号	116+520	120+640	123+000	127+120	137+810	
5	迄点桩号	120+640	123+000	127+120	137+810	146+380	
6	里 程(km)	4.1	2.4	4.1	10.7	8.6	
7	地 形	山岭重丘	山岭重丘	平原微丘	平原微丘	平原微丘	
8	道 路 构 造	技术等级	3	3	3	3	
9		路基宽度(m)	12	12	12	12	
10		路面宽度(m)	7	7	7	7	
11		车道数	双	双	双	双	双
12		路面种类	油	砼	砼	油	砼
13	1991 年 交 通 量 等	日交通量(汽车)	3337	3337	3337	3337	
14		日交通量(机动车)	3765	3765	3765	3765	
15		昼夜率					
16		大型车率(%)	36.6	36.6	36.6	36.6	
17		货物车率(%)	69.3	69.3	69.3	69.3	
18	平均车速(km/h)						
19	1990年日交通量(机动车)	3198	3198	3198	3198	3198	
20	交通量增长(91/90)	1.18	1.18	1.18	1.18	1.18	
备 注							



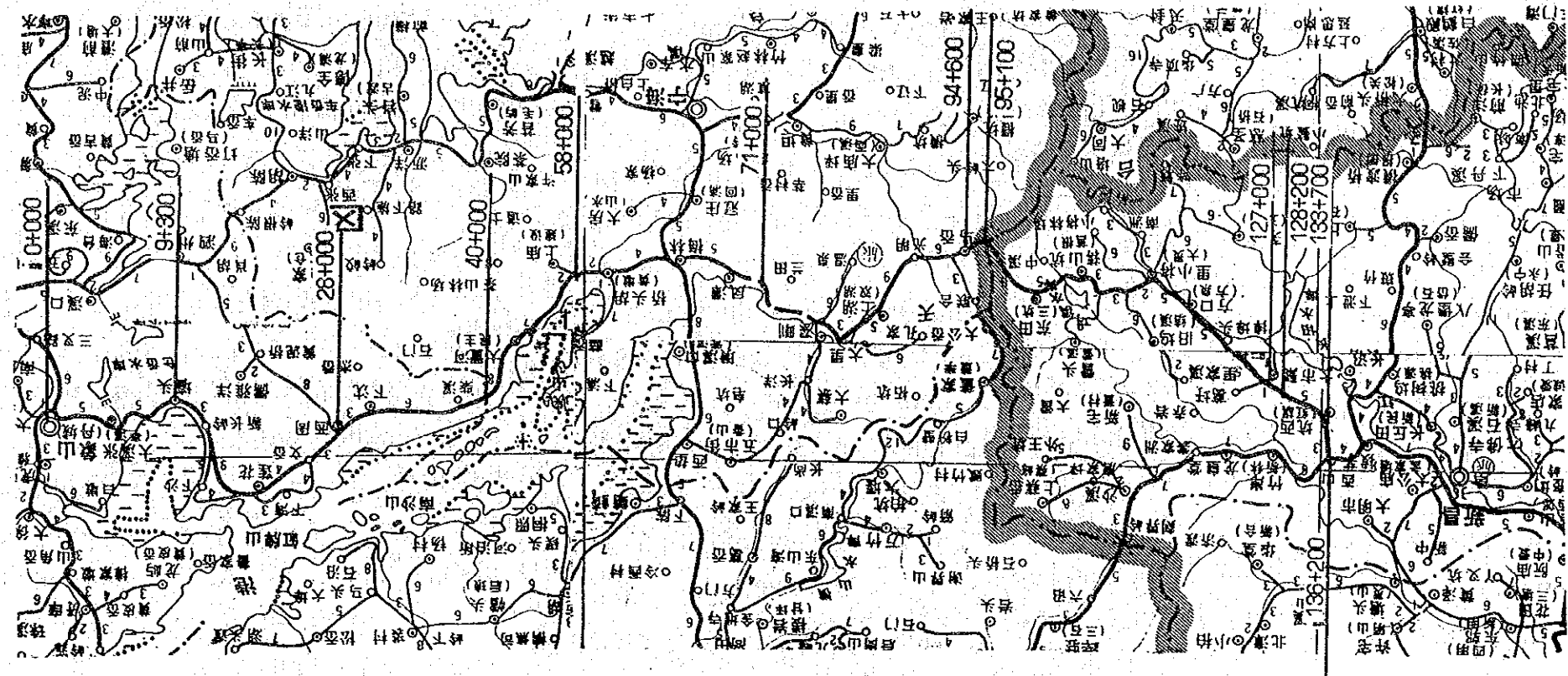
1 路线名称		临石线															
2	管辖区.市	临海	临海	临海	仙居	仙居	仙居	仙居	仙居	仙居	缙云	缙云	缙云	缙云	永康		
3	起点桩号	0+000	11+000	16+000	21+570	24+420	37+490	47+230	61+850	72+050	94+500	117+000	126+400	127+700	128+700		
4	迄点桩号	11+000	16+000	21+570	24+420	37+490	47+230	61+850	72+050	94+500	117+000	126+400	127+700	128+700	143+140		
5	里程(km)	11.0	5.0	5.6	2.9	13.0	9.8	14.6	10.2	22.4	22.5	9.4	1.3	1.0	14.4		
6	地形	平原微丘	平原微丘	平原微丘	平原微丘	平原微丘	平原微丘	平原微丘	山岭重丘	山岭重丘	山岭重丘	山岭重丘	山岭重丘	平原微丘	平原微丘		
7	道路构造	技术等级	4	3	4	4	4	4	4	4	等外	4	4	3	4	4	
		路基宽度(m)	9-12	9-12	9-12	9-12	9-12	9-12	9-12	9-12	9-12	7	7	7.5	7.5	7.5	7.5
		路面宽度(m)	7	7	7	7	9	9	9	9	5	5	4	7	7	4	9
		车道数	双	双	双	双	双	双	双	双	双	单	双	双	单	双	
11	路面种类	砂	油	砂	砂	砂	砂	油	砂	砂	砂	砂	砂	砂	块石	砂	
12-17	1991年交通量等	日交通量(汽车)	952	952	952	952	952	991	991	991	663	892	974	974	974	666	
		日交通量(机动车)	1248	1248	1248	1248	1248	1356	1356	1356	764	1106	1630	1630	1630	976	
		昼夜率															
		大型车率(%)	33.5	33.5	33.5	33.5	33.5	32.1	32.1	32.1	46.9	57.4	26.6	26.6	26.6	44.1	
		货车率(%)	70.6	70.6	70.6	70.6	70.6	66.7	66.7	66.7	82.7	80.7	45.5	45.5	45.5	69.5	
17	平均车速(km/h)																
18	1990年日交通量(机动车)	1126	1126	1126	1126	1126	1231	1231	1231	701	1501	1480	1480	1480	884		
19	交通量增长(91/90)	1.11	1.11	1.11	1.11	1.11	1.10	1.10	1.10	1.09	0.74	1.10	1.10	1.10	1.10		
备注																	

路线编号	S37	路线名称	嵊义线	起终点	嵊县——义乌
------	-----	------	-----	-----	--------



1		嵊义线																
2	路线名称																	
3	管辖县、市	嵊县	嵊县	嵊县	嵊县	嵊县	嵊县	嵊县	嵊县	东阳	东阳	东阳	东阳	东阳	义乌	义乌		
4	起点桩号	0+000	13+900	25+900	28+468	29+869	34+000	35+400	39+900	41+900	50+000	53+400	76+800	87+540	97+500	98+640		
5	迄点桩号	13+900	25+900	28+468	29+869	34+000	35+400	39+900	41+900	50+000	53+400	76+800	87+540	97+500	98+640			
6	里程(km)	13.9	12.0	2.6	1.4	4.1	1.4	4.5	2.0	8.1	3.4	23.4	10.7	11.1	1.1			
7	地形	平原微丘	平原微丘	山岭重丘	山岭重丘	山岭重丘	山岭重丘	山岭重丘	山岭重丘	山岭重丘	山岭重丘	山岭重丘	山岭重丘	平原微丘	平原微丘	平原微丘		
8	道路构造	技术等级	2	2	2	2	2	2	2	2	等外	3	3	3	3	3		
		路基宽度(m)	12	12	12	12	12	12	12	12	12	6	8	7-9	10-12	10-12	10-12	
		路面宽度(m)	9	9	7-9	9	9	9	7-9	7-9	6-7	4.5	6-7	7.5-9.5	9	9	9	
		车道数	双	双	双	双	双	双	双	双	双	单	双	双	双	双	双	双
		路面种类	砼	油	油	砼	油	砂	油	油	油	砂	油	油	油	油	油	砼
12	1991年交通量	日交通量(汽车)	3193	3193	1615	1615	1615	1615	1615	825	825	825	1576	6370	6370	6370		
		日交通量(机动车)	3980	3980	2084	2084	2084	2084	2084	2084	1013	1013	1013	1909	8428	8428	8428	
		昼夜率																
		大型车率(%)	13.0	13.0	14.7	14.7	14.7	14.7	14.7	14.7	30.2	30.2	30.2	19.9	32.1	32.1	32.1	
		货车率(%)	31.7	31.7	43.5	43.5	43.5	43.5	43.5	43.5	76.5	76.5	76.5	59.1	60.9	60.9	60.9	
17	平均车速(km/h)																	
18	1990年日交通量(机动车)	3772	3772	2032	2032	2032	2032	2032	2032	866	866	866	1733	7926	7926	7926		
19	交通量增长(91/90)	1.06	1.06	1.03	1.03	1.03	1.03	1.03	1.03	1.17	1.17	1.17	1.10	1.06	1.06	1.06		
备注																		

路线编号	S38	路线名称	象西线	起终点	象山~西山
------	-----	------	-----	-----	-------



1		路线名称	象西线														
2	管辖县、市	象山	象山	象山	宁海	宁海	宁海	宁海	新昌	新昌	新昌	新昌					
3	起点桩号	0+000	9+300	28+000	40+000	58+000	71+000	94+600	95+100	127+000	128+200	133+700					
4	迄点桩号	9+300	28+000	40+000	58+000	71+000	94+600	95+100	127+000	128+200	133+700	136+200					
5	里程(km)	9.3	18.7	12.0	18.0	13.0	23.6	0.5	31.9	1.2	5.5	2.5					
6	地形	山岭重丘	平原微丘	平原微丘	平原微丘	山岭重丘	山岭重丘	山岭重丘	山岭重丘	山岭重丘	山岭重丘	山岭重丘					
7	道路构造	技术等级	3	4	3	3	3	4	3	等外	等外	等外	等外				
8		路基宽度(m)	8.5	8.5	8.5	8.5	8.5	6.5	7-12	7-12	7-12	7-12	7-12				
9		路面宽度(m)	7	7	7	7	7	4.5	7	5.5	5-6	5-6	5-6				
10		车道数	双	双	双	双	双	单	双	双	双	双	双	双			
11		路面种类	砂、砼、块	砼	砼	油	油	砂	油	砂	油	砂	油				
12	1991年交通量等	日交通量(汽车)	1008	1008	569	1195	870	447	447	795	795	795	7+95				
13		日交通量(机动车)	1352	1352	792	1521	1323	627	627	1365	1365	1365	1365				
14		昼夜率															
15		大型车率(%)	34.5	34.5	29.3	22.1	6.3	6.3	6.3	5.9	5.9	5.9	5.9				
16		货车率(%)	59.6	59.6	53.1	73.7	68.6	88.6	88.6	28.4	28.4	28.4	28.4				
17	平均车速(km/h)																
18	1990年日交通量(机动车)	1803	1803	599	1328	934	826	826	749	974	974	974					
19	交通量增长(91/90)	0.75	0.75	1.32	1.15	1.42	0.76	0.76	1.40	1.40	1.40	1.40					
备注																	

