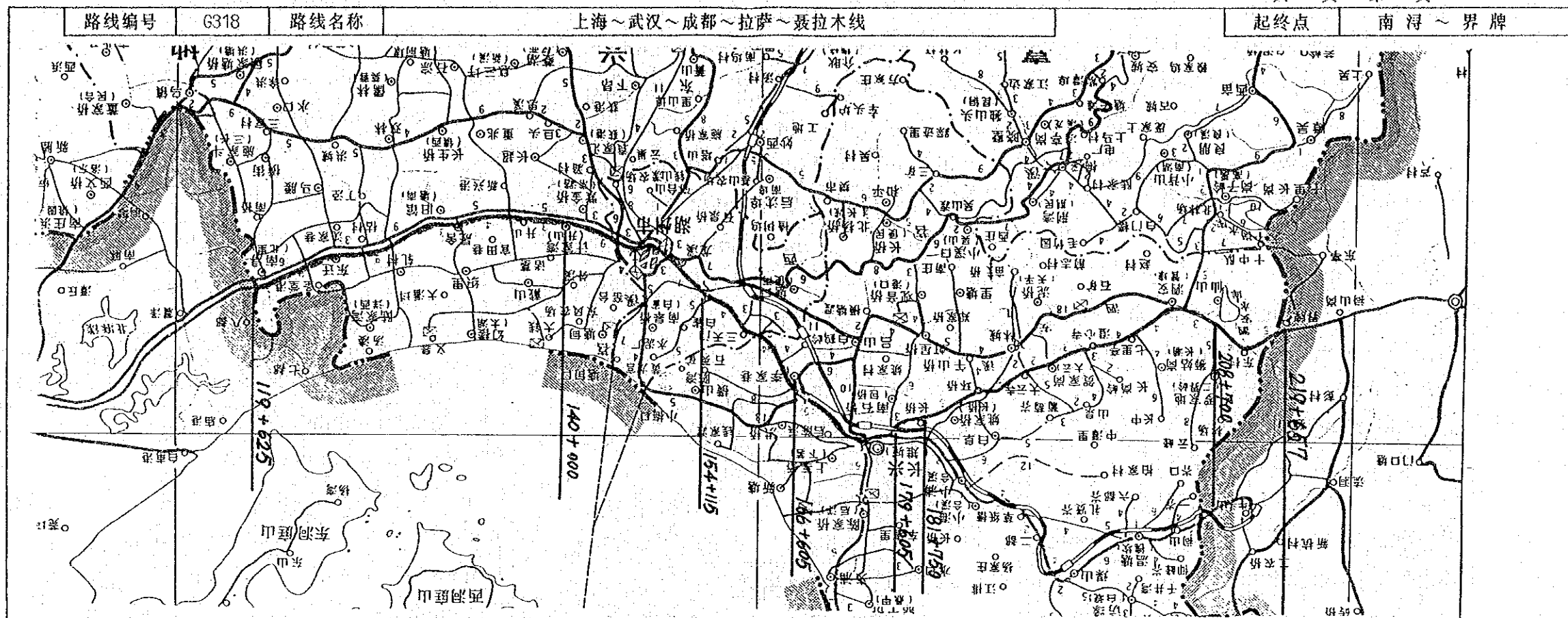
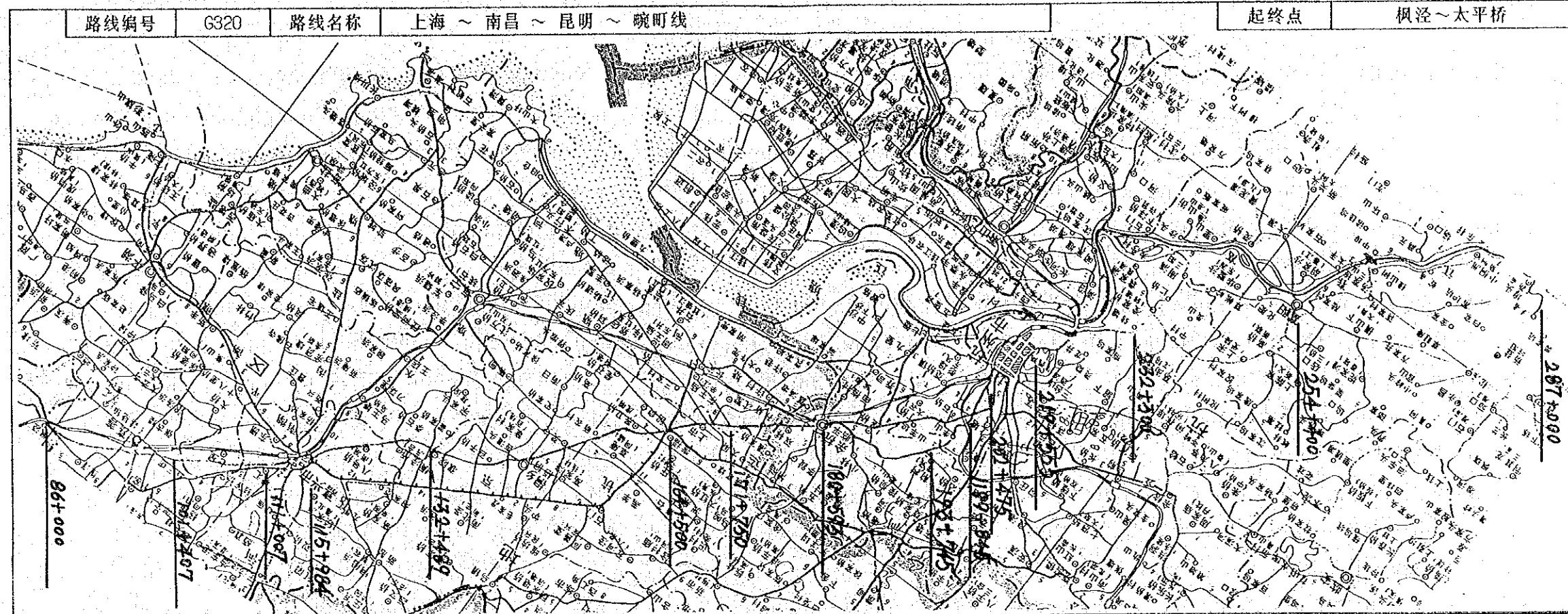


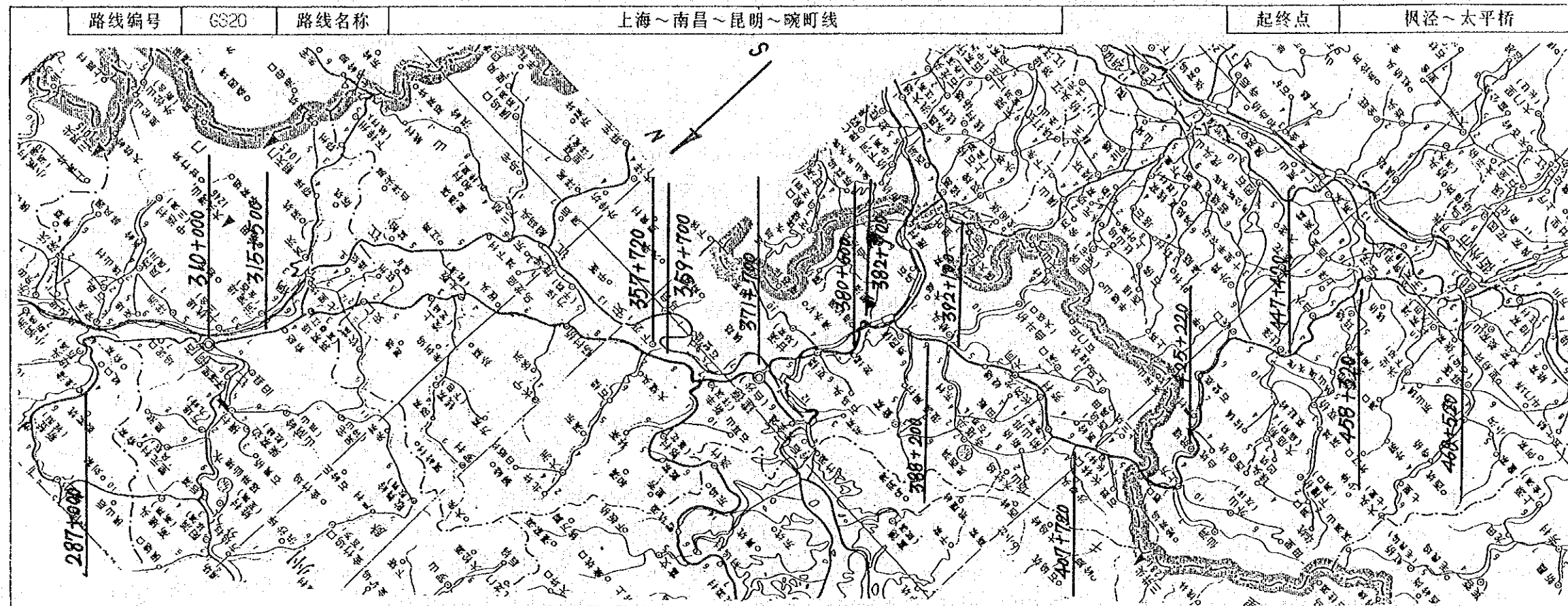
1		路线名称																		
2		管辖区、市																		
3		起点桩号																		
4		迄点桩号																		
5		里程(km)																		
6		地形																		
7		技术等级																		
8		路基宽度(m)																		
9		路面宽度(m)																		
10		车道数																		
11		路面种类																		
12		1991年日交通量(汽车)																		
13		1991年日交通量(机动车)																		
14		昼夜率																		
15		大型车率(%)																		
16		货物车率(%)																		
17		平均车速(km/h)																		
18		1990年日交通量(机动车)																		
19		交通量增长(91/90)																		
备注																				
		山海关~淄博~南京~屯溪~广州																		
		开化	开化	开化	开化	常山	常山江山	江山	江山	江山	江山	江山	江山	江山						
		1684+699	1713+200	1718+200	1752+200	1767+500	1789+200	1814+800	1820+800	1832+800	1847+000	1869+800	1885+713							
		28.5	5.0	34.0	15.3	21.7	25.6	6.0	12.0	14.2	22.8	15.9								
		山重	平微	平微	平微	平微	平微	平微	平微	山重	山重	山重								
道路构造		4	4、2	2	2	2	等外	4	3	3	4	3								
		8-10	10	10	10	10	5-7	5-7	11-15	12	9	12								
		5-7	7	7	7	7	3.5	4.5	7	7	6	8.5								
		双	双	双	双	双	单	单	双	双	双	双								
		砂	砂	砂	砂	砂	砂	砂	砂	砂	砂	油								
1991		168	361	756	958	958		278	1656	1082	1082	1082								
1991		230	761	1094	1433	1433		639	2177	1260	1260	1260								
1991		29.2	28.0	28.6	34.8	34.8		16.5	16.5	35.3	35.3	35.3								
1991		74.4	60.9	55.7	66.6	66.6		64.4	72.6	83.6	83.6	83.6								
1991																				
1990		269	655	784	1355	1355			1874	961	961	961								
1990		0.86	1.16	1.40	1.06	1.06			1.16	1.31	1.31	1.31								
备注		原县乡公路未测																		



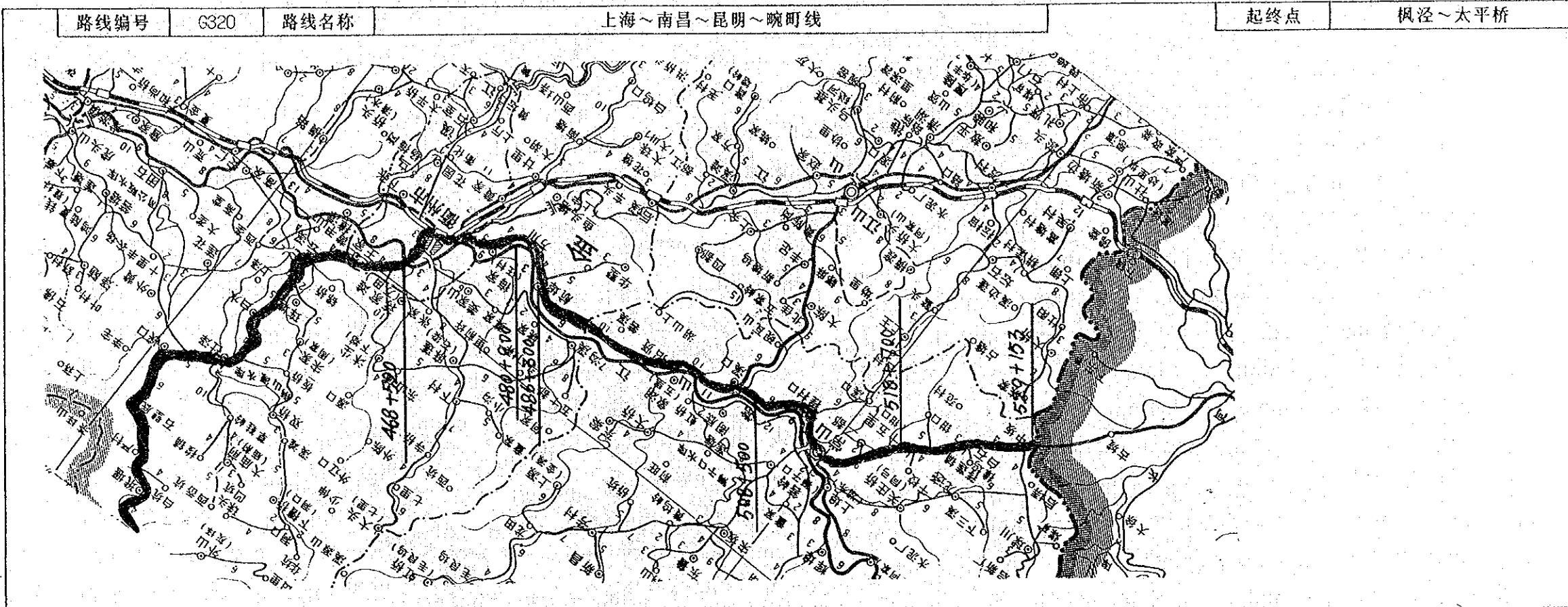
1 路线名称		上海~武汉~成都~拉萨~聂拉木线						
2	管辖县、市	湖州	湖州	长兴	长兴	长兴	长兴	长兴
3	起点桩号	119+625	140+000	154+115	166+605	179+605	181+750	208+700
4	迄点桩号	140+000	154+115	166+605	179+605	181+750	208+700	219+657
5	里程(km)	20.4	14.1	12.5	13.0	2.1	26.9	11.0
6	地形	山重	山重	山重	山重	山重	山重	山重
7 道路构造	技术等级	2	2	2	2	3	3	3
	路基宽度(m)	12	12	12-15	12-15	8.5-15	8.5-15	8.5-15
	路面宽度(m)	9	9-14	9-14	9-12	6-12	7-9	7-9
	车道数	双	双	双	双	双	双	双
	路面种类	油	油	砼	砼	砼	油	油
12 1991 年交通量	日交通量(汽车)	4071	5853	7442	8856	5959	2370	2686
	日交通量(机动车)	4311	6994	8332	9475	7362	2702	2801
14 交通量	昼夜率							
	大型车率(%)	34.0	34.0	25.7	30.0	22.4	22.8	42.6
	货车率(%)	64.0	64.0	48.0	75.2	65.4	70.5	77.3
17 等	平均车速(km/h)							
18	1990年日交通量(机动车)	4043	4043	6770	7307	6037	2287	2338
19	交通量增长(91/90)	1.07	1.73	1.23	1.30	1.22	1.18	1.20
备注		国道104号重复区间						



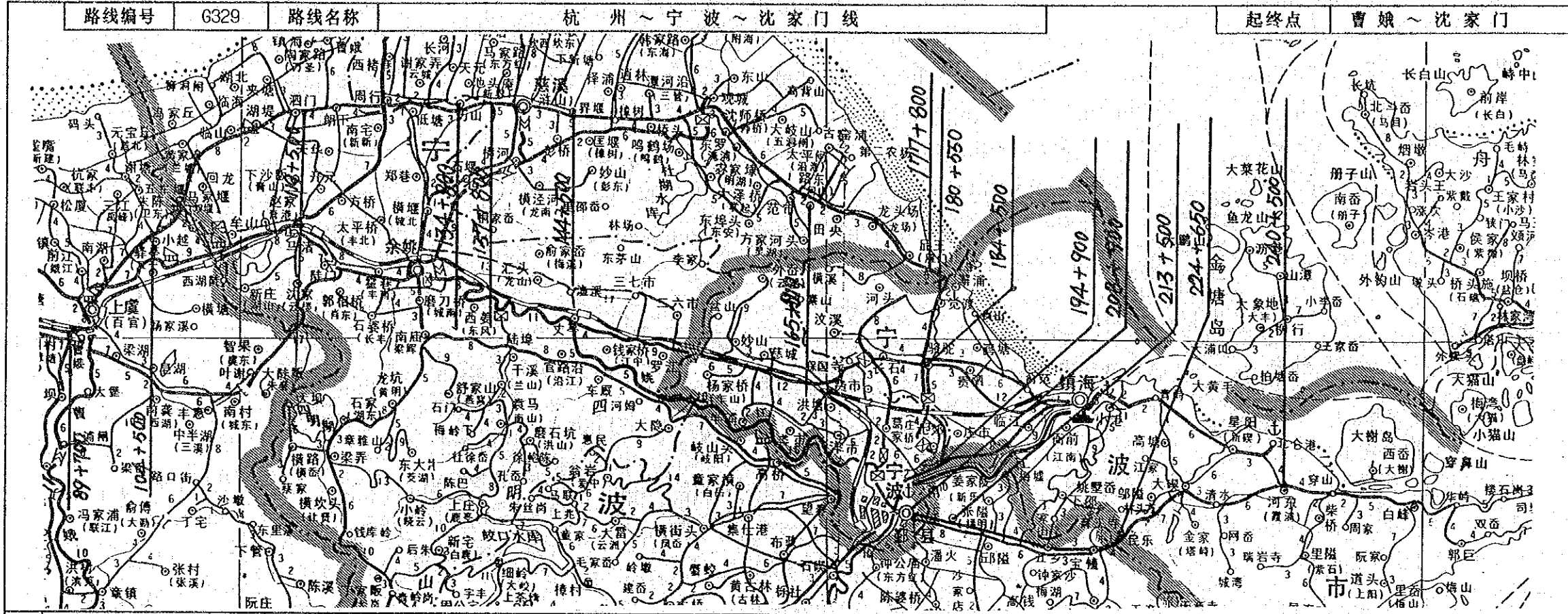
路线名称		上海 ~ 南昌 ~ 昆明 ~ 畹町线														
管辖县、市		嘉善	嘉兴	嘉兴	嘉兴	桐乡	海宁	杭市郊	杭市郊	杭市郊	杭市郊	市政	杭市郊	富阳	富阳	
起点桩号		86+000	101+407	111+007	115+984	132+489	164+500	171+750	180+593	193+745	199+845	202+475	219+555	232+300	254+400	
迄点桩号		101+407	111+007	115+984	132+489	164+500	171+750	180+593	193+745	199+845	202+475	219+555	232+300	254+400	287+000	
里程(km)		15.4	9.6	5.0	16.5	32.1	7.2	8.8	13.2	6.1	2.6	17.1	12.8	21.0	32.6	
地形		平原	平原	平原	平原	平原	平原	平原	平原	平原	平原		平原	平原	平原	
道路构造	技术等级	2	2	2	2	2	2	2	2	2	2		2	2	2	
	路基宽度(m)	15	15	15	15	15	15	12	15	14-16	14-16		12	12-16	12-16	
	路面宽度(m)	12	12	12	12	12	12	10	12	14	14		10	9	10	
	车道数	双	双	双	双	双	双	双	双	双	双	双		双	双	双
	路面种类	油	油	砼	砼	砼	砼	油	砼	砼	油	油		油	油	油 砼
交通量	1991年 日交通量(汽车)	6492	6781	6781	8544	8328	8328	7666	10833	6725	6725		7094	6730	4394	
	日交通量(机动车)	6582	6886	6886	8693	8440	8440	8322	11189	6767	6767		7576	8014	5242	
	昼夜率	1.38	1.38	1.38	1.38	1.38	1.38	1.38	1.38	1.38	1.38	1.38		1.38	1.38	1.38
	大型车率(%)	18.4	20.3	20.3	17.5	18.5	18.5	16.4	20.5	23.5	23.5		22.0	23.4	23.5	
	货物车率(%)	64.2	63.5	63.5	67.6	67.2	67.2	68.1	64.2	63.7	63.7		62.5	51.5	56.3	
平均车速(km/h)																
1990年日交通量(机动车)		4952	5424	5424	6687	7101	7101	6445	9327	5956	5956		6742	7433	4464	
交通量增长(91/90)		1.33	1.27	1.27	1.30	1.19	1.19	1.29	1.20	1.14	1.14		1.12	1.08	1.17	
备注																短链 1.1公里



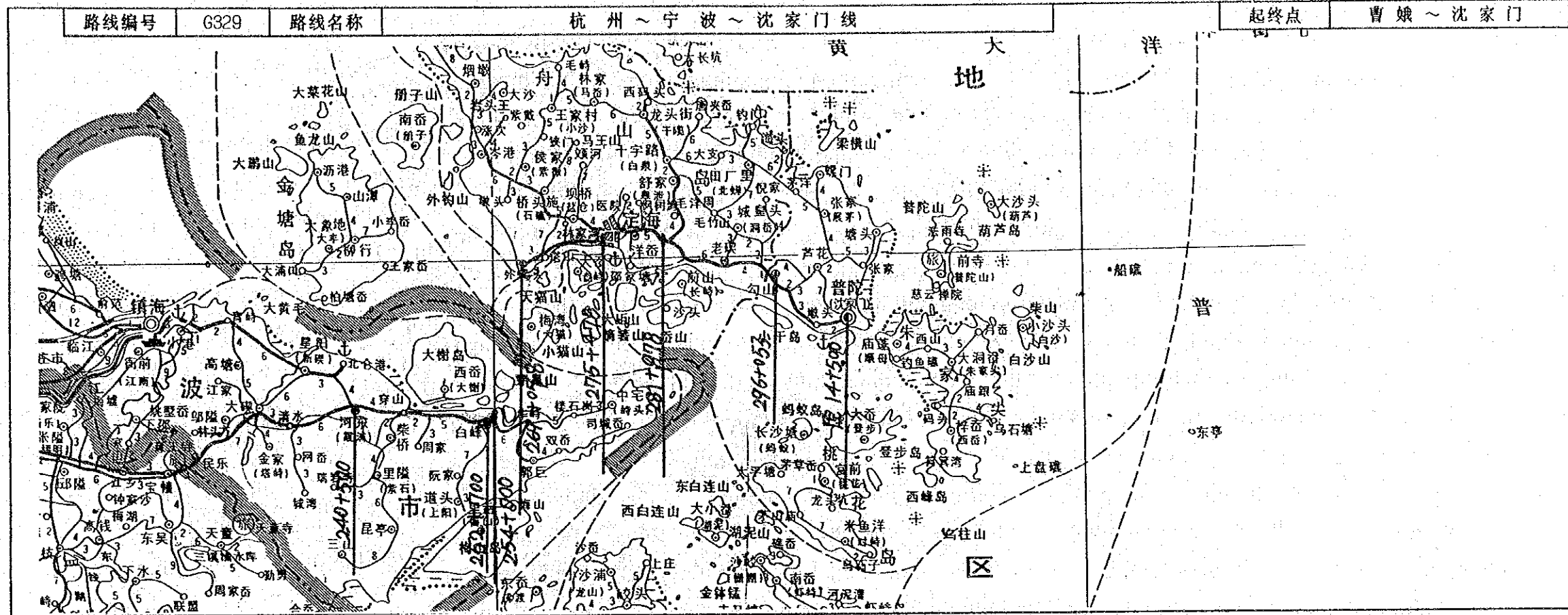
路线编号		G320		路线名称												上海~南昌~昆明~晓町线		起终点		枫泾~太平桥	
1	路线名称		上海~南昌~昆明~晓町线																		
2	管辖县市		桐庐	桐庐	建德	建德	建德	建德	建德	建德	建德	建德	建德	衢县	衢县	衢县	衢县				
3	起点桩号		287+000	310+000	315+500	357+720	359+700	371+700	380+600	382+900	388+200	392+100	407+720	425+220	447+420	458+320	468+520				
4	讫点桩号		310+000	315+500	357+720	359+700	371+700	380+600	382+900	388+200	392+100	407+720	425+220	447+420	458+320	468+520					
5	里程(km)		23.0	5.5	42.2	2.0	12.0	8.9	2.3	5.3	3.9	15.6	17.5	22.2	10.9	10.2					
6	地形		平原	平原	平原	平原	平原微丘	平原微丘	平原微丘	山重	山重	山重	平原微丘	平原微丘	平原微丘	平原微丘					
7	道路构造	技术等级	3	3	3	3	3	3	4	4	2	2	2	4	2	等外					
8		路基宽度(m)	12-16	12-16	12-16	10-12	10-14	7-13	7-13	7-11	7-11	7-11	12	7-9	12	4-6					
9		路面宽度(m)	9.4	9	9	9	9	9	9	7	7	7	7-9	7	7	7					
10		车道数	双	双	双	双	双	双	双	双	双	双	双	双	双	双	单、双				
11		路面种类	油	油	油	砼	砼	砼	砂	砂	砼	油	油	砂	砼	砂					
12	1991年交通量等	日交通量(汽车)	4999	2823	2656	2656	2942	2703	2703	660	660	660	396	396	396						
13		日交通量(机动车)	6059	3472	3180	3180	3640	3266	3266	885	885	885	822	822	822						
14		昼夜率																			
15		大型车率(%)	20.0	23.4	28.5	28.5	25.7	22.0	22.0	32.1	32.1	32.1	26.8	26.8	26.8						
16		货车率(%)	60.7	67.9	64.8	64.8	66.7	70.6	70.6	75.8	75.8	75.8	76.5	76.5	76.5						
17	平均车速(km/h)																				
18	1990年日交通量(机动车)		5489	2439	2751	2751	3109	2872	2872	848	848	848	738	738	738						
19	交通量增长(91/90)		1.10	1.42	1.16	1.16	1.17	1.14	1.14	1.04	1.04	1.04	1.11	1.11	1.11						
备注																原县乡公路未测					



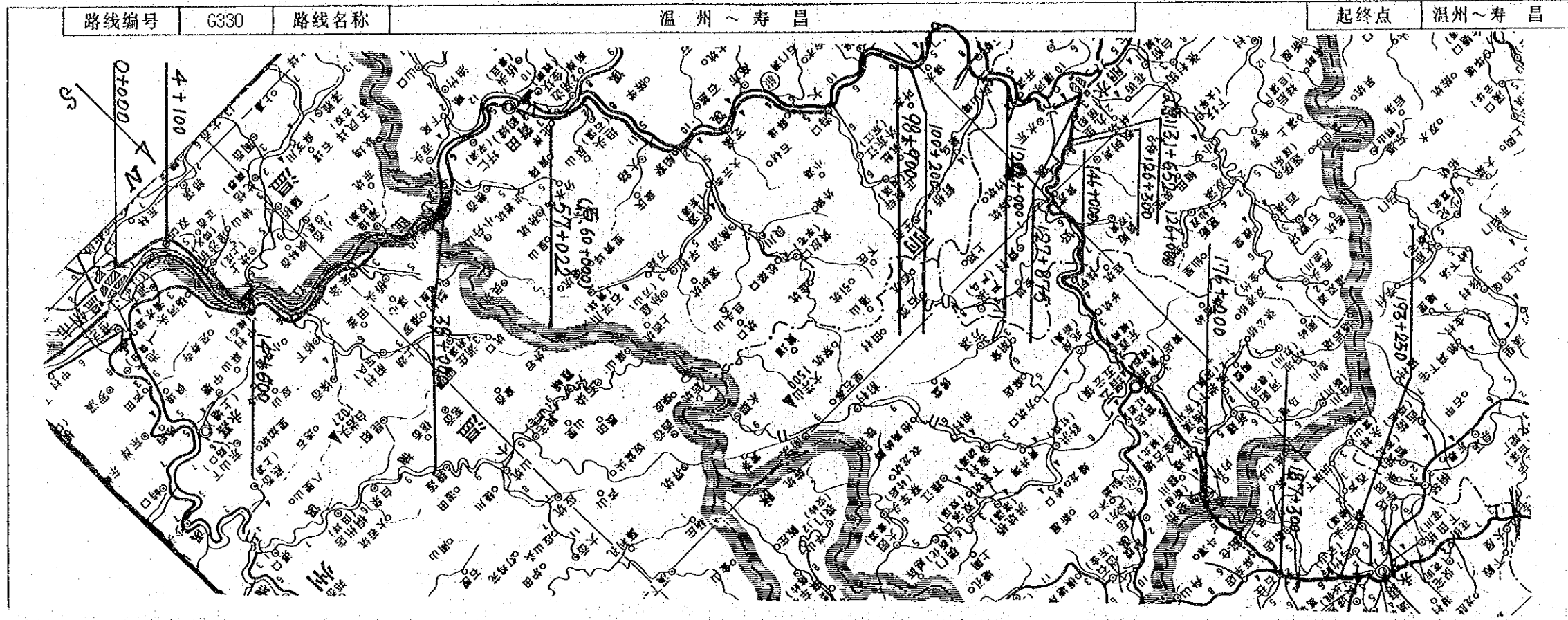
1		上海~南昌~昆明~贵阳线																			
2	路线名称	衢 县	衢 县	常 山	常 山	常 山															
3	管辖县、市	468+520	480+900	486+300	508+500	518+700															
4	起点桩号	480+900	486+300	508+500	518+700	529+153															
5	迄点桩号	12.4	5.4	22.2	10.2	10.4															
6	里 程(km)	平原微丘	平原微丘	平原微丘	平原微丘	平原微丘															
7	地 形	等 外	2	2	2	2															
7	道 路 构 造	技术等级	7	7	7	7															
8		路基宽度(m)	4-6	7-9	7-9	9	9														
9		路面宽度(m)	双	双	双	双	双														
10		车道数	砂	砂	砂	砂	砂														
11		路面种类	2187	1792	1792	688	688														
12	1991 年 交 通 量 等	日交通量(汽车)	2996	2125	2125	885	885														
13		日交通量(机动车)		1.40																	
14		昼夜率	30.6	30.6	30.6	28.2	28.2														
15		大型车率(%)	66.8	75.3	75.3	82.8	82.8														
16		货物车率(%)	2387	1824	1824	790	790														
17	平均车速(km/h)	1.26	1.17	1.17	1.17	1.12															
18	1990年日交通量(机动车)																				
19	交通量增长(91/90)																				
备 注																					



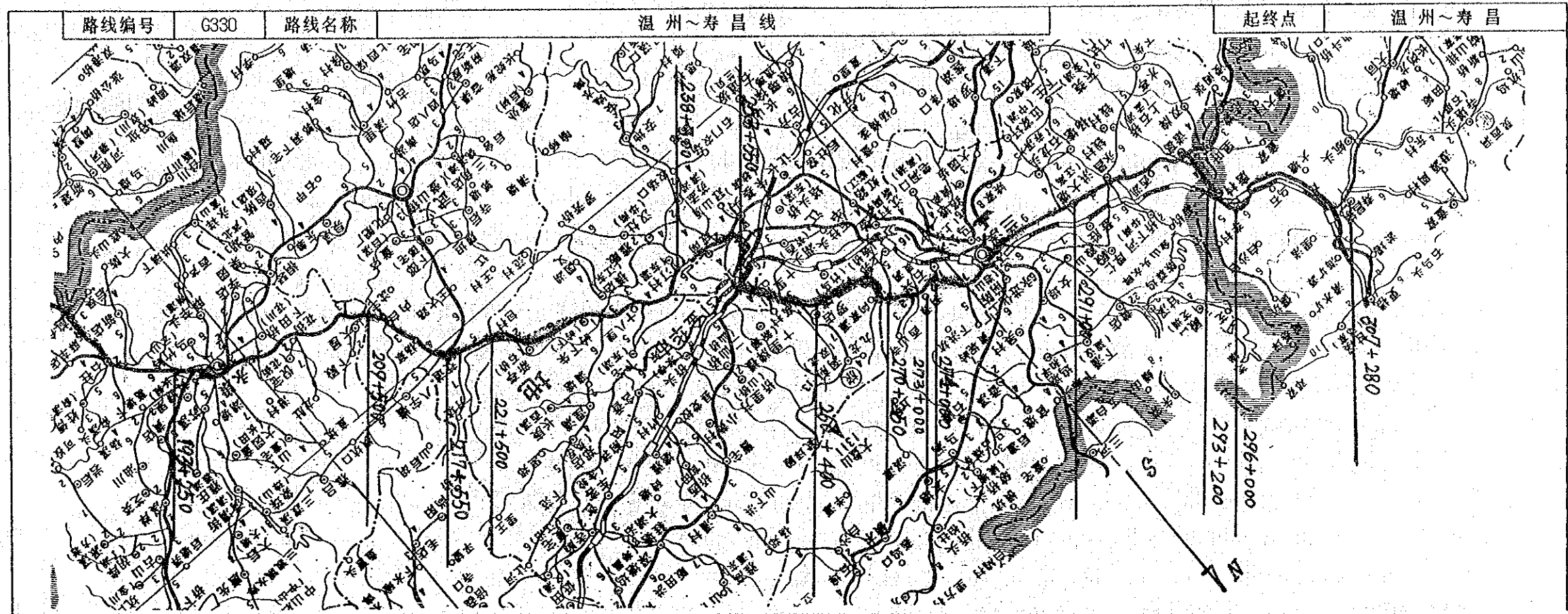
1 路线名称		杭州~宁波~沈家门线														
2 管辖县市		上虞	余姚	余姚	慈溪	慈溪	慈溪	慈溪	镇海	镇海	镇海	市区	鄞县	鄞县	北仑	
3 起点桩号		89+700	104+500	119+500	134+800	137+800	144+500	165+500	177+800	180+550	184+500	194+900	208+900	213+500	224+650	
4 迄点桩号		104+500	119+500	134+800	137+800	144+500	165+500	177+800	180+550	184+500	194+900	208+900	213+500	224+650	240+500	
5 里程(km)		14.8	15.0	15.3	3.00	6.7	21.0	12.3	2.7	4.0	10.4	13.6	5.0	11.2	15.8	
6 地形		平微	平微	平微	平微	平微	平微	平微	平微	平微	平微	平微	平微	平原微丘	平原微丘	
7 道路构造	技术等级	2	2	2	2	2	2	2	2	2	2	2	2	2	2	
	路基宽度(m)	12	12	12	12	12	12	12	12	12	12	12	12	12	12	
	路面宽度(m)	9	9	7	9	7	7-9	7	9	7	9	7	9	9	9	
	车道数	双	双	双	双	双	双	双	双	双	双	双	双	双	双	
	路面种类	砼	砼、油	油	砼	油	油、砼	油	砼	油	油、砼	油	油	砼、油	油、砼	
12 年交通量	1991 日交通量(汽车)	6020	4209	6542	6542	6542	4403	3797	3797	3797	3686		4755	2191	2191	
	日交通量(机动车)	7555	5126	7706	7706	7706	5238	4405	4405	4405	4360		5175	2900	2900	
	昼夜率	1.37														
	大型车率(%)	22.5	22.0	23.9	23.9	23.9	15.8	31.0	31.0	31.0	26.6		17.5	22.5	22.5	
	货物车率(%)	78.0	83.3	75.0	75.0	75.0	65.6	67.6	67.6	67.6	64.2		37.6	47.1	47.1	
17 等	平均车速(km/h)															
18 1990年日交通量(机动车)		6684	4023	7235	7235	7235	4274	3970	3970	3970	4551		4417	2506	2506	
19 交通量增长(91/90)		1.13	1.27	1.07	1.07	1.07	1.26	1.11	1.11	1.11	0.96		1.17	1.16	1.16	
备注																



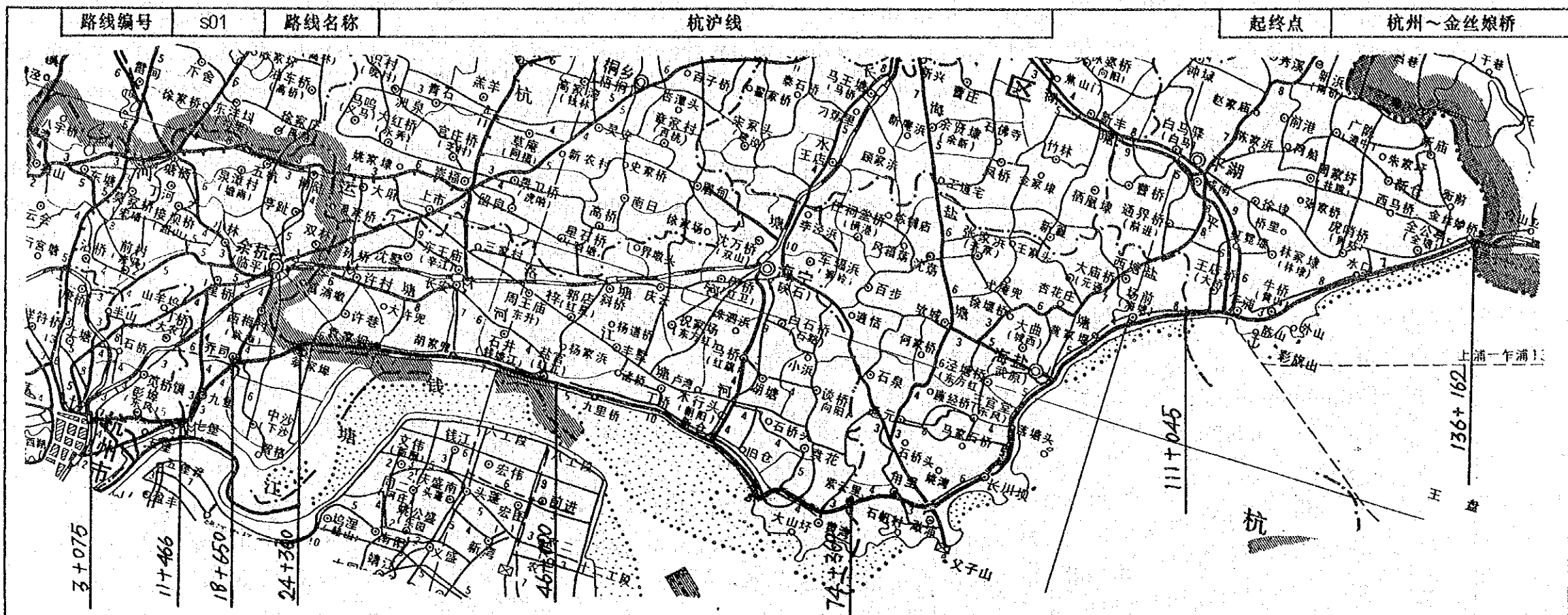
路线编号		G329		路线名称							杭州~宁波~沈家门线		起终点	曹娥~沈家门		
1	路线名称	杭州~宁波~沈家门线														
2	管辖县市	北仑	北仑	(北仑)	定海	定海	定海	定海	普陀	普陀						
3	起点桩号	240+500	252+700		269+078	275+478	281+978	原7+200	原14+500	原17+000						
4	迄点桩号	252+700	254+000		275+478	281+978	296+053	原14+500	17+000	23+610						
5	里程(km)	12.2	1.3	15.1	6.4	6.5	14.1	7.3	2.5	6.6						
6	地形	平原微丘			平原微丘	平原微丘	平原微丘	平原微丘	平原微丘	平原微丘						
7	道路构造	技术等级	2			2	2		2	2	?					
8		路基宽度(m)	12			14	12.8		14	14	14					
9		路面宽度(m)	9			12	9		9	9	9					
10		车道数	双			双	双		双	双	双					
11		路面种类	砼			油	油		油	油	油					
12	交通量等	1991年日交通量(汽车)	2365			990	809		1914	1914	2840					
13		日交通量(机动车)	3398			1167	1209		2404	2404	3618					
14		昼夜率							1.16							
15		大型车率(%)	22.2			19.9	19.2		15.9	15.9	11.5					
16		货物车率(%)	34.7			38.4	52.8		39.8	39.8	1.10					
17	平均车速(km/h)															
18	1990年日交通量(机动车)	3230			1297	1225		1875	1875	3283						
19	交通量增长(31/90)	1.05			0.90	0.99		1.28	1.28	1.10						
备注		码头接线未通			海峡		新建未通									



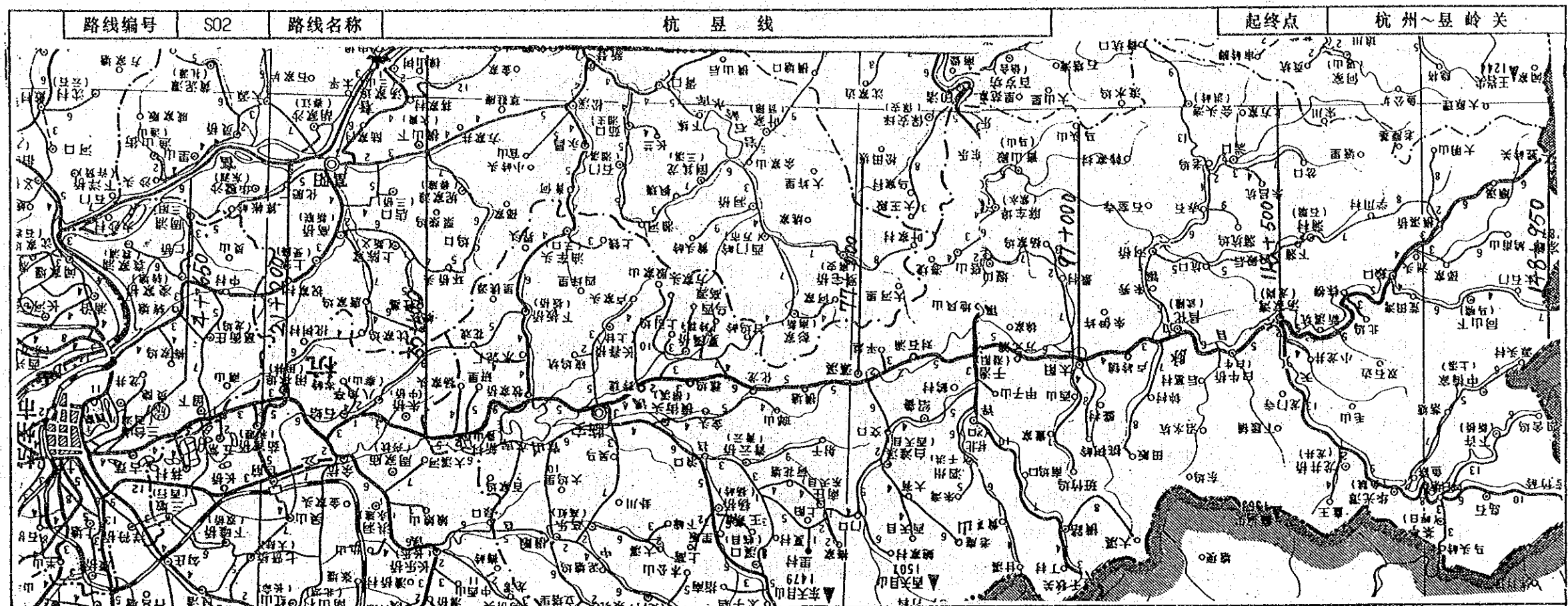
路线名称		温州~寿昌线													
1	路线名称	温州~寿昌线													
2	管辖县、市	温州	温州	永嘉	青田	青田	青田	青田	丽水	丽水	丽水	丽水	缙云	永康	
3	起点桩号	0+000	4+100	14+600	38+000	原60+000	98+900	原100+200	原122+000	原127+875	126+000	126+300	146+000	176+000	
4	迄点桩号	4+100	14+600	38+000	57+022	98+900	100+200	122+000	127+875	原131+652	126+300	146+000	176+200	187+300	
5	里程(km)	4.1	10.5	23.4	19.0	38.9	1.2	21.8	5.9	3.8	0.3	19.7	20.2	11.1	
6	地形	平原微丘	平原微丘	平原微丘	平原微丘	平原微丘	平原微丘	平原微丘	平原微丘	平原微丘	平原微丘	平原微丘	平原微丘	平原微丘	
7	技术等级	2	2	2	3	3	3	3	3	3	3	3	3	3	
8	路基宽度(m)		15	10-12	10-12	10-12	10-12	10-12	10-12	10-12	12	12	12	12	
9	路面宽度(m)		14	7-9	7	7	7	6-7	9	9	9	9	8-9	7	
10	车道数		双	双	双	双	双	双	双	双	双	双	双	双	
11	路面种类		砼	油、砼	砼	油	块石	油	油	油	砼	砼	油	油、块石	块石
12	1991年日交通量(汽车)		7044	5210	4390	4266	4266	3480	3480	4237	4237	4237	4394	4236	
13	1991年日交通量(机动车)		8449	5664	4930	4540	4540	3839	3839	4629	4629	4629	5380	4884	
14	昼夜率		1.45							1.74	1.74	1.74			
15	大型车率(%)		20.6	32.1	36.9	42.3	42.3	43.0	43.0	38.1	36.1	38.1	35.2	51.3	
16	货物车率(%)		59.5	71.3	62.0	60.7	60.7	70.0	70.0	77.2	77.2	77.2	75.2	79.3	
17	平均车速(km/h)														
18	1990年日交通量(机动车)		6696	4343	4568	4548	4548	3052	3082	3931	3931	3931	4563	4217	
19	交通量增长(91/90)		1.26	1.30	1.03	1.00	1.00	1.26	1.26	1.18	1.18	1.18	1.18	1.16	
备注		市区													



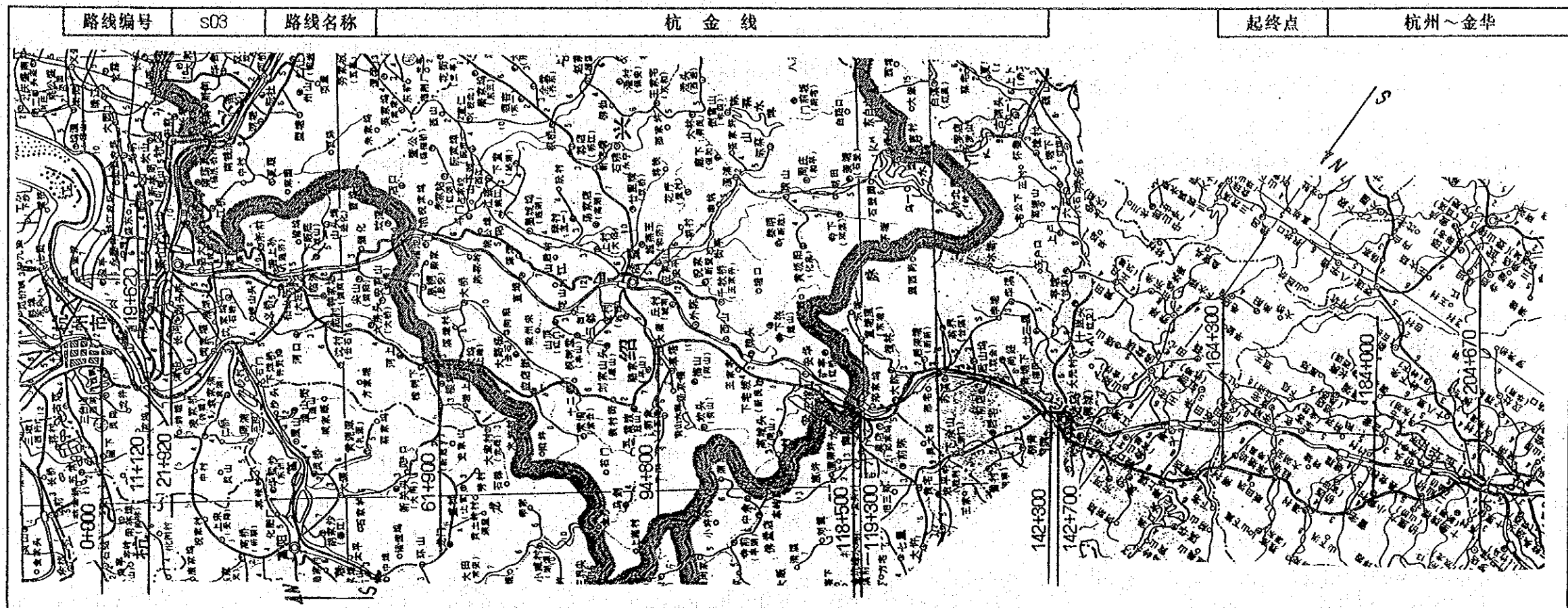
1		温州~寿昌线														
2	路线名称															
3	管辖县、市	永康	永康	武义	武义	金华	金华	金华	兰溪	兰溪	兰溪	兰溪	兰溪	建德	建德	
4	起点桩号	187+300	193+250	209+500	217+550	221+500	238+300	253+550	260+400	270+250	273+000	274+000	291+000	293+200	296+000	
5	迄点桩号	193+250	209+500	217+550	221+500	238+300	253+550	260+400	270+250	273+000	274+000	291+000	293+200	296+000	307+280	
6	里程(km)	6.0	16.2	8.1	3.9	16.8	15.3	6.8	9.9	2.7	1.0	17.0	2.2	2.8	11.3	
7	地形	平原微丘	平原微丘	平原微丘	平原微丘	平原微丘	平原微丘	平原微丘	平原微丘	平原微丘	平原微丘	平原微丘	平原微丘	平原微丘	平原微丘	
8	技术等级	3	2	2	2	2	2	2	2	4	3	3	2	2	2	
	路基宽度(m)	12	12	12	12	12	10	12	12	7	14-16	10	10	12-14	12-14	
	路面宽度(m)	9	9-14	6-9	7-9	9	7	7	9	3.5	14	7	9	9	9	
	车道数	双	双	双	双	双	双	双	双	单	双	双	双	双	双	
	路面种类	砼	砼	砼	砼	砼	砼	油	油	砼	砂	砼	油	砼	砼	
12	1991年日交通量(汽车)	4586	2777	2777	3573	3573	4488	2475	2475	1748	1748	1748	1748	2240	2546	
	日交通量(机动车)	4884	3705	3705	4449	4449	5842	3419	3419	2885	2885	2885	2885	2490	3086	
	昼夜率				1.37	1.37										
	大型车率(%)	51.3	52.1	52.1	40.4	40.4	33.9	35.2	35.2	33.8	33.8	33.8	33.8	30.3	23.7	
	货物车率(%)	78.3	74.0	74.0	77.4	77.4	67.8	72.5	72.5	66.9	66.9	66.9	66.9	79.2	79.1	
17	平均车速(km/h)															
18	1990年日交通量(机动车)	4217	3384	3384	3782	3782	5019	2885	2885	2578	2578	2578	2578	1983	2577	
19	交通量增长(91/90)	1.16	1.09	1.09	1.18	1.18	1.16	1.19	1.19	1.12	1.12	1.12	1.12	1.26	1.70	
备注																



1		路线名称	杭沪线																		
2	管辖县、市	杭市郊	杭市郊	余杭	海宁	海宁	海盐	平湖													
3	起点桩号	3+075	11+466	18+650	24+300	46+000	74+369	111+045													
4	迄点桩号	11+466	18+650	24+300	46+000	74+369	111+045	136+162													
5	里程(km)	8.4	7.2	5.6	21.7	28.4	36.7	25.1													
6	地形	平原	平原	平原	平原	平原	平原	平原													
7	道路构造	技术等级	3	3	4	4	4	3.4	3												
		路基宽度(m)	9	8	8	7.5	7.5	7.5	8.5												
		路面宽度(m)	7	7	6.5	7	7	7	7												
		车道数	双	双	双	双	双	双	双												
		路面种类	油	油	油	油	油	油	油、砼	油											
12	1991年交通量	日交通量(汽车)	2572	2448	2954	1632	1305	902	1956												
		日交通量(机动车)	2851	2886	3796	1946	1588	1198	2856												
		昼夜率																			
		大型车率(%)	14.3	15.2	8.6	16.2	13.8	16.4	19.7												
		货车率(%)	52.3	55.5	43.9	54.2	53.5	42.7	43.0												
17	平均车速(km/h)																				
18	1990年日交通量(机动车)	3129	3418	3411	2469	1491	1323	2953													
19	交通量增长(91/90)	0.91	0.84	1.11	0.79	1.07	0.91	0.97													
备注																					

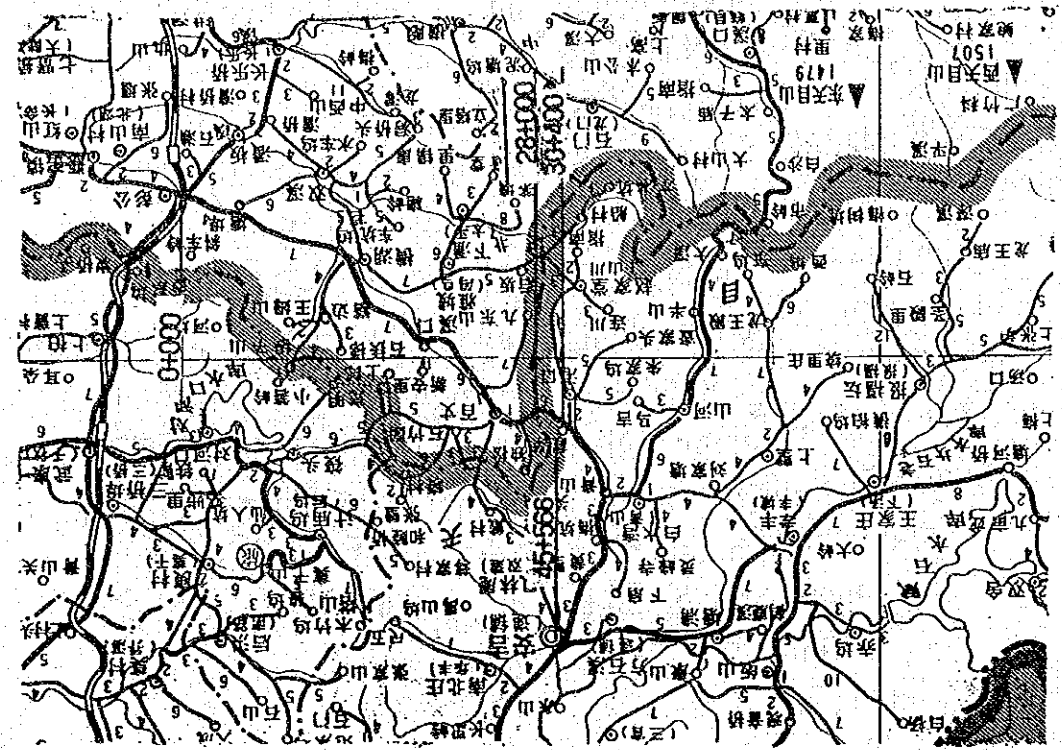


路线名称		杭昱线					
1	路线名称	杭昱线					
2	管辖县、市	杭市郊	余杭	临安	临安	临安	临安
3	起点桩号	4+650	21+200	35+100	77+000	97+000	116+500
4	迄点桩号	21+200	35+100	77+000	97+000	116+500	148+950
5	里程(km)	16.5	13.9	41.9	20.0	19.5	32.4
6	地形	平原	平原	平原微丘	平原微丘	平原微丘	平原微丘
7	技术等级	2	3	3	3	3	3
	路基宽度(m)	14	12	12	8-14	9-12	10-12
	路面宽度(m)	12	9	9	7	7	7
	车道数	双	双	双	双	双	双
	路面种类	油	油	油	油	油	油、砂
12	1991年日交通量(汽车)	8300	2913	3357	2568	1837	773
	日交通量(机动车)	8490	4309	4198	3229	2384	1014
	昼夜率						
	大型车率(%)	22.9	17.1	13.5	19.7	21.5	17.1
	货物车率(%)	62.2	69.0	59.7	46.7	45.9	52.3
17	平均车速(km/h)						
18	1990年日交通量(机动车)	7251	4717	4169	2861	2034	1013
19	交通量增长(91/90)	1.17	0.91	1.01	1.13	1.17	1.00
备注							

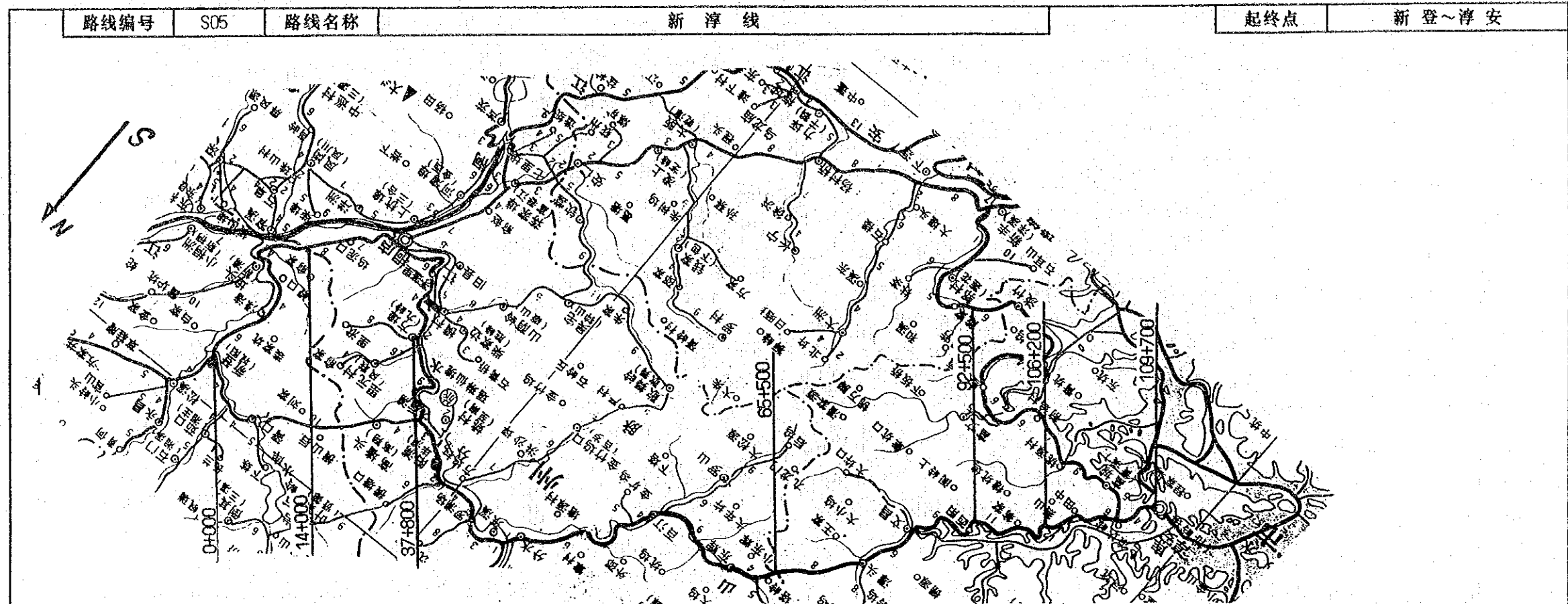


1 路线名称		杭金线														
2	管辖县、市	杭市区	肖山	肖山	肖山	诸暨	诸暨	浦江	浦江义乌	义乌	义乌	金华	金华			
3	起点桩号	0+000	11+120	19+620	21+920	61+900	94+800	118+500	119+300	142+300	142+700	164+300	184+000			
4	迄点桩号	11+120	19+620	21+920	61+900	94+800	118+500	119+300	142+300	142+700	164+300	184+000	204+670			
5	里程(km)	11.1	8.5	2.3	40.0	32.9	23.7	0.8	23.0	0.4	21.6	19.7	20.7			
6	地形		平原	平原	平原微丘	平原微丘	平原微丘	平原微丘	平原微丘	平原微丘	平原微丘	平原微丘	平原微丘			
7	道路构造	技术等级	2	3	3	3	3	3	2	2	2	2	2			
8		路基宽度(m)	15-18	15-18	8-10	8.5-12	8.5-12	10	12	12	12	12	12			
9		路面宽度(m)	12	12	9	7-9	7-9	7	9	9	7-9	9	9			
10		车道数	双	双	双	双	双	双	双	双	双	双	双	双		
11		路面种类	油	油	油	油	油	油	油	砼	砼	油	油	油		
12	1991年交通量等	日交通量(汽车)	11154	8787	4916	4304	5690	5087	5087	3271	3271	2913	2872			
13		日交通量(机动车)	11324	9405	6453	5188	6890	5900	5900	4332	4332	3720	3860			
14		昼夜率	1.47													
15		大型车率(%)	27.1	25.6	27.6	29.7	24.7	35.9	35.9	26.0	26.0	40.4	15.4			
16		货物车率(%)	56.4	55.9	72.5	64.1	57.8	75.5	75.5	70.8	70.8	63.6	66.7			
17	平均车速(km/h)															
18	1990年日交通量(机动车)		9739	9520	5600	4127	5877	4674	4674	3749	3749	2883	3470			
19	交通量增长(91/90)		1.16	0.99	1.15	1.26	1.17	1.26	1.26	1.16	1.16	1.29	1.11			
备注																

路线编号	S04	路线名称	彭安线	起终点	彭公~安吉
------	-----	------	-----	-----	-------

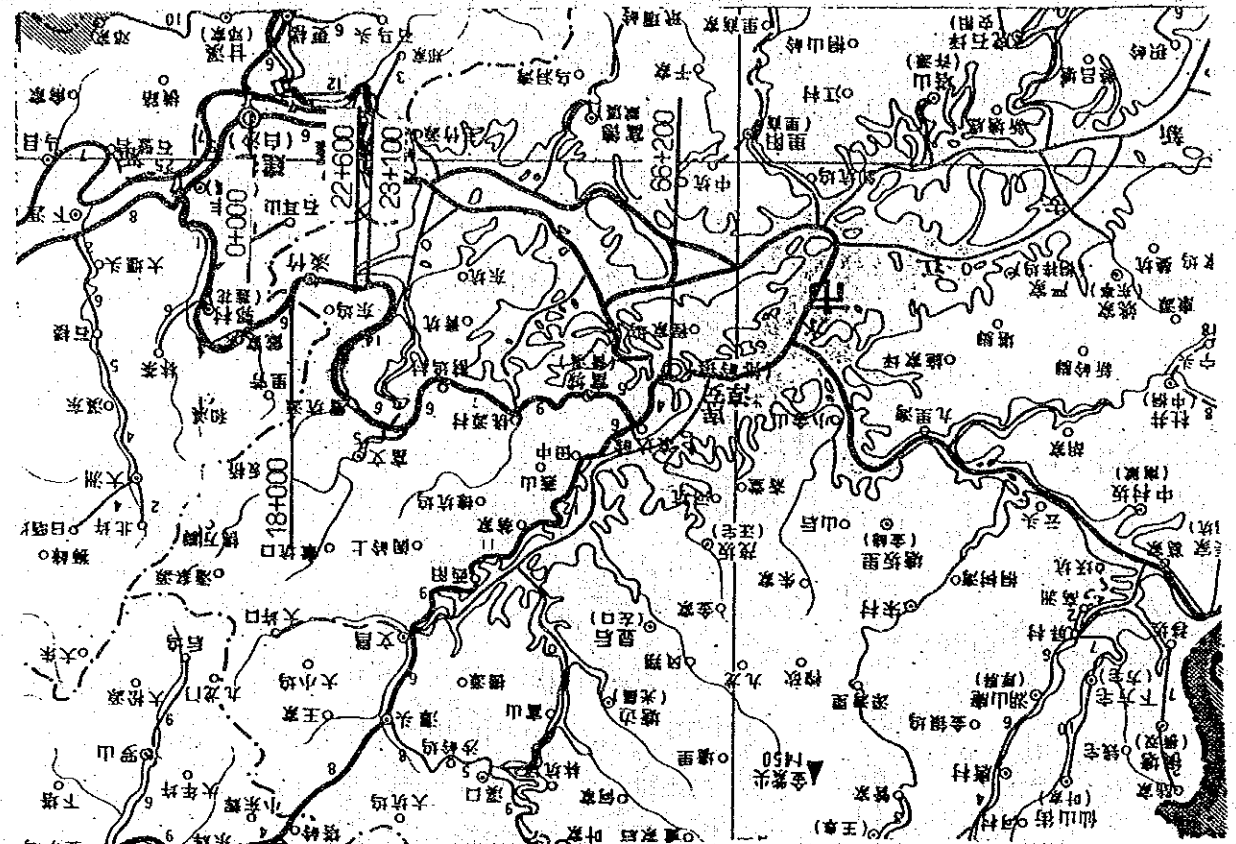


1		路线名称			彭安线																
2	管辖县市	余杭	安吉	安吉																	
3	起点桩号	0+000	28+000	30+400																	
4	迄点桩号	28+000	30+400	45+566																	
5	里程(km)	28.0	2.4	15.2																	
6	地形	山岭重丘	山岭重丘	山岭重丘																	
7	道路构造	技术等级	3	等外	3																
8		路基宽度(m)	7-11	6	7.5-8.5																
9		路面宽度(m)	5.8	4	6-7																
10		车道数	双	单	双																
11		路面种类	油	砂	油																
12	1991年	日交通量(汽车)	1083	1168	1168																
13	交通量等	日交通量(机动车)	1456	1364	1364																
14		昼夜率																			
15		大型车率(%)	17.3	15.2	15.2																
16		货物车率(%)	54.6	70.5	70.5																
17	平均车速(km/h)																				
18	1990年日交通量(机动车)	1294	1443	1443																	
19	交通量增长(91/90)	1.13	0.95	0.95																	
备注																					



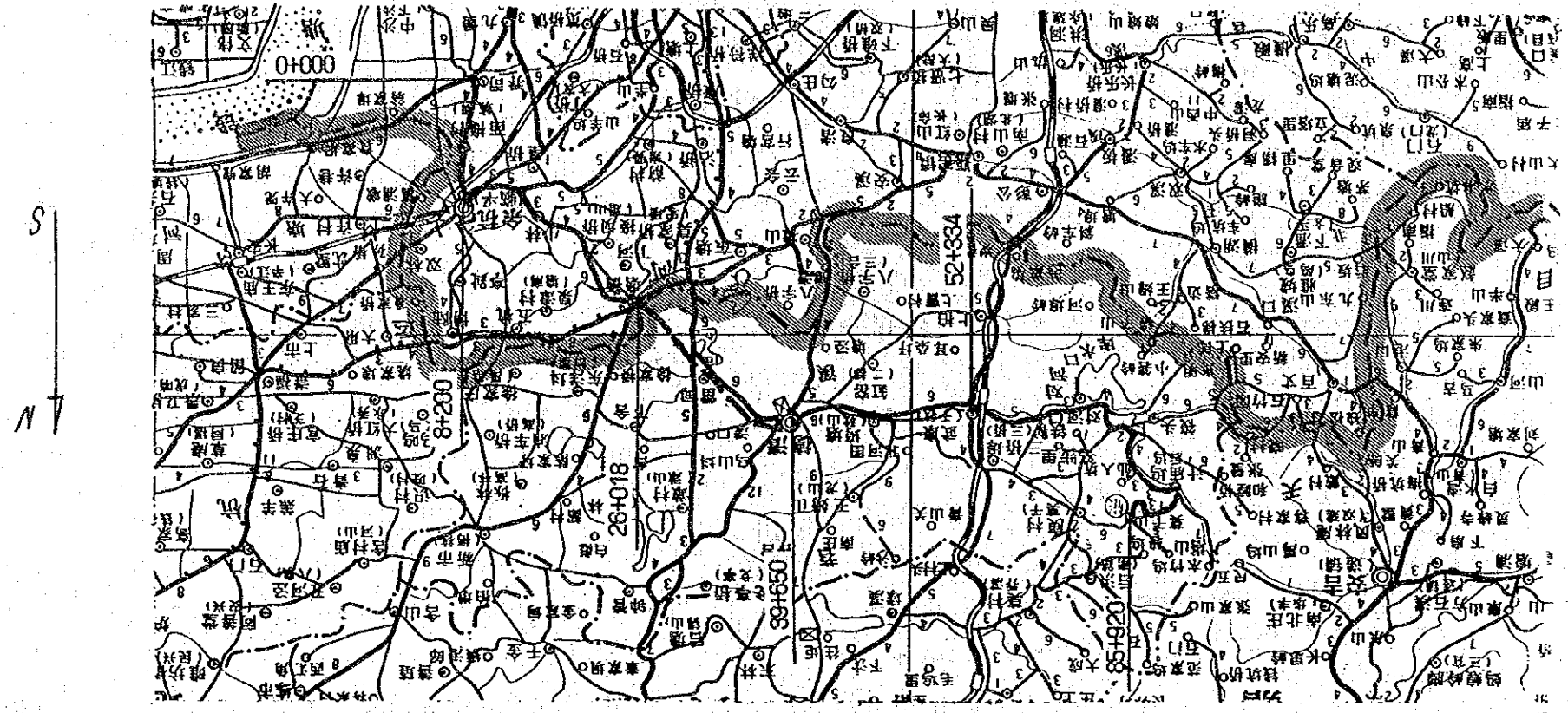
1		路线名称	新淳线															
2		管辖县市	富阳	桐庐	桐庐	淳安	淳安	淳安										
3		起点桩号	0+000	14+000	37+800	65+500	92+500	106+200										
4		迄点桩号	14+000	37+800	65+500	92+500	106+200	109+700										
5		里程(km)	14.0	23.8	27.7	27.0	13.7	3.5										
6		地形	山岭重丘	山岭重丘	山岭重丘	山岭重丘	山岭重丘	山岭重丘										
7	道路构造	技术等级	3	3	4	3	4	3										
		路基宽度(m)	8.4-13.0		10	7.5	10	10										
		路面宽度(m)	6-14		7	7	7	7										
		车道数	双		双	双	双	双										
		路面种类	油		砂	油.砂	砂	油										
12	1991年交通量等	日交通量(汽车)	858		502	277	200	200										
		日交通量(机动车)	1306		844	541	311	311										
		昼夜率																
		大型车率(%)	18.3		36.9	22.7	28.0	28.0										
		货车率(%)	43.6		71.3	59.9	59.5	59.5										
17		平均车速(km/h)																
18		1990年日交通量(机动车)	1377		987	447	635	635										
19		交通量增长(91/90)	0.95		0.86	1.21	0.49	0.49										
备注				路段														

路线编号	S06	路线名称	建淳线				起终点	建德~淳安			
------	-----	------	-----	--	--	--	-----	-------	--	--	--



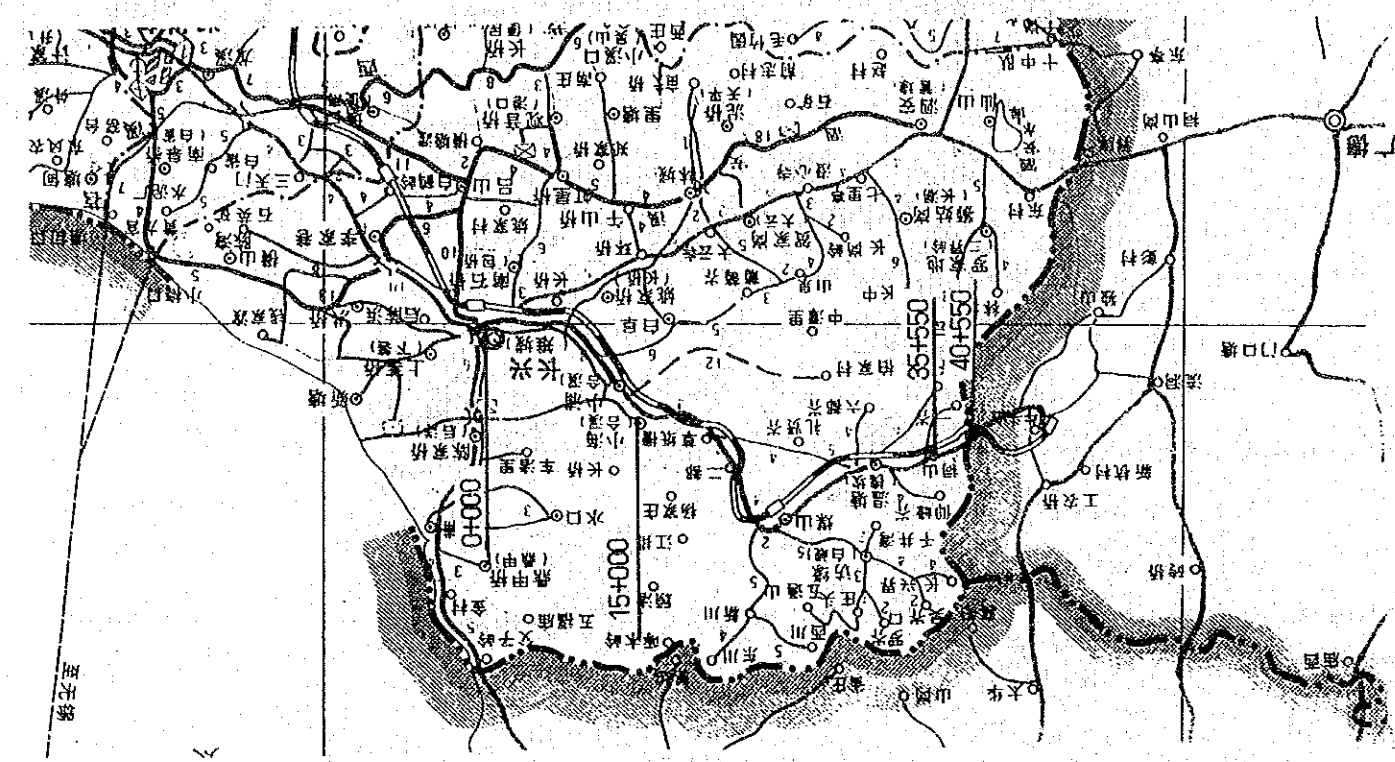
1		路线名称	建德~淳安				建德~淳安					
2		管辖县、市	建德	淳安	淳安	淳安						
3		起点桩号	0+000	18+000	22+600	23+100						
4		迄点桩号	18+000	22+600	23+100	66+200						
5		里程(km)	18.0	4.6	0.5	43.1						
6		地形	山岭重丘	山岭重丘	山岭重丘	山岭重丘						
7	道路构造	技术等级	4	4	4	二、等外						
		路基宽度(m)	6.5-8.5	5-7.5	5-7.5	5-7.5						
		路面宽度(m)	6.5	5	5	5						
		车道数	双	双	双	双						
		路面种类	砂	砂	油	砂						
12	1991年交通量等	日交通量(汽车)	408	271	271	271						
		日交通量(机动车)	653	390	390	390						
		昼夜率										
		大型车率(%)	7.6	21.8	21.8	21.8						
		货物车率(%)	33.1	64.6	64.6	64.6						
17	平均车速(km/h)											
18	1990年日交通量(机动车)	537	311	311	311							
19	交通量增长(91/90)	1.22	1.25	1.25	1.25							
备注												

路线编号	S09	路线名称	乔莫线	起终点	乔司~莫干山
------	-----	------	-----	-----	--------



1		路线名称		乔莫线									
2	管辖区.市	余杭	余杭	德清	德清	德清							
3	起点桩号	0+000	8+200	26+018	39+650	52+334							
4	迄点桩号	8+200	26+018	39+650	52+334	85+920							
5	里程(km)	8.2	17.8	13.6	12.7	33.6							
6	地形	平原	平原	平原微丘	平原微丘	山岭重丘							
7	道路构造	技术等级	3	3	3	3	3						
8		路基宽度(m)	9.5	10	8.5	8.5-12	7.5						
9		路面宽度(m)	7.5	8	6.5	6-9	6						
10		车道数	双	双	双	双	双						
11		路面种类	油	油.砂	油	油	油						
12	交通量等	1991 日交通量(汽车)	2077	2080	1777	2131	1245						
13		日交通量(机动车)	2890	2933	2369	3370	1962						
14		昼夜率											
15		大型车率(%)	11.3	12.8	10.6	10.7	5.4						
16		货物车率(%)	28.2	57.6	50.9	45.6	24.8						
17	平均车速(km/h)												
18	1990年日交通量(机动车)	2687	2528		3135	2062							
19	交通量增长(91/90)	1.08	1.16		1.07	0.95							
备注				原交通局									

路线编号	S10	路线名称	长牛线	起终点	长兴~牛头山
------	-----	------	-----	-----	--------



1		路线名称			长牛线															
2	管辖县、市	长兴	长兴	长兴																
3	起点桩号	0+000	15+000	35+550																
4	迄点桩号	15+000	35+550	40+550																
5	里程(km)	15.0	20.6	5.0																
6	地形	平原微丘	平原微丘	平原微丘																
7-11	道路构造	技术等级	3	3	3															
	路基宽度(m)	7.5-8.5	7.5-8.5	7.5-8.5																
	路面宽度(m)	6	6-7	6																
	车道数	双	双	双																
	路面种类	砼	油	砼																
12-17	1991年交通量	日交通量(汽车)	1503	1503	1503															
	日交通量(机动车)	2803	2803	2803																
	昼夜率																			
	大型车率(%)	17.5	17.5	17.5																
	货物车率(%)	58.5	58.5	58.5																
17	平均车速(km/h)																			
18	1990年日交通量(机动车)	2946	2946	2946																
19	交通量增长(91/90)	0.95	0.95	0.95																
备注																				