

DOCUMENTO 9 OBRAS CONCRETAS A SER EJECUTADAS BAJO LA RESPONSABILIDAD DEL GOBIERNO DE EL SALVADOR

(1/2)

No.	SITIOS	EXPLANACION	DETALLE DE EXPLANACION			2) PROTECCION DE TALLERES	3) ELIMINACION DE EDIFICIOS	4) ELIMINACION DE ARBOLES	5) MEJORA DE CANTOS	6) EXTENSION ELECTRICA	7) EXTENSION DE AGUA	8) OBRAS Y FORTONES	TOTAL (EN COLON)
			CORTE	RELLENO	RELLENO/TERRA TRAZADA								
1	Cas/Amopala	282m <sup>2</sup> \$18,440	282m <sup>2</sup> \$5,000	224m <sup>2</sup> \$13,440	m <sup>2</sup>	72m <sup>2</sup> 8,640	m <sup>2</sup>	m <sup>2</sup>	m	10m \$2,000	147m \$20,730	49,810	
2	C/Chalapa (excluido)	m <sup>2</sup>	m <sup>2</sup>	m <sup>2</sup>	m <sup>2</sup>	m <sup>2</sup>	m <sup>2</sup>	m	m	m	m		
3	I.N. de Secori	m <sup>2</sup>	m <sup>2</sup>	m <sup>2</sup>	m <sup>2</sup>	m <sup>2</sup>	m <sup>2</sup>	m	150m \$4,000	m	200m \$32,700	36,700	
4	Cas/El Cuarrón	180m <sup>2</sup> \$24,600	33m <sup>2</sup> \$5,000	147m <sup>2</sup> \$17,840	91m <sup>2</sup> \$10,920	30m <sup>2</sup> \$3,900	100m <sup>2</sup> \$16,000	m	m	m	50m \$12,000	67,440	
5	C/El Quezaco (excluido)	m <sup>2</sup>	m <sup>2</sup>	m <sup>2</sup>	m <sup>2</sup>	m <sup>2</sup>	m <sup>2</sup>	m	m	m	m		
6	Nahuatlapa	325m <sup>2</sup> \$10,000	m <sup>2</sup>	m <sup>2</sup>	m <sup>2</sup>	m <sup>2</sup>	m <sup>2</sup>	m	50m \$3,000	m	120m \$45,300	48,300	
7	Los/La Poza	775m <sup>2</sup> \$24,000	335m <sup>2</sup> \$10,000	150m <sup>2</sup> \$9,000	m <sup>2</sup>	m <sup>2</sup>	m <sup>2</sup>	m	m	m	200m \$25,600	35,600	
8	C/El Ceñal	775m <sup>2</sup> \$24,000	775m <sup>2</sup> \$15,000	150m <sup>2</sup> \$9,000	m <sup>2</sup>	129m <sup>2</sup> 15,480	1,500m <sup>2</sup> \$7,500	m	75m \$3,000	m	205m \$25,950	75,990	
9	Cas/Nueva Prusia	m <sup>2</sup>	m <sup>2</sup>	m <sup>2</sup>	m <sup>2</sup>	m <sup>2</sup>	m <sup>2</sup>	m	m	m	339m \$38,010	38,010	
10	Hacienda La Poza	915m <sup>2</sup> \$109,800	m <sup>2</sup>	m <sup>2</sup>	m <sup>2</sup>	125m <sup>2</sup> 15,120	90m <sup>2</sup> \$9,000	840m <sup>2</sup> \$6,720	m	200m \$4,000	226m \$27,800	172,480	
11	I.N. de Puerto El Triunfo	m <sup>2</sup>	m <sup>2</sup>	m <sup>2</sup>	m <sup>2</sup>	m <sup>2</sup>	m <sup>2</sup>	m	2,000m \$150,000	200m \$20,000	230m \$33,600	213,600	
12	Cas/El Botoncillo	m <sup>2</sup>	m <sup>2</sup>	m <sup>2</sup>	m <sup>2</sup>	m <sup>2</sup>	m <sup>2</sup>	m	m	200m \$4,000	175m \$23,250	27,250	
13	Cas/Las Flores	188m <sup>2</sup> \$22,800	99m <sup>2</sup> \$5,940	99m <sup>2</sup> \$11,880	62m <sup>2</sup> 7,440	m <sup>2</sup>	m <sup>2</sup>	m	m	m	230m \$28,200	50,460	
14	C/El Corozo (excluido)	m <sup>2</sup>	m <sup>2</sup>	m <sup>2</sup>	m <sup>2</sup>	m <sup>2</sup>	m <sup>2</sup>	m	m	m	m		
15	C/El Talpetate	m <sup>2</sup>	m <sup>2</sup>	m <sup>2</sup>	m <sup>2</sup>	m <sup>2</sup>	m <sup>2</sup>	m	30m \$3,000	m	100m \$16,500	59,100	
16	Cas/El Jurupilla	455m <sup>2</sup> \$14,550	155m <sup>2</sup> \$10,000	75m <sup>2</sup> \$4,500	m <sup>2</sup>	75m <sup>2</sup> \$9,000	m <sup>2</sup>	m	m	10m \$2,000	110m \$17,400	42,900	
17	Cas/La Capilla	300m <sup>2</sup> \$9,140	300m <sup>2</sup> \$5,000	60m <sup>2</sup> \$4,140	m <sup>2</sup>	15m <sup>2</sup> \$1,800	20m <sup>2</sup> \$300	m	m	m	130m \$19,200	30,440	
18	Cas/Los Lazos	455m <sup>2</sup> \$53,000	70m <sup>2</sup> \$5,000	365m <sup>2</sup> \$43,800	70m <sup>2</sup> \$8,400	810m <sup>2</sup> \$6,480	m	m	m	m	108m \$17,280	65,100	
19	Volcancillo	380m <sup>2</sup> \$22,000	380m <sup>2</sup> \$10,000	380m <sup>2</sup> \$22,000	130m <sup>2</sup> \$15,600	91m <sup>2</sup> \$11,280	385m <sup>2</sup> \$39,600	m	m	m	180m \$23,700	71,380	
20	Mazala	105m <sup>2</sup> \$11,780	175m <sup>2</sup> \$5,000	113m <sup>2</sup> \$6,780	m <sup>2</sup>	91m <sup>2</sup> \$11,280	385m <sup>2</sup> \$39,600	m	20m \$3,000	10m \$2,000	196m \$25,140	92,800	
21	Col/San Francisco	m <sup>2</sup>	m <sup>2</sup>	m <sup>2</sup>	m <sup>2</sup>	m <sup>2</sup>	m <sup>2</sup>	m	120m \$3,500 C	m	220m \$36,480 C	39,980	

No.	SITIOS	1) EXPLANACION	DETALLE DE EXPLANACION				2) PROTECCION DE TALUDES	3) ELIMINACION DE EDIFICIOS	4) ELIMINACION DE ARBOLES	5) MEJORA DE CAMINOS	6) EXTENSION ELECTRICA	7) EXTENSION DE AGUA	8) OBRAS Y PERIODES	TOTAL (EN COLON)
			CORTE	RELLENO	RELENO/RIPIPI (TRAIDA)	m <sup>2</sup>								
22	C/Omega (excluido)	m <sup>2</sup>	m <sup>2</sup>	m <sup>2</sup>	m <sup>2</sup>									
23	C/La Cafeta	105m <sup>2</sup> \$13,090	76m <sup>2</sup> \$5,000	44,960	20m <sup>2</sup> \$3,480	42,840		60m <sup>2</sup> \$900				140m \$20,100	37,880	
24	C/Los Conejos	m <sup>2</sup>	m <sup>2</sup>	m <sup>2</sup>	m <sup>2</sup>					150m \$3,600		150m \$21,160	24,780	
25	Cas/El Crucial	m <sup>2</sup>	m <sup>2</sup>	m <sup>2</sup>	m <sup>2</sup>					43,500		150m \$21,000	24,500	
26	C/Higueras	m <sup>2</sup>	m <sup>2</sup>	m <sup>2</sup>	m <sup>2</sup>		140 m <sup>2</sup> 14,000	50m <sup>2</sup> \$750			10m \$2,000	124m \$18,660	35,410	
27	Cas/El Papalón	m <sup>2</sup>	m <sup>2</sup>	m <sup>2</sup>	m <sup>2</sup>		308 m <sup>2</sup> 30,800	300m <sup>2</sup> \$2,400				150m \$21,270	54,470	
28	Cas/La Ceiba	98m <sup>2</sup> \$20,000				5m <sup>2</sup> 6,480						110m \$17,400	47,380	
29	Cas/Los Guzmanes	675m <sup>2</sup> \$17,160	675m <sup>2</sup> \$17,160	2,160		7m <sup>2</sup> 840				100m \$3,500		214m \$26,760	48,260	
30	C/Loja de Las Flores	m <sup>2</sup>	m <sup>2</sup>	m <sup>2</sup>	m <sup>2</sup>							0m 0	3,800	
31	Cas/Pueblo Viejo	215m <sup>2</sup> \$25,220	215m <sup>2</sup> \$25,220	61m <sup>2</sup> \$7,320		110m <sup>2</sup> \$13,200				20m \$2,000		145m \$20,550	60,970	
32	Cas/Las Huertas	m <sup>2</sup>	m <sup>2</sup>	m <sup>2</sup>	m <sup>2</sup>							294m \$4150	160	
33	C/La Laguna	m <sup>2</sup>	m <sup>2</sup>	m <sup>2</sup>	m <sup>2</sup>			40m <sup>2</sup> \$600					600	
34	C/San José Cerro Grande	397m <sup>2</sup> \$2,000	225m <sup>2</sup> \$3,500	113m <sup>2</sup> \$3,500			41,700	50m <sup>2</sup> \$750		250m \$4,200	10m \$2,000		40,710	
35	C/San Marcos	m <sup>2</sup>	m <sup>2</sup>	m <sup>2</sup>	m <sup>2</sup>					42,000		270m \$31,800	33,800	
(1)	Cas/Terreno	m <sup>2</sup>	m <sup>2</sup>	m <sup>2</sup>	m <sup>2</sup>					42,000			2,000	
(2)	Cas/El Porvenir	m <sup>2</sup>	m <sup>2</sup>	m <sup>2</sup>	m <sup>2</sup>						10m \$2,000	204m \$2,960	44,960	
(3)	C/El Puente (excluido)	m <sup>2</sup>	m <sup>2</sup>	m <sup>2</sup>	m <sup>2</sup>									
(4)	C/Santa Edwiges (excluido)	m <sup>2</sup>	m <sup>2</sup>	m <sup>2</sup>	m <sup>2</sup>									
(5)	C/Los Arroyos	m <sup>2</sup>	m <sup>2</sup>	m <sup>2</sup>	m <sup>2</sup>			50m <sup>2</sup> \$400				10m \$2,000	27,000	
(6)	Cas/San Francisco de La Cruz	m <sup>2</sup>	m <sup>2</sup>	m <sup>2</sup>	m <sup>2</sup>				100m <sup>2</sup> \$16,000			280m \$2,700	48,700	
	TOTAL (EN COLON)	\$37,660m <sup>2</sup>	\$125,000m <sup>2</sup>	\$207,480m <sup>2</sup>	\$105,180m <sup>2</sup>	\$128,040	\$136,500	\$30,700	\$32,000	\$200,300	\$44,000	\$768,040	\$1,771,240	

## DOCUMENTO 10 LISTA DE DATOS E INFORMACIONES OBTENIDOS

### POLITICA EDUCATIVA:

1. ESTRATEGIAS SECTORIALES DE COMBATE A LA POBREZA Y DESARROLLO SOCIAL; MINISTERIO DE EDUCACION 1994-1999
2. PROGRAMA "ESCUELA SALUDABLE"; MINISTERIO DE SALUD PUBLICA, MINISTERIO DE EDUCACION, SECRETARIA NACIONAL DE LA FAMILIA, FONDO DE INVERSION SOCIAL, 1995
3. DISEÑO CURRICULAR DEL NIVEL DE EDUCACION MEDIA (DOCUMENTO DE TRABAJO); MINISTERIO DE EDUCACION, 1995
4. PROYECTO APOYO A LA REFORMA EDUCATIVA; MINISTERIO DE EDUCACION
5. TRANSFORMACION DEL SISTEMA EDUCATIVO; COMISION NACIONAL DE EDUCACION, CIENCIA Y DESARROLLO, 1995
6. REFORMA EDUCATIVA EN MARCHA, DOCUMENTO II, CONSULTA 95; MINISTERIO DE EDUCACION 1994-1999
7. EDUCO, UNA EXPERIENCIA EN MARCHA; MINISTERIO DE EDUCACION 1994-1999

### ESTADISTICA DEL SECTOR EDUCATIVO:

1. MEMORIA DE LABORES 1994-1995; MINISTERIO DE EDUCACION, 1995
2. INFORME ANUAL DE LAS ESTADISTICAS EDUCATIVAS 1993 Y 1994

### MEJORAMIENTO DE ALIMENTACION:

1. LISTA DE LAS 1661 ESCUELAS DEL PROGRAMA DE MEJORAMIENTO ALIMENTARIO; MINISTERIO DE EDUCACION
2. PROYECTO DESARROLLO DE LA EDUCACION BASICA Y CUIDADOS DE SALUD PREVENTIVA CON PARTICIPACION DE LA COMUNIDAD, PMA/EIS/3886 AMPLIACION, COMPONENTE DE EDUCACION, MANUAL DE NORMAS Y PROCEDIMIENTOS; DIRECCION DE EDUCACION BASICA, MINISTERIO DE EDUCACION, 1995

### MANTENIMIENTO DE LA INFRAESTRUCTURA EDUCATIVA:

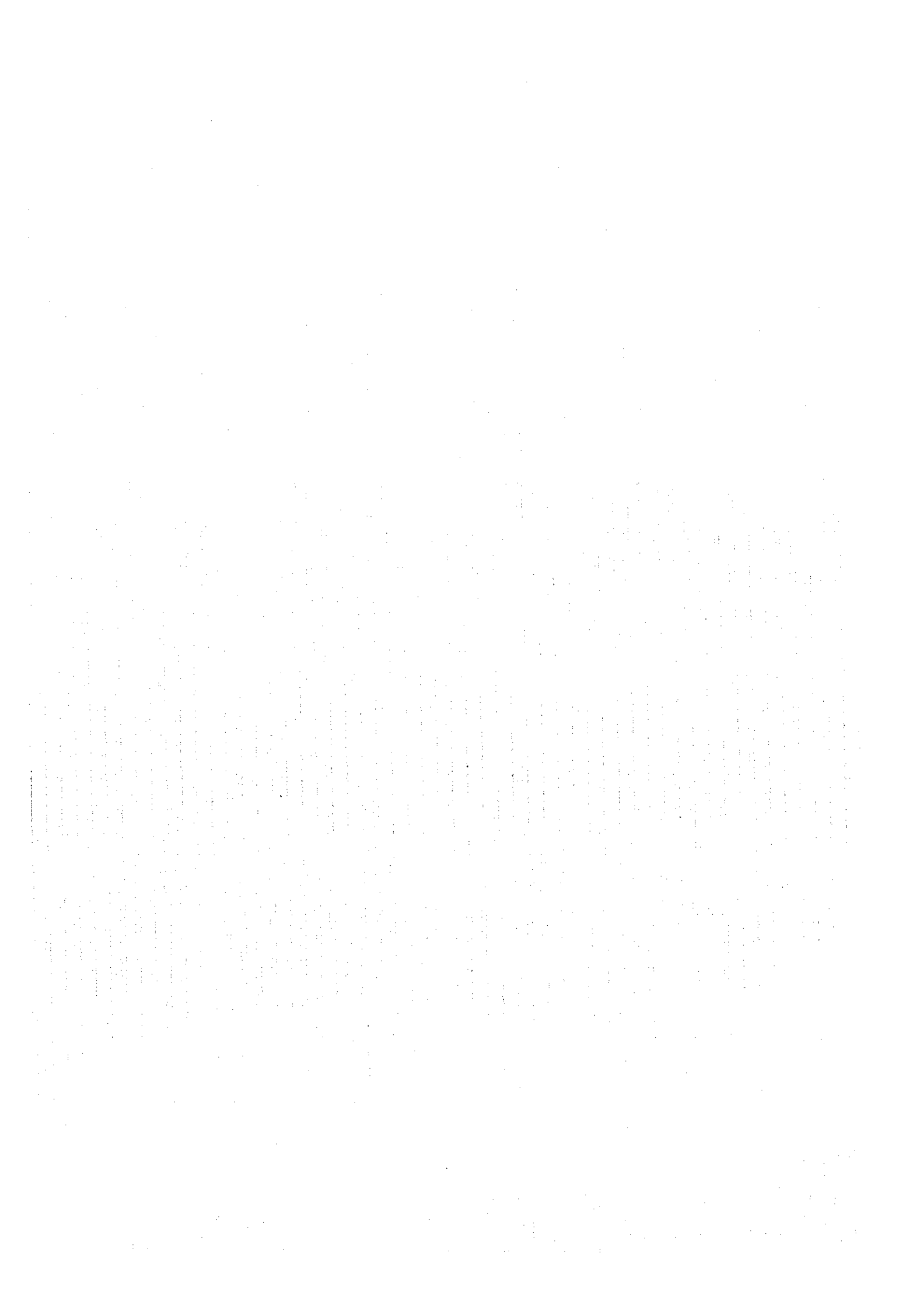
1. MANUAL DE PROMOCION Y ORGANIZACION COMUNAL; MINISTERIO DE EDUCACION, 1988
2. LA COMUNIDAD Y SU ESCUELA, MANUAL DE CONSERVACION Y MANTENIMIENTO; MINISTERIO DE EDUCACION, 1989
3. MANUAL DE MANTENIMIENTO PREVENTIVO ESCOLAR DE LA INFRAESTRUCTURA FISICA; MINISTERIO DE EDUCACION 1994-1999

### ESTADISTICA GENERAL:

1. ESTIMACIONES Y PROYECCIONES DE POBLACION, 1950-2025; MIPLAN-CELADE-FNUAP, 1992
2. INDICADORES EDUCATIVOS; MINISTERIO DE PLANIFICACION Y COORDINACION DEL DESARROLLO ECONOMICO Y SOCIAL, ENCUESTA DE HOGARES DE PROPOSICION MULTIPLES, 1991-1992
3. REVISTA TRIMESTRAL, ABRIL-MAYO-JUNIO 1994; BANCO CENTRAL DE RESERVA DE EL SALVADOR









JICA