


No. 2443

フィリピン共和国
教育施設拡充計画(第3次)
基本設計調査報告書

フィリピン共和国
教育施設拡充計画(第3次)
基本設計調査報告書

平成7年9月

JICA LIBRARY

J 1125325 (9)

株式会社 毛利建築設計事務所

第 2443
92-2443

平成7年9月
11/24 GR



1125325 [9]

フィリピン共和国
教育施設拡充計画(第3次)
基本設計調査報告書

平成7年9月

国際協力事業団
株式会社 毛利建築設計事務所

序文

日本国政府は、フィリピン共和国政府の要請に基づき、同国の教育施設拡充計画（第3次）にかかる基本設計調査を行うことを決定し、国際協力事業団がこの調査を実施いたしました。

当事業団は、平成7年3月1日より4月10日まで基本設計調査団を現地に派遣いたしました。調査団は、フィリピン政府関係者と協議を行うとともに、計画対象地域における現地調査を実施いたしました。帰国後の作業の後、平成7年5月21日から5月30日まで実施された基本設計概要書案の現地説明を経て、ここに本報告書完成の運びとなりました。

この報告書が、本計画の推進に寄与するとともに、両国の友好親善の一層の発展に役立つことを願うものです。

終りに、調査にご協力とご支援をいただいた関係各位にたいし、心より感謝申し上げます。

平成7年9月

国際協力事業団
総裁 藤田公郎

伝達状

今般、フィリピン共和国における教育施設拡充計画（第3次）基本設計調査が終了いたしましたので、ここに最終報告書を提出いたします。

本調査は、貴事業団との契約に基づき弊社が、平成7年2月22日より平成7年9月24日までの7ヶ月にわたり実施いたしてまいりました。今回の調査に際しましては、フィリピンの現状を十分に踏まえ、本計画の妥当性を検証するとともに、日本の無償資金協力の枠組みに最も適した計画の策定につとめてまいりました。

つきましては、本計画の推進に向けて、本報告書が活用されることを切望いたします。

平成7年9月

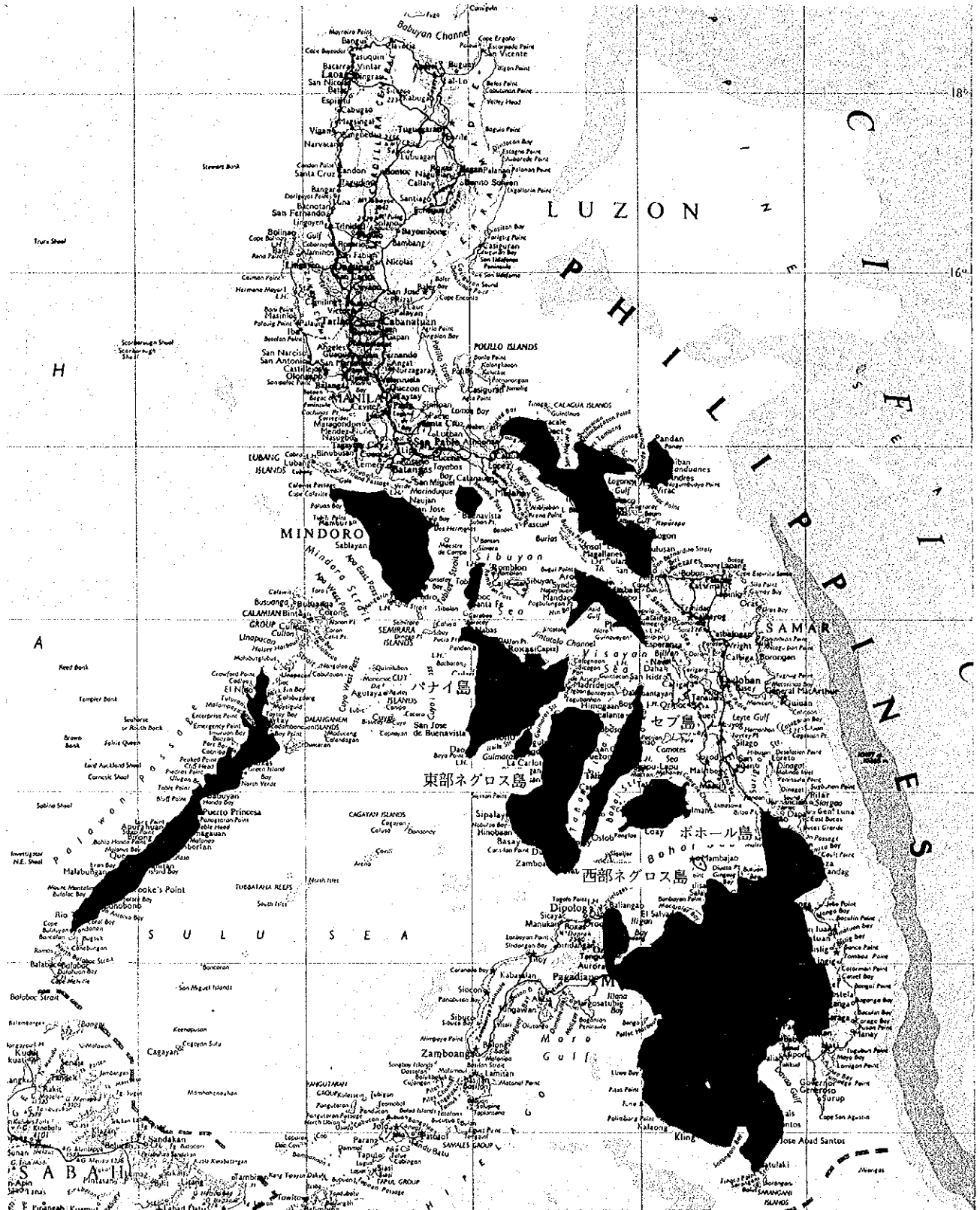
株式会社 毛利建築設計事務所

フィリピン共和国

教育施設拡充計画（第3次）基本設計調査団

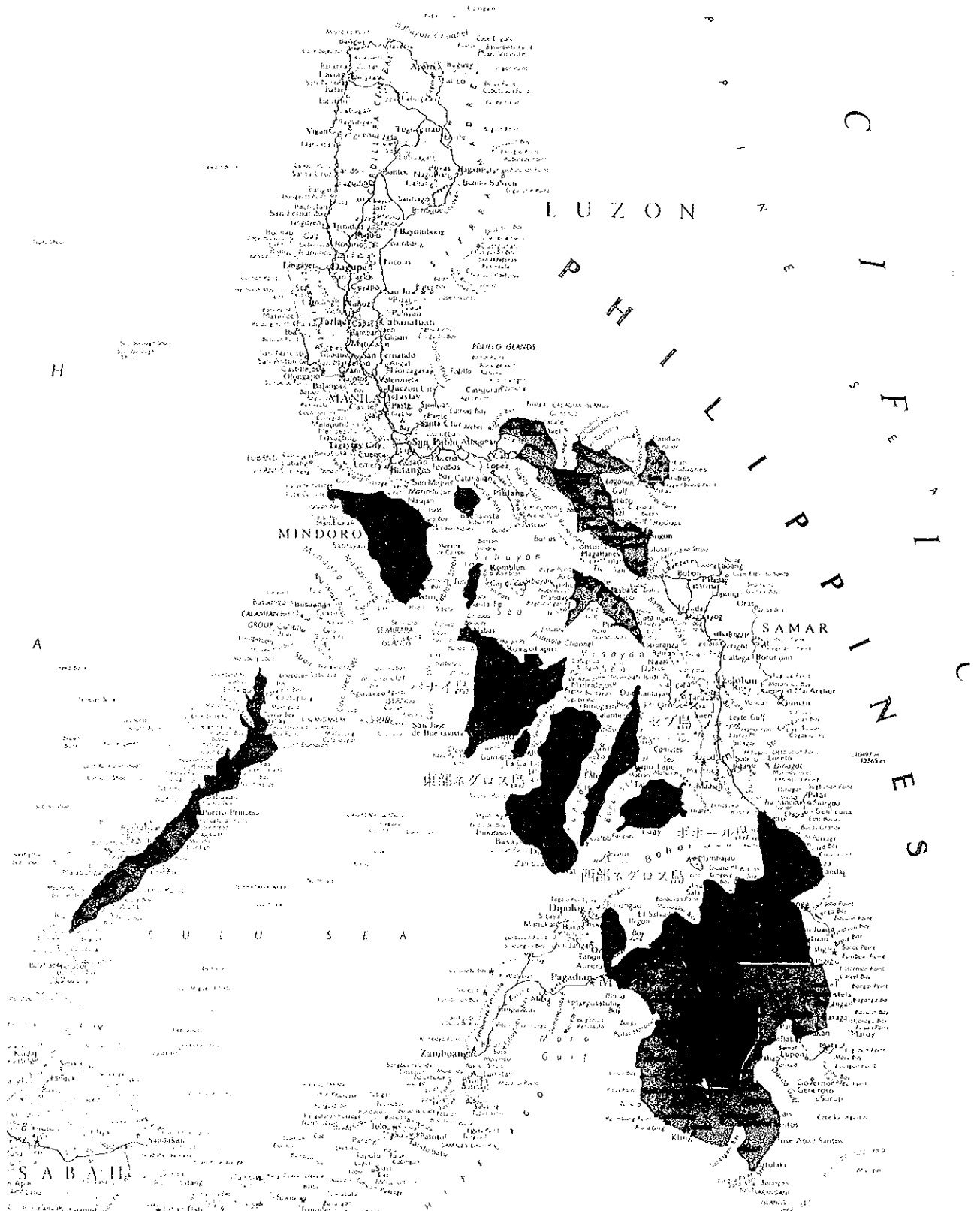
業務主任 毛利 武信




計画対象校建設地域地図



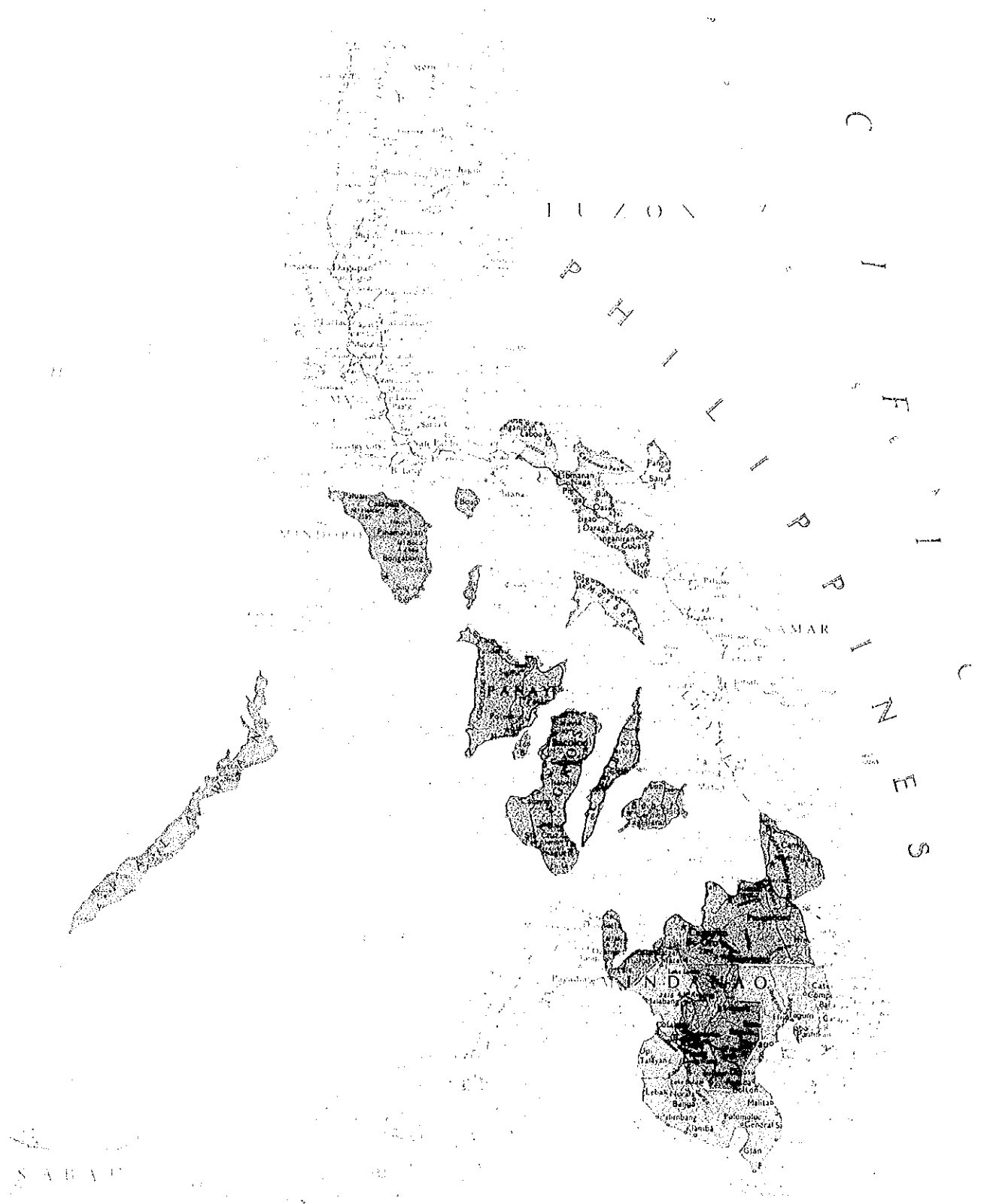
- 第1期計画対象地域**：第4行政地域（南部タガログ地方）：ミンドロ島・パラワン島・マリンドゥケ島・タブラス島
- 第2期計画対象地域**：第5行政地域（ビコール地方）：ルソン島・マスバテ島・カタンドゥアネス島
 第11行政地域（南部ミンダナオ地方）：ミンダナオ島
 第12行政地域（中部ミンダナオ地方）：ミンダナオ島
 モスリム自治区（ARMM）：ミンダナオ島
- 第3期計画対象地域**：第6行政地域（西部ビサヤ地方）：パナイ島・西部ネグロス島
 第7行政地域（中央ビサヤ地方）：セブ島・ボホール島・東部ネグロス島
 第10行政地域（北部ミンダナオ地方）：ミンダナオ島




計画対象校建設地域地図



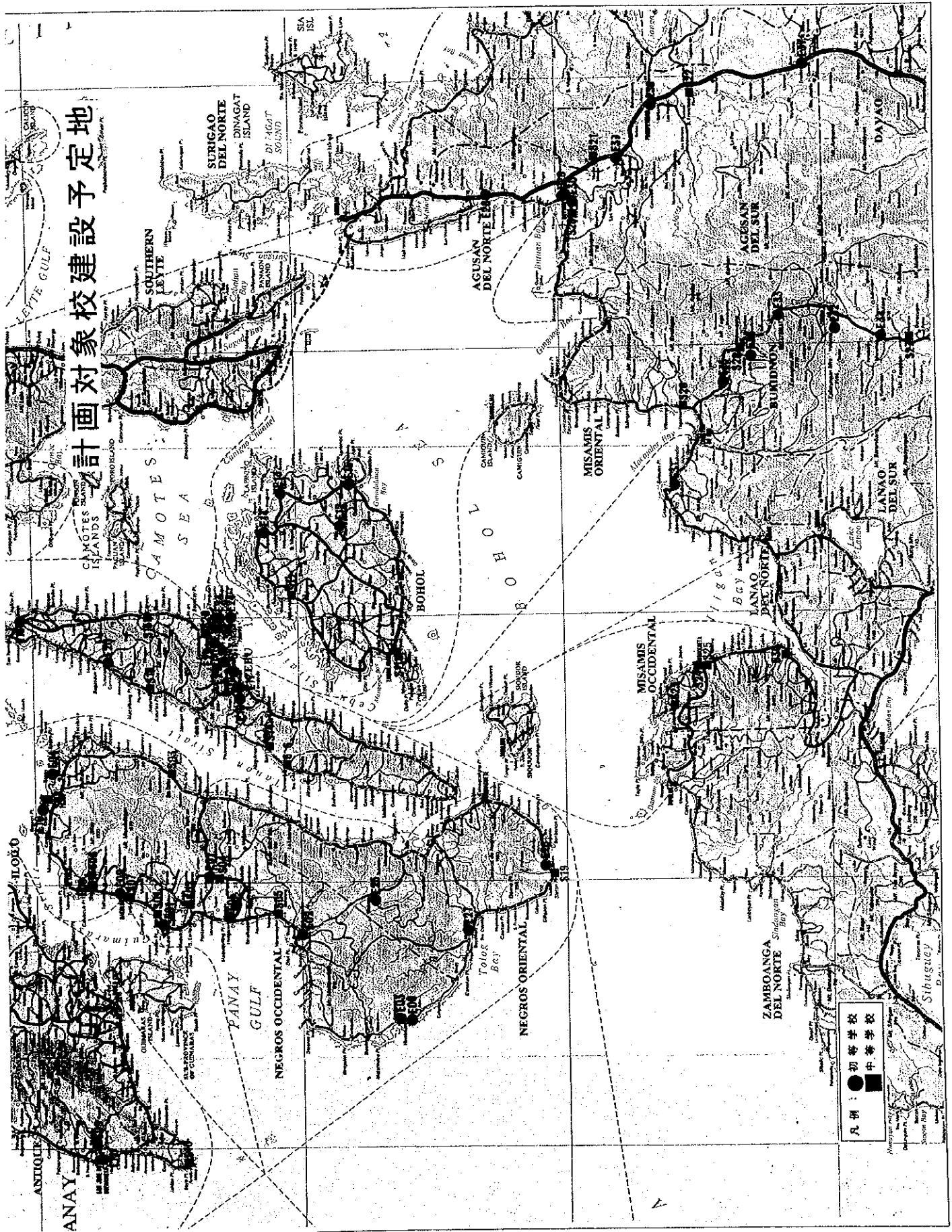
- 
第1期計画対象地域：第4行政地域（南部タガログ地方）：ミンドロ島・パラワン島・マインドゥケ島・タブラス島
- 
第2期計画対象地域：第5行政地域（ビコール地方）：ルソン島・マスバテ島・カタンドゥアネス島
 第11行政地域（南部ミンダナオ地方）：ミンダナオ島
 第12行政地域（中部ミンダナオ地方）：ミンダナオ島
 モスラム自治区（ARMM）：ミンダナオ島
- 
第3期計画対象地域：第6行政地域（西部ビサヤ地方）：パナイ島・西部ネグロス島
 第7行政地域（中央ビサヤ地方）：セブ島・ボホール島・東部ネグロス島
 第10行政地域（北部ミンダナオ地方）：ミンダナオ島

計画対象校建設地域地図



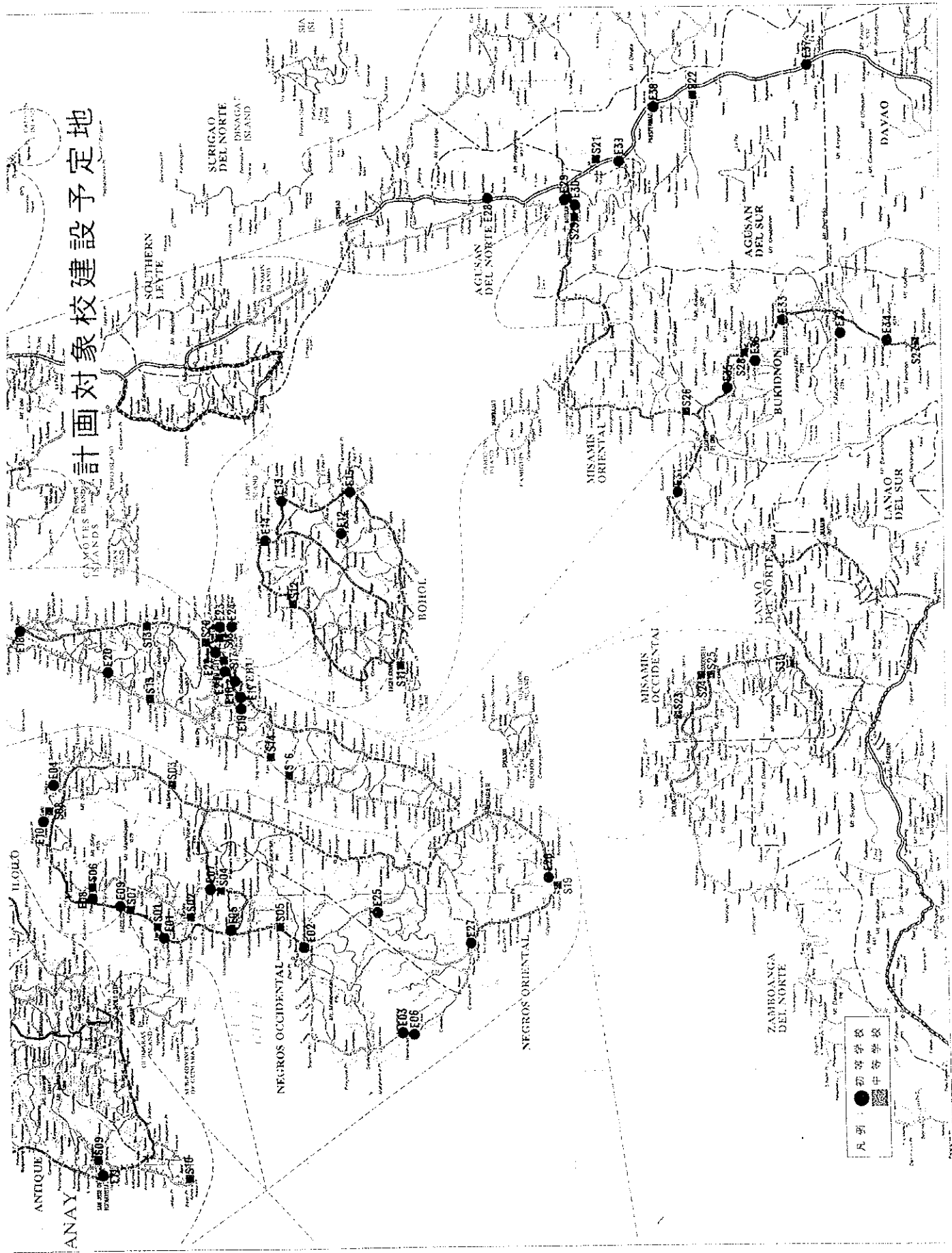
- 
- 
- 

地予建設對象画計



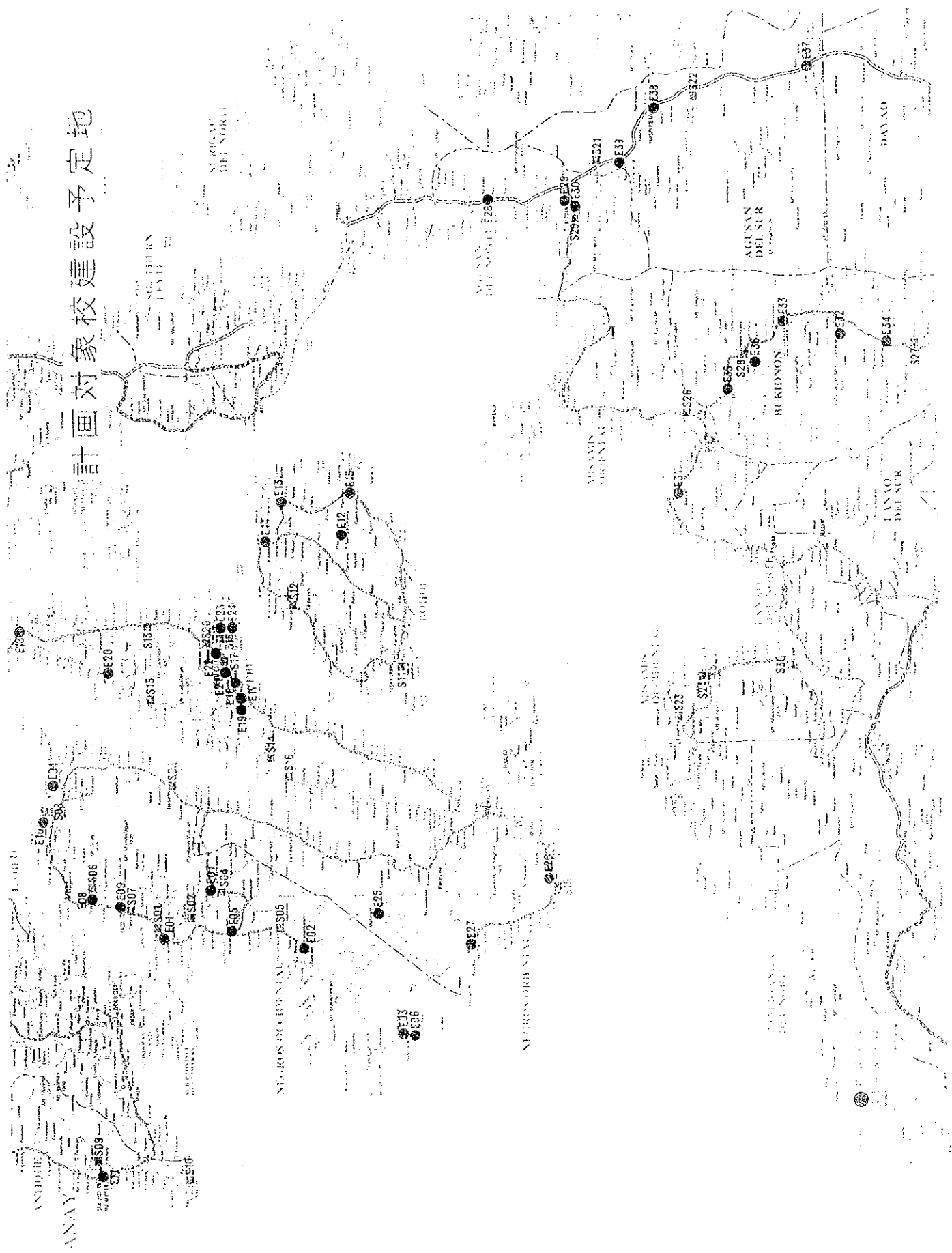
凡例：
 ● 初等学校
 ■ 中等学校

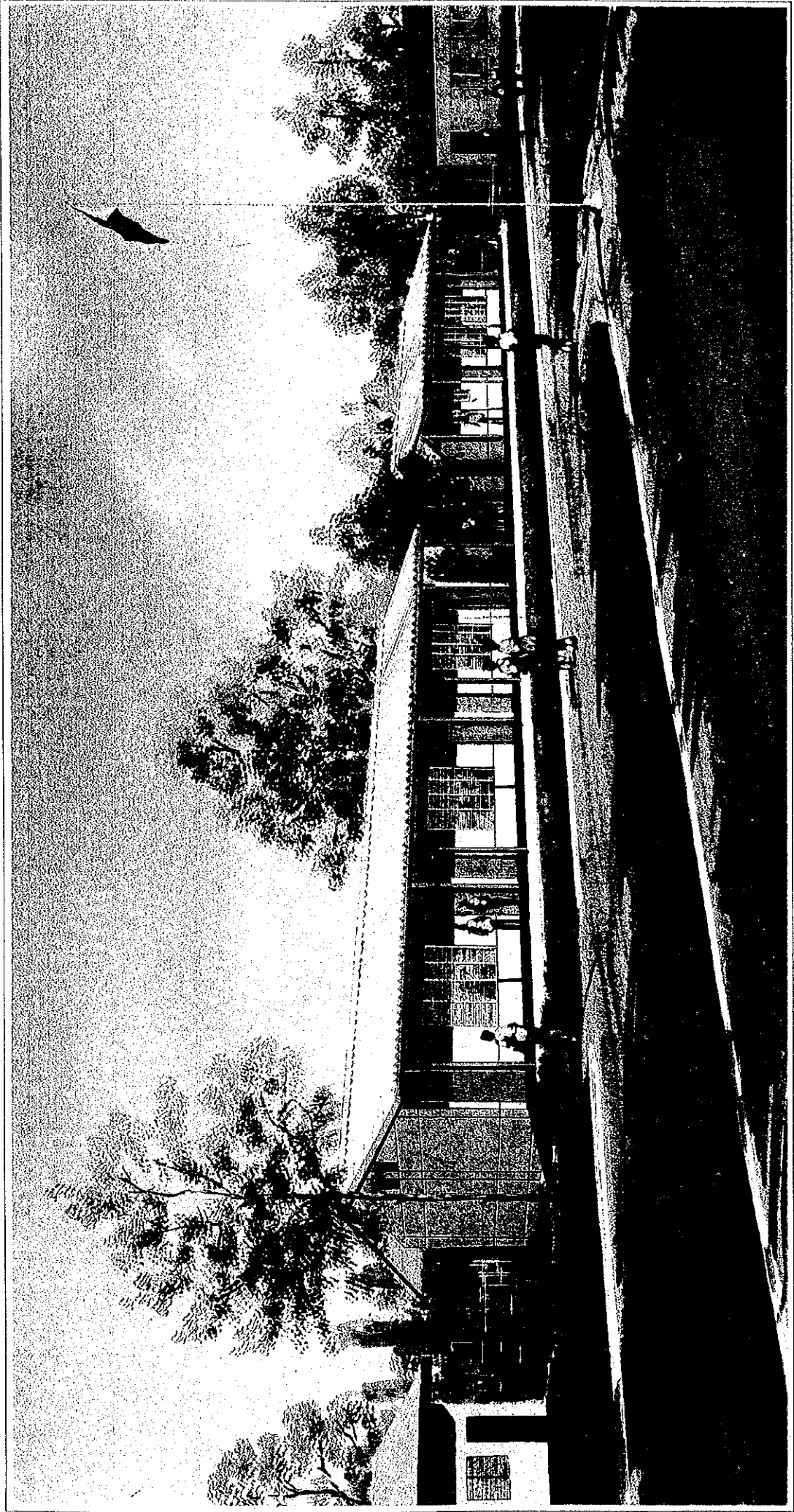
地 定 予 設 建 校 象 對 畫 計



凡明 ● 初等學校
 ■ 中等學校

地 定 予 設 建 校 象 對 画 計





透視圖

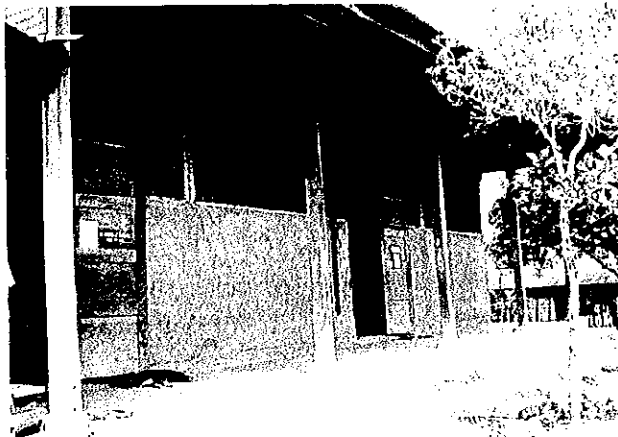
計画対象候補校写真



E - 1. イムアールアラネ初等学校



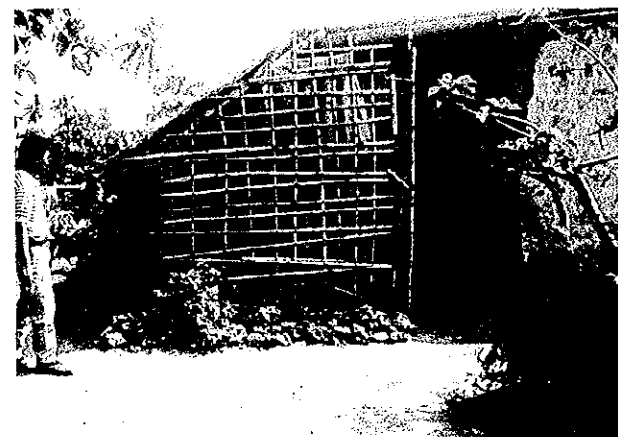
E - 2. コトコト初等学校



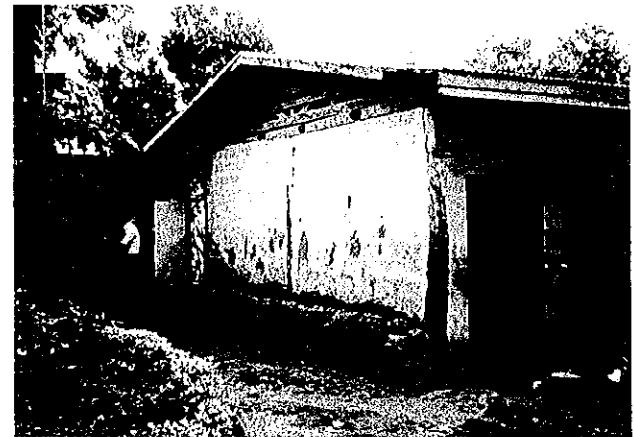
E - 3. 外初等学校



E - 4. アールマクサイヤ初等学校



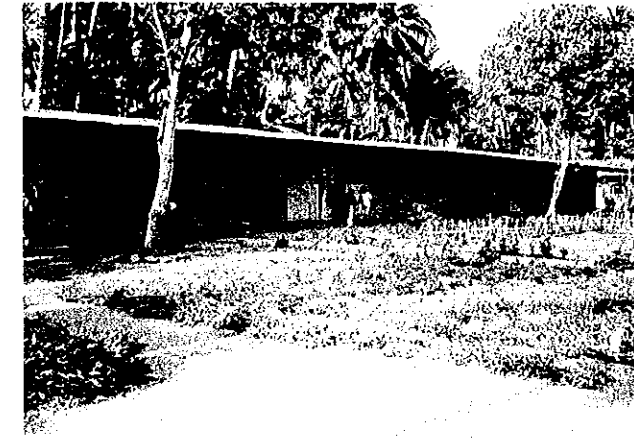
E - 5. アム初等学校



E - 6. リッキ初等学校



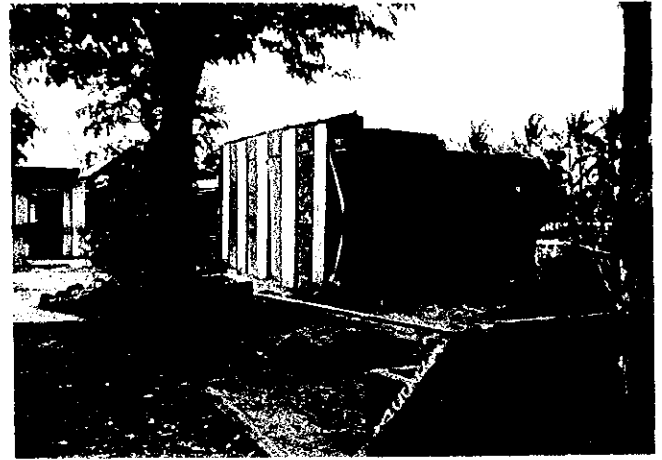
E - 7. ディージェーロマス初等学校



E - 8. ガーランド初等学校



AE- 2. ハカガノ初等学校



AE- 3. カハカノ初等学校



AE- 5. ヲロイノ初等学校



E - 9. キイハラノ初等学校



E - 10. マナラノ初等学校



E - 11. アトレスホニツノ初等学校



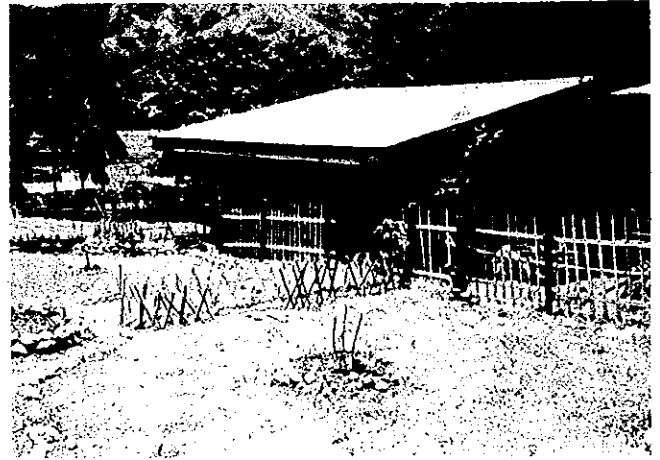
E - 12. トロス初等学校



E - 21. ティーエサザージュノ初等学校



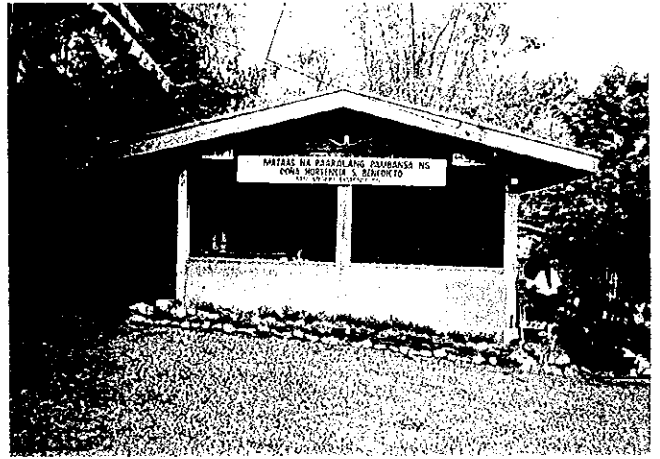
E - 22. ベリツ中央学校



E - 23. フルカソ初等学校



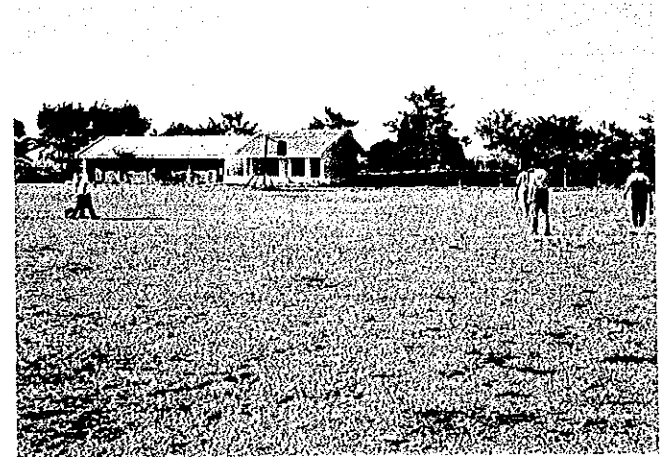
S - 1. フルトス国立中等学校(マリキソ)



S - 2. ドライエスネ行イ国立中等学校(ソシゲール)



S - 3. ドライエスネ行イ国立中等学校



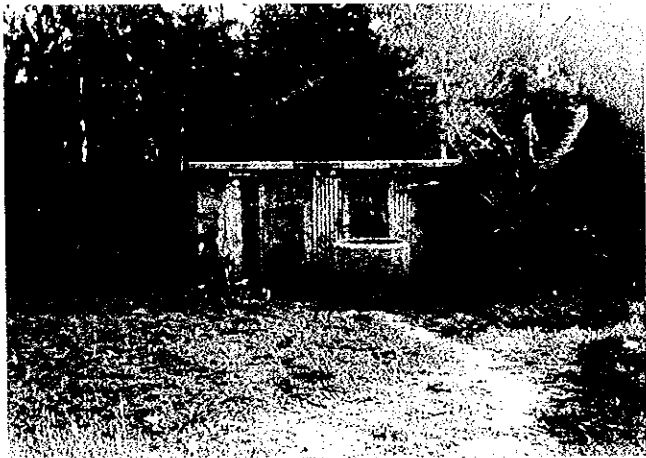
S - 4. ジェレマス国立中等学校



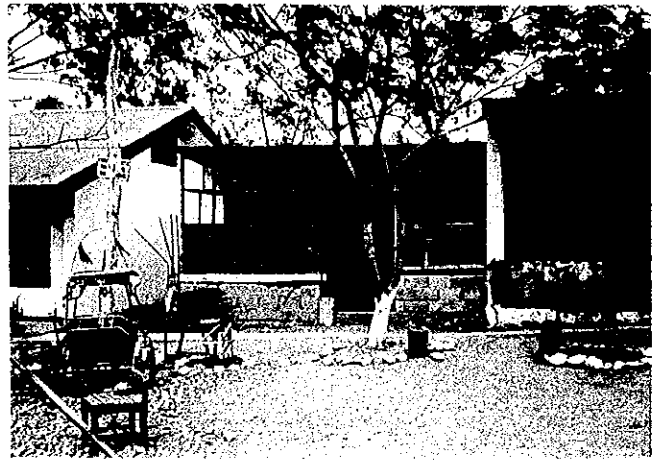
S - 5. ラカスリナ国立中等



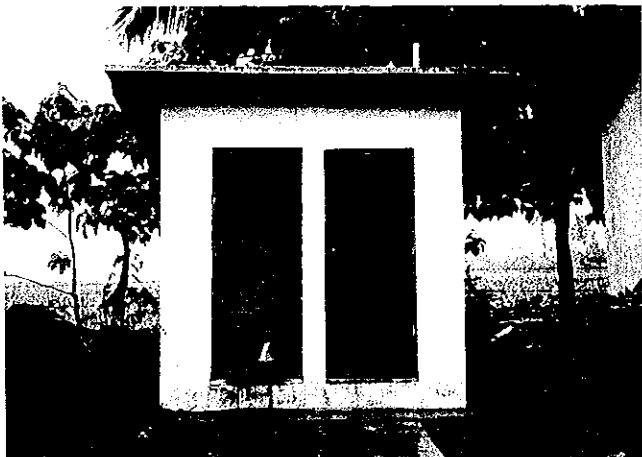
S - 6. ヒマソソ国立中等学校



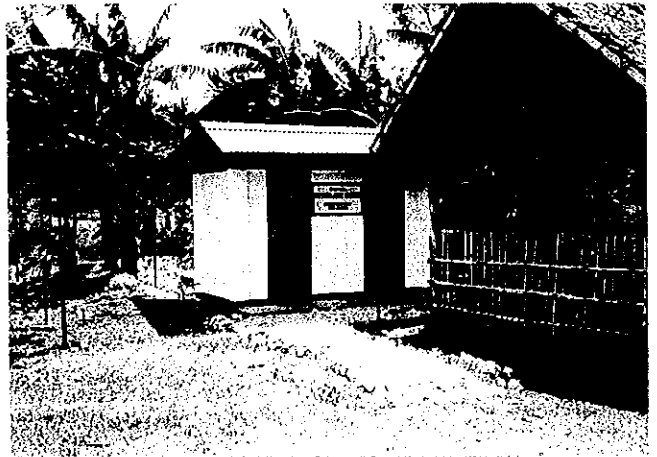
S - 7. トニイ IA ロハス国立中等学校(キアブテンレモン)



S - 8. イム 7-ル 7-ル ビ°-国立中等学校



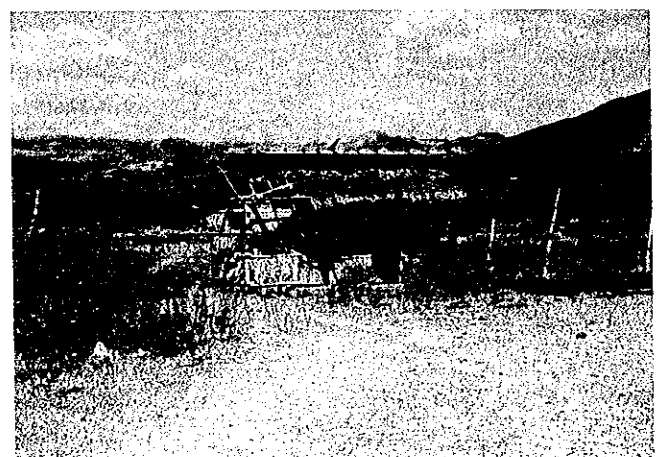
S - 9. マビニ記念学校



S - 10. ティーウイ-カンハー-サンタ テレリ国立中等学校



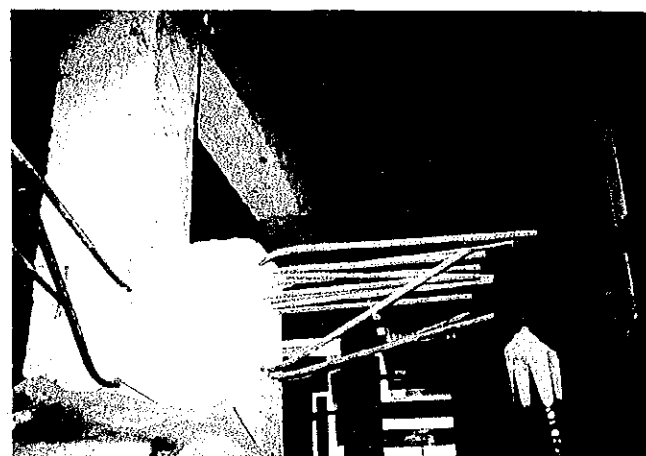
AS- 10. リンガワン国立中等学校



S - 14. ヒス 7ワン国立中等学校



AS- 23. サウ イス°リ国立中等学校



AB- 31. コソソ初等学校



AE- 32. ウーハイ中央学校



AE- 33. ピラ初等学校



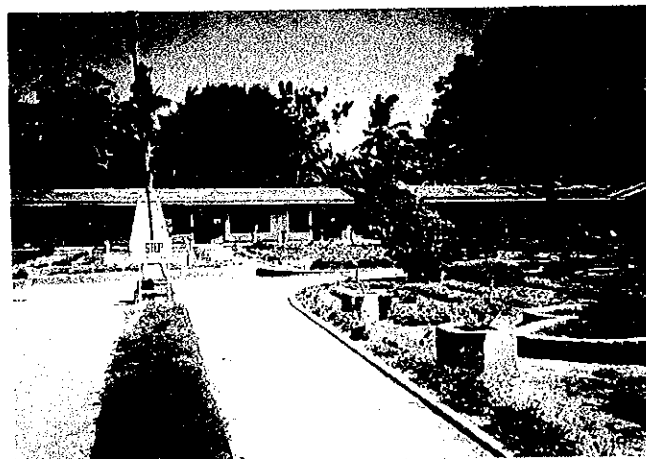
E - 31. サンパスクアル初等学校



E - 32. カミン中央学校



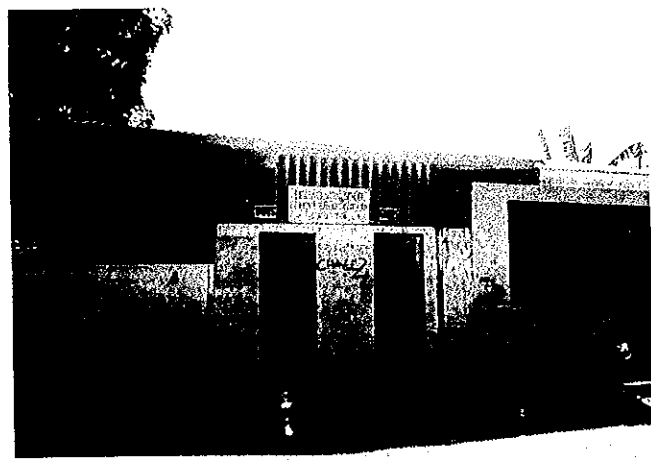
E - 33. タiahon中央学校



E - 35. トウカス初等学校



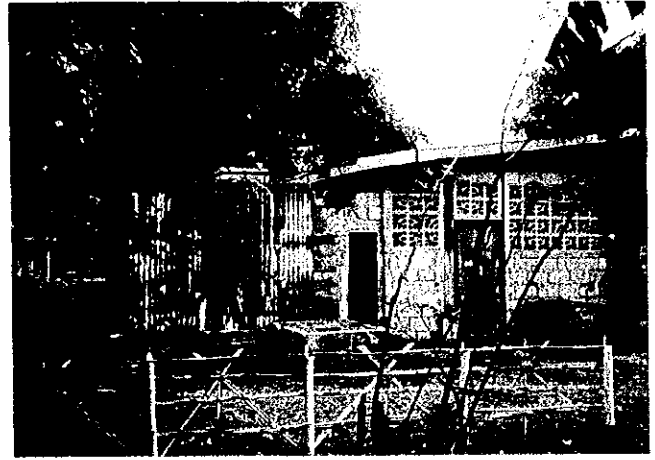
E - 36. タノ中央学校



E - 37. ラク中央学校



E - 38. ランクハット 初等学校



E - 39. ナイロ 初等学校



AE- 34. カガ I 中央学校



AE- 35. トップラン 中央学校



E - 41. ガタルハ 初等学校



E - 42. トランバン 初等学校



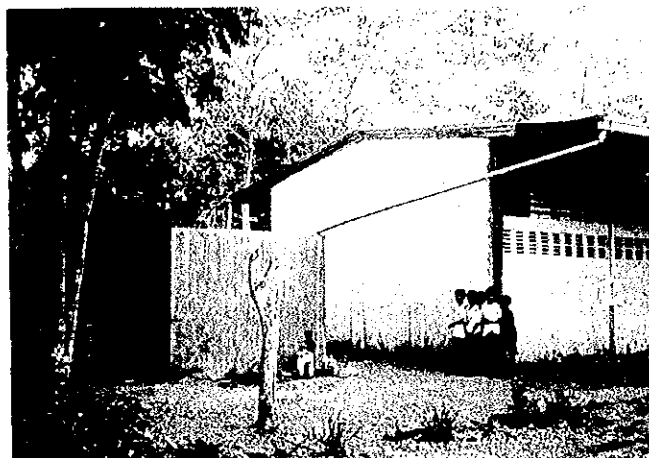
E - 43. カンガン 初等学校



E - 44. マトン 初等学校



E - 45. ハリカ初等学校



E - 46. ティーシーティー記念学校



E - 47. マラハ初等学校



E - 48. ハガ中央学校



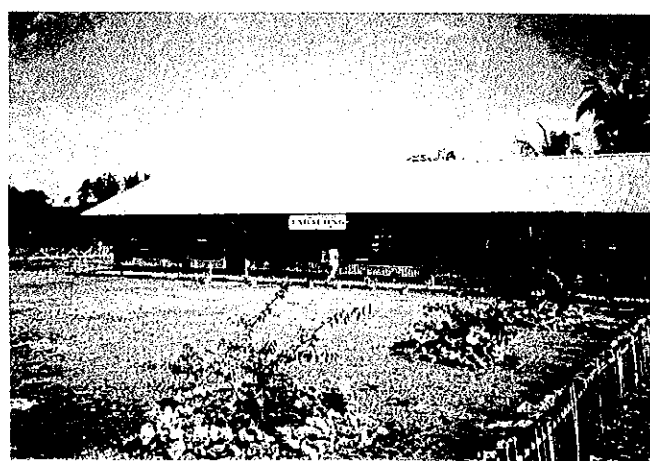
E - 49. サカカリ中央学校



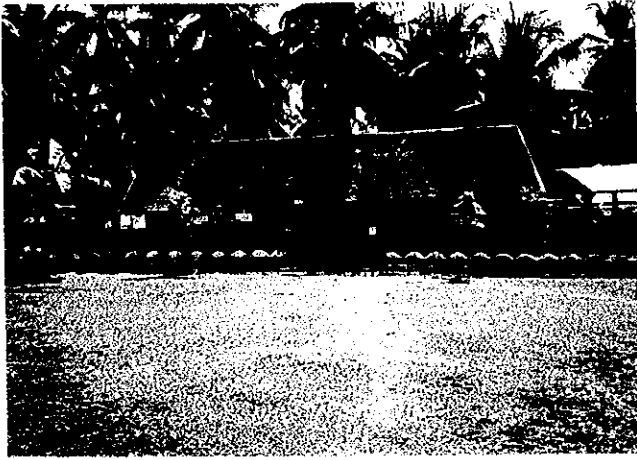
E - 50. トドラスティー中央学校



S - 18. マカ国立中等学校



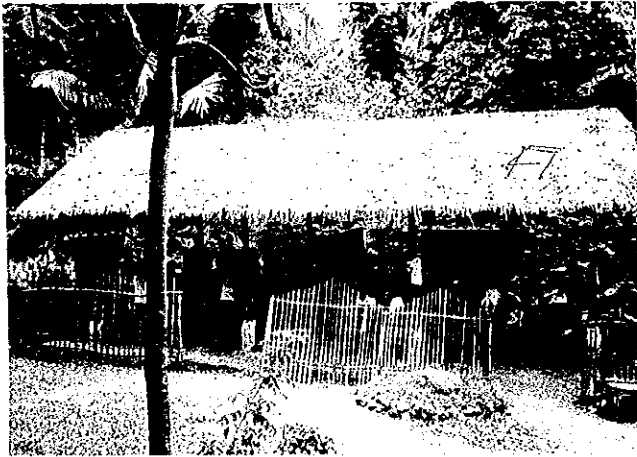
S - 19. カロ国立中等学校



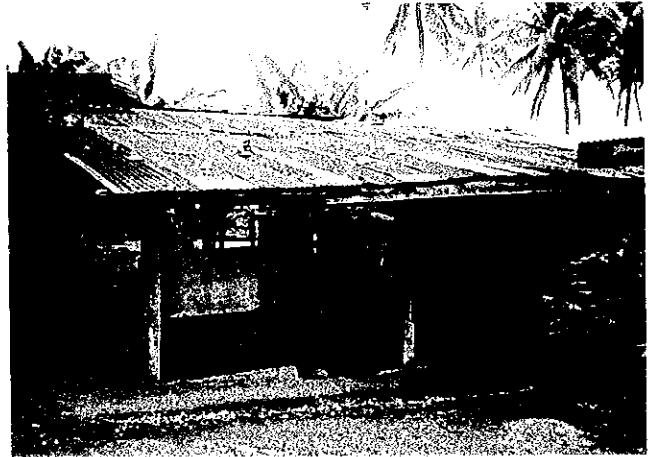
AS- 32. イハガ国立中等学校



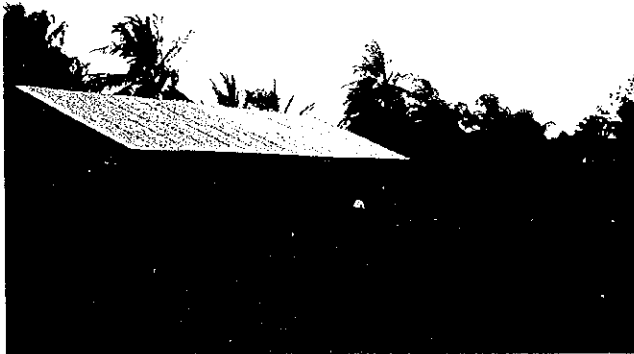
S - 21. カマ国立中等学校



AS- 34. マタル国立中等学校



AS- 35. サタ国立中等学校(アネクス)



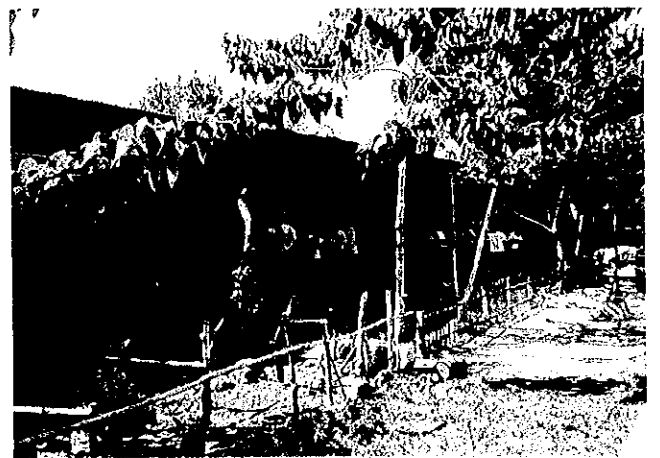
AS- 36. コ国立中等学校



S - 22. ライトの礼記念国立中等学校



S - 23. マリ国立中等学校



S - 24. タ国立中等学校



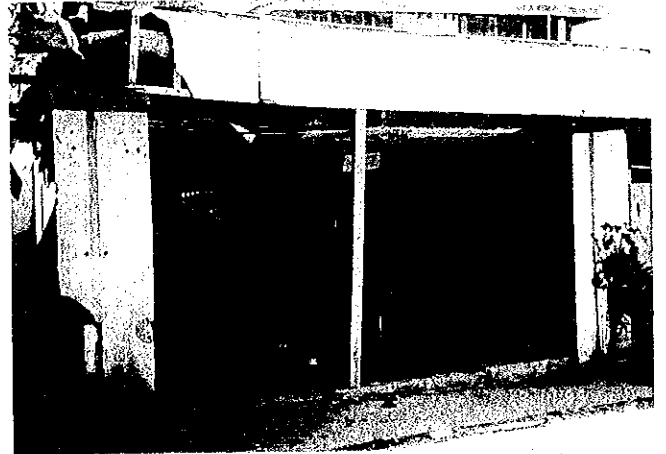
S - 25. タノホ コソフ リアソフ 中等学校



AS- 39. シアソ コソフ リアソフ 中等学校



S - 29. ドソエ ヲリソ 中等学校



S - 30. マソウケイ シテイ コソフ リアソフ 国立中等学校



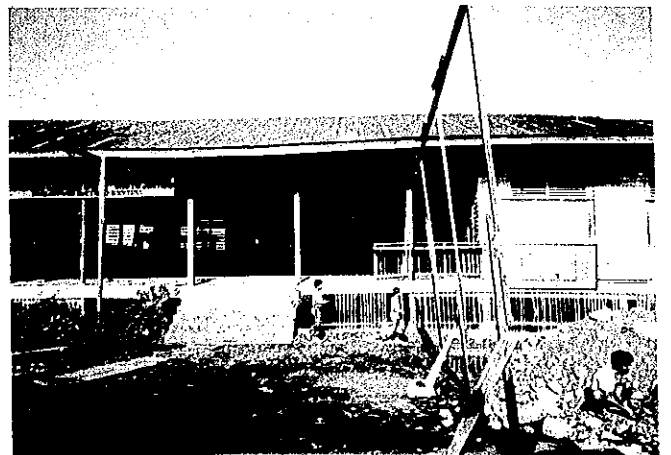
E - 52. ケイケイ イソト 中央学校



E - 53. カソト バソフ ノソ 中央学校



AE- 51. ソソコ 中央初等学校



E - 54. オソコ 中央初等学校



E - 55. マノロ初等学校



E - 56. サン マリア初等学校(アネクス)



E - 57. エル エスピノ記念初等学校



AE- 61. ケソ 初等学校



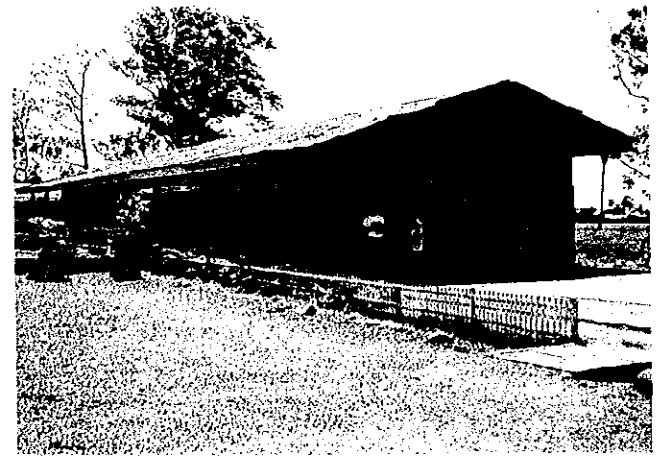
E - 59. ハハイ初等学校



E - 60. サソ 初等学校



E - 61. マカ初等学校



E - 62. マグソソ初等学校



E - 63. ラカツ イースト シティ中央学校



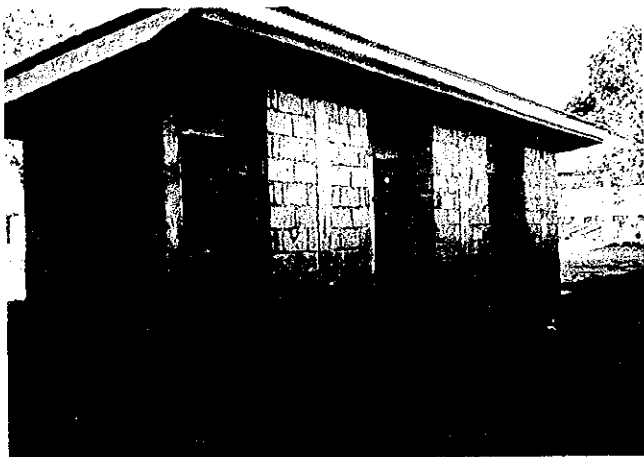
E - 64. バリカガ中央学校



E - 65. アビヒット中央学校



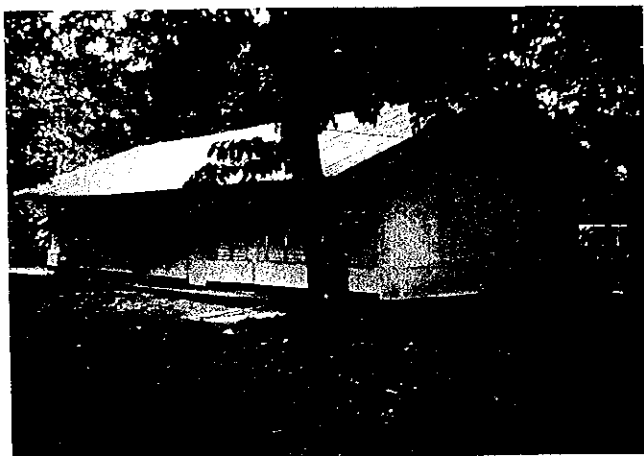
E - 66. マンティガ中央学校



E - 67. ガラソフ初等学校



E - 68. マライガ中央学校



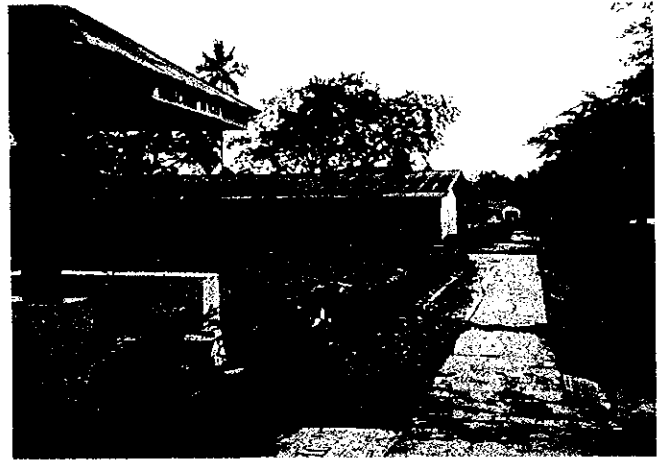
E - 69. マラガ中央学校



AE- 75. グミガ初等学校



E - 70. 初ノ中央学校



E - 71. トノ中央初等学校



E - 72. イーストプロスペリタッド中央初等学校



E - 73. シノホセ中央学校



E - 74. ハユゴン中央初等学校



AE- 85. ホニフソ初等学校



S - 32. ハンガ国立中等学校



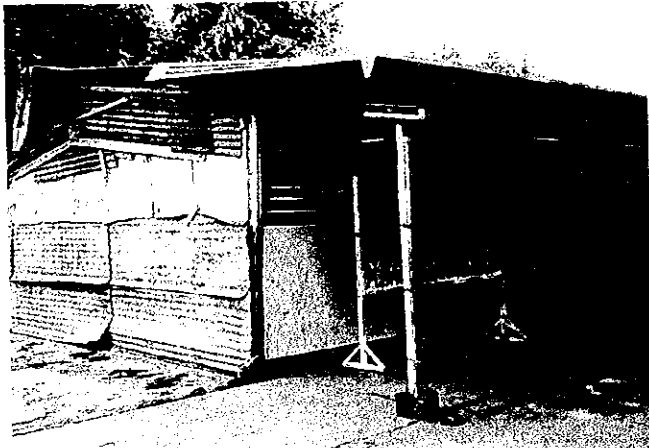
AS- 81. シガット国立中等学校



S - 46. ヲカノ国立中等学校



S - 40. カラハ国立中等学校



AS- 63. ミサ 村ノ国立中等学校



AS- 67. ツノ国立中等学校



S - 42. カノ国立中等学校



S - 43. ノノ国立中等学校



S - 44. カラカノ国立中等学校



S - 45. カノ国立中等学校



AS- 79. イハ°スゴ°ソ° コソ°リハソソ° 中等学校



S - 33. リハ°タト° 国立中等学校



S - 34. ソ° 村° 国立中等学校



S - 38. リ° 村° 国立中等学校



S - 39. ヒソ°カ° シ° 国立中等学校



S - 41. ハ°ヤ°ス° 国立中等学校