

顕 微 鏡 写 真

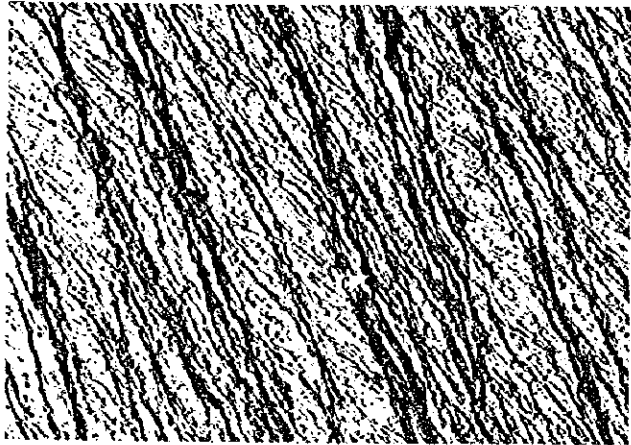
凡 例

Qz : 石英	C : 炭質物
Pl : 斜長石	Mt : 磁鉄鉱
Si : 珪化石英	Hb : 角閃石
Se : 絹雲母	Pm : 軽石
Ag : 普通輝石	Gs : ガラス
St : 粘板岩	Ap : 燐灰石
Ch : 緑泥石	Py : 黄鉄鉱
Po : 磁硫鉄鉱	Cp : 黄銅鉱
Gn : 方鉛鉱	Es : 閃亜鉛鉱
Dg : ダイジェナイト	FPy : フランボイダル黄鉄鉱

10

11

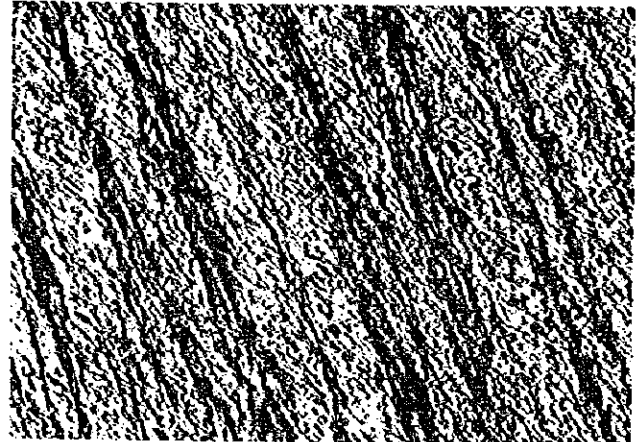
12



0,2mm

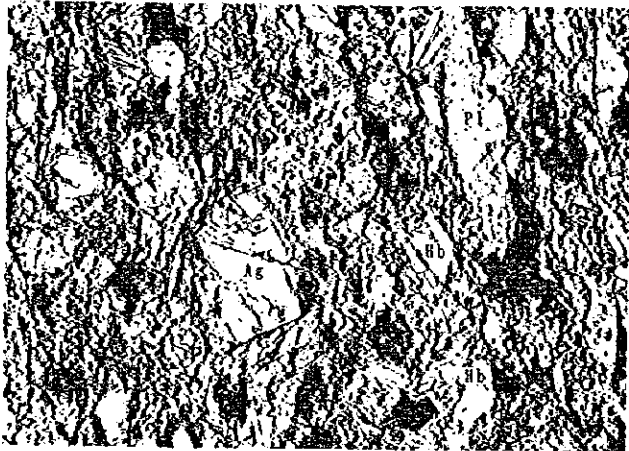
Muestra: A-01 Pizarra
Localidad: El Brasil

Nicoles paralelos



0,2mm

Nicoles cruzados



0,2mm

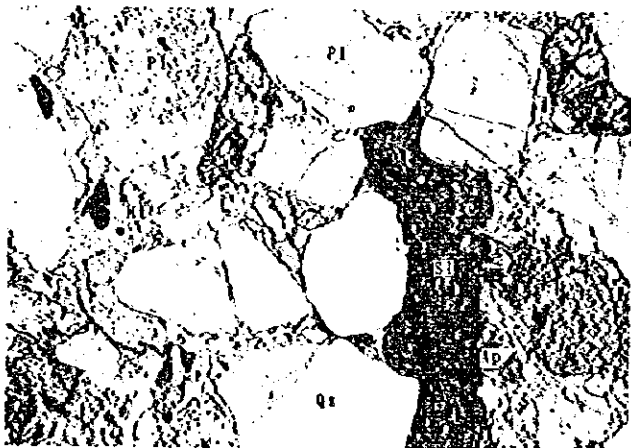
Muestra: D-175 Toba andesítica (Ka)
Localidad: Olmates Gardes

Nicoles paralelos



0,2mm

Nicoles cruzados



0,2mm

Muestra: G-52 Arenisca (Fs)
Localidad: Oxtotitlan

Nicoles paralelos



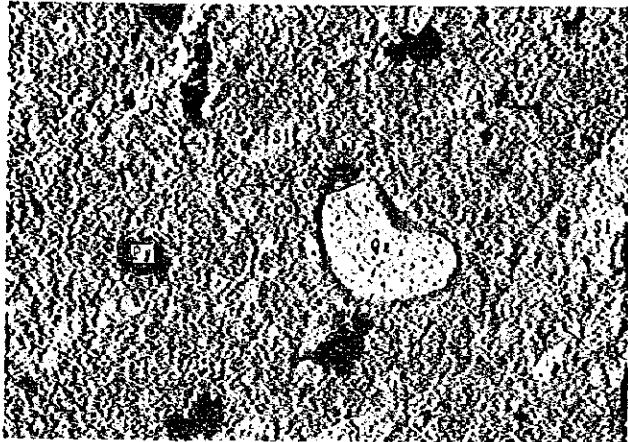
0,2mm

Nicoles cruzados

①

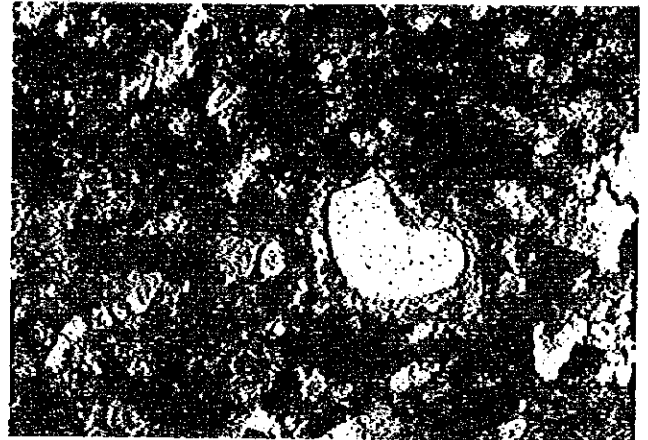
②

③

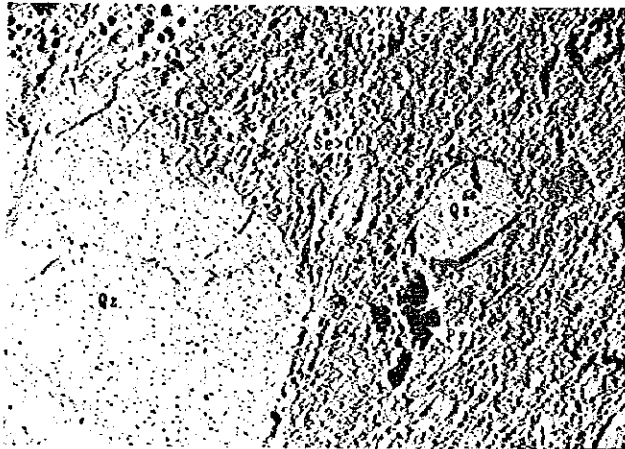


Muestra: E-22 Riolita silicificacola (Kr)
Localidad: Norte de Campo Seco

Nicoles paralelos

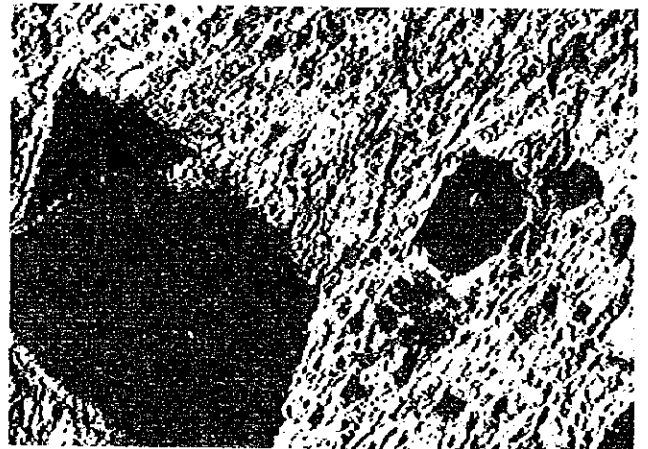


Nicoles cruzados

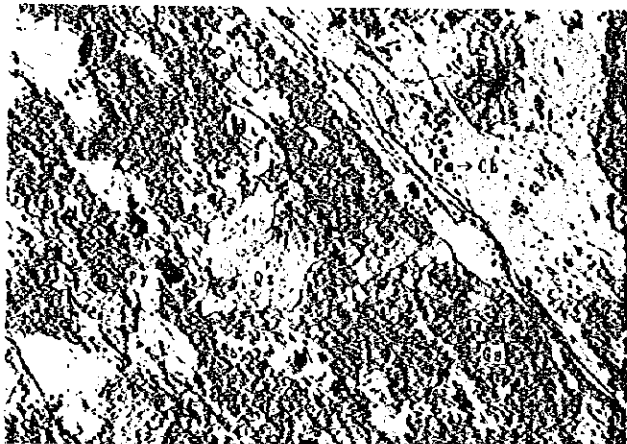


Muestra: E-35 Toba riolitica (Xt)
Localidad: Tehuehuetta

Nicoles paralelos

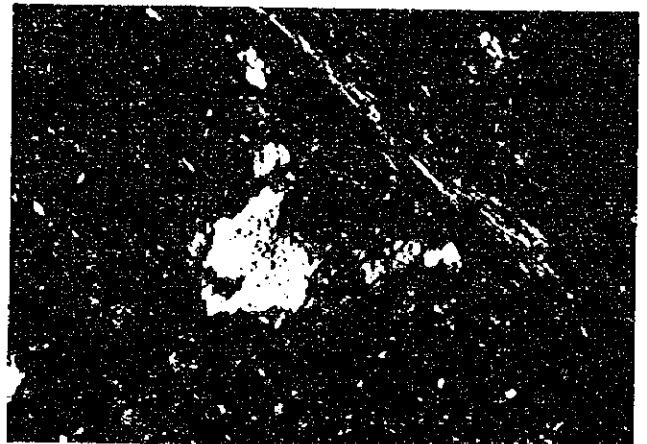


Nicoles cruzados



Muestra: E-75 Toba riolitica (Xt)
Localidad: Campo Seco

Nicoles paralelos

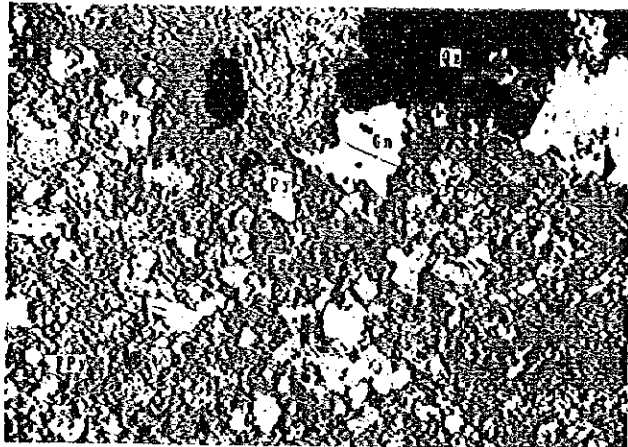


Nicoles cruzados

0

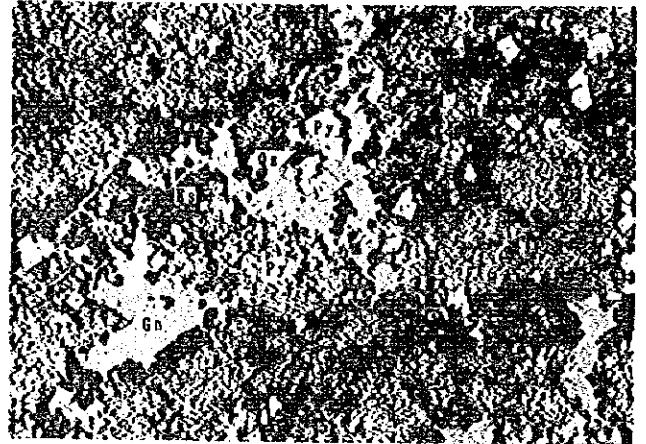
0

0



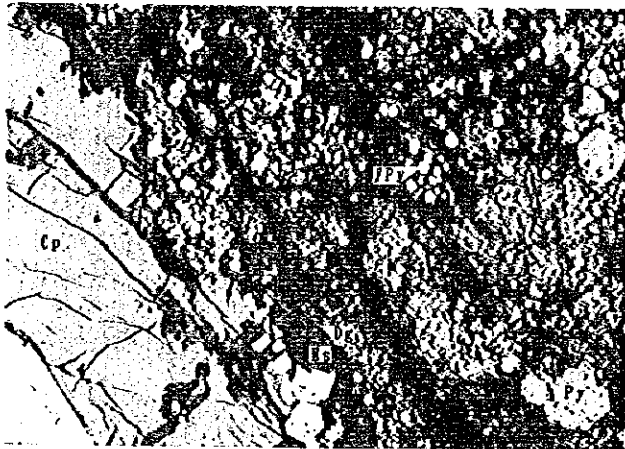
Muestra: M-01 Sulfuro Masivo
Localidad: Tehuehuetta

Nicoles paralelos



Muestra: H-01 Sulfuro Masivo
Localidad: Tehuehuetta

Nicoles paralelos



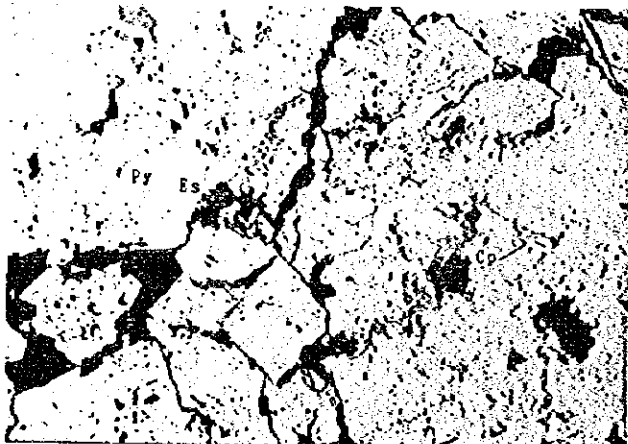
Muestra: E-77 Sulfuro Masivo
Localidad: Campo Seco

Nicoles paralelos



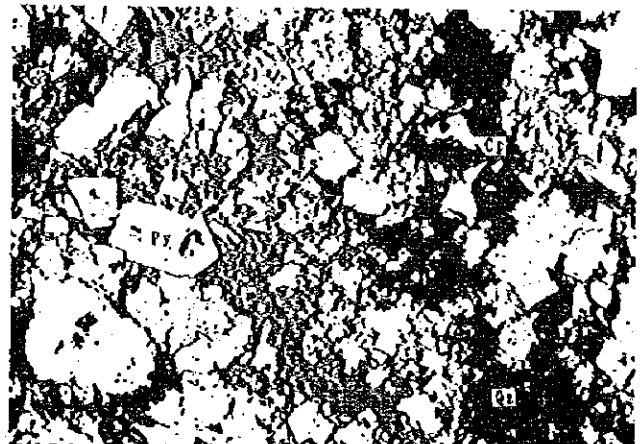
Muestra: E-78 Sulfuro Masivo
Localidad: Campo Seco

Nicoles paralelos



Muestra: C-46C Sulfuro Masivo
Localidad: La Libelula

Nicoles paralelos



Muestra: A0-50 Sulfuro Masivo
Localidad: La Libelula

Nicoles paralelos

Leyenda

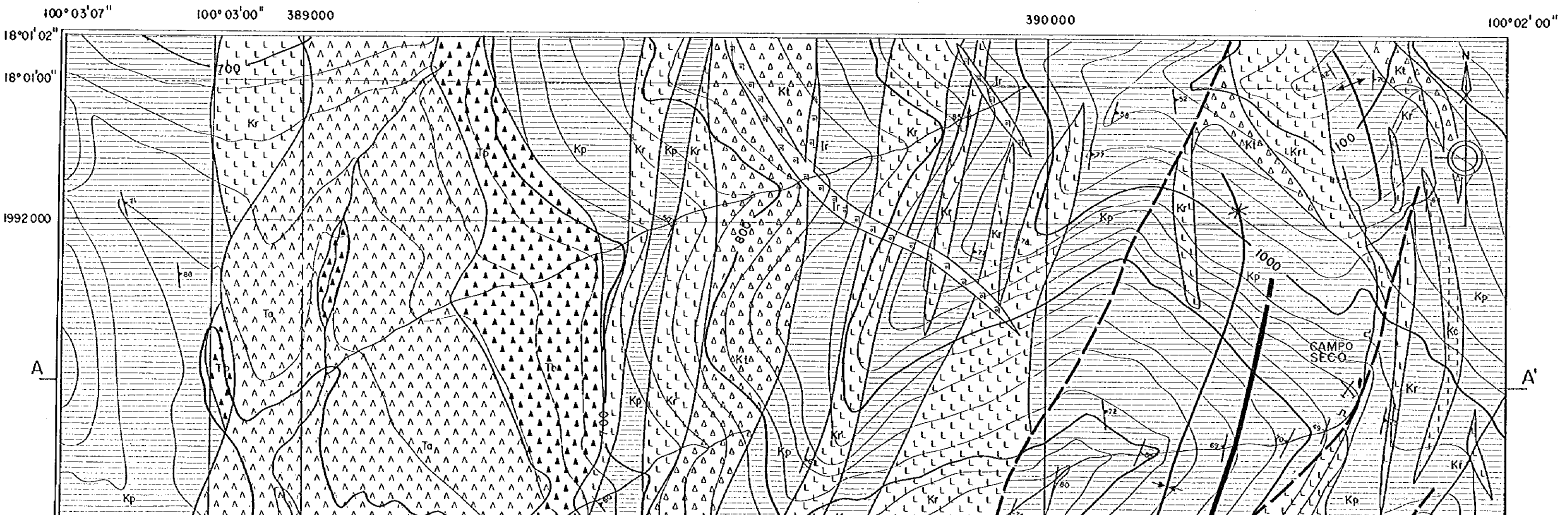
Terciario	Andesita Ayotochi		Lava de andesita
	Riolita Tilzapotta		Toba riolitica
			Lava de riolita
	Formación Balsas		Toba y Arenisca
Cretácico			Kp Filita y pizarra
			Krt Filita-toba alternacion
	Formación Ixatepec		Kc Caliza y filita alternacion
			Kr Riolita-Dacita
Rocas Intrusivas			Ka Roca verde andesitica
			tr Riolita-Dacita

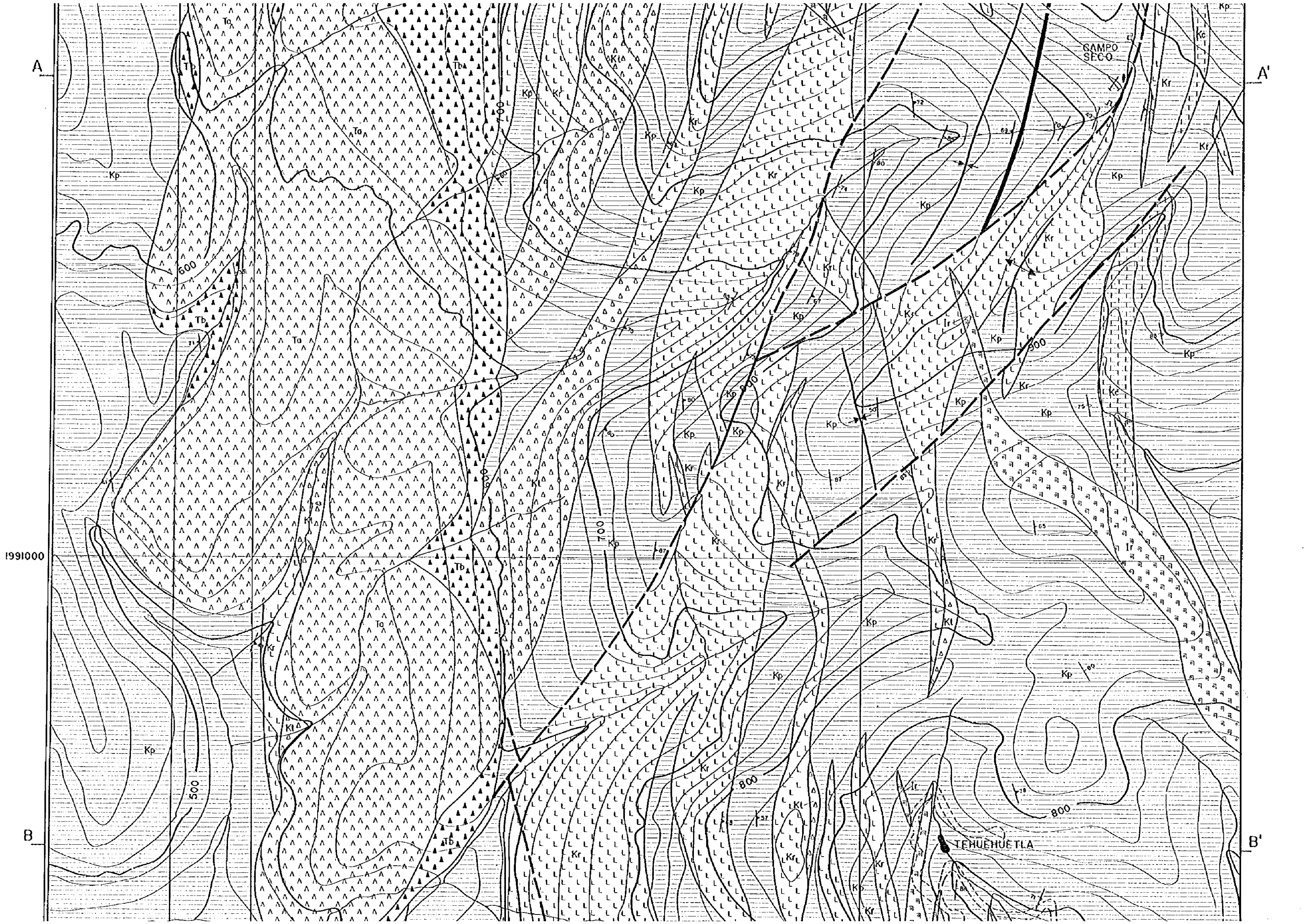
- Rumbo e inclinación de estratos
- Rumbo e inclinación de foliación
- Eje de anticlinal
- Eje de sinclinal
- Falla
- Línea de sección
- Mina inactiva

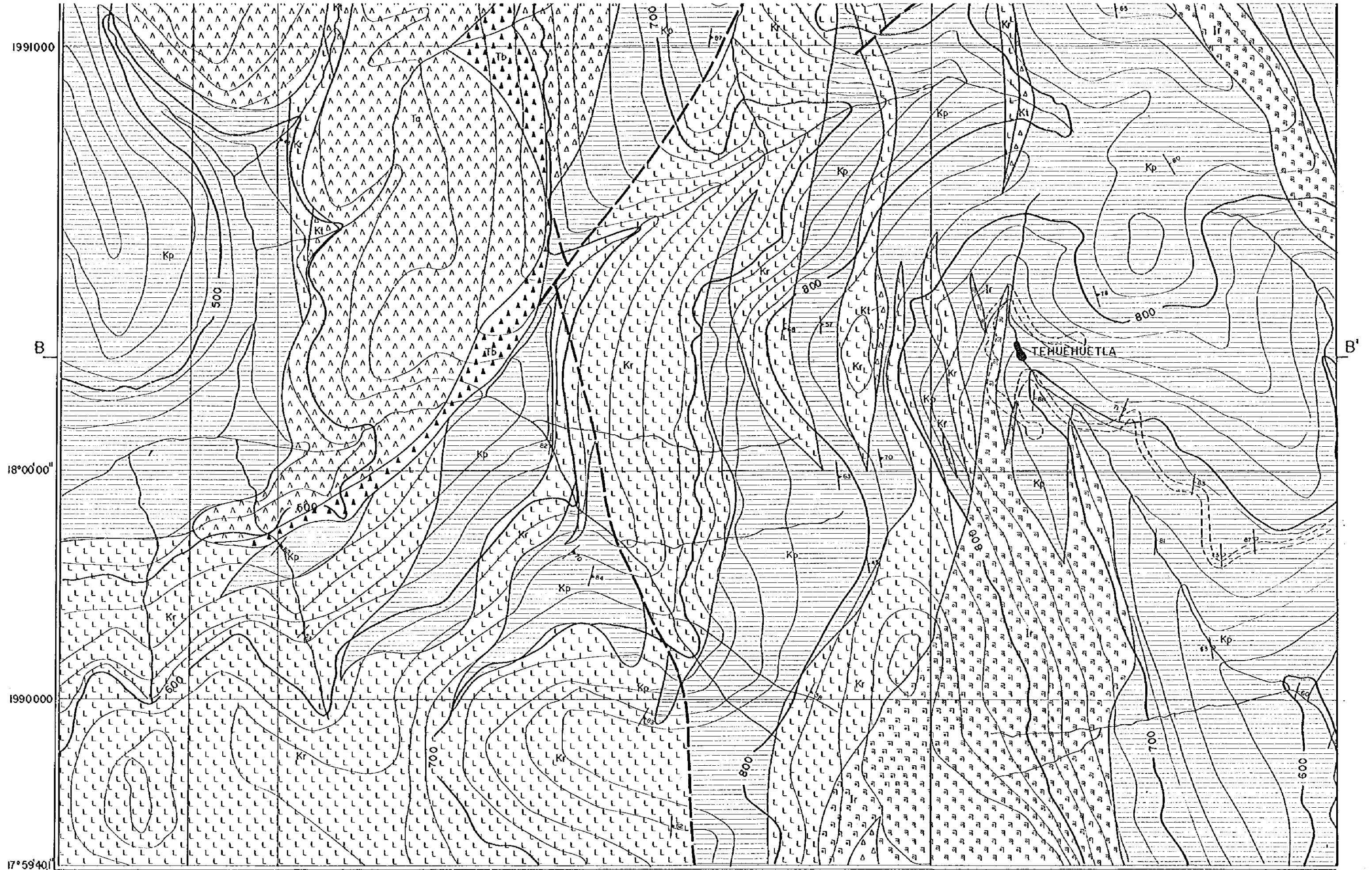
別添図 0-3-1
 LA EXPLORACION COOPERATIVA DE MINERAL EN
 LA REGION CAMPO SECO
 (FASE I)
 地質図 (カンボセコ地区)
 (縮尺 1 : 2,500)

MICHOCAN
 OAXACA
 MEXICO
 GUERRERO
 OAXACA
 D.F.
 AREA DE INVESTIGACION DETALLADA (AREA CAMPO SECO)

JAPAN INTERNATIONAL COOPERATION AGENCY
 METAL MINING AGENCY OF JAPAN
 FEBRERO, 1995

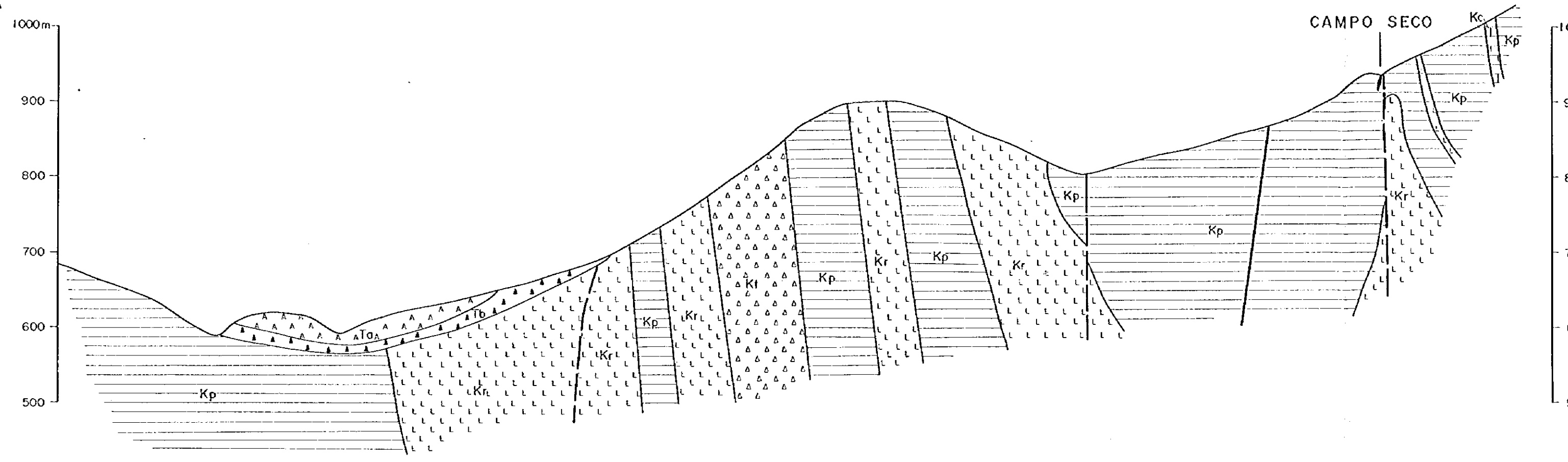




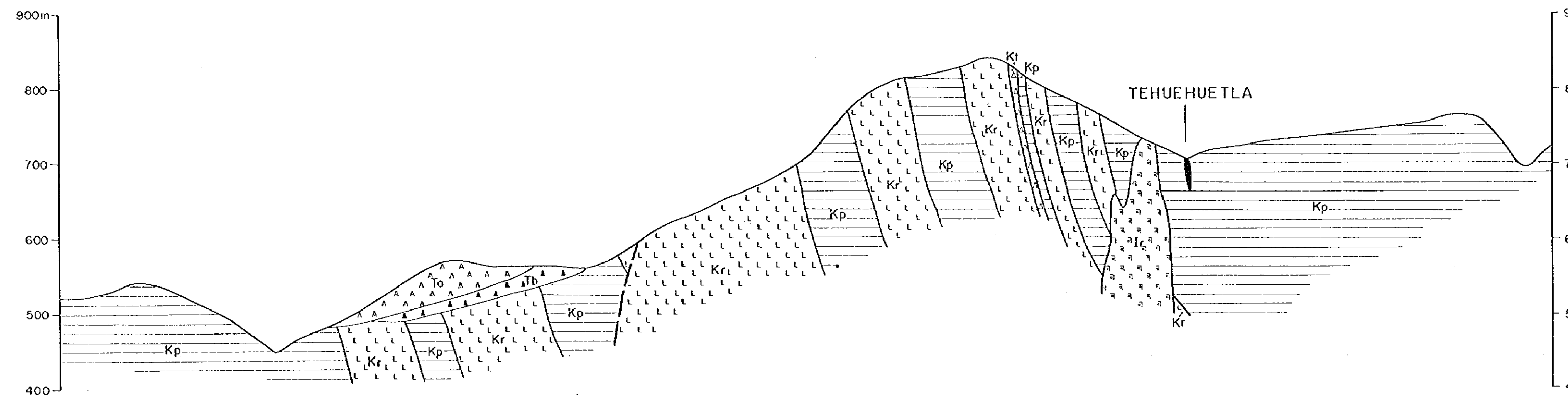


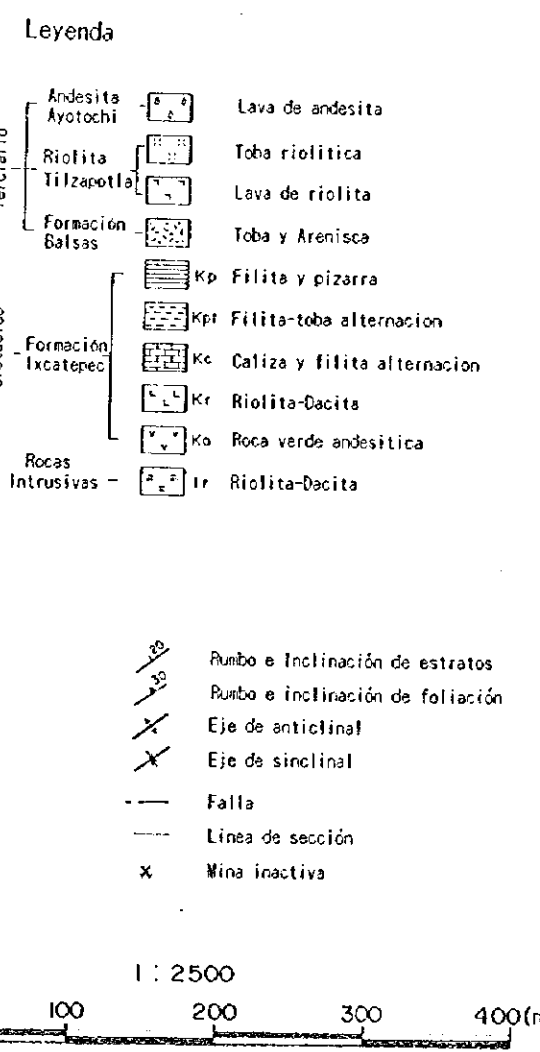
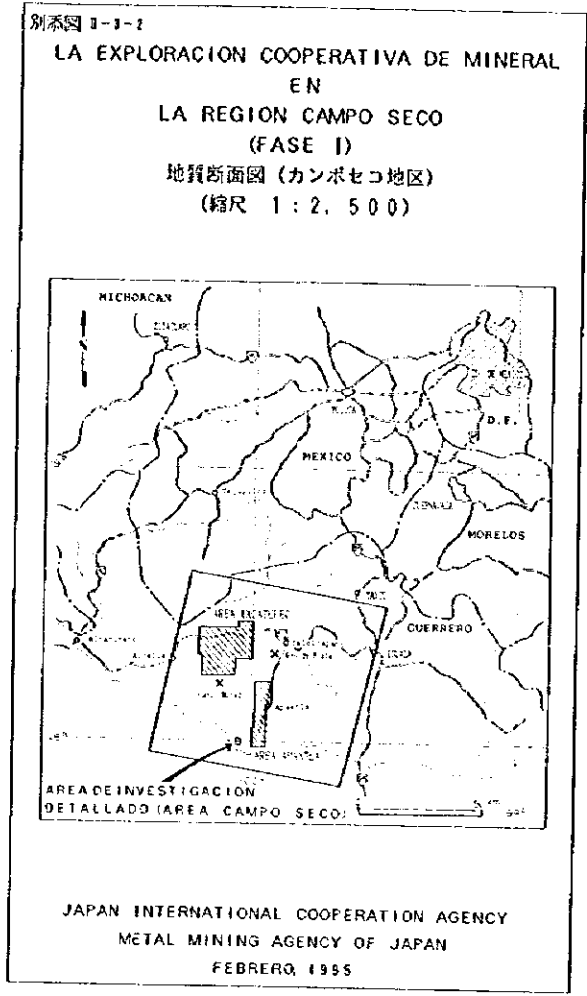
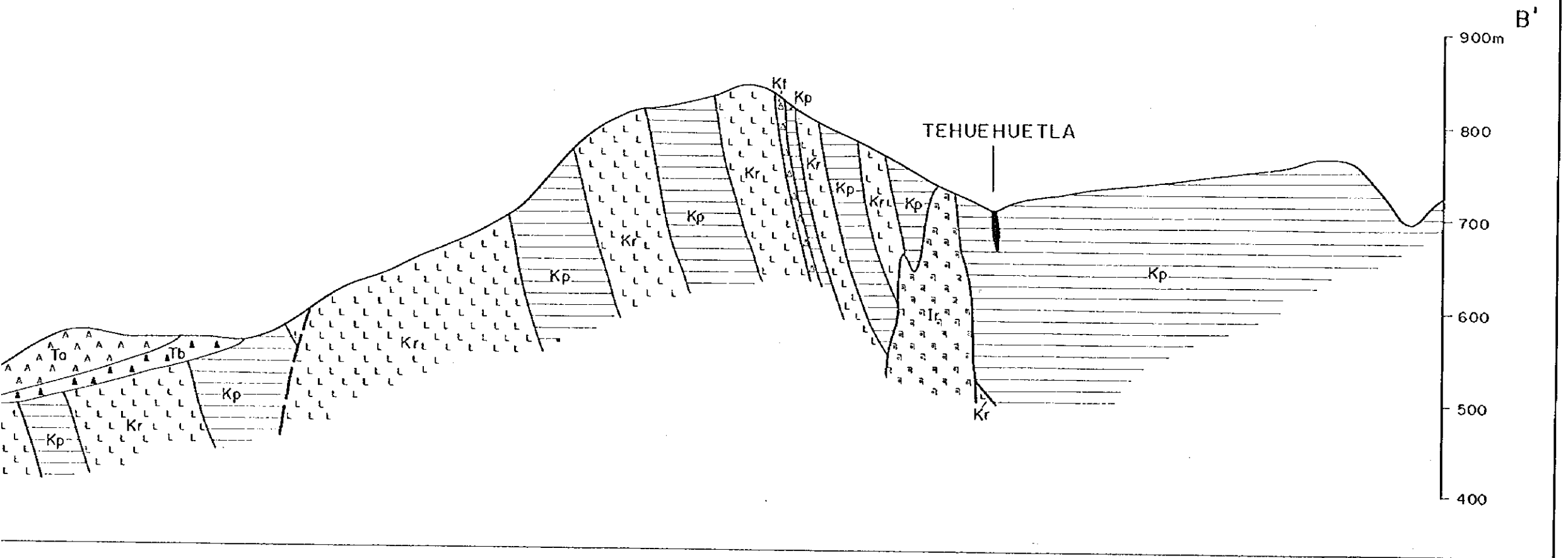
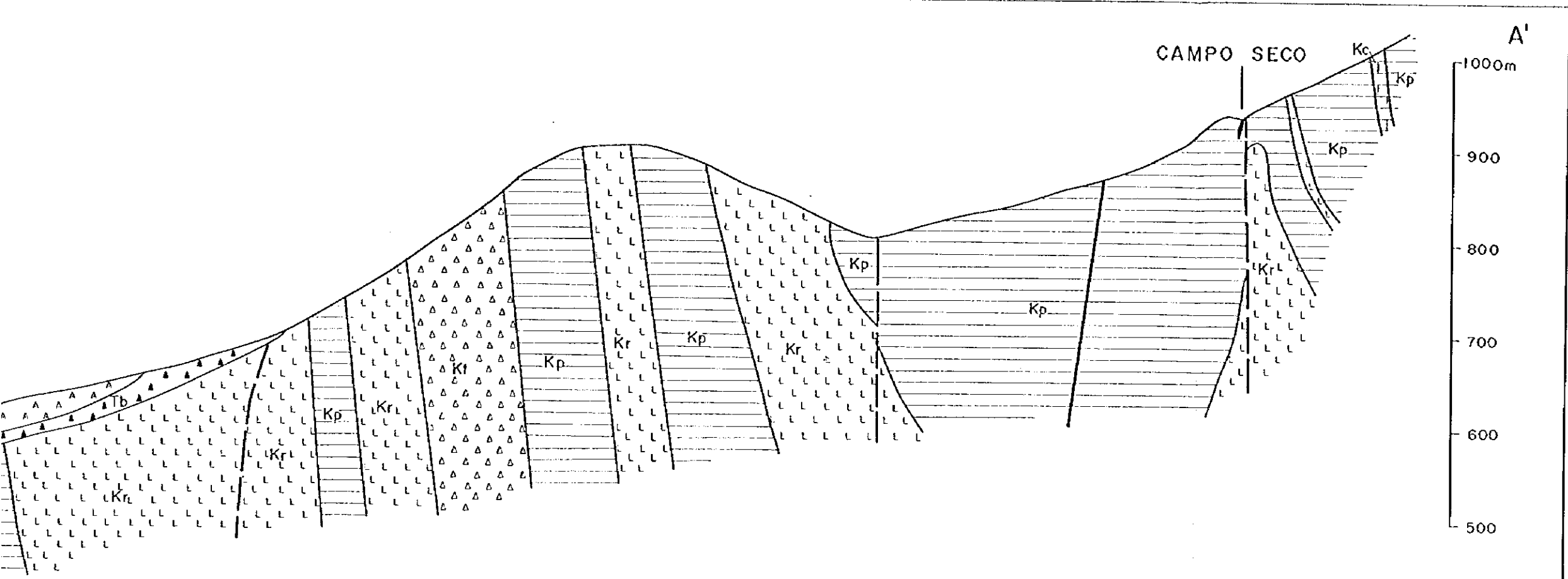
1 : 2500
0 100 200 300 400(m)

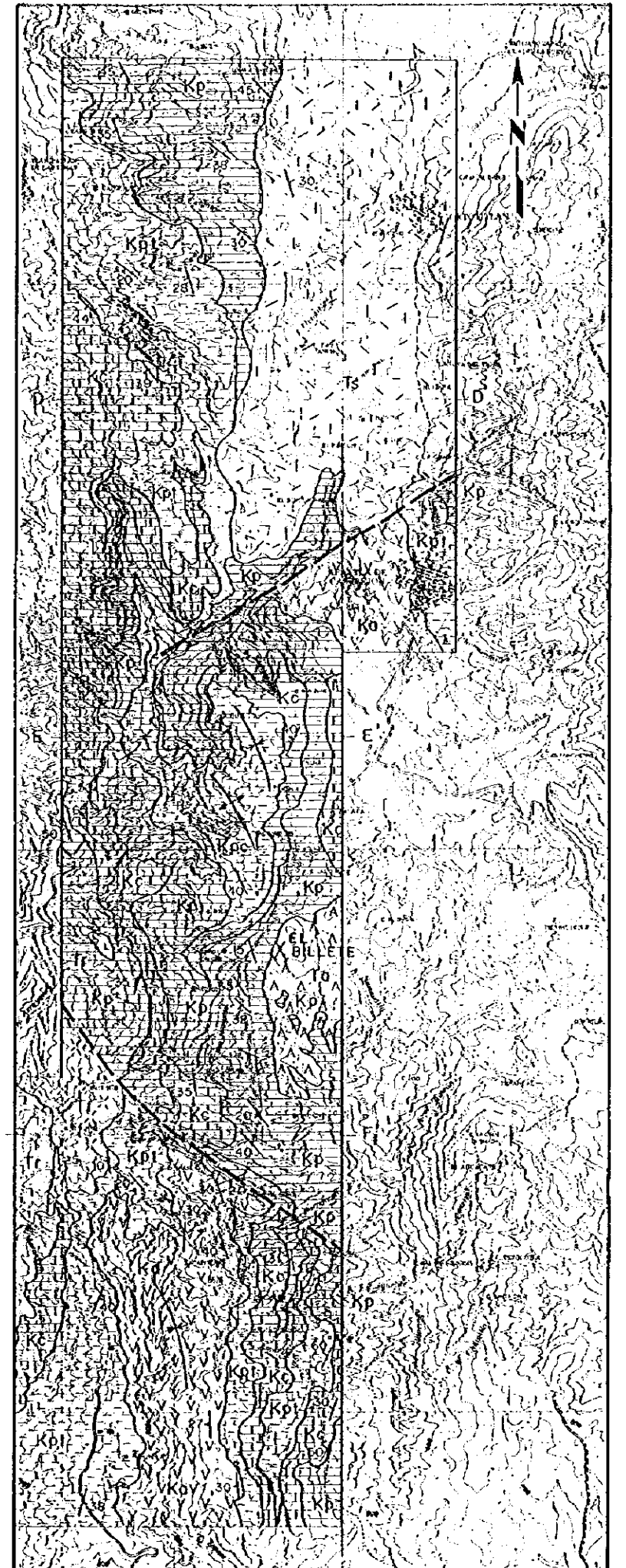
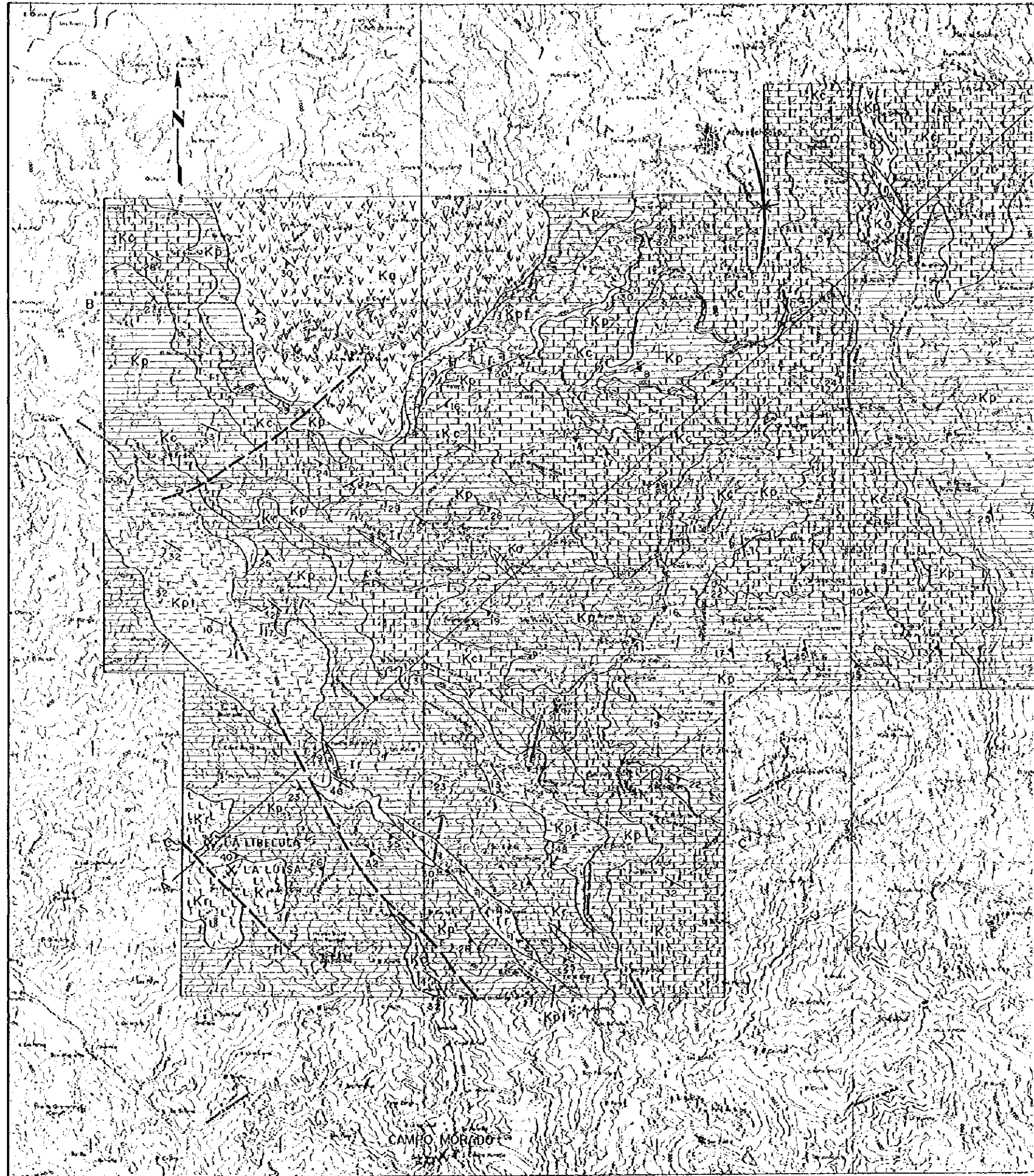
A

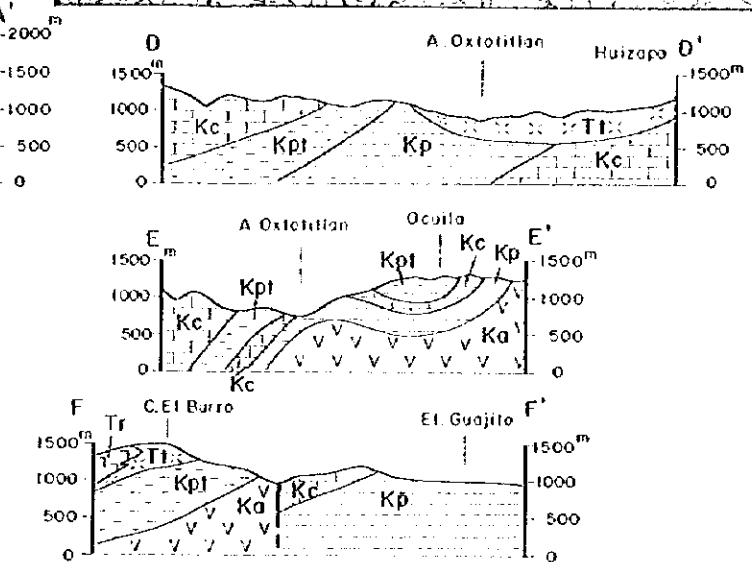
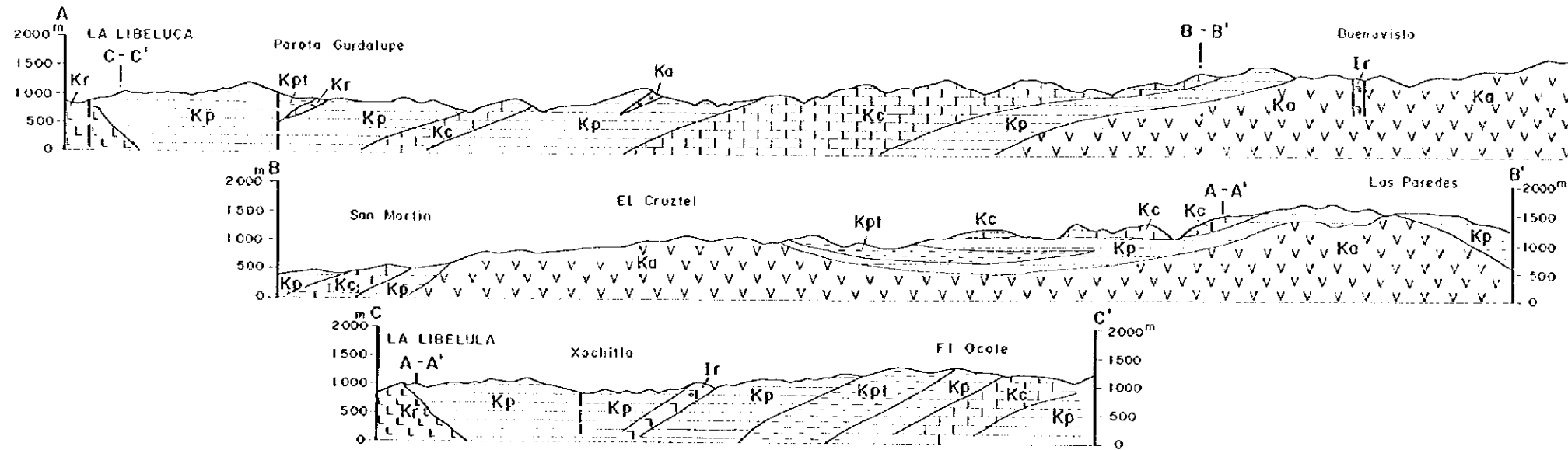
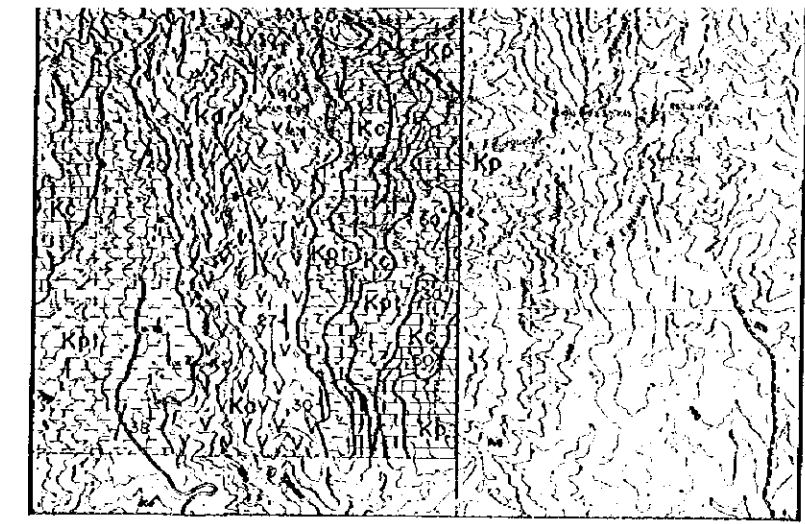
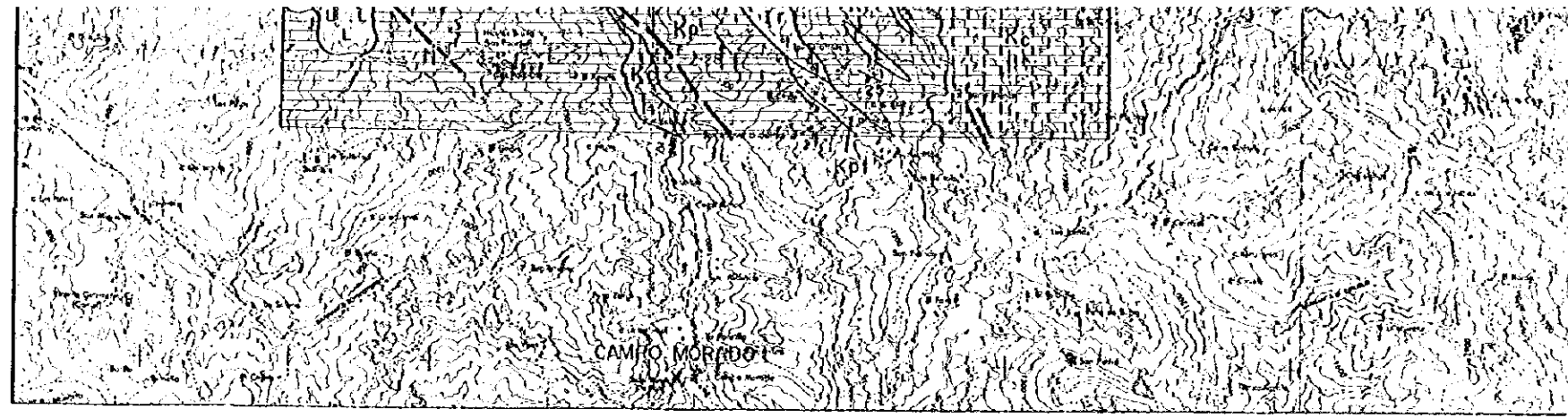


B







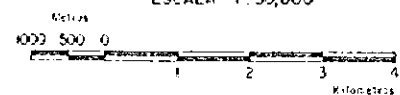


Leyenda

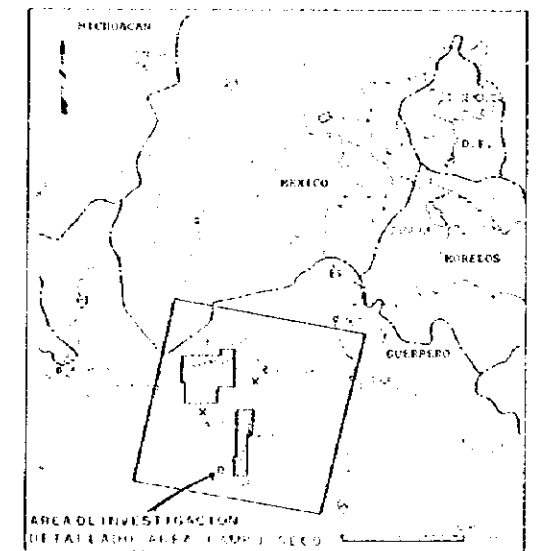
Terciario	Andesita Ayotochi		Lava de andesita
	Riolita Tilzapotla		Toba riolitica
	Formación Balsas		Lava de riolita
			Toba y Arenisca
Cretácico			Kp Filita y pizarra
			Kpt Filita-toba alternación
	Formación Ixcatepec		Kc Caliza y filita alternación
			Kr Riolita dacita
Rocas Intrusivas			Ka Roca verde andesítica
			Ir Riolita-dacita

- Puzo e inclinación de estratos
- Puzo e inclinación de foliación
- Eje de anticlinal
- Eje de sinclinal
- Falla
- Línea de sección
- Rina inactiva

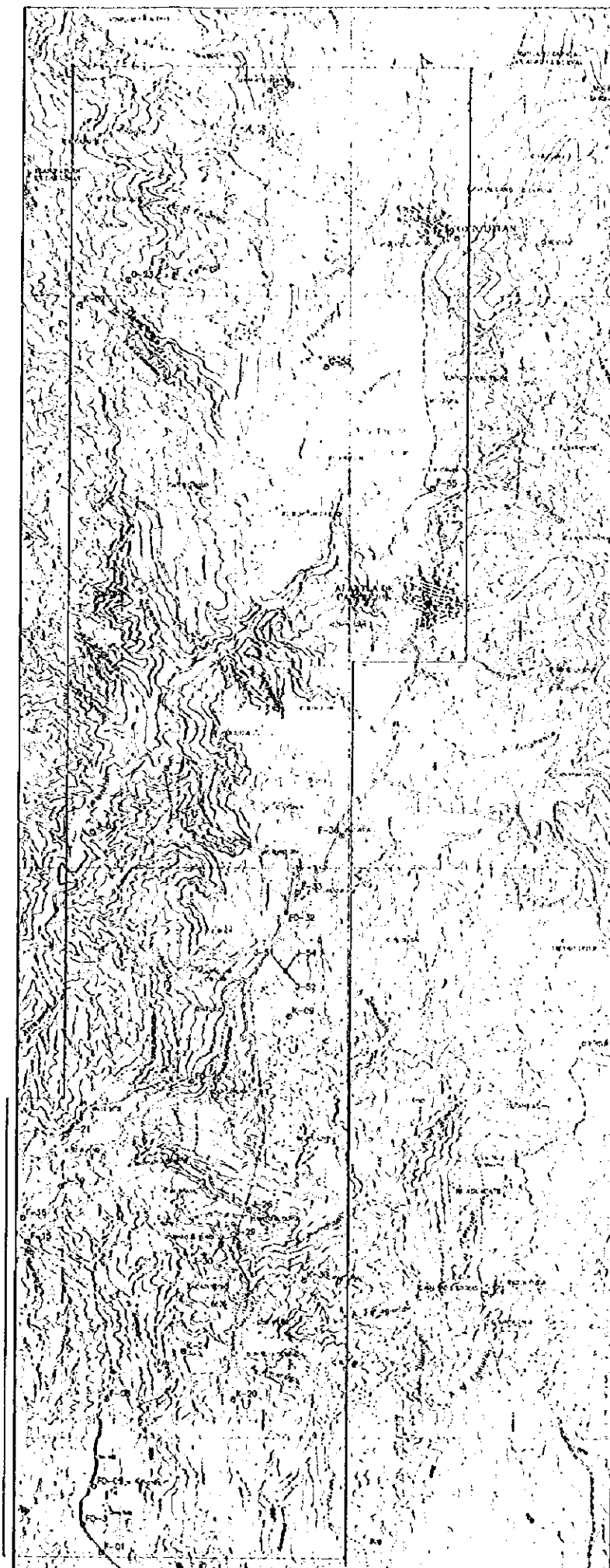
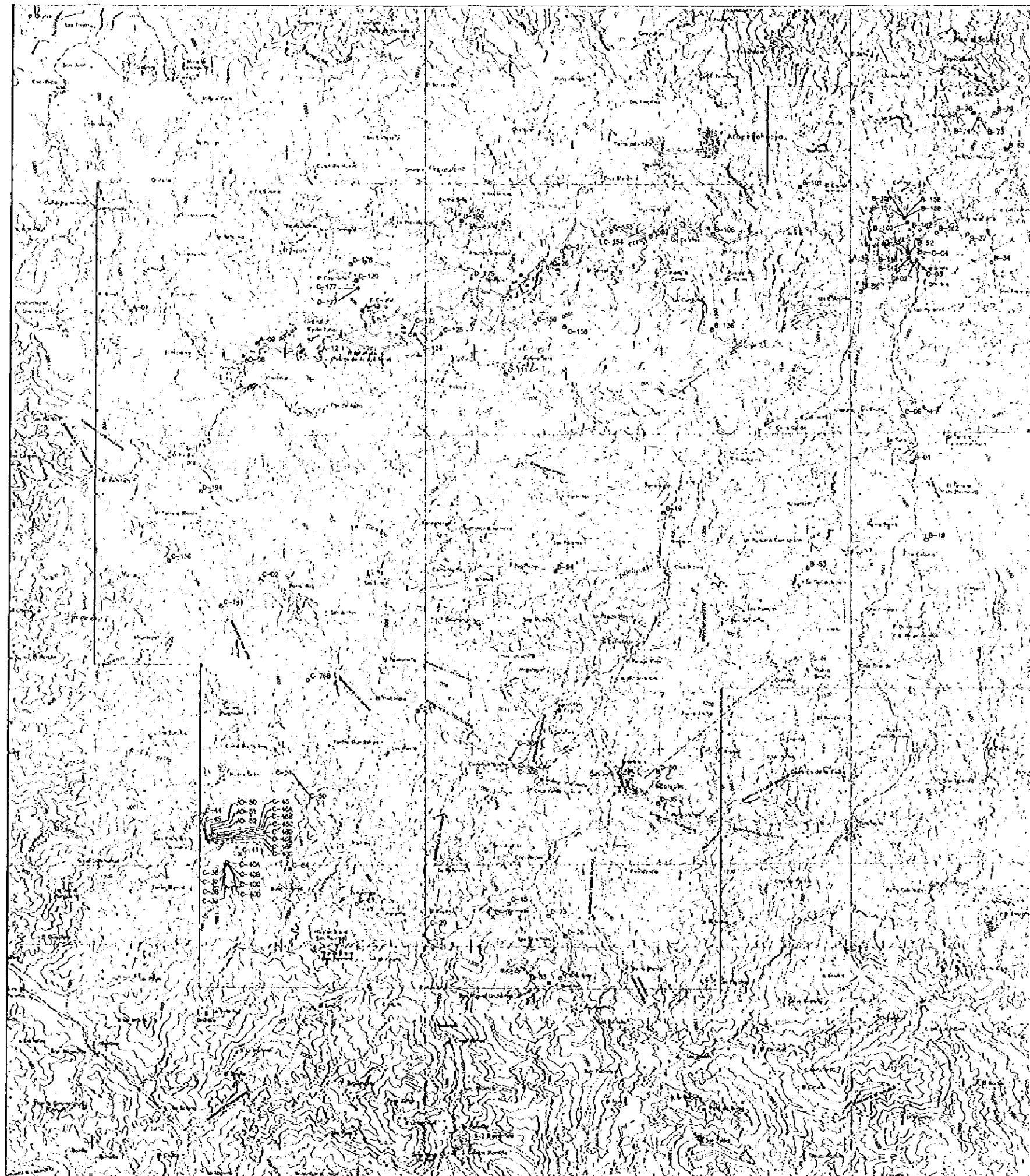
ESCALA 1:50,000

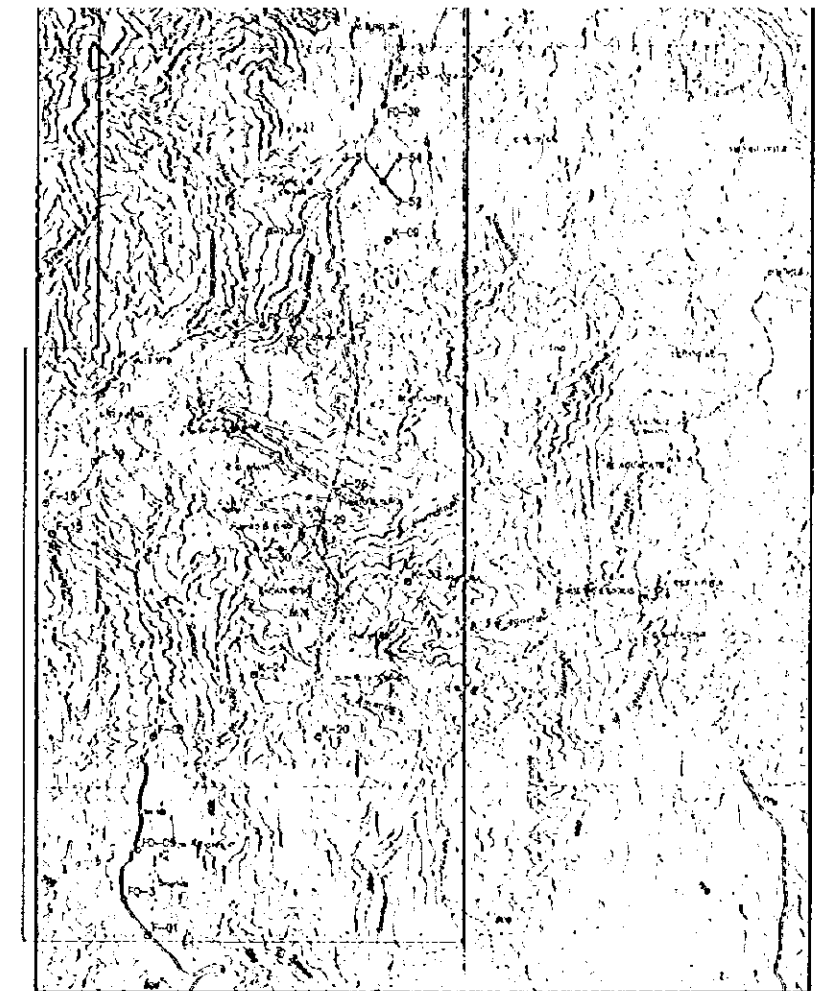
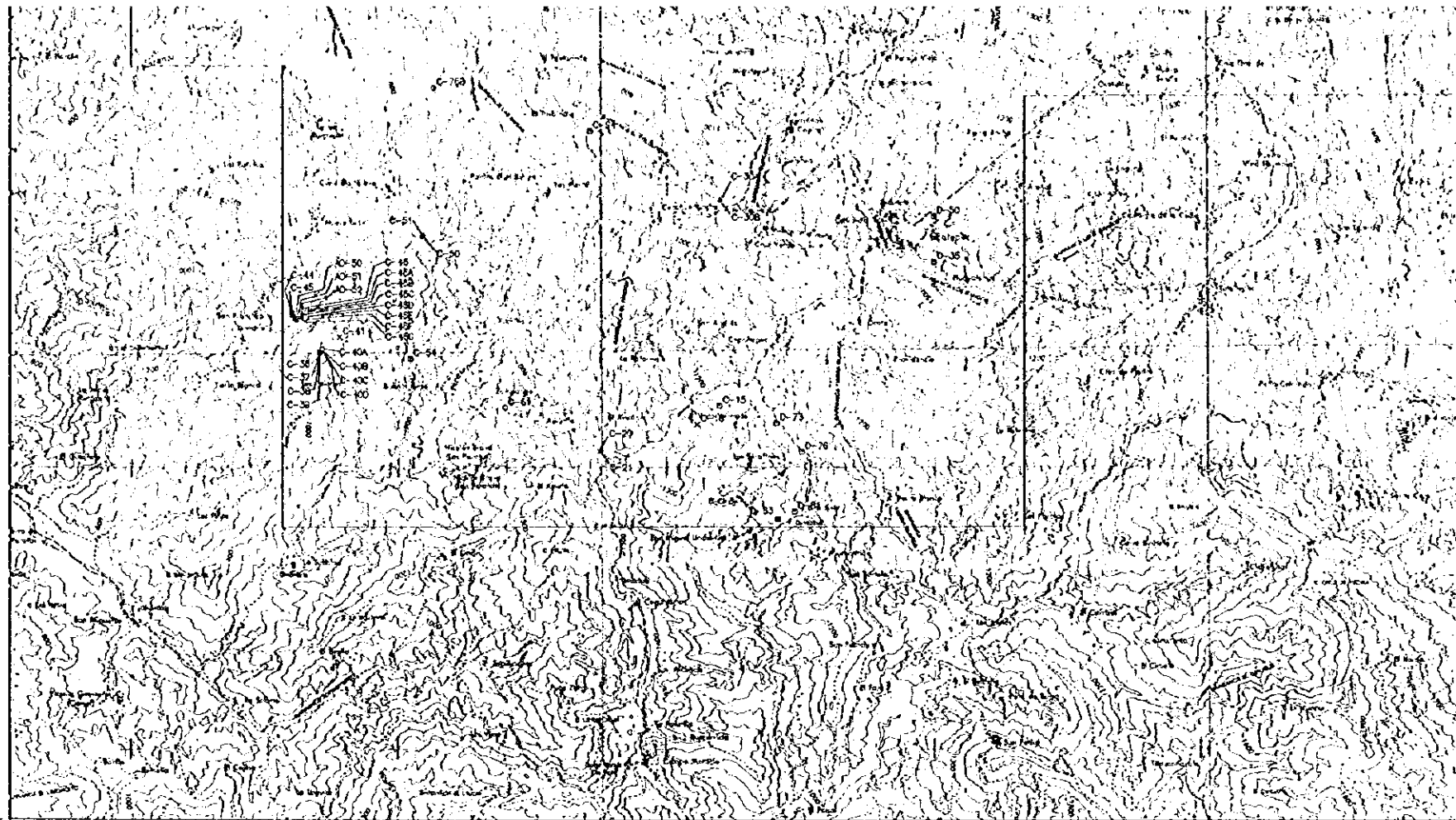


別添図 1-3-3
 LA EXPLORACION COOPERATIVA DE MINERAL
 EN
 LA REGION CAMPO SECO
 (FASE I)
 地質図及び地質断面図
 (イスカテペック地区及びアストラ地区)
 (縮尺 1:50,000)



JAPAN INTERNATIONAL COOPERATION AGENCY
 METAL MINING AGENCY OF JAPAN
 FEBRERO, 1995





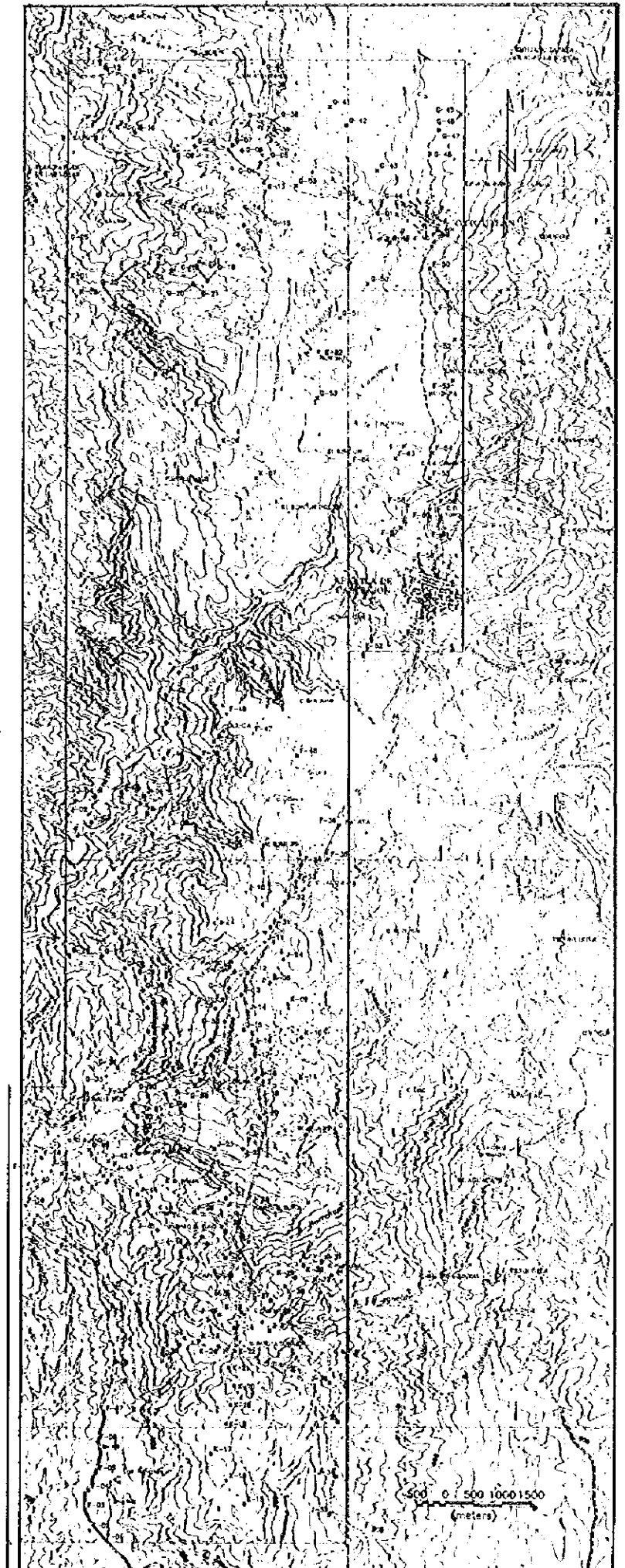
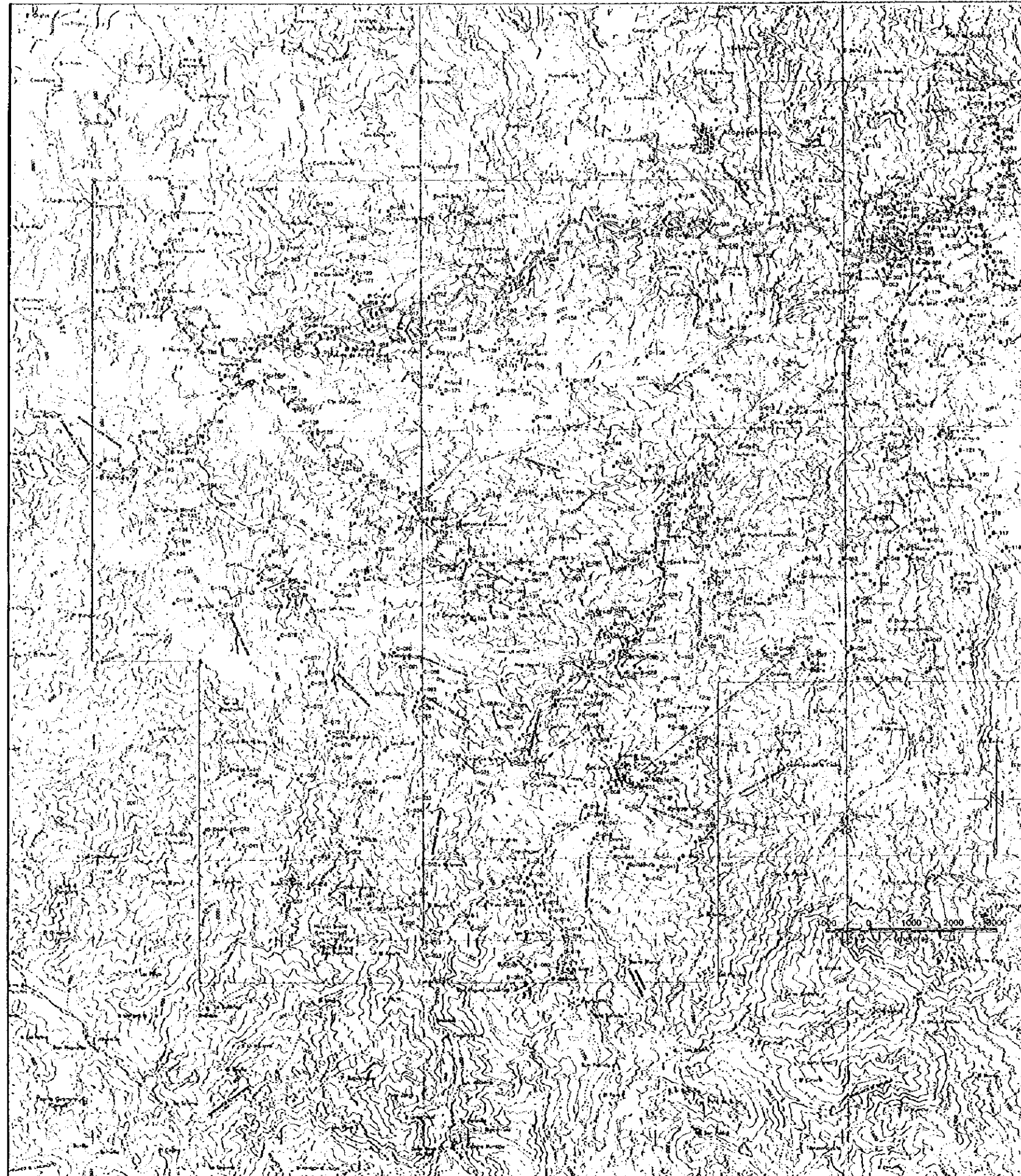
Leyenda

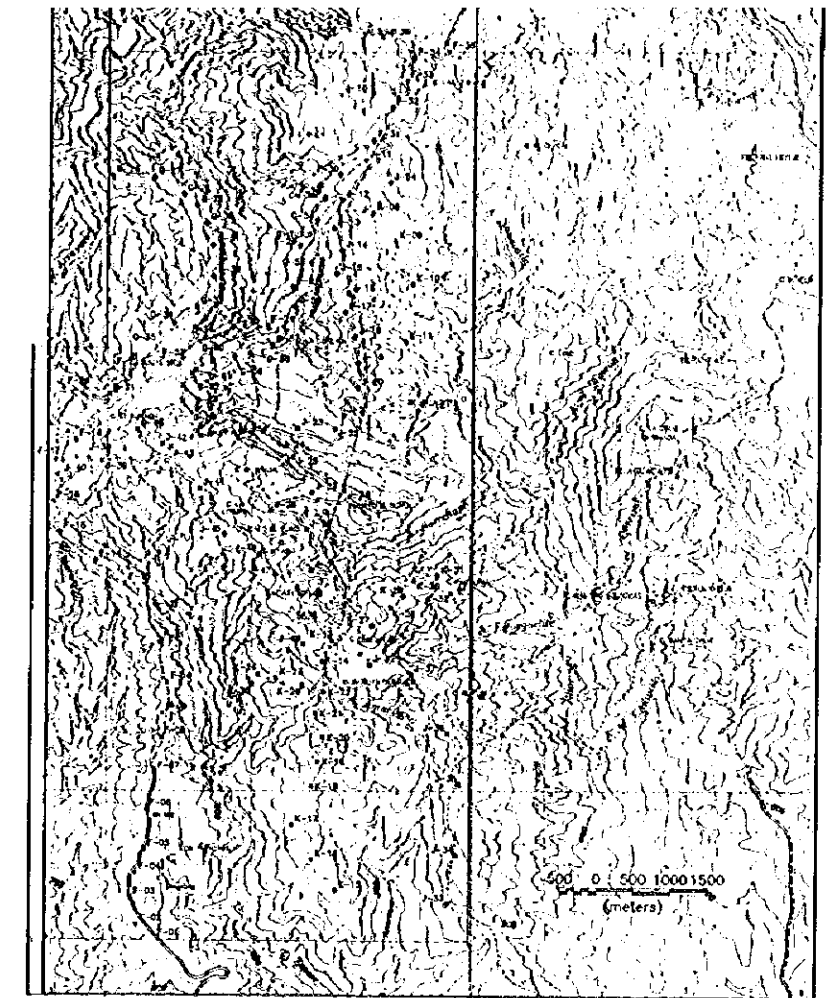
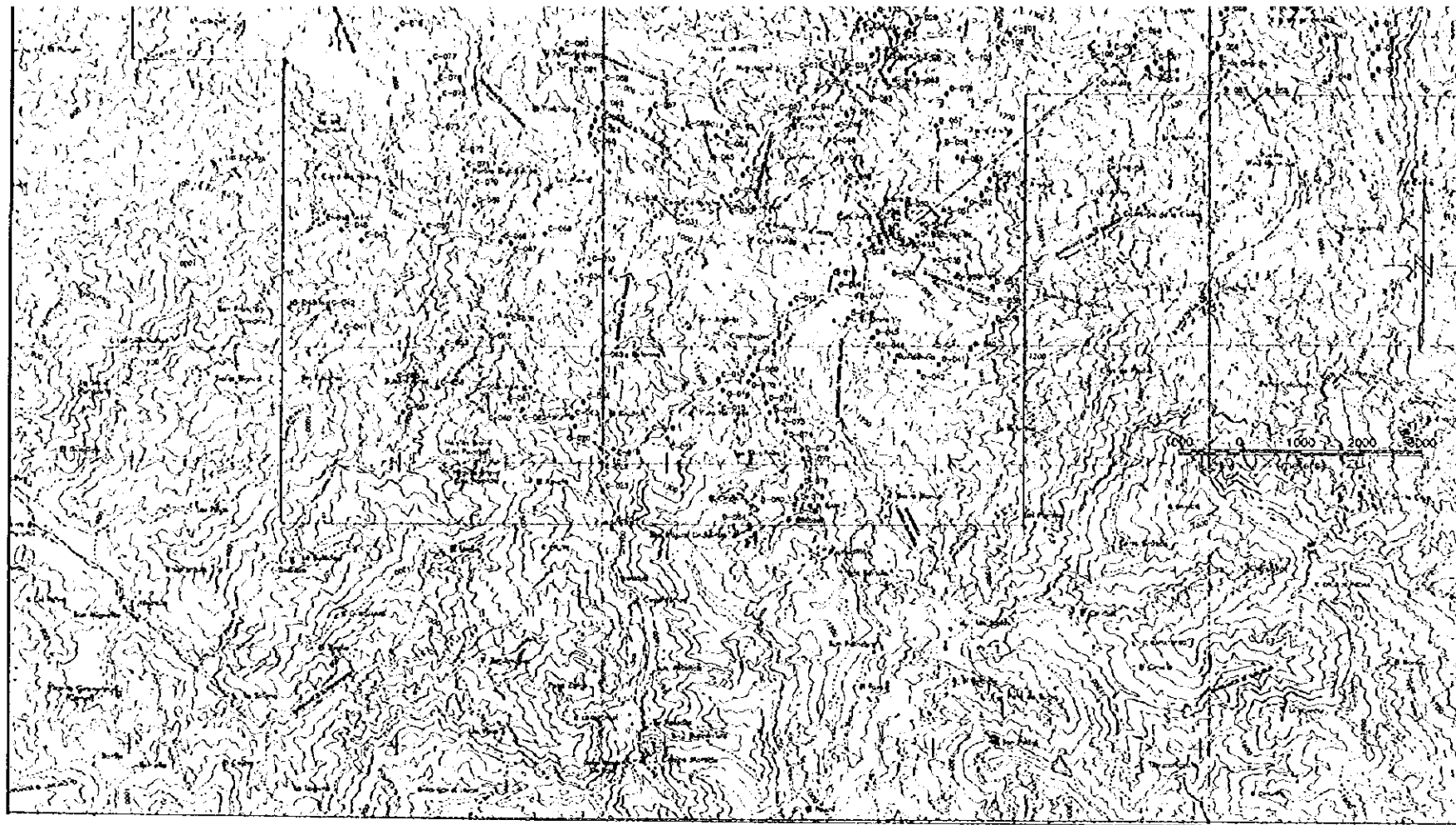
- SECCION DELGADA
- △ SECCION PULIDA
- X PAYOS—X
- ANALISIS QUIMICO(MENA)

別添図 0-3-4
 LA EXPLORACION COOPERATIVA DE MINERAL
 EN
 LA REGION CAMPO SECO
 (FASE I)
 試料採取位置図 (岩石・鉱石)
 (イスカテベック地区及びアバストラ地区)
 (縮尺 1 : 50,000)

AREA DE INVESTIGACION
 DETALLADO (AREA CAMPO SECO)

JAPAN INTERNATIONAL COOPERATION AGENCY
 METAL MINING AGENCY OF JAPAN
 FEBRERO, 1955





別添図 E-3-5
 LA EXPLORACION COOPERATIVA DE MINERAL
 EN
 LA REGION CAMPO SECO
 (FASE I)
 試料採取位置図 (地化学探査)
 (イスカテペック地区及びアバストラ地区)
 (縮尺 1:50,000)

AREA DE INVESTIGACION
 DETALLADO (AREA CAMPO SECO)

JAPAN INTERNATIONAL COOPERATION AGENCY
 METAL MINING AGENCY OF JAPAN
 FEBRERO, 1995

