

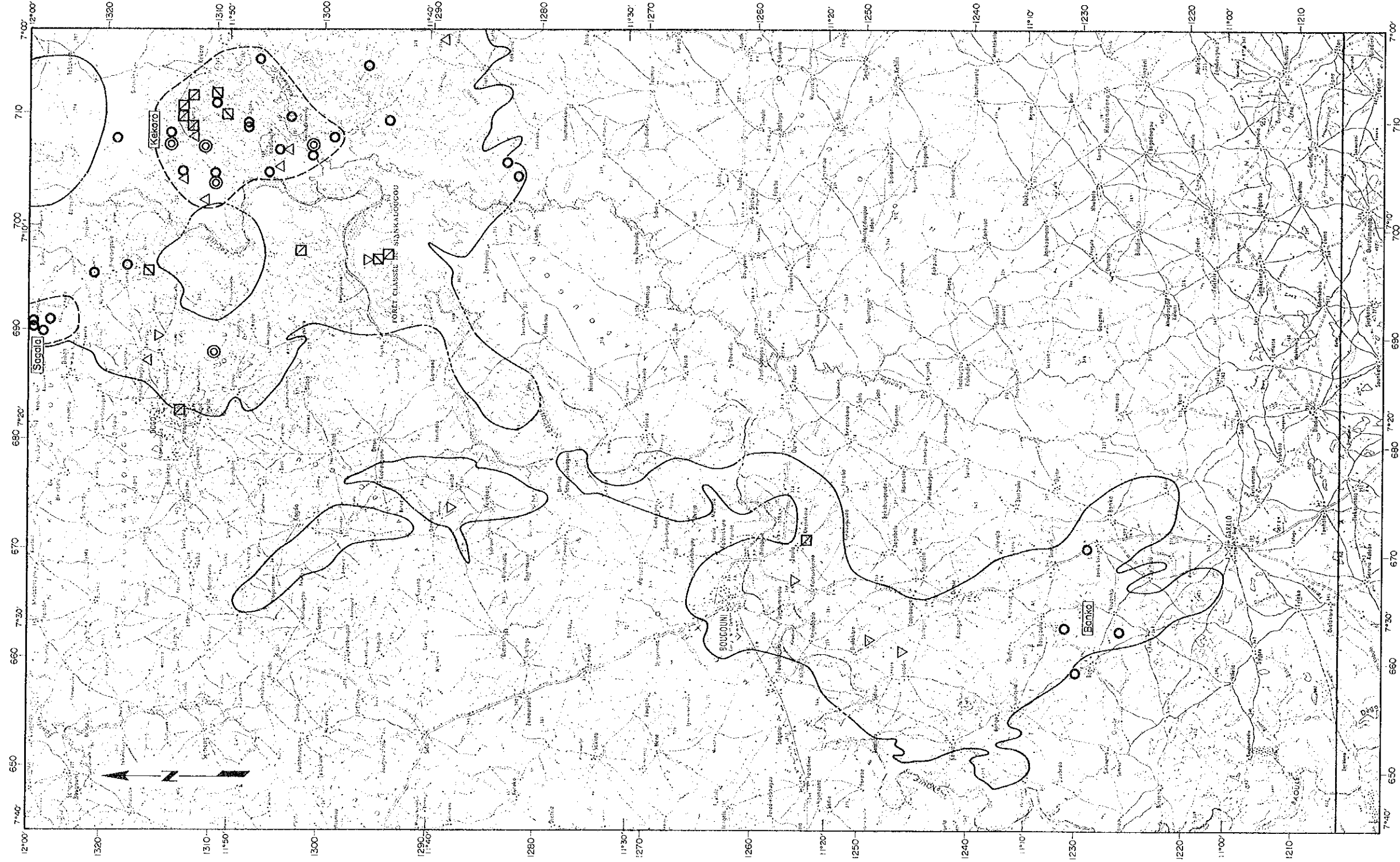
- ▣ Zn ≥ 30 ppm
- ▽ Pb ≥ 60 ppm
- △ As ≥ 210 ppm

2B
2C
1300
2D
2E
2F
2G
2H
2J
2K
2L
2M
2N
1290
2P
2Q
2R
2S
2T
2U
2V
2W
2X
2Y
1280
2Z
3A
3B
3C
3D

FORÊT CLASSEE DU SIANKADOUGOU

690 184 188 192 196 200 204 208 212 216 220 224 228 232 236 240 244 248 252 256 260 264 268 272 276 280 284 288 292

3E



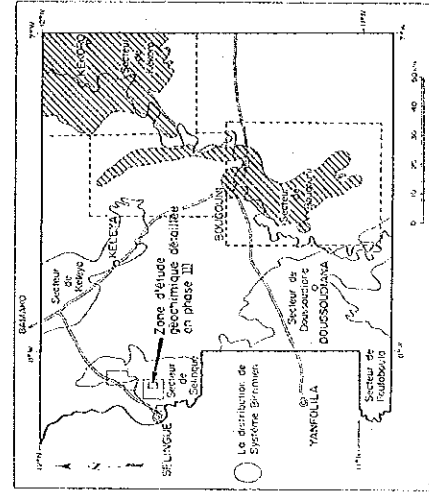
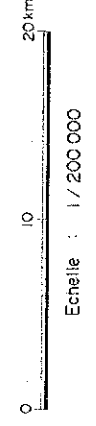
Ct. 3
 RAPPORT DE PROSPECTION MINIERE
 DANS LA REGION DE SOUGOUNI
 REPUBLIQUE DU MALI
 TROISIEME ANNEE

概査地区 地化学異常 (高異常) 分布図
 DISTRIBUTION DES ANOMALIES
 HAUTES GEOCHIMIQUES DE LA
 ZONE ETUDIEE EN GENERAL

MAPPE GEOGRAPHIQUE

REPUBLIQUE DU MALI
 REGION DE MOUSTOUMBOU
 300m

L'AGENCE JAPONAISE POUR LA COOPERATION INTERNATIONALE
 L'AGENCE JAPONAISE MINIERE DES METAUX
 FEVRIER 1964

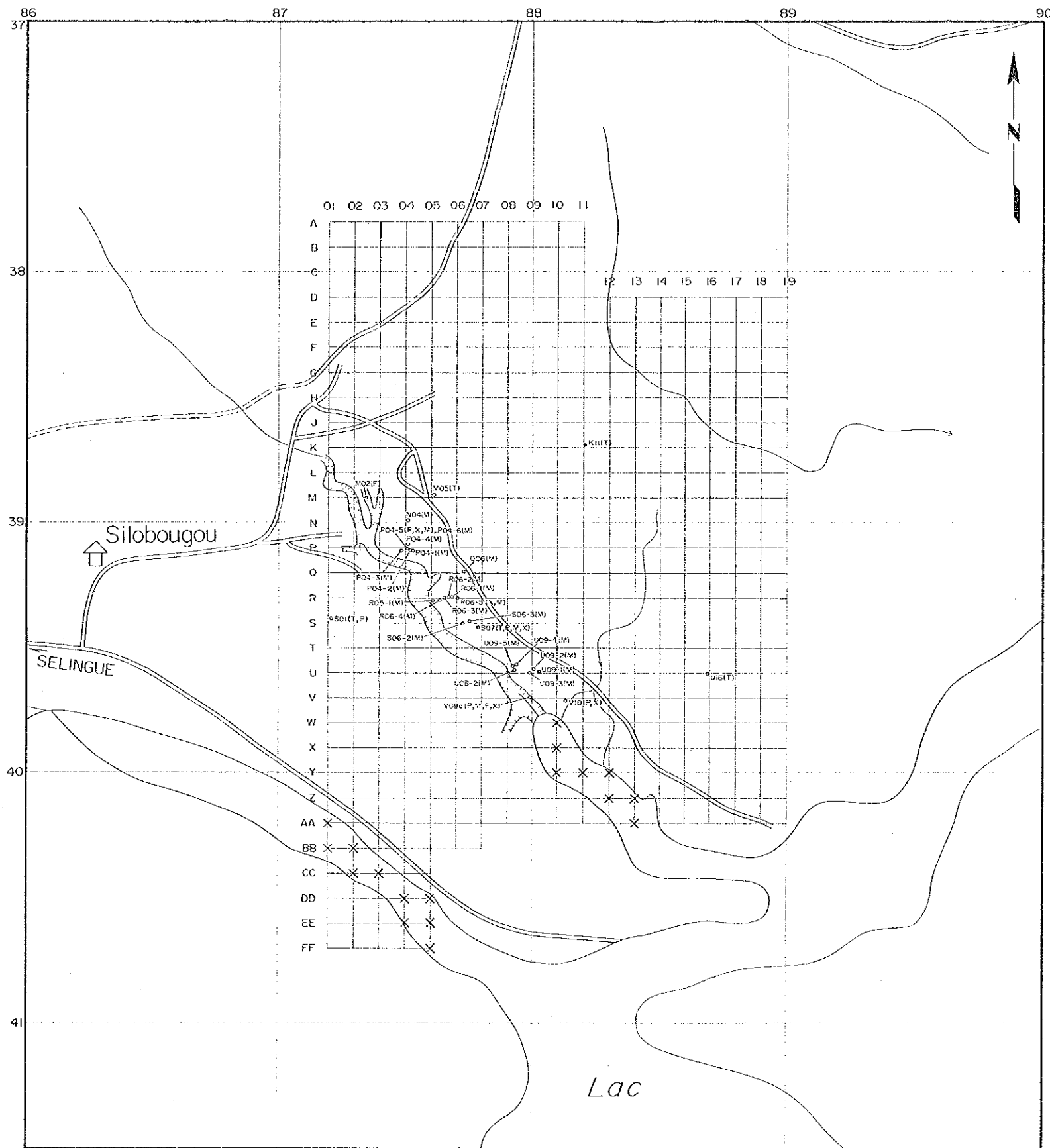


LEGENDE

- ⊙ Au \geq 600 ppb
- 600 > Au \geq 100 ppb
- ▣ Cu \geq 43 ppm
- ▤ Zn \geq 30 ppm
- ▽ Pb \geq 60 ppm
- △ As \geq 210 ppm



ビリミアン系帯の分布域
 La distribution de Systeme Birrimien



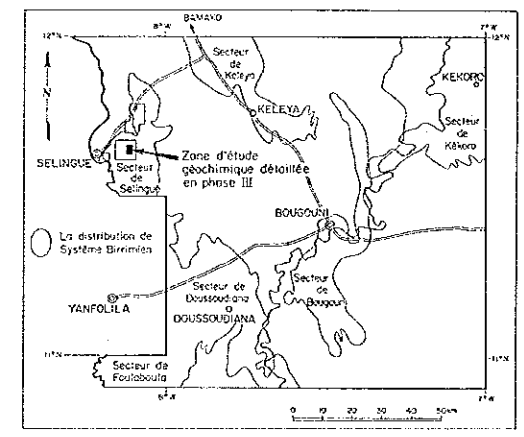
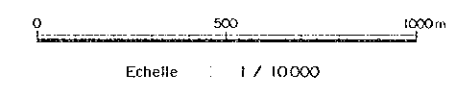
Cf. 4

RAPPORT DE PROSPECTION MINIERE
DANS LA REGION DE BOUGOUNI
REPUBLIQUE DU MALI
TROISIEME ANNEE

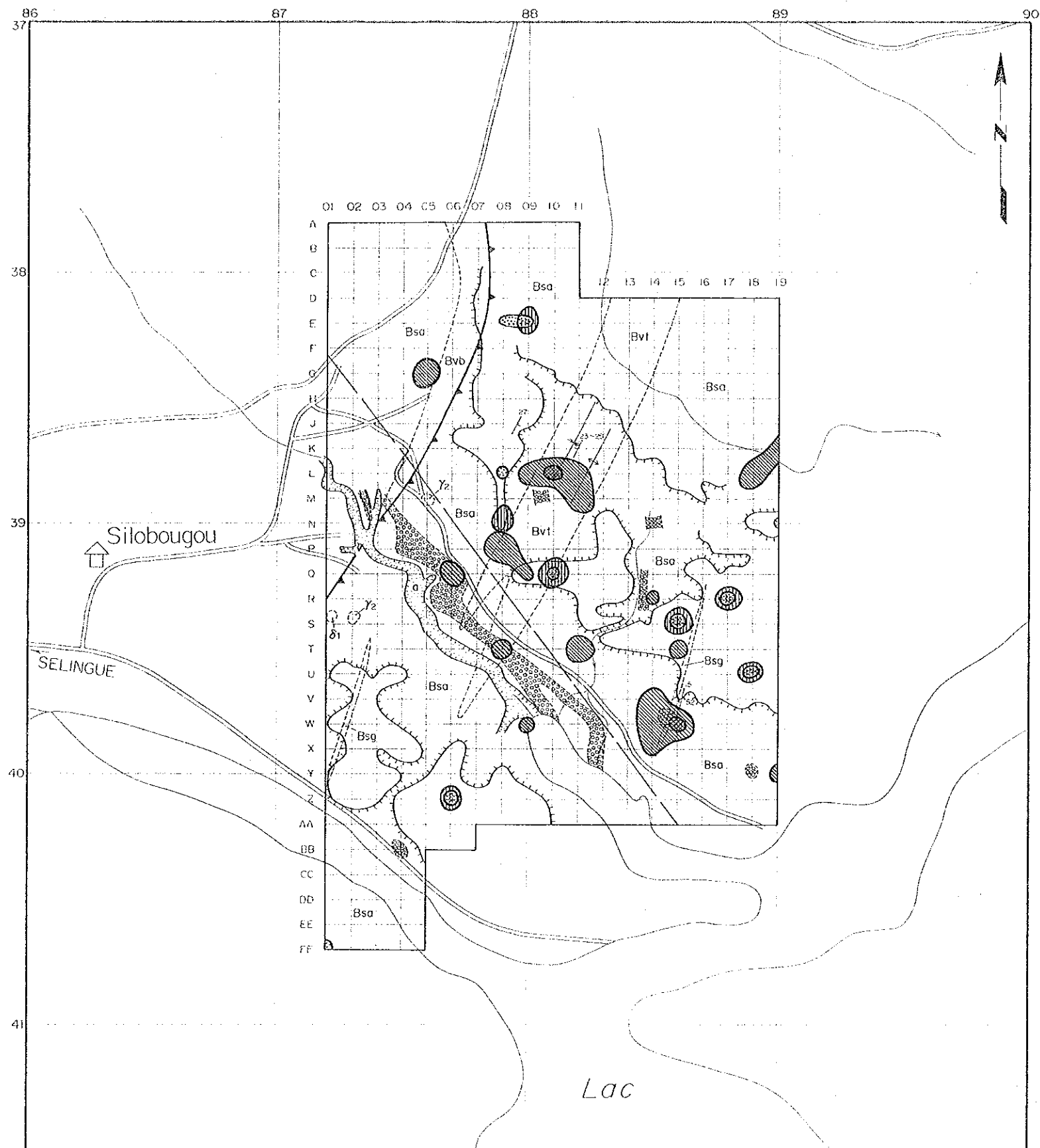
精査地区 試料採取位置図
POINTS DU PRELEVEMENT
D'ECHANTILLON DE LA ZONE
ETUDIEE EN DETAIL

CADRE GEOGRAPHIQUE

L'AGENCE JAPONAISE POUR LA COOPERATION INTERNATIONALE
L'AGENCE JAPONAISE MINIERE DES METAUX
FEVRIER 1994



凡例	LEGENDE
● : 土壤化学分析試料	échantillon pour géochimie sol
X : 土壤分析點	points sans prélèvement d'échantillon
● : 探検包採集	échantillon de allègement
○ : 散石分析試料	échantillon de galet dispersé
501 : 岩石試料番号	numero d'échantillon de roche
T : 岩石薄片	lames minces de roches
P : 岩石圧縮片	section polie de roches minéralisées
M : 岩石分析(化学)	analyse chimique de roches minéralisées
X : 放射線分析試料	analyse par diffusion aux rayons X
F : 液体包有物均質化温度測定	essai de mesure de température des inclusions fluides



LEGENDE

- 地化学異常
Anomalies géochimiques
- 70ppb Au
 - 500ppb Au
 - 200ppm As
 - 6ppm Sb
 - 金探掘井戸地帯
Zones de puits
 - ラテライト台地
Plateaux latéritiques
 - ガリー
Ravin

- Alluvions récentes
- a Argileux, sables
- Intrusives posttectoniques
- δ1 Gabbro
- Granitoïdes éburnéens
- Y2 Granites à trachite
- Système Birrimien
- Bsg Grès arenitique
 - Bso Schistes argileux
 - Bv1 Tufs felsique
 - Bvb Métabasites, schistes verts
- Contour géologique
- Chevauchement
- Limétement
- Axe synclinal et anticlinal
- Direction et pendage des couches

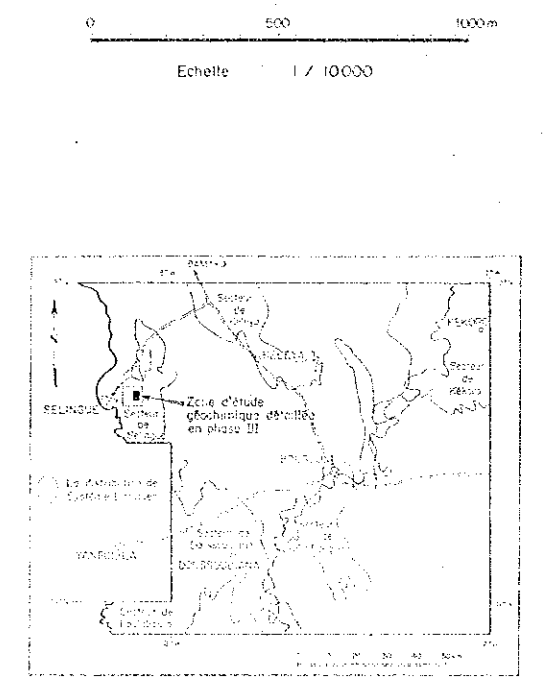
Ct. 5

RAPPORT DE PROSPECTION MINIERE
DANS LA REGION DE BOUGOUNI
REPUBLIQUE DU MALI
TROISIEME ANNEE

精査地区 地化学探査解析結果図
RESULTATS D'ANALYSE
GEOCHIMIQUE DE LA ZONE
ETUDIEE EN DETAIL

C. 5

L'AGENCE JAPONAISE POUR LA COOPERATION INTERNATIONALE
L'AGENCE JAPONAISE MINIERE DES METALLUX
FEBRIER 1981



JICA