

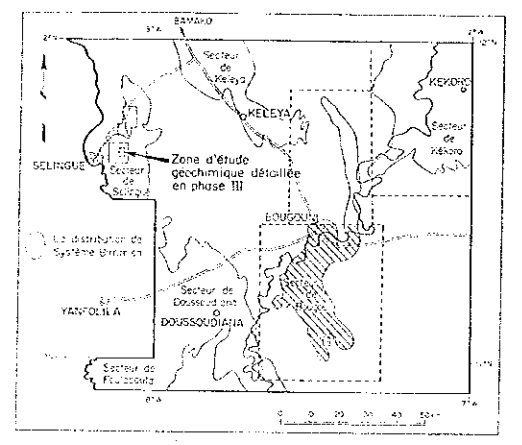
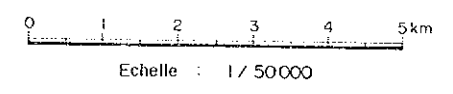
C1.1-1

RAPPORT DE PROSPECTION MINIERE
DANS LA REGION DE BOUGOUNI
REPUBLIQUE DU MALI
TROISIEME ANNEE

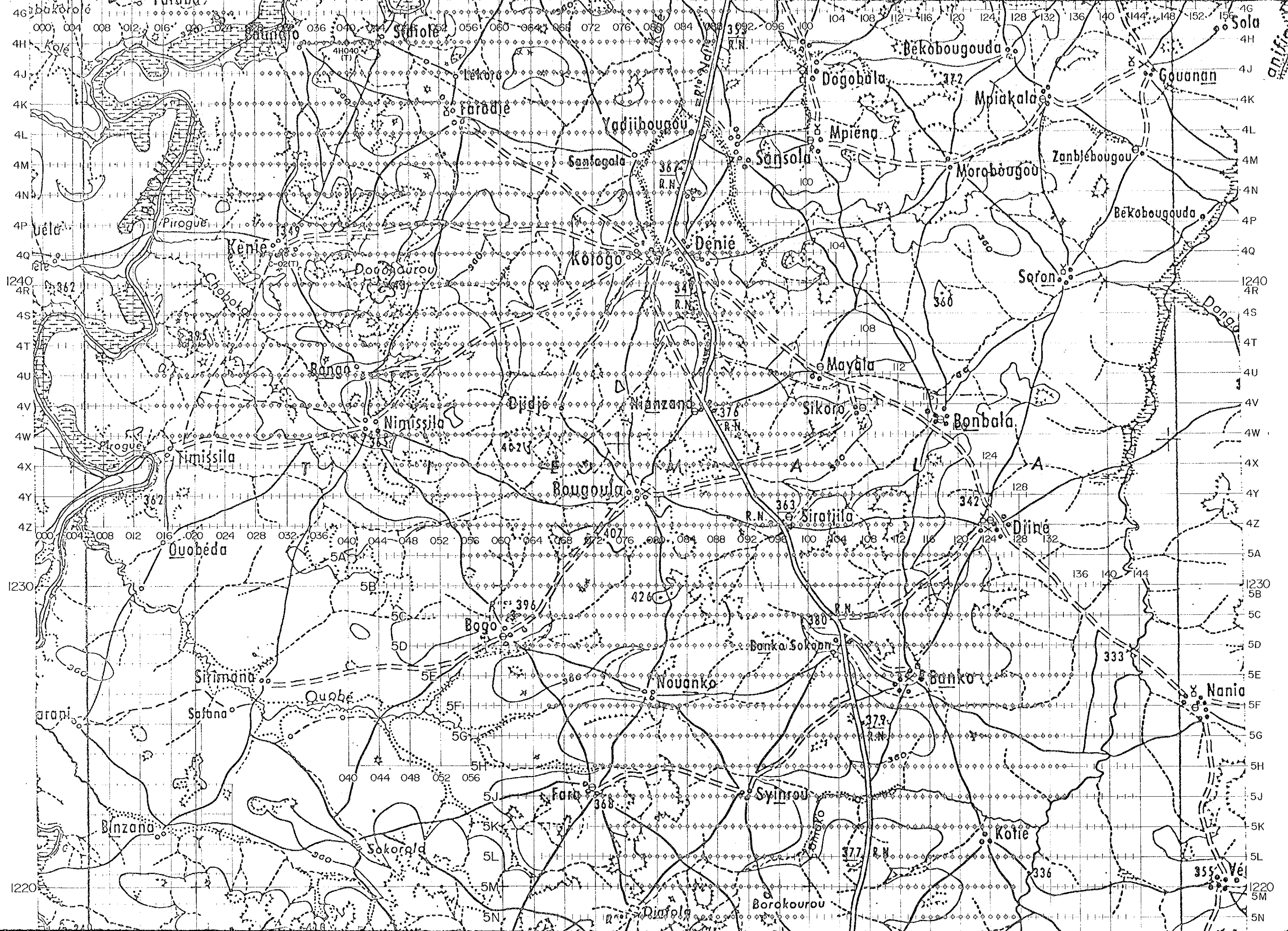
概査地区 試料採取位置図
POINTS DU PRELEVEMENT
D'ECHANTILLON DE LA ZONE
ETUDIEE EN GENERAL

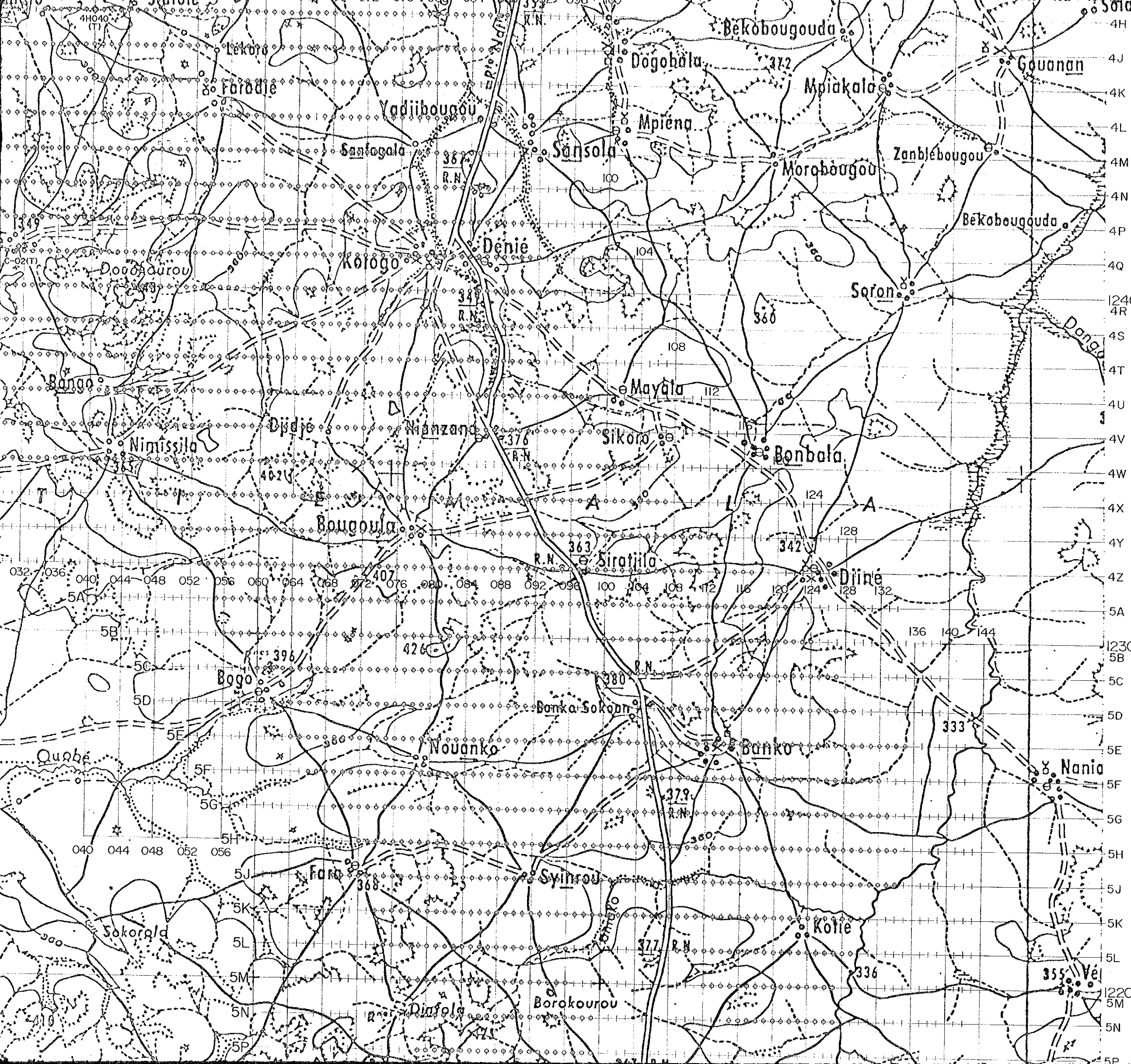
PLAN GEOGRAPHIQUE

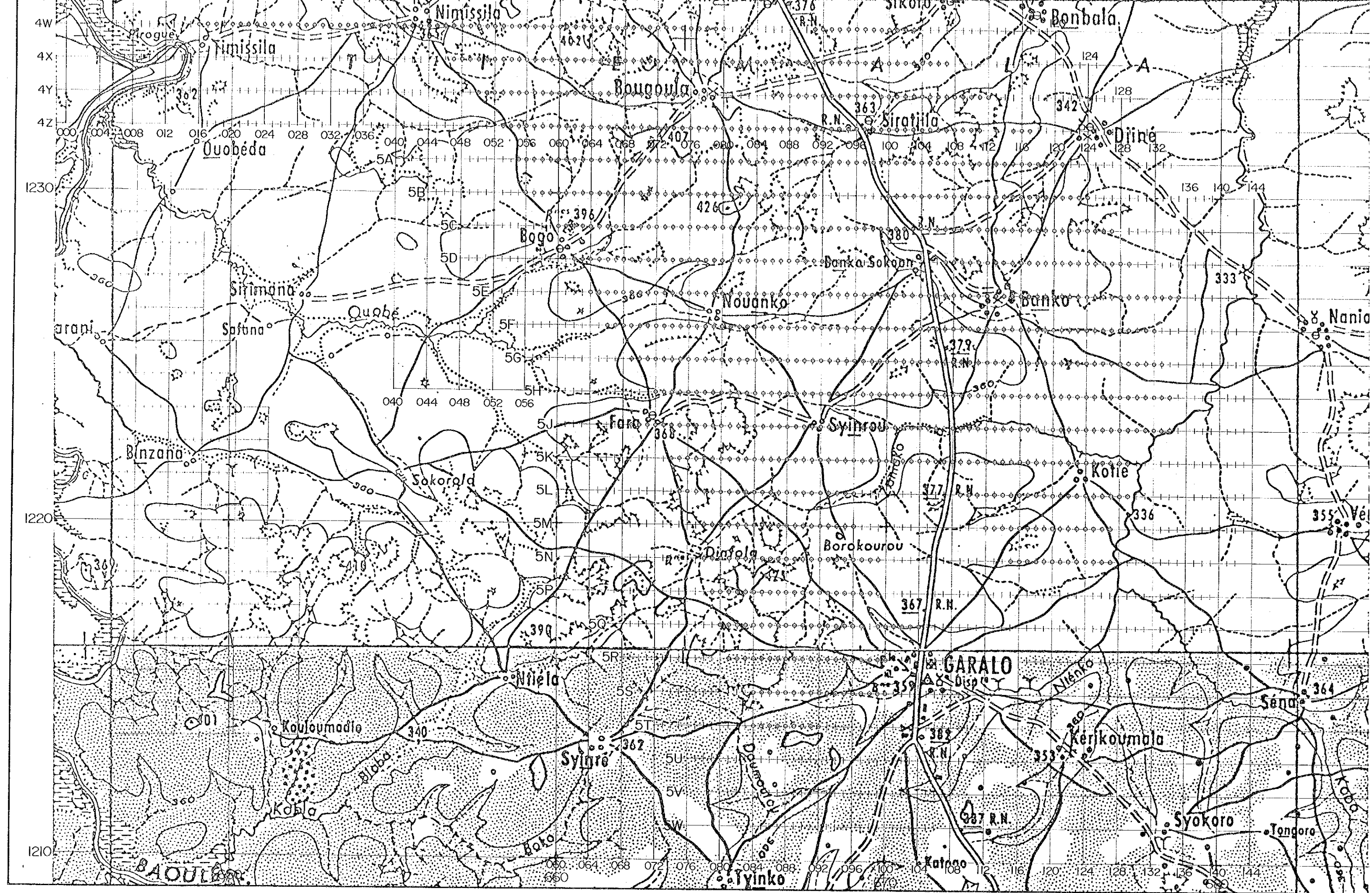
L'AGENCE JAPONAISE POUR LA COOPERATION INTERNATIONALE
L'AGENCE JAPONAISE MINIERE DES METAUX
FEVRIER 1994

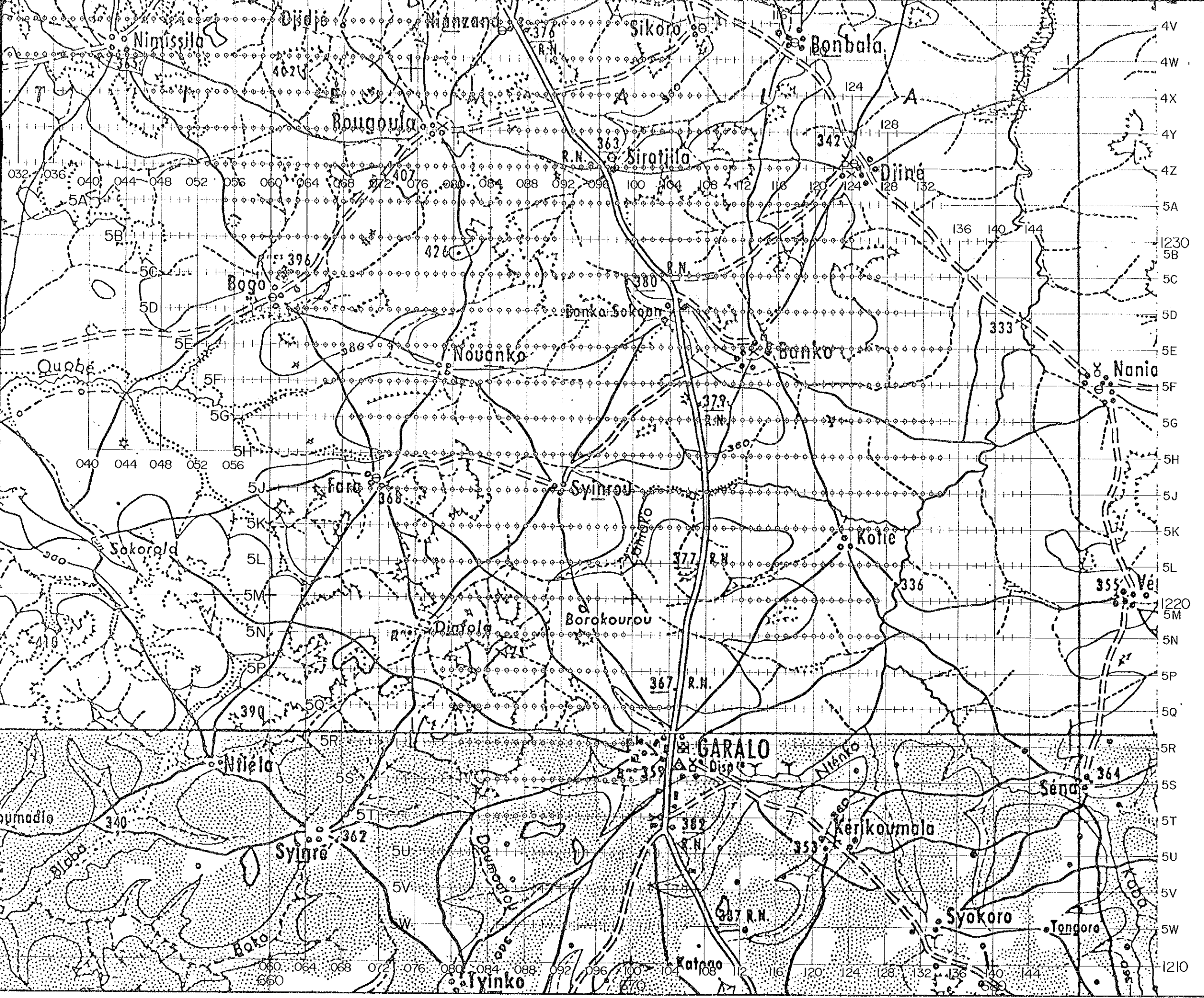


凡例	LEGENDE
○ : 土壤地球化学探査試料	échantillon pour géochimie sol
◇ : 岩石室内試験試料	échantillon pour tests en laboratoire
T : 岩石薄片	lames minces de roches
P : 岩石研削片	section polie de roches minéralisées





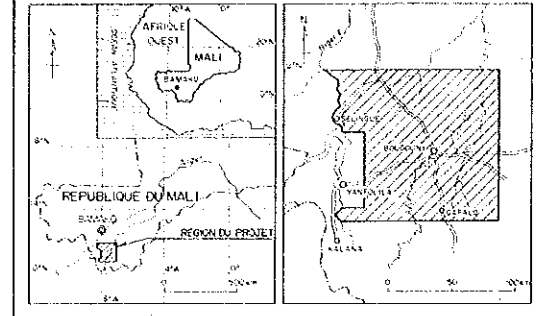




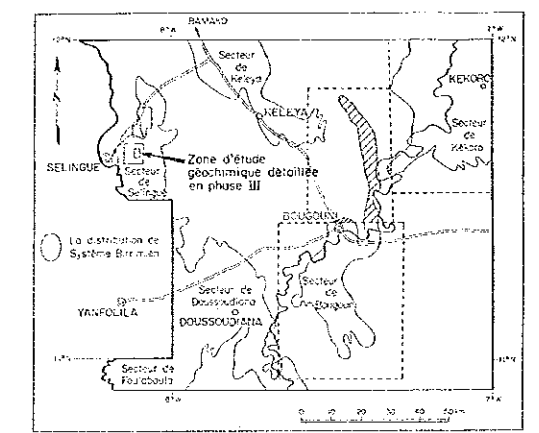
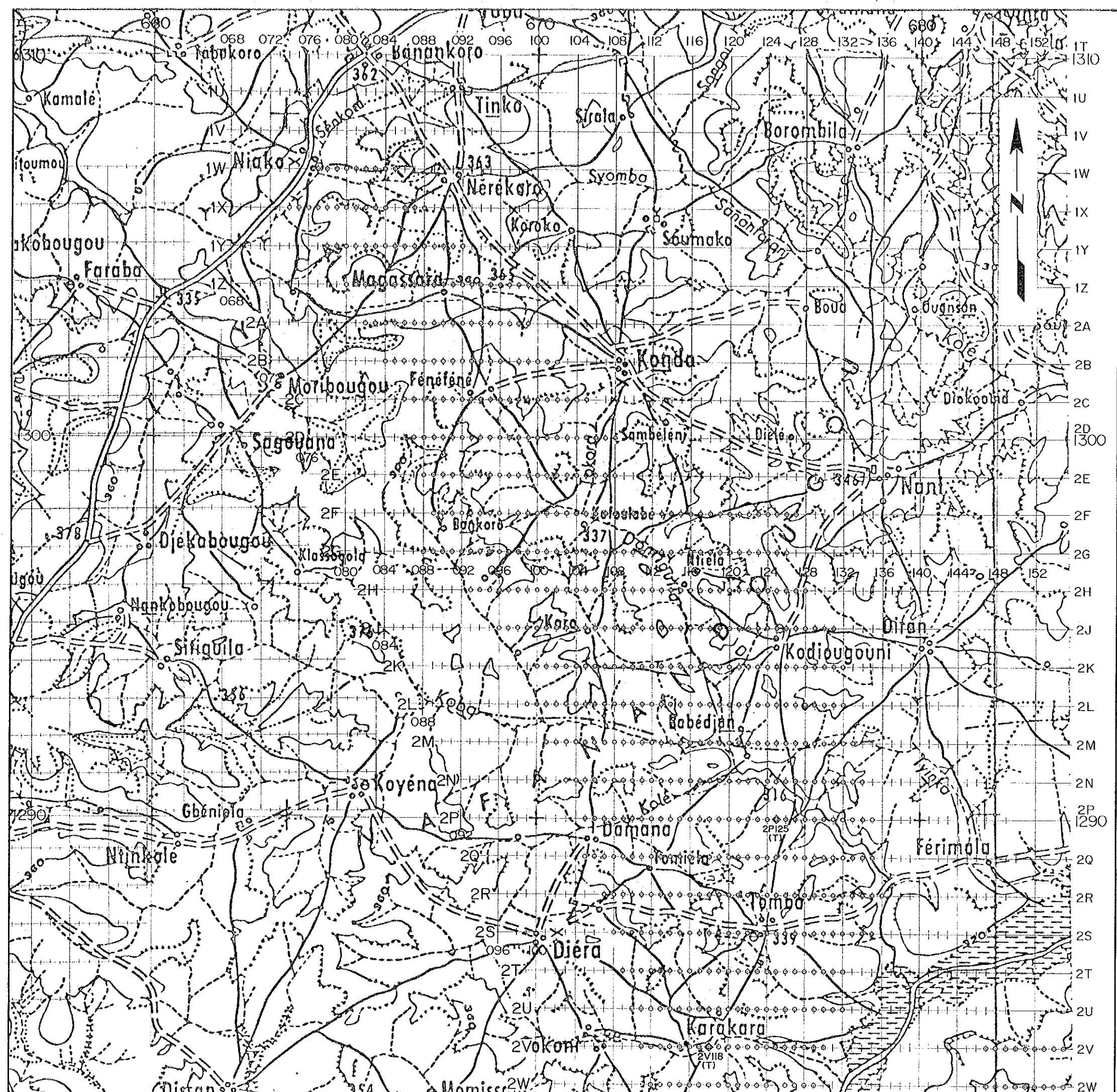
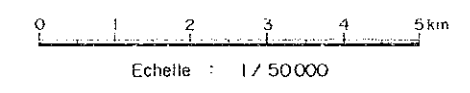
RAPPORT DE PROSPECTION MINIERE
DANS LA REGION DE BOUGOUNI
REPUBLIQUE DU MALI
TROISIEME ANNEE

概査地区 試料採取位置図
POINTS DU PRELEVEMENT
D'ECHANTILLON DE LA ZONE
ETUDIEE EN GENERAL

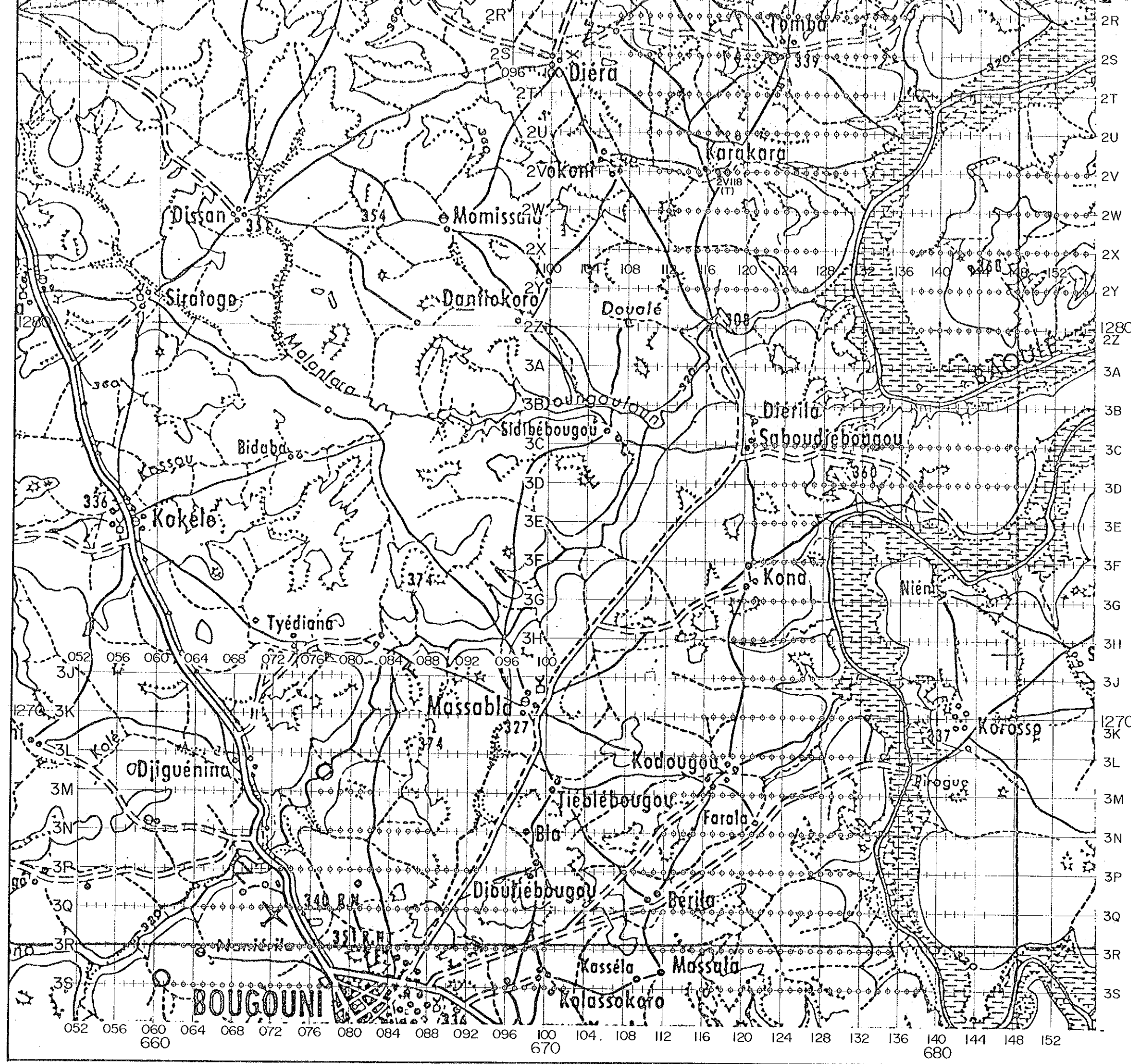
CADRE GEOGRAPHIQUE



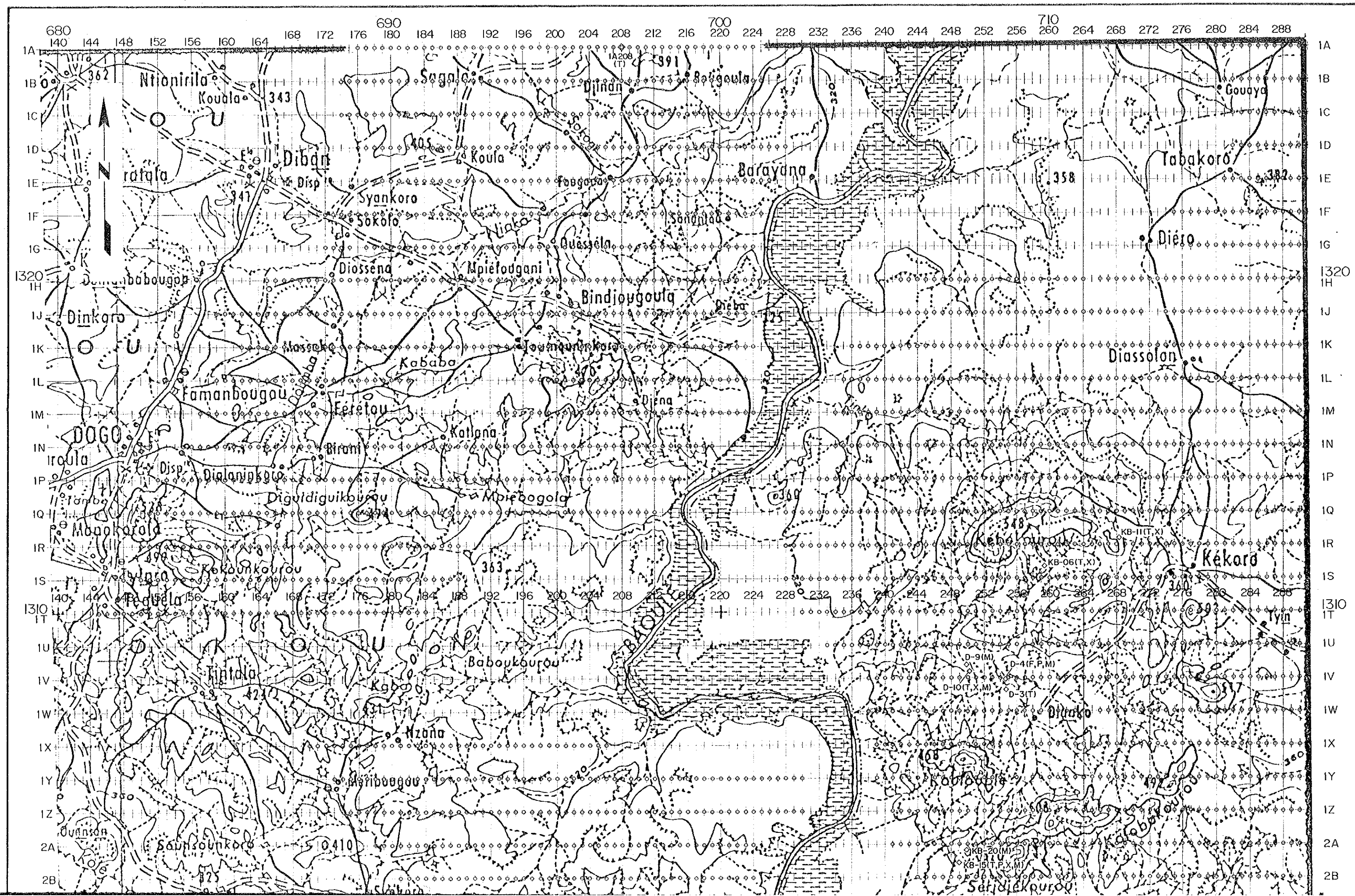
L'AGENCE JAPONAISE POUR LA COOPERATION INTERNATIONALE
L'AGENCE JAPONAISE MINIERE DES METAUX
FEBVRIER 1994

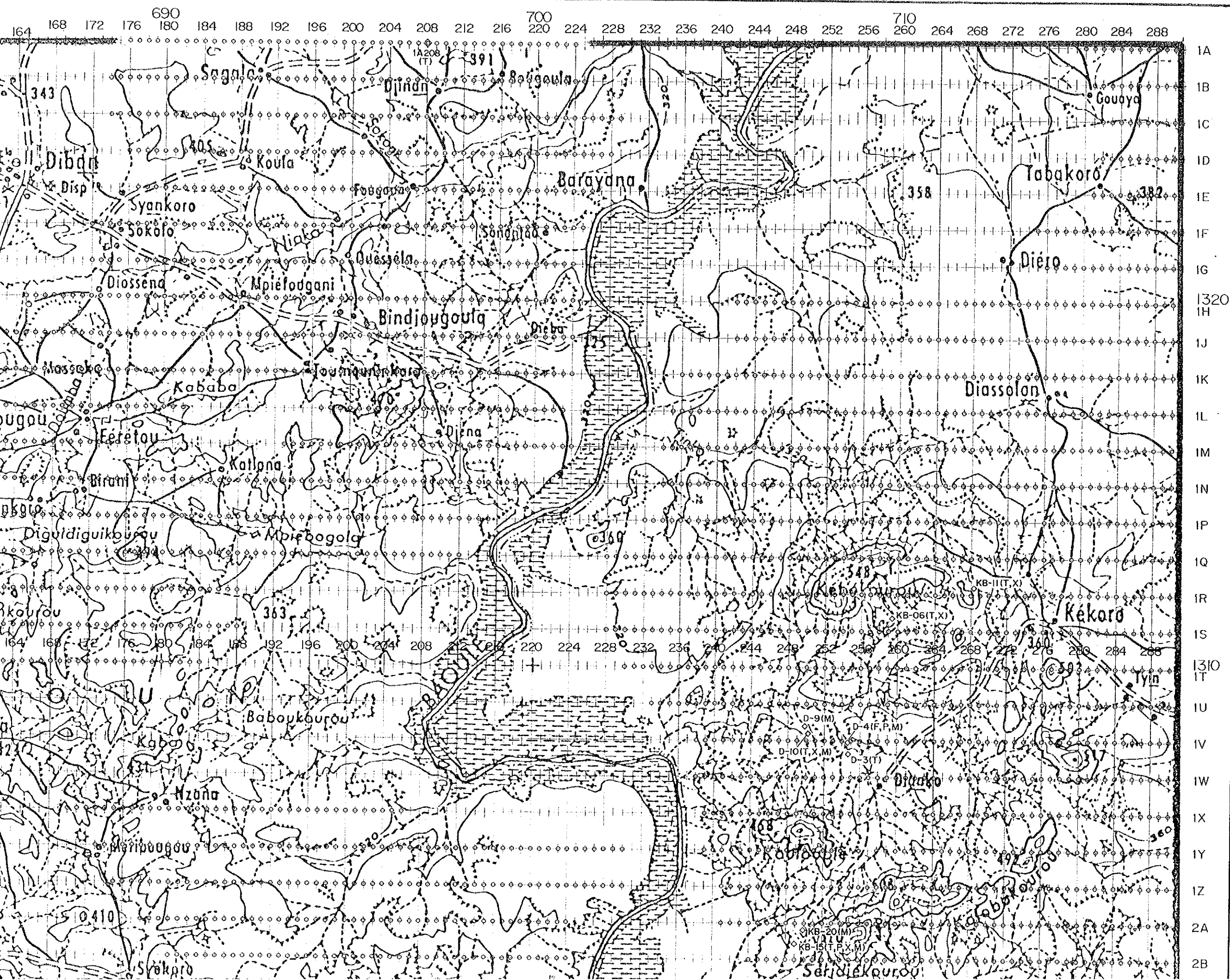


凡例	LEGENDE
○ : 土壤地球化学探査試料	échantillon pour geochimie sol
◇ : 岩石室内試験試料	échantillon pour tests en laboratoire
T : 岩石薄片	lames minces de roches
P : 岩石研削片	section polie de roches minéralisées
M : 岩石分析	analyse chimique de roches minéralisées
X : X R D	analyse par diffraction aux rayons X
F : 液体封有物均質化温度測定	essai de mesure de température des inclusions fluides



凡例	LEGENDE
○ : 土壤地球化学探测试料	échantillon pour géochimie sol
◇ : 岩石室内探测试料	échantillon pour tests en laboratoire
T : 岩石薄片	lames minces de roches
P : 岩石磨薄片	section polie de roches minéralisées
M : 岩石分析	analyse chimique de roches minéralisées
X : XRD	analyse par diffraction aux rayons X
F : 液体包有物均质化温度测定	essai de mesure de température des inclusions fluides





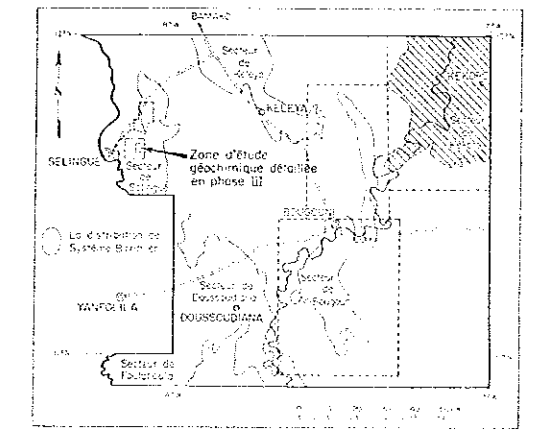
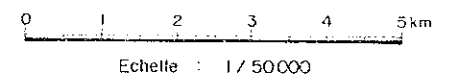
C1.1-3

RAPPORT DE PROSPECTION MINIERE
DANS LA REGION DE BOUGOULI
REPUBLIQUE DU MALI
TROISIEME ANNEE

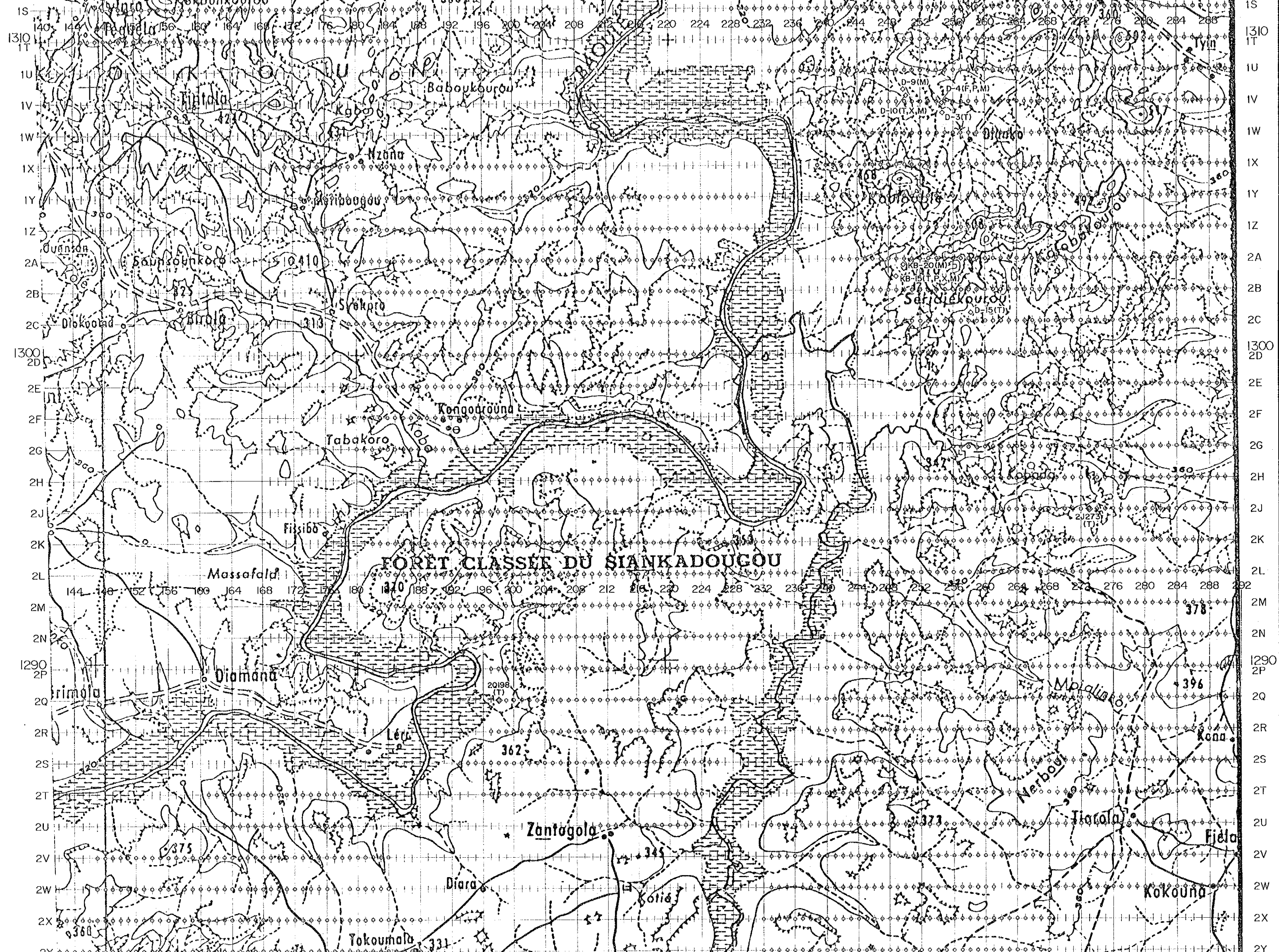
概査地区 試料採取位置図
POINTS DU PRELEVEMENT
D'ECHANTILLON DE LA ZONE
ETUDIEE EN GENERAL

MAPPE (C1.1-3)

L'AGENCE JAPONAISE POUR LA COOPERATION INTERNATIONALE
L'AGENCE JAPONAISE MINIERE DES METAUX
FEBRIER 1991

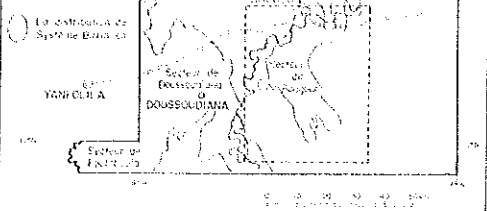


凡例	LEGENDE
○	échantillon pour géochimie sol
◇	échantillon pour tests en laboratoire
T	lames minces de roches
P	section pôle de roches minéralisées
M	analyse chimique de roches minéralisées
X	analyse par diffraction aux rayons X
F	essai de mesure de température des inclusions fluides





1S
1310
1T
1U
1V
1W
1X
1Y
1Z
2A
2B
2C
1300
2D
2E
2F
2G
2H
2J
2K
2L
2M
2N
1290
2P
2Q
2R
2S
2T
2U
2V
2W
2X



凡例	LEGENDE
○ : 土壤地球化学调查样点	échantillon pour géochimie sol
◇ : 岩石室内测试材料	échantillon pour tests en laboratoire
T : 岩石薄片	tranches minces de roches
P : 岩石薄片	section polie de roches minéralisées
M : 岩石分析	analyse chimique de roches minéralisées
X : XRD	analyse par diffraction aux rayons X
F : 液体包有物热稳定性测定	essai de mesure de température des inclusions fluides

