

réexaminer les conditions fondamentales nécessaires et remplacer une partie des équipements.

- 5) Etant donné que la stabilité du courant secteur assure le fonctionnement normal des appareils, mettre en place des stabilisateurs de courant automatique sur les appareils qui l'exigent.

3-3 Plan de base

3-3-1 Plan de masse

(Se référer au plan de l'annexe)

3-3-2 Présentation des équipements

Les équipements relatifs au présent projet ont été sélectionnés définitivement en tenant compte des discussions avec le personnel de l'hôpital lors de la mission d'étude en site comme mentionné dans 2-2 "Examen du contenu de la requête", 2-2-4 "Examen des composants du projet" et 2-2-5 "Examen des équipements requis". Après examen sélectif sur la base des principes et des conditions du concept de base, 31 équipements et matériels destinés à 18 différentes spécialités ont été sélectionnés. Les détails sont indiqués dans la liste des équipements à la section suivante.

3-3-3 Liste des équipements

La désignation des équipements, la durée de vie des principaux équipements, ainsi que leurs frais de maintenance annuels, que nous avons traités dans 3-3-2 "Présentation des équipements", figurent dans les tableaux des pages suivantes. Concernant la durée de vie, nous avons adopté celle de l'amortissement, et pour les frais de maintenance annuels, nous y avons inclus les frais de la maintenance et de la gestion ainsi que les frais d'amortissement.

3-3-3 LIST DES EQUIPEMENTS

NO.	DESIGNATION	QUANTITE	VIE (AN)	DEPENSE
CHIRURGIE				
BLOC OPERATOIRE				
1	BISTOURI ELECTRIQUE	2	8	○
2	TABLE D'OPERATION	2	10	○
3	TABLE D'OPERATION UIVERSELLE	1	10	○
5	UNITE D'ASPIRATION ELECTRIQUE	3	8	○
6	UNITE D'ASPIRATION MOBILE, FORME DE CHARRETTE	3	8	○
7	TABOURET PIVOTANT	7		
8	SUPPORT A BOUTEILLE DE SOLUTION	7		
9	TABLE D'INSTRUMENTS ET DE STERILISATION VERSATILE	7		
10	SUPPORT A PLATEAU D'INSTRUMENTS	7		
11	PLATEAU RECTANGULAIRE(L/M/S, CHAQUE 2)	7		
12	LUMIERE D'OPERATION AUXILIAIRE	3	8	○
13	CHARIOT A TRANSFERT	7		
14	CIVIERE ROURANTE	2		
15	CIVIERE ROURANTE	4		
16	AIR TOURNIQUET	3		
17	JEU D'INSTRUMENTS POUR CHIRURGIE GENERALE	1 JEU	4	
18 -1	JEU D'INSTRUMENTS CHIRURGICAUX POUR L'ENFANT	1	4	○
18 -2	JEU D'INSTRUMENTS POUR GASTRECTOMIE	1	4	○
19	JEU D'INSTRUMENTS POUR CHOLECYSTOTOMIE	1	4	○
20	JEU D'INSTRUMENTS POUR NEPHRECTOMIE	1	4	○
21	JEU D'INSTRUMENTS POUR PROSTATOTOMIE	1	4	○
22	JEU D'INSTRUMENTS POUR THYROIDECTOMIE	1	4	○
23	JEU D'INSTRUMENTS POUR TRACHEOTOMIE D'URGENCE	2	4	○
24	JEU D'INSTRUMENTS POUR OPERATION DU SEIN D'URGENCE	1	4	○
25	JEU D'INSTRUMENTS POUR APPENDICECTOMIE	2	4	○
26	JEE D'INSTRUMENTS POUR PETITE CHIRURGIE AVEC BOITE	2	4	○
27	UNITE DE PERCEUSE ELECTRIQUE POUR L'OS	1	4	○
28	JEU D'INSTRUMENTS POUR TRACTION, FIL DE FER D'ACIER	1	4	○
29	INSTRUMENTS D'ELARGISSEUR TUBULE FLEXIBLE	1	4	○
30	JEU D'INSTRUMENTS POUR CHIRURGIE DE L'OS	1 JEU	5	○
31	JEU DE RUGIN, GOUGE ET OSTEOTOME ARTHROPTASTIQUE	2	5	
37	RETRACTEUR D'ADSON	2	5	
39	BISTOURI A GREFFE EPIDERMIQUE, DERMATOME A MAIN	1		
CHIRURGIE ORTHOPEDIE				
40	STERILISATEUR A HAUTE VITESSE	1	7	○
41	JEU D'INSTRUMENTS POUR DESINFECTION	1 JEU		
42	SUPPORT A PORTEMANTEAU I. V. (INTRAVEINEUX)	10		
43	TROUSSE DE SOINS INFIRMIERS	1 JEU		

NO.	DESIGNATION	QUANTITE	VIE (AN)	DEPENSE
44	NEGATOSCOPE	2	10	○
45	LITIERE PLIANTE	2		
46	CIVIERE ROURANTE	2		
47	APPAREIL A TENSION	2		
48	LIT MECANIQUE POUR ASSEOIR LE MALADE D'ETALON AVEC 3 MANIVELLES	10		
49	LITS AVEC CADRE A TRACTION	6		
50	PAIRES DE BEQUILLES	10		
51	CANNES ANGLAISES	10		
52	PETITE VOITURE DE MALADE, HEMIPLEGIE	2		
53	AIR TOURNIQUET	1		
54	JEU D'INSTRUMENTS POUR GYPSE	1 JEU		
55	CLIMATISEURS DE FENETRE 1.5CV	1	8	○
EXTERIEUR CHIRURGIE				
56	STERILISATEUR A HAUTE VITESSE	1	7	○
57	JEU D'INSTRUMENTS POUR DESINFECTION	1 JEU		
58	SUPPORT A PORTEMANTEAU I. V. (INTRAVEINEUX)	10		
59	TROUSSE DE SOINS INFIRMIERS(A)	1 JEU		
60	NEGATOSCOPE	2	10	○
61	LIT MECANIQUE POUR ASSEOIR LE MALADE D'ETALON AVEC 3 MANIVELLES	10		
63	JEU D'INSTRUMENTS POUR GYPSE	1 JEU		
64	APPAREIL A TENSION	1		
65	PETITE VOITURE DE MALADE, HEMIPLEGIE	2		
66	PESE-PERSONNE, TYPE SUR LE PLANCHER	1		
67	CIVIERE ROURANTE	2		
68	CLIMATISEURS DE FENETRE 1.5CV	1	8	○
PETITE CHIRURGIE				
69	STERILISATEUR A HAUTE VITESSE	1	7	○
70	JEU D'INSTRUMENTS POUR DESINFECTION	1 JEU		
71	SUPPORT A PORTEMANTEAU I. V. (INTRAVEINEUX)	10		
72	TROUSSE DE SOINS INFIRMIERS	1 JEU		
73	NEGATOSCOPE	2	10	○
74	CIVIERE ROURANTE	2		
75	LIT MECANIQUE POUR ASSEOIR LE MALADE D'ETALON AVEC 3 MANIVELLES	10		
77	CLIMATISEURS DE FENETRE 1.5CV	1	8	○

NO.	DESIGNATION	QUANTITE	VIE (AN)	DEPENSE
PEDIATRIE CHIRURGIE				
78	STERILISATEUR A HAUTE VITESSE	1	7	○
79	JEU D' INSTRUMENTS POUR DESINFECTION	1 JEU		
80	SUPPORT A PORTEMANTEAU I. V. (INTRAVEINEUX)	10		
81	TROUSSE DE SOINS INFIRMIERS	1 JEU		
82	NEGATOSCOPE	2	10	○
83	CIVIERE ROURANTE	2		
84	GYROMETRE A OXYGENE AVEC BOUTEILLE D' HUMIDIFICATEUR	4		○
85	PAIRES DE BEQUILLES	10		
86	CANNES ANGLAISES	10		
87	PETITE VOITURE DE MALADE, HEMIPLEGIE	2		
88	APPAREIL A TENSION	1		
89	LIT POUR PEDIATRIE	15		
91	URINAUX	10		
93	UNITE D'ASPIRATION ELECTRIQUE	1	8	○
94	CLIMATISEURS DE FENETRE 1.5CV	1	8	○
VISCULAIRE CHIRURGIE				
95	STERILISATEUR A HAUTE VITESSE	1	7	○
96	JEU D' INSTRUMENTS POUR DESINFECTION	1 JEU		
97	SUPPORT A PORTEMANTEAU I. V. (INTRAVEINEUX)	10		
98	TROUSSE DE SOINS INFIRMIERS	1 JEU		
99	LIT MECANIQUE POUR ASSEoir LE MALADE D' ETALON AVEC 3 MANIVELLES	10		
100	PETITE VOITURE DE MALADE, HEMIPLEGIE	2		
101	ESCABEAU A DEUX MARCHES	4		
102	TABLE D' EXAMEN	1		
103	CIVIERE ROURANTE	2		
104	CLIMATISEURS DE FENETRE 1.5CV	1	8	○
UROLOGIE CHIRURGIE				
105	STERILISATEUR A HAUTE VITESSE	1	7	○
106	JEU D' INSTRUMENTS POUR DESINFECTION	1 JEU		
107	SUPPORT A PORTEMANTEAU I. V. (INTRAVEINEUX)	10		
108	TROUSSE DE SOINS INFIRMIERS	1 JEU		
109	NEGATOSCOPE	2	10	○
110	LIT MECANIQUE POUR ASSEoir LE MALADE D' ETALON AVEC 3 MANIVELLES	10		
111	CIVIERE ROURANTE	2		

NO.	DESIGNATION	QUANTITE	VIE (AN)	DEPENSE
112	DISPOSITIF D' ECLAIRAGE ENDOSCOPIQUE	1	7	○
113	TABLE ENDOSCOPIQUE ET PROCTOSCOPIQUE	1	10	
114	CYSTOSCOPE D' EXAMEN ET D' OPERATION	1	7	○
115	RESECTOSCOPE	1	7	○
116	RESECTOSCOPE	1	7	○
117	AIGUILLE A BIOPSIE	3		
118	ESCABEAU A DEUX MARCHES	2		
119	CLIMATISEURS DE FENETRE 1. 5CV	1	8	○
CHIRURGIE DERMATOLOGIQUE				
120	STERILISATEUR A HAUTE VITESSE	1	7	○
121	JEU D' INSTRUMENTS POUR DESINFECTION	1 JEU		
122	SUPPORT A PORTEMANTEAU I. V. (INTRAVEINEUX)	3		
123	TROUSSE DE SOINS INFIRMIERS(B)	1 JEU		
124	LUMIERE D' OPERATION AUXILIAIRE	1	8	○
125	MICROSCOPE A RECHERCHE	1	10	○
126	LOUPE, AVEC LUMIERE FLUORESCENTE	1	10	○
127	BEC A GAZ	1		
128	TROUSSE DE CONSULTATION EXTREME POUR DERMATOLOGIE	1 JEU	4	
129	CLIMATISEURS DE FENETRE 1. 5CV	1	8	○
MEDECINE INTERNE				
MEDECINE INTERNE A				
130	STERILISATEUR A HAUTE VITESSE	1	7	○
131	JEU D' INSTRUMENTS POUR DESINFECTION	1 JEU		
132	SUPPORT A PORTEMANTEAU I. V. (INTRAVEINEUX)	10		
133	TROUSSE DE SOINS INFIRMIERS(A)	1 JEU		
134	NEGATOSCOPE	2	10	○
135	CIVIERE ROURANTE	2		
136	LIT MECANIQUE POUR ASSEoir LE MALADE D' ETALON AVEC 3 MANIVELLES	10		
137	BRONCHO-FIBROSCOPE	1	7	○
138	DISPOSITIF D' ECLAIRAGE ENDOSCOPIQUE	1	7	○
139	JEU D' INSTRUMENTS A PONCTION LOMBAIRE	1 JEU		○
140	CLIMATISEURS DE FENETRE 1. 5CV	1	8	○
MEDECINE INTERNE B				
141	STERILISATEUR A HAUTE VITESSE	1	7	○

NO.	DESIGNATION	QUANTITE	VIE (AN)	DEPENSE
142	JEU D' INSTRUMENTS POUR DESINFECTION	1 JEU		
143	SUPPORT A PORTEMANTEAU I. V. (INTRAVEINEUX)	10		
144	TROUSSE DE SOINS INFIRMIERS(A)	1 JEU		
145	NEGATOSCOPE	2	10	○
146	CIVIERE ROURANTE	2		
147	LIT MECANIQUE POUR ASSEOIR LE MALADE D' ETALON AVEC 3 MANIVELLES	10		
148	FIBROSCOPE GASTRO-INTESTINAL SUPERIEUR	1	7	○
149	FIBROSCOPE GASTRO-INTESTINAL	1	7	○
150	DUODENO-FIBROSCOPE	1	7	○
151	COLON-FIBROSCOPE	1	7	○
152	SCOPE A CONFERENCE	1	7	○
153	DISPOSITIF D' ECLAIRAGE ENDOSCOPIQUE	1	7	○
154	JEU D' INSTRUMENTS A PONCTION LOMBAIRE	1 JEU		○
155	CLIMATISEURS DE FENETRE 1.5CV	1	8	○
MEDECINE CARDIAQUE				
156	STERILISATEUR A HAUTE VITESSE	1	7	○
157	JEU D' INSTRUMENTS POUR DESINFECTION	1 JEU		
158	SUPPORT A PORTEMANTEAU I. V. (INTRAVEINEUX)	5		
159	SUPPORT A BOUTEILLE DE SOLUTION	5		
160	TROUSSE DE SOINS INFIRMIERS(C)	1 JEU		
161	NEGATOSCOPE	2	10	○
162	ECOGAPHE DOPPLER	1	5	○
164	TAPIS ROURANTE	1	7	○
165	ECG, 3 PISTES, AVEC PRONOMEKANOGAPHE	2	5	○
166	ELECTROCARDIOGRAPHE, 6 PISTES	1	5	○
167	SPIROMETRE D' EFFORT	1	7	○
168	SYSTEME DE POSTE POUR COMMANDER LE MALADE	4	5	○
169	DEFIBRILLATEUR AUTONOME	1	5	○
170	UNITE D' ASPIRATION ELECTRIQUE	2	8	○
171	POUSSE SERINGUES AUTONOME DEUX VOIES	4	5	○
172	ENREGISTREURS HOLTER ECG 24 HEURES	1	5	○
173	LECTEUR - INTERPRETEUR + IMPRIMANTE	4	5	○
174	REGULATEURS	8	10	
175	LIT MECANIQUE POUR ASSEOIR LE MALADE D' ETALON AVEC 3 MANIVELLES	10		
176	CIVIERE ROURANTE	1		
177	CLIMATISEURS DE FENETRE 1.5CV	1	8	○

NO.	DESIGNATION	QUANTITE	VIE (AN)	DEPENSE
RADIOLOGIE				
178	SYSTEME DE RADIOGRAPHIQUE INTEGRE	1	7	○
180	UNITE DE RADIOLOGIE MOBILE	1	7	○
181	JEU DE CASSETTES, 6 TAILLES	4		
182	STERILISATEUR A HAUTE VITESSE	1	7	○
183	JEU D' INSTRUMENTS POUR DESINFECTION	1 JEU		
184	PLATEAU RECTANGULAIRE(L/M/S, CHAQUE 2)	2		
185	ECRAN DE PLANCHE PROTECTEUR	1		
186	UNITE D' ASPIRATION ELECTRIQUE	1	8	○
187	JEU D' INSTRUMENTS POUR UTEROGRAPHIQUE	1		○
GYNECOLOGIE-OBSTETRIQUE				
190	STERILISATEUR A HAUTE VITESSE	1	7	○
191	JEU D' INSTRUMENTS POUR DESINFECTION	1 JEU		
192	SUPPORT A PORTEMANTEAU I. V. (INTRAVEINEUX)	10		
193	TROUSSE DE SOINS INFIRMIERS	1 JEU		
194	NEGATOSCOPE	2	10	○
195	LIT MECANIQUE POUR ASSEoir LE MALADE D' ETALON AVEC 3 MANIVELLES	16		
196	CIVIERE ROURANTE	2		
197	TROUSSE DE CONSULTATION EXTREME POUR GYNECOLOGIE-OBSTETRIQUE	1 JEU	4	○
198	DETECTEUR DE COEUR FOETAL DE DOPPLER	3	5	○
199	HYDROTUBATEUR KYMOGRAPHIQUE	1	5	○
200	TABLE D' EXAMEN CLINIQUE	6	10	
201	TABLE D' ACCOUCHEMENT ET D' OPERATION OBSTETRIQUE	2	10	
203	EXTRACTEUR A VIDE	2	8	○
204	MONITEUR FOETAL	1	5	○
205	COUVEUSE ARTIFICIELLE POUR NOURRISSON	4	7	○
206	SYSTEME DE SOINS POUR NOURRISSON	2	7	○
207	UNITE DE PHOTOTHERAPIE	2	7	○
208	MONITEUR NEO-NATAL	2	5	○
209	SAC DE REANIMATION POUR NOURRISSON	3		
210	REANIMATEUR	1	5	○
211	TENTE A OXYGENE	2		○
212	JEU D' INSTRUMENTS POUR SANG A CHANGE	1 JEU		○
213	JEU DE LARYNGOSCOPE DE MILLER	4		
214	JEU D' AVORTEMENT ARTIFICIEL	1	4	○
215	JEU D' INSTRUMENTS OPERATOIRES	1	4	○

NO.	DESIGNATION	QUANTITE	VIE (AN)	DEPENSE
	POUR CANCER DE L'UTERUS			
216	PESE-BEBE	1		
217	PESE-NOURRISSON	1		
218	SUPPORTS A BASSINET POUR NOURRISSON AVEC TIROIRS	6		
219	VOITURE DE PANSEMENT	2		
221	MICROSCOPE A RECHERCHE	1	10	○
222	CENTRIFUGEUR	1	7	○
223	MELANGEUR	1		
224	AGITATEUR VIBREUR POUR UN TUBE	1		
225	CLIMATISEURS DE FENETRE 1.5CV	1	8	○
	OTO-RHINO-LARYNGOLOGIE			
226	STERILISATEUR A HAUTE VITESSE	1	7	○
227	JEU D'INSTRUMENTS POUR DESINFECTION	1 JEU		
228	SUPPORT A PORTEMANTEAU I. V. (INTRAVEINEUX)	10		
229	TROUSSE DE SOINS INFIRMIERS(D)	1 JEU		
230	NEGATOSCOPE	2	10	○
231	LIT MECANIQUE POUR ASSEoir LE MALADE D'ETALON AVEC 3 MANIVELLES	10		
232	CIVIERE ROURANTE	2		
233	JEU D'INSTRUMENTS POUR OTOLOGIE	1	4	○
234	JEU D'INSTRUMENTS A TRACHEOTOMIE	1 JEU	4	○
235	JEU DE BRONCHOSCOPES	1 JEU	7	○
236	UNITE DE TRAITEMENT O. R. L.	2	7	○
237	JEU D'EXAMEN POUR O. R. L.	1 JEU	4	
238	POMPE A PRESSION ET SUCCION	1	8	○
239	AUDIOMETRE D'ENREGISTREUR AUTOMATIQUE	1	7	○
240	LARYNGOSCOPE VUE COUDE	1	7	○
242	LARYNGOSCOPE A VISION DROITE	1	7	○
243	NASOPHARINGOSCOPE	1	7	○
244	SOURCE DE LUMIERE FROIDE A FIBRE OPTIQUE	1	7	○
245	CLIMATISEURS DE FENETRE 1.5CV	1	8	○
	OPHTALMOLOGIE			
246	STERILISATEUR A HAUTE VITESSE	1	7	○
247	JEU D'INSTRUMENTS POUR DESINFECTION	1 JEU		
248	SUPPORT A PORTEMANTEAU I. V. (INTRAVEINEUX)	10		

NO.	DESIGNATION	QUANTITE	VIE (AN)	DEPENSE
249	TROUSSE DE SOINS INFIRMIERS(D)	1 JEU		
250	NEGATOSCOPE	2	10	○
251	LIT MECANIQUE POUR ASSEoir LE MALADE D'ETALON AVEC 3 MANIVELLES	10		
252	CIVIERE ROURANTE	2		
253	AUTO-REFRACTOMETRE	1	7	
254	JEU DES VERRES D'ESSAI	2	7	
255	COMPTEUR A VERRES	1	7	
256	PROJECTEUR DE GRAPHIQUE POUR L'EXAMEN	1	7	
257	MONTURE D'ESSAI UNIVERSELLE	1		
258	MICROSCOPE CORNEEN A LAMPE A FENTE	1	7	○
259	OPHTALMOSCOPE	2	7	
260	UNITE OPHTALMIQUE	1	7	○
261	EXOPHTALMOMETRE	2		
262	LAMPE DE MARTEAU	2		
263	OPHTALMOMETRE	1	7	
264	CAMPIMETRE STATIQUE	1	7	○
265	TABLE D'OPERATION	1	10	○
266	AIMANT A IMPULSIONS	1	7	
267	INSTRUMENTS D'ENLEVER ROUILLE D ANNEAU	2	7	
268	APPAREIL DE COAGULATION BIPOLAIRE	1	7	○
269	JEU D'INSTRUMENTS OPHTALMIQUES	1 JEU	4	
270	CLIMATISEURS DE FENETRE 1.5CV	1	8	○
ANESTHESIE/REANIMATION				
271	STERILISATEUR A HAUTE VITESSE	1	7	○
272	JEU D'INSTRUMENTS POUR DESINFECTION	1 JEU		
273	SUPPORT A PORTEMANTEAU I. V. (INTRAVEINEUX)	10		
274	TROUSSE DE SOINS INFIRMIERS	1 JEU		
275	NEGATOSCOPE	2	10	○
276	APPAREIL D'ANESTHESIE(AVEC VENTILATEUR)	2	7	○
277	VENTILATEUR DE SOINS CRITIQUES	1	7	○
278	JEU DE LARYNGOSCOPE	2		
279	JEU D'ANESTHESIE	1 JEU		○
280	REANIMATEUR MANUEL	4		○
281	VOITURE D'INSTRUMENTS	6		
282	DIABLE DE CYLINDRE	2		
283	CIRCUIT RESPIRATOIRE OUVERT, ADULTES	30		
284	CIRCUIT RESPIRATOIRE OUVERT, ENFANTS	30		
285	UNITE D'ASPIRATION MOBILE, FORME DE CHARRETTE	4	8	○
286	SATUROMETRE DE POULS	2	5	○

NO.	DESIGNATION	QUANTITE	VIE (AN)	DEPENSE
287	LITIERE PLIANTE	2		
289	CIVIERE ROURANTE	2		
290	REFRIGERATEUR	1	10	
291	REGULATEURS	20	10	
PEDIATRIE				
292	STERILISATEUR A HAUTE VITESSE	1	7	○
293	JEU D' INSTRUMENTS POUR DESINFECTION	1 JEU		
294	SUPPORT A PORTEMANTEAU I. V. (INTRAVEINEUX)	10		
295	TROUSSE DE SOINS INFIRMIERS	1 JEU		
296	VENTILATEUR DE NOURRISSON	2	7	○
297	JEU DE LARYNGOSCOPE POUR NOURRISSON	3		
298	UNITE D' ASPIRATION ELECTRIQUE	3	8	○
299	ELECTROCARDIOGAPHE, 1 PISTE	1	5	○
300	MONITEUR NEO-NATAL	2	5	○
301	POUSSE SERINGUES AUTONOME DEUX VOIES	4	5	○
302	CIVIERE ROURANTE	2		
303	TABLE D' EXAMEN	4		
304	ARMOIRES METALLIQUES DE RANGEMENT	2		
305	LIT POUR PEDIATRIE	15		
306	SAC DE REANIMATION POUR NOURRISSON	1		
308	VOITURE DE PANSEMENT	2		
309	LIT POUR PEDIATRIE	2		
310	REGLE POUR NOURRISSON	1		
311	PESE-PERSONNE, TYPE SUR LE PLANCHER	1		
312	CLIMATISEURS DE FENETRE 1.5CV	1	8	○
313	NEGATOSCOPE	2	10	○
314	REFRIGERATEUR	1	10	
315	SUPPORT A PINCE	10		
316	JARRE DE PANSEMENT	10		
STOMATOLOGIE				
317	TABOURET D' OPERATION	4		
318	UNITE DE RAYONS X PANORAMIQUE	1	7	○
319	STERILISATEUR A HAUTE VITESSE	1	7	○
320	JEU D' INSTRUMENTS POUR DESINFECTION	1 JEU		
321	PLATEAU RECTANGULAIRE(L/M/S, CHAQUE 2)	2		
322	UNITE DENTAIRE	2	7	○
323	POINTE DE DIAMANT	800		
324	UNITE DE MICRO-MOTEUR LABORATOIRE	1	7	

NO.	DESIGNATION	QUANTITE	VIE (AN)	DEPENSE
325	ECRAN DE PLANCHE PROTECTEUR	1		
326	CLIMATISEURS DE FENETRE 1.5CV	1	8	○
REEDUCATION FONCTIONNELLE				
327	EXERCISEUR A MAIN	5	5	
328	ROTATEUR A POIGNET	2	5	
329	EXERCISEUR A CHEVILLE ET JAMBE	1	5	
330	EXERCISEUR A BICYCLETTE	3	5	
331	TABLE A QUATRE TETES	1	5	
332	INSTRUMENTS A MARCHIE	3		
333	INSTRUMENTS A MARCHIE INVALIDE	3		
334	PETITE VOITURE DE MALADE, HEMIPLEGIE	3		
335	TABLE A STATION DEBOUT	1	5	
336	MACHINE ROTATIVE POUR LE POIGNET	1	5	
337	BARRES PARALLELES	1	5	
338	CLIMATISEURS DE FENETRE 1.5CV	1	8	○
STERILISATION CENTRALE				
339	AUTOCLAVE DOUBLE ENTREE GRANDE CAPACITE	1	7	○
340	MACHINE A LAYER ET DESINFECTER	1	7	○
341	CHARIOT A TRANSFERT	5		
342	APPAREILS A DESINFECTION	1 JEU		
LABORATOIRE				
LABO. DE PAROSISTOLOGIE				
343	MICROSCOPE A RECHERCHE	2	10	○
344	MICROSCOPE STEREOSCOPIQUE	2	10	○
345	ETUVE, ELECTRIQUE	1	7	○
346	FOUR DE SECHAGE	1	7	○
347	BAIN MARIE	2	7	○
348	STERILISATEUR A HAUTE VITESSE	1	7	○
349	JEU D' INSTRUMENTS POUR DESINFECTION	1 JEU		
350	MELANGEUR	1		
351	COMPTE PH	1	5	○
352	MINUTERIE(1 HR)	6		
353	ONDULEURS AVEC REGULATEUR INCORPORE	3		
354	MELANGEUR	1		
355	BALANCE ANALYTIQUE ELECTRONIQUE	1	5	

NO.	DESIGNATION	QUANTITE	VIE (AN)	DEPENSE
361	CHEVALET DE SECHAGE	1		
362	APPAREILS POUR EXAMEN	1		
363	CENTRIFUGEUR	1	7	○
364	MICRO CENTRIFUGEUR A HEMATOCRITE	1	7	○
LABO. DE BIOCHIMIE				
365	SPECTROPHOTOMETRE UV VISIBLE	1	5	○
366	SYSTEME D'ELECTROPHORESE	1	7	○
367	MICROSCOPE A RECHERCHE	1	10	○
368	ARMOIRE FRIGORIQUE	1	10	
369	BAIN MARIE	2	7	○
370	HEMOGLOBINOMETRE	1	5	○
373	MELANGEUR	1		
374	CALORIMETRE, PHOTO-ELECTRIQUE	1	5	○
375	COMPTE PH	1	5	○
376	REPARTITEUR AUTOMATIQUE	1	5	○
377	BALANCE ANALYTIQUE ELECTRONIQUE	1	5	
378	CENTRIFUGEUR	1	7	○
379	MICRO CENTRIFUGEUR A HEMATOCRITE	1	7	○
380	CLIMATISEURS DE FENETRE 1.5CV	2	8	○
LABO. DE BACTELOGIE				
381	FOUR DE SECHAGE	1	7	○
382	MELANGEUR	1		
LABO. D'HEMATOLOGIE				
383	REFRIGERATEUR A BANQUE DE SANG	1	10	
384	SYSTEME D'ELECTROPHORESE	1	5	○
385	MICROSCOPE A RECHERCHE	3	10	○
386	CONGELATEUR A ULTRA-BASSE TEMPERATURE	1	10	
387	MELANGEUR	1		
388	JEU DE SEDIMENTATION SANGUINE	5		○
389	JEU D'HEMATOCRITE DE WINTROBE	5		○
390	PIPETTE A DILUTION SANGUINE	100		○
391	SHAKER DE PIPETTE	5		
392	IRRIGATEUR ET SECHEUR A PIPETTE	5		
393	COMPTEUR D'EOSINOPHILE	4		
394	ROTATEUR	2	5	○
395	HEMOGLOBINOMETRE	1	5	○

NO.	DESIGNATION	QUANTITE	VIE (AN)	DEPENSE
397	HEMATIMETRE	1	5	○
398	CYTO-COMPTEUR	1	5	
399	COAGULOMETRE	1	5	○
400	SPECTROPHOTOMETRE UV VISIBLE	1	5	○
401	COMPTE-CHLORURE	1	5	○
402	BALANCE ANALYTIQUE ELECTRONIQUE	1	5	
403	MICRO CENTRIFUGEUR A HEMATOCRITE	1	7	○
404	CLIMATISEURS DE FENETRE 1.5CV	1	8	○
PHARMACIE				
405	CABINET A MEDICAMENTS	8		
406	BALANCE DE PRECISION	1	7	
407	BALANCE DE PRECISION	1	7	
408	BALANCE ANALYTIQUE	1	7	
409	MACHINE A LAVER AUTOMATIQUE	1	8	○
410	PURIFICATEUR D'EAU OSMOTIQUE CONTRAIRE	1	7	○
411	THERMOMETRE DU MERCURE	1		
412	FLACON A CASSIA	1		
413	APPAREIL DE TEST DE FRIABILITE/ FRICTION DES COMPRIMES	3		
OUTILLAGE ET MAINTENANCE				
414	POSTE A SOUDER ELECTRONIQUE THERMOSTALE	2		
415	VALISE D'OUTILLAGE MAINTENANCE ELECTRONIQUE	1		
416	ENSEMBLE D'OUTILLAGE ELECTRICIEN	1		
417	ENSEMBLE D'OUTILLAGE PLOMBERIE	1		
418	ENSEMBLE D'OUTILLAGE MENUISERIE	1		
419	ENSEMBLE D'OUTILLAGE MECANIQUE AUTO	1		
420	ENSEMBLE D'OUTILLAGE FRIGORISTE	1		
421	PERCEUSE A COLONNE CAPACITE 13MM	1	10	
422	PERCEUSE MIXTE A PERCUSSION CAPACITE 13MM	1	10	
423	JEU DE FORTE METAL DE 1 - 13	1		
424	JEU DE FORTE PETON DE 3 - 30	1		
425	POSTE A SOUDURE ELECTRIQUE PORTABLE	1	10	
426	ECHELLE METALIQUE DOUBLE	3		
427	ALIMENTATION CONTINUE DC 0-30V 3A	1		
428	AUTO TRANSFORMATEUR 0-220V 3A AC	1		
429	OSCILLOSCOPE DOUBLE TRACE	1	5	
430	GENERATEUR DE FONCTION	1	5	

NO.	DESIGNATION	QUANTITE	VIE (AN)	DEPENSE
431	CONTROLEUR UNIVERSEL	4		
432	PINCE AMPEROMETRIQUE	1	5	
433	WATTMETRE OU JOULE METRE	1	5	
434	ECG SIMULATEUR	1	5	
435	EEG SIMULATEUR	1	5	
436	mAs METRE NUMERIQUE	1	5	
437	kVp METRE NUMERIQUE	1	5	
438	NETTOYEUR A ULTRA-SOUS	1	7	
439	X-RAY EXPOSURE METRE	1	5	
440	MICRO-ORDINATEUR PC AVEC ONDULEUR	1	5	○
441	TACYMETRE	1		
AD -1	THERMOMETRE NUMERIQUE	1	5	○
AD -2	SIMULATEUR DE BISTOURI ELECTRIQUE	1	5	○
AD -3	TOURNEVIS A FRAPPER	1		
AD -4	SCIES TREPANS	1	5	○
AD -5	LAMPE DU DEPOT(SANS ACCUMULATEUR)	3		○
AD -6	POMPE ELECTRIQUE POUR FUT	1	5	○
AD -7	VERIFICATEUR DE RESISTANCE DE TERRE	1	5	○
AD -8	SOULIER(TAILLE 44-45)	10		
AD -9	CUISSARDES	3		
AD -10	RESPIRATEUR ANTIPOUSSIERES(AVEC FILTRE)	3		
AD -11	GANTS	6		
AD -12	BLEU DE CHAUFFE	10		
AD -13	CHARETTE UTILITE, 300 KGS	2	5	○
AD -14	APPAREIL DE CONTROLE DE MOTEURS	1	5	○
AD -15	SIMULATEUR DE VENTILATEUR DES SOINS CRITIQUES	1	5	○
AD -16	ORDINATEUR PORTATIF(AVEC IMPRIMANTE)	1	5	○
AD -17	PHOTOCOPIEUR	1	5	○
PIECES DETACHEES				
442	CHARBON POUR CENTRIFUGE KOKUSAN H-251A	10		
443	ADAPTEUR POUR BOUTEILLE A OXYGENE WOME EUROPEAN	4		
444	LAMPE POUR SCIALYTIQUE KR-37	100		
445	SUPPORTS DE LAMPES DE SCIALYTIQUE SKY	10		
446	LAMPE UV TF-1131 10W POUR ACOMA TYPE	30		
447	LAMPE FLUORESCENTE 10W CCT-125	10		
448	UV METER POUR STERILISATEUR ACOMA TD-48	2		
449	PHOTO-CELL 12H 39 STERILISATEUR ACOMA TYPE Z	2		
450	AMPOULES MICROSCOPE OLYMPUS	50		
451	AMPOULES MICROSCOPE NIKON SE	20		
452	CHARBON POUR CENTRIFUGE KOKUSAN H-103N2	10		

NO.	DESIGNATION	QUANTITE	VIE (AN)	DEPENSE
453	STYLET APPAREIL ECG 3 PISTES FUKUDA FD-31P	10		
454	ROULEAUX PAPIER ECG 3 PISTES FUKUDA FD-31P	100		
455	RECORDE COMPLET SORTIE POUR RESPIRATEUR ACOMA AR-200	10		
456	LAMPE DE PHOTOTHERAPIE ATOM PIT-1205T	50		
457	STARTER 110V APPAREIL PHOTOTHERAPIE ATOM PIT-1206T	50		
458	LOT DE COMPOSANTS ELECTRONIQUES(RESISTANCE, ETC)	1		
459	RACK DE RANGEMENT DE COMPOSANTS	2		
460	LAMPE POUR CHART PROJECTOR CP-4 TOPCON	10		
461	BOUTEILLES POUR ASPIRATEUR ACOMA SB-10	10		
462	COUVERCLE POUR ASPIRATEUR ACOMA SB-10	5		
463	CAPTEUR POUR TOITU FD-100	2		
464	BATTERIE(ACCUMULATOR) POUR TOITU FD-100	2		
AD -18	SECURITE POUR MELANGE DE O2/N20, ACOMA PH3	2		
AD -19	GEL ECG	200		
AD -20	LAMPE D'OPHTHALMOSCOPE	50		
AD -21	LAMPE DE LARYNGOSCOPE	50		
AD -22	INTERRUPTEUR DE PIED POUR ASPIRATEUR, ACOMA SB-10	5		
AD -23	POMPE D'ASPIRATEUR AVEC MOTEUR, ACOMA SB-10	10		
AD -24	CONNECTEUR POUR ASPIRATEUR, ACOMA SB-10	10		
AD -25	JEU DE PIECES DE RECHANGE POUR STERILISATEUR, SAKURA FBA-7S-PCE	1		
AD -26	VANNE SOLENOIDE POUR STERILISATEUR D'EAU, ACOMA VIOLYSER II	6		
AD -27	INTERRUPTEUR DE PIED POUR STERIZATEUR D'EAU, ACOMA VIOLYSER II	6		
AD -28	APPAREIL D'ECLAIR POUR UNITE D'ELECTROCHIRURGIE, ACOMA ACUTOR 2	3		
AD -29	CONDENSATEUR POUR UNITE D'ELECTROCHIRURGIE, ACOMA ACUTOR 2	3		
AD -30	RELAIS POUR UNITE D'ELECTROCHIRURGIE, ACOMA ACUTOR 2	4		
AD -31	ECOUTEURS POUR AUDIOMETRE, NAGASHIMA	3		
	MORGUE			
465	CHAMBRE FROIDE MODULAIRE 9 CORPS	1	10	

NO.	DESIGNATION	QUANTITE	VIE (AN)	DEPENSE
MATERIEL ROURANTE				
466	AMBULANCES	1	7	○
467	VEHICULE UTILITAIRES	1	7	○
DIVERS				
468	INCINERATEUR	1	5	○
MEDICAL D'ACCUEIL				
AD -32	LUMIERE D'OPERATION AUXILIAIRE	1	8	○
AD -33	LUMIERE D'OPERATION MAJEURE	1	8	○
AD -34	DEFIBRILLATEUR AUTONOME	1	5	○
AD -35	BISTOURI ELECTRIQUE	2	8	○
AD -36	UNITE D'ASPIRATION ELECTRIQUE	1	8	○
AD -37	TABLE D'OPERATION	1	10	○
AD -38	APPAREIL D'ANESTHESIE(AVEC VENTILATEUR)	1	7	○
AD -39	STERILISATEUR D'EAU A ULTRAVIOLET	1	5	○

3-4 Plan d'exécution

3-4-1 Principes d'exécution

Il est nécessaire d'examiner précisément les conditions de transport des équipements, de leur installation et de leur mise à l'essai, du transfert technologique, des travaux nécessaires à l'installation, etc., entre le personnel en charge du côté japonaise, le responsable du présent projet du côté du CNHU-C et le personnel concerné. Pour cela, il faut examiner suffisamment les points suivants :

- 1) Etant donné que le Bénin se trouve dans une zone forestière tropicale, on prévoit de grandes difficultés pour le transport, le déballage et le stockage provisoire lors de l'installation durant la saison des pluies. En outre, aucune mesure pour la réception des équipements n'a été prévue à l'heure actuelle. Il sera nécessaire de discuter suffisamment sur les procédés de transport et d'installation des équipements, surtout pour ce qui est des mesures à prendre contre le vol etc. lors du stockage après le déballage jusqu'à l'installation.
- 2) Comme divers équipements médicaux seront installés dans l'établissement en question, il faut établir un calendrier d'exécution prévoyant une marge de temps afin d'assurer suffisamment le transfert technologique envers les techniciens du côté béninois, y compris les médecins, lors de la mise à l'essai et du réglage des équipements, et organiser au préalable suffisamment de discussions et d'examens sur le mode d'emploi des appareils.
- 3) Il faudra prendre soin d'éviter les accidents pour certains appareils en faisant suffisamment attention lors de l'utilisation, de l'installation et du montage. Il faut en discuter suffisamment au préalable.
- 4) L'exploitation des équipements médicaux exige des utilités telles que l'alimentation du courant, l'alimentation en eau et l'assainissement, les soins sur la propreté et sur la prévention de la pollution, les installations de sécurité, etc. Il faudra discuter suffisamment au préalable sur ces points pour éviter les malentendus entre le personnel chargé de la construction et de l'équipement, le maître d'oeuvre des travaux relatifs et les fournisseurs d'équipements.

- 5) Pour exécuter le projet dans son ensemble, donner des indications adéquates aux fournisseurs d'équipements et demander à ceux-ci de faire part du calendrier d'exécution concernant l'envoi des techniciens.

Il faut retenir les points suivants pour le bon déroulement du projet, en respectant les principes susmentionnés :

(1) Organisme d'exécution

Le ministère compétent du présent projet est le Ministère de la Santé du Bénin, et l'organisme d'exécution le CNHU-C, dont le directeur est le responsable général du projet.

Quant à la sélection des responsables du côté de l'hôpital, et la participation du personnel du service de maintenance du CNHU-C lors des travaux tels que déballage, montage ou bien essai de fonctionnement, il faudra :

1. qu'ils établissent le calendrier de la part de l'hôpital nécessaire pour le transfert technologique.
2. qu'ils sélectionnent un responsable qui sera chargé de la mise à l'essai et des instructions sur la manipulation des équipements, ainsi que des interventions en cas de panne.
3. établir, après discussions, un système incluant la sélection du personnel s'occupant des installations électriques, de l'alimentation en eau, de l'assainissement etc.

(2) Ingénieur-conseil

Après la signature de l'échange de notes par les deux parties, un contrat de service portant sur la conception détaillée, l'exécution des travaux et la supervision sera signé entre le CNHU-C du Bénin et la société d'ingénieurs-conseils du Japon. Ce contrat entre en vigueur, après vérification par le Gouvernement du Japon.

Conformément à ce contrat, les ingénieurs-conseils procéderont aux actions suivantes :

1. Phase de conception : élaboration des spécifications de la conception d'exécution et des autres documents techniques

2. Phase d'appel d'offres : Sélection des fournisseurs d'équipements et assistance concernant le contrat de fourniture
3. Phase de fourniture : Supervision de la fourniture, des instructions d'installation, d'opération et de maintenance

(3) Fourniture d'équipements

Concernant la fourniture d'équipements, des fournisseurs seront sélectionnés par un appel d'offres. Ils concluront un contrat de fourniture des équipements avec le Gouvernement du Bénin. Sur la base de ce contrat qui entre en vigueur après vérification par le Gouvernement du Japon, les fournisseurs procéderont à la fourniture et à l'installation des équipements nécessaires, et assureront les instructions techniques portant sur l'opération, la maintenance et la réparation des équipements fournis. Des dispositions ont été incluses dans le projet pour la fourniture de pièces détachées et consommables et des instructions techniques au CNHU-C, après la livraison des équipements, afin d'assister efficacement le système de maintenance du Bénin.

3-4-2 Nécessité de l'envoi de techniciens

Il est important que l'utilisateur apprenne les méthodes d'opération et de maintenance correctes des équipements, pour que les appareils fournis fonctionnent normalement et qu'ils contribuent à la précision des diagnostics et des soins, après leur installation. Par conséquent, pour compléter les explications d'emploi et les stages (apprentissage des techniques de manipulation et de réparation simple, des méthodes de maintenance et d'examen, etc.), il sera nécessaire de dépêcher au Bénin des techniciens du fabricant. Le programme d'envoi des techniciens sera établi dans ce but.

3-4-3 Programmes d'exécution et de supervision

Durant chaque phase du projet à savoir la signature de l'échange de notes, l'installation des appareils, le fonctionnement d'essai et les instructions, le paiement après livraison, il faudra que les organismes concernés du Bénin, les ingénieurs-conseils, les fournisseurs et les autres organismes nécessaires organisent suffisamment de discussions et suivent les démarches requises, pour un bon déroulement du projet.

(1) Signature de l'échange de notes par les gouvernements

(2) Arrangement bancaire :

Arrangement bancaire entre le gouvernement du Bénin et une banque intermédiaire agréée du Japon, portant sur l'offre du don japonais nécessaire au présent projet

(3) Contrat de service d'ingénieur-conseil :

Signature du contrat portant sur les services d'ingénieur-conseil entre le CNHU-C et la société d'ingénieurs-conseils japonaise

(4) Vérification :

Vérification du contrat susmentionné par le gouvernement du Japon

(5) Autorisation de paiement :

Emission de l'autorisation de paiement par le Bénin

(6) Plan d'exécution détaillé :

Etablissement d'un plan d'exécution et du dossier d'appel d'offres, approbation du dossier d'appel d'offres par le CNHU-C et préparation de l'appel d'offres par les ingénieurs-conseils, exécution de l'appel d'offres et évaluation des dossiers d'appel d'offres. Signature du contrat de fourniture d'équipements entre le CNHU-C et les fournisseurs.

(7) Vérification :

Vérification du contrat susmentionné par le gouvernement du Japon

(8) Autorisation de paiement :

Emission de l'autorisation de paiement par le Bénin

(9) Production du matériel, approbation du plan d'exécution :

Examiner les spécifications du matériel adressées par les fournisseurs pour approbation et donner les instructions nécessaires pour un bon déroulement du projet. Parallèlement, multiplier les contacts avec le Bénin pour qu'il n'y ait pas de problème au niveau de l'exécution des travaux

(10) Assistance lors du contrôle du matériel :

Les ingénieurs-conseils assisteront au contrôle du matériel en usine avant expédition si nécessaire, pour l'approuver en tant que suppléant du CNHU-C

(11) Supervision de l'exécution :

Conformément au contrat, les ingénieurs-conseils enverront des techniciens spécialisés qui apporteront leur assistance durant les activités de l'hôpital pour le projet, et se chargeront d'organiser les discussions nécessaires ainsi que la supervision pour que le transfert technologique indispensable au fonctionnement du matériel soit effectué auprès du personnel concerné du côté du Bénin, et pour que les prestations des fournisseurs se déroulent dans les meilleures conditions.

(12) Supervision du calendrier d'exécution :

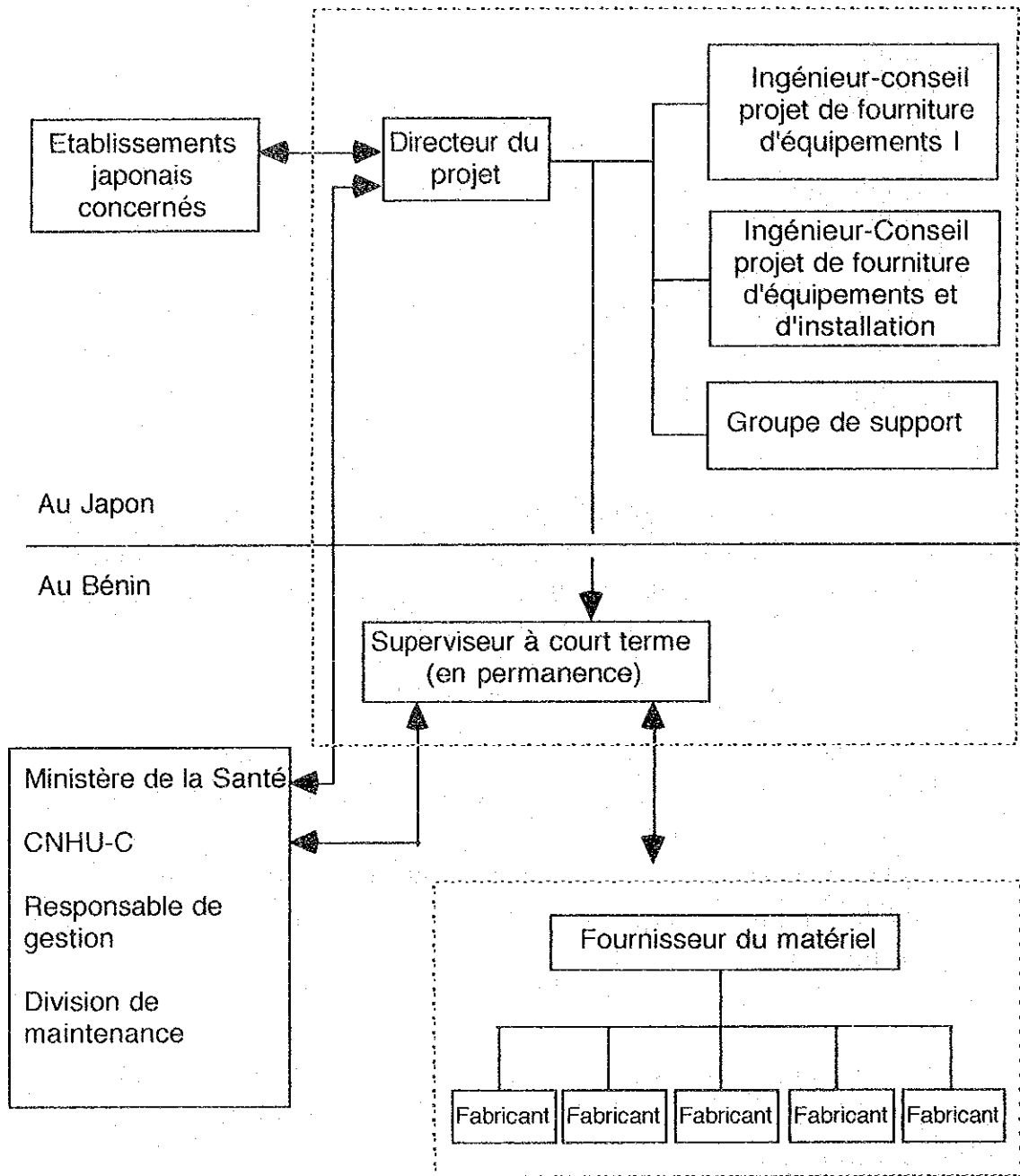
Les ingénieurs-conseils vérifieront le processus des travaux pour que le contrat de fourniture du matériel soit accompli dans les délais indiqués dans l'échange de notes, et donneront les instructions nécessaires aux fournisseurs

(13) Contrôle d'achèvement et fonctionnement d'essai :

Les ingénieurs-conseils procéderont au contrôle d'achèvement et au fonctionnement d'essai des équipements fournis et vérifieront si les performances indiquées dans les spécifications sont assurées, afin de remettre un certificat de contrôle d'achèvement à la partie béninoise. Des cadres seront en outre postés au Japon et au Bénin pour la supervision des travaux.

Les relations entre les organismes concernés du Bénin, les ingénieurs-conseils, les fournisseurs, etc., sont présentées sous forme d'organigramme à la page suivante.

Organigramme du système de supervision



3-4-4 Plan de fourniture des équipements

Le Bénin dépend des importations quant aux équipements et matériels médicaux, dont les médicaments. Il faut donc privilégier, lors de la sélection du matériel, les fabricants et modèles qui possèdent, au Bénin ou dans les pays voisins, un réseau de service tel qu'un bureau de représentation, capable de dépanner et de stocker des pièces de rechange et consommables, pour que l'hôpital puisse s'approvisionner en consommables et bénéficier de services techniques (réparation, instructions sur le mode d'emploi) quand il en a besoin, après la livraison du matériel.

- 1) Il faudra suffisamment tenir compte des conditions susmentionnées concernant entre autres les appareils radiologiques, les appareils médicaux électroniques, les appareils d'examen clinique pour l'analyse, etc.
- 2) Les équipements jugés supérieurs au matériel japonais en considérant globalement les services du bureau de représentation, leurs performances, leur prix, etc., seront fournis par un pays tiers.

Ces équipements seront : le système de radiographie intégré, l'unité de radiologie mobile et la chambre froide modulaire (9 corps), qui seront fournis par des pays européens dont la France.

L'aperçu de la fourniture de matériel est comme suit :

Produits japonais		Produits fournis par un pays tiers		Produits béninois	
N°	Désignation	N°	Désignation	N°	Désignation
	Tous les produits requis sauf ceux mentionnés dans la colonne ci-contre	162	Echographe Doppler		Aucun produit correspondant
		178	Système de radiographie intégré		
		180	Unité de radiologie portable		
		466	Chambre froide modulaire (9 corps)		

- 3) Pour assurer la réparation des modèles ne pouvant être traités au service de maintenance de l'hôpital et l'approvisionnement en pièces

de rechange dont l'approvisionnement est difficile, un contrat sur la maintenance sera signé entre le fabricant (agence) et l'hôpital concerné.

4) Pour les équipements qui seront importés du Japon, il faudra prévoir environ 6 semaines pour le transport par bateau, 2 semaines pour le dédouanement, soit 8 semaines au total. Il faudra donc prévoir assez de marge de temps en tenant compte également du transport par voie de terre.

5) Sélection des fournisseurs et modalités du contrat

Les fournisseurs seront sélectionnés par un appel d'offres à la concurrence nationale parmi les entreprises japonaises. L'adjudicataire sera automatiquement celui ayant proposé un prix inférieur au prix prévu, sauf au cas où le prix d'adjudication est particulièrement bas et où les conditions stipulées dans la prescription d'appel d'offres ne pourraient pas être remplies, ou encore au cas où les opérations commerciales normales peuvent être entravées. Le contrat conclu avec le fournisseur sera un contrat de vente/achat à forfait dont les modalités mentionnées dans le dossier d'appel d'offres seront définies au préalable.

6) Moyen de transport

Les équipements seront transportés par voie terrestre à l'intérieur du Japon, par bateau du Japon jusqu'au port de Cotonou et par voie terrestre jusqu'au site concerné. Etant donné qu'il y a des instruments de précision ou bien des équipements qui exigent d'être protégés contre l'humidité, etc., il faudra entre autres donner des instructions sur l'emballage et accorder un soin particulier. Il faudra, d'autre part, prévoir un endroit où seront stockés les matériels jusqu'à leur installation. Les équipements fournis par un tiers pays seront transportés d'une manière similaire à ceux fournis par le Japon.

3-4-5 Calendrier d'exécution

Le présent projet prévoit environ 3 mois jusqu'à l'élaboration du dossier d'appel d'offres en se basant sur le dossier du concept de base après la confirmation du contrat avec la société d'ingénieur-conseil, environ 2 mois à partir de la présentation d'appel d'offres jusqu'à la passation du contrat de fourniture des équipements en passant par la vérification de la qualité des entreprises, l'appel d'offres et l'évaluation, environ 6,0 mois à partir de la passation du contrat de vente jusqu'à l'achèvement de la livraison en passant par la vérification par le Gouvernement du Japon.

Chaque phase du programme est indiqué dans le calendrier suivant.

	1	2	3	4	5	6	7	8	9	10	11	12
Elaboration du plan	[Etude sur le terrain] (Confirmation sur le site)											
	[Travail au Japon]											
				(Etablissement du plan détaillé)								
				[Confirmation sur le site]								
				(Approbation du dossier d'appel d'offres)								
				(Préparation de l'appel d'offres)								
					(Evaluation de l'appel d'offres)							
										(5,0 mois en tout)		
Fourniture et installation	(Fabrication, fourniture)											
				(Transport)								
				(Installation, livraison)								
											(6,0 mois en tout)	

CHAPITRE 4 --- EFFICACITE DU PROJET ET CONCLUSION

Chapitre 4 --- Efficacité du projet et conclusion

4-1 Efficacité du projet

Si les équipements, une fois fournis à l'hôpital concerné suivant le présent concept de base, sont exploités convenablement, on pourra s'attendre aux améliorations du secteur de la santé du Bénin mentionnées ci-dessous, avec l'apport du projet de rénovation qui est parallèlement en cours.

Situation actuelle et problème	Mesures prises dans le cadre du présent projet	Effets du projet et niveau d'amélioration
<p>1. Construit il y a 30 ans, l'hôpital concerné est le seul hôpital de référence nationale du Bénin. Il souffre de la vétusté de ses installations et du manque de matériel nécessaire. Etant donné que ce pays est en train de procéder à un ajustement structurel, le renouvellement des installations vétustes et la suppléance en équipements nécessaires pour le maintien du niveau des services médicaux de cet hôpital doivent faire appel à une coopération bilatérale.</p>	<p>* Remplacer le matériel élémentaire usé, et installer à nouveau des équipements fondamentaux. Eviter de choisir des équipements qui grèveraient les finances de l'hôpital entraînant des coûts de fonctionnement trop importants, et privilégier des équipements dont la maintenance est possible pour l'hôpital.</p>	<p>a) Rendre possible le maintien d'un certain niveau de soins médicaux.</p> <p>b) Augmentation du nombre de cas traités, en chirurgie ou en examen, ainsi que des recettes de l'hôpital. Par exemple, le nombre de consultations dentaires pourra augmenter de 30%, sans recrutement du personnel.</p> <p>c) Accroissement de la fiabilité sur l'ensemble des techniques médicales digne d'un hôpital de référence nationale</p> <p>d) Le transfert des patients par des formations médicales de niveau inférieur est facilité, en même temps que la qualité de soins médicaux est améliorée.</p>
<p>2. L'insuffisance en matériel médical dans l'unique hôpital rattaché à la faculté de médecine du Bénin, entrave le bon déroulement de la formation médicale, et a des effets négatifs sur le développement des soins médicaux primaires.</p>		<p>a) Amélioration qualitative et quantitative de la formation médicale élémentaire. Par l'amélioration de la formation des personnes chargées d'assurer les soins médicaux primaires, des effets positifs apparaîtront sur l'ensemble de la population.</p> <p>Population directement concernée : environ 1.000.000 personnes</p> <p>Population concernée indirectement : environ 5.000.000 personnes (Population entière)</p> <p>Zone concernée : ensemble du territoire</p>

4-2 Conclusion et proposition

Conclusion

Etant donné que la réalisation du présent projet aura les effets mentionnés plus haut, le présent hôpital regagnera des fonctions dignes d'un établissement se situant au sommet du système de santé béninois. Ceci renforcera les fonctions médicales du système de référence, insuffisantes jusqu'à présent, et augmentera, pour la population, l'occasion de bénéficier de services médicaux qualitativement améliorés.

D'autre part, le projet assurera des fonctions utiles à la formation du personnel, nécessaires à l'élargissement des soins médicaux primaires qui constitue un objectif important du programme de santé de ce pays.

Ainsi, on peut juger que le présent projet demandé par le Bénin contribuera considérablement à l'amélioration qualitative et quantitative des services médicaux et que sa contribution envers le système de santé du pays tout entier sera considérable.

Proposition

Nous proposons que les actions suivantes soient effectuées par l'hôpital afin de confirmer les effets du présent projet, une fois réalisé.

- 1) Le Gouvernement du Bénin doit exécuter les tâches approuvées dans le procès-verbal lors de l'étude du concept de base.
- 2) Pour exploiter efficacement les équipements fournis par ce projet, l'hôpital concerné devra établir un système permettant au personnel de maintenance de s'adapter facilement et d'apprendre les techniques d'exploitation du matériel.
- 3) La réalisation du présent projet ayant pour effet de redynamiser les activités médicales, elle entraînera une hausse des frais ordinaires relatifs à la maintenance. De ce fait, pour établir le plan financier incluant l'amortissement, il faudra tenir suffisamment compte de cette augmentation.
- 4) La gestion actuelle des pavillons entravera certainement l'amélioration quant à l'efficacité de soins médicaux utilisant les équipements fournis par le présent projet. L'hôpital devra s'efforcer d'améliorer davantage l'environnement des pavillons.

Annexes

1. Liste des membres de la mission d'étude
2. Calendrier de l'étude
3. Liste des personnes concernés du Bénin
4. Procès-verbal de discussions

1. LISTE DES MEMBRES DE LA MISSION D'ETUDE

1-1. MEMBRES DE MISSION D'ETUDE DU CONCEPT DE BASE

Côté d'administration

1. Dr. SHIINA Takeki (Chef de mission)
Coopération Médicale Internationale du Centre Sanitaire de l'Hôpital National du Ministère de la Santé
2. Dr. OHMAE Hiroshi (Equipements médicaux)
Coopération Médicale Internationale du Centre Sanitaire de l'Hôpital National du Ministère de la Santé
3. M. HAKKAKU Yukio (Coopération financière non-remboursable)
Coopération Financière Non-Remboursable, Direction de la Coopération Economique, le Ministère des Affaires Etrangères

Côté du consultant

4. M. IZAWA Kyoichi (Chef d'étude, planification des équipement médicaux I)
S.A. Daiichi Iryô-Shisetsu Consultants
5. M. TOHAMA Shinji (Planification des équipements médicaux II)
S.A. Daiichi Iryô-Shisetsu Consultants
6. M. UEMORI Koichiro (Interprète)
S.A. Daiichi Iryô-Shisetsu Consultants

1-2. MEMBRES DE MISSION D'ETUDE DE L'EXPLICATION DU PROJET

Côté d'administration

1. Dr. OHMAE Hiroshi (Chef de mission)
Coopération Médicale Internationale du Centre Sanitaire de l'Hôpital National du Ministère de la Santé
2. M. KATO Ryuichi (Coopération financière non-remboursable)
Gestion du Programme; Coopération Financière Non-Remboursable, Division de la Coopération Financière Non-Remboursable, la JICA

Côté du consultant

3. M. IZAWA Kyoichi (Chef d'étude, Planification des équipements médicaux I)
S.A. Daiichi Iryô-Shisetsu Consultants
4. M. IGUCHI Norihiko (Interprète)
S.A. Daiichi Iryô-Shisetsu Consultants

2. CALENDRIER DE L'ETUDE

2-1. CALENDRIER DE L'ETUDE SUR LE SITE

Date	Calendrier d'étude et d'activités	
5 sep (dim)	M. SHIINA(Chef de mission) et M. OHMAE (membre de mission)	
	Départ de Tokyo (vol AF 275) (12:45)	Arrivée à Paris (18:15)
6 sep (lun)	M. SHIINA et M. OHMAE	
	Départ de Paris (vol AF 7202) (12:30)	Arrivée à Abidjan (18:35)
7 sep. (mar)	M. HAKKAKU et les membres du consultant	
	Départ de Tokyo(vol AF 275) (12:45)	Arrivée à Paris (18:15)
8 sep (mer)	M. HAKKAKU et les membres du consultant	
	Départ de Paris (vol RK 081) (12:30)	Arrivée à Abidjan (16:40)
	Demande de VISA à Abidjan pour entrer au Bénin et expédition des questionnaires par l'Ambassade du Japon en Côte-d'Ivoire	
10 sep (ven)	M. SHIINA, M. OHMAE et M.HAKKAKU rejoignent la mission d'étude préliminaire du Projet de Réhabilitation du Centre Hospitalier et Universitaire de Cocodi en Côte-d'Ivoire	
11 sep (sam)	Réunion entre les membres de la mission	
12 sep (dim)	M. SHIINA, M. OHMAE et M. HAKKAKU, les membres du consultant et M. TAKABE	
	Départ d'Abidjan (vol RK 022) (08:30)	arrivée à Cotonou (10:45)
13 sep (lun)	Discussion avec le Ministère de la Santé et l'Université de Cotonou, Etude sur le site	
17 sep (ven)	Signature du Procès- verbal	

- 18 sep (sam) M. SHIINA, M. OHMAE et M. HAKKAKU, les membres du consultant et M. TAKABE
 Départ de Cotonou (vol RK 109) Arrivée à Abidjan
 (13:55) (15:15)
 M. SHIINA, M. OHMAE et M. HAKKAKU (Conseiller) rejoignent la mission d'étude préliminaire du Projet de Réhabilitation du Centre Hospitalier et Universitaire de Cocodi en Côte-d'Ivoire
- 20 sep (lun) Continuation de l'étude jusque 2 octobre par les membres du consultant
- 21 sep (mar) M. SHIINA, M. OHMAE et M. HAKKAKU
 Départ de Abidjan (vol RK 038)
 (21:05)
- 22 sep (mer) M. SHIINA, M. OHMAE et M. HAKKAKU
 Arrivée à Paris
 (07:00)
 Rapport à la JICA et à l'Ambassade du Japon en France
- 23 sep (jeu) M. SHIINA, M. OHMAE et M. HAKKAKU
 Départ de Paris (vol AF 276)
 (16:00)
- 24 sep (ven) Arrivée à Tokyo
 (10:45)
- 3 oct (dim) Membres du consultant : Départ pour Abidjan (vol RK 523)
- 4 oct (lun) Membres du consultant : Départ pour Paris (vol AF 7023)
 Rapport auprès de l'Ambassade du Japon en France
- 5 oct (mar) Membres du consultant : Rapport auprès de la JICA.
 Départ de Paris (vol AF 276)
- 6 oct (mer) Arrivée à Tokyo

2-2. CALENDRIER D'EXPLICATION DU PROJET SUR LE SITE

No.	Date	Activités
1	11 jan(mar)	Départ de Narita (vol AF 275) Arrivée à Paris (12:50) (17:35)
2	12 jan(mer)	Départ de Paris (vol RK 081) Arrivée à Abidjan (11:00) (16:45)
3	13 jan(jeu)	Réunion à l'Ambassade du Japon en Côte-d'Ivoire
4	14 jan(ven)	Départ d'Abidjan (vol RK 534) Arrivée à Cotonou (13:00) (17:30)
5	15 jan(sam)	Matin : Discussion avec les personnes concernées du Centre National Hospitalier et Universitaire de Cotonou
6	16 jan(dim)	Revue des documents
7	17 jan(lun)	Matin : Visite de courtoisie au Ministère de la Santé, Réunion, Discussion avec les personnes représentant le Ministère de la Coopération et du Développement de la France à l'Ambassade de France Après-midi: Discussion avec les personnes concernées du Centre National Hospitalier et Universitaire de Cotonou
8	18 jan(mar)	Discussion avec les personnes concernées du Centre National Hospitalier et Universitaire de Cotonou
9	19 jan(mer)	Matin : Discussion du Procès-verbal Après-midi : Signature du Procès-verbal
10	20 jan(jeu)	Recueil des documents complémentaires et discussion Départ de Cotonou (vol AF 7229) (21:25)
11	21 jan(ven)	Arrivée à Paris (06:15) Visite de courtoisie et rapport au bureau de JICA à Paris
12	22 jan(sam)	Départ de Paris (vol AF 276)
13	23 jan(dim)	Arrivée à Narita (09:30)

3. LISTE DES PERSONNES CONCERNEES DU BENIN

3-1. ETUDE DU CONCEPT DE BASE

Ambassade du Japon en Côte-d'Ivoire

- | | |
|--------------------------|---------------------------------------|
| 1. M. NISHIMURA Motohiko | Ambassadeur de Japon en Côte d'Ivoire |
| 2. M. KARUBE Hiroshi | Conseiller |
| 3. M. TAKABE Nobuyoshi | Conseiller |
| 4. M. GOTO Akira | Premier Secrétaire |
| 5. M. MORIYA Yuuji | Deuxième Secrétaire |

Partie béninoise

Ministère de la Santé

- | | |
|-------------------------------|--|
| 1. Mme. Dr. LAWSONE Véronique | Ministre de la Santé |
| 2. M. KOUDOGBO Dominique | Directeur de Cabinet |
| 3. Mme. DOSSOU Georgette | Directrice-Adjoint de Cabinet |
| 4. M. AKPAMOLI G. Alphonse | Chef des études de stratégie de la prévision |

Ministère des Affaires Etrangères et de la Coopération

- | | |
|--------------------------|--|
| 1. M. ADECHIAN A. Michel | Directeur du département Asie et Océanie |
| 2. M. OHIN Emmanuel | Chef de division du Japon |

WHO(O.M.S)

- | | |
|------------------------|--------------|
| 1. Dr. PAUL A. Kambire | Représentant |
|------------------------|--------------|

UNICEF

- | | |
|----------------------|-----------------|
| 1. Dr. MOHAMED Cisse | Project officer |
|----------------------|-----------------|

Centre National Hospitalier et Universitaire de Cotonou

1. Dr. MEDJI AYITE Paul-Léon Directeur général
2. M. NATABOU Codjo Chef de service d'économique
3. M. GAUTHE Arlehe Chef de service de finance
4. Mme. SANDUI Anne Marie Chef de service de personnel
5. Mme. MEHISSON Béatrice Chef de service d'inférieur
6. Pr. ATCHADE Dominique Chef d'anesthésie-réanimation
7. Pr. HASSOUGEODJI Chef de service de
bactériologie-parasitologie
8. Pr. AGBOTONN Chef de service de cardiologie
9. Dr. SAKA Service de cardiologie
10. Pr. GUINAFON Chef de service de médecine
interne "A"
11. Pr. KODJO Chef de service de médecine
interne "B"
12. Pr. BABAGBETO Chef de service d'ophtalmologie
13. Dr. TAKPARA Chef de service de gynécologie-
obstétrique
14. Pr. BOCO Chef de service de radiologie
15. Pr. DJOSSOU Chef de service d'odonto-
stomatologie
16. Pr. DAN Vincent Chef de service de pédiatrie
17. Dr. KOUMAKPAI Service de pédiatrie
18. Dr. YEDOHON Service de dermatologie
19. Pr. DAVAKAN Chef de service de pharmacie
20. Pr. ZOHOUN Chef de service d'hématologie
Banque de sang
21. Dr. LATOUNDJI Service d'hématologie
Banque de sang
22. Pr. ODOULAMI Chef de service chirurgicaux
23. Pr. KPADONOU Chef de service de chirurgie
viscérale
24. Pr. VOYEME Chef de service de chirurgie
pédiatrique
25. M. CASIER Chef de service maintenance

3-2 .EXPLICATION DU PROJET

Ambassade du Japon en Côte d'Ivoire

- | | |
|------------------------|---------------------|
| 1. M. TAKABE Nobuyoshi | Conseiller |
| 2. M. KUNIEDA Tadashi | Premier Secrétaire |
| 3. M. GOTO Akira | Premier Secrétaire |
| 4. M. MORIYA Yuuji | Deuxième Secrétaire |

JICA à Paris

- | | |
|-----------------|--------------------------------|
| 1. SUZUKI Haruo | Chef du bureau de JICA à Paris |
|-----------------|--------------------------------|

Partie du Bénin

Ministère de la Santé

- | | |
|---------------------------|------------------------------|
| 1. M. DOSSOU Cogbe Pascal | Directeur-adjoint de cabinet |
|---------------------------|------------------------------|

PROCES-VERBAL

de discussions relatives à l'étude de conception de base pour le projet de renforcement des équipements de Centre National Hospitalier et Universitaire de Cotonou en République du Bénin.

Suite à la requête formulée par le Gouvernement de la République du Bénin pour la Coopération Financière à Titre de Don du Japon relative au projet de Renforcement des Equipements du Centre National Hospitalier et Universitaire de Cotonou (ci-après désigné par "le Projet"), le Gouvernement du Japon s'est décidé de procéder à une étude de conception de base du Projet. A cette fin, l'Agence Japonaise de Coopération Internationale (ci-après dénommée par "la JICA") a envoyé une mission d'enquête (ci-après désignée par "la Mission") dirigée par Docteur SHIINA Takeki de la Division de Coopération Médicale Internationale du Centre Hospitalier National du Ministère de la Santé Publique du Japon, en République du Bénin du 12 septembre au 3 octobre 1993.

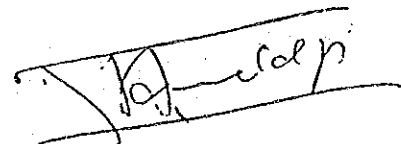
La Mission a mené l'ensemble de discussions avec les représentants du Gouvernement de la République du Bénin ainsi que les responsables concernés du Centre National Hospitalier et Universitaire de Cotonou (ci-après dénommé par "le CNHU"), et a effectué les enquêtes sur les lieux au sein du CNHU.

A l'issue des discussions et enquêtes y menées, les deux parties sont parvenues à un accord sur les points principaux décrits ci-après.

Fait à Cotonou, le 17 septembre 1993



Dr. SHIINA Takeki
Chef de la Mission
JICA



Prof. MEDJI Ayité Paul-Léon
Directeur Général CNHU

1. Objectif :

L'objectif du Projet a pour but le renouvellement des équipements vétustes et le complément de ceux qui manquent, en vue d'améliorer les services de soins médicaux ainsi que la qualité de formation du CNHU.

2. Site du Projet :

Le site du Projet se situe au Centre National Hospitalier et Universitaire de Cotonou en République du Bénin, B.P. 386. (voir l'Annexe I)

3. Contenu de la requête :

Les services médicaux bénéficiaires des équipements sollicités par la République du Bénin sont les suivants :

Service de : Chirurgie
Médecine Interne
Radiologie
Gynécologie/obstétrique
Oto-rhino-laryngologie
Ophtalmologie
Anesthésiologie
Pédiatrie
Odontologie
Réhabilitation physique
(Rééducation fonctionnelle)
Stérilisation
Laboratoires
Pharmacie
Maintenance
Matériel roulant

4. Organisme responsable et exécutant :

L'organisme responsable du Projet est le Ministère de la

Santé Publique de la République du Bénin, et le CNHU est l'organisme exécutant du Projet.

Lorsque le Projet est mise en exécution, le CNHU assumera la responsabilité de la gestion, l'exploitation et la maintenance des équipements après leur mise en place, sous la direction du Ministère de la Santé Publique du Bénin.

5. Critères de choix d'équipements :

(1) Il a été convenu que les critères de choix adoptés à la fois par la Mission et au cours de l'analyse effectuée au Japon sont les suivants :

- 1) Renouvellement des équipements vétustes ou hors-service;
- 2) Complément des équipements dont le manque de quantité met en cause les services de soins médicaux;
- 3) Fourniture des équipements fondamentaux jugés indispensables aux services de soins médicaux.

(2) Pour la sélection des équipements définis 1), 2) et 3) ci-dessus, le choix portera sur ceux ayant la facilité de l'exploitation, de la gestion et de la maintenance tout en tenant compte du niveau d'équipements existants ainsi que du niveau technique disponible.

Et le choix portera également sur ceux ayant la facilité de se procurer de leurs pièces détachées sur les lieux et sur ceux des fabricants qui assurent sans faute leur service de maintenance.

(3) En ce qui concerne (2) ci-dessus, le Ministère de la Santé Publique du Bénin ainsi que le CNHU ont vivement sollicité les équipements ayant la possibilité de la maintenance sur les lieux ainsi que des stages au Japon du personnel du Service Maintenance du CNHU.

6. Planning de maintenance :

- (1) Le Service Maintenance du CNHU est entièrement responsable d'assumer, sous la direction du Directeur Général, la maintenance et la gestion des pièces détachées des équipements acquis.
- (2) Lorsque le Projet est mis en exécution, les organismes responsable et exécutant désignés dans l'Article 4 du présent procès-verbal doivent soumettre régulièrement (une fois par an, par exemple) un rapport d'utilisation à l'Ambassade du Japon.

7. Système de coopération financière à titre de don du Japon:

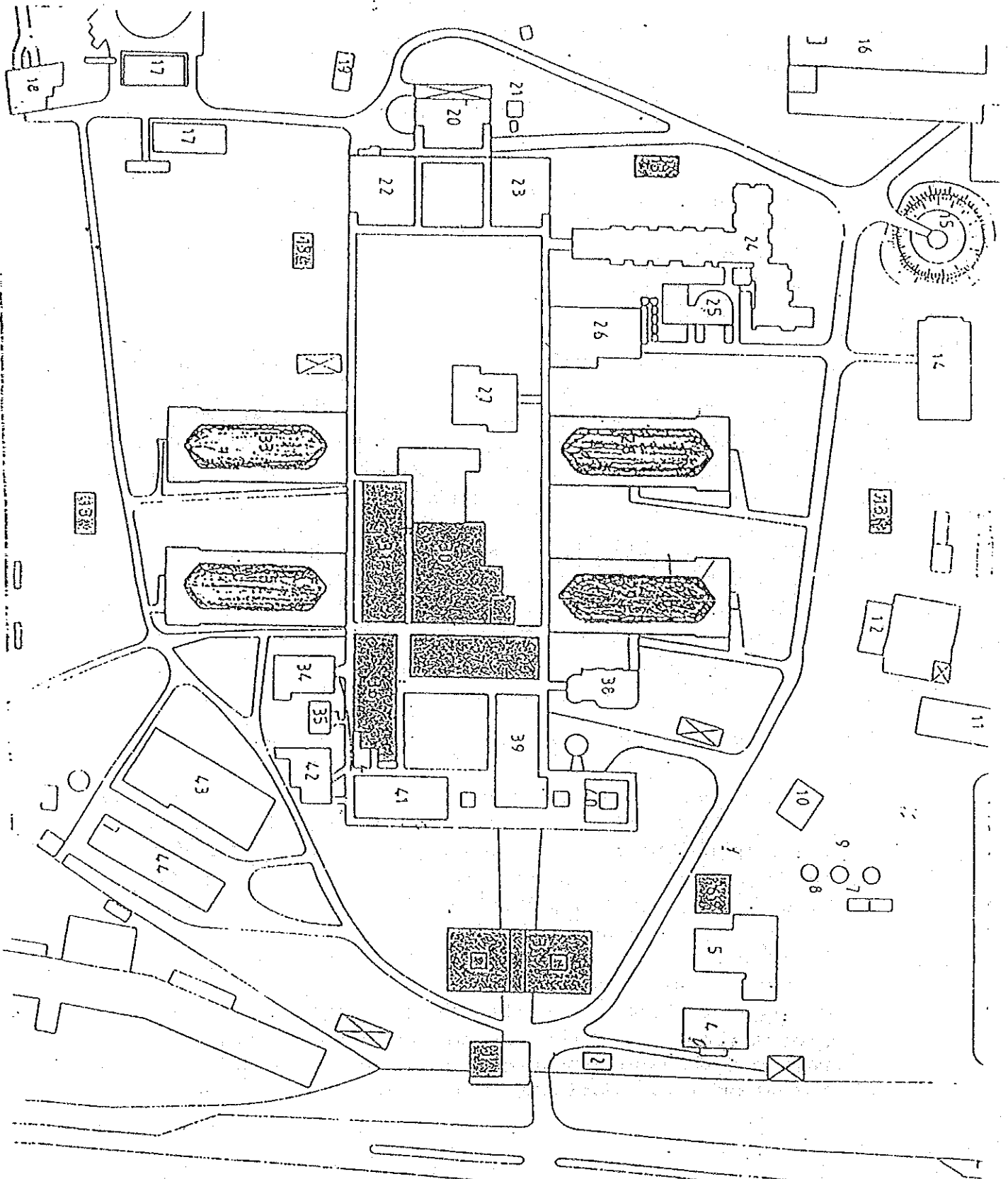
- (1) Toutes les personnes concernées du Gouvernement béninois ainsi que celles du Projet ont bien compris le système de la coopération financière à titre de don du Japon à travers l'explication faite par la Mission.
- (2) En cas de la mise en exécution du Projet dans le cadre de la coopération financière à titre don du Japon, le Gouvernement béninois prendra des mesures nécessaires pour assurer un bon et efficace déroulement (voir l'Annexe II).

8. Accord final sur le contenu de coopération :

En raison de l'insuffisance de disposition réservée de la part du CNHU ainsi que du séjour limité de la Mission, il était impossible de mener les discussions approfondies sur la liste des équipements classés par leur priorité, si bien que la dite liste n'est pas figurée dans les annexes.

Par conséquent, la liste des équipements définitive sera présentée par la mission d'explication de l'avant-projet de rapport final à la partie béninoise qui acceptera cette proposition, et lors des discussions y relatives, la partie japonaise étudiera, dans la mesure du possible, au rajustement des équipements retenus.

ANNEXE I



LEGÈNDE DES BÂTIMENTS

- 11 PAVILLON D'ENTRÉE
- 12 STANDS
- 13 ADMINISTRATION
- 14 BANQUE DU SANG
- 15 PAVILLON HEMATOLOGIE
- 16 LABORATOIRE NUCLEAIRE
- 17 PAVILLON PNEUMOLOGIE
- 18 POSTE DE TELETYPE
- 19 TRANSDUCTEURS
- 20 SALLE DE CONFERENCE
- 21 ACCUEIL
- 22 MAINTENANCE
- 23 BLOC SANITAIRES
- 24 PSYCHIATRIE
- 25 DEPT. D'ANATOMIE
- 26 GASTROENTEROLOGIE
- 27 SALLE DE COURS
- 28 MUSEE
- 29 COUVERTURE
- 30 CUISINE
- 31 MAGASIN-CANTINE
- 32 INFERMIERES
- 33 ANCIENNE CUISINE
- 34 SONDAGE
- 35 PAVILLON CUCO
- 36 RECEPTION CUCO
- 37 BLOC TECHNIQUE CUCO
- 38 CALDRIER-CENTRAL
- 39 PAVILLON HOSPICE
- 40 PAVILLON ISOLANT
- 41 BLOC TECHNIQUE
- 42 RECEPTIONNEMENT
- 43 PAVILLON CHIRURGIE
- 44 PAVILLON CHIRURGIE
- 45 RECEPTIONNEMENT
- 46 APPAREILS
- 47 LABORATOIRE
- 48 CONSULTATION
- 49 CHAUFFAGE
- 50 SALLE DE COURS
- 51 OLYMPIA
- 52 STOMATOLOGIE
- 53 PAVILLON RADIOLOGIE
- 54 PHARMACIE

1/110



ANNEXE II

MESURES A PRENDRE PAR LE GOUVERNEMENT BENINOIS DANS LE CAS OU LA COOPERATION FINANCIERE A TITRE DE DON DU JAPON SERAIT ACCORDEE:

1. Fournir des données et informations nécessaires au Projet.
2. Fournir les locaux provisoires et les dépôts temporaires pour les produits achetés par le Don pendant la période de l'exécution du Projet.
3. Assurer le débarquement et le dédouanement rapide aux ports de débarquement au Bénin et le transport intérieur du pays des produits achetés par le Don.
4. Accorder aux nationaux japonais dont les services seront nécessaires à propos de la fourniture des produits et des services effectués en vertu des contrats vérifiés les facilités nécessaires pour leurs entrées et séjours au Bénin afin qu'ils puissent exécuter leur travail.
5. Exonérer les nationaux japonais des droits de douane, des taxes intérieures et d'autres charges financières qui pourraient être imposées par le Gouvernement du Bénin, à l'égard de la fourniture des produits et des services effectués en vertu des contrats vérifiés.
6. Payer les commissions sur les services bancaires à la banque de change japonaise conformément à l'accord conclu avec cette dernière.
7. Supporter tous les frais nécessaires pour l'exécution du Projet à part les frais qui sont couverts par le Don.
8. Mettre à la disposition des nationaux japonais l'interlocuteur-partenaire, les ingénieurs et les techniciens chargés du Projet.
9. Assurer que les équipements et les produits achetés par le Don seront entretenus et utilisés correctement et efficacement pour le Projet.

République du Bénin

Procès-verbal concernant l'étude du Projet de Renforcement des Equipements du Centre National Hospitalier et Universitaire de Cotonou de la République du Bénin

Répondant à la requête de la coopération financière non-remboursable formulée par le Gouvernement de la République du Bénin concernant le Projet de Renforcement des Equipements du Centre National Hospitalier et Universitaire de Cotonou (ci-après désigné par le "Projet"), le Gouvernement du Japon s'est décidé à réaliser l'étude de conception de base du Projet et l'Agence Japonaise de Coopération Internationale (ci-après désignée par la "JICA") a envoyé au Bénin du 12 septembre au 3 octobre 1993 une équipe d'étude (ci-après désignée par la "Mission") chargée d'effectuer l'étude de conception de base du Projet.

La Mission a élaboré un projet de rapport définitif sur la base des résultats de l'analyse qu'elle avait faite de retour au Japon. La JICA a envoyé au Bénin du 11 au 24 janvier 1994 une mission chargée d'expliquer ledit rapport. Cette mission est dirigée par Dr.OHMAE Hiroshi de la Division de Coopération Internationale du Centre Hospitalier National du Ministère de la Santé Publique.

A la suite des discussions tenues au sujet du contenu

07

011

dudit rapport portant essentiellement sur l'analyse du
Projet, les parties sont convenues de ce qui suit en annexe.

Fait à Cotonou, le 19 janvier 1994

大前比呂思

Dr. OHMAE Hiroshi

Chef de mission

JICA

Medji Ayite Paul-Leon

Prof. MEDJI AYITE PAUL-LEON

Directeur du Centre National

Hospitalier et Universitaire

de Cotonou

Annexe-1 : Résultats des discussions

Annexe-2 : Liste des participants

Annexe-3 : Liste des équipements

Annexe-1

Résultats des discussions

1. Projet de rapport définitif

1-1. La partie béninoise accepte principalement le contenu du projet de rapport définitif présenté par la Mission.

2. Système de la Coopération financière non-remboursable du Japon.

2-1. La partie béninoise comprend et accepte le système de la coopération financière non-remboursable du Japon.

2-2. Elle accepte notamment que la conception du Projet soit réalisée par un consultant japonais et que l'organisme exécutant du Projet conclut avec une(des) entreprise japonaise un(des) contrat de fourniture pour effectuer l'achat et le montage des équipements.

2-3. La partie béninoise confirme qu'elle prend les mesures stipulées dans l'annexe II, un des engagements constatés lors de la conception de base et signés le 17 septembre 1993.

3. Calendrier de l'étude

3-1. La partie japonaise présente à la partie béninoise avant la fin mars 1994 10 exemplaires de rapport du Projet en français.

Annexe-2 Partie béninoise

LA LISTE DE PRESENCE

NOMS ET PRENOMS	FONCTIONS	EMARGEMENT
MEDJI Ayité P. Léon	Directeur C N H U	
NATABOU Codjo	Econome C N H U	
CALLENS Cyrille	D A F	
CASIER Philippe	C/ Maintenance	
YEDDMON Hubert	Scs Dermatologie	
MEHËSSOU Béatrice	Scs Infirmier	
PADONOU Nazeira	Chirurgie Viscérale	
ZOHOUN Isidore	Hématologie	
TAKPARA Issifou	CUGO - C. N. H. U pour E/ALIHONOU	
SODOGANDJI Théophile	Pharmacie	
ATCHADE Dominique	U P A R	
MERCIER Jacques	Biochimie	
SADELER Benoît-Christophe	Parasitologie	
GLONOU Pierre-Marie	Radiologie	
ODOULAMI Honoré	Traumatologie (Président C M C)	
BELLO Kefimou	STOMATOLOGIE	
VINCENT DAN	C/Pédiatrie	
GANDAOHO Prosper	Psychiatrie pour AHYI Gualbert	
AVIMADJE A. Martin	Médecine A pour Prof. MONTEIRO	
ZOHOUN Théophile	Médecine B	

Annexe-2

Liste des participants

Partie japonaise

Dr.OHMAE Hiroshi	International Medical Center of Japan Bureau of International Cooperation
M.KATO Ryuichi	Grant Aid project management Department Japan International Cooperation Agency (JICA)
M.IZAWA Kyoichi	Medical Equipment Specialist
M.IGUCHI Norihiko	Interprète

Annexe-3

LISTE DES EQUIPMENTS		
NO.	DESIGNATION	QUANTITE
	CHIRURGIE	
	BLOC D'OPERATION	
1	BISTOURI ELECTRONIQUE	2
2	TABLE D'OPERATION	2
3	TABLE D'OPERATION UIVERSELLE	1
5	UNITE DE SUCCION ELECTRIQUE	3
6	UNITE DE SUCCION MOBILE, FORME DE CHARRETTE	3
7	TABOURET PIVOTANT	7
8	SUPPORT A BOUTEILLE DE SOLUTION	7
9	TABLE D'INSTRUMENT ET DE STERILISATION VERSATILE	7
10	SUPPORT A PLATEAU D'INSTRUMENT	7
11	PLATEAU RECTANGULAIRE(L/M/S, CHAQUE 2)	7
12	LUMIERE D'OPERATION AUXILIAIRE. MOBILE	3
13	CHARIOT A TRANSFERT	7
14	CIVIERE ROULANT	2
15	CIVIERE ROULANT	4
16	AIR TOURNIQUET	3
17	JEU D'INSTRUMENTS POUR CHIRURGIE GENERALE	1 JEU
17 - 1	PINCE HEMOSTATIQUE DE MOUSTIQUE	50
17 - 2	PINCE HEMOSTATIQUE DE KOCHER, 1x2 DENTS	30
17 - 3	PINCE HEMOSTATIQUE DE KOCHER, DETACHABLE	30
17 - 4	PINCE HEMOSTATIQUE DE PEAN, NON-DENTE	30
17 - 5	PINCE HEMOSTATIQUE DE PEAN, DETACHABLE	30
17 - 6	PROTE-AIGUILLE DE MATHIEU	30
17 - 7	PROTE-AIGUILLE, TYPE DE BOUT PIN	30
17 - 8	PINCE A PANSEMENT	150
17 - 9	LAME DE BISTOURI D'OPERATION, POUR MANCHE DE NO. 3 OU NO. 7	10
17 -10	LAME DE BISTOURI D'OPERATION, POUR MANCHE DE NO. 3 OU NO. 7	10
17 -11	LAME DE BISTOURI D'OPERATION, POUR MANCHE DE NO. 3 OU NO. 7	10
17 -12	LAME DE BISTOURI D'OPERATION, POUR MANCHE DE NO. 4	25
17 -13	LAME DE BISTOURI D'OPERATION, POUR MANCHE DE NO. 4	25
17 -14	LAME DE BISTOURI D'OPERATION, POUR MANCHE DE NO. 4	25
17 -15	LAME DE BISTOURI D'OPERATION, POUR MANCHE DE NO. 4	25
17 -16	MANCHE DE BISTOURE D'OPERATION, NO. 3	20
17 -17	MANCHE DE BISTOURE D'OPERATION, NO. 4	20
17 -18	MANCHE DE BISTOURE D'OPERATION, NO. 7	20
17 -19	CISEAUX D'OPERATION STANDARD	30
17 -20	RETRACTEUR ABDOMINAL D'ADZUMA	5
18 - 1	JEU D'INSTRUMENT CHIRURGICAL POUR L'ENFANT	1
18 - 2	JEU D'INSTRUMENT POUR GASTRECTOMIE	1
19	JEU D'INSTRUMENT POUR CHOLECYSTOTOMIE	1
20	JEU D'INSTRUMENT POUR NEPHRECTOMIE	1
21	JEU D'INSTRUMENT POUR PROSTATOTOMIE	1
22	JEU D'INSTRUMENT POUR THYROIDECTOMIE	1

LISTE DES EQUIPMENTS

NO.	DESIGNATION	QUANTITE
23	JEU D' INSTRUMENT POUR TRACHEOTOMIE D' URGENCE	2
24	JEU D' INSTRUMENT POUR OPERATION A SEIN D' URGENCE	1
25	JEU D' INSTRUMENT POUR APPENDICECTOMIE	2
26	JEE D' INSTRUMENT POUR PETITE CHIRURGIE AVEC BOITE	2
27	UNITE DE PERCEURE ELECTRIQUE POUR L' OS	1
28	JEU D' INSTRUMENT POUR TRACTION, FIL DE FER D' ACIER	1
29	INSTRUMENT D' ELAGISSEUR TUBULE FLEXIBLE	1
30	JEU D' INSTRUMENTS POUR CHIRURGIE D' OS	1 JEU
30 - 1	EPINGLE INTRAMEDULLAIRE DE KUNTSCHER	2
30 - 4	JEU DE PLATEAU A OS FRACTURE	3
30 - 6	JEU DE VIS D' OS	3
30 - 7	TOURNEVIS A VIS	2
30 - 8	CLAMP A OS, AMAKO	2
30 - 9	CLAMP A OS MEDIFIE	2
30 -10	CLAMP A OS DE LOWMAN, AVEC RETRACTEUR DE GERSTER	3
30 -11	PINCE A TENIR OS DE FARABEUF-LAMBOTTE	2
30 -12	PINCE A TENIR OS DE KERN	2
30 -13	PINCE A COUPER OS DE LISTON	4
30 -14	CRAMPON	100
30 -18	PROTRACTEUR PETIT	1
30 -19	COUPEUR A EPINGLE A DOUBLE EFFET	1
30 -20	COUPEUR A EPINGLE	1
31	JEU DE RUGIN, GOUGE ET OSTEOTOME ARTHROPTASTIQUE	2
37	RETRACTEUR D' ADSON	2
39	BISTOURI A GREFFE EPIDERMIQUE, DERMATOME A MAIN	1
CHIRURGIE ORTHOPEDIE		
40	STERILISATEUR A HAUTE VITESSE	1
41	JEU D' INSTRUMENTS POUR DESINFECTION	1 JEU
41 - 1	CONTAINER STERILISE	4
41 - 2	TAMBOUR STERILISE	4
42	SUPPORT A PORTEMANTEAU I. V. (INTRAVEINEUX)	10
43	TROUSSE DE SOINS INFIRMIERS	1 JEU
43 - 1	STETHOSCOPE	2
43 - 2	THERMOMETRE MEDICAL	4
43 - 5	SPHYGMOMANOMETRE	2
43 - 6	PLATEAU RECTANGULAIRE (L/M/S, CHAQUE 2)	2
43 - 7	VOITURE D INSTRUMENT	2
44	NEGATOSCOPE	2
45	LITIERE PLIANT	2
46	CIVIERE ROULANT	2
47	APPAREIL A TENSION	2
48	LIT MECANIQUE POUR ASSEoir LE MALADE D' ETALON AVEC 2 MANIVELLES	10

LISTE DES EQUIPMENTS

NO.	DESIGNATION	QUANTITE
49	LITS AVEC CADRE A TRACTION	6
50	PAIRES DE BEQUILLES	10
51	CANNES ANGLAIS	10
52	PETITE VOITURE DE MALADE, HEMIPLEGIE	2
53	AIR TOURNIQUET	1
54	JEU D' INSTRUMENTS POUR GYPSE	1 JEU
54 - 1	CISBAUX DE BANDAGE DE LISTER	2
54 - 2	COUPEUR A GYPSE	2
54 - 3	LAME A SCIE	10
54 - 4	ETENDEUR A MOULE	2
54 - 5	CISAILLE A PLATRE DE BERGMAN	2
55	CLIMATISEURS 1.5CV TYPE WINDOWS	1
EXTERIEUR CHIRURGIE		
56	STERILISATEUR A HAUTE VITESSE	1
57	JEU D' INSTRUMENTS POUR DESINFECTION	1 JEU
58	SUPPORT A PORTEMANTEAU I.V. (INTRAVEINEUX)	10
59	TROUSSE DE SOINS INFIRMIERS(A)	1 JEU
59 - 1	STETHOSCOPE	2
59 - 2	THERMOMETRE MEDICAL	4
59 - 5	SPHYGMOMANOMETRE	2
59 - 6	PLATEAU RECTANGULAIRE(L/M/S, CHAQUE 2)	2
59 - 7	VOITURE D INSTRUMENT	2
59 - 8	MARTEAU A REFLIXE	3
60	NEGATOSCOPE	2
61	LIT MECANIQUE POUR ASSEoir LE MALADE D' ETALON AVEC 2 MANIVELLES	10
63	JEU D' INSTRUMENTS POUR GYPSE	1 JEU
64	APPAREIL A TENSION	1
65	PETITE VOITURE DE MALADE, HEMIPLEGIE	2
66	PESE-PERSONNE, TYPE SUR LE PLANCHER	1
67	CIVIERE ROULANT	2
68	CLIMATISEURS 1.5CV TYPE WINDOWS	1
PETITE CHIRURGIE		
69	STERILISATEUR A HAUTE VITESSE	1
70	JEU D' INSTRUMENTS POUR DESINFECTION	1 JEU
71	SUPPORT A PORTEMANTEAU I.V. (INTRAVEINEUX)	10
72	TROUSSE DE SOINS INFIRMIERS	1 JEU
73	NEGATOSCOPE	2
74	CIVIERE ROULANT	2
75	LIT MECANIQUE POUR ASSEoir LE MALADE D' ETALON AVEC 2 MANIVELLES	10
77	CLIMATISEURS 1.5CV TYPE WINDOWS	1

LISTE DES EQUIPMENTS

NO.	DESIGNATION	QUANTITE
PEDIATRIE CHIRURGIE		
78	STERILISATEUR A HAUTE VITESSE	1
79	JEU D'INSTRUMENTS POUR DESINFECTION	1 JEU
80	SUPPORT A PORTEMANTEAU I. V. (INTRAVINEUX)	10
81	TROUSSE DE SOINS INFIRMIERS	1 JEU
82	NEGATOSCOPE	2
83	CIVIERE ROULANT	2
84	GYROMETRE A OXYGENE AVEC LA BOUTEILLE DU HUMIDIFICATEUR	4
85	PAIRES DE BEQUILLES	10
86	CANNES ANGLAIS	10
87	PETITE VOITURE DE MALADE, HEMIPLEGIE	2
88	APPAREIL A TENSION	1
89	LIT POUR PEDIATRIE	15
91	URINAUX	10
93	UNITE DE SUCCION ELECTRIQUE	1
94	CLIMATISEURS 1.5CV TYPE WINDOWS	1
VISCERAIRE CHIRURGIE		
95	STERILISATEUR A HAUTE VITESSE	1
96	JEU D'INSTRUMENTS POUR DESINFECTION	1 JEU
97	SUPPORT A PORTEMANTEAU I. V. (INTRAVEINEUX)	10
98	TROUSSE DE SOINS INFIRMIERS	1 JEU
99	LIT MECANIQUE POUR ASSEoir LE MALADE D'ETALON AVEC 2 MANIVELLES	10
100	PETITE VOITURE DE MALADE, HEMIPLEGIE	2
101	ESCABEAU A DEUX MARCHES	4
102	TABLE D'EXAMEN	1
103	CIVIERE ROULANT	2
104	CLIMATISEURS 1.5CV TYPE WINDOWS	1
UROLOGIE CHIRURGIE		
105	STERILISATEUR A HAUTE VITESSE	1
106	JEU D'INSTRUMENTS POUR DESINFECTION	1 JEU
107	SUPPORT A PORTEMANTEAU I. V. (INTRAVEINEUX)	10
108	TROUSSE DE SOINS INFIRMIERS	1 JEU
109	NEGATOSCOPE	2
110	LIT MECANIQUE POUR ASSEoir LE MALADE D'ETALON AVEC 2 MANIVELLES	10
111	CIVIERE ROULANT	2
112	DISPOSITIF DECLAIRAGE ENDOSCOPIQUE	1
113	TABLE ENDOSCOPIQUE ET PROCTOSCOPIQUE	1
114	CYSTOSCOPE D'EXAMEN ET D'OPERATION	1

LISTE DES EQUIPMENTS		
NO.	DESIGNATION	QUANTITE
115	RESECTOSCOPE	1
116	RESECTOSCOPE	1
117	AIGUILLE A BIOPSIE	3
118	ESCABEAU A DEUX MARCHES	2
119	CLIMATISEURS 1.5CV TYPE WINDOWS	1
CHIRURGIE DELMATOLOGIQUE		
120	STERILISATEUR A HAUTE VITESSE	1
121	JEU D' INSTRUMENTS POUR DESINFECTION	1 JEU
122	SUPPORT A PORTEMANTEAU I.V. (INTRAVEINEUX)	3
123	TROUSSE DE SOINS INFIRMIERS(B)	1 JEU
123 - 6	PLATEAU RECTANGULAIRE(L/M/S, CHAQUE 2)	2
123 - 7	VOITURE D INSTRUMENT	1
124	IMMERE D'OPERATION AUXILIAIRE. MOBILE	1
125	MICROSCOPE A RECHERCHE	1
126	LOUPE, AVEC LUMIERE FLUORESCENT	1
127	BEC A GAZ	1
128	TROUSSE DE CONSULTATION EXTREME POUR DELMATOLOGIE	1 JEU
128 - 1	PINCE D' OHMORI, POUR GREPPER PEAU	3
128 - 2	CROCET A PEAU, UN SONDE	3
128 - 3	CROCET A PEAU, UN SONDE	3
128 - 4	PORTE-AIGUILLE ET CISEAUX COMBINE	3
128 - 5	EXTRACTEUR A CAMDON, DOUBLE BOUTS	3
128 - 6	EXTRACTEUR A CAMDON, AVEC LANCETTE D' ACNE	3
128 - 7	EXTRACTEUR A CAMDON, AVEC LANCETTE D' ACNE	3
129	CLIMATISEURS 1.5CV TYPE WINDOWS	1
MEDICINE INTERNE		
MEDICINE INTERNE A		
130	STERILISATEUR A HAUTE VITESSE	1
131	JEU D' INSTRUMENTS POUR DESINFECTION	1 JEU
132	SUPPORT A PORTEMANTEAU I.V. (INTRAVEINEUX)	10
133	TROUSSE DE SOINS INFIRMIERS(A)	1 JEU
134	NEGATOSCOPE	2
135	CIVIERE ROULANT	2
136	LIT MECANIQUE POUR ASSEoir LE MALADE D' ETALON AVEC 2 MANIVELLES	10
137	BRONCHO-FIBROSCOPE	1
138		1
139	JEU D' INSTRUMENTS A PONCTION LOMBAIRE	1 JEU
139 - 1	INSTRUMENTS A PONCTION LOMBAIRE, YAMADA-SATA	5
139 - 2	AIGUILLE A PONCTION LOMBAIRE	20

LISTE DES EQUIPMENTS

NO.	DESIGNATION	QUANTITE
139 - 3	AIGUILLE A BIOPSIE DE MENGHINI	20
140	CLIMATISEURS 1.5CV TYPE WINDOWS	1
.....		
MEDICINE INTERNE B		
141	STERILISATEUR A HAUTE VITESSE	1
142	JEU D' INSTRUMENTS POUR DESINFECTION	1 JEU
143	SUPPORT A PORTEMANTEAU I.V. (INTRAVEINEUX)	10
144	TROUSSE DE SOINS INFIRMIERS(A)	1 JEU
145	NEGATOSCOPE	2
146	CIVIERE ROULANT	2
147	LIT MECANIQUE POUR ASSEoir LE MALADE D' ETALON AVEC 2 MANIVELLES	10
148	FIBROSCOPE GASTRO-INTESTINAL SUPERIEUR	1
149	FIBROSCOPE GASTRO-INTESTINAL	1
150	DUODENO-FIBROSCOPE	1
151	COLON-FIBROSCOPE	1
152	SCOPE A CONFERENCE	1
153	DISPOSITIF DECLAIRAGE ENDOSCOPIQUE	1
154	JEU D' INSTRUMENTS A PONCTION LOMBAIRE	1 JEU
155	CLIMATISEURS 1.5CV TYPE WINDOWS	1
.....		
MEDICINE CARDIAQUE		
156	STERILISATEUR A HAUTE VITESSE	1
157	JEU D' INSTRUMENTS POUR DESINFECTION	1 JEU
158	SUPPORT A PORTEMANTEAU I.V. (INTRAVEINEUX)	5
159	SUPPORT A BOUTEILLE DE SOLUTION	5
160	TROUSSE DE SOINS INFIRMIERS(C)	1 JEU
160 - 1	STETHOSCOPE	5
160 - 2	THERMOMETRE MEDICAL	10
160 - 5	SPHYGMOMANOMETRE	4
160 - 6	PLATEAU RECTANGULAIRE(L/M/S, CHAQUE 2)	2
160 - 7	VOITURE D INSTRUMENT	2
161	NEGATOSCOPE	2
162	ECOGAPHE DOPPLER COULEUR	1
164	TAPIS ROULANT	1
165	ECG, 3 PISTES, AVEC PRONOMECANOGAPHE	2
166	ELECTROCARDIOGAPHE - 6 PISTES	1
167	SPIROMETRE D' EFFORT	1
168	SYSTEME DE POSTE POUR COMMANDER LE MALADE	1
169	DEFIBRILLATEUR AUTONOME	1
170	UNITE DE SUCCION ELECTRIQUE	1
171	POUSSE SERINGUES AUTONOME DEUX VOIS	1
172	ENREGISTEURS HOLTER ECG 24 HEURES	1

LISTE DES EQUIPMENTS

NO.	DESIGNATION	QUANTITE
173	RECTEUR - INTERPRETEUR + INPRIMANTE	4
174	REGULATEURS	8
175	LIT MECANIQUE POUR ASSEOIR LE MALADE D'ETALON AVEC 2 MANIVELLES	10
176	CIVIERE ROULANT	1
177	CLIMATISEURS 1.5CV TYPE WINDOWS	1
RADIOLOGIE		
178	SYSTEME DE RADIOGRAPHIQUE INTEGRE	1
180	UNITE DE RADIOLOGIE MOBILE	1
181	JEU DE CASSETTE, 6 TAILLES	4
182	STERILISATEUR A HAUTE VITESSE	1
183	JEU D'INSTRUMENTS POUR DESINFECTION	1 JEU
184	PLATEAU RECTANGULAIRE(L/M/S, CHAQUE 2)	2
185	ECLAN DE PLANCHE PROTECTEUR	1
186	UNITE DE SUCCION ELECTRIQUE	1
187	JEU D'INSTRUMENTS POUR UTEROGRAPHIQUE	1
187 - 1	JEU DE 6 SPECULUM	1
187 - 2	JEU DE SERINGUE METALIQUE	1
GYNECOLOGIE-OBSTETRIQUE		
190	STERILISATEUR A HAUTE VITESSE	1
191	JEU D'INSTRUMENTS POUR DESINFECTION	1 JEU
192	SUPPORT A PORTEMANTEAU I. V. (INTRAVEINEUX)	10
193	TROUSSE DE SOINS INFIRMIERS	1 JEU
194	NEGATOSCOPE	2
195	LIT MECANIQUE POUR ASSEOIR LE MALADE D'ETALON AVEC 2 MANIVELLES	16
196	CIVIERE ROULANT	2
197	TROUSSE DE CONSULTATION EXTREME POUR GYNECOLOGIE-OBSTETRIQUE	1 JEU
197 - 1	SPECULUM VAGINAL DE SAKURAI	10
197 - 2	SPECULUM VAGINAL DE CUSCO	20
197 - 3	FORCEPS MUNI DE CROCHETS DE MUZEU	4
197 - 4	FORCEPS DE TISSU UTERINE	10
197 - 5	FORCEPS A L'EPONGE DE POERSTER	6
197 - 6	PINCE A BIOPSIE DE KEVORKIAN-YOUNG	1
197 - 7	AIGUILLE DE KOBAK	4
197 - 8	CURETTE UTERINE, TYPE DE JOMW	10
197 - 9	CURETTE UTERINE	10
197 -10	CURETTE UTERINE DE BUMM	10
197 -11	RETRACTEUR ABDOMINAL D'ANDO	1
197 -12	STETHOSCOPE OBSTETRIQUE	10

LISTE DES EQUIPMENTS

NO.	DESIGNATION	QUANTITE
197 -13	PINCE OBSTETRIQUE DE SIMPSON	2
197 -14	PINCE OBSTETRIQUE DE MCLEAN TUCKER	2
197 -15	SONDE STOMACALE DISPONIBLE	50
198	DETECTEUR DE COEUR FOETAL DE DOPPLER	3
199	HYDROTUBATEUR KYMOGRAPHIQUE	1
200	TABLE D'EXAMEN CLINIQUE	6
201	TABLE D'ACCOUCHEMENT ET D'OPERATION OBSTETRIQUE	2
203	EXTRACTEUR A VIDE	2
204	MONITEUR FOETAL	1
205	COUVEUSE ARTIFICIELLE POUR NOURRISSON	4
206	SYSTEME DES SOINS POUR NOURRISSON	2
207	UNITE DE PHOTOTHERAPIE	2
208	MONITEUR NEO-NATAL	2
209	SAC A RESSUSCITATION POUR NOURRISSON	3
210	REANIMATEUR	1
211	TENT A OXYGENE	2
212	JEU D'INSTRUMENTS POUR SANG A CHANGE	1 JEU
212 - 1	TRANSFUSION DU SANG A CHANGE	2
212 - 2	JEU DE TRANSFUSION DU SANG A ECHANGE DISPONIBLE	50
213	JEU DE LARYNGOSCOPE DE MILLER	4
214	JEU D'ABORTEMENT ARTIFICIEL	1
215	JEU D'INSTRUMENT OPERATOIRE POUR LA CANCER DE L'UTERINE	1
216	PESE BEBE	1
217	PESE-NOURRISSON	1
218	SUPPORTS A BASSINET POUR NOURRISSON AVEC LES TIROIRS	6
219	VOITURE DE PANSEMENT	2
221	MICROSCOPE A RECHERCHE	1
222	CENTRIFUGEUR	1
223	MELANGEUR	1
224	AGITATEUR VIBREUR POUR UN TUBE	1
225	CLIMATISEURS 1.5CV TYPE WINDOWS	1
OTO-RHINO-LARYNGOLOGIE		
226	STERILISATEUR A HAUTE VITESSE	1
227	JEU D'INSTRUMENTS POUR DESINFECTION	1 JEU
228	SUPPORT A PORTEMANTEAU I.V. (INTRAVEINEUX)	10
229	TROUSSE DE SOINS INFIRMIERS(D)	1 JEU
229 - 1	THERMOMETRE MEDICAL	4
229 - 3	SPHYGMOMANOMETRE	2
229 - 4	PLATEAU RECTANGULAIRE(L/M/S, CHAQUE 2)	2
229 - 5	VOITURE D INSTRUMENT	2
230	NEGATOSCOPE	2

LISTE DES EQUIPMENTS

NO.	DESIGNATION	QUANTITE
231	LIT MECANIQUE POUR ASSEoir LE MALADE D'ETALON AVEC 2 MANIVELLES	10
232	CIVIERE ROULANT	2
233	JEU D'INSTRUMENTS POUR OTOLOGIE	1 JEU
233 - 1	RETRACTEUR DE MANASSE-PASSOW	2
233 - 2	JEU DES INSTRUMENTS DE TYMPANOPLASTIE DE ZOLLNER	1
233 - 3	INSTRUMENT CHIRURGICAUX D'ETRIER DE SHEA	1
234	JEU D'INSTRUMENTS A TRACHEOTOMIE	1 JEU
234 - 1	JEU D'INSTRUMENT A TRACHEOTOMIE	1
234 - 2	TUBE TRACHEAL DE LUER	2
235	JEU DE BRONCHOSCOPE	1 JEU
235 - 1	LARYNGOSCOPE DE JACKSON, POUR ADULTES	2
235 - 2	LARYNGOSCOPE DE JACKSON, POUR ENFANTS	2
235 - 3	PINCE A BRONCHOSCOPIQUE ET OESOPHAGOSCOPIQUE DE BRUENING	2
235 - 4	BOUT, SEUL POUR DESSUS	1
235 - 5	PINCE A PREHENSION DE ROBERT	1
235 - 6	BOUT, SEUL POUR DESSUS	1
235 - 7	FIBRE OPTIQUE	1
236	UNITE DE TRAITEMENT A O.R.L., RESSEMBLE A 8-25485	2
237	JEU D'EXAMEN POUR O.R.L.	1 JEU
237 - 1	MIROIR FRONTAL DE LEMPERT	2
237 - 2	OUVRE-BOUCHE DE DENHART	3
237 - 3	JEU DE BRONCOSCOPE D'ONE-JACKSON	3
238	POMPE A PRESSION ET SUCCION	1
239	AUDIOMETRE D'ENREGISTREUR AUTOMATIQUE	1
240	LARYNGOSCOPE VUE COUDE	1
242	LARYNGOSCOPE A VISION DROIT	1
243	NASOPHARINGOSCOPE	1
244	SOURCE DE LUMIERE FROID A FIBRE OPTIQUE	1
245	CLIMATISEURS 1.5CV TYPE WINDOWS	1
OPHTALMOLOGIE		
246	STERILISATEUR A HAUTE VITESSE	1
247	JEU D'INSTRUMENTS POUR DESINFECTION	1 JEU
248	SUPPORT A PORTEMANTEAU I.V. (INTRAVEINEUX)	10
249	TROUSSE DE SOINS INFIRMIERS(D)	1 JEU
250	NEGATOSCOPE	2
251	LIT MECANIQUE POUR ASSEoir LE MALADE D'ETALON AVEC 2 MANIVELLES	10
252	CIVIERE ROULANT	2
253	ALITO-RETRACTOMETRE	1
254	JEU DES VERRES D'ESSAI	2
255	COMPTEUR A VERRES	1
256	PROJECTEUR DE GRAPHIQUE POUR L'EXAMEN	1

-3 LISTE DES EQUIPMENTS

NO.	DESIGNATION	QUANTITE
257	MONTURE D'ESSAI UNIVERSELLE	1
258	MICROSCOPE CORNEEN A LAMPE A PENTE	1
259	OPHTALMOSCOPE	2
260	UNITE OPHTALMIQUE	1
261	EXOPHTALMOMETRE	2
262	LAMPE DE MARTEAU	2
263	OPHTALMOMETRE	1
264	OPHTALMOMETRE	1
265	CAMPIMETRE STATIQUE	1
266	TABLE D'OPERATION	1
267	AIMANT A MAIN DE POULS	1
268	INSTRUMENT D'ENLEVER ROUILLE D ANNEAU	2
269	APPAREIL DE COAGULATION BIPOLAIRE	1
270	JEU D'INSTRUMENTS OPHTALMIQUES	1 JEU
270 - 1	BISTOURE A CATARACTE	5
270 - 2	SCALPEL A PAUPIERE	3
270 - 3	SCARIFICATEUR	4
270 - 4	BISTOURI A CATARACTE SECONDAIRE	2
270 - 5	BISTOURI CANALICULE	3
270 - 6	BISTOURI A POINTS LACRYMAUX	3
270 - 7	CYSTOTOME	2
270 - 8	CUILLER CORNEAL AIGU	4
270 - 9	AIGUILLE A CORPS ETRANGER	4
270 -10	SPATULA	5
270 -11	BISTOURI A DISCISSION CORNEAL	2
270 -12	INSTRUMENT POUR EXTRACTION DU CRISTALLIN	5
270 -13	RETRACTEUR A SAC LACRYMAL	2
270 -14	PINCE CAPSULAIRE	5
270 -15	PINCE A MUSCLE	4
270 -16	PINCE A MUSCLE	4
270 -17	PINCE A ENTROPION	4
270 -18	PINCE A TRACHOME	3
270 -19	CISEAUX A ENUCLEER	4
270 -20	CISEAUX A SCLERECTOMIE	2
270 -21	SPECULUM A L'OEIL, WEISS	2
270 -22	PORTE-AIQUILLE, KOMOTO	4
270 -23	PORTE-AIQUILLE, MATHIEU	4
270 -24	CISEAUX A SECTION CORNEAL	4
270 -25	CISEAUX A SECTION CORNEAL	5
270 -26	CISEAUX ULTRAFINS POUR TRIDECTOMIE	5
270 -27	PINCE A IRIS	10
270 -28	PINCE CAPSULAIRE	5
270 -29	PINCE A CORPS ETRANGER	4
270 -30	SONDE LACRYMAL	5

M

LISTE DES EQUIPMENTS

NO.	DESIGNATION	QUANTITE
270 -31	PINCE A IRIS	5
270 -32	PINCE CAPSULAIRE	5
270 -33	COMPAS ET REGLE COMBINE	5
271	CLIMATISEURS 1.5CV TYPE WINDOWS	1
ANESTHESIE/REANIMATEUR		
272	STERILISATEUR A HAUTE VITESSE	1
273	JEU D' INSTRUMENTS POUR DESINFECTION	1 JEU
274	SUPPORT A PORTEMANTEAU I.V. (INTRAVEINEUX)	10
275	TROUSSE DE SOINS INFIRMIERS	1 JEU
276	NEGATOSCOPE	2
277	APPAREIL D' ANESTHESIE	2
278	VENTILATEUR DES SOINS CRITIQUES	1
279	JEU DE LARYNGOSCOPE	2
280	JEU D' ANESTHESIE	1 JEU
280 - 1	TUBE DE RESPIRATION	5
280 - 2	MASQUE DE LA FACE	10
280 - 3	VOIE RESPIRATOIRE	20
280 - 4	CATHETER	100
280 - 5	CONNECTUER	4
280 - 6	CATHETER NO. 10F	500
280 - 7	CATHETER NO. 35	500
280 - 8	VALVES ANTI RETOUR	500
280 - 9	CATHETER POUR APD	100
281	REANIMATEUR MANUEL	4
282	VOITURE D INSTRUMENT	6
283	DIABLE DE CYLINDRE	2
284	CIRCUIT RESPIRATOIRES OUVERT, ADULTES	30
285	CIRCUIT RESPIRATOIRES OUVERT, ENFANTS	30
286	UNITE DE SUCCION MOBILE, FORME DE CHARRETTE	4
287	SATUROMETRE DE POULS	2
289	LITIERE PLIANT	2
290	CIVIERE ROULANT	2
291	REFRIGERATEUR	1
292	REGULATEURS	20
PEDIATRIE		
293	STERILISATEUR A HAUTE VITESSE	1
294	JEU D' INSTRUMENTS POUR DESINFECTION	1 JEU
295	SUPPORT A PORTEMANTEAU I.V. (INTRAVEINEUX)	10

5-3-3 LISTE DES EQUIPMENTS

NO.	DESIGNATION	QUANTITE
296	TROUSSE DE SOINS INFIRMIERS	1 JEU
297	VENTILATEUR DE NOURRISSON	2
298	JEU DE LARYNGOSCOPE POUR NOURRISSON	3
299	UNITE DE SUCCION ELECTRIQUE	3
300	ELECTROCARDIOGAPHE	1
301	MONITEUR NEO-NATAL	2
302	POUSSE SERINGUES AUTONOME DEUX VOIS	4
303	CIVIERE ROULANT	2
304	TABLE D'EXAMEN	4
305	ARMOIRES METALLIQUES DE RANGEMENT	2
306	LIT POUR PEDIATRIE	15
308	SAC A RESSUSCITATION POUR NOURRISSON	1
309	VOITURE DE PANSEMENT	2
310	LIT POUR PEDIATRIE	2
311	REGLE POUR NOURRISSON	1
312	PESE-PERSONNE, TYPE SUR LE PLANCHER	1
313	CLIMATISEURS 1.5CV TYPE WINDOWS	1
314	NEGATOSCOPE	2
315	REFRIGERATEUR	1
316	SUPPORT A PINCE	10
317	JARRE DE PANSEMENT	10
STOMATOLOGIE		
318	TABOURET D'OPERATION	4
319	UNITE DE RAYONS X PANORAMIQUE	1
320	STERILISATEUR A HAUTE VITESSE	1
321	JEU D'INSTRUMENTS POUR DESINFECTION	1 JEU
322	PLATEAU RECTANGULAIRE(L/M/S, CHAQUE 2)	2
323	UNITE DENTAIRE	2
324	POINTE DE DIAMOND	800
325	UNITE DE MICRO-MOTEUR LABORATOIRE	1
326	ECLAN DE PLANCHE PROTECTEUR	1
327	CLIMATISEURS 1.5CV TYPE WINDOWS	1
REEDUCATION FONCTIONNELLE		
328	EXERCISEUR A MAIN	5
329	ROTATEUR A POIGNET	2
330	EXERCISEUR A CHEVILLE ET JAMBE	1
331	EXERCISEUR A BICYCLETTE	3
332	TABLE A QUATRE TETES	1
333	INSTRUMENT A MARCHÉ	3

LISTE DES EQUIPMENTS

NO.	DESIGNATION	QUANTITE
334	INSTRUMENT A MARCHE INVALIDE	3
335	PETITE VOITURE DE MALADE, HEMIPLEGIE	3
336	TABLE A STATION DEBOUT	1
337	MACHINE ROTATIF POUR LA POIGNET	1
338	BARRES PARALLELES	1
339	CLIMATISEURS 1.5CV TYPE WINDOWS	1
<u>STERIZATION CENTRALE</u>		
340	AUTOCLAVE DOUBLE ENTREE GRANDE CAPACITE	1
341	MACHINE A LAYER ET DESINFECTER	1
342	CHARIOT A TRANSFERT	5
343	APPAREILS A DESINFECTION	1 JEU
343 - 1	CONTAINER STERILISE	50
343 - 2	CONTAINER STERILISE	50
343 - 3	CONTAINER STERILISE	50
<u>LABORATOIRE</u>		
<u>LABO DE PAROSISTOLOGIE</u>		
344	MICROSCOPE A RECHERCHE	2
345	MICROSCOPE STEREOSCOPIC	2
346	ETUVE, ELECTRIQUE	1
347	FOUR DE SECHAGE	1
348	BAIN MARIE	2
349	STERILISATEUR A HAUTE VITESSE	1
350	JEU D'INSTRUMENTS POUR DESINFECTION	1 JEU
351	MELANGEUR	1
352	COMPTE PH	1
353	MINUTERIE(1 HR)	6
354	ONDULEURS AVEC REGURATEUR INCORPORE	3
355	MELANGEUR	1
361	BALANCE ANALYTIQUE ELECTRONIQUE	1
362	CHEVALET DE SECHAGE	1
363	APPAREILS POUR EXAMEN	1
363 - 1	PANIER A TUBE A ESSAI	5
363 - 2	BEC A GAZ	2
363 - 3	TREPIED	2
363 - 4	SUPPORT	10
363 - 5	SUPPORT A BURET	2
363 - 6	ROBINET-PINCEE	10
364	CENTRIFUGEUR	1
365	MICRO CENTRIFUGEUR A HEMATOCRITE	1

N1

LISTE DES EQUIPMENTS

NO.	DESIGNATION	QUANTITE
LABO DE BIOCHIMIE		
366	SPECTROPHOTOMETRE UV VISIBLE	1
367	SYSTEME D'ELECTROPHORESE	1
368	MICROSCOPE A RECHERCHE	1
369	ARMOIRE FRIGORIFIQUE	1
370	BAIN MARIE	2
373	HEMOGLOBINOMETRE	1
374	MELANGEUR	1
375	COLORIMETRE, PHOTO-ELECTRIQUE	1
376	COMPTE PH	1
377	REPARTITEUR AUTOMATIQUE	1
378	BALANCE ANALYTIQUE ELECTRONIQUE	1
379	CENTRIFUGEUR	1
380	MICRO CENTRIFUGEUR A HEMATOCRITE	1
381	CLIMATISEURS 1.5CV TYPE WINDOWS	2
LABO DE BACTEOLOGIE		
382	FOUR DE SECHAGE	1
383	MELANGEUR	1
LABO D'HEMATOLOGIE		
384	REFRIGERATEUR A BANQUE DE SANG	1
385	SYSTEME D'ELECTROPHORESE	1
386	MICROSCOPE A RECHERCHE	3
387	CONGELATEUR A ULTRA-BASSE TEMPERATURE	1
388	MELANGEUR	1
389	JEU DE SEDIMENTATION SANGUINE	5
390	JEU D'HEMATOCRITE DE WINTROBE	5
391	PIPETTE A DILUTION SANGUINE	100
392	SHAKER DE PIPETTE	5
393	IRRIGATEUR ET SECHEUR A PIPETTE	5
394	COMPTEUR D'EOSINOPHILE	4
395	ROTATEUR	2
397	HEMOGLOBINOMETRE	1
398	HEMATIMETRE	1
399	CYTO-COMPTEUR	1
400	COAGULOMETRE	1
401	SPECTROPHOTOMETRE UV VISIBLE	1
402	COMPTE-CHLORURE	1
403	BALANCE ANALYTIQUE ELECTRONIQUE	1

LISTE DES EQUIPMENTS

NO.	DESIGNATION	QUANTITE
404	MICRO CENTRIFUGEUR A HEMATOCRITE	1
405	CLIMATISEURS 1.5CV TYPE WINDOWS	1
PHARMACIE		
406	CABINET A MEDICAMENT	2
407	BALANCE DE PRECISION	1
408	BALANCE DE PRECISION	1
409	BALANCE ANALYTIQUE	1
410	MACHINE A LAYER AUTOMATIQUE	1
411	PURIFICATEUR D'EAU OSMOTIQUE CONTRAIRE	1
412	THEMOMETRE DU MERCURE	1
413	FLACON A CASSIA	1
414	APPAREIL D'EPROUVER LA FRIABILITE/LA FRICTION DU COMPRIME	3
OUTILLAGE ET MAINTENANCE		
415	POSTE A SOUDER ELECTRONIQUE THERMOSTALE	2
416	VALISE D'OUTILLAGE MAINTENANCE ELECTRONIQUE	1
417	ENSEMBLE D'OUTILLAGE ELECTRICIEN	1
418	ENSEMBLE D'OUTILLAGE PLOMBERIE	1
419	ENSEMBLE D'OUTILLAGE MENUISERIE	1
420	ENSEMBLE D'OUTILLAGE MECANIQUE AUTO	1
421	ENSEMBLE D'OUTILLAGE FRIGORISTE	1
422	PERCEUSE A COLONNE CAPACITE 13MM	1
423	PERCEUSE MIXTE A PERCUSSION CAPACITE 13MM	1
424	JEU DE FORTE METAL DE 1 - 13	1
425	JEU DE FORTE PETON DE 3 - 13	1
426	POSTE A SOUDURE ELECTRIQUE PORTABLE	1
427	ECHELLE METALIQUE DOUBLE	3
428	ALIMENTATION CONTINUE DC 0-30V 3A	1
429	AUTO TRANSFORMATEUR 0-220V 3A AC	1
430	OSCILLOSCOPE DOUBLE TRACE	1
431	GENERATEUR DE FONCTION	1
432	CONTROLEUR UNIVERSELS	4
433	PINCE AMPEROMETRIQUE	1
434	WATTMETRE OU JOULE METRE	1
435	ECG SIMULATOR	1
436	EEG SIMULATOR	1
437	DIGITAL mAs METER	1
438	DIGITAL kVp METER	1
439	NETTOYEUR A ULTRA-SOUS	1

LISTE DES EQUIPMENTS

NO.	DESIGNATION	QUANTITE
440	X-RAY EXPOSURE METER	1
441	MICRO-ORDINATEUR PC AVEC ORDULEUR	1
442	TACYMETRE	1
<u>PIECES DETACHEES</u>		
443	CHARBON POUR CENTRIFUGE KOKUSAN H-251A	10
444	ADAPTEUR POUR BOUTEILLE A OXYGENE WOME EUROPEAN	4
445	LAMPE POUR SCIALITIQUE KR-37	100
446	SUPPORTS DE LAMPES DE SCIALITIQUE SKY	10
447	LAMPE UV TF-1131 10W POUR ACOMA TYPE	30
448	LAMPE FLUORESCENT 10W CCT-125	10
449	UV METER POUR STERILISATEUR ACOMA TD-48	2
450	PHOTO-CELL 12H 39 STERILISATEUR ACOMA TYPE Z	2
451	AMPOULES MICROSCOPE OLYMPUS	50
452	AMPOULES MICROSCOPE NIKON SE	20
453	CHARBON POUR CENTRIFUGE KOKUSAN H-103N2	10
454	STYLET APPAREIL ECG 3 PISTE FUKUDA FD-31P	10
455	ROULEAUX PAPIER ECG 3 PISTE FUKUDA	100
456	RECORDE COMPLET SORTIE POUR RESPIRATEUR ACOMA AR-200	10
457	LAMPE DE PHOTOTHERAPIE ATOM PIT-1205T	50
458	STARTER 110V APPAREIL PHOTO-THERAPIE ATOM	50
459	LOT DE COMPOSANTS ELECTRONIQUE (RESISTANCE, ETC)	1
460	RACKE DE RANGEMENT DE COMPOSANTS	2
461	LAMP POUR CHART PROJECTOR CP-4 TOPCON	10
462	BOTTLES POUR ASPIRATEUR ACOMA SB-10	10
463	COUVUCLE POUR ASPIRATEUR ACOMA SB-10	5
464	CAPTOR POUR TOITU FD-100	2
465	BATTERY (ACCUMULATOR) POUR TOITU FD-100	2
<u>MORGUE</u>		
466	CHAMBRE FROIDE MODULAIRE 9 CORPS	1
<u>MATERIEL ROULANT</u>		
467	AMBULANCES	1
468	VEHICULE UTILITAIRES	1
<u>DIVERS</u>		

LISTE DES EQUIPMENTS

NO.	DESIGNATION	QUANTITE
469	INCINERATEUR	1

M

104

JICA