

Figure-60 Vertical distribution of light intensity in a tropical rainforest of West Malaysia (Yoda, 1974)

これをみると、上記の検討によって選定した建築物設置箇所に近接する森林に対して、相対照度の上昇は2～3%程度以下の影響に留まるものと推定される。

施設建設予定地での配慮事項に関して、宿泊施設予定地を取り上げて検討してきた。その他の施設予定地についても、宿泊施設予定地と同様の調査と検討をおこなって、建築物を設置する必要がある。もしそれが困難な場合でも、現地において、先ず低木層を形成する樹木の分布状況を把握する必要がある。次に、それを伐採したときに高木層以下の林冠に疎開が生ずるかどうかを具体的に検討して、用地を選定することが必要である。

参 考 文 献

- Anderson and Marsden(1984): Brunei Forest Resources and Strategic Planning Study, Field document No.1, Faunal conservation.
- Anderson and Marsden (1984): Brunei Forest Resources and Strategic Planning Study, Final report Vol.1.
- 安間繁樹 (1991) : 熱帯雨林の動物たち
- Bennett, E.L., Caldecott, J.O., and Davison, G.W.H. (1987): A Wildlife Survey of Ulu Temburong, The Brunei Museum Journal, Vol.6, Num.3.
- Boo, Elizabeth (1991): Planning for ecotouism, Parks Vol.2, No.3.
- Brown, Peter (1979): Mammals Observed in Brunei, The Brunei Museum Journal, Vol.4, Num.3.
- Convention on International Trade in Endangered Species of Wild Fauna and Flora.
- Hasan Bin Pukul and Ashton, P.S. : A check List of Brunei Trees.
- Junaidi Payne and Mohd Jaya Hj Sahad (1987): Brunei Darussalam Mammal Records, The Brunei Museum Journal, Vol.6, Num.3.
- 吉良竜夫 (1983) : 熱帯林の生態
- 小林繁夫編 (1992) : 沈黙する熱帯林
- LOWS OF BRUNEI REVISED EDITION (1984): CHAPTER 102, WILD LIFE PROTECTION.
- Mann, Clive F. (1987): A checklist of the birds of Brunei Darussalam, The Brunei Museum Journal, Vol.6, Num.3.
- Mann, Clive F. (1988): Bird report of Brunei Darussalam, The Brunei Museum Journal, Vol.6, Num.4.
- 熱帯植物研究会 (1986) : 熱帯植物要覧
- 日本学術振興会 (1989) : 東南アジアの植物と農林業
- Statistic division, economic planning unit, ministry of finance (1990): Brunei Darussalam statistical yearbook, 1990.
- The University Brunei Darussalam/Royal Geographical Society Rainforest Project 1991/92: Reserch and Management of the Batu Apoi Foest Reserve, Temburong, Brunei.
- The sabah society and WWF Malaysia (1985): A Field guide to the MAMMALS of BORNEO.
- The IUCN Conservation Monitoring Center (1988): IUCN Red List of Threatened Animals.
- The sabah society and WWF Malaysia (1991): Pocket guide to the bird of BORNEO.
- Whitmore. T.C. (1990): An introduction to tropical rain forests.
- Yoda k. (1974): Three-dimensional distribution of light intensing in a tropical rain forest of West Malaysia, J. J. Ecol, 24.

付 録

App. Table-1	Monthly rainfall (each day)
App. Table-2	Daily rainfall (each hour, Sept. 1992)
App. Table-3	Daily rainfall (each hour, Oct. 1992)
App. Table-4	Daily rainfall (each hour, Nov. 1992)
App. Table-5	Daily rainfall (each hour, Dic. 1992)
App. Table-6	Daily rainfall (each hour, Jan. 1993)
App. Table-7	Daily rainfall (each hour, Feb. 1993)
App. Table-8	Daily rainfall (each hour, Mar. 1993)
App. Table-9	Daily rainfall (each hour, Apr. 1993)
App. Table-10	Daily rainfall (each hour, May. 1993)
App. Table-11	Daily rainfall (each hour, Jun. 1993)
App. Table-12	Monthly rainfall (1971 ~1990) at Selangan agriculture station
App. Table-13	Daily rainfall (1989) at Selangan agriculture station
App. Table-14	Daily rainfall (1990) at Selangan agriculture station
App. Table-15	Daily rainfall (1991) at Selangan agriculture station
App. Figure-1	Transition of water level
App. Figure-2	Transition of water level
App. Figure-3	Transition of water level
App. Figure-4	Transition of water level
App. Figure-5	Transition of water level
App. Table-16	Monthly water level
App. Figure-6	Stage-graph
App. Figure-7	Stage-graph
App. Figure-8	Stage-graph
App. Figure-9	Stage-graph
App. Figure-10	Stage-graph
App. Figure-11	Stage-graph
App. Figure-12	Lateral profile sketch of sedimentation
App. Figure-13	Distribution of sedimentary area, Upper stream from Sg. machang junction
App. Table-17	Check list of mammals
App. Table-18	Check list of birds

App. Table-1 Monthly rainfall (each day)

Place: Kuala Belalong Unit: mm

YEAR:	1992				1993						Total
Day/Month	9	10	11	12	1	2	3	4	5	6	
1		7.0	37.0	0.5	---	1.0	8.5	12.0	0.5	---	
2		13.0	142.0	---	---	---	3.0	---	75.0	20.5	
3		8.5	***	---	---	---	16.5	---	1.0	11.5	
4		92.0	***	0.5	---	0.5	17.5	2.0	23.5	19.0	
5		---	***	23.0	0.5	12.0	19.0	77.5	22.5	7.5	
6		16.0	***	30.0	---	3.5	31.0	3.0	71.0	23.0	
7		0.5	***	0.5	---	10.5	---	0.5	22.5	---	
8		8.0	***	9.5	---	2.5	---	1.5	7.0	12.5	
9		---	***	1.5	14.5	29.5	7.5	1.0	---	---	
10	2.0	7.5	***	4.5	1.0	44.0	7.0	---	28.0	---	
11	2.5	1.5	***	---	---	1.5	17.5	---	42.5	---	
12	---	1.0	***	22.0	3.0	3.0	65.5	---	14.0	---	
13	---	28.0	***	12.5	---	25.0	66.0	---	23.0	---	
14	---	51.0	***	---	---	10.5	---	42.5	11.5	---	
15	16.0	12.5	***	---	23.5	---	---	16.5	2.0	---	
16	35.0	14.0	***	---	52.0	---	---	28.5	2.5	---	
17	0.5	20.5	5.5	0.5	20.5	---	---	3.0	57.5	---	
18	---	0.5	57.0	4.5	3.0	8.5	---	1.0	9.0	---	
19	---	4.0	9.0	11.0	27.0	1.0	---	10.0	22.5	---	
20	---	0.5	1.0	1.0	26.5	---	---	12.5	4.5	---	
21	29.5	9.5	0.5	41.5	8.5	---	---	9.5	44.5	---	
22	---	5.0	85.0	---	---	---	---	7.5	2.5	---	
23	---	---	---	9.5	---	14.0	---	1.0	3.5	---	
24	28.5	17.0	27.0	0.5	0.5	1.0	---	49.5	0.5	---	
25	9.0	19.0	9.0	5.5	---	25.0	9.5	17.0	4.0	---	
26	51.0	0.5	21.0	2.0	---	---	11.0	4.0	---	---	
27	3.5	2.0	---	2.5	---	8.5	7.0	18.0	0.5	---	
28	4.0	18.0	18.5	105.5	0.5	11.0	17.0	43.5	45.5	---	
29	30.5	13.5	---	33.0	---	---	0.5	16.0	3.5	---	
30	30.5	3.5	7.0	---	---	---	20.5	---	40.0	---	
31	---	---	---	---	---	---	5.5	---	37.0	---	
Total	242.5	374.0	419.5	321.5	181.0	212.5	330.0	377.5	621.5	94.0	3,174.0
Max. (Day)	51.0	92.0	142.0	105.5	52.0	44.0	66.0	77.5	75.0	23.0	142.0
Max. (Hour)	26.5	69.5	49.0	37.0	18.5	22.5	42.0	35.0	65.5	13.5	69.5
Num. of rainy day	13	27	13	22	13	19	18	23	29	6	183
Num. of observ.	21	31	16	31	31	28	31	30	31	18	268

Note ***:No observation ---:No rain

App. Table-2 Daily rainfall (each hour)

Place: Kuala Belalong
 Month: Sept. 1992

Day/Time	Unit:mm																								Total	Max.
	1	2	3	4	5	6	7	8	9	10	11	12	13	14	15	16	17	18	19	20	21	22	23	24		
1	***	***	***	***	***	***	***	***	***	***	***	***	***	***	***	***	***	***	***	***	***	***	***	***	***	***
2	***	***	***	***	***	***	***	***	***	***	***	***	***	***	***	***	***	***	***	***	***	***	***	***	***	***
3	***	***	***	***	***	***	***	***	***	***	***	***	***	***	***	***	***	***	***	***	***	***	***	***	***	***
4	***	***	***	***	***	***	***	***	***	***	***	***	***	***	***	***	***	***	***	***	***	***	***	***	***	***
5	***	***	***	***	***	***	***	***	***	***	***	***	***	***	***	***	***	***	***	***	***	***	***	***	***	***
6	***	***	***	***	***	***	***	***	***	***	***	***	***	***	***	***	***	***	***	***	***	***	***	***	***	***
7	***	***	***	***	***	***	***	***	***	***	***	***	***	***	***	***	***	***	***	***	***	***	***	***	***	***
8	***	***	***	***	***	***	***	***	***	***	***	***	***	***	***	***	***	***	***	***	***	***	***	***	***	***
9	***	***	***	***	***	***	***	***	***	***	***	***	***	***	***	***	***	***	***	***	***	***	***	***	***	***
10	---	---	---	---	---	---	---	---	---	---	---	---	---	---	1.5	0.5	---	---	---	---	---	---	---	---	---	2.0
11	---	---	---	---	---	---	---	---	---	---	---	---	---	---	---	---	2.5	---	---	---	---	---	---	---	---	2.5
12	---	---	---	---	---	---	---	---	---	---	---	---	---	---	---	---	---	---	---	---	---	---	---	---	---	---
13	---	---	---	---	---	---	---	---	---	---	---	---	---	---	---	---	---	---	---	---	---	---	---	---	---	---
14	---	---	---	---	---	---	---	---	---	---	---	---	---	---	---	---	---	---	---	---	---	---	---	---	---	---
15	---	---	---	---	---	---	---	---	---	---	---	---	---	---	---	---	---	---	---	---	---	---	---	---	---	---
16	---	---	---	---	---	---	---	---	---	---	---	---	---	---	---	---	---	---	---	---	---	---	---	---	---	16.0
17	---	---	---	---	---	---	---	---	---	---	---	---	---	---	---	---	---	---	---	---	---	---	---	---	---	12.0
18	---	---	---	---	---	---	---	---	---	---	---	---	---	---	---	---	---	---	---	---	---	---	---	---	---	35.0
19	---	---	---	---	---	---	---	---	---	---	---	---	---	---	---	---	---	---	---	---	---	---	---	---	---	18.0
20	---	---	---	---	---	---	---	---	---	---	---	---	---	---	---	---	---	---	---	---	---	---	---	---	---	0.5
21	---	---	---	---	---	---	---	---	---	---	---	---	---	---	---	---	---	---	---	---	---	---	---	---	---	0.5
22	---	---	---	---	---	---	---	---	---	---	---	---	---	---	---	---	---	---	---	---	---	---	---	---	---	---
23	---	---	---	---	---	---	---	---	---	---	---	---	---	---	---	---	---	---	---	---	---	---	---	---	---	---
24	---	---	---	---	---	---	---	---	---	---	---	---	---	---	---	---	---	---	---	---	---	---	---	---	---	---
25	---	---	---	---	---	---	---	---	---	---	---	---	---	---	---	---	---	---	---	---	---	---	---	---	---	---
26	---	---	---	---	---	---	---	---	---	---	---	---	---	---	---	---	---	---	---	---	---	---	---	---	---	---
27	---	---	---	---	---	---	---	---	---	---	---	---	---	---	---	---	---	---	---	---	---	---	---	---	---	---
28	---	---	---	---	---	---	---	---	---	---	---	---	---	---	---	---	---	---	---	---	---	---	---	---	---	---
29	---	---	---	---	---	---	---	---	---	---	---	---	---	---	---	---	---	---	---	---	---	---	---	---	---	---
30	---	---	---	---	---	---	---	---	---	---	---	---	---	---	---	---	---	---	---	---	---	---	---	---	---	---
TOTAL	---	---	---	---	---	---	---	---	---	---	---	---	---	---	---	---	---	---	---	---	---	---	---	---	---	242.5

Note ***:No Observation ---:No Rain

App. Table-3 Daily rainfall (each hour)

Place: Kuala Belalong

Month: Oct. 1992

Day/Time	Unit:mm																											
	1	2	3	4	5	6	7	8	9	10	11	12	13	14	15	16	17	18	19	20	21	22	23	24	Total	Max.		
1																1.5		1.0	3.5	1.0						7.0	3.5	
2	1.0															1.5	1.5	10.5								13.0	10.5	
3																		0.5	3.5	3.0	1.5					8.5	3.5	
4																3.5	1.5	69.5	1.5	2.5	5.0	5.0	3.0	0.5		92.0	69.5	
5																												
6													0.5		0.5	2.5	11.0	1.0								16.0	11.0	
7																		0.5								0.5	0.5	
8																						8.0				8.0	8.0	
9																												
10																										7.5	3.5	
11												0.5					0.5									1.5	0.5	
12																						0.5				1.0	0.5	
13	1.5	4.5	0.5													4.5	2.5								28.0	14.5		
14										21.5	5.0	0.5					2.5	2.5	5.0	0.5	3.5	1.5	2.0	6.0	51.0	21.5		
15	5.0	3.5	0.5									0.5											2.0	1.0	12.5	5.0		
16															11.0	3.0									14.0	11.0		
17																14.5	4.5	0.5	1.0						20.5	14.5		
18																										0.5	0.5	
19																	3.5	0.5								4.0	3.5	
20																			0.5							0.5	0.5	
21																						0.5	1.5			9.5	7.5	
22	3.0	2.0																								5.0	3.0	
23																												
24																	0.5		6.0							17.0	6.0	
25																										19.0	15.5	
26													15.5	1.0	0.5											0.5	0.5	
27																										2.0	1.0	
28																					10.0	6.5	1.0	0.5		18.0	10.0	
29	1.0															10.5	1.5									13.5	10.5	
30																										3.5	3.0	
31																												
Total																										374.0	69.5	

Note ***:No Observation ---:No Rain

App. Table-5 Daily rainfall (each hour)

Place: Kuala Belalong

Month: Dec. 1992

Day/Time	Unit:mm																												
	1	2	3	4	5	6	7	8	9	10	11	12	13	14	15	16	17	18	19	20	21	22	23	24	Total	Max.			
1										0.5																0.5	0.5		
2																													
3																													
4																			0.5								0.5	0.5	
5													3.5	9.0	1.0	2.0	2.5	2.5	2.0	0.5							23.0	9.0	
6															0.5				1.0				6.0	22.5			30.0	22.5	
7	0.5																										0.5	0.5	
8																							3.0	6.5			9.5	6.5	
9				0.5												0.5	0.5										1.5	0.5	
10												1.0						2.5	0.5	0.5							4.5	2.5	
11																													
12																					21.5	0.5					22.0	21.5	
13																0.5		1.5	0.5	9.5	0.5						12.5	9.5	
14																													
15																													
16																													
17																0.5													
18																					1.0	3.5					0.5	0.5	
19										1.5				3.0	3.0	1.5	0.5	1.0	0.5								4.5	3.5	
20																0.5							0.5					11.0	3.0
21																4.0	14.0	3.0	8.0	2.5	0.5		4.5	0.5	4.5	41.5	14.0	1.0	0.5
22																													
23	7.0																	1.0	1.5								9.5	7.0	
24										0.5																		0.5	0.5
25															2.5	3.0												5.5	3.0
26																		1.0	1.0									2.0	1.0
27																	0.5	0.5					1.5					2.5	1.5
28															25.5	10.0					12.5	37.0	1.5	18.5	0.5		105.5	37.0	
29																				6.0	2.0	25.0					33.0	25.0	
30																													
31																													
Total																											321.5	37.0	

Note ** : No Observation --- : No Rain

App. Table-6 Daily rainfall (each hour)

Place: Kuala Belalong
 Month: Jan. 1993

Day/Time	Unit:mm																												
	1	2	3	4	5	6	7	8	9	10	11	12	13	14	15	16	17	18	19	20	21	22	23	24	Total	Max.			
1																													
2																													
3																													
4																													
5		0.5																								0.5	0.5		
6																													
7																													
8																													
9																9.5	0.5	4.5									14.5	9.5	
10								0.5																			1.0	0.5	
11																													
12															2.0	0.5					0.5							3.0	2.0
13																													
14																													
15																0.5	18.5	4.0		0.5								23.5	18.5
16														6.0	10.0	10.0	5.0	10.0	2.0	1.0	1.5	0.5					52.0	10.0	
17								0.5						4.0	7.5	7.5	0.5				0.5						20.5	7.5	
18		0.5												1.5	1.0												3.0	1.5	
19														4.0	8.0	13.0	1.0	0.5	0.5								27.0	13.0	
20																	8.0	7.5	10.0	0.5	0.5						26.5	10.0	
21									0.5						3.5	4.5											8.5	4.5	
22																													
23																													
24																												0.5	0.5
25																													
26																													
27																													
28																												0.5	0.5
29																													
30																													
31																													
TOTAL																											181.0	18.5	

Note: ***:No Observation ----:No Rain

App. Table-7 Daily rainfall (each hour)

Place: Kuala Belalong

Month: Feb. 1993

Day/Time	Unit:mm																								Total	Max.				
	1	2	3	4	5	6	7	8	9	10	11	12	13	14	15	16	17	18	19	20	21	22	23	24						
1																									1.0	1.0				
2																														
3																														
4																											0.5	0.5		
5				1.0	9.0	0.5																					12.0	9.0		
6																0.5	2.5	0.5										3.5	2.5	
7																	1.5	3.0	0.5	2.0	3.0	0.5						10.5	3.0	
8																			2.5									2.5	2.5	
9	0.5														1.0	0.5			4.0	17.0	3.0	3.0	0.5				29.5	17.0		
10															22.5	9.5	2.5	6.5	2.0	0.5	0.5							44.0	22.5	
11																0.5		0.5										1.5	0.5	
12													1.0															3.0	1.5	
13																						1.5						25.0	9.5	
14																												10.5	10.5	
15																														
16																														
17																														
18																														
19																8.0	0.5												8.5	8.0
20																						0.5							1.0	0.5
21																														
22																														
23	0.5													1.5	2.0	0.5						0.5	0.5					14.0	8.5	
24																													1.0	1.0
25																			14.5	2.5	7.5	0.5						25.0	14.5	
26																														
27																				0.5	6.5								8.5	6.5
28	7.5	2.5	0.5	0.5																									11.0	7.5
Total																													212.5	22.5

Note ***:No Observation ---:No Rain

App. Table-8 Daily rainfall (each hour)

Place: Kuala Belalong
 Month Mar. 1993

Day/Time	Unit:mm																														Total	Max.						
	1	2	3	4	5	6	7	8	9	10	11	12	13	14	15	16	17	18	19	20	21	22	23	24														
1			7.0	1.0				0.5																								8.5	7.0					
2															2.5	0.5																3.0	2.5					
3																8.0	0.5																					
4	1.5	0.5															9.0	1.5			4.0	1.0								5.5	2.5	16.5	8.0					
5																8.5	4.5			3.5	2.5												17.5	9.0				
6	0.5				0.5	0.5	3.5	2.5	0.5								6.5	16.0	0.5														19.0	8.5				
7																																		31.0	16.0			
8																																						
9														0.5					6.0		0.5	0.5											7.5	6.0				
10																			7.0															7.0	7.0			
11														0.5		1.5				14.5	1.0													17.5	14.5			
12															24.5	11.5	5.0	9.5	0.5			12.0	1.5	1.0										65.5	24.5			
13															1.5	42.0	5.0			1.0	9.0	4.5	0.5	2.0										66.0	42.0			
14																																						
15																																						
16																																						
17																																						
18																																						
19																																						
20																																						
21																																						
22																																						
23																																						
24																																						
25														3.0																								
26															1.5	2.0	1.0	2.5	2.0		3.0	3.5												9.5	3.5			
27																						0.5														11.0	2.5	
28																			6.0			0.5														7.0	6.0	
29																			9.0			5.5														17.0	9.0	
30															13.0	3.0	2.0	2.5																		0.5	0.5	
31				0.5												2.5																					20.5	13.0
Total																																					330.0	42.0

Note ***:No Observation ---:No Rain

App. Table-9 Daily rainfall (each hour)

Place: Kuala Belalong
 Month: Apr. 1983

Day/Time	Unit:mm																								Total	Max.			
	1	2	3	4	5	6	7	8	9	10	11	12	13	14	15	16	17	18	19	20	21	22	23	24					
1																									12.0	6.0			
2				2.0	1.0											6.0	2.5	0.5											
3																													
4																		2.0									2.0	2.0	
5																	20.5	10.5	19.0	20.0	5.0	1.0	1.5				77.5	20.5	
6		0.5															2.0	0.5									3.0	2.0	
7																												0.5	0.5
8															1.0	0.5												1.5	1.0
9																				0.5		0.5						1.0	0.5
10																													
11																													
12																													
13																													
14																													
15																													
16																													
17																													
18																													
19																													
20																													
21																													
22																													
23																													
24																													
25																													
26																													
27																													
28																													
29																													
30																													
Total																													

Note ***:No Observation ---:No Rain

377.5 35.0

App. Table-10 Daily rainfall (each hour)

Place: Kuala Belalong
 Month: May 1993

Day/Time	Unit:mm																														
	1	2	3	4	5	6	7	8	9	10	11	12	13	14	15	16	17	18	19	20	21	22	23	24	Total	Max.					
1																	0.5												0.5	0.5	
2															2.0	65.5	7.5												75.0	65.5	
3																	0.5	0.5											1.0	0.5	
4																20.0	3.5												23.5	20.0	
5													0.5			2.0	20.0											22.5	20.0		
6															0.5	61.5	9.0											71.0	61.5		
7																13.0	1.0	8.0		0.5								22.5	13.0		
8														2.0	0.5		4.5											7.0	4.5		
9																															
10									8.0	2.0			5.0	4.5														28.0	8.0		
11				0.5											3.0	27.0	5.5	1.5	0.5	2.5								42.5	27.0		
12				0.5											8.0	4.0	1.0	0.5										14.0	8.0		
13																			22.0	0.5	0.5							23.0	22.0		
14																					4.0	3.5	1.5	2.0	0.5			11.5	4.0		
15	0.5														0.5		0.5											2.0	0.5		
16														2.0								0.5						2.5	2.0		
17																	46.5	2.0	1.0	8.0								57.5	46.5		
18															6.5	2.5												9.0	6.5		
19	13.5	3.0	5.5	0.5																								22.5	13.5		
20																			2.0	0.5								4.5	2.0		
21															12.5	31.5	0.5											44.5	31.5		
22																2.0	0.5											2.5	2.0		
23																1.5								2.0				3.5	2.0		
24																												0.5	0.5		
25															2.5	0.5				1.0								4.0	2.5		
26																															
27																					0.5							0.5	0.5		
28																			2.5	43.0								45.5	43.0		
29																	0.5			2.5								3.5	2.5		
30															8.5			21.0	10.5									40.0	21.0		
31																	0.5	2.5	2.0	6.5	15.5	5.0	5.0				37.0	15.5			
Total																												621.5	65.5		

App. Table-12 Monthly rainfall(mm) (1971~1990)

SOURCE: DEPARTMENT OF AGRICULTURE
 MINISTRY OF INDUSTRY AND PRIMARY RESOURCES
 NEGARA BRUNEI DARUSSALAM

Station: Selangan

District: Temburong

Yr./Mon.	JAN.	FEB.	MAR.	APR.	MAY.	JUN.	JUL.	AUG.	SEPT.	OCT.	NOV.	DEC.	TOTAL
1971			306.32	167.13	431.80	162.05	175.51	658.88	488.44	402.34	406.40	830.58	4,029.45
1972	498.10	167.60	257.60	324.90	267.20	360.20	10.90	245.40	167.10	604.80	581.70	223.50	3,709.00
1973	105.20	109.70	326.40	441.20	336.60	601.00	417.60	311.90	628.90	464.10	383.60	490.70	4,616.90
1974	338.10	354.10	277.60	404.10	299.00	202.70	291.60	254.50	522.00	160.50	399.80	440.70	3,944.70
1975	519.40	224.00	200.70	315.20	173.70	146.60	495.10	149.90	689.40	265.70	250.20	551.70	3,981.60
1976	580.60	201.60	201.60	158.80	397.60	210.70	309.10	176.00	506.40	179.50	280.00	50.90	3,232.80
1977	696.10	669.40	372.80	366.50	591.50	431.40	347.20	169.40	115.90	412.30	574.50	414.30	5,161.40
1978	268.10	166.70	397.00	311.40	545.10	263.10	355.60	68.60	278.70	415.90	483.10	383.00	3,936.30
1979	40.60	313.10	262.50	345.50	350.70	771.70	264.50	288.40	723.80	464.90	898.70	464.00	5,188.40
1980	523.10	229.10	124.00	301.10	345.80	472.30	421.00	366.30	213.30	430.40	576.10	833.90	4,836.40
1981	439.20	215.40	209.40	395.00	542.60	272.80	351.10	18.80	469.90	182.40	712.50	345.20	4,155.30
1982	363.00	154.10	245.80	609.20	285.78	164.90	221.00	245.60	137.60	388.30	428.30	343.60	3,587.18
1983	251.50	150.30	32.20	267.60	331.40	236.10	318.60	305.20	331.40	265.40	512.40	745.00	3,747.10
1984	658.60	475.20	139.90	407.50	547.90	218.00	309.10	17.50	464.00	353.40	443.90	523.10	4,558.10
1985	370.90	203.00	259.70	421.40	784.00	107.60	305.90	83.70	329.10	588.60	430.30	295.60	4,179.80
1986	303.00	251.90	408.40	508.20	341.70	310.70	189.70	283.30	309.30	695.90	519.00	141.40	4,262.50
1987	89.70	192.00	243.60	259.50	566.10	415.50	195.05	289.80	241.90	325.10	341.70	636.30	3,796.25
1988	449.00	227.80	386.70	370.90	363.30	109.00	366.20	727.10	572.80	274.20	469.10	624.40	4,940.50
1989	233.00	394.50	279.50	258.60	476.20	207.90	297.50	250.20	381.30	273.10	450.20	177.00	3,679.00
1990	223.60	174.70	229.30	338.10	227.00	209.40	151.20	90.80	423.00	466.60	431.40	110.40	3,075.50
Max.	696.1	669.4	408.4	609.2	784	771.7	495.1	727.1	723.8	695.9	898.7	833.9	5188.4
MIN.	40.6	109.7	32.2	158.8	173.7	107.6	10.9	17.5	115.9	160.5	250.2	50.9	3075.5
AVERAGE	364.78	256.54	258.05	348.59	410.25	293.68	289.67	250.06	399.71	380.67	478.65	431.31	4,161.96

App. Table-13 Daily rainfall(mm)(1989) at Selaugan agriculture station

Station: Selangan

District: Temburong

SOURCE: Selangan Agriculture Station

Day\Month	JAN	FEB.	MAR.	APR.	MAY.	JUN.	JUL.	AUG.	SEPT.	OCT.	NOV.	DEC.	
1	7.3			49.6	0.2				76.1	25.6	2.6		
2	12.8		22.8		11.2	18.2	54.3			11.0			
3	15.7					4.2	42.2						
4		3.5		23.4	63.2	13.4			3.6				
5					44.5		1.4			9.6	39.3		
6		10.7				9.2	10.0	1.9			27.2		
7	3.6	2.2	8.1	45.2		1.5	50.3						
8				37.8		4.4				21.7		9.6	
9		11.2		26.3		22.5			4.7		22.2		
10				5.6	83.8		1.1	22.5	2.6	10.8	11.5		
11	3.7	3.2		11.2	5.4		7.4		3.4	12.5	79.3		
12		1.2	40.1	3.1						1.8	8.3		
13		1.0			13.4			3.9		1.2	54.5		
14		7.3	30.8	16.3		21.0	24.3		4.5	16.4	11.1		
15		2.4				15.3	15.4	2.3		12.8			
16		115.9				31.5	31.0	22.4		12.8	52.5		
17		3.2			31.8		1.6			17.0			
18	20.3					1.4		22.4	4.8	3.6	7.7		
19	32.0		0.6		5.3		0.4	15.0	9.2	26.7	1.3	22.0	
20		13.8		12.0	22.3	3.5				6.2	6.8	7.1	
21	76.5	27.0	24.0		28.5	12.4		3.1	14.0		11.0	8.6	
22	19.0	34.0	42.5		14.9				6.8	2.2	21.8	37.9	
23	30.6							40.5	20.4			22.9	
24	1.5		69.0			1.9			35.1		38.1		
25		35.9					2.0	58.6	58.6		11.1	21.7	
26		5.3					56.1	17.3	50.3	8.5	34.1	21.9	
27		80.5							8.9	4.5		22.1	
28	10.0	36.2			11.2	47.5		5.0	66.4	11.4	3.9	3.2	
29			34.7		15.3			14.3		56.8	5.9		
30			6.9	28.1				15.0	11.9				
31					125.2			6.0					Year
Total	233.0	394.5	279.5	258.6	476.2	207.9	297.5	250.2	381.3	273.1	450.2	177.0	3,679.0
Max.	76.5	115.9	69.0	49.6	125.2	47.5	56.1	58.6	76.1	56.8	79.3	37.9	125.2
Days	12	18	10	11	15	15	14	15	17	20	20	10	177

App. Table-14 Daily rainfall(mm)(1990) at Selaugan agriculture station

Station: Selangan

District: Temburong

SOURCE: Selangan Agriculture Station

Day\Month	JAN	FEB.	MAR.	APR.	MAY.	JUN.	JUL.	AUG.	SEPT.	OCT.	NOV.	DEC.	
1		34.3		10.0	1.0				30.5	4.6	18.6		
2		2.6		15.1	9.8				34.0				
3		5.9		35.2	79.2	12.3			29.3		47.6		
4	3.8	8.4			4.7			23.7	3.5		26.4		
5	25.0		2.2			24.6		5.9	23.9		3.1	4.9	
6	18.5		6.9	16.3	5.8	33.3					11.0	1.7	
7					2.7	3.8				5.7		7.0	
8	12.6			14.4	25.4	12.4			3.9		3.2	9.9	
9					17.8	15.6					6.0	10.5	
10			19.0	4.1	31.5	45.1	2.1	22.4			2.4		
11	25.3			104.2				17.5		18.8	2.4	7.3	
12	0.6			28.4	1.8	3.5	59.0				3.6	3.5	
13					8.2	10.0	14.7			18.5	42.5		
14				7.0	5.9					71.9		4.6	
15		12.6		13.0	1.8			6.4		1.1	10.0		
16	3.0	53.4	10.0	5.6	2.6		50.9	4.2	3.5			46.9	
17	45.9											9.4	
18	2.8	49.2	10.9		16.6				50.8				
19	16.4	2.0	7.0			7.4				15.2	4.2		
20	40.6		39.2			9.2				3.8	70.5	3.3	
21				21.2			3.3				13.3		
22				34.2			8.4		121.7	6.0	30.5		
23				1.9					15.2	43.3	19.2		
24				6.8		16.0		10.2	12.9	32.5	66.1		
25	6.5		10.4	3.2	8.5				6.5	21.4	23.3		
26	7.5		33.5					0.5		4.5	6.3		
27	3.7		9.1			16.2			61.5	40.0			
28		6.3		1.5					21.8	23.5	21.2		
29			78.0	10.3						23.2			
30	1.6		3.1	5.7			2.8		4.0	55.0		1.4	
31	9.8				3.7		10.0			77.6			Year
Total	223.6	174.7	229.3	338.1	227.0	209.4	151.2	90.8	423.0	466.6	431.4	110.4	3,075.5
Max.	45.9	53.4	78.0	104.2	79.2	45.1	59.0	23.7	121.7	77.6	70.5	46.9	121.7
Days	16	9	12	19	17	13	8	8	15	18	21	12	168

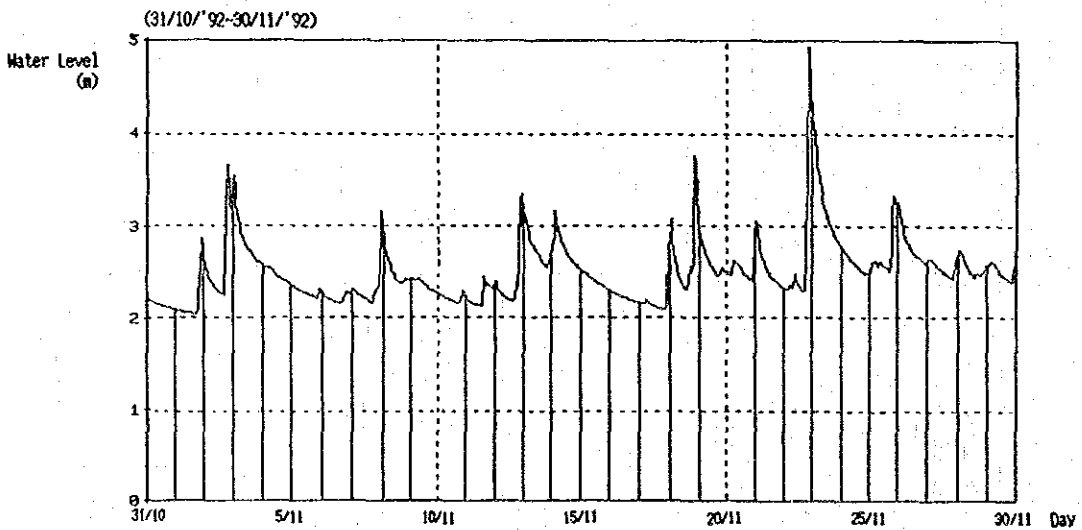
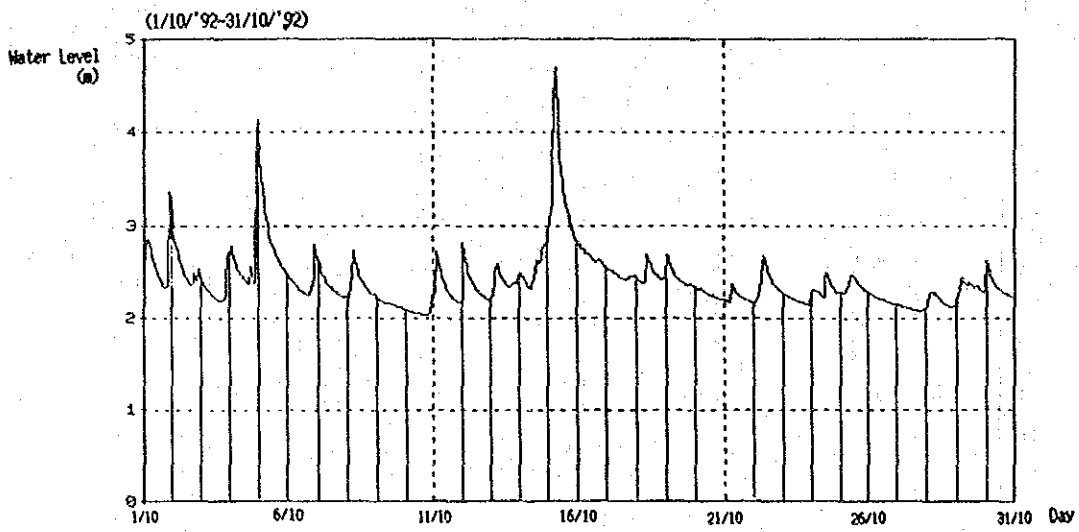
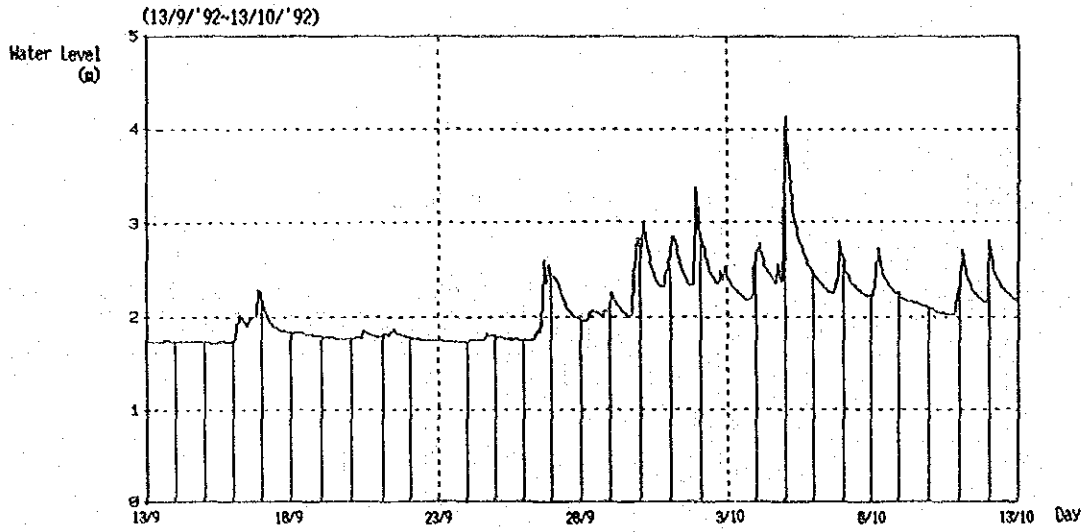
App. Table-15 Daily rainfall(mm)(1991) at Selaugan agriculture station

Station: Selangan

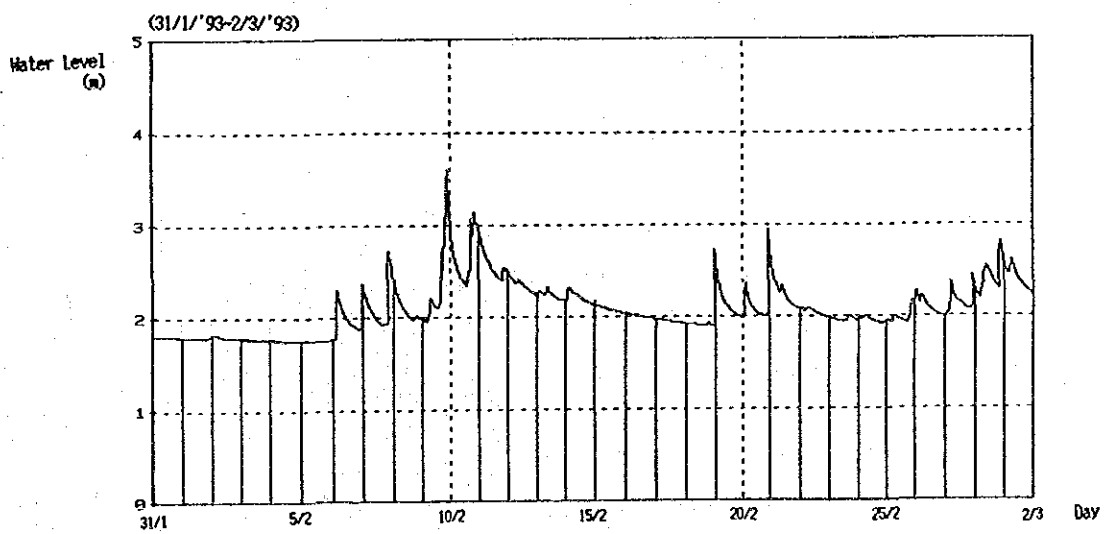
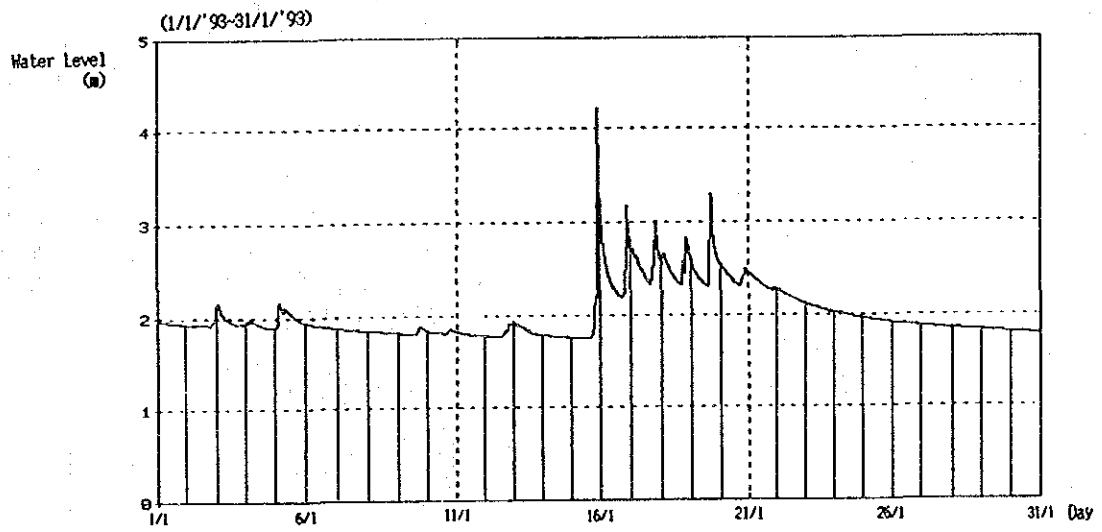
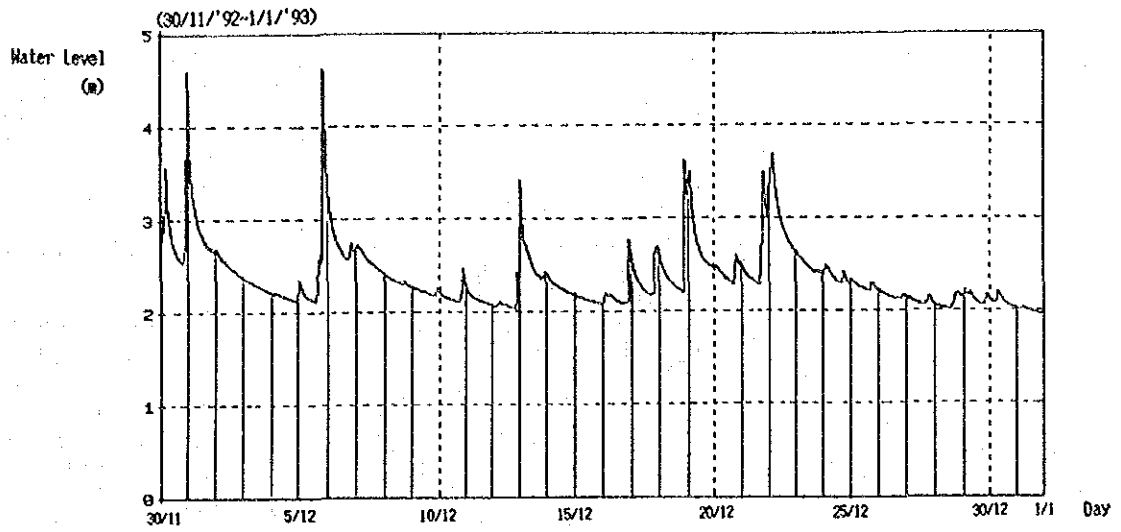
District: Temburong

SOURCE: Selangan Agriculture Station

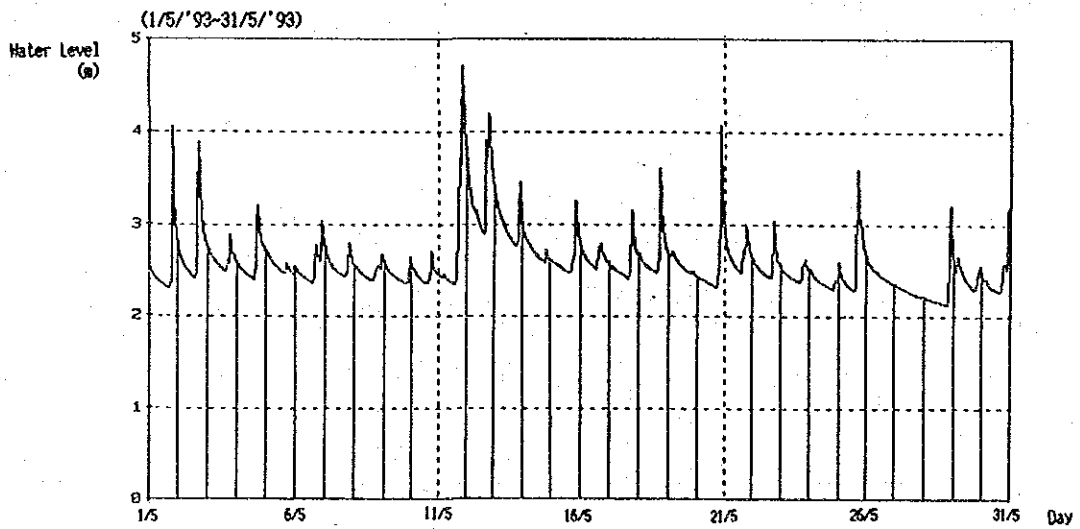
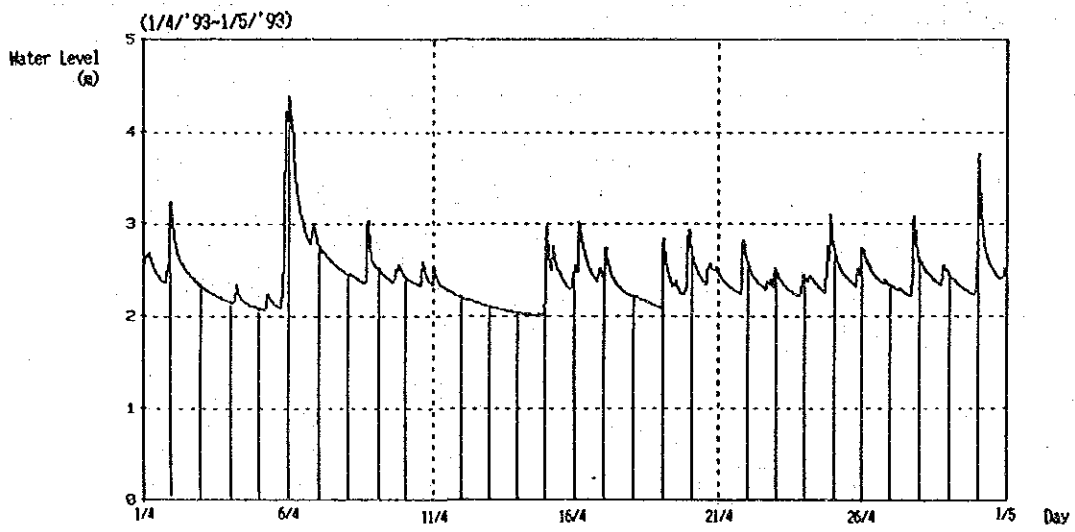
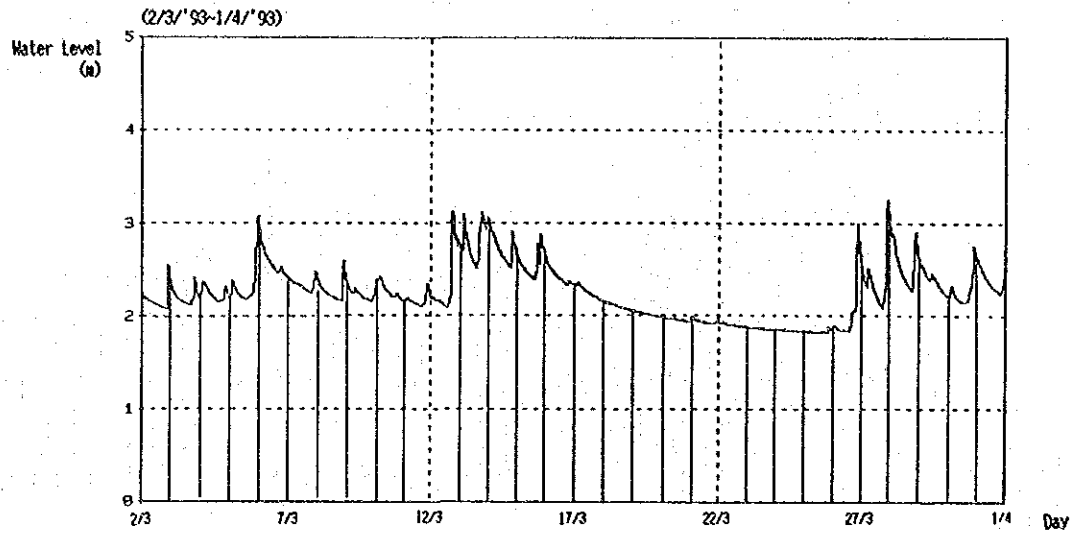
Day\Month	JAN	FEB.	MAR.	APR.	MAY.	JUN.	JUL.	AUG.	SEPT.	OCT.	NOV.	DEC.	
1					18.7	33.5				3.5			
2		12.1		20.9	2.9	8.3	34.7		21.2		4.2	18.6	
3		32.9		7.7		21.4	4.0				10.0		
4			8.9	14.8	60.0	41.4	14.0		57.3				
5					44.6		21.0						
6				42.6	7.9	66.6	5.9		11.9		10.7	12.3	
7				33.1	58.1		2.2		9.5		41.2	2.4	
8					17.9		4.4	25.3					
9		2.6		17.9					3.6		52.0		
10				5.6	1.0				2.4		20.6		
11		4.2						21.5			11.5	12.9	
12		33.0		15.8				10.3			3.0	14.0	
13		31.1		51.6							142.9	16.8	
14		2.2		8.7					13.2	10.7	14.5		
15	4.5	5.2		6.5					2.0	42.7			
16		42.7	2.1		5.1				1.7		9.6		
17			2.2		22.9		8.9			121.6	52.1		
18	2.7		32.3	14.3	4.5					38.9	41.0	25.9	
19	1.6			144.7					52.7	6.2	23.3	39.1	
20	21.2			1.7	6.7		28.7		8.1	42.8	11.3		
21	8.9			3.5	4.8			9.9		1.7	101.7	2.0	
22	2.7	55.3	6.8	7.2	113.5	80.3			7.1				
23			22.9	39.1	1.4			19.7	38.7	18.3	66.1		
24				16.1	95.0		10.0				5.9	8.2	
25			40.3	58.5	9.2						47.9		
26	7.0		2.9	18.2					39.6	8.2	27.9	7.0	
27	1.7			35.6	11.2	3.0						39.0	
28						14.0			13.9	12.0		37.5	
29	31.9		4.4	11.7		15.2						4.5	
30	1.4		7.5		7.5					35.6	16.0		
31	56.0		9.6		5.0			6.2					Year
Total	139.6	221.3	139.9	575.8	497.9	283.7	133.8	92.9	282.9	342.2	713.4	240.2	3,663.6
Max.	56.0	55.3	40.3	144.7	113.5	80.3	34.7	25.3	57.3	121.6	142.9	39.1	144.7
Days	11	10	11	22	20	9	10	6	15	12	21	14	161



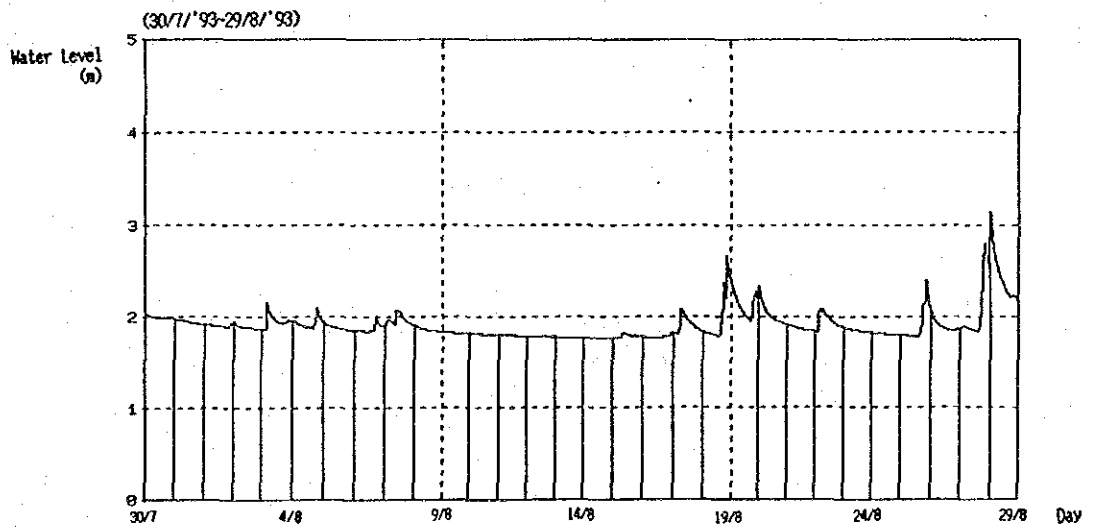
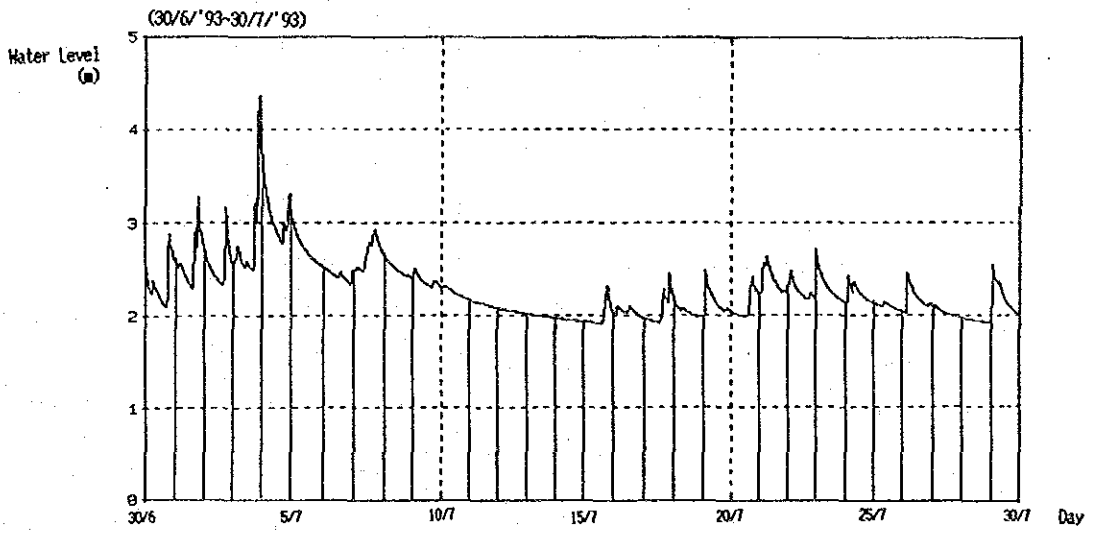
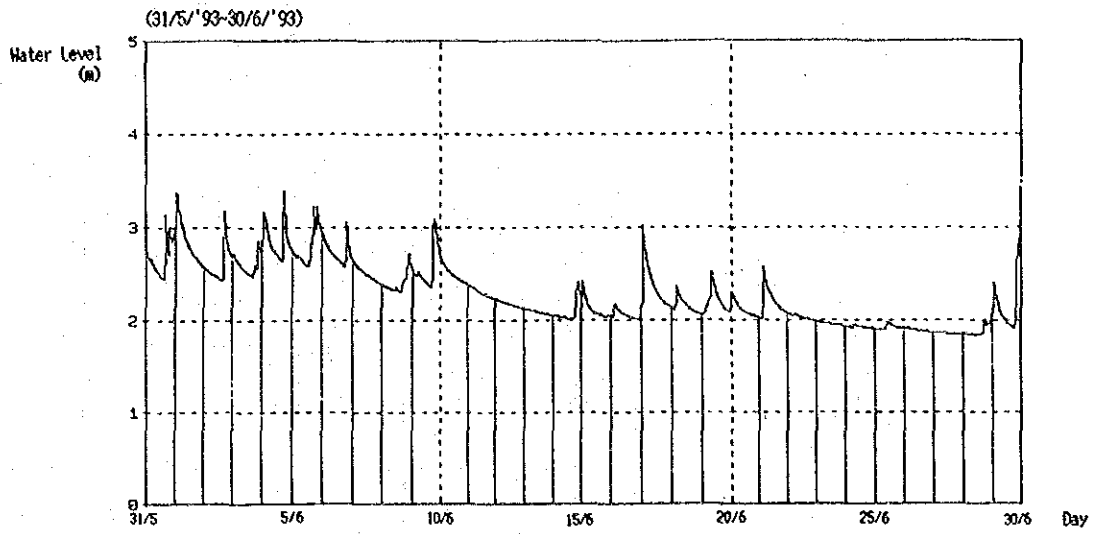
App. Figure-1 Transition of water level



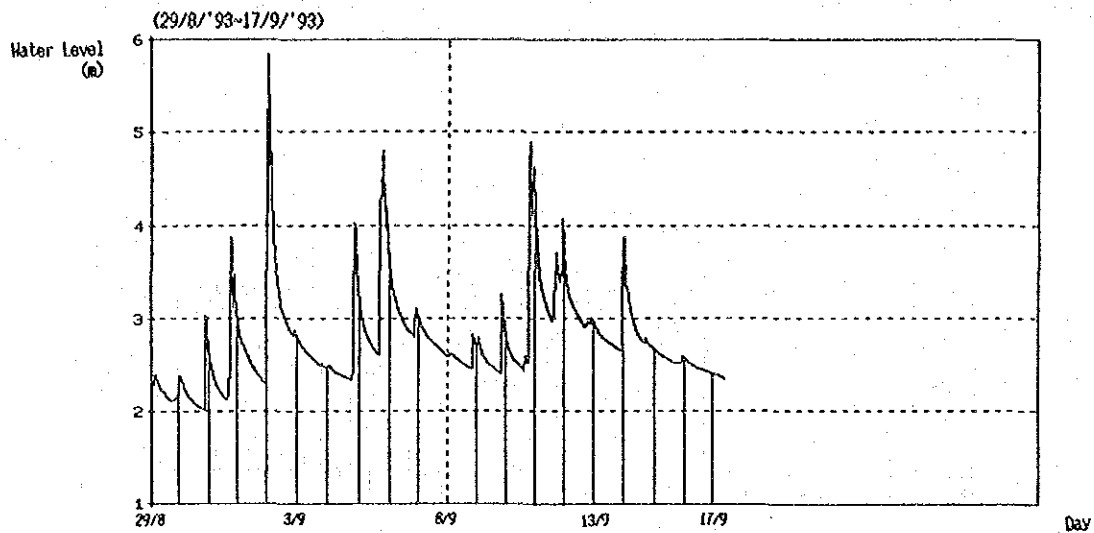
App. Figure-2 Transition of water level



App. Figure-3 Transition of water level



App. Figure-4 Transition of water level



App. Figure-5 Transition of water level

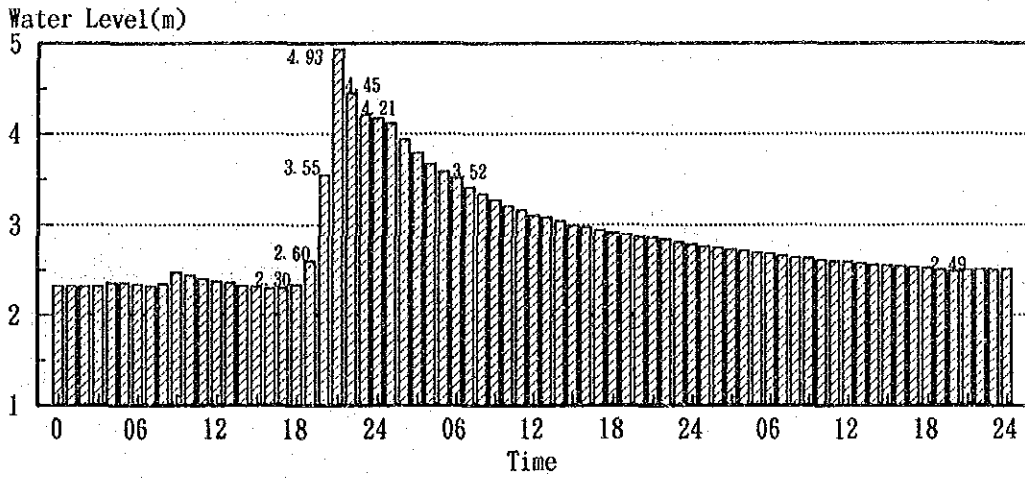
App. Table-16 Monthly water level Unit:m

Year	1992				1993									Total
	9	10	11	12	1	2	3	4	5	6	7	8	9	
Max.	2.98	4.68	4.93	4.53	3.89	3.55	3.24	4.37	4.69	3.33	4.30	3.88	5.84	5.84
Min.	1.72	2.03	2.05	1.98	1.77	1.75	1.84	2.00	2.12	1.84	1.92	1.76	2.30	1.72
Avg.	1.90	2.40	2.53	2.37	2.10	2.09	2.26	2.41	2.58	2.27	2.27	1.95	2.86	2.31
D_avg	1.87	2.38	2.45	2.31	2.05	2.06	2.21	2.34	2.50	2.23	2.24	1.92	2.72	2.25
N_avg	1.90	2.43	2.60	2.45	2.14	2.10	2.31	2.47	2.66	2.31	2.32	1.96	3.02	2.36

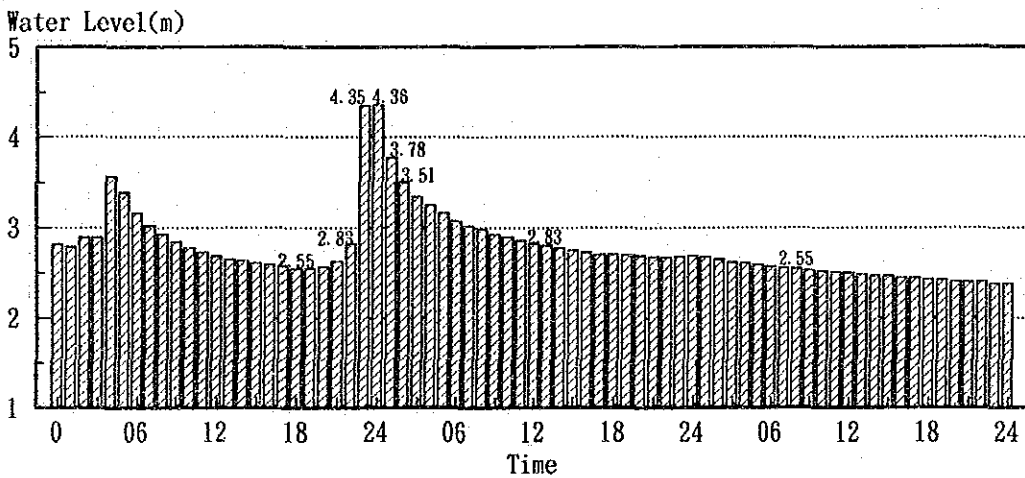
Note; Avg :Daily average

D_avg.:Average from 7:00 to 18:00

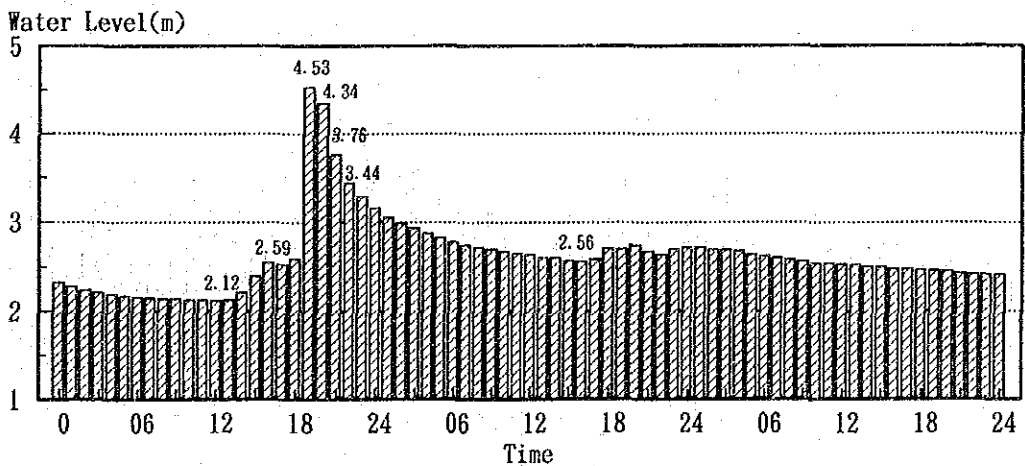
N_avg.:Average from 19:00(the day before) to 6:00



11/22/' 92~11/24/' 92
App. Figure-6 Stage-graph

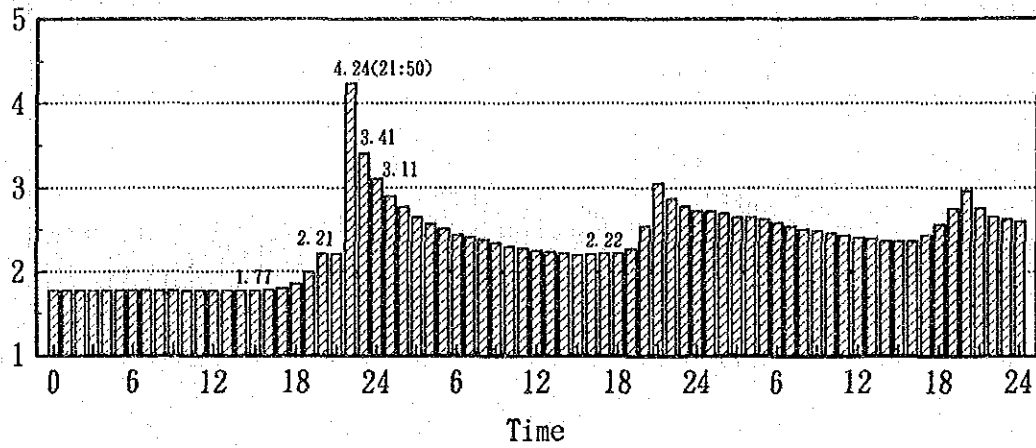


11/30/' 92~12/02/' 92
App. Figure-7 Stage-graph



12/05/' 92~12/07/' 92
App. Figure-8 Stage-graph

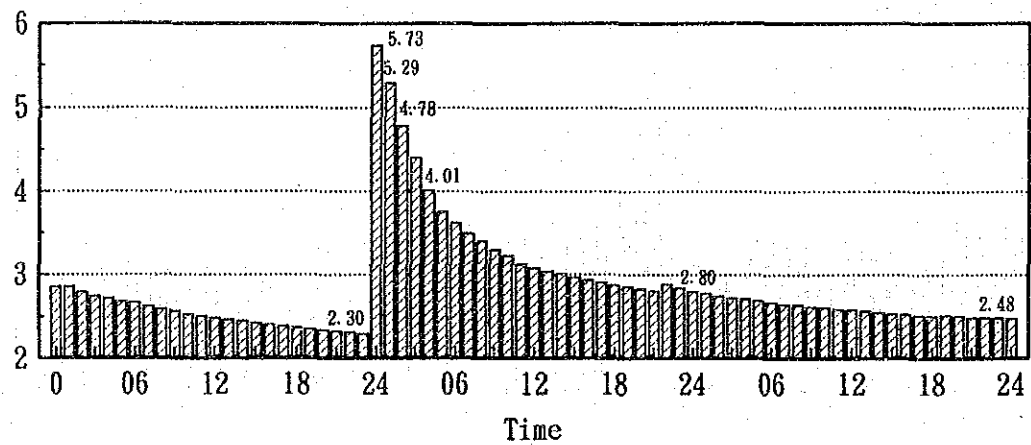
Water Level(m)



15/01/'93~17/01/'93

App. Figure-9 Stage-graph

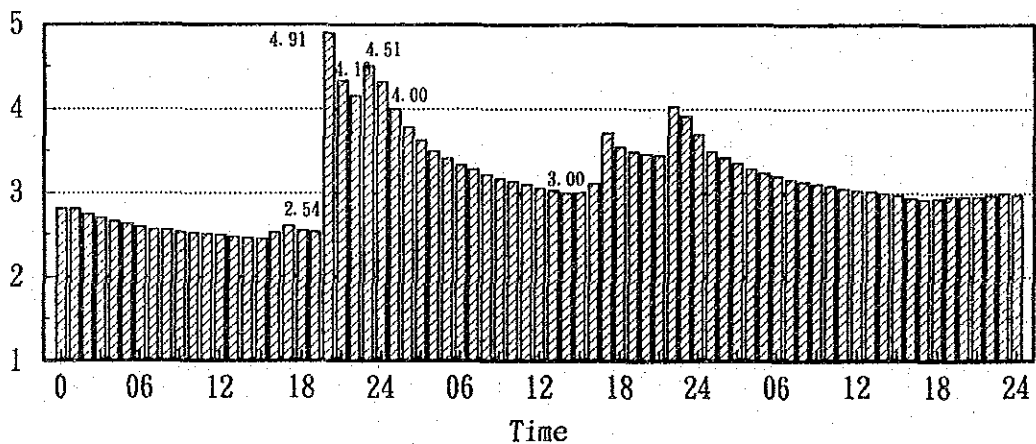
Water Level(m)



01/09/'93~03/09/'93

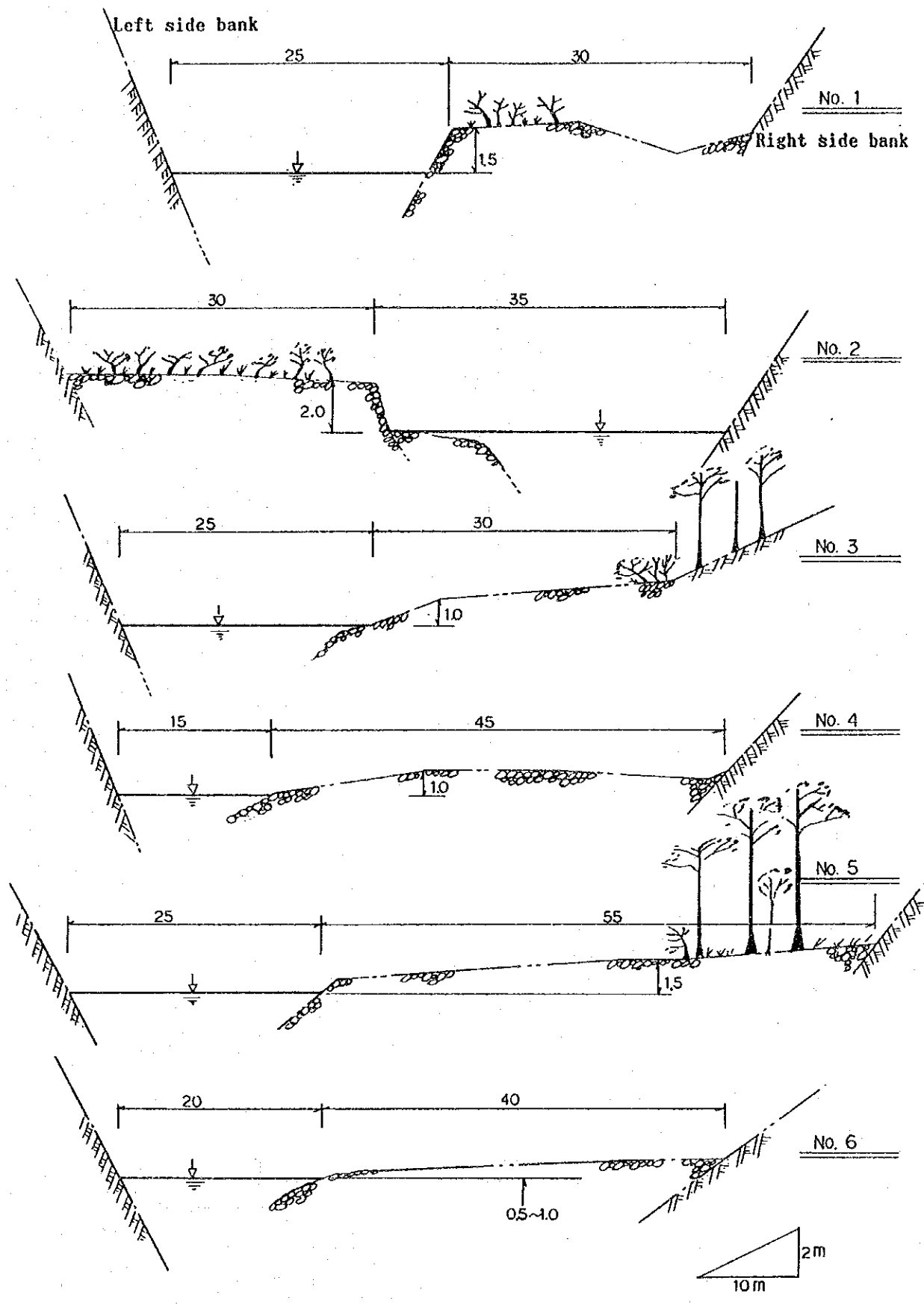
App. Figure-10 Stage-graph

Water Level(m)

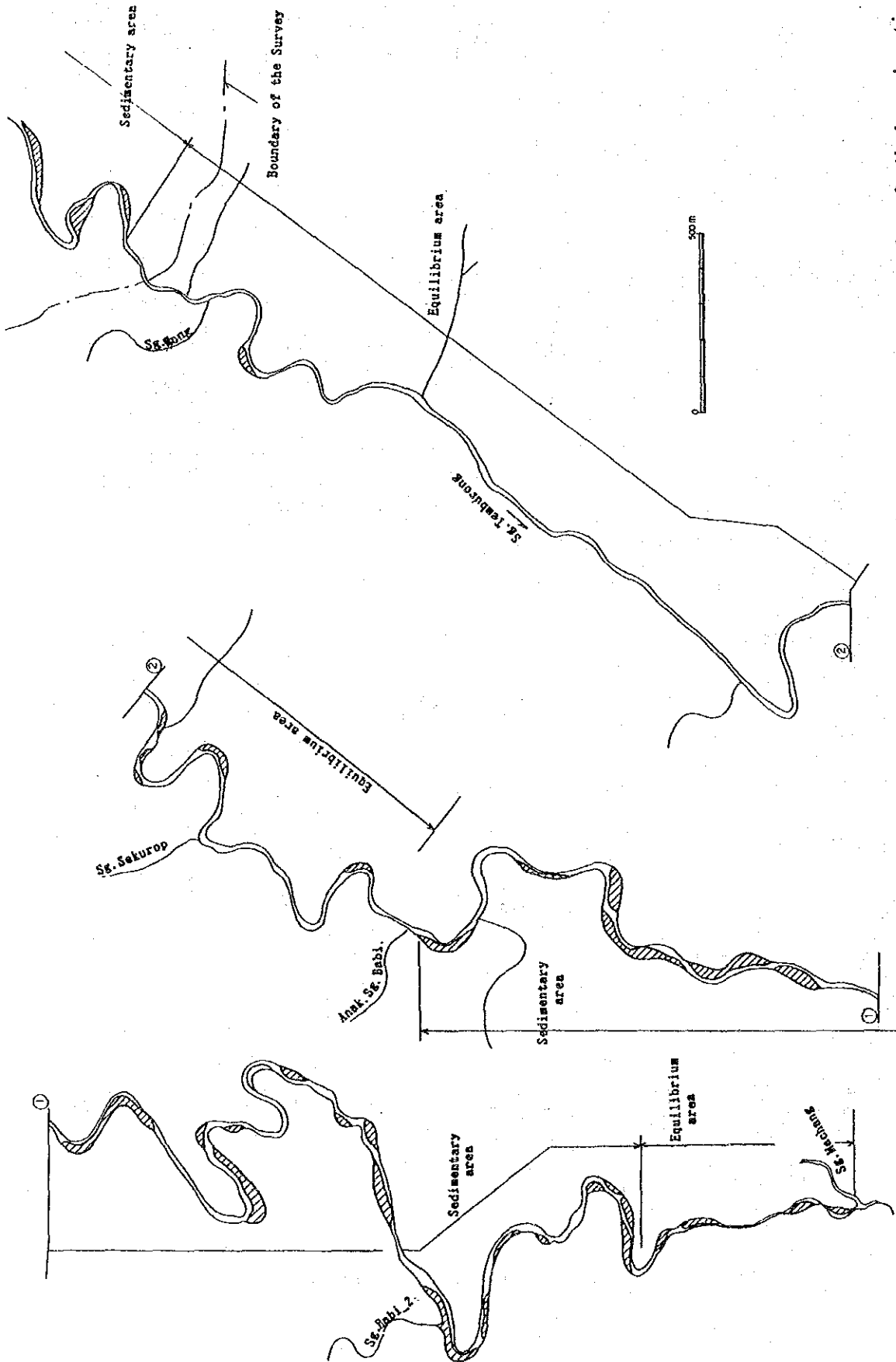


10/09/'93~12/09/'93

App. Figure-11 Stage-graph



App. Figure-12 Lateral profile sketch of sedimentation



App. Figure-13 Distribution of sedimentary area, upper stream from Sg. Machang junction by aerial photograph interpretation

App. Table-17 Check list of mammals

(1)

Species	和名	英名	Record					Rare protected	
			V6N3	V4N3	L7B	GCSO	Inter-view	IUCN	CITE
INSECTIVORA									
ECHIMACEIDAE									
1. Echinorex symmurus	ハリネズミ科								
2. Nyloays sullus	1. シムヌラ								
SORICIDAE									
3. Suncus murinus	2. チビオコウモリ								
4. Suncus ater	3. シヤコウモリ								
5. Suncus etruscus	4. クロシヤコウモリ								
6. Crocidura monticola	5. ヤマシメ								
7. Crocidura fuliginosa	6. ススシメ								
8. Chirrogale himalayica	7. ススシメ								
	8. カワシメ								
SCANDENTIA									
TUPAIIDAE									
1. Ptilocercus lowii	ツバキ目								
2. Tupia flis	ツバキ科								
3. Tupia splendicula	1. ハネツツハイ								
4. Tupia montata	2. モモツツハイ								
5. Tupia minor	3. アカツツハイ								
6. Tupia glacilis	4. ヤマツツハイ								
7. Tupia picta	5. ヒソツツハイ								
8. Tupia dorsalis	6. ホソツツハイ								
9. Tupia tana	7. ベイゾツツハイ								
10. Dendrogale melanura	8. シマツツハイ								
	9. オマツツハイ								
	10. ミナモソツツハイ								
DERMOTERA									
CYNOCEPHALIDAE									
1. Cynocephalus variegatus	皮膚目								
	ヒヒヨケガム科								
	1. マレヒヨケガム								
	2. ヒヨケガム								
	3. ヒヨケガム								
	4. ヒヨケガム								
	5. ヒヨケガム								
	6. ヒヨケガム								
	7. ヒヨケガム								
	8. ヒヨケガム								
	9. ヒヨケガム								
	10. ヒヨケガム								
	11. ヒヨケガム								
	12. ヒヨケガム								
	13. ヒヨケガム								
	14. ヒヨケガム								
	15. ヒヨケガム								
CHIROPTERA									
CYNOCETALIDAE									
1. Rousettus amplexicaudatus	翼手目								
2. Rousettus spinulatus	オオコウモリ科								
3. Pteropus hypomelanus	1. シヤフオオコウモリ								
4. Pteropus brachyotis	2. オオコウモリ								
5. Cynopterus sphinx	3. コイヌカオオコウモリ								
6. Cynopterus horsfieldi	4. コイヌカオオコウモリ								
7. Pteropus lucasi	5. コイヌカオオコウモリ								
8. Megascops cecadatus	6. コイヌカオオコウモリ								
9. Megascops wetmorei	7. ホースフェイス								
10. Daacopterus spicifera	8. ルーカス								
11. Chironax melanocephalus	9. オナツコウモリ								
12. Balionycteris maculata	10. フルーツコウモリ								
13. Aethalops alecto	11. クラックルーツコウモリ								
14. Eonycteris spelaea	12. スシメ								
	13. スシメ								
	14. スシメ								
	15. スシメ								

App. Table-17 Check list of mammals

(2)

Species	和名	英名	Record					Rare protected			
			V6N3	V4N3	L7B	GCSO	Inter-view	IUCN	CITE	Brunei	
16. Eonycteris major	ボルネオオダウソコウモリ	Greater nectar bat	○								
17. Macrolossus minimus		Long-tongued nectar bat									
18. Macrolossus togochilus		Long-tailed fruit bat	○								
EMBALLONURIDAE											
19. Inacolemus saccolaimus	サシオコウモリ科	Pouched tomb bat	○								
20. Emballonura alecto	フリルサシオコウモリ	Greater sheath-tailed bat									
21. Emballonura monticola	モリサシオコウモリ	Lesser sheath-tailed bat									
22. Taphozous saccolaimus	フリスレスコウモリ	Pouched tomb bat									
23. Taphozous melanopogon	クロヒゲツツムコウモリ	Black-bearded tomb bat									
24. Taphozous longimanus	ナガハネツツムコウモリ	Long-winged tomb bat									
MEGADERMATIDAE											
25. Megaderma sraema	コアラコウモリ科	Lesser false vampire									
NYCTERIDAE											
26. Nycteris javanica	キクガシラコウモリ科	Borneo horseshoe bat			○						
RHINOLOPHIDAE											
27. Rhinolophus borneensis	ボルネオキクガシラコウモリ	Least horseshoe bat			○						
28. Rhinolophus pusillus	チビキクガシラコウモリ	Arcuate horseshoe bat									
29. Rhinolophus arcuatus	ユミタキクガシラコウモリ	Acuminate horseshoe bat									
30. Rhinolophus acuminatus	トガリキクガシラコウモリ	Intermediate horseshoe bat									
31. Rhinolophus affinis	ナカキクガシラコウモリ	Creagh s. horseshoe bat									
32. Rhinolophus creaghi	クレイキクガシラコウモリ	Philippine horseshoe bat									
33. Rhinolophus philippinensis	フリルサシオコウモリ	Trafalgar horseshoe bat	○								
34. Rhinolophus trifolius	ミツバキクガシラコウモリ	Lesser woolly horseshoe bat									
35. Rhinolophus sedulus	ヒメウーリーキクガシラコウモリ	Great woolly horseshoe bat			○						
36. Rhinolophus fuctus	ウーリーキクガシラコウモリ	Great woolly horseshoe bat									
HIPPOSIDERIDAE											
37. Hipposideros ater	カクローコウモリ科	Dusky roundleaf bat									
38. Hipposideros bicolor	ダスキーカクローコウモリ	Bicolored roundleaf bat									
39. Hipposideros cineraceus	フタイロカクローコウモリ	Ashy roundleaf bat									
40. Hipposideros dyacoorum	タヤカカクローコウモリ	Dayak roundleaf bat									
41. Hipposideros sabanus	サバカカクローコウモリ	Least roundleaf bat									
42. Hipposideros ridleyi	リドリイカクローコウモリ	Ridley s. leaf-nosed bat									
43. Hipposideros cervinus	カクローコウモリの一属	Fawn roundleaf bat									
44. Hipposideros galeritus	カクローコウモリの一属	Cantor s. roundleaf bat									
45. Hipposideros coxi	コックスカクローコウモリ	Cox s. roundleaf bat									
46. Hipposideros larvatus	ホースフェイスカクローコウモリ	Intermediate roundleaf bat									
47. Hipposideros diadema	ハチマキカクローコウモリ	Diadem roundleaf bat	○								
48. Coelops robinsoni	ヒナコウモリ科	Lesser tailless roundleaf bat									
VESPERTILIONIDAE											
VESPERTILIONINAE											
49. Myotis (Selysius) muricola	ヒナコウモリ亜科	Whiskered myotis									
50. Myotis (Selysius) ater	ムスコウモリ科	Black myotis									
51. Myotis (Selysius) montivagus	ホオビゲコウモリの一属	Large brown myotis									
52. Myotis (Selysius) siliigorensis	ホオビゲコウモリの一属	Small-toothed myotis									
53. Myotis (Selysius) ridleyi	ホオビゲコウモリの一属	Ridley s. myotis									
54. Myotis (Lewcomoe) horsfieldii	チテミンダコウモリ	Horsfield s. myotis									

App. Table-17 Check list of mammals

(3)

Species	和名	英名	Record					Rare protected			
			VEN3	V4R3	LTB	GCSO	Inter-view	IUCN	CITE	Brunei	
55. Myotis (Leuconoe) hasseltii	ホオビゴウモリ	Hassel's large-footed myotis									
56. Myotis (Leuconoe) adversus	ホオビシホビゴウモリ	Grey large-footed myotis									
57. Myotis (Leuconoe) macrotarsus	マクロトリスホビゴウモリ	Pallid large-footed myotis									
58. Pipistrellus javanicus	ジャバアラゴウモリ	Javan pipistrelle									
59. Pipistrellus tenuis	ホソアアラゴウモリ	Least pipistrelle									
60. Pipistrellus ceylonicus	アトアラゴウモリ	Dark brown pipistrelle									
61. Pipistrellus kitcheneri	ホソアアラゴウモリ	Red-brown pipistrelle									
62. Pipistrellus petersi	ヒメアラゴウモリ	Woolly pipistrelle									
63. Pipistrellus cupressus	アアラゴウモリ	Coppery pipistrelle									
64. Pipistrellus streptopus	アアラゴウモリ	Narrow-winged pipistrelle									
65. Pipistrellus vordermanni	アアラゴウモリ	White-winged pipistrelle									
66. Glischropus tylopsus	アアラゴウモリ	Thick-thumbed pipistrelle									
67. Philetor brachypterus	コバネゴウモリ	Narrow-winged brown bat									
68. Hesperotenus dorise	ニセゴウモリ	False serotine									
69. Hesperotenus bianfordi	ニセゴウモリ	Least false serotine									
70. Hesperotenus tomesi	トメゴウモリ	Tomes' false serotine									
71. Nyctotis robustula	オオゴウモリ	Greater bamboo bat									
72. Nyctotis pachyus	オオゴウモリ	Lesser bamboo bat									
73. Scotophilus kuhlii	オオゴウモリ										
MURINAE											
74. Murina cyclotis	アアラゴウモリ	Orange tube nosed bat									
75. Murina senex	アアラゴウモリ	Bronzed tube-nosed bat									
76. Murina rozendaaali	アアラゴウモリ	Gilded tube-nosed bat									
77. Murina sulia	アアラゴウモリ	Lesser tube-nosed bat									
78. Harpioccephalus harpia	アアラゴウモリ	Hairy-winged bat									
KERIVOUINAE											
79. Kerivoula cyclotis	アアラゴウモリ	Papillose bat									
80. Kerivoula hardwicki	アアラゴウモリ	Hardwicke's woolly bat									
81. Kerivoula pellicida	アアラゴウモリ	Clear-winged woolly bat									
82. Kerivoula intermedia	アアラゴウモリ	Small woolly bat									
83. Kerivoula minuta	アアラゴウモリ	Least woolly bat									
84. Kerivoula whiteheadi	アアラゴウモリ	Whitehead's woolly bat									
85. Phoniscus jagorii	アアラゴウモリ	Frosted grooved-toothed bat									
86. Phoniscus atrox	アアラゴウモリ	Gilded grooved-toothed bat									
MINIOPTEMINAE											
87. Miniopterus magnater	アアラゴウモリ	Large bent-winged bat									
88. Miniopterus schreibersi	アアラゴウモリ	Common bent-winged bat									
89. Miniopterus pusillus	アアラゴウモリ	Small bent-winged bat									
90. Miniopterus medius	アアラゴウモリ	Medium bent-winged bat									
91. Miniopterus australis	アアラゴウモリ	Lesser bent-winged bat									
MOLLOSSIDAE											
92. Cheiromeles torquatus	アアラゴウモリ	Naked bat									
93. Tadarida (Mops) mops	アアラゴウモリ	Free-tailed bat									
94. Tadarida (Chaerephon) plicata	アアラゴウモリ	Wrinkle-lipped bat									

App. Table-17 Check list of mammals

(4)

Species	和名	英名	Record					Rare protected					
			V6N3	V4N3	LTB	GCSO	Inter-view	IUCN	CITE	Brunei			
PRIMATES	霊長目												
LORISIDAE	ロリス科												
1. Nycticebus coucang	ローロリス	Slow loris	○			○							○
TARSIIDAE	メガネサル科												
2. Tarsius bancanus	ニシメサル	Western tarsier	○										○
CEROPITHECIDAE	オナガサル科												
3. Presbytis melalophos	クワカサル	Banded langur											
4. Presbytis hosei	ホセサル	Grey leaf monkey											
5. Presbytis rubicunda	クワイロリス	Red leaf monkey											
6. Presbytis frontata	シロビタイリス	White fronted leaf monkey											
7. Presbytis cristata	シルバリス	Silvered langur	○										
8. Nasalis larvatus	シムルサル	Proboscis monkey	○										
9. Macaca fascicularis	クニグイサル	Crest-eating or Long-tailed macaque	○										○
10. Macaca nemestrina	オナガサル	Pig-tailed monkey	○										
HYLOBATIDAE	テナガサル科												
11. Hylobates melleri	ミレーテナガサル	Bornean gibbon											
12. Hylobates agilis	アシルテナガサル	Sunda island gibbon											
13. Hylobates mollock	オランウータン	Orang-utan											
PONGIDAE	オランウータン科												
14. Pongo pygmaeus	オランウータン	Orang-utan											
PHOLIDOTA	有鱗目												
MANIDAE	マンネコ科												
1. Manis javanica	マンネコ	Manis	○										
RODENTIA	げっ歯目												
SCIURIDAE	リス科												
SCIURINAE	リス亜科												
1. Ratufa affinis	クニムネリス	Giant squirrel											
2. Callosciurus prevostii	クニリス	Prevost's squirrel											
3. Callosciurus baluensis	キナバルリス	Kinabalu squirrel											
4. Callosciurus notatus	ハナバルリス	Plantain squirrel											
5. Callosciurus adamsi	ミホシリス	Farspot squirrel											
6. Callosciurus orstedes	ウマオスリス	Bornean black-banded squirrel											
7. Sundasciurus hippurus	オマオスリス	Horse-tailed squirrel											
8. Sundasciurus lowii	オマオスリス	Low s. squirrel											
9. Sundasciurus tenuis	ホムリス	Slender squirrel											
10. Sundasciurus jentinki	ボルネオリス	Jentink's squirrel											
11. Sundasciurus brookei	カラクリス	Brooke's squirrel											
12. Glyphotes simus	アカハラリス	Red-bellied sculpin squirrel											
13. Lariscus insignis	オマオスリス	Three-striped ground squirrel											
14. Lariscus hosei	オマオスリス	Four-striped ground squirrel											
15. Dreanays everetti	ボルネオリス	Bornean mountain ground squirrel											
16. Rhinosciurus laticaudatus	クニリス	Shrew-faced ground squirrel											
17. Nannosciurus melanotis	クニリス	Black-eared pigmy squirrel											
18. Exilisciurus exilis	クニリス	Plain pigmy squirrel											

App. Table-17 Check list of mammals

(5)

Species	和名	英名	Record					Rare protected			
			V6N3	V4N3	LTB	GCSO	Inter-view	IUCN	CITE	Brunei	
19. Exilisciurus exilis	フサコビトリス	Plain pigmy squirrel									
20. Rheithrosciurus macrotis	オササビオリス	Giant tufted ground squirrel									
PEAURIINIAE											
21. Petaurillus hosei	ホースコビトモモンガ	Hose's pigmy flying squirrel									
22. Petaurillus emiliae	コビトモモンガ	Lesser pigmy flying squirrel									
23. Iomys horsfieldi	コビトモモンガ	Horsfield's flying squirrel									
24. Aeromys tephromelas	クロマササビ	Black flying squirrel									
25. Aeromys thomasi	トマスコロムササビ	Thomas's flying squirrel									
26. Petinomys hageni	ハークンハネオモモンガ	Hagen's flying squirrel									
27. Petinomys genibarbis	ヒガハネオモモンガ	Whiskered flying squirrel									
28. Petinomys setosus	シロハラハネオモモンガ	Iemnick's flying squirrel									
29. Petinomys vordermanni	フオルデルハネオモモンガ	Vordermann's flying squirrel									
30. Nylopetes lepidus	オレンシクサビオモモンガ	Grey-cheeked flying squirrel									
31. Nylopetes spadiceus	クサビオモモンガの一種	Red-cheeked flying squirrel									
32. Pteromyces pulverulentus	クムリアオモモンガ	Smoky flying squirrel									
33. Petaurista petaurista	オオアオムササビ	Red giant flying squirrel									
34. Petaurista elegans	シロフサササビ	Spotted giant flying squirrel									
MURIDAE											
35. Rattus rattus	クマネズミ	House rat									
36. Rattus tiomanicus	クマネズミ	Malaysian field rat									
37. Rattus argentiventer	コメクマネズミ	Ricefield rat									
38. Rattus baluensis	タカネクマネズミ	Summit rat									
39. Rattus exulans	オナンゴウネズミ	Polynesian rat									
40. Rattus norvegicus	ノブネズミ	Norway rat									
41. Sundamys mulleri (Rattus m.)	クマネズミ	Muller's rat									
42. Sundamys infralatus	クマネズミ	Mountain giant rat									
43. Niviventer cremoriventer	オクログリクネズミ	Dark-tailed tree rat									
44. Niviventer rapib	オナグリクネズミ	Long-tailed mountain rat									
45. Maxomys rajah (Rattus rajah)	オナグロクマネズミ	Brown spiny rat									
46. Maxomys surifer (Rattus s.)	オカスグロクマネズミ	Red spiny rat									
47. Maxomys alticola	ヤマスグロクマネズミ	Mountain spiny rat									
48. Maxomys ochraceiventer	クリハラクマネズミ	Chestnut-bellied spiny rat									
49. Maxomys beedoni	クマネズミ	Small spiny rat									
50. Maxomys whiteheadi (Rattus w.)	ヒメスグロクマネズミ	Whitehead's rat									
51. Leopoldamys sabanus (Rattus sabanus)	ホフコハムスグロクマネズミ	Longtailed giant rat									
52. Lenothrix canus	オナガコメネズミ	Grey tree rat									
53. Mus castaneus	ハツカネズミの一種	House mouse									
54. Mus caroli	オキナクマネズミ	Ricefield mouse									
55. Chiropodomys gliroides	ヤマハクマネズミ	Common pencil-tailed tree mouse									
56. Chiropodomys major	オキナクマネズミ	Large pencil-tailed tree mouse									
57. Chiropodomys muroides	オキナクマネズミ	Grey-bellied pencil-tailed tree mouse									
58. Haeromys margaritae	オキナクマネズミ	Ranee mouse									
HYSIRICIDAE											
59. Ichthyis fasciculata	ヤマアラシ	Long-tailed porcupine									
60. Hystrix brachyura	オキナクマネズミ	Common porcupine									
61. Thecurus crassispinis	オキナクマネズミ	Thick spined porcupine									
62. Thichys lipula gunter	オキナクマネズミ	Long tailed porcupine									

App. Table-17 Check list of mammals

(6)

Species	和名	英名	Record					Rare protected				
			VGN3	YAN3	LTB	GCSO	Inter-view	IUCN	CITE	Brunei		
CARNIVORA												
CANIDAE												
1. Canis familiaris (D)	イヌ科											
URSIDAE												
2. Helarctos ussuricus	クマ科											
MUSTELIDAE												
3. Mustela flavigula	イタチ科	クマ										
4. Mustela nudipes	イタチ科	クマ										
5. Melogale personata	イタチ科	クマ										
6. Mydaus javanensis	イタチ科	クマ										
7. Lutra sumatrana	イタチ科	クマ										
8. Lutra lutra	イタチ科	クマ										
9. Lutra (Lutrogale) perspicillata	イタチ科	クマ										
10. Aonyx (Amblyonyx) cinerea	イタチ科	クマ										
VIVERRIDAE												
11. Viverra zibetha	イタチ科	クマ										
12. Prionodon linsang	イタチ科	クマ										
13. Paradoxurus hermaphroditus	イタチ科	クマ										
14. Paguma larvata	イタチ科	クマ										
15. Actictis binturong	イタチ科	クマ										
16. Arcrogalidia trivirgata	イタチ科	クマ										
17. Hemigalus derbyanus	イタチ科	クマ										
18. Hemigalus hosei	イタチ科	クマ										
19. Cynogale bennettii	イタチ科	クマ										
20. Herpestes brachyurus	イタチ科	クマ										
21. Herpestes hosei	イタチ科	クマ										
22. Herpestes semitorquatus	イタチ科	クマ										
FELIDAE												
23. Neofelis nebulosa	ネコ科	クマ										
24. Felis marmorata	ネコ科	クマ										
25. Felis bedia	ネコ科	クマ										
26. Felis planiceps	ネコ科	クマ										
27. Felis bengalensis	ネコ科	クマ										
28. Felis catus (D)	ネコ科	クマ										
PROBOSCIDEA												
ELPHANTIDAE												
1. Elephas maximus	ゾウ科	クマ										
PERISSODACTYLA												
RHINOCEROTIDAE												
1. Dicerorhinus sumatrensis	サイ科	クマ										

App. Table-17 Check list of mammals

(7)

Species	和名	英名	名	Record					Rare protected			
				V6N3	V4N3	L7B	GC50	Inter-view	IUCN	CITE	Brunei	
ARTIODACTYLA												
SUIDAE	偶蹄目											
1. Sus barbatus	1. ヒタインシシ科	Bearded pig										
2. Sus scrofa (D)	2. ブタ (家畜の野生化)											
TRAGULIDAE	アムシカ科											
3. Tragulus javanicus	3. ジャワアムシカ	Lesser mouse deer										
4. Tragulus napu	4. ナオアムシカ	Large mouse deer										
CERVIDAE	シカ科											
5. Muntiacus muntjak	5. インボキモン	Barking deer										
6. Muntiacus atherodes	6. ホルネオキモン (仮称)											
7. Cervus unicolor	7. スイロク	Sambar deer										
8. Cervus timorensis	8. ルサシカ	Javan rusa										
BOVIDAE	ウシ科											
9. Bos javanicus	9. バンテン	Banteng										
10. Bos indicus (D)	10. ウシ (家畜の野生化)											
11. Bubalus bubalis (D)	11. スイキエウ (家畜の野生化)											
12. Capra pegasus (D)	12. ヤキ (家畜の野生化)											

App. Table-18 Check list of birds (Temburong district)

(1)

Species	和名	英名	名	Record				Rare/Protected	
				LBUT	V6N4	V6N3	IUCN	CITE	Brunei
PELECANIFORMES	ペリカン目								
1. <i>Anhinga melanogaster</i>	アジアヘビウ	Darter			○				
CICONIIFORMES	コウノトリ目								
2. <i>Butorides striatus</i>	ササゴイ	Little heron			○				
3. <i>Ardea sumatrana</i>	ハイイロサギ	Duskey-grey heron			○	○			
FALCONIFORMES	タカ目								
4. <i>Spizaetus alboniger</i>	カオグロクマタカ	Blyth's hawk eagle			○				
5. <i>S. nanus</i>	ウォーレスクマタカ	Wallace's hawk eagle							
6. <i>S. cirrhatu</i>	カワリクマタカ	Changeable hawk-eagle			○				
7. <i>Accipiter trivirgatus</i>	カンムリオオタカ	Crested goshawk			○				
8. <i>Hieraetus kienerii</i>	アカハラクマタカ	Rufous-bellied eagle			○	○			
9. <i>Ichthyophaga humilis</i>	コウオクイフシ	Lesser fish eagle			○	○			
10. <i>I. ichthyaeus</i>	ウオクイフシ	Grey-headed fish eagle			○				○
11. <i>Spilornis cheela</i>	カンムリフシ	Crested serpent eagle			○				
12. <i>S. kinabaluensis</i>		Mountain serpent eagle			○				
13. <i>Microhierax fringillarius</i>	モモグロヒメハヤブサ	Black-thighed falconet			○				
GALLIFORMES	キジ目								
14. <i>Rollulus rouloul</i>	カンムリシヤコ	Crested partridge			○				III
15. <i>Argusianus argus</i>	セイラン	Great argus			○	○			I
16. <i>Lophura erythrophthalma</i>	ウチワキジ	Crestless fireback				○			III
CHARADRIIFORMES	チドリ目								
17. <i>Actitis hypoleucos</i>	イソシギ	Common sandpiper			○				
18. <i>Calidris subminuta</i>	ヒバリシギ	Long-toed stint							
19. <i>Phalaropus lobatus</i>	アカエリヒレアシシギ	Red-necked Phalarope			○	○			
COLUMBIFORMES	ハト目								
20. <i>Irenon curvirostra</i>	ハシブトアオハト	Thick-billed green pigeon			○				
21. <i>T. olax</i>	チビアオハト	Little green pigeon							
22. <i>T. fulvicollis</i>	ニッケイアオハト	Cinnamon headed green pigeon				○			

App. Table-18 Check list of birds (Temburong district)

(2)

Species	和名	英名	名	Record					Rare/Protected
				LBUT	V6N4	V6N3	IUCN	CITE	
23. <i>Ducula badia</i>	ヤマシカドバト	Mountain imperial pigeon		○					Brunei
24. <i>Chalcophaps indica</i>	キンバト	Emerald dove		○					
25. <i>Phalacrocorax javanica</i>	ボクンバト	Jambu fruit pigeon			○				
26. <i>Macropygia ruficeps</i>	ヒメオナガバト	Little cuckoo-dove			○				
PSITTACIFORMES									
27. <i>Psittinus cyanurus</i>	オウ▲目	Blue-rumped parrot		○					
28. <i>Loriculus galgulus</i>	ルリゴシインコ	Blue-crowned hanging parrot		○					
29. <i>Psittacula longicauda</i>	サトウチョウ	Long-tailed parakeet		○					
CUCULIFORMES									
30. <i>Cuculus vagans</i>	ホトトギス目	Moustached hawk cuckoo		○					
31. <i>C. fugax</i>	チャイロジュウイチ	Rodgson's hawk cuckoo		○					
32. <i>C. micropterus</i>	ジュウイチ	Indian cuckoo		○					
33. <i>Coccyzus somerattii</i>	セゾロカッコウ	Banded bay cuckoo		○					
34. <i>C. sepulcralis</i>	サザナヒメカッコウ	Indonesian cuckoo		○					
35. <i>C. merulinus</i>	ヒメカッコウ	Plaintive cuckoo		○					
36. <i>Chrysococcyx xanthorhynchus</i>	スミレチリカッコウ	Violet cuckoo		○					
37. <i>C. minutillus</i>	ミドリカッコウ	Little bronze cuckoo		○					
38. <i>Surniculus lugubris</i>	オウチウカッコウ	Drongo cuckoo		○					
39. <i>Carpococcyx radiceus</i>	アオハシハシリカッコウ	Ground cuckoo		○			K		
40. <i>Phaenicophaeus sumatranus</i>	チャバラクロバンケンモドキ	Chestnut-bellied malkoha			○				
41. <i>P. chlorophaeus</i>	クリイロバンケンモドキ	Raffles's malkoha		○					
42. <i>P. curvirostris</i>	チャムネバンケンモドキ	Chestnut-breasted malkoha		○					
43. <i>P. javanicus</i>	カハシバンケンモドキ	Red-billed malkoha		○					
44. <i>P. diardii</i>	アガオバンケンモドキ	Black-bellied malkoha							
45. <i>Centropus rectunguis</i>	ココヒバンケン	Short-toed coucal							
46. <i>C. sinensis</i>	オオバンケン	Greater coucal							
STRIGIFORMES									
47. <i>Phodilus badius</i>	フクロウ目	Bay owl							
48. <i>Glaucidium brodiei</i>	ニセマンフクロウ	Collared owlet			○				
49. <i>Bubo sumatranus</i>	ヒメフクロウ	Barred eagle owl			○				
	マレーワシシミスズク			○					

App. Table-18 Check list of birds (Temburong district)

(3)

Species	和名	英名	名	Record				Rare/Protected	
				LBUT	V6N4	V6N3	IUCN	CITE	Brunei
50. <i>Ketupa ketupu</i>	マレーウオオミズク	Buffy fish owl		○					
51. <i>Strix leptogrammica</i>	オオフクロウ	Brown wood owl		○					
52. <i>Ninox scutulata</i>	アオバズク	Brown hawk owl		○		○			
CAPRIMULGIFORMES									
	ヨタカ目								
53. <i>Batrachostomus javensis</i>	ジャワガマガチヨタカ	Javan frogmouth							
54. <i>B. auribus</i>	オオガマガチヨタカ	Large frogmouth				○			
55. <i>B. stellatus</i>	ウロコガマガチヨタカ	Gould's frogmouth		○		○			
56. <i>Caprimulgus indicus</i>	ヨタカ	Grey nightjar		○					
57. <i>Eurostopus temminckii</i>	ミミヨタカ	Malaysian eared nightjar		○		○			
APODIFORMES									
	アマツバメ目								
58. <i>Aerodramus spp</i>	ヒマヤアマツバメ属	Cave swiftlets		○					
59. <i>Collocalia esculenta</i>	シロハラアマツバメ	White-bellied swiftlet		○					
60. <i>Hirundapus giganteus</i>	オオハリオアマツバメ	Brown needletail							
61. <i>H. caudacutus</i>	ハリオアマツバメ	White-throated needletail		○					
62. <i>Rhaphidura leucopygialis</i>	ヒメハリオアマツバメ	Silver-rumped spinetail		○					
63. <i>Hemiprocne comata</i>	コカンムリアアマツバメ	Whiskered tree-swift		○					
64. <i>H. longipennis</i>	カンムリアアマツバメ	Grey-rumped tree-swift		○					
65. <i>Collocalia maxima</i>	オオアマツバメ	Black-nest swiftlet		○					
66. <i>C. fuciphaga</i>	シヨクヨウアマツバメ	Grey-rumped (Edible-nest) swiftlet		○		○			
67. <i>Cypselurus betasiensis</i>	アシヤンアマツバメ	Asian palm swift		○		○			
68. <i>Apus pacificus</i>	アマツバメ	Fork-tailed swift				○			
TROGONIFORMES									
	キヌバネドリ目								
69. <i>Harpactes kasumba</i>	アカエリキヌバネドリ	Red-naped trogon		○		○			
70. <i>H. diardii</i>	バラエリキヌバネドリ	Diard's trogon		○		○			
71. <i>H. duvaucelii</i>	コシアカキヌバネドリ	Scarlet-rumped trogon		○		○			
72. <i>H. ororophaeus</i>	ズクロキヌバネドリ	Cinnamon-rumped trogon		○		○			
CORACIIFORMES									
	ブッコウク目								
73. <i>Lacedo pulchella</i>	カザリショウビン	Banded kingfisher		○		○			
74. <i>Halcyon capensis</i>	コウハシショウビン	Stork-billed kingfisher		○		○			

App. Table-18 Check list of birds (Temburong district)

(4)

Species	和名	英名	Record				Rare/Protected	
			LBUT	V6N4	V6N3	IUCN	CITE	Brunei
75. Halcyon concreta	アオビゲショウビン	Chestnut-collared Kingfisher	○		○			
76. Alced meninting	ルリカワセミ	Blue-eared kingfisher	○					
77. A. euryzona	アオムネカワセミ	Blue-banded kingfisher			○			
78. Ceyx rufidorsus	セアカミツユビカワセミ	Rufous-backed kingfisher						
79. Nyctornis amictus	アカビゲハチクイ	Red-bearded bee-eater	○					
80. Berenicornis comatus	シクロロサイチョウ	White-crowned (white-crested) hornbill	○		○			○
81. Anthracoceros malayanus	クロサイチョウ	Black hornbill	○					○
82. Anorrhinus galeritus	ムジサイチョウ	Bushy crested hornbill	○					○
83. Rhyticeros undulatus	シフゴアサイチョウ	Wreathed hornbill	○		○			○
84. R. corrugatus	ズグロサイチョウ	Wrinkled hornbill	○					○
85. Buceros rhinoceros	サイチョウ	Rhinoceros hornbill	○				II	○
86. Rinopix vigil	オナガサイチョウ	Helmeted hornbill	○		○	I		○
87. Anthracoceros coronatus	カサキサイチョウ	Pied hornbill			○			○
PICIFORMES	キツキ目							
88. Collocalinus fuliginosus	チャイロゴジキドリ	Brown barbet	○					
89. Megalaima chrysopogon	キホオゴシキドリ	Gold-whiskered barbet	○					
90. M. mystacophanos	アカノドゴシキドリ	Red-throated barbet	○					
91. M. henrici	キマユゴシキドリ	Yellow-crowned barbet	○					
92. M. australis	アオミミゴシキドリ	Bule-eared barbet	○					
93. Indicator archipelagicus	マレーミツオシエ	Malaysian honeyguide			○			
94. Sasia abnormis	マレーミツユビコガラ	Rufous piculet						
95. Picus mentalis	チャバネアオガラ	Checker-throated woodpecker	○		○			
96. P. puniceus	モリアオガラ	Crimson-winged woodpecker	○					
97. P. miniaceus	シマヘニアオガラ	Banded woodpecker	○					
98. Picooides canicapillus	セグロコガラ	Grey-capped woodpecker	○					
99. Hemircircus concretus	カンムリコガラ	Grey-and-buff woodpecker	○					
100. Celeus brachyurus (Micropternus. b)	クリチャガラ	Rufous woodpecker						
101. Dinopium rafflesii	マレーズアカミユビガラ	Olive-backed woodpecker						
102. Meiglyptes tukki	カレハガラ	Buff-necked woodpecker						
103. M. tristis	ヒメカレハガラ	Buff-rumped woodpecker	○					
104. Blythipicus rubiginosus	エビチャガラ	Maroon woodpecker	○					
105. Dryocopus javensis	キタキ	White-bellied woodpecker	○					
106. Muelleripicus pulverulentus	ボウシガラ	Great slaty woodpecker	○					

App. Table-18 Check list of birds (Temburong district)

(5)

Species	和名	英名	名	Record			Rare/Protected		
				LBUT	V6N4	V6N3	IUCN	CITE	
107. <i>Reinwardtipicus validus</i> (<i>chrysocolaptes</i> . v)	アカハラコナゲラ	Orange-backed woodpecker		○				Brunei	
PASSERIFORMES									
108. <i>Calyptomena viridis</i>	ミドリヒロハン	Green broadbill		○					
109. <i>Cymbirhynchus macrorhynchos</i>	クアカヒロハン	Black-&red broadbill		○					
110. <i>Eurylaimus ochowalis</i>	クビクヒロハン	Black-&yellow broadbill		○					
111. <i>E. javanicus</i>	アズキヒロハン	Banded broadbill		○					
112. <i>Corydon sumatranus</i>	ガマヒロハン	Dusky broadbill		○					
113. <i>Pitta granatina</i>	ムラサキヤイロチョウ	Garnet pitta		○					
114. <i>P. guajana</i>	キマユシマヤイロチョウ	Banded pitta		○				II	
115. <i>P. baedi</i>	ズアヤイロチョウ	Blue-headed pitta		○				X	
116. <i>Hirundo rustica</i>	ツバメ	Barn swallow		○					
117. <i>H. daurica</i>	コシアカツバメ	Red-rumped swallow		○					
118. <i>Motacilla cinerea</i>	キセキレイ	Grey wagtail		○					
119. <i>Coracina fimbriata</i>	コアカクラサンショウクイ	Lesser cuckoo-shrike		○					
120. <i>C. striata</i>	カククサンショウクイ	Bar-bellied Cuckoo-shrike		○					
121. <i>Henipus hirundinaceus</i>	ハグロヒタキサンショウクイ	Bar-winged flycatcher-shrike		○					
122. <i>Pericrocotus flammeus/igneus</i>	ヒイロサンショウクイ	Minivet sp.							
123. <i>Tephrodoris virgatus</i>	モズサンショウクイ属	Large woodshrike		○					
124. <i>Aegithina viridissima</i>	ミドリヒメコノハドリ	Green iora		○					
125. <i>Chloropsis cyanopogon</i>	コノハドリ	Lesser green leafbird		○					
126. <i>C. sonneratii</i>	オオコノハドリ	Greater green leafbird		○					
127. <i>C. cochinchinensis</i>	アオバネコノハドリ	Blue-winged leafbird		○					
128. <i>Irena puella</i>	ルリコノハドリ	Fairy bluebird		○					
129. <i>Pycnonotus cyaniventris</i>	ハイムネヒヨドリ	Grey-bellied bulbul		○					
130. <i>P. squamatus</i>	ウロコヒヨドリ	Scaly-breasted bulbul		○					
131. <i>P. atriceps</i>	ズグロヒヨドリ	Black-headed bulbul		○					
132. <i>P. melanoleucus</i>	モンツキヒヨドリ	Black-&White bulbul		○					
134. <i>P. brunneus</i>	アカメチャイロヒヨドリ	Red-eyed bulbul		○					
135. <i>P. erythroptthalmos</i>	コアカメチャイロヒヨドリ	Spectacled bulbul		○					

App. Table-18 Check list of birds (Temburong district)

(6)

Species	和名	英名	Record				Rare/Protected	
			LBUT	V6N4	V6N3	IUCN	CITE	Brunei
136. <i>Pycnonotus simplex</i>	メジロチャイロヒヨドリ	Cream-vented bulbul	○					
137. <i>P. eutilotus</i>	チャイロヒヨドリ	Puff-backed bulbul	○					
138. <i>P. zeylanicus</i>	キガシラヒヨドリ	Straw-headed bulbul		○				
139. <i>Setornis criniger</i>	カギハンヒヨドリ	Hook-billed bulbul		○				
140. <i>Criniger bres</i>	ハイカオカンムリヒヨドリ	Grey-cheeked bulbul	○					
141. <i>C. ochraceus</i>	シロハラカンムリヒヨドリ	Ochraceous bulbul	○					
142. <i>C. phaeocephalus</i>	ハイガシラアゴヒゲヒヨドリ	Yellow-bellied bulbul	○					
143. <i>C. finschii</i>	ヒメアゴヒゲヒヨドリ	Finsch's bulbul	○					
144. <i>Hypsipetes criniger</i>	エリゲヒヨドリ	Hairy backed bulbul	○					
145. <i>H. malaccensis</i>	シロスジヒヨドリ	Streaked bulbul	○					
146. <i>H. charlottae</i>	カンムリオーブヒヨドリ	Buff-vented bulbul	○					
147. <i>Eriothacus cyane</i>	コルリ	Siberian blue robin	○					
148. <i>Copsychus pyropyga</i>	コシアカシキチヨウ	Rufous-tailed shama	○					
149. <i>C. malabaricus</i>	アカハラシキチヨウ	White-rumped shama	○					
150. <i>Enicurus ruficapillus</i>	アカエリエンビシキチヨウ	Chestnut-naped fork-tail	○					
151. <i>E. leschenaultii</i>	エンビシキチヨウ	White-crowned fork-tail	○					
152. <i>Zosteria interpres</i>	クリガシラジツグミ	Chestnut-capped thrush	○					
153. <i>Saxicola caprata</i>	クロノビタキ	Pied chat						
154. <i>Pellorneum capistratum</i>	ズグロジチメドリ	Black-capped babbler	○					
155. <i>Trichastoma malaccense</i>	タンビムジチメドリ	Short-tailed babbler (Abbott's babbler)	○					
156. <i>T. rostratum</i>	ムナジロムジチメドリ	White-chested babbler	○					
157. <i>T. bicolor</i>	サビイロムジチメドリ	Ferruginous babbler						
158. <i>T. sepiarium</i>	ズグロムジチメドリ	Horsfield's babbler	○					
159. <i>Malacopteron magnum</i>	ズアカチャイロチメドリ	Rufous-crowned babbler	○					
160. <i>M. cinereum</i>	コスアカチャイロチメドリ	Scaly crowned babbler	○					
161. <i>M. magnirostre</i>	ヒゲチャイロチメドリ	Moustached babbler	○					
162. <i>M. affine</i>	ズグロチャイロチメドリ	Sooty capped babbler (Plain babbler)	○					
163. <i>M. albugulare</i>	ムナオビチャイロチメドリ	White-throated babbler	○					
164. <i>Pomatorhinus montanus</i>	セアカマルハンチメドリ	Chestnut-backed scimitar b.	○					
165. <i>Ptilocichia leucogrammica</i>	ボルネオミノチメドリ	Bornean wren-babbler	○				K	
166. <i>Napothera atrigularis</i>	ノドグロサザイチメドリ	Black-throated wren-babbler	○					
167. <i>Stachyris nigriceps</i>	ハイノドモリチメドリ	Grey-throated babbler	○					
168. <i>Kenopia striata</i>	シラフサザイチメドリ	Striped wren babbler	○					

App. Table-18 Check list of birds (Temburong district)

(7)

Species	和名	英名	名	Record		Rare/Protected	Brunei
				LBUT	V6N4 V6N3		
169. <i>Macronus ptilosus</i>	ミノダチメドリ	Fluffy backed tit babbler		○			
170. <i>Stachyris nigricollis</i>	ノドグロモリチメドリ	Black-throated babbler					
171. <i>S. maculate</i>	コシアカモリチメドリ	Chestnut-rumped babbler		○			
172. <i>S. erythrotera</i>	アオモリチメドリ	Chestnut-winged babbler		○			
173. <i>S. leucotis</i>	シラボシモリチメドリ	White-winged babbler		○			
174. <i>S. poliocephala</i>	ハイガシラモリチメドリ	Grey-headed babbler		○			
175. <i>S. rufifrons</i>	ノドフズアカチメドリ	Rufous-fronted babbler		○			
176. <i>Alcippe brunneicauda</i>	ハイムネチメドリ	Brown fulvetta		○			
177. <i>Yuhina zantholeuca</i>	アオチメドリ	White-bellied yuhina		○			
178. <i>Garrulax mitratus</i>	チャガシラガビチヨウ	Chestnut-capped laughing thrush		○			
179. <i>G. palliatus</i>	チャハネガビチヨウ	Grey-& brown laughing thrush		○			
180. <i>G. sulphurea</i>	マレーシアセンニョムシクイ	Flycatcher		○			
181. <i>Phylloscopus borealis</i>	メボソムシクイ	Arctic warbler		○			
182. <i>Prinia flaviventris</i>	アオハウチワドリ	Yellow-vented prinia					
183. <i>Orthotomus sericeus</i>	ズアカサイホウチヨウ	Rufous-tailed tailorbird		○			
184. <i>O. ruficeps</i>	アカガオサイホウチヨウ	Ashy tailorbird		○			
185. <i>O. atrogularis</i>	ノドグロサイホウチヨウ	Dark-necked tailorbird		○			
186. <i>Rhipidura perlata</i>	シロボシオウキヒタキ	Spotted fantail		○			
187. <i>Gullicicapa ceylonensis</i>	ハイガシラヒタキ	Grey-headed flycatcher		○			
188. <i>Muscicapa sibirica</i>	サメヒタキ	Sooty flycatcher		○			
189. <i>M. latirostris</i>	コサメヒタキ	Asian brown flycatcher		○			
190. <i>Empidonax thalassina</i>	ロクシヨウヒタキ	Verditer flycatcher					
191. <i>Cyornis (Muscicapa) concreta</i>	オジロアオヒタキ	White-tailed flycatcher		○			
192. <i>C. caerulea</i>	クロアゴアオヒタキ	Large-billed blue flycatcher		○			
193. <i>C. superba</i>	ボルネオアオヒタキ	Bornean blue flycatcher		○			
194. <i>C. turcosa</i>	マレーシアアオヒタキ	Malaysian blue flycatcher		○			
195. <i>C. unicolor</i>	ウスアオヒタキ	Pale blue flycatcher		○			
196. <i>Fidicula narcissina</i>	キヒタキ	Narcissus flycatcher		○			
197. <i>F. dumetoria</i>	ハシロヒタキ	Rufous-chested flycatcher					
198. <i>Rhinomyias umbratilis</i>		Grey-chested (White-throated) jungle flycatcher		○			
199. <i>R. ruficauda</i>	ノドジロヤブヒタキ	Rufous-tailed jungle flycatcher		○			
200. <i>R. olivacea</i>	アカヤブヒタキ	Rufous-tailed jungle flycatcher		○			
	オリウグヤブヒタキ	Fulvous-chested jungle flycatcher		○			

App. Table-18 Check list of birds (Temburong district)

(8)

Species	和名	英名	名	Record				Rare/Protected
				LBUT	V6N4	V6N3	IUCN CITE	
201. <i>Philetona pyrrhoptera</i>	チャバネアカメヒタキ	Rufous-winged monarch		○				
202. <i>P. velatum</i>	クリムネアカメヒタキ	Maroon-breasted monarch		○				
203. <i>Hypothymis azurea</i>	クロエリヒタキ	Black-naped monarch		○				
204. <i>Terpsiphone paradisi</i>	カワリサンコウチウ	Asian paradise-flycatcher		○				
205. <i>Sitta frontalis</i>	アカハンジゴウカウ	Velvet-fronted nuthatch		○				
206. <i>Prionoch. xanthopygius</i>	キゴシハナドリモドキ	Yellow-rumped flowerpecker		○				
207. <i>P. percussus</i>	ムネアカハナドリモドキ	Crimson-breasted flowerpecker						
208. <i>P. maculatus</i>	キムネハナドリモドキ	Yellow-breasted flowerpecker		○				
209. <i>Dicaeum chrysorrheum</i>	ムナフハナドリ	Yellow-vented flowerpecker		○				
210. <i>D. everetti</i>	メジロハシブトハナドリ	Brown-backed flowerpecker						
211. <i>D. trogonostigma</i>	ハナドリ鷹	Orange-bellied flowerpecker					K	
212. <i>D. concolor</i>	アオハナドリ	Plain flowerpecker		○				
213. <i>Anthreptes simplex</i>	ムジコバシタイウチウ	Plain sunbird		○				
214. <i>A. rhodolaema</i>	ノドアカコバシタイウチウ	Red-throated sunbird						
215. <i>A. singalensis</i>	ホオアカコバシタイウチウ	Ruby-cheeked sunbird		○				
216. <i>Aethopyga mystacalis</i>	ヒイロタイウチウ	Scarlet sunbird		○				
217. <i>A. siparaja</i>	キゴシタイウチウ	Crimson sunbird						
218. <i>Hypogramma hypogrammicum</i>	ムナフタイウチウ	Purple-naped sunbird		○				
219. <i>Arachnothera longirostra</i>	コクモカリドリ	Little spiderhunter		○				
220. <i>A. crassirostris</i>	ハシブトクモカリドリ	Thick-billed spiderhunter		○				
221. <i>A. robusta</i>	ハシナガクモカリドリ	Long-billed spiderhunter		○				
222. <i>A. chrysogetis</i>	キミクモカリドリ	Yellow-eared spiderhunter		○				
223. <i>A. flavigaster</i>	メガネクモカリドリ	Spectacled spiderhunter		○				
224. <i>A. affinis</i>	ハイムネクモカリドリ	Grey-breasted spiderhunter		○				
225. <i>Zosterops everetti</i>	キムネメジロ	Everett's white-eye		○				
226. <i>Pityriasis gymnocephala</i>	フタゲモズ	Bornean bristlehead		○				
227. <i>Lonchura fuscans</i>	コガチャキンバラ	Dusky munia (White bellied munia)						○
228. <i>Aplonis panayensis</i>	ミドリカラスモドキ	Philippine glossy starling						
229. <i>Gracula religiosa</i>	キウカナンチウ	Hill myna						
230. <i>Erythrura prasina</i>	セイコウチウ	Long-tailed munia		○				
231. <i>Dicurus annectans</i>	ハシブトウチウ	Crow-billed drongo		○				
232. <i>D. paradiseus</i>	カザリウチウ	Greater racket-tailed drongo		○				
233. <i>D. hottentotus</i>	カンムリウチウ	Spangled drongo		○				

ボルネオ産の哺乳動物 (J. Payne & C. M. Francis 1985) についてのBruneiでの確認種と貴重種リストおよび、鳥類のリストは以下の文献から作成した。

a. 哺乳動物確認種の出典リスト

- ① The Brunei Museum Journal Vol. 6 Num. 3 1987 V6N3
- ② The Brunei Museum Journal Vol. 4 Num. 3 1979 V4N3
- ③ Reserch and Management of the Batu Apoi Forest Reserve, Temburong, Brunei
The University Brunei Darussalam / Royal Geographical Society Rainforest
Project 1991 /92 G. C. S. O.
- ④ Red List of Threatened Animals IUCN
- ⑤ List of Mammal Species Recorded at Ulu Temburong and Ulu Belait, Brunei
Forest Resources and Strategic Planning Study. LTB
- ⑥ 「熱帯雨林の動物たち」安間繁樹 1991

b. 鳥類確認種出典リスト

上述③の報告から元リストを作成し、下記の資料によって追加修正した。

- ① Brunei Forest Resources and Strategic Planning Study: List of Bird Species
Recorded at Ulu Temburong and Ulu Belait. LBUT
- ② The Brunei Museum Journal Vol. 6 Num. 4 1988: Bird report for Brunei Darussalam
By Clive F Mann V6N4
- ③ The Brunei Museum Journal Vol. 6 Num. 3 1987: A checklist of the birds of
Brunei Darussalam. By C. F. N V6N3

c. 記載例

◎ Ulu Temburong で記録のあるものおよび、インタビューで確認され信頼性の高いもの。

○ 哺乳類：ブルネイで記録のあるもの。インタビューにて確認されたもの。

鳥類：Ulu Temburong で記録のあるもの。

IUCN ; E (Endangered 絶滅危惧種)

V (Vulnerable 危急種)

R (Rare 希少種)

I (Indeterminate 危急度不明)

K (Insufficiently Known 情報不足)

CITBS ; I (商業取引禁止種)

II (商取引は輸出国の許可証による)

