

国際協力事業団  
ルーワンダ国  
農業食糧省

フランチャイズ県北東部地域  
灌漑整備計画調査

ファイナル レポート

(主報告書)

平成7年6月

株式会社 バンフィック コンサルタンツ インターナショナル  
株式会社 三 祐 コンサルタンツ

農 圃 農  
J R  
95-39

国際協力事業団  
フランチャイズ県北東部地域灌漑整備計画調査  
ファイナルレポート(主報告書)  
平成7年6月  
株式会社 バンフィック コンサルタンツ  
株式会社 三 祐 コンサルタンツ  
925  
83.3  
AFA  
95-39

JICA LIBRARY  
  
1122882 (2)

28591

国際協力事業団

ルーマニア国

農業食糧省

ブランチェア県北東部地域  
灌漑整備計画調査

ファイナル レポート

(主報告書)

平成7年6月

株式会社 パシフィック コンサルタンツ インターナショナル  
株式会社 三 祐 コ ン サ ル タ ン ツ

国際協力事業団

28591

The following foreign exchange rate is applied in the study:  
US\$1.00=1,753 Lei (as of October 1994)

## 序 文

日本国政府は、ルーマニア国政府の要請に基づき、同国のブランチェア県北東部地域灌漑整備計画に係るフィージビリティ調査を行うことを決定し、国際協力事業団が、この調査を実施致しました。

当事業団は、平成6年6月から平成7年3月までの間の3回にわたり、(株)パシフィックコンサルタンツインターナショナルの山中誠仁氏を団長とする調査団を現地に派遣しました。

調査団は、ルーマニア国政府関係者と協議を行うとともに、計画対象地域における現地調査を実施し、帰国後の国内作業を経て、ここに本報告書完成の運びとなりました。

この報告書が、本計画の推進に寄与するとともに、両国の友好・親善の一層の発展に役立つことを願うものです。

終わりに、調査にご協力とご支援をいただいた関係各位に対し、心より感謝申し上げます。

平成7年6月

国際協力事業団

総裁 藤田 公郎

## 伝達状

国際協力事業団

総裁 藤田公郎殿

今般、ここにルーマニア国ブランチャ県北東部地域灌漑整備計画調査の最終報告書を提出します。本報告書は、上記計画の内容はもとより日本政府関係機関ならびに貴事業団よりの助言をも包含しております。また、ルーマニア政府関係機関よりのコメントについても対応しております。

本事業は、経済的にも社会的にも実施可能であるとともに、地域の開発および地域住民の生活水準の向上に大きく貢献します。さらに、本事業は、たとえ初期投資額がドナウ川沿岸に多数見られる既存施設のリハビリテーションより割高であっても、進行中の自由経済体制に対応し、本地域ならびに「ル」国の農業発展のためのモデル農業事業としての意義は極めて深いと思われま

この様な本計画の緊急性ならびにルーマニアの社会経済発展に対する重要性に鑑み、ルーマニア政府が本計画を同国の最重要案件として実施することを望みます。

ここに、多大なご協力、ご支援をいただいた貴事業団、日本政府関係省庁ならびに在ルーマニア日本国大使館に対し厚くお礼申し上げます。また、今回の調査の実施に当たり、ご協力、ご助言をいただいたルーマニア政府関係者に対しても心から感謝致します。

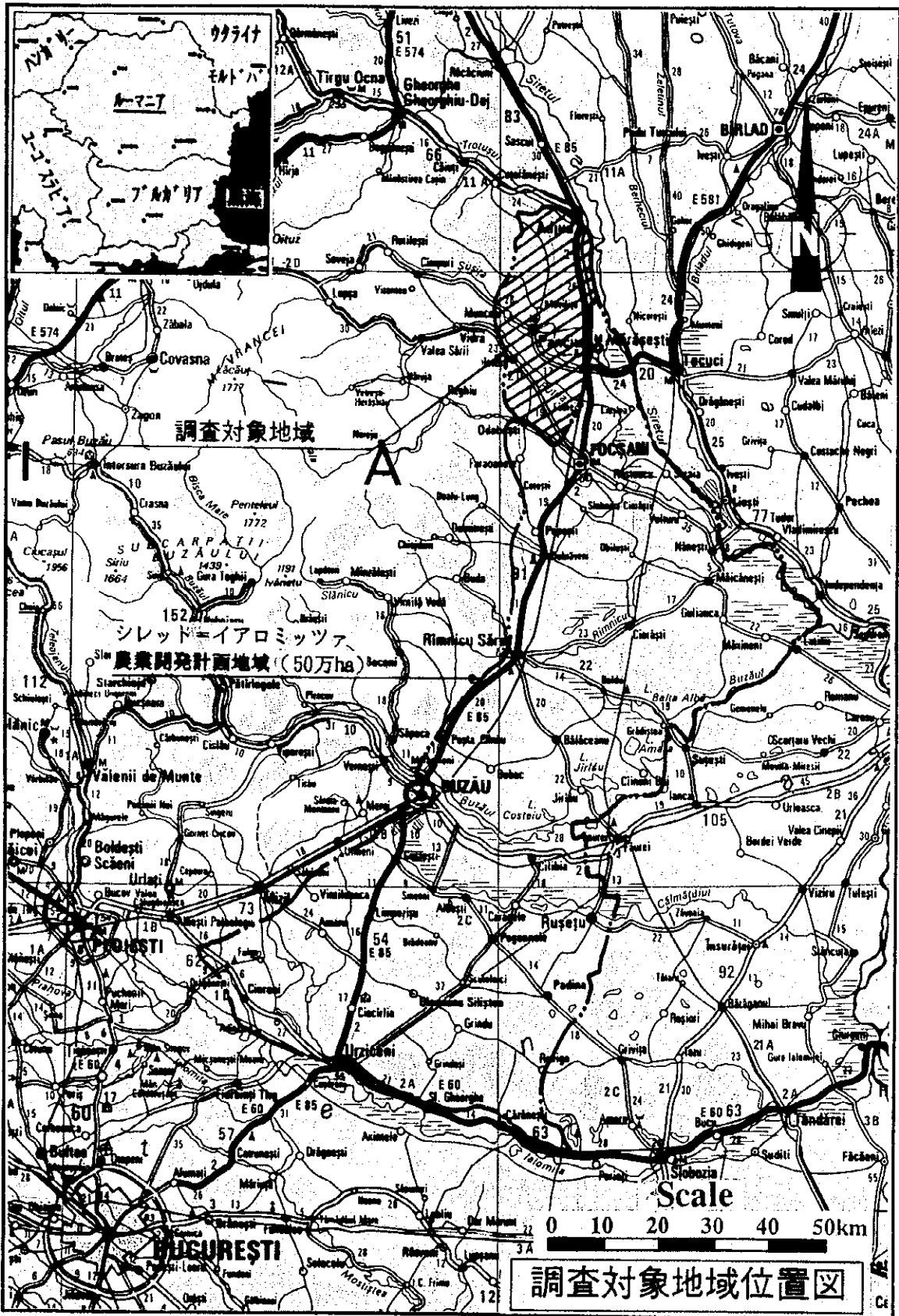
平成7年6月

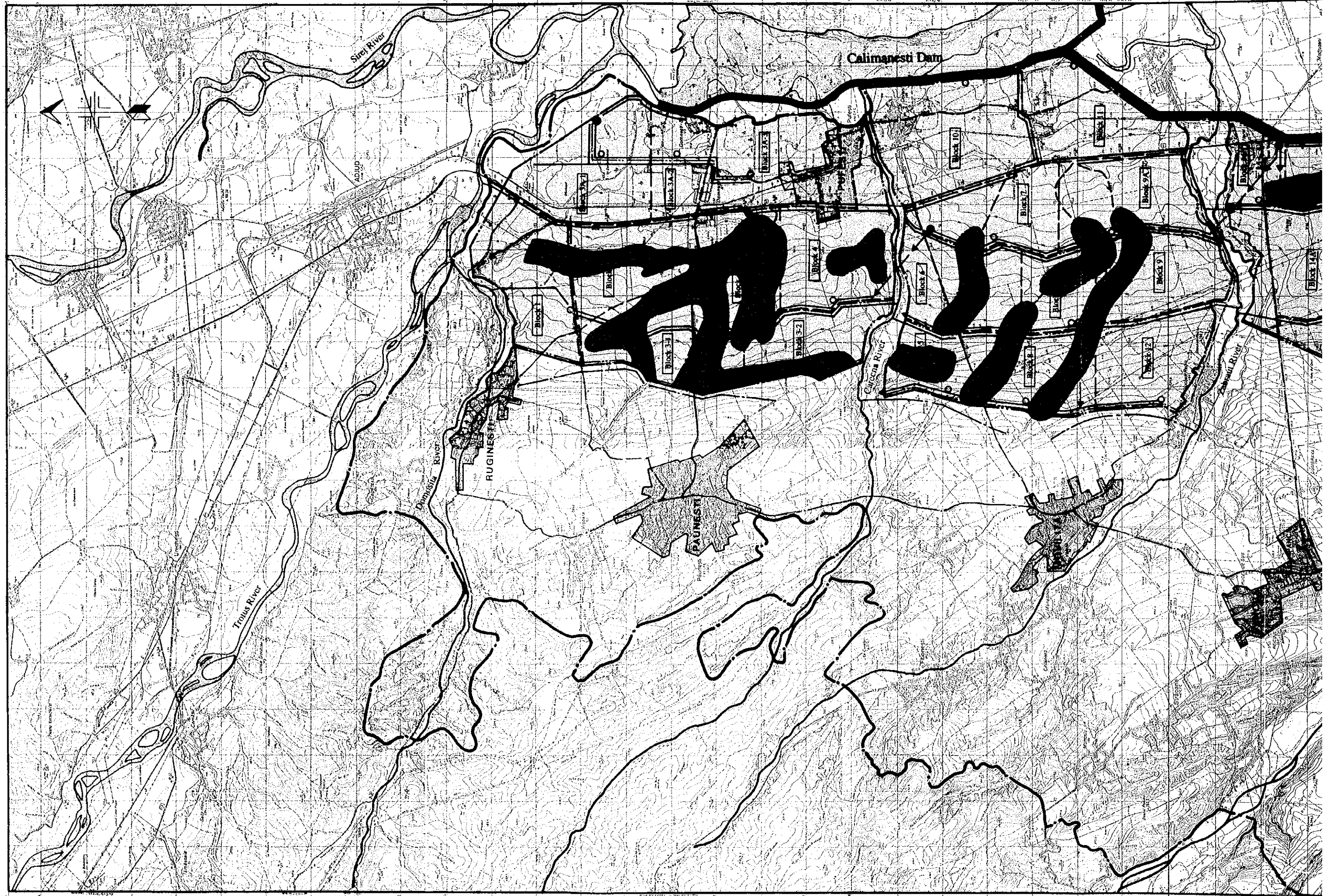
(株) パシフィックコンサルタンツインターナショナル

(株) 三祐コンサルタンツ

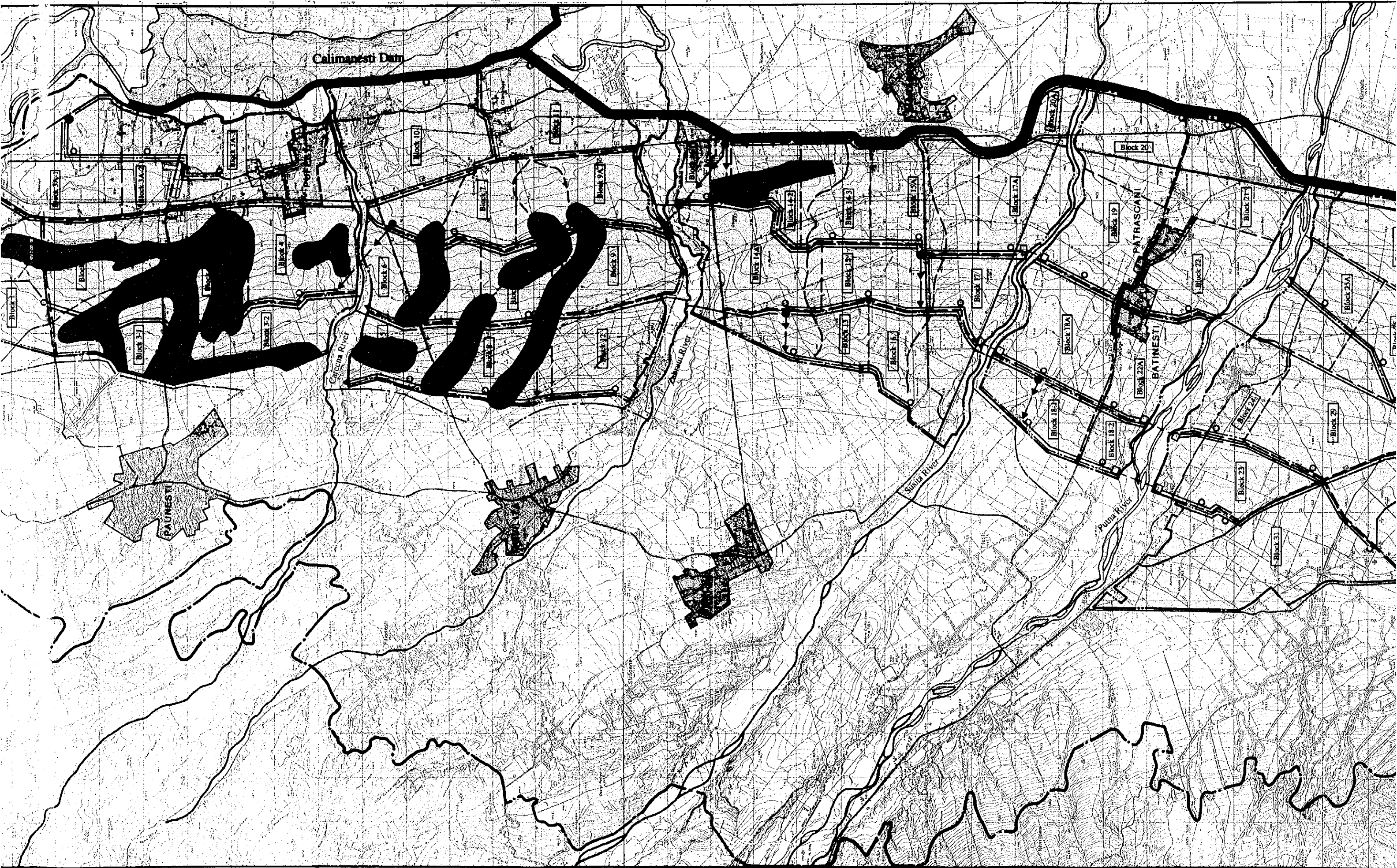
共同企業体

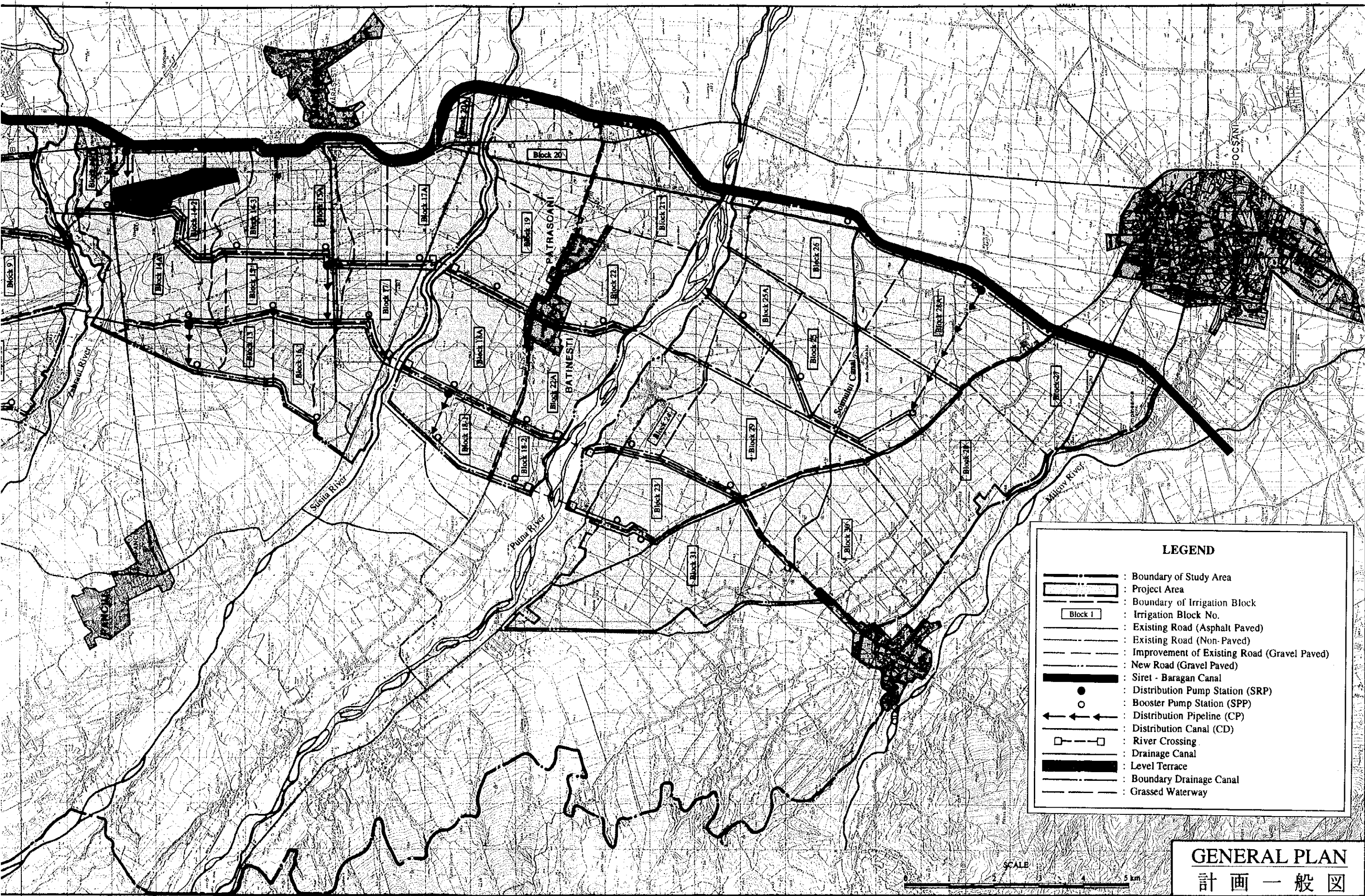
調査団長 山中 誠仁











**LEGEND**

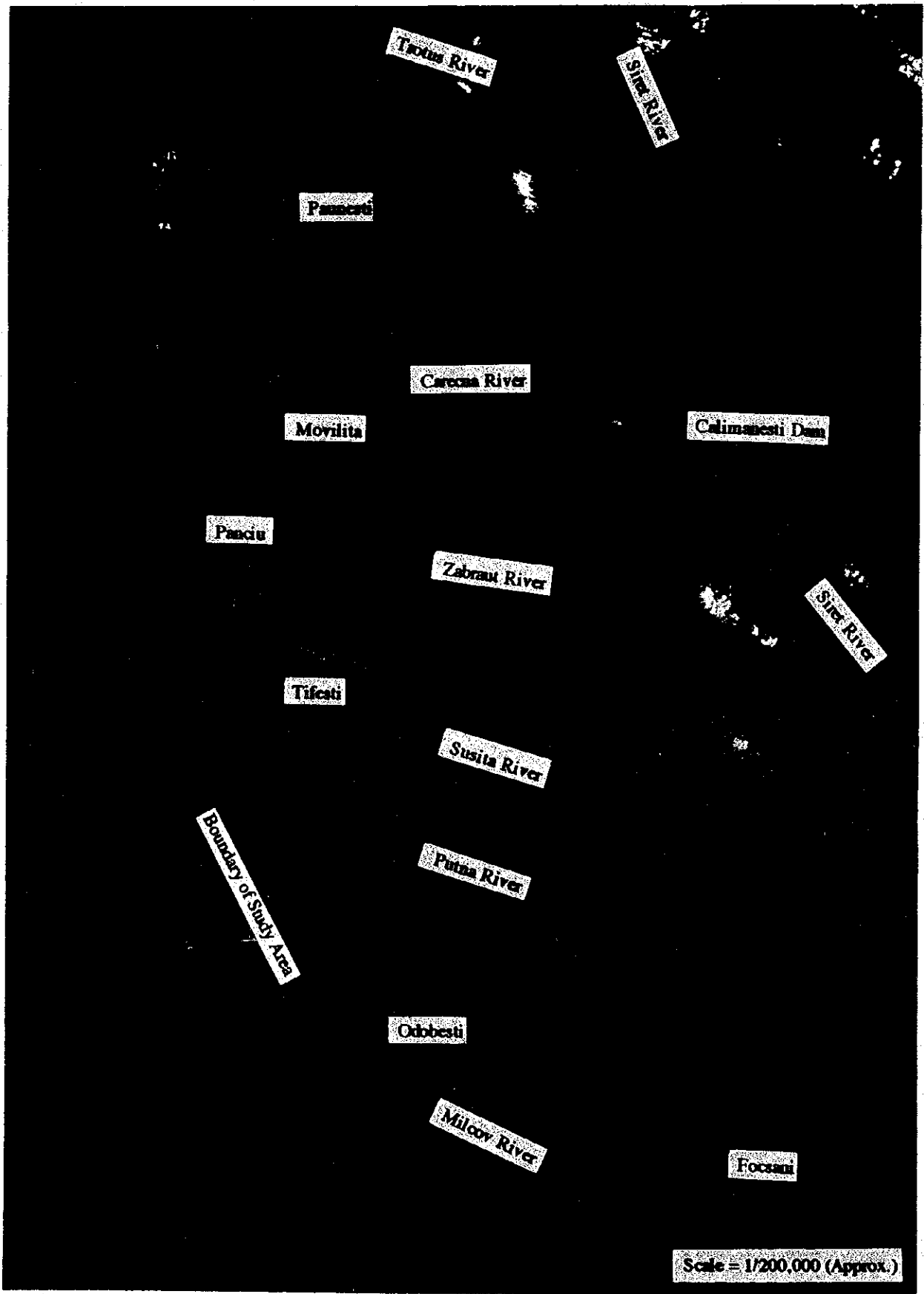
- : Boundary of Study Area
- : Project Area
- : Boundary of Irrigation Block
- : Irrigation Block No.
- : Existing Road (Asphalt Paved)
- : Existing Road (Non-Paved)
- : Improvement of Existing Road (Gravel Paved)
- : New Road (Gravel Paved)
- : Siret - Baragan Canal
- : Distribution Pump Station (SRP)
- : Booster Pump Station (SPP)
- : Distribution Pipeline (CP)
- : Distribution Canal (CD)
- : River Crossing
- : Drainage Canal
- : Level Terrace
- : Boundary Drainage Canal
- : Grassed Waterway



**GENERAL PLAN**  
計画一般図

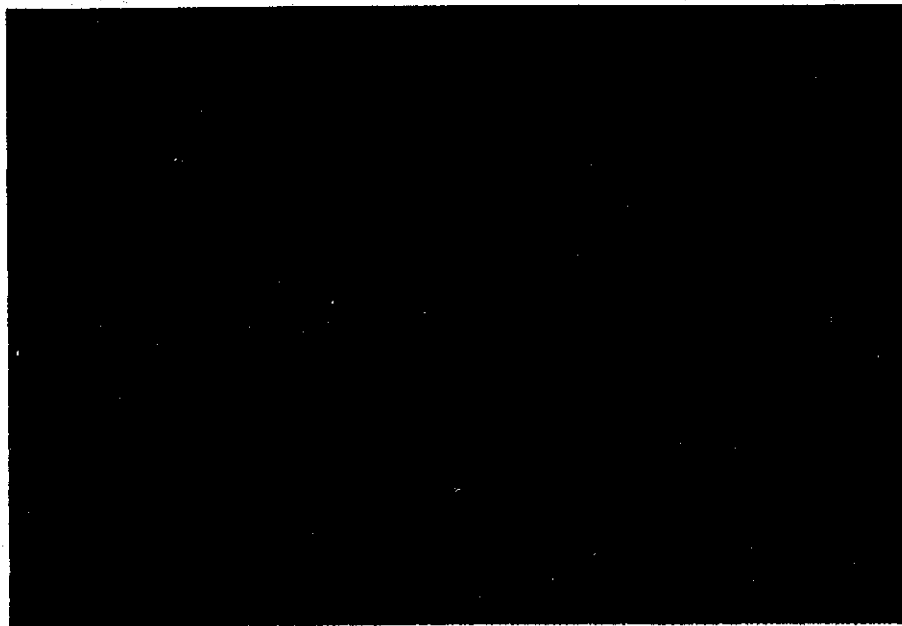
1. スポット衛星画像による調査対象地域 (1990年4月5日撮影)

撮影時点ではCalimaneștiダムは完成していない。画面赤く見える部分は森林及び植生の濃い畑地、黒く見える部分は水面である。青く見える川は伏流しており水無し川となっている。

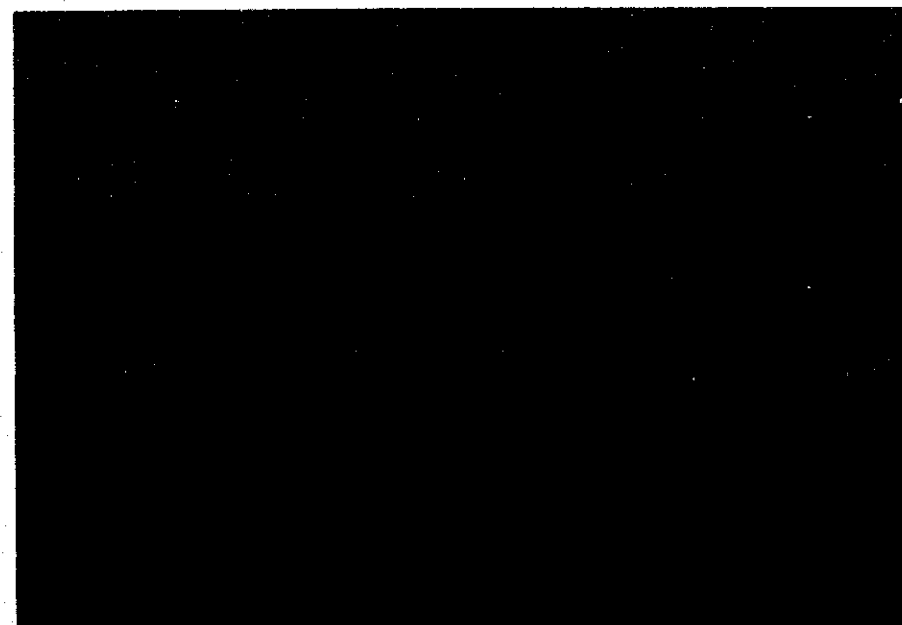




2. 受益地風景  
トウモロコシ畑



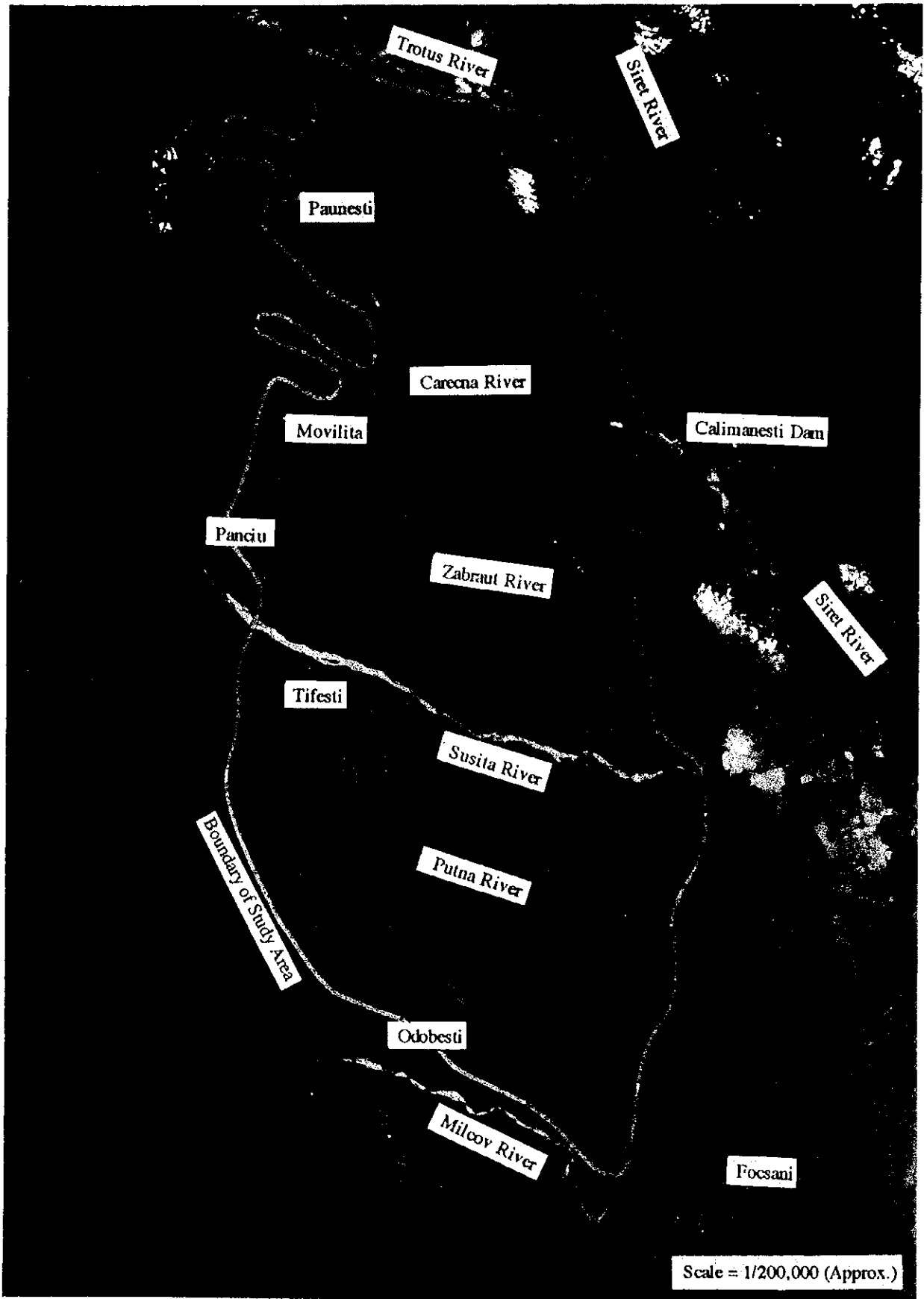
3. 受益地風景  
小麦畑（収穫作業中）



4. 受益地風景  
ぶどう畑

1. スポット衛星画像による調査対象地域 (1990年4月5日撮影)

撮影時点ではCalimanestiダムは完成していない。画面赤く見える部分は森林及び植生の濃い畑地、黒く見える部分は水面である。青く見える川は伏流しており水無し川となっている。

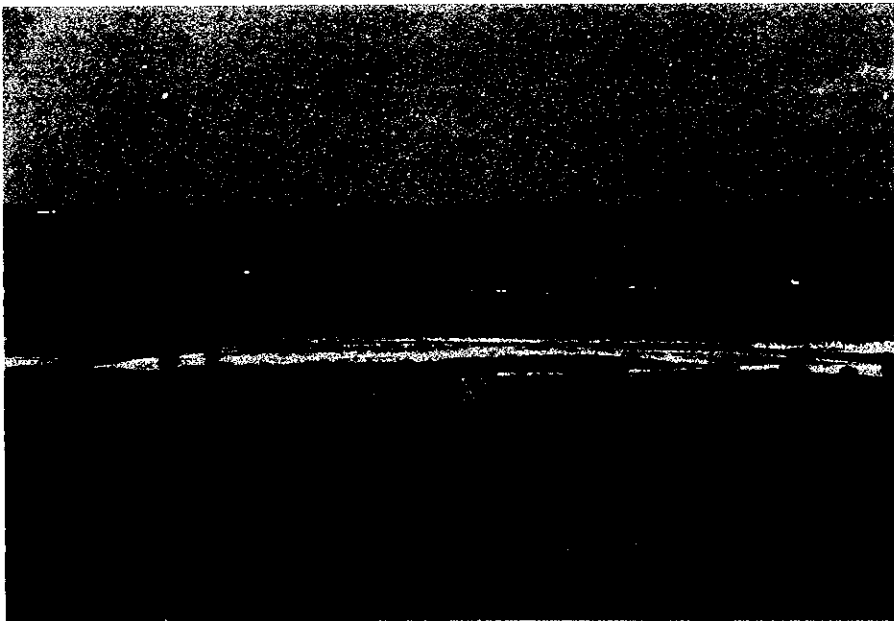




2. 受益地風景  
トウモロコシ畑



3. 受益地風景  
小麦畑（収穫作業中）



4. 受益地風景  
ぶどう畑

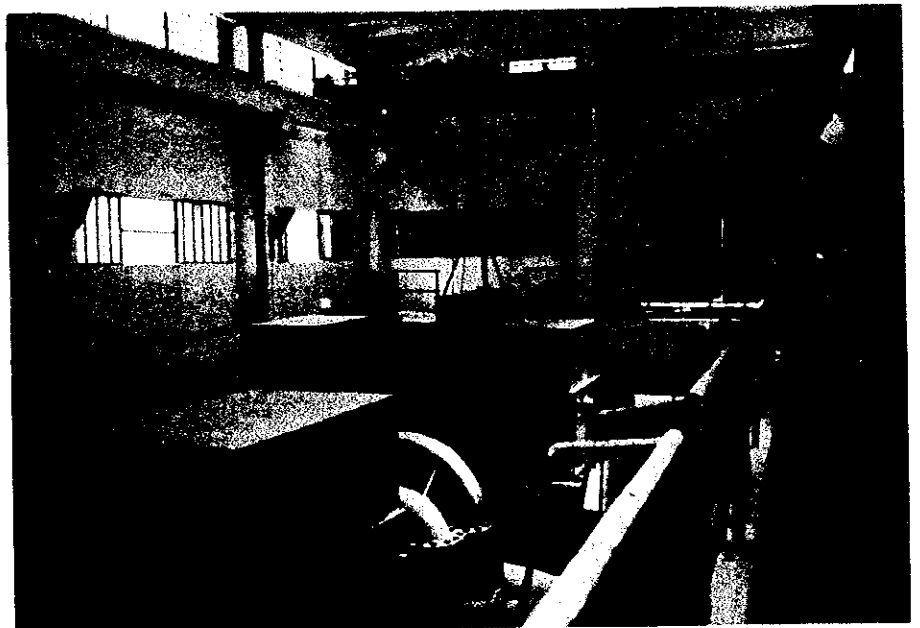


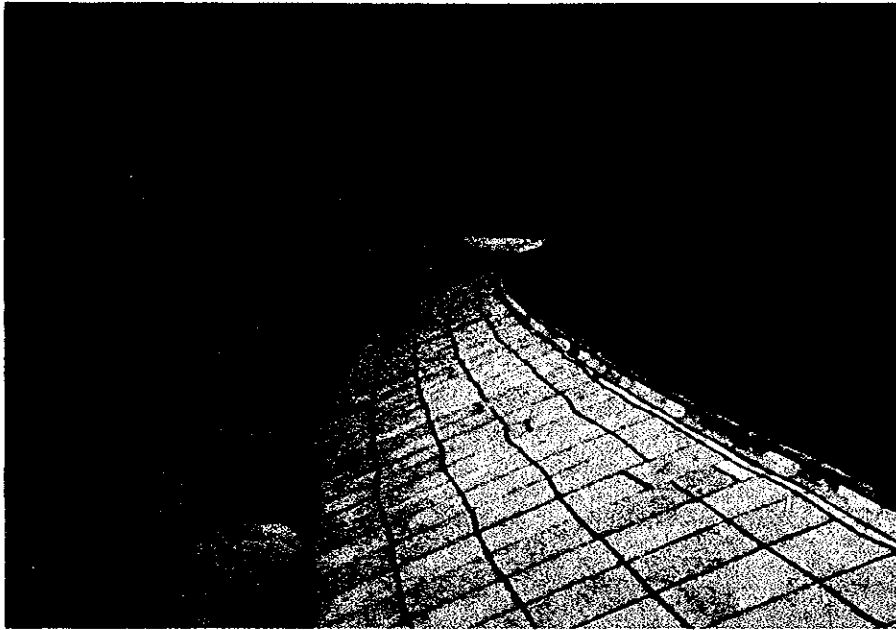
5. Calimanestiダム  
及び発電所



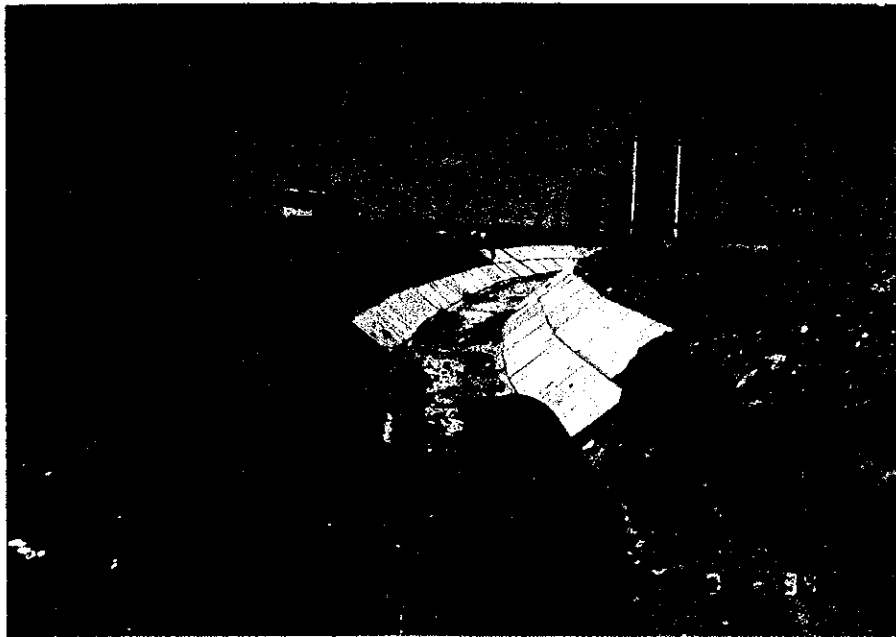
6. SRP-V揚水機場全景  
(手前は幹線用水路)

7. SRP-V揚水機場の内部





8. 完成部分の  
幹線用水路



9. 工事中の配水路(CD)  
配水路は2次製品のコン  
クリートパネルで建設さ  
れている。



10. 配水路工事完成区間  
敷砂利、継目処理がな  
されていないため、パ  
ネルの浮上、剥離が発  
生している。これらの  
破損ヶ所からの流入土  
砂も目立つ。





11. Putna灌漑用水路  
唯一の既設灌漑水路。  
Putna川左岸地区の水  
路で下流地区で灌漑  
による野菜栽培が行  
われている。



12. 調査対象地区内の侵  
食谷(Ravine)  
土壌保全調査地域には  
写真のような侵食谷が  
多く、調査対象地域内  
の河川に大量の土砂を  
排出している。



13. ガリ侵食  
調査地域の傾斜地には  
多くのガリ侵食が発達  
している。