

昭和57年度

移住地農家經濟調查報告

昭和58年10月

国際協力事業団

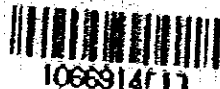
移住計画調査部

移 計 調
J R
83-18

昭和57年度

移住地農家經濟調查報告

JICA LIBRARY



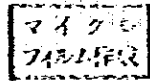
1066914(1)

17886

昭和58年10月

国際協力事業団

移住計画調査部



ま え が き

「移住地農家経済調査」は、当事業団が戦後中南米の主として集団移住地に入植した人々の農家経済の実態を把握し、営農指導の基礎資料を得ることを目的として昭和37年より毎年継続して行っている調査である。

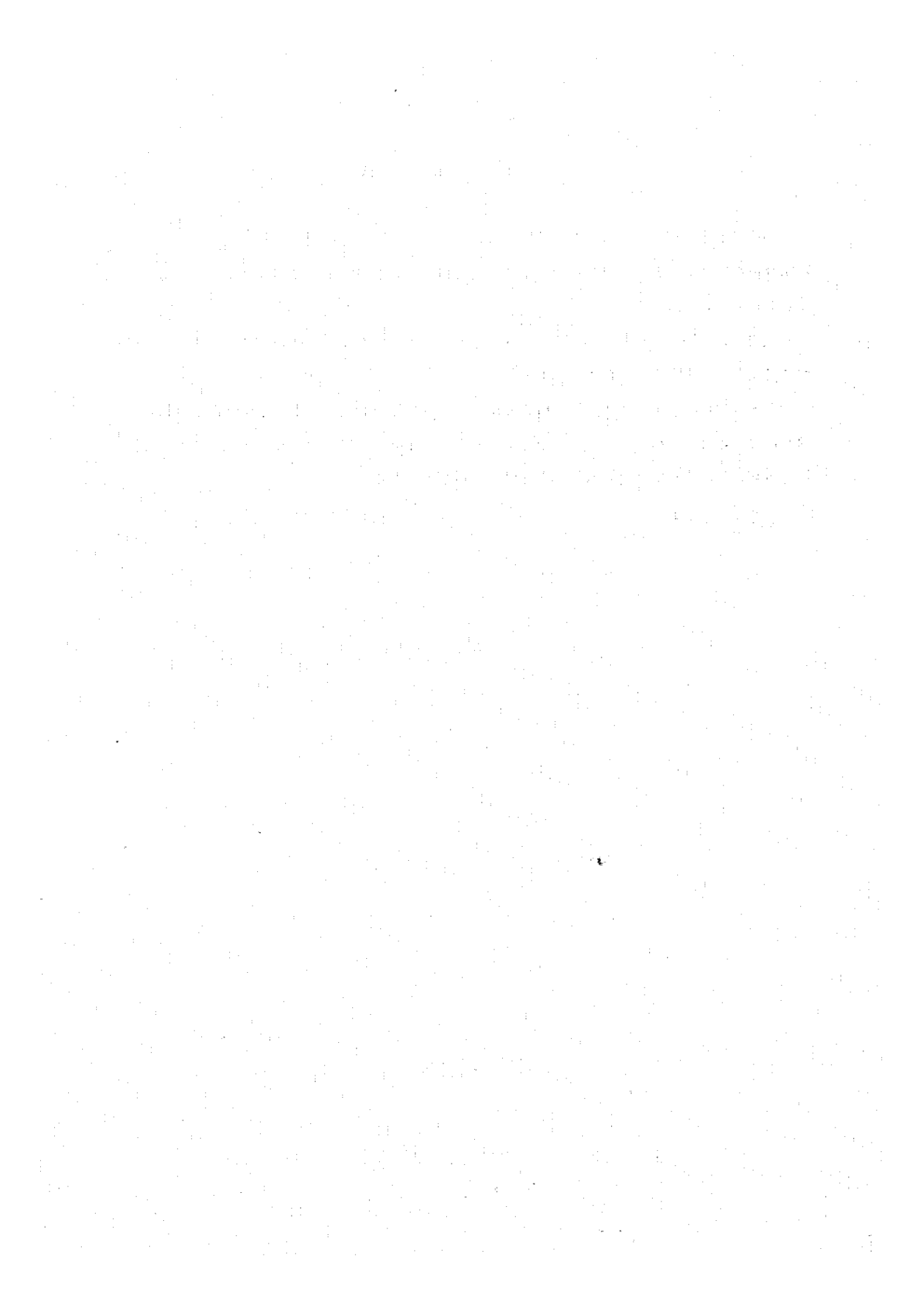
本報告書は、海外支部が収集した昭和57年度調査データ(41移住地1,409戸)を本部において集計し、とりまとめたものである。

中南米各地における移住者の営農指導のための資料として活用するとともに、移住地総合経営方針の策定ならびに移住事業振興を図るための基礎資料として活用するほか、移住希望者に対する啓発資料として利用されることを期待するものである。

昭和58年10月

国際協力事業団

移住計画調査部長



目 次

凡 例

1. 調査の概要.....	3
(1) 調査の目的.....	3
(2) 調査対象.....	3
(3) 調査方法.....	3
(4) 集計方法.....	3
(5) 農家戸数・調査戸数および調査対象期間.....	4
2. 調査集計結果の表示方法および調査項目別説明.....	7
3. 利用上の注意.....	13

統 計 表

第 1 部 総 括 表

1. 全調査農家の平均農家経済.....	17
2. 農家経済の総括.....	18
(1) 総 括 表.....	18
(2) 標 準 偏 差.....	21
3. 分析諸指数.....	24
4. 農家財産の総括.....	27
5. 年次別農業所得の推移状況.....	30
6. 主たる農畜産物が農業粗収入に占める割合.....	33
7. 農家所得別戸数の分布.....	36
8. 階層分類表.....	43

第 2 部 地 区 統 計 表

1. ブラジル国ベレーン支部.....	48
(1) 第 2 トメアス移住地.....	48
(2) ア カ ラ移住地.....	50
(3) グ ア マ移住地.....	52
(4) エフィゼニオ・ラーレス移住地.....	54
2. ブラジル国レシーフェ支部.....	56
(1) ピ オ 1 2 世移住地.....	56

(2) ピウ　　ン移住地	58
(3) リオ・ボニート移住地	60
(4) タペロア移住地	62
(5) ウ　　　ナ移住地	64
(6) イツベラ移住地	66
(7) クビチェック移住地	68
(8) レシーフェ近郊移住地	70
3. ブラジル国サンパウロ支部	72
(1) グァタバラ移住地	72
(2) バルゼア・アレグレ移住地	74
4. ブラジル国リオ・デ・ジャネイロ支部	76
(1) フンシャル移住地	76
5. ブラジル国ポルト・アレグレ支部	78
(1) ラーモス移住地	78
(2) カッサドール移住地	80
(3) イボチ移住地	82
6. アルゼンティン国ブエノス・アイレス支部	84
(1) ガルアベア移住地	84
(2) アンデス移住地	86
(3) エスペランサ移住地	88
(4) アルマ・フェルテ移住地	90
(5) ローマ・ベルデ移住地	92
(6) マルコス・パス移住地	94
(7) エル・パット移住地	96
(8) セラージャ移住地	98
(9) エル・チャニール移住地	100
(10) グレウ移住地	102
(11) ラ・プラタ移住地	104
7. パラグアイ国アスンシオン支部	104
(1) フラム移住地	106
(2) チャベス移住地	108
(3) イグアス移住地	110

(4) アルト・パラナ移住地	112
(5) アマンバイ移住地	114
8. ポリヴィア国サンク・クルス支部	116
(1) サン・ファン移住地	116
(2) オキナワ第1移住地	118
(3) オキナワ第2移住地	120
(4) オキナワ第3移住地	122
9. ドミニカ国サント・ドミンゴ支部	124
(1) ダハボン移住地	124
(2) コンスタンサ移住地	126
(3) ハラバコア移住地	128

凡

例



1 調査の概要

(1) 調査の目的

農業移住者の農家経済の実態ならびにその推移を定期的、継続的に調査、集計、分析を行ない、海外支店・事業所においては、個々の農家およびその移住地の営農指導の資料として活用し、本部においては各移住地の経営状態を把握するとともにその経営動態の比較分析等を行ない、総合的な移住地経営の方針の策定ならびに移住事業の振興を図るための基礎資料として活用するほか国内移住希望者の相談・啓発資料として利用することを目的とする。

(2) 調査対象

各海外支店管内の集団移住地を主調査地区とし、それぞれの調査地区内居住の邦人農家を調査対象とする。

本調査では、「農家」とは、農業を営む世帯で「ア」または「イ」に該当するものである。

ア. その経営耕地面積が0.5ha以上ある世帯。

イ. またはアに該当しないもののうち高度な農業を行なっている世帯で年間自家生産物の総販売収入が5万円相当額を超える世帯をいう。

ウ. 経営および生活が同一であれば数世帯でも一農家とみなす。

(3) 調査方法

当国における当事業団の現地営農指導関係職員が主体となって対象農家を戸別訪問し、所定の調査票をもとに聴取調査を行なった。

(4) 集計方法

海外支店の調査票をもとに、本部電子計算機室コンピュータにより集計した。

(5) 農家戸数・調査戸数および調査対象期間

国名	支部	地区コード 番 号	移住地名	農家戸数	調査戸数	調査対象期間	
ブラジル	ベレ ー ン	0102	第 2 トメアス	125	56	昭和57年1月~12月	
		0103	ア カ ラ	52	27	"	
		0105	グ ア マ	41	27	"	
		0108	エフィゼニオ・サーレス	43	26	"	
	計				261	136	(調査率 52.1%)
	レ シ ー フ ェ	0201	ピ オ 12 世	6	4	昭和56年8月 ~昭和57年7月	
		0202	ピ ウ ン	4	1	"	
		0204	リオ・ボニート	16	8	"	
		0207	タ ベ ロ ア	33	18	"	
		0208	ウ ナ	29	19	"	
		0209	イ ツ ベ ラ	19	9	"	
		0211	グビチェック	55	40	"	
		0213	レシーフェ近郊	—	2	"	
	計				162	101	(調査率 62.3%)
	サン ・ パウロ	0302	グ ッ タ バ ラ	115	34	昭和56年7月 ~昭和57年6月	
		0306	バルゼア・アレグレ	60	19	"	
	計				175	53	(調査率 30.3%)
	リオ ・ デ ・ ネ ー ロ	0401	フ ン シ ャ ー ル	32	28	昭和56年7月 ~昭和57年6月	
		計				32	28
	ポ ル ト ・ グ レ	0501	ラ ー モ ス	57	29	昭和56年7月 ~昭和57年6月	
0503		カ ッ サ ド ー ル	14	13	"		
0504		イ ボ チ	45	38	"		
計				116	80	(調査率 69.0%)	
ア ル ェ	0601	ガ ル ア ベ ー	21	15	昭和56年9月 ~昭和57年8月		
	0602	ア ン デ ス	12	11	"		
	0603	エ ス ベ ラ ン サ	11	6	"		
	0604	アルマ・フェルテ	14	11	"		

国名	支部	地区コード 番	移住地名	農家戸数	調査戸数	調査対象期間
ゼ ン テ ィ ン	ノ ス ・ ア ィ レ ス	0605	ローマ・ベルデ	13	11	〃
		0606	マルコス・バス	13	12	〃
		0607	エル・パット	12	11	〃
		0608	セラージャ	10	9	〃
		0609	エル・チャニャール	3	3	〃
		0611	グレウ	17	15	〃
		0612	ラ・プラタ	42	33	〃
計			168	137	(調査率 81.5%)	
パ ラ グ ァ ィ	ア ス ン シ ォ ン	0701	フラム	149	141	昭和56年8月 ～昭和57年7月
		0702	チャベス	37	32	〃
		0703	イグアス	181	121	〃
		0704	アルト・バラナ	241	228	〃
		0707	アマンバイ	67	51	〃
計			675	573	(調査率 84.9%)	
ポ リ グ ァ ィ ア	サン タ ・ クル ス	0801	シン・ファン	171	150	昭和56年9月 ～昭和57年8月
		0802	オキナワ第1	82	62	〃
		0803	オキナワ第2	67	51	〃
		0804	オキナワ第3	27	21	〃
計			347	284	(調査率 81.8%)	
ド ミ ニ カ	サン ト ・ ド ミ ン ゴ	0901	ダハボン	7	4	昭和56年9月 ～昭和57年8月
		0902	コンスタンサ	11	7	〃
		0903	ハラバコア	13	6	〃
計			31	17	(調査率 54.8%)	
合 計			1,967	1,409	(調査率 71.6%)	

- 注1. 農家戸数は昭和58年3月末現在。
注2. 農家戸数とは本調査の対象となりうる農家戸数である。
注3. 地区コード番号とは、各移住地ごとに付番されている4桁の固有の番号である。
上位2桁は当該支部を表わしているので本書の利用にあたっては参考とされたい。

コード	支 部 名
01	ベ レ ー ン 支 部
02	レ シ ー フ ェ 支 部
03	サ ン ・ バ ウ ロ 支 部
04	リ オ ・ デ ・ ジ ャ ネ イ ロ 支 部
05	ポ ル ト ・ ア レ グ レ 支 部
06	ブ ェ ノ ス ・ ア イ レ ス 支 部
07	ア ス ン シ オ ン 支 部
08	サ ン タ ・ ク ル ス 支 部
09	サ ン ト ・ ド ミ ン ゴ 支 部

2 調査集計結果の表示方法および調査項目別説明

第1部 総括表

1. 昭和56年度移住地農家経済調査の総括

1) 農家経済の総括

- 農業所得 = 農業租収入 - 農業経営費 (含借入金利息)
- 農外所得 = 農外収入 - 農外支出
- 農家所得 = 農業所得 + 農外所得
- 農家経済余剰 = 農家所得 - (家計費 + 租税公課)
- 各移住地毎の対前年度比は、現地貨を基準に算定した

2) 分析諸指標

- 農業所得率(%) = $\frac{\text{農業所得}}{\text{農業租収入}} \times 100$
- 農業依存度(%) = $\frac{\text{農業所得}}{\text{農家所得}} \times 100$
- 農業所得による家計費充足率(%) = $\frac{\text{農業所得}}{\text{家計費}} \times 100$
- 家計支出現金率 = $\frac{\text{現金家計費}}{\text{家計費}} \times 100$
- ha当り土地生産性(現地貨, 円貨) = $\frac{\text{農業租収入}}{\text{開墾地面積(ha)}}$
- 資本生産性 = $\frac{\text{農業租収入}}{\text{資産計}}$
- 経済余剰に対する投資必率 = $\frac{\text{固定財購入費}}{\text{農家経済余剰}}$
- 家族労働1人当り所得(現地貨, 円貨) = $\frac{\text{農業所得}}{\text{換算労働人数}}$
- ha当り農業資本額(現地貨, 円貨) = $\frac{\text{資産計}}{\text{開墾地面積(ha)}}$
- 1人当り家計費(現地貨, 円貨) = $\frac{\text{家計費}}{\text{家族人数}}$

3) 農家財産の総括

- 固定資産 = 土地 + 建物・施設 + 大農具・車両 + 大動物 + 大植物
- 流動資産 = 未処分農産物期末残高 + その他(購入現物在庫高, 中間生産物在庫高, 小動物, 小植物評価額, 小農具評価額)

- 流通資産 = 現金・預貯金 + 売掛未収金 + 出資金・株券等
- 資 産 = 固定資産 + 流動資産 + 流通資産
- 負 債 = 借入金残高 + 土地代残高
- 純 財 産 = 資産 - 負債

2. 所得別戸数の分布

農家所得を	～ 50万円	各移住地ごとに戸数および多表示し一覧表にした。
	50万円～100万円	
	100万円～150万円	
	150万円～200万円	
	200万円～250万円	
	250万円～300万円	
	300万円～350万円	
	350万円～	

3. 年次別農業所得の推移状況

年次別農業所得の推移状況を昭和51年度から57年度までの7ヶ年につき移住地別に一覧表にした。

なお、年度または、地区により現金農業所得しか把握しなかったところもある。

4. 主たる農畜産物

移住地別に販売金額の多い順に農畜産物名を表示し、併せてそれらの売上額が農業粗収入に占める割合を表示した。

5. 階層分類表

階層分類も本部でコンピューターにより算出した。

(1) 所得判定基準額の設定

- ① 所得判定基準額Y（経営規模拡大という要素を除けば、5年後には借入金に依存せず自己資金での経営が望める額）は、次の式により算出するものとする。

$$Y = L + R + S_1 + S_2$$

L：移住地平均家計費

R：移住地平均租税公課負担金

S₁：借入金残高を5カ年で完済出来る金額（移住地平均借入金残高の1/5）

S_1 : 土地代残高を5カ年で完済出来る金額(移住地平均土地代残高の1/5)

- ② 所得判定基準額 y (自己資金での経営は望めないが、適正な借入を行えば移住地で平均的な生活は維持できる額)は、 Y から借入関係 S_1 を差し引いた次の式により算出するものとする。

$$y = L + R + S_1 = Y - S_1$$

(2) 資本装備判定基準額の設定

- ① Y 額の所得を得るにその移住地で平均的に必要な資本装備額を次式により求め、これを X とする。

$$X = \frac{\text{移住地平均資産額}}{\text{移住地平均農家所得額}} \times Y$$

- ② y 額の所得を得るに必要な資本装備額 x は次式により求める。

$$x = \frac{\text{移住地平均資産額}}{\text{移住地平均農家所得額}} \times y$$

③ 分類基準

所得判定		資本装備判定	
基準	判定	基準	判定
Y 以上	A	X 以上	L
Y 未満 y 以上	B	X 未満 x 以上	M
y 未満	C	x 未満	N

ただし、所得判定には農家所得を、資本装備判定には資産合計額を用いるものとする。

第2部 移住地農家経済調査地区統計表

1. 表示用語の説明

- 家族人数 …… 農家構成人数
- 換算人数 …… 換算労働人数(稼働力)の合計である。農業従事者の専従の度合、本人の能力を考慮し、稼働能力により換算するが、不明確な場合、下表の基準を用いて計算した。

年 令	労働換算率	
	男	女
～ 5	0	0
6 ～ 14	0.3	0.3
15 ～ 19	0.8	0.8
20 ～ 29	1.0	0.8
30 ～ 59	1.0	0.8
60 ～	0.6	0.4

○ 農業経済の総括

- 1) 農 家 所 得 …… 農業・農外の経営を通じて得た総合報酬である。
- 2) 農 業 所 得 …… 農家における農業経営を通しての報酬である。

農業所得 = 農業租収入 - 農業経営費(含借入金利息)として算出表示した。なお、借入金利息については、借入金が必ずしも全額農業経営に費消されたとはいえないが、ほぼ大部分が農業経営に費消されると考えられるので、一括農業経営費に加算し、農業所得を算出することとした。

- 3) 農 業 租 収 入 …… 調査対象期間中の農業経営を通して得られた総収入である。本報告書においては農作物、養畜等の生産販売収入による現金収入と家計に仕向けられた農産物の見積り類及び未収分農産物期末残高増減額との非現金部門よりなる。

なお、昭和51年度分から、動植物の成長・新植による増減価格を算入することは省略し、単年度の現金部門に比重を置くこととした。

- 4) 農 業 経 営 費 …… 農業租収入をあげるに要した経費である。借入金利息は、経営費としてこの中に含まれる。なお、自作地の地代、自己資本利子、

家族労賃は含まない。また、中間生産物及び家計残廃物の消費価値も農業経営費には算入していない。なお、期末未払農業経営費については、極めて近い符米支払いを要するところから現金で支払ったものとして計上した。販売経費は荷造運賃及び販売手数料を一括計上した。

- 5) 農外所得……農業所得以外の兼業所得と労働俸給および地代等による報酬である。本報告書においては、(農外収入-農外支出-農外所得)として算出表示した。
- 6) 農外収入……農業租収入以外の事業収入と労働俸給および地代等による総収入額である。
- 7) 農外支出……農外収入を得るに要した一切の費用である。
- 8) 租税公課……農家に賦課された直接税および組合費、寄付金等の諸負担金の合計額である。
- 9) 家計費……農家世帯員の生計に要した費用で経常的に支出される経常家計費と冠婚葬祭や旅行等臨時出費による臨時家計費および自家生産物の内家計に仕向けられた農産物の見積額とに分離し表示した。なお、世帯員以外の雇人などに支給したまかない費は雇用労賃として経営費に計上した。
- 10) 農家経済余剰……農家所得から租税公課と家計費を差し引いた残額である。つまり、調査年度において、農家にどれだけ純粋の余剰が生じたかを表わすものであり、農家経済の損益計算の最終結果をなし、農家経済成績の最後の目印となる。

$$\text{農家所得} - (\text{租税公課} + \text{家計費}) = \text{農家経済余剰}$$

- 農家財産の総括 貸借対照表の形式を用いて農家の財産状況を表示した。
- 資産(固定資産)
 - 1) 土地……時価を勘案した土地(素地)購入費に開墾費等基盤整備に要する経費を付加して移住地別に作成した土地区分別価格を評価基準とした。
 - 2) 建物・施設および大農具・車両……減価償却費および評価額は残存価格10%とした定額法により算出。ただし、「その他」については一律残存価格「0」耐用年数5年として算出した。
 - 3) 大動物……種別ごとの成畜1頭当りの評価基準をもとに仔の評価は成の1/2として機械的に算出した。

- 4) 大 植 物 種別ごとの成木に当りの評価基準をもとに、未成木の評価は成木の1/2として機械的に算出した。ただし、植林については「その他」の中に含め直接その評価額を算入した。
- 負債（借入金残高） 借入金残額を長期、短期および借入先別（国際協力事業団、現地金融機関および農協個人他）に分類表示した。
なお、長期借入金とは償還期間が1年以上となるものであり、短期借入金とは借入時から1年未満で償還されるものをいう。

3 利 用 上 の 注 意

1. 邦貨換算レートについて

本報告書はすべて下表にしたがって換算した。

(単位：円)

支部コード	支 部 名	貨幣表示	換 算 年 月	邦貨換算レート(円)
01	ベ レ ー ン	CRS	1982年12月	0.9290774
02	レ シ ー フ ェ	CRS	1982年7月	1.4068742
03	サ ン ・ パ ウ ロ	CRS	1982年6月	1.4648651
04	リオ・デ・ジャネイロ	CRS	1982年6月	1.4648651
05	ポルト・アレグレ	CRS	1982年6月	1.4648651
06	フェノス・アイレス	センP	1982年8月	6.7333333
07	ア ス ン シ オ ン	センG	1982年7月	1.5862500
08	サンタ・クルス	SB	1982年8月	1.2290555
09	サント・ドミンゴ	RDS	1982年12月	262.6000000

注) CRS : クルゼイロ, センP : 1,000 ペソ, センG : 1,000 グアラニー,

SB : ペソ, RDS : ペソ

換算レートは農年度末における現地通貨=ドル=円のレートによって行なった。

2. 統計数値の信頼度

本報告書に表示した一戸当りの平均値は、調査対象たる標本農家全体の平均値であって、項目によっては標本農家全部に現出するものもあるが、ごく少数の標本農家のみしか該当しない項目もある。

一戸当り平均値の信頼度は母集団における当額項目の分散の大小と標本中の出現率に左右される。すなわち、標本農家数が一定であるから、出現率が同一であれば母集団における分散の大きい項目程信頼度が低く、母集団における分散が同一項目では出現率が低いほど、その信頼度が低くなる。したがって、項目別の利用にあたっては、これらの点を十分注意されたい。

3. 端数処理について

計上単位以下を四捨五入し表示したため内訳個々の合計と表示されている合計とは若干異なる場合があり、利用にあたっては留意されたい。

なお、調査精度から考慮した場合、計上単位第1位は、参考数値とし、四捨五入等により端数処理のうえ、計上単位第2位以上を利用されたい。

4. 単 位

農業収入欄の単位は、次の通りである。

面積頭羽数

永年作物 収穫面積 (ha)

短期作物 調査対象期間で作付された面積 (ha)

畜産物 飼育頭羽数

年間収量、年間販売量

鶏 卵 (ダース)

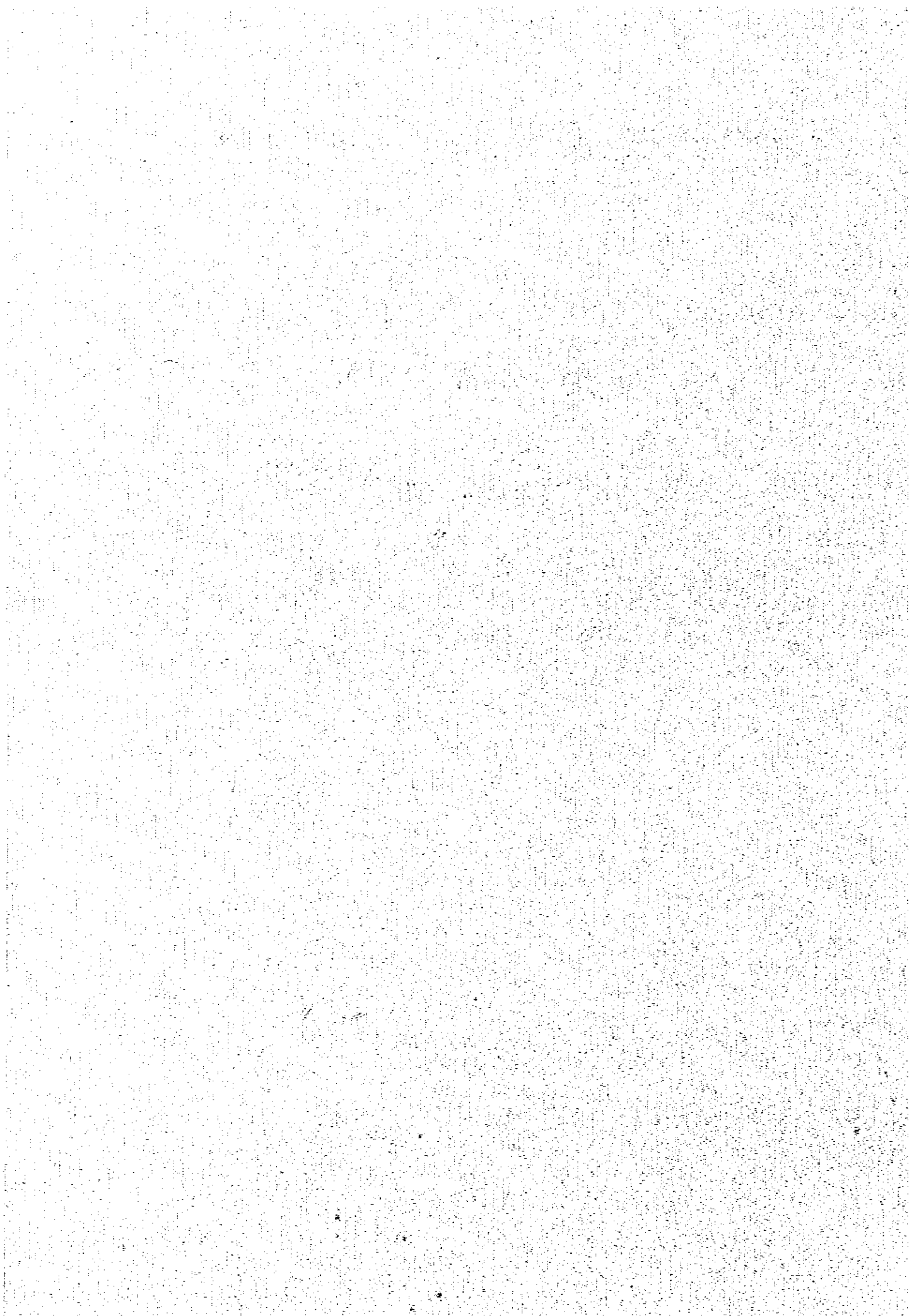
牛 豚 鶏 (頭、羽)

5. そ の 他

農業収入欄の「面積頭羽数」「年間収量」「年間販売量」の数値については総取調査の性格上数量の把握が困難であるため、それらの項目の精度は極めて小さく数値の信頼性は低いので利用にあたっては留意願いたい。

統計表

第 1 部 總 括 表



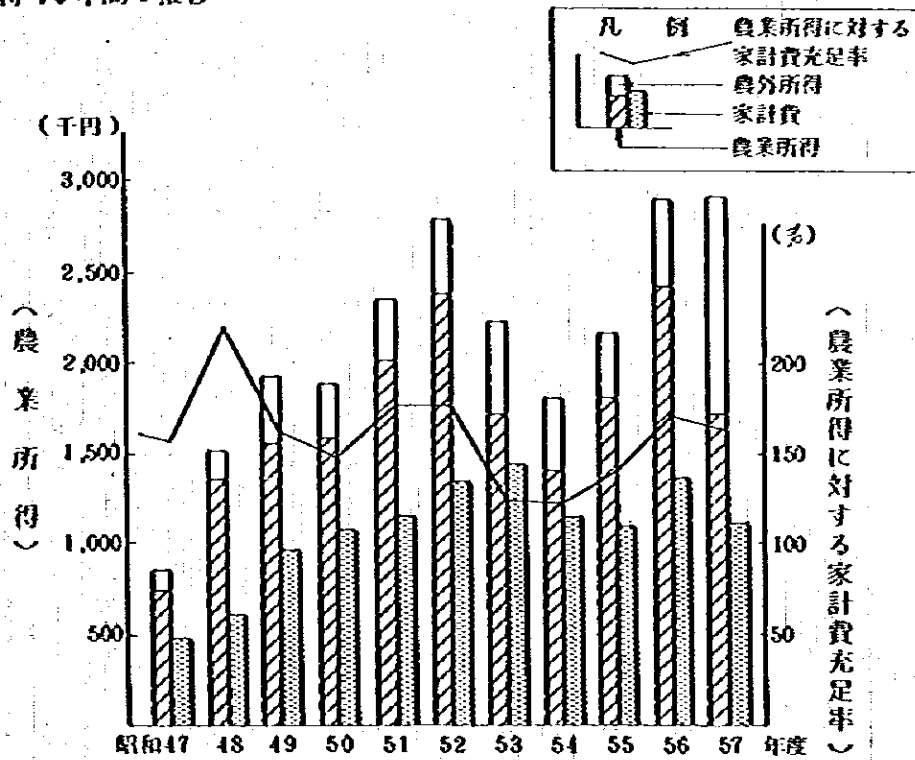
1 全調査農家の平均農家経済

(1) 農家経済の総括

(単位：千円、%)

	金額	対前年度比
農家所得	2,937	101
農業所得	1,638	67
農業租収入	6,554	73
農業経営費	4,916	76
農外所得	1,300	274
租税公課	148	41
家計費	1,084	75
農家経済余剰	1,705	125

(2) 農家所得 10年間の推移



2. 農家経済の総括

(1) 総括表

(単位：千円)

国名	支那名	コード番号	所在地	形態	農業収入	農業経営費	農業所得	農外所得	農家所得	租税公課	家計費	農業経済余剰
ア	ベ	0102	第2トノアス		2,494	2,180	364	489	803	99	894	△ 191
	レ	0108	アカ		3,448	3,219	2,225	364	2,589	60	1,608	920
	イ	0105	グア		7,563	5,878	1,689	118	1,808	23	816	969
	ン	0108	エフイゼニオ・サレス		17,298	14,996	2,297	287	2,584	154	1,734	646
			ベレーン	支那平均	6,915	5,549	1,866	322	1,688	87	1,181	420
カ		0201	ビオ12世		18,799	16,024	2,775	△ 11	2,765	81	1,027	1,637
	ラ	0202	ドク		1,861	1,011	850	0	850	0	591	260
	シ	0204	リオ・ポニート		10,614	1,228	886	267	653	26	988	△ 361
	ソ	0207	クペロア		3,207	1,957	1,250	186	1,385	18	532	815
	タ	0208	ク		3,175	1,815	1,361	278	1,639	14	557	1,068
ク		0209	イツベ		6,259	3,667	2,593	59	2,651	96	1,838	717
	キ	0211	クビサック		5,279	3,557	1,722	385	2,057	25	911	1,121
		0213	レンロー近郊		21,866	15,010	6,856	0	6,856	408	3,095	3,353
			レンロー	支那平均	5,854	4,177	1,677	235	1,912	38	914	950
ル	サバ	0302	グアタハラ		13,984	9,856	4,128	88	4,216	197	1,018	3,000
	ンク	0306	バルゼア・アレグレ		28,906	21,037	7,869	2,545	10,414	499	1,458	8,457
	ロ		サン・パクロ	支那平均	19,833	13,864	5,469	969	6,438	306	1,176	4,956

(単位：千円)

国名	支店名	コード番号	所在地名	農業粗収入	農業総付産	農業所得	農外所得	農家所得	組税公算	家計費	農業経済余剰
	リブ オキ グイ 台	0401	ア ン シ カ ー ル	8,298	5,670	2,628	173	2,796	28	1,507	1,261
			リオ・ダ・ジャネイロ支店平均	8,298	5,670	2,628	173	2,796	28	1,507	1,261
	ボア ル ト グ レ	0501	ウ ー セ ス	11,075	7,498	8,577	104	8,681	121	1,429	2,131
		0503	カ ッ サ ド ー ル	13,520	9,705	8,815	△ 2	8,813	132	1,891	2,270
		0504	イ ホ チ	5,268	2,790	2,478	390	2,868	62	1,884	1,472
			ポルト・アレグレ支店平均	8,714	5,620	3,094	228	3,317	98	1,878	1,841
		0601	カ ル ア ベ ー	963	611	353	880	1,233	53	437	743
		0602	ア ン ダ ス	852	398	454	99	553	35	243	275
		0603	エ ス ベ ラ ン チ	2,231	1,811	920	309	1,229	142	627	459
		0604	ア ル マ ・ フ ェ ル サ	1,261	717	544	81	625	27	501	98
		0605	ロ ー マ ・ ベ ル ダ	5,988	4,329	1,604	248	1,852	156	572	1,123
		0606	マ ル コ ス ・ パ ス	1,772	1,100	671	112	783	40	371	372
		0607	エ ル ・ パ ット	3,157	2,047	1,110	△ 5	1,105	65	603	437
		0608	セ ラ ー ジ チ	3,272	1,929	1,348	△ 9	1,334	66	655	613
		0609	エ ル ・ チ ャ ニ ャ ー ル	4,659	3,256	1,403	0	1,403	74	674	655
		0611	グ レ ウ	2,436	1,197	1,289	41	1,280	29	553	698
		0612	チ ・ ア ラ ウ	2,025	1,348	677	49	726	49	459	218
			フェノス・アイレス支店平均	2,329	1,476	858	169	1,022	59	491	472
		0701	ア ラ ウ	8,368	6,075	2,298	249	2,542	113	1,818	1,111

(単位：千円)

町名	支那名	コード番号	移住地名	農業雑収入	農業経常費	農業所得	農外所得	農家所得	租税公課	家計費	農家経済余剰
バ ラ ダ ア イ	ア ス ン ン オ ン	0702	サ キ ベ ス	10,748	7,769	2,979	40,246	48,226	2,771	1,310	39,144
		0703	イ グ ア ス	5,942	5,686	256	494	750	108	1,194	△ 552
		0704	アルト・バラサ	6,786	5,435	1,351	497	1,848	103	1,350	394
		0707	アマンバイ	7,357	6,099	1,258	1,862	3,120	176	1,721	1,223
	アスンシオン支部平均			7,269	5,835	1,434	2,777	4,211	262	1,340	2,609
ホ リ ダ イ ア	サ ン ク ル ス	0801	サン・フアン	4,114	2,732	1,382	175	1,557	23	573	961
		0802	オホナワ第1	3,017	1,688	1,329	157	1,487	8	627	851
		0803	オホナワ第2	1,018	595	422	169	591	9	316	266
		0804	オホナワ第3	1,552	725	827	87	914	6	402	506
	サンク・クルス支部平均			3,129	1,972	1,157	163	1,320	15	527	773
ト ミ ニ コ	サ ン ト ニ コ	0901	グ ハ ボ ン	19,075	18,182	893	2,317	3,211	236	2,314	661
		0902	コンスタンサ	32,439	23,393	9,546	1,219	9,765	497	7,141	2,127
		0903	ハラバコア	12,033	10,139	1,899	1,838	3,738	159	2,791	787
	サント・ニコ支部平均			22,094	17,695	4,399	1,696	6,095	316	4,470	1,309

(単位：現地通貨)

(2) 標準編整一覧表

国名	文書番号	所在地	地名	農家所得	農業所得	農業収入	農業経費	農外所得	農外収入	農外支出	租税公課	家計費	農業経済余		
ブ	0102	第2トノ	アス	1,507,774	1,069,444	2,595,968	2,290,432	1,180,414	1,180,296	75,410	228,109	578,091	960,677		
	0103	ア	カ	3,240,861	3,222,354	5,698,779	3,606,100	1,123,179	1,658,193	553,323	62,506	1,877,860	2,186,146		
	0105	グ	マ	1,755,580	1,745,001	3,424,580	7,560,722	308,045	979,986	728,610	23,152	644,087	1,418,957		
	0108	エフィゼニオ・サレス		1,833,265	2,125,434	14,061,933	18,208,765	1,102,563	1,181,026	1,337,652	155,517	952,516	1,532,527		
	ベ	レオン	支那平均	2,285,571	2,205,757	9,741,140	8,719,829	1,045,714	1,251,760	780,435	170,633	1,151,089	1,588,497		
ラ	0201	ピオ	12世	1,431,432	1,442,851	7,897,872	6,571,159	25,860	8,680	21,651	52,893	230,446	1,318,935		
	0202	ビ	ク	0	0	0	0	0	0	0	0	0	0		
	0204	リオ・ボニート		1,882,620	1,251,635	5,911,198	5,207,231	393,954	393,954	0	13,043	501,666	1,230,335		
	0207	ク	ベロ	2,293,677	2,316,790	3,757,780	1,713,061	137,112	137,291	1,374	16,934	251,300	2,239,237		
	0208	ク		1,455,212	1,012,299	2,149,043	1,292,429	667,250	667,250	0	10,221	228,666	1,336,137		
	0209	イ	ツベ	2,900,484	2,327,069	3,240,951	1,894,980	239,212	133,754	125,708	73,334	1,635,804	1,063,489		
	0211	ク	ピカエック	1,482,231	1,473,362	2,962,253	2,062,026	665,796	668,574	132,326	13,684	430,234	1,234,105		
	0213	レ	シエラ	ア	1,969,912	1,959,912	6,957,700	4,987,737	0	0	0	110,000	950,000	2,309,912	
			レシエラ	ア	エ	支那平均	1,837,404	1,739,798	4,720,631	3,703,401	538,061	540,288	706,337	1,533,433	
ル	0302	グ	ア	ク	バ	ク	2,704,308	2,659,914	2,607,822	10,553,347	229,586	228,137	16,396	460,750	2,423,846
	0306	バルサ	ア	アレグレ		3,291,107	2,536,817	8,052,310	6,545,310	1,649,057	1,677,231	326,061	520,722	3,077,537	
			サン・パウロ	支那平均	3,562,632	2,913,306	2,209,789	10,010,216	1,236,366	1,329,009	160,353	504,151	3,217,954		
リ	0401	ク	レ	シエラ	ル	888,146	1,084,102	4,413,814	3,741,121	536,207	17,735	440,173	720,787		
サ			リネ	ガ	イ	ロ	支那平均	888,146	1,084,102	4,413,814	3,741,121	440,173	720,787		

(単位：現地通貨)

国名	支那名	コード番号	移住地名	農家所得	農業所得	農業租収入	農業経営費	農外所得	農外収入	農外支出	租税公課	家計費	農家経済余
ブラジル	ポルトアレグレ	0501	サニセ	2,360,172	2,324,191	4,673,461	3,412,266	359,400	288,544	201,112	76,761	695,569	2,081,426
		0503	カッサドール	1,244,168	1,250,114	4,237,401	3,640,566	279,968	220,714	252,165	100,146	553,033	881,376
		0504	イボ	1,435,269	1,515,808	2,191,445	1,120,414	554,392	568,989	138,654	29,181	694,107	1,498,648
			ポルトアレグレ支那平均	1,826,196	1,861,830	4,301,839	3,256,253	466,874	446,616	186,785	69,029	675,076	1,679,815
		0601	ガルアベ	161,469	88,033	105,133	62,952	197,473	210,214	14,993	6,643	26,337	149,470
		0602	アング	84,933	38,398	68,282	48,694	14,092	16,511	4,108	3,179	15,729	29,107
		0603	エスベラ	97,151	66,927	159,901	96,457	34,633	52,472	4,845	16,445	26,846	89,310
		0604	アルマ・ファル	83,549	28,216	80,797	66,316	27,337	27,295	1,639	1,267	22,387	83,310
		0605	ロマ・ベル	215,660	246,380	742,067	526,551	159,631	119,925	85,812	15,639	51,353	160,443
		0606	アルコス・パス	114,397	107,192	215,891	122,513	52,941	49,350	17,948	5,524	24,638	103,042
		0607	エルク・パット	121,059	120,215	391,519	278,869	4,993	2,875	3,699	7,202	57,618	81,925
		0608	セラ・ジョ	80,743	81,160	228,611	189,177	29,413	21,370	16,556	6,527	55,225	45,297
		0609	エル・チニマル	156,724	156,724	577,032	421,964	0	0	0	3,333	46,327	131,375
		0611	グレ	173,535	177,480	276,198	107,165	20,305	20,423	125	327	28,363	151,222
		0612	ラ・ブラ	75,922	78,557	190,573	156,715	24,013	36,645	20,461	3,975	26,900	69,632
			ブエノス・アイレス支那平均	134,750	132,026	362,357	253,604	92,304	91,870	28,711	8,996	38,392	111,573
ペ	ラス	0701	ラ	3,216	2,954	6,633	4,324	743	720	344	65	634	2,992
ラ	グ	0702	ラベ	138,864	2,539	6,606	4,336	139,130	151,642	12,514	6,453	360	138,869
グ	ア	0703	イグ	1,302	1,294	3,867	3,416	520	1,733	1,418	123	559	1,136
イ	ン	0704	アルト・パ	2,260	2,060	4,732	3,572	763	7,737	7,337	97	566	1,372

(単位：現地通貨)

国名	支店名	コード番号	所在地名	成家所得	農業所得	農業租収入	農業総費用	農外所得	農外収入	農外支出	租税公課	家計費	農業経済剰余	
ブラジル	アシエン	0707	アマンバイ	8,322	2,921	7,543	5,994	2,276	7,708	6,026	151	778	2,880	
		アシエン支店平均			38,448	2,857	5,566	4,066	33,331	36,778	5,869	1,576	600	32,201
		0801	サン・フアン	1,123,469	1,108,028	2,420,379	1,570,204	232,037	264,230	97,218	17,970	314,990	970,045	
		0802	オカサフ第1	1,321,618	1,509,456	2,512,829	1,230,088	276,064	1,148,800	1,039,891	5,775	458,962	1,310,148	
ペルー	キングクス	0803	オカサフ第2	533,026	420,166	927,562	612,137	316,080	541,364	405,750	15,238	136,331	421,957	
		0804	オカサフ第3	924,279	934,666	1,447,159	692,122	138,856	137,365	13,467	3,734	451,076	737,596	
		キングクス支店平均			1,175,604	1,154,808	2,408,036	1,509,305	254,519	619,265	524,235	15,943	337,628	995,615
		0901	グハボ	11,873	2,960	44,931	43,451	9,633	21,652	12,939	546	4,945	9,164	
ドミニカ	セント・ドミンゴ	0902	コレスクンサ	49,333	48,577	116,131	73,441	7,410	42,259	37,924	3,327	37,379	13,549	
		0903	ハラバコ	10,624	4,927	23,303	21,313	10,004	101,833	92,037	546	2,375	3,480	
		セント・ドミンゴ支店平均			34,849	31,131	86,115	57,926	9,035	70,434	63,802	2,233	25,930	11,294

3. 数 分 析 諸 指 数

国名	支那名	コード番号	移住地名	農家所得率 (%)	農家依存率 (%)	農家所得に よる家計充 足率 (%)	家計支出 現金 (%)	土地 生産性 (円/ha)	資本 生産性	経済企画 院に対する 投資比率 (%)	家族労働 1人当り 農家所得 (円)	ha 農家 当り 資本 (円)	1人当り 家計費 (円)
チ	ベ	0102	第2トノマス	14.6	45.3	40.7	82.2	54	0.13	△3.37	134	411	169
	レ	0103	マカ	40.9	35.9	133.3	60.2	59	0.17	0.88	737	351	308
	リ	0105	グマ	22.3	38.5	207.1	86.9	254	0.65	0.70	634	390	171
	ル	0108	エフイゼニオ・サールス	13.3	90.7	132.5	95.7	759	1.42	2.85	776	535	322
ク		0201	ビオ 12 世	14.8	100.4	270.2	92.1	1,848	1.20	0.60	1,632	1,543	342
	レ	0202	ビク	45.7	100.0	143.9	100.0	310	0.17	0.00	607	1,309	295
	リ	0204	リオ・ホニート	3.6	59.1	39.1	100.0	525	0.42	△4.56	152	1,247	208
	リ	0207	クベロマ	39.0	90.2	226.5	97.2	163	0.23	0.65	463	719	121
	リ	0208	ク	42.9	33.0	244.3	100.0	161	0.13	0.43	491	1,260	109
	リ	0209	イツベラ	41.4	97.8	141.0	43.9	237	0.19	1.49	960	1,253	376
シ	マ	0211	クビサエック	32.6	33.7	133.9	99.4	434	0.39	0.39	697	1,107	221
	リ	0213	レシエフエ近郊	31.4	100.0	221.5	100.0	449	0.22	0.00	3,047	2,016	619
	サバ ンク ・ロ	0302 0306	グマ バルゼア・アングレ	29.5 27.2	97.9 75.6	405.4 539.5	97.3 95.4	611 443	1.30 1.05	0.25 0.17	1,437 2,321	469 421	137 264
ル	リ オ ・ サ イ ロ	0401	ア ン シ カ ー ル	31.6	93.8	174.0	93.2	813	1.07	0.40	944	767	367
	ボ ルト ・ ル	0501	ク ー セ ス	32.3	97.2	250.3	96.7	539	0.44	1.17	1,439	1,336	237
	ル	0503	カ ッ サ ド ー ル	23.2	100.1	274.3	97.6	1,033	0.61	1.13	1,435	1,728	274

氏名	支店名	コード番号	居住地名	農所得率(%)	農級率(%)	農所得比 名義計算率(%)	家計支出 率(%)	土地 生産性 (t/ha)	資本 生産性	経済余剰 に対する 投資比率 (%)	家族所得 1人当り (円)	追加 投資 (円)	1人当り 家計費 (円)
		0504	イ	47.0	86.4	185.8	89.1	1,295	0.40	0.53	921	3,240	224
		0601	カ	36.6	28.6	80.7	96.7	25	0.11	1.04	143	224	91
		0602	キ	53.3	82.1	186.7	96.2	37	0.34	0.54	201	108	65
		0602	ク	41.2	74.9	146.6	98.2	523	0.48	2.18	484	1,092	134
		0604	ケ	43.1	87.0	108.6	97.1	472	0.47	1.41	194	1,010	98
		0605	コ	27.0	86.6	230.2	98.8	2,014	0.94	1.60	856	2,139	126
		0606	カ	37.9	85.7	180.8	96.7	620	0.59	0.69	316	1,043	93
		0607	キ	35.1	100.4	184.2	97.5	1,245	0.93	1.13	513	1,338	123
		0608	ク	41.0	100.7	205.0	96.5	1,292	0.83	0.98	537	1,552	155
		0609	ケ	30.1	100.0	208.0	98.7	334	0.31	0.82	738	1,076	135
		0611	コ	30.9	96.8	224.2	97.3	327	0.64	1.05	390	1,285	114
		0612	カ	33.4	93.2	147.4	95.7	385	0.63	0.97	288	1,403	97
		0701	ク	27.4	90.2	174.0	84.6	102	0.33	1.31	776	311	219
		0702	ケ	27.7	6.9	227.4	86.3	120	0.36	0.47	1,030	393	221
		0703	コ	4.3	34.1	21.4	30.4	74	0.25	△ 1.39	92	298	231
		0704	カ	19.9	73.1	100.1	89.0	77	0.23	4.43	478	332	230
		0707	キ	17.1	40.3	73.1	92.2	99	0.34	1.21	368	293	277
		0801	ク	33.6	38.8	241.3	85.5	34	0.37	0.93	418	94	100
		0802	ケ	44.1	39.4	212.1	80.7	21	0.18	0.46	371	119	107

国名	支那名	コード番号	移住地名	農所得率 (%)	農依存率 (%)	農業所得に よる家計費 充率 (%)	家計支出 率 (%)	土地 生産性 (t/ha)	資本 生産性	経済余剰 に対する 投資比率 (%)	家計労働 1人当り 農業所得 (t/ha)	ha当り 農業 資本額 (t/ha)	1人当り 家計費 (t/ha)
グイア	クルス	0803	オキナワ第2	41.5	71.4	133.7	88.8	8	0.07	1.14	163	112	55
		0804	オキナワ第3	53.3	90.4	205.5	61.2	14	0.11	0.18	124	125	63
インドネシア	スマタラ	0901	ダハク	4.7	27.8	38.6	93.9	775	0.53	5.07	354	1,465	617
		0902	マラタ	26.8	87.5	119.7	97.0	1,431	0.70	0.81	2,998	2,085	1,470
		0903	ハタ	15.8	50.8	68.0	94.6	449	0.31	1.97	509	1,470	508

4. 農家財産の総括 (単位:千円)

区名	支部名	コード番号	移住地名	固定資産				流動資産			負債の部			純財産	
				土地		建物		流動	借入金	土地代	計	負債	計		
				地積	建物	大動	小計								
ア	ベ	0102	第2トイアス	11,555	223	315	138	5,233	17,514	437	1,023	2,245	49	2,294	16,699
		0103	カ	17,224	412	260	250	9,507	27,662	1,434	9,006	1,770	0	1,770	30,333
		0105	ク	4,068	439	269	106	4,766	9,698	971	934	1,519	0	1,519	10,035
		0108	エイゼニオ・サレ	6,355	719	390	153	367	7,934	1,339	2,804	2,403	0	2,403	9,735
ベレン支部平均				10,202	408	309	157	5,079	16,155	943	1,740	2,037	20	2,057	16,731
カ	レ	0201	ビオ12世	2,824	366	366	594	141	4,512	1,633	9,549	1,024	0	1,024	14,676
		0202	ク	8,610	27	53	0	1,125	9,815	1,007	30	492	0	492	10,360
		0204	リオ・ボニート	8,431	332	341	0	13,612	23,232	365	1,533	3,234	2	3,236	21,944
		0207	クベロ	4,374	297	44	0	8,644	13,339	371	271	1,506	0	1,506	12,495
シ	フ	0208	ク	3,839	317	101	0	18,463	22,720	1,973	161	1,540	0	1,540	23,319
		0209	イツベク	7,919	192	363	0	21,531	30,335	900	1,341	2,749	0	2,749	30,347
		0211	クビチエック	6,292	165	490	218	4,336	11,502	1,432	513	2,264	0	2,264	11,137
		0213	レシエ・フエ近郊	62,933	2,211	333	0	26,163	32,234	4,491	1,543	3,725	0	3,725	94,563
レシエ支部平均				6,816	309	347	110	10,276	17,333	1,273	932	2,075	0	2,075	13,043
カシバ	カ	0302	グクバク	2,432	336	163	137	2,396	6,039	3,925	743	493	0	493	10,250
		0306	バルセア・アレグレ	7,407	732	364	240	563	9,305	11,321	6,354	1,352	390	2,242	25,233
		サン・パウロ支部平均				4,247	510	417	174	2,060	7,403	6,376	2,753	140	1,120

(単位：千円)

国名	コード番号	移住地名	貸 借 の 部										負債の部		純財産	
			貸					借					借入金	土地代		計
			土地	建物・施設	大蔵物	大蔵物・前	大蔵物	小計	流通	流通・流動資産	流動	計				
リベリア	0401	ワンシカール	2,768	331	503	0	2,420	6,022	1,033	727	7,781	1,012	0	1,012	6,770	
リベリア	リボ・サ・ジ・ホイロ	2,768	331	503	0	2,420	6,022	1,033	727	7,781	1,012	0	1,012	6,770		
シエラレオネ	0501	カセス	17,625	670	1,145	50	2,991	22,481	1,887	747	25,116	2,085	1	2,086	23,030	
シエラレオネ	0502	カッサドール	11,559	846	1,804	2	4,788	18,994	2,886	805	22,185	2,873	113	2,986	19,199	
シエラレオネ	0504	イボカ	7,149	528	839	0	3,358	11,423	1,305	454	13,182	464	0	464	12,718	
シエラレオネ	ボルト・アレグレ	ボルト・アレグレ	11,663	631	898	18	3,457	16,662	1,692	617	18,971	1,443	9	1,462	17,509	
ブルキナファソ	0601	ガルアベ	1,514	332	344	17	6,052	8,258	321	161	8,741	156	0	156	8,585	
ブルキナファソ	0602	ワシガ	1,069	33	124	14	693	1,933	103	476	2,518	270	1	271	2,246	
ブルキナファソ	0603	エスベラシ	3,498	318	205	0	57	4,077	433	149	4,660	609	0	609	4,050	
ブルキナファソ	0604	アルマ・フェル	2,205	153	142	0	5	2,505	132	62	2,700	50	0	50	2,649	
ブルキナファソ	0605	ロマ・ベル	3,037	1,425	1,176	0	74	5,712	412	176	6,300	673	0	673	5,627	
ブルキナファソ	0606	アルコス・バス	2,177	206	175	0	0	2,558	335	89	2,982	51	0	51	2,931	
ブルキナファソ	0607	エル・バット	2,101	366	380	0	2	2,848	441	104	3,394	206	0	206	3,188	
ブルキナファソ	0608	セラ・シ	2,431	512	447	0	46	3,437	378	116	3,931	159	0	159	3,773	
ブルキナファソ	0609	エル・カニニ	11,305	264	652	0	1,237	13,478	403	1,147	15,029	644	0	644	14,384	
ブルキナファソ	0611	グレウ	2,437	833	221	0	0	3,491	217	79	3,786	77	16	93	3,694	
ブルキナファソ	0612	ラ・ブラ	2,365	240	205	0	2	2,811	296	115	3,222	179	0	179	3,043	
ブルキナファソ	ブルス・アイレス	ブルス・アイレス	2,429	416	325	3	733	3,931	300	167	4,398	221	2	223	4,175	
ブルキナファソ	0701	ワラ	15,599	1,444	4,478	262	1,260	23,038	2,043	433	25,513	6,873	436	7,299	18,215	

(単位：千円)

部名	コード 番号	移住地名	資産の部										負債の部			純財産		
			固定資産			流動資産			計	借入金	土地代	高	残	高	計			
			土地	建物・施設	器具・備品	大動産	大植産	小計									流通	流動
パ ラ グ ラ フ イ	0702	サ ト ベ ス	15,472	3,094	8,200	322	657	27,746	1,543	607	29,896	9,165	349	9,514	20,381			
	0703	イ グ ラ フ	16,681	1,352	1,838	108	108	21,946	1,652	436	23,934	7,617	1,370	8,987	14,947			
	0704	アル ト・ バラ グ	19,609	1,470	3,667	211	2,097	27,053	1,323	717	29,094	6,679	1,936	8,636	20,458			
	0707	ア ヤ ン バ イ	11,650	2,242	1,773	1,359	496	17,521	1,469	2,743	21,733	3,431	168	3,599	18,134			
ア ス ン シ オ ン 交 部 平 均			27,064	1,598	8,564	682	1,248	24,156	1,595	762	26,513	6,775	1,207	7,982	18,531			
サ ン ク ・ ク ル ズ	0801	サ ン ク ・ ク ル ズ	7,564	272	690	225	675	9,727	518	1,013	11,258	4,028	11	4,089	7,219			
	0802	オ ヤ ク ラ 第 1	14,476	192	608	771	49	16,098	344	475	16,911	5,415	0	5,415	11,496			
	0803	オ ヤ ク ラ 第 2	12,923	104	162	1,623	7	14,820	115	234	15,169	3,486	67	3,554	11,616			
	0804	オ ヤ ク ラ 第 3	11,490	112	286	391	18	12,891	337	232	13,511	4,247	0	4,247	9,263			
サ ン ク ・ ク ル ズ 交 部 平 均			10,484	213	546	653	369	12,265	398	698	13,361	4,250	18	4,268	9,093			
サ ン ト ・ ド ミ ニ コ 交 部 平 均	0901	グ ハ ル ク ン	19,778	457	7,402	2,237	431	30,304	5,772	0	36,075	9,544	0	9,544	26,531			
	0902	コ ン ス ク ン	25,755	8,505	5,824	2,185	520	37,789	7,700	638	46,127	5,151	0	5,151	40,976			
	0908	ハ ラ バ コ ア	27,829	2,155	3,225	1,334	627	35,169	4,284	0	39,454	5,486	0	5,486	33,968			
	サ ン ト ・ ド ミ ニ コ 交 部 平 均			25,080	2,311	5,273	1,397	537	35,103	6,041	263	41,407	6,308	0	6,308	35,104		

5. 年次別農業所得の推移状況

(単位:千円)

町名	支那名	コード	移住地名	昭和51年	昭和52年	昭和53年	昭和54年	昭和55年	昭和56年	昭和57年	指数			
ア	ベレーン	0101	第1トメアス	2,260	4,914	276	1,521	85	929	52	1,604	90		
		0102	第2トメアス	1,218	2,285	291	555	71	418	53	510	65	△12	
		0103	アカク	4,988	5,196	204	1,622	64	1,304	51	1,828	72	2,131	
		0104	アルクミク	1,798	1,705	95	434	25	1,509	84	2,773	155	-	
		0105	グア	3,404	7,176	356	2,842	123	1,268	63	1,632	81	977	
		0106	モンテ・アレグレ	1,741	747	67	147	13	1,417	126	603	54	-	
		0107	ベラ・ピスタ	4,088	4,001	195	3,471	169	2,370	125	960	47	-	
		0108	エフ・ゼニカ カレス	3,554	3,148	237	2,319	174	2,169	163	1,807	136	4,493	
		0109	アバ	3,355	1,621	42	1,364	35	474	12	679	18	-	
		0110	アカバ	-	1,896	184	1,914	196	1,276	124	1,724	167	-	
		シ	ベレーン	0111	トランド・カ サランプロ	5,294	6,126	231	5,567	200	1,979	68	4,705	163
0114	サン・ルイス			327	1,155	57	1,988	98	753	37	324	16	-	
0116	サンクレーン			409	1,376	336	1,668	121	3,332	827	1,361	332	-	
ル	ベレーン	0117	ベレーン近郊	3,154	5,512	423	4,237	325	2,614	201	913	70	-	
		0201	ピオ12世	2,338	1,323	222	3,056	513	4,873	813	3,047	511	3,548	
		0202	ピク	416	1,017	291	1,355	367	459	131	811	232	761	
		0204	リオ・ボニート	1,612	1,239	149	△121	△14	2,163	249	919	106	2,959	
		0207	クベロア	513	443	79	95	17	△405	△72	470	83	286	
		0208	カ	98	△594	△134	△197	△45	△58	△13	499	113	1,433	
													338	1,361
													595	2,775
											223	850		
											341	386		
											41	1,250		
											499	338		
											511	2,775		
											811	850		
											919	386		
											470	244		
											499	338		
											511	2,775		
											811	850		
											919	386		
											470	244		
											499	338		

(単位：千円)

西名	支那名	コード	移住地名	昭和51年	昭和52年	昭和53年	昭和54年	昭和55年	昭和56年	昭和57年	指数
	レシーブ	0209	イフベラ	1,885	5,035	1,865	△1,779	△74	2,322	96	107
		0211	クビチュク	971	1,293	1,682	2,056	232	1,054	119	194
		0213	レシーブ進駐	3,470	3,012	2,441	2,688	153	10,043	589	408
ア	サン・パウロ	0302	グアタバラ	1,283	1,778	2,384	1,537	307	3,058	609	824
		0306	ハルマ・アレグ	2,258	1,078	4,009	2,309	130	6,275	352	443
ク	リオ・サント・イロ	0401	アンシムール	1,440	3,767	2,977	1,921	181	1,101	104	247
	ポルト・アレグ	0501	ウーモス	1,482	2,402	2,938	2,673	149	1,547	86	199
		0502	イクリン ¹⁾	1,372	1,692	1,860	1,841	98	1,446	106	-
		0503	カッサノール ¹⁾	1,875	2,878	3,959	2,111	113	3,328	177	203
		0504	イボチ	1,601	2,483	2,355	1,814	1,324	1,698	1,236	1,309
		0505	イクリン ²⁾	2,008	1,943	2,592	2,312	343	2,296	341	-
		0507	クリンク ²⁾	-	-	889	500	56	807	91	-
		0508	イクリン ³⁾	-	-	1,927	1,598	93	1,472	76	-
ア	ブエノス・アイレス	0601	ガルアベ	691	1,122	1,064	1,011	153	747	114	353
ル		0602	アンザ	743	558	960	4,622	482	325	84	454
マ		0603	エスベラン ¹⁾	629	1,955	1,923	2,368	376	1,572	250	146
ン		0604	アルマ・フェルナ ¹⁾	680	1,608	2,198	2,172	334	1,998	298	84
チ		0605	ロマン・ベルナ ¹⁾	884	2,590	3,314	5,126	600	5,123	601	183
ン		0606	マルコス・バス ¹⁾	661	2,316	2,484	2,423	367	1,576	233	102
		0607	エルク・パット ¹⁾	1,013	2,711	3,399	3,003	296	2,736	275	110

(単位：千円)

国名	支那名	コード	移住地名	昭和51年	昭和52年	昭和53年	昭和54年	昭和55年	昭和56年	昭和57年	指数							
ブル ゼン ケン	ブリス・ アイレス	0608	セウージ	548	2,163	395	2,303	420	2,457	448	4,955	904	2,663	486	1,343	245		
		0609	エル・チャニヤール	-	△ 177	-	1,177	100	1,587	135	1,599	196	287	24	1,403	119		
		0611	グ レ ク	-	-	-	-	-	-	-	-	3,841	100	2,530	66	1,233	32	
		0612	ラ・ブラグ	-	-	-	-	-	2,600	100	4,980	192	1,937	75	677	26		
パ ラ グ ア イ	アスンシオン	0701	フ ラ ム	2,326	2,602	569	1,209	264	1,071	234	2,157	471	2,982	651	2,298	501		
		0702	サ ャ ベ ス	3,330	1,941	259	2,726	364	1,888	252	1,888	252	2,747	367	3,383	452	2,979	398
		0703	イ グ ア ス	390	700	182	326	85	263	68	1,055	274	1,055	274	1,147	296	256	67
		0704	アルト・バラサ	3,619	2,322	346	376	130	433	65	732	109	1,229	183	1,229	183	1,351	201
		0707	アマンバイ	431	1,935	1,438	260	200	1,144	380	1,221	989	1,528	1,175	1,258	968		
ボ リ グ イ ア	サンタ・クルス	0801	サン・フアン	1,608	1,819	402	1,423	315	2,224	492	2,669	484	5,291	960	1,332	250		
		0802	オキナワ第1	1,242	2,373	532	2,199	493	1,476	331	2,167	466	3,624	813	1,329	298		
		0803	オキナワ第2	594	1,010	290	1,034	297	379	233	1,231	363	1,752	503	422	121		
		0804	オキナワ第3	1,194	1,673	404	1,293	312	990	239	550	60	2,051	492	827	199		
ド ミ カ	サンクト・スピリット	0901	グハボン	1,146	326	43	1,966	289	2,223	323	1,067	1,157	2,196	323	398	131		
		0902	コンスタンサ	2,935	5,639	1,774	4,690	1,470	2,695	845	3,673	157	7,447	2,342	8,546	2,687		
		0903	ハチバコア	1,932	△ 724	△ 66	3,499	381	2,705	256	2,591	245	2,033	197	1,399	130		

指数 昭和45年度を100として計算した。但し、=1 昭和51年度、=2 昭和52年度、=3 調査開始年度を100とした。

6. 主たる農畜産物が農産物収入に占める割合

(単位：%)

国名	支那名	コード番号	第1位		第2位		第3位	
			形	所在地名	形	所在地名	形	所在地名
	ベトナム	0102	コ	ン	カ	オ	カ	ラ
		0103	コ	ン	カ	オ	カ	カ
		0105	肉	カ	バ	ヤ	マ	ラ
		0108	菓	カ	柑	橘	菓	菓
ブ	ブ	0201	菓	カ	菓	菓	ブ	カ
		0202	ス	カ	グ	ス	バ	カ
		0204	バ	カ	カ	リ	レ	カ
		0207	バ	カ	カ	ナ	丁	カ
		0208	バ	カ	カ	ナ	カ	カ
		0209	バ	カ	カ	ナ	カ	カ
		0211	バ	カ	カ	リ	バ	カ
		0213	バ	カ	カ	ナ	ト	カ
ル	サン・パウロ	0302	菓	カ	カ	カ	カ	カ
		0306	菓	カ	カ	カ	カ	カ
ル	リオ・デ・ジャネイロ	0401	コ	カ	カ	カ	カ	カ
	ポルト・アレグレ	0501	ニ	カ	カ	カ	カ	カ
		0503	ニ	カ	カ	カ	カ	カ
		0504	ブ	カ	カ	カ	カ	カ
	ブエノス・アイレス	0601	ト	カ	カ	カ	カ	

(単位:%)

国名	支 部 名	コ-ド 番 号	移 住 地 名	第 1 位		第 2 位		第 3 位						
				イ	ホ	ゴ	ク	ド	ク	モ	モ			
ア ル ゼ ン タ イ ン	ブエノス・アイレス	0602	アレンガスタ	イ	ホ	ゴ	ク	ド	ク	モ	モ	7.6		
		0608	エスベランサ	バ		ク	ク	ク	ク	イ	ク	ゴ	15.0	
		0604	アルマ・フェルタ	カ	ネ	シ	ン	ク	ク	イ	ク	ク	4.7	
		0605	ローマ・ベルタ	バ		ク	ク	イ	ク	ク	ク	ク	1.8	
		0606	マルコス・バスタ	カ	ネ	シ	ン	ク	ク	ク	ク	-		
		0607	エル・バット	カ	ネ	シ	ン	ク	ク	ク	ク	ク	2.6	
		0608	セラ・ジョ	バ		ク	ク	ク	ク	ク	ク	ク	1.2	
		0609	エル・チャニール	リ	ン	ゴ	ク	ク	ク	ク	ク	ク	4.8	
		0611	グレン	ク	カ	ネ	シ	ン	ク	ク	ク	ク	0.7	
		0612	ラ・ブラタ	ク	カ	ネ	シ	ン	ク	ク	ク	ク	4.2	
		バ ラ グ ア イ	アスン・シオン	0701	ララ	ク	ク	ク	ク	ク	ク	ク	ク	6.0
				0702	ラベ	ク	ク	ク	ク	ク	ク	ク	ク	ク
0708	イグア			ク	ク	ク	ク	ク	ク	ク	ク	ク	45.2	
0704	アルト・バラタ			ク	ク	ク	ク	ク	ク	ク	ク	ク	26.8	
0707	アマンバ			ク	ク	ク	ク	ク	ク	ク	ク	ク	19.9	
ボ リ グ イ ア	サンタ・クルス	0801	サン・フアン	ク	ク	ク	ク	ク	ク	ク	ク	28.7		
		0802	オキナフ	ク	ク	ク	ク	ク	ク	ク	ク	ク	34.1	
		0803	オキナフ	ク	ク	ク	ク	ク	ク	ク	ク	ク	15.8	
		0804	オキナフ	ク	ク	ク	ク	ク	ク	ク	ク	ク	22.9	
											17.1			
											5.8			
											3.7			
											16.7			
											12.4			

(単位:多)

園名	支 部 名	コード 番 号	移 住 地 名	第 1 位		第 2 位		第 3 位			
				水	箱	肉	牛	牛	乳		
カ	サント・マリンゴ	0901	ダハポ	水	箱	96.5	肉	牛	2.8	牛	0.5
ニ		0902	コンスク	サ	ヤ	19.1	ニ	ン	ク	カリ	16.8
カ		0903	ハラバコ	ア	水	41.3	火		根	ク	7.3

7. 農家所得の所得別戸数の分布

(単位:万円)

金額	移住地名 構成	第2トメアス (0102)		アカラ (0103)		グアマ (0105)	
		戸数	比率	戸数	比率	戸数	比率
50万円未満		21	37.5	8	29.6	7	25.9
50万円以上100万円未満		19	33.9	3	11.1	2	7.4
100万円以上150万円未満		7	12.5	4	14.8	6	22.2
150万円以上200万円未満		3	5.4	1	3.7	3	11.1
200万円以上250万円未満		4	7.1	0	0.0	2	7.4
250万円以上300万円未満		1	1.8	1	3.7	3	11.1
300万円以上350万円未満		0	0.0	2	7.4	1	3.7
350万円以上		1	1.8	8	29.6	3	11.1
合計		56		27		27	

金額	移住地名 構成	エフィゼニオ・サーレス (0108)		ベレーン支部計	
		戸数	比率	戸数	比率
50万円未満		2	7.7	38	27.9
50万円以上100万円未満		4	15.4	28	20.6
100万円以上150万円未満		4	15.4	21	15.4
150万円以上200万円未満		5	9.2	12	8.8
200万円以上250万円未満		0	0.0	6	4.4
250万円以上300万円未満		0	0.0	5	3.7
300万円以上350万円未満		2	7.7	5	3.7
350万円以上		9	34.6	21	15.4
合計		26		136	

金額	移住地名 構成	ピオ12は (0201)		ピウン (0202)		リオ・ゴニード (0204)	
		戸数	比率	戸数	比率	戸数	比率
50万円未満		1	25.0	0	0.0	4	50.0
50万円以上100万円未満		0	0.0	1	100.0	1	12.5
100万円以上150万円未満		0	0.0	0	0.0	1	12.5
150万円以上200万円未満		0	0.0	0	0.0	0	0.0
200万円以上250万円未満		0	0.0	0	0.0	0	0.0
250万円以上300万円未満		0	0.0	0	0.0	0	0.0
300万円以上350万円未満		2	50.0	0	0.0	1	12.5
350万円以上		1	25.0	0	0.0	1	12.5
合計		4		1		8	

(単位:万円)

金額 構成	クベロア (0207)		ウナ (0208)		イツベラ (0209)	
	戸数	比率	戸数	比率	戸数	比率
50万円未満	8	44.4	6	31.6	3	33.3
50万円以上100万円未満	5	27.8	3	15.8	2	22.2
100万円以上150万円未満	1	5.6	3	15.8	0	0.0
150万円以上200万円未満	2	11.1	2	10.5	0	0.0
200万円以上250万円未満	0	0.0	2	10.5	1	11.1
250万円以上300万円未満	0	0.0	0	0.0	1	11.1
300万円以上350万円未満	0	0.0	1	5.3	0	0.0
350万円以上	2	11.1	2	10.5	2	22.2
合計	18		19		9	

金額 構成	クビチエック (0211)		レシーフェ近郊 (0213)		レシーフェ支郡計	
	戸数	比率	戸数	比率	戸数	比率
60万円未満	11	27.5	0	0.0	33	32.7
50万円以上100万円未満	5	12.5	0	0.0	17	16.8
100万円以上150万円未満	5	12.5	0	0.0	10	9.9
150万円以上200万円未満	4	10.0	0	0.0	8	7.9
200万円以上250万円未満	1	2.5	0	0.0	4	4.0
250万円以上300万円未満	2	5.0	0	0.0	3	3.0
300万円以上350万円未満	2	5.0	0	0.0	6	5.9
350万円以上	10	25.0	2	100.0	20	19.8
合計	40		2		101	

金額 構成	グアタバラ (0302)		バルゼア・フレグレ (0306)		サンバクロ支郡計	
	戸数	比率	戸数	比率	戸数	比率
50万円未満	1	2.9	0	0.0	1	1.9
50万円以上100万円未満	5	14.7	0	0.0	5	9.4
100万円以上150万円未満	7	20.6	0	0.0	7	13.2
150万円以上200万円未満	4	11.8	0	0.0	4	7.5
200万円以上250万円未満	0	0.0	0	0.0	0	0.0
250万円以上300万円未満	1	2.9	0	0.0	1	1.9
300万円以上350万円未満	0	0.0	1	5.3	1	1.9
350万円以上	16	47.1	18	94.7	34	64.2
合計	34		19		53	

(単位:万円)

金額	移住地名 構成	フンショール (0401)		リオ・デ・ジゼイ支店	
		戸数	比率	戸数	比率
50万円未満		1	3.6	1	3.6
50万円以上100万円未満		1	3.6	1	3.6
100万円以上150万円未満		2	7.1	2	7.1
150万円以上200万円未満		2	7.1	2	7.1
200万円以上250万円未満		7	25.0	7	25.0
250万円以上300万円未満		4	14.3	4	14.3
300万円以上350万円未満		5	17.9	5	17.9
350万円以上		6	21.4	6	21.4
合計		28		28	

金額	移住地名 構成	ラーモス (0501)		カフサドール (0503)		イボチ (0504)	
		戸数	比率	戸数	比率	戸数	比率
50万円未満		4	13.8	0	0.0	4	10.5
50万円以上100万円未満		3	10.3	1	7.7	4	10.5
100万円以上150万円未満		1	3.4	0	0.0	2	5.3
150万円以上200万円未満		5	17.2	0	0.0	4	10.5
200万円以上250万円未満		1	3.4	2	15.4	2	5.3
250万円以上300万円未満		3	10.3	2	15.4	5	13.2
300万円以上350万円未満		2	6.9	0	0.0	4	10.5
350万円以上		10	34.5	8	61.5	13	34.2
合計		29		13		38	

金額	移住地名 構成	ポルト・アレグレ支店	
		戸数	比率
50万円未満		8	0.0
50万円以上100万円未満		8	0.0
100万円以上150万円未満		3	3.8
150万円以上200万円未満		9	1.3
200万円以上250万円未満		5	6.3
250万円以上300万円未満		10	2.5
300万円以上350万円未満		6	7.5
350万円以上		31	38.8
合計		80	

(単位:万円)

金額	移住地名	ガルアペー (0601)		アンデス (0602)		エスバランサ (0603)	
		戸数	比率	戸数	比率	戸数	比率
50万円未満		3	20.0	6	54.5	1	16.7
50万円以上100万円未満		6	40.0	4	36.4	2	33.3
100万円以上150万円未満		1	6.7	1	9.1	0	0.0
150万円以上200万円未満		3	20.0	0	0.0	2	33.3
200万円以上250万円未満		1	6.7	0	0.0	1	16.7
250万円以上300万円未満		0	0.0	0	0.0	0	0.0
300万円以上350万円未満		0	0.0	0	0.0	0	0.0
350万円以上		1	6.7	0	0.0	0	0.0
合計		15		11		6	

金額	移住地名	アルマ・フェルテ (0604)		ローマ・ベルデ (0605)		マルコス・パス (0606)	
		戸数	比率	戸数	比率	戸数	比率
50万円未満		3	27.3	2	18.2	6	41.7
50万円以上100万円未満		7	63.6	2	18.2	3	25.0
100万円以上150万円未満		1	9.1	1	9.1	2	16.7
150万円以上200万円未満		0	0.0	2	18.2	1	8.3
200万円以上250万円未満		0	0.0	0	0.0	0	0.0
250万円以上300万円未満		0	0.0	2	18.2	1	8.3
300万円以上350万円未満		0	0.0	0	0.0	0	0.0
350万円以上		0	0.0	2	18.2	0	0.0
合計		11		11		12	

金額	移住地名	エル・パット (0607)		セラージャ (0608)		エル・チャニヤール (0609)	
		戸数	比率	戸数	比率	戸数	比率
50万円未満		4	36.4	0	0.0	1	33.3
50万円以上100万円未満		2	18.2	4	44.4	0	0.0
100万円以上150万円未満		1	9.1	1	11.1	1	33.3
150万円以上200万円未満		2	18.2	3	33.3	0	0.0
200万円以上250万円未満		1	9.1	1	11.1	0	0.0
250万円以上300万円未満		1	9.1	0	0.0	1	33.3
300万円以上350万円未満		0	0.0	0	0.0	0	0.0
350万円以上		0	0.0	0	0.0	0	0.0
合計		11		9		3	

(単位：万円)

金額	移住地名 構成	グ レ ウ (0611)		ラ・プラタ (0612)		グェノス・アイレス支店計	
		戸数	比率	戸数	比率	戸数	比率
50万円未満		1	6.7	14	42.4	40	29.2
50万円以上100万円未満		7	46.7	12	36.4	49	35.8
100万円以上150万円未満		5	33.3	5	15.2	19	13.9
150万円以上200万円未満		0	0.0	0	0.0	13	9.5
200万円以上250万円未満		0	0.0	2	6.1	6	4.4
250万円以上300万円未満		1	6.7	0	0.0	6	4.4
300万円以上350万円未満		0	0.0	0	0.0	0	0.0
350万円以上		1	6.7	0	0.0	4	2.9
合計		15		33		137	

金額	移住地名 構成	フ ラ ム (0701)		チャベス (0702)		イグアス (0703)	
		戸数	比率	戸数	比率	戸数	比率
50万円未満		38	27.0	6	18.8	60	49.6
50万円以上100万円未満		21	14.9	3	9.4	16	13.2
100万円以上150万円未満		16	11.3	4	12.5	12	9.9
150万円以上200万円未満		13	9.2	2	6.3	10	8.3
200万円以上250万円未満		13	9.2	2	6.3	11	9.1
250万円以上300万円未満		7	5.0	2	6.3	2	1.7
300万円以上350万円未満		5	3.5	1	3.1	1	0.8
350万円以上		28	19.9	12	37.5	9	7.4
合計		141		32		121	

金額	移住地名 構成	アルト・バラナ (0704)		アマンバイ (0707)		アスンシオン支店計	
		戸数	比率	戸数	比率	戸数	比率
50万円未満		80	35.1	10	19.6	194	33.9
50万円以上100万円未満		30	13.2	5	9.8	75	13.1
100万円以上150万円未満		29	12.7	10	19.6	71	12.4
150万円以上200万円未満		18	7.9	4	7.8	47	8.2
200万円以上250万円未満		12	5.3	5	9.8	43	7.5
250万円以上300万円未満		14	6.1	2	3.9	27	4.7
300万円以上350万円未満		8	3.5	3	5.9	18	3.1
350万円以上		37	16.2	12	23.5	98	17.1
合計		228		51		573	

(単位:万円)

金額	移住地名 構成	サン・ファン (0801)		オキナワ第1 (0802)		オキナワ第2 (0803)	
		戸数	比率	戸数	比率	戸数	比率
50万円未満		31	20.7	16	25.8	35	68.6
50万円以上100万円未満		35	23.3	22	35.5	8	15.7
100万円以上150万円未満		17	11.3	7	11.3	4	7.8
150万円以上200万円未満		22	14.7	2	3.2	1	2.0
200万円以上250万円未満		18	12.0	4	6.5	1	2.0
250万円以上300万円未満		13	8.7	2	3.2	1	2.0
300万円以上350万円未満		4	2.7	2	3.2	1	2.0
350万円以上		10	6.7	7	11.3	0	0.0
合計		150		62		51	

金額	移住地名 構成	オキナワ第3 (0804)		サンタ・クルス支設計	
		戸数	比率	戸数	比率
50万円未満		9	42.9	91	32.0
50万円以上100万円未満		8	38.1	73	25.7
100万円以上150万円未満		0	0.0	28	9.9
150万円以上200万円未満		1	4.8	26	9.2
200万円以上250万円未満		0	0.0	23	8.1
250万円以上300万円未満		0	0.0	16	5.6
300万円以上350万円未満		1	4.8	8	2.8
350万円以上		2	9.5	19	6.7
合計		21		284	

金額	移住地名 構成	ダハモン (0901)		コンスタンサ (0902)		ハラバコア (0903)	
		戸数	比率	戸数	比率	戸数	比率
50万円未満		1	25.0	1	14.3	0	0.0
50万円以上100万円未満		1	25.0	0	0.0	0	0.0
100万円以上150万円未満		0	0.0	0	0.0	2	33.3
150万円以上200万円未満		0	0.0	1	14.3	1	16.7
200万円以上250万円未満		0	0.0	0	0.0	0	0.0
250万円以上300万円未満		0	0.0	0	0.0	0	0.0
300万円以上350万円未満		0	0.0	1	14.3	1	16.7
350万円以上		2	50.0	4	57.1	2	33.3
合計		4		7		6	

(単位:万円)

金額	移住地名 構成	リント・ドミンゴ支線計		総合計	
		戸数	比率	戸数	比率
50万円未満		2	11.8	408	29.0
50万円以上100万円未満		1	5.9	257	18.2
100万円以上150万円未満		2	11.8	163	11.6
150万円以上200万円未満		2	11.8	123	8.7
200万円以上250万円未満		0	0.0	94	6.7
250万円以上300万円未満		0	0.0	72	5.1
300万円以上350万円未満		2	11.8	51	3.6
350万円以上		8	47.1	241	17.1
合計		17		1,409	

8. 階層分類表

区名	地区コード	地区名	A.L. 戸数 %	A.M. 戸数 %	B.L. 戸数 %	B.M. 戸数 %	A.N. 戸数 %	C.L. 戸数 %	B.N. 戸数 %	C.M. 戸数 %	C.N. 戸数 %	所得判定基準額 資本整備判定基準額	現地 通位 階位	調査 戸数	調査 年度	
ア	0102	第2トノアス	4	2	0	1	5	0	4	6	34	C < 79,715 < B < 562,946 < A N < 544,653 < M < 976,403 < L	CRS	56	82	
			7.0	4.0	0.0	2.0	9.0	0.0	7.0	11.0	61.0					
	0103	ア	10	0	0	0	1	0	0	0	16	C < 795,540 < B < 176,659 < A N < 308,361 < M < 37,444 < L	CRS	27	82	
			37.0	0.0	0.0	0.0	4.0	0.0	0.0	0.0	59.0					
カ	0105	ア	14	1	2	1	1	3	0	1	4	C < 902,646 < B < 229,550 < A N < 794,555 < M < 893,123 < L	CRS	27	82	
			52.0	4.0	7.0	4.0	4.0	0.0	0.0	11.0	4.0	15.0				
	0108	エフイセニサチレ	6	1	1	0	4	2	1	1	10	C < 32,691 < B < 549,922 < A N < 776,056 < M < 268,686 < L	CRS	26	82	
			23.0	4.0	4.0	0.0	15.0	0.0	4.0	8.0	4.0	38.0				
ク	0201	ビノ12世	8	0	0	0	0	0	0	0	1	C < 787,250 < B < 982,750 < A N < 470,847 < M < 297,152 < L	CRS	4	82	
			75.0	0.0	0.0	0.0	0.0	0.0	0.0	0.0	0.0	25.0				
	0202	ク	1	0	0	0	0	0	0	0	0	0	C < 420,000 < B < 490,000 < A N < 359,431 < M < 292,670 < L	CRS	1	82
			100.0	0.0	0.0	0.0	0.0	0.0	0.0	0.0	0.0	0.0				
シ	0204	リノホニート	0	1	0	0	1	0	1	0	5	C < 727,410 < B < 151,187 < A N < 804,985 < M < 525,884 < L	CRS	8	82	
			0.0	18.0	0.0	0.0	13.0	0.0	13.0	0.0	13.0	63.0				
	0207	クベロ7	6	0	3	0	0	3	0	0	3	C < 405,277 < B < 619,329 < A N < 93,631 < M < 258,789 < L	CRS	18	82	
			33.0	0.0	17.0	0.0	0.0	0.0	0.0	17.0	0.0	17.0				
ソ	0208	ク	9	1	0	2	0	1	0	4	2	C < 405,300 < B < 624,723 < A N < 184,431 < M < 474,732 < L	CRS	19	82	
			47.0	5.0	0.0	11.0	0.0	0.0	0.0	5.0	0.0	11.0				
	0209	イツベク	2	0	0	1	1	2	0	1	2	C < 974,339 < B < 765,683 < A N < 162,590 < M < 41,631 < L	CRS	9	82	
			22.0	0.0	0.0	11.0	11.0	0.0	0.0	22.0	0.0	22.0				
タ	0211	クビクエック	16	3	2	3	0	4	0	9	3	C < 665,392 < B < 987,250 < A N < 351,902 < M < 456,970 < L	CRS	40	82	
			40.0	8.0	5.0	8.0	0.0	0.0	0.0	10.0	0.0	8.0				
	0213	レナーフニ近郊	1	0	1	0	0	0	0	0	0	C < 490,000 < B < 19,540 < A N < 696,738 < M < 288,245 < L	CRS	2	82	
			50.0	0.0	50.0	0.0	0.0	0.0	0.0	0.0	0.0	0.0				
0302	クアクバク	25	0	1	0	1	4	0	2	1	C < 829,620 < B < 396,873 < A N < 114,067 < M < 288,444 < L	CRS	34	82		
			74.0	0.0	3.0	0.0	8.0	12.0	0.0	6.0	3.0					

国名	支店名	地区コード	移住地名	A.L 戸数 %	A.M 戸数 %	B.L 戸数 %	B.M 戸数 %	A.N 戸数 %	C.L 戸数 %	B.N 戸数 %	C.M 戸数 %	C.N 戸数 %	所得判定基準額 資本残備判定基準額	現地通貨 単位	滞在 戸数	滞在 年度	
ブラジル	パコ コ リ ア カ サ カ サ	0306	バルデア・アレグレ	19 100.0	0	0	0	0	0	0	0	0	C < 339,452 < B < 642,263 < A N < 666,337 < M < 333,437 < L	CRS	19	82	
		0401	フリンジャー	20 71.0	0	1	0	3	2	0	0	0	2	C < 48,107 < B < 186,214 < A N < 916,389 < M < 301,356 < L	CRS	28	82
		0501	ラマカ	13 52.0	0	3	0	1	9	31.0	1	0	0	C < 55,272 < B < 342,395 < A N < 220,241 < M < 162,313 < L	CRS	29	82
		0508	カッタノール	11 85.0	0	0	1	0	0	8.0	0	0	0	C < 68,626 < B < 460,668 < A N < 217,231 < M < 499,233 < L	CRS	13	82
		0504	イボカ	28 74.0	0	0	0	0	0	24.0	0	0	1	C < 352,744 < B < 16,138 < A N < 379,164 < M < 670,547 < L	CRS	38	82
アルゼンチン	ア キ ノ ス ・ ア イ シ ス	0601	マルアベ	11 73.0	0	0	0	1	7.0	0	1	7.0	C < 72,739 < B < 77,330 < A N < 515,694 < M < 548,597 < L	ペソP	15	82	
		0602	アインザ	8 73.0	1	0	0	0	0	9.0	0	0	1	C < 47,334 < B < 49,431 < A N < 188,277 < M < 224,337 < L	ペソP	11	82
		0603	エスベランサ	2 33.0	0	0	0	2	17.0	0	0	0	1	C < 114,233 < B < 132,333 < A N < 433,463 < M < 502,115 < L	ペソP	6	82
		0604	アルマ・フェルサ	7 64.0	0	0	0	1	18.0	2	0	0	1	C < 78,346 < B < 79,335 < A N < 333,323 < M < 344,760 < L	ペソP	11	82
		0605	コマ・ベルサ	7 64.0	0	1	0	0	0	27.0	3	0	0	C < 108,194 < B < 128,131 < A N < 368,073 < M < 436,059 < L	ペソP	11	82
		0606	マルコス・パス	7 55.0	0	0	0	0	0	42.0	5	0	0	C < 61,045 < B < 62,535 < A N < 232,332 < M < 233,100 < L	ペソP	12	82
		0607	エル・パット	6 55.0	0	0	0	0	0	36.0	4	0	0	C < 99,144 < B < 105,235 < A N < 304,543 < M < 323,315 < L	ペソP	11	82
		0608	セラ・ジヤ	8 39.0	0	0	0	0	0	0	0	0	1	C < 107,100 < B < 111,310 < A N < 315,604 < M < 323,434 < L	ペソP	9	82
		0609	エル・チャニナル	2 67.0	0	0	0	0	0	33.0	1	0	0	C < 111,079 < B < 130,212 < A N < 190,097 < M < 335,033 < L	ペソP	3	82
		0611	グレウ	11 73.0	0	1	0	0	0	20.0	3	0	0	C < 36,913 < B < 33,203 < A N < 257,118 < M < 263,338 < L	ペソP	15	82

区名	支店名	地区コード	移住地名	A.L 戸数 %	A.M 戸数 %	B.L 戸数 %	B.M 戸数 %	A.N 戸数 %	C.L 戸数 %	B.N 戸数 %	C.M 戸数 %	G.N 戸数 %	所得判定基準額 資本整備判定基準額	現地 通貸 単位	調査 戸数	調査 年度	
アサヒ	アサヒ	0612	カ・ワラク	18 55.0	0 0.0	1 3.0	0 0.0	0 0.0	18 39.0	0 0.0	1 3.0	0 0.0	C<75,469<B<80,778<A N<334,758<M<358,306<L	セ・P	33	S2	
		0701	ワラ	21 15.0	10 7.0	9 6.0	12 9.0	3 2.0	9 6.0	11 8.0	20 14.0	46 38.0	C<956<B<1,822<A N<9,595<M<18,287<L	セ・G	141	S2	
		0702	サ・ベス	7 22.0	0 0.0	2 6.0	0 0.0	0 0.0	23 72.0	0 0.0	0 0.0	0 0.0	0 0.0	C<2,617<B<3,772<A N<1,509<M<2,608<L	セ・G	32	S2
		0703	イグアス	0 0.0	3 2.0	2 2.0	2 2.0	7 6.0	0 0.0	0 0.0	18 15.0	2 2.0	87 72.0	C<998<B<1,953<A N<31,695<M<62,337<L	セ・G	121	S2
イ	イ	0704	ワルト・バラ	20 9.0	19 8.0	2 1.0	13 6.0	3 1.0	6 3.0	14 6.0	25 11.0	126 55.0	C<1,162<B<2,005<A N<18,297<M<31,571<L	セ・G	228	S2	
		0707	ワマンバ	10 20.0	1 2.0	4 8.0	0 0.0	6 12.0	4 8.0	1 2.0	2 4.0	23 45.0	C<1,217<B<1,649<A N<8,476<M<11,485<L	セ・G	51	S2	
		0801	サン・ワラ	50 33.0	16 11.0	11 7.0	26 17.0	4 3.0	6 4.0	4 3.0	12 8.0	21 14.0	C<486,270<B<141,692<A N<516,841<M<257,038<L	SB	150	S2	
イ	イ	0802	オホワラ第1	10 16.0	7 11.0	6 10.0	15 24.0	0 0.0	2 3.0	3 5.0	12 19.0	7 11.0	C<516,801<B<398,004<A N<879,262<M<904,056<L	SB	62	S2	
		0803	オホワラ第2	3 6.0	4 8.0	1 2.0	11 22.0	1 2.0	2 4.0	8 16.0	2 4.0	14 27.0	7 14.0	C<275,544<B<842,838<A N<70,154<M<626,292<L	SB	51	S2
		0804	オホワラ第3	3 14.0	1 5.0	1 5.0	10 48.0	0 0.0	0 0.0	0 0.0	0 0.0	4 19.0	2 10.0	C<332,627<B<23,798<A N<914,236<M<123,608<L	SB	21	S2
		0901	グハボ	1 25.0	1 25.0	0 0.0	0 0.0	0 0.0	0 0.0	0 0.0	0 0.0	0 0.0	2 50.0	C<9,710<B<16,978<A N<109,101<M<190,765<L	RDS	4	S2
イ	イ	0902	コンスレン	1 14.0	1 14.0	0 0.0	0 0.0	0 0.0	1 14.0	1 14.0	0 0.0	3 43.0	C<23,087<B<33,010<A N<187,394<M<155,925<L	RDS	7	S2	
		0908	ハラボ	1 17.0	1 17.0	0 0.0	1 17.0	1 17.0	0 0.0	0 0.0	0 0.0	0 0.0	3 50.0	C<11,234<B<15,412<A N<118,586<M<162,690<L	RDS	6	S2
総合計			404 29.0	74 5.0	55 4.0	99 7.0	46 3.0	127 9.0	67 5.0	121 9.0	416 30.0				1,409		

