

国際協力事業団

ジョルダン・ハシェミット王国

大アンマン市

ジョルダン・ハシェミット王国
 大アンマン市環境衛生改善計画
 基本設計調査報告書

平成6年2月

株式会社 環境工学コンサルタンツ

国際協力事業団
 ジョルダン・ハシェミット王国
 大アンマン市環境衛生改善計画
 基本設計調査報告書

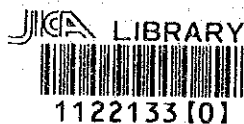
07
 19
 CRF

国際協力事業団

ジョルダン・ハシェミット王国

大アンマン市

ジョルダン・ハシェミット王国
大アンマン市環境衛生改善計画
基本設計調査報告書



28479

平成6年2月

株式会社 環境工学コンサルタンツ

国際協力事業団

474

序 文

日本国政府は、ジョルダン・ハシェミット王国政府の要請に基づき、同国の大アンマン市環境衛生改善計画にかかる基本設計調査を行うことを決定し、国際協力事業団がこの調査を実施いたしました。

当事業団は、平成5年8月23日から9月21日まで国際協力事業団無償資金協力調査部基本設計調査第1課の大久保久俊を団長とし、株式会社環境工学コンサルタントの団員から構成される基本設計調査団を現地に派遣しました。

調査団は、ジョルダン政府関係者と協議を行うとともに、計画対象地域における現地調査を実施いたしました。帰国後の国内作業の後、外務省経済協力局無償資金協力課の渡里直広氏を団長として、平成5年11月13日から11月23日まで実施された報告書案の現地説明を経て、ここに本報告書完成の運びとなりました。

この報告書が、本計画の推進に寄与するとともに、両国の友好親善の一層の発展に役立つことを願うものです。

終りに、調査にご協力とご支援をいただいた関係各位に対し、心より感謝申し上げます。

平成6年2月

国際協力事業団

総裁 柳谷謙介

伝 達 状

国際協力事業団
総裁 柳谷謙介殿

今般、ジョルダン・ハシェミット王国における大アンマン市環境衛生改善計画基本設計調査が終了致しましたので、ここに最終報告書を提出致します。

本調査は、貴事業団との契約に基づき、弊社が平成5年8月18日より平成6年2月15日までの6カ月間にわたり実施してまいりました。今回の調査に際しましては、ジョルダンの現状を十分に踏まえ、本計画の妥当性を検討するとともに、日本の無償資金協力の枠組に最も適した計画策定に努めてまいりました。

尚、同期間中、貴事業団を始め、外務省、厚生省関係者各位には多大のご理解並びにご協力を賜り、お礼を申し上げます。また、ジョルダンにおける現地調査期間中は、計画省、JICAジョルダン事務所、在ジョルダン日本国大使館の貴重な助言とご協力を賜ったことも付け加えさせていただきます。

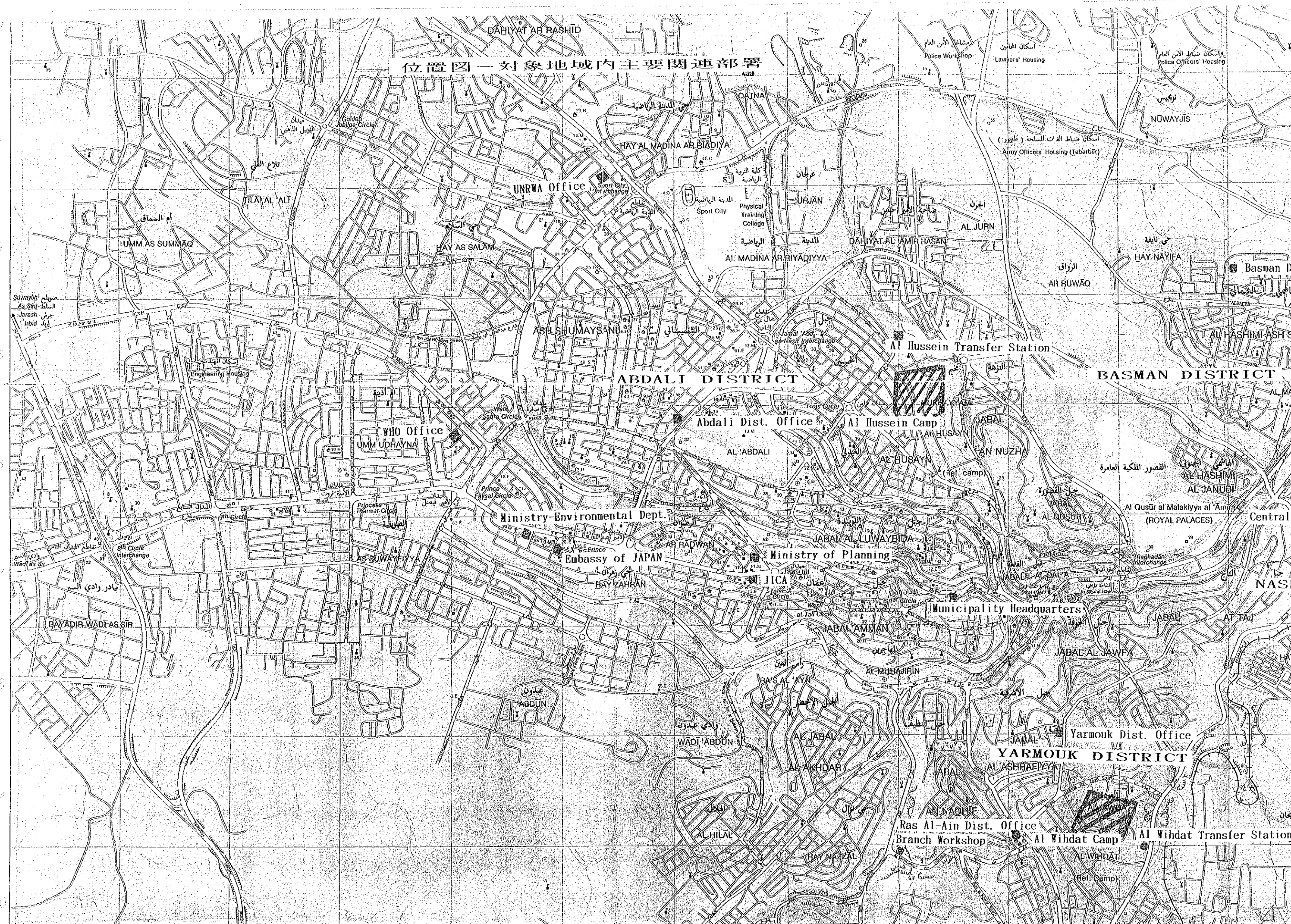
貴事業団におかれましては、本計画の推進に向けて、本報告書を大いに活用されることを切望致す次第です。

平成6年2月

株式会社環境工学コンサルタント
ジョルダン・ハシェミット王国
大アンマン市環境衛生改善計画基本設計調査団

業務主任 佐藤 康文

位置图一对象地域内主要関連部署



DAHIYAT AR RASHID

HAY AL MADINA AR BIADIYA

UNRWA Office

Physical Training College

UMM AS SUMMAQ

HAY AS SALAM

AL MADINA AR RIYADIYYA

Al Hussein Transfer Station

ABDALI DISTRICT

Abdali Dist. Office

Al Hussein Camp

BASMAN DISTRICT

WHO Office

UMM UD-HAYNA

Ministry Environmental Dept.

Embassy of JAPAN

Ministry of Planning

AL HUSAYN

AL QUSUR (ROYAL PALACES)

BAYADIR WADI AS SIR

AS-SUWAYFIYYA

HAY ZAHIRAN

JICA

Municipality Headquarters

NASR

ABDUN

WADI ABDUN

AL JABAL

Yarmouk Dist. Office

YARMOUK DISTRICT

Ras Al-Ain Dist. Office

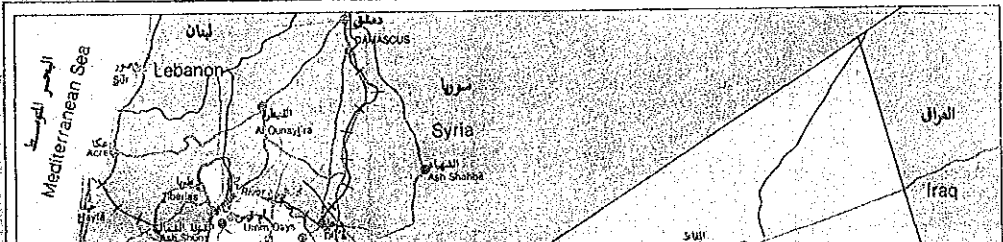
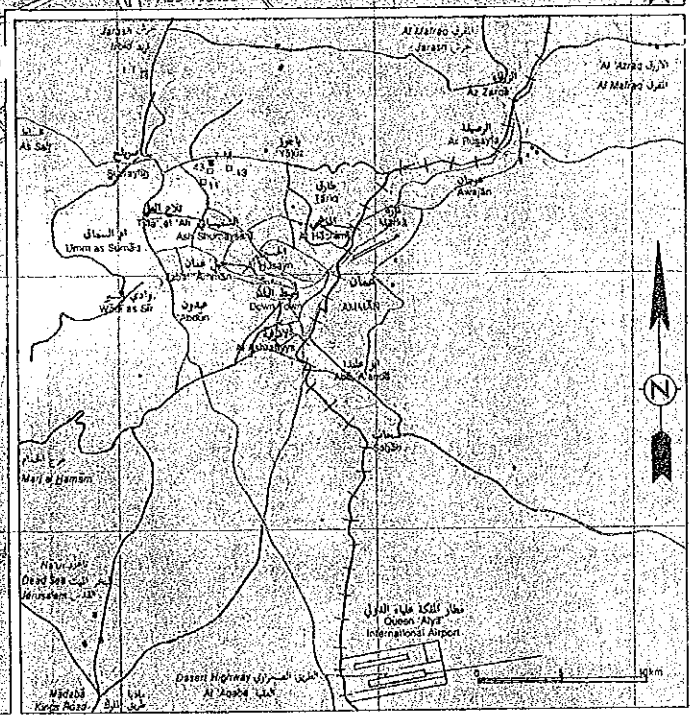
Branch Workshop

Al Wihdat Camp

Al Wihdat Transfer Station

DAHIYAT AR RASHID

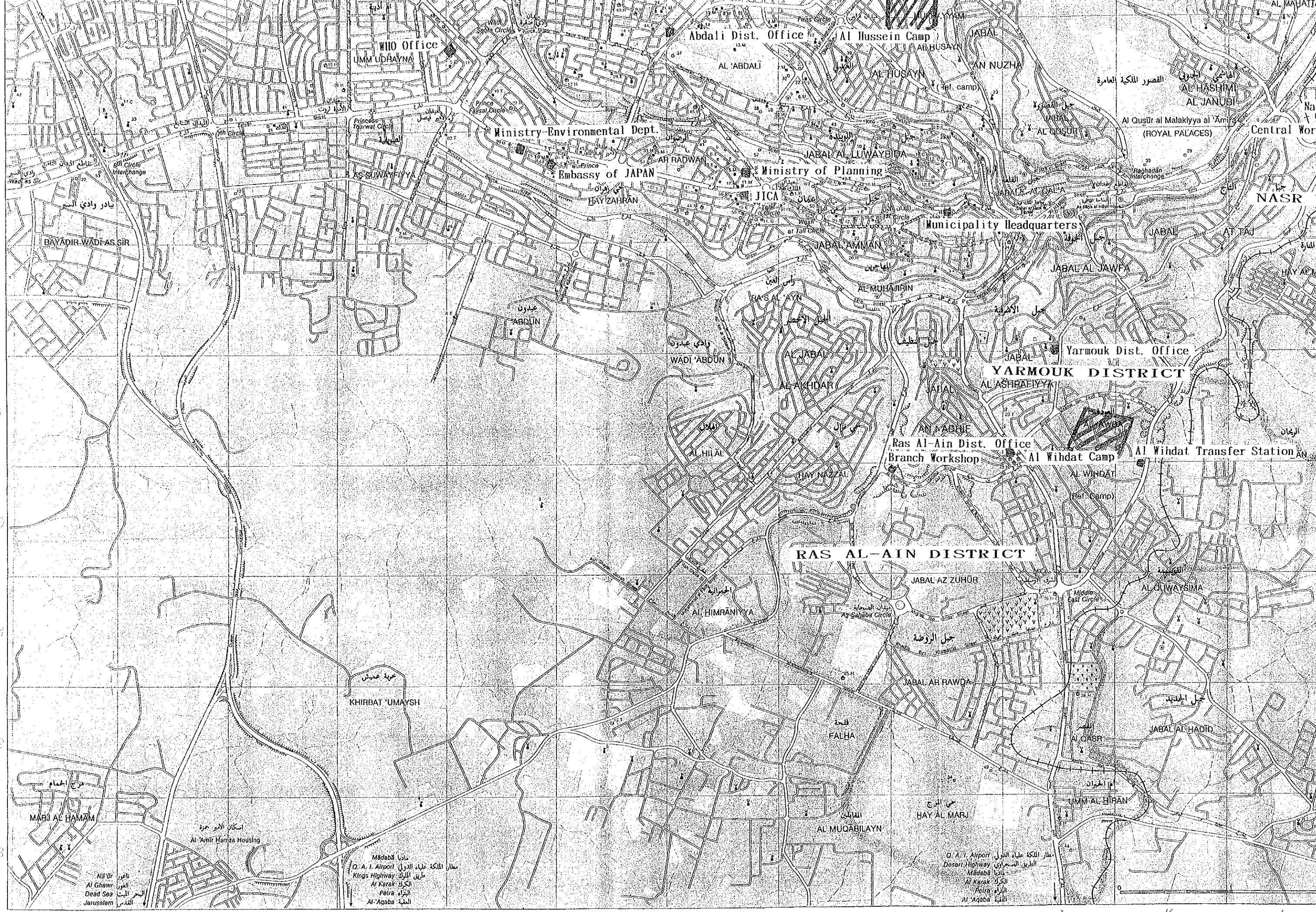
对象地域内主要関連部署



2
3
4
5
6
7
8
9
10

ABDALI DISTRICT

BASMAN DISTRICT



Abdali Dist. Office

Al Hussein Camp

WHO Office

Ministry-Environmental Dept.

Embassy of JAPAN

Ministry of Planning

Municipality headquarters

القصور الملكية العامة

Al Qusūr al Malakiyya al 'Amira

(ROYAL PALACES)

Yarmouk Dist. Office

YARMOUK DISTRICT

Ras Al-Ain Dist. Office

Branch Workshop

Al Wihdat Transfer Station

RAS AL-AIN DISTRICT

KHIRBAT 'UMAYSH

MARJ AL HAMAM

اسكان الامير حمزة

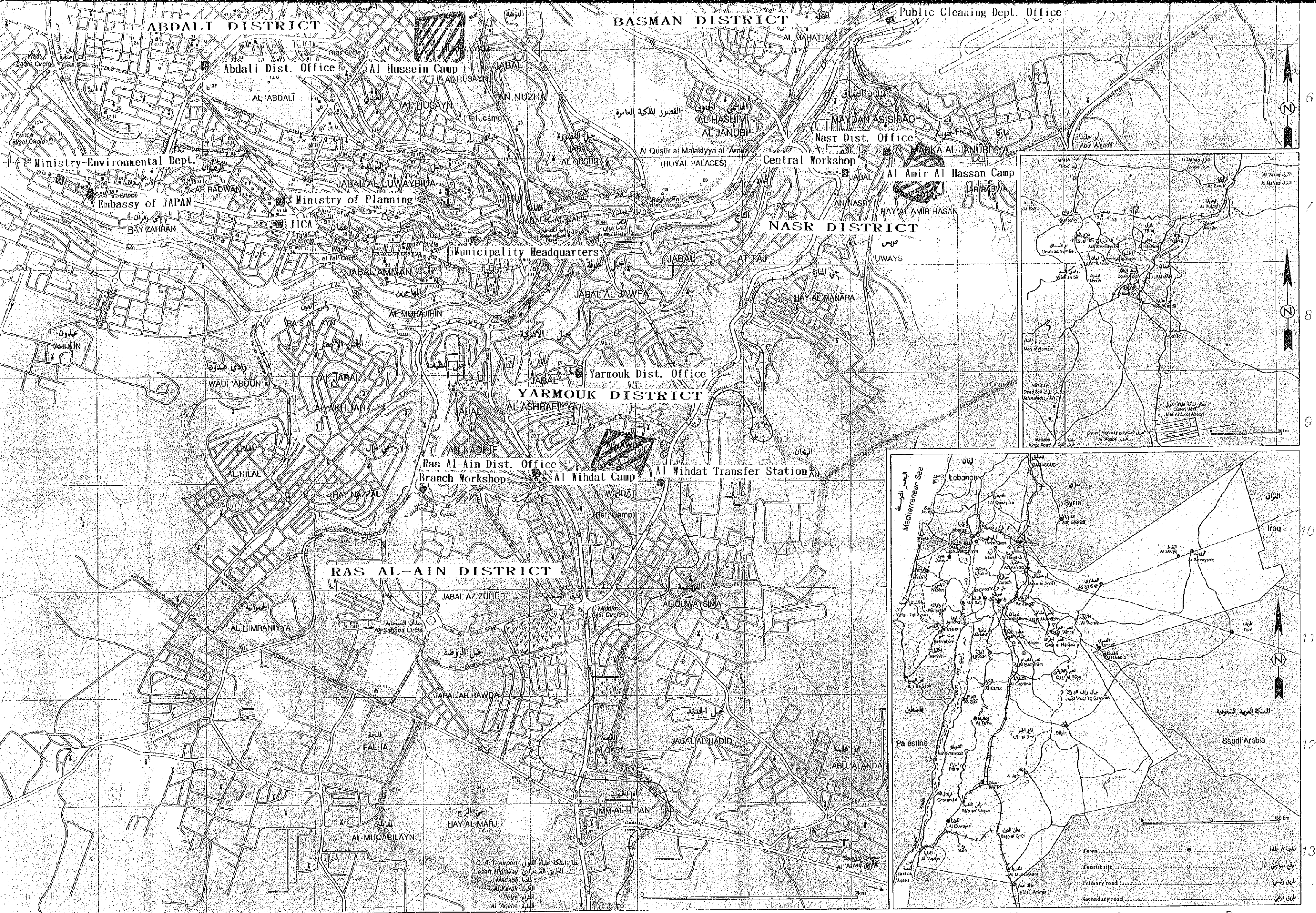
Al Amir Hamza Housing

مادبا مادبا
O. A. I. Airport مطار الملكة علياء الدولي
Kings Highway طريق الملكة
Al Karak الكرك
Peira البيرة
Al-Aqaba العقبة

O. A. I. Airport مطار الملكة علياء الدولي
Desert Highway الطريق الصحراوي
Mādaba مادبا
Al Karak الكرك
Peira البيرة
Al-Aqaba العقبة

Nāḥiyyat Al Ghawr
العمران
Dead Sea البحر الميت
Jerusalem القدس

0 1 2 3 4 5 6 7 8 9 10 11 12 13 14 15 16 17 18 19 20



Public Cleaning Dept. Office

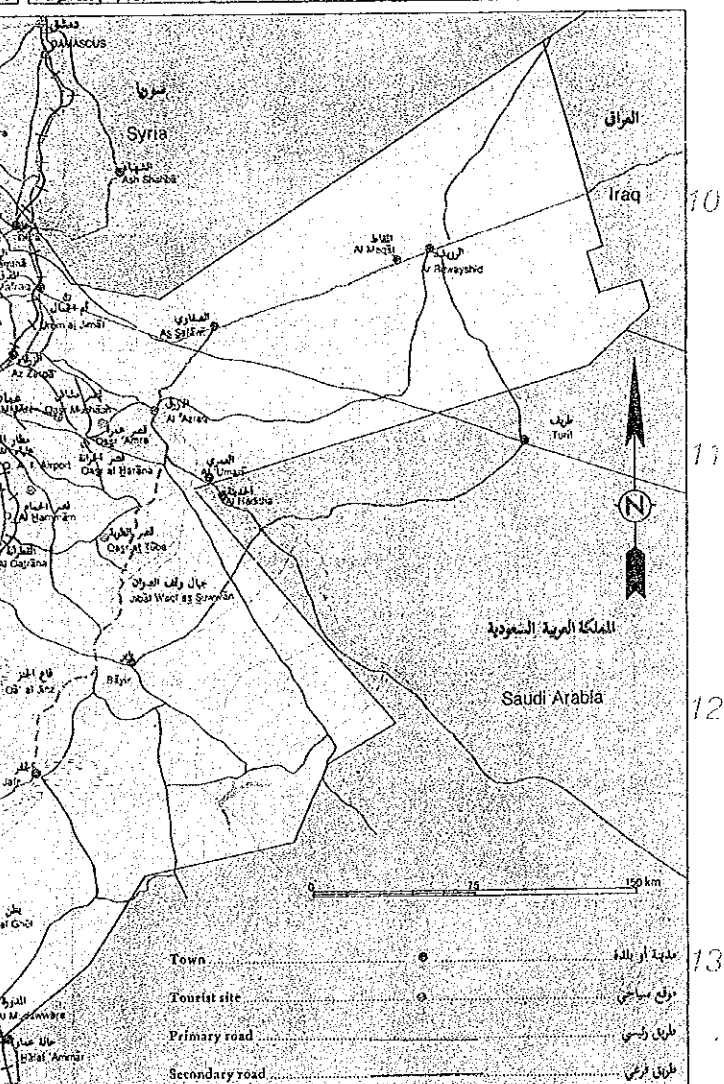
ABDALI DISTRICT

BASMAN DISTRICT

NASR DISTRICT

YARMOUK DISTRICT

RAS AL-AIN DISTRICT



O. A. Airport مطار الملكة علياء الدولي
 Desert Highway الطريق الصحراوي
 Madaba مادبا
 Al Karak الكرك
 Petra البتراء
 Al Aqaba العقبة

Town مدينة أو بلدة
 Tourist site موقع سياحي
 Primary road طريق رئيسي
 Secondary road طريق فرعي

6
7
8
9
10
11
12
13

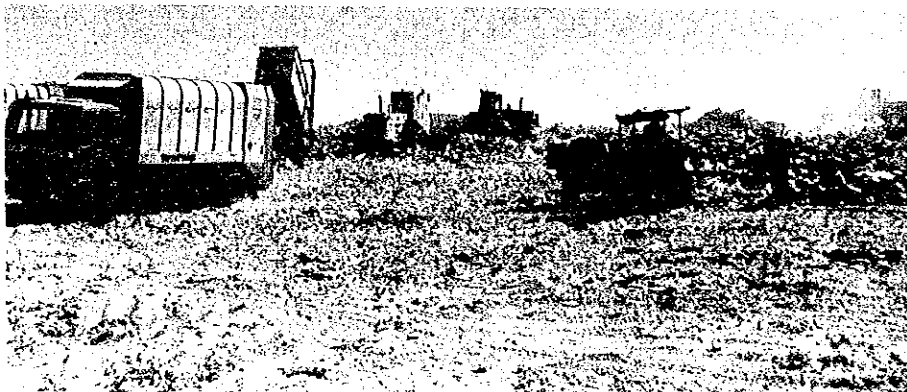
E F G H I K L M N O D



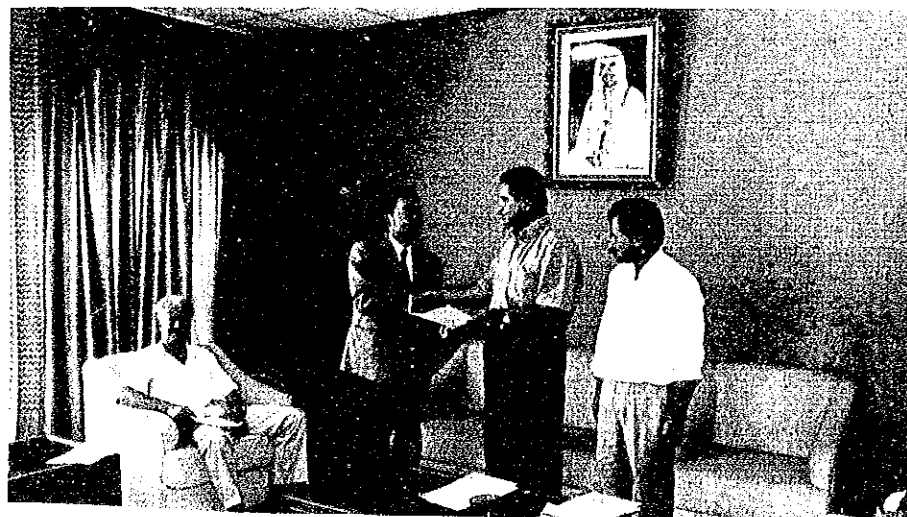
パレスチナ難民キャンプ
(Wihdat Camp)



調査対象地域の街路
手押車による戸口収集
○印はごみ容器



ルセイファ最終埋立処分場



ミニッツ署名
(1993年8月31日)



ルセイファ埋立処分場
第2期予定地
(現状の南側隣接地)



アルフセイン
中継基地予定地



DF/R 説明・協議
ミニッツ署名
1993年11月18日

