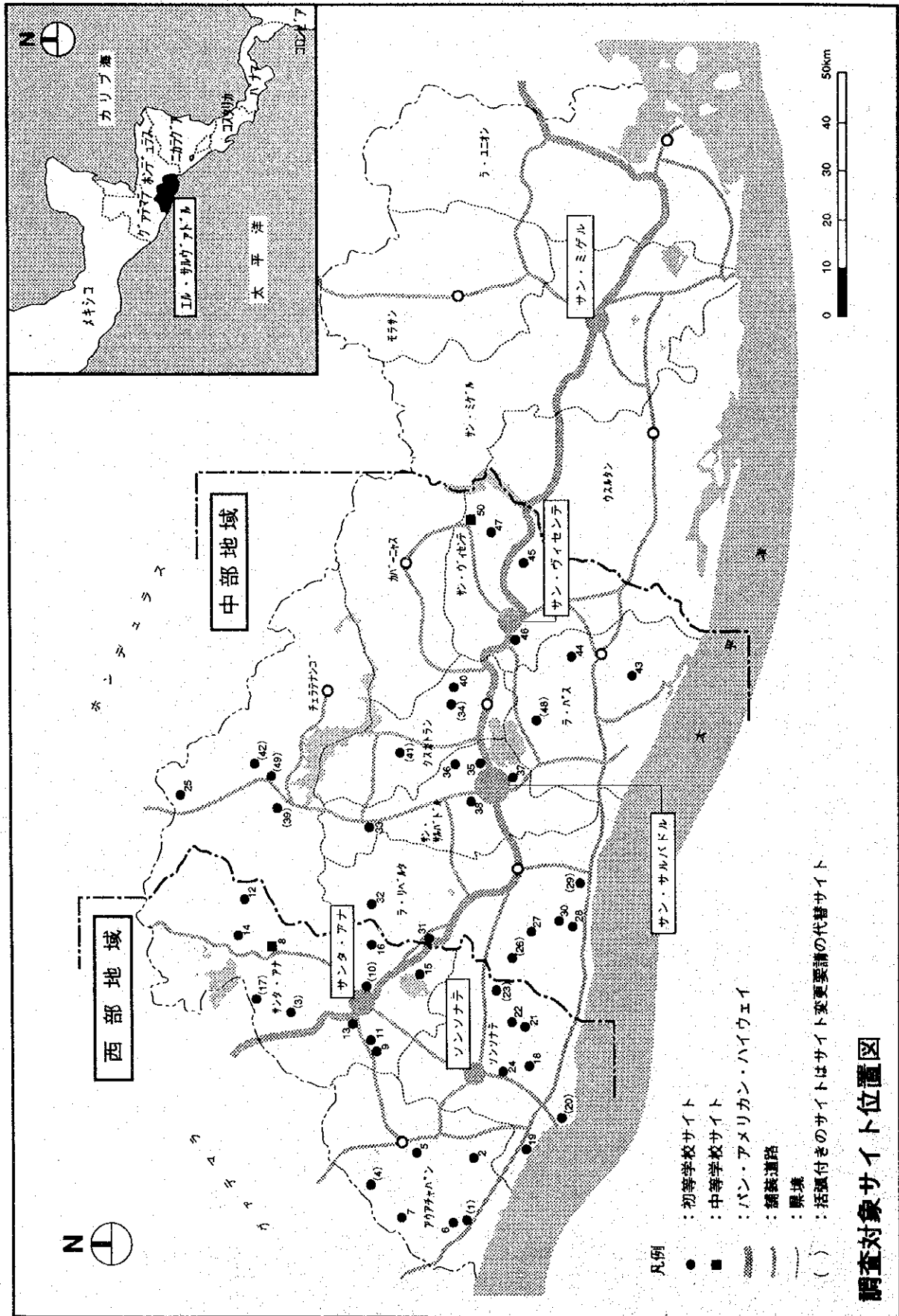
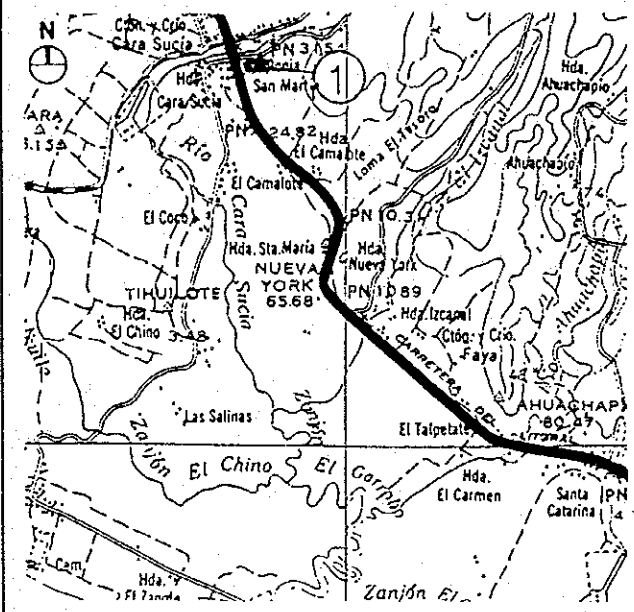


資料 8 調査対象サイト位置図 (1/18)



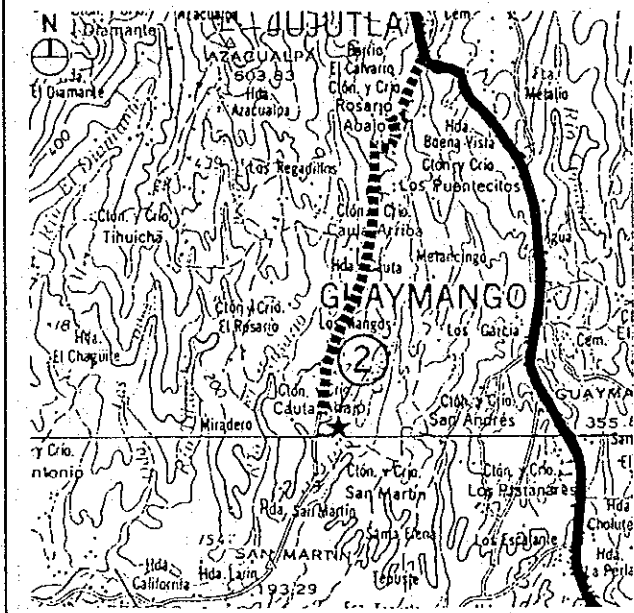
(1) La Nueva Esperanza

Caserío La Nueva Esperanza, Cantón
 Cara Sucia, Jurisdicción San Francisco
 Menéndez, Departamento de Ahuachapán



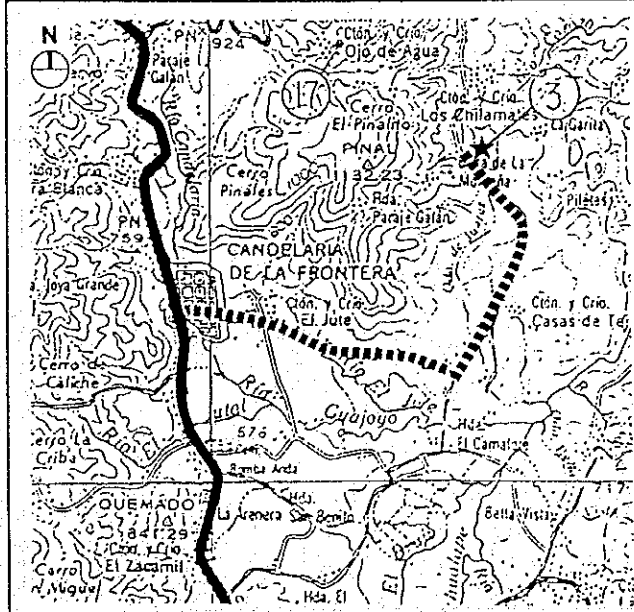
2 Los Rivas

Caserío Los Rivas, Cantón Cauta Abajo,
 Jurisdicción Guaymango, Departamento
 Ahuachapán



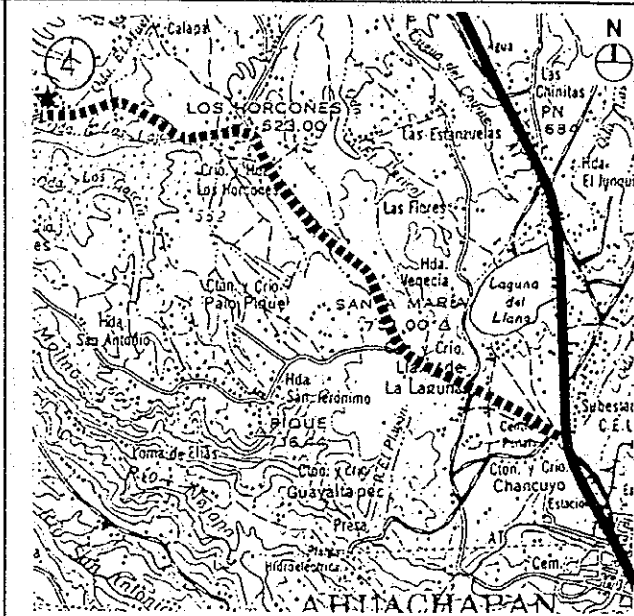
(3) Boca de la Montaña

Caserío Boca de la Montaña, Cantón
 Casas de Teja, Jurisdicción Candelaria
 de la Frontera, Departamento Santa Ana



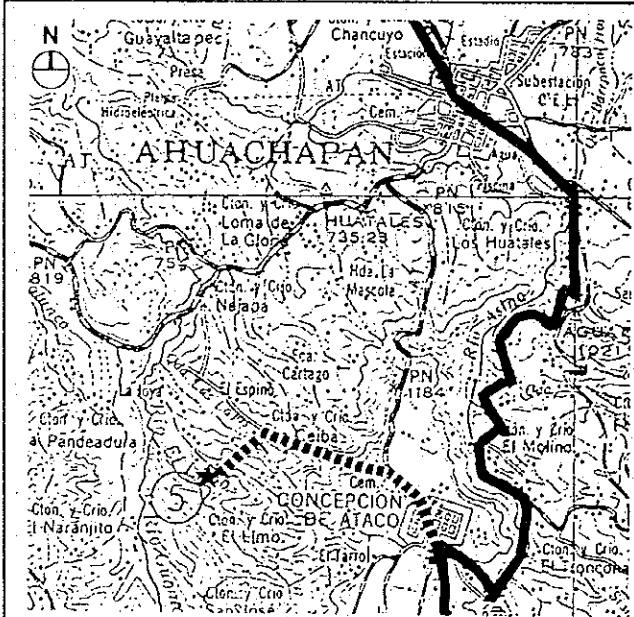
(4) Santa Rosa Calapa

Caserío Santa Rosa Calapa, Cantón El Tigre, Jurisdicción y Departamento Ahuachapán



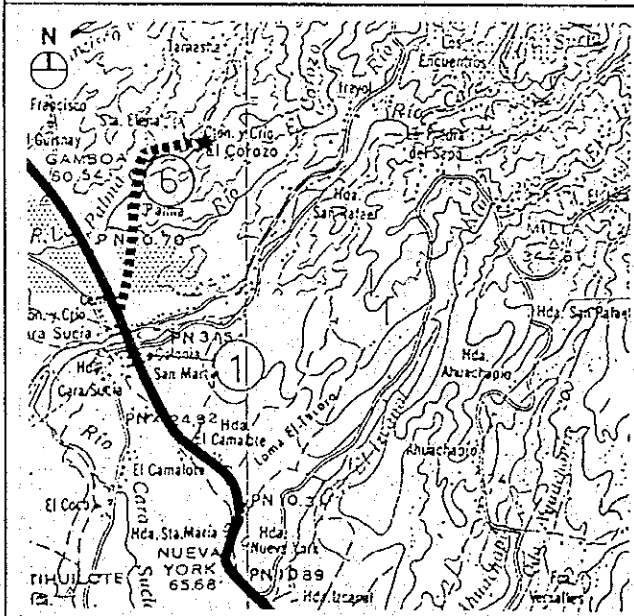
5 Cantón La Ceiba Abajo

Cantón La Ceiba Abajo, Jurisdicción Concepción de Ataco, Departamento de Ahuachapán



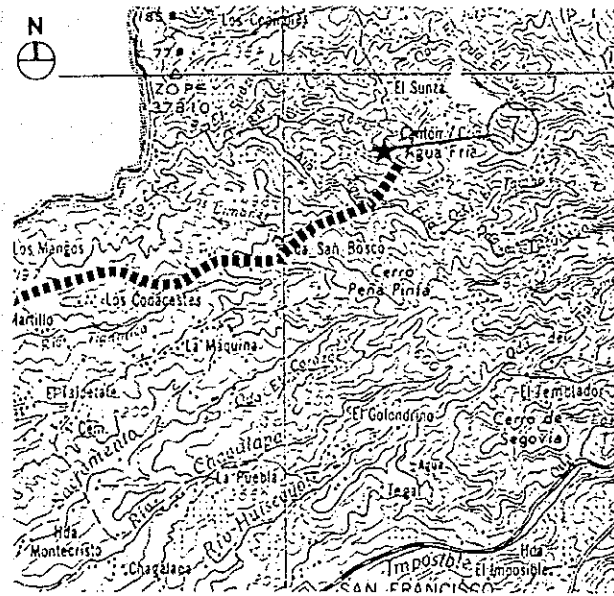
6 Santa Elena

Caserío Santa Elena, Cantón El Corozo, Jurisdicción de San Francisco Menéndez, Departamento de Ahuachapán



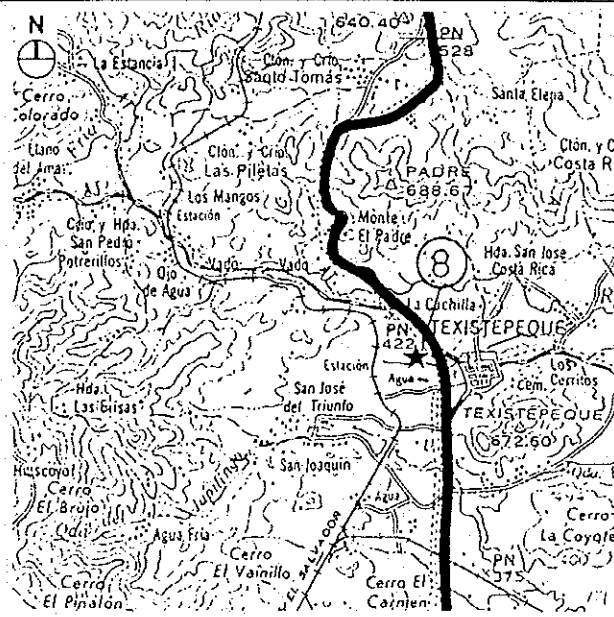
7 Cantón Agua Fría

Cantón Agua Fría, Jurisdicción de Tacuba, Departamento Ahuachapán



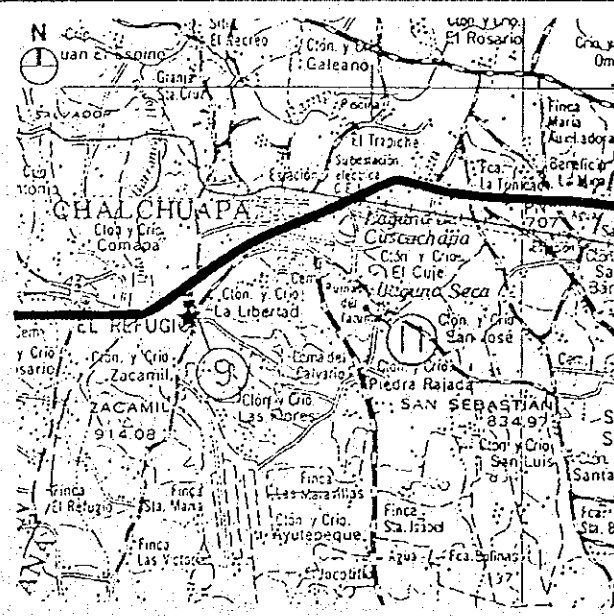
8 I. N. de Texistepeque

Instituto Nacional de Texistepeque, Jurisdicción de Texistepeque, Departamento Santa Ana



9 Cantón La Mielera

Cantón La Mielera, Jurisdicción Chalchuapa, Departamento de Santa Ana



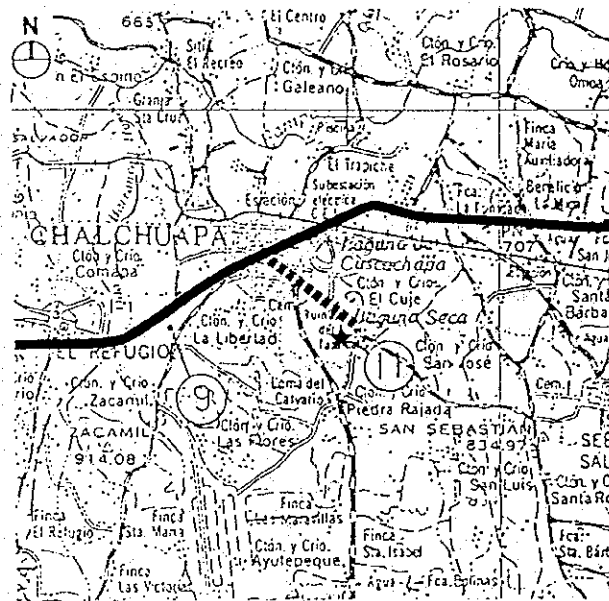
(10) E.U.M.U. Club
de Leones

Escuela Urbana Mixta unificada Club de
Leones, Jurisdicción Santa Ana,
Departamento Santa Ana



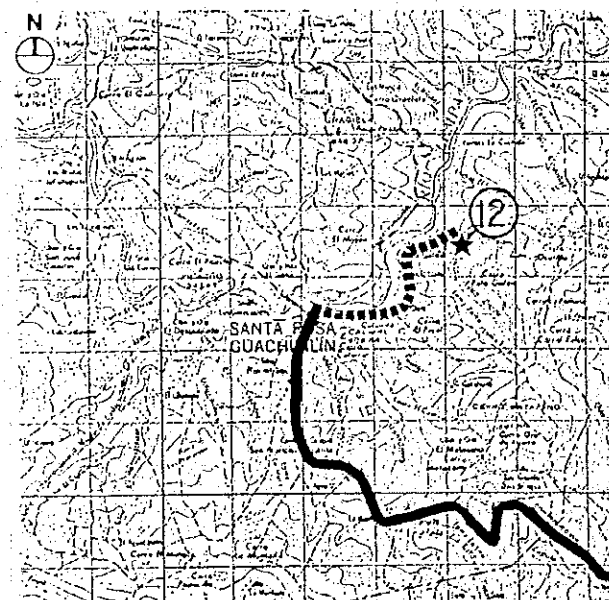
11 Colonia El Tazumal

Colonia El Tazumal, Jurisdicción de
Chalchuapa, Departamento de Santa Ana



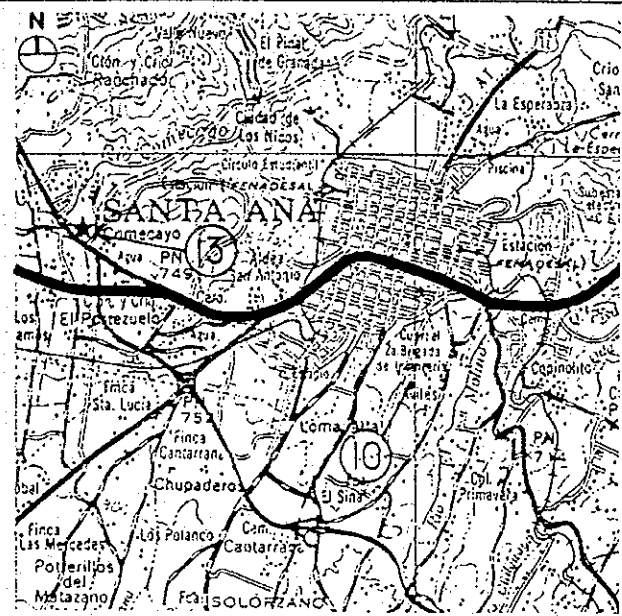
12 Cantón Palo Galán

Cantón Palo Galán, Jurisdicción Santa
Rosa Guachipilín, Departamento de Santa
Ana



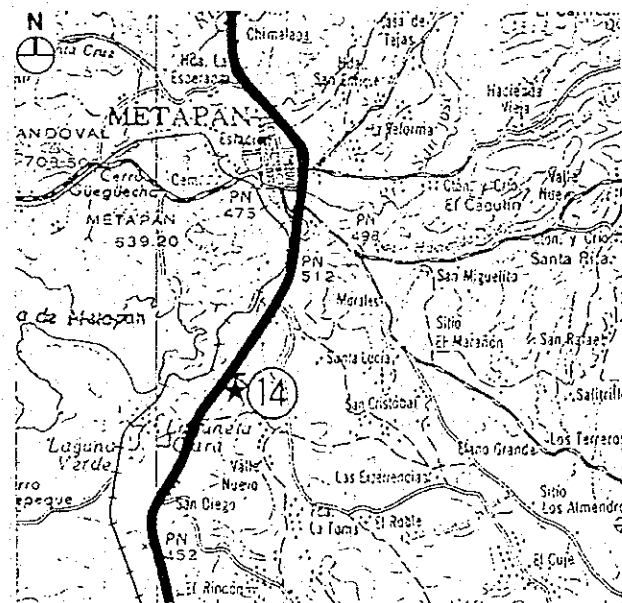
13 Cantón El Portezuelo

Cantón El Portezuelo, Lotificación Olimpia, Jurisdicción Santa Ana, Departamento de Santa Ana



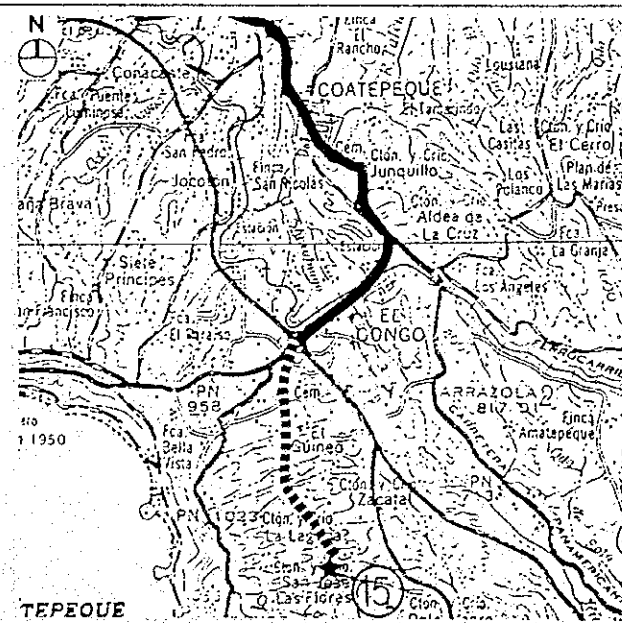
14 Santa Lucía

Caserío Santa Lucía, Cantón Las Piedras, Jurisdicción Metapán, Departamento de Santa Ana



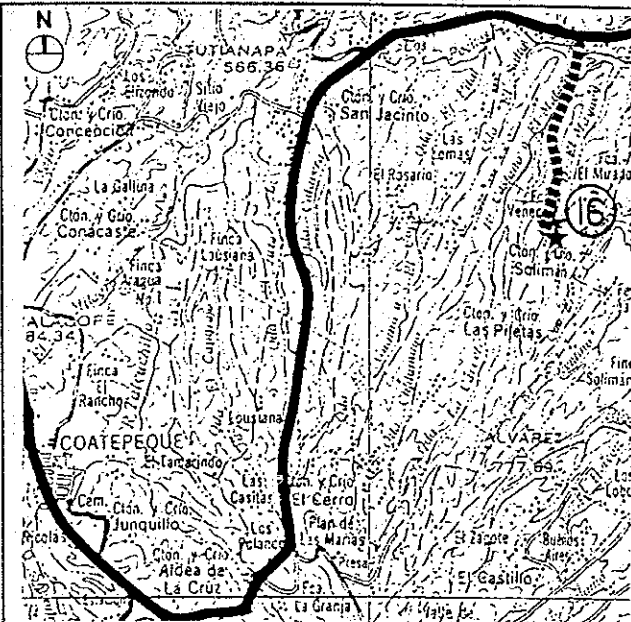
15 El Rosario

Caserío El Rosario, Cantón San José Las Flores, Jurisdicción El Congo, Departamento de Santa Ana



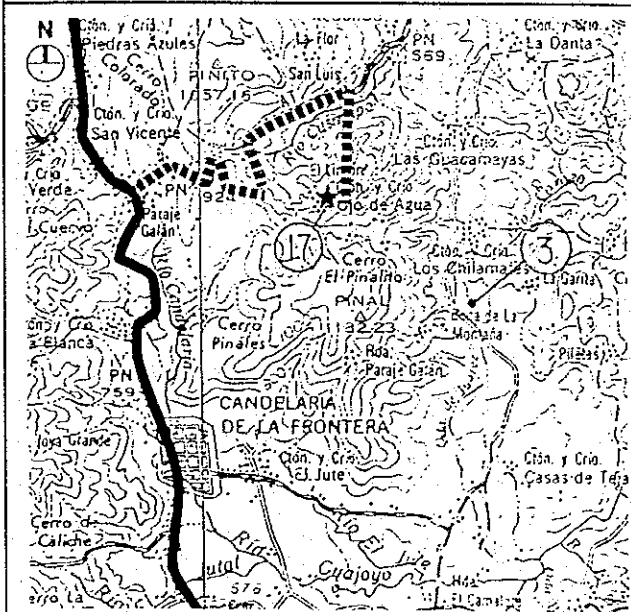
16 El Marañón

Caserío El Marañón, Cantón Solimán,
Jurisdicción Coatepeque, Departamento
Santa Ana



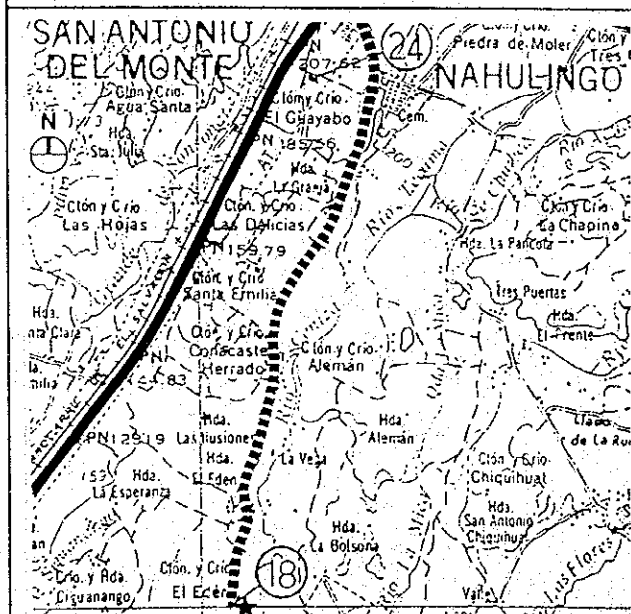
(17) E.R.M. Cantón Ojos de Agua

Escuela Rural Mixta Cantón Ojos de
Agua, Jurisdicción Santiago de la
Frontera, Departamento Santa Ana



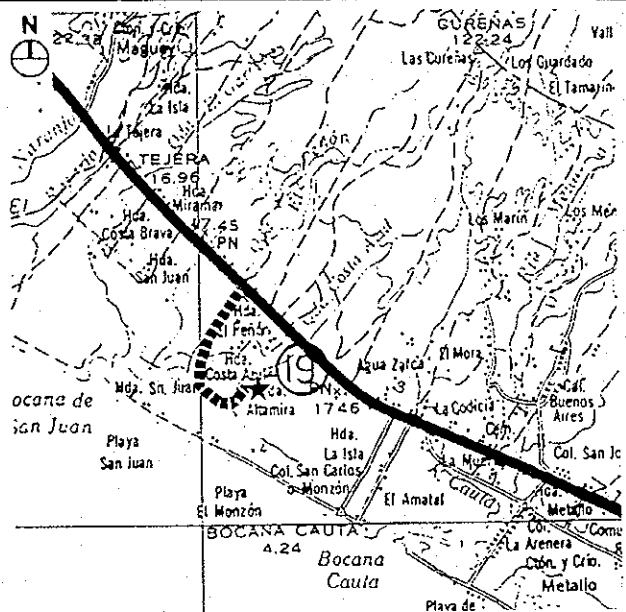
18 Colonia Arturo Armando Molina

Colonia Arturo Armando Molina, Cantón
El Edén, Jurisdicción Sonsonate,
Departamento Sonsonate



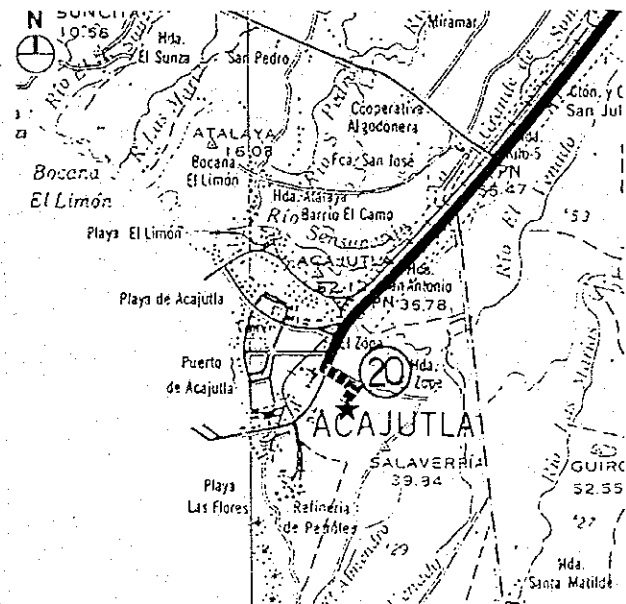
19 Costa Azul

Caserío Costa Azul, Cantón Metalío,
Jurisdicción Acajutla, Departamento
Sonsonate



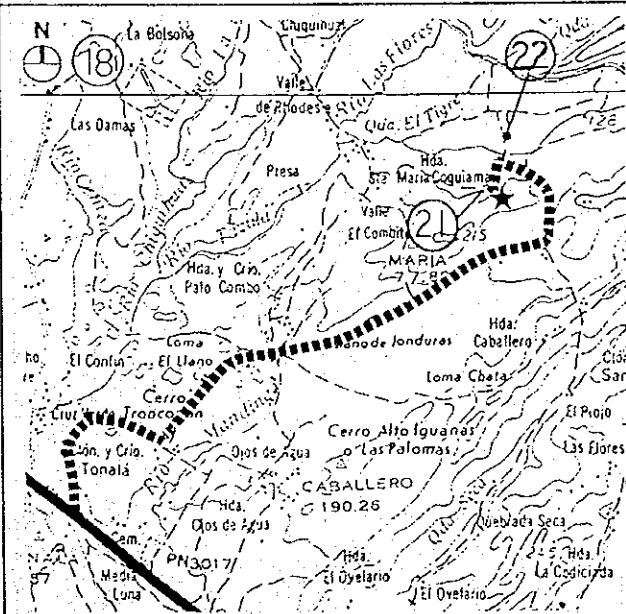
(20) E.R.M. Colonia Los Alvarado

Escuela Rural Mixta Colonia Los
Alvarado, Jurisdicción Acajutla,
Departamento Sonsonate



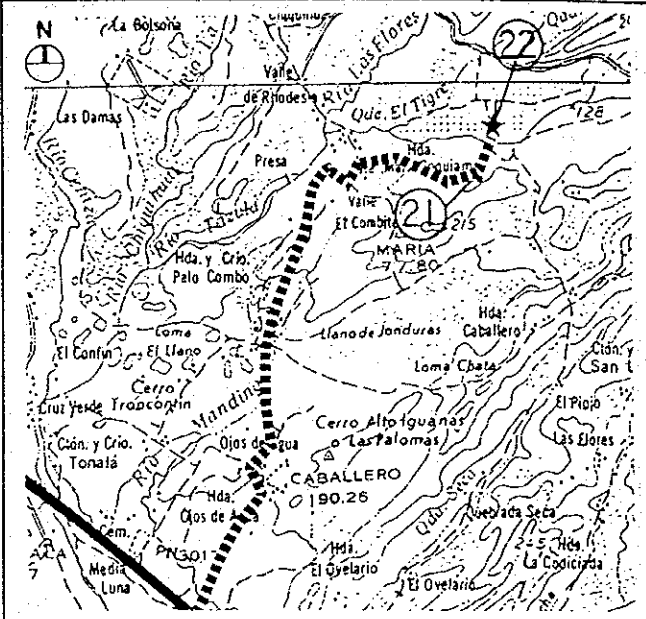
21 Santa María Coquiama

Caserío Santa María Coquiama, Cantón
Chiquihuat, Jurisdicción Nahulingo,
Departamento de Sonsonate



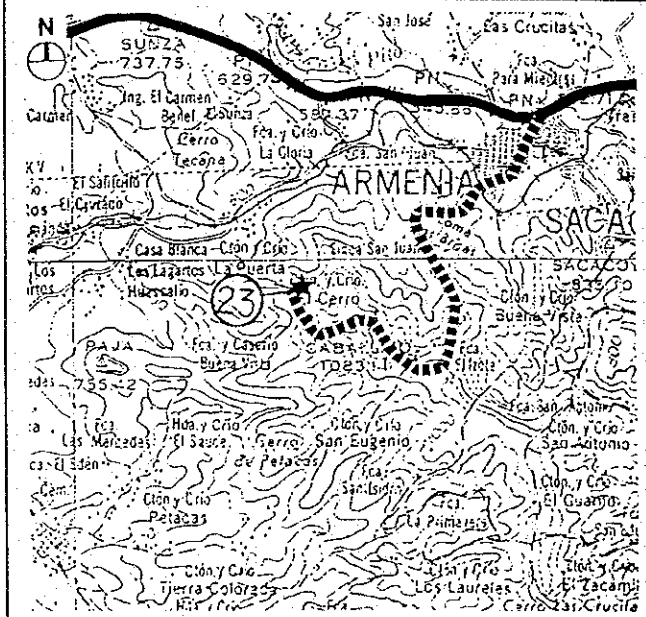
22 Rodesia

Caserío Rodesia, Cantón Chiquihuat,
Jurisdicción Nahulingo, Departamento
Sonsonate



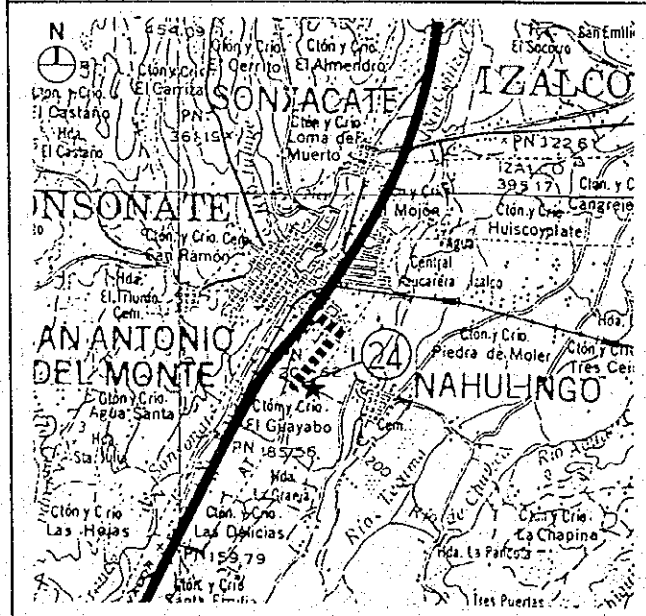
(23) E.R.M. Cantón El Cerro

Escuela Rural Mixta Cantón El Cerro,
Jurisdicción Armenia, Departamento de
Sonsonate



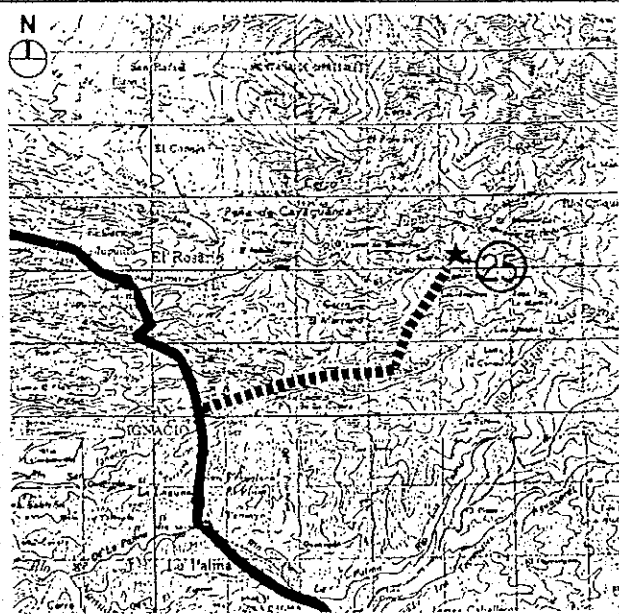
24 Las Delicias

Caserío Las Delicias, Lotificación an
Antonio, Jurisdicción y Departamnto de
Sonsonate



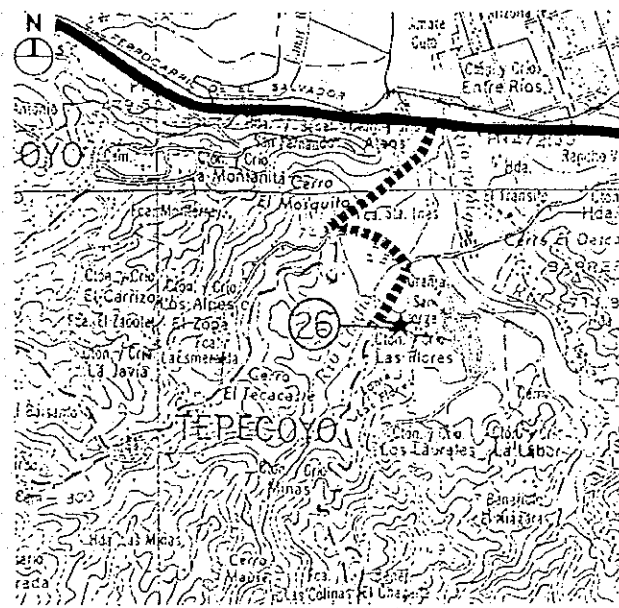
25 Teosinte

Caserío Teosinte, Cantón Santa Rosa,
Jurisdicción San Ignacio, Departamento
Chalatenango



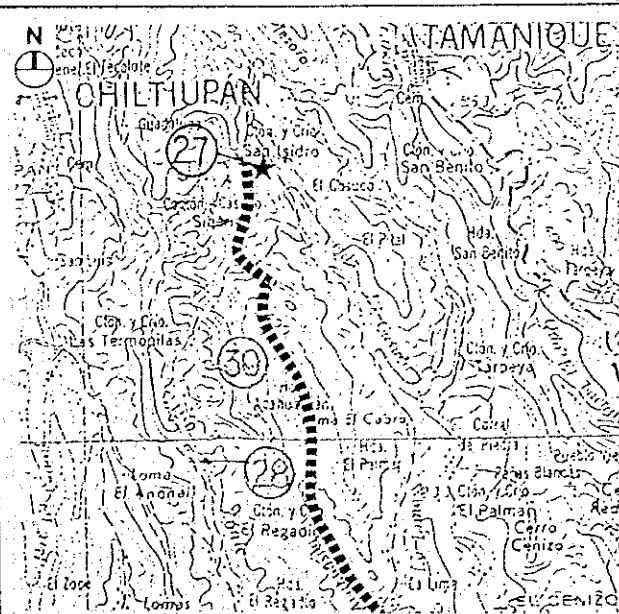
(26) Llano Grande

Caserío Llano Grande, Cantón Las
Flores, Jurisdicción Jayaque,
Departamento La Libertad



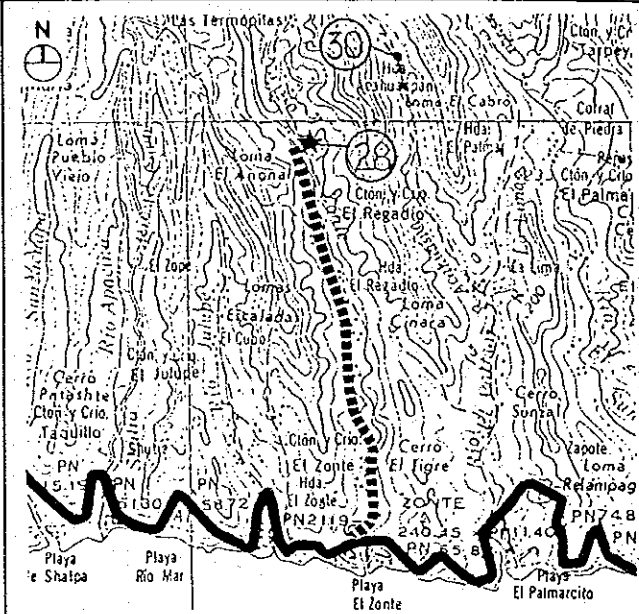
27 El Sálamo

Caserío El Sálamo, Cantón San Isidro,
Jurisdicción Tamanique, Departamento
La Libertad



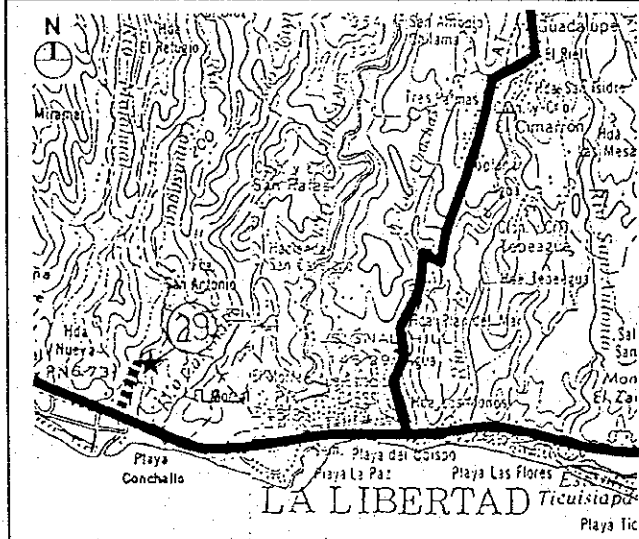
28 Cantón El Regadío

Cantón El Regadío, Jurisdicción Chiltiupán, Departamento de La Libertad



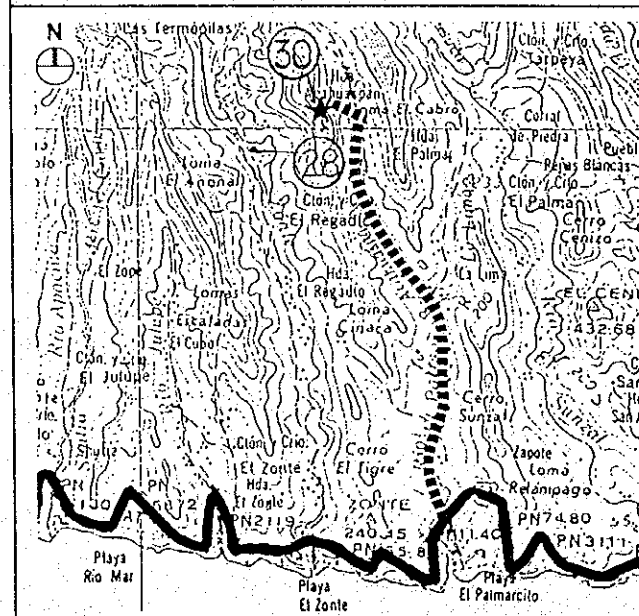
(29) Comunidad El Charcón

Comunidad El Charcón, Cantón San Rafael, Jurisdicción y Departamento de La Libertad



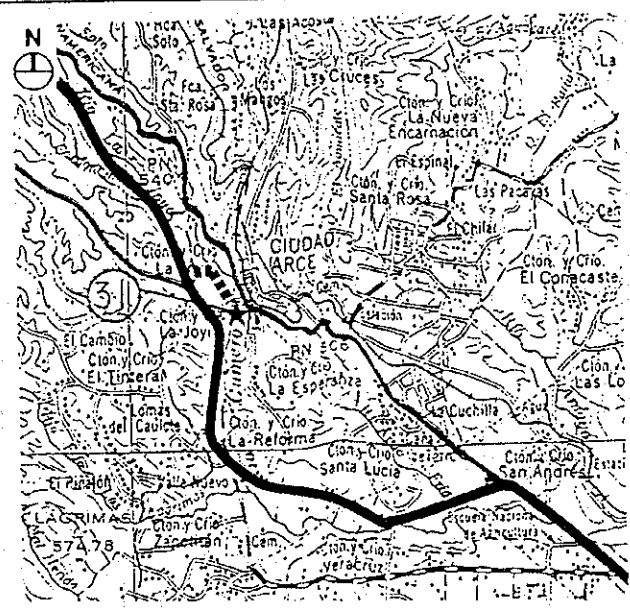
30 Acahuaspán

Caserío Acahuaspán, Cantón El Palmar, Jurisdicción Tamanique, Departamento La Libertad



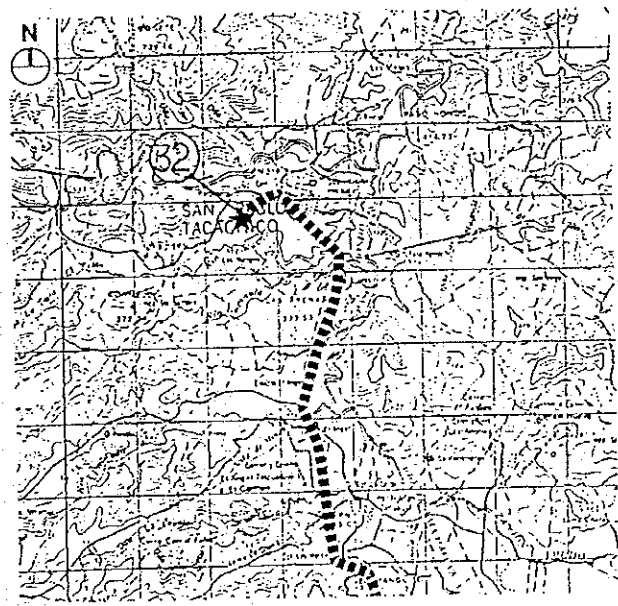
31 Comunidad Rural San Carlos

Comunidad Rural San Carlos, Cantón la Joyita, Jurisdicción Ciudad Arce, Departamento La Libertad



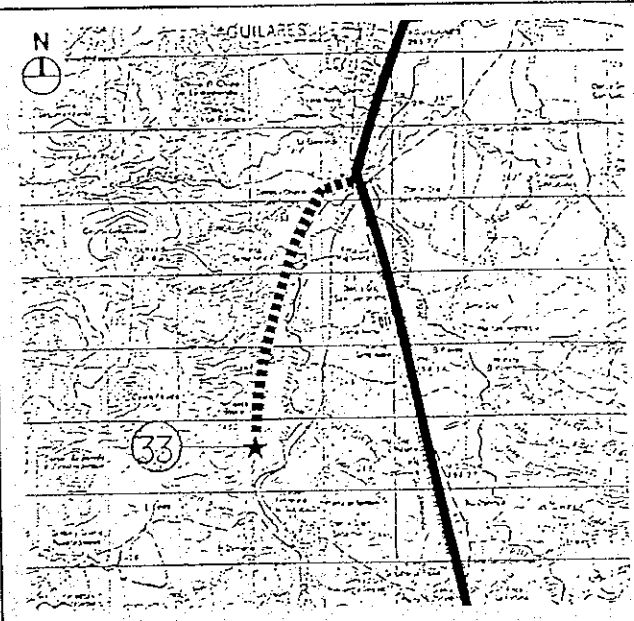
32 Los Mangos

Caserío Los Mangos, Cantón Moncagua, Jurisdicción San Pablo Tacachico, Departamento La Libertad



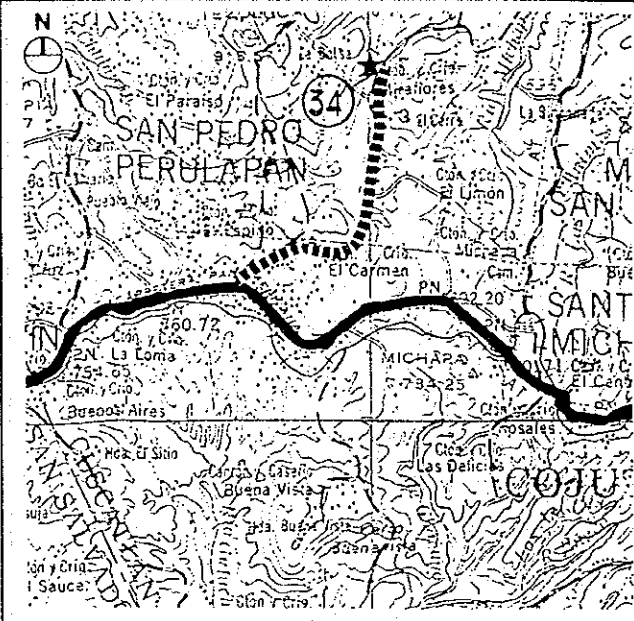
33 Hacienda Bolívar

Hacienda Bolívar, Cantón Las Tunas, Jurisdicción Aguilares, Departamento San Salvador



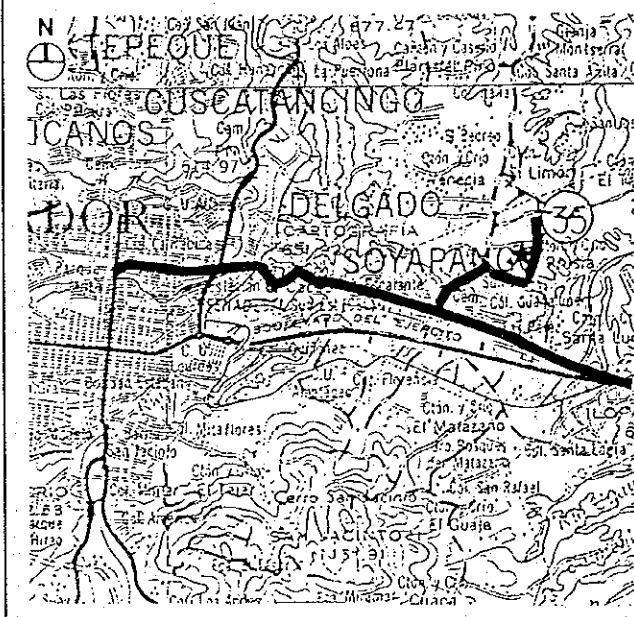
(34) Cantón Miraflores

Cantón Miraflores, Jurisdicción
San Pedro Perulapán, Departamento
Cuscatlán



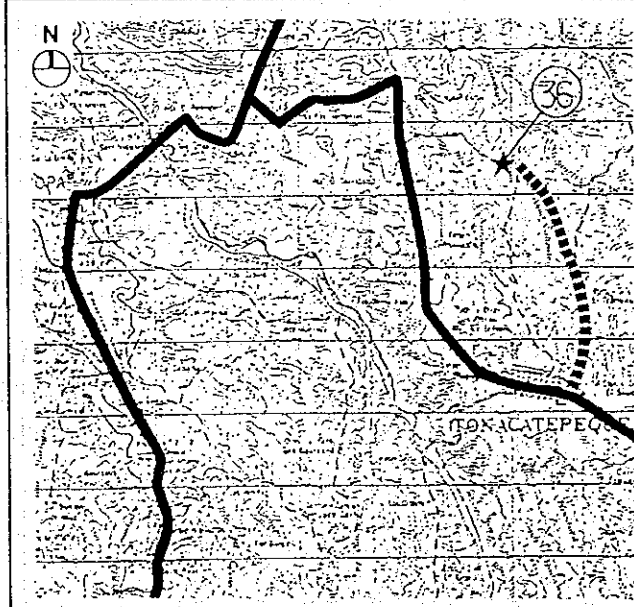
35 E.R.M. Montes
de San Bartolo

Escuela Rural Mixta Montes de San
Bartolo, Jurisdicción Soyapango,
Departamento San Salvador



36 Henríquez

Caserío Henríquez, Cantón El Tránsito,
Jurisdicción Tonacatepeque,
Departamento San Salvador



37 Cantón Chaltepe

Cantón Chaltepe, Jurisdicción
Santo Tomás, Departamento San Salvador



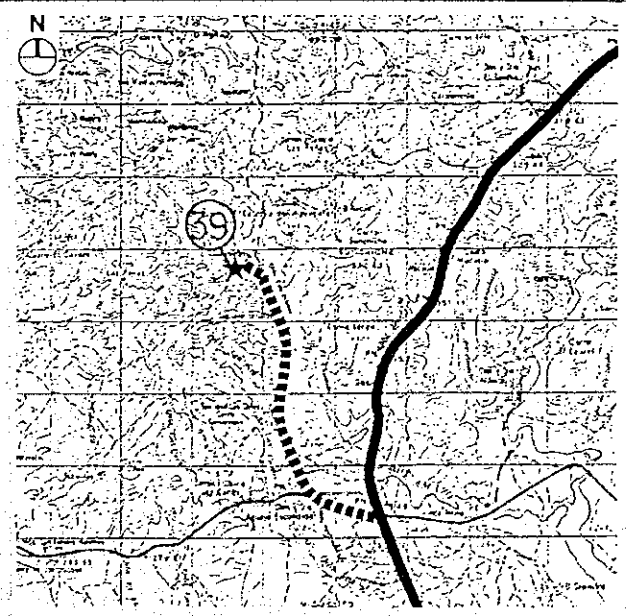
38 San Pedro

Caserío san Pedro, Cantón Los Llanitos,
Jurisdicción Ayutuxtepeque,
Departamento San Salvador



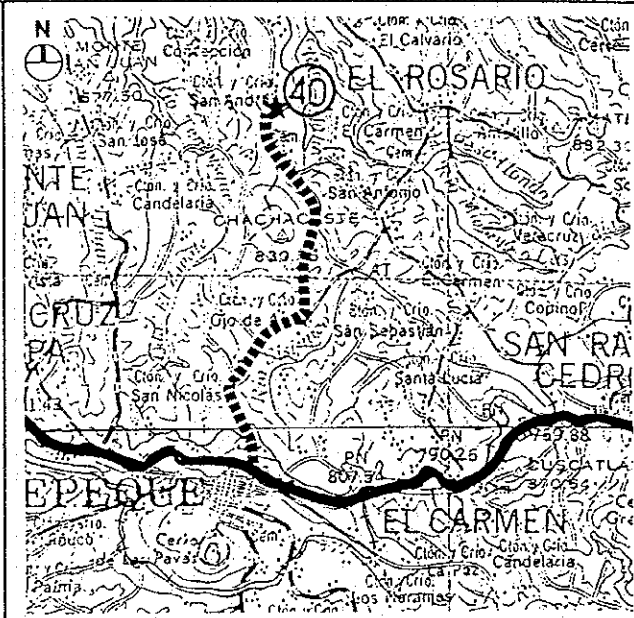
(39) Las Isletas

Caserío Las Isletas, Cantón Las Peñas,
Jurisdicción La Reina, Departamen to
Chalatenango



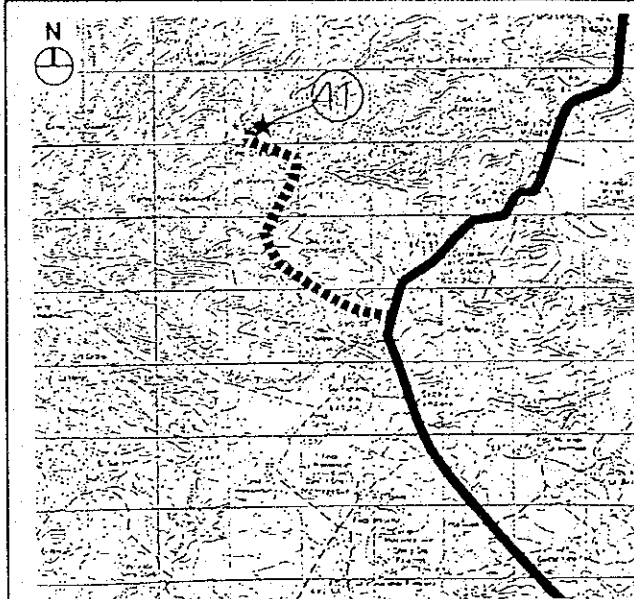
40 Cantón San Andrés

Cantón San Andrés, Jurisdicción Monte
San Juan, Departamento Cuscatlán



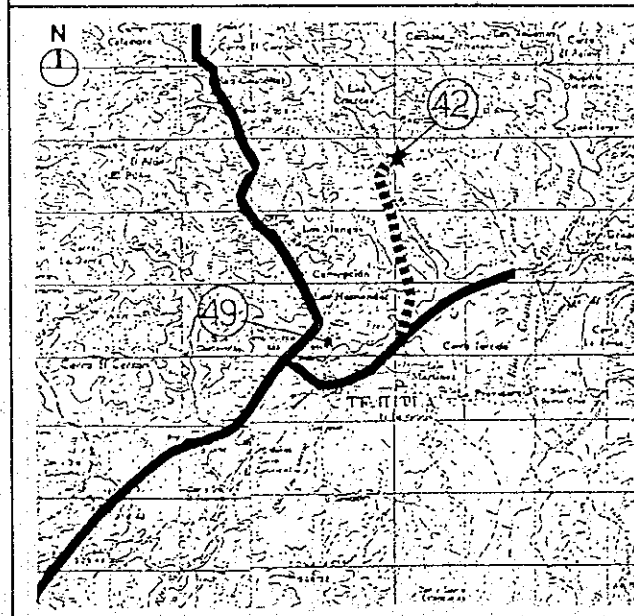
(41) Cantón San José Palo Grande

Cantón San José Palo Grande,
Jurisdicción Suchitoto, Departamento
Cuscatlán



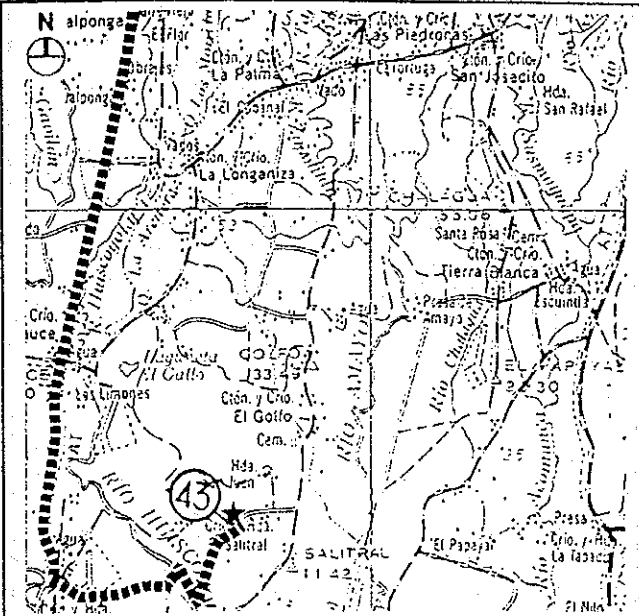
(42) Las Chorchas

Caserío Las Chorchas, Cantón El Cerrón,
Jurisdicción Tejutla, Departamen to
Chalatenango



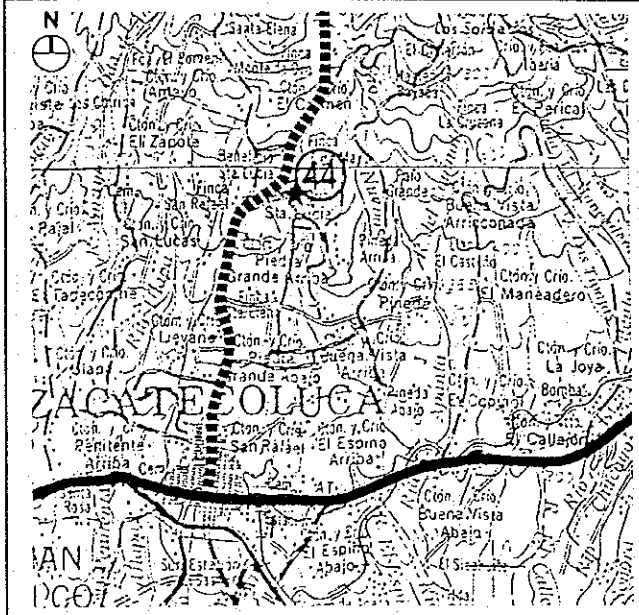
43 Hacienda El Salitral

Hacienda El Salitral, Cantón El Golfo,
Jurisdicción San Juan Norqualco,
Departamento La Paz



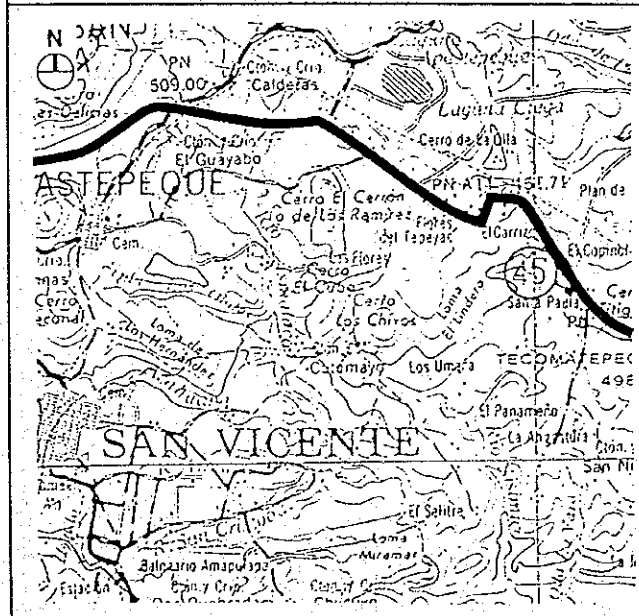
44 Cantón Santa Lucía

Cantón Santa Lucía, Jurisdicción
Zacatecoluca, Departamento La Paz



45 Santa Paula

Caserío Santa Paula, Cantón San Nicolás,
Jurisdicción Apastepeque, Departamento
San Vicente



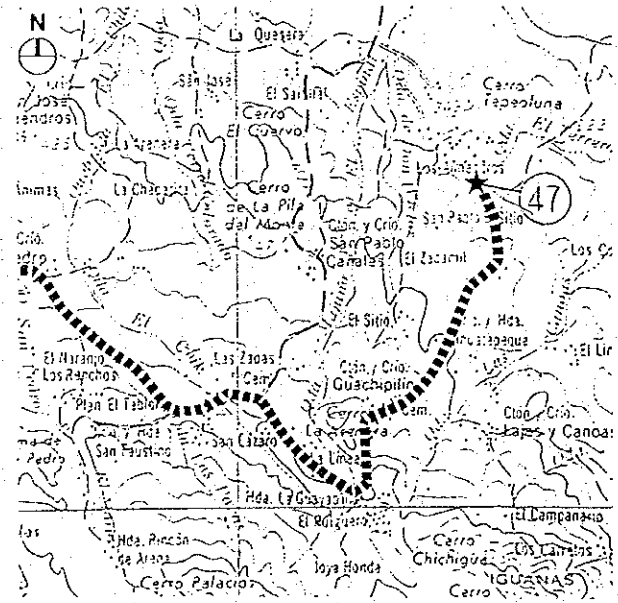
46 Cerro Grande

Caserío Cerro Grande, Cantón Santa Elene, Jurisdicción San Cayetano Istepeque, Departamento San Vicente



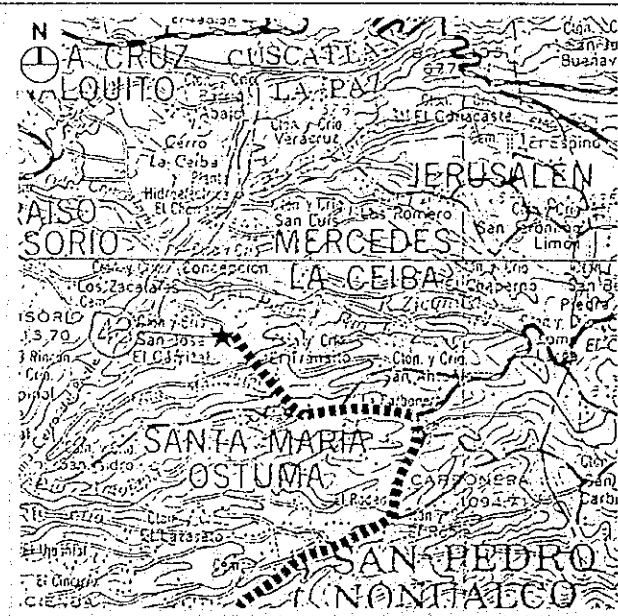
47 El Sitio

Caserío El Sitio, Cantón San Pablo Cañales, Jurisdicción San Ildefonso, Departamento San Vicente



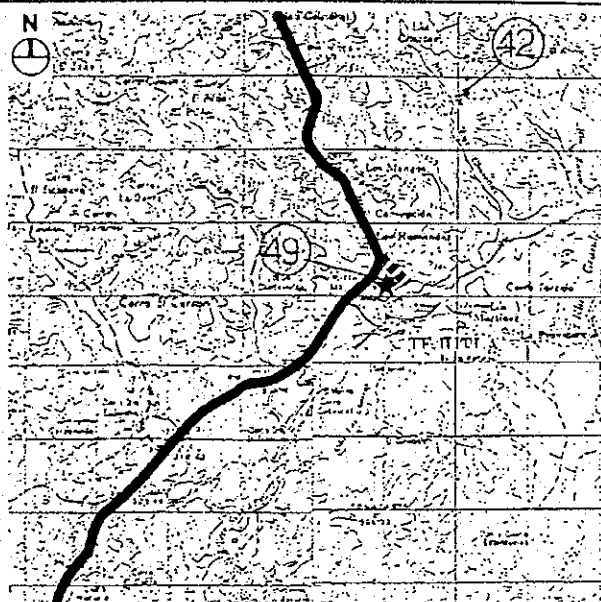
(48) Cantón El Tránsito

Cantón El Tránsito, Jurisdicción Santa María Ostuma, Departamento de La Paz



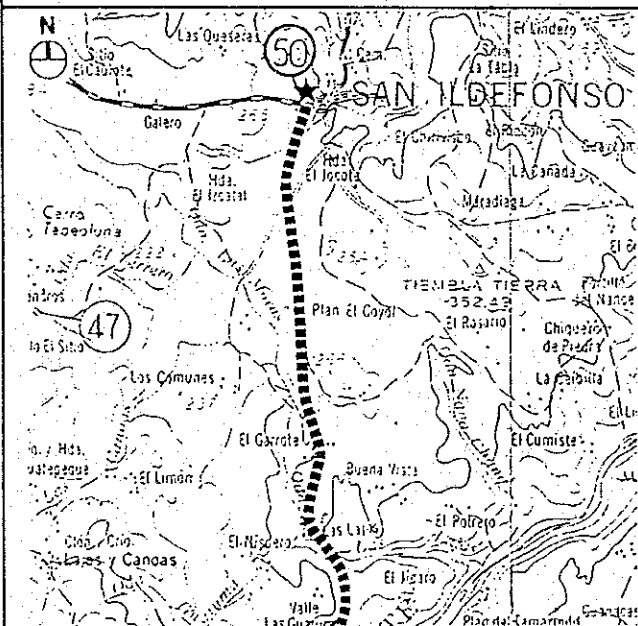
(49) Cantón Concepción

Cantón Concepción, Jurisdicción Tejutla,
Departamento Chalatenango



50 I.N. San Ildefonso

Instituto Nacional San Ildefonso,
Jurisdicción y Departamento San Vicente



資料9 サイト別調査結果 (1/3)

サイト	現状と課題
(1) La Nueva Esperanza	一部平坦地がある傾斜地で、既存住宅あり。住宅撤去と小規模造成が必要。
2 Los Rivas	傾斜地で、川に隣接のため中規模造成が必要である。
(3) Boca de la Montaña	傾斜地だが、問題なし。
(4) Santa Rosa Calapa	平坦地で問題なし。
5 Cantón La Ceiba Abajo	アクセスは困難。傾斜地で、大きな樹木あり。
6 Santa Elena	平坦地で、敷地広い。アクセス道路に川があり、降雨時は通行不可能となる。
7 Cantón Agua Fría	平坦な敷地である。建物基礎が配置状障害となっている。
8 I. N. de Texistepeque	水に弱く乾燥時ひび割れする土質。地下水位は高い。計画道路制限がある。
9 Cantón La Mielera	平坦だが、変形した敷地形状である。
(10) E.U.M.U. Club de Leones	敷地内貫通道路あるため、敷地が分断されている。衛生環境が劣悪である。
11 Colonia El Tazumal	既存倉庫及び大きな樹木が障害となっている。
12 Cantón Palo Galán	集中降雨時の川横断に問題がある。敷地は狭いが問題なし。火山性堆積土。
13 Cantón El Portezuelo	ほぼ平坦地で問題なし。堆積土からなる。
14 Santa Lucía	丘の斜面地で露岩あり。前面道路との段差(2m)あり。
15 El Rosario	山の斜面地。敷地に余裕なく、サイト内造成では計画建物の配置は不可能である。
16 El Marañón	平坦地で問題なし。現状はトウモロコシ畑となっている。火山性堆積土からなる。
(17) E.R.M. Cantón Ojos de Agua	アクセス道路巾狭く、車両通行不可能箇所がある。既存校舎で不同沈下が発生。
18 Colonia Arturo Armando Molina	平坦地で問題なし。広範囲に水深1-2cmの湿地あり。
19 Costa Azul	問題なし。砂まじりの堆積土。
(20) E.R.M. Colonia Los Alvarado	平坦地で問題なし。道路とのすり合わせの整備が必要である。
21 Santa María Coquiama	平坦地で問題なし。サイト内に電柱あり。火山性堆積土。
22 Rodesia	アクセス道路に川があり、降雨時は車両通行不可。サイト内、湿地あり。
(23) E.R.M. Cantón El Cerro	大きな樹木あり。小規模造成工事・樹木伐採が必要である。
24 Las Delicias	現在、平坦な荒れ地で湿地状態。
25 Teosinte	緩い傾斜地。小規模造成・樹木伐採が必要。
(26) Llano Verde	問題なし。雨期にも乾いている堆積土。
27 El Sálamo	道路からの傾斜地。大規模造成・樹木伐採が必要。浸水性の無い火成岩
28 Cantón El Regadío	アクセス道路に大きな岩及び川があり、250mは車両通行不可。
(29) Comunidad El Charcón	傾斜地のトウモロコシ畑。
30 Acahuaspán	前面道路から計画建物位置までの構内道路要確保。小規模造成必要。
31 Comunidad Rural San Carlos	急傾斜地で、平坦に限られ、計画建物の配置ができない。
32 Los Mangos	平坦地で問題なし。
33 Hacienda Bolívar	ほぼ平坦地だが、森林。アクセス道路に川あり、降雨時、車両通行不可
(34) Cantón Miraflores	ほぼ平坦地で問題なし。大きな樹木の伐採要。
35 E.R.M. Montes de San Bartolo	対象サイト 最大人口の郊外で、住宅団地内にある。
36 Cuellar (Henríquez)	傾斜地のトウモロコシ畑。
37 Cantón Chaltepe	谷状地形のため実質敷地面積は半分以下で、且つ崖の浸食が重大。
38 San Pedro	敷地幅10mしかなく、計画建物の配置ができない。
(39) Las Isletas	平坦地で問題なし。
40 Cantón San Andrés	斜面地且つ敷地が極めて狭く、計画建物の配置が出来ない。
(41) Cantón San José Palo Grande	内戦時に破壊された廃墟となった校舎あり。疎開住民が戻りつつある。
(42) Las Chorchas	アクセス道路に川あり、降雨時、車両通行不可。傾斜地のトウモロコシ畑。
43 Hacienda El Salitral	平坦地で問題なし。砂質土。
44 Cantón Santa Lucía	ほぼ平坦地で問題なし。
45 Santa Paula	平坦地で問題なし。
46 Cerro Grande	アクセス道路に川あり、降雨時、車両通行不可。接道なし。
47 El Sitio	アクセスの一部人道で車両通行不可。幹線道路からサイトまで3時間要す
(48) Cantón El Trausito	敷地が狭く、計画建物の配置ができない。
(49) Cantón Concepción	アクセス道路に川あり、降雨時、車両通行不可。敷地幅が狭い。
50 I.N. San Ildefonso	表層下2mから岩が堆積。湿地状態一部有り。丘状部分は要造成。

資料9 サイト別調査結果(2/3)

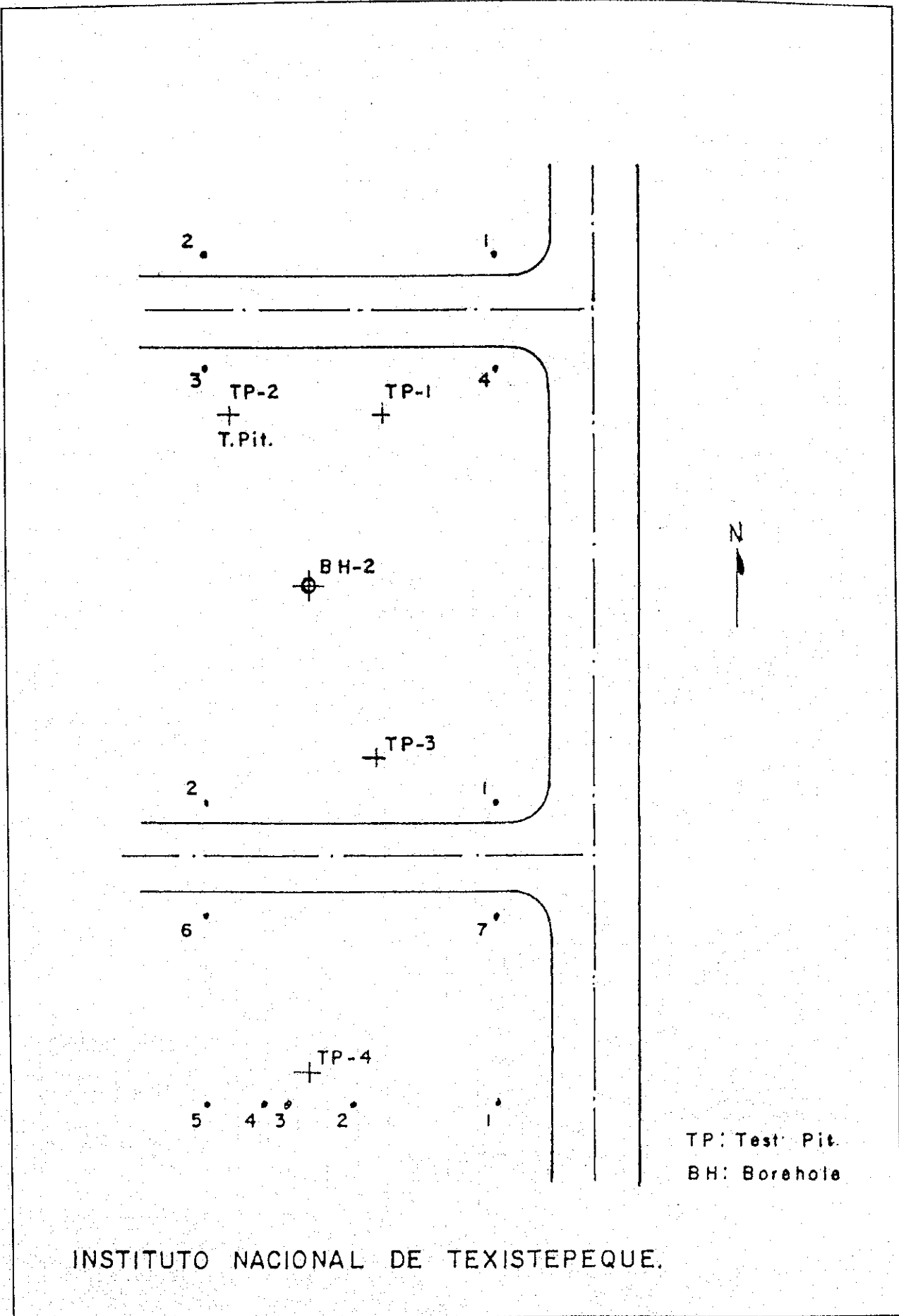
サイト	① 学校 運営	②生徒数			③教員数		④94年学年数	⑤アクセス 道路状況	⑥計画 建物位 置段差
		94年	94年越 境通学	96年	94年	96年			
(1) La Nueva Esperanza	P	54	0	70	1	3	1~2年	通行可	2.6m
2 Los Rivas	P	92	24	110	3	3	1~3年・幼	通行可	2.3m
(3) Boca de la Montaña	E	41	31	120	1	3	1年	通行可	1.0m
(4) Santa Rosa Calapa	E	153	25	290	5	6	1~5年	通行可	なし
5 Cantón La Ceiba Abajo	P	59	4	100	2	3	1~3年・幼	通行可	2.6m
6 Santa Elena	P	73	1	100	2	3	1~4年	降雨時、通行不可	なし
7 Cantón Agua Fría	P	87	21	210	2	5	1~2年・幼	通行可	なし
8 I. N. de Texistepeque	P E	169	-	200	14	18	3年	通行可	なし
9 Cantón La Mielera	P	117	0	160	2	4	1~4年・幼	通行可	なし
(10) E.U.M.U. Club de Leones	P	232	15	260	9	9	1~6年・幼	通行可	なし
11 Colonia El Tazumal	P	149	不明	230	3	5	1~6年・幼	通行可	なし
12 Cantón Palo Galán	P	116	0	170	3	4	1~6年	降雨時、通行不可	なし
13 Cantón El Portezuelo	P	187	130	220	4	5	1~6年・幼	通行可	なし
14 Santa Lucía	P	89	60	140	1	3	1~4年	通行可	2.8m
15 El Rosario	E	42	0	120	2	3	1年・幼	降雨時、通行不可	4.0m
16 El Marañón	E	50	0	120	1	3	1~2年	通行可	なし
(17) E.R.M. Cantón Ojos de Agua	E	54	8	110	1	3	1~3年	車両通行不可	なし
18 Colonia Arturo Armando Molina	E	86	0	150	4	4	1~3年・幼	通行可	なし
19 Costa Azul	E	85	7	140	4	4	1~3年・幼	通行可	なし
(20) E.R.M. Colonia Los Alvarado	P	115	2	210	2	5	1~4年	通行可	なし
21 Santa María Coquiama	P E	30	0	80	2	3	1年・幼	通行可	なし
22 Rodesia	E	88	70	140	3	4	1~3年	降雨時、通行不可	なし
(23) E.R.M. Cantón El Cerro	P	61	6	70	1	3	1~3年	降雨時、通行不可	なし
24 Las Delicias	E	99	10	210	3	4	1~3年・幼	通行可	なし
25 Teosinte	E	117	30	230	3	4	1~3年・幼	通行可	1.0m
(26) Llano Verde	P	35	10	100	3	3	1年・幼	通行可	なし
27 El Sálamo	E	46	20	70	4	2	1~3年・幼	通行可	3.5m
28 Cantón El Regadío	P E	65	14	160	3	4	1~6年・幼	車両通行不可	なし
(29) Comunidad El Charcón	P	62	0	140	3	4	1~3年・幼	通行可	1.0m
30 Acahuaspán	E	43	5	70	4	2	1~3年・幼	通行可	1.0m
31 Comunidad Rural San Carlos	P E	98	0	150	2	4	1~4年・幼	降雨時、通行不可	5.0m
32 Los Mangos	E	105	15	140	4	4	1~4年・幼	通行可	なし
33 Hacienda Bolívar	P E	83	0	140	2	4	1~3年・幼	降雨時、通行不可	なし
(34) Cantón Miraflores	P E	40	0	110	2	3	1年・幼	通行可	なし
35 E.R.M. Montes de San Bartolo	P	221	88	310	7	7	1~6年	通行可	なし
36 Cuellar (Henríquez)	P E	97	12	130	3	3	1~3年・幼	通行可	1.9m
37 Cantón Chaltepe	E	75	25	110	4	3	1~3年・幼	車両通行不可	7.5m
38 San Pedro	E	95	0	210	3	4	1~3年・幼	通行可	1.0m
(39) Las Isletas	E	55	20	110	4	3	1~3年・幼	通行可	なし
40 Cantón San Andrés	E	176	3	290	7	6	1~3年・幼	通行可	3.0m
(41) Cantón San José Palo Grande	P	10	8	70	1	2	1年・幼	通行可	なし
(42) Las Chorchas	P	35	21	70	1	2	1~4年	車両通行不可	5.0m
43 Hacienda El Salitral	P	52	10	90	1	3	1~3年	降雨時、通行不可	なし
44 Cantón Santa Lucía	P	139	52	160	4	4	1~6年	通行可	1.0m
45 Santa Paula	E	78	26	150	3	4	1~3年・幼	通行可	1.5m
46 Cerro Grande	E	66	38	100	3	3	1~3年・幼	車両通行不可	1.1m
47 El Sitio	P E	63	36	90	2	3	1~2年	車両通行不可	なし
(48) Cantón El Trausito	E	22	0	60	1	2	1年	通行可	0.5m
(49) Cantón Concepción	P	66	3	140	3	4	1~3年・幼	降雨時、通行不可	2.4m
50 I.N. San Ildefonso	P	80	-	110	6	8	3年	通行可	1.7m

注) サイト番号に括弧が付いているサイトは、サイト変更による代替サイトを示す。
 凡例) ①: Pは公立学校、EはEDUCO学校、②③: 幼稚園児童および幼稚園教員は含まない、④: 幼は幼稚園を併設

資料9 サイト別調査結果 (3/3)

サイト	⑦ 計画建物配置の適応性	⑧ 計画建物配置上の障害物	⑨ 水源の有無	⑩ 電気 既存校舎電気使用	⑪ 給食 サービス 状況
(1) La Nueva Esperanza	可	住宅	近隣：15m 地点の井戸	使用	なし
2 Los Rivas	造成により可	樹木	近隣：隣地の川	なし	なし
(3) Boca de la Montaña	造成により可	なし	なし	なし	なし
(4) Santa Rosa Calapa	可	校舎 (建設後)	なし	なし	なし
5 Cantón La Ceiba Abajo	造成により可	校舎 (建設後)	近隣：50m 地点の水道	なし	なし
6 Santa Elena	可	なし	近隣：隣地の川	なし	なし
7 Cantón Agua Fría	可	構造物基礎	なし	なし	なし
8 I. N. de Texistepeque	可	なし	十分：サイト内の水道	使用	なし
9 Cantón La Mielera	可	なし	近隣：10m 地点の水道	なし	なし
(10) E.U.M.U. Club de Leones	可	サイト内道路	近隣：隣地の水道	使用	有り
11 Colonia El Tazumal	可	倉庫・樹木	なし	なし	なし
12 Cantón Palo Galán	可	なし	十分：前面道路の水道	使用	なし
13 Cantón El Portezuelo	可	樹木	近隣：隣地の井戸	使用	有り
14 Santa Lucía	可	なし	近隣：隣地の水道	使用	なし
15 El Rosario	不可	なし	近隣：前面道路の水道	なし	なし
16 El Marañón	可	なし	なし	なし	なし
(17) E.R.M. Cantón Ojos de Agua	可	倉庫・樹木	近隣：200m地点の泉	なし	なし
18 Colonia Arturo Armando Molina	可	なし	近隣：12m 地点の井戸	なし	なし
19 Costa Azul	可	なし	不十分：サイト内の井戸	使用	なし
(20) E.R.M. Colonia Los Alvarado	可	なし	近隣：隣地の井戸	なし	なし
21 Santa María Coquiama	可	森林	近隣：隣地の井戸	使用	有り
22 Rodesia	可	なし	近隣：隣地の井戸	使用	有り
(23) E.R.M. Cantón El Cerro	造成により可	樹木	なし	なし	有り
24 Las Delicias	可	なし	なし	使用	なし
25 Teosinte	可	森林	十分：サイト内の水道	なし	なし
(26) Llano Verde	可	なし	近隣：300m地点の井戸	なし	なし
27 El Sálamo	不可	森林	近隣：300m地点の泉	なし	なし
28 Cantón El Regadío	可	校舎	近隣：隣地の泉	なし	なし
(29) Comunidad El Charcón	造成により可	なし	近隣：6m 地点の水道	使用	有り
30 Acahuaspán	可	住宅	近隣：200m地点の泉	なし	なし
31 Comunidad Rural San Carlos	不可	なし	なし	使用	有り
32 Los Mangos	可	樹木	近隣：35m 地点の井戸	使用	有り
33 Hacienda Bolívar	可	森林	近隣：隣地の川	使用	有り
(34) Cantón Miraflores	可	森林	近隣：隣地の井戸	なし	有り
35 E.R.M. Montes de San Bartolo	可	なし	不十分：サイト内の水道	なし	なし
36 Cuellar (Henríquez)	可	なし	なし	なし	有り
37 Cantón Chaltepé	不可	なし	なし	使用	なし
38 San Pedro	不可	森林	近隣：隣地の井戸	使用	なし
(39) Las Isletas	可	なし	近隣：隣地の川	なし	なし
40 Cantón San Andrés	不可	なし	なし	なし	有り
(41) Cantón San José Palo Grande	可	校舎	近隣：隣地の泉	なし	なし
(42) Las Chorchas	不可	なし	なし	なし	なし
43 Hacienda El Salitral	可	なし	十分：サイト内の井戸	なし	有り
44 Cantón Santa Lucía	可	樹木	なし	なし	有り
45 Santa Paula	造成により可	樹木	近隣：隣地の水道	なし	なし
46 Cerro Grande	可	なし	近隣：150m地点の泉	なし	なし
47 El Sitio	可	校舎 (建設後)	近隣：300m地点の泉	なし	なし
(48) Cantón El Trausito	不可	なし	なし	なし	有り
(49) Cantón Concepción	不可	樹木	近隣：60m 地点の水道	なし	有り
50 I.N. San Ildefonso	可	なし	近隣：隣地の貯水槽	使用	有り

資料10 土質調査結果概要



INSTITUTO NACIONAL DE TEXISTEPEQUE.

TEST PIT # 1

- 0.00 - 0.25 mts. : Sandy silt, organic, gray, roots present, ML, OL
- 0.25 - 1.00 mts. : Clayey silt with pumice and low to medium plasticity fines, brown, 10-20% fine, brown, 10-20% fine to coarse sand.

TEST PIT # 2

- 0.00 - 0.25 mts. : Sandy silt, organic, gray, roots present, ML, OL
- 0.25 - 1.00 mts. : Clayey silt with pumice and low to medium plasticity fines, brown, 10-20% fine, brown, 10-20% fine to coarse sand.

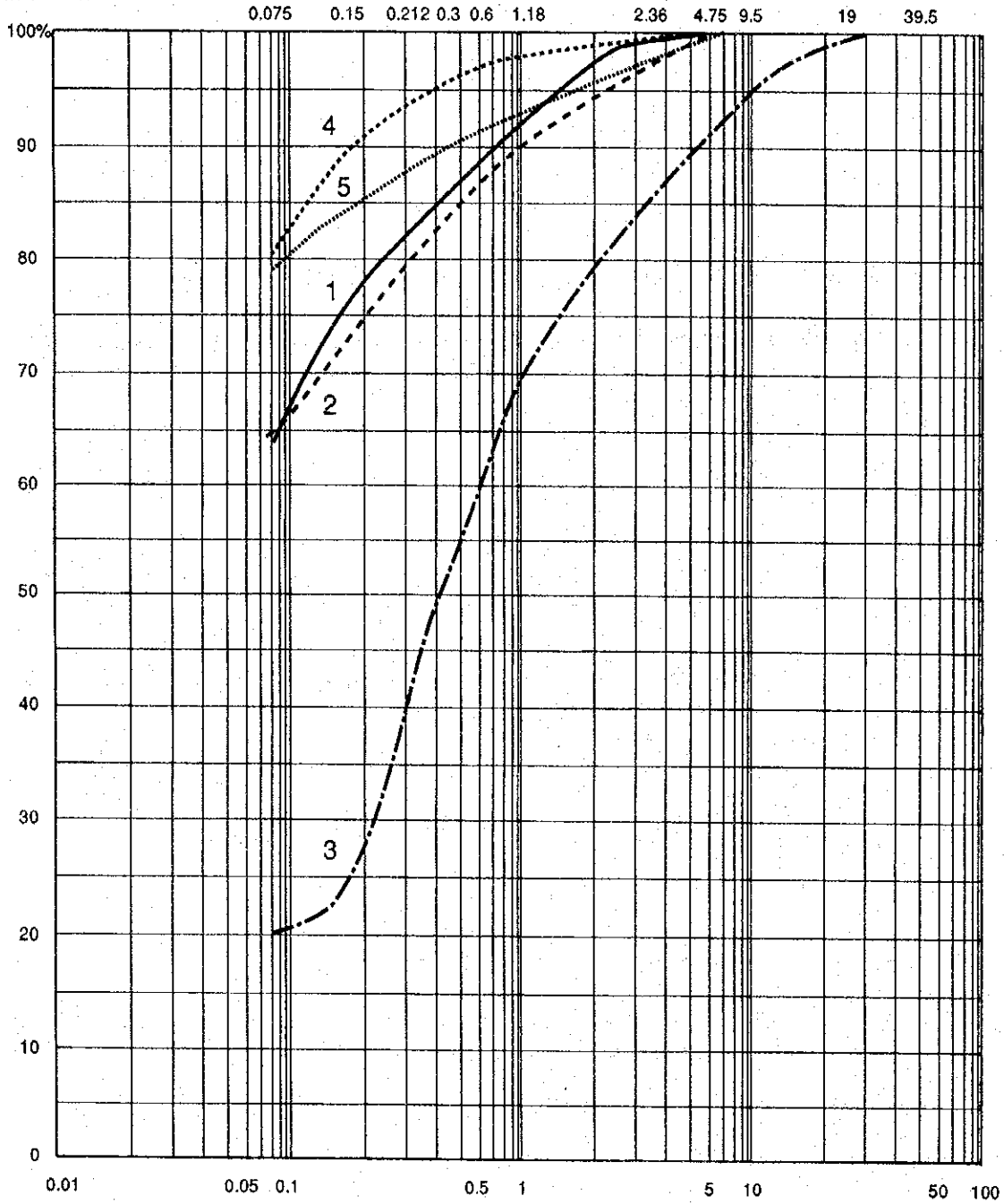
TEST PIT # 3

- 0.00 - 0.25 mts. : Sandy silt, organic, gray, roots present, ML, OL
- 0.25 - 1.00 mts. : Clayey silt with pumice and low to medium plasticity fines, brown, 10-20% fine, brown, 10-20% fine to coarse sand.

TEST PIT # 4

- 0.00 - 0.25 mts. : Sandy silt, organic, gray, roots present, ML, OL
- 0.25 - 1.00 mts. : Clayey silt with pumice and low to medium plasticity fines, brown, 10-20% fine, brown, 10-20% fine to coarse sand.

粒径加積曲線図 (テクシステベケ)



PARTICLE SIZE (mm)

SILT		SAND			GRAVEL		
MEDIUM	COARSE	FINE	MEDIUM	COARSE	FINE	MEDIUM	COARSE

LEGEND

1	—————	Sample from	0.55 ~ 1.00m	Depth
2	- - - - -	Sample from	1.55 ~ 2.00m	Depth
3	- · - · - ·	Sample from	4.55 ~ 5.00m	Depth
4	·········	Sample from	5.55 ~ 6.00m	Depth
5	·········	Sample from	10.55 ~ 11.00m	Depth

SUMMARY OF LABORATORY TEST RESULTS

- Unit Weight

SAMPLE NUMBER	DIAMETER (cms)	HEIGHT (cms)	WEIGHT (grs)	UNIT WEIGHT (ton/m3)
1	3.5	8.0	166.6	2.16
2	3.5	4.5	81.6	1.88

- Specific Gravity

SAMPLE NUMBER	DEPTH (m)	SPECIFIC GRAVITY (SG)
1	0.55 - 1.00	2.57
2	1.55 - 2.00	2.59
5	4.55 - 5.00	2.69
6	5.55 - 6.00	2.59
11	10.55 - 11.00	2.69

AVERAGE SPECIFIC GRAVITY : 2.63

- Soil Bearing Capacity

Assuming a 1.00 meter thick foundation, the admissible bearing capacity of the soil in Kg/cm² to the indicated depth would be the following:

SAMPLE NUMBER	DEPTH (M)	BEARING CAPACITY (Kg/cm ²)	SOIL CONSISTENCY
1	1.00	0.4	SOFT
2	2.00	2.1	VERY STIFF
4	4.00	0.5	VERY LOOSE
5	5.00	0.3	VERY LOOSE
6	6.00	0.5	FIRM
7	7.00	0.5	LOOSE
8	8.00	0.4	VERY LOOSE
9	9.00	0.8	LOOSE
10	10.00	0.9	LOOSE
11	11.00	1.4	MEDIUM DENSE
13	13.00	1.5	MEDIUM DENSE
14	14.00	1.0	LOOSE
15	15.00	1.7	MEDIUM DENSE
16	16.00	1.7	MEDIUM DENSE
17	17.00	8.6	VERY DENSE

- Grain Size Distribution, Water Content, Atterberg Limits and Soil Classification

SAMPLE NO.	DEPTH (m)	CLASSIFICATION (SUCS)	GRAIN SIZE %			ATTERBERG LIMITS			WATER CONTENT %
			G	S	F	LL	PL	PI	
1	0.55-1.00	ML	0	35	65	35.0	25.6	9.4	37.8
2	1.55-2.00	ML	0	41	59	47.8	31.6	16.2	29.2
5	4.55-5.00	SM	11	68	21	-	-	-	25.7
6	5.55-6.00	ML	0	21	79	37.9	24.9	13.0	45.5
11	10.55-11.00	ML	0	23	77	40.3	30.0	10.3	54.9

- Shear Strength

Two undisturbed samples were obtained from Shelby Tubes to perform Triaxial Compression Tests and Unconfined Compression Tests with the following results:

UNCONFINED COMPRESSION

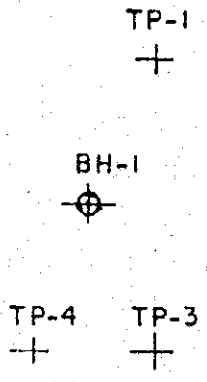
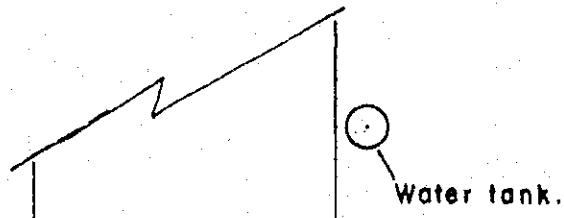
SAMPLE No.	DEPTH (m)	qu (Kg/cm ²)	C (Kg/cm ²)
3	2.55 - 3.22	1.45	0.725
* 12	11.55 - 12.55	1.73	0.870

* Specific Gravity 2.52

TRIAXIAL COMPRESSION

SAMPLE NO.	TEST NO.	03	01-03 (RG/CM2)	01	ei	Gi	W (%)	Th (%)	PARAMETERS (T/m3)
	1	0.0	0.76	0.76	0.64	76.11	19.1	1.86	Ø=20.44 c= 2.86T/m2
3*	2	1.0	2.03	3.03	0.71	69.17	19.1	1.79	
	3	2.0	2.96	4.96	0.71	69.15	19.1	1.79	
AVERAGE					0.69	71.5	19.1	1.81	
	1	0.0	--	--	1.21	111.12	49.4	1.77	Ø=30° C = 0.00T/m2
12	2	1.0	1.76	2.76	0.71	69.15	19.1	1.79	
	3	2.0	4.26	6.26	0.97	89.72	34.6	1.72	
AVERAGE									

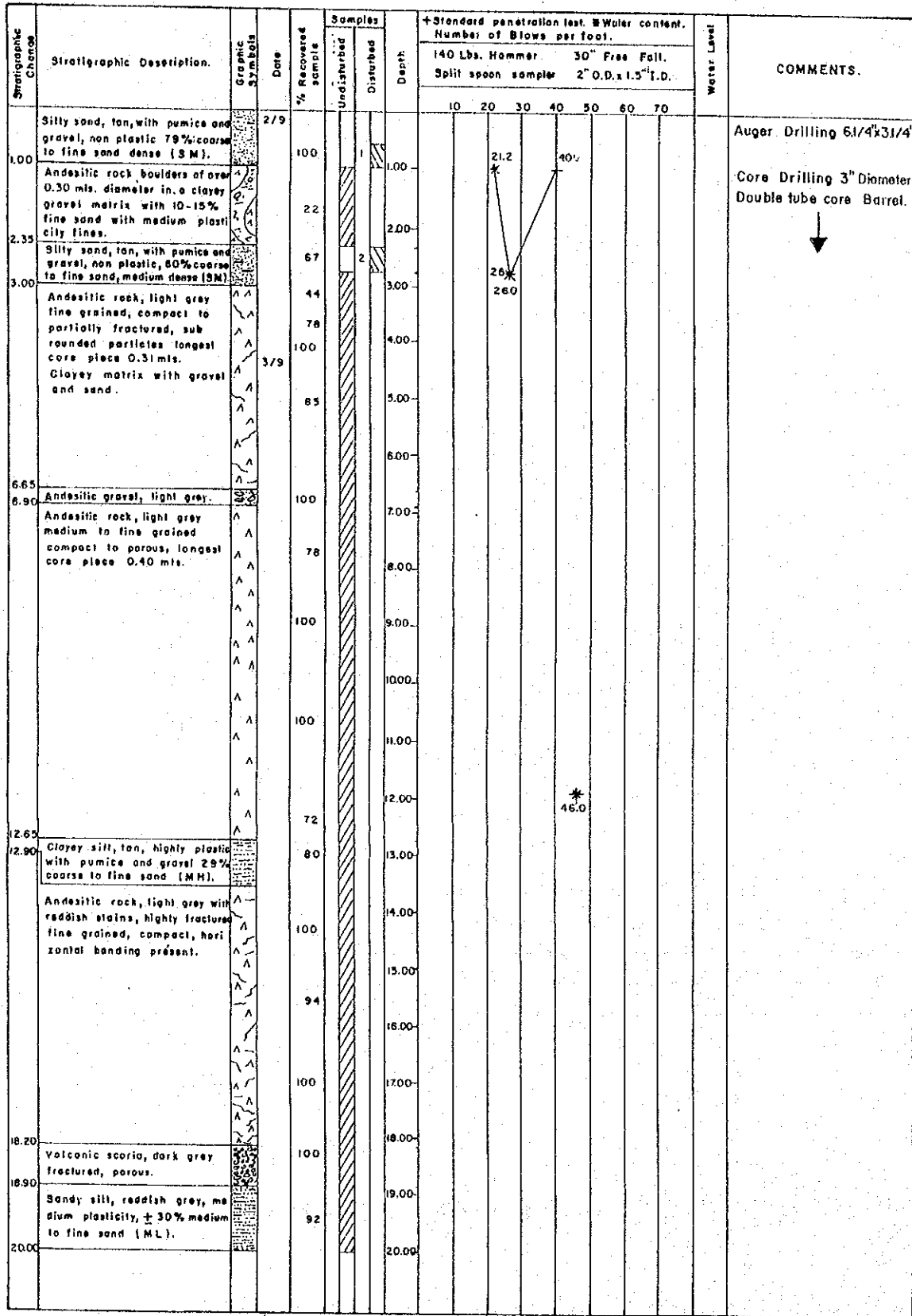
* Sample # 3 is a remolded sample
Laboratory Test Sheets Enclosed



TP: Test Pit.
BH: Borehole.

INSTITUTO NACIONAL DE SAN ILDEFONSO.

土質柱状図 (サン・イルデフォンソ)



TEST PIT #1

0.00 - 1.00 mts. : Gravel and Adesite boulders conglomerate gray and brown in a silty clayey sand, low plasticity matrix, pumice present.

TEST PIT # 3

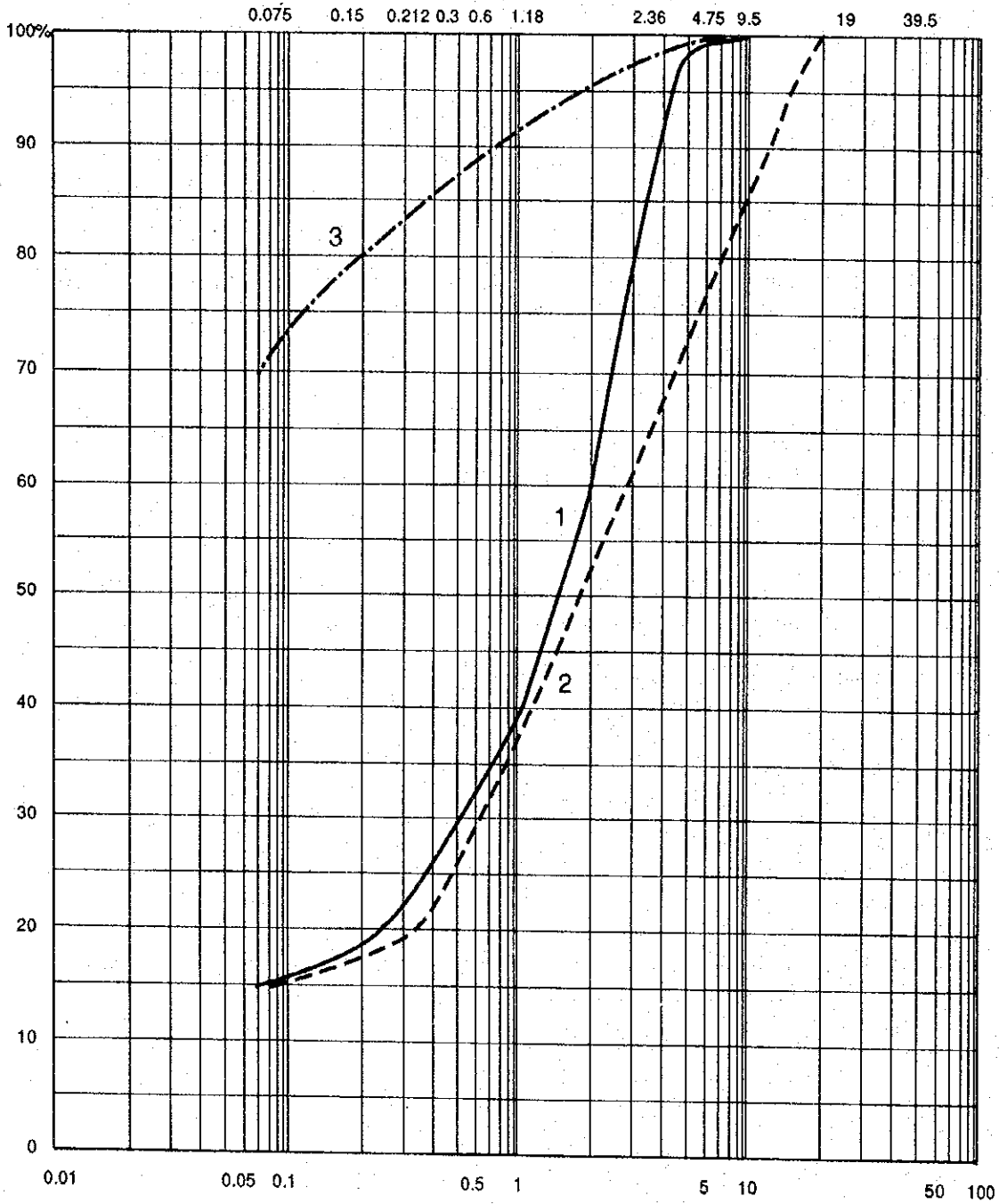
0.00 - 1.00 mts. : Gravel and Adesite boulders conglomerate gray and brown in a silty clayey sand, low plasticity matrix, pumice present.

(Rounded Boulder of approximately 1.50 meter diameter)

TEST PIT # 4

0.00 - 0.40 mts. : Gravel and Adesite boulders conglomerate gray and brown in a silty clayey sand, low plasticity matrix pumice present.

粒径加積曲線図 (サン・イルデフォンソ)



PARTICLE SIZE (mm)

SILT		SAND			GRAVEL		
MEDIUM	COARSE	FINE	MEDIUM	COARSE	FINE	MEDIUM	COARSE

LEGEND

1	—	Sample from 0.55 ~ 1.00m Depth
2	- - -	Sample from 2.35 ~ 2.80m Depth
3	- · - · -	Sample from 12.65 ~ 12.90m Depth

SUMMARY OF LABORATORY TEST RESULTS

• Unit Weight

SAMPLE NUMBER	DIAMETER (cms)	HEIGHT (cms)	WEIGHT (grs)	UNIT WEIGHT (ton/m ³)
1	3.5	3.1	74.8	2.50

- Specific Gravity

SAMPLE NUMBER	DEPTH (m)	SPECIFIC GRAVITY (SG)
1	0.55 - 1.00	2.64
2	2.35 - 2.80	2.57
AVERAGE SPECIFIC GRAVITY:		2.60

- Soil Bearing Capacity

Assuming a 1.00 meter thick foundation, the admissible bearing capacity of the soil in Kg/cm² to the indicated depth would be the following:

SAMPLE NUMBER	DEPTH (M)	SOIL BEARING CAPACITY (Kg/cm ²)	SOIL CONSISTENCY
1	1.00	4.0	DENSE
2	2.80	2.6	MEDIUM DENSE
	3.60	Andesitic Rock	
	13.00	Andesitic Rock with Sandy Clay	

- Grain Size Distribution, Water Content, Atterberg Limits and Soil Classification

SAMPLE NO.	DEPTH (m)	CLASSIFICATION (SUCS)	GRAIN SIZE %			ATTERBERG LIMITS			WATER CONTENT %
			G	S	F	LL	PL	PI	
1	0.55-1.00	SM	6	79	15		N.P.		21.2
2	1.55-2.00	ML	0	41	59	47.8	31.6	16.2	26.3
T.P.4	0.00-1.00	Sc	36	21	42	44.4	30.9	13.5	41.5
4	12.65-12.90	MH	0	29	71	54.5	34.5	20.0	46.0

資料11 エル・サルヴァドル国側負担工事の内訳 (1/2)

サイト 番号	敷地造成	法面処理	建物 等撤去	樹木伐採	インフラ 電気	引込み 水道	外構造園	合計
(1)	80m ³ 11,848	80m ² 9,240	198.5m ² 19,651	—	1式 550	1式 3,547	1式 8,200	53,036
2	540m ³ 79,974	140m ² 16,170	—	1,600m ² 4,582	—	—	1式 8,200	108,926
(3)	310m ³ 45,911	50m ² 5,775	—	—	—	—	1式 8,200	59,886
7	—	—	81m ² 8,019	—	—	—	1式 8,200	16,219
8	—	—	—	—	1式 550	—	1式 14,300	14,850
9	—	—	—	—	—	—	1式 8,200	8,200
11	—	—	25m ² 2,475	1,600m ² 4,582	—	—	1式 8,200	15,257
12	—	—	—	—	1式 29,870	1式 109,369	1式 8,200	147,439
13	—	—	—	—	1式 37,370	—	1式 8,200	45,570
14	—	—	—	—	1式 550	1式 12,679	1式 8,200	21,429
16	—	—	—	—	—	—	1式 8,200	8,200
18	—	—	—	—	—	—	1式 8,200	8,200
(20)	—	—	—	—	—	—	1式 8,200	8,200
21	—	—	—	1,600m ² 4,582	1式 550	—	1式 8,200	13,332
(23)	240m ³ 35,544	80m ² 9,240	—	1,760m ² 5,040	—	—	1式 8,200	58,024
24	—	—	—	—	—	—	1式 8,200	8,200
25	110m ³ 16,291	50m ² 5,775	—	1,600m ² 4,582	—	—	1式 8,200	34,848

注1：表欄の上段は数量、下段は金額（コロン）を表示。

資料11 エル・サルヴァドル国側負担工事の内訳 (2/2)

サイト 番号	敷地造成	法面処理	建物 等撤去	樹木伐採	インフラ 電気	引込み 水道	外構造圏	合計
26	—	—	—	—	—	—	1式 8,200	8,200
(29)	290m ³ 42,949	40m ² 4,620	—	—	1式 550	1式 3,547	1式 8,200	59,866
32	—	—	—	—	1式 550	—	1式 8,200	8,750
(34)	—	—	—	1,760m ² 5,040	—	—	1式 8,200	13,240
35	—	—	—	—	—	—	1式 8,200	8,200
36	360m ³ 53,316	40m ³ 4,620	—	—	—	—	1式 8,200	66,136
(39)	—	—	—	—	—	—	1式 8,200	8,200
(41)	—	—	440m ² 43,560	—	—	—	1式 8,200	51,760
43	—	—	—	—	—	—	1式 8,200	8,200
44	—	—	—	2,000m ² 5,728	—	—	1式 8,200	13,928
45	130m ³ 19,253	—	135m ² 13,365	—	—	1式 3,547	1式 8,200	44,365
50	—	—	—	—	1式 550	—	1式 8,700	9,250
合計	305,086	55,440	87,070	34,136	71,090	132,689	244,400	929,911

注1：表欄の上段は数量、下段は金額（コロン）を表示。

JICA