

## 8. 収集資料リスト

## 現地収集資料リスト

No	資料の名称	形態	判型	ページ数	オリジナル 又はコピー	発行機関
1	Ley de Protección y Mejoramiento del Medio Ambiente (Decreto No.68-86)	書籍	A5	22	オリジナル	CONAMA
2	Firmas Consultoras Actualizadas a la Fecha	文書	レター	15	オリジナル	SEGEPLAN
3	Matriz de Identificación de Impacto Ambientales	文書	A3	1	コピー	グアテマラ市
4	Perfil de Tecun Uman Frontera Mexican a Puerto Barrios (鉄道路線縦断面図)	断面図	不定形	1	コピー	FEGUA
5	Ferrocarriles de GUATEMALA (鉄道路線図)	平面図	不定形	1	コピー	FEGUA
6	Tarifa de Precios de Ensayos de Laboratorio y Campo y Servicios de Mecánica de Suelos y Pavimentos	文書	A4	11	コピー	GEOTECNICA
7	Instructivo de Procedimientos Para las Evaluaciones de Impacto Ambiental	文書	A4	27	コピー	CONAMA
8	Año de Gobierno-Informe al Congreso de la Republica (1993)	文書	A4	261	オリジナル	大統領府
9	Comision Nacional del Medot Ambiente Estructura Organizativa	文書	A4	1	コピー	CONAMA
10	Guatemala por Zonas Para Profesionales (グアテマラ市ゾーン別市街地図: 1991)	平面図	A3	22	オリジナル	MAPAS & PLANOS
11	グアテマラ市市街地図 (Scale 1:15,000)	地形図		4	コピー	軍地理局
12	首都圏全域図 (Scale 1:100,00)	地形図		1	コピー	グアテマラ市
13	首都圏全域図 (Scale 1:50,00)	地形図		1	コピー	グアテマラ市



9. スクリーニング、スコーピング、総合評価

表. スクリーニング 「道路」

Project 1: New construction of a E-W Corridor

環境項目	内容	評定	備考(根拠)	
社会環境	1 住民移転	用地占有に伴う移転(居住権、土地所有権の転換)	有・無・不明	計画地に住居地区がある
	2 経済活動	土地等の生産機会の変失、経済構造の変化	有・無・不明	計画地の地域経済及び地域産業の状況が不明
	3 交通・生活施設	渋滞・事故等既存交通や学校・病院等への影響	有・無・不明	学校・病院等の位置が不明
	4 地域分断	交通の阻害による地域社会の分断	有・無・不明	地域社会の形成が不明
	5 遺跡・文化財	寺院仏閣・埋蔵文化財等の損失や価値の減少	有・無・不明	貴重な遺跡等はプロジェクト地域にはない
	6 水利権・入会権	漁業権、灌漑・水利権等の阻害	有・無・不明	水利権等はない
	7 保健衛生	ゴミや衛生害虫の発生等衛生環境の悪化	有・無・不明	変化はない
	8 廃棄物	建設廃材・残土、汚泥、一般廃棄物の発生	有・無・不明	建設廃棄物等の発生は既に確保されている
	9 災害(リスク)	地盤崩壊・落石、事故等の危険性の増大	有・無・不明	トンネル予定地域の地下埋設施設が不明 構造物の地震対策が不明
自然環境	10 地形・地質	掘削・盛土等による価値のある地形・地質構造の改変	有・無・不明	価値ある地形・地質構造の有無が不明
	11 土壌侵食	土地造成・森林伐採後の雨水による表土流出	有・無・不明	工事中の降雨等による土壌流出対策が不明
	12 地下水	過剰湧水による地下水位の低下とそれに伴う汚染	有・無・不明	トンネル予定地域の地下水位が不明
	13 湖沼・河川流況	埋立や排水の流入による攪乱、水質の変化	有・無・不明	河川の大規模な改変はない
	14 海岸・海域	埋立や高圧の変化による海岸侵食や堆積	有・無・不明	海岸はない
	15 動植物	生育条件の変化による繁殖阻害、種の絶滅	有・無・不明	貴重な動植物は生息しない
	16 気象	大規模造成や建築物による気温、降水量、風況等の変化	有・無・不明	変化はない
公害	17 景観	造成による地形変化、構造物による視線の阻害	有・無・不明	橋梁等がある
	18 大気汚染	車両や工場からの排出ガス、有害ガスによる汚染	有・無・不明	自動車排ガスがある
	19 水質汚濁	ボーリング掘削時の泥水、油類等の流入	有・無・不明	ボーリング掘削時及び工事中の雨水排水の水処理対策が不明
	20 土壌汚染	排水・有害物質等の流出・拡散等による汚染	有・無・不明	通過車両からの排出ガスや粉じん
	21 騒音・振動	掘削、揚水等による騒音・振動の発生	有・無・不明	施設利用の車両による騒音
	22 地盤沈下	湧水による地下水位低下に伴う地盤地形	有・無・不明	トンネル工事での地盤沈下対策工法が不明
	23 悪臭	排気ガス・悪臭物質の発生	有・無・不明	車からの排出ガスによる悪臭
総合評価		IEEあるいはEIAの実施が必要となる開発プロジェクトか	有・無・不明	影響の考えられる項目が含まれる

表. スクリーニング 「道路」

Project 2: Improvement of a Avenida Pepata

環境項目	内容	評定	備考(根拠)	
社会環境	1 住民移転	用地占有に伴う移転(居住権、土地所有権の転換)	有・無・不明	計画路線と集落の位置関係が不明
	2 経済活動	土地等の生産機会の喪失、経済構造の変化	有・無・不明	計画地の地域経済及び地域産業の状況が不明
	3 交通・生活施設	渋滞・事故等既存交通や学校・病院等への影響	有・無・不明	学校・病院等の位置が不明
	4 地域分断	交通の阻害による地域社会の分断	有・無・不明	地域社会の形成が不明
	5 遺跡・文化財	寺院仏閣・埋蔵文化財等の損失や価値の減少	有・無・不明	貴重な遺跡等はプロジェクト地域にはない
	6 水利権・入会権	農業権、灌漑・水利権等の阻害	有・無・不明	水利権等はない
	7 保健衛生	ゴミや衛生害虫の発生等衛生環境の悪化	有・無・不明	変化はない
	8 廃棄物	建設廃材・残土、汚泥、一般廃棄物等の発生	有・無・不明	建設廃棄物等の発生場は既に確保されている
	9 災害(リスク)	地盤崩壊・落石、事故等の危険性の増大	有・無・不明	切土や盛土面の地滑り、地崩れ対策が不明 構造物の地震対策が不明
自然環境	10 地形・地質	掘削・盛土等による価値のある地形・地質構造の改変	有・無・不明	断層の存在が予想される
	11 土壌侵食	土地造成・森林伐採後の雨水による表土流出	有・無・不明	工事中の降雨等による土壌流出対策が不明
	12 地下水	過剰揚水による地下水位の低下とそれに伴う汚染	有・無・不明	過剰揚水は行わない
	13 湖沼・河川状況	埋立や排水の流入による流況、水質の変化	有・無・不明	河川の大規模な改変はない
	14 海岸・海城	埋立や海況の変化による海岸侵食や堆積	有・無・不明	海岸はない
	15 動植物	生育条件の変化による繁殖阻害、種の絶滅	有・無・不明	貴重な動植物は生息しない
	16 気象	大規模造成や建築物による気温、降水量、風況等の変化	有・無・不明	変化はない
公害	17 景観	造成による地形変化、構造物による日照の阻害	有・無・不明	橋梁等があるが規模等が不明
	18 大気汚染	車両や工場からの排出ガス、有害ガスによる汚染	有・無・不明	自動車排ガスがある
	19 水質汚濁	ボーリング掘削時の泥水、油脂等の流入	有・無・不明	ボーリング掘削時及び工事中の雨水排水の水処理が不明
	20 土壌汚染	排水・有害物質等の流出・拡散等による汚染	有・無・不明	供用後の通過車両からの排出ガスや粉じん
	21 騒音・振動	掘削、揚水等による騒音・振動の発生	有・無・不明	施設利用の車両による騒音
	22 地盤沈下	揚水による地下水位低下に伴う地盤地形	有・無・不明	揚水は行わない
	23 悪臭	排気ガス・悪臭物質の発生	有・無・不明	車からの排出ガスによる悪臭
総合評価 : IEEあるいはEIAの実施が必要となる開発プロジェクトか		有・無・不明	影響の考えられる項目が含まれる	

表- スクリーニング 「都市交通」

Project 3: Development of exclusive bus ways

環境項目	内容	評定	備考(根拠)	
社会環境	1 住民移転	用地占有に伴う移転(居住権、土地所有権の転換)	有・無・不明	鉄道用地内等に不法占拠者が居る
	2 経済活動	土地等の生産機会の喪失、経済構造の変化	有・無・不明	計画地の地域経済及び地域産業の状況が不明
	3 交通・生活施設	渋滞・事故等既存交通や学校・病院等への影響	有・無・不明	ビヤッパ地域周辺での学校・病院の分布が不明
	4 地域分断	交通の阻害による地域社会の分断	有・無・不明	地域社会の形成が不明
	5 遺跡・文化財	寺院仏閣・埋蔵文化財等の損失や価値の減少	有・無・不明	貴重な遺跡等はプロジェクト地域にはない
	6 水利権・人会権	漁業権・灌漑・水利権等の阻害	有・無・不明	水利権等はない
	7 保健衛生	ゴミや衛生害虫の発生等衛生環境の悪化	有・無・不明	立体道路下へのゴミの不法投棄の可能性が不明
	8 廃棄物	建設廃材・残土、汚泥、一般廃棄物等の発生	有・無・不明	建設廃棄物等の捨場は既に確保されている
	9 災害(リスク)	地盤崩壊・落盤、事故等の危険性の増大	有・無・不明	構造物の地震対策が不明
自然環境	10 地形・地質	掘削・盛土等による価値のある地形・地質構造の改変	有・無・不明	ビヤッパ地域周辺で断層の存在が予想される
	11 土壌侵食	土地造成・森林伐採後の雨水による表土流出	有・無・不明	工事中の降雨等による土壌流出対策が不明
	12 地下水	過剰湧水による地下水位の低下とそれに伴う汚染	有・無・不明	過剰な湧水は行わない
	13 湖沼・河川状況	埋立や排水の流入による流量、水質の変化	有・無・不明	河川の改変はない
	14 海岸・海域	埋立や高沈の変化による海岸侵食や堆積	有・無・不明	海岸はない
	15 動植物	生育条件の変化による繁殖阻害、種の絶滅	有・無・不明	貴重な動植物は生息しない
	16 気象	大規模造成や建築物による気象、降水量、風況等の変化	有・無・不明	変化はない
	17 景観	造成による地形変化、構造物による眺望の阻害	有・無・不明	連続立体道路が予定される
公害	18 大気汚染	車両や工場からの排出ガス、有害ガスによる汚染	有・無・不明	自動車排ガスがある
	19 水質汚濁	ボーリング掘削時の泥水、油濁等の流入	有・無・不明	ボーリング掘削時及び工事中の雨水排水の排水対策が不明
	20 土壌汚染	排水・有害物質等の流出・拡散等による汚染	有・無・不明	供用後の通過車両からの排出ガスやおしん
	21 騒音・振動	掘削、掘水等による騒音・振動の発生	有・無・不明	施設利用の車両による騒音
	22 地盤沈下	湧水による地下水位低下に伴う地盤地形	有・無・不明	湧水は行わない
	23 悪臭	排気ガス・悪臭物質の発生	有・無・不明	車からの排出ガスによる悪臭
総合評価 : IEEあるいはEIAの実施が必要となる開発プロジェクトか		有・無・不明	影響の考えられる項目が含まれる	

表 - スクリーニング 「都市交通」

Project 4: Urban public transport passenger transference central in the Terminal area, Zone 4

環境項目	内容	評定	備考(根拠)	
社会環境	1 住民移転	用地占有に伴う移転(居住権、土地所有権の転換)	有・無・不明	計画地域に不法屋店商が居る
	2 経済活動	土地等の生産機会の喪失、経済構造の変化	有・無・不明	計画地域に露店商による市場が形成されている
	3 交通・生活施設	渋滞・事故等既存交通や学校・病院等への影響	有・無・不明	渋滞・事故が少なくなる。学校・病院はない
	4 地域分断	交通の阻害による地域社会の分断	有・無・不明	変化はない
	6 遺跡・文化財	寺院仏閣・埋蔵文化財等の損失や価値の減少	有・無・不明	貴重な遺跡等はプロジェクト地域にはない
	6 水利権・入会権	漁業権、灌漑・水利権等の阻害	有・無・不明	水利権等はない
	7 保健衛生	ゴミや衛生害虫の発生等衛生環境の悪化	有・無・不明	周辺の衛生状態の悪化はない
	8 廃棄物	建設廃材・残土、汚泥、一般廃棄物等の発生	有・無・不明	建設廃棄物等の処理は既に確保されている
	9 災害(リスク)	地盤崩壊・落盤、事故等の危険性の増大	有・無・不明	構造物の地震対策が不明
自然環境	10 地形・地質	掘削・盛土等による価値のある地形・地質構造の改変	有・無・不明	変化はない
	11 土壌侵食	土地造成・森林伐採後の雨水による土壌流出	有・無・不明	工事中の降雨等による土壌流出対策が不明
	12 地下水	過剰揚水による地下水位の低下とそれに伴う汚染	有・無・不明	過剰揚水は行わない
	13 湖沼・河川状況	埋立や排水の流入による流量、水質の変化	有・無・不明	河川の改変はない
	14 海岸・海城	埋立や海況の変化による海岸浸食や堆積	有・無・不明	海岸はない
	15 動植物	生育条件の変化による繁殖阻害、種の絶滅	有・無・不明	貴重な動植物は生息しない
	16 気象	大規模造成や建築物による気温、降水量、風況等の変化	有・無・不明	変化はない
	17 景観	造成による地形変化、構造物による眺望の阻害	有・無・不明	構造物の景観と周辺景観との兼ね合いが不明
公害	18 大気汚染	車両や工場からの排出ガス、有害ガスによる汚染	有・無・不明	自動車排ガスがある
	19 水質汚濁	ボーリング掘削時の泥水、油類等の流入	有・無・不明	ボーリング掘削時、工事中及び施設使用中の雨水排水を含めた水処理対策が不明
	20 土壌汚染	排水・有害物質等の流出・拡散等による汚染	有・無・不明	取用後の車両集中による排出ガスや粉じん
	21 騒音・振動	掘削、揚水等による騒音・振動の発生	有・無・不明	施設利用の車両による騒音
	22 地盤沈下	揚水による地下水位低下に伴う地盤地形	有・無・不明	揚水は行わない
	23 悪臭	排気ガス・悪臭物質の発生	有・無・不明	車からの排出ガスによる悪臭
総合評価 : IEEあるいはEIAの実施が必要となる開発プロジェクトか		有・無・不明	影響の考えられる項目が含まれる	

表 - スクリーニング「都市交通」

Project 5: Regional bus terminals

環境項目	内容	評定	備考(根拠)	
社会環境	1 住民移転	用地占有に伴う移転(居住権、土地所有権の転換)	有・無・不明	計画地域と住居地域の位置関係が不明
	2 経済活動	土地等の生産機会の喪失、経済構造の変化	有・無・不明	計画地の地域経済及び地域産業の状況が不明
	3 交通・生活施設	渋滞・事故等既存交通や学校・病院等への影響	有・無・不明	計画地域と住居地域の位置関係が不明
	4 地域分断	交通の阻害による地域社会の分断	有・無・不明	交通の阻害要因は発生しない
	5 遺跡・文化財	寺院仏閣・埋蔵文化財等の損失や価値の減少	有・無・不明	貴重な遺跡等はプロジェクト地域にはない
	6 水利権・入会権	漁業権、灌漑・水利権等の阻害	有・無・不明	水利権等はない
	7 保健衛生	ゴミや衛生害虫の発生等衛生環境の悪化	有・無・不明	Zonedの状況同様不法埋立等が発生する可能性がある
	8 廃棄物	建設廃材・残土、汚泥、一般廃棄物等の発生	有・無・不明	建設廃棄物等の捨場は既に確保されている
	9 災害(リスク)	地盤崩壊・落盤、事故等の危険性の増大	有・無・不明	構造物の地震対策が不明
自然環境	10 地形・地質	掘削・盛土等による価値のある地形・地質構造の改変	有・無・不明	価値ある地形・地質構造の有無が不明
	11 土壌侵食	土地造成・森林伐採後の雨水による表土流出	有・無・不明	工事中の降雨等による土壌流出対策が不明
	12 地下水	過剰揚水による地下水位の低下とそれに伴う汚染	有・無・不明	過剰揚水はない
	13 湖沼・河川流況	埋立や排水の流入による流量、水質の変化	有・無・不明	河川の改変はない
	14 海岸・海域	埋立や海況の変化による海岸侵食や堆積	有・無・不明	海岸はない
	15 動植物	生育条件の変化による繁殖阻害、種の絶滅	有・無・不明	貴重な動植物は生息しない
	16 気象	大規模造成や建築物による気温、降水、風況等の変化	有・無・不明	変化はない
	17 景観	造成による地形変化、構造物による調和の阻害	有・無・不明	大規模な構造物の計画はない
公害	18 大気汚染	車両や工場からの排出ガス、有害ガスによる汚染	有・無・不明	自動車排ガスがある
	19 水質汚濁	ボーリング掘削時の泥水、油脂等の流入	有・無・不明	ボーリング掘削時、工事中及び施設使用中の雨水排水を含めた水処理対策が不明
	20 土壌汚染	排水・有害物質等の流出・拡散等による汚染	有・無・不明	供用後の車両集中による排出ガスや粉じん
	21 騒音・振動	掘削、揚水等による騒音・振動の発生	有・無・不明	施設利用の車両による騒音
	22 地盤沈下	揚水による地下水位低下に伴う地盤地形	有・無・不明	揚水は行わない
	23 悪臭	排気ガス・悪臭物質の発生	有・無・不明	排気ガスによる悪臭
総合評価 : IEEあるいはEIAの実施が必要となる開発プロジェクトか		有・無・不明	影響の考えられる項目が含まれる	

表 スクリーニング「都市交通」

Project 6: Inspection and maintenance center

環境項目	内容	評定	備考(根拠)	
社 会 環 境	1 住民移転	用地占有に伴う移転(居住権、土地所有権の転換)	有・無・ <input checked="" type="radio"/> 不明	計画地域と住居地域の位置関係が不明
	2 経済活動	土地等の生産機会の喪失、経済構造の変化	有・無・ <input checked="" type="radio"/> 不明	計画地の地域経済及び地域産業の状況が不明
	3 交通・生活施設	渋滞・事故等既存交通や学校・病院等への影響	有・無・ <input checked="" type="radio"/> 不明	計画地域と住居地域の位置関係が不明
	4 地域分断	交通の阻害による地域社会の分断	有・ <input checked="" type="radio"/> 無・不明	交通の阻害要因は発生しない
	5 遺跡・文化財	寺院仏閣・埋蔵文化財等の損失や価値の減少	有・無・ <input checked="" type="radio"/> 不明	予定地が未定
	6 水利権・入会権	漁業権、漁港、水利権等の阻害	有・ <input checked="" type="radio"/> 無・不明	水利権等はない
	7 保健衛生	ゴミや衛生害虫の発生等衛生環境の悪化	有・ <input checked="" type="radio"/> 無・不明	変化はない
	8 廃棄物	建設廃材・残土、汚泥、一般廃棄物等の発生	有・ <input checked="" type="radio"/> 無・不明	建設廃棄物等の発生は既に確保されている
	9 災害(リスク)	地震噴噴・落盤、事故等の危険性の増大	有・無・ <input checked="" type="radio"/> 不明	構造物の地震対策が不明
自 然 環 境	10 地形・地質	掘削・盛土等による価値のある地形・地質構造の改変	有・無・ <input checked="" type="radio"/> 不明	予定地が未定
	11 土壌侵食	土地造成・森林伐採後の雨水による表土流出	有・無・ <input checked="" type="radio"/> 不明	工事中の降雨等による土壌流出対策が不明
	12 地下水	過剰揚水による地下水位の低下とそれに伴う汚染	有・ <input checked="" type="radio"/> 無・不明	過剰揚水はない
	13 湖沼・河川状況	埋立や排水の流入による沈積、水質の変化	有・ <input checked="" type="radio"/> 無・不明	河川の改変はない
	14 海岸・海域	埋立や海況の変化による海岸侵食や堆積	有・ <input checked="" type="radio"/> 無・不明	海岸はない
	15 動植物	生育条件の変化による繁殖阻害、種の絶滅	有・ <input checked="" type="radio"/> 無・不明	貴重な動植物は生息しない
	16 気象	大規模造成や建築物による気温、降水量、風況等の変化	有・ <input checked="" type="radio"/> 無・不明	変化はない
	17 景観	造成による地形変化、構造物による調和の阻害	有・ <input checked="" type="radio"/> 無・不明	大規模な構造物の計画はない
公 害	18 大気汚染	車両や工場からの排出ガス、有害ガスによる汚染	<input checked="" type="radio"/> 有・無・不明	自動車排ガスがある
	19 水質汚濁	ボーリング掘削時の泥水、油類等の流入	有・無・ <input checked="" type="radio"/> 不明	ボーリング掘削時、工事中及び施設使用中の雨水排水を含めた水処理対策が不明
	20 土壌汚染	排水・有害物質等の流出・拡散等による汚染	<input checked="" type="radio"/> 有・無・不明	供用後の車両集中による排出ガスやおじん
	21 騒音・振動	掘削、揚水等による騒音・振動の発生	<input checked="" type="radio"/> 有・無・不明	施設利用の車両による騒音
	22 地盤沈下	揚水による地下水位低下に伴う地盤地形	有・ <input checked="" type="radio"/> 無・不明	揚水は行わない
	23 悪臭	排気ガス・悪臭物質の発生	<input checked="" type="radio"/> 有・無・不明	車からの排出ガスによる悪臭
総合評価 : IEEあるいはEIAの実施が必要となる開発プロジェクトか		<input checked="" type="radio"/> 要	影響の考えられる項目が含まれる	



表一 スコーピングチェックリスト 「道路」

Project 1: New construction of a E-W Corridor

環境項目		評定	根拠
社会環境	1	住民移転	A 計画路線が住宅地域を通る
	2	経済活動	C 計画路線周辺の地域経済及び地域産業の状況が不明
	3	交通・生活施設	C 学校・病院等の位置が不明
	4	地域分断	C 現在のコミュニティの形成状況が不明である
	5	遺跡・文化財	D 計画路線周辺に遺跡等はない
	6	水利権・入会権	D 水利権・入会権はない
	7	保健衛生	D 状況の変化はない
	8	廃棄物	D 建設残土等の捨て場はすでに確保されている
	9	災害(リスク)	C トンネル予定地域の地下埋設施設の状態及び構造物の地質対策が不明
自然環境	10	地形・地質	C 価値ある地形・地質構造の有無が不明
	11	土壌侵食	C 法面保護及び工事中の降雨による土壌流出に対する対策が不明
	12	地下水	C トンネル予定地域の地下水位が不明
	13	湖沼・河川流況	D 河川の大規模な改変はない
	14	海岸・海域	D 計画地に海岸・海域は含まれない
	15	動植物	D 貴重な動植物の生息域はない
	16	気象	D 大規模な植生等の改変はなく、気象への影響はない
	17	景観	A 深い溪谷への構築が予想される
公害	18	大気汚染	A 通過交通による大気汚染
	19	水質汚濁	C ボーリング掘削時及び工事中の雨水排水を含めた水処理対策が不明
	20	土壌汚染	B 通過車両からの粉じんによる土壌汚染が予想される
	21	騒音・振動	A 通過車両による騒音が予想される
	22	地盤沈下	C 排水工やトンネル工事での地盤沈下対策工法が不明
	23	悪臭	B 車からの排出ガスによる悪臭が考えられる

(注1) 評定の区分

- A: 重大なインパクトが見込まれる
- B: 多少のインパクトが見込まれる
- C: 不明(検討をする必要はあり、調査が進むにつれて明らかになる場合も十分に考慮に入れておくものとする)
- D: ほとんどインパクトは考えられないためIEEあるいはEIAの対象としない

表一 スコーピングチェックリスト 「道路」

Project 2: Improvement of a Avenida Pepata

環境項目		評定	根拠	
社会環境	1	住民移転	C	計画路線と集落等の位置関係が不明
	2	経済活動	C	計画路線周辺の地域経済及び地域産業の状況が不明
	3	交通・生活施設	C	学校・病院等の位置が不明
	4	地域分断	C	現在のコミュニティの形成状況が不明である
	5	遺跡・文化財	D	計画路線周辺に遺跡等はない
	6	水利権・入会権	D	水利権・入会権はない
	7	保健衛生	D	状況の変化はない
	8	廃棄物	D	建設残土等の捨て場はすでに確保されている
	9	災害(リスク)	C	地滑り及び地崩れに関連する地形・地質の状況が不明 構造物の地震対策が不明
自然環境	10	地形・地質	A	計画路線に地質断層が予想される
	11	土壌侵食	C	法面保護及び工事中の降雨による土壌流出に対する対策が不明
	12	地下水	D	地下水の過剰揚水は行わない
	13	湖沼・河川流況	D	河川の大規模な改変はない
	14	海岸・海域	D	計画地に海岸・海域は含まれない
	15	動植物	D	貴重な動植物の生息域はない
	16	気象	D	大規模な植生等の改変はなく、気象への影響はない
	17	景観	C	樹木が予想されるが規模が不明
公害	18	大気汚染	B	通過交通による大気汚染
	19	水質汚濁	C	ポーリング掘削時及び工事中の雨水排水を含めた水処理対策が不明
	20	土壌汚染	B	通過車両からの粉じんによる土壌汚染が予想される
	21	騒音・振動	A	通過車両による騒音が予想される
	22	地盤沈下	D	地下水の揚水等は行わない
	23	悪臭	B	車からの排出ガスによる悪臭が考えられる

(注1) 評定の区分

- A: 重大なインパクトが見込まれる
- B: 多少のインパクトが見込まれる
- C: 不明(検討をする必要はあり、調査が進むにつれて明らかになる場合も十分に考慮に入れておくものとする)
- D: ほとんどインパクトは考えられないためI/E/EあるいはE/Aの対象としない

表一 スコーピングチェックリスト 「都市交通」

Project 3: Development of exclusive bus ways

環境項目		評定	根拠	
社会環境	1	住民移転	A	鉄道用地内改良により住民移転が発生する
	2	経済活動	C	計画路線周辺の地域経済及び地域産業の状況が不明
	3	交通・生活施設	C	ビゾ・メガ 地域周辺の学校・病院の位置が不明
	4	地域分断	C	現在のコミュニティの形成状況が不明である
	5	遺跡・文化財	D	計画路線は道路用地・鉄道用地内を通過する
	6	水利権・入会権	D	水利権・入会権はない
	7	保健衛生	C	立体道路下へのゴミの不法投棄対策が不明
	8	廃棄物	D	建設残土等の捨て場はすでに確保されている
	9	災害(リスク)	C	構造物の地震対策が不明
自然環境	10	地形・地質	A	ビゾ・メガ 地域周辺で断層の存在が予想される
	11	土壌侵食	C	工事中の降雨による土壌流出に対する対策が不明
	12	地下水	D	地下水の過剰揚水等は行わない
	13	湖沼・河川流況	D	河川の改変はない
	14	海岸・海域	D	計画地に海岸・海域は含まれない
	15	動植物	D	貴重な動植物の生息域はない
	16	気象	D	大規模な植生等の改変はなく、気象への影響はない
	17	景観	A	都市内の連続立体道路が予想される
公害	18	大気汚染	B	通過交通による大気汚染
	19	水質汚濁	C	ボーリング掘削時及び工事中の雨水排水を含めた水処理対策が不明
	20	土壌汚染	B	通過車両からの粉じんによる土壌汚染が予想される
	21	騒音・振動	A	通過車両による騒音が予想される
	22	地盤沈下	D	地下水の揚水等は行わない
	23	悪臭	B	車からの排出ガスによる悪臭が考えられる

(注1) 評定の区分

- A: 重大なインパクトが見込まれる
- B: 多少のインパクトが見込まれる
- C: 不明(検討をする必要はあり、調査が進むにつれて明らかになる場合も十分に考慮に入れておくものとする)
- D: ほとんどインパクトは考えられないためI E EあるいはE I Aの対象としない

表一 スコーピングチェックリスト 「都市交通」

Project 4: Urban public transport passenger transference central in the terminal area, Zone 4

環境項目		評定	規 則
社 会 環 境	1	住民移転	A 計画地に不法露店商が居る
	2	経済活動	A ターミナル新設により周辺の経済活動が変化する
	3	交通・生活施設	D 変化はない
	4	地域分断	D 変化はない
	5	遺跡・文化財	D プロジェクト地域に遺跡等はない
	6	水利権・入会権	D 水利権・入会権はない
	7	保健衛生	D 周辺の衛生状況は改善される
	8	廃棄物	D 建設残土等の捨て場はすでに確保されている
	9	災害(リスク)	C 構造物の地震対策が不明
自 然 環 境	10	地形・地質	D 変化は生じない
	11	土壌侵食	C 工事中の降雨による土壌流出に対する対策が不明
	12	地下水	D 地下水の過剰揚水等は行わない
	13	湖沼・河川流況	D 河川の改変はない
	14	海岸・海域	D 計画地に海岸・海域は含まれない
	15	動植物	D 貴重な動植物の生息域はない
	16	気象	D 大規模な植生等の改変はなく、気象への影響はない
	17	景観	C 構造物の規模と周辺景観の兼ね合いが不明
公 害	18	大気汚染	A ターミナルへの交通集中による大気汚染
	19	水質汚濁	C ボーリング掘削時、工事中及び施設使用中の雨水排水を含めた水処理対策が不明
	20	土壌汚染	B 車両からの粉じんによる汚染が予想される
	21	騒音・振動	B 車両集中による騒音が予想される
	22	地盤沈下	D 地下水の揚水等は行わない
	23	悪臭	B 車からの排出ガスによる悪臭が考えられる

(注1) 評定の区分

A: 重大なインパクトが見込まれる

B: 多少のインパクトが見込まれる

C: 不明(検討をする必要はあり、調査が進むにつれて明らかになる場合も十分に考慮に入れておくものとする)

D: ほとんどインパクトは考えられないためIIEあるいはEIAの対象としない

表一 スコーピングチェックリスト 「都市交通」

Project 5: Regional bus terminals

環境項目		評定	根拠	
社会環境	1	住民移転	C	計画地域と住居地域の位置関係が不明
	2	経済活動	C	計画地域と住居地域の位置関係が不明
	3	交通・生活施設	C	計画地域と住居地域の位置関係が不明
	4	地域分断	D	交通阻害要因は発生しない
	5	遺跡・文化財	D	貴重な遺跡等はプロジェクト地域にない
	6	水利権・入会権	D	水利権・入会権はない
	7	保健衛生	C	現在のゾーン4同様不法露店商が居住する可能性がある
	8	廃棄物	D	建設残土等の捨て場はすでに確保されている
	9	災害(リスク)	C	構造物の地震対策が不明
自然環境	10	地形・地質	C	価値ある地形・地質の有無が不明
	11	土壌侵食	C	工事中の降雨による土壌流出に対する対策が不明
	12	地下水	D	地下水の過剰揚水等を行わない
	13	湖沼・河川状況	D	河川の改変はない
	14	海岸・海域	D	計画地に海岸・海域は含まれない
	15	動植物	D	貴重な動植物の生息域はない
	16	気象	D	大規模な植生等の改変はなく、気象への影響はない
公害	17	景観	C	構造物の規模と周辺景観の兼ね合いが不明
	18	大気汚染	A	ターミナルへの交通集中による大気汚染
	19	水質汚濁	C	ボーリング掘削時、工事中及び施設使用中の雨水排水を含めた水処理対策が不明
	20	土壌汚染	B	車両からの粉じんによる汚染が予想される
	21	騒音・振動	B	通過車両による騒音が予想される
	22	地盤沈下	D	地下水の揚水等を行わない
	23	悪臭	B	車からの排出ガスによる悪臭が考えられる

(注1) 評定の区分

- A: 重大なインパクトが見込まれる
- B: 多少のインパクトが見込まれる
- C: 不明(検討をする必要はあり、調査が進むにつれて明らかになる場合も十分に考慮に入れておくものとする)
- D: ほとんどインパクトは考えられないためI E EあるいはE I Aの対象としない

表一 スコーピングチェックリスト 「都市交通」

Project 6: Inspection and maintenance center

環境項目		評定	根 拠
社 会 環 境	1	住民移転	C 予定地が未定
	2	経済活動	C 予定地が未定
	3	交通・生活施設	C 予定地が未定
	4	地域分断	D 交通阻害要因は発生しない
	5	遺跡・文化財	C 予定地が未定
	6	水利権・入会権	D 水利権・入会権はない
	7	保健衛生	D 状況の変化はない
	8	廃棄物	D 建設残土等の捨て場はすでに確保されている
	9	災害（リスク）	C 構造物の地盤対策が不明
自 然 環 境	10	地形・地質	C 価値ある地形・地質の有無が不明
	11	土壌侵食	C 工事中の降雨による土壌流出に対する対策が不明
	12	地下水	D 地下水の過剰揚水等は行わない
	13	湖沼・河川流況	D 河川の改変はない
	14	海岸・海域	D 計画地に海岸・海域は含まれない
	15	動植物	D 貴重な動植物の生息域はない
	16	気 象	D 大規模な植生等の改変はなく、気象への影響はない
	17	景 観	C 構造物の規模と周辺景観の兼ね合いが不明
公 害	18	大気汚染	B センターへの交通集中による大気汚染
	19	水質汚濁	C ボーリング機材時、工事中及び施設使用中の雨水排水を含めた水処理対策が不明
	20	土壌汚染	B 車両からの粉じんによる汚染が予想される
	21	騒音・振動	B 通過車両による騒音が予想される
	22	地盤沈下	D 地下水の揚水等は行わない
	23	悪 臭	B 車からの排出ガスによる悪臭が考えられる

(注1) 評定の区分

A：重大なインパクトが見込まれる

B：多少のインパクトが見込まれる

C：不明（検討をする必要はあり、調査が進むにつれて明らかになる場合も十分に考慮に入れておくものとする）

D：ほとんどインパクトは考えられないためI E EあるいはE I Aの対象としない

表一 総合評価 「道路」

Project 1: New construction of a E-W Corridor

環境項目	評定	今後の調査方針
住民移転	A	移転対象地域の現況調査 移転計画の把握・評価・提言
経済活動	C	計画道路周辺の地域経済及び産業経済活動の 現況調査
交通・生活施設	C	学校・病院の位置の確認
地域分断	C	計画道路とコミュニティ形成の状況調査
災害（リスク）	C	トンネル予定地域の地下埋設施設の状況調査 過去の地震等による災害、状況把握構造物の地震対策
地形・地質	C	価値ある地形・地質構造の存在の有無
土壌侵食	C	土壌、地形・地質調査、土地利用現況調査、 工事中の土壌流出対策検討
地下水	C	トンネル予定地域の地下水位の確認
景観	A	ホトモンタージュによる景観予測調査
大気汚染	A	大気汚染の現状把握調査、対策への提言
水質汚濁	C	ボーリング掘削時及び工事中の水処理計画検 討、提言
土壌汚染	B	排出ガス・粉じん等による土壌汚染の予測調 査、提言
騒音・振動	A	騒音の現状把握調査、提言
地盤沈下	C	トンネル予定地域等の地下水位の調査、トン ネル工事工法の検討
悪臭	B	排出ガスによる悪臭の予測、対策に対する提 言

(注1) 評定の区分

A：重大なインパクトが見込まれる

B：多少のインパクトが見込まれる

C：不明（検討をする必要はあり、調査が進むにつれて明らかになる場合も  
十分に考慮に入れておくものとする）

表一 総合評価 「道路」

Project 2: Improvement of a Avenida Pepata

環境項目	評定	今後の調査方針
住民移転	C	計画道路地域の集落の現況調査
経済活動	C	計画道路周辺の地域経済及び産業経済活動の現況調査
交通・生活施設	C	学校・病院の位置の確認
地域分断	C	計画道路とコミュニティ形成の状況調査
災害（リスク）	C	地形・地質調査 過去の地震等による災害、構造物の地震対策
地形・地質	A	価値ある地形・地質構造の有無、断層との関連、過去の地震による災害
土壌侵食	C	土壌、地形・地質調査、土地利用現況、工事中の土壌流出対策検討
景観	C	橋梁規模、周辺景観
大気汚染	B	大気汚染の現状把握調査、対策への提言
水質汚濁	C	ボーリング掘削時及び工事中の水処理計画検討、提言
土壌汚染	B	排出ガス・粉じん等による土壌汚染の予測調査、提言
騒音・振動	A	騒音の現状把握調査、提言
悪臭	B	排出ガスによる悪臭の予測、対策に対する提言

(注1) 評定の区分

- A：重大なインパクトが見込まれる
- B：多少のインパクトが見込まれる
- C：不明（検討をする必要はあり、調査が進むにつれて明らかになる場合も十分に考慮に入れておくものとする）



表一 総合評価 「都市交通」

Project 3: Development of exclusive bus ways

環境項目	評定	今後の調査方針
住民移転	A	移転対象地域の現況調査 移転計画の把握・評価・提言
経済活動	C	計画道路周辺の地域経済及び産業活動の現況調査
地域分断	C	計画道路とコミュニティ形成の状況調査
保健・衛生	C	立体道路の下の土地管理計画の検討
災害（リスク）	C	過去の地震等による災害、構造物の地震対策
地形・地質	A	価値ある地形・地質構造の有無、断層との関連、過去の地震による災害
土壌侵食	C	土壌、地形・地質調査、土地利用現況、工事中の土壌流出対策検討
景観	A	フォトモンタージュによる景観予測調査
大気汚染	B	大気汚染の現状把握調査、対策への提言
水質汚濁	C	ボーリング掘削時及び工事中の水処理計画検討、提言
土壌汚染	B	排出ガス・粉じん等による土壌汚染の予測調査、提言
騒音・振動	A	騒音の現状把握調査、提言
悪臭	B	排出ガスによる悪臭の予測、対策に対する提言

(注1) 評定の区分

- A： 重大なインパクトが見込まれる
- B： 多少のインパクトが見込まれる
- C： 不明（検討をする必要はあり、調査が進むにつれて明らかになる場合も十分に考慮に入れておくものとする）

表 - 総合評価 「都市交通」

Project 4: Urban public transport passenger transference central in the terminal area, Zone 4

環境項目	評定	今後の調査方針
住民移転	A	移転対象地域の現況調査 移転計画の把握・評価・提言
経済活動	A	バスターミナル周辺の地域経済及び産業活動 の現況調査
災害(リスク)	C	過去の地震等による災害、構造物の地震対策
土壌侵食	C	土壌、地形・地質調査、土地利用現況、工事中 の土壌流出対策検討
景観	C	構造物の規模と周辺景観との兼ね合い検討
大気汚染	B	大気汚染の現状把握調査、対策への提言
水質汚濁	C	ボーリング掘削時、工事中及び雨水排水を含 めた施設使用中の水処理対策の検討
土壌汚染	B	排出ガス・粉じん等による土壌汚染の予測調 査、提言
騒音・振動	B	騒音の現状把握調査、提言
悪臭	B	排出ガスによる悪臭の予測、対策に 対する提言

(注1) 評定の区分

A: 重大なインパクトが見込まれる

B: 多少のインパクトが見込まれる

C: 不明(検討をする必要はあり、調査が進むにつれて明らかになる場合も  
十分に考慮に入れておくものとする)

表一 総合評価 「都市交通」

Project 5: Regional bus terminals

環境項目	評定	今後の調査方針
住民移転	C	移転対象住民の有無
経済活動	C	バスターミナル周辺の地域経済及び産業活動の現況調査
交通・生活施設	C	将来土地利用及び交通計画の検討、生活施設の分布調査、渋滞/事故発生の可能性検討
保健衛生	C	バスターミナル周辺の将来土地利用計画の検討露店商対策
災害(リスク)	C	過去の地震等による災害、構造物の地震対策
地形・地質	C	価値ある地形・地質構造の存在の有無
土壌侵食	C	土壌、地形・地質調査、土地利用現況、工事中の土壌流出対策検討
景観	C	構造物の規模と周辺景観との兼ね合い検討
大気汚染	B	大気汚染の現状把握調査、対策への提言
水質汚濁	C	ボーリング掘削時、工事中及び雨水排水を含めた施設使用中の水処理対策の検討
土壌汚染	B	排出ガス・粉じん等による土壌汚染の予測調査、提言
騒音・振動	B	騒音の現状把握調査、提言
悪臭	B	排出ガスによる悪臭の予測、対策に対する提言

(注1) 評定の区分

- A: 重大なインパクトが見込まれる
- B: 多少のインパクトが見込まれる
- C: 不明(検討をする必要はあり、調査が進むにつれて明らかになる場合も十分に考慮に入れておくものとする)

表一 総合評価 「都市交通」

Project 6: Inspection and maintenance center

環境項目	評定	今後の調査方針
住民移転	C	移転住民の有無
経済活動	C	検査センター周辺の地域経済及び産業活動の現況調査
交通・生活施設	C	将来土地利用及び交通計画の調査、生活施設の分布調査、渋滞/事故発生の可能性調査
遺跡・文化財	C	計画地における遺跡・文化財の有無
地形・地質	C	価値ある地形・地質構造の存在の有無
土壌侵食	C	土壌、地形・地質調査、土地利用現況、工事中の土壌流出対策検討
景観	C	構造物の規模と周辺景観との兼ね合い検討
大気汚染	B	大気汚染の現状把握調査、対策への提言
水質汚濁	C	ボーリング掘削時、工事中及び雨水排水を含めた施設使用中の水処理対策の検討
土壌汚染	B	排出ガス・粉じん等による土壌汚染の予測調査、提言
騒音・振動	B	騒音の現状把握調査、提言
悪臭	B	排出ガスによる悪臭の予測、対策に対する提言

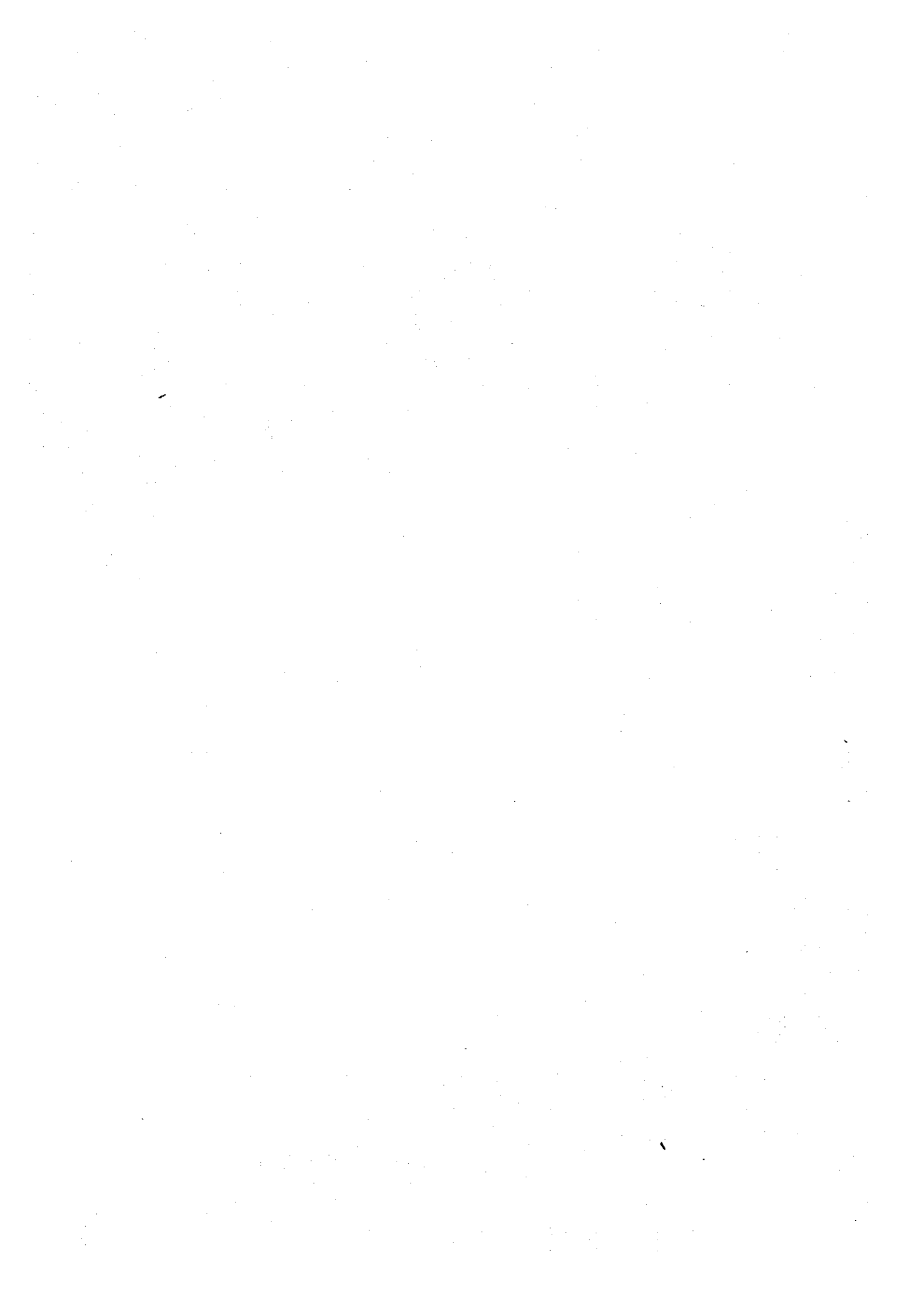
(注1) 評定の区分

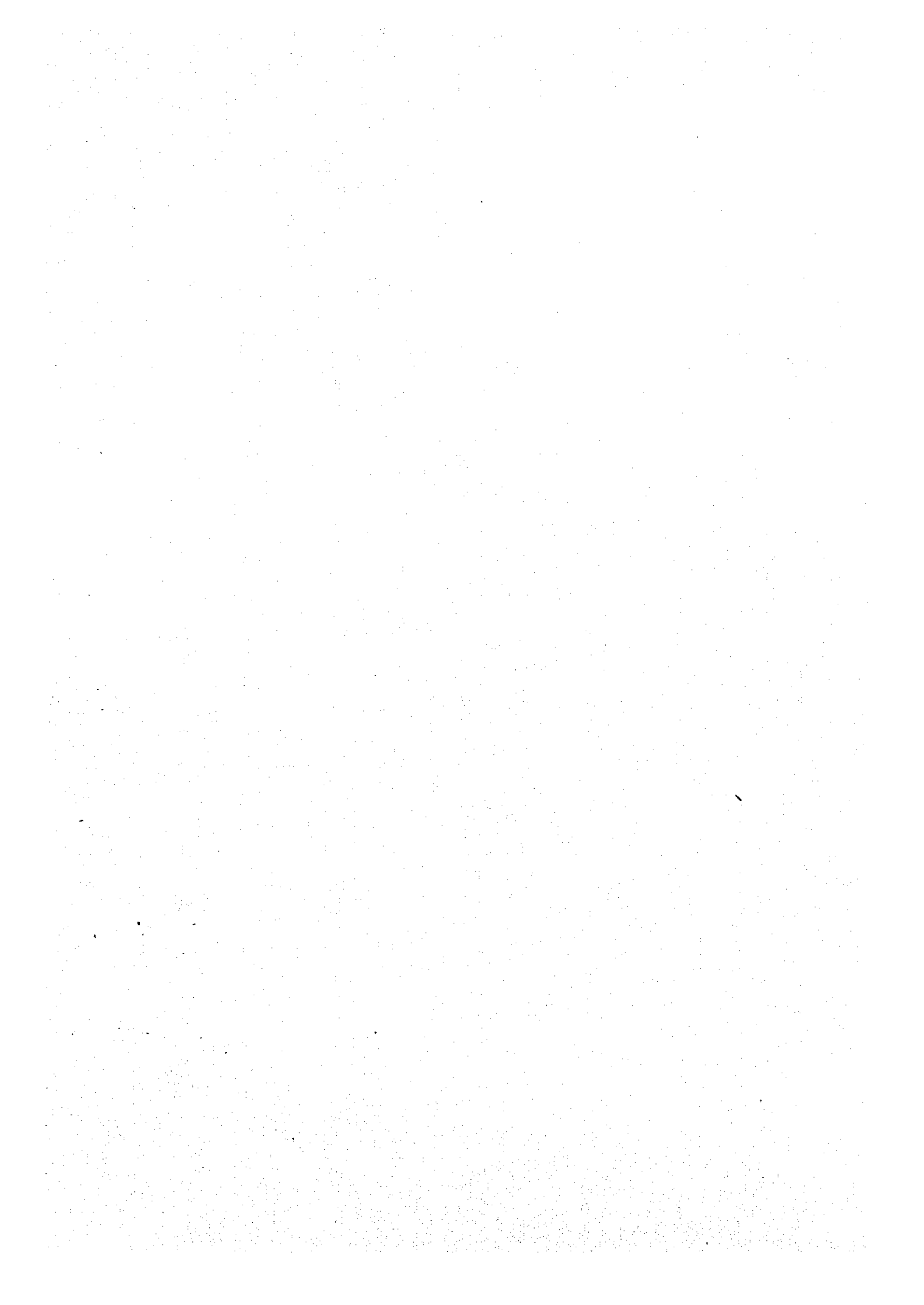
A：重大なインパクトが見込まれる

B：多少のインパクトが見込まれる

C：不明（検討をする必要はあり、調査が進むにつれて明らかになる場合も十分に考慮に入れておくものとする）







JICA