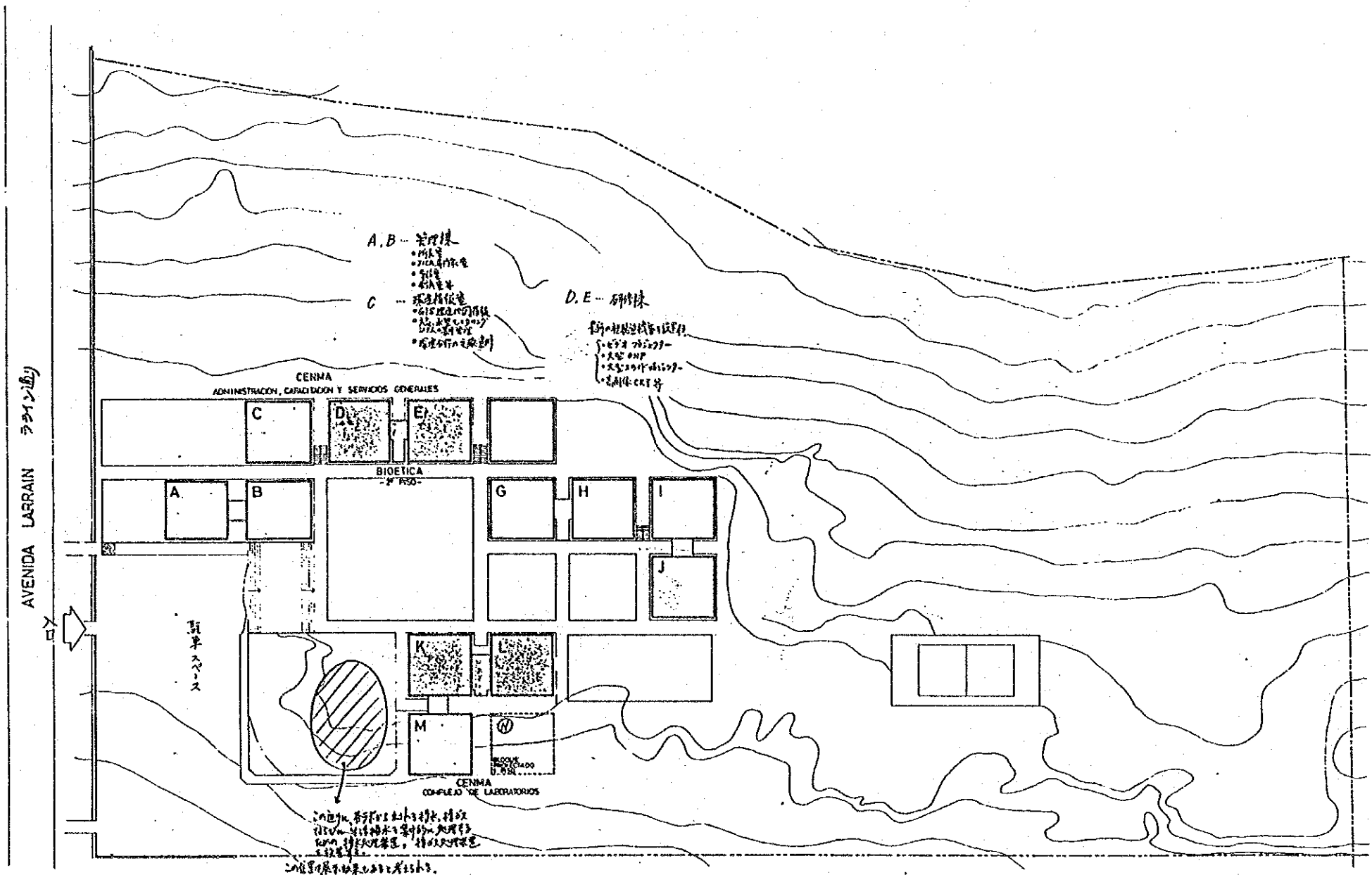


調査・協議事項	要請内容、基礎調査結果及び現状	対処方針・調査内容	調査結果
8) 日本側の本案件に対するスタンス	8)	<p>8) プロジェクトがスタートするかは現在のところ未確定であり、今次調査の結果、プロ技実施の妥当性が認められなければ本案件は今次調査で終りとする。妥当性の判断基準として、以下の項目が上げられる。</p> <ol style="list-style-type: none"> 1. チリ側の全体計画が見えるか 2. 日本に求める具体的協力内容を提示できるか 3. 日本で受入体制が組めるか また、組めるとしたらどの程度の規模になるか 4. 協力の結果が生かされる体制になっているか 5. 実施体制が整っているか 6. センターの継続性があるか <p>また、協力可能な日本側投入項目及びスケジュールは以下の通り。</p> <ul style="list-style-type: none"> ・長期専門家 年間 4 ～ 5 名 ・短期専門家 年間 4 ～ 5 名 ・供与機材 5 年間で 3 億円程度 ・研修員受入れ 年間 3 名程度 <p>スケジュール</p> <ul style="list-style-type: none"> ・ 6 年度に長期調査 (複数回?) 及び R/D 締結 ・ 7 年度に協力開始 	8) チリ側に説明した。

④ ラ・レイナ・キャンパス見取図



A, B - 管理棟
 C - 行政服務棟
 D, E - 研究棟

行政服務棟
 研究棟
 生物學系
 化學系
 物理系
 地質系
 生物化學系
 環境科學系
 醫學系
 牙醫系
 獸醫系
 農學院
 林學院
 工學院
 建築系
 設計系
 藝術系
 音樂系
 戲劇系
 電影系
 電視系
 廣播系
 新聞系
 廣告系
 公共關係系
 社會工作系
 法律系
 政治系
 經濟系
 管理系
 教育系
 師範系
 體育系
 音樂系
 戲劇系
 電影系
 電視系
 廣播系
 新聞系
 廣告系
 公共關係系
 社會工作系
 法律系
 政治系
 經濟系
 管理系
 教育系
 師範系
 體育系

CENMA
 ADMINISTRACION, CAPACITACION Y SERVICIOS GENERALES

BIOETICA
 2º PISO

CENMA
 COMPLEJO DE LABORATORIOS

生物學系
 化學系
 物理系
 地質系
 生物化學系
 環境科學系
 醫學系
 牙醫系
 獸醫系
 農學院
 林學院
 工學院
 建築系
 設計系
 藝術系
 音樂系
 戲劇系
 電影系
 電視系
 廣播系
 新聞系
 廣告系
 公共關係系
 社會工作系
 法律系
 政治系
 經濟系
 管理系
 教育系
 師範系
 體育系

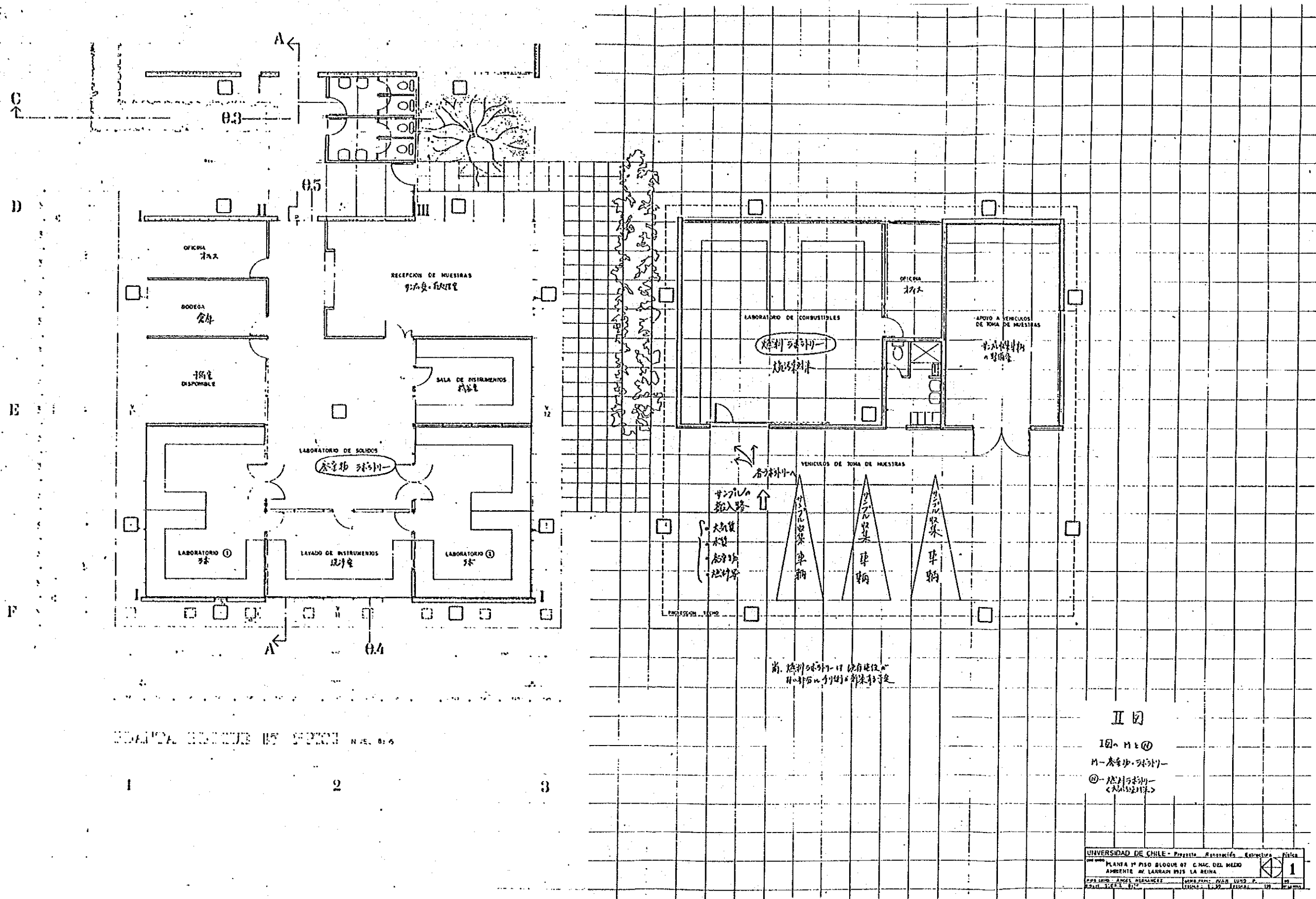
50m 100m 150m 200m 250m 300m

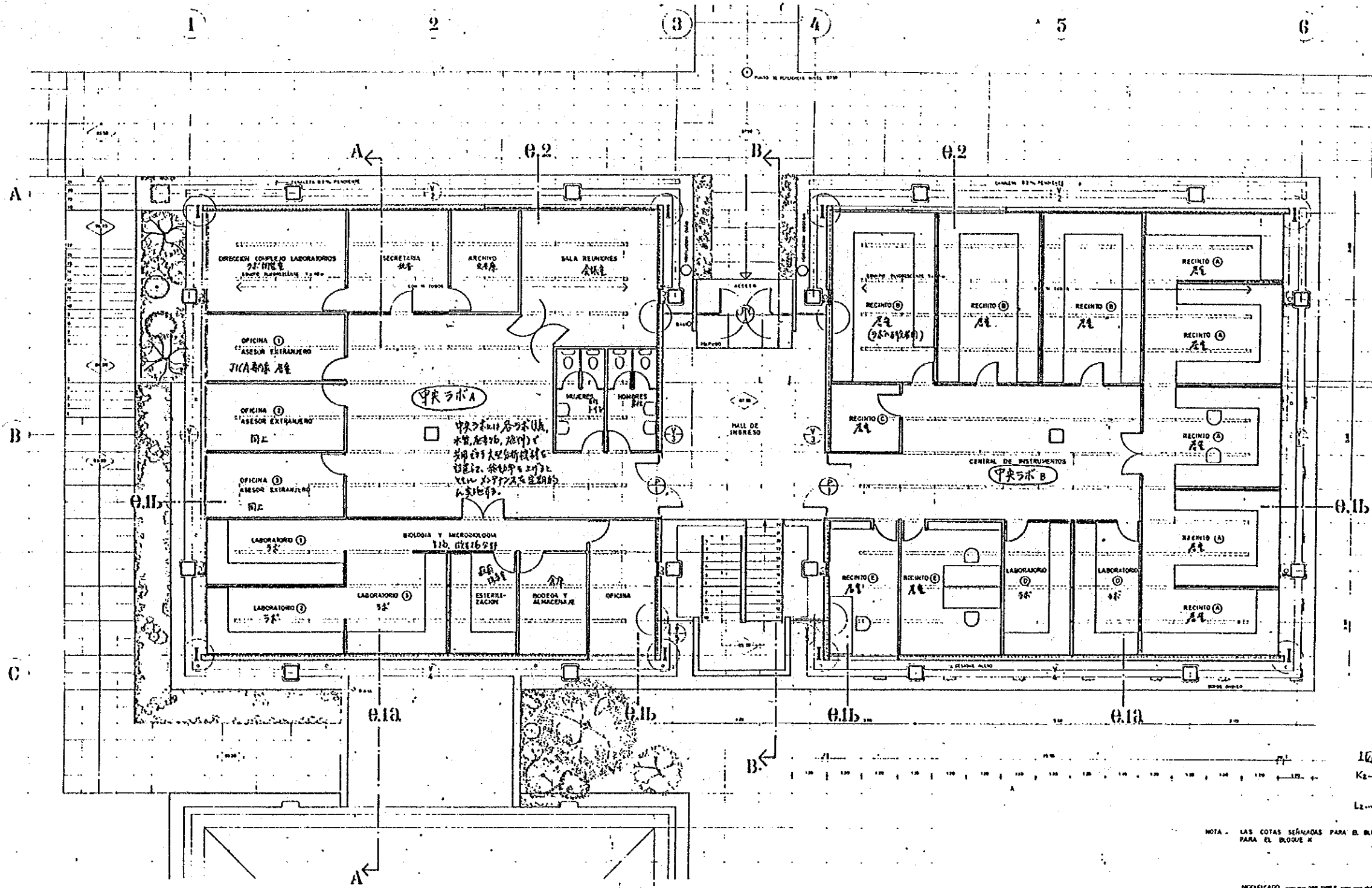
SYMBOLIA
 2 PISOS D, E, K, L, M 兩層 } 全磚或水泥
 1 PISO A, B, C, H, I 一層 }

生物學系
 化學系
 物理系
 地質系
 生物化學系
 環境科學系
 醫學系
 牙醫系
 獸醫系
 農學院
 林學院
 工學院
 建築系
 設計系
 藝術系
 音樂系
 戲劇系
 電影系
 電視系
 廣播系
 新聞系
 廣告系
 公共關係系
 社會工作系
 法律系
 政治系
 經濟系
 管理系
 教育系
 師範系
 體育系

I 圖
 校園總圖
 新舊校址
 原址校址
 政府校址
 校園總圖

UNIVERSIDAD	DE	CHILE
CAMPUS LA REINA		
AVDA LARRAIN 9915 LA REINA		N
ESCALA 1:50		FECHA DICIEMBRE 1972





PLANTA BLOQUE K-L 2º PISO NIVEL 82.55

IV 2
 10-K, L 216 1/2
 K2- 中央分所A(5016)
 23-24(139)45
 L1- 中央分所B(同10)
 1/477-70/5

NOTA - LAS COTAS SEÑALADAS PARA EL BLOQUE L SON VALIDAS PARA EL BLOQUE K

MODIFICADO

1	2	3	4	5	6
CAMPUS LA REINA					
CENTRO NAC. DEL MEDIO AMBIENTE					
LARRAHI 3275 CAMPUS LA REINA					
PLANTA BLOQUE K-L 2º PISO					
Escala: 1:50					

JICA