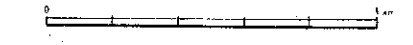
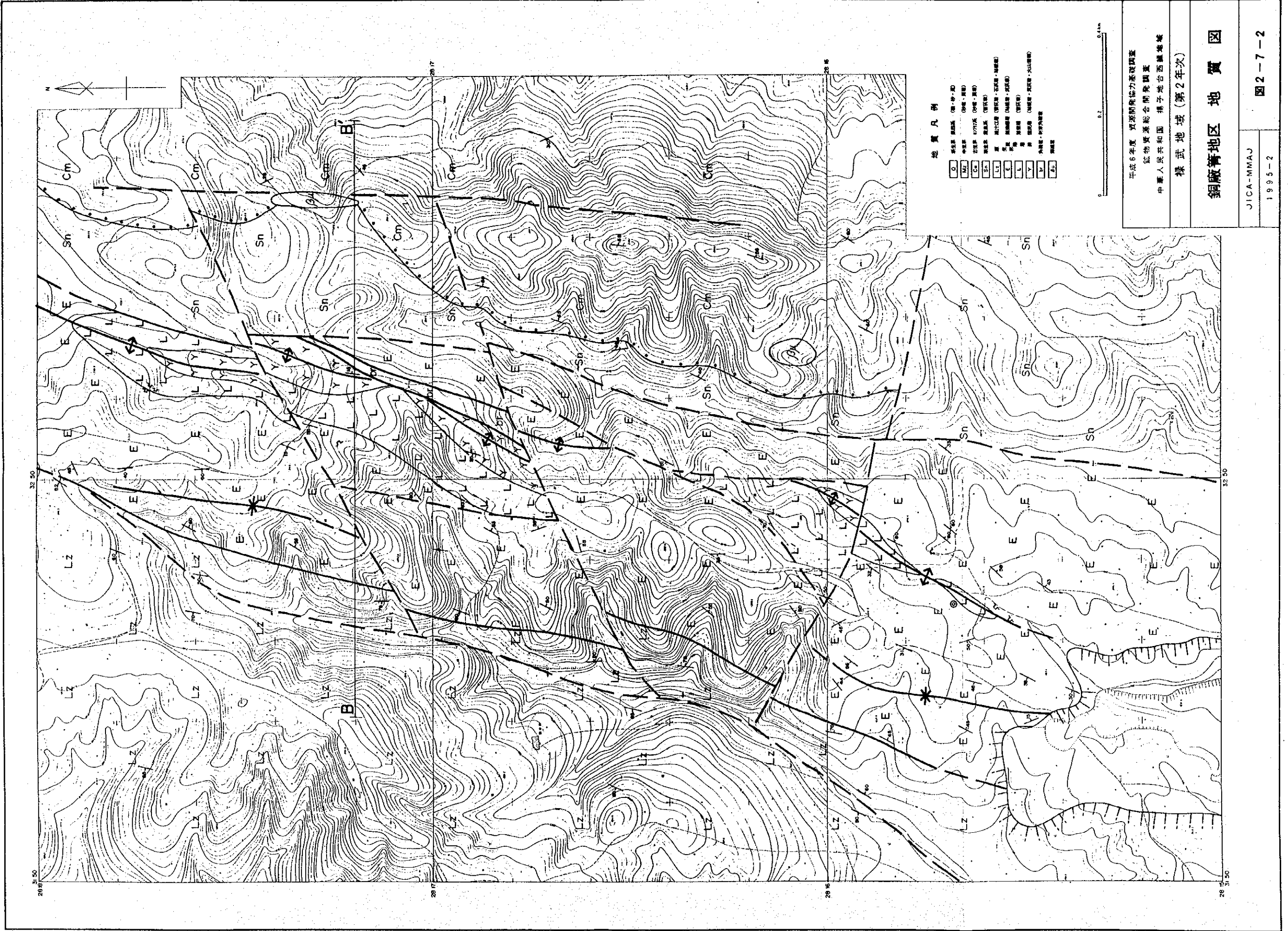


地質凡例

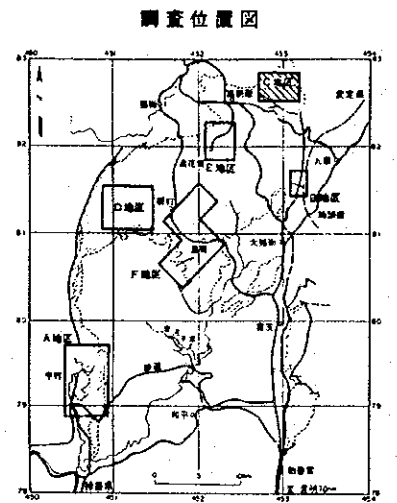
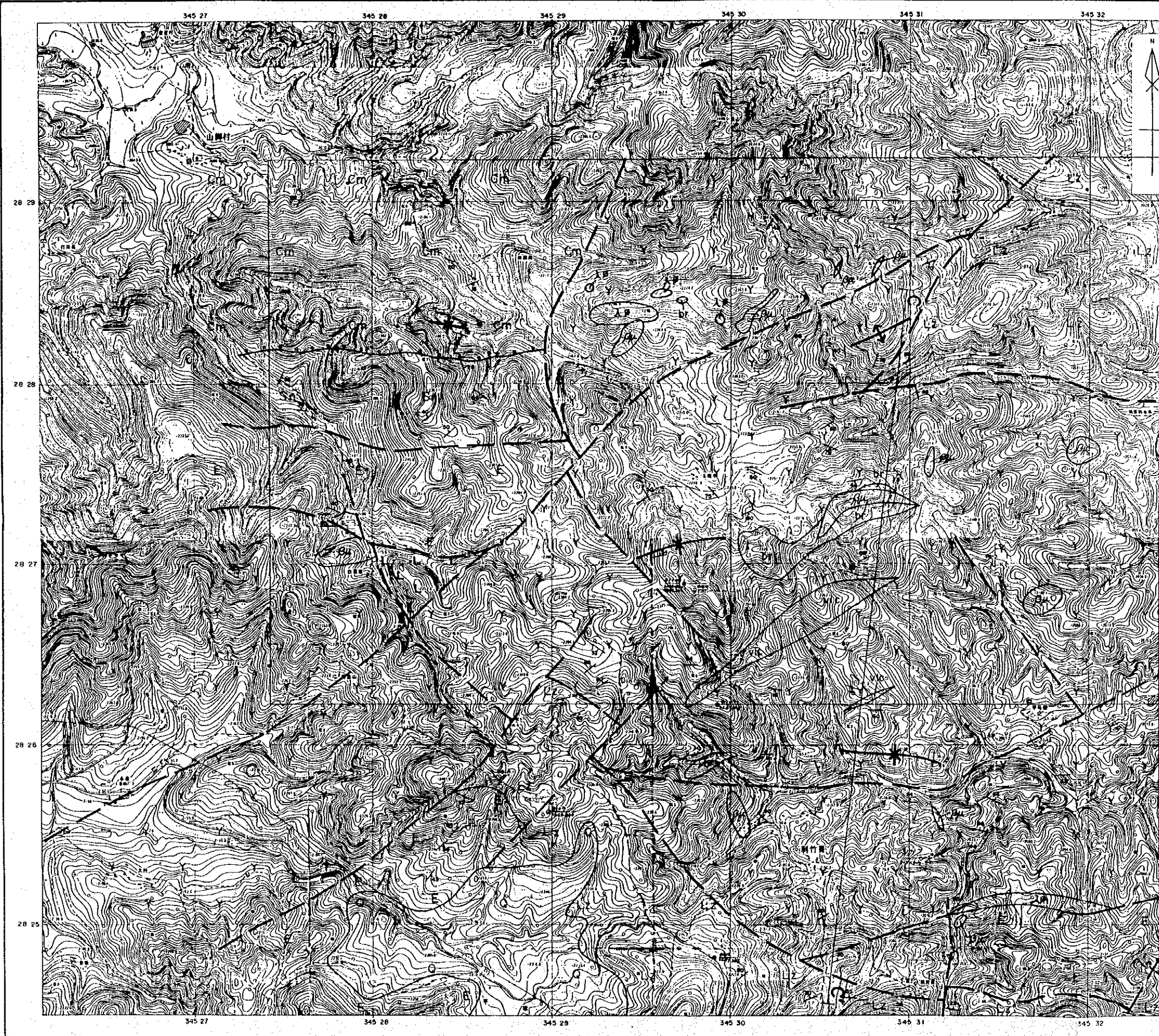
Q	新生界 第四系 (礫・砂・泥)		
Mz	中生界 (砂岩・頁岩)		
Cn	古生界 奥羽系 (砂岩・頁岩)		
Sn	原生界 奥羽系 (頁岩)		
Lz	原 緑川層 (頁岩・石灰岩・粘板岩)		
E	生 鶺鴒層 (粘板岩・泥灰岩)		
L	層 落盤層 (頁岩)		
Y	群 因良層 (粘板岩・泥灰岩・火山岩類)		
br	角礫岩・刺穿角礫岩		
λ	流紋岩		
λφ	石英質流紋岩		
δ	閃綠岩		
Bv	輝綠岩		
↘	走向傾斜、逆転層	岩質略号	
〃	地層境界、不整合面	ss	砂岩
〃	断層、推定断層	sl	粘板岩
〃	伏在断層	do	頁岩
X	背斜軸、向斜軸	ls	石灰岩
〃	鉱脈、鉱体	ml	泥灰岩
⊙	試錐、坑道	vic	火山岩類
		All	頁岩
		Brc	角礫化岩



平成6年度 資源開発協力基礎調査  
 鉱物資源総合開発調査  
 中華人民共和国 揚子地台西縁地域  
 禄武地域 (第2年次)  
**中村地区地質図(2)**  
 JICA-MMAJ  
 1995-2  
 図2-7-1



平成6年度 資源開発協力基金調査  
 鉱物資源総合開発調査  
 中華人民共和國 揚子地台西麓地塊  
 標武地塊 (第2年次)  
**銅廠菁地区 地質図**  
 JICA-MMAU  
 1995-2  
 図2-7-2



地質凡例

- |  |                       |
|--|-----------------------|
|  | 新生界 第四系 (礫・砂・泥)       |
|  | 中生界 (砂岩・頁岩)           |
|  | 古生界 白堊系 (砂岩・頁岩)       |
|  | 新生界 震旦系 (石灰岩)         |
|  | 原 綽汗江層 (基灰岩・石灰岩・粘板岩)  |
|  | 生 綽汗江層 (粘板岩・泥灰岩)      |
|  | 層 綽汗江層 (石灰岩)          |
|  | 群 綽汗江層 (粘板岩・泥灰岩・火山岩類) |
|  | 角礫岩・刺穿角礫岩             |
|  | 流紋岩                   |
|  | 石英質流紋岩                |
|  | 閃輝岩                   |
|  | 輝綠岩                   |
- 
- |  |            |          |
|--|------------|----------|
|  | 走向斜斜, 逆轉層  | 岩質略号     |
|  | 地層境界, 不整合面 | ss 砂 岩   |
|  | 斷層, 推定斷層   | sl 粘板岩   |
|  | 伏在斷層       | do 石灰岩   |
|  | 背斜軸, 向斜軸   | ls 石灰岩   |
|  | 皺褶・皺體      | ml 泥灰岩   |
|  | 背斜軸, 向斜軸   | vic 火山岩類 |
|  | 背斜軸, 向斜軸   | Alt 互 層  |
|  | 背斜軸, 向斜軸   | Bic 角礫化岩 |
|  | 試掘, 坑道     |          |

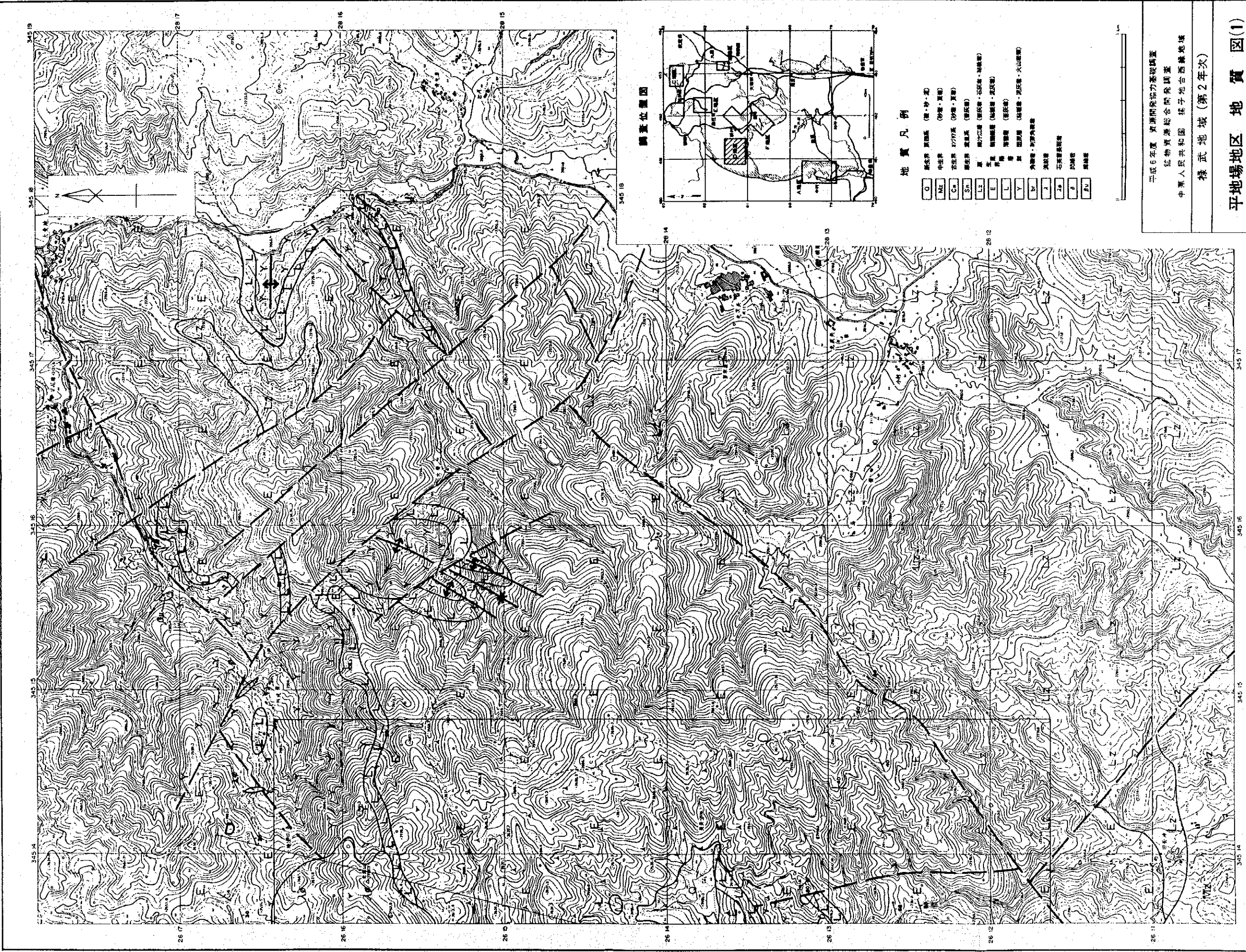


平成6年度 資源開発協力基礎調査  
 鉱物資源総合開発調査  
 中華人民共和國 揚子地台西緣地域  
 禄武地域(第2年次)

**刺竹箐地区 地質図**

JICA-MMAJ  
 1995-2

図2-7-3

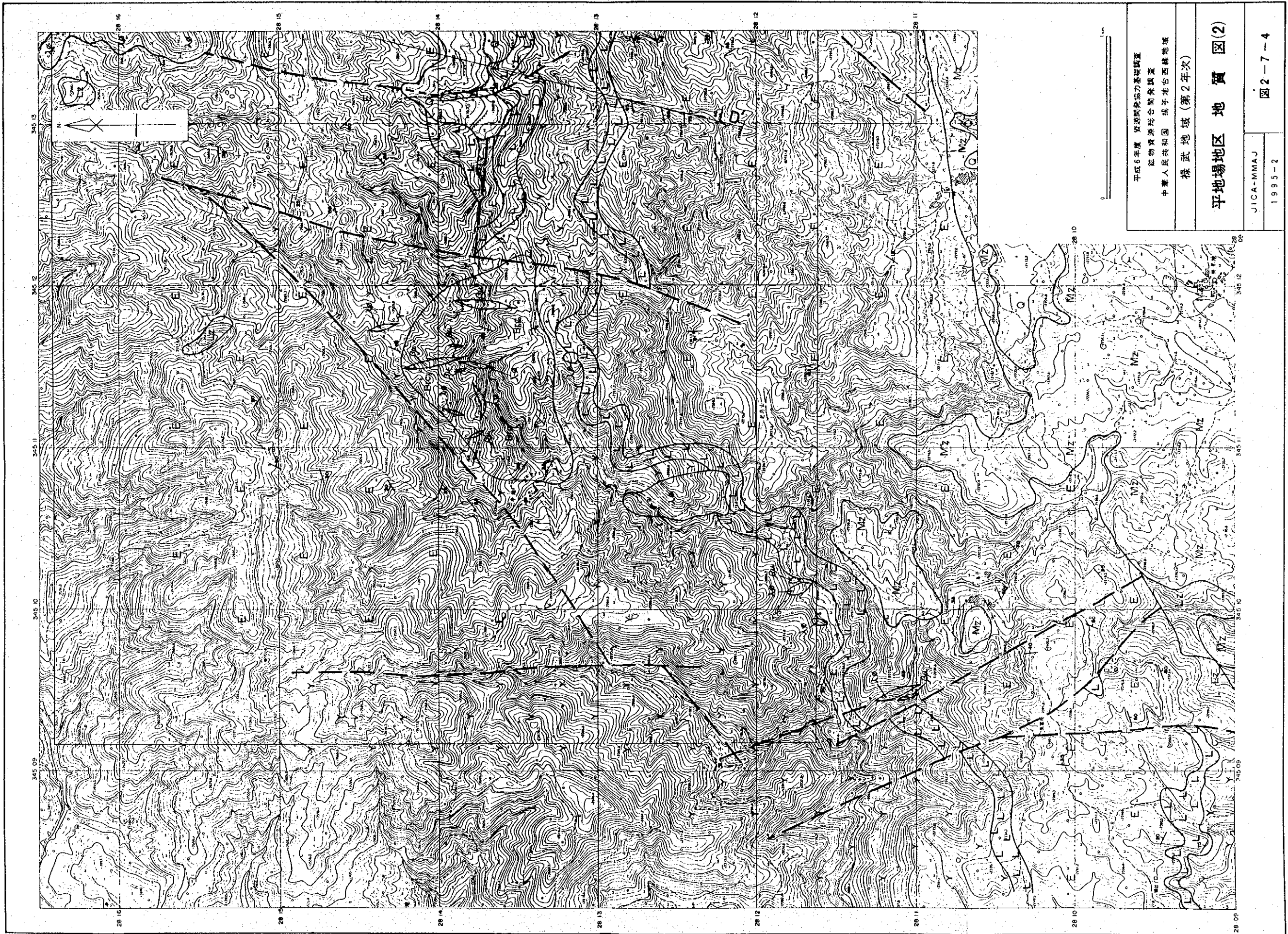


地質凡例

- 礫石層 (礫、砂、泥)
- △ 沖積層 (砂、泥、頁岩)
- 古沖積 2777系 (砂、泥、頁岩)
- ▨ 礫石層 (礫、砂、泥)
- ▩ 礫石層 (礫、砂、泥)
- 礫石層 (礫、砂、泥)
- 礫石層 (礫、砂、泥)
- ▬ 礫石層 (礫、砂、泥)
- ▭ 礫石層 (礫、砂、泥)
- ▮ 礫石層 (礫、砂、泥)
- ▯ 礫石層 (礫、砂、泥)
- ▰ 礫石層 (礫、砂、泥)
- ▱ 礫石層 (礫、砂、泥)
- ▲ 礫石層 (礫、砂、泥)
- △ 礫石層 (礫、砂、泥)
- ▴ 礫石層 (礫、砂、泥)
- ▵ 礫石層 (礫、砂、泥)
- ▾ 礫石層 (礫、砂、泥)
- ▿ 礫石層 (礫、砂、泥)
- ◻ 礫石層 (礫、砂、泥)
- ◼ 礫石層 (礫、砂、泥)
- ◽ 礫石層 (礫、砂、泥)
- ◾ 礫石層 (礫、砂、泥)
- ◿ 礫石層 (礫、砂、泥)



平成6年度 資源開発協力基礎調査  
 鉱物資源総合開発調査  
 中華人民共和國 孫子地台西麓地塊  
 樸武地域 (第2年次)  
 平地場地区 地質図(1)  
 JICA-MMAU  
 1995-2  
 図2-7-4



平成6年度 京原開発部力基建設  
 益物質調査総合系調査  
 中華人民共和國 揚子地台西麓地塊

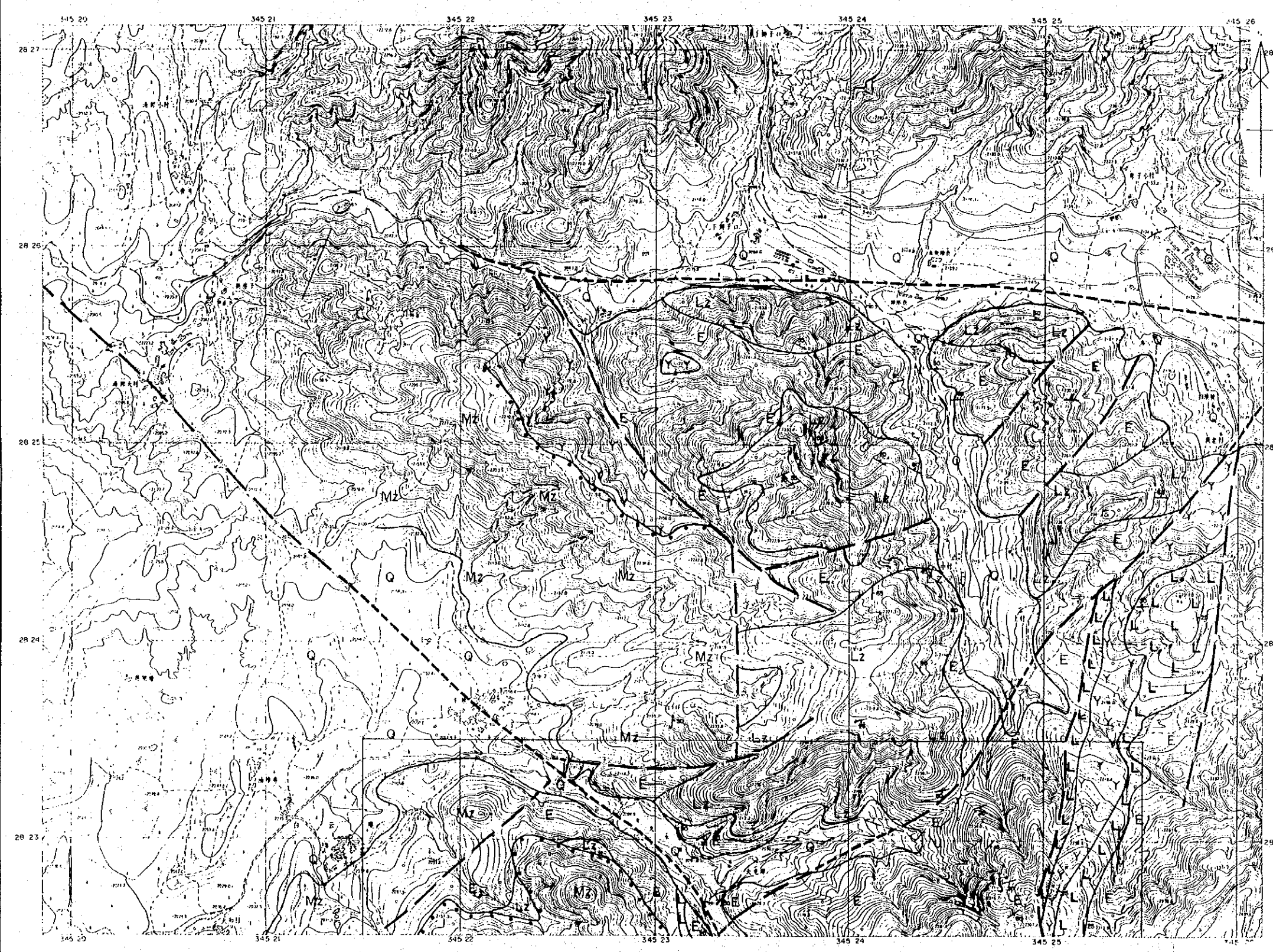
禄武地域 (第2年次)

平地場地区 地質図(2)

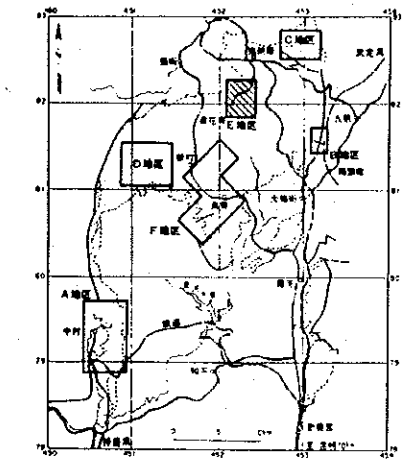
JICA-MMAJ

1995-2

図2-7-4



調查位置圖



地質凡例

- |    |                      |      |       |
|----|----------------------|------|-------|
| Q  | 新生界 第四系 (礫·砂·泥)      |      |       |
| Mz | 中生界 (砂岩·頁岩)          |      |       |
| Cm | 古生界 石炭系 (砂岩·頁岩)      |      |       |
| Sn | 原生界 震旦系 (石灰岩)        |      |       |
| Lz | 原 綫江層 (石灰岩·石灰岩·粘板岩)  |      |       |
| E  | 生 界 震旦層 (粘板岩·泥灰岩)    |      |       |
| L  | 層 震旦層 (石灰岩)          |      |       |
| Y  | 群 震旦群 (粘板岩·泥灰岩·火山岩類) |      |       |
| br | 角礫岩·刺穿角礫岩            |      |       |
| A  | 流紋岩                  |      |       |
| λφ | 石英質長斑岩               |      |       |
| δ  | 閃綠岩                  |      |       |
| βu | 輝綠岩                  |      |       |
| ↘  | 走向斜傾, 逆轉層            | 岩質略号 |       |
| —— | 地層境界, 不整合面           | ss   | 砂 岩   |
| —— | 斷層, 推定斷層             | sl   | 粘 板 岩 |
| —— | 伏在斷層                 | do   | 石灰岩   |
| XX | 背斜軸, 向斜軸             | ls   | 石灰岩   |
| —— | 蛇溝·蛇体                | nl   | 泥 灰 岩 |
| ⊙  | 試鑽, 坑道               | vlc  | 火山岩類  |
|    |                      | All  | 頁 岩   |
|    |                      | Brc  | 角礫岩   |

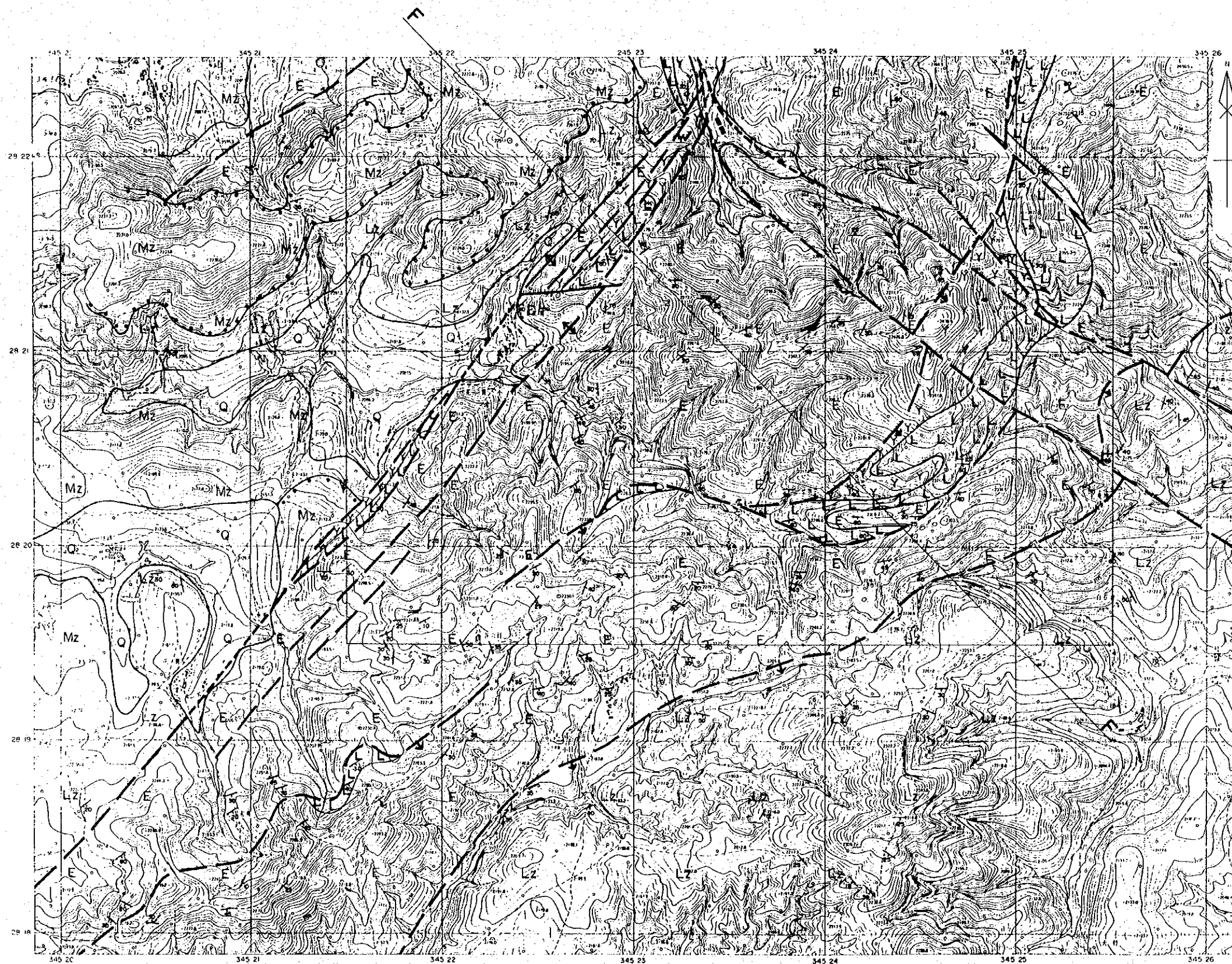
平成6年度 資源開發協力基礎調査  
 紅物資源綜合調査  
 中華人民共和國 揚子地台西緣地域

禄武地域 (第2年次)

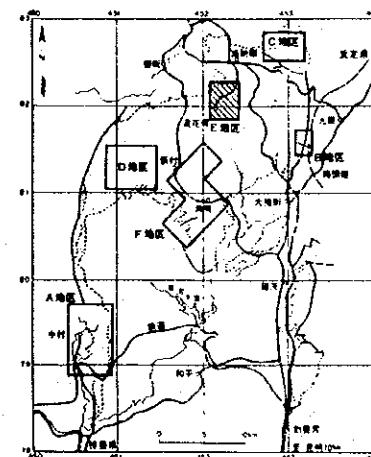
白石岩地区 地質 図(1)

JICA-MMAJ  
 1995-2

図2-7-5



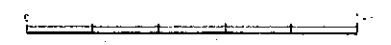
調查位置圖



地質凡例

- |           |                      |
|-----------|----------------------|
| <b>O</b>  | 新生界 第四系 (礫・砂・泥)      |
| <b>Mz</b> | 中生界 (砂岩・黃岩)          |
| <b>Cm</b> | 古生界 石炭系 (砂岩・黃岩)      |
| <b>Sn</b> | 原生界 震旦系 (青灰岩)        |
| <b>Lz</b> | 原 綽汗江層 (青灰岩・石灰岩・粘板岩) |
| <b>E</b>  | 生 龍 麟 層 (粘板岩・泥灰岩)    |
| <b>L</b>  | 層 層 (青灰岩)            |
| <b>Y</b>  | 群 因民層 (粘板岩・泥灰岩・火山岩類) |
| <b>br</b> | 角礫岩・刺穿角礫岩            |
| <b>λ</b>  | 流紋岩                  |
| <b>λφ</b> | 石英質流紋岩               |
| <b>δ</b>  | 閃綠岩                  |
| <b>βu</b> | 輝綠岩                  |

- |  |            |          |
|--|------------|----------|
|  | 走向斜錯, 逆轉層  | 岩質略号     |
|  | 地層境界, 不整合面 | ss 砂岩    |
|  | 斷層, 推定斷層   | sl 粘板岩   |
|  | 伏在斷層       | do 青灰岩   |
|  | 背斜軸, 向斜軸   | ls 石灰岩   |
|  | 脈微・脈体      | ml 泥灰岩   |
|  | 試鑽, 坑道     | vfc 火山岩類 |
|  |            | Alt 互層   |
|  |            | Brc 角礫化岩 |

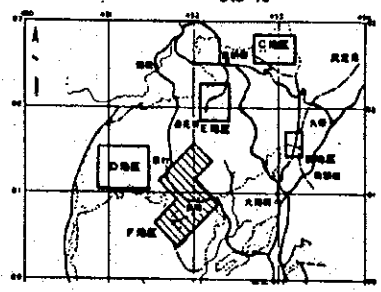
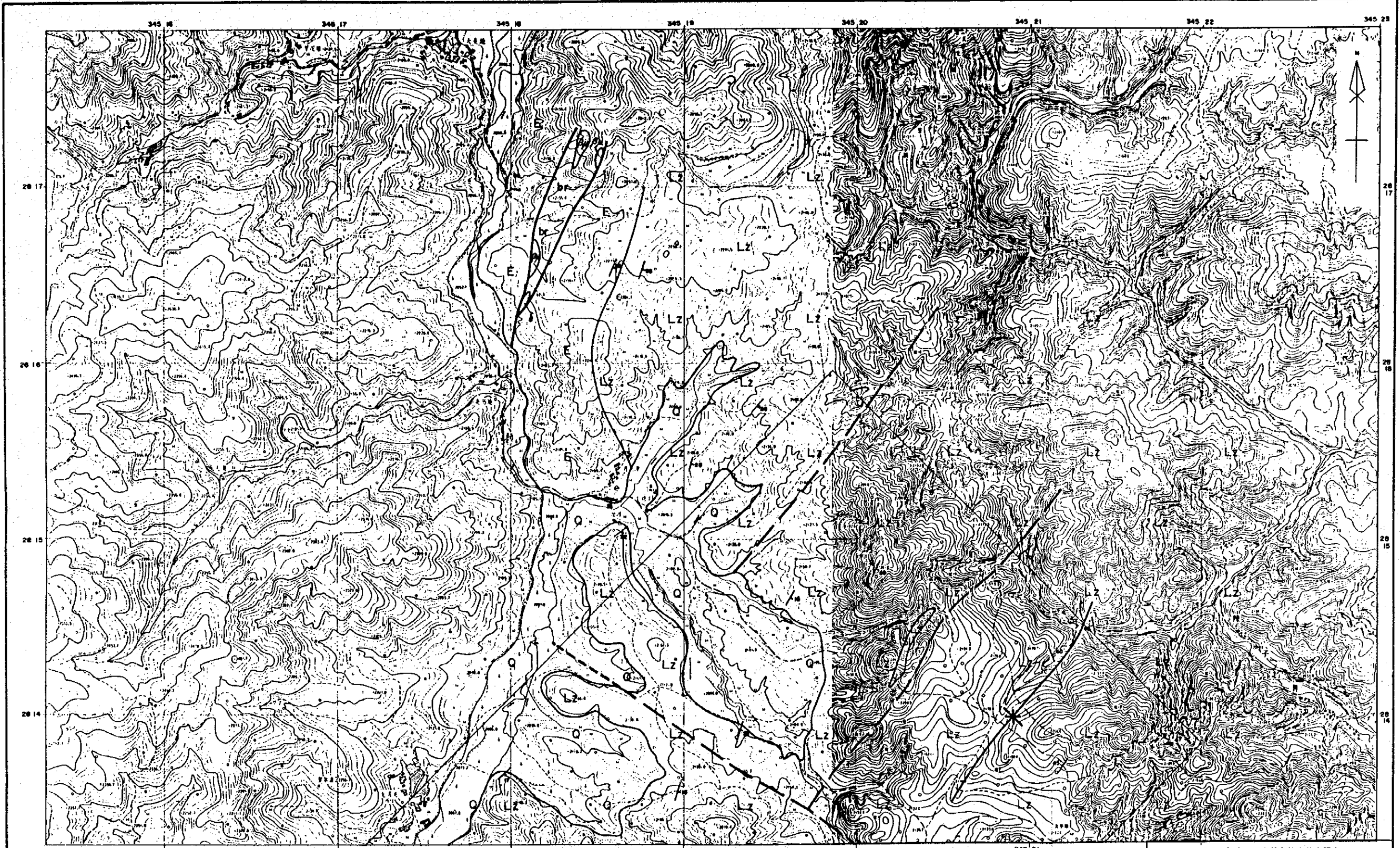


平成6年度 資源開發協力基礎調査  
 鉱物資源総合開発調査  
 中華人民共和國 揚子地台北緣地域  
 禄武地域 (第2年次)

**白石岩地区 地質圖(2)**

JICA-MMAJ  
 1995-2

圖 2-7-5

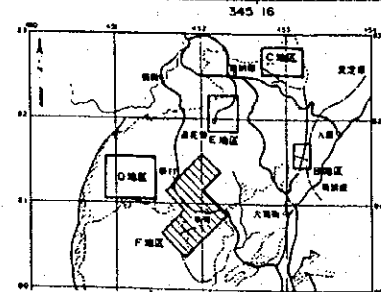
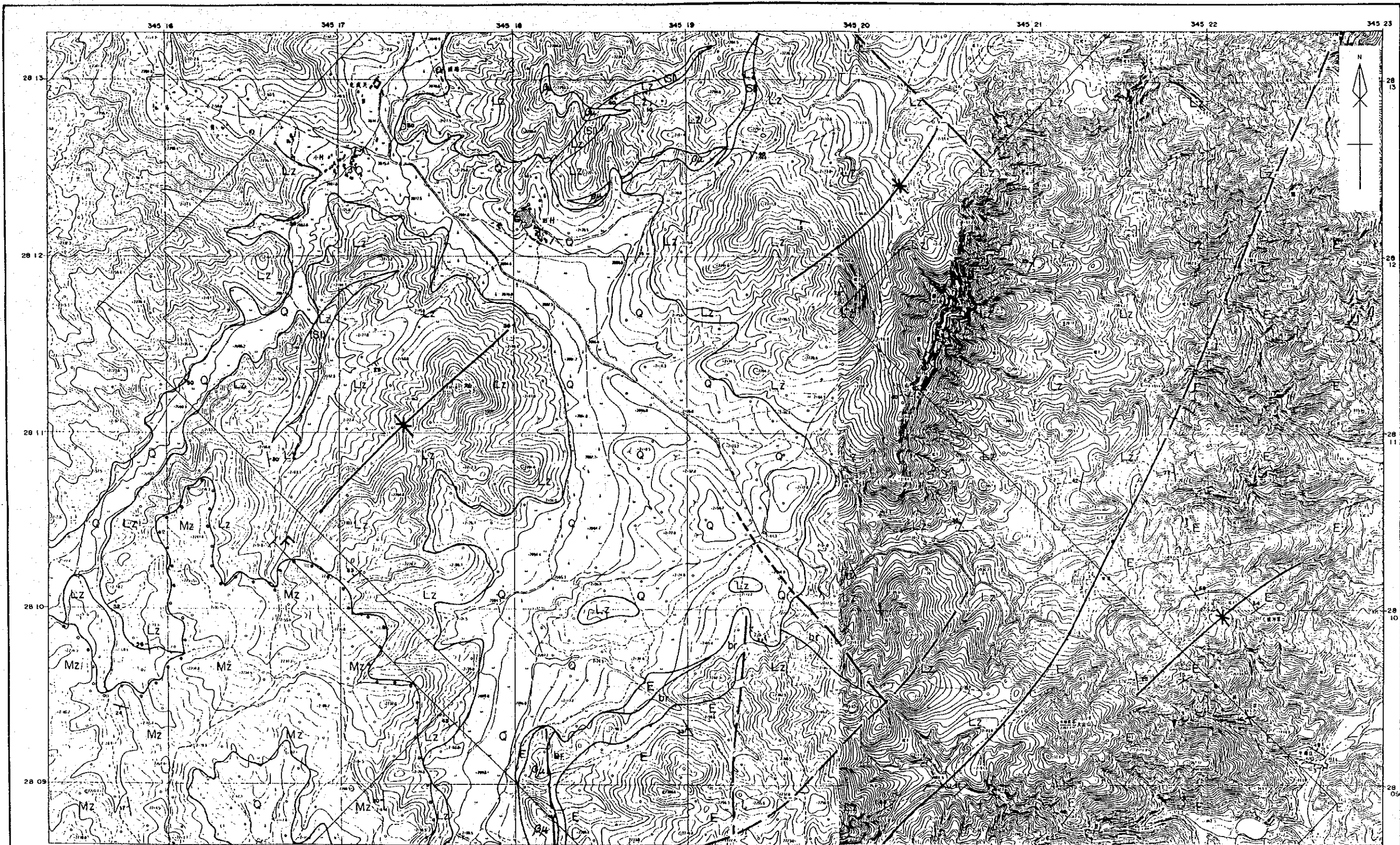


地質凡例

Q	新生界 第四系 (砂、泥)	br	片理面、斜理面	▲	定向裂隙、定向節理	※	地層接觸、不整合面	○	探井	○	探井
Me	中生界 (砂、頁岩)	E	斷層	▲	斷層、斷裂帶	▲	伏流線	○	探井	○	探井
Cn	古生界 石炭系 (砂、頁岩)	Bu	褶皺	▲	伏流線	▲	背斜軸、向斜軸	○	探井	○	探井
Sn	新生界 第四系 (砂、泥)			▲	伏流線	▲	背斜軸、向斜軸	○	探井	○	探井
Lz	新生界 第四系 (砂、泥)			▲	伏流線	▲	背斜軸、向斜軸	○	探井	○	探井
E	新生界 第四系 (砂、泥)			▲	伏流線	▲	背斜軸、向斜軸	○	探井	○	探井
L	新生界 第四系 (砂、泥)			▲	伏流線	▲	背斜軸、向斜軸	○	探井	○	探井
Y	新生界 第四系 (砂、泥)			▲	伏流線	▲	背斜軸、向斜軸	○	探井	○	探井

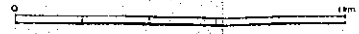
平成6年度 資源開発協力基礎調査  
 鉱物資源総合開発調査  
 中華人民共和國 揚子地台西緣地塊  
 禄武地域 (第2年次)  
**黑箬-河尾地区 地質図(1)**  
 JICA-MMAJ  
 1995-2  
 図2-7-6



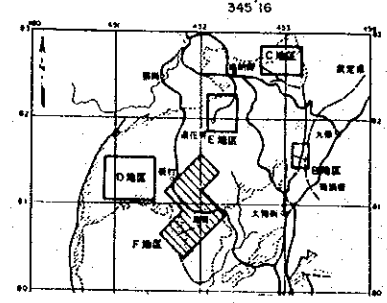
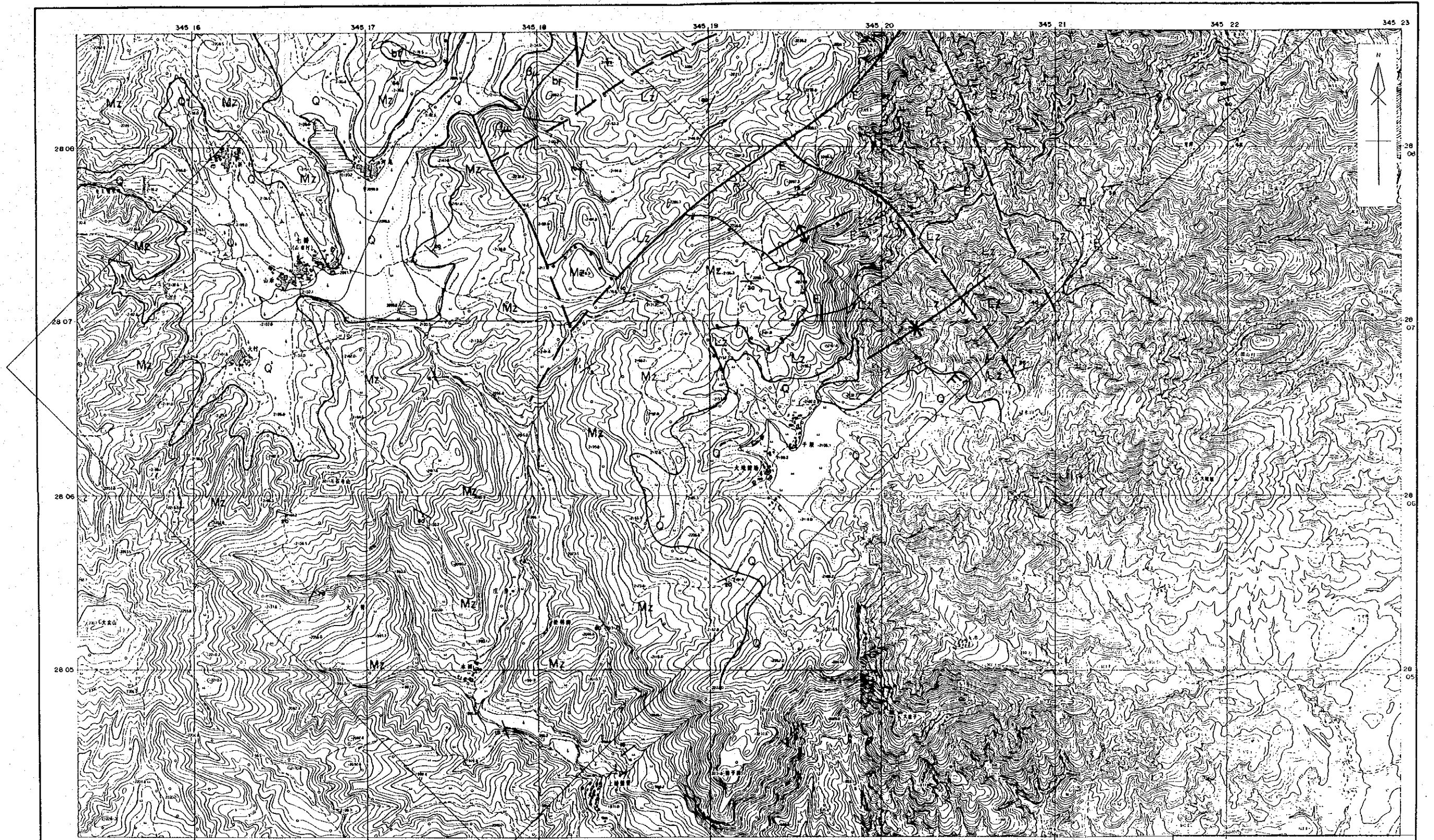


地質凡例

Q	新生界 第四系 (砂、泥)	br	角礫層、河床角礫層	///	定向綫形、逆綫形	ss	砂層
Mz	中生界 (砂、頁岩)	E	閃綠岩	///	地層境界、不整合面	sl	粘板岩
Ca	古生界 砂頁系 (砂、頁岩)	fu	糜綠岩	///	斷層、錯定斷層	sp	頁岩
Sn	新生界 頁岩系 (頁岩)			///	伏在斷層	ls	石灰岩
Lz	震旦紀 頁岩系 (頁岩、石灰岩、粘板岩)			XXX	背斜綫、向斜綫	slc	火山岩類
E	震旦紀 糜綠岩 (粘板岩、泥灰岩)			○	礦藏、礦床	sls	頁岩
L	震旦紀 頁岩系 (頁岩)			○	礦藏、礦床	brc	角礫岩
Y	震旦紀 頁岩系 (頁岩、泥灰岩、火山岩類)						



平成6年度 資源開発協力基礎調査  
 鉱物資源総合開発調査  
 中華人民共和國 揚子地台西緣地域  
 禄武地域 (第2年次)  
**黑箐一河尾地区 地質図(2)**  
 JICA-MMAJ  
 1995-2  
 図2-7-6



地質凡例

<b>O</b>	新生界 礫石系 (礫、砂、泥)	<b>br</b>	角礫層、剝離角礫層		走滑斷裂、逆扭斷	<b>sa</b>	砂
<b>Mz</b>	中生界 (砂岩、頁岩)	<b>a</b>	閃輝岩		地層破裂、不整合面	<b>sl</b>	粘板岩
<b>Ca</b>	古生界 1/717系 (砂岩、頁岩)	<b>bu</b>	輝綠岩		斷層、推定斷層	<b>do</b>	頁岩
<b>Sn</b>	新生界 震旦系 (頁岩)				伏在斷層	<b>fs</b>	石灰岩
<b>Lz</b>	震旦系 綠汁江層 (頁岩、石灰岩、粘板岩)				背斜軸、向斜軸	<b>al</b>	灰岩
<b>E</b>	震旦系 龍崗層 (粘板岩、泥灰岩)				斷層、線形	<b>vic</b>	火山碎屑
<b>L</b>	震旦系 龍崗層 (頁岩)				斷層、線形	<b>all</b>	頁岩
<b>Y</b>	震旦系 陽明層 (粘板岩、泥灰岩、火山碎屑)				斷層、線形	<b>brc</b>	角礫岩

平成6年度 資源開発協力基礎調査  
 鉱物資源総合開発調査  
 中華人民共和国 揚子地台西緣地域  
 禄武地域 (第2年次)  
**黑箬—河尾地区 地質図(3)**  
 JICA-MMAJ  
 1995-2  
 図2-7-6