



写真-9 ガス注入開始
バルブは右回転がガス放出、左回転がガス停止



写真-10 ガス注入

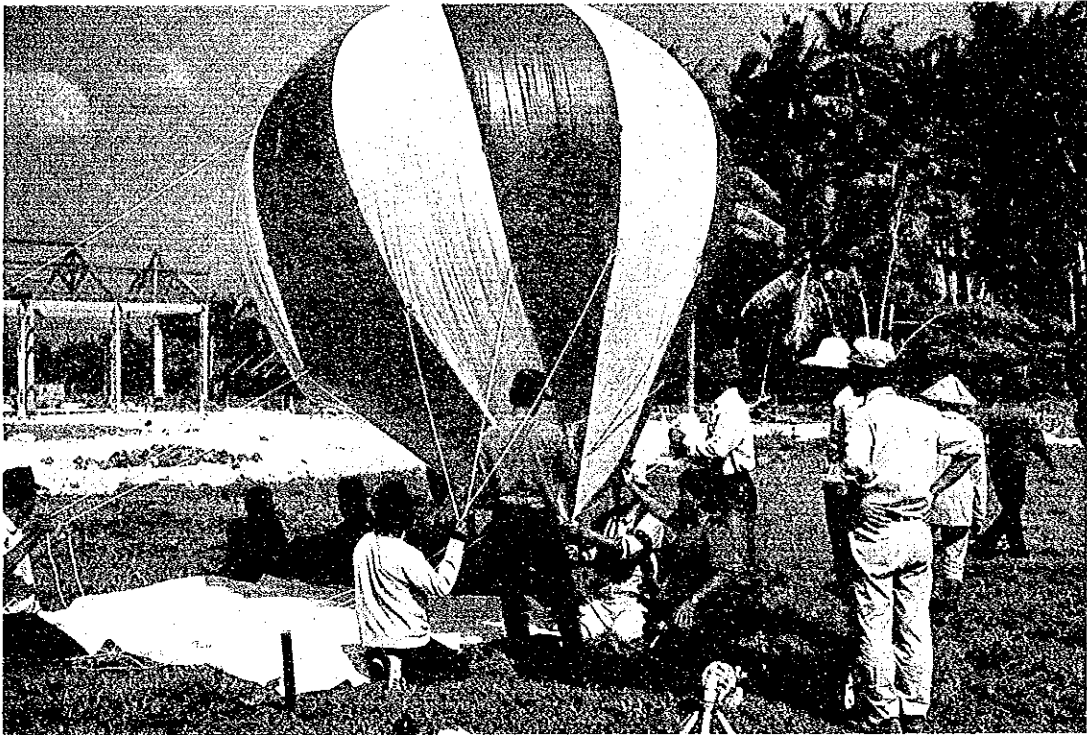


写真-11 ガス注入終了
練習のためガス量が少ない。

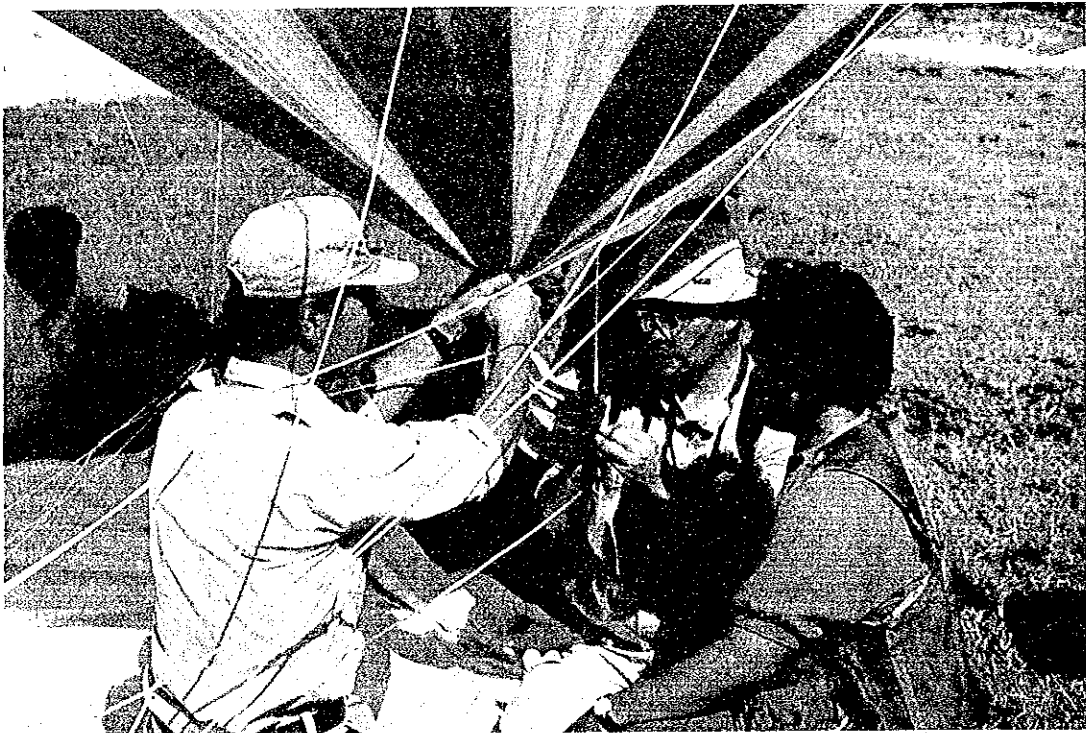


写真-12 ガス注入口を閉める。

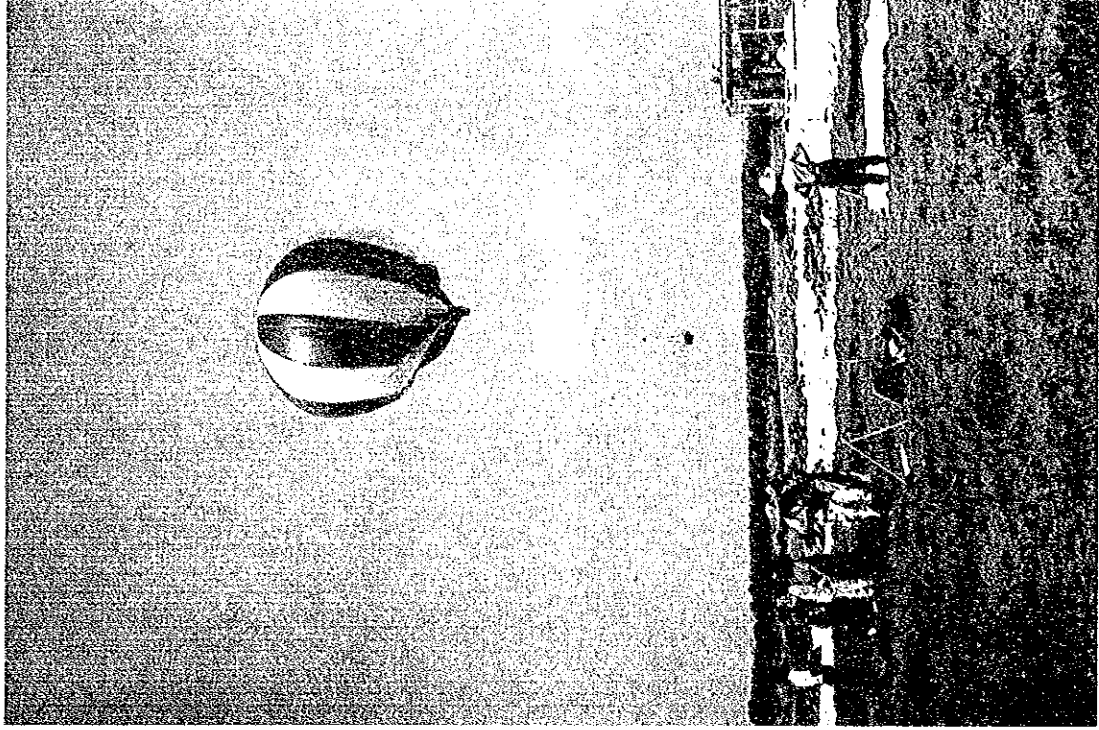


写真-14 カメラなどの作動確認

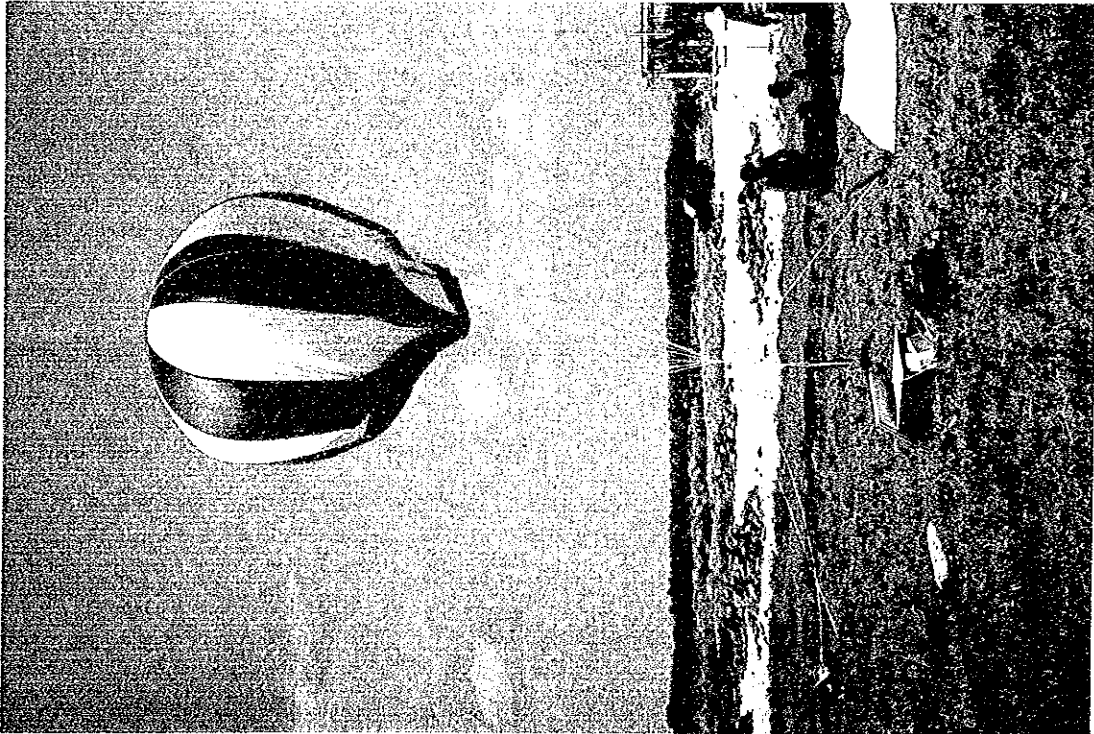


写真-13 繫留状態



写真-16 撮影作業

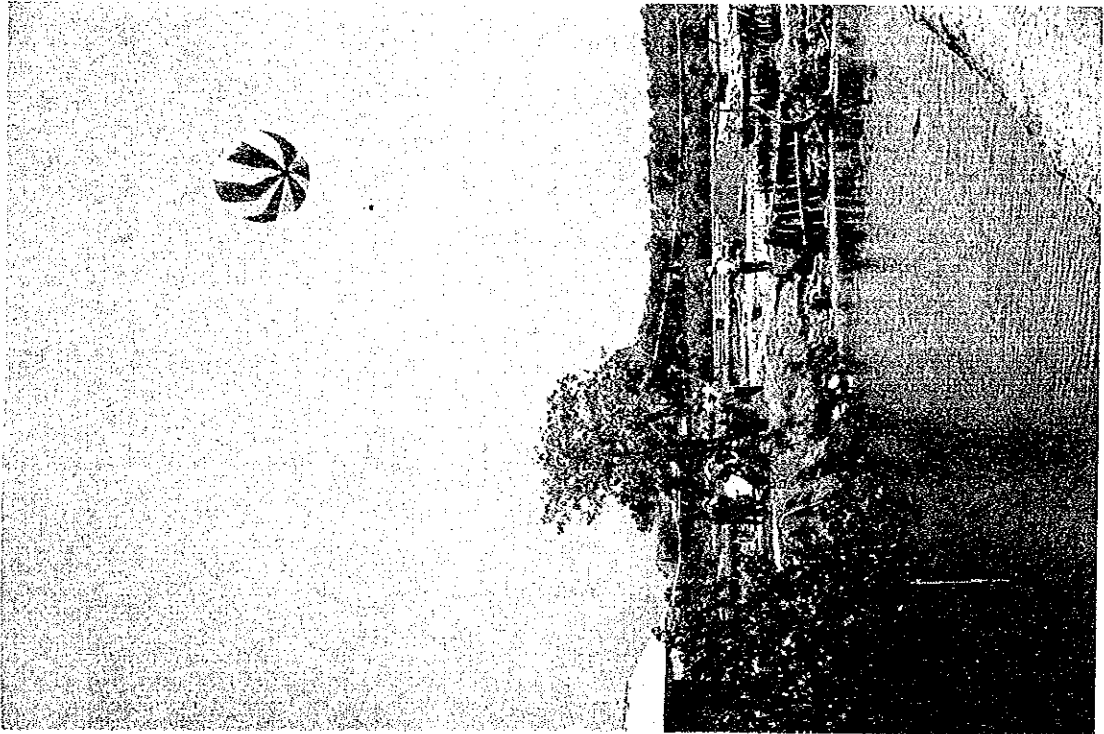


写真-15 気球上昇、風速の確認+

JICA