

国際協力事業団

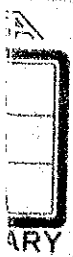
中国広東省順徳市  
水利電力局

中国広東省順徳市齊杏輪中地区  
農村地域排水計画調査

図面集

1995年3月

太陽コンサルタンツ株式会社  
株式会社チェリーコンサルタント  
共同企業体



農調農
J R
95-13



国際協力事業団

中国広東省順徳市  
水利電力局

中国広東省順徳市齊杏輪中地区  
農村地域排水計画調査

図面集



1995年3月

太陽コンサルタンツ株式会社  
株式会社チェリーコンサルタント  
共同企業体

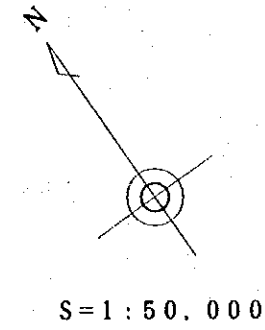
国際協力事業団

27686

## 図 面 目 録

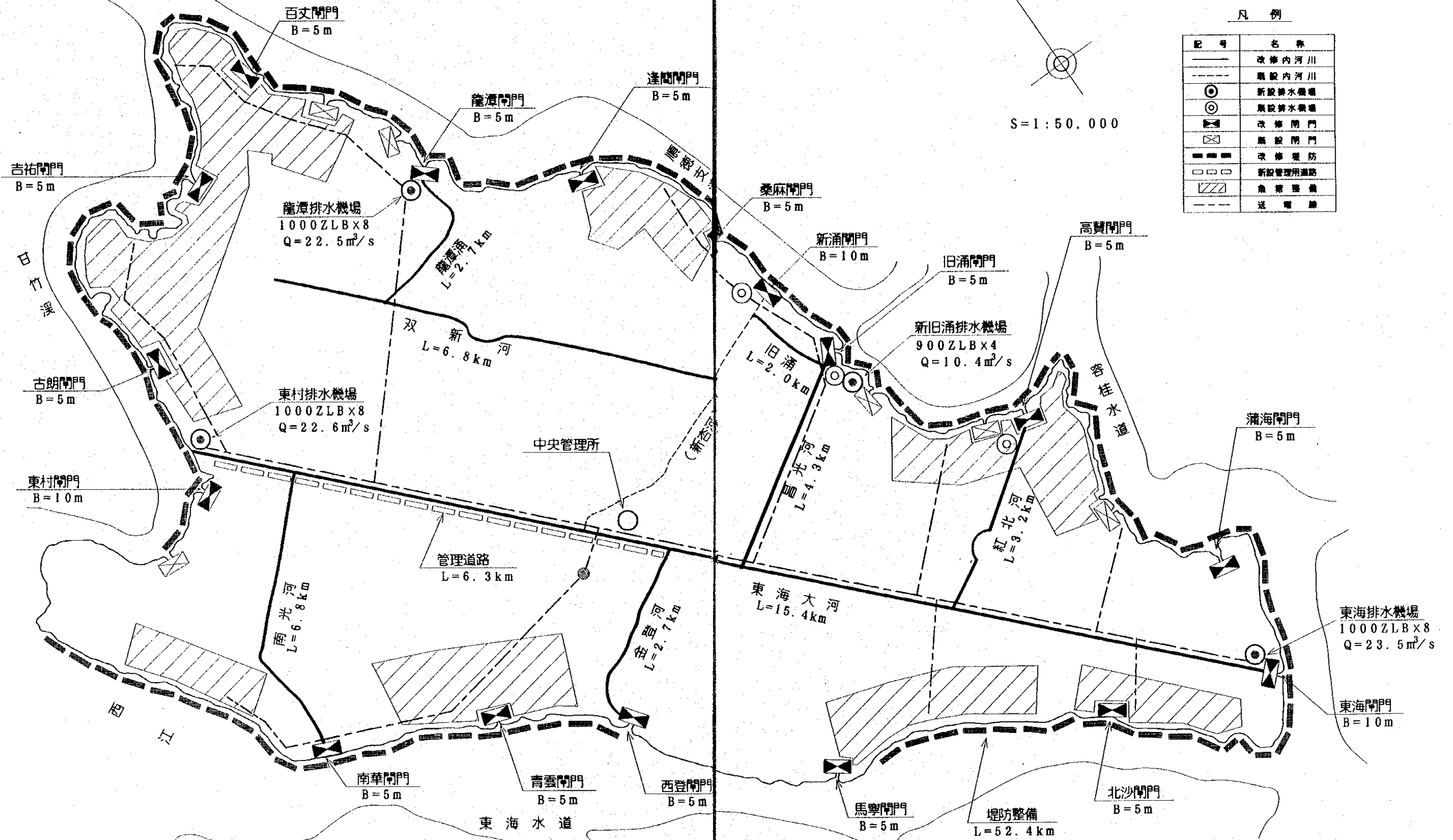
No.	名 称	図 番
1	計画一般平面図	1 / 20
2	東海排水機場計画平面図	2 / 20
3	東村排水機場計画平面図	3 / 20
4	龍潭排水機場計画平面図	4 / 20
5	東海、東村、龍潭排水機場計画図(1)	5 / 20
6	" " (2)	6 / 20
7	新旧涌排水機場計画図(1)	7 / 20
8	" " (2)	8 / 20
9	河川改修計画図(1)	9 / 20
10	" " (2)	10 / 20
11	" " (3)	11 / 20
12	堤防整備計画図	12 / 20
13	閘門工タイプA計画図(1)	13 / 20
14	" " (2)	14 / 20
15	閘門工タイプB計画図(1)	15 / 20
16	" " (2)	16 / 20
17	中央管理所計画図	17 / 20
18	魚塘整備計画図	18 / 20
19	魚塘整備用排水機場計画図(1)	19 / 20
20	" " (2)	20 / 20

計画一般平面図



凡例

記号	名称
—	改修内河川
- - -	新設内河川
◎	新設排水機場
⊙	新設排水機場
⊠	改修閉門
⊡	新設閉門
—	改修堤防
- - -	新設管理用道路
▨	魚鱗整備
- - -	送電線



中華人民共和國 廣東省順德市  
齊杏輪中地區 農村地域排水計画調査

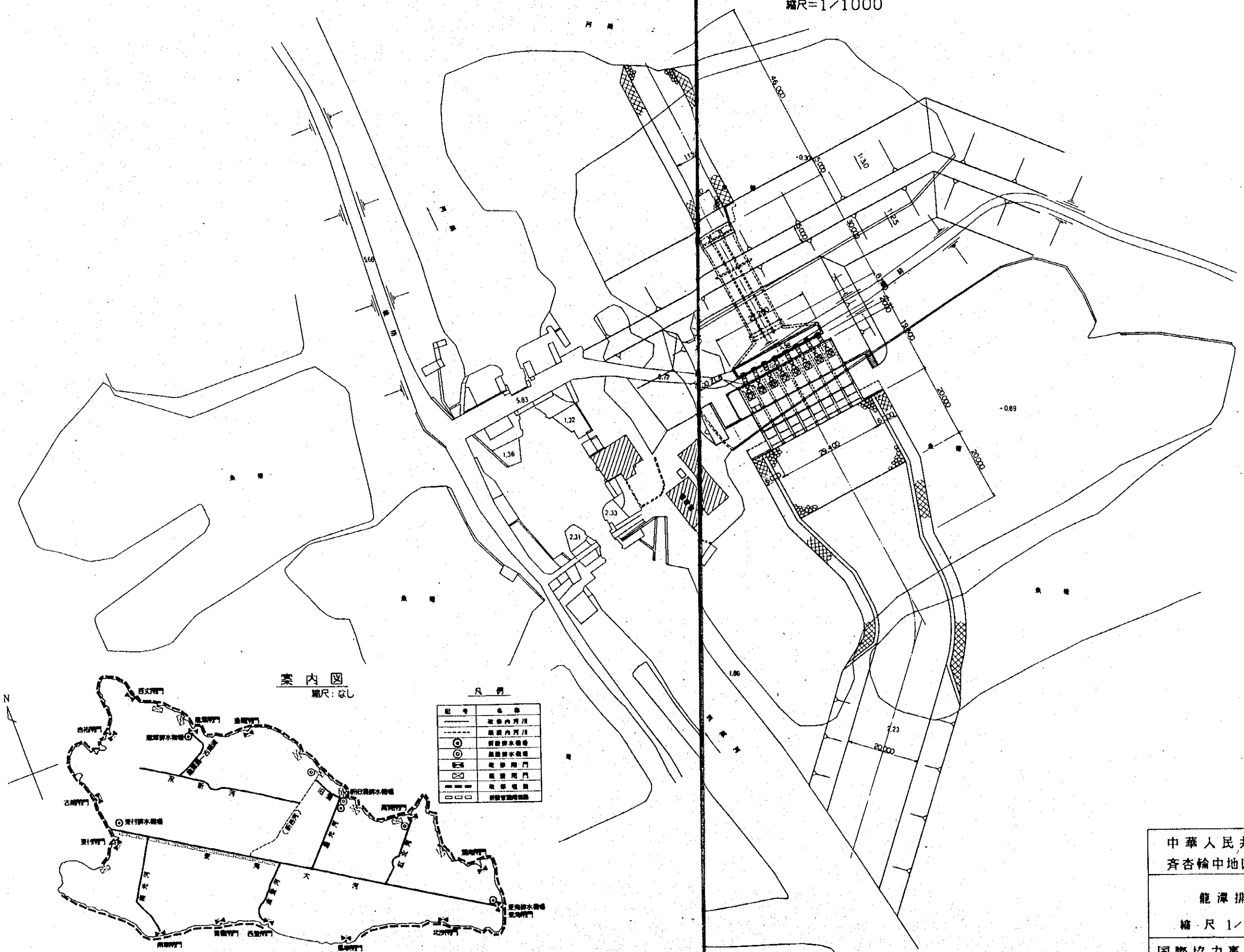
計画一般平面図  
縮尺 1/50000







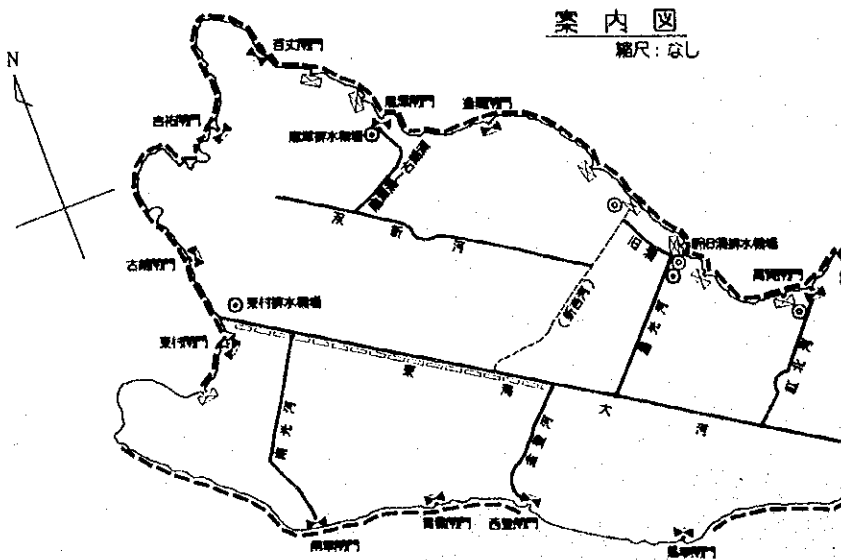
龍潭排 機場計畫平面圖  
縮尺=1/1000



港內圖  
縮尺:なし

凡例

記号	名称
——	港内河川
---	港内河川
○	調整排水機場
◎	調整排水機場
⊗	調整排水機場
⊕	調整排水機場
⊖	調整排水機場
⊙	調整排水機場
⊚	調整排水機場
⊛	調整排水機場
⊜	調整排水機場
⊝	調整排水機場
⊞	調整排水機場
⊟	調整排水機場
⊠	調整排水機場
⊡	調整排水機場
⊢	調整排水機場
⊣	調整排水機場
⊤	調整排水機場
⊥	調整排水機場
⊦	調整排水機場
⊧	調整排水機場
⊨	調整排水機場
⊩	調整排水機場
⊪	調整排水機場
⊫	調整排水機場
⊬	調整排水機場
⊭	調整排水機場
⊮	調整排水機場
⊯	調整排水機場
⊰	調整排水機場
⊱	調整排水機場
⊲	調整排水機場
⊳	調整排水機場
⊴	調整排水機場
⊵	調整排水機場
⊶	調整排水機場
⊷	調整排水機場
⊸	調整排水機場
⊹	調整排水機場
⊺	調整排水機場
⊻	調整排水機場
⊼	調整排水機場
⊽	調整排水機場
⊾	調整排水機場
⊿	調整排水機場



中華人民共和國 廣東省順德市  
齊杏輪中地区 農村地域排水計畫調查

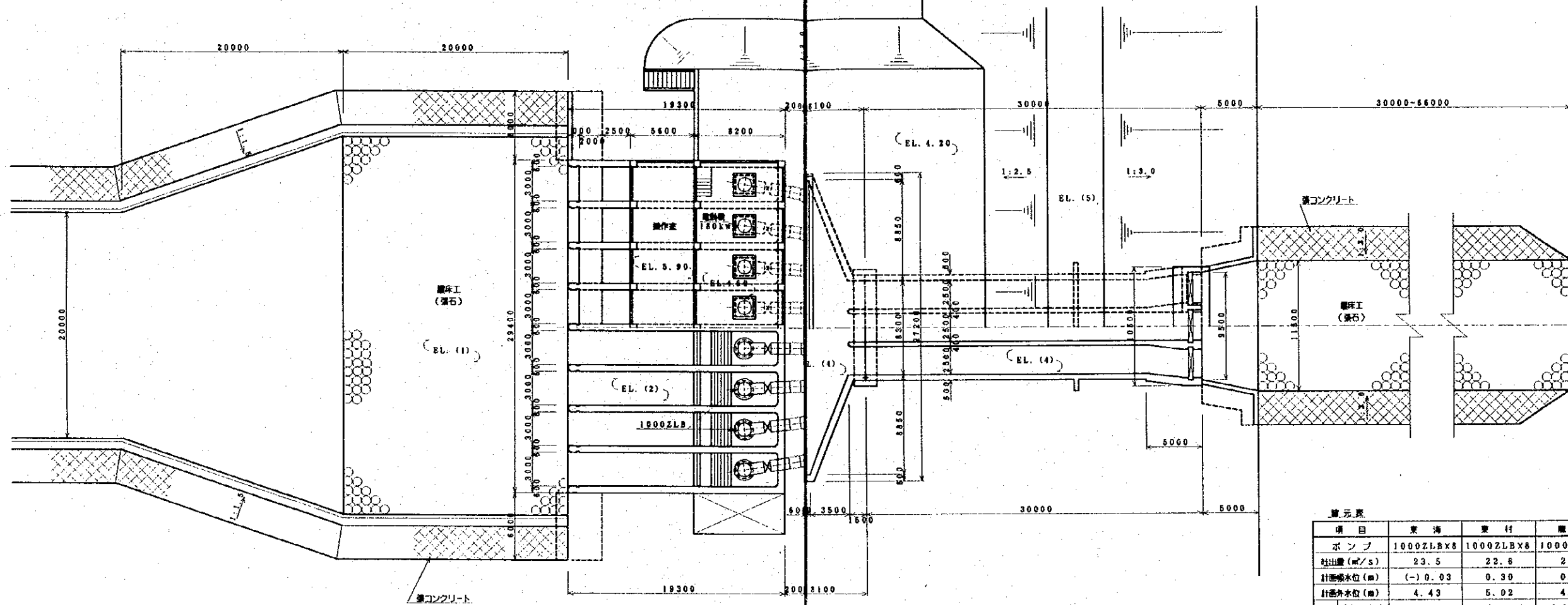
龍潭排水機場計畫平面圖  
縮尺 1/1000

國際協力事業団 図面番号 4/20

東海，東村，龍潭水機場計画図(1)

縮尺=1/400

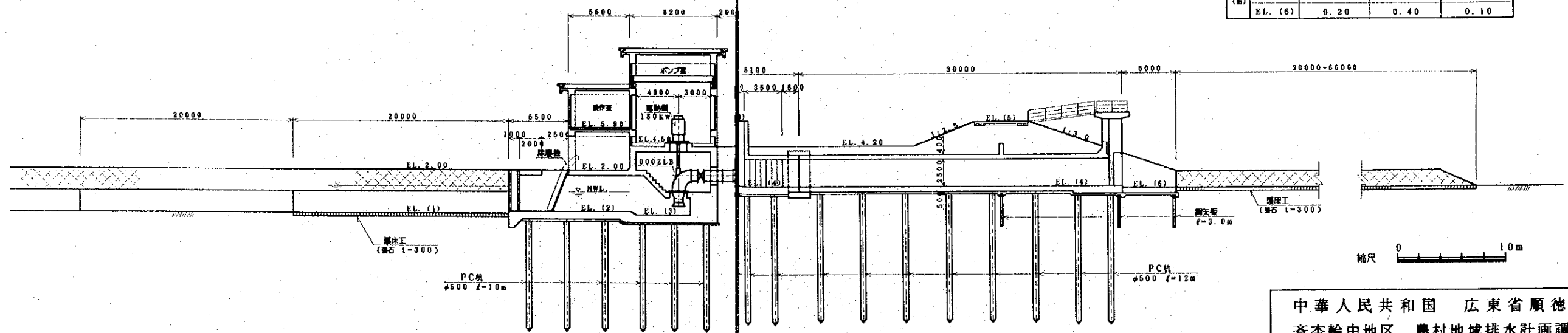
面図



量元表

項目	東海	東村	龍潭	
ポンプ	1000ZLBx8	1000ZLBx8	1000ZLBx8	
村出量 (m³/s)	23.5	22.6	22.6	
計画水位 (m)	(-) 0.03	0.30	0.00	
計画外水位 (m)	4.43	5.02	4.58	
高 (m)	EL. (1)	(-) 2.20	(-) 1.80	(-) 2.10
	EL. (2)	(-) 2.00	(-) 1.60	(-) 1.90
	EL. (3)	(-) 2.20	(-) 2.00	(-) 2.30
	EL. (4)	0.40	0.60	0.30
	EL. (5)	6.40	7.20	6.70
	EL. (6)	0.20	0.40	0.10

断面図



中華人民共和国 広東省順徳市  
 斉杏輪中地区 農村地域排水計画調査

東海，東村，龍潭排水機場計画図(1)

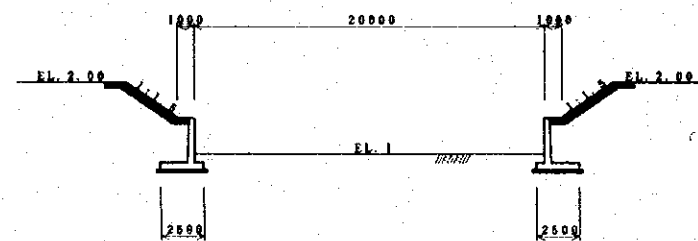
縮尺 1/400

国際協力事業団 図面番号 5/20

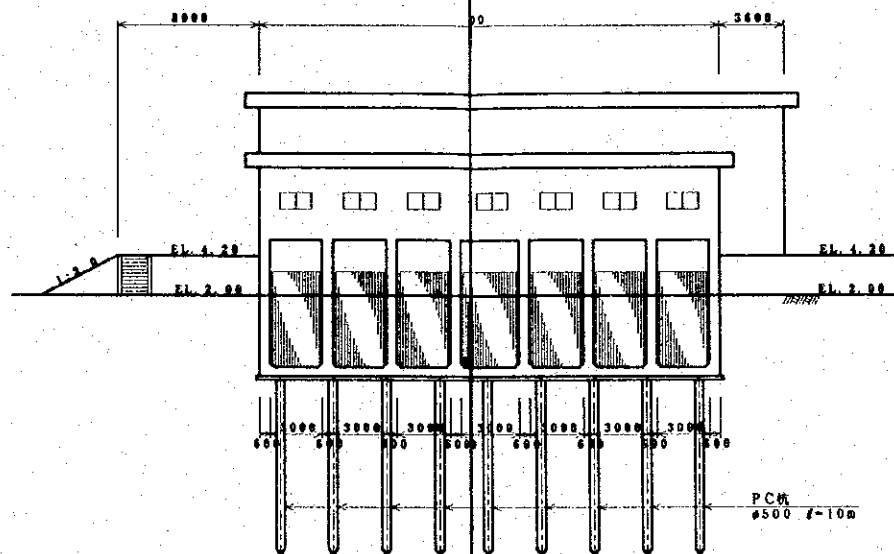
東海，東村，龍潭水機場計画図 (2)

縮尺=1/400

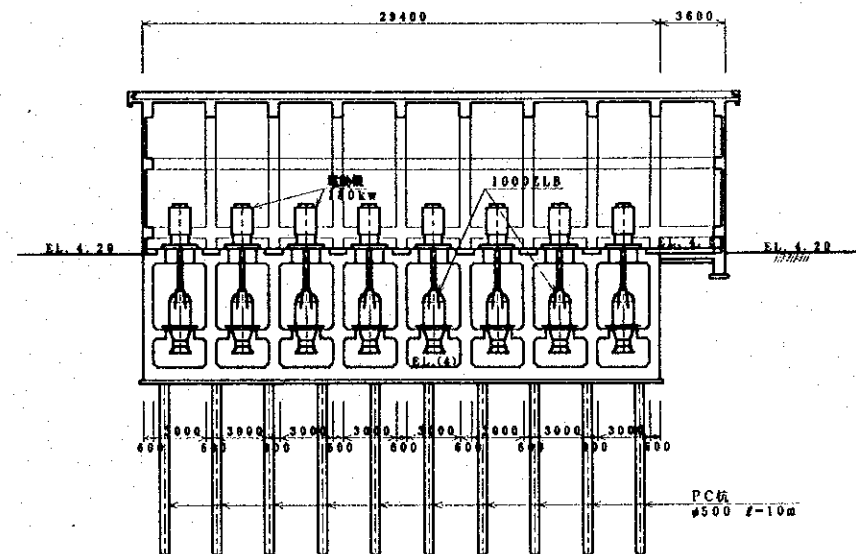
流入水路断面図



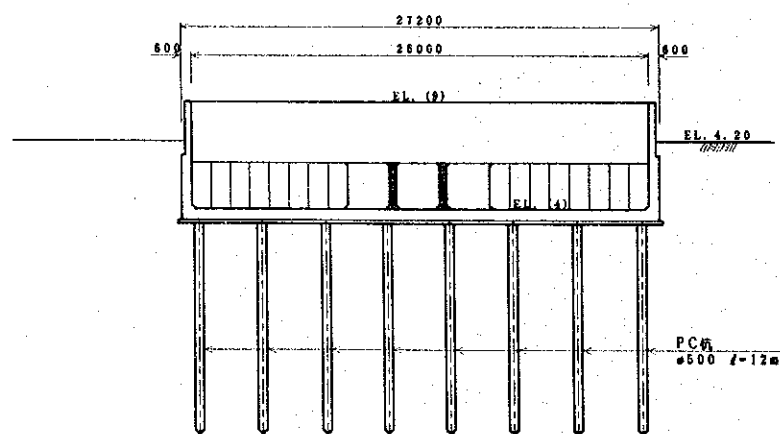
吸水断面図



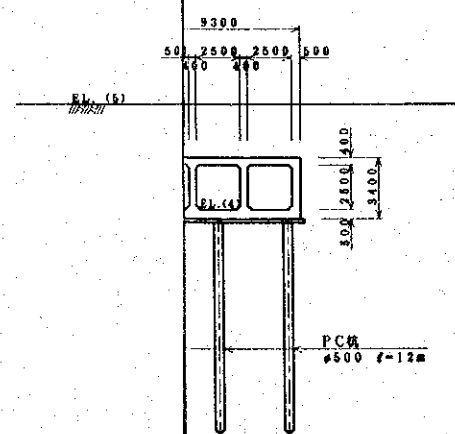
ポンプ室断面図



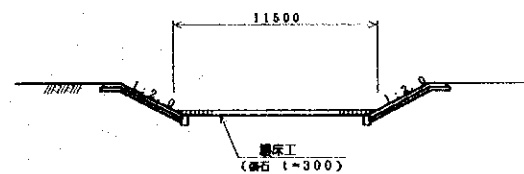
吐水槽断面図



樋断面図



放水路断面図



中華人民共和国 広東省順徳市  
 斉杏輪中地区 農村地域排水計画調査

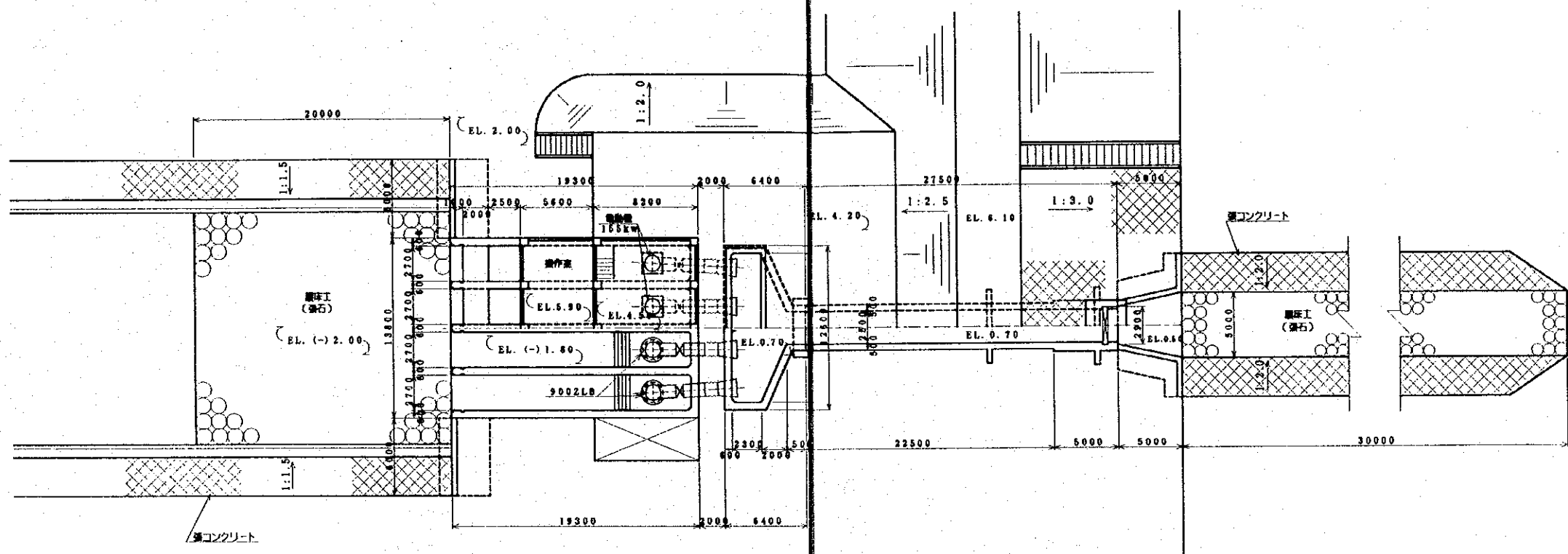
東海，東村，龍潭排水機場計画図 (2)

縮尺 1/400

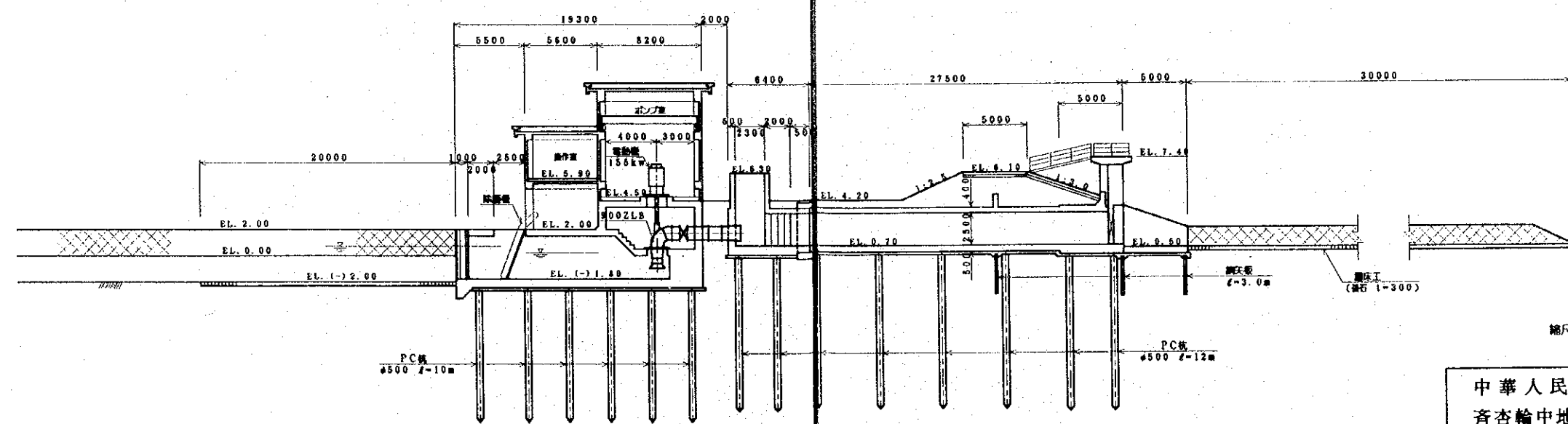
国際協力事業団 図面番号 6/20

新旧涌排水機 計画図 (1)  
縮尺=1/400

面図



断面

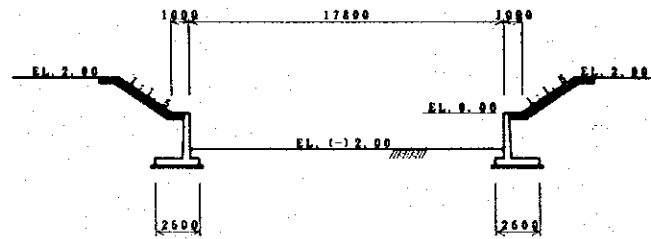


中華人民共和国 広東省順徳市  
 斉杏輪中地区 農村地域排水計画調査  
 新旧涌排水機 計画図 (1)  
 縮尺 1/400  
 国際協力事業団 図面番号 7 / 20

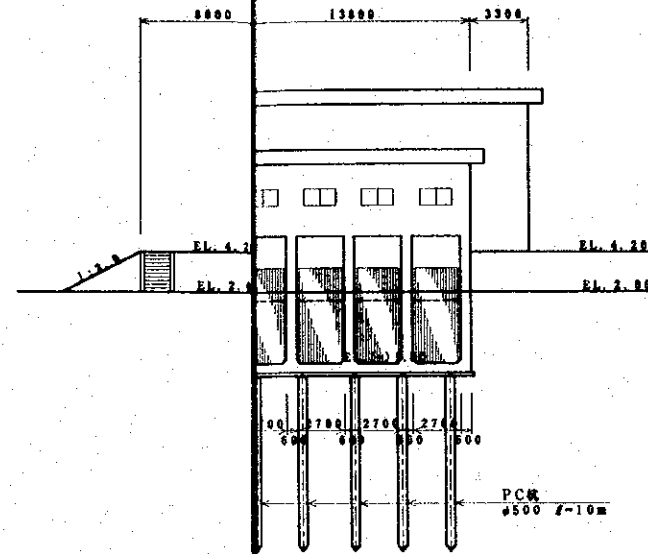
新旧涌排水場計画図(2)

縮尺=1/400

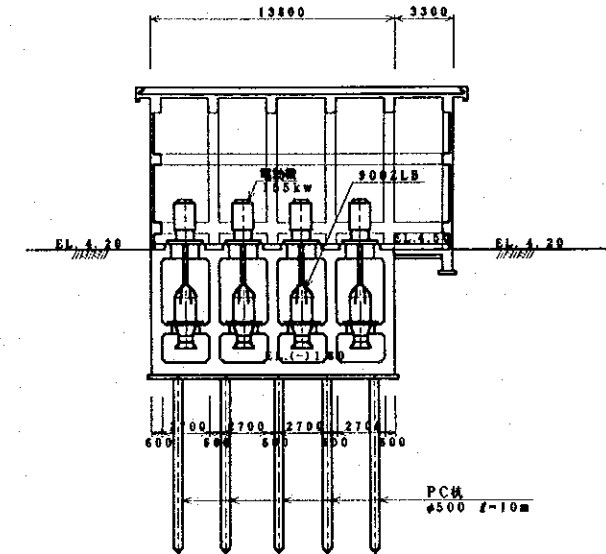
流入水路断面図



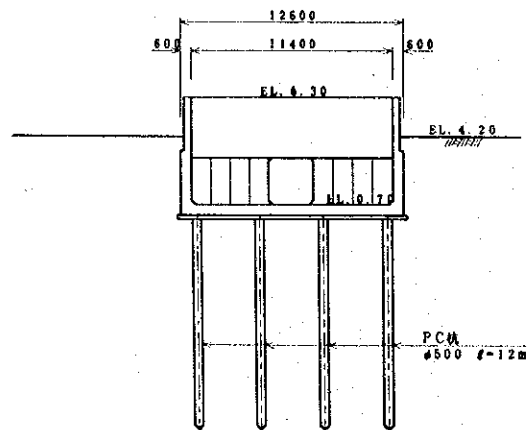
吸槽断面図



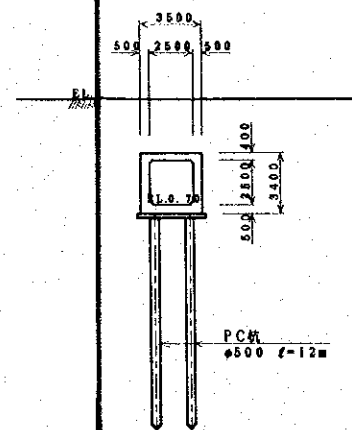
ポンプ室断面図



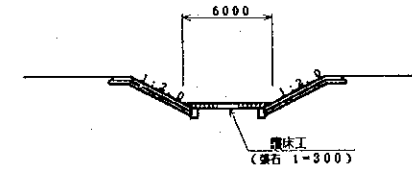
吐水槽断面図



管断面図



放水路断面図



縮尺 0 10m

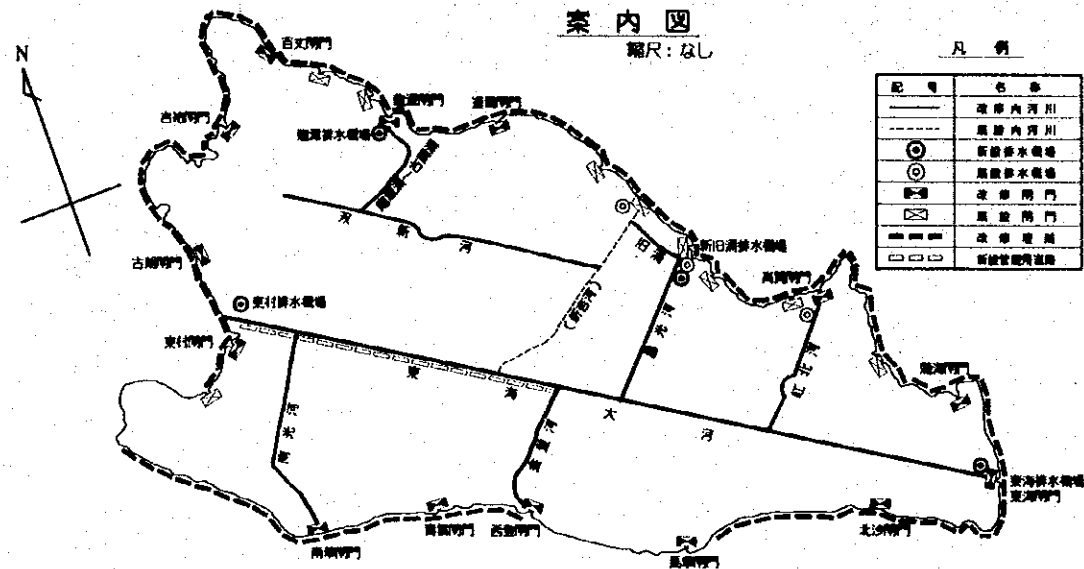
中華人民共和国 広東省順徳市  
齊杏輪中地区 農村地域排水計画調査

新旧涌排水機場計画図(2)

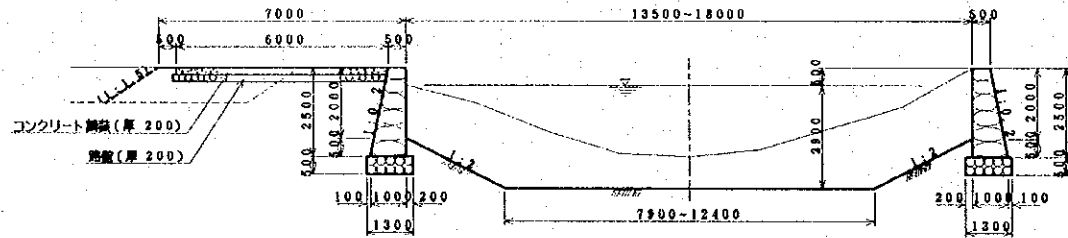
縮尺 1/400

国際協力事業団 図面番号 8/20

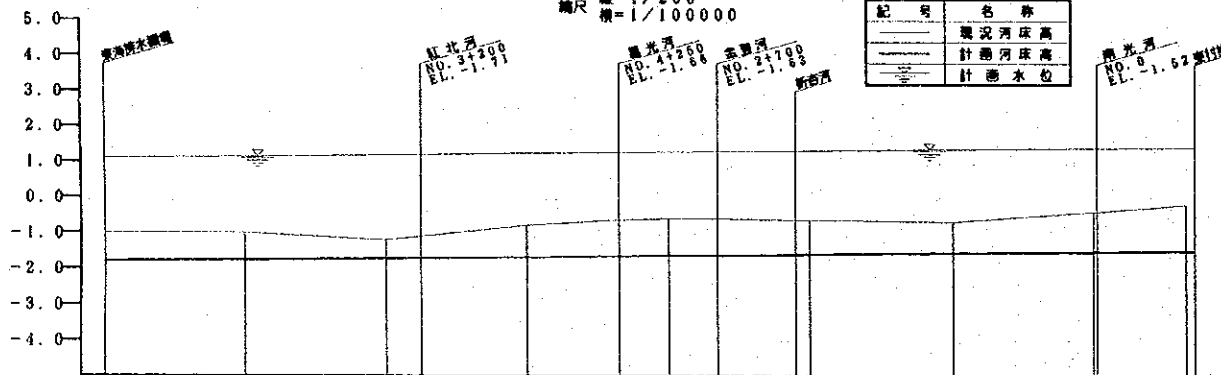
# 河川改修計画図(1)



東海大河  
標準断面図  
縮尺=1/200



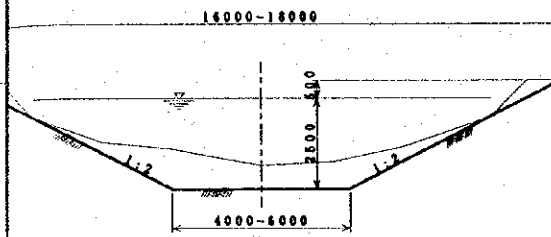
縦断面  
縮尺=1/200  
縮尺=1/100000



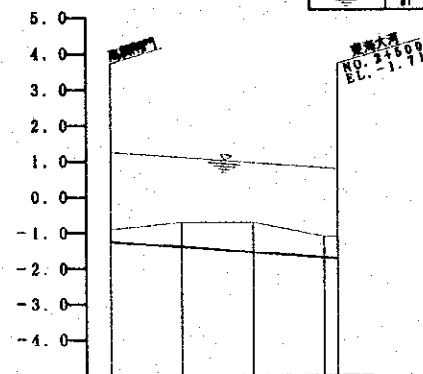
勾配	1=1/51000												
計画水位	1.10	1.14	1.13	1.19	1.22	1.24	1.25	1.27	1.29	1.30	1.34	1.37	1.40
計画河床高	1.40	1.74	1.72	1.71	1.65	1.65	1.64	1.63	1.61	1.60	1.58	1.53	1.48
現況河床高	1.00	1.00	1.20	1.10	1.10	1.10	1.10	1.10	1.10	1.10	1.10	1.10	1.10
追加距離	0	2000	4000	4500	6000	7300	8000	8700	9800	10500	11300	12000	12700
区間距離	0	2000	2000	500	1500	1300	700	700	1100	800	800	700	700
測点	NO.0	NO.1	NO.2	NO.2+500	NO.3	25300	NO.4	25700	25300	NO.5	25300	NO.6	NO.7

## 紅北河

標準断面図  
縮尺=1/200



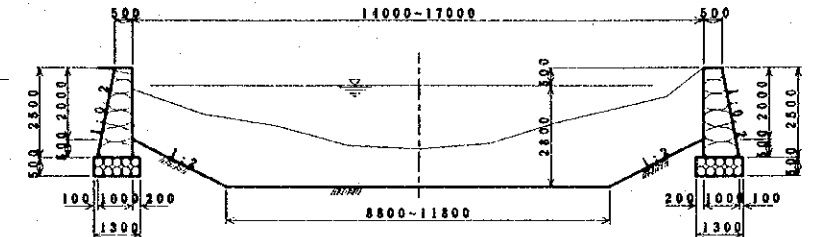
縦断面  
縮尺=1/200  
縮尺=1/100000



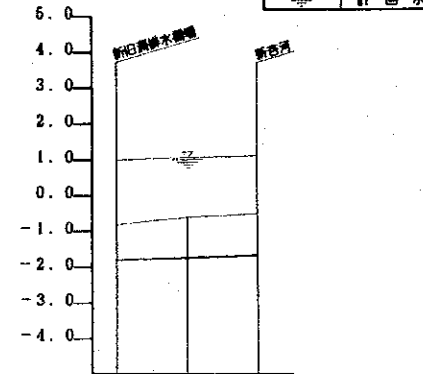
勾配	1=1/2000			
計画水位	1.15	1.11	0.94	0.82
計画河床高	1.16	1.34	1.64	1.74
現況河床高	0.70	0.70	0.70	1.10
追加距離	0	1000	2000	3000
区間距離	0	1000	1000	1000
測点	NO.0	NO.1	NO.2	NO.3

## 旧浦

標準断面図  
縮尺=1/200

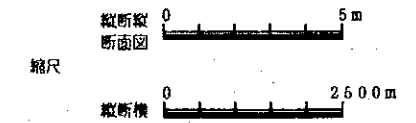


縦断面  
縮尺=1/200  
縮尺=1/100000



勾配	1=1/15000		
計画水位	1.00	1.07	1.13
計画河床高	1.46	1.72	1.87
現況河床高	0.80	0.80	0.80
追加距離	0	1000	2000
区間距離	0	1000	1000
測点	NO.0	NO.1	NO.2

注) 東海大河左岸側の管理用道路は、NO. 4 +700~NO. 7+1420の区間(L=6720m)に設ける。



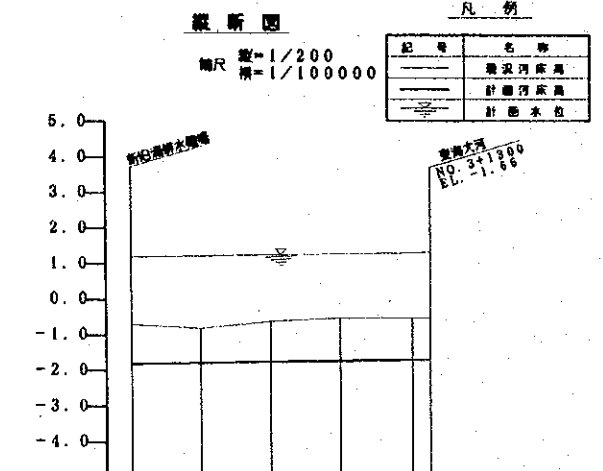
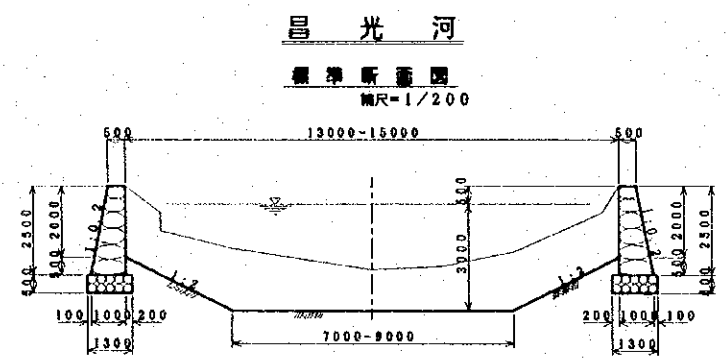
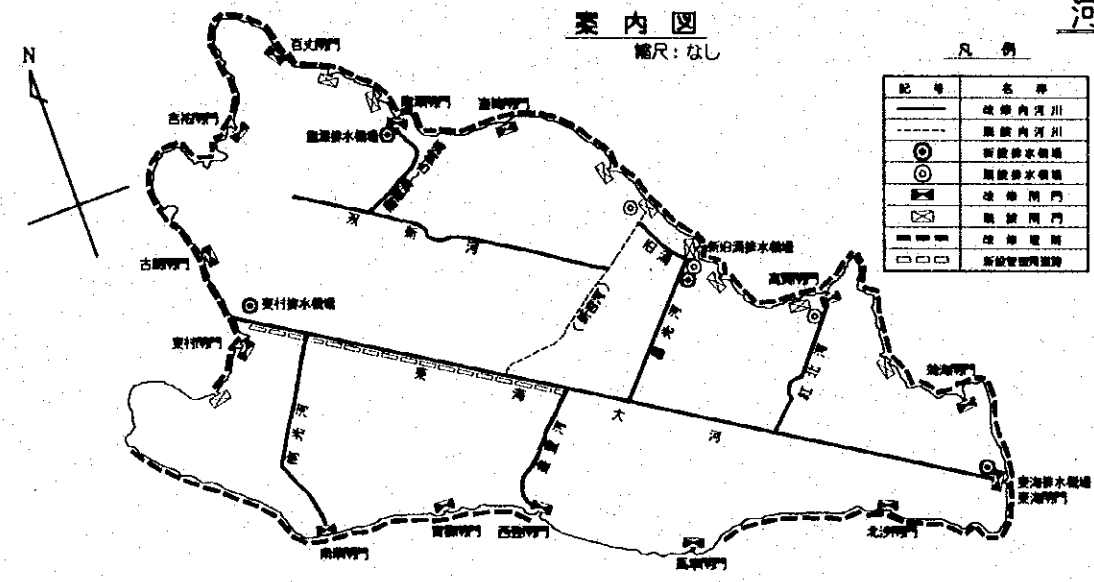
中華人民共和国 広東省順徳市  
斉杏輪中地区 農村地域排水計画調査

河川改修計画図(1)

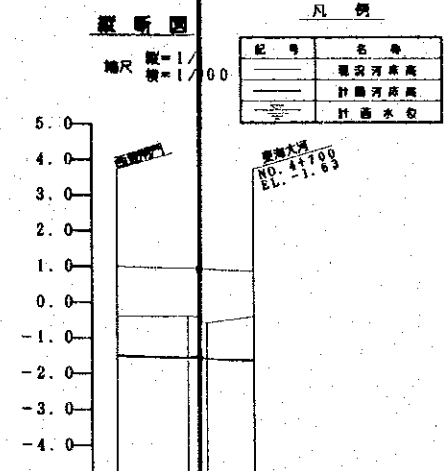
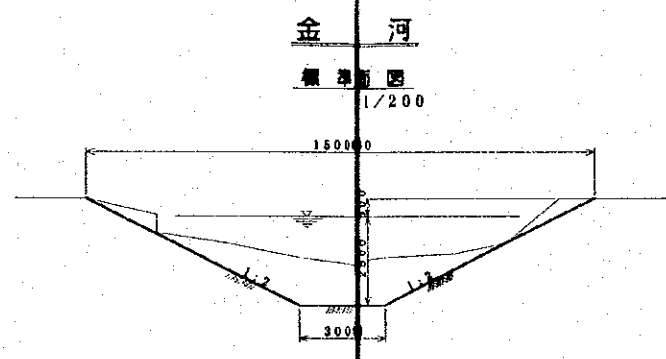
縮尺 1/200, 1/100000

国際協力事業団 図面番号 9/20

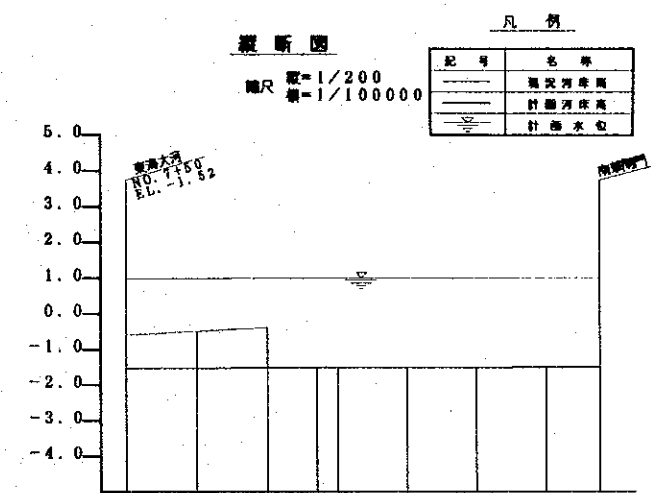
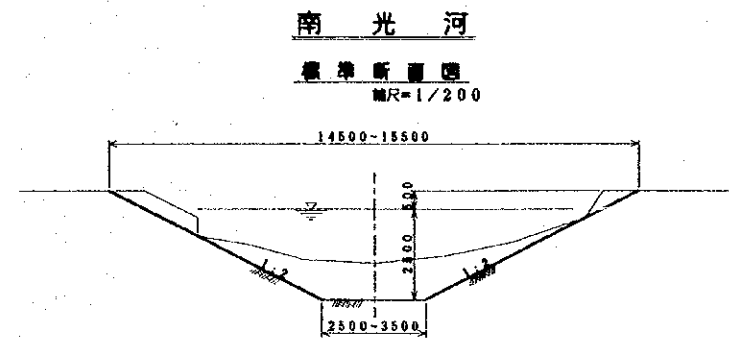
# 河川改修計画図(2)



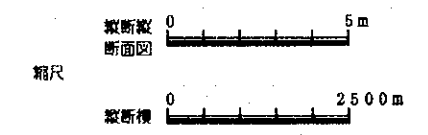
勾配	1=1/20000				
計画水位	1.20	1.23	1.27	1.30	1.33
計画河床高	-1.80	-1.77	-1.73	-1.70	-1.67
現況河床高	-0.70	-0.60	-0.50	-0.40	-0.30
追加距離	0	1000	2000	3000	4000
区間距離	0	1000	1000	1000	1000
測点	NO.0	NO.1	NO.2	NO.3	NO.4



勾配	1=1/20000	
計画水位	1.00	1.07
計画河床高	-1.40	-1.34
現況河床高	-0.40	-0.40
追加距離	0	2000
区間距離	0	2000
測点	NO.0	NO.1



勾配	1=1/340000						
計画水位	0.88	0.88	0.88	0.88	0.88	0.88	0.88
計画河床高	-1.55	-1.55	-1.55	-1.55	-1.55	-1.55	-1.55
現況河床高	-0.70	-0.70	-0.70	-0.70	-0.70	-0.70	-0.70
追加距離	0	1000	1000	2000	2000	4000	6000
区間距離	0	1000	1000	1000	1000	1000	750
測点	NO.0	NO.1	NO.2	NO.3	NO.4	NO.5	NO.6

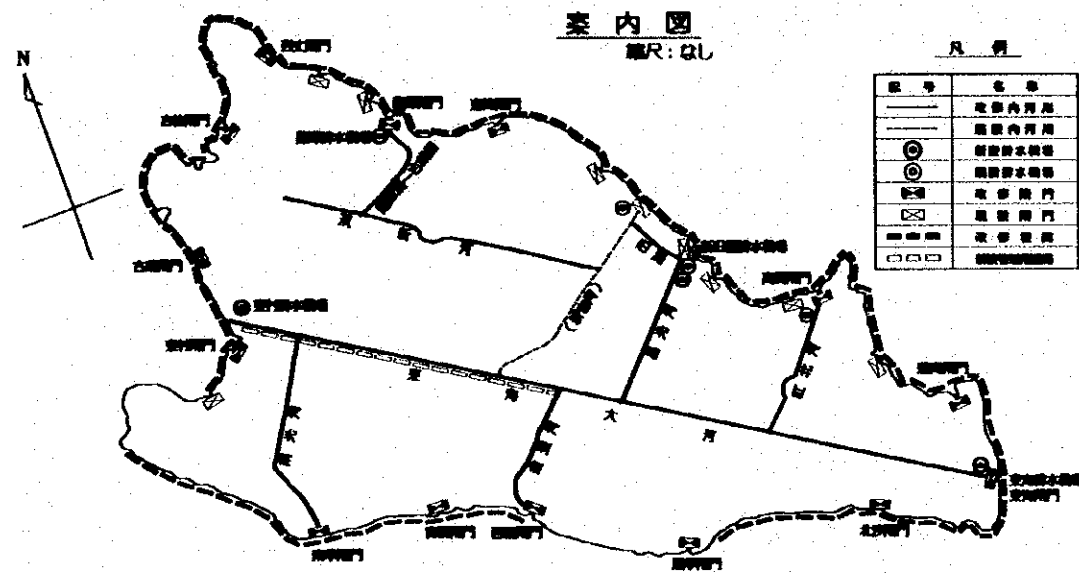


中華人民共和国 広東省順徳市  
 斉杏輪中地区 農村地域排水計画調査  
 河川改修計画図(2)  
 縮尺 1/200, 1/100000  
 国際協力事業団 図面番号 10/20



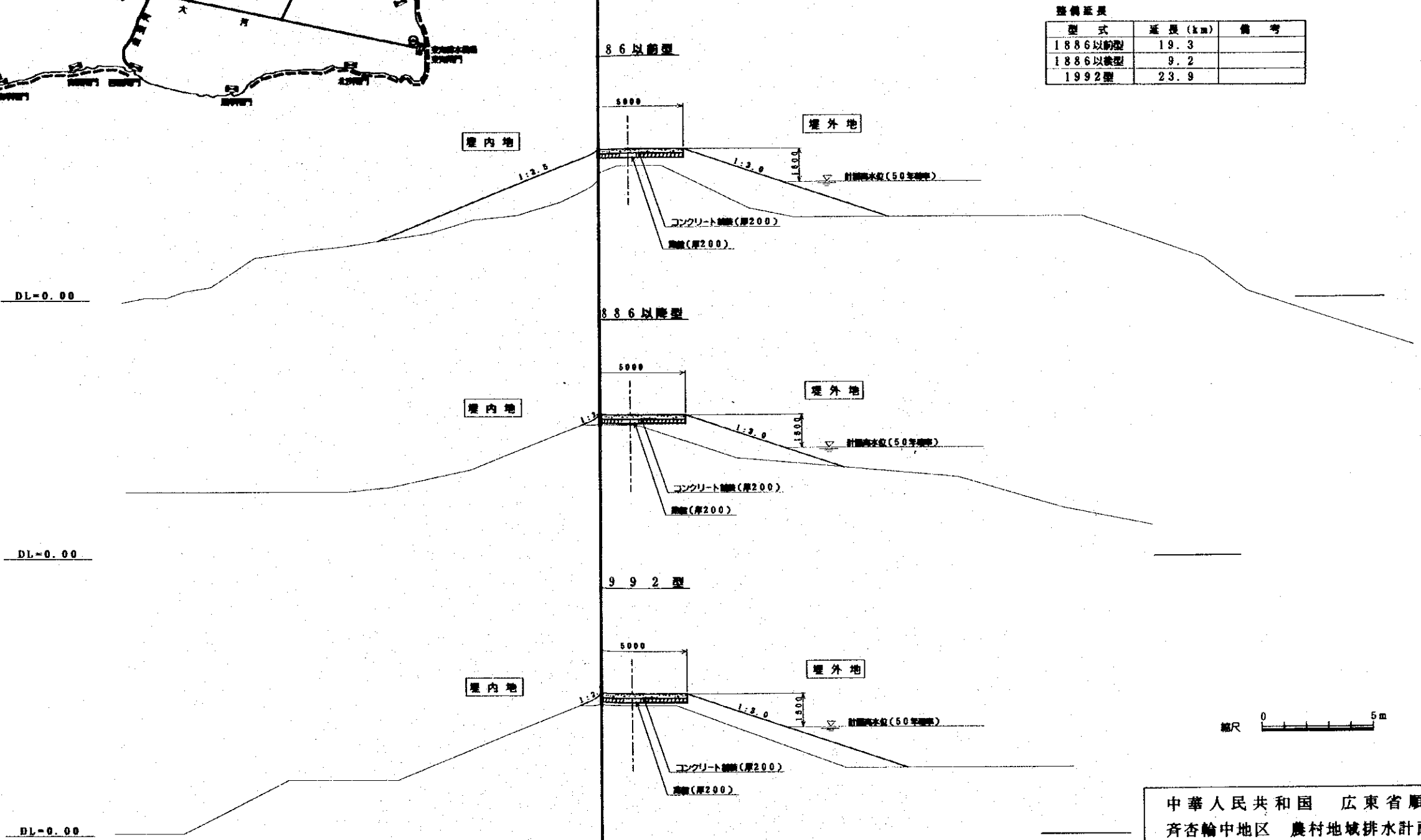


堤防整備計画図



堤標準断面図

縮尺: 1/200



中華人民共和国 広東省順徳市  
齊杏輪中地区 農村地域排水計画調査

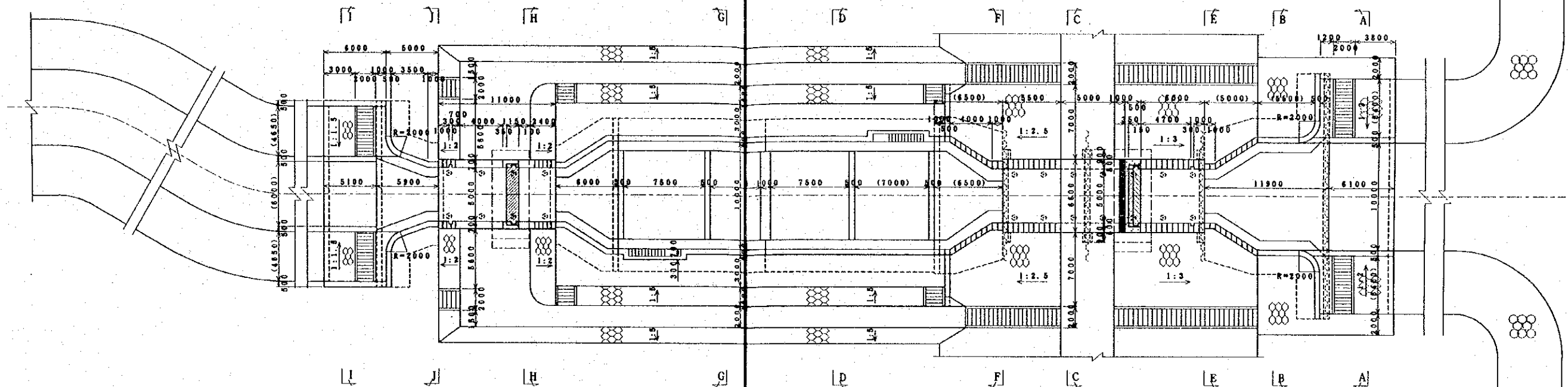
堤防整備計画図

縮尺 1/200

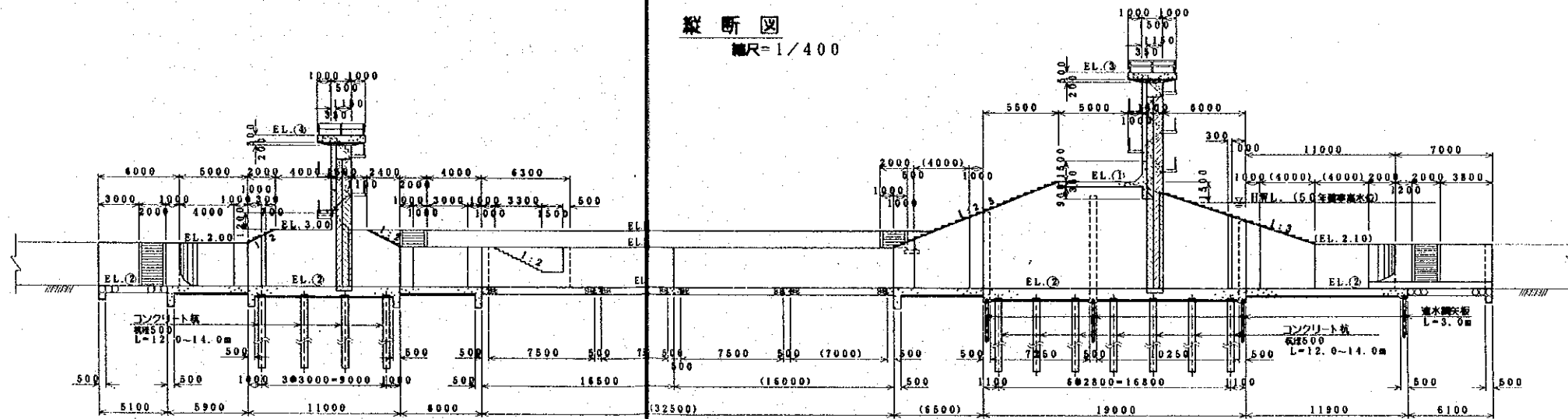
国際協力事業団 図面番号 12/20

閘門工 タイプA (B=5.0m) 計画図 (1)

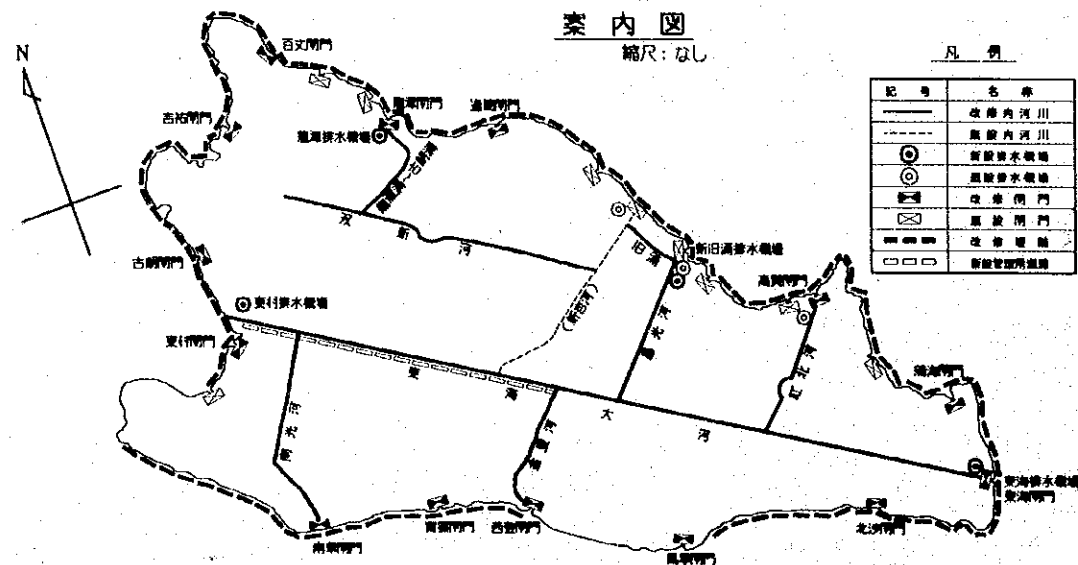
平面図  
縮尺=1/400



縦断面図  
縮尺=1/400



案内図  
縮尺: なし

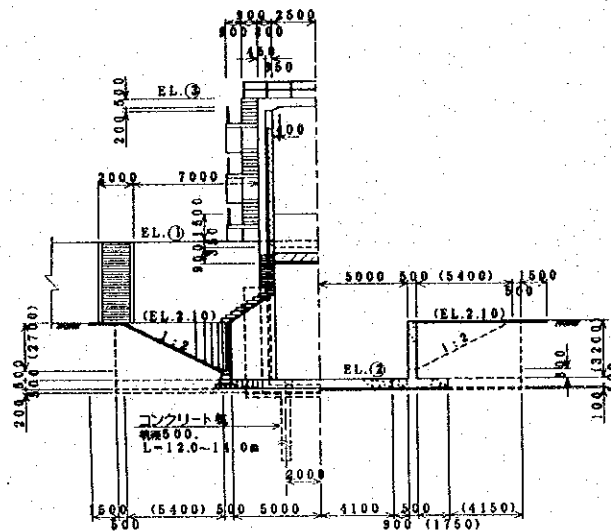


注) ( )内の標高及び寸法は平均値を示す

閘門工 タイプ (B=5.0m) 計画図 (2)

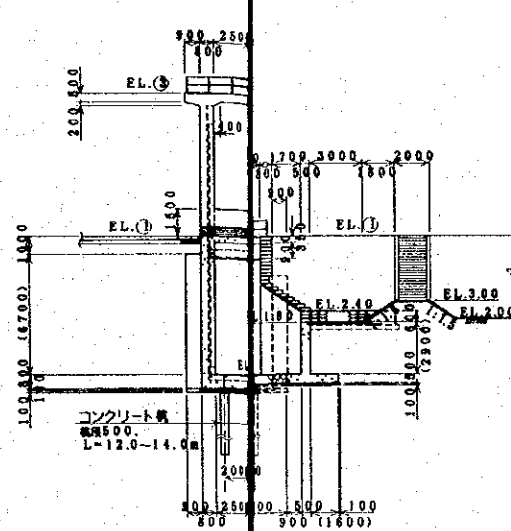
断面図  
縮尺=1/400

A - A B - B



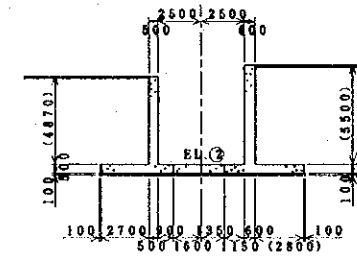
断面図  
縮尺=1/400

C - C D - D



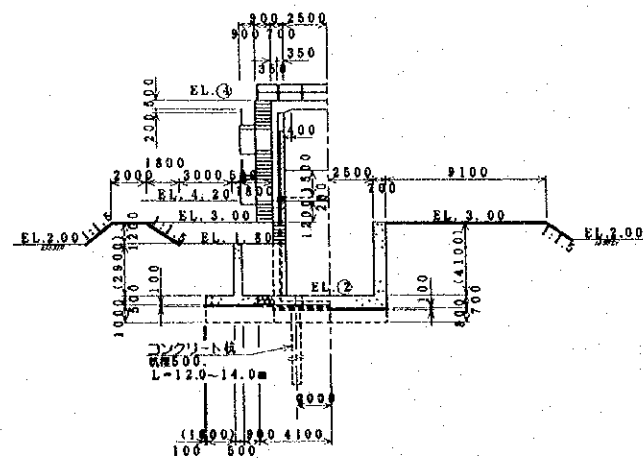
断面図  
縮尺=1/400

E - E F - F



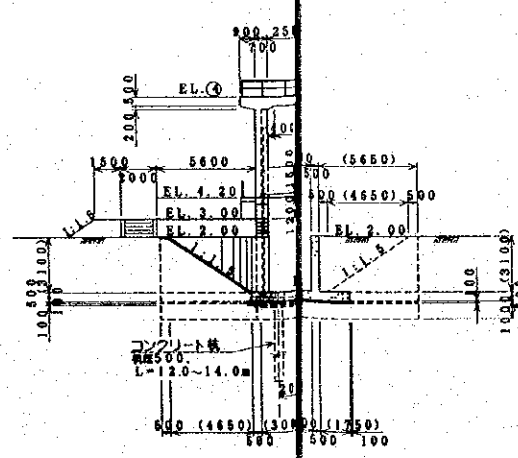
断面図  
縮尺=1/400

G - G H - H



断面図  
縮尺=1/400

I - I J - J



閘門標高及びゲート寸法表

単位: m

工事区分	閘門名称	計画 高水位 HWL.	堤防 天端高 EL. (1)	閘門 敷高 EL. (2)	操作台天端高		ゲート寸法			
					外側 EL. (3)	内側 EL. (4)	外側 幅	内側 幅		
Ⅰ期工事	西豊閘門	5.94	7.44	-0.95	16.00	9.70	5.00	7.20	5.00	4.00
	北沙閘門	5.19	6.69	-1.50	15.10	10.20	5.00	7.00	5.00	4.50
	蒲海閘門	4.58	6.08	-0.80	13.20	9.50	5.00	5.70	5.00	3.80
	高賢閘門	4.31	5.81	-1.25	13.10	10.00	5.00	5.90	5.00	4.30
	達助閘門	4.95	6.45	-1.31	14.50	10.00	5.00	6.60	5.00	4.30
	龍潭閘門	5.14	6.64	-1.43	14.90	10.10	5.00	6.90	5.00	4.40
Ⅱ期工事	古畑閘門	5.66	7.16	-0.74	15.30	9.40	5.00	6.70	5.00	3.70
	南葉閘門	6.21	7.71	-1.50	17.10	10.20	5.00	8.00	5.00	4.50
	西登閘門	5.80	7.30	-1.50	16.30	10.20	5.00	7.60	5.00	4.50
	尾車閘門	5.51	7.01	-0.77	15.00	9.50	5.00	6.60	5.00	3.80
	旧蒲閘門	4.52	6.02	-1.50	13.70	10.20	5.00	6.30	5.00	4.50
	栗麻閘門	4.72	6.22	-1.50	14.10	10.20	5.00	6.50	5.00	4.50
百丈閘門	5.55	7.05	-0.83	15.20	9.50	5.00	6.70	5.00	3.80	
古祐閘門	5.56	7.06	-0.96	15.30	9.70	5.00	6.80	5.00	4.00	



中華人民共和国 広東省順徳市  
斉杏輪中地区 農村地域排水計画調査

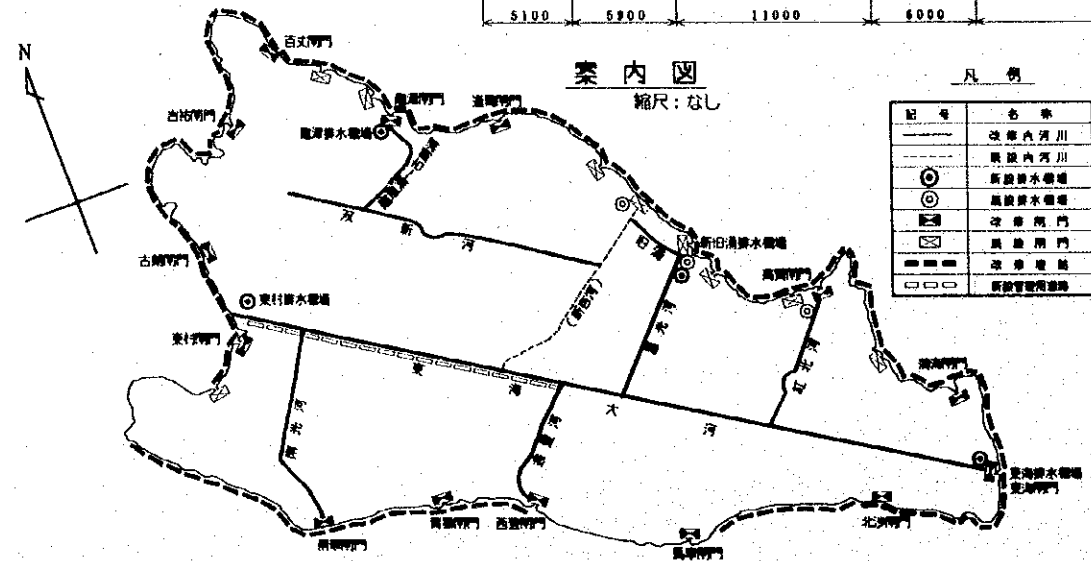
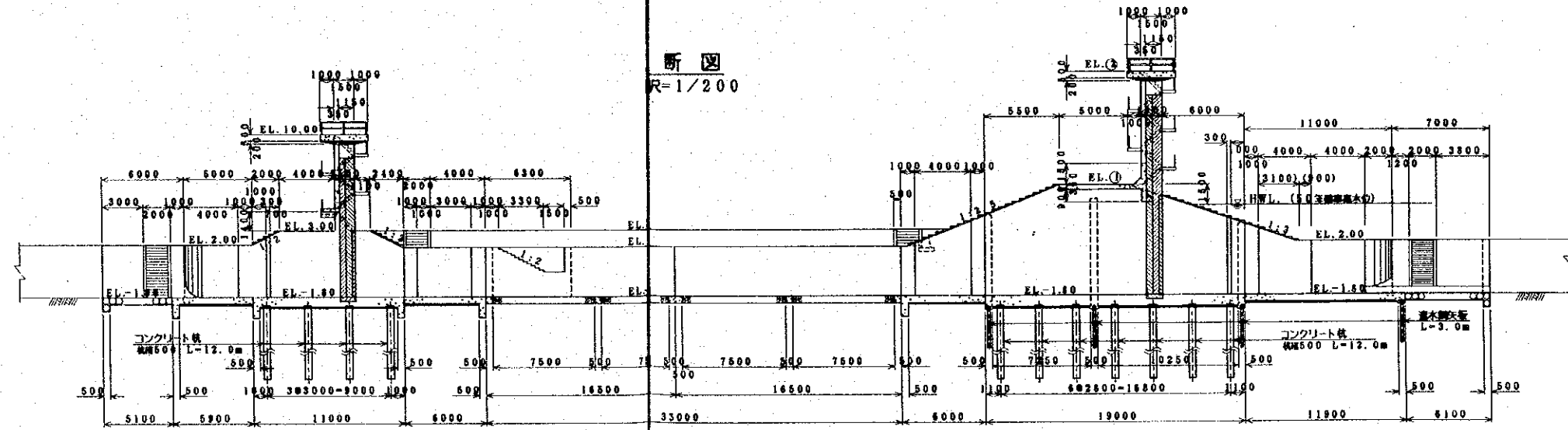
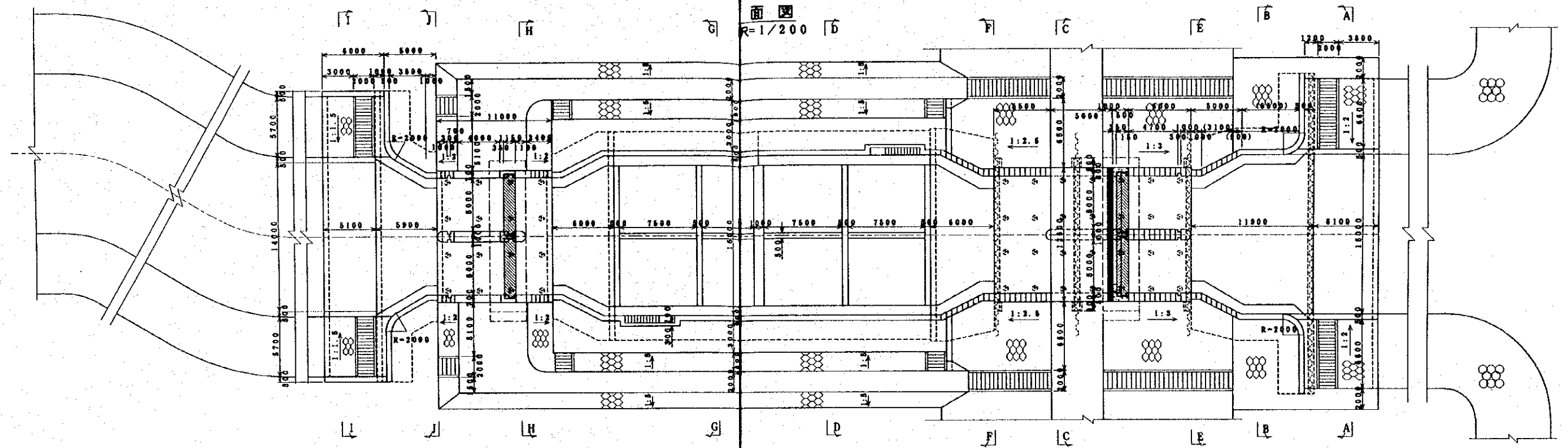
閘門工 タイプA (B=5.0m) 計画図 (2)

縮尺 1/400

国際協力事業団 図面番号 14/20

注) ( )内の標高及び寸法は平均値を示す

閘門工 タイプB (B=5.0m×2) 計画図 (1)



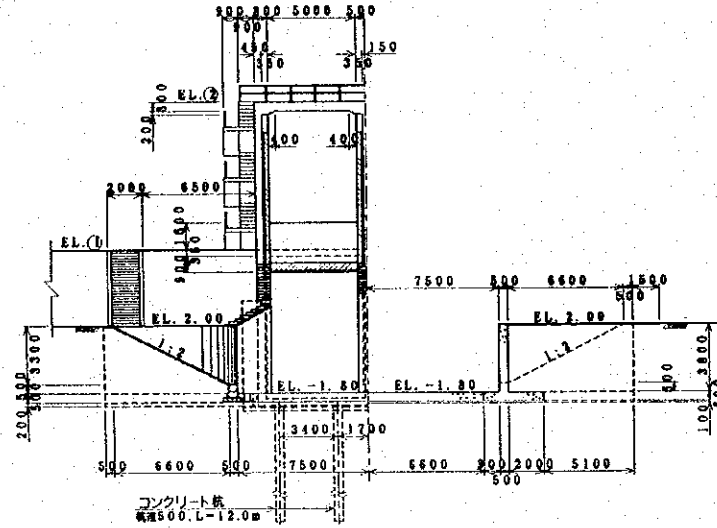
中華人民共和国 広東省順徳市  
 斉杏輪中地区 農村地域排水計画調査  
 閘門工 タイプB (B=5.0m×2) 計画図 (1)  
 縮尺 1/400  
 国際協力事業団 図面番号 15/20

注) ( )内の寸法は平均値を示す

閘門工 タイプB (B=5.0m×2) 計画図 (2)

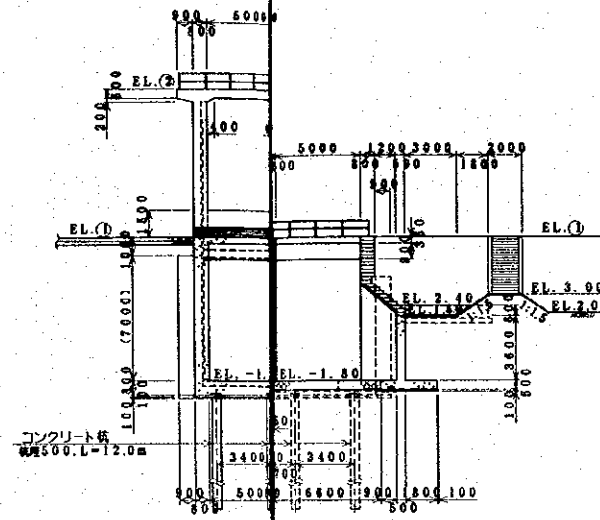
断面図  
縮尺=1/400

A - A B - B



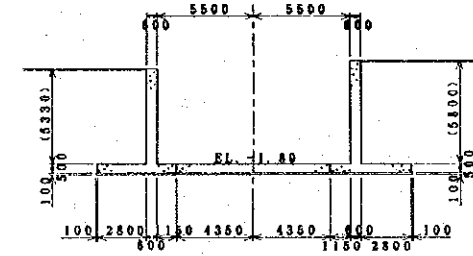
断面図  
縮尺=1/400

C - C D - D



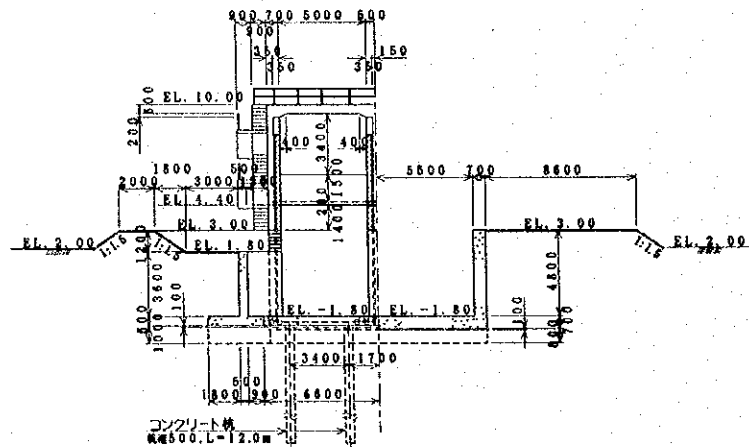
断面図  
縮尺=1/400

E - E F - F



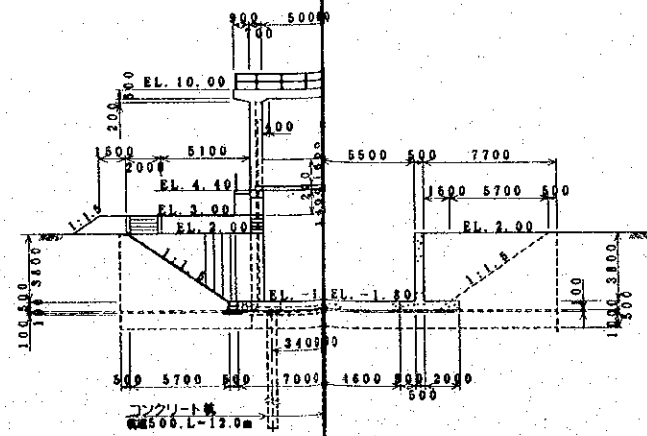
断面図  
縮尺=1/400

G - G H - H



断面図  
縮尺=1/400

I - I J - J



閘門標高及びゲート寸法表

単位: m

工事区分	閘門名称	計画高水位 HWL	堤防天端高 EL. (1)	閘門敷高 EL.	操作台天端高		ゲート寸法 (1門当り)			
					外側 EL. (2)	内側 EL.	外側		内側	
							幅	高	幅	高
I期工事	東村閘門	5.70	7.20	-0.83	15.40	9.50	5.00	6.80	5.00	3.80
II期工事	東海閘門	4.84	6.34	-1.80	14.60	10.00	5.00	6.90	5.00	4.80
	新浦閘門	4.62	6.12	-1.80	14.20	10.00	5.00	6.70	5.00	4.80



中華人民共和国 広東省順徳市  
斉杏輪中地区 農村地域排水計画調査

閘門工 タイプB (B=5.0m×2) 計画図 (2)

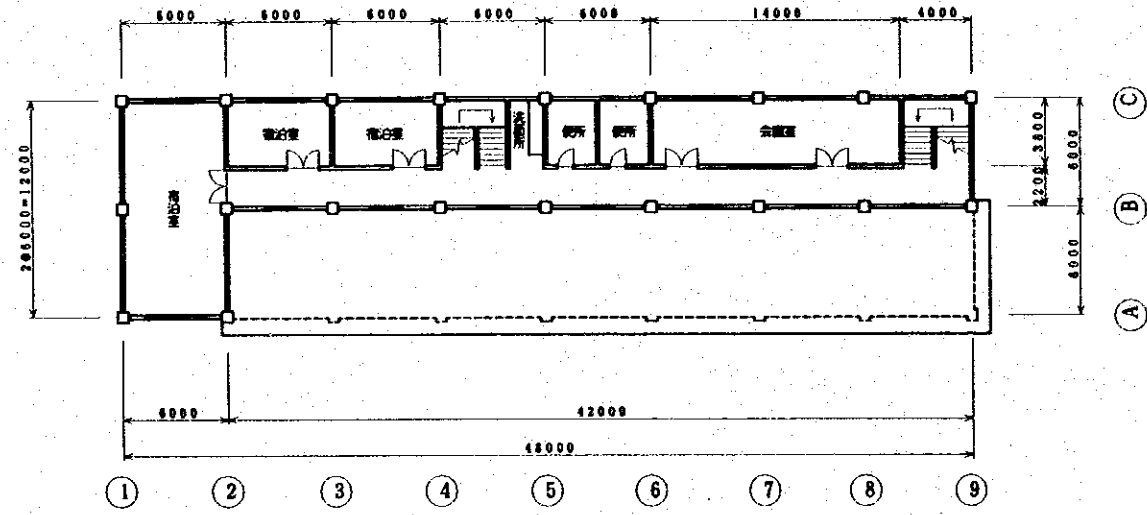
縮尺 1/400

国際協力事業団 図面番号 16/20

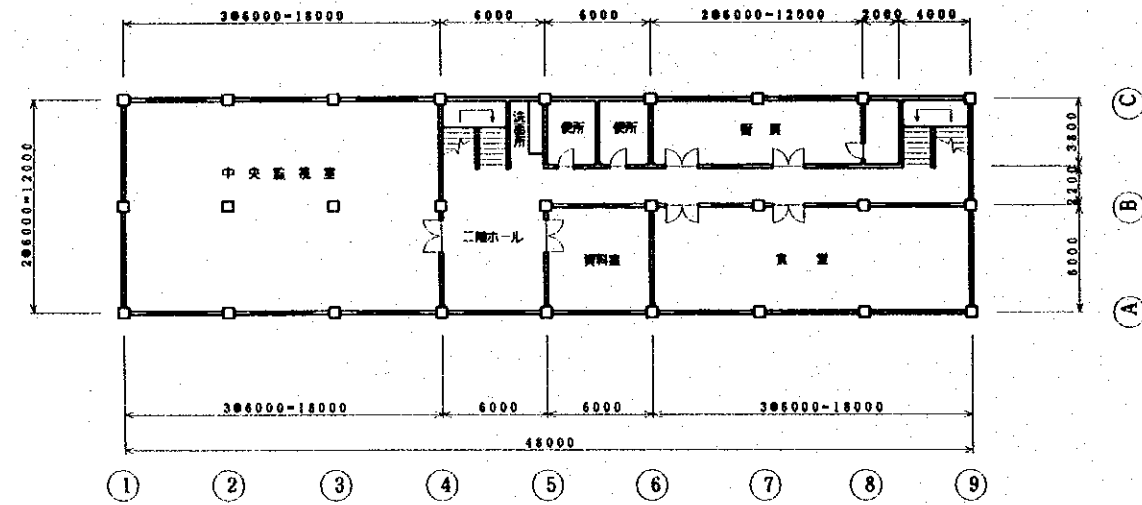
注) ( )内の寸法は平均値を示す

中央管理 計画図  
縮尺=1/400

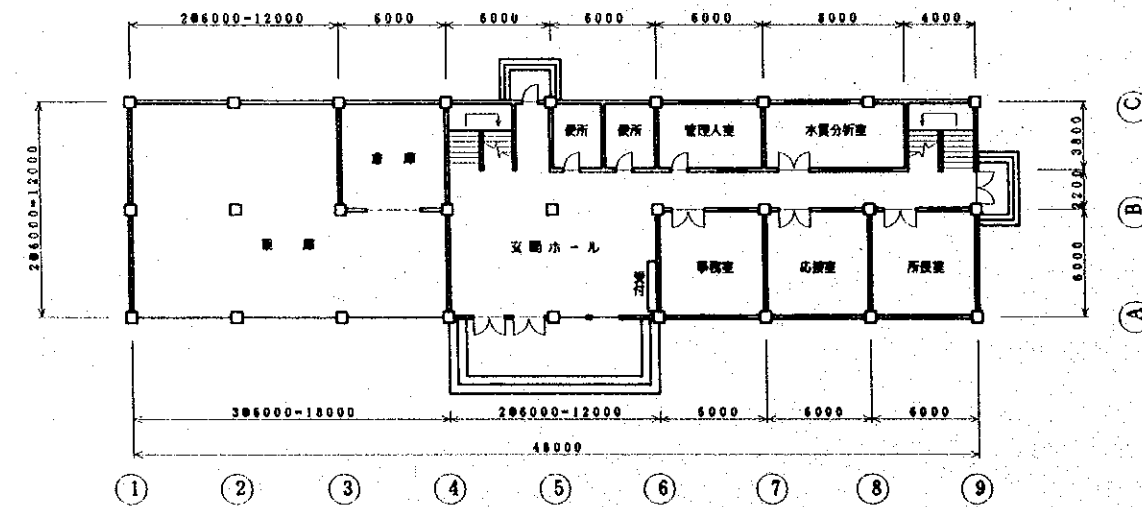
三階平面図



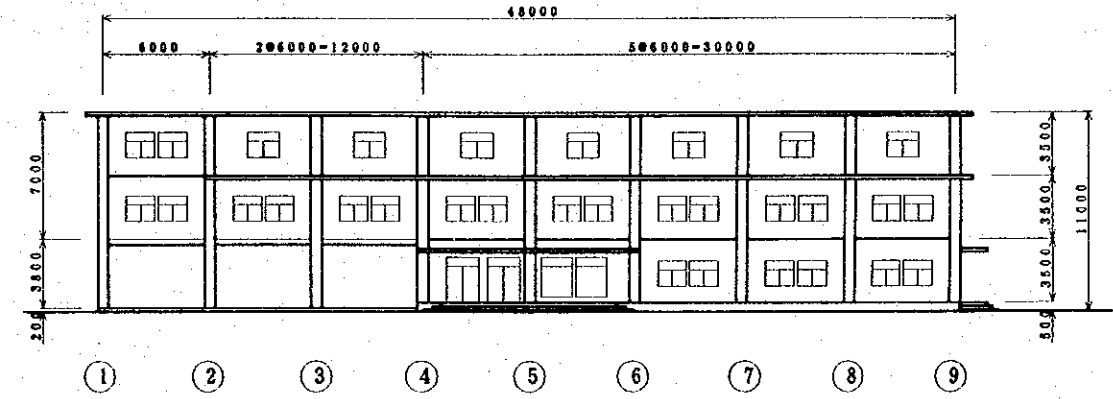
二階平面図



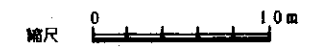
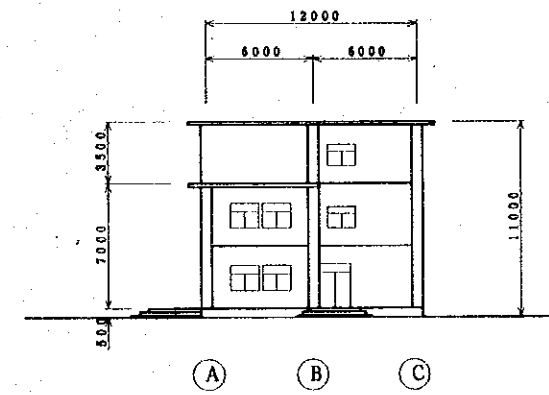
一階平面図



正面図



側面図



中華人民共和国 広東省順徳市  
齊杏輪中地区 農村地域排水計画調査

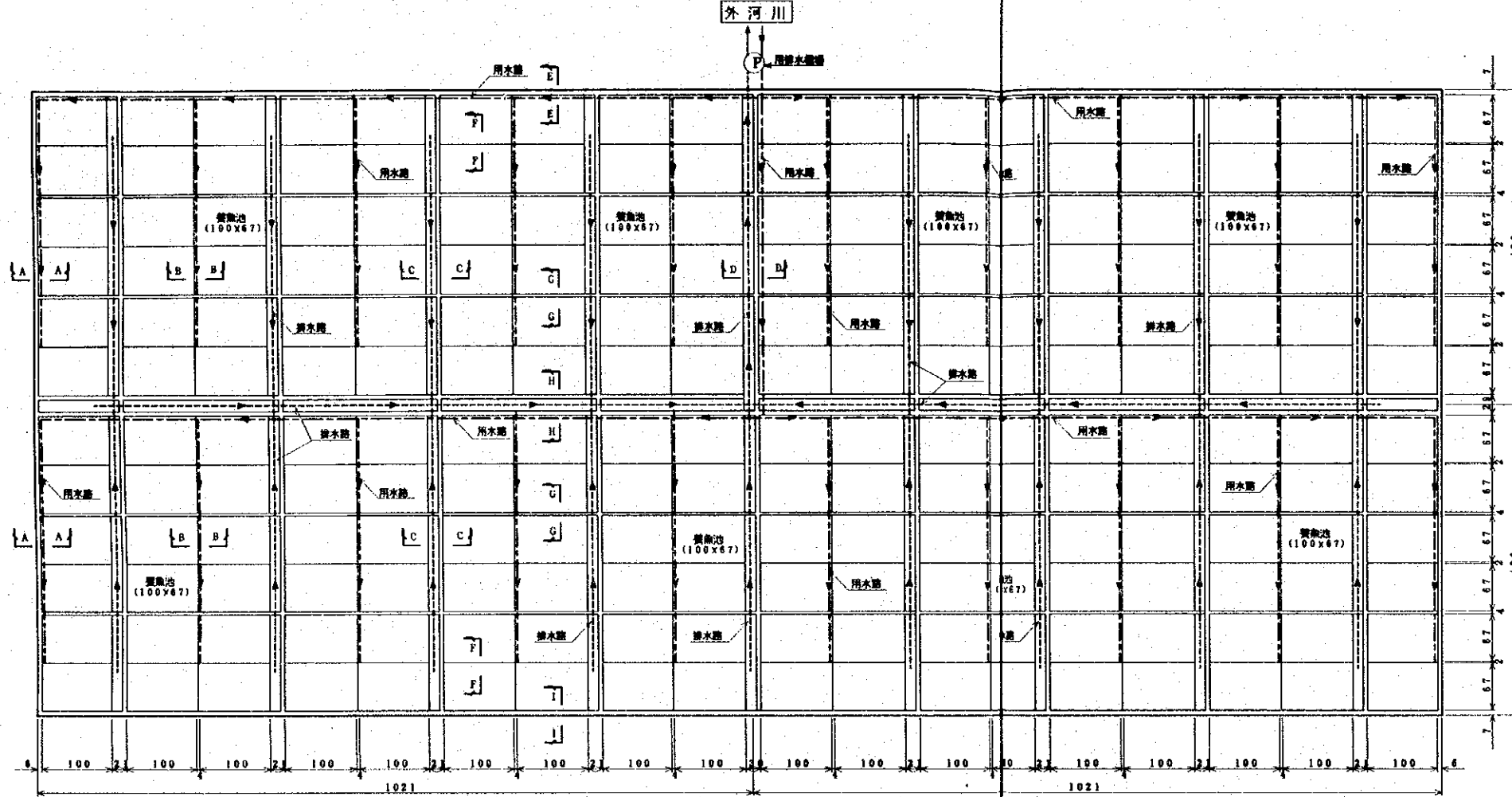
中央管理所計画図

縮尺 1/400

国際協力事業団 図面番号 17/20

# 魚塘整備計画図

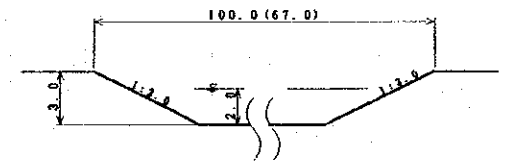
平面図  
縮尺=1/8000



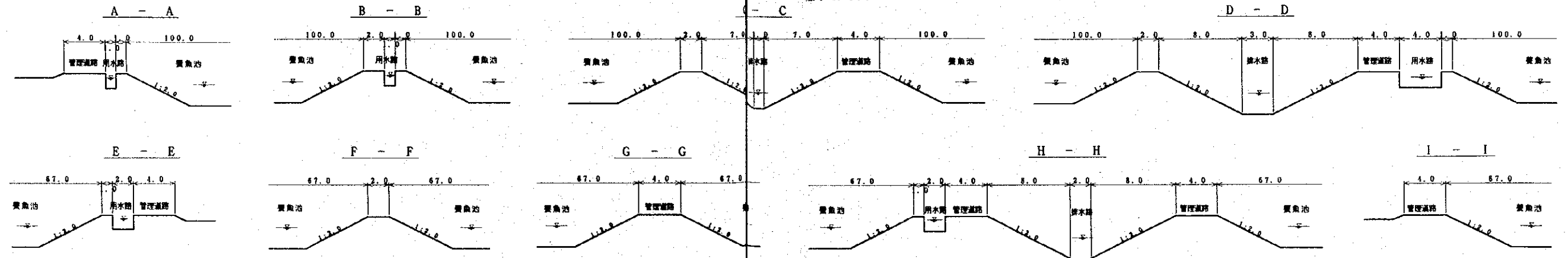
1 田池区面積  
 養魚池 100m×67m A=0.67ha (10畝)  
 田池 1021m×436m A=44.5ha  
 魚塘面積 0.67ha×54池 A=36.18ha (540畝)

- 凡例
- ⊕ 排水機場
  - == 管理道路
  - - - 用水路
  - 排水路

養魚池断面図  
(100×67)



断面図  
縮尺=1/400



中華人民共和国 広東省順德市  
 齊杏輪中地区 農村地域排水計画調査

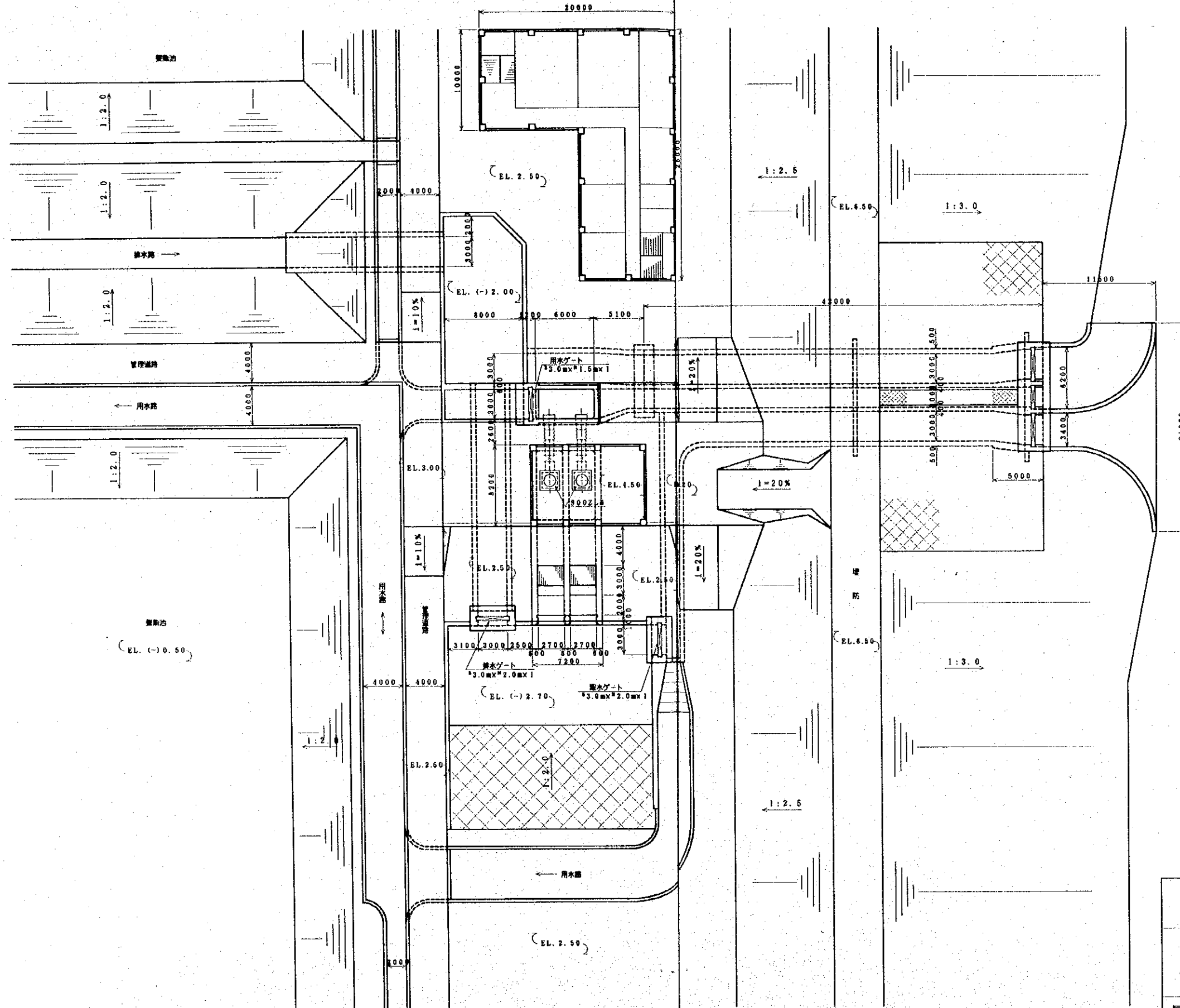
魚塘整備計画図

縮尺 1/8000, 1/400

国際協力事業団 図面番号 18/20

魚塘整備用排水機場計画図

縮尺=1/400



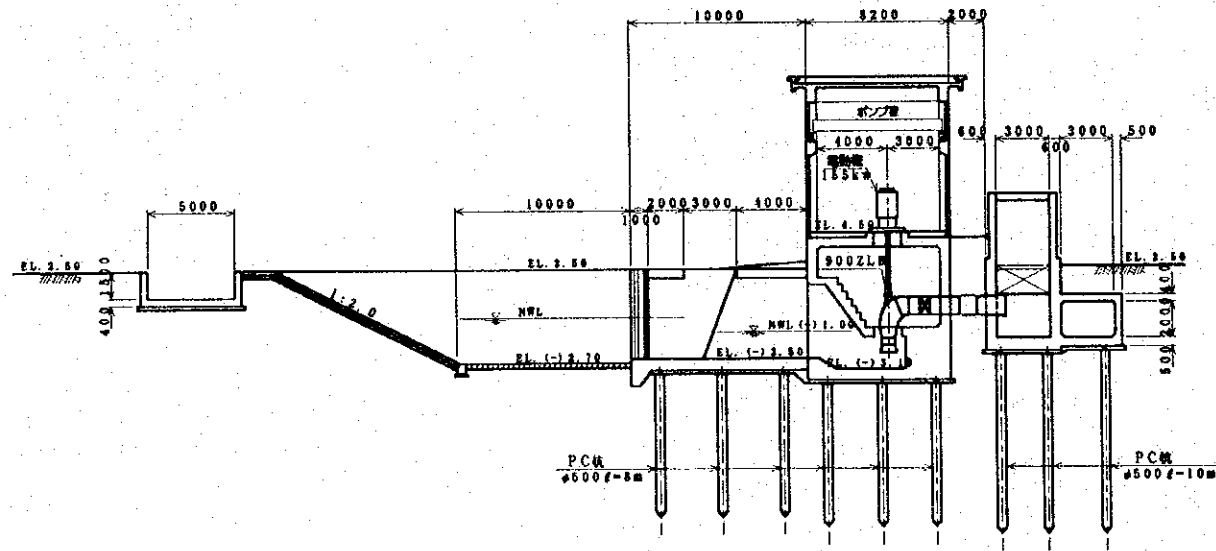
中華人民共和國 広東省順徳市  
 斉杏輪中地区 農村地域排水計画調査  
 魚塘整備用排水機場計画図(1)  
 縮尺 1/400  
 国際協力事業団 図面番号 19/20



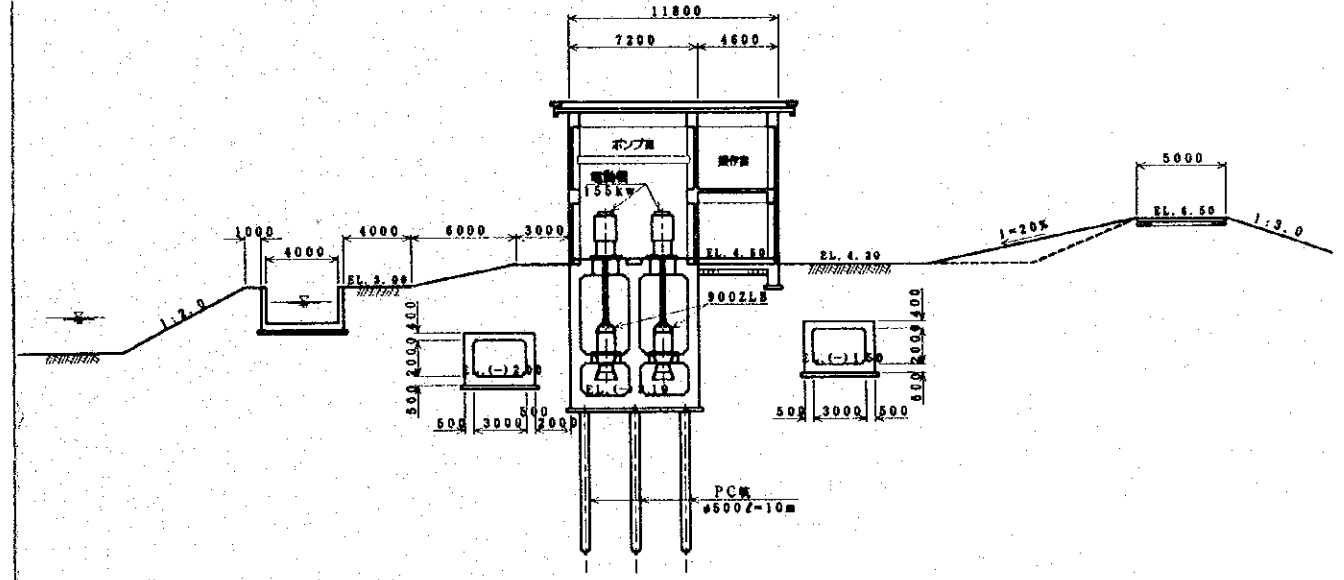
魚塘整備用排水機場計画図(2)

縮尺=1/400

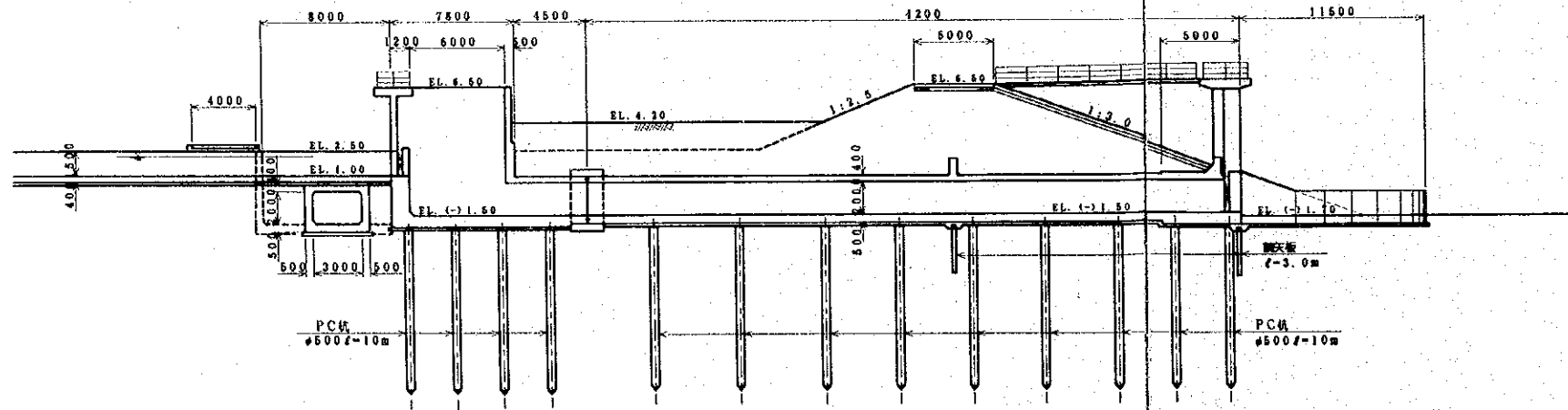
ポンプ室縦断面図



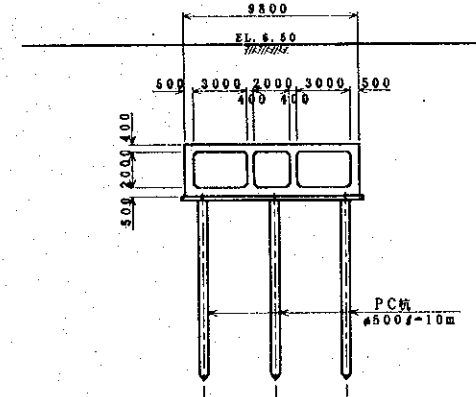
ポンプ室横断面図



吐出樋管縦断面図



吐出樋管断面図



縮尺 0 10m

中華人民共和国 広東省順徳市  
齊杏輪中地区 農村地域排水計画調査

魚塘整備用排水機場計画図(2)

縮尺 1/400

国際協力事業団 図面番号 20/20

JICA

LIE