

JAPAN INTERNATIONAL COOPERATION AGENCY(JICA)

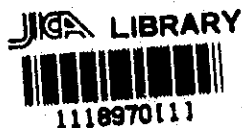
DIRECTORATE GENERAL OF WATER

MINISTRY OF PUBLIC WORKS

THE REPUBLIC OF CHILE

THE STUDY
ON
THE DEVELOPMENT OF WATER RESOURCES
IN
NORTHERN CHILE

DATA BOOK
(WELL INVENTORY)



MARCH 1995

PACIFIC CONSULTANTS INTERNATIONAL, TOKYO



国際協力事業団

27460

Table DB-1 Well List (Azapa Valley)

<Lista de Sondajes (Valle de Azapa)>

BNA CODE	CORFO CODE (1975) (LAT. LONG. NO.)	COMMUNITY	LOCATION NAME	NAME OF OWNER	CONSTRUCTOR	ELEVATION (MASL)	DRIILLING DEPTH (m)	WELL DEPTH (m)	SPECIFIC YIELD (m ³ /d)	DATE OF CONST. RUTION	
013 10 102-7	1830 7010	BA 8	ARICA	COLOMIA JUAN NOE	COLOMIA J. NOE	RIEGO-1089	247.97	49	49	275.9	52/03
013 10 102-5	1830 7010	BA 2	ARICA	LAS MANTAS VIOLETA	CORFO	168.00	341	341	25.1	73/01	
013 10 104-3	1830 7010	BA 18	ARICA	LAS VARDAS	CARLOS BLANER	CORFO-389	131.77	68	68	460.8	61/10
013 10 105-1	1830 7010	BA 11	ARICA	RINCOBOMEL, PAGO	CARLOS BLANER	RIEGO-1028	133.98	46	46		52/02
013 10 107-4	1830 7010	BA 5	ARICA	LAS ANIMAS	A. GARCILLO	RIEGO-1083	180.70	45	45		56/08
013 10 114-9	1830 7010	BA 8	ARICA	PARCELA W	COLOMIA J. NOE	RIEGO-1029	230.59	50	50	363.8	52/07
013 10 116-7	1830 7000	AD 4	ARICA	CABLIZA 3F	DIRIC DE RIEGO	RIEGO	433.91	71	71	777.8	
013 10 117-2	1830 7000	AD 5	ARICA	CABLIZA 8B	DIRIC DE RIEGO	RIEGO	434.03	137	137	169.0	53/10
013 10 124-8	1830 7010	BA 10	ARICA	LAS MANTAS	F. MARINI	RIEGO-1081	205.48	47	46		56/10
013 10 125-2	1830 7010	BA 6	ARICA	PAGO GOMEZ SAN ELIAS	JURJEFF NADER	RIEGO-1086	151.90	50	50		57/03
013 10 134-5	1830 7010	BA 2	ARICA	COLOMIA JUAN NOE	COLOMIA J. NOE	CORFO-372	261.45	80	80	69.1	73/03
013 10 179-5	1830 7000	AD 8	ARICA	CABLIZA 0	DIRIC DE RIEGO	RIEGO	433.23	55			57/05
013 10 180-9	1830 7000	AD 7	ARICA	CABLIZA 9H	DIRIC DE RIEGO	RIEGO	434.34				
013 10 181-7	1830 7000	AD 8	ARICA	CABLIZA 4D	DIRIC DE RIEGO	RIEGO	434.82	39	39		54/01
013 10 182-8	1830 7000	AD 9	ARICA	CHUNGAL	S. OLIVERA TRUFFA	RIEGO	382.04				
013 10 183-3	1830 7000	AD 10	ARICA	SCOPYTA	CORFO	CORFO-470		300			64/10
013 10 184-1	1830 7000	AD 11	ARICA	SCOPYTA	CORFO	CORFO-673		90			
013 10 186-8	1830 7010	AB 1	ARICA	AP AZAPA	DOS 184	CAS	112.18	67	67	183.8	59/11
013 10 187-4	1830 7010	AB 2	ARICA	AP AZAPA	DOS 47	RIEGO	111.50	45	45	363.8	47/09
013 10 188-4	1830 7010	AB 3	ARICA	AP AZAPA	DOS 186	CAS	112.75	53	53	182.3	
013 10 189-2	1830 7010	AB 4	ARICA	HACIENDA BUENA VISTA	R. DEPLUPPIES	CORFO-384		93			
013 10 189-8	1830 7010	AB 5	ARICA	HACIENDA BUENA VISTA	R. DEPLUPPIES	CORFO-562	87.97	110	110	52.3	65/01
013 10 181-4	1830 7010	AB 6	ARICA	HACIENDA BUENA VISTA	R. DEPLUPPIES	CORFO-415	100.00	36			62/02
013 10 182-2	1830 7010	AB 7	ARICA	HACIENDA BUENA VISTA	R. DEPLUPPIES	RIEGO	87.74	52	39		46/06
013 10 183-0	1830 7010	AB 8	ARICA	HACIENDA BUENA VISTA	R. DEPLUPPIES	CORFO-418	80.00	105	70	84.4	73/01
013 10 184-8	1830 7010	AD 1	ARICA	QUEBRADA ACHA	CORFO	CORFO-458		88			63/10
013 10 185-7	1830 7010	BA 1	ARICA	LAS MANTAS VIOLETA	RICARDO FERMAN		192.95				
013 10 186-5	1830 7010	BA 3	ARICA	LAS ANIMAS	HUGO MIZO	RIEGO-1087	178.59	51	51		58/04
013 10 187-3	1830 7010	BA 4	ARICA	FUNDO LAS ANIMAS	HUGO MIZO	CORFO-370	181.81	175	175	105.9	73/03
013 10 188-1	1830 7010	BA 8	ARICA	PAGO GOMEZ SAN ELIAS	HUGO MIZO	RIEGO-1042	140.77	51	45		53/10
013 10 200-7	1830 7010	BA 12	ARICA	LAS MACHORRAS	REINALDO ORDON		126.26	45	48	288.0	73/04
013 10 201-5	1830 7010	BA 13	ARICA	COLOMIA BELLAVISTA	COLO BELLAVISTA	RIEGO-1015	124.12				
013 10 202-3	1830 7010	BA 14	ARICA	REINALDO ORDON	JUNTA ADELANTO	CORFO-1213	178.86	111			
013 10 203-1	1830 7010	BA 15	ARICA	PAGO GOMEZ SAN JUAN	ESTEBAN GARCIO	RIEGO-1080	127.84	50			56/08
013 10 205-8	1830 7010	BA 3	ARICA	COLOMIA JUAN NOE	COLOMIA J. NOE	RIEGO-1016	249.95	50	50	2990.8	47/05
013 10 206-8	1830 7010	BA 4	ARICA	COLOMIA JUAN NOE	COLOMIA J. NOE	RIEGO-1023	248.46	48	48	762.4	51/10
013 10 207-4	1830 7010	BA 5	ARICA	COLOMIA JUAN NOE	COLOMIA J. NOE	RIEGO-1026	247.48	51	51	86.4	51/11
013 10 208-2	1830 7010	BA 7	ARICA	COLOMIA JUAN NOE	COLOMIA J. NOE	RIEGO-1032	252.38	55	55	506.1	62/06
013 10 209-0	1830 7010	BA 9	ARICA	LAS MANTAS SANTA ANA	JUAN FOLGADO	BONACI	218.87				
013 10 210-4	1830 7010	BA 16	ARICA	RINCOBOMEL, PAGO	ERNESTO LOBARRI						
013 10 211-2	1830 7010	BA 17	ARICA	PAGO GOMEZ LA GONDOLA	FRANULDO CENTE		132.29				54/
013 10 212-0	1830 7010	BA 11	ARICA	LAS MANTAS	EDU. OCHOA		207.94	50			58/
013 10 217-1	1830 7010	AB 9	ARICA	HACIENDA BUENA VISTA	R. DEPLUPPIES	RIEGO	82.98	29			56/04
013 10 218-8	1830 7010	BA 19	ARICA	LAS CARMENES	R. BLAMEY		182.59				60/
013 10 220-1	1830 7010	BA 20	ARICA	PAGO BOMEL, PAGO	S. ORDONEZ		134.64				
013 10 222-8	1830 7010	BA 22	ARICA	PLANTA P. GOMEZ	DOS 1114	CELZAC-1357 P	148.00	100		380.2	
013 10 223-8	1830 7010	BA 23	ARICA	PLANTA P. GOMEZ	DOS 1142	CELZAC-1372 P	150.95	97			75/
013 10 224-4	1830 7010	AB 10	ARICA	HDA. S. JUAN DE OCCURRIR			121.25				
013 10 300-0	1830 7000	AD 3	ARICA	CABLIZA 1A	DIRIC DE RIEGO	RIEGO	432.67	57		785.5	73/05
013 10 101-9	1830 7000	AA 5	ARICA	LAS RIVERAS MADRID	DIRIC DE RIEGO	RIEGO	289.49	195			
013 10 106-K	1820 7010	CD 12	ARICA	PARCELA ALGODONAL	J.W. HULES	CORFO-452	89.44	88	88		70/09
013 10 108-6	1820 7010	CD 31	ARICA	QUEBRADA ACHA	JUNTA ADELANTO	CORFO-1252	73.99	100	100	187.8	73/12
013 10 109-4	1820 7010	CD 32	ARICA	ALGODONAL	JUNTA ADELANTO	CORFO-1298	82.28	102	102	80.0	74/04
013 10 110-8	1820 7010	CD 24	ARICA	SAUCACHE	JUNTA ADELANTO	CORFO-1293	67.35	110	110		73/06
013 10 111-6	1820 7010	CD 25	ARICA	AYDA BALMACEDA	JUNTA ADELANTO	CORFO-1229	57.72	50	50		73/07
013 10 112-4	1830 7000	AA 3	ARICA	DIRECCION DE RIEGO	DIRIC DE RIEGO	RIEGO	365.91	31	30		
013 10 113-2	1830 7000	AA 4	ARICA	LAS RIVERAS MADRID	DIRIC DE RIEGO	RIEGO	291.65			1080.0	73/04
013 10 115-9	1830 7000	AA 2	ARICA	CERRO MORENO	AMADEO CARBONE	RIEGO	314.54	46	45		56/05
013 10 118-3	1820 7010	CD 26	ARICA	AYDA LOA	JUNTA ADELANTO	CORFO-1230	41.03	50	50		73/07
013 10 119-1	1820 7010	CD 27	ARICA	AYDA GONZALO CERDA	JUNTA ADELANTO	CORFO-1231	43.08	50	50		73/07
013 10 121-3	1820 7010	CD 4	ARICA	CINCO OLIVOS	JUNTA ADELANTO	CORFO-1308	128.70	110	110	108.0	74/07
013 10 122-1	1820 7010	CD 5	ARICA	CINCO OLIVOS	JUNTA ADELANTO	CORFO-1317	127.60	110	110		74/07
013 10 123-K	1820 7010	BA 7	ARICA	PAGO GOMEZ SAN ELIAS	JURJEFF NADER	RIEGO	154.00	50			58/
013 10 128-3	1820 7010	CC 18	ARICA	AYDA AZOLA	JUNTA ADELANTO	CORFO-1233	33.47	50	50		73/05
013 10 128-0	1820 7010	CC 18	ARICA	OLIVARERA AZAPA	SCOOPIRO	CORFO-612	48.25	83	83	41.1	71/01
013 10 128-9	1830 7000	AA 1	ARICA	CHUNGAL SANTA PABLA	ISIDORO ANDIA	RIEGO	323.21	52			58/03
013 10 130-2	1820 7010	CC 19	ARICA	OLIVARERA AZAPA	SCOOPIRO	CORFO-334	44.31	78	78	227.4	72/11
013 10 131-0	1820 7010	CC 19	ARICA	LOS OLIVOS	JUNTA ADELANTO	CORFO-1237	46.80	60	60		73/06
013 10 132-9	1820 7010	CC 20	ARICA	VICTORIA ARGENTINA	CORFO	CORFO-1084	31.82	59	59		71/
013 10 133-7	1820 7010	CC 19	ARICA	AYDA TARAPACA	JUNTA ADELANTO	CORFO-1232	29.54	50	50		73/05
013 10 135-3	1820 7010	CC 6	ARICA	CEMENTERIO ARICA	CORFO	CORFO-478	23.88	33	33		72/12
013 10 136-1	1820 7010	CA 1	ARICA	CHINCHORRO NORTE	CORFO	CORFO-414	10.00	390			63/08
013 10 137-K	1820 7010	CC 20	ARICA	QUEBRADA ACHA	JUNTA ADELANTO	CORFO-1262	67.83	106	106	388.8	73/12
013 10 138-6	1820 7010	CC 17	ARICA	AP SAUCACHE	DOS	CORFO-434	47.23	69	69		60/
013 10 139-8	1820 7010	CC 1	ARICA	AP SAUCACHE	DOS		40.00			206.3	65/11
013 10 140-K	1820 7010	CC 2	ARICA	ESTADIO MUNICIPAL	JUNTA ADELANTO	CORFO-398	38.86	67	67	92.6	72/12
013 10 141-B	1820 7010	CC 3	ARICA	AP RETEN ESTADIO	DOS 714	CORFO-525	37.00	136	136	185.2	85/10
013 10 142-8	1820 7010	CC 4	ARICA	AP CANCHA TUCAPEL	DOS 715	CORFO-543	29.00	110	110	230.1	65/10
013 10 143-4	1820 7010	CC 5	ARICA	AP ESTADIO LIGA (BMP)	DOS		24.00	109	109	166.1	65/11
013 10 144-2	1820 7010	CC 7	ARICA	EMBOTELLADORA ANDINA	EMBOT ANDINA	BONACI	26.00				64/04
013 10 145-0	1820 7010	CC 8	ARICA	ENDESA	ENDESA	CORFO-386	22.91	45	45	39.0	61/05
013 10 146-8	1820 7010	CC 9	ARICA	CHINCHORRO	CORFO	CORFO-472	4.10	30	30		64/01
013 10 147-7	1820 7010	CC 10	ARICA	PLANTA AP SAN JOSE	DOS		8.00			84	89.4
013 10 148-5	1820 7010	CC 11	ARICA	REGIMIENTO FRANCOPIA	EJERCITO CHILE	CORFO-363	21.23	36	36	22.3	73/01
013 10 149-3	1820 7010	CC 12	ARICA	UNIVERSIDAD DE CHILE	CORFO	CORFO-475	6.00	30	30		64/01
013 10 150-7	1820 7010	CC 13	ARICA	CASINO ARICA	CORFO	CORFO-471	5.58	30	30		63/12
013 10 151-5	1820 7010	CC 14	ARICA	HOTEL PACIFICO	DIRIC DE RIEGO	RIEGO	4.00	30	30		54/09
013 10 152-3	1820 7010	CC 18	ARICA	AYDA CHACABUCO	JUNTA ADELANTO	CORFO-1235	14.64	50	50		73/06
013 10 153-1	1820 7010	CC 1	ARICA	PAGO DE GOMEZ	MARIO FLOJERA		117.00			60	56/
013 10 154-K	1820 7010	CC 2	ARICA	PAGO GOMEZ ALGODONAL	S. NADER JORRAT		108.97			47	58/
013 10 155-8	1820 7010	CC 3	ARICA	PAGO GOMEZ ALGODONAL	S. NADER JORRAT		109.84			60	67/
013 10 156-6	1820 7010	CC 4	ARICA	CONSULADO ITALIANO	JAMES KANEPA		109.96			39	66/
013 10 157-4	1820 7010	CC 5	ARICA	AP. ALGODONAL	DOS 491	DOS-491	106.89	105	105	83.4	62/05
013 10 158-2	1820 7010	CC 6	ARICA	AP. AZAPA	DOS 492	DOS-492	111.03				
013 10 159-0	1820 7010	CC 7	ARICA	AP. AZAPA	DOS 49	RIEGO	108.30	57	57	102.0	47/09

Table DB-I Well List (Azapa Valley)
<Lista de Sondajes (Valle de Azapa)>

BNA CODE	CORPO CODE (1975)		COMMUNITY	LOCATION NAME	NAME OF OWNER	CONSTRUCTION	ELEVATION (m/ft)	DRILLING DEPTH (m)	WELL DEPTH (m)	SPECIFIC YIELD (m ³ /d)	DATE OF COMPLETION
	LAT.	LONG.									
013 10 189-4	1820	7910	CD 8	AF AZAPA	DOS 48	RIEGO	119.25	55	55	562.1	47/90
013 10 181-2	1820	7910	CD 9	AF AZAPA	DOS 521		169.83	82	82	179.4	69/04
013 10 182-0	1820	7910	CD 10	PAGO DE GOMEZ	ELC NEVERMAN		168.10				
013 10 183-0	1820	7910	CD 11	AF AZAPA	DOS 185	CAS	169.80	70	70	115.5	
013 10 184-7	1820	7910	CD 13	MOTEL AZAPA	UNICEF		66.00				60/
013 10 186-0	1820	7910	CD 14	AF SAUCACHE	DOS 589	CORFO-489	54.49	110	110	448.0	82/04
013 10 184-3	1820	7910	CD 15	AF SAUCACHE	DOS 589		54.49	85	85	1089.0	83/10
013 10 187-1	1820	7910	CD 16	AF SAUCACHE	DOS 589	CORFO-487	50.90	110	110	509.0	82/05
013 10 188-8	1820	7910	CD 21	REFINADERIA DE ALMIVRE	CORFO	CORFO-1061	38.90	50	50		71/
013 10 189-6	1820	7910	CD 22	QUEBRADA ACHA	JUNTA ADELANTO	CORFO-1014	71.20	110	110		73/10
013 10 179-1	1820	7910	CD 23	LA VIRGENIA	JUNTA ADELANTO	CORFO-1226	50.84	70	70		73/05
013 10 171-5	1820	7910	CD 28	QUEBRADA ACHA	JUNTA ADELANTO	CORFO-1273	74.43	100	100	474.1	73/09
013 10 172-0	1820	7910	CD 28	QUEBRADA ACHA	JUNTA ADELANTO	CORFO-1274	87.48	105	105		73/09
013 10 173-0	1820	7910	CC 1	PAGO GOMEZ STA LUCIA	ELC YANILACUE		128.00	60			60/
013 10 174-4	1820	7910	CC 2	PAGO GOMEZ	HUARDOSO		129.82	61	61		50/
013 10 175-2	1820	7910	CC 3	PAGO GOMEZ	S. HADER JORDAT	RIEGO-1682	128.95	73	73		56/07
013 10 176-0	1820	7900	AG 1	CHURRAL SANTA OEMA	ELC BARRIENTOS	RIEGO-1673	345.88	24		23.7	56/03
013 10 177-0	1820	7900	AD 1	CABRERA 10	DIRIC DE RIEGO	RIEGO	440.00			403.2	53/05
013 10 176-7	1820	7900	AD 2	CABRERA 10	DIRIC DE RIEGO	RIEGO	432.00	52	52		
013 10 185-K	1820	7900	AD 12	BORRIVA	CORFO	CORFO-684		64	64		88/10
013 10 186-K	1820	7910	BA 9	LAS PALOMAS	REINALDO ORDON	CORFO-1028	135.20	45	45	100.0	71/01
013 10 284-K	1820	7910	BB 1	LAS RIVIERAS	AMARDO GARRON	RIEGO-1079	279.90	45	45		56/06
013 10 213-0	1820	7910	CC 20	UNIVERSIDAD DE NORTE		D.R.	49.50				
013 10 214-7	1820	7910	CC 21	HOSPITAL			28.00				
013 10 215-0	1820	7910	CC 6	LAS PALMERAS	E. YANILACUE		151.71	40			64/
013 10 216-3	1820	7900	AA 6	LAS RIVIERAS	D.O.S.	CELZAC-1678	280.00	25	25	205.7	80/03
013 10 216-K	1820	7910	BA 18	LAS ANIMAS	D.O.S. 1216	CELZAC-1438	178.00	60			78/11
013 10 221-K	1820	7910	BA 21	PLANTA P. GOMEZ	D.O.S. 1113	CELZAC-1205 P	148.64	67		258.0	
013 10 225-	1820	7900	AG 2	FAJADO GUTIERREZ		RIEGO-1072	265.30	30	30		56/01
013 10 226-	1820	7900	AD 13	ESQUELA CHITTA M.20	I. MUNICIPALIDAD AFICA						
013 10 227-	1820	7910	CC 17	ADA. P. ASURRE CERDA	JUNTA ADELANTO	CORFO-1234	30.15	60	60		73/06
013 10 228-	1820	7910	AB 12	AF AZAPA	DOS	NEGOSAN	113.33	82	82		87/
013 10 229-	1820	7910	CD 33	AF AZAPA	DOS	NEGOSAN	112.00	80	80	293.0	87/
013 10 230-	1820	7910	CD 34	AF AZAPA	DOS	NEGOSAN	109.38	80	80	137.4	87/
013 10 231-	1820	7910	CD 35	AF AZAPA	DOS	NEGOSAN	103.63	80	80	238.3	87/
013 10 232-	1820	7910	CD 36	AF AZAPA	DOS	NEGOSAN	110.89	80	80	499.0	87/
013 10 233-	1820	7900	AA 7	GRUAGA SANTA PABLA	ERDORO ANCHA		324.14				
013 10 234-	1820	7910	BB 14	COLOMA JUAN NOE	COLOMA JUAN NOE		262.50				
013 10 235-	1820	7910	BB 15	HUMBO SAN MIGUEL	DOS	AF PUPAL	255.00				86/
013 10 236-	1820	7910	BB 16	VIVERO SAN MIGUEL	MANUEL CARRERA		251.67				86/
013 10 237-	1820	7910	BA 23	VICOVAGORA	BEZMALINDO		181.60				86/
013 10 238-	1820	7910	BA 23	VICOVAGORA	BEZMALINDO		173.93				86/
013 10 239-	1820	7910	BA 23	RONCO	CARLOS MOZO		147.19				
013 10 240-	1820	7910	BA 23	PAGO DE GOMEZ	A. BILMEDI		158.00				
013 10 241-	1820	7910	BA 23	OLAYO	DOS		160.00				
013 10 242-	1820	7910	CC 7	PAGO DE GOMEZ	ARLDO GUTIERREZ		130.00	30			
013 10 243-	1820	7910	AB 13	HACIENDA BUENA VISTA	CONTINENS		90.00				
013 10 244-	1820	7910	CC 37	LOTED ALGODONAL	VIVIERE M. BILANTUM		106.11	45			81/
013 10 245-	1820	7910	CC 38	PARCELA 28 ALGODONAL	P. CERFEDEB		108.75				84/
013 10 246-	1820	7910	CC 39	PARCELA 12 ALGODONAL	K. JONG K.		101.25	48			73/
013 10 247-	1820	7910	CC 40	PARCELA 16 ALGODONAL	ENRIQUE BORGUEZ		105.00				87/
013 10 248-	1820	7910	CC 41	PARCELA 24 ALGODONAL	JORGE BORGUEZ		104.60				
013 10 248-	1820	7910	CC 42	PARCELA 30 ALGODONAL	BARRATO NUÑEZ QUINT		101.39				
013 10 250-	1820	7910	CC 43	PARCELA 20 ALGODONAL	PETRONO ORDON		100.00				
013 10 251-	1820	7910	CC 44	ALGODONAL	MARIO ROTESKY		81.35	50			83/
013 10 252-	1820	7910	CC 45	SAUCACHE	MARIO CHANG	CHANG	80.80	50			83/
013 10 253-	1820	7910	CC 46	EL PEDREGAL ACHA	EJERCITO DE CHILE		71.43	100			73/
013 10 254-	1820	7910	CC 47	AZAPA 3190	SOTO		56.67				
013 10 255-	1820	7910	CC 48	SAUCACHE	MARIO CHANG	CHANG	72.70	40			
013 10 256-	1820	7910	CC 49	SAUCACHE	MARIO CHANG	CHANG	80.30	50			83/
013 10 257-	1820	7910	CC 50	AZAPA 4120	A. WORN		76.67				
013 10 258-	1820	7910	CC 51	OLLUNCA Y LEONOR	NEVERMAN	NEVERMAN	86.00	37.6			85/
013 10 259-	1820	7910	BA 23	SAN AGUSTIN	PALZA		198.13	50			
013 10 260-	1820	7910	BB 17	LAS ANIMAS	ROXANA GANDOLIC		199.57				
013 10 261-	1820	7910	CC 52	LA PORTIÑA	T. NUÑEZ		117.50				
013 10 262-	1820	7910	CC 53	TOURIST PANON	H. LAGOS		117.50	30			65/
013 10 263-	1820	7910	CC 54	ACETUNAS PUCARA	PIRETO		83.43	43			87/
013 10 264-	1820	7910	CC 55	PARCELA JUAN MARCELO	JULIO PANAGUA		85.71				87/
013 10 265-	1820	7910	BB 12	SAN MIGUEL	DOS 1478		248.00				
013 10 266-	1820	7910	BB 13	SAN MIGUEL	DOS 1471		248.33				
013 10 267-	1820	7910	AB 11	AF AZAPA	DOS	NEGOSAN	111.00	80	80		87/

SOURCE: - 1 and -2

Table DB-II

Well List (Lluta Valley)

<Lista de Sondaje (Valle de Lluta)>

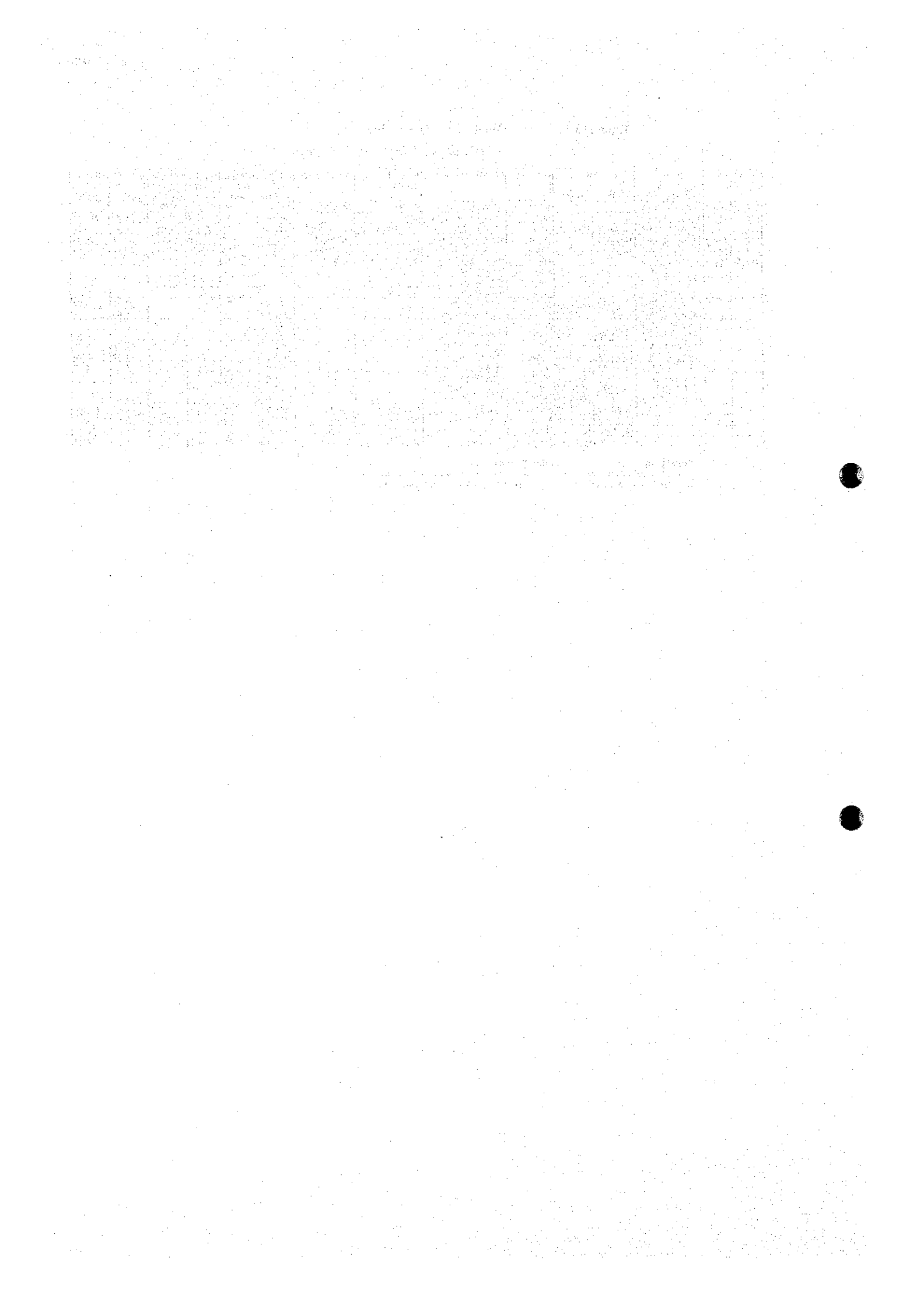
BNA CODE	CORFO CODE (1975)		COORDINATE		COMMUN-ITY	LOCATION NAME	NAME OF OWNER	CONSTRUCTOR	ELEVATION (mASL)	DRILLING DEPTH (m)	SPECIFIC YIELD (m ³ /d)	DATE OF CONST-RUCTION	STAC WATER LEVEL (1993)		
	LAT-LONG. NO.		LAT.	LONG.									mBGL	mASL	
012 10	100-7	1820-6950	A-1		ARICA	BOCANEIRA	CORFO	CORFO-437		99		63/06			
012 11	100-2	1820-7010	A-1		ARICA	COLONIA J RUBENALDA	CORFO	CORFO-373	350.00	332	30.9	62/11	5.83	344.17	
012 11	101-0	1820-7010	A-4	18-23-45	70-17-47	ARICA	CARCCEL DE ARICA	DIR. DE PROVISIONES	CORFO-388	62.00	384	225.0	62/05	36.10	25.90
012 11	102-0	1820-7010	A-5	18-23-45	70-17-58	ARICA	VILLA FRONTERA	CORFO	CORFO-451	55.00	168	85.2	63/11	30.06	24.94
012 11	103-7	1820-7010	A-6	18-23-45	70-17-58	ARICA	VILLA FRONTERA	CORFO	CORFO-468	55.00	384	233.5	64/11	30.06	24.94
012 11	104-6	1820-7010	A-7		ARICA	HACIENDA VIPA	OLUJO TONNI	CORFO-631		65	367.7	67/06			
		1820-6950	V-1		ARICA	BOCANEIRA									
		1820-7000	V-2		ARICA	STA. RAQUEL									
		1820-7010	A-3		ARICA	GALLINAZOS	(MILITARY)								
		1820-7010	N-0	18-24-10	70-18-43	ARICA	VILLA FRONTERA			32.00	38			27.22	4.78
		1820-7010	N-1	18-23-51	70-18-12	ARICA	VILLA FRONTERA			22.00	19			15.66	6.34
		1820-7010	N-2			ARICA	VILLA FRONTERA			22.00					
		1820-7010	N-3	18-24-58	70-18-33	ARICA	PLAYA LAS MACHAS			11.00	6			5.00	6.00
		1820-7010	N-4	18-24-20	70-18-01	ARICA	VILLA FRONTERA			22.00	20			19.99	2.02
		1820-7010	N-5	18-24-13	70-18-46	ARICA	VILLA FRONTERA			30.00	38			24.60	5.40
		1820-7010	N-6	18-24-05	70-18-51	ARICA	VILLA FRONTERA			32.00	28			24.53	7.47
		1820-7010	N-7	18-24-00	70-18-57	ARICA	VILLA FRONTERA			32.00	25			DFY	
		1820-7010	N-8	18-24-00	70-18-57	ARICA	VILLA FRONTERA			32.00					
		1820-7010	N-9	18-23-35	70-18-45	ARICA	VILLA FRONTERA			36.00	41			23.76	12.24
				18-25-43	70-13-03	ARICA	CHACABUJO	DGA-JCA	JCA J-1	219.52	145	124.2	93/12	21.69	197.83
				18-23-09	70-13-58	ARICA	PANAMERICANA	DGA-JCA	JCA J-A	178.03	150	20.4	93/12	9.82	168.21
				18-23-40	70-18-07	ARICA	LLUTA	DGA-JCA	JCA J-2	107.37	225	62.8	93/11	35.02	72.35
				18-24-04	70-17-19	ARICA	PANAMERICANA	DGA-JCA	JCA J-B	73.77	200	53.3	93/11	34.56	39.21

NOTE: (PUMPING TEST)

DW: DYNAMIC WATER LEVEL
 SW: STATIC WATER LEVEL

(STATIC WATER LEVEL)

mBGL: m BELOW THE GROUND LEVEL
 mASL: m ABOVE THE MEAN SEA LEVEL



<Lista de Sondajes (Pampa del Tamarugal)>

DGA CODE	BNA CODE	CORFO CODE (1975)		CORFO CODE (1988)		COMMUNITY	LOCATION NAME	NAME OF OWNER	CONSTRUCTOR	ELEVATION (mm SL)	DRILLING DEPTH (m)	SPECIFIC YIELD (m ³ /d/m)	DATE OF CONSTRUCTION	STATIC WATER LEVEL (m BGL) (mm SL)			
		LAT. LONG.	NO.	LAT. LONG.	NO.									(03/10/11)	(mm SL)		
232	017 00 414-K	2030	6930	B-1	2030	6930	B-10	POZO ALMONTE	SALAR PINTADO E2	ENAP	ENAP	988.80	1255				
231	017 00 415-B	2030	6930	B-2	2030	6930	B-9	POZO ALMONTE	SALAR PINTADO 2	ENAP	ENAP	988.80	132				
233	017 00 416-B	2030	6930	B-3	2030	6930	B-28	POZO ALMONTE	SALAR PINTADOS	CORFO-89	CORFO-551	980.58	13	65/08	13.61	975.10	
234	017 00 417-A	2030	6930	B-4	2030	6930	B-27	POZO ALMONTE	SALAR PINTADOS	CORFO-89	CORFO-551	1005.18	31	65/09		65/09	
246	017 00 418-2	2030	6930	B-5	2030	6930	B-29	POZO ALMONTE	SALAR PINTADOS	CORFO-110	CORFO-651	990.58	19	65/08			
250	017 00 419-0	2030	6930	B-6	2030	6930	B-35	POZO ALMONTE	SALAR PINTADOS	CORFO-111	CORFO-651	997.45	21				
252	017 00 420-A	2030	6930	B-7	2030	6930	B-8	POZO ALMONTE	SALAR PINTA. E1	ENAP	ENAP	1001.70	2475		24.04	977.66	
251	017 00 421-2	2030	6930	B-8	2030	6930	B-7	POZO ALMONTE	SALAR PINTADOS 1	ENAP	ENAP	1001.70	120	237.6			
255	017 00 422-0	2030	6930	C-2	2030	6930	B-34	POZO ALMONTE	SALAR PINTADOS	CORFO-77	CORFO-551	978.03	12	65/10			
258	017 00 423-9	2030	6930	C-5	2030	6900	B-21	POZO ALMONTE	SALAR PINTADOS 4	CORFO	CORFO-488		285	118.8	68/08		
261	017 00 424-7	2030	6930	D-3	2030	6930	B-4	POZO ALMONTE	ESTACION PNTA.3	COAG. JHONWA	REGO	987.89	315	66/04			
262	017 00 425-5	2030	6930	D-4	2030	6930	B-6	POZO ALMONTE	ESTACION PNTA.5	COAG. JHONWA	REGO	987.99	326				
260	017 00 426-3	2030	6930	D-5	2030	6930	B-5	POZO ALMONTE	ESTACION PNTA.4	COAG. JHONWA	REGO	987.43	395		11.97	975.46	
264	017 00 427-1	2030	6930	D-7	2030	6930	B-3	POZO ALMONTE	ESTACION PNTA.2	COAG. JHONWA	REGO	983.48					
266	017 00 428-K	2030	6930	D-8	2030	6930	B-40	POZO ALMONTE	SALAR B. VISTA	CORFO-SB3	CORFO-621	984.28	24	66/04			
220	017 00 428-B	2030	6940	B-1	2030	6930	B-24	POZO ALMONTE	SALAR PINTADOS	CORFO-P4	CORFO-551	983.48	10	65/10			
235	017 00 430-1	2030	6940	B-2	2030	6930	B-31	POZO ALMONTE	SALAR PINTADOS	CORFO-S3	CORFO-551	983.07	8	65/11	6.35	976.72	
327	017 00 431-A	2040	6920	C-1	2030	6930	C-1	POZO ALMONTE	RAMADA 1	CORFO	CORFO-704	1019.26	202	68/07			
328	017 00 432-8	2040	6920	C-2	2030	6930	C-2	POZO ALMONTE	RAMADA 2	CORFO	CORFO-731	1019.55	290	130.1	68/07		
268	017 00 433-B	2040	6930	A-2	2030	6930	B-41	POZO ALMONTE	SALAR BELLAVISTA	CORFO-SB4	CORFO-621	965.56	10	66/03			
271	017 00 434-A	2040	6930	A-4	2030	6930	B-42	POZO ALMONTE	SALAR BELLAVISTA	CORFO-SB6	CORFO-621	970.38	18	66/04	11.56	958.82	
273	017 00 435-2	2040	6930	A-5	2030	6930	B-45	POZO ALMONTE	SALAR BELLAVISTA	CORFO-SB8	CORFO-621	960.63	10	66/03			
275	017 00 436-0	2040	6930	A-6	2030	6930	B-46	POZO ALMONTE	SALAR BELLAVISTA	CORFO-SB9	CORFO-621	968.08	15	66/04	11.30	958.78	
274	017 00 437-9	2040	6930	A-8	2030	6900	B-23	POZO ALMONTE	OF. VICTORIA 4	SCOURMCH	REGO	954.55	85				
270	017 00 438-7	2040	6930	B-1	2030	6930	B43	POZO ALMONTE	SALAR BELLAVISTA	CORFO-SB5	CORFO-621	995.09	25	66/08			
285	017 00 439-5	2040	6930	C-3	2030	6930	D-11	POZO ALMONTE	SALAR BELLAVISTA	CORFO-SB16	CORFO-621	953.50	10	66/04			
287	017 00 440-9	2040	6930	C-4	2030	6930	D-14	POZO ALMONTE	SALAR BELLAVISTA	CORFO-SB19	CORFO-621	947.50	7	66/06	3.10	944.40	
288	017 00 441-7	2040	6930	C-5	2030	6930	D-15	POZO ALMONTE	SALAR BELLAVISTA	CORFO-SB20	CORFO-621	947.15	7	66/06			
278	017 00 442-5	2040	6930	D-1	2030	6930	D-2	POZO ALMONTE	OF. VICTORIA 2	SCOURMCH	REGO	973.05	106	55/02	15.87	957.18	
277	017 00 443-3	2040	6930	D-2	2030	6930	D-3	POZO ALMONTE	OF. VICTORIA 3	SCOURMCH	REGO	972.04	335	69/09		69/09	
281	017 00 444-1	2040	6930	D-3	2030	6930	D-8	POZO ALMONTE	SALAR BELLAVISTA	CORFO-SB13	CORFO-621	974.30	23	66/04	18.82	955.48	
282	017 00 445-K	2040	6930	D-4	2030	6930	D-1	POZO ALMONTE	OF. VICTORIA 0	SCOURMCH	REGO	973.09	156	54/06			
289	017 00 446-8	2040	6930	D-6	2030	6930	D-18	POZO ALMONTE	SALAR BELLAVISTA	CORFO-SB21	CORFO-621	966.91	12	66/05			
272	017 00 447-8	2040	6940	B-1	2030	6930	B-44	POZO ALMONTE	SALAR BELLAVISTA	CORFO-SB7	CORFO-621	962.80	12	66/03	5.80	958.80	
270	017 00 448-A	2040	6940	D-1	2030	6930	D-6	POZO ALMONTE	SALAR BELLAVISTA	CORFO-SB11	CORFO-621	953.09	15	66/03			
284	017 00 449-2	2040	6940	D-2	2030	6930	D-9	POZO ALMONTE	SALAR BELLAVISTA	CORFO-SB14	CORFO-621	946.28	9	66/03			
329	017 00 450-6	2050	6920	A-1	2030	6900	C-3	POZO ALMONTE	CERRO GORDO 1	CORFO	CORFO-703	992.70	140	67/11			
298	017 00 461-A	2050	6930	A-2	2030	6930	D-22	POZO ALMONTE	SALAR SUR VIEJO	CORFO-SV6	CORFO-621	923.30	18	66/10			
291	017 00 462-2	2050	6930	B-1	2030	6930	D-17	POZO ALMONTE	SALAR BELLAVISTA	CORFO-SB22	CORFO-621	948.28	10	66/06			
292	017 00 463-0	2050	6930	B-3	2030	6930	D-5	POZO ALMONTE	CHALLACOLLO 2	CORFO	CORFO-677	945.80	21		36.65	908.95	
017 00 464-9	2020	6930	D-30					POZO ALMONTE	CANCHONES 1	DO6		110	141.7	81/05			
017 00 465-7	2020	6930	D-31					POZO ALMONTE	CANCHONES 2	DO6							
017 00 466-5	2020	6930	D-32					POZO ALMONTE	CANCHONES 3	DO6		110					
017 00 467-3	2020	6930	D-33					POZO ALMONTE	CANCHONES 4	DO6							
017 00 468-1	2020	6930	D-34					POZO ALMONTE	CANCHONES 5	DO6							
017 00 469-0	2020	6930	D-35					POZO ALMONTE	CANCHONES 6	DO6		120	65/09				
017 00 470-8	2020	6930	D-36					POZO ALMONTE	CANCHONES 7	DO6		120					
017 00 482-K	2020	6930	B-8					POZO ALMONTE									
017 00 483-8	2020	6930	A-9					POZO ALMONTE									
017 00 484-6	2020	6930	A-11					POZO ALMONTE									
017 00 485-4	2020	6930	A-12					POZO ALMONTE									
017 00 486-2	2020	6930	A-13					POZO ALMONTE	LA TIRANA	DO6		100	135.4	89/04			
017 00 467-0	2050	6920	C-1					POZO ALMONTE									
017 00 469-7	2030	6920	BN-9					PICA	GRANJA MAJOSE								
017 00 470-0	2030	6920	BN-10	2030	6930	B-28		PICA	E. ARROYO								
017 00 471-8	2030	6920	BN-11	2030	6930	B-25		PICA	A. NAPOLI P-1								
017 00 472-7	2060	6920	D-2					POZO ALMONTE									
017 00 473-5	1940	6940	AN-3					HUARA	REMOLINO								
017 00 801-	2020	6930	A-14														
017 00 802-	2020	6930	C-18						LA HUACA								
017 00 803-	2020	6930	C-28														
017 00 809-	2030	6920	D-2						P. MUÑEZ								
017 00 910-	2030	6920	D-3						P. MUÑEZ								
017 00 917-8	2050	6930	D-3														
458	017 00	2010	6930	A-2				POZO ALMONTE	DUPLIZA-1	MILITARY		114	172.8	75/	52.00		
450	017 00	2010	6930	A-3				POZO ALMONTE	DUPLIZA-2	MILITARY		90	172.8	75/	52.00		
450	017 00	2010	6930	A-4				POZO ALMONTE	DUPLIZA-3	MILITARY		114	172.8	75/	52.00		
								ZAPIGA	CAMINA	DGA-JCA	JICA J-3	1143.90	150	82.79	93/11	9.17	1134.73
								ZAPIGA	HUARA	DGA-JCA	JICA J-4	1168.04	150	169.40	93/12	46.16	1121.88
								ZAPIGA	POZO ALMONTE	DGA-JCA	JICA J-C	1110.86	209	8.20	93/11	52.03	1058.83
								POZO ALMONTE	BAQUEDANO	DGA-JCA	JICA J-D	1056.69	210	300.00	93/12	46.05	1010.64
								POZO ALMONTE	POZO ALMONTE	DGA-JCA	JICA J-5	1030.80	300	720.00	93/12	29.08	1001.72
								POZO ALMONTE	LA TIRANA	DGA-JCA	JICA J-E	1006.03	250	584.60	93/12	13.73	992.30
								POZO ALMONTE	CANCHONES	DGA-JCA	JICA J-6	991.90	200	22.30	93/12	14.04	977.86
								POZO ALMONTE	CONAF	DGA-JCA	JICA J-7	981.64	210	234.80	93/12	7.94	873.70
								POZO ALMONTE	PINTADOS	DGA-JCA	JICA J-8	1016.12	210	188.61	93/12	37.99	978.13
								POZO ALMONTE	OFICINA VICTORIA	DGA-JCA	JICA J-F	1016.16	224	142.20	93/01	57.00	959.16
								POZO ALMONTE	OFICINA VICTORIA	DGA-JCA	JICA J-9	969.80	172	186.10	93/01	13.97	955.83

NOTE

(PUMPING TEST)
 DW: DYNAMIC WATER LEVEL
 SW: STATIC WATER LEVEL

<Lista de Sondajes (Pampa del Tamarugal)>

DGA CODE	BNA CODE	CORFO CODE (1976)			CORFO CODE (1989)			COMMUNITY	LOCATION NAME	NAME OF OWNER	CONSTRUCTION	ELEVATION (m/MSL)	DRILLING DEPTH (m)	SPECIFIC YIELD (m ³ /d/m)	DATE OF CONSTRUCTION	STAG WATER LEVEL			
		LAT	LONG	MO.	LAT	LONG	NO.									FEET	METERS		
110	017	00	300-7	2020	6930	A-1	2000	6930	E-109	PICA	BOSQUE JUNOY 18	CORFO	CORFO-651						
77A	017	00	310-0	2020	6930	A-2	2000	6930	D-111	POZO ALMONTE	LA TIERRA BA	DOS-347	DOS-347	1000.00	61				
77B	017	00	311-9	2020	6930	A-3	2000	6930	D-112	POZO ALMONTE	LA TIERRA BA	DOS-430	DOS-430	1007.24	42		58/11		
109	017	00	312-7	2020	6930	A-4	2000	6930	D-93	POZO ALMONTE	SALAR PINTADOS	CORFO-03	CORFO-551	1000.78	13		65/07	13.06	987.72
101	017	00	313-5	2020	6930	A-5	2000	6930	D-84	POZO ALMONTE	SALAR PINTADOS	CORFO-03	CORFO-551	1001.56	12		65/07		
102	017	00	314-3	2020	6930	A-6	2000	6930	D-85	POZO ALMONTE	SALAR PINTADOS	CORFO-03	CORFO-551	1002.49	15		65/07		
103	017	00	315-1	2020	6930	A-7	2000	6930	D-104	POZO ALMONTE	BOSQUE JUNOY 4	CORFO	CORFO-551	1001.16	12		66/07		
107	017	00	316-1	2020	6930	A-8	2000	6930	D-107	POZO ALMONTE	BOSQUE JUNOY 15	CORFO	CORFO-551	1001.16	12		66/07	8.50	
103	017	00	317-8	2020	6930	B-1	2000	6930	D-86	POZO ALMONTE	SALAR PINTADOS	CORFO-03	CORFO-551	1007.01	14		65/07		
104	017	00	318-8	2020	6930	B-2	2000	6930	D-87	POZO ALMONTE	SALAR PINTADOS	CORFO-03	CORFO-551		11		65/09		65/09
105	017	00	319-4	2020	6930	B-3	2000	6930	D-84	POZO ALMONTE	SALAR PINTADOS	CORFO-04	CORFO-551	996.08	10		65/07		
106	017	00	320-0	2020	6930	B-4	2000	6930	D-89	POZO ALMONTE	SALAR PINTADOS	CORFO-04	CORFO-551	996.23	11		65/09		
112	017	00	321-4	2020	6930	B-4	2000	6930	D-86	POZO ALMONTE	SALAR PINTADOS	CORFO-15	CORFO-551	991.14	13		65/09		
139	017	00	322-4	2020	6930	C-1	2000	6930	D-13	POZO ALMONTE	PTA. AP HISPANIA	DOS-246		100				8.54	
140	017	00	323-2	2020	6930	C-2	2000	6930	D-14	POZO ALMONTE	PTA. AP HISPANIA	DOS-247	SONDA	989.68	106		59/12	8.43	980.26
141	017	00	324-0	2020	6930	C-3	2000	6930	D-15	POZO ALMONTE	PTA. AP HISPANIA	DOS-248	SONDA	989.48	103		60/02		
142	017	00	325-0	2020	6930	C-4	2000	6930	D-18	POZO ALMONTE	PTA. AP HISPANIA	DOS-249	SONDA	989.14	101		60/03		
143	017	00	326-7	2020	6930	C-5	2000	6930	D-17	POZO ALMONTE	PTA. AP HISPANIA	DOS-250	SONDA	989.07	100		59/11		
145	017	00	327-5	2020	6930	C-7	2000	6930	C-19	POZO ALMONTE	PTA. AP HISPANIA	DOS-291	SONDA	989.05					
146	017	00	328-3	2020	6930	C-8	2000	6930	D-93	POZO ALMONTE	SALAR PINTADOS	CORFO-01	CORFO-551	985.42	8		65/10		
151	017	00	329-1	2020	6930	C-9	2000	6930	D-103	POZO ALMONTE	BOSQUE JUNOY 12	CORFO	CORFO-551	988.86	13		66/08		
148	017	00	330-5	2020	6930	C-10	2000	6930	D-104	POZO ALMONTE	BOSQUE JUNOY 6	CORFO	CORFO-551		12		66/07		
168	017	00	331-3	2020	6930	C-11	2000	6930	D-109	POZO ALMONTE	BOSQUE JUNOY 14	CORFO	CORFO-551	981.00	8		66/08		
165	017	00	332-1	2020	6930	C-12	2000	6930	D-110	POZO ALMONTE	BOSQUE JUNOY 1	CORFO	CORFO-551		10		66/08		
164	017	00	333-K	2020	6930	C-13	2000	6930	D-111	POZO ALMONTE	BOSQUE JUNOY 10	CORFO	CORFO-551	983.67	13		66/08		
161	017	00	334-8	2020	6930	C-14	2000	6930	D-112	POZO ALMONTE	BOSQUE JUNOY 8	CORFO	CORFO-551	986.78	16		66/07		
153	017	00	335-8	2020	6930	C-15	2000	6930	D-119	POZO ALMONTE	BOSQUE JUNOY 7	CORFO	CORFO-551		13		65/12		
152	017	00	336-4	2020	6930	C-16	2000	6930	D-120	POZO ALMONTE	SALAR PINTADOS	CORFO	CORFO-551	986.74	13		66/08		
109	017	00	337-2	2020	6930	C-17	2000	6930	D-105	POZO ALMONTE	BOSQUE JUNOY 2	CORFO	CORFO-551		10				
111A	017	00	338-0	2020	6930	D-1	2000	6930	D-44	POZO ALMONTE	LA HUACA	CORFO-1	CORFO-650	988.96	30		67/11		
111B	017	00	339-0	2020	6930	D-2	2000	6930	D-45	POZO ALMONTE	LA HUACA	CORFO-1A	CORFO-650	988.70	11		67/12		
111C	017	00	340-2	2020	6930	D-3	2000	6930	D-46	POZO ALMONTE	LA HUACA	CORFO-1B	CORFO-650	988.08	11		67/11		
111D	017	00	341-0	2020	6930	D-4	2000	6930	D-47	POZO ALMONTE	LA HUACA	CORFO-1C	CORFO-650	988.99	23		67/11		
111E	017	00	342-0	2020	6930	D-5	2000	6930	D-48	POZO ALMONTE	LA HUACA	CORFO-1D	CORFO-650	989.21	11		67/12		
111F	017	00	343-7	2020	6930	D-6	2000	6930	D-49	POZO ALMONTE	LA HUACA	CORFO-1E	CORFO-650	989.21	11		67/12		
111G	017	00	344-5	2020	6930	D-7	2000	6930	D-50	POZO ALMONTE	LA HUACA	CORFO-1F	CORFO-650	989.33	23		67/11		
111H	017	00	345-3	2020	6930	D-8	2000	6930	D-51	POZO ALMONTE	LA HUACA	CORFO-1G	CORFO-650	988.81	15		67/12		
125	017	00	346-1	2020	6930	D-9	2000	6930	D-33	POZO ALMONTE	ESMER CALETA 3	CORFO	REGO	996.00	226				
127	017	00	347-K	2020	6930	D-10	2000	6930	D-25	POZO ALMONTE	P. CANCHONES A	DOS-656	DOS-456	993.00	110				
128	017	00	348-8	2020	6930	D-11	2000	6930	D-26	POZO ALMONTE	P. CANCHONES B	DOS-657	DOS-457	996.21	108				
131	017	00	349-8	2020	6930	D-12	2000	6930	D-29	POZO ALMONTE	P. CANCHONES E	DOS-660	DOS-660	995.10	54				
126	017	00	350-K	2020	6930	D-13	2000	6930	D-24	POZO ALMONTE	P. CANCHONES G	DOS	REGO	989.00	96				
129	017	00	351-8	2020	6930	D-14	2000	6930	D-27	POZO ALMONTE	P. CANCHONES C	DOS-658	DOS-658	997.33	101				
132	017	00	352-4	2020	6930	D-15	2000	6930	D-30	POZO ALMONTE	P. CANCHONES F	DOS	DOS	988.00	102				
130	017	00	353-4	2020	6930	D-16	2000	6930	D-28	POZO ALMONTE	P. CANCHONES D	DOS-659	DOS-659	997.24	54				
134	017	00	354-2	2020	6930	D-17	2000	6930	D-32	POZO ALMONTE	P. CANCHONES H	DOS	DOS	994.27	100			32.74	961.53
147	017	00	355-0	2020	6930	D-18	2000	6930	D-95	POZO ALMONTE	SALAR PINTADOS	CORFO-1E	CORFO-551	994.71	10		65/07		
126A	017	00	356-0	2020	6930	D-19	2000	6930	D-118	POZO ALMONTE	SALAR PINTADOS	CORFO-1E	CORFO-551	993.07	18		65/09		
150	017	00	357-7	2020	6930	D-20	2000	6930	D-23	POZO ALMONTE	PTA. CUMINALLA	DOS-496	DOS-496	988.11	108	462.0			
157	017	00	358-5	2020	6930	D-21	2000	6930	D-22	POZO ALMONTE	PTA. CUMINALLA	DOS-495	DOS-495	986.06	110				
158	017	00	359-3	2020	6930	D-22	2000	6930	D-21	POZO ALMONTE	PTA. CUMINALLA	DOS-494	DOS-494	986.01	100		61/11		
155	017	00	360-7	2020	6930	D-23	2000	6930	D-20	POZO ALMONTE	PTA. CUMINALLA	DOS-493	DOS-493	986.36	112		61/11		
154	017	00	361-5	2020	6930	D-24	2000	6930	D-114	POZO ALMONTE	SALAR PINTADOS	CORFO-H7	CORFO-551	982.26	6		65/07		
159	017	00	362-3	2020	6930	D-25	2000	6930	D-117	POZO ALMONTE	SALAR PINTADOS	CORFO-H7	CORFO-551	994.37	12		65/09		
167	017	00	363-1	2020	6930	D-26	2000	6930	D-115	POZO ALMONTE	SALAR PINTADOS	CORFO-H8	CORFO-551	985.24	10		65/06	10.50	974.74
168	017	00	364-K	2020	6930	D-27	2000	6930	D-118	POZO ALMONTE	SALAR PINTADOS	CORFO-B	CORFO-551	997.41	18		65/09		
133	017	00	365-9	2020	6930	D-28	2000	6930	D-31	POZO ALMONTE	PTA. AP CANCHON	DOS	DOS		12		66/07		
126B	017	00	366-6	2020	6930	D-29	2000	6930		POZO ALMONTE	CANCHONES 1	CORFO	CORFO-672		183	408.2	70/04		
97	017	00	367-4	2020	6940	A-1	2000	6930	C-3	POZO ALMONTE	SALAR PINTADOS	CORFO-T-1	CORFO-551	1007.16	18		65/12		
99	017	00	368-2	2020	6940	B-2	2000	6930	D-82	POZO ALMONTE	SALAR PINTADOS	CORFO-D-3	CORFO-551	1033.93	13		65/08		
114	017	00	369-0	2020	6940	D-2	2000	6930	D-61	POZO ALMONTE	REFRESCO RADIO	CORFO-1A	CORFO-656	994.97	16		67/04		
115	017	00	370-4	2020	6940	D-3	2000	6930	D-62	POZO ALMONTE	REFRESCO RADIO	CORFO-1B	CORFO-656	994.98	12		67/10		
116	017	00	371-2	2020	6940	D-4	2000	6930	D-63	POZO ALMONTE	REFRESCO								

<Lista de Sondeos (Pampa del Tamarugal)>

DOA CODE	BNA CODE	CORFO		CORFO		COMMUNITY	LOCATION NAME	NAME OF OWNER	CONSTRUCTOR	ELEVATION (mMSL)	DRILLING DEPTH (m)	SPECIFIC YIELD (m3/d/m)	DATE OF CONSTRUCTION	STATIC WATER LEVEL (93/10-11)		
		CODE(1975)		CODE(1988)										[mBGL]	[mMSL]	
		LAT.	LONG.	NO.	LAT.											LONG.
62017	00 206-8	2010	6930	C-4	2000	6930	POZO ALMONTE	EL CARMELO 4	CORFO	CORFO-754		176	180.0	69/04		
66017	00 207-4	2010	6930	C-7	2000	6930	POZO ALMONTE	LA TIPIANA	CORFO	CORFO-654	1006.26	30	70.2	67/10	CAPPED	
67017	00 208-2	2010	6930	C-8	2000	6930	POZO ALMONTE	LA TIPIANA RADIO	CORFO-1A	CORFO-654	1006.77	21		67/12		
68017	00 209-9	2010	6930	C-9	2000	6930	POZO ALMONTE	LA TIPIANA RADIO	CORFO-1E	CORFO-654	1006.72	20		67/10		
69017	00 210-4	2010	6930	C-10	2000	6930	POZO ALMONTE	LA TIPIANA RADIO	CORFO-1G	CORFO-654	1006.75	20		67/04		
80017	00 211-2	2010	6930	C-11	2000	6930	POZO ALMONTE	LA TIPIANA RADIO	CORFO-1D	CORFO-654	1006.85	20		67/04		
81017	00 212-0	2010	6930	C-12	2000	6930	POZO ALMONTE	LA TIPIANA RADIO	CORFO-1E	CORFO-654	1006.94	20		67/04		
82017	00 213-0	2010	6930	C-13	2000	6930	POZO ALMONTE	LA TIPIANA RADIO	CORFO-1F	CORFO-654	1006.88	20		67/04		
93017	00 214-7	2010	6930	C-14	2000	6930	POZO ALMONTE	LA TIPIANA RADIO	CORFO-1G	CORFO-654	1006.54	21		67/08		
60017	00 215-5	2010	6930	C-15	2000	6930	POZO ALMONTE	SALAR PINTADOS	CORFO-E1	CORFO-651	1014.64	19		65/07		
70017	00 216-3	2010	6930	C-16	2000	6930	POZO ALMONTE	SALAR PINTADOS	CORFO-F1	CORFO-651	1017.41	23		65/07		
71017	00 217-1	2010	6930	C-17	2000	6930	POZO ALMONTE	SALAR PINTADOS	CORFO-G1	CORFO-651	1023.24	28		65/07		
84017	00 218-8	2010	6930	C-18	2000	6930	POZO ALMONTE	SALAR PINTADOS	CORFO-F2	CORFO-651	1009.38	21		65/07		
85017	00 219-9	2010	6930	C-19	2000	6930	POZO ALMONTE	SALAR PINTADOS	CORFO-G2	CORFO-651	1013.10	21		65/07		
85017	00 220-1	2010	6930	C-20	2000	6930	POZO ALMONTE	SALAR PINTADOS	CORFO-E2	CORFO-651	1006.54	15		65/07		
63017	00 221-5	2010	6930	C-1	2000	6930	POZO ALMONTE	O. J. MORALES 1	REGO		1063.56	438	588.0	65/01	75.00 888.56	
64017	00 222-8	2010	6930	C-2	2000	6930	POZO ALMONTE	O. J. MORALES 2	REGO		1063.56	274	382.0	69/11	85.00 894.28	
66017	00 223-4	2010	6930	C-3	2000	6930	POZO ALMONTE	SALAR PINTADOS	CORFO-H2	CORFO-651	1016.52	14		65/07		
51017	00 224-2	2010	6940	B-1	2000	6930	POZO ALMONTE	HUMBERSTONE 3	DOS	DOS-337	1038.20	51		54/10	34.85 1003.35	
52017	00 225-4	2010	6940	B-2	2000	6930	POZO ALMONTE	HUMBERSTONE 1	REGO	REGO	1035.92	107		56/07	56/07	
53017	00 226-0	2010	6940	B-3	2000	6930	POZO ALMONTE	HUMBERSTONE 2	REGO	REGO	1039.22	105	234.7	52/06	35.49 1003.73	
54017	00 227-8	2010	6940	C-1	2000	6930	POZO ALMONTE	POZO ALMONTE	DOS		1026.50					
75017	00 228-7	2010	6940	D-1	2000	6930	POZO ALMONTE	PTA. SARA 1	DOS	DOS-338		178		50/03		
76017	00 229-5	2010	6940	D-4	2000	6930	POZO ALMONTE	PTA. SARA 3	DOS	DOS-341	1016.40	53	18.2	52/07		
77017	00 230-9	2010	6940	D-4	2000	6930	POZO ALMONTE	PTA. SARA 4	DOS	DOS-343		102		52/11	52/11	
78017	00 231-7	2010	6940	D-7	2000	6930	POZO ALMONTE	PTA. SARA 5	DOS	DOS-344		79		53/09	53/09	
79017	00 232-5	2010	6940	D-8	2000	6930	POZO ALMONTE	PTA. SARA 5A	DOS	DOS-345		54	172.8	54/04		
80017	00 233-3	2010	6940	D-9	2000	6930	POZO ALMONTE	PTA. SARA 6	DOS	DOS-349		79		53/06		
66017	00 234-1	2010	6940	D-12	2000	6930	POZO ALMONTE	POZO ALMONTE 2	CORFO	CORFO-632		176.1		67/03		
66017	00 235-1	2010	6940	D-13	2000	6930	POZO ALMONTE	SALAR PINTADOS	CORFO-B1	CORFO-651	1019.52	25		65/08	21.50 998.02	
67017	00 236-8	2010	6940	D-14	2000	6930	POZO ALMONTE	SALAR PINTADOS	CORFO-C1	CORFO-651	1016.79	23		65/08		
68017	00 237-8	2010	6940	D-15	2000	6930	POZO ALMONTE	SALAR PINTADOS	CORFO-D1	CORFO-651	1015.10	20		65/07		
68017	00 238-4	2010	6940	D-17	2000	6930	POZO ALMONTE	SALAR PINTADOS	CORFO-E2	CORFO-651	1011.37	18		65/08		
84017	00 239-2	2010	6940	D-18	2000	6930	POZO ALMONTE	SALAR PINTADOS	CORFO-D2	CORFO-651	1007.89	16		65/08		
81A017	00 240-6	2010	6940	D-19	2000	6900	POZO ALMONTE	SARA TIPIANA	DOS	DOS-350	1010.65	80	268.0	56/02	15.72 994.83	
175017	00 241-4	2020	6910	A-1	2000	6900	PAMPA BRUGGEN 1	REGO	REGO		325		57/02			
176017	00 242-2	2020	6910	A-2	2000	6900	PAMPA BRUGGEN 1A	REGO	REGO		250		61/02	61/02		
177017	00 243-9	2020	6910	A-3	2000	6900	PAMPA BRUGGEN 2	REGO	REGO		200		61/08	61/08		
178017	00 244-9	2020	6910	A-4	2000	6900	PAMPA BRUGGEN 3	REGO	REGO		151		61/09	61/09		
179017	00 245-7	2020	6910	A-5	2000	6900	PAMPA BRUGGEN 4	G. DE CHILE	REGO		175		61/12	61/12		
181017	00 246-5	2020	6910	A-6	2000	6900	PAMPA PICA 1	G. DE CHILE	REGO				56/			
180017	00 247-3	2020	6910	A-7	2000	6900	PAMPA PICA 2	REGO					56/			
215017	00 248-1	2020	6910	C-1	2000	6900	PUCUO LORETO D	REGO	REGO	1420.00	110		18/			
218017	00 249-3	2020	6910	C-2	2000	6900	PUCUO MIRAF. N	REGO	REGO		131		31/	31/		
221017	00 250-3	2020	6910	C-3	2000	6900	PUCUO CONCOVA S	REGO	REGO	1459.00	54					
228017	00 251-1	2020	6910	C-4	2000	6900	PUCUO CARMENE	REGO	REGO	1350.00			22/			
223017	00 252-8	2020	6910	C-5	2000	6900	CONCOVA I P.T.T	CORFO	CORFO-679A	1476.05	218	32.4	68/02			
222017	00 253-8	2020	6910	C-4	2000	6900	CONCOVA 2 C.+3	CORFO	CORFO-698	1476.23	100	12.1	67/12			
216017	00 254-6	2020	6910	C-7	2000	6900	LORETO 1	CORFO	CORFO-720		90		68/02	68/02		
217017	00 255-4	2020	6910	C-8	2000	6900	LORETO 2	CORFO	CORFO-724	1446.75	46		68/04	68/04		
219017	00 256-2	2020	6910	C-9	2000	6900	LORETO 3	CORFO	CORFO-735	1450.76	208		68/08	39.06 1411.70		
218A017	00 257-0	2020	6910	C-10			PAMPA MIRAFLOJ. 1	REGO	REGO		48					
218B017	00 258-0	2020	6910	C-11			PAMPA MIRAFLOJ. N	REGO	REGO		50					
218C017	00 259-7	2020	6910	C-12			PAMPA MIRAFLOJ. R	REGO	REGO		50					
218A017	00 260-0	2020	6910	C-13			PAMPA CONCOVA R	REGO	REGO		77					
219B017	00 261-8	2020	6910	C-14			PAMPA CONCOVA T	REGO	REGO		81					
172017	00 262-7	2020	6920	A-1	2000	6900	LA CALERA 1	REGO	REGO	1057.19	195		61/08	66.13 1233.87		
170017	00 263-5	2020	6920	A-2	2000	6900	LA CALERA 2	REGO	REGO	1300.00	263		61/10	19.34 1069.28		
171017	00 264-3	2020	6920	A-3	2000	6900	LA CALERA 3	REGO	REGO	1046.60	75		61/10			
174017	00 265-1	2020	6920	A-4	2000	6900	C-4	PICA	ESMERALDA 6	REGO	1007.00	232	163.5	54/08	17.80 989.20	
173017	00 266-8	2020	6920	A-5	2000	6900	C-65	PICA	SALAR PINTADOS	CORFO-J5	1006.23	20		65/09		
224017	00 267-8	2020	6920	C-2	2000	6900	C-12	PICA	ESMERALDA 2	CORFO	1027.00	178		53/06	BURIED 53/06	
227017	00 268-6	2020	6920	D-1	2000	6900	C-5	PICA	SALUQUETO	REGO	1300.00	263		58/20		
220017	00 269-4	2020	6920	D-2	2000	6900	C-13	PICA	ESMERALDA 4	CORFO	1181.44	349		54/11	54/11	
219017	00 270-8	2020	6920	D-3	2000	6900	C-15	PICA	ESMERALDA 7	CORFO	1087.00	360		55/01	42.54 1044.46	
214017	00 271-6	2020	6920	D-4	2000	6900	C-16	PICA	ESMERALDA 8	CORFO	1084.70	450				
117017	00 272-0	2020	6940	D-5	2030	6930	D-64	POZO ALMONTE	REFRIGCO	CORFO-1D	CORFO-655	995.01	12		67/04	
225017	00 272-4	2020	6920	D-5	2000	6900	C-17	PICA	ESMERALDA 9	CORFO	1117.37	312	3.1	55/06		
210017	00 273-2	2020	6920	D-7	2000	6900	C-63	PICA	OBDA SECA 1	CORFO	CORFO-722		18	68/02	68/02	
211017	00 274-0	2020	6920	D-8	2000	6900	C-64	PICA	OBDA SECA 2	CORFO	CORFO-781	1332.17	183		69/03	
182017	00 275-9	2020	6920	D-9	2000	6900	C-14	PICA	ESMERALDA 5	CORFO	1113.30	380		55/11		
209A017	00 276-7	2020	6920	D-10	2000	6900	C-18	PICA	ESMERALDA 10	CORFO						
183017	00 277-5	2020	6920	D-11	2000	6900	C-19	PICA	ESMERALDA 11	CORFO	1096.60	315		57/05	1074/06	
184017	00 278-3	2020	6920	D-12	2000	6900	C-21	PICA	ESMERALDA 13	CORFO	1113.30	84				
185017	00 279-1	2020	6920	D-13	2000	6900	C-22	PICA	ESMERALDA 14	CORFO	1113.34	90				
209B017	00 280-5	2020	6920	D-14	2000	6900	C-23	PICA	ESMERALDA 15	CORFO	1115.77	100				
186017	00 281-3	2020	6920	D-15	2000	6900	C-24	PICA	ESMERALDA 16	CORFO	1128.25	120				
187017	00 282-1	2020	6920	D-16	2000	6900	C-26	PICA	ESMERALDA 18	CORFO	1101.11	150				
188017	00 283-8	2020	6920	D-17	2000	6900	C-27	PICA	ESMERALDA 19	CORFO	1141.00	130				
189017	00 284-4	2020	6920	D-18	2000	6900	C-28	PICA	ESMERALDA 20	CORFO	1104.57	150				
190017	00 285-6	2020	6920	D-19	2000	6900	C-29	PICA	ESMERALDA 21	CORFO	1143.45	150				
191017	00 286-4	2020	6920	D-20	2000	6900	C-30	PICA	ESMERALDA 22	CORFO	1108.80	150		62/04	62/04	
192017	00 287-2	2020	6920	D-21	2000	6900	C-31	PICA	ESMERALDA 23	CORFO	1132.40	101				
193017	00 288-0	2020	6920													

<Lista de Sondajes (Pampa del Tamarugal)>

DGA CODE	BMA CODE	CORFO CODES (1975)		CORFO CODES (1988)		COMMUNITY	LOCATION NAME	NAME OF OWNER	CONSTRUCTION	ELEVATION (mmSL)	DRILLING DEPTH (m)	SPECIFIC YIELD (m ³ /d/m)	DATE OF CONSTRUCTION	STATIC WATER LEVEL (mmSL)			
		LAT.	LONG.	NO.	LAT.									LONG.	NO.	NO.	NO.
22	017 00 100-0	1949	6950	B-4	1930	6930	A-23	HUARA	SALAR DE ZAPIGA	CORFO-C7	CORFO-658	1142.69	14	67/05			
25	017 00 102-7	1949	6950	D-1	1930	6930	C-3	HUARA	SALAR DE ZAPIGA	CORFO-87	CORFO-658	1125.01	9	67/05			
29	017 00 103-5	1949	6950	D-2	1930	6930	C-9	HUARA	SALAR DE ZAPIGA	CORFO-88	CORFO-658	1140.96	12	67/05			
30	017 00 104-3	1949	6949	C-3	1930	6930	C-9	HUARA	SALAR ZAPIGA	CORFO-89	CORFO-658	1145.57	20	67/04	14.97	1130.60	
31	017 00 106-1	1950	6949	A-2	1930	6930	C-10	HUARA	SALAR DE ZAPIGA	CORFO-89	CORFO-658	1150.54	24	67/05			
32	017 00 106-2	1950	6949	A-3	1930	6930	C-11	HUARA	SALAR DE ZAPIGA	CORFO-811	CORFO-658	1150.83	29	67/05			
65	017 00 107-8	2010	6949	C-2	2000	6930	C-2	POZO ALMONTE	SALAR PINTADOS	CORFO-A1	CORFO-651	1020.57	26	65/08			
73	017 00 108-4	2010	6949	D-2	2000	6930	D-2	POZO ALMONTE	PTA. SARA 1A	DOS	DOS-329	1018.20	163	62/12			
82	017 00 109-4	2010	6949	D-18	2000	6930	D-74	POZO ALMONTE	SALAR PINTADOS	CORFO-B2	CORFO-651	1013.49	20	65/08			
121	017 00 110-8	2020	6949	C-1	2000	6930	C-4	POZO ALMONTE	SALAR PINTADOS	CORFO-T-2	CORFO-651	997.75	15	95/11			
74	017 00 111-6	2010	6949	D-3	2000	6930	D-3	POZO ALMONTE	PTA. SARA 2	DOS	DOS-349		146				
162	017 00 112-4	2020	6949	C-2	1930	6930	A-2	POZO ALMONTE	SALAR PINTADOS	CORFO-T-3	CORFO-651	990.74	13	65/11	8.28	981.46	
238	017 00 113-2	2030	6930	A-1	2030	6930	B-11	POZO ALMONTE	PINTADOS PICA 3	CORFO-1	CORFO-656	975.84	30	67/10	6.56	969.08	
315	017 00 114-0	2030	6930	A-2	2030	6900	A-23	PICA	PINTADOS PICA 3	CORFO	CORFO-674	1057.89	291	67/07	71.50	986.33	
302	017 00 117-6	2030	6930	B-2	2030	6930	A-18	PICA	MATILLA 5	CORFO	CORFO-764	1136.60	194	68/11	3.76	1132.84	
254	017 00 118-3	2030	6930	C-1	2030	6930	B-33	POZO ALMONTE	SALAR PINTADOS	CORFO-S1	CORFO-651	975.43	12	65/11	5.34	970.09	
259	017 00 119-1	2030	6930	D-1	2030	6930	B-36	POZO ALMONTE	SALAR PINTADOS	CORFO-H12	CORFO-651	990.05	21	65/12			
249	017 00 120-5	2030	6930	C-7	2030	6930	B-30	POZO ALMONTE	SALAR PINTADOS	CORFO-P6	CORFO-651	975.86	7	65/10			
253	017 00 121-3	2030	6930	D-2	2030	6930	B-22	POZO ALMONTE	PINTADOS PICA 1	CORFO	CORFO-688	1006.26	119	67/06			
328	017 00 122-1	2040	6910	A-1	2030	6930	A-18	PICA	CHACAPILLA 1	REGIO			338			86.00	
242	017 00 123-K	2030	6930	A-5	2030	6930	B-15	POZO ALMONTE	PINTADOS RADIO	CORFO-10	CORFO-656	975.97	7	67/12			
289	017 00 124-8	2050	6940	B-1	2030	6930	D-13	POZO ALMONTE	SALAR BELLA VISTA	CORFO-SB10	CORFO-621	947.56	7	66/06	3.10	944.30	
267	017 00 125-8	2040	6930	A-1	2030	6930	B-38	POZO ALMONTE	SALAR BELLA VISTA	CORFO-SB11	CORFO-621	970.71	15	66/03	11.15	959.56	
269	017 00 126-5	2040	6930	A-3	2030	6930	B-39	POZO ALMONTE	SALAR BELLA VISTA	CORFO-SB2	CORFO-621	974.13	18	66/03			
286	017 00 127-2	2040	6930	D-5	2030	6930	D-12	POZO ALMONTE	SALAR BELLA VISTA	CORFO-SB17	CORFO-621	972.54	24	66/04	18.85	952.69	
280	017 00 128-0	2040	6930	C-1	2030	6930	D-7	POZO ALMONTE	SALAR BELLA VISTA	CORFO-SB12	CORFO-621	958.88	12	66/04	8.73	950.15	
72	017 00 129-8	2010	6940	D-6	2000	6930	D-8	POZO ALMONTE	PTA. SARA 3A	DOS	DOS-342	1019.43	64	63/11	21.42	998.01	
53	017 00 130-2	2010	6940	D-11	2000	6930	D-40	POZO ALMONTE	POZO ALMONTE 1	CORFO	CORFO-612	1025.03	100	143.8	67/07	26.92	999.11
57	017 00 131-0	2010	6930	C-1	2000	6930	D34	POZO ALMONTE	LA TRIANA 1	CORFO	CORFO-644	1019.88	199	331.0	67/06	21.85	998.24
62	017 00 132-8	2010	6930	C-4	2000	6930	D-37	POZO ALMONTE	EL CARMELO 2	CORFO	CORFO-662	1022.60	183	225.9	67/07	25.09	987.51
81	017 00 133-7	2010	6940	D-10	2000	6930	D-10	POZO ALMONTE	SALAR TRIANA 8	DOS	DOS-346		84	54/06		54/06	
110	017 00 134-5	2020	6930	B-5	2000	6930	D-94	POZO ALMONTE	SALAR PINTADOS	CORFO-H5	CORFO-651	988.93	8	65/07			
212	017 00 135-3	2020	6920	C-1	2000	6900	C11	PICA	ESMERALDA 1	REGIO		1018.00	448	53/06		53/06	
113	017 00 136-1	2020	6940	D-1	2030	6930	D-60	POZO ALMONTE	REFRIGERADOR	CORFO-1	CORFO-655	964.58	32	34.8	67/10		
123	017 00 137-K	2020	6940	D-20	2030	6930	D-90	POZO ALMONTE	SALAR PINTADOS	CORFO-P2	CORFO-651	996.20	15	65/09			
123	017 00 138-5	2020	6940	D-10	2030	6930	D-91	POZO ALMONTE	SALAR PINTADOS	CORFO-2	CORFO-651	993.84	15	65/11			
137	017 00 140-K	2020	6940	D-15	2030	6900	D-101	POZO ALMONTE	BOQUE JUNCO	CORFO-8	CORFO-651		16	66/07	13.51		
256	017 00 141-8	2030	6930	C-3	2030	6930	B-19	POZO ALMONTE	SALAR SUR VIEJO	CORFO-SB15	CORFO-621	949.40	8	66/04	2.96	946.44	
301	017 00 142-8	2030	6920	B-1	2030	6900	A-17	PICA	MATILLA 4	CORFO	CORFO-711	1136.80	59	66/10			
320	017 00 143-4	2030	6920	A-1	2030	6900	A-22	PICA	PINTADOS PICA 2	CORFO	CORFO-671	1029.38	169	67/07			
257	017 00 144-2	2030	6930	C-4	2030	6930	B-22	POZO ALMONTE	SALAR PINTADOS 3	CORFO	CORFO-686		64	67/08	6.87		
247	017 00 145-0	2030	6940	B-3	2030	6930	B-32	POZO ALMONTE	SALAR PINTADOS	CORFO-S2	CORFO-651	977.04	9	65/11			
236	017 00 146-8	2030	6940	B-4	2030	6930	B-1	POZO ALMONTE	MOSQUITOS 1	REGIO		978.71	285	67/05	4.20	974.51	
88	017 00 147-7	2020	6940	B-1	2000	6930	D-81	POZO ALMONTE	S. PINTADOS	CORFO-P-1	CORFO-651	1004.59	15	65/09			
226	017 00 148-3	2020	6920	D-6	2000	6900	C-20	PICA	ESMERALDA 12	CORFO	REGIO	1153.91	160	67/12			
263	017 00 150-7	2030	6930	D-6	2030	6930	B-2	POZO ALMONTE	ESTACION PINTA 1	DOG AJMONA	REGIO	987.81	172		16.22	969.39	
265	017 00 151-5	2030	6930	C-6	2030	6900	B-37	POZO ALMONTE	SALAR PINTADOS	CORFO-P6	CORFO-651	976.73	15	65/11			
283	017 00 152-3	2030	6930	C-2	2030	6930	D-10	POZO ALMONTE	SALAR BELLA VISTA	CORFO-SB15	CORFO-621	949.40	8	66/04	2.96	946.44	
296	017 00 153-1	2050	6930	A-1	2030	6930	D-20	POZO ALMONTE	SALAR SUR VIEJO	CORFO-SB3	CORFO-621	923.82	16	66/10			
295	017 00 154-K	2050	6930	B-5	2030	6930	D-19	POZO ALMONTE	SALAR SUR VIEJO	CORFO-SB2	CORFO-621	930.87	22	66/10			
294	017 00 155-8	2050	6930	B-4	2030	6930	D-18	POZO ALMONTE	SALAR BELLA VISTA	CORFO-SB20	CORFO-621	945.73	31	66/06	27.17	918.56	
293	017 00 156-6	2050	6930	B-2	2030	6930	C-4	POZO ALMONTE	CHALLACOLLO 1	CORFO	CORFO-675	945.35	68	67/07			
278	017 00 157-4	2040	6930	A-7	2030	6930	B-47	POZO ALMONTE	SALAR BELLA VISTA	CORFO-SB10	CORFO-621	974.35	20	66/04	16.39	957.86	
144	017 00 158-2	2020	6930	C-8	2000	6930	D-18	POZO ALMONTE	PTA. AP HISPANA	DOS-200	SONDA	888.70	106				
297	017 00 159-0	2050	6930	B-6	2030	6930	D-21	POZO ALMONTE	SALAR SUR VIEJO	CORFO-SB5	CORFO-621	931.40	24	66/10			
298	017 00 160-4	2050	6930	C-1	2030	6930	D-23	POZO ALMONTE	SALAR SUR VIEJO	CORFO-SB7	CORFO-621	923.21	19	66/10			
5	017 00 161-2	1930	6950	C-1	1930	6930	A-14	HUARA	SALAR ZAPIGA	CORFO-B2	CORFO-658	1128.89	22	67/05			
6	017 00 162-0	1930	6950	C-2	1930	6930	A-15	HUARA	SALAR ZAPIGA	CORFO-B3	CORFO-658	1125.65	14	67/05			
300	017 00 163-8	2050	6930	D-2	2030	6930	D-24	POZO ALMONTE	SALAR SUR VIEJO	CORFO-SB11	CORFO-621	927.11	24	66/10			
21	017 00 164-7	1940	6940	A-1	1930	6930	A-21	HUARA	SALAR ZAPIGA	CORFO-D7	CORFO-658	1144.30	20	67/07			
23	017 00 165-5	1940	6940	A-2	1930	6930	A-22	HUARA	SALAR ZAPIGA	CORFO-D8	CORFO-658	1145.26	23	67/07	16.96	1128.30	
24	017 00 166-3	1940	6940	C-1	1930	6930	C-5	HUARA	SALAR ZAPIGA	CORFO-C8	CORFO-658	1145.70	14	67/05			
29	017 00 167-1	1940	6940	C-2	1930	6930	C-8	HUARA	SALAR ZAPIGA	CORFO-C9	CORFO-658	1132.05	24	67/07			
16	017 00 168-8	1940	6950	A-1	1930	6930	A-2	HUARA	PTA. AP DOLORES 1	DOS	DOS	1119.18	32	53.3			
15	017 00 169-6	1940	6950	A-2	1930	6930	A-3	HUARA	PTA. AP DOLORES 2	DOS	DOS	1120.97		63/05		63/05	
10	017 00 170-1	1940	6950	A-3	1930	6930	A-4	HUARA	PTA. AP DOLORES 3	DOS	DOS	1119.88	45	26.6			
11	017 00 171-K	1940	6950	A-4	1930	6930	A-5	HUARA</									