

## Bolivie

### ||||||| Travaux de Génie Civil et Services Publics |||||||

#### ■ Programme d'Etudes pour le Développement

DESIGNATION DES ETUDES	AGENCE D'EXECUTION DU PAYS BENEFICIAIRE
Etude de l'impact environnemental de l'amélioration routière entre San Borja et Trinidad	Service des routes nationales
Cartographie topographique des régions de la Paz et de Beni	Secrétariat de la géodésie et de la cartographie (SGM)
Etude de faisabilité sur le projet de la ligne d'Oruro-Cochabamba	Chemins de fer national de Bolivie
Projet d'exploitation de l'eau souterraine de la province	Ministère des affaires urbaines
Etude sur le contrôle de la contamination de l'eau fluviale dans la ville de La Paz	Municipalité de La Paz

#### ■ Programme de la Coopération Financière Non-Remboursable

PROJETS	DEPENSES (En millions de yens)	ACTIVITES EFFECTUEES PAR JICA
Projet d'amélioration des équipements de nettoyage dans les zones urbaines - Oruro, Potosi, Tarija et Trinidad	602	
Projet d'amélioration des équipements pour la réfection des routes et pour les mesures contre des désastres naturels à La Paz	1.078	
Projet de modernisation de l'aéroport international d'El Alto	130	Etude du plan de base
Projet d'entretien et d'amélioration de l'infrastructure sociale		Etude du plan de base

### ||||||| Agriculture, Foresterie et Pêche |||||||

#### ■ Programme de la Coopération Technique de "Projet-type"

\*Total cumulé depuis le début

PROJETS	*EXPERTS ENVOYES (Personnes)	*HOMO- LOGUES ACCUEILLIS (Personnes)	*FOURNITURE D'EQUIPEMENTS (En milliers de yens)	DUREE
Projet d'amélioration de l'élevage du bétail	39	26	250.265	87. 9.10 - 91. 9. 9
Projet du centre de recherches sur le développement de la pêche	11	6	85.100	91. 6.15 - 96. 6.14

■ Programme d'Etudes pour le Développement

DESIGNATION DES ETUDES	AGENCE D'EXECUTION DU PAYS BENEFICIAIRE
Plan directeur sur le système de distribution de la production agricole à Santa Cruz	Régie du développement de Santa Cruz

■ Programme de la Coopération Financière Non-Remboursable

PROJETS	DEPENSES (En millions de yens)	ACTIVITES EFFECTUEES PAR JICA
Augmentation de la production alimentaire	550	Etude de conformité de l'équipement demandé

||||||| Mines et Industrie |||||||

■ Programme d'Etudes pour le Développement

DESIGNATION DES ETUDES	AGENCE D'EXECUTION DU PAYS BENEFICIAIRE
Etude sur l'exploration des minéraux dans la région de Colquiri	Compagnie des mines de Bolivie

||||||| Santé Publique et Médecine |||||||

■ Programme de la Coopération Technique de "Projet-type"

\*Total cumulé depuis le début

PROJETS	*EXPERTS ENVOYES (Personnes)	*HOMO- LOGUES ACCUEILLIS (Personnes)	*FOURNITURE D'EQUIPEMENTS (En milliers de yens)	DUREE
Projet de contrôle des maladies gastro-intestinales	16	7	147.612	92.10. 1 - 95. 9.30

**Brésil**

||||||| Planification et Administration |||||||

■ Programme de la Coopération Technique de "Projet-type"

\*Total cumulé depuis le début

PROJETS	*EXPERTS ENVOYES (Personnes)	*HOMO- LOGUES ACCUEILLIS (Personnes)	*FOURNITURE D'EQUIPEMENTS (En milliers de yens)	DUREE
Projet de traitement des déchets industriels	1	2	100.179	93. 8.27 - 98. 8.26

■ Programme d'Etudes pour le Développement

DESIGNATION DES ETUDES	AGENCE D'EXECUTION DU PAYS BENEFICIAIRE
Etude sur la récupération de l'écosystème de la baie de Guanabara	Secrétariat pour l'environnement et les projets spéciaux dans l'Etat de Rio de Janeiro, Fondation d'Etat pour l'ingénierie environnementale

IIIIIIII Travaux de Génie Civil et Services Publics IIIIIIIII

■ Programme d'Etudes pour le Développement

DESIGNATION DES ETUDES	AGENCE D'EXECUTION DU PAYS BENEFICIAIRE
Etude de faisabilité sur la navigation du bassin de la rivière de Paranaíba	Secrétariat de planification de Piauí (SEPLAN)
Projet d'exploitation des ressources hydrauliques de la province de Parana	Office du développement urbain de la province de Parana

IIIIIIII Agriculture, Foresterie et Pêche IIIIIIIII

■ Programme de la Coopération Technique de "Projet-type"

\*Total cumulé depuis le début

PROJETS	*EXPERTS ENVOYES (Personnes)	*HOMOLOGUES ACCUEILLIS (Personnes)	*FOURNITURE D'EQUIPEMENTS (En milliers de yens)	DUREE
Projet de recherches nippon-brésilien sur les légumes	28	21	250.654	87. 8. 3 - 91. 2. 2
Projet de coopération dans le domaine des recherches agricoles d'Amazonie	27	21	219.770	90. 6.28 - 95. 6.27
Projet de recherches pour la protection de la foresterie et de l'environnement dans la province de São Paulo	12	3	54.795	93. 2. 1 - 98. 1.31

■ Development Cooperation (Programme Fondamental d'Etudes pour le Développement)

PROJETS	DUREE	NOMBRE DE PERSONNES CHARGÉES
Régulation de l'environnement de la région de Cerrado	93. 7. 3 - 93. 7.16	3
Régulation de l'environnement de la région de Cerrado	94. 3. 5 - 94. 3.18	3
3 <sup>ème</sup> projet-pilote sur le programme de coopération brésilo-japonaise pour le développement agricole	93. 7.25 - 93. 8. 2	7
3 <sup>ème</sup> projet-pilote sur le programme de coopération brésilo-japonaise pour le développement agricole	93. 9.20 - 93. 9.26	6
3 <sup>ème</sup> projet-pilote sur le programme de coopération brésilo-japonaise pour le développement agricole	94. 3.23 - 94. 4. 4	5

■ **Coopération pour le Développement (Investissement et Financement)**

PROJETS

3<sup>ème</sup> projet-pilote concernant l'élargissement du programme de coopération brésil-japonaise pour le développement agricole

(Prêt approuvé en 1993)

■ **Coopération pour le Développement (Formation)**

PROJETS	DUREE	*HOMOLOGUES ACCUEILLIS (Personnes)	PROJETS CONCERNES
Sylviculture en général	93. 7.12 - 93. 8.11	3	Projet expérimental de reboisement en Açailândia
Boisement	93.10. 6 - 93.11. 6	1	Projet expérimental de reboisement en Angical
Technologie de culture tissulaire de plants	93. 6. 4 - 93.12.15	1	Projet-pilote de développement agricole de la région de Cerrado
Technologie d'irrigation	93. 9.20 - 93.12.15	1	Projet-pilote de développement agricole de la région de Cerrado

■ **Coopération pour le Développement (Envoi d'Experts)**

PROJETS	DIRECTIONS TECHNIQUES
Projet expérimental sur la viticulture pour le raisin	Pour: Culture de raisins
Projet-pilote pour le développement agricole	Pour: Irrigation, marketing, processus, développement

||||||| Mines et Industrie |||||

■ **Programme de la Coopération Technique de "Projet-type"**

\*Total cumulé depuis le début

PROJETS	*EXPERTS ENVOYES (Personnes)	*HOMOLOGUES ACCUEILLIS (Personnes)	*FOURNITURE D'EQUIPEMENTS (En milliers de yens)	DUREE
Centre de formation sur le contrôle de la pollution des mines	23	11	203.433	90. 6.28 - 91. 6.27

■ **Coopération pour le Développement (Études d'évaluation de l'impact sur le développement)**

PROJETS	DUREE	NOMBRE DE PERSONNES CHARGÉES
Projet sur les établissements relatifs au développement des instruments de précision	93.11.29 - 93.12. 6	3

■■■■■■ Energie ■■■■■■

■ Programme d'Etudes pour le Développement

DESIGNATION DES ETUDES	AGENCE D'EXECUTION DU PAYS BENEFICIAIRE
Etude de faisabilité sur le projet de développement de l'énergie hydraulique de la cataracte Pilão	Régie de l'électricité de la province de Santa Catalina (CELESC)

■■■■■■ Valorisation des Ressources Humaines ■■■■■■

■ Programme de la Coopération Technique de "Projet-type"

\*Total cumulé depuis le début

PROJETS	*EXPERTS ENVOYES (Personnes)	*HOMO- LOGUES ACCUEILIS (Personnes)	*FOURNITURE D'EQUIPEMENTS (En milliers de yens)	DUREE
Centre d'automatisation de la fabrication de SENAI-SP	44	17	531.173	90. 6.28 - 95. 6.27
Projet de développement de la technologie des matériaux	13	6	75.253	92.12.15 - 97.12.14

■■■■■■ Santé Publique et Médecine ■■■■■■

■ Programme de la Coopération Technique de "Projet-type"

\*Total cumulé depuis le début

PROJETS	*EXPERTS ENVOYES (Personnes)	*HOMO- LOGUES ACCUEILIS (Personnes)	*FOURNITURE D'EQUIPEMENTS (En milliers de yens)	DUREE
Centre de diagnostics et de recherches gastro-entérologiques à l'Université de Campinas	32	15	283.303	90. 7. 6 - 95. 7. 5

**Chili**

■■■■■■ Planification et Administration ■■■■■■

■ Fourniture d'Équipements

EQUIPEMENTS	DEPENSES (En milliers de yens)	UTILISATEUR(S)
Équipement pour la prévention de la diffusion de la pollution atmosphérique	47.998	Section de l'environnement, Ministère de l'industrie minière

■■■■■■■ Travaux de Génie Civil et Services Publics ■■■■■■■

■ Programme de la Coopération Technique de "Projet-type" \*Total cumulé depuis le début

PROJETS	*EXPERTS ENVOYES (Personnes)	*HOMOLOGUES ACCUEILLIS (Personnes)	*FOURNITURE D'EQUIPEMENTS (En milliers de yens)	DUREE
Centre de formation des télécommunications digitales	11	7	192.274	92. 7.27 - 97. 7.26

■ Programme d'Etudes pour le Développement

DESIGNATION DES ETUDES	AGENCE D'EXECUTION DU PAYS BENEFICIAIRE
Projet de construction du nouveau port de Bio-Bio	Ministère des travaux publics
Etude sur le développement des ressources hydrauliques du Chili du nord	Direction générale de l'eau, Ministère des travaux publics

■■■■■■■ Agriculture, Foresterie et Pêche ■■■■■■■

■ Programme de la Coopération Technique de "Projet-type" \*Total cumulé depuis le début

PROJETS	*EXPERTS ENVOYES (Personnes)	*HOMOLOGUES ACCUEILLIS (Personnes)	*FOURNITURE D'EQUIPEMENTS (En milliers de yens)	DUREE
Projet de conservation des ressources génétiques des plantes	31	25	278.613	89. 1. 1 - 95.12.31
Projet de contrôle de l'irrigation et de l'afforestation dans la région quasi-désertique	6	2	65.049	93. 3. 1 - 98. 2.28

■ Programme de la Coopération Financière Non-Remboursable

PROJETS	DEPENSES (En millions de yens)	ACTIVITES EFFECTUEES PAR JICA
Projet de construction d'une halle aux poissons dans la région métropolitaine	365	Etude du plan de base

■■■■■■■ Mines et Industrie ■■■■■■■

■ Programme de la Coopération Technique de "Projet-type" \*Total cumulé depuis le début

PROJETS	*EXPERTS ENVOYES (Personnes)	*HOMOLOGUES ACCUEILLIS (Personnes)	*FOURNITURE D'EQUIPEMENTS (En milliers de yens)	DUREE
Projet de recherches de géologie économique à l'Université de Concepcion	52	13	792.195	89.10. 1 - 94. 9.30

■ Programme d'Etudes pour le Développement

DESIGNATION DES ETUDES	AGENCE D'EXECUTION DU PAYS BENEFICIAIRE
Etude sur l'exploration des ressources minières dans la région de Veraguas Progreso	Régie nationale des mines
Etude de faisabilité sur l'exploration des ressources minières dans la zone de Cerro Negro	Régie nationale des mines

■■■■■■ Santé Publique et Médecine ■■■■■■

■ Programme de la Coopération Technique de "Projet-type"

\*Total cumulé depuis le début

PROJETS	*EXPERTS ENVOYES (Personnes)	*HOMOLOGUES ACCUEILLIS (Personnes)	*FOURNITURE D'EQUIPEMENTS (En milliers de yens)	DUREE
Projet de recherches sur le cancer des organes digestifs	20	10	202.661	91. 1. 1 - 95.12.31

**Colombie**

■■■■■■ Agriculture, Foresterie et Pêche ■■■■■■

■ Programme de la Coopération Technique de "Projet-type"

\*Total cumulé depuis le début

PROJETS	*EXPERTS ENVOYES (Personnes)	*HOMOLOGUES ACCUEILLIS (Personnes)	*FOURNITURE D'EQUIPEMENTS (En milliers de yens)	DUREE
Projet de développement agricole sur les terrains en pente	7	7	106.196	91.10. 1 - 96. 9.30

■■■■■■ Mines et Industrie ■■■■■■

■ Programme de la Coopération Technique de "Projet-type"

\*Total cumulé depuis le début

PROJETS	*EXPERTS ENVOYES (Personnes)	*HOMOLOGUES ACCUEILLIS (Personnes)	*FOURNITURE D'EQUIPEMENTS (En milliers de yens)	DUREE
Projet de récupération des métaux précieux par triage de minerais complexes de qualité médiocre	7	8	115.935	92. 3.31 - 95. 3.30

## Costa Rica

### ||||||| Energie |||||||

#### ■ Programme d'Etudes pour le Développement

DESIGNATION DES ETUDES	AGENCE D'EXECUTION DU PAYS BENEFICIAIRE
Etude de faisabilité sur le projet de développement de l'énergie hydroélectrique de Los Uños	Institut costaricien d'électricité (ICE)

### ||||||| Valorisation des Ressources Humaines |||||||

#### ■ Programme de la Coopération Technique de "Projet-type"

\*Total cumulé depuis le début

PROJETS	*EXPERTS ENVOYES (Personnes)	*HOMOLOGUES ACCUEILLIS (Personnes)	*FOURNITURE D'EQUIPEMENTS (En milliers de yens)	DUREE
Projet du centre de formation technique pour le développement industriel dans la région d'Amérique centrale	18	11	99.238	92. 9. 1 - 97. 8.31

## République Dominicaine

### ||||||| Agriculture, Foresterie et Pêche |||||||

#### ■ Programme de la Coopération Technique de "Projet-type"

\*Total cumulé depuis le début

PROJETS	*EXPERTS ENVOYES (Personnes)	*HOMOLOGUES ACCUEILLIS (Personnes)	*FOURNITURE D'EQUIPEMENTS (En milliers de yens)	DUREE
Projet de développement de la culture des poivriers (Phase II)	6	4	69.235	92. 7. 7 - 97. 7. 6

#### ■ Programme d'Etudes pour le Développement

DESIGNATION DES ETUDES	AGENCE D'EXECUTION DU PAYS BENEFICIAIRE
Projet de développement agricole dans la zone de Limon del Yuna	Ministère des ressources hydrauliques

#### ■ Programme de la Coopération Financière Non-Remboursable

PROJETS	DEPENSES (En millions de yens)	ACTIVITES EFFECTUEES PAR JICA
Augmentation de la production alimentaire	300	Etude de conformité de l'équipement demandé Accélération de l'exécution
Projet de développement de la pêche côtière	617	Etude du plan de base



PROJETS	DEPENSES (En millions de yens)	ACTIVITES EFFECTUEES PAR JICA
Projet d'irrigation des champs à Constanza	546	Etude du plan de base

||||||| Santé Publique et Médecine |||||||

■ Programme de la Coopération Technique de "Projet-type" \*Total cumulé depuis le début

PROJETS	*EXPERTS ENVOYES (Personnes)	*HOMO- LOGUES ACCUELLIS (Personnes)	*FOURNITURE D'EQUIPEMENTS (En milliers de yens)	DUREE
Projet de recherches et de médecine clinique pour les maladies gastro-entérologiques	56	15	172.109	90. 1. 1 - 91.12.31

■ Programme de la Coopération Financière Non-Remboursable

PROJETS	DEPENSES (En millions de yens)	ACTIVITES EFFECTUEES PAR JICA
Projet de construction du centre de gastro-entérologie		Coopération "Follow-up"

**Equateur**

||||||| Travaux de Génie Civil et Services Publics |||||||

■ Programme d'Etudes pour le Développement

DESIGNATION DES ETUDES	AGENCE D'EXECUTION DU PAYS BENEFICIAIRE
Etude sur l'agrandissement du port de Guayaquil	Régie du port de Guayaquil
Etude de faisabilité sur l'introduction d'eau au bassin de la rivière Chone-Portoríjo	Centre de rétablissement de Manabí

||||||| Agriculture, Foresterie et Pêche |||||||

■ Programme de la Coopération Technique de "Projet-type" \*Total cumulé depuis le début

PROJETS	*EXPERTS ENVOYES (Personnes)	*HOMO- LOGUES ACCUELLIS (Personnes)	*FOURNITURE D'EQUIPEMENTS (En milliers de yens)	DUREE
Projet du centre national de recherches aquacoles et maritimes	14	11	129.760	90. 8. 1 - 95. 7.31

■ Programme d'Etudes pour le Développement

DESIGNATION DES ETUDES	AGENCE D'EXECUTION DU PAYS BENEFICIAIRE
Etude de faisabilité du projet d'irrigation de Tumbabiro	Agence des ressources hydrauliques, Ministère de l'agriculture et de l'élevage

■ Programme de la Coopération Financière Non-Remboursable

PROJETS	DEPENSES (En millions de yens)	ACTIVITES EFFECTUEES PAR JICA
Projet de construction de l'Institut national de pisciculture des Andes	436	

||||||| Mines et Industrie |||||||

■ Programme d'Etudes pour le Développement

DESIGNATION DES ETUDES	AGENCE D'EXECUTION DU PAYS BENEFICIAIRE
Etude sur l'exploration des minéraux de la zone Junín	Institut équatorien des mines, Ministère des ressources hydrauliques et énergiques

||||||| Energie |||||||

■ Programme d'Etudes pour le Développement

DESIGNATION DES ETUDES	AGENCE D'EXECUTION DU PAYS BENEFICIAIRE
Etude d'amélioration de la fiabilité du service d'alimentation en électricité et du système d'électricité	Institut équatorien de l'électricité (INECEL)

||||||| Santé Publique et Médecine |||||||

■ Programme de la Coopération Financière Non-Remboursable

PROJETS	DEPENSES (En millions de yens)	ACTIVITES EFFECTUEES PAR JICA
Projet d'amélioration des équipements médicaux des hôpitaux nationaux	1.074	Etude du plan de base

**El Salvador**

||||||| Travaux de Génie Civil et Services Publics |||||||

■ Programme de la Coopération Financière Non-Remboursable

PROJETS	DEPENSES (En millions de yens)	ACTIVITES EFFECTUEES PAR JICA
Projet de reconstruction de ponts sur la principale route nationale dans l'est		Etude du plan de base
Projet d'amélioration du logement pour la population à faible revenu	200	Etude de conformité de l'équipement demandé
Projet de reconstruction des ponts sur la grande route nationale (CAZ)	850	Etude du plan de base

||||||| Agriculture, Foresterie et Pêche |||||||

■ Programme de la Coopération Financière Non-Remboursable

PROJETS	DEPENSES (En millions de yens)	ACTIVITES EFFECTUEES PAR JICA
Augmentation de la production alimentaire	500	Etude de conformité de l'équipement demandé Accélération de l'exécution

||||||| Mines et Industrie |||||||

■ Development Cooperation (Basic Programme d'Etudes pour le Développement)

PROJETS	DUREE	NOMBRE DE PERSONNES CHARGEES
Projet de développement de l'infrastructure de l'industrie textile au Salvador	91. 2. 5 - 91. 2.14	5

**Grenade**

||||||| Agriculture, Foresterie et Pêche |||||||

■ Programme de la Coopération Financière Non-Remboursable

PROJETS	DEPENSES (En millions de yens)	ACTIVITES EFFECTUEES PAR JICA
Projet de construction du complexe artisanal de la pêche de St Georges		Etude du plan de base

**Guatemala**

||||||| Travaux de Génie Civil et Services Publics |||||||

■ Fourniture d'Equipements

EQUIPEMENTS	DEPENSES (En milliers de yens)	UTILISATEUR(S)
Equipement pour le plan du réseau des télécommunications	15.499	Ministère des télécommunications, des transports et des travaux publics

■ Programme d'Etudes pour le Développement

DESIGNATION DES ETUDES	AGENCE D'EXECUTION DU PAYS BENEFICIAIRE
Etude sur l'exploitation de l'eau souterraine sur les plateaux de la région centrale	Institut national du développement des villes locales

■ Programme de la Coopération Financière Non-Remboursable

PROJETS	DEPENSES (En millions de yens)	ACTIVITES EFFECTUEES PAR JICA
Projet d'amélioration de l'usine de traitement de l'eau de Guatemala		Etude du plan de base
Projet d'amélioration du logement pour la population à faible revenu	200	Etude de conformité de l'équipement demandé

■■■■■■■ Agriculture, Foresterie et Pêche ■■■■■■

■ Programme d'Etudes pour le Développement

DESIGNATION DES ETUDES	AGENCE D'EXECUTION DU PAYS BENEFICIAIRE
Projet de contrôle des forêts de la province de Baja Verapaz	Direction générale des forêts et des animaux sauvages (DIGEBOS), Ministère de l'agriculture, de l'élevage et de la nourriture

■ Programme de la Coopération Financière Non-Remboursable

PROJETS	DEPENSES (En millions de yens)	ACTIVITES EFFECTUEES PAR JICA
Projet d'exploitation de l'eau souterraine pour l'irrigation de la région est	695	
Augmentation de la production alimentaire	200	Etude de conformité de l'équipement demandé Accélération de l'exécution

■■■■■■■ Valorisation des Ressources Humaines ■■■■■■

■ Fourniture d'Equipements

EQUIPEMENTS	DEPENSES (En milliers de yens)	UTILISATEUR(S)
Equipement pour la formation sur la technologie de l'électrification	7.231	Centre de formation technique sur l'électricité, Institut national de l'électrification

■■■■■■■ Santé Publique et Médecine ■■■■■■

■ Programme de la Coopération Technique de "Projet-type"

\*Total cumulé depuis le début

PROJETS	*EXPERTS ENVOYES (Personnes)	*HOMO- LOGUES ACCUEILLIS (Personnes)	*FOURNITURE D'EQUIPEMENTS (En milliers de yens)	DUREE
Projet de recherches sur le contrôle des maladies tropicales	31	9	123455	91.10. 1 - 96. 9.30

**Guyane**

## ||||||| Energie |||||||

## ■ Programme de la Coopération Financière Non-Remboursable

PROJETS	DEPENSES (En millions de yens)	ACTIVITES EFFECTUEES PAR JICA
Projet de réhabilitation de la centrale électrique de Versailles	212	Etude de conformité de l'équipement demandé

**Honduras**

## ||||||| Travaux de Génie Civil et Services Publics |||||||

## ■ Fourniture d'Equipements

EQUIPEMENTS	DEPENSES (En milliers de yens)	UTILISATEUR(S)
Equipement pour les télécommunications	38.573	Régie des télécommunications honduriennes
Equipement pour les études et essais sur des rivières	9.580	Direction des travaux publics, Ministère des communications, des travaux publics et des transports

## ■ Programme d'Etudes pour le Développement

DESIGNATION DES ETUDES	AGENCE D'EXECUTION DU PAYS BENEFICIAIRE
Projet sur les travaux d'aménagement de l'eau ainsi que contre l'ensablement de l'affluent de la rivière Chamerecon	Ministère des communications, des travaux publics et des transports
Etude d'amélioration des ports	Compagnie hondurienne des ports

## ■ Programme de la Coopération Financière Non-Remboursable

PROJETS	DEPENSES (En millions de yens)	ACTIVITES EFFECTUEES PAR JICA
Projet d'amélioration du système pour l'alimentation en eau de la ville de San Pedro Sula		Etude du plan de base
Projet d'alimentation en eau des zones agraires dans le second district sanitaire	520	Etude du plan de base

■■■■■■■ Agriculture, Foresterie et Pêche ■■■■■■■

■ Programme de la Coopération Technique de "Projet-type"

\*Total cumulé depuis le début

PROJETS	*EXPERTS ENVOYES (Personnes)	*HOMOLOGUES ACCUEILLES (Personnes)	*FOURNITURE D'EQUIPEMENTS (En milliers de yens)	DUREE
Projet de développement de l'élevage des porcs	6	3	34.656	93. 5.15 - 98. 5.11

■ Programme d'Etudes pour le Développement

DESIGNATION DES ETUDES	AGENCE D'EXECUTION DU PAYS BENEFICIAIRE
Etude sur les forêts de conifères dans la région de Teupasenti	Compagnie hondurienne de développement forestier
Etude de faisabilité sur l'irrigation et le développement agricole dans le bassin Jesus de Otoro de la province d'Intibuca	Direction des ressources hydrauliques, Ministère des ressources naturelles

■ Programme de la Coopération Financière Non-Remboursable

PROJETS	DEPENSES (En millions de yens)	ACTIVITES EFFECTUEES PAR JICA
Augmentation de la production alimentaire	500	Etude de conformité de l'équipement demandé Accélération de l'exécution

■■■■■■■ Energie ■■■■■■■

■ Programme d'Etudes pour le Développement

DESIGNATION DES ETUDES	AGENCE D'EXECUTION DU PAYS BENEFICIAIRE
Etude de faisabilité sur le projet d'agrandissement de la centrale hydraulique d'El Cajon	Compagnie hondurienne d'électricité

■■■■■■■ Valorisation des Ressources Humaines ■■■■■■■

■ Fourniture d'Equipements

EQUIPEMENTS	DEPENSES (En milliers de yens)	UTILISATEUR(S)
Equipement pour la formation sur la réfrigération et la climatisation	9.270	Lycée technique d'Atlantida, Ministère de l'éducation nationale
Equipement pour la formation sur l'électricité et sur l'électronique	59.895	Ministère de l'éducation nationale

■ Programme de la Coopération Financière Non-Remboursable

PROJETS	DEPENSES (En millions de yens)	ACTIVITES EFFECTUEES PAR JICA
Projet de construction de l'institut national de la pratique de l'éducation		Coopération "Follow-up"

■■■■■■■ Santé Publique et Médecine ■■■■■■■

■ Programme de la Coopération Technique de "Projet-type"

\*Total cumulé depuis le début

PROJETS	*EXPERTS ENVOYES (Personnes)	*HOMOLOGUES ACCUEILLIS (Personnes)	*FOURNITURE D'EQUIPEMENTS (En milliers de yens)	DUREE
Projet d'intensification de l'éducation des infirmières	20	11	270.340	90. 9. 1 - 95. 8.31

■ Programme d'Etudes pour le Développement

DESIGNATION DES ETUDES

AGENCE D'EXECUTION DU PAYS BENEFICIAIRE

Projet d'amélioration générale sur les conditions de santé

Ministère de la santé publique

**Jamaïque**

■■■■■■■ Agriculture, Foresterie et Pêche ■■■■■■■

■ Fourniture d'Equipements

EQUIPEMENTS	DEPENSES (En milliers de yens)	UTILISATEUR(S)
Equipement pour le soutien de la riziculture	5.512	Agence du développement de l'agriculture rurale (RADA)

**Mexique**

■■■■■■■ Travaux de Génie Civil et Services Publics ■■■■■■■

■ Programme de la Coopération Technique de "Projet-type"

\*Total cumulé depuis le début

PROJETS	*EXPERTS ENVOYES (Personnes)	*HOMOLOGUES ACCUEILLIS (Personnes)	*FOURNITURE D'EQUIPEMENTS (En milliers de yens)	DUREE
Equipement pour l'observation de l'activité volcanique	82	16	222.936	90. 4. 1 - 95. 3.31
Centre de formation sur la télévision éducative	32	12	635.534	91. 4. 1 - 96. 3.31

■ Programme d'Etudes pour le Développement

DESIGNATION DES ETUDES

AGENCE D'EXECUTION DU PAYS BENEFICIAIRE

Etude de faisabilité sur le traitement des eaux d'égout du district fédéral du Mexique

Gouvernement fédéral du Mexique

■■■■■■■ Agriculture, Forêtierie et Pêche ■■■■■■■

■ Programme de la Coopération Technique de "Projet-type" \*Total cumulé depuis le début

PROJETS	*EXPERTS ENVOYES (Personnes)	*HOMOLOGUES ACCUEILLIS (Personnes)	*FOURNITURE D'EQUIPEMENTS (En milliers de yens)	DUREE
Projet de développement agricole dans les villes minières des régions désertiques	39	13	216.299	90. 3. 1 - 95. 2.28

■ Programme d'Etudes pour le Développement

DESIGNATION DES ETUDES	AGENCE D'EXECUTION DU PAYS BENEFICIAIRE
Etude du plan directeur du développement intégré d'agriculture et d'élevage de la zone côtière de Jalisco au Mexique	Ministère de l'agriculture et des ressources hydrauliques

■ Programme de la Coopération Financière Non-Remboursable

PROJETS	DEPENSES (En millions de yens)	ACTIVITES EFFECTUEES PAR JICA
Projet de réhabilitation du centre de recherches sur la pêche dans la ville de Carmen	540	Accélération de l'exécution

■■■■■■■ Mines et Industrie ■■■■■■■

■ Fourniture d'Equipements

EQUIPEMENTS	DEPENSES (En milliers de yens)	UTILISATEUR(S)
Equipement pour l'étude de la céramique	56.135	Ecole polytechnique du Mexique

■ Programme de la Coopération Technique de "Projet-type" \*Total cumulé depuis le début

PROJETS	*EXPERTS ENVOYES (Personnes)	*HOMOLOGUES ACCUEILLIS (Personnes)	*FOURNITURE D'EQUIPEMENTS (En milliers de yens)	DUREE
Technologie de fonctionnement de l'usine de transformation minérale	17	8	321.572	92. 8.17 - 96. 8.16

■ Programme d'Etudes pour le Développement

DESIGNATION DES ETUDES	AGENCE D'EXECUTION DU PAYS BENEFICIAIRE
Etude sur l'introduction de la technologie sur la combustion pour les mesures contre la pollution atmosphérique	Institut national d'écologie, Département du district fédéral, Régie du pétrole du Mexique, Institut de pétrole du Mexique
Etude sur l'exploration des ressources minérales dans la zone de Tejupicho	Conseil des recherches minières, Ministère de l'énergie, des mines et de l'industrie nationale



■■■■■■■ Energie ■■■■■■■

■ Programme d'Etudes pour le Développement

DESIGNATION DES ETUDES	AGENCE D'EXECUTION DU PAYS BENEFICIAIRE
Etude de faisabilité sur la rénovation de la centrale hydraulique de Mazatepec	Agence de l'énergie électrique des Etats-Unis du Mexique

■■■■■■■ Santé Publique et Médecine ■■■■■■■

■ Programme de la Coopération Technique de "Projet-type"

\*Total cumulé depuis le début

PROJETS	*EXPERTS ENVOYES (Personnes)	*HOMOLOGUES ACCUEILLIS (Personnes)	*FOURNITURE D'EQUIPEMENTS (En milliers de yens)	DUREE
Projet de planning familial et de santé maternelle et infantile	14	8	114.459	92. 4. 1 - 97. 3.31

**Nicaragua**

■■■■■■■ Planification et Administration ■■■■■■■

■ Fourniture d'Equipements

EQUIPEMENTS	DEPENSES (En milliers de yens)	UTILISATEUR(S)
Equipement pour le projet d'amélioration de la capacité de traitement des informations	6.327	Ministère de la coopération extérieure

■■■■■■■ Travaux de Génie Civil et Services Publics ■■■■■■■

■ Programme d'Etudes pour le Développement

DESIGNATION DES ETUDES	AGENCE D'EXECUTION DU PAYS BENEFICIAIRE
Etude sur la réhabilitation des routes	Direction générale des routes, Ministère de la construction et du transport (GDR)
Projet sur le traitement des déchets solides de la ville de Managua	Municipalité de Managua
Etude sur le projet d'alimentation en eau à Managua	Institut nicaraguayen des aqueducs et égouts

■ Programme de la Coopération Financière Non-Remboursable

PROJETS	DEPENSES (En millions de yens)	ACTIVITES EFFECTUEES PAR JICA
Projet d'exploitation de l'eau souterraine et d'alimentation en eau de la zone rurale de la Meseta de Carrazo	1.116	
Projet de reconstruction des routes rurales dans la ville de Leon	381	Etude de conformité de l'équipement demandé

PROJETS	DEPENSES (En millions de yens)	ACTIVITES EFFECTUEES PAR JICA
Projet de construction des ponts entre Nejapa et Izapa		Etude du plan de base

■■■■■■■ Agriculture, Foresterie et Pêche ■■■■■■■

■ Programme de la Coopération Financière Non-Remboursable

PROJETS	DEPENSES (En millions de yens)	ACTIVITES EFFECTUEES PAR JICA
Augmentation de la production alimentaire	400	Etude de conformité de l'équipement demandé Accélération de l'exécution

**Panama**

■■■■■■■ Travaux de Génie Civil et Services Publics ■■■■■■■

■ Programme de la Coopération Technique de "Projet-type" \*Total cumulé depuis le début

PROJETS	*EXPERTS ENVOYES (Personnes)	*HOMO- LOGUES ACCUEILLIS (Personnes)	*FOURNITURE D'EQUIPEMENTS (En milliers de yens)	DUREE
Projet du centre de formation sur les télécommunications	9	15	461 912	90. 8. 1 - 91. 7.31
Renforcement de l'école nautique	4	2	4 249	93.10. 1 - 98. 9.30

■ Programme d'Etudes pour le Développement

DESIGNATION DES ETUDES	AGENCE D'EXECUTION DU PAYS BENEFICIAIRE
Etude sur le plan de réflexion et le plan d'exploitation technique du port de Cristobal	Compagnie nationale des ports
Etude sur des alternatives pour le canal de Panama	Comité des études d'alternatives pour le canal de Panama
Etude de faisabilité sur l'amélioration des autoroutes Panama-Colon	Ministère des travaux publics

■■■■■■■ Agriculture, Foresterie et Pêche ■■■■■■■

■ Programme de la Coopération Financière Non-Remboursable

PROJETS	DEPENSES (En millions de yens)	ACTIVITES EFFECTUEES PAR JICA
Projet de construction de la halle aux poissons de Mararon	786	

||||||| Commerce et Tourisme |||||||

■ Programme d'Etudes pour le Développement

DESIGNATION DES ETUDES	AGENCE D'EXECUTION DU PAYS BENEFICIAIRE
Etude sur le développement du tourisme sur les côtes	Agence du tourisme de Panama

||||||| Santé Publique et Médecine |||||||

■ Programme de la Coopération Financière Non-Remboursable

PROJETS	DEPENSES (En millions de yens)	ACTIVITES EFFECTUEES PAR JICA
Equipement pour l'amélioration de l'équipement médical au centre national du cancer		Coopération "Follow-up"

**Paraguay**

||||||| Planification et Administration |||||||

■ Fourniture d'Equipements

EQUIPEMENTS	DEPENSES (En milliers de yens)	UTILISATEUR(S)
Equipement pour le recensement démographique	9.722	Service de recherches et de statistiques, Agence de la planification, Secrétariat général de la présidence de la république

||||||| Travaux de Génie Civil et Services Publics |||||||

■ Programme de la Coopération Technique de "Projet-type"

\*Total cumulé depuis le début

PROJETS	*EXPERTS ENVOYES (Personnes)	*HOMO- LOGUES ACCUEILLIS (Personnes)	*FOURNITURE D'EQUIPEMENTS (En milliers de yens)	DUREE
Centre de formation sur les télécommunications	8	7	320.873	92. 4. 1 - 97. 3.31

■ Programme d'Etudes pour le Développement

DESIGNATION DES ETUDES	AGENCE D'EXECUTION DU PAYS BENEFICIAIRE
Etude sur l'aménagement de l'émission éducative de télévision	Ministère de l'éducation, des télécommunications et de la culture
Etude sur le contrôle des déchets solides pour la zone métropolitaine d'Asuncion	Ministère de la santé publique et de la bienfaisance sociale

■ Programme de la Coopération Financière Non-Remboursable

PROJETS	DEPENSES (En millions de yens)	ACTIVITES EFFECTUEES PAR JICA
Projet de réhabilitation des routes rurales de la province d'Itapua	982	Etude du plan de base

■■■■■■ Agriculture, Foresterie et Pêche ■■■■■■

■ Fourniture d'Equipements

EQUIPEMENTS	DEPENSES (En milliers de yens)	UTILISATEUR(S)
Equipement pour les observations météorologiques servant à l'agriculture	22.298	Institut national de recherches de l'agriculture, Ministère de l'agriculture et de l'élevage

■ Programme de la Coopération Technique de "Projet-type"

\*Total cumulé depuis le début

PROJETS	*EXPERTS ENVOYES (Personnes)	*HOMO- LOGUES ACCUELLIS (Personnes)	*FOURNITURE D'EQUIPEMENTS (En milliers de yens)	DUREE
Projet de reboisement à Capibary, région centrale du Paraguay	29	20	298.295	87. 6.25 - 91.12.24
Projet de statistiques agricoles	24	12	214.121	90. 3. 1 - 95. 2.28
Projet de production céréales des principales	26	15	206.124	90. 6. 1 - 95. 5.31
Projet d'amélioration des débouchés marchands des légumes et des fruits	21	10	94.626	91. 3. 6 - 96. 3. 5

■ Programme d'Etudes pour le Développement

DESIGNATION DES ETUDES	AGENCE D'EXECUTION DU PAYS BENEFICIAIRE
Projet de développement intégré de l'agriculture et de l'élevage de la région de Lower Chaco	Ministère de l'agriculture et de l'élevage

■ Programme de la Coopération Financière Non-Remboursable

PROJETS	DEPENSES (En millions de yens)	ACTIVITES EFFECTUEES PAR JICA
Projet d'agrandissement de la faculté vétérinaire à l'Université d'Asuncion		Coopération "Follow-up"
Augmentation de la production alimentaire	450	Etude de conformité de l'équipement demandé Accélération de l'exécution

■■■■■■■ Mines et Industrie ■■■■■■■

■ Programme de la Coopération Technique de "Projet-type" \*Total cumulé depuis le début

PROJETS	*EXPERTS ENVOYES (Personnes)	*HOMOLOGUES ACCUEILLIS (Personnes)	*FOURNITURE D'EQUIPEMENTS (En milliers de yens)	DUREE
Projet de contrôle de la qualité pour l'industrie textile	18	7	310 883	92. 2.28 - 97. 2.27

■■■■■■■ Valorisation des Ressources Humaines ■■■■■■■

■ Fourniture d'Equipements

EQUIPEMENTS	DEPENSES (En milliers de yens)	UTILISATEUR(S)
Equipement pour la formation d'infirmières	6.536	Ecole d'infirmières attachée à l'Université d'Asuncion, Ministère de l'éducation nationale et de la religion

■ Programme de la Coopération Financière Non-Remboursable

PROJETS	DEPENSES (En millions de yens)	ACTIVITES EFFECTUEES PAR JICA
Projet de centre nippon-paraguayen de formation des ressources humaines		Coopération "Follow-up"

■■■■■■■ Santé Publique et Médecine ■■■■■■■

■ Programme de la Coopération Financière Non-Remboursable

PROJETS	DEPENSES (En millions de yens)	ACTIVITES EFFECTUEES PAR JICA
Projet d'amélioration de l'équipement médical pour des soins d'urgence	193	Etude de conformité de l'équipement demandé Accélération de l'exécution
Projet de construction du centre médical de la région d'Amambai, de l'institut central de médecine et de l'hôpital de la zone tropicale		Coopération "Follow-up"

**Pérou**

||||||| Travaux de Génie Civil et Services Publics |||||||

■ Programme de la Coopération Technique de "Projet-type"

\*Total cumulé depuis le début

PROJETS	*EXPERTS ENVOYES (Personnes)	*HOMOLOGUES ACCUEILLIS (Personnes)	*FOURNITURE D'EQUIPEMENTS (En milliers de yens)	DUREE
Centre nippo-péruvien de recherches sismiques et d'atténuation des désastres	60	44	799.293	86. 6.26 - 93. 6.25

■ Programme de la Coopération Financière Non-Remboursable

PROJETS	DEPENSES (En millions de yens)	ACTIVITES EFFECTUEES PAR JICA
Projet de fourniture des camions-citernes	238	Etude de conformité de l'équipement demandé Accélération de l'exécution

||||||| Agriculture, Foresterie et Pêche |||||||

■ Programme de la Coopération Technique de "Projet-type"

\*Total cumulé depuis le début

PROJETS	*EXPERTS ENVOYES (Personnes)	*HOMOLOGUES ACCUEILLIS (Personnes)	*FOURNITURE D'EQUIPEMENTS (En milliers de yens)	DUREE
Projet du centre des techniques pour la culture légumière	33	26	321.880	86. 4. 7 - 93. 4. 6
Projet du centre de formation sur la pêche de Paita	16	19	250.734	88. 8.25 - 93. 8.24

■ Programme de la Coopération Financière Non-Remboursable

PROJETS	DEPENSES (En millions de yens)	ACTIVITES EFFECTUEES PAR JICA
Augmentation de la production alimentaire	700	Etude de conformité de l'équipement demandé

||||||| Santé Publique et Médecine |||||||

■ Fourniture d'Equipements

EQUIPEMENTS	DEPENSES (En milliers de yens)	UTILISATEUR(S)
Equipement médical	51.397	Département des polycliniques de Pérou, Association nippo-péruvienne

■ Programme de la Coopération Technique de "Projet-type"

\*Total cumulé depuis le début

PROJETS	*EXPERTS ENVOYES (Personnes)	*HOMOLOGUES ACCUEILLIS (Personnes)	*FOURNITURE D'EQUIPEMENTS (En milliers de yens)	DUREE
Projet de planification familiale et de santé maternelle et infantile	12	13	328.454	89.10. 6 - 91. 10. 5

**Saint-Vincent**

||||||| Agriculture, Foresterie et Pêche |||||||

■ Programme de la Coopération Financière Non-Remboursable

PROJETS	DEPENSES (En millions de yens)	ACTIVITES EFFECTUEES PAR JICA
Projet de construction du centre de pêche côtière dans les Grenadines	720	Etude du plan de base

**Trinité-et-Tobago**

||||||| Mines et Industrie |||||||

■ Programme d'Etudes pour le Développement

DESIGNATION DES ETUDES	AGENCE D'EXECUTION DU PAYS BENEFICIAIRE
Etude sur la prévention et le contrôle de la pollution dans le secteur du pétrole	Ministère de l'énergie et de l'industrie de l'énergie

||||||| Valorisation des Ressources Humaines |||||||

■ Fourniture d'Equipements

EQUIPEMENTS	DEPENSES (En milliers de yens)	UTILISATEUR(S)
Equipement pour le centre de formation sur la pêche	10.499	Ministère des terres cultivées et des ressources de la mer

## Uruguay

### ||||| Agriculture, Foresterie et Pêche |||||

#### ■ Programme de la Coopération Technique de "Projet-type"

\*Total cumulé depuis le début

PROJETS	*EXPERTS ENVOYES (Personnes)	*HOMO- LOGUES ACCUELLIS (Personnes)	*FOURNITURE D'EQUIPEMENTS (En milliers de yens)	DUREE
Projet de recherches sur la culture fruitière	32	20	242.309	86. 7.28 - 93. 7.27
Projet d'amélioration de l'arbre forestier	5	2	70.493	93. 3.10 - 93. 3. 9

### ||||| Mines et Industrie |||||

#### ■ Programme de la Coopération Technique de "Projet-type"

PROJETS	*EXPERTS ENVOYES (Personnes)	*HOMO- LOGUES ACCUELLIS (Personnes)	*FOURNITURE D'EQUIPEMENTS (En milliers de yens)	DUREE
Projet de tests sur le plastique	20	7	283.497	91.3. 21 - 95.3. 20

## Venezuela

### ||||| Planification et Administration |||||

#### ■ Fourniture d'Equipements

EQUIPEMENTS	DEPENSES (En milliers de yens)	UTILISATEUR(S)
Equipement pour la protection de l'environnement	61.406	Ministère des affaires environnementales et des ressources naturelles

### ||||| Travaux de Génie Civil et Services Publics |||||

#### ■ Programme d'Etudes pour le Développement

DESIGNATION DES ETUDES	AGENCE D'EXECUTION DU PAYS BENEFICIAIRE
Etude sur la rénovation du bassin de la rivière Apré	Ministère des affaires environnementales et des ressources naturelles



||||||| Agriculture, Foresterie et Pêche |||||||

■ Coopération pour le Développement (Examens et Etudes d'Investissement et de Financement)

PROJETS	DUREE	NOMBRE DE PERSONNES CHARGÉES
Projet expérimental sur la culture des pommes	93.11.14 - 93.11.26	3

||||||| Mines et Industrie |||||||

■ Programme d'Etudes pour le Développement

DESIGNATION DES ETUDES	AGENCE D'EXECUTION DU PAYS BENEFICIAIRE
Etude sur l'usine de cokerie	Fondation de l'investissement du Venezuela

||||||| Santé Publique et Médecine |||||||

■ Fourniture d'Equipements

EQUIPEMENTS	DEPENSES (En milliers de yens)	UTILISATEUR(S)
Equipement pour le diagnostic du cancer de l'appareil digestif	77.714	Centre du diagnostic du cancer de l'appareil digestif, Ministère de la santé publique

## [OCEANIE]

Fidji

### ■■■■■■■ Travaux de Génie Civil et Services Publics ■■■■■■■

#### ■ Programme d'Etudes pour le Développement

DESIGNATION DES ETUDES	AGENCE D'EXECUTION DU PAYS BENEFICIAIRE
Etude sur l'exploitation de l'eau souterraine dans le nord de Viti Levu	Département des ressources minières, Ministère de l'énergie et des ressources minières
Etude sur l'établissement des cartes marines dans la région des îles Lau nord	Service des voies navigables, Département des affaires maritimes, Ministère des travaux publics, de l'infrastructure et des transports

### ■■■■■■■ Agriculture, Foresterie et Pêche ■■■■■■■

#### ■ Fourniture d'Equipements

EQUIPEMENTS	DEPENSES (En milliers de yens)	UTILISATEUR(S)
Equipement pour la pisciculture	10.435	Département de la pêche, Ministère de l'intérieur

#### ■ Programme de la Coopération Technique de "Projet-type"

\*Total cumulé depuis le début

PROJETS	'EXPERTS ENVOYES (Personnes)	'HOMOLOGUES ACCUEILLIS (Personnes)	'FOURNITURE D'EQUIPEMENTS (En milliers de yens)	DUREE
Projet d'amélioration de la technologie rizicole	52	22	353.590	85. 4.18 - 93. 8.17

### ■■■■■■■ Mines et Industrie ■■■■■■■

#### ■ Fourniture d'Equipements

EQUIPEMENTS	DEPENSES (En milliers de yens)	UTILISATEUR(S)
Equipement pour le contrôle de la qualité	6.159	Département des affaires maritimes, Ministère des travaux de génie civil et des services publics

#### ■ Programme de la Coopération Financière Non-Remboursable

PROJETS	DEPENSES (En millions de yens)	ACTIVITES EFFECTUEES PAR JICA
Projet de construction et de développement de l'Institut médical des Fidji et de l'hôpital "Colonial War Memorial"	1.015	Accélération de l'exécution

**Kiribati****Travaux de Génie Civil et Services Publics****Programme d'Etudes pour le Développement**

DESIGNATION DES ETUDES	AGENCE D'EXECUTION DU PAYS BENEFICIAIRE
Etude sur le développement des ports à Kiribati	Ministère des transports, des communications et du tourisme

**Energie****Programme d'Etudes pour le Développement**

DESIGNATION DES ETUDES	AGENCE D'EXECUTION DU PAYS BENEFICIAIRE
Etude sur l'utilisation d'énergie photovoltaïque pour l'électrification dans la région rurale	Ministère des travaux publics et de l'énergie

**Iles Marshall****Travaux de Génie Civil et Services Publics****Programme de la Coopération Financière Non-Remboursable**

PROJETS	DEPENSES (En millions de yens)	ACTIVITES EFFECTUEES PAR JICA
Projet d'amélioration des équipements de radiodiffusion		Coopération "Follow-up"

**Agriculture, Foresterie et Pêche****Programme de la Coopération Financière Non-Remboursable**

PROJETS	DEPENSES (En millions de yens)	ACTIVITES EFFECTUEES PAR JICA
Projet de développement de la pêche de petite envergure	148	Etude du plan de base

**Valorisation des Ressources Humaines****Programme de la Coopération Financière Non-Remboursable**

PROJETS	DEPENSES (En millions de yens)	ACTIVITES EFFECTUEES PAR JICA
Projet d'aménagement des lycées dans les Iles Marshall		Etude du plan de base

## Micronésie

### ||||||| Travaux de Génie Civil et Services Publics |||||||

#### ■ Fourniture d'Équipements

EQUIPEMENTS	DEPENSES (En milliers de yens)	UTILISATEUR(S)
Équipement pour le développement des émissions télévisées et radiodiffusées	15.337	Station émettrice de télévision WAAB

#### ■ Programme de la Coopération Financière Non-Remboursable

PROJETS	DEPENSES (En millions de yens)	ACTIVITES EFFECTUEES PAR JICA
Projet d'agrandissement du port Weno dans la région de Chunk	1.054	Étude du plan de base

### ||||||| Agriculture, Foresterie et Pêche |||||||

#### ■ Fourniture d'Équipements

EQUIPEMENTS	DEPENSES (En milliers de yens)	UTILISATEUR(S)
Équipement pour l'aide aux petits agriculteurs	6.339	Direction de l'agriculture et des forêts, Ministère de la protection et développement de la nature de la province de Kosrae

#### ■ Programme de la Coopération Financière Non-Remboursable

PROJETS	DEPENSES (En millions de yens)	ACTIVITES EFFECTUEES PAR JICA
Projet de développement de la pêche à longue ligne de petite envergure (Phase II)	139	Étude de conformité de l'équipement demandé

#### ■ Coopération pour le Développement (Examens et Etudes d'Investissement et de Financement)

PROJETS	DUREE	NOMBRE DE PERSONNES CHARGEES
Projet expérimental sur la culture des poivriers dans île Ponape	93. 7.21 - 93. 7.29	2

#### ■ Coopération pour le Développement (Envoi d'Experts)

PROJETS	DIRECTIONS TECHNIQUES
Projet expérimental sur la culture des poivriers dans île Ponape	Pour: Culture des poivriers, pathologie végétale

## Papouasie-Nouvelle-Guinée

### ||||||| Travaux de Génie Civil et Services Publics |||||||

#### ■ Programme d'Études pour le Développement

DESIGNATION DES ETUDES	AGENCE D'EXECUTION DU PAYS BENEFICIAIRE
Etude sur le plan de développement d'alimentation en eau de Port Moresby	Comité national de la zone métropolitaine

### ||||||| Agriculture, Foresterie et Pêche |||||||

#### ■ Programme de la Coopération Technique de "Projet-type"

\*Total cumulé depuis le début

PROJETS	*EXPERTS ENVOYES (Personnes)	*HOMOLOGUES ACCUEILLIS (Personnes)	*FOURNITURE D'EQUIPEMENTS (En milliers de yens)	DUREE
Projet de recherches forestières	48	16	185.464	89. 4. 1 - 91. 3.31

#### ■ Programme de la Coopération Financière Non-Remboursable

PROJETS	DEPENSES (En millions de yens)	ACTIVITES EFFECTUEES PAR JICA
Augmentation de la production alimentaire	100	Etude de conformité de l'équipement demandé Accélération de l'exécution

#### ■ Coopération pour le Développement (Examens et Etudes d'Investissement et de Financement)

PROJETS	DUREE	NOMBRE DE PERSONNES CHARGEES
Projet d'afforestation expérimentale de la région montagneuse de Madang	93.10.18 - 93.10.28	3

#### ■ Coopération pour le Développement (Formation)

PROJETS	DUREE	*HOMOLOGUES ACCUEILLIS (Personnes)	PROJETS CONCERNES
Afforestation et collection de bois de charpente	93. 9. 8. - 93.10.29	3	Projet expérimental de reboisement de la région de Madang. Projet expérimental de reboisement de la région de Hoskins

■■■■■■■ Valorisation des Ressources Humaines ■■■■■■■

■ Fourniture d'Équipements

EQUIPEMENTS	DEPENSES (En milliers de yens)	UTILISATEUR(S)
Équipement pour l'analyse des minéraux	18.832	Ecole polytechnique de Papouasie-Nouvelle-Guinée

■ Programme de la Coopération Financière Non-Remboursable

PROJETS	DEPENSES (En millions de yens)	ACTIVITES EFFECTUEES PAR JICA
Projet de construction du lycée national Gerehu	1.125	Etude du plan de base
Projet de développement de matériels pédagogiques pour l'alphabétisation	77	Etude de conformité de l'équipement demandé Accélération de l'exécution

**Iles Salomon**

■■■■■■■ Travaux de Génie Civil et Services Publics ■■■■■■■

■ Programme de la Coopération Financière Non-Remboursable

PROJETS	DEPENSES (En millions de yens)	ACTIVITES EFFECTUEES PAR JICA
Projet de reconstruction des ponts temporaires de Guadalcanal dans les Iles Salomon	780	Etude du plan de base

■■■■■■■ Agriculture, Foresterie et Pêche ■■■■■■■

■ Programme d'Études pour le Développement

DESIGNATION DES ETUDES	AGENCE D'EXECUTION DU PAYS BENEFICIAIRE
Etude sur l'amélioration du système de commercialisation de la pêche à l'échelle nationale	Ministère des ressources naturelles

■ Programme de la Coopération Financière Non-Remboursable

PROJETS	DEPENSES (En millions de yens)	ACTIVITES EFFECTUEES PAR JICA
Projet de réhabilitation de la halle au poisson de Honiara	248	Etude du plan de base

■■■■■■■ Mines et Industrie ■■■■■■■

■ Programme d'Études pour le Développement

DESIGNATION DES ETUDES	AGENCE D'EXECUTION DU PAYS BENEFICIAIRE
Investigation sur des ressources marines dans la zone marine de SOPAC	Comité de géo-science appliquée dans l'océan pacifique du sud

■■■■■■■ Santé Publique et Médecine ■■■■■■■

■ Programme de la Coopération Technique de "Projet-type"

\*Total cumulé depuis le début

PROJETS	*EXPERTS ENVOYES (Personnes)	*HOMOLOGUES ACCUEILLIS (Personnes)	*FOURNITURE D'EQUIPEMENTS (En milliers de yens)	DUREE
Projet pour l'encouragement des soins primaires de santé	27	6	77.377	91. 9. 1 - 96. 8.31

**Tonga**

■■■■■■■ Travaux de Génie Civil et Services Publics ■■■■■■■

■ Programme de la Coopération Financière Non-Remboursable

PROJETS	DEPENSES (En millions de yens)	ACTIVITES EFFECTUEES PAR JICA
Projet de construction du bateau de travail portuaire	660	
Projet de réhabilitation des routes dans l'île Tongatapu	778	Etude du plan de base

■■■■■■■ Agriculture, Foresterie et Pêche ■■■■■■■

■ Programme de la Coopération Technique de "Projet-type"

\*Total cumulé depuis le début

PROJETS	*EXPERTS ENVOYES (Personnes)	*HOMOLOGUES ACCUEILLIS (Personnes)	*FOURNITURE D'EQUIPEMENTS (En milliers de yens)	DUREE
Projet de construction du centre de recherches sur la pêche	15	3	70.790	91.10. 2 - 96.10. 1

■ Programme de la Coopération Financière Non-Remboursable

PROJETS	DEPENSES (En millions de yens)	ACTIVITES EFFECTUEES PAR JICA
Projet de commercialisation des produits maritimes	541	Accélération de l'exécution

**Vanuatu**

■■■■■■■ Travaux de Génie Civil et Services Publics ■■■■■■■

■ Fourniture d'Equipements

EQUIPEMENTS	DEPENSES (En milliers de yens)	UTILISATEUR(S)
Equipement pour les télécommunications entre les aéroports domestiques	9.352	Département de l'aviation, Ministère des transports, de l'aviation, des eaux et des travaux publics

■ Programme de la Coopération Financière Non-Remboursable

PROJETS	DEPENSES (En millions de yens)	ACTIVITES EFFECTUEES PAR JICA
Construction du terminal de l'aéroport international de Bauerfield		Coopération "Follow-up"

■■■■■■■ Agriculture, Forêtierie et Pêche ■■■■■■

■ Programme de la Coopération Financière Non-Remboursable

PROJETS	DEPENSES (En millions de yens)	ACTIVITES EFFECTUEES PAR JICA
Projet de développement de la pêche	210 (81)	Accélération de l'exécution

■ Coopération pour le Développement (Examens et Etudes d'Investissement et de Financement)

PROJETS	DUREE	NOMBRE DE PERSONNES CHARGEES
Projet expérimental sur le développement du pâturage et de l'élevage des boeufs de boucherie	91. 1.24 - 91. 2. 4	3

■■■■■■■ Energie ■■■■■■

■ Programme de la Coopération Financière Non-Remboursable

PROJETS	DEPENSES (En millions de yens)	ACTIVITES EFFECTUEES PAR JICA
Projet de développement d'hydroélectricité de la rivière Sarakata	979	Etude du plan de base

■■■■■■■ Santé Publique et Médecine ■■■■■■

■ Programme de la Coopération Financière Non-Remboursable

PROJETS	DEPENSES (En millions de yens)	ACTIVITES EFFECTUEES PAR JICA
Projet d'amélioration des équipements médicaux des hôpitaux nationaux	500	Etude de conformité de l'équipement demandé

**Samoa-Occidental**

■■■■■■■ Travaux de Génie Civil et Services Publics ■■■■■■

■ Fourniture d'Equipements

EQUIPEMENTS	DEPENSES (En millions de yens)	UTILISATEUR(S)
Equipement pour les travaux d'adduction d'eau	9.619	Département des eaux, Ministère des travaux publics



■ Programme de la Coopération Financière Non-Remboursable

PROJETS	DEPENSES (En millions de yens)	ACTIVITES EFFECTUEES PAR JICA
Projet de développement du réseau téléphonique	640	Etude du plan de base
Projet de réhabilitation et d'amélioration des ports touchés par le cyclone et de protection des rivages	680	

■■■■■■ Energie ■■■■■■

■ Programme de la Coopération Financière Non-Remboursable

PROJETS	DEPENSES (En millions de yens)	ACTIVITES EFFECTUEES PAR JICA
Projet d'électrification rurale	415	

■■■■■■ Santé Publique et Médecine ■■■■■■

■ Programme de la Coopération Financière Non-Remboursable

PROJETS	DEPENSES (En millions de yens)	ACTIVITES EFFECTUEES PAR JICA
Projet de reconstruction de l'hôpital Tuasivi dans l'île Souaii	624	

**Iles Cook**

■■■■■■ Travaux de Génie Civil et Services Publics ■■■■■■

■ Programme d'Etudes pour le Développement

DESIGNATION DES ETUDES	AGENCE D'EXECUTION DU PAYS BENEFICIAIRE
Etude sur la protection des côtes et l'amélioration des ports	Ministère de la planification et du développement économique

**Palau**

■■■■■■ Agriculture, Foresterie et Pêche ■■■■■■

■ Programme de la Coopération Financière Non-Remboursable

PROJETS	DEPENSES (En millions de yens)	ACTIVITES EFFECTUEES PAR JICA
Projet de développement de la pêche côtière de petite envergure de la province de Peleliu	110	Etude du plan de base

||||||| Energie |||||||

■ Programme de la Coopération Financière Non-Remboursable

PROJETS	DEPENSES (En millions de yens)	ACTIVITES EFFECTUEES PAR JICA
Projet d'amélioration et de développement d'alimentation en électricité	581	Etude du plan de base

# (EUROPE)

## Bulgarie

### Planification et Administration

#### Fourniture d'Equipements

EQUIPEMENTS	DEPENSES (En milliers de yens)	UTILISATEUR(S)
Equipement pour le contrôle de la qualité de l'eau	26.214	Centre du contrôle de la qualité de l'eau sur les côtes de la Mer Noire, Ministère de l'environnement

### Travaux de Génie Civil et Services Publics

#### Programme d'Etudes pour le Développement

DESIGNATION DES ETUDES	AGENCE D'EXECUTION DU PAYS BENEFICIAIRE
Etude sur le contrôle des déchets solides dans les zones de la grande municipalité de Sofia	La grande municipalité de Sofia

### Mines et Industrie

#### Programme d'Etudes pour le Développement

DESIGNATION DES ETUDES	AGENCE D'EXECUTION DU PAYS BENEFICIAIRE
Projet de restructuration et de modernisation de l'industrie sidérurgique	Département de la coordination des entreprises nationales, Ministère de l'industrie

### Energie

#### Programme d'Etudes pour le Développement

DESIGNATION DES ETUDES	AGENCE D'EXECUTION DU PAYS BENEFICIAIRE
Etude sur l'utilisation rationnelle de l'énergie	Ministère de l'industrie et du commerce

**Hongrie**

||||||| Planification et Administration |||||||

■ Fourniture d'Equipements

EQUIPEMENTS	DEPENSES (En milliers de yers)	UTILISATEUR(S)
Equipement pour le contrôle de la protection de l'environnement	67.108	Institut sur la protection de l'environnement, Ministère de l'environnement et de la politique régionale

■ Programme d'Etudes pour le Développement

DESIGNATION DES ETUDES	AGENCE D'EXECUTION DU PAYS BENEFICIAIRE
Etude sur le plan intégré du contrôle de la pollution atmosphérique pour la zone de la vallée de Sajo	Ministère de l'environnement et de la politique régionale

||||||| Travaux de Génie Civil et Services Publics |||||||

■ Programme d'Etudes pour le Développement

DESIGNATION DES ETUDES	AGENCE D'EXECUTION DU PAYS BENEFICIAIRE
Etude sur le traitement des déchets solides urbains de la ville de Budapest	Municipalité de Budapest

**Kirghizistan**

||||||| Planification et Administration |||||||

■ Programme d'Etudes pour le Développement

DESIGNATION DES ETUDES	AGENCE D'EXECUTION DU PAYS BENEFICIAIRE
Projet d'amélioration et de développement du système de règlement	Banque nationale du Kirghizistan

||||||| Travaux de Génie Civil et Services Publics |||||||

■ Programme d'Etudes pour le Développement

DESIGNATION DES ETUDES	AGENCE D'EXECUTION DU PAYS BENEFICIAIRE
Projet de développement du réseau d'émission télévisée et radiodiffusée	Agence de l'émission télévisée et radiodiffusée

**Pologne****Travaux de Génie Civil et Services Publics****Fourniture d'Equipements**

EQUIPEMENTS	DEPENSES (En milliers de yens)	UTILISATEUR(S)
Equipement pour l'enseignement de technique de l'émission télévisée	35.329	Centre de formation sur l'émission télévisée de Pologne

**Programme d'Etudes pour le Développement**

DESIGNATION DES ETUDES	AGENCE D'EXECUTION DU PAYS BENEFICIAIRE
Etude sur le traitement des déchets solides de la ville de Poznam	Municipalité de Poznam

**Mines et Industrie****Programme d'Etudes pour le Développement**

DESIGNATION DES ETUDES	AGENCE D'EXECUTION DU PAYS BENEFICIAIRE
Etude sur la modernisation de la raffinerie de pétrole de Mazovian et sur les mesures pour la protection de l'environnement	Ministère de l'industrie et du commerce

**Commerce et Tourisme****Fourniture d'Equipements**

EQUIPEMENTS	DEPENSES (En milliers de yens)	UTILISATEUR(S)
Equipement audio-visuel destiné aux séminaires	8.086	Ministère de l'industrie et du commerce

**Roumanie****Travaux de Génie Civil et Services Publics****Programme d'Etudes pour le Développement**

DESIGNATION DES ETUDES	AGENCE D'EXECUTION DU PAYS BENEFICIAIRE
Projet de traitement des déchets solides dans la ville de Bucarest	Municipalité de Bucarest

||||||| Agriculture, Foresterie et Pêche |||||||

■ Programme d'Etudes pour le Développement

DESIGNATION DES ETUDES	AGENCE D'EXECUTION DU PAYS BENEFICIAIRE
Projet d'amélioration du système d'irrigation au nord-est de la province de Vrancea	Ministère de l'agriculture et de la nourriture

||||||| Mines et Industrie |||||||

■ Programme d'Etudes pour le Développement

DESIGNATION DES ETUDES	AGENCE D'EXECUTION DU PAYS BENEFICIAIRE
Etude sur le contrôle de la pollution environnementale et de l'utilisation d'énergie pour les travaux intégrés du fer et de l'acier "SIDEX" S.A. Galati	Ministère de l'industrie

||||||| Valorisation des Ressources Humaines |||||||

■ Fourniture d'Equipements

EQUIPEMENTS	DEPENSES (En milliers de yens)	UTILISATEUR(S)
Equipement pour la formation en gestion	47501	Centre de la formation adressée aux administrateurs, Ministère des ressources et de l'industrie

**Slovaque**

||||||| Energie |||||||

■ Programme d'Etudes pour le Développement

DESIGNATION DES ETUDES	AGENCE D'EXECUTION DU PAYS BENEFICIAIRE
Projet de modernisation de l'installation de chauffage	Bureau de la planification de l'énergie, Ministère de l'économie

**Ouzbékistan**

||||||| Travaux de Génie Civil et Services Publics |||||||

■ Programme d'Etudes pour le Développement

DESIGNATION DES ETUDES	AGENCE D'EXECUTION DU PAYS BENEFICIAIRE
Projet d'alimentation en eau de six villes sur les côtes de la mer Aral	Ministère de l'établissement public

**Table:**  
**Réalisation de l'Année Fiscale 1993 par le Type  
de Coopération et Secteur**

Type de financement	Service	Production et maintenance				Tours de genre et/ou services publics				Agriculture, forêts et pêche				Mines et industrie		Énergie		Commerce et tourisme		Vestiment des personnes		Secteur public et école	Autre	En total	Dépense en millions de \$								
		Production et maintenance	Transport	Éducation	Télécommunications	Agriculture	Forêt	Pêche	Mines	Industrie	Énergie	Commerce et tourisme	Commerce et tourisme	Commerce et tourisme	Commerce et tourisme	Commerce et tourisme	Commerce et tourisme	Commerce et tourisme	Commerce et tourisme														
Dépense	Actuel des dépenses	Total	Nouveau en 1967	18	4	12	10	23	7	5	4	7	3	4	16	24	16	6	24	16	24	16	6	24	16	6	24	16	6	24			
			Sauf 1962	24	4	13	10	15	2	2	4	4	4	4	4	4	4	4	4	4	4	4	4	4	4	4	4	4	4	4	4		
			Total	42	8	25	20	38	9	6	8	8	8	8	8	8	8	8	8	8	8	8	8	8	8	8	8	8	8	8	8	8	
			Nouveau en 1967	35	1	1	1	21	1	1	1	1	1	1	1	1	1	1	1	1	1	1	1	1	1	1	1	1	1	1	1	1	
			Sauf 1962	1	1	1	1	1	1	1	1	1	1	1	1	1	1	1	1	1	1	1	1	1	1	1	1	1	1	1	1	1	1
			Total	36	2	2	2	22	2	2	2	2	2	2	2	2	2	2	2	2	2	2	2	2	2	2	2	2	2	2	2	2	2
			Nouveau en 1967	7	1	1	1	5	1	1	1	1	1	1	1	1	1	1	1	1	1	1	1	1	1	1	1	1	1	1	1	1	1
			Sauf 1962	1	1	1	1	1	1	1	1	1	1	1	1	1	1	1	1	1	1	1	1	1	1	1	1	1	1	1	1	1	1
			Total	8	2	2	2	6	2	2	2	2	2	2	2	2	2	2	2	2	2	2	2	2	2	2	2	2	2	2	2	2	2
			Nouveau en 1967	40	2	1	1	24	1	1	1	1	1	1	1	1	1	1	1	1	1	1	1	1	1	1	1	1	1	1	1	1	1
Sauf 1962	16	1	1	1	9	1	1	1	1	1	1	1	1	1	1	1	1	1	1	1	1	1	1	1	1	1	1	1	1	1			
Total	56	3	2	2	33	2	2	2	2	2	2	2	2	2	2	2	2	2	2	2	2	2	2	2	2	2	2	2	2	2			
Nouveau en 1967	114	1	3	60	6	28	1	1	1	1	1	1	1	1	1	1	1	1	1	1	1	1	1	1	1	1	1	1	1	1			
Sauf 1962	2	1	1	1	1	1	1	1	1	1	1	1	1	1	1	1	1	1	1	1	1	1	1	1	1	1	1	1	1	1			
Total	116	2	4	61	7	29	2	2	2	2	2	2	2	2	2	2	2	2	2	2	2	2	2	2	2	2	2	2	2	2			
Nouveau en 1967	100	1	3	60	6	26	1	1	1	1	1	1	1	1	1	1	1	1	1	1	1	1	1	1	1	1	1	1	1	1			
Sauf 1962	20	1	1	1	2	1	1	1	1	1	1	1	1	1	1	1	1	1	1	1	1	1	1	1	1	1	1	1	1	1			
Total	120	2	4	61	8	27	2	2	2	2	2	2	2	2	2	2	2	2	2	2	2	2	2	2	2	2	2	2	2	2			
Nouveau en 1967	110	1	2	5	5	4	1	1	1	1	1	1	1	1	1	1	1	1	1	1	1	1	1	1	1	1	1	1	1	1			
Sauf 1962	17	1	1	1	1	1	1	1	1	1	1	1	1	1	1	1	1	1	1	1	1	1	1	1	1	1	1	1	1	1			
Total	127	2	3	6	6	5	2	2	2	2	2	2	2	2	2	2	2	2	2	2	2	2	2	2	2	2	2	2	2	2			
Nouveau en 1967	4	1	1	1	1	1	1	1	1	1	1	1	1	1	1	1	1	1	1	1	1	1	1	1	1	1	1	1	1	1			
Sauf 1962	4	1	1	1	1	1	1	1	1	1	1	1	1	1	1	1	1	1	1	1	1	1	1	1	1	1	1	1	1	1			
Total	8	2	2	2	2	2	2	2	2	2	2	2	2	2	2	2	2	2	2	2	2	2	2	2	2	2	2	2	2	2			
Nouveau en 1967	41	1	7	3	6	6	1	1	1	1	1	1	1	1	1	1	1	1	1	1	1	1	1	1	1	1	1	1	1	1			
Sauf 1962	4	1	1	1	1	1	1	1	1	1	1	1	1	1	1	1	1	1	1	1	1	1	1	1	1	1	1	1	1	1			
Total	45	2	8	4	7	7	2	2	2	2	2	2	2	2	2	2	2	2	2	2	2	2	2	2	2	2	2	2	2	2			
Nouveau en 1967	41	1	7	3	6	6	1	1	1	1	1	1	1	1	1	1	1	1	1	1	1	1	1	1	1	1	1	1	1	1			
Sauf 1962	4	1	1	1	1	1	1	1	1	1	1	1	1	1	1	1	1	1	1	1	1	1	1	1	1	1	1	1	1	1			
Total	45	2	8	4	7	7	2	2	2	2	2	2	2	2	2	2	2	2	2	2	2	2	2	2	2	2	2	2	2	2			



Pays	Type de compagnie	Secteur	Matières de construction		Travaux de génie civil et services publics			Agriculture, forêts et pêche				Mines et industries		Énergie	Commerce et tourisme			Valeur ajoutée des ressources humaines	Autres	Dépense totale en millions de dollars		
			Construction de bâtiments	Routes et ponts	Transport	Eau et électricité	Éducation	Industrie	Forêt	Chasse et pêche	Industrie	Mines	Industrie		Commerce	Services	Autres					
Brésil	Événement d'urgence	Nouveaux en 1980																				
		Suivi 1982	1																			
		Total	1																			
	Total	Nouveaux en 1980																				
		Suivi 1982	1																			
		Total	1																			
	Événement de maintien d'ordre	Nouveaux en 1980	14																			
		Suivi 1982	1																			
		Total	14																			
	Événement volontaire	Nouveaux en 1980	11																			
Suivi 1982		23																				
Total		34																				
Acquisition de capitale	Nouveaux en 1980	97																				
	Suivi 1982	2																				
	Total	99																				
Événement d'urgence	Nouveaux en 1980	2																				
	Suivi 1982	2																				
	Total	4																				
Total	Nouveaux en 1980	114																				
	Suivi 1982	23																				
	Total	137																				

Pays	Type de coopération	Secteur	Fonctionnement et administration		Tutorat de genre civil et services publics				Agriculture, foresterie et pêche				Mises en oeuvre		Engage	Commentaire en technique d'entretien		Valorisation des ressources humaines		Autres	Dépense (en millions de francs)		
			Pratiques de développement	Administrative publique	Forces armées	Intégration sociale	Éducation et santé	Agriculture	Forêt	Pêche	Mens	Insta	Forêt	Coopératives et autres		Forêt	Recherche	Services sociaux					
Drapeau	Effectif de mission d'étude	Total	Nouveau en 1993	22																		146,108	
			Suivi 1992																				
Cambridge	Accueil des équipes	Total	Nouveau en 1993	85			7	16	2	1	1	1	1	1	1	1	1	1	1	1	1	1	194,095
			Suivi 1992	7			4	4	1														
	Effectif des équipes	Total	Nouveau en 1993	92			7	20	2	1	1	1	1	1	1	1	1	1	1	1	1	1	
			Suivi 1992	4			4	2															
	Effectif des équipes	Total	Nouveau en 1993	10			4	5	10	1	1	1	1	1	1	1	1	1	1	1	1	1	
			Suivi 1992	6			1	1	1	1	1	1	1	1	1	1	1	1	1	1	1	1	1
	Effectif des équipes	Total	Nouveau en 1993	17			3	4	4	4	4	4	4	4	4	4	4	4	4	4	4	4	
			Suivi 1992	10			1	1	1	1	1	1	1	1	1	1	1	1	1	1	1	1	1
	Effectif des équipes	Total	Nouveau en 1993	14			3	3	3	3	3	3	3	3	3	3	3	3	3	3	3	3	
			Suivi 1992	11			3	3	3	3	3	3	3	3	3	3	3	3	3	3	3	3	3
	Effectif des équipes	Total	Nouveau en 1993	17			3	17	10	5	15	15	15	15	15	15	15	15	15	15	15	15	
			Suivi 1992	14			3	9	10	6	6	6	6	6	6	6	6	6	6	6	6	6	6
	Effectif des équipes	Total	Nouveau en 1993	17			3	26	10	5	20	20	20	20	20	20	20	20	20	20	20	20	
			Suivi 1992	11			3	2	1	1	1	1	1	1	1	1	1	1	1	1	1	1	1
	Effectif des équipes	Total	Nouveau en 1993	18			3	1	1	1	1	1	1	1	1	1	1	1	1	1	1	1	
			Suivi 1992	14			3	1	1	1	1	1	1	1	1	1	1	1	1	1	1	1	1

Pays	Type de suspension	Secteur	Transferts de administrations		Travail de gestion et services publics			Agriculture, élevage et pêche				Mines et industries		Energie		Commerce et tourisme		Vieillesse des hommes		Secteur public et militaire	Autres	Besoins sociaux	Dépense totale en 1983
			Participation de l'État	Administration nationale	Transport	Industrie sociale	Travaux publics et infrastructures	Agriculture	Élevage	Pêche	Énergie	Mines	Industrie	Concessions électriques	Tourisme	Revenus fonciers	Salaires et cotisations						
Chine	Accueil des expatriés	Nouveaux en 1983	15	50	3	20	24	14	34	11	15	1	6	41	24	1	212	12	34	0	1	129,379	
		Suivi 1982	7	7	2	4	3	2	16	3	9	1	1	1	3	5	3	5	23	0	0		
	Court terme	Nouveaux en 1983	15	66	3	24	29	16	54	14	24	2	7	45	20	1	213	15	54	6	1	1,000,524	
		Suivi 1982	3	5																			
	Long terme	Nouveaux en 1983	1	9	34	9	19	14	20	3	23	5	3	23	9	3	7	12	63	2	0	1,000,524	
		Suivi 1982	3	3	34	9	20	14	20	3	1	20	5	1	23	9	3	7	12	63	2		0
	Total	Nouveaux en 1983	26	69	4	34	43	30	88	37	55	8	10	46	38	4	186	29	117	6	1	1,000,524	
		Suivi 1982	61	82	2	7	11	8	7	11	16	1	1	16	5	1	13	3	27	0	0		
	Total	Nouveaux en 1983	100	151	6	41	63	68	125	74	111	13	11	62	43	5	200	32	144	6	1	1,000,524	
		Suivi 1982	64	84	2	7	11	8	7	11	16	1	1	16	5	1	13	3	27	0	0		
Total	Nouveaux en 1983	270	310	34	13	31	17	25	3	1	20	11	3	11	3	7	15	44	2	14	2,749,340		
	Suivi 1982	144	166	2	7	1	4	7	11	11	3	3	2	41	3	8	15	77	0	14			
Total	Nouveaux en 1983	624	682	58	26	65	24	32	5	47	149	5	4	45	6	15	30	61	2	28	2,749,340		
	Suivi 1982	624	648	58	26	65	24	32	5	47	149	5	4	45	6	15	30	61	2	28			
Total	Nouveaux en 1983	29	29	3	3	3	3	3	1	4	6	13	4	2	13	13	13	4	2	0	345,110		
	Suivi 1982	24	25	3	3	3	3	3	2	7	7	2	2	7	2	2	2	6	6	0			
Total	Nouveaux en 1983	104	104	3	3	3	3	3	2	11	11	11	6	9	14	14	14	10	8	0	345,110		
	Suivi 1982	74	74	3	3	3	3	3	2	7	7	2	2	7	2	2	2	6	6	0			
Total	Nouveaux en 1983	139	139	9	13	9	13	9	1	1	1	1	1	1	1	1	1	1	1	1	313,240		
	Suivi 1982	13	13	10	23	10	23	10	23	1	1	1	1	1	1	1	1	1	1	1			
Total	Nouveaux en 1983	152	152	10	23	10	23	10	23	1	1	1	1	1	1	1	1	1	1	1	313,240		
	Suivi 1982	13	13	10	23	10	23	10	23	1	1	1	1	1	1	1	1	1	1	1			

Pays	Type de suspension	Secteur	Pratiqués et autorisations				Travaux de planification et services publics				Agriculture, foresterie et pêche				Niveaux et entreprises		Emploi	Commence et finissent				Valorisation des réalisations		Autres	Diplomes délivrés de 1964			
			Pratiqués de diplôme		Autorisations		Travaux de planification		Services publics		Agriculture		Foresterie		Pêche			Niveau	Entreprises	Commence		Finissent				Secteur public et scolaire	Secteur privé	
			Pratiqués	Autorisations	Pratiqués	Autorisations	Pratiqués	Autorisations	Pratiqués	Autorisations	Pratiqués	Autorisations	Pratiqués	Autorisations	Pratiqués	Autorisations				Pratiqués	Autorisations	Pratiqués	Autorisations					
Inde	Fines d'empire	Cours terme	Niveau en 1963		24	5	7	7	7	7	7	7	7	7	7	7	7	7	7	7	7	7	7	7	7	7	19737	
			Niveau en 1962		1	1	1	1	1	1	1	1	1	1	1	1	1	1	1	1	1	1	1	1	1	1		1
		Total		25	6	8	8	8	8	8	8	8	8	8	8	8	8	8	8	8	8	8	8	8	8	8		8
		Long terme		5	5	5	5	5	5	5	5	5	5	5	5	5	5	5	5	5	5	5	5	5	5	5		5
	Total	Niveau en 1963		29	5	12	12	12	12	12	12	12	12	12	12	12	12	12	12	12	12	12	12	12	12	12	12	
		Niveau en 1962		10	1	2	2	2	2	2	2	2	2	2	2	2	2	2	2	2	2	2	2	2	2	2	2	
		Total		39	6	14	14	14	14	14	14	14	14	14	14	14	14	14	14	14	14	14	14	14	14	14	14	
		Niveau en 1963		60	5	17	17	17	17	17	17	17	17	17	17	17	17	17	17	17	17	17	17	17	17	17	17	
		Niveau en 1962		40	3	5	5	5	5	5	5	5	5	5	5	5	5	5	5	5	5	5	5	5	5	5	5	
		Total		100	8	22	22	22	22	22	22	22	22	22	22	22	22	22	22	22	22	22	22	22	22	22	22	
Indonésie	Accueil des migrants	Cours terme	Niveau en 1963		701	11	107	18	42	47	28	15	15	14	12	5	24	15	25	1	226	5	32	6	6	1336752		
			Niveau en 1962		101	5	7	5	7	2	5	20	8	4	3	2	1	1	1	1	1	1	1	1	1		1	1
		Total		802	16	114	23	49	49	28	25	15	19	18	16	6	24	16	26	2	227	6	33	12	7		7	
		Long terme		18	1	1	1	1	1	1	1	1	1	1	1	1	1	1	1	1	1	1	1	1	1		1	1
	Total	Niveau en 1963		720	12	108	24	51	51	31	1	16	16	15	13	6	25	16	26	2	228	6	33	13	7	7		
		Niveau en 1962		119	6	8	6	8	3	3	21	2	4	3	2	2	2	2	2	2	2	2	2	2	2	2	2	
		Total		839	18	116	30	59	54	34	3	18	18	18	17	8	27	18	28	4	230	8	35	15	9	9	9	
		Niveau en 1963		176	4	18	4	18	4	18	4	18	4	18	4	18	4	18	4	18	4	18	4	18	4	18	4	18
		Niveau en 1962		209	4	10	4	10	4	10	4	10	4	10	4	10	4	10	4	10	4	10	4	10	4	10	4	10
		Total		385	8	28	8	28	8	28	8	28	8	28	8	28	8	28	8	28	8	28	8	28	8	28	8	28

Pays	Secteur	Type de contribution	Financement et administration				Travaux de gestion en services publics				Agriculture, foresterie et pêche				Mines et industries		Energie	Constructions et ouvrages		Valorisation des ressources humaines		Secteur public et culture	Recherche	Autres	Dépense globale de 1968		
			Participation de l'Etat	Participation de l'administration	Travaux de gestion en services publics	Travaux de gestion en services publics	Agriculture, foresterie et pêche	Agriculture, foresterie et pêche	Mines et industries	Mines et industries	Constructions et ouvrages	Constructions et ouvrages	Valorisation des ressources humaines	Valorisation des ressources humaines													
Indonésie	Ecoles d'experts	Total	27	32	5	44	46	7	17	6	18	29	1														
			Nouveaux en 1963																								
	Ecoles de formation de personnel d'encadrement	Total	5	10	4	20	12	15	4	23	7	9	13	1													
			Nouveaux en 1963																								
	Ecoles de formation de personnel d'encadrement	Total	32	42	11	85	58	21	16	40	13	27	42	2													
			Nouveaux en 1963																								
	Ecoles de formation de personnel d'encadrement	Total	8	8		16	8		7	8	3	14	26	16													
			Nouveaux en 1963																								
	Ecoles de formation de personnel d'encadrement	Total	57	13	12	76	85	9	74	3	60	37	14	16													
			Nouveaux en 1963																								
Ecoles de formation de personnel d'encadrement	Total	40	1	1	42	4		7	3	4	8																
		Nouveaux en 1963																									
Ecoles de formation de personnel d'encadrement	Total	210	44		254	3		3	2	2	4	4	3														
		Nouveaux en 1963																									
Ecoles de formation de personnel d'encadrement	Total	32	1		33	4		5	2	2	3	3															
		Nouveaux en 1963																									
Ecoles de formation de personnel d'encadrement	Total	242	45		287	3		3	11	2	4	7	3														
		Nouveaux en 1963																									
Ecoles de formation de personnel d'encadrement	Total	87	15	19	121	1		1	3	3	3	10															
		Nouveaux en 1963																									
Ecoles de formation de personnel d'encadrement	Total	2			2																						
		Nouveaux en 1963																									
Ecoles de formation de personnel d'encadrement	Total	14	11	20	45	2		3	3	1	3	10															
		Nouveaux en 1963																									
Ecoles de formation de personnel d'encadrement	Total	16	3		19	2		2	2	3	5																
		Nouveaux en 1963																									
Ecoles de formation de personnel d'encadrement	Total	70			70	2		2	2		3																
		Nouveaux en 1963																									
Ecoles de formation de personnel d'encadrement	Total	91	11	21	123	1		1	3	1	3	10															
		Nouveaux en 1963																									
Ecoles de formation de personnel d'encadrement	Total	14			14	2		2	2		3																
		Nouveaux en 1963																									
Ecoles de formation de personnel d'encadrement	Total	104	11	23	138	1		1	3	1	4	10															
		Nouveaux en 1963																									









Pays	Type de compagnie	Secteur	Municipalités et administrations		Terrains de sites avec des services publics				Activités, commerces et professions				Mises en inclinaison		Energie	Comptabilité et dépenses		Valorisation des investissements immobiliers		Autres	Dépense totale en 1992		
			Particuliers et entreprises	Administrations publiques	Logement	Équipement	Industrie et commerce	Services	Énergie	Autres	Industrie	Services	Énergie	Autres		Services immobiliers	Services autres						
Monopole	Evénement d'urgence	Total	Nouveau en 1992	28	11	4	4	4	4	4	4	4	4	4	4	2	2	2	2	2	2		
			Suivi 1992	2	2	2	2	2	2	2	2	2	2	2	2	2	2	2	2	2	2	2	
	Evénement de première instance d'urgence	Total	Nouveau en 1992	140	2	2	17	4	26	11	10	10	10	10	10	10	10	10	10	10	10	10	1,314,291
			Suivi 1992	5	2	2	2	2	2	2	2	2	2	2	2	2	2	2	2	2	2	2	2
	Evénement de vulnérabilité	Total	Nouveau en 1992	140	2	2	17	4	43	11	10	10	10	10	10	10	10	10	10	10	10	10	44,292
Suivi 1992			7	2	2	2	2	2	2	2	2	2	2	2	2	2	2	2	2	2	2	2	
Municipal	Acquisition de propriétés	Total	Nouveau en 1992	11	1	1	1	1	1	1	1	1	1	1	1	1	1	1	1	1	1	26,019	
			Suivi 1992	2	2	2	2	2	2	2	2	2	2	2	2	2	2	2	2	2	2	2	
	Coût moyen	Total	Nouveau en 1992	13	1	1	1	1	1	1	1	1	1	1	1	1	1	1	1	1	1	1	
			Suivi 1992	10	10	10	10	10	10	10	10	10	10	10	10	10	10	10	10	10	10	10	10
	Evénement d'urgence	Total	Nouveau en 1992	14	14	14	14	14	14	14	14	14	14	14	14	14	14	14	14	14	14	14	140,276
Suivi 1992			10	10	10	10	10	10	10	10	10	10	10	10	10	10	10	10	10	10	10	10	
Total	Total	Nouveau en 1992	28	28	28	28	28	28	28	28	28	28	28	28	28	28	28	28	28	28	28	28	
		Suivi 1992	28	28	28	28	28	28	28	28	28	28	28	28	28	28	28	28	28	28	28	28	

Pays	Secteur	Type de participation	Mobilisation et administration			Travaux de gestion (en services publics)			Agriculture, tourisme et loisirs			Mises à disposition		Engin	Criminologie et affaires		Valorisation des ressources humaines			Autre	Dépense totale (1962-66)						
			Recherche et développement	Administration publique	Services	Enseignement	Transport	Industrie et services	Manufactures et constructions	Agriculture	Forêt	Pêche	Monte		Industrie	Coopération technique	Formation	Recherche humaine	Services sociaux								
Myanmar	Erreurs de mission de maintien d'ordre	Total																									
			Nouveaux en 1960	7																							
			Suppl 1962																								
			Total	7																							
Népal	Accueil des migrants	Total	142	5	17	3	12	14	10	15	4	4	2														
			15																								
			Suppl 1962					7	1																		
	Court terme	Total	Nouveaux en 1960	79	1	2	3	19	16	11	15	4	4	2													
			Suppl 1962																								
			Nouveaux en 1960	1																							
			Total	79	1	2	3	19	16	11	15	4	4	2													
	Long terme	Total	Nouveaux en 1960	20				1	2	15	2	4	2														
			Suppl 1962																								
			Nouveaux en 1960	34				1	1	4	4	3	4														
			Total	54				2	3	6	8	7	8														
Erreurs d'impression	Total	Nouveaux en 1960	88	1	2	1	4	15	3	13	4	5															
		Suppl 1962					2	1	4	4	2	2															
		Nouveaux en 1960	33				2	1	6	4	4	2	2														
		Total	121	1	2	3	6	21	7	17	6	7	4														
Erreurs de mission d'entretien	Total	Nouveaux en 1960	209			5	7	41	21	56	8	5															
		Suppl 1962																									
		Nouveaux en 1960	11																								
		Total	220				5	7	41	21	56	8	5														
Erreurs des volontaires	Total	Nouveaux en 1960	14			2		1		1																	
		Suppl 1962																									
		Nouveaux en 1960	54			4		5	2	14	1	5															
		Total	74			4		4	2	15	1	5															

Pays	Type de coopération	Secteur	Institutions et organisations		Tours de table d'ivi et services publics				Agriculture, foresterie et pêche				Mines et industrie		Exige	Coopération technique			Vulgarisation des réalisations humaines	Autres	Dépense (en millions de \$)	
			Associations publiques	Particuliers de développement	Export	Import	Maintenance route	Transportation et installations	Agribus	Drage	Foresterie	Pêche	Mines	Industrie		Conseillers étrangers	Techniciens	Services d'experts				
Philippines	Accueil des enseignants	Total	Nouveau en 1965	R	25	14	10	10	2	1	3	16	1	5	1	20	2	10	4	300,000		
			Suivi 1962	2	2	2	2	2	2	2	2	2	2	2	2	2	2	2	2	2	2	
	Crout terme	Total	Nouveau en 1965	1	2	4	4	4	4	4	4	4	4	4	4	4	4	4	4	4	316,670	
			Suivi 1962	1	2	4	4	4	4	4	4	4	4	4	4	4	4	4	4	4	4	316,670
	Revenu d'experts	Total	Nouveau en 1965	9	2	2	2	2	2	2	2	2	2	2	2	2	2	2	2	2	2	2
			Suivi 1962	2	2	2	2	2	2	2	2	2	2	2	2	2	2	2	2	2	2	2
	Revenu de membres de missions d'études	Total	Nouveau en 1965	26	1	2	2	2	2	2	2	2	2	2	2	2	2	2	2	2	2	2
			Suivi 1962	15	1	2	2	2	2	2	2	2	2	2	2	2	2	2	2	2	2	2
	Revenu de membres de missions d'études	Total	Nouveau en 1965	25	1	2	2	2	2	2	2	2	2	2	2	2	2	2	2	2	2	2
			Suivi 1962	15	1	2	2	2	2	2	2	2	2	2	2	2	2	2	2	2	2	2
Philippines	Accueil des enseignants	Total	Nouveau en 1965	13	26	29	24	25	31	15	5	8	4	22	12	192	4	15	1	1,237,763		
			Suivi 1962	52	4	4	2	1	16	1	2	3	2	3	3	3	3	3	3	3	3	
	Crout terme	Total	Nouveau en 1965	129	1	11	13	13	20	20	20	20	20	20	20	20	20	20	20	20	20	
			Suivi 1962	147	1	2	11	13	2	23	23	23	23	23	23	23	23	23	23	23	23	23

Pays	Secteur	Type de contribution	Yeni	Planification et administration		Travaux de genre civil et services publics				Agriculture, foresterie et pêche				Mises et inclames		Energie	Commerce et tourisme		Valeurs des missions humanitaires		Secteur public et autres	Autre	Dépense (en millions de Yen)				
				Participation publique	Participation privée	Travaux de genre civil	Infrastructures	Services sociaux	Alimentation	Forêt	Pêche	Min	Industrie	Construction	Tourisme		Secours médicaux	Secours autres									
Philippines	Ecoles d'entreprises	Long terme	Nouveau en 1965	40	3	2	1	5	1	2	3	1	1	7	1	1	1	1	1	1	1	1					
			Suivi 1962	10	5	1	1	1	1	1	1	1	1	1	1	1	1	1	1	1	1	1	1				
			Total	150	8	3	2	6	2	2	2	2	2	2	2	8	2	2	2	2	2	2	2	2			
	Ecoles d'entreprises	Total	Nouveau en 1965	174	6	2	12	17	14	2	2	2	1	1	10	1	1	1	1	1	1	1	1	1	1		
			Suivi 1962	101	5	1	10	8	3	2	2	2	2	2	2	2	2	2	2	2	2	2	2	2	2	2	
			Total	275	11	3	22	25	17	4	4	4	4	4	4	12	3	3	3	3	3	3	3	3	3	3	
	Ecoles de membres de mission d'entreprises	Long terme	Nouveau en 1965	423	42	3	20	36	46	33	7	7	21	2	12	8	2	2	2	2	2	2	2	2	2	14	
			Suivi 1962	13	4	1	1	1	1	1	1	1	1	1	1	1	1	1	1	1	1	1	1	1	1	1	14
			Total	436	46	4	21	37	47	34	8	8	8	3	13	9	3	3	3	3	3	3	3	3	3	3	28
	Ecoles de membres de mission d'entreprises	Long terme	Nouveau en 1965	21	1	1	1	1	1	1	1	1	1	1	1	1	1	1	1	1	1	1	1	1	1	1	
Suivi 1962			7	1	1	1	1	1	1	1	1	1	1	1	1	1	1	1	1	1	1	1	1	1	1		
Total			28	2	2	2	2	2	2	2	2	2	2	2	2	2	2	2	2	2	2	2	2	2	2	2	
Ecoles de membres de mission d'entreprises	Long terme	Nouveau en 1965	97	10	2	2	2	2	2	2	2	2	2	2	2	2	2	2	2	2	2	2	2	2	2		
		Suivi 1962	20	2	2	2	2	2	2	2	2	2	2	2	2	2	2	2	2	2	2	2	2	2	2		
		Total	117	12	4	4	4	4	4	4	4	4	4	4	4	4	4	4	4	4	4	4	4	4	4	4	
Ecoles de membres de mission d'entreprises	Long terme	Nouveau en 1965	202	18	2	4	2	2	2	2	2	2	2	2	2	2	2	2	2	2	2	2	2	2	2		
		Suivi 1962	9	1	1	1	1	1	1	1	1	1	1	1	1	1	1	1	1	1	1	1	1	1	1		
		Total	211	19	3	5	3	3	3	3	3	3	3	3	3	3	3	3	3	3	3	3	3	3	3	3	
Ecoles de membres de mission d'entreprises	Long terme	Nouveau en 1965	32	1	1	1	1	1	1	1	1	1	1	1	1	1	1	1	1	1	1	1	1	1	1		
		Suivi 1962	1	1	1	1	1	1	1	1	1	1	1	1	1	1	1	1	1	1	1	1	1	1	1		
		Total	33	2	2	2	2	2	2	2	2	2	2	2	2	2	2	2	2	2	2	2	2	2	2	2	
Ecoles de membres de mission d'entreprises	Long terme	Nouveau en 1965	3	1	1	1	1	1	1	1	1	1	1	1	1	1	1	1	1	1	1	1	1	1	1		
		Suivi 1962	6	1	1	1	1	1	1	1	1	1	1	1	1	1	1	1	1	1	1	1	1	1	1		
		Total	9	2	2	2	2	2	2	2	2	2	2	2	2	2	2	2	2	2	2	2	2	2	2	2	

Pays	Type de compagnie		Secteur		Pratiquées en administration			Travaux de police civil et services publics			Agriculture, foresterie et pêcheries			Mines et industries		Energie	Commerce et transports		Valeur ajoutée des ressources humaines		Secteur public et industrie	Partenariat social	Autres	Détails détaillés de 1989			
	Travail d'entreprise	Total	Nouveau en 1985	Sauf 1982	Fonction de direction	Administration publique	Fonction de direction	Fonction de police	Fonction de police	Fonction de police	Fonction de police	Fonction de police	Fonction de police	Fonction de police	Fonction de police		Fonction de police	Fonction de police	Fonction de police	Fonction de police					Fonction de police	Fonction de police	Fonction de police
Singapour	Total		35	1	6	1	1	1	1	1	1	1	1	1	1	1	1	1	1	1	1	1	1	1	1		
		Nouveau en 1985	35	1	6	1	1	1	1	1	1	1	1	1	1	1	1	1	1	1	1	1	1	1	1	1	
	Sauf 1982	4	1	1	1	1	1	1	1	1	1	1	1	1	1	1	1	1	1	1	1	1	1	1	1	1	
	Total	41	1	1	1	1	1	1	1	1	1	1	1	1	1	1	1	1	1	1	1	1	1	1	1	1	
Sri Lanka	Total		18	1	2	1	1	1	1	1	1	1	1	1	1	1	1	1	1	1	1	1	1	1	1	1	
		Nouveau en 1985	18	1	2	1	1	1	1	1	1	1	1	1	1	1	1	1	1	1	1	1	1	1	1	1	
	Sauf 1982	4	1	1	1	1	1	1	1	1	1	1	1	1	1	1	1	1	1	1	1	1	1	1	1	1	
	Total	24	1	1	1	1	1	1	1	1	1	1	1	1	1	1	1	1	1	1	1	1	1	1	1	1	
Sri Lanka	Total		204	11	26	4	9	17	25	2	1	1	1	1	1	1	1	1	1	1	1	1	1	1	1	1	
		Nouveau en 1985	204	11	26	4	9	17	25	2	1	1	1	1	1	1	1	1	1	1	1	1	1	1	1	1	
	Sauf 1982	17	1	1	1	1	1	1	1	1	1	1	1	1	1	1	1	1	1	1	1	1	1	1	1	1	
	Total	221	11	26	4	9	17	26	26	2	1	1	1	1	1	1	1	1	1	1	1	1	1	1	1	1	
Sri Lanka	Total		31	1	3	1	3	2	2	1	1	1	1	1	1	1	1	1	1	1	1	1	1	1	1	1	
		Nouveau en 1985	31	1	3	1	3	2	2	1	1	1	1	1	1	1	1	1	1	1	1	1	1	1	1	1	
	Sauf 1982	4	1	1	1	1	1	1	1	1	1	1	1	1	1	1	1	1	1	1	1	1	1	1	1	1	
	Total	35	1	3	1	3	2	2	1	1	1	1	1	1	1	1	1	1	1	1	1	1	1	1	1	1	
Sri Lanka	Total		11	1	1	1	1	1	1	1	1	1	1	1	1	1	1	1	1	1	1	1	1	1	1	1	
		Nouveau en 1985	11	1	1	1	1	1	1	1	1	1	1	1	1	1	1	1	1	1	1	1	1	1	1	1	
	Sauf 1982	1	1	1	1	1	1	1	1	1	1	1	1	1	1	1	1	1	1	1	1	1	1	1	1	1	
	Total	12	1	1	1	1	1	1	1	1	1	1	1	1	1	1	1	1	1	1	1	1	1	1	1	1	
Sri Lanka	Total		42	1	3	1	3	2	2	1	1	1	1	1	1	1	1	1	1	1	1	1	1	1	1	1	
		Nouveau en 1985	42	1	3	1	3	2	2	1	1	1	1	1	1	1	1	1	1	1	1	1	1	1	1	1	
	Sauf 1982	15	1	1	1	1	1	1	1	1	1	1	1	1	1	1	1	1	1	1	1	1	1	1	1		
	Total	57	1	3	1	3	2	2	1	1	1	1	1	1	1	1	1	1	1	1	1	1	1	1	1	1	
Sri Lanka	Total		109	4	19	4	15	15	15	4	4	4	4	4	4	4	4	4	4	4	4	4	4	4	4	4	
		Nouveau en 1985	109	4	19	4	15	15	15	4	4	4	4	4	4	4	4	4	4	4	4	4	4	4	4	4	
	Sauf 1982	12	1	1	1	1	1	1	1	1	1	1	1	1	1	1	1	1	1	1	1	1	1	1	1	1	
	Total	121	4	19	4	15	15	15	4	4	4	4	4	4	4	4	4	4	4	4	4	4	4	4	4	4	

Pays	Type de coopération	Secteur	Participations et investissements		Travaux de planification et services publics				Apprentissages, formations et publications				Mises en œuvre		Énergie	Conventions et bourses			Visites des responsables			Autres	Prestes totaux	Dépense totale en millions de dollars
			Participations de l'étranger	Participations nationales	Travaux de planification	Services publics	Apprentissages	Formations	Publications	Mises en œuvre	Conventions et bourses	Conventions et bourses	Visites des responsables	Autres		Conventions et bourses	Autres							
Sri Lanka	Envois des volontaires	Total	Nouveaux en 1963	2	2	1	1	1	1	1	1	1	2	2	2	16	2	16	2	4	278,211			
			Suivi 1962	4	2	2	2	2	2	2	2	2	2	2	2	2	14	10	14	10	5			
			Total	6	4	3	3	3	3	3	3	3	3	3	4	4	30	12	30	12	9			
Thaïlande	Accueil des réfugiés	Total	Nouveaux en 1963	6	37	24	24	21	21	14	6	30	16	16	16	164	7	61	7	61	1,521,771			
			Suivi 1962	4	2	7	7	5	5	5	5	1	8	1	1	8	8	5	8	5	15			
			Total	10	39	31	31	26	26	26	26	7	38	15	17	17	172	12	76	12	76	1,536,771		
	Travaux d'urgence	Total	Nouveaux en 1963	26	15	35	11	5	65	7	12	10	24	2	2	20	2	24	2	24	5			
			Suivi 1962	15	1	2	2	2	2	2	2	1	1	1	1	2	2	2	2	2	1			
			Total	41	16	37	13	7	71	9	13	11	25	3	3	22	4	25	4	25	6			
	Travaux d'urgence	Total	Nouveaux en 1963	72	6	6	6	2	16	7	6	2	1	6	1	74	3	77	3	80	2,726,657			
			Suivi 1962	116	2	7	10	10	14	8	6	10	1	1	16	3	18	3	18	3	9			
			Total	190	8	13	16	16	20	12	14	16	7	7	17	4	23	6	23	6	15			
	Travaux de maintien de l'ordre	Total	Nouveaux en 1963	34	20	45	11	5	39	14	11	14	11	52	1	27	2	40	2	40	5			
			Suivi 1962	133	2	8	12	15	14	4	7	10	1	1	10	1	20	3	23	3	10			
			Total	167	22	53	23	20	53	18	18	21	11	24	12	27	5	47	5	63	5			
	Travaux de maintien de l'ordre	Total	Nouveaux en 1963	64	6	25	21	14	66	11	6	6	6	48	39	29	18	6	10	2,345,270				
			Suivi 1962	12	1	5	5	1	1	1	1	1	1	1	1	1	1	1	1	1	1			
			Total	76	7	30	26	15	15	15	15	7	7	7	7	7	30	19	19	19	10			
	Envois des volontaires	Total	Nouveaux en 1963	27	6	6	6	1	3	1	1	1	6	4	9	9	4	4	4	4	196,767			
			Suivi 1962	41	6	7	7	3	3	3	3	3	3	3	3	3	12	3	12	3	6			
			Total	68	12	13	13	4	4	4	4	4	4	4	4	4	21	7	21	7	10			

Pays	Type de contribution	Recuteur		Fonctions de administration			Travaux de planification en services publics			Agriculture, tourisme et pêche			Mines et industrie		Energie		Communes et tourisme		Variations des installations		Autre	Total	Dernier Etat au 31/12/92	
		Total	Part de l'Etat	Part de l'entreprise	Part de l'Etat	Part de l'entreprise	Part de l'Etat	Part de l'entreprise	Part de l'Etat	Part de l'entreprise	Part de l'Etat	Part de l'entreprise	Part de l'Etat	Part de l'entreprise	Part de l'Etat	Part de l'entreprise	Part de l'Etat	Part de l'entreprise	Part de l'Etat	Part de l'entreprise				
																								Part de l'Etat
Viet Nam	Actuel des entreprises	Nouveau en 1991	17	17	1	4	4	5	7	1	4	4	4	4	4	0	0	0	0	0	0	1	191,361	
		Sept 1992	9	9	2	2	2	1	2	1	2	2	2	2	2	2	2	2	2	2	2	1		
		Total	116	17	17	3	6	6	6	8	2	6	6	6	6	6	2	2	2	2	2	2		
	Effectif d'entreprises	Churs terme																						14,504
		Nouveau en 1991	1																					
		Total	1																					
	Hong Kong	Actuel des entreprises	Nouveau en 1991	260	2	14	84	26	17	6	9	12	20	6	9	12	20	6	9	12	20	6	5	1,041,726
			Sept 1992	260	2	14	84	26	17	6	9	12	20	6	9	12	20	6	9	12	20	6	5	
			Total	260	2	14	84	26	17	6	9	12	20	6	9	12	20	6	9	12	20	6	5	
		Effectif d'entreprises	Churs terme																					
Nouveau en 1991			37																					
Total			37																					
Effectif d'entreprises		Nouveau en 1991																						3,940
		Sept 1992																						
		Total																						

[MOYEN ORIENT]

Pays	Type de coopération	Secteur	Transferts et administration		Travaux de génie civil et services publics			Agriculture, élevage et pêche					Mines et industrie		Energie	Coopération technique		Visitation des universités étrangères		Autre	Dépense (en milliers de J.O.)			
			Placements de fonds	Administratif	Transport	Infra-structure	Équipement et matériaux	Agriculture	Élevage	Pêche	Mines et Industrie	Mines et Industrie	Formation	Recherche		Services								
Algérie	Accueil des enseignants	Nouveau en 1963			11		1				1				2				4		1	8248		
		Sept 1962	9	1	2		1																	
		Total	26	1	13		2					1				2				4			1	
	Prêt d'experts	Court terme	Nouveau en 1963			7																		
			Sept 1962	4		3																		
		Total	11		10																			
		Long terme	Nouveau en 1963																					
			Sept 1962	5																				
	Total	6																						
	Prêt de membres de mission d'experts	Nouveau en 1963				7																		
Sept 1962			8		7																			
Total			15		14																			
Sept 1962					4																			
		Total	17		11																			
Nouveau en 1963					10																			
		Sept 1962	10		8																			
Total		20		18																				
Accueil des enseignants		Nouveau en 1963				1																		
			Sept 1962	2		1																		
	Total	19		3																				
	Sept 1962				1																			
		Total	2		2																			
Prêt d'experts	Nouveau en 1963																							
	Sept 1962	2																						
Total	3																							



Pays	Type de coopération		Secteur	Financement et administration		Tirages de personnel et services publics			Activités, initiatives et programmes					Missions inclusives		Energie	Commissaire en mission		Valeurs des ressources humaines		Service public et technique	Fonctionnaires	Aide	Coût total de l'aide			
	Directif	Technique		Partenariat de développement	Abandon des postes	Formes de coopération	Formes de coopération	Formes de coopération	Formes de coopération	Formes de coopération	Formes de coopération	Formes de coopération	Formes de coopération	Formes de coopération	Formes de coopération		Formes de coopération	Formes de coopération	Formes de coopération	Formes de coopération					Formes de coopération	Formes de coopération	
Bahreïn	Total																										
	Nouveaux en 1985																										
	Suivi 1982																										
Egypte	Total																								483,498		
	Nouveaux en 1985																										
	Suivi 1982																										
	Coût terme																										
	Lignes terme																										
	Total																										
	Nouveaux en 1985																										
	Suivi 1982																										
	Total																										
	Ethiopie	Total																								298,663	
Nouveaux en 1985																											
Suivi 1982																											
Irak	Total																								141,879		
	Nouveaux en 1985																										
	Suivi 1982																										



Pays	Secteur	Type de coopération	Production et investissement				Travaux de gestion et services publics			Agriculture, élevage et pêche				Mises et dépenses		Exercice	Statut juridique	Valeur des biens humains	Autres	Dépenses en Euro de 1964			
			Administration publique	Industrie et commerce	Transport	Éducation	Travaux de gestion et services publics	Mines et services	Industrie	Services	Forêt	Élevage	Services sociaux	Séjour d'été	Services médicaux								
Israël	Type de coopération	Nouveaux en 1960 Suivi 1962																					
Jordanie	Activité des entreprises	Nouveaux en 1960 Suivi 1962																					
	Travaux d'entreprise	Nouveaux en 1960 Suivi 1962																					
	Zones de membres de coopération	Nouveaux en 1960 Suivi 1962																					
	Zones de vétérinaires	Nouveaux en 1960 Suivi 1962																					
Total			9	11	13	15	17	19	21	23	25	27	29	31	33	35	37	39	41	43	45		
Total			46	48	50	52	54	56	58	60	62	64	66	68	70	72	74	76	78	80	82		
Total			6	6	6	6	6	6	6	6	6	6	6	6	6	6	6	6	6	6	6	6	
Total			10	10	10	10	10	10	10	10	10	10	10	10	10	10	10	10	10	10	10	10	
Total			15	15	15	15	15	15	15	15	15	15	15	15	15	15	15	15	15	15	15	15	
Total			33	33	33	33	33	33	33	33	33	33	33	33	33	33	33	33	33	33	33	33	
Total			35	35	35	35	35	35	35	35	35	35	35	35	35	35	35	35	35	35	35	35	
Total			35	35	35	35	35	35	35	35	35	35	35	35	35	35	35	35	35	35	35	35	
Total			35	35	35	35	35	35	35	35	35	35	35	35	35	35	35	35	35	35	35	35	
Total			35	35	35	35	35	35	35	35	35	35	35	35	35	35	35	35	35	35	35	35	
Total			35	35	35	35	35	35	35	35	35	35	35	35	35	35	35	35	35	35	35	35	
Total			35	35	35	35	35	35	35	35	35	35	35	35	35	35	35	35	35	35	35	35	
Total			35	35	35	35	35	35	35	35	35	35	35	35	35	35	35	35	35	35	35	35	
Total			35	35	35	35	35	35	35	35	35	35	35	35	35	35	35	35	35	35	35	35	
Total			35	35	35	35	35	35	35	35	35	35	35	35	35	35	35	35	35	35	35	35	
Total			35	35	35	35	35	35	35	35	35	35	35	35	35	35	35	35	35	35	35	35	
Total			35	35	35	35	35	35	35	35	35	35	35	35	35	35	35	35	35	35	35	35	

MOYEN ORIENT



Pays	Type de compteur	Secteur	Fonctionnaires de l'administration			Terrains de plots (en) pour le public			Agriculture, élevage et pêche					Mines et industries		Energie		Conteneurs et caissons		Véhicules des ressources humaines		Secteur public et autres	Autres	Dépense (en millions de \$)				
			Professeurs de 1 <sup>er</sup> degré	Administrateurs principaux	Travaux de 2 <sup>e</sup> degré GS	Travaux de 3 <sup>e</sup> degré GS	Travaux sociaux	Industrie et métiers	Agriculture	Élevage	Pêche	Industrie	Mines	Industrie	Industrie	Industrie	Industrie	Industrie	Industrie	Industrie	Industrie				Industrie	Industrie	Industrie	
Maroc	Euros d'empereur	Niveau en 1963	1																									
			14																									
		Total	15																									
		Niveau en 1963	11																									
Maroc	Euros d'empereur	Niveau en 1963	1																									
			14																									
		Total	15																									
		Niveau en 1963	26																									
Maroc	Euros d'empereur	Niveau en 1963	40																									
			5																									
		Total	45																									
		Niveau en 1963	40																									
Maroc	Euros d'empereur	Niveau en 1963	25																									
			15																									
		Total	40																									
		Niveau en 1963	40																									
Oman	Euros d'empereur	Niveau en 1963	21																									
			9																									
		Total	30																									
		Niveau en 1963	21																									
Oman	Euros d'empereur	Niveau en 1963	1																									
			1																									
		Total	2																									
		Niveau en 1963	21																									
Oman	Euros d'empereur	Niveau en 1963	4																									
			1																									
		Total	5																									
		Niveau en 1963	21																									
Oman	Euros d'empereur	Niveau en 1963	8																									
			1																									
		Total	9																									
		Niveau en 1963	6																									
Oman	Euros d'empereur	Niveau en 1963	7																									
			1																									
		Total	8																									
		Niveau en 1963	15																									



Pays	Type de migration	Secteur		Pratiques et administration		Travaux de sites (en) et services publics				Agriculture, foresterie et pêche				Mines et industries		Emploi	Commerce et tourisme		Vieillesse des ressources humaines		Autre	Déficit en (Excédent de) JMD			
		Total	Total	Pratiques de développement	Pratiques de développement	Travaux de sites (en) et services publics	Travaux de sites (en) et services publics	Travaux de sites (en) et services publics	Travaux de sites (en) et services publics	Agriculture, foresterie et pêche	Agriculture, foresterie et pêche	Mines et industries	Mines et industries	Commerce et tourisme	Commerce et tourisme		Vieillesse des ressources humaines	Vieillesse des ressources humaines							
Arabie Saoudite	Courts termes	Novembre 1963	22																						
		Suivi 1962	22																						
	Total	44																							
	Longs termes	Novembre 1963	5																						
		Suivi 1962	13																						
Total	18																								
Total	62																							312,000	
Services de services de mission d'envies	Novembre 1963	Novembre 1963	37																						
		Suivi 1962	37																						
	Total	74																							170,000
Yemen du Sud	Erreurs d'impressions	Novembre 1963																							
		Suivi 1962																							
Suède	Assurés des entreprises	Novembre 1963																							
		Suivi 1962																							
	Erreurs d'impressions	Novembre 1963																							
		Suivi 1962																							
Total																									2,300
Total																									597





Pays	Type de coopération	Secteur	Planification et administration		Travaux de planification et services techniques				Apprentissage, formation et perfectionnement				Missions industrielles		Energie	Coopération technique et financière		Contingents en troupes	Valeurs des équipements fournis			Autres	Dépense en millions de francs						
			Fonctionnaires	Personnel de l'enseignement	Techniciens	Ingénieurs	Agriculteurs	Médical	Industrie	Mines	Coopération technique	Coopération financière	Fourniture	Équipement		Véhicules	Autres												
																			Agribusiness	Industrie	Mines			Coopération technique	Coopération financière	Fourniture	Équipement	Véhicules	Autres
Turquie	Ervois d'experts	Total	Nouveau en 1963	1																					12,401				
			Suivi 1962	1																									
			Total	2																									
			Nouveau en 1965	5																									
	Ervois de membres de missions d'études	Total	Nouveau en 1965	Nouveau en 1965	26																						30,629		
				Suivi 1962	7																								
				Total	33																								
				Nouveau en 1965	37																								
	Ervois des volontaires	Total	Nouveau en 1965	Nouveau en 1965	7																						77,212		
				Suivi 1962	18																								
Total				25																									
Nouveau en 1965				37																									
Actuels des entreprises	Total	Nouveau en 1965	Nouveau en 1965	26	1	10	9	4	11	1	3	11	3	1	3	1	3	1	3	1	3	1	3	1	3	274,502			
			Suivi 1962	12		1	1	1	2	1	1	1	1	1	1	1	1	1	1	1	1	1	1	1	1				
			Total	38		11	10	5	13	2	4	12	4	2	2	2	2	2	2	2	2	2	2	2	2		2		
			Nouveau en 1965	50		15	15	4	15	4	15	4	15	4	15	4	15	4	15	4	15	4	15	4	15		4		
Ervois d'experts	Total	Nouveau en 1965	Nouveau en 1965	2																						597,276			
			Suivi 1962	7																									
			Total	9																									
			Nouveau en 1965	32																									

Pays	Type de représentation		Secteur	Classification et administration			Travaux de genre civil et services publics				Agriculture, travaux en personnes				Mises en oeuvre		Emplois	Contrats en location	Valorisation des ressources humaines		Frais de voyage	Adms	Dépenses totales de 1964					
				Autres organismes	Administrations publiques	Forces armées	Forces de police	Forces de gendarmerie	Forces de sécurité	Forces de police	Forces de sécurité	Forces armées	Forces de police	Forces de sécurité	Forces armées	Forces de police			Forces de sécurité	Forces armées				Forces de police	Forces de sécurité	Forces armées	Forces de police	Forces de sécurité
Long terme		Total		Nouveaux en 1963		Nouveaux en 1962		Nouveaux en 1963		Nouveaux en 1962		Nouveaux en 1963		Nouveaux en 1962		Nouveaux en 1963												
Turquie	Erreurs d'impression	Total	Nouveaux en 1963	13																								
			Sous 1962	17	2																							
	Total		32	19	2	2	6	1	4	3	3	3	2	2	1	2	4	1	4	3	2	6	11					
	Total		46	21	17	17	2	1	5	1	5	4	3	3	2	2	4	3	2	13	13							
	Erreurs de membre de mission d'étude	Total	Nouveaux en 1963	90	2	13	22	2	1	2	2	2	2	1	2	1	4	2	2	2	14							
			Sous 1962	90	2	13	22	7	7	7	7	7	7	7	7	7	7	7	7	7	7	7	14					
	Total		180	4	26	44	9	14	9	9	9	9	9	9	9	9	8	4	4	14	28							
	Total		180	4	26	44	9	14	9	14	9	14	9	14	9	14	8	4	4	14	28							
Émirats Arabes Unis	Erreurs de membre de mission d'étude	Total	Nouveaux en 1963	4	2																							
			Sous 1962	2	2	13	22	2	2	2	2	2	2	2	2	2	2	2	2	2	2	2	2	2	2	2	2	
	Total		6	4	13	22	4	4	4	4	4	4	4	4	4	4	4	4	4	4	4	4	4	4	4	4	4	
	Total		6	4	13	22	4	4	4	4	4	4	4	4	4	4	4	4	4	4	4	4	4	4	4	4	4	
	Erreurs d'impression	Total	Nouveaux en 1963	11	2																							
			Sous 1962	11	2	4	6	3	3	3	3	3	3	3	3	3	3	3	3	3	3	3	3	3	3	3	3	
	Total		22	4	4	6	6	6	6	6	6	6	6	6	6	6	6	6	6	6	6	6	6	6	6	6	6	
	Total		22	4	4	6	6	6	6	6	6	6	6	6	6	6	6	6	6	6	6	6	6	6	6	6	6	



[AFRIQUE]

Pays	Secteur	Type de compagnie	Titularité de l'investissement		Formes de participation ou d'investissement						Activités, services et produits				Mines et industries		Concessions et licences		Valorisation des ressources humaines		Autre	Revenu total	Sauf participation directe	Dépenses (en millions de \$)						
			Participation de droit privé	Administration publique	Transport	Industrie minière	Industries manufacturières et extractives	Agriculture	Énergie	Électronique	Finances	Services	Mines et industries	Inclus	Exclus	Services	Industries	Services	Industries											
Algérie	Type de compagnie	Accueil des investisseurs étrangers	Nouveau en 1983	3																										
			Suivi 1982	1																										
			Total	4																										
			Nouveau en 1985																											
Bénin	Type de compagnie	Événements de membres de ressources humaines étrangères	Nouveau en 1983	7	1					2																				
			Suivi 1982	2							2																			
			Total	9	1						4																			
			Nouveau en 1985																											
Bénin	Type de compagnie	Événements d'entreprises	Nouveau en 1983																											
			Suivi 1982																											
			Total																											
			Nouveau en 1985																											
Bénin	Type de compagnie	Événements de membres de ressources humaines étrangères	Nouveau en 1983																											
			Suivi 1982																											
			Total																											
			Nouveau en 1985																											
Bénioué	Type de compagnie	Accueil des investisseurs étrangers	Nouveau en 1983	6						2	2																			
			Suivi 1982																											
			Total	6							2	2																		
			Nouveau en 1985																											

Pays	Type de contribution	Secteur	Renseignements et administration		Travaux de service (civil et services postaux)				Agriculture, foresterie et pêche					Mines et industries		Énergie			Construction et équipement			Valorisation des ressources humaines		Secteur public et scolaire	Autres	Détails des travaux de 1982								
			Administration publique	Participations de développement	Travaux de service	Travaux de service	Travaux de service	Travaux de service	Travaux de service	Travaux de service	Travaux de service	Travaux de service	Travaux de service	Travaux de service	Travaux de service	Travaux de service	Travaux de service	Travaux de service	Travaux de service	Travaux de service	Travaux de service	Travaux de service												
Bourkina	Bénévoles et volontaires	Nouveaux en 1982 Sept 1982	1	2																												4576		
			Total																															
			Nouveaux en 1982 Sept 1982	2	3																													28111
Burkina Faso	Accueil des volontaires	Nouveaux en 1982 Sept 1982	1	2																													20597	
			Total																															
			Nouveaux en 1982 Sept 1982	10	2																													
Burundi	Accueil des volontaires	Nouveaux en 1982 Sept 1982	13	2																														24008
			Total																															
			Nouveaux en 1982 Sept 1982	14	2																													
	Bénévoles et volontaires	Nouveaux en 1982 Sept 1982	6	2																														2117
			Total																															
			Nouveaux en 1982 Sept 1982	3	1																													



Pays	Type de coopération		Secteur		Participation au développement	Travaux de soins et de services publics			Agriculture, éducation et problèmes			Mines et industries			Coopération et étudiants		Service de police et judiciaire	Autre	Dépense (En millions de francs)		
	Envois d'experts	Total	Nouveau en 1965	Suivi 1962		Adaptation publique	Participation de développement	Transport	Infra-structure locale	Travaux agricoles et améliorations	Énergie	Industrie	Mines	Industrie	Coopération à l'étranger d'étudiants	Services médicaux				Coopération à l'étranger d'étudiants	
Cape-Vert	Total																				
		Nouveau en 1965																			
	Suivi 1962	2																			
	Total		2																		
Cameroun	Envois de membres de mission d'étude																				
		Nouveau en 1965	2																		
	Suivi 1962																				6,685
	Total		2																		
Cameroun	Accueil des stagiaires																				
		Nouveau en 1965	10			1															
	Suivi 1962	3																			
	Total		13			1															
Cameroun	Long terme																				
		Nouveau en 1965	2																		
	Suivi 1962	2																			
	Total		4																		
Cameroun	Envois d'experts																				
		Nouveau en 1965	2																		
	Suivi 1962																				
	Total		2																		
Cameroun	Envois de membres de mission d'étude																				
		Nouveau en 1965	13																		
	Suivi 1962																				
	Total		13																		
Total	Accueil des stagiaires																				
		Nouveau en 1965	3																		
	Suivi 1962																				
	Total		3																		

Pays	Type de profession	Statut	Membres en administration		Travaux de recherche et services publics				Agriculture, foresterie et pêcheries				Mises et exclaves		Égypte	Valorisation des ressources humaines			Autre	Dépense en milliers de francs				
			Partis de gauche	Adhésions publiques	Travaux de géologie	Travaux sociaux	Industrie et services	Agribus	Forêt	Pêches	Mars	Inde	Commerce en tourisme	Coopération internationale		Tourisme	Recherche humaine	Séjour étudiant						
Comores	Actuel des enseignants	Total	Nouveau en 1963	4																				
			Suivi 1967	4																				
	Cours normal	Total	Nouveau en 1963	1																				
			Suivi 1967	1																				
	Événement d'emploi	Total	Nouveau en 1963	1																				
			Suivi 1967	1																				
		Total	Nouveau en 1963	2																				
			Suivi 1967	1																				
	Événement de membres de mission d'études	Total	Nouveau en 1963	3																				
			Suivi 1967	3																				
Congo	Actuel des enseignants	Total	Nouveau en 1963	5	1																			
			Suivi 1967	7																				
		Total	Nouveau en 1963	6	1																			
			Suivi 1967	6	1																			
	Événement de membres de mission d'études	Total	Nouveau en 1963	7																				
			Suivi 1967	7																				
		Total	Nouveau en 1963	13																				
			Suivi 1967	13																				
		Total	Nouveau en 1963	7																				
			Suivi 1967	7																				
	Total	Nouveau en 1963	14																					
		Suivi 1967	14																					



Pays	Type de coopération	Secteur	Fondateurs et administrateurs		Travaux de planification et services publics				Agriculture, forêts et pêches			Mines et industries		Énergie	Commerce et tourisme		Valeurs des réalisations (millions de francs)		Année	Enchevêtrement	Détails des réalisations de 1964	
			Planification de l'équipement	Administration	Étude de faisabilité	Étude de détail	Travaux de planification	Forêt	Élevage	Pêche	Mines et industries	Forêt	Commerce et tourisme		Forêt	Commerce et tourisme	Forêt	Commerce et tourisme				
Djibouti	Accueil des expatriés	Total	Niveau en 1965	8	1	1	1	1	1	1	1	1	1	1	1	1	1	1	1	1	31.202	
			Suivi 1967	9	1	1	1	1	1	1	1	1	1	1	1	1	1	1	1	1	1	
			Total	12	2	2	2	2	2	2	2	2	2	2	2	2	2	2	2	2	2	
			Niveau en 1965	25	25	25	25	25	25	25	25	25	25	25	25	25	25	25	25	25	25	206.066
Guinée Equatoriale	Accueil des expatriés	Total	Niveau en 1965	7	2	1	1	1	1	1	1	1	1	1	1	1	1	1	1	1	13.040	
			Suivi 1967	1	1	1	1	1	1	1	1	1	1	1	1	1	1	1	1	1	1	
			Total	4	2	2	2	2	2	2	2	2	2	2	2	2	2	2	2	2	2	
			Niveau en 1965	1	1	1	1	1	1	1	1	1	1	1	1	1	1	1	1	1	1	16.923
Soudan	Loin de l'empire	Total	Niveau en 1965	1	1	1	1	1	1	1	1	1	1	1	1	1	1	1	1	1	1	
			Suivi 1967	1	1	1	1	1	1	1	1	1	1	1	1	1	1	1	1	1	1	
			Total	1	1	1	1	1	1	1	1	1	1	1	1	1	1	1	1	1	1	
			Niveau en 1965	1	1	1	1	1	1	1	1	1	1	1	1	1	1	1	1	1	1	74
Erythrée	Accueil des expatriés	Total	Niveau en 1965	1	1	1	1	1	1	1	1	1	1	1	1	1	1	1	1	1	1.300	
			Suivi 1967	1	1	1	1	1	1	1	1	1	1	1	1	1	1	1	1	1	1	
			Total	1	1	1	1	1	1	1	1	1	1	1	1	1	1	1	1	1	1	
			Niveau en 1965	1	1	1	1	1	1	1	1	1	1	1	1	1	1	1	1	1	1	1.300



Pays	Type de coopération	Secteur	Fonctionnement et administration		Travaux de génie civil et services publics				Agriculture, forêts et pêche				Mises en oeuvre		Emploi		Commerce et tourisme		Vieillesse des ressources humaines		Autres	Dépense totale en 1962	
			Personnel de développement	Ateliers de pointe	Travaux de génie civil	Transport	Industrie civile	Éducation et installations	Agriculture	Pêche	Forêt	Mines	Industrie	Enseignement technique	Enseignement	Services sociaux	Services de culture	Services médicaux	Services sociaux	Dépense totale en 1962			
Cameroun	Accueil des stagiaires	Nouveau en 1962	8	1	1																	15 093	
			1																				
	Directs de maintenance de matériel d'entretien	Nouveau en 1962	6	1	1																		2 306
			1																				
Cameroun	Accueil des stagiaires	Nouveau en 1962	7	1	1	1	1															16 555	
			7	1	1	1	1																
	Équipe d'experts	Nouveau en 1962	1																				21 147
			1																				
	Équipe d'experts	Nouveau en 1962	2																				37 670
			2																				
	Cameroun	Accueil des stagiaires	Nouveau en 1962	92	2	8	1	1	1	1	1	1	1	1	1	1	1	1	1	1	1	1	152 168
				9																			
		Équipe d'experts	Nouveau en 1962	61	2	3	1	1	1	1	1	1	1	1	1	1	1	1	1	1	1	1	20 700
				16																			



Pays	Type de contribution		Secteur	Total	Participation en administration		Tyrants de plus civil et services publics				Agriculture, industries et professions				Mines et Industries		Corps	Commissaires d'arrondissement		Voteur de plus		Droits (En \$ 1000 par an)			
	Long terme	Éléments d'appoint			Participation publique	Participation des citoyens	Participation des citoyens	Participation des citoyens	Participation des citoyens	Participation des citoyens	Participation des citoyens	Participation des citoyens	Participation des citoyens	Participation des citoyens	Participation des citoyens	Participation des citoyens		Participation des citoyens	Participation des citoyens	Participation des citoyens	Participation des citoyens		Participation des citoyens		
Guinée	Nouveaux en 1963	2																							
			2																						
	Total		4																						
			2																						
Côte d'Ivoire	Nouveaux en 1963	2																							
			2																						
	Total		4																						
			2																						
Gambie	Nouveaux en 1963	2																							
			2																						
	Total		4																						
			2																						
Sierra Leone	Nouveaux en 1963	2																							
			2																						
	Total		4																						
			2																						
Liberie	Nouveaux en 1963	2																							
			2																						
	Total		4																						
			2																						
Sénégal	Nouveaux en 1963	2																							
			2																						
	Total		4																						
			2																						
Mali	Nouveaux en 1963	2																							
			2																						
	Total		4																						
			2																						
Ghana	Nouveaux en 1963	2																							
			2																						
	Total		4																						
			2																						
Niger	Nouveaux en 1963	2																							
			2																						
	Total		4																						
			2																						
Soudan	Nouveaux en 1963	2																							
			2																						
	Total		4																						
			2																						
Cameroun	Nouveaux en 1963	2																							
			2																						
	Total		4																						
			2																						
Congo	Nouveaux en 1963	2																							
			2																						
	Total		4																						
			2																						
Cote d'Ivoire	Nouveaux en 1963	2																							
			2																						
	Total		4																						
			2																						
Niger	Nouveaux en 1963	2																							
			2																						
	Total		4																						
			2																						
Mali	Nouveaux en 1963	2																							
			2																						
	Total		4																						
			2																						



Pays	Type de représentation	Secteur	Municipalité et administration		Travaux de genre civil et services publics				Agriculture, foresterie et pêche				Mises en oeuvre		Engage	Contingents et volontaires			Membres des réserves nationales	Autres	Dépense (en millions de francs)																																
			Présidence de la municipalité	Administration publique	Travaux de genre civil	Services publics	Travaux de genre civil	Foresterie	Pêche	Engage	Mises en oeuvre	Mises en oeuvre	Forces	Contingents nationaux		Séjours d'absence																																					
																	Forces	Contingents nationaux				Séjours d'absence																															
Kenya	Type de représentation	Secteur	Total																																																		
																								Nouveau en 1963	51																												
																								Suivi 1962	8																												
																								Total	59																												
																								Nouveau en 1963	27																												
																								Suivi 1962	47																												
																								Total	74																												
																								Nouveau en 1963	42																												
																								Suivi 1962	71																												
																								Total	113																												
Lésotho	Type de représentation	Secteur	Total																																																		
																									Nouveau en 1963	141																											
																									Suivi 1962	145																											
																									Total	286																											
																									Nouveau en 1963	20																											
																									Suivi 1962	29																											
																									Total	49																											
																									Nouveau en 1963	10																											
																									Suivi 1962	39																											
																									Total	49																											
Lésotho	Type de représentation	Secteur	Total																																																		
																									Nouveau en 1963	5																											
																									Suivi 1962	4																											
Total	9																																																				
Lésotho	Type de représentation	Secteur	Total																																																		
																									Nouveau en 1963	1																											
																									Suivi 1962	1																											
Total	2																																																				

Pays	Type de dépenses	Acteurs	Manufactures et administrations				Travaux de service (en) ou services publics				Agriculture, foresterie et pêcheries				Mines et industries		Énergie	Commerce et tourisme			Santé publique et éducation	Autre	Dépense en millions de 1964								
			Parties de dépenses	Administration publique	Industrie et construction	Transport	Électricité, eau et gaz	Agriculture	Forêt	Pêche	Mines	Industrie	Commerce et tourisme	Indice	Écoles et collèges	Hôtels et autres															
Libéria	Acquis de dépenses	Nouveau en 1963	2	1	1	1	1																								
		Suivi 1962	2																												
	Total	4																													
	Nouveau en 1965	13	1	1	1	1	1																								
Madagascar	Acquis de dépenses	Nouveau en 1963	16	1	1	1	1																								
		Suivi 1962	16	1	1	1	1																								
	Total	32	2	2	2	2																									
	Nouveau en 1965	47	6	6	6	6	6	1	1	1	1	1	1	1	1	1	1	1	1	1	1	1	1	1	1	1					
Soudan	Crédit ferme	Nouveau en 1963	4																												
		Suivi 1962	4																												
	Total	8																													
	Nouveau en 1965	7	2	2	2	2	2	2	2	2	2	2	2	2	2	2	2	2	2	2	2	2	2	2	2	2					
Soudan	Long terme	Nouveau en 1963	7	1	1	1	1																								
		Suivi 1962	7	1	1	1	1																								
	Total	14	2	2	2	2																									
	Nouveau en 1965	4	4	4	4	4	4	4	4	4	4	4	4	4	4	4	4	4	4	4	4	4	4	4	4	4	4				
Soudan	Total	Nouveau en 1963	11	1	1	1	1																								
		Suivi 1962	11	1	1	1	1																								
	Total	22	2	2	2	2																									
	Nouveau en 1965	47	23	23	23	23	23	23	23	23	23	23	23	23	23	23	23	23	23	23	23	23	23	23	23	23	23				
Soudan	Brevet de brevets de brevets d'invention	Nouveau en 1963	47	2	2	2	2	2	2	2	2	2	2	2	2	2	2	2	2	2	2	2	2	2	2	2	2				
		Suivi 1962	47	2	2	2	2	2	2	2	2	2	2	2	2	2	2	2	2	2	2	2	2	2	2	2	2				
	Total	94	4	4	4	4	4	4	4	4	4	4	4	4	4	4	4	4	4	4	4	4	4	4	4	4					
	Nouveau en 1965	21	2	2	2	2	2	2	2	2	2	2	2	2	2	2	2	2	2	2	2	2	2	2	2	2					
Soudan	Acquis de dépenses	Nouveau en 1963	29	2	2	2	2	2	2	2	2	2	2	2	2	2	2	2	2	2	2	2	2	2	2	2	2				
		Suivi 1962	29	2	2	2	2	2	2	2	2	2	2	2	2	2	2	2	2	2	2	2	2	2	2	2	2				
	Total	58	4	4	4	4	4	4	4	4	4	4	4	4	4	4	4	4	4	4	4	4	4	4	4	4					
	Nouveau en 1965	61	1	1	1	1	1	1	1	1	1	1	1	1	1	1	1	1	1	1	1	1	1	1	1	1					



Pays	Type de coopération	Secteur		Planification administrative		Travaux de plan civil et services publics			Activités, formations et publications			Niveau de ingénierie		Emploi		Contribution en industrie		Valorisation des ressources humaines		Autres	Total	Opérations (En milliers de yug)				
		Technique	Total	Administration publique	Services sociaux	Éducation et santé	Agriculture	Énergie	Économie	Politique	Médecine	Industrie	Engage	Industrie	Coopération technique et industrie	Sciences sociales	Recrutement	Service publique et industrie								
Malawi	Court terme	Nouveau en 1993	4																							
		Sept 1992	0																							
	Long terme	Nouveau en 1963	2																							
		Sept 1992	4																							72,202
	Total		6																							
	Nouveau en 1963	Nouveau en 1963	7																							
		Sept 1992	2																							
	Total		9																							
	Nouveau en 1963	Nouveau en 1963	30																							
		Sept 1992	4																							
Total		34																								
Envoi de membres de mission d'étude	Nouveau en 1963	21																								
	Sept 1992	79																								
Total		100																								
Envoi des volontaires	Nouveau en 1963	10																								
	Sept 1992	1																								
Total		11																								
Accueil des migrants	Nouveau en 1963	1																								
	Sept 1992	2																								
Total		3																								
Envoi de membres de mission d'étude	Nouveau en 1963	47																								
	Sept 1992	1																								
Total		48																								



Pays	Type de recrutement	Secteur	Fonctionnaires et administrateurs		Travaux de génie civil et services particuliers				Agriculture, foresterie et pêche				Mines et industries		Énergie	Communes et services			Véhicules des missions		Secteur public et autres	Autres	Dépense Exécution de 1964
			Professeur de l'enseignement	Administrateur public	Terrains de génie civil	Forçats	Industrie et commerce	Éducation et culture	Forçats	Forçats	Forçats	Forçats	Forçats	Forçats		Forçats	Forçats	Forçats					
			TOTAL	TOTAL	TOTAL	TOTAL	TOTAL	TOTAL	TOTAL	TOTAL	TOTAL	TOTAL	TOTAL	TOTAL		TOTAL	TOTAL						
Mali	Nouveaux membres de missions	Nouveau en 1965	4	0	0	0	0	0	0	0	0	0	0	0	0	0	0	0	0	0	0	24,507	
		Revenus 1962	4	0	0	0	0	0	0	0	0	0	0	0	0	0	0	0	0	0	0		
		Total	8	0	0	0	0	0	0	0	0	0	0	0	0	0	0	0	0	0	0		
		Total	4	0	0	0	0	0	0	0	0	0	0	0	0	0	0	0	0	0	0		
Mali	Actuels des missions	Nouveau en 1965	1	1	1	1	1	1	1	1	1	1	1	1	1	1	1	1	1	1	1	12,510	
		Revenus 1962	1	1	1	1	1	1	1	1	1	1	1	1	1	1	1	1	1	1	1		
		Total	2	2	2	2	2	2	2	2	2	2	2	2	2	2	2	2	2	2	2		
		Total	1	1	1	1	1	1	1	1	1	1	1	1	1	1	1	1	1	1	1		
	Revenus d'expatriés	Nouveau en 1965	2	2	2	2	2	2	2	2	2	2	2	2	2	2	2	2	2	2	2	44,902	
		Revenus 1962	2	2	2	2	2	2	2	2	2	2	2	2	2	2	2	2	2	2	2		
		Total	4	4	4	4	4	4	4	4	4	4	4	4	4	4	4	4	4	4	4		
		Total	2	2	2	2	2	2	2	2	2	2	2	2	2	2	2	2	2	2	2		
Nouvelles	Nouveaux membres de missions	Nouveau en 1965	5	5	5	5	5	5	5	5	5	5	5	5	5	5	5	5	5	5	5	14,504	
		Revenus 1962	5	5	5	5	5	5	5	5	5	5	5	5	5	5	5	5	5	5	5		
		Total	10	10	10	10	10	10	10	10	10	10	10	10	10	10	10	10	10	10	10		
		Total	5	5	5	5	5	5	5	5	5	5	5	5	5	5	5	5	5	5	5		
Nouvelles	Actuels des missions	Nouveau en 1965	7	7	7	7	7	7	7	7	7	7	7	7	7	7	7	7	7	7	7	16,715	
		Revenus 1962	7	7	7	7	7	7	7	7	7	7	7	7	7	7	7	7	7	7	7		
		Total	14	14	14	14	14	14	14	14	14	14	14	14	14	14	14	14	14	14	14		
		Total	7	7	7	7	7	7	7	7	7	7	7	7	7	7	7	7	7	7	7		
Nouvelles	Revenus de membres de missions d'expatriés	Nouveau en 1965	8	8	8	8	8	8	8	8	8	8	8	8	8	8	8	8	8	8	8	50,750	
		Revenus 1962	8	8	8	8	8	8	8	8	8	8	8	8	8	8	8	8	8	8	8		
		Total	16	16	16	16	16	16	16	16	16	16	16	16	16	16	16	16	16	16	16		
		Total	8	8	8	8	8	8	8	8	8	8	8	8	8	8	8	8	8	8	8		

Pays	Secteur	Type de destination	Qualification et administration		Transfert de postes et promotions personnelles				Affectation, transferts et promotions				Missions et missions		Exemple	Concessions et transferts			Validation des ressources humaines			Autre	Budget (en millions de JGD)		
			Parcours de carrière	Administratif	Forces armées	Forces armées	Forces armées	Forces armées	Forces armées	Forces armées	Forces armées	Forces armées	Forces armées	Forces armées		Forces armées	Forces armées	Forces armées	Forces armées	Forces armées	Forces armées			Forces armées	Forces armées
Niger	Actuels des militaires	Nouveau en 1963	18	1	2	2	2	1	1	2	2	2	2	2	1	2	1	1	1	1	2	1	1	62 940	
			Suivi 1962	8	1	1	4	1	1	1	1	1	1	1	1	1	1	1	1	1	1	1	1		1
		Total	26	2	3	7	2	2	3	3	3	3	3	3	3	3	3	3	3	3	3	3	3		3
		Cours terme	2	1	1	1	1	1	1	1	1	1	1	1	1	1	1	1	1	1	1	1	1		1
	Erreurs d'impression	Nouveau en 1963	2	1	1	1	1	1	1	1	1	1	1	1	1	1	1	1	1	1	1	1	1	62 940	
			Suivi 1962	2	1	1	1	1	1	1	1	1	1	1	1	1	1	1	1	1	1	1	1		1
		Total	4	2	2	2	2	2	2	2	2	2	2	2	2	2	2	2	2	2	2	2	2		2
		Cours terme	2	1	1	1	1	1	1	1	1	1	1	1	1	1	1	1	1	1	1	1	1		1
	Erreurs de membres de mission d'études	Nouveau en 1963	4	1	2	2	2	1	1	1	1	1	1	1	1	1	1	1	1	1	1	1	1	43 940	
			Suivi 1962	2	1	1	1	1	1	1	1	1	1	1	1	1	1	1	1	1	1	1	1		1
		Total	6	2	3	3	3	2	2	2	2	2	2	2	2	2	2	2	2	2	2	2	2		2
		Cours terme	2	1	1	1	1	1	1	1	1	1	1	1	1	1	1	1	1	1	1	1	1		1
Erreurs de membres de mission d'études	Nouveau en 1963	4	2	2	2	2	2	2	2	2	2	2	2	2	2	2	2	2	2	2	2	2	43 940		
		Suivi 1962	2	1	1	1	1	1	1	1	1	1	1	1	1	1	1	1	1	1	1	1		1	
	Total	6	3	3	3	3	3	3	3	3	3	3	3	3	3	3	3	3	3	3	3	3		3	
	Cours terme	2	1	1	1	1	1	1	1	1	1	1	1	1	1	1	1	1	1	1	1	1		1	
Erreurs de volontaires	Nouveau en 1963	14	2	2	2	2	2	2	2	2	2	2	2	2	2	2	2	2	2	2	2	2	203 339		
		Suivi 1962	26	4	4	4	4	4	4	4	4	4	4	4	4	4	4	4	4	4	4	4		4	
	Total	40	6	6	6	6	6	6	6	6	6	6	6	6	6	6	6	6	6	6	6	6		6	
	Cours terme	2	1	1	1	1	1	1	1	1	1	1	1	1	1	1	1	1	1	1	1	1		1	
Actuels des militaires	Nouveau en 1963	30	4	4	4	4	4	4	4	4	4	4	4	4	4	4	4	4	4	4	4	4	91 086		
	Suivi 1962	9	2	2	2	2	2	2	2	2	2	2	2	2	2	2	2	2	2	2	2	2			
Total	39	6	6	6	6	6	6	6	6	6	6	6	6	6	6	6	6	6	6	6	6	6			

Pays	Type de compagnie	Secteur	Total		Participation et administration			Trevous de gère avil et services publics				Agriculture, foresterie et pcheries		Mines et industries		Energie	Commerce et tourisme		Valeurs des numéraires		Autre	Opérations en 1962					
			Nouveaux en 1962	Suivis 1962	Administration publique	Services de distribution	Transport	Industries locales	Industries étrangères	Industries extractives	Industries manufacturières	Industries minières	Industries métallurgiques	Industries textiles	Industries chimiques		Industries diverses	Industries diverses	Industries diverses	Industries diverses			Industries diverses	Industries diverses	Industries diverses		
Nigeria	Compagnies de transport	Total	Nouveaux en 1962	2																							
			Suivis 1962	2																							
	Entreprises de services	Total	Nouveaux en 1962	9																							
			Suivis 1962	9																							
	Sociétés de membres de sociétés d'opérateurs	Total	Nouveaux en 1962	11																							
			Suivis 1962	11																							
	Sociétés de membres de sociétés d'opérateurs	Total	Nouveaux en 1962	19																							
			Suivis 1962	19																							
	Acquiescements	Total	Nouveaux en 1962	7																							
			Suivis 1962	7																							
Sociétés de membres de sociétés d'opérateurs	Total	Nouveaux en 1962	122																								
		Suivis 1962	122																								
Sociétés de membres de sociétés d'opérateurs	Total	Nouveaux en 1962	7 000																								
		Suivis 1962	7 000																								

Pays	Type de occupation		Secteur	Fonctionnement et administration		Travaux de génie civil et services publics				Agriculture, foresterie et pêche				Mines et industrie		Énergie		Concessions et licences		Véhicules et immatriculations		Autres	Dépense totale en 1962			
				Recherche et développement	Administration publique	Travaux de génie civil	Transport	Energie sociale	Installations et services sociaux	Industrie et sous-produits	Agriculture	Énergie	Pêche	Forêt	Industrie	Mines	Énergie	Concessions et licences	Énergie	Ressources humaines	Sécurité sociale					
Sao Tomé et Príncipe	Acquis des dépenses	Total	1	Nouveau en 1962	1																		9,487			
				Total	2	1																				
	Travaux d'entretien	Total	1	1	Nouveau en 1962	1																		15,427		
					Total	1																				
					Nouveau en 1962	1																				
Acquis des dépenses	Total	24	1	Nouveau en 1962	2	2	2	2	3	2	4	1	1	2	2	2	1	2	1				82,204			
				Total	8	2	2	3	5	7	2	4	3	7	3	4	4	2	4	2	2					
				Nouveau en 1962	24	1	2	2	3	7	3	7	5	10	4	3	6	6	5	3	6	3		2	2	
Travaux d'entretien	Total	6	1	Nouveau en 1962	1																		92,701			
				Total	6																					
				Nouveau en 1962	6																					

Pays	Type de mission	Secteur	Participation en administration		Terciers de santé civil et services publics				Agriculture, foresterie et pêche				Missions militaires		Degré	Contributions personnelles			Autres	Dépenses totales de 1962		
			Participation de développement	Administration publique	Tenue de poste	Intégrité sociale	Télécommunications et bibliothèques	Agriculture	Forêt	Pêche	Militaire	Police	Coopération technique et médicale	Enseignement		Services médicaux	Services d'ordre					
Sénégal	Nouveaux en 1962	Suivi 1962	8	26	14											12				2	68.192	
			50	26	14												12				2	
	Nouveaux en 1963	Suivi 1962	24	1																		20.107
			50	2																		
	Total	Total	Total	74	3																	
8				1																		
Seychelles	Nouveaux en 1963	Suivi 1962	1																			16.988
			0	1																		
	Long terme	Suivi 1962	1																			
			1																			
	Total	Total	Total	2																		
1																						
Somalie	Nouveaux en 1963	Suivi 1962	7																			16.981
			7																			
	Total	Total	Total	14																		
				1																		
	Total	Total	Total	15																		
1																						





Pays	Type de coopération	Secteur	Total	Fonctionnaires et administration			Travaux de genre civil et services publics				Agriculture, foresterie et pêcheeries				Mises et inclures		Emploi	Commencement en fonctionnaires			Valorisation des ressources humaines		Autres	Dépense (en millions de francs)		
				Fonctionnaires de l'enseignement	Administration publique	Partenaires de développement	Formes de genre civil	Services sociaux	Formes de genre civil	Formes de genre civil	Formes de genre civil	Formes de genre civil	Formes de genre civil	Formes de genre civil	Formes de genre civil	Formes de genre civil		Formes de genre civil	Formes de genre civil	Formes de genre civil	Formes de genre civil	Formes de genre civil			Formes de genre civil	Formes de genre civil
Tanzanie	Travaux d'experts	Nouveaux en 1965	22	1	1	4	9	2	1	2	1	2	2	2	2	2	2	2	2	2	2	2	2	2	414,176	
		Suivi 1962	3	2	1	1	1	2	2	2	2	2	2	2	2	2	2	2	2	2	2	2	2	2		
	Total	25	3	3	5	10	3	3	3	3	3	3	3	3	3	3	3	3	3	3	3	3	3	3		
	Travaux de membres de missions d'études	Nouveaux en 1965	10	1	3	1	2	1	1	1	1	1	1	1	1	1	1	1	1	1	1	1	1	1		997,902
		Suivi 1962	17	1	1	1	1	1	1	1	1	1	1	1	1	1	1	1	1	1	1	1	1	1		
	Total	27	2	4	2	3	2	2	2	2	2	2	2	2	2	2	2	2	2	2	2	2	2	2		2
	Travaux de membres de missions d'études	Nouveaux en 1965	32	1	4	1	5	12	3	3	3	3	3	3	3	3	3	3	3	3	3	3	3	3		411,759
		Suivi 1962	20	1	1	1	4	4	1	4	1	4	1	4	1	4	1	4	1	4	1	4	1	4		
	Total	52	2	5	2	10	16	7	7	7	7	7	7	7	7	7	7	7	7	7	7	7	7	7		7
	Togo	Travaux de membres de missions d'études	Nouveaux en 1965	50	20	10	10	20	10	10	10	10	10	10	10	10	10	10	10	10	10	10	10	10		10
Suivi 1962			10	10	10	10	10	10	10	10	10	10	10	10	10	10	10	10	10	10	10	10	10	10	10	
Total		100	30	20	20	30	20	20	20	20	20	20	20	20	20	20	20	20	20	20	20	20	20	20	20	
Travaux de volontaires		Nouveaux en 1965	41	1	1	1	2	4	2	2	2	2	2	2	2	2	2	2	2	2	2	2	2	2	74	
		Suivi 1962	76	4	4	4	11	6	6	6	6	6	6	6	6	6	6	6	6	6	6	6	6	6		6
Total		117	5	5	5	10	10	10	10	10	10	10	10	10	10	10	10	10	10	10	10	10	10	10	10	
Arrivés des volontaires		Nouveaux en 1965	5	1	1	1	1	1	1	1	1	1	1	1	1	1	1	1	1	1	1	1	1	1	74	
		Suivi 1962	2	2	2	2	2	2	2	2	2	2	2	2	2	2	2	2	2	2	2	2	2	2		2
Total		7	3	3	3	3	3	3	3	3	3	3	3	3	3	3	3	3	3	3	3	3	3	3	3	
Travaux de membres de missions d'études		Nouveaux en 1965	74	1	1	1	1	1	1	1	1	1	1	1	1	1	1	1	1	1	1	1	1	1	74	
	Suivi 1962	74	1	1	1	1	1	1	1	1	1	1	1	1	1	1	1	1	1	1	1	1	1	1		
Total	148	2	2	2	2	2	2	2	2	2	2	2	2	2	2	2	2	2	2	2	2	2	2	2		

Pays	Type de entreprises		Secteur		Fonctionnement et administration				Travaux de génie civil et services publics				Agriculture, foresterie et pêche				Mines et industrie		Énergie		Commerce et services			Valeurs des nouvelles numérations		Services sociaux	Autres	Dépense en millions de dollars			
	Actuels des entreprises	Nouveaux en 1963	Total	Nouveaux en 1963	Nouveaux en 1962	Total	Nouveaux en 1963	Nouveaux en 1962	Total	Nouveaux en 1963	Nouveaux en 1962	Total	Nouveaux en 1963	Nouveaux en 1962	Total	Nouveaux en 1963	Nouveaux en 1962	Total	Nouveaux en 1963	Nouveaux en 1962	Total	Nouveaux en 1963	Nouveaux en 1962	Total	Nouveaux en 1963				Nouveaux en 1962	Total	
																															Particuliers de développement
Ouganda	Type de entreprises		Secteur		Fonctionnement et administration				Travaux de génie civil et services publics				Agriculture, foresterie et pêche				Mines et industrie		Énergie		Commerce et services			Valeurs des nouvelles numérations		14,012					
	Actuels des entreprises	Nouveaux en 1963	Total	Nouveaux en 1963	Nouveaux en 1962	Total	Nouveaux en 1963	Nouveaux en 1962	Total	Nouveaux en 1963	Nouveaux en 1962	Total	Nouveaux en 1963	Nouveaux en 1962	Total	Nouveaux en 1963	Nouveaux en 1962	Total	Nouveaux en 1963	Nouveaux en 1962	Total	Nouveaux en 1963	Nouveaux en 1962	Total	Nouveaux en 1963				Nouveaux en 1962	Total	
	1	2	3	2	4	6	2	2	4	6	2	4	6	2	2	4	6	2	4	6	2	2	4	6	2				2	4	6
			30																												
Zaire	Type de entreprises		Secteur		Fonctionnement et administration				Travaux de génie civil et services publics				Agriculture, foresterie et pêche				Mines et industrie		Énergie		Commerce et services			Valeurs des nouvelles numérations		5,125					
	Actuels des entreprises	Nouveaux en 1963	Total	Nouveaux en 1963	Nouveaux en 1962	Total	Nouveaux en 1963	Nouveaux en 1962	Total	Nouveaux en 1963	Nouveaux en 1962	Total	Nouveaux en 1963	Nouveaux en 1962	Total	Nouveaux en 1963	Nouveaux en 1962	Total	Nouveaux en 1963	Nouveaux en 1962	Total	Nouveaux en 1963	Nouveaux en 1962	Total	Nouveaux en 1963				Nouveaux en 1962	Total	
	2	2	4	2	2	4	2	2	4	2	2	4	2	2	4	2	2	4	2	2	4	2	2	4	2				2	4	6
			16																												
Zambie	Type de entreprises		Secteur		Fonctionnement et administration				Travaux de génie civil et services publics				Agriculture, foresterie et pêche				Mines et industrie		Énergie		Commerce et services			Valeurs des nouvelles numérations		14,483					
	Actuels des entreprises	Nouveaux en 1963	Total	Nouveaux en 1963	Nouveaux en 1962	Total	Nouveaux en 1963	Nouveaux en 1962	Total	Nouveaux en 1963	Nouveaux en 1962	Total	Nouveaux en 1963	Nouveaux en 1962	Total	Nouveaux en 1963	Nouveaux en 1962	Total	Nouveaux en 1963	Nouveaux en 1962	Total	Nouveaux en 1963	Nouveaux en 1962	Total	Nouveaux en 1963				Nouveaux en 1962	Total	
	2	2	4	2	2	4	2	2	4	2	2	4	2	2	4	2	2	4	2	2	4	2	2	4	2				2	4	6
			10																												
Zimbabwe	Type de entreprises		Secteur		Fonctionnement et administration				Travaux de génie civil et services publics				Agriculture, foresterie et pêche				Mines et industrie		Énergie		Commerce et services			Valeurs des nouvelles numérations		74					
	Actuels des entreprises	Nouveaux en 1963	Total	Nouveaux en 1963	Nouveaux en 1962	Total	Nouveaux en 1963	Nouveaux en 1962	Total	Nouveaux en 1963	Nouveaux en 1962	Total	Nouveaux en 1963	Nouveaux en 1962	Total	Nouveaux en 1963	Nouveaux en 1962	Total	Nouveaux en 1963	Nouveaux en 1962	Total	Nouveaux en 1963	Nouveaux en 1962	Total	Nouveaux en 1963				Nouveaux en 1962	Total	
	1	1	2	1	1	2	1	1	2	1	1	2	1	1	2	1	1	2	1	1	2	1	1	2	1				1	2	4
			10																												
Zimbabwe	Type de entreprises		Secteur		Fonctionnement et administration				Travaux de génie civil et services publics				Agriculture, foresterie et pêche				Mines et industrie		Énergie		Commerce et services			Valeurs des nouvelles numérations		14,483					
	Actuels des entreprises	Nouveaux en 1963	Total	Nouveaux en 1963	Nouveaux en 1962	Total	Nouveaux en 1963	Nouveaux en 1962	Total	Nouveaux en 1963	Nouveaux en 1962	Total	Nouveaux en 1963	Nouveaux en 1962	Total	Nouveaux en 1963	Nouveaux en 1962	Total	Nouveaux en 1963	Nouveaux en 1962	Total	Nouveaux en 1963	Nouveaux en 1962	Total	Nouveaux en 1963				Nouveaux en 1962	Total	
	1	1	2	1	1	2	1	1	2	1	1	2	1	1	2	1	1	2	1	1	2	1	1	2	1				1	2	4
			10																												

Type de compagnie	Secteur		Participation et administration								Transfert de personnes/ événements passés				Applications, formation et programmes					Niveau de présence		Energie	Génération et dépenses		Valorisation des ressources humaines		Région	Région	Statut public de l'entreprise	Dépense en millions de dollars												
			Participation de l'Etat		Participation de l'entreprise		Participation de l'étranger		Participation de l'étranger		Participation de l'étranger		Participation de l'étranger		Participation de l'étranger		Participation de l'étranger		Participation de l'étranger		Participation de l'étranger																					
			Participation de l'Etat		Participation de l'entreprise		Participation de l'étranger		Participation de l'étranger		Participation de l'étranger		Participation de l'étranger		Participation de l'étranger		Participation de l'étranger		Participation de l'étranger		Participation de l'étranger																					
			Participation de l'Etat		Participation de l'entreprise		Participation de l'étranger		Participation de l'étranger		Participation de l'étranger		Participation de l'étranger		Participation de l'étranger		Participation de l'étranger		Participation de l'étranger		Participation de l'étranger																					
Zambie	Total		7		2		1																																			
	Erreurs d'impression	Nouveau en 1962	7		2		1																																			
		Suivi 1962	29																																							
	Total		36		2		1																																			
	Erreurs de membres de réunions d'études	Nouveau en 1963	77																																							
		Suivi 1962	2																																							
Total		79																																								
Erreurs de programmes	Nouveau en 1963	60																																								
	Suivi 1962	1																																								
Total		61																																								
Accueil des employés	Nouveau en 1963	28																																								
	Suivi 1962	2																																								
Total		30																																								
Erreurs d'impression	Nouveau en 1963	27																																								
	Suivi 1962	1																																								
Total		28																																								

AFRIQUE

Pays	Type de entreprises	Secteur	Manufactures et administrations		Revenu de jure civil et secteur public				Agriculture, foresterie et pêche				Mines et carrières		Énergie	Commerce et tourisme		Valeur des ressources humaines		Services publics et autres	Équipement	Autres	Diverses (R = Zans de 1984)			
			Administration publique	Participations de développement	Épargne de jure civil	Transport	Industrie et artisanat	Industrie et artisanat	Industrie et artisanat	Industrie et artisanat	Industrie et artisanat	Industrie et artisanat	Industrie et artisanat	Industrie et artisanat		Industrie et artisanat	Industrie et artisanat	Industrie et artisanat	Industrie et artisanat					Industrie et artisanat	Industrie et artisanat	Industrie et artisanat
Zimbabwe	Membres de sociétés et autres	Type de entreprises	Total																							
			Nouveaux en 1997	34																						
	Nouveaux en 1992																									
	Total	34																								
Sociétés et autres	Type de entreprises	Secteur	Total																							
			Nouveaux en 1997	39																						
Nouveaux en 1992																										
Total			39																							
Sociétés et autres	Type de entreprises	Secteur	Total																							
			Nouveaux en 1997	42																						
Nouveaux en 1992																										
Total			42																							
			Total		46																					

AMERIQUE LATINE

Pays	Type de sous-section	Secteur	Planification et administration										Travail de genre (en) et services publics				Agriculture, forêts et pêche				Mines et industries		Energie	Commerce et tourisme		Véhicules de tourisme		Secteur public et autres	Autres	Divers (En milliers de yus)									
			Administration publique		Parties de dépenses		Travaux de genre		Mines et industries		Agriculture		Forêts		Pêche		Energie		Mines et industries		Commerce et tourisme			Véhicules de tourisme															
			Total																																				
Argentine	Actual des dépenses	Nouveaux en 1991	113	3	20	11	1	2	8	9	2	9	2	9	2	2	2	2	2	2	2	2	2	2	2	2	2	2	2	2	2	2	2	2					
		Moins 1992	31	5	7	2	2	5	7	7	7	7	7	7	7	7	7	7	7	7	7	7	7	7	7	7	7	7	7	7	7	7	7	7	7	7			
		Total	144	8	27	13	3	13	16	16	16	16	16	16	16	16	16	16	16	16	16	16	16	16	16	16	16	16	16	16	16	16	16	16	16	16	16		
	Charges terminées	Nouveaux en 1983	26	2	2	2	2	2	2	2	2	2	2	2	2	2	2	2	2	2	2	2	2	2	2	2	2	2	2	2	2	2	2	2	2	2	2	2	
		Moins 1992	4	2	2	1	1	1	1	1	1	1	1	1	1	1	1	1	1	1	1	1	1	1	1	1	1	1	1	1	1	1	1	1	1	1	1	1	
		Total	30	4	4	3	3	3	3	3	3	3	3	3	3	3	3	3	3	3	3	3	3	3	3	3	3	3	3	3	3	3	3	3	3	3	3	3	3
	Taux d'espérance	Nouveaux en 1985	12	1	1	1	1	1	1	1	1	1	1	1	1	1	1	1	1	1	1	1	1	1	1	1	1	1	1	1	1	1	1	1	1	1	1	1	
		Moins 1992	17	1	4	1	1	1	1	1	1	1	1	1	1	1	1	1	1	1	1	1	1	1	1	1	1	1	1	1	1	1	1	1	1	1	1	1	1
		Total	29	2	5	2	2	2	2	2	2	2	2	2	2	2	2	2	2	2	2	2	2	2	2	2	2	2	2	2	2	2	2	2	2	2	2	2	2
	Total	Nouveaux en 1995	49	2	2	2	2	2	2	2	2	2	2	2	2	2	2	2	2	2	2	2	2	2	2	2	2	2	2	2	2	2	2	2	2	2	2	2	
Moins 1992		21	1	6	2	2	2	2	2	2	2	2	2	2	2	2	2	2	2	2	2	2	2	2	2	2	2	2	2	2	2	2	2	2	2	2	2	2	
Total		70	3	8	4	4	4	4	4	4	4	4	4	4	4	4	4	4	4	4	4	4	4	4	4	4	4	4	4	4	4	4	4	4	4	4	4	4	
Erreurs de mensuration de dépenses	Nouveaux en 1985	82	4	26	14	14	14	14	14	14	14	14	14	14	14	14	14	14	14	14	14	14	14	14	14	14	14	14	14	14	14	14	14	14	14	14	14	14	
	Moins 1992	6	4	6	4	4	4	4	4	4	4	4	4	4	4	4	4	4	4	4	4	4	4	4	4	4	4	4	4	4	4	4	4	4	4	4	4	4	
	Total	88	8	32	18	18	18	18	18	18	18	18	18	18	18	18	18	18	18	18	18	18	18	18	18	18	18	18	18	18	18	18	18	18	18	18	18	18	18
Services d'immigration	Nouveaux en 1995	16	1	1	1	1	1	1	1	1	1	1	1	1	1	1	1	1	1	1	1	1	1	1	1	1	1	1	1	1	1	1	1	1	1	1	1		
	Moins 1992	1	1	1	1	1	1	1	1	1	1	1	1	1	1	1	1	1	1	1	1	1	1	1	1	1	1	1	1	1	1	1	1	1	1	1	1	1	
	Total	17	2	2	2	2	2	2	2	2	2	2	2	2	2	2	2	2	2	2	2	2	2	2	2	2	2	2	2	2	2	2	2	2	2	2	2	2	
Bahamas	Actual des dépenses	1	1	1	1	1	1	1	1	1	1	1	1	1	1	1	1	1	1	1	1	1	1	1	1	1	1	1	1	1	1	1	1	1	1	1	1		
	Moins 1992	1	1	1	1	1	1	1	1	1	1	1	1	1	1	1	1	1	1	1	1	1	1	1	1	1	1	1	1	1	1	1	1	1	1	1	1		
	Total	2	2	2	2	2	2	2	2	2	2	2	2	2	2	2	2	2	2	2	2	2	2	2	2	2	2	2	2	2	2	2	2	2	2	2	2		
Barbade	Actual des dépenses	6	3	3	3	3	3	3	3	3	3	3	3	3	3	3	3	3	3	3	3	3	3	3	3	3	3	3	3	3	3	3	3	3	3	3	3		
	Moins 1992	4	1	1	1	1	1	1	1	1	1	1	1	1	1	1	1	1	1	1	1	1	1	1	1	1	1	1	1	1	1	1	1	1	1	1	1		
	Total	10	4	4	4	4	4	4	4	4	4	4	4	4	4	4	4	4	4	4	4	4	4	4	4	4	4	4	4	4	4	4	4	4	4	4	4		

Pays	Secteur	Type de recrutement	Pratiquants et administrateurs			Tribunaux de paix (et de premiers juges)				Agriculteurs, forestiers et pêcheurs				Mises à disposition		Expé	Carrières et appointements			Valeur des ressources		Partenariat	Autre	D. O. C. (en %)	
			Pratiquants de droit public	Administrateurs	Pratiquants de droit privé	Langues	Pratiquants judiciaires	Pratiquants non judiciaires	Pêcheurs	Forestiers	Agriculteurs	M. D.	M. C.	Partenariat	Autres		Carrières	Appointements							
Belgique	Agriculture		Total																					5,499	
			Recrutement en 1963																						
			Recrutement en 1962																						
Belgique	Agriculture		Total																					244,034	
			Recrutement en 1963																						
			Recrutement en 1962																						
			Total																						
			Recrutement en 1963																						
			Recrutement en 1962																						
	Fonctionnaires	Recrutement en 1963		Total																					576,884
				Langues																					
				Total																					
		Recrutement en 1963		Total																					
				Langues																					
				Total																					
Services de renseignements	Recrutement en 1963		Total																					396,132	
			Langues																						
			Total																						
Services de renseignements	Recrutement en 1965		Total																					396,035	
			Langues																						
			Total																						
Services de renseignements	Recrutement en 1963		Total																					24,403	
			Langues																						
			Total																						

Pays	Type de responsabilité	Secteur	Productions et administrations		Travaux de soins (en) ou services publics				Agricultures, forêts et pêche				Mines et carrières		Énergie	Communauté et tourisme			Valeurs des réserves	Sect. public et école	Autre	Dépense en 1987 de 1987					
			Administration publique	Administration privée	Forêt	Transport	Énergie	Éducation	Énergie	Énergie	Énergie	Énergie	Énergie	Énergie		Énergie	Énergie	Énergie					Énergie				
Brasil	Activité de montagne	Nouveaux en 1983 Sept 1982	2	2	2	2	2	2	2	2	2	2	2	2	2	2	2	2	2	2	2	2	2	2	2		
			7	7	7	7	7	7	7	7	7	7	7	7	7	7	7	7	7	7	7	7	7	7	7	7	
			61	61	61	61	61	61	61	61	61	61	61	61	61	61	61	61	61	61	61	61	61	61	61	61	61
	Créat. l'empere	Nouveaux en 1983 Sept 1982	4	4	4	4	4	4	4	4	4	4	4	4	4	4	4	4	4	4	4	4	4	4	4	4	
			7	7	7	7	7	7	7	7	7	7	7	7	7	7	7	7	7	7	7	7	7	7	7	7	7
			108	108	108	108	108	108	108	108	108	108	108	108	108	108	108	108	108	108	108	108	108	108	108	108	108
	Créat. l'empere	Nouveaux en 1983 Sept 1982	24	24	24	24	24	24	24	24	24	24	24	24	24	24	24	24	24	24	24	24	24	24	24	24	
			31	31	31	31	31	31	31	31	31	31	31	31	31	31	31	31	31	31	31	31	31	31	31	31	31
			78	78	78	78	78	78	78	78	78	78	78	78	78	78	78	78	78	78	78	78	78	78	78	78	78
	Créat. l'empere	Nouveaux en 1983 Sept 1982	32	32	32	32	32	32	32	32	32	32	32	32	32	32	32	32	32	32	32	32	32	32	32	32	
			34	34	34	34	34	34	34	34	34	34	34	34	34	34	34	34	34	34	34	34	34	34	34	34	34
180			180	180	180	180	180	180	180	180	180	180	180	180	180	180	180	180	180	180	180	180	180	180	180	180	
Créat. l'empere	Nouveaux en 1983 Sept 1982	179	179	179	179	179	179	179	179	179	179	179	179	179	179	179	179	179	179	179	179	179	179	179	179		
		14	14	14	14	14	14	14	14	14	14	14	14	14	14	14	14	14	14	14	14	14	14	14	14	14	
		163	163	163	163	163	163	163	163	163	163	163	163	163	163	163	163	163	163	163	163	163	163	163	163	163	
Créat. l'empere	Nouveaux en 1983 Sept 1982	29	29	29	29	29	29	29	29	29	29	29	29	29	29	29	29	29	29	29	29	29	29	29	29		
		117	117	117	117	117	117	117	117	117	117	117	117	117	117	117	117	117	117	117	117	117	117	117	117	117	
		20	20	20	20	20	20	20	20	20	20	20	20	20	20	20	20	20	20	20	20	20	20	20	20	20	
Créat. l'empere	Nouveaux en 1983 Sept 1982	44	44	44	44	44	44	44	44	44	44	44	44	44	44	44	44	44	44	44	44	44	44	44	44		
		5	5	5	5	5	5	5	5	5	5	5	5	5	5	5	5	5	5	5	5	5	5	5	5		
		50	50	50	50	50	50	50	50	50	50	50	50	50	50	50	50	50	50	50	50	50	50	50	50	50	





Pays	Type de destination	Secteur		Planification et administration			Travaux de planification et services publics			Agriculture, foresterie et pêche			Mines et industrie		Energie		Communauté et tourisme		Valorisation des ressources humaines		Secteur public et recherche	Autres	Dépense (En milliers de \$)		
		Total	Par fonction de développement	Administration publique	Services sociaux	Travaux de planification et services publics	Agriculture	Foresterie	Pêche	Mines	Industrie	Energie	Communauté et tourisme	Tourisme	Recherche humaine	Services sociaux									
Colombie	Envois de membres de missions de mission d'étude	Nouveaux en 1965	12																				48,161		
		Suivi 1962																							
	Total	12																							
	Envois des volontaires	Nouveaux en 1965	14																					69,163	
	Suivi 1962																								
	Total	14																							
Cuba	Service d'immigration	Nouveaux en 1965	1																					8,133	
		Suivi 1962																							
	Annuités des missions	Nouveaux en 1965	27		2		4	2	4	2	2				7	1	2				2		7		64,296
		Suivi 1962	2																						
		Total	29		2		4	2	4	2	2				7	1	2				2		7		
	Envois d'urgence	Nouveaux en 1965	20		2																				
		Suivi 1962	1																						
		Total	21																						
	Envois d'urgence	Nouveaux en 1965	2																						
		Suivi 1962	10																						
		Total	12																						
	Envois d'urgence	Nouveaux en 1965	22		2																				
Suivi 1962		11																							
	Total	33		2																					
Envois de membres de missions de mission d'étude	Nouveaux en 1965	18																							
	Suivi 1962																								
	Total	18																							
																								217,567	

Pays	Type de contribution	Secteur	Financement et administration						Travaux de planification et services publics						Activités, revenus et dépenses				Mises à l'écart		Énergie	Communisme et tourisme	Valorisation des ressources naturelles			Autres	Détails des dépenses de 1963						
			Partis de développement	Administration publique	Travaux de planification	Transport	Éducation	Santé	Équipement	Énergie	Agriculture	Dépense	Recherche	Prévoir	Mises à l'écart	Mises à l'écart	Industrie	Industrie	Services sociaux	Revenus fiscaux			Services naturels										
Cuba	Bénévoles		Niveau en 1963		7				1				1							2													
			Niveau en 1962		9				2					4							2												
			Total		11				3					4							4												
Cuba	Accueil des stagiaires		Niveau en 1963																			2											
			Niveau en 1962																					1									
			Total																					3									
Dominique	Accueil des stagiaires		Niveau en 1963					1																									
			Niveau en 1962																														
			Total					1																									
	Bénévoles ou stagiaires		Niveau en 1963																														
			Niveau en 1962																														
			Total																														
	Bénévoles		Niveau en 1963																														
			Niveau en 1962																														
			Total																														
République Dominicaine	Accueil des stagiaires		Niveau en 1963																														
			Niveau en 1962																														
			Total																														
République Dominicaine	Accueil des stagiaires		Niveau en 1963																														
			Niveau en 1962																														
			Total																														

Pays	Type de recrutement	Recruteur		Fonction de l'administrateur		Tribunaux de justice (et services publics)				Agriculture, forêts et pêche				Mines et industries		Energie		Communes et services			Valorisation des investissements		Autre	Revenu total	Détails de 1962		
		Total	Administration publique	Autres	Tribunaux de justice	Tribunaux de justice	Tribunaux de justice	Tribunaux de justice	Tribunaux de justice	Tribunaux de justice	Tribunaux de justice	Tribunaux de justice	Tribunaux de justice	Tribunaux de justice	Tribunaux de justice	Tribunaux de justice	Tribunaux de justice	Tribunaux de justice	Tribunaux de justice	Tribunaux de justice	Tribunaux de justice	Tribunaux de justice				Tribunaux de justice	Tribunaux de justice
République Dominicaine	Finances d'entreprise	Nouveaux en 1963	11																								
		Suivi 1962	3																								
		Total	14																								
	Finances d'entreprise	Nouveaux en 1963	12																								
		Suivi 1962	14																								
		Total	26																								
	Finances d'entreprise	Nouveaux en 1963	21																								
Suivi 1962		17																									
Total		40																									
Finances d'entreprise	Nouveaux en 1963	24																									
	Suivi 1962	4																									
	Total	28																									
Finances d'entreprise	Nouveaux en 1963	18																									
	Suivi 1962	45																									
	Total	63																									
Finances d'entreprise	Nouveaux en 1963	31																									
	Suivi 1962	7																									
	Total	38																									
Finances d'entreprise	Nouveaux en 1963	9																									
	Suivi 1962	8																									
	Total	17																									
Finances d'entreprise	Nouveaux en 1963	7																									
	Suivi 1962	6																									
	Total	13																									
Finances d'entreprise	Nouveaux en 1963	31																									
	Suivi 1962	7																									
	Total	38																									
Finances d'entreprise	Nouveaux en 1963	9																									
	Suivi 1962	8																									
	Total	17																									
Finances d'entreprise	Nouveaux en 1963	7																									
	Suivi 1962	6																									
	Total	13																									
Finances d'entreprise	Nouveaux en 1963	31																									
	Suivi 1962	7																									
	Total	38																									
Finances d'entreprise	Nouveaux en 1963	9																									
	Suivi 1962	8																									
	Total	17																									
Finances d'entreprise	Nouveaux en 1963	7																									
	Suivi 1962	6																									
	Total	13																									

Pays	Type de suspension	Secteur		Parti théorique en administration		Travaux de planification et services publics				Agriculture, forêts et pêcheries				Miniers industriels		Énergie	Construction et ouvrages		Variation des ressources financières		Autres	Détails (P & E en 1967)				
		Total	Total	Parti des Services de Développement	Administration Publique	Travaux de planification et Services Publics	Travaux de planification et Services Publics	Agriculture	Énergie	Forêt	Pêche	Minier	Industrie	Construction et ouvrages	Énergie		Construction et ouvrages	Énergie	Forêt	Construction et ouvrages			Variation des ressources financières			
Equateur	Evénements d'urgence	Neuveau en 1963	2	0	0	0	0	0	0	0	0	0	0	0	0	0	0	0	0	0	0	0				
		Suivi 1967	6	0	0	0	0	0	0	0	0	0	0	0	0	0	0	0	0	0	0	0	0			
	Total	8	0	0	0	0	0	0	0	0	0	0	0	0	0	0	0	0	0	0	0	0	0			
	Neuveau en 1963	9	1	1	0	0	0	0	0	0	0	0	0	0	0	0	0	0	0	0	0	0	0			
	Suivi 1962	6	0	0	0	0	0	0	0	0	0	0	0	0	0	0	0	0	0	0	0	0	0			
	Total	15	1	1	0	0	0	0	0	0	0	0	0	0	0	0	0	0	0	0	0	0	0	0		
Secteur de maintien de l'ordre	Neuveau en 1963	95	7	33	7	0	0	0	0	0	0	0	0	0	0	0	0	0	0	0	0	0	0	10		
		Suivi 1962	0	0	0	0	0	0	0	0	0	0	0	0	0	0	0	0	0	0	0	0	0	0	0	
	Total	95	7	33	7	0	0	0	0	0	0	0	0	0	0	0	0	0	0	0	0	0	0	0		
	Evénements volontaires	Neuveau en 1963	11	2	0	0	0	0	0	0	0	0	0	0	0	0	0	0	0	0	0	0	0	0	0	
Suivi 1962		19	5	0	0	0	0	0	0	0	0	0	0	0	0	0	0	0	0	0	0	0	0	0		
Total	Neuveau en 1963	106	9	33	7	0	0	0	0	0	0	0	0	0	0	0	0	0	0	0	0	0	0	0	10	
	Suivi 1962	19	5	0	0	0	0	0	0	0	0	0	0	0	0	0	0	0	0	0	0	0	0	0	0	
C. Salvador	Actualités multiples	Neuveau en 1963	24	2	4	1	1	0	1	0	0	0	0	0	0	0	0	0	0	0	0	0	0	0	0	0
		Suivi 1962	2	0	0	0	0	0	0	0	0	0	0	0	0	0	0	0	0	0	0	0	0	0	0	0
	Total	26	2	4	1	1	0	0	1	0	0	0	0	0	0	0	0	0	0	0	0	0	0	0	0	0
	Neuveau en 1963	1	1	1	1	0	0	0	0	0	0	0	0	0	0	0	0	0	0	0	0	0	0	0	0	0
	Suivi 1962	1	1	1	1	0	0	0	0	0	0	0	0	0	0	0	0	0	0	0	0	0	0	0	0	0
	Total	2	2	2	2	0	0	0	0	0	0	0	0	0	0	0	0	0	0	0	0	0	0	0	0	0
Evénements	Neuveau en 1963	1	1	1	1	0	0	0	0	0	0	0	0	0	0	0	0	0	0	0	0	0	0	0	0	
	Suivi 1962	1	1	1	1	0	0	0	0	0	0	0	0	0	0	0	0	0	0	0	0	0	0	0	0	
Total	Neuveau en 1963	1	1	1	1	0	0	0	0	0	0	0	0	0	0	0	0	0	0	0	0	0	0	0	0	
	Suivi 1962	1	1	1	1	0	0	0	0	0	0	0	0	0	0	0	0	0	0	0	0	0	0	0	0	
Total		2	2	2	2	0	0	0	0	0	0	0	0	0	0	0	0	0	0	0	0	0	0	0	0	

703,287

137,509

52,023

2,040

Pays	Type de compagnie	Secteur		Total	Fonctions et administration			Travaux de planification et services publics			Agriculture, forêts et pêches			Mines et industries		Énergie	Commerce et tourisme		Valeurs des investissements		Sect. public et autres	Revenu total	Autre	Déficit (en % du PIB)				
		Administration publique	Par défaut de disponibilité		Travaux sociaux	Éducation sociale	Transport	Mines et industries et services	Agriculture	Forêt	Pêche	Mines	Industrie	Commerce intérieur	Tourisme		Revenus nationaux	Services étrangers										
El Salvador	Événements de membres d'études	Nouveau en 1965		27			16																					
		Sept 1969		27			16																					
	Événements volontaires	Nouveau en 1965		1																								
		Sept 1969		5																								
	Actual des acquies	Nouveau en 1965		4																								
		Sept 1969		5																								
Cristobal	Long terme	Nouveau en 1965		4																								
		Sept 1969		2																								
	Total	Nouveau en 1965		2																								
		Sept 1969		2																								
	Événements de membres de membres d'études	Nouveau en 1965		11																								
		Sept 1969		24																								
Actual des acquies	Nouveau en 1965		37																									
	Sept 1969		37																									



Pays	Type de recrutement		Secteur		Fonctionnement en administration		Travaux de genre civil et services publics				Agriculture, foresterie et pêche				Mines et industries		Emploi		Communisme et socialistes		Vulgarisation des connaissances techniques		Autres	Dépense en millions de dollars		
	Financié d'urgence	Total	Nouveau en 1961	Suivi 1962	Administration publique	Services de santé	Travaux de genre civil et services publics	Agriculture	Forêt	Pêche	Mines et industries	Emploi	Coopératives agricoles	Industrie	Communisme et socialistes	Industrie	Coopératives agricoles	Coopératives agricoles	Industrie	Coopératives agricoles	Coopératives agricoles	Industrie				
Canada																										
Mondiales																										





Pays	Type de contribution	Secours		Financement et investissement				Travaux de planification et services publics				Agriculture, forêts et pêcheries				Mises et incitations		Expte	Concessions et facilités		Votation des ressources humaines		Sect. public et scolaire	Autre	Dép. des États-Unis et pays							
		Total		Particuliers et institutions		Taxes et grâces		Taxes de grâces		Taxes de grâces		Taxes de grâces		Taxes de grâces		Taxes de grâces			Taxes de grâces													
		Nouveaux en 1965	Suivi 1962	Abolition de la dette	Particuliers de grâces	Taxes de grâces	Taxes de grâces	Taxes de grâces	Taxes de grâces	Taxes de grâces	Taxes de grâces	Taxes de grâces	Taxes de grâces	Taxes de grâces	Taxes de grâces	Taxes de grâces	Taxes de grâces		Taxes de grâces	Taxes de grâces	Taxes de grâces											
Néerlande	Expte d'urgence	Total																														
		Nouveaux en 1965	102		1	31	15	16	1	1	1	1	1	1	1	1	10	4	6	10												
		Suivi 1962	45		1	16	5	11												3	2											
	Total	150		2	47	20	27	1	1	1	1	1	1	1	1	10	4	9	13													
	Expte de membres de mission d'études	Nouveaux en 1965	102		18	15	5	9	11								14		9	1										12		
		Suivi 1962	1																													
Total		103		18	15	5	9	11								14		9	1										12			
Expte des volontaires	Nouveaux en 1965	7		2			1	1																								
	Suivi 1962																															
	Total	7		2			1	1																								
Néerlande	Annuel des magazines	Total																														
		Nouveaux en 1965	28		6	1	1	1	1	2	1	2																				
		Suivi 1962																														
	Total	28		6	1	1	1	1	2	1	2																					
	Expte d'urgence	Nouveaux en 1965	1																													
		Suivi 1962	2																													
Total		3																														
Expte de membres de mission d'études	Nouveaux en 1965	91		7	4	5	7	4																								
	Suivi 1962	4																														
	Total	95		7	4	5	7	4																								



Pays	Type de suspension		Secteur						Mises en instance	Evén	Composition en roulers		Société et culture	Société et culture	Société et culture	Société et culture	Société et culture				
			Plantations et administration		Travaux de soins et de services publics		Agriculture, foresterie et pèche				Industrie	Energie						Construction	Société et culture	Société et culture	Société et culture
			Par fonction de l'emploi	Administration publique	Travaux de soins	Educatifs et culturels	Industrie et fabrication	Educatifs et culturels													
Paraguay	Accueil des immigrants	Total	Nouveaux en 1965	1	12	2	14	4	1	12	1						10	2			
			Suivi 1962																		
			Total	1	12	2	14	4	1	12	1							10	2		
	Evén d'urgence	Total	Nouveaux en 1965	3	2	1	6	2													
			Suivi 1962																		
			Total	3	2	1	6	2													
	Evén de mission d'urgence	Total	Nouveaux en 1965	2	4	1	7	2													
			Suivi 1962																		
			Total	2	4	1	7	2													
	Evén des volontaires	Total	Nouveaux en 1965	2	1	1	4	2													
Suivi 1962																					
Total			2	1	1	4	2														
Accueil des immigrants	Total	Nouveaux en 1965	11	6	1	18	13	4	19	10	7	4	14	11	25	30	14	1			
		Suivi 1962																			
		Total	11	6	1	18	13	4	19	10	7	4	14	11	25	30	14	1			
Evén de mission d'urgence	Total	Nouveaux en 1965	5	3	1	9	3														
		Suivi 1962																			
		Total	5	3	1	9	3														
Evén de mission d'urgence	Total	Nouveaux en 1965	2	7	2	11	4														
		Suivi 1962																			
		Total	2	7	2	11	4														
Accueil des immigrants	Total	Nouveaux en 1965	206	23	7	236	10	21	2	27	4	5	2	3	2	4	2	1			
		Suivi 1962																			
		Total	206	23	7	236	10	21	2	27	4	5	2	3	2	4	2	1			

Pays	Type de composition	Secteur	Professions et administrations		Travaux de genre civil et services publics				Agriculture, élevage et pêche				Mines et industries		Engie	Contenue en entreprise			Virement de ressources humaines			Autre	Divers (Et y compris)																
			Parlants de dégrader	Administratif public	Taux de gré des	Forces	Métiers civile	Télécommunications et radio-télévis	Agriculture	Engrs	Pêche	Mines	Industrie	Concier et autres		Forces	Recherche humaines	Sénes et autres	Sect publique et industrie	Pertes totales	Divers (Et y compris)																		
Pérou	Erreurs de membres de mesure d'entre	Total																																					
			Nouveaux en 1965																																				
	Suivi 1969																																						
	Total																																						
Sainte-Christophe-et-Neville	Erreurs des volontaires	Total																																					
			Nouveaux en 1965																																				
	Suivi 1962																																						
	Total																																						
Sainte-Lucie	Accueil des volontaires	Total																																					
			Nouveaux en 1965																																				
	Suivi 1962																																						
	Total																																						
Sainte-Lucie	Erreurs de membres de mesure d'entre	Total																																					
			Nouveaux en 1965																																				
	Suivi 1962																																						
	Total																																						
Sainte-Lucie	Accueil des volontaires	Total																																					
			Nouveaux en 1965																																				
	Suivi 1962																																						
	Total																																						
Sainte-Lucie	Erreurs de membres de mesure d'entre	Total																																					
			Nouveaux en 1965																																				
	Suivi 1962																																						
	Total																																						
Sainte-Lucie	Erreurs de membres de mesure d'entre	Total																																					
			Nouveaux en 1965																																				
	Suivi 1962																																						
	Total																																						
Sainte-Lucie	Erreurs de membres de mesure d'entre	Total																																					
			Nouveaux en 1965																																				
	Suivi 1962																																						
	Total																																						

Pays	Type de coopération		Secteur	Type	Productions et administrations		Travaux de gestion civils et services publics				Agriculture, industries et industries				Mises et transferts		Ecole	Coopération financière et technique			Autre	Dépenses en millions de francs				
	Prêts d'entreprise	Total			Administration publique	Prestations de développement	Forces armées	Infrastructures	Idées et initiatives	Agribus	Drap	Forêts	Pêche	Mars	Mars	Industrie		Coopération financière et technique	Taxes	Valorisation des ressources humaines						
																				Séjour de 20 jours			Recherche technique	Séjour de 30 jours		
Saint-Martin/La Réunion	Prêts d'entreprise	Nouveau en 1963		1																						
		Suivi 1962			1																					
	Total			2																						
Saint-Vincent	Accueil des stagiaires	Nouveau en 1965		4																						
		Suivi 1962			4																					
	Total			8																				11 000		
	Coop. technique	Nouveau en 1963		1																						
		Suivi 1962			1																					
	Total			2																						
	Revue d'entreprise	Nouveau en 1963		1																						
Suivi 1962				1																						
	Prêts d'entreprise	Nouveau en 1963		1																						
		Suivi 1962			1																					
	Total			2																						
																										21 500
	Prêts de membres de missions d'expertise	Nouveau en 1963		4																						
		Suivi 1962			4																					
	Total			8																						
Trinité et Tobago	Accueil des stagiaires	Nouveau en 1963		4																						
		Suivi 1962			4																					
	Total			8																						



Pays	Type de coopération	Secteur	Financement et administration		Travaux de personnel et services publics				Agriculture, foresterie et pêche			Niveau et industrie		Exemple	Coopération scientifique			Valeur ajoutée des institutions		Autre	Total		
			Part de l'État	Part de l'entreprise	Formation	Recherche	Services	Éducation	Recherche	Éducation	Recherche	Éducation	Recherche		Éducation	Recherche	Éducation	Recherche	Éducation			Recherche	Éducation
Uruguay	Événements de mission d'étude	Total	Nouveau en 1995	12																		25,994	
			Repris 1992	12																			
Venezuela	Accueil des entreprises	Total	Nouveau en 1995	44																		40,261	
			Repris 1992	2	11	6	7	1	1	4	3												
	Evénements d'entreprise	Total	Nouveau en 1995	7																			67,400
			Repris 1992	7	12	4	7	1	2	1	4	3											
	Evénements de mission d'étude	Total	Nouveau en 1995	29																			26,845
			Repris 1992	29																			

Pays	Secteur	Type de recrutement	Recrutations et admissions		Travaux de poste (en semaines payées)				Agriculture, industries et professions			Missions et itinéraires		Engage	Comptes de l'exercice		Virements des comptes numériques	Autres	Dépense (en millions de francs)					
			Postes de direction	Autres postes	Travaux de poste de nuit	Travaux de poste de jour	Industrie et commerce	Administration	Industrie	Commerce	Professions	Missions	Itinéraires		Création de postes	Exercice				Solde de l'exercice				
Assemblée	Total	Nouveau en 1963																		4,000				
			Avril 1962																					
		Nouveau en 1963																				11,002		
			Avril 1962																					
		Pays	Total	Nouveau en 1963																			122,818	
					Avril 1962																			
				Crout terme																				
					Avril 1962																			
		Emploi d'empire	Total	Nouveau en 1963																			197,240	
					Avril 1962																			
Long terme																								
	Avril 1962																							
Emploi de membres de mission d'experts	Total	Nouveau en 1963																			6,000			
			Avril 1962																					
		Court terme																						
			Avril 1962																					



Pays	Type de destination	Secteur	Production et administration		Travaux de génie civil et services publics				Agriculture, foresterie et pêche			Mines et industries		Énergie	Commerce et tourisme		Mutations des immeubles nationaux		Autres	Dépense totale		
			Recherche et développement	Administration publique	Transport	Établissements publics	Travaux de génie civil	Forêt	Agriculture	Énergie	Forêt	Pêche	Construction		Industrie	Mines	Forêt	Commerce et tourisme			Énergie	Autres
Pays	Nouveaux en 1965 Sujet 1962 Total	Total	1	4	1	1	1	1	1	1	1	1	1	1	1	1	1	1	1	1	177,061	
			8	1	1	2	1	1	1	1	1	1	1	1	1	1	1	1	1	1	1	177,061
			6	1	1	11	1	1	1	1	1	1	1	1	1	1	1	1	1	1	1	177,061
Etats	Nouveaux en 1965 Sujet 1962 Total	Total	2	1	1	1	1	1	1	1	1	1	1	1	1	1	1	1	1	1	21,779	
			2	1	1	1	1	1	1	1	1	1	1	1	1	1	1	1	1	1	1	21,779
			2	1	1	1	1	1	1	1	1	1	1	1	1	1	1	1	1	1	1	21,779
Etats d'origine	Nouveaux en 1965 Sujet 1962 Total	Total	1	1	1	1	1	1	1	1	1	1	1	1	1	1	1	1	1	1	44,042	
			1	1	1	1	1	1	1	1	1	1	1	1	1	1	1	1	1	1	1	44,042
			1	1	1	1	1	1	1	1	1	1	1	1	1	1	1	1	1	1	1	44,042
Iles Marshall	Nouveaux en 1965 Sujet 1962 Total	Total	16	1	1	1	1	1	1	1	1	1	1	1	1	1	1	1	1	1	17,050	
			1	1	1	1	1	1	1	1	1	1	1	1	1	1	1	1	1	1	1	17,050
			1	1	1	1	1	1	1	1	1	1	1	1	1	1	1	1	1	1	1	17,050
Etats d'origine	Nouveaux en 1965 Sujet 1962 Total	Total	1	1	1	1	1	1	1	1	1	1	1	1	1	1	1	1	1	1	4,052	
			1	1	1	1	1	1	1	1	1	1	1	1	1	1	1	1	1	1	1	4,052
			1	1	1	1	1	1	1	1	1	1	1	1	1	1	1	1	1	1	1	4,052



Type	Secteur	Type de contribution	Participation en pourcentage										Secteur	Autres	Droits de vote en 1964							
			Participation en pourcentage	Travaux de plus d'un an services publics				Agriculture, tourisme et pêches			Mines et industrie					Engin		Variation des mandats parlementaires				
			Participation de dévouement	Administration publique	Travaux de plus d'un an services publics	Agriculture	Énergie	Élevage	Pêche	Mines	Industrie	Engin	Commissaires en exercice	Inactifs	Reserves honoraires	Séances d'adoption	Secteur					
Métropole		Type de contribution	Total																150,101			
			Nouveau en 1963	1		2	1	1			1									4	2	
			Suppl 1962	14	2	2	1	1			1	2								4	2	
		Total	15	4	4	2	1		2	2					8	4						
Nouveaux		Type de contribution	Total																2			
			Nouveau en 1963	2																		
			Suppl 1962	2																		
		Total	4																			
Régionale Nouvelle-Calédonie		Type de contribution	Total																165,911			
			Nouveau en 1963	118	1	13	2	2	2	2	2	2	2	2	2	2				2	2	
			Suppl 1962	1	1	2	1	2	1	2	1	2	2	2	2	2				2	2	2
		Total	119	2	15	4	4	4	4	4	4	4	4	4	4	4	4					
Couti terme		Type de contribution	Total																225,131			
			Nouveau en 1963	2																		
			Suppl 1962	2																		
		Total	4																			
Etron d'impôts		Type de contribution	Total																469,276			
			Nouveau en 1963	46																		
			Suppl 1962	46																		
		Total	92																			

Pays	Type de composition		Secteur	Manufactures et administrations		Travaux de gens civils et services publics					Agriculture, foresterie et pêche					Mines et industries		Energie	Construction de bâtiments			Services publics et autres	Autres	Détails des emplois		
	Emis des volontaires	Total		Fabrication publique	Fonctions de développement	Travaux de gens civils	Métiers	Roches	Fonciers	Dragage	Agriculture et silviculture	Mines	Industrie	Energie	Bâtiments	Energie	Services publics		Autres							
																				Administration publique	Fabrication de biens de consommation				Services sociaux	Services de santé
Papouasie Nouvelle Guinée	Nouveaux en 1965	21	Total	5	5	2	2	2	1	2	2	4	4					4						250/01		
	Retraités 1962	42		9	9	4	4	4	1	2	1	2	6	6					11		1					
	Total	63		14	14	6	6	6	4	4	4	4	10	10					15		1					
Iles Salomon	Nouveaux en 1965	22	Total	2	2	1	1	1	1	2	2	2	4	1	1	1	1	1	1	1	1	1	1	1		
	Retraités 1962	4		4	1	1	1	1	1	1	1	1	2	2												62/009
	Total	26		6	6	4	4	4	4	4	4	4	3	3												
Cote d'Ivoire	Nouveaux en 1965	8	Total																							
	Retraités 1962	1		1																						
	Total	9		9																						
Etats-Unis	Nouveaux en 1965	7	Total																							
	Retraités 1962	5		5																						
	Total	12		12																						
Etats-Unis	Nouveaux en 1965	15	Total																							
	Retraités 1962	4		4																						
	Total	19		19																						
Etats-Unis	Nouveaux en 1965	49	Total																							
	Retraités 1962	4		4																						
	Total	53		53																						
Etats-Unis	Nouveaux en 1965	28	Total																							
	Retraités 1962	24		24																						
	Total	52		52																						

Pays	Type d'occupation		Secteur		Placements en administration		Travaux de personnel à caractère public				Agriculture, foresterie et pêche				Mines et industries		Énergie	Commerce et tourisme		Missions des organisations internationales		Secteur public et scolaire	Autres	Détails (cf. p. 25 et 26, par)																						
					Par le service de développement	Administration publique	Taxes de logement	Taxes sociales	Travaux sociaux	Travaux sociaux et culturels	Agriculture	Pêche	Énergie	Forêt	Mines	Industrie		Commerce intérieur et extérieur	Tourisme	Éducation	Sciences et culture																									
Tonga	Accueil des réfugiés	Nouveaux en 1965 Suivi 1967	Total	20	3	2	1	2	2	1	1	1	1	1	1	1	1	1	1	1	1	1	32,816																							
																								Cours de langue	Nouveaux en 1965 Suivi 1967	Total	23	3	2	1	2	2	1	1	1	1	1	1	1	1	1	1	1	1	1	1
	Écoles d'espéranto	Nouveaux en 1965 Suivi 1967	Total	3	2	1	2	2	1	1	1	1	1	1	1	1	1	1	1	1	1	1	1																							
																								Écoles d'espéranto	Nouveaux en 1965 Suivi 1967	Total	6	4	3	2	2	1	1	1	1	1	1	1	1	1	1	1	1	1	1	1
	Écoles d'espéranto	Nouveaux en 1965 Suivi 1967	Total	12	8	6	4	3	2	2	1	1	1	1	1	1	1	1	1	1	1	1	1																							
																								Écoles d'espéranto	Nouveaux en 1965 Suivi 1967	Total	13	10	6	4	3	2	2	1	1	1	1	1	1	1	1	1	1	1	1	1
	Écoles d'espéranto	Nouveaux en 1965 Suivi 1967	Total	13	10	6	4	3	2	2	1	1	1	1	1	1	1	1	1	1	1	1	1																							
																								Écoles d'espéranto	Nouveaux en 1965 Suivi 1967	Total	27	21	13	8	6	4	3	2	2	1	1	1	1	1	1	1	1	1	1	1
	Écoles d'espéranto	Nouveaux en 1965 Suivi 1967	Total	28	22	14	9	6	4	3	2	2	1	1	1	1	1	1	1	1	1	1	1																							
Écoles d'espéranto																								Nouveaux en 1965 Suivi 1967	Total	5	4	2	2	1	1	1	1	1	1	1	1	1	1	1	1	1	1	1	1	1
	Écoles d'espéranto	Nouveaux en 1965 Suivi 1967	Total	6,280	4,800	2,400	1,600	1,000	600	400	200	200	100	100	100	100	100	100	100	100	100	100	100																							



Pays	Type de contribution	Secteur	Participation au développement		Travaux de génie civil et services publics			Agriculture, foresterie et pêcheries				Mines et industries		Energie	Commerce et tourisme			Vie institutionnelle	Secteur public et scolaire	Autre	Dépense totale en millions de francs					
			Participation de l'État	Participation de l'étranger	Travaux de génie civil	Services publics	Idées, études et équipements	Agriculture	Foresterie	Pêcheries	Mines	Industrie	Commerce		Industrie et tourisme	Services sociaux	Autres									
Mauritius	Envoi des volontaires	Total	Nouveau en 1963	2																						
			Sept 1962	15																						
			Total	17																					66,328	
Sud-Océanien	Accueil des migrants	Total	Nouveau en 1963	2																						
			Sept 1962	2																						
			Total	4																						42,370
Zones d'empire	Envoi de membres de mission d'études	Total	Nouveau en 1963	1																						
			Sept 1962	9																						
			Total	10																						
Zones d'empire	Envoi de membres de mission d'études	Total	Nouveau en 1963	11																						
			Sept 1962	11																						
			Total	22																						
Zones d'empire	Envoi des volontaires	Total	Nouveau en 1963	17																						
			Sept 1962	29																						
			Total	46																						
Iles Cook	Accueil des migrants	Total	Nouveau en 1963	5																						
			Sept 1962	5																						
			Total	10																						





Pays	Type de temporaire	Secteur		Participation et administration		Travail de genre civil et services publics				Agriculture, foresterie et pêche				Mines et industries		Energie	Commerce et tourisme		Vieillesse des personnes		Santé publique et culture	Autre	Total	Dernier examen de 1962			
		Total	Total	Participation de développement	Administration publique	Tous les genres de civil	Forces armées	Industrie et services	Industrie et services	Industrie et services	Industrie et services	Industrie et services	Industrie et services	Industrie et services	Industrie et services		Industrie et services	Industrie et services	Industrie et services	Industrie et services					Industrie et services		
Allemagne	Accueil des étrangers	Total	Nouveau en 1963	2	1																				13.076		
			Suivi 1962	3	1																						
			Total	5	2																						
Arménie	Accueil des étrangers	Total	Nouveau en 1963	2	2																				5.032		
			Suivi 1962	2	2																						
			Total	4	4																						
Autriche	Evénement d'urgence	Total	Nouveau en 1963																						34.077		
			Suivi 1962	1	1																						
			Total	1	1																						
Australie	Evénement de membres de mission d'urgence	Total	Nouveau en 1963																						654		
			Suivi 1962	1	1																						
			Total	1	1																						
Autriche	Evénement de membres de mission d'urgence	Total	Nouveau en 1963																						5.032		
			Suivi 1962	2	2																						
			Total	2	2																						
Belgique	Accueil des étrangers	Total	Nouveau en 1963	45	1	1	10	3	6	3	2	2	2	2	2	2	2	2	2	2	2	2	2	2	131.132		
			Suivi 1962	45	1	1	10	3	6	3	2	2	2	2	2	2	2	2	2	2	2	2	2	2			
			Total	90	2	2	20	6	12	6	4	4	4	4	4	4	4	4	4	4	4	4	4	4		4	



Pays	Type de dépenses	Total		Total		Fonctions de l'administration		Travaux de gestion et services publics				Agriculture, industrie et pétrole				Mines et industries		Énergie		Commerce et tourisme			Variation des ressources humaines		Autres	Dépenses (à la fin de l'année)		
		Nouveaux en 1963	Suivi 1962	Nouveaux en 1963	Suivi 1962	Administration publique	Fonctions de développement	Travaux de gestion et services publics	Travaux de gestion et services publics	Travaux de gestion et services publics	Travaux de gestion et services publics	Travaux de gestion et services publics	Travaux de gestion et services publics	Travaux de gestion et services publics	Travaux de gestion et services publics	Travaux de gestion et services publics	Travaux de gestion et services publics	Travaux de gestion et services publics	Travaux de gestion et services publics	Travaux de gestion et services publics	Travaux de gestion et services publics	Travaux de gestion et services publics	Travaux de gestion et services publics	Travaux de gestion et services publics			Travaux de gestion et services publics	
Tchécoslovaquie	Travaux d'entreprise	Nouveaux en 1963																										
		Suivi 1962																										
	Événements de mission d'études	Nouveaux en 1963																										
		Suivi 1962																										
Accueil des étrangers	Nouveaux en 1963																											
	Suivi 1962																											
France	Travaux d'entreprise	Nouveaux en 1963																										
		Suivi 1962																										
	Long terme	Nouveaux en 1963																										
		Suivi 1962																										
Total	Nouveaux en 1963																											
	Suivi 1962																											



Pays	Type de représentation	Secteur	Planification et administration		Travaux de jaco ou/ ou services publics			Agriculture, foresterie et pêcheries			Autres et inquiries		Engis	Contribution au territoire			Véhicules des personnes physiques		Secteur public et relative	Actifs	Dépenses (en millions de francs)		
			Participation de département	Administration publique	Forces de gère ou	Transport	Etablissements sociaux	Séances et fêtes et manifestations	Agribon	Dépe	Foresterie	Pêche		Mais	Autres	Contribution à l'économie et culture	Forces	Recherche scientifique				Séances de culture	
Moudgrie	Emiss de membres de mission d'études	Total	15	52	3									4							230,741		
			Nouveaux en 1985	15	52	3																	
			Subst 1982	4	4											4							
			47	56	3																47,133		
	Emiss des volontaires	Total	8	1																		453	
Nouveaux en 1985			8	1																			
Subst 1982			9	1																			
	Actuels des acquies	Total	10	2																		453	
Nouveaux en 1985			10	2																			
Subst 1982																							
	Actuels des acquies	Total	16	4				2		2												61,806	
Nouveaux en 1985			16	4					2		2												
Subst 1982			2	2					2		2												
	Actuels des acquies	Total	16	4																		2,075	
Nouveaux en 1985			16	4																			
Subst 1982																							
	Emiss de membres de mission d'études	Total	20	3																		20,101	
Nouveaux en 1985			20	3																			
Subst 1982																							
	Actuels des acquies	Total	20	3					1		1											98,344	
Nouveaux en 1985			20	3					1		1												
Subst 1982										2		2											



Pays	Type de contribution		Secteur	Production et investissement		Travaux de planification et services publics				Agriculture, foresterie et pêche				Mines et industrie		Énergie	Communes et tourisme			Valeur ajoutée des nouvelles entreprises		Autre	Total		
	Envois d'espèces	Total		Partenariat de développement	Total	Administration publique	Partenariat de développement	Travaux de planification	Travaux de planification	Travaux de planification	Travaux de planification	Travaux de planification	Travaux de planification	Travaux de planification	Travaux de planification		Travaux de planification	Travaux de planification	Travaux de planification	Travaux de planification	Travaux de planification			Travaux de planification	Travaux de planification
Pologne	Envois d'espèces	Nouveaux en 1965	4	4	4	1	1	1	1	1	1	1	1	1	1	1	1	1	1	1	1	1	1	96213	
		Suris 1962	2	2	2	2	2	2	2	2	2	2	2	2	2	2	2	2	2	2	2	2	2		2
	Envois de membres de mission d'études	Total	21	21	21	21	21	21	21	21	21	21	21	21	21	21	21	21	21	21	21	21	21	21	21
		Nouveaux en 1965	17	17	17	17	17	17	17	17	17	17	17	17	17	17	17	17	17	17	17	17	17	17	17
Néerlande	Envois d'espèces	Nouveaux en 1965	1	1	1	1	1	1	1	1	1	1	1	1	1	1	1	1	1	1	1	1	1	1	45311
		Suris 1962	5	5	5	5	5	5	5	5	5	5	5	5	5	5	5	5	5	5	5	5	5	5	
	Envois de membres de mission d'études	Total	12	12	12	12	12	12	12	12	12	12	12	12	12	12	12	12	12	12	12	12	12	12	12
		Nouveaux en 1965	7	7	7	7	7	7	7	7	7	7	7	7	7	7	7	7	7	7	7	7	7	7	7
Norvège	Envois d'espèces	Nouveaux en 1965	16	16	16	16	16	16	16	16	16	16	16	16	16	16	16	16	16	16	16	16	16	16	128176
		Suris 1962	1	1	1	1	1	1	1	1	1	1	1	1	1	1	1	1	1	1	1	1	1	1	
	Envois de membres de mission d'études	Total	41	41	41	41	41	41	41	41	41	41	41	41	41	41	41	41	41	41	41	41	41	41	41
		Nouveaux en 1965	40	40	40	40	40	40	40	40	40	40	40	40	40	40	40	40	40	40	40	40	40	40	40
Suède	Envois d'espèces	Nouveaux en 1965	1	1	1	1	1	1	1	1	1	1	1	1	1	1	1	1	1	1	1	1	1	1	3019
		Suris 1962	2	2	2	2	2	2	2	2	2	2	2	2	2	2	2	2	2	2	2	2	2	2	
	Envois de membres de mission d'études	Total	3	3	3	3	3	3	3	3	3	3	3	3	3	3	3	3	3	3	3	3	3	3	3
		Nouveaux en 1965	1	1	1	1	1	1	1	1	1	1	1	1	1	1	1	1	1	1	1	1	1	1	1
Total	Envois d'espèces	Nouveaux en 1965	29	29	29	29	29	29	29	29	29	29	29	29	29	29	29	29	29	29	29	29	29	29	131446
		Suris 1962	5	5	5	5	5	5	5	5	5	5	5	5	5	5	5	5	5	5	5	5	5	5	
	Envois de membres de mission d'études	Total	24	24	24	24	24	24	24	24	24	24	24	24	24	24	24	24	24	24	24	24	24	24	24
		Nouveaux en 1965	24	24	24	24	24	24	24	24	24	24	24	24	24	24	24	24	24	24	24	24	24	24	24





Pays	Type de contribution	Secteur	Participation et administration		Travaux de genre sexé et services publics				Agriculture, pêche et tourisme			Mines et industries		Energie		Constructions et tourisme		Véhicules des ressources humaines		Secteur public et éducation	Autre	Dépense globale de 1993			
			Participation de développement	Total	Travaux de genre sexé	Services sociaux	Transport	Éducation	Industrie	Énergie	Construction et tourisme	Services sociaux	Recherche humaine	Mines et industries	Énergie	Construction et tourisme	Services sociaux	Recherche humaine							
Suède	Fonds d'emploi	Total	Nouveau en 1993	1																					
			Suivi 1992																						
			Total	1																					
Tchécoslovaquie	Accumulé des emplois	Total	Nouveau en 1993	21	6	4	2	2	2	2	2	2	2	2	2	2	2	2	2	2	2	2	61.472		
			Suivi 1992																						
			Total	21	6	4	2	2	2	2	2	2	2	2	2	2	2	2	2	2	2	2	2	61.472	
Turquie	Accumulé des emplois	Total	Nouveau en 1993	21	5	5	3	2	2	2	2	2	2	2	2	2	2	2	2	2	2	2	61.472		
			Suivi 1992																						
			Total	21	5	5	3	2	2	2	2	2	2	2	2	2	2	2	2	2	2	2	2	61.472	
Royaume-Uni	Fonds d'emploi	Total	Nouveau en 1993	1	1																		6.178		
			Suivi 1992																						
			Total	1	1																			6.178	
	Fonds de membres de maisons d'emploi	Total	Nouveau en 1993																				7.271		
			Suivi 1992																						
			Total																					7.271	

Pays	Qualification	Type de soutien	Statut														Total	Détails Détails Détails					
			Production et administration		Travaux de groupe et/ou en services publics			Agriculture, foresterie et pêche				Mises à l'industrie		Emploi		Généralité et tourisme			Utilisation des ressources humaines				
			Partir de développement	Administration publique	Travaux de groupe et/ou en services publics	Éducation et recherche	Agribus	Forêt	Pêche	Industrie	Emploi	Coopératives et autres	Tourisme	Services	Sciences et arts	Services			Secteur privé	Public			
Québec	Accueil des explorateurs	Type de soutien	Total		7	2	1	2	2	2	2	2	2	2	2	2	2	2	2	2	64,500		
			Nouveau en 1965	Suivi 1967	7	2	1	2	2	2	2	2	2	2	2	2	2	2	2	2	2	2	64,500
	Errot d'impression	Type de soutien	Total		2	2	2	2	2	2	2	2	2	2	2	2	2	2	2	2	2	5,275	
			Nouveau en 1965	Suivi 1967	2	2	2	2	2	2	2	2	2	2	2	2	2	2	2	2	2	2	5,275
			Nouveau en 1965	Suivi 1967	2	2	2	2	2	2	2	2	2	2	2	2	2	2	2	2	2	2	5,275
	Errot de membre de mission d'étude	Type de soutien	Total		3	3	3	3	3	3	3	3	3	3	3	3	3	3	3	3	3	16,200	
			Nouveau en 1965	Suivi 1967	3	3	3	3	3	3	3	3	3	3	3	3	3	3	3	3	3	3	16,200
			Nouveau en 1965	Suivi 1967	3	3	3	3	3	3	3	3	3	3	3	3	3	3	3	3	3	3	16,200
Accueil des explorateurs	Type de soutien	Total		9	9	9	9	9	9	9	9	9	9	9	9	9	9	9	9	9	10,470		
		Nouveau en 1965	Suivi 1967	9	9	9	9	9	9	9	9	9	9	9	9	9	9	9	9	9	9	10,470	
		Nouveau en 1965	Suivi 1967	9	9	9	9	9	9	9	9	9	9	9	9	9	9	9	9	9	9	10,470	
Errot d'impression	Type de soutien	Total		2	2	2	2	2	2	2	2	2	2	2	2	2	2	2	2	2	23,070		
		Nouveau en 1965	Suivi 1967	2	2	2	2	2	2	2	2	2	2	2	2	2	2	2	2	2	2	23,070	
		Nouveau en 1965	Suivi 1967	2	2	2	2	2	2	2	2	2	2	2	2	2	2	2	2	2	2	23,070	

Pays	Type de recrutement	Secteur	Participations et investissements		Types de poste (en services publics)			Agriculture, foresterie et pêche			Mines et industries		Emploi	Contribution et dépenses	Valorisation des ressources humaines		Fonctionnaires	Secteur public et industrie	Autre	Dépense (en millions de francs)							
			Participations de l'État	Associations publiques	Travaux de génie civil	Travaux de génie civil	Travaux de génie civil	Industrie	Mines	Industrie	Industrie	Industrie			Industrie												
Canada	Équipe de membres de l'équipe	Nouveaux en 1993 Suivi 1992																									
			Total																								
États-Unis d'Amérique	Équipe de membres de l'équipe	Nouveaux en 1993 Suivi 1992																									
			Total																								
	Équipe de membres de l'équipe	Nouveaux en 1993 Suivi 1992																									
			Total																								
	Équipe de membres de l'équipe	Nouveaux en 1993 Suivi 1992																									
			Total																								

Agence Japonaise de Coopération Internationale Rapport Annuel 1994

© 1995 Japan International Cooperation Agency

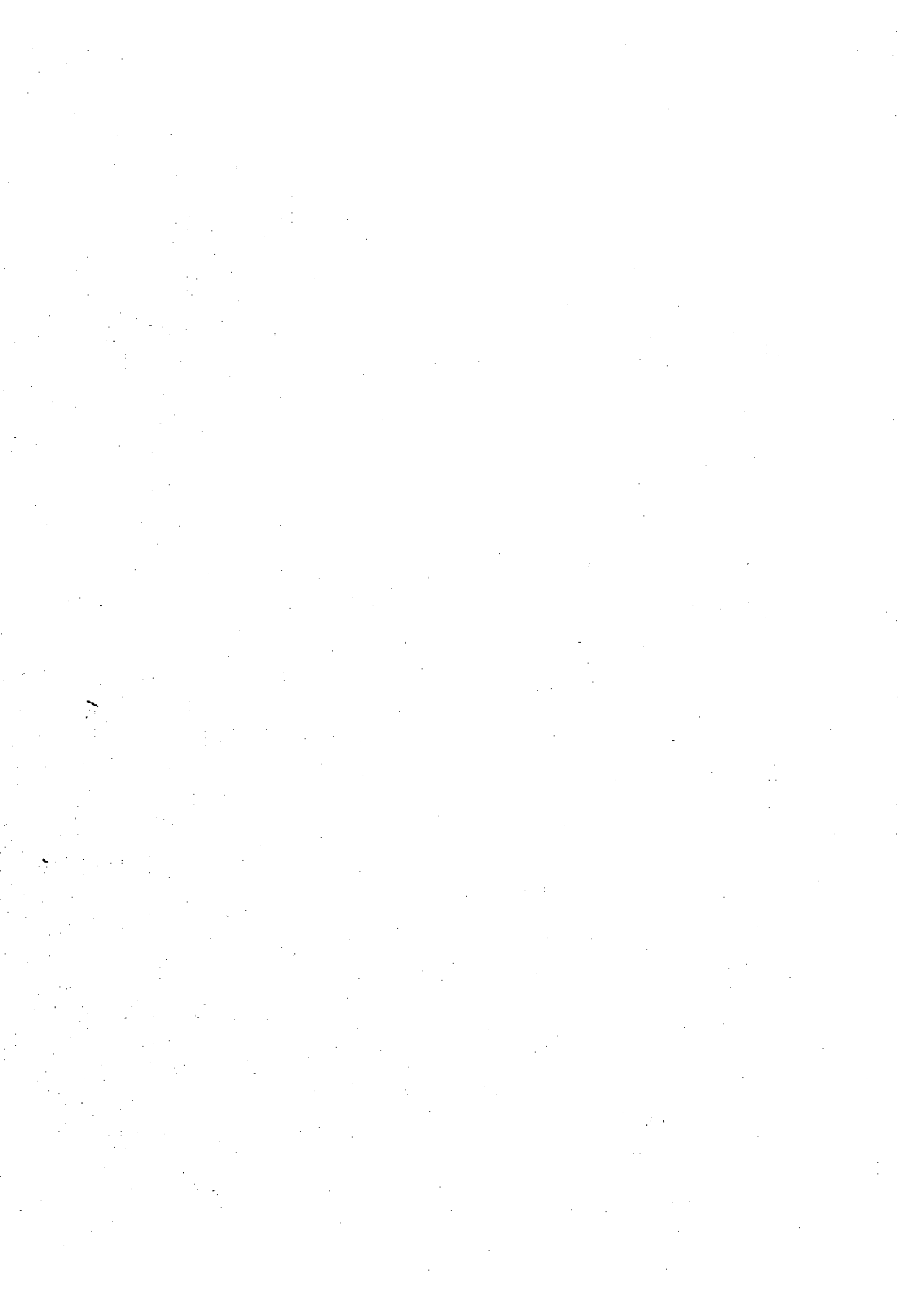
1995年3月10日 発行

編 著 国際協力事業団  
東京都新宿区西新宿2丁目1番地1号  
新宿三井ビル  
〒163-04 電話 03-3316-5311

編集協力・発行 (株) 国際協力出版会  
東京都新宿区市谷本村町42番地  
経済協力センタービル別館5階  
〒162 電話 03-3351-8571

落下・欠丁本はお取り替えいたします。  
Printed in Japan

印刷・こだま印刷 (株)  
ISSN 0914-5427





Agence Japonaise de Coopération Internationale



Rapport A

2000  
36  
GAI  
LIBRAIRIE

