

7. 住民アンケート調査

(1) 住民アンケート質問用紙

QUESTIONNAIRE SOCIO-ECONOMIQUE

No. _____

Date: _____

1. Nom: _____

2. Age : _____

3. Douar: _____ Commune: _____

4. Profession: _____

5. Composition de la famille (par ménage)

Adulte M.	Adulte F.	Mineur M.	Mineur F.

6. Agriculture:

a) Terre cultivée: _____ possédée _____ louée

b) Produits:

	Superficie	Production	Remarque
Blé dur			
Blé tendre			
Orge			
Mais			

c) Arbori-culture:

	Nombre	Superficie	Production	Remarque
Olivier				
Orangier				
Amandier				
Noyer				

7. Elevage:

a) Nombre de têtes:

	Nombre	Prix de vente	Remarque
Bovin			
Ovin			
Caprin			
Autres			

b) Terrain de parcours: _____ possédé _____ loué _____ forêt
 Distance du foyer: _____ Fréquence: _____ /semaine

8. Combustibles: Distance du Centre _____ km

	Consommation (Quantité)	Ramassage ou achat	Prix d'achat	Remarque
Bois de feu	Eté:			
	Hiver:			
Charbon de Bois	Eté:			
	Hiver:			
Gaz	Eté:			
	Hiver:			
Pétrole	Eté:			
	Hiver:			

- Dans le cas du ramassage:

Lieu: _____ Distance du foyer: _____ km
 Quantité/fois: _____ Fréquence: _____ /semaine

9. Remarques:

(2) 住民アンケート調査結果

アンケート調査結果集計(1)

Douar	人口 (人)	世帯 (戸)	一戸 構成員 (人)	職業	耕作 面積 (ha)	果樹 (本)	頭数				放牧距離
							牛	羊	山羊	馬	
PARTIE PLAINE											
Sour	169	25	16	商.農	0.30	20				1	
			22	日雇(息子).送金	0.00	50	0	0	0	2	
Kherouagh *	240	40	9	農(小作).牧.日雇	3.00	0	0	4	0	2	會.周辺
			10	農.牧.日雇	1.00	0	2	0	4	2	周辺
			9	農.牧	3.00	0	2	11	4	2	周辺
Tiata Marghene	283	42									
Ourizene	546	81									
Sour Tadrara	702	104	8	農(小作).牧.送金	7.00	140	1	2	0	2	周辺
			8	農(小作).牧.日雇	7.00	0	1	3	0	2	周辺
			6	農.送金	1.00	0				1	
Dukhribene	270	40	13	農.牧.日雇(息子)	3.00	100	2	0	0	2	會
			5	農(小作).牧 日雇(息子)	6.00	0	2	0	0	2	會.周辺
			7	農.牧	4.00	0	3	5	0	2	周辺
Tamahant	121	18									
Assif-n-Talaght			19	農.牧	15.00	200	3	20	10	5	周辺
			6	農.牧	8.00	30	3	10	0	1	周辺
			9	農.牧.日雇	2.50	30	2	0	0	2	周辺
Zeribet	486	72	14	農.牧.日雇	3.00	30	1	1	0	1	周辺
			11	農.牧.日雇	8.00	30	0	0	0	2	周辺
			12	農.牧.日雇	2.50	35	0	0	0	1	周辺
Tahannaout *	2,100	400	15	商							
			15	パン屋.農	1.00	0					
			7	農.牧	0.70	60	1	0	0	1	會
Agadir-n-Tafent *	320	40	11	農.牧.日雇(息子)	2.50	60	1	8	0	1	周辺
			17	農.牧.送金	1.00	15	2	10	0	2	周辺
			6	農.牧.商	6.00	25	0	0	0	1	
Amekhljij	1,093	162	8	農.牧	5.00	100	4	30	10	3	周辺
			7	農.牧.日雇	0.25	50	2	0	0	1	周辺
			8	左官.農.牧	0.50	70	1	1	0	0	周辺
El Hajeb	621	92									
Bou Tbirra	702	104	7	左官.牧.農	0.05	18	2	3	0	1	周辺
			10	農.牧	4.50	60	2	8	0	2	周辺
			12	農.牧	3.00	40	2	4	0	2	周辺
Tagadirt-n-Tznirt	250	37	4	牧.日雇			0	4	0	0	1Km
			6	農.牧.日雇(息子)	1.00	45	2	0	0	1	周辺
			7	日雇.牧			1	0	0	0	周辺(會)
Tafza	594	88	4	農(小作).日雇.牧	0.01	17	2	0	0	0	周辺
Anrar	304	45	3	陶器製作	0.00						
			3	陶器製作	0.20						
			21	農.牧.日雇	1.00	320	2	0	0	1	周辺
小計	8,801	1,390	355		101.01	1,545	46	124	28	48	
平均		86.9	9.9		3.06	49.8	1.5	4.1	0.9	1.5	

* 当該Douarの人口、世帯数は推定値

PARTIE INTERMEDIAIRE	人口 (人)	世帯 (戸)	一戸 構成員 (人)	職業	耕作 面積 (ha)	果樹 (本)	頭 数				放牧距離
							牛	羊	山羊	馬	
Agadir-n- Dugrramene *	313	53	7	農.牧.日雇	0.80	4	0	0	0	1	
			11	農.日雇.牧	1.00	0	1	0	0	1	周辺
			8	農(小作).牧.商	3.00	15	0	0	0	1	不明
Ijjikene	951	141	9	農.牧.(妊婦導師)	5.00	25	1	5	0	1	1.5Km
			4	農.商	1.50	0				1	
			6	商.農(小作)	3.00	0				0	
Tlata Tadrara	621	92	16	農.牧	3.00	37	1	6	1	2	周辺
			9	左官.農.牧	0.50	24	0	2	0	1	周辺
			7	畜.農(小作).牧	3.00	0	0	4	0	1	周辺
Duaguejdit *	450	65	5	農.牧.日雇	3.00	14	0	0	0	1	周辺
			8	農.牧.日雇	1.00	13	1	0	0	1	周辺
			11	農.牧	3.50	85	3	11	40	2	3Km
Oudkent	499	74	11	農.牧.日雇(息子)	3.50	56	5	0	70	2	3Km
			11	農.牧	11.75	101	1	6	0	1	周辺
Izgi Oufellar	654	97									
Agounsane	405	60	12	農.牧.日雇	4.00	32	1	10	0	0	1Km
			9	日雇.農	0.50	2				1	
			8	輸送業.農	1.00	26					
Asguine	843	125	13	農.牧.日雇(息子)	2.00	165	1	0	0	1	周辺
			11	農.年金.日雇	1.00	150					
Souqana											
小計	4,736	707	176		52.05	749	15	44	111	18	8.5Km
平均		88.4	9.3		2.74	39.4	1.1	3.1	7.9	1.1	2.1Km

* 当該 Douar の人口、世帯数は推定値

PARTIE MONTAGNEUSE	人口 (人)	世帯 (戸)	一戸 構成員 (人)	職業	耕作 面積 (ha)	果樹 (本)	頭数				放牧距離
							牛	羊	山羊	馬	
Ait ou Amrane	88	13									
Ighir el Mizeb *	100	15	10	農.牧	1.00	67	2	8	15	1	3Km
			6	日雇							
			6	農.牧.日雇	0.20	1	1	0	3	0	2Km
Tizert *	150	22									
Magast *	120	25	24	農.牧	13.00	550	8	15	0	0	3Km
			21	農.牧.日雇	0.20	103	4	2	15	1	3Km
			12	日雇.農	0.10	6					
El Jama'rte *	60	7									
Anammer *	50	12									
Ait Amer	472	70	5	農.牧.日雇	0.25	54	3	0	25	0	3Km
			10	農.牧.日雇	1.00	0	1	15	5	1	3Km
			11	農.牧.日雇	0.25	30	1	10	0	1	3Km
Ait Ouahsoun *	160	22									
Anouffg *	80	12	5	農.牧.日雇	0.25	19	1	8	0	1	周辺
			6	農.牧	1.50	1	1	0	0	0	周辺
			6	農.牧.日雇	0.25	11	2	10	0	0	2Km
Ait ben Ahmed											
Amassine	277	41	11	農.牧	2.00	0	4	0	18	1	3Km
			7	農.牧.日雇	0.25	5	1	0	10	1	2Km
			3	農.牧	0.50	0	1	0	8	1	2Km
Outghal	378	56	7	農.牧.日雇	0.90	35	1	2	0	1	周辺
			5	農.牧.送金	0.95	82	1	0	40	0	4Km
Zawyat Allous	614	91	6	農.牧.日雇	1.50	3	1	10	0	2	周辺
			7	農.牧	2.00	6	1	10	30	1	周辺
			7	日雇.牧.農	2.00	2	1	3	0	1	舎.周辺
Takoucht	344	51	6	農.牧.日雇	1.50	4	1	0	0	1	2Km
			9	農.牧.日雇	0.25	5	1	0	20	1	3Km
			10	農.牧.日雇	0.25	2	1	0	25	2	3Km
Amerzonast	283	42	6	日雇.農.牧	0.50	0	1	0	0	0	周辺
			12	農.牧.日雇	1.00	40	2	4	30	1	0.5Km
Tadmant	289	39	9	農.牧.商	0.50	70	2	0	0	1	3Km
			18	農.牧	1.00	0	2	8	30	1	3Km
Ftala	20	5									
Ismir	144	22	5	日雇.農	0.25	0				1	
			31	農(小作).牧 日雇(息子)	2.00	220	4	20	0	1	3Km

* 当該Douarの人口、世帯数は推定値

Tazelga	193	24										
Tissili	243	29	19	農.牧.日雇	1.00	46	3	30	30	2	2Km	
Ifghane	270	32	25	農.牧	4.00	0	2	12	20	2	3Km	
			16	農.牧.(持ち主)	5.00	0	5	15	30	1	3Km	
Tidli	494	60										
Ouksir Tifirt	260	24	6	農.牧.日雇	2.00	30	2	0	11	2	1Km	
			7	農.牧.日雇	0.05	0	0	5	0	1	1.5Km	
			10	農.牧.日雇	0.50	40	2	8	10	1	2Km	
Imsker	236	67	8	農.牧.木工所	1.00	79	1	0	0	2	2.5Km	
			6	農.牧	0.50	150	4	0	20	1	2Km	
Tansghart	412	61	17	農(小作).牧	1.00	120	2	0	0	1	2Km	
			8	農(小作).牧.日雇	1.50	220	2	0	0	1	2Km	
			9	農(小作).牧	7.00	600	3	0	0	3	2Km	
Timzra	134	22										
Tawassit	360	76	7	農.牧(判事)	1.50	660	4	0	0	0	舍	
			13	農.牧	2.00	606	5	0	0	1	周辺	
Asselda	960	140	11	農.牧.日雇	1.00	80	2	0	0	1	周辺	
			10	農.牧	2.00	200	1	0	0	0	周辺	
			12	1-77学校先生.農	1.00	150				0		
			12	農.牧	3.50	604	2	0	0	1	周辺	
Tinoughar												
F' tizeght	357	56	5	農.牧.商	0.50	50	2	0	0	1	周辺	
小計	7,548	1,136	482		70.40	4,951	91	195	395	43	73.5Km	
平均		40.6	10.3		1.53	107.6	2.1	4.5	9.2	1.0	2.5Km	
合計	21,085	3,233	1,013		223.46	7,245	152	363	534	109	82.0Km	
全平均		31.7	9.9		2.28	73.9	1.7	3.9	5.8	1.2	2.4Km	

* 当該Douarの人口、世帯数は推定値

アンケート調査結果集計(2)

Douar	薪 / 夏 KG/日/戸	薪 / 冬 KG/日/戸	炭 KG/年/戸	採取場所	採取頻度 回/週	ガス小 (本/月)	ガス大 (本/月)	灯油 l/月	ろうそく 箱/月
PARTIE PLAINE									
Sour 電有	5.5	5.5	3.0	購入のみ		4.0	3.0	0.0	0.0
	13.3	13.3	120.0	購入のみ		0.0	2.0	0.0	0.0
Kherouagh	10.0	20.0	120.0	非森林	7	3.0	0.0	0.0	4.0
	15.0	20.0	15.0	非森林	7	4.0	0.0	4.0	4.0
	7.0	20.0	180.0	非森林	7	4.0	0.0	0.0	4.0
Tlata Marghene									
Ourizene									
Sour Tedrara	20.0	40.0	18.0	非森林	7	6.0	0.0	0.0	2.0
	3.0	10.0	240.0	非森林	7+購入	3.0	0.0	0.0	8.0
	3.0	10.0	0.0	非森林	7	2.0	0.0	0.0	4.0
Oukhribene	10.0	20.0	360.0	非森林	7	5.0	1.5	0.0	6.0
	5.0	10.0	180.0	非森林	7	2.0	0.0	3.0	4.0
	0.0	10.0	0.0	非森林	7	5.0	1.5	5.0	4.0
Tamahant									
Assif-n-Talaght	30.0	30.0	600.0	非森林	7+購入	3.0	1.0	0.0	4.0
	20.0	20.0	20.0	非森林	7+購入	4.0	1.0	0.0	4.0
	20.0	20.0	20.0	非森林	7+購入	4.0	0.0	0.0	4.0
Zeribet	5.7	5.7	120.0	非森林	7	2.0	1.5	1.5	4.0
	8.6	12.9	360.0	非森林	2+購入	3.0	2.0	4.0	8.0
	20.0	30.0	80.0	非森林	3+購入	5.0	0.0	4.0	8.0
Tahannaout 電有	0.0	0.0	60.0			2.0	4.0	0.0	0.0
	0.0	0.0	0.0			2.0	1.0	0.0	0.0
	4.0	4.0	120.0	非森林		2.0	1.5	0.0	0.0
Agadir-n-Tafent	3.0	10.0	5.0	非森林	7	4.0	0.0	6.0	4.0
	10.0	15.0	10.0	非森林	7	8.0	0.0	0.0	4.0
	10.0	15.0	480.0	非森林	7+購入	4.0	0.0	0.0	8.0
Amekhlj	4.0	4.0	200.0	非森林	1+購入	6.0	0.0	4.0	4.0
	4.0	4.0	50.0	非森林	7+購入	4.0	0.0	4.0	4.0
	4.0	4.0	120.0	非森林	7	4.0	0.0	4.0	4.0
El Hajeb									
Bou Tbirra	4.0	10.0	--	6Km	2(冬) +購入	2.0	1.0	8.0	
	5.0	7.0	5.0	非森林	7+購入	4.0	0.0	8.0	8.0
	3.0	5.0	5.0	非森林	7	8.0	0.0	0.0	8.0
Tagadirt-n-Iznirt	4.0	6.0	--	5Km	2	3.0	0.0		8.0
	4.0	6.0	--	非森林		2.0	1.5		4.0
	0.0	5.0	--	購入のみ		3.0	1.5		4.0
Tafza	6.0	6.0	0.0	非森林		4.0	0.0	0.0	0.0
Anrar 電有	4.2	4.2	--	1Km	1	4.0	0.0	0.0	0.0
	4.2	4.2	--	1Km	1	2.0	0.0	4.0	0.0
	8.6	8.6	--	1Km	2	8.0	0.0	0.0	0.0
小計	278.1	415.4	3491.0			135.0	24.0	59.5	132.0
平均	7.7	11.5	97.0	2.8Km		3.8	0.7	1.8	3.8

PARTIE INTERMEDIAIRE	薪 / 夏 KG/日/戸	薪 / 冬 KG/日/戸	炭 KG/年/戸	採取場所	採取頻度 回/週	ガス小 (本/月)	ガス大 (本/月)	灯油 l/月	ろうそく 箱/月
Agadir-n- Ougramene	2.5	6.6	---	3Km	2(冬)	2.0	0.0	0.0	4.0
	2.8	3.3	5.0	5Km	1(冬)	4.0	0.0	4.0	2.5
	2.9	2.9	10.0	6Km	1(冬)	3.0	1.2	4.0	4.0
Ijjikene	20.0	24.0	0.0	2Km	1(冬)	2.5	0.0	0.0	2.5
	2.9	2.9	0.0	2Km	1	2.0	0.0	0.0	4.0
	10.0	11.6	0.0	4Km	0.25	1.5	0.0		8.0
Flata Tadrara	7.1	7.1	50.0	非森林	7+購入	4.0	1.0	0.0	4.0
	7.1	7.1	100.0	非森林	1+購入	6.5	0.0	0.0	4.0
	20.0	20.0	50.0	非森林	7+購入	4.0	2.0	0.0	4.0
Ouaguejdit	4.2	4.2	0.0	3Km	1	1.2	0.0	2.0	2.0
	4.2	4.2	0.0	3Km	2	2.0	0.0	0.0	4.0
	2.0	4.2	0.0	3Km	1	4.0	0.0	4.0	4.0
Oudkent	2.0	4.2	30.0	1.5Km	3.8	3.0	0.0	4.0	4.0
	2.0	4.2	10.0	3Km	3.8	4.0	0.0	4.0	4.0
Izgi Oufellar									
Agounsane	5.0	5.0	60.0	3Km	2	3.0	0.0	4.0	4.0
	4.0	4.0	0.0	3Km	2	1.5	0.0	0.0	4.0
	3.0	3.0	50.0	3Km	2	6.0	0.0	0.0	0.0
Asguine 電有	5.0	10.0	---	1.5Km	7	6.0	0.0	0.0	0.0
	4.0	8.0	---	2Km	7	4.0	2.0	0.0	0.0
Souqana									
小計	110.7	136.5	365.0			64.2	6.2	26.0	63.0
平均	5.8	7.2	19.2			3.4	0.3	1.4	3.3

PARTIE MONTAGNEUSE	薪 / 夏 KG/日/戸	薪 / 冬 KG/日/戸	炭 KG/年/戸	採取場所	採取頻度 回/週	ガス小 (本/月)	ガス大 (本/月)	灯油 l/月	ろうそく 箱/月
Ait ou Amrane									
Ighir el Mizeb	7.0	14.0	---	3Km	1	4.0	0.0	8.0	4.0
	7.0	21.0	---	3Km	1	4.0	0.0	0.0	
	7.0	21.0	---	3Km	4	3.0	0.0	2.0	
Tizert									
Magast	7.0	14.0	---	3Km	1	5.0	2.0	0.0	
	5.0	5.0	---	3Km	1	4.0	0.0		
	2.0	4.0	---	3Km	6	4.0	0.0		
El Jama' rte									
Anammer									
Ait Amer	3.5	7.0	---	3Km	1	4.0	0.0	0.0	
	7.0	7.0	---	3Km	1	4.0	0.0		
	3.5	7.0	---	4Km	1	4.0	0.0		
Ait Ouahsoun									
Anouffg	4.2	4.2	240.0	3Km	2	3.0	2.0	4.0	4.0
	4.2	4.2	288.0	3Km	2	3.0	0.0	4.0	4.0
	4.2	4.2	60.0	3Km	2	2.6	1.5	4.0	4.0
Ait ben Ahmed									
Amassine	4.0	10.0	---	1Km	2	0.0	0.0	4.0	0.0
	3.0	5.0	---	1Km	2	0.0	0.0	4.0	2.0
	2.0	5.0	---	1Km	2	0.0	0.0	4.0	1.0
Outghal	7.1	14.2	0.0	2Km	1	2.0	0.0	2.0	4.0
	7.1	14.2	0.0	4Km	2.5	3.0	0.0		4.0
Zawyat Allous	1.7	7.1	0.0	4Km	2	2.0	0.0	2.0	12.0
	1.3	1.3	0.0	4Km	0.25	2.0	0.0	2.0	12.0
	0.0	0.0	20.0			2.5	1.0	0.0	4.0
Takoucht	15.0	20.0	---	1.5Km	7	2.0	0.0	4.0	
	10.0	30.0	---	1Km	3.8	2.0	0.0	2.0	
	4.2	4.2	---	1.5Km	6.5	2.0	0.0	0.0	
Amerzonast	21.0	21.0	---	0.5Km	3	0.0	0.0	4.0	
	21.0	21.0	---	0.5Km	3	2.0	0.0	4.0	
Tadmant	21.0	21.0	---	3Km	3	4.0	0.0	0.0	
	21.0	21.0	---	3Km	3	4.0	0.0	0.0	
Ftala									
Ismir	14.2	14.2	---	3Km	2	1.5	0.0		
	21.0	21.0	---	3Km	3	2.0	2.0	4.0	

Tazelga									
Tissili	20.0	20.0	---	2Km	4	4.0	0.0		
Ifghane	21.0	21.0	---	3Km	3	1.5	1.0		
	25.0	25.0	---	3Km	3	2.0	1.5		
Tidli									
Duksir Tifirt	10.0	10.0	0.0	1Km	7	2.0	0.0	0.0	4.0
	15.0	15.0	0.0	1.5Km	7	2.0	0.0	4.0	4.0
	10.0	10.0	0.0	1Km	1	4.0	0.0	4.0	8.0
Imsker	14.2	14.2	120.0	1Km	2	2.5	1.5	0.0	4.0
	14.2	14.2	0.0	2Km	1	4.0	0.0	0.0	4.0
Tansghart	4.2	10.0	---	2Km	1	4.0	4.0		
	4.0	12.0	---	2Km	2	4.0	1.5		
	15.0	15.0	---	2Km	2	5.0	2.0	0.0	4.0
Timzra									
Tamassit 電有	5.0	5.0	---	非森林		2.0	2.0	0.0	0.0
	5.0	10.0	---	非森林		4.0	3.0	0.0	0.0
Asselda 電有	5.0	10.0	---	非森林		4.0	2.0	0.0	0.0
	20.0	30.0	---	非森林		1.5	1.5	0.0	0.0
	2.0	2.0	---	非森林		1.5	1.5	0.0	0.0
	1.0	5.0	---	3Km	2	2.0	0.7	0.0	0.0
Tinoughar									
F' tizeght	21.0	21.0	---	3Km	3	2.0	1.5		
小計	447.8	592.2	728.0			127.6	32.2	66.0	83.0
平均	9.5	12.6	15.2			2.7	0.7	1.9	3.5
合計	836.6	1144.1	4584.0			326.8	62.4	151.5	278.0
全平均	8.2	11.2	44.9			3.2	0.6	1.8	3.4

アンケート調査結果集計 (3)

Douar	硬質小麦	軟質小麦	大麦	その他
PARTIE PLAIN				
Sour	--- (自)	---	--- (自)	---
Kherouagh		---	36/3 (自)+(売)	---
			7.2/0.5 (自)	
		0.5/1 (売)	1.4/2 (売)	
Flata Marghene				
Ourizene				
Sour Tedrara		1.2/2 (自)+(売)	3.6/5 (自)+(売)	---
		15.6/2 (自)	24/5 (自)	---
			8.4/1 (自)	---
Oukribene		2.5qx/0.5 (自)	20qx/2.5 (自)	---
		0.7/1 (自)	3/5 (自)	---
		10qx/1.5 (自)+(売)	42/2.5 (自)+(売)	---
Tamahant				
Assif-n-Talght		7.2/5 (自)+(売)	45.6/10 (自)+(売)	---
		7.2/1	60/12 (自)+(売)	---
		4.8/0.5 (自)	9.6/1.5 (自)	---
Zeribet		3.6/1 (自)+(売)	7.2/2 (自)+(売)	ニ、ジャカ、牧草
		14.4/2 (自)+(売)	19.2/6 (自)+(売)	---
		6/1 (自)	12/1 (自)	---
Tahannaout	---	---	---	---
	4/0.5 (自)		4/0.5 (自)	---
	1/0.2 (自)		1/0.2 (自)	トト、ワラ、ニツ、ク、リ (自)
Agadir-n-Tafent	3qx/1 (自)		10/1 (自)	ジャカ、トト (自)
	3/0.5 (自)		6/0.5 (自)	---
	3/2 (自)		6/4 (自)	クマキ、ワラ、牧草 (自)
Amekhlj	9.6/1 (自)+(売)		36/4 (自)+(売)	ジャカ、ニ、牧草 (自)
			4.8/0.25 (自)	---
			3/0.5 (自)	---
El Hajeb				
Bout Tbir	---	---	---	牧草 (自)
	6/2 (自)		14/2 (自)	クマキ、ジャカ (売)
			14/2 (自)	牧草 (自)
Tagadir-n Tznirt	---	---	---	---
			0.3/1 (自)	トト、牧草 (自)
Tafza	---	---	---	牧草
Anrar	---	---	---	---
	---	---	---	トト、クイ (薬草)、(売)
	---	---	---	トト、クイ (売)
小計				
平均				

PARTIE INTERMEDIAIRE	硬質小麦	軟質小麦	大麦	その他
Agadir-n			7/0.8(自)	
Ougrramene			8.5/1(自)	
Ijjikene		13/1(自)+(売)	12/1.5(自)+(売)	ソラ(自)
		6/1(自)	7/4(自)	ジャカ、牧草(売)
		3/0.5(自)+(売)	7/1(自)+(売)	---
		3/0.5(自)	10qx/1.5(自)	---
Flata Tadrara		1/1	2/2	---
		6/0.25(自)	6/0.25(自)	---
		0.2/- (自)	1/- (自)	---
Ouaguejdit	3/1(自)		10/2(自)	仁、クリ、ソラ(自)+(売)
	---		8/1	---
	5/1(自)		0/2(自)	仁、牧草(自)
Oudkent	10/1.5(自)		20/2(自)	ジャカ、仁、牧草(自)+(売)
	4/3(自)		20/7(自)	ジャカ、仁、牧草(自)
				マシヨウ(売)
Izgi Oufellar				
Agounsane	12/2(自)		12/2(自)	牧草
	---		8.4/0.5(自)	---
	---		6/2(自)	---
Asguine				ジャカ、トマト、ハルハヌ(売)
Souqana				ジャカ、トマト(不明)
小計				
平均				

PARTIE MONTAGNEUSE	硬質小麦	軟質小麦	大麦	その他
Ait ou Amrane				
Fghir el Mizeb		5qx/0.5(自)	5qx/0.5(自)	シヤカ(売)
		---	---	シヤカ(売)
		---	---	シヤカ(売)
Fizert				
Magast			-/8(自)	

El Jama' rte				
Anammer				
Ait Amer			---	
			-/0.66(自)	
			-/0.2(自)	
Ait Ouahsoun				
Anouffg			7.2/- (自)	シヤカ
			2/1.5(自)	シヤカ
			3/- (自)	シヤカ, トマト, ビー, ミント, オニ(売)
Ait ben Ahmed				
Amassine			4~20/2(自)	
			6/0.75(自)	メース0.8/- (自)+シヤカ(売)
			4/- (自)	シヤカ(売)
Outghal			-/0.4(自)	オニ, ヨラ, 牧草(自)
			-/0.3(自)	オニ, ヨラ, トマト, 牧草(自)
Zwayat Allous		3.6/0.5(自)	7.2/1(自)	---
		6/1(自)	8.4/1(自)	---
		6/0.5(自)	12/1.5(自)	---
Takoucht			10qx/1.5(自)	
			3qx/0.25(自)	
			0	
Amerzonast			1.5/0.5(自)	
			6.5/1(自)	
Tadmant			5/0.5(自)	
			11/1(自)	
Ftala				
Ismir			5/0.25(自)	
			16/2(自)	

Tazelga				
Tissili			20qx/1(自)	
Ifghane			50qx/4(自) 83qx/5(自)	
Tidli				
Duksir Tifirt			6/1.5(自) 1.4/-(自) 6/0.5(自)	メ-ス' 1/0.5 -- --
Imsker			7.2/0.5(自) 4.8/0.5(自)	ツ' ヲカ', (自)+(売), 牧草 --
Tansghart			-/0.5(-) 5qx/0.5(自) 15qx/4(自)	
Timzra				
Tamassit			10qx/0.5(自) 20qx/1(自)	
Asselda			7qx/0.5(自) -/1(自) 40qx/3.5(自)	
Finoughar				
F' tizeght			10qx/0.5(自)	
小計				
平均				
合計				
全平均				

* オニ=オニヲ, ツ' ヲカ' =ツ' ヲカ' イモ, ヲラ=ヨラマメ, ク' リ=ク' リンビ' -ス, ヒ' --ヒ' -マツ

アンケート調査結果集計(4)

Douar	オリフ	アモント	クルミ	アラ	リコ	ユアセ	その他
PARTIE PLAINESour	50			20			
Kherouagh							
Tlata Marghene							
Ourizene							
Sour Tadrara	100	40					
Oukribene	25	75					
Tamahant							
Assif-n-Talght	200						
	30						
	30						
Zeribet	30						
	30						
	35						
Tahannaout							アフリット 30
	30						
Agadir-n-Tafent	60						
	15						
	25						
Amekhlj	100						
	50						
	70						
El Hajeb							
Bout Tbir	18						
	60						
	40						
Tagadir-n Tzairt	25						アフリット 20
Tafza	8		4				サクロ 3
Anrar							
	20						アフリット 300
小計	1,051	115	4	20	0	0	
平均	48	58					

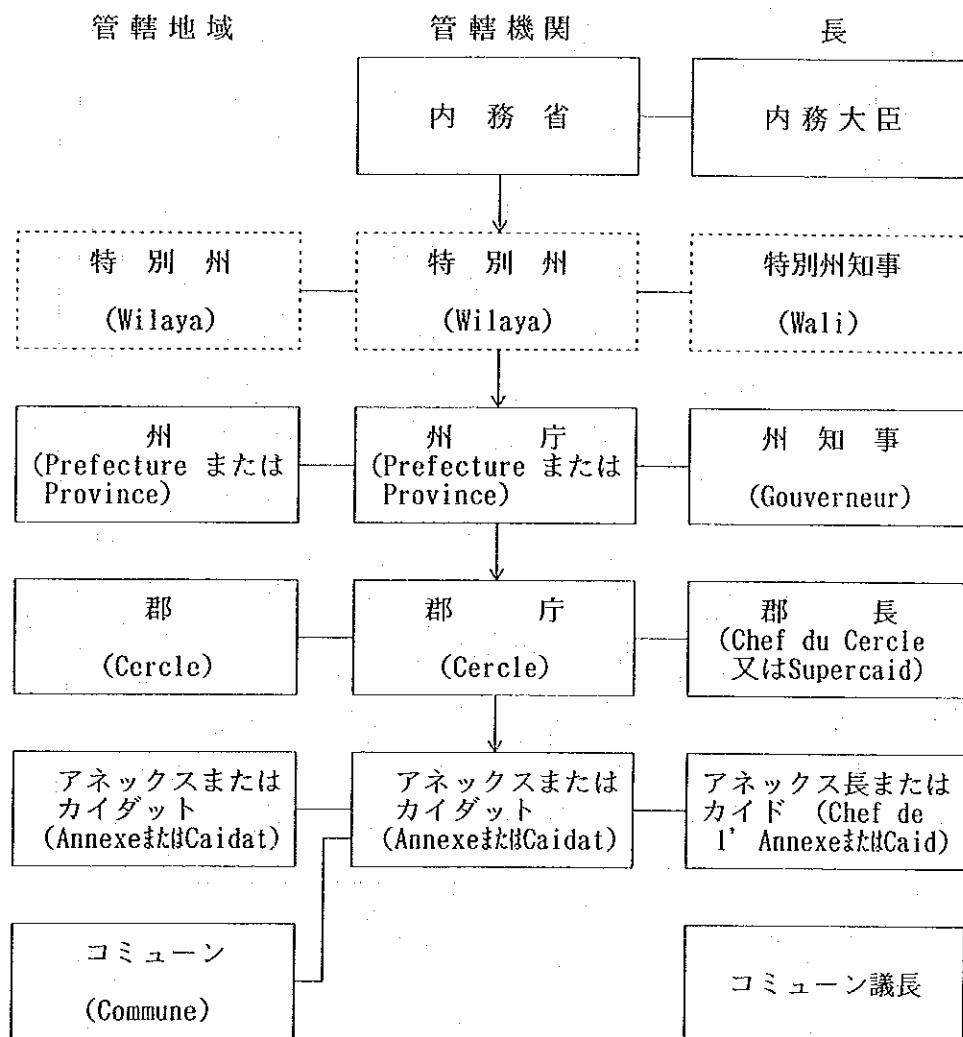
PARTIE INTERMEDIAIRE	オリブ	アモント	クミ	アラ	リコ	ニア	その他
Agadir-n	4						
Ougramene	15						
Ijjikene	15	10					
Tlata Tadrara	12	25					
	4	20					
Ouaguejdit	14						
	10						イコメ 3
	80						イコメ 5
Oudkent	27						イコメ 18, オレンジ 11
	80	10					イコメ 6, オレンジ 5
Izgi Oufellar							
Agounsane	32						
	2						イコメ 26
Asguine	15			50	100		
	10			80	60		
Souqana							
小計	320	65	0	130	160	0	
平均	22.9						

PARTIE MONTAGNEUSE	オリブ	アモント	クルミ	アラ	リンゴ	ユニアセ	その他
Ait ou Amrane							
Ighir el Mizeb			10		50		
			1				
Tizert							
Magast			50		400		77* リコト 100
			3		100		
			2				77* リコト 4
El Jama' rte							
Anammer							
Ait Amer			4		50		
			30				
Ait Ouahsoun							
Anouffg			4		15		
			1				
			1		10		
Ait ben Ahmed							
Amassine	5						
Outghal	32			3			
	57			25			
Zwayat Allous	3						
	6						
	2						
Takoucht	4						
	5						
	2						
Amerzonast					40		
Tadmant					70		
Ftala							
Ismir			20		200		

Tazelga							
Tissili			6		40		
Ifghane							
Tidli							
Ouksir Tifirt			10	20			
Imsker	4		20	20			
			25	50			
			50	100			
Tansghart				60	60		
				60	80	20	¥ 60
				185	300	35	¥ 80
Timzra							
Tamassit			10	100	500	20	¥ 30
			6	100	400		¥ 100
Asselda				40	40		
				120	28		
				50	60	40	
				150	400	50	サクラソノ本 4
Tinoughar							
F' tizeght					50		
小計	120	0	253	1083	2885	165	
平均				72	144		
合計	1491	180	257	1233	3045	165	
全平均							

8. 社会経済調査結果

(1) 地方行政機構



(2) 産業分野別国内総生産の推移 (市場価格 - 単位: 100 万DH)

産業分野	1989 (%)	1990 (%)	1991 (%)
一次産業 農・林・水 産業	33,369.7(17.2)	35,870.1(16.8)	45,515.8(18.9)
小計	33,369.7(17.2)	35,870.1(16.8)	45,515.8(18.9)
二次産業 鉱業 エネルギー 製造業 建築・土木	5,172.4(2.7) 14,067.3(7.3) 34,554.2(17.8) 10,541.5(5.4)	5,355.4(2.5) 13,068.9(6.1) 40,273.6(18.8) 11,489.5(5.4)	4,598.8(1.9) 15,483.7(6.4) 42,987.3(17.9) 12,200.6(5.1)
小計	64,335.4(33.2)	70,187.4(32.8)	75,270.4(31.3)
三次産業 商業 運輸・交通 サービス 公務	37,769.0(19.5) 12,735.4(6.6) 22,912.4(11.8) 22,809.0(11.7)	43,235.0(20.2) 14,128.2(6.6) 25,228.3(11.8) 25,341.0(11.8)	49,847.0(20.7) 14,858.9(6.2) 26,783.3(11.1) 28,482.0(11.8)
小計	96,225.8(49.6)	107,932.5(50.4)	119,971.2(49.8)
合計	193,930.9(100.0)	213,990.0(100.0)	240,757.4(100.0)

出典: 「Le Maroc en Chiffre 1991」 - Ministère des Affaires Economiques et Sociales

(3) 1991年のモロッコの輸出入上位 10 品目

(単位: 100 万EDh)

輸 出			輸 入		
品目	輸出高	%	品目	輸入高	%
既成服	4,187	11.2	原油	6,580	11.0
リン酸塩	3,716	10.0	化学製品	2,529	4.2
リン肥料	3,316	8.9	機械・各種設備	2,461	4.1
リン鉱石	3,016	8.1	硫黄	2,191	3.7
甲殻類/軟体動物	2,729	7.3	織物	1,615	2.7
メリヤス製品	2,165	5.8	プラスチック材	1,615	2.7
柑橘類	1,819	4.9	角材・製材	1,343	2.2
魚類缶詰	1,347	3.6	小麦	1,314	2.2
生鮮魚類	1,205	3.2	工業用車両	1,220	2.0
オイル・潤滑油	906	2.4	鋼片	1,142	1.9
総合計	37,283			59,720	

出典: 「Maroc en Chiffre 1991」 - Ministère des Affaires Economiques et Sociales

(4) 主要作物別農業生産高 (87-88, 88-89, 89-90)

	年	モロッコ			マラケシュ州			
		生産高 1,000Qx	耕作面積 1,000ha	単位収量 Qx/ha	生産高 1,000Qx	対全国比 %	耕作面積 1,000ha	単位収量 Qx/ha
穀類:								
・硬質コムギ	87-88	17,659.1	1,104.6	16.0	697.1	3.95	53.5	13.0
	88-89	17,665.2	1,169.8	15.1	523.4	2.96	47.2	11.1
	89-90	16,167.4	1,249.6	12.9	201.0	1.24	53.5	3.8
・軟質コムギ	87-88	22,534.3	1,211.8	18.6	580.2	2.57	53.7	10.8
	88-89	21,604.4	1,459.7	14.8	805.1	3.73	96.7	8.3
	89-90	19,971.5	1,469.6	13.6	280.1	1.40	80.6	3.5
・オオムギ	87-88	34,540.3	2,499.2	13.8	3,823.0	11.07	270.2	14.1
	88-89	29,986.2	2,398.9	12.5	2,359.8	7.87	219.6	10.7
	89-90	21,376.4	2,414.9	8.9	972.5	4.55	219.6	4.4
・コーン	87-88	3,579.9	396.4	9.0	6.4	0.18	0.8	8.0
	88-89	4,028.4	405.5	9.9	1.6	0.04	0.2	8.0
	89-90	4,356.2	375.6	11.6	1.3	0.03	0.2	6.5
豆類:								
・ソラマメ	87-88	2,319.8	206.5	11.2	31.6	1.36	3.2	9.9
	88-89	1,661.9	211.8	7.8				
	89-90	1,340.8	224.4	6.0	16.0	1.19	2.4	6.7
・グリーンピース	87-88	386.6	45.8	8.4	0.7	0.18	0.1	9.9
	88-89	388.3	50.9	7.6				
	89-90	632.7	69.6	9.1	2.3	0.36	0.3	16.0
・レンズマメ	87-88	508.9	65.2	7.8	5.6	1.10	4.6	7.0
	88-89	222.9	57.9	3.8				
	89-90	331.2	56.7	5.8	3.6	1.09	1.3	7.7
・エジプトマメ	87-88	556.0	72.6	7.7				
	88-89	437.4	62.4	7.0				
	89-90	588.9	77.0	7.6				
果樹:								
・オリーブ	87-88	4,500.0			1,171.7	26.04		
	88-89	3,470.0			797.4	22.98		
	89-90	6,000.0			252.7	4.21		
・アーモンド	87-88	370.0			24.7	6.68		
	88-89	556.0			25.8	4.64		
	89-90	580.0			21.9	3.78		
・リンゴ	87-88	2,360.0			711.3	30.14		
	88-89	2,950.0			267.7	9.07		
	89-90	2,210.0			113.0	5.11		
・アプリコット	87-88	920.0			494.3	53.73		
	88-89	810.0			363.4	44.86		
	89-90	737.0			30.8	4.18		
・クルミ	87-88							
	88-89				2.6			
	89-90				52.1			
・カンキツ類	87-88	12,335.0			497.7	4.03		
	88-89	14,440.0						
	89-90	10,500.0			37.4	0.36		

主要作物別農業生産高 (87-88, 88-89, 89-90)

	年	ベニメラル州				クーリブガ州			
		生産高 1,000Qx	対全国 比 %	耕作面積 1,000ha	単位収量 Qx/ha	生産高 1,000Qx	対全国 比 %	耕作面積 1,000ha	単位収量 Qx/ha
穀類:									
・硬質コムギ	87-88	1,100.8	6.23	51.2	21.5	392.5	2.22	31.4	12.5
	88-89	3,174.3	17.97	52.6	60.3	365.7	2.07	47.1	7.8
	89-90	546.4	3.38	51.4	10.6	386.9	2.39	50.1	7.7
・軟質コムギ	87-88	2,851.6	12.65	115.0	24.8	623.6	2.77	41.3	15.1
	88-89	3,072.8	14.22	158.5	19.4	593.9	2.75	60.1	9.9
	89-90	2,060.9	10.32	156.6	13.2	614.1	3.07	67.7	9.1
・オオムギ	87-88	1,177.9	3.41	61.6	19.1	1,798.6	5.21	124.9	14.4
	88-89	567.7	1.89	58.6	9.7	948.0	3.16	90.8	10.4
	89-90	234.1	1.10	62.3	3.8	888.3	4.16	83.1	10.7
・コーン	87-88	6.0	0.17	1.2	5.0				
	88-89	52.5	1.30	1.7	30.9				
	89-90	85.0	1.95	2.7	31.5				
豆類:									
・ソラマメ	87-88	12.4	0.53	1.2	10.3	1.5	0.06	0.2	7.5
	88-89	16.5	0.99	1.9	8.7	0.3	0.02	0.2	1.5
	89-90	42.5	3.17	2.2	19.3	6.1	0.45	0.1	61.0
・グリーンピース	87-88	40.7	10.53	3.4	12.0	19.6	5.07	2.8	7.0
	88-89	15.6	4.02	2.3	6.8	1.3	0.33	0.3	4.3
	89-90	16.5	2.61	2.6	6.3	15.0	2.37	0.4	37.5
・レンズマメ	87-88					1.4	0.28	0.5	2.8
	88-89	0.9	0.40	0.2	4.5	0.7	0.31	0.2	3.5
	89-90	1.0	0.30	0.2	5.0	1.5	0.45	0.4	3.8
・エジプトマメ	87-88	0.7	0.13	0.1	7.0				
	88-89	2.8	0.64	0.4	7.0				
	89-90	42.9	7.28	0.7	61.3				
果樹:									
・オリーブ	87-88	19.0	0.42			0.4	0.01		
	88-89	17.1	0.49			0.4	0.01		
	89-90	15.7	0.26			0.6	0.01		
・アーモンド	87-88	1.2	0.32			0.01	0.00		
	88-89	12.0	2.16			0.03	0.01		
	89-90	0.1	0.02						
・リンゴ	87-88								
	88-89								
	89-90								
・アプリコット	87-88								
	88-89								
	89-90								
・クルミ	87-88								
	88-89								
	89-90								
・カンキツ類	87-88	8.3	0.07						
	88-89	9.0	0.06						
	89-90	9.1	0.09						

(5) 家畜頭数推移

単位：1000頭

州	年	ウシ	ヒツジ	ヤギ	荷役用家畜
マラケシュ*	88	172	732	424	88
	89	193	836	445	89
	90	197	749	436	91
ベニメラル**	88	97	536	73	37
	89	143	901	150	70
	90	93	429	61	33
クーリブガ**	88	59	561	62	11
	89	45	560	62	14
	90	57	567	54	63
モロッコ	88	3,137	12,733	5,030	1,613
	89	3,324	13,761	5,281	1,617
	90	3,346	13,514	5,335	1,628

出典：* 「Annuaire Statistique de la Region Economique du Tensift 1988, 1989, 1990」 - Delegation Regionale du Tensift

** 「Annuaire Statistique de la Region Economique du Centre 1988, 1989, 1990」 - Delegation Regionale du Centre

JICA