

添付資料 9. 現橋写真 (1/14)



橋梁 No. 1A

現橋：ベイリー橋 L = 24.4 m

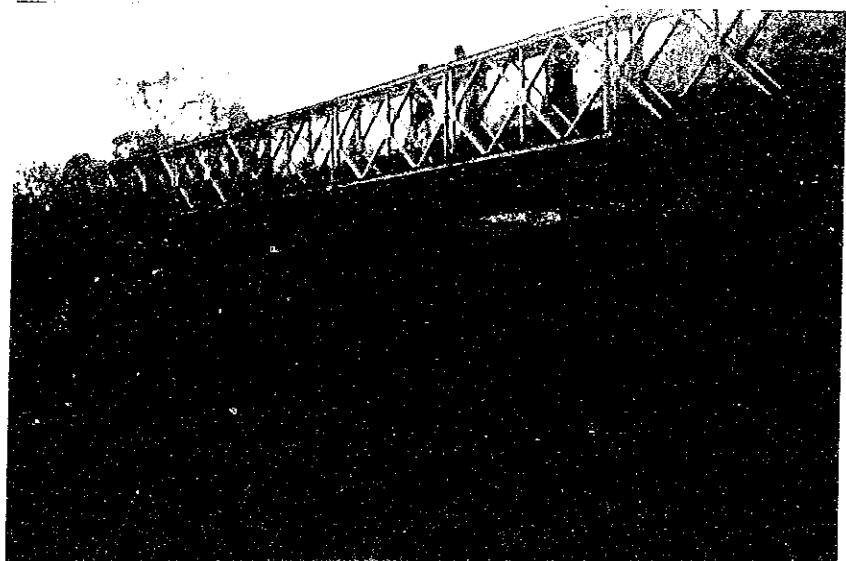
架替：単径間鋼桁橋
L = 25.6 m



橋梁 No. 1B

現橋：ベイリー橋 L = 24.4 m

架替：単径間鋼桁橋
L = 20.5 m



橋梁 No. 2

現橋：ベイリー橋 L = 24.4 m

架替：単径間鋼桁橋
L = 25.6 m

現橋写真 (2/14)



橋梁 No. 3

現橋：ベイリー橋（2径間）
L = 51.85 m

架替：3径間単純鋼桁橋
L = 52.3 m



橋梁 No. 4

現橋：鋼トラス橋 L = 18.4 m

架替：鉄筋コンクリート
ボックスカルバート
3 - 5.0m × 5.0m



橋梁 No. 2

現橋：鋼トラス橋 L = 18.4 m

架替：単径間鋼桁橋
L = 25.6 m

現橋写真 (3/14)



橋梁 No. 6

現橋：鋼トラス橋 L = 15.5 m

架替：鉄筋コンクリート
ボックスカルバート
3 - 4.0m × 4.0m



橋梁 No. 7

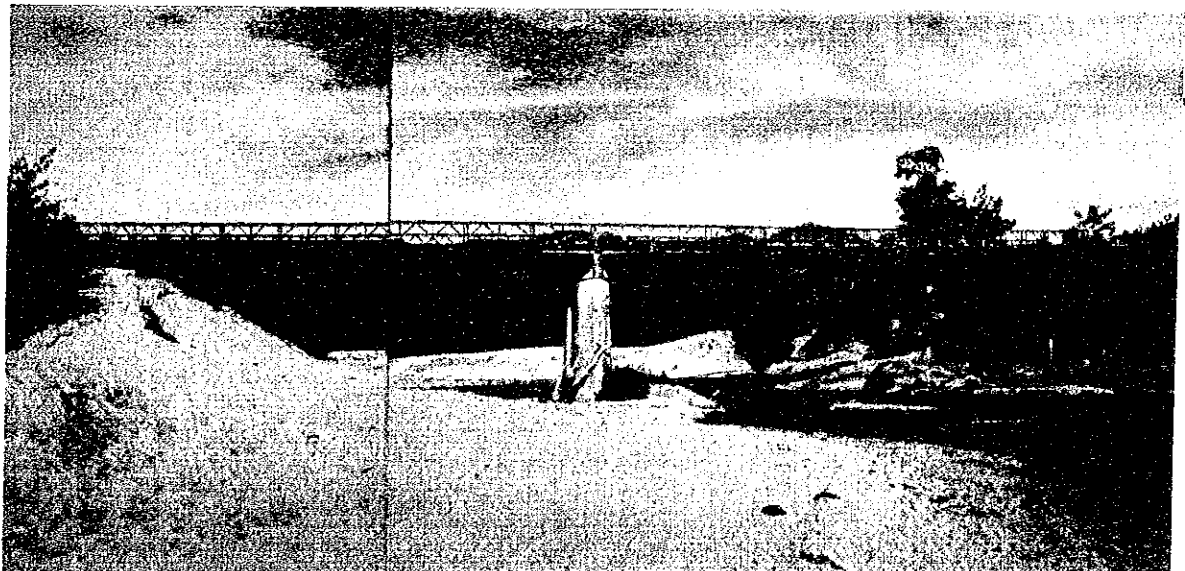
現橋：鋼トラス橋 L = 21.4 m

架替：鉄筋コンクリート
ボックスカルバート
5.0m × 4.0m

橋梁 No. 8

現橋：ベイリー橋 (2径間)
L = 61.0 m

架替：3径間単純鋼桁橋
L = 61.3 m



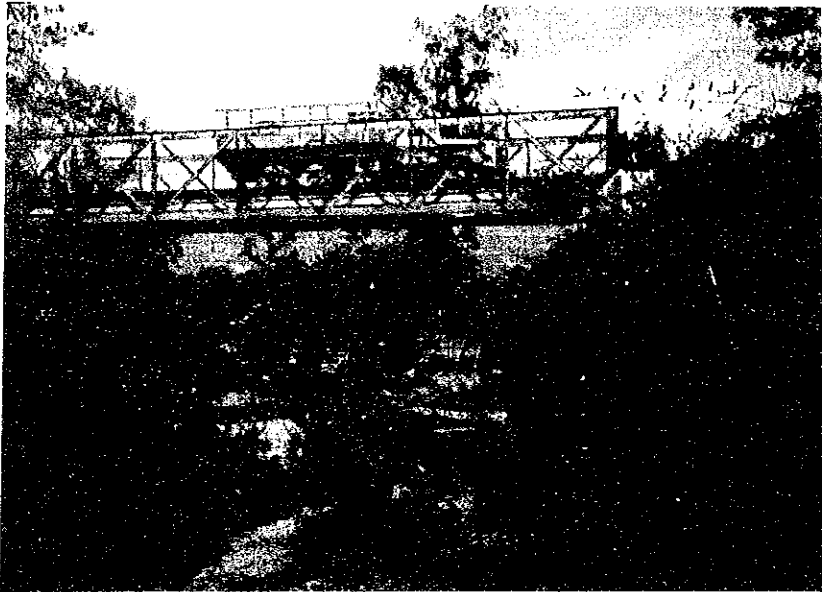
現橋写真 (4/14)



橋梁 No. 9

現橋：鋼トラス橋 L = 21.5 m

架替：鉄筋コンクリート
ボックスカルバート
3 - 5.0m × 5.0m



橋梁 No. 10

現橋：鋼トラス橋 L = 21.5 m

架替：単径間鋼桁橋
L = 25.6 m

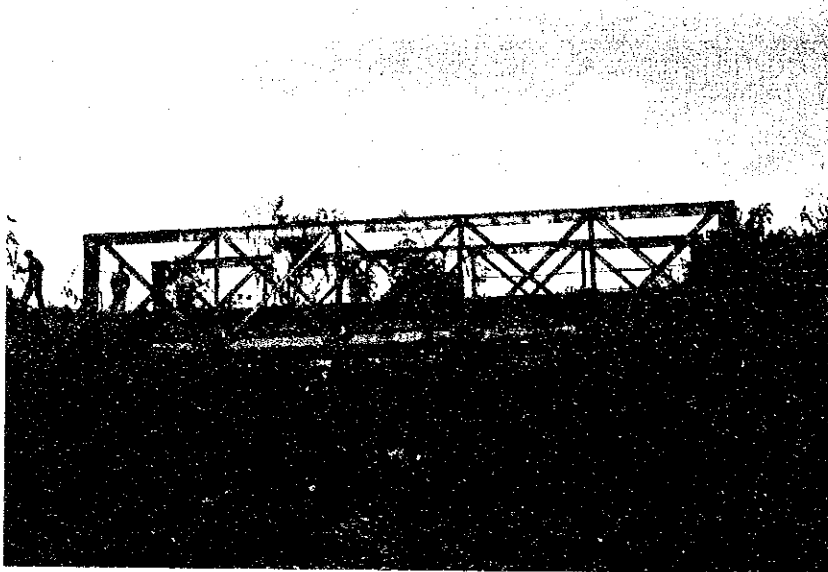


橋梁 No. 12

現橋：鋼トラス橋 L = 21.5 m

架替：鉄筋コンクリート
ボックスカルバート
3 - 5.0m × 4.0m

現橋写真 (5/14)



橋梁 No. 13

現橋：鋼トラス橋 L = 15.8 m

架替：鉄筋コンクリート
ボックスカルバート
3 - 5.0m × 5.0m



橋梁 No. 14

現橋：鋼トラス橋 L = 21.5 m

架替：単径間鋼桁橋
L = 20.5 m



橋梁 No. 16

現橋：鋼桁橋 L = 12.2 m

架替：鉄筋コンクリート
ボックスカルバート
3 - 4.0m × 3.5m

現橋写真 (6/14)



橋梁 No. 17

現橋：鋼トラス橋 L = 15.7 m

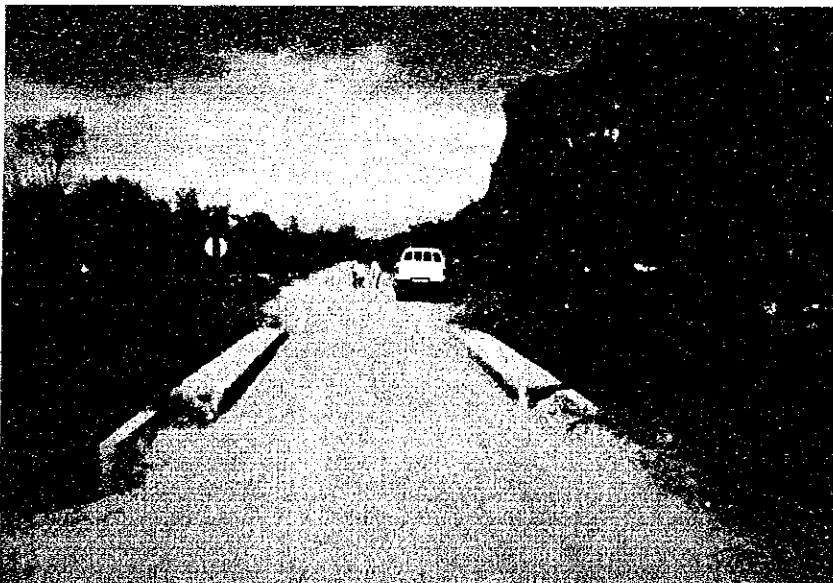
架替：鉄筋コンクリート
ボックスカルバート
3 - 4.0m × 3.5m



橋梁 No. 18

現橋：鋼桁橋 L = 9.2 m

架替：鉄筋コンクリート
ボックスカルバート
3 - 4.0m × 3.5m



橋梁 No. 19

現橋：鋼桁橋 L = 12.2 m

架替：鉄筋コンクリート
ボックスカルバート
3 - 4.0m × 3.5m

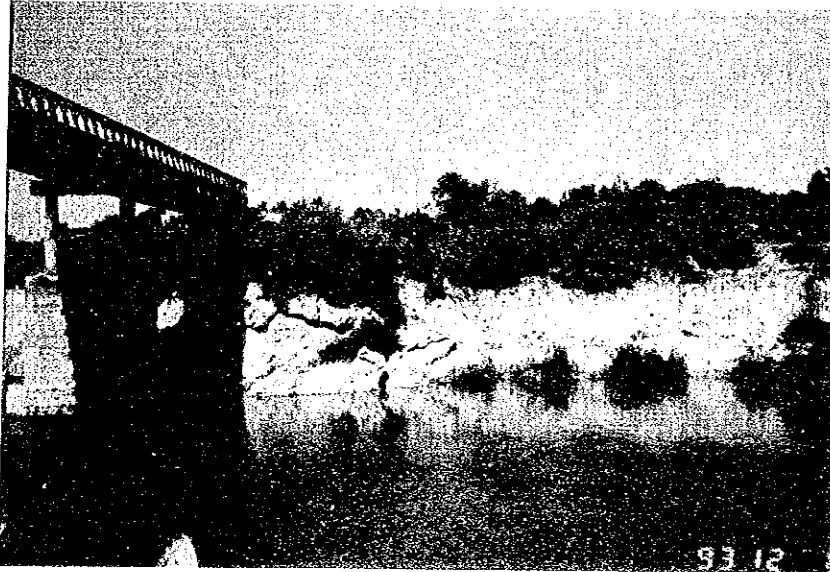
現橋写真 (7/14)



橋梁 No. 22

現橋：ベイリー橋（3 径間）
L = 103.7 m

架替：3 径間連続鋼桁橋
L = 124.0 m



橋梁 No. 22

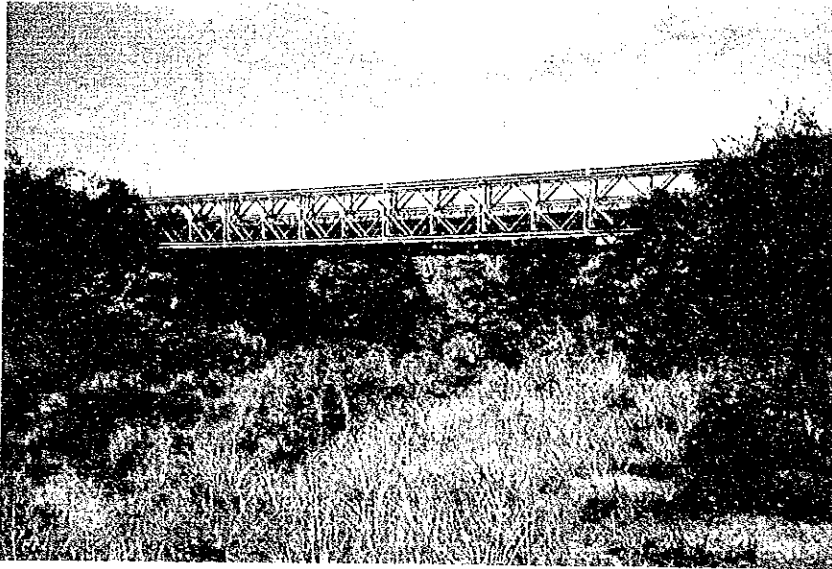
右岸橋台予定地点



橋梁 No. 22

左岸橋台予定地点

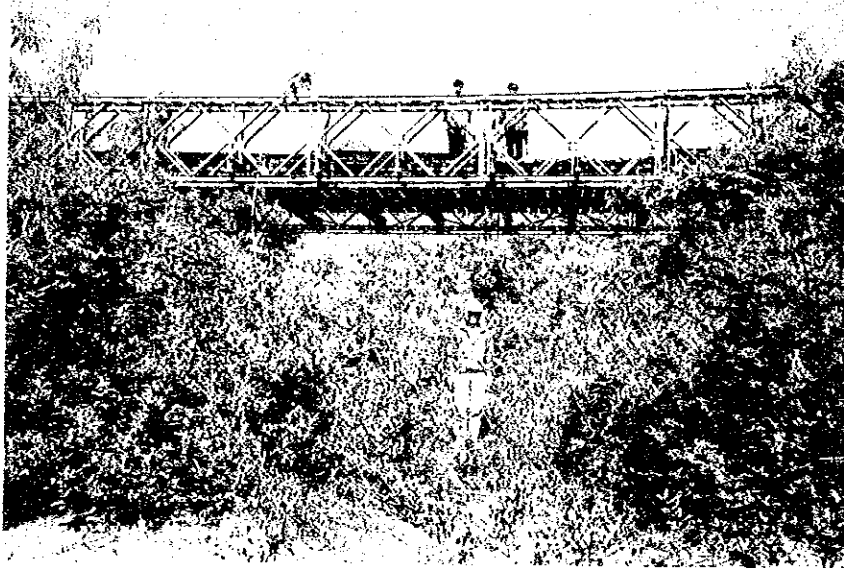
現橋写真 (8/14)



橋梁 No. 23

現橋：ベイリー橋 L = 30.5 m

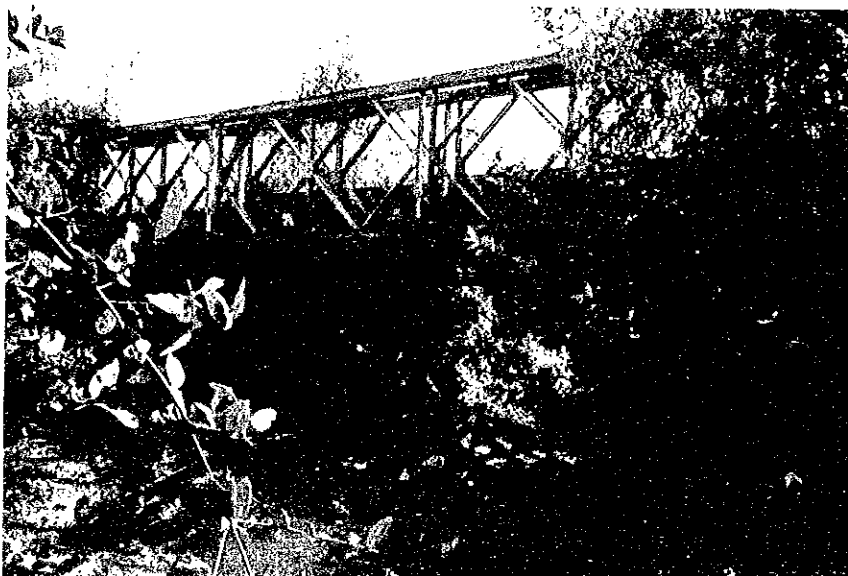
架替：鉄筋コンクリート
ボックスカルバート
3 - 5.0m×5.0m



橋梁 No. 24

現橋：ベイリー橋 L = 30.5 m

架替：鉄筋コンクリート
ボックスカルバート
3 - 5.0m×5.0m



橋梁 No. 26

現橋：ベイリー橋 L = 18.3 m

架替：鉄筋コンクリート
ボックスカルバート
3 - 4.0m×3.5m

現橋写真 (9/14)



橋梁 No. 27

現橋：ベイリー橋 L = 15.2 m

架替：鉄筋コンクリート
ボックスカルバート
3 - 4.0m × 3.5m



橋梁 No. 28

現橋：ベイリー橋 L = 21.3 m

架替：鉄筋コンクリート
ボックスカルバート
3 - 4.0m × 3.5m

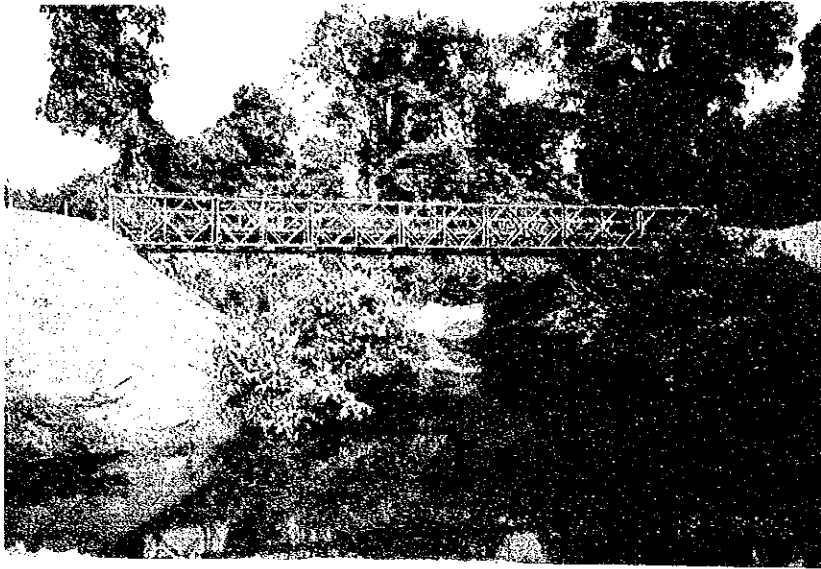


橋梁 No. 29

現橋：ベイリー橋 L = 30.5 m

架替：単径間鋼桁橋
床版 L = 25.6 m

現橋写真 (10/14)



橋梁 No. 30

現橋：ベイリー橋 L = 21.3 m

架替：鉄筋コンクリート
ボックスカルバト
3 - 5.0m × 4.5m



橋梁 No. 32

現橋：ベイリー橋 L = 15.1 m



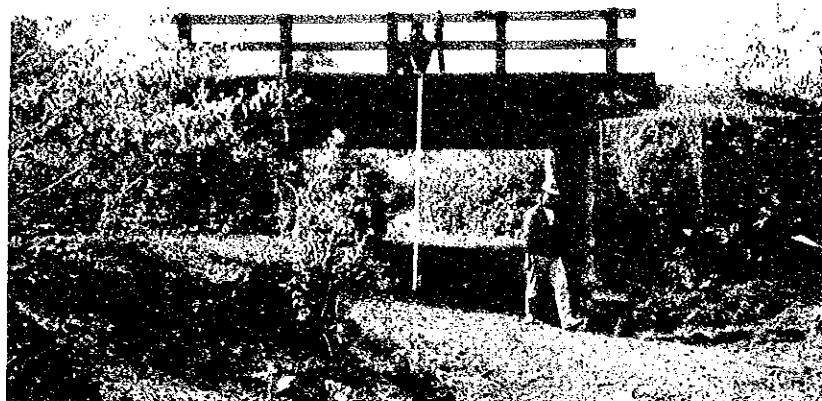
橋梁 No. 33

現橋：ベイリー橋 L = 15.1 m

現橋写真 (11/14)

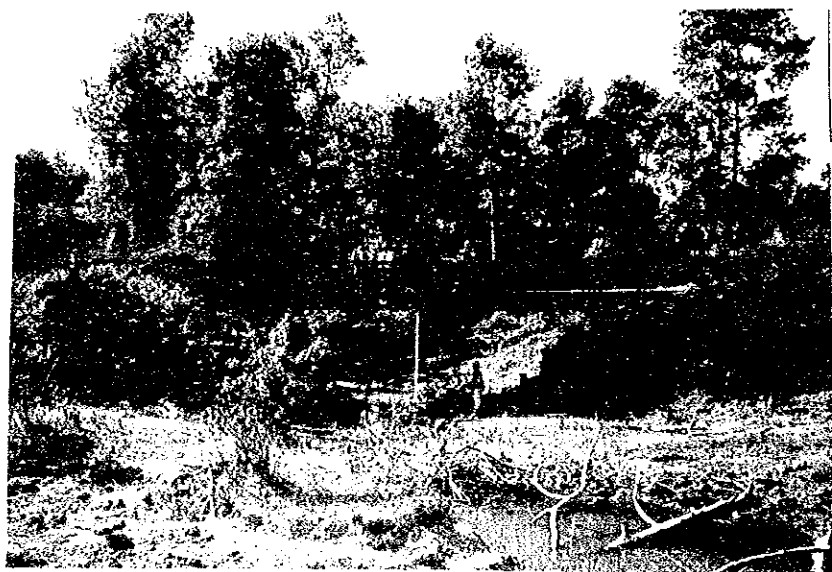
橋梁 No. 34

現橋：鋼桁橋（コンクリート床版）
L = 7.0 m



橋梁 No. 35

現橋：ベイリー橋 L = 18.3 m

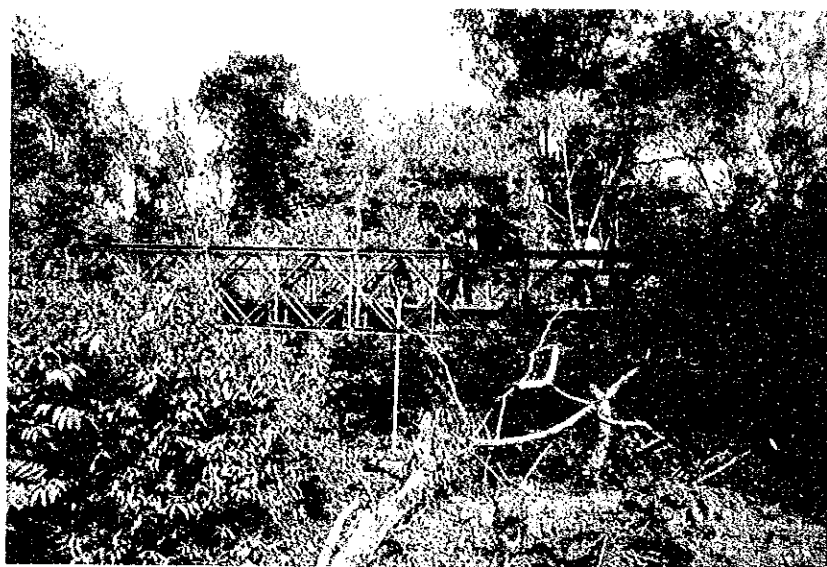


橋梁 No. 36

現橋：ベイリー橋 L = 18.3 m



現橋写真 (12/14)



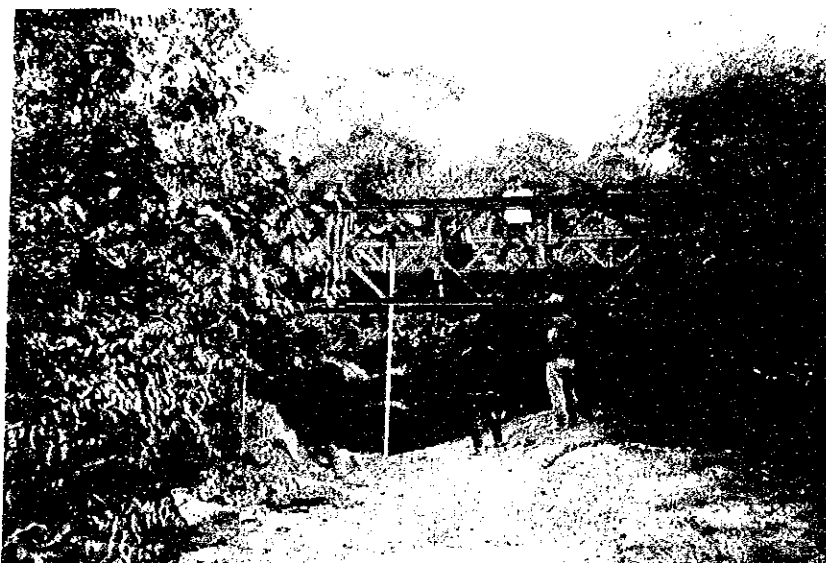
橋梁 No. 37

現橋：ベイリー橋 L = 12.2 m



橋梁 No. 38

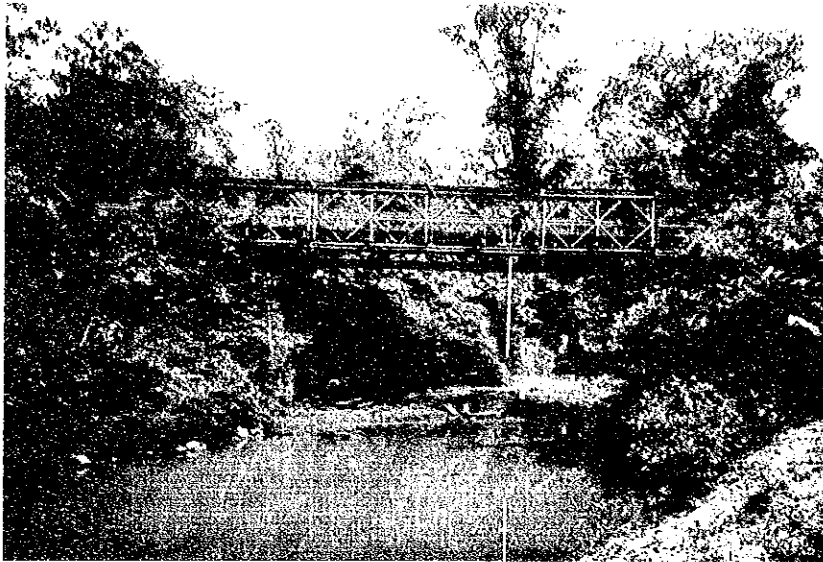
現橋：ベイリー橋 L = 15.1 m



橋梁 No. 39

現橋：ベイリー橋 L = 12.2 m

現橋写真 (13/14)



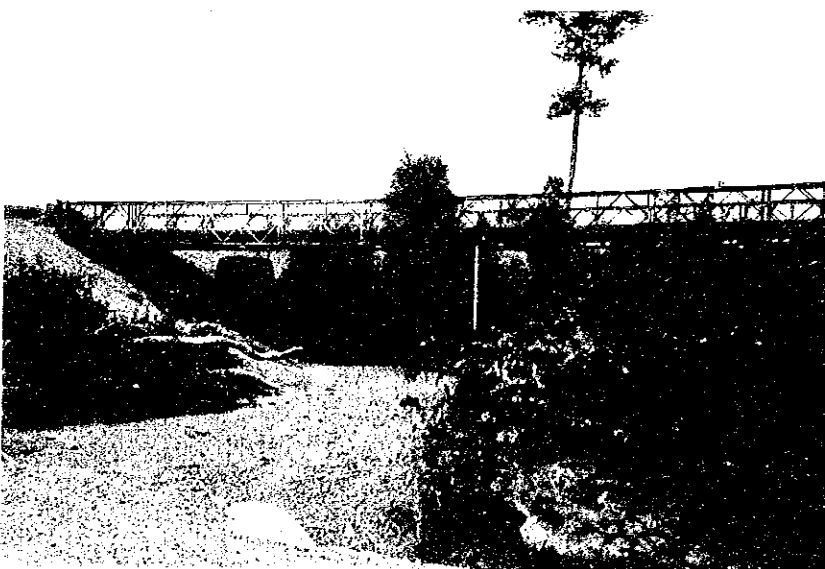
橋梁 No. 40

現橋：ベイリー橋 L = 27.4 m



橋梁 No. 41

現橋：ベイリー橋 L = 21.3 m



橋梁 No. 42

現橋：ベイリー橋 L = 24.4 m

現橋写真 (14/14)

橋梁 No. 44

現橋 : ペイリー橋 L = 30.5 m



橋梁 No. 45

現橋 : ペイリー橋 L = 21.3 m



橋梁 No. 46

現橋 : ペイリー橋 L = 70.1 m



JICA