

国名	分野	形態	台 計 人 数	計画・行政		公共・公益事業			農林・水産			鉱工業		エネルギー	商業・観光		人的資源	保健医療	社会福祉	その他	経費 (千円)		
				開 発 計 画	行 政	公 益 事 業	運 輸 交 通	社 会 基 盤	通 信 放 送	農 業	畜 産	林 業	水 産		鉱 業	工 業						商 業 貿 易	観 光
シンバブエ	研修員	新規	25	1	4	3	4	2	2			1	2			1	1						
		継続	2										1										
		計	27	1	5	3	4	2	2			1	3			1	1		4			55,352	
	専門家	新規																					
		継続	2					2															
		計	2				2																
		合計	2				2																32,816
	調査団	新規	35			13	4					9						4					
		継続																					
		計	35			13	4					9						4					
協力隊	新規	39		5		4						1					11	18					
	継続	47		5		10	3					9					6	14					
	計	86		10		14	3					10					17	32					
中南米地域																							
アルゼンティン	研修員	新規	113	3	20	11	1	2	8	9	2	9	3	17	2	3	1	8	2	11	1		
		継続	31		3	2			5	7		3		2				1	2	6			
		計	144	3	23	13	1	2	13	16	2	12	3	19	2	3	1	9	4	17	1		
	専門家	新規	28			2			3	9		3	1	9				1					
		継続	4		2	1			1														
計	32		2	3			4	9		3	1	9										396,339	

中南米地域

アルゼンティン

国名	分野	形態	計画・行政		公共・公益事業			農林・水産				鉱工業		エネルギー		商業・観光		人的資源		保健医療	社会福祉	その他	経費 (千円)																
			開発計画	行政	公益事業	運輸交通	社会基盤	通信・放送	農	畜産	森林	水産	鉱工業	工業	電力	商業・貿易	観光	人的資源	科学・文化																				
																								新規	継続	計	新規	継続	計	新規	継続	計	新規	継続	計	新規	継続	計	新規
アルゼンティン	専門家	長期	合計	12					4	2		1	2						3																				
			新規																																				
			継続		1	4	1														5																		
			計	29	1	4	1														8																		
			新規	40			2			7	11		4	1	11						3																		
			継続	21	1	6	2			2	4				1						5																		
			計	61	1	6	4			9	15		4	1	12						8																		
			新規	82	4	26		14		6	5	9	7	4									3		4														
			継続	4																				4															
			計	86	4	26		14		6	5	9	7	4									7		4														
パナマ	移住者	新規	合計	16					1				1																										
			新規	1		1																																	
			継続																																				
			計	1		1																																	
			新規	4	1	3																																	
			継続																																				
			計	4	1	3																																	
			新規	4	1	3																																	
			継続																																				
			計	4	1	3																																	
ペルー	研修員	新規	合計	3																																			
			新規	3		2																																	
			継続																																				
			計	3		2																																	
			新規	86	9	9	6	3	5	13																													
			継続	19	1				4	1																													
			計	105	10	9	6	3	9	14																													
			新規	31				2																															
			継続	5																																			
			計	36				2																															
ポリウエア	専門家	短期	合計	105	10	9	6	3	9	14																													
			新規	31				2																															
			継続	5																																			
			計	36				2																															
			新規	86	9	9	6	3	5	13																													
			継続	19	1				4	1																													
			計	105	10	9	6	3	9	14																													
			新規	31				2																															
			継続	5																																			
			計	36				2																															

国名	分野	形態	合計人数	計画・行政				公共・公益事業				農林・水産				鉱工業		工 ネ ル ギ ー	商業・観光		人的資源	保健医療	社会福祉	その他	経費 (千円)													
				開発計画	行政	公益事業	交通運輸	社会基盤	通信・放送	農業	畜産	森林	水産	鉱工業	工業	商業・貿易	観光		人的資源	科学・文化																		
																										新規	継続	計	新規	継続	計	新規	継続	計	新規	継続	計	新規
ボリビア	専門家	長期	新規			1						3	2	1	1					5		2																
			継続										10	8		4					2		2															
			計										13	10	1	5					7		4															
		合計	新規				1						4	10	1	5	3				5		15															
			継続										10	9		6					2		4															
			計										14	19	1	11	3				7		19															
	調査団	新規						37	24			5			3	9				1		4																
		継続																																				
		計						37	24			5			3	9				1		4																
	協力隊	長期	新規																																			
			継続																																			
			計																																			
		合計	新規																																			
			継続																																			
			計																																			
移住者	長期	新規																																				
		継続																																				
		計																																				
	合計	新規																																				
		継続																																				
		計																																				
研修員	短期	新規																																				
		継続																																				
		計																																				
	合計	新規																																				
		継続																																				
		計																																				
専門家	長期	新規																																				
		継続																																				
		計																																				
	合計	新規																																				
		継続																																				
		計																																				
ブラジル	短期	新規																																				
		継続																																				
		計																																				
	合計	新規																																				
		継続																																				
		計																																				
専門家	長期	新規																																				
		継続																																				
		計																																				
	合計	新規																																				
		継続																																				
		計																																				

国名	分野	形態	合計人数	計画・行政		公共・公益事業			農林・水産			新工業		工 業	商業・ 貿易	観光 観	人的資源		保健医療	社会福祉	その他	経費 (千円)	
				開 発 計 画	行 政	公 益 事 業	運 輸 交 通	社 会 基 礎	通 信 ・ 放 送	農 業	畜 産	林 業	水 産				工 業	鉱 業					人 的 資 源
ブラジル	専門家	新規	122	6	1	3	3	23	1	7	5	8	2	1				20	13	26	3		
		継続	58	1	3	1	7	4	1	9	1							20		4	5		
		計	180	1	9	1	5	4	30	1	11	6	17	3	1			40	13	30	8		
	調査団	新規	179	8	23	17	36	6	7	6		16						9	5	12	34		
		継続	14	7																		7	
		計	193	15	23	17	36	6	7	6		16						9	5	12	41		
	チリ	研修員	新規	117	17	11	1	7	4	15	9	1	7	10	3	7	1	4		3	1	16	
			継続	20	2	1	1	3	2	2	2		6	1							2		
			計	137	17	13	1	8	5	18	11	1	9	10	9	8	1	4		3	1	18	
		専門家	新規	44	1	2		9	4	5	2	1	1	2	4						7	6	
継続			6			1		2												1	1		
計			50	1	2	10	4	7	2	1	1	2	4	1						8	7		
調査団		新規	15				4	4	2	1	4	1								1	2		
		継続	27	1	1		3	1	4	4	2	1	1							2	4		
		計	42	1	1		7	3	1	6	5	6	2	1						3	6		
調査団		新規	59	1	2		9	8	5	2	3	2	6	5						8	8		
	継続	33	1	1		1	3	5	1	4	4	2	1	2					3	5			
	計	92	2	3	10	11	10	3	7	6	8	6	2						11	13			
調査団	新規	119	6			25	23	5	4	6	18	21						5	1	1	5		
	継続																						
	計	119	6			25	23	5	4	6	18	21						5	1	1	5		
		移住者	3															1	1	1		24,400	
		移住者																				1,013,946	
		移住者																				840,009	
		移住者																				139,844	
		移住者																				1,195,321	
		移住者																				579,995	

国名	分野	形態	計画・行政		公共・公益事業			農林・水産			鉱工業		工 ネルギ	商業・観光		人的資源	保健医療	社会福祉	その他	経費 (千円)	
			開発計画	行政	公益事業	運輸交通	社会基盤	通信放送	農業	畜産	森林水産	鉱業		工業	商業・貿易						観光
コロンビア	研修員	新規	3	13	2	7	3	7	8	1	2	10	6	10	4	7	7	12	2		
		継続	1	8		3	1	2				4	5	3			1	1			
		計	4	21	2	10	4	9	8	1	2	14	11	13	4	7	8	1	15	2	293,279
	専門家	新規	2			1			1												
		継続																			
		計	2			1			1												
		新規	9						3				5				1				
		継続	4						3								1				
		計	13						6				5				2				
	調査団	新規	11			1			4			5					1				
		継続	4						3				5				1				
		計	15			1			7			5					2				167,258
	協力隊	新規	12						8				4								
		継続												4							
		計	12						8				4								48,961
移住者	新規	19	3			1	1	8		3	2					2					
	継続																				
	計	19	3			1	1	8		3	2					2				69,163	
研修員	新規	1														1					
	継続																				
	計	1														1				8,133	
コスタ・リカ	新規	37	2		4	2	4	2		2	2	7		1	2	2					
	継続	2																			
	計	39	2		4	2	5	2		2	2	7		1	2	2				84,296	

分野	形態	合計人数	計画・行政 開発計画	公共・公益事業			農林・水産			鉱工業		工 業	商業・観光 商業 観光	人的資源 人的資源 科学文化	保健医療	社会福祉	その他	経費 (千円)	
				公益事業	運輸交通	社会基盤	通信・放送	農業	畜産	林業	水産								鉱工業
コスタ・リカ	短期	新規	2	2											6				
		継続	1																
		計	21	2												6			
	長期	新規	2												1				
		継続	10																
		計	12																
	合計	新規	22	2											1				
		継続	11																
		計	33	2											1				217,367
		新規	18																
調査団	継続																		
	計	18																67,857	
	新規	6	2																
協力隊	継続	38	9																
	計	44	11															159,614	
	新規	14																	
研修員	継続	1																	
	計	15																22,944	
	新規	2	1																
研修員	継続																		
	計	2	1															5,762	
	新規	1																	

国名	分野	形態	合計人数		計画・行政		公共・公益事業			農林・水産			鉱工業		商業・観光		人的資源		保健医療	社会福祉	その他	経費(千円)			
			新規	継続	開発計画	行政	公益事業	運輸交通	社会基盤	通信・放送	農業	畜産	林業	水産	鉱業	工業	商業・貿易	観光					人的資源	科学・文化	
			新規	継続	計	新規	継続	計	新規	継続	計	新規	継続	計	新規	継続	計	新規	継続	計	新規	継続	計		
ドミニカ	専門家	調査団	1																						
			1																						
			11																						11,873
	研修員	調査団	11																						
			47			3	1	2	1	8	11	3	1	3	2	2	1	1	1	1	8				
			7						1	1	2								1	2					
	専門家	調査団	54			3	1	2	2	9	13	3	1	3	2	2	1	2	2	10					98,594
			11								1										10				
			3								1										2				
	専門家	調査団	14						2	5	7	1	2	4	5	1	1	1	1	4					
			12								7	1	1	3	9	2	2	2	2	9					
			14								12	2	3	2	14	1	1	1	1	14					
専門家	調査団	26						6	8	14	3	3	3	3	3	3	3	3	21						
		23								25	2	2	2	2	2	2	2	2	21						
		17								2	2	2	2	2	2	2	2	2	21						
専門家	調査団	40						2	2	2	2	2	2	2	2	2	2	2	21						
		28								25	2	2	2	2	2	2	2	2	21						
		6								2	2	2	2	2	2	2	2	2	21						
専門家	調査団	34						2	2	2	2	2	2	2	2	2	2	2	21						
		15								2	2	2	2	2	2	2	2	2	21						
		43								2	2	2	2	2	2	2	2	2	21						
専門家	調査団	58						2	2	2	2	2	2	2	2	2	2	2	21						
		181,978								2	2	2	2	2	2	2	2	2	21						
		6								2	2	2	2	2	2	2	2	2	21						

分野	形態	台	計	人	数	計画・行政			公共・公益事業			農林・水産			鉱工業		工		人的資源		保健	社会	その他	経費 (千円)		
						行政	計画	関係	公益事業	運輸	社会	公益	通	送	送	送	送	送	送	送					送	送
エクアドル	研究員	新規	51	4	6	2	2	6	2	2	1	8	2	2	6	4	1									
		継続	7		1	2	1						1	2	2											
		計	58	4	7	4	7	2	2	2	2	1	9	4	4	6	4					7			90,610	
	専門家	短期	7	1	2																					
		長期	2																							
		継続	6																							
		計	8	1	2																					
	調査員	新規	9	1	2																					
		継続	6																							
		計	15	1	2																					113,753
協力隊	新規	95		7	33																					
	継続																									
	計	95		7	33																				703,267	
エル・サルヴァドル	新規	11	2																							
	継続	19	5																							
	計	30	7																						137,369	
専門家	新規	28	2	4	1	5	1	1																		
	継続	3																								
	計	31	2	4	1	5	2	1																	52,023	

国名	分野	形態	合計人数	計画・行政 開発計画	公共・公益事業			農林・水産			鉱工業 鉱業	エネルギー	商業・観光		人的資源 人的資源	保健医療	社会福祉	その他	経費 (千円)		
					公益事業	運輸交通	社会基盤	通信放送	農業	畜産			林業	水産						商業	観光
					新規	継続	計	新規	継続	計			新規	継続						計	新規
エル・サルヴァドル	専門家	合計	1	1																	
		新規																			
		継続																			
	調査団	合計	27			16					5							6		2,690	
		新規																			
		継続																			
	協力隊	合計	27			16					5							6		109,278	
		新規	1												1						
		継続	5	1											2	1					
	研修員	合計	6	1											3	1				9,458	
		新規	5	1	1	1				1					1						
		継続	1																		
グレナダ	専門家	合計	6	1	1	1				1										16,848	
		新規																			
		継続																			
	調査団	合計	11																		
		新規																			
		継続																			
	研修員	合計	28	1	2	1	5	4			3	1	2							42,902	
		新規																			
		継続																			
	グアテマラ	合計	37	1	2	3	5	4			3	1	3							76,554	
		新規																			
		継続																			

分野	形態	国名	合計人数	計画・行政		公共・公益事業		農林・水産		鉱工業		工不 ル千	商業・観光		人的資源	保健医療	社会福祉	その他	経費 (千円)	
				行政	計画	公益事業	運輸	社会基盤	通信・放送	農業	畜産		林業	水産						鉱業
グアテマラ	短期	新視	13			2										9				
			2														2			
			15		2												11			
	長期	新視	3														3			
			7					1				1					4			
			10					1				1					7			
	合計	新視	16		2												12			
			9					1				1					6			
			25		2			1				1					18			161,892
	調査団	新視	43		15			18									5			
			3				3													
			46		15		3		18									5		
協力隊	新視	26		1			2								7	10				
		32		2		1						4			9	4		2	1	
		58		3		3						6			16	14		2	1	211,861
研修員	新視	5					1									1				
		5					1												14,811	
専門家	新視	3							3											
		3																		
合計	新視	3																		
		3																		

園名	分野	形態	合計人数		計画・行政		公共・公益事業			農林・水産			鉱工業		エネルギー		商業・観光		人的資源		保健医療	社会福祉	その他	総費 (千円)			
			調査団	研修員	開発計画	行政	公益事業	運輸交通	社会基盤	通信放送	農業	漁業	林業	水産	鉱工業	工業	商業・貿易	観光	人的資源	科学・文化							
ガイアナ	新規	調査団	新規	49	1	5	1	2	5	9	5	3	2	3	2	1	1	1	7	1					3,812		
			継続	11			1	1	2					2						2							
			計	60	1	5	1	3	5	10	7	3	2	3	4	1	2	2	1	9	1						121,332
	ホントユラス	新規	研修員	新規	17			1			2	2	1	7						4							
				継続	3									1	2												
				計	20			1				2	2	2	9						4						
		長期	専門家	新規	7	1			1			4									1						
				継続	20				1	1	2			2	4							2	1	7			
				計	27	1			2	1	2	4		2	4							2	1	8			
				合計	24	1		1	1	2	6	1	7									2	1	7			
調査団	新規	113			1	16	24	27	1	24	5	5							4	13					429,236		
	継続	10				9																					
	計	123				16	33	27	1	24	5	5							4	13					679,567		
ジャマイカ	研修員	新規	30						1	2	1	1		4						10	8	3					
		継続	89		7			5	10			1	13							21	21	10					
		計	119		7			6	12	1	1	1	17							31	29	13				426,930	
		合計	10	1	2				1											1	1	2	1			29,509	

分野	形態	合計人数	計画・行政 開発計画	公共・公益事業			農林・水産			鉱工業		エネルギー	商業・観光 観光	人的資源 科学・文化	保健医療	社会福祉	その他	総数 (千円)								
				公益事業	運輸交通	社会基盤	通信・放送	農業	畜産	森林	水産								鉱業	工業						
ジャマイカ	調査団	新規	3																							
		継続																								
		計	3																6,220							
	協力隊	新規	16	5																						
		継続	20	4																						
		計	36	9																141,529						
メキシコ	研修員	新規	194	2	1	21	4	28	19	4	1	12	8	22	4	19										
		継続	53	10						6			4	3	3	1	11									
		計	247	2	29	1	21	5	29	25	4	1	16	11	25	5	30					627,129				
	専門家	新規	82	1						13	1															
		継続	9							9																
		計	91	1						34																
調査団	新規	20							6	2	3	1	1	3												
	継続	39	1	1					7	5	11			5	2											
	計	59	1	1					13	7	14			7	8	2										
調査団	新規	102	1						31	13	16	1	1	10	8											
	継続	48	1	1					16	5	11			5	2											
	計	150	1	2					47	18	27	1	1	2	15	10									909,679	
調査団	新規	102	18	5	9	11																				
	継続	1																								
	計	103	18	5	9	11																				521,193

分野	計画・行政	公共・公益事業	農林・水産			鉱工業	エネルギー	商業・観光		人的資源	保健医療	社会福祉	その他	総費 (千円)						
			農業	畜産	林業			水産	商業・貿易						観光	人的資源	科学・文化			
国名	形	計人数	計画・行政		公共・公益事業		農林・水産			鉱工業	エネルギー	商業・観光		人的資源	保健医療	社会福祉	その他	総費 (千円)		
			行政	計画	公益事業	社会基盤	運輸	通信・放送	農業			畜産	林業						水産	商業・貿易
パナマ	専門家	新規			1	1	1							5						
		継続	1	1											1					
		計	1	1	1	1									6					
	合計	新規			1	1	4	3							6					
		継続	1	1				4	1						1					
		計	1	1	1	1	4	7	1	3	2	1			7				278,426	
	調査団	新規			66		5			10										
		継続																		
		計			66		5			10										667,457
	協力隊	新規							6	1	3									
継続		2	2			5	8	3	4											
計		2	2			5	14	3	5	3										
研修員	新規	1	12	3	2	14	25	14	4	1										
	継続																			
	計	1	12	3	2	14	25	14	4	1									181,219	
バラク আই	新規																			
	継続	1	13	3	2	14	32	20	6	1										
	計	1	13	3	2	14	32	20	6	1									375,884	
専門家	新規	2	3			3	23	8	2											
	継続																			
	計	2	3			3	23	8	2										2	
合計	新規																			
	継続	1	1			1	6													
	計	1	1			1	6													
専門家	新規	2	4			4	29	8	2											
	継続																			
	計	2	4			4	29	8	2										2	
合計	新規	1	1			1	13	2												
	継続						5	31	3	4										
	計	1	1			1	18	34	6	4									3	
合計	新規	1	2			6	44	5	4											
	継続																			
	計	1	2			6	44	5	4										2	

国名	分野	形態	合計人数		計画・行政		公共・公益事業			農林・水産			鉱工業		エネルギー		商業・観光		人的資源		保健医療	社会福祉	その他	総費 (千円)			
			調査	研修	調査	研修	公益事業	運輸交通	社会基盤	通商・流通	農業	畜産	森林	水産	鉱工業	工業	商業	観光	人的資源	科学・文化							
パラグアイ	専門家	新規	80	2	4				4	36	10	2		13			1	3		3	1	1					
		継続	71	1	2	1			6	37	3	4		5					8		1		3				
		計	151	3	6	1			10	73	13	6		18					11		4	1	4		1,115,241		
	調査団	新規	118			35	13		19	32				4					8		7						
		継続																									
		計	118			35	13		19	32				4								7				589,870	
	協力隊	新規	39		2					7	5	1		2						8	6	8					
		継続	86		5					19	7	1	1	1						17	24	10					
		計	125		7					26	12	2	1	3						25	30	18				414,455	
	ペルー	研修員	移住者	16		1				3				3				1	3		1	1	4			57,516	
新規			208	5	23	7	18	8	27	10	4	2	21	2	7	5	18	9	2	39	1						
継続			57		7	2	8	3	2	8	1	9	4					2			2	4	2				
計		265	5	30	9	26	11	29	18	5	11	25	2	7	7	21	9	4	43	3				627,331			
専門家		新規																									
セント・クリストファー・ネイビス	調査団	新規	5		5																					19,688	
		継続																									
		計	5		5																						11,639
	研修員	新規	1		1																						
	調査団	新規	2		1																						5,262
		計																								1,152	

分野	形態	合計人数	計画・行政	公共・公益事業			農林・水産			鉱工業		工業 エネルギー	商業・観光		人的資源	保健医療	社会福祉	その他	経費 (千円)				
				公益事業	運輸交通	社会基盤	通信放送	農業	畜産	森林業	水産		鉱工業	工業						商業・貿易	観光	人的資源	科学・文化
セント・ルジア	研修員	新規	1																				
		継続																					
		計	3	1																	8,570		
	専門家	短期								1													
		継続																					
		計	1							1													
		新規																					
		継続																					
		計	1																				
		合計	2										2									23,010	
セント・ヴァインセント	研修員	新規	4																				
		継続																					
		計	4																			11,695	
	専門家	短期																					
		継続																					
		計	1																				
		新規																					
		継続																					
		計	1																				
		合計	2																				
合計	2																				21,308		

分野	形態	国名	合計人数	計画・行政 開発計画	公共・公益事業				農林・水産				鉱工業	工 ネルギ	商業・観光 商業・貿易	人的資源		保健医療	社会福祉	その他	経費 (千円)				
					公益事業	運輸交通	社会基盤	通信・放送	農業	畜産	林業	水産				鉱工業	工業					人的資源	科学・文化		
センター・ウインセント	調査団	セント・ウインセント	新規	4																					
			継続																						
			計	4							4											26,049			
			新規	4	1	1								1											
	研修員	セント・ウインセント	セント・ウインセント	継続																					
				計	4	1	1																11,315		
				新規	1																				
				長期																					
	専門家	セント・ウインセント	セント・ウインセント	継続																					
				計	1																				
				新規	1																				
				合計	1																				
調査団	セント・ウインセント	セント・ウインセント	新規	19																					
			継続																						
			計	19																				4,869	
			新規	19																					
研修員	セント・ウインセント	セント・ウインセント	新規	36																					
			継続	4																					
			計	40																					
			新規	40																					
専門家	セント・ウインセント	セント・ウインセント	新規	14																					
			継続	2																					
			計	16																					
			新規	6																					
調査団	セント・ウインセント	セント・ウインセント	新規	142,009																					
			継続																						
			計	142,009																					
			新規	142,009																					

分野	合計人数	計画・行政	公共・公益事業			農林・水産			鉱工業		工 ネ ル 千 一	商業・観光	人的資源	保健医療	社会福祉	その他	費 経 (千円)																			
			公益事業	運輸交通	社会基盤	通信・放送	農業	畜産	森林業	水産								鉱工業	工業																	
国名 ウルグアイ	形態 専門家	新規 継続 計	1										2				269,812																			
																		調査団	新規	1																
																																			継続	
	ヴェネスエラ	形態 専門家	新規 継続 計	11	6	7	1							2				22,994																		
																			調査団	新規	1															
																																				継続
		調査団	新規 継続 計	12	6	7	1								2				82,351																	
																				調査団	新規	7														
	調査団	新規 継続 計	7															67,800																		
																			調査団	新規	7															
																																				継続
調査団	新規 継続 計	29		8	3												266,865																			
																		調査団	新規	18																
																																			継続	

分野	形態	合計人数	計画・行政		公共・公益事業			農林・水産			鉱工業		エネルギー		商業・観光		人的資源		保健医療	社会福祉	その他	経費(千円)			
			開発計画	行政	運輸交通	社会福祉	通信・放送	農業	畜産	林業	水産	鉱工業	工業	商業・貿易	観光	人的資源	科学・文化								
オセアニア地域	オーストラリア	新規																							
		継続																							
		計																					4,030		
	フィジー	新規	6																					6	
		継続																							
		計	6																					6	
オセアニア地域	研修員	新規	74	7	2	5	3	8	9	1	3	3	3	3	6	18	5	4							
		継続	5						1	1								2							
		計	79	7	2	5	3	8	10	1	1	3	3	3	6	18	7	4						127,815	
	専門家	新規	4			1																			
		継続																							
		計	4			1																			
	調査団	新規	4																						
		継続																							
		計	4																						
	オセアニア地域	調査団	新規	37						2															5
			継続																						
			計	37						2															5

分野	形態	国名	合計人数	計画・行政		公共・公益事業		農林・水産			鉱工業		エネルギー	商業・観光	人的資源	保健医療	社会福祉	その他	経費 (千円)		
				開業計画	行政	公益事業	運輸交通	通信・放送	農業	畜産	水産	鉱工業								工業	
フィジー	協力隊		新規	1		4						2			2	1	8				
			継続	5		7						6				3		4			
			計	6		11						8				5		12			177,661
キリバス	研修員		新規	2		1	1	1				1			4		1				
			継続																		
			計	2		1	1	1									4		1		21,897
	専門家		新規																		
			継続	3		1															
			計	3		1															
	調査団		新規																		
			継続	3		1															
			計	3		1															
マーシャル語島	研修員		新規		14	3															
			継続																		
			計		14	3															
	専門家		新規	5																	
			継続																		
			計	5																	
	合計		新規	1																	
			継続																		
			計	1																	

分野 形態	計画・行政	公共・公益事業				農林・水産			鉱工業		商業・観光		人的資源		保健医療	社会福祉	その他	経費 (千円)							
		公益事業	運輸交通	社会基盤	通信・放送	農業	畜産	森林	水産	鉱工業	工業	商業・貿易	観光	人的資源					科学・文化						
国名	調査団	開発計画	行政	公益事業	運輸交通	社会基盤	通信・放送	農業	畜産	森林	水産	鉱工業	工業	商業・貿易	観光	人的資源	科学・文化	保健医療	社会福祉	その他	経費 (千円)				
																						合計	人数		
マーシャル諸島	調査団						2									7						50,398			
																							新規	9	
																							継続		
	協力隊																								
																								新規	5
																								継続	6
	研修員			1			1						1				3						32,722		
																								新規	11
																								継続	9
	ミクロネシア	調査団		2				1						2									20,436		
																								新規	3
																								継続	12
協力隊				2				1	1					3											
																								新規	9
																								継続	3
研修員				2				1	1				2												
																								新規	12
																								継続	3
ナウル		調査団							2														5,913		
																								新規	3
																								継続	16
	協力隊			1					2																
																								新規	1
																								継続	17
	研修員			3					2														63,808		
																								新規	14
																								継続	26
	ナウル	調査団		13					2														130,101		
																								新規	16
																								継続	1
協力隊				14					2																
																								新規	17
																								継続	14
研修員				3					2																
																								新規	14
																								継続	26
ナウル		調査団		3					2														2		
																								新規	40
																								継続	2
	協力隊			1					1																
																								新規	2
																								継続	2
	研修員			1					1																
																								新規	2
																								継続	2
	ナウル	調査団							2														2		
																								新規	3
																								継続	16
協力隊				14					2																
																								新規	17
																								継続	14
研修員				3					2																
																								新規	14
																								継続	26
ナウル		調査団		13					2														2		
																								新規	16
																								継続	1
	協力隊			14					2																
																								新規	17
																								継続	14
	研修員			3					2																
																								新規	14
																								継続	26
	ナウル	調査団		13					2														2		
																								新規	16
																								継続	1
協力隊				14					2																
																								新規	17
																								継続	14
研修員				3					2																
																								新規	14
																								継続	26
ナウル		調査団		13					2														2		
																								新規	16
																								継続	1
	協力隊			14					2																
																								新規	17
																								継続	14
	研修員			3					2																
																								新規	14
																								継続	26
	ナウル	調査団		13					2														2		
																								新規	16
																								継続	1
協力隊				14					2																
																								新規	17
																								継続	14
研修員				3					2																
																								新規	14
																								継続	26

国名	分野	形態	合計人数	計画・行政		公共・公益事業			農林・水産			鉱工業		エネルギー	商業・貿易	観光	人的資源	保健医療	社会福祉	その他	総額 (千円)	
				行政	計画	公益事業	運輸	社会	通信・放送	農業	畜産	森林	水産									鉱工業
バプア・ニューギニア	研修員	新規	118	1	13	2	8	9	9	7	9	8	1	1	1	1	10	38				
		継続	11		4		2			1	3	1										
		計	129	1	13	6	8	9	11	8	12	9	1	1	1	1	10	38				165,911
	専門家	短期	新規	8							6	2										
		継続	1																			
		計	9								6	2										
		長期	新規	2				1				1										
		継続	13	2							6		1						3			
		計	15	2							6	1	1						3			
	調査団	新規	10				1				6	3										
		継続	14	2							6		1					3				
		計	24	2							12	3	1					3				225,131
造力隊	新規	44			20		8			13							2					
	継続																					
	計	44			20		8			13							2					
	新規	21	5			2		2	2	1	3	4					4					
	継続	42	9			4		4	6	1	3	1	6				11					
	計	63	14			6		6	8	1	4	4	10				15					250,951
ソロモン諸島	新規	32	2			3		1	1		4	1	1				8					
	継続	6				1						2										
	計	38	2			4		1	1		4	1	3				8					
	短期	新規	8																			
	継続	1																				
	計	9																				68,698

国名	分野	形態	台 計 人 数	計 画 ・ 行 政	公共・公益事業			農林・水産			工 業 ・ エ ネ ル ギ ー	商業・観光		人的資源	保 健 医 療	社 会 福 祉	そ の 他	経 費 (千円)	
					公益事業	運輸交通	社会基盤	通信・放送	農業	畜産		林業	水産						鉱工業
ソロモン諸島	長期	専門家	新規	7											6				
			継続	5												2			
			計	12												8			
		新規	15													14			
		継続	6													3			
		計	21													17			130,401
	調査団	新規	49				4									5			
		継続																	
		計	49				4									5			487,912
		新規	25		3					3									
		継続	38		4					1									
		計	63		7					4									229,766
トンガ	研修員	新規	20		3		2	2	2	1									
		継続	3							1									
		計	23		3		1	2	2	2	2								32,816
	新規	3																	
	継続	1																	
	計	4																	
専門家	新規	3																	
	継続																		
	計	3																	
	新規	5																	
	継続	8																	
	計	13																	
合計	新規	6																	
	継続	6																	
	計	12																	
	新規	12																	
	継続	6																	
	計	18																	
合計			12															93,144	

国名	分野	形態	合計人数	計画・行政		公共・公益事業			農林・水産			鉱工業		エネルギー	商業・観光		人的資源	保健医療	社会福祉	その他	経費 (千円)				
				開発計画	行政	公益事業	運輸交通	社会基盤	通信・放送	農業	畜産	森林業	水産業		鉱工業	工業						商業・貿易	観光	人的資源	科学・文化
トンガ	調査団	新規	13																						
		継続																							
		計	13			10																	52,067		
	協力隊	新規	6		1					1									1	1					
		継続	27		1				1	1	1	2	5					9	4	3					
		計	33		2				2	2	1	2	5					10	5	4			115,184		
	トワヴァル	研修員	新規	5		1													1						
			継続																						
			計	5		1					1									1					6,263
		専門家	新規	1																					
			継続																						
			計	1																					
ヴァヌアツ	研修員	新規	5																						
		継続																							
		計	5																						11,696
	専門家	新規	2																						
		継続																							
		計	2																						

分野	形態	国名	合計人数	計画・行政 開発計画	公共・公益事業			農林・水産			鉱工業 鉱業	エネルギー	商業・観光		人的資源 科学・文化	保健医療	社会福祉	その他	総額 (千円)		
					公益事業	運輸交通	社会基盤	通信・放送	農業	畜産			林業	水産						商業	観光
グアム	専門家	グアム	新規	2								1									
			継続	1			1														
			計	3			1													7,218	
	調査回	グアム	新規	11			2	3				3									
			継続																		
			計	11			2	3				3									19,489
	協力隊	グアム	新規	5	2										2		1				
			継続	13	3	1	2	1							3	2	1				
			計	18	5	1	2	1								5	2	2			88,328
	研修員	グアム	新規	28	3	4	1	5	2		1	1			7		2				
			継続	2				2													
			計	30	3	4	1	7	2		1	1				7		2			42,373
専門家	グアム	新規	1											1							
		継続	8		3	1					1			2		1					
		計	9		3	1					1				3		1				
専門家	グアム	新規	1											1							
		継続	8		3	1					1			2		1					
		計	9		3	1					1				3		1				
専門家	グアム	新規	1											1							
		継続	8		3	1					1			2		1					
		計	9		3	1					1				3		1				
調査回	グアム	新規	11				10							1							
		継続																			
		計	11				10														
協力隊	グアム	新規	11	1	2	1		1			2					2					
		継続	29	2	1	2	3	1	1		4	1	1		4	4	5				
		計	40	3	1	4	4	1	2		6	1	1		4	6	7			135,972	

分野	国名	形態	合計人数	計画・行政		公共・公益事業		農林・水産			鉱工業		エネルギー	商業・観光	人的資源	保健医療	社会福祉	その他	経費 (千円)				
				開発計画	行政	公益事業	運輸	社会基盤	通信・放送	農業	畜産	林業								水産	鉱工業	工業	
クワック諸島		研修員	新規	5			1								1								
			継続																				
			計	5			1														6,422		
		調査団	新規	14				14															
			継続																				
			計	14				14														62,538	
ニウエ	研修員	2			1																		
	継続																						
	計	2			1																3,527		
ハラオ	研修員	1										1											
	継続	1				1																	
	計	2				1															2,347		
		調査団	新規	7										7									
			継続																				
			計	7																			33,312
ヨーロッパ地域等																							
アルバニア		研修員	新規	2	1																		
			継続	3			1																
			計	5	1		1																
アルメニア		研修員	新規	2	2																		
			継続																				
			計	2	2																		

国名	形態	分野	合計人数	計画・行政		公共・公益事業			農林・水産			鉱工業		工ネルギー	商業・観光	人的資源		保健医療	社会福祉	その他	経費(千円)					
				開発計画	行政	公益事業	運輸交通	社会福祉	通信放送	農業	畜産	森林	水産			鉱工業	工業					商業	貿易	観光	人的資源	科学文化
オーストリア	専門家	新規																								
		継続	1	1																						
		計	1	1																						
	合計	新規																								
		継続	1	1																						
		計	1	1																				36,677		
調査団	新規																									
	継続																									
	計																							654		
アゼルバイジャン	新規	2	2																							
	継続																									
	計	2	2																							
ブルガリア	研修員	新規	45	1	8	10	3	3	6	3	3	6	2	2	9											
		継続																								
		計	45	1	8	10	3	3	6	3	3	6	2	2	9										5,932	
	合計	新規	14	2	1	1	2	2	2	2	2	2	2	2	5											
		継続	4		4																					
		計	18	2	5	5	2	2	2	2	2	2	2	2	5											
専門家	新規	14	2	1	1	2	2	2	2	2	2	2	2	5												
	継続	4		4																						
	計	18	2	5	5	2	2	2	2	2	2	2	2	5												
調査団	新規	18	2	5	5	2	2	2	2	2	2	2	2	5												
	継続																									
	計	18	2	5	5	2	2	2	2	2	2	2	2	5												
合計	新規	50		32																						
	継続																									
	計	50		32																						

分野	国名	形態	合計人数	計画・行政		公共・公益事業			農林・水産			鉱工業		エネルギー	商業・観光		人的資源		保健医療	社会福祉	その他	経費(千円)						
				開発計画	行政	公益事業	運輸交通	社会基盤	通信放送	農業	畜産	林業	水産		鉱工業	商業・貿易	観光	人的資源					科学・文化					
ブルガリア		協力隊	新規	4	1											3												
			継続	5													5											
			計	9	1												8								33,676			
サイアラス		研修員	新規	3	1															2								
			継続																		2							
			計	3	1																2					8,499		
チエッコ		研修員	新規	35	2	14	4	1									13											
			継続	2	2																							
			計	37	4	14	4	1										13									106,538	
		専門家	新規	3																	3							
			継続																									
			計	3																								
		調査団	新規																									
			継続																									
			計	3																								3,368
チエッコ・スロヴァキア		研修員	新規																									
			継続																									
			計																									
		専門家	新規																									
			継続																									
			計																									
		合計	新規																									
			継続																									
			計																									

国名	分野	形態	台 計 人 数	計画・行政		公共・公益事業			農林・水産			鉱工業		エネルギー	商業・観光		人的資源		保健医療	社会福祉	その他	総 費 (千円)									
				開 発 計 画	行 政	公 益 事 業	運 輸 交 通	社 会 基 盤	通 信 ・ 広 播	農 業	漁 業	水 産	林 業		水 産	工 業	鉱 業	商 業 ・ 貿 易					観 光	人 的 資 源	科 学 ・ 文 化						
フランス	新規 継続 計	短期	1	1																											
			1	1																											
			1	1																											
			1	1																											
			2	2																											
			2	2																						15,077					
グルジア	新規 継続 計	調査団	13																												
			13																												
			2	2																											
ギリシャ	新規 継続 計	研修員	2	2																											
			2	2																											
			2	2																											
ハンガリー	新規 継続 計	研修員	79	1	19	1	4	3	10	2																					
			79	1	19	1	4	3	10	2																					
			2																												
ハンガリー	新規 継続 計	専門家	2																												
			2																												
			2																												

分野	国名	形態	合計人数	計画・行政		公共・公益事業			農林・水産			鉱工業		エネルギー	商業・観光		人的資源	保健医療	社会福祉	その他	経費 (千円)				
				開発計画	行政	公益事業	運輸交通	社会福祉	通信・放送	農畜産	森林業	水産	鉱工業		工業	観光						商業・貿易			
																							新規	継続	計
ハンガリー		専門家	新規	1												1									
			継続																						
			計	1													1								
			新規	3													3								
			継続																						
			計	3													3							12,397	
			新規	43			32	5																	
			継続	4			4																		
			計	47			36	5																	228,748
			新規	5			1																		
継続	5			1																					
計	10			2																		47,123			
イタリア		調査団	新規																						
			継続																						
			計																						
カザフスタン		研修員	新規	16	3	4																			
			継続																						
			計	16	3	4																			46,836
			新規																						
			継続																						
			計																						
		専門家	新規																						
			継続																						
			計																						
		調査団	新規																						
			継続																						
			計																						
			合計																				2,675		
			合計																				20,103		

国名	分野	形態	台 計 人 数	計画・行政		公共・公益事業			農林・水産			鉱工業		工業		商業・観光		人的資源		保健医療	社会福祉	その他	経費 (千円)							
				開発 計画	行政	公益事業	運輸交通	社会基盤	通信放送	農	畜産	林業	水産	鉱工業	工業	商業	観光	人的資源	科学文化											
キルギス		研修員	新規	20	5	3	1				2							4			4									
			継続																											
			計	20	5	3	1					2							4			4				58,544				
			短期	1																										
			継続																											
			計	1																										
			長期																											
			合計																											
			新規	1																										
			継続																											
計	1																													
長期																														
合計																														
マルタ		調査団	新規	39		20					19																			
			継続																											
			計	39		20						19																241,972		
			短期	4																										
			継続	2		1																								
			計	6		1																								
			長期																											
			合計																											
			新規	4																										
			継続	2		1																								
計	6		1																											
長期																														
合計																														
ポーランド		研修員	新規	78	6	21	4	1	4	4								32			3	1								
			継続	3																										
			計	81	6	21	4	1	4	4																			16,403	
			短期	17		3	8																							
			継続	2																										
			計	19		3	8																							
			長期	4		1																								
			合計																											
			新規	17		3	8																							
			継続	2																										
計	19		3	8																										
長期	4		1																											
合計																														

国名	分野	形態	合計人数		計画・行政		公共・公益事業		農林・水産			鉱工業		エネルギー	商業・観光	人的資源	健康医療	社会福祉	その他	費 経 (千円)		
			新規	継続	開発計画	行政	公益事業	運輸	社会	基金	奨学	農業	畜産								森林	水産
ポーランド	専門家	新規	1	4	8									3	1	3						
		継続													2							
		計	1	4	8										5	1	3					62,778
	調査団	新規						1							16							
		継続																				
		計						1							16							
	協力隊	新規	7	1													6					
		継続	5														5					
		計	12	1													11					
	研修員	新規	40	16	17	7	1	3								8	1	3				
継続		1					1															
計		41	16	17	7	1	4								8	1	3					123,176
専門家	新規	1													1							
	継続	2	1				1															
	計	3	1				1								1							
調査団	新規	1													1							
	継続	2	1				1															
	計	3	1				1								1							
研修員	新規	29	5	5	2	1	5							19								
	継続																					
	計	29	5	5	2	1	5							19								118,995
スロヴァキア	新規	31	13	13	2	1	1							1	12	1						
	継続	2	2																			
	計	33	2	13	2	1	1							1	12	1						91,950

国名	形態	分野	合計人数	計画・行政		公共・公益事業			農林・水産			鉱工業		エネルギー	商業・観光	人的資源		保健医療	社会福祉	その他	経費(千円)					
				開発計画	行政	公益事業	運輸交通	社会基盤	通信放送	農業	高産	林業	水産			鉱工業	商業貿易					観光	人的資源	科学文化		
				短期	新規	継続	計	短期	新規	継続	計	短期	新規	継続	計	短期	新規	継続	計	短期	新規	継続	計			
スロヴァキア	専門家		新規	2																						
			継続																							
			計	2																						
	調査団		新規																							
			継続																							
			計																						4,208	
スロヴェニア	研修員		新規																							
			継続																							
			計																							15,190
	専門家		新規																							
			継続																							
			計																							
スウェーデン	専門家		新規																							
			継続																							
			計																							
			新規																							
			継続																							
			計																							

分野	形態	合計人数	計画・行政		公共・公益事業			農林・水産			鉱工業		工 不 ル ギ !	商業・観光		人的資源	保健医療	社会福祉	その他	経費 (千円)			
			開発 計画	行政	公益事業	運輸交通	社会福祉	通信・放送	農業	畜産	林業	水産		鉱工業	商業・貿易						観光	人的資源	科学・文化
タジキスタン	新規	21	6	4	2	2	3						2										
	継続																						
	計	21	6	4	2	2	3							2				2			61,472		
トルクメニスタン	新規	21	5	5	3	2	3							1									
	継続																						
	計	21	5	5	3	2	3							1							61,472		
イギリス	新規	1	1																				
	継続																						
	計	1	1																				
	新規	1	1																				
	継続																						
	計	1	1																				
ウズベキスタン	新規	22	7	5	1	2	3							2									
	継続																						
	計	22	7	5	1	2	3							2								64,399	
イギリス	新規	2		2																			
	継続																						
	計	2		2																			
	新規	2		2																			
	継続																						
	計	2		2																			
合計		2		2																			
合計		2		2																			5,275

分野	合計人数	計画・行政	公共・公益事業			農林・水産			鉱工業		エネルギー	商業・観光	人的資源	保健医療	社会福祉	その他	経費 (千円)
			公益事業	運輸交通	社会基盤	運送	農業	畜産	森林	水産							
ウズベキスタン	新規		5														
	継続																
	計		5														36,229
カナダ	新規												9				
	継続																
	計												9				10,470
長期	新規																
	継続												2				
	計												2				
合計	新規																
	継続																
	計																23,070
調査団	新規																
	継続																
	計																2,650
移住者	新規		4														
	継続																
	計		4														3
アメリカ合衆国	新規																
	継続																
	計																
短期	新規																
	継続																
	計																
合計	新規																
	継続																
	計																2,416
調査団	新規																
	継続																
	計																1,039

国際協力事業団年報1994〔資料編〕

1994年12月1日発行

編 著 国際協力事業団

東京都新宿区西新宿2丁目1番地1号
新宿三井ビル

☎163-04 電 話 03-3346-5311

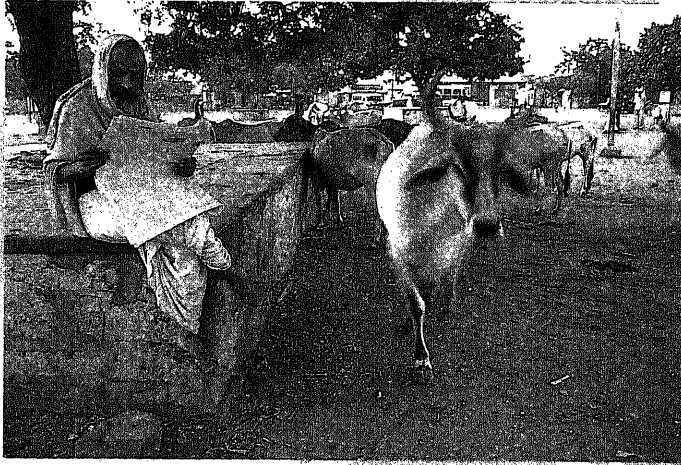
編集協力・発行 株式会社 国際協力出版会

東京都新宿区市谷本村町42番地
経済協力センタービル別館5階

☎162 電 話 03-3354-8571

落丁・乱丁本はお取り替えます。
©1994 国際協力事業団 Printed in Japan

印刷・梱こだま印刷
ISSN 0914-5419



JICA