

昭和58年度

移住地農家經濟調查報告

昭和59年10月

国際協力事業団
移住計画調査部

移計調

JR

84-7

RY

JICA LIBRARY



1019963141

昭和 58 年度

移住地農家經濟調查報告

昭和59年10月

国際協力事業団
移住計画調査部

国際協力事業団	
受入 月日 '84.12.20	600
登録No. 10955	81.8
	EPS

ま え が き

「移住地農家経済調査」は、当事業団が戦後中南米の主として集団移住地に入植した人々の農家経済の実態を把握し、営農指導の基礎資料を得ることを目的として昭和37年より毎年継続して行っている調査である。

本報告書は、海外支部が収集した昭和58年度調査データ(35移住地1,314戸)を本部において集計し、とりまとめたものである。

中南米各地における移住者の営農指導のための資料として活用するとともに、移住地総合経営方針の策定ならびに移住事業振興を図るための基礎資料として活用するほか、移住希望者に対する啓発資料として利用されることを期待するものである。

昭和59年10月

国際協力事業団

移住計画調査部長

移住地位置図



○ 首都及び州都
● 調査対象移住地

目 次

凡 例

1. 調査の概要	1
(1) 調査の目的	1
(2) 調査対象	1
(3) 調査方法	1
(4) 集計方法	1
(5) 農家戸数・調査戸数および調査対象期間	2
2. 調査集計結果の表示方法および調査項目別説明	4
3. 利用上の注意	10

統 計 表

第1部 総括表

1. 全調査農家の平均農家経済	15
2. 農家経済の総括	16
(1) 総括表	16
(2) 標準偏差	18
3. 分析諸指数	21
4. 農家財産の総括	23
5. 年次別農業所得の推移状況	25
6. 主たる農畜産物が農業租収入に占める割合	27
7. 農家所得別戸数の分布	29
8. 階層分類表	35

第2部 地区統計表

1. ブラジル国ベレーン支部	
(1) 第2トノアス移住地	40

(2) アカラ 移住地	42
(3) グアマ 移住地	44
(4) エフィゼニオ・サーレス移住地	46
2. ブラジル国レシーフェ支部	
(1) タベロア 移住地	48
(2) クナ 移住地	50
(3) クビチェック移住地	52
3. ブラジル国サンパウロ支部	
(1) グァタバラ移住地	54
(2) バルゼア・アレグレ移住地	56
4. ブラジル国ボルト・アレグレ支部	
(1) ラーモス移住地	58
(2) カッサドール 移住地	60
(3) イボチ 移住地	62
5. アルゼンティン国ブエノス・アイレス支部	
(1) ガルアベ 移住地	64
(2) アンデス移住地	66
(3) エスベランサ移住地	68
(4) アルマ・フェルテ移住地	70
(5) ローマ・ベルデ移住地	72
(6) マルコス・バス移住地	74
(7) エル・バット移住地	76
(8) セラージャ移住地	78
(9) エル・チャニール移住地	80
(10) グレウ移住地	82
(11) ラ・ブラタ移住地	84
6. パラグァイ国アスンシオン支部	
(1) フラム移住地	86
(2) チャベス移住地	88

(3) イグアス移住地	90
(4) アルト・パラナ移住地	92
(5) アマンバイ移住地	94
7. ボリヴィア国サンタ・クルース支部	
(1) サン・ファン移住地	96
(2) オキナワ第1移住地	98
(3) オキナワ第2移住地	100
(4) オキナワ第3移住地	102
8. ドミニカ国サント・ドミンゴ支部	
(1) ダハボン移住地	104
(2) コンスタンサ移住地	106
(3) ハラバコア移住地	108

参 考 資 料

(実勢レートを使用した関係支部分)

第1部 総括統計表

1. 農家経済の総括	112
2. 分析諸指数	114
3. 農家財産の総括	115

第2部 地区統計表

1. ブラジル国レシーフェ支部	
(1) タベロア移住地	119
(2) ウナ移住地	121
(3) クビチェック移住地	123
2. ブラジル国サンパロウ支部	
(1) グアタバラ移住地	125
(2) バルモア・アレグレ移住地	127
3. ブラジル国ポルト・アレグレ支部	
(1) ラモス移住地	129

(2) カッサドール 移住地	131
(3) イボチ 移住地	133
4. アルゼンティン国ブエノス・アイレス支部	
(1) ガルアベ 移住地	135
(2) アンデス 移住地	137
(3) エスペランサ 移住地	139
(4) アルマ・フェルテ 移住地	141
(5) ローマ・ベルデ 移住地	143
(6) マルコス・パス 移住地	145
(7) エル・パット 移住地	147
(8) セラージヤ 移住地	149
(9) エル・チャニール 移住地	151
(10) グレウ 移住地	153
(11) ラ・プラタ 移住地	155
5. ボリヴィア国サンタ・クルース支部	
(1) サン・ファン 移住地	157
(2) オキナワ 第1 移住地	159
(3) オキナワ 第2 移住地	161
(4) オキナワ 第3 移住地	163

1 調査の概要

(1) 調査の目的

農業移住者の農家経済の実態ならびにその推移を定期的、継続的に調査、集計、分析を行ない、海外支部・事業所においては、個々の農家およびその移住地の営農指導の資料として活用し、本部においては各移住地の経営状態を把握するとともにその経営動態の比較分析等を行ない、総合的な移住地経営の方針の策定ならびに移住事業の振興を図るための基礎資料として活用するほか国内移住希望者の相談・啓発資料として利用することを目的とする。

(2) 調査対象

各海外支部管内の集団移住地を主調査地区とし、それぞれの調査地区内居住の邦人農家を調査対象とする。

本調査では、「農家」とは、農業を営む世帯で「ア」または「イ」に該当するものである。

ア. その経営耕地面積が0.5 ha以上ある世帯。

イ. またはアに該当しないもののうち高度な農業を行なっている世帯で年間自家生産物の総販売収入が5万円相当額を超える世帯をいう。

ウ. 経営および生活が同一であれば数世帯でも一農家とみなす。

(3) 調査方法

当該国における当事業団の現地営農指導関係職員が主体となって対象農家を戸別訪問し、所定の調査票をもとに聴取調査を行なった。

(4) 集計方法

海外支部の調査票をもとに、本部電子計算機室コンピュータにより集計した。

(5) 農家戸数・調査戸数および調査対象期間

国名	支部	地区コード 番 号	移住地名	農家戸数	調査戸数	調査対象期間
ブ ラ ジ ル	ベ レ ー ン	0102	第 2 ト ノ ア ス	125	59	昭和58年1月~12月
		0103	ア カ ラ	52	27	"
		0105	グ ア マ	41	26	"
		0108	エフ・ゼニオ・サーレス	43	25	"
	計			261	137	(調査率52.5%)
	レン シー フ ス	0207	タ ベ ロ ア	33	16	昭和57年8月 ~昭和58年7月
		0208	ウ ナ	29	17	"
		0211	ク ビ チ ム ッ ク	55	39	"
	計			117	72	(調査率61.5%)
	サバ ンウ ・ロ	0302	グ ア タ バ ラ	115	33	昭和57年7月 ~昭和58年6月
		0306	バルゼア・アレグレ	60	17	"
	計			175	50	(調査率28.6%)
ポア ルレ トグ ・レ	0501	ラ ー モ ス	57	25	昭和57年7月 ~昭和58年6月	
	0503	カ ッ サ ド ール	14	14	"	
	0504	イ ボ チ	45	31	"	
	計			116	70	(調査率60.3%)
ア ル ゼ ン テ イ ン ス	ブ エ ノ ス ・ ア イ レ ス	0601	ガ ル ア ベ ー	21	15	昭和57年9月 ~昭和58年8月
		0602	ア ン デ ス	12	11	"
		0603	エ ス ベ ラ ン サ	11	6	"
		0604	アルマ・フェルテ	14	11	"
		0605	ローマ・ベルテ	13	9	"
		0606	マルコス・パス	13	11	"
		0607	エル・パット	12	10	"
		0608	セラージヤ	10	9	"
		0609	エル・チャニール	3	3	"
		0611	グ レ ク	17	14	"
		0612	ラ ・ プ ラ タ	42	33	"
計			168	132	(調査率78.6%)	

国名	支部	地区コード 番 号	移住地名	農家戸数	調査戸数	調査対象期間
バ ラ グ ア イ	ア ス ン シ オ ン	0701	フ ラ ム	149	130	昭和57年8月 ～昭和58年7月 " " " " " " " "
		0702	チ ャ ベ ス	37	32	
		0703	イ グ ア ス	181	121	
		0704	アルト・バラナ	241	218	
		0707	アマンバイ	67	52	
計				675	553	(調査率81.9%)
ボ リ グ イ ア	サンタ・クルース	0801	サン・ファン	171	152	昭和57年9月 ～昭和58年8月 " " " " " "
		0802	オキナワ 第1	82	58	
		0803	オキナワ 第2	67	49	
		0804	オキナワ 第3	27	17	
		計				
ド ミ ニ カ	サント・ドミンゴ	0901	ダハボン	7	6	昭和57年9月 ～昭和58年8月 " " " "
		0902	コンスタンサ	11	9	
		0903	ハラバコア	13	9	
		計				
合 計				1,890	1,314	(調査率69.5%)

- 注1. 農家戸数は昭和58年3月末現在。
2. 農家戸数とは本調査の対象となりうる農家戸数である。
3. 地区コード番号とは、各移住地ごとに付番されている4桁の固有の番号である。
上位2桁は当該支部を表わしているので本書の利用にあたっては参考とされたい。

コード	支 部 名
01	ベ レ ー ン 支 部
02	レ シ ー フ ェ 支 部
03	サ ン ・ バ ウ ロ 支 部
05	ボ ル ト ・ ア レ グ レ 支 部
06	ブ エ ノ ス ・ ア イ レ ス 支 部
07	ア ス ン シ オ ン 支 部
08	サ ン タ ・ ク ル ー ス 支 部
09	サ ン ト ・ ド ミ ン ゴ 支 部

2 調査集計結果の表示方法および調査項目別説明

第1部 総括表

1 昭和58年度移住地農家経済調査の総括

(1) 農家経済の総括(16ページ～20ページ)

- 農業所得＝農業租収入－農業経営費(含借入金利息)
- 農外所得＝農外収入－農外支出
- 農家所得＝農業所得＋農外所得
- 農家経済余剰＝農家所得－(家計費＋租税公課)
- 地区統計表の各移住地毎の対前年度比は、現地貨を基準に算定した(38ページ以降参照)

(2) 分析諸指標(21ページ～22ページ)

- 農業所得率(%)＝ $\frac{\text{農業所得}}{\text{農業租収入}} \times 100$
- 農業依存度(%)＝ $\frac{\text{農業所得}}{\text{農家所得}} \times 100$
- 農業所得による家計費充足率(%)＝ $\frac{\text{農業所得}}{\text{家計費}} \times 100$
- 家計支出現金率＝ $\frac{\text{現金家計費}}{\text{家計費}} \times 100$
- ha当り土地生産性(現地貨、円貨)＝ $\frac{\text{農業租収入}}{\text{開墾地面積(ha)}}$
- 資本生産性＝ $\frac{\text{農業租収入}}{\text{資産計}}$
- 経済余剰に対する投資比率＝ $\frac{\text{固定財購入費}}{\text{農家経済余剰}}$
- 家族労働1人当り所得(現地貨、円貨)＝ $\frac{\text{農業所得}}{\text{換算労働人数}}$
- ha当り農業資本額(現地貨、円貨)＝ $\frac{\text{資産計}}{\text{開墾地面積(ha)}}$
- 1人当り家計費(現地貨、円貨)＝ $\frac{\text{家計費}}{\text{家族人数}}$

(3) 農家財産の総括(23ページ～24ページ)

- 固定資産＝土地＋建物・施設＋大農具・車両＋大動物＋大植物
- 流動資産＝未処分農産物期末残高＋その他（購入現物在庫高、中間生産物在庫高、小動物・小植物評価額、小農具評価額）
- 流通資産＝現金・預貯金＋売掛未収金＋出資金・株券等
- 負債＝固定資産＋流動資産＋流通資産
- 負債＝借入金残高＋土地代残高
- 純財産＝資産－負債

2. 所得別戸数の分布(29ページ～31ページ)

農家所得を	～ 50万円	各移住地ごとに戸数および多表示し 一覧表にした。
	50万円～100万円	
	100万円～150万円	
	150万円～200万円	
	200万円～250万円	
	250万円～300万円	
	300万円～350万円	
	350万円～	

3. 年次別農業所得の推移状況(25ページ～26ページ)

年次別農業所得の推移状況を昭和52年度から58年度までの7ヶ年につき移住地別に一覧表にした。

なお、年度または、地区により現金農業所得しか把握しなかったところもある。

4. 主たる農畜産物(27ページ～28ページ)

移住地別に販売金額の多い順に農畜産物名を表示し、併せてそれらの売上額が農業租収人に占める割合を表示した。

5. 階層分類表（35ページ～37ページ）

階層分類も本部でコンピューターにより算出した。

(1) 所得判定基準額の設定

- ① 所得判定基準額 Y （経営規模拡大という要素を除けば、5年後には借入金に依存せず自己資金での経営が望める額）は、次の式により算出するものとする。

$$Y = L + R + S_1 + S_2$$

L ：移住地平均家計費

R ：移住地平均租税公課負担金

S_1 ：借入金残高を5カ年で完済出来る金額（移住地平均借入金残高の1/5）

S_2 ：土地代残高を5ケ年で完済出来る金額（移住地平均土地代残高の1/5）

- ② 所得判定基準額 y （自己資金での経営は望めないが、適正な借入を行えば移住地で平均的な生活は維持できる額）は、 Y から借入関係 S_1 を差し引いた次の式により算出するものとする。

$$y = L + R + S_2 = Y - S_1$$

(2) 資本装備判定基準額の設定

- ① Y 額の所得を得るにその移住地で平均的に必要な資本装備額を次式により求め、これを X とする。

$$X = \frac{\text{移住地平均資産額}}{\text{移住地平均農家所得額}} \times Y$$

- ② y 額の所得を得るに必要な資本装備額 x は次式により求める。

$$x = \frac{\text{移住地平均資産額}}{\text{移住地平均農家所得額}} \times y$$

③ 分類基準

所得判定		資本装備判定	
基準	判定	基準	判定
Y 以上	A	X 以上	L
Y 未済 y 以上	B	X 未済 x 以上	M
y 未済	C	x 未済	N

ただし、所得判定には農家所得を、資本装備判定には資産合計額を用いるものとする

第2部 移住地農家経済調査地区統計表

1. 表示用語の説明

- 家族人数……農家構成人数
- 換算人数……換算労働人数(稼働力)の合計である。農業従事者の専従の度合、本人の能力を考慮し、稼働能力により換算するが、不明確な場合、下表の基準を用いて計算した。

年 令	労働換算率	
	男	女
～ 5	0	0
6～14	0.3	0.3
15～19	0.8	0.8
20～29	1.0	0.8
30～59	1.0	0.8
60～	0.6	0.4

◦ 農業経済の総括

(1) 農家所得……農業・農外の経営を通じて得た総合報酬である。

(2) 農業所得……農家における農業経営を通しての報酬である。

農業所得＝農業粗収入－農業経営費(含借入金利息)として算出表示した。なお、借入金利息については、借入金が必ずしも全額農業経営に費消されたとはいえないが、ほぼ大部分が農業経営に費消されると考えられるので、一括農業経営費に加算し、農業所得を算出することとした。

(3) 農業粗収入……調査対象期間中の農業経営を通して得られた総収入である。本報告書においては農作物、養畜等の生産販売収入による現金収入と家計に仕向けられた農産物の見積り額及び未処分農産物期末残高増減額との非現金部門よりなる。

なお、昭和51年度分から、動植物の成長・新植による増減価格を算入することは省略し、単年度の現金部門に比重を置くこととした。

- (4) 農業経営費……農業租収入をあげるに要した経費である。借入金利息は、経営費としてこの中に含まれる。なお、自作地の地代、自己資本利子、家族労賃は含まない。また、中間生産物及び家計残廃物の消費価値も農業経営費には算入していない。なお、期末未払農業経営費については、極めて近い将来支払いを要するところから現金で支払ったものとして計上した。販売経費は荷造運賃及び販売手数料を一括計上した。
- (5) 農外所得……農業所得以外の兼業所得と労働俸給および地代等による報酬である。本報告書においては、(農外収入-農外支出=農外所得)として算出表示した。
- (6) 農外収入……農業租収入以外の事業収入と労働俸給および地代等による総収入額である。
- (7) 農外支出……農外収入を得るに要した一切の費用である。
- (8) 租税公課……農家に賦課された直接税および組合費、寄付金等の諸負担金の合計額である。
- (9) 家計費……農家世帯員の生計に要した費用で経常的に支出される経常家計費と、冠婚葬祭や旅行等臨時出費による臨時家計費、および自家生産物の内、家計に仕向けられた農産物の見積額とに分類し表示した。なお、世帯員以外の雇人などに支給したまかない費は雇用労賃として経営費に計上した。
- (10) 農家経済余剰……農家所得から租税公課と家計費を差し引いた残額である。つまり、調査年度において、農家にどれだけ純粋の余剰が生じたかを表わすものであり、農家経済の損益計算の最終結果をなし、農家経済成績の最後の目印となる。

$$\text{農家所得} - (\text{租税公課} + \text{家計費}) = \text{農家経済余剰}$$

- 農家財産の総括……貸借対照表の形式を用いて農家の財産状況を表示した。
- 資産(固定資産)

- (1) 土地……時価を勘案した土地(素地)購入費に開墾費等基盤整備に要する経費を付加して移住地別に作成した土地地区別価格を評価基準とした。

- (2) 建物・施設および大農具・車両……減価償却費および評価額は残存価格10%とした定額法により算出。ただし、「その他」については一律残存価格「0」耐用年数5年として算出した。
- (3) 大動物……種別ごとの成畜1頭当りの評価基準をもとに「仔」の評価は「成」の1/2として機械的に算出した。
- (4) 大植物……種別ごとの成木ha当りの評価基準をもとに、未成木の評価は成木の1/2として機械的に算出した。ただし、植林については「その他」の中を含め直接その評価額を算入した。
- 負債（借入金残高）……借入金残額を長期、短期および借入先別（国際協力事業団、現地金融機関および農協個人他）に分類表示した。
- なお、長期借入金とは償還期間が1年以上となるものであり、短期借入金とは借入時から1年未償で償還されるものをいう。

3 利 用 上 の 注 意

1. 邦貨換算レートについて

本報告書はすべて下表にしたがって公定レートより換算した。

(単位：円)

支部コード	支 部 名	貨幣表示	換 算 年 月	邦貨換算レート(円)
01	ベ レ ー ン	センCRS	1983年12月	238.4576098
02	レ シ ー フ ェ	センCRS	1983年7月	398.7649454
03	サ ン ・ バ ウ ロ	センCRS	1983年6月	445.8881670
05	ボルト・アレグレ	センCRS	1983年6月	445.8881670
06	ブエノス・アイレス	P	1983年8月	21.9898774
07	アスンシオン	センG	1983年7月	1,517.5000000
08	サンタ・クルース	センSB	1983年8月	1,263.5204081
09	サント・ドミンゴ	RDS	1983年8月	247.6500000

注：(貨幣表示)センCRS：1,000クルゼイロ、 P：ペソ、 センG：1,000グァラニー
センSB：1,000ペソ、 RDS：ペソ

換算レートは農年度末における現地通貨＝ドル＝円のレートによって行なった。

なお、レシーフェ、サンパウロ、ボルト・アレグレ、ブエノス・アイレス、サンタ・クルースの各支部分については、大巾な為替レート切下げの影響を受け、調査終了時点において公定レートと実勢レートとの間に著しい差が生じたので実態をより正確に把握するため、実勢レートによる邦貨換算を行い、末尾にその結果を参考資料として付加えた。

支 部 名	貨幣表示	換 算 年 月	邦貨換算レート(円)
レ シ ー フ ェ	センCRS	1983年7月	263.9130435
サ ン ・ バ ウ ロ	センCRS	1983年6月	267.6666667
ボルト・アレグレ	センCRS	1983年6月	267.6666667
ブエノス・アイレス	P	1983年8月	13.0342105
サンタ・クルース	センSB	1983年8月	336.9387755

2. 統計数値の信頼度

本報告書に表示した一戸当りの平均値は、調査対象たる標本農家全体の平均値であって、項目によっては標本農家全部に現出するものもあるが、ごく少数の標本農家のみしか該当しない項目もある。

一戸当り平均値の信頼度は母集団における当該項目の分散の大小と標本中の出現率に左右される。すなわち、標本農家数が一定であるから、出現率が同一であれば母集団における分散の大きい項目程信頼度が低く、母集団における分散が同一項目では出現率が低いほど、その信頼度が低くなる。したがって、項目別の利用にあたっては、これらの点を十分注意されたい。

3. 端数処理について

計上単位以下を四捨五入し表示したため内訳個々の合計と表示されている合計とは若干異なる場合があり、利用にあたっては留意されたい。

なお、調査精度から考慮した場合、計上単位第1位は、参考数値とし、四捨五入等により端数処理のうえ、計上単位第2位以上を利用されたい。

4. 対前年度比について

地区統計表の農家経済の総括「対前年度比多」欄については、前年度及び調査年度のいずれかがマエナスの場合、電算機の機能上単総計算の結果マエナスの数値が記載されているが、マエナス標示の数値は対前年度比とにならないので利用上注意されたい。

5. 単 位

農業相収入額の単位は、次の通りである。

面積頭羽数

永年作物 …… 収獲面積 (ha)

短期作物 …… 調査対象期間で作付された面積 (ha)

畜産物 …… 飼育頭羽数

年間収量、年間販売量

鶏 卵 (ダース) 牛豚鶏 (頭 羽)

6.その他

農業収入税の「面積頭羽数」「年間収量」「年間販売量」の数値については聴取調査の性格上数量の把握が困難であるため、それらの項目の精度は極めて小さく数値の信頼性は低いので利用にあたっては留意願いたい。

統計表

第 1 部 総括表



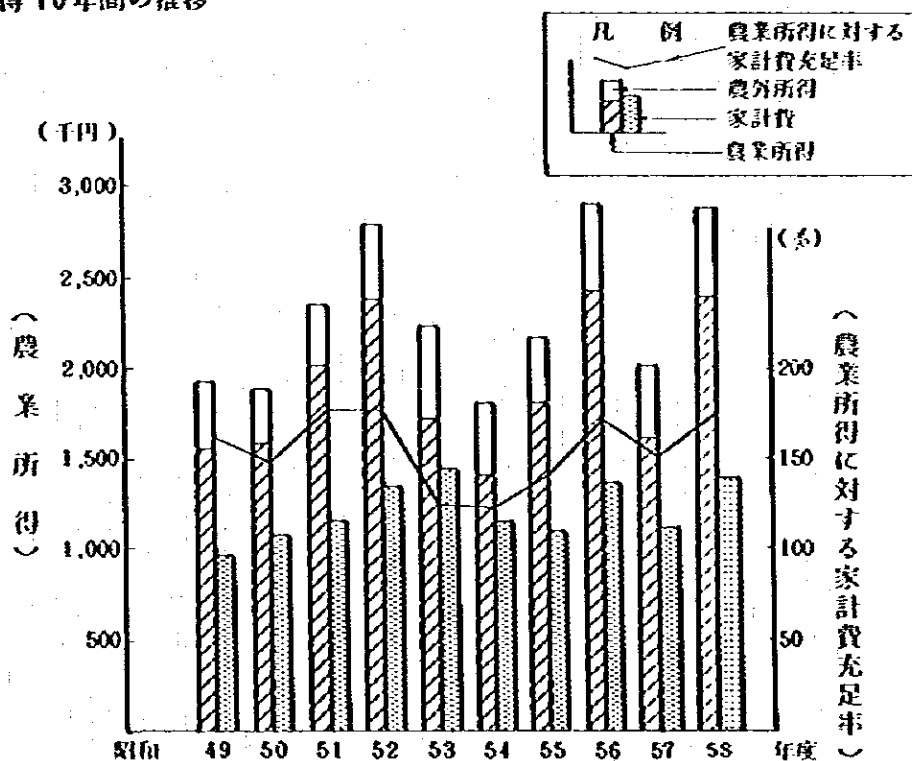
1 全調査農家の平均農家経済

(1) 農家経済の総括

(単位：千円、%)

	金額	対前年度比
農家所得	2,876	141
農業所得	2,352	144
農業租税人	8,129	124
農業経営費	5,777	118
農外所得	524	131
租税公課	93	106
家計費	1,344	124
農家経済余剰	1,439	166

(2) 農家所得 10年間の推移



2. 農家経済の総括

(1) 総括表

(単位：千円)

県名	支域名	コード番号	移住地	地名	農業収入	農業経費	農業所得	農外所得	農家所得	租税公課	家計費	農業貯蓄	
ア	ベ	0102	第2トメ	ア	2387	1283	1104	213	1317	41	534	742	
	レ	0103	ア	カ	3597	1791	1806	72	1878	23	689	1166	
	リ	0105	ク	ア	5182	4450	732	59	790	21	485	284	
	ル	0108	エフ・エム・カ・カ・ラ	ス	12555	11100	1456	243	1699	78	934	687	
ベレイン支郡平均					5011	3779	1236	161	1397	40	628	729	
カ	レ	0207	タ	ベ	2373	2673	-300	115	-185	32	486	-703	
	リ	0208	ク	ナ	2160	995	1165	171	1336	12	446	878	
	ル	0211	ク	ビ	3641	2421	1220	374	1594	23	719	852	
	ル	レ	シ	フ	支郡平均	3010	2140	870	269	1139	22	603	514
ク	カ	0302	ク	ア	8060	6338	1722	285	2007	89	530	1387	
	カ	0306	バルゼ	ア・ア・ラ	15481	12215	3266	1537	4802	292	735	3775	
	カ	シ	バ	ク	支郡平均	10583	8336	2247	711	2958	158	600	2200
	カ	0501	ク	ニ	7220	5524	1695	99	1794	67	880	846	
ク	カ	0503	カ	ア	7601	5169	2432	96	2528	73	1111	1344	
	カ	0504	イ	ホ	2546	1531	1015	325	1340	24	703	613	
	カ	シ	バ	ク	支郡平均	5226	3685	1541	198	1739	49	848	842
	カ	0601	カ	ル	1457	932	525	1072	1597	57	514	1026	
ク	カ	0602	ク	ン	2007	737	1271	273	1544	66	411	1066	
	カ	0603	エ	ス	3910	2808	1102	310	1412	92	779	541	
	カ	シ	バ	ク	支郡平均								

(単位：千円)

氏名	支部名	コード番号	居住地	姓名	農業種族人	農業経営費	農業所得	農外所得	農業所得	租税公課	合計費	農業所得
ア	ア	0604	アム・アムルナ		2491	1249	1242	23	1266	89	780	397
ル	ア	0605	ロム・ベルナ		13447	9626	3820	0	3820	359	980	2482
ゼ	ノ	0606	マルコス・パス		2410	1357	1058	87	1140	79	633	428
ン	ス	0607	エル・パット		7887	5213	2674	44	2718	119	1199	1400
ナ	ア	0608	セク・シヤ		5564	3995	1569	0	1569	100	685	784
イ	イ	0609	エル・クマニール		5593	3687	1907	0	1907	81	1182	644
レ	イ	0611	グ・レ・ド		4513	2544	1970	24	1998	52	1029	912
ン	ス	0612	ク・ア・ク・ク		4277	2430	1847	-17	1830	67	801	962
			ブノス・アイレス支部平均		4488	2797	1691	169	1860	95	786	979
バ		0701	ク・ク・ク		8942	6731	2212	258	2469	182	1415	923
ク	ス	0702	ク・ク・ベ・ス		9589	8188	1401	361	1762	106	1411	245
グ	ン	0703	イ・グ・ア・ス		6257	5334	923	952	1875	88	1307	480
ア	オ	0704	アムト・パスナ		7959	5750	2209	309	2518	186	1419	963
イ	ン	0707	ア・ム・ン・パ・イ		6159	6195	-86	2290	2254	159	1560	536
			アスンシオン支部平均		7743	6073	1670	627	2297	125	1406	766
ホ	ン	0801	ク・ク・ア・ン		16739	11013	5726	665	6391	61	2216	4113
リ	リ	0802	オ・ク・ア・ク・第1		10755	6097	4658	924	5582	33	1777	3772
グ	リ	0803	オ・ク・ア・ク・第2		7027	2583	4444	527	4972	24	2774	2174
イ	リ	0804	オ・ク・ア・ク・第3		8125	2808	5317	672	5988	23	1420	4545
ア			サンタ・クルス支部平均		13227	7977	5250	695	5945	46	2174	3725

(単位:千円)

町名	支部名	コード番号	総住地名	農業粗収入	農業粗収入	農業所得	農業所得	農外所得	農家所得	租税公課	家計費	農業剰余
ミ	アトミ	0901	クハボ	11,812	14,959	-3,648	3,405	-242	437	2,230	-2,909	
ミ	アトミ	0902	コンスク	21,111	16,684	4,427	248	4,675	604	3,136	935	
ニ	アトミ	0903	ヘクバコ	11,148	8,452	2,691	1,587	4,278	117	2,722	1,439	
カ		サント・ドミンゴ支部平均		14,923	13,166	1,757	1,539	3,296	380	2,754	162	

(2) 標準偏差一覽表

(単位:現地通貨)

町名	支部名	コード番号	総住地名	農業所得	農業所得	農業粗収入	農業粗収入	農業所得	農外所得	農外収入	農外支出	租税公課	家計費	農業剰余
ア	ベ	0102	第2トメ	4,583	4,583	9,482	6,185	1,260	1,316	446	208	1,437	4,065	
	レ	0103	アカ	8,464	8,928	16,334	10,629	1,598	5,702	4,592	84	1,612	7,819	
	リ	0105	グ	2,526	2,761	26,652	26,041	1,834	1,177	798	87	1,144	2,821	
ク	レ	0108	エアピニホ・サマレス	4,469	4,519	34,633	32,761	1,446	1,984	1,175	362	1,939	4,045	
			ベレン支部平均	5,513	5,674	26,207	24,447	1,418	2,875	2,192	228	1,669	4,999	
シ	レ	0207	クベ	13,627	13,596	6,714	12,456	488	424	169	137	10,67	13,148	
	リ	0208	ク	5,875	4,570	7,995	3,513	1,407	1,407	0	30	815	5,181	
ス	ア	0211	クビナ	3,985	3,636	7,201	4,257	2,139	2,090	515	44	1,210	3,474	
			ベレン支部平均	7,825	7,459	7,496	7,059	1,756	1,730	392	76	1,142	7,336	

(単位：現地通貨)

支店名	コード番号	発生地名	農家所得	農業所得	農業雑収入	農業雑費	農外所得	農外収入	農外支出	租税公課	家計費	農家経済余	
ア	0302	グアタハラ	5284	3966	22959	20336	2748	6843	4114	179	710	5091	
	0306	バルセア・アングレ	8237	7293	16643	11337	2482	2511	118	340	567	7711	
ク	サン・パブロ支店平均			7093	5582	22455	18858	2974	3359	827	699	6615	
シ	0501	クマスタ	3466	3493	11842	10010	901	1071	688	84	1145	3377	
	0503	カサドール	3835	3656	8561	5790	1121	905	567	91	1174	3416	
	0504	イボカ	2642	2230	3502	1806	1145	1127	184	68	1070	2006	
	ホルト・アングレ支店平均			3363	3269	9949	7909	1089	1080	478	92	1170	2926
アルゼンチン	0601	カヌアベ	55285	37447	46136	31144	66009	65792	10575	2783	9152	46896	
	0602	アングラ	40006	37656	48469	18622	11028	11355	764	1591	5876	36510	
	0603	エスベランサ	39045	21064	76976	63627	27302	27302	0	1443	9572	36881	
	0604	アルマ・ブールサ	22271	22722	52418	32215	1669	1669	0	2718	13604	13916	
	0605	ロイヤル・ベルサ	104150	104150	358119	289134	0	0	0	0	13479	89616	
	0606	アルコア・バス	24836	24883	58238	37938	10101	10101	0	0	2268	11938	18030
	0607	エル・ババト	116785	116376	426706	330621	6000	6000	0	0	11223	48561	75802
	0608	セラ・シタ	26522	26522	139440	117065	0	0	0	0	2843	7110	26756
	0609	エル・サマール	51209	51209	190071	139208	0	0	0	0	2068	48853	5141
	0611	グレル	59169	59145	139212	96757	3863	12877	9014	712	27379	52916	
	0612	クオラ	46591	46419	109247	87051	4342	13714	18056	2219	19685	44462	
	アルゼンチン支店平均			65676	66980	221347	170017	28129	29457	10267	6112	24672	52658

(単位：現地通貨)

区名	支 部 名	コ ー ド 番 号	住 宅 地 名	農家所得	農業所得	農業租収入	農業経費	農外所得	農外収入	農外支出	租税公課	家計費	農業経費 余
バ ラ ダ ト イ	ア ス ン シ ン	0701	ア ダ	2919	2955	8178	5953	618	635	377	71	462	2730
		0702	ア ベ	2184	2121	5539	4590	728	700	428	91	377	1982
		0703	ア ダ	1883	1714	4343	3529	1262	3760	2945	69	624	1743
		0704	ア ルト・バラ	3171	3251	6765	4342	1392	7467	8239	133	687	2671
		0707	ア マシバ	3967	2080	7363	7467	4387	7741	5810	141	719	3509
			ア スンシオン支部平均	2920	2788	6729	5015	1787	5641	5679	108	617	2575
ホ リ ウ イ ア	ア ン タ ・ ク ル ー ス	0801	ア ン・ア ン	9723	9667	9758	10456	1004	925	404	69	2028	9304
		0802	ア キ サ ダ 第1	5825	5441	7738	4202	1425	1426	180	33	1049	5520
		0803	ア キ サ ダ 第2	7675	7678	7898	2859	714	1166	757	11	7161	3187
		0804	ア キ サ ダ 第3	9599	9570	9916	2032	884	885	70	16	538	9661
			ア ンタ・クルース支部平均	8682	8593	9612	8564	1065	1094	448	55	3415	7365
ホ ミ ニ コ	ア ン ト ・ ミ ニ コ	0901	ア ン ハ ン	29490	18945	30360	45245	17837	23510	12496	2413	5601	30076
		0902	ア ン ス タ ン	32782	36829	105012	69566	4967	30119	29481	5358	9881	19833
		0903	ア ン バ コ ダ	17597	15829	34290	28701	10057	97243	87969	511	4955	16413
			ア ント・ドミンゴ支部平均	28374	29331	72003	53480	12293	65433	59420	3614	7462	22951

3. 分析諸指数

区名	支那名	コード番号	郵便地	所在地名	所得率 (%)	依存率 (%)	投資所得に 対する投資率 (%)	家計支出 率 (%)	生産性 (#/ha)	生産性	経済余剰 に對する 投資比率 (%)	労働 1人当り 投資所得 (#/年)	投資 1人当り 投資額 (#/年)	1人当り 家計費 (#/年)
ア	ベ	0102	第2	トメアス	462	838	2067	869	57	0.07	0.42	506	765	106
		0103	ア	カ	502	962	2622	910	46	0.16	0.43	670	288	136
		0105	ダ	マ	141	926	1510	886	203	0.52	0.67	313	392	103
		0108	五ツ、七ツ、五ツ、サレズ	マ	116	857	1559	953	477	1.01	0.84	458	470	170
カ	レ	0207	ダ	ベロア	-126	1623	-616	966	104	0.13	-0.02	-118	792	116
		0208	ダ	カ	539	872	2614	929	114	0.12	0.10	461	961	101
		0211	ダ	ビチマダ	335	765	1696	983	311	0.37	0.54	480	841	169
			ダ	アバダ	214	858	3246	980	254	0.97	0.50	609	262	92
ク	ン	0306	バル、ア、ア、レ、ダ、レ	211	680	4442	936	330	0.94	0.34	1331	349	139	
		0501	ダ	マ	235	945	1926	985	390	0.48	1.76	682	808	147
			ダ	マ	320	962	2189	984	571	0.61	0.76	1057	938	232
			ダ	マ	399	757	1443	950	616	0.27	0.83	375	2308	118
ケ	ン	0601	ダ	ルアベ	360	829	1021	954	37	0.09	0.63	195	402	106
		0602	ダ	マ	633	823	3090	833	72	0.48	0.08	658	152	113
		0603	ダ	マ	282	780	1415	984	916	0.45	0.90	612	2037	167
		0604	ダ	マ	499	982	1592	976	932	0.53	1.35	409	1745	153
		0605	ダ	マ	284	1000	3898	986	4637	1.07	0.55	2059	4351	210
		0606	ダ	マ	437	924	1663	953	866	0.49	0.47	489	1767	155

氏名	支那名	コード番号	郵便地名	所得額(円)	菜種依存率(%)	農業所得に占める家計投資(%)	家計支出金(%)	土地生産性(円/ha)	貸付性	経済余利に對する投資比率(%)	家族労働1人当り所得(円)	ha当り菜種投資(円)	1人当り家計投資(円)
アルビシヤン	アルビシヤン	0607	エル・バヤト	339	984	2230	974	3105	1.83	0.30	1,173	2328	231
		0608	モウーシヤ	282	1000	2290	930	2226	0.89	0.86	672	2488	154
		0609	エル・チャマール	341	1000	1614	966	400	0.25	1.73	1,004	1,623	236
		0611	グ・レ・ワ	436	988	1914	981	1,537	0.81	1.06	614	1,903	215
		0612	グ・ワ・ワ・ワ	432	1009	2306	958	1,869	2.79	0.44	785	669	169
バク	バク	0701	ワ・ワ・ワ	247	896	1563	812	100	0.33	1.87	729	301	234
ワク	ワク	0702	ワ・ワ・ワ	146	795	993	817	102	0.32	5.23	488	320	240
ワク	ワク	0703	ワ・ワ・ワ	148	492	706	918	86	0.28	1.35	322	303	248
ワク	ワク	0704	ワルト・バワ	278	877	1556	893	88	0.27	1.59	787	327	242
ワク	ワク	0707	ワ・ワ・ワ	-0.6	-1.6	-23	907	80	0.26	2.12	-11	306	265
ワク	ワク	0801	ワ・ワ・ワ	342	896	2584	869	132	0.44	0.34	1,833	303	381
ワク	ワク	0802	ワ・ワ・ワ	433	834	2621	885	75	0.29	0.57	1,352	261	298
ワク	ワク	0803	ワ・ワ・ワ	632	894	1602	482	55	0.30	0.32	1,876	182	477
ワク	ワク	0804	ワ・ワ・ワ	654	888	3744	832	73	0.41	0.22	1,460	177	195
ワク	ワク	0901	ワ・ワ・ワ	-322	15045	-1636	828	461	0.29	-0.01	-1,272	1,577	461
ワク	ワク	0902	ワ・ワ・ワ	210	947	1412	948	1,176	0.49	2.20	1,383	2,376	627
ワク	ワク	0903	ワ・ワ・ワ	241	629	988	930	558	0.31	0.86	868	1,810	570

4. 農家財産の総括

(単位:千円)

国名	郡名	コード	住所地名	固定資産										負債の部			純財産				
				土地		建物・大規模		大動物		大植物		小計		流通・流動資産		計		借入金	土地	高	計
				地	建	建	大	大	大	大	小	小	小	流	流						
ベ	0102	第2トメ	ス	4084	91	271	73	26345	30854	262	1,011	32137	880	26	906	31231					
ベ	0103	カ	ク	8,679	346	306	106	9,600	19037	704	2,699	22,441	1,063	0	1,063	21,378					
ベ	0105	ク	ク	2,830	194	128	69	4,367	7,588	693	1,742	10,023	786	0	786	9,238					
ベ	0108	エ7,セオ・サ	ク	3,102	567	127	33	776	4,606	756	7,019	12,381	788	0	788	11,593					
ベ	平均	平均	平均	4,572	248	225	71	14,208	19,324	521	2,579	22,424	881	11	892	21,532					
ベ	0207	ク	ク	3,102	79	6,249	2	7,730	17,162	784	165	18,110	594	0	594	17,516					
ベ	0208	ク	ク	3,704	63	34	0	13,166	16,967	1,090	198	18,255	441	0	441	17,815					
ベ	0211	ク	ク	3,640	132	342	112	3,513	7,740	1,576	533	9,849	1,192	0	1,192	8,657					
ベ	平均	平均	平均	3,536	104	1,582	61	6,729	12,012	1,286	372	13,670	882	0	882	12,788					
ベ	0302	ク	ク	1,356	350	395	99	1,184	3,384	2,258	2,648	8,289	543	1	544	7,745					
ベ	0306	ク	ク	4,583	961	161	718	414	6,837	5,501	4,059	16,397	21	47	68	16,329					
ベ	平均	平均	平均	2,453	558	315	309	922	4,557	3,361	3,128	11,046	365	17	382	10,664					
ベ	0501	ク	ク	10,216	416	1,073	76	17,998	13,580	779	596	14,955	1,207	0	1,207	13,748					
ベ	0503	ク	ク	6,781	215	464	0	3,040	10,499	1,261	721	12,482	938	0	938	11,544					
ベ	0504	ク	ク	5,412	154	90	0	2,642	8,298	897	342	9,537	385	0	385	9,151					
ベ	平均	平均	平均	7,402	260	516	27	2,420	10,625	928	509	12,062	789	0	789	11,273					
ベ	0601	ク	ク	2,482	462	323	29	11,938	15,234	543	235	16,013	52	0	52	15,961					
ベ	0602	ク	ク	745	10	108	86	17,60	2,710	564	938	4,212	50	0	50	4,163					
ベ	0603	ク	ク	5,712	570	110	0	258	6,650	378	1,664	8,692	390	0	390	8,302					
ベ	0604	ク	ク	3,601	300	311	0	40	4,252	271	140	4,664	334	0	334	4,329					
ベ	0605	ク	ク	4,893	1,287	976	0	1,591	8,697	2735	1,185	12,617	1,774	0	1,774	10,844					

(単位：千円)

支店名	コード番号	所在地名	費用の部										負債の部			純資産	
			固定資産					流動資産					計	借入金	土地		高残
			土地	建物	設備	大建具	大動物	大植物	小計	現金	売掛	買掛					
ア	0606	マルコス・パス	3,752	257	82	0	18	4,109	322	485	4916	1	0	1	4916		
エ	0607	エル・パト	3,715	415	194	0	39	4,363	1,329	220	5913	223	0	223	5689		
セ	0608	セラ・パ	3,912	468	473	0	828	5,680	349	191	6220	54	0	54	6166		
ン	0609	エル・チャマール	1,8504	229	1,102	0	2,103	21,938	745	37	22,720	1,139	0	1,139	21,581		
サ	0611	サレ	3,972	864	58	0	14	4,909	410	267	5,586	191	2	193	5394		
イ	0612	イラ	0	470	68	0	47	585	796	150	1,531	188	0	188	1,343		
ン	アリス・アイル	支店平均	2,940	488	245	10	1,749	5,432	746	410	6,588	290	0	290	6,298		
バ	0701	バク	16,661	1,524	4,286	230	739	23,460	2,544	907	26,911	7,046	580	7,626	19,285		
ク	0702	クベ	15,775	3,093	7,672	178	374	27,093	1,748	1,292	30,133	7,993	564	8,546	21,587		
シ	0703	シグ	14,980	1,283	1,749	1,511	80	19,602	1,828	575	22,004	7,924	1,335	9,259	12,745		
ト	0704	トルト・パ	19,959	1,449	3,771	210	1,672	27,061	1,427	1,097	29,585	6,727	2,213	8,939	20,646		
イ	0707	イリス	11,256	2,106	1,322	1,630	273	16,587	1,747	5,149	23,483	6,251	323	6,574	16,909		
ン	アリス	支店平均	17,038	1,587	3,445	631	898	23,599	1,826	1,331	26,756	7,092	1,364	8,456	18,300		
ホ	0801	ホーン	11,406	14,230	5,999	429	929	32,992	1,998	3,354	38,344	2,789	16	2,805	35,539		
リ	0802	リナ	19,264	10,791	3,668	1,218	57	34,997	1,186	1,487	37,670	6,429	6	6,435	31,236		
グ	0803	グナ	15,979	1,075	1,957	2,508	43	21,561	684	1,244	23,489	2,825	72	2,897	20,592		
イ	0804	イナ	15,794	115	1,271	1,583	21	18,784	490	317	19,591	4,568	0	4,568	15,023		
ア	アリス	支店平均	14,139	10,302	4,500	936	533	30,410	1,501	2,400	34,311	3,670	23	3,693	30,618		
ド	0901	ドハ	15,800	817	5,115	3,925	372	26,029	12,416	248	38,693	13,941	0	13,941	24,753		
ミ	0902	ミン	24,961	5,611	3,012	1,680	416	35,680	5,487	1,501	42,668	4,057	0	4,057	38,610		
ニ	0903	ニラ	25,272	19,69	1,783	1,229	1,735	31,987	2,801	1,326	36,114	5,440	28	5,428	30,687		
カ	アリス	支店平均	22,787	30,47	3,077	2,072	899	31,882	6,212	1,122	39,216	7,047	10	7,057	32,159		

5. 年次別農業所得の推移状況

(単位：千円)

地区名	コード	所在地名	昭和52年指	昭和53年指	昭和54年指	昭和55年指	昭和56年指	昭和57年指	昭和58年指	数							
ア	0102	第2トマス	2285	291	555	71	418	53	510	65	-12	364	47	1,104	141		
	0103	アカ	5,196	204	1,622	64	1,304	51	1,828	72	2,131	84	2,225	88	1,806	71	
	0105	ア	7,176	356	2,842	123	1,268	63	1,632	81	977	49	1,689	84	732	36	
	0108	ア	3,148	237	2,319	174	2,169	163	1,807	136	4,493	338	2,297	173	1,456	109	
イ	0207	ア	448	79	95	17	-405	-72	470	83	236	42	1,250	221	-300	-53	
	0208	ア	-594	-134	-197	-45	-58	-13	490	113	1,493	338	1,361	308	1,165	264	
	0211	ア	1,223	138	1,682	190	2,056	232	618	70	1,054	119	1,722	194	1,220	138	
	0302	ア	1,778	355	2,384	476	1,537	307	1,876	374	3,058	609	4,128	824	1,722	344	
ロ	0306	ア	1,073	60	4,009	226	2,309	130	3,937	221	6,273	352	7,869	443	3,266	184	
	0501	ア	2,402	133	2,938	163	2,673	149	1,666	93	1,547	86	3,577	199	1,695	94	
	0503	ア	2,878	153	3,959	211	2,111	113	2,869	153	3,328	177	3,815	203	2,432	130	
	0504	ア	2,485	1814	2,355	1,719	1,814	1,324	1,210	883	1,693	1,236	2,478	1,809	1,015	741	
ハ	0601	ア	1,122	147	1,064	139	1,011	133	1,547	203	747	98	353	46	525	69	
	0602	ア	558	58	960	100	4,622	482	1,524	159	325	34	454	44	1,271	133	
	0603	ア	1,955	311	1,928	307	2,368	376	4,303	684	1,572	250	920	146	1,102	175	
	0604	ア	1,508	247	2,198	338	2,172	334	3,207	493	1,938	298	544	84	1,242	191	
	0605	ア	2,590	303	3,314	388	5,126	600	10,522	1,232	5,129	601	1,604	188	3,820	447	
	0606	ア	2,316	350	2,484	376	2,423	367	3,431	519	1,576	238	671	102	1,053	159	
	0607	ア	2,711	268	3,399	336	3,003	296	4,635	462	2,786	275	1,110	110	2,674	264	
	0608	ア	2,163	395	2,303	420	2,457	448	4,955	904	2,663	486	1,343	245	1,569	286	
	0609	ア	-177	-15	1,177	100	1,687	135	1,599	136	287	24	1,403	119	1,907	162	
	0611	ア	-	-	-	-	-	-	-	3,841	100	2,530	66	1,239	32	1,970	51
	0612	ア	-	-	-	-	2,600	100	4,980	192	1,937	75	677	26	1,847	71	

(単位：千円)

国名	支那名	コード	所在地名	昭和52年度	昭和53年度	昭和54年度	昭和55年度	昭和56年度	昭和57年度	昭和58年度	指数						
ベトナム	ベトナム	0701	ハノイ	2602	568	1,209	264	1,071	234	2,157	471	2,982	651	2,293	501	2,212	483
		0702	ホーチミン	1,941	259	2,726	364	1,888	252	2,747	367	3,388	452	2,979	398	1,401	187
		0703	ダナン	700	182	326	85	263	68	1,055	274	1,147	298	256	67	923	240
		0704	フエ	2,322	346	876	130	438	65	732	109	1,229	183	1,351	201	2,209	329
		0707	サイゴン	1,935	1,438	260	200	1,144	880	1,221	939	1,528	1,175	1,258	968	-36	-28
フィリピン	フィリピン	0801	マニラ	1,819	402	1,423	315	2,224	492	2,669	484	5,291	960	1,382	250	5,726	1,037
		0802	セブ	2,373	532	2,199	493	1,476	331	2,167	486	3,624	813	1,329	298	4,657	1,044
		0803	ダバオ	1,010	290	1,034	297	879	253	1,281	368	1,752	503	422	121	4,444	1,277
		0804	宿務	1,678	404	1,293	312	990	239	550	60	2,051	492	827	199	5,317	1,281
タイ	タイ	0901	バンコク	326	48	1,966	289	2,228	322	1,067	1,157	2,196	323	893	131	-3,648	-536
		0902	チェンマイ	5,659	1,774	4,690	1,470	2,695	845	3,678	157	7,447	2,342	8,546	2,687	4,427	1,392
		0903	スラバキ	-724	-66	3,499	331	2,705	256	2,591	245	2,083	197	1,899	180	2,691	255

指数：昭和45年度を100として計算した。但し、*1 昭和51年度、*2 昭和52年度、*3 調査開始年度を100とした。

6. 主たる農畜産物が農産粗収入に占める割合

(単位：%)

国名	支 部 名	コード番号	移 住 地 名	第 1 位	第 2 位	第 3 位			
ブ	ベ	0102	第 2 トメア	コシウ	38.5	カカオ	30.0	パイヤ	1.6
		0103	ア	コシウ	52.2	カカオ	21.6	ア	0.8
		0105	ク	ニクケイ	70.8	パイヤ	7.4	マラクシ	7.1
		0108	エフィゼオ・サレス	ケイラン	87.5	カンヤツ	4.5	ハイケイ	3.7
ク	レ	0207	タベロ	ガクナ	30.0	チウシ	29.4	パイヤ	24.2
		0208	ウ	バクコム	42.8	カカオ	22.6	ガクナ	10.8
		0211	クヒサエ	パイヤ	23.0	バ	11.9	カムウリ	11.1
シ	サン・パウロ	0302	グヤタ	ケイラン	61.1	グイヌ	7.9	スイトウ	6.6
		0306	パルセア・アレグレ	ケイラン	82.4	ハイケイ	4.6	ホカホ	4.2
ル	ポルト・アレグレ	0501	ク	ニンニク	58.9	リンゴ	13.6	カーネーション	10.9
		0503	カヤサドル	ニンニク	37.4	トマト	27.1	リンゴ	26.3
		0504	イ	アトウ	82.9	カーネーション	8.5	ホウレンソウ	1.2
		0601	ガルアベ	カンヤツ	35.2	タバコ	11.3	マカチ	11.2
ア	ヌノス・アイルズ	0602	ア	イチゴ	37.9	ブドウ	21.3	トマト	4.4
		0603	エスベリン	バ	33.5	キク	18.5	イチゴ	17.3
		0604	アルマ・フェルサ	カーネーション	80.8	キク	9.0	イチゴ	3.3
		0605	ロマ・ベルサ	バ	89.7	イチゴ	4.4	キク	0.5
		0606	マルコス・パス	カーネーション	55.9	キク	27.6	バラ	1.8
		0607	エル・パット	カーネーション	82.8	バ	4.8	キク	3.3
		0608	セク	バ	95.8	パイナップル	2.9	-	-
		0609	エル・サニャール	リンゴ	32.5	スモモ	1.3	イチゴ	0.1
		0611	グ	カーネーション	89.7	キク	6.6	バ	0.9
		0612	ク	カーネーション	88.0	バ	6.0	キク	5.3

(単位:%)

国名	支 部 名	コード	寄 住 地 名	第 1 位	第 2 位	第 3 位
パ	アスンシオン	0701	ワ	グイス	44.3	スイトウ
ラ		0702	ア	コムギ	45.2	アブクラマリ
グ		0703	イ	トマト	31.4	ケイラン
ア		0704	アルト・パラサ	グイス	66.0	アブクラマリ
イ		0707	アマソン	ケイラン	38.4	ニクケイ
ホ	サンタ・クルーズ	0801	サン・フアン	ケイラン	47.1	ハイケイ
リ		0802	ホホサワ第1	グイス	60.8	オカホ
グ		0803	ホホサワ第2	ニクギョウ	22.5	ケイラン
イ		0804	ホホサワ第3	グイス	32.2	トウモロコシ
ア		0901	ア	スイトウ	84.4	トマト
ド	サント・ドミンゴ	0902	コンスタンス	カリブクワ-	18.9	サヤエンドウ
ミ		0903	ハ	スイトウ	31.0	ウリ
ニ						
カ						

7. 農家所得の所得別戸数の分布

金額 構成	第2トメゾス (0102)		アカラ (0103)		グアマ (0105)	
	戸数	比率	戸数	比率	戸数	比率
50万円未満	14	237	5	185	10	385
50万円以上100万円未満	17	288	5	185	8	308
100万円以上150万円未満	8	136	7	259	4	154
150万円以上200万円未満	5	85	1	37	4	154
200万円以上250万円未満	3	51	2	74	0	0.0
250万円以上300万円未満	7	119	1	37	0	0.0
300万円以上350万円未満	2	34	1	37	0	0.0
350万円以上	3	51	5	185	0	0.0
合計	59		27		26	

金額 構成	エフィゼオ・サーレス (0108)		ベレーン支店計	
	戸数	比率	戸数	比率
50万円未満	2	80	31	226
50万円以上100万円未満	4	160	34	248
100万円以上150万円未満	5	200	24	175
150万円以上200万円未満	6	240	16	117
200万円以上250万円未満	4	160	9	66
250万円以上300万円未満	1	40	9	66
300万円以上350万円未満	1	40	4	29
350万円以上	2	80	10	73
合計	25		137	

金額 構成	タペロア (0207)		ウナ (0208)	
	戸数	比率	戸数	比率
50万円未満	8	500	7	412
50万円以上100万円未満	5	313	4	235
100万円以上150万円未満	0	0.0	2	118
150万円以上200万円未満	0	0.0	1	59
200万円以上250万円未満	0	0.0	2	118
250万円以上300万円未満	1	63	0	0.0
300万円以上350万円未満	0	0.0	0	0.0
350万円以上	2	125	1	59
合計	16		17	

金額	移住地名 構成	クビチェック (0211)		レシーフ支部計	
		戸数	比率	戸数	比率
50万円未満		8	205	23	319
50万円以上100万円未満		10	256	19	264
100万円以上150万円未満		8	205	10	139
150万円以上200万円未満		1	26	2	28
200万円以上250万円未満		4	103	6	83
250万円以上300万円未満		2	51	3	42
300万円以上350万円未満		1	26	1	14
350万円以上		5	128	8	111
合計		39		72	

金額	移住地名 構成	グアタバラ (0302)		バルモア・アレグロ (0306)		サンパウロ支部計	
		戸数	比率	戸数	比率	戸数	比率
50万円未満		6	182	0	0.0	6	120
50万円以上100万円未満		8	242	1	59	9	180
100万円以上150万円未満		6	182	0	0.0	6	120
150万円以上200万円未満		5	152	3	176	8	160
200万円以上250万円未満		1	30	0	0.0	1	20
250万円以上300万円未満		0	0.0	0	0.0	0	0.0
300万円以上350万円未満		1	30	3	176	4	80
350万円以上		6	182	10	588	16	320
合計		33		17		50	

金額	移住地名 構成	ラーモス (0501)		カッサドール (0503)		イボチ (0504)	
		戸数	比率	戸数	比率	戸数	比率
50万円未満		4	160	1	71	9	290
50万円以上100万円未満		2	80	1	71	5	161
100万円以上150万円未満		8	320	3	214	7	226
150万円以上200万円未満		2	80	2	143	2	65
200万円以上250万円未満		1	40	0	0.0	3	97
250万円以上300万円未満		2	80	3	214	0	0.0
300万円以上350万円未満		3	120	0	0.0	3	97
350万円以上		3	120	4	286	2	65
合計		25		14		31	

金額	移住地名 構成	ポルト・アレグレ支庁計	
		戸数	比率
50万円未満		14	20.0
50万円以上100万円未満		8	11.4
100万円以上150万円未満		18	25.7
150万円以上200万円未満		6	8.6
200万円以上250万円未満		4	5.7
250万円以上300万円未満		5	7.1
300万円以上350万円未満		6	8.6
350万円以上		9	12.9
合 計		70	

金額	移住地名 構成	カルアベ (0601)		アンデス (0602)		エスペランサ (0603)	
		戸数	比率	戸数	比率	戸数	比率
50万円未満		1	6.7	1	9.1	1	16.7
50万円以上100万円未満		4	26.7	3	27.3	0	0.0
100万円以上150万円未満		4	26.7	1	9.1	3	50.0
150万円以上200万円未満		1	6.7	2	18.2	1	16.7
200万円以上250万円未満		3	20.0	2	18.2	0	0.0
250万円以上300万円未満		1	6.7	2	18.2	0	0.0
300万円以上350万円未満		0	0.0	0	0.0	1	16.7
350万円以上		1	6.7	0	0.0	0	0.0
合 計		15		11		6	

金額	移住地名 構成	アマ・フェルテ (0604)		ローマ・ベルテ (0605)		マルコス・パス (0606)	
		戸数	比率	戸数	比率	戸数	比率
50万円未満		0	0.0	1	11.1	2	18.2
50万円以上100万円未満		3	27.3	1	11.1	3	27.3
100万円以上150万円未満		6	54.5	0	0.0	1	9.1
150万円以上200万円未満		1	9.1	0	0.0	5	45.5
200万円以上250万円未満		1	9.1	1	11.1	0	0.0
250万円以上300万円未満		0	0.0	1	11.1	0	0.0
300万円以上350万円未満		0	0.0	0	0.0	0	0.0
350万円以上		0	0.0	5	55.6	0	0.0
合 計		11		9		11	

金額	移住地名 構成	エルパット (0607)		セラージャ (0608)		エル・チャ・ニョール (0609)	
		戸数	比率	戸数	比率	戸数	比率
	50万円未満	0	0.0	0	0.0	0	0.0
	50万円以上100万円未満	3	30.0	2	22.2	1	33.3
	100万円以上150万円未満	2	20.0	4	44.4	0	0.0
	150万円以上200万円未満	0	0.0	1	11.1	1	33.0
	200万円以上250万円未満	2	20.0	1	11.1	0	0.0
	250万円以上300万円未満	0	0.0	1	11.1	0	0.0
	300万円以上350万円未満	1	10.0	0	0.0	1	33.3
	350万円以上	2	20.0	0	0.0	0	0.0
	合計	10		9		3	

金額	移住地名 構成	グ レ ヴ (0611)		ラ・プラタ (0612)		ノエリス・アイレス支店計	
		戸数	比率	戸数	比率	戸数	比率
	50万円未満	1	7.1	0	0.0	7	5.3
	50万円以上100万円未満	2	14.3	8	24.2	30	22.7
	100万円以上150万円未満	1	7.1	7	21.2	29	22.0
	150万円以上200万円未満	2	14.3	6	18.2	20	15.2
	200万円以上250万円未満	4	28.6	5	15.2	19	14.4
	250万円以上300万円未満	1	7.1	2	6.1	8	6.1
	300万円以上350万円未満	0	0.0	3	9.1	6	4.5
	350万円以上	3	21.4	2	6.1	13	9.8
	合計	14		33		132	

金額	移住地名 構成	フ ラ ム (0701)		チャベス (0702)		イグアス (0703)	
		戸数	比率	戸数	比率	戸数	比率
	50万円未満	35	26.9	11	34.4	37	30.6
	50万円以上100万円未満	12	9.2	2	6.2	16	13.2
	100万円以上150万円未満	14	10.8	2	6.2	13	10.7
	150万円以上200万円未満	15	11.5	4	12.5	11	9.1
	200万円以上250万円未満	8	6.2	2	6.2	8	6.6
	250万円以上300万円未満	5	3.8	3	9.1	7	5.8
	300万円以上350万円未満	11	8.5	0	0.0	10	8.3
	350万円以上	30	23.1	8	25.0	19	15.7
	合計	130		32		121	

金額	移住地名 構成	アトバラナ (0704)		アマンバイ (0707)		アスンソン支部計	
		戸数	比率	戸数	比率	戸数	比率
50万円未満		81	372	21	404	185	335
50万円以上100万円未満		26	119	5	96	61	110
100万円以上150万円未満		14	64	5	96	48	87
150万円以上200万円未満		13	60	5	96	48	87
200万円以上250万円未満		12	55	5	96	35	63
250万円以上300万円未満		10	46	2	38	27	49
300万円以上350万円未満		7	32	2	38	30	54
350万円以上		55	252	7	135	119	215
合計		218		52		553	

金額	移住地名 構成	サンフン (0801)		オキナワ第1 (0802)		オキナワ第2 (0803)	
		戸数	比率	戸数	比率	戸数	比率
50万円未満		7	46	7	121	3	61
50万円以上100万円未満		7	46	4	52	5	102
100万円以上150万円未満		5	33	3	52	5	102
150万円以上200万円未満		8	53	3	52	3	61
200万円以上250万円未満		7	46	6	103	8	163
250万円以上300万円未満		6	39	2	34	3	61
300万円以上350万円未満		6	39	5	86	4	82
350万円以上		106	697	29	500	18	367
合計		152		58		49	

金額	移住地名 構成	オキナワ第3 (0804)		サンタ・クルース支部計	
		戸数	比率	戸数	比率
50万円未満		2	118	19	69
50万円以上100万円未満		0	09	15	54
100万円以上150万円未満		4	235	17	62
150万円以上200万円未満		2	118	16	58
200万円以上250万円未満		2	118	23	83
250万円以上300万円未満		1	59	12	44
300万円以上350万円未満		0	00	15	54
350万円以上		6	353	159	576
合計		17		276	

金額	移住地名 構成	ダハボン (0901)		コンスタンサ (0902)		ハラバコア (0903)	
		戸数	比率	戸数	比率	戸数	比率
50万円未満		3	50.0	1	11.1	0	0.0
50万円以上100万円未満		0	0.0	1	11.1	1	11.1
100万円以上150万円未満		1	16.7	1	11.1	0	0.0
150万円以上200万円未満		0	0.0	2	22.2	1	11.1
200万円以上250万円未満		0	0.0	0	0.0	3	33.3
250万円以上300万円未満		0	0.0	1	11.1	1	11.1
300万円以上350万円未満		1	16.7	1	11.1	1	11.1
350万円以上		1	16.7	2	22.2	2	22.2
合 計		6		9		9	

金額	移住地名 構成	サント・ドミンゴ支部計		総 合 計	
		戸数	比率	戸数	比率
50万円未満		4	16.7	288	21.8
50万円以上100万円未満		2	8.3	178	13.5
100万円以上150万円未満		2	8.3	155	11.8
150万円以上200万円未満		3	12.5	118	9.0
200万円以上250万円未満		3	12.5	100	7.6
250万円以上300万円未満		2	8.3	63	4.8
300万円以上350万円未満		3	12.5	69	5.2
350万円以上		5	20.8	347	26.3
合 計		24		1318	

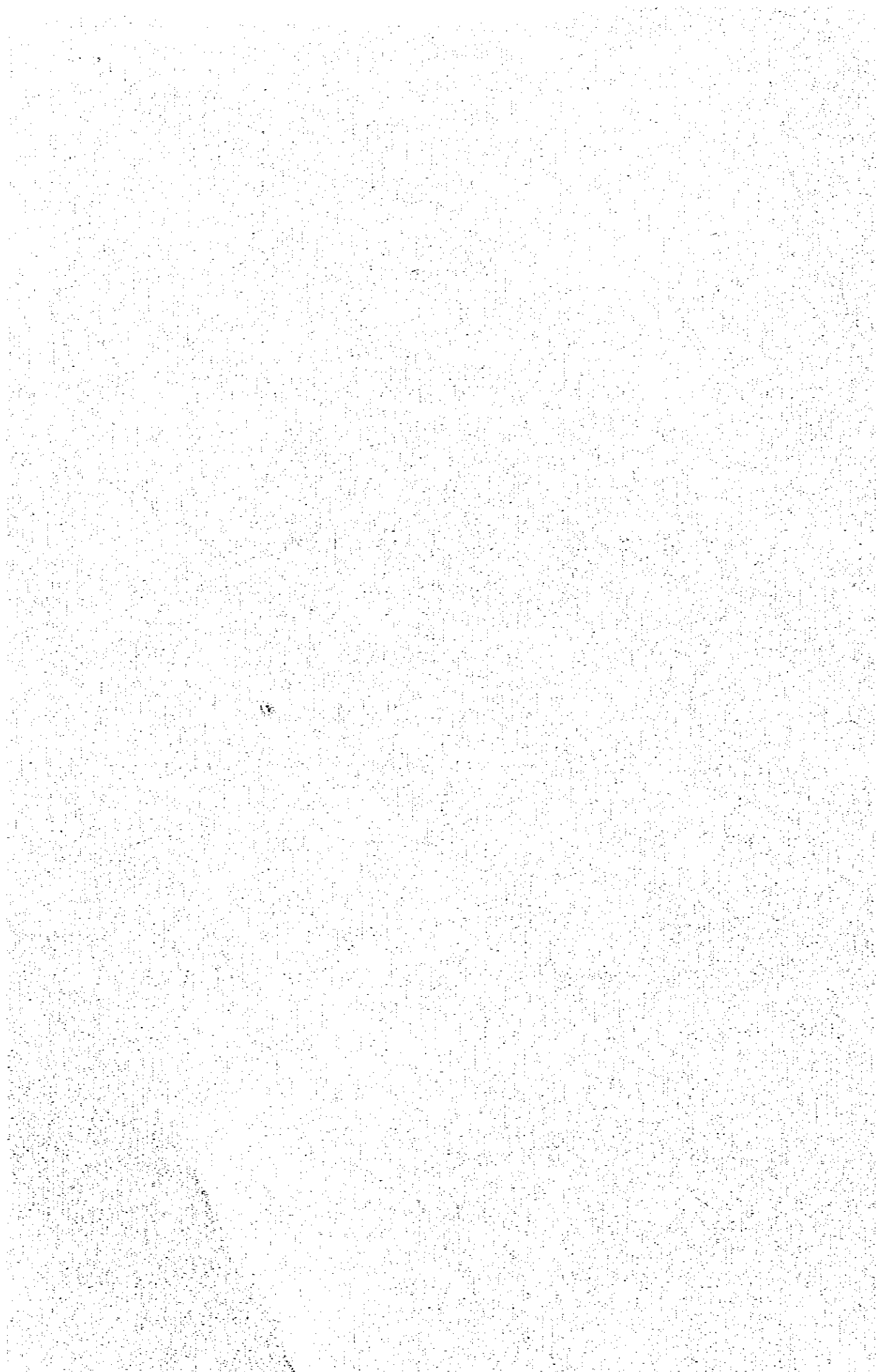
S. 階窓分類型表

国名	支那名	地区コード	彩住地名	A. L 戸数 %	A. M B. L 戸数 %	A. M B. L 戸数 %	A. B. M 戸数 %	A. N 戸数 %	C. L B. N 戸数 %	C. M 戸数 %	C. N 戸数 %	所得 税金 準備 定率 額	現 地 貨 位	調査 戸数	調査 年度	
ア	ベ	0102	第2トメア	11 19.0	6 10.0	0 0.0	0 0.0	18 31.0	1 2.0	6 10.0	16 27.0	C < 2431 < B < 3170 < A < N < 59339 < M < 77378 < L	テ >) CRS	59	83	
				11 41.0	3 11.0	2 7.0	0 0.0	3 11.0	4 15.0	1 4.0	7.0	2 8.0	1 4.0	C < 2986 < B < 3877 < A < N < 35684 < M < 46333 < L	テ >) CRS	27
	シ	0105	ア	8 31.0	0 0.0	0 0.0	0 0.0	6 23.0	2 8.0	2 8.0	8 31.0	C < 2121 < B < 2780 < A < N < 26902 < M < 35261 < L	テ >) CRS	26	83	
				16 64.0	0 0.0	1 4.0	0 0.0	2 8.0	2 8.0	0 0.0	16.0	2 8.0	4 16.0	C < 4242 < B < 4903 < A < N < 30912 < M < 35729 < L	テ >) CRS	25
カ	レ	0207	ベロア	4 25.0	0 0.0	4 25.0	0 0.0	0 0.0	8 50.0	0 0.0	0 0.0	0 0.0	C < 1300 < B < 1598 < A < N < 27430 < M < 15664 < L	テ >) CRS	16	83
				8 47.0	0 0.0	1 6.0	0 0.0	1 6.0	4 24.0	0 0.0	2 12.0	6.0	1 6.0	C < 1148 < B < 1369 < A < N < 15688 < M < 18709 < L	テ >) CRS	17
	エ	0211	クビサ	16 41.0	2 5.0	2 5.0	1 3.0	3 8.0	7 18.0	1 3.0	3 8.0	4 10.0	C < 1862 < B < 2459 < A < N < 11502 < M < 15191 < L	テ >) CRS	39	83
				21 64.0	1 3.0	1 3.0	1 3.0	1 3.0	3 9.0	1 3.0	0 0.0	4 12.0	4 12.0	C < 1390 < B < 1634 < A < N < 5740 < M < 6748 < L	テ >) CRS	33
ク	カ	0302	グアバ	16 94.0	0 0.0	0 0.0	0 0.0	0 0.0	1 6.0	0 0.0	0 0.0	C < 2324 < B < 2333 < A < N < 7934 < M < 7965 < L	テ >) CRS	17	83	
				13 52.0	1 4.0	2 8.0	1 4.0	2 8.0	3 12.0	0 0.0	2 8.0	4.0	1 4.0	C < 2124 < B < 2666 < A < N < 17708 < M < 22227 < L	テ >) CRS	25
	ク	0503	カ、ア、ド、ル	9 64.0	0 0.0	1 7.0	0 0.0	0 0.0	2 14.0	0 0.0	2 14.0	0 0.0	C < 2654 < B < 3074 < A < N < 13105 < M < 15180 < L	テ >) CRS	14	83
				18 58.0	0 0.0	0 0.0	0 0.0	0 0.0	12 39.0	0 0.0	0 0.0	3.0	1 3.0	C < 1631 < B < 1804 < A < N < 11603 < M < 12834 < L	テ >) CRS	31

区名	支那名	地区コード	地区下	居住地名	A.L 戸数 %	A.M 戸数 %	B.L 戸数 %	B.M 戸数 %	A.A.N 戸数 %	C.L 戸数 %	B.N 戸数 %	C.M 戸数 %	C.N 戸数 %	所得判定基準額 資本準備金	現地 調査 年度				
7	ノ	0601	7	カ	12 80.0	0 0.0	0 0.0	0 0.0	0 0.0	2 1.30	0 0.0	0 0.0	1 7.0	C<25,956<B<26,426<A N<260,324<M<265,038<L	P	15 83			
				シ	9 82.0	0 0.0	0 0.0	0 0.0	1 9.0	1 9.0	0 0.0	0 0.0	0 0.0	0 0.0	0 0.0	C<21,719<B<22,170<A N<59,260<M<60,491<L	P	11 83	
				ハ	4 67.0	1 17.0	0 0.0	0 0.0	0 0.0	0 0.0	0 0.0	0 0.0	0 0.0	0 0.0	1 17.0	C<39,598<B<43,143<A N<243,781<M<265,606<L	P	6 83	
				ニ	8 73.0	0 0.0	2 18.0	0 0.0	0 0.0	0 0.0	0 0.0	0 0.0	1 9.0	0 0.0	0 0.0	0 0.0	C<39,505<B<42,545<A N<145,580<M<156,783<L	F	11 83
				ホ	7 78.0	0 0.0	0 0.0	0 0.0	0 0.0	0 0.0	0 0.0	0 0.0	2 2.20	0 0.0	0 0.0	0 0.0	C<60,877<B<77,008<A N<201,059<M<254,336<L	P	9 83
				ヘ	8 73.0	0 0.0	0 0.0	0 0.0	0 0.0	0 0.0	0 0.0	0 0.0	3 27.0	0 0.0	0 0.0	0 0.0	C<32,398<B<32,404<A N<139,706<M<139,732<L	P	11 83
7	ノ	0607	7	エ	5 50.0	0 0.0	0 0.0	0 0.0	0 0.0	5 5.00	0 0.0	0 0.0	0 0.0	0 0.0	C<59,945<B<61,975<A N<130,379<M<134,795<L	P	10 83		
				イ	9 100.0	0 0.0	0 0.0	0 0.0	0 0.0	0 0.0	0 0.0	0 0.0	0 0.0	0 0.0	0 0.0	C<35,705<B<36,197<A N<141,567<M<143,518<L	P	9 83	
				ウ	2 67.0	0 0.0	0 0.0	0 0.0	0 0.0	1 33.0	0 0.0	0 0.0	1 3.30	0 0.0	0 0.0	0 0.0	C<57,426<B<67,784<A N<68,424<M<80,658<L	P	3 83
				エ	11 79.0	0 0.0	0 0.0	0 0.0	0 0.0	3 21.0	0 0.0	0 0.0	0 0.0	0 0.0	0 0.0	0 0.0	C<49,166<B<50,902<A N<137,786<M<142,652<L	P	14 83
				オ	21 64.0	0 0.0	1 3.0	0 0.0	5 15.0	2 6.0	0 0.0	3 9.0	1 3.0	1 3.0	0 0.0	3 9.0	C<39,467<B<41,179<A N<33,021<M<34,454<L	P	33 83
				カ	14 11.0	21 16.0	4 3.0	8 6.0	5 4.0	9 7.0	18 14.0	42 32.0	9 7.0	9 7.0	18 14.0	42 32.0	C<1,095<B<2,024<A N<11,934<M<22,059<L	テ>C	130 83
7	ノ	0702	7	キ	1 3.0	5 16.0	1 3.0	1 3.0	2 6.0	0 0.0	5 1.60	5 1.60	12 38.0	C<1,073<B<2,125<A N<18,353<M<36,348<L	テ>C	32 83			

区名	支店名	地区コード	移住地名	A.L.戸数 %	A.M.戸数 %	B.L.戸数 %	B.M.戸数 %	A.N.戸数 %	C.L.戸数 %	B.N.戸数 %	C.M.戸数 %	C.N.戸数 %	所得判定基準額 所費	現通単 地位	調査 戸数	調査 年度		
ベクグフイ	ベクグフイ	0703	イグフイ	5	10	2	11	9	8	12	16	48	C<1,095<B<2,139<A N<12,850<M<25,102<L	セノ	121	83		
				4.0	8.0	2.0	9.0	7.0	7.0	10.0	13.0	4.0	13.0	4.0	121	83		
				30	18	3	13	9	8	11	32	94	94	94	C<1,316<B<2,202<A N<15,459<M<25,868<L	セノ	218	83
				14.0	8.0	1.0	6.0	4.0	4.0	5.0	15.0	4.0	5.0	4.0	218	83		
				4	3	0	1	2	5	6	4	27	27	27	C<1,174<B<1,998<A N<12,230<M<20,814<L	セノ	52	83
8.0	6.0	0.0	2.0	4.0	1.0	1.0	4.0	1.0	1.0	1.0	4.0	52	83					
水リグイ	水リグイ	0801	ナン・フン	66	16	1	0	31	5	10	1	22	C<1,805<B<2,246<A N<10,830<M<13,476<L	セノ	152	83		
				43.0	11.0	1.0	0.0	20.0	3.0	7.0	1.0	1.0	1.0	1.0	152	83		
				26	5	5	4	2	3	3	4	6	7.0	7.0	6	58	83	
				45.0	9.0	9.0	7.0	3.0	5.0	5.0	7.0	10.0	10.0	10.0	58	83		
18	0	2	2	0	8	1	3	3	15	3	15	C<2,225<B<2,672<A N<10,512<M<12,624<L	セノ	49	83			
37.0	0.0	4.0	4.0	0.0	16.0	2.0	6.0	8.0	2.0	6.0	3.0	49	83					
8	0	4	0	0	5	0	0	5	0	0	0	C<1,142<B<1,865<A N<3,735<M<6,101<L	セノ	17	83			
47.0	0.0	24.0	0.0	0.0	29.0	0.0	0.0	29.0	0.0	0.0	0.0	17	83					
ミニ	ミニ	0901	ハク	1	0	1	0	0	4	0	0	0	C<1,076<B<2,202<A N<7,185<M<5,152<L	RDS	6	83		
				17.0	0.0	1.0	0.0	0.0	6.0	0.0	0.0	0.0	0.0	0.0	6	83		
				2	0	0	0	0	1	0	0	0	0	0	6	83		
22.0	0.0	0.0	0.0	0.0	1.0	0.0	0.0	1.0	0.0	0.0	6.0	9	83					
2	0	1	0	0	0	0	1	0	0	1	5	C<1,148<B<1,584<A N<9,694<M<13,376<L	RDS	9	83			
22.0	0.0	1.0	0.0	0.0	0.0	0.0	0.0	0.0	0.0	1.0	5.0	9	83					
総合計				424	92	41	43	102	125	69	95	323			1,314			
総合計				32.0	7.0	3.0	3.0	8.0	10.0	5.0	7.0	25.0	25.0					

第 2 部 地 区 统 计 表



移住地農家經濟調查地區統計表

入居農数 62戸
世帯数 25.7戸

耕作農数 595,624円

耕作人数 5.0人
耕作世帯数 2.2戸

調査年度 昭和41年度
調査時期 12月

53年 53年01月 - 53年12月

調査票 JSCRS = 238-45760085
世帯は調査1戸当たり平均
同単位：千円

農家經濟の總括

項目	昭和41年	昭和40年	昭和39年	昭和38年
世帯数	52	52	52	52
耕作世帯数	46	46	46	46
耕作人数	236	236	236	236
耕作世帯当り	4.5	4.5	4.5	4.5
耕作面積	1017	1017	1017	1017
耕作世帯当り	23.3	23.3	23.3	23.3
耕作収入	171	171	171	171
耕作世帯当り	3.9	3.9	3.9	3.9
耕作支出	229	229	229	229
耕作世帯当り	5.2	5.2	5.2	5.2

農家財産の總括

項目	昭和41年	昭和40年	昭和39年	昭和38年
土地	1725	1725	1725	1725
建物	352	352	352	352
家財	1337	1337	1337	1337
現金	1104	1104	1104	1104
債権	225	225	225	225
負債	100	100	100	100
純資産	3222	3222	3222	3222
耕作世帯当り	62.1	62.1	62.1	62.1
耕作収入	275	275	275	275
耕作世帯当り	5.3	5.3	5.3	5.3
耕作支出	307	307	307	307
耕作世帯当り	6.0	6.0	6.0	6.0
耕作収入-耕作支出	68	68	68	68
耕作世帯当り	1.3	1.3	1.3	1.3

分析諸指標

項目	昭和41年	昭和40年	昭和39年	昭和38年
耕作世帯当り	4004	4004	4004	4004
耕作収入	91	91	91	91
耕作世帯当り	271	271	271	271
耕作支出	73	73	73	73
耕作収入-耕作支出	2034	2034	2034	2034
耕作世帯当り	39.2	39.2	39.2	39.2
耕作収入	2067	2067	2067	2067
耕作世帯当り	40.0	40.0	40.0	40.0
耕作支出	0.07	0.07	0.07	0.07
耕作収入-耕作支出	0.62	0.62	0.62	0.62

所得的現金収支の總括

項目	昭和41年	昭和40年	昭和39年	昭和38年
耕作収入	7745	7745	7745	7745
耕作世帯当り	149	149	149	149
耕作支出	1017	1017	1017	1017
耕作世帯当り	19.7	19.7	19.7	19.7
耕作収入-耕作支出	6728	6728	6728	6728
耕作世帯当り	128.7	128.7	128.7	128.7

財産的現金収支の總括

項目	昭和41年	昭和40年	昭和39年	昭和38年
耕作収入	1800	1800	1800	1800
耕作世帯当り	35	35	35	35
耕作支出	200	200	200	200
耕作世帯当り	4.0	4.0	4.0	4.0
耕作収入-耕作支出	1600	1600	1600	1600
耕作世帯当り	30.9	30.9	30.9	30.9

土地

項目	耕作世帯当り	耕作世帯当り	耕作世帯当り	耕作世帯当り
耕作世帯当り	0.0	0.0	0.0	0.0
耕作世帯当り	1504	1504	1504	1504
耕作世帯当り	3281	3281	3281	3281
耕作世帯当り	6074	6074	6074	6074
耕作世帯当り	115	115	115	115
耕作世帯当り	302	302	302	302
耕作世帯当り	570	570	570	570
耕作世帯当り	67	67	67	67
耕作世帯当り	1251	1251	1251	1251
耕作世帯当り	2607	2607	2607	2607
耕作世帯当り	7175	7175	7175	7175
耕作世帯当り	5927	5927	5927	5927
耕作世帯当り	0.0	0.0	0.0	0.0
耕作世帯当り	0.0	0.0	0.0	0.0
耕作世帯当り	23	23	23	23
耕作世帯当り	653	653	653	653
耕作世帯当り	12.4	12.4	12.4	12.4
耕作世帯当り	0.0	0.0	0.0	0.0

農業經營費

項目	耕作世帯当り	耕作世帯当り	耕作世帯当り	耕作世帯当り
耕作世帯当り	1800	1800	1800	1800
耕作世帯当り	200	200	200	200
耕作世帯当り	51	51	51	51
耕作世帯当り	172	172	172	172
耕作世帯当り	300	300	300	300
耕作世帯当り	712	712	712	712
耕作世帯当り	74	74	74	74
耕作世帯当り	420	420	420	420
耕作世帯当り	530	530	530	530
耕作世帯当り	523	523	523	523
耕作世帯当り	15	15	15	15
耕作世帯当り	230	230	230	230
耕作世帯当り	128.1	128.1	128.1	128.1

流動流動資産・借入金

項目	耕作世帯当り	耕作世帯当り	耕作世帯当り	耕作世帯当り
耕作世帯当り	200	200	200	200
耕作世帯当り	770	770	770	770
耕作世帯当り	270	270	270	270
耕作世帯当り	1041	1041	1041	1041
耕作世帯当り	535	535	535	535
耕作世帯当り	330	330	330	330
耕作世帯当り	0.0	0.0	0.0	0.0

家計費

項目	耕作世帯当り	耕作世帯当り	耕作世帯当り	耕作世帯当り
耕作世帯当り	1073	1073	1073	1073
耕作世帯当り	273	273	273	273
耕作世帯当り	900	900	900	900
耕作世帯当り	208	208	208	208
耕作世帯当り	220	220	220	220
耕作世帯当り	52010.0	52010.0	52010.0	52010.0

農業租取入

年度	地区1戸当たり平均		地区合計		生産农家1戸当たり平均	
	面積(公頃)	年租取入	面積(公頃)	年租取入	面積(公頃)	取入量
60	222.2	222050	194491	227476	3956	4136
61	396.8	226349	208255	42190	2999	3054
62	10.2	106391	103391	9259	157	17232
63	47.5	39000	17500	43240	732	732
64	10.0	5472	5472	747	5	1107
65	11.7	6320	5134	747	5	1624
66	2.1	13300	13300	2210	37	1014
67	2.1	11275	11275	1905	37	3323
68	22.0	43450	1711	170	1	2616
69	1.0	1700	1700	280	67	814
70	1.0	300	250	200	46	1700
71	0.0	71	71	1094	10	250
72	100.0	1750	1750	3094	309	554
73	2.120.0	6936	6936	1058	20	2821
74	7.0	40	40	450	16	1750
75				20	0	2970
76				20	0	40
77				20	0	450
78				20	0	450
79				20	0	450
80				20	0	450
81				20	0	450
82				20	0	450
83				20	0	450
84				20	0	450
85				20	0	450
86				20	0	450
87				20	0	450
88				20	0	450
89				20	0	450
90				20	0	450
91				20	0	450
92				20	0	450
93				20	0	450
94				20	0	450
95				20	0	450
96				20	0	450
97				20	0	450
98				20	0	450
99				20	0	450
100				20	0	450

大農具・車両

年度	面積(公頃)	台数	価額(万円)
60	0.4	366	02
61	1.4	242	26
62	1.06	106	24
63	7.2	72	27
64	0.6	6	11
65	0.6	6	11
66	12.7	127	53
67	0.6	6	23
68	0.6	6	23
69	0.6	6	23
70	0.6	6	23
71	0.6	6	23
72	0.6	6	23
73	0.6	6	23
74	0.6	6	23
75	0.6	6	23
76	0.6	6	23
77	0.6	6	23
78	0.6	6	23
79	0.6	6	23
80	0.6	6	23
81	0.6	6	23
82	0.6	6	23
83	0.6	6	23
84	0.6	6	23
85	0.6	6	23
86	0.6	6	23
87	0.6	6	23
88	0.6	6	23
89	0.6	6	23
90	0.6	6	23
91	0.6	6	23
92	0.6	6	23
93	0.6	6	23
94	0.6	6	23
95	0.6	6	23
96	0.6	6	23
97	0.6	6	23
98	0.6	6	23
99	0.6	6	23
100	0.6	6	23

建物・施設・設備

年度	面積(公頃)	台数	価額(万円)
60	1.4	14	57
61	1.4	14	66
62	1.1	11	57
63	1.1	11	44
64	1.1	11	22
65	1.1	11	22
66	1.1	11	22
67	1.1	11	22
68	1.1	11	22
69	1.1	11	22
70	1.1	11	22
71	1.1	11	22
72	1.1	11	22
73	1.1	11	22
74	1.1	11	22
75	1.1	11	22
76	1.1	11	22
77	1.1	11	22
78	1.1	11	22
79	1.1	11	22
80	1.1	11	22
81	1.1	11	22
82	1.1	11	22
83	1.1	11	22
84	1.1	11	22
85	1.1	11	22
86	1.1	11	22
87	1.1	11	22
88	1.1	11	22
89	1.1	11	22
90	1.1	11	22
91	1.1	11	22
92	1.1	11	22
93	1.1	11	22
94	1.1	11	22
95	1.1	11	22
96	1.1	11	22
97	1.1	11	22
98	1.1	11	22
99	1.1	11	22
100	1.1	11	22

大動物

年度	面積(公頃)	頭数	価額(万円)
60	0.4	47	17
61	1.4	127	127
62	2.6	77	16
63	0.6	65	11
64	0.6	65	11
65	0.6	65	11
66	0.6	65	11
67	0.6	65	11
68	0.6	65	11
69	0.6	65	11
70	0.6	65	11
71	0.6	65	11
72	0.6	65	11
73	0.6	65	11
74	0.6	65	11
75	0.6	65	11
76	0.6	65	11
77	0.6	65	11
78	0.6	65	11
79	0.6	65	11
80	0.6	65	11
81	0.6	65	11
82	0.6	65	11
83	0.6	65	11
84	0.6	65	11
85	0.6	65	11
86	0.6	65	11
87	0.6	65	11
88	0.6	65	11
89	0.6	65	11
90	0.6	65	11
91	0.6	65	11
92	0.6	65	11
93	0.6	65	11
94	0.6	65	11
95	0.6	65	11
96	0.6	65	11
97	0.6	65	11
98	0.6	65	11
99	0.6	65	11
100	0.6	65	11

大植物

年度	面積(公頃)	頭数	価額(万円)
60	2.6	3404	61
61	5.6	13546	3230
62	0.5	530	126
63	5.1	5124	122
64	0.7	71	17
65	0.7	71	17
66	0.7	71	17
67	0.7	71	17
68	0.7	71	17
69	0.7	71	17
70	0.7	71	17
71	0.7	71	17
72	0.7	71	17
73	0.7	71	17
74	0.7	71	17
75	0.7	71	17
76	0.7	71	17
77	0.7	71	17
78	0.7	71	17
79	0.7	71	17
80	0.7	71	17
81	0.7	71	17
82	0.7	71	17
83	0.7	71	17
84	0.7	71	17
85	0.7	71	17
86	0.7	71	17
87	0.7	71	17
88	0.7	71	17
89	0.7	71	17
90	0.7	71	17
91	0.7	71	17
92	0.7	71	17
93	0.7	71	17
94	0.7	71	17
95	0.7	71	17
96	0.7	71	17
97	0.7	71	17
98	0.7	71	17
99	0.7	71	17
100	0.7	71	17

移住地農家經濟調查地区統計表

作成日付 64.07.31

0103 705

人口調査 50名 農作年数 12年05月 調査人数 21人 調査地区 63年
 総面積 22.0ヘクタール 耕作年数 27年 調査地区 83年01月 - 83年12月
 調査年度 238,457,609円 調査年度平均値 調査単位: 千円

農家經濟の総括

項目	昭和38年	昭和39年	昭和40年	昭和41年	昭和42年
所得	7875	1276	2469	2469	6534
所得増	7575	1806	3153	3153	5153
所得減	15964	3507	2574	2574	3507
所得平均	7500	1742	2167	2167	3507
所得標準	300	72	265	265	3507
所得分散	1567	374	265	265	3507
所得集中度	1267	302	2142	2142	3507
所得集中度	2869	98	23	23	3507
所得集中度	4062	669	1667	1667	3507
所得集中度	1062	1062	1062	1062	3507

農家財産の総括

項目	昭和38年	昭和39年	昭和40年	昭和41年	昭和42年
資産	50307	6879	306	306	306
負債	1453	346	106	106	106
純資産	1282	308	106	106	106
純資産増	446	106	106	106	106
純資産減	4030	900	42	42	42
純資産平均	7030	2007	306	306	306
純資産標準	1716	2668	120	120	120
純資産分散	2373	704	306	306	306
純資産集中度	9535	2243	106	106	106
純資産集中度	2136	687	92	92	92
純資産集中度	319	70	70	70	70
純資産集中度	6030	306	306	306	306
純資産集中度	6030	306	306	306	306
純資産集中度	6030	306	306	306	306

分析諸指標

項目	昭和38年	昭和39年	昭和40年	昭和41年	昭和42年
所得増率	100	100	100	100	100
所得減率	2804	2804	2804	2804	2804
所得平均率	1207	1207	1207	1207	1207
所得標準率	100	100	100	100	100
所得分散率	50.2%	50.2%	50.2%	50.2%	50.2%
所得集中度	96.2%	96.2%	96.2%	96.2%	96.2%
所得集中度	202.2%	202.2%	202.2%	202.2%	202.2%
所得集中度	91.0%	91.0%	91.0%	91.0%	91.0%
所得集中度	0.4%	0.4%	0.4%	0.4%	0.4%

所得的現金収支の総括

項目	昭和38年	昭和39年	昭和40年	昭和41年	昭和42年
所得	1100	733	677	677	974
所得増	1507	1267	1908	1908	72
所得減	68	68	68	68	-23
所得平均	2020	2020	2020	2020	677
所得標準	1331	1331	1331	1331	677

財産的現金収支の総括

項目	昭和38年	昭和39年	昭和40年	昭和41年	昭和42年
収入	223	2042	2207	2207	540
支出	2108	2108	-2025	-2025	-482
収支差	952	952	-802	-802	-227
収支平均	6007	6007	6007	6007	-103

土地

項目	昭和38年	昭和39年	昭和40年	昭和41年	昭和42年
所有面積(ha)	0.0	2420	370	370	370
所有面積	30.0	3000	1333	1333	1333
所有面積増	2420	2420	2420	2420	2420
所有面積減	1400	1400	1400	1400	1400
所有面積平均	1333	1333	1333	1333	1333
所有面積標準	0.0	324	77	77	77
所有面積分散	15.0	187	325	325	325
所有面積集中度	2000	2000	2000	2000	2000
所有面積集中度	5007	5007	5007	5007	5007
所有面積集中度	1007	1007	1007	1007	1007
所有面積集中度	3067	3067	3067	3067	3067
所有面積集中度	2075	2075	2075	2075	2075
所有面積集中度	2075	2075	2075	2075	2075

農業経営費

項目	昭和38年	昭和39年	昭和40年	昭和41年	昭和42年
農業経営費	2704	324	37.5	37.5	37.5
農業経営費増	1900	324	18.5	18.5	18.5
農業経営費減	1111	20	0.4	0.4	0.4
農業経営費平均	202	65	2.0	2.0	2.0
農業経営費標準	189	161	9.2	9.2	9.2
農業経営費分散	673	673	673	673	673
農業経営費集中度	673	673	673	673	673
農業経営費集中度	3750	3750	3750	3750	3750
農業経営費集中度	171	171	171	171	171
農業経営費集中度	730	730	730	730	730
農業経営費集中度	3750	3750	3750	3750	3750

流動流通資産・借入金

項目	昭和38年	昭和39年	昭和40年	昭和41年	昭和42年
流動流通資産	2020	2020	2020	2020	2020
借入金	4030	4030	4030	4030	4030
流動流通資産・借入金	319	319	319	319	319
流動流通資産・借入金	319	319	319	319	319
流動流通資産・借入金	319	319	319	319	319

家計費

項目	昭和38年	昭和39年	昭和40年	昭和41年	昭和42年
家計費	2200	2200	2200	2200	2200
家計費増	341	341	341	341	341
家計費減	2073	2073	2073	2073	2073
家計費平均	260	260	260	260	260
家計費標準	260	260	260	260	260
家計費分散	260	260	260	260	260
家計費集中度	260	260	260	260	260
家計費集中度	260	260	260	260	260

農業粗收入

0103.702

項目	地區合計		地區1 (平均)		地區2 (平均)	
	金額	單位	金額	單位	金額	單位
現金	23,300	元	1,870	元	12,000	元
農產品	41,000	元	775	元	5,070	元
其他	07,700	元	0	元	500	元
合計	72,000	元	2,645	元	17,570	元
...

大農具・車両

項目	金額	單位
...
合計

建物・施設・設備

項目	金額	單位
...
合計

大動物

項目	金額	單位
...
合計

大植物

項目	金額	單位
...
合計

0105 2-72

農業粗収入

品名	地区合計		地区1戸あたり平均		生産農家1戸あたり平均	
	数量	金額	数量	金額	数量	金額
現金	4200	212747	10330	1616	30200	6004
金	765	378115	9583	1543	25206	2674
農産物	805	45769	4532	731	5721	2376
雑収	151000	151000	194	312	10200	5723
合計	159760	517000	10539	1663	66667	1433
収入	4000	2000	227	37	91250	2737
支出	2000	1000	10	10	82	475
純収	2000	1000	217	27	2	270
平均	1000	500	108	13	1	135

大農具・車両

品名	数量	金額
10 トラクタ	1.4	117
01 トラクタ	0.1	115
02 トラクタ	0.3	21
03 トラクタ	0.2	11
04 トラクタ	0.2	12
05 トラクタ	0.2	14
06 トラクタ	0.3	15
07 トラクタ	0.2	13
08 トラクタ	0.2	14
09 トラクタ	0.2	13
10 トラクタ	0.2	14

建物・施設・設備

品名	数量	金額
01 建物	200	261
02 建物	405	262
03 建物	132	112
04 建物	44	44
05 建物	14	14
06 建物	10	10
07 建物	75	75
08 建物	19	19
09 建物	11	11
10 建物	10	10

大動物

品名	数量	金額
01 牛	0.0	0.0
02 牛	1.2	12
03 牛	1.5	15
04 牛	1.0	10
05 牛	1.5	15
06 牛	1.0	10
07 牛	1.0	10
08 牛	1.0	10
09 牛	1.0	10
10 牛	1.0	10

大植物

品名	数量	金額
01 米	0.2	205
02 米	2.0	6031
03 米	1.225	292
04 米	1.440	440
05 米	0.1	16
06 米	2.1	2086
07 米	0.2	53
08 米	2.7	350
09 米	2.400	574
10 米	2.112	532

移住地農家經濟調查地區統計表

調査年度 64-07-31

0106 2710-23.7-42

調査年度 63年 03年01月 - 03年12月
 調査地域 調査対象農家 59人
 調査対象世帯 32人
 調査対象世帯 25戸
 調査対象世帯平均値
 調査単位：千円

調査年度 63年 03年01月 - 03年12月
 調査地域 調査対象農家 59人
 調査対象世帯 32人
 調査対象世帯 25戸
 調査対象世帯平均値
 調査単位：千円

農家經濟の總括

項目	世帯	個人	合計
農家世帯	712	1066	2000
農家個人	6109	1450	2400
農家世帯	5205	1253	2650
農家個人	4054	1100	2664
農家世帯	1020	243	400
農家個人	1291	300	1564
農家世帯	270	94	634
農家個人	3916	934	2060
農家世帯	2462	247	4100

農家財産の總括

項目	世帯	個人	合計
農家世帯	1300	3102	2500
農家個人	2378	507	4000
農家世帯	531	127	100
農家個人	340	33	0
農家世帯	354	774	600
農家個人	1031	400	3700
農家世帯	2000	700	500
農家個人	5321	1200	1000
農家世帯	1630	328	400
農家個人	1630	400	500
農家世帯	3300	788	1000
農家個人	3300	0	0
農家世帯	3300	700	1000
農家個人	3300	1300	1000

分析諸指標

項目	世帯	個人	合計
農家世帯	2000	477	0
農家個人	3920	458	0
農家世帯	2072	470	0
農家個人	1715	370	0
農家世帯	55.7%	55.7%	0
農家個人	155.9%	155.9%	0
農家世帯	05.3%	05.3%	0
農家個人	1.0%	1.0%	0
農家世帯	0.4%	0.4%	0

所得的現金収支の總括

項目	世帯	個人	合計
農家世帯	5200	6100	0
農家個人	1201	1020	0
農家世帯	320	178	0
農家個人	373	800	0
農家世帯	5061	750	0

財産的現金収支の總括

項目	世帯	個人	合計
農家世帯	2307	687	0
農家個人	333	2430	0
農家世帯	610	605	0
農家個人	4000	2015	0

土地

項目	世帯	個人	合計
農家世帯	0.0	0	0
農家個人	1.0	630	154
農家世帯	5.4	1207	452
農家個人	2.0	2335	602
農家世帯	0.0	153	34
農家個人	0.0	10	0
農家世帯	0.0	660	150
農家個人	16.0	4214	1005
農家世帯	20.3	7527	1807
農家個人	40.0	4022	1100
農家世帯	0.0	541	120
農家個人	0.0	11	3
農家世帯	2.0	5034	1200
農家個人	5.0	1200	3100

農業經營費

項目	世帯	個人	合計
農家世帯	1576	376	304
農家個人	800	170	0
農家世帯	292	6376	750
農家個人	35124	1450	0
農家世帯	000	150	0
農家個人	391	62	0
農家世帯	230	0	0
農家個人	716	171	0
農家世帯	35	165	0
農家個人	601	1007	900
農家世帯	4206	1020	502
農家個人	40240	1103	1000
農家世帯	206	0	0
農家個人	40544	1100	0

流動流動資産・借入金

項目	世帯	個人	合計
農家世帯	2258	0	0
農家個人	23	0	0
農家世帯	1352	0	0
農家個人	1895	35	0

家計費

項目	世帯	個人	合計
農家世帯	2020	627	670
農家個人	1105	263	282
農家世帯	3735	800	950
農家個人	180	44	0
農家世帯	3910	844	0

0108 1240=22.9-U2

農業組收入

項目	地區合計		地區1 戶出り平均		地區2 戶出り平均	
	金額	單位	金額	單位	金額	單位
現金	107,900.00	115,100.00	56,578	140.00	2,355	26.64
債權	17,500.00	15,300.00	1,200	28.61	480	11.4
其他	5,400.00	17,100.00	512.00	12.21	205	4.9
合計	129,800.00	147,500.00	64,278	160.81	2,840	72.94
現金	2,000	2,150	200	7.2	92	2.3
債權	20,250	20,250	2,500	64.0	92	2.3
其他	1,400	4,000	140	3.6	56	1.5
合計	3,600	3,600	360	9.4	144	3.8
現金	4,750	4,750	475	12.1	24	0.6
合計	135,050.00	155,850.00	13,500	340.0	3,000	78.0
現金	23,500.00	22,617.60	2,350	59.2	400	10.3
債權	5,500.00	9,250.00	550	14.1	190	4.9
其他	0.00	0.00	0.00	0.0	0.0	0.0
合計	29,000.00	31,867.60	2,900	73.3	590	15.2
現金	0.00	0.00	0.00	0.0	0.0	0.0
債權	0.00	0.00	0.00	0.0	0.0	0.0
其他	0.00	0.00	0.00	0.0	0.0	0.0
合計	0.00	0.00	0.00	0.0	0.0	0.0
現金	131,013.00	151,817.60	13,101	337.0	3,000	78.0
債權	0.00	0.00	0.00	0.0	0.0	0.0
其他	0.00	0.00	0.00	0.0	0.0	0.0
合計	131,013.00	151,817.60	13,101	337.0	3,000	78.0

大農具・車両

項目	金額	單位
現金	1,000	1.00
債權	1,000	1.00
其他	0.00	0.00
合計	2,000	2.00

建物・施設・設備

項目	金額	單位
現金	1,500	1.50
債權	1,500	1.50
其他	0.00	0.00
合計	3,000	3.00

大動物

項目	金額	單位
現金	0.00	0.00
債權	0.00	0.00
其他	0.00	0.00
合計	0.00	0.00

大植物

項目	金額	單位
現金	0.00	0.00
債權	0.00	0.00
其他	0.00	0.00
合計	0.00	0.00

移住地農家經濟調查地區統計表

作成日付 84-07-31

人口調査 70年
世帯調査 14.0.0年

世帯数 11,575戸

世帯主 4.2人
世帯員 2.5人
調査員 1.0人

調査年度 83年
調査期間 82年08月 - 83年07月

調査地 UCGRS = 398.7660454年
調査は農家1戸の平均値
単位：千円

農家經濟の総括

項目	世帯	個人	合計
所得	483	709	1,192
消費	752	807	1,559
貯蓄	273	260	533
負債	207	452	659
資産	113	340	453
負債率	33%	32%	33%
貯蓄率	44%	37%	41%
消費率	56%	63%	59%
所得率	120%	114%	117%
負債率	70%	106%	88%

農家財産の総括

項目	世帯	個人	合計
現金	7750	3102	10852
債権	197	79	276
不動産	15672	6240	21912
負債	1034	2	1036
資産	20030	7750	27780
負債率	52%	0%	52%
現金率	37%	76%	43%
債権率	1%	1%	1%
不動産率	62%	2%	64%
負債率	5%	0%	5%
資産率	95%	99%	97%
負債率	5%	1%	3%
現金率	37%	76%	43%
債権率	1%	1%	1%
不動産率	62%	2%	64%
負債率	5%	0%	5%
資産率	95%	99%	97%

分析諸指標

項目	世帯	個人	合計
所得率	120%	114%	117%
消費率	56%	63%	59%
貯蓄率	44%	37%	41%
負債率	70%	106%	88%
資産率	30%	18%	24%
負債率	12%	0%	12%
資産率	88%	100%	88%
負債率	0%	0%	0%
資産率	100%	100%	100%

所得的現金収支の総括

項目	世帯	個人	合計
所得	5010	3593	8603
消費	333	40	373
貯蓄	4670	3553	8223

財産的現金収支の総括

項目	世帯	個人	合計
現金	371	237	608
債権	34	22	56
負債	746	-746	0
資産	617	-617	0

土地

項目	世帯	個人	合計
所得	0	0	0
消費	0	0	0
貯蓄	0	0	0
負債	0	0	0
資産	0	0	0

農業經營費

項目	世帯	個人	合計
現金	1510	222	1732
債権	1000	275	1275
負債	148	50	198
資産	0	0	0
負債率	10%	22%	13%
資産率	0%	0%	0%
現金率	31%	17%	24%
債権率	0%	12%	6%
負債率	3%	4%	3%
資産率	66%	75%	67%
負債率	0%	0%	0%
資産率	100%	100%	100%

流動資産・借入金

項目	世帯	個人	合計
現金	0	0	0
債権	240	110	350
負債	270	110	380
資産	0	0	0
負債率	0%	0%	0%
資産率	0%	0%	0%

家計費

項目	世帯	個人	合計
現金	1075	420	1495
債権	300	170	470
負債	170	0	170
資産	0	0	0
負債率	16%	0%	11%
資産率	0%	0%	0%

農業粗收入

0207 2007

項目	地區合計				地區1 四區平均				區域總計 1 四區平均			
	年	月	日	計	年	月	日	計	年	月	日	計
現金	03.5	0500	26502	11398	1768	712	3000	10	050	2850	1140	
農具	55.0	5750	11555	1748	1440	907	29.4	0	0.8	3108	1250	
肥料	25.5	0	23036	9100	404	574	24.2	0	0	2860	1021	
其他	7.0	0	6470	2380	161	161	0.8	0	0	5370	2142	
合計			60653	35319	5370	2125	60.4	10	0	13000	508	
現金	0	0	1500	508	92	37	1.0	1	0	1300	508	
農具	0	0	7000	2791	438	174	7.4	0	0	6250	1003	
肥料	0	0	5500	3390	531	312	0.9	0	0	0	0	
其他	0	0	0	0	0	0	0.0	0	0	0	0	
合計			64500	37764	5910	337	0.7	0	0	6450	1003	
現金	0	0	0	0	0	0	0.0	0	0	0	0	
農具	0	0	0	0	0	0	0.0	0	0	0	0	
肥料	0	0	0	0	0	0	0.0	0	0	0	0	
其他	0	0	0	0	0	0	0.0	0	0	0	0	
合計			0	0	0	0	0.0	0	0	0	0	

大農具・草商

項目	年	月	日	計
02 0-30000	0.5	1220	1	34
55 1-7000	0.5	1	1	4
05 10-20000	0.0	0	2	2
01 1000	0.1	1100	0	0
72 1-0	0.1	1100	0	0
50 1000	0.1	1100	0	0
45 1000	0.1	1100	0	0
00 1000	0.1	1100	0	0
合計		1100	1	6100

建物・施設・設備

項目	年	月	日	計
01 0-2000	70	134	1	34
11 100	102	148	1	1
32 10000000	20	1	1	1
02 200000	22	22	1	1
31 100000	0	0	0	0
合計		107	1	70

大動物

項目	年	月	日	計
70 1000	0	5000	0	0
70 1000	0	5000	0	0
31 1000	0	5000	0	0
31 1000	0	5000	0	0
合計		0	0	0

大植物

項目	年	月	日	計
01 10000	2	2000	1	1200
01 10000	2	2000	1	3000
41 1000	0	0	1	1350
41 1000	0	0	1	240
05 100000	1	1000	1	1221
05 100000	1	1000	1	3000
00 10000	0	0	0	0
00 10000	0	0	0	450
00 10000	0	0	0	100
合計		1074	1	7750

移住地農家經濟調查地區統計表

作成日 84.07.31

入居年度 53年 調査年度 77.05.9月 調査人数 424人 調査年度 83年
 転居年度 25.7年 調査年度 82年08月 - 83年07月 調査人数 225人 調査年度 83年
 調査年度 25.7年 調査年度 82年08月 - 83年07月 調査人数 225人 調査年度 83年

農家經濟の総括

項目	77年		83年	
	千円	円	千円	円
農産物	3530	2672	2820	2100
畜産物	2922	3021	2400	2100
林産物	3427	2400	1950	2100
漁業物	422	171	210	210
雑収入	0	0	30	300
雑支出	1210	446	222	222
純収入	2201	678	246	246

農家財産の総括

項目	77年		83年	
	千円	円	千円	円
現金	220	200	200	200
債権	100	100	100	100
土地	100	100	100	100
建物	100	100	100	100
機械	100	100	100	100
備品	100	100	100	100
負債	100	100	100	100
純資産	100	100	100	100

分析諸指標

項目	77年	83年
農産物収入	205	205
畜産物収入	115	115
林産物収入	240	240
漁業物収入	255	255
雑収入	53	53
雑支出	87	87
純収入	201	201
負債	0	0
純資産	201	201

所得的現金収支の総括

項目	77年		83年	
	千円	円	千円	円
現金収入	2071	2028	1952	1952
現金支出	428	428	171	171
純収入	1643	1600	1781	1781

財産的現金収支の総括

項目	77年		83年	
	千円	円	千円	円
現金収入	100	100	100	100
現金支出	100	100	100	100
純収入	0	0	0	0

土地

種別	77年		83年	
	千円	円	千円	円
所有地	0.0	0	0.0	0
借地	0.6	226	0.6	226
小計	0.6	226	0.6	226
所有権取得	0.0	0	0.0	0
借地取得	0.0	0	0.0	0
所有権喪失	0.0	0	0.0	0
借地喪失	0.0	0	0.0	0
純増減	0.0	0	0.0	0
所有地	0.0	0	0.0	0
借地	0.6	226	0.6	226
小計	0.6	226	0.6	226

農業経営費

種別	77年		83年	
	千円	円	千円	円
燃料費	427	427	300	300
肥料費	670	670	220	220
農薬費	0	0	0	0
労働費	18	18	0	0
機械費	70	70	30	30
雑費	184	184	73	73
小計	507	507	203	203
現金収入	2071	2028	1952	1952
現金支出	428	428	171	171
純収入	1643	1600	1781	1781

流動流通資産・借入金

種別	77年		83年	
	千円	円	千円	円
現金	150	150	150	150
債権	300	300	300	300
借入金	100	100	100	100
純資産	150	150	150	150

家計費

種別	77年		83年	
	千円	円	千円	円
現金収入	2071	2028	1952	1952
現金支出	428	428	171	171
純収入	1643	1600	1781	1781

農業組收入

020A. 27

項目	地區合計					地區1戸出り平均					生産農業1戸出り平均				
	面積	年開収量	年間販賣量	生産	消費	面積	年開収量	年間販賣量	生産	消費	面積	年開収量	年間販賣量	生産	消費
現金	102.0	182.0	593.0	157.0	41.7	0.24	42.5	127.0	0	0	0	35.0	50.0	122.0	0
	0.0	0.0	207.0	82.0	122.0	4.8	22.0	48.0	0	0	0	1.1	1.1	1.1	0
	0.0	0.0	77.0	30.0	47.0	23.4	10.8	58.0	0	0	0	3	3	3	0
現金	0.0	0.0	77.0	30.0	47.0	23.4	10.8	58.0	0	0	0	3	3	3	0
現金	0.0	0.0	77.0	30.0	47.0	23.4	10.8	58.0	0	0	0	3	3	3	0
	0.0	0.0	77.0	30.0	47.0	23.4	10.8	58.0	0	0	0	3	3	3	0
現金	0.0	0.0	77.0	30.0	47.0	23.4	10.8	58.0	0	0	0	3	3	3	0
	0.0	0.0	77.0	30.0	47.0	23.4	10.8	58.0	0	0	0	3	3	3	0
現金	0.0	0.0	77.0	30.0	47.0	23.4	10.8	58.0	0	0	0	3	3	3	0
	0.0	0.0	77.0	30.0	47.0	23.4	10.8	58.0	0	0	0	3	3	3	0
現金	0.0	0.0	77.0	30.0	47.0	23.4	10.8	58.0	0	0	0	3	3	3	0
	0.0	0.0	77.0	30.0	47.0	23.4	10.8	58.0	0	0	0	3	3	3	0
現金	0.0	0.0	77.0	30.0	47.0	23.4	10.8	58.0	0	0	0	3	3	3	0
	0.0	0.0	77.0	30.0	47.0	23.4	10.8	58.0	0	0	0	3	3	3	0
現金	0.0	0.0	77.0	30.0	47.0	23.4	10.8	58.0	0	0	0	3	3	3	0
	0.0	0.0	77.0	30.0	47.0	23.4	10.8	58.0	0	0	0	3	3	3	0
現金	0.0	0.0	77.0	30.0	47.0	23.4	10.8	58.0	0	0	0	3	3	3	0
	0.0	0.0	77.0	30.0	47.0	23.4	10.8	58.0	0	0	0	3	3	3	0
現金	0.0	0.0	77.0	30.0	47.0	23.4	10.8	58.0	0	0	0	3	3	3	0
	0.0	0.0	77.0	30.0	47.0	23.4	10.8	58.0	0	0	0	3	3	3	0
現金	0.0	0.0	77.0	30.0	47.0	23.4	10.8	58.0	0	0	0	3	3	3	0
	0.0	0.0	77.0	30.0	47.0	23.4	10.8	58.0	0	0	0	3	3	3	0
現金	0.0	0.0	77.0	30.0	47.0	23.4	10.8	58.0	0	0	0	3	3	3	0
	0.0	0.0	77.0	30.0	47.0	23.4	10.8	58.0	0	0	0	3	3	3	0
現金	0.0	0.0	77.0	30.0	47.0	23.4	10.8	58.0	0	0	0	3	3	3	0
	0.0	0.0	77.0	30.0	47.0	23.4	10.8	58.0	0	0	0	3	3	3	0
現金	0.0	0.0	77.0	30.0	47.0	23.4	10.8	58.0	0	0	0	3	3	3	0
	0.0	0.0	77.0	30.0	47.0	23.4	10.8	58.0	0	0	0	3	3	3	0
現金	0.0	0.0	77.0	30.0	47.0	23.4	10.8	58.0	0	0	0	3	3	3	0
	0.0	0.0	77.0	30.0	47.0	23.4	10.8	58.0	0	0	0	3	3	3	0

大農具・車両

項目	年開収量	年間販賣量	生産	消費
現金	0.0	0.0	0.0	0.0
	0.0	0.0	0.0	0.0
	0.0	0.0	0.0	0.0
	0.0	0.0	0.0	0.0
	0.0	0.0	0.0	0.0
	0.0	0.0	0.0	0.0
	0.0	0.0	0.0	0.0
	0.0	0.0	0.0	0.0
	0.0	0.0	0.0	0.0
	0.0	0.0	0.0	0.0

建物・施設・設備

項目	年開収量	年間販賣量	生産	消費
現金	0.0	0.0	0.0	0.0
	0.0	0.0	0.0	0.0
	0.0	0.0	0.0	0.0
	0.0	0.0	0.0	0.0
	0.0	0.0	0.0	0.0
	0.0	0.0	0.0	0.0
	0.0	0.0	0.0	0.0
	0.0	0.0	0.0	0.0
	0.0	0.0	0.0	0.0
	0.0	0.0	0.0	0.0

大動物

項目	年開収量	年間販賣量	生産	消費
現金	0.0	0.0	0.0	0.0
	0.0	0.0	0.0	0.0
	0.0	0.0	0.0	0.0
	0.0	0.0	0.0	0.0
	0.0	0.0	0.0	0.0
	0.0	0.0	0.0	0.0
	0.0	0.0	0.0	0.0
	0.0	0.0	0.0	0.0
	0.0	0.0	0.0	0.0
	0.0	0.0	0.0	0.0

大植物

項目	年開収量	年間販賣量	生産	消費
現金	0.0	0.0	0.0	0.0
	0.0	0.0	0.0	0.0
	0.0	0.0	0.0	0.0
	0.0	0.0	0.0	0.0
	0.0	0.0	0.0	0.0
	0.0	0.0	0.0	0.0
	0.0	0.0	0.0	0.0
	0.0	0.0	0.0	0.0
	0.0	0.0	0.0	0.0
	0.0	0.0	0.0	0.0

移住地農家經濟調查地區統計表

作成日付 84.07.31

入居開始 66年
調査年度 21.0年

戸数 40戸
世帯数 21.0年

世帯平均 140,795円
世帯平均 4.3人
世帯平均 2.5人
世帯平均 30人

調査年度 63年
調査期間 62年06月 - 63年07月

調査年度 63年
調査期間 62年06月 - 63年07月
調査年度 63年
調査期間 62年06月 - 63年07月

農家經濟の總括

項目	世帯	個人	合計
所得	3590	1504	472.0
消費	3050	1220	255.0
貯蓄	431	282	243.0
負債	6072	2421	240.1
資産	958	374	304.4
負債	2078	426	383.0
資産	237	55	235.2
負債	56	23	326.0
資産	1004	719	278.1
負債	2130	452	278.1

農家財産の總括

項目	世帯	個人	合計	世帯	個人	合計
現金	116	3040	37.0	116	3040	37.0
債権	331	342	3.5	331	342	3.5
不動産	59	342	3.5	59	342	3.5
負債	202	3513	33.7	202	3513	33.7
資産	810	370	76.0	810	370	76.0
負債	1377	331	5.0	1377	331	5.0
資産	332	370	16.0	332	370	16.0
負債	2500	620	31.0	2500	620	31.0
資産	2009	113	11.0	2009	113	11.0
負債	121	48	4.0	121	48	4.0
資産	2086	178	20.0	2086	178	20.0
負債	2086	178	20.0	2086	178	20.0
資産	2086	178	20.0	2086	178	20.0
負債	2086	178	20.0	2086	178	20.0

分析諸指標

項目	世帯	個人	合計
所得	1760	311	311
消費	1203	460	460
貯蓄	2110	841	841
負債	33.5%	33.5%	33.5%
資産	76.5%	76.5%	76.5%
負債	169.6%	169.6%	169.6%
資産	98.5%	98.5%	98.5%
負債	0.27	0.27	0.27
資産	0.54	0.54	0.54

所得的現金収支の總括

項目	世帯	個人	合計
所得	9094	3001	3239
消費	1076	137	938
貯蓄	58	-58	-58
負債	1774	-1774	-1774
資産	7531	2844	2844

財産的現金収支の總括

項目	世帯	個人	合計
現金	388	2294	2294
債権	1101	-1101	-1101
負債	1120	-1120	-1120
資産	2078	33	33

土地

項目	世帯	個人	合計
所得	0.0	0	0
消費	2.0	1008	402
貯蓄	4.2	1677	668
負債	6.7	2855	1071
資産	0.0	103	41
負債	2.0	1769	307
資産	0.0	872	3.0
負債	0.0	326	131
資産	2.0	989	271
負債	0.0	500	151
資産	0.0	0	0
負債	0.0	0	0
資産	14.0	426	176
負債	15.0	4562	173
資産	26.0	9175	346
負債	0.0	0	0

農業経営費

項目	世帯	個人	合計	世帯	個人	合計
現金	1210	1696	480	20.0	20.0	20.0
債権	394	237	676	28.0	28.0	28.0
負債	255	102	357	10.1	10.1	10.1
資産	123	48	171	1.1	1.1	1.1
負債	245	68	313	2.1	2.1	2.1
資産	0	0	0	0.0	0.0	0.0
負債	19	242	261	10.5	10.5	10.5
資産	302	224	526	3.6	3.6	3.6
負債	3560	313	3873	46.0	46.0	46.0
資産	2001	255	2256	10.0	10.0	10.0
負債	211	44	255	1.0	1.0	1.0
資産	6072	211	6283	44.3	44.3	44.3
負債	20210.0	6072	26282.0	100.0	100.0	100.0

流動流通資産・借入金

項目	世帯	個人	合計
現金	2053	1177	1177
債権	2018	36	36
負債	121	0	0
資産	121	0	0

家計費

項目	世帯	個人	合計
現金	1596	657	657
債権	176	70	70
負債	2774	208	208
資産	30	3	3
負債	1804	710	710

0211 255555

農業粗收入

品名	單位	數量	價格	地區1 平均		地區2 平均		其他	合計
				數量	金額	數量	金額		
現金	元	47.0	270.0	12.7	34.6	17.0	49.7	207.7	
...	
總計		

大農具・原面

建物・施設・設備

品名	單位	數量	價格	合計
...
...
總計	

大動物

大植物

品名	單位	數量	價格	合計
...
...
總計	

移住地農家經濟調查地區統計表

作成日付 84.07.31

0302 20751005

入組開始 61年 農行貸付 490,152円
 調査年度 62年 調査対象期間 62年07月 - 63年06月
 調査人数 5.8人 調査地域 443-8881670円
 調査年数 10.5年 調査単位 世帯

農家經濟の總括

項目	世帯	個人	合計	世帯	個人	合計	世帯	個人	合計
農家人口	500	2007	2507	150.4		150.4			
農家世帯	3802	3722	7524	137.0		137.0			
農家世帯	18076	8060	26136	194.3		194.3			
農家世帯	14214	6336	20550	211.4		211.4			
農家世帯	839	285	1124	76.4		76.4			
農家世帯	1367	909	2276	160.3		160.3			
農家世帯	200	324	524	72.8		72.8			
農家世帯	1108	59	1167	160.7		160.7			
農家世帯	3111	1987	5098	171.6		171.6			

農家財産の總括

項目	世帯	個人	合計	世帯	個人	合計	世帯	個人	合計
現金	3024	1350	4374	10.4		10.4			
債権	780	350	1130	4.2		4.2			
不動産	223	395	618	4.6		4.6			
有価証券	2035	90	2125	1.2		1.2			
自動車	350	184	534	2.8		2.8			
機械器具	203	354	557	4.3		4.3			
備品	503	284	787	6.1		6.1			
土地	430	238	668	5.1		5.1			
建物	450	200	650	5.2		5.2			
家財	549	207	756	6.0		6.0			
負債	610	270	880	6.6		6.6			
純資産	330	54	384	4.6		4.6			
合計	1223	543	1766	14.0		14.0			

分析諸指標

項目	世帯	個人	合計
農家人口	571	254	825
農家世帯	1368	669	2037
農家世帯	587	262	849
農家世帯	207	92	299
農家世帯	21.4%	85.8%	
農家世帯	324.0%	96.0%	
農家世帯	4.9%	0.50	

所得的現金収支の總括

項目	世帯	個人	合計	世帯	個人	合計
所得	17234	14024	31258	143.2		143.2
支出	1307	727	2034	16.9		16.9
合計	16005	13300	29305	130.0		130.0

財産的現金収支の總括

項目	世帯	個人	合計	世帯	個人	合計
収入	3008	1595	4603	100.1		100.1
支出	123	1546	1669	6.3		6.3
合計	2885	449	3334	93.8		93.8

土地

項目	世帯	個人	合計	世帯	個人	合計
所有面積	8.8	0.7	9.5	0.7		0.7
耕作面積	13.6	15.9	29.5	2.0		2.0
所有面積	5.7	2.0	7.7	0.8		0.8
耕作面積	2.0	2.5	4.5	0.6		0.6
所有面積	0.0	0.0	0.0	0.0		0.0
耕作面積	0.0	0.0	0.0	0.0		0.0
所有面積	1.0	5.1	6.1	0.8		0.8
耕作面積	1.4	1.7	3.1	0.4		0.4
所有面積	3.7	2.6	6.3	0.8		0.8
耕作面積	0.0	0.0	0.0	0.0		0.0
所有面積	0.0	0.0	0.0	0.0		0.0
耕作面積	0.0	0.0	0.0	0.0		0.0
所有面積	2.0	0.7	2.7	0.3		0.3
耕作面積	3.0	0.7	3.7	0.5		0.5
所有面積	17.2	17.2	34.4	4.7		4.7

農業經營費

項目	世帯	個人	合計	世帯	個人	合計
肥料	937	284	1221	15.5		15.5
農薬	705	314	1019	17.5		17.5
燃料	317	141	458	8.0		8.0
機械	924	412	1336	30.9		30.9
労働	675	301	976	22.8		22.8
雑費	420	12	432	10.2		10.2
合計	2544	1115	3659	86.8		86.8
世帯	278	15	293	6.1		6.1
個人	155	60	215	11.7		11.7
合計	433	75	508	17.8		17.8
世帯	330	62	392	11.0		11.0
個人	225	13	238	6.7		6.7
合計	555	75	630	17.7		17.7

流動流通資産・借入金

項目	世帯	個人	合計
流動資産	850	337	1187
借入金	500	19	519
流動負債	521	34	555
借入金	0	0	0
流動負債	405	207	612
借入金	153	49	202

家計費

項目	世帯	個人	合計
家計費	1071	44	1115
借入金	140	66	206
合計	1300	110	1410
世帯	1100	30	1130
個人	200	80	280

0302.0720103

農業組收入

項目	地區合計			地區1平均			地區2平均		
	面積	年總收穫	年單位收穫	面積	年總收穫	年單位收穫	面積	年總收穫	年單位收穫
現金	17,320	134,000	7,730	1,720	13,400	7,730	34,750	19,920	430
現款	10,480	230,000	21,900	490	230,000	464	11,500	243	550
其他	9,840	60,000	6,100	500	60,000	120	6,000	223	500
合計	37,640	424,000	11,330	1,710	424,000	24,564	51,250	22,365	1,480
現款	50,210	572,420	11,410	1,230	572,420	464	27,500	11,200	503
其他	172,5	325,000	1,890	593	325,000	1,625	1,625	1,625	250
合計	172,5	597,420	13,300	2,074	597,420	1,870	29,125	12,825	750
現金	51,700	510,000	9,860	3,222	450,000	1,437	9,000	4,44	1,425
其他	56,220	375,000	6,640	210	375,000	972	5,700	2,80	972
合計	107,920	885,000	16,500	4,332	825,000	2,409	14,700	7,240	535
現金	17,320	104,500	6,000	460	104,500	209	3,750	2,10	1,105
其他	90,600	105,000	1,150	420	105,000	287	5,000	5,000	210
合計	107,920	209,500	7,150	880	209,500	496	8,750	7,100	1,315
現金	40,210	254,500	6,330	1,072	254,500	235	23,500	11,770	2,380
其他	50,72	47,900	947	1,025	47,900	1,025	23,500	23,500	1,970
合計	90,932	302,400	7,277	2,097	302,400	2,050	47,000	45,270	4,350
現金	48,770	220,000	4,510	783	220,000	893	22,000	19,07	990
其他	42,162	109,550	2,567	1,757	109,550	903	25,000	27,93	767
合計	90,932	329,550	7,077	2,540	329,550	1,800	47,000	47,000	1,757
現金	17,320	104,500	6,000	460	104,500	209	3,750	2,10	1,105
其他	73,612	105,000	1,150	420	105,000	287	5,000	5,000	210
合計	90,932	209,500	7,150	880	209,500	496	8,750	7,100	1,315

大農具・單面

項目	數量	單位	價值
10 1000	10	個	104
01 1000	10	個	102
00 1000	10	個	100
40 1000	10	個	100
17 1000	10	個	100
10 1000	10	個	100
03 1000	10	個	100
05 1000	10	個	100
合計	100	個	1,040

運物・施設・設備

項目	數量	單位	價值
22 1000	22	個	220
01 1000	01	個	100
27 1000	27	個	270
33 1000	33	個	330
31 1000	31	個	310
40 1000	40	個	400
00 1000	00	個	000
合計	154	個	1,540

大動物

項目	數量	單位	價值
31 1000	31	頭	310
33 1000	33	頭	330
合計	64	頭	640

大植物

項目	數量	單位	價值
00 1000	00	個	000
00 1000	00	個	000
15 1000	15	個	150
40 1000	40	個	400
00 1000	00	個	000
74 1000	74	個	740
合計	129	個	1,290

移住地農家經濟調查地區統計表

作成日付 84.07.31

0300 11-007-7-720-0

入居期間 50年
世帯構成 21.1人

世帯人数

472+047円

世帯人数 5-3人
世帯人数 2-5人
世帯人数 17人

調査年度 調査対象期間

83年 82年07月 - 83年06月

世帯数 25CRS = 445,888,670円
世帯数は1戸当たり平均値
円換算単位：千円

分析諸指標

項目	世帯	個人	合計
世帯当り所得	740	330	330
世帯当り消費	298	133	133
世帯当り貯蓄	442	200	200
世帯当り負債	21.1%	0.0%	0.0%
世帯当り資産	444.2%	93.0%	93.0%
世帯当り負債率	0.0%	0.0%	0.0%
世帯当り負債率	0.0%	0.0%	0.0%

農家財産の総括

項目	世帯	個人	合計
現金	10270	4581	2300
債権	2136	961	300
株券	360	101	100
土地	1611	714	400
建物	414	214	200
機械	1533	637	400
備品	2335	551	300
負債	5072	1620	1000
合計	21368	8000	10000
負債率	0.0%	0.0%	0.0%
負債率	21.0%	20.0%	20.0%
負債率	27.6%	25.0%	25.0%
負債率	26.0%	25.0%	25.0%

農家經濟の総括

項目	世帯	個人	合計
所得	10770	4502	2300
消費	7324	3266	1300
貯蓄	3446	1236	1000
負債	2795	1221	1000
資産	3446	1236	1000
負債率	26%	13%	12.2%
負債率	26%	13%	12.2%
負債率	26%	13%	12.2%
負債率	26%	13%	12.2%

財産的現金収支の総括

項目	世帯	個人	合計
収入	2300	1200	3500
支出	2856	1273	4129
貯蓄	560	438	998
負債	560	438	998

所得的現金収支の総括

項目	世帯	個人	合計
収入	27220	6040	33260
支出	2704	1337	3041
貯蓄	24516	4703	29219
負債	24516	4703	29219

土地

項目	世帯	個人	合計
所有	0.0	0	0
所有	30.4	1355	1385
所有	3.0	173	200
所有	3.0	173	200
所有	2.1	94	100
所有	2.1	94	100
所有	2.1	94	100
所有	2.1	94	100

農業經營費

項目	世帯	個人	合計
現金	17002	6040	23042
債権	1457	150	1607
株券	111	176	287
土地	265	139	404
建物	0	0	0
機械	1109	521	1630
備品	11	5	16
負債	604	310	914
合計	23042	8000	31042
負債率	26.2%	38.0%	29.4%

流動流通資産・借入金

項目	世帯	個人	合計
現金	1000	300	1300
債権	0	0	0
株券	0	0	0
土地	0	0	0
建物	0	0	0
機械	0	0	0
備品	0	0	0
負債	0	0	0
合計	1000	300	1300

家計費

項目	世帯	個人	合計
現金	1000	300	1300
債権	0	0	0
株券	0	0	0
土地	0	0	0
建物	0	0	0
機械	0	0	0
備品	0	0	0
負債	0	0	0
合計	1000	300	1300

農業粗收入

0306 戸数 7,702戸

品名	地区合計												地区1戸当たり平均												生産農家1戸当たり平均																							
	1	2	3	4	5	6	7	8	9	10	11	12	1	2	3	4	5	6	7	8	9	10	11	12	1	2	3	4	5	6	7	8	9	10	11	12												
面積(千坪)	302.5	240.0	440.0	240.0	440.0	240.0	440.0	240.0	440.0	240.0	440.0	240.0	152.0	120.0	204.0	120.0	204.0	120.0	204.0	120.0	204.0	120.0	204.0	120.0	40.3	33.4	60.4	44.4	60.4	44.4	60.4	44.4	60.4	44.4	60.4	44.4	342.80	279.00	504.00	300.00	504.00	300.00	504.00	300.00	504.00	300.00	504.00	300.00
平均収量	440.0	3000	3000	3000	3000	3000	3000	3000	3000	3000	3000	3000	485.9	334	44	0	428	428	428	428	428	428	428	428	0.3	0.2	0.1	0.0	0.0	0.0	0.0	0.0	0.0	0.0	0.0	0.0	1.1	1.1	1.1	1.1	1.1	1.1	1.1	1.1	1.1	1.1	1.1	1.1
生産額	360.0	4000.0	1320.0	1320.0	1320.0	1320.0	1320.0	1320.0	1320.0	1320.0	1320.0	1320.0	216.0	111.5	177.6	0	180.0	180.0	180.0	180.0	180.0	180.0	180.0	180.0	5.2	3.1	2.9	0.0	4.3	4.3	4.3	4.3	4.3	4.3	4.3	4.3	1311.07	833.2	1275.2	82.4	1275.2	82.4	1275.2	82.4	1275.2	82.4	1275.2	82.4
粗収入	212,500.0	358,750.0	460,165.0	270,250.0	120,950.0	233,400.0	12,500.0	5,980.0	5,980.0	5,980.0	5,980.0	5,980.0	360.3	177.6	216.0	0	180.0	180.0	180.0	180.0	180.0	180.0	180.0	180.0	0.0	0.0	0.0	0.0	0.0	0.0	0.0	0.0	0.0	0.0	0.0	0.0	228,702.0	260,000.0	280,702.0	17.0	228,702.0	17.0	228,702.0	17.0	228,702.0	17.0	228,702.0	17.0
粗収入	42,750	108,500.0	132,000.0	73,000.0	35,000.0	10,000.0	10,000.0	14,000.0	14,000.0	14,000.0	14,000.0	14,000.0	270.25	120.95	216.0	0	180.0	180.0	180.0	180.0	180.0	180.0	180.0	180.0	0.0	0.0	0.0	0.0	0.0	0.0	0.0	0.0	0.0	0.0	0.0	0.0	63.82	15.00	63.82	1.7	63.82	1.7	63.82	1.7	63.82	1.7	63.82	1.7
粗収入	01,500.00	88.0	10	10	10	10	10	10	10	10	10	10	12.50	5.71	0	0	5.71	5.71	5.71	5.71	5.71	5.71	5.71	5.71	0.0	0.0	0.0	0.0	0.0	0.0	0.0	0.0	0.0	0.0	0.0	0.0	1.0	1.0	1.0	1.0	1.0	1.0	1.0	1.0	1.0	1.0	1.0	1.0
粗収入	40,750	212,500.0	358,750.0	108,500.0	120,950.0	233,400.0	12,500.0	5,980.0	5,980.0	5,980.0	5,980.0	5,980.0	360.3	177.6	216.0	0	180.0	180.0	180.0	180.0	180.0	180.0	180.0	180.0	0.0	0.0	0.0	0.0	0.0	0.0	0.0	0.0	0.0	0.0	0.0	0.0	228,702.0	260,000.0	280,702.0	17.0	228,702.0	17.0	228,702.0	17.0	228,702.0	17.0	228,702.0	17.0
粗収入	42,750	108,500.0	132,000.0	73,000.0	35,000.0	10,000.0	10,000.0	14,000.0	14,000.0	14,000.0	14,000.0	14,000.0	270.25	120.95	216.0	0	180.0	180.0	180.0	180.0	180.0	180.0	180.0	180.0	0.0	0.0	0.0	0.0	0.0	0.0	0.0	0.0	0.0	0.0	0.0	0.0	63.82	15.00	63.82	1.7	63.82	1.7	63.82	1.7	63.82	1.7	63.82	1.7

大農業・草筒

品名	地区合計											
	1	2	3	4	5	6	7	8	9	10	11	12
面積(千坪)	0.4	1.0	7.4	4.6	2.2	2.2	2.2	2.2	2.2	2.2	2.2	2.2
生産額	0.4	1.0	7.4	4.6	2.2	2.2	2.2	2.2	2.2	2.2	2.2	2.2

建物・施設・設備

品名	地区合計											
	1	2	3	4	5	6	7	8	9	10	11	12
面積(千坪)	0.3	1.0	1.0	1.0	1.0	1.0	1.0	1.0	1.0	1.0	1.0	1.0
生産額	0.3	1.0	1.0	1.0	1.0	1.0	1.0	1.0	1.0	1.0	1.0	1.0

大動物

品名	地区合計											
	1	2	3	4	5	6	7	8	9	10	11	12
生産額	15.0	15.0	15.0	15.0	15.0	15.0	15.0	15.0	15.0	15.0	15.0	15.0

大植物

品名	地区合計											
	1	2	3	4	5	6	7	8	9	10	11	12
生産額	0.0	0.0	0.0	0.0	0.0	0.0	0.0	0.0	0.0	0.0	0.0	0.0

移住地農家經濟調查地區統計表

作成日付 04.07.31

人口調査 0-歳
12.7歳

耕作状況

30=520円

家族人数
0.0人
2.5人
25人

調査年度
03年
02年07月~03年06月

世帯平均所得
445,888.1670円
世帯平均所得
445,888.1670円
調査年度：平均

農家經濟の總括

項目	世帯	個人	合計	平均
農産物生産	4023	1794	5817	184.1
農産物消費	3802	1605	5407	155.7
農産物貯蔵	1610	720	2330	74.2
農産物販売	22	50	72	2.2
農産物購入	450	203	653	203
農産物貯蔵	235	105	340	105
農産物消費	150	67	217	67
農産物貯蔵	1474	880	2354	742.0
農産物消費	1804	560	2364	742.0

農家財産の總括

項目	世帯	個人	合計	平均
現金	22524	10216	32740	10216
貯蓄	933	410	1343	410
債権	2400	1075	3475	1075
株式	171	76	247	76
債権	4053	1788	5841	1788
債権	3050	1350	4400	1350
債権	1358	56	1414	56
債権	1757	778	2535	778
債権	33540	15953	49493	15953
債権	644	399	1043	399
債権	1613	808	2421	808
債権	2707	1207	3914	1207
債権	2707	0	2707	0
債権	30533	13728	44261	13728

分析諸指標

項目	世帯	個人	合計	平均
現金	1531	874	2405	874
貯蓄	1811	808	2619	808
債権	320	147	467	147
株式	23.5%			
債権	94.5%			
債権	102.0%			
債権	98.5%			
債権	0.40			
債権	1.70			

所得的現金収支の總括

項目	世帯	個人	合計	平均
現金収入	1010	12074	13084	4024
現金支出	450	225	675	225
現金貯蓄	1044	150	1194	364
現金消費	1507	2200	3707	1133

財産的現金収支の總括

項目	世帯	個人	合計	平均
現金収入	520	709	1229	373
現金支出	508	2778	3286	1002
現金貯蓄	113	213	326	100
現金消費	608	2122	2730	837

土地

項目	世帯	個人	合計	平均
所有面積	0.0	0	0	0
所有面積	99.4	4104	4203	1278
所有面積	2.8	1200	1202	360
所有面積	0.8	330	330	100
所有面積	0.0	1000	1000	300
所有面積	0.0	80	80	24
所有面積	1.1	1066	1067	322
所有面積	0.8	786	787	242
所有面積	3.4	3556	3559	1076
所有面積	1.05	10516	10517	3161
所有面積	0.2	2104	2105	631
所有面積	2.7	1330	1332	400
所有面積	0.6	602	603	181
所有面積	0.3	152	153	46
所有面積	0.04	200	200	60
所有面積	2.03	22414	22416	6723
所有面積	0.0	0	0	0

農業經營費

項目	世帯	個人	合計	平均
現金収入	2120	580	2700	810
現金支出	1102	401	1503	451
現金貯蓄	927	180	1107	332
現金消費	0	0	0	0
現金収入	714	509	1223	367
現金支出	250	116	366	112
現金貯蓄	387	172	559	168
現金消費	260	110	370	110
現金収入	376	257	633	190
現金支出	101	45	146	45
現金貯蓄	1473	657	2130	639
現金消費	8072	3581	11653	3503
現金収入	4047	1805	5852	1756
現金支出	1207	5360	6567	1980
現金貯蓄	311	130	441	134
現金消費	12306	5574	17880	5448

流動資産・借入金

項目	世帯	個人	合計	平均
現金	72	72	144	43
現金	320	320	640	192
現金	159	159	318	95
現金	325	325	650	193
現金	12	12	24	7
現金	1150	1150	2300	690
現金	640	640	1280	384

家計費

項目	世帯	個人	合計	平均
現金	1674	808	2482	745
現金	70	70	140	42
現金	1044	508	1552	466
現金	30	30	60	18
現金	1074	508	1582	475

農業組收入

0501 9-62

項目	地區合計				地區工出出口平均				生產農家工出出口平均			
	面積(公頃)	年出取量	年出取價值	年出取指數	面積(公頃)	年出取量	年出取價值	年出取指數	面積(公頃)	年出取量	年出取價值	年出取指數
現金	35.0	308000	55157	22594	2200	2200	2200	984	38500	6895	3074	
農具	1.2	33850	4593	2046	184	184	184	82	3413	2297	1024	
肥料	1.0	6745	2223	993	69	69	69	40	6745	2226	993	
其他	0.2	8000	3132	1397	123	123	123	56	8000	2226	993	
合計	37.4	356900	65102	26031	2604	2604	2604	1101	86000	13557	4044	
現金	0.6	13590	23897	10206	633	633	633	252	13590	10333	4311	
農具	45.5	6080	43967	19604	1750	1750	1750	784	6080	5496	2451	
肥料	0.6	80380	15181	6789	702	702	702	213	80380	2027	1305	
其他	2.9	13100	6203	4423	397	397	397	271	13100	3795	1492	
合計	50.6	264200	43581	16423	3504	3504	3504	1177	264200	4900	2811	
現金	0.2	8000	2661	1167	104	104	104	63	8000	1884	746	
農具	0.4	8000	2661	1167	104	104	104	63	8000	1884	746	
肥料	0.4	8000	2661	1167	104	104	104	63	8000	1884	746	
其他	0.4	8000	2661	1167	104	104	104	63	8000	1884	746	
合計	1.4	32000	10694	4604	312	312	312	193	32000	6000	2354	
現金	0.0	0	0	0	0	0	0	0	0	0	0	
農具	0.0	0	0	0	0	0	0	0	0	0	0	
肥料	0.0	0	0	0	0	0	0	0	0	0	0	
其他	0.0	0	0	0	0	0	0	0	0	0	0	
合計	0.0	0	0	0	0	0	0	0	0	0	0	

大農具・草面

項目	面積(公頃)	數量	價值	指數
10 1000	1.0	173	35	35
01 3000	0.4	347	139	139
02 3000	0.4	202	117	117
03 3000	7.0	135	61	61
04 3000	1.0	85	36	36
05 3000	0.4	32	14	14
06 3000	0.4	32	14	14
合計	10.6	1036	372	372

建物・施設・設備

項目	面積(公頃)	數量	價值	指數
01 3000	1.7	302	176	176
02 3000	2.3	58	26	26
03 3000	5.2	36	16	16
04 3000	8.8	13	6	6
05 3000	1.1	2	1	1
06 3000	2.1	2	1	1
合計	10.2	411	226	226

大動物

項目	數量	價值	指數
01 3000	0.4	130	130
02 3000	0.2	60	60
03 3000	0.2	60	60
04 3000	0.2	60	60
合計	1.0	270	270

大植物

項目	數量	價值	指數
01 3000	1.4	2762	2762
02 3000	0.0	0	0
03 3000	0.0	0	0
04 3000	0.1	124	124
05 3000	0.0	0	0
合計	1.5	2886	2886

移住地農家經濟調查地區統計表

作成日付 84.07.31

0503 7977-0000

調査年度 73年 調査期間 82年07月～83年06月
 調査地域 8-1年 調査対象 4-6人 調査地域 443-88030700
 調査単位 世帯 調査単位 世帯

世帯数 387世帯
 調査人数 12.3人
 調査期間 82年07月～83年06月

調査年度 73年 調査期間 82年07月～83年06月
 調査地域 8-1年 調査対象 4-6人 調査地域 443-88030700
 調査単位 世帯 調査単位 世帯

農家経済の総括

項目	世帯	人数	世帯当り	人数当り	増減率(%)
所得	17007	123	1545	12520	217.5
消費	1572	105	1507	14262	204.7
貯蓄	15485	18	8603	47680	185.0
負債	372	73	510	6987	126.2
純資産	15113	11	1374	12583	157.3
純負債	185	18	103	1818	126.4
純資産率	90.3	13.4	90.3	13.4	104.5

農家財産の総括

項目	世帯	人数	世帯当り	人数当り	増減率(%)
現金	15200	462	3290	7120	54.2
債権	1000	1000	1000	1000	1.7
不動産	1000	1000	1000	1000	3.7
有価証券	0	0	0	0	0.0
その他	3040	3040	3040	3040	24.4
合計	29640	29640	29640	29640	0.0
負債	27000	27000	27000	27000	100.0
純資産	2640	2640	2640	2640	36.0
純負債率	90.8	90.8	90.8	90.8	96.0

分析諸指標

項目	世帯	人数	世帯当り	人数当り	増減率(%)
所得	1284	1284	1284	1284	57.2
消費	2371	2371	2371	2371	105.7
貯蓄	2105	2105	2105	2105	93.8
負債	521	521	521	521	23.2
純資産	32.0	32.0	32.0	32.0	32.0
純負債率	96.2	96.2	96.2	96.2	96.2
純資産率	98.4	98.4	98.4	98.4	98.4
純負債率	0.9	0.9	0.9	0.9	0.9
純資産率	0.70	0.70	0.70	0.70	0.70

所得的現金収支の総括

項目	収入	支出	増減	増減率(%)
所得	2204	2308	-104	-4.7
消費	491	2279	-1788	-79.7
貯蓄	1713	1100	613	35.6
負債	2785	2785	0	0.0
純資産	1713	1713	0	0.0

所得的現金収支の総括

項目	収入	支出	増減	増減率(%)
所得	2550	2550	0	0.0
消費	190	190	0	0.0
貯蓄	75	75	0	0.0
負債	1000	1000	0	0.0
純資産	1455	1455	0	0.0

所得的現金収支の総括

項目	収入	支出	増減	増減率(%)
所得	1228	1228	0	0.0
消費	15	15	0	0.0
貯蓄	105	105	0	0.0
負債	2352	2352	0	0.0
純資産	1203	1203	0	0.0

流動資産・借入金

種別	収入	支出	増減	増減率(%)
現金	125	125	0	0.0
債権	2543	2543	0	0.0
不動産	120	120	0	0.0
有価証券	320	320	0	0.0
その他	40	40	0	0.0
借入金	0	0	0	0.0
負債	1100	1100	0	0.0
純資産	101	101	0	0.0

農業経営費

種別	収入	支出	増減	増減率(%)
現金	1050	1050	0	0.0
債権	1194	1194	0	0.0
不動産	0	0	0	0.0
有価証券	506	506	0	0.0
その他	362	362	0	0.0
借入金	103	103	0	0.0
負債	102	102	0	0.0
純資産	463	463	0	0.0
純負債率	21.9	21.9	0	0.0
純資産率	78.1	78.1	0	0.0

地

種別	収入	支出	増減	増減率(%)
現金	0	0	0	0.0
債権	350	350	0	0.0
不動産	1715	1715	0	0.0
有価証券	1426	1426	0	0.0
その他	3320	3320	0	0.0
借入金	0	0	0	0.0
負債	0	0	0	0.0
純資産	1444	1444	0	0.0
純負債率	0.0	0.0	0.0	0.0
純資産率	100.0	100.0	0.0	0.0

家計費

種別	収入	支出	増減	増減率(%)
現金	2239	2239	0	0.0
債権	212	212	0	0.0
不動産	2422	2422	0	0.0
有価証券	30	30	0	0.0
その他	200	200	0	0.0
借入金	200	200	0	0.0
負債	200	200	0	0.0
純資産	200	200	0	0.0

現金総支払

種別	収入	支出	増減	増減率(%)
現金	584	584	0	0.0
債権	320	320	0	0.0
不動産	0	0	0	0.0
有価証券	0	0	0	0.0
その他	215	215	0	0.0
借入金	0	0	0	0.0
負債	0	0	0	0.0
純資産	584	584	0	0.0

地

種別	収入	支出	増減	増減率(%)
現金	2050	2050	0	0.0
債権	600	600	0	0.0
不動産	2050	2050	0	0.0
有価証券	0	0	0	0.0
その他	550	550	0	0.0
借入金	0	0	0	0.0
負債	0	0	0	0.0
純資産	2600	2600	0	0.0

農業粗收入

項目	地區合計		地區1區平均		地區2區平均		地區3區平均	
	面積(公頃)	金額(千圓)	面積(公頃)	金額(千圓)	面積(公頃)	金額(千圓)	面積(公頃)	金額(千圓)
現	23,055	4,197.5	2,024	280.2	2,024	45.3	2,024	45.3
金	20	84,000	17.4	17.4	1.6	1.6	1.6	1.6
農	11,259	1,779.5	2,073	277.3	2,073	26.0	2,073	26.0
業	56	3,932.0	3,680.4	3,680.4	37.4	37.4	37.4	37.4
粗	40	1,020.0	537.4	537.4	5.2	5.2	5.2	5.2
收	22	500.0	1,265	1,265	1.2	1.2	1.2	1.2
入	53	7,200	1,225	1,225	0.1	0.1	0.1	0.1
總	56	12,000	89	14	0	0	0	0
計	99	32,231.0	7,638.9	7,638.9	71.8	71.8	71.8	71.8
平均								
面積(公頃)								
金額(千圓)								
現	23,055	4,197.5	2,024	280.2	2,024	45.3	2,024	45.3
金	20	84,000	17.4	17.4	1.6	1.6	1.6	1.6
農	11,259	1,779.5	2,073	277.3	2,073	26.0	2,073	26.0
業	56	3,932.0	3,680.4	3,680.4	37.4	37.4	37.4	37.4
粗	40	1,020.0	537.4	537.4	5.2	5.2	5.2	5.2
收	22	500.0	1,265	1,265	1.2	1.2	1.2	1.2
入	53	7,200	1,225	1,225	0.1	0.1	0.1	0.1
總	56	12,000	89	14	0	0	0	0
計	99	32,231.0	7,638.9	7,638.9	71.8	71.8	71.8	71.8

大農具・單面

項目	面積(公頃)	金額(千圓)
10	53.9	1.9
20	15.9	7.1
30	6.4	4.2
40	6.1	3.0
50	6.1	3.4
60	5.0	2.2
70	4.4	1.7
80	3.1	1.4
90	0.6	0.6
總計	111.1	24.2

建物・施設・設備

項目	面積(公頃)	金額(千圓)
11	3.9	3.9
21	0.2	1.0
31	0.2	1.0
41	0.2	1.0
51	0.2	1.0
61	0.2	1.0
71	0.2	1.0
81	0.2	1.0
91	0.2	1.0
總計	5.7	11.1

大動物

項目	頭數	金額(千圓)
10	23,055	0.0
20	20	0.0
30	20	0.0
40	20	0.0
50	20	0.0
60	20	0.0
70	20	0.0
80	20	0.0
90	20	0.0
總計	23,115	0.0

大植物

項目	面積(公頃)	金額(千圓)
10	23,055	1.0
20	20	2.0
30	20	0.0
40	20	0.3
50	20	0.1
60	20	0.0
70	20	0.0
80	20	0.0
90	20	0.0
總計	23,115	3.4

移住地農家經濟調查地区統計表

作成日付 84.07.31

入組開始 07年
統計開始 13.6年

46,529円

家族人数 0.0人
世帯人数 2.7人
世帯戸数 31戸

83年 調査年度
82年07月 - 83年06月 調査期間

調査費 JSCRS 445,888,670円
世帯は農業収入を平均値
円未満は：半円

農家經濟の總括

項目	世帯		個人		増減率 (%)
	世帯	個人	世帯	個人	
農業所得	5009	1340	12137	5414	50.7
農業収入	2276	1014	3545	154	1.0
農業支出	5711	2946	202	96	0.9
農業貯蓄	3435	1531	5926	262	0.0
農業収入	730	322	1640	824	27.3
農業支出	766	342	767	342	8.0
農業貯蓄	55	24	203	49	0.4
農業収入	1577	765	2146	557	100.0
農業支出	1576	614	192	56	77.8
農業貯蓄			854	86	22.2
農業収入			854	353	99.0
農業支出			854	0	0.0
農業貯蓄			854	353	99.0
農業収入			854	353	99.0
農業支出			854	0	0.0
農業貯蓄			854	353	99.0
農業収入			854	353	99.0
農業支出			854	0	0.0
農業貯蓄			854	353	99.0

農家財産の總括

項目	世帯		個人		増減率 (%)
	世帯	個人	世帯	個人	
土地	12137	5414	12137	5414	50.7
建物	3545	154	3545	154	1.0
機械	202	96	202	96	0.9
家財	5926	262	5926	262	0.0
現金	1640	824	1640	824	27.3
債権	767	342	767	342	8.0
負債	203	49	203	49	0.4
純資産	2146	557	2146	557	100.0
土地	192	56	192	56	77.8
建物	854	86	854	86	22.2
機械	353	0	353	0	99.0
家財	353	0	353	0	99.0
現金	353	0	353	0	99.0
債権	353	0	353	0	99.0
負債	353	0	353	0	99.0
純資産	353	0	353	0	99.0

分析簡指標

項目	世帯	個人	増減率 (%)
農業収入	1302	010	0.0
農業支出	840	1374	137.4
農業貯蓄	5276	2306	230.6
農業収入	264	34.9%	34.9%
農業支出	75.7%	144.3%	144.3%
農業貯蓄	05.0%	0.27	0.27
農業収入	0.0%	0.0%	0.0%

所得的現金収支の總括

項目	世帯		個人		増減率 (%)
	世帯	個人	世帯	個人	
農業収入	5032	3358	2274	1014	101.4
農業支出	766	36	730	525	52.5
農業貯蓄	4266	355	1544	24	24.0
農業収入	4266	355	4266	355	100.0
農業支出	4266	355	4266	355	100.0
農業貯蓄	4266	355	4266	355	100.0

財産的現金収支の總括

項目	世帯		個人		増減率 (%)
	世帯	個人	世帯	個人	
農業収入	2177	1558	1558	010	27.0
農業支出	52	2140	2140	-486	-48.6
農業貯蓄	2225	101	101	-101	-6.5
農業収入	2225	101	2225	-572	-23.5
農業支出	2225	101	2225	-572	-23.5
農業貯蓄	2225	101	2225	-572	-23.5

土地

項目	世帯		個人		増減率 (%)
	世帯	個人	世帯	個人	
所有面積(㎡)	0.0	0	0	0	0.0
耕作地	2113	442	2113	442	44.2
宅地	3065	2258	3065	2258	225.8
雑草	777	320	777	320	32.0
農業用地	0.0	0	0	0	0.0
宅地	0.0	0	0	0	0.0
雑草	0.0	0	0	0	0.0
農業用地	0.0	0	0	0	0.0
宅地	0.0	0	0	0	0.0
雑草	0.0	0	0	0	0.0
農業用地	0.0	0	0	0	0.0
宅地	0.0	0	0	0	0.0
雑草	0.0	0	0	0	0.0
農業用地	0.0	0	0	0	0.0
宅地	0.0	0	0	0	0.0
雑草	0.0	0	0	0	0.0

農業經營費

項目	世帯		個人		増減率 (%)
	世帯	個人	世帯	個人	
農業収入	250	124	124	0	0.0
農業支出	262	128	128	8.4	8.4
農業貯蓄	349	156	156	10.4	10.4
農業収入	15	0	0	0.0	0.0
農業支出	201	53	53	3.6	3.6
農業貯蓄	110	57	57	0.2	0.2
農業収入	127	48	48	3.6	3.6
農業支出	307	28	28	1.9	1.9
農業貯蓄	64	308	308	20.7	20.7
農業収入	644	1005	1005	67.6	67.6
農業支出	3304	402	402	2.6	2.6
農業貯蓄	3358	1497	1497	10.0	10.0
農業収入	77	34	34	2.2	2.2
農業支出	3635	1531	1531	10.0	10.0
農業貯蓄					

流動資産・借入金

項目	世帯		個人		増減率 (%)
	世帯	個人	世帯	個人	
流動資産	1820	810	810	0	0.0
借入金	32	14	14	24	24.0
流動資産	570	70	70	0	0.0
借入金	110	76	76	52	52.0
流動資産	110	76	76	52	52.0
借入金	110	76	76	52	52.0

家計費

項目	世帯		個人		増減率 (%)
	世帯	個人	世帯	個人	
現金	1307	580	580	82.5	82.5
借入金	107	88	88	13.5	13.5
現金	3408	668	668	0.0	0.0
借入金	76	35	35	2.0	2.0
現金	1377	768	768	100.0	100.0

農業組收入

項目	地區合計			地區1年度平均			年度平均		
	金額	單位	率	金額	單位	率	金額	單位	率
現金	40000	40000	40000	4735	2111	82.0	15055	4735	2111
農產	8004	1800	838	61	27	1.1	4002	940	420
其他	40478	1551	892	50	22	0.9	6740	250	315
合計	88482	4310	1922	150	82	2.4	22497	5205	2228
現金	15000	15000	15000	484	210	0.2	15000	484	210
農產	500	500	500	10	7	0.0	500	10	7
其他	2000	2000	2000	130	70	0.5	2000	130	70
合計	17500	17500	17500	524	287	2.7	17500	524	287
現金	1300	1300	1300	42	10	0.7	1300	42	10
農產	8000	8000	8000	647	280	1.3	8000	647	280
其他	2000	2000	2000	119	50	0.4	2000	119	50
合計	13000	13000	13000	808	340	3.4	13000	808	340

大農具・車両

項目	金額	單位	率
02 0-3000	10	10	10
10 1500	10	10	10
11 3000	10	10	10
20 7000	10	10	10
30 10000	10	10	10
40 15000	10	10	10
50 20000	10	10	10
60 25000	10	10	10
70 30000	10	10	10
80 35000	10	10	10
90 40000	10	10	10

建物・施設・設備

項目	金額	單位	率
01 0-5000	10	10	10
11 5000	10	10	10
21 10000	10	10	10
31 15000	10	10	10
41 20000	10	10	10
51 25000	10	10	10
61 30000	10	10	10
71 35000	10	10	10
81 40000	10	10	10
91 45000	10	10	10

大動物

項目	金額	單位	率
01 0-1000	10	10	10
11 1000	10	10	10
21 2000	10	10	10
31 3000	10	10	10
41 4000	10	10	10
51 5000	10	10	10
61 6000	10	10	10
71 7000	10	10	10
81 8000	10	10	10
91 9000	10	10	10

大植物

項目	金額	單位	率
01 0-5000	10	10	10
11 5000	10	10	10
21 10000	10	10	10
31 15000	10	10	10
41 20000	10	10	10
51 25000	10	10	10
61 30000	10	10	10
71 35000	10	10	10
81 40000	10	10	10
91 45000	10	10	10

移住地農家經濟調查地區統計表

作成日付 84.07.31

入組期間 50年
延べ世帯数 21.5世帯

戸数 49人
世帯数 27人
世帯員数 15人

調査年度 62年09月 - 63年08月

調査期間 63年

調査年度 62年09月 - 63年08月

調査年度 63年
調査期間は調査1年以内の平均値
調査単位：世帯

調査年度 63年
調査期間は調査1年以内の平均値
調査単位：世帯

農家經濟の總括

項目	世帯	人	世帯員	世帯員(%)
世帯員数	2204	357	340.5	
世帯員数	2378	523	450.0	
世帯員数	6271	1457	603.2	
世帯員数	42304	1032	407.5	
世帯員数	48726	1072	372.7	
世帯員数	52405	1154	360.4	
世帯員数	3767	63	740.4	
世帯員数	2375	57	320.5	
世帯員数	23381	514	360.5	
世帯員数	44444	1026	472.7	

農家財産の總括

項目	世帯	人	世帯員	世帯員(%)
世帯員数	11370	2482	15.5	
世帯員数	21020	462	2.0	
世帯員数	14681	323	2.0	
世帯員数	1320	20	0.2	
世帯員数	54240	1103	74.0	
世帯員数	80370	1323	93.5	
世帯員数	10665	233	1.5	
世帯員数	2707	54	3.4	
世帯員数	723101	1601	110.0	
世帯員数	3265	28	54.6	
世帯員数	1067	23	43.4	
世帯員数	2353	52	100.0	
世帯員数	0	0	0.0	
世帯員数	2351	52	100.0	
世帯員数	723530	1500		

分析寄指標

項目	世帯	人	世帯員	世帯員(%)
世帯員数	1000	37		
世帯員数	6605	195		
世帯員数	18302	402		
世帯員数	4804	36.0		
世帯員数	32.9%			
世帯員数	102.1%			
世帯員数	65.4%			
世帯員数	0.9%			
世帯員数	0.8%			

所得的現金収支の總括

項目	世帯	人	世帯員	世帯員(%)
世帯員数	6422	39756	24505	
世帯員数	52405	3767	48728	
世帯員数	2575	-57	-2575	
世帯員数	22209	-400	-400	
世帯員数	11637	28304	44023	

財産的現金収支の總括

項目	世帯	人	世帯員	世帯員(%)
世帯員数	1030	31		
世帯員数	29187	-28520	-627	
世帯員数	30223	-28409	-623	

土地

項目	世帯	人	世帯員	世帯員(%)
世帯員数	0.0	0	0	
世帯員数	1950	21	21	
世帯員数	1920	308	308	
世帯員数	16770	0.0	0.0	
世帯員数	50	50	67	
世帯員数	2130	2130	2130	
世帯員数	2166	2166	2166	
世帯員数	35700	705	705	
世帯員数	4420	31	31	
世帯員数	1040	43	43	
世帯員数	5600	127	127	
世帯員数	5473	127	127	
世帯員数	0.0	0	0	
世帯員数	2495	64	64	
世帯員数	0.0	0	0	
世帯員数	54060	1207	1207	
世帯員数	132470	4000	4000	

農業經營費

項目	世帯	人	世帯員	世帯員(%)
世帯員数	7550	100	100.0	
世帯員数	1565	35	4.0	
世帯員数	2416	04	7.0	
世帯員数	233	5	0.0	
世帯員数	3130	00	7.0	
世帯員数	2180	48	5.5	
世帯員数	3040	124	14.2	
世帯員数	0	0	0.0	
世帯員数	7928	101	10.0	
世帯員数	200	0	0.0	
世帯員数	585	13	1.5	
世帯員数	31936	61	70.0	
世帯員数	6320	103	20.0	
世帯員数	3034	87	10.0	
世帯員数	0	0	0.0	
世帯員数	2330	5	0.2	
世帯員数	2330	5	0.2	

流動流動資産・借入金

項目	世帯	人	世帯員	世帯員(%)
世帯員数	1662	57		
世帯員数	22003	54		
世帯員数	1205	28		
世帯員数	0	0		
世帯員数	0	0		
世帯員数	1067	23		

家計費

項目	世帯	人	世帯員	世帯員(%)
世帯員数	2004	454	68.3	
世帯員数	1853	34	7.1	
世帯員数	2265	40	8.4	
世帯員数	1087	24	4.6	
世帯員数	2330	52	100.0	

農業組收入

0601 7267A0

項目	地區合計		地區1年度平均		地區2年度平均	
	金額	單位	金額	單位	金額	單位
現金	4,300.00	元	7,000	元	2,500.00	元
存款	4,500.00	元	2,450	元	745.3	元
其他	0.00	元	0.00	元	0.00	元
合計	8,800.00	元	9,450	元	3,245.3	元
現金	1,000.00	元	1,000.00	元	1,000.00	元
存款	6,800.00	元	8,450	元	2,245.3	元
其他	0.00	元	0.00	元	0.00	元
合計	7,800.00	元	9,450	元	3,245.3	元
現金	2,000.00	元	2,000.00	元	2,000.00	元
存款	5,800.00	元	7,450	元	1,245.3	元
其他	0.00	元	0.00	元	0.00	元
合計	7,800.00	元	9,450	元	3,245.3	元

大農具・草面

項目	金額	單位
01 1000	1000	元
02 2000	2000	元
03 3000	3000	元
04 4000	4000	元
05 5000	5000	元
06 6000	6000	元
07 7000	7000	元
08 8000	8000	元
09 9000	9000	元
10 10000	10000	元

建物・施設・設備

項目	金額	單位
01 1000	1000	元
02 2000	2000	元
03 3000	3000	元
04 4000	4000	元
05 5000	5000	元
06 6000	6000	元
07 7000	7000	元
08 8000	8000	元
09 9000	9000	元
10 10000	10000	元

大動物

項目	金額	單位
01 1000	1000	元
02 2000	2000	元
03 3000	3000	元
04 4000	4000	元
05 5000	5000	元
06 6000	6000	元
07 7000	7000	元
08 8000	8000	元
09 9000	9000	元
10 10000	10000	元

大種物

項目	金額	單位
01 1000	1000	元
02 2000	2000	元
03 3000	3000	元
04 4000	4000	元
05 5000	5000	元
06 6000	6000	元
07 7000	7000	元
08 8000	8000	元
09 9000	9000	元
10 10000	10000	元

移住地農家經濟調查地区統計表

人口調査 62年
経済調査 16.0年

世帯数 41

世帯平均 481,455円

家族人数 3.0人
世帯人数 1.9人
調査人数 11人

調査年度 83年
調査期間 82年09月 - 83年08月

調査地区 P
調査は農家1戸台の平均値
調査単位：世帯

農家經濟の総括

項目	世帯	個人	合計
農産物	70205	1544	85649
畜産物	57770	1271	85041
農林業収入	91289	2807	124200
農林業支出	33510	737	64308
農林業収入	124200	272	126922
農林業支出	12668	270	7664
農林業収入	242	66	2300
農林業支出	16594	411	5173
農林業収入	242	1040	1282

農家財産の総括

項目	世帯	個人	合計
土地	33859	743	3727
建物	457	10	0.2
現金	4934	108	2.0
債権	3020	66	2.0
負債	2237	37	2.0
純資産	1023	49	0.8
負債	2237	37	2.0
純資産	1023	49	0.8

分析諸指標

項目	世帯	個人	合計
農産物収入	3269	72	0.53
畜産物収入	2009	680	1.52
農林業収入	680	113	1.13
農林業支出	5142	0.3	0.3%
農林業収入	82.3%	0.3%	0.3%
農林業支出	309.0%	0.3%	0.3%
農林業収入	0.0%	0.0%	0.0%
農林業支出	0.0%	0.0%	0.0%

所得的現金収支の総括

項目	世帯	個人	合計
現金収入	32012	3539	76
現金支出	242	273	273
現金収支	3020	66	66
現金収入	15580	1580	17160
現金支出	31754	2064	33818

財産的現金収支の総括

項目	世帯	個人	合計
現金収入	0	0	0
現金支出	0	0	0
現金収支	0	0	0
現金収入	1653	1653	1653
現金支出	3067	3067	3067
現金収支	0	0	0
現金収入	5520	5520	5520
現金支出	0	0	0
現金収支	0	0	0

土地

項目	世帯	個人	合計
所有面積	0.0	0	0
耕作面積	0.0	0	0
山林面積	0.0	0	0
水田面積	0.0	0	0
畑地面積	0.0	0	0
雑草面積	0.0	0	0
未利用面積	0.0	0	0
所有面積	0.0	0	0
耕作面積	0.0	0	0
山林面積	0.0	0	0
水田面積	0.0	0	0
畑地面積	0.0	0	0
雑草面積	0.0	0	0
未利用面積	0.0	0	0

農業経営費

項目	世帯	個人	合計
現金収入	8020	170	24.4
現金支出	2880	40	6.2
現金収支	5140	130	1.0
現金収入	334	30	4.2
現金支出	352	34	4.0
現金収支	1530	11.6	11.6
現金収入	3607	22	0.2
現金支出	321	5	0.2
現金収支	3086	17	0.2
現金収入	565	68	12.1
現金支出	590	12	1.2
現金収支	1016	56	3.1
現金収入	2300	53	73.6
現金支出	3407	150	20.2
現金収支	3912	726	100.2
現金収入	3510	75	1.0
現金支出	3510	75	1.0
現金収支	0	0	0

流動資産・借入金

項目	世帯	個人	合計
現金	3083	510	510
債権	2320	0	0
負債	0	0	0
流動資産	3083	510	510
借入金	0	0	0
流動負債	0	0	0
流動資産	3083	510	510
借入金	0	0	0
流動負債	0	0	0

家計費

項目	世帯	個人	合計
現金収入	1450	321	76.0
現金支出	995	22	5.3
現金収支	455	30	3.7
現金収入	318	61	16.7
現金支出	1862	51	10.0
現金収支	0	0	0

農業粗收入

0602.70927

項目	地区合計			地区1 平均			地区2 平均		
	面積(公頃)	年間収量	年間収入	面積(公頃)	年間収量	年間収入	面積(公頃)	年間収量	年間収入
現金	07.0	64700	21333	4702	10430	427	4601	10430	427
02 雑穀	0.5	1400	53750	110	455	10	150	2500	55
03 雑穀	7.5	8000	8000	64	2915	6	4000	1458	32
04 雑穀				902	4215	60			
現金	12.2	136522	30962	5868	3420	53	12422	24200	533
01 雑穀	7.1	66600	309207	6364	34504	760	17920	34504	700
02 雑穀	0.5	30000	43227	462	3984	68	17020	6765	193
03 雑穀	0.8	1650	21000	462	1900	42	30000	21000	402
04 雑穀	2.0	17000	13650	344	1423	51	1325	7825	172
05 雑穀	0.2	2000	17000	270	1118	25	17000	12500	270
現金			3562	74	307	7	2000	3562	74
現金	2.2	500	5974	131	543	12	500	5974	12
06 雑穀	0.2	1600	48260	1087	4369	90	1000	48260	90
現金			1154	25	103	2	1000	1154	25
現金			600	13	55	1	1000	600	1
07 雑穀			372	30	30	8	500	372	8
08 雑穀			75650	1653	6531	150	750	1653	150
09 雑穀			2500	754	318	6	1000	2500	6
10 雑穀			270	270	20	4	1000	270	4
現金			21322	5524	2334	53	2500	21322	53
現金			105174	22622	31240	200	2000	105174	200

大農具・車両

項目	面積(公頃)	年間収量	年間収入
02 雑穀	0.2	24	24
03 雑穀	0.2	24	24
04 雑穀	0.2	24	24
05 雑穀	0.2	24	24
06 雑穀	0.2	24	24
07 雑穀	0.2	24	24
08 雑穀	0.2	24	24
09 雑穀	0.2	24	24
現金			100

建物・施設・設備

項目	面積(公頃)	年間収量	年間収入
01 雑穀	0.1	1504	223
02 雑穀	0.1	1504	128
03 雑穀	0.1	1504	107
04 雑穀	0.1	1504	100
05 雑穀	0.1	1504	100
06 雑穀	0.1	1504	100
07 雑穀	0.1	1504	100
08 雑穀	0.1	1504	100
09 雑穀	0.1	1504	100
現金			55

大動物

項目	面積(公頃)	年間収量	年間収入
01 雑穀	0.1	1504	100
02 雑穀	0.1	1504	100
03 雑穀	0.1	1504	100
04 雑穀	0.1	1504	100
05 雑穀	0.1	1504	100
06 雑穀	0.1	1504	100
07 雑穀	0.1	1504	100
08 雑穀	0.1	1504	100
09 雑穀	0.1	1504	100
現金			35.0

大植物

項目	面積(公頃)	年間収量	年間収入
01 雑穀	0.1	1504	100
02 雑穀	0.1	1504	100
03 雑穀	0.1	1504	100
04 雑穀	0.1	1504	100
05 雑穀	0.1	1504	100
06 雑穀	0.1	1504	100
07 雑穀	0.1	1504	100
08 雑穀	0.1	1504	100
09 雑穀	0.1	1504	100
現金			40.0

移住地農家經濟調查地區統計表

入村期間 07年
基礎年 16.2年

耕作年数

154,170円

家族人数 4.7人
耕作人数 1.6人
耕作戸数 6戸

調査年度 調査対象期間

63年 62年09月～63年06月

調査率 P = 23.96897749
誤差は調査1戸当たり平均値
円単位；千円

農家經濟の総括

項目	円	千円	%
農産物	64,207	14,127	32.4%
林産物	50,055	11,022	30.0%
畜産物	3,776,000	838,193	22.2%
工業物	3,278,095	728,095	19.2%
商業物	14,300	3,160	0.8%
雑収	14,300	3,160	0.8%
非課税所得	43,882	9,682	2.6%
課税所得	3,584,171	797,779	21.5%
所得合計	24,680,979	5,453,543	22.1%

農家財産の総括

項目	円	千円	%
現金	22,497,000	5,012	0.0%
債権	25,024	570	0.0%
不動産	53,160	1,165	0.0%
有価証券	1,738	38	0.0%
貯蓄	3,022,230	670,765	1.5%
退職金	7,500	1,666	0.0%
貸付	3,058,778	682,120	1.5%
貸付金	1,735,500	382,879	0.8%
貸付金外	1,323,278	299,241	0.7%
負債	1,773	0	0.0%
正味財産	7,775	1,710	0.0%
借入金	3,742,700	832	0.0%

分析諸指標

項目	円	千円	%
農産物生産額	4,107,200	910	0.1%
林産物生産額	2,763,000	612	0.1%
畜産物生産額	3,278,000	728	0.2%
工業物生産額	758,000	167	0.0%
商業物生産額	20,200	4.5	0.0%
雑収	141,500	31	0.0%
所得合計	1,415,400	314	0.4%
所得率	5.8%	0.0%	0.0%

所得的現金収支の総括

項目	円	千円	引
所得	3,772,171	838,193	
所得外	143,000	31,660	
所得合計	3,915,171	869,853	
貯蓄	1,666,000	369,310	
借入金	1,000,000	223,800	
所得合計	2,666,000	593,110	

財産的現金収支の総括

項目	円	千円	引
現金	22,497,000	5,012	
債権	25,024	570	
不動産	53,160	1,165	
有価証券	1,738	38	
貯蓄	3,022,230	670,765	
退職金	7,500	1,666	
貸付	3,058,778	682,120	
貸付金	1,735,500	382,879	
貸付金外	1,323,278	299,241	
負債	1,773	0	
正味財産	7,775	1,710	
借入金	3,742,700	832	

土地

種別	所営面積(㎡)	円	千円	%
畑	0.0	0	0	0.0
田	5.7	22,100	4,800	10.2
小計	5.7	22,100	4,800	10.2
畑	0.0	0	0	0.0
田	0.0	0	0	0.0
小計	0.0	0	0	0.0
畑	0.0	0	0	0.0
田	0.0	0	0	0.0
小計	0.0	0	0	0.0
畑	0.0	0	0	0.0
田	0.0	0	0	0.0
小計	0.0	0	0	0.0
畑	0.0	0	0	0.0
田	0.0	0	0	0.0
小計	0.0	0	0	0.0
畑	0.0	0	0	0.0
田	0.0	0	0	0.0
小計	0.0	0	0	0.0
畑	0.0	0	0	0.0
田	0.0	0	0	0.0
小計	0.0	0	0	0.0
畑	0.0	0	0	0.0
田	0.0	0	0	0.0
小計	0.0	0	0	0.0
畑	0.0	0	0	0.0
田	0.0	0	0	0.0
小計	0.0	0	0	0.0
畑	0.0	0	0	0.0
田	0.0	0	0	0.0
小計	0.0	0	0	0.0
畑	0.0	0	0	0.0
田	0.0	0	0	0.0
小計	0.0	0	0	0.0
畑	0.0	0	0	0.0
田	0.0	0	0	0.0
小計	0.0	0	0	0.0
畑	0.0	0	0	0.0
田	0.0	0	0	0.0
小計	0.0	0	0	0.0
畑	0.0	0	0	0.0
田	0.0	0	0	0.0
小計	0.0	0	0	0.0

農業経営費

種別	円	千円	%
現金	22,497,000	5,012	0.0%
債権	4,387	1	0.0%
不動産	10,867	2,413	0.0%
有価証券	12,850	284	0.0%
貯蓄	18,333	406	0.0%
退職金	4,100	90	0.0%
貸付	13,500	300	0.0%
貸付金	2,978,000	659,237	1.4%
貸付金外	12,850	284	0.0%
負債	1,600	0	0.0%
正味財産	10,867	2,413	0.0%
借入金	3,683	813	0.0%
現金	22,497,000	5,012	0.0%
債権	4,387	1	0.0%
不動産	10,867	2,413	0.0%
有価証券	12,850	284	0.0%
貯蓄	18,333	406	0.0%
退職金	4,100	90	0.0%
貸付	13,500	300	0.0%
貸付金	2,978,000	659,237	1.4%
貸付金外	12,850	284	0.0%
負債	1,600	0	0.0%
正味財産	10,867	2,413	0.0%
借入金	3,683	813	0.0%

流動流通資産・借入金

種別	円	千円	%
現金	22,497,000	5,012	0.0%
債権	4,387	1	0.0%
不動産	10,867	2,413	0.0%
有価証券	12,850	284	0.0%
貯蓄	18,333	406	0.0%
退職金	4,100	90	0.0%
貸付	13,500	300	0.0%
貸付金	2,978,000	659,237	1.4%
貸付金外	12,850	284	0.0%
負債	1,600	0	0.0%
正味財産	10,867	2,413	0.0%
借入金	3,683	813	0.0%

家計費

種別	円	千円	%
現金	34,000	7.4	0.0%
債権	1,833	0.4	0.0%
不動産	3,233	0.7	0.0%
有価証券	5,833	1.3	0.0%
貯蓄	35,167	7.8	0.0%

移住地農家經濟調查地區統計表

入村調査 67年
総世帯数 14.7年

世帯数 360,304戸

世帯人数 5.1人
世帯面積 3.0人
世帯戸数 11年

調査年度 63年
調査期間 62年09月 - 63年06月

世帯平均収入 21,989,877円
調査年度 63年
調査期間 62年09月 - 63年06月

農家經濟の総括

項目	世帯	世帯	世帯	世帯	世帯	世帯	世帯	世帯	世帯
	円	円	円	円	円	円	円	円	円
所得	57531	1200	615.4						
所得増	36491	242	609.4						
所得減	113276	2491	604.6						
所得平均	36785	1249	533.0						
所得増率	1000	23	87.6						
所得減率	1000	23	87.6						
所得平均率	4932	80	20.2						
所得増率	35474	780	470.6						
所得減率	14040	307	245.3						

農家財産の総括

項目	世帯	世帯	世帯	世帯	世帯	世帯	世帯	世帯	世帯
	円	円	円	円	円	円	円	円	円
所得	10773	301	77.4						
所得増	13647	300	8.4						
所得減	14140	311	6.7						
所得平均	1816	40	0.0						
所得増率	13388	422	12.2						
所得減率	877	20	3.0						
所得平均率	2326	21	3.8						
所得増率	21202	400	10.0						
所得減率	15200	334	10.0						
所得平均率	15200	334	10.0						
所得増率	15200	334	10.0						
所得減率	15200	334	10.0						
所得平均率	15200	334	10.0						

分析諸指標

項目	世帯	世帯	世帯	世帯	世帯	世帯	世帯	世帯	世帯
	円	円	円	円	円	円	円	円	円
所得	42302								
所得増	18003								
所得減	70330								
所得平均	6068								
所得増率	49.4%								
所得減率	98.2%								
所得平均率	159.2%								
所得増率	07.6%								
所得減率	0.5%								
所得平均率	1.3%								

所得的現金収支の総括

項目	世帯	世帯	世帯	世帯	世帯	世帯	世帯	世帯	世帯
	円	円	円	円	円	円	円	円	円
所得	113070	55705	56273						
所得増	1060	0	1000						
所得減	4032	4032	-4032						
所得平均	34026	34026	-34026						
所得増率	6433	100%	100%						

財産的現金収支の総括

項目	世帯	世帯	世帯	世帯	世帯	世帯	世帯	世帯	世帯
	円	円	円	円	円	円	円	円	円
所得	15000	503	14455						
所得増	2455	2455	-2455						
所得減	17455	2455	-2300						

土地

項目	世帯	世帯	世帯	世帯	世帯	世帯	世帯	世帯	世帯
	円	円	円	円	円	円	円	円	円
所得	0.0	0	0						
所得増	2.4	146727	3227						
所得減	0.0	0	0						
所得平均	2.4	146727	3227						
所得増率	0.0	0	0						
所得減率	0.0	0	0						
所得平均率	0.2	17045	375						
所得増率	2.4	163773	360						
所得減率	0.0	0	0						
所得平均率	0.0	0	0						
所得増率	0.0	0	0						
所得減率	0.0	0	0						
所得平均率	2.7	163773	360						

農業経営費

項目	世帯	世帯	世帯	世帯	世帯	世帯	世帯	世帯	世帯
	円	円	円	円	円	円	円	円	円
所得	6051	72	10.0						
所得増	3286	04	7.7						
所得減	4265	0	0.0						
所得平均	2630	0	0.0						
所得増率	12722	280	23.6						
所得減率	1782	39	3.2						
所得平均率	17	0	0.0						
所得増率	3515	77	0.3						
所得減率	516	77	0.0						
所得平均率	746	78	1.3						
所得増率	35537	63	0.0						
所得減率	2010	63	3.0						
所得平均率	55703	225	10.0						
所得増率	003	24	0.0						
所得減率	56785	24	0.0						
所得平均率	120100.0	24	0.0						

流動流通資産・借入金

項目	世帯	世帯	世帯	世帯	世帯	世帯	世帯	世帯	世帯
	円	円	円	円	円	円	円	円	円
所得	455	455	10						
所得増	15200	15200	334						
所得減	0	0	0						
所得平均	0	0	0						
所得増率	0	0	0						
所得減率	0	0	0						
所得平均率	0	0	0						

家計費

項目	世帯	世帯	世帯	世帯	世帯	世帯	世帯	世帯	世帯
	円	円	円	円	円	円	円	円	円
所得	30205	30205	660						
所得増	4304	4304	12.3						
所得減	25898	25898	76.0						
所得平均	1845	1845	5.3						
所得増率	35474	780	10.0						

農業租取入

0605 0-7.1.18.18.18.18

項目	地区別			合計			地区平均			全国平均		
	面積 (ha)	年取入額	年取入額/ha	面積 (ha)	年取入額	年取入額/ha	面積 (ha)	年取入額	年取入額/ha	面積 (ha)	年取入額	年取入額/ha
01 雑穀	72,495.0	108,100	1.491	4,937,800	10,584	2.145	5,485,4	1,206,5	16.876	5,486,54	1,206.5	21.993
02 大豆	5,200.0	10,000	1.923	4,975,56	108,584	2.183	5,486,54	1,206.5	16.876	5,486,54	1,206.5	21.993
03 小麦	15,000.0	24,000	1.600	2,900.0	8,377	2.889	3,222	769	12.00	5,800	7.50	12.50
04 雑豆	720.0	1,000	1.389	24,000	5,278	219.9	2,667	588	4.4	12,000	12.00	15.00
05 雑豆				30,000	660	0.022	3,333	73	0.2	1,000	1.00	1.00
06 雑豆				0	0	0.000	0	0	0.0	0	0.0	0.0
07 雑豆				30,000	0	0.000	0	0	0.0	0	0.0	0.0
08 雑豆				30,000	0	0.000	0	0	0.0	0	0.0	0.0
09 雑豆				30,000	0	0.000	0	0	0.0	0	0.0	0.0
10 雑豆				30,000	0	0.000	0	0	0.0	0	0.0	0.0
11 雑豆				30,000	0	0.000	0	0	0.0	0	0.0	0.0
12 雑豆				30,000	0	0.000	0	0	0.0	0	0.0	0.0
13 雑豆				30,000	0	0.000	0	0	0.0	0	0.0	0.0
14 雑豆				30,000	0	0.000	0	0	0.0	0	0.0	0.0
15 雑豆				30,000	0	0.000	0	0	0.0	0	0.0	0.0
16 雑豆				30,000	0	0.000	0	0	0.0	0	0.0	0.0
17 雑豆				30,000	0	0.000	0	0	0.0	0	0.0	0.0
18 雑豆				30,000	0	0.000	0	0	0.0	0	0.0	0.0
19 雑豆				30,000	0	0.000	0	0	0.0	0	0.0	0.0
20 雑豆				30,000	0	0.000	0	0	0.0	0	0.0	0.0
21 雑豆				30,000	0	0.000	0	0	0.0	0	0.0	0.0
22 雑豆				30,000	0	0.000	0	0	0.0	0	0.0	0.0
23 雑豆				30,000	0	0.000	0	0	0.0	0	0.0	0.0
24 雑豆				30,000	0	0.000	0	0	0.0	0	0.0	0.0
25 雑豆				30,000	0	0.000	0	0	0.0	0	0.0	0.0
26 雑豆				30,000	0	0.000	0	0	0.0	0	0.0	0.0
27 雑豆				30,000	0	0.000	0	0	0.0	0	0.0	0.0
28 雑豆				30,000	0	0.000	0	0	0.0	0	0.0	0.0
29 雑豆				30,000	0	0.000	0	0	0.0	0	0.0	0.0
30 雑豆				30,000	0	0.000	0	0	0.0	0	0.0	0.0

大農具・草筒

項目	面積 (ha)	数量
01 雑穀	72,495.0	1500
02 大豆	5,200.0	1100
03 小麦	15,000.0	1600
04 雑豆	720.0	1022
05 雑豆		113
06 雑豆		143
07 雑豆		230
08 雑豆		214
09 雑豆		104
10 雑豆		32
11 雑豆		32
12 雑豆		32
13 雑豆		32
14 雑豆		32
15 雑豆		32
16 雑豆		32
17 雑豆		32
18 雑豆		32
19 雑豆		32
20 雑豆		32
21 雑豆		32
22 雑豆		32
23 雑豆		32
24 雑豆		32
25 雑豆		32
26 雑豆		32
27 雑豆		32
28 雑豆		32
29 雑豆		32
30 雑豆		32

建物・施設・設備

項目	面積 (ha)	数量
01 雑穀	72,495.0	7800
02 大豆	5,200.0	13
03 小麦	15,000.0	11
04 雑豆	720.0	76
05 雑豆		112
06 雑豆		88
07 雑豆		88
08 雑豆		123
09 雑豆		123
10 雑豆		123
11 雑豆		123
12 雑豆		123
13 雑豆		123
14 雑豆		123
15 雑豆		123
16 雑豆		123
17 雑豆		123
18 雑豆		123
19 雑豆		123
20 雑豆		123
21 雑豆		123
22 雑豆		123
23 雑豆		123
24 雑豆		123
25 雑豆		123
26 雑豆		123
27 雑豆		123
28 雑豆		123
29 雑豆		123
30 雑豆		123

大動物

項目	数量
01 雑穀	0
02 大豆	0
03 小麦	0
04 雑豆	0
05 雑豆	0
06 雑豆	0
07 雑豆	0
08 雑豆	0
09 雑豆	0
10 雑豆	0
11 雑豆	0
12 雑豆	0
13 雑豆	0
14 雑豆	0
15 雑豆	0
16 雑豆	0
17 雑豆	0
18 雑豆	0
19 雑豆	0
20 雑豆	0
21 雑豆	0
22 雑豆	0
23 雑豆	0
24 雑豆	0
25 雑豆	0
26 雑豆	0
27 雑豆	0
28 雑豆	0
29 雑豆	0
30 雑豆	0

大植物

項目	数量
01 雑穀	0
02 大豆	0
03 小麦	0
04 雑豆	0
05 雑豆	0
06 雑豆	0
07 雑豆	0
08 雑豆	0
09 雑豆	0
10 雑豆	0
11 雑豆	0
12 雑豆	0
13 雑豆	0
14 雑豆	0
15 雑豆	0
16 雑豆	0
17 雑豆	0
18 雑豆	0
19 雑豆	0
20 雑豆	0
21 雑豆	0
22 雑豆	0
23 雑豆	0
24 雑豆	0
25 雑豆	0
26 雑豆	0
27 雑豆	0
28 雑豆	0
29 雑豆	0
30 雑豆	0

移住地農家經濟調查地區統計表

作成日付 64.07.31

入城開始 70年 移住農家 680,091円 家族人数 6.1人 調査年度 63年 調査期 62年09月-63年08月 調査地区 2.0区 調査人数 2.2人 調査期間 調査年度 63年 調査期 62年09月-63年08月 調査地区 2.0区 調査人数 2.2人 調査期間

農家經濟の総括

項目	金額		比率 (%)
	円	千円	
農産物	510.0	425.7	
畜産物	470.0	480.5	
農産物・畜産物	980.0	906.2	
農産物	617.0	577.0	
畜産物	363.0	329.2	
農産物・畜産物	980.0	906.2	
農産物	360.0	300.0	
畜産物	287.0	287.0	
農産物・畜産物	647.0	587.0	

農家財産の総括

項目	金額		比率 (%)
	円	千円	
土地	170000	170.0	70.3
建物	11700	11.7	4.8
農具	3750	3.75	1.5
家畜	800	0.8	0.3
現金	1800	1.8	0.7
債権	200	0.2	0.1
負債	200	0.2	0.1
純資産	22350	22.35	9.0

分析諸指標

項目	金額	比率 (%)
農産物・畜産物	30300	30.3
農具	2220	2.22
家畜	8070	8.07
現金	7000	7.0
債権	200	0.2
負債	200	0.2
純資産	22350	22.35

所得の現金収支の総括

項目	金額		比率 (%)
	円	千円	
所得	108200	108.2	104.0
支出	3950	3.95	3.7
貯蓄	3600	3.6	3.4
負債	2700	2.7	2.6
純増	11200	11.2	10.7

財産的現金収支の総括

項目	金額		比率 (%)
	円	千円	
収入	750	0.75	7.02
支出	900	0.9	8.29
純増	150	0.15	1.4

土地

項目	金額		比率 (%)
	円	千円	
所有	0.0	0.0	0.0
借入	14000	14.0	13.7
純増	14000	14.0	13.7
負債	0.0	0.0	0.0
純増	14000	14.0	13.7

農業経営費

項目	金額		比率 (%)
	円	千円	
農具	3000	3.0	2.8
家畜	5000	5.0	4.7
現金	4250	4.25	4.0
債権	1000	1.0	0.9
負債	2300	2.3	2.2
純増	8000	8.0	7.5

流動資産・借入金

項目	金額		比率 (%)
	円	千円	
現金	3000	3.0	2.8
債権	1000	1.0	0.9
負債	2000	2.0	1.9
純増	2000	2.0	1.9

家計費

項目	金額		比率 (%)
	円	千円	
食料	2000	2.0	1.9
衣服	1150	1.15	1.1
娯楽	2700	2.7	2.6
貯蓄	1300	1.3	1.2
純増	2670	2.67	2.5

移住地農家經濟調查地區統計表

作成日付 64.07.31

入居開始 72年 移住者数 637,000円 世帯数 5.2人 調査年度 83年
 移住率 21.0% 世帯数 2.5人 調査年度 82年09月-83年06月
 調査年度 83年 調査年度 82年09月-83年06月
 調査年度 83年 調査年度 82年09月-83年06月
 調査年度 83年 調査年度 82年09月-83年06月

農家經濟の総括

項目	世帯	人	円	世帯当り	人当り
所得	123622	2710	753.4	101.2	277.2
消費	121922	2674	758.0	100.9	276.7
貯蓄	358570	7867	785.0	100.9	276.7
負債	237049	5213	770.6	100.9	276.7
純資産	2000	44	200.0	100.9	276.7
純負債	2000	44	200.0	100.9	276.7
純資産率	54.15	119	560.0	100.9	276.7
純負債率	54.59	119	560.0	100.9	276.7
純資産率	44.77	1400	646.7	100.9	276.7

農家財産の総括

項目	世帯	人	円	世帯当り	人当り
現金	168659	3713	62.8	100.9	276.7
債権	18593	413	7.0	100.9	276.7
土地	8832	194	3.3	100.9	276.7
建物	2700	59	0.7	100.9	276.7
機械	3623	79	0.7	100.9	276.7
備品	3000	66	0.7	100.9	276.7
負債	6052	133	2.2	100.9	276.7
純資産	2000	44	200.0	100.9	276.7
純負債	2000	44	200.0	100.9	276.7
純資産率	100.0	221	100.0	100.9	276.7
純負債率	221.0	498.0	2.0	100.9	276.7
純資産率	221.0	498.0	2.0	100.9	276.7
純負債率	221.0	498.0	2.0	100.9	276.7

分析要指標

項目	世帯	人	円	世帯当り	人当り
所得	143204	3105	461.4	100.9	276.7
消費	53343	1173	454.7	100.9	276.7
貯蓄	108957	2528	431.0	100.9	276.7
負債	30487	673	454.7	100.9	276.7
純資産	53397	1173	454.7	100.9	276.7
純負債	22304	494	454.7	100.9	276.7
純資産率	07.44	1.33	454.7	100.9	276.7
純負債率	0.50	1.33	454.7	100.9	276.7

所得的現金収支の総括

項目	世帯	人	円	世帯当り	人当り
所得	337230	23442	12263.0	270.1	44.4
消費	2000	44	2000.0	270.1	44.4
貯蓄	5415	119	5415.0	270.1	44.4
負債	53110	119	53110.0	270.1	44.4
純資産	22220	498	22220.0	270.1	44.4

財産的現金収支の総括

項目	世帯	人	円	世帯当り	人当り
現金	9200	2011	457.5	100.9	276.7
債権	5400	119	457.5	100.9	276.7
負債	14000	3105	457.5	100.9	276.7
純資産	22220	498	457.5	100.9	276.7
純負債	22220	498	457.5	100.9	276.7

土地

項目	世帯	人	円	世帯当り	人当り
所得	0.0	0.0	0.0	0.0	0.0
消費	2.2	4.9	31.87	0.0	0.0
貯蓄	2.2	4.9	31.87	0.0	0.0
負債	0.0	0.0	0.0	0.0	0.0
純資産	0.0	0.0	0.0	0.0	0.0
純負債	0.0	0.0	0.0	0.0	0.0
純資産率	0.0	0.0	0.0	0.0	0.0
純負債率	2.2	4.9	31.87	0.0	0.0
純資産率	0.0	0.0	0.0	0.0	0.0
純負債率	2.2	4.9	31.87	0.0	0.0

農業経営費

項目	世帯	人	円	世帯当り	人当り
現金	73300	1609	455.6	100.9	276.7
債権	24740	544	455.6	100.9	276.7
負債	9126	201	455.6	100.9	276.7
純資産	31820	687	455.6	100.9	276.7
純負債	1845	41	455.6	100.9	276.7
純資産率	20340	447	6.7	100.9	276.7
純負債率	1660	41	6.7	100.9	276.7
純資産率	20340	447	6.7	100.9	276.7
純負債率	1660	41	6.7	100.9	276.7

流動資産・借入金

項目	世帯	人	円	世帯当り	人当り
現金	30322	673	457.5	100.9	276.7
債権	6950	153	457.5	100.9	276.7
負債	0	0	457.5	100.9	276.7
純資産	0	0	457.5	100.9	276.7
純負債	200	44	457.5	100.9	276.7

家計費

項目	世帯	人	円	世帯当り	人当り
現金	48800	1074	457.5	100.9	276.7
債権	4230	93	457.5	100.9	276.7
負債	5310	117	457.5	100.9	276.7
純資産	3420	76	457.5	100.9	276.7
純負債	3420	76	457.5	100.9	276.7

農業粗収入

0607 農業粗収入

品名	地区合計		地区1平均		地区2平均	
	数量	金額	数量	金額	数量	金額
小麦	34,115	2,400.0	378	378	3,000	3,782
大豆	42,000	27,928.0	0	0	17,200	17,200.0
粟	10,000	2,160.0	20,000	652.8	32,639	752.8
雑穀	10,000	4,080.0	10,000	65.7	10,000	65.7
野菜	200	960.0	11,930	262.6	2132	520
果物	200	200	1,200	264	200	264
合計	30,000	37,820	378	378	3,000	3,782
地区1平均	3,000	3,782	378	378	3,000	3,782
地区2平均	3,000	3,782	378	378	3,000	3,782

大農具・車両

品名	数量	金額
02 0-37500	1.0	3400
01 1500	1.0	2000
00 37500 1500	1.0	1500
35 1500 2500	1.0	1400
72 1500	1.0	2700
11 37500	1.0	2700
10 1500	1.0	2000
合計	8.0	15,000

建物・施設・設備

品名	数量	面積(m ²)	金額
24 7500	6000	12942	289
31 7500 2500	0	300	0
01 5000	104	150	35
11 100	176	1800	20
02 5000 2500	11	42	10
46 2500 500	42	0	0
43 7500 1500	0	0	0
合計	6000	15,000	354

大動物

品名	数量	金額
30 1100	0.0	0
30 1100	2	1700
合計	2	1700

大植物

品名	数量	面積(m ²)	金額
30 1100	0.0	0	0
30 1100	2	1700	30
合計	2	1700	30

移住地農家經濟調查地區統計表

入組期間 72年
世帯数 104世帯

戸数 401

401.067月

家族人数 4.4人
世帯人数 2.5人
世帯人数 1.9人

63歳
調査期間 62年09月～63年08月

調査票 P
世帯は調査1回分の平均値
調査単位：世帯

農家經濟の総括

項目	世帯	個人	世帯当り (%)
所得	7,135.6	1,569	360.0
消費	7,135.6	1,569	357.6
貯蓄	25,303.1	3,564	520.6
負債	36,169.5	3,493	634.1
純資産	0	0	0
純負債	0	0	0
純資産率	43.5%	100	40.0%
負債率	56.5%	100	60.0%
純資産額	3,115.0	106.5	320.1
負債額	3,001.9	78.6	303.5

農家財産の総括

項目	世帯	個人	世帯当り (%)
現金	27,684	3,912	62.9
債権	2,126	468	7.6
土地	21,407	473	7.6
建物	3,764	828	13.3
備蓄	2,520	500	8.3
有価証券	1,007	227	3.6
債権	2,246	527	5.8
負債	2,201	622	10.0
純資産	4,400	541	10.0
純負債	2,000	541	10.0
純資産率	24.0%	541	10.0
負債率	76.0%	610	10.0

分析諸指標

項目	世帯	個人	世帯当り (%)
所得	10,224	2,220	22.0
消費	30,572	6,720	22.0
貯蓄	11,313	2,488	21.9
負債	7,000	1,354	19.2
純資産	100.0%	100.0%	100.0%
負債率	22.0%	22.0%	22.0%
純資産率	78.0%	78.0%	78.0%
負債額	0.0%	0.0%	0.0%
純資産額	0.0%	0.0%	0.0%

所得的現金収支の総括

項目	世帯	個人	世帯当り (%)
所得	25,082	17,600	70.2
消費	0	0	0
貯蓄	4,556	4,556	100.0
負債	2,801	2,801	100.0
純資産	2,157	2,157	100.0

財産的現金収支の総括

項目	世帯	個人	世帯当り (%)
現金	4,667	417	8.9
債権	2,778	290	10.5
土地	0	0	0
建物	0	0	0
備蓄	0	0	0
有価証券	0	0	0
負債	0	0	0
純資産	0	0	0
純負債	0	0	0
純資産率	0.0%	0.0%	0.0%
負債率	0.0%	0.0%	0.0%

土地

種別	所有面積(㎡)	世帯	個人	世帯当り (%)
田	0	0	0	0
畑	2.3	15,478	34.0	100.0
山林	0	0	0	0
宅地	0	15,478	34.0	100.0
その他	0	0	0	0
合計	2.3	15,478	34.0	100.0

農業經營費

種別	世帯	個人	世帯当り (%)
現金	3,353	219	6.5
債権	965	219	22.7
土地	1,327	292	21.9
建物	0	0	0
備蓄	0	0	0
有価証券	0	0	0
負債	2,256	496	22.0
純資産	3,353	75	2.2
純負債	0	0	0
純資産率	45.5%	100	22.0
負債率	54.5%	21	5.5
純資産額	21,377	47	0.2
負債額	3,353	292	8.7
合計	17,800	301	1.7

流動資産・借入金

種別	世帯	個人	世帯当り (%)
現金	1,520	0	0
債権	240	0	0
土地	0	0	0
建物	0	0	0
備蓄	0	0	0
有価証券	0	0	0
負債	0	0	0
純資産	0	0	0
純負債	0	0	0
純資産率	0.0%	0.0%	0.0%
負債率	0.0%	0.0%	0.0%

家計費

種別	世帯	個人	世帯当り (%)
現金	2,702	59	2.2
債権	1,880	42	2.2
土地	2,801	0	0
建物	2,180	48	2.2
備蓄	3,150	0	0
有価証券	0	0	0
負債	0	0	0
純資産	0	0	0
純負債	0	0	0
純資産率	0.0%	0.0%	0.0%
負債率	0.0%	0.0%	0.0%

農業粗収入

品名	地区合計		地区1戸出り平均		地区2戸出り平均	
	数量	金額	数量	金額	数量	金額
小麦	41,500.0	92,052	2,227.5	4,798	10,228	22,475
粟	720.0	867	855	188	867	855
大豆						
...
合計	5,000.0	22,250	6,750	1,468	22,250	6,675

大農具・車両

品名	数量	金額
...
合計	...	21,567

建物・施設・設備

品名	数量	金額
...
合計	...	21,200

大動物

品名	数量	金額
...
合計

大植物

品名	数量	金額
...
合計

移住地農家經濟調查地区統計表

作成日付 04.07.31

人口調査 73 年 4 月 25 日 550,000 円 所得人口 2.0 人 調査期間 62 年 09 月 - 63 年 08 月 調査地域 千葉県
 世帯調査 6.3 年 所得人口 1.9 人 調査期間 62 年 09 月 - 63 年 08 月 調査地域 千葉県
 調査方法 戸別訪問 調査期間 62 年 09 月 - 63 年 08 月 調査地域 千葉県

農家經濟の總括

項目	金額	割合 (%)
農業所得	1,067,140	10.2
農業収入	1,007,400	9.6
農業支出	2,643,000	25.2
農業所得	3,676,470	34.9
農業収入	0	0
農業支出	0	0
農業所得	3,603	0.03
農業収入	33,733	0.32
農業支出	2,027,7	19.1

農家財産の總括

項目	金額	割合 (%)
土地	8,150,000	81.4
建物	1,039,000	10.2
家財	5,011,700	49.5
負債	5,011,700	49.5
純資産	2,139,000	21.0
負債	2,139,000	21.0
純資産	2,139,000	21.0
負債	2,139,000	21.0
純資産	2,139,000	21.0
負債	2,139,000	21.0

分析諸指標

項目	金額	割合 (%)
農業所得	1,067,140	10.2
農業収入	1,007,400	9.6
農業支出	2,643,000	25.2
農業所得	3,676,470	34.9
農業収入	0	0
農業支出	0	0
農業所得	3,603	0.03
農業収入	33,733	0.32
農業支出	2,027,7	19.1

所得的現金収支の總括

項目	金額	割合 (%)
農業所得	1,067,140	10.2
農業収入	1,007,400	9.6
農業支出	2,643,000	25.2
農業所得	3,676,470	34.9
農業収入	0	0
農業支出	0	0
農業所得	3,603	0.03
農業収入	33,733	0.32
農業支出	2,027,7	19.1

財産的現金収支の總括

項目	金額	割合 (%)
農業所得	1,067,140	10.2
農業収入	1,007,400	9.6
農業支出	2,643,000	25.2
農業所得	3,676,470	34.9
農業収入	0	0
農業支出	0	0
農業所得	3,603	0.03
農業収入	33,733	0.32
農業支出	2,027,7	19.1

土地

種別	所有面積 (ha)	面積 (%)
農地	1,200	0.2
宅地	7,000	1.1
山林	2,000	0.3
水田	2,000	0.3
畑	7,500	1.1
雑草	2,000	0.3
未利用地	2,000	0.3
合計	15,700	2.3

農業經營費

種別	金額	割合 (%)
農業所得	1,067,140	10.2
農業収入	1,007,400	9.6
農業支出	2,643,000	25.2
農業所得	3,676,470	34.9
農業収入	0	0
農業支出	0	0
農業所得	3,603	0.03
農業収入	33,733	0.32
農業支出	2,027,7	19.1

流動資産・借入金

種別	金額	割合 (%)
現金	1,000	0.01
預金	1,000	0.01
有価証券	1,000	0.01
貸付金	1,000	0.01
借入金	1,000	0.01
合計	5,000	0.05

家計費

種別	金額	割合 (%)
食料	1,000	0.01
衣服	1,000	0.01
住居	1,000	0.01
娯楽	1,000	0.01
合計	5,000	0.05