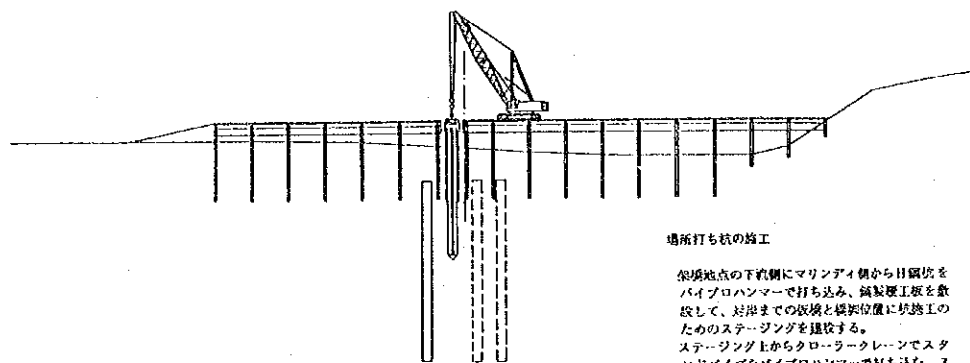


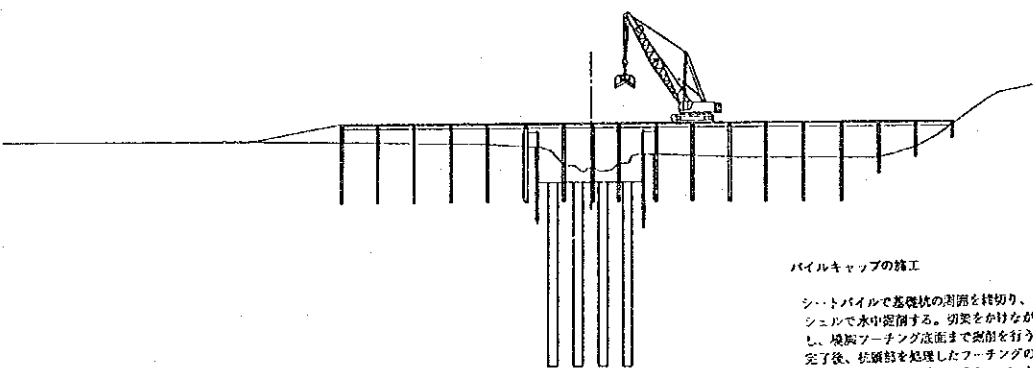
ステップ 1



場所打ち杭の施工

依拠地点の下流側にマリンダイブから目盛板をパイロハンマーで打ち込み、鋼製工板を敷設して、封閉までの依拠と橋脚位置に於施工のためのステーキングを建設する。
ステーション上からクローラーレールでスタンドパイプをパイロハンマーで打ち込む。スタンドパイプの内筒をリバーズで掘削する。掘削終了後スライム処理を行い、鉄筋かごを挿入して、トレミー管でコンクリートを打設する。1本当たりの所要日数は5日である。密着中水位はMSL+2.5mである。

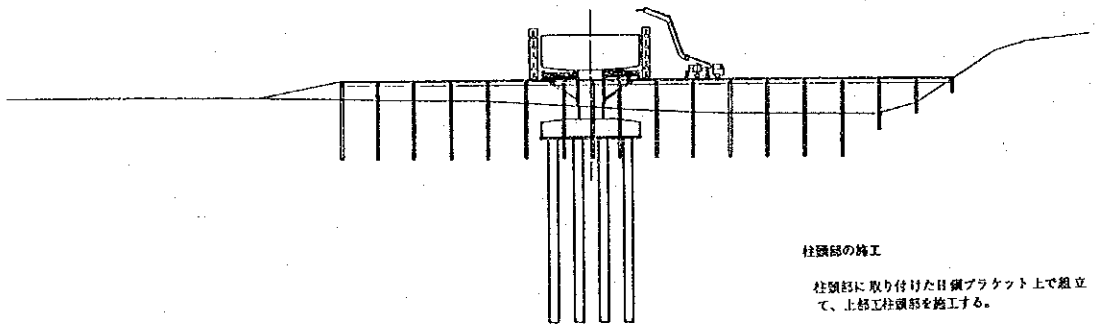
ステップ 2



パイルキャップの施工

シートパイルで基礎状の掘削を精切り、コラムシールドで水中掘削する。切妻を兼ねながら掘削し、堤脚ワーキング底面まで掘削を行う。掘削完了後、杭頭部を処理したワーキングの建設を開始する。精切の天端はMSL+3.5mとする。

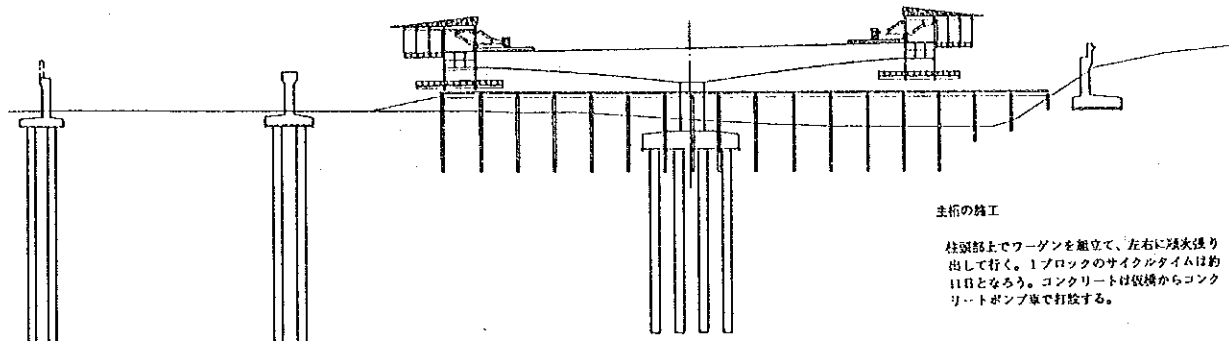
ステップ 3



柱頭部の施工

柱頭部に取り付けた目盛ブレース上で組立て、上部工柱頭部を施工する。

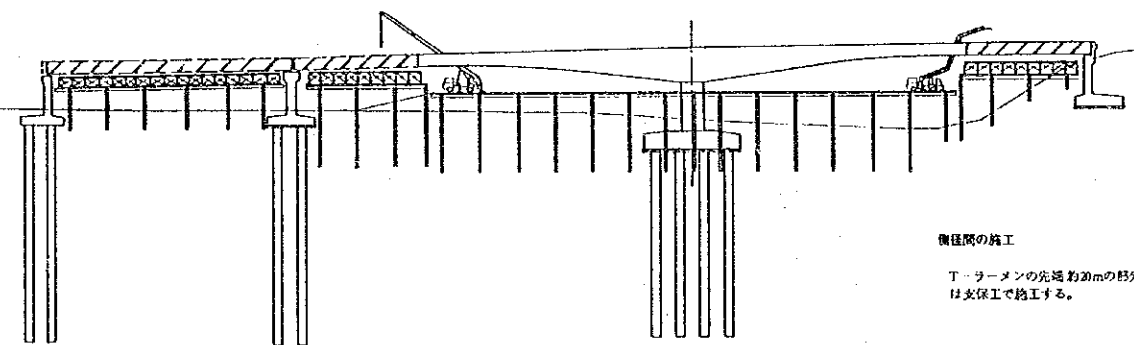
STEP 4



主桁の施工

柱頭部上でワーゲンを組立て、左右に逐次送り出して行く。1ブロックのサイクルタイムは約1日となる。コンクリートは仮橋からコンクリートポンプ車で打設する。

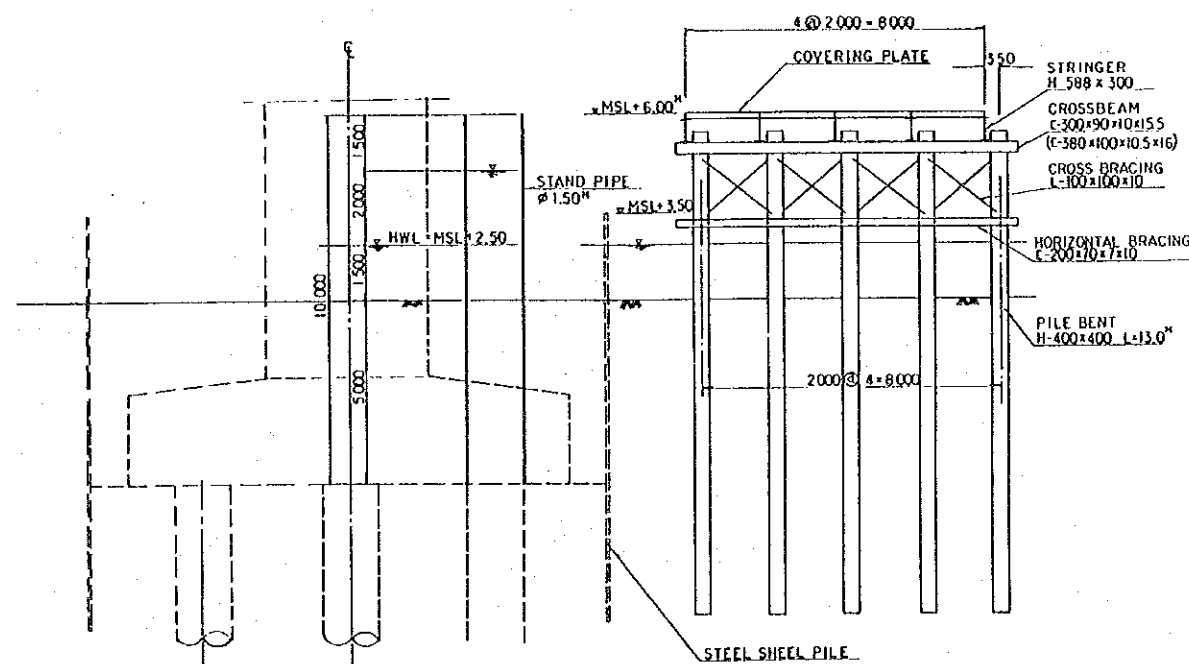
STEP 5



仮橋の施工

T-ラーマンの先端約20mの部分と岸部桁架は仮保工で施工する。

仮橋 BRIDGE



JICA