

写 真 · 图



— 写 真 —

化学工業研究所 全景 (写真-1)

A棟 : Administration Division

B棟 : Research division for Fertilizer & Petro Chemicals

C棟 : Research division for Organic Chemicals & Fermentation

D棟 : Development Division for Fertilizer & Petro Chemicals

E棟 : Development Division for Organic Chemicals & Fermentation

1 階          2 階

床の状態 (写真-2)

供与機材の設置予定場所 (写真-3)

専門家及び研修用部屋 (写真-4)

現在保有している機材 (写真-5)

排水処理の設置予定場所 (写真-6)

屋外の建屋設置予定場所 (写真-7)

工場見学 (写真-8) : エアレーション

工場見学 (写真-8) : 薬品調合槽

工場見学 (写真-8) : 沈澱槽

工場見学 (写真-8) : フィルター

— 図 —

化学工業研究所建物配置 (図-2)

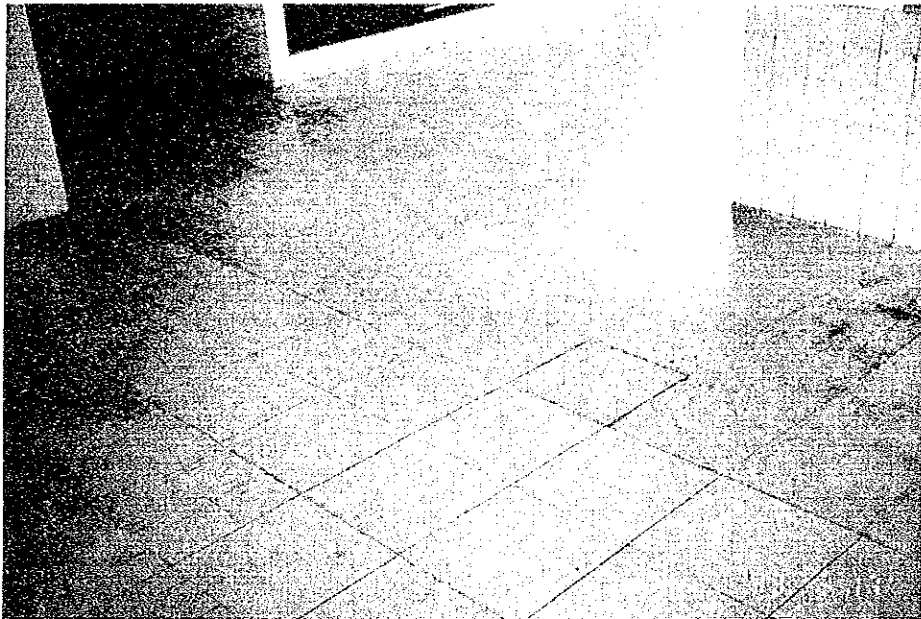
化学工業研究所B棟平面図 (図-3)





化学工業研究所全景（写真-1）

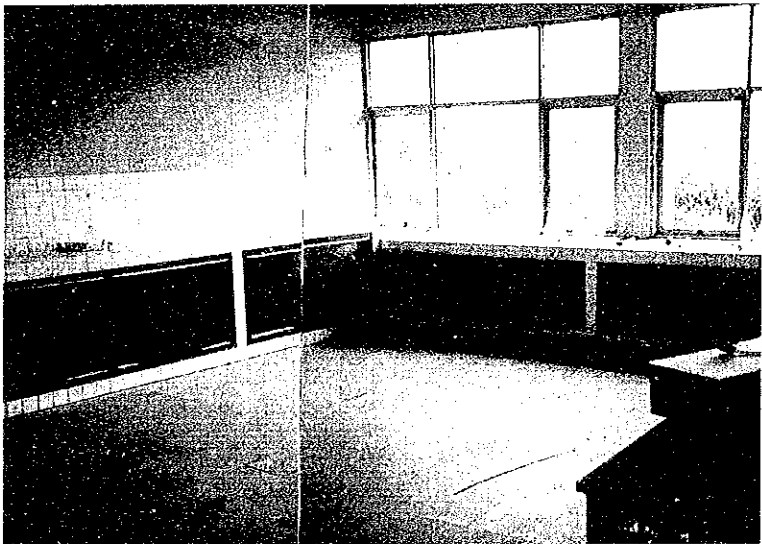
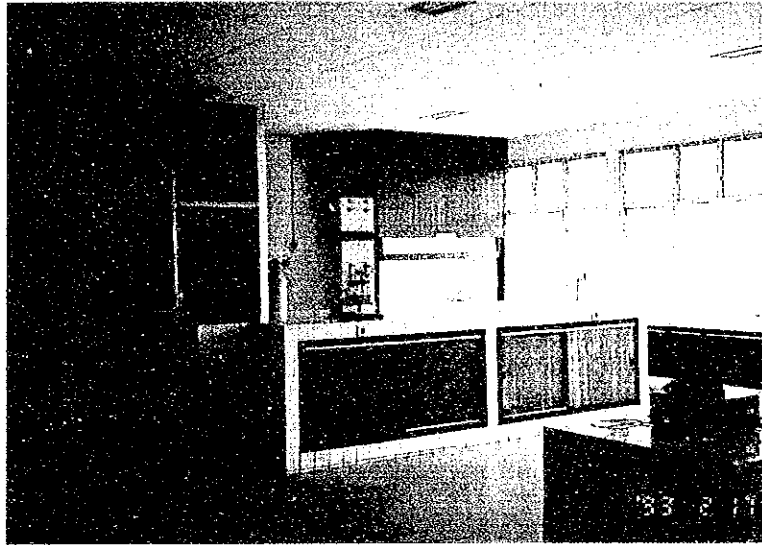




床の状態（写真-2）

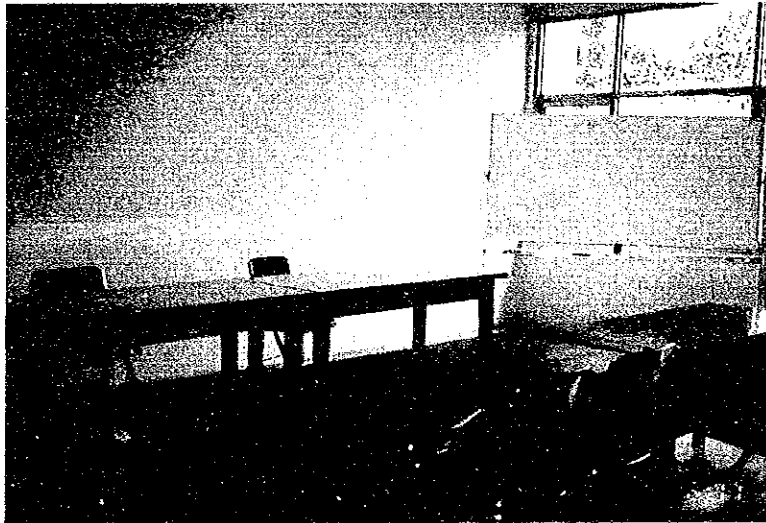






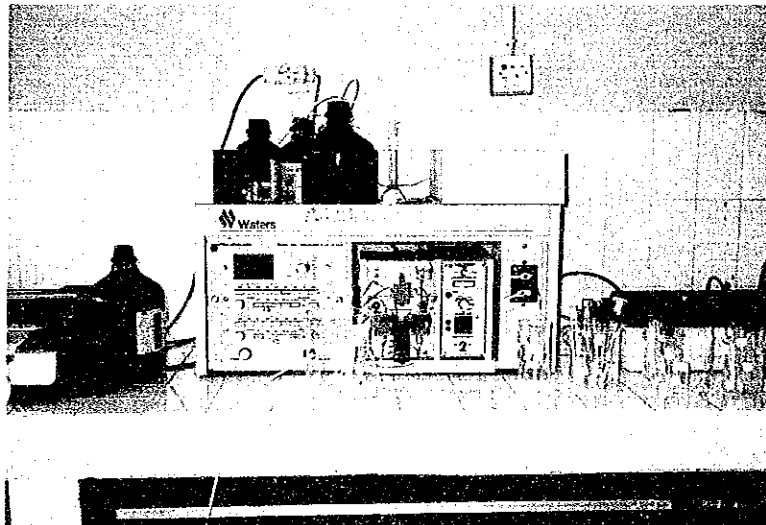
供与機材の設置予定場所（写真-3）





専門家及び研修用部屋（写真-4）





現在保有している機材（写真－5）





排水処理の設置予定場所（写真－6）

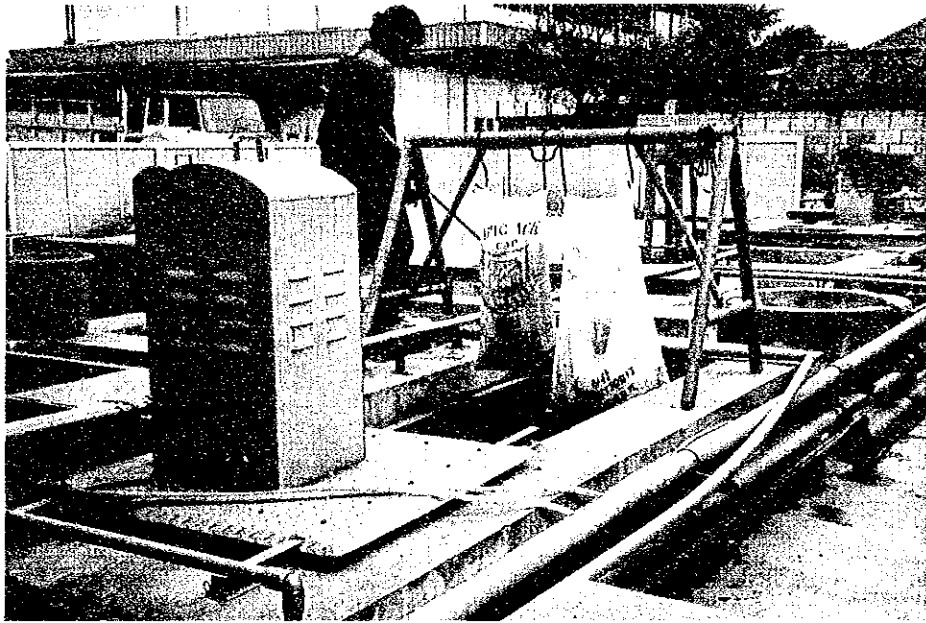




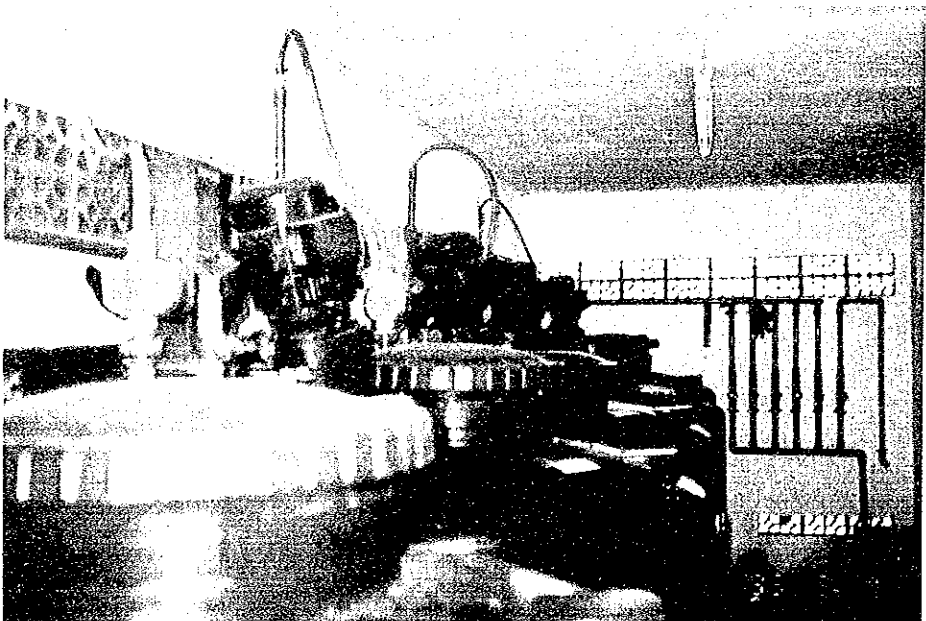


屋外の建屋設置予定場所（写真－7）





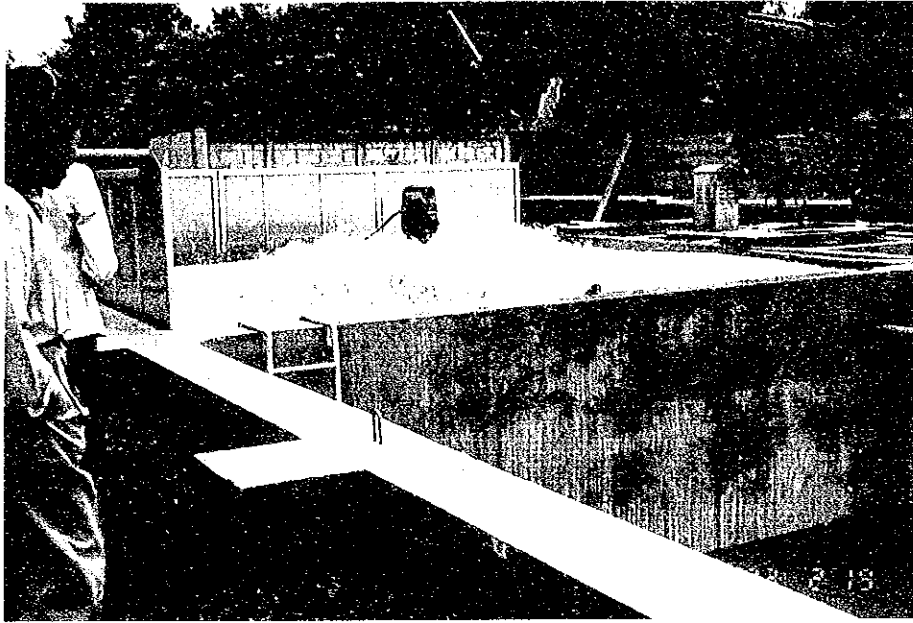
薬品調合槽



フィルター

工場見学（写真－8）





エアレーション



沈澱槽

工場見学（写真-8）



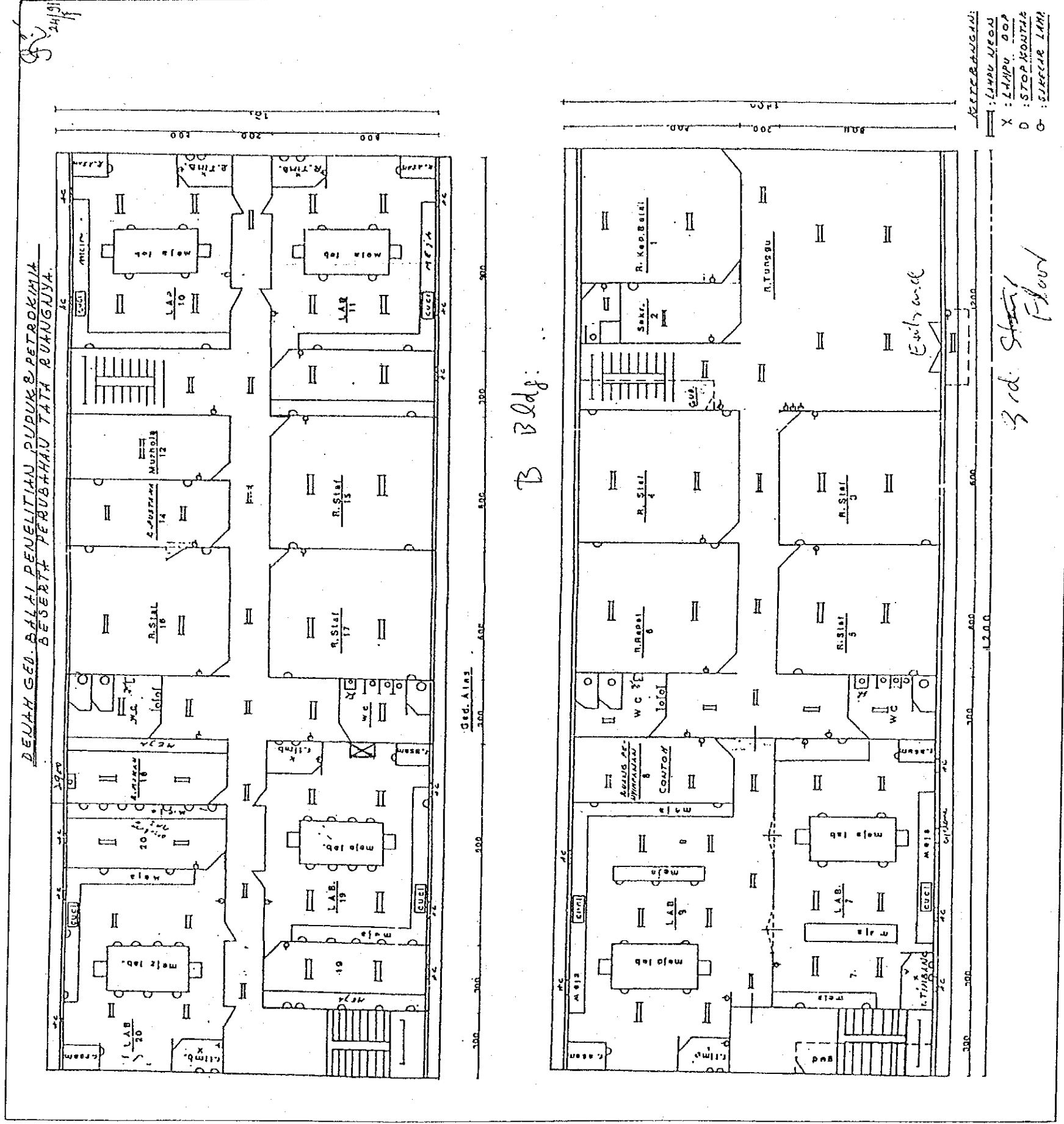








化学工业研究所B栋平面图 (图-3)







JICA