

タンザニア連合共和国
キリマンジャロ農業技術者訓練計画
長期調査写真集

平成5年9月
(1993年9月)

国際協力事業団

416
807
ADT

農開技
J R
93 - 66

JICA LIBRARY



1115101161

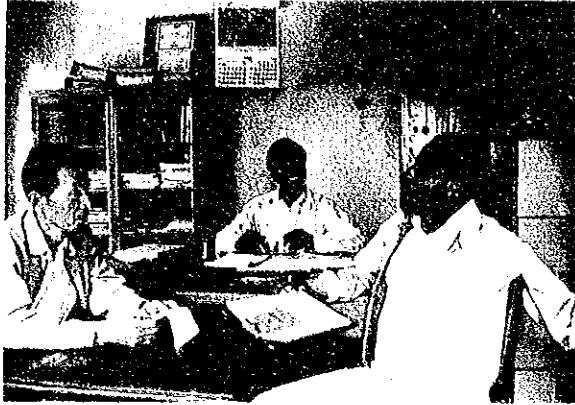
タンザニア連合共和国
キリマンジャロ農業技術者訓練計画
長期調査写真集

平成5年9月
(1993年9月)

国際協力事業団

国際協力事業団

26637



関係者からの聞き取り調査

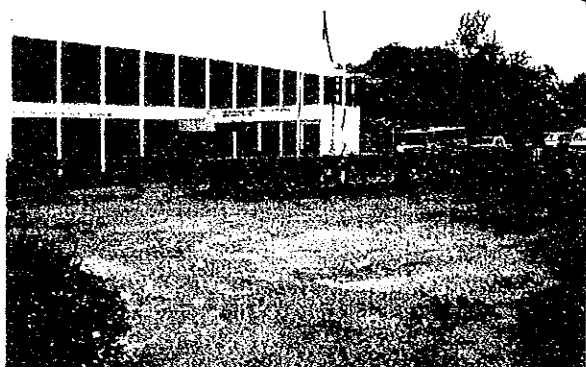
ローアモシ灌漑計画取水堰

(左から富高団員、鈴木団長、菅原専門家、
奈良団員、Mr. R. Shayo)

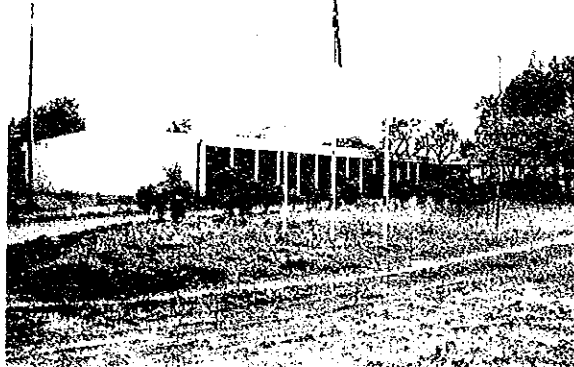


農業省での報告会

キリマンジャロ農業技術者訓練計画予定施設



本部（モン）



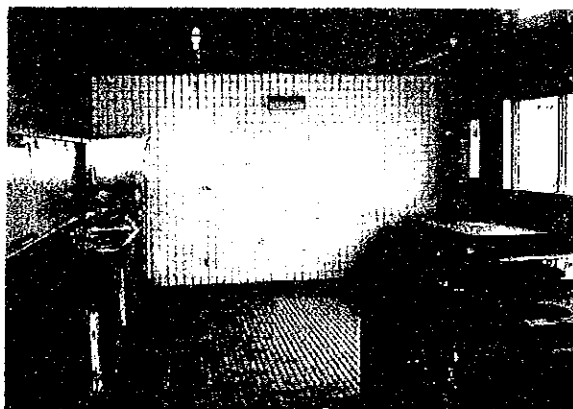
現地事務所（チェケレニ村）



農場用ため池

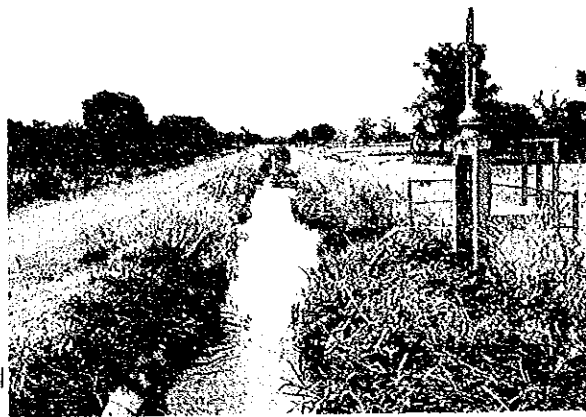
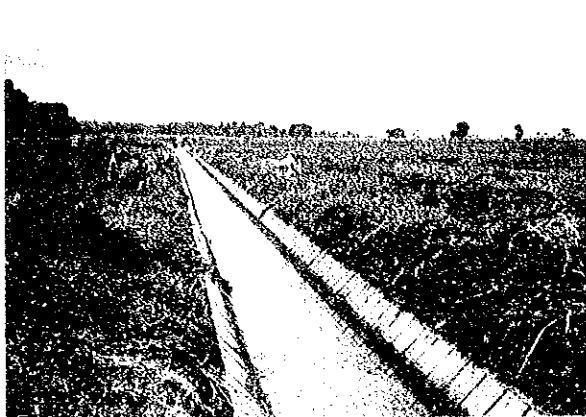


寮（40名宿泊可能）



寮の炊事場

ローアモシ灌漑計画（日本の円借款事業、キリマンジャロ州）



幹線水路（水田面積1,100ha）



耕起前の草刈・野焼き



鳥追い



収穫期の水田

Mandaka地域（ローアモシ灌漑計画上流地域）



取水堰（下流に放水されたものがローアモシ灌漑計画の灌漑水の一部となる）



稲作面積拡大のために田面積高を低くする

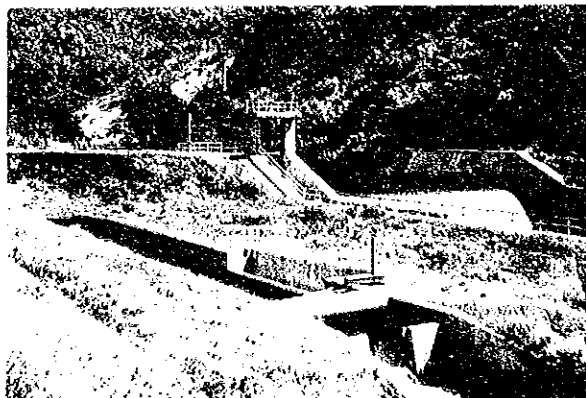


収穫時期にも排水は困難



拡大する稲作地域

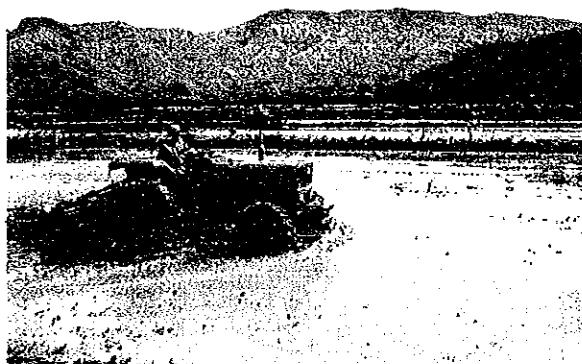
Ndungu灌漑計画（日本の無償協力事業、キリマンジャロ州）



取水堰（水田面積680ha）



幹線水路の除草作業



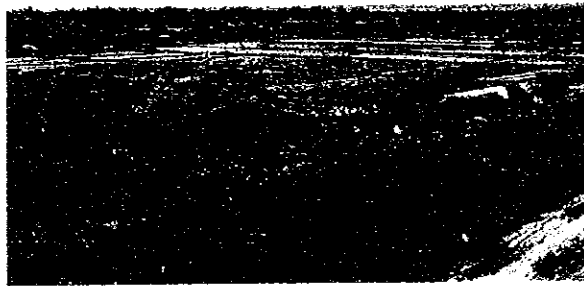
2KRで供与されたトラクターによる圃場準備



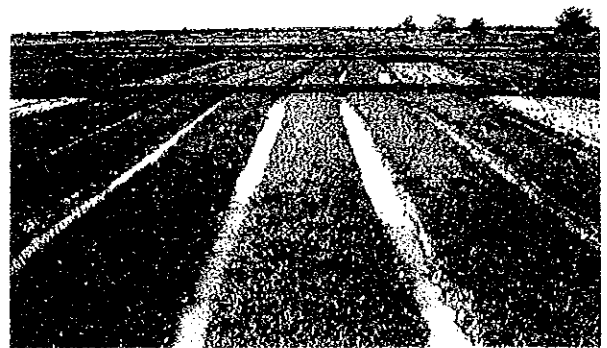
集団苗代からの田植え（女性の労働者が多い）



幹線水路（水田面積 8 ha）



田植えを終えた水田



集団苗代

Mombo灌漑開発計画（タンガ州、220ha）



幹線水路から2次水路へ



末端水路と水田

Mkindo灌漑計画（モロゴロ州、18ha）

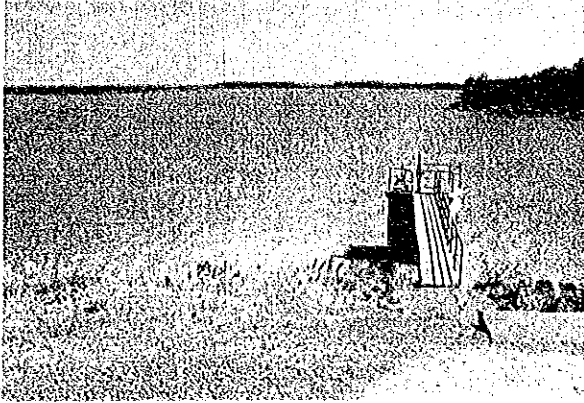


取水堰

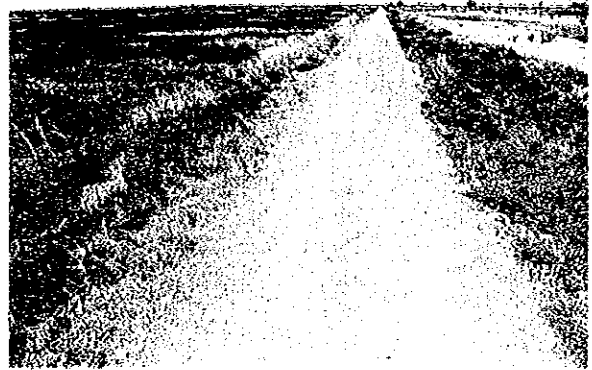


水路と水田（アゾラが繁茂）

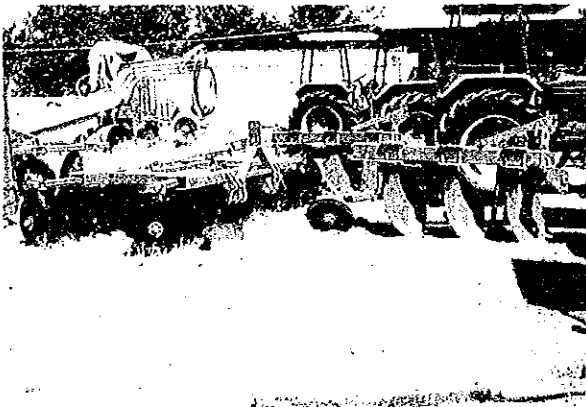
Mwamapuli灌漑計画（タボラ州、630ha）



ため池

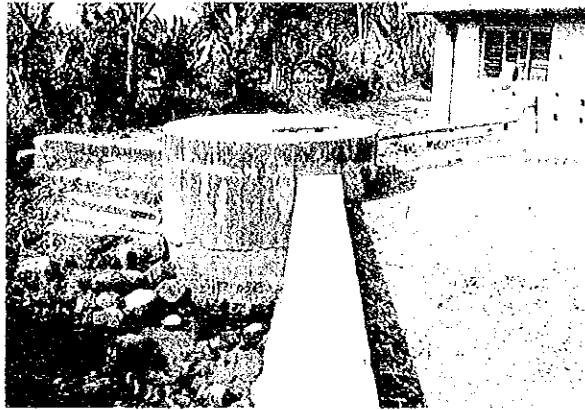


幹線水路

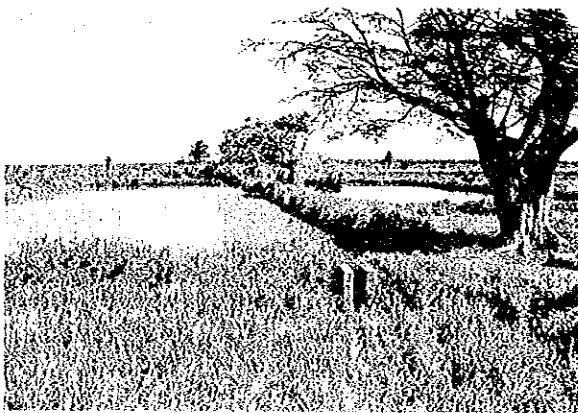


トラクターと作業機（10台分）

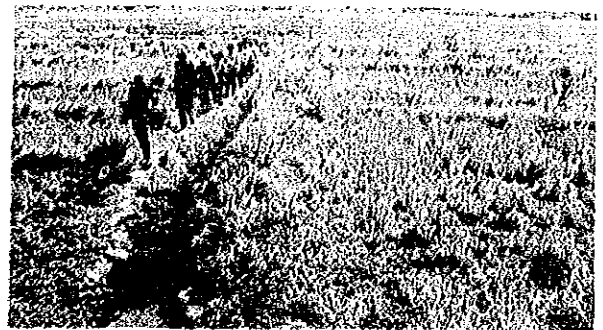
Mpera地区（シニャンガ州、100ha）



上水道にも利用されている湧水



養魚池



水路と水田

Chela地区（シニャンガ州、160ha）



生活水にも利用されている湧水

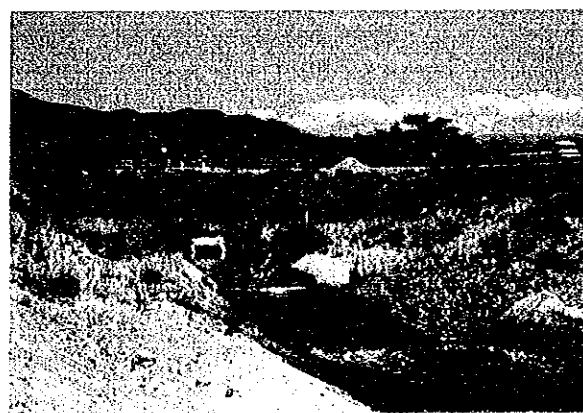


水路と水田

ムベヤ州の取水堰



Chimala灌漑計画の取水堰



Kapunga灌漑計画の取水堰

Majengo灌漑計画（ムベヤ州、530ha）



幹線水路

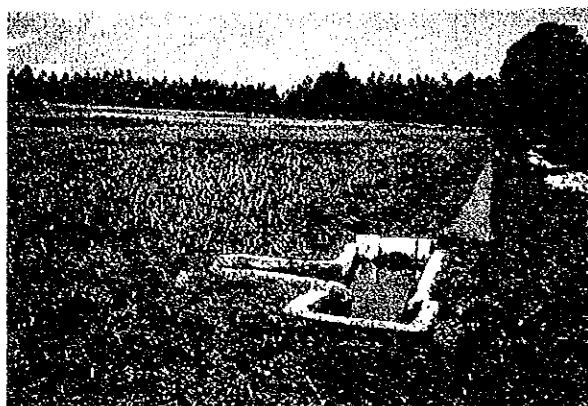


収穫期の水田（530ha）

ザンジバルの稲作



Mtwango灌漑計画取水堰の上流部



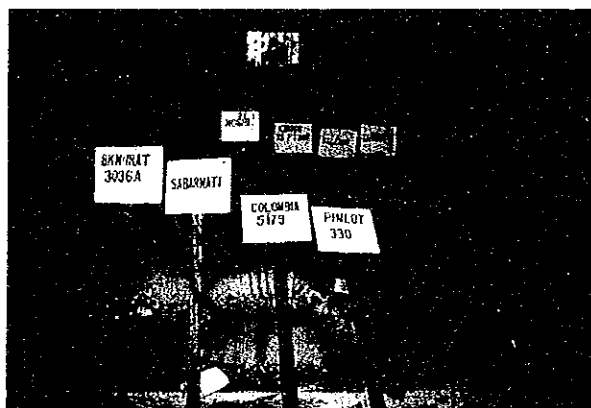
Bumbwi Sudi灌漑計画の水路と稲



Bumbwi Sudi灌漑計画幹線水路の
コンクリートライニング

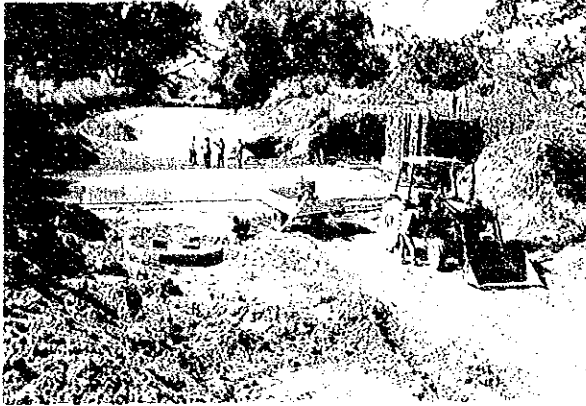


トラクター修理工場



種籾貯蔵庫（看板は品種名）

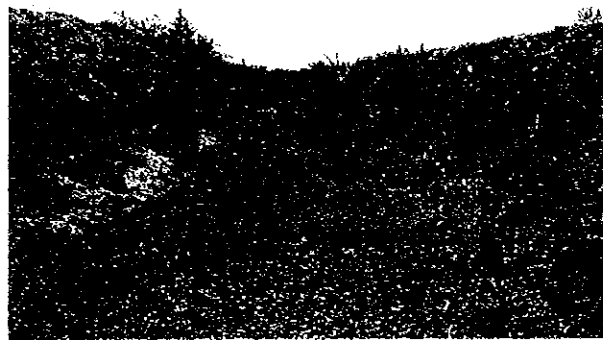
灌漑稲作への努力



Bahi灌漑計画取水堰建設工事（ドドマ州）



農民による貯水池工事（タボラ州）



灌漑水路建設工事（シニャンガ州）



Mswiri灌漑計画取水堰建設工事（ムベヤ州）

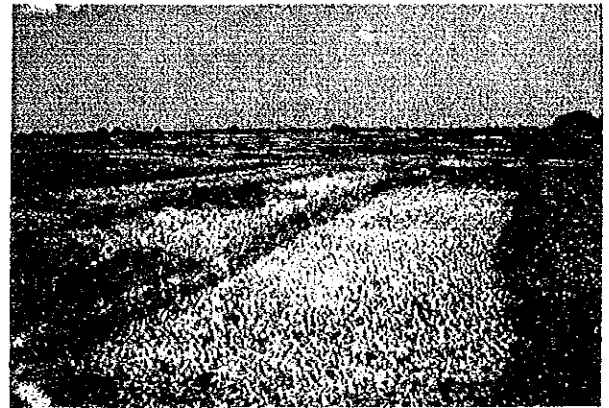


土砂が堆積した取水堰（モロゴロ州）

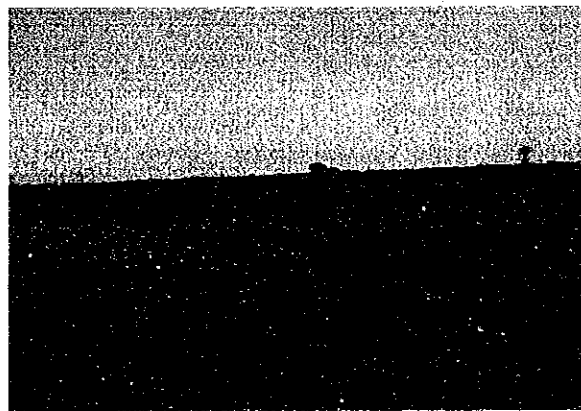
稲作の多様性



小区画、人力耕起、移植、田越し灌溉



天水灌溉 (rain water harvesting)



天水 (河川氾濫水) 栽培



稲とトウモロコシの混作



稲作の後作としてのトウモロコシ栽培

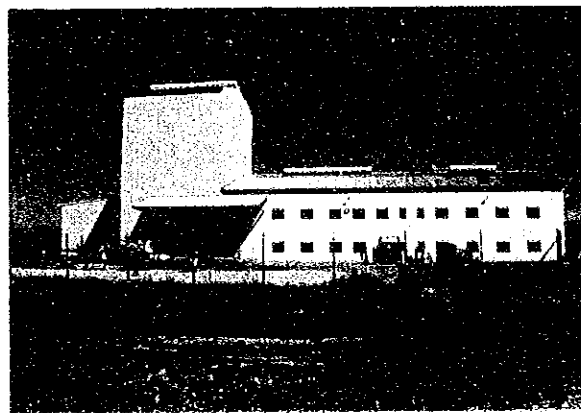
国営Dakawa農場（モロゴロ州、1,200ha）



ポンプ揚水場



直播栽培



収穫後処理施設



大型トラクター、収穫機

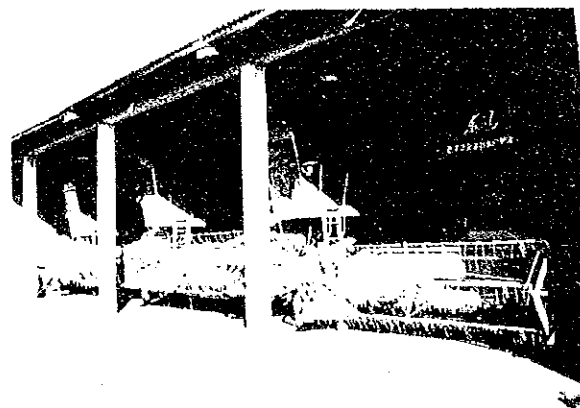


作業機

国営 Mbarali 農場 (ムベヤ州、2,200ha)



キャタピラで動くトラクター (中国製)



大型収穫機 (中国製)



取水堰 (小型水力発電機を持つ)



収穫後の焼却・湛水

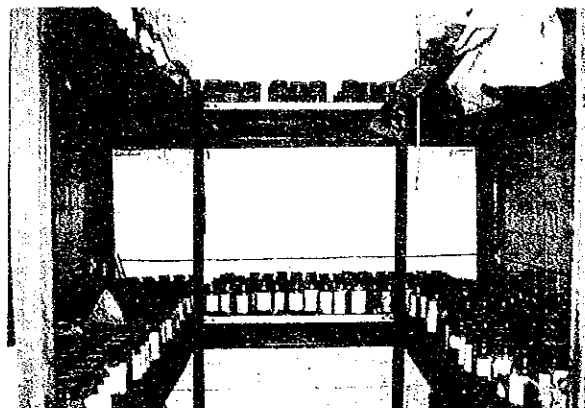


野生稻の繁茂は深刻な問題

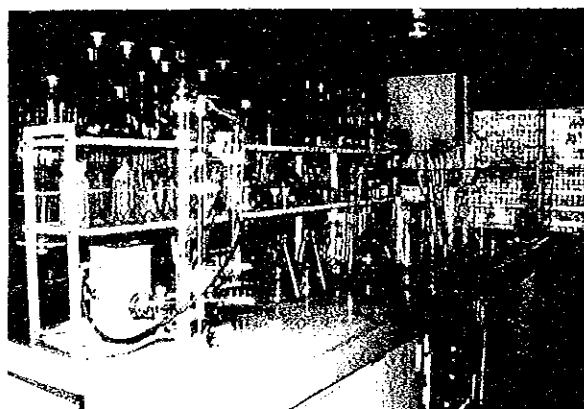
KATRIN(Kilombero農業研修研究所、稲研究の中核)



天水（陸稲）品種比較試験



分析されないままの土壌調査用サンプル



使用されていない実験室

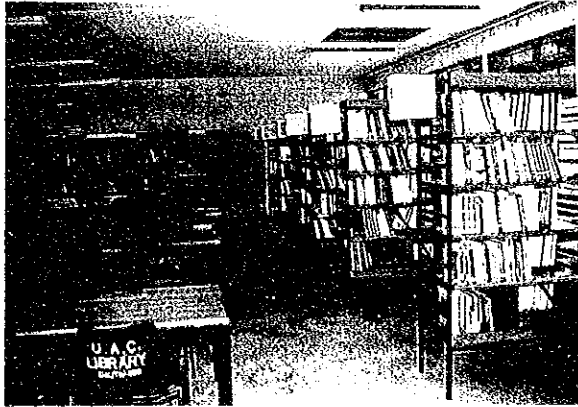


老朽化したガラスハウス



使用されていない寮

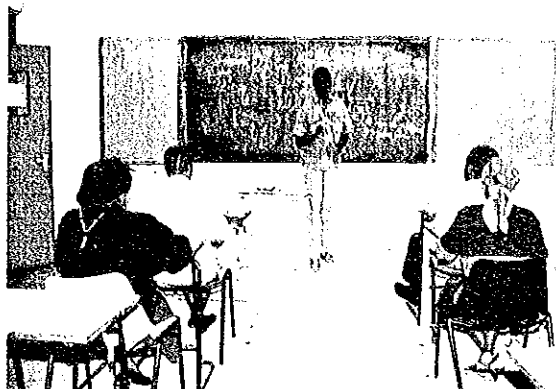
Uyole農業センター



図書室



実験室

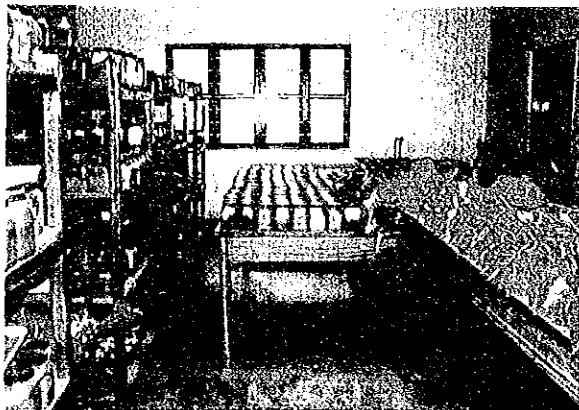


授業風景



農民研修棟

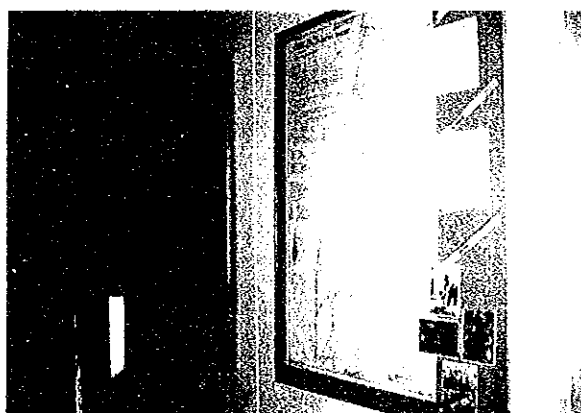
Mlingano試験場



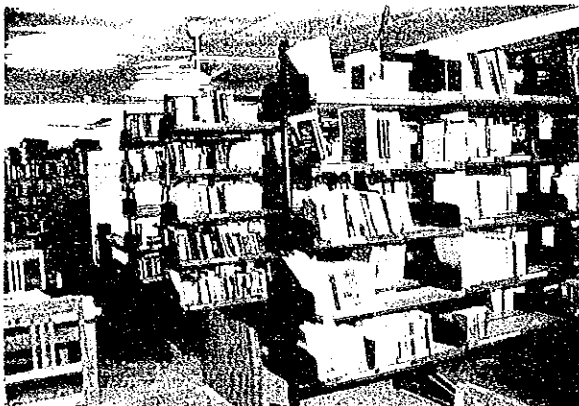
土壌サンプル



地図作成作業



作成された地図



図書室



工具保管状況

Mlingano農業研修所



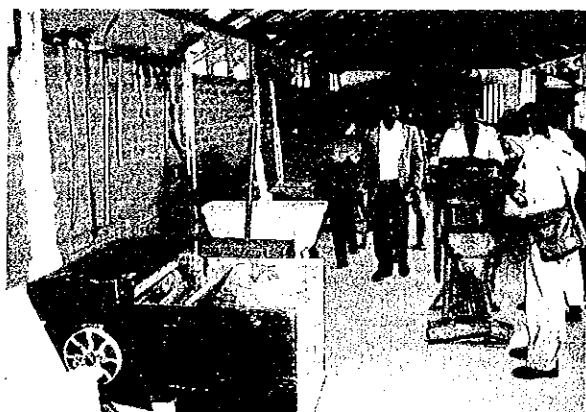
各種のトラクター



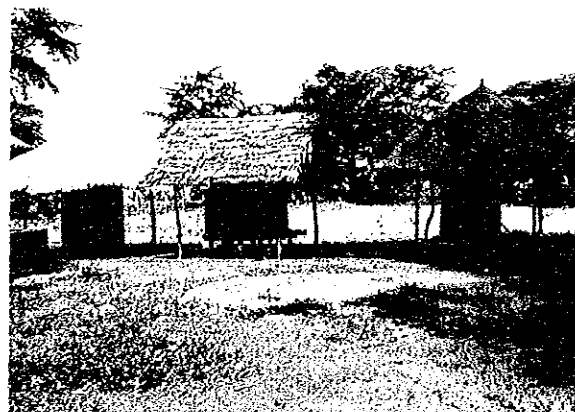
各種の作業機



実習室



収集された各種の農業機械



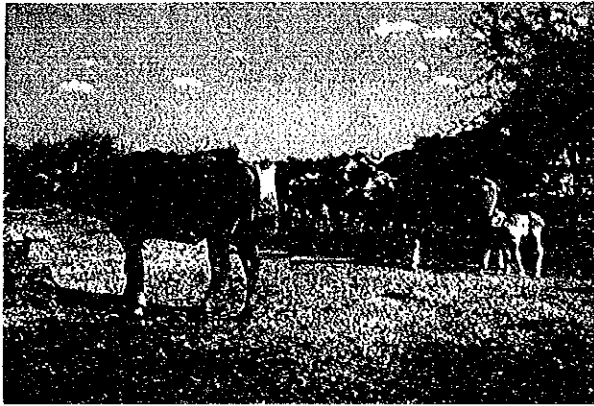
伝統的な穀物保存庫



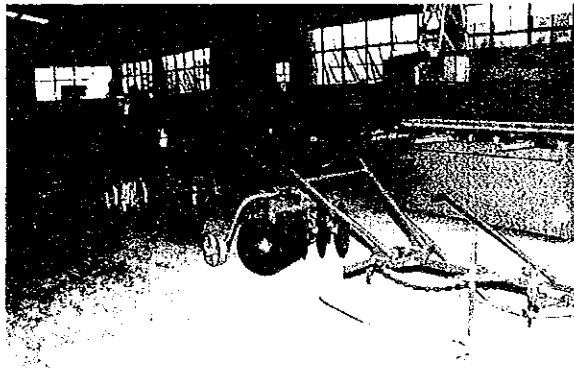
国際稲研究所 (IRRI) による品種比較試験、研修用圃場



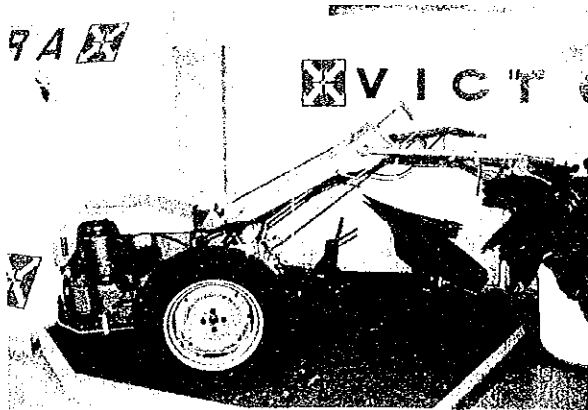
図書室



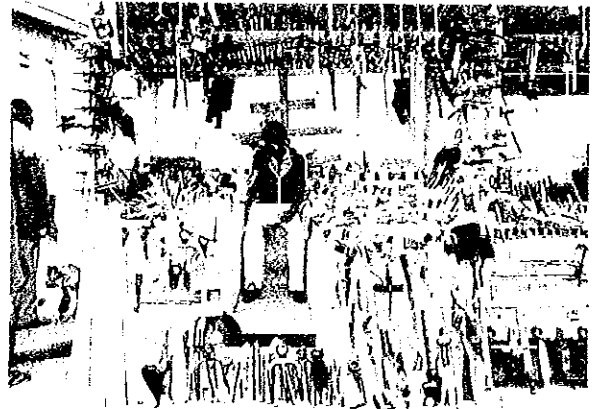
ムアンザ州で増殖している水牛



アルーシャ州で生産している牛用農機具



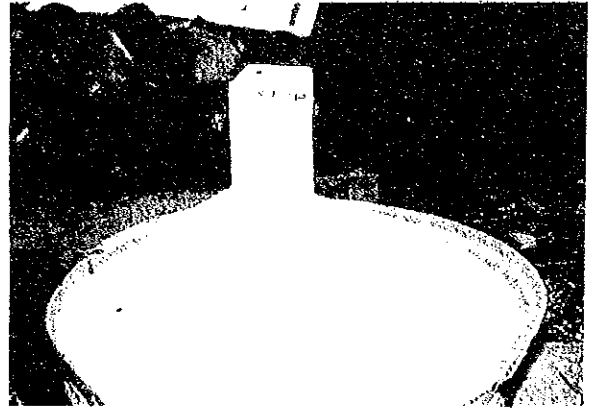
ムアンザ州で生産された耕耘機



一般的な農具類



ダレスサラームの米屋 (200シリング=約50円/kg)



モシの米屋 (Super Japanの銘柄が確立しつつある)



農村での精米



農業資材販売店



穀物貯蔵籠を運ぶ牛

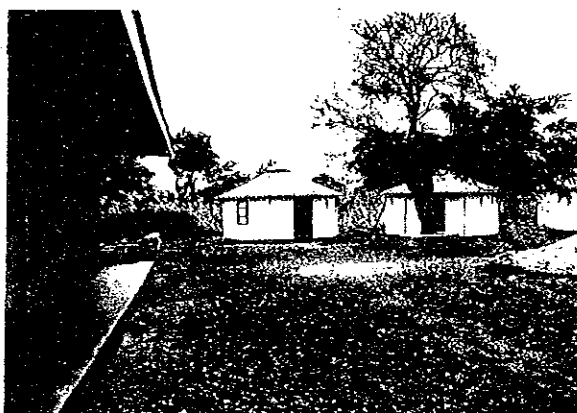
熱帯農薬研究所の活動



蚊の幼虫（ボウフラ）採集



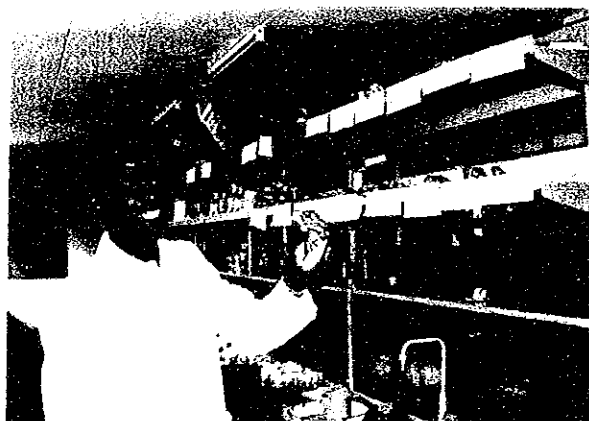
蚊を採集するためのネット



ローアモシ灌漑計画地域に建設された現場事務所



巻き貝採集



ローアモシ灌漑計画地域で捕獲された鳥類

JICA