

付属資料16-2-16 (1) 年次別投資(再投資分を含む) (単位:万円)

項目\年	1996	1997	1998	1999	2000	2001	2002	2003	2004	2005	2006	2007	2008	2009	2010	2011	2012	2013
合 計	15900	31632	45591	43885	40952	1375	1375	3591	8355	2637	2016	3593	3897	14253	5164	687	687	687
外 債	4903	10293	25496	35707	38482	1145	1145	3350	8091	2169	114	728	4824	9380	2438	229	229	229
内 債	10996	21339	20095	8178	2470	229	229	240	283	468	1902	2865	4072	4873	2727	458	458	458
橋 梁	4276	8553	8553	0	0	0	0	0	0	0	0	3029	2272	2272	0	0	0	0
外 債	523	1046	1046	0	0	0	0	0	0	0	0	393	295	295	0	0	0	0
内 債	3753	7507	7507	0	0	0	0	0	0	0	0	2635	1977	1977	0	0	0	0
トンネル	2492	6231	3738	0	0	0	0	0	0	0	0	0	0	0	0	0	0	0
外 債	119	297	178	0	0	0	0	0	0	0	0	0	0	0	0	0	0	0
内 債	2374	5934	3561	0	0	0	0	0	0	0	0	0	0	0	0	0	0	0
路 盤	0	2522	2522	0	0	0	0	0	0	0	0	0	324	0	0	0	0	0
外 債	0	207	207	0	0	0	0	0	0	0	0	0	0	0	0	0	0	0
内 債	0	2315	2315	0	0	0	0	0	0	0	0	0	324	0	0	0	0	0
建 物	0	0	4459	2230	743	0	0	0	0	0	0	0	1526	1526	0	0	0	0
外 債	0	0	0	0	0	0	0	0	0	0	0	0	0	0	0	0	0	0
内 債	0	0	4459	2230	743	0	0	0	0	0	0	0	1526	1526	0	0	0	0
機 械	3210	6420	16051	6420	0	0	0	0	0	0	0	0	1674	2510	0	0	0	0
外 債	3159	6318	15796	6318	0	0	0	0	0	0	0	0	1659	2488	0	0	0	0
内 債	51	102	255	102	0	0	0	0	0	0	0	0	15	22	0	0	0	0
車 両	0	0	0	4582	32075	1375	1375	1375	1375	687	344	344	344	344	3436	687	687	687
外 債	0	0	0	4582	32075	1145	1145	1145	1145	229	114	114	114	114	1145	229	229	229
内 債	0	0	0	0	0	229	229	229	229	458	228	229	229	229	2291	458	458	458
電 力	1103	2868	8054	11807	2741	0	0	0	0	0	0	221	1103	3582	875	0	0	0
外 債	1103	2426	6615	8820	1710	0	0	0	0	0	0	221	1103	3087	680	0	0	0
内 債	0	442	1439	2987	1031	0	0	0	0	0	0	0	0	495	195	0	0	0
信号通信	0	221	2214	18846	5392	0	0	2216	6980	1950	0	0	1855	4019	853	0	0	0
外 債	0	0	1654	15986	4697	0	0	2205	6946	1940	0	0	1854	3996	613	0	0	0
内 債	0	221	560	2860	686	0	0	11	34	10	0	0	1	623	240	0	0	0
用 地	4818	4818	0	0	0	0	0	0	0	0	1672	0	0	0	0	0	0	0
外 債	0	0	0	0	0	0	0	0	0	0	0	0	0	0	0	0	0	0
内 債	4818	4818	0	0	0	0	0	0	0	0	1672	0	0	0	0	0	0	0

付属資料 16-2-1.6 (2) 年次別投資(再投資分を含む) (単位: 万円)

項目\年	2014	2015	2016	2017	2018	2019	2020	2021	2022	2023	2024	2025	2026	2027	2028	2029	2030	合 計
合 計	687	687	20585	687	687	1374	1374	55272	1031	1031	1031	1031	6253	687	687	1031	4123	329533
外 債 計	229	229	19381	229	229	458	458	46589	343	343	343	343	5758	229	229	343	1373	226792
内 債 計	458	458	604	458	458	916	916	8883	687	687	687	687	495	458	458	687	2749	102771
橋 梁	0	0	0	0	0	0	0	0	0	0	0	0	0	0	0	0	0	28954
外 債	0	0	0	0	0	0	0	0	0	0	0	0	0	0	0	0	0	3593
内 債	0	0	0	0	0	0	0	0	0	0	0	0	0	0	0	0	0	23355
ト ン ネル	0	0	0	0	0	0	0	0	0	0	0	0	0	0	0	0	0	12462
外 債	0	0	0	0	0	0	0	0	0	0	0	0	0	0	0	0	0	593
内 債	0	0	0	0	0	0	0	0	0	0	0	0	0	0	0	0	0	11868
路	0	0	0	0	0	0	0	0	0	0	0	0	0	0	0	0	0	5368
外 債	0	0	0	0	0	0	0	0	0	0	0	0	0	0	0	0	0	413
内 債	0	0	0	0	0	0	0	0	0	0	0	0	0	0	0	0	0	4955
建 物	0	0	0	0	0	0	0	0	0	0	0	0	0	0	0	0	0	10485
外 債	0	0	0	0	0	0	0	0	0	0	0	0	0	0	0	0	0	0
内 債	0	0	0	0	0	0	0	0	0	0	0	0	0	0	0	0	0	10485
機 械	0	0	0	0	0	0	0	32101	0	0	0	0	0	0	0	0	0	68387
外 債	0	0	0	0	0	0	0	31582	0	0	0	0	0	0	0	0	0	67331
内 債	0	0	0	0	0	0	0	508	0	0	0	0	0	0	0	0	0	1056
車 両	687	687	687	687	687	1374	1374	12025	1031	1031	1031	1031	687	687	687	1031	4123	79261
外 債	229	229	229	229	229	458	458	4006	343	343	343	343	229	229	229	343	1373	53600
内 債	458	458	458	458	458	916	916	8019	687	687	687	687	458	458	458	687	2749	25661
電 力	0	0	0	0	0	0	0	0	0	0	0	0	0	0	0	0	0	32362
外 債	0	0	0	0	0	0	0	0	0	0	0	0	0	0	0	0	0	25763
内 債	0	0	0	0	0	0	0	0	0	0	0	0	0	0	0	0	0	6589
信 号 通 信	0	0	19898	0	0	0	0	11146	0	0	0	0	5565	0	0	0	0	80955
外 債	0	0	19752	0	0	0	0	11091	0	0	0	0	5529	0	0	0	0	75463
内 債	0	0	146	0	0	0	0	55	0	0	0	0	38	0	0	0	0	5493
用 地	0	0	0	0	0	0	0	0	0	0	0	0	0	0	0	0	0	11309
外 債	0	0	0	0	0	0	0	0	0	0	0	0	0	0	0	0	0	0
内 債	0	0	0	0	0	0	0	0	0	0	0	0	0	0	0	0	0	11309



重慶市快速軌道交通線路平面圖

縮尺 1 / 10,000

重慶市快速軌道交通線路縱断面圖

縮尺 縱 1 / 5,000

橫 1 / 25,000

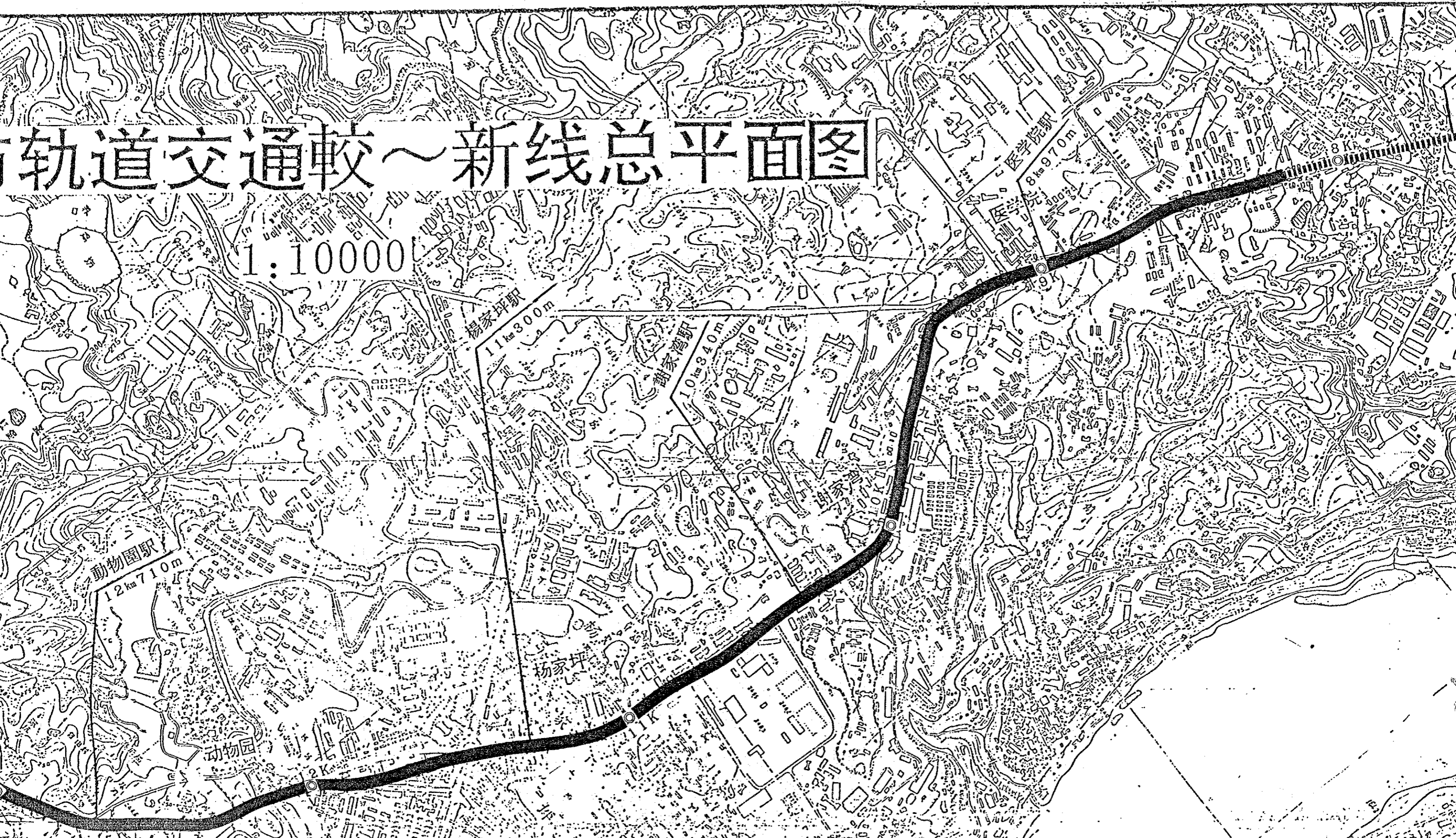
# 重庆市軌





# 新轨道交通較~新线总平面图

1:100000



☆



佛图关主变电站

佛图关站  
6 km 070 m

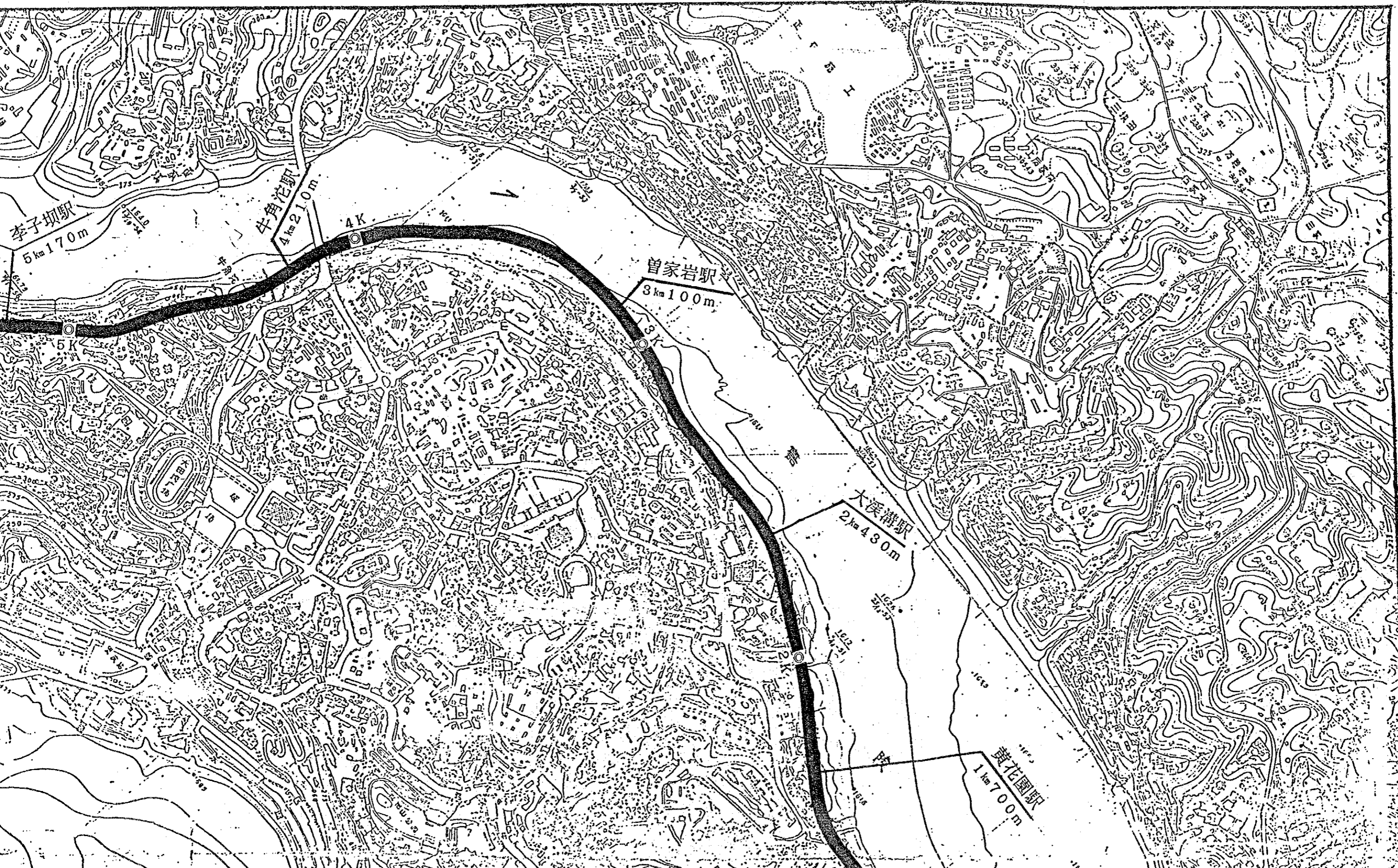
李子坝站  
5 km 170 m

牛角沱站  
4 km 210 m

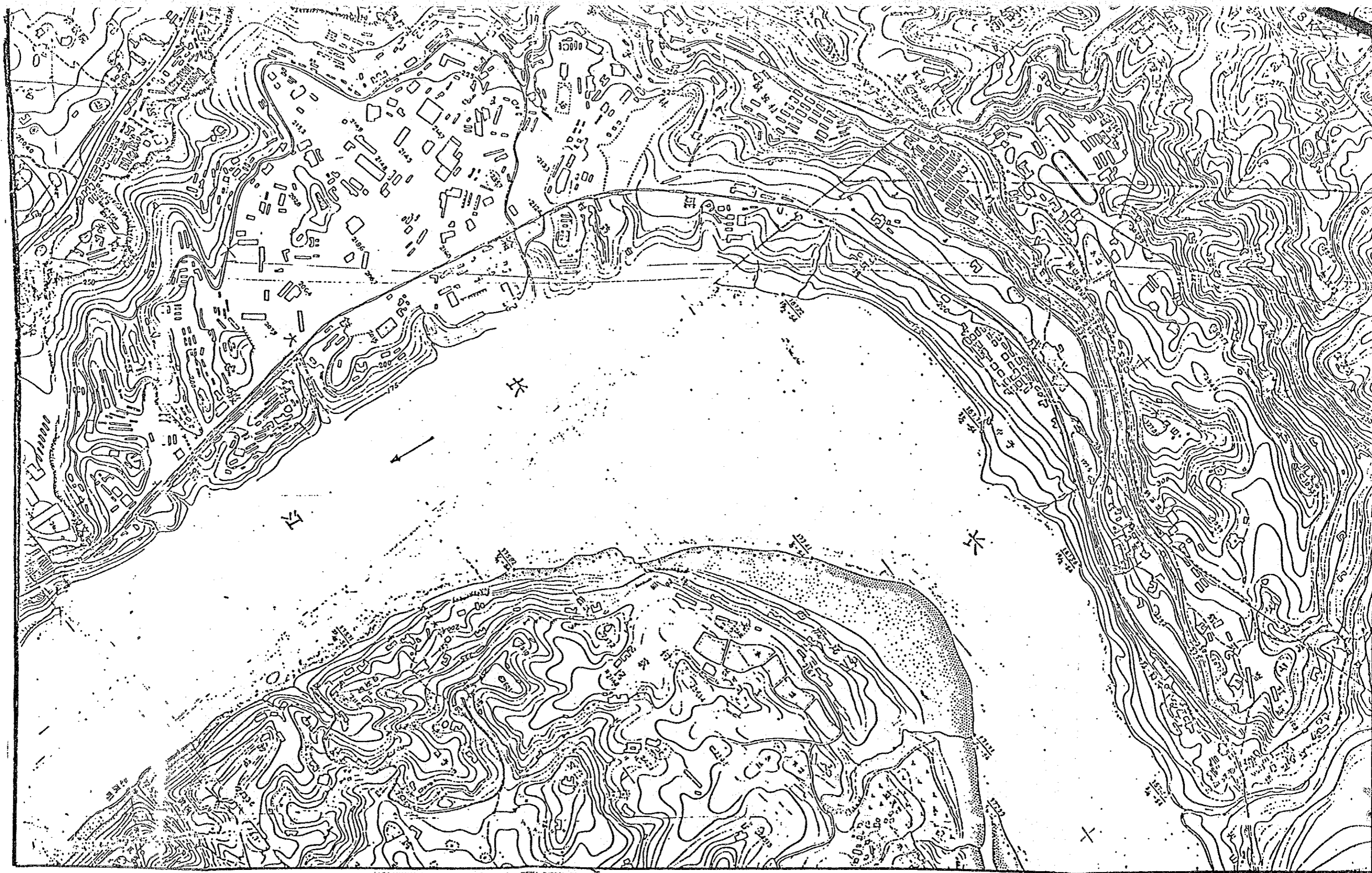
曾家岩站  
3 km 10 m

道交通 (转埡口 - 新山村)











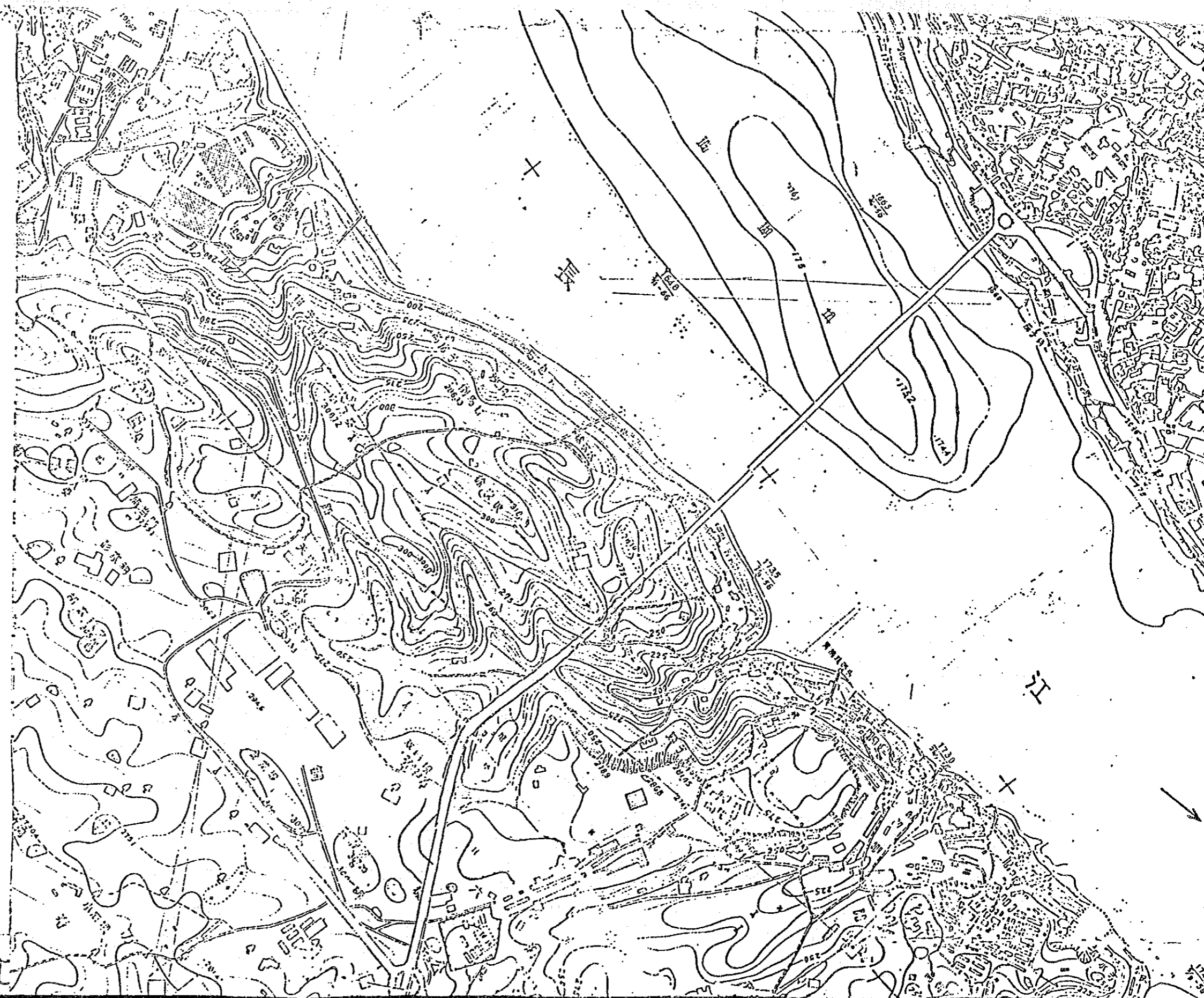
重慶市快速  
停車

站名	位置
較場口站	0 km 0 0 0
臨江門站	0 km 4 7 5
黃花園站	1 km 7 0 0
大溪溝站	2 km 4 3 0
曾家岩站	3 km 1 0 0
牛角沱站	4 km 2 1 0
李子壩站	5 km 1 7 0
佛圖壩站	6 km 0 7 0
大坪站	7 km 5 1 0
醫學院站	8 km 9 7 0
謝家灣站	1 0 km 3 4 0
楊家坪站	1 1 km 3 0 0
動物園站	1 2 km 7 1 0
大堰村站	1 3 km 5 4 0
馬王場站	1 5 km 1 7 0
鋼花站	1 6 km 5 1 0
新山村站	1 7 km 4 1 0

# 重慶市快速軌道交通（較場口~新山村）

## 停車場一覽表

駅名	位置	駅間距離	軌道面高	構造種別	軌道条件
較場口駅	0 km 0 0 0 m	m	215.67	地下駅	直線・3‰
臨江門駅	0 km 4 7 5 m	475	214.25	地下駅	直線・3‰
花園駅	1 km 7 0 0 m	1,225	201.00	高架駅	直線・Level
溪溝駅	2 km 4 3 0 m	730	207.00	高架駅	直線・Level
家岩駅	3 km 1 0 0 m	670	207.00	高架駅	直線・Level
角沱駅	4 km 2 1 0 m	1,110	207.22	高架駅	R=450・3‰
子坝駅	5 km 1 7 0 m	960	228.93	高架駅	直線・Level
園関駅	6 km 0 7 0 m	900	259.30	高架駅	R=400・3‰
坪駅	7 km 5 1 0 m	1,440	300.90	地下駅	直線・4‰
学院駅	8 km 9 7 0 m	1,460	312.62	高架駅	直線・3‰
家湾駅	10 km 3 4 0 m	1,370	271.91	高架駅	直線・4‰
家坪駅	11 km 3 0 0 m	960	272.39	高架駅	直線・Level
物園駅	12 km 7 1 0 m	1,410	259.35	高架駅	直線・3‰
堰村駅	13 km 5 4 0 m	830	275.25	高架駅	直線・Level
王場駅	15 km 1 7 0 m	1,630	316.50	高架駅	直線・3‰
花駅	16 km 5 1 0 m	1,340	318.12	高架駅	直線・3‰
山村駅	17 km 4 1 0 m	900	293.22	高架駅	直線・3‰



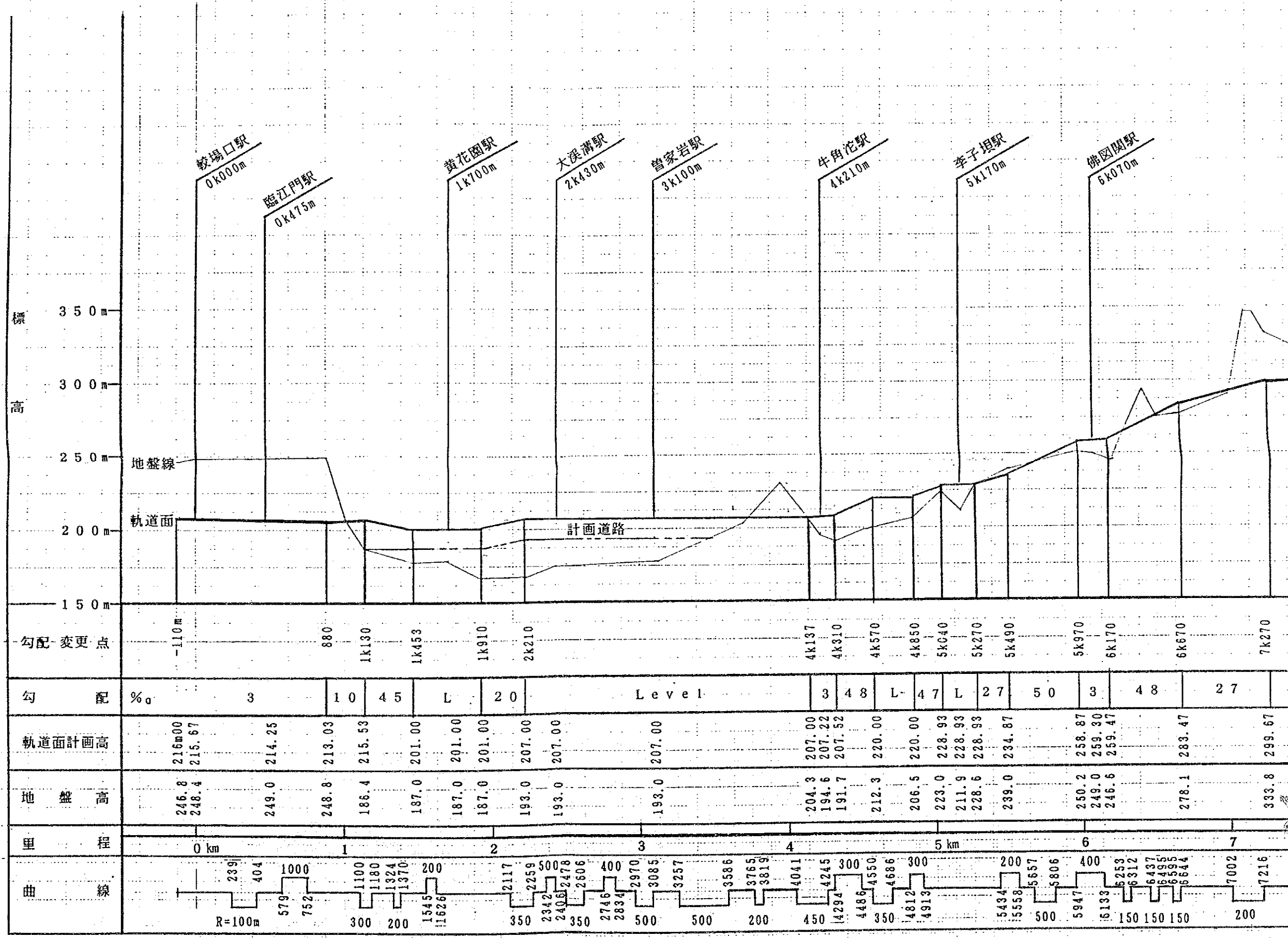


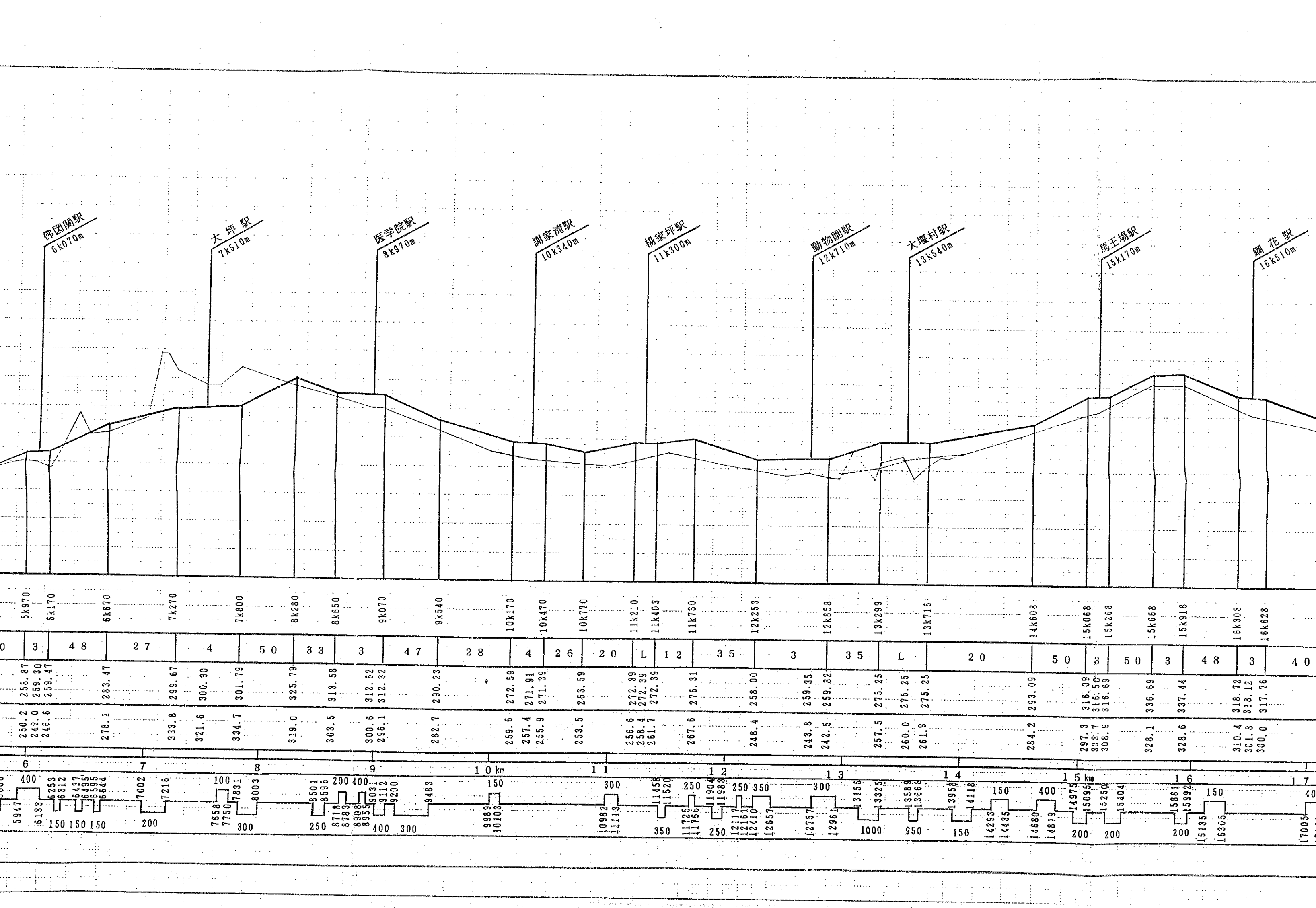


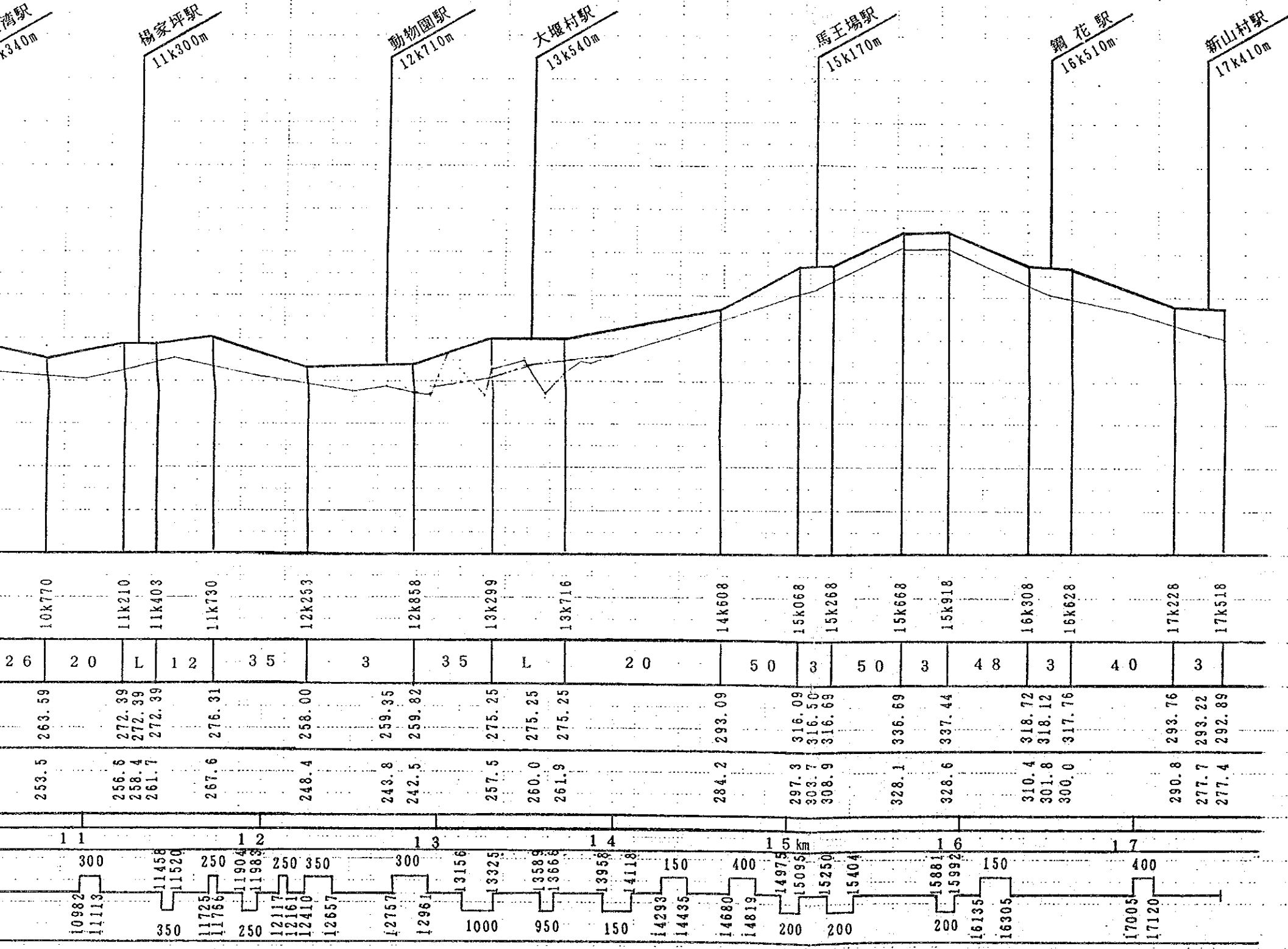


重慶市快速軌道新線建設計画  
中華人民共和國

線路断面圖  
縮尺 縱 二萬五千分之一  
橫 五十分之一







重慶市快速軌道新線建設計画  
中華人民共和國

線 縮尺 縱 橫  
路 五 二  
斷 千 万  
面 分 千  
圖 之 分 之 一











JICA