

图 5-4 IPT 建物配置图

Planta do IPT
Numeração dos prédios

- 1 DCC – Divisão de Construção Civil
– Agrupamento de Materiais de Construção Civil
– Seção de Instrumentação
DME – Divisão de Mecânica e Eletricidade
– Lab. de Ensaios Mecânicos
CAGE – Coordenadoria de Administração Geral
– Controle/Apelo – Coordenadoria
– Departamento de Recursos Humanos – DRH
CEF – Coordenadoria Econômico Financeira
CTT – Coordenadoria de Transferência de Tecnologia
– Agrupamento de Informação e Documentação Técnica – AIDT
- 2 DIMET – Divisão de Metalurgia
– Agrupamento de Elaboração de Metais e Ligas – AEML
– Agrupamento de Fundição e Conformação de Metais – AFCM
- 3 DIMET – Divisão de Metalurgia
– Agrupamento de Fundição e Conformação de Metais – AFCM
– Agrupamento de Elaboração de Metais e Ligas – AEML
- 4 DIMET – Divisão de Metalurgia
– Agrupamento de Fundição e Conformação de Metais – AFCM
– Agrupamento de Elaboração de Metais e Ligas – AEML
- 5 DIMET – Divisão de Metalurgia
– Agrupamento de Fundição e Conformação de Metais – AFCM
- 6 DPFTC – Divisão de Produtos Florestais, Têxteis e Couros
– Agrupamento de Produtos Têxteis – CETEX
CAGE – Coordenadoria de Adm. Geral
– Correlô
- 7 CAGE – Coordenadoria de Adm. Geral
– Benefícios
– Gabinete Médico/Dentário
– Compras
– Higiene e Segurança
- 8 CAGE – Coordenadoria de Adm. Geral
– Balança
- 9 BANESPA
- 10 ASSIPT – Associação de Funcionários do IPT
- 11 DIMET – Divisão de Metalurgia
– Agrupamento de Fundição e Conformação de Metais – AFCM
CAGE – Coordenadoria de Adm. Geral
– Almoxarifado Geral
- 12 CAGE – Coordenadoria de Adm. Geral
– DPP – Depto. de Planejamento e Projeto
– DOS – Depto. de Obras e Serviços
- 13 DIMET – Divisão de Metalurgia
– Agrupamento de Tratamento de Minério – ATM
CAGE – Coordenadoria de Adm. Geral
– Telefonia
– Almoxarifado Geral

- 14 CAGE – Coordenadoria de Adm. Geral
– Publicações
- 15 DCC – Divisão de Construção Civil
– Produção de Areia Normal
- 16 CAGE – Coordenadoria de Adm. Geral
– Vestiário
- 17 CAGE – Coordenadoria de Adm. Geral
– Transportes
- 18 CAGE – Coordenadoria de Adm. Geral
– Garagem
- 19 CAGE – Coordenadoria de Adm. Geral
– Portaria
- 20 DPFTC – Divisão de Produtos Florestais, Têxteis e Couros
– Agrupamento Propriedades Básicas da Madeira – PBM
– Agrupamento de Preservação da Madeira – PM
- 21 CAGE – Coordenadoria de Adm. Geral
– Cozinha
- 22 CAGE – Coordenadoria de Adm. Geral
– Roleteiro
- 23 CAGE – Coordenadoria de Adm. Geral
– Lanchonete
- 24 DCC – Divisão de Construção Civil
– Agrupamento de Componentes e Sistemas Construtivos – ACSC
– Agrupamento de Instalação e Segurança ao Fogo – AISF
- 25 DCC – Divisão de Construção Civil
– Agrupamento de Componentes e Sistemas Construtivos – ACSC
- 26 DCC – Divisão de Construção Civil
– Agrupamento de Componentes e Sistemas Construtivos – ACSC
– Agrupamento de Instalação e Segurança ao Fogo – AISF
- 27 DCC – Divisão de Construção Civil
– Agrupamento de Instalação e Segurança ao Fogo – AISF

- 28 DME – Divisão de Mecânica e Eletricidade
– Agrupamento de Tecnologia e Automação de Manufatura
- 29 DME – Divisão de Mecânica e Eletricidade
– Agrupamento de Tecnologia e Automação de Manufatura
– Agrupamento de Motores
– Agrupamento de Engenharia Térmica
- 30 DME – Divisão de Mecânica e Eletricidade
– Agrupamento de Tecnologia e Automação de Manufatura
– Galpão de Engenharia Térmica
- 31 DME – Divisão de Mecânica e Eletricidade
– Agrupamento de Metrologia e Avaliação de Equipamentos e Instrumentação
– Agrupamento de Sistemas de Controle
– Agrupamento de Equipamentos Elétricos
- 32 DTT – Divisão de Tecnologia de Transporte
– Agrupamento de Transporte Hidroviário – ATH
– Agrupamento Hidrodinâmica – HIDRO
- 33 DQ – Divisão de Química
– Agrupamento de Análises Químicas e Materiais de Referência
– Agrupamento de Produtos Inorgânicos
– Agrupamento de Produtos Orgânicos
– Agrupamento de Biotecnologia
DPFTC – Divisão de Produtos Florestais, Têxteis e Couros
– Agrupamento de Produtos Têxteis – CETEX
CAGE – Coordenadoria de Adm. Geral
– Central de Cópias
– Central de Mensagens
- 34 DQ – Divisão de Química
– Agrupamento de Processos Químicos
– Agrupamento de Produtos Inorgânicos
- 35 DCC – Divisão de Construção Civil
– Agrupamento de Estruturas (Laboratório, Banco de Ensaios)
- 36 DCC – Divisão de Construção Civil
– Agrupamento de Estruturas
- 37 DCC – Divisão de Construção Civil
– Agrupamento de Estruturas
- 38 DCC – Divisão de Construção Civil
– Agrupamento de Estruturas
- 39 DCC – Divisão de Construção Civil
– Agrupamento de Componentes e Sistemas Construtivos – ACSC
– Oficina – ACSC
- 40 DCC – Divisão de Construção Civil
– Agrupamento de Componentes e Sistemas Construtivos – ACSC
- 41 DCC – Divisão de Construção Civil
– Agrupamento de Componentes e Sistemas Construtivos – ACSC
- 42 DCC – Divisão de Construção Civil
– Agrupamento de Componentes e Sistemas Construtivos – ACSC

- 43 DCC – Divisão de Construção Civil
- 44 DCC – Divisão de Construção Civil
– Agrupamento de Estudos Geotécnicos – AEG
– Agrupamento de Infra-estrutura Viária, Impedabilização e Obras – AIVO
– Agrupamento de Mecânica dos Solos e Fundações – AMSF
– Seção de Instrumentação
– Seção de Informática em Construção Civil
- 45 DQ – Divisão de Química
– Agrupamento de Análises Químicas e Materiais de Referência
- 46 DE – Diretoria Executiva
DIMET – Divisão de Metalurgia
– Agrupamento de Caracterização e Produtos Metalúrgicos – ACPM
DTT – Divisão de Tecnologia de Transporte
– Agrupamento de Desenvolvimento Ferroviário – ADF
- 47 DTT – Divisão de Tecnologia de Transporte (Sapata de Freio)
- 49 DME – Divisão de Mecânica e Eletricidade
– Agrupamento de Tecnologia e Automação de Manufatura
– Agrupamento de Sistemas de Controle
– Agrupamento de Tecnologia de Equipamentos Elétricos
- 50 DEES – Divisão de Economia e Engenharia de Sistemas
CCE – Centro de Computação Eletrônica
DTT – Divisão de Tecnologia de Transporte
– Agrupamento de Logística e Transportes – ALT
- 51 DIGEM – Divisão de Geologia e Engenharia de Mecânica de Rochas
– Agrupamento de Geologia Aplicada ao Meio Ambiente
– Agrupamento de Geologia Aplicada a Obras Cíveis e Minérios
– Agrupamento de Engenharia de Rochas
– Agrupamento Mecânica de Rochas
– Agrupamento de Geologia Aplicada às Barragens
– Agrupamento Apelo e Desenvolvimento em Instrumentação
DGRM – Divisão de Geologia e Recursos Minerais
– Agrupamento de Geologia Regional
– Agrupamento de Geodinâmica
– Agrupamento de Petrologia
– Agrupamento de Geofísica Aplicada
– Agrupamento de Hidrogeologia
– Agrupamento de Geomatemática
- 52 DIGEM – Divisão de Geologia e Engenharia de Mecânica de Rochas
DGRM – Divisão de Geologia e Recursos Minerais
- 53 DIGEM – Divisão de Geologia e Engenharia de Mecânica de Rochas
DGRM – Divisão de Geologia e Recursos Minerais
- 54 DIGEM – Divisão de Geologia e Engenharia de Mecânica de Rochas
DGRM – Divisão de Geologia e Recursos Minerais
- 55 DIGEM – Divisão de Geologia e Engenharia de Mecânica de Rochas
DGRM – Divisão de Geologia e Recursos Minerais
– Agrupamento de Recursos Minerais
- 56 CAGE – Coordenadoria de Adm. Geral
– Creche
- 57 DPFTC – Divisão de Produtos Florestais, Têxteis e Couros
– Usina Piloto
- 58 DPFTC – Divisão de Produtos Florestais, Têxteis e Couros
– Usina Piloto
- 59 DPFTC – Divisão de Produtos Florestais, Têxteis e Couros
– Agrupamento de Celulose e Papel – CP
– Agrupamento de Tecnologia e Automação de Manufatura

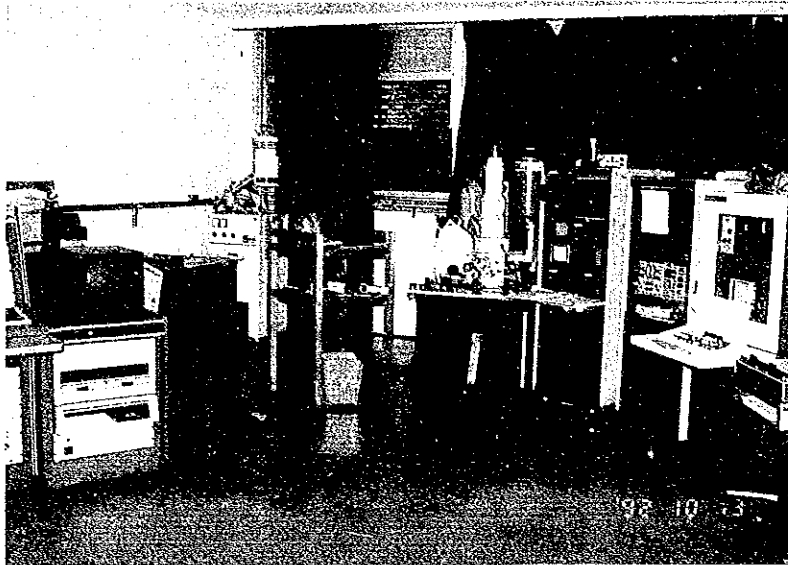


写真1：46号棟3階：SEM 設置予定室

電子ビーム利用計測解析装置が設置されている部屋で、条件は整っている。写真装置は古くてほとんど使用に耐えないので他の部屋に移す予定。

ファインセラミックスのEPMAも同じ部屋に入れる予定。

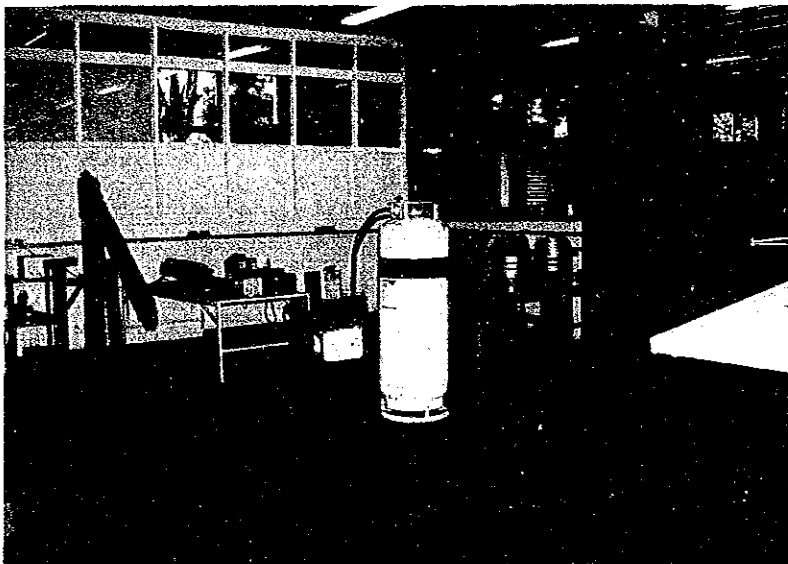


写真2：46号棟1階 クリープ試験機、高温引張試験機設置予定室

旧式クリープ試験機、高温引張試験機が設置されている部屋で、設置条件は整って居る。写真に写っているコーナーに設置する予定。

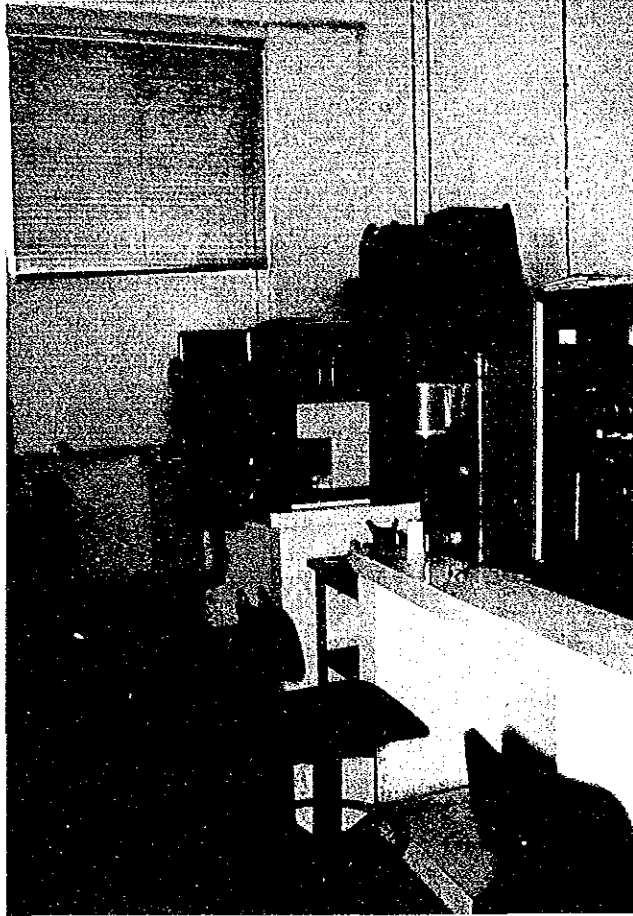


写真3：4号棟1階 窒素・酸素同時分析装置設置予定室

旧型式の窒素分析装置、酸素分析装置が置かれている
部屋で設置条件は整っている。旧型の装置は他の場所
に移す予定。



写真4

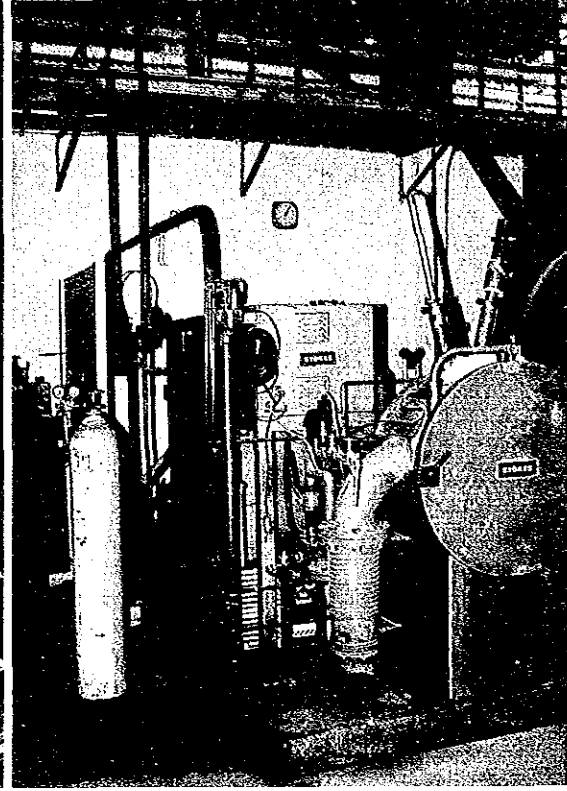


写真5

高周波真空溶解装置設置予定場所

写真4：3号棟 現在粉砕機が置かれている場所を整備して溶解装置を設置する案。

左側の場所には電子ビーム利用タンタル高純度化装置の設置が予定されている。

写真5：5号棟 旧式高周波溶解装置に隣接したアーク溶解装置を撤去して溶解装置を設置する案。

両場所とも、電力、ユーティリティーは整って居る。

各建物の位置は、付録のIPTの建物配置図面に示す。

表 5—5 カウンターパートの配置

Project Coordinator

- Tiberio Cescon, metallurgical engineer, Ph.D.

© ADVANCED CERAMICS- Translucent Alumina

Area Coordinator

- Evaristo P. Goulart, geologist, Ph.D.

The following researchers will participate in this "Capacitation Program" (Translucent Alumina) :

Processing

- Marco Antonio P. Jordao, matallurgical engineer
- Antonio Carlos Camargo, metallurgical engineer
- Newton Haruo Saito, industrial chemist
- Ricardo Zucchini, chemical engineer

Microstructural and Physical Characterization

- Evaristo P. Goulart, geologist, Ph.D.
- Chen Tsung Jye, chemical engineer, Ph.D.
- Tiaki Kawashima, physicist
- Nilce Ortiz, chemist

Chemical Characterization

- Cherry Sagae Abe, pharmaceutical chemist
- Regina Nagamine, chemist

Powder Synthesis

- Renata G. Sakamoto, chemist
- Solange L. Fahmy, chemist

© METALLURGY - Ni-Base Superalloys

Area Coordinator

- Claudio Luiz Mariotto, metallurgical engineer, M. Sc.

Processing

- Claudio Luiz Mariotto, metallurgical engineer, M. Sc.
- Flavio Beneduce Neto, metallurgical engineer, M. Sc.
- Mario Boccalini, metallurgical engineer, M. Sc.
- Joao Pedro V. Yosseti, metallurgical engineer, (A.R.)

- Ricardo Fuoco,
- Eduardo Albertin,

metallurgical engineer, M. Sc.
metallurgical engineer, M. Sc.

Characterization

- Hamilton Lelis Ito,
- Marcelo Cescon,
- Eduardo Lamas,
- Paulo Gioelli,
- Marcelo Magri,

metallurgical engineer, Ph.D.
metallurgical engineer, (A.R.)
metallurgical engineer, (A.R.)
metallurgical engineer, (A.R.)
metallurgical engineer, (A.R.)

(A.R.) = Assistant Researcher

6. プロジェクト実施上の留意事項

- (1) 本プロジェクトで得られた研究成果は、JICA 及び IPT の共有に属する。
- (2) 研究成果の発表の際には、技術協力プロジェクトとして、JICA 及び IPT により実施された旨を付記すること。
- (3) R/D に関して問題が派生したときには、両国政府は協議すること。

JICA

