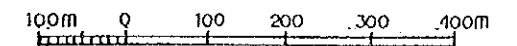


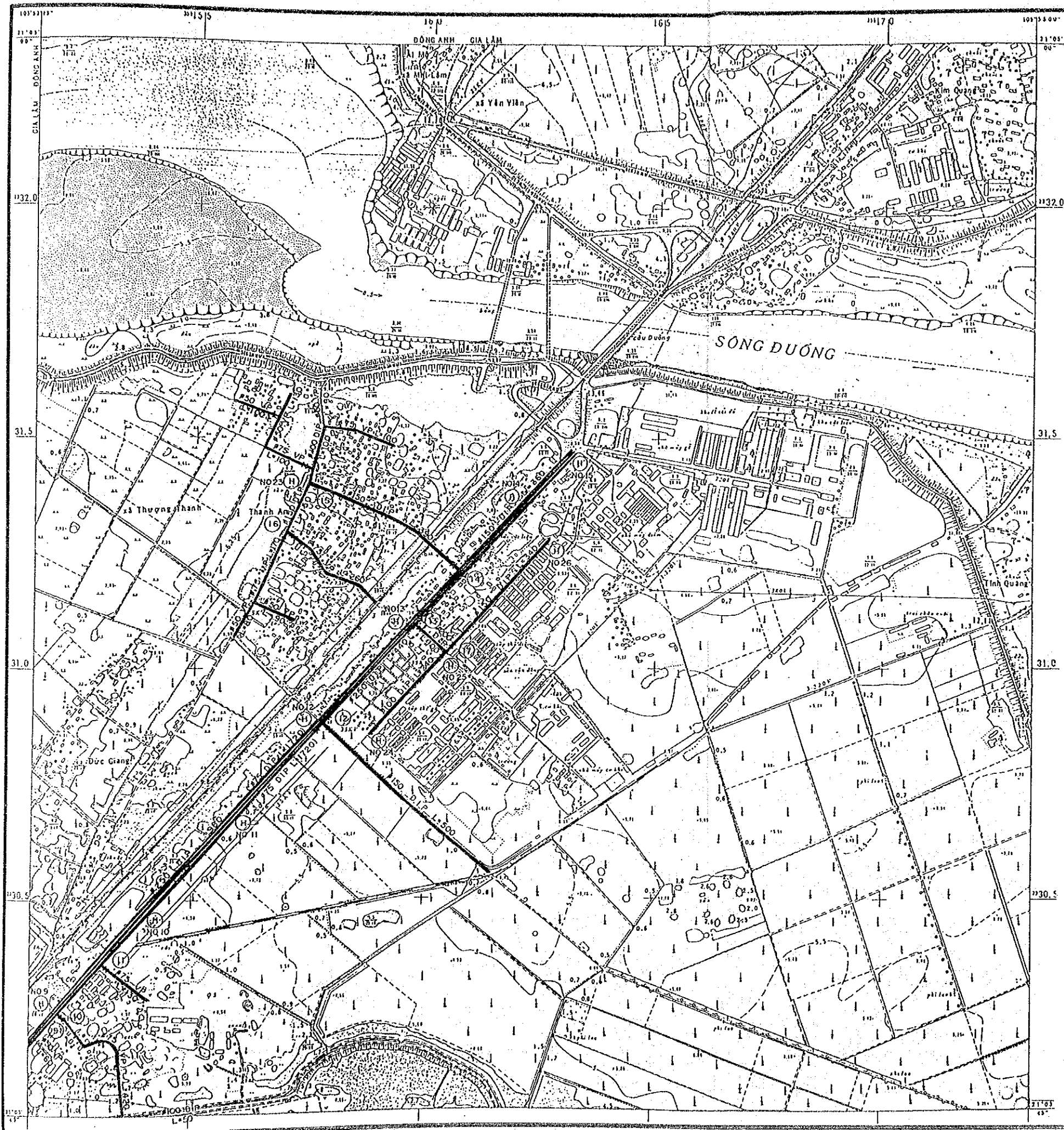
ヴィエトナム社会主義共和国ハノイ市 交通工務局		
ハノイ市ザーラム地区上水道整備計画 図名 配水管ルートキーマップ		
平成5年9月	縮尺 1/10,000	図番 41
国際協力事業団		



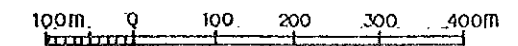
	307	308	
330	331	332	
354	355	356	357
		380	



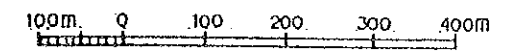
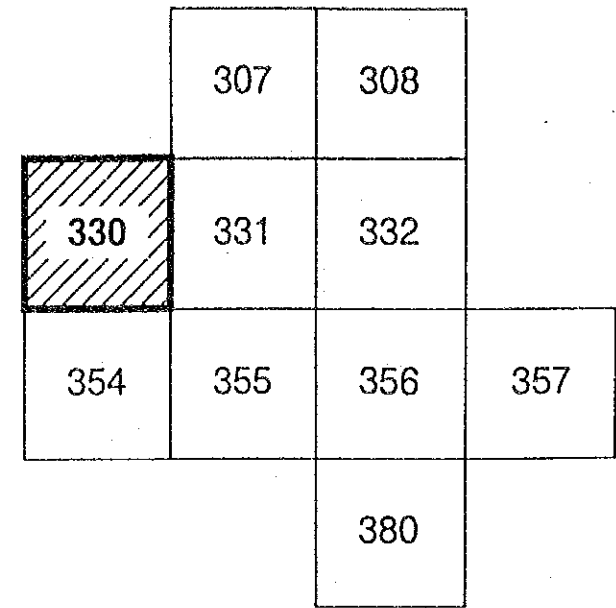
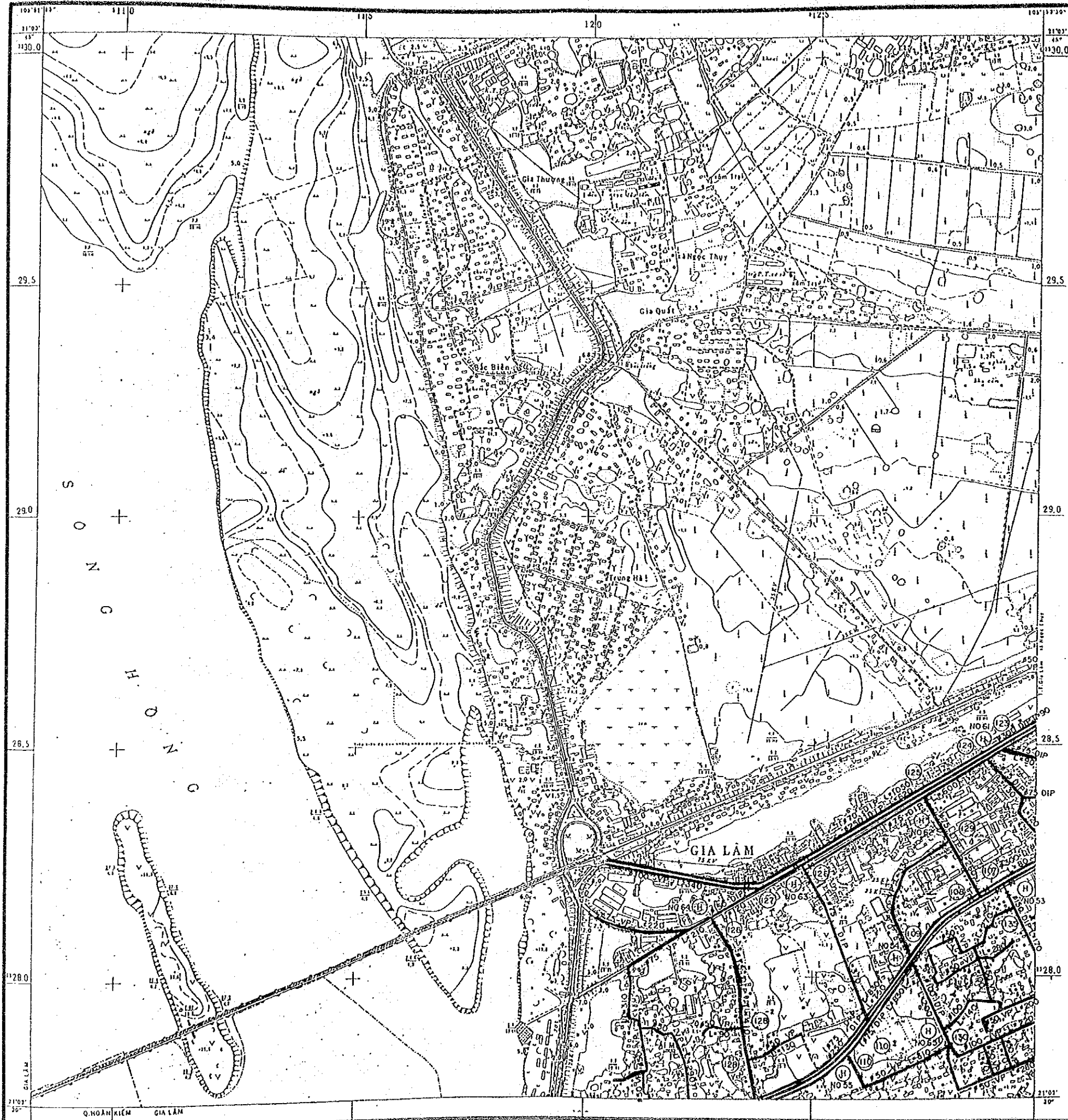
ヴィエトナム社会主義共和国ハノイ市 交通工務局		
ハノイ市ザーラム地区上水道整備計画		
図名 配水管ルート図 (1)		
平成5年9月	縮尺 1/5,000	図番 42
国際協力事業団		



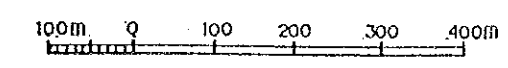
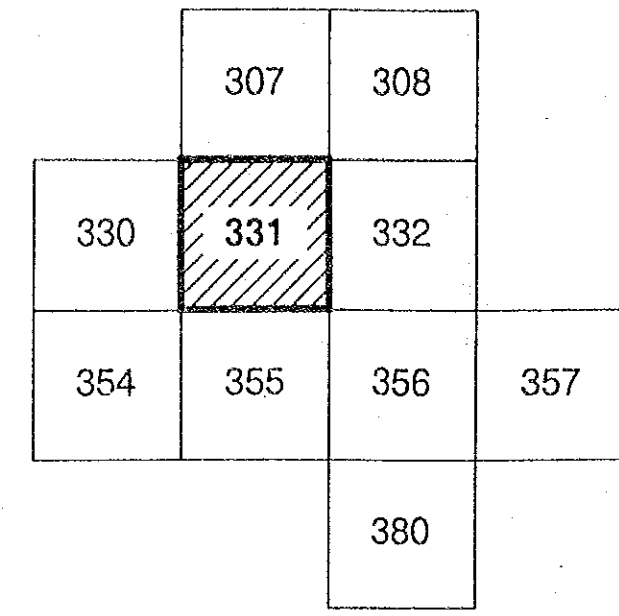
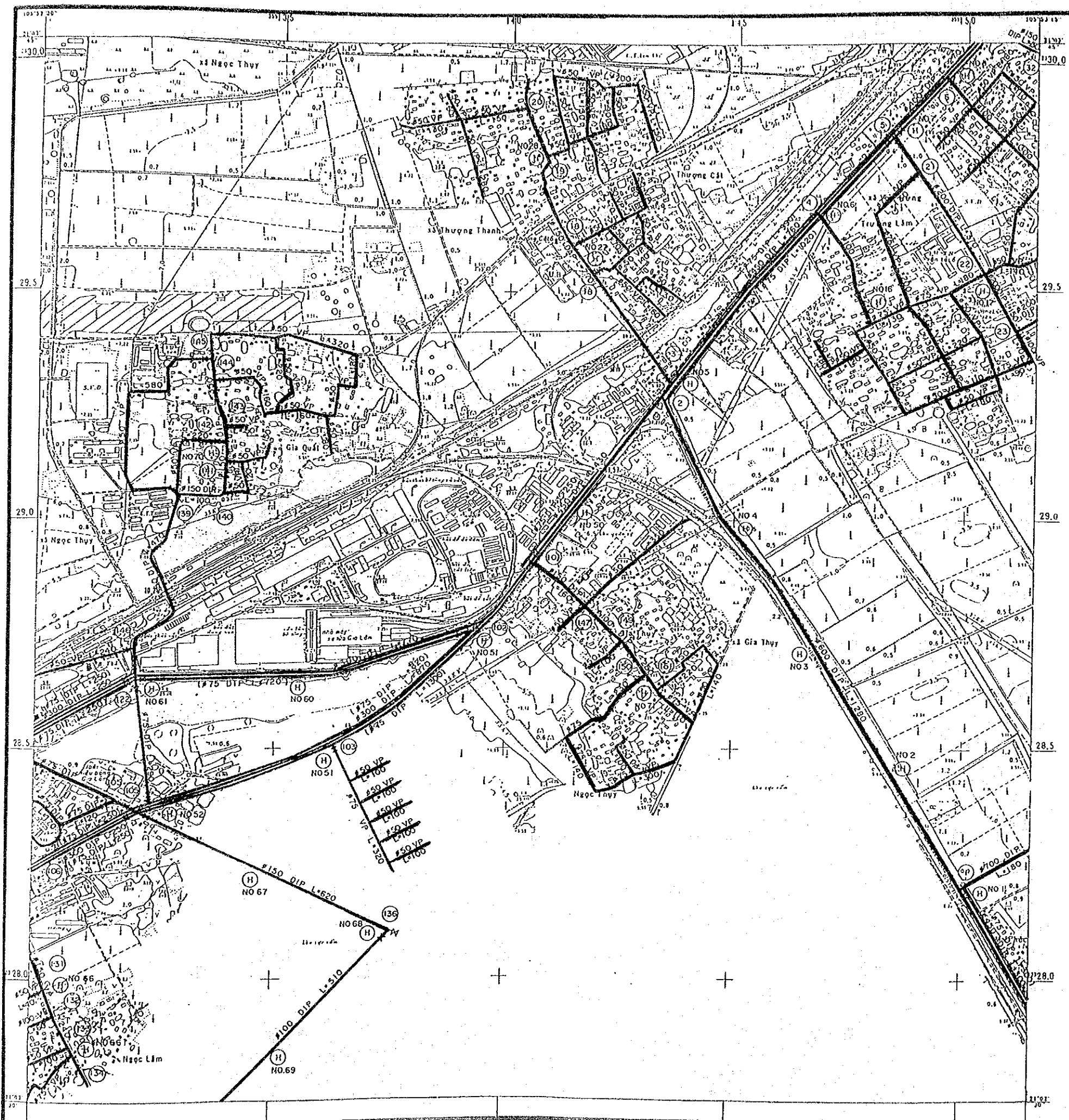
	307	308	
330	331	332	
354	355	356	357
		380	



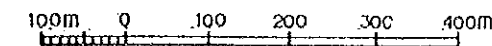
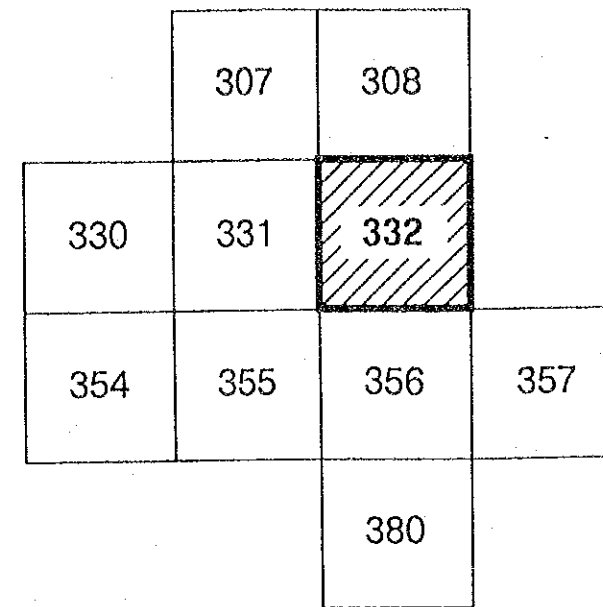
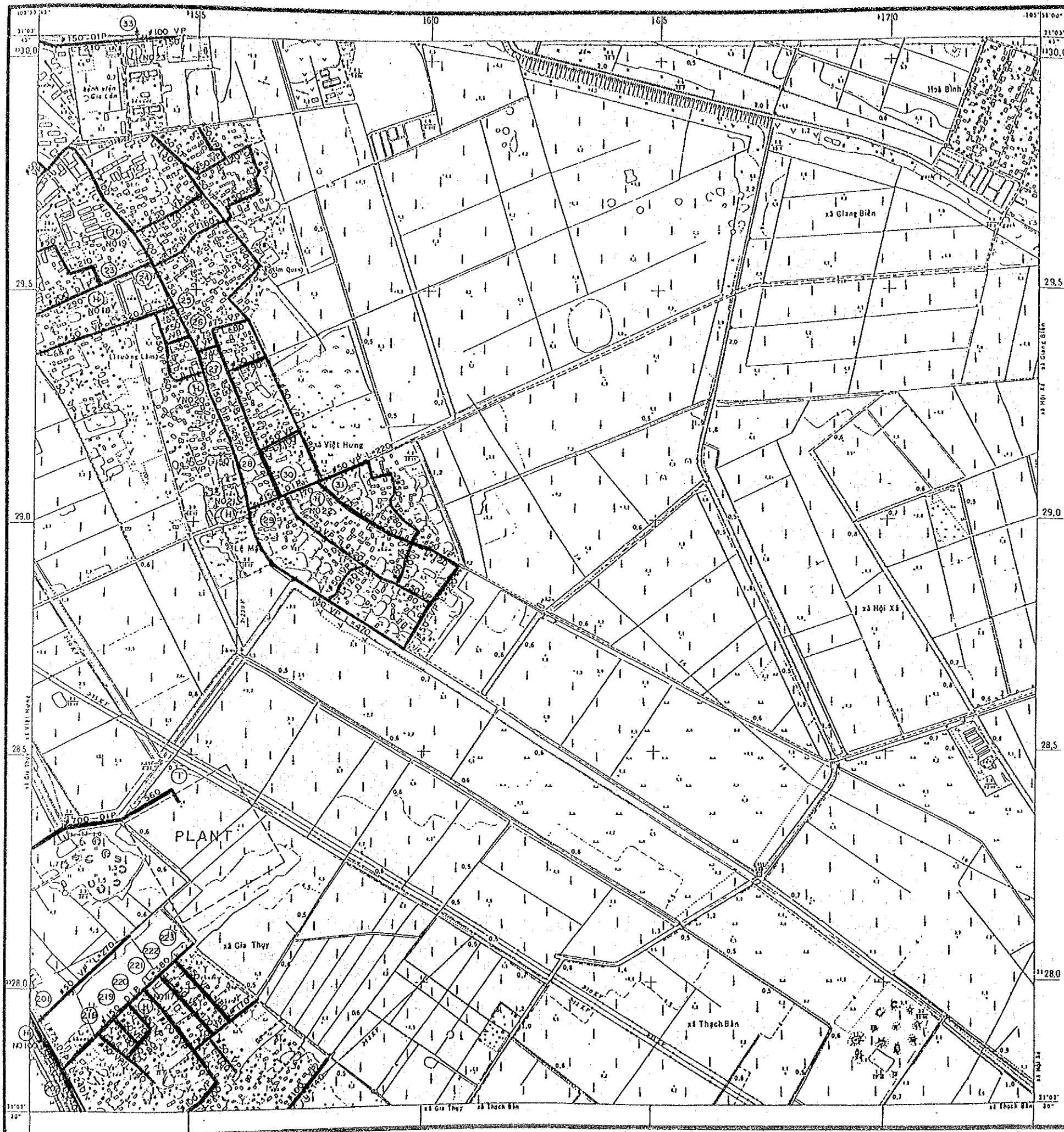
ヴィエトナム社会主義共和国ハノイ市 交通工務局		
ハノイ市ザーラム地区上水道整備計画		
図名	配水管ルート図 (2)	
平成5年9月	縮尺 1/5,000	図番 43
国際協力事業団		



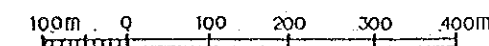
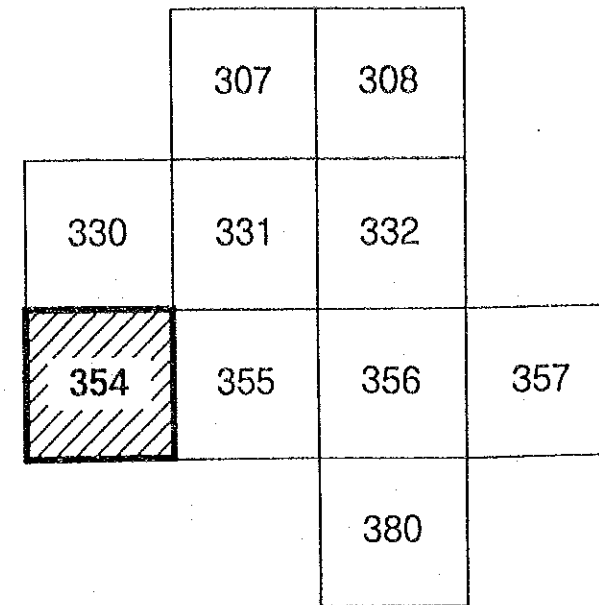
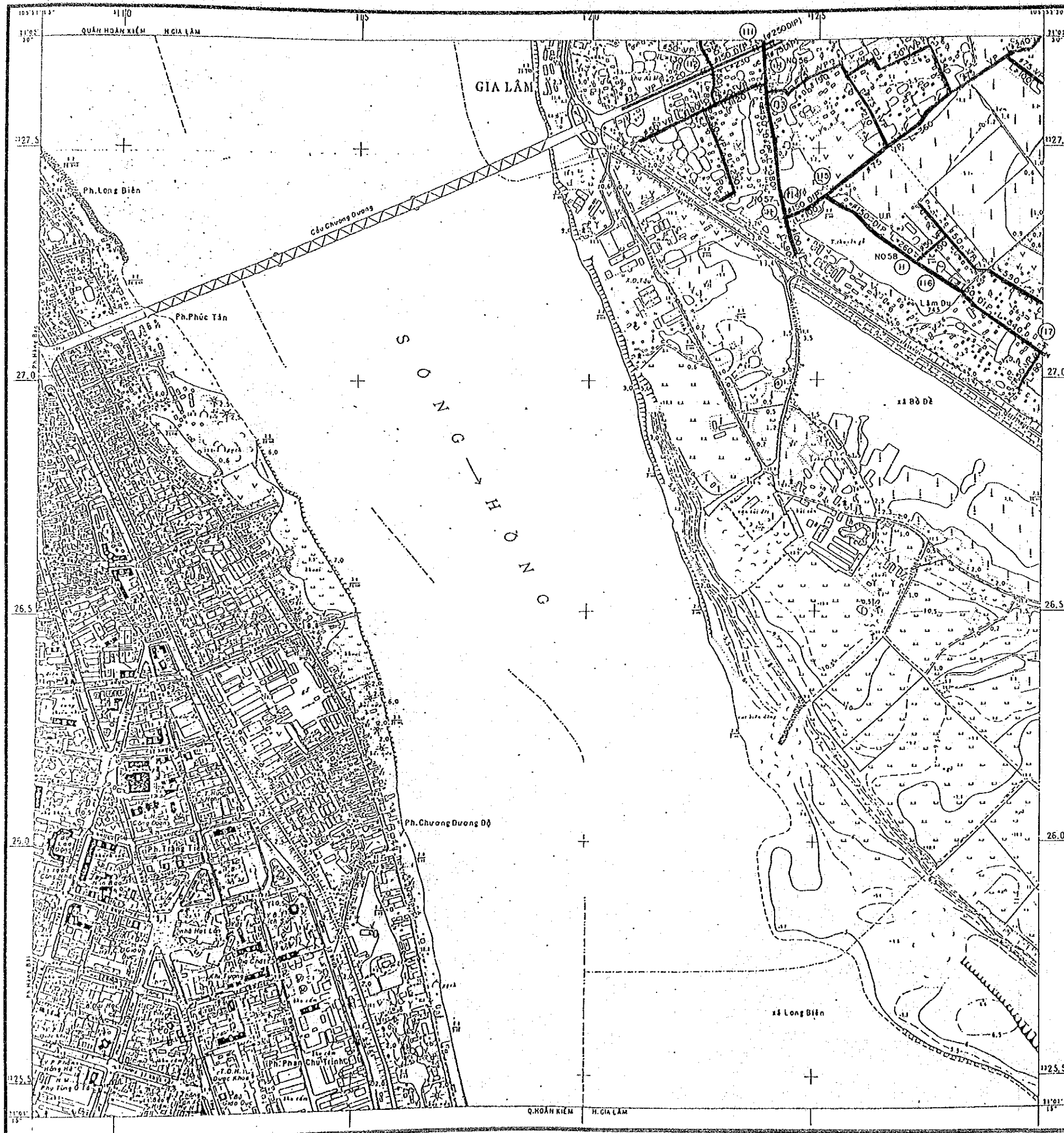
ヴィエトナム社会主義共和国ハノイ市 交通工務局		
ハノイ市ザーラム地区上水道整備計画		
図名	配水管ルート図 (3)	
平成5年9月	縮尺 1/5,000	図番 44
国際協力事業団		



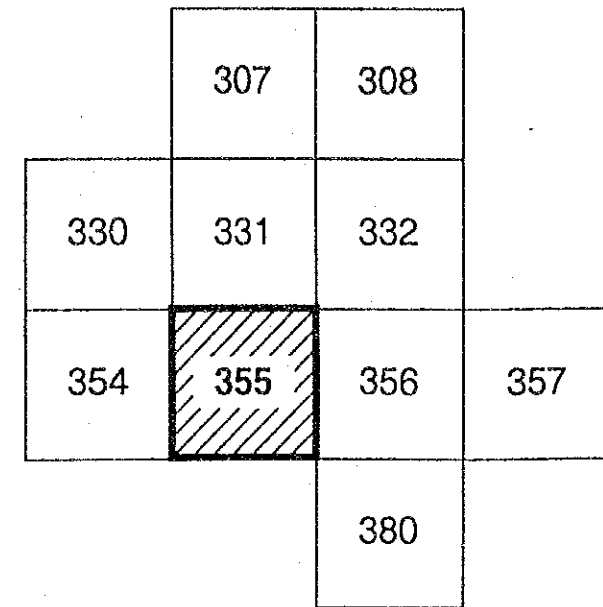
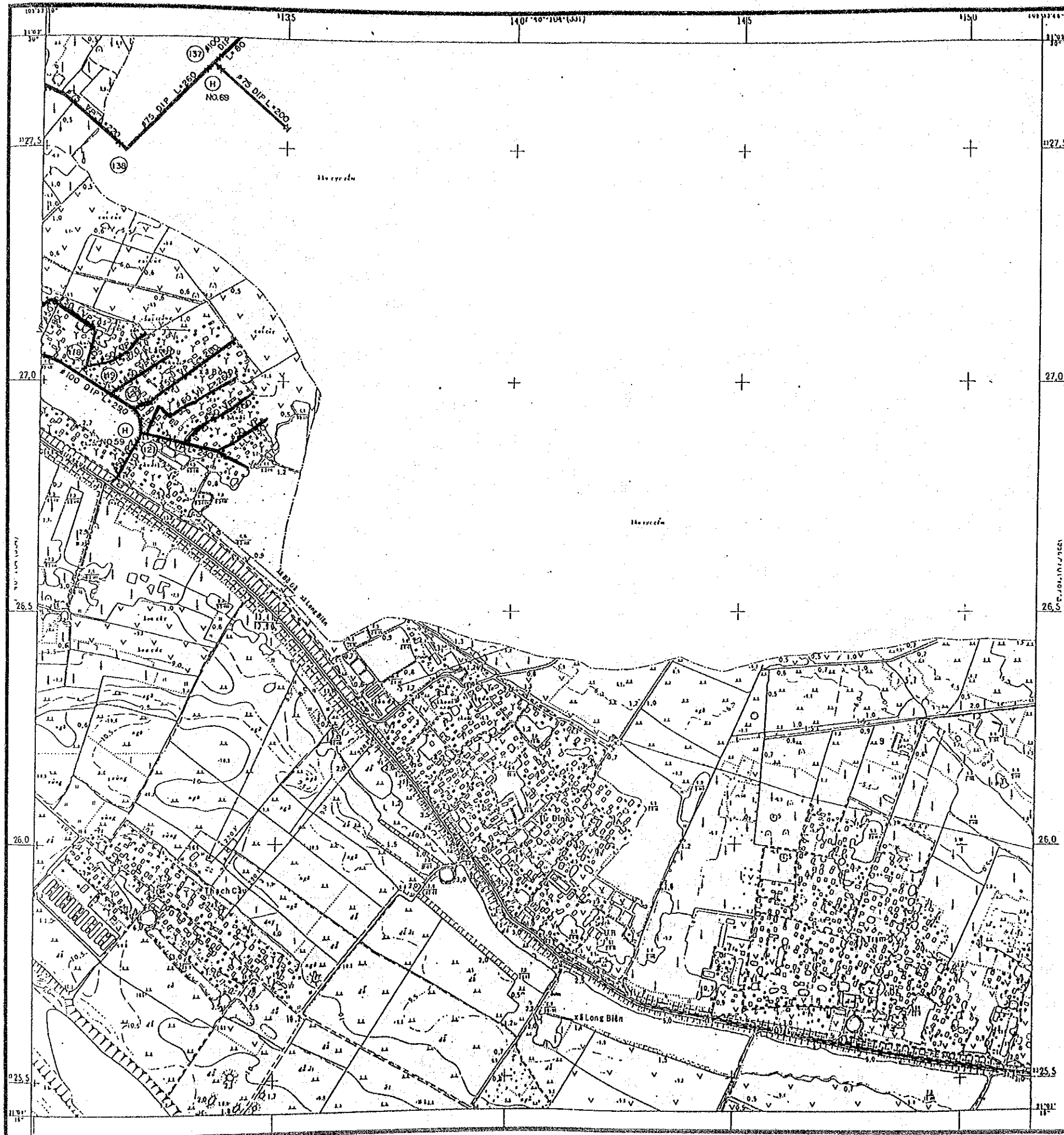
ヴィエトナム社会主義共和国ハノイ市
 交通工務局
 ハノイ市ザーラム地区上水道整備計画
 図名 配水管ルート図 (4)
 平成5年9月 縮尺 1/5,000 図番 45
 国際協力事業団



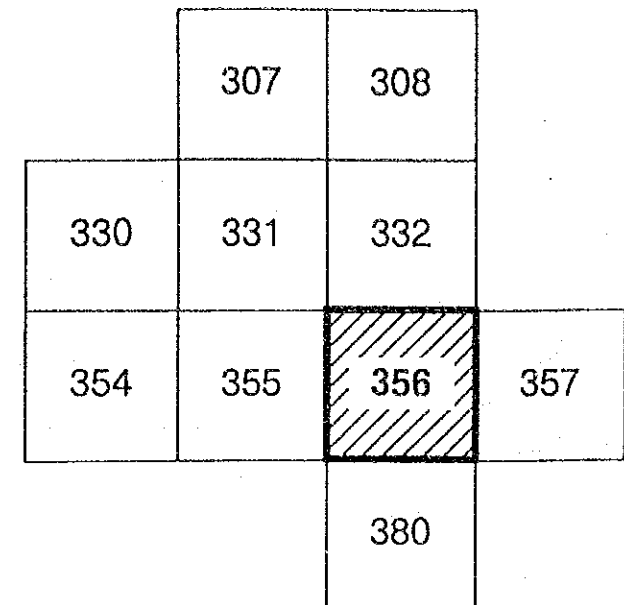
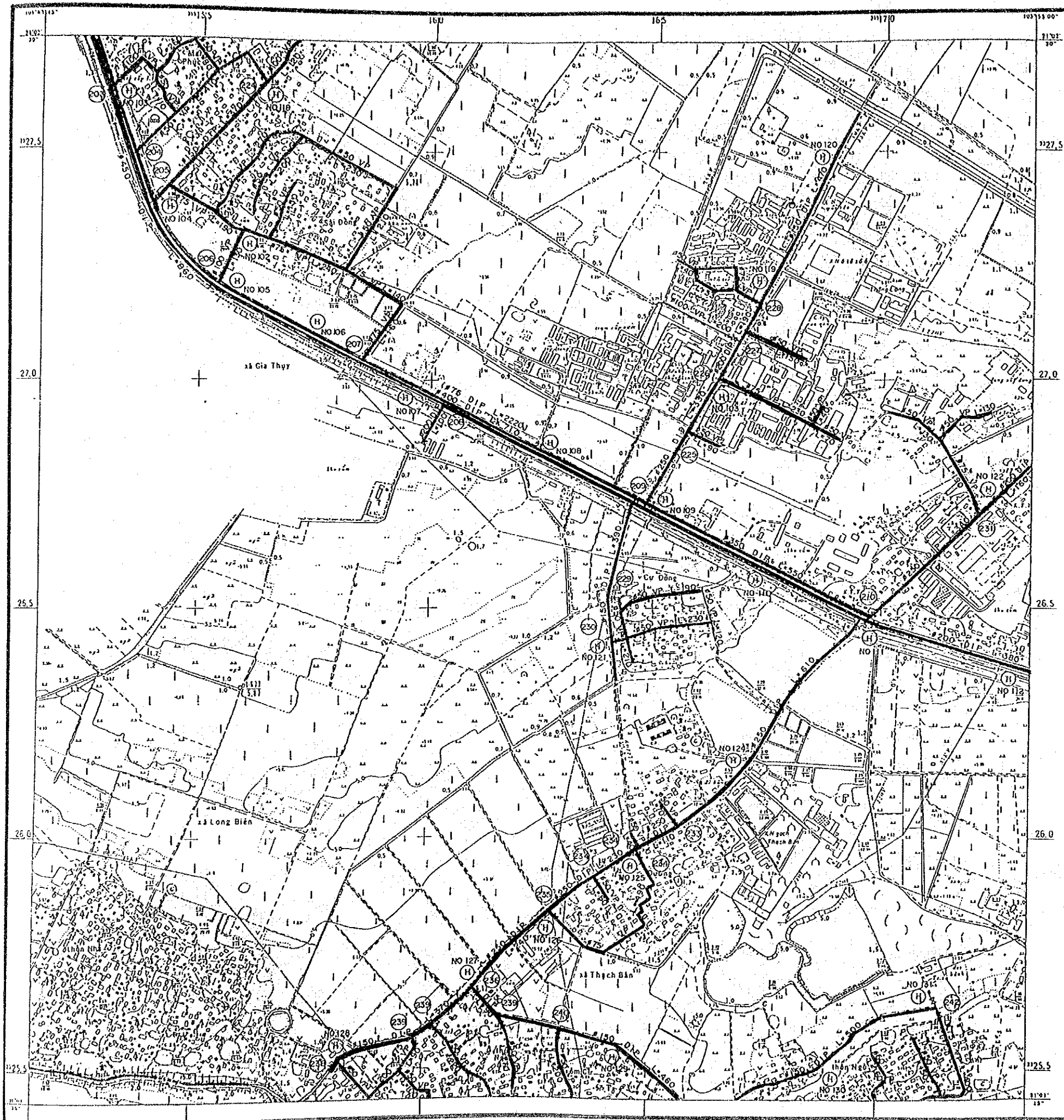
ヴィエトナム社会主義共和国ハノイ市 交通工務局		
ハノイ市ザーラム地区上水道整備計画		
図名	配水管ルート図 (5)	
平成5年9月	縮尺 1/5,000	図番 46
国際協力事業団		



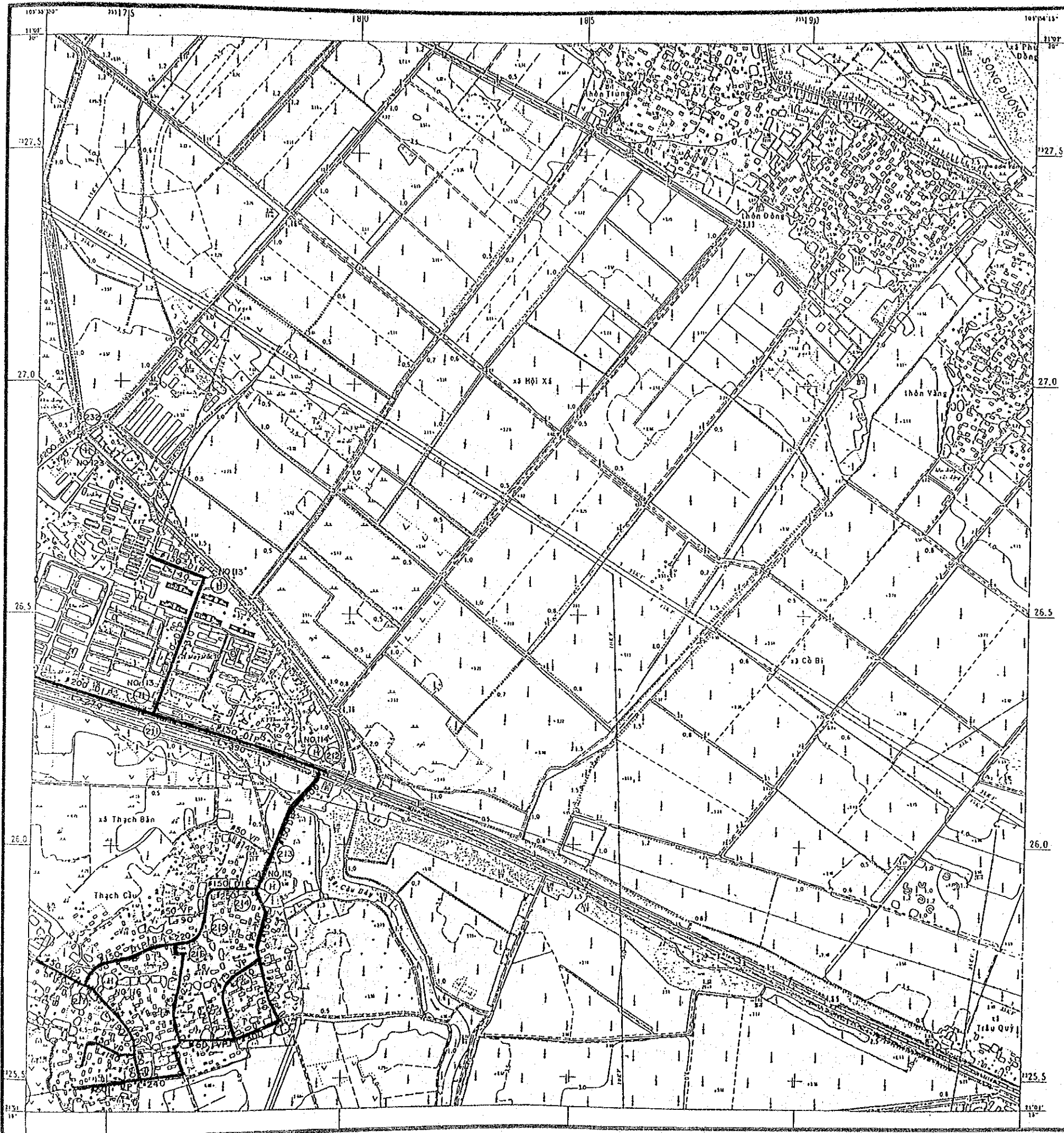
ヴィエトナム社会主義共和国ハノイ市 交通工務局		
ハノイ市ザーラム地区上水道整備計画		
図名	配水管ルート図 (6)	
平成5年9月	縮尺 1/5,000	図番 47
国際協力事業団		



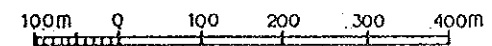
ヴィエトナム社会主義共和国ハノイ市 交通工務局		
ハノイ市ザーラム地区上水道整備計画		
図名	配水管ルート図 (7)	
平成5年9月	縮尺 1/5,000	図番 48
国際協力事業団		



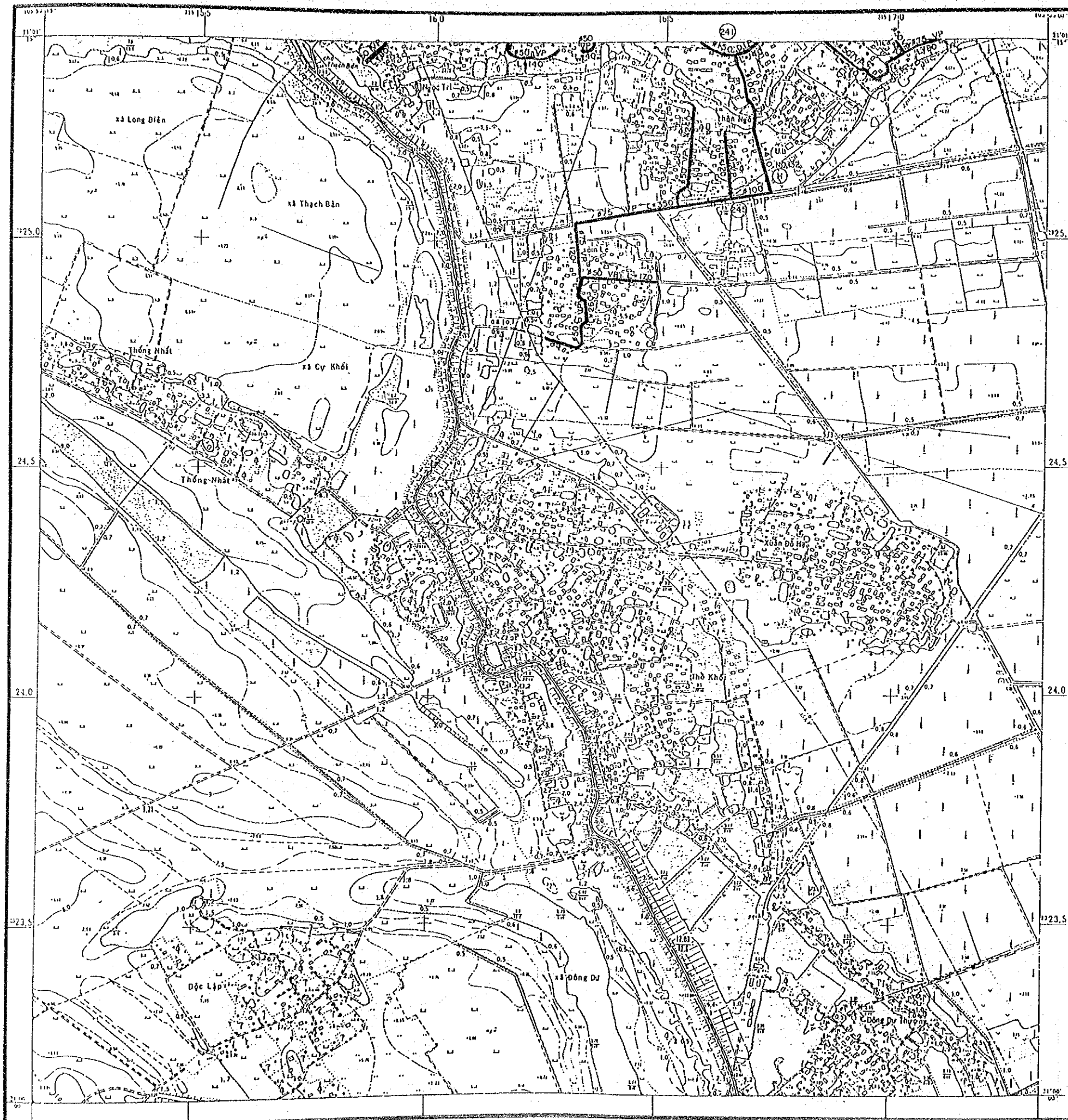
ヴィエトナム社会主義共和国ハノイ市
 交通工務局
 ハノイ市ザーラム地区上水道整備計画
 図名 配水管ルート図 (8)
 平成5年9月 縮尺 1/5,000 図番 49
 国際協力事業団



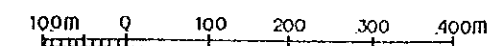
	307	308	
330	331	332	
354	355	356	357
			380



ヴィエトナム社会主義共和国ハノイ市
 交通工務局
 ハノイ市ザーラム地区上水道整備計画
 図名 配水管ルート図 (9)
 平成5年9月 縮尺 1/5,000 図番 50
 国際協力事業団



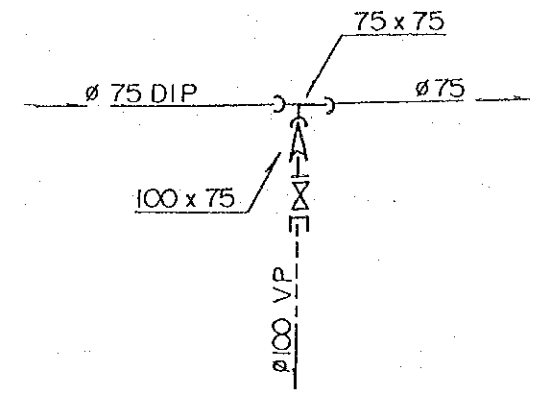
	307	308	
330	331	332	
354	355	356	357
		380	



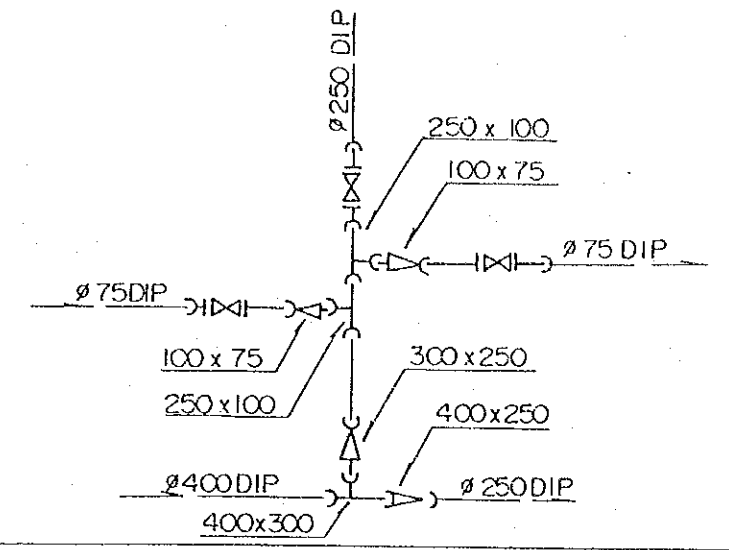
ヴィエトナム社会主義共和国ハノイ市 交通工務局		
ハノイ市ザーラム地区上水道整備計画		
図名	配水管ルート図 (10)	
平成5年9月	縮尺 1/5,000	図番 51
国際協力事業団		

	二受丁字管
	受挿し片落管
	挿し受片落管
	曲管
	短管1号
	短管2号
	継ぎ輪
	栓
	仕切弁
	消火栓
	フランジ付丁字管

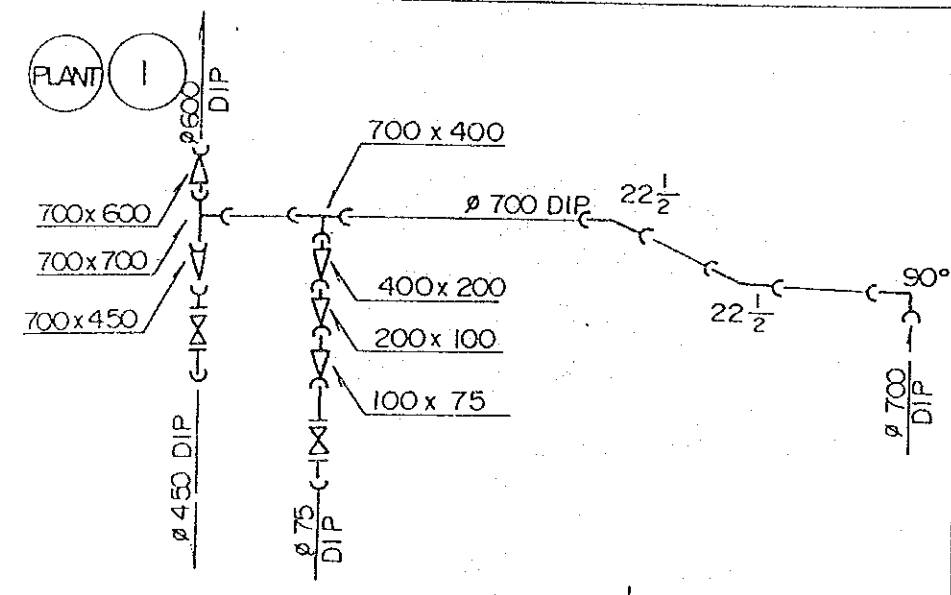
4 6



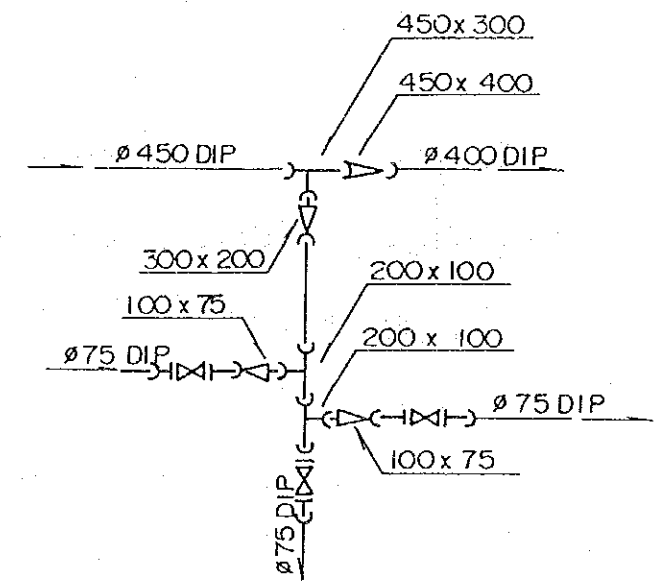
8



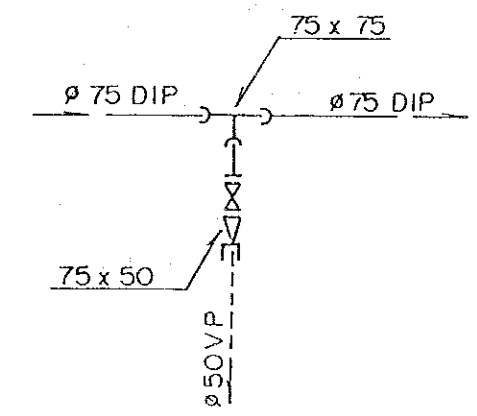
PLANT 1



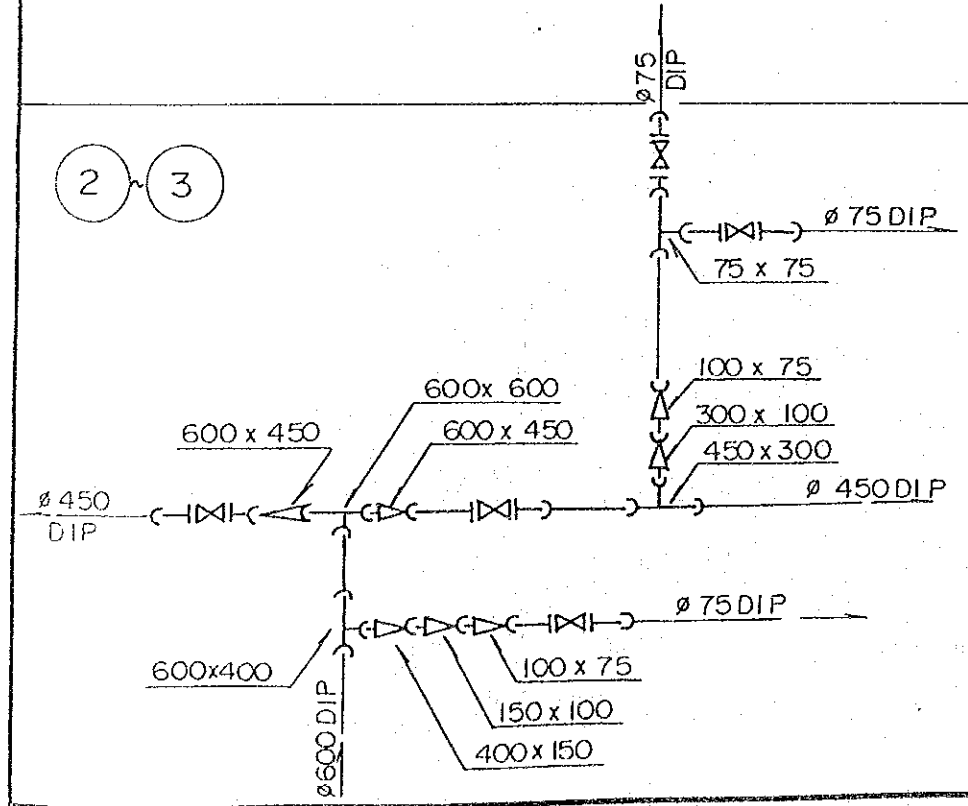
5



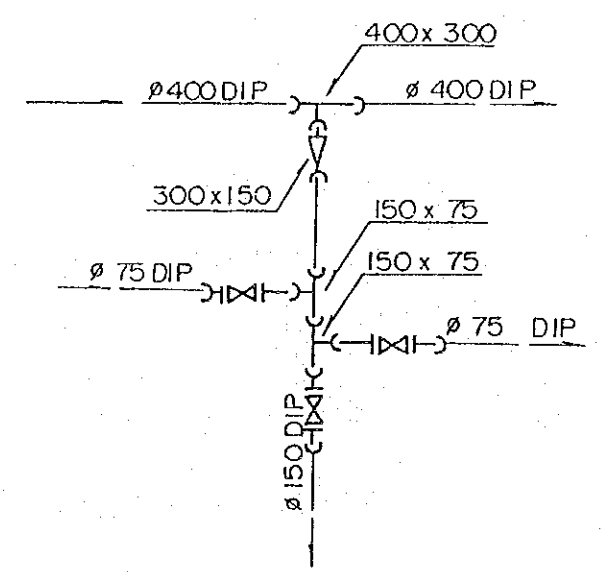
9



2 3

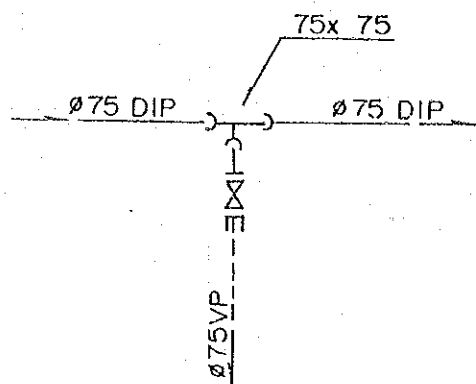


7

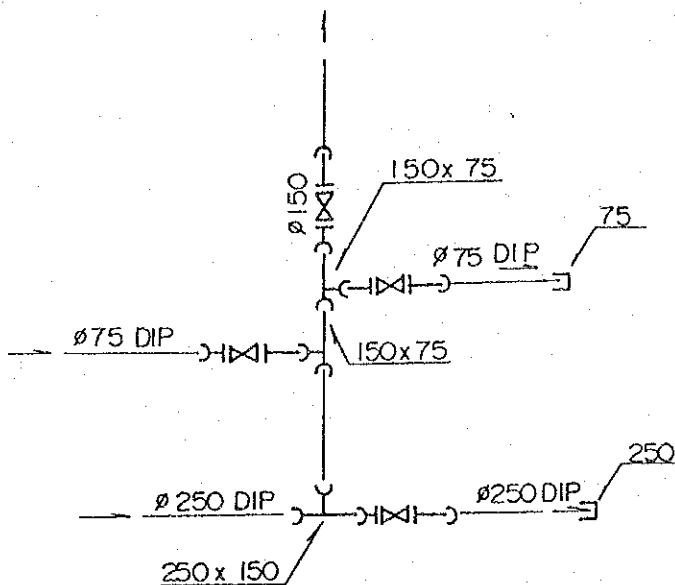


ヴィエトナム社会主義共和国ハノイ市
 交通工務局
 ハノイ市ザーラム地区上水道整備計画
 図名 配水管異型管詳細 (1)
 平成5年9月 縮尺 図番 52
 国際協力事業団

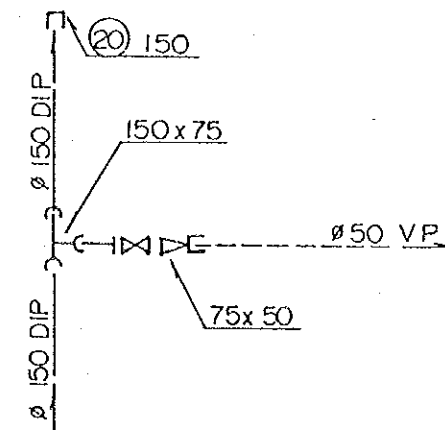
10 11



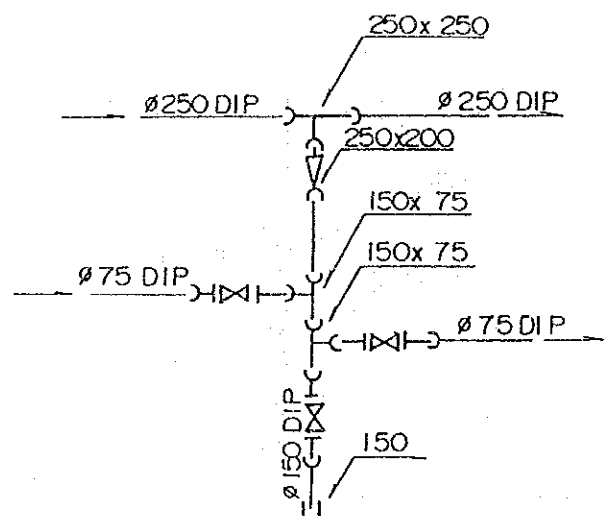
14



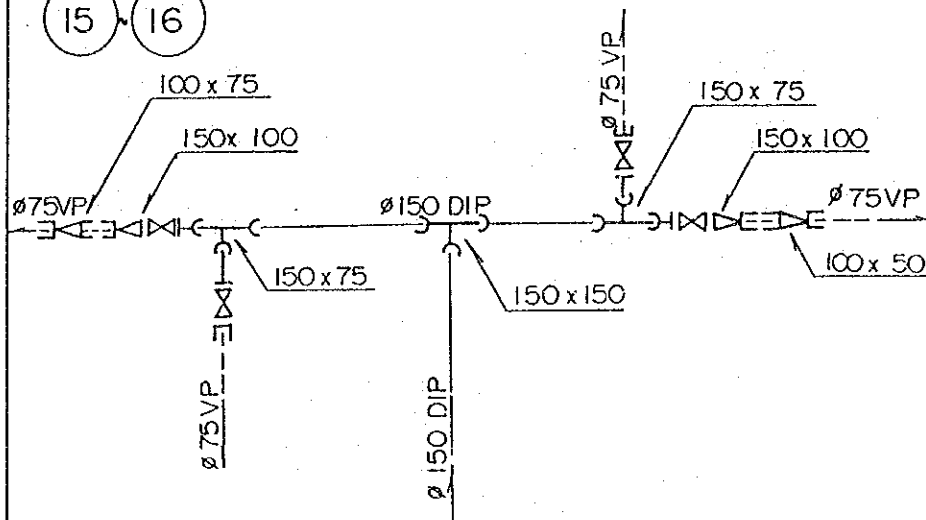
18 18' 19 20 26 27 28 32



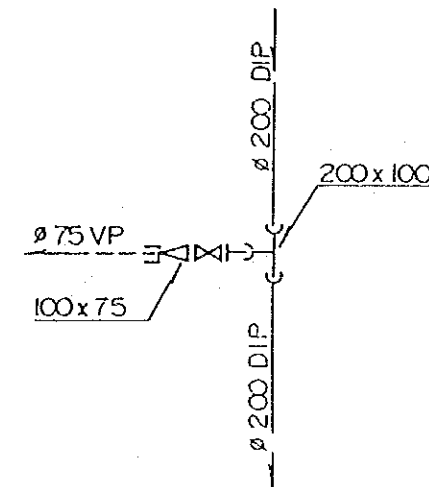
12



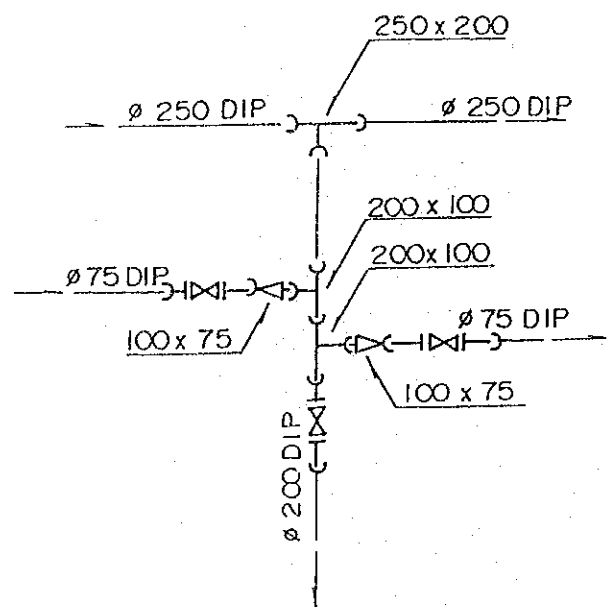
15 16



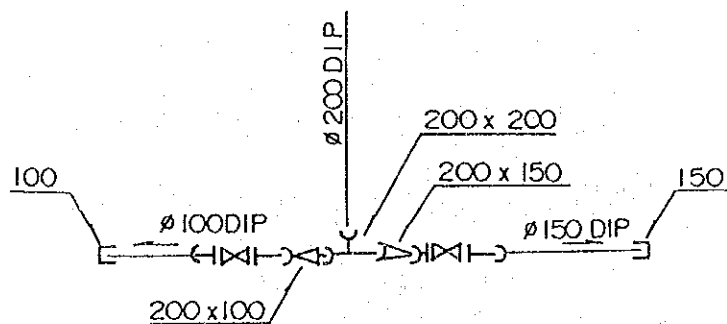
21



13

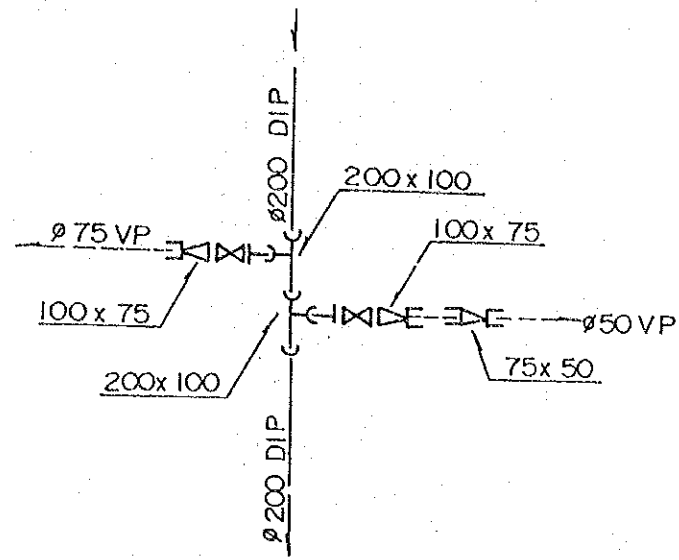


17

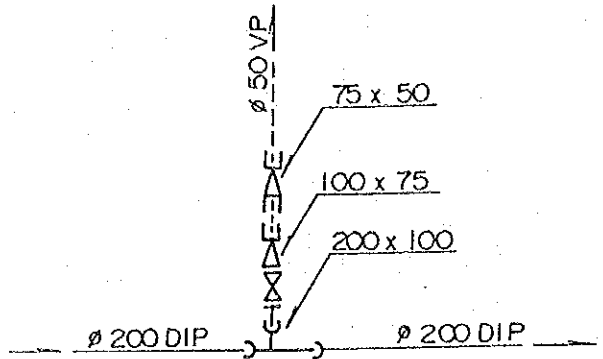


ヴィエトナム社会主義共和国ハノイ市 交通工務局		
ハノイ市ザーラム地区上水道整備計画		
図名 配水管異型管詳細 (2)		
平成5年9月	縮尺	図番 53
国際協力事業団		

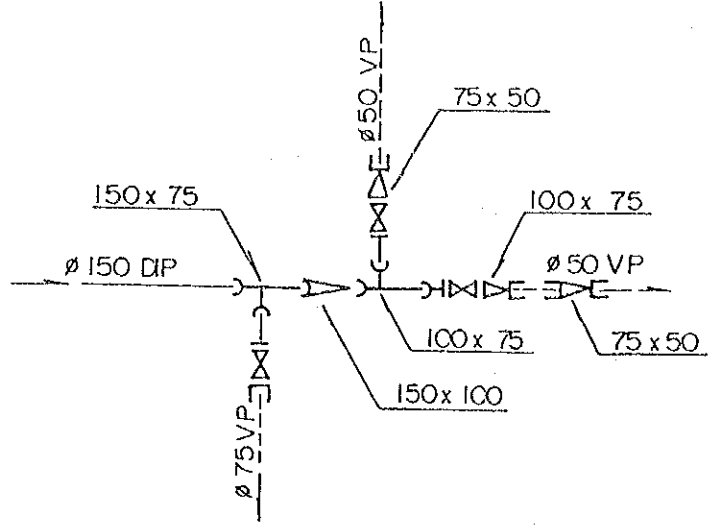
22



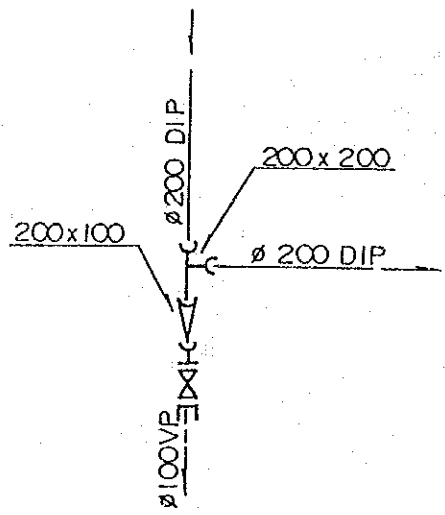
23



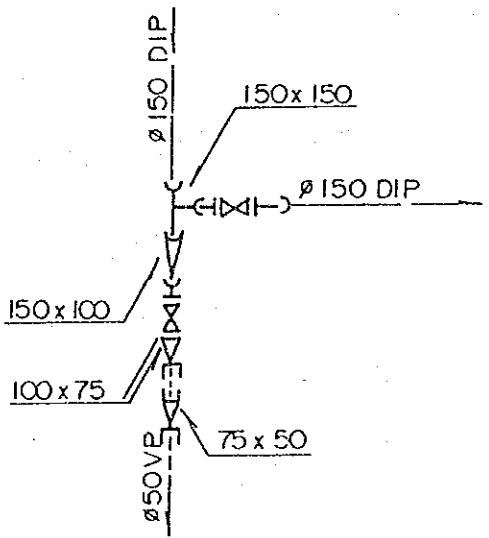
31



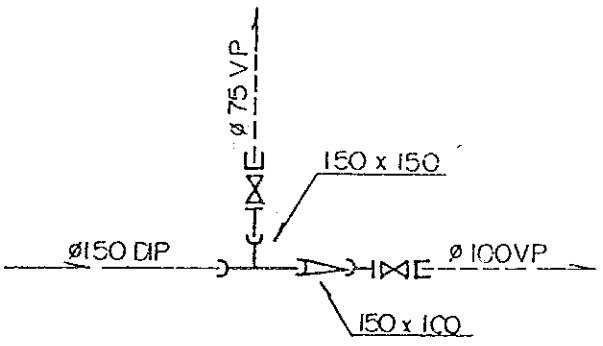
23



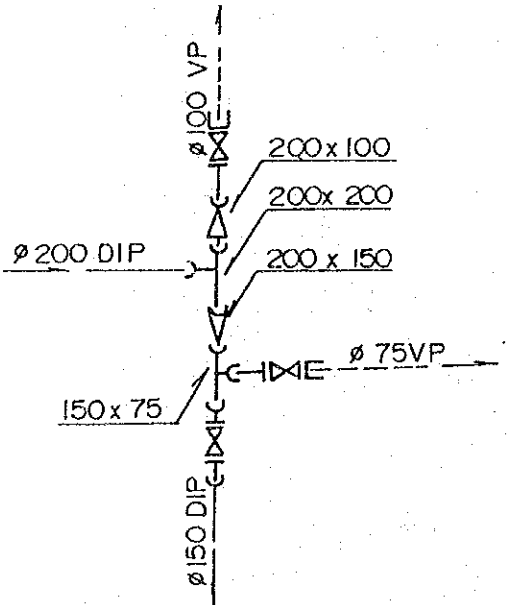
29



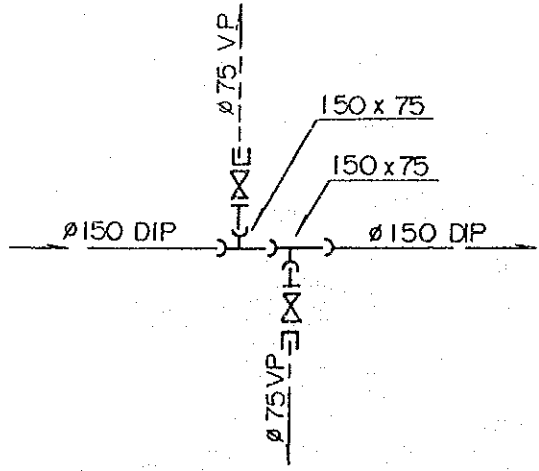
33 37



24

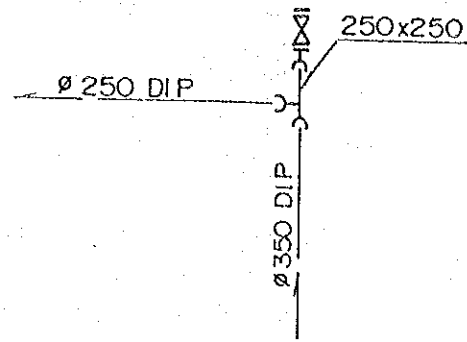


30

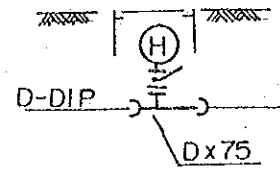


ヴィエトナム社会主義共和国ハノイ市 交通工務局		
ハノイ市ザーラム地区上水道整備計画		
図名 配水管異型管詳細 (3)		
平成5年9月	縮尺	図番 54
国際協力事業団		

34

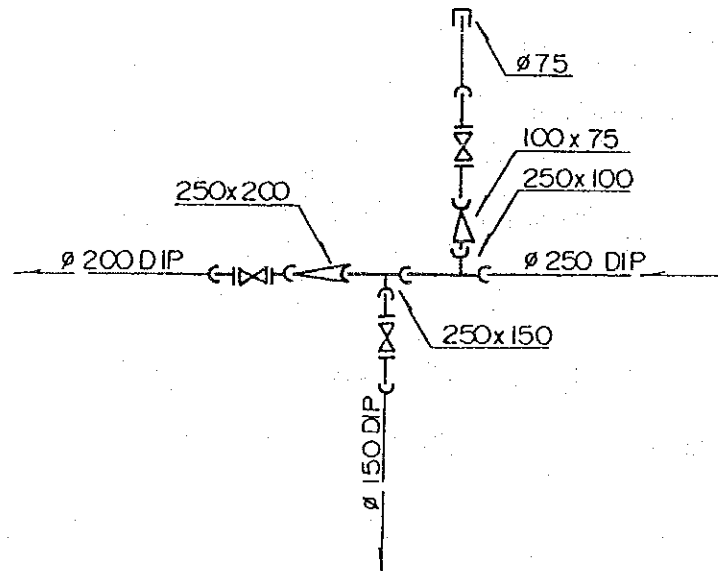


消火栓

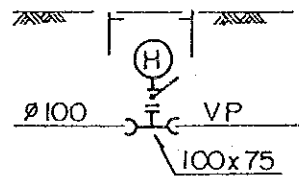


D x 75 ~ n	NO.
600 x 75 ~ 4	NO.1~4
450 x 75 ~ 2	NO.5~6
400 x 75 ~ 2	NO.7~8
250 x 75 ~ 7	NO.9~13 NO.29~30
200 x 75 ~ 4	NO.17~18 NO.31~32
150 x 75 ~ 10	NO.14~15 NO.20~23 NO.25~28
100 x 75 ~ 1	NO.33

35

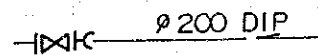


消火栓



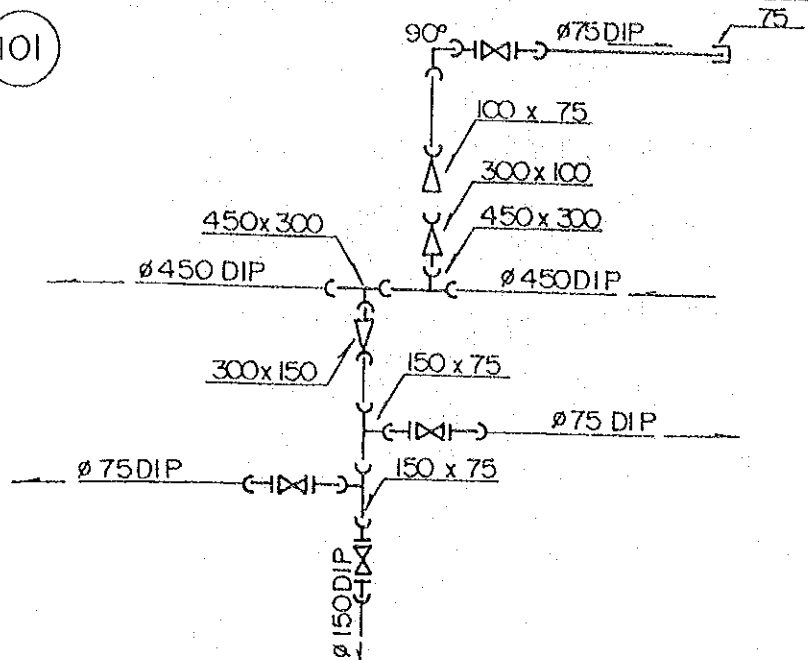
D x 75 ~ n	NO.
100 x 75 ~ 2	NO.16, 19

36

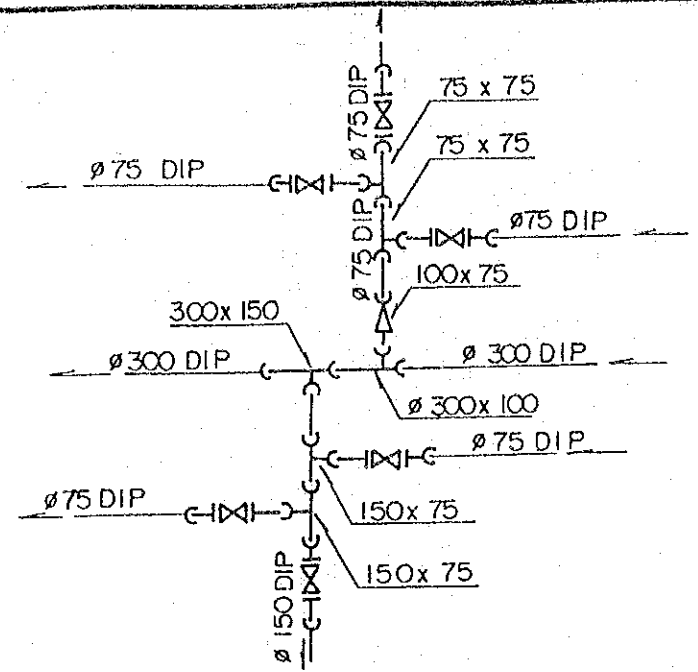


ヴィエトナム社会主義共和国ハノイ市 交通工務局		
ハノイ市ザーラム地区上水道整備計画		
図名 配水管異型管詳細 (4)		
平成5年9月	縮尺	図番 55
国際協力事業団		

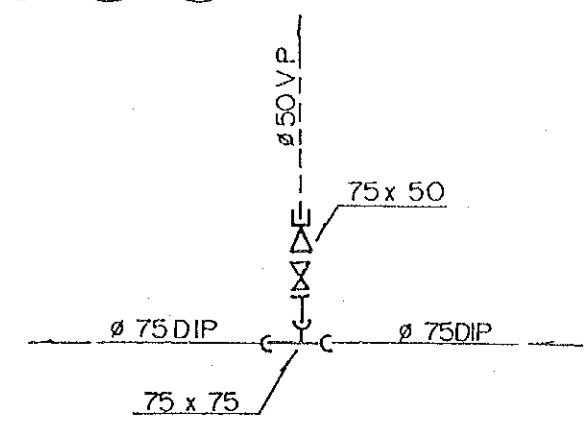
101



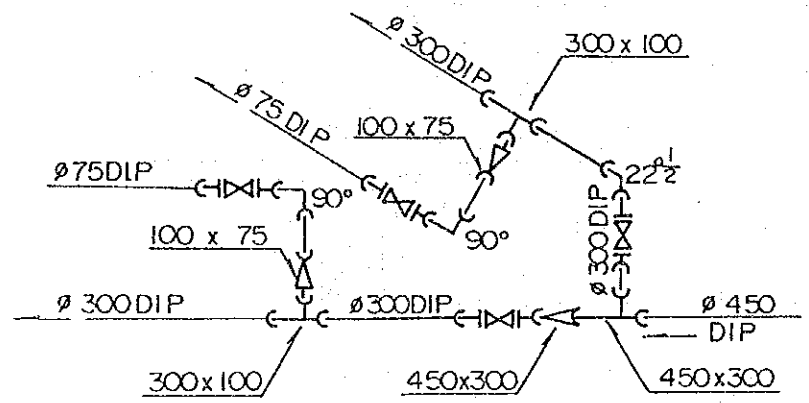
105



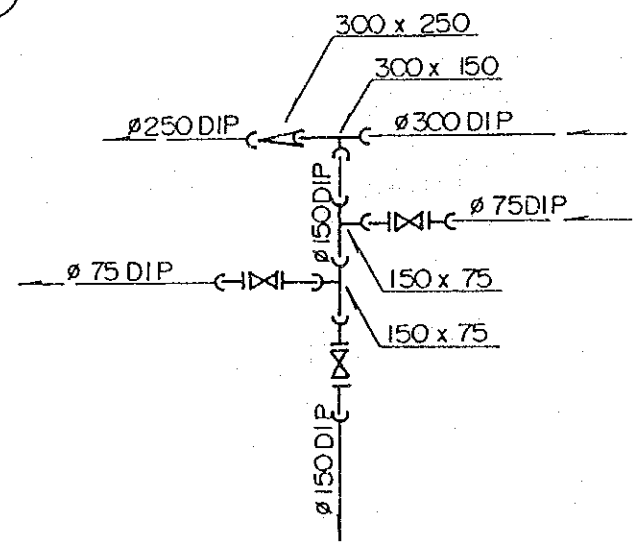
109 110 128 128² 128³



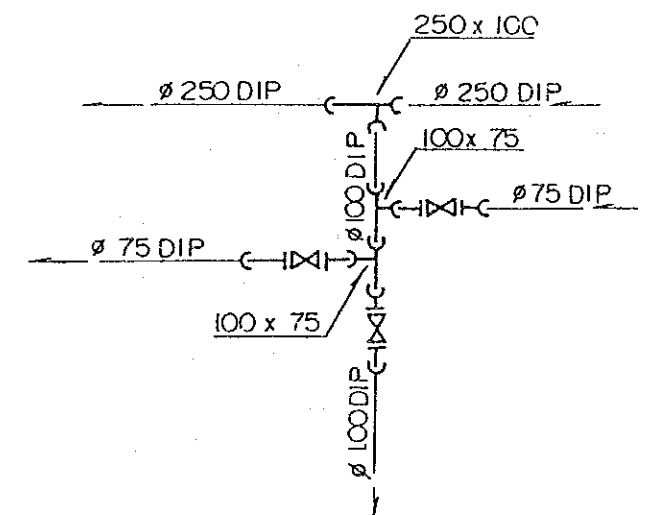
102



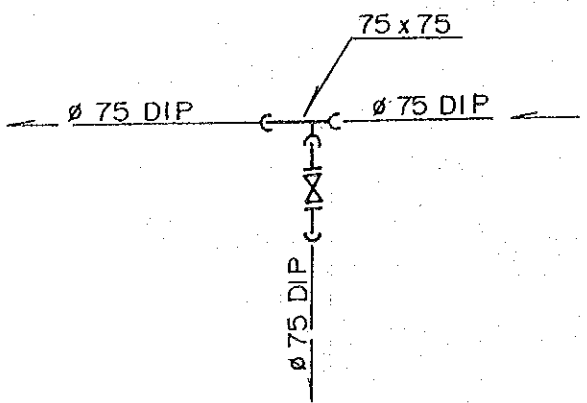
107



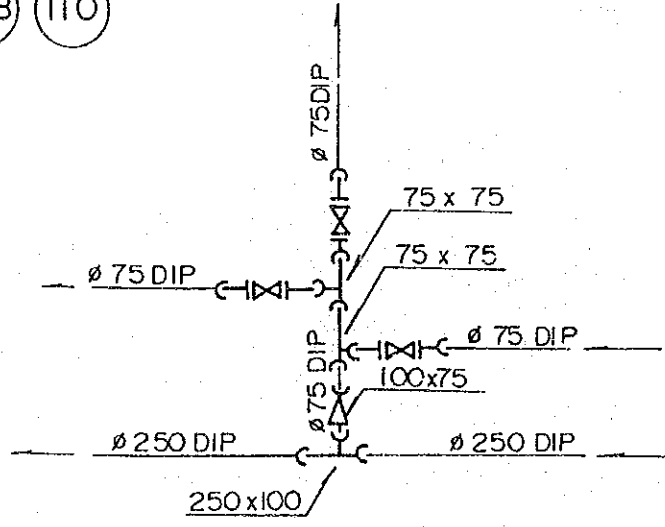
109



103 104 106 105 123 124 125 129

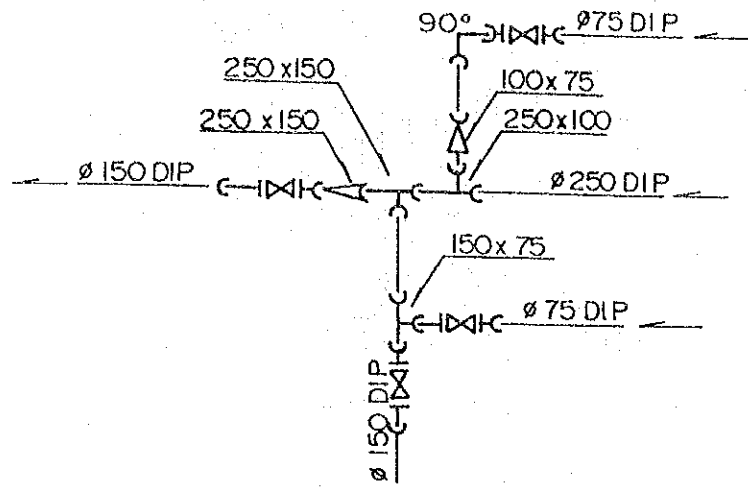


108 110

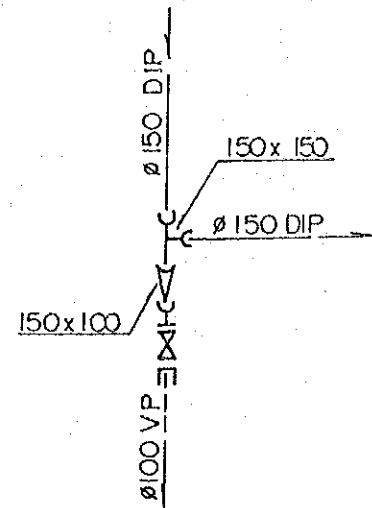


ヱィエトナム社会主義共和国ハノイ市 交通工務局		
ハノイ市ザーラム地区上水道整備計画		
図名 配水管異型管詳細 (5)		
平成5年9月	縮尺	図番 56
国際協力事業団		

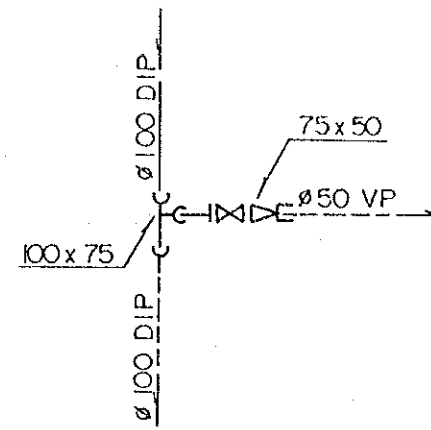
111



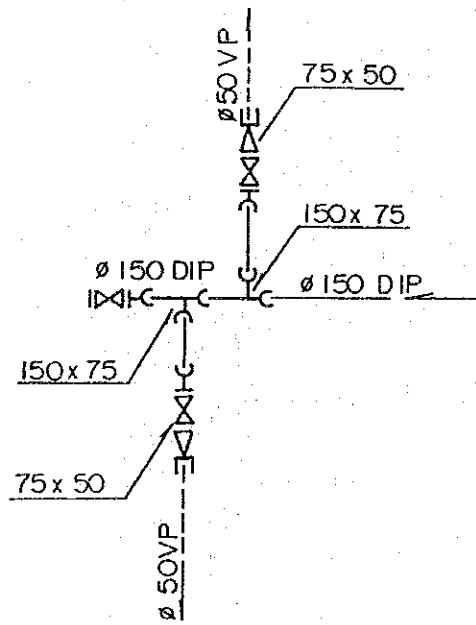
114



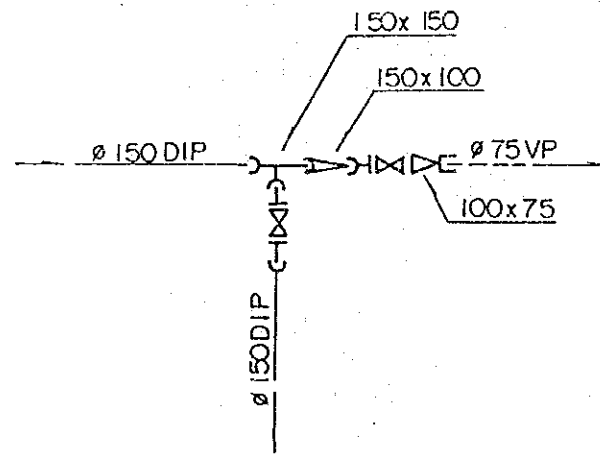
118 119 120 121 149 150



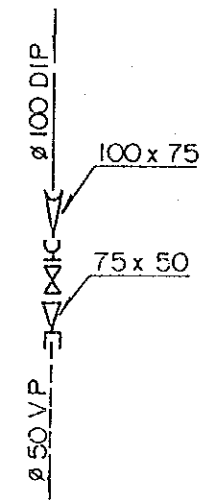
112



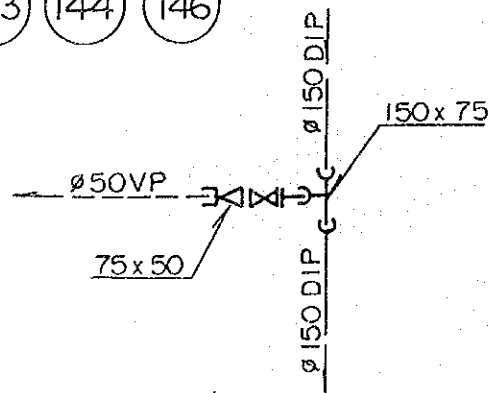
115



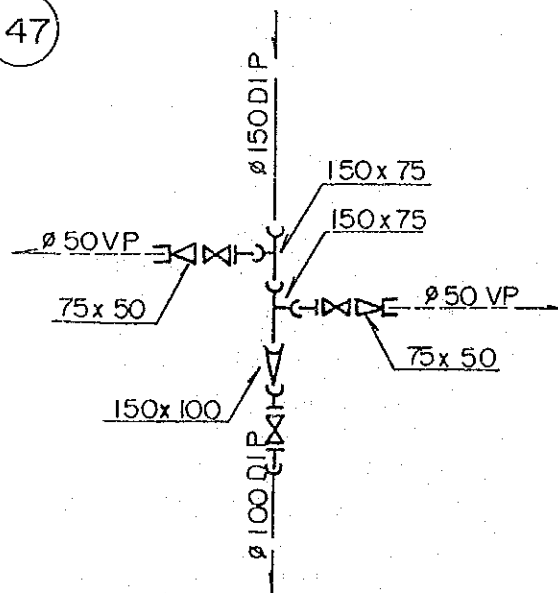
121



113 113 116 131 132 133 135 141
142 143 144 146

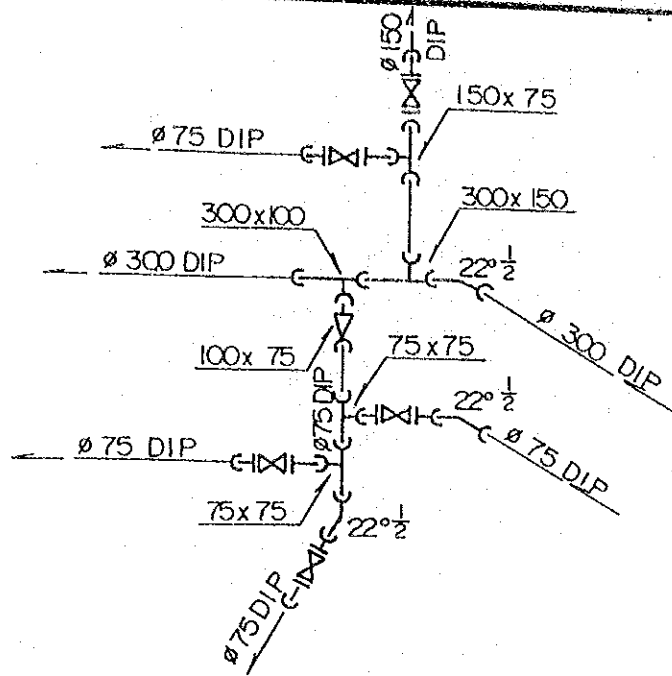


117 147

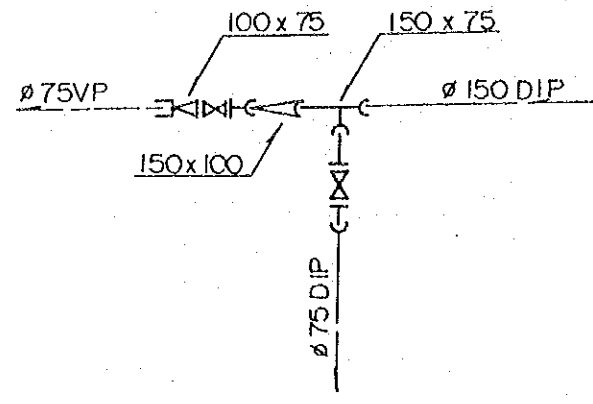


ヴィエトナム社会主義共和国ハノイ市 交通工務局		
ハノイ市サーラム地区上水道整備計画		
図名 配水管異型管詳細(6)		
平成5年9月	縮尺	図番 57
国際協力事業団		

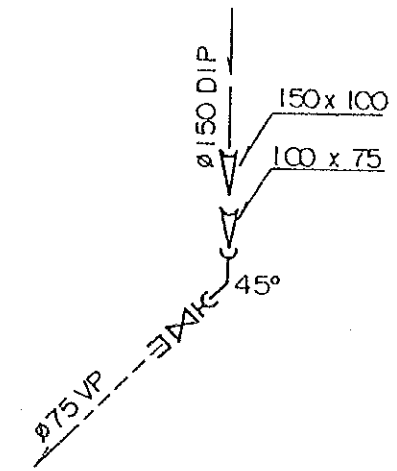
122



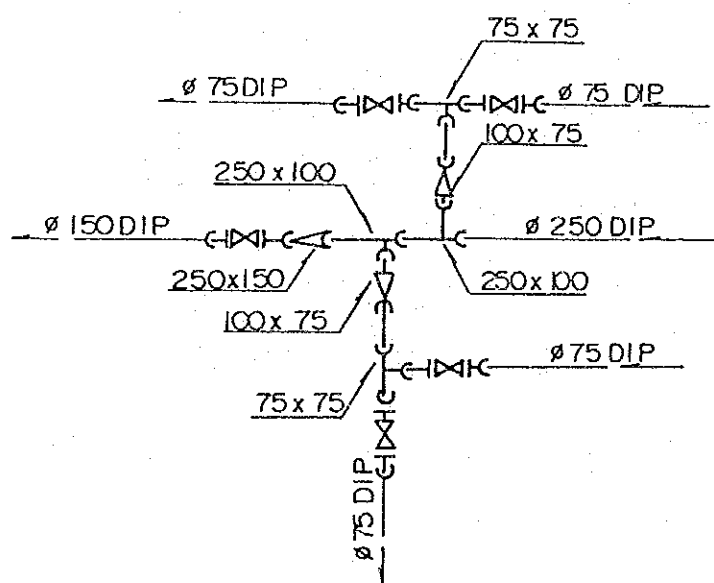
128



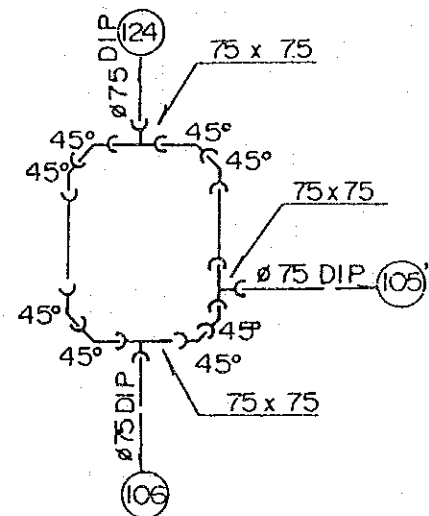
134



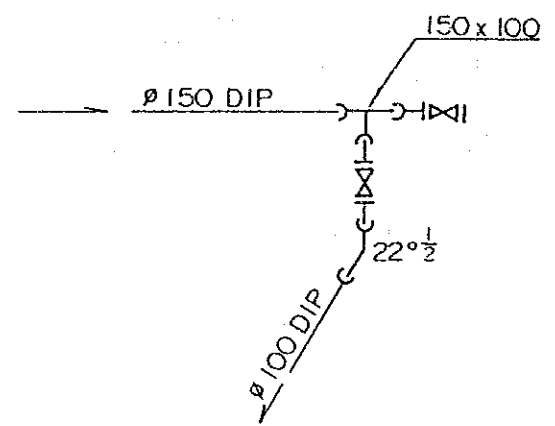
126



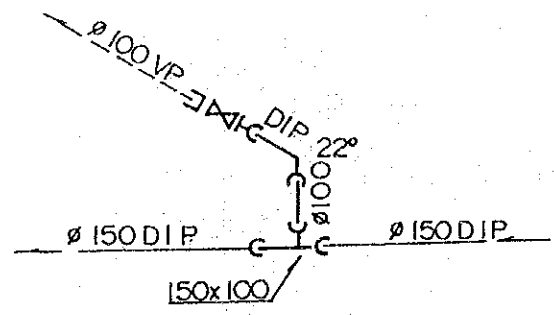
105, 106, 124



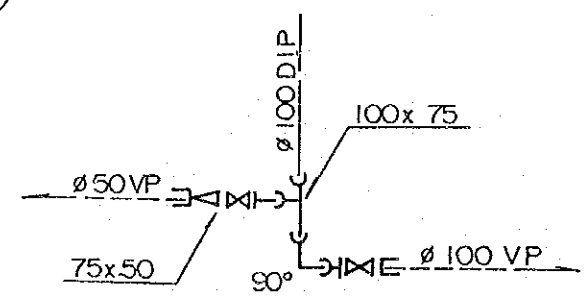
136



127

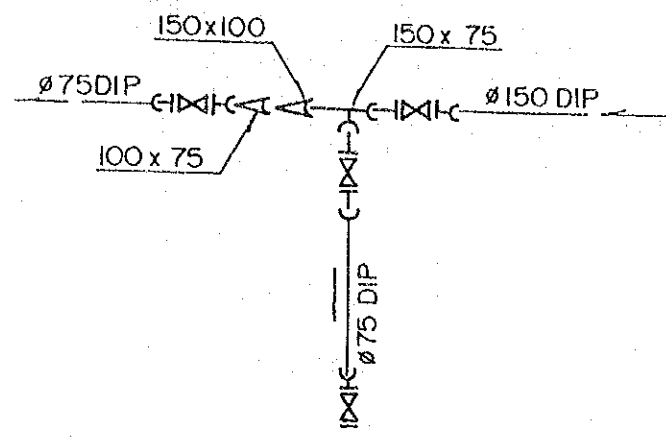


130

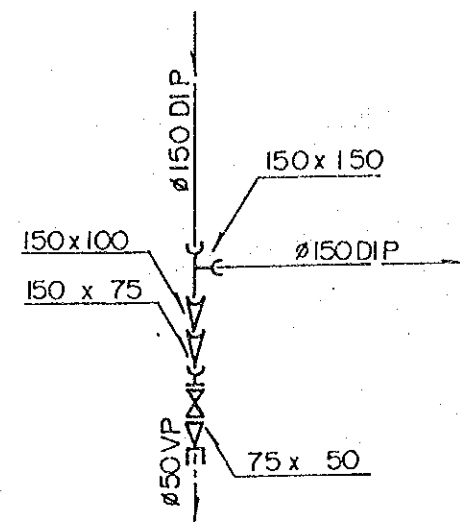


ヴィエトナム社会主義共和国ハノイ市 交通工務局		
ハノイ市ザーラム地区上水道整備計画		
図名 配水管異型管詳細 (7)		
平成5年9月	縮尺	図番 58
国際協力事業団		

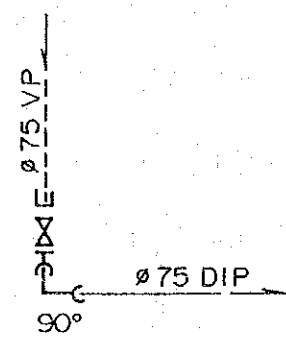
137



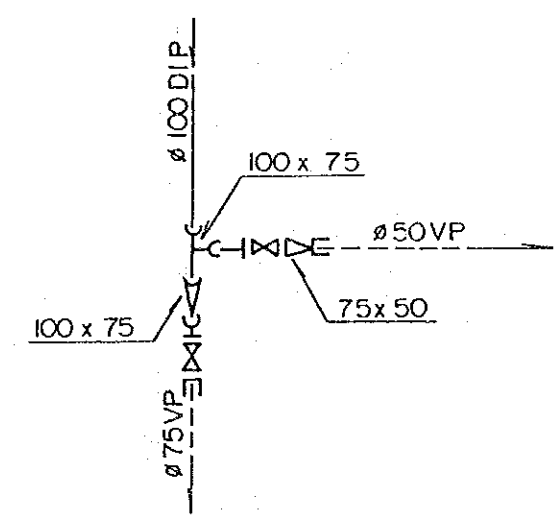
140



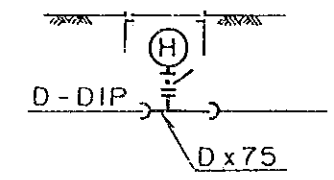
138



151



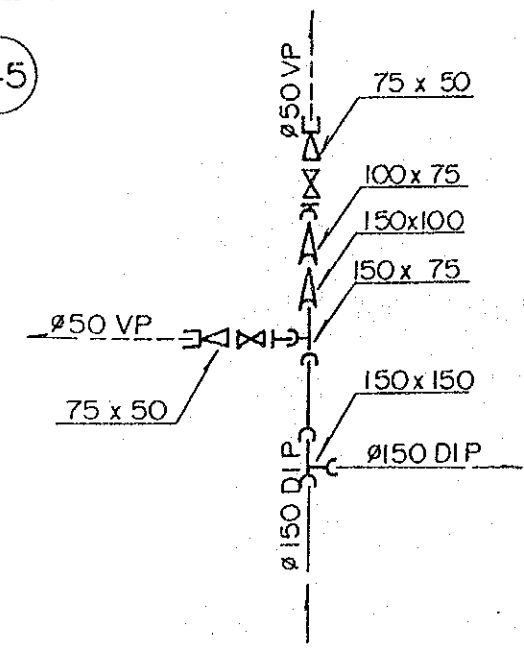
消火栓



D x 75 ~ n	NO.
450 x 75 ~ 1	NO. 50
300 x 75 ~ 7	NO. 51 ~ 53 NO. 51', 61' NO. 60 ~ 61
250 x 75 ~ 3	NO. 54 ~ 55 NO. 62
150 x 75 ~ 10	NO. 56 ~ 58 NO. 63 ~ 64 NO. 65 ~ 68 NO. 70
100 x 75 ~ 5	NO. 59, 65 69, 69' 71

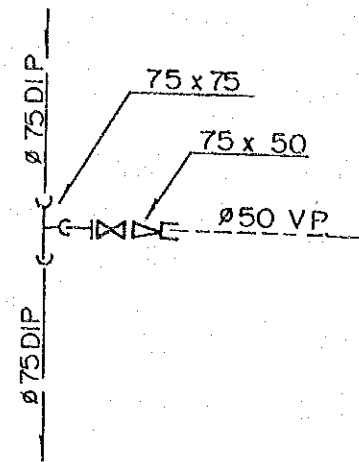
139

145

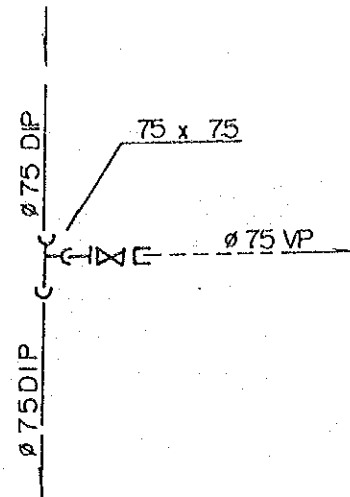


ヴィエトナム社会主義共和国ハノイ市 交通工務局		
ハノイ市ザーラム地区上水道整備計画		
図名 配水管異型管詳細 (8)		
平成5年9月	縮尺	図番 59
国際協力事業団		

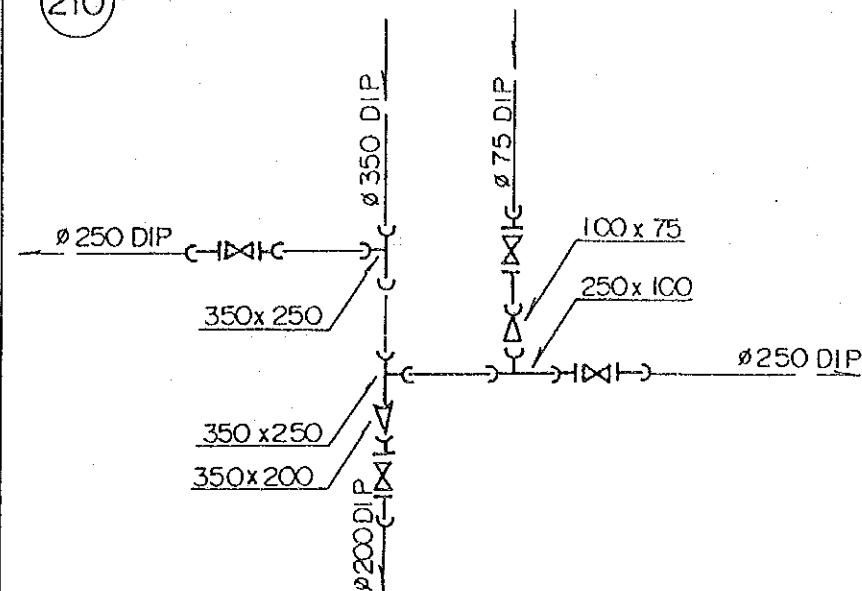
201 204



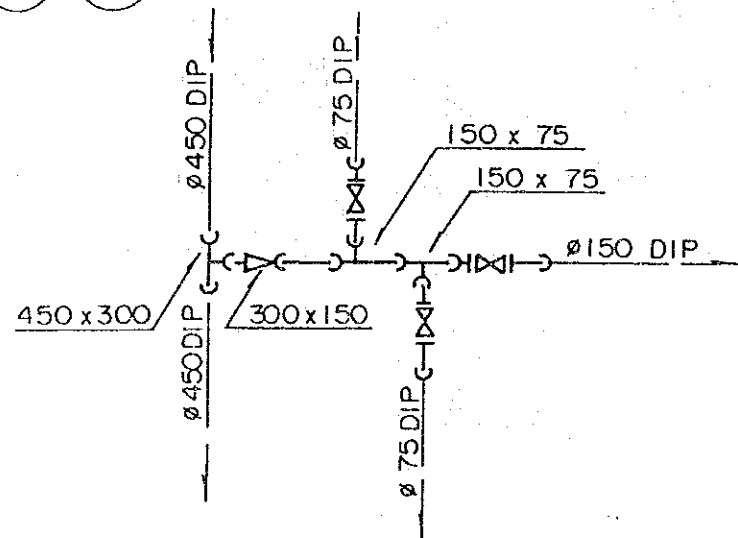
207



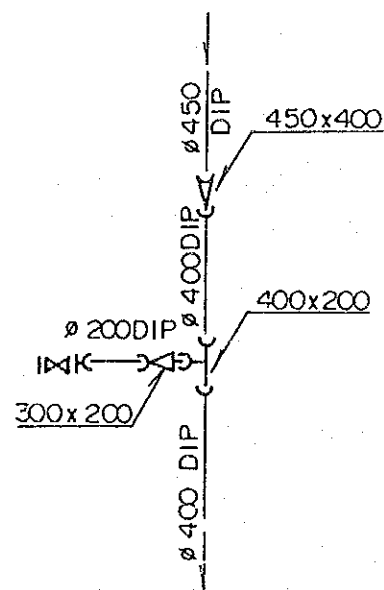
210



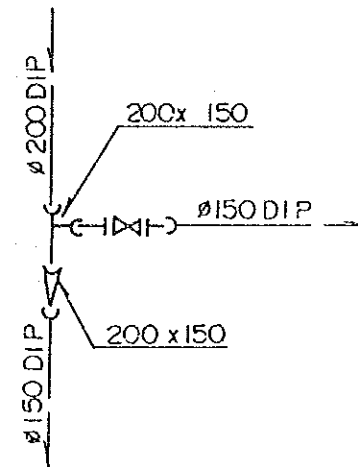
202 205



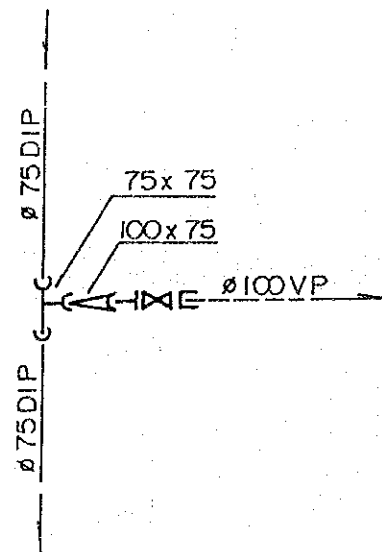
208



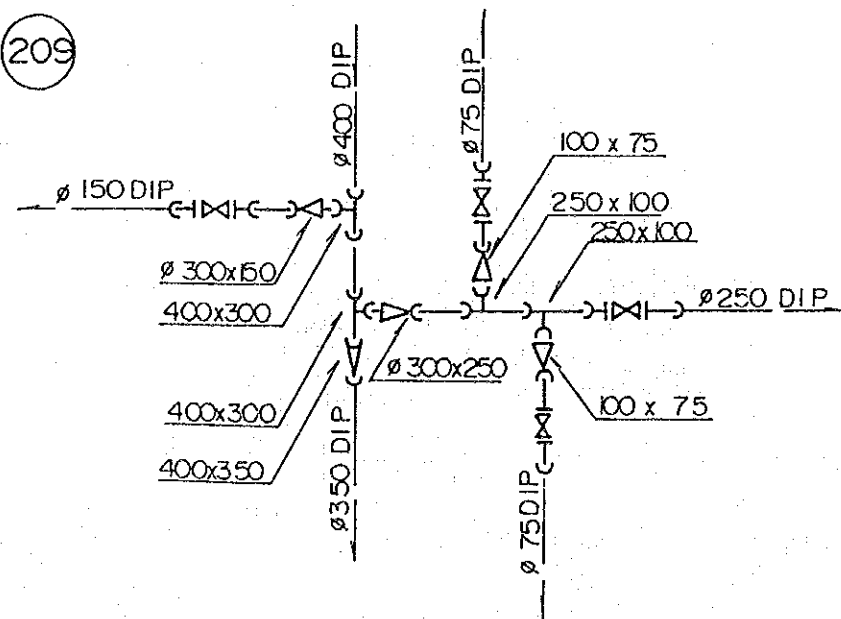
211



203 206

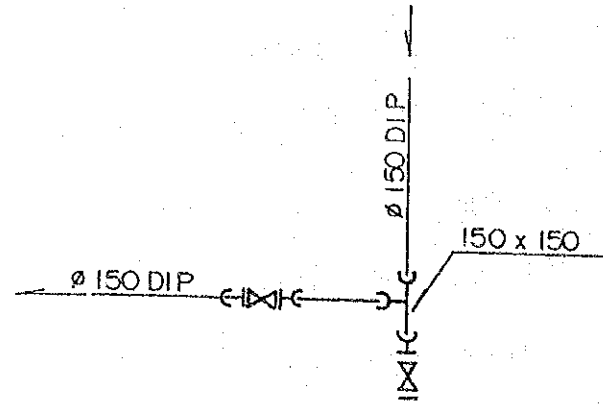


209

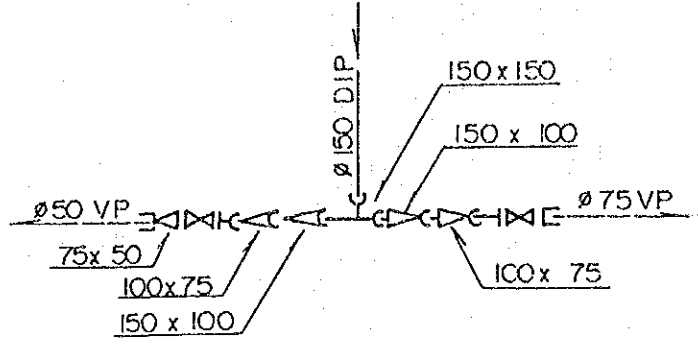


ヴィエトナム社会主義共和国ハノイ市 交通工務局		
ハノイ市ザーラム地区上水道整備計画		
図名	配水管異型管詳細 (9)	
平成5年9月	縮尺	図番 60
国際協力事業団		

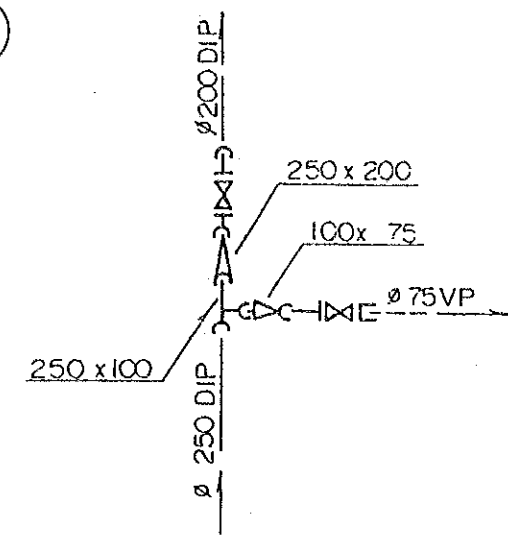
212



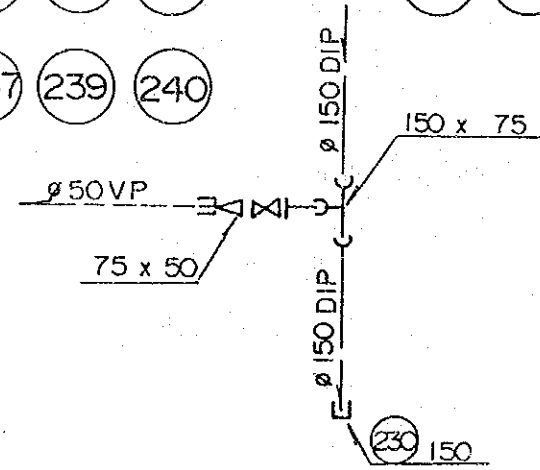
217



226 231

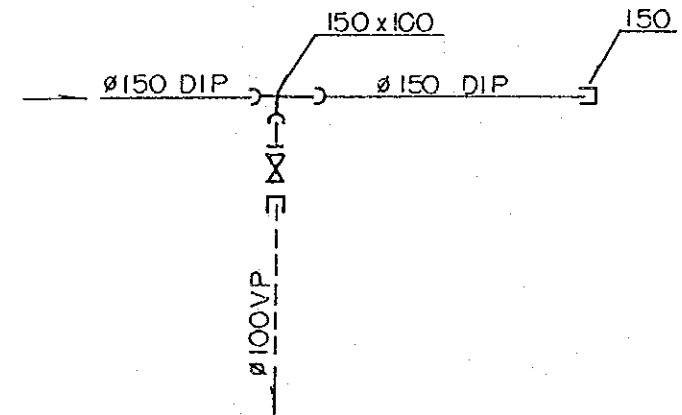


213 215 218 219
230 237 239 240

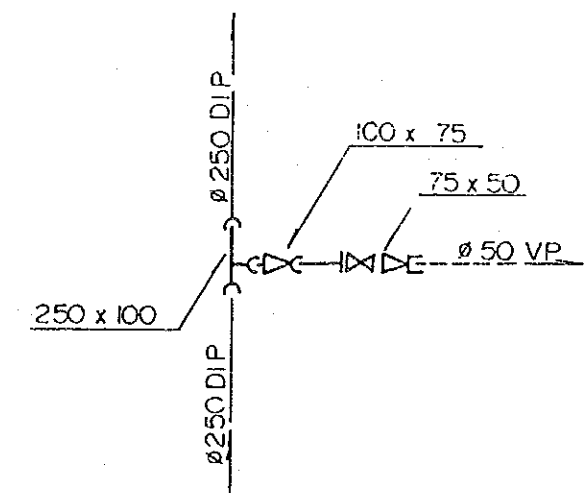


220 222 223 229

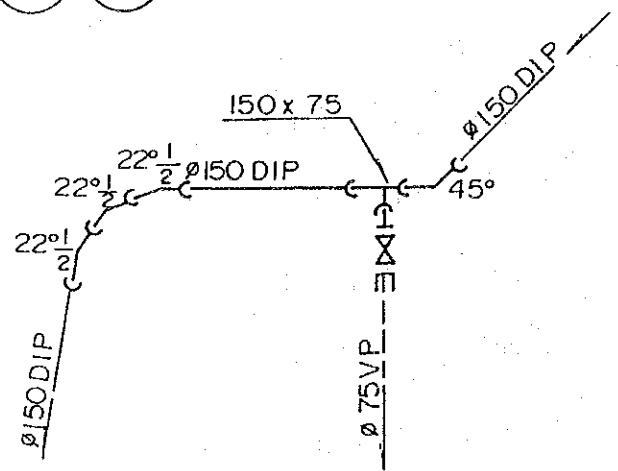
221



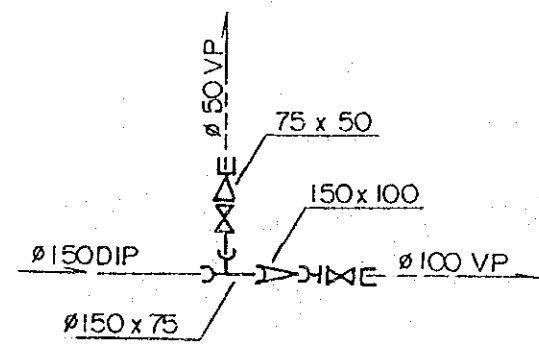
225 233 234⁻¹ 234⁻³



214 216 239'

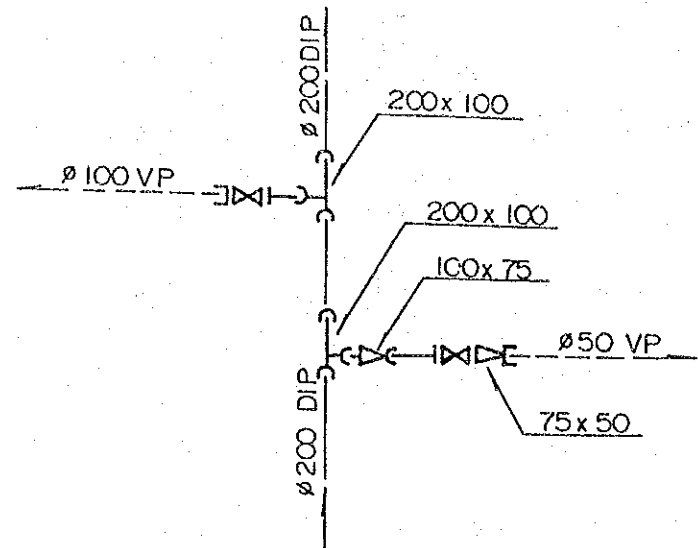


224

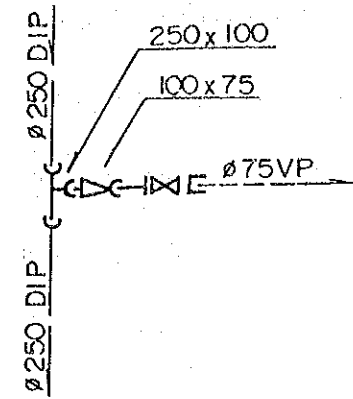


ヱィエトナム社会主義共和国ハノイ市 交通工務局		
ハノイ市ザーラム地区上水道整備計画		
図名 配水管異型管詳細 (10)		
平成5年9月	縮尺	図番 61
国際協力事業団		

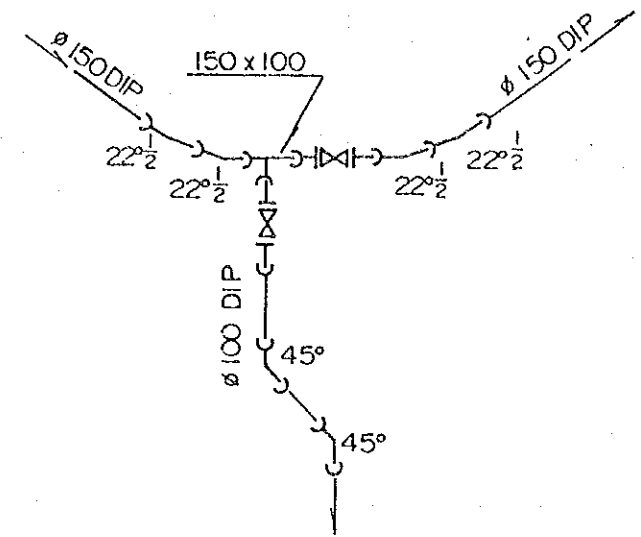
227



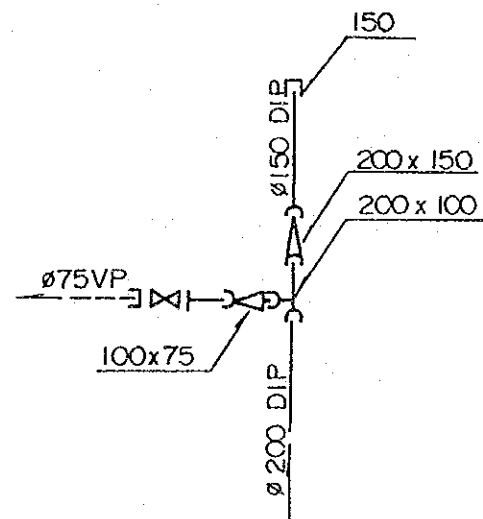
234⁻² 235



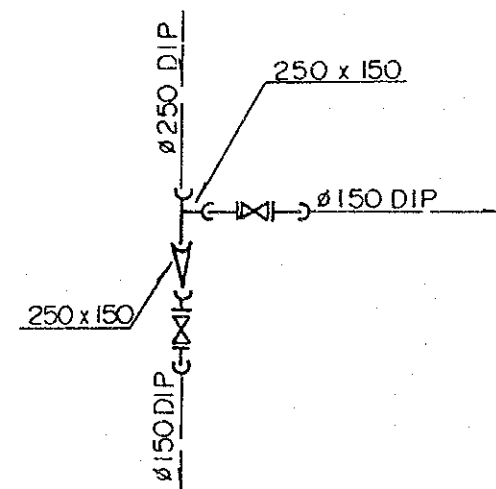
241



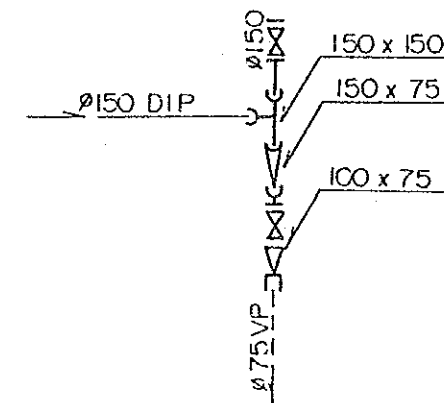
228



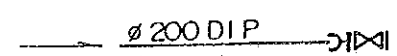
236



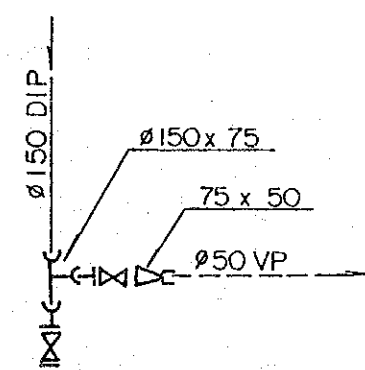
242



232

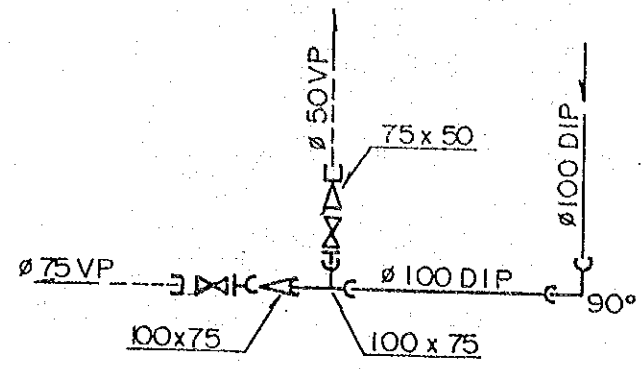


238

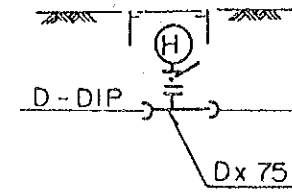


ヴィエトナム社会主義共和国ハノイ市 交通工務局		
ハノイ市ザーラム地区上水道整備計画		
図名	配水管異型管詳細 (11)	
平成5年9月	縮尺	図番 62
国際協力事業団		

245

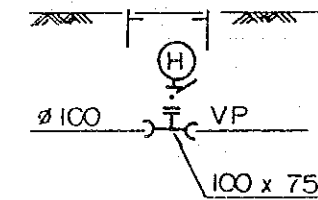


消火栓



D x 75 ~ n	NO.
450 x 75 ~ 5	NO.101 NO.103-106
400 x 75 ~ 2	NO.107-108
350 x 75 ~ 2	NO.109-110
250 x 75 ~ 4	NO.124-127
200 x 75 ~ 5	NO.111-113 NO.122-123
150 x 75 ~ 13	NO.101-102 NO.114-121 NO.128-131
100 x 75 ~ 1	NO.132

消火栓



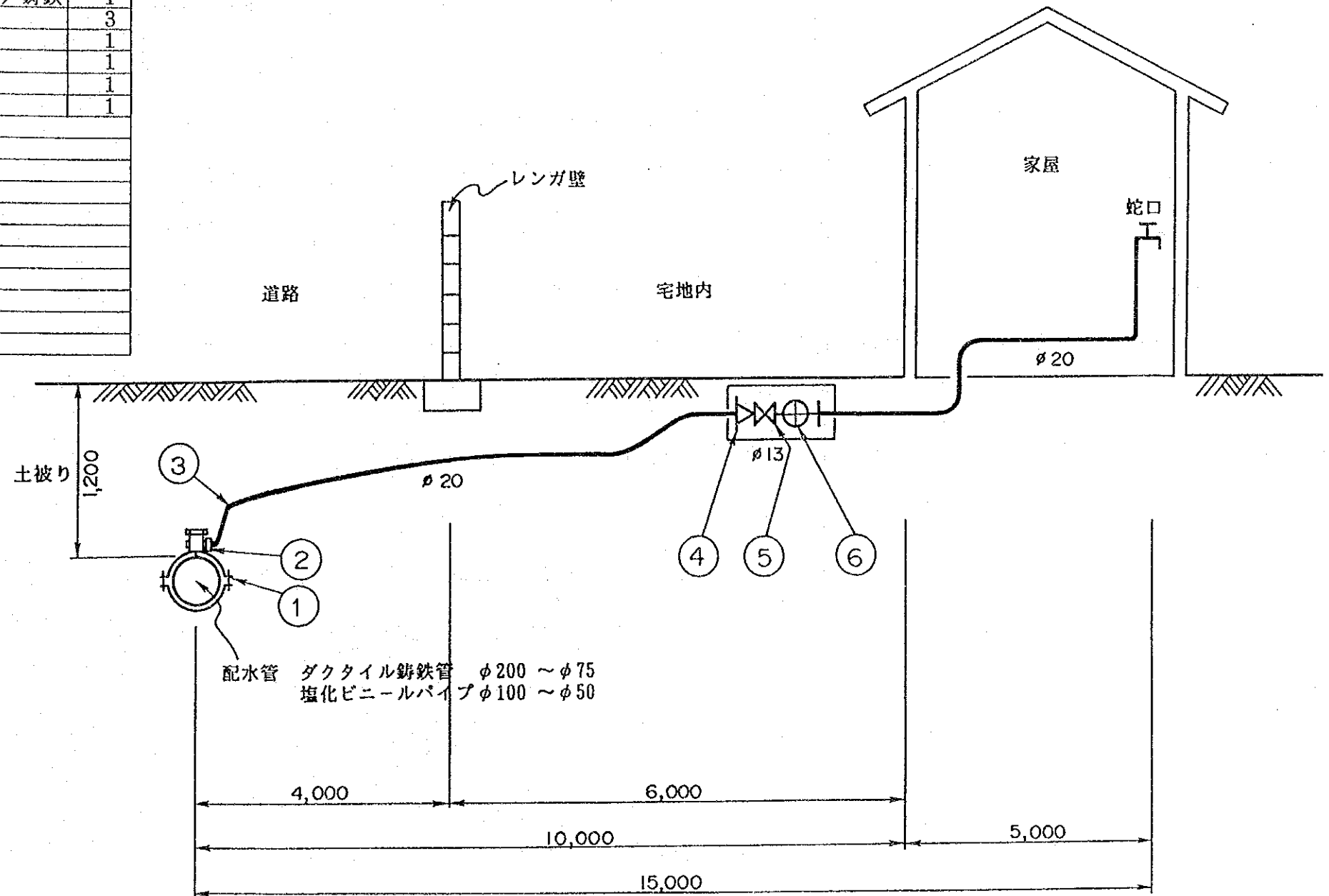
D x 75 ~ n	NO.
100 x 75 ~ 1	NO.119

ヴィエトナム社会主義共和国ハノイ市 交通工務局		
ハノイ市ザーラム地区上水道整備計画		
図名 配水管異型管詳細 (12)		
平成5年9月	縮尺	図番 63
国際協力事業団		

TYPE-A (一般住宅用各戸給水)

No.	名称・寸法	材質・材料	数量
①	サドル分水栓・取出しオスねじ		
*	本管PVC $\phi 100 \times \phi 20$	ダクタイル鋳鉄/鋳鉄	1
②	ポリエチレン継手 1-ター用 $\phi 20$	砲金/銅	3
③	ポリエチレン管 $\phi 20 \times 20m$	ポリエチレン	1
④	ポリエチレン継手 1-ター用 $\phi 20 \times 13m$	砲金/銅	1
⑤	補助止水栓 $\phi 13$	"	1
⑥	水道メーター $\phi 13$	"	1

備考	*①本管 PVC用 D×d
	$\phi 100 \times \phi 20$
	$\phi 75 \times \phi 20$
	$\phi 50 \times \phi 20$
	本管DIP用 D×d
	$\phi 200 \times \phi 20$
	$\phi 150 \times \phi 20$
	$\phi 100 \times \phi 20$
	$\phi 75 \times \phi 20$

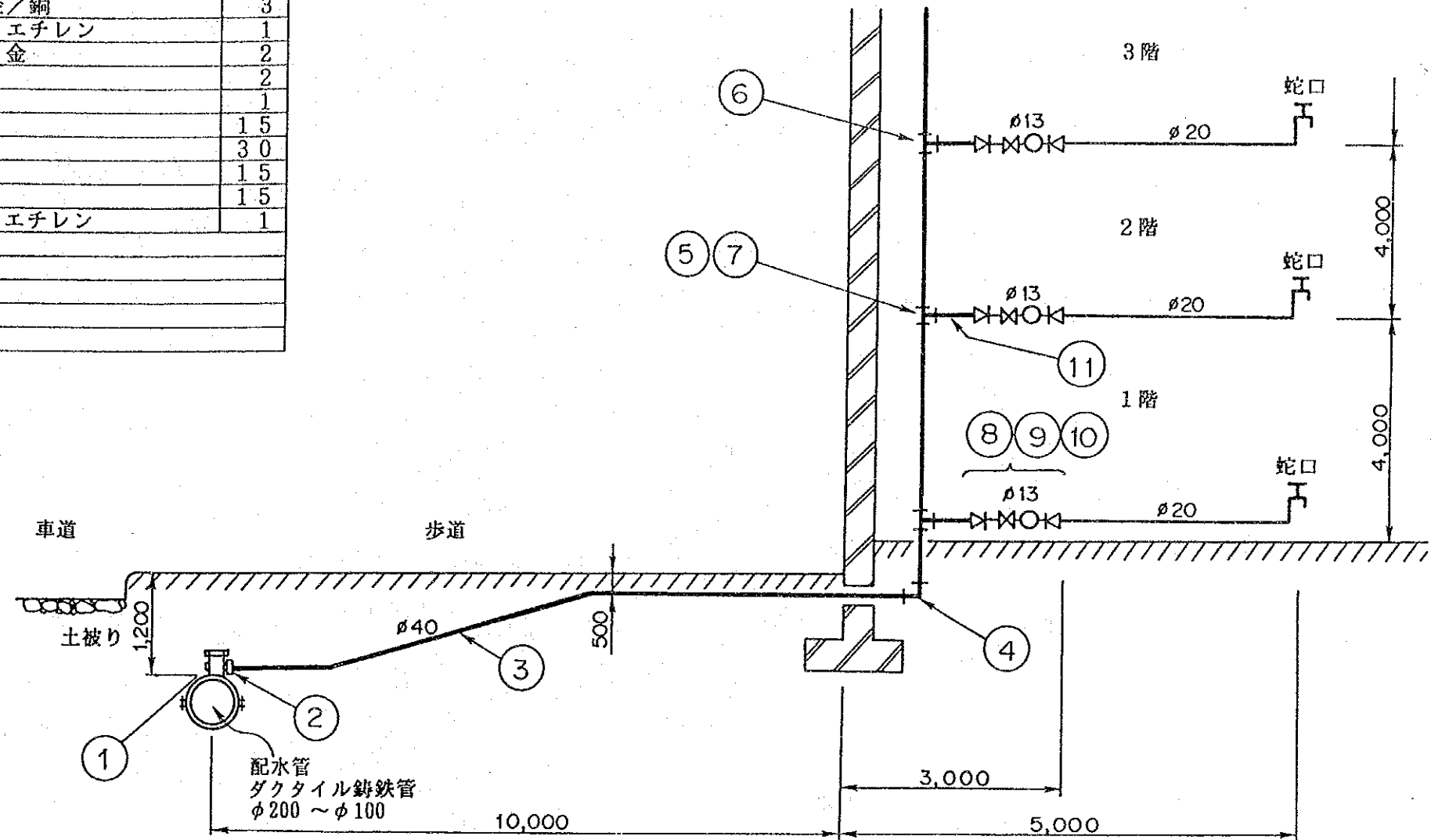


配水管 ダクタイル鋳鉄管 $\phi 200 \sim \phi 75$
塩化ビニールパイプ $\phi 100 \sim \phi 50$

ヴィエトナム社会主義共和国ハノイ市 交通工務局		
ハノイ市ザーラム地区上水道整備計画		
図名 給水装置図タイプA		
平成5年9月	縮尺	図番 64
国際協力事業団		

TYPE-B (集合住宅用各戸給水)

No.	名称・寸法	材質・材料	数量
①	サドル分水栓・取出しオスねじ		
*	本管DIP $\phi 200 \times \phi 40$	ダクタイル鋳鉄/鋳鉄	1
②	ポリエチレン継手 マーター用 $\phi 40$	砲金/銅	3
③	ポリエチレン管 $\phi 40 \times 20m$	ポリエチレン	1
④	ポリエチレン継手 エルボ $\phi 40$	砲金	2
⑤	" チーズ $\phi 40 \times \phi 20$	"	2
⑥	" チーズ $\phi 40 \times \phi 20$ (片側)	"	1
⑦	" チーズ $\phi 20 \times \phi 20$	"	15
⑧	" マーター用 $\phi 20 \times \phi 13$	"	30
⑨	止水栓 $\phi 13$	"	15
⑩	水道用メーター $\phi 13$	"	15
⑪	ポリエチレン管 $\phi 20 \times 60m$	ポリエチレン	1
備考	*①本管 DIP用 D×d		
	$\phi 200 \times \phi 40$		
	$\phi 150 \times \phi 40$		
	$\phi 100 \times \phi 40$		



ヴィエトナム社会主義共和国ハノイ市 交通工務局		
ハノイ市ザーラム地区上水道整備計画		
図名 給水装置図タイプB		
平成5年9月	縮尺	図番 65
国際協力事業団		

添付資料 1

調査団名簿

基本設計調査団名簿

- | | | |
|---------|---------|--------------------------|
| 1. 団 長 | 岩 堀 春 雄 | 国際協力事業団 専門員 |
| 2. 水道計画 | 福 永 俊 明 | 山口県小郡地域広地水道企業団 |
| 3. 業務調整 | 角 前 庸 道 | 国際協力事業団 無償資金協力業務部 業務第一課 |
| 4. 水道計画 | 東 郷 昭 彦 | パシフィック コンサルタンツ インターナショナル |
| 5. 浄水施設 | 岡 賀 敏 文 | パシフィック コンサルタンツ インターナショナル |
| 6. 水理地質 | 安 田 正 | 北海道コンサルタント |
| 7. 機械施設 | 石 川 嘉 一 | パシフィック コンサルタンツ インターナショナル |
| 8. 電気施設 | 門 脇 悟 | パシフィック コンサルタンツ インターナショナル |
| 9. 管路設計 | 山 崎 英 氣 | 北海道コンサルタント |
| 10. 積 算 | 中 武 俊 一 | パシフィック コンサルタンツ インターナショナル |

ドラフト・ファイナルレポート説明調査団名簿

- | | | |
|---------|-------|--------------------------------|
| 1. 団 長 | 黒川 清登 | 国際協力事業団 無償資金協力調査部
基本設計調査第一課 |
| 2. 水道計画 | 東郷 昭彦 | パシフィック コンサルタンツ インターナショナル |
| 3. 浄水施設 | 岡賀 敏文 | パシフィック コンサルタンツ インターナショナル |
| 4. 管路設計 | 山崎 英氣 | 北海道コンサルタント |

添付資料 2

調査日程

基本設計調査日程

<u>日 程</u>	<u>作 業 項 目</u>
4月24日～25日	移 動
4月26日	大使館、関係省庁への表敬
4月27日～5月 9日	打ち合わせおよび現場調査
5月10日～20日	議事録作成、計画地域の開発計画の確認、 水需要予測、設計条件の設定
5月21日～25日	処理方法の検討および施設配置計画
5月26日～27日	積算資料収集
5月28日～6月 4日	メモランダムに関する打ち合わせ
6月 5日	大使館へ報告
6月 6日～ 8日	移 動

ドラフト・ファイナルレポート説明日程

<u>日 程</u>	<u>作 業 項 目</u>
8月16日	出 発
8月17日	移 動
8月19日	大使館、国計画委員会、ハノイ市表敬
8月20日	現場視察
8月21日～24日	ドラフト説明および協議
8月25日	議事録署名
8月26日～28日	移 動

添付資料 3

関係者名簿

添付資料 3

関係者名簿

1. 日本大使館
古屋 昭彦 公 使
小井沼紀彦 参事官
奥平 浩 書記官

2. ハノイ市交通工務局
グエン タン ビン 局 長
パム クォク チョン 副局長
チョン ツン 副局長
ホアン ロン 副部長
ファン ナム チン 対外部長

3. 建設省
フック バン タン 副大臣
レー マン バック 局 長
ディン ベト ドゥオン 水質試験場長

4. 上下水道設計公社
グエン ゴック トゥエット 副総裁
パン テイエット 電気部長
レー ゴク フォン 地質調査部長
ディン ベット ドゥオン 水質分析担当者
ミン ドック 浄水技師
ホアン ディン トアン 管路技師

5. 上下水道建設公社
グエン クイ ドン 総 裁
レー バン ヒエン 工事部長

6. 地質調査所

トンバーラン

トランミン

グエンバンダン

所長

地質技師

地質技師

7. 電力公社

フン

総裁

8. インベスコ

ウォアン

電力技師

9. ハノイ市排水公社

レーミンチャウ

総裁