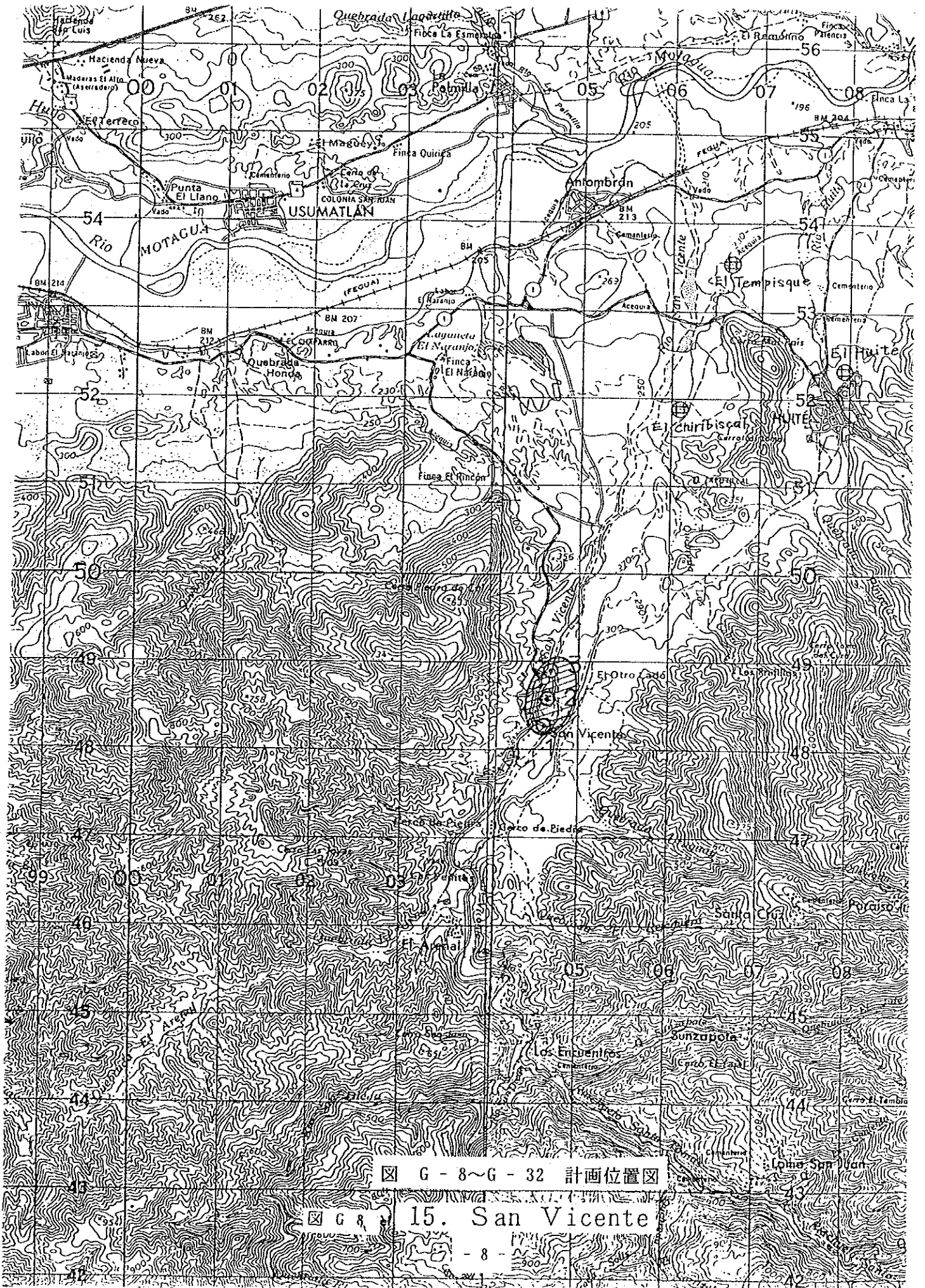


Fig. 1. Plate tectonic map of Central America and related plates.
 Adapted from data of: Burke *et al.* (1984); Klitgord & Mammericks (1982).

Fig. G - 4 Plate tectonic map of Central America and related plates

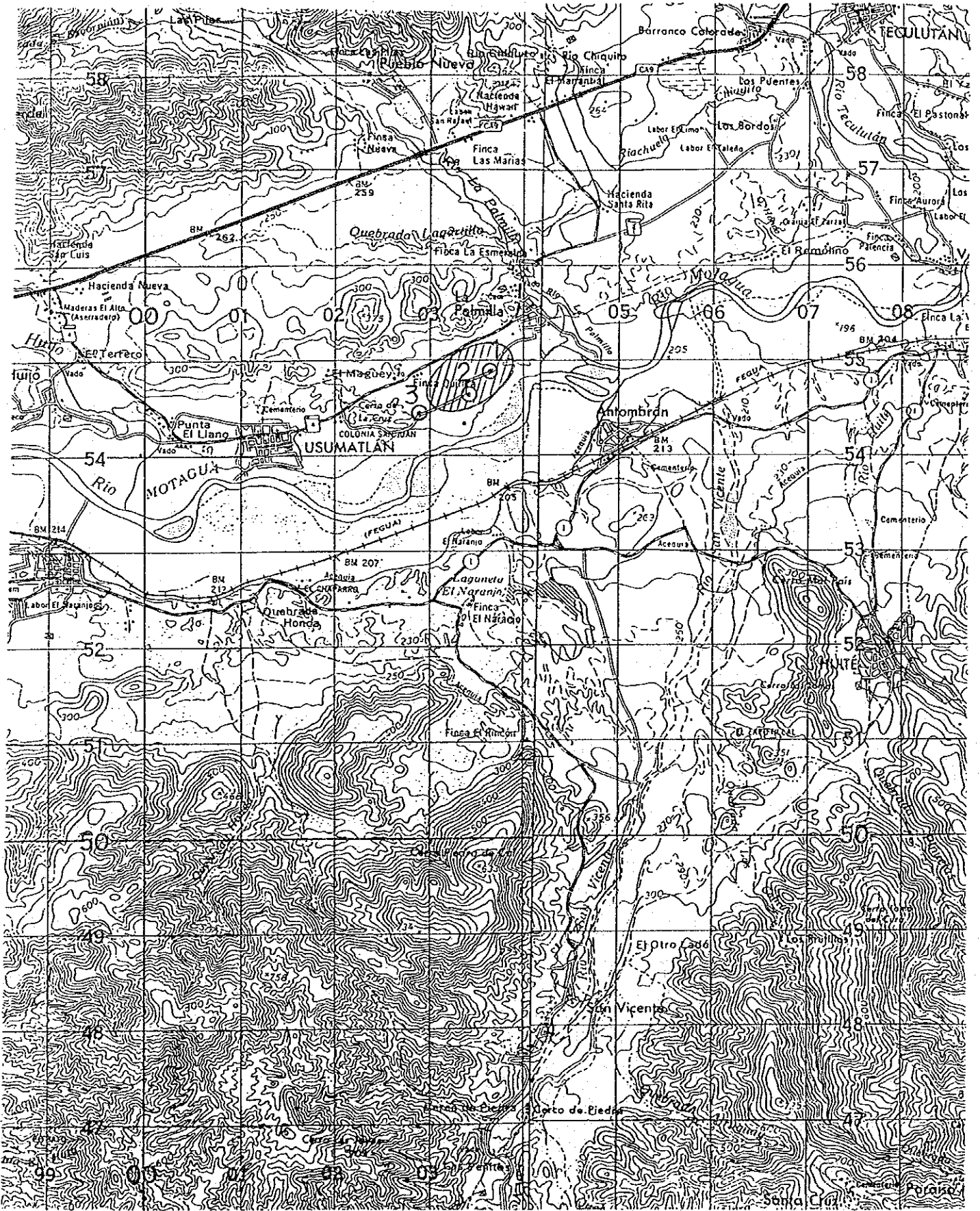
Fig. G - 8 UBICACION DEL PROYECTO

Nombre del sitio		
San Vicente	-----	Fig. G - 8
La Palmilla	-----	Fig. G - 9
Lo de China	-----	Fig. G - 10
El Tintero	-----	Fig. G - 11
Las Ovejas	-----	Fig. G - 12
San Agustín	-----	Fig. G - 13
Los Cerritos	-----	Fig. G - 14
Shusho Abajo	-----	Fig. G - 15
La Esperanza	-----	Fig. G - 16
Las Aradas	-----	Fig. G - 17
El Tempisque	-----	Fig. G - 18
El Rodeo	-----	Fig. G - 19
Trancas I	-----	Fig. G - 20
El Trapiche	-----	Fig. G - 21
Playa de Coyol	-----	Fig. G - 22
Jalpatagua	-----	Fig. G - 23
El Coco	-----	Fig. G - 24
Ujuxtales	-----	Fig. G - 25
Llano Grande	-----	Fig. G - 26
(La Arada)	-----	Fig. G - 27
(El Guayabo)	-----	Fig. G - 28
(El Jicaro)	-----	Fig. G - 29
(Las Jalapas)	-----	Fig. G - 30
(Mantazano)	-----	Fig. G - 31

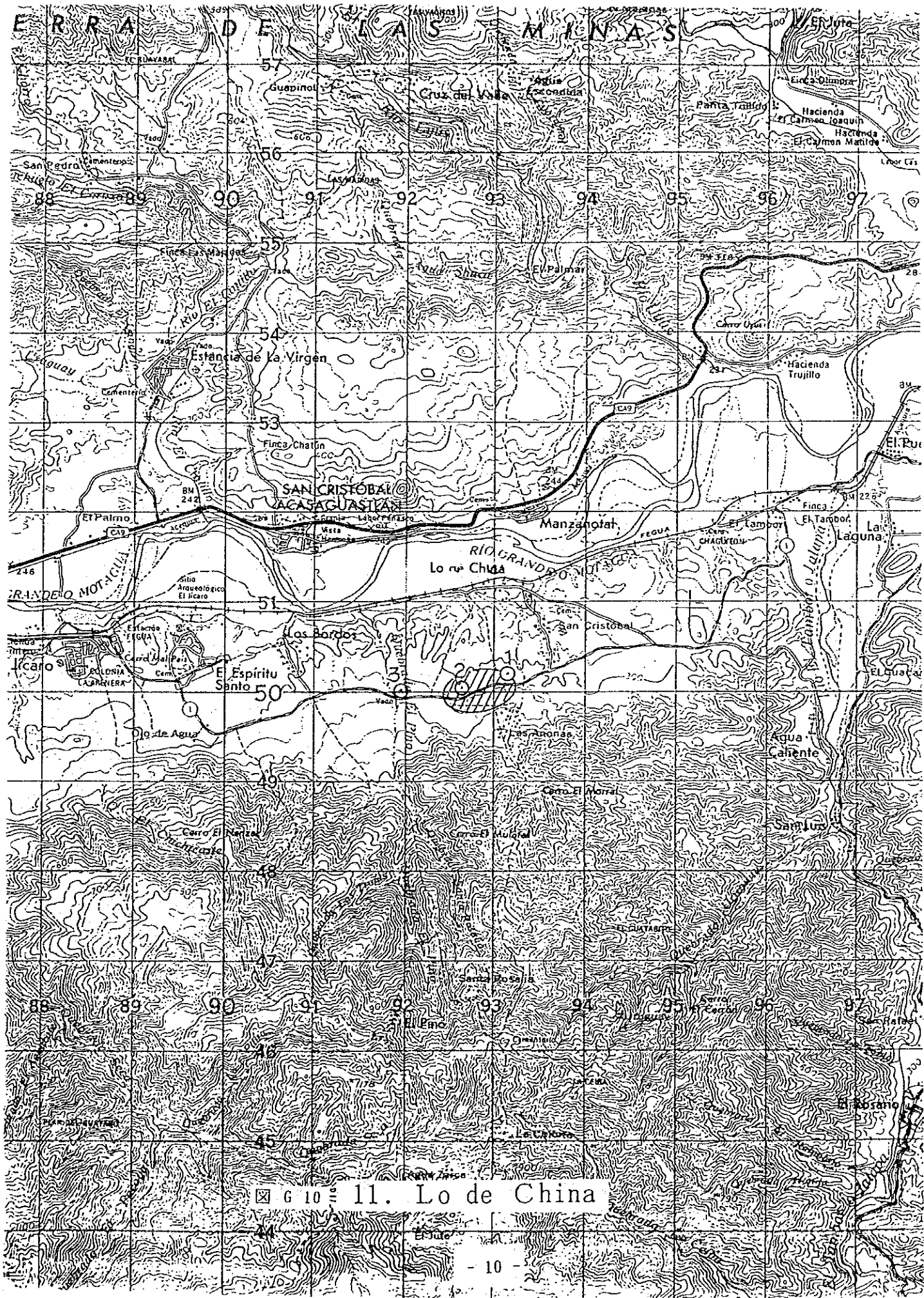


☒ G - 8 ~ G - 32 計画位置図

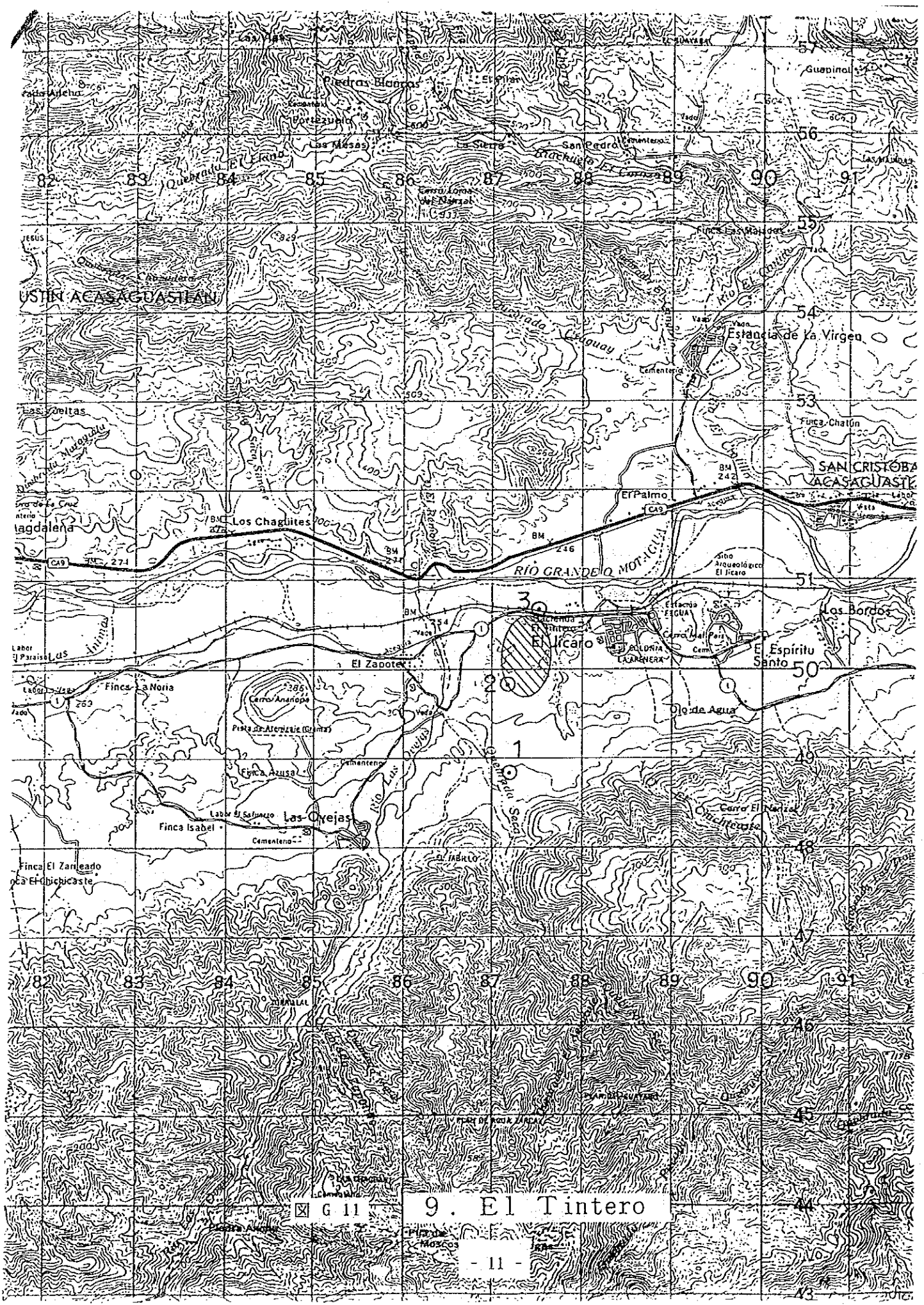
☒ G 8 15. San Vicente



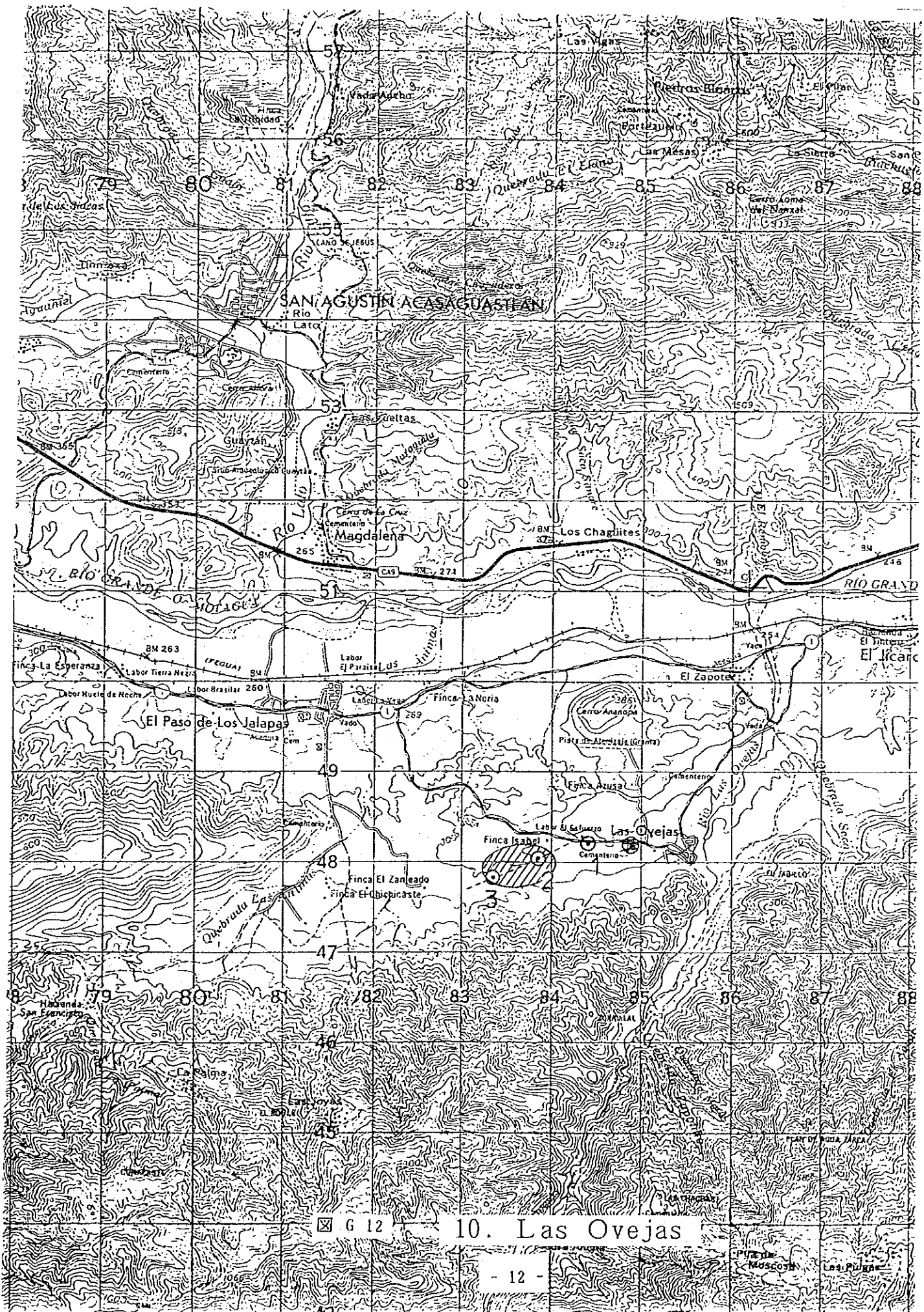
☒ G 9 16. La Palmilla



6 10 11. Lo de China



9. El Tintero



SAN AGUSTÍN ACASAGUASTLÁN

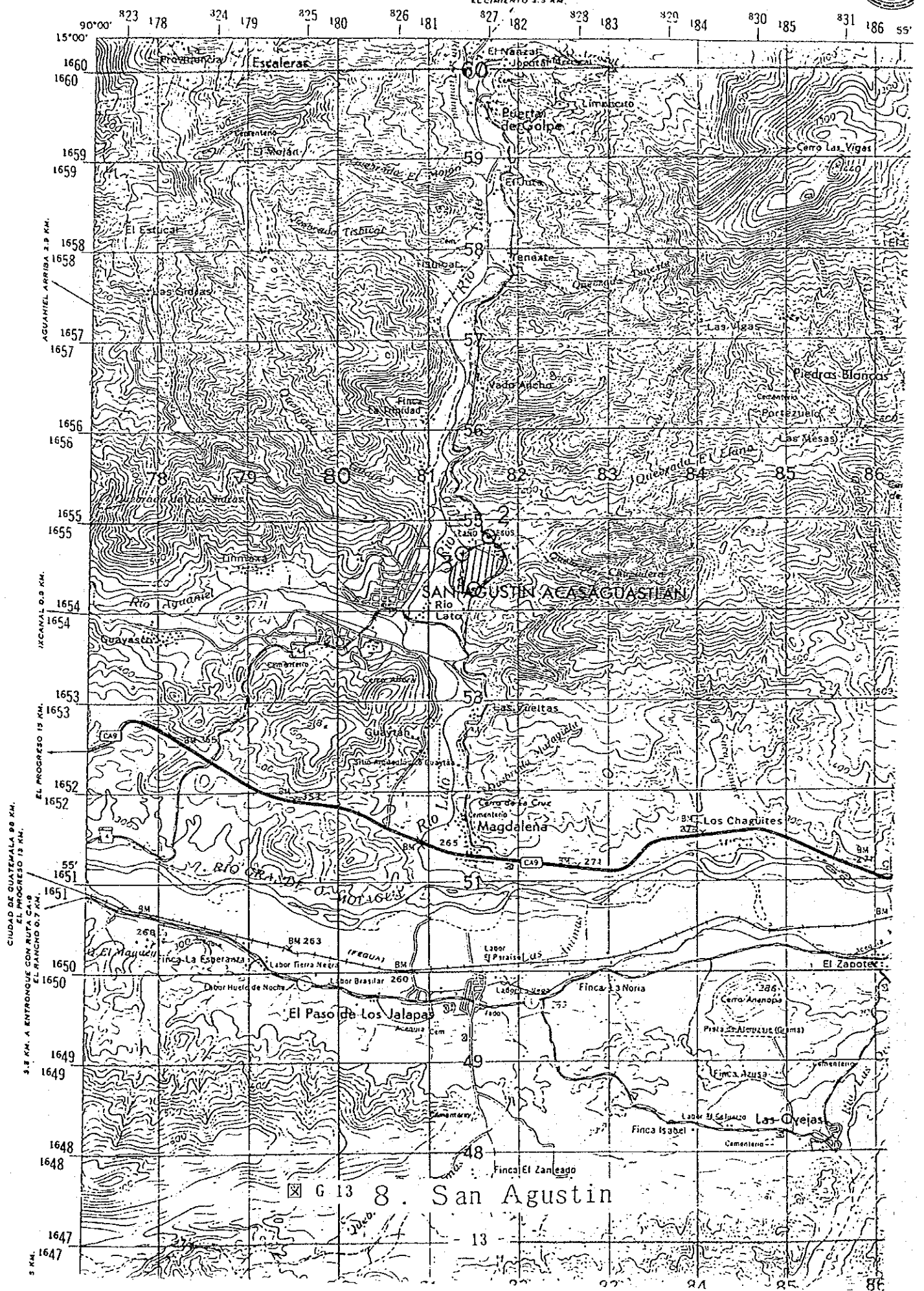
MAGDALENA

El Paso de Los Jalapas

Las Ovejas

G 12

10. Las Ovejas



CUADRO DE GUATEMALA 88 KM. EL PROGRESO 13 KM.

3.8 KM. A ENTRONQUE CON RUTA CA9 EL RANCHO 0.7 KM.

AGUACATAL ARRIBA 2.8 KM.

JACANAL 0.9 KM.

EL PROGRESO 13 KM.

EL RANCHO 0.7 KM.

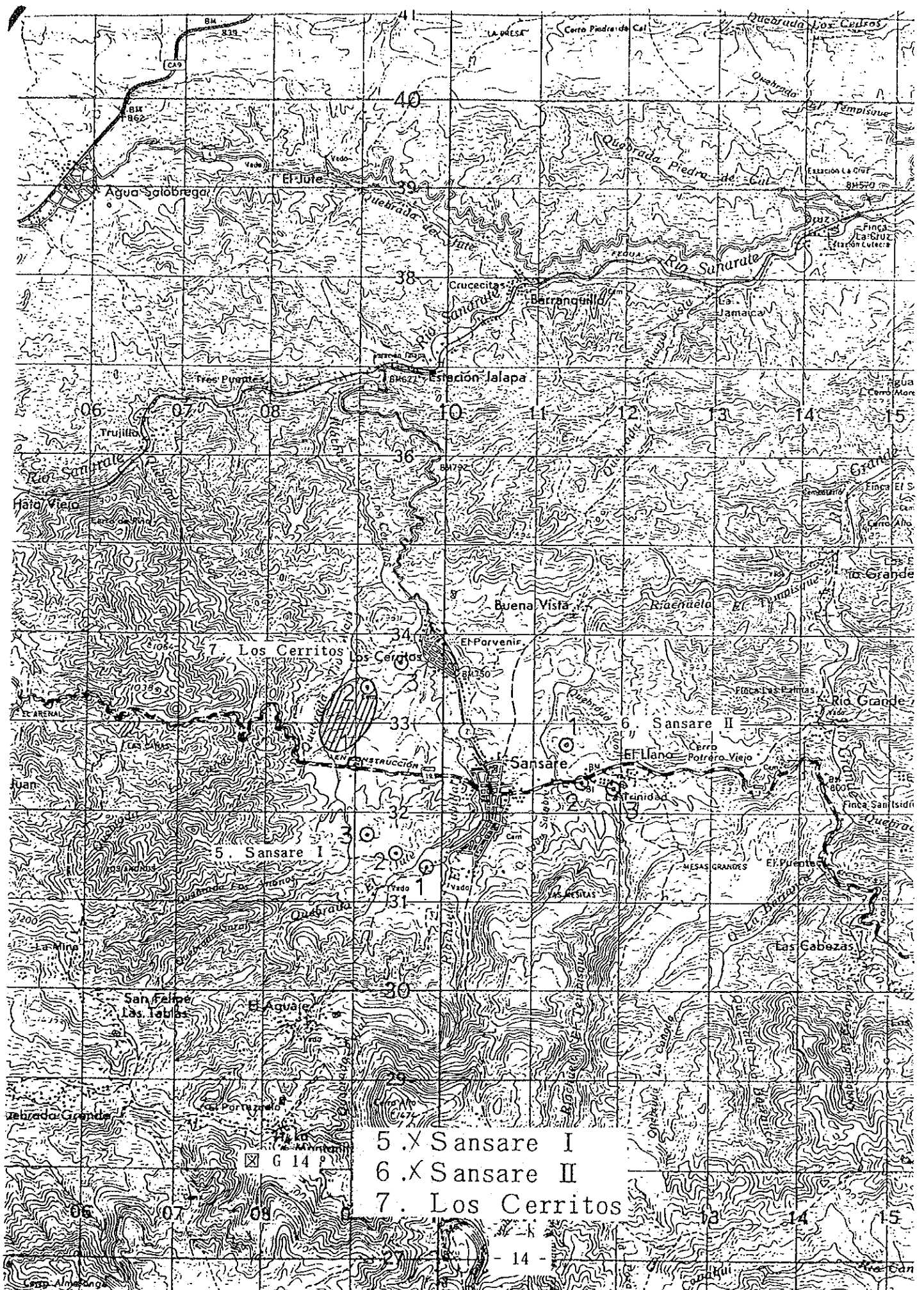
LABOR HUÉLDE DE NOCHE

LABOR BRASILEIRO

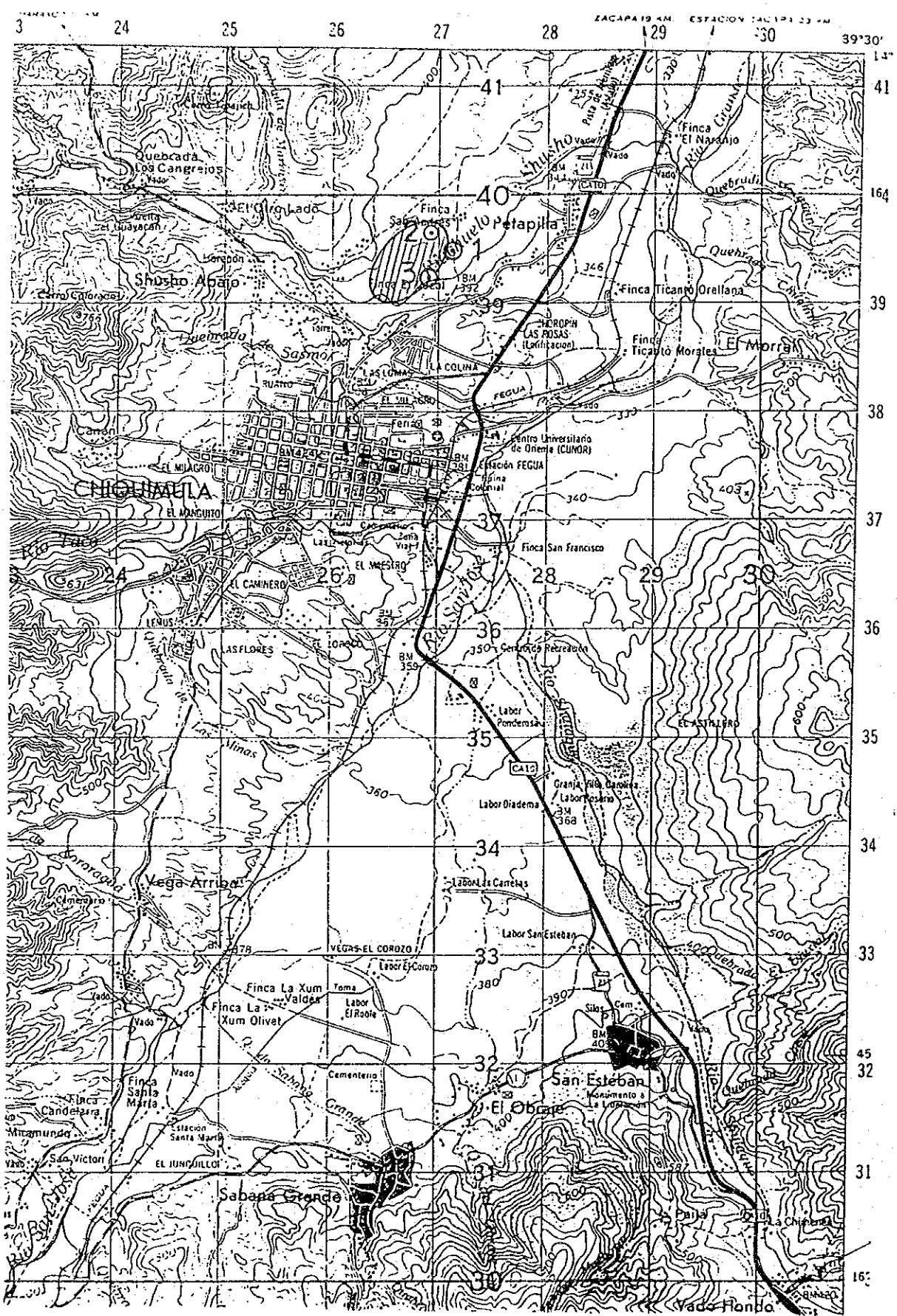
LABOR EL SALVADOREÑO

San Agustín

13

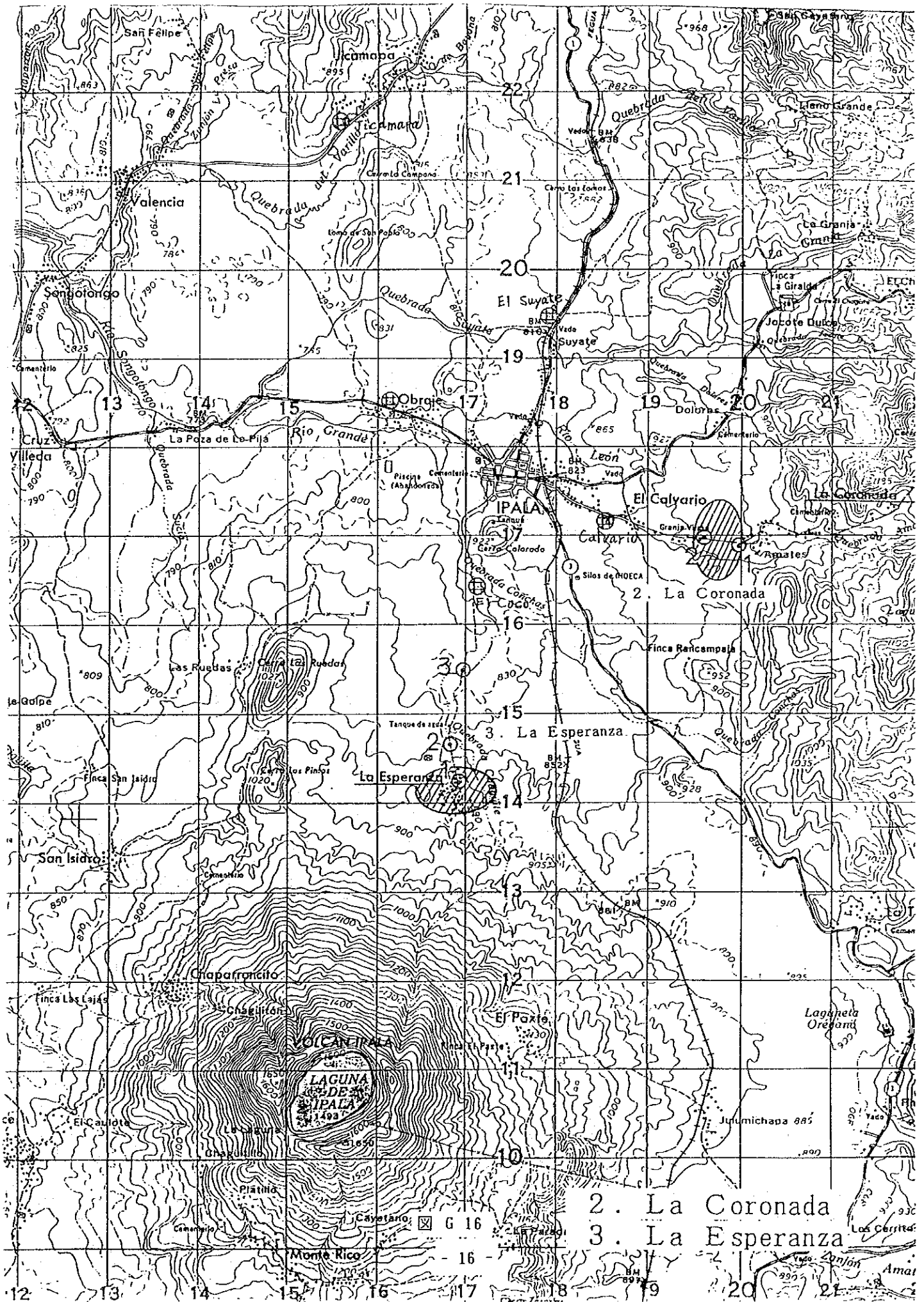


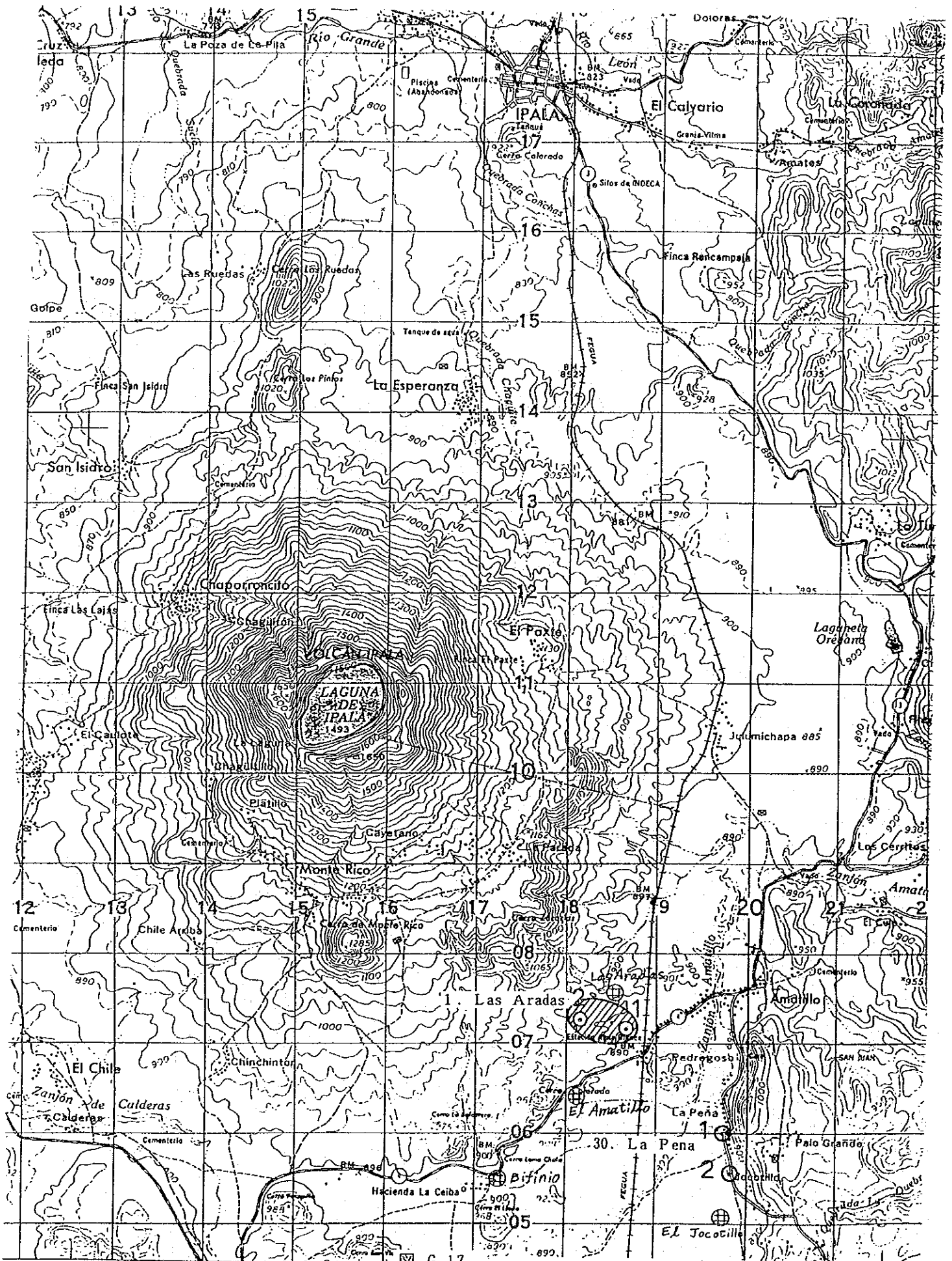
- 5. X Sansare I
- 6. X Sansare II
- 7. Los Cerritos



☒ G 15

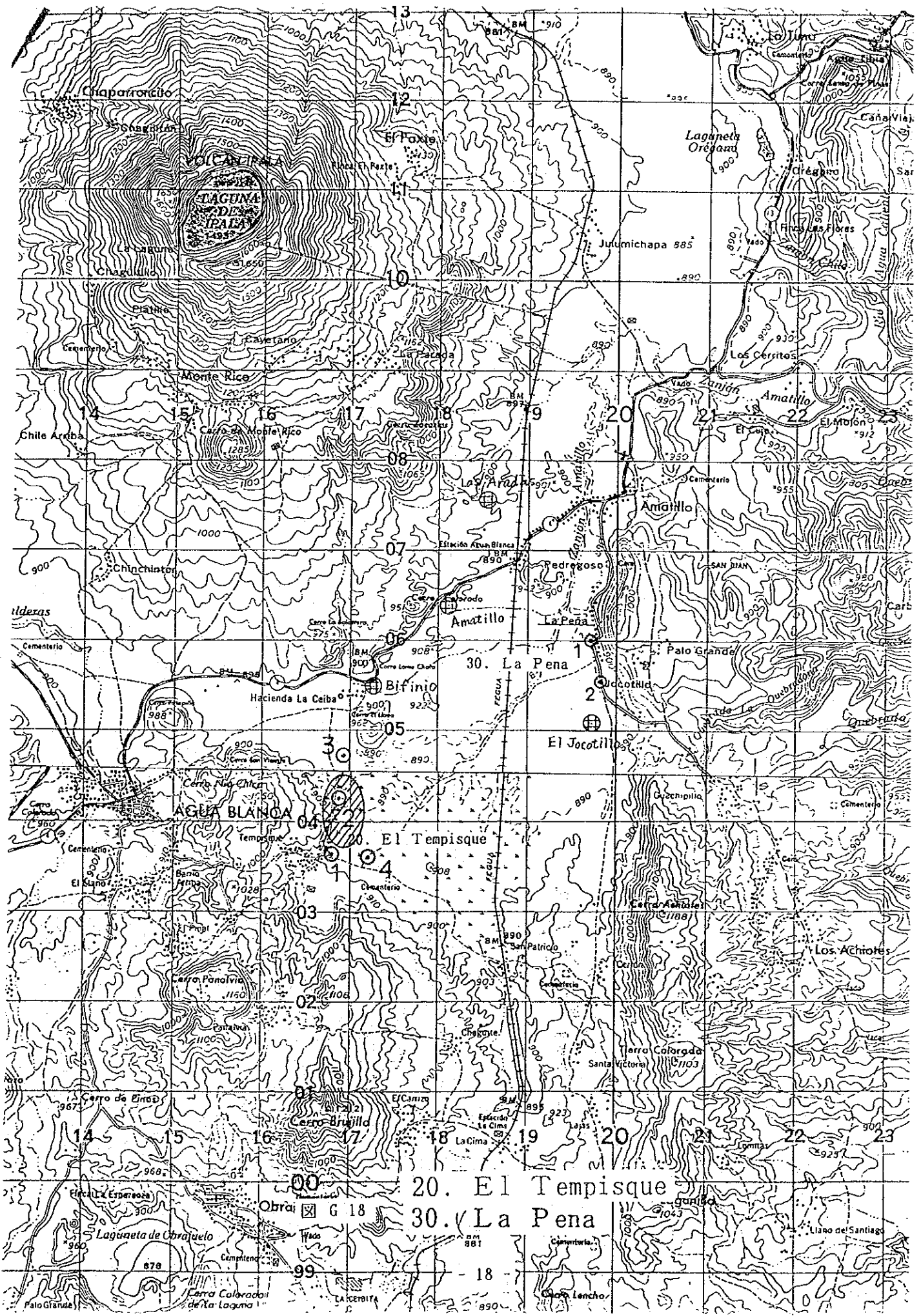
4. Shusho Abajo





AGUA BLANCA 0.7 KM.
SANTA CATARINA MUY 14. KM.

Escala 1:50,000



20. El Tempisque

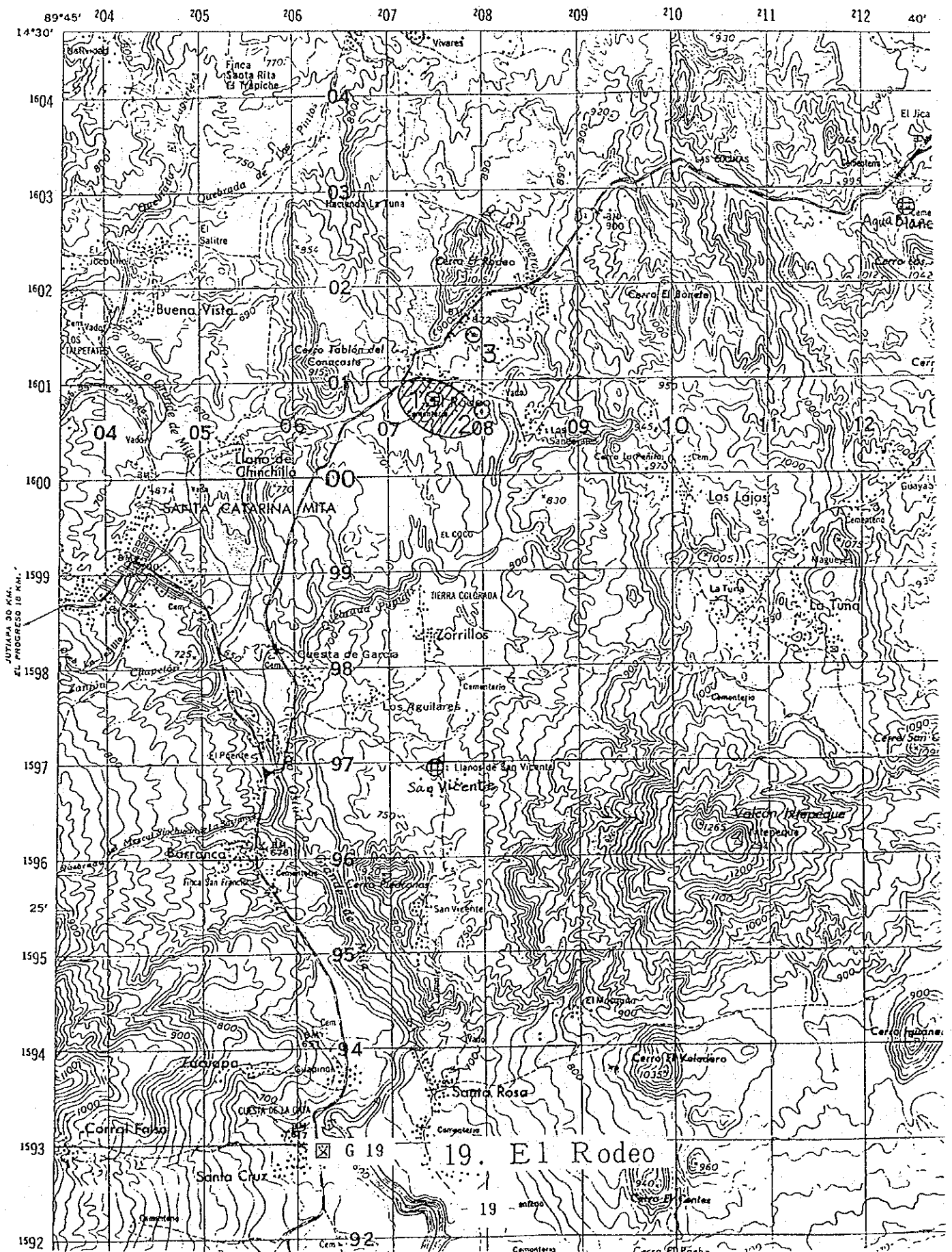
30. La Pena

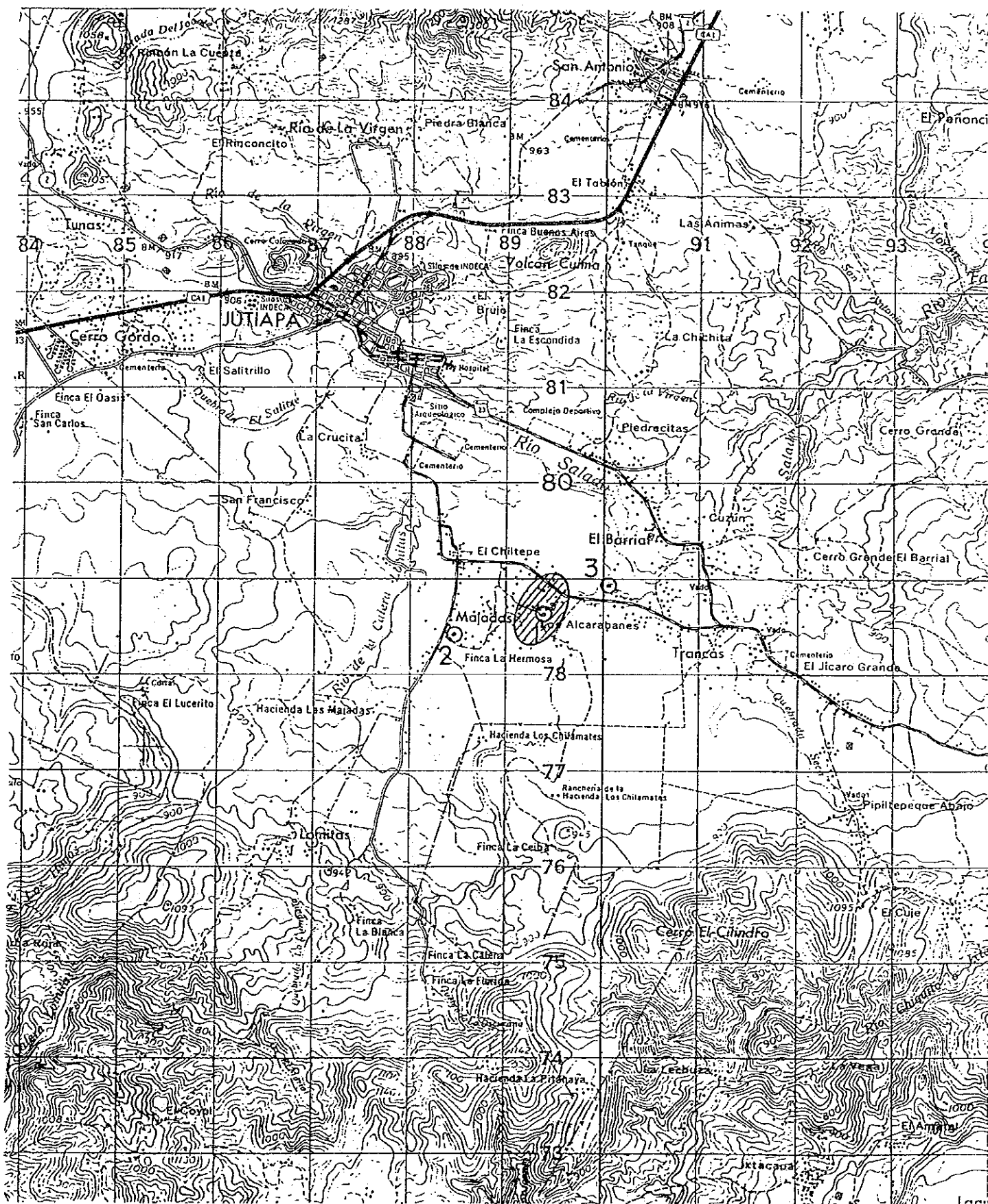
18

Obra G 18

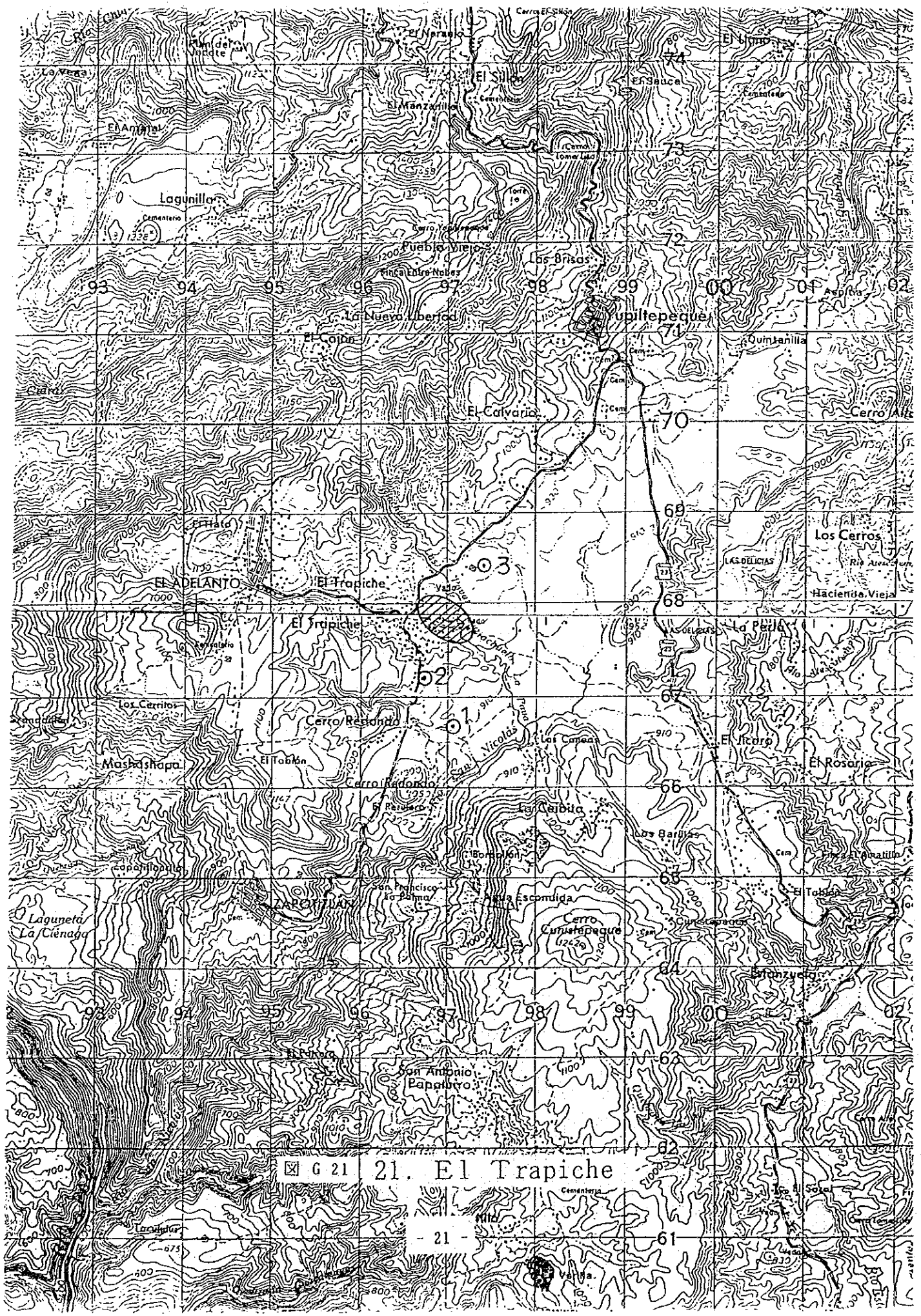
99

GUATEMALA 1:50,000





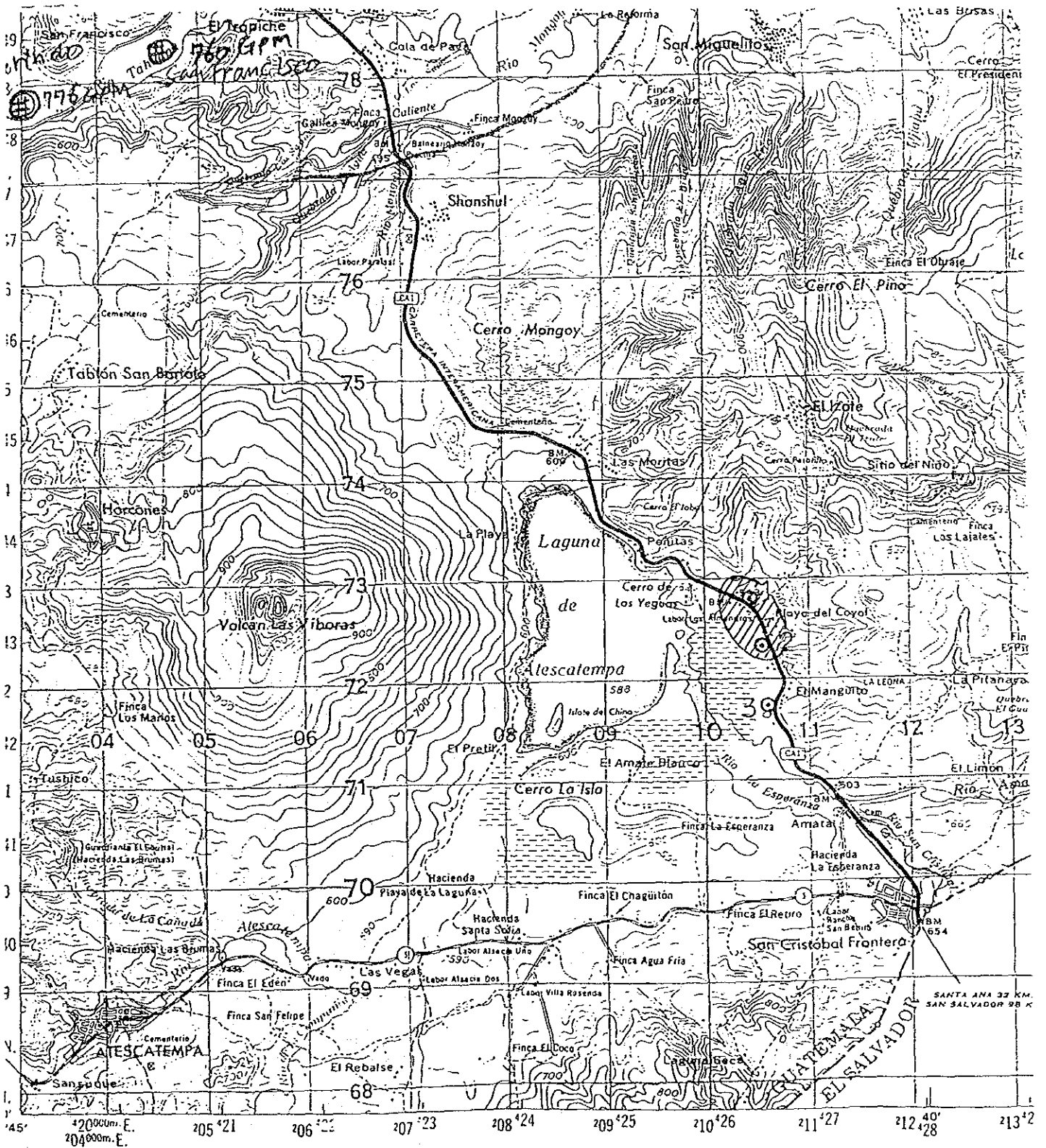
☐ G 20 27. Trancas I



☒ G 21 21. El Trapiche

- 21 -

61



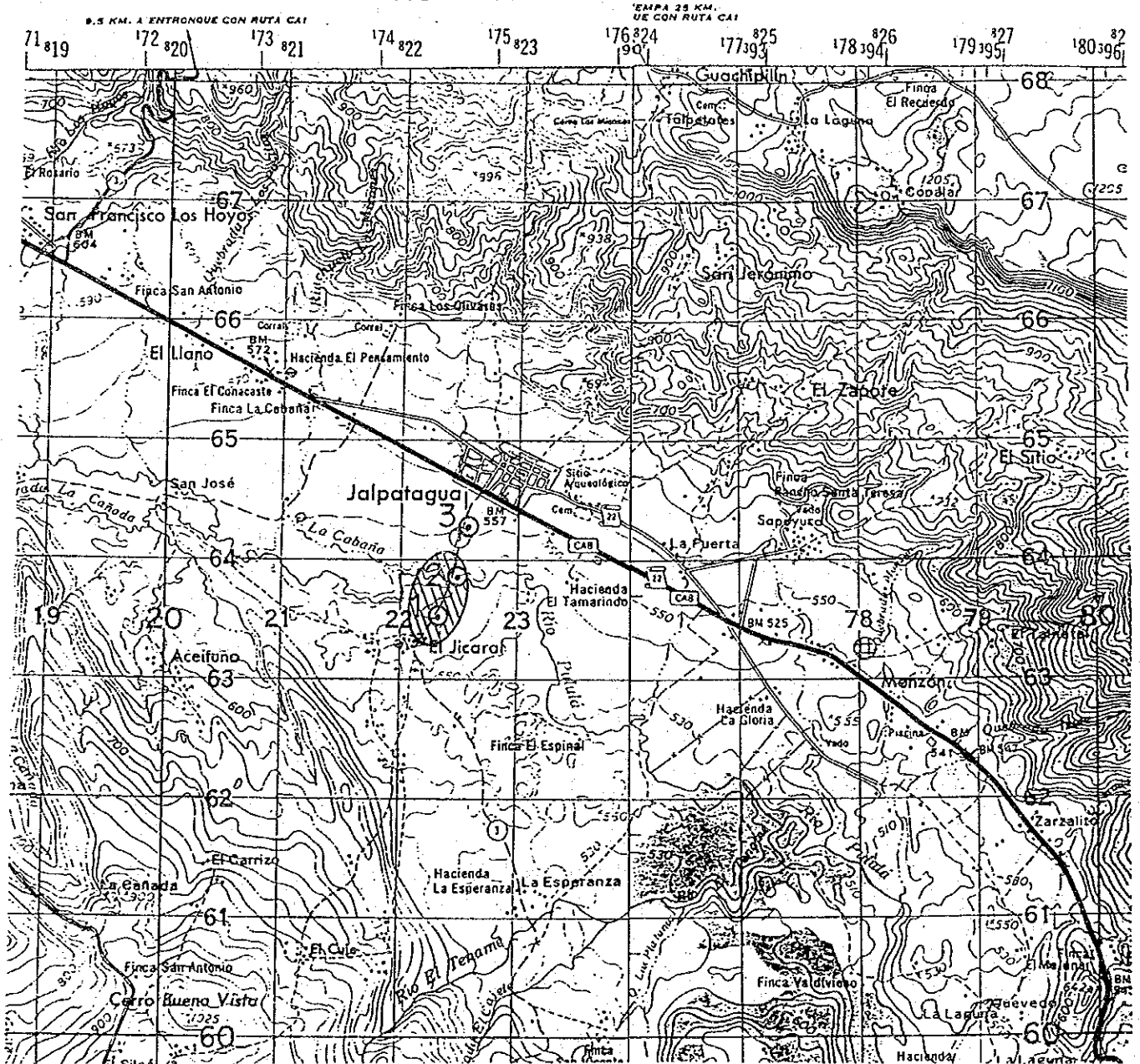
1a. Edición IGM febrero 1961: (Tercer Traje) octubre 1984

MINISTERIO DE LA DEFENSA NACIONAL

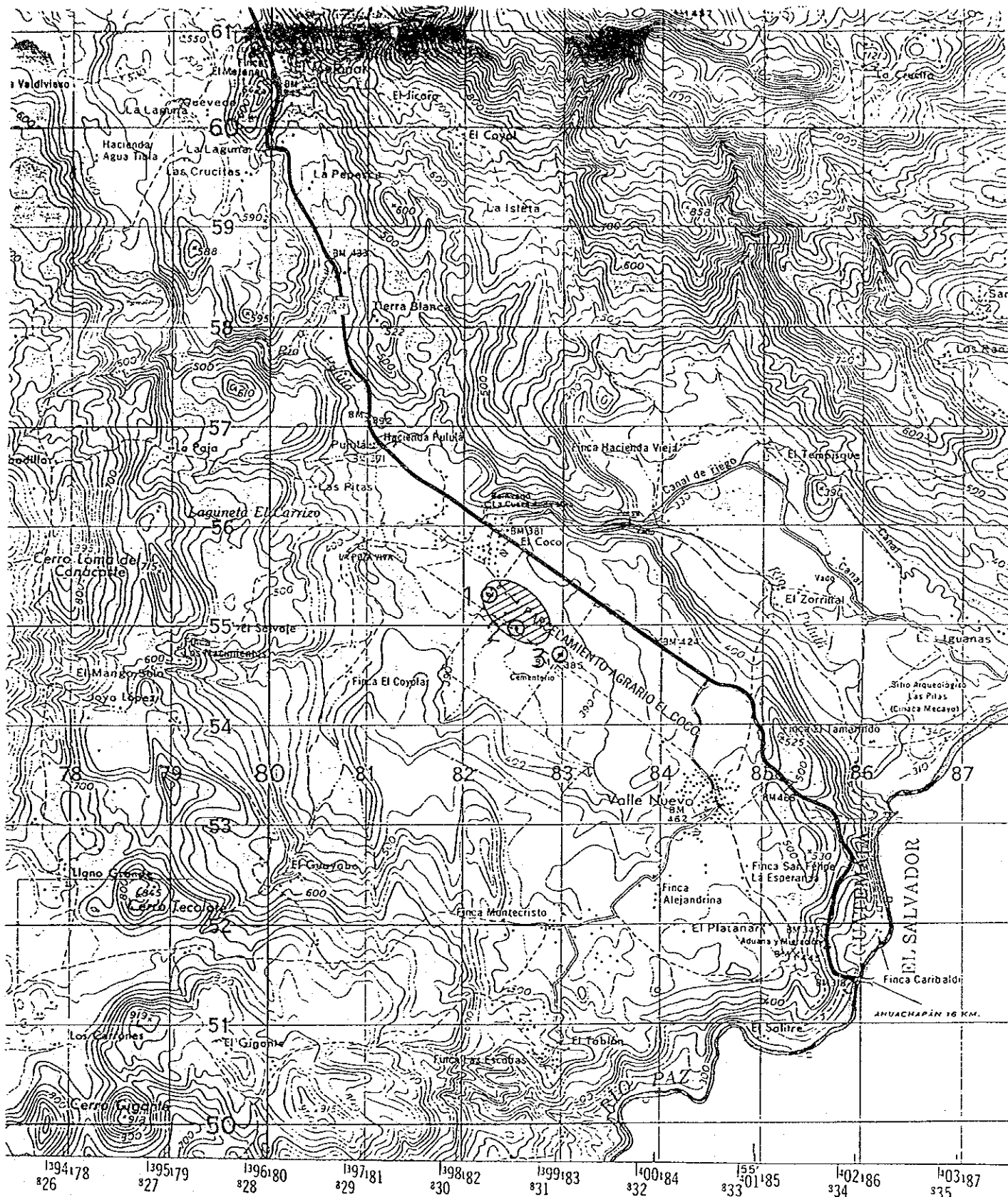
☒ G 22

25. Playa de Coyol

LA REFERENCIA DE ESTE MAPA ES: GUATEMALA 1:50,000
HOJA 2158 II



☒ G 23 23. Jalpatagua



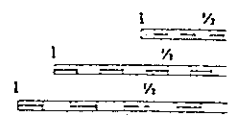
61: (Segundo Tiraaje) mayo 1978

☒ G 24 24. El Coco

MINISTERIO DE COMUNICACIONES Y OBRAS PÚBLICAS

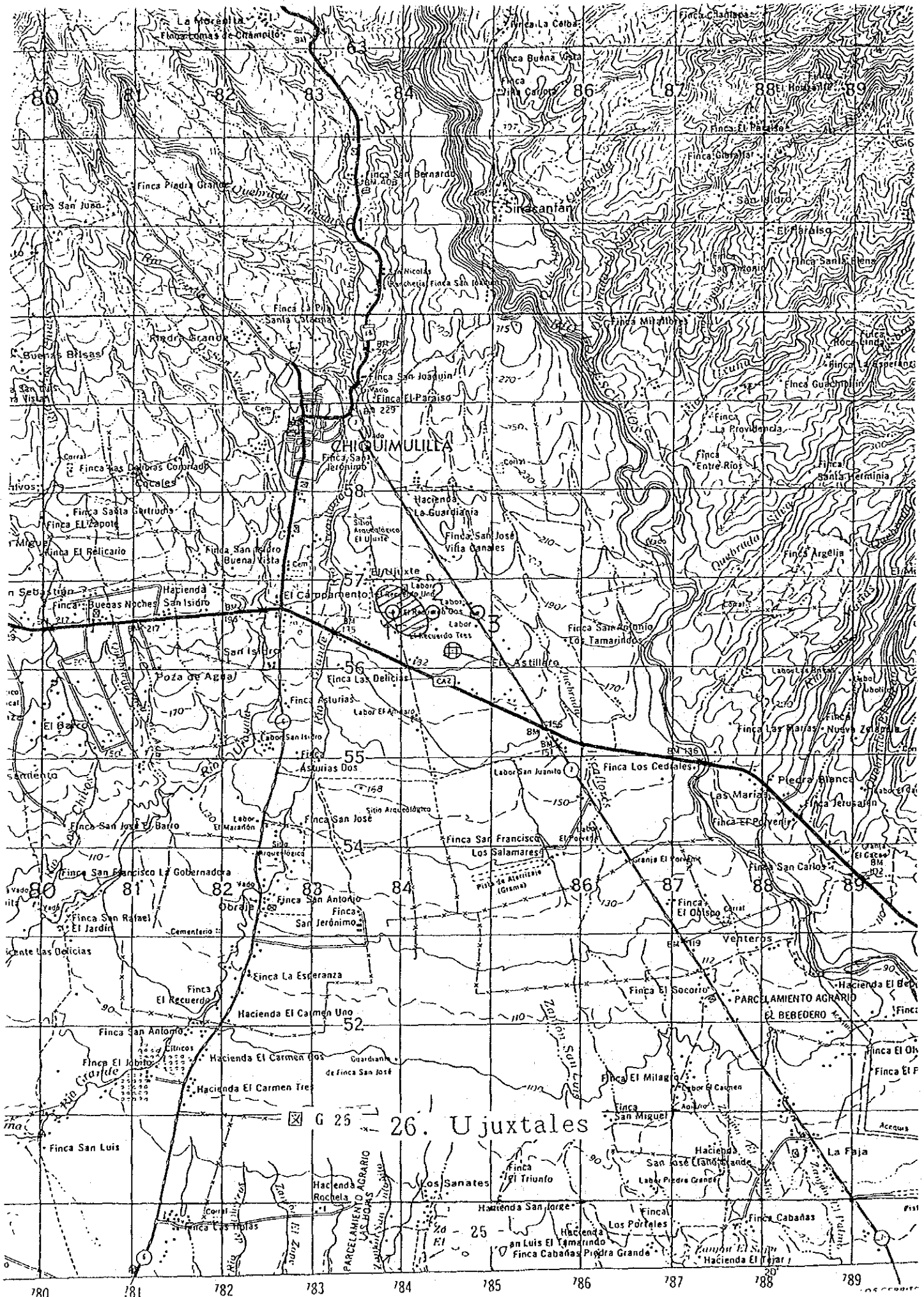
INSTITUTO GEOGRÁFICO NACIONAL

GUATEMALA, C.A.



Programa colaborativo del Instituto Geográfico Nacional (IGN) con el Servicio Geográfico (IAGS) y la Agencia Cartográfica de la Defensa de los EE.UU. (DMA).
 D.M.A. Cartografía aérea, escala mayo 1951. Trazado cartográfico IGN.

C:
 Y:
 DA:



26. Ujuxtales

G 25

25

